



El ambiente
es de todos

Minambiente

Boletín semanal para el Sector Agrícola

LUNES 08 DE FEBRERO DE 2021

Boletín No 06



Contenido

1.
Lo más
destacado

2. Lluvias
acumuladas
y anomalías

3. Anomalías de temperatura media

4. Índice de disponibilidad hídrica (IDH)

5.
Pronóstico
nacional
por regiones

- 5.1 Región Caribe
- 5.2 Región Andina norte
- 5.3 Región Andina centro-sur
- 5.4 Región Pacífica
- 5.5 Región Orinoquía
- 5.6 Región Amazónica

6. Fases lunares

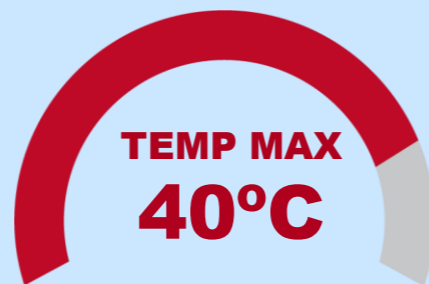
7. Enlaces de interés



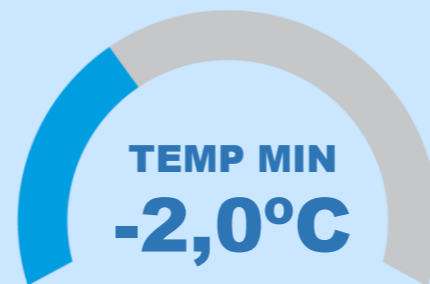
Correspondiente a la semana del 08 al 14 de febrero de 2021

ATENCIÓN !!!
Estos son los
datos más
destacados de la
última semana

Temperatura **Máxima** y **Mínima**

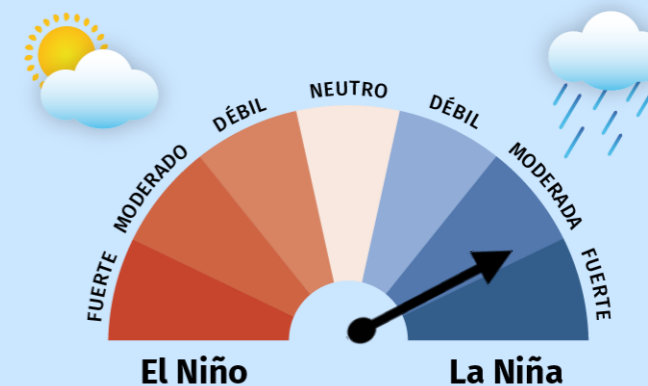


Jerusalén
Cundinamarca



Sogamoso y Cerinza
Boyacá

Estado de alerta sobre el
fenómeno **EL NIÑO** y **LA NIÑA**



Para mayor información remitirse al comunicado especial N°159



**DATOS
DESTACADOS**

MÁX ACUMULADO

Francisco Pizarro

393,0 mm

Nariño

Lluvia semanal
del 08 al 14 de
febrero

MÁX EN 24 HORAS

Quibdó

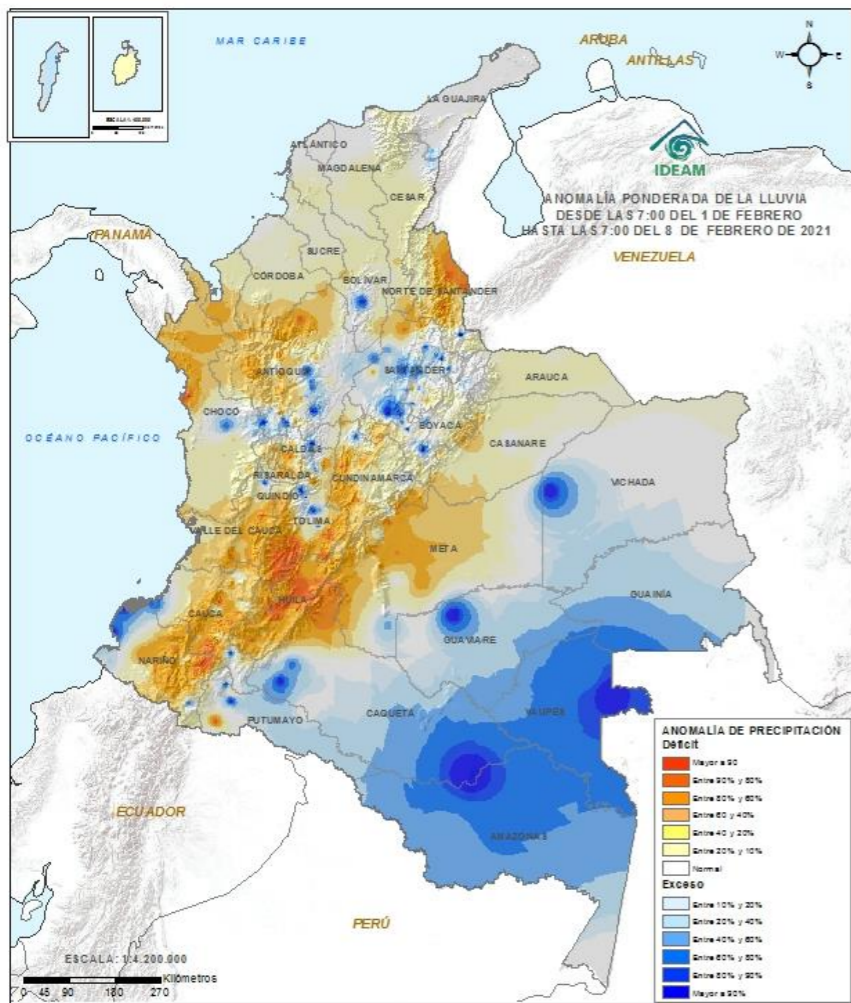
106,0 mm

Chocó

24 hrs (01/02)



Anomalia de precipitación del 01 al 08 de febrero de 2021

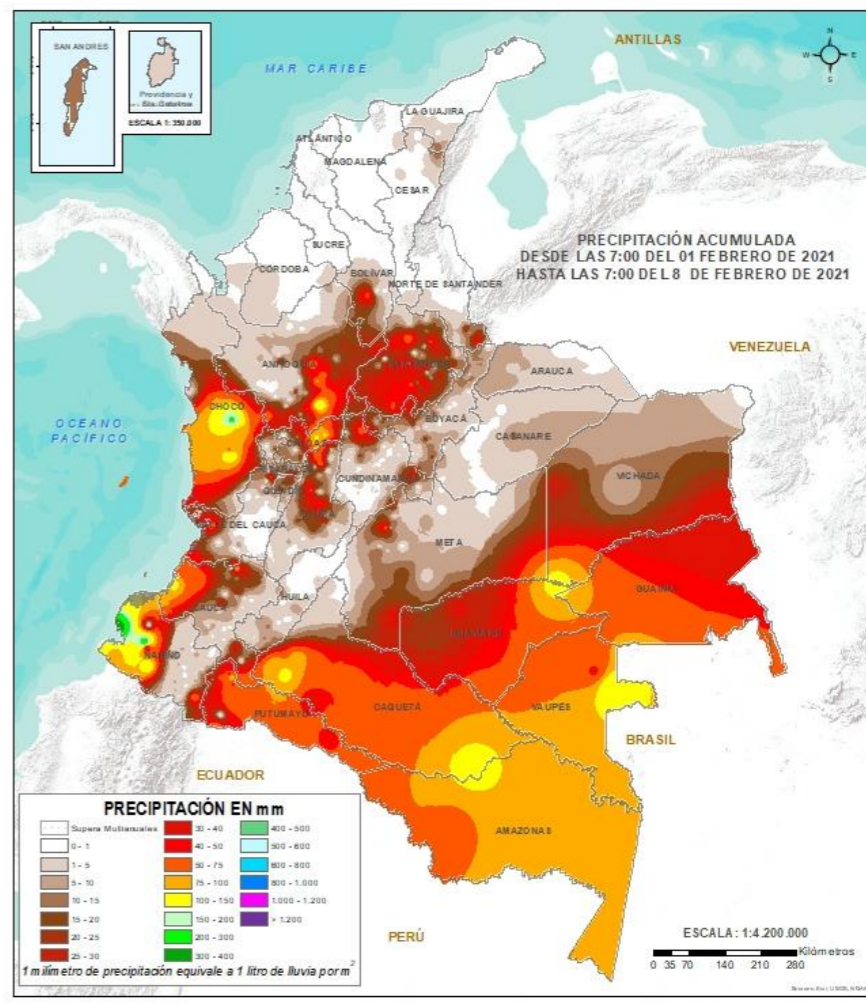


Durante los días transcurridos del mes de febrero se han registrado precipitaciones excesivas en varios sectores del país, en especial se destacan zonas de las regiones Amazonia, Andina, y áreas puntuales de la Pacífica y Orinoquia (Tonos Azules). Precipitaciones por debajo de lo normal (Tonos Naranja) en gran parte del centro y sur de la región Andina y centro y sur de la Caribe.

Sabias que los mayores volúmenes de precipitación en enero se registran en la región Pacífica y en gran parte de la Orinoquia, pero en la región Caribe prevalecen las condiciones secas

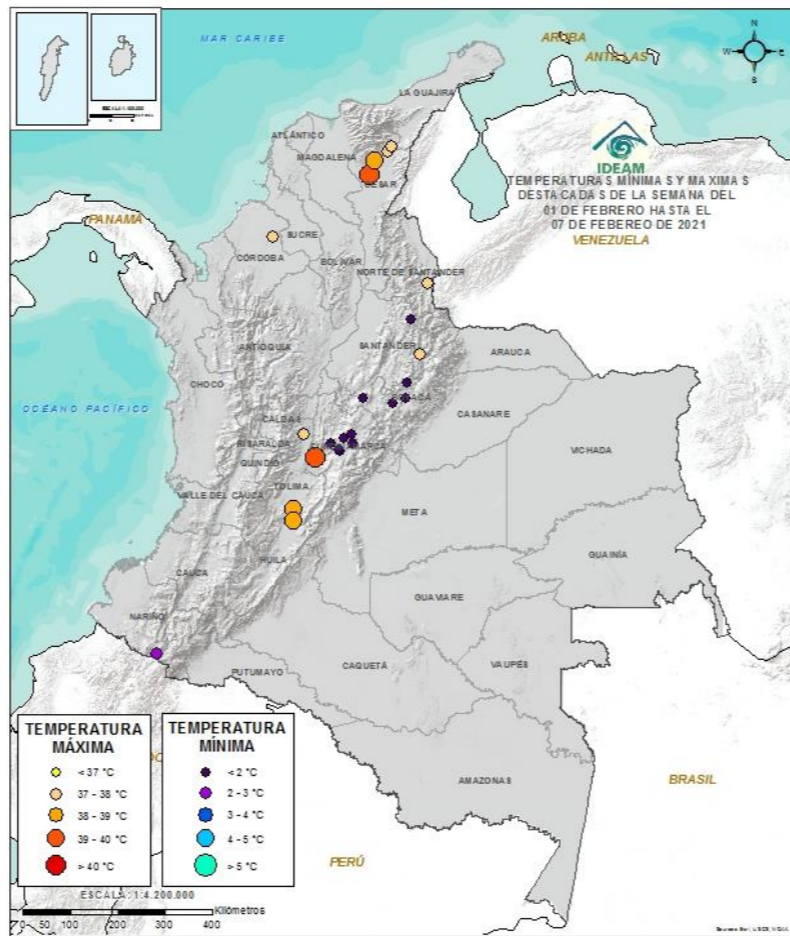
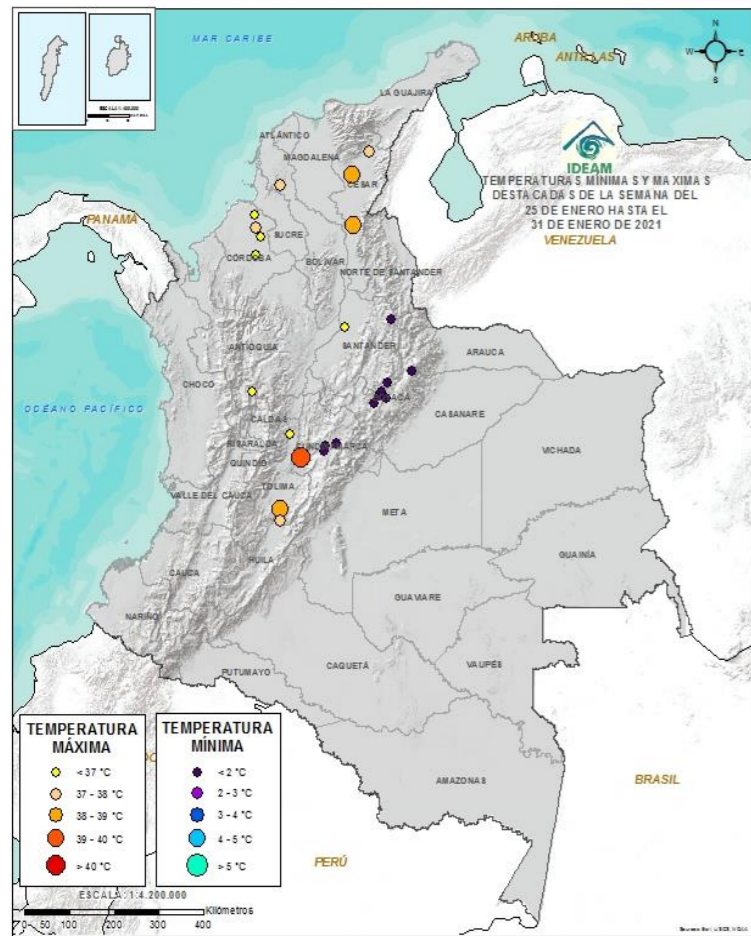


Lluvia acumulada del 01 al 08 de febrero de 2021



Las lluvias de mayor volumen en lo corrido del mes se han registrado en occidente de Nariño y centro de Chocó (Tonos Verdes). Precipitaciones menos intensas (Tonos Naranja) en varios sectores de la región Amazonia y límites entre Antioquia, Santander, Boyacá, Caldas y Cundinamarca. En gran parte de la Caribe, Orinoquia y sur de la Andina tiempo seco.

Top 10 de las temperaturas más altas y más bajas registradas en las últimas tres semanas



TEMPERATURA MÁXIMA

- Yellow circle: < 37 °C
- Light orange circle: 37 - 38 °C
- Orange circle: 38 - 39 °C
- Dark orange circle: 39 - 40 °C
- Red circle: > 40 °C

Las temperaturas **máximas** más destacadas (valores igual o mayores a 37°C) se registraron en las últimas dos semanas en zonas de **Cesar, Tolima, occidente de Cundinamarca, Bolívar, Córdoba, Santander y Norte de Santander.**

TEMPERATURA MÍNIMA

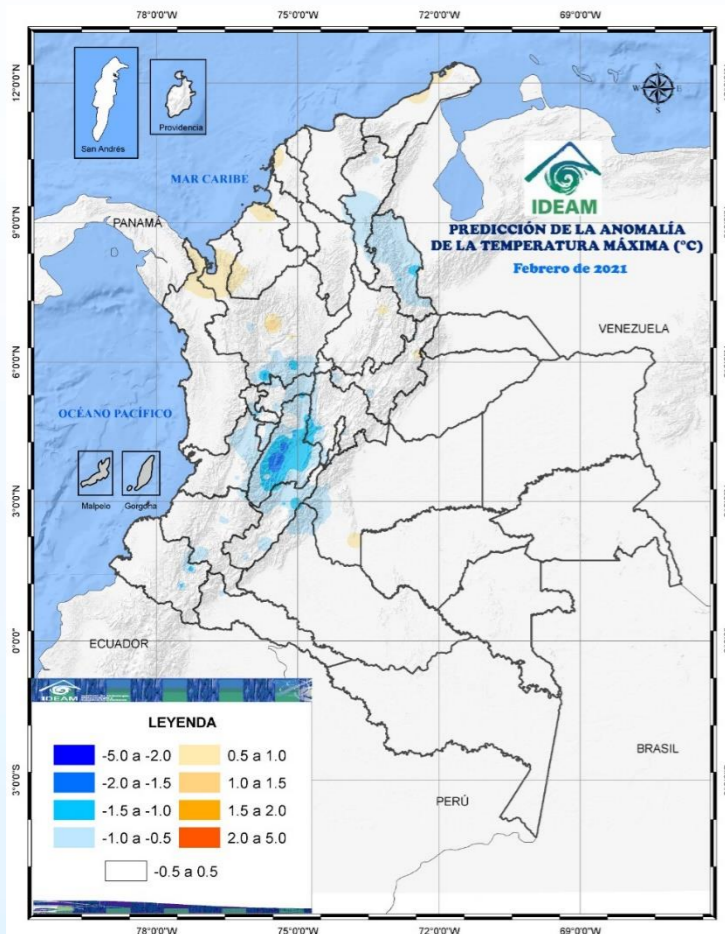
- Purple circle: < 2 °C
- Light purple circle: 2 - 3 °C
- Blue circle: 3 - 4 °C
- Light blue circle: 4 - 5 °C
- Green circle: > 5 °C

Las temperaturas **mínimas** más relevantes (valores menores a 2°C) de las dos últimas semanas, se han dado en áreas de **Cundinamarca, Boyacá, Santander y Nariño.**

Semana del 25 al 31 de enero de 2021

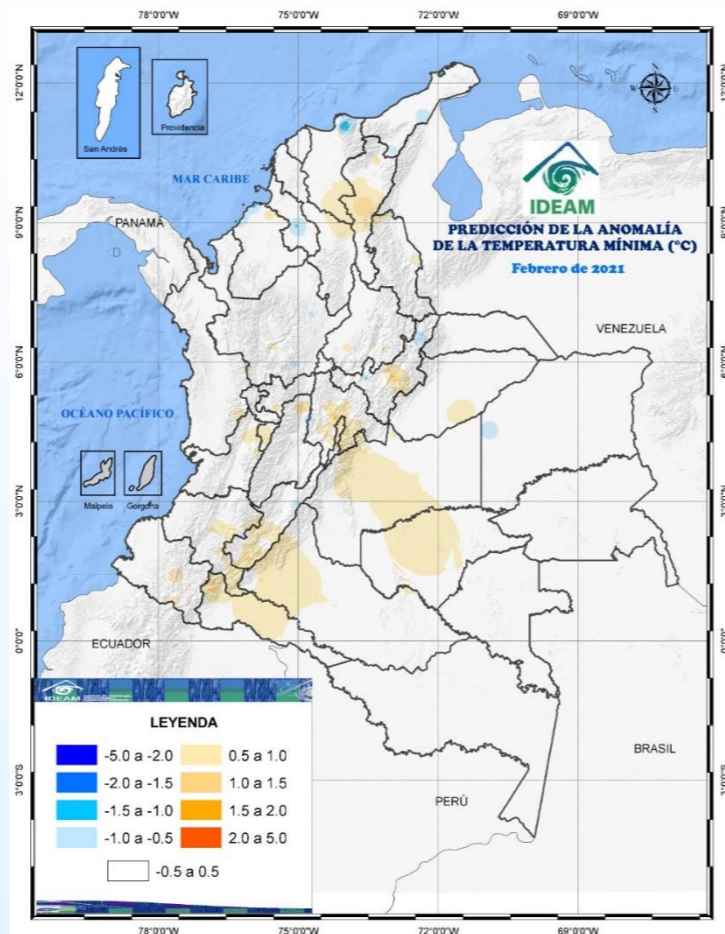
Semana del 01 al 07 de febrero de 2021

Temperaturas en grados Celsius por encima o por debajo de lo esperado para el mes de febrero de 2021



Predicción de anomalías de temperatura máxima media para el mes de febrero de 2021

POR DEBAJO



Predicción de anomalías de temperatura mínima media para el mes de febrero de 2021

NORMAL

2021

POR ENCIMA

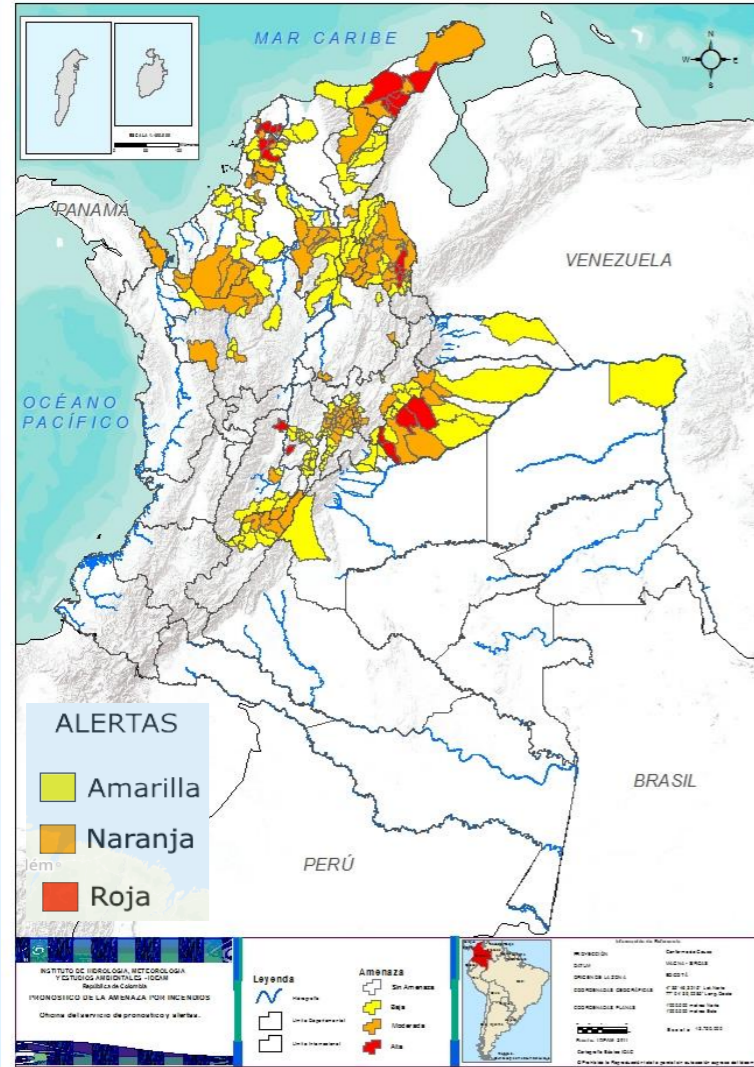


Se estiman valores de **temperatura máxima media** con anomalías positivas (+0.5°C/+1,5°C) en sectores de Antioquia, golfo de Urabá, Córdoba, Bolívar, La Guajira, Santander. Anomalías negativas (-5.0°C/-0.5°C) en Tolima, sur de Antioquia, norte de Huila, Norte de Santander y sur de Cesar. El resto del país con registros normales respecto a la época.



La temperatura **mínima media** presentará valores por debajo de lo normal (-2.0°C/-0.5°C) en nororiente de Boyacá, sur de Sucre y Sierra Nevada de Santa Marta. Con valores por encima de la normal (+0.5°C/+2.0°C) en Cesar, Magdalena en algunas zonas de Cundinamarca y Boyacá, Huila, Guaviare, Meta, occidente de Caquetá y Putumayo.

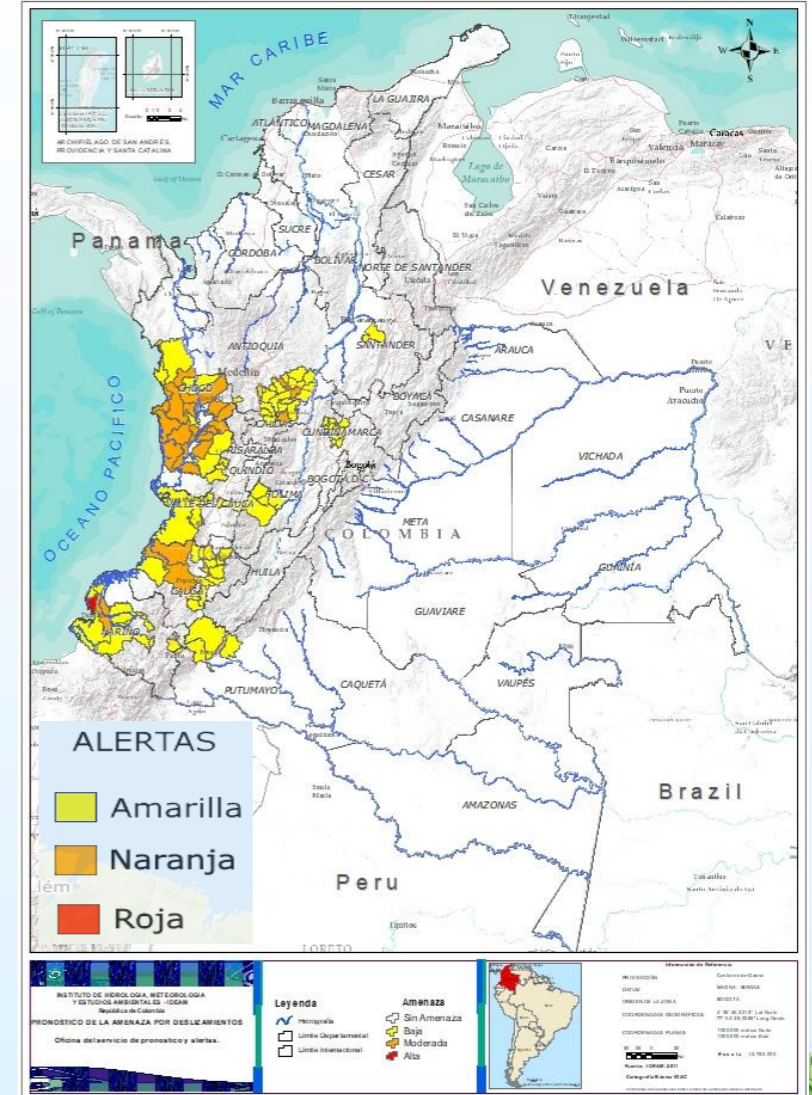
ALERTAS POR INCENDIOS






Se recomienda a los agricultores estar atento a las actualizaciones de las alertas en el siguiente link <https://n9.cl/5sdq>



ALERTAS POR DESLIZAMIENTOS



Departamentos de La Guajira, Magdalena, Cesar y Atlántico.

-  Despejado
-  Parcialmente Nublado
-  Lloviznas
-  Mayormente Nublado
-  Lluvias Ligeras
-  Lluvias
-  Lluvias con Tormenta Eléctrica

MAGDALENA: Predominio de tiempo seco



LA GUAJIRA: Predominio de tiempo seco



ATLÁNTICO: Predominio de tiempo seco



CESAR: Predominio de tiempo seco






Escala de Lluvias	
Descripción	Valor (mm)
Despejado	0.0
Parcialmente nublado	0.0
Nublado	0.0
Lloviznas - lluvias ligeras	0.1 - 10
Lluvias	10 - 40
Lluvias fuertes y probabilidad de tormentas eléctricas	>40








Descarga ya, la aplicación móvil **MI PRONOSTICO** y conoce más detalles del estado del tiempo, alertas y pronósticos en tu finca o parcela










Departamentos de Bolívar, Sucre y Córdoba

-  Despejado
-  Parcialmente Nublado
-  Lloviznas
-  Mayormente Nublado
-  Lluvias Ligeras
-  Lluvias
-  Lluvias con Tormenta Eléctrica



SUCRE: Predominio de tiempo seco

L	M	M	J	V	S	D
						

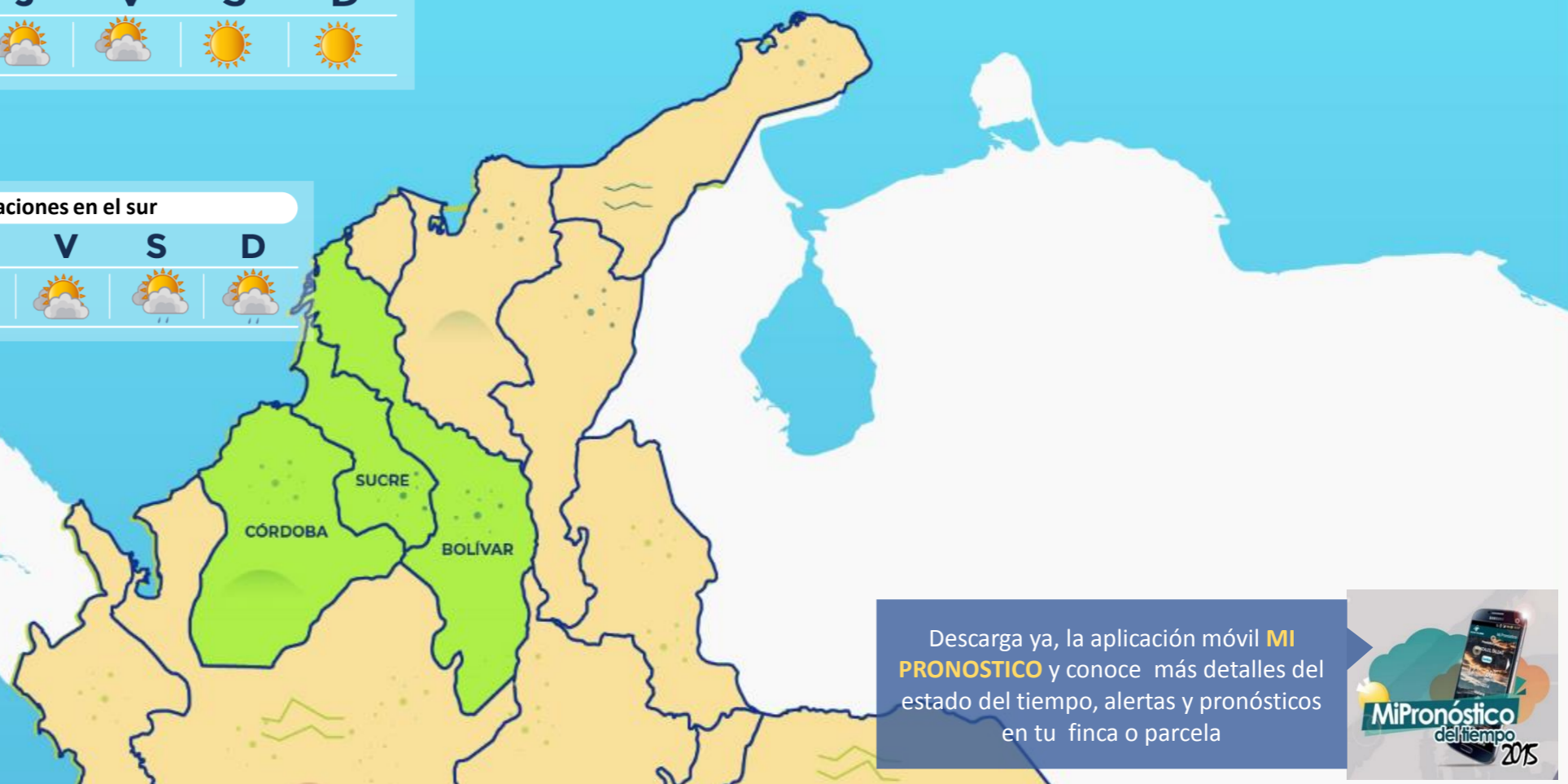
BOLÍVAR: Probabilidad de precipitaciones hacia el sur

L	M	M	J	V	S	D
						

CÓRDOBA: Precipitaciones en el sur

L	M	M	J	V	S	D
						

Escala de Lluvias	
Descripción	Valor (mm)
Despejado	0.0
Parcialmente nublado	0.0
Nublado	0.0
Lloviznas - lluvias ligeras	0.1 - 10
Lluvias	10 - 40
Lluvias fuertes y probabilidad de tormentas eléctricas	>40



Descarga ya, la aplicación móvil **MI PRONOSTICO** y conoce más detalles del estado del tiempo, alertas y pronósticos en tu finca o parcela

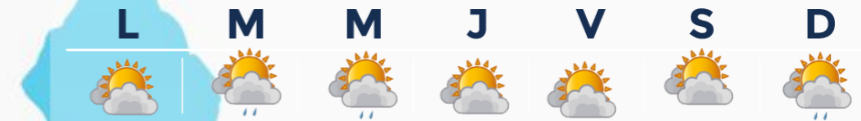


Departamentos de La Antioquia, Norte Santander, Santander y Boyacá

ANTIOQUIA: Precipitaciones en el suroriente y occidente del área



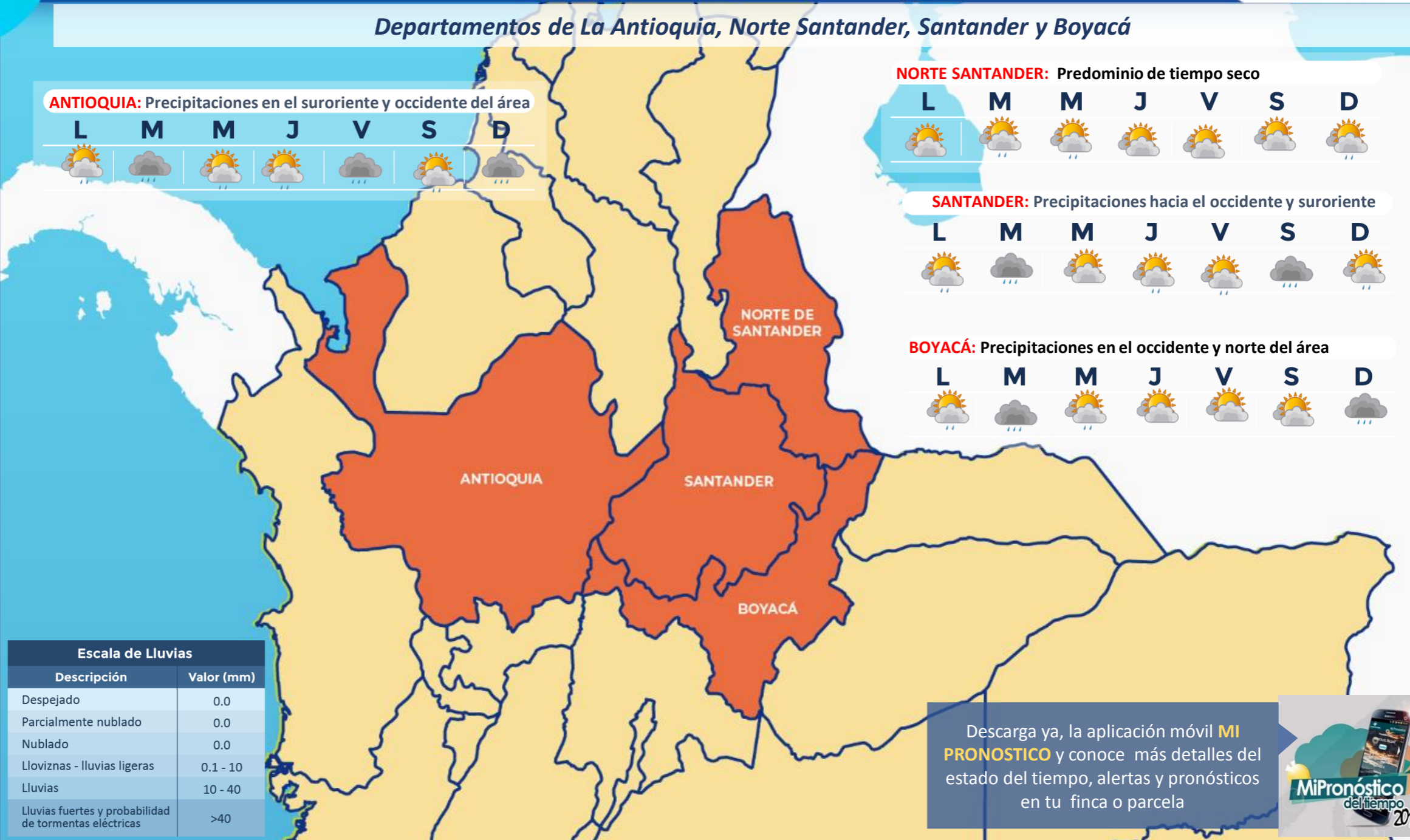
NORTE SANTANDER: Predominio de tiempo seco



SANTANDER: Precipitaciones hacia el occidente y suroriente




BOYACÁ: Precipitaciones en el occidente y norte del área



-  Despejado
-  Parcialmente nublado
-  Lloviznas
-  Mayormente Nublado
-  Lluvias Ligeras
-  Lluvias
-  Lluvias con Tormenta Eléctrica

Escala de Lluvias	
Descripción	Valor (mm)
Despejado	0.0
Parcialmente nublado	0.0
Nublado	0.0
Lloviznas - Lluvias ligeras	0.1 - 10
Lluvias	10 - 40
Lluvias fuertes y probabilidad de tormentas eléctricas	>40

Descarga ya, la aplicación móvil **MI PRONOSTICO** y conoce más detalles del estado del tiempo, alertas y pronósticos en tu finca o parcela



Departamentos de Caldas, Risaralda, Quindío, Cundinamarca, Tolima, Huila y Sabana de Bogotá

RISARALDA: Precipitaciones al occidente y sur del área.



CUNDINAMARCA: Lluvias hacia el occidente y oriente



CALDAS: Lluvias en diferentes sectores



QUINDIO: Precipitaciones en diferentes sectores




TOLIMA: Precipitaciones en diferentes zonas del área



HUILA: Lluvias en diferentes sectores



-  Despejado
-  Parcialmente nublado
-  Lloviznas
-  Mayormente Nublado
-  Lluvias Ligeras
-  Lluvias
-  Lluvias con Tormenta Eléctrica

Escala de Lluvias	
Descripción	Valor (mm)
Despejado	0.0
Parcialmente nublado	0.0
Nublado	0.0
Lloviznas - Lluvias ligeras	0.1 - 10
Lluvias	10 - 40
Lluvias fuertes y probabilidad de tormentas eléctricas	>40

Descarga ya, la aplicación móvil **MI PRONOSTICO** y conoce más detalles del estado del tiempo, alertas y pronósticos en tu finca o parcela



Departamentos de Chocó, Valle del Cauca, Cauca y Nariño

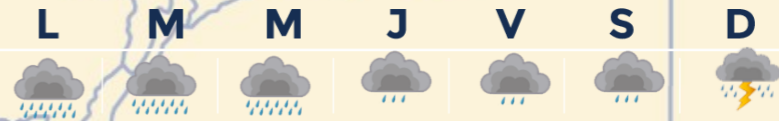
CHOCÓ: Lluvias en el área, las más intensas en el centro y sur



NARIÑO: Precipitaciones intensas hacia el centro y occidente



VALLE DEL CAUCA: Lluvias en el área las más intensas en el occidente



CAUCA: Precipitaciones destacadas en el occidente



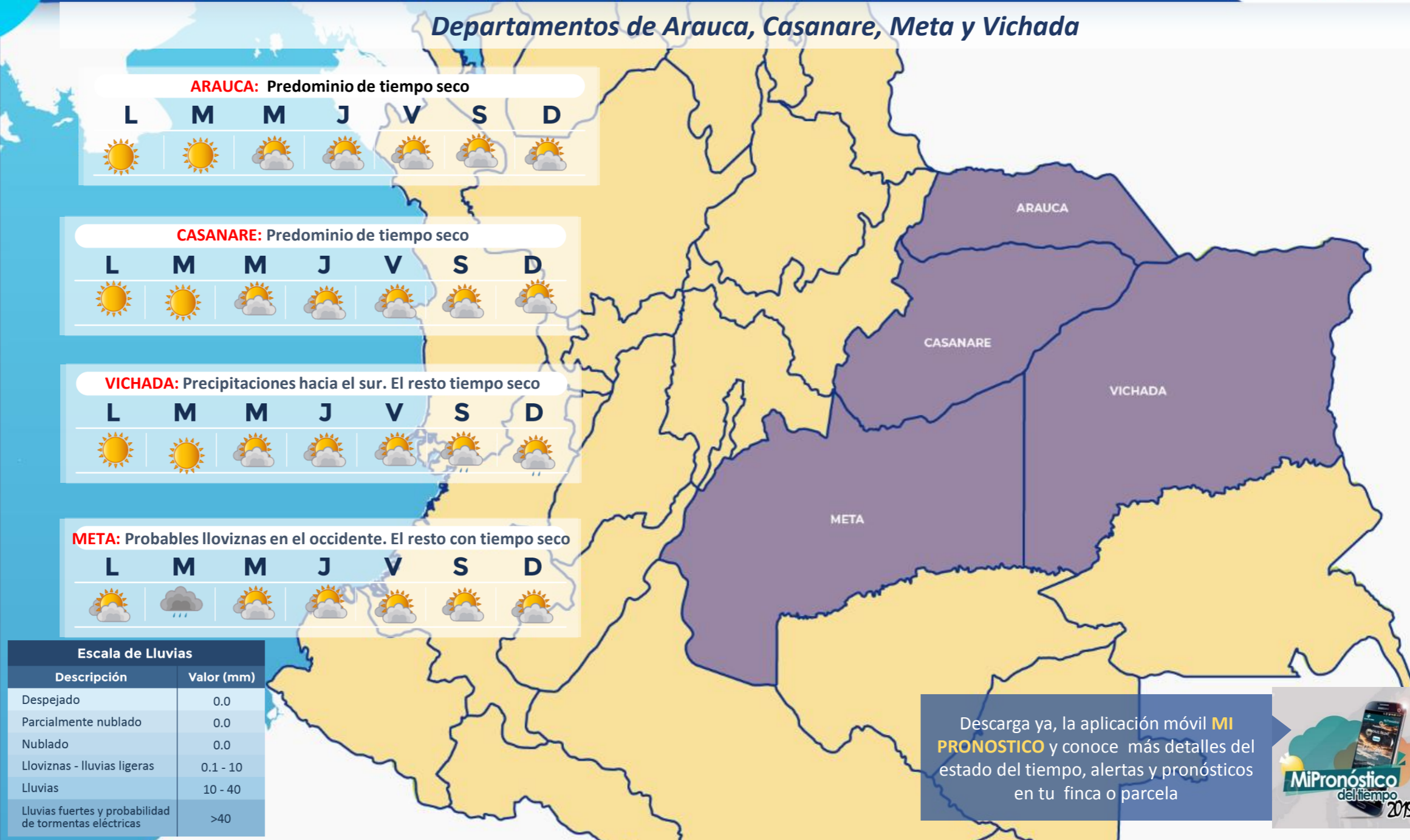
- Despejado
- Parcialmente nublado
- Lloviznas
- Mayormente Nublado
- Lluvias Ligeras
- Lluvias
- Lluvias con Tormenta Eléctrica

Escala de Lluvias	
Descripción	Valor (mm)
Despejado	0.0
Parcialmente nublado	0.0
Nublado	0.0
Lloviznas - lluvias ligeras	0.1 - 10
Lluvias	10 - 40
Lluvias fuertes y probabilidad de tormentas eléctricas	>40

Descarga ya, la aplicación móvil **MI PRONOSTICO** y conoce más detalles del estado del tiempo, alertas y pronósticos en tu finca o parcela



Departamentos de Arauca, Casanare, Meta y Vichada



ARAUCA: Predominio de tiempo seco



CASANARE: Predominio de tiempo seco



VICHADA: Precipitaciones hacia el sur. El resto tiempo seco



META: Probables lloviznas en el occidente. El resto con tiempo seco



-  Despejado
-  Parcialmente nublado
-  Lloviznas
-  Mayormente Nublado
-  Lluvias Ligeras
-  Lluvias
-  Lluvias con Tormenta Eléctrica

Escala de Lluvias	
Descripción	Valor (mm)
Despejado	0.0
Parcialmente nublado	0.0
Nublado	0.0
Lloviznas - lluvias ligeras	0.1 - 10
Lluvias	10 - 40
Lluvias fuertes y probabilidad de tormentas eléctricas	>40

Descarga ya, la aplicación móvil **MI PRONOSTICO** y conoce más detalles del estado del tiempo, alertas y pronósticos en tu finca o parcela



Departamentos de Guainía, Vaupés, Amazonas, Guaviare, Caquetá y Putumayo

- Despejado
- Parcialmente Nublado
- Lloviznas
- Mayormente Nublado
- Lluvias Ligeras
- Lluvias
- Lluvias con tormenta eléctrica

GUAINÍA: Lluvias en diferentes sectores

L	M	M	J	V	S	D

GUAVIARE: Precipitaciones hacia el oriente. El resto tiempo seco

L	M	M	J	V	S	D

VAUPÉS: Lluvias en diferentes sectores

L	M	M	J	V	S	D

CAQUETÁ: Lluvias en el occidente. En el resto lluvias ligeras.

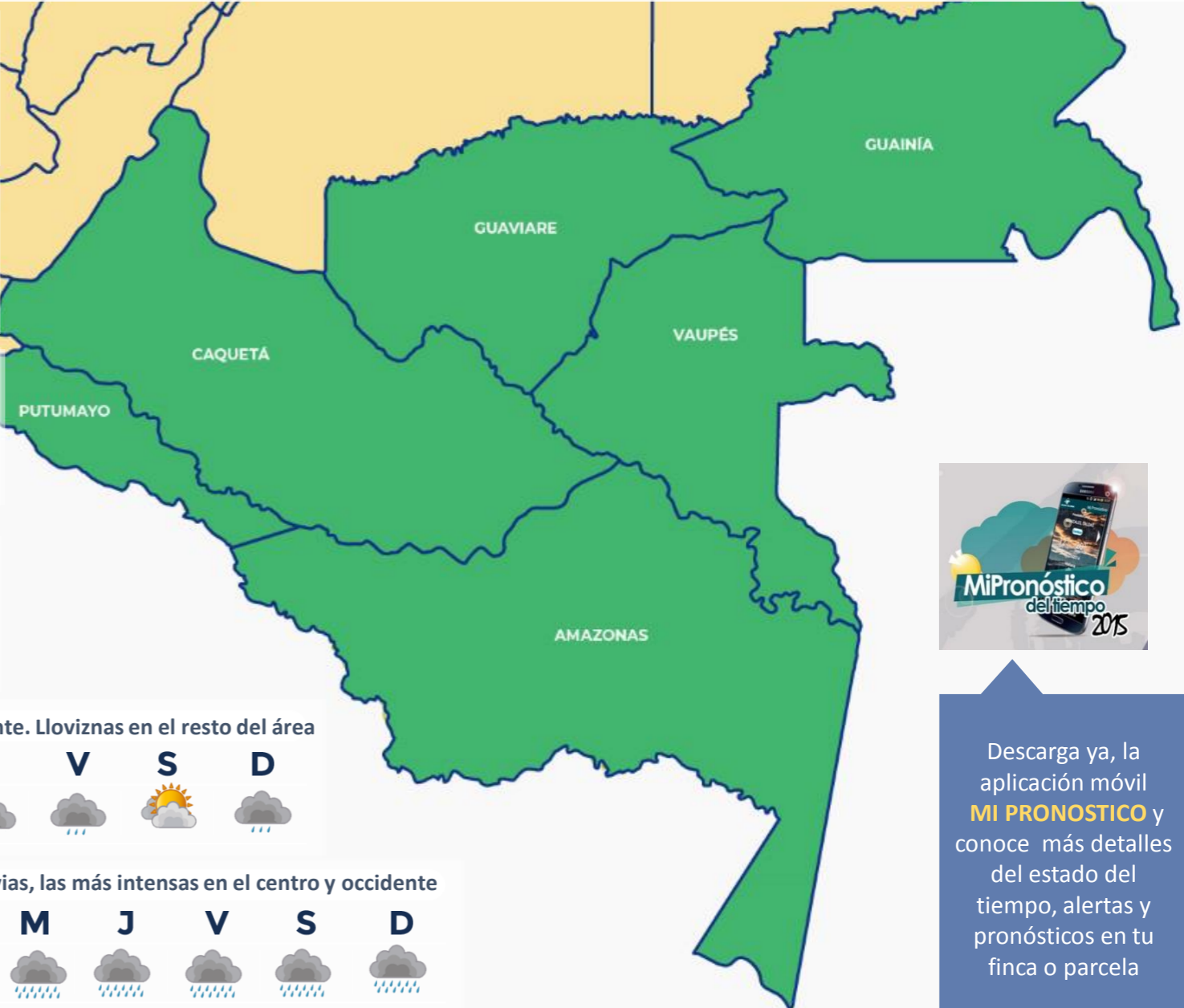
L	M	M	J	V	S	D

PUTUMAYO: Lluvias al occidente. Lloviznas en el resto del área

L	M	M	J	V	S	D

AMAZONAS: Lluvias, las más intensas en el centro y occidente

L	M	M	J	V	S	D



Escala de Lluvias	
Descripción	Valor (mm)
Despejado	0.0
Parcialmente nublado	0.0
Nublado	0.0
Lloviznas - Lluvias ligeras	0.1 - 10
Lluvias	10 - 40
Lluvias fuertes y probabilidad de tormentas eléctricas	>40



Descarga ya, la aplicación móvil **MI PRONOSTICO** y conoce más detalles del estado del tiempo, alertas y pronósticos en tu finca o parcela



Febrero de 2021



¿Cuál es la fase lunar de hoy? o ¿qué día debo sembrar o cosechar?, son algunas de las cuestiones que despierta la Luna



Creciente



Llena



Menguante



Nueva

Fases Lunares	Fecha	Hora Colombia
Cuarto menguante	2021-02-04	12:37
Luna nueva	2021-02-11	14:06
Cuarto creciente	2021-02-19	13:47
Luna llena	2021-02-27	03:17



BOLETÍN
CONDICIONES
HIDROMETEOROLÓGICAS

<https://bit.ly/2Y2OxFR>



BOLETINES, AVISOS
Y ALERTAS

<https://bit.ly/2ITQbi7>



BOLETIN
HIDROLÓGICO
DIARIO

<https://bit.ly/2LBDWMB>



PRONÓSTICO DE
LA AMENAZA DIARIA
POR DESLIZAMIENTOS

<https://bit.ly/2YrGRNy>



INFORME DIARIO
DE INCENDIOS

<https://bit.ly/2YaUkw4>




COMUNICADOS
ESPECIALES

<https://bit.ly/2K0n6Ud>




BOLETÍN MENSUAL
DE PREDICCIÓN
CLIMÁTICA

<https://bit.ly/2yaogXD>



BOLETÍN QUINCENAL
PREDICCIÓN
CLIMÁTICA

<https://bit.ly/2LE8a1i>



FENÓMENO
EL NIÑO Y LA NIÑA

<https://bit.ly/30T4CM6>



El ambiente
es de todos

Minambiente

YOLANDA GONZALEZ HERNÁNDEZ, **Directora General**
DANIEL USECHE SAMUDIO, **Jefe Oficina del Servicio de Pronósticos y Alertas**

Elaboró:

Carolina Valencia Monroy
Meteorólogo - Oficina del Servicio de Pronóstico y Alertas

Diseño y Diagramación:

Juan Camilo Pérez y Helmer Guzmán - Oficina del Servicio de Pronóstico y Alertas

GRUPO DE COMUNICACIONES

Colaboradores:

Oficina del Servicio de Pronóstico y Alertas (Subdirección. de Meteorología)
Grupo de Datos (Of. Del Servicio de Pronóstico y Alertas)
Grupo de Climatología y Agrometeorología (Subdirección de Meteorología)
Grupo de Modelamiento (Subdirección. de Meteorología)
<http://www.ideam.gov.co>
Correos electrónicos: servicio@ideam.gov.co, alertas@ideam.gov.co
Calle 25 d # 96b - 70, piso 3. Bogotá, D.C.
Teléfono: 3075625 ext. 1334-1336.

**VISITA
NUESTRAS
REDES
SOCIALES**



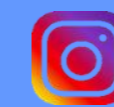
ideam.instituto



@IDEAMColombia



InstitutoIDEAM



ideamcolombia

