



El ambiente  
es de todos

Minambiente

# Boletín semanal para el Sector Agrícola

MARTES 29 DE MARZO DE 2021

Boletín No 13



## Contenido

**1.**  
Lo más  
destacado

**2.** Lluvias  
acumuladas  
y anomalías

**3.** Anomalías de temperatura media

**4.** Índice de disponibilidad hídrica (IDH)

**5.**  
Pronóstico  
nacional  
por regiones

- 5.1 Región Caribe
- 5.2 Región Andina norte
- 5.3 Región Andina centro-sur
- 5.4 Región Pacífica
- 5.5 Región Orinoquía
- 5.6 Región Amazónica

**6.** Fases lunares

**7.** Enlaces de interés

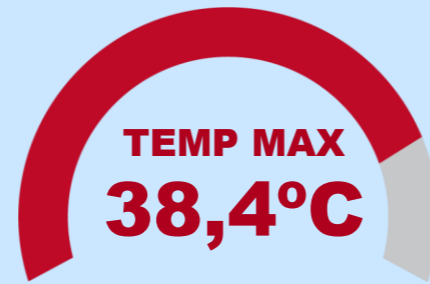




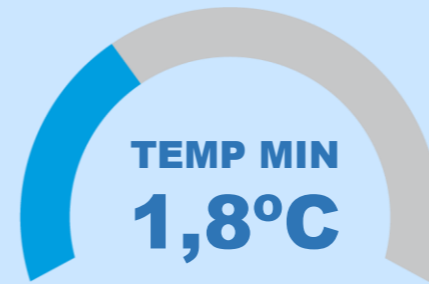
Correspondiente a la semana del 23 al 28 de marzo de 2021

**ATENCIÓN !!!**  
Estos son los  
datos más  
destacados de la  
última semana

Temperatura **Máxima** y **Mínima**

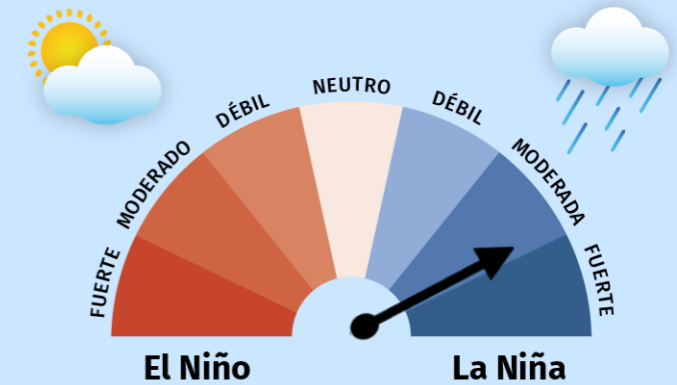


Valledupar  
Cesar



Tona  
Santander

Estado de alerta sobre el  
fenómeno **EL NIÑO** y **LA NIÑA**



[Para mayor información remitirse al comunicado especial N°013](#)



**DATOS  
DESTACADOS**

**MÁX ACUMULADO**

Cúcuta

**197,7 mm**

Norte de Santander

Lluvia semanal  
del 23 al 28 de  
marzo

**MÁX EN 24 HORAS**

Cúcuta

**174,2 mm**

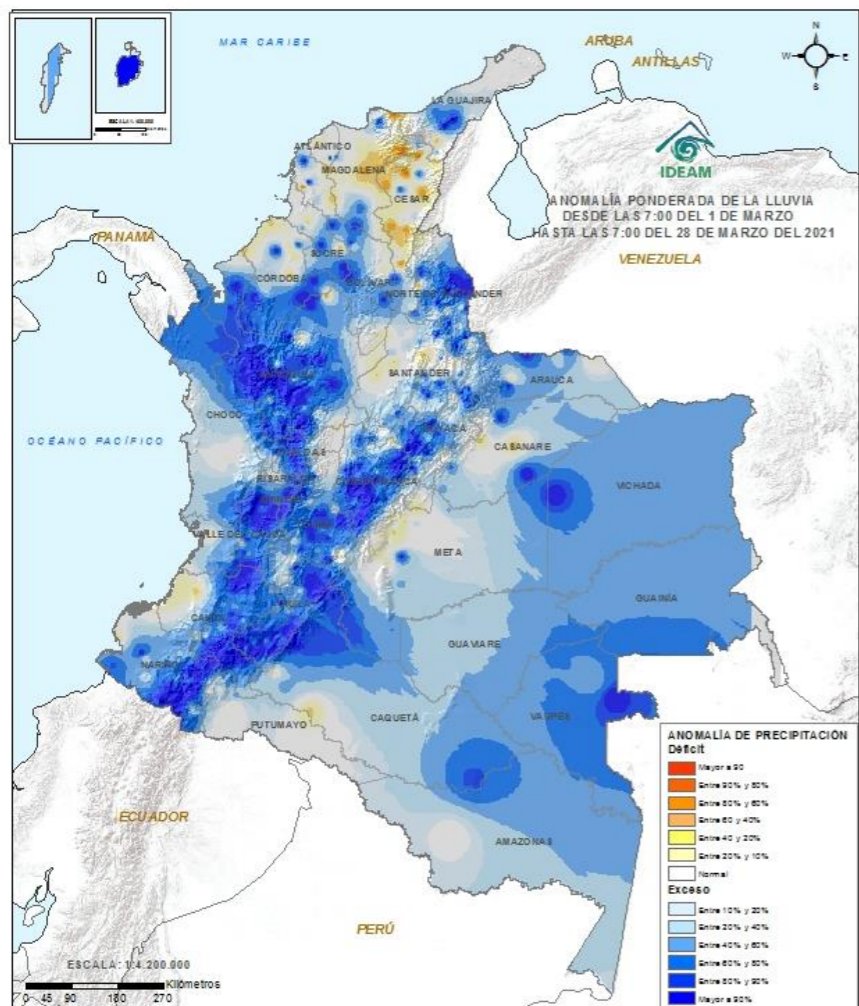
Norte de Santander

24 hrs (17/03)





Anomalía de precipitación del 01 al 28 de marzo de 2021

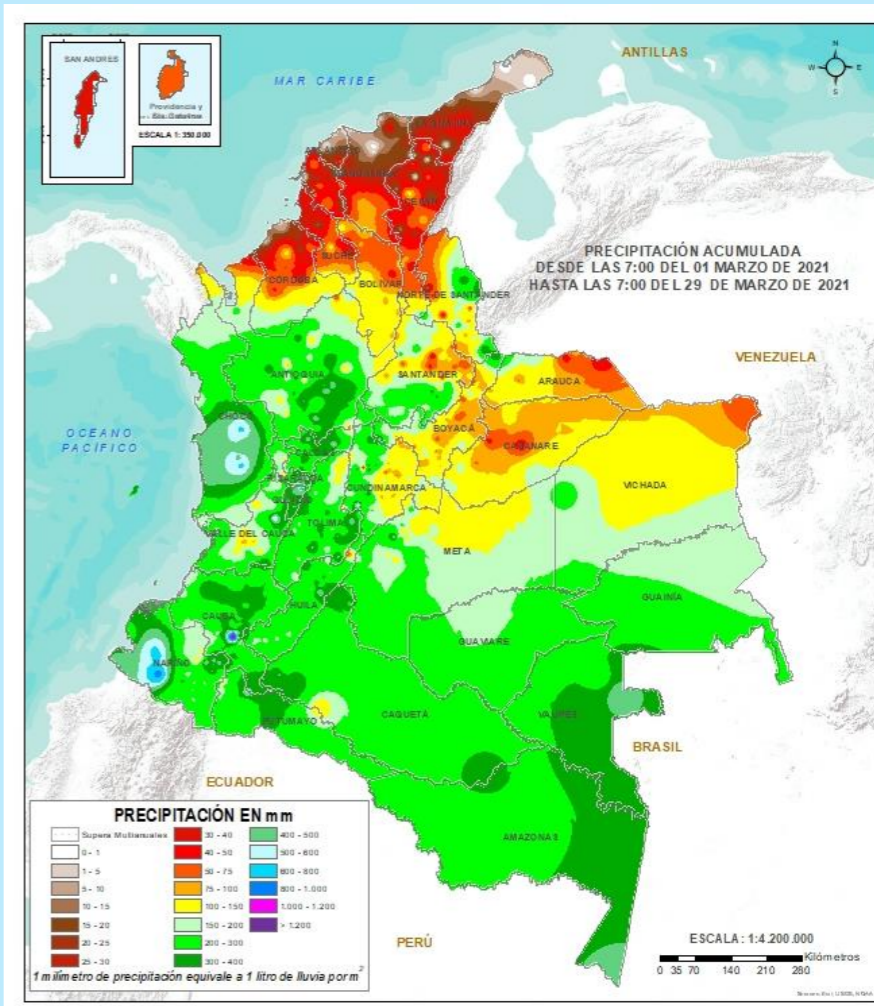


Durante el transcurso del mes se han registrado precipitaciones por encima de lo normal en zonas de las regiones Pacífica, Andina, Amazonia y en áreas puntuales en la Orinoquía y en San Andrés y Providencia (Tonos Azules). Lluvias por debajo de lo normal (Tonos Naranja) en algunos sectores de la región Caribe y Orinoquía.

Sabías que durante el mes de marzo inicia la transición hacia la primera temporada lluviosa con incrementos de precipitación en la región Andina.



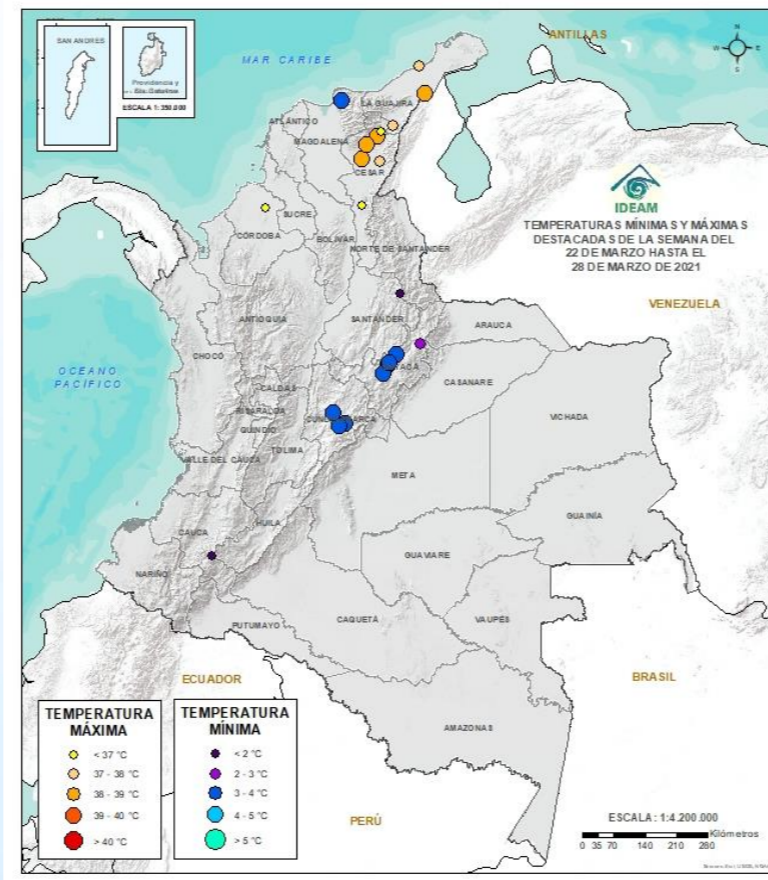
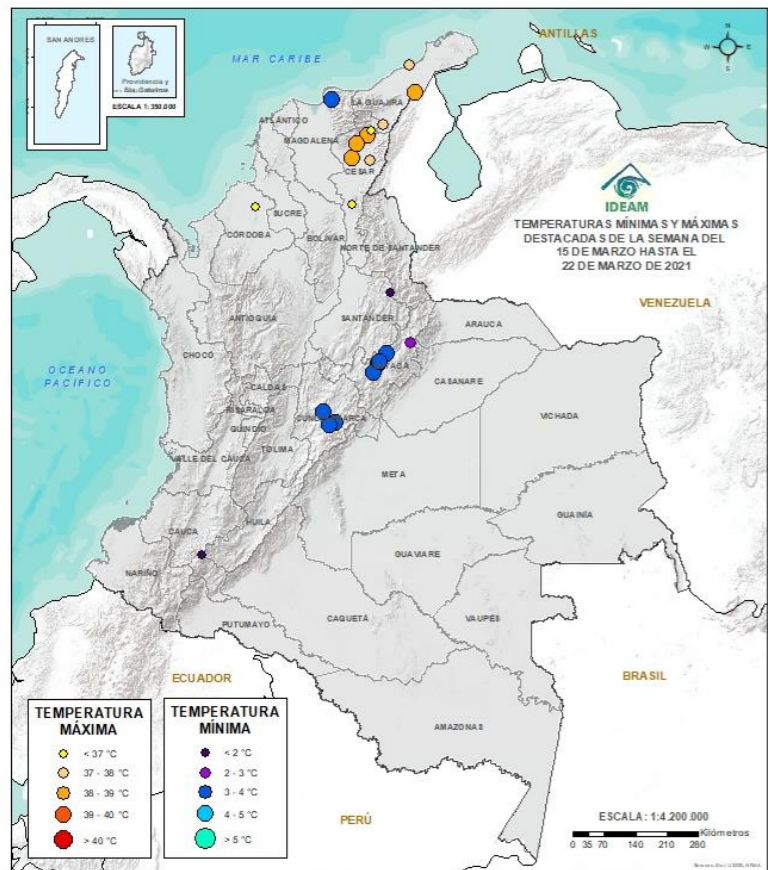
Lluvia acumulada del 01 al 28 de marzo de 2021



Las lluvias de mayor volumen (Tonos Azules) se han registrado en zonas puntuales de Nariño y Cauca. Precipitaciones menos intensas (Tonos Verdes) en varios sectores de las regiones Andina, Pacífica, Amazonia y en el resto del país precipitaciones con acumulaciones de hasta 50,0 mm.



Top 10 de las temperaturas más altas y más bajas registradas en las últimas dos semanas



TEMPERATURA MÁXIMA

- < 37 °C
- 37 - 38 °C
- 38 - 39 °C
- 39 - 40 °C
- > 40 °C

Las temperaturas **máximas** más destacadas (valores igual o mayores a 37°C) se registraron en las últimas dos semanas en zonas de **Cesar, Córdoba, Magdalena, La Guajira y Cundinamarca.**

TEMPERATURA MÍNIMA

- < 2 °C
- 2 - 3 °C
- 3 - 4 °C
- 4 - 5 °C
- > 5 °C

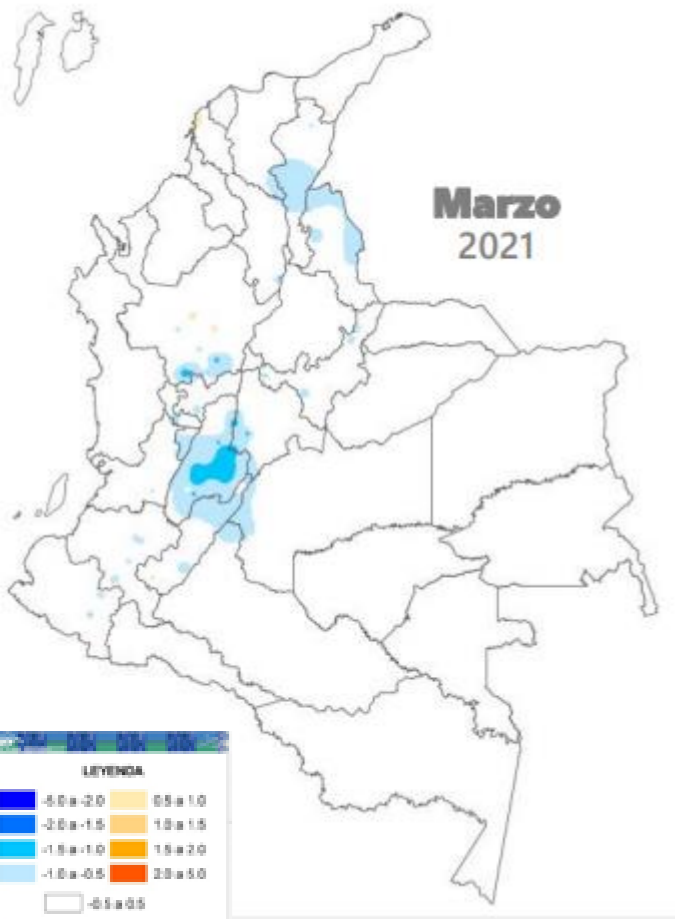
Las temperaturas **mínimas** más relevantes (valores menores a 5°C) de las dos últimas semanas, se han dado en áreas de **Cundinamarca, Boyacá, Santander y Cauca.**

Semana del 15 al 22 de marzo de 2021

Semana del 23 al 28 de marzo de 2021

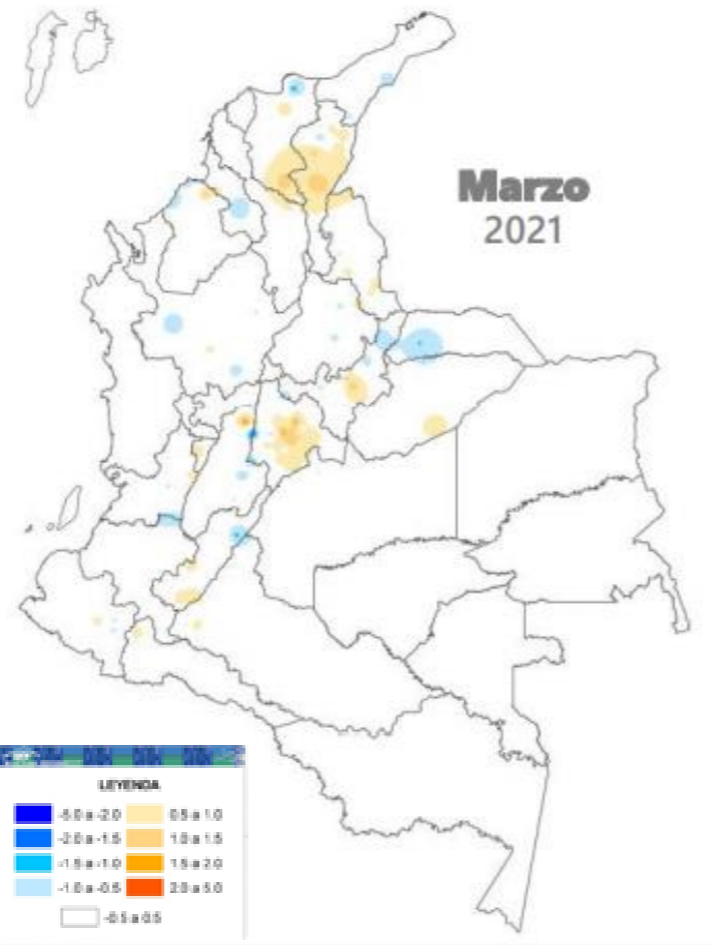


Temperaturas en grados Celsius por encima o por debajo de lo esperado para el mes de marzo de 2021



Predicción de anomalías de temperatura máxima media para el mes de marzo de 2021

POR DEBAJO



Predicción de anomalías de temperatura mínima media para el mes de marzo de 2021

NORMAL

POR ENCIMA



Se estiman valores de **temperatura máxima media** con anomalías negativas ( $-5.0^{\circ}\text{C}/-0.5^{\circ}\text{C}$ ) en Tolima, sur de Antioquia, Huila, Norte de Santander y Cesar. Hacia el resto del territorio nacional predominaran condiciones normales de acuerdo a la climatología.



Se estiman valores de **temperatura mínima media** con anomalías positivas ( $+0.5^{\circ}\text{C}/+1.5^{\circ}\text{C}$ ) en sectores de Cesar, Magdalena, Boyacá, Cundinamarca y norte de Tolima. Anomalías negativas ( $-5.0^{\circ}\text{C}/-0.5^{\circ}\text{C}$ ) en Tolima, occidente de Antioquia, Boyacá, Arauca y sectores puntuales de la región Caribe. El resto del país con registros normales respecto a la época.



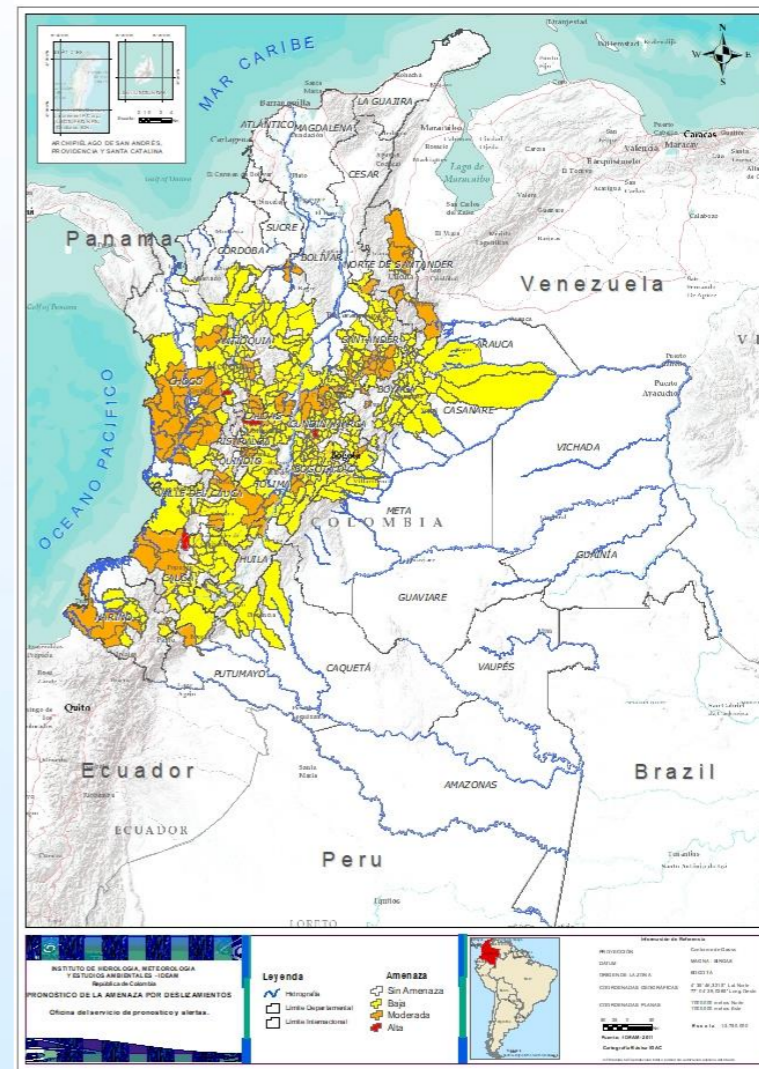
### ALERTAS POR INCENDIOS



Se recomienda a los agricultores estar atento a las actualizaciones de las alertas en el siguiente link <https://n9.cl/5sdq>

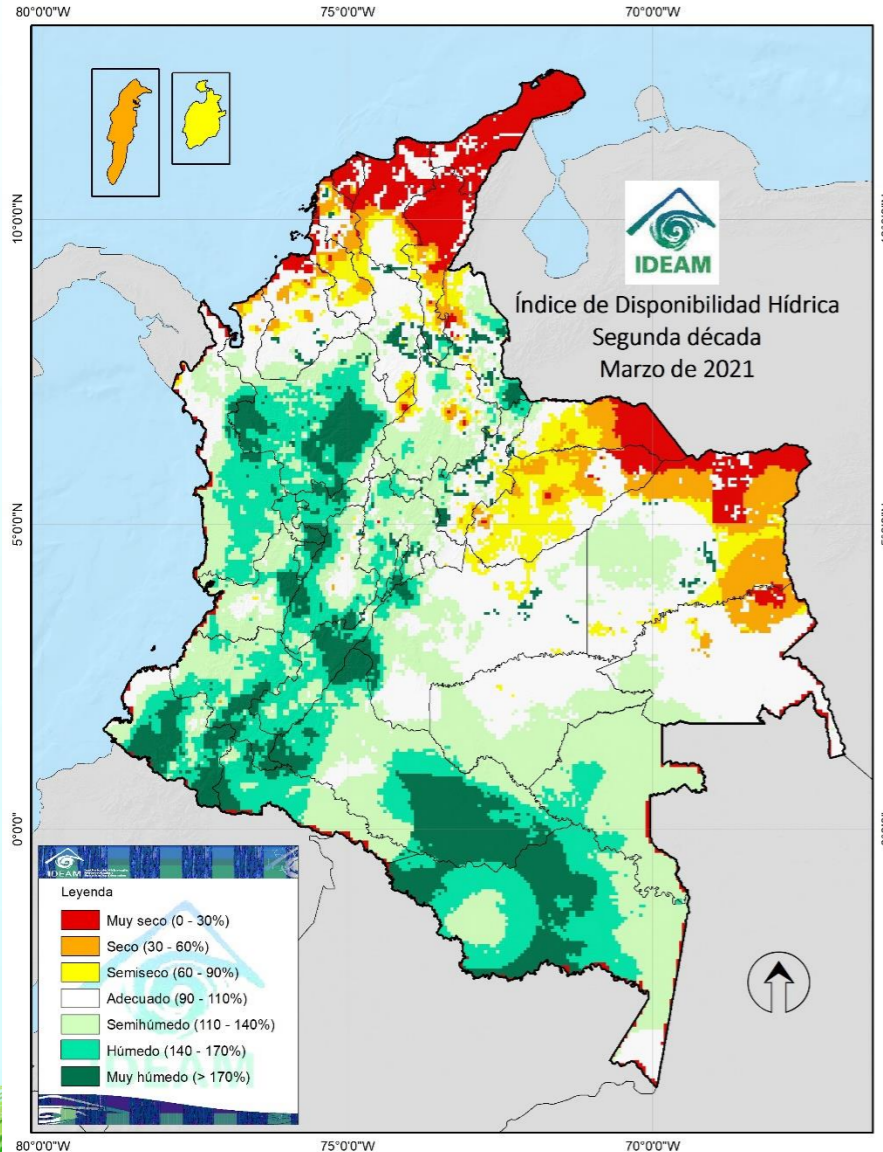


### ALERTAS POR DESLIZAMIENTOS





Correspondiente a la segunda década de marzo de 2021



**Muy Seco**

**Seco**

**Semiseco**

**Adecuado**

**Semihumedo**

**Húmedo**

**Muy Humedo**

El índice de disponibilidad hídrica (IDH) registró valores **muy secos** en el centro y norte de la región Caribe y hacia el norte de la Orinoquia.

Zonas **Húmedas a muy húmedas** en varios sectores de las regiones Pacífica, Andina y Amazonia.



*El IDH es un indicador agroclimático que permite identificar zonas y periodos con excesos o deficiencias de agua, clasificando las tierras desde **muy secas** a muy húmedas.*

Departamentos de La Guajira, Magdalena, Cesar y Atlántico.

-  Despejado
-  Parcialmente Nublado
-  Lloviznas
-  Mayormente Nublado
-  Lluvias Ligeras
-  Lluvias
-  Lluvias con Tormenta Eléctrica

**MAGDALENA:** Tiempo seco con algunas lluvias al oriente.



**LA GUAJIRA:** Predominio de tiempo seco. Posible lloviznas al sur.



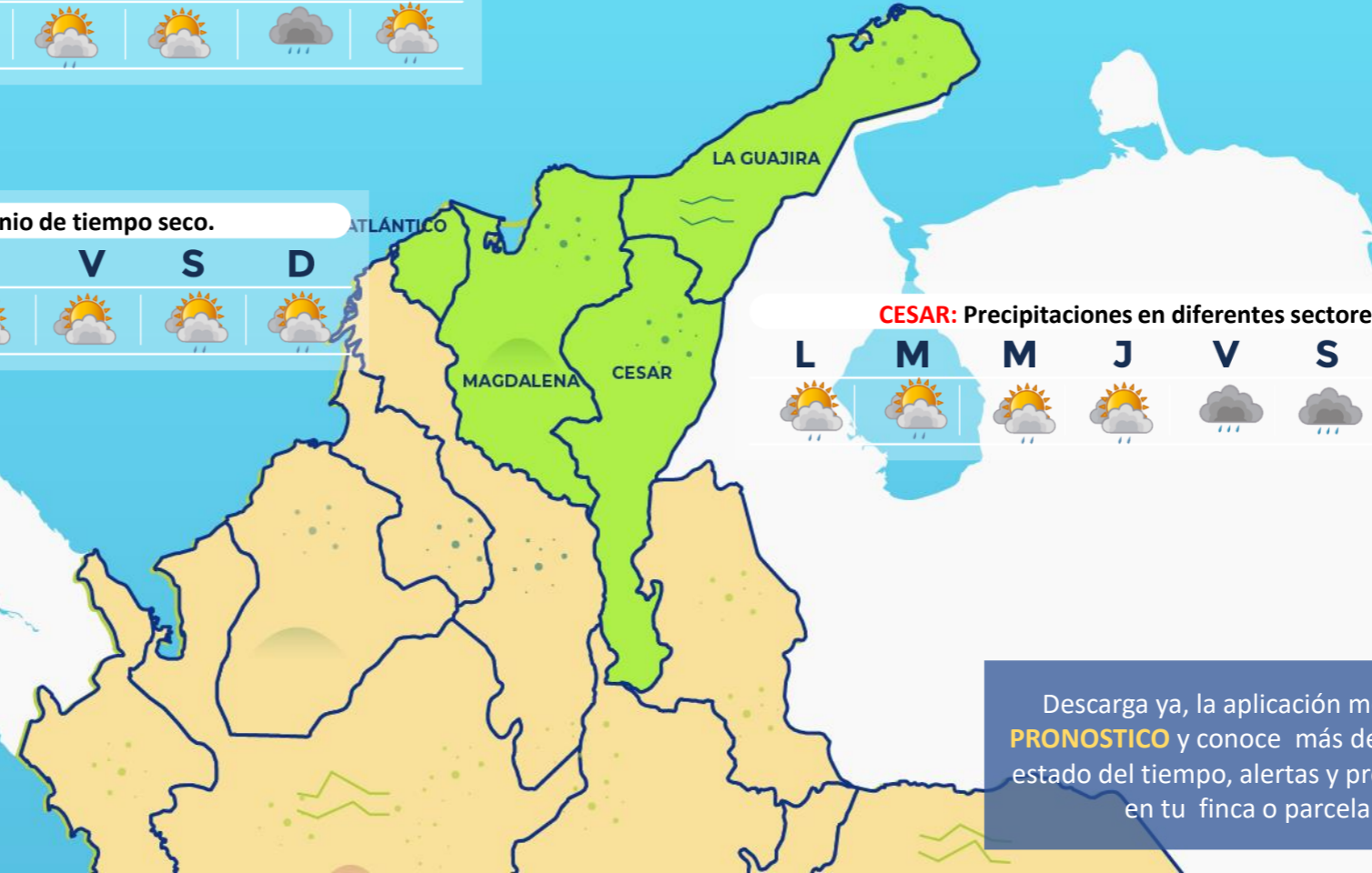
**ATLÁNTICO:** Predominio de tiempo seco.



**CESAR:** Precipitaciones en diferentes sectores.



Escala de Lluvias	
Descripción	Valor (mm)
Despejado	0.0
Parcialmente nublado	0.0
Nublado	0.0
Lloviznas - Lluvias ligeras	0.1 - 10
Lluvias	10 - 40
Lluvias fuertes y probabilidad de tormentas eléctricas	>40



Descarga ya, la aplicación móvil **MI PRONOSTICO** y conoce más detalles del estado del tiempo, alertas y pronósticos en tu finca o parcela





## Departamentos de Bolívar, Sucre y Córdoba

**San Andrés y Providencia:** Predominio de tiempo seco.



**BOLÍVAR:** Lluvias en el centro y sur del área.



**SUCRE:** Tiempo seco y algunas lloviznas en el sur de la zona.



**CÓRDOBA:** Precipitaciones en el centro y sur del departamento.



-  Despejado
-  Parcialmente Nublado
-  Lloviznas
-  Mayormente Nublado
-  Lluvias Ligeras
-  Lluvias
-  Lluvias con Tormenta Eléctrica

Escala de Lluvias	
Descripción	Valor (mm)
Despejado	0.0
Parcialmente nublado	0.0
Nublado	0.0
Lloviznas - lluvias ligeras	0.1 - 10
Lluvias	10 - 40
Lluvias fuertes y probabilidad de tormentas eléctricas	>40



Descarga ya, la aplicación móvil **MI PRONOSTICO** y conoce más detalles del estado del tiempo, alertas y pronósticos en tu finca o parcela





Departamentos de La Antioquia, Norte Santander, Santander y Boyacá

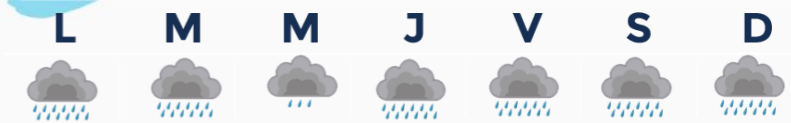
**ANTIOQUIA:** Lluvias en diferentes sectores.



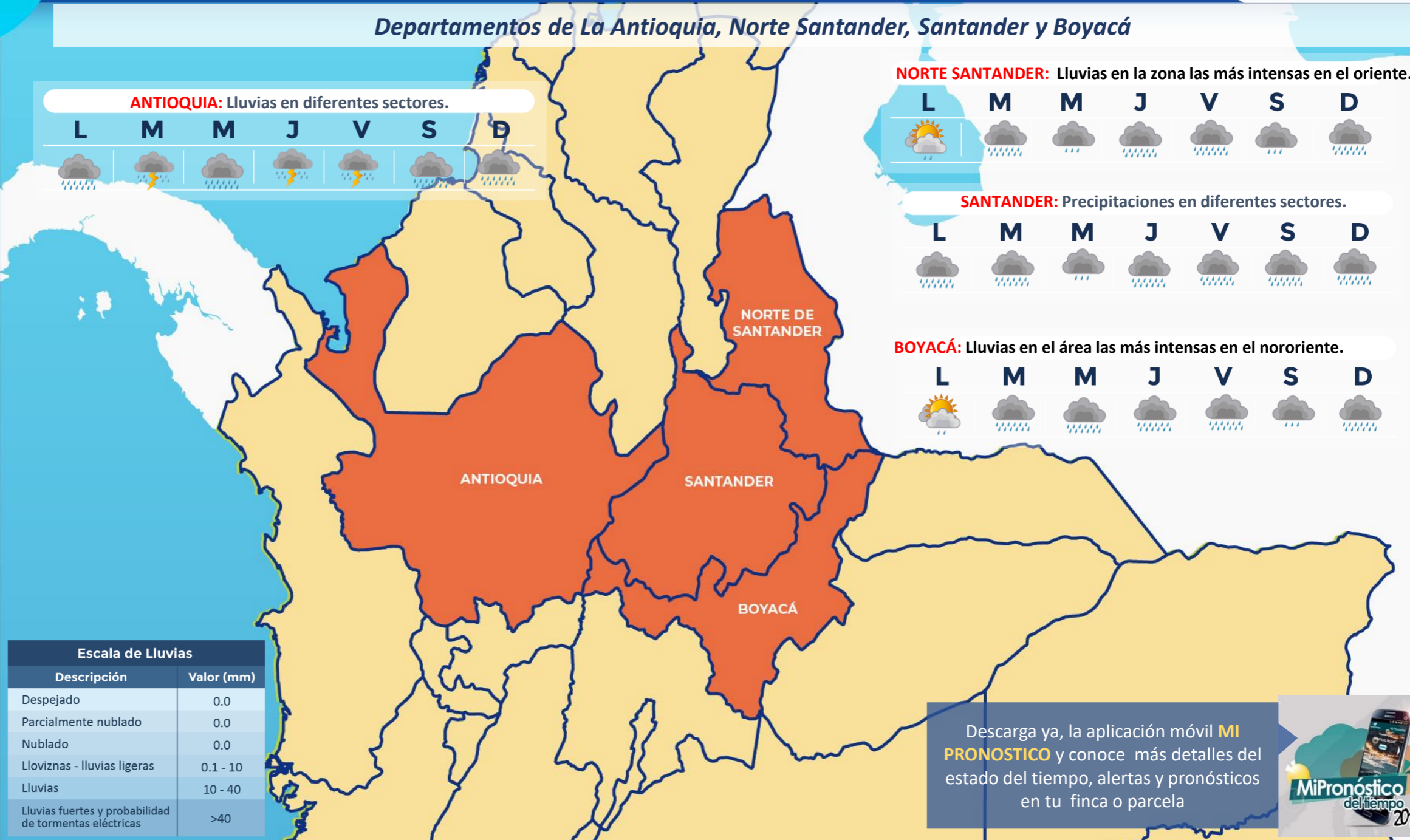
**NORTE SANTANDER:** Lluvias en la zona las más intensas en el oriente.



**SANTANDER:** Precipitaciones en diferentes sectores.



**BOYACÁ:** Lluvias en el área las más intensas en el nororiente.



-  Despejado
-  Parcialmente nublado
-  Lloviznas
-  Mayormente Nublado
-  Lluvias Ligeras
-  Lluvias
-  Lluvias con Tormenta Eléctrica

Escala de Lluvias	
Descripción	Valor (mm)
Despejado	0.0
Parcialmente nublado	0.0
Nublado	0.0
Lloviznas - Lluvias ligeras	0.1 - 10
Lluvias	10 - 40
Lluvias fuertes y probabilidad de tormentas eléctricas	>40

Descarga ya, la aplicación móvil **MI PRONOSTICO** y conoce más detalles del estado del tiempo, alertas y pronósticos en tu finca o parcela





Departamentos de Caldas, Risaralda, Quindío, Cundinamarca, Tolima, Huila y Sabana de Bogotá

**RISARALDA:** Lluvias y/o lloviznas en diferentes sectores.



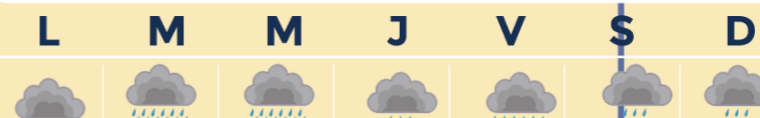
**CUNDINAMARCA:** Lluvias de variada intensidad.



**CALDAS:** Lluvias en diferentes sectores del área.



**QUINDIO:** Precipitaciones en diferentes sectores



**TOLIMA:** Lluvias y/o lloviznas en diferentes sectores



**HUILA:** Lluvias en diferentes sectores



-  Despejado
-  Parcialmente nublado
-  Lloviznas
-  Mayormente Nublado
-  Lluvias Ligeras
-  Lluvias
-  Lluvias con Tormenta Eléctrica

Escala de Lluvias	
Descripción	Valor (mm)
Despejado	0.0
Parcialmente nublado	0.0
Nublado	0.0
Lloviznas - lluvias ligeras	0.1 - 10
Lluvias	10 - 40
Lluvias fuertes y probabilidad de tormentas eléctricas	>40

Descarga ya, la aplicación móvil **MI PRONOSTICO** y conoce más detalles del estado del tiempo, alertas y pronósticos en tu finca o parcela





Departamentos de Chocó, Valle del Cauca, Cauca y Nariño

**CHOCÓ:** Las lluvias intensas en el centro del área.



**NARIÑO:** Lluvias intensas en el centro del área.



**VALLE DEL CAUCA:** Lluvias intensas en el sur y occidente



**CAUCA:** Precipitaciones en diferentes sectores



- Despejado
- Parcialmente nublado
- Lloviznas
- Mayormente Nublado
- Lluvias Ligeras
- Lluvias
- Lluvias con Tormenta Eléctrica

Escala de Lluvias	
Descripción	Valor (mm)
Despejado	0.0
Parcialmente nublado	0.0
Nublado	0.0
Lloviznas - lluvias ligeras	0.1 - 10
Lluvias	10 - 40
Lluvias fuertes y probabilidad de tormentas eléctricas	>40

Descarga ya, la aplicación móvil **MI PRONOSTICO** y conoce más detalles del estado del tiempo, alertas y pronósticos en tu finca o parcela





## Departamentos de Arauca, Casanare, Meta y Vichada

**ARAUCA:** Precipitaciones en el área las más intensas en el occidente.



**CASANARE:** Lluvias y/o lloviznas en diferentes sectores.



**VICHADA:** Precipitaciones en diversos sectores.



**META:** Lluvias de variada intensidad.



-  Despejado
-  Parcialmente nublado
-  Lloviznas
-  Mayormente Nublado
-  Lluvias Ligeras
-  Lluvias
-  Lluvias con Tormenta Eléctrica

Escala de Lluvias	
Descripción	Valor (mm)
Despejado	0.0
Parcialmente nublado	0.0
Nublado	0.0
Lloviznas - Lluvias ligeras	0.1 - 10
Lluvias	10 - 40
Lluvias fuertes y probabilidad de tormentas eléctricas	>40

Descarga ya, la aplicación móvil **MI PRONOSTICO** y conoce más detalles del estado del tiempo, alertas y pronósticos en tu finca o parcela





## Departamentos de Guainía, Vaupés, Amazonas, Guaviare, Caquetá y Putumayo

**GUAINÍA:** Lluvias y/o lloviznas en diferentes sectores



**GUAVIARE:** Precipitaciones en el área las más intensas en el sur.



**VAUPÉS:** Lluvias en diversos sectores del área.



**CAQUETÁ:** Precipitaciones de variada intensidad en el área.



**PUTUMAYO:** Lluvias en diferentes sectores del departamento.



**AMAZONAS:** Precipitaciones en diferentes sectores.



- Despejado
- Parcialmente Nublado
- Lloviznas
- Mayormente Nublado
- Lluvias Ligeras
- Lluvias
- Lluvias con tormenta eléctrica

Escala de Lluvias	
Descripción	Valor (mm)
Despejado	0.0
Parcialmente nublado	0.0
Nublado	0.0
Lloviznas - lluvias ligeras	0.1 - 10
Lluvias	10 - 40
Lluvias fuertes y probabilidad de tormentas eléctricas	>40



Descarga ya, la aplicación móvil **MI PRONOSTICO** y conoce más detalles del estado del tiempo, alertas y pronósticos en tu finca o parcela





Marzo de 2021



*¿Cuál es la fase lunar de hoy? o ¿qué día debo sembrar o cosechar?, son algunas de las cuestiones que despierta la Luna*



Creciente



Llena



Menguante



Nueva

Fases Lunares	Fecha	Hora Colombia
<b>Cuarto menguante</b>	2021-04-04	05:02
<b>Luna nueva</b>	2021-04-11	21:31
<b>Cuarto creciente</b>	2021-04-20	01:59
<b>Luna llena</b>	2021-04-26	22:31





<https://bit.ly/2Y2OxFR>



<https://bit.ly/2ITQbi7>



<https://bit.ly/2LBDWMB>



<https://bit.ly/2YrGRNy>



<https://bit.ly/2YaUkw4>



<https://bit.ly/2K0n6Ud>



<https://bit.ly/2yaogXD>

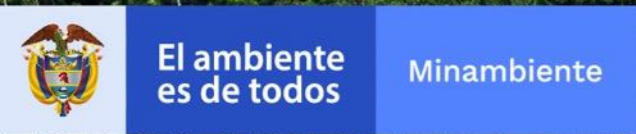


<https://bit.ly/2LE8a1i>



<https://bit.ly/30T4CM6>





**YOLANDA GONZALEZ HERNÁNDEZ, Directora General**  
**DANIEL USECHE SAMUDIO, Jefe Oficina del Servicio de Pronósticos y Alertas**

**Elaboró:**

Yira FONSECA

Meteorólogo - Oficina del Servicio de Pronóstico y Alertas

**Diseño y Diagramación:**

Juan Camilo Pérez y Helmer Guzmán - Oficina del Servicio de Pronóstico y Alertas

**GRUPO DE COMUNICACIONES**

**Colaboradores:**

Oficina del Servicio de Pronóstico y Alertas (Subdirección. de Meteorología)

Grupo de Datos (Of. Del Servicio de Pronóstico y Alertas)

Grupo de Climatología y Agrometeorología (Subdirección de Meteorología)

Grupo de Modelamiento (Subdirección. de Meteorología)

<http://www.ideam.gov.co>

Correos electrónicos: [servicio@ideam.gov.co](mailto:servicio@ideam.gov.co), [alertas@ideam.gov.co](mailto:alertas@ideam.gov.co)

Calle 25 d # 96b - 70, piso 3. Bogotá, D.C.

Teléfono: 3075625 ext. 1334-1336.

**VISITA  
NUESTRAS  
REDES  
SOCIALES**



[ideam.instituto](https://www.facebook.com/ideam.instituto)



[@IDEAMColombia](https://twitter.com/IDEAMColombia)



[InstitutoIDEAM](https://www.youtube.com/InstitutoIDEAM)



[ideamcolombia](https://www.instagram.com/ideamcolombia)

