



El ambiente  
es de todos

Minambiente

# Boletín semanal para el Sector Agrícola

LUNES 01 DE MARZO DE 2021

Boletín No 09



## Contenido

**1.**  
Lo más  
destacado

**2.** Lluvias  
acumuladas  
y anomalías

**3.** Anomalías de temperatura media

**4.** Índice de disponibilidad hídrica (IDH)

**5.**  
Pronóstico  
nacional  
por regiones

- 5.1 Región Caribe
- 5.2 Región Andina norte
- 5.3 Región Andina centro-sur
- 5.4 Región Pacífica
- 5.5 Región Orinoquía
- 5.6 Región Amazónica

**6.** Fases lunares

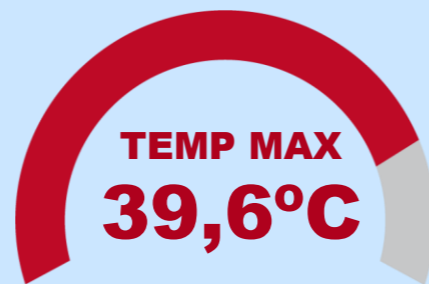
**7.** Enlaces de interés



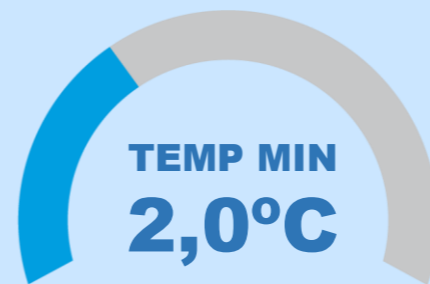
Correspondiente a la semana del 22 al 28 de febrero de 2021

**ATENCIÓN !!!**  
Estos son los  
datos más  
destacados de la  
última semana

Temperatura **Máxima** y **Mínima**

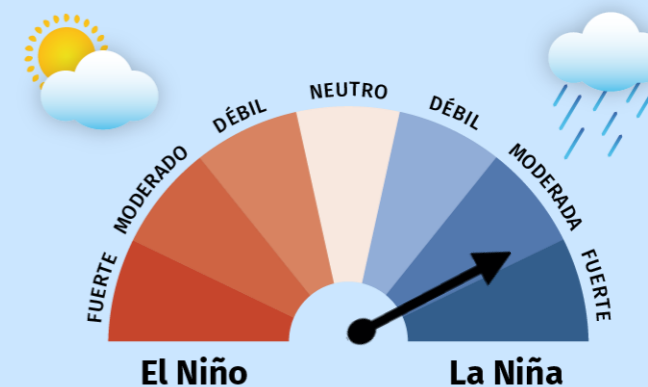


Bosconia  
Cesar



Sogamoso  
Boyacá

Estado de alerta sobre el  
fenómeno **EL NIÑO** y **LA NIÑA**



[Para mayor información remitirse al comunicado especial N°159](#)



**DATOS  
DESTACADOS**

**MÁX ACUMULADO**

Quibdó

**204,6 mm**

Chocó

Lluvia semanal  
del 22 al 28 de  
febrero

**MÁX EN 24 HORAS**

Medio San Juan

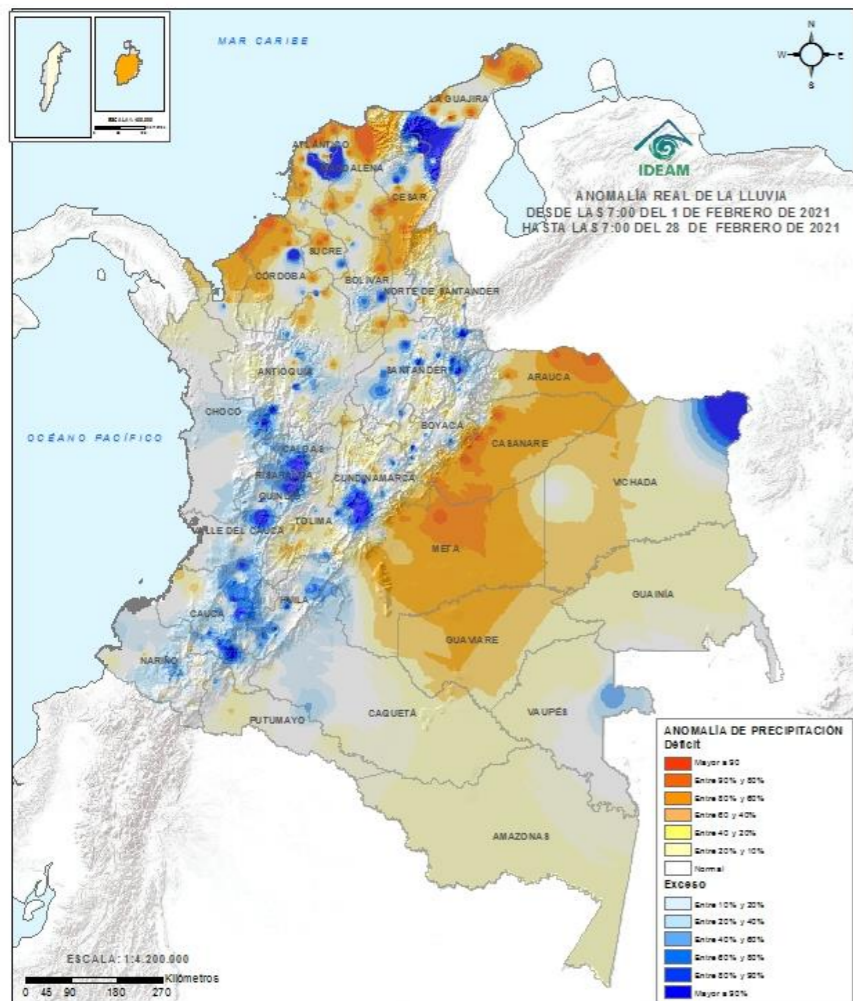
**136,0 mm**

Chocó

24 hrs (25/02)



Anomalía de precipitación del 01 al 28 de febrero de 2021

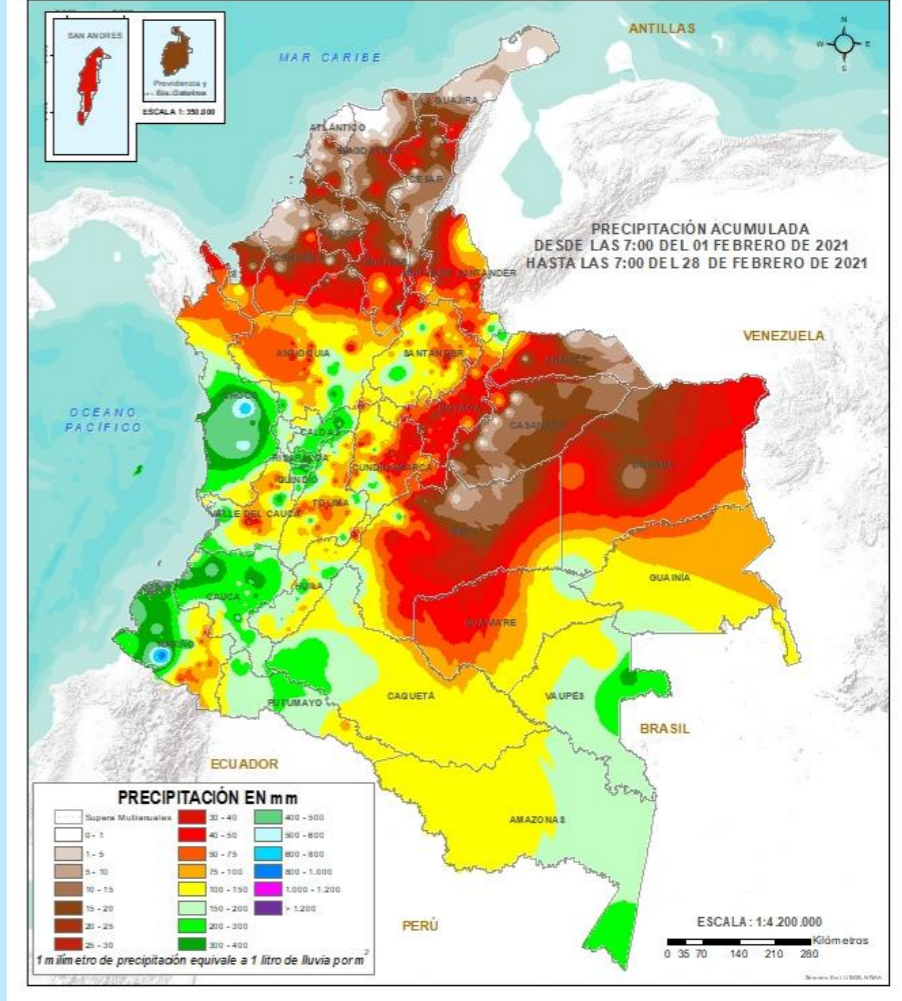


Durante el mes de febrero se han registrado precipitaciones por encima de lo normal en zonas del norte de Cesar, sur de La Guajira, Bolívar, santanderes, Boyacá, sur de Cundinamarca, Eje Cafetero, Huila, Valle del Cauca, Cauca y Nariño (Tonos Azules). Precipitaciones por debajo de lo normal (Tonos Naranja) en gran parte del centro y occidente de la región Caribe y en amplios sectores de la Orinoquia.

Sabias que los mayores volúmenes de precipitación en febrero se registran en la región Pacífica y en gran parte de la Orinoquia y región Caribe prevalecen las condiciones secas

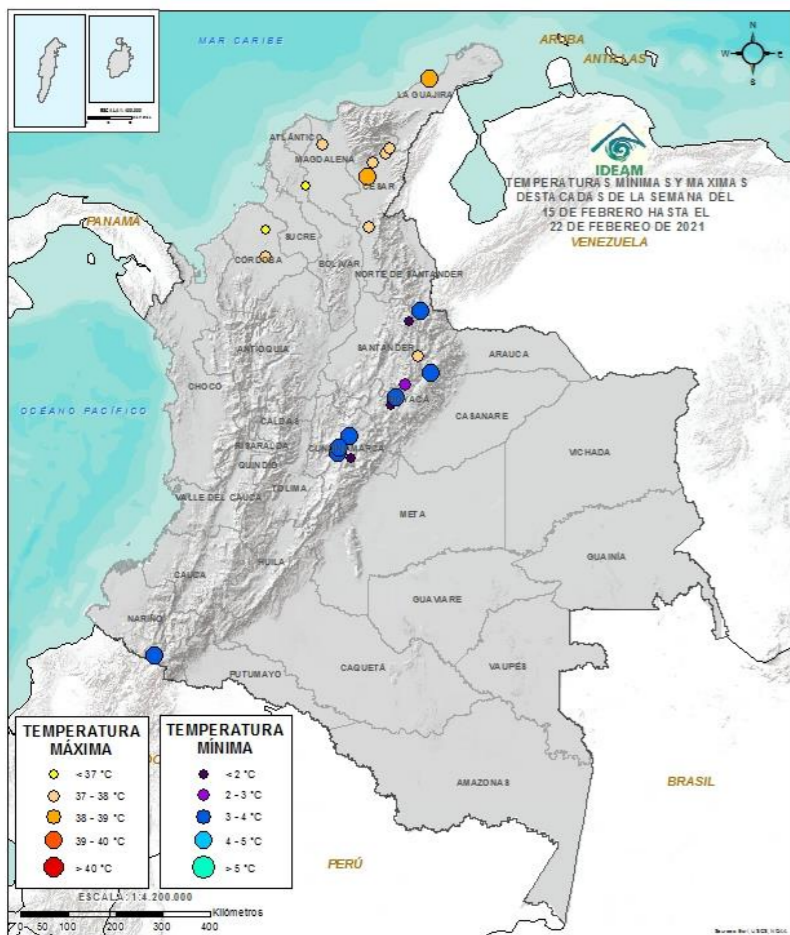


Lluvia acumulada del 01 al 28 de febrero de 2021

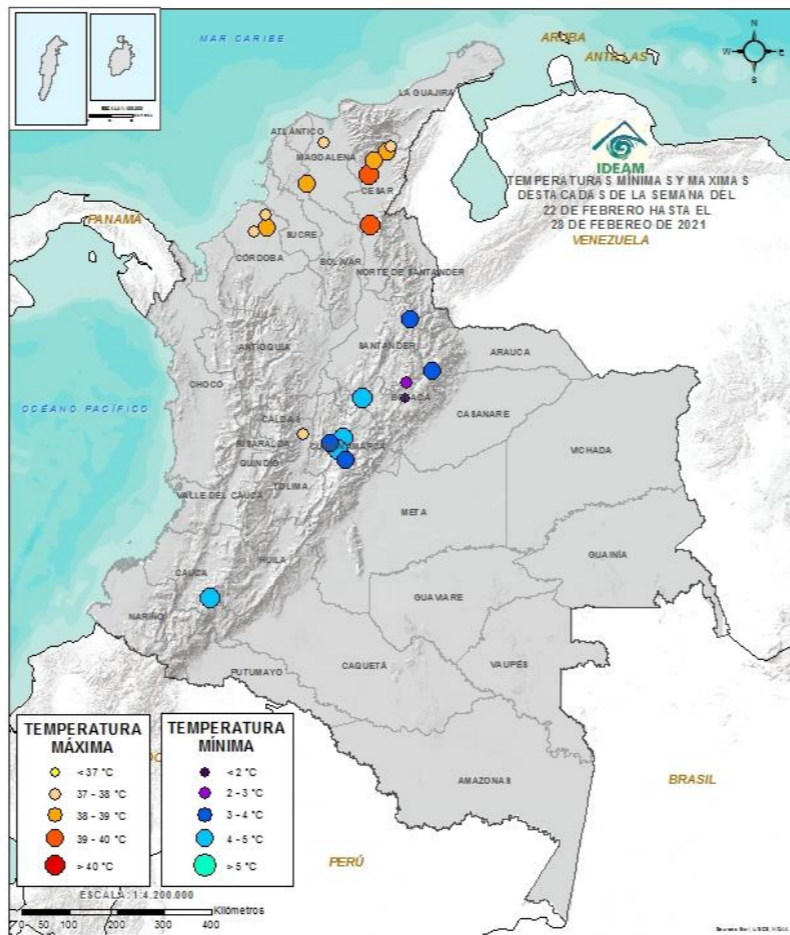


Las lluvias de mayor volumen en lo corrido del mes se han registrado en zonas de Chocó, Cauca, Caldas, Quindío, Caldas, Caquetá, Putumayo, Cauca, Vaupés y Nariño (Tonos Verdes). Precipitaciones de menor volumen (Tonos Naranja) en sectores de la Amazonia y predominio de tiempo seco en la región Caribe y Orinoquia.

**Top 10 de las temperaturas más altas y más bajas registradas en las últimas dos semanas**



**Semana del 15 al 21 de febrero de 2021**



**Semana del 22 al 28 de febrero de 2021**

**TEMPERATURA MÁXIMA**

- < 37 °C
- 37 - 38 °C
- 38 - 39 °C
- 39 - 40 °C
- > 40 °C

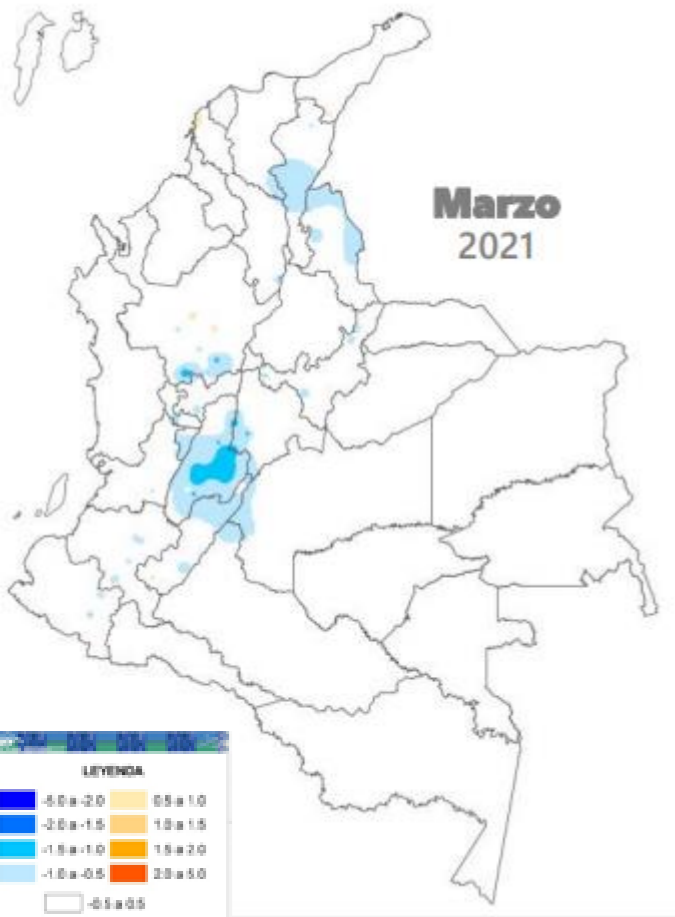
Las temperaturas **máximas** más destacadas (valores igual o mayores a 37°C) se registraron en las últimas dos semanas en zonas de **Cesar, Bolívar, Córdoba y Sucre**.

**TEMPERATURA MÍNIMA**

- < 2 °C
- 2 - 3 °C
- 3 - 4 °C
- 4 - 5 °C
- > 5 °C

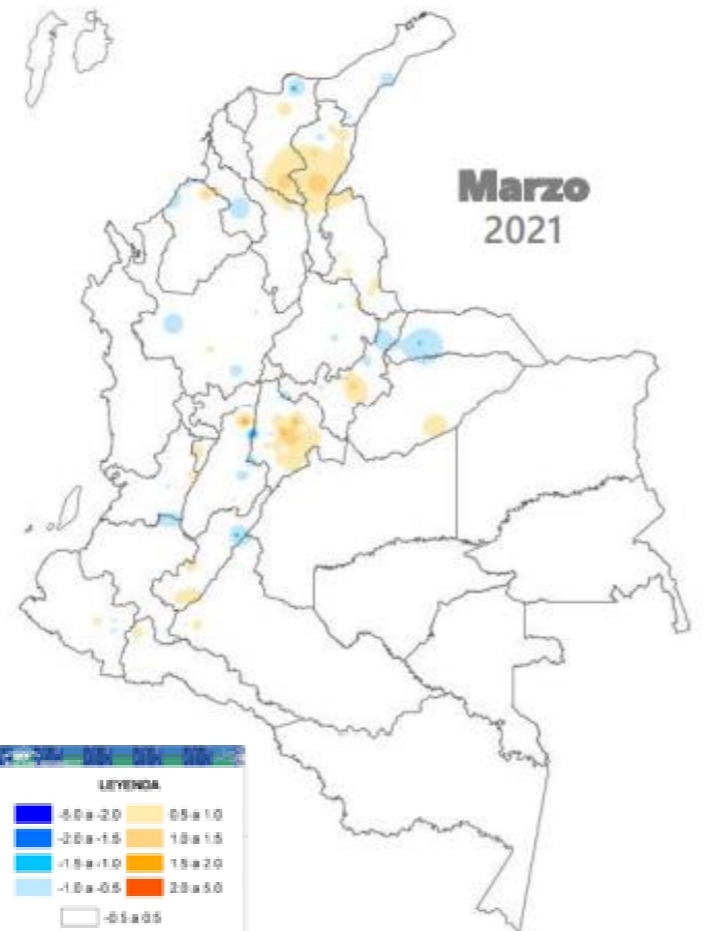
Las temperaturas **mínimas** más relevantes (valores menores a 5°C) de las dos últimas semanas, se han dado en áreas de **Cundinamarca, Boyacá, Santander y Cauca**.

Temperaturas en grados Celsius por encima o por debajo de lo esperado para el mes de marzo de 2021



Predicción de anomalías de temperatura  
máxima media para el mes de febrero de  
2021

POR DEBAJO



Predicción de anomalías de temperatura  
mínima media para el mes de febrero de  
2021

NORMAL

POR ENCIMA

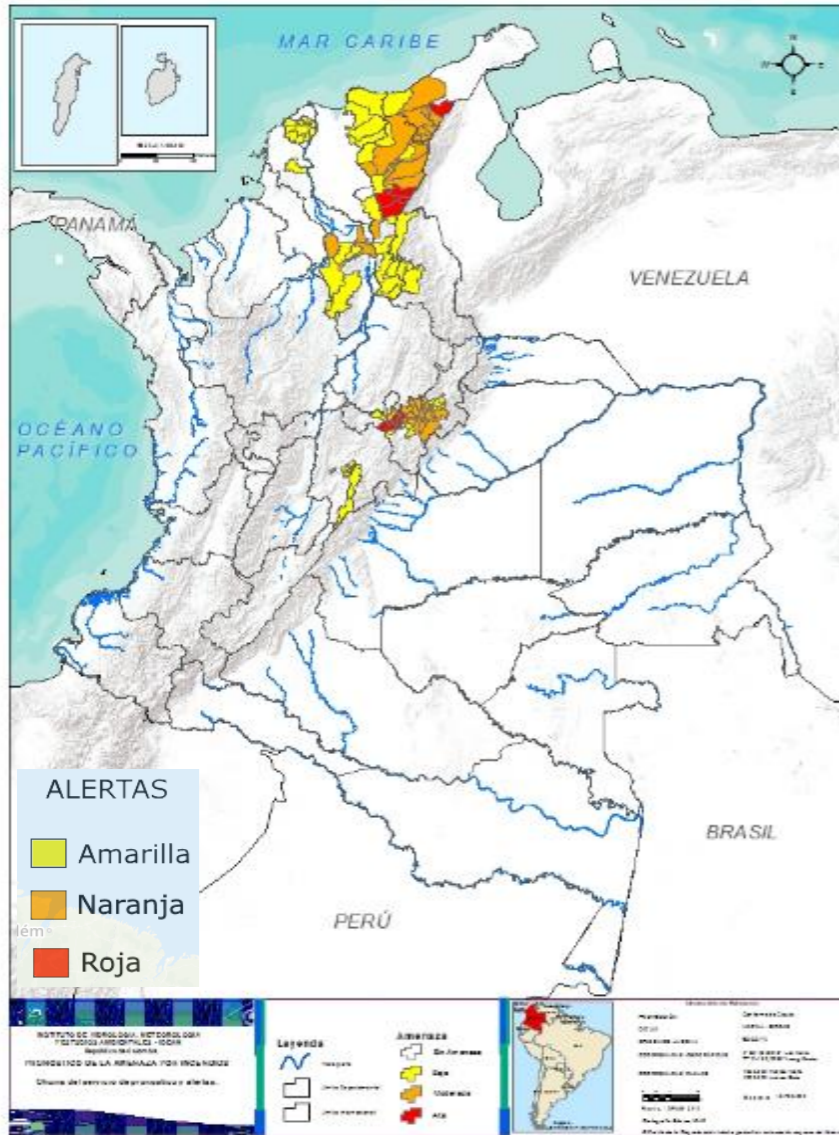


Se estiman valores de **temperatura máxima media** con anomalías negativas ( $-5.0^{\circ}\text{C}/-0.5^{\circ}\text{C}$ ) en Tolima, sur de Antioquia, Huila, Norte de Santander y Cesar. Hacia el resto del territorio nacional predominaran condiciones normales de acuerdo a la climatología.



Se estiman valores de **temperatura mínima media** con anomalías positivas ( $+0.5^{\circ}\text{C}/+1.5^{\circ}\text{C}$ ) en sectores de Cesar, Magdalena, Boyacá, Cundinamarca y norte de Tolima. Anomalías negativas ( $-5.0^{\circ}\text{C}/-0.5^{\circ}\text{C}$ ) en Tolima, occidente de Antioquia, Boyacá, Arauca y sectores puntuales de la región Caribe. El resto del país con registros normales respecto a la época.

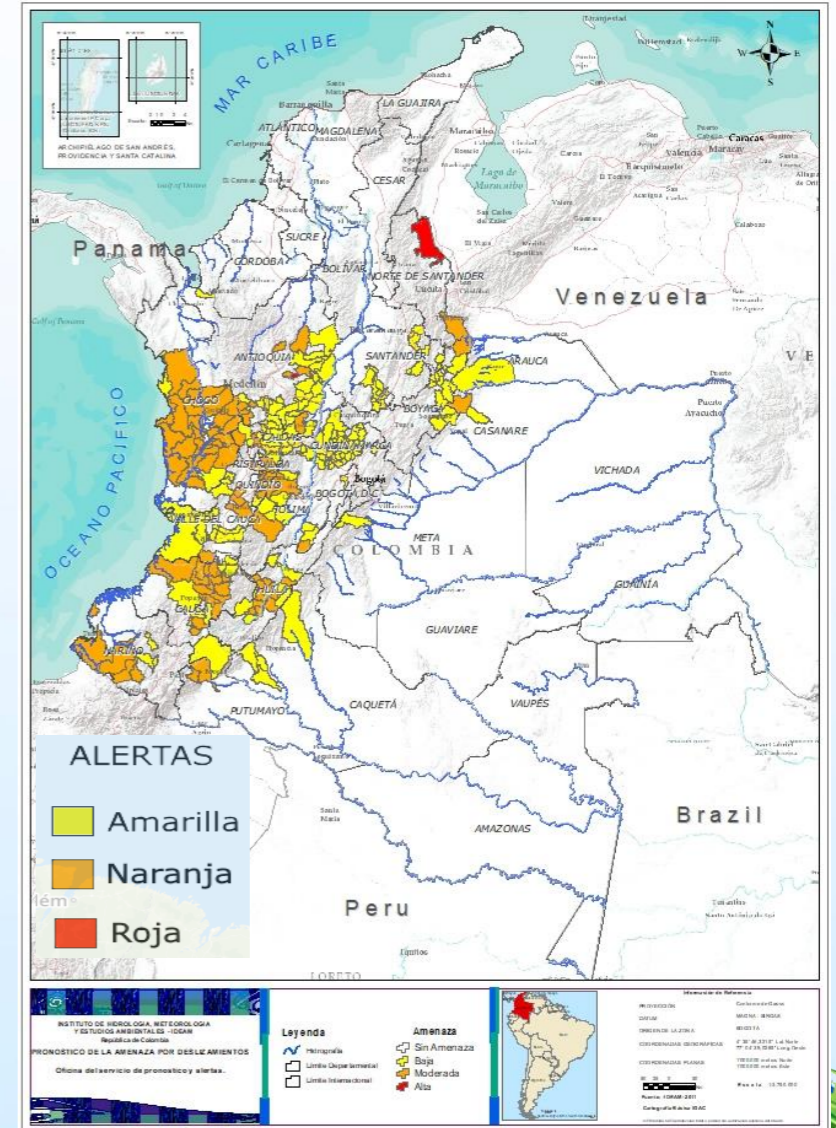
### ALERTAS POR INCENDIOS



Se recomienda a los agricultores estar atento a las actualizaciones de las alertas en el siguiente link <https://n9.cl/5sdq>



### ALERTAS POR DESLIZAMIENTOS



Departamentos de La Guajira, Magdalena, Cesar y Atlántico.

-  Despejado
-  Parcialmente Nublado
-  Lloviznas
-  Mayormente Nublado
-  Lluvias Ligeras
-  Lluvias
-  Lluvias con Tormenta Eléctrica

**MAGDALENA:** Tiempo seco, salvo por lloviznas en las estribaciones de la sierra



**LA GUAJIRA:** Predominio de tiempo seco.



**ATLÁNTICO:** Predominio de tiempo seco



**CESAR:** Lloviznas en el sur. El resto con tiempo seco



Escala de Lluvias	
Descripción	Valor (mm)
Despejado	0.0
Parcialmente nublado	0.0
Nublado	0.0
Lloviznas - Lluvias ligeras	0.1 - 10
Lluvias	10 - 40
Lluvias fuertes y probabilidad de tormentas eléctricas	>40

Descarga ya, la aplicación móvil **MI PRONOSTICO** y conoce más detalles del estado del tiempo, alertas y pronósticos en tu finca o parcela



## Departamentos de Bolívar, Sucre y Córdoba

-  Despejado
-  Parcialmente Nublado
-  Lloviznas
-  Mayormente Nublado
-  Lluvias Ligeras
-  Lluvias
-  Lluvias con Tormenta Eléctrica

**SUCRE:** Predominio de tiempo seco y algunas lloviznas en el sur

L	M	M	J	V	S	D

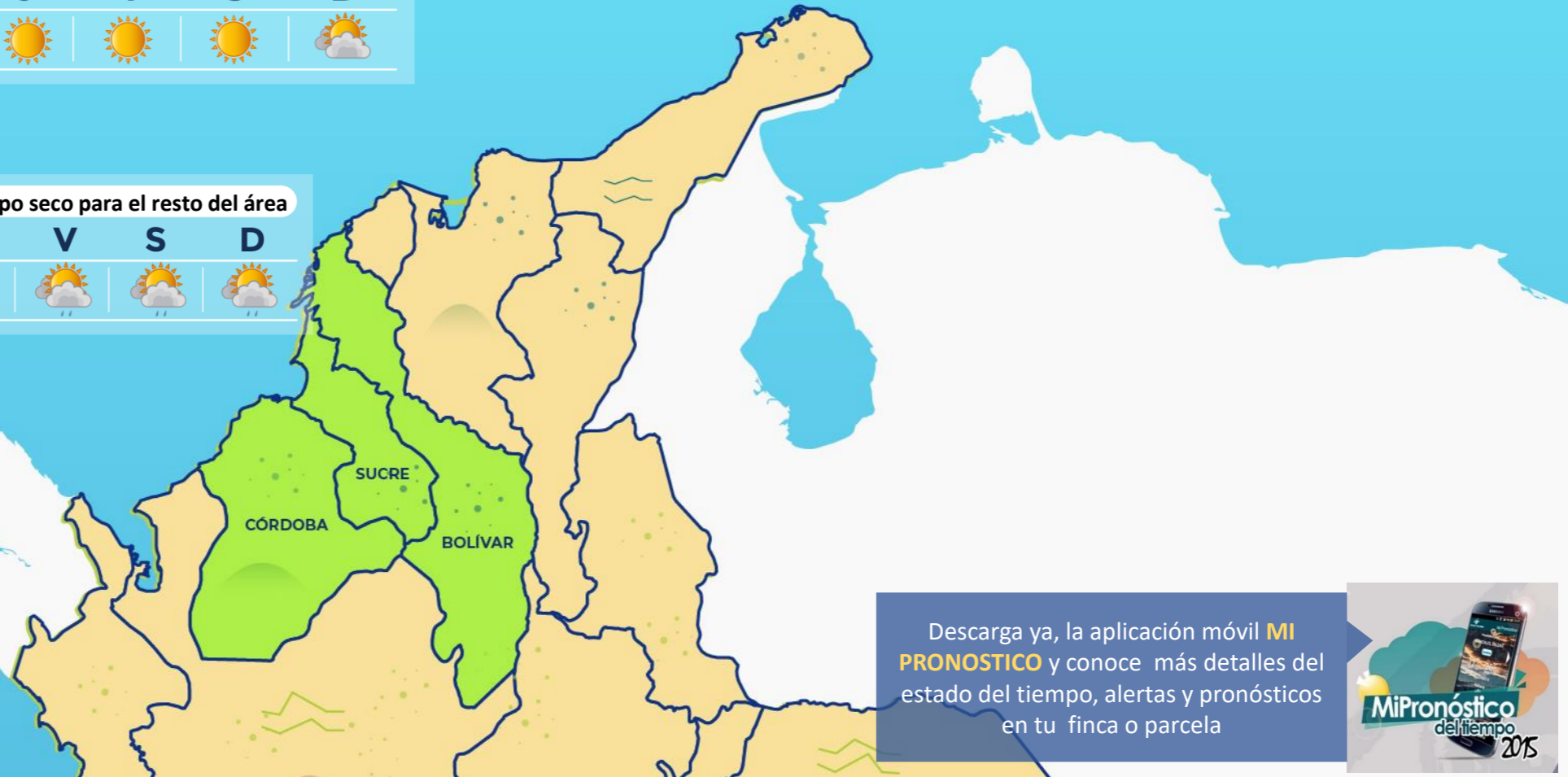
**BOLÍVAR:** Probabilidad de lloviznas en el centro y sur.

L	M	M	J	V	S	D

**CÓRDOBA:** Lloviznas en y sur. Tiempo seco para el resto del área

L	M	M	J	V	S	D

Escala de Lluvias	
Descripción	Valor (mm)
Despejado	0.0
Parcialmente nublado	0.0
Nublado	0.0
Lloviznas - lluvias ligeras	0.1 - 10
Lluvias	10 - 40
Lluvias fuertes y probabilidad de tormentas eléctricas	>40



Descarga ya, la aplicación móvil **MI PRONOSTICO** y conoce más detalles del estado del tiempo, alertas y pronósticos en tu finca o parcela



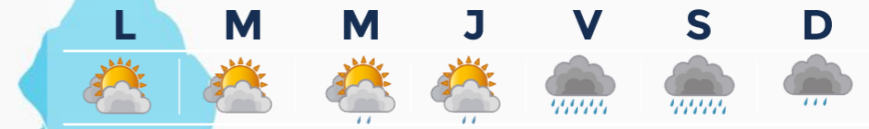


Departamentos de La Antioquia, Norte Santander, Santander y Boyacá

**ANTIOQUIA:** Precipitaciones en el sur y occidente del área



**NORTE SANTANDER:** Precipitaciones hacia el oriente



**SANTANDER:** Precipitaciones hacia el oriente y sur



**BOYACÁ:** Precipitaciones en el occidente y centro del área



Escala de Lluvias	
Descripción	Valor (mm)
Despejado	0.0
Parcialmente nublado	0.0
Nublado	0.0
Lloviznas - Lluvias ligeras	0.1 - 10
Lluvias	10 - 40
Lluvias fuertes y probabilidad de tormentas eléctricas	>40

-  Despejado
-  Parcialmente nublado
-  Lloviznas
-  Mayormente Nublado
-  Lluvias Ligeras
-  Lluvias
-  Lluvias con Tormenta Eléctrica

Descarga ya, la aplicación móvil **MI PRONOSTICO** y conoce más detalles del estado del tiempo, alertas y pronósticos en tu finca o parcela



Departamentos de Caldas, Risaralda, Quindío, Cundinamarca, Tolima, Huila y Sabana de Bogotá

**RISARALDA:** Precipitaciones en diferentes sectores



**CUNDINAMARCA:** Lluvias hacia el occidente y oriente



**CALDAS:** Lluvias en el centro y oriente del área



**QUINDIO:** Precipitaciones en diferentes sectores



**TOLIMA:** Precipitaciones intensas en el occidente



**HUILA:** Lluvias en diferentes sectores







-  Despejado
-  Parcialmente nublado
-  Lloviznas
-  Mayormente Nublado
-  Lluvias Ligeras
-  Lluvias
-  Lluvias con Tormenta Eléctrica

Escala de Lluvias	
Descripción	Valor (mm)
Despejado	0.0
Parcialmente nublado	0.0
Nublado	0.0
Lloviznas - Lluvias ligeras	0.1 - 10
Lluvias	10 - 40
Lluvias fuertes y probabilidad de tormentas eléctricas	>40

Descarga ya, la aplicación móvil **MI PRONOSTICO** y conoce más detalles del estado del tiempo, alertas y pronósticos en tu finca o parcela



Departamentos de Chocó, Valle del Cauca, Cauca y Nariño

-  Despejado
-  Parcialmente nublado
-  Lloviznas
-  Mayormente Nublado
-  Lluvias Ligeras
-  Lluvias
-  Lluvias con Tormenta Eléctrica

**CHOCÓ:** Lluvias intensas en el centro y sur



**NARIÑO:** Precipitaciones en diferentes sectores



**VALLE DEL CAUCA:** Lluvias intensas en el centro y occidente



**CAUCA:** Precipitaciones destacadas en el occidente del área



Escala de Lluvias	
Descripción	Valor (mm)
Despejado	0.0
Parcialmente nublado	0.0
Nublado	0.0
Lloviznas - lluvias ligeras	0.1 - 10
Lluvias	10 - 40
Lluvias fuertes y probabilidad de tormentas eléctricas	>40

Descarga ya, la aplicación móvil **MI PRONOSTICO** y conoce más detalles del estado del tiempo, alertas y pronósticos en tu finca o parcela



## Departamentos de Arauca, Casanare, Meta y Vichada

**ARAUCA:** Tiempo seco, algunas lloviznas en el occidente



**CASANARE:** Algunas lloviznas en el occidente, el resto tiempo seco



**VICHADA:** Precipitaciones hacia el sur. El resto tiempo seco



**META:** Lloviznas en el piedemonte. El resto con tiempo seco








- Despejado
- Parcialmente nublado
- Lloviznas
- Mayormente Nublado
- Lluvias Ligeras
- Lluvias
- Lluvias con Tormenta Eléctrica

Escala de Lluvias	
Descripción	Valor (mm)
Despejado	0.0
Parcialmente nublado	0.0
Nublado	0.0
Lloviznas - lluvias ligeras	0.1 - 10
Lluvias	10 - 40
Lluvias fuertes y probabilidad de tormentas eléctricas	>40

Descarga ya, la aplicación móvil **MI PRONOSTICO** y conoce más detalles del estado del tiempo, alertas y pronósticos en tu finca o parcela



## Departamentos de Guainía, Vaupés, Amazonas, Guaviare, Caquetá y Putumayo

-  Despejado
-  Parcialmente Nublado
-  Lloviznas
-  Mayormente Nublado
-  Lluvias Ligeras
-  Lluvias
-  Lluvias con tormenta eléctrica

**GUAINÍA:** Lluvias en el centro y oriente

L M M J V S D

**GUAVIARE:** Lloviznas hacia el oriente. El resto tiempo seco

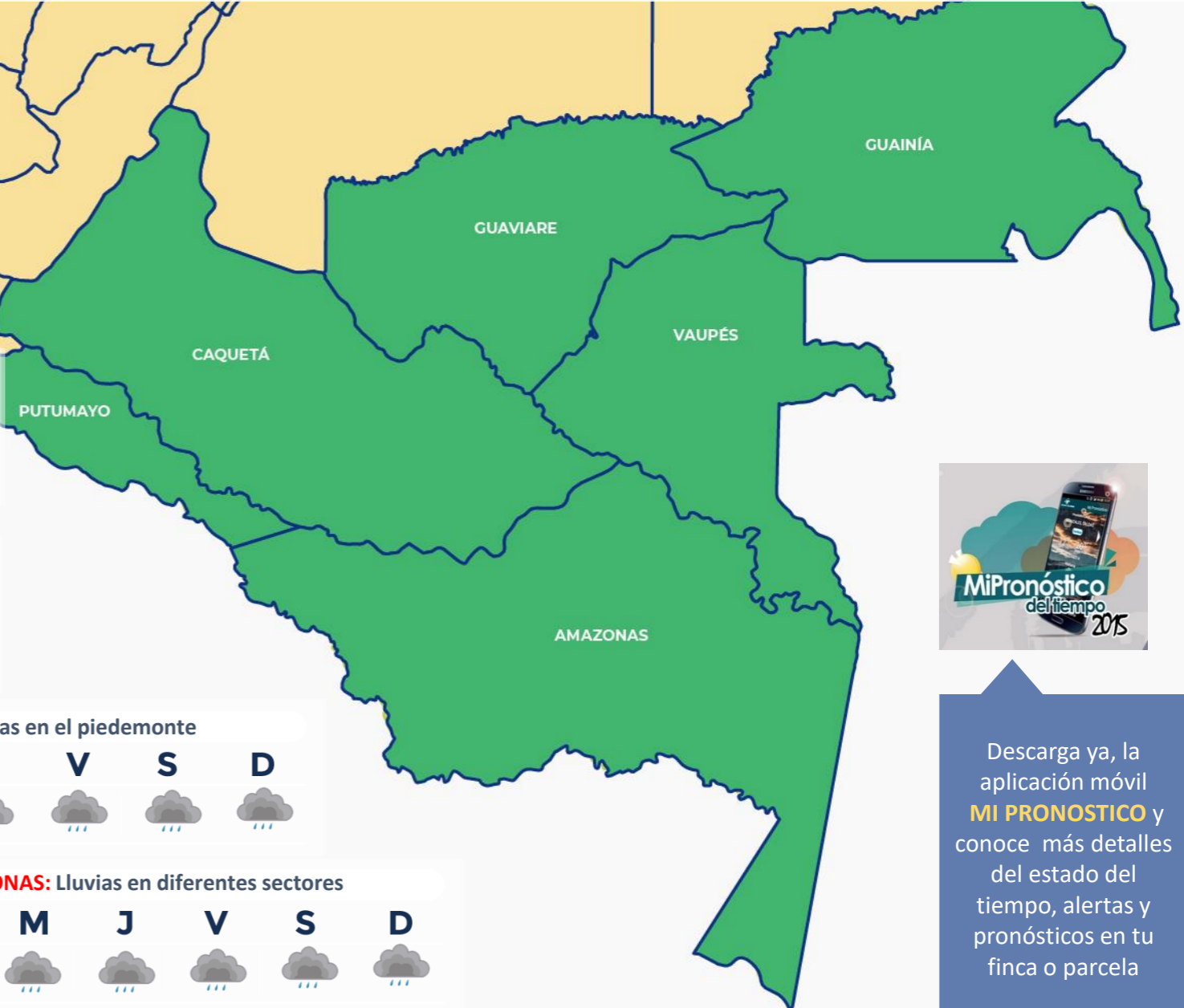
L M M J V S D

**VAUPÉS:** Lluvias en el centro y oriente

L M M J V S D

**CAQUETÁ:** Lloviznas especialmente en el occidente

L M M J V S D



Escala de Lluvias	
Descripción	Valor (mm)
Despejado	0.0
Parcialmente nublado	0.0
Nublado	0.0
Lloviznas - lluvias ligeras	0.1 - 10
Lluvias	10 - 40
Lluvias fuertes y probabilidad de tormentas eléctricas	>40

**PUTUMAYO:** Lluvias en el piedemonte

L M M J V S D

**AMAZONAS:** Lluvias en diferentes sectores

L M M J V S D



Descarga ya, la aplicación móvil **MI PRONOSTICO** y conoce más detalles del estado del tiempo, alertas y pronósticos en tu finca o parcela



Marzo de 2021



*¿Cuál es la fase lunar de hoy? o ¿qué día debo sembrar o cosechar?, son algunas de las cuestiones que despierta la Luna*



Creciente



Llena



Menguante



Nueva

Fases Lunares	Fecha	Hora Colombia
<b>Cuarto menguante</b>	2021-03-05	20:30
<b>Luna nueva</b>	2021-03-13	05:21
<b>Cuarto creciente</b>	2021-03-21	09:40
<b>Luna llena</b>	2021-03-28	13:48



<https://bit.ly/2Y2OxFR>



<https://bit.ly/2ITQbi7>



<https://bit.ly/2LBDWMB>



<https://bit.ly/2YrGRNy>



<https://bit.ly/2YaUkw4>



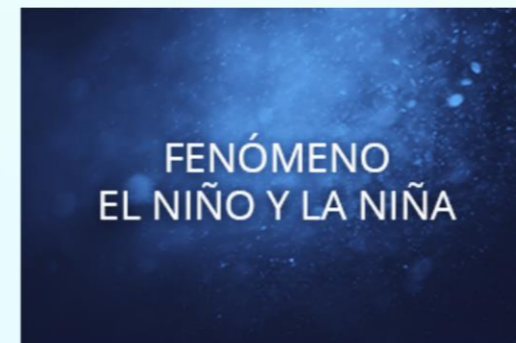
<https://bit.ly/2K0n6Ud>



<https://bit.ly/2yaogXD>



<https://bit.ly/2LE8a1i>



<https://bit.ly/30T4CM6>



El ambiente  
es de todos

Minambiente

YOLANDA GONZALEZ HERNÁNDEZ, **Directora General**  
DANIEL USECHE SAMUDIO, **Jefe Oficina del Servicio de Pronósticos y Alertas**

**Elaboró:**

Yira FONSECA

Meteoróloga - Oficina del Servicio de Pronóstico y Alertas

**Diseño y Diagramación:**

Juan Camilo Pérez y Helmer Guzmán - Oficina del Servicio de Pronóstico y Alertas

GRUPO DE COMUNICACIONES

**Colaboradores:**

Oficina del Servicio de Pronóstico y Alertas (Subdirección. de Meteorología)

Grupo de Datos (Of. Del Servicio de Pronóstico y Alertas)

Grupo de Climatología y Agrometeorología (Subdirección de Meteorología)

Grupo de Modelamiento (Subdirección. de Meteorología)

<http://www.ideam.gov.co>

Correos electrónicos: [servicio@ideam.gov.co](mailto:servicio@ideam.gov.co), [alertas@ideam.gov.co](mailto:alertas@ideam.gov.co)

Calle 25 d # 96b - 70, piso 3. Bogotá, D.C.

Teléfono: 3075625 ext. 1334-1336.

**VISITA  
NUESTRAS  
REDES  
SOCIALES**



[ideam.instituto](https://www.facebook.com/ideam.instituto)



[@IDEAMColombia](https://twitter.com/IDEAMColombia)



[InstitutoIDEAM](https://www.youtube.com/InstitutoIDEAM)



[ideamcolombia](https://www.instagram.com/ideamcolombia)

