



El ambiente  
es de todos

Minambiente

# Boletín semanal para el Sector Agrícola

LUNES 26 DE ABRIL DE 2021

Boletín No 17



## Contenido

**1.**  
Lo más  
destacado

**2.** Lluvias  
acumuladas  
y anomalías

**3.** Anomalías de temperatura media

**4.** Índice de disponibilidad hídrica (IDH)

**5.**  
Pronóstico  
nacional  
por regiones

- 5.1 Región Caribe
- 5.2 Región Andina norte
- 5.3 Región Andina centro-sur
- 5.4 Región Pacífica
- 5.5 Región Orinoquía
- 5.6 Región Amazónica

**6.** Fases lunares

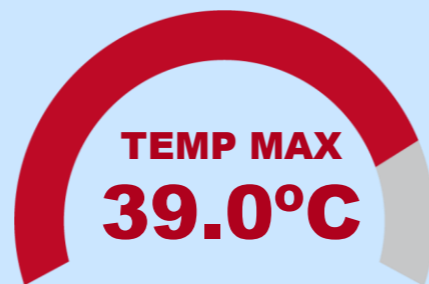
**7.** Enlaces de interés



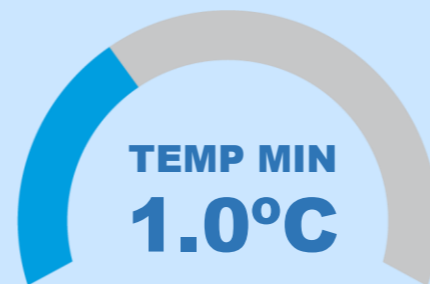
Correspondiente a la semana del 19 al 25 de abril de 2021

**ATENCIÓN !!!**  
Estos son los  
datos más  
destacados de la  
última semana

Temperatura **Máxima** y **Mínima**

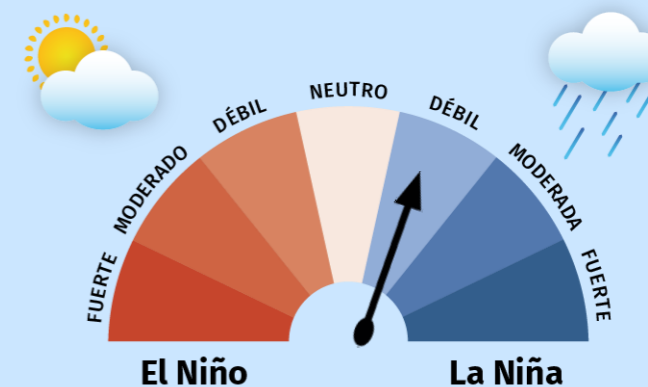


Bosconia  
Cesar



Cerinza  
Boyaca

Estado de alerta sobre el  
fenómeno **EL NIÑO** y **LA NIÑA**



[Para mayor información remitirse al comunicado especial N°013](#)



**DATOS  
DESTACADOS**

**MÁX ACUMULADO**

**MÁX EN 24 HORAS**

Meta

Chocó

**380.5 mm**

**155.0 mm**

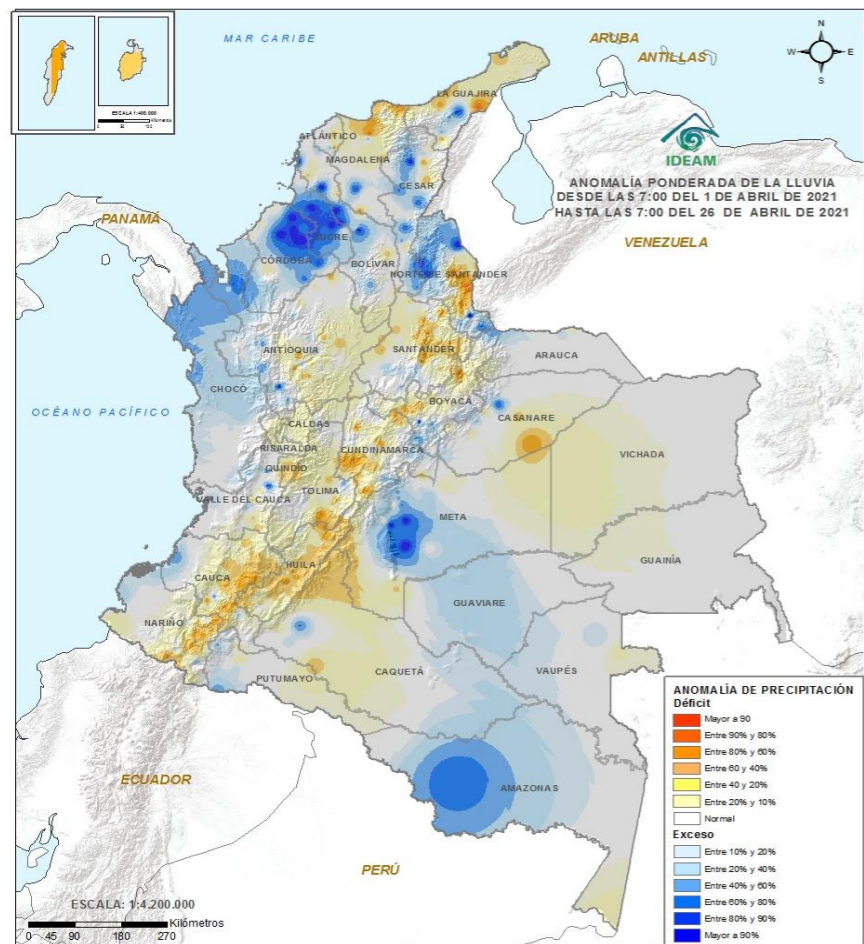
Barbacoas, Nariño

Barbacoas, Nariño

Lluvia semanal  
del 19 al 25 de abril

24 hrs (20/04)

Anomalía de precipitación del 01 al 26 de abril de 2021

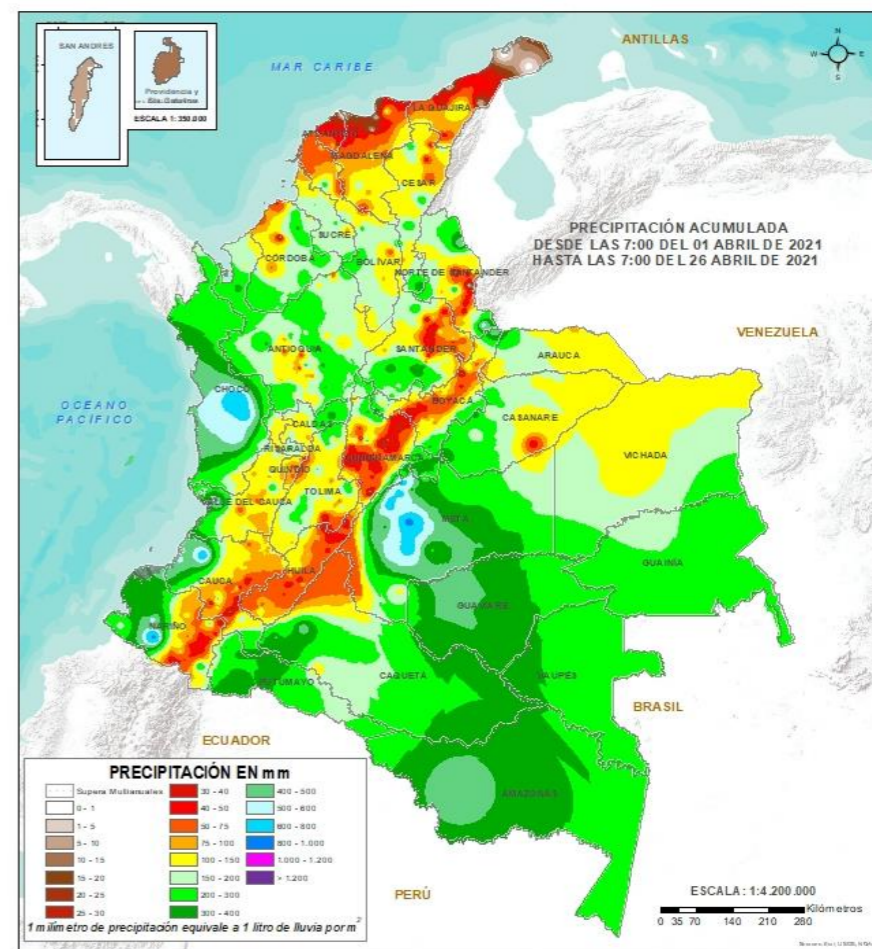


Durante los 26 días del mes de abril se han registrado precipitaciones por encima de lo normal en sectores de las regiones como el centro, occidente y sur de la Caribe, occidente y norte de la Pacífica, occidente de la Orinoquía, occidente y centro de la Amazonía, así como, en sectores de el norte y zonas puntuales del centro de la Andina, (Tonos Azules). Lluvias por debajo de lo normal (Tonos Naranja) en gran parte de la región Andina, sur-oriente de la Pacífica, centro de la Orinoquia y noroccidente de la Caribe.

Sabias que el mes de abril hace parte de la primera temporada lluviosa del año, con incrementos de precipitación en la región Andina, Pacífica, Amazónica y algunas zonas de la Caribe y Orinoquía (especialmente en el Piedemonte Llanero del Meta).

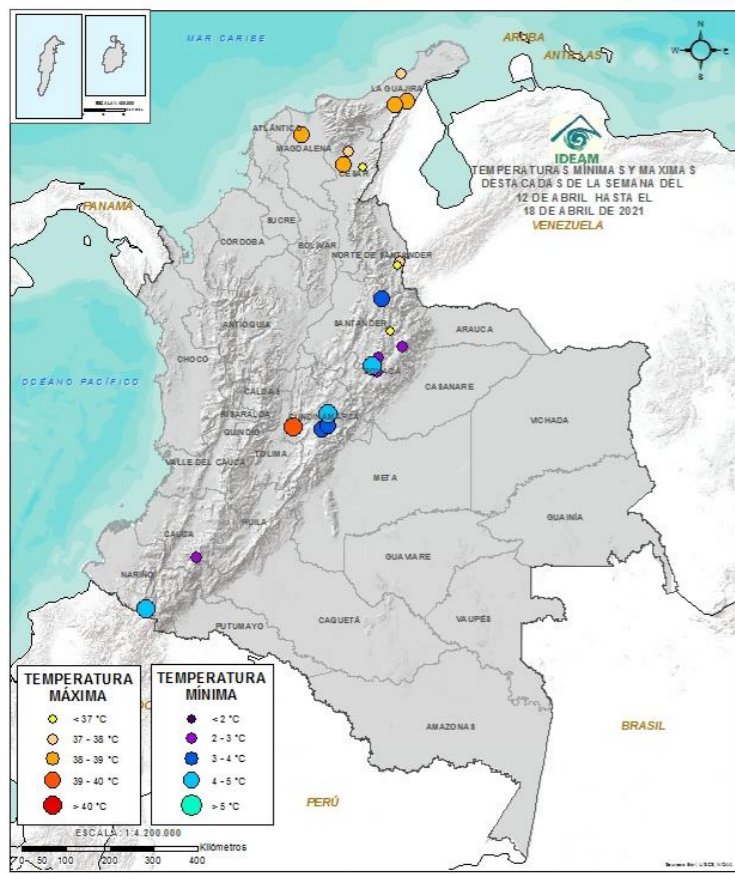


Lluvia acumulada del del 01 al 26 de abril de 2021

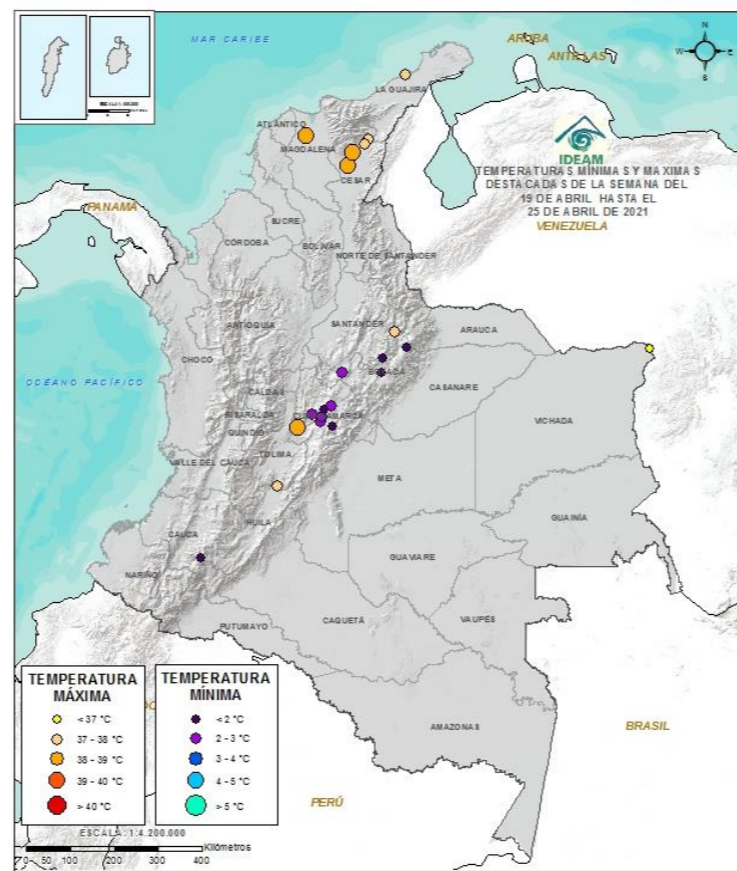


En lo que lleva el mes de abril, las lluvias de mayor volumen (Tonos verdes) se han registrado en sectores de Chocó, Cauca, Nariño, Meta, Amazonas, Guaviare, Putumayo, Caquetá, Vaupés, Guanía y zonas de Santander, Norte de Santander, Antioquia, Cundinamarca y Caldas. Precipitaciones menos intensas (Tonos rojizos) en amplios sectores de las regiones Andina, nororiente de la Caribe, norte de la Orinoquía y sur-oriente de la Pacífica. En el resto del país se han presentados acumulados de lluvia entre 100.0 – 150 mm

**Top 10 de las temperaturas más altas y más bajas registradas en las últimas dos semanas**



**Semana del 12 al 18 de abril de 2021**



**Semana del 19 al 25 de abril de 2021**

**TEMPERATURA MÁXIMA**

- < 37 °C
- 37 - 38 °C
- 38 - 39 °C
- 39 - 40 °C
- > 40 °C

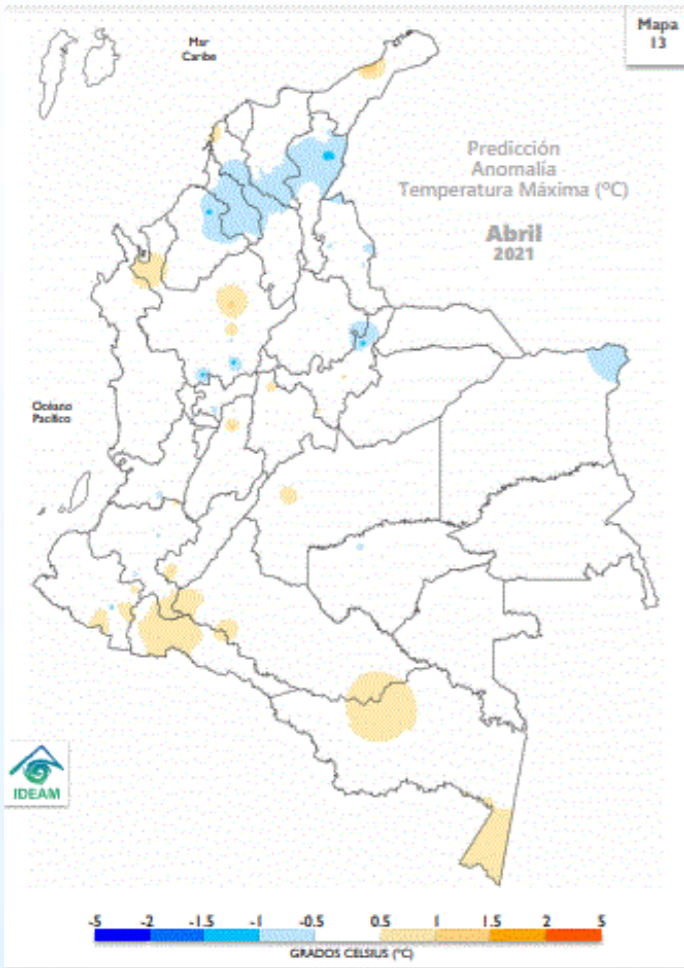
Las temperaturas **máximas** más destacadas (valores igual o mayores a 37°C) se registraron en las últimas dos semanas en zonas de **Cesar, Magdalena, La Guajira, Norte de Santander, Cundinamarca y Tolima.**

**TEMPERATURA MÍNIMA**

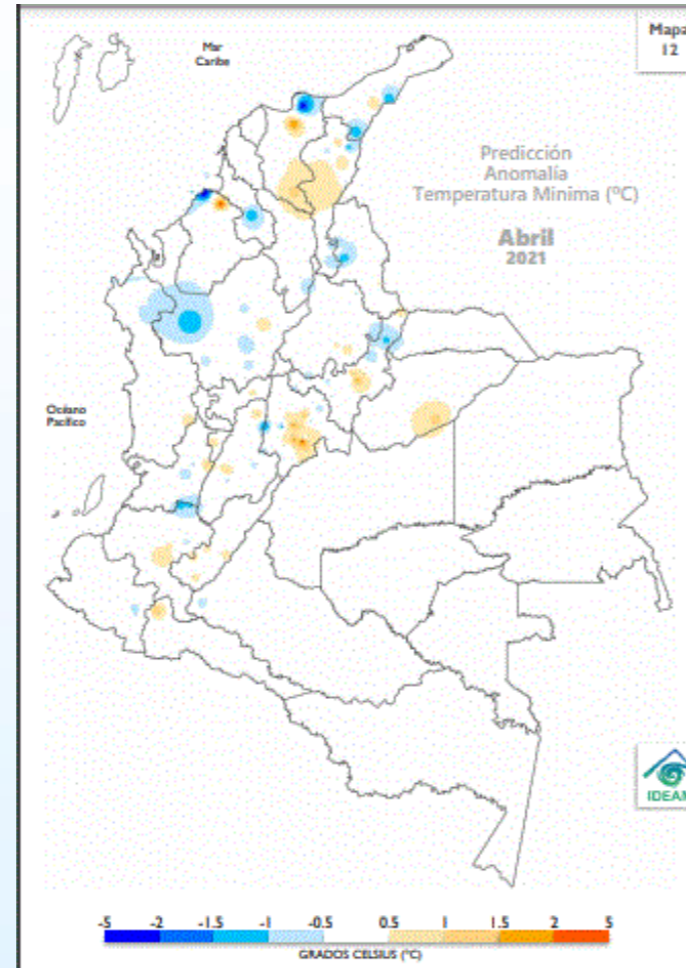
- < 2 °C
- 2 - 3 °C
- 3 - 4 °C
- 4 - 5 °C
- > 5 °C

Las temperaturas **mínimas** más relevantes (valores menores a 5°C) de las dos últimas semanas, se han dado registrado en zonas puntuales aisladas de **Boyacá, Cundinamarca, Santander, Cauca y Nariño.**

*Temperaturas en grados Celsius por encima o por debajo de lo esperado para el mes de abril de 2021*



*Predicción de anomalías de temperatura máxima media para el mes de abril de 2021*



*Predicción de anomalías de temperatura mínima media para el mes de abril de 2021*



Se estiman valores de **temperatura máxima media** con anomalías negativas (-0.5 °C | -1.0 °C) en el centro del Caribe continental y áreas de menor extensión ubicadas en Santander, Boyacá, Antioquia y Vichada. Las anomalías positivas (0.5 °C | 1.0 °C) se destacarían en áreas de La Guajira, Antioquia, Putumayo, Caquetá y Amazonas. Los valores normales se registrarían en el área restante.



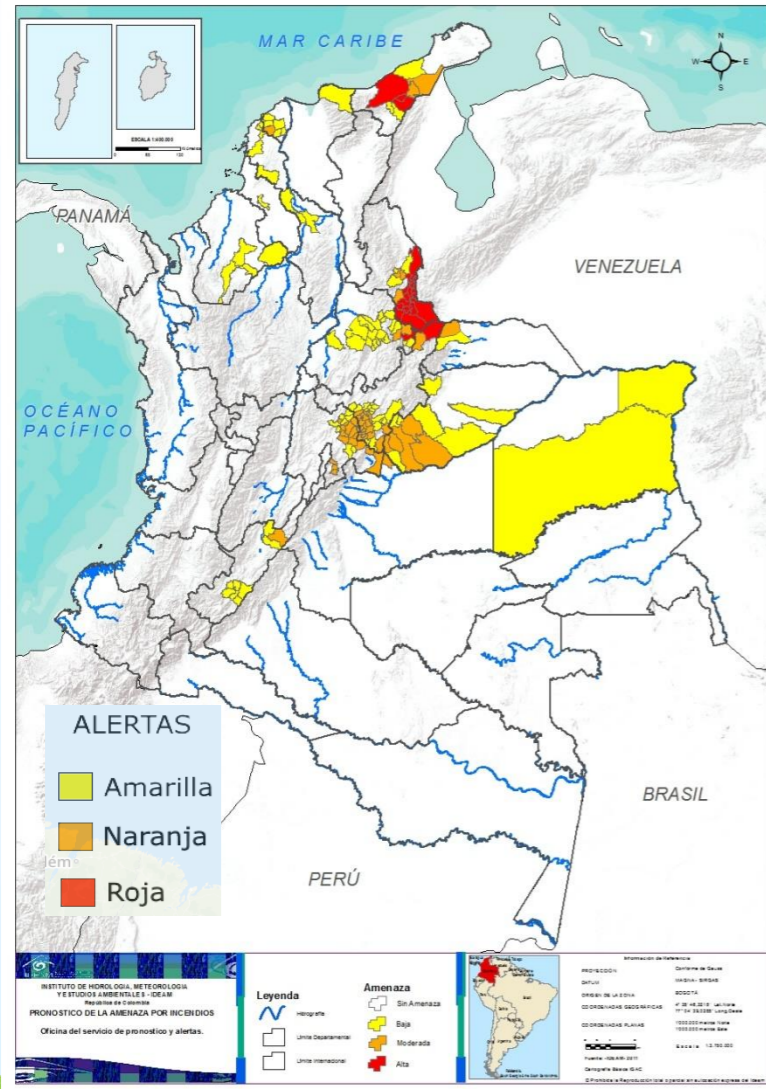
Se estiman valores de **temperatura mínima** con anomalías positivas (0.5 °C | 1.0 °C) en áreas de Cesar, Magdalena, Boyacá, Cundinamarca y Casanare. Las anomalías negativas (-0.5 °C | -1.0 °C) se presentarían en zonas de La Guajira, Magdalena, Sucre, Antioquia, Norte de Santander, Boyacá, Cauca y Valle del Cauca. Los valores normales se registrarían en áreas restantes.

POR DEBAJO

NORMAL

POR ENCIMA

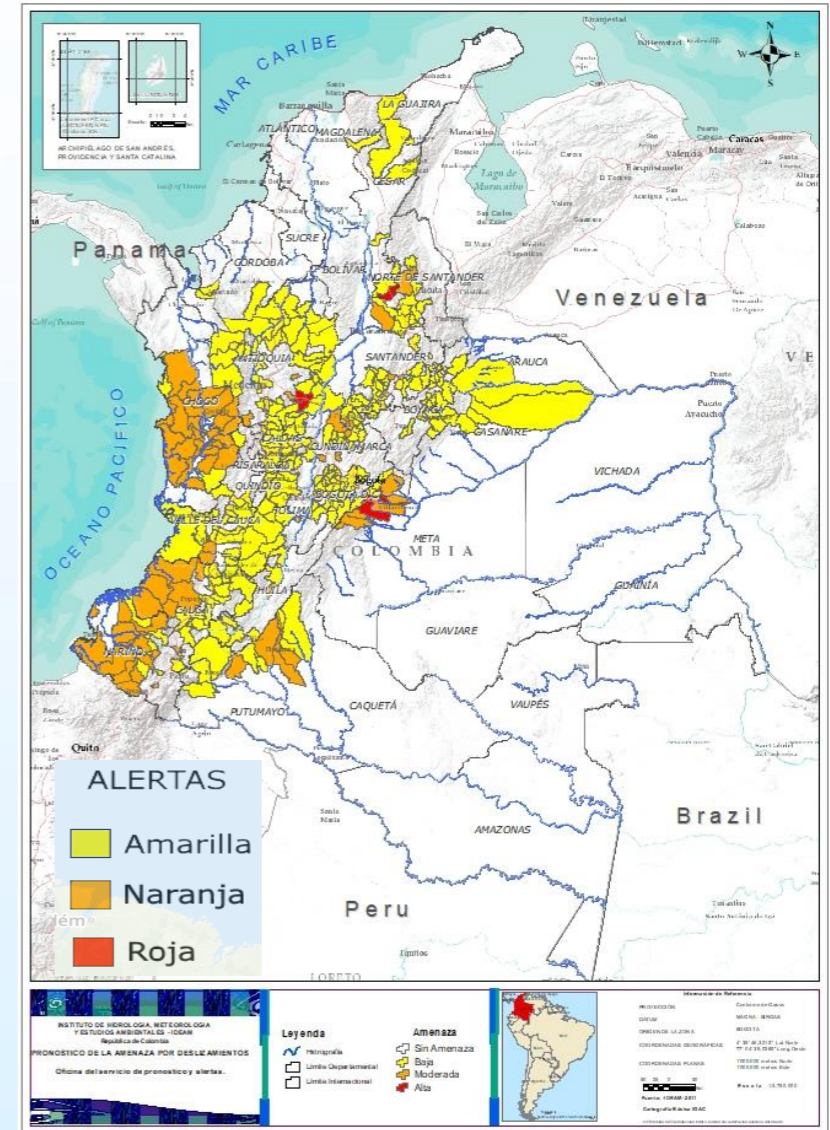
### ALERTAS POR INCENDIOS



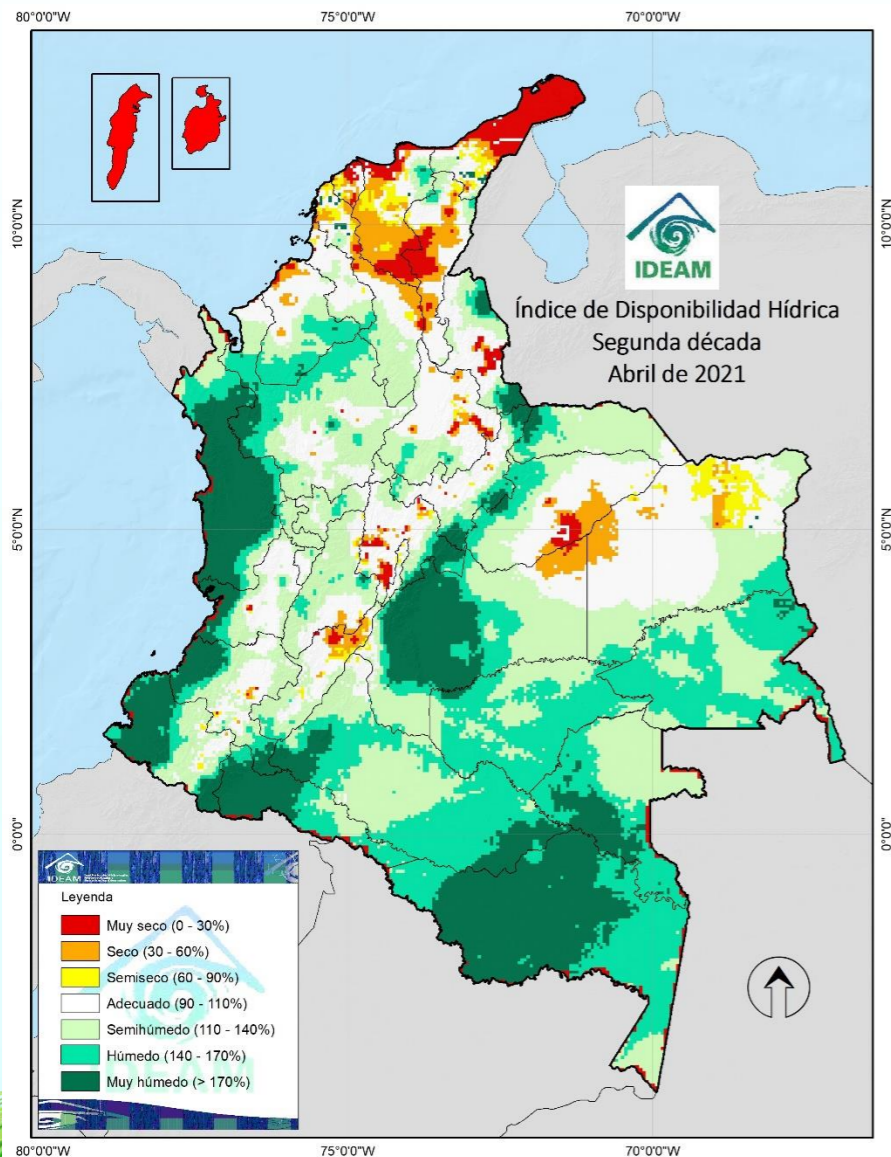
Se recomienda a los agricultores estar atento a las actualizaciones de las alertas en el siguiente link <https://n9.cl/5sdq>



### ALERTAS POR DESLIZAMIENTOS



Correspondiente a la segunda década de abril de 2021



**Muy Seco**

**Seco**

**Semiseco**

**Adecuado**

**Semihúmedo**

**Húmedo**

**Muy Húmedo**



El índice de disponibilidad hídrica (IDH) registró valores **muy secos** en sectores del centro y oriente de la región Caribe, sectores puntuales del centro y nororiente de la región Andina, centro de la Orinoquia y áreas aisladas del centro-oriente de la región Pacífica.

Zonas **Húmedas a muy húmedas** en amplios sectores del occidente de las regiones Pacífica, occidente de Orinoquía, Amazonia, y zonas puntuales de la Andina, así como, en el suroccidente y áreas aisladas del nororiente de la Caribe.



*El IDH es un indicador agroclimático que permite identificar zonas y periodos con excesos o deficiencias de agua, clasificando las tierras desde **muy secas** a muy húmedas.*








Departamentos de La Guajira, Magdalena, Cesar y Atlántico.

-  Despejado
-  Parcialmente Nublado
-  Lloviznas
-  Mayormente Nublado
-  Lluvias Ligeras
-  Lluvias
-  Lluvias con Tormenta Eléctrica

**MAGDALENA:** Lluvias sectorizadas. Persistentes en el centro y sur

L	M	M	J	V	S	D
						

**LA GUAJIRA:** Lluvias ligeras o lloviznas en el occidente.

L	M	M	J	V	S	D
						

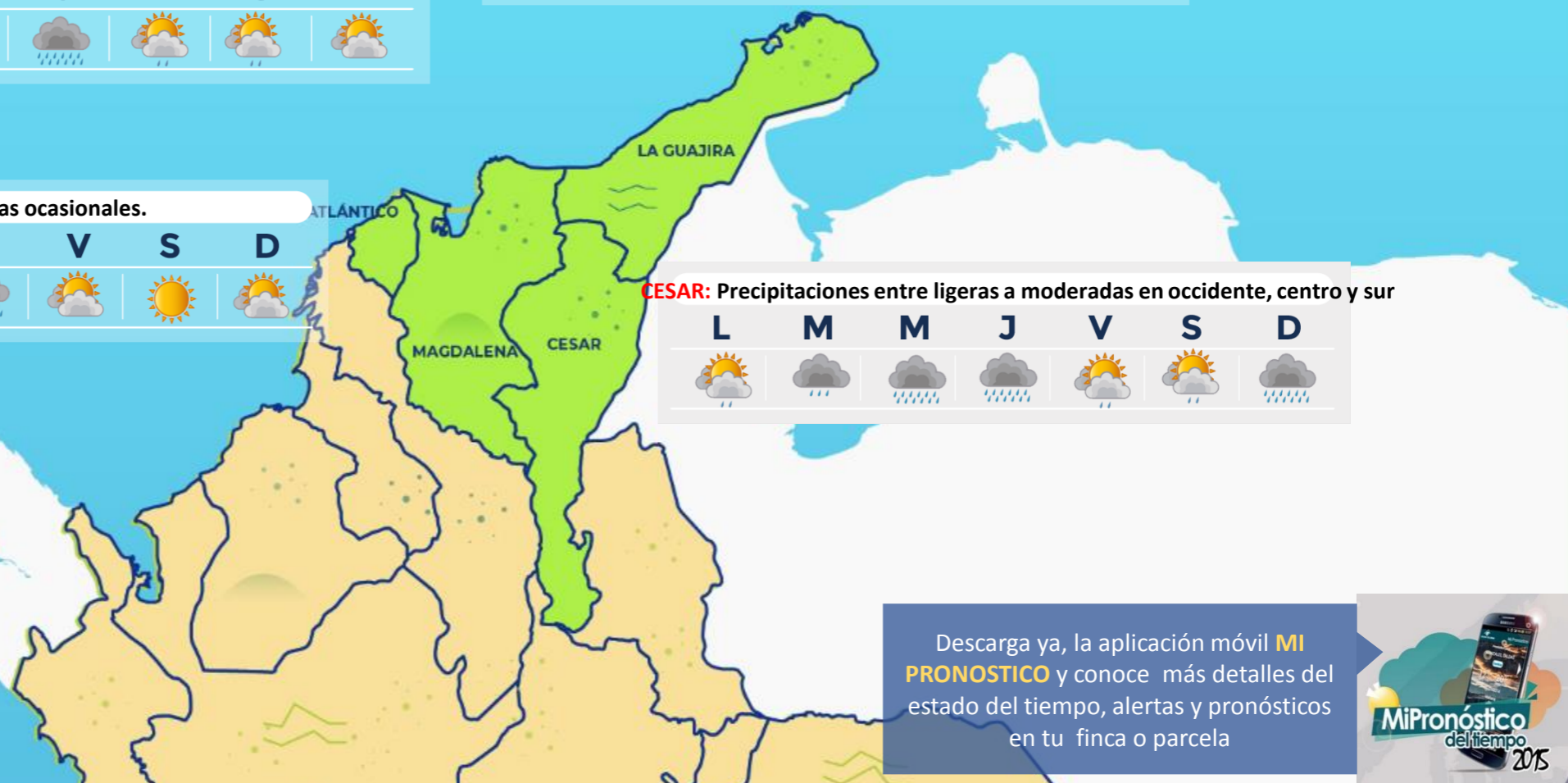
**ATLÁNTICO:** Lluvias ocasionales.

L	M	M	J	V	S	D
						

**CESAR:** Precipitaciones entre ligeras a moderadas en occidente, centro y sur

L	M	M	J	V	S	D
						

Escala de Lluvias	
Descripción	Valor (mm)
Despejado	0.0
Parcialmente nublado	0.0
Nublado	0.0
Lloviznas - Lluvias ligeras	0.1 - 10
Lluvias	10 - 40
Lluvias fuertes y probabilidad de tormentas eléctricas	>40



Descarga ya, la aplicación móvil **MI PRONOSTICO** y conoce más detalles del estado del tiempo, alertas y pronósticos en tu finca o parcela





## Departamentos de Bolívar, Sucre y Córdoba

**San Andrés y Providencia:** Predominio de tiempo seco con lloviznas ocasionales



**BOLÍVAR:** Lluvias de variada intensidad persistentes en el sur



**SUCRE:** Lluvias ligeras ocasionales en el centro y sur



**CÓRDOBA:** Lluvias, particularmente en el occidente y sur



- Despejado
- Parcialmente Nublado
- Lloviznas
- Mayormente Nublado
- Lluvias Ligeras
- Lluvias
- Lluvias con Tormenta Eléctrica

Escala de Lluvias	
Descripción	Valor (mm)
Despejado	0.0
Parcialmente nublado	0.0
Nublado	0.0
Lloviznas - lluvias ligeras	0.1 - 10
Lluvias	10 - 40
Lluvias fuertes y probabilidad de tormentas eléctricas	>40



Descarga ya, la aplicación móvil **MI PRONOSTICO** y conoce más detalles del estado del tiempo, alertas y pronósticos en tu finca o parcela

MiPronóstico del tiempo 2015

Departamentos de La Antioquia, Norte Santander, Santander y Boyacá

**ANTIOQUIA:** Lluvias persistentes en amplios sectores



**NORTE SANTANDER:** Lluvias generalizadas



**SANTANDER:** Lluvias sectorizadas, persistentes en el occidente y sur

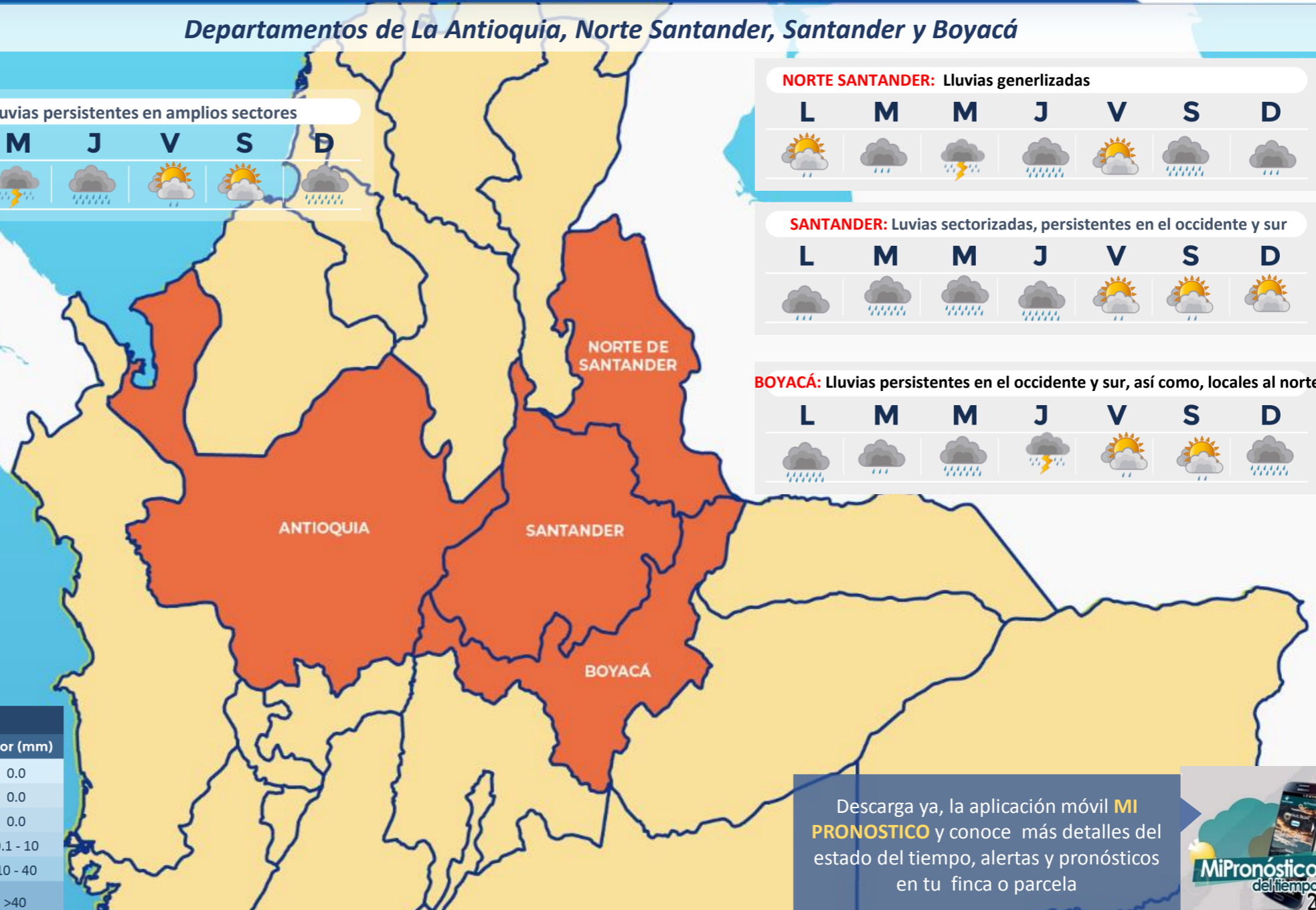


**BOYACÁ:** Lluvias persistentes en el occidente y sur, así como, locales al norte



-  Despejado
-  Parcialmente nublado
-  Lloviznas
-  Mayormente Nublado
-  Lluvias Ligeras
-  Lluvias
-  Lluvias con Tormenta Eléctrica

Escala de Lluvias	
Descripción	Valor (mm)
Despejado	0.0
Parcialmente nublado	0.0
Nublado	0.0
Lloviznas - Lluvias ligeras	0.1 - 10
Lluvias	10 - 40
Lluvias fuertes y probabilidad de tormentas eléctricas	>40



Descarga ya, la aplicación móvil **MI PRONOSTICO** y conoce más detalles del estado del tiempo, alertas y pronósticos en tu finca o parcela



Departamentos de Caldas, Risaralda, Quindío, Cundinamarca, Tolima, Huila y Sabana de Bogotá

**RISARALDA:** Lluvias en diferentes sectores.



**CUNDINAMARCA:** Lluvias principalmente en el centro y occidente



**CALDAS:** Lluvias moderadas principalmente en el flanco oriental



**QUINDIO:** Lluvias o lloviznas generalizadas



**TOLIMA:** Lluvias y/o lloviznas, persistentes en el occidente



**HUILA:** Lluvias y/o lloviznas, persistentes en el occidente



-  Despejado
-  Parcialmente nublado
-  Lloviznas
-  Mayormente Nublado
-  Lluvias Ligeras
-  Lluvias
-  Lluvias con Tormenta Eléctrica

Escala de Lluvias	
Descripción	Valor (mm)
Despejado	0.0
Parcialmente nublado	0.0
Nublado	0.0
Lloviznas - Lluvias ligeras	0.1 - 10
Lluvias	10 - 40
Lluvias fuertes y probabilidad de tormentas eléctricas	>40

Descarga ya, la aplicación móvil **MI PRONOSTICO** y conoce más detalles del estado del tiempo, alertas y pronósticos en tu finca o parcela



Departamentos de Chocó, Valle del Cauca, Cauca y Nariño

**CHOCÓ:** Lluvias de variada intensidad en diferentes sectores



**NARIÑO:** Lluvias de variada intensidad en diferentes sectores



**VALLE DEL CAUCA:** Lluvias de variada intensidad en diferentes sectores



**CAUCA:** Lluvias de variada intensidad en diferentes sectores



- Despejado
- Parcialmente nublado
- Lloviznas
- Mayormente Nublado
- Lluvias Ligeras
- Lluvias
- Lluvias con Tormenta Eléctrica

Escala de Lluvias	
Descripción	Valor (mm)
Despejado	0.0
Parcialmente nublado	0.0
Nublado	0.0
Lloviznas - lluvias ligeras	0.1 - 10
Lluvias	10 - 40
Lluvias fuertes y probabilidad de tormentas eléctricas	>40

Descarga ya, la aplicación móvil **MI PRONOSTICO** y conoce más detalles del estado del tiempo, alertas y pronósticos en tu finca o parcela



## Departamentos de Arauca, Casanare, Meta y Vichada

**ARAUCA:** Lluvias sectorizadas, particularmente en el norte y occidente



**CASANARE:** Lluvias ocasionales en el occidente, sur y norte



**VICHADA:** Precipitaciones en diversos sectores.



**META:** Precipitaciones en diversos sectores.



-  Despejado
-  Parcialmente nublado
-  Lloviznas
-  Mayormente Nublado
-  Lluvias Ligeras
-  Lluvias
-  Lluvias con Tormenta Eléctrica

Escala de Lluvias	
Descripción	Valor (mm)
Despejado	0.0
Parcialmente nublado	0.0
Nublado	0.0
Lloviznas - Lluvias ligeras	0.1 - 10
Lluvias	10 - 40
Lluvias fuertes y probabilidad de tormentas eléctricas	>40

Descarga ya, la aplicación móvil **MI PRONOSTICO** y conoce más detalles del estado del tiempo, alertas y pronósticos en tu finca o parcela



## Departamentos de Guainía, Vaupés, Amazonas, Guaviare, Caquetá y Putumayo

**GUAINÍA:** Lluvias y/o lloviznas en diferentes sectores



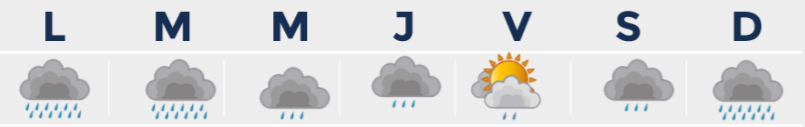
**GUAVIARE:** Lluvias y/o lloviznas en diferentes sectores



**VAUPÉS:** Lluvias, particularmente occidente y sur



**CAQUETÁ:** Lluvias especialmente en el flanco occidental y oriental



**PUTUMAYO:** Lluvias especialmente en el flanco occidental y oriental



**AMAZONAS:** Precipitaciones persistentes en diferentes sectores



- Despejado
- Parcialmente Nublado
- Lloviznas
- Mayormente Nublado
- Lluvias Ligeras
- Lluvias
- Lluvias con tormenta eléctrica

Escala de Lluvias	
Descripción	Valor (mm)
Despejado	0.0
Parcialmente nublado	0.0
Nublado	0.0
Lloviznas - lluvias ligeras	0.1 - 10
Lluvias	10 - 40
Lluvias fuertes y probabilidad de tormentas eléctricas	>40



Descarga ya, la aplicación móvil **MI PRONOSTICO** y conoce más detalles del estado del tiempo, alertas y pronósticos en tu finca o parcela



Abril de 2021



*¿Cuál es la fase lunar de hoy? o ¿qué día debo sembrar o cosechar?, son algunas de las cuestiones que despierta la Luna*



Creciente



Llena



Menguante



Nueva

Fases Lunares	Fecha	Hora Colombia
<b>Cuarto Menguante</b>	2021-04-04	05:02
<b>Luna Nueva</b>	2021-04-11	21:31
<b>Cuarto Creciente</b>	2021-04-20	01:59
<b>Luna Llena</b>	2021-04-26	22:31



BOLETÍN  
CONDICIONES  
HIDROMETEOROLÓGICAS

<https://bit.ly/2Y2OxFR>



BOLETINES, AVISOS  
Y ALERTAS

<https://bit.ly/2ITQbi7>



BOLETIN  
HIDROLÓGICO  
DIARIO

<https://bit.ly/2LBDWMB>



PRONÓSTICO DE  
LA AMENAZA DIARIA  
POR DESLIZAMIENTOS

<https://bit.ly/2YrGRNy>



INFORME DIARIO  
DE INCENDIOS

<https://bit.ly/2YaUkw4>




COMUNICADOS  
ESPECIALES

<https://bit.ly/2K0n6Ud>




BOLETÍN MENSUAL  
DE PREDICCIÓN  
CLIMÁTICA

<https://bit.ly/2yaogXD>



BOLETÍN QUINCENAL  
PREDICCIÓN  
CLIMÁTICA

<https://bit.ly/2LE8a1i>



FENÓMENO  
EL NIÑO Y LA NIÑA

<https://bit.ly/30T4CM6>





El ambiente  
es de todos

Minambiente

YOLANDA GONZALEZ HERNÁNDEZ, **Directora General**  
DANIEL USECHE SAMUDIO, **Jefe Oficina del Servicio de Pronósticos y Alertas**

**Elaboró:**

Carolina VALENCIA MONROY  
Meteorólogo - Oficina del Servicio de Pronóstico y Alertas

**Diseño y Diagramación:**

Juan Camilo Pérez y Helmer Guzmán - Oficina del Servicio de Pronóstico y Alertas

GRUPO DE COMUNICACIONES

**Colaboradores:**

Oficina del Servicio de Pronóstico y Alertas (Subdirección. de Meteorología)  
Grupo de Datos (Of. Del Servicio de Pronóstico y Alertas)  
Grupo de Climatología y Agrometeorología (Subdirección de Meteorología)  
Grupo de Modelamiento (Subdirección. de Meteorología)  
<http://www.ideam.gov.co>  
Correos electrónicos: [servicio@ideam.gov.co](mailto:servicio@ideam.gov.co), [alertas@ideam.gov.co](mailto:alertas@ideam.gov.co)  
Calle 25 d # 96b - 70, piso 3. Bogotá, D.C.  
Teléfono: 3075625 ext. 1334-1336.

**VISITA  
NUESTRAS  
REDES  
SOCIALES**



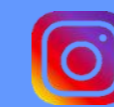
[ideam.instituto](https://www.facebook.com/ideam.instituto)



[@IDEAMColombia](https://twitter.com/IDEAMColombia)



[InstitutoIDEAM](https://www.youtube.com/InstitutoIDEAM)



[ideamcolombia](https://www.instagram.com/ideamcolombia)

