



El ambiente
es de todos

Minambiente

Boletín semanal para el Sector Agrícola

LUNES 17 DE ENERO DE 2022

Boletín No 03



Contenido

1.
Lo más
destacado

2. Lluvias
acumuladas
y anomalías

3. Anomalías de temperatura media

4. Índice de disponibilidad hídrica (IDH)

5.
Pronóstico
nacional
por regiones

- 5.1 Región Caribe
- 5.2 Región Andina norte
- 5.3 Región Andina centro-sur
- 5.4 Región Pacífica
- 5.5 Región Orinoquía
- 5.6 Región Amazónica

6. Fases lunares

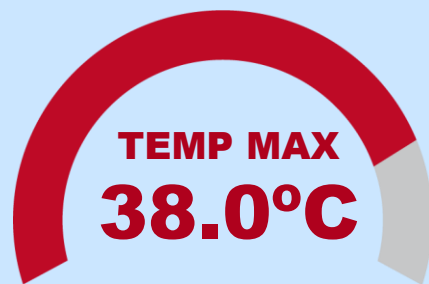
7. Enlaces de interés



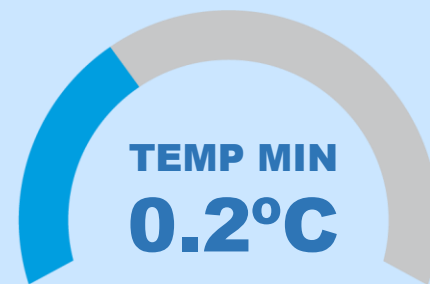
Correspondiente a la semana del 10 al 16 de enero de 2022

ATENCIÓN !!!
Estos son los
datos más
destacados de la
última semana

Temperatura **Máxima** y **Mínima**

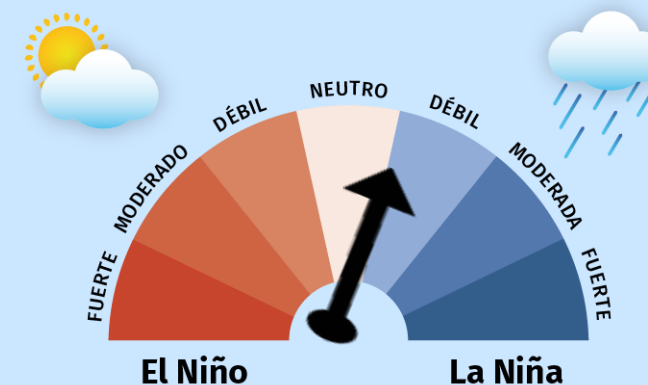


Bosconia
(Cesar)



Tona – Páramo Berlín
(Santander)

Estado de alerta sobre el
fenómeno **EL NIÑO** y **LA NIÑA**



[Para mayor información remitirse a la sección Comunicados Especiales](#)



**DATOS
DESTACADOS**

DÍA MÁS LLUVIOSO DE LA SEMANA A NIVEL NACIONAL

MÁXIMO ACUMULADO EN 24 HORAS

4967.0 mm

13 de enero de 2022

Lluvia semanal
del 10 al 16 de enero de 2022

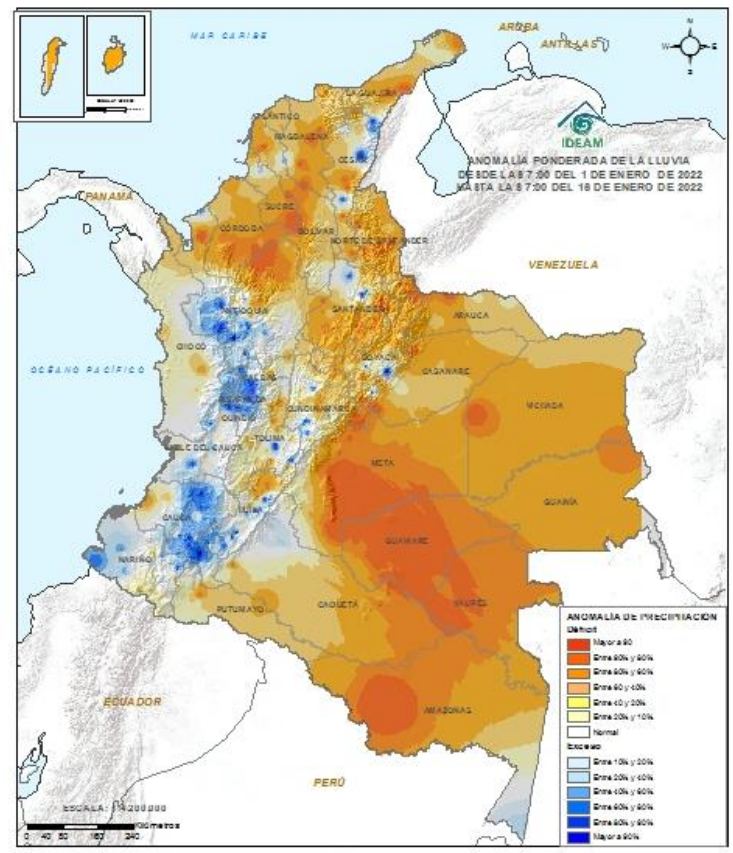
157.0 mm

Medio San Juan
(Chocó)



24 horas
(16/01/2022)

Anomalía de precipitación - Enero de 2022

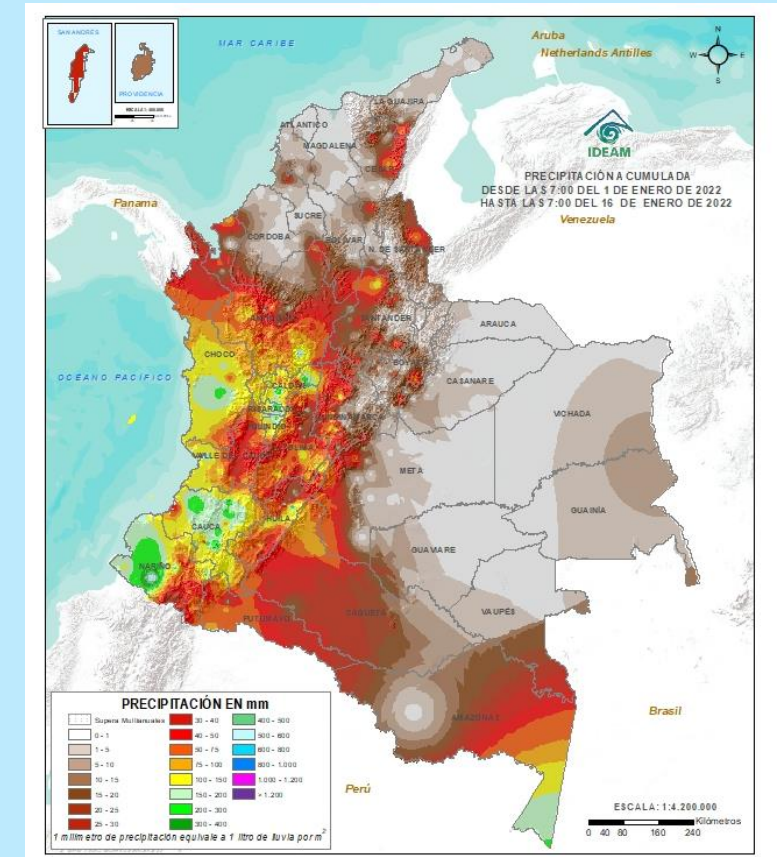


En lo corrido del mes de enero del presente año se ha acentuado una condición seca a nivel nacional con déficit de precipitación en gran parte de las regiones Caribe, Andina Orinoquia y Amazonia (tonos naranja). Valores por encima del promedio se observan en sectores de la región Pacífica y occidente de la Andina (tonos azules).

La primera quincena de enero hace parte de la temporada seca o de menos lluvias de comienzos de año. Los volúmenes de precipitación son escasos o prácticamente nulos en varios sectores de las regiones Caribe y Orinoquia y por el contrario los máximos valores se esperan en ...

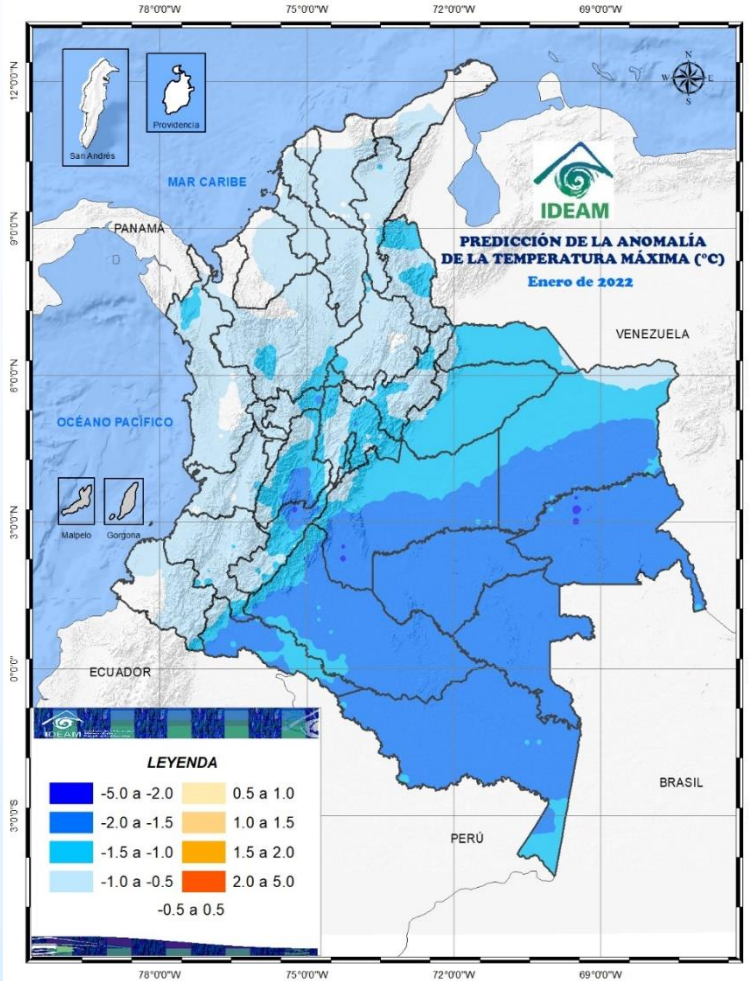


Lluvia acumulada - Enero de 2022



Los mayores volúmenes de precipitación se han registrado en zonas de los departamentos de Chocó, Cauca y Nariño en la región Pacífica y en zonas de Caldas y Risaralda en la Andina.

Temperaturas en grados Celsius por encima o por debajo de lo esperado para el mes de enero de 2022

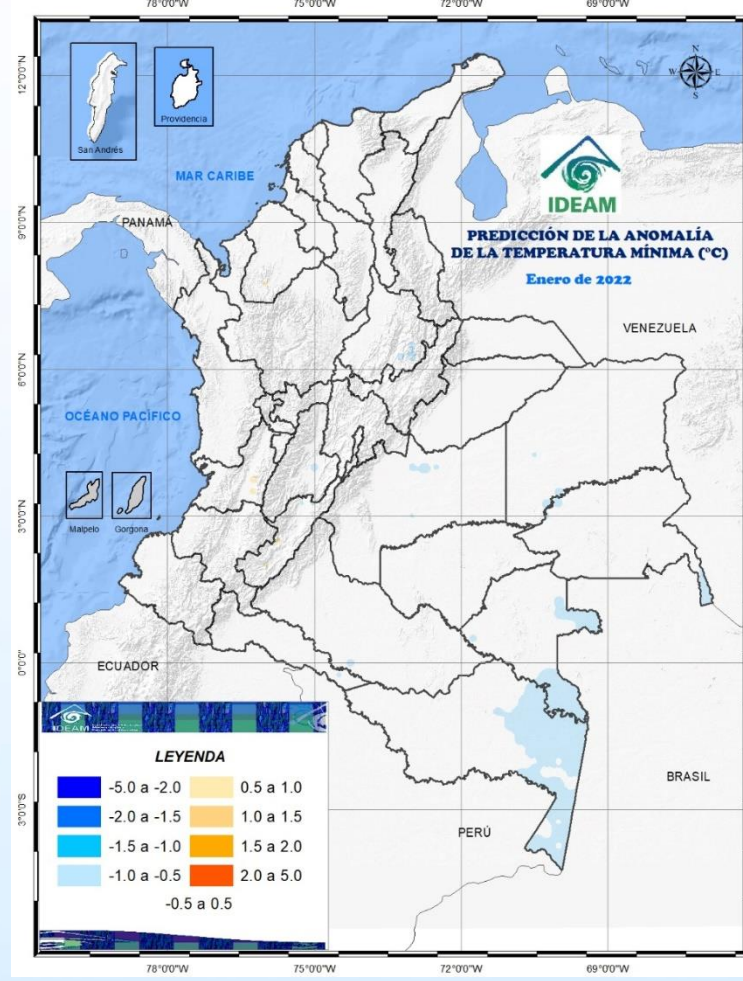


Predicción de anomalías de temperatura máxima para el mes de enero de 2022

POR DEBAJO

NORMAL

POR ENCIMA



Predicción de anomalías de temperatura mínima para el mes de enero de 2022

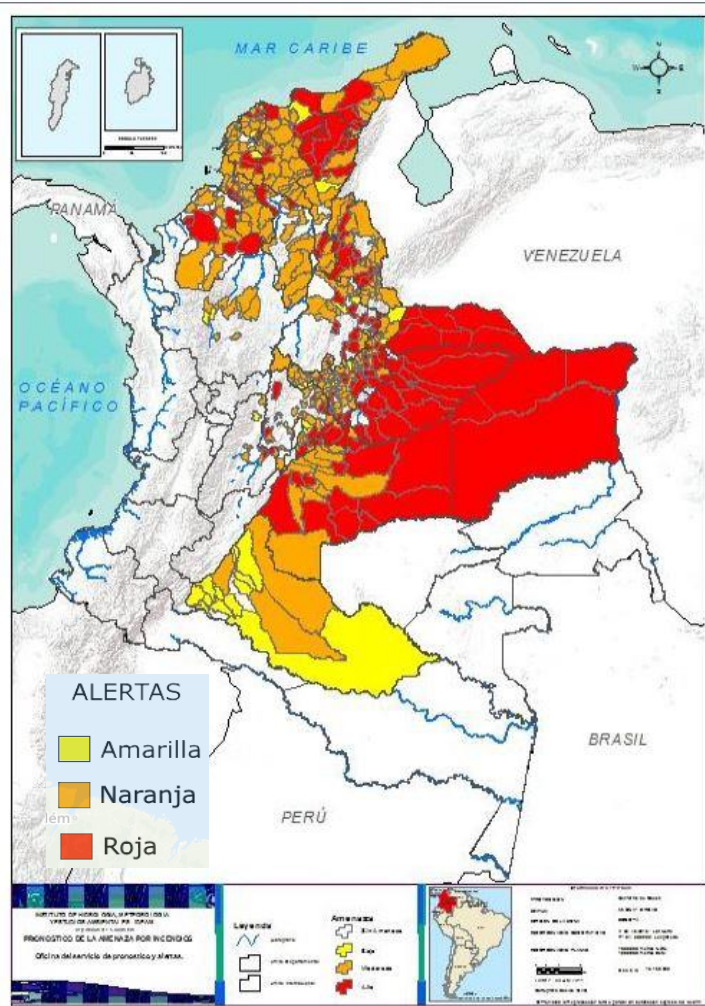


La predicción de la anomalía de la temperatura máxima del aire indica valores por debajo de lo esperado para la época del año en gran parte del país pero especialmente en la región amazónica donde se espera varíe entre $-5,0$ y $-2,0^{\circ}\text{C}$.



La predicción de la anomalía de la temperatura mínima del aire indica valores cercanos a lo normal en amplios sectores del territorio nacional, salvo en el oriente de la región amazónica, en zonas del suroriente de Guainía y oriente de Vaupés y Amazonas, al igual que en zonas específica del sur de Santander y norte de Meta donde se estima oscile entre $-1,0$ y $-0,5^{\circ}\text{C}$.

ALERTAS POR INCENDIOS

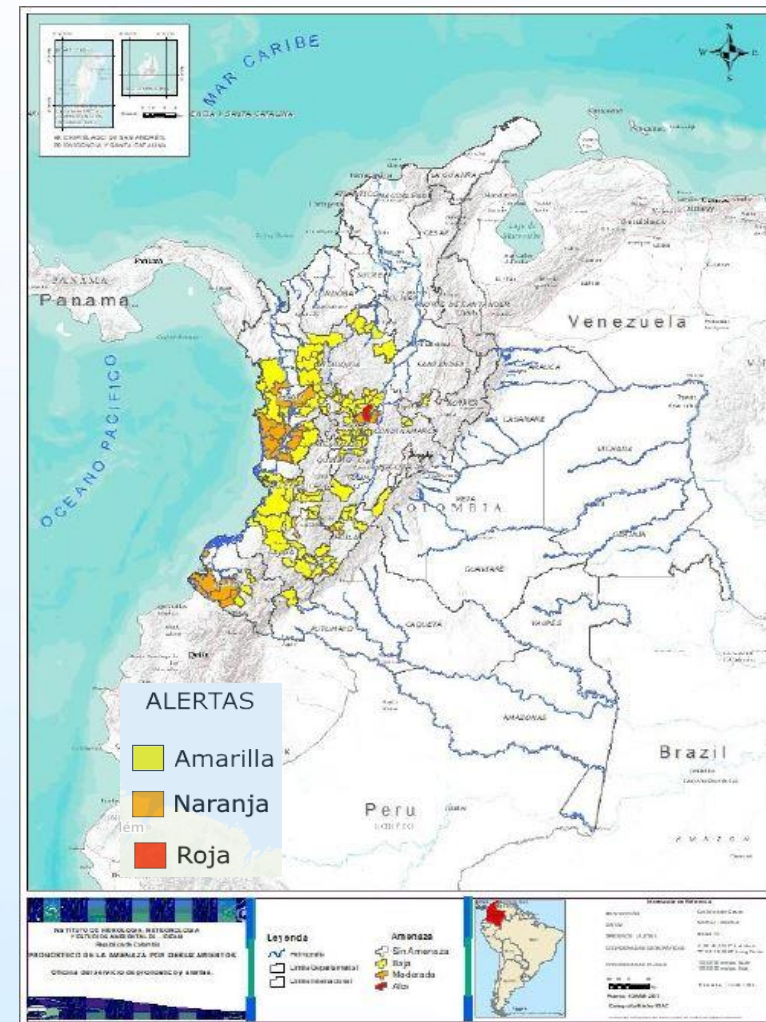


Válido hasta enero 17 de 2022 – 18:00 HLC

Se recomienda a los agricultores estar atentos a las actualizaciones de las alertas en el siguiente link <https://n9.cl/5sdq>

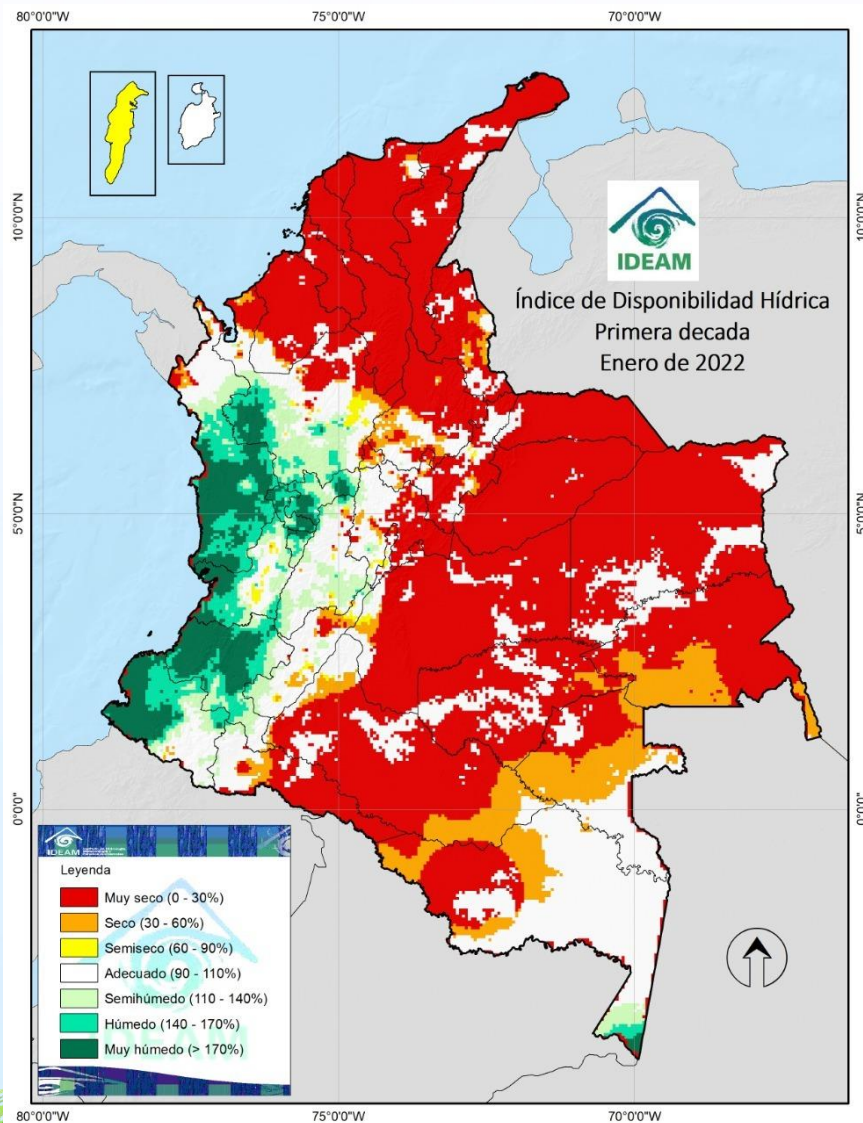


ALERTAS POR DESLIZAMIENTOS



Válido hasta enero 17 de 2022 – 18:00 HLC

Correspondiente a la primera década de enero de 2022



Muy Seco

Seco

Semiseco

Adecuado

Semihúmedo

Húmedo

Muy Húmedo


Durante la primera década de enero del presente año, el índice de disponibilidad hídrica (IDH) registró condiciones entre **húmedo y muy húmedo** en la región Pacífica y en el occidente de la Andina.

Y valores **muy secos** se observaron en las regiones Caribe, Orinoquia y norte y oriente de la Andina.



*El IDH es un indicador agroclimático que permite identificar zonas y periodos con excesos o deficiencias de agua, clasificando las tierras desde **muy secas** a muy húmedas.*

Departamentos de La Guajira, Magdalena, Cesar y Atlántico.

-  Despejado
-  Parcialmente Nublado
-  Lloviznas
-  Mayormente Nublado
-  Lluvias Ligeras
-  Lluvias
-  Lluvias con Tormenta Eléctrica

MAGDALENA: Tiempo seco y cielo parcialmente nublado. Lluvias en la Sierra Nevada



LA GUAJIRA: Tiempo seco y cielo entre despejado y parcialmente nublado



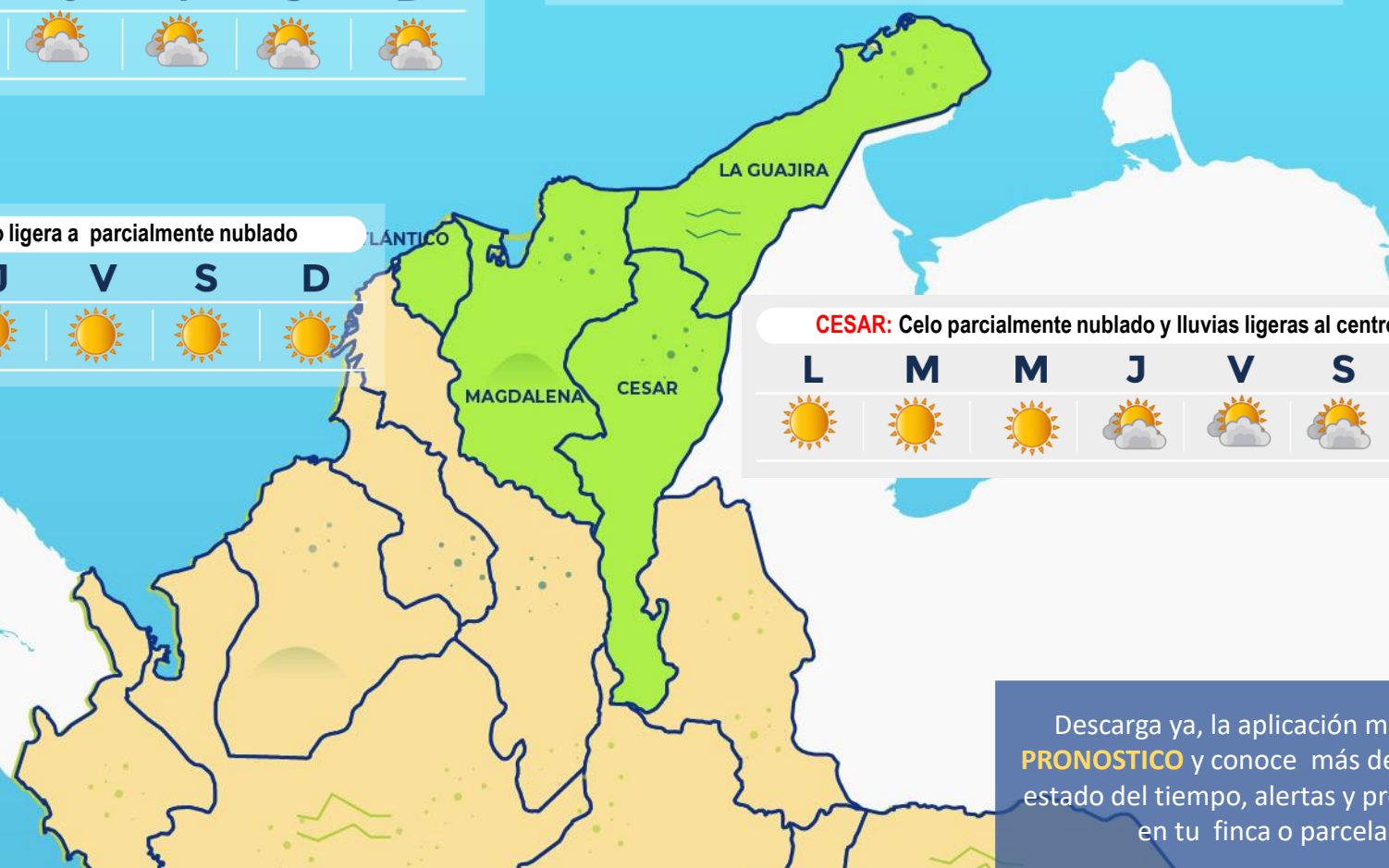
ATLÁNTICO: Tiempo seco y cielo ligera a parcialmente nublado



CESAR: Cielo parcialmente nublado y lluvias ligeras al centro y sur



Escala de Lluvias	
Descripción	Valor (mm)
Despejado	0.0
Parcialmente nublado	0.0
Nublado	0.0
Lloviznas - Lluvias ligeras	0.1 - 10
Lluvias	10 - 40
Lluvias fuertes y probabilidad de tormentas eléctricas	>40



Descarga ya, la aplicación móvil **MI PRONOSTICO** y conoce más detalles del estado del tiempo, alertas y pronósticos en tu finca o parcela



Archipiélago de San Andrés, Providencia y Santa Catalina y los departamentos de Bolívar, Sucre y Córdoba

San Andrés y Providencia: Cielo parcialmente nublado, lloviznas en sectores aledaños

L M M J V S D



BOLÍVAR: Cielo parcialmente nublado y lluvias hacia el sur

L M M J V S D



SUCRE: Lluvias al sur del departamento en el resto de la zona tiempo seco

L M M J V S D



CÓRDOBA: Cielo cubierto y lluvias en amplios sectores

L M M J V S D



-  Despejado
-  Parcialmente Nublado
-  Lloviznas
-  Mayormente Nublado
-  Lluvias Ligeras
-  Lluvias
-  Lluvias con Tormenta Eléctrica

Escala de Lluvias	
Descripción	Valor (mm)
Despejado	0.0
Parcialmente nublado	0.0
Nublado	0.0
Lloviznas - lluvias ligeras	0.1 - 10
Lluvias	10 - 40
Lluvias fuertes y probabilidad de tormentas eléctricas	>40



Descarga ya, la aplicación móvil **MI PRONOSTICO** y conoce más detalles del estado del tiempo, alertas y pronósticos en tu finca o parcela



Departamentos de Antioquia, Norte Santander, Santander y Boyacá

ANTIOQUIA: Cielo cubierto y lluvias, las más fuertes al occidente



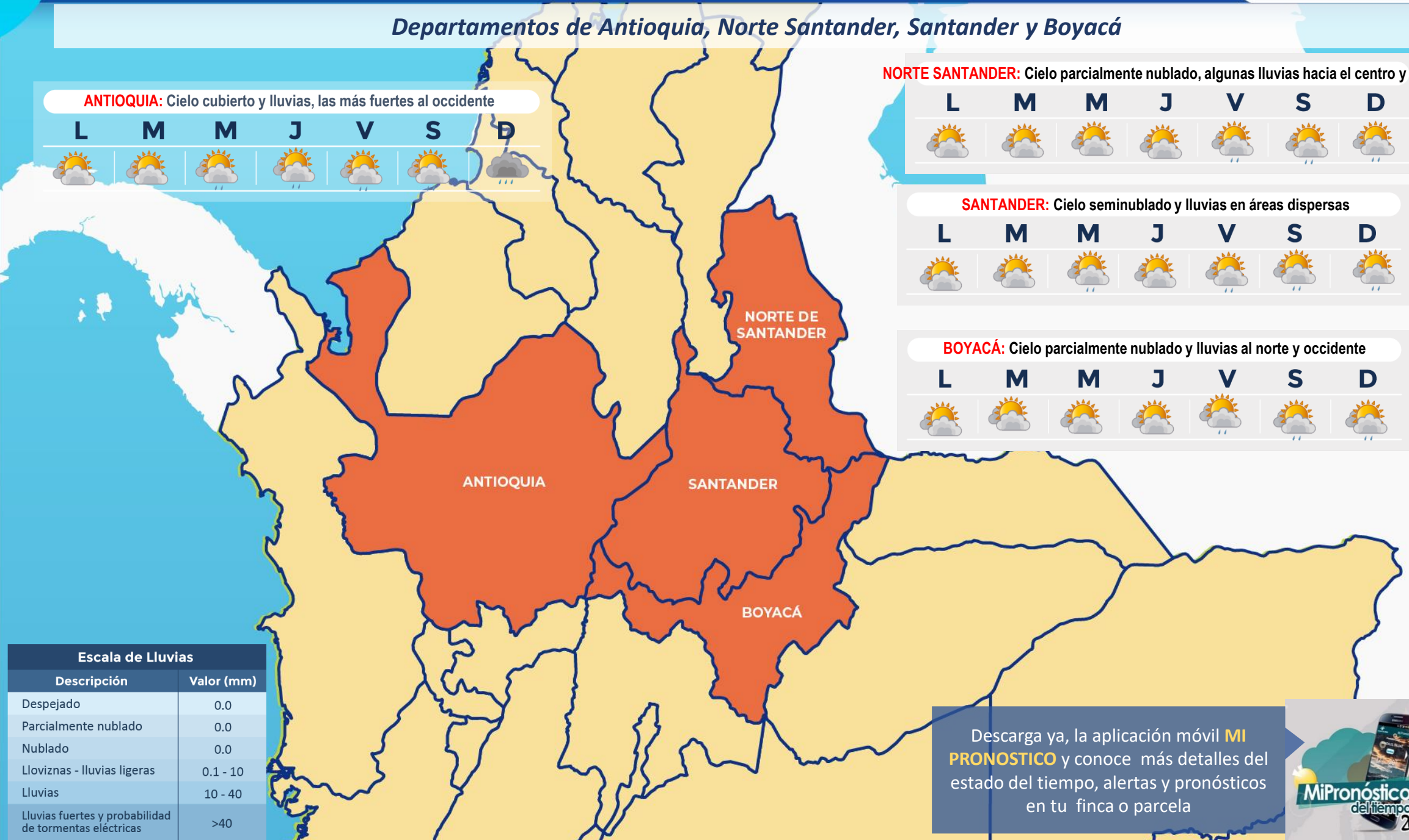
NORTE SANTANDER: Cielo parcialmente nublado, algunas lluvias hacia el centro y sur



SANTANDER: Cielo seminublado y lluvias en áreas dispersas




BOYACÁ: Cielo parcialmente nublado y lluvias al norte y occidente



-  Despejado
-  Parcialmente nublado
-  Lloviznas
-  Mayormente Nublado
-  Lluvias Ligeras
-  Lluvias
-  Lluvias con Tormenta Eléctrica

Escala de Lluvias	
Descripción	Valor (mm)
Despejado	0.0
Parcialmente nublado	0.0
Nublado	0.0
Lloviznas - Lluvias ligeras	0.1 - 10
Lluvias	10 - 40
Lluvias fuertes y probabilidad de tormentas eléctricas	>40

Descarga ya, la aplicación móvil **MI PRONOSTICO** y conoce más detalles del estado del tiempo, alertas y pronósticos en tu finca o parcela



Departamentos de Caldas, Risaralda, Quindío, Cundinamarca, Tolima, Huila y Sabana de Bogotá

RISARALDA: Precipitaciones en diferentes sectores del área



CUNDINAMARCA: Cielo seminublado y lluvias en la franja central y occidental



CALDAS: Cielo parcialmente nublado y lluvias en sectores dispersos



QUINDIO: Cielo parcialmente nublado y lluvias en sectores dispersos



TOLIMA: Cielo parcialmente nublado y lluvias en sectores dispersos



HUILA: Precipitaciones al sur y oriente




-  Despejado
-  Parcialmente nublado
-  Lloviznas
-  Mayormente Nublado
-  Lluvias Ligeras
-  Lluvias
-  Lluvias con Tormenta Eléctrica

Escala de Lluvias	
Descripción	Valor (mm)
Despejado	0.0
Parcialmente nublado	0.0
Nublado	0.0
Lloviznas - lluvias ligeras	0.1 - 10
Lluvias	10 - 40
Lluvias fuertes y probabilidad de tormentas eléctricas	>40

Descarga ya, la aplicación móvil **MI PRONOSTICO** y conoce más detalles del estado del tiempo, alertas y pronósticos en tu finca o parcela



Departamentos de Chocó, Valle del Cauca, Cauca y Nariño

-  Despejado
-  Parcialmente nublado
-  Lloviznas
-  Mayormente Nublado
-  Lluvias Ligeras
-  Lluvias
-  Lluvias con Tormenta Eléctrica

CHOCÓ: Lluvias de variada intensidad en amplios sectores

L	M	M	J	V	S	D
						

NARIÑO: Lluvias en la zona montañosa

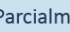
L	M	M	J	V	S	D
						

VALLE DEL CAUCA: Precipitaciones intensas en el centro y Litoral

L	M	M	J	V	S	D
						

CAUCA: Precipitaciones intensas en el centro y Litoral




L	M	M	J	V	S	D
						

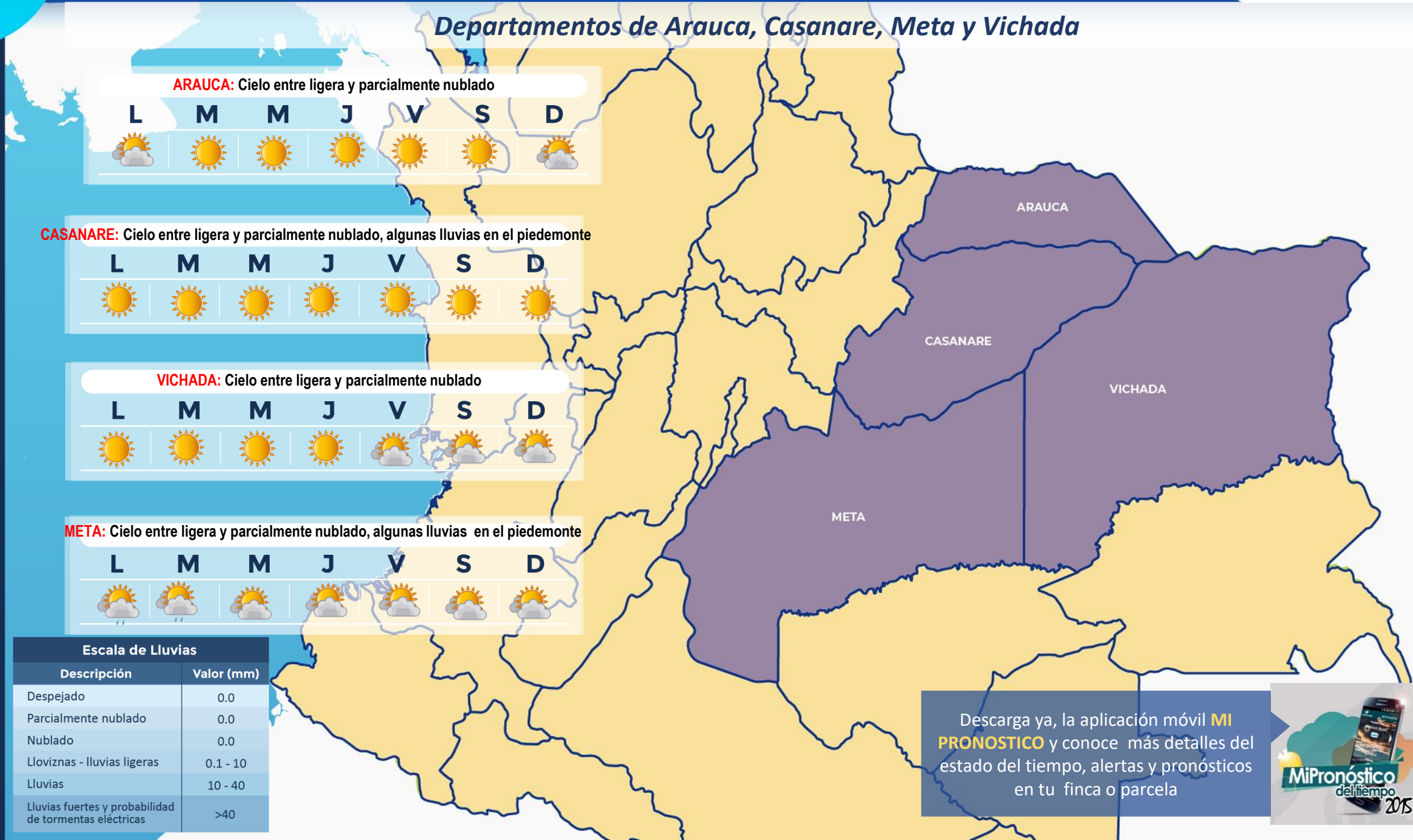
Escala de Lluvias	
Descripción	Valor (mm)
 Despejado	0.0
 Parcialmente nublado	0.0
 Nublado	0.0
 Lloviznas - lluvias ligeras	0.1 - 10
 Lluvias	10 - 40
 Lluvias fuertes y probabilidad de tormentas eléctricas	>40

Descarga ya, la aplicación móvil **MI PRONOSTICO** y conoce más detalles del estado del tiempo, alertas y pronósticos en tu finca o parcela



Departamentos de Arauca, Casanare, Meta y Vichada

-  Despejado
-  Parcialmente nublado
-  Lloviznas
-  Mayormente Nublado
-  Lluvias Ligeras
-  Lluvias
-  Lluvias con Tormenta Eléctrica



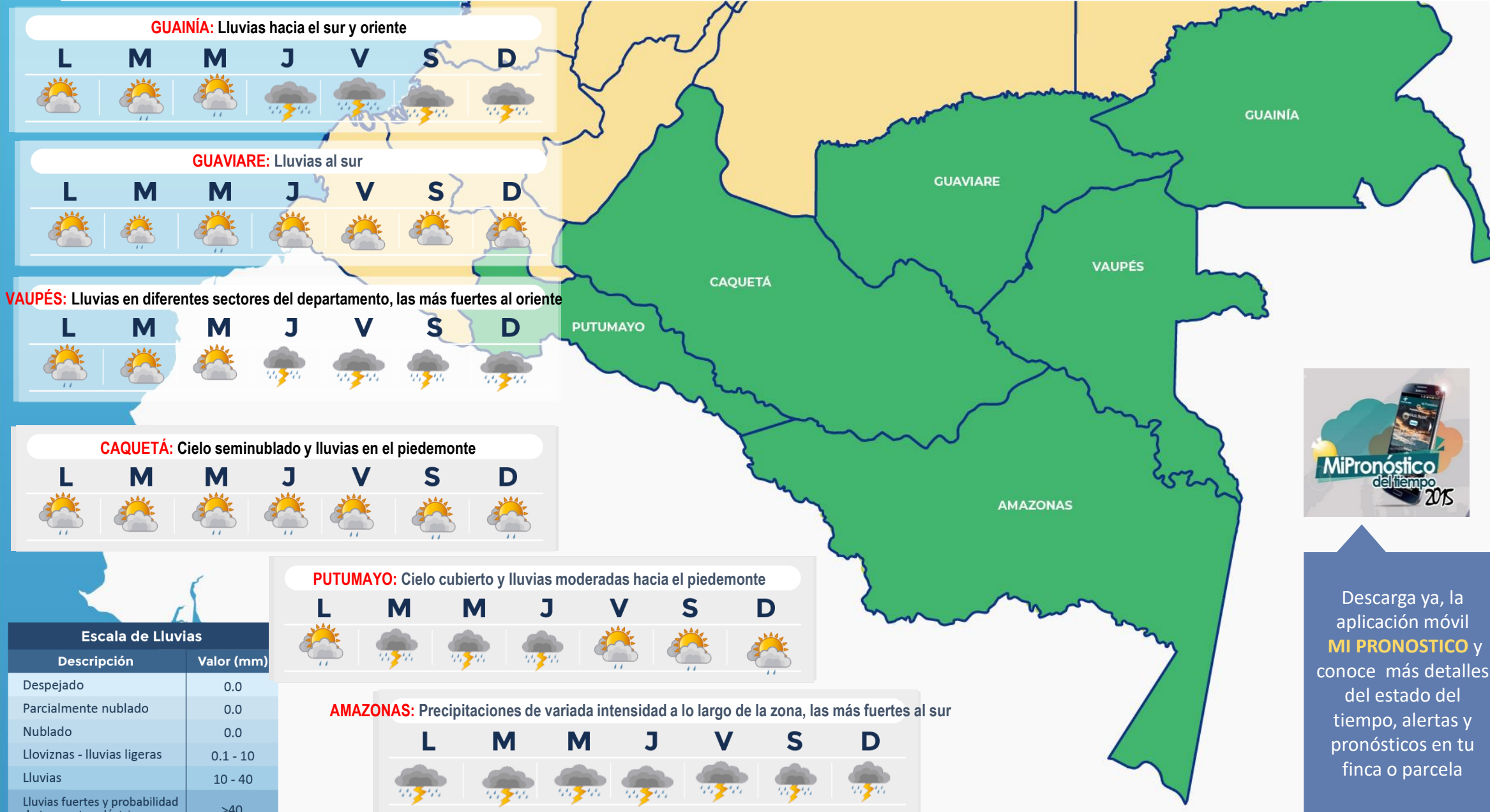
Escala de Lluvias	
Descripción	Valor (mm)
Despejado	0.0
Parcialmente nublado	0.0
Nublado	0.0
Lloviznas - Lluvias ligeras	0.1 - 10
Lluvias	10 - 40
Lluvias fuertes y probabilidad de tormentas eléctricas	>40

Descarga ya, la aplicación móvil **MI PRONOSTICO** y conoce más detalles del estado del tiempo, alertas y pronósticos en tu finca o parcela



Departamentos de Guainía, Vaupés, Amazonas, Guaviare, Caquetá y Putumayo

- Despejado
- Parcialmente Nublado
- Lloviznas
- Mayormente Nublado
- Lluvias Ligeras
- Lluvias
- Lluvias con tormenta eléctrica



Escala de Lluvias	
Descripción	Valor (mm)
Despejado	0.0
Parcialmente nublado	0.0
Nublado	0.0
Lloviznas - Lluvias ligeras	0.1 - 10
Lluvias	10 - 40
Lluvias fuertes y probabilidad de tormentas eléctricas	>40



Descarga ya, la aplicación móvil **MI PRONOSTICO** y conoce más detalles del estado del tiempo, alertas y pronósticos en tu finca o parcela



Enero de 2022



¿Cuál es la fase lunar de hoy? o ¿qué día debo sembrar o cosechar?, son algunas de las cuestiones que despierta la Luna



Fases Lunares	Fecha	Hora Colombia
Luna nueva	2022-01-02	13:35
Cuarto creciente	2022-01-9	13:13
Luna llena	2022-01-17	18:51
Cuarto menguante	2022-01-25	08:42



<https://bit.ly/2Y2OxFR>



<https://bit.ly/2ITQbi7>



<https://bit.ly/2LBDWMB>



<https://bit.ly/2YrGRNy>



<https://bit.ly/2YaUkw4>



<https://bit.ly/2K0n6Ud>



<https://bit.ly/2yaogXD>



<https://bit.ly/2LE8a1i>



<https://bit.ly/30T4CM6>



El ambiente
es de todos

Minambiente

Yolanda González Hernández, **Directora General**
Martha C. Cadena, **Jefe Oficina del Servicio de Pronósticos y Alertas**

Elaboró:

Grupo de análisis y pronóstico del tiempo - Oficina del Servicio de Pronóstico y Alertas

Diseño y Diagramación:

Oficina del Servicio de Pronóstico y Alertas

GRUPO DE COMUNICACIONES

Colaboradores:

Oficina del Servicio de Pronóstico y Alertas (Subdirección. de Meteorología)

Grupo de Datos (Of. Del Servicio de Pronóstico y Alertas)

Grupo de Climatología y Agrometeorología (Subdirección de Meteorología)

Grupo de Modelamiento (Subdirección. de Meteorología)

<http://www.ideam.gov.co>

Correos electrónicos: servicio@ideam.gov.co, alertas@ideam.gov.co

Calle 25 d # 96b - 70, piso 3. Bogotá, D.C.

Teléfono: 3075625 ext. 1334-1336.

**VISITA
NUESTRAS
REDES
SOCIALES**



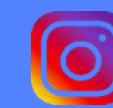
[ideam.instituto](https://www.facebook.com/ideam.instituto)



[@IDEAMColombia](https://twitter.com/IDEAMColombia)



[InstitutoIDEAM](https://www.youtube.com/InstitutoIDEAM)



[ideamcolombia](https://www.instagram.com/ideamcolombia)

