



El ambiente
es de todos

Minambiente

Boletín semanal para el Sector Agrícola

LUNES 24 DE ENERO DE 2022

Boletín No 04



Contenido

1.
Lo más
destacado

2. Lluvias
acumuladas
y anomalías

3. Anomalías de temperatura media

4. Índice de disponibilidad hídrica (IDH)

5.
Pronóstico
nacional
por regiones

- 5.1 Región Caribe
- 5.2 Región Andina norte
- 5.3 Región Andina centro-sur
- 5.4 Región Pacífica
- 5.5 Región Orinoquía
- 5.6 Región Amazónica

6. Fases lunares

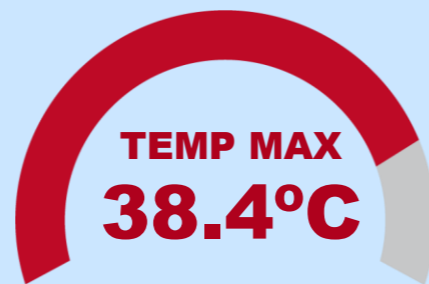
7. Enlaces de interés



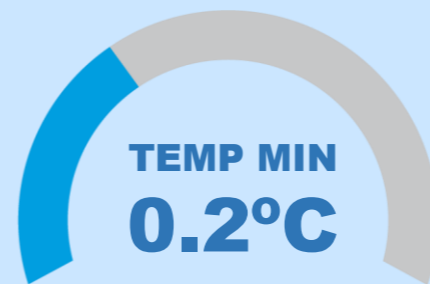
Correspondiente a la semana del 17 al 23 de enero de 2022

ATENCIÓN !!!
Estos son los
datos más
destacados de la
última semana

Temperatura **Máxima** y **Mínima**

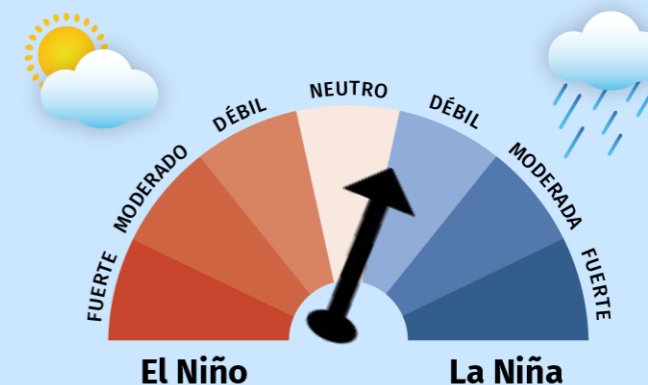


Bosconia y Valledupar
(Cesar)



Cerinza
(Boyacá)

Estado de alerta sobre el
fenómeno **EL NIÑO** y **LA NIÑA**



[Para mayor información remitirse a la sección Comunicados Especiales](#)



**DATOS
DESTACADOS**

DÍA MÁS LLUVIOSO DE LA SEMANA A NIVEL NACIONAL

MÁXIMO ACUMULADO EN 24 HORAS

2680.1 mm | **165.7 mm**

Lluvia semanal
del 17 al 23 de enero de 2022

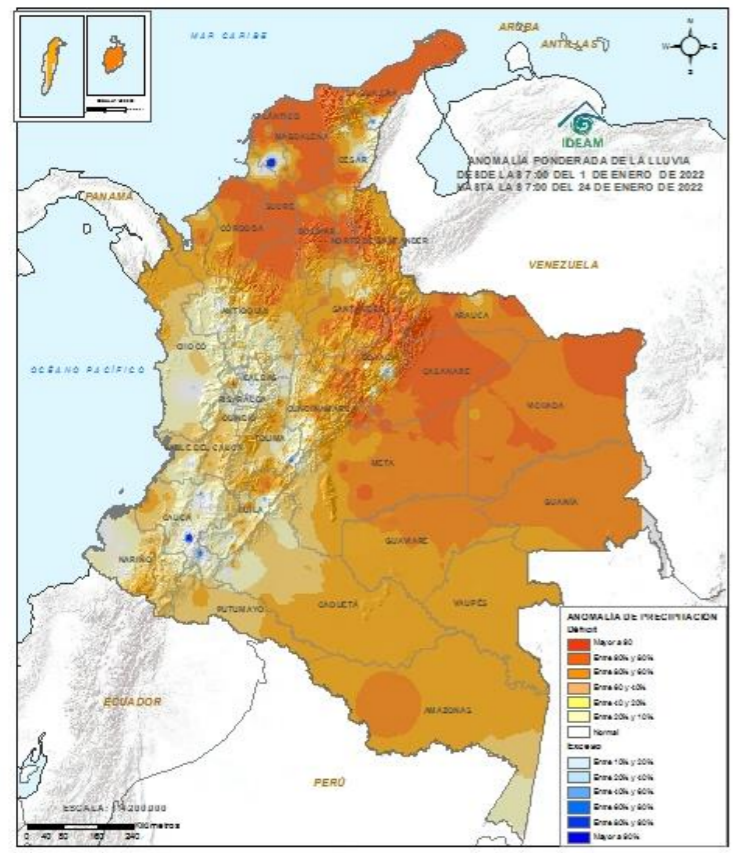
22 de enero de 2022

Victoria
(Caldas)

24 horas
(21/01/2022)



Anomalia de precipitación - Enero de 2022

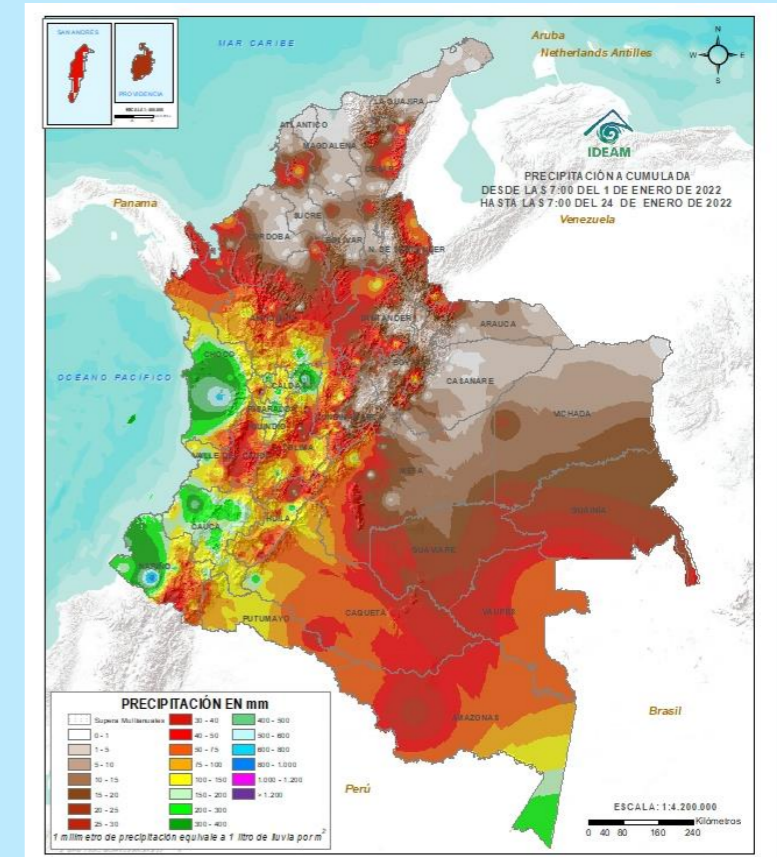


La segunda quincena de enero hace parte de la temporada seca o de menos lluvias de comienzos de año. Los volúmenes de precipitación son escasos o prácticamente nulos en varios sectores de las regiones Caribe y Orinoquia y por el contrario los máximos valores se esperan en sectores de la región Pacífica y occidente de la Andina.



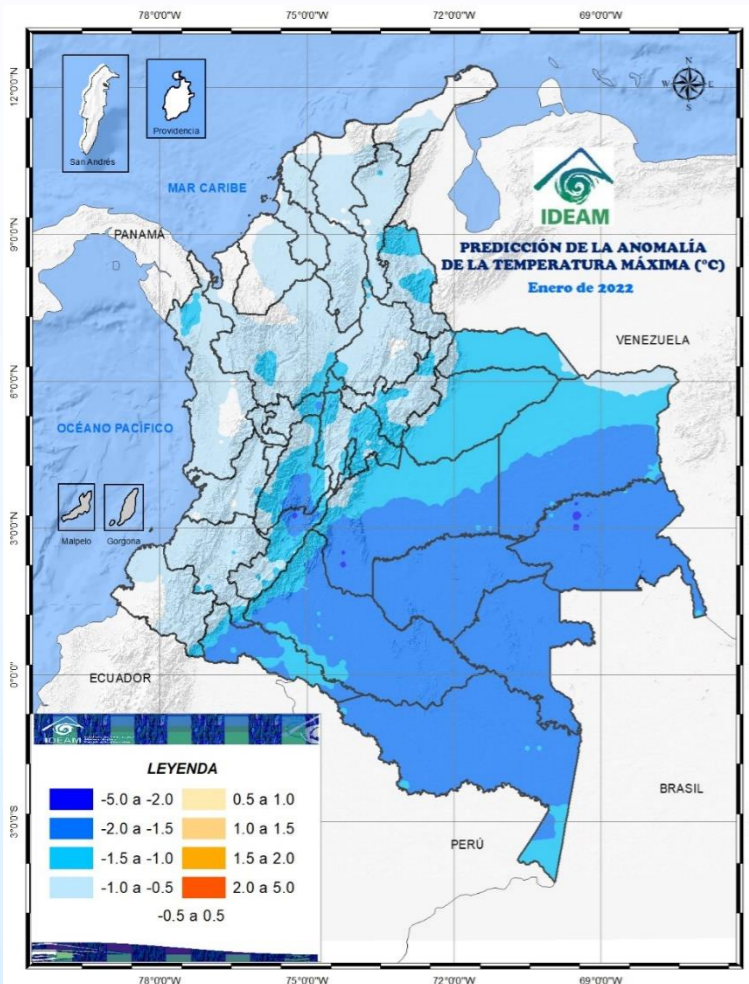
En lo corrido del mes de enero del presente año se acentuaron los déficit de precipitación en gran parte del país (**tonos naranja**). Valores por encima del promedio se observan en sectores puntuales del suroriente de La Guajira, centro-oriente de Cesar, centro-norte de Bolívar, oriente de Boyacá, Caldas, Risaralda y suroriente de Cauca (**tonos azules**).

Lluvia acumulada - Enero de 2022



Los mayores volúmenes de precipitación se han registrado en zonas de la región Pacífica, especialmente en zonas de Chocó y Nariño, mientras que en gran parte de las regiones Caribe y Orinoquia prevaleció el tiempo seco.

Temperaturas en grados Celsius por encima o por debajo de lo esperado para el mes de enero de 2022

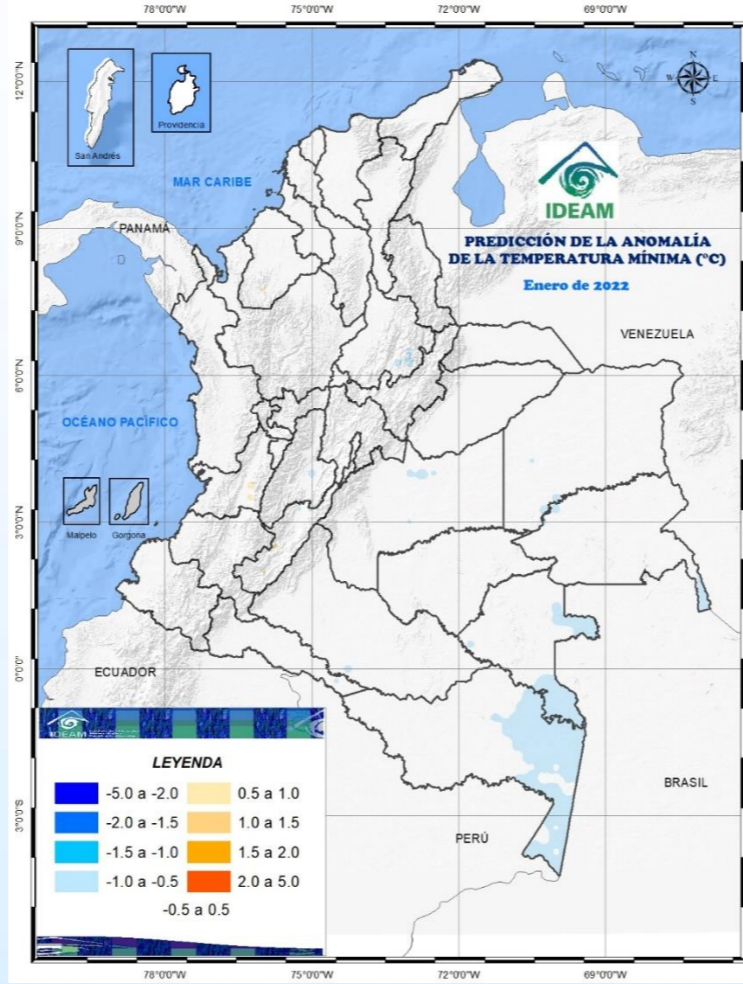


Predicción de anomalías de temperatura máxima para el mes de enero de 2022

POR DEBAJO

NORMAL

POR ENCIMA



Predicción de anomalías de temperatura mínima para el mes de enero de 2022

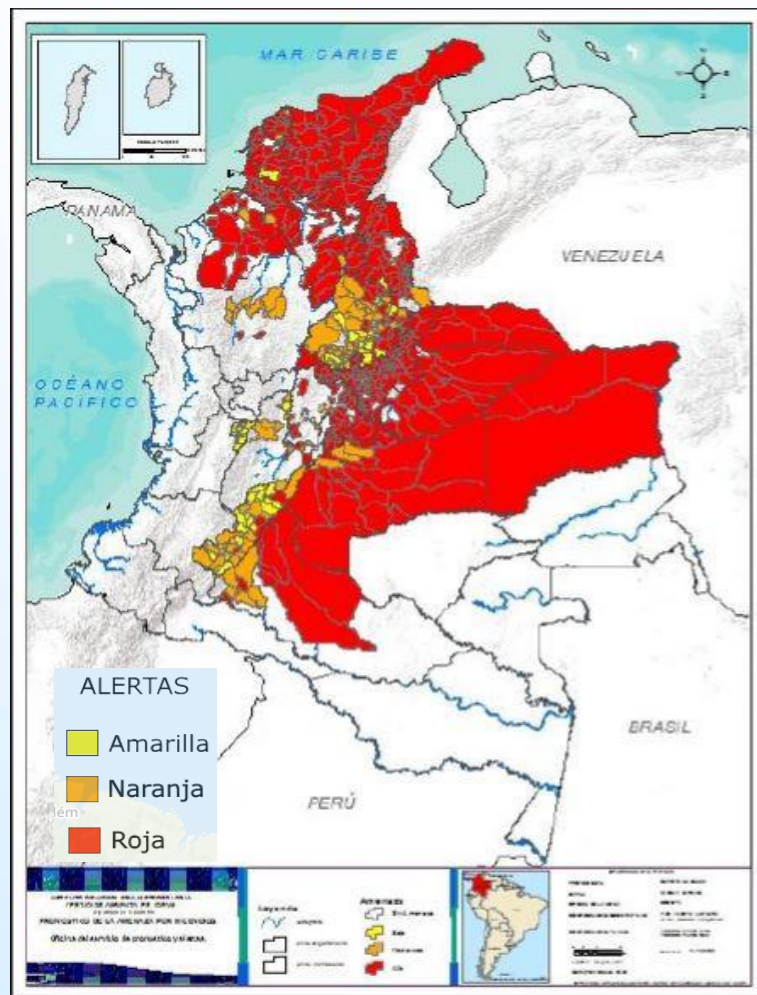


La predicción de la anomalía de la temperatura máxima del aire indica valores por debajo de lo esperado para la época del año en gran parte del país pero especialmente en la región amazónica donde se espera varíe entre $-5,0$ y $-2,0^{\circ}\text{C}$.



La predicción de la anomalía de la temperatura mínima del aire indica valores cercanos a lo normal en amplios sectores del territorio nacional, salvo en el oriente de la región amazónica, en zonas del suroriente de Guainía y oriente de Vaupés y Amazonas, al igual que en zonas específicas del sur de Santander y norte de Meta donde se estima oscile entre $-1,0$ y $-0,5^{\circ}\text{C}$.

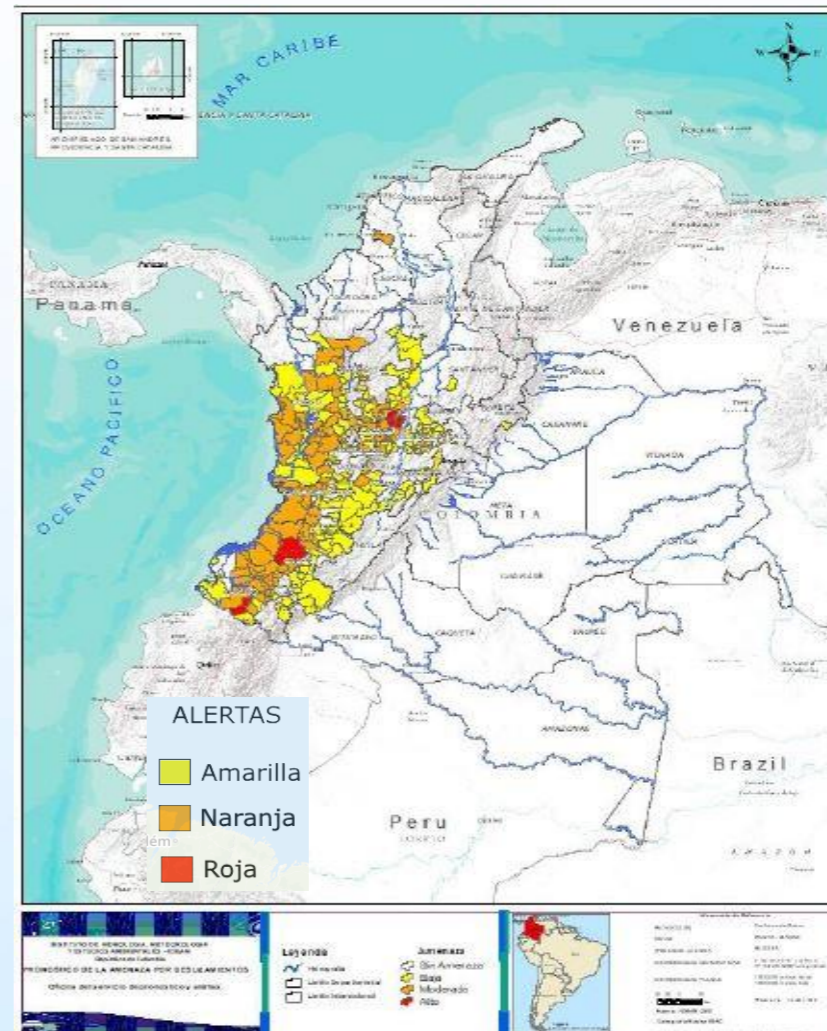
ALERTAS POR INCENDIOS



Se recomienda a los agricultores estar atentos a las actualizaciones de las alertas hidrometeorológicas en el siguiente enlace <https://n9.cl/5sdq>



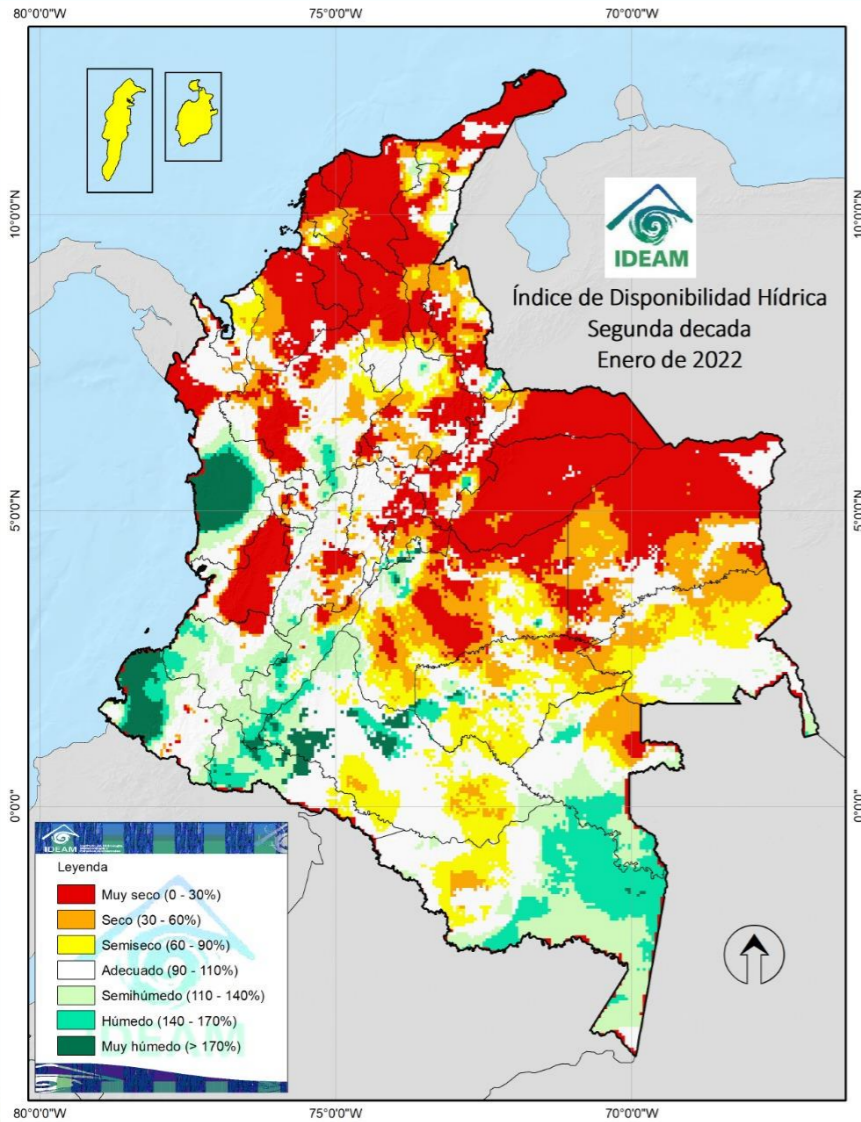
ALERTAS POR DESLIZAMIENTOS



Válido hasta enero 24 de 2022 – 18:00 HLC

Válido hasta enero 24 de 2022 – 18:00 HLC

Correspondiente a la segunda década de enero de 2022



Muy Seco

Seco

Semiseco

Adecuado

Semihumedo

Húmedo

Muy Humedo

Durante la segunda década de enero, el índice de disponibilidad hídrica (IDH) registró condiciones entre **húmedo y muy húmedo** en la región Pacífica y en sectores del centro y norte de la región Andina.

Valores **muy secos** en amplias zonas de las regiones Caribe, Orinoquia y norte y centro oriente de la Andina.



El IDH es un indicador agroclimático que permite identificar zonas y periodos con excesos o deficiencias de agua, clasificando las tierras desde **muy secas** a muy húmedas.

Departamentos de La Guajira, Magdalena, Cesar y Atlántico.

-  Despejado
-  Parcialmente Nublado
-  Lloviznas
-  Mayormente Nublado
-  Lluvias Ligeras
-  Lluvias
-  Lluvias con Tormenta Eléctrica

MAGDALENA: Tiempo seco con cielo entre ligera y parcialmente nublado.



LA GUAJIRA: Tiempo seco con cielo entre ligera y parcialmente nublado.



ATLÁNTICO: Tiempo seco con cielo entre ligera y parcialmente nublado.



CESAR: Tiempo seco con cielo entre ligera y parcialmente nublado.



Escala de Lluvias	
Descripción	Valor (mm)
Despejado	0.0
Parcialmente nublado	0.0
Nublado	0.0
Lloviznas - Lluvias ligeras	0.1 - 10
Lluvias	10 - 40
Lluvias fuertes y probabilidad de tormentas eléctricas	>40

Descarga ya, la aplicación móvil **MI PRONOSTICO** y conoce más detalles del estado del tiempo, alertas y pronósticos en tu finca o parcela



Archipiélago de San Andrés, Providencia y Santa Catalina y los departamentos de Bolívar, Sucre y Córdoba

San Andrés y Providencia: Tiempo seco y cielo parcialmente nublado, posibilidad de lluvias ocasionales.

L M M J V S D



BOLÍVAR: Tiempo seco con cielo parcialmente nublado, lluvias ligeras al sur.

L M M J V S D



SUCRE: Tiempo seco con cielo entre ligera y parcialmente nublado.

L M M J V S D



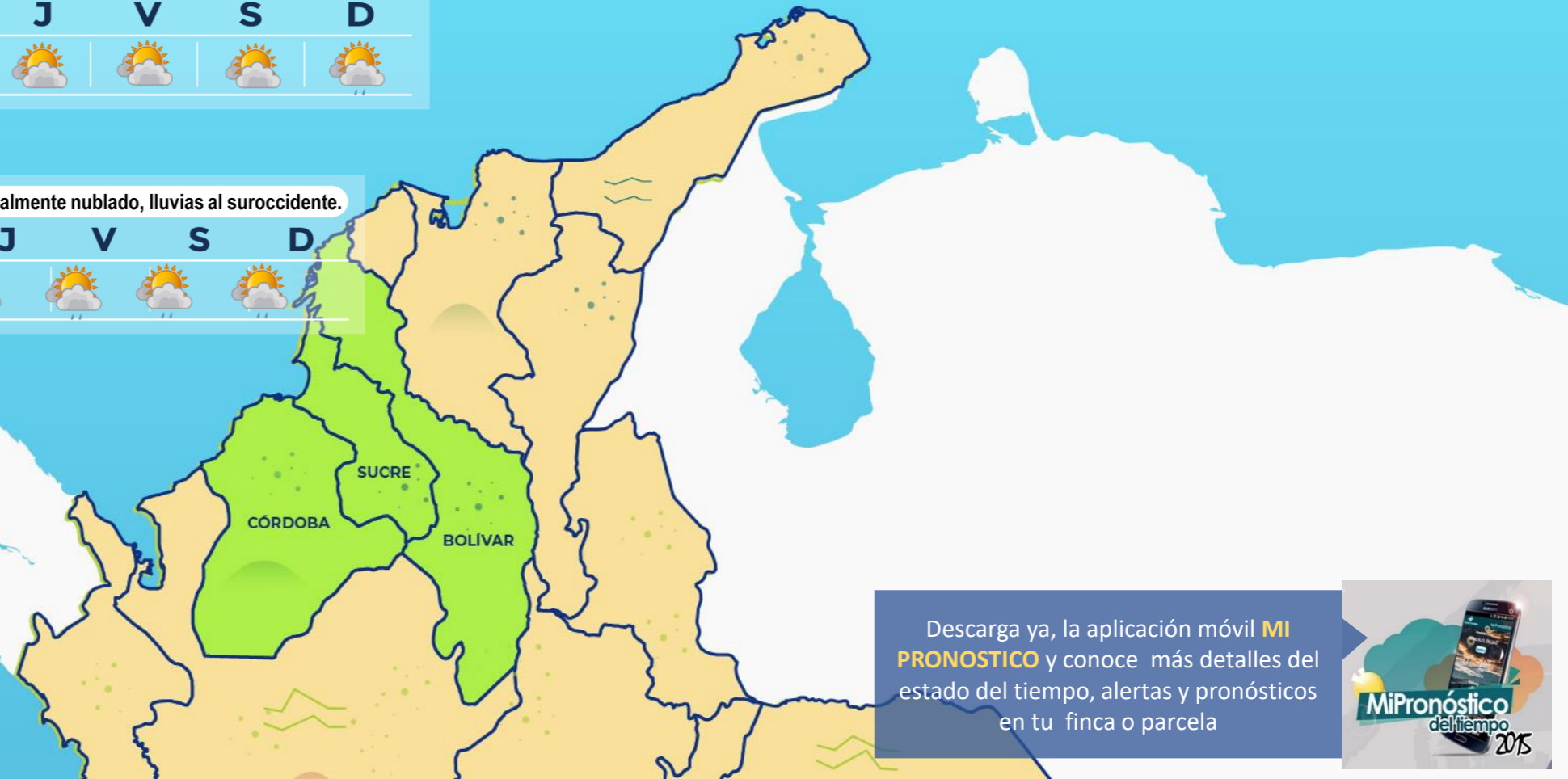
CÓRDOBA: Tiempo seco con cielo parcialmente nublado, lluvias al suroccidente.

L M M J V S D



-  Despejado
-  Parcialmente Nublado
-  Lloviznas
-  Mayormente Nublado
-  Lluvias Ligeras
-  Lluvias con Tormenta Eléctrica

Escala de Lluvias	
Descripción	Valor (mm)
Despejado	0.0
Parcialmente nublado	0.0
Nublado	0.0
Lloviznas - Lluvias ligeras	0.1 - 10
Lluvias	10 - 40
Lluvias fuertes y probabilidad de tormentas eléctricas	>40



Descarga ya, la aplicación móvil **MI PRONOSTICO** y conoce más detalles del estado del tiempo, alertas y pronósticos en tu finca o parcela

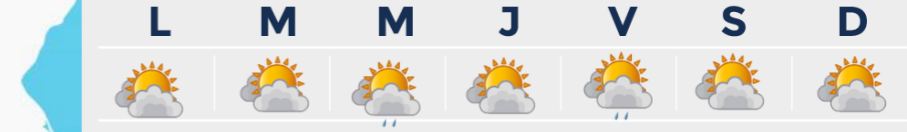


Departamentos de Antioquia, Norte Santander, Santander y Boyacá

ANTIOQUIA: Tiempo seco con cielo parcialmente nublado, lluvias al occidente.



NORTE SANTANDER: Tiempo seco con cielo parcialmente nublado, lluvias ligeras al sur.



SANTANDER: Tiempo seco con cielo parcialmente nublado, lluvias al sur.




BOYACÁ: Tiempo seco con cielo parcialmente nublado, lluvias ligeras.



-  Despejado
-  Parcialmente nublado
-  Lloviznas
-  Mayormente Nublado
-  Lluvias Ligeras
-  Lluvias con Tormenta Eléctrica

Escala de Lluvias	
Descripción	Valor (mm)
Despejado	0.0
Parcialmente nublado	0.0
Nublado	0.0
Lloviznas - Lluvias ligeras	0.1 - 10
Lluvias	10 - 40
Lluvias fuertes y probabilidad de tormentas eléctricas	>40

Descarga ya, la aplicación móvil **MI PRONOSTICO** y conoce más detalles del estado del tiempo, alertas y pronósticos en tu finca o parcela



Departamentos de Caldas, Risaralda, Quindío, Cundinamarca, Tolima, Huila y Sabana de Bogotá

RISARALDA: Cielo parcialmente nublado, lluvias en las tardes y noches.



CUNDINAMARCA: Tiempo seco con cielo parcialmente nublado, lluvias en las tardes.



CALDAS: Cielo parcialmente nublado, lluvias en las tardes y noches.



QUINDIO: Cielo parcialmente nublado, lluvias en las tardes y noches.



TOLIMA: Cielo parcialmente nublado y lluvias en el norte y occidente.



HUILA: Tiempo seco con cielo parcialmente nublado, lluvias al sur.



-  Despejado
-  Parcialmente nublado
-  Lloviznas
-  Mayormente Nublado
-  Lluvias Ligeras
-  Lluvias
-  Lluvias con Tormenta Eléctrica

Escala de Lluvias	
Descripción	Valor (mm)
Despejado	0.0
Parcialmente nublado	0.0
Nublado	0.0
Lloviznas - Lluvias ligeras	0.1 - 10
Lluvias	10 - 40
Lluvias fuertes y probabilidad de tormentas eléctricas	>40

Descarga ya, la aplicación móvil **MI PRONOSTICO** y conoce más detalles del estado del tiempo, alertas y pronósticos en tu finca o parcela



Departamentos de Chocó, Valle del Cauca, Cauca y Nariño

CHOCÓ: Cielo parcialmente nublado y lluvias en el centro y sur.



NARIÑO: Cielo mayormente nublado y lluvias en la zona montañosa.



VALLE DEL CAUCA: Cielo mayormente nublado y lluvias en la zona montañosa.



CAUCA: Cielo mayormente nublado y lluvias en la zona montañosa.



- Despejado
- Parcialmente nublado
- Lloviznas
- Mayormente Nublado
- Lluvias Ligeras
- Lluvias
- Lluvias con Tormenta Eléctrica

Escala de Lluvias	
Descripción	Valor (mm)
Despejado	0.0
Parcialmente nublado	0.0
Nublado	0.0
Lloviznas - lluvias ligeras	0.1 - 10
Lluvias	10 - 40
Lluvias fuertes y probabilidad de tormentas eléctricas	>40

Descarga ya, la aplicación móvil **MI PRONOSTICO** y conoce más detalles del estado del tiempo, alertas y pronósticos en tu finca o parcela



Departamentos de Arauca, Casanare, Meta y Vichada

ARAUCA: Tiempo seco con cielo entre ligera y parcialmente nublado.



CASANARE: Tiempo seco con cielo entre ligera y parcialmente nublado.



VICHADA: Tiempo seco con cielo entre ligera y parcialmente nublado.



META: Cielo parcialmente nublado y lluvias en el suroccidente.



Escala de Lluvias

Descripción	Valor (mm)
Despejado	0.0
Parcialmente nublado	0.0
Nublado	0.0
Lloviznas - Lluvias ligeras	0.1 - 10
Lluvias	10 - 40
Lluvias fuertes y probabilidad de tormentas eléctricas	>40

- Despejado
- Parcialmente nublado
- Lloviznas
- Mayormente Nublado
- Lluvias Ligeras
- Lluvias
- Lluvias con Tormenta Eléctrica

Descarga ya, la aplicación móvil **MI PRONOSTICO** y conoce más detalles del estado del tiempo, alertas y pronósticos en tu finca o parcela



Departamentos de Guainía, Vaupés, Amazonas, Guaviare, Caquetá y Putumayo

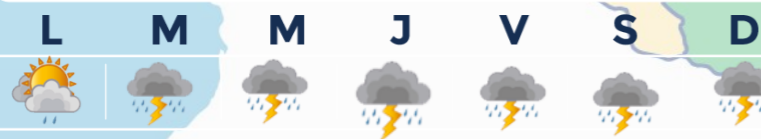
GUAINÍA: Cielo parcialmente nublado con lluvias y tormentas eléctricas.



GUAVIARE: Lluvias al sur



VAUPÉS: Cielo mayormente nublado con lluvias y tormentas eléctricas.



CAQUETÁ: Cielo mayormente nublado con lluvias y tormentas eléctricas.



PUTUMAYO: Cielo mayormente nublado con lluvias y tormentas eléctricas.



AMAZONAS: Cielo mayormente nublado con lluvias y tormentas eléctricas.



-  Despejado
-  Parcialmente Nublado
-  Lloviznas
-  Mayormente Nublado
-  Lluvias Ligeras
-  Lluvias
-  Lluvias con tormenta eléctrica

Escala de Lluvias	
Descripción	Valor (mm)
Despejado	0.0
Parcialmente nublado	0.0
Nublado	0.0
Lloviznas - Lluvias ligeras	0.1 - 10
Lluvias	10 - 40
Lluvias fuertes y probabilidad de tormentas eléctricas	>40



Descarga ya, la aplicación móvil **MI PRONOSTICO** y conoce más detalles del estado del tiempo, alertas y pronósticos en tu finca o parcela



Enero de 2022



¿Cuál es la fase lunar de hoy? o ¿qué día debo sembrar o cosechar?, son algunas de las cuestiones que despierta la Luna



Fases Lunares	Fecha	Hora Colombia
Luna nueva	2022-01-02	13:35
Cuarto creciente	2022-01-9	13:13
Luna llena	2022-01-17	18:51
Cuarto menguante	2022-01-25	08:42



<https://bit.ly/2Y2OxFR>



<https://bit.ly/2ITQbi7>



<https://bit.ly/2LBDWMB>



<https://bit.ly/2YrGRNy>



<https://bit.ly/2YaUkw4>



<https://bit.ly/2K0n6Ud>



<https://bit.ly/2yaogXD>



<https://bit.ly/2LE8a1i>



<https://bit.ly/30T4CM6>



El ambiente
es de todos

Minambiente

Yolanda González Hernández, **Directora General**
Martha C. Cadena, **Jefe Oficina del Servicio de Pronósticos y Alertas**

Elaboró:

Grupo de análisis y pronóstico del tiempo - Oficina del Servicio de Pronóstico y Alertas

Diseño y Diagramación:

Oficina del Servicio de Pronóstico y Alertas

GRUPO DE COMUNICACIONES

Colaboradores:

Oficina del Servicio de Pronóstico y Alertas (Subdirección. de Meteorología)

Grupo de Datos (Of. Del Servicio de Pronóstico y Alertas)

Grupo de Climatología y Agrometeorología (Subdirección de Meteorología)

Grupo de Modelamiento (Subdirección. de Meteorología)

<http://www.ideam.gov.co>

Correos electrónicos: servicio@ideam.gov.co, alertas@ideam.gov.co

Calle 25 d # 96b - 70, piso 3. Bogotá, D.C.

Teléfono: 3075625 ext. 1334-1336.

**VISITA
NUESTRAS
REDES
SOCIALES**



[ideam.instituto](https://www.facebook.com/ideam.instituto)



[@IDEAMColombia](https://twitter.com/IDEAMColombia)



[InstitutoIDEAM](https://www.youtube.com/InstitutoIDEAM)



[ideamcolombia](https://www.instagram.com/ideamcolombia)

