

Boletín semanal para el Sector Agrícola

1.
Lo más
destacado

2. Lluvias
acumuladas
y anomalías

3. Anomalías de temperatura media

4. Índice de disponibilidad hídrica (IDH)

5.
Pronóstico
nacional
por regiones

5.1 Región Caribe
5.2 Región Andina norte
5.3 Región Andina centro-sur
5.4 Región Pacífica
5.5 Región Orinoquía
5.6 Región Amazónica

6. Fases lunares

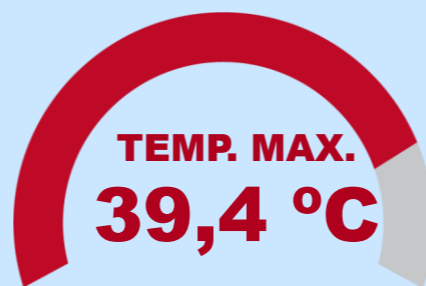
7. Enlaces de interés

Datos extremos de lluvia y temperatura mínima y máxima del aire correspondientes a la semana del lunes 06 al domingo 12 de noviembre de 2023

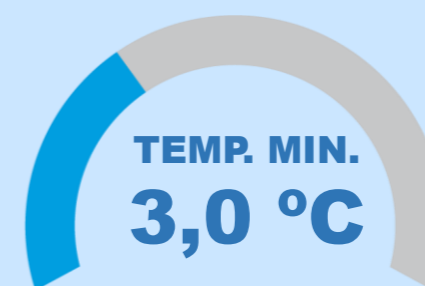
ATENCIÓN !!!
Estos son los
datos más
destacados de la
última semana



Temperaturas máxima y mínima



Villavieja – Huila
Domingo 12 de noviembre de
2023



Cerinza - Boyacá
Domingo 12 de noviembre de 2023

DÍA MÁS LLUVIOSO DE LA SEMANA A NIVEL NACIONAL



9040.8 mm

Lunes 6 de noviembre de
2023

**DATOS
DESTACADOS**

MÁXIMO ACUMULADO EN 24 HORAS

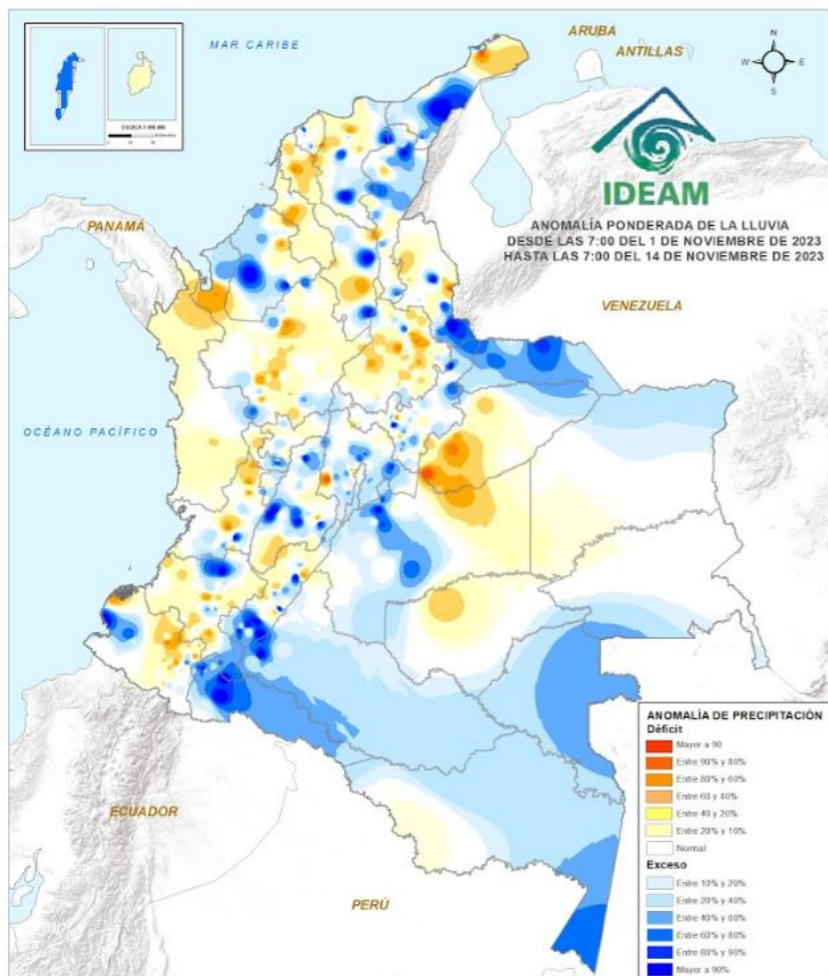


143,0 mm

Restrepo - Meta
Jueves 9 noviembre de 2023

Nota: Los datos extremos de la temperatura del aire corresponden a zonas con altitud menor a 3000 m.s.n.m.

Anomalia ponderada de la lluvia del 01 al 13 de noviembre de 2023

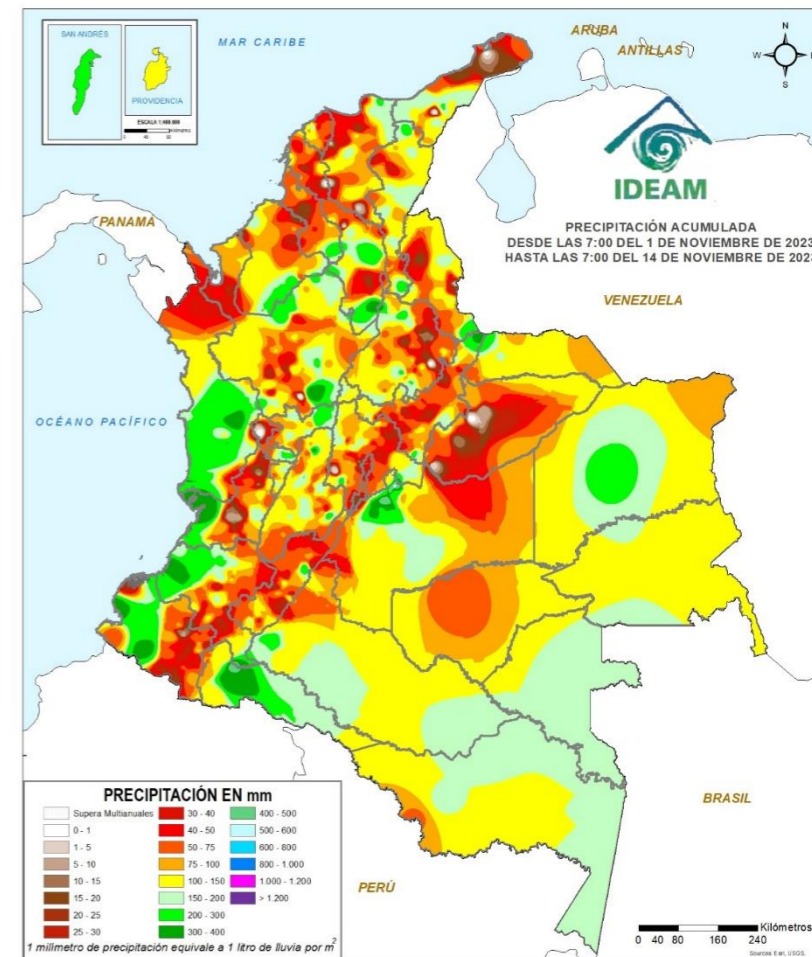


El mes de noviembre del presente año se han resentado abundantes precipitaciones en sectores de la región Pacífica, Magdalena Medio y sectores del piedemonte de Meta y Putumayo.



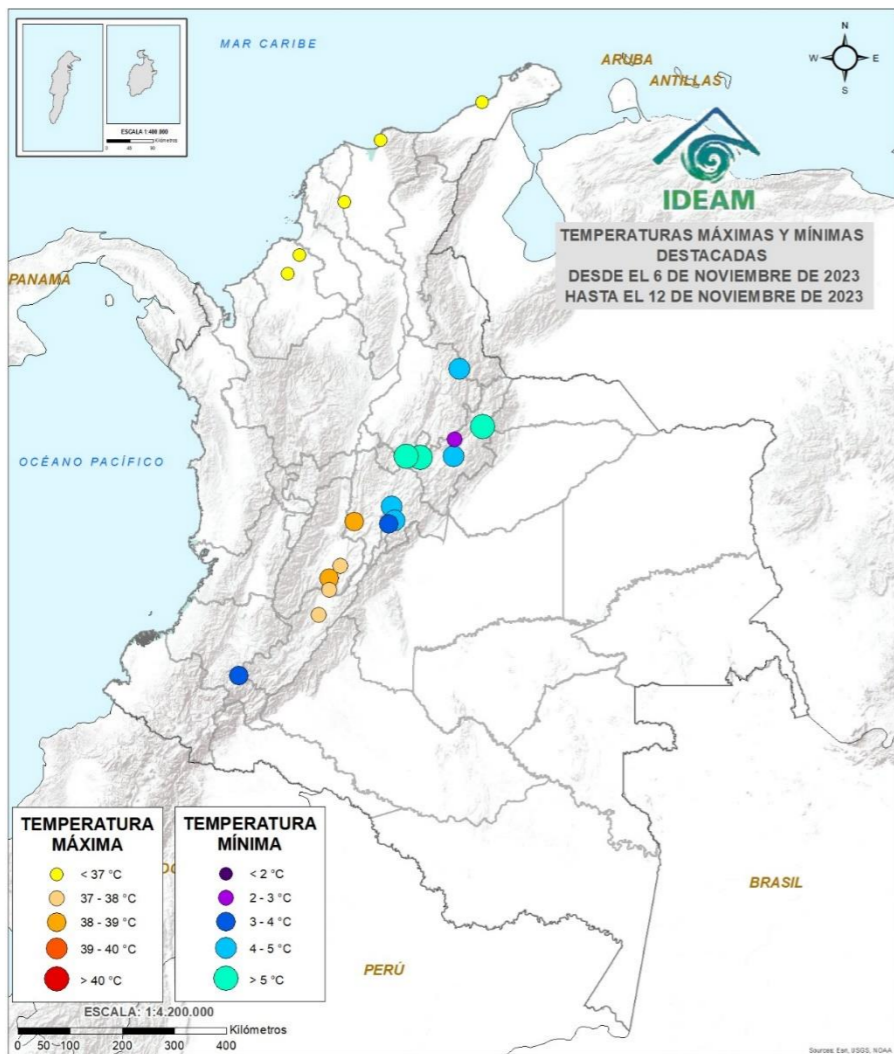
El análisis de las anomalías de precipitación registrada hasta el 13 de noviembre en Colombia ha revelado diversos patrones en distintas regiones del país. En particular, se han identificado déficits de lluvia, marcados en tonos naranjas, en varias áreas, especialmente en las regiones Caribe, Pacífica, occidente de la Orinoquía y norte de la Andina. Al mismo tiempo, se han registrado excesos de precipitación en áreas específicas de los departamentos de La Guajira, Cesar, Magdalena, Córdoba, Quindío, Boyacá, Cundinamarca, Tolima, Huila, Nariño, Putumayo, Arauca, Vaupés y el sur de Amazonas.

Lluvia acumulada del 01 al 13 de noviembre de 2023



Durante los primeros 13 días de noviembre de este año, se han registrado notables acumulados de lluvia, representadas en tonos verdes, en varias regiones de Colombia, incluyendo el sur de Bolívar, occidente de Nariño, Chocó, el Piedemonte de Meta y Putumayo. Por otro lado, se han observado niveles reducidos de precipitación, identificados en tonos blancos, en áreas específicas de Casanare, Meta, Guaviare, norte de La Guajira y el golfo de Urabá.

Top 10 de las temperaturas del aire más altas y más bajas registradas en la última semana



TEMPERATURA MÁXIMA

- < 37 °C
- 37 - 38 °C
- 38 - 39 °C
- 39 - 40 °C
- > 40 °C

En los días recientes, se han experimentado elevadas temperaturas atmosféricas que han superado los 37°C y 38°C en diversas áreas de los departamentos de Cundinamarca, Tolima y Huila. Asimismo, en regiones como La Guajira, Magdalena y Córdoba, se han registrado máximas térmicas alcanzando los 37°C

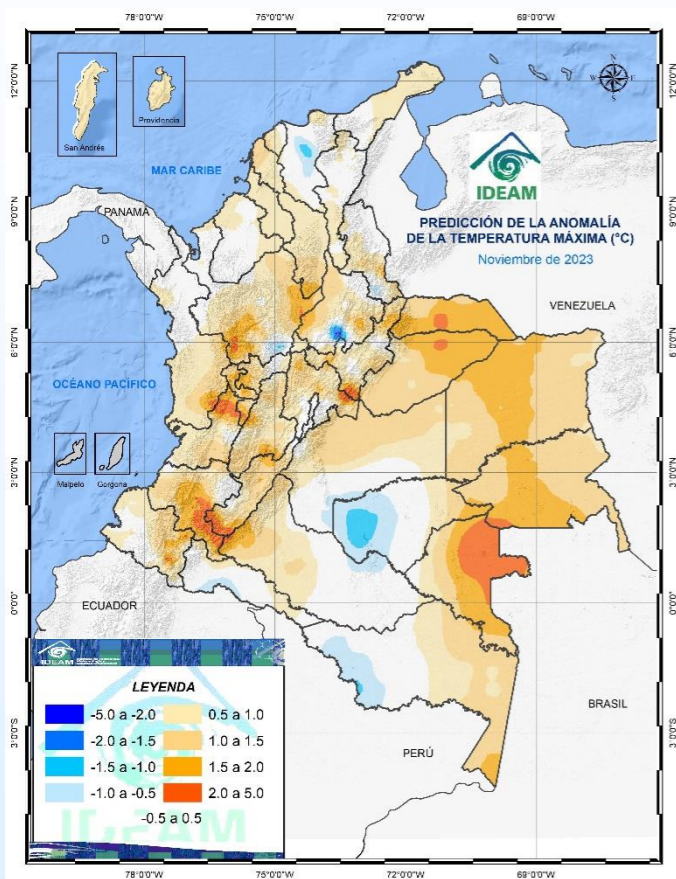
TEMPERATURA MÍNIMA

- < 2 °C
- 2 - 3 °C
- 3 - 4 °C
- 4 - 5 °C
- > 5 °C

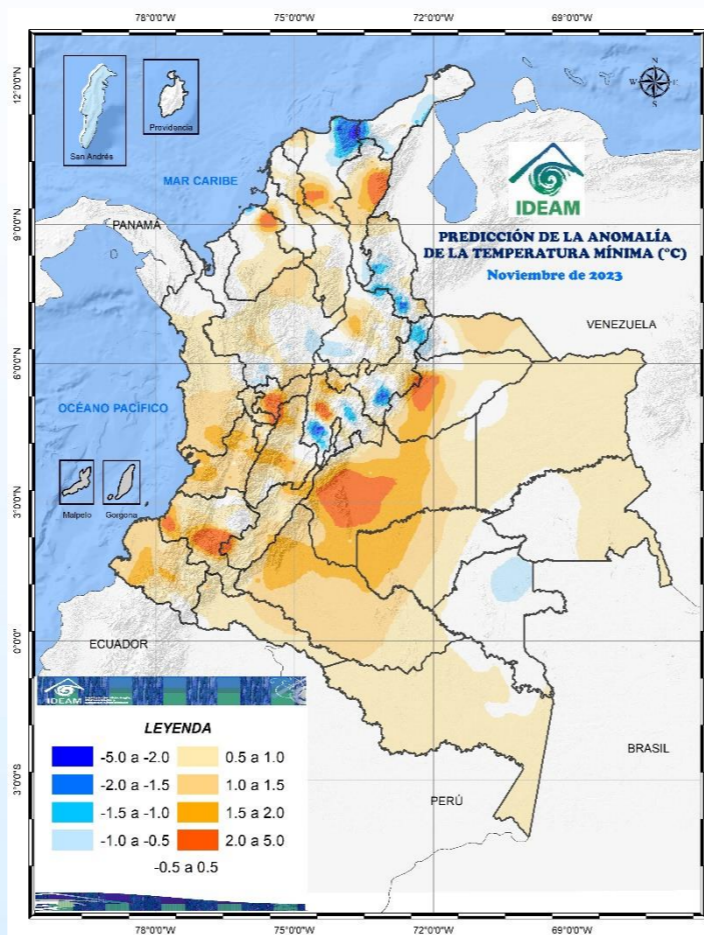
Las temperaturas mínimas que descendieron por debajo de los 5°C, se registraron en diversas regiones del país. Estos valores extremos se observaron principalmente en áreas de los departamentos de Santander, Boyacá, Cauca, y Cundinamarca, donde las condiciones atmosféricas alcanzaron niveles particularmente fríos durante ese período.

Temperaturas mínima y máxima destacadas del 06 al 12 de noviembre de 2023

Temperaturas en grados Celsius por encima o por debajo de lo esperado para el mes noviembre de 2023



Predicción de anomalías de temperatura máxima para el mes de noviembre de 2023

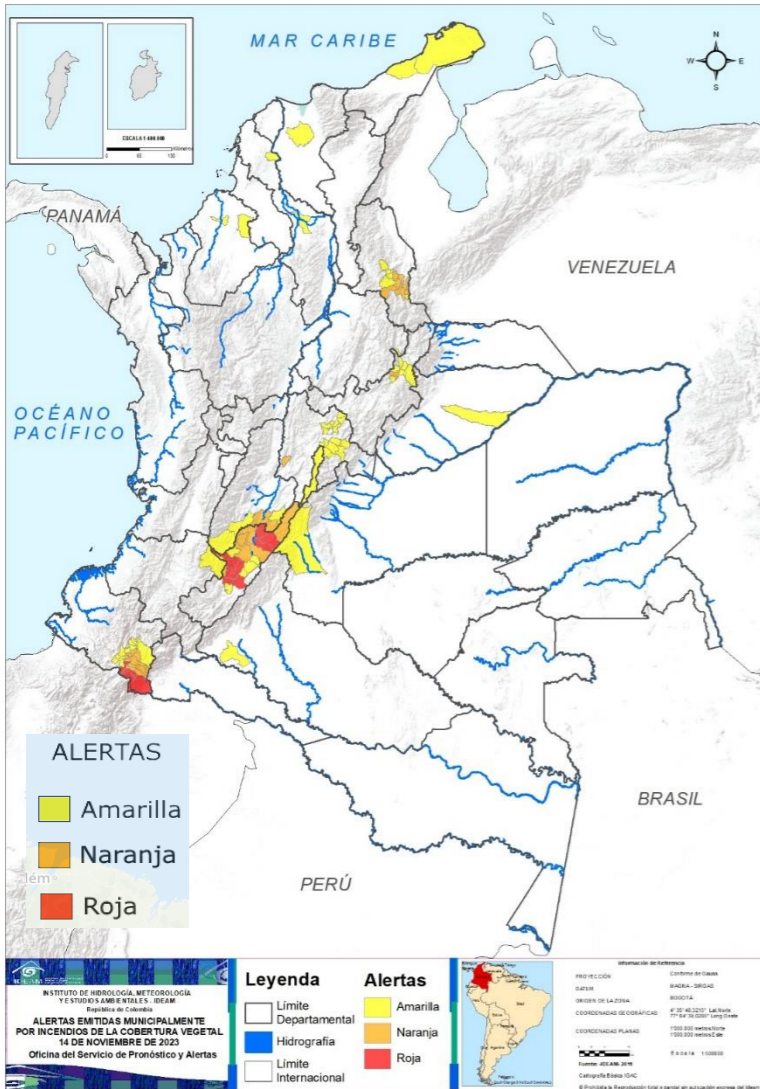


Predicción de anomalías de temperatura mínima para el mes de noviembre de 2023

La predicción de la anomalía de la temperatura máxima del aire indica que para el mes de noviembre en varios sectores del territorio nacional, se observaran temperaturas máximas por encima de lo normal, entre 2.0 – 5.0 °C, especialmente en áreas del sur de Cesar, Bolívar, Antioquia, Quindío, Tolima, Cundinamarca, Boyacá, Valle del Cauca, Cauca Arauca, Casanare y este de Vaupés. Y por el contrario valores por debajo de lo normal entre -2.0 -- -5.0 °C en sectores puntuales del sur de Santander, Magdalena y Guaviare.

La predicción de la anomalía de la temperatura mínima del aire indica que en la mayor parte del país son pronosticados valores por encima de lo normal, entre 2.0 – 5.0 °C, en áreas de los departamentos de Cesar, sur de Magdalena, noreste de Córdoba, Caldas, Cauca, occidente de Casanare y Meta. Por el contrario, valores por debajo de la normalidad, entre -1.5 -- -5.0 °C se esperan en el norte de Magdalena, oriente de Boyacá, suroeste de Cundinamarca y Norte de Santander.

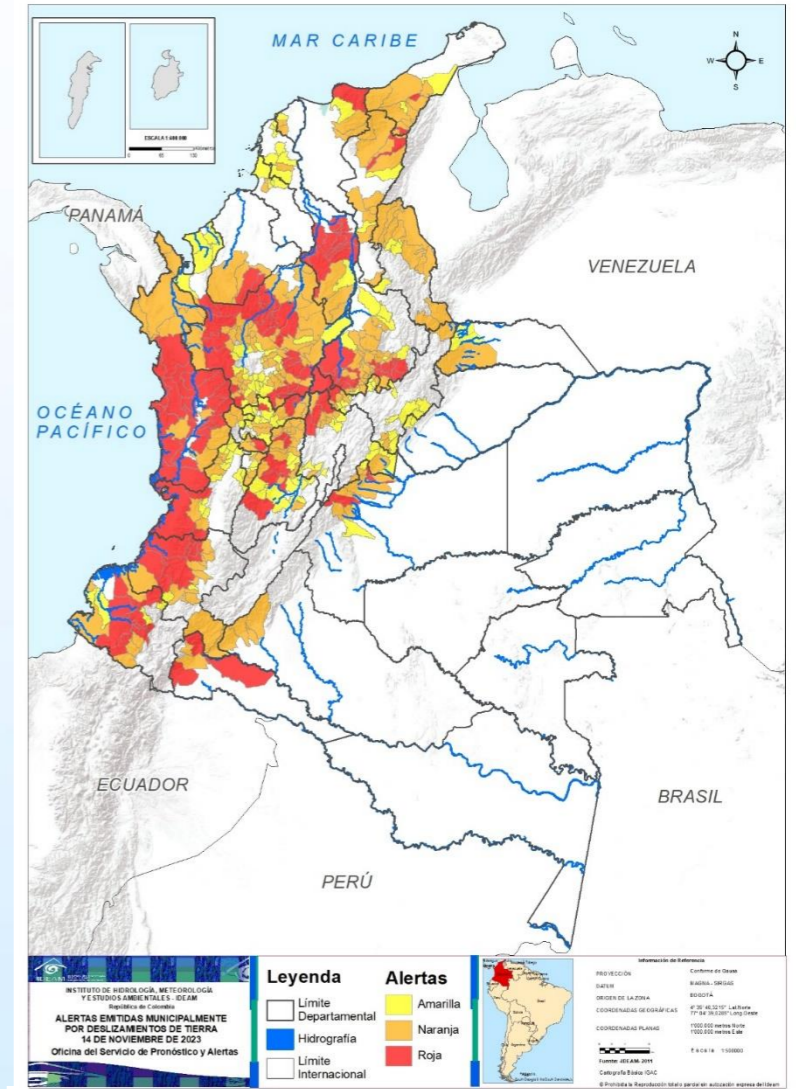
ALERTAS POR INCENDIOS



Se recomienda a los agricultores estar atentos a las actualizaciones de las alertas hidrometeorológicas en el siguiente enlace <https://acortar.link/RVFsA4>



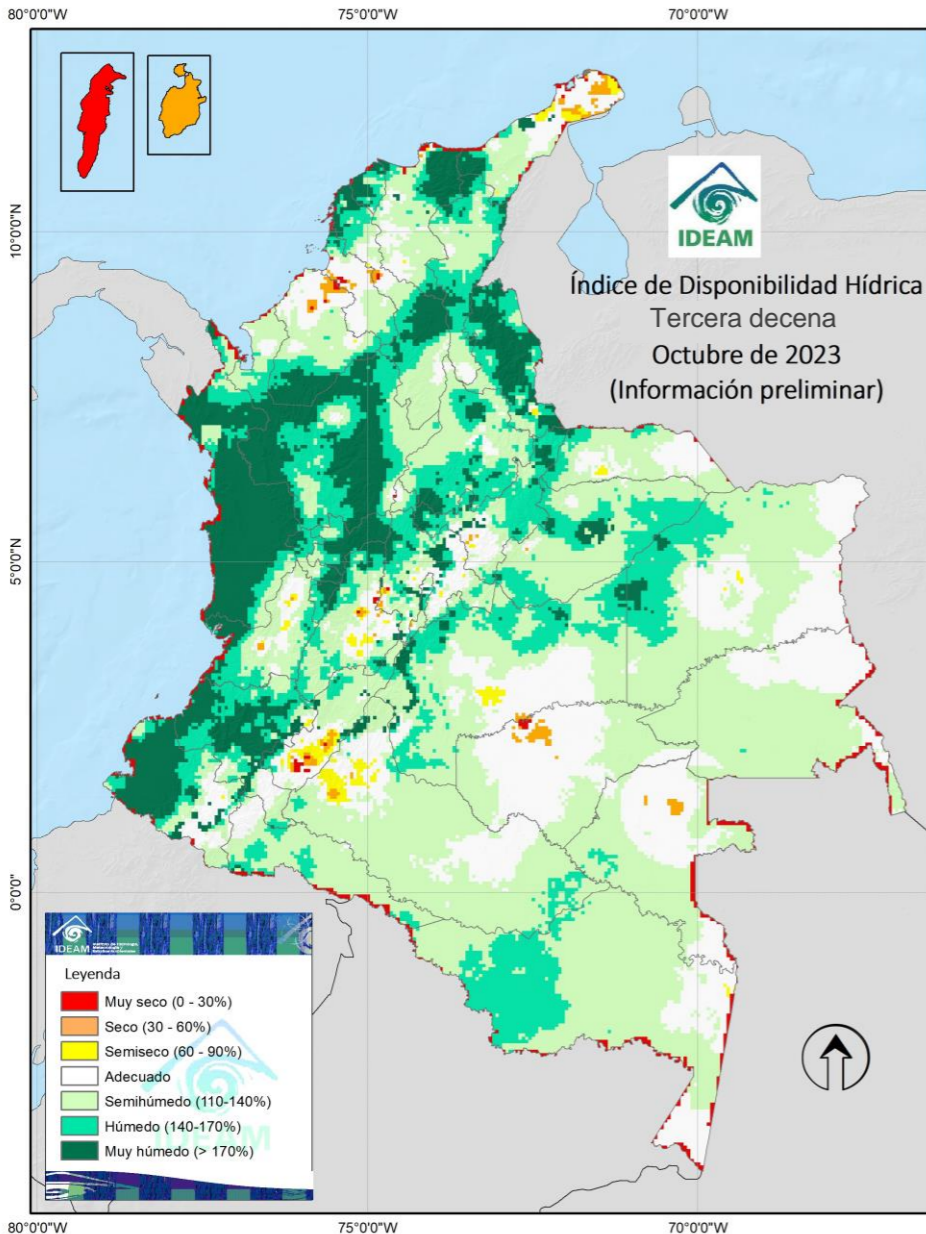
ALERTAS POR DESLIZAMIENTOS



Actualizado 14 de noviembre de 2023 – 12:00 HLC

Actualizado 14 de noviembre de 2023 – 12:00 HLC

Correspondiente a la tercera decena de octubre de 2023



- Muy Seco
- Seco
- Semiseco
- Adecuado
- Semihúmedo
- Húmedo
- Muy Húmedo

Para la tercera decena de octubre del presente año, se observaron condiciones de disponibilidad hídrica (IDH) extremadamente secas en áreas de La Guajira, Huila, el suroeste de Meta, norte de Guaviare y sectores del piedemonte de Caquetá. Por otro lado, se registraron valores altamente húmedos en amplias zonas de la región Pacífica y en áreas específicas de Bolívar, Magdalena, Atlántico, Cesar, Antioquia, Norte de Santander, Boyacá, occidente de Cundinamarca, Caldas, Risaralda, Quindío y Casanare.



El IDH es un indicador agroclimático que permite identificar zonas y periodos con excesos o deficiencias de agua, clasificando las tierras desde **muy secas** a muy húmedas.

Departamentos de La Guajira, Magdalena, Cesar y Atlántico

-  Despejado
-  Parcialmente Nublado
-  Lloviznas
-  Mayormente Nublado
-  Lluvias Ligeras
-  Lluvias
-  Lluvias con Tormenta Eléctrica

DEPARTAMENTO DE LA GUAJIRA



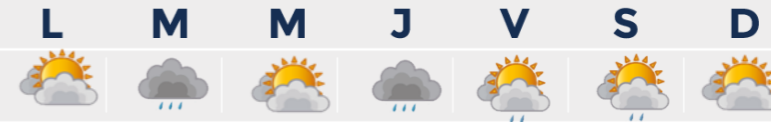
DEPARTAMENTO DE MAGDALENA



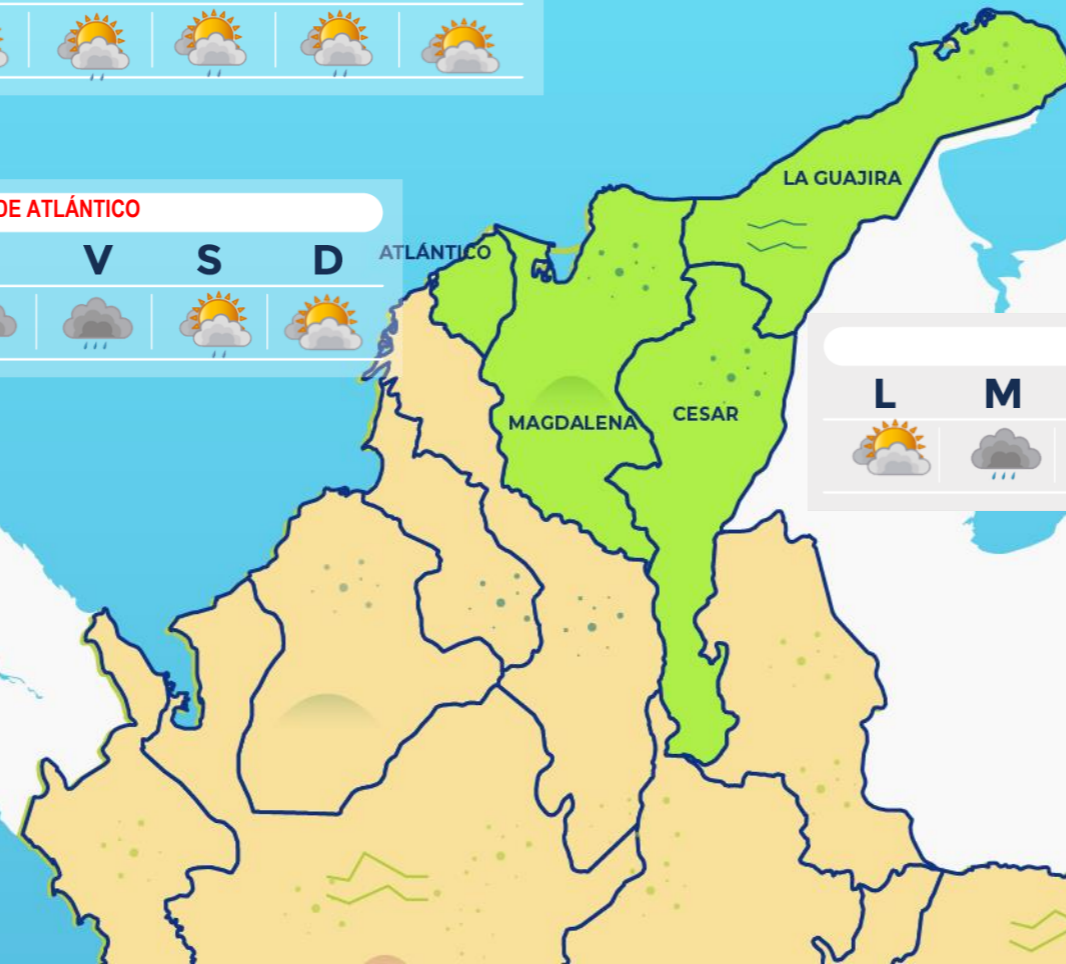
DEPARTAMENTO DE ATLÁNTICO



DEPARTAMENTO DE CESAR

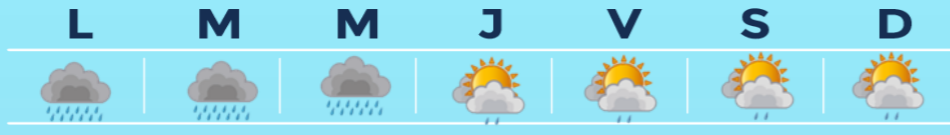


Escala de Lluvias	
Descripción	Valor (mm)
Despejado	0.0
Parcialmente nublado	0.0
Nublado	0.0
Lloviznas - Lluvias ligeras	0.1 - 10
Lluvias	10 - 40
Lluvias fuertes y probabilidad de tormentas eléctricas	>40



Archipiélago de San Andrés, Providencia y Santa Catalina y los departamentos de Bolívar, Sucre y Córdoba

DEPARTAMENTO DE SAN ANDRÉS Y PROVIDENCIA



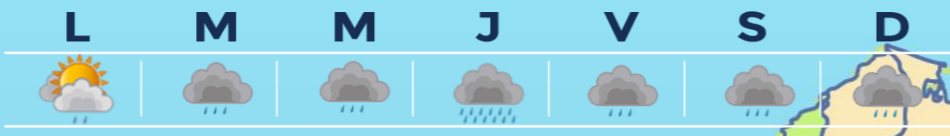
DEPARTAMENTO DE BOLÍVAR



DEPARTAMENTO DE SUCRE

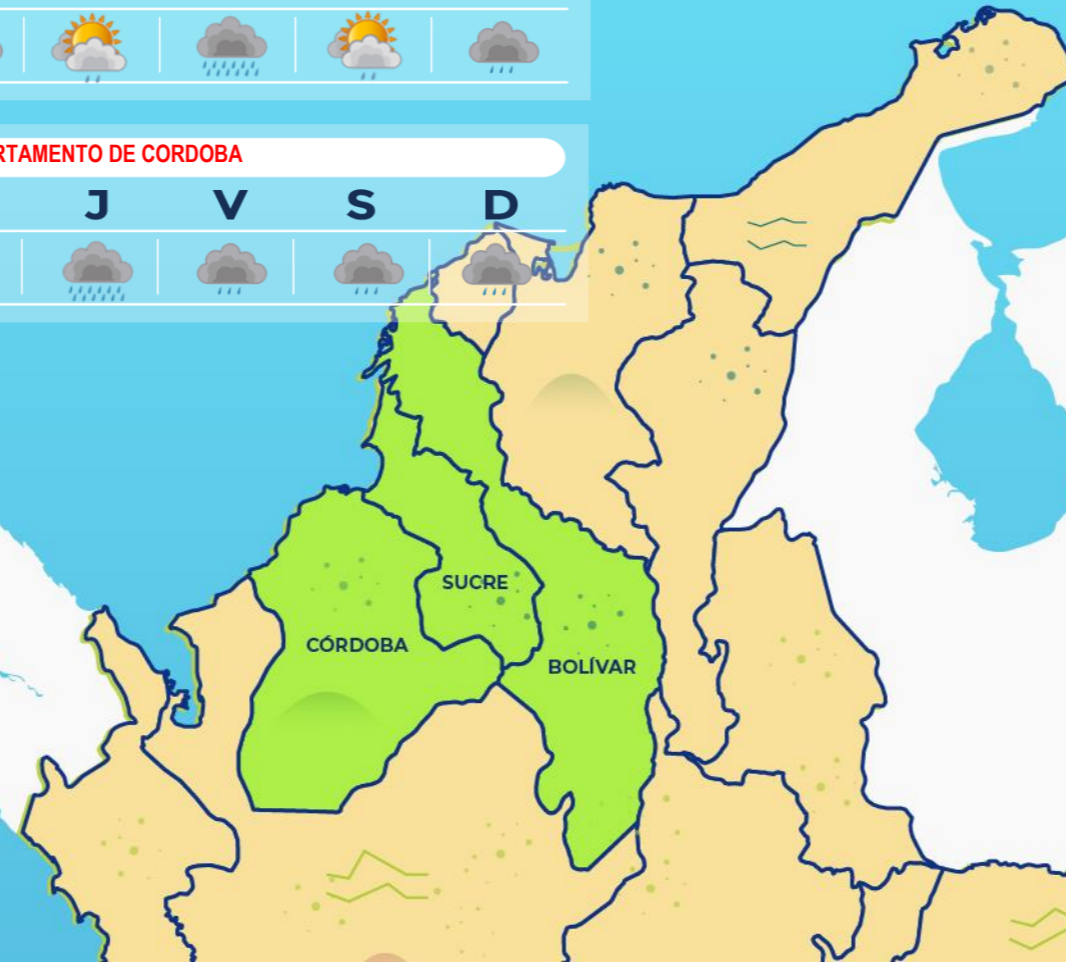


DEPARTAMENTO DE CORDOBA

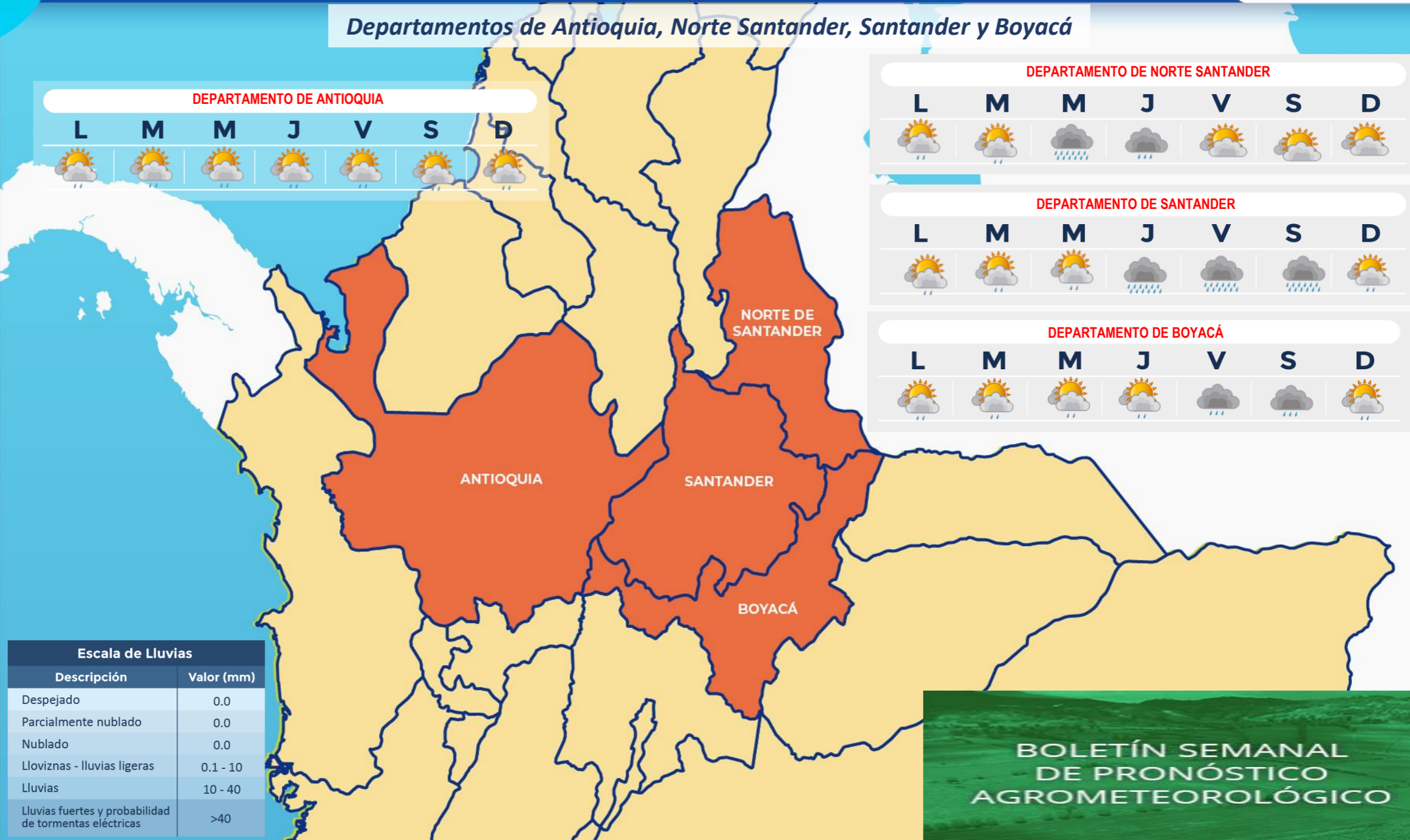


-  Despejado
-  Parcialmente Nublado
-  Lloviznas
-  Mayormente Nublado
-  Lluvias Ligeras
-  Lluvias
-  Lluvias con Tormenta Eléctrica

Escala de Lluvias	
Descripción	Valor (mm)
Despejado	0.0
Parcialmente nublado	0.0
Nublado	0.0
Lloviznas - llluvias ligeras	0.1 - 10
Lluvias	10 - 40
Lluvias fuertes y probabilidad de tormentas eléctricas	>40



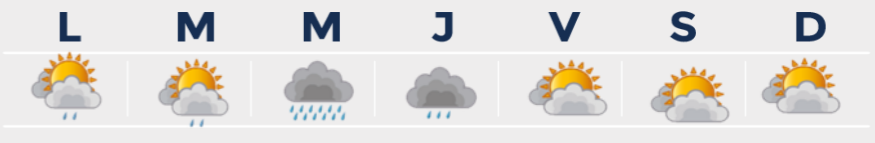
Departamentos de Antioquia, Norte Santander, Santander y Boyacá



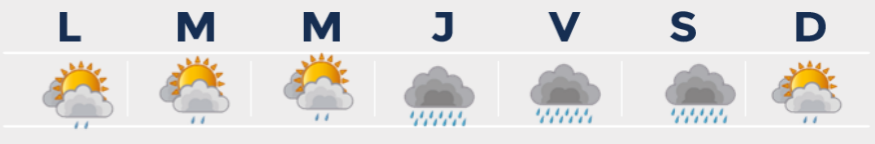
DEPARTAMENTO DE ANTIOQUIA



DEPARTAMENTO DE NORTE SANTANDER



DEPARTAMENTO DE SANTANDER



DEPARTAMENTO DE BOYACÁ





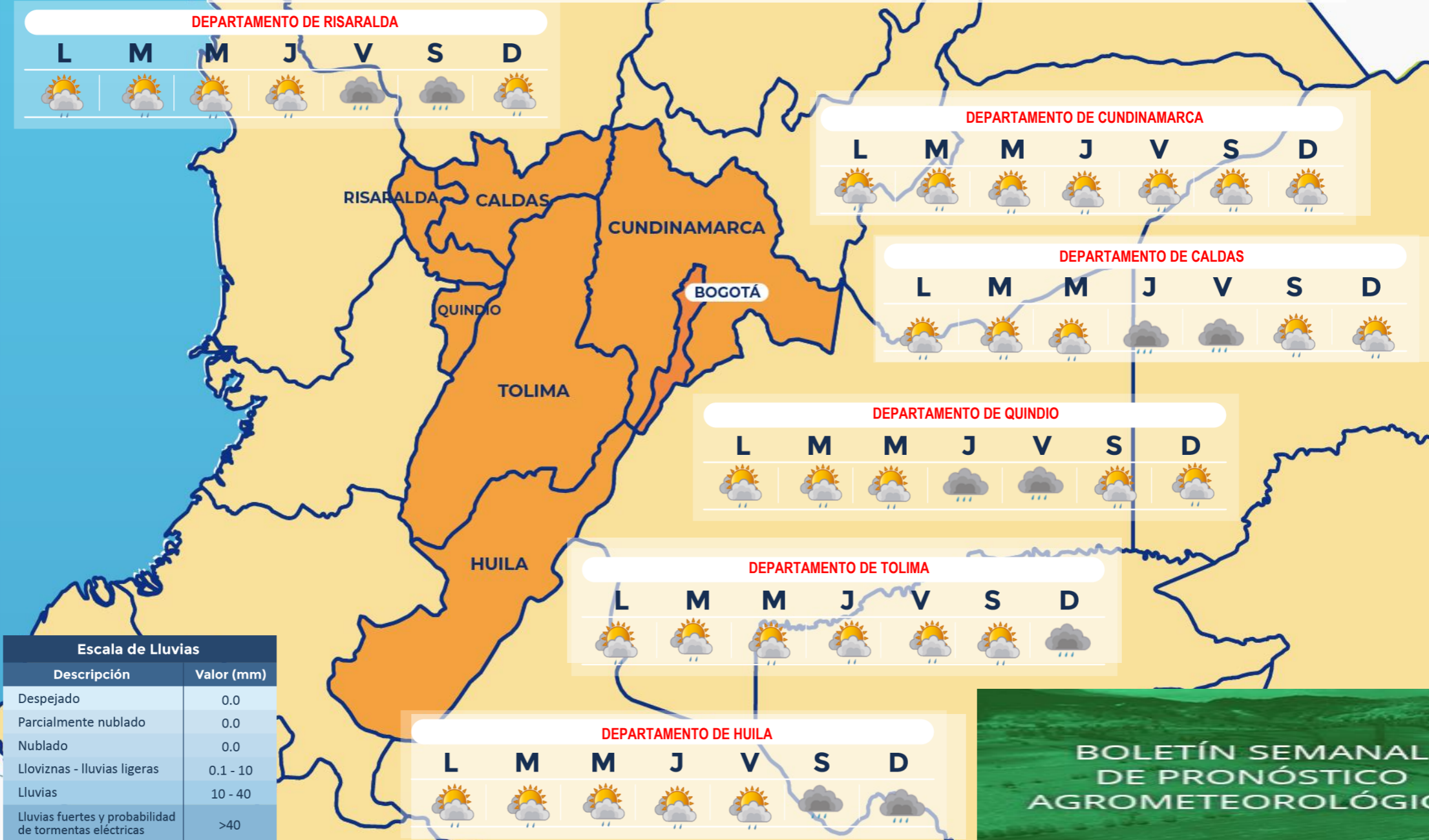
-  Despejado
-  Parcialmente nublado
-  Lloviznas
-  Mayormente Nublado
-  Lluvias Ligeras
-  Lluvias
-  Lluvias con Tormenta Eléctrica

Escala de Lluvias	
Descripción	Valor (mm)
Despejado	0.0
Parcialmente nublado	0.0
Nublado	0.0
Lloviznas - Lluvias ligeras	0.1 - 10
Lluvias	10 - 40
Lluvias fuertes y probabilidad de tormentas eléctricas	>40



Departamentos de Caldas, Risaralda, Quindío, Cundinamarca, Tolima, Huila y Sabana de Bogotá

-  Despejado
-  Parcialmente nublado
-  Lloviznas
-  Mayormente Nublado
-  Lluvias Ligeras
-  Lluvias
-  Lluvias con Tormenta Eléctrica



Escala de Lluvias	
Descripción	Valor (mm)
Despejado	0.0
Parcialmente nublado	0.0
Nublado	0.0
Lloviznas - Lluvias ligeras	0.1 - 10
Lluvias	10 - 40
Lluvias fuertes y probabilidad de tormentas eléctricas	>40

Departamentos de Chocó, Valle del Cauca, Cauca y Nariño

-  Despejado
-  Parcialmente nublado
-  Lloviznas
-  Mayormente Nublado
-  Lluvias Ligeras
-  Lluvias
-  Lluvias con Tormenta Eléctrica

DEPARTAMENTO DE CHOCÓ

L	M	M	J	V	S	D

DEPARTAMENTO DE VALLE DEL CAUCA

L	M	M	J	V	S	D

DEPARTAMENTO DE NARIÑO

L	M	M	J	V	S	D

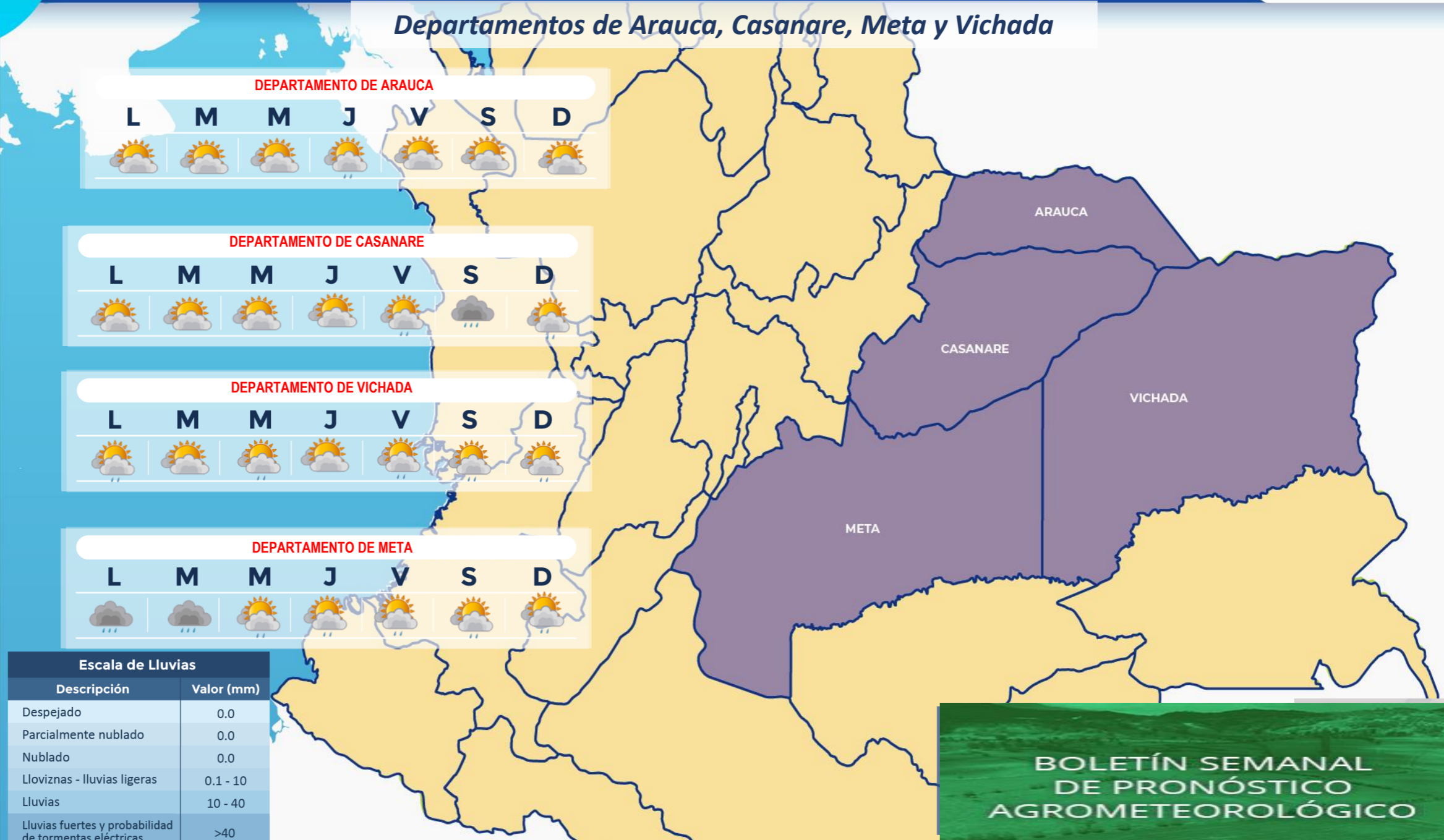
DEPARTAMENTO DE CAUCA

L	M	M	J	V	S	D

Escala de Lluvias	
Descripción	Valor (mm)
Despejado	0.0
Parcialmente nublado	0.0
Nublado	0.0
Lloviznas - lluvias ligeras	0.1 - 10
Lluvias	10 - 40
Lluvias fuertes y probabilidad de tormentas eléctricas	>40



Departamentos de Arauca, Casanare, Meta y Vichada



DEPARTAMENTO DE ARAUCA



DEPARTAMENTO DE CASANARE



DEPARTAMENTO DE VICHADA



DEPARTAMENTO DE META



Escala de Lluvias

Descripción	Valor (mm)
Despejado	0.0
Parcialmente nublado	0.0
Nublado	0.0
Lloviznas - lluvias ligeras	0.1 - 10
Lluvias	10 - 40
Lluvias fuertes y probabilidad de tormentas eléctricas	>40

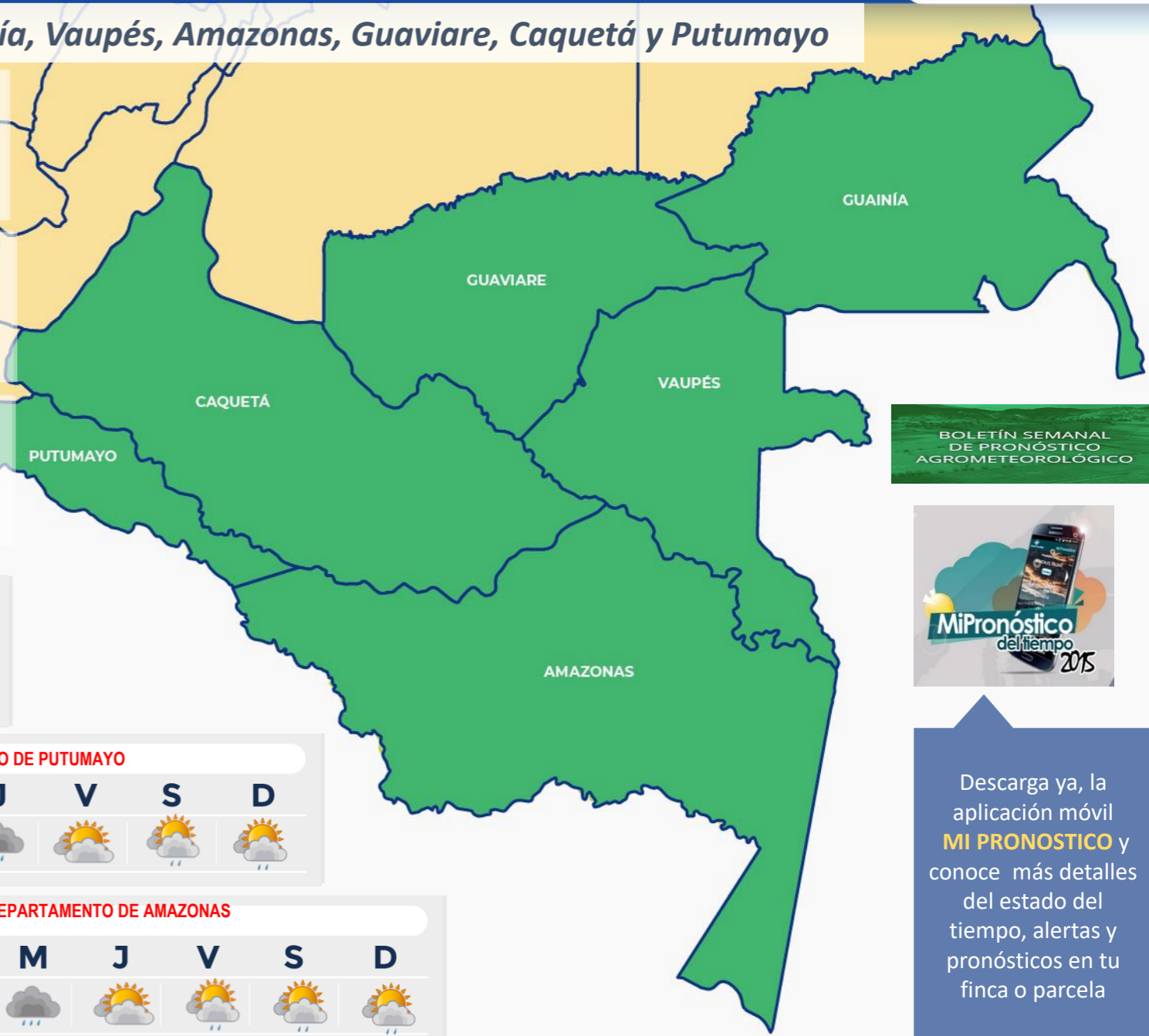
-  Despejado
-  Parcialmente nublado
-  Lloviznas
-  Mayormente Nublado
-  Lluvias Ligeras
-  Lluvias
-  Lluvias con Tormenta Eléctrica

Departamentos de Guainía, Vaupés, Amazonas, Guaviare, Caquetá y Putumayo

- Despejado
- Parcialmente Nublado
- Lloviznas
- Mayormente Nublado
- Lluvias Ligeras
- Lluvias
- Lluvias con tormenta eléctrica



Escala de Lluvias	
Descripción	Valor (mm)
Despejado	0.0
Parcialmente nublado	0.0
Nublado	0.0
Lloviznas - lluvias ligeras	0.1 - 10
Lluvias	10 - 40
Lluvias fuertes y probabilidad de tormentas eléctricas	>40



BOLETÍN SEMANAL DE PRONÓSTICO AGROMETEOROLÓGICO



Descarga ya, la aplicación móvil **MI PRONOSTICO** y conoce más detalles del estado del tiempo, alertas y pronósticos en tu finca o parcela



Noviembre de 2023



¿Cuál es la fase lunar de hoy? o ¿qué día debo sembrar o cosechar?, son algunas de las cuestiones que despierta la Luna



Fases Lunares	Fecha	Hora Colombia
Cuarto menguante	2023-11-05	03:37
Luna nueva	2023-11-13	04:27
Cuarto creciente	2023-11-20	05:50
Luna llena	2023-11-27	04:26



<https://bit.ly/2Y2OxFR>



<https://bit.ly/2ITQbi7>



<https://bit.ly/2LBDWMB>



<https://bit.ly/2YrGRNy>



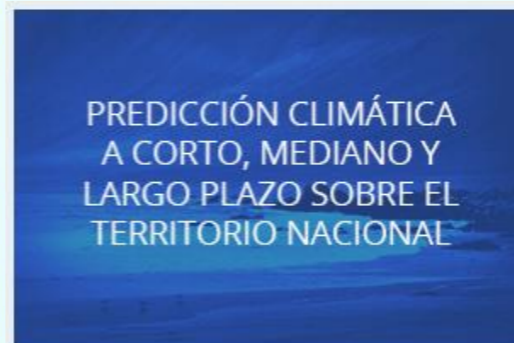
<https://bit.ly/2YaUkw4>



<https://bit.ly/2K0n6Ud>



<https://bit.ly/2yaogXD>



<http://bitly.ws/NYoG>



<http://bitly.ws/NYrl>

Ghisliane Echeverry Prieto, Directora General
Diana Carolina Rueda, Jefe Oficina del Servicio de Pronósticos y Alertas

Elaboró: Juan Camilo Pérez Torres
Grupo de Análisis y Pronóstico del Tiempo - Oficina del Servicio de Pronóstico y Alertas

Diseño y Diagramación:
Oficina del Servicio de Pronóstico y Alertas

GRUPO DE COMUNICACIONES

Colaboradores:

Oficina del Servicio de Pronóstico y Alertas (Subdirección. de Meteorología)

Grupo de Datos (Of. Del Servicio de Pronóstico y Alertas)

Grupo de Climatología y Agrometeorología (Subdirección de Meteorología)

Grupo de Modelamiento (Subdirección. de Meteorología)

<http://www.ideam.gov.co>

Correos electrónicos: servicio@ideam.gov.co, alertas@ideam.gov.co

Calle 25 D # 96 B - 70, piso 3. Bogotá, D.C.

Teléfono: 601 3075625 ext. 1334-1336.

VISITA NUESTRAS REDES SOCIALES



ideam.instituto



@IDEAMColombia



InstitutoIDEAM



ideamcolombia