

Boletín semanal para el Sector Agrícola

1. Lo más destacado

2. Lluvias acumuladas y anomalías

3. Anomalías de temperatura media

4. Índice de disponibilidad hídrica (IDH)

5. Pronóstico nacional por regiones

- 5.1 Región Caribe
- 5.2 Región Andina norte
- 5.3 Región Andina centro-sur
- 5.4 Región Pacífica
- 5.5 Región Orinoquía
- 5.6 Región Amazónica

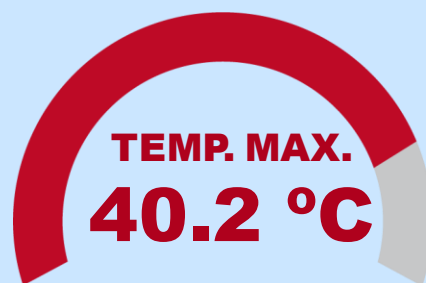
6. Fases lunares

7. Enlaces de interés

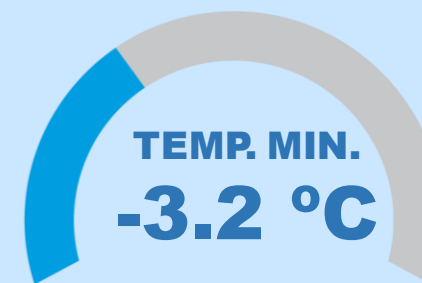
Datos extremos de lluvia y temperatura mínima y máxima del aire correspondientes a la semana del lunes 15 al domingo 21 de enero de 2024

ATENCIÓN !!!
Estos son los
datos más
destacados de la
última semana

Temperaturas máxima y mínima



Jerusalén – Cundinamarca
Viernes 19 de enero de 2024



Sogamoso - Boyacá
Martes 16 de enero de 2024



DÍA MÁS LLUVIOSO DE LA SEMANA A NIVEL NACIONAL

1242.4 mm

Sábado 20 de enero de 2024

**DATOS
DESTACADOS**

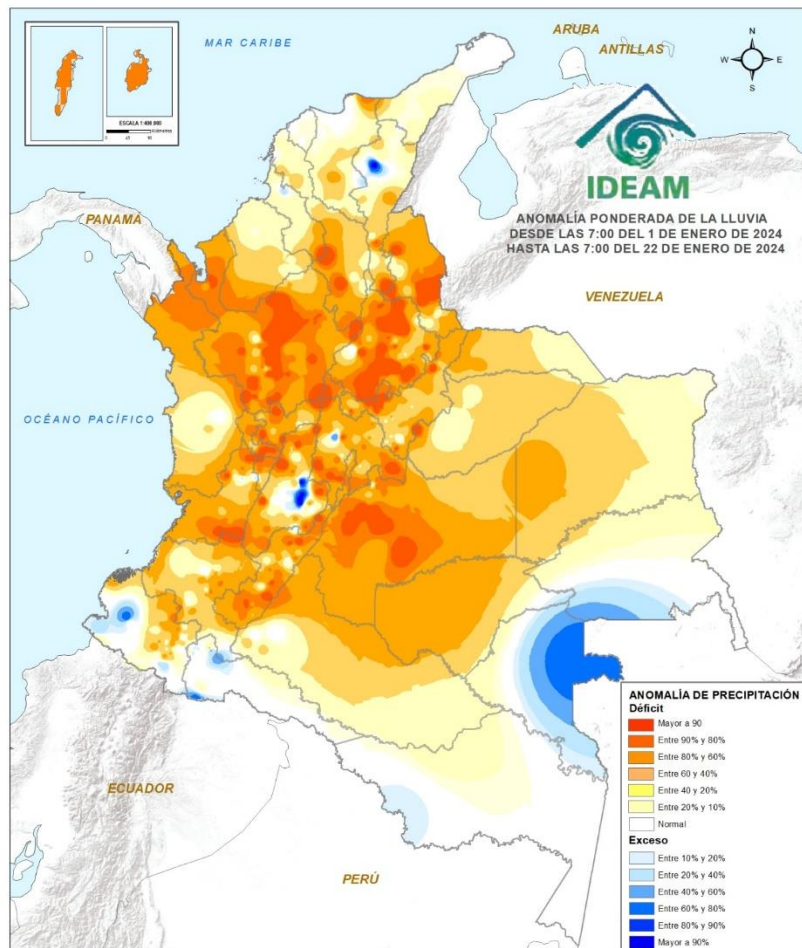
MÁXIMO ACUMULADO EN 24 HORAS

100.0 mm

La Chorrera – Amazonas
Martes 16 de enero de 2024



Anomalía ponderada de la lluvia del 01 al 22 de enero de 2024

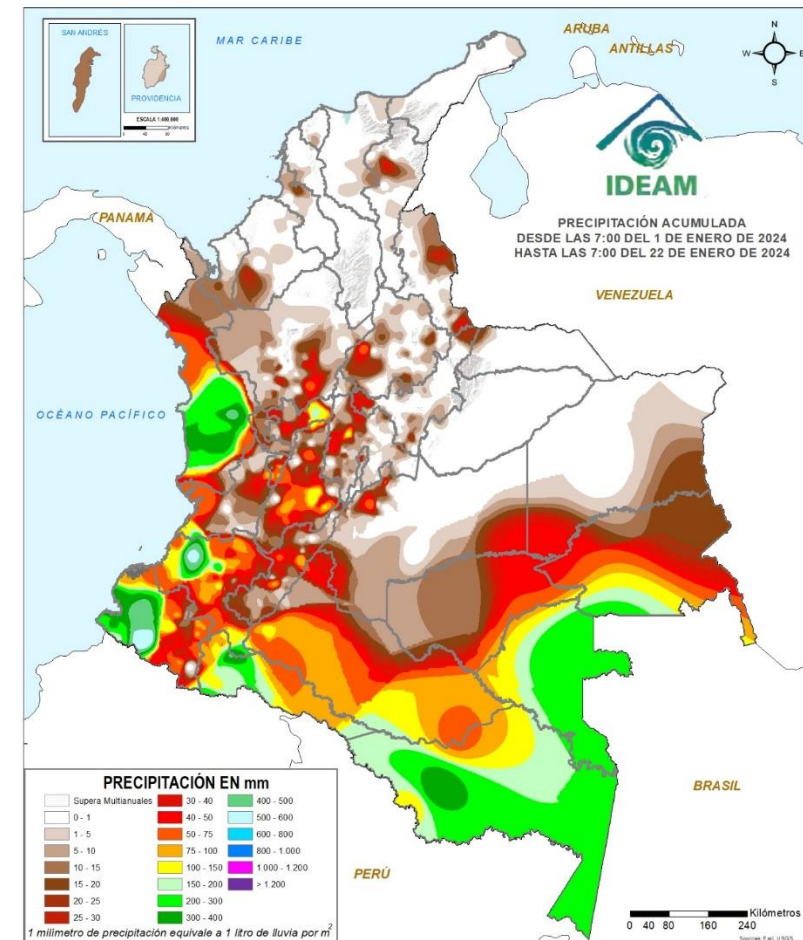


La anomalía ponderada de la lluvia en lo corrido del mes de enero muestra excesos (tonos azules) en zonas puntuales de los departamentos de Cesar, centro-noroeste de Cundinamarca, Tolima, Nariño, oeste de Putumayo y Vaupés. Y por el contrario se identifica déficits (tonos rojos) en varias áreas de las región Andina y del departamento de Meta.

El mes de enero hace parte de la temporada seca o de menos lluvias de comienzos de año, recomendamos tomar las medidas preventivas en zonas de bosques, cultivos y pastos para evitar la propagación de incendios de la cobertura vegetal.

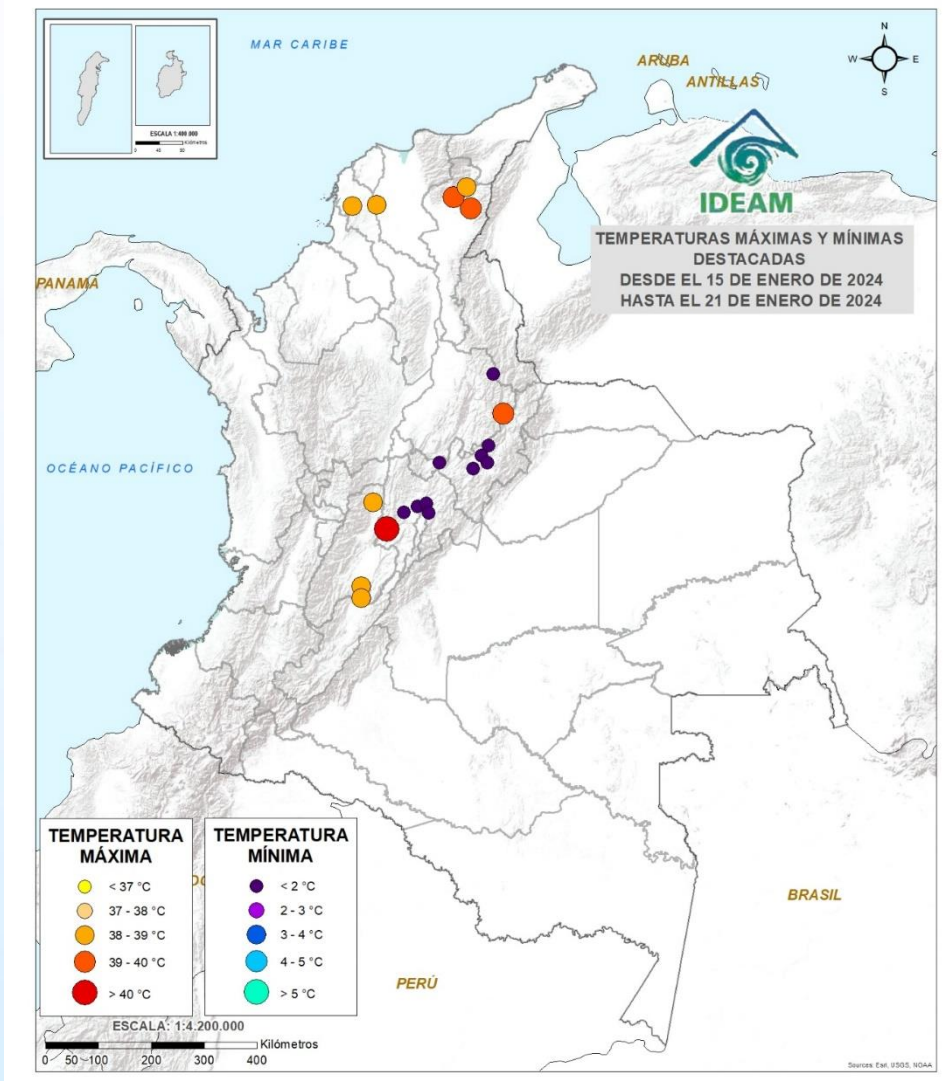


Lluvia acumulada del 01 al 22 de enero de 2024








En lo corrido del mes de enero del presente año se ha observado ausencia de las lluvias en la mayor parte del país, excepto en áreas de Chocó, Cauca, Nariño y Amazonas donde se han concentrado las precipitaciones de mayor consideración (tonos verdes).

Top 10 de las temperaturas del aire más altas y más bajas registradas en la última semana



TEMPERATURA MÁXIMA

-  < 37 °C
-  37 - 38 °C
-  38 - 39 °C
-  39 - 40 °C
-  > 40 °C

Durante la semana del 15 al 21 de enero de 2024, se identificaron elevadas temperaturas del aire, por encima de 37 °C, en áreas de los departamentos de Cesar, Magdalena, Bolívar, Santander, Cundinamarca, Tolima y Huila.

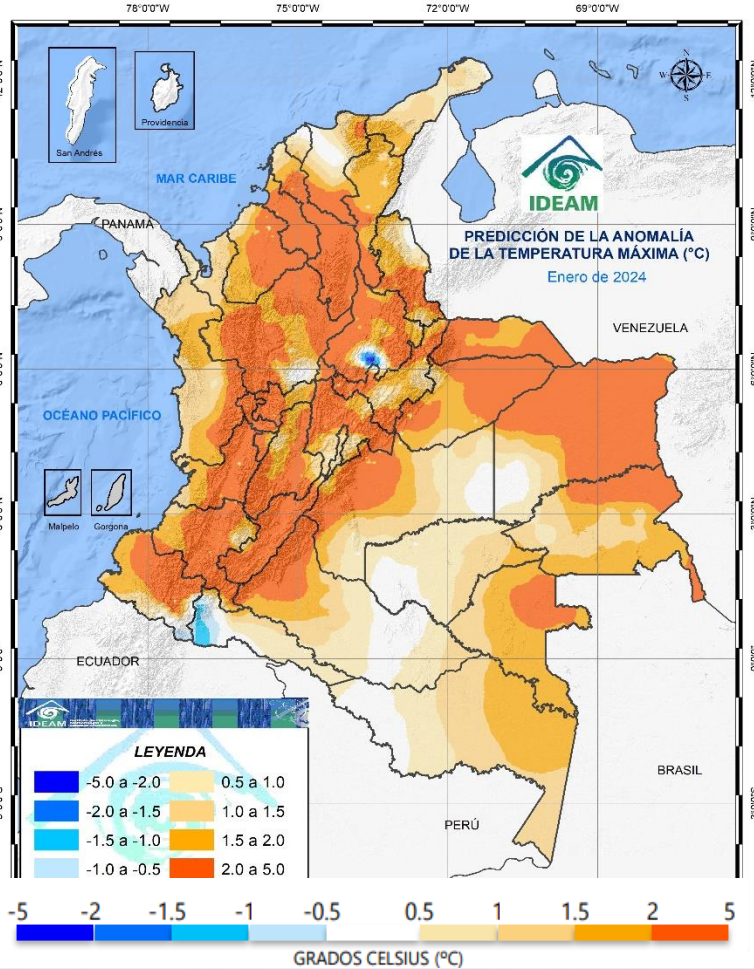
TEMPERATURA MÍNIMA

-  < 2 °C
-  2 - 3 °C
-  3 - 4 °C
-  4 - 5 °C
-  > 5 °C

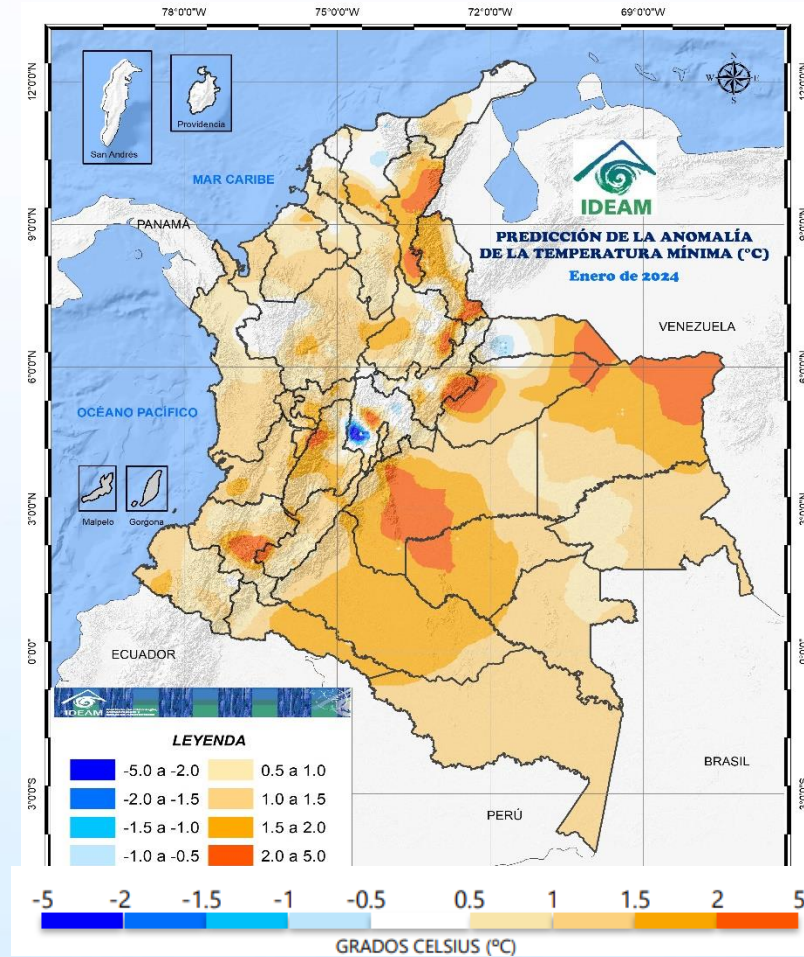
Las temperaturas mínimas del aire, por debajo de 5 °C, durante esta semana, se registraron en sectores de Santander, Boyacá y Cundinamarca.

Temperaturas mínima y máxima destacadas del 15 al 21 de enero de 2024

Temperaturas en grados Celsius por encima o por debajo de lo esperado para el mes de enero de 2024



Predicción de anomalía de la temperatura máxima para el mes de enero de 2024



Predicción de la anomalía de la temperatura mínima para el mes de enero de 2024

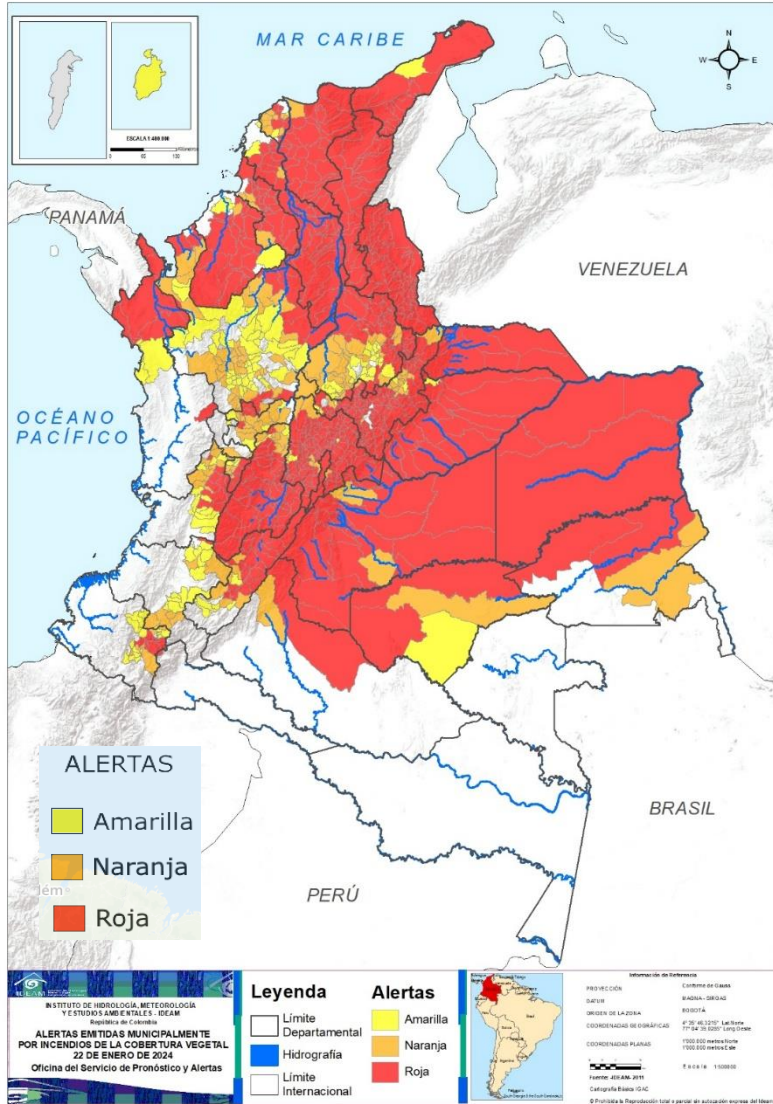


La predicción de la anomalía de la temperatura máxima del aire indica que para el mes de enero del presente año en varios sectores del territorio nacional, se observaran temperaturas máximas por encima de lo normal, con valores entre 2.0 - 5.0 °C, localizados especialmente en áreas del centro y sur de la región Caribe, Andina, centro y sur de la Pacífica, noreste y suroeste de la Orinoquia y noreste y noroeste de la Amazonia. Y valores por debajo de lo normal entre -5.0 - -2.0 °C en el sur de Santander y oeste de Putumayo.



La predicción de la anomalía de la temperatura mínima del aire indica que en la mayor parte del país son pronosticados valores por encima de lo normal, entre 2.0 - 5.0 °C, en áreas particularmente de Cesar, sur de Norte de Santander, este de Santander, sureste de Boyacá, centro-oeste de Cundinamarca, centro-oeste de Tolima, sureste de Cauca, este de Arauca, este y oeste de Casanare, noreste de Vichada y en el centro-suroeste de Meta. Y por el contrario, valores por debajo de lo normal en el suroeste de Cundinamarca con valores entre -5.0 - -2.0 °C.

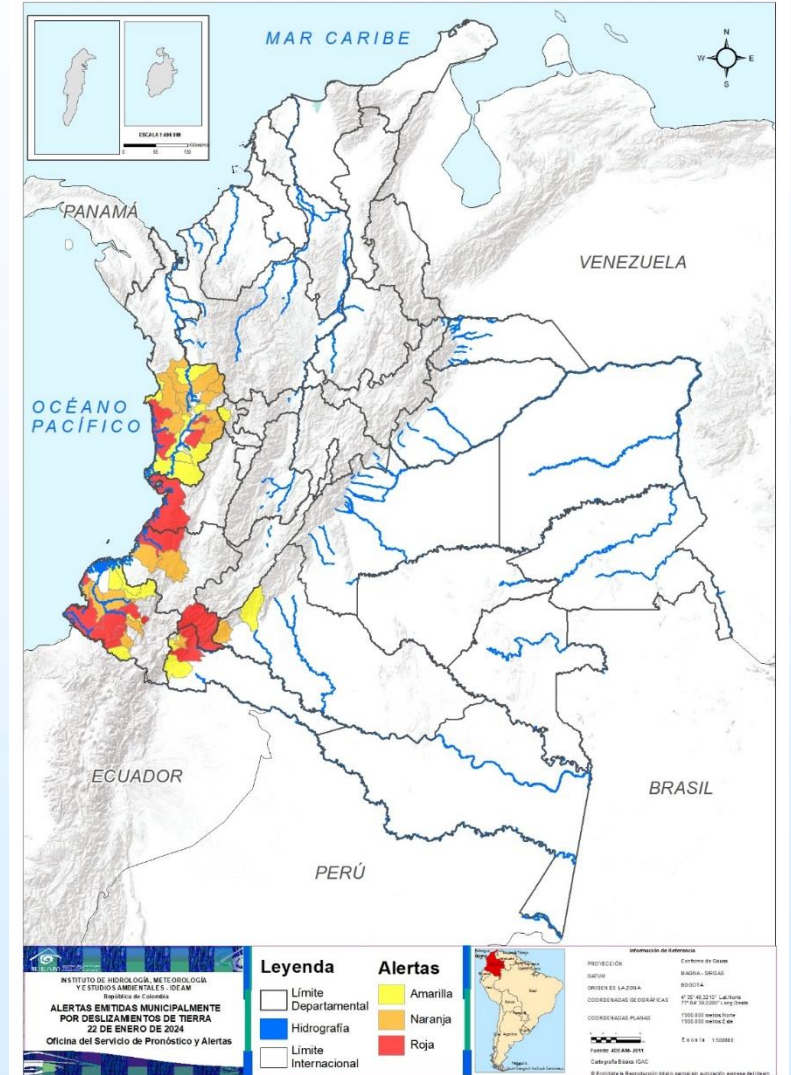
ALERTAS POR INCENDIOS



Se recomienda a los agricultores estar atentos a las actualizaciones de las alertas hidrometeorológicas en el siguiente enlace <https://acortar.link/RVFsA4>

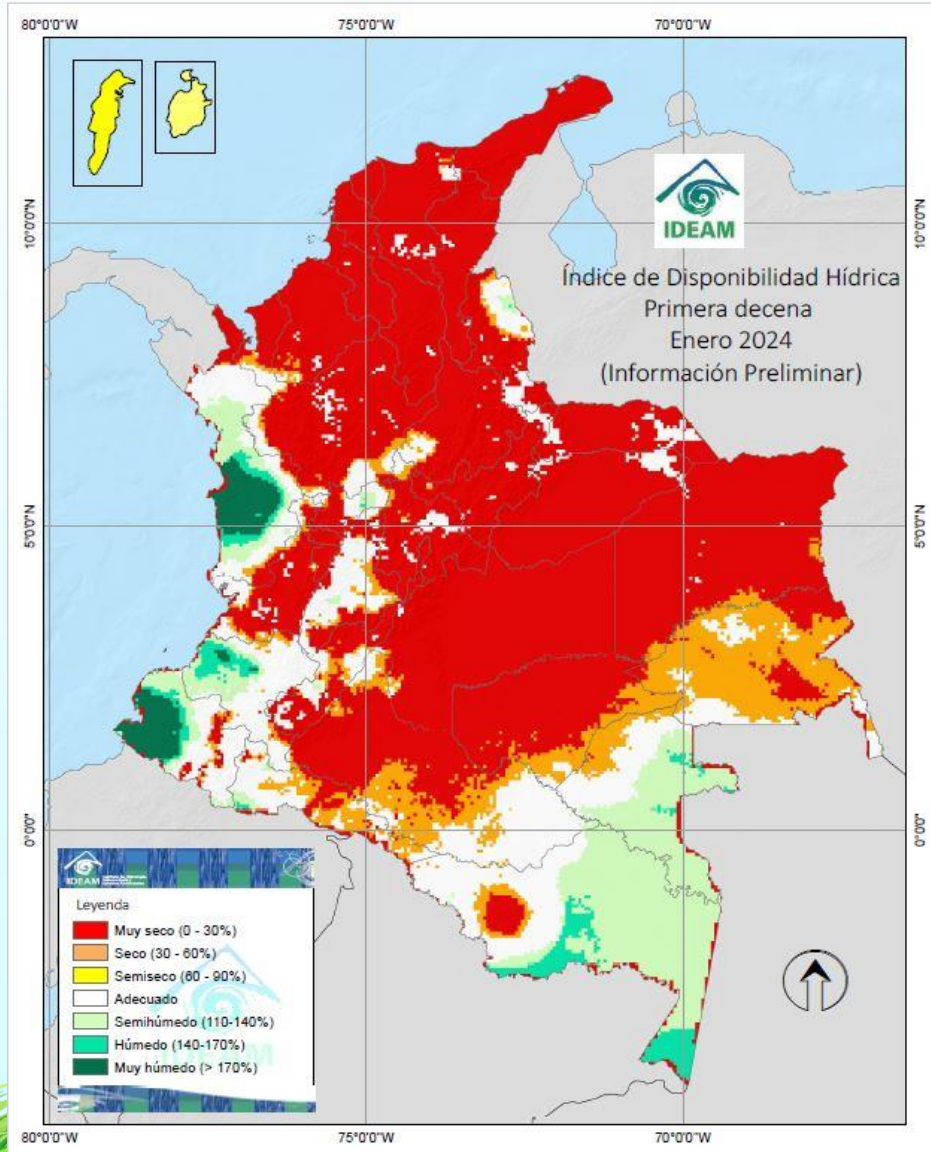


ALERTAS POR DESLIZAMIENTOS



Actualizado 22 de enero de 2024 – 12:00 HLC

Correspondiente a la primera decena de enero de 2024



Muy Seco

Seco

Semiseco

Adecuado

Semihúmedo

Húmedo

Muy Húmedo

Para la primera decena del mes de enero del 2024, se observaron condiciones de disponibilidad hídrica (IDH) muy secas en amplios sectores del territorio nacional, especialmente en las regiones Caribe, Orinoquia y gran parte de la Andina y Amazonia. Y por otro lado, valores muy húmedos se identificaron en áreas de los departamentos de Chocó, Cauca y Nariño.



*El IDH es un indicador agroclimático que permite identificar zonas y periodos con excesos o deficiencias de agua, clasificando las tierras desde **muy secas** a muy húmedas.*

Departamentos de La Guajira, Magdalena, Cesar y Atlántico



Despejado



Parcialmente Nublado



Lloviznas



Mayormente Nublado



Lluvias Ligeras



Lluvias



Lluvias con Tormenta Eléctrica

Escala de Lluvias	
Descripción	Valor (mm)
Despejado	0.0
Parcialmente nublado	0.0
Nublado	0.0
Lloviznas - lluvias ligeras	0.1 - 10
Lluvias	10 - 40
Lluvias fuertes y probabilidad de tormentas eléctricas	>40

DEPARTAMENTO DE LA GUAJIRA

L M M J V S D



DEPARTAMENTO DE MAGDALENA

L M M J V S D



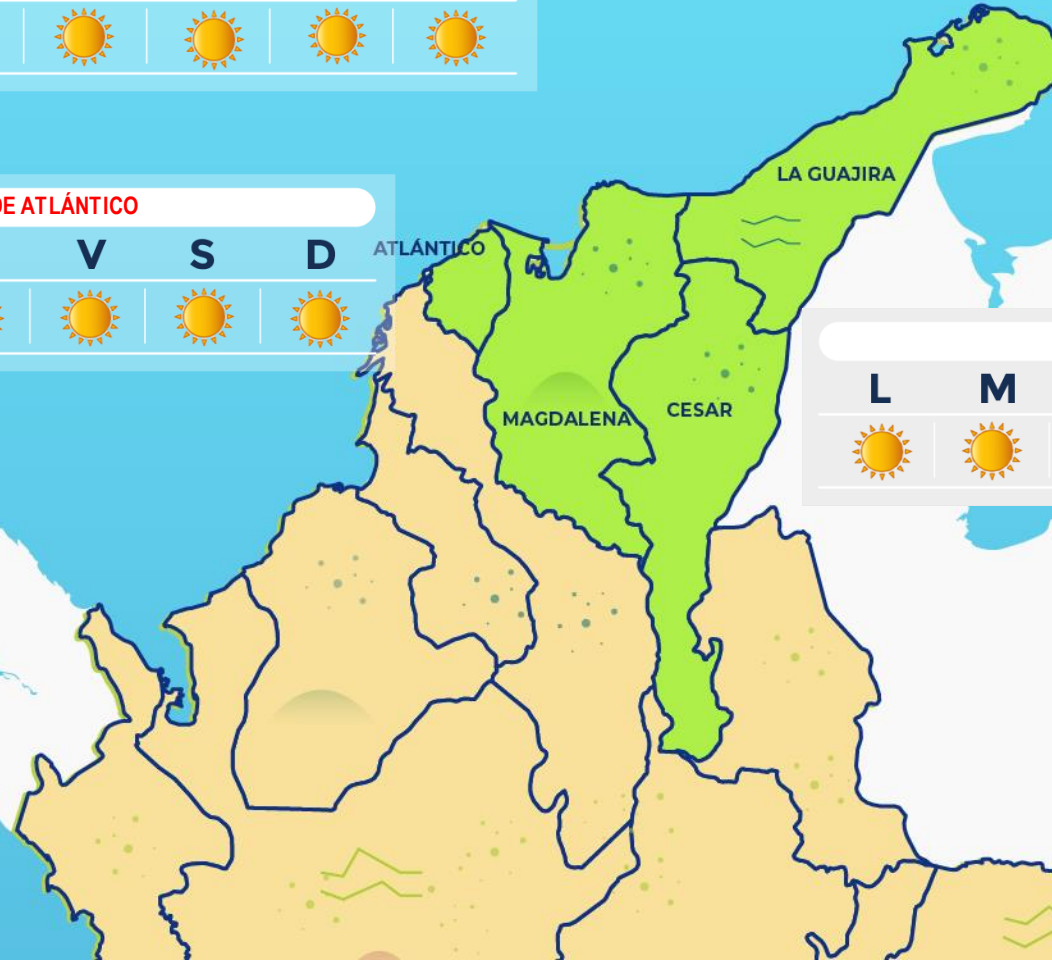
DEPARTAMENTO DE ATLÁNTICO

L M M J V S D



DEPARTAMENTO DE CESAR

L M M J V S D



Archipiélago de San Andrés, Providencia y Santa Catalina y los departamentos de Bolívar, Sucre y Córdoba

DEPARTAMENTO DE SAN ANDRÉS, PROVIDENCIA Y SANTA CATALINA



DEPARTAMENTO DE BOLÍVAR








DEPARTAMENTO DE SUCRE

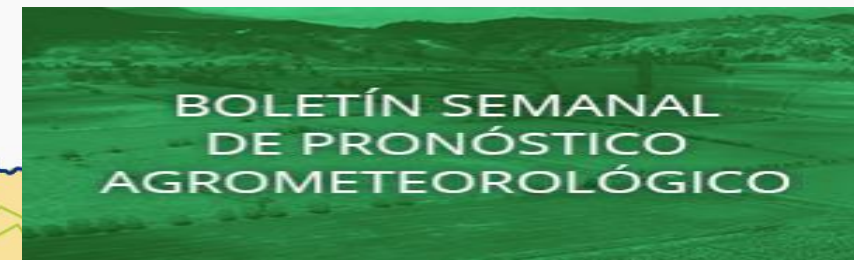
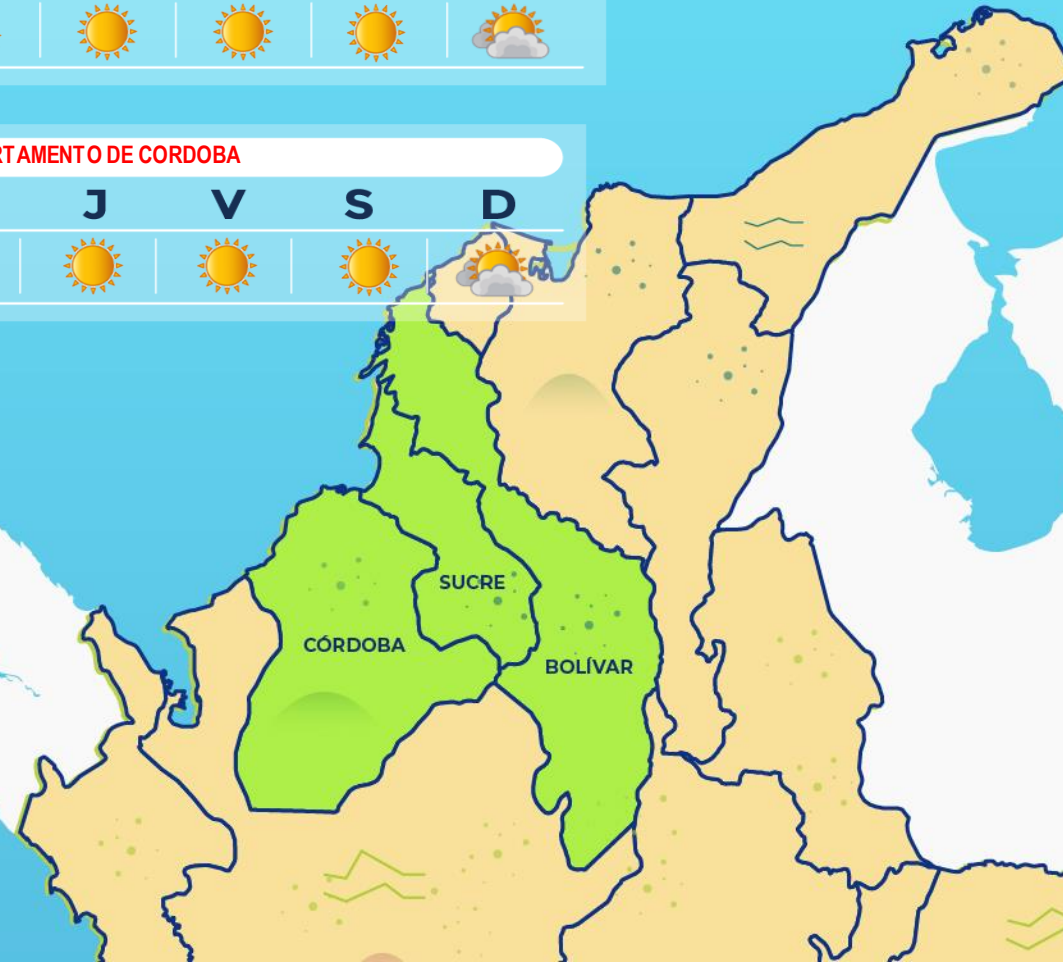


DEPARTAMENTO DE CORDOBA

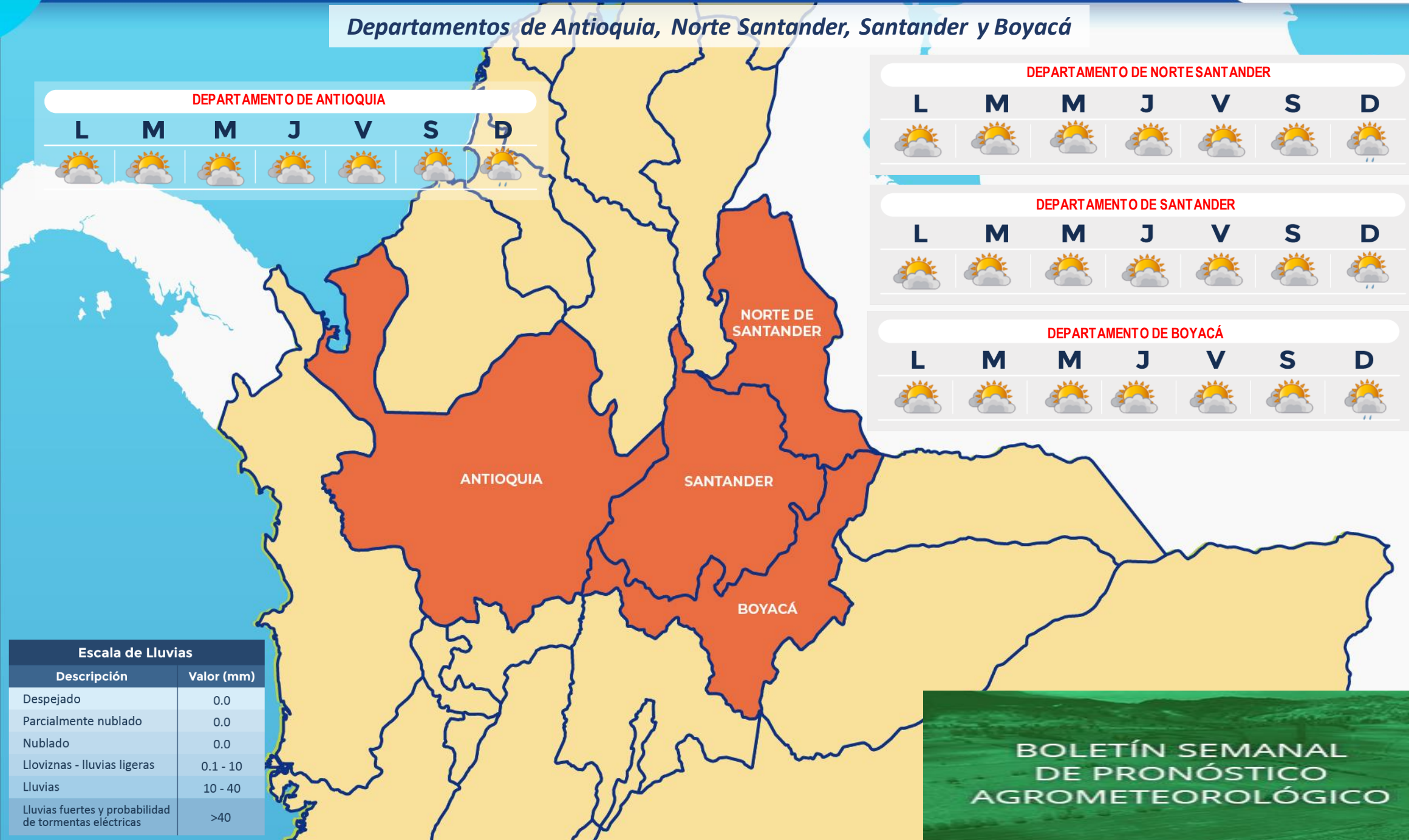


-  Despejado
-  Parcialmente Nublado
-  Lloviznas
-  Mayormente Nublado
-  Lluvias Ligeras
-  Lluvias
-  Lluvias con Tormenta Eléctrica

Escala de Lluvias	
Descripción	Valor (mm)
Despejado	0.0
Parcialmente nublado	0.0
Nublado	0.0
Lloviznas - lluvias ligeras	0.1 - 10
Lluvias	10 - 40
Lluvias fuertes y probabilidad de tormentas eléctricas	>40



Departamentos de Antioquia, Norte Santander, Santander y Boyacá



DEPARTAMENTO DE ANTIOQUIA



DEPARTAMENTO DE NORTE SANTANDER



DEPARTAMENTO DE SANTANDER



DEPARTAMENTO DE BOYACÁ



-  Despejado
-  Parcialmente nublado
-  Lloviznas
-  Mayormente Nublado
-  Lluvias Ligeras
-  Lluvias
-  Lluvias con Tormenta Eléctrica

Escala de Lluvias	
Descripción	Valor (mm)
Despejado	0.0
Parcialmente nublado	0.0
Nublado	0.0
Lloviznas - lluvias ligeras	0.1 - 10
Lluvias	10 - 40
Lluvias fuertes y probabilidad de tormentas eléctricas	>40



Departamentos de Caldas, Risaralda, Quindío, Cundinamarca, Tolima, Huila y Sabana de Bogotá

DEPARTAMENTO DE RISARALDA



DEPARTAMENTO DE CUNDINAMARCA



DEPARTAMENTO DE CALDAS



DEPARTAMENTO DE QUINDIO




DEPARTAMENTO DE TOLIMA



DEPARTAMENTO DE HUILA




-  Despejado
-  Parcialmente nublado
-  Lloviznas
-  Mayormente Nublado
-  Lluvias Ligeras
-  Lluvias
-  Lluvias con Tormenta Eléctrica

Escala de Lluvias	
Descripción	Valor (mm)
Despejado	0.0
Parcialmente nublado	0.0
Nublado	0.0
Lloviznas - lluvias ligeras	0.1 - 10
Lluvias	10 - 40
Lluvias fuertes y probabilidad de tormentas eléctricas	>40



Departamentos de Chocó, Valle del Cauca, Cauca y Nariño

-  Despejado
-  Parcialmente nublado
-  Lloviznas
-  Mayormente Nublado
-  Lluvias Ligeras
-  Lluvias
-  Lluvias con Tormenta Eléctrica

DEPARTAMENTO DE CHOCÓ

L	M	M	J	V	S	D
						

DEPARTAMENTO DE VALLE DEL CAUCA

L	M	M	J	V	S	D
						

DEPARTAMENTO DE NARIÑO

L	M	M	J	V	S	D
						

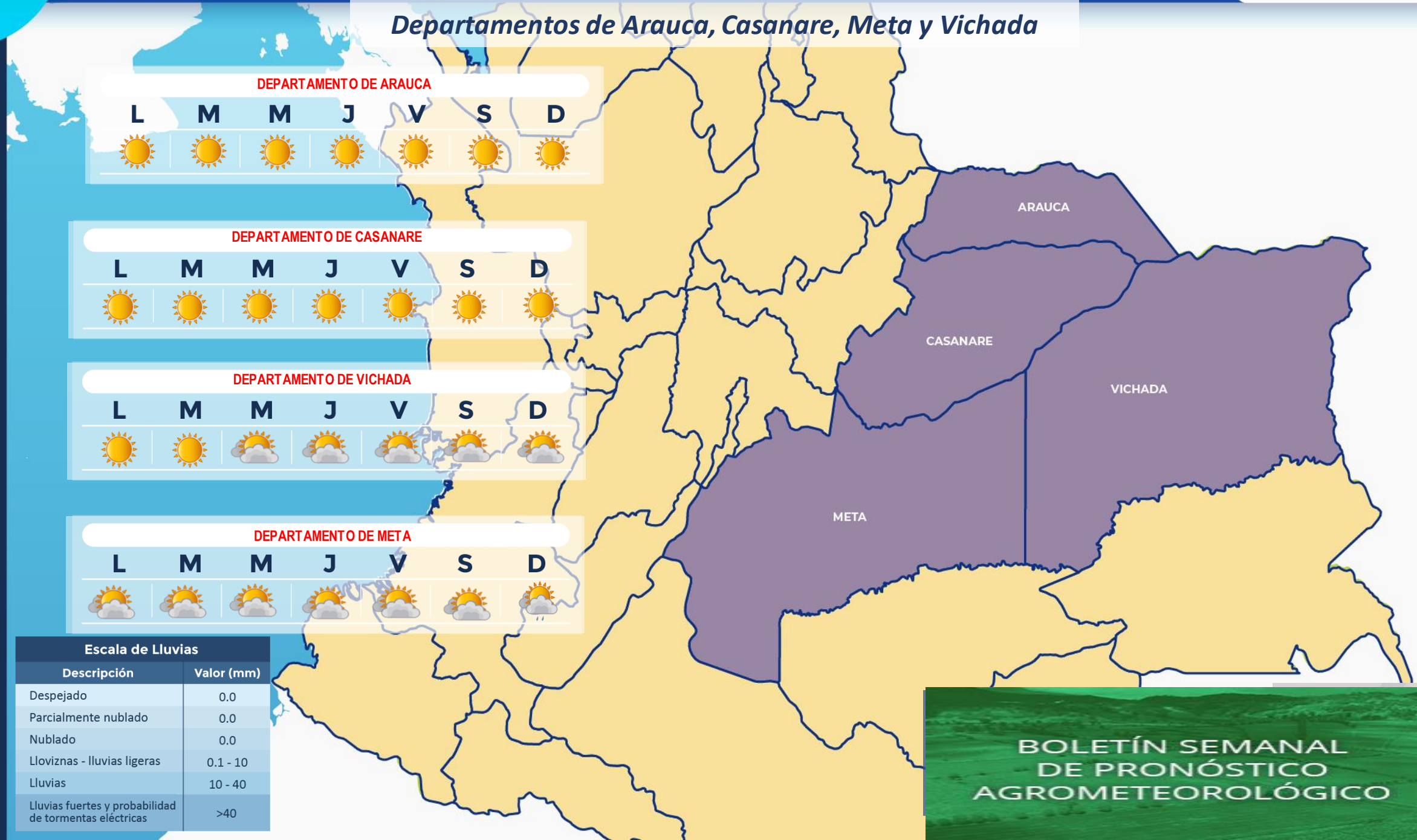
DEPARTAMENTO DE CAUCA

L	M	M	J	V	S	D
						

Escala de Lluvias	
Descripción	Valor (mm)
Despejado	0.0
Parcialmente nublado	0.0
Nublado	0.0
Lloviznas - Lluvias ligeras	0.1 - 10
Lluvias	10 - 40
Lluvias fuertes y probabilidad de tormentas eléctricas	>40



Departamentos de Arauca, Casanare, Meta y Vichada



DEPARTAMENTO DE ARAUCA



DEPARTAMENTO DE CASANARE



DEPARTAMENTO DE VICHADA



DEPARTAMENTO DE META



Escala de Lluvias

Descripción	Valor (mm)
Despejado	0.0
Parcialmente nublado	0.0
Nublado	0.0
Lloviznas - lluvias ligeras	0.1 - 10
Lluvias	10 - 40
Lluvias fuertes y probabilidad de tormentas eléctricas	>40



Despejado



Parcialmente nublado



Lloviznas



Mayormente Nublado



Lluvias Ligeras






Lluvias




Lluvias con Tormenta Eléctrica

Departamentos de Guainía, Vaupés, Amazonas, Guaviare, Caquetá y Putumayo

-  Despejado
-  Parcialmente Nublado
-  Lloviznas
-  Mayormente Nublado
-  Lluvias Ligeras
-  Lluvias
-  Lluvias con tormenta eléctrica

DEPARTAMENTO DE GUAINÍA

L M M J V S D



DEPARTAMENTO DE GUAVIARE

L M M J V S D



DEPARTAMENTO DE VAUPÉS

L M M J V S D



DEPARTAMENTO DE CAQUETÁ

L M M J V S D



DEPARTAMENTO DE PUTUMAYO

L M M J V S D

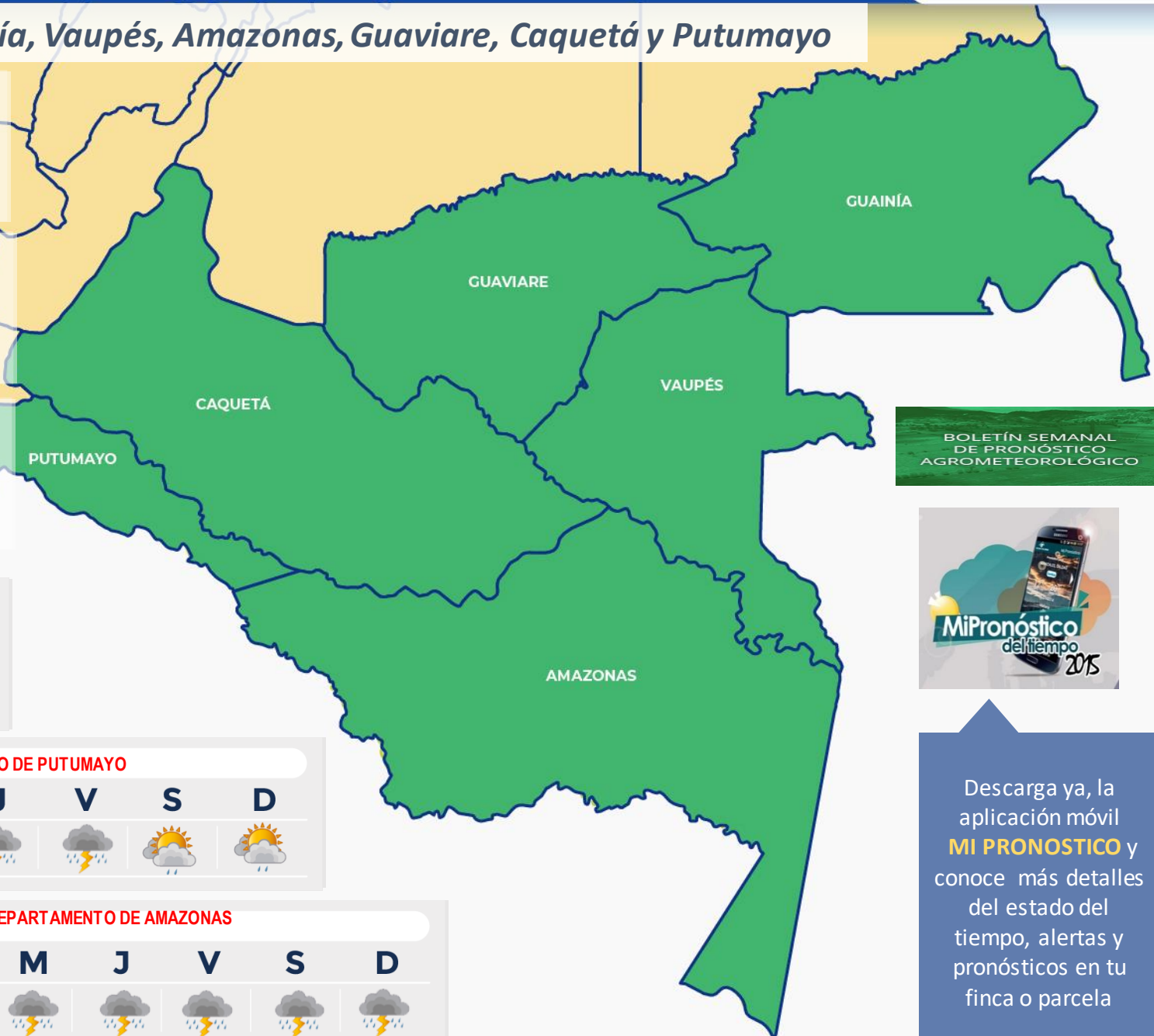


DEPARTAMENTO DE AMAZONAS

L M M J V S D



Escala de Lluvias	
Descripción	Valor (mm)
Despejado	0.0
Parcialmente nublado	0.0
Nublado	0.0
Lloviznas - Lluvias ligeras	0.1 - 10
Lluvias	10 - 40
Lluvias fuertes y probabilidad de tormentas eléctricas	>40



BOLETÍN SEMANAL DE PRONÓSTICO AGROMETEOROLÓGICO



Descarga ya, la aplicación móvil **MI PRONOSTICO** y conoce más detalles del estado del tiempo, alertas y pronósticos en tu finca o parcela



Enero de 2024



¿Cuál es la fase lunar de hoy? o ¿qué día debo sembrar o cosechar?, son algunas de las cuestiones que despierta la Luna



Fases Lunares	Fecha	Hora Colombia
Cuarto menguante	2024-01-03	22:30
Luna nueva	2024-01-11	06:57
Cuarto creciente	2024-01-17	22:52
Luna llena	2024-01-25	12:54



BOLETÍN
CONDICIONES
HIDROMETEOROLÓGICAS

<https://bit.ly/2Y2OxFR>



BOLETINES, AVISOS
Y ALERTAS

<https://bit.ly/2ITQbi7>



BOLETIN
HIDROLÓGICO
DIARIO

<https://bit.ly/2LBDWMB>



PRONÓSTICO DE
LA AMENAZA DIARIA
POR DESLIZAMIENTOS

<https://bit.ly/2YrGRNy>



INFORME DIARIO
DE INCENDIOS

<https://bit.ly/2YaUkw4>



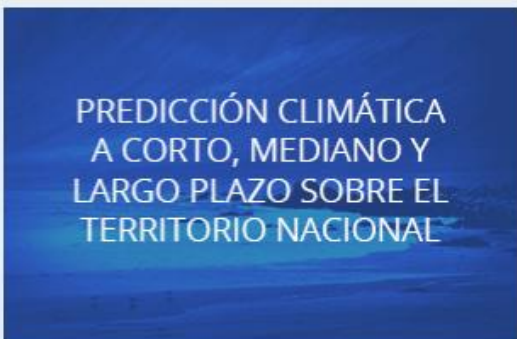
COMUNICADOS
ESPECIALES

<https://bit.ly/2K0n6Ud>



BOLETÍN MENSUAL
DE PREDICCIÓN
CLIMÁTICA

<https://bit.ly/2yaogXD>



PREDICCIÓN CLIMÁTICA
A CORTO, MEDIANO Y
LARGO PLAZO SOBRE EL
TERRITORIO NACIONAL

<http://bitly.ws/NYoG>



BOLETÍN SEMANAL
DE PRONÓSTICO
AGROMETEOROLÓGICO

<http://bitly.ws/NYrI>

Ghisliane Echeverry Prieto, Directora General
Ingrid Tatiana Sierra Giraldo – Jefe Oficina del Servicio de Pronósticos y Alertas

Elaboró: Daniel Useche Samudio
Grupo de Análisis y Pronóstico del Tiempo - Oficina del Servicio de Pronóstico y Alertas

Diseño y Diagramación:
Oficina del Servicio de Pronóstico y Alertas

GRUPO DE COMUNICACIONES

Colaboradores:

Oficina del Servicio de Pronóstico y Alertas (Subdirección. de Meteorología)

Grupo de Datos (Of. Del Servicio de Pronóstico y Alertas)

Grupo de Climatología y Agrometeorología (Subdirección de Meteorología)

Grupo de Modelamiento (Subdirección. de Meteorología)

<http://www.ideam.gov.co>

Correos electrónicos: servicio@ideam.gov.co, alertas@ideam.gov.co

Calle 25 D # 96 B - 70, piso 3. Bogotá, D.C.

Teléfono: 601 3075625 ext. 1334-1336.

VISITA NUESTRAS REDES SOCIALES



ideam.instituto



@IDEAMColombia



InstitutoIDEAM



ideamcolombia