

Boletín semanal para el Sector Agrícola

1.
Lo más
destacado

2. Lluvias
acumuladas
y anomalías

3. Anomalías de temperatura media

4. Índice de disponibilidad hídrica (IDH)

5.
Pronóstico
nacional
por regiones

- 5.1 Región Caribe
- 5.2 Región Andina norte
- 5.3 Región Andina centro-sur
- 5.4 Región Pacífica
- 5.5 Región Orinoquía
- 5.6 Región Amazónica

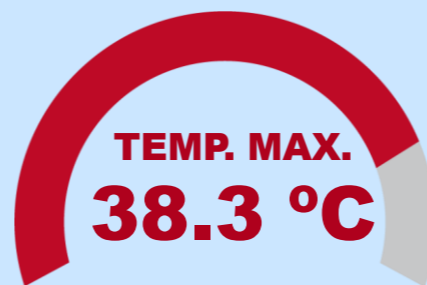
6. Fases lunares

7. Enlaces de interés

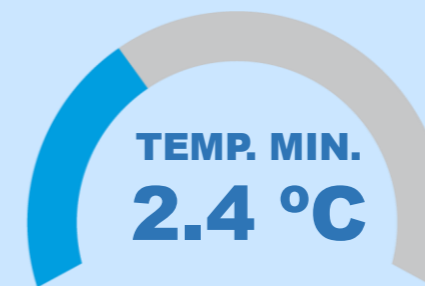
Datos extremos de lluvia y temperatura mínima y máxima del aire correspondientes a la semana del lunes 22 al domingo 28 de abril de 2024

!!!ATENCIÓN !!!
Estos son los
datos más
destacados de la
última semana

Temperaturas máxima y mínima



Valledupar – Cesar
Viernes 26 de abril de 2024



Sogamoso - Boyacá
Domingo 28 de abril de 2024



DÍA MÁS LLUVIOSO DE LA SEMANA A NIVEL NACIONAL

13932.6 mm

Domingo 28 de abril de 2024

**DATOS
DESTACADOS**

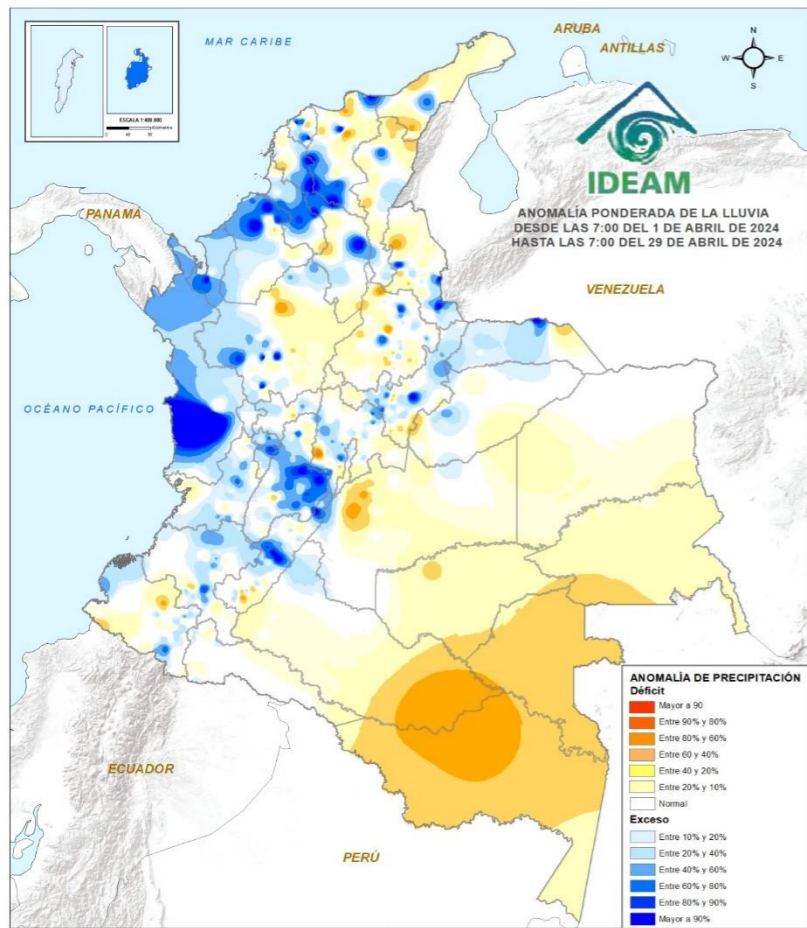
MÁXIMO ACUMULADO EN 24 HORAS

190.0 mm

Istmina – Chocó
Miércoles 24 de abril de 2024



Anomalía ponderada de la lluvia del 01 al 29 de abril de 2024

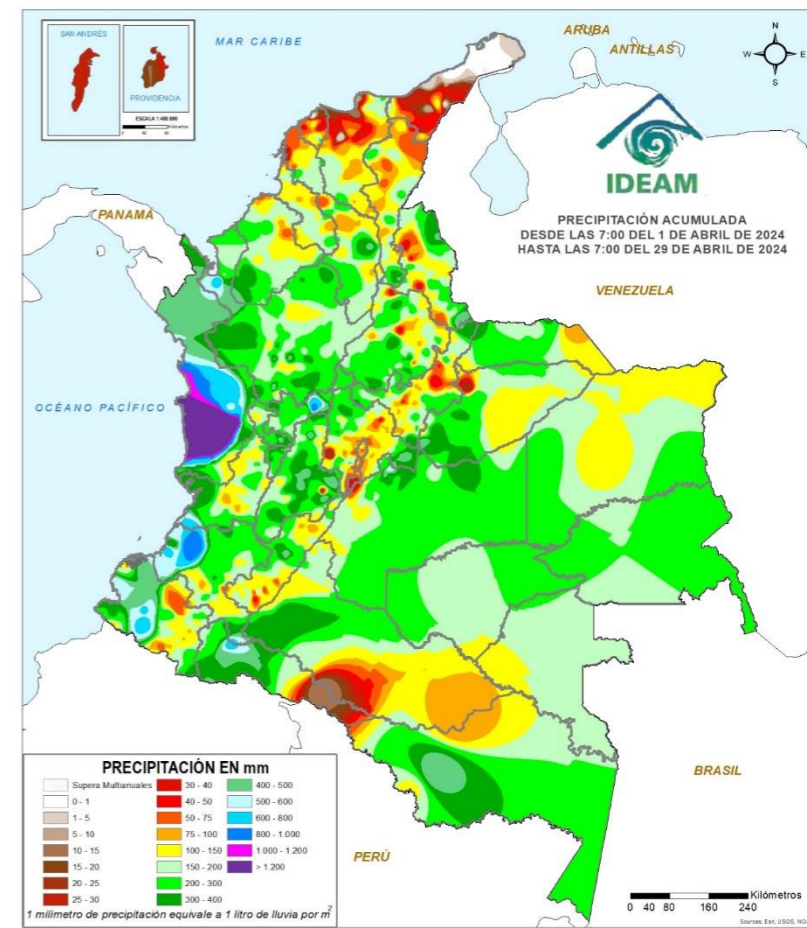


La anomalía ponderada de la lluvia en lo corrido del mes de abril muestra excesos (tonos azules) en áreas puntuales de La Guajira, Cesar, Magdalena, Atlántico, Bolívar, Sucre, Córdoba, Antioquia, Norte de Santander, Santander, Quindío, Chocó, Tolima, Huila, Valle del Cauca, Cauca, Nariño, Arauca y Casanare. Y déficits (tonos naranjas) se observa en algunos sectores de las regiones Caribe, Andina, Orinoquia y Amazonia.

El mes de abril hace parte de la primera temporada lluviosa del año en el país, especialmente en los departamentos andinos, donde aumenta la amenaza por crecientes súbitas y/o deslizamientos de tierra.

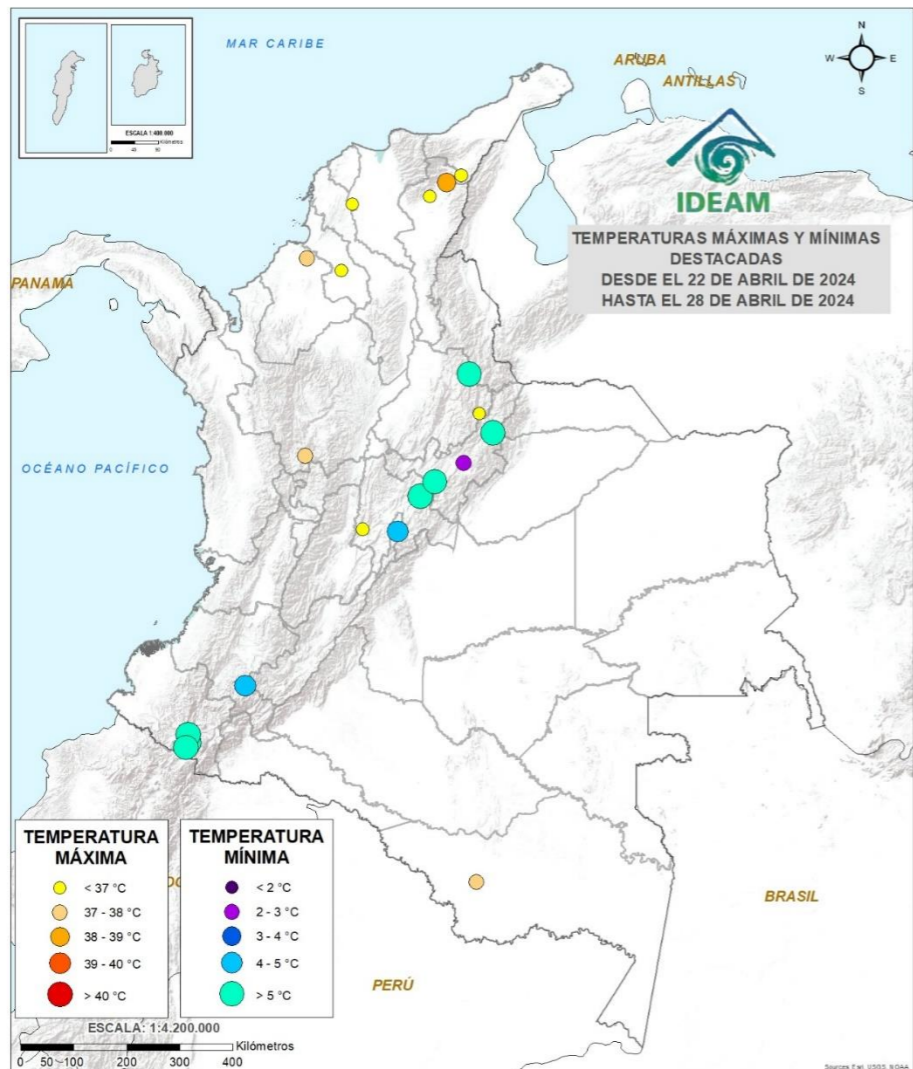


Lluvia acumulada del 01 al 29 de abril de 2024



En lo transcurrido del mes de abril del presente año se observa ausencia de las lluvias (tonos blancos), en sectores de La Guajira. Y por el contrario precipitaciones abundantes, identificadas con tonos lila, se aprecian en el departamento de Chocó.

Top 10 de las temperaturas del aire más altas y más bajas registradas en la última semana



Temperaturas mínima y máxima destacadas del 22 al 28 de abril de 2024

TEMPERATURA MÁXIMA

- < 37 °C
- 37 - 38 °C
- 38 - 39 °C
- 39 - 40 °C
- > 40 °C

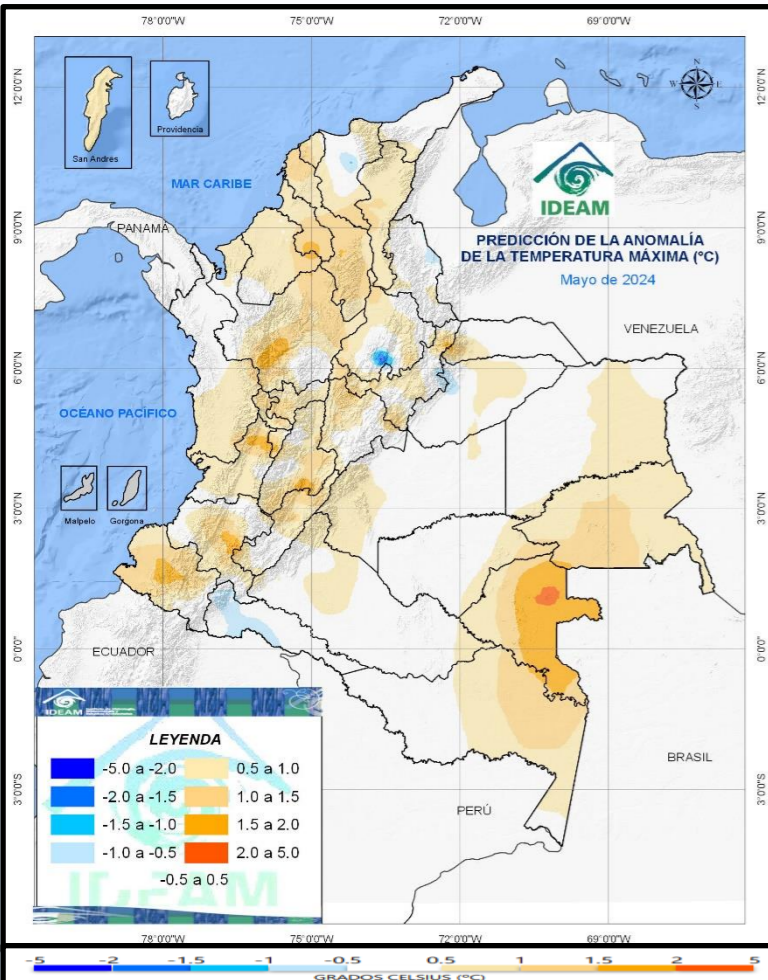
Durante la semana del 22 al 28 de abril de 2024, se identificaron elevadas temperaturas del aire, por encima de 37 °C, en áreas de Cesar, Bolívar, Magdalena, Sucre, Córdoba, Antioquia, Santander, Cundinamarca y Amazonas.

TEMPERATURA MÍNIMA

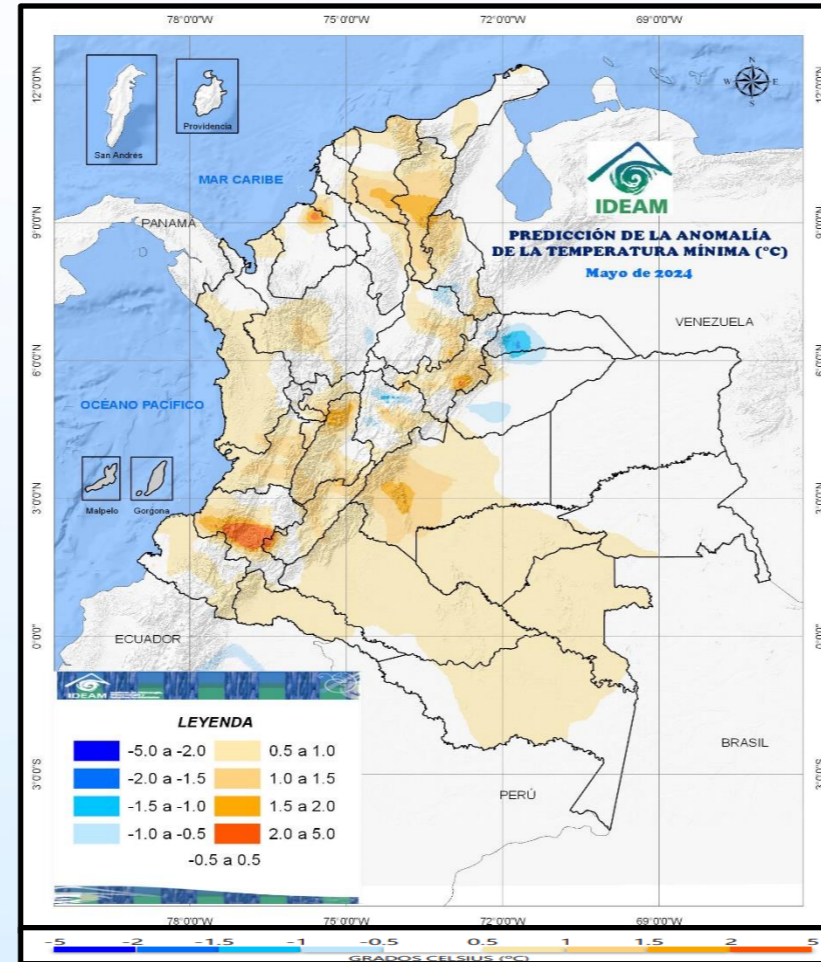
- < 2 °C
- 2 - 3 °C
- 3 - 4 °C
- 4 - 5 °C
- > 5 °C

Las temperaturas mínimas del aire, por debajo de 5 °C se registraron durante esta semana en sectores de los departamentos de Santander, Boyacá, Cundinamarca, Cauca y Nariño.

Temperaturas en grados Celsius por encima o por debajo de lo esperado para el mes de mayo de 2024



Predicción de anomalía de la temperatura máxima para el mes de mayo de 2024



Predicción de la anomalía de la temperatura mínima para el mes de mayo de 2024



La predicción de la anomalía de la temperatura máxima del aire indica que, para el mes de mayo del presente año, en gran parte del territorio nacional se observarán temperaturas máximas cercanas a la normalidad, salvo en sectores de Cesar, Magdalena, Atlántico, Bolívar, Sucre, Córdoba, Antioquia, Santander, Boyacá, Cundinamarca, Caldas, Risaralda, Quindío, Chocó, Tolima, Huila, Valle del Cauca, Cauca, Guainía, Vaupés y Amazonas, donde se estiman valores por encima de lo normal, entre 1.0 – 5.0 °C. Las temperaturas máximas, por debajo de lo normal se pronostican en sectores puntuales de Magdalena, Santander y Putumayo.



La predicción de la anomalía de la temperatura mínima del aire indica que durante el mes de mayo en la mayor parte del país se estiman valores cercanos a la normalidad, excepto en áreas de Cesar, Magdalena, Córdoba, Antioquia, Norte de Santander, Santander, Boyacá, Cundinamarca, Tolima, Valle del Cauca, Cauca y Meta donde se estiman valores por encima de lo normal entre 1.0 – 5.0 °C. Las temperaturas mínimas del aire por debajo de lo normal entre -1.0 y -2.0 °C, se prevén en sectores específicos de Santander, Cundinamarca y Arauca.

ALERTAS POR INCENDIOS

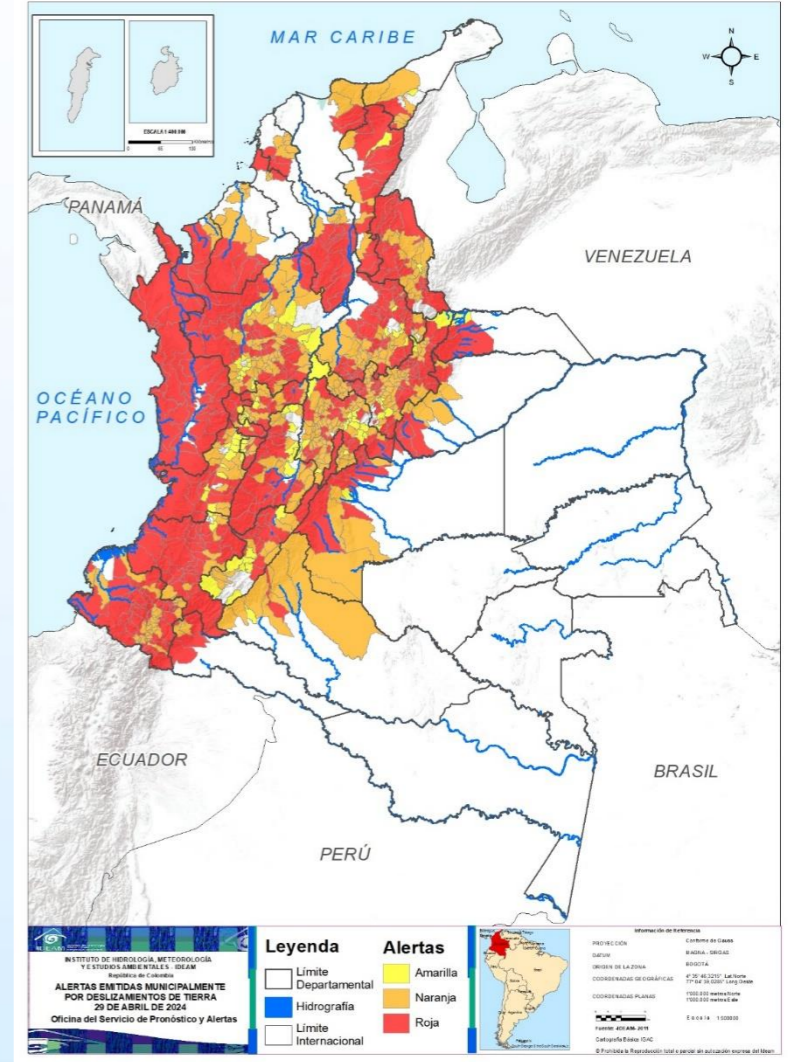


Actualizado 29 de abril de 2024 – 12:00 HLC

Se recomienda a los agricultores estar atentos a las actualizaciones de las alertas hidrometeorológicas en el siguiente enlace <https://acortar.link/RVFsA4>

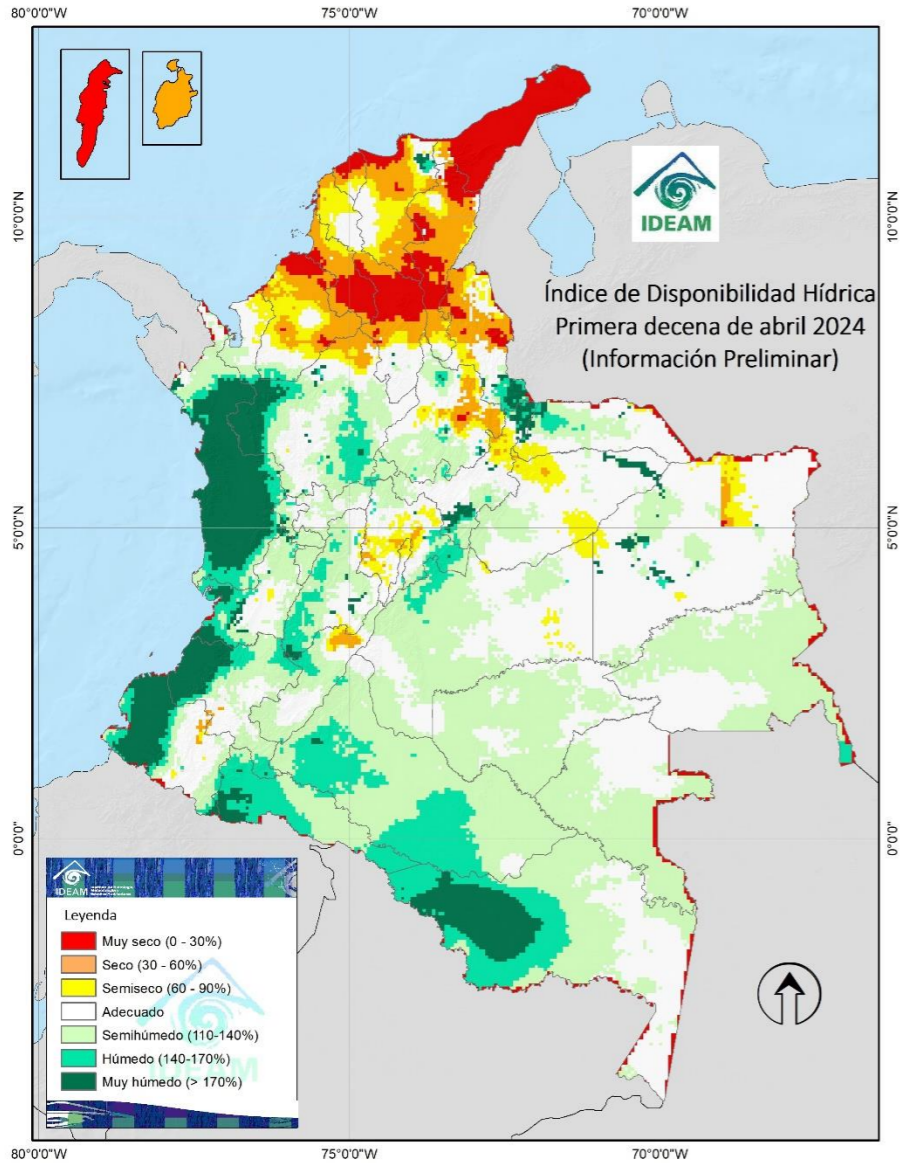


ALERTAS POR DESLIZAMIENTOS



Actualizado 29 de abril de 2024 – 12:00 HLC

Correspondiente a la primera decena de abril de 2024



- Muy Seco**
- Seco**
- Semiseco**
- Adecuado**
- Semihúmedo**
- Húmedo**
- Muy Húmedo**

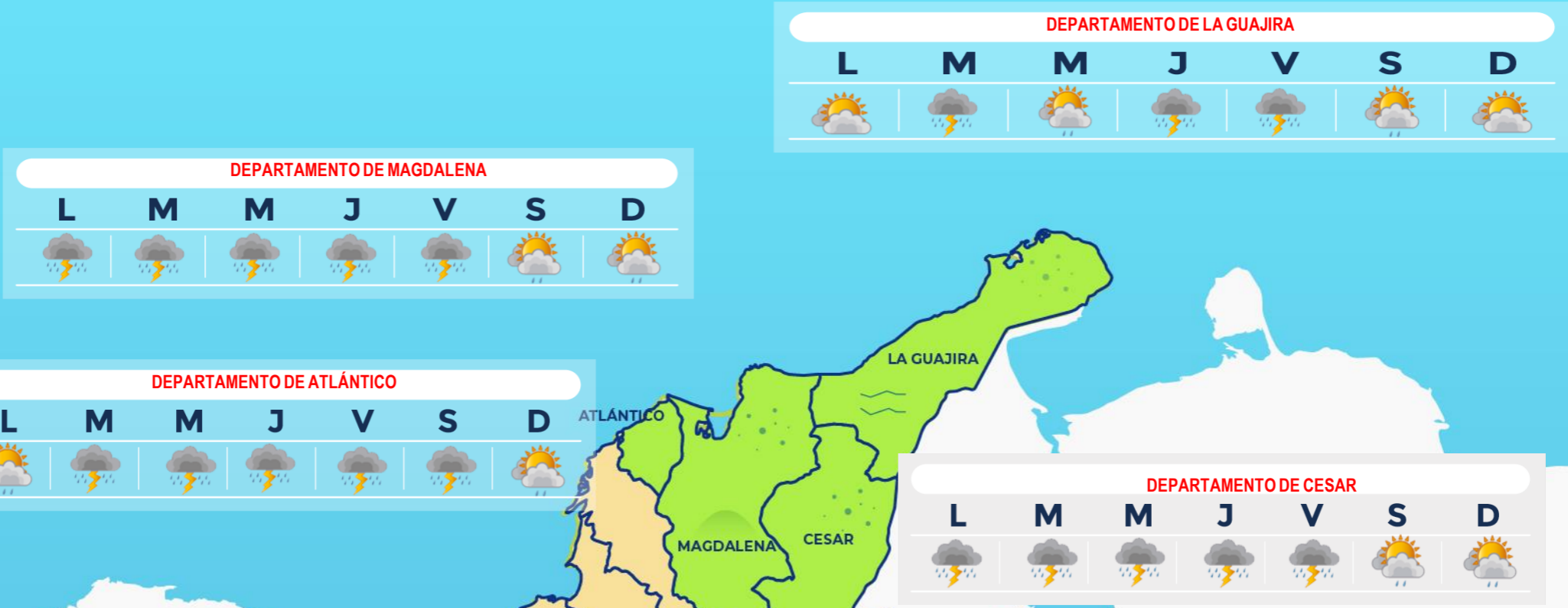
Durante la primera decena de abril de 2024, se observaron condiciones de disponibilidad hídrica (IDH) muy secas en amplios sectores de la región Caribe, incluida la isla de San Andrés. Y condiciones de disponibilidad hídrica muy húmedas se identificaron en áreas de Chocó, Valle del Cauca, Cauca, sur de Norte de Santander, Boyacá, oriente de Casanare, Caquetá, Putumayo y Amazonas.



*El IDH es un indicador agroclimático que permite identificar zonas y periodos con excesos o deficiencias de agua, clasificando las tierras desde **muy secas** a muy húmedas.*

Departamentos de La Guajira, Magdalena, Cesar y Atlántico

-  Despejado
-  Parcialmente Nublado
-  Lloviznas
-  Mayormente Nublado
-  Lluvias Ligeras
-  Lluvias
-  Lluvias con Tormenta Eléctrica



Escala de Lluvias	
Descripción	Valor (mm)
Despejado	0.0
Parcialmente nublado	0.0
Nublado	0.0
Lloviznas - Lluvias ligeras	0.1 - 10
Lluvias	10 - 40
Lluvias fuertes y probabilidad de tormentas eléctricas	>40



Archipiélago de San Andrés, Providencia y Santa Catalina y los departamentos de Bolívar, Sucre y Córdoba

DEPARTAMENTO DE SAN ANDRÉS, PROVIDENCIA Y SANTA CATALINA



DEPARTAMENTO DE BOLÍVAR



DEPARTAMENTO DE SUCRE

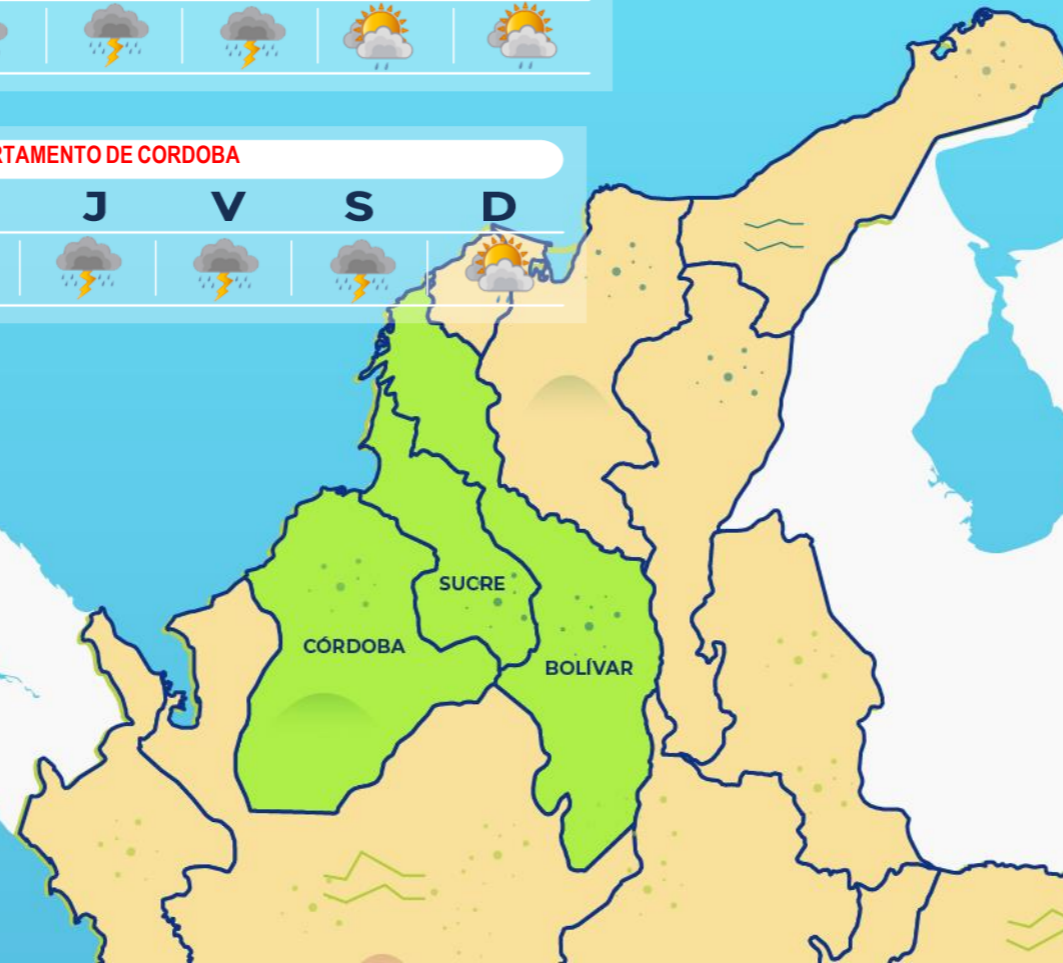


DEPARTAMENTO DE CORDOBA

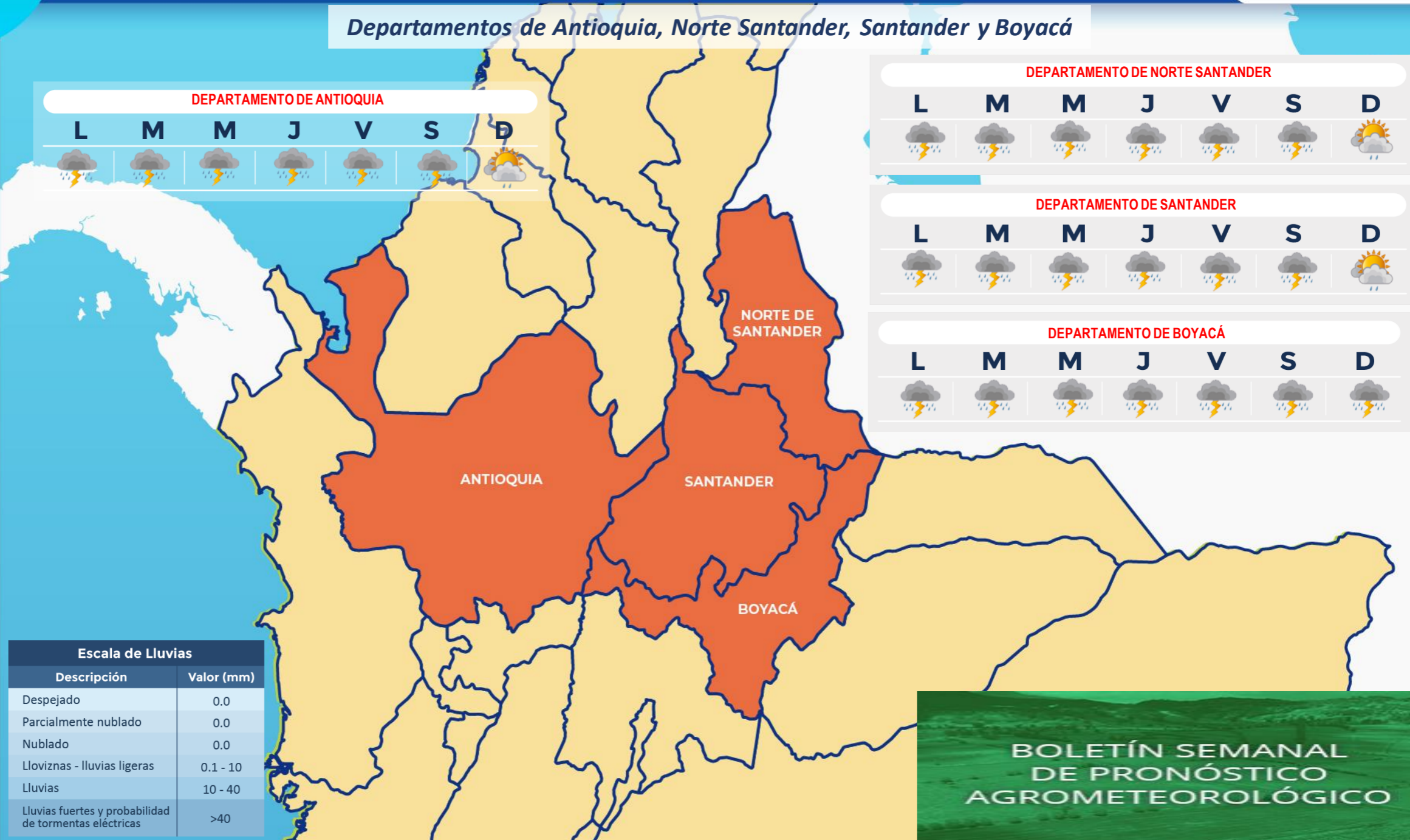


- Despejado
- Parcialmente Nublado
- Lloviznas
- Mayormente Nublado
- Lluvias Ligeras
- Lluvias
- Lluvias con Tormenta Eléctrica

Escala de Lluvias	
Descripción	Valor (mm)
Despejado	0.0
Parcialmente nublado	0.0
Nublado	0.0
Lloviznas - lluvias ligeras	0.1 - 10
Lluvias	10 - 40
Lluvias fuertes y probabilidad de tormentas eléctricas	>40



Departamentos de Antioquia, Norte Santander, Santander y Boyacá



DEPARTAMENTO DE ANTIOQUIA



DEPARTAMENTO DE NORTE SANTANDER



DEPARTAMENTO DE SANTANDER



DEPARTAMENTO DE BOYACÁ



-  Despejado
-  Parcialmente nublado
-  Lloviznas
-  Mayormente Nublado
-  Lluvias Ligeras
-  Lluvias
-  Lluvias con Tormenta Eléctrica

Escala de Lluvias	
Descripción	Valor (mm)
Despejado	0.0
Parcialmente nublado	0.0
Nublado	0.0
Lloviznas - Lluvias ligeras	0.1 - 10
Lluvias	10 - 40
Lluvias fuertes y probabilidad de tormentas eléctricas	>40

BOLETÍN SEMANAL DE PRONÓSTICO AGROMETEOROLÓGICO

Departamentos de Caldas, Risaralda, Quindío, Cundinamarca, Tolima, Huila y Sabana de Bogotá

DEPARTAMENTO DE RISARALDA



DEPARTAMENTO DE CUNDINAMARCA



DEPARTAMENTO DE CALDAS



DEPARTAMENTO DE QUINDIO






DEPARTAMENTO DE TOLIMA




DEPARTAMENTO DE HUILA



-  Despejado
-  Parcialmente nublado
-  Lloviznas
-  Mayormente Nublado
-  Lluvias Ligeras
-  Lluvias
-  Lluvias con Tormenta Eléctrica

Escala de Lluvias	
Descripción	Valor (mm)
Despejado	0.0
Parcialmente nublado	0.0
Nublado	0.0
Lloviznas - Lluvias ligeras	0.1 - 10
Lluvias	10 - 40
Lluvias fuertes y probabilidad de tormentas eléctricas	>40

Departamentos de Chocó, Valle del Cauca, Cauca y Nariño

-  Despejado
-  Parcialmente nublado
-  Lloviznas
-  Mayormente Nublado
-  Lluvias Ligeras
-  Lluvias
-  Lluvias con Tormenta Eléctrica

DEPARTAMENTO DE CHOCÓ

L	M	M	J	V	S	D
						

DEPARTAMENTO DE VALLE DEL CAUCA

L	M	M	J	V	S	D
						

DEPARTAMENTO DE NARIÑO

L	M	M	J	V	S	D
						

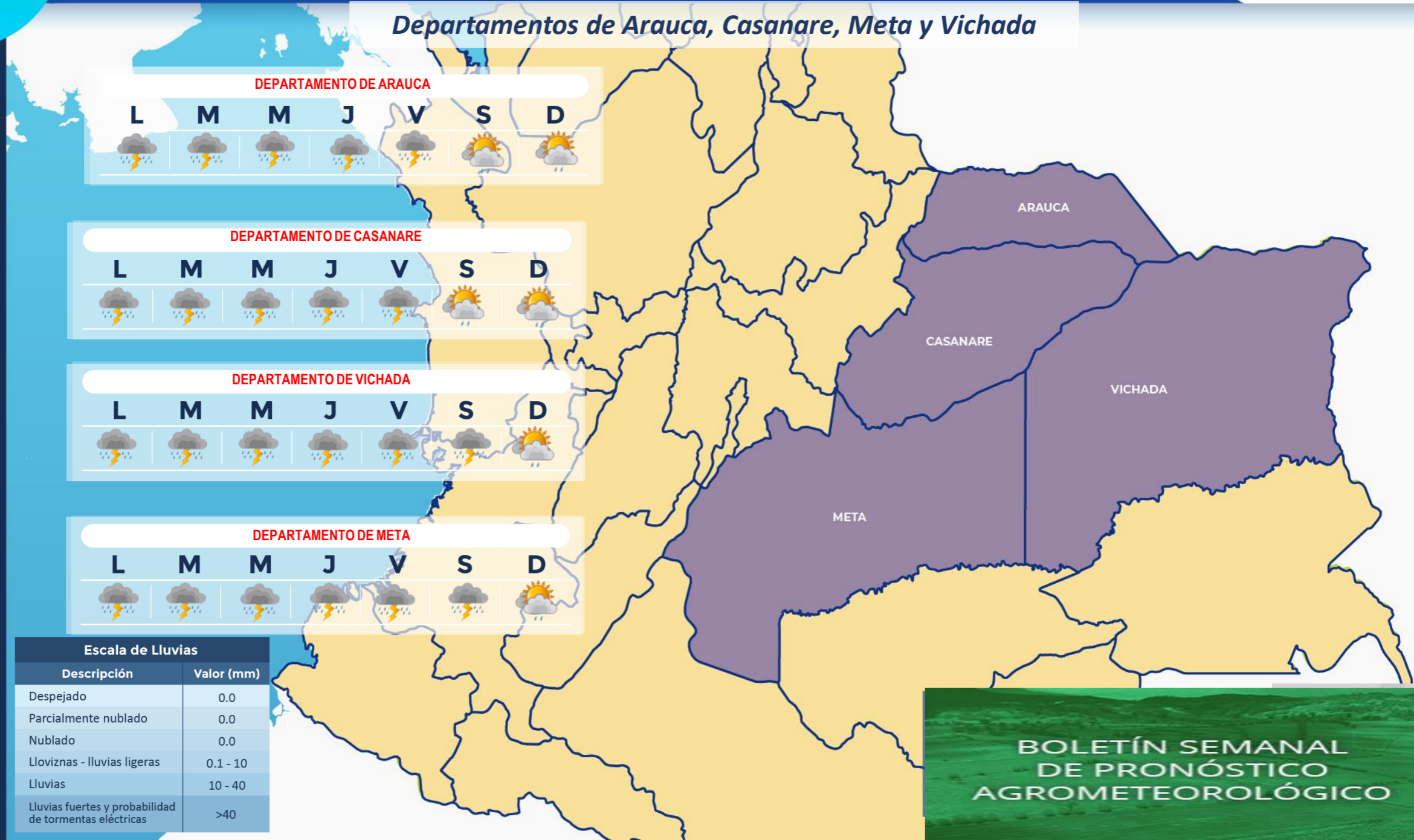
DEPARTAMENTO DE CAUCA

L	M	M	J	V	S	D
						

Escala de Lluvias	
Descripción	Valor (mm)
Despejado	0.0
Parcialmente nublado	0.0
Nublado	0.0
Lloviznas - lluvias ligeras	0.1 - 10
Lluvias	10 - 40
Lluvias fuertes y probabilidad de tormentas eléctricas	>40



Departamentos de Arauca, Casanare, Meta y Vichada



DEPARTAMENTO DE ARAUCA



DEPARTAMENTO DE CASANARE



DEPARTAMENTO DE VICHADA



DEPARTAMENTO DE META



Escala de Lluvias

Descripción	Valor (mm)
Despejado	0.0
Parcialmente nublado	0.0
Nublado	0.0
Lloviznas - Lluvias ligeras	0.1 - 10
Lluvias	10 - 40
Lluvias fuertes y probabilidad de tormentas eléctricas	>40



Despejado



Parcialmente nublado



Lloviznas



Mayormente Nublado



Lluvias Ligeras



Lluvias



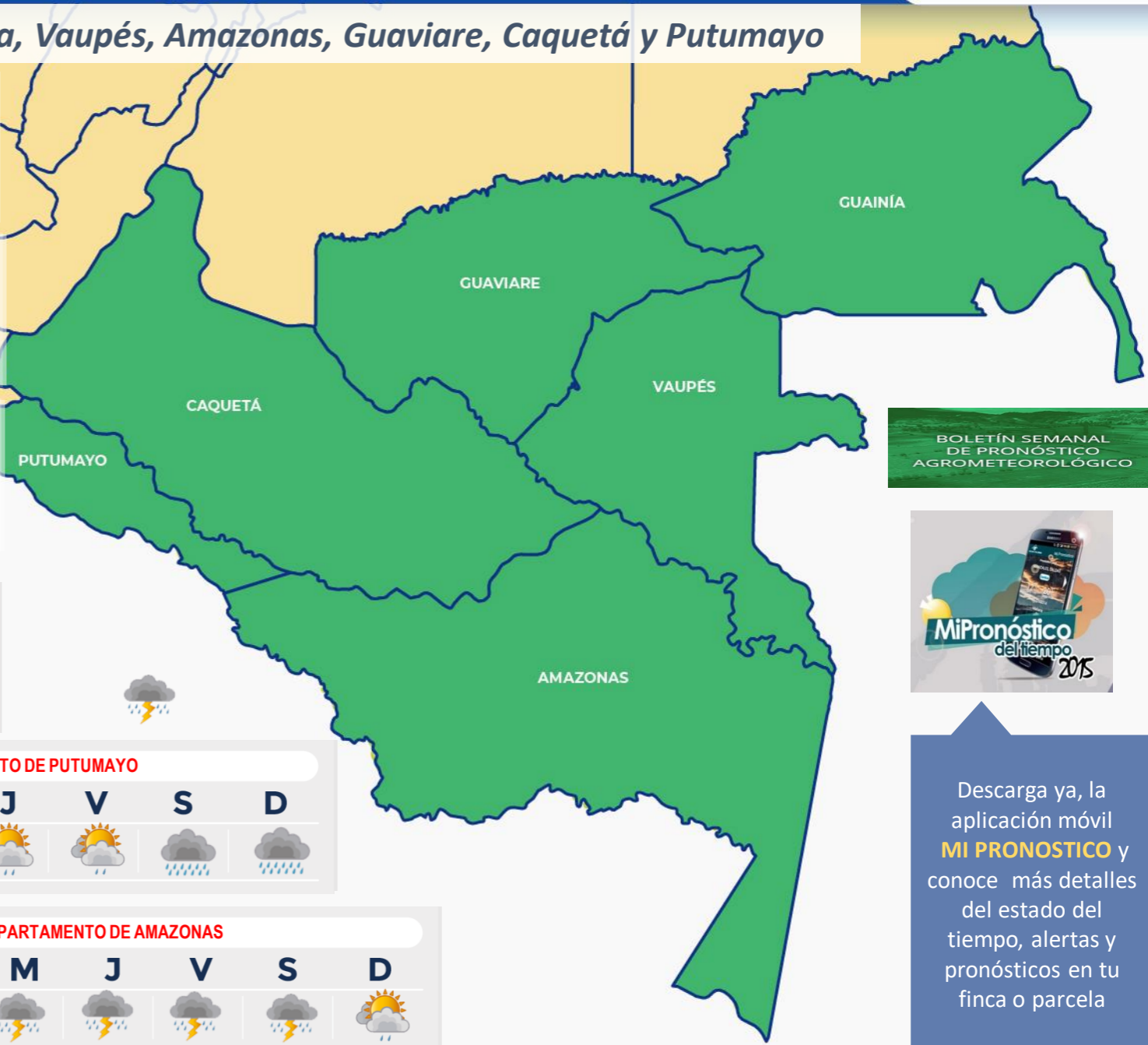
Lluvias con Tormenta Eléctrica

Departamentos de Guainía, Vaupés, Amazonas, Guaviare, Caquetá y Putumayo

- Despejado
- Parcialmente Nublado
- Lloviznas
- Mayormente Nublado
- Lluvias Ligeras
- Lluvias
- Lluvias con tormenta eléctrica



Escala de Lluvias	
Descripción	Valor (mm)
Despejado	0.0
Parcialmente nublado	0.0
Nublado	0.0
Lloviznas - Lluvias ligeras	0.1 - 10
Lluvias	10 - 40
Lluvias fuertes y probabilidad de tormentas eléctricas	>40



BOLETÍN SEMANAL DE PRONÓSTICO AGROMETEOROLÓGICO



Descarga ya, la aplicación móvil **MI PRONOSTICO** y conoce más detalles del estado del tiempo, alertas y pronósticos en tu finca o parcela



Mayo de 2024



¿Cuál es la fase lunar de hoy? o ¿qué día debo sembrar o cosechar?, son algunas de las cuestiones que despierta la Luna



Fases Lunares	Fecha	Hora Local Colombiana
Cuarto menguante	2024-05-01	06:27
Luna nueva	2024-05-07	22:22
Cuarto creciente	2024-05-15	06:48
Luna llena	2024-05-23	08:53
Cuarto menguante	2024-05-30	12:13



<https://bit.ly/2Y2OxFR>



<https://bit.ly/2ITQbi7>



<https://bit.ly/2LBDWMB>



<https://bit.ly/2YrGRNy>



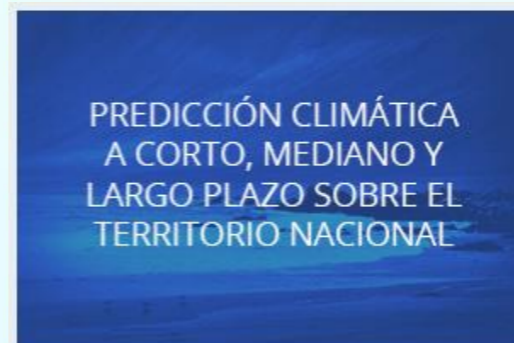
<https://bit.ly/2YaUkw4>



<https://bit.ly/2K0n6Ud>



<https://bit.ly/2yaogXD>



<http://bitly.ws/NYoG>



<http://bitly.ws/NYrl>

Ghisliane Echeverry Prieto, Directora General
Ingrid Tatiana Sierra Giraldo – Jefe Oficina del Servicio de Pronósticos y Alertas

Elaboró: Daniel Useche Samudio
Grupo de Análisis y Pronóstico del Tiempo - Oficina del Servicio de Pronóstico y Alertas

Diseño y Diagramación:
Oficina del Servicio de Pronóstico y Alertas

GRUPO DE COMUNICACIONES

Colaboradores:

Oficina del Servicio de Pronóstico y Alertas (Subdirección. de Meteorología)
Grupo de Datos (Of. Del Servicio de Pronóstico y Alertas)
Grupo de Climatología y Agrometeorología (Subdirección de Meteorología)
Grupo de Modelamiento (Subdirección. de Meteorología)
<http://www.ideam.gov.co>
Correos electrónicos: servicio@ideam.gov.co, alertas@ideam.gov.co
Calle 25 D # 96 B - 70, piso 3. Bogotá, D.C.
Teléfono: 601 3075625 ext. 1334-1336.

VISITA NUESTRAS REDES SOCIALES



ideam.instituto



@IDEAMColombia



InstitutoIDEAM



ideamcolombia