

# BOLETÍN SEMANAL PARA EL SECTOR AGRÍCOLA

N°16

Abril 17 de 2017

## 1. RESUMEN EN LA SEMANA ANTERIOR

### Precipitaciones

Durante la semana anterior las precipitaciones más persistentes y con más altos volúmenes se localizaron en las regiones Pacífica, Andina y Amazonia. La Orinoquia colombiana presentó incremento en las lluvias especialmente hacia el piedemonte a mitad y final del periodo. Por el contrario la región con menos lluvias fue la Caribe, sin embargo, al final de la semana se incrementaron las precipitaciones en el centro y sur de la misma.

Los departamentos con mayores aportes de lluvias entre 100 y 200 mm fueron Amazonas, Antioquia, Boyacá, Caquetá, Casanare, Huila, Meta, Nariño, Putumayo, Santander, Tolima y Valle. Para destacar acumulados entre 200 y 510 mm en la semana se reportaron en estaciones de Casanare, Chocó, Meta y Valle. La estación del Aeropuerto de Buenaventura en el Valle del Cauca sumó un total de 510,2 mm durante la semana. Los días más lluviosos fueron el jueves y el domingo con 5484 y 5897 mm respectivamente.

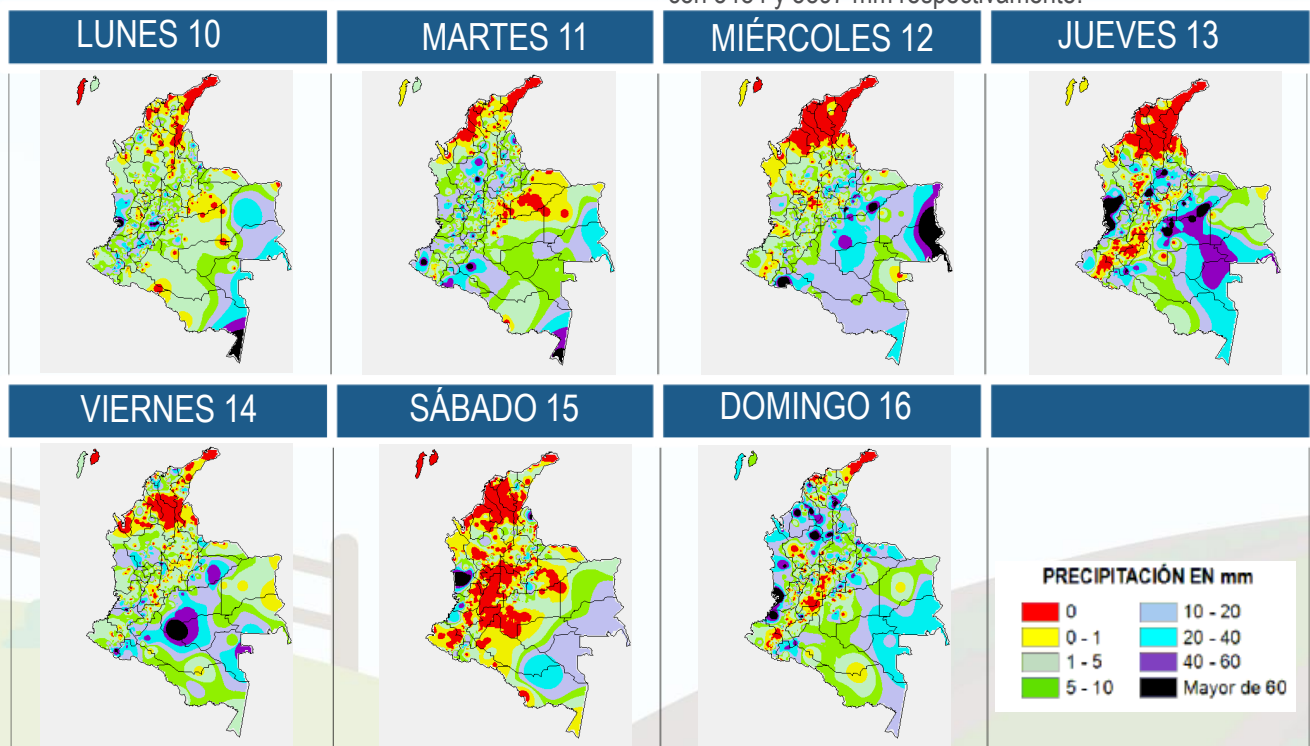


Figura 1. Precipitación diaria acumulada desde el lunes 10 al domingo 16 de abril de 2017. Fuente: Grupo de datos - IDEAM



## Temperaturas



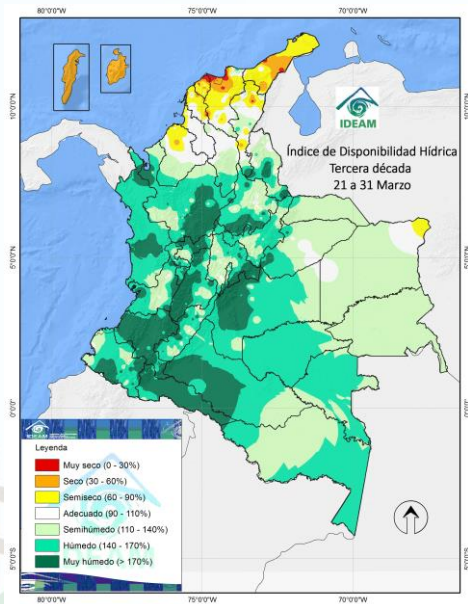
Debido al incremento de nubosidad en la semana las temperaturas máximas no superaron los 39°C, sin embargo se presentaron temperaturas del aire entre 37,8 y 39,0°C en ciudades de Valledupar-Cesar, Planeta Rica-Córdoba, Urumita-La Guajira, Bosconia –Cesar y Puerto Salgar-Cundinamarca.

Respecto a las temperaturas mínimas del aire se reportaron valores mínimos entre 3,0°C y 5.0 °C en municipios de Paipa, Sogamoso y Cerinza en Boyacá y en el municipio de Madrid en Cundinamarca.

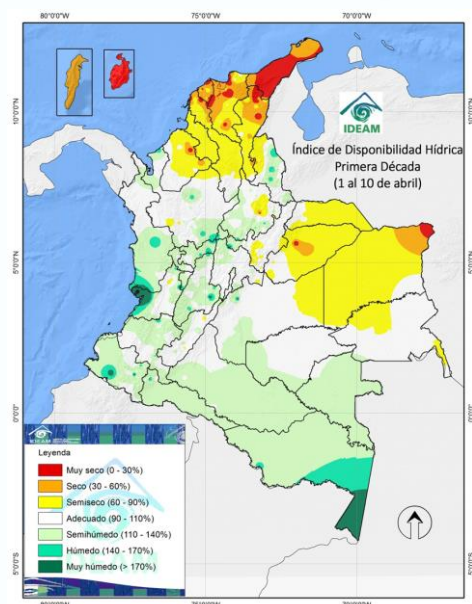
## 1.1 Disponibilidad Hídrica

Para la primera década del mes de abril se presentó una disminución en las lluvias la cual se reflejó en una deducción del contenido de agua en el suelo en gran parte de Colombia, particularmente en las regiones Pacifica, Andina, Amazonia y Orinoquia. Por el contrario, la región Caribe y San Andrés y Providencia mostraron un incremento en los valores deficitarios, es decir, indicaron suelos mucho más secos en la primera década del mes de abril.

Teniendo en cuenta la proyección del pronóstico para esta semana, se prevé que el índice de disponibilidad hídrica aumente en las regiones Caribe, norte y centro y extremo sur de la Andina y Orinoquia donde se espera incremento en los volúmenes de lluvias, mientras que en zonas de la Amazonia y la Pacifica se prevé que se mantengan los índices de disponibilidad hídrica.



Tercera década de marzo



Primera década de abril

Figura 2. Disponibilidad hídrica de la tercera década de marzo y primera década de abril de 2017.

**Clic aquí** para mayor información sobre los Mapas decadales de disponibilidad hídrica





2.

## PRONÓSTICO SEMANAL DEL 17 AL 23 DE ABRIL DE 2017

### QUE SE ESPERA?

Persistirá sobre Colombia un sistema de alta presión en niveles altos de la troposfera, indicando un flujo del sureste y por consiguiente mayor difluencia y divergencia sobre el sur del país a inicios de la semana y sobre el centro y norte hacia mitad y final de semana. Los vientos en niveles bajos cambiarían su dirección a sureste hacia el fin de semana en la Amazonia, Orinoquia y mar Caribe.

En el archipiélago de San Andrés y Providencia se prevén intervalos de lluvias al inicio y mitad de semana, con una disminución al finalizar el periodo.

Se advierte un incremento de las lluvias en el centro y sur de la región Caribe a mitad y final de la semana. Chubascos esporádicos son estimados también en la línea de costa.

En la región Pacífica se espera tiempo lluvioso en la semana con alta probabilidad de actividad eléctrica.

Antioquia, los Santanderes, Cundinamarca, Boyacá y el Eje Cafetero presentarán lluvias generalizadas a lo largo de la semana. Mientras que Nariño, Cauca, Valle, Tolima y Huila, presentarán lluvias muy intensas al inicio y mitad de semana.

Se prevé que en áreas de piedemonte y de altillanura de la Orinoquia particularmente hacia Casanare se presenten lluvias moderadas a fuertes a partir del jueves. En Meta se estiman lluvias durante la semana. En el resto de la zona intervalos de lluvias ligeras.

En la Amazonia colombiana las precipitaciones serán persistentes, sin embargo se prevén altos volúmenes en zonas de piedemonte a inicios y mitad de la semana.



Consulte todos los días el pronóstico del tiempo y las alertas hidrometeorológicas vigentes del **IDEAM**, en un formato de calidad. Alrededor de las 7:30 a. m. está a disposición del público en [www.ideam.gov.co](http://www.ideam.gov.co).

Se puede ver también en dispositivos móviles **AQUÍ**





# 3. ÍNDICE PRONÓSTICO PARA EL SECTOR AGRÍCOLA POR REGIONES

Haz [clic sobre la región](#) que desees consultar

## 3.1 Región Andina

- 3.1.1 [Zona 4](#): Antioquia y Eje Cafetero (café, papa, plátano, hortalizas)
- 3.1 [Zona 5](#): Norte de Santander (pastos, plantaciones forestales, arroz, palma de aceite, café)
- 3.1.3 [Zona 6](#): Magdalena Medio (palma africana y pastos)
- 3.1.4 [Zona 8](#): Altiplano Cundiboyacense (flores, papa, maíz y hortalizas) y Santander (caña panelera, cacao, tabaco, café)
- 3.1.5 [Zona 9](#): Huila y Tolima (Algodón, arroz, pastos)
- 3.1.6 [Zona 10](#): Andina centro y sur-Occidental (Valle: Caña de azúcar, café)
- 3.1.7 [Zona 11](#): Nariño y Cauca (caña de azúcar, café, papa, maíz)

## 3.2 Región Caribe

- 3.1.8 [Zona 1](#) – La Guajira – Cesar- Magdalena (banano, pastos, plantaciones forestales, arroz, palma de aceite)
- 3.1.9 [Zona 2](#) – Atlántico-Bolívar-Magdalena (banano, pastos, arroz, maíz tecnificado, yuca)
- 3.1.10 [Zona 3](#) – Córdoba – Urabá Antioqueño (pastos, plantaciones forestales, arroz, palma de aceite, maíz tecnificado, banano)

## 3.3 Región Pacífica

(Palma de aceite, cacao, frutales)

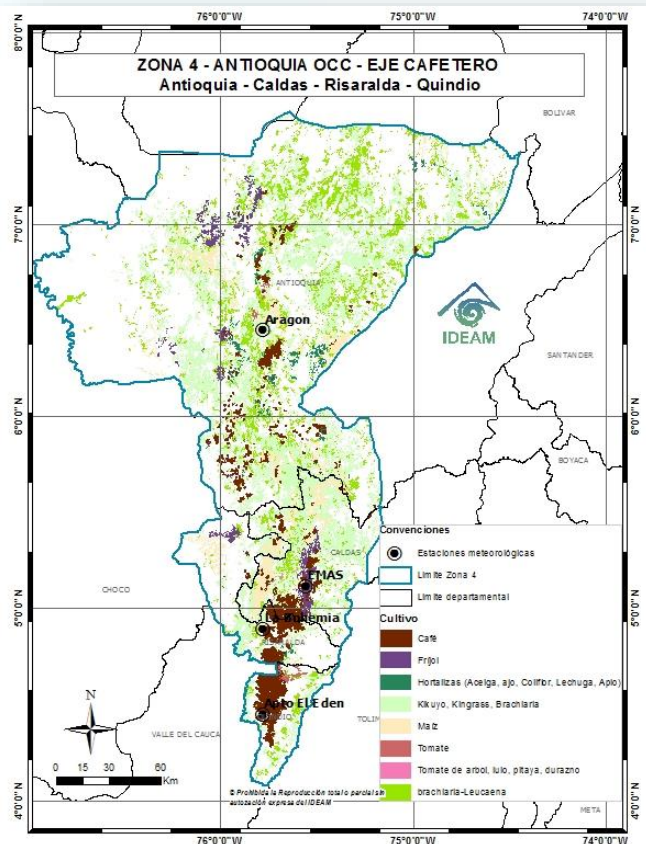
## 3.4 Región Orinoquia – Amazonia

- 3.4.1 [Zona 7](#). Piedemonte y Llanos (soya, arroz seco, palma, maíz tecnificado)
- 3.4.2 [Zona 13](#). Piedemonte Amazónico (Soya, arroz seco, palma, maíz tecnificado)

Con el fin de interpretar los meteogramas se sugiere tener en cuenta lo siguiente: La precipitación mostrada en los meteogramas puede presentar un sesgo con respecto a su volumen, por lo que este producto se utiliza como una estimación aproximada de la ocurrencia e intensidad del evento. En el numeral 4, al final del documento, se informa sobre la interpretación de los meteogramas.

## 3.1 REGIÓN ANDINA

### 3.1.1 Zona 4: Antioquia y Eje Cafetero (café, papa, plátano, hortalizas)



### Precipitaciones

En la zona se advierten cielos nublados y precipitaciones de variada intensidad con actividad eléctrica. Es posible que las lluvias se intensifiquen a mitad de semana.

El índice de disponibilidad hídrica persistirá con valores entre adecuados y semihúmedos con posibilidad de un ligero incremento.

### Meteogramas

Usted podrá consultar los meteogramas para las estaciones de la zona 4 en el siguiente vínculo:

<http://modelos.ideam.gov.co/aplicaciones/meteorologia-agricola/meteogramas/region-andina/>

### Irradiación global media

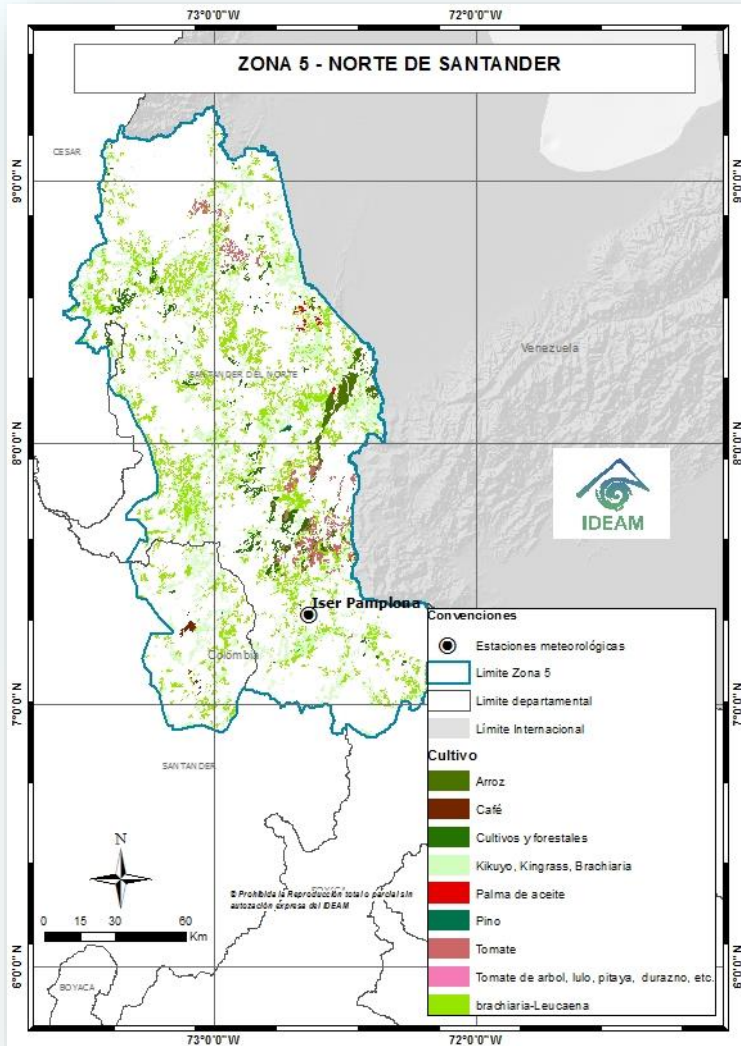


Estacion	Municipio	Departamento	Elevacion (m.s.n.m.)	ABR	MAY	JUN
Aragón	Santa Rosa	Antioquia	530	3666,0	3781,4	4461,6
E.M.A.S.	Manizales	Caldas	2207	3657,8	3461,1	3546,0
Armenia	Armenia	Quindío	1458	3857,4	3691,3	3866,7
Calarcá	Calarcá	Quindío	2248	2467,9	2469,5	2642,0

Irradiación global media en KW/h/m<sup>2</sup> recibida en una superficie horizontal durante el día



### 3.1.2. Zona 5: Norte de Santander (pastos, plantaciones forestales, arroz, palma de aceite, café)



## Precipitaciones

A inicios y final de semana se prevén condiciones nubosas con intervalos de lluvias ligeras. A mitad de periodo muy probablemente se intensifiquen las lluvias así como el domingo.

El contenido de agua en el suelo mantendrá rangos adecuados a semihúmedos en el centro y sur, mientras que al norte se esperan rangos semisecos a adecuados

## Meteogramas

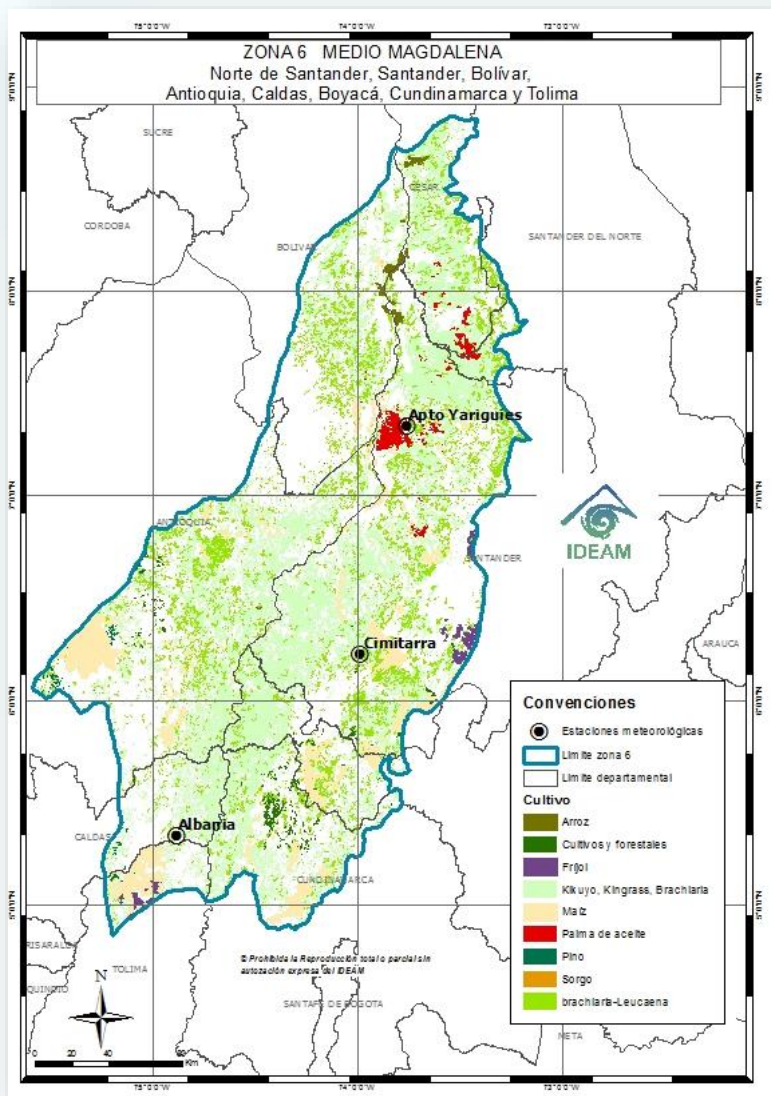
Usted podrá consultar los meteogramas para las estaciones de la zona 5 en el siguiente vínculo:

<http://modelos.ideam.gov.co/aplicaciones/meteorologia-agricola/meteogramas/region-andina/>





### 3.1.3 Zona 6: Magdalena Medio (palma africana y pastos)



## Precipitaciones



Se advierten lluvias moderadas a fuertes entre miércoles y viernes con alta probabilidad de tormentas eléctricas al finalizar las tardes, en las noches y madrugadas. Lluvias menos intensas al inicio y final del periodo.

El IDH presentará valores entre adecuados y semihúmedos.

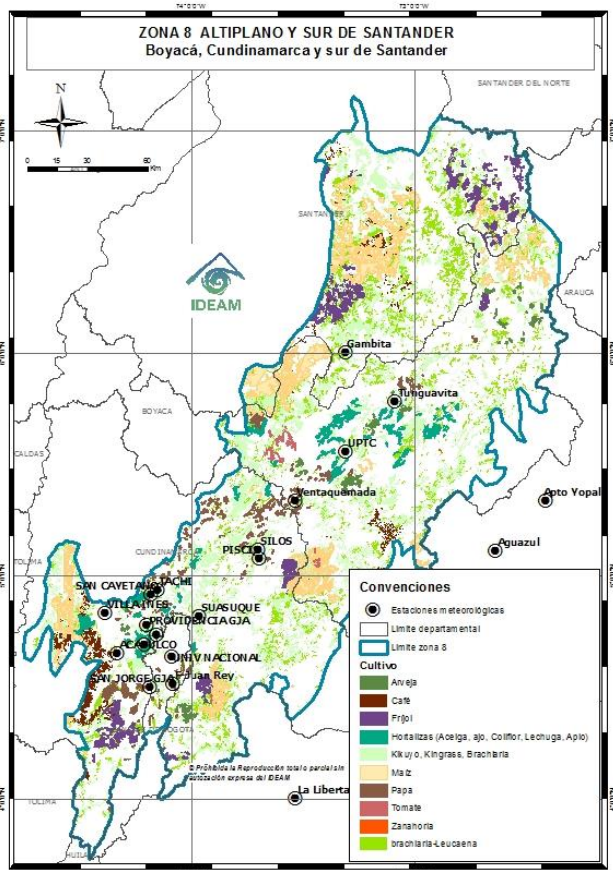
## Meteogramas



Usted podrá consultar los meteogramas para las estaciones de la zona 6 en el siguiente vínculo:

<http://modelos.ideam.gov.co/aplicaciones/meteorologia-agricola/meteogramas/region-andina/>

### 3.1.4 Zona 8: Altiplano Cundiboyacense (flores, papa, maíz y hortalizas) y Santander (caña panelera, cacao, tabaco, café)



## Precipitaciones

Las precipitaciones serán predominantes durante la semana, aunque con mayor intensidad entre miércoles y viernes. Alta probabilidad de actividad eléctrica.

En la semana se esperan precipitaciones en zonas del Altiplano un poco más intensas en zonas de Boyacá que de Cundinamarca especialmente entre miércoles y viernes. En la sabana de Bogotá se prevén días nublados con posibilidad de lluvias en las tardes y noches. Se prevé también un incremento entre miércoles y viernes aportando lluvias moderadas a fuertes en la zona.

El IDH presentará rangos entre adecuados y semihúmedos.

## Meteogramas

Usted podrá consultar los meteogramas para las estaciones de la zona 8 en el siguiente vínculo:

<http://modelos.ideam.gov.co/aplicaciones/meteorologia-agricola/meteogramas/region-andina/>

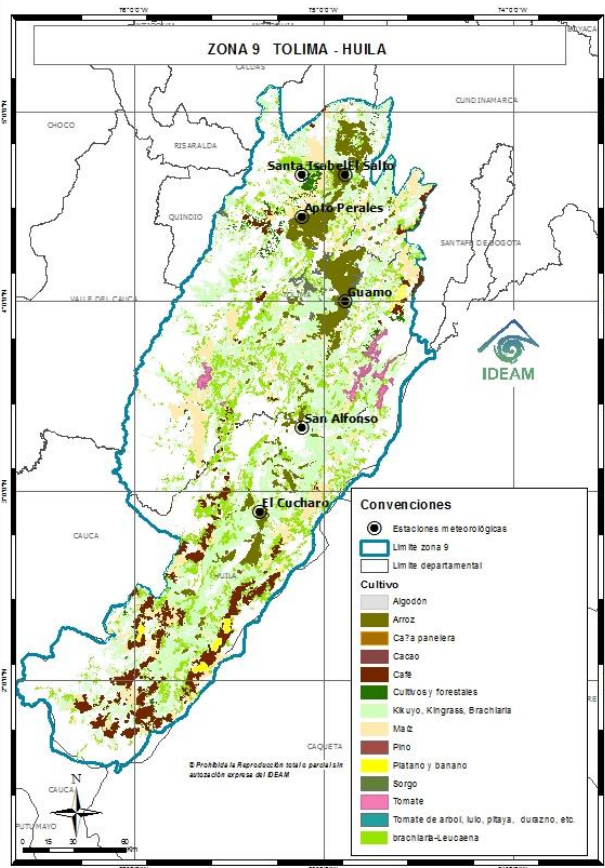
## Irradiación global media



Estacion	Municipio	Departamento	Elevacion (m.s.n.m.)	ABR	MAY	JUN
Tunguavita	Paipa	Boyacá	2470	4414,1	4356,6	4429,4
UPTC	Tunja	Boyacá	2690	4678,5	4282,1	4092,7
Tibaitata	Mosquera	Cundinamarca	2543	3758,4	3709,6	3845,3
El Triangulo	Lenguazaque	Cundinamarca	2879	3761,0	3702,4	4156,6
Apto. Palonegro	Lebrija	Santander	1189	3908,6	4164,3	3871,2
El Cucharo	Pinchote	Santander	975	4813,3	4788,5	4839,8



### 3.1.5 Zona 9: Huila y Tolima (Algodón, arroz, pastos)



## Precipitaciones

A inicios y mitad de la semana se advierten lluvias moderadas tanto en Tolima como en Huila. Se estima un posible descenso de las lluvias hacia el sábado pero un incremento hacia el domingo.

El contenido de humedad en el suelo persistirá con rangos entre adecuados y húmedos.

## Meteogramas

Usted podrá consultar los meteogramas para las estaciones de la zona 9 en el siguiente vínculo:

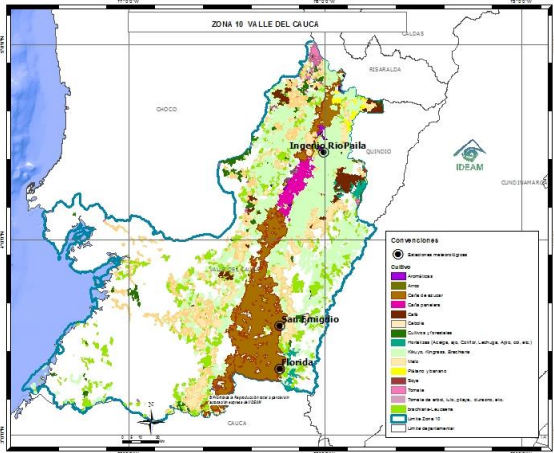
<http://modelos.ideam.gov.co/aplicaciones/meteorologia-agricola/meteogramas/region-andina/>

## Irradiación global media



Estacion	Municipio	Departamento	Elevacion (m.s.n.m.)	ABR	MAY	JUN
Apto. Benito Salas	Neiva	Huila	439	4628,9	4552,2	4550,1
Guamo	Guamo	Tolima	360	4979,6	4979,8	4824,6
Apto. Perales	Ibagué	Tolima	928	4651,4	4627,9	4717,9
Nataima	Espinal	Tolima	416	5106,1	4761,6	5056,3

### 3.1.6 Zona 10: Andina centro y sur-occidental (Valle: Caña de azúcar, café)



#### Irradiación global media

Estacion	Municipio	Departamento	Elevacion (m.s.n.m.)	ABR	MAY	JUN
Cenicafía	Florida	Valle del Cauca	1020	4551,2	4255,0	4204,3
Ing. Manuelita	Palmira	Valle del Cauca	1020	4490,0	4419,0	4248,0

#### Precipitaciones

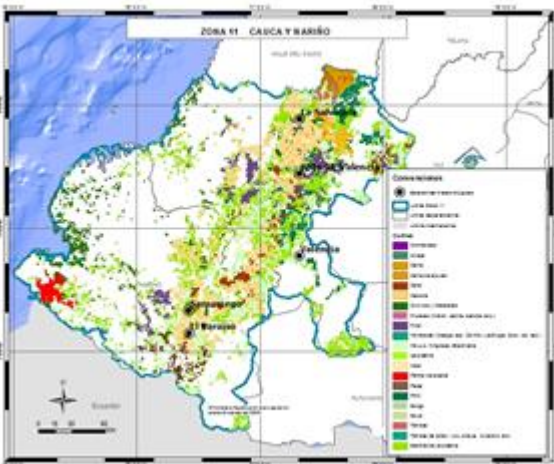
Al inicio y mitad de la semana predominarán las lluvias moderadas a fuertes con tormentas eléctricas. El fin de semana se prevén lluvias menos intensas.

El contenido de humedad en el suelo tendrá rangos semihúmedos a muy húmedos.

#### Meteogramas

Usted podrá consultar los meteogramas para las estaciones de la zona 10 en el siguiente vínculo: <http://modelos.ideam.gov.co/aplicaciones/meteorologia-agricola/meteogramas/region-andina/>

### 3.1.7 Zona 11: Nariño y Cauca (caña de azúcar, café, papa, maíz)



#### Irradiación global media

Estacion	Municipio	Departamento	Elevacion (m.s.n.m.)	ABR	MAY	JUN
Miranda	Miranda	Cauca	1050	4815,2	4801,9	4380,6
Ortigal	Miranda	Cauca	1020	4913,6	4563,6	4458,7
Apto. San Luis	Aldana	Nariño	2961	3980,9	4161,5	4337,7
El Paraiso	Tuquerres	Nariño	3030	4300,7	4551,8	4390,7

#### Precipitaciones

Lluvias moderadas muy fuertes con actividad eléctrica se advierten durante tardes y noches al inicio y mitad de semana. Al finalizar el periodo precipitaciones de menor intensidad son estimadas.

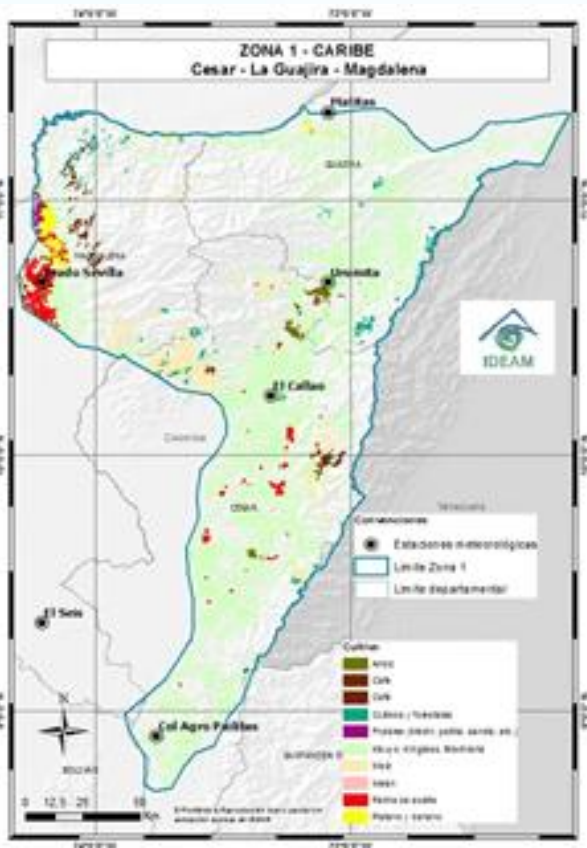
El IDH presentará rangos entre húmedos a muy húmedos.

#### Meteogramas

Usted podrá consultar los meteogramas para las estaciones de la zona 11 en el siguiente vínculo: <http://modelos.ideam.gov.co/aplicaciones/meteorologia-agricola/meteogramas/region-andina/>

## 3.2 REGIÓN CARIBE

### 3.2.1 Zona 1: La Guajira – Cesar - Magdalena (banano, pastos, plantaciones forestales, arroz, palma de aceite)



#### Irradiación global media

#### Precipitaciones

Entre miércoles y viernes se prevén precipitaciones moderadas a fuertes con alta probabilidad de actividad eléctrica. Al inicio y mitad de la semana se pueden presentar chubascos de corta duración.

El Índice de disponibilidad hídrica se mantendrán entre semisecos y secos.

#### Meteogramas

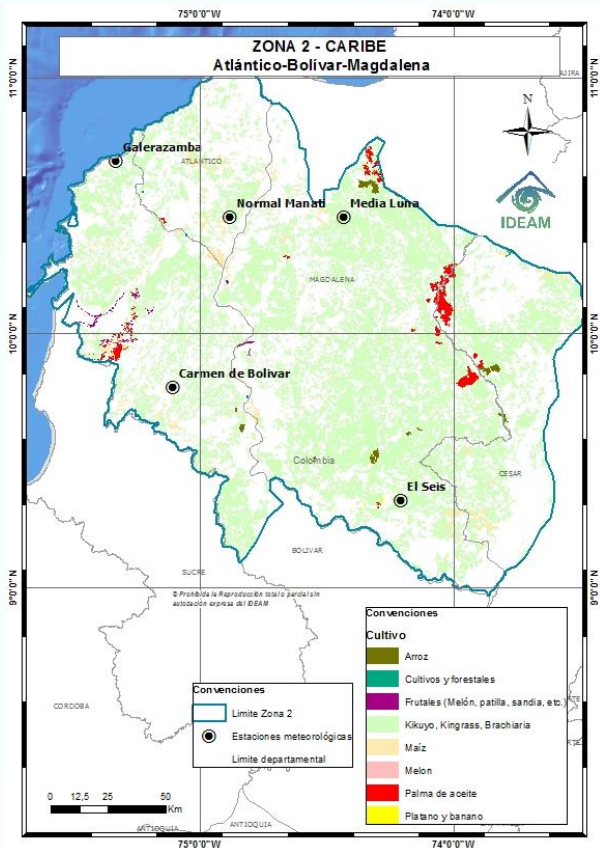
Usted podrá consultar los meteogramas para las estaciones de la zona 1 en el siguiente vínculo:  
<http://modelos.ideam.gov.co/aplicaciones/meteorologia-agricola/meteogramas/region-caribe/>

Estacion	Municipio	Departamento	Elevacion (m.s.n.m.)	ABR	MAY	JUN
Pueblo Bello	Pueblo Bello	<b>Cesar</b>	1124	5495,8	5257,6	5429,6
Fedearroz (esta)	Valledupar	<b>Cesar</b>	184	5441,3	5253,8	5388,7
La Mina	Hatonuevo	<b>La Guajira</b>	80	5011,7	5033,1	5192,6
Nazareth	Uribia	<b>La Guajira</b>	85	5023,6	4880,2	6052,6





### 3.2.2 Zona 2: Atlántico-Bolívar-Magdalena (banano, pastos, arroz, maíz tecnificado, yuca)



## Precipitaciones

La zona presentará lluvias moderadas con posible actividad eléctrica particularmente entre miércoles y sábado sobre Atlántico y norte de Bolívar y de Magdalena. Al inicio y final del periodo se prevén intervalos de lluvias ligeras.

El IDH presentará rangos semisecos, aunque con posibilidad de un leve incremento.

## Meteogramas

Usted podrá consultar los meteogramas para las estaciones de la zona 2 en el siguiente vínculo: <http://modelos.ideam.gov.co/aplicaciones/meteorologia-agricola/meteogramas/region-caribe/>

## Irradiación global media

Estacion	Municipio	Departamento	Elevacion (m.s.n.m.)	ABR	MAY	JUN
Apto. Ernesto Cortissoz	Soledad	Atlántico	31	5451,8	4891,2	4848,7
Carmen de Bolívar	Carmen de Bolívar	Bolívar	190	5551,7	4920,7	5466,2
La Gran Via	Aracataca	Magdalena	30	5228,6	5364,8	4976,6
Prado Sevilla	Zona Bananera	Magdalena	18	5694,0	5349,7	5392,5

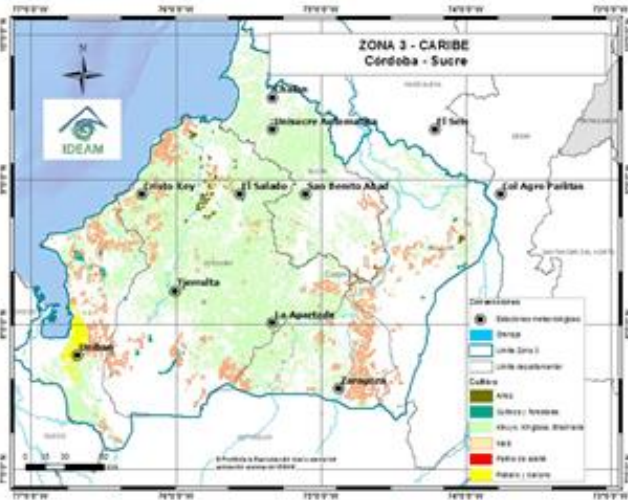


### 3.2.4. Zona 3: Córdoba – Urabá Antioqueño (pastos, plantaciones forestales, arroz, palma de aceite, maíz tecnificado, banano)

## Precipitaciones

En la zona prevalecerán las condiciones de tiempo lluvioso particularmente hacia Urabá, Córdoba y sur de Sucre en el transcurrir de la semana.

El IDH presentará rangos entre semisecos y adecuados.



## Meteogramas

Usted podrá consultar los meteogramas para las estaciones de la zona 3 en el siguiente vínculo:

<http://modelos.ideam.gov.co/aplicaciones/meteorologia-agricola/meteogramas/region-caribe/>

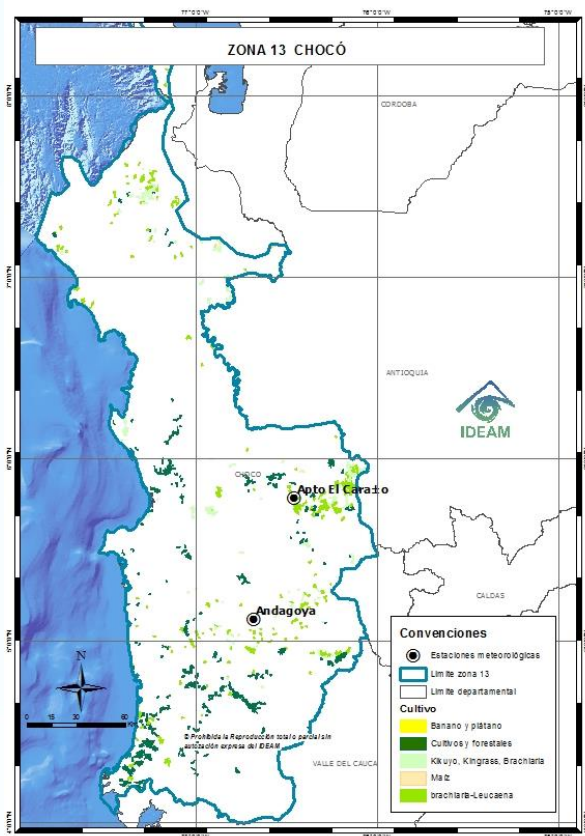
## Irradiación global media



Estacion	Municipio	Departamento	Elevacion (m.s.n.m.)	ABR	MAY	JUN
Monteria	Monteria	<b>Córdoba</b>	17	4173,9	3873,2	4337,5
Unisucre	Sincelejo	<b>Sucre</b>	221	4420,1	3860,0	4411,8
San Marcos	San Marcos	<b>Sucre</b>	27	4993,0	4712,8	4964,0

## 3.3 REGIÓN PACÍFICA

(Palma de aceite, cacao, frutales)



Irradiación global media



### Precipitaciones



Se prevén lluvias de variada intensidad con alta actividad eléctrica a lo largo de la semana.

EL IDH persistirá entre húmedo y muy húmedo con probabilidad de anegamiento.

### Meteogramas



Usted podrá consultar los meteogramas para las estaciones de la región en el siguiente vínculo:

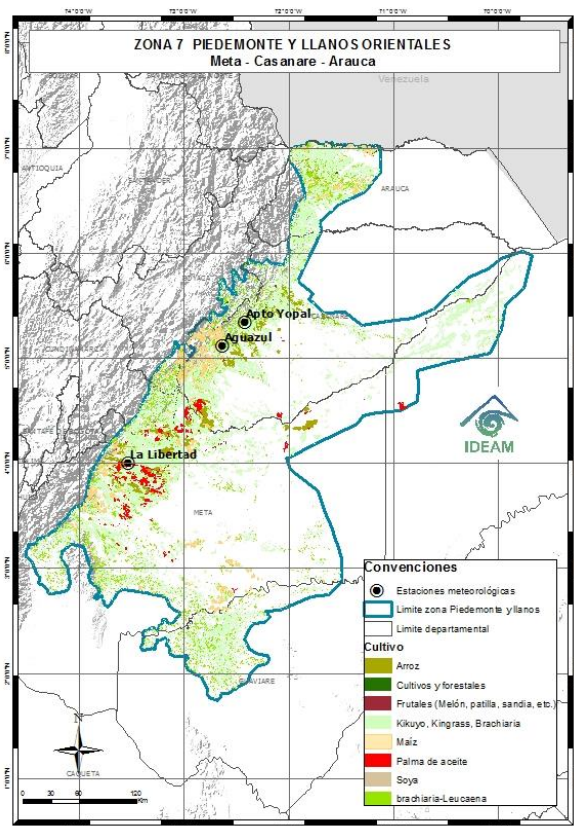
<http://modelos.ideam.gov.co/aplicaciones/meteorologia-agricola/meteogramas/region-pacifica/>

Estacion	Municipio	Departamento	Elevacion (m.s.n.m.)	ABR	MAY	JUN
Aeropuerto El Carazo	Quibdó	Chocó	53	3214,8	3344,2	3325,8



## 3.4 REGIÓN ORINOQUÍA - AMAZONAS

### 3.4.1 Zona 7: Piedemonte y Llanos (soya, arroz secano, palma, maíz tecnificado)



### Precipitaciones

En el transcurso de la semana se prevén lluvias de variada intensidad en el piedemonte y altillanura de Meta. Hacia el Casanare y parte de Arauca se espera que las precipitaciones se presenten a mitad y final de periodo.

El contenido de humedad en el suelo puede variar entre semiseco y adecuado.

### Meteogramas

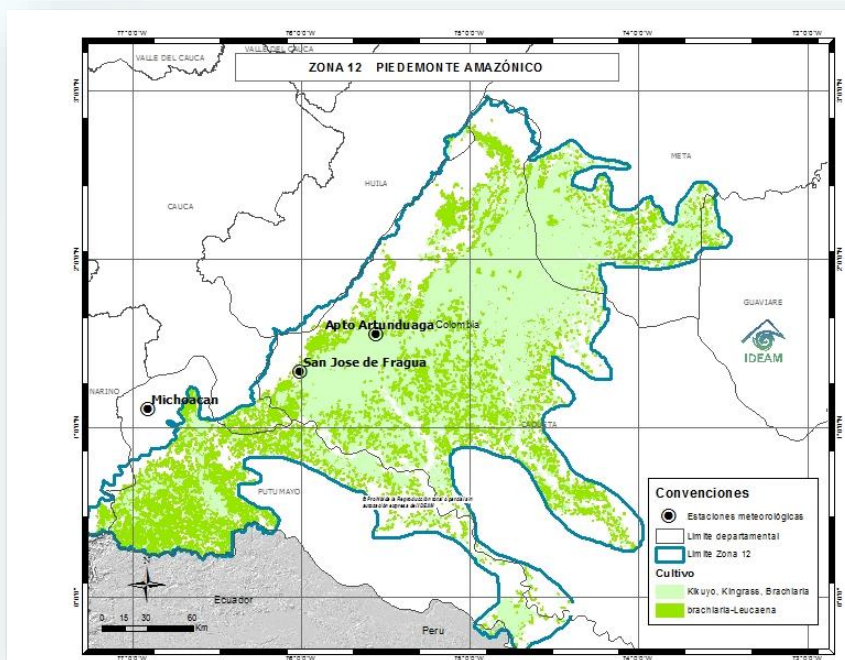
Usted podrá consultar los meteogramas para las estaciones de la zona 7 en el siguiente vínculo:  
<http://modelos.ideam.gov.co/aplicaciones/meteorologia-agricola/meteogramas/region-orinoquia/>

### Irradiación global media



Estacion	Municipio	Departamento	Elevacion (m.s.n.m.)	ABR	MAY	JUN
Apto. Santiago Perez	Arauca	Arauca	128	4371,2	4292,6	4204,0
Aguazul	Aguazul	Casanare	1022	4625,4	4426,2	4390,0
La Holanda	Granada	Meta	360	4095,0	4209,4	4023,4
ICA Villavicencio	Villavicencio	Meta	444	4342,6	4288,9	4177,2
La Libertad	Villavicencio	Meta	336	4161,5	4308,9	3839,8

### 3.4.2 Zona 13: Piedemonte Amazónico (Soya, arroz seco, palma, maíz tecnificado)



#### Precipitaciones



Particularmente hacia el piedemonte se advierten cielos nublados y tiempo lluvioso a lo largo de la semana. Alta probabilidad de tormentas eléctricas al momento de lluvias fuertes.

El índice de disponibilidad hídrica presentará rangos semihúmedos a húmedos.

#### Meteogramas



Usted podrá consultar los meteogramas para las estaciones de la zona 13 en el siguiente vínculo:

<http://modelos.ideam.gov.co/aplicaciones/meteorologia-agricola/meteogramas/region-amazonica/>

#### Irradiación global media

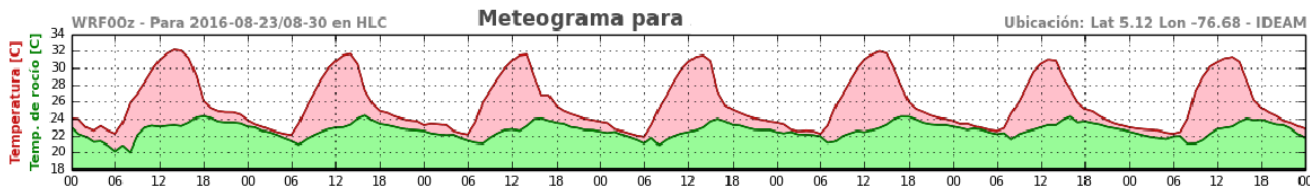


Estacion	Municipio	Departamento	Elevacion (m.s.n.m.)	ABR	MAY	JUN
Aeropuerto G Artunduaga	Florencia	Caquetá	244	3426,8	3223,2	3041,2
Michoacán	Colon	Putumayo	2100	2857,9	2593,1	2314,4

## 4. INTERPRETACIÓN DE LOS METEGRAMAS

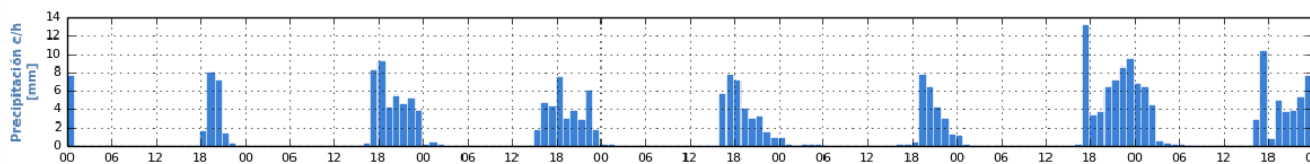
Los resultados en los meteogramas indican el pronóstico de las variables meteorológicas acumulados cada hora para un horizonte de tiempo a 7 días, en donde en el eje X se observa rangos de cada 6 horas así como la fecha proyectada.

### Temperatura máxima y mínima en grados Celsius



En el eje Y se indica la variable en grados Celsius ( $^{\circ}\text{C}$ ) así como la temperatura del punto de rocío. Por lo general la temperatura ambiente y el punto de rocío son cercanos cuando hay mayor humedad en el aire y es menor en las madrugadas y noches.

### Precipitación o lluvia



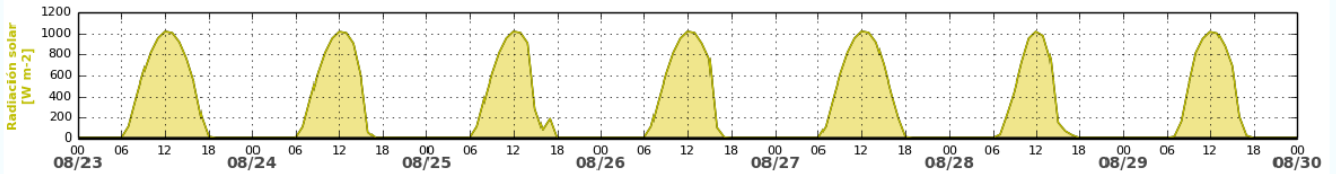
Indicada en milímetros, donde cada barrita corresponde a la lluvia que caerá en 1 hora, indicada en rangos de 6 horas. Donde:

- Tiempo seco (Nubosidad variable) 0.0
- Posibles lloviznas 0.1 - 0.6
- Lloviznas en distintos sectores 0.7 - 1.2
- Lluvias ligeras 1.3 - 2.4
- Lluvias moderadas 2.5 - 5.0
- Lluvias fuertes 5.1 - 9.9
- Lluvias con tormentas eléctricas 10.0 - 14.9
- Tormentas eléctricas > 15.0



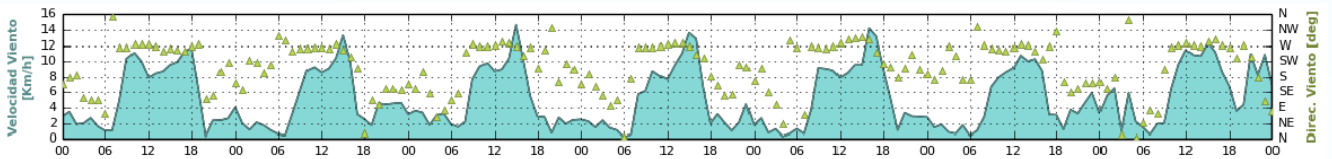


## Radiación Solar



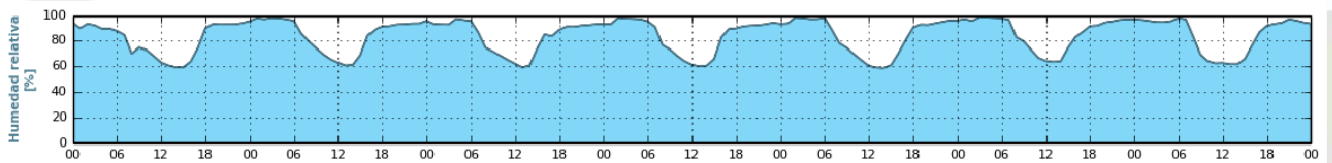
Se indica en Watios/m<sup>2</sup>. Los picos en color amarillo indican el mayor valor de radiación, relacionado con la cantidad que se puede recibir en el día. Nótese que en las noches los valores se hallan en 0 W/ m<sup>2</sup>.

## Dirección y velocidad del viento



En el eje Y a la izquierda se indica la velocidad del viento en kilómetros por hora. (1 nudo = 0.514 m/s = 1.852 km/h) En el mismo eje Y pero a la derecha se muestran los valores para la dirección del viento que denotan cuatro puntos cardinales E=Este, N=Norte, S=Sur, W=Oeste. Se deben tener en cuenta la posición de los triángulos a lo largo del eje X para saber la predominancia del viento.

## Humedad relativa

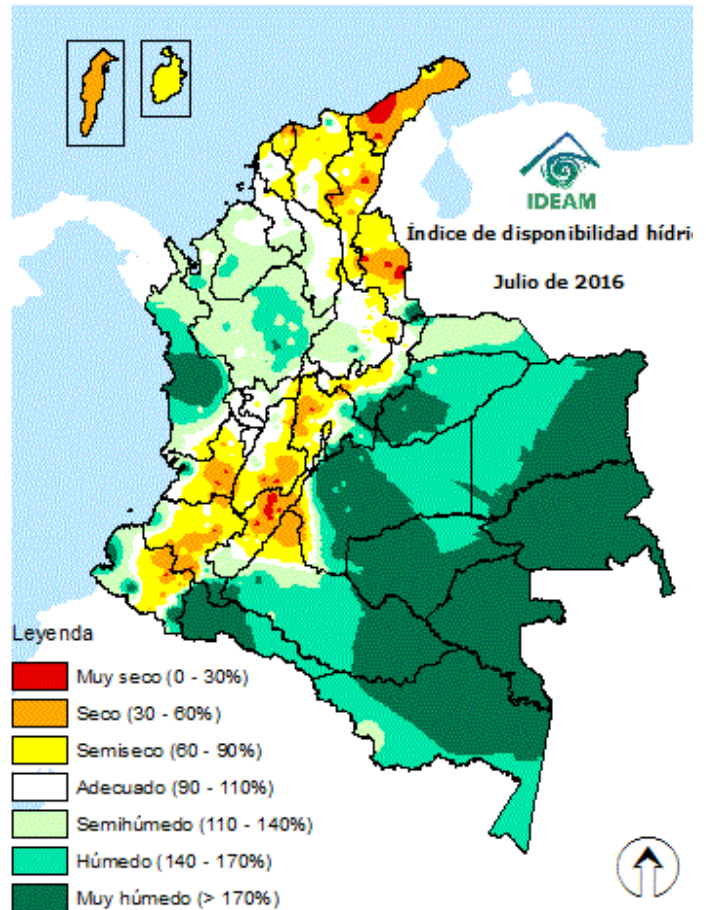


Indicada en % de 1 a 100%



## INTERPRETACIÓN DE MAPAS DE INDICE DE DISPONIBILIDAD HÍDRICA - IDH

Este es un indicador agroclimático que permite identificar zonas y/o periodos con excesos o deficiencias de agua. Utiliza parámetros derivados del Balance Hídrico y se fundamenta en la ETP como elemento clave en el análisis relativo de la precipitación, que de acuerdo con la oferta y demanda de agua clasifica las tierras desde las muy secas hasta las muy húmedas. A partir del balance hídrico, se dispone de los parámetros básicos necesarios para una clasificación climática o para un seguimiento de las condiciones de humedad del suelo en una región determinada. El balance hídrico climático que se usa es el de Thornthwaite, Mather, donde la precipitación y la evapotranspiración potencial (calculada por el Método Penman-Monteith) son importantes. Para un mejor ajuste a las condiciones de Colombia, se diseñó un indicador denominado Índice de Disponibilidad Hídrica (IDH), con lo que facilita la interpretación tanto de la relación de deficiencia como de exceso de agua. Actualmente se calcula el IDH decadalmente (cada días 10 días) con base a los datos diarios de precipitación y con el dato de ETP climatológico. Luego se hallan indicadores de deficiencia de agua y de excesos de agua definidos así:





## 5. IDEAM RECOMIENDA

### OCURRENCIA DE INCENDIOS DE LA COBERTURA VEGETAL

Ante un panorama de persistencia de lluvias en el territorio nacional se mantiene una baja probabilidad de ocurrencia de incendios de la cobertura vegetal en zonas muy puntuales de la Orinoquia. No obstante el IDEAM sugiere seguir las siguientes recomendaciones:

- A la comunidad en general, a los turistas y caminantes apagar debidamente las fogatas y no dejar residuos tipo vidrio que sirvan como elementos concentradores de la radiación solar e igualmente reportar a las autoridades en caso de ocurrencia de incendios o señal de incendio en área naturales.
- A los sistemas regionales y locales de bomberos disponer de los elementos necesarios para la lucha anti-incendios
- A ganaderos y agricultores, tomar las medidas necesarias al hacer uso del fuego durante las labores agrícolas.
- A los Consejos Regionales y Municipales de la Gestión del Riesgo de Desastres, las autoridades ambientales regionales y locales, mantener activos los planes de prevención y atención de incendios con el fin de evitar la ocurrencia y propagación de los mismos especialmente en áreas de reserva forestal y del Sistema Nacional de Parques Nacionales Naturales, ubicados en los sectores mencionados.

### DESLIZAMIENTOS DE TIERRA

En las regiones Andina, Pacífica, Piedemonte de Orinoquia y Amazonia se prevé probabilidad por amenaza de deslizamientos de tierra en áreas inestables y de alta pendiente en las regiones Andina y occidente de Amazonia, se recomienda a los Consejos Regionales y Municipales de la Gestión del Riesgo de Desastres, CAR'S, las autoridades ambientales regionales y locales, mantener activos los planes de prevención y atención de desastres; por lo anterior es pertinente estar atentos a los comunicados que se emitan por parte de la Oficina del Servicio de Pronósticos y Alertas del IDEAM.





## CONDICIONES NEUTRALES EN EL OCÉANO PACIFICO TROPICAL

Teniendo en cuenta los análisis realizados por el IDEAM, con base en la información de los centros internacionales, en relación con el estado y evolución de los diferentes indicadores océano-atmosféricos en el Pacífico tropical, se estima que durante lo que resta del primer semestre del año prevalezcan condiciones neutrales; en esa medida, el clima esperado para las diferentes regiones del país, estará supeditado a la presencia de sistemas meteorológicos (corto plazo, en términos de días) y a otros fenómenos de variabilidad climática de unos pocos meses.

Se recomienda a los Consejos Regionales y Municipales de la Gestión del Riesgo de Desastres, CAR`S, a las autoridades ambientales regionales y locales, mantener activos los planes de contingencia frente a la evolución de las condiciones hidrometeorológicas en el país, dadas en los diferentes boletines e informes que desde el Instituto se emiten.

- Se sugiere estar atento a los boletines emitidos por el IDEAM en el vínculo: <http://www.pronosticosyalertas.gov.co/web/pronosticos-y-alertas/pronosticos-alertas/fenomenos-el-nino-y-la-nina> y <http://www.aclimatecolombia.org/boletin-agroclimatico/>





## BUENAS PRÁCTICAS AGRICOLAS

Se recomienda en las fincas hacer un buen manejo final de los residuos para evitar la contaminación de los ojos de agua, ríos, quebradas, lagos y lagunas.

Considerar la probabilidad de vendavales o vientos fuertes que puedan afectar los cultivos para esto se les recomienda sembrar cercas vivas o cortinas rompevientos especialmente en la región Caribe.

A los agricultores activar planes de contingencia para el monitoreo en la humedad del suelo y de la aparición de plagas y enfermedades de cultivos que son susceptibles a periodos húmedos. Prefiera el control natural y cultural en el manejo.

Realizar canales de drenaje en zonas susceptibles a inundaciones.

Aprovechar la temporada de lluvias en la región Andina para reforestar las áreas ribereñas, zonas deforestadas y zonas de ladera susceptibles a deslizamientos de tierra.

A los ganaderos prestar especial atención a los animales que tengan contacto con aguas negras o retenidas por la temporada lluviosa y evitar que se acerquen a los ríos ante una inminente creciente súbita.

Limpie acequias y colectores, asegúrese del buen estado y limpieza de las tuberías de drenaje.

Utilice labranza mínima cuando el suelo no está compactado o labranza con cincel para evitar voltear el suelo.

En la región Caribe las altas temperaturas diurnas conllevan a mayor evaporación, que sumadas a un bajo contenido de humedad en el suelo pueden afectar los cultivos por lo que se recomienda buscar sistemas alternativos de abastecimiento de agua y de riego en zonas donde se hayan presentado pocas lluvias.

Se sugiere estar atento a los boletines emitidos por el IDEAM

# Boletín

## Fenómenos el Niño y la Niña



# Boletín

Agroclimático  
Nacional

°C: grados Celsius

m: metros

mm: milímetros

msnm: metros sobre nivel del mar

Km/h: kilómetros por hora

HLC: hora local colombiana

GOES: Geostationary Operational Environmental Satellites (Satélite Geoestacionario Operacional Ambiental).

GOES-13 es el designado GOES-Este, localizado en 75° W sobre el ecuador geográfico.

PNN: Parque Nacional Natural

SFF: Santuario de Fauna y Flora



**ALERTA ROJA. PARA TOMAR ACCIÓN** Advierte a los sistemas de prevención y atención de desastres sobre la amenaza que puede ocasionar un fenómeno con efectos adversos sobre la población, el cual requiere la atención inmediata por parte de la población y de los cuerpos de atención y socorro. Se emite una alerta sólo cuando la identificación de un evento extraordinario indique la probabilidad de amenaza inminente y cuando la gravedad del fenómeno implique la movilización de personas y equipos, interrumpiendo el normal desarrollo de sus actividades cotidianas.



**ALERTA NARANJA. PARA PREPARARSE** Indica la presencia de un fenómeno. No implica amenaza inmediata y como tanto es catalogado como un mensaje para informarse y prepararse. El aviso implica vigilancia continua ya que las condiciones son propicias para el desarrollo de un fenómeno, sin que se requiera permanecer alerta.



**ALERTA AMARILLA. PARA INFORMARSE** Es un mensaje oficial por el cual se difunde información. Por lo regular se refiere a eventos observados, reportados o registrados y puede contener algunos elementos de pronóstico a manera de orientación. Por sus características pretéritas y futuras difiere del aviso y de la alerta, y por lo general no está encaminado a alertar sino a informar.

**CONDICIONES NORMALES** Indica que no existe ninguna clase de alerta para la región o zona mencionada.

OMAR FRANCO TORRES, Director General  
CHRISTIAN EUSCÁTEGUI COLLAZOS, Jefe Oficina del Servicio de Pronósticos y Alertas

Elaboró:  
Mery Esperanza FERNÁNDEZ PORRAS  
Meteoróloga - Oficina de Pronóstico y Alertas

Diseño y diagramación:  
GRUPO DE COMUNICACIONES

Colaboradores:  
Grupo de Datos (Of. Del Servicio de Pronóstico y Alertas)  
Grupo de Climatología y Agrometeorología (Subdirección de Meteorología)  
Grupo de Modelamiento (Subdirección. De Meteorología)

<http://www.ideam.gov.co>

Correos electrónicos: [servicio@ideam.gov.co](mailto:servicio@ideam.gov.co), [alertas@ideam.gov.co](mailto:alertas@ideam.gov.co)

Calle 25 d # 96b - 70, piso 3. Bogotá, D.C.

Teléfono: 3075625 ext. 1334-1336.

Síganos en

