

BOLETÍN SEMANAL PARA EL SECTOR AGRÍCOLA

N°19

Mayo 08 de 2017

1. RESUMEN EN LA SEMANA ANTERIOR

Precipitaciones

A lo largo de la semana prevalecieron las lluvias moderadas a fuertes particularmente sobre las regiones Andina, Pacífica, Amazonia y zonas de piedemonte llanero. En la región Caribe las lluvias se registraron a inicios y final de semana afectando a Cesar, Córdoba, y sur de los departamentos de Sucre, Bolívar, Magdalena y La Guajira. San Andrés y Providencia presentó lluvias al final de la semana. Los días más lluviosos fueron viernes y domingo.

Los registros más altos se presentaron en Antioquia, Caldas, Cesar, Cauca, Cundinamarca (Oriente), Meta, Nariño y Tolima con valores entre 200 mm y 314 mm a lo largo de la semana. Precipitaciones de menor volumen, entre 100 y 200 mm, se reportaron en Antioquia, Arauca, Bolívar, Boyacá, Caldas, Caquetá, Casanare, Cesar, Chocó, Córdoba, Cundinamarca, Nariño, Putumayo, Quindío, Risaralda, Santander, Sucre, Tolima, Valle y Vichada.

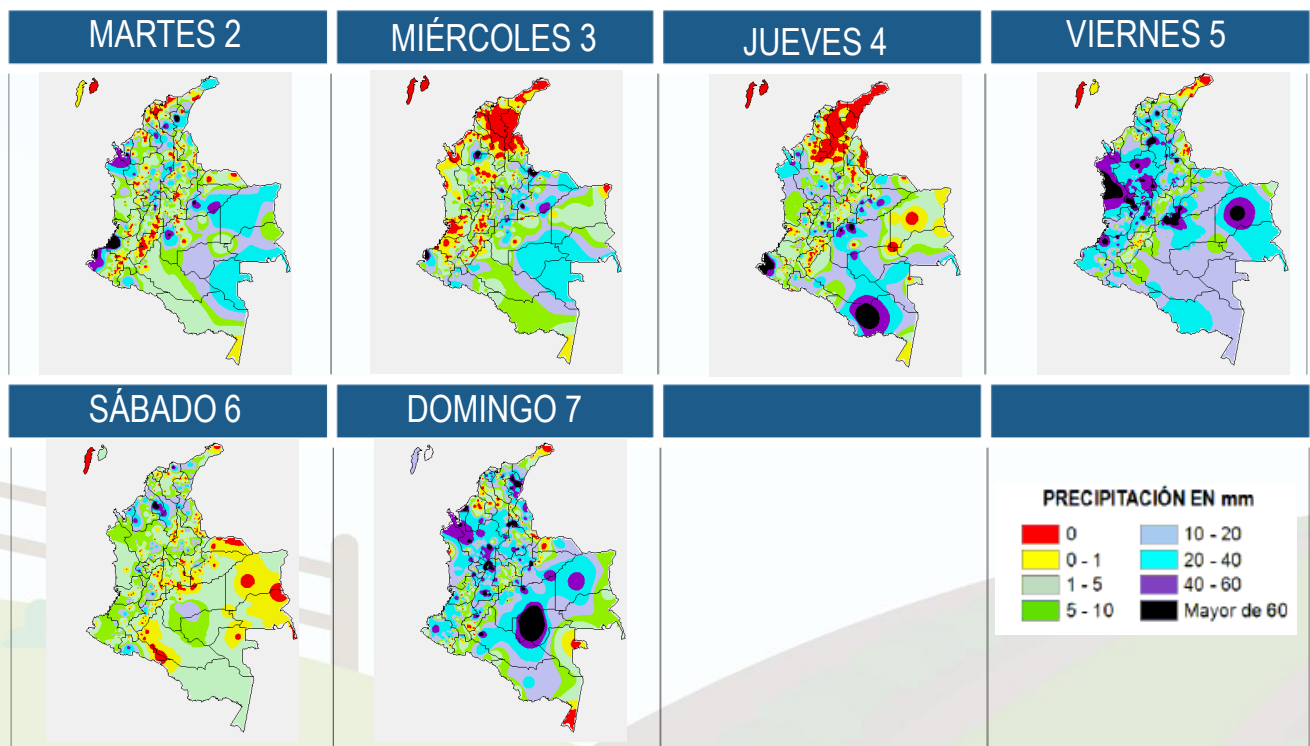


Figura 1. Precipitación diaria acumulada desde el martes 2 al domingo 7 de mayo de 2017. Fuente: Grupo de datos - IDEAM



Temperaturas



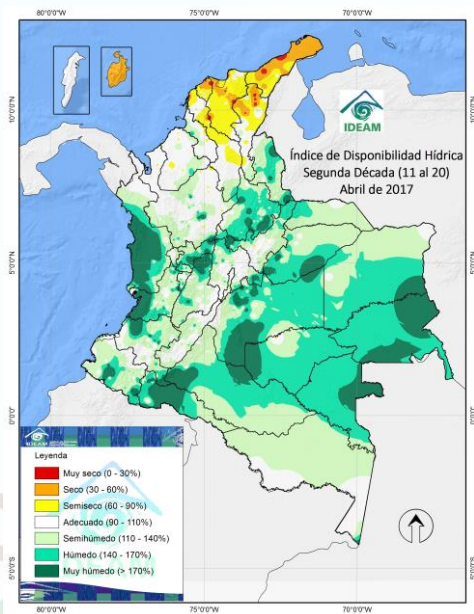
Teniendo en cuenta que predominaron días mayormente nublados en gran parte del país, no se destacan temperaturas máximas muy elevadas. Sin embargo se indicaron registros entre 38 y 30°C en estaciones de Manaure-La Guajira (38,2 °C), Valledupar-Cesar (38°), Ambalema-Cundinamarca (39°C), Jerusalén-Cundinamarca (38 °C).

Las temperaturas mínimas en zona de montaña no fueron significativas durante la semana, ninguna registró valores por debajo de 4.0°C.

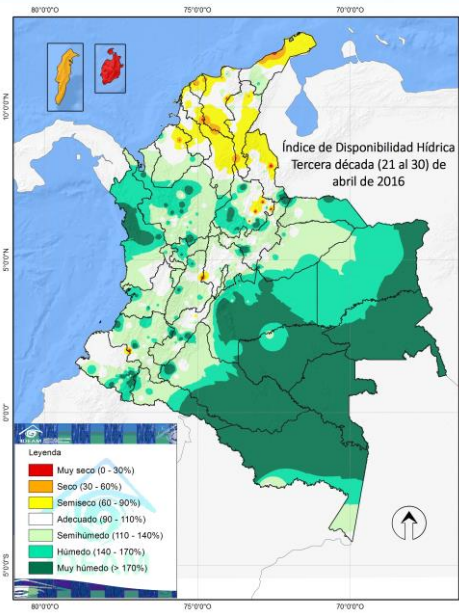
1.1 Disponibilidad Hídrica

La tercera década del mes de abril indica un incremento del IDH respecto a la segunda en gran parte de Colombia. Es de esperar que para la primera década de mayo los niveles en el contenido de humedad en el suelo aumenten progresivamente en las regiones Andina y la Caribe y se mantengan en rangos entre semihúmedos y muy húmedos en las regiones Pacífica, Amazonia y Orinoquia. San Andrés y Providencia mantendrán aun rangos de IDH secos.

El IDH puede mantener los rangos húmedos a muy húmedos en zonas de Amazonia y Andina e incrementará gradualmente la humedad en la región Caribe. Es posible que de acuerdo al pronóstico de lluvias, la región Pacífica y la Orinoquia el IDH disminuya levemente. En San Andrés y Providencia se esperan un ligero incremento de la humedad del suelo.



Segunda década de abril



Tercera década de abril

Figura 2. Disponibilidad hídrica de la segunda y tercera década de abril de 2017.

Clic aquí para mayor información sobre los Mapas decadales de disponibilidad hídrica





2.

PRONÓSTICO SEMANAL DEL 08 AL 14 DE MAYO DE 2017

QUE SE ESPERA?

Durante la semana en la alta troposfera se prevé divergencia de vientos en el norte del país y un flujo de vientos del noreste y norte en el resto de Colombia. En niveles medios predominarán cortas vaguadas sobre las regiones Caribe y Andina y la entrada de la primera onda tropical hacia el fin de semana. Prevalecerá en el mar Caribe una zona de baja presión que junto con la ZCIT al norte, favorecerá tiempo lluvioso.

Se prevén precipitaciones a inicios de semana en el archipiélago de San Andrés, Providencia y Santa Catalina asociadas a la ZCIT y a la conexión de un sistema frontal. Luego al final del periodo nuevamente retornarán las lluvias.

Precipitaciones entre moderadas a fuertes se advierten en amplios sectores de la región Caribe particularmente a inicios y mitad de semana en el sur de La Guajira, Cesar, Atlántico, Magdalena, sur de Bolívar y de Sucre y en Córdoba.

Respecto a la región Pacífica se prevén precipitaciones a inicios y tal vez a mitad de la semana, luego a partir del periodo las precipitaciones disminuirán debido a la circulación de vientos en la troposfera.

Persistirá el tiempo lluvioso en la región Andina durante la semana, los departamentos en donde se prevén más altos volúmenes y lluvias intensas son Antioquia, Eje Cafetero, Valle, Cauca, Nariño, Santander y Boyacá. Lluvias de menor intensidad en Huila, Tolima y Cundinamarca.

En la región de Orinoquia se esperan días seminublados en Casanare con algunas lluvias en las tardes, sin embargo Meta y Arauca presentarán precipitaciones intensas en la semana.

La Amazonia seguirá presentando ingreso de nubosidad desde el oriente, pero se estiman que las lluvias disminuyan en términos de volúmenes, sin embargo serán persistentes en el extremo oriental y en piedemonte a mitad y final de semana.

Se prevén valores de temperaturas máximas y mínimas que no superen valores extremos dada las condiciones lluviosas persistentes.



Consulte todos los días el pronóstico del tiempo y las alertas hidrometeorológicas vigentes del **IDEAM**, en un formato de calidad. Alrededor de las 7:30 a. m. está a disposición del público en www.ideam.gov.co.

Se puede ver también en dispositivos móviles **AQUÍ**



3. ÍNDICE PRONÓSTICO PARA EL SECTOR AGRÍCOLA POR REGIONES

Haz [clic sobre la región](#) que desees consultar

3.1 Región Andina

- 3.1.1 [Zona 4](#): Antioquia y Eje Cafetero (café, papa, plátano, hortalizas)
- 3.1 [Zona 5](#): Norte de Santander (pastos, plantaciones forestales, arroz, palma de aceite, café)
- 3.1.3 [Zona 6](#): Magdalena Medio (palma africana y pastos)
- 3.1.4 [Zona 8](#): Altiplano Cundiboyacense (flores, papa, maíz y hortalizas) y Santander (caña panelera, cacao, tabaco, café)
- 3.1.5 [Zona 9](#): Huila y Tolima (Algodón, arroz, pastos)
- 3.1.6 [Zona 10](#): Andina centro y sur-Occidental (Valle: Caña de azúcar, café)
- 3.1.7 [Zona 11](#): Nariño y Cauca (caña de azúcar, café, papa, maíz)

3.2 Región Caribe

- 3.1.8 [Zona 1](#) – La Guajira – Cesar- Magdalena (banano, pastos, plantaciones forestales, arroz, palma de aceite)
- 3.1.9 [Zona 2](#) – Atlántico-Bolívar-Magdalena (banano, pastos, arroz, maíz tecnificado, yuca)
- 3.1.10 [Zona 3](#) – Córdoba – Urabá Antioqueño (pastos, plantaciones forestales, arroz, palma de aceite, maíz tecnificado, banano)

3.3 Región Pacífica

(Palma de aceite, cacao, frutales)

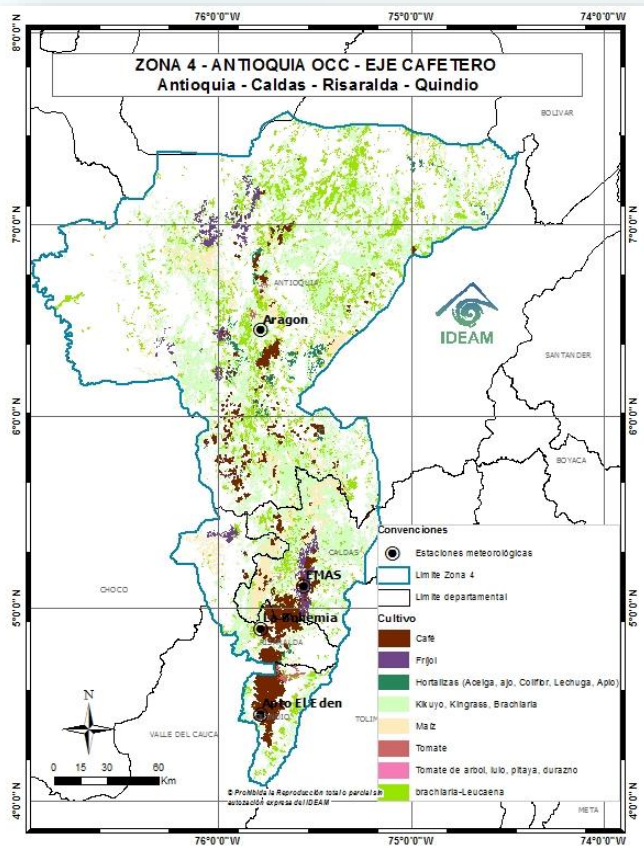
3.4 Región Orinoquia – Amazonia

- 3.4.1 [Zona 7](#). Piedemonte y Llanos (soya, arroz seco, palma, maíz tecnificado)
- 3.4.2 [Zona 13](#). Piedemonte Amazónico (Soya, arroz seco, palma, maíz tecnificado)

Con el fin de interpretar los meteogramas se sugiere tener en cuenta lo siguiente: La precipitación mostrada en los meteogramas puede presentar un sesgo con respecto a su volumen, por lo que este producto se utiliza como una estimación aproximada de la ocurrencia e intensidad del evento. En el numeral 4, al final del documento, se informa sobre la interpretación de los meteogramas.

3.1 REGIÓN ANDINA

3.1.1 Zona 4: Antioquia y Eje Cafetero (café, papa, plátano, hortalizas)



Precipitaciones

Las precipitaciones con tormentas eléctricas predominarán a lo largo de la semana especialmente en las tardes, noches y madrugadas. Se estima un descenso ligero de las lluvias hacia el viernes y sábado sobre el occidente de esta zona.

El contenido de humedad en el suelo tendrá rangos húmedos y muy húmedos.

Meteogramas

Usted podrá consultar los meteogramas para las estaciones de la zona 4 en el siguiente vínculo:

<http://modelos.ideam.gov.co/aplicaciones/meteorologia-agricola/meteogramas/region-andina/>

Irradiación global media

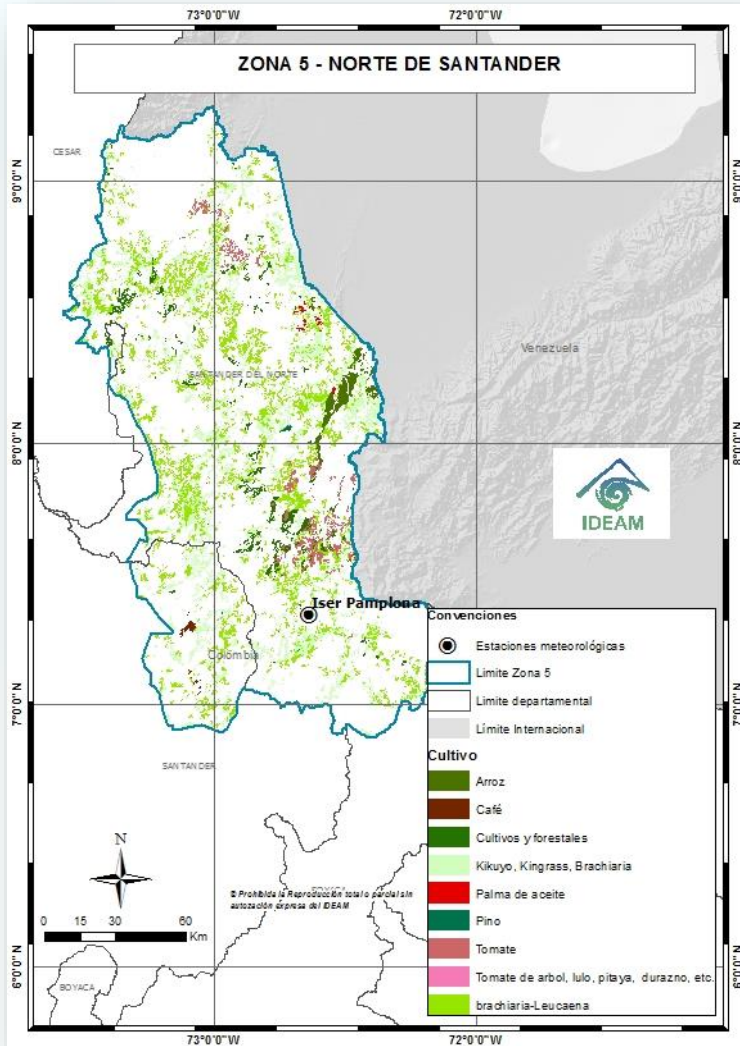


Estacion	Municipio	Departamento	Elevacion (m.s.n.m.)	ABR	MAY	JUN
Aragón	Santa Rosa	Antioquia	530	3666,0	3781,4	4461,6
E.M.A.S.	Manizales	Caldas	2207	3657,8	3461,1	3546,0
Armenia	Armenia	Quindío	1458	3857,4	3691,3	3866,7
Calarcá	Calarcá	Quindío	2248	2467,9	2469,5	2642,0

Irradiación global media en KW/h/m² recibida en una superficie horizontal durante el día



3.1.2. Zona 5: Norte de Santander (pastos, plantaciones forestales, arroz, palma de aceite, café)



Precipitaciones



Un incremento de las lluvias es la condición esperada, particularmente en el occidente y sur. Alta probabilidad de tormentas eléctricas.

El IDH mantendrá condiciones de suelo adecuados y semihúmedos en la zona.

Meteogramas

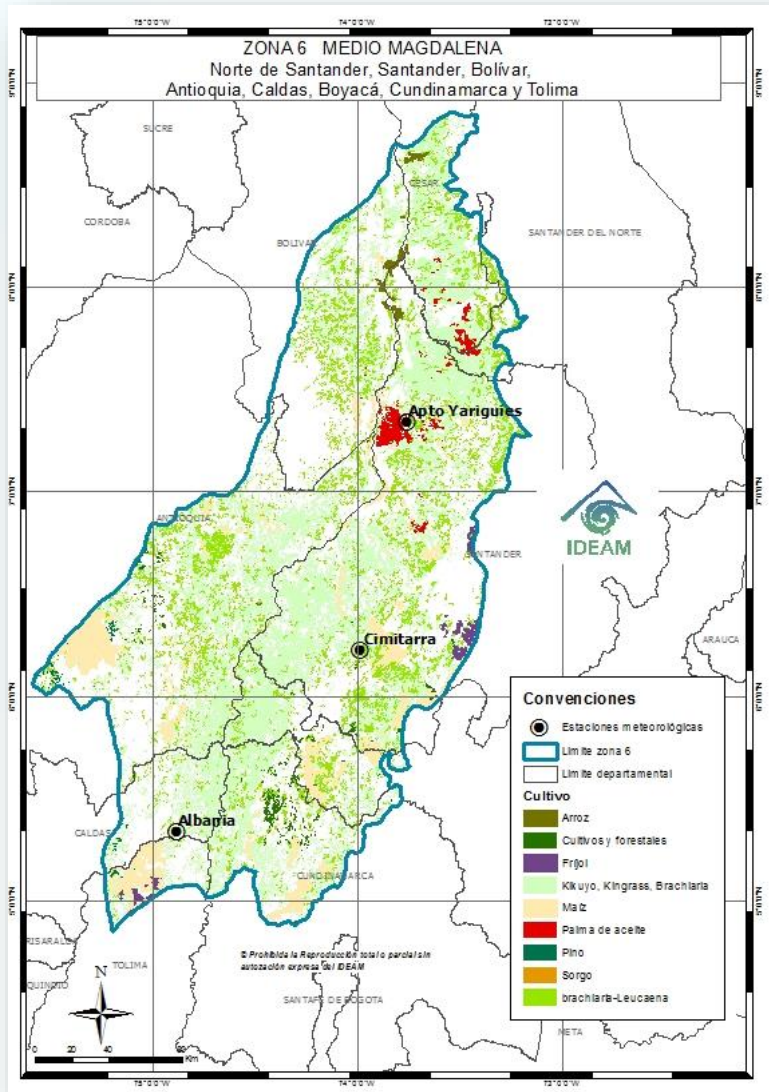


Usted podrá consultar los meteogramas para las estaciones de la zona 5 en el siguiente vínculo:

<http://modelos.ideam.gov.co/aplicaciones/meteorologia-agricola/meteogramas/region-andina/>



3.1.3 Zona 6: Magdalena Medio (palma africana y pastos)



Precipitaciones



Gran parte la zona mantendrá condiciones de tiempo lluvioso especialmente en las noches y las madrugadas. Alta probabilidad de actividad eléctrica.

Se estiman rangos de IDH entre semihúmedos y muy húmedos.

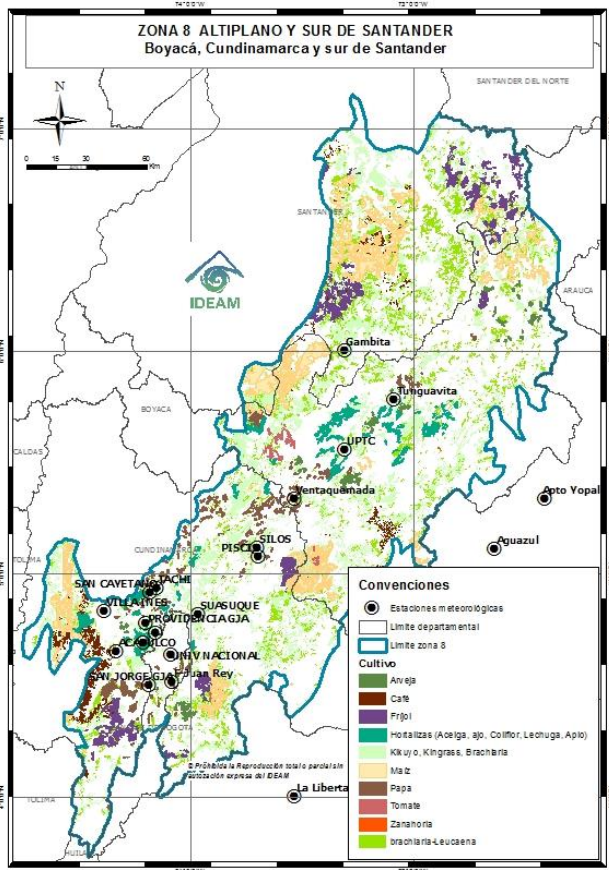
Meteogramas



Usted podrá consultar los meteogramas para las estaciones de la zona 6 en el siguiente vínculo:

<http://modelos.ideam.gov.co/aplicaciones/meteorologia-agricola/meteogramas/region-andina/>

3.1.4 Zona 8: Altiplano Cundiboyacense (flores, papa, maíz y hortalizas) y Santander (caña panelera, cacao, tabaco, café)



Precipitaciones

El sur de Santander presentará persistencia de lluvias moderadas a fuertes a lo largo de la semana en las tardes y las noches.

En zonas de altiplano se prevén mayores volúmenes de lluvias en Boyacá que en Cundinamarca a lo largo de la semana. La sabana de Bogotá presentará días seminublados con intervalos de lluvias moderadas a fuertes en las tardes y las noches. Posibles lloviznas en las madrugadas.

El índice de disponibilidad hídrica mantendrá rangos entre adecuados a semihúmedos

Meteogramas

Usted podrá consultar los meteogramas para las estaciones de la zona 8 en el siguiente vínculo:

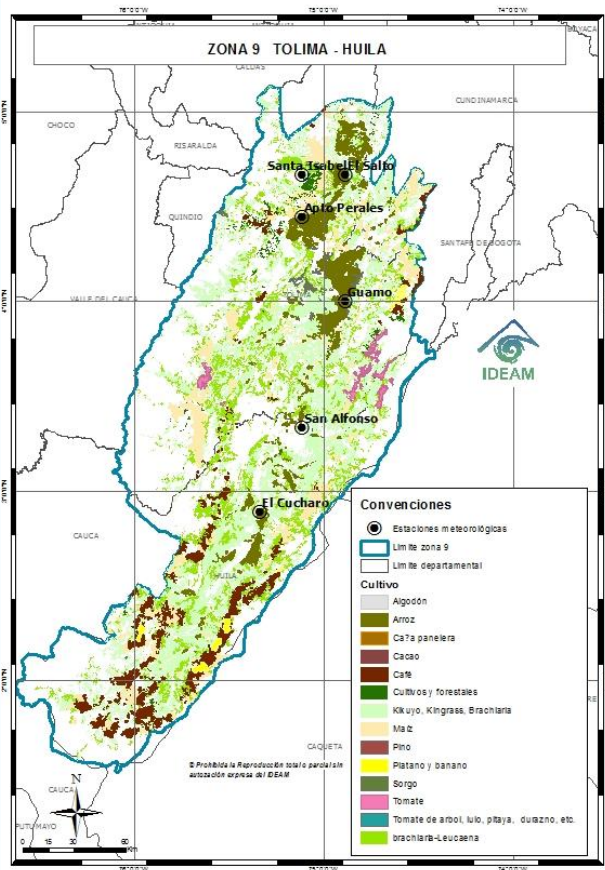
<http://modelos.ideam.gov.co/aplicaciones/meteorologia-agricola/meteogramas/region-andina/>

Irradiación global media



Estacion	Municipio	Departamento	Elevacion (m.s.n.m.)	ABR	MAY	JUN
Tunguavita	Paipa	Boyacá	2470	4414,1	4356,6	4429,4
UPTC	Tunja	Boyacá	2690	4678,5	4282,1	4092,7
Tibaitata	Mosquera	Cundinamarca	2543	3758,4	3709,6	3845,3
El Triangulo	Lenguazaque	Cundinamarca	2879	3761,0	3702,4	4156,6
Apto. Palonegro	Lebrija	Santander	1189	3908,6	4164,3	3871,2
El Cucharo	Pinchote	Santander	975	4813,3	4788,5	4839,8

3.1.5 Zona 9: Huila y Tolima (Algodón, arroz, pastos)



Precipitaciones

Se estiman lluvias moderadas a fuertes al norte de Tolima y en zonas del oriente y occidente de Huila, las más fuertes a inicios y mitad de semana. Hacia el valle del Magdalena se prevén días seminublados con intervalos de lluvias menos intensas.

El IDH presentará con rangos entre adecuados a semihúmedos

Meteogramas

Usted podrá consultar los meteogramas para las estaciones de la zona 9 en el siguiente vínculo: <http://modelos.ideam.gov.co/aplicaciones/meteorologia-agricola/meteogramas/region-andina/>

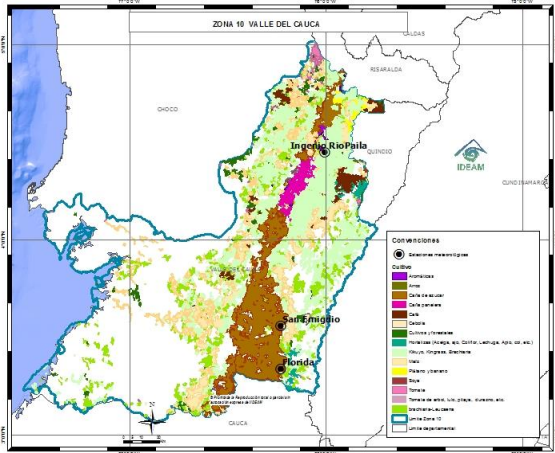
Irradiación global media



Estacion	Municipio	Departamento	Elevacion (m.s.n.m.)	ABR	MAY	JUN
Apto. Benito Salas	Neiva	Huila	439	4628,9	4552,2	4550,1
Guamo	Guamo	Tolima	360	4979,6	4979,8	4824,6
Apto. Perales	Ibagué	Tolima	928	4651,4	4627,9	4717,9
Nataima	Espinal	Tolima	416	5106,1	4761,6	5056,3



3.1.6 Zona 10: Andina centro y sur-occidental (Valle: Caña de azúcar, café)



Precipitaciones

En el transcurso de la semana persistirán las condiciones de tiempo lluvioso con alta probabilidad de actividad eléctrica en las tardes, noches y madrugadas.

El contenido de humedad en el suelo tendrá rangos semihúmedos a muy húmedos.

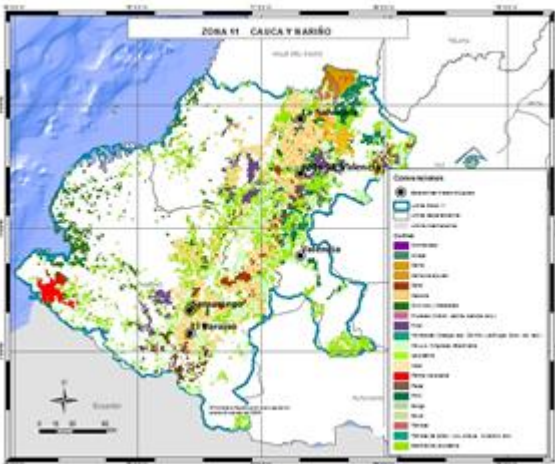
Irradiación global media

Estacion	Municipio	Departamento	Elevacion (m.s.n.m.)	ABR	MAY	JUN
Cenicafía	Florida	Valle del Cauca	1020	4551,2	4255,0	4204,3
Ing. Manuelita	Palmira	Valle del Cauca	1020	4490,0	4419,0	4248,0

Meteogramas

Usted podrá consultar los meteogramas para las estaciones de la zona 10 en el siguiente vínculo: <http://modelos.ideam.gov.co/aplicaciones/meteorologia-agricola/meteogramas/region-andina/>

3.1.7 Zona 11: Nariño y Cauca (caña de azúcar, café, papa, maíz)



Precipitaciones

Las lluvias predominarán a lo largo del periodo especialmente en horas de las tardes, noches y madrugadas. Alta probabilidad de tormentas eléctricas.

El contenido de humedad en el suelo oscilará entre semihúmedo y muy húmedo.

Irradiación global media

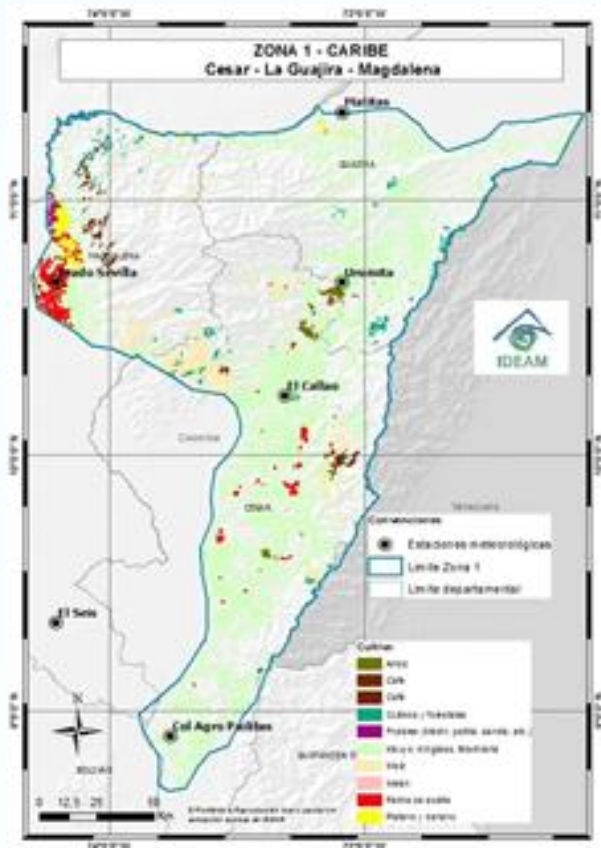
Estacion	Municipio	Departamento	Elevacion (m.s.n.m.)	ABR	MAY	JUN
Miranda	Miranda	Cauca	1050	4815,2	4601,9	4380,6
Ortigal	Miranda	Cauca	1020	4913,6	4563,6	4458,7
Apto. San Luis	Aldana	Nariño	2961	3980,9	4161,5	4337,7
El Paraiso	Tuquerres	Nariño	3030	4300,7	4551,8	4390,7

Meteogramas

Usted podrá consultar los meteogramas para las estaciones de la zona 11 en el siguiente vínculo: <http://modelos.ideam.gov.co/aplicaciones/meteorologia-agricola/meteogramas/region-andina/>

3.2 REGIÓN CARIBE

3.2.1 Zona 1: La Guajira – Cesar - Magdalena (banano, pastos, plantaciones forestales, arroz, palma de aceite)



Irradiación global media

Estacion	Municipio	Departamento	Elevacion (m.s.n.m.)	ABR	MAY	JUN
Pueblo Bello	Pueblo Bello	Cesar	1124	5495,8	5257,6	5429,6
Fedearroz (esta)	Valledupar	Cesar	184	5441,3	5253,8	5388,7
La Mina	Hatonuevo	La Guajira	80	5011,7	5033,1	5192,6
Nazareth	Uribia	La Guajira	85	5023,6	4880,2	6052,6

Precipitaciones

Se prevén lluvias entre moderadas a fuertes en la zona 1, en tardes, noches y madrugadas a lo largo de la semana. Alta probabilidad de actividad eléctrica.

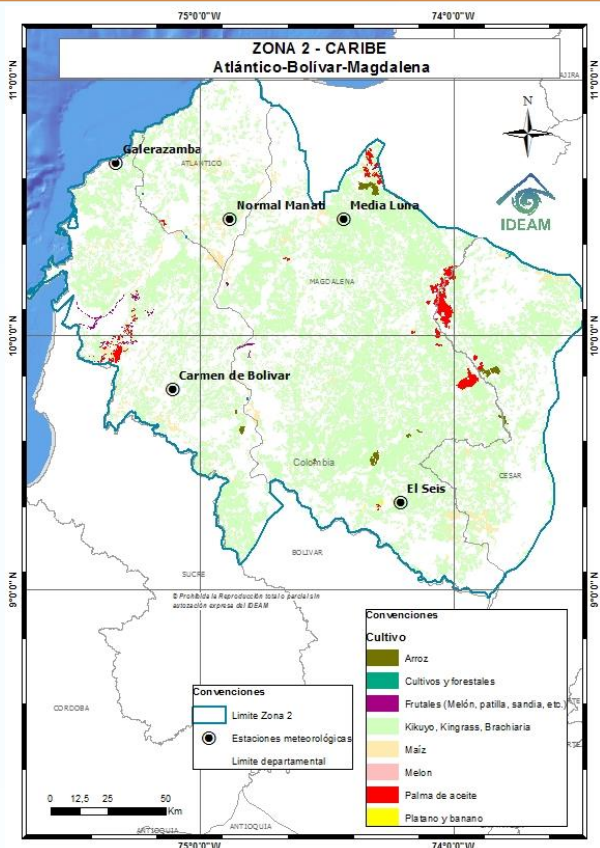
El contenido de humedad en el suelo presentará rangos entre adecuados y semihúmedos.

Meteogramas

Usted podrá consultar los meteogramas para las estaciones de la zona 1 en el siguiente vínculo:
<http://modelos.ideam.gov.co/aplicaciones/meteorologia-agricola/meteogramas/region-caribe/>



3.2.2 Zona 2: Atlántico-Bolívar-Magdalena (banano, pastos, arroz, maíz tecnificado, yuca)



Precipitaciones

Condiciones lluviosas se advierten en las zona, de mayor intensidad y altos volúmenes en Sucre y Magdalena. Al final de la semana se prevé disminución de las lluvias.

El contenido de humedad en el suelo presentará rangos entre adecuados y semisecos.

Meteogramas

Usted podrá consultar los meteogramas para las estaciones de la zona 2 en el siguiente vínculo: <http://modelos.ideam.gov.co/aplicaciones/meteorologia-agricola/meteogramas/region-caribe/>

Irradiación global media



Estacion	Municipio	Departamento	Elevacion (m.s.n.m.)	ABR	MAY	JUN
Apto. Ernesto Cortissoz	Soledad	Atlántico	31	5451,8	4891,2	4848,7
Carmen de Bolívar	Carmen de Bolívar	Bolívar	190	5551,7	4920,7	5466,2
La Gran Via	Aracataca	Magdalena	30	5228,6	5364,8	4976,6
Prado Sevilla	Zona Bananera	Magdalena	18	5694,0	5349,7	5392,5



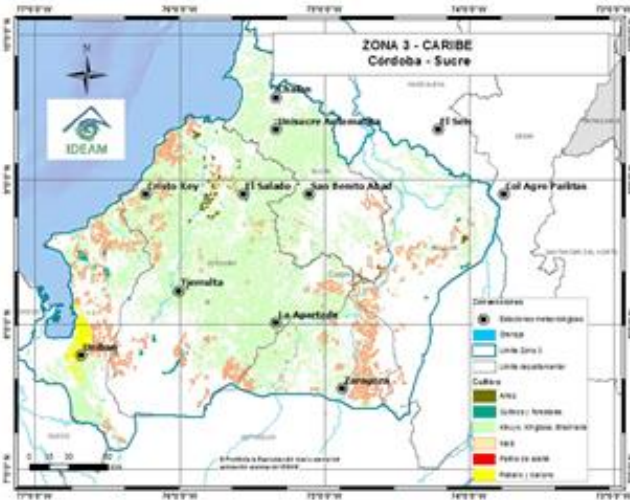
3.2.4. Zona 3: Córdoba – Urabá Antioqueño (pastos, plantaciones forestales, arroz, palma de aceite, maíz tecnificado, banano)

Precipitaciones



En gran parte de la zona se advierten condiciones de tiempo lluvioso a lo largo de la semana, con alta probabilidad de tormentas eléctricas. Las lluvias se presentarán en horas de las tardes, noches y madrugadas. Especial atención para las zonas costeras donde se advierten lluvias fuertes.

La humedad en el suelo persistirá con niveles entre húmedos y muy húmedos.



Meteogramas



Usted podrá consultar los meteogramas para las estaciones de la zona 3 en el siguiente vínculo:

<http://modelos.ideam.gov.co/aplicaciones/meteorologia-agricola/meteogramas/region-caribe/>

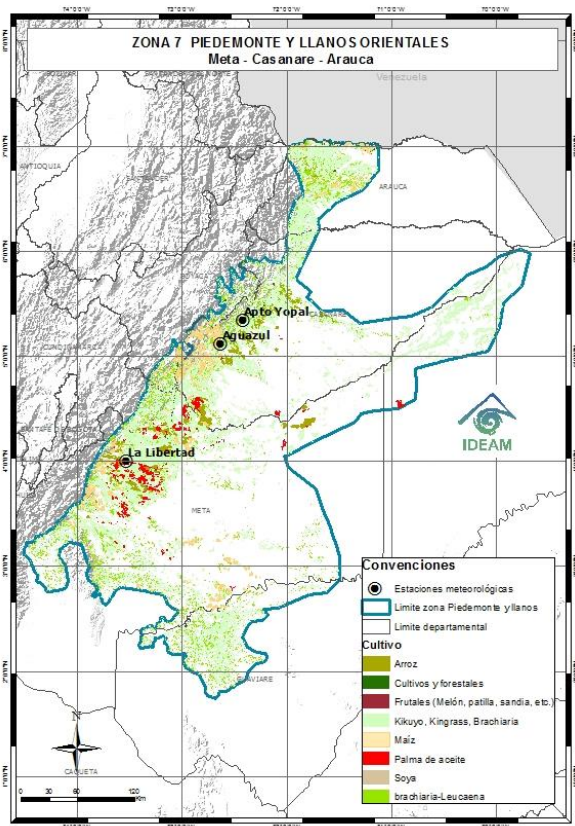
Irradiación global media



Estacion	Municipio	Departamento	Elevacion (m.s.n.m.)	ABR	MAY	JUN
Monteria	Monteria	Córdoba	17	4173,9	3873,2	4337,5
Unisucre	Sincelejo	Sucre	221	4420,1	3860,0	4411,8
San Marcos	San Marcos	Sucre	27	4993,0	4712,8	4964,0

3.4 REGIÓN ORINOQUÍA - AMAZONAS

3.4.1 Zona 7: Piedemonte y Llanos (soya, arroz secano, palma, maíz tecnificado)



Precipitaciones

En el piedemonte de Casanare se esperan lluvias de menor intensidad al inicio y mitad de la semana, mientras que en zonas de Arauca y de Metas los volúmenes de lluvias serán más altos a lo largo de la semana. Hacia zonas de altillanura se prevén lluvias de menor intensidad.

El contenido de humedad en el suelo se encontrará entre rangos semihúmedos y húmedos.

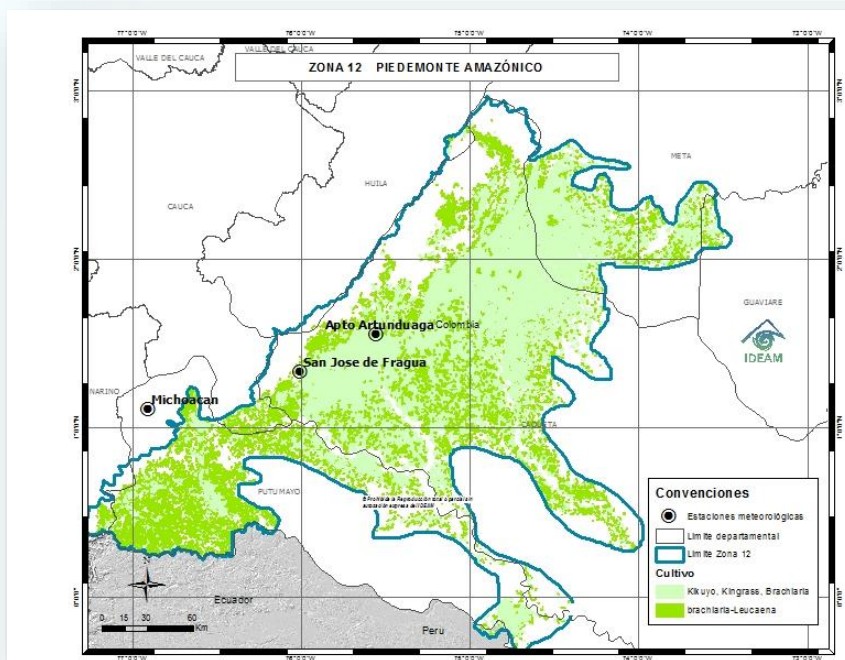
Meteogramas

Usted podrá consultar los meteogramas para las estaciones de la zona 7 en el siguiente vínculo:
<http://modelos.ideam.gov.co/aplicaciones/meteorologia-agricola/meteogramas/region-orinoquia/>

Irradiación global media

Estacion	Municipio	Departamento	Elevacion (m.s.n.m.)	ABR	MAY	JUN
Apto. Santiago Perez	Arauca	Arauca	128	4371,2	4292,6	4204,0
Aguazul	Aguazul	Casanare	1022	4625,4	4426,2	4390,0
La Holanda	Granada	Meta	360	4095,0	4209,4	4023,4
ICA Villavicencio	Villavicencio	Meta	444	4342,6	4288,9	4177,2
La Libertad	Villavicencio	Meta	336	4161,5	4308,9	3839,8

3.4.2 Zona 13: Piedemonte Amazónico (Soya, arroz seco, palma, maíz tecnificado)



Precipitaciones



Durante la semana se mantendrán las precipitaciones en las tardes, noches y madrugadas. Las lluvias más fuertes se esperan a inicios y mitad del periodo.

El índice de disponibilidad hídrica presentará rangos entre semihúmedos y húmedos.

Meteogramas



Usted podrá consultar los meteogramas para las estaciones de la zona 13 en el siguiente vínculo:

<http://modelos.ideam.gov.co/aplicaciones/meteorologia-agricola/meteogramas/region-amazonica/>

Irradiación global media

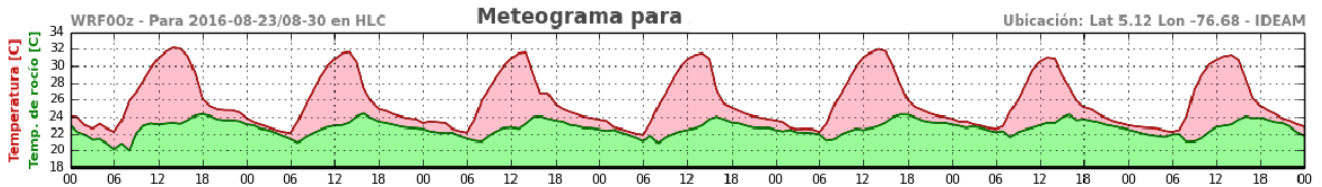


Estacion	Municipio	Departamento	Elevacion (m.s.n.m.)	ABR	MAY	JUN
Aeropuerto G Artunduaga	Florencia	Caquetá	244	3426,8	3223,2	3041,2
Michoacán	Colon	Putumayo	2100	2857,9	2593,1	2314,4

4. INTERPRETACIÓN DE LOS METEGRAMAS

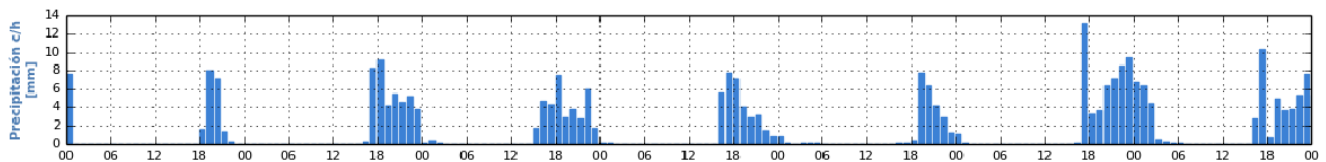
Los resultados en los meteogramas indican el pronóstico de las variables meteorológicas acumulados cada hora para un horizonte de tiempo a 7 días, en donde en el eje X se observa rangos de cada 6 horas así como la fecha proyectada.

Temperatura máxima y mínima en grados Celsius



En el eje Y se indica la variable en grados Celsius ($^{\circ}\text{C}$) así como la temperatura del punto de rocío. Por lo general la temperatura ambiente y el punto de rocío son cercanos cuando hay mayor humedad en el aire y es menor en las madrugadas y noches.

Precipitación o lluvia

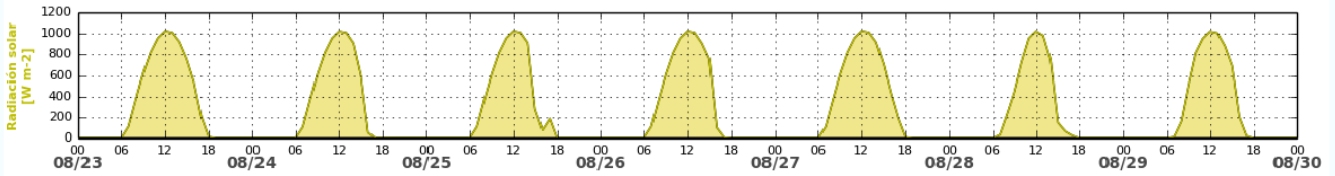


Indicada en milímetros, donde cada barrita corresponde a la lluvia que caerá en 1 hora, indicada en rangos de 6 horas. Donde:

- Tiempo seco (Nubosidad variable) 0.0
- Posibles lloviznas 0.1 - 0.6
- Lloviznas en distintos sectores 0.7 – 1.2
- Lluvias ligeras 1.3 – 2.4
- Lluvias moderadas 2.5 – 5.0
- Lluvias fuertes 5.1 – 9.9
- Lluvias con tormentas eléctricas 10.0 – 14.9
- Tormentas eléctricas > 15.0

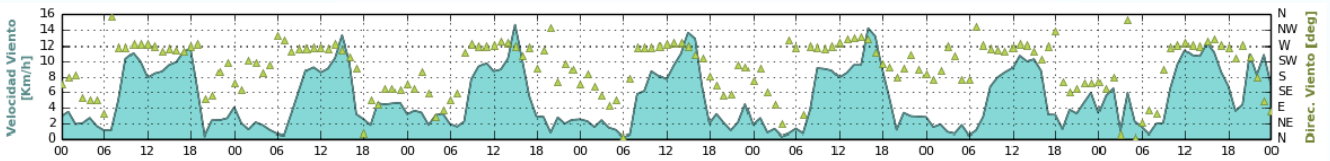


Radiación Solar ☀️



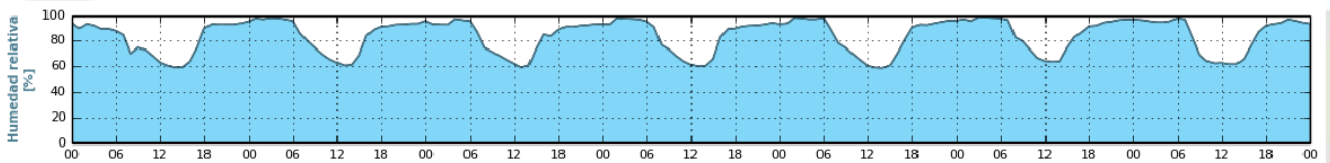
Se indica en Watios/m². Los picos en color amarillo indican el mayor valor de radiación, relacionado con la cantidad que se puede recibir en el día. Nótese que en las noches los valores se hallan en 0 W/ m².

Dirección y velocidad del viento 🌀



En el eje Y a la izquierda se indica la velocidad del viento en kilómetros por hora. (1 nudo = 0.514 m/s = 1.852 km/h) En el mismo eje Y pero a la derecha se muestran los valores para la dirección del viento que denotan cuatro puntos cardinales E=Este, N=Norte, S=Sur, W=Oeste. Se deben tener en cuenta la posición de los triángulos a lo largo del eje X para saber la predominancia del viento.

Humedad relativa 🌊

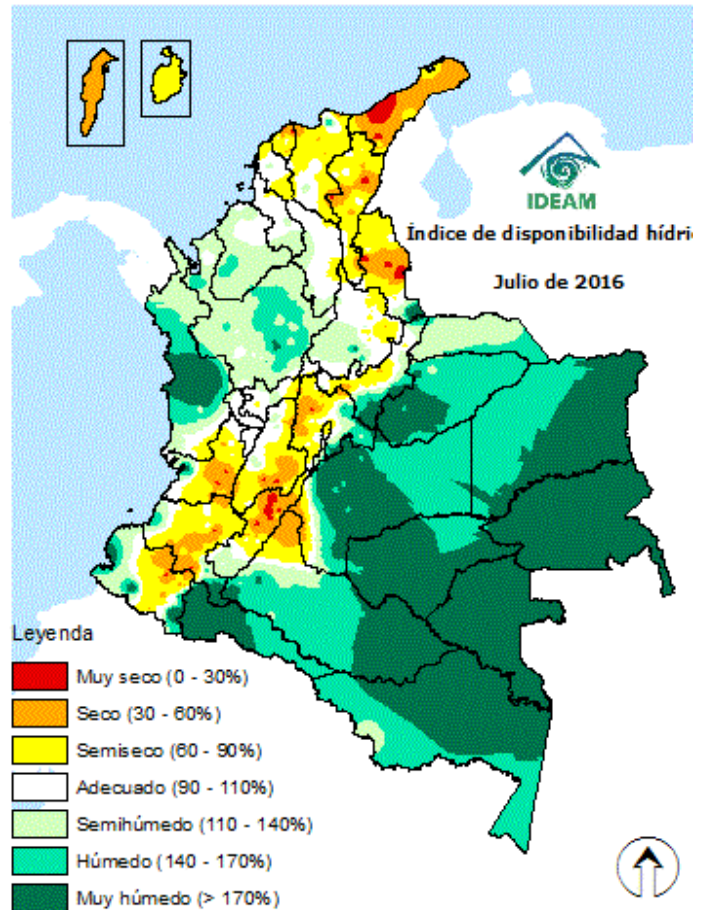


Indicada en % de 1 a 100%



INTERPRETACIÓN DE MAPAS DE INDICE DE DISPONIBILIDAD HÍDRICA - IDH

Este es un indicador agroclimático que permite identificar zonas y/o periodos con excesos o deficiencias de agua. Utiliza parámetros derivados del Balance Hídrico y se fundamenta en la ETP como elemento clave en el análisis relativo de la precipitación, que de acuerdo con la oferta y demanda de agua clasifica las tierras desde las muy secas hasta las muy húmedas. A partir del balance hídrico, se dispone de los parámetros básicos necesarios para una clasificación climática o para un seguimiento de las condiciones de humedad del suelo en una región determinada. El balance hídrico climático que se usa es el de Thornthwaite, Mather, donde la precipitación y la evapotranspiración potencial (calculada por el Método Penman-Monteith) son importantes. Para un mejor ajuste a las condiciones de Colombia, se diseñó un indicador denominado Índice de Disponibilidad Hídrica (IDH), con lo que facilita la interpretación tanto de la relación de deficiencia como de exceso de agua. Actualmente se calcula el IDH decadalmente (cada días 10 días) con base a los datos diarios de precipitación y con el dato de ETP climatológico. Luego se hallan indicadores de deficiencia de agua y de excesos de agua definidos así:





5. IDEAM RECOMIENDA

DESLIZAMIENTOS DE TIERRA

En las regiones Andina, Pacífica, Orinoquía y Amazonia se advierte persistencia por amenaza de deslizamientos de tierra en áreas inestables y de alta pendiente, por tanto, se recomienda a los Consejos Regionales y Municipales de la Gestión del Riesgo de Desastres, CAR'S, a las autoridades ambientales regionales y locales, mantener activos los planes de prevención y atención de desastres; además de estar atentos a los comunicados que se emitan por parte de la Oficina del Servicio de Pronósticos y Alertas del IDEAM.

OCURRENCIA DE INCENDIOS DE LA COBERTURA VEGETAL

Gran parte del territorio colombiano mantendrá condiciones de tiempo lluvioso por lo tanto se reduce la probabilidad de ocurrencia de incendios de la cobertura vegetal. Sin embargo, en zonas muy puntuales de la región Caribe se pueden presentar algunos focos de incendios. El IDEAM sugiere seguir las siguientes recomendaciones:

- A los Consejos Regionales y Municipales de la Gestión del Riesgo de Desastres, las autoridades ambientales regionales y locales, mantener activos los planes de prevención y atención de incendios con el fin de evitar la ocurrencia y propagación de los mismos especialmente en áreas de reserva forestal y del Sistema Nacional de Parques Nacionales Naturales, ubicados en los sectores mencionados.

INICIO DE TRÁNSITO DE ONDAS TROPICALES DESDE EL OCEANO ATLÁNTICO

Desde el mes de mayo y hasta el mes de noviembre se prevé el tránsito continuo de ondas tropicales por el territorio colombiano. Las ondas tropicales son perturbaciones o vaguadas activas convectivamente que cruzan el Atlántico sobre la corriente de los vientos alisios en la baja troposfera y pueden acentuar las precipitaciones en el norte y centro de Colombia. Para el fin de semana por lo tanto, se espera a que incursione la primera onda tropical a Suramérica. Por lo anterior se sugiere estar atentos a los comunicados que se emitan por parte de la Oficina del Servicio de Pronósticos y Alertas del IDEAM.



CONDICIONES NEUTRALES EN EL OCÉANO PACIFICO TROPICAL

Teniendo en cuenta los análisis realizados por el IDEAM, con base en la información de los centros internacionales, en relación con el estado y evolución de los diferentes indicadores océano-atmosféricos en el Pacífico tropical, se estima que durante lo que resta del primer semestre del año prevalezcan condiciones neutrales; en esa medida, el clima esperado para las diferentes regiones del país, estará supeditado a la presencia de sistemas meteorológicos (corto plazo, en términos de días) y a otros fenómenos de variabilidad climática de unos pocos meses.

Se recomienda a los Consejos Regionales y Municipales de la Gestión del Riesgo de Desastres, CAR`S, a las autoridades ambientales regionales y locales, mantener activos los planes de contingencia frente a la evolución de las condiciones hidrometeorológicas en el país, dadas en los diferentes boletines e informes que desde el Instituto se emiten.

- Se sugiere estar atento a los boletines emitidos por el IDEAM en el vínculo: <http://www.pronosticosyalertas.gov.co/web/pronosticos-y-alertas/pronosticos-alertas/fenomenos-el-nino-y-la-nina> y <http://www.aclimatecolombia.org/boletin-agroclimatico/>





BUENAS PRÁCTICAS AGRICOLAS

Se recomienda en las fincas hacer un buen manejo final de los residuos para evitar la contaminación de los ojos de agua, ríos, quebradas, lagos y lagunas.

Considerar la probabilidad de vendavales o vientos fuertes que puedan afectar los cultivos para esto se les recomienda sembrar cercas vivas o cortinas rompevientos especialmente en la región Caribe.

A los agricultores activar planes de contingencia para el monitoreo en la humedad del suelo y de la aparición de plagas y enfermedades de cultivos que son susceptibles a periodos húmedos. Prefiera el control natural y cultural en el manejo.

Realizar canales de drenaje en zonas susceptibles a inundaciones.

Aprovechar la temporada de lluvias en la región Andina para reforestar las áreas ribereñas, zonas deforestadas y zonas de ladera susceptibles a deslizamientos de tierra.

A los ganaderos prestar especial atención a los animales que tengan contacto con aguas negras o retenidas por la temporada lluviosa y evitar que se acerquen a los ríos ante una inminente creciente súbita.

Limpie acequias y colectores, asegúrese del buen estado y limpieza de las tuberías de drenaje.

Utilice labranza mínima cuando el suelo no está compactado o labranza con cincel para evitar voltear el suelo.

En la región Caribe las altas temperaturas diurnas conllevan a mayor evaporación, que sumadas a un bajo contenido de humedad en el suelo pueden afectar los cultivos por lo que se recomienda buscar sistemas alternativos de abastecimiento de agua y de riego en zonas donde se hayan presentado pocas lluvias.

Se sugiere estar atento a los boletines emitidos por el IDEAM

Boletín

Fenómenos el Niño y la Niña



Boletín

Agroclimático
Nacional

°C: grados Celsius

m: metros

mm: milímetros

msnm: metros sobre nivel del mar

Km/h: kilómetros por hora

HLC: hora local colombiana

GOES: Geostationary Operational Environmental Satellites (Satélite Geoestacionario Operacional Ambiental).

GOES-13 es el designado GOES-Este, localizado en 75° W sobre el ecuador geográfico.

PNN: Parque Nacional Natural

SFF: Santuario de Fauna y Flora



ALERTA ROJA. PARA TOMAR ACCIÓN Advierte a los sistemas de prevención y atención de desastres sobre la amenaza que puede ocasionar un fenómeno con efectos adversos sobre la población, el cual requiere la atención inmediata por parte de la población y de los cuerpos de atención y socorro. Se emite una alerta sólo cuando la identificación de un evento extraordinario indique la probabilidad de amenaza inminente y cuando la gravedad del fenómeno implique la movilización de personas y equipos, interrumpiendo el normal desarrollo de sus actividades cotidianas.



ALERTA NARANJA. PARA PREPARARSE Indica la presencia de un fenómeno. No implica amenaza inmediata y como tanto es catalogado como un mensaje para informarse y prepararse. El aviso implica vigilancia continua ya que las condiciones son propicias para el desarrollo de un fenómeno, sin que se requiera permanecer alerta.



ALERTA AMARILLA. PARA INFORMARSE Es un mensaje oficial por el cual se difunde información. Por lo regular se refiere a eventos observados, reportados o registrados y puede contener algunos elementos de pronóstico a manera de orientación. Por sus características pretéritas y futuras difiere del aviso y de la alerta, y por lo general no está encaminado a alertar sino a informar.

CONDICIONES NORMALES Indica que no existe ninguna clase de alerta para la región o zona mencionada.

OMAR FRANCO TORRES, Director General
CHRISTIAN EUSCÁTEGUI COLLAZOS, Jefe Oficina del Servicio de Pronósticos y Alertas

Elaboró:
Mery Esperanza Fernández Porras
Meteoróloga - Oficina de Pronóstico y Alertas

Diseño y diagramación:
GRUPO DE COMUNICACIONES

Colaboradores:
Grupo de Datos (Of. Del Servicio de Pronóstico y Alertas)
Grupo de Climatología y Agrometeorología (Subdirección de Meteorología)
Grupo de Modelamiento (Subdirección. De Meteorología)

<http://www.ideam.gov.co>
Correos electrónicos: servicio@ideam.gov.co, alertas@ideam.gov.co
Calle 25 d # 96b - 70, piso 3. Bogotá, D.C.
Teléfono: 3075625 ext. 1334-1336.

Síganos en

