

BOLETÍN SEMANAL PARA EL SECTOR AGRÍCOLA

N°40

Octubre 02 de 2017

1. RESUMEN EN LA SEMANA ANTERIOR

Precipitaciones



Las precipitaciones más intensas con altos volúmenes se presentaron en las regiones Pacífica, norte de la Andina, zonas dispersas del sur de la Caribe y en el piedemonte llanero; los departamentos con aportes de lluvia entre 200 mm y 400 mm corresponden a Chocó, litoral de Valle del Cauca, Cauca, Antioquia, Santander, Norte de Santander y piedemonte llanero.

El viernes 29 fue el día mas lluvioso de la semana con 7534,6 mm y el martes 26 el menos lluvioso con 904,6 mm. El mayor volumen se registro en Sabana Larga (Casanare) con 153,0 mm el día jueves 28 de septiembre.

Las lluvias estuvieron asociadas al transito de ondas tropicales en el Atlántico durante la semana y a otros sistemas atmosféricos comunes para esta época.

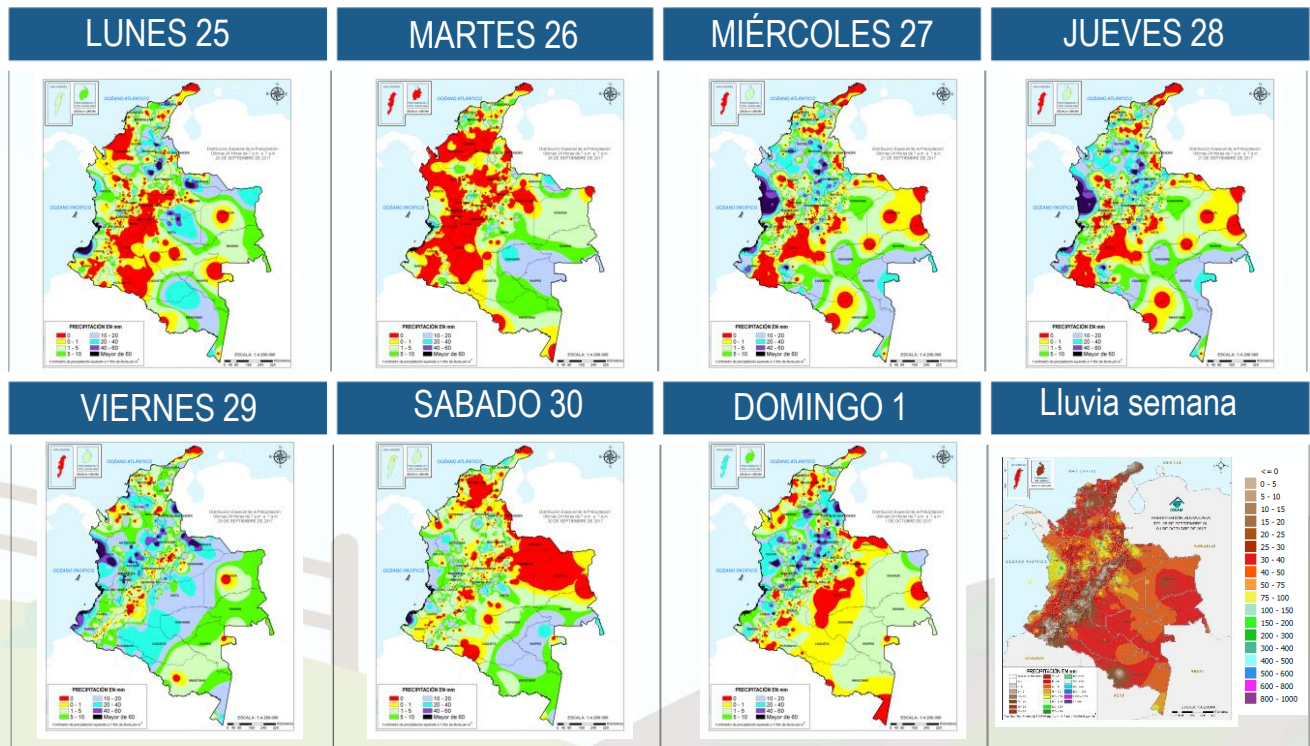


Figura 1. Precipitación diaria acumulada desde el lunes 25 de septiembre al domingo 1 de octubre de 2017. Fuente: Grupo de datos - IDEAM



Temperaturas



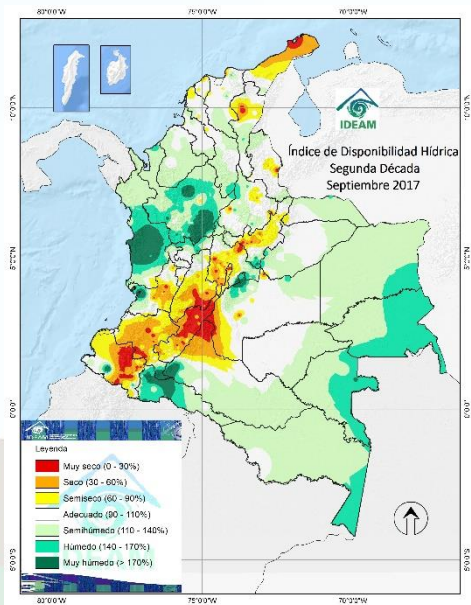
Dentro de los registros de la variable temperatura máxima se destacan: 39,4 °C en Jerusalén (Cundinamarca), 38,4 °C en Natagaima (Tolima) y 38,2°C en Manaure (La Guajira).

Los registros más bajos en temperaturas mínimas se registraron en la semana así: 1,6 °C en San Sebastian (Cauca); 1,6 °C en Ipiales (Nariño).

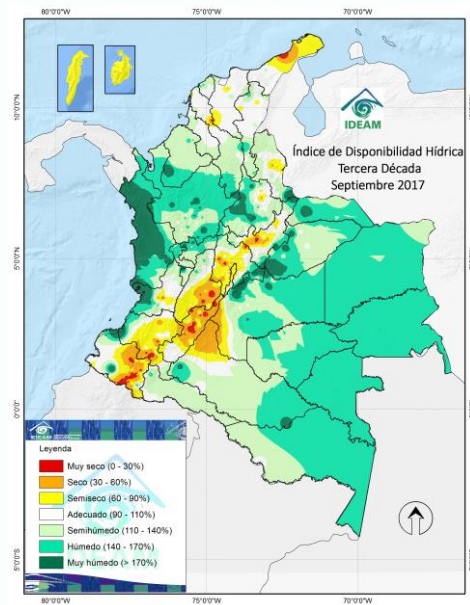
1.1 Disponibilidad Hídrica

Comparando la segunda y tercera década de septiembre, esta última registra aumento del contenido de humedad del suelo especialmente en el litoral de Valle del Cauca, Cauca y Nariño, en algunas zonas del Altiplano Cundiboyacense y en gran parte de las regiones Amazonia y Orinoquia. En algunas zonas como el centro y sur de la región Andina, norte del piedemonte Amazónico y en La Guajira continúan con déficit de IDH.

De acuerdo al pronóstico de lluvias para esta semana se espera un ligero ascenso en el IDH en los suelos de la región Caribe y noroccidente de la Andina y piedemonte llanero. El contenido de humedad en el suelo se mantendrá en la región Pacífica, Orinoquia y Amazonia. En San Andrés y Providencia seguirá incrementado su IDH. En el sur de la región Andina persistirán condiciones deficitarias en el índice de disponibilidad hídrica.



Segunda década de septiembre



Tercera década de septiembre

Figura 2. Disponibilidad hídrica de la segunda y tercera década de septiembre de 2017.

Clic aquí para mayor información sobre los Mapas decadales de disponibilidad hídrica





2.

PRONÓSTICO SEMANAL DEL 2 AL 8 DE OCTUBRE DE 2017

QUE SE ESPERA?

Los vientos en la capa alta de la troposfera predominarán del norte-noreste con fuerte difluencia al noroccidente del territorio nacional, especialmente al inicio y final de la semana, a mediados de la semana se presentarán vientos con dirección variable. En 700 mb prevalecerán vientos del noreste al oriente del territorio nacional al inicio y final de la semana, y variables en el resto del país, al final de la semana se observa un cambio en la circulación de los vientos predominando del sureste. En 850 mb, los vientos se prevén variables, salvo en la Orinoquia donde predominarán del noreste iniciando la semana. La Zona de confluencia intertropical se mantendrá activa ubicada entre los 10 y 8 grados Norte, y favorecerá lluvias en la región Caribe y norte de la Pacífica. Se prevé el paso de dos ondas tropicales para esta semana.

Los volúmenes más altos de precipitación durante la semana se prevén en gran parte de la región Pacífica, norte y centro de la región Andina, centro y sur de la Caribe, oriente de la Amazonia y Orinoquia y en las islas de San Andrés y Providencia.

En las islas de San Andrés y Providencia se advierte abundante nubosidad y lluvias con descargas eléctricas los días lunes, martes y miércoles, mientras que en el resto de la semana predominarán condiciones secas con nubosidad variada.

Lluvias de variada intensidad se prevén en zonas de la región Caribe, los volúmenes más altos podrían presentarse en sectores de Bolívar, Sucre, Córdoba e inmediaciones de la sierra Nevada de Santa Marta.

En el norte y en sectores del centro de la región Andina, se prevén lluvias moderadas a fuertes en algunos casos acompañadas de descargas eléctricas a lo largo de la semana. Las lluvias de mayor intensidad se prevén en sectores de Antioquia, Santander, Norte de Santander, Risaralda y oriente de Boyacá y de Cundinamarca.

En la región Pacífica, se advierten lluvias moderadas a fuertes y actividad eléctrica en gran parte del litoral al inicio y mediados de la semana.

Las lluvias en la Orinoquia colombiana se esperan especialmente sobre el piedemonte al inicio de semana y luego durante los días sábado y domingo, al oriente y en el piedemonte de Arauca y Casanare.

En la Amazonia colombiana se prevén lluvias al inicio y final del periodo, particularmente hacia el centro y oriente de la región.



Consulte todos los días el pronóstico del tiempo y las alertas hidrometeorológicas vigentes del **IDEAM**, en un formato de calidad. Alrededor de las 7:30 a. m. está a disposición del público en www.ideam.gov.co.

Se puede ver también en dispositivos móviles **AQUÍ**



3. ÍNDICE

PRONÓSTICO PARA EL SECTOR AGRÍCOLA POR REGIONES

Haz [clic sobre la región](#) que desees consultar

3.1 **Región Andina**

- 3.1.1 [Zona 4](#): Antioquia y Eje Cafetero (café, papa, plátano, hortalizas)
- 3.1 [Zona 5](#): Norte de Santander (pastos, plantaciones forestales, arroz, palma de aceite, café)
- 3.1.3 [Zona 6](#): Magdalena Medio (palma africana y pastos)
- 3.1.4 [Zona 8](#): Altiplano Cundiboyacense (flores, papa, maíz y hortalizas) y Santander (caña panelera, cacao, tabaco, café)
- 3.1.5 [Zona 9](#): Huila y Tolima (Algodón, arroz, pastos)
- 3.1.6 [Zona 10](#): Andina centro y sur-Occidental (Valle: Caña de azúcar, café)
- 3.1.7 [Zona 11](#): Nariño y Cauca (caña de azúcar, café, papa, maíz)

3.2 **Región Caribe**

- 3.1.8 [Zona 1](#) – La Guajira – Cesar- Magdalena (banano, pastos, plantaciones forestales, arroz, palma de aceite)
- 3.1.9 [Zona 2](#) – Atlántico-Bolívar-Magdalena (banano, pastos, arroz, maíz tecnificado, yuca)
- 3.1.10 [Zona 3](#) – Córdoba – Urabá Antioqueño (pastos, plantaciones forestales, arroz, palma de aceite, maíz tecnificado, banano)

3.3 **Región Pacífica**

(Palma de aceite, cacao, frutales)

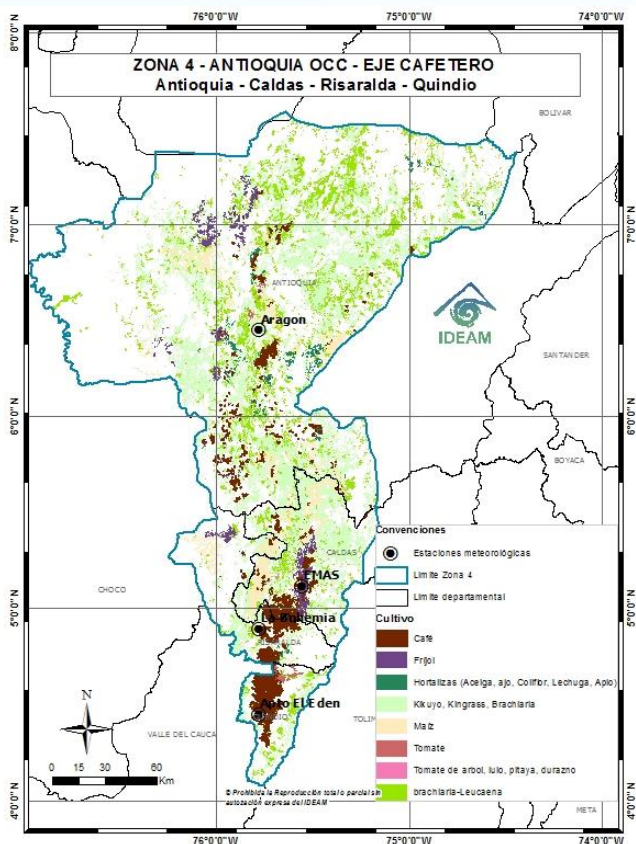
3.4 **Región Orinoquia – Amazonia**

- 3.4.1 [Zona 7](#). Piedemonte y Llanos (soya, arroz seco, palma, maíz tecnificado)
- 3.4.2 [Zona 13](#). Piedemonte Amazónico (Soya, arroz seco, palma, maíz tecnificado)

Con el fin de interpretar los meteogramas se sugiere tener en cuenta lo siguiente: La precipitación mostrada en los meteogramas puede presentar un sesgo con respecto a su volumen, por lo que este producto se utiliza como una estimación aproximada de la ocurrencia e intensidad del evento. En el numeral 4, al final del documento, se informa sobre la interpretación de los meteogramas.

3.1 REGIÓN ANDINA

3.1.1 Zona 4: Antioquia y Eje Cafetero (café, papa, plátano, hortalizas)



Precipitaciones

Se prevén lluvias durante la semana en zonas de Antioquia y Risaralda, particularmente al final de las tardes, noches e inclusive en las madrugadas. Lluvias menos intensas en Caldas y Quindío.

El IDH persistirán con rangos semihúmedos a húmedos en Antioquia y en el Eje Cafetero.

Meteogramas

Usted podrá consultar los meteogramas para las estaciones de la zona 4 en el siguiente vínculo:

<http://modelos.ideam.gov.co/aplicaciones/meteorologia-agricola/meteogramas/region-andina/>

Irradiación global media

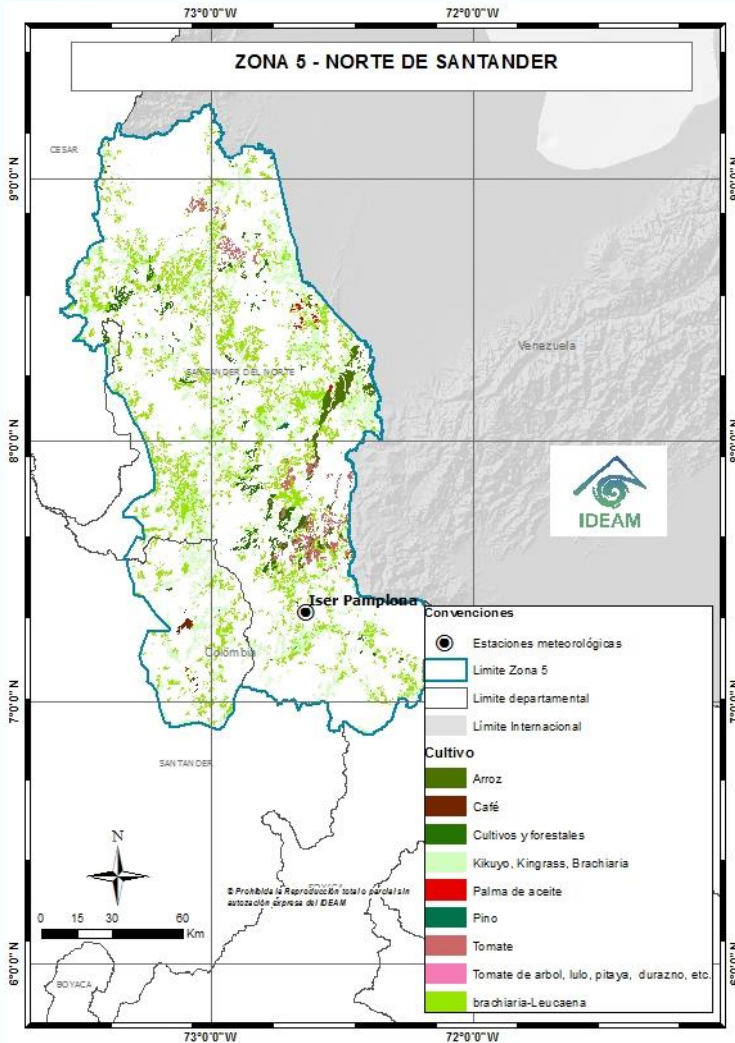


Estacion	Municipio	Departamento	Elevacion (m.s.n.m.)	SEP	OCT	NOV
Aragón	Santa Rosa	Antioquia	530	4788,7	3831,7	3515,8
E.M.A.S.	Manizales	Caldas	2207	4117,1	3720,8	3490,2
Armenia	Armenia	Quindío	1458	4333,9	3893,8	3879,2
Calarcá	Calarcá	Quindío	2248	3299,7	2680,7	2414,8

Irradiación global media en KW/h/m² recibida en una superficie horizontal durante el día



3.1.2. Zona 5: Norte de Santander (pastos, plantaciones forestales, arroz, palma de aceite, café)



Precipitaciones

Se prevén lluvias entre ligeras y moderadas; las más intensas a mediados y final de semana, especialmente en las noches y madrugadas.

El contenido de humedad en el suelo presentará valores semihúmedos hacia el norte, entre adecuados y semisecos en el centro y muy húmedos al sur.

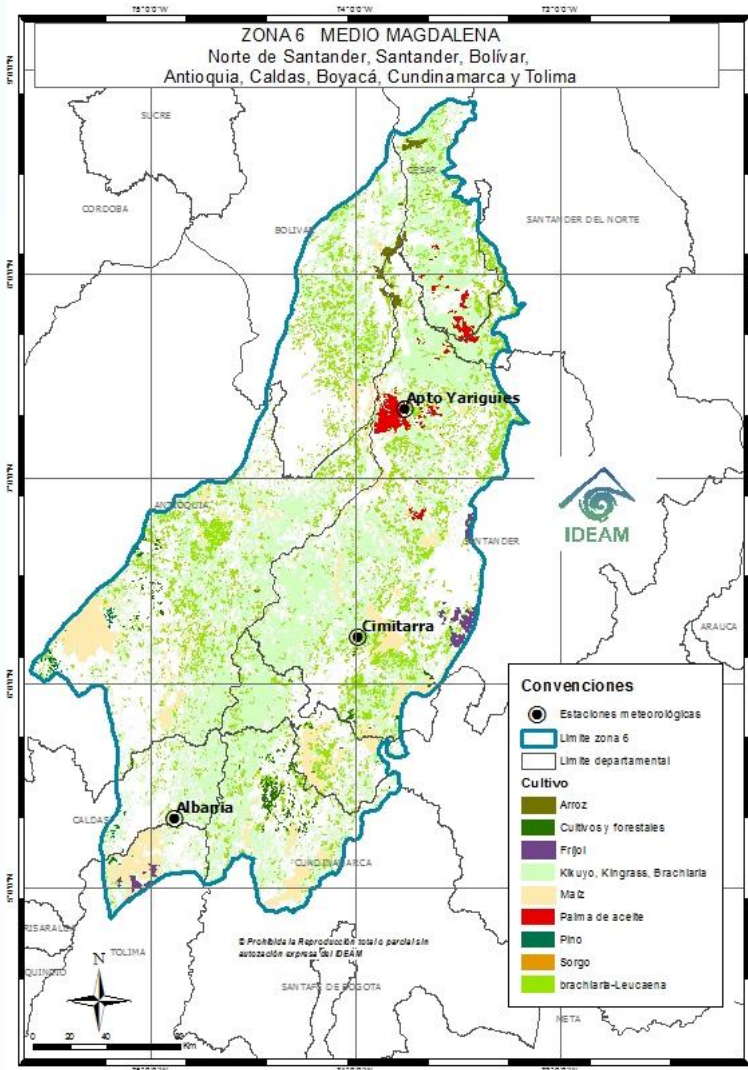
Meteogramas

Usted podrá consultar los meteogramas para las estaciones de la zona 5 en el siguiente vínculo:

<http://modelos.ideam.gov.co/aplicaciones/meteorologia-agricola/meteogramas/region-andina/>



3.1.3 Zona 6: Magdalena Medio (palma africana y pastos)



Precipitaciones

Lluvias moderadas a fuertes con tormentas eléctricas se prevén en el norte y centro de la zona, en horas de las tardes, noches y madrugadas, durante gran parte de la semana. Lluvias menos intensas en el sur.

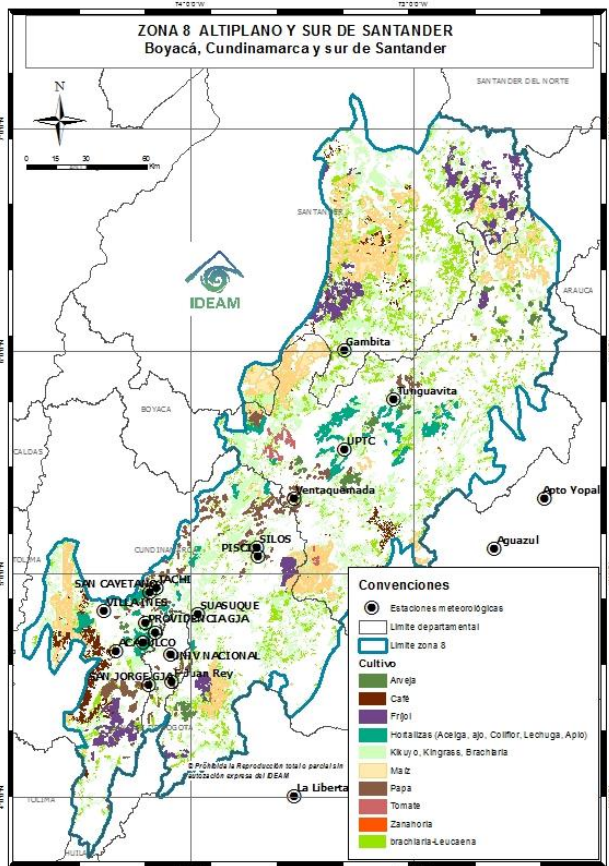
Se prevé el IDH con valores semihúmedos a muy húmedos hacia el norte y centro y valores adecuados a semihúmedos hacia el sur.

Meteogramas

Usted podrá consultar los meteogramas para las estaciones de la zona 6 en el siguiente vínculo:

<http://modelos.ideam.gov.co/aplicaciones/meteorologia-agricola/meteogramas/region-andina/>

3.1.4 Zona 8: Altiplano Cundiboyacense (flores, papa, maíz y hortalizas) y Santander (caña panelera, cacao, tabaco, café)



Precipitaciones

En las montañas santandereanas se prevén lluvias en horas de las tardes, noches y madrugadas a lo largo de la semana.

En el altiplano Cundiboyacense lluvias moderadas con posibilidad de descargas eléctricas al occidente de Boyacá y Cundinamarca, y menos intensas al oriente.

En la sabana de Bogotá se presentarán días con cielo entre parcial y mayormente nublado e intervalos de lluvias ligeras hacia el oriente y occidente a partir del miércoles.

En Santander se proyectan suelos con rangos adecuados a semihúmedos. En el altiplano y la sabana se espera un contenido de humedad en el suelo semiseco.

Meteogramas

Usted podrá consultar los meteogramas para las estaciones de la zona 8 en el siguiente vínculo:

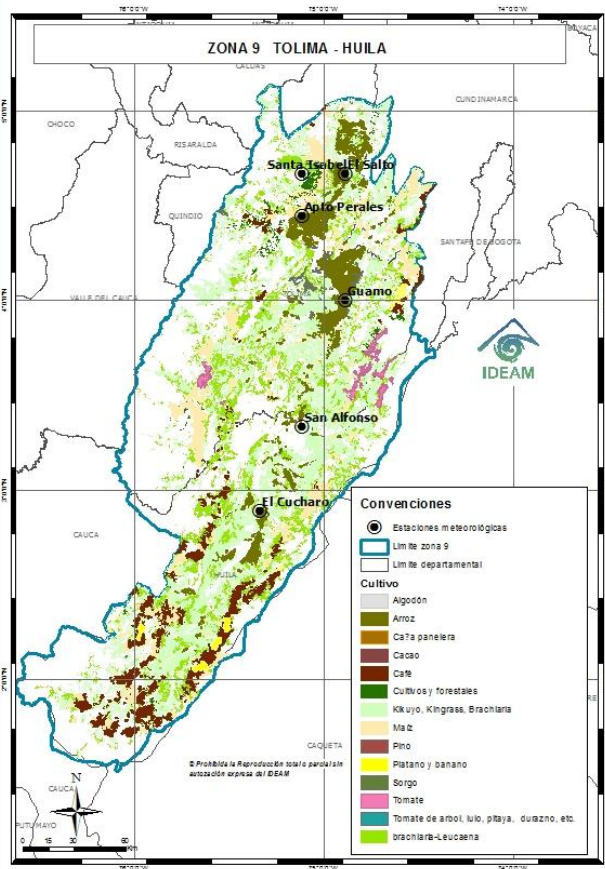
<http://modelos.ideam.gov.co/aplicaciones/meteorologia-agricola/meteogramas/region-andina/>

Irradiación global media



Estacion	Municipio	Departamento	Elevacion (m.s.n.m.)	SEP	OCT	NOV
Tunguavita	Paipa	Boyacá	2470	4460,4	4604,8	4848,9
UPTC	Tunja	Boyacá	2690	4926,2	4625,1	4350,7
Tibaitata	Mosquera	Cundinamarca	2543	4025,9	4079,8	3960,4
El Triangulo	Lenguazaque	Cundinamarca	2879	4121,6	3654,2	3778,3
Apto. Palonegro	Lebrija	Santander	1189	4079,5	4062,9	3830,9
El Cucharo	Pinchote	Santander	975	5098,7	5116,8	4975,5

3.1.5 Zona 9: Huila y Tolima (Algodón, arroz, pastos)



Precipitaciones

A inicios y mediados de semana se prevén días seminublados con algunas lloviznas esporádicas en las tardes. A final de la semana se estima predominen las condiciones secas con cielo seminublado.

En el norte de Tolima se estima una condición adecuada en el IDH; mientras que se prevé una condición deficitaria en el centro-sur de Tolima y gran parte de Huila.

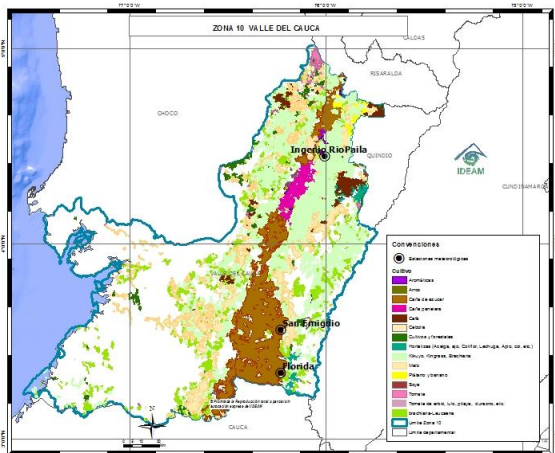
Meteogramas

Usted podrá consultar los meteogramas para las estaciones de la zona 9 en el siguiente vínculo: <http://modelos.ideam.gov.co/aplicaciones/meteorologia-agricola/meteogramas/region-andina/>

Irradiación global media

Estacion	Municipio	Departamento	Elevacion (m.s.n.m.)	SEP	OCT	NOV
Apto. Benito Salas	Neiva	Huila	439	4785,1	4782,3	4607,8
Guamo	Guamo	Tolima	360	5519,9	5395,2	5006,9
Apto. Perales	Ibagué	Tolima	928	4846,8	4679,7	4404,6
Nataima	Espinal	Tolima	416	5666,1	5246,1	4843,0

3.1.6 Zona 10: Andina centro y sur-occidental (Valle: Caña de azúcar, caña de azúcar)



Precipitaciones

Las lluvias más intensas se proyectan sobre el litoral especialmente los días lunes, martes y miércoles. El resto de la semana presentará cielo seminublado con lluvias ligeras esporádicas en la madrugada al occidente de la zona.

El contenido de humedad en el suelo continuará con una condición deficitaria al oriente y entre semihúmeda y muy húmeda al occidente.

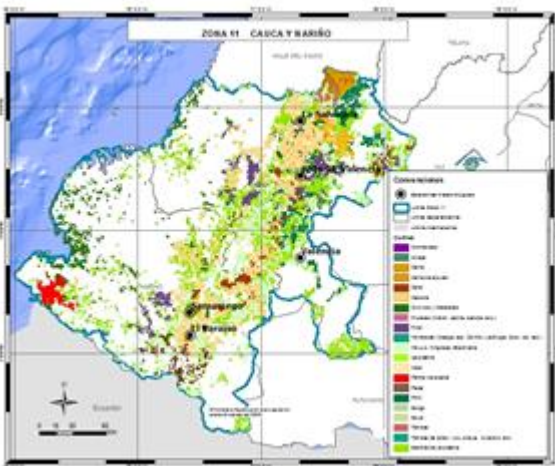
Irradiación global media

Estacion	Municipio	Departamento	Elevacion (m.s.n.m.)	SEP	OCT	NOV
Cenicafña	Florida	Valle del Cauca	1020	4599,3	4622,0	4451,2
Ing. Manuelita	Palmira	Valle del Cauca	1020	4607,5	4512,3	4363,1

Meteogramas

Usted podrá consultar los meteogramas para las estaciones de la zona 10 en el siguiente vínculo: <http://modelos.ideam.gov.co/aplicaciones/meteorologia-agricola/meteogramas/region-andina/>

3.1.7 Zona 11: Nariño y Cauca (caña de azúcar, café, papa, maíz)



Precipitaciones

Se prevé abundante nubosidad y lluvias moderadas al inicio y mediados de semana y predominio de tiempo seco con nubosidad variada, hacia el fin de semana. En Nariño se prevén lluvias ligeras y esporádicas iniciando la semana y tiempo seco en el resto de la semana.

El índice de disponibilidad hídrica continuará con valores deficitarios en Cauca y Nariño, salvo en zonas del occidente donde se presentaran valores muy húmedos.

Irradiación global media

Estacion	Municipio	Departamento	Elevacion (m.s.n.m.)	SEP	OCT	NOV
Miranda	Miranda	Cauca	1050	4798,9	4957,1	4705,4
Ortugal	Miranda	Cauca	1020	4820,4	4879,1	4627,7
Apto. San Luis	Aldana	Nariño	2961	4203,6	4230,1	3997,0
El Paraiso	Tuquerres	Nariño	3030	4657,3	4656,5	4385,3

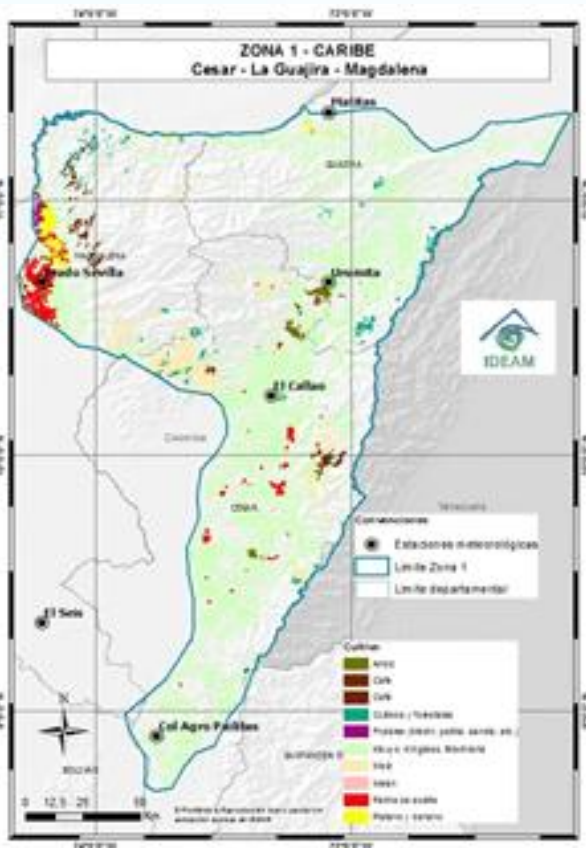
Meteogramas

Usted podrá consultar los meteogramas para las estaciones de la zona 11 en el siguiente vínculo: <http://modelos.ideam.gov.co/aplicaciones/meteorologia-agricola/meteogramas/region-andina/>



3.2 REGIÓN CARIBE

3.2.1 Zona 1: La Guajira – Cesar - Magdalena (banano, pastos, plantaciones forestales, arroz, palma de aceite)



Precipitaciones

Iniciando la semana se pronostican precipitaciones de ligeras a moderadas. Alta probabilidad de tormentas eléctricas y rachas de viento. En el resto de la semana se estiman lluvias de menor intensidad.

El IDH se prevé con valores adecuados a semisecos al sur de La Guajira y al norte de Cesar y Magdalena, el resto de la zona mantendrá valores adecuados con un ligero aumento.

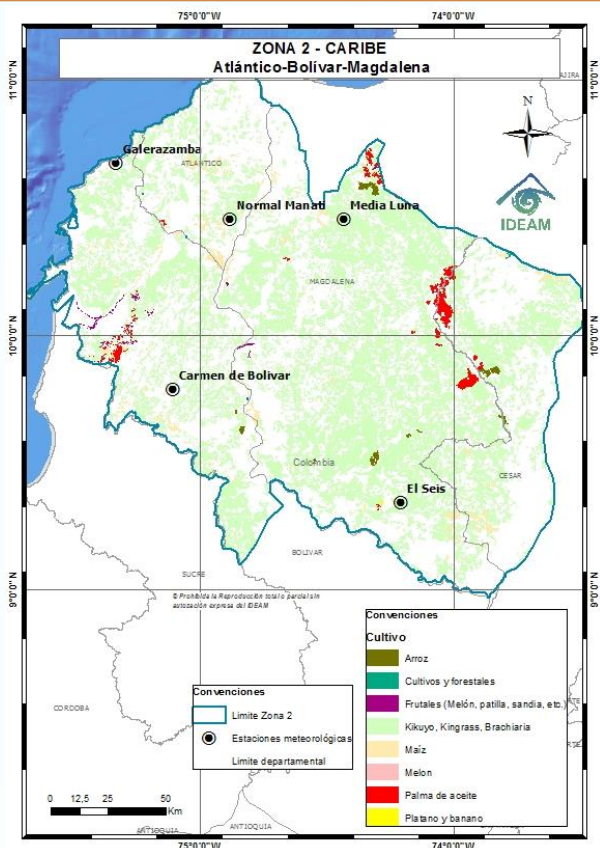
Meteogramas

Usted podrá consultar los meteogramas para las estaciones de la zona 1 en el siguiente vínculo:
<http://modelos.ideam.gov.co/aplicaciones/meteorologia-agricola/meteogramas/region-caribe/>

Irradiación global media

Estacion	Municipio	Departamento	Elevacion (m.s.n.m.)	SEP	OCT	NOV
Pueblo Bello	Pueblo Bello	Cesar	1124	5420,1	5024,0	5094,9
Fedearroz (esta)	Valledupar	Cesar	184	4996,8	4865,5	4950,3
La Mina	Hatonuevo	La Guajira	80	5077,0	5035,9	4756,2
Nazareth	Uribia	La Guajira	85	5501,6	4601,5	4118,1

3.2.2 Zona 2: Atlántico-Bolívar-Magdalena (banano, pastos, arroz, maíz tecnificado, yuca)



Precipitaciones

En el transcurso de la semana se advierten lluvias de variada intensidad con actividad eléctrica y rachas de viento, particularmente en horas de las tardes, noches y madrugadas. Es posible una leve disminución de las lluvias a mitad de semana.

El contenido de humedad en el suelo en el presentará rangos adecuados.

Meteogramas

Usted podrá consultar los meteogramas para las estaciones de la zona 2 en el siguiente vínculo:

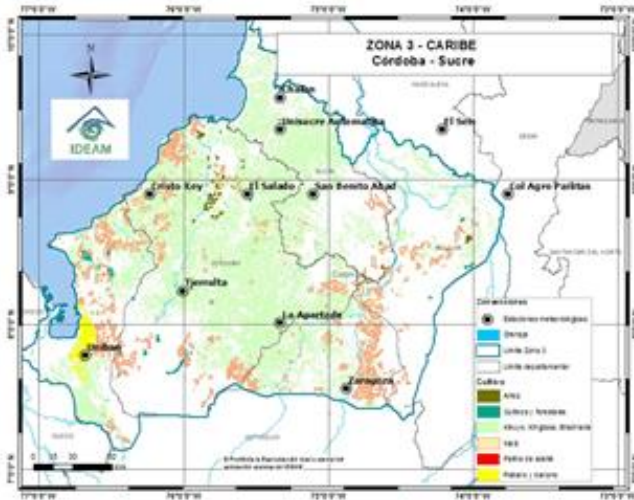
<http://modelos.ideam.gov.co/aplicaciones/meteorologia-agricola/meteogramas/region-caribe/>

Irradiación global media

Estacion	Municipio	Departamento	Elevacion (m.s.n.m.)	SEP	OCT	NOV
Apto. Ernesto Cortissoz	Soledad	Atlántico	31	5064,6	4511,5	4804,3
Carmen de Bolívar	Carmen de Bolíva	Bolívar	190	4999,6	4560,2	4615,9
La Gran Via	Aracataca	Magdalena	30	4762,8	4547,3	4605,8
Prado Sevilla	Zona Bananera	Magdalena	18	5037,5	5194,5	5026,5



3.2.4. Zona 3: Córdoba – Urabá Antioqueño (pastos, plantaciones forestales, arroz, palma de aceite, maíz tecnificado, banano)



Precipitaciones

Lluvias moderadas a fuertes con actividad eléctrica se prevé en las zonas costeras y en la área continental de la zona 3. Se advierte alta probabilidad de tormentas eléctricas y rachas de viento a lo largo de la semana.

El contenido de humedad en el suelo se prevé con condiciones húmedas en el centro y norte y mas húmedas al sur.

Irradiación global media



Meteogramas



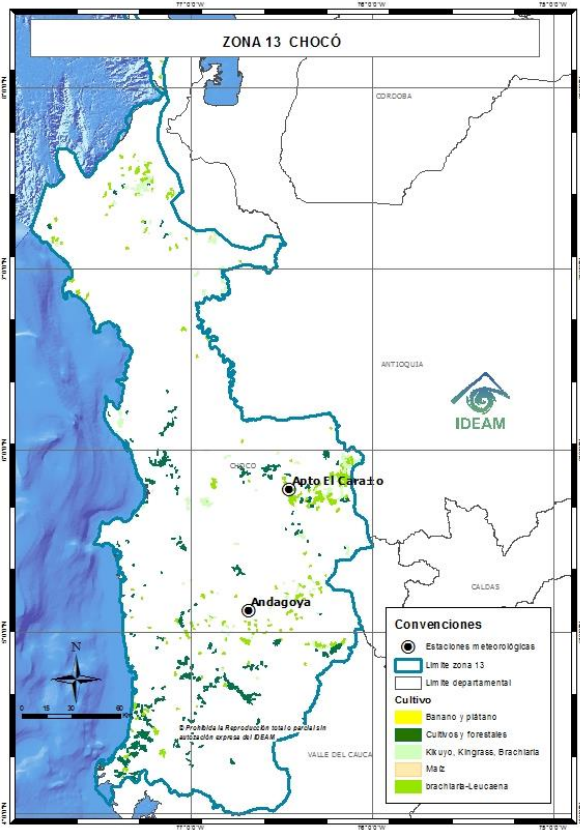
Usted podrá consultar los meteogramas para las estaciones de la zona 3 en el siguiente vínculo:

<http://modelos.ideam.gov.co/aplicaciones/meteorologia-agricola/meteogramas/region-caribe/>

Estacion	Municipio	Departamento	Elevacion (m.s.n.m.)	SEP	OCT	NOV
Monteria	Monteria	Córdoba	17	4292,2	3923,6	4018,9
Unisucre	Sincelejo	Sucre	221	4233,7	3929,5	3733,4
San Marcos	San Marcos	Sucre	27	4945,7	4661,8	4427,8

3.3 REGIÓN PACÍFICA

(Palma de aceite, cacao, frutales)



Irradiación global media



Precipitaciones



Se advierte tiempo lluvioso con altos volúmenes de precipitación en las zonas costeras y en zonas de cordillera a lo largo del periodo. Probabilidad alta de actividad eléctrica y rachas de vientos.

El contenido de humedad en el suelo mantendrá valores muy húmedos, en algunos casos con alta de posibilidad de anegamiento.

Meteogramas



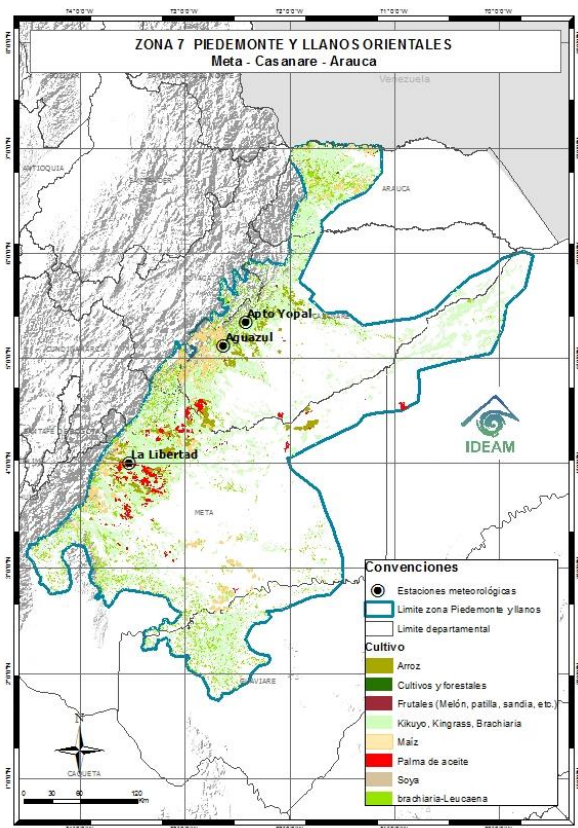
Usted podrá consultar los meteogramas para las estaciones de la región en el siguiente vínculo:

<http://modelos.ideam.gov.co/aplicaciones/meteorologia-agricola/meteogramas/region-pacifica/>

Estacion	Municipio	Departamento	Elevacion (m.s.n.m.)	SEP	OCT	NOV
Aeropuerto El Carraño	Quibdó	Choco	53	3532,7	3431,3	3212,9

3.4 REGIÓN ORINOQUÍA - AMAZONAS

3.4.1 Zona 7: Piedemonte y Llanos (soya, arroz secano, palma, maíz tecnificado)



Precipitaciones

Durante el periodo se prevén lluvias en horas de las tardes y de las noches en zonas de piedemonte y de altillanura de Arauca, Casanare y Meta. Puede esperarse un descenso de las lluvias a mitad de semana.

El índice de disponibilidad hídrica mantendrá valores semihúmedos a muy húmedos en el piedemonte y altillanura.

Meteogramas

Usted podrá consultar los meteogramas para las estaciones de la zona 7 en el siguiente vínculo: <http://modelos.ideam.gov.co/aplicaciones/meteorologia-agricola/meteogramas/region-orinoquia/>

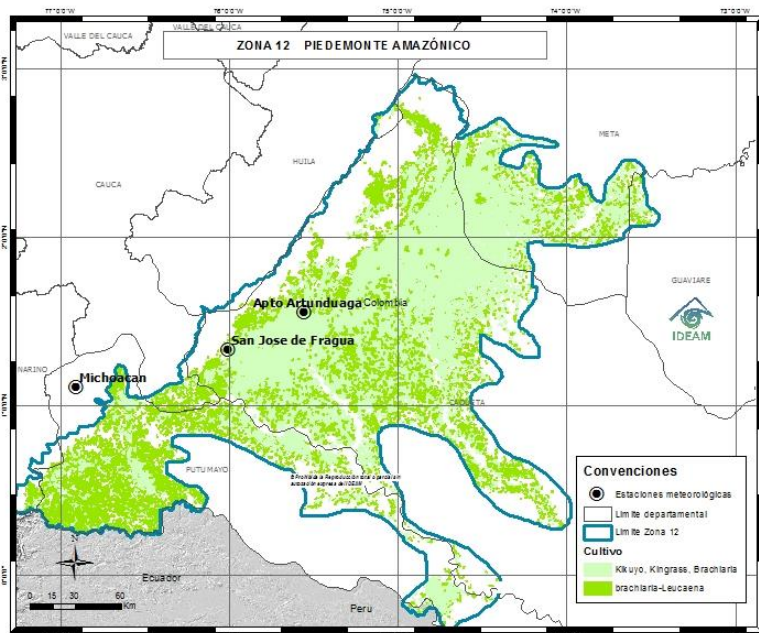
Irradiación global media



Estacion	Municipio	Departamento	Elevacion (m.s.n.m.)	SEP	OCT	NOV
Apto. Santiago Perez	Arauca	Arauca	128	4895,9	4702,5	4786,5
Aguazul	Aguazul	Casanare	1022	5011,0	4692,0	5090,4
La Holanda	Granada	Meta	360	4760,1	4771,0	4737,2
ICA Villavicencio	Villavicencio	Meta	444	5156,4	5035,6	4784,0
La Libertad	Villavicencio	Meta	336	4755,1	4799,6	4851,4

Irradiación global media en KW/h/m² recibida en una superficie horizontal durante el día

3.4.2 Zona 13: Piedemonte Amazónico (Soya, arroz seco, palma, maíz tecnificado)



Precipitaciones



A inicio y al final de la semana se prevén lluvias ligeras especialmente hacia el piedemonte de Putumayo. Lluvias menos intensas en Caquetá.

El IDH mantendrá valores semihúmedos a húmedos en el piedemonte de Putumayo, mientras que en Caquetá se esperan rangos entre secos y semisecos.

Meteogramas



Usted podrá consultar los meteogramas para las estaciones de la zona 13 en el siguiente vínculo:

<http://modelos.ideam.gov.co/aplicaciones/meteorologia-agricola/meteogramas/region-amazonica/>

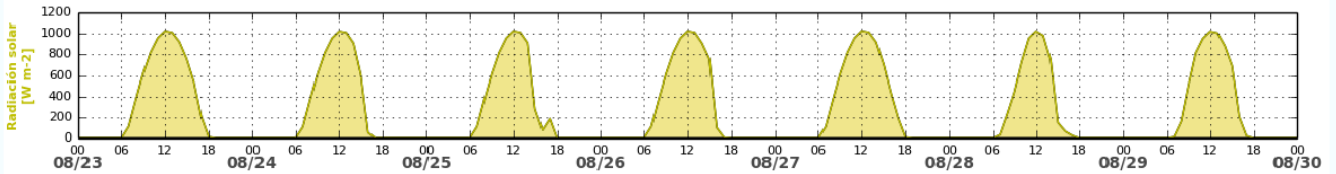
Irradiación global media



Estacion	Municipio	Departamento	Elevacion (m.s.n.m.)	SEP	OCT	NOV
Aeropuerto G Artunduaga	Florencia	Caquetá	244	3925,0	3916,8	3856,4
Michoacán	Colon	Putumayo	2100	2878,6	3165,5	3242,6

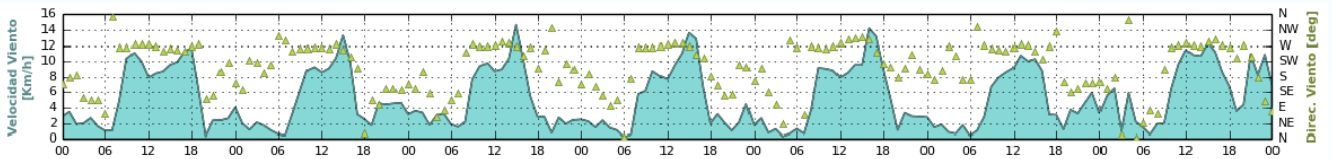


Radiación Solar



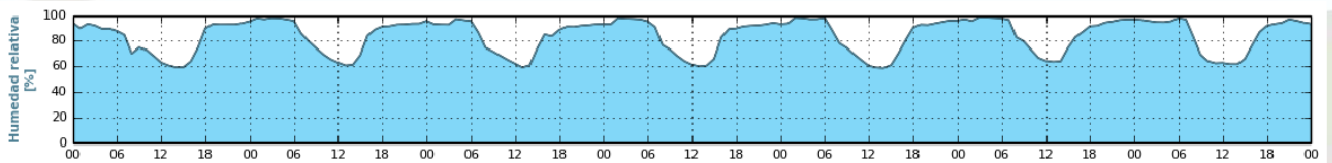
Se indica en Watios/m². Los picos en color amarillo indican el mayor valor de radiación, relacionado con la cantidad que se puede recibir en el día. Nótese que en las noches los valores se hallan en 0 W/ m².

Dirección y velocidad del viento



En el eje Y a la izquierda se indica la velocidad del viento en kilómetros por hora. (1 nudo = 0.514 m/s = 1.852 km/h) En el mismo eje Y pero a la derecha se muestran los valores para la dirección del viento que denotan cuatro puntos cardinales E=Este, N=Norte, S=Sur, W=Oeste. Se deben tener en cuenta la posición de los triángulos a lo largo del eje X para saber la predominancia del viento.

Humedad relativa

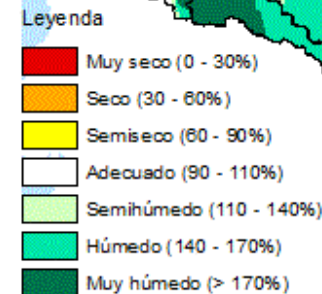
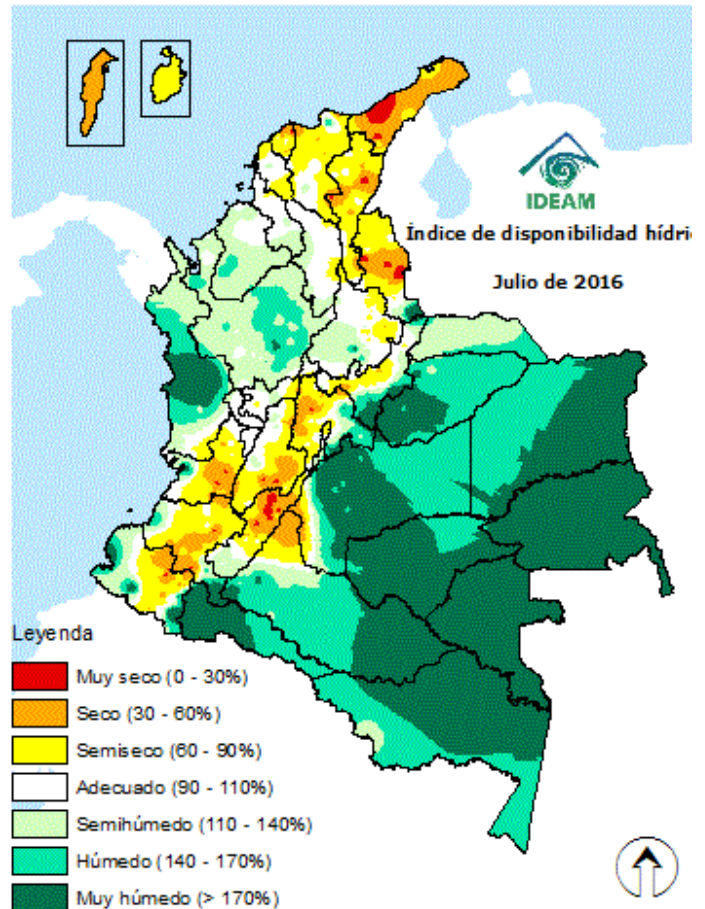


Indicada en % de 1 a 100%



INTERPRETACIÓN DE MAPAS DE INDICE DE DISPONIBILIDAD HÍDRICA - IDH

Este es un indicador agroclimático que permite identificar zonas y/o periodos con excesos o deficiencias de agua. Utiliza parámetros derivados del Balance Hídrico y se fundamenta en la ETP como elemento clave en el análisis relativo de la precipitación, que de acuerdo con la oferta y demanda de agua clasifica las tierras desde las muy secas hasta las muy húmedas. A partir del balance hídrico, se dispone de los parámetros básicos necesarios para una clasificación climática o para un seguimiento de las condiciones de humedad del suelo en una región determinada. El balance hídrico climático que se usa es el de Thornthwaite, Mather, donde la precipitación y la evapotranspiración potencial (calculada por el Método Penman-Monteith) son importantes. Para un mejor ajuste a las condiciones de Colombia, se diseñó un indicador denominado Índice de Disponibilidad Hídrica (IDH), con lo que facilita la interpretación tanto de la relación de deficiencia como de exceso de agua. Actualmente se calcula el IDH decadalmente (cada días 10 días) con base a los datos diarios de precipitación y con el dato de ETP climatológico. Luego se hallan indicadores de deficiencia de agua y de excesos de agua definidos así:





5. IDEAM RECOMIENDA

DESLIZAMIENTOS DE TIERRA

De acuerdo a lo pronosticado en el ítem de lluvias se mantienen la probabilidad por amenaza de deslizamientos de tierra en áreas inestables y de alta pendiente en sectores localizados en las regiones *Andina, Caribe, Orinoquia y Pacífica*, por tanto, se recomienda a los Consejos Regionales y Municipales de la Gestión del Riesgo de Desastres, CAR'S, a las autoridades ambientales regionales y locales, mantener activos los planes de prevención y atención de desastres; además de estar atentos a los comunicados que se emitan por parte de la Oficina del Servicio de Pronósticos y Alertas del IDEAM.

OCURRENCIA DE INCENDIOS DE LA COBERTURA VEGETAL

Para esta semana se indica una probabilidad de ocurrencia de incendios de la cobertura vegetal en municipios del sur de la región Andina, Amazonia y Orinoquia. Por lo anterior, el IDEAM sugiere seguir las siguientes recomendaciones:

- A los Consejos Regionales y Municipales de la Gestión del Riesgo de Desastres, las autoridades ambientales regionales y locales, mantener activos los planes de prevención y atención de incendios con el fin de evitar la ocurrencia y propagación de los mismos especialmente en áreas de reserva forestal y del Sistema Nacional de Parques Nacionales Naturales, ubicados en los sectores mencionados.

TRÁNSITO DE ONDAS Y CICLONES TROPICALES EN EL OCEANO ATLÁNTICO

Hasta el mes de noviembre se prevé el tránsito continuo de ondas tropicales por el territorio colombiano así como el desarrollo de ciclones tropicales sobre los océanos Pacífico y Atlántico. Las ondas tropicales son perturbaciones o vaguadas activas convectivamente que cruzan el Atlántico sobre la corriente de los vientos alisios en la baja troposfera y pueden acentuar las precipitaciones en el norte y centro de Colombia, y , los ciclones tropicales son sistemas nubosos de baja presión que pueden alcanzar la categoría de huracán en algún momento, ocasionando vientos fuertes y lluvias torrenciales. Por lo anterior se sugiere estar atentos a los comunicados que se emitan por parte de la Oficina del Servicio de Pronósticos y Alertas del IDEAM.



CONDICIONES EN EL OCÉANO PACÍFICO TROPICAL

El análisis de las Anomalías de la Temperatura Superficial del Mar (ATSM) durante el último período se registró una tendencia al enfriamiento de las aguas en la mayor parte del Océano Pacífico tropical, fluctuando entre $-0,4^{\circ}\text{C}$ y $+0,2^{\circ}\text{C}$, valores que se enmarcan dentro de las condiciones de normalidad ($-0,5^{\circ}$ y $+0,5^{\circ}$), excepto para la zona oriental del Pacífico tropical, donde dichos valores descendieron alcanzando valores inclusive menores a $-0,7^{\circ}\text{C}$ frente a las costas de Perú y Ecuador. Con ésta situación de interacción océano-atmósfera, Colombia se encuentra bajo una condición ENSO-Neutral.

Para el país, septiembre es el mes de transición hacia la segunda temporada de lluvias, especialmente en las regiones Andina y Caribe; siendo influenciadas por el tránsito de ondas tropicales del este, la actividad ciclónica del océano Atlántico y mar Caribe, y la migración de la Zona de Confluencia Intertropical (ZCIT) del norte hacia el centro del país. Es importante resaltar que la Orinoquía está atravesando su época de mayores precipitaciones y para este mes, se espera que éstas dependan más de las fluctuaciones asociadas a la Zona de Convergencia del Atlántico Sur (SACZ) y de los ciclones tropicales indirectamente.

Algunos modelos nacionales y otros presentados por centros internacionales de predicción climática, sugieren para el mes de septiembre precipitaciones cercanas a los promedios históricos, excepto en el centro de la región Caribe y centro-norte de la región Pacífica, donde existe una probabilidad de que se presenten volúmenes de precipitación por encima de lo normal. Para el norte y noroccidente de la región Andina, la Orinoquía y la Amazonía, se prevén déficits en los volúmenes de precipitación.

Se recomienda a los Consejos Regionales y Municipales de la Gestión del Riesgo de Desastres, CAR'S, a las autoridades ambientales regionales y locales, mantener activos los planes de contingencia frente a la evolución de las condiciones hidrometeorológicas en el país, dadas en los diferentes boletines e informes que desde el Instituto se emiten.

- Se sugiere estar atento a los boletines emitidos por el IDEAM en el vínculo: <http://www.pronosticosyalertas.gov.co/web/pronosticos-y-alertas/pronosticos-alertas/fenomenos-el-nino-y-la-nina> y <http://www.aclimatecolombia.org/boletin-agroclimatico/>



BUENAS PRÁCTICAS AGRICOLAS

Se recomienda en las fincas hacer un buen manejo final de los residuos para evitar la contaminación de los ojos de agua, ríos, quebradas, lagos y lagunas.

Considerar la probabilidad de vendavales o vientos fuertes que puedan afectar los cultivos para esto se les recomienda sembrar cercas vivas o cortinas rompevientos especialmente en la región Caribe.

A los agricultores activar planes de contingencia para el monitoreo en la humedad del suelo y de la aparición de plagas y enfermedades de cultivos que son susceptibles a periodos húmedos. Prefiera el control natural y cultural en el manejo.

Realizar canales de drenaje en zonas susceptibles a inundaciones.

Aprovechar la temporada de lluvias en el norte de la región Andina, zonas de piedemonte y altillanura de la Orinoquia y la región Caribe para reforestar las áreas ribereñas, zonas deforestadas y zonas de ladera susceptibles a deslizamientos de tierra.

Se sugiere estar atento a los boletines emitidos por el IDEAM

A los ganaderos en la región Caribe, prestar especial atención a los animales que tengan contacto con aguas negras o retenidas por la temporada lluviosa y evitar que se acerquen a los ríos ante una inminente creciente súbita.

Limpie acequias y colectores, asegúrese del buen estado y limpieza de las tuberías de drenaje.

Utilice labranza mínima cuando el suelo no está compactado o labranza con cincel para evitar voltear el suelo.

En el sur de la región Andina las altas temperaturas diurnas conllevan a mayor evaporación, que sumadas a un bajo contenido de humedad en el suelo pueden afectar los cultivos por lo que se recomienda buscar sistemas alternativos de abastecimiento de agua y de riego en zonas donde se hayan presentado pocas lluvias.

Boletín

Fenómenos el Niño y la Niña



Boletín

Agroclimático
Nacional

°C: grados Celsius	m: metros	mm: milímetros
msnm: metros sobre nivel del mar	Km/h: kilómetros por hora	HLC: hora local colombiana
GOES: Geostationary Operational Environmental Satellites (Satélite Geoestacionario Operacional Ambiental).	GOES-13 es el designado GOES-Este, localizado en 75° W sobre el ecuador geográfico.	PNN: Parque Nacional Natural SFF: Santuario de Fauna y Flora



ALERTA ROJA. PARA TOMAR ACCIÓN Advierte a los sistemas de prevención y atención de desastres sobre la amenaza que puede ocasionar un fenómeno con efectos adversos sobre la población, el cual requiere la atención inmediata por parte de la población y de los cuerpos de atención y socorro. Se emite una alerta sólo cuando la identificación de un evento extraordinario indique la probabilidad de amenaza inminente y cuando la gravedad del fenómeno implique la movilización de personas y equipos, interrumpiendo el normal desarrollo de sus actividades cotidianas.



ALERTA NARANJA. PARA PREPARARSE Indica la presencia de un fenómeno. No implica amenaza inmediata y como tanto es catalogado como un mensaje para informarse y prepararse. El aviso implica vigilancia continua ya que las condiciones son propicias para el desarrollo de un fenómeno, sin que se requiera permanecer alerta.



ALERTA AMARILLA. PARA INFORMARSE Es un mensaje oficial por el cual se difunde información. Por lo regular se refiere a eventos observados, reportados o registrados y puede contener algunos elementos de pronóstico a manera de orientación. Por sus características pretéritas y futuras difiere del aviso y de la alerta, y por lo general no está encaminado a alertar sino a informar.

CONDICIONES NORMALES Indica que no existe ninguna clase de alerta para la región o zona mencionada.

OMAR FRANCO TORRES, Director General
CHRISTIAN EUSCÁTEGUI COLLAZOS, Jefe Oficina del Servicio de Pronósticos y Alertas

Elaboró:
Leidy Johanna Rodríguez
Meteoróloga - Oficina de Pronóstico y Alertas

Diseño y diagramación:
GRUPO DE COMUNICACIONES

Colaboradores:
Grupo de Datos (Of. Del Servicio de Pronóstico y Alertas)
Grupo de Climatología y Agrometeorología (Subdirección de Meteorología)
Grupo de Modelamiento (Subdirección. De Meteorología)

<http://www.ideam.gov.co>
Correos electrónicos: servicio@ideam.gov.co, alertas@ideam.gov.co
Calle 25 d # 96b - 70, piso 3. Bogotá, D.C.
Teléfono: 3075625 ext. 1334-1336.



Síguenos en

