



BOLETÍN AGROMETEOROLÓGICO No. 03

Pronóstico semanal para el sector agrícola del 19 al 25 de enero de 2015

1. RESUMEN DE LAS CONDICIONES EN LA SEMANA ANTERIOR A NIVEL NACIONAL

Durante la semana se ha presentado un incremento de los volúmenes de precipitación en amplios sectores del país, manteniéndose constante las lluvias en zonas de la región Amazónica y en la región Pacífica, donde se han reportado los acumulados más significativos particularmente en los departamentos de Chocó, Nariño, Amazonas, Vaupés y zonas del piedemonte. La región Caribe presentó un inicio de semana seco mientras que al finalizar la semana se presentaron acumulados significativos especialmente hacia el sur de la región y se presentó tiempo seco en gran parte de la península de La Guajira. Similarmente, la región Andina incrementó los volúmenes de lluvia durante la semana, concentrando las lluvias en los santanderes, zonas de Tolima, Valle del Cauca y Cauca. La Orinoquía presentó lluvias importantes en Meta y zonas de Vichada, al finalizar la semana. (FIGURA 1)

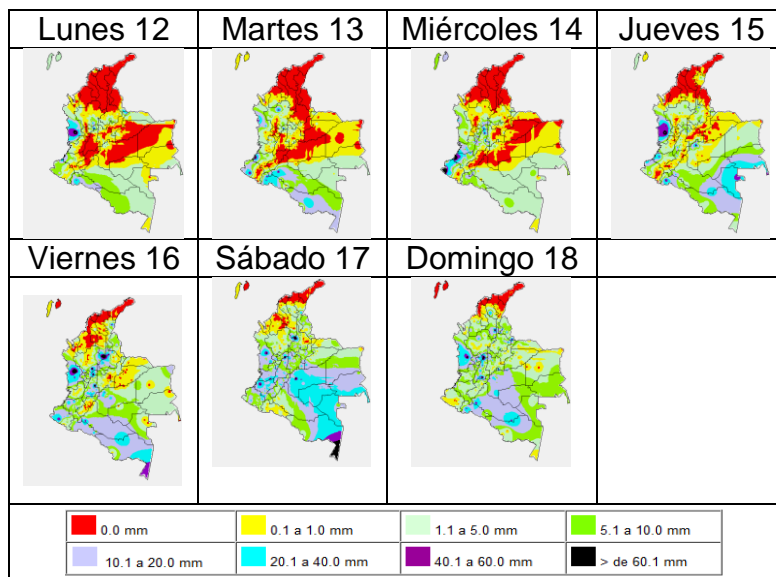
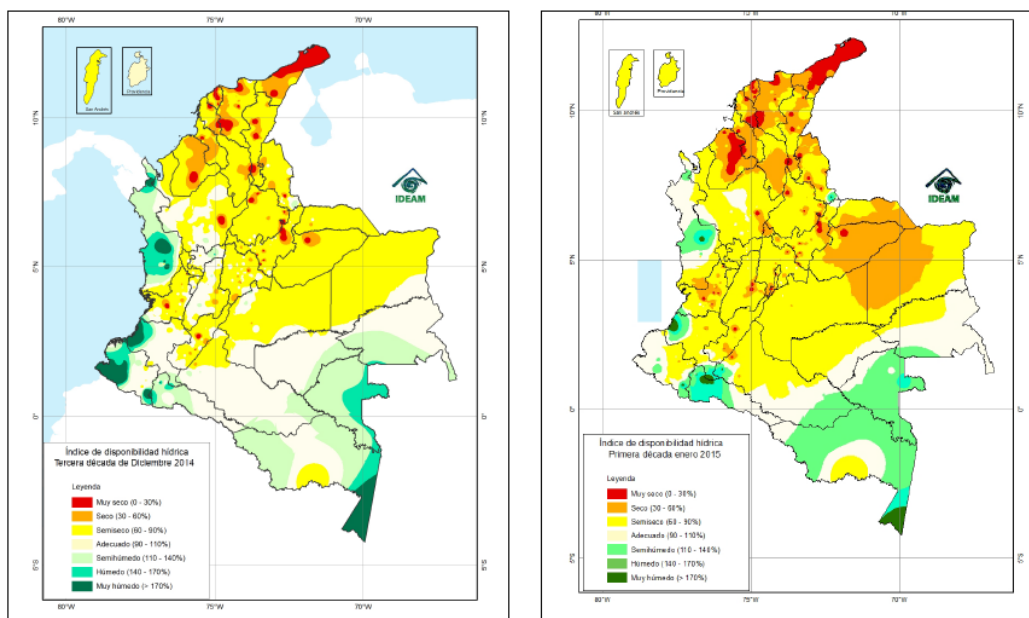


Figura 1: Precipitación diaria acumulada desde el lunes 05 de enero de 2015 Fuente: Grupo de datos - IDEAM

1.1. Índice de Disponibilidad Hídrica del suelo – IDH

Durante los últimos días y asociado al ingreso de humedad por parte de la Amazonía Brasileña y un frente frío del sur del Continente suramericano respecto a los mapas presentados en la primera década de enero se espera que haya aumentado del índice de disponibilidad hídrica en gran parte del país (predominando el índice con valores semisecos y adecuados), en especial en zonas de la región Andina y Orinoquía y es probable que en la Amazonía y región Pacífica se presenten áreas significativamente mayores con índices de disponibilidad hídrica entre húmedos y muy húmedos. Durante la semana se estima que se presenten condiciones nubosas para la semana, situación que puede incrementar las áreas con incremento de disponibilidad hídrica. (Figura 2).



(a) IDH- Tercera década de diciembre

(b) IDH- Primera década de enero

Figura 2: Disponibilidad hídrica de la tercera década de diciembre de 2014 y la primera década de enero de 2015. Para mayor información ingrese a la Subdirección de Meteorología: <http://institucional.ideam.gov.co/jsp/1082>.



2. PRONÓSTICO PARA LA SEMANA DEL 19 AL 25 DE ENERO DE 2015

Durante la semana se estima que se mantengan las condiciones nubosas en gran parte del territorio nacional tendiendo a disminuir hacia finales del periodo. En la región Caribe se espera condiciones secas y soleadas hacia el norte del área mientras que hacia el sur, especialmente en el sur de Córdoba y Bolívar, oriente de Cesar y sur de Magdalena se presenten algunas lluvias para las noches y madrugadas, tendiendo a disminuir hacia el fin de semana. En las regiones Orinoquia se estima que en zonas de Meta y de Vichada se presenten lluvias significativas durante los primeros días del periodo tendiendo a disminuir los días viernes, sábado y domingo. En la Amazonia se estima que se mantengan las precipitaciones durante la semana presentándose los mayores volúmenes de lluvias a inicios y final de la semana en las tardes y noches. Precipitaciones de moderadas a fuertes se presentarán en la región Pacífica durante el periodo siendo las más significativas en las noches y madrugadas. En la región andina se esperan volúmenes considerables a inicios y mediados de la semana tendiendo a disminuir progresivamente hasta el fin del periodo, especialmente sobre las zonas de montaña de las cordilleras occidental, central y oriental; los departamentos con mayores volúmenes de lluvia serán Antioquia, Eje Cafetero, norte de Tolima, santanderes, altiplano cundiboyacense y Macizo colombiano; lluvias de menor intensidad se prevén en Huila.

Índice de pronóstico en el boletín para el sector agrícola por regiones:

El índice facilitará la búsqueda del pronóstico de acuerdo al interés del usuario.

3.1 Región Andina

3.1.1 Zona 4: Antioquia y Eje Cafetero (café, papa, plátano, hortalizas)

3.1.2 Zona 5: Norte de Santander (pastos, plantaciones forestales, arroz, palma de aceite, café)

3.1.3 Zona 6: Magdalena Medio (palma africana y pastos)

3.1.4 Zona 8: Altiplano Cundiboyacense (flores, papa, maíz y hortalizas) y Santander (caña panelera, cacao, tabaco, café)

3.1.5 Zona 9: Huila y Tolima (Algodón, arroz, pastos)

3.1.6 Zona 10: Andina centro y sur-Occidental (Valle: Caña de azúcar, café)

3.1.7 Zona 11: Nariño y Cauca (caña de azúcar, café, papa, maíz)

3.2 Región Caribe

3.2.1 Zona 1 _ La Guajira _ Cesar- Magdalena (banano, pastos, plantaciones forestales, arroz, palma de aceite)

3.2.2 Zona 2 _ Atlántico-Bolívar-Magdalena (banano, pastos, arroz, maíz tecnificado, yuca)

3.2.3 Zona 3 _ Córdoba _ Urabá Antioqueño (pastos, plantaciones forestales, arroz, palma de aceite, maíz tecnificado, banano)

3.3.1 Región Pacífica (Palma de aceite, cacao, frutales)

3.4 Región Orinoquia _ Amazonia

3.4.1 Zona 7. Piedemonte y Llanos (soya, arroz seco, palma, maíz tecnificado)

3.4.2 Zona 13. Piedemonte Amazónico (Soya, arroz seco, palma, maíz tecnificado)

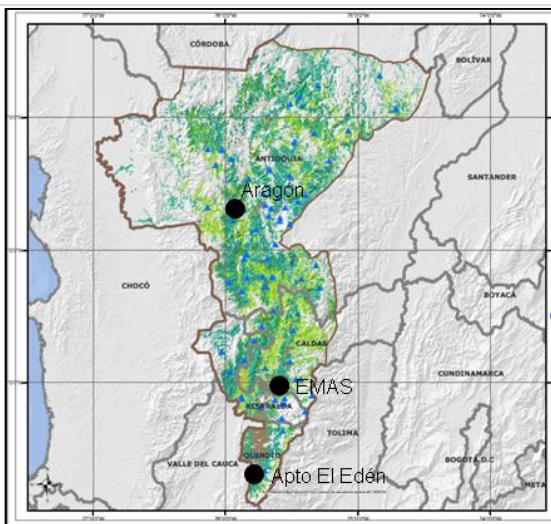
Con el fin de interpretar los meteogramas se sugiere tener en cuenta lo siguiente: La precipitación mostrada en los meteogramas puede presentar un sesgo con respecto a su volumen, por lo que este producto se utiliza como una estimación aproximada de la ocurrencia e intensidad del evento. En el numeral 4, al final del documento, se informa sobre la interpretación de los meteogramas.

3. PRONÓSTICO POR REGIONES

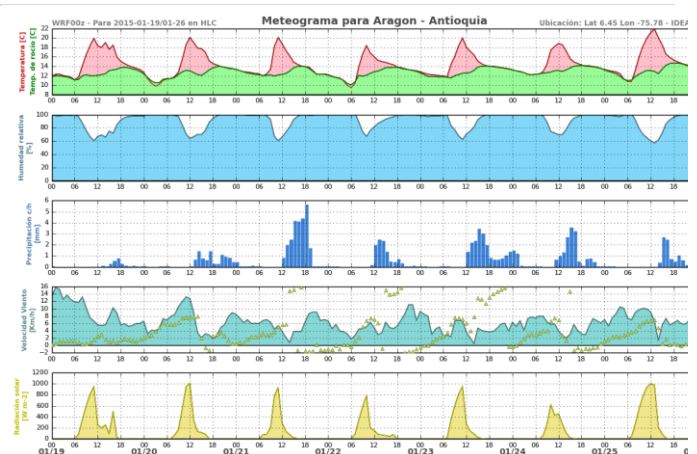
3.1 Región Andina

3.1.1 Zona 4: Antioquia y Eje Cafetero (café, papa, plátano, hortalizas)

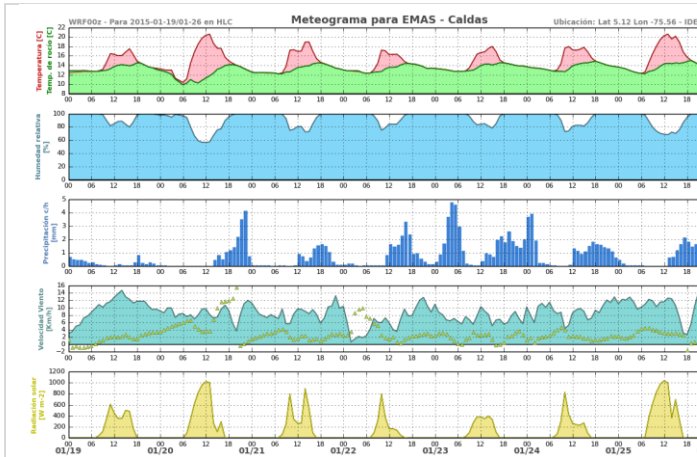
La semana se caracterizará por días nublados con lluvias de variada intensidad en las tardes y noches. El contenido de humedad en el suelo mantendrá valores entre semisecos y adecuados en gran parte de la zona.



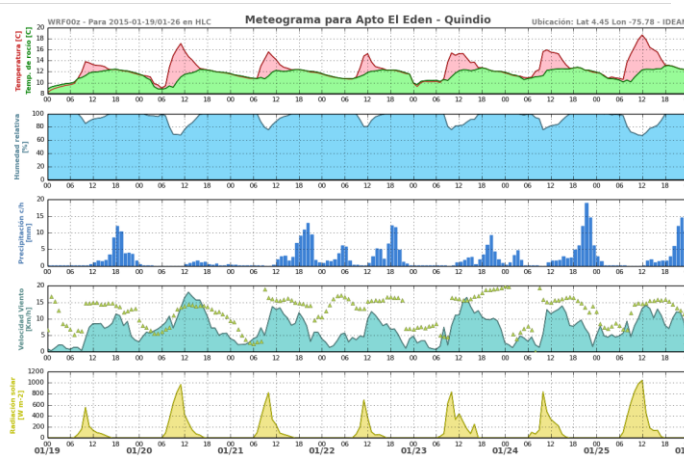
Ubicación de estaciones meteorológicas



Meteograma Estación Aragón - Antioquia



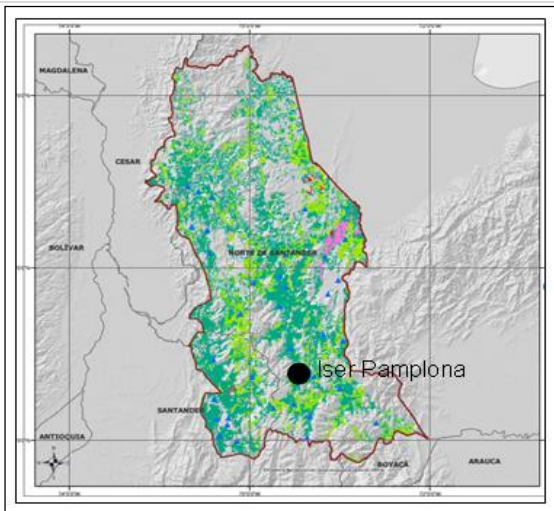
Meteograma Estación EMAS - Caldas



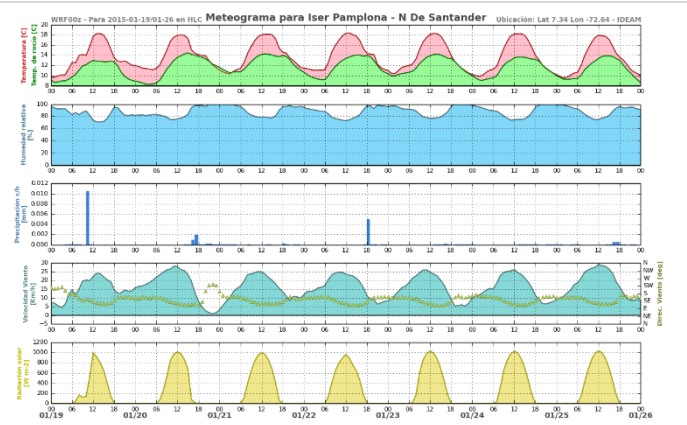
Meteograma Estación El Eden – Quindío

3.1.2. Zona 5: Norte de Santander (pastos, plantaciones forestales, arroz, palma de aceite, café):

Se estima nubosidad variable con lluvias ligeras o lloviznas a inicios y mediados de la semana, las cuales se pueden presentar en las tardes y parte de las noches. Valores entre semisecos y adecuados en el índice de disponibilidad hídrica.



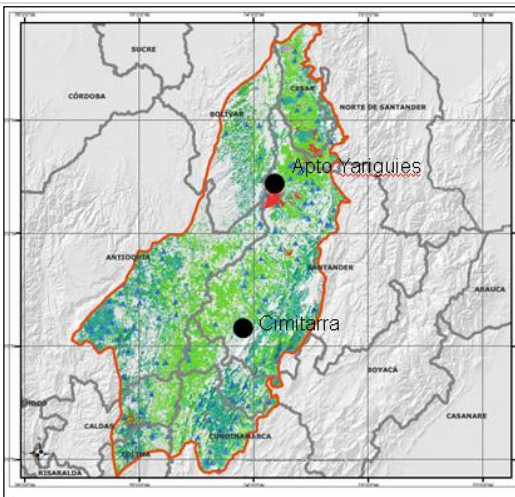
Ubicación de estaciones meteorológicas.



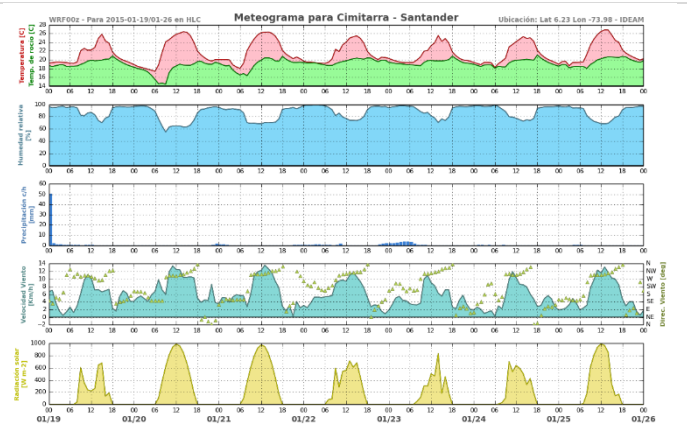
Meteograma Estación Iser – Pamplona – Norte de Santander

3.1.3 Zona 6: Magdalena Medio (palma africana y pastos)

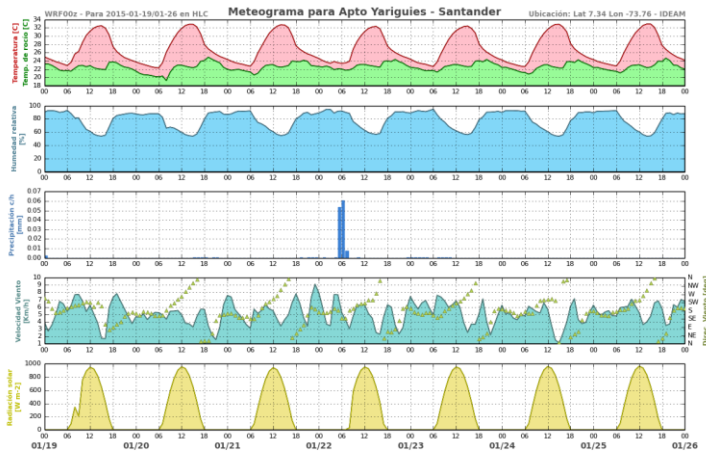
Durante la semana se estiman cielos entre parcial a mayormente nublados con probabilidad de lluvias ligeras o lloviznas especialmente a inicios y mediados del periodo. La disponibilidad hídrica se mantendrá entre valores semihúmedos y húmedos.



Ubicación de estaciones meteorológicas



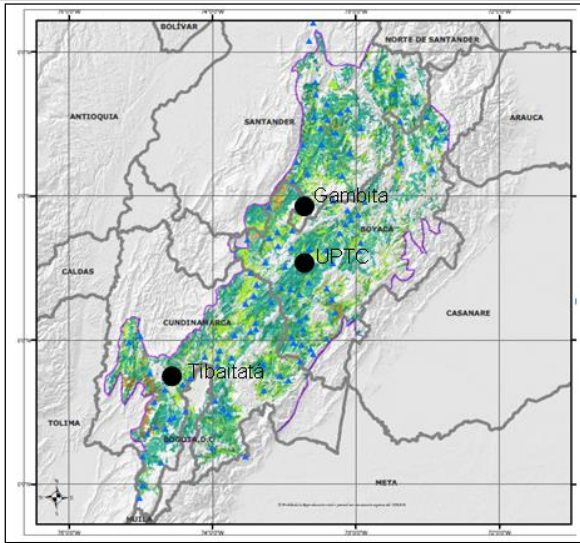
Meteograma Estación Cimitarra – Santander



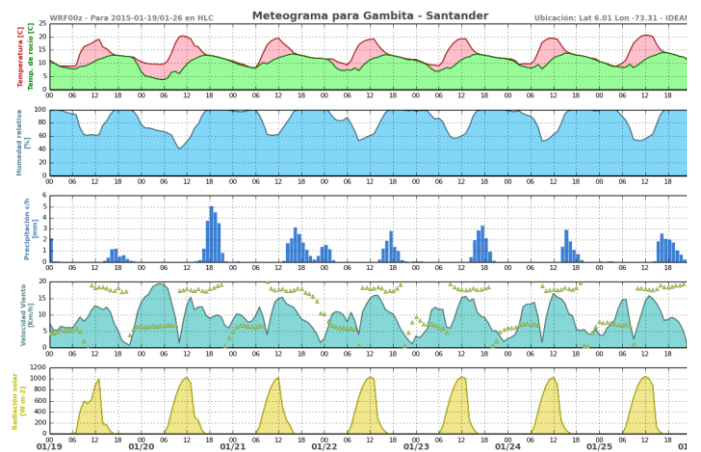
Meteograma Estación Apto Yariques – Santander

3.1.4 Zona 8: Altiplano Cundiboyacense (flores, papa, maíz y hortalizas) y Santander (caña panelera, cacao, tabaco, café):

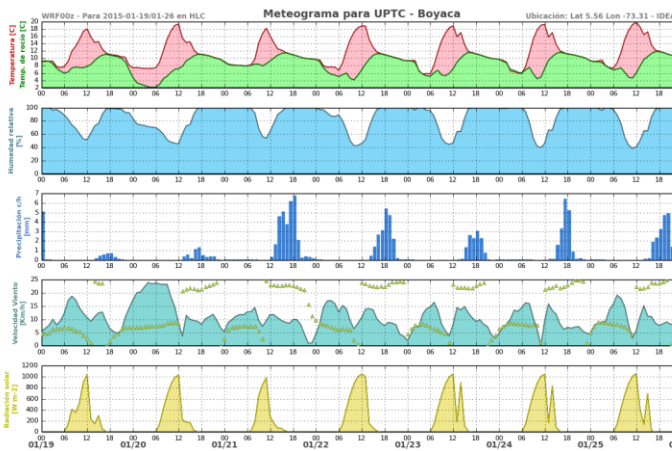
En Santander se espera una semana mayormente nublada con lluvias entre ligeras a moderadas en las tardes y noches. En el altiplano Cundiboyacense se prevén mañanas seminubladas con lluvias de variada intensidad especialmente en las tardes tendiendo a disminuir hacia el final del periodo. En la Sabana de Bogotá se prevén lluvias a inicios y mitad de la semana en las tardes y noches; al finalizar el periodo es posible disminución de las lluvias. El índice de disponibilidad hídrica mantendrá valores entre adecuados y semisecos en el altiplano con tendencia a incrementarse. En el norte de Boyacá y sur de Santander se prevén valores adecuados.



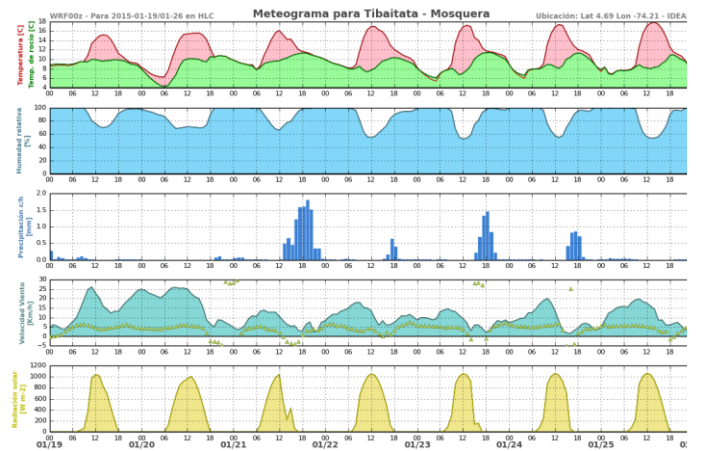
Ubicación de estaciones meteorológicas



Meteograma Estación Gambita - Santander



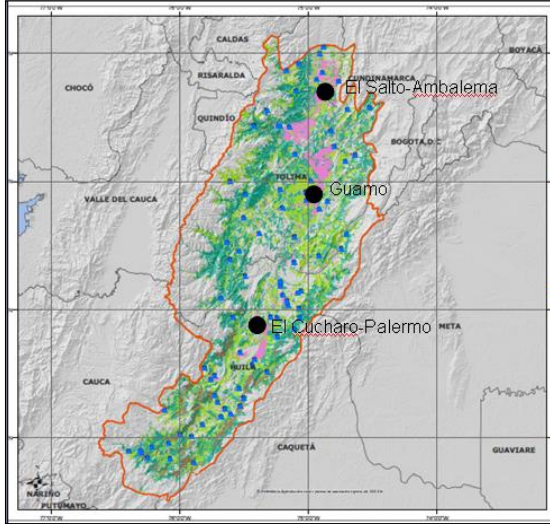
Meteograma Estación UPTC – Boyacá



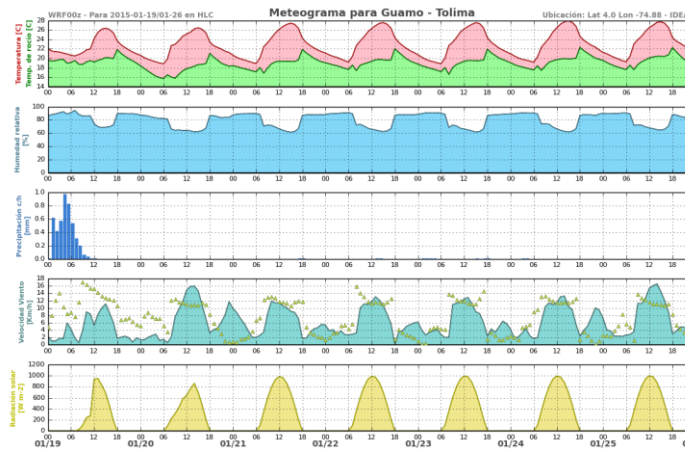
Meteograma Estación Tibaitatá – Mosquera, Cundinamarca

3.1.5 Zona 9: Huila y Tolima (Algodón, arroz, pastos):

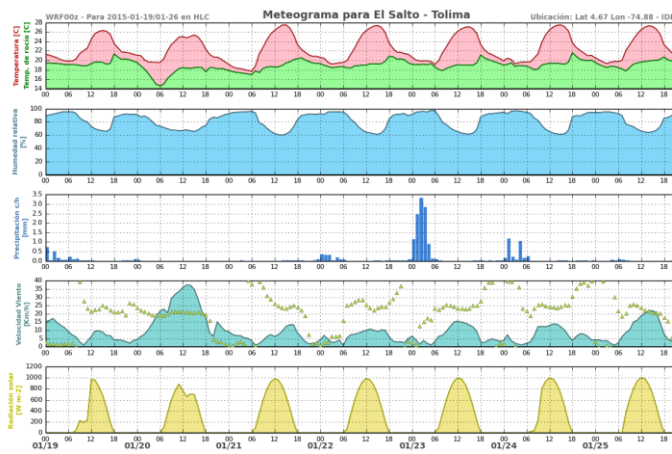
Durante la semana se prevén días con nubosidad variable, sin embargo es posible esperar algunas lluvias a inicios y mediados de semana. El índice de disponibilidad hídrica permanecerá con valores semisecos a muy secos en Huila y valores entre adecuados y semisecos en Tolima.



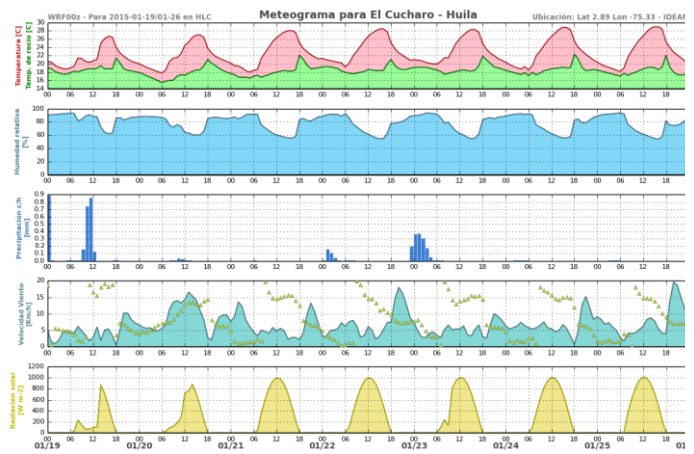
Ubicación de estaciones meteorológicas



Meteograma Estación Guamo-Tolima



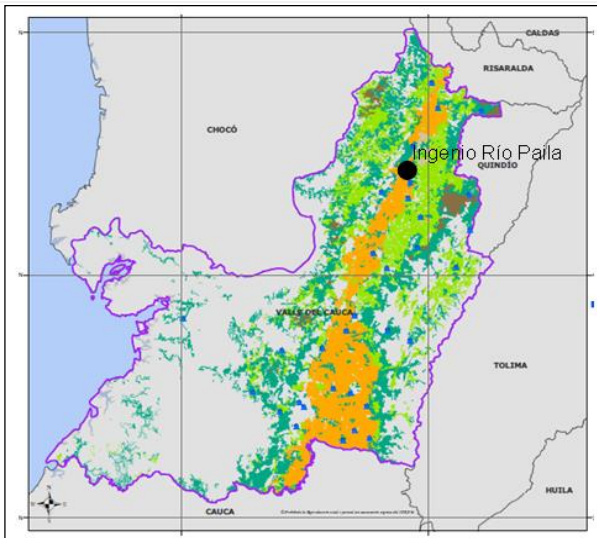
Meteograma Estación El Salto – Ambalema, Tolima



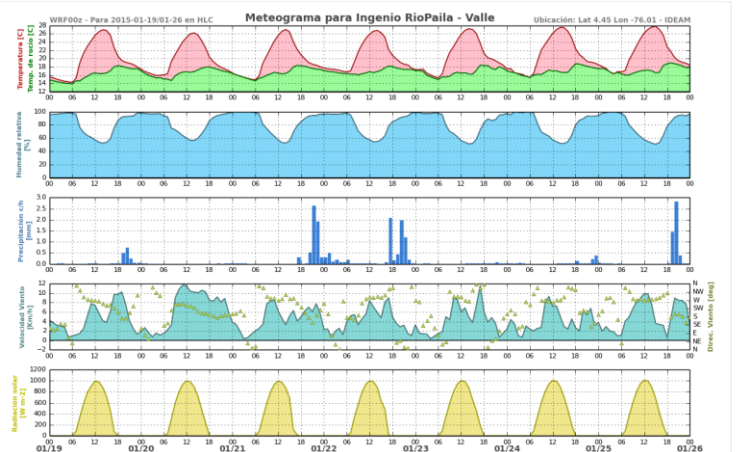
Meteograma Estación El Cucharo-Palermo, Huila

3.1.6 Zona 10: Andina centro y sur-Occidental (Valle: Caña de azúcar, café)

Al inicio y mediados de la semana se espera cielo seminublado con algunas lluvias entre ligeras a moderadas en las tardes. A final del periodo se estiman lluvias de menor intensidad en las tardes y noches. El índice de disponibilidad hídrica se mantendrá con valores adecuados a semisecos.



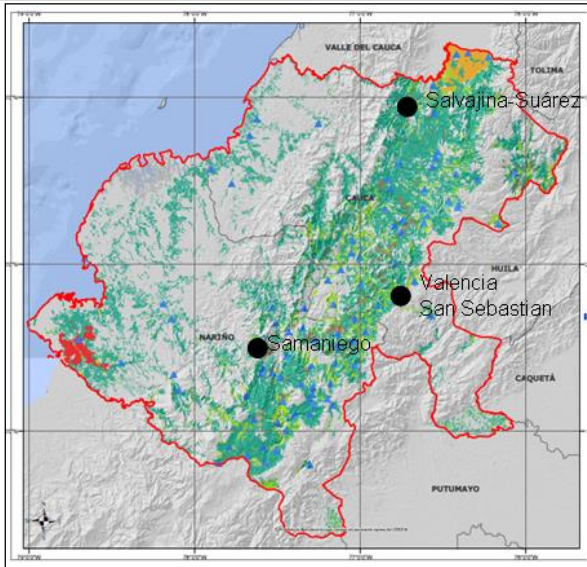
Ubicación de estaciones meteorológicas



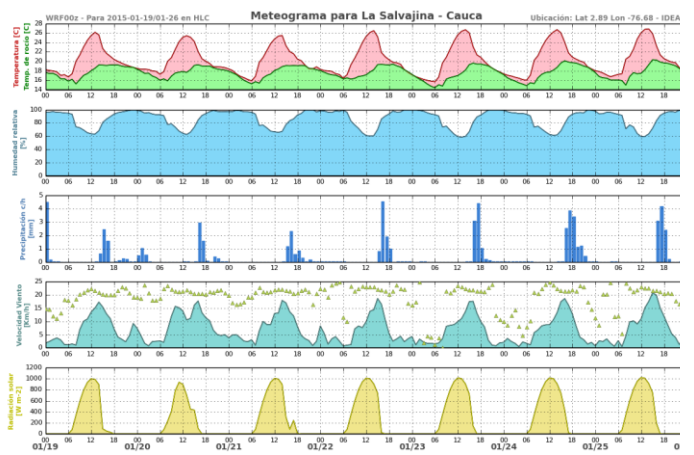
Meteograma Estación Ingenio Rio Paila – Valle

3.1.7 Zona 11: Nariño y Cauca (caña de azúcar, café, papa, maíz)

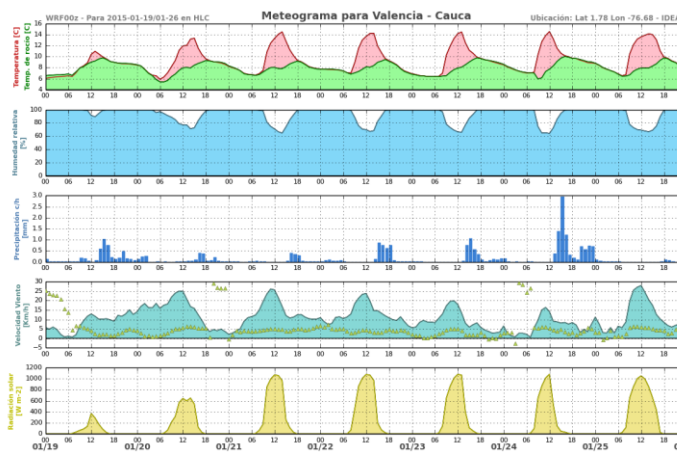
Durante el periodo se presentarán mañanas seminubladas y tardes y noches con probabilidad de lluvias entre ligeras a moderadas. El índice de disponibilidad hídrica se mantendrá con valores entre adecuados y semisecos con tendencia a incrementarse.



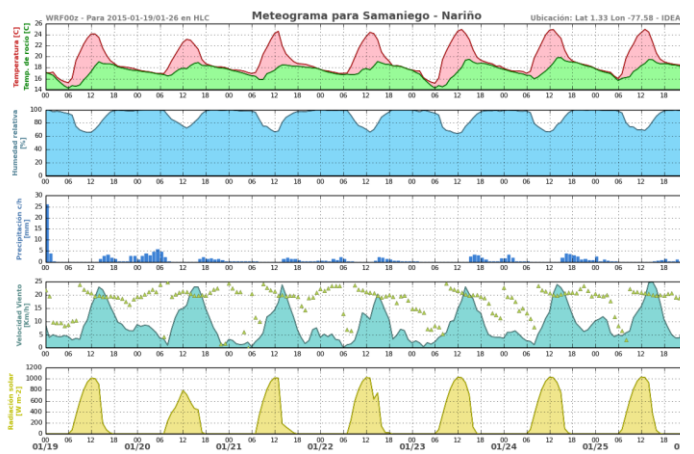
Ubicación de estaciones meteorológicas



Meteorograma Estación La Salvajina - Cauca



Meteorograma Estación Valencia - Cauca

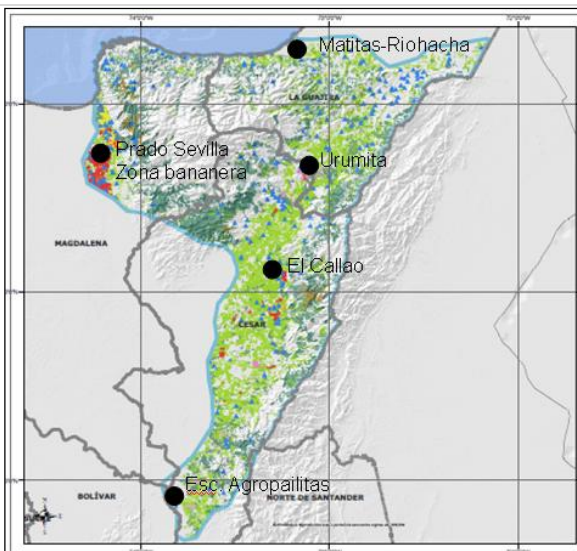


Meteorograma Estación Samaniego - Nariño

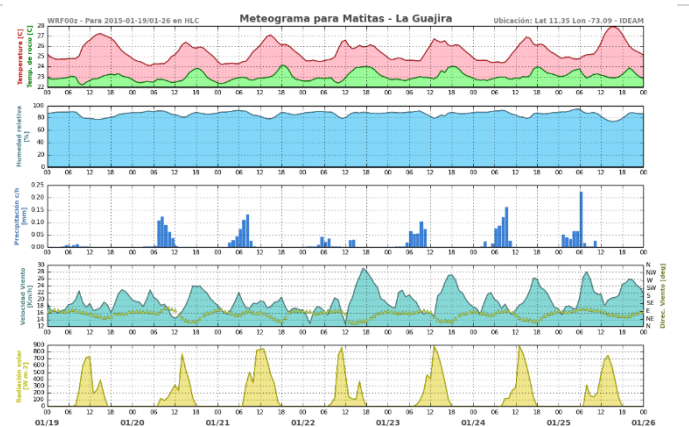
3.2 Región Caribe

3.2.1 Zona 1 – La Guajira – Cesar- Magdalena (banano, pastos, plantaciones forestales, arroz, palma de aceite):

Se advierten lloviznas o lluvias ligeras en la zona norte y centro del área, mientras que hacia el sur, los volúmenes de precipitación serán menores. Los valores más significativos se estiman a mediados del periodo. Se prevén valores semisecos en el índice de disponibilidad hídrica.



Ubicación de estaciones meteorológicas



Meteorograma Estación Matitas - La Guajira

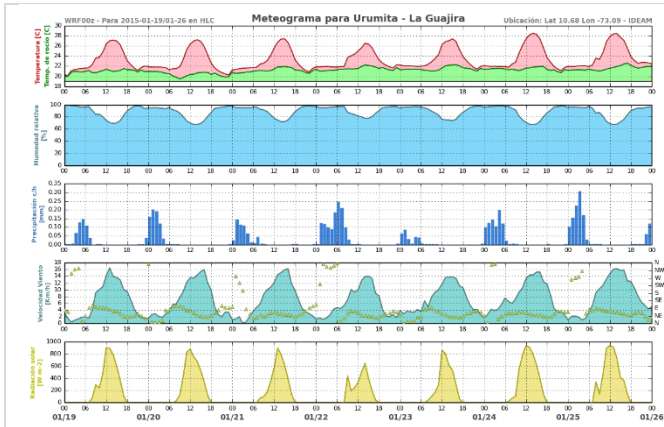


Instituto de Hidrología,
Meteorología y
Estudios Ambientales

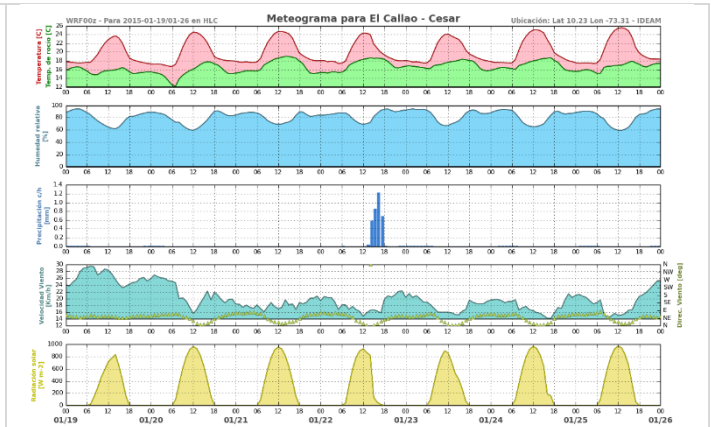


Boletín Agrometeorológico

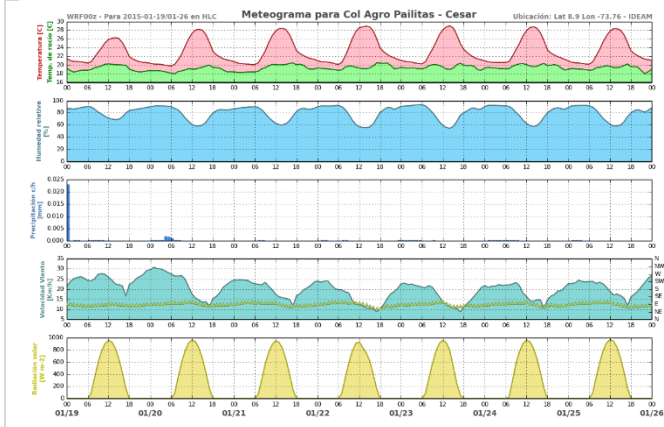
Semanal



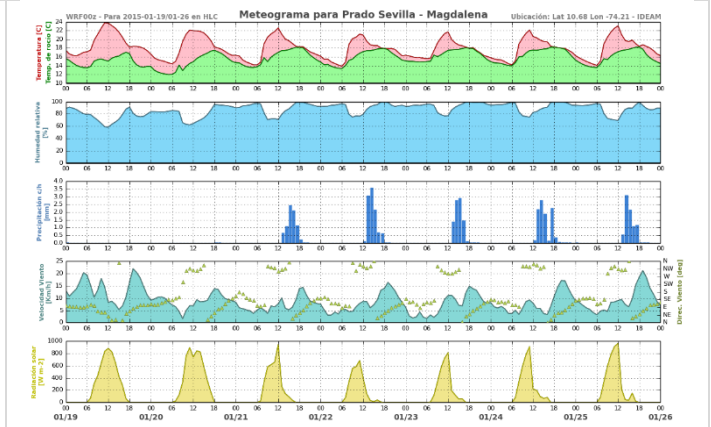
Meteograma Estación Urumita – La Guajira



Meteograma Estación El Callao - Cesar



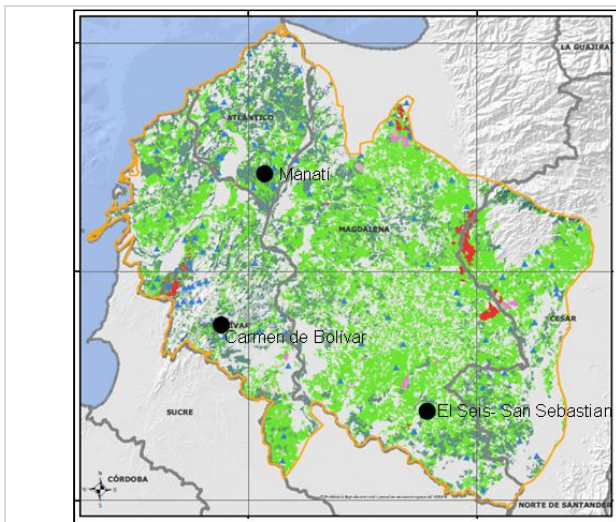
Meteograma Estación Col. Agro Pailitas - Cesar



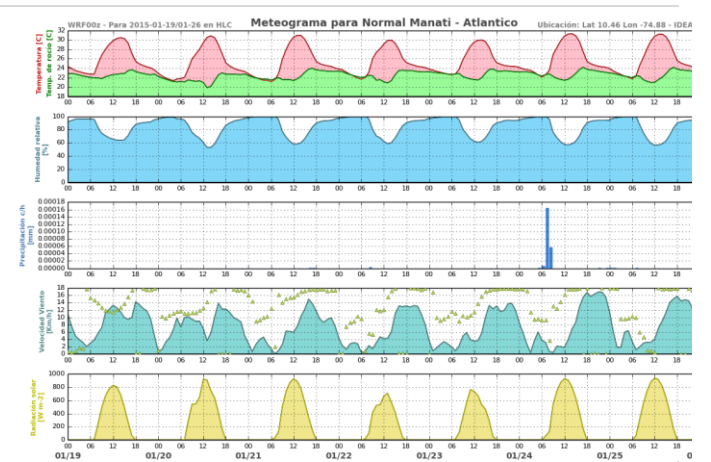
Meteograma Estación Prado Sevilla – Zona Bananera

3.2.2 Zona 2 – Atlántico-Bolívar-Magdalena (banano, pastos, arroz, maíz tecnificado, yuca):

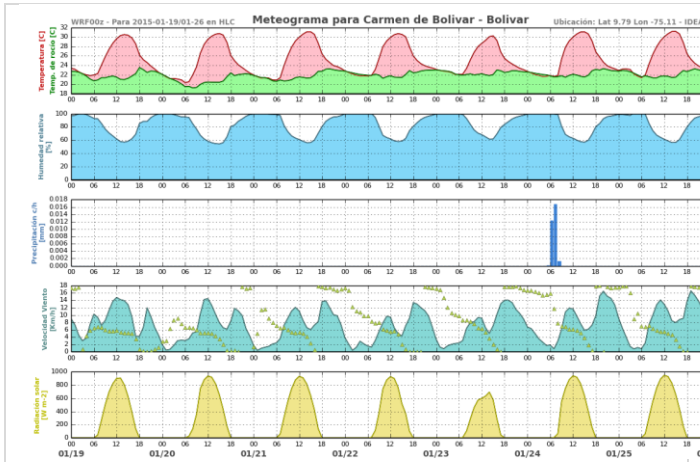
Durante la semana, aunque predominará el tiempo seco con cielos parcialmente nublados, se estiman algunas lloviznas o lluvias ligeras esporádicas hacia el sur del área. Prevalecerán valores secos y semisecos en el índice de disponibilidad hídrica.



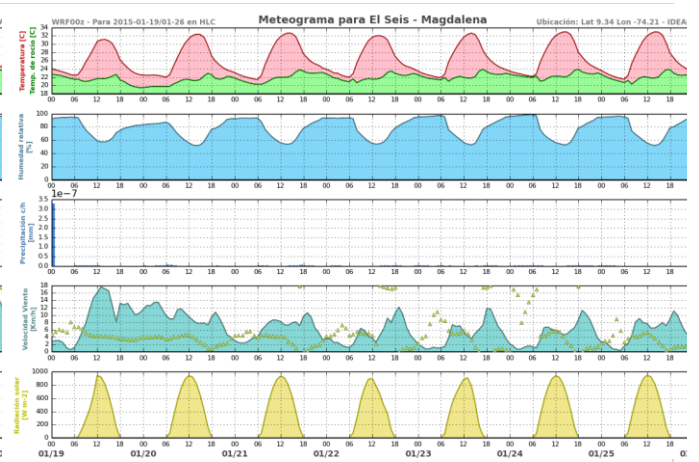
Ubicación de estaciones meteorológicas



Meteograma Estación Normal - Manatí



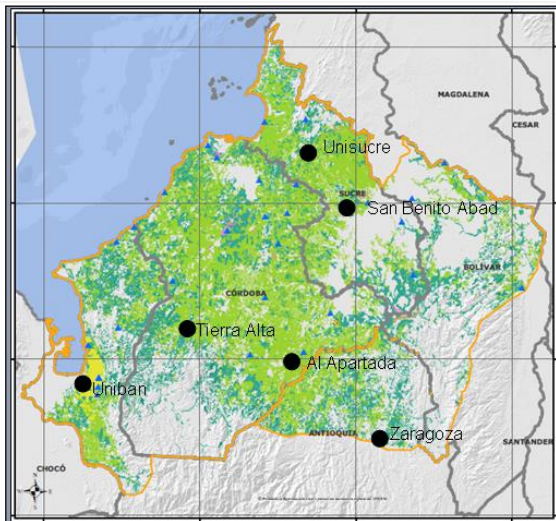
Meteograma Estación Carmen de Bolívar, Bolívar



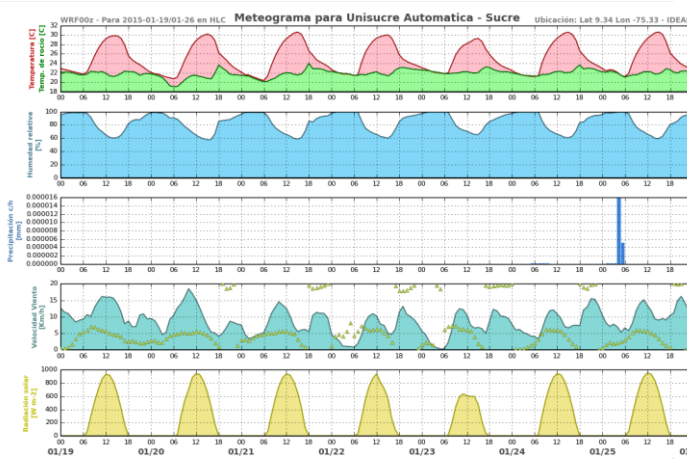
Meteograma Estación El Seis - San Sebastián, Magdalena

3.2.4. Zona 3 – Córdoba – Urabá Antioqueño (pastos, plantaciones forestales, arroz, palma de aceite, maíz tecnificado, banano):

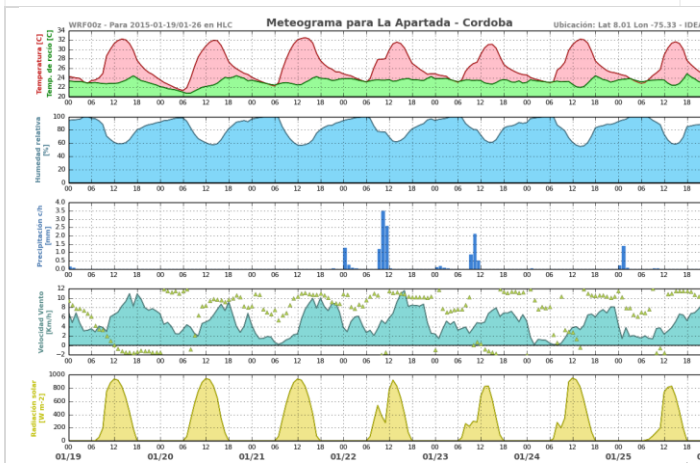
Durante la semana los días serán seminublados en las mañanas; en las tardes y noches se presentarán lluvias especialmente a inicios y mitad del periodo particularmente hacia la zona sur de la región. El índice de disponibilidad hídrica presentará valores entre muy secos y secos, con tendencia a incrementarse.



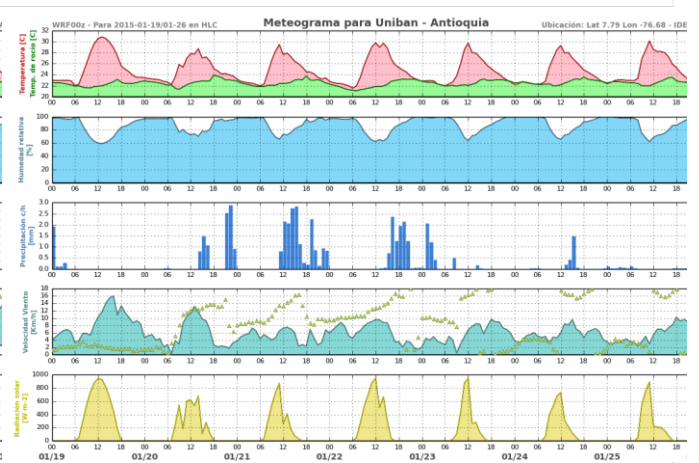
Ubicación de estaciones meteorológicas



Meteograma Estación Unisucre Automática - Sucre



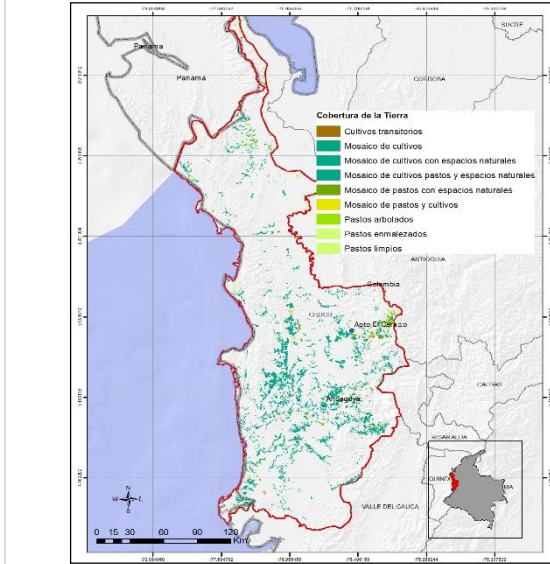
Meteograma Estación La Apartada - Córdoba



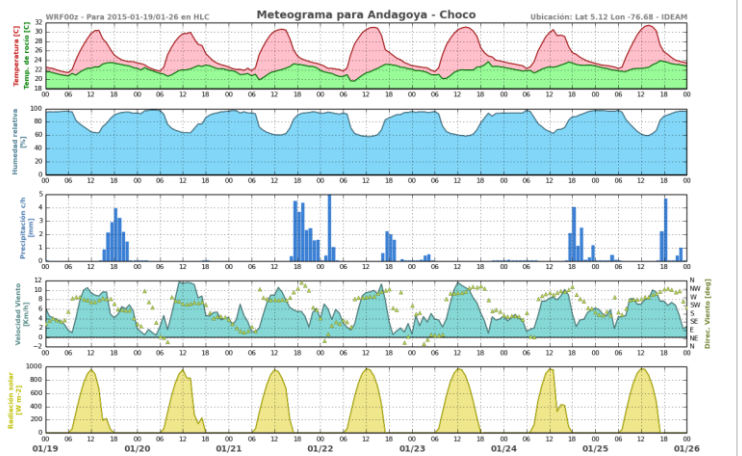
Meteograma Estación Uniban - Antioquia

3.3 Región Pacífica (Palma de aceite, cacao, frutales)

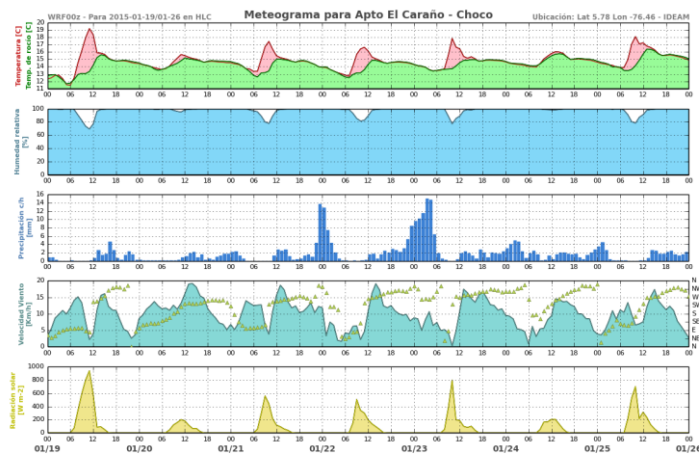
Durante gran parte de la jornada se advierten lluvias moderadas a fuertes con probabilidad de actividad eléctrica. El índice de disponibilidad hídrica mantendrá índices semihúmedos a húmedos.



Ubicación de estaciones meteorológicas



Meteograma Estación Andagoya - Chocó

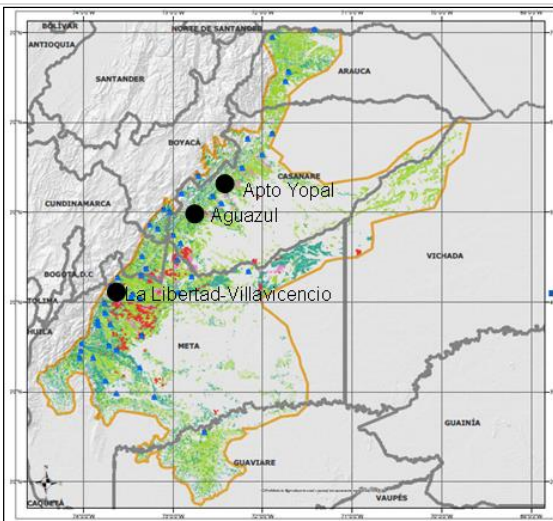


Meteograma Estación Apto. El Caraño - Chocó

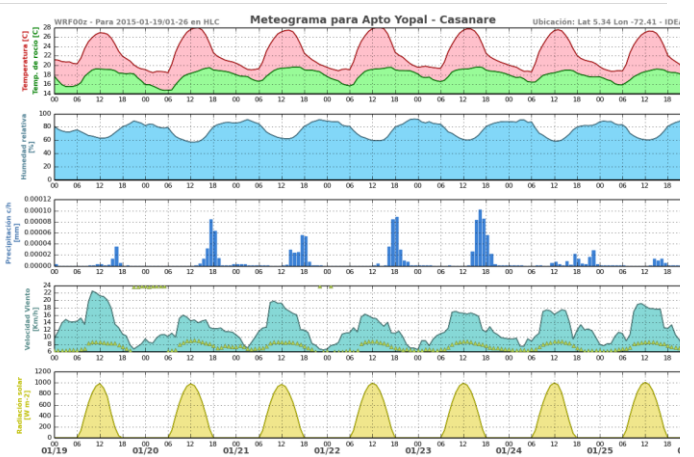
3.4 Región Orinoquia – Amazonia

3.4.1 Zona 7. Piedemonte y Llanos (soya, arroz secano, palma, maíz tecnificado)

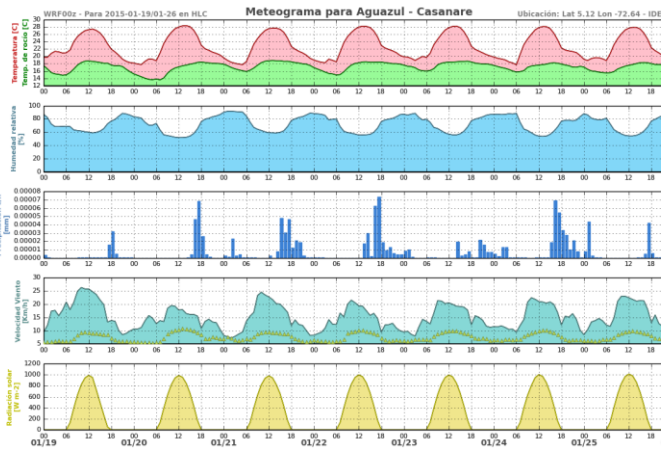
Durante la semana se prevé nubosidad variable, con lluvias entre ligeras a moderadas durante el inicio de la semana tendiendo a disminuir. El índice de disponibilidad hídrica presentará valores semisecos.



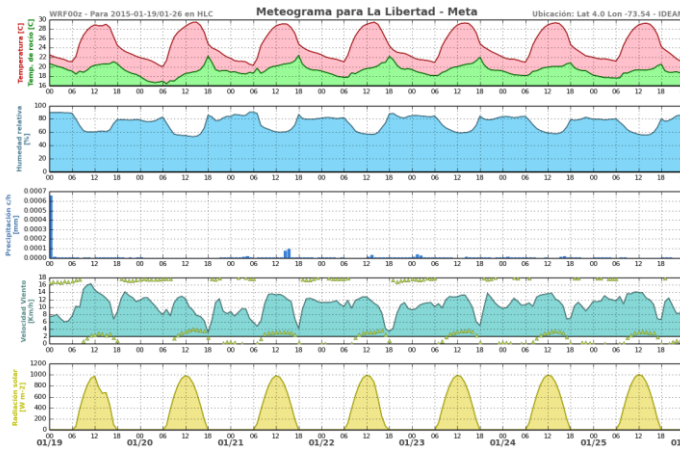
Ubicación de estaciones meteorológicas



Meteograma Estación Apto. Yopal - Casanare



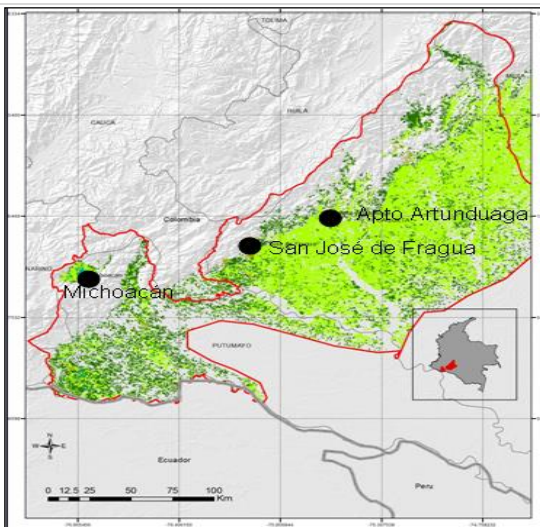
Meteograma Estación Aguazul - Casanare



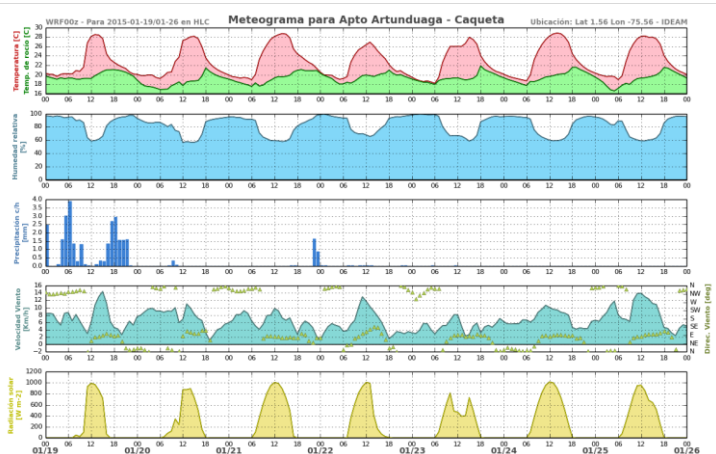
Meteograma Estación La Libertad - Meta

3.4.2 Zona 13. Piedemonte Amazónico (Soya, arroz seco, palma, maíz tecnificado)

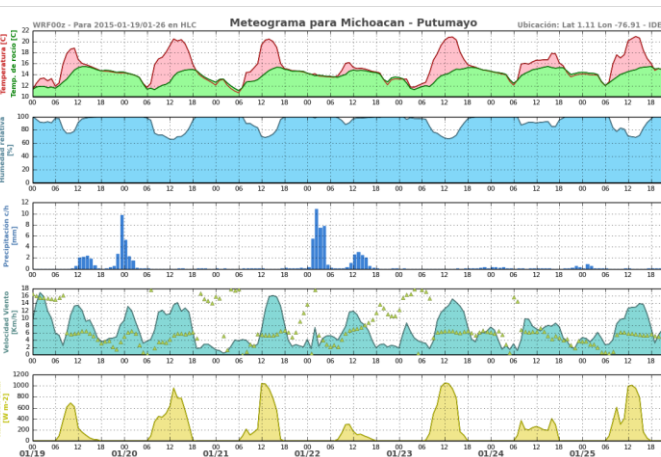
Las lluvias se presentarán a lo largo de la semana especialmente en las tardes y noches. El índice de disponibilidad hídrica tendrá valores entre semihúmedos y húmedos en el Piedemonte de Putumayo y valores adecuados a semisecos al norte de Caquetá.



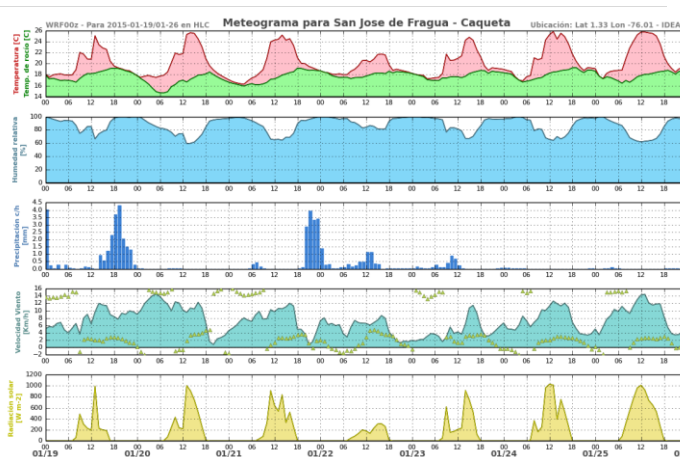
Ubicación de estaciones meteorológicas



Meteograma Estación Apto. Artunduaga - Caquetá



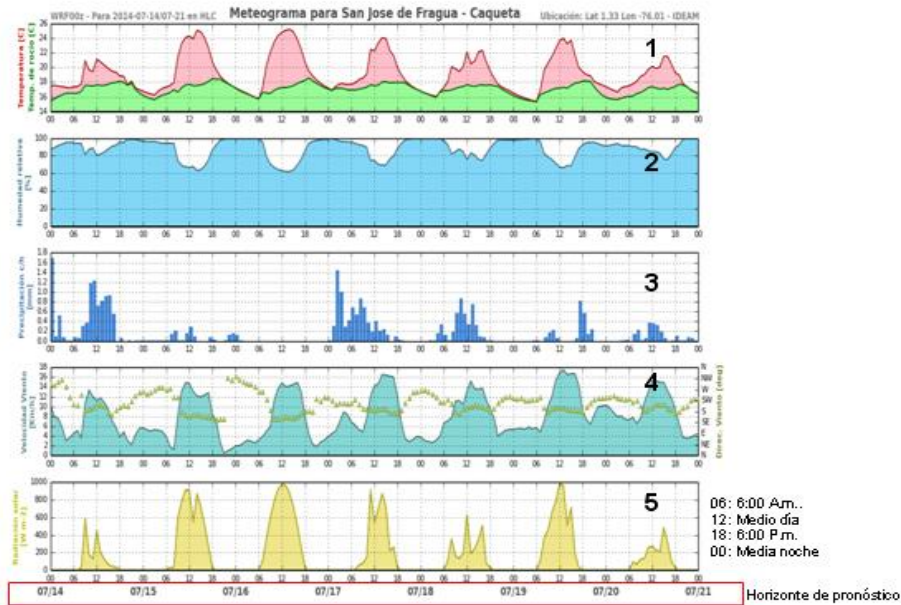
Meteograma Estación Michoacán - Putumayo



Meteograma Estación San José de Fragua - Caquetá

4. INTERPRETACION DE LOS METEOGRAMAS

Los resultados en los meteoogramas indican el pronóstico de las variables meteorológicas acumulados cada hora para un horizonte de tiempo a 7 días, en donde en el eje X se observa rangos de cada 6 horas así como la fecha proyectada.



- 1) Temperatura máxima y mínima en grados Celsius: En el eje Y se indica la variable en grados Celsius (°C) así como la temperatura del punto de rocío. Por lo general la temperatura ambiente y el punto de rocío son cercanos cuando hay mayor humedad en el aire y es menor en las madrugadas y noches.
- 2) Humedad relativa: Indicada en % de 1 a 100%
- 3) Precipitación o lluvia: Indicada en milímetros, donde cada barrita corresponde a la lluvia que caerá en 1 hora, indicada en rangos de 6 horas. Donde:
 - Tiempo seco (Nubosidad variable) 0.0
 - Posibles lloviznas 0.1 - 0.6
 - Lloviznas en distintos sectores 0.7 – 1.2
 - Lluvias ligeras 1.3 – 2.4
 - Lluvias moderadas 2.5 – 5.0
 - Lluvias fuertes 5.1 – 9.9
 - Lluvias con tormentas eléctricas 10.0 – 14.9
 - Tormentas eléctricas > 15.0
- 4) Dirección y velocidad del viento: En el eje Y a la izquierda se indica la velocidad del viento en kilómetros por hora. (1 nudo = 0.514 m/s = 1.852 km/h) En el mismo eje Y pero a la derecha se muestran los valores para la dirección del viento que denotan cuatro puntos cardinales E=Este, N=Norte, S=Sur, W=Oeste. Se deben tener en cuenta la posición de los triángulos a lo largo del eje X para saber la predominancia del viento.
- 5) Radiación Solar: Se indica en Watios/m². Los picos en color amarillo indican el mayor valor de radiación, relacionado con la cantidad que se puede recibir en el día. Nótese que en las noches los valores se hallan en 0 W/ m².

5. EL IDEAM RECOMIENDA

5.1. OCURRENCIA DE INCENDIOS DE LA COBERTURA VEGETAL

El IDEAM sugiere a la comunidad en general, seguir atentos ante la posibilidad de ocurrencia de incendios de la cobertura vegetal por cuenta del incremento de la radiación solar y las altas temperaturas en las regiones Caribe,

Andina, Amazónica y Orinoquia:

- A la comunidad en general, a los turistas y caminantes apagar debidamente las fogatas y no dejar residuos tipo vidrio que sirvan como elementos concentradores de la radiación solar e igualmente reportar a las autoridades en caso de ocurrencia de incendios o señal de incendio en áreas naturales.
- A los Consejos Regionales y Municipales de la Gestión del Riesgo de Desastres, las autoridades ambientales regionales y locales, mantener activos los planes de prevención y atención de incendios con el fin de evitar la ocurrencia y propagación de los mismos especialmente en áreas de reserva forestal y del Sistema Nacional de Parques Nacionales Naturales, ubicados en los sectores mencionados.
- A los sistemas regionales y locales de bomberos disponer de los elementos necesarios para la lucha anti-incendios
- A ganaderos y agricultores, tomar las medidas necesarias al hacer uso del fuego durante las labores agrícolas.

5.2. PROBABILIDAD DE LA OCURRENCIA DEL FENÓMENO “EL NIÑO”

Se recomienda a la comunidad en general no bajar la guardia, ya que aún hay una alerta ante un posible evento

“El Niño”, por lo anterior es importante continuar atentos a los comunicados que continuamente está emitiendo el

IDEAM. Los análisis de los diversos centros internacionales de predicción y los realizados por el IDEAM, estiman que se mantienen las probabilidades de un inicio del fenómeno de “El Niño” para los próximos meses, y de presentarse el fenómeno, los diversos modelos estadísticos y dinámicos sugieren que el evento podría ser débil y de corta duración. Por esta razón se recomienda a los Consejos Regionales y Municipales de la Gestión del Riesgo de Desastres, CAR'S, a las autoridades ambientales regionales y locales, mantener activos los planes de contingencia frente a un posible Fenómeno “El Niño”. Adicionalmente se recomienda a la comunidad en general:

- Almacenar suficiente agua para consumo de animales y para labores cultivos de los cultivos.
- Identificar otras fuentes de agua alternas en el territorio con el fin de planificar un adecuado ahorro del recurso hídrico.
- A los agricultores activar planes de contingencia para el monitoreo en la humedad del suelo y de la aparición de plagas y enfermedades de cultivos que son susceptibles a periodos secos.
- Organizar adecuados cronogramas de siembras y asesorarse en la selección de cultivos menos vulnerables a la sequía.
- Se sugiere estar atento a los boletines emitidos por el IDEAM en el vínculo: <http://www.pronosticosyalertas.gov.co/jsp/894>

5.3. INICIO DE TEMPORADA DE SISTEMAS FRONTALES POLARES

Desde diciembre se desarrollan sistemas frontales procedentes de las zonas polares, los cuales tienen incidencia indirecta con los sistemas atmosféricos que dominan sobre el territorio colombiano, manifestado en el incremento esporádico de lluvias en el norte del país. Por lo anterior se recomienda a la comunidad en general estar atenta a los comunicados que emite el IDEAM.

5.4. BUENAS PRÁCTICAS AGRICOLAS

- Se recomienda en las fincas hacer un buen manejo final de los residuos para evitar la contaminación de los ojos de agua, ríos, quebradas, lagos y lagunas.



IDEAM
Instituto de Hidrología,
Meteorología y
Estudios Ambientales

Boletín Agrometeorológico

Semanal

- En el control de plagas y enfermedades considerar el control natural y cultural, para evitar efectos secundarios en el medio ambiente, la Biota y la vida humana.
- Considerar la probabilidad de vendavales o vientos fuertes que puedan afectar los cultivos para esto se les recomienda sembrar cercas vivas o cortinas rompevientos.
- Aprovechar la temporada de lluvias para reforestar las áreas ribereñas, zonas deforestadas y zonas de ladera susceptibles a deslizamientos de tierra.
- Almacenar suficiente agua para consumo de animales y para labores culturales de los cultivos.
- Las altas temperaturas diurnas conllevan a mayor evaporación, que sumadas a un bajo contenido de humedad en el suelo pueden afectar los cultivos por lo que se recomienda buscar sistemas alternativos de abastecimiento de agua de riego en zonas donde van disminuyendo las lluvias.

Para mayor información: <http://www.pronosticosyalertas.gov.co/jsp/1017http://186.154.243.61/aplicaciones/meteorologia-agricola/>

INSTITUTO DE HIDROLOGIA, METEOROLOGIA Y ESTUDIOS
AMBIENTALES – IDEAM

Omar FRANCO TORRES. Director General

María Teresa MARTÍNEZ GÓMEZ, Subdirectora de Meteorología

Christian EUSCATEGUI COLLAZOS, Jefe Oficina de Pronóstico y Alertas

Jhon Jairo VALENCIA MONROY, Coordinador de Pronóstico y Alertas

Elaboro: Nicolás CUADROS RUBIO

Meteorólogo de turno - Oficina de Pronóstico y Alertas