

BOLETÍN SEMANAL PARA EL SECTOR AGRÍCOLA

N°11

Marzo 12 de 2018

1. RESUMEN EN LA SEMANA ANTERIOR

Precipitaciones

Las precipitaciones más abundantes ocurrieron entre el lunes y el jueves de la semana anterior en las regiones Orinoquia, Amazonia y norte de la Andina donde incrementaron los valores significativamente. La región Caribe aunque mantiene valores deficitarios de lluvias tuvo un incremento entre el jueves y viernes. En la región Pacífica las lluvias más intensas se registraron en Chocó entre el miércoles y jueves.

Los volúmenes más altos de lluvias se registraron en Antioquia, Boyacá, Casanare, Chocó, Meta, Nariño, Norte de Santander (Toledo) y Putumayo (Mocoa) con rangos entre 100 mm y 298 mm, siendo este último el registro presentado en Toledo. El día más lluvioso corresponden al lunes con un acumulado de 5,699 milímetros en las estaciones de IDEAM. En San Andrés predominó el tiempo seco y en Providencia se registraron lloviznas esporádicas a mitad de semana.

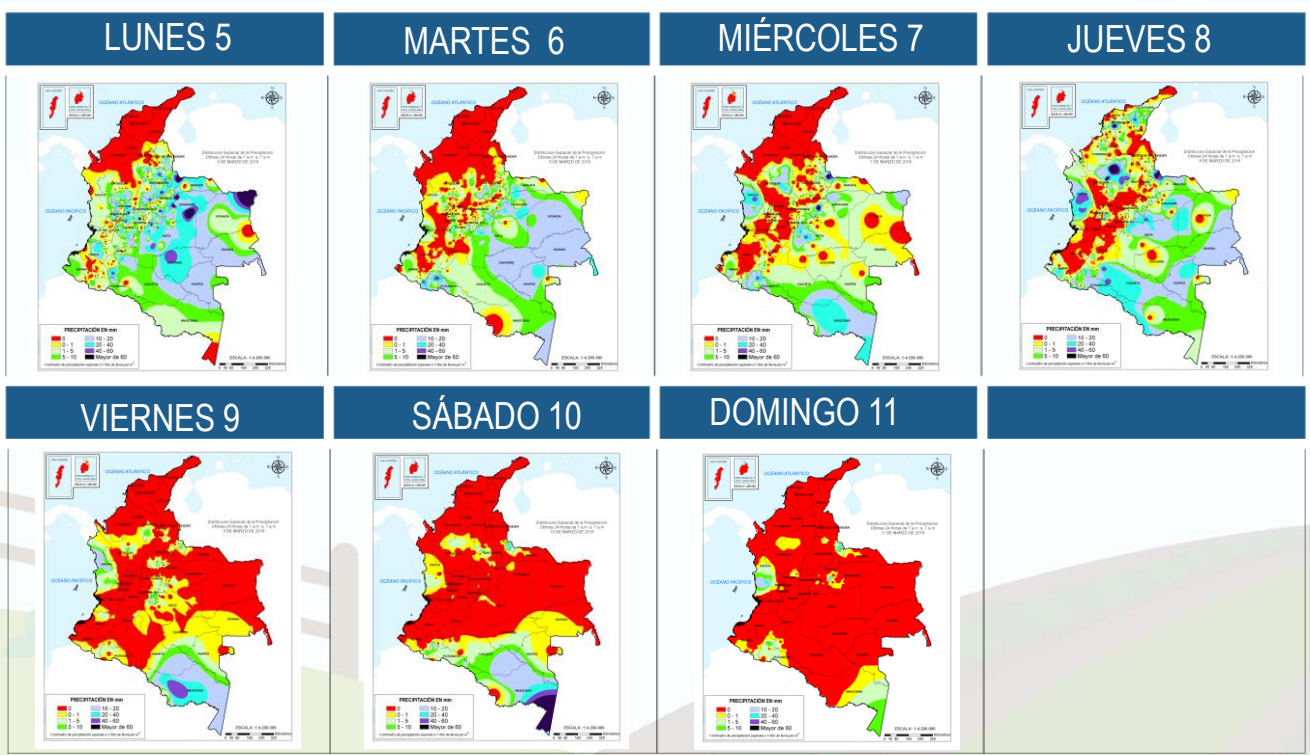


Figura 1. Precipitación diaria acumulada desde el lunes 5 de marzo al domingo 11 de marzo de 2018.

Fuente: Grupo de datos OSPA - IDEAM

Temperaturas

Registros de las temperaturas más altas en la red de estaciones de IDEAM:

Temperatura Máxima (°C) Cesar				Magdalena	Bolívar	La Guajira	Antioquia	Santander (°C)		Tolima (°C)				Cundin.
A. Codazzi	Valledupar	Bosconia	Pailitas	Pivijay	Zambrano	Urumita	Fredonia	Capitanejo	Palmar	Ambalema	Armero	Saldaña	Guamo	Jerusalén
40,2	40,4	39,4	38,2	38,2	39,0	40,0	40,0	38,4	38,0	38,4	37,2	38,8	38,2	39,4

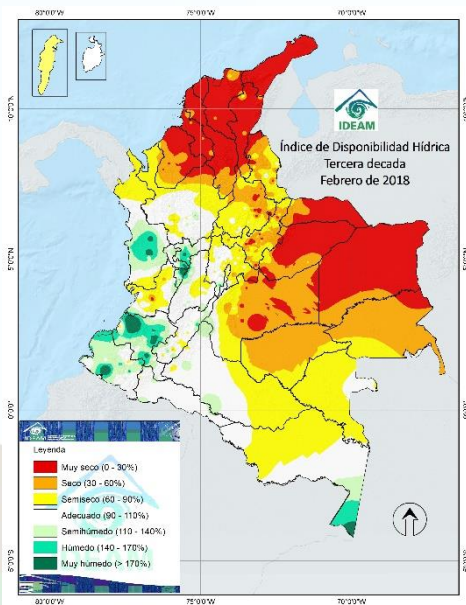
Registros más bajos de la temperatura mínima del aire en al red de estaciones de IDEAM:

Boyacá Temperatura Mínima en °C					Cundinamarca Temperatura Mínima (°C)					Bogotá
Cerinzza	Toca	Sogamoso	Paipa	Duitama	Saboyá	Mosquera	Sopó	Subachoque	Faca	Bogotá
1,4	2,0	1,2	3,4	2,6	3,0	2,8	2,4	3,8	2,4	3,4

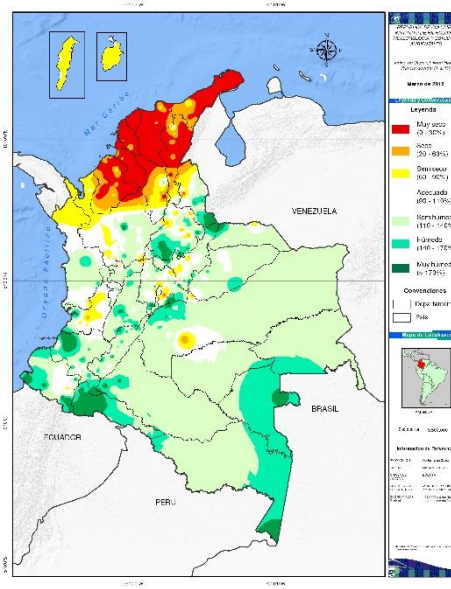
1.1 Disponibilidad Hídrica

De acuerdo al mapa de la primera década de marzo, es evidente un significativo incremento del contenido de humedad en el suelo en gran parte del país. Debido a las lluvias presentadas en los primeros días de la semana anterior en las regiones Andina, Orinoquia, y Amazonía los índices de disponibilidad hídrica logran alcanzar rangos semihúmedos y en algunos casos húmedos. La región Caribe y el archipiélago de San Andrés y Providencia continúan con valores deficitarios en la humedad del suelo.

De acuerdo al pronóstico para esta semana se prevé que el contenido de humedad en el suelo presente un leve incremento en el sur de la región Caribe, zonas de cordillera de la región Andina, norte de la región Pacífica y sur y oriente de la Amazonia colombiana. En San Andrés y Providencia se espera que los valores de humedad en el suelo se mantengan semisecos. Se espera que en zonas de la región Orinoquia persistan valores semihúmedos con tendencia a disminuir.



Tercera década de febrero



Primera década de marzo

Figura 2. Índice de disponibilidad hídrica de la tercera década de febrero y primera década de marzo de 2018.

Clic aquí para mayor información sobre los Mapas decadales de disponibilidad hídrica



2.

PRONÓSTICO SEMANAL DEL 12 AL 18 DE MARZO DE 2018

QUE SE ESPERA?

En los niveles altos de la troposfera, entre 9 y 10 km, se prevé que domine la alta subtropical sobre territorio nacional con un flujo del sureste y difluencia de vientos en Amazonia, lo cual aporta nubosidad y humedad al sur de Colombia. En 700 mb (3 km aprox.) y 850 mb (1,5 km) sobre la Orinoquia, predominarán los vientos del noreste con velocidades moderadas. En el mar Caribe colombiano se prevén vientos del noreste entre 15 y 25 nudos.

La zona de confluencia intertropical que se ubicará entre los 4 y 6 grados de latitud norte estará más activa esta semana aportando nubosidad sobre la cuenca del Pacífico colombiano. De otra parte, también se prevé la presencia de la vaguada panameña que favorecerá más nubosidad y lluvias en la región Pacífica (Chocó) y el occidente de la región Andina.

De acuerdo al anterior análisis se advierte la presencia de precipitaciones moderadas a fuertes a partir de mitad de semana en el norte de la región Andina, zona montañosa de la región Pacífica, oriente y sur de la amazonia y el sur de la región Caribe. En la zona insular del mar Caribe se prevé incremento de la nubosidad por influencia indirecta de la zona de confluencia intertropical y una línea de inestabilidad por aproximación de un frente frío a mitad de semana.

Se prevén condiciones de tiempo seco en gran parte de la región Caribe, no obstante se prevén chubascos puntuales sobre Magdalena, el sur de los departamentos de Córdoba, Sucre, Cesar y Bolívar, así como en zonas costeras de Urabá y de Córdoba.

La región Andina presentará precipitaciones de corta duración en las tardes y en las noches en zonas del norte y occidente de Antioquia, sur de los santanderes, Risaralda, Caldas, zonas de montaña de Tolima y Huila; las lluvias de mayor intensidad son estimadas a partir del jueves. En el altiplano cundiboyacense se prevén lluvias ligeras después de mitad de semana.

Para esta semana la Orinoquia presentará una disminución de las lluvias, por tanto predominará el tiempo seco.

Se advierten lluvias moderadas a fuertes en gran parte de la amazonia colombiana durante el periodo.

La región Pacífica se pronostica con lluvias moderadas a fuertes a lo largo de la semana especialmente en Chocó.

En el archipiélago de San Andrés, Providencia y Santa Catalina son estimados intervalos de lluvias ligeras a lo largo del periodo.



Consulte todos los días el pronóstico del tiempo y las alertas hidrometeorológicas vigentes del **IDEAM**, en un formato de calidad. Alrededor de las 7:30 a. m. está a disposición del público en www.ideam.gov.co.

Se puede ver también en dispositivos móviles **AQUÍ**



3. ÍNDICE PRONÓSTICO PARA EL SECTOR AGRÍCOLA POR REGIONES

Haz [clic sobre la región](#) que desees consultar

3.1 **Región Andina**

- 3.1.1 [Zona 4](#): Antioquia y Eje Cafetero (café, papa, plátano, hortalizas)
- 3.1 [Zona 5](#): Norte de Santander (pastos, plantaciones forestales, arroz, palma de aceite, café)
- 3.1.3 [Zona 6](#): Magdalena Medio (palma africana y pastos)
- 3.1.4 [Zona 8](#): Altiplano Cundiboyacense (flores, papa, maíz y hortalizas) y Santander (caña panelera, cacao, tabaco, café)
- 3.1.5 [Zona 9](#): Huila y Tolima (Algodón, arroz, pastos)
- 3.1.6 [Zona 10](#): Andina centro y sur-Occidental (Valle: Caña de azúcar, café)
- 3.1.7 [Zona 11](#): Nariño y Cauca (caña de azúcar, café, papa, maíz)

3.2 **Región Caribe**

- 3.1.8 [Zona 1](#) – La Guajira – Cesar- Magdalena (banano, pastos, plantaciones forestales, arroz, palma de aceite)
- 3.1.9 [Zona 2](#) – Atlántico-Bolívar-Magdalena (banano, pastos, arroz, maíz tecnificado, yuca)
- 3.1.10 [Zona 3](#) – Córdoba – Urabá Antioqueño (pastos, plantaciones forestales, arroz, palma de aceite, maíz tecnificado, banano)

3.3 **[Región Pacífica](#)** (Palma de aceite, cacao, frutales)

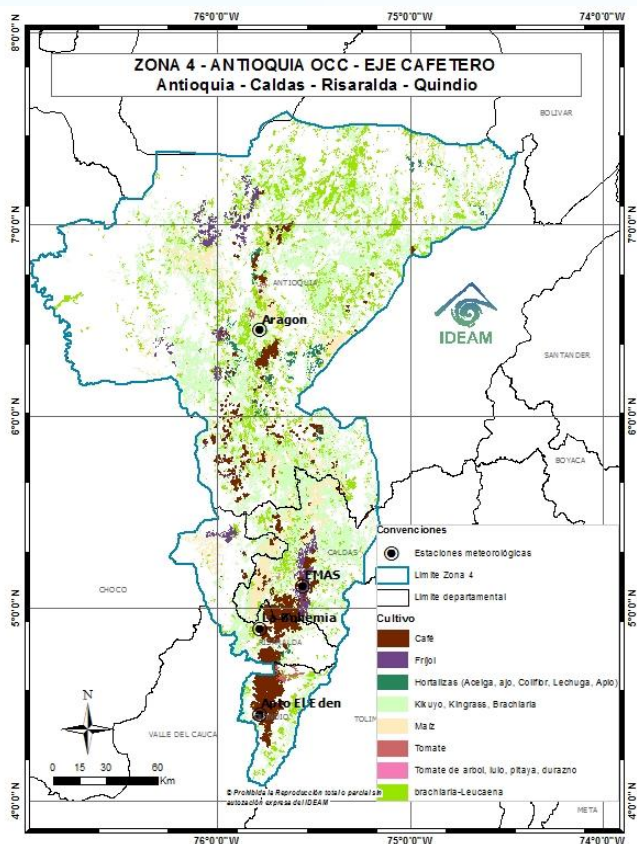
3.4 **Región Orinoquia – Amazonia**

- 3.4.1 [Zona 7](#). Piedemonte y Llanos (soya, arroz seco, palma, maíz tecnificado)
- 3.4.2 [Zona 13](#). Piedemonte Amazónico (Soya, arroz seco, palma, maíz tecnificado)

Con el fin de interpretar los meteogramas se sugiere tener en cuenta lo siguiente: La precipitación mostrada en los meteogramas puede presentar un sesgo con respecto a su volumen, por lo que este producto se utiliza como una estimación aproximada de la ocurrencia e intensidad del evento. En el numeral 4, al final del documento, se informa sobre la interpretación de los meteogramas.

3.1 REGIÓN ANDINA

3.1.1 Zona 4: Antioquia y Eje Cafetero (café, papa, plátano, hortalizas)



Precipitaciones

En zonas de Quindío se esperan intervalos de lluvias ligeras en las tardes. En zonas del occidente y norte de Antioquia se prevén lluvias moderadas en las tardes, así como en zonas de Caldas.

En gran parte de la zona se esperan rangos de IDH adecuados y semihúmedos.

Meteogramas

Usted podrá consultar los meteogramas para las estaciones de la zona 4 en el siguiente vínculo:

<http://modelos.ideam.gov.co/aplicaciones/meteorologia-agricola/meteogramas/region-andina/>

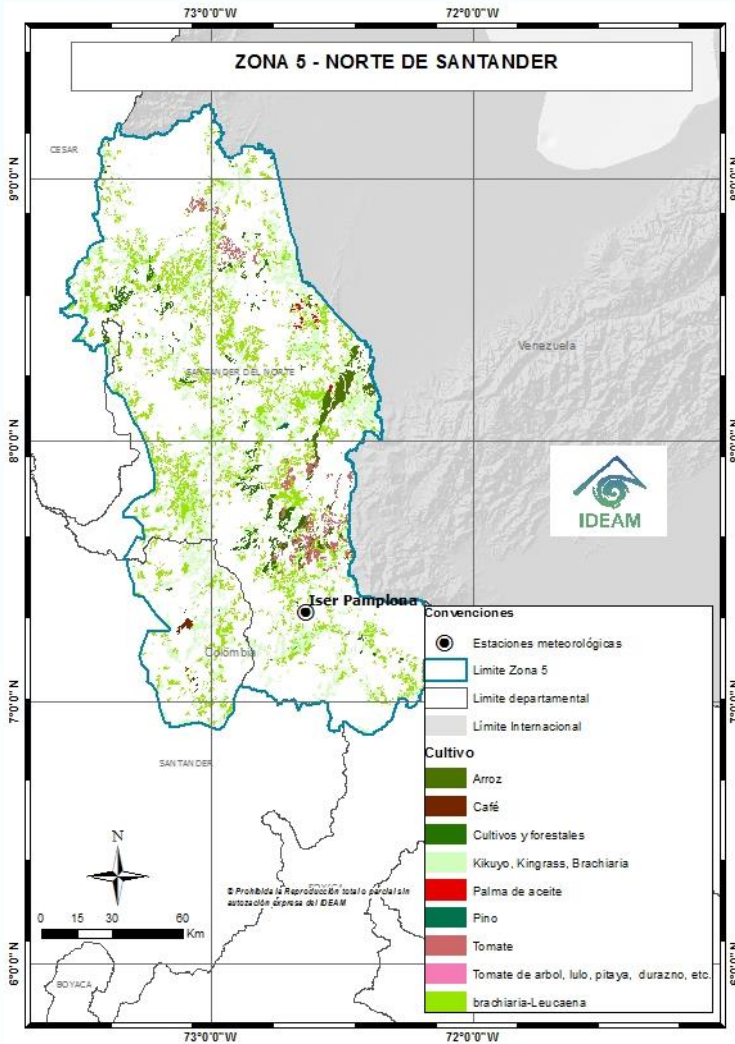
Irradiación global media

Estacion	Municipio	Departamento	Elevacion (m.s.n.m.)	ENE	FEB	MAR
Aragón	Santa Rosa	Antioquia	530	4069,3	4207,9	3699,6
E.M.A.S.	Manizales	Caldas	2207	3943,7	3849,3	3695,8
Armenia	Armenia	Quindío	1458	3918,2	3837,4	3918,7
Calarcá	Calarcá	Quindío	2248	2998,1	2801,8	2575,1

Irradiación global media en KW/h/m² recibida en una superficie horizontal durante el día



3.1.2. Zona 5: Norte de Santander (pastos, plantaciones forestales, arroz, palma de aceite, café)



Precipitaciones

Las lluvias en esta zona se prevén hacia el final de la semana.

El Índice de disponibilidad hídrica en el suelo presentará rangos muy secos en el norte; rangos entre adecuados y húmedos en el centro y sur de la zona 5.

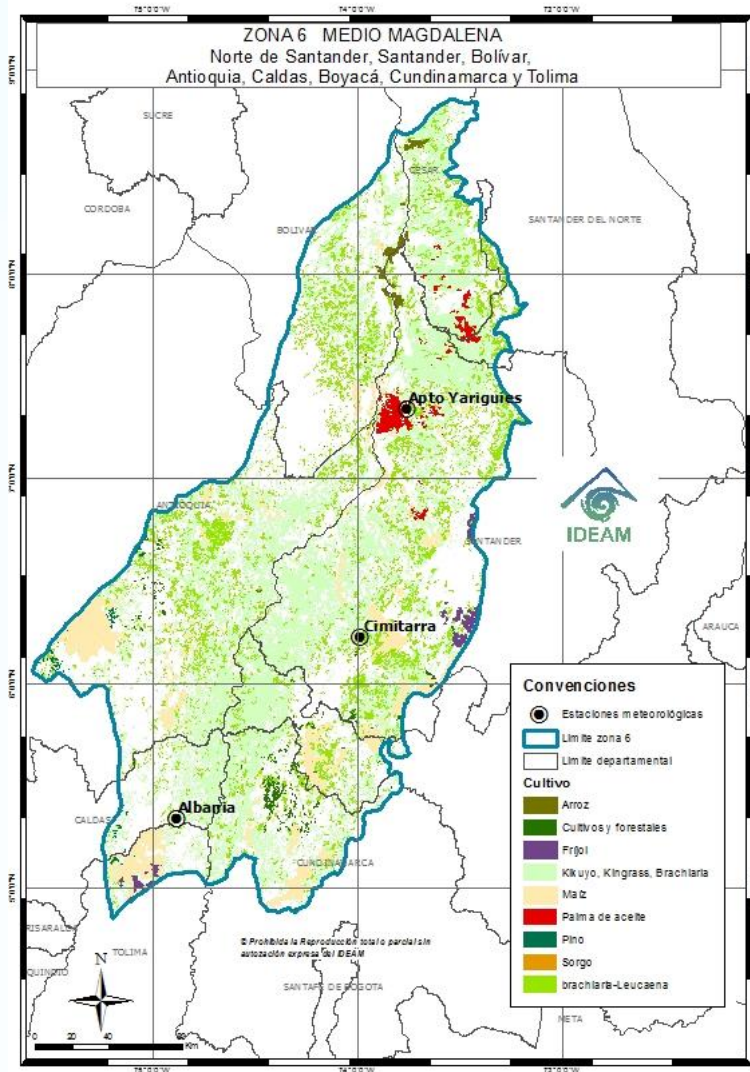
Meteogramas

Usted podrá consultar los meteogramas para las estaciones de la zona 5 en el siguiente vínculo:

<http://modelos.ideam.gov.co/aplicaciones/meteorologia-agricola/meteogramas/region-andina/>



3.1.3 Zona 6: Magdalena Medio (palma africana y pastos)



Precipitaciones

Para esta semana se prevé un incremento de las lluvias en el norte de esta zona. Hacia el sur, las precipitaciones se estiman más intensas después de mitad del periodo.

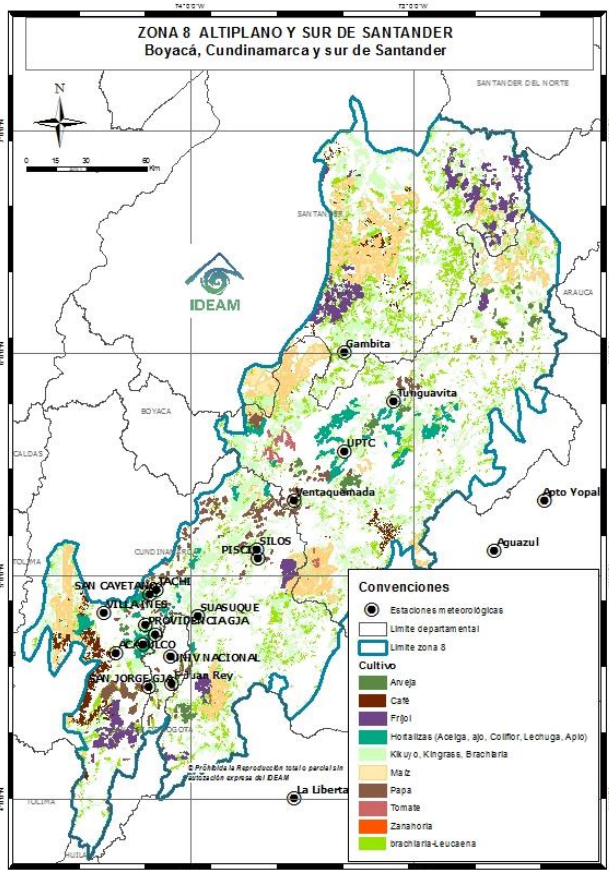
El Índice de disponibilidad hídrica se proyecta con valores adecuados.

Meteogramas

Usted podrá consultar los meteogramas para las estaciones de la zona 6 en el siguiente vínculo:

<http://modelos.ideam.gov.co/aplicaciones/meteorologia-agricola/meteogramas/region-andina/>

3.1.4 Zona 8: Altiplano Cundiboyacense (flores, papa, maíz y hortalizas) y Santander (caña panelera, cacao, tabaco, café)



Precipitaciones

En el sur de Santander las lluvias más intensas se advierten a partir de mitad de semana, especialmente en las tardes y noches.

A inicio y mitad de semana se prevén días seminublados. Hacia el fin del periodo incrementará la nubosidad favoreciendo lluvias en gran parte del altiplano, especialmente en la tarde.

Se advierten descensos de las temperaturas en las madrugadas a inicios y mitad de semana.

El contenido de humedad en el suelo presentará rangos adecuados.

Meteogramas

Usted podrá consultar los meteogramas para las estaciones de la zona 8 en el siguiente vínculo:

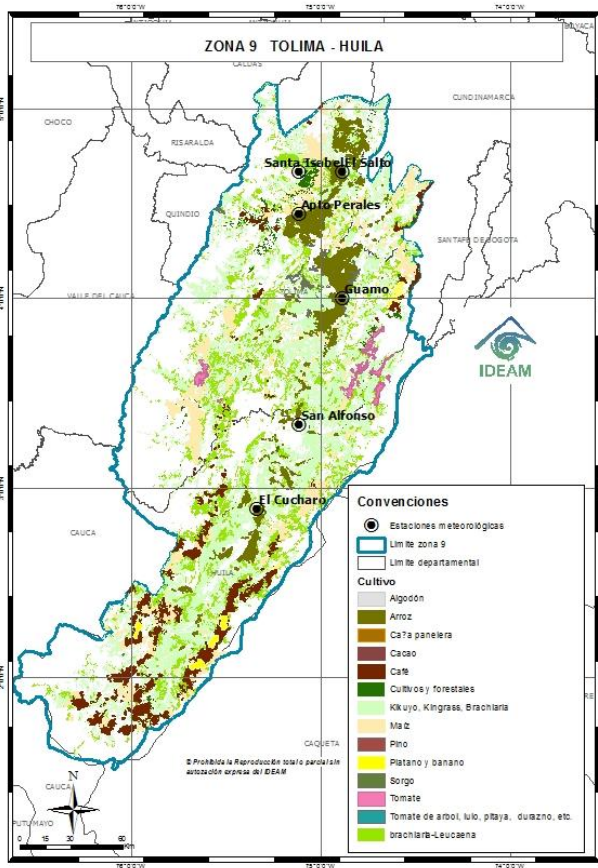
<http://modelos.ideam.gov.co/aplicaciones/meteorologia-agricola/meteogramas/region-andina/>

Irradiación global media

Estacion	Municipio	Departamento	Elevacion (m.s.n.m.)	ENE	FEB	MAR
Tunguavita	Paipa	Boyacá	2470	5527,5	5481,9	4755,9
UPTC	Tunja	Boyacá	2690	5688,1	5184,2	4695,9
Tibaitata	Mosquera	Cundinamarca	2543	4522,8	4296,4	4129,0
El Triangulo	Lenguazaque	Cundinamarca	2879	5151,5	4087,4	3650,1
Apto. Palonegro	Lebrija	Santander	1189	4012,9	3930,1	4029,2
El Cucharo	Pinchote	Santander	975	4862,1	4889,1	4969,9

Irradiación global media en KW/h/m² recibida en una superficie horizontal durante el día

3.1.5 Zona 9: Huila y Tolima (Algodón, arroz, pastos)



Precipitaciones

En zonas de Huila se prevén precipitaciones moderadas a partir de mitad de semana. En zonas de Tolima las lluvias más intensas son estimadas hacia el fin de semana.

El IDH continuará con rangos adecuados y semihúmedos en la zona.

Meteogramas

Usted podrá consultar los meteogramas para las estaciones de la zona 9 en el siguiente vínculo:

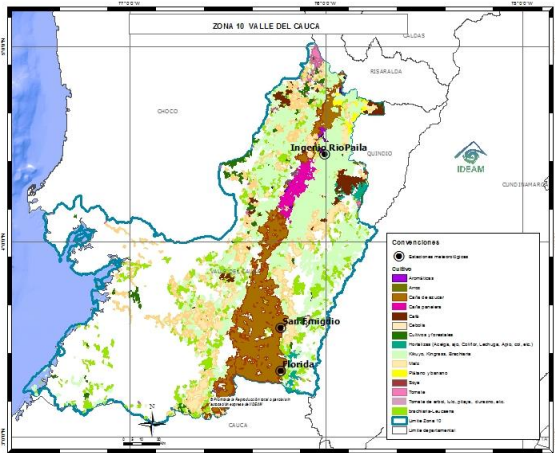
<http://modelos.ideam.gov.co/aplicaciones/meteorologia-agricola/meteogramas/region-andina/>

Irradiación global media



Estacion	Municipio	Departamento	Elevacion (m.s.n.m.)	ENE	FEB	MAR
Apto. Benito Salas	Neiva	Huila	439	4836,0	4700,4	4590,5
Guamo	Guamo	Tolima	360	5016,8	4783,9	4511,0
Apto. Perales	Ibagué	Tolima	928	4615,6	4578,8	4621,2
Nataima	Espinal	Tolima	416	4495,1	5294,2	4774,9

3.1.6 Zona 10: Andina centro y sur-occidental (Valle: Caña de azúcar, caña de azúcar)



Precipitaciones

A lo largo de la semana se esperan precipitaciones moderadas al oriente de la zona, mientras que al occidente serán de menor intensidad. Al finalizar el periodo se advierten lluvias intensas.

Es posible que el contenido de humedad en el suelo presente un incremento.

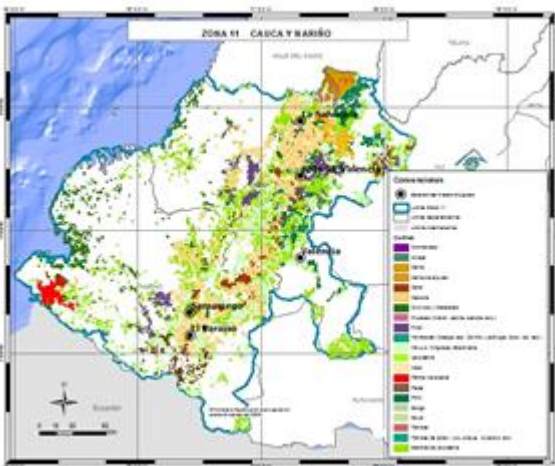
Irradiación global media

Estacion	Municipio	Departamento	Elevacion (m.s.n.m.)	ENE	FEB	MAR
Cenicafña	Florida	Valle del Cauca	1020	4653,5	4658,2	4667,9
Ing. Manuelita	Palmira	Valle del Cauca	1020	4634,3	4652,7	4625,4

Meteogramas

Usted podrá consultar los meteogramas para las estaciones de la zona 10 en el siguiente vínculo: <http://modelos.ideam.gov.co/aplicaciones/meteorologia-agricola/meteogramas/region-andina/>

3.1.7 Zona 11: Nariño y Cauca (caña de azúcar, café, papa, maíz)



Precipitaciones

Tanto en Cauca como en Nariño se prevén días seminublados sin descartar algunos intervalos de lluvias ligeras en las tardes. Al finalizar la semana se advierte la ocurrencia de lluvias moderadas a fuertes en la zona 11.

El contenido de humedad presentará rangos semihúmedos en Cauca y adecuados en Nariño.

Irradiación global media

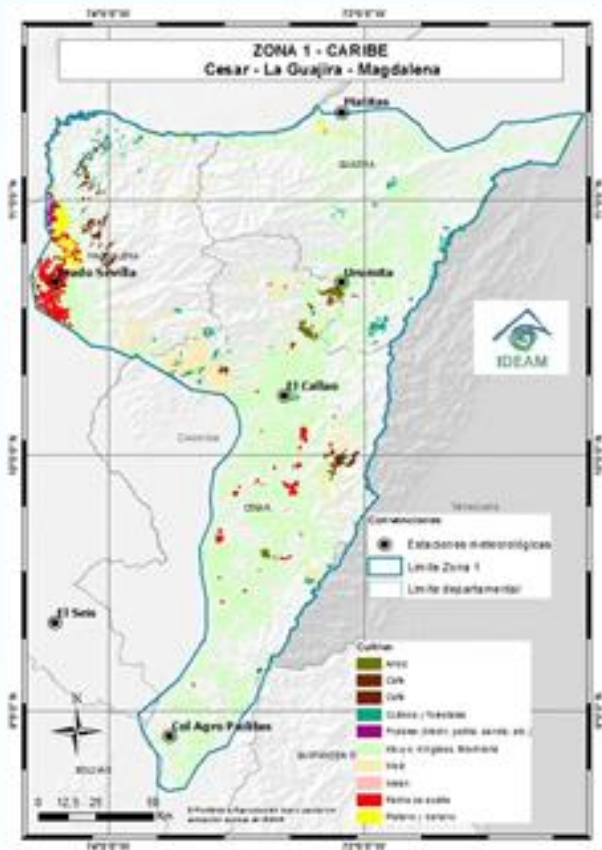
Estacion	Municipio	Departamento	Elevacion (m.s.n.m.)	ENE	FEB	MAR
Miranda	Miranda	Cauca	1050	4939,2	4979,9	4991,7
Ortigal	Miranda	Cauca	1020	4965,0	4991,9	5030,6
Apto. San Luis	Aldana	Nariño	2961	4236,0	3950,9	3902,6
El Paraiso	Tuquerres	Nariño	3030	4521,1	4466,6	4447,8

Meteogramas

Usted podrá consultar los meteogramas para las estaciones de la zona 11 en el siguiente vínculo: <http://modelos.ideam.gov.co/aplicaciones/meteorologia-agricola/meteogramas/region-andina/>

3.2 REGIÓN CARIBE

3.2.1 Zona 1: La Guajira – Cesar - Magdalena (banano, pastos, plantaciones forestales, arroz, palma de aceite)



Precipitaciones

Durante la semana se pronostican intervalos de lluvias moderadas de corta duración con actividad eléctrica en la zona en horas de las tardes.

El contenido de humedad en el suelo persistirá con rangos secos.

Meteogramas

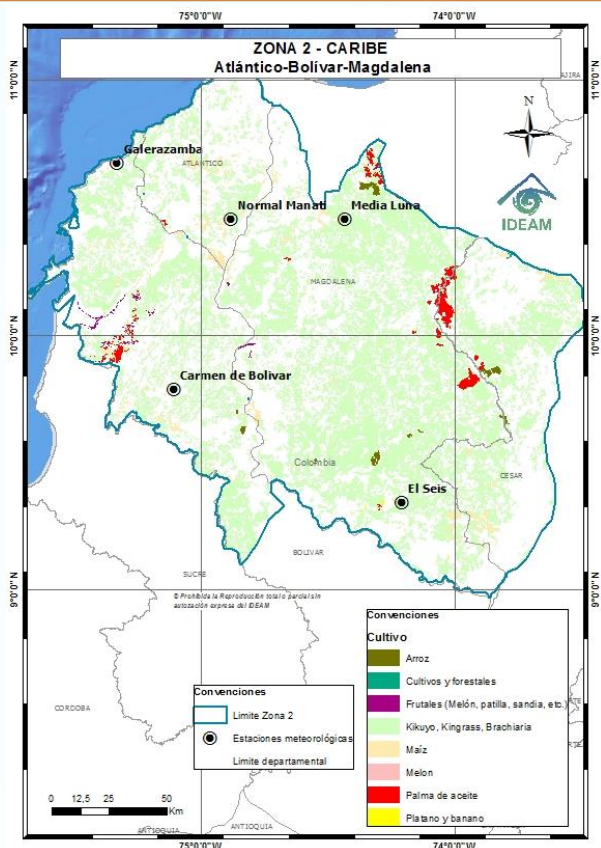
Usted podrá consultar los meteogramas para las estaciones de la zona 1 en el siguiente vínculo:
<http://modelos.ideam.gov.co/aplicaciones/meteorologia-agricola/meteogramas/region-caribe/>

Irradiación global media



Estacion	Municipio	Departamento	Elevacion (m.s.n.m.)	ENE	FEB	MAR
Pueblo Bello	Pueblo Bello	Cesar	1124	5843,7	6091,5	5814,1
Fedearroz (esta)	Valledupar	Cesar	184	5420,1	5685,3	5317,3
La Mina	Hatonuevo	La Guajira	80	5091,6	4726,6	5105,4
Nazareth	Uribia	La Guajira	85	4868,0	4763,8	5365,8

3.2.2 Zona 2: Atlántico-Bolívar-Magdalena (banano, pastos, arroz, maíz tecnificado, yuca)



Precipitaciones

A lo largo de la semana se prevén lluvias aisladas y de corta duración en la zona, especialmente en horas de las tardes y noches.

El Índice de disponibilidad hídrica continuará con rango semisecos.

Meteogramas

Usted podrá consultar los meteogramas para las estaciones de la zona 2 en el siguiente vínculo:

<http://modelos.ideam.gov.co/aplicaciones/meteorologia-agricola/meteogramas/region-caribe/>

Irradiación global media



Estacion	Municipio	Departamento	Elevacion (m.s.n.m.)	ENE	FEB	MAR
Apto. Ernesto Cortissoz	Soledad	Atlántico	31	5900,2	6099,4	6251,1
Carmen de Bolívar	Carmen de Bolívar	Bolívar	190	5550,7	5644,3	5502,7
La Gran Vía	Aracataca	Magdalena	30	5236,9	5337,3	5211,5
Prado Sevilla	Zona Bananera	Magdalena	18	5373,1	5537,5	5698,7



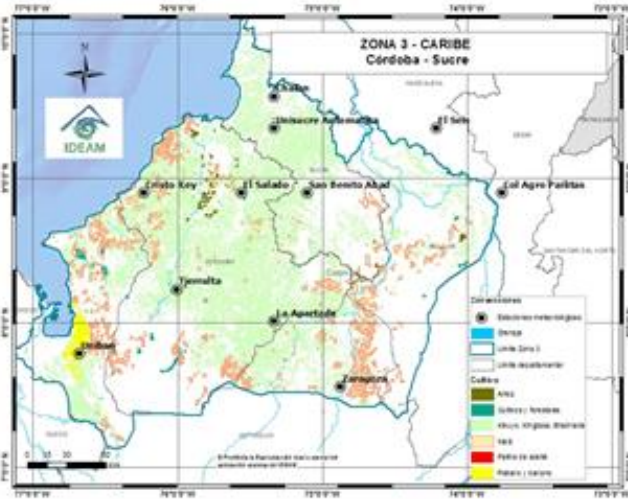
3.2.4. Zona 3: Córdoba – Urabá Antioqueño (pastos, plantaciones forestales, arroz, palma de aceite, maíz tecnificado, banano)

Precipitaciones



Durante la semana se advierten chubascos en zonas del sur de Bolívar y de Córdoba especialmente. En Urabá no se descartan lluvias en las noches al iniciar semana, luego al finalizar el periodo se advierten lluvias intensas.

El Índice de disponibilidad hídrica presentará rangos entre semisecos y secos.



Meteogramas



Usted podrá consultar los meteogramas para las estaciones de la zona 3 en el siguiente vínculo:

<http://modelos.ideam.gov.co/aplicaciones/meteorologia-agricola/meteogramas/region-caribe/>

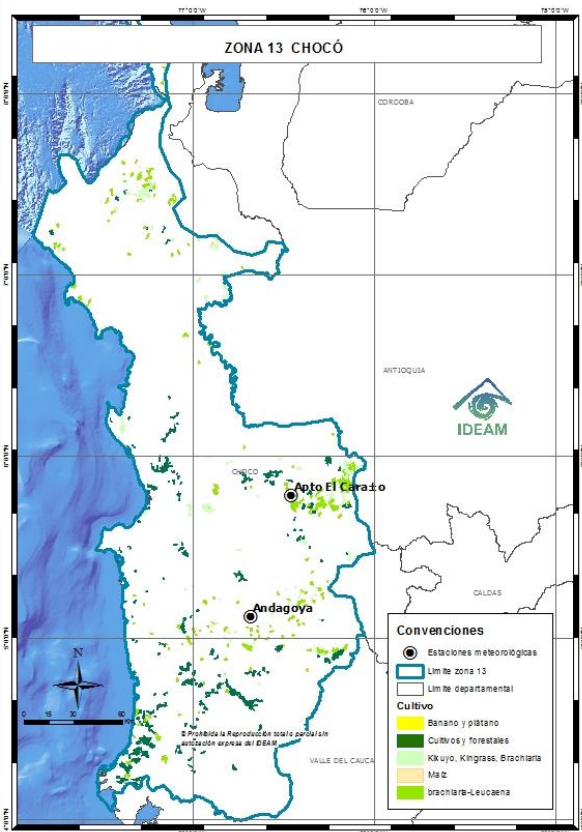
Irradiación global media



Estacion	Municipio	Departamento	Elevacion (m.s.n.m.)	ENE	FEB	MAR
Monteria	Monteria	Córdoba	17	4345,6	4389,8	4371,3
Unisucre	Sincelejo	Sucre	221	4843,9	4986,3	4733,4
San Marcos	San Marcos	Sucre	27	5126,5	5207,2	5121,3

3.3 REGIÓN PACÍFICA

(Palma de aceite, cacao, frutales)



Irradiación global media



Precipitaciones



La zona presentará ingreso de humedad desde la cuenca del Pacífico por lo que se prevén lluvias de variada intensidad a lo largo de la semana.

El contenido de humedad en el suelo continuará con rangos semihúmedos a húmedos.

Meteogramas



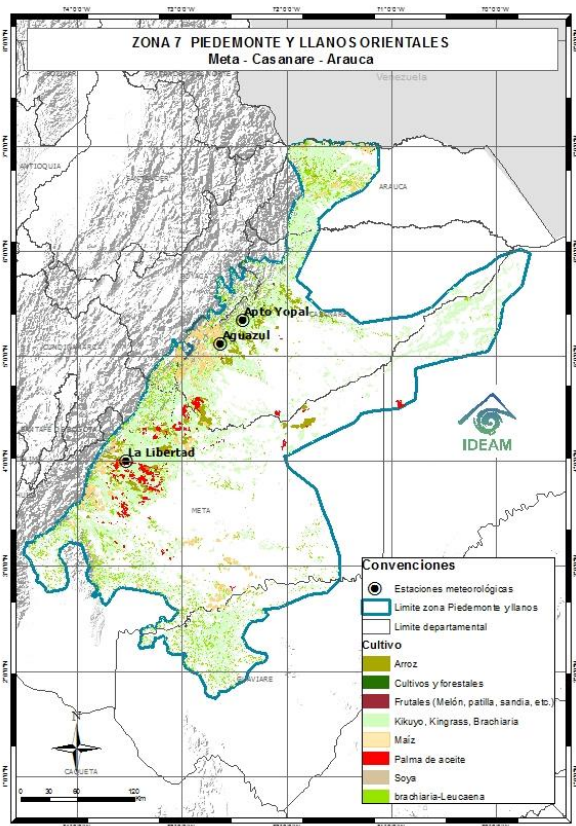
Usted podrá consultar los meteogramas para las estaciones de la región en el siguiente vínculo:

<http://modelos.ideam.gov.co/aplicaciones/meteorologia-agricola/meteogramas/region-pacifica/>

Estacion	Municipio	Departamento	Elevacion (m.s.n.m.)	ENE	FEB	MAR
Aeropuerto El Carraño	Quibdó	Chocó	53	2884,4	3084,5	3140,0

3.4 REGIÓN ORINOQUÍA - AMAZONAS

3.4.1 Zona 7: Piedemonte y Llanos (soya, arroz secano, palma, maíz tecnificado)



Precipitaciones

Tiempo seco al iniciar la semana. Al finalizar el periodo es posible un incremento de nubosidad favoreciendo las lluvias en zonas de altillanura de Casanare y Meta.

Es posible que ante una disminución de las lluvias el contenido de humedad en el suelo disminuya y permanezca con rangos adecuados.

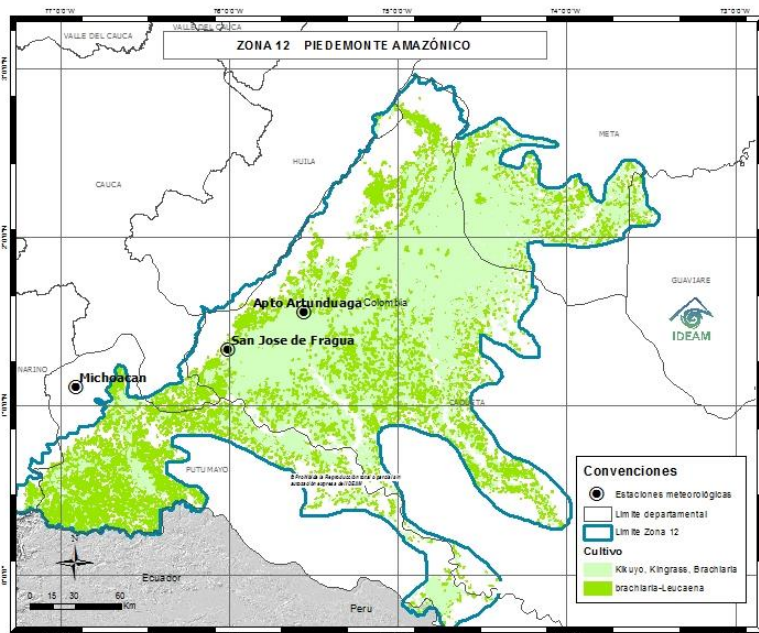
Meteogramas

Usted podrá consultar los meteogramas para las estaciones de la zona 7 en el siguiente vínculo:
<http://modelos.ideam.gov.co/aplicaciones/meteorologia-agricola/meteogramas/region-orinoquia/>

Irradiación global media

Estacion	Municipio	Departamento	Elevacion (m.s.n.m.)	ENE	FEB	MAR
Apto. Santiago Perez	Arauca	Arauca	128	5156,3	4484,1	4617,1
Aguazul	Aguazul	Casanare	1022	5602,5	5198,6	4604,5
La Holanda	Granada	Meta	360	5066,6	4871,2	4305,0
ICA Villavicencio	Villavicencio	Meta	444	5117,6	4649,8	4314,9
La Libertad	Villavicencio	Meta	336	5142,9	4962,2	4332,7

3.4.2 Zona 13: Piedemonte Amazónico (Soya, arroz secano, palma, maíz tecnificado)



Precipitaciones



A inicio y mitad de la semana no se descartan intervalos de lloviznas en el piedemonte de Putumayo. Hacia el fin de semana se advierten lluvias intensas en Putumayo. En Caquetá las lluvias se prevén hacia el oriente.

El contenido de humedad en el suelo presentará valores muy húmedos en Putumayo y valores adecuados en Caquetá.

Meteogramas



Usted podrá consultar los meteogramas para las estaciones de la zona 13 en el siguiente vínculo:

<http://modelos.ideam.gov.co/aplicaciones/meteorologia-agricola/meteogramas/region-amazonica/>

Irradiación global media

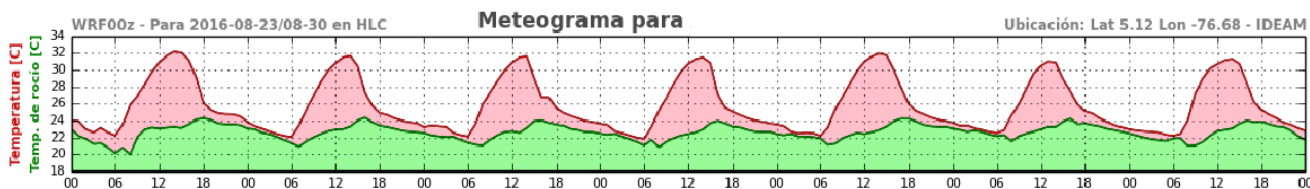


Estacion	Municipio	Departamento	Elevacion (m.s.n.m.)	ENE	FEB	MAR
Aeropuerto G Artunduaga	Florencia	Caquetá	244	4104,5	3753,5	3484,4
Michoacán	Colon	Putumayo	2100	3202,5	3120,9	2903,0

4. INTERPRETACIÓN DE LOS METEGRAMAS

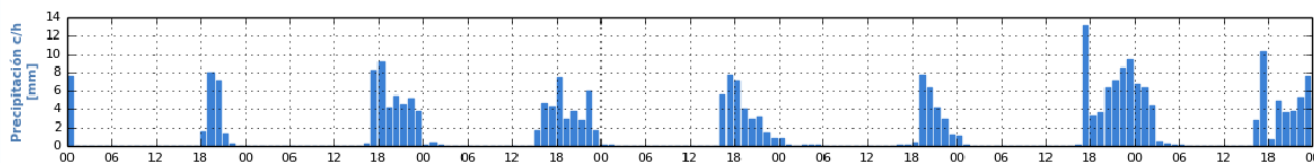
Los resultados en los meteogramas indican el pronóstico de las variables meteorológicas acumulados cada hora para un horizonte de tiempo a 7 días, en donde en el eje X se observa rangos de cada 6 horas así como la fecha proyectada.

Temperatura máxima y mínima en grados Celsius



En el eje Y se indica la variable en grados Celsius (°C) así como la temperatura del punto de rocío. Por lo general la temperatura ambiente y el punto de rocío son cercanos cuando hay mayor humedad en el aire y es menor en las madrugadas y noches.

Precipitación o lluvia

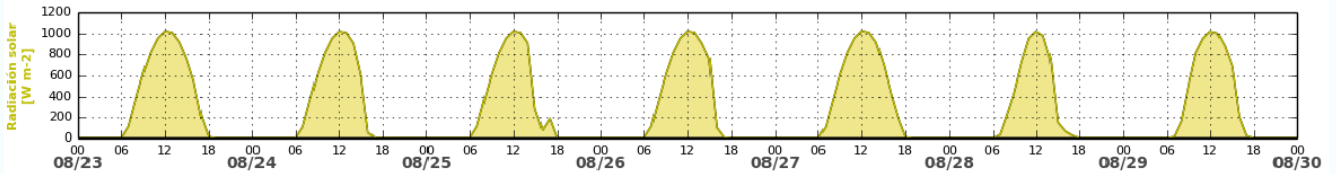


Indicada en milímetros, donde cada barrita corresponde a la lluvia que caerá en 1 hora, indicada en rangos de 6 horas. Donde:

- Tiempo seco (Nubosidad variable) 0.0
- Posibles lloviznas 0.1 - 0.6
- Lloviznas en distintos sectores 0.7 – 1.2
- Lluvias ligeras 1.3 – 2.4
- Lluvias moderadas 2.5 – 5.0
- Lluvias fuertes 5.1 – 9.9
- Lluvias con tormentas eléctricas 10.0 – 14.9
- Tormentas eléctricas > 15.0

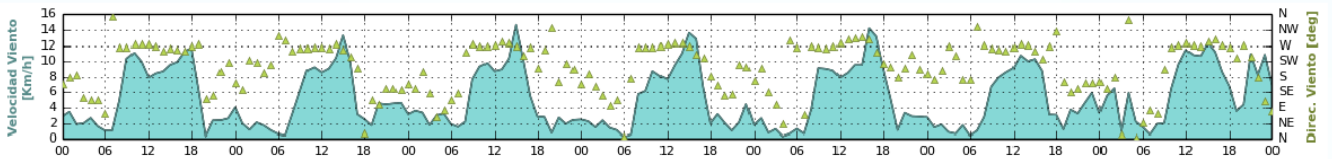


Radiación Solar



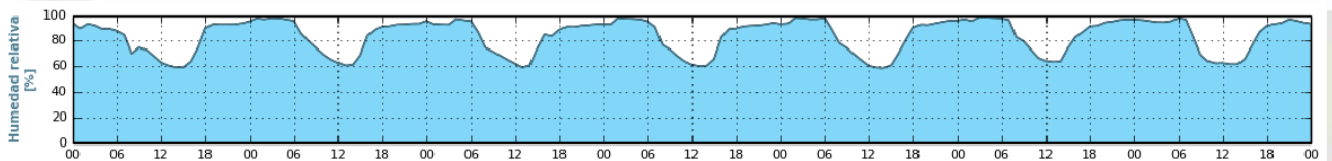
Se indica en Watios/m². Los picos en color amarillo indican el mayor valor de radiación, relacionado con la cantidad que se puede recibir en el día. Nótese que en las noches los valores se hallan en 0 W/ m².

Dirección y velocidad del viento



En el eje Y a la izquierda se indica la velocidad del viento en kilómetros por hora. (1 nudo = 0.514 m/s = 1.852 km/h) En el mismo eje Y pero a la derecha se muestran los valores para la dirección del viento que denotan cuatro puntos cardinales E=Este, N=Norte, S=Sur, W=Oeste. Se deben tener en cuenta la posición de los triángulos a lo largo del eje X para saber la predominancia del viento.

Humedad relativa

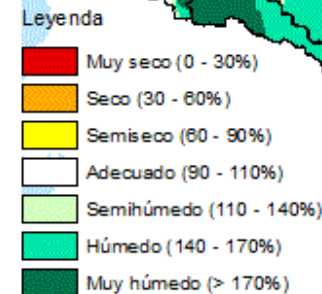
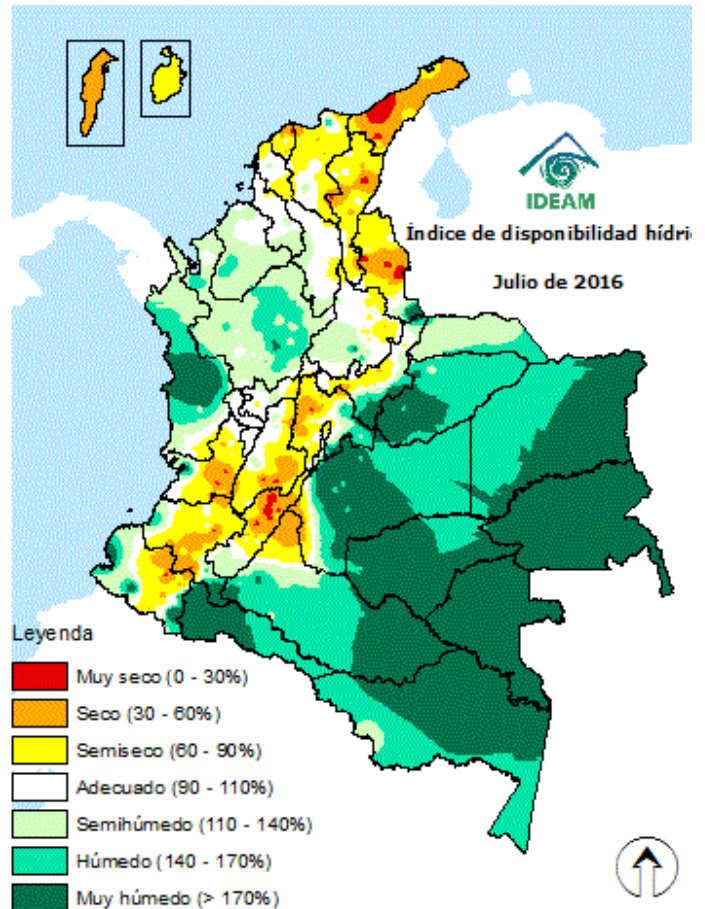


Indicada en % de 1 a 100%



INTERPRETACIÓN DE MAPAS DE INDICE DE DISPONIBILIDAD HÍDRICA - IDH

Este es un indicador agroclimático que permite identificar zonas y/o periodos con excesos o deficiencias de agua. Utiliza parámetros derivados del Balance Hídrico y se fundamenta en la ETP como elemento clave en el análisis relativo de la precipitación, que de acuerdo con la oferta y demanda de agua clasifica las tierras desde las muy secas hasta las muy húmedas. A partir del balance hídrico, se dispone de los parámetros básicos necesarios para una clasificación climática o para un seguimiento de las condiciones de humedad del suelo en una región determinada. El balance hídrico climático que se usa es el de Thornthwaite, Mather, donde la precipitación y la evapotranspiración potencial (calculada por el Método Penman-Monteith) son importantes. Para un mejor ajuste a las condiciones de Colombia, se diseñó un indicador denominado Índice de Disponibilidad Hídrica (IDH), con lo que facilita la interpretación tanto de la relación de deficiencia como de exceso de agua. Actualmente se calcula el IDH decadalmente (cada días 10 días) con base a los datos diarios de precipitación y con el dato de ETP climatológico. Luego se hallan indicadores de deficiencia de agua y de excesos de agua definidos así:





5. IDEAM RECOMIENDA

DESLIZAMIENTOS DE TIERRA

Debido a la persistencia de lluvias en algunos municipios de las regiones *Andina*, *Pacífica*, *Orinoquia* y *Amazonia* se prevé alta y moderada probabilidad de amenaza de deslizamientos de tierra en zonas inestables y de alta pendiente, por tanto, se recomienda a los Consejos Regionales y Municipales de la Gestión del Riesgo de Desastres, CAR'S, a las autoridades ambientales regionales y locales, mantener activos los planes de prevención y atención de desastres; además de estar atentos a los comunicados que se emitan por parte de la Oficina del Servicio de Pronósticos y Alertas del IDEAM.

OCURRENCIA DE INCENDIOS DE LA COBERTURA VEGETAL

Alta probabilidad de ocurrencia de incendios de la cobertura vegetal en zonas de las regiones *Caribe*, *Orinoquia* y *Andina*. Por lo anterior el IDEAM sugiere seguir las siguientes recomendaciones:

- A los Consejos Regionales y Municipales de la Gestión del Riesgo de Desastres, las autoridades ambientales regionales y locales, mantener activos los planes de prevención y atención de incendios con el fin de evitar la ocurrencia y propagación de los mismos especialmente en áreas de reserva forestal y del Sistema Nacional de Parques Nacionales Naturales, ubicados en los sectores mencionados.





CONDICIONES EN EL OCÉANO PACIFICO TROPICAL

De acuerdo a los centro internacionales, durante enero el Pacífico Tropical continuó exhibiendo características de un evento La Niña de intensidad débil, sin embargo hacia finales de febrero la temperatura superficial del mar (TSM) se incrementó ligeramente comparada con las últimas semanas; a nivel subsuperficial (bajo la superficie del mar) se indica la reducción de la región de aguas frías, lo que aparenta dar los primeros indicios de la declinación del evento frío de La Niña. Conforme a varios modelos numéricos de predicción, las condiciones de La Niña débil presente en el Pacífico Tropical continuarán durante el próximo mes.

Respecto a la predicción climática para el país, se espera que el mes de marzo presente valores de precipitación entre normal y ligeramente por encima de lo normal en la mayor parte de la región Andina, Golfo de Urabá, Valle del Cauca y centro y sur de Chocó. Precipitaciones ligeramente por debajo de lo normal en centro y norte del Caribe colombiano, gran parte de los llanos orientales y centro y sur de la Amazonía. En el resto del país, se prevé que las precipitaciones estén cercanas a los promedios históricos.

Para el trimestre marzo-abril-mayo (MAM), la mayoría de los modelos nacionales e internacionales apuntan hacia el retorno de una condición Neutral; no obstante, se prevén precipitaciones por debajo de lo normal al norte de la región Caribe, sur de la región Pacífica y oriente de las regiones Amazonía y Orinoquía. Para el resto del país prevalecerán condiciones cercanas a los promedios climatológicos.

Se recomienda a los Consejos Regionales y Municipales de la Gestión del Riesgo de Desastres, CAR'S, a las autoridades ambientales regionales y locales, mantener activos los planes de contingencia frente a la evolución de las condiciones hidrometeorológicas en el país, dadas en los diferentes boletines e informes que desde el Instituto se emiten.

- Se sugiere estar atento a los boletines emitidos por el IDEAM en el vínculo:
<http://www.pronosticosyalertas.gov.co/web/pronosticos-y-alertas/pronosticos-alertas/fenomenos-el-nino-y-la-nina> y <http://www.aclimatecolombia.org/boletin-agroclimatico/>



BUENAS PRÁCTICAS AGRICOLAS

- Se recomienda en las fincas hacer un buen manejo final de los residuos para evitar la contaminación de los ojos de agua, ríos, quebradas, lagos y lagunas.
- Considerar la probabilidad de vendavales o vientos fuertes que puedan afectar los cultivos para esto se les recomienda sembrar cercas vivas o cortinas rompevientos especialmente en la región Caribe y Orinoquia.
- A los agricultores activar planes de contingencia para el monitoreo en la humedad del suelo y de la aparición de plagas y enfermedades de cultivos que son susceptibles a periodos húmedos. Prefiera el control natural y cultural en el manejo.
- Aprovechar la ocurrencia de lluvias en el sur de la región Andina y zonas de piedemonte de la Amazonia para reforestar las áreas ribereñas, zonas deforestadas y zonas de ladera susceptibles a deslizamientos de tierra.
- Limpie acequias y colectores, asegúrese del buen estado y limpieza de las tuberías de drenaje.
- A los ganaderos en zonas de la región Andina, prestar especial atención a los animales que tengan contacto con aguas negras o retenidas por las lluvias persistentes y evitar que se acerquen a los ríos ante una inminente creciente súbita.
- Realizar canales de drenaje en zonas susceptibles a inundaciones.
- Utilice labranza mínima cuando el suelo no está compactado o labranza con cincel para evitar voltear el suelo.
- Las altas temperaturas diurnas conllevan a mayor evaporación, que sumadas a un bajo contenido de humedad en el suelo pueden afectar los cultivos por lo que se recomienda buscar sistemas alternativos de abastecimiento de agua y de riego en zonas donde se estén presentado pocas lluvias (Caribe y Orinoquia)
- Para mayor información sobre recomendaciones en prácticas agrícolas, consulte el Boletín Mensual agroclimático en la página de inicio del IDEAM en la sección de Comunicados.

Se sugiere estar atento a los boletines emitidos por el IDEAM

Boletín

Fenómenos el Niño y la Niña



Boletín

Agroclimático
Nacional

°C: grados Celsius	m: metros	mm: milímetros
msnm: metros sobre nivel del mar	Km/h: kilómetros por hora	HLC: hora local colombiana
GOES: Geostationary Operational Environmental Satellites (Satélite Geoestacionario Operacional Ambiental).	GOES-13 es el designado GOES-Este, localizado en 75° W sobre el ecuador geográfico.	PNN: Parque Nacional Natural SFF: Santuario de Fauna y Flora



ALERTA ROJA. PARA TOMAR ACCIÓN Advierte a los sistemas de prevención y atención de desastres sobre la amenaza que puede ocasionar un fenómeno con efectos adversos sobre la población, el cual requiere la atención inmediata por parte de la población y de los cuerpos de atención y socorro. Se emite una alerta sólo cuando la identificación de un evento extraordinario indique la probabilidad de amenaza inminente y cuando la gravedad del fenómeno implique la movilización de personas y equipos, interrumpiendo el normal desarrollo de sus actividades cotidianas.



ALERTA NARANJA. PARA PREPARARSE Indica la presencia de un fenómeno. No implica amenaza inmediata y como tanto es catalogado como un mensaje para informarse y prepararse. El aviso implica vigilancia continua ya que las condiciones son propicias para el desarrollo de un fenómeno, sin que se requiera permanecer alerta.



ALERTA AMARILLA. PARA INFORMARSE Es un mensaje oficial por el cual se difunde información. Por lo regular se refiere a eventos observados, reportados o registrados y puede contener algunos elementos de pronóstico a manera de orientación. Por sus características pretéritas y futuras difiere del aviso y de la alerta, y por lo general no está encaminado a alertar sino a informar.

CONDICIONES NORMALES Indica que no existe ninguna clase de alerta para la región o zona mencionada.

OMAR FRANCO TORRES, Director General
CHRISTIAN EUSCÁTEGUI COLLAZOS, Jefe Oficina del Servicio de Pronósticos y Alertas

Elaboró:
MERY ESPERANZA FERNÁNDEZ PORRAS
Meteoróloga - Oficina de Pronóstico y Alertas

Diseño y diagramación:
GRUPO DE COMUNICACIONES

Colaboradores:
Grupo de Datos (Of. Del Servicio de Pronóstico y Alertas)
Grupo de Climatología y Agrometeorología (Subdirección de Meteorología)
Grupo de Modelamiento (Subdirección. De Meteorología)

<http://www.ideam.gov.co>
Correos electrónicos: servicio@ideam.gov.co, alertas@ideam.gov.co
Calle 25 d # 96b - 70, piso 3. Bogotá, D.C.
Teléfono: 3075625 ext. 1334-1336.



Síguenos en

