

BOLETÍN SEMANAL PARA EL SECTOR AGRÍCOLA

N°14

Abril 02 de 2018

1. RESUMEN EN LA SEMANA ANTERIOR

Precipitaciones

Durante la semana anterior las precipitaciones se incrementaron significativamente en el territorio nacional, especialmente entre el miércoles y el domingo. La región Caribe que venía con tiempo seco, presentó lluvias a partir del día viernes. Caso similar ocurrió en la Orinoquia en donde aumentaron las lluvias representativamente. Los volúmenes más altos entre 200 mm y 357 mm se registraron en Meta, Nariño, Valle, Chocó, Quindío, Norte de Santander y Tolima a lo largo del periodo.

Precipitaciones entre 100 mm y 200 mm se reportaron en los departamentos de Antioquia, Caldas, Cauca, Santander, Magdalena, Boyacá, Cesar, Cundinamarca, Putumayo, Huila y Valle.

En San Andrés y Providencia predominó el tiempo seco aunque se registraron lloviznas el lunes, martes y sábado. Los días más lluviosos fueron el miércoles, sábado y domingo con acumulados de 7.143 mm, 11.643 mm y 7.472 mm respectivamente, en las estaciones de la red del IDEAM.

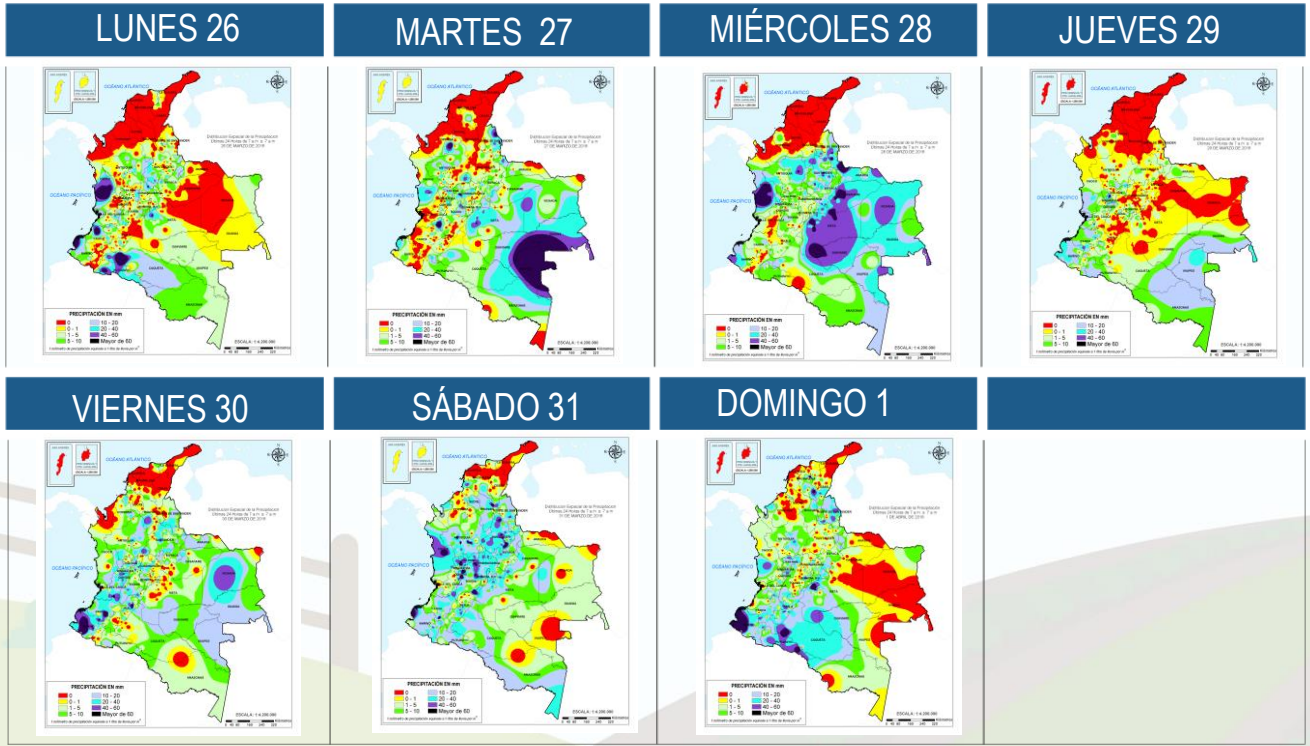


Figura 1. Precipitación diaria acumulada desde el lunes 26 de marzo al domingo 1 de abril de 2018.

Fuente: Grupo de datos OSPA - IDEAM

Temperaturas

Registros de la temperatura del aire máximas con registros más altos en la red de estaciones de IDEAM:

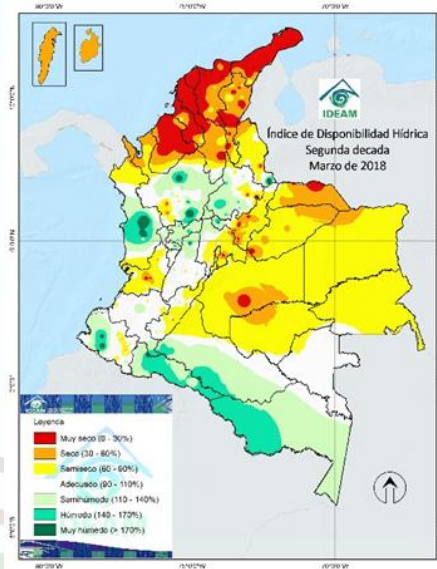
Temperatura Máxima (°C) Cesar				Magdalena	Bolívar	Vichada
A. Codazzi	Valledupar	Bosconia	Pailitas	Pivijay	Zambrano	Puerto Carreño
39,0	39,6	39,4	37,6	37,4	39,0	37,4

Debido al incremento de precipitaciones en las zonas de montaña, los registros de temperatura mínima no fueron muy bajos. Cabe resaltar únicamente las temperaturas registradas en la ciudad de Bogotá con 8,7 °C y el municipio de Ipiales con 3,6 °C.

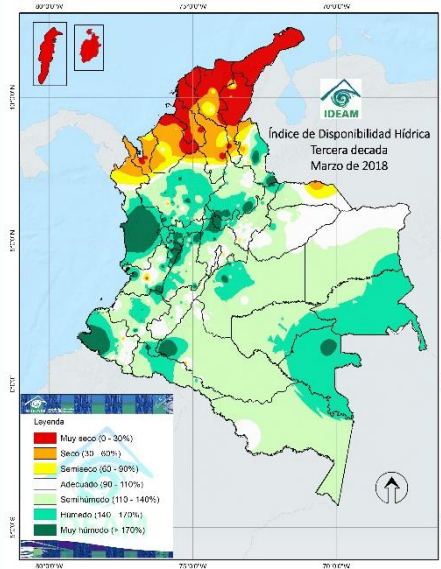
1.1 Disponibilidad Hídrica

Entre la segunda y la tercera década se incrementó significativamente el contenido de humedad del suelo debido a las persistentes precipitaciones particularmente en las regiones de Orinoquia, Amazonia, Pacifica y Andina, siendo los departamentos con mayor incremento Santander, Antioquia, Caldas, Quindío, Chocó, Tolima, Cauca y Norte de Santander. De otra parte, a pesar que se presentaron precipitaciones en la región Caribe en la última semana continúan los rangos entre secos a muy secos. En San Andrés y Providencia los rangos de IDH corresponden a secos y muy secos.

De acuerdo al pronóstico para esta semana se prevé que el contenido de humedad en el suelo presente un leve incremento en el sur de la región Caribe, zonas de cordillera de la región Andina, norte de la región Pacifica y sur y oriente de la Amazonia colombiana. En San Andrés y Providencia se espera que los valores de humedad en el suelo se mantengan semisecos. Se espera que en zonas de la región Orinoquia persistan valores semihúmedos con tendencia a disminuir.



Segunda década de marzo



Tercera década de marzo

Figura 2. Índice de disponibilidad hídrica de la segunda y tercera década de marzo de 2018.

Clic aquí para mayor información sobre los Mapas decadales de disponibilidad hídrica



2.

PRONÓSTICO SEMANAL DEL 2 AL 8 DE ABRIL DE 2018

QUE SE ESPERA?

Se prevé que en los niveles altos de la troposfera, entre 9 y 10 km, este presente la alta subtropical sobre territorio nacional con un flujo predominante del sureste y difluencia de vientos sobre la Orinoquia y la Amazonia, lo que favorecerá la ocurrencia de nubosidad y por tanto de lluvias en el país, especialmente hacia el centro, oriente y norte de Colombia, por la posición del eje de la dorsal. En 700 mb (3 km aprox.) y 850 mb (1,5 km) sobre la Orinoquia, se prevén vientos procedente del noreste con velocidades moderadas.

La zona de confluencia intertropical (ZCIT) se ubicará aproximadamente entre los 5 y 7 grados de latitud norte, más activa hacia el sur de Costa Rica y alejada de la cuenca del Pacífico Colombiano. Sobre el norte del país se prevé que persista una zona de baja presión en superficie que incentivará la ocurrencia de lluvias en la región Caribe.

Partiendo del análisis anterior se prevé que continúe el tiempo lluvioso en las regiones Pacífica, Andina, Caribe y oriente de la Orinoquia y Amazonia, las precipitaciones presentarán mayor intensidad entre lunes y viernes.

En el archipiélago de San Andrés, Providencia y Santa Catalina se prevén lluvias ligeras después de mitad de semana.

En la región Caribe, especialmente sobre Magdalena, Sucre, Bolívar, Cesar, oriente de Atlántico y Córdoba, se prevén lluvias moderadas a fuertes con actividad eléctrica a inicios y mitad de semana, con tendencia a la disminución al finalizar el periodo.

En la región Andina las lluvias más fuertes con tormentas eléctricas se advierten en Antioquia, Santanderes, Eje Cafetero, Boyacá, Cundinamarca y Tolima entre el lunes y viernes. En Valle, Cauca y Nariño las precipitaciones más copiosas se presentarán a inicios y mitad de semana.

Lluvias moderadas a fuertes se prevén en el oriente y sur de la Orinoquia, especialmente sobre Meta y Vichada.

Precipitaciones moderadas a fuertes con actividad eléctrica se advierten en el oriente, sur y zonas de piedemonte de la Amazonia colombiana a inicios y mitad de semana.

Tiempo lluvioso se pronostica a lo largo de la semana en la región Pacífica aunque con tendencia de disminución hacia el sábado y el domingo.



Consulte todos los días el pronóstico del tiempo y las alertas hidrometeorológicas vigentes del **IDEAM**, en un formato de calidad. Alrededor de las 7:30 a. m. está a disposición del público en www.ideam.gov.co.

Se puede ver también en dispositivos móviles **AQUÍ**



3. ÍNDICE PRONÓSTICO PARA EL SECTOR AGRÍCOLA POR REGIONES

Haz [clic sobre la región](#) que desees consultar

3.1 **Región Andina**

- 3.1.1 [Zona 4](#): Antioquia y Eje Cafetero (café, papa, plátano, hortalizas)
- 3.1 [Zona 5](#): Norte de Santander (pastos, plantaciones forestales, arroz, palma de aceite, café)
- 3.1.3 [Zona 6](#): Magdalena Medio (palma africana y pastos)
- 3.1.4 [Zona 8](#): Altiplano Cundiboyacense (flores, papa, maíz y hortalizas) y Santander (caña panelera, cacao, tabaco, café)
- 3.1.5 [Zona 9](#): Huila y Tolima (Algodón, arroz, pastos)
- 3.1.6 [Zona 10](#): Andina centro y sur-Occidental (Valle: Caña de azúcar, café)
- 3.1.7 [Zona 11](#): Nariño y Cauca (caña de azúcar, café, papa, maíz)

3.2 **Región Caribe**

- 3.1.8 [Zona 1](#) – La Guajira – Cesar- Magdalena (banano, pastos, plantaciones forestales, arroz, palma de aceite)
- 3.1.9 [Zona 2](#) – Atlántico-Bolívar-Magdalena (banano, pastos, arroz, maíz tecnificado, yuca)
- 3.1.10 [Zona 3](#) – Córdoba – Urabá Antioqueño (pastos, plantaciones forestales, arroz, palma de aceite, maíz tecnificado, banano)

3.3 **Región Pacífica**

(Palma de aceite, cacao, frutales)

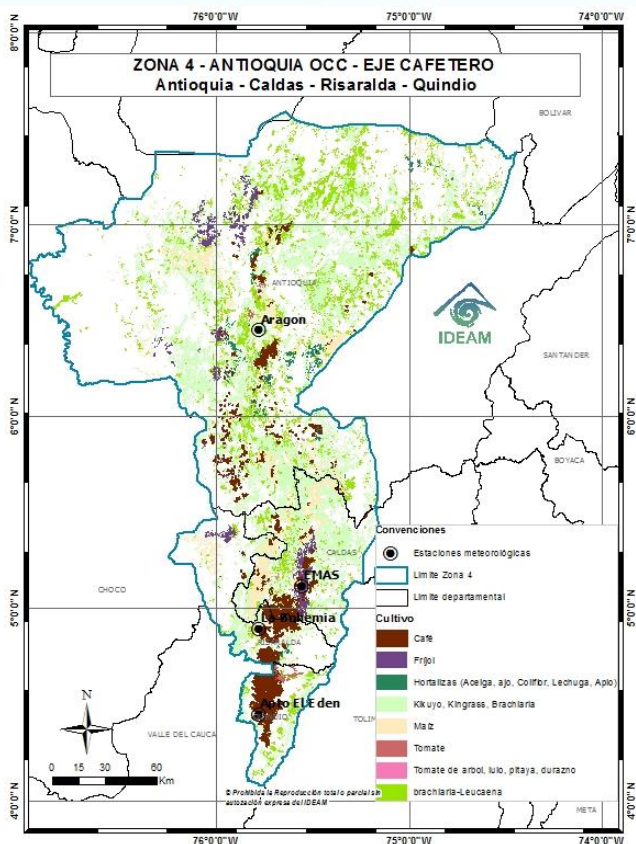
3.4 **Región Orinoquia – Amazonia**

- 3.4.1 [Zona 7](#). Piedemonte y Llanos (soya, arroz seco, palma, maíz tecnificado)
- 3.4.2 [Zona 13](#). Piedemonte Amazónico (Soya, arroz seco, palma, maíz tecnificado)

Con el fin de interpretar los meteogramas se sugiere tener en cuenta lo siguiente: La precipitación mostrada en los meteogramas puede presentar un sesgo con respecto a su volumen, por lo que este producto se utiliza como una estimación aproximada de la ocurrencia e intensidad del evento. En el numeral 4, al final del documento, se informa sobre la interpretación de los meteogramas.

3.1 REGIÓN ANDINA

3.1.1 Zona 4: Antioquia y Eje Cafetero (café, papa, plátano, hortalizas)



Precipitaciones

Lluvias moderadas a fuertes con actividad eléctrica se advierten en zonas de Antioquia y Eje Cafetero entre lunes y viernes. Posibilidad de disminución de lluvias al finalizar el periodo. Se prevén vientos fuertes en el momento de lluvias torrenciales.

En gran parte de la zona se prevén rangos de IDH semihúmedos y muy húmedos.

Meteogramas

Usted podrá consultar los meteogramas para las estaciones de la zona 4 en el siguiente vínculo:

<http://modelos.ideam.gov.co/aplicaciones/meteorologia-agricola/meteogramas/region-andina/>

Irradiación global media

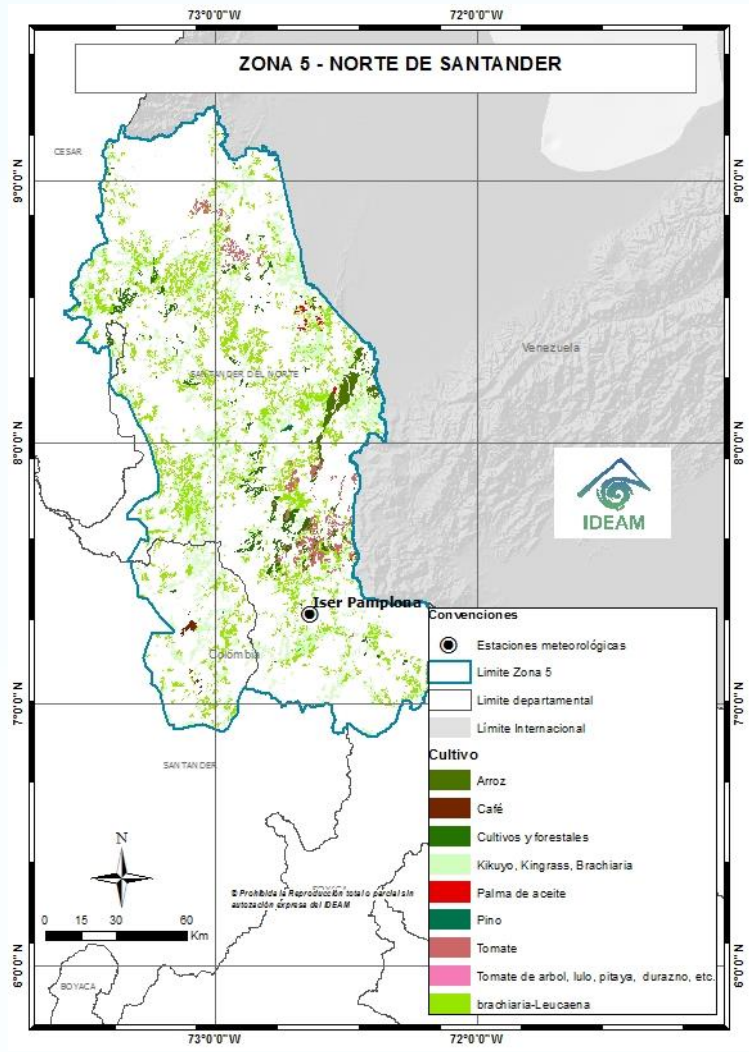


Estacion	Municipio	Departamento	Elevacion (m.s.n.m.)	ABR	MAY	JUN
Aragón	Santa Rosa	Antioquia	530	3666,0	3781,4	4461,6
E.M.A.S.	Manizales	Caldas	2207	3657,8	3461,1	3546,0
Armenia	Armenia	Quindío	1458	3857,4	3691,3	3866,7
Calarcá	Calarcá	Quindío	2248	2467,9	2469,5	2642,0

Irradiación global media en KW/h/m² recibida en una superficie horizontal durante el día



3.1.2. Zona 5: Norte de Santander (pastos, plantaciones forestales, arroz, palma de aceite, café)



Precipitaciones

En la zona se advierten lluvias moderadas a fuertes con actividad eléctrica en horas de las tardes y noches a lo largo de la semana, aunque con tendencia de disminución en su intensidad al finalizar el periodo.

El Índice de disponibilidad hídrica en el suelo presentará rangos semihúmedos a muy húmedos. En el norte de la zona se prevén rangos adecuados.

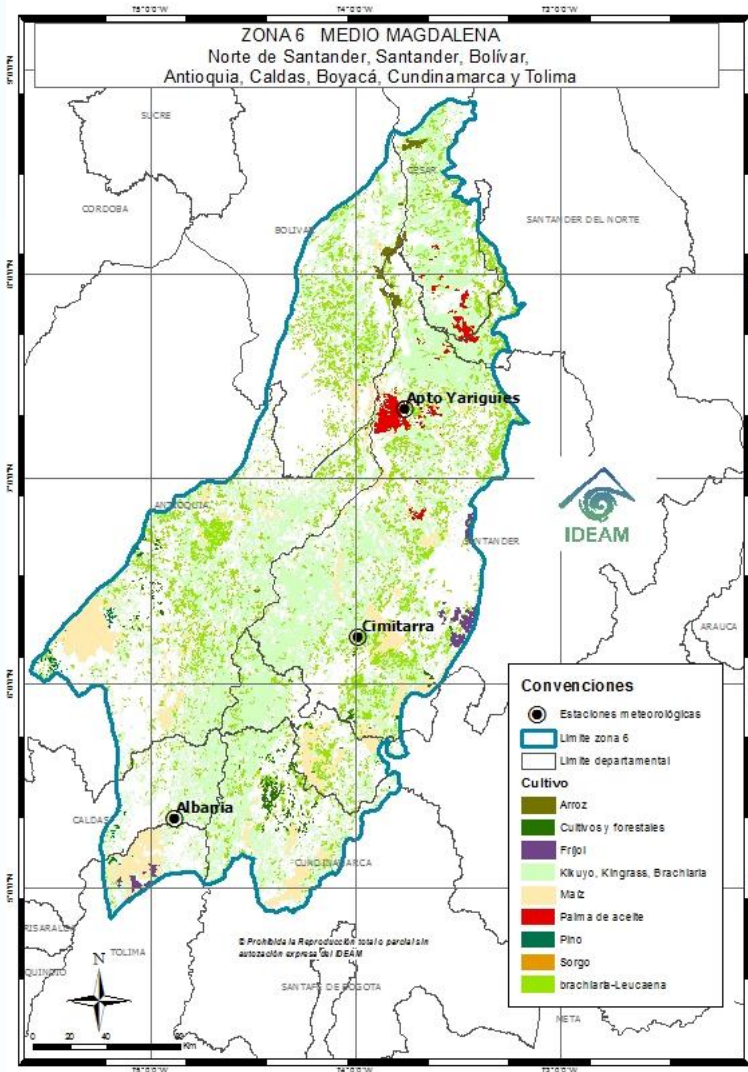
Meteogramas

Usted podrá consultar los meteogramas para las estaciones de la zona 5 en el siguiente vínculo:

<http://modelos.ideam.gov.co/aplicaciones/meteorologia-agricola/meteogramas/region-andina/>



3.1.3 Zona 6: Magdalena Medio (palma africana y pastos)



Precipitaciones

Entre lunes y viernes se advierte tiempo lluvioso con actividad eléctrica en la zona. Al finalizar la semana se prevé disminución de las precipitaciones.

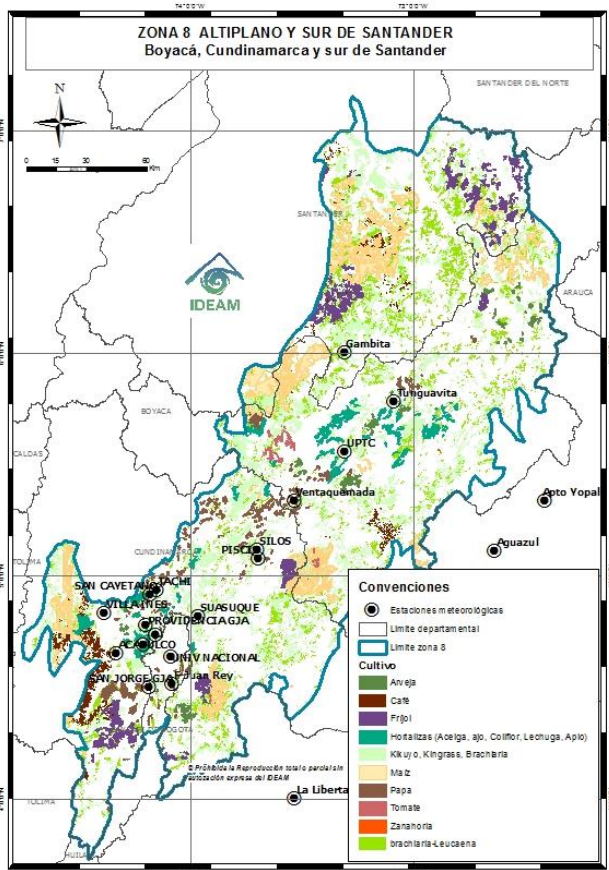
El Índice de disponibilidad hídrica presentará rangos entre húmedos a muy húmedos.

Meteogramas

Usted podrá consultar los meteogramas para las estaciones de la zona 6 en el siguiente vínculo:

<http://modelos.ideam.gov.co/aplicaciones/meteorologia-agricola/meteogramas/region-andina/>

3.1.4 Zona 8: Altiplano Cundiboyacense (flores, papa, maíz y hortalizas) y Santander (caña panelera, cacao, tabaco, café)



Precipitaciones

En las montañas santandereanas se advierten lluvias moderadas a fuertes con tormentas eléctricas durante la semana; tendencia a la ocurrencia de lluvias menos intensas hacia el final del periodo.

Tanto en el altiplano como en la sabana de Bogotá a inicio y mitad de semana, se prevén días nublados con precipitaciones moderadas a fuertes y actividad eléctrica especialmente en las tardes y noches. Al finalizar el periodo se esperan lluvias ligeras.

El contenido de humedad en el suelo presentará rangos adecuados a semihúmedos en el altiplano y muy húmedos en el sur de Santander.

Meteogramas

Usted podrá consultar los meteogramas para las estaciones de la zona 8 en el siguiente vínculo:

<http://modelos.ideam.gov.co/aplicaciones/meteorologia-agricola/meteogramas/region-andina/>

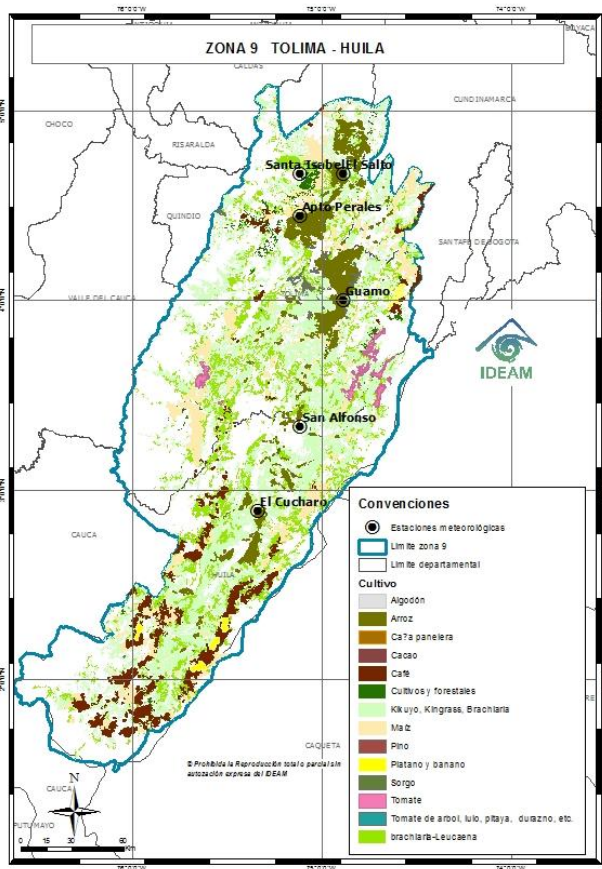
Irradiación global media



Estacion	Municipio	Departamento	Elevacion (m.s.n.m.)	ABR	MAY	JUN
Tunguavita	Paipa	Boyacá	2470	4414,1	4356,6	4429,4
UPTC	Tunja	Boyacá	2690	4678,5	4282,1	4092,7
Tibaitata	Mosquera	Cundinamarca	2543	3758,4	3709,6	3845,3
El Triangulo	Lenguazaque	Cundinamarca	2879	3761,0	3702,4	4156,6
Apto. Palonegro	Lebrija	Santander	1189	3908,6	4164,3	3871,2
El Cucharó	Pinchote	Santander	975	4813,3	4788,5	4839,8

Irradiación global media en KW/h/m² recibida en una superficie horizontal durante el día

3.1.5 Zona 9: Huila y Tolima (Algodón, arroz, pastos)



Precipitaciones

Al inicio y mitad del periodo se prevén intervalos de lluvias en zonas del norte y occidente de Tolima y sur de Huila. Finalizando la semana se estiman días seminublados en ambos departamentos.

El IDH presentará rangos adecuados en Huila y semihúmedos y muy húmedos en Tolima.

Meteogramas

Usted podrá consultar los meteogramas para las estaciones de la zona 9 en el siguiente vínculo:

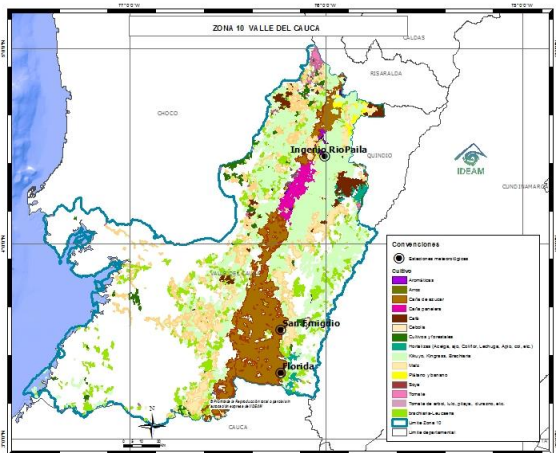
<http://modelos.ideam.gov.co/aplicaciones/meteorologia-agricola/meteogramas/region-andina/>

Irradiación global media



Estacion	Municipio	Departamento	Elevacion (m.s.n.m.)	ABR	MAY	JUN
Apto. Benito Salas	Neiva	Huila	439	4628,9	4552,2	4550,1
Guamo	Guamo	Tolima	360	4979,6	4979,8	4824,6
Apto. Perales	Ibagué	Tolima	928	4651,4	4627,9	4717,9
Nataima	Espinal	Tolima	416	5106,1	4761,6	5056,3

3.1.6 Zona 10: Andina centro y sur-occidental (Valle: Caña de azúcar, caña de maíz)



Precipitaciones

Precipitaciones moderadas a fuertes al inicio y mitad del periodo. Alta probabilidad de tormentas eléctricas. Luego, al finalizar el periodo se estima disminución de las lluvias.

Se prevé que el contenido de humedad en el suelo presente rangos entre adecuados a semihúmedos.

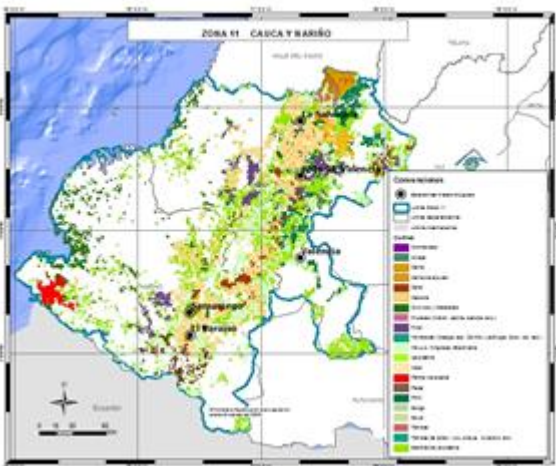
Irradiación global media

Estacion	Municipio	Departamento	Elevacion (m.s.n.m.)	ABR	MAY	JUN
Cenicaña	Florida	Valle del Cauca	1020	4551,2	4255,0	4204,3
Ing. Manuela	Palmira	Valle del Cauca	1020	4490,0	4419,0	4248,0

Meteogramas

Usted podrá consultar los meteogramas para las estaciones de la zona 10 en el siguiente vínculo: <http://modelos.ideam.gov.co/aplicaciones/meteorologia-agricola/meteogramas/region-andina/>

3.1.7 Zona 11: Nariño y Cauca (caña de azúcar, café, papa, maíz)



Precipitaciones

Entre el lunes y el miércoles se prevén lluvias intensas con posibilidad de tormentas eléctricas tanto en Cauca como en Nariño. Después de mitad de semana se esperan días seminublados con intervalos de lluvias ligeras.

El IDH presentará rangos semihúmedos en Cauca y adecuados en Nariño.

Irradiación global media

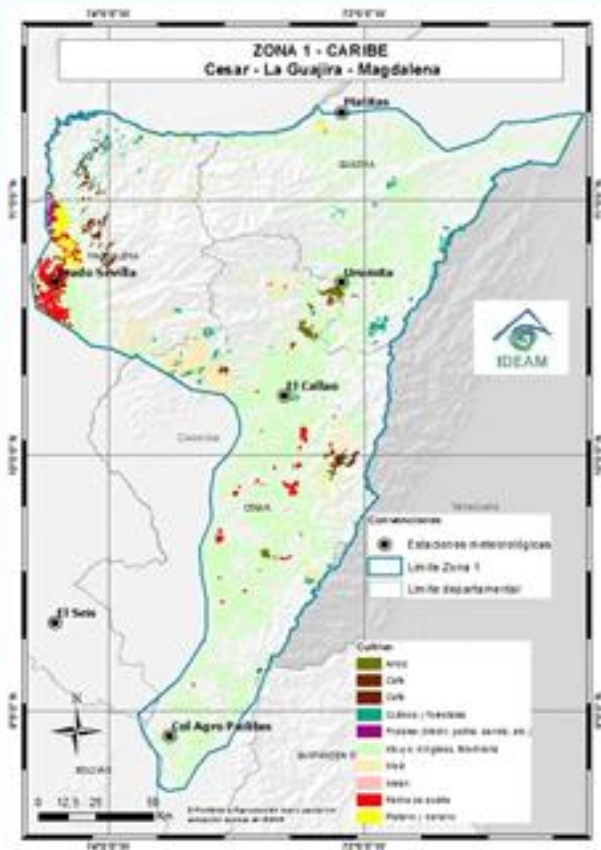
Estacion	Municipio	Departamento	Elevacion (m.s.n.m.)	ABR	MAY	JUN
Miranda	Miranda	Cauca	1050	4815,2	4601,9	4380,6
Ortigal	Miranda	Cauca	1020	4913,6	4563,6	4458,7
Apto. San Luis	Aldana	Nariño	2961	3980,9	4161,5	4337,7
El Paraiso	Tuquerres	Nariño	3030	4300,7	4551,8	4390,7

Meteogramas

Usted podrá consultar los meteogramas para las estaciones de la zona 11 en el siguiente vínculo: <http://modelos.ideam.gov.co/aplicaciones/meteorologia-agricola/meteogramas/region-andina/>

3.2 REGIÓN CARIBE

3.2.1 Zona 1: La Guajira – Cesar - Magdalena (banano, pastos, plantaciones forestales, arroz, palma de aceite)



Irradiación global media



Estacion	Municipio	Departamento	Elevacion (m.s.n.m.)	ABR	MAY	JUN
Pueblo Bello	Pueblo Bello	Cesar	1124	5495,8	5257,6	5429,6
Fedearroz (esta)	Valledupar	Cesar	184	5441,3	5253,8	5388,7
La Mina	Hatonuevo	La Guajira	80	5011,7	5033,1	5192,6
Nazareth	Uribia	La Guajira	85	5023,6	4880,2	6052,6

Precipitaciones



Se proyectan lluvias de variada intensidad durante el periodo en zonas de Cesar, Magdalena y sur de la Guajira. Alta probabilidad de actividad eléctrica en momentos de lluvias intensas. Disminución de precipitaciones en el fin de semana.

El contenido de humedad en el suelo presentará un incremento alcanzando rangos semisecos.

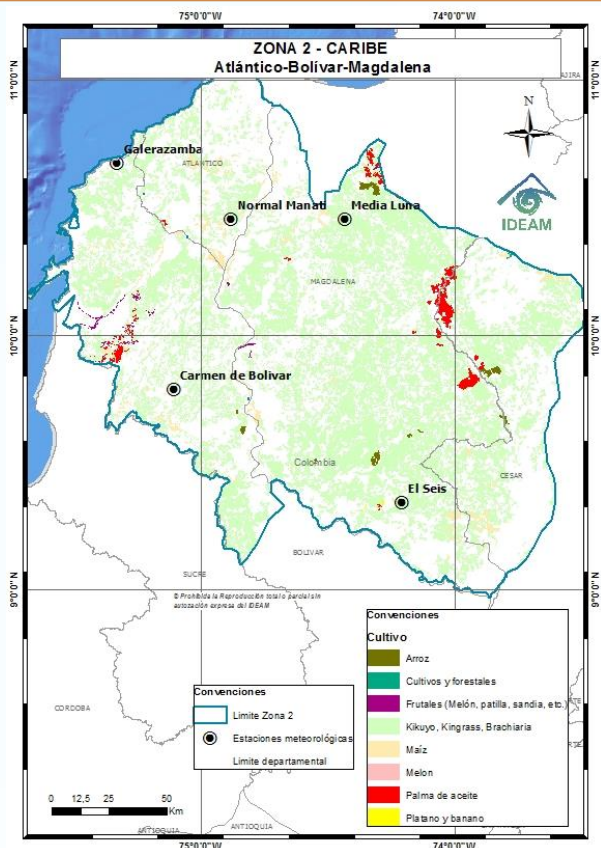
Meteogramas



Usted podrá consultar los meteogramas para las estaciones de la zona 1 en el siguiente vínculo:

<http://modelos.ideam.gov.co/aplicaciones/meteorologia-agricola/meteogramas/region-caribe/>

3.2.2 Zona 2: Atlántico-Bolívar-Magdalena (banano, pastos, arroz, maíz tecnificado, yuca)



Precipitaciones

Lluvias de variada intensidad con tormentas eléctricas son previstas en la semana en la zona. Tendencia de disminución de las precipitaciones al finalizar el periodo.

El Índice de disponibilidad hídrica presentará un leve incremento.

Meteogramas

Usted podrá consultar los meteogramas para las estaciones de la zona 2 en el siguiente vínculo:

<http://modelos.ideam.gov.co/aplicaciones/meteorologia-agricola/meteogramas/region-caribe/>

Irradiación global media



Estacion	Municipio	Departamento	Elevacion (m.s.n.m.)	ABR	MAY	JUN
Apto. Ernesto Cortissoz	Soledad	Atlántico	31	5451,8	4891,2	4848,7
Carmen de Bolívar	Carmen de Bolívar	Bolívar	190	5551,7	4920,7	5466,2
La Gran Via	Aracataca	Magdalena	30	5228,6	5364,8	4976,6
Prado Sevilla	Zona Bananera	Magdalena	18	5694,0	5349,7	5392,5

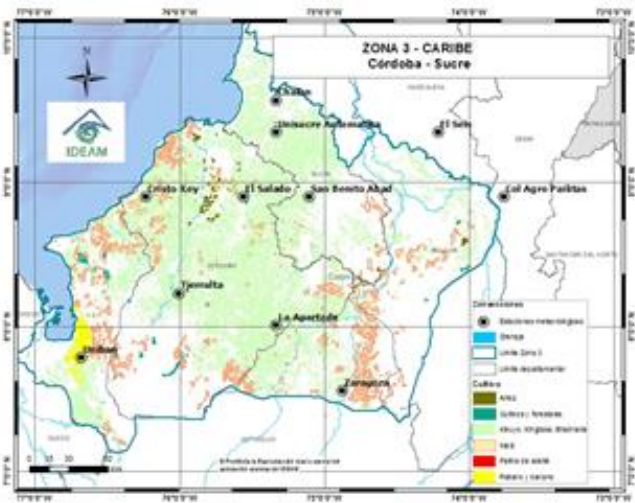


3.2.4. Zona 3: Córdoba – Urabá Antioqueño (pastos, plantaciones forestales, arroz, palma de aceite, maíz tecnificado, banano)

Precipitaciones

Durante la semana se advierten precipitaciones de variada intensidad acompañadas de actividad eléctrica en zonas de oriente de Sucre, Bolívar y centro y sur de Córdoba. Incremento de las precipitaciones en zonas de Urabá.

Se estima un incremento en el Índice de disponibilidad hídrica, que puede alcanzar rangos semisecos.



Meteogramas

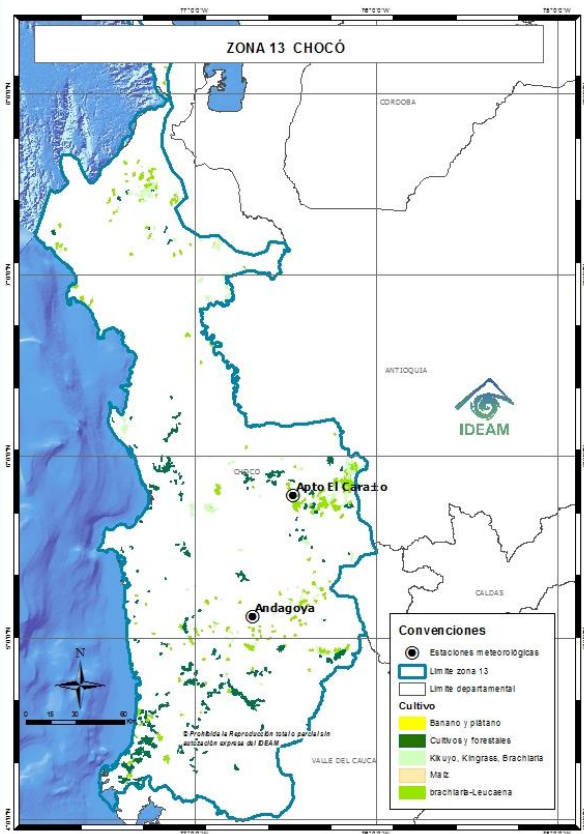
Usted podrá consultar los meteogramas para las estaciones de la zona 3 en el siguiente vínculo: <http://modelos.ideam.gov.co/aplicaciones/meteorologia-agricola/meteogramas/region-caribe/>

Irradiación global media

Estacion	Municipio	Departamento	Elevacion (m.s.n.m.)	ABR	MAY	JUN
Monteria	Monteria	Córdoba	17	4173,9	3873,2	4337,5
Unisucre	Sincelejo	Sucre	221	4420,1	3860,0	4411,8
San Marcos	San Marcos	Sucre	27	4993,0	4712,8	4964,0

3.3 REGIÓN PACÍFICA

(Palma de aceite, cacao, frutales)



Precipitaciones

En gran parte de Chocó se advierten lluvias de variada intensidad con actividad eléctrica a lo largo de la semana. Es posible que durante sábado y domingo se presente disminución de las precipitaciones.

El contenido de humedad en el suelo presentará rangos muy húmedos.

Meteogramas

Usted podrá consultar los meteogramas para las estaciones de la región en el siguiente vínculo:

<http://modelos.ideam.gov.co/aplicaciones/meteorologia-agricola/meteogramas/region-pacifica/>

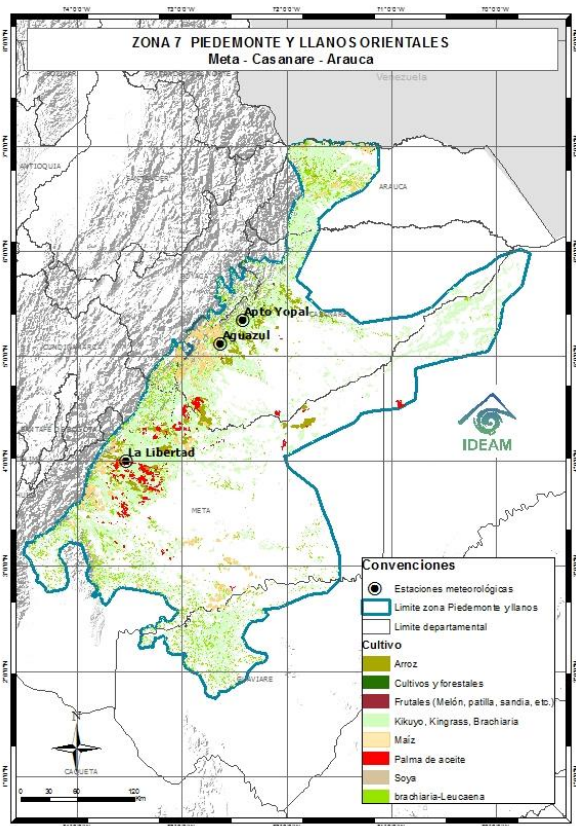
Irradiación global media



Estacion	Municipio	Departamento	Elevacion (m.s.n.m.)	ABR	MAY	JUN
Aeropuerto El Carazo	Quibdó	Chocó	53	3214,8	3344,2	3325,8

3.4 REGIÓN ORINOQUÍA - AMAZONAS

3.4.1 Zona 7: Piedemonte y Llanos (soya, arroz secano, palma, maíz tecnificado)



Precipitaciones

Las precipitaciones más intensas se prevén en zonas de llanura hacia Vichada y Meta al inicio y mitad de la semana. En zonas de piedemonte del Meta no se descartan intervalos de lluvias ligeras.

El contenido de humedad en el suelo se estima con valores adecuados a semihúmedos.

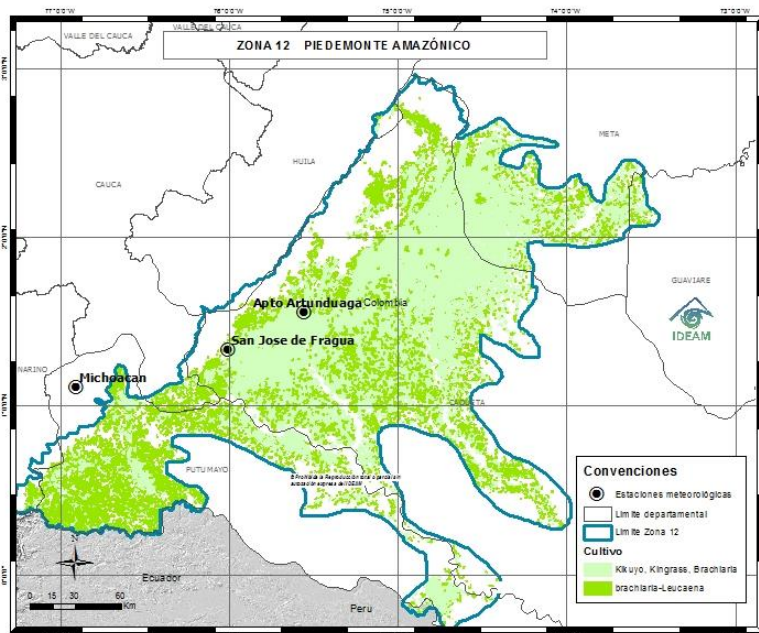
Meteogramas

Usted podrá consultar los meteogramas para las estaciones de la zona 7 en el siguiente vínculo:
<http://modelos.ideam.gov.co/aplicaciones/meteorologia-agricola/meteogramas/region-orinoquia/>

Irradiación global media

Estacion	Municipio	Departamento	Elevacion (m.s.n.m.)	ABR	MAY	JUN
Apto. Santiago Perez	Arauca	Arauca	128	4371,2	4292,6	4204,0
Aguazul	Aguazul	Casanare	1022	4625,4	4426,2	4390,0
La Holanda	Granada	Meta	360	4095,0	4209,4	4023,4
ICA Villavicencio	Villavicencio	Meta	444	4342,6	4288,9	4177,2
La Libertad	Villavicencio	Meta	336	4161,5	4308,9	3839,8

3.4.2 Zona 13: Piedemonte Amazónico (Soya, arroz seco, palma, maíz tecnificado)



Precipitaciones



Entre el lunes y jueves se advierten precipitaciones moderadas a fuertes con actividad eléctrica en el oriente de la zona y en el piedemonte de Putumayo y de Caquetá.

El contenido de humedad en el suelo presentará valores semihúmedos a muy húmedos.

Meteogramas



Usted podrá consultar los meteogramas para las estaciones de la zona 13 en el siguiente vínculo:

<http://modelos.ideam.gov.co/aplicaciones/meteorologia-agricola/meteogramas/region-amazonica/>

Irradiación global media

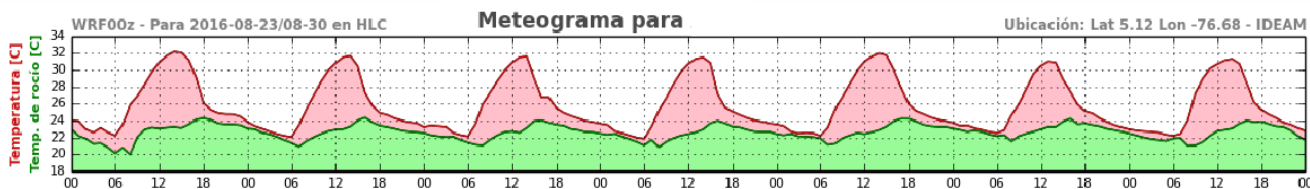


Estacion	Municipio	Departamento	Elevacion (m.s.n.m.)	ABR	MAY	JUN
Aeropuerto G Artunduaga	Florencia	Caquetá	244	3426,8	3223,2	3041,2
Michoacán	Colon	Putumayo	2100	2857,9	2593,1	2314,4

4. INTERPRETACIÓN DE LOS METEGRAMAS

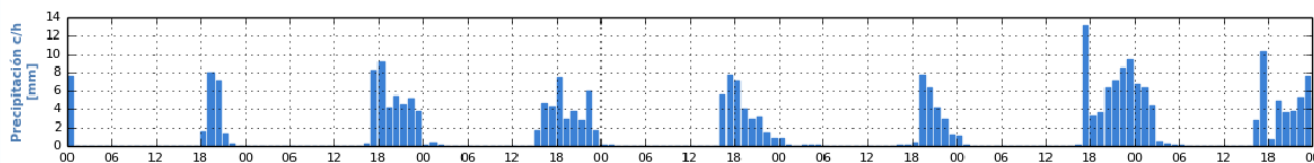
Los resultados en los meteogramas indican el pronóstico de las variables meteorológicas acumulados cada hora para un horizonte de tiempo a 7 días, en donde en el eje X se observa rangos de cada 6 horas así como la fecha proyectada.

Temperatura máxima y mínima en grados Celsius



En el eje Y se indica la variable en grados Celsius ($^{\circ}\text{C}$) así como la temperatura del punto de rocío. Por lo general la temperatura ambiente y el punto de rocío son cercanos cuando hay mayor humedad en el aire y es menor en las madrugadas y noches.

Precipitación o lluvia

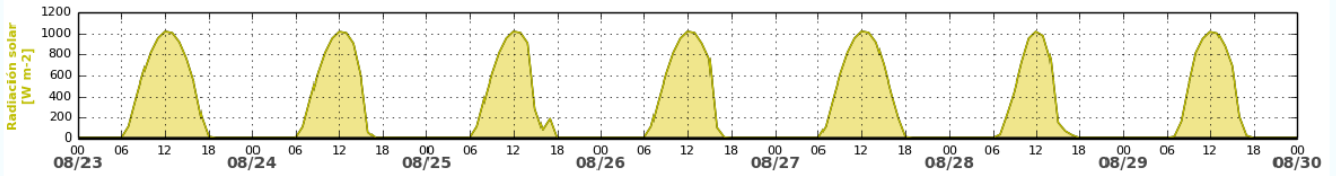


Indicada en milímetros, donde cada barrita corresponde a la lluvia que caerá en 1 hora, indicada en rangos de 6 horas. Donde:

- Tiempo seco (Nubosidad variable) 0.0
- Posibles lloviznas 0.1 - 0.6
- Lloviznas en distintos sectores 0.7 – 1.2
- Lluvias ligeras 1.3 – 2.4
- Lluvias moderadas 2.5 – 5.0
- Lluvias fuertes 5.1 – 9.9
- Lluvias con tormentas eléctricas 10.0 – 14.9
- Tormentas eléctricas > 15.0

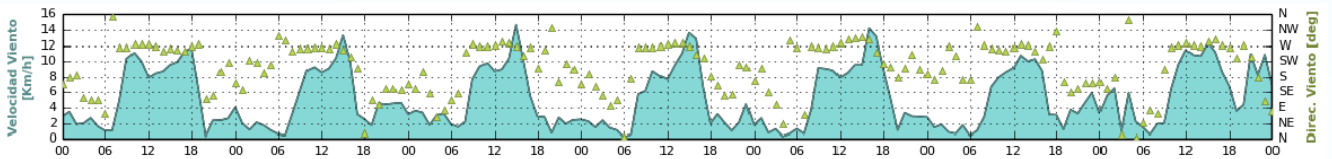


Radiación Solar



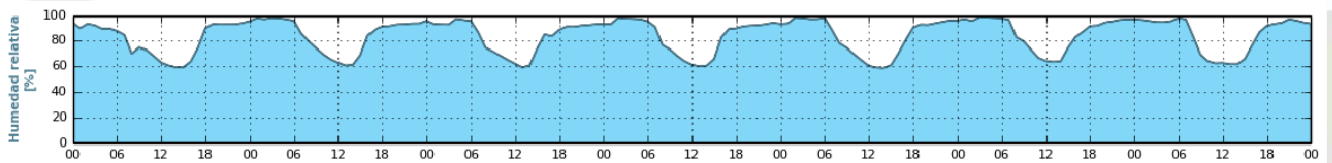
Se indica en Watios/m². Los picos en color amarillo indican el mayor valor de radiación, relacionado con la cantidad que se puede recibir en el día. Nótese que en las noches los valores se hallan en 0 W/ m².

Dirección y velocidad del viento



En el eje Y a la izquierda se indica la velocidad del viento en kilómetros por hora. (1 nudo = 0.514 m/s = 1.852 km/h) En el mismo eje Y pero a la derecha se muestran los valores para la dirección del viento que denotan cuatro puntos cardinales E=Este, N=Norte, S=Sur, W=Oeste. Se deben tener en cuenta la posición de los triángulos a lo largo del eje X para saber la predominancia del viento.

Humedad relativa

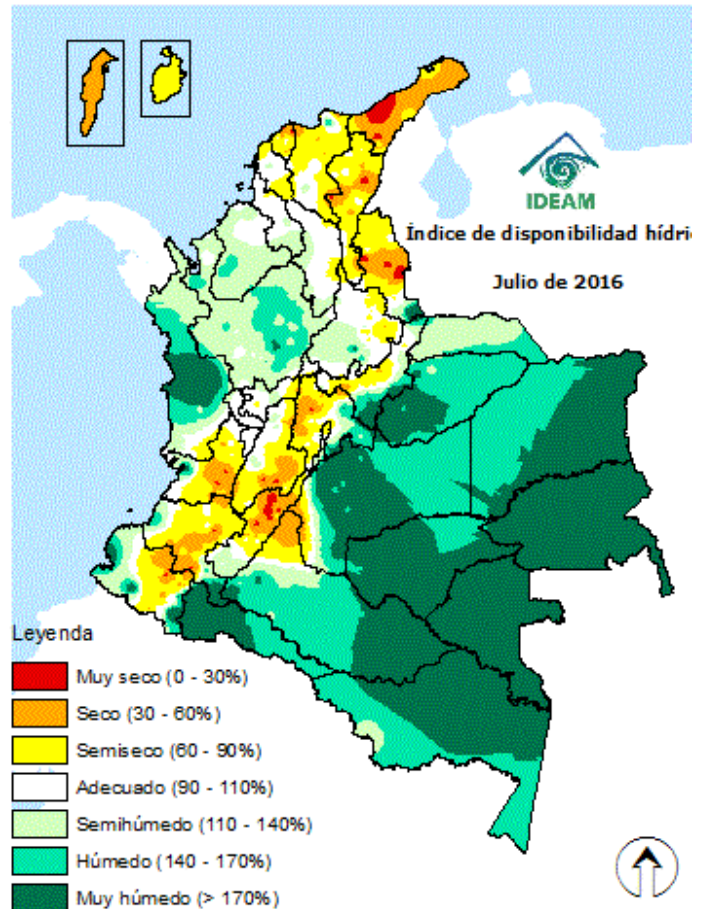


Indicada en % de 1 a 100%



INTERPRETACIÓN DE MAPAS DE INDICE DE DISPONIBILIDAD HÍDRICA - IDH

Este es un indicador agroclimático que permite identificar zonas y/o periodos con excesos o deficiencias de agua. Utiliza parámetros derivados del Balance Hídrico y se fundamenta en la ETP como elemento clave en el análisis relativo de la precipitación, que de acuerdo con la oferta y demanda de agua clasifica las tierras desde las muy secas hasta las muy húmedas. A partir del balance hídrico, se dispone de los parámetros básicos necesarios para una clasificación climática o para un seguimiento de las condiciones de humedad del suelo en una región determinada. El balance hídrico climático que se usa es el de Thornthwaite, Mather, donde la precipitación y la evapotranspiración potencial (calculada por el Método Penman-Monteith) son importantes. Para un mejor ajuste a las condiciones de Colombia, se diseñó un indicador denominado Índice de Disponibilidad Hídrica (IDH), con lo que facilita la interpretación tanto de la relación de deficiencia como de exceso de agua. Actualmente se calcula el IDH decadalmente (cada días 10 días) con base a los datos diarios de precipitación y con el dato de ETP climatológico. Luego se hallan indicadores de deficiencia de agua y de excesos de agua definidos así:





5. IDEAM RECOMIENDA

DESLIZAMIENTOS DE TIERRA

Debido a la persistencia de lluvias y al pronóstico de las mismas, en algunos municipios de las regiones *Andina*, *Pacífica*, *Orinoquia* y *Amazonia* se prevé alta y moderada probabilidad de amenaza de deslizamientos de tierra en zonas inestables y de alta pendiente, por tanto, se recomienda a los Consejos Regionales y Municipales de la Gestión del Riesgo de Desastres, CAR`S, a las autoridades ambientales regionales y locales, mantener activos los planes de prevención y atención de desastres; además de estar atentos a los comunicados que se emitan por parte de la Oficina del Servicio de Pronósticos y Alertas del IDEAM.

OCURRENCIA DE INCENDIOS DE LA COBERTURA VEGETAL

Media probabilidad de ocurrencia de incendios de la cobertura vegetal en zonas de la región *Caribe*. Por lo anterior el IDEAM sugiere seguir las siguientes recomendaciones:

- A los Consejos Regionales y Municipales de la Gestión del Riesgo de Desastres, las autoridades ambientales regionales y locales, mantener activos los planes de prevención y atención de incendios con el fin de evitar la ocurrencia y propagación de los mismos especialmente en áreas de reserva forestal y del Sistema Nacional de Parques Nacionales Naturales, ubicados en los sectores mencionados.





CONDICIONES EN EL OCÉANO PACIFICO TROPICAL

De acuerdo con los centros internacionales de predicción climática, se considera que La Niña inició el proceso de debilitamiento con el arribo de una onda Kelvin cálida hacia la costa sudamericana aumentando la temperatura subsuperficial del mar en esta región. Por tanto, se indica que los procesos de interacción océano atmósfera están atravesando la transición entre la fase fría del ENOS La Niña-Débil hacia una condición neutral.

Abril hace parte de la primera temporada lluviosa del año, época en la cual la Zona de Convergencia Intertropical (ZCIT) se ubica en el centro del territorio nacional, favoreciendo precipitaciones en el centro de la región Andina y Pacífica. Al oriente del territorio nacional las precipitaciones dependen mayormente de las fluctuaciones asociadas a la Zona de Convergencia del Atlántico Sur (SACZ) y al ingreso de masas húmedas procedentes del sur del continente, las cuales favorecen las precipitaciones en la Amazonía y apoyan la transición de la época de menos lluvias, a la temporada de mayores precipitaciones en la Orinoquía, especialmente en el piedemonte del Meta. En la región Caribe, es normal que aumenten los volúmenes de precipitación con respecto a marzo, principalmente al sur de Bolívar, Cesar y Sierra Nevada de Santa Marta.

En términos de predicción climática se prevé que abril presente volúmenes de precipitación por encima de lo normal en la franja norte y central de las regiones Andina y Pacífica, piedemonte llanero de Meta y Sierra de la Macarena en la Orinoquía. Volúmenes de lluvia cercanos a los valores normales se esperan al oriente del país, centro y sur de la región Andina, sur de la región Caribe y península de La Guajira; finalmente, precipitaciones por debajo de lo normal al norte y oriente de la región Caribe y litoral sur de la región Pacífica.

Respecto al trimestre consolidado abril-mayo-junio, se espera un comportamiento de lluvias muy cercano a lo normal (climatología) en gran parte del territorio nacional, excepto en la península de La Guajira, sectores de Córdoba y centro de la Orinoquía donde se prevén volúmenes por debajo de lo normal.

Se recomienda a los Consejos Regionales y Municipales de la Gestión del Riesgo de Desastres, CAR`S, a las autoridades ambientales regionales y locales, mantener activos los planes de contingencia frente a la evolución de las condiciones hidrometeorológicas en el país, dadas en los diferentes boletines e informes que desde el Instituto se emiten.

- Se sugiere estar atento a los boletines emitidos por el IDEAM en el vínculo:
<http://www.pronosticosyalertas.gov.co/web/pronosticos-y-alertas/pronosticos-alertas/fenomenos-el-nino-y-la-nina> y <http://www.acimatecolombia.org/boletin-agroclimatico/>



BUENAS PRÁCTICAS AGRICOLAS

- Se recomienda en las fincas hacer un buen manejo final de los residuos para evitar la contaminación de los ojos de agua, ríos, quebradas, lagos y lagunas.
- Considerar la probabilidad de vendavales o vientos fuertes que puedan afectar los cultivos para esto se les recomienda sembrar cercas vivas o cortinas rompevientos especialmente en la región Caribe y Orinoquia.
- A los agricultores activar planes de contingencia para el monitoreo en la humedad del suelo y de la aparición de plagas y enfermedades de cultivos que son susceptibles a periodos húmedos. Prefiera el control natural y cultural en el manejo.
- Aprovechar la ocurrencia de lluvias en el sur y norte de la región Andina y zonas de piedemonte de la Amazonia para reforestar las áreas ribereñas, zonas deforestadas y zonas de ladera susceptibles a deslizamientos de tierra.
- Limpie acequias y colectores, asegúrese del buen estado y limpieza de las tuberías de drenaje.
- A los ganaderos en zonas de la región Andina, prestar especial atención a los animales que tengan contacto con aguas negras o retenidas por las lluvias persistentes y evitar que se acerquen a los ríos ante una inminente creciente súbita.
- Realizar canales de drenaje en zonas susceptibles a inundaciones.
- Utilice labranza mínima cuando el suelo no está compactado o labranza con cincel para evitar voltear el suelo.
- Las altas temperaturas diurnas conllevan a mayor evaporación, que sumadas a un bajo contenido de humedad en el suelo pueden afectar los cultivos por lo que se recomienda buscar sistemas alternativos de abastecimiento de agua y de riego en zonas donde se estén presentado pocas lluvias (Orinoquia).
- Para mayor información sobre recomendaciones en prácticas agrícolas, consulte el Boletín Mensual agroclimático en la página de inicio del IDEAM en la sección de Comunicados.

Se sugiere estar atento a los boletines emitidos por el IDEAM

Boletín

Fenómenos el Niño y la Niña



Boletín

Agroclimático
Nacional

°C: grados Celsius	m: metros	mm: milímetros
msnm: metros sobre nivel del mar	Km/h: kilómetros por hora	HLC: hora local colombiana
GOES: Geostationary Operational Environmental Satellites (Satélite Geoestacionario Operacional Ambiental).	GOES-13 es el designado GOES-Este, localizado en 75° W sobre el ecuador geográfico.	PNN: Parque Nacional Natural SFF: Santuario de Fauna y Flora



ALERTA ROJA. PARA TOMAR ACCIÓN Advierte a los sistemas de prevención y atención de desastres sobre la amenaza que puede ocasionar un fenómeno con efectos adversos sobre la población, el cual requiere la atención inmediata por parte de la población y de los cuerpos de atención y socorro. Se emite una alerta sólo cuando la identificación de un evento extraordinario indique la probabilidad de amenaza inminente y cuando la gravedad del fenómeno implique la movilización de personas y equipos, interrumpiendo el normal desarrollo de sus actividades cotidianas.



ALERTA NARANJA. PARA PREPARARSE Indica la presencia de un fenómeno. No implica amenaza inmediata y como tanto es catalogado como un mensaje para informarse y prepararse. El aviso implica vigilancia continua ya que las condiciones son propicias para el desarrollo de un fenómeno, sin que se requiera permanecer alerta.



ALERTA AMARILLA. PARA INFORMARSE Es un mensaje oficial por el cual se difunde información. Por lo regular se refiere a eventos observados, reportados o registrados y puede contener algunos elementos de pronóstico a manera de orientación. Por sus características pretéritas y futuras difiere del aviso y de la alerta, y por lo general no está encaminado a alertar sino a informar.

CONDICIONES NORMALES Indica que no existe ninguna clase de alerta para la región o zona mencionada.

OMAR FRANCO TORRES, Director General
CHRISTIAN EUSCÁTEGUI COLLAZOS, Jefe Oficina del Servicio de Pronósticos y Alertas

Elaboró:
MERY ESPERANZA FERNÁNDEZ PORRAS
Meteoróloga - Oficina de Pronóstico y Alertas

Diseño y diagramación:
GRUPO DE COMUNICACIONES

Colaboradores:
Grupo de Datos (Of. Del Servicio de Pronóstico y Alertas)
Grupo de Climatología y Agrometeorología (Subdirección de Meteorología)
Grupo de Modelamiento (Subdirección. De Meteorología)

<http://www.ideam.gov.co>
Correos electrónicos: servicio@ideam.gov.co, alertas@ideam.gov.co
Calle 25 d # 96b - 70, piso 3. Bogotá, D.C.
Teléfono: 3075625 ext. 1334-1336.



Síguenos en

