

Temperaturas

Registros de la temperatura del aire máximas en la red de estaciones de IDEAM: Manaure, La Guajira con 37,8 °C y Jerusalén, Cundinamarca con 37,0 °C.

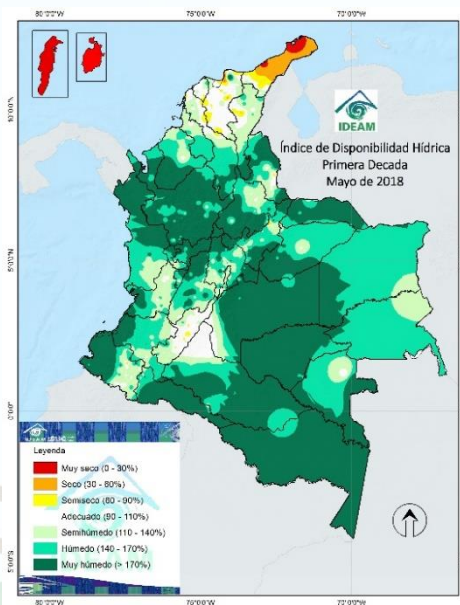
Debido al incremento de precipitaciones en las zonas de montaña, los registros de temperatura mínima más bajos fueron los siguientes: 3,2 °C en Soacha (Cund), 3,5°C en Madrid (Cund,), 3,8°C en Cerinza (Boy.) y 3,8°C en Sogamoso.

1.1 Disponibilidad Hídrica

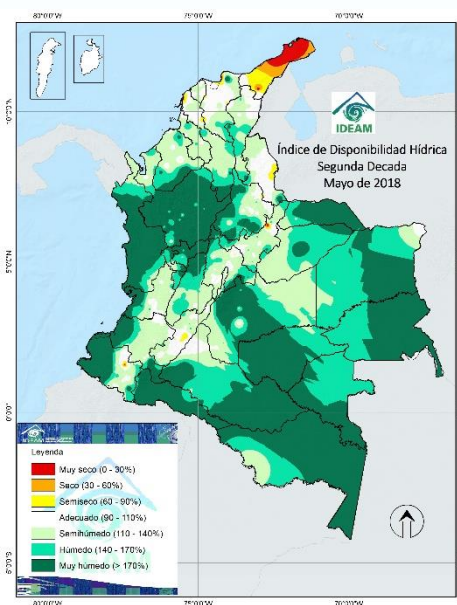
Comparando el contenido de humedad en el suelo entre la primera y segunda década de mayo, la distribución de humedad no presentó mayores cambios. Se mantienen rangos muy húmedos y húmedos en las regiones Pacifica, norte y centro de la Andina, Amazonia y sur de la Caribe. No obstante se indican algunos leves descensos de humedad en el suelo en los santanderes, altiplano cundiboyacense, Cauca y Valle. En contraste, con las lluvias presentadas en San Andrés y Providencia se alcanzaron rangos adecuados.

Acorde a la proyección de lluvias para esta semana, se prevé persistencia de alta humedad en los suelos en el norte de la región Andina, región Pacifica, sur y centro de la Caribe, sur de la Amazonia y Orinoquia.

La península de la Guajira continuará con rangos entre secos y muy secos. Es posible que en San Andrés y Providencia se mantengan valores adecuados con un ligero incremento.



Primera década de mayo



Segunda década de mayo

Figura 2. Índice de disponibilidad hídrica de la primera y segunda década de mayo de 2018.

Clic aquí para mayor información sobre los Mapas decadales de disponibilidad hídrica



2.

PRONÓSTICO SEMANAL DEL 21 AL 27 DE MAYO DE 2018

QUE SE ESPERA?

Predominará un patrón de vientos en la alta troposfera, entre 9 y 10 km con una componente del noroeste que a mitad de semana se pondrá del norte y luego del noreste-norte. Esta condición ocasionará difluencia de vientos hacia el norte del país que se verá reflejada en apoyo de nubosidad convectiva. Adicionalmente en 500 mb los vientos prevalecerán del sureste con moderadas a altas velocidades.

En 700 mb (3 km aprox.) el patrón de vientos será del sureste tanto en la Orinoquia, Amazonia, Caribe y mar del Caribe Colombiano. Este patrón será similar en el nivel de 850 mb en el mar Caribe colombiano, mientras que en el oriente no son muy definidos en dirección.

La zona de confluencia intertropical (ZCIT) se ubicará entre los 9 y 11 grados de latitud norte con bastante actividad. Es importante mencionar el tránsito de dos ondas tropicales transitando por el océano Atlántico pero con débil actividad.

Las anteriores condiciones atmosféricas favorecerán la formación de densa nubosidad en el norte y oriente del país ocasionando precipitaciones intensas, especialmente en la Orinoquia, Amazonia, norte de la Andina, sur-centro y costas de la región Caribe y costas de la región Pacífica.

Pronóstico por regiones:

A inicios y final de semana se prevén las lluvias más intensas en el centro, sur y costas de la región Caribe, especialmente en Córdoba, Bolívar, Magdalena, Cesar y Sucre.

En la región Andina las lluvias más significativas se advierten en Antioquia, santanderes, Eje Cafetero, Cauca y Nariño. En los demás departamentos se prevén días seminublado con lluvias ligeras esporádicas.

Lluvias moderadas se prevén en las costas de la región Pacífica y norte-centro de Chocó durante la semana.

Se estiman precipitaciones de variada intensidad en zonas de piedemonte llanero y de altillanura particularmente en Meta, Casanare y Arauca.

Lluvias moderadas a fuertes en el oriente y sur de la Amazonia en especial después de mitad de semana.

En San Andrés y Providencia continuarán las lluvias moderadas a inicio y mitad de la semana.



Consulte todos los días el pronóstico del tiempo y las alertas hidrometeorológicas vigentes del **IDEAM**, en un formato de calidad. Alrededor de las 7:30 a. m. está a disposición del público en www.ideam.gov.co.

Se puede ver también en dispositivos móviles **AQUÍ**



3. ÍNDICE PRONÓSTICO PARA EL SECTOR AGRÍCOLA POR REGIONES

Haz [clic sobre la región](#) que desees consultar

3.1 **Región Andina**

- 3.1.1 [Zona 4](#): Antioquia y Eje Cafetero (café, papa, plátano, hortalizas)
- 3.1 [Zona 5](#): Norte de Santander (pastos, plantaciones forestales, arroz, palma de aceite, café)
- 3.1.3 [Zona 6](#): Magdalena Medio (palma africana y pastos)
- 3.1.4 [Zona 8](#): Altiplano Cundiboyacense (flores, papa, maíz y hortalizas) y Santander (caña panelera, cacao, tabaco, café)
- 3.1.5 [Zona 9](#): Huila y Tolima (Algodón, arroz, pastos)
- 3.1.6 [Zona 10](#): Andina centro y sur-Occidental (Valle: Caña de azúcar, café)
- 3.1.7 [Zona 11](#): Nariño y Cauca (caña de azúcar, café, papa, maíz)

3.2 **Región Caribe**

- 3.1.8 [Zona 1](#) – La Guajira – Cesar- Magdalena (banano, pastos, plantaciones forestales, arroz, palma de aceite)
- 3.1.9 [Zona 2](#) – Atlántico-Bolívar-Magdalena (banano, pastos, arroz, maíz tecnificado, yuca)
- 3.1.10 [Zona 3](#) – Córdoba – Urabá Antioqueño (pastos, plantaciones forestales, arroz, palma de aceite, maíz tecnificado, banano)

3.3 **[Región Pacífica](#)** (Palma de aceite, cacao, frutales)

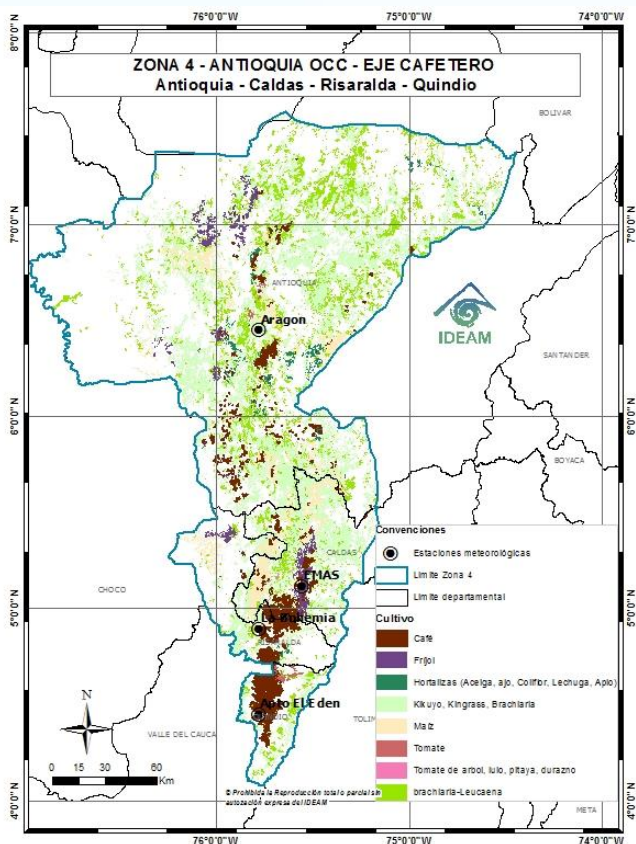
3.4 **Región Orinoquia – Amazonia**

- 3.4.1 [Zona 7](#). Piedemonte y Llanos (soya, arroz seco, palma, maíz tecnificado)
- 3.4.2 [Zona 13](#). Piedemonte Amazónico (Soya, arroz seco, palma, maíz tecnificado)

Con el fin de interpretar los meteogramas se sugiere tener en cuenta lo siguiente: La precipitación mostrada en los meteogramas puede presentar un sesgo con respecto a su volumen, por lo que este producto se utiliza como una estimación aproximada de la ocurrencia e intensidad del evento. En el numeral 4, al final del documento, se informa sobre la interpretación de los meteogramas.

3.1 REGIÓN ANDINA

3.1.1 Zona 4: Antioquia y Eje Cafetero (café, papa, plátano, hortalizas)



Precipitaciones

En zonas del centro y occidente de Antioquia, zonas de Risaralda, Quindío y Caldas se prevén lluvias moderadas a lo largo de la semana.

Se mantendrán rangos de IDH muy húmedos en la zona.

Meteogramas

Usted podrá consultar los meteogramas para las estaciones de la zona 4 en el siguiente vínculo:

<http://modelos.ideam.gov.co/aplicaciones/meteorologia-agricola/meteogramas/region-andina/>

Irradiación global media

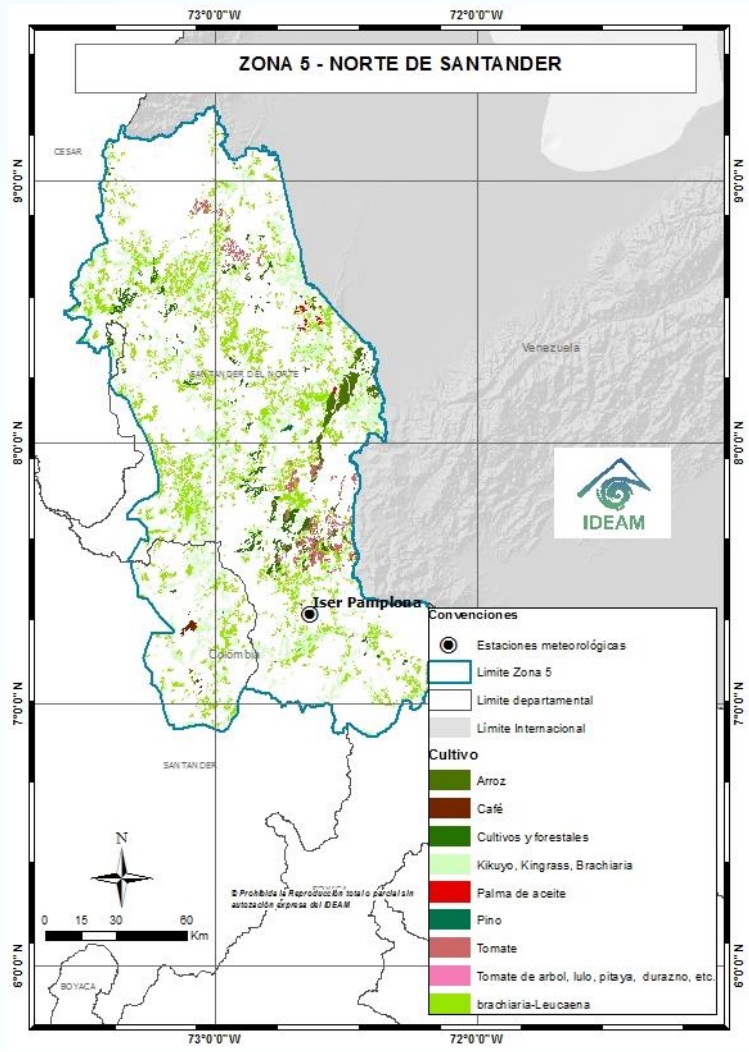


Estacion	Municipio	Departamento	Elevacion (m.s.n.m.)	ABR	MAY	JUN
Aragón	Santa Rosa	Antioquia	530	3666,0	3781,4	4461,6
E.M.A.S.	Manizales	Caldas	2207	3657,8	3461,1	3546,0
Armenia	Armenia	Quindío	1458	3857,4	3691,3	3866,7
Calarcá	Calarcá	Quindío	2248	2467,9	2469,5	2642,0

Irradiación global media en KW/h/m² recibida en una superficie horizontal durante el día



3.1.2. Zona 5: Norte de Santander (pastos, plantaciones forestales, arroz, palma de aceite, café)



Precipitaciones

En el transcurrir de la semana se estiman lluvias de variada intensidad en las tardes y las noches, las más intensas se esperan a inicios y final del periodo.

El contenido de humedad en el suelo presentará rangos semihúmedos a muy húmedos en el sur; y adecuados en el norte y centro de la zona.

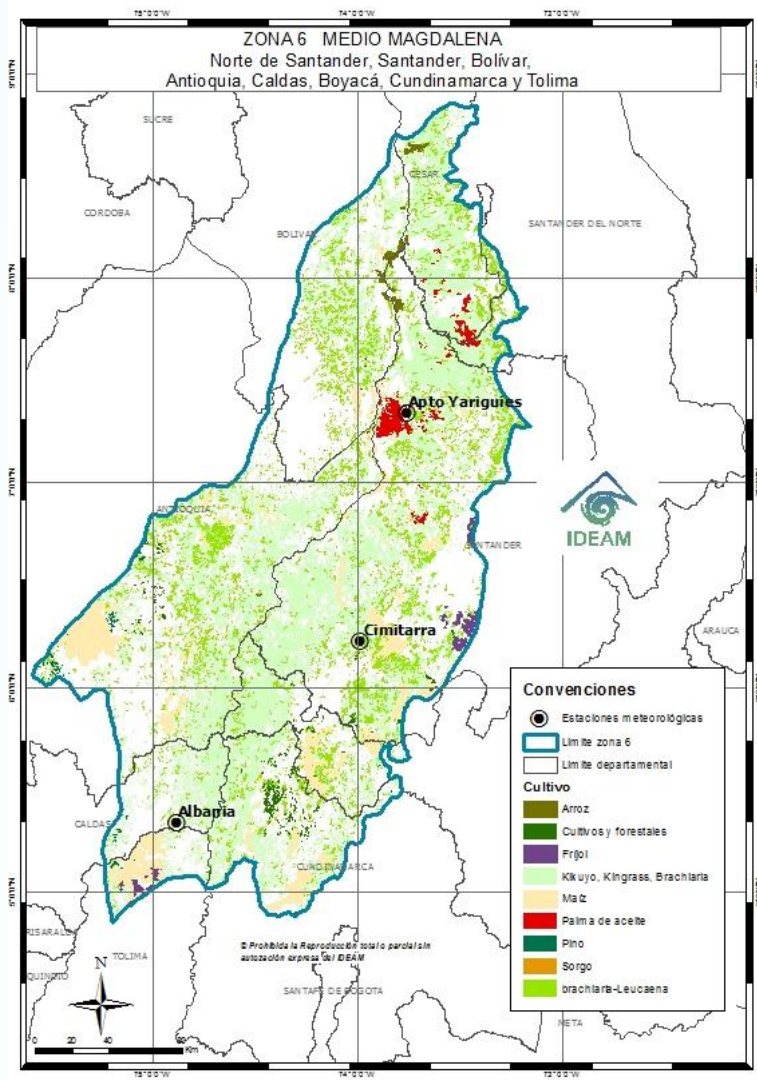
Meteogramas

Usted podrá consultar los meteogramas para las estaciones de la zona 5 en el siguiente vínculo:

<http://modelos.ideam.gov.co/aplicaciones/meteorologia-agricola/meteogramas/region-andina/>



3.1.3 Zona 6: Magdalena Medio (palma africana y pastos)



Precipitaciones

Las precipitaciones más fuertes se prevén en zonas del sur de Bolívar y occidente de Santander y de Boyacá en horas de la tarde y noche. Sobre el valle del río Magdalena se podrían presentar lluvias en horas de la madrugada en la semana.

El contenido de humedad en el suelo podría presentar un ligero descenso y alcanzar rangos húmedos.

Meteogramas

Usted podrá consultar los meteogramas para las estaciones de la zona 6 en el siguiente vínculo:

<http://modelos.ideam.gov.co/aplicaciones/meteorologia-agricola/meteogramas/region-andina/>

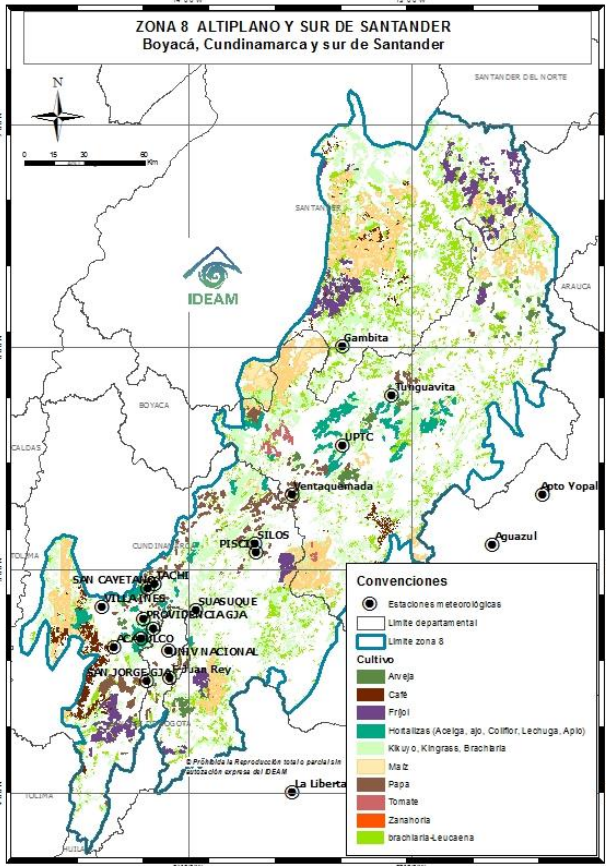
3.1.4 Zona 8: Altiplano Cundiboyacense (flores, papa, maíz y hortalizas) y Santander (caña panelera, cacao, tabaco, café)

Precipitaciones

En zonas del sur de Santander se prevén lluvias moderadas durante la semana en horas de las tardes y las noches.

En el altiplano cundiboyacense y sabana de Bogotá se prevén lluvias ligeras a inicios y final de semana en horas de las tardes.

El índice de disponibilidad hídrica continuará con rangos muy húmedos en el sur de Santander, mientras que en el altiplano presentará rangos adecuados y semihúmedos.



Meteogramas

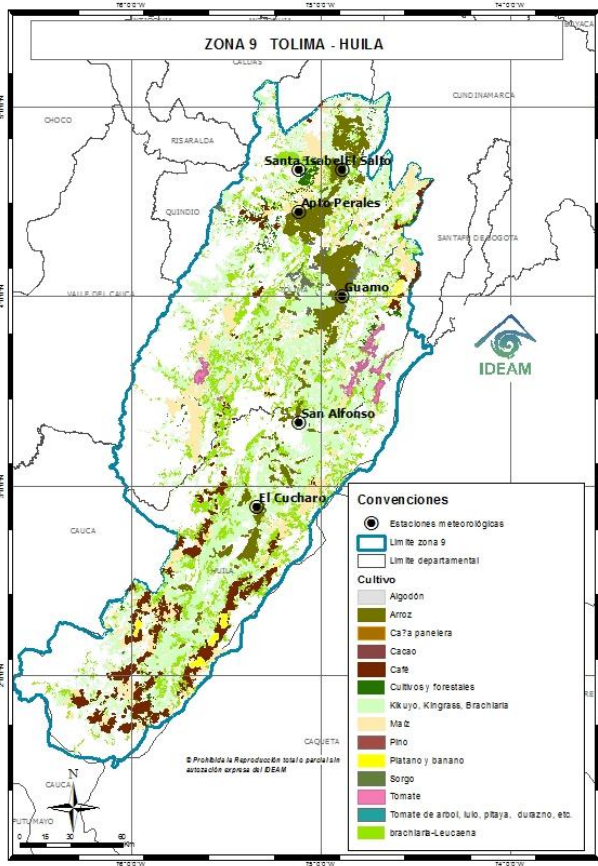
Usted podrá consultar los meteogramas para las estaciones de la zona 8 en el siguiente vínculo:

<http://modelos.ideam.gov.co/aplicaciones/meteorologia-agricola/meteogramas/region-andina/>

Irradiación global media

Estacion	Municipio	Departamento	Elevacion (m.s.n.m.)	ABR	MAY	JUN
Tunguavita	Paipa	Boyacá	2470	4414,1	4356,6	4429,4
UPTC	Tunja	Boyacá	2690	4678,5	4282,1	4092,7
Tibaitata	Mosquera	Cundinamarca	2543	3758,4	3709,6	3845,3
El Triangulo	Lenguazaque	Cundinamarca	2879	3761,0	3702,4	4156,6
Apto. Palonegro	Lebrija	Santander	1189	3908,6	4164,3	3871,2
El Cucharo	Pinchote	Santander	975	4813,3	4788,5	4839,8

3.1.5 Zona 9: Huila y Tolima (Algodón, arroz, pastos)



Precipitaciones

Se prevén lluvias en el norte y occidente de Tolima y en el sur de Huila a mitad y final de la semana durante las tardes y las noches.

El IDH en Huila podría continuar con valores adecuados, mientras que en el norte de Tolima los rangos se encontrarán entre húmedos a muy húmedos.

Meteogramas

Usted podrá consultar los meteogramas para las estaciones de la zona 9 en el siguiente vínculo:

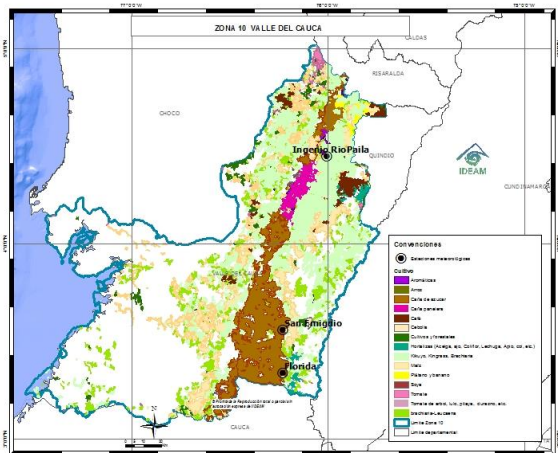
<http://modelos.ideam.gov.co/aplicaciones/meteorologia-agricola/meteogramas/region-andina/>

Irradiación global media



Estacion	Municipio	Departamento	Elevacion (m.s.n.m.)	ABR	MAY	JUN
Apto. Benito Salas	Neiva	Huila	439	4628,9	4552,2	4550,1
Guamo	Guamo	Tolima	360	4979,6	4979,8	4824,6
Apto. Perales	Ibagué	Tolima	928	4651,4	4627,9	4717,9
Nataima	Espinal	Tolima	416	5106,1	4761,6	5056,3

3.1.6 Zona 10: Andina centro y sur-occidental (Valle: Caña de azúcar, café)



Precipitaciones

Durante la semana se esperan días seminublados con intervalos de lluvias ligeras en horas de la noche en el centro del Valle. Hacia las zonas costeras lluvias más intensas.

El contenido de humedad en el suelo continuará con rangos semihúmedos.

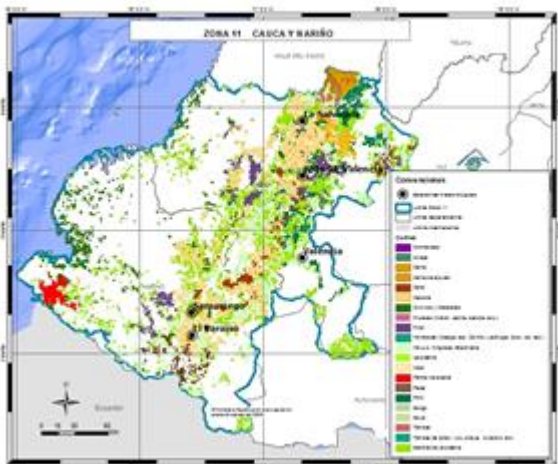
Irradiación global media

Estacion	Municipio	Departamento	Elevacion (m.s.n.m.)	ABR	MAY	JUN
Cenicaña	Florida	Valle del Cauca	1020	4551,2	4255,0	4204,3
Ing. Manuelita	Palmira	Valle del Cauca	1020	4490,0	4419,0	4248,0

Meteogramas

Usted podrá consultar los meteogramas para las estaciones de la zona 10 en el siguiente vínculo: <http://modelos.ideam.gov.co/aplicaciones/meteorologia-agricola/meteogramas/region-andina/>

3.1.7 Zona 11: Nariño y Cauca (caña de azúcar, café, papa, maíz)



Precipitaciones

El pronóstico proyecta lluvias de variada intensidad en Cauca y Nariño a mitad y final de la semana.

El índice de disponibilidad hídrica presentará rangos semihúmedos en la zona.

Irradiación global media

Estacion	Municipio	Departamento	Elevacion (m.s.n.m.)	ABR	MAY	JUN
Miranda	Miranda	Cauca	1050	4815,2	4601,9	4380,6
Ortigal	Miranda	Cauca	1020	4913,6	4563,6	4458,7
Apto. San Luis	Aldana	Nariño	2961	3980,9	4161,5	4337,7
El Paraiso	Tuquerres	Nariño	3030	4300,7	4551,8	4390,7

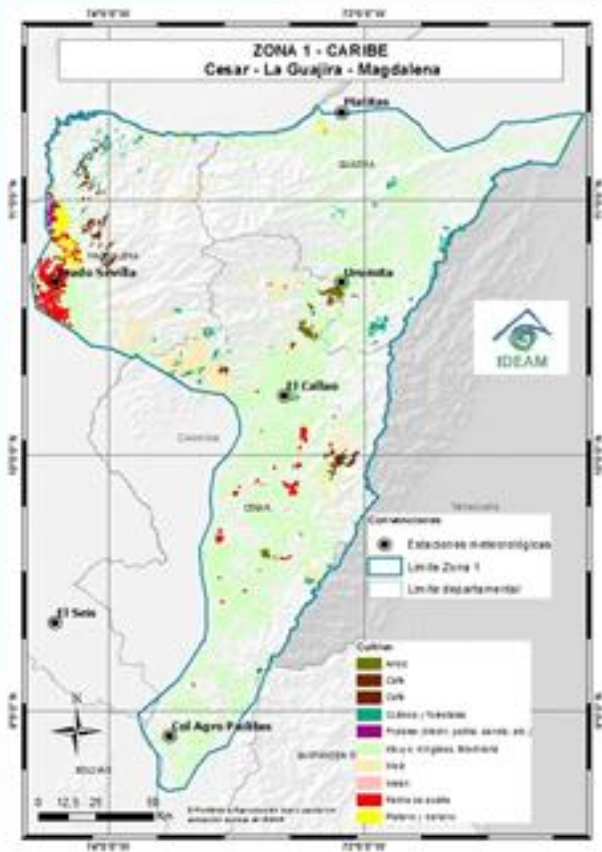
Meteogramas

Usted podrá consultar los meteogramas para las estaciones de la zona 11 en el siguiente vínculo: <http://modelos.ideam.gov.co/aplicaciones/meteorologia-agricola/meteogramas/region-andina/>



3.2 REGIÓN CARIBE

3.2.1 Zona 1: La Guajira – Cesar - Magdalena (banano, pastos, plantaciones forestales, arroz, palma de aceite)



Precipitaciones

A lo largo de la semana se prevén chubascos al sur de La Guajira, Magdalena y zonas de Cesar. Alta probabilidad de tormentas eléctricas.

El contenido de humedad en el suelo persistirá con índices semisecos en La Guajira y adecuados a semihúmedos en Magdalena y Cesar.

Meteogramas

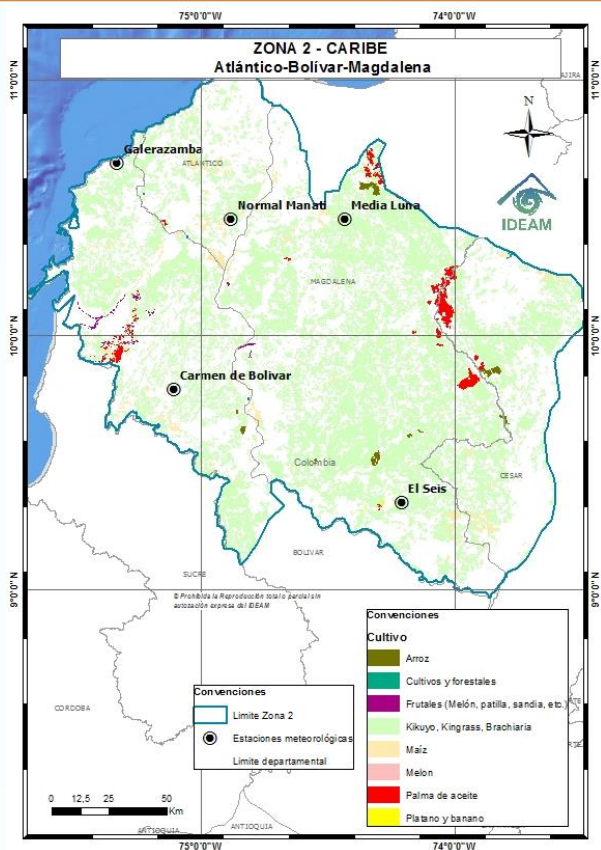
Usted podrá consultar los meteogramas para las estaciones de la zona 1 en el siguiente vínculo:
<http://modelos.ideam.gov.co/aplicaciones/meteorologia-agricola/meteogramas/region-caribe/>

Irradiación global media



Estacion	Municipio	Departamento	Elevacion (m.s.n.m.)	ABR	MAY	JUN
Pueblo Bello	Pueblo Bello	Cesar	1124	5495,8	5257,6	5429,6
Fedearroz (esta)	Valledupar	Cesar	184	5441,3	5253,8	5388,7
La Mina	Hatonuevo	La Guajira	80	5011,7	5033,1	5192,6
Nazareth	Uribia	La Guajira	85	5023,6	4880,2	6052,6

3.2.2 Zona 2: Atlántico-Bolívar-Magdalena (banano, pastos, arroz, maíz tecnificado, yuca)



Precipitaciones

Precipitaciones de variada intensidad son estimadas durante la semana en horas de las noches y las madrugadas. Probabilidad de tormentas eléctricas.

El contenido de humedad en el suelo continuará con rangos entre semisecos y adecuados.

Meteogramas

Usted podrá consultar los meteogramas para las estaciones de la zona 2 en el siguiente vínculo:

<http://modelos.ideam.gov.co/aplicaciones/meteorologia-agricola/meteogramas/region-caribe/>

Irradiación global media



Estacion	Municipio	Departamento	Elevacion (m.s.n.m.)	ABR	MAY	JUN
Apto. Ernesto Cortissoz	Soledad	Atlántico	31	5451,8	4891,2	4848,7
Carmen de Bolívar	Carmen de Bolívar	Bolívar	190	5551,7	4920,7	5466,2
La Gran Via	Aracataca	Magdalena	30	5228,6	5364,8	4976,6
Prado Sevilla	Zona Bananera	Magdalena	18	5694,0	5349,7	5392,5

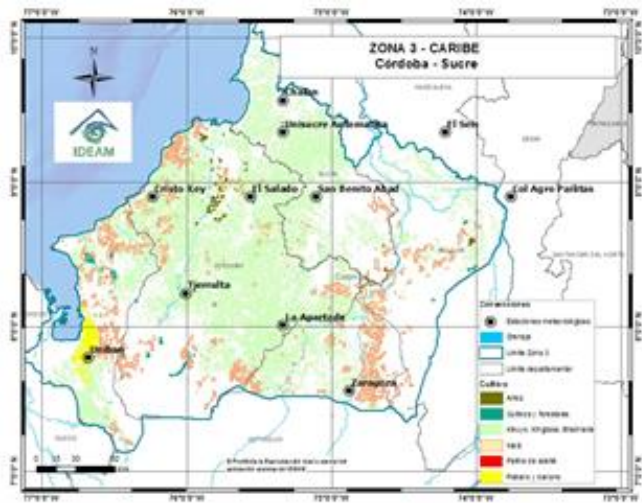


3.2.4. Zona 3: Córdoba – Urabá Antioqueño (pastos, plantaciones forestales, arroz, palma de aceite, maíz tecnificado, banano)

Precipitaciones

A lo largo de la semana se prevén lluvias moderadas a fuertes en Urabá, Bolívar y Córdoba; de menor intensidad en Sucre.

El Índice de disponibilidad hídrica tendrá rangos muy húmedos al sur de Córdoba y de Bolívar y semihúmedos en el resto de la zona.



Irradiación global media

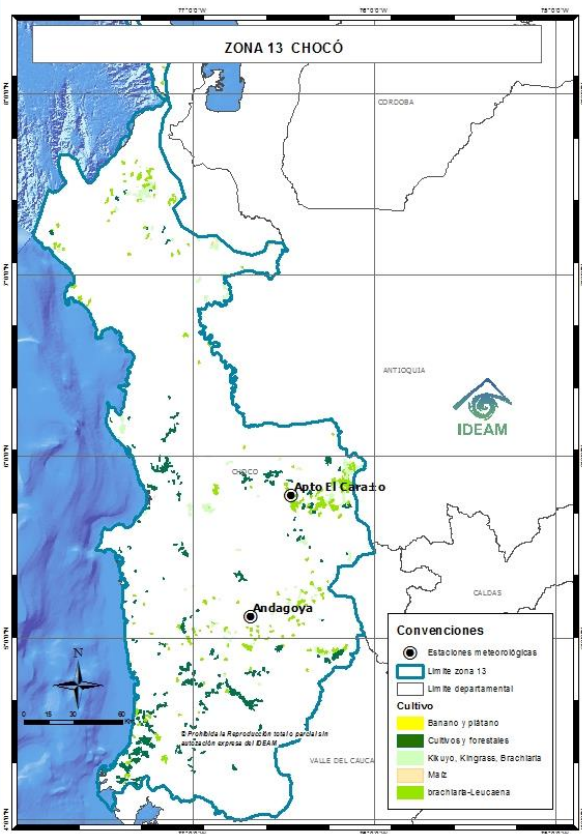
Meteogramas

Usted podrá consultar los meteogramas para las estaciones de la zona 3 en el siguiente vínculo: <http://modelos.ideam.gov.co/aplicaciones/meteorologia-agricola/meteogramas/region-caribe/>

Estacion	Municipio	Departamento	Elevacion (m.s.n.m.)	ABR	MAY	JUN
Monteria	Monteria	Córdoba	17	4173,9	3873,2	4337,5
Unisucre	Sincelejo	Sucre	221	4420,1	3860,0	4411,8
San Marcos	San Marcos	Sucre	27	4993,0	4712,8	4964,0

3.3 REGIÓN PACÍFICA

(Palma de aceite, cacao, frutales)



Precipitaciones

Se prevén lluvias ligeras a moderadas a lo largo de la semana particularmente en horas de las tardes, noche y madrugadas.

El contenido de humedad en el suelo mantendrá rangos muy húmedos.

Meteogramas

Usted podrá consultar los meteogramas para las estaciones de la región en el siguiente vínculo:

<http://modelos.ideam.gov.co/aplicaciones/meteorologia-agricola/meteogramas/region-pacifica/>

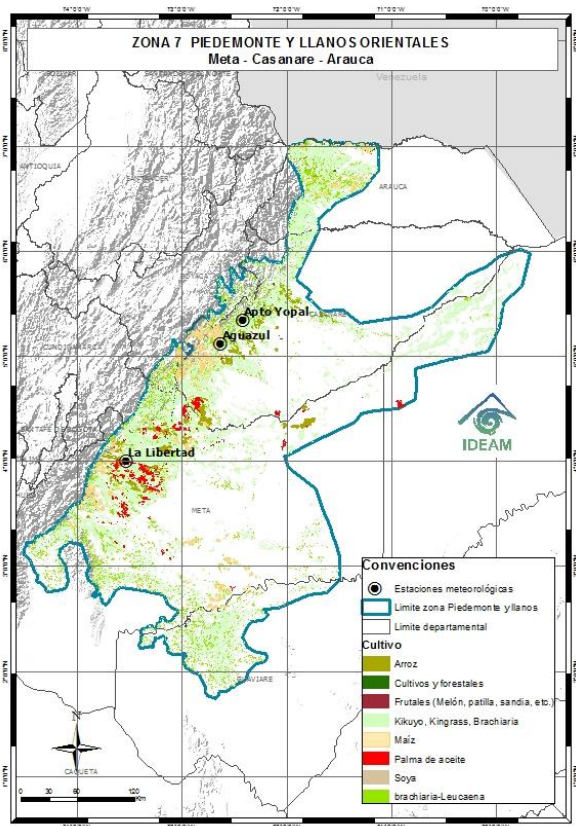
Irradiación global media



Estacion	Municipio	Departamento	Elevacion (m.s.n.m.)	ABR	MAY	JUN
Aeropuerto El Carazo	Quibdó	Chocó	53	3214,8	3344,2	3325,8

3.4 REGIÓN ORINOQUÍA - AMAZONAS

3.4.1 Zona 7: Piedemonte y Llanos (soya, arroz secano, palma, maíz tecnificado)



Precipitaciones

En zonas de piedemonte y de altillanura se advierten lluvias moderadas a partir de mitad de semana; más abundantes en Meta y Arauca.

El contenido de humedad en el suelo tendrá valores muy húmedos en Arauca y Meta, y semihúmedos en Casanare.

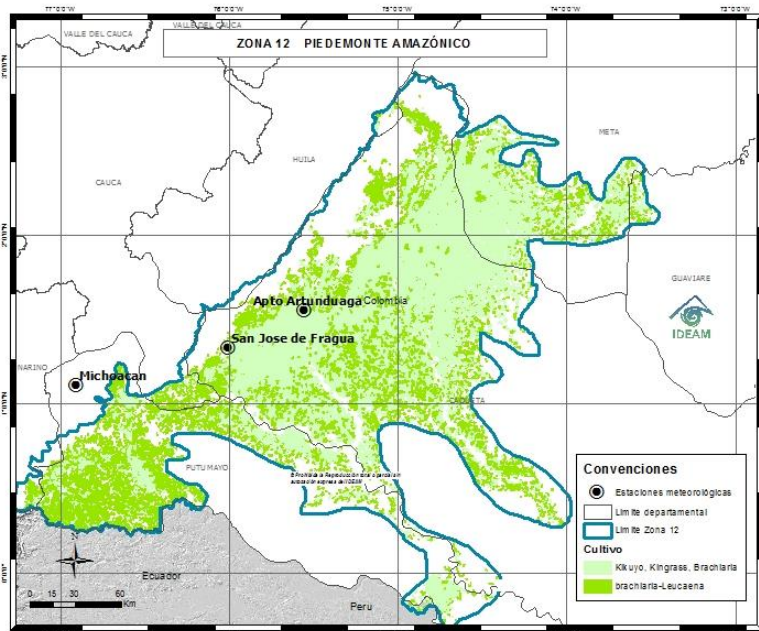
Meteogramas

Usted podrá consultar los meteogramas para las estaciones de la zona 7 en el siguiente vínculo:
<http://modelos.ideam.gov.co/aplicaciones/meteorologia-agricola/meteogramas/region-orinoquia/>

Irradiación global media

Estacion	Municipio	Departamento	Elevacion (m.s.n.m.)	ABR	MAY	JUN
Apto. Santiago Perez	Arauca	Arauca	128	4371,2	4292,6	4204,0
Aguazul	Aguazul	Casanare	1022	4625,4	4426,2	4390,0
La Holanda	Granada	Meta	360	4095,0	4209,4	4023,4
ICA Villavicencio	Villavicencio	Meta	444	4342,6	4288,9	4177,2
La Libertad	Villavicencio	Meta	336	4161,5	4308,9	3839,8

3.4.2 Zona 13: Piedemonte Amazónico (Soya, arroz seco, palma, maíz tecnificado)



Precipitaciones



Las lluvias se presentarán a partir del miércoles hasta el sábado en horas de las tardes y noches en zonas de piedemonte y de altillanura.

El contenido de humedad en el suelo persistirá con índices muy húmedos en Putumayo, y rangos semihúmedos en Caquetá.

Meteogramas



Usted podrá consultar los meteogramas para las estaciones de la zona 13 en el siguiente vínculo:

<http://modelos.ideam.gov.co/aplicaciones/meteorologia-agricola/meteogramas/region-amazonica/>

Irradiación global media

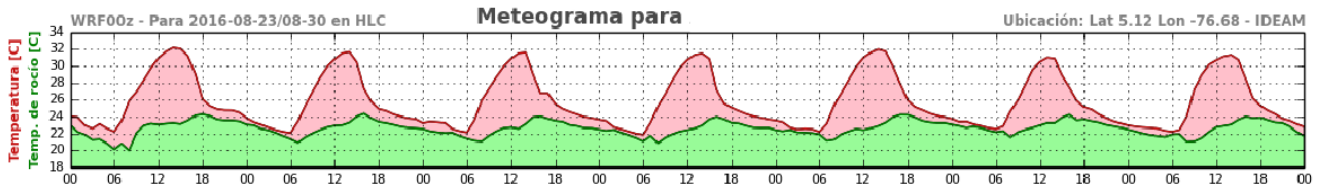


Estacion	Municipio	Departamento	Elevacion (m.s.n.m.)	ABR	MAY	JUN
Aeropuerto G Artunduaga	Florencia	Caquetá	244	3426,8	3223,2	3041,2
Michoacán	Colon	Putumayo	2100	2857,9	2593,1	2314,4

4. INTERPRETACIÓN DE LOS METEGRAMAS

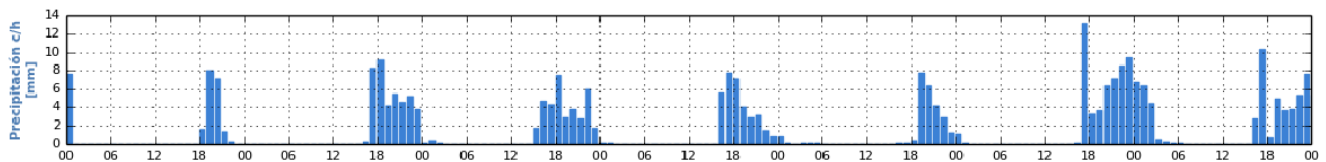
Los resultados en los meteogramas indican el pronóstico de las variables meteorológicas acumulados cada hora para un horizonte de tiempo a 7 días, en donde en el eje X se observa rangos de cada 6 horas así como la fecha proyectada.

Temperatura máxima y mínima en grados Celsius



En el eje Y se indica la variable en grados Celsius ($^{\circ}\text{C}$) así como la temperatura del punto de rocío. Por lo general la temperatura ambiente y el punto de rocío son cercanos cuando hay mayor humedad en el aire y es menor en las madrugadas y noches.

Precipitación o lluvia

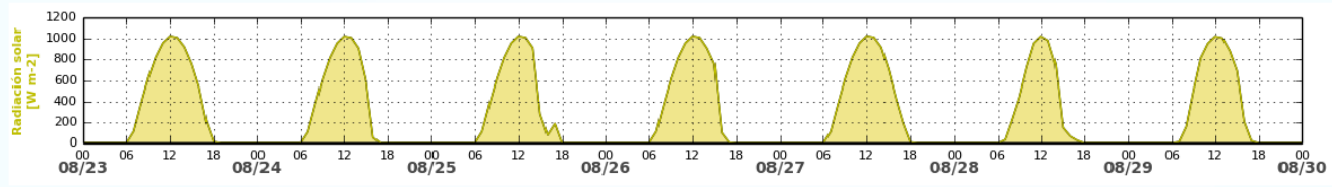


Indicada en milímetros, donde cada barrita corresponde a la lluvia que caerá en 1 hora, indicada en rangos de 6 horas. Donde:

- Tiempo seco (Nubosidad variable) 0.0
- Posibles lloviznas 0.1 - 0.6
- Lloviznas en distintos sectores 0.7 – 1.2
- Lluvias ligeras 1.3 – 2.4
- Lluvias moderadas 2.5 – 5.0
- Lluvias fuertes 5.1 – 9.9
- Lluvias con tormentas eléctricas 10.0 – 14.9
- Tormentas eléctricas > 15.0

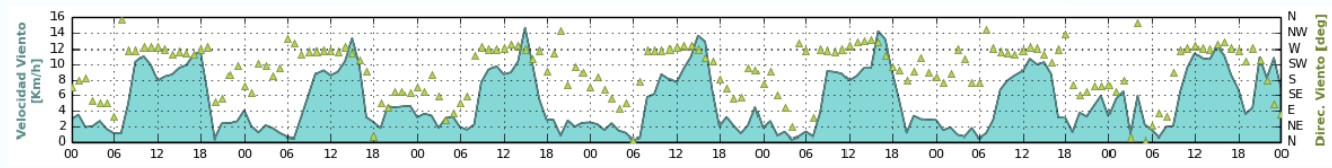


Radiación Solar



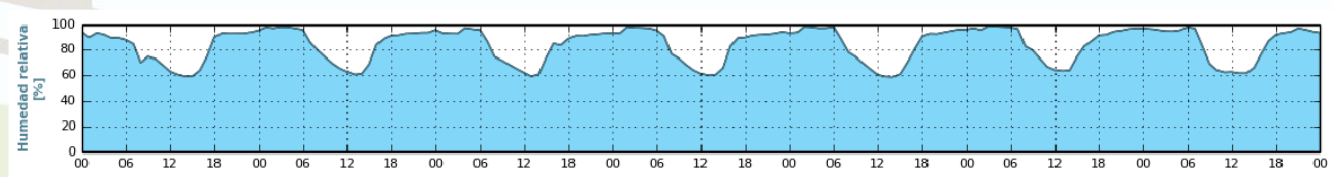
Se indica en Watios/m². Los picos en color amarillo indican el mayor valor de radiación, relacionado con la cantidad que se puede recibir en el día. Nótese que en las noches los valores se hallan en 0 W/ m².

Dirección y velocidad del viento



En el eje Y a la izquierda se indica la velocidad del viento en kilómetros por hora. (1 nudo = 0.514 m/s = 1.852 km/h) En el mismo eje Y pero a la derecha se muestran los valores para la dirección del viento que denotan cuatro puntos cardinales E=Este, N=Norte, S=Sur, W=Oeste. Se deben tener en cuenta la posición de los triángulos a lo largo del eje X para saber la predominancia del viento.

Humedad relativa

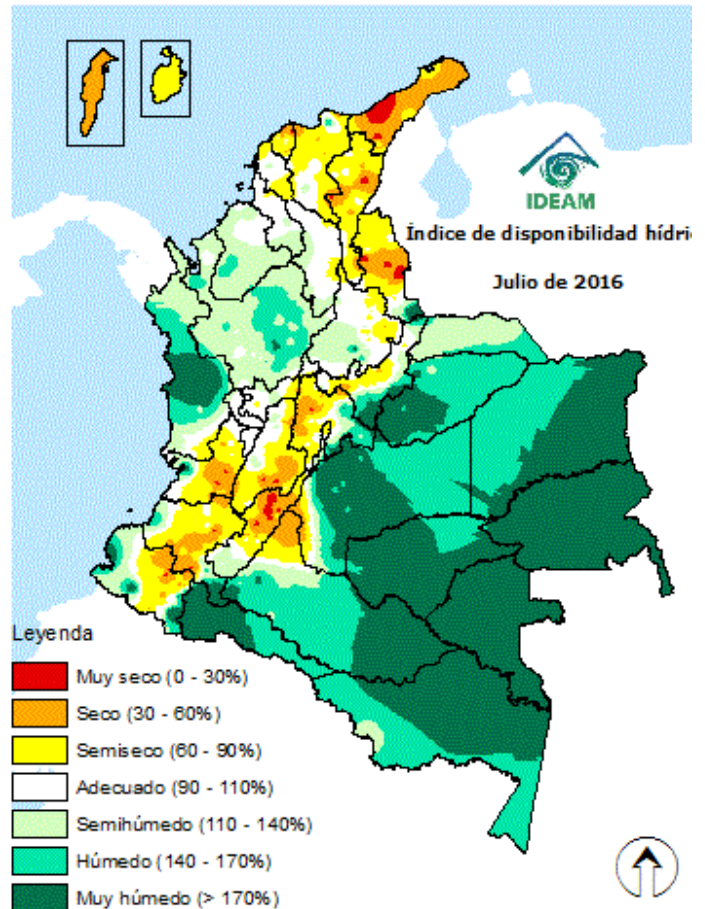


Indicada en % de 1 a 100%



INTERPRETACIÓN DE MAPAS DE INDICE DE DISPONIBILIDAD HÍDRICA - IDH

Este es un indicador agroclimático que permite identificar zonas y/o periodos con excesos o deficiencias de agua. Utiliza parámetros derivados del Balance Hídrico y se fundamenta en la ETP como elemento clave en el análisis relativo de la precipitación, que de acuerdo con la oferta y demanda de agua clasifica las tierras desde las muy secas hasta las muy húmedas. A partir del balance hídrico, se dispone de los parámetros básicos necesarios para una clasificación climática o para un seguimiento de las condiciones de humedad del suelo en una región determinada. El balance hídrico climático que se usa es el de Thornthwaite, Mather, donde la precipitación y la evapotranspiración potencial (calculada por el Método Penman-Monteith) son importantes. Para un mejor ajuste a las condiciones de Colombia, se diseñó un indicador denominado Índice de Disponibilidad Hídrica (IDH), con lo que facilita la interpretación tanto de la relación de deficiencia como de exceso de agua. Actualmente se calcula el IDH decadalmente (cada días 10 días) con base a los datos diarios de precipitación y con el dato de ETP climatológico. Luego se hallan indicadores de deficiencia de agua y de excesos de agua definidos así:





5. IDEAM RECOMIENDA

DESLIZAMIENTOS DE TIERRA

Debido a la persistencia de lluvias y al pronóstico de las mismas, en algunos municipios de las regiones *Andina*, *Pacífica*, *Caribe*, *Orinoquia* y *Amazonia* se prevé alta y moderada probabilidad de amenaza de deslizamientos de tierra en zonas inestables y de alta pendiente, baja probabilidad de amenaza en la *región Caribe*, por tanto, se recomienda a los Consejos Regionales y Municipales de la Gestión del Riesgo de Desastres, CAR'S, a las autoridades ambientales regionales y locales, mantener activos los planes de prevención y atención de desastres; además de estar atentos a los comunicados que se emitan por parte de la Oficina del Servicio de Pronósticos y Alertas del IDEAM.

OCURRENCIA DE INCENDIOS DE LA COBERTURA VEGETAL

Teniendo en cuenta que el alto contenido de humedad y desarrollo de lluvias no favorece la amenaza de ocurrencia por incendios de la cobertura vegetal, no se presentan alertas en el país, sin embargo, el IDEAM sugiere seguir las siguientes recomendaciones:

- A los Consejos Regionales y Municipales de la Gestión del Riesgo de Desastres, las autoridades ambientales regionales y locales, mantener activos los planes de prevención y atención de incendios con el fin de evitar la ocurrencia y propagación de los mismos especialmente en áreas de reserva forestal y del Sistema Nacional de Parques Nacionales Naturales, ubicados en los sectores mencionados.

INICIO DE TRÁNSITO DE ONDAS TROPICALES DESDE EL OCEANO ATLÁNTICO

Desde el mes de mayo y hasta el mes de noviembre se prevé el tránsito continuo de ondas tropicales por el territorio colombiano. Las ondas tropicales son perturbaciones o vaguadas activas convectivamente que cruzan el Atlántico sobre la corriente de los vientos alisios en la baja troposfera y pueden acentuar las precipitaciones en el norte y centro de Colombia. Por lo anterior se sugiere estar atentos a los comunicados que se emitan por parte de la Oficina del Servicio de Pronósticos y Alertas del IDEAM.



CONDICIONES EN EL OCÉANO PACIFICO TROPICAL

Los resultados del monitoreo y seguimiento a la dinámica en la región central del océano Pacífico Tropical y los análisis de centros internacionales de predicción climática, permiten afirmar la finalización del fenómeno ENOS-La Niña en la región Niño 3.4, ya que desde la primera semana de abril los análisis manifiestan un acoplamiento entre el océano y la atmósfera en una condición ENOS-Neutral. Dicha condición de neutralidad se mantendría durante los próximos meses, de acuerdo con la proyección de la Administración Nacional del Océano y la Atmósfera (NOAA por sus siglas en inglés).

Climatológicamente mayo continua siendo parte de la primera temporada lluviosa del año, especialmente en la región Andina, y corresponde al mes en el que normalmente se presentan incrementos en las precipitaciones en el suroccidente de la región Caribe - con respecto al mes de abril - debido a la migración natural de la Zona de Confluencia Intertropical (ZCIT) desde el centro hacia el norte del país. Al oriente del territorio nacional las precipitaciones dependen mayormente de las fluctuaciones asociadas a la migración de la Zona de Convergencia del Atlántico Sur (SACZ), la cual continúa apoyando la transición entre las épocas de menores a mayores lluvias en la Orinoquía colombiana, especialmente sobre el Piedemonte Llanero y de forma opuesta, la transición hacia la época de menores precipitaciones de mitad de año en la Amazonia colombiana.

De acuerdo a la predicción climática se prevé que mayo presente volúmenes de precipitación por encima de lo normal en Chocó, Antioquia, sur de Córdoba y Cesar, Norte de Santander, suroccidente de Boyacá, Cundinamarca y oriente del Tolima; precipitaciones por debajo de lo normal al norte de Córdoba, centro-norte de Sucre y noroccidente de Bolívar; finalmente precipitaciones muy cercanas a los valores normales para el resto del país.

Con respecto al trimestre consolidado mayo-junio-julio y en términos de precipitación, se espera una situación muy cercana a lo normal en gran parte del territorio nacional, excepto en el centro y norte de la región Caribe, sectores de Santanderes, occidente de Boyacá, Cundinamarca y norte del Tolima, donde se prevén volúmenes por debajo de lo normal.

Se recomienda a los Consejos Regionales y Municipales de la Gestión del Riesgo de Desastres, CAR'S, a las autoridades ambientales regionales y locales, mantener activos los planes de contingencia frente a la evolución de las condiciones hidrometeorológicas en el país, dadas en los diferentes boletines e informes que desde el Instituto se emiten.

- Se sugiere estar atento a los boletines emitidos por el IDEAM en el vínculo: <http://www.pronosticosyalertas.gov.co/web/pronosticos-y-alertas/pronosticos-alertas/fenomenos-el-nino-y-la-nina> y <http://www.acimatecolombia.org/boletin-agroclimatico/>



BUENAS PRÁCTICAS AGRICOLAS

- Se recomienda en las fincas hacer un buen manejo final de los residuos para evitar la contaminación de los ojos de agua, ríos, quebradas, lagos y lagunas.
- Considerar la probabilidad de vendavales o vientos fuertes que puedan afectar los cultivos para esto se les recomienda sembrar cercas vivas o cortinas rompevientos especialmente en la región Caribe y Orinoquia.
- A los agricultores activar planes de contingencia para el monitoreo en la humedad del suelo y de la aparición de plagas y enfermedades de cultivos que son susceptibles a periodos húmedos. Prefiera el control natural y cultural en el manejo.
- Aprovechar la ocurrencia de lluvias en el sur, centro y norte de la región Andina y zonas de piedemonte de la Amazonia y Orinoquia para reforestar las áreas ribereñas, zonas deforestadas y zonas de ladera susceptibles a deslizamientos de tierra.
- Limpie acequias y colectores, asegúrese del buen estado y limpieza de las tuberías de drenaje.
- A los ganaderos en zonas de la región Andina, prestar especial atención a los animales que tengan contacto con aguas negras o retenidas por las lluvias persistentes y evitar que se acerquen a los ríos ante una inminente creciente súbita.
- Realizar canales de drenaje en zonas susceptibles a inundaciones.
- Utilice labranza mínima cuando el suelo no está compactado o labranza con cincel para evitar voltear el suelo.
- Las altas temperaturas diurnas conllevan a mayor evaporación, que sumadas a un bajo contenido de humedad en el suelo pueden afectar los cultivos por lo que se recomienda buscar sistemas alternativos de abastecimiento de agua y de riego en zonas donde se estén presentado pocas lluvias (Caribe)
- Para mayor información sobre recomendaciones en prácticas agrícolas, consulte el Boletín Mensual agroclimático en la página de inicio del IDEAM en la sección de Comunicados.

Se sugiere estar atento a los boletines emitidos por el IDEAM

Boletín

Fenómenos el Niño y la Niña



Boletín

Agroclimático
Nacional

°C: grados Celsius	m: metros	mm: milímetros
msnm: metros sobre nivel del mar	Km/h: kilómetros por hora	HLC: hora local colombiana
GOES: Geostationary Operational Environmental Satellites (Satélite Geoestacionario Operacional Ambiental).	GOES-13 es el designado GOES-Este, localizado en 75° W sobre el ecuador geográfico.	PNN: Parque Nacional Natural SFF: Santuario de Fauna y Flora



ALERTA ROJA. PARA TOMAR ACCIÓN Advierte a los sistemas de prevención y atención de desastres sobre la amenaza que puede ocasionar un fenómeno con efectos adversos sobre la población, el cual requiere la atención inmediata por parte de la población y de los cuerpos de atención y socorro. Se emite una alerta sólo cuando la identificación de un evento extraordinario indique la probabilidad de amenaza inminente y cuando la gravedad del fenómeno implique la movilización de personas y equipos, interrumpiendo el normal desarrollo de sus actividades cotidianas.



ALERTA NARANJA. PARA PREPARARSE Indica la presencia de un fenómeno. No implica amenaza inmediata y como tanto es catalogado como un mensaje para informarse y prepararse. El aviso implica vigilancia continua ya que las condiciones son propicias para el desarrollo de un fenómeno, sin que se requiera permanecer alerta.



ALERTA AMARILLA. PARA INFORMARSE Es un mensaje oficial por el cual se difunde información. Por lo regular se refiere a eventos observados, reportados o registrados y puede contener algunos elementos de pronóstico a manera de orientación. Por sus características pretéritas y futuras difiere del aviso y de la alerta, y por lo general no está encaminado a alertar sino a informar.

CONDICIONES NORMALES Indica que no existe ninguna clase de alerta para la región o zona mencionada.

OMAR FRANCO TORRES, Director General
CHRISTIAN EUSCÁTEGUI COLLAZOS, Jefe Oficina del Servicio de Pronósticos y Alertas

Elaboró:
MERY ESPERANZA FERNÁNDEZ PORRAS
Meteoróloga - Oficina de Pronóstico y Alertas

Diseño y diagramación:
GRUPO DE COMUNICACIONES

Colaboradores:
Grupo de Datos (Of. Del Servicio de Pronóstico y Alertas)
Grupo de Climatología y Agrometeorología (Subdirección de Meteorología)
Grupo de Modelamiento (Subdirección. De Meteorología)

<http://www.ideam.gov.co>
Correos electrónicos: servicio@ideam.gov.co, alertas@ideam.gov.co
Calle 25 d # 96b - 70, piso 3. Bogotá, D.C.
Teléfono: 3075625 ext. 1334-1336.



Síguenos en

