

# BOLETÍN SEMANAL PARA EL SECTOR AGRÍCOLA

N°24

Junio 12 de 2018

## 1. RESUMEN EN LA SEMANA ANTERIOR

### Precipitaciones

Las lluvias disminuyeron significativamente en amplias zonas de la región Caribe y el centro-sur de la región Andina entre el martes y el domingo. En contraste, se presentaron altos volúmenes de precipitación durante la semana en zonas de Orinoquia y la Amazonía, en donde los departamentos que presentaron mayores aportes (volúmenes entre 150 mm y 400 mm) corresponden a Boyacá, Casanare, Chocó, Meta, Nariño, Valle y Vichada. Se destaca el acumulado de 401,0 mm en la estación de Medio San Juan en Chocó.

En San Andrés y Providencia las lluvias más fuertes ocurrieron el domingo y el lunes. De acuerdo a los registros en las estaciones de la red del IDEAM los días mas lluviosos corresponden al domingo y lunes festivo donde se estimaron acumulados de 4,172,4 mm y 4,597,8 mm respectivamente. En términos de sistemas meteorológicos las lluvias obedecieron al paso de una onda tropical, a la Zona de Confluencia Intertropical y al comportamiento de vientos.

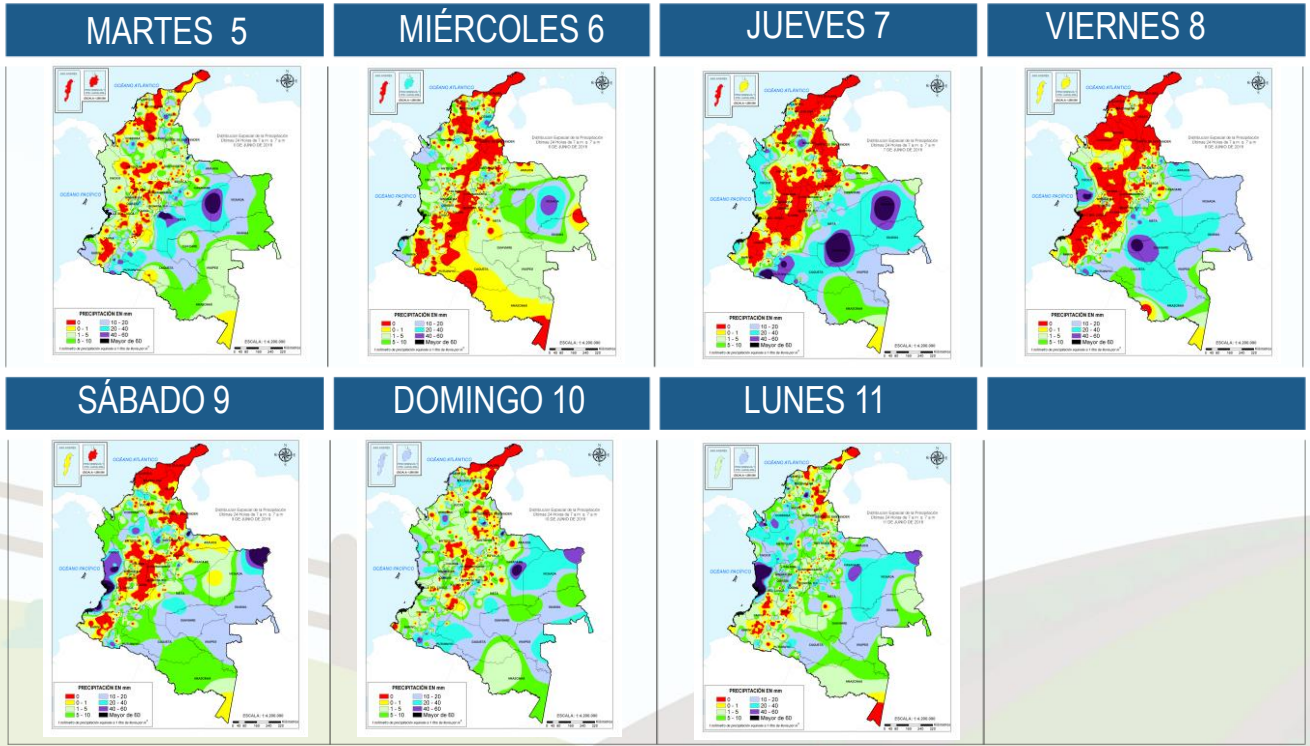


Figura 1. Precipitación diaria acumulada desde el martes 5 al lunes 11 de junio de 2018.

Fuente: Grupo de datos OSPA - IDEAM

# Temperaturas

Registros de la temperatura del aire máximas en la red de estaciones de IDEAM:

Temperatura Máx. (°C) Cesar			Sucre		Bolívar			La Guajira			Huila	Nte Santander	Cundin.
Pailitas	Valledupar	Bosconia	San Benito A	Zambrano	Manguagué	Riohacha	Urumita	Manaure	Villavieja	Cúcuta	Jerusalén		
37,4	37,6	37,4	37,2	37,6	37,8	37,6	37,8	39,2	37,4	37,0	37,2		

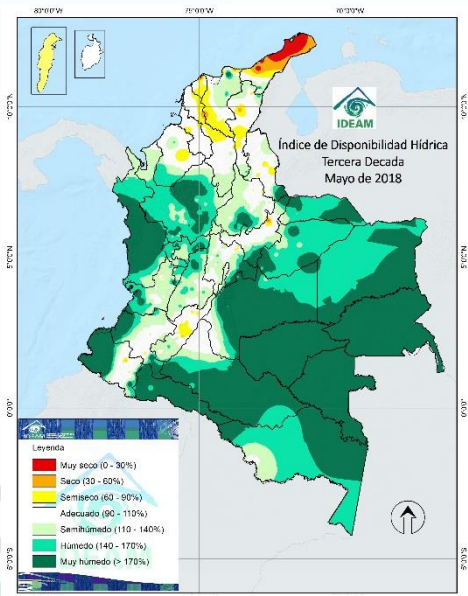
Debido al incremento de lluvias en las zonas de montaña, los registros de temperatura mínima más bajos fueron los siguientes en Cundinamarca: Soacha (5,0 °C), Facatativá (4,4°C) y Madrid (3,7°C).

## 1.1 Disponibilidad Hídrica

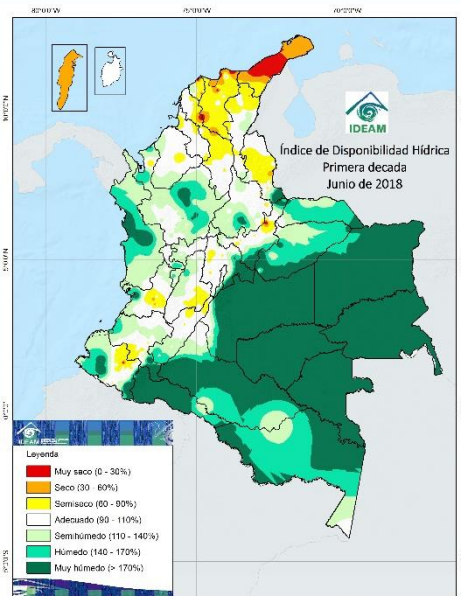
La humedad del suelo de la primera década de junio respecto de la tercera de mayo indica una disminución progresiva especialmente en los departamentos de Antioquia, Caldas, Risaralda, Quindío, Valle, Cauca, Nariño, Tolima, Chocó, Magdalena y Cesar. En contraste, se refleja un índice más alto de disponibilidad hídrica en las costas de Valle, Cauca, Nariño, así como en zonas de Vichada, Meta, Casanare y Arauca. En la isla de San Andrés, aunque se indica un rango semiseco, con las lluvias del 11 de junio se tendrá un incremento de humedad.

De acuerdo al pronóstico de lluvias para esta semana se estiman un significativo incremento en el contenido de humedad del suelo en las regiones Pacifica, Orinoquia y occidente de la Andina y sur de la Caribe donde persistirá el tiempo lluvioso.

De otra parte, la península de la Guajira mantendrá rangos entre secos y muy secos aunque con incremento hacia el sur. San Andrés y Providencia de igual forma presentará incrementos en su IDH.



Tercera década de mayo



Primera década de junio

Figura 2. Índice de disponibilidad hídrica de la tercera década de mayo y primera de junio de 2018.

**Clic aquí** para mayor información sobre los Mapas decadales de disponibilidad hídrica



2.

## PRONÓSTICO SEMANAL DEL 12 AL 17 DE JUNIO DE 2018

### QUE SE ESPERA?

En la alta troposfera, entre 9 y 10 km, a inicios de semana predominarán los vientos del noreste y hacia el fin del periodo los vientos estarán del norte, reduciendo su velocidad. En el nivel de 500 mb se presentarán vientos del este con velocidades moderadas a altas.

En 700 mb y 850 mb (3 y 1.5 km aprox.) durante la semana los vientos predominarán del sureste tanto en la Orinoquia, Amazonia, región Caribe y mar Caribe Colombiano. Hay que resaltar que la vaguada panameña está muy activa esta semana por lo cual favorecerá lluvias fuertes sobre la zonas costeras de la región Pacífica.

Se estima que la zona de confluencia intertropical (ZCIT) oscile entre los 8 y 10 grados de latitud norte por el océano Pacífico y que deje abundante nubosidad en Centroamérica y en el occidente de Colombia. Se prevé además la aproximación de tres ondas tropicales las cuales pueden incrementar las lluvias el norte y oriente del país. Las lluvias en la Orinoquia estarán marcadas por un significativa actividad de la vaguada ecuatorial.

Con el anterior análisis de circulación troposférica se indica que las precipitaciones más intensas durante la semana se presentarán en las regiones Pacífica, Orinoquia, Amazonia, norte de la Andina y sur y occidente de la Caribe, así como en las cuencas del mar Caribe y del océano Pacífico colombiano.

#### Pronóstico por regiones:

Las lluvias más intensas se advierten en Córdoba, Bolívar, Magdalena y Sucre a partir del jueves y hasta parte del fin de semana.

Tiempo lluvioso en la región Andina en el occidente y norte de Antioquia, sur de los santanderes, Risaralda, Boyacá, oriente de Cundinamarca, sur de Huila y zonas de Valle y Cauca.

En la región Pacífica se prevén lluvias moderadas a fuertes con actividad eléctrica en el centro y sur de Chocó y costas de Valle y Cauca.

Se advierte un incremento significativo de las precipitaciones hacia mitad de semana en la Orinoquia, tanto en zonas de piedemonte como en altillanura y llanura de Arauca, Casanare y Meta. Menos intensas en Vichada.

En la Amazonia colombiana se advierte tiempo lluvioso a lo largo de la semana.

En San Andrés y Providencia predominarán las condiciones lluviosas durante la semana.

Consulte todos los días el pronóstico del tiempo y las alertas hidrometeorológicas vigentes del **IDEAM**, en un formato de calidad. Alrededor de las 7:30 a. m. está a disposición del público en [www.ideam.gov.co](http://www.ideam.gov.co).

Se puede ver también en dispositivos móviles **AQUÍ**



# 3. ÍNDICE

## PRONÓSTICO PARA EL SECTOR AGRÍCOLA POR REGIONES

Haz [clic sobre la región](#) que desees consultar

### 3.1 **Región Andina**

- 3.1.1 [Zona 4](#): Antioquia y Eje Cafetero (café, papa, plátano, hortalizas)
- 3.1 [Zona 5](#): Norte de Santander (pastos, plantaciones forestales, arroz, palma de aceite, café)
- 3.1.3 [Zona 6](#): Magdalena Medio (palma africana y pastos)
- 3.1.4 [Zona 8](#): Altiplano Cundiboyacense (flores, papa, maíz y hortalizas) y Santander (caña panelera, cacao, tabaco, café)
- 3.1.5 [Zona 9](#): Huila y Tolima (Algodón, arroz, pastos)
- 3.1.6 [Zona 10](#): Andina centro y sur-Occidental (Valle: Caña de azúcar, café)
- 3.1.7 [Zona 11](#): Nariño y Cauca (caña de azúcar, café, papa, maíz)

### 3.2 **Región Caribe**

- 3.1.8 [Zona 1](#) – La Guajira – Cesar- Magdalena (banano, pastos, plantaciones forestales, arroz, palma de aceite)
- 3.1.9 [Zona 2](#) – Atlántico-Bolívar-Magdalena (banano, pastos, arroz, maíz tecnificado, yuca)
- 3.1.10 [Zona 3](#) – Córdoba – Urabá Antioqueño (pastos, plantaciones forestales, arroz, palma de aceite, maíz tecnificado, banano)

### 3.3 **[Región Pacífica](#)** (Palma de aceite, cacao, frutales)

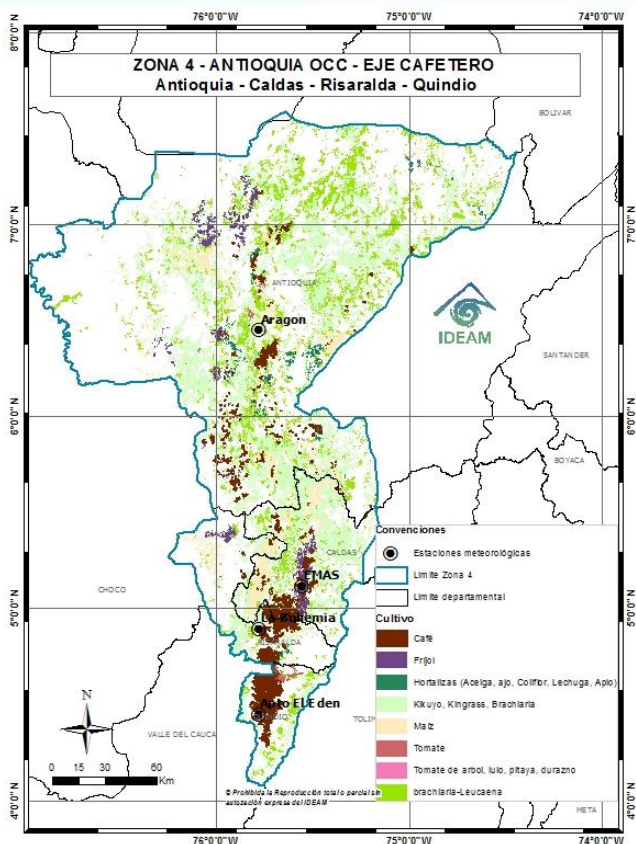
### 3.4 **Región Orinoquia – Amazonia**

- 3.4.1 [Zona 7](#). Piedemonte y Llanos (soya, arroz seco, palma, maíz tecnificado)
- 3.4.2 [Zona 13](#). Piedemonte Amazónico (Soya, arroz seco, palma, maíz tecnificado)

Con el fin de interpretar los meteogramas se sugiere tener en cuenta lo siguiente: La precipitación mostrada en los meteogramas puede presentar un sesgo con respecto a su volumen, por lo que este producto se utiliza como una estimación aproximada de la ocurrencia e intensidad del evento. En el numeral 4, al final del documento, se informa sobre la interpretación de los meteogramas.

## 3.1 REGIÓN ANDINA

### 3.1.1 Zona 4: Antioquia y Eje Cafetero (café, papa, plátano, hortalizas)



### Precipitaciones

Se prevén lluvias ligeras a moderadas en horas de las tardes, noches y madrugadas en el norte y occidente de Antioquia, occidente de Risaralda y zonas aisladas de Caldas. En zonas de Quindío se prevén días seminublados sin descartar lloviznas en las tardes.

Se mantendrán rangos de IDH muy húmedos en el centro y occidente de Antioquia, en occidente de Caldas y de Risaralda. Valores adecuados en Quindío.

### Meteogramas

Usted podrá consultar los meteogramas para las estaciones de la zona 4 en el siguiente vínculo:

<http://modelos.ideam.gov.co/aplicaciones/meteorologia-agricola/meteogramas/region-andina/>

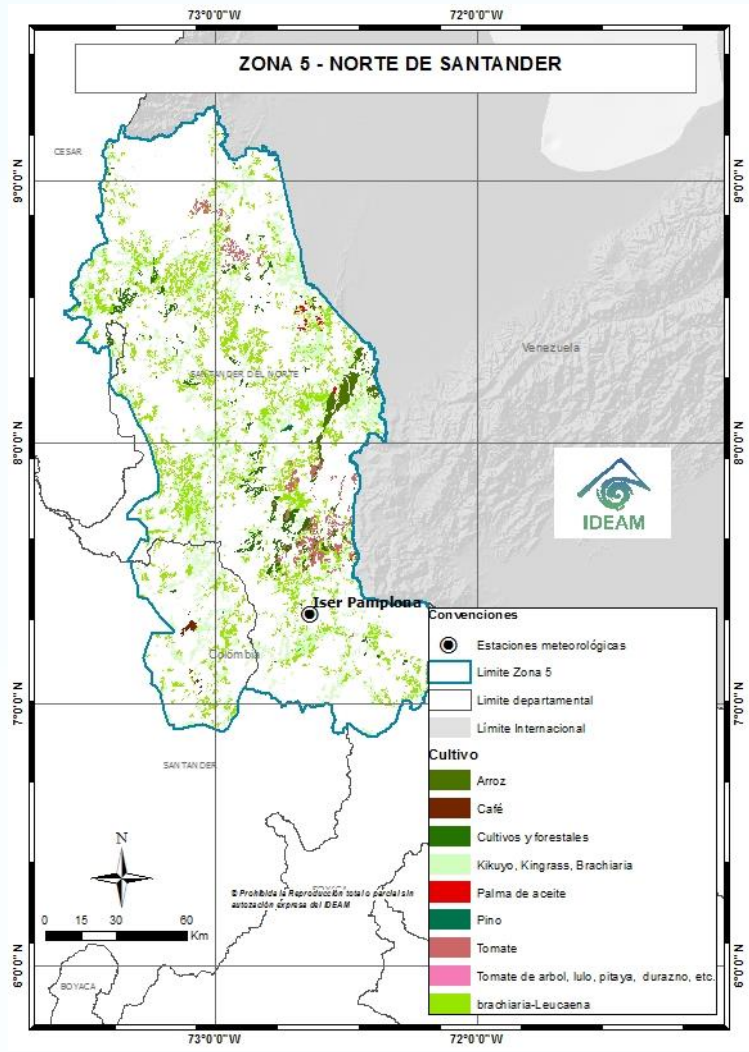
### Irradiación global media

Estacion	Municipio	Departamento	Elevacion (m.s.n.m.)	ABR	MAY	JUN
Aragón	Santa Rosa	Antioquia	530	3666,0	3781,4	4461,6
E.M.A.S.	Manizales	Caldas	2207	3657,8	3461,1	3546,0
Armenia	Armenia	Quindío	1458	3857,4	3691,3	3866,7
Calarcá	Calarcá	Quindío	2248	2467,9	2469,5	2642,0

Irradiación global media en KW/h/m<sup>2</sup> recibida en una superficie horizontal durante el día



### 3.1.2. Zona 5: Norte de Santander (pastos, plantaciones forestales, arroz, palma de aceite, café)



## Precipitaciones

A partir del miércoles se prevé un incremento de las lluvias hacia el sur del departamento; de menor intensidad en el resto de la zona.

Hacia el sur de la zona continuarán rangos muy húmedos. Valores adecuados hacia el centro y semisecos en el norte del departamento.

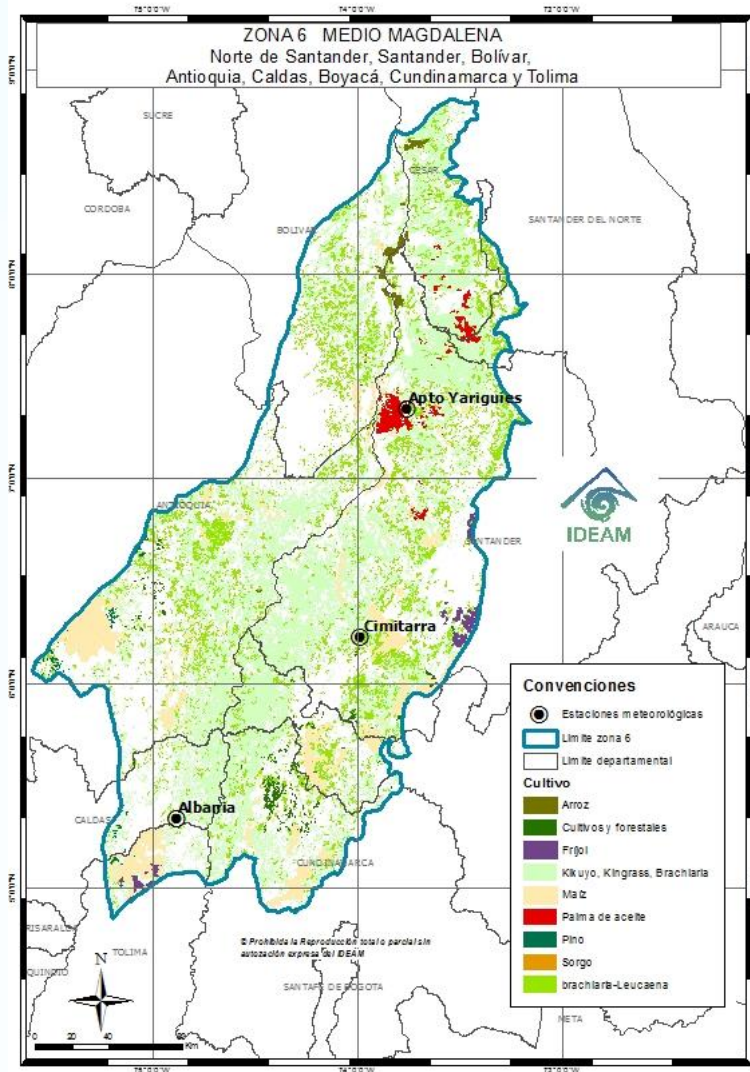
## Meteogramas

Usted podrá consultar los meteogramas para las estaciones de la zona 5 en el siguiente vínculo:

<http://modelos.ideam.gov.co/aplicaciones/meteorologia-agricola/meteogramas/region-andina/>



### 3.1.3 Zona 6: Magdalena Medio (palma africana y pastos)



#### Precipitaciones

Las precipitaciones más intensas se prevén en el sur de Bolívar y de Cesar y en zonas del oriente de Santander a mitad de semana. El resto de la zona puede presentar algunas lluvias ligeras en horas de la noche. Tendencia de disminución de lluvias al finalizar la semana.

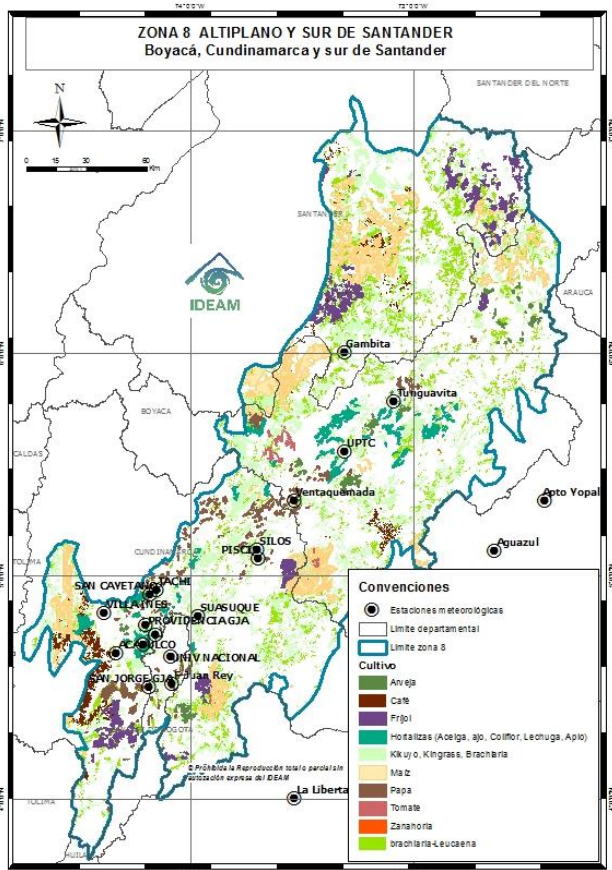
El IDH mantendrá valores húmedos en Magdalena Medio y sur de Bolívar; mientras que el resto de la zona presentará rangos adecuados.

#### Meteogramas

Usted podrá consultar los meteogramas para las estaciones de la zona 6 en el siguiente vínculo:

<http://modelos.ideam.gov.co/aplicaciones/meteorologia-agricola/meteogramas/region-andina/>

### 3.1.4 Zona 8: Altiplano Cundiboyacense (flores, papa, maíz y hortalizas) y Santander (caña panelera, cacao, tabaco, café)



## Precipitaciones

Se estiman lluvias moderadas en las tardes y noches en el sur de Santander a lo largo de la semana.

En el altiplano cundiboyacense se prevén lluvias ligeras a moderadas hacia el oriente, mientras que hacia el centro y occidente se prevén días seminublados con intervalos de lloviznas a inicios y mitad de semana.

En la sabana de Bogotá las lluvias más intensas se advierten el día jueves. El resto de la semana se esperan días entre parcial a mayormente nublados, sin descartar lloviznas en el oriente de la zona.

El IDH tendrá rangos muy húmedos al oriente de Cundinamarca y de Boyacá y en el sur de Santander. El resto de la zona 8 presentará rangos adecuados.

## Meteogramas

Usted podrá consultar los meteogramas para las estaciones de la zona 8 en el siguiente vínculo:

<http://modelos.ideam.gov.co/aplicaciones/meteorologia-agricola/meteogramas/region-andina/>

## Irradiación global media

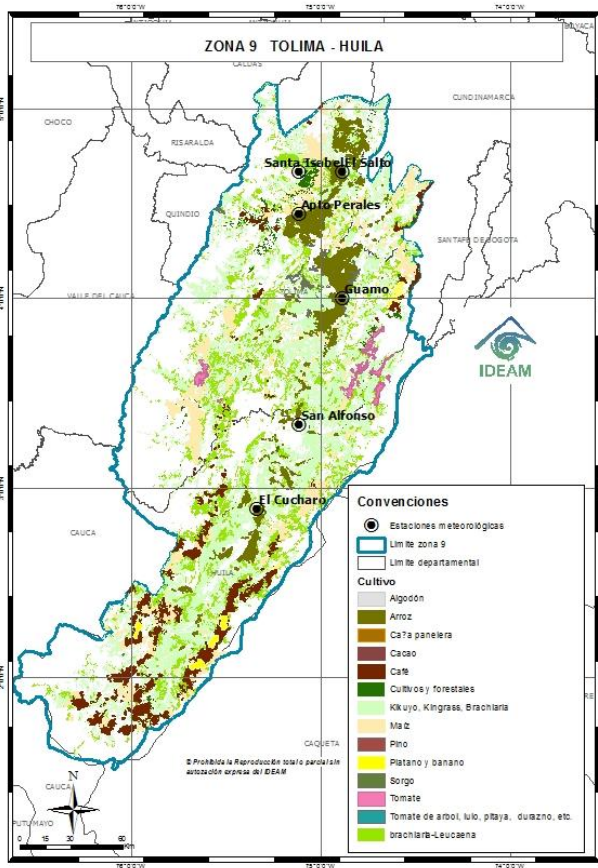


Estacion	Municipio	Departamento	Elevacion (m.s.n.m.)	ABR	MAY	JUN
Tunguavita	Paipa	Boyacá	2470	4414,1	4356,6	4429,4
UPTC	Tunja	Boyacá	2690	4678,5	4282,1	4092,7
Tibaitata	Mosquera	Cundinamarca	2543	3758,4	3709,6	3845,3
El Triangulo	Lenguazaque	Cundinamarca	2879	3761,0	3702,4	4156,6
Apto. Palonegro	Lebrija	Santander	1189	3908,6	4164,3	3871,2
El Cucharó	Pinchote	Santander	975	4813,3	4788,5	4839,8

Irradiación global media en KW/h/m<sup>2</sup> recibida en una superficie horizontal durante el día



### 3.1.5 Zona 9: Huila y Tolima (Algodón, arroz, pastos)



## Precipitaciones

Se advierten lluvias fuertes al oriente de Huila entre miércoles y jueves, luego lluvias ligeras. En zonas de Tolima se prevén días seminublados.

El IDH en el sur y oriente de Huila presentará rangos húmedos, mientras que en Tolima predominarán los rangos entre adecuados y semihúmedos (occidente).

## Meteogramas

Usted podrá consultar los meteogramas para las estaciones de la zona 9 en el siguiente vínculo:

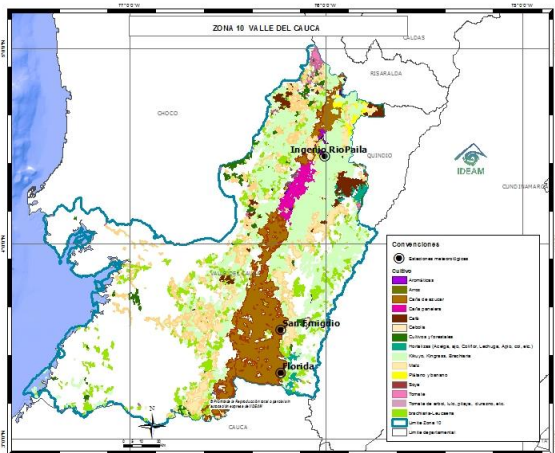
<http://modelos.ideam.gov.co/aplicaciones/meteorologia-agricola/meteogramas/region-andina/>

## Irradiación global media



Estacion	Municipio	Departamento	Elevacion (m.s.n.m.)	ABR	MAY	JUN
Apto. Benito Salas	Neiva	Huila	439	4628,9	4552,2	4550,1
Guamo	Guamo	Tolima	360	4979,6	4979,8	4824,6
Apto. Perales	Ibagué	Tolima	928	4651,4	4627,9	4717,9
Nataima	Espinal	Tolima	416	5106,1	4761,6	5056,3

### 3.1.6 Zona 10: Andina centro y sur-occidental (Valle: Caña de azúcar, caña de azúcar)



#### Precipitaciones

Durante la semana se prevén días seminublados con intervalos de lloviznas en las tardes y noches, sin embargo es posible que entre el miércoles y jueves se presenten lluvias más intensas tanto en zonas de valle como en zonas costeras.

El contenido de humedad en el suelo puede oscilar entre valores semisecos y adecuados en zonas de valle y muy húmedos en zonas costeras.

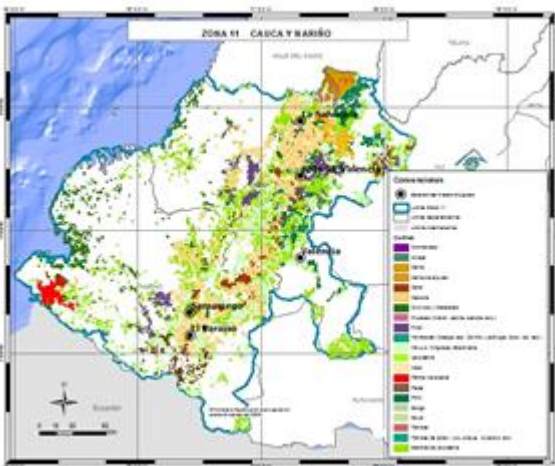
#### Irradiación global media

Estacion	Municipio	Departamento	Elevacion (m.s.n.m.)	ABR	MAY	JUN
Cenicaña	Florida	Valle del Cauca	1020	4551,2	4255,0	4204,3
Ing. Manuela	Palmira	Valle del Cauca	1020	4490,0	4419,0	4248,0

#### Meteogramas

Usted podrá consultar los meteogramas para las estaciones de la zona 10 en el siguiente vínculo: <http://modelos.ideam.gov.co/aplicaciones/meteorologia-agricola/meteogramas/region-andina/>

### 3.1.7 Zona 11: Nariño y Cauca (caña de azúcar, café, papa, maíz)



#### Precipitaciones

En zonas de Cauca y de Nariño se prevén lluvias durante la semana en horas de la tarde, sin embargo se prevén más altos volúmenes de lluvias en Cauca; lloviznas en Nariño.

El índice de disponibilidad hídrica mantendrá valores adecuados a semihúmedos en Cauca y valores semisecos en Nariño.

#### Irradiación global media

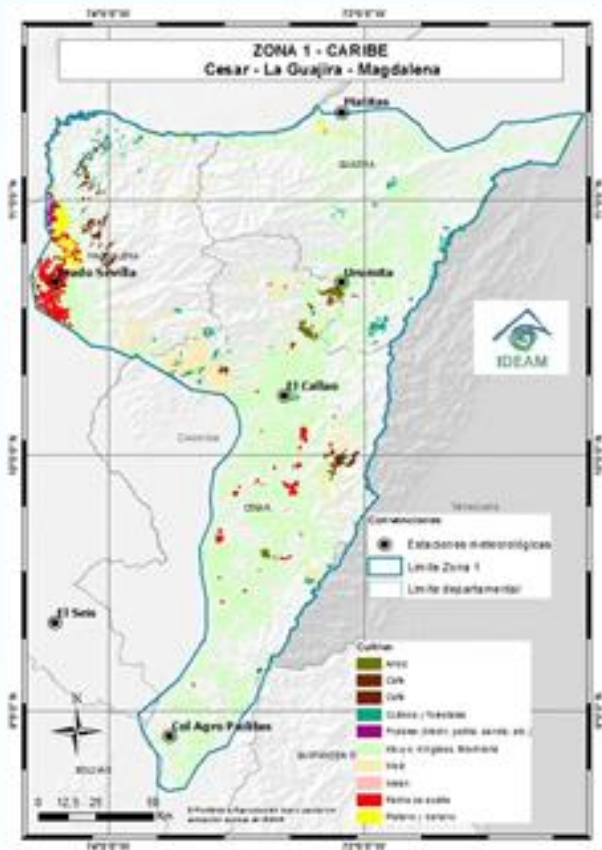
Estacion	Municipio	Departamento	Elevacion (m.s.n.m.)	ABR	MAY	JUN
Miranda	Miranda	Cauca	1050	4815,2	4601,9	4380,6
Ortigal	Miranda	Cauca	1020	4913,6	4563,6	4458,7
Apto. San Luis	Aldana	Nariño	2961	3980,9	4161,5	4337,7
El Paraiso	Tuquerres	Nariño	3030	4300,7	4551,8	4390,7

#### Meteogramas

Usted podrá consultar los meteogramas para las estaciones de la zona 11 en el siguiente vínculo: <http://modelos.ideam.gov.co/aplicaciones/meteorologia-agricola/meteogramas/region-andina/>

## 3.2 REGIÓN CARIBE

### 3.2.1 Zona 1: La Guajira – Cesar - Magdalena (banano, pastos, plantaciones forestales, arroz, palma de aceite)



### Precipitaciones

A mitad y final de semana se prevé incremento de lluvias en el norte de Magdalena, norte de Cesar y sur de La Guajira. Alta probabilidad de tormentas eléctricas.

El IDH en el sur de la Guajira se mantendrá con niveles secos a muy secos mientras que en el resto de la zona con valores semisecos.

### Meteogramas

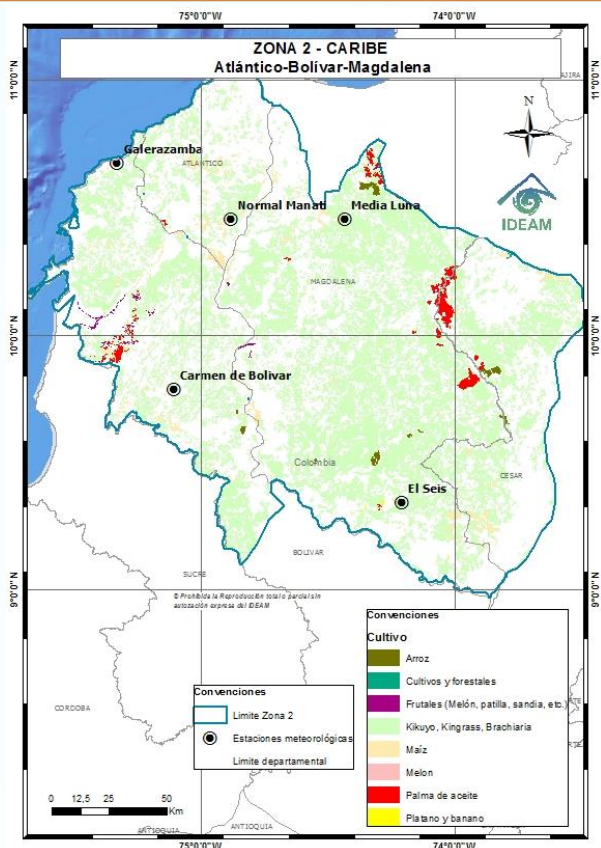
Usted podrá consultar los meteogramas para las estaciones de la zona 1 en el siguiente vínculo:  
<http://modelos.ideam.gov.co/aplicaciones/meteorologia-agricola/meteogramas/region-caribe/>

### Irradiación global media



Estacion	Municipio	Departamento	Elevacion (m.s.n.m.)	ABR	MAY	JUN
Pueblo Bello	Pueblo Bello	<b>Cesar</b>	1124	5495,8	5257,6	5429,6
Fedearroz (esta)	Valledupar	<b>Cesar</b>	184	5441,3	5253,8	5388,7
La Mina	Hatonuevo	<b>La Guajira</b>	80	5011,7	5033,1	5192,6
Nazareth	Uribia	<b>La Guajira</b>	85	5023,6	4880,2	6052,6

### 3.2.2 Zona 2: Atlántico-Bolívar-Magdalena (banano, pastos, arroz, maíz tecnificado, yuca)



## Precipitaciones

A partir del jueves se prevén incrementos en los volúmenes de las lluvias con alta probabilidad de tormentas eléctricas, tanto en las tardes como en las noches. Es posible que se mantengan las lluvias en zonas costeras.

El IDH en la zona oscilará con rangos entre semisecos y adecuados.

## Meteogramas

Usted podrá consultar los meteogramas para las estaciones de la zona 2 en el siguiente vínculo:

<http://modelos.ideam.gov.co/aplicaciones/meteorologia-agricola/meteogramas/region-caribe/>

## Irradiación global media



Estacion	Municipio	Departamento	Elevacion (m.s.n.m.)	ABR	MAY	JUN
Apto. Ernesto Cortissoz	Soledad	Atlántico	31	5451,8	4891,2	4848,7
Carmen de Bolívar	Carmen de Bolívar	Bolívar	190	5551,7	4920,7	5466,2
La Gran Via	Aracataca	Magdalena	30	5228,6	5364,8	4976,6
Prado Sevilla	Zona Bananera	Magdalena	18	5694,0	5349,7	5392,5

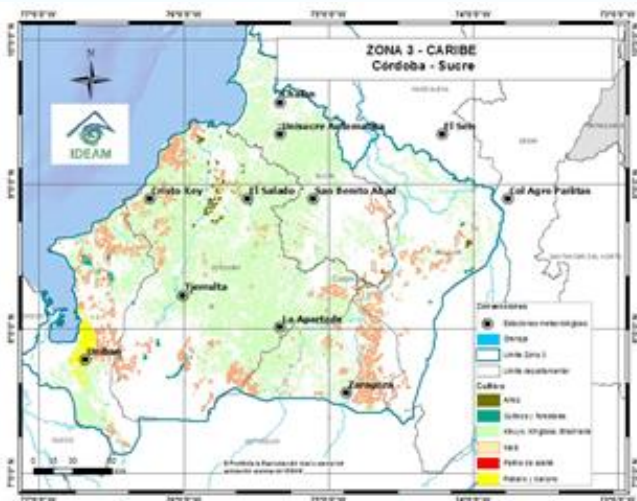


### 3.2.4. Zona 3: Córdoba – Urabá Antioqueño (pastos, plantaciones forestales, arroz, palma de aceite, maíz tecnificado, banano)

## Precipitaciones

Predominarán las condiciones de tiempo lluvioso y tormentas eléctricas especialmente en Urabá y en Córdoba. Lluvias de menor intensidad en Sucre y Bolívar, aunque en zonas costeras si se mantendrán las precipitaciones.

El contenido de humedad en el suelo persistirá con rangos muy húmedos en el occidente y centro de Córdoba y en el Urabá antioqueño; mientras que en Sucre y Bolívar se mantendrán valores adecuados.



## Meteogramas

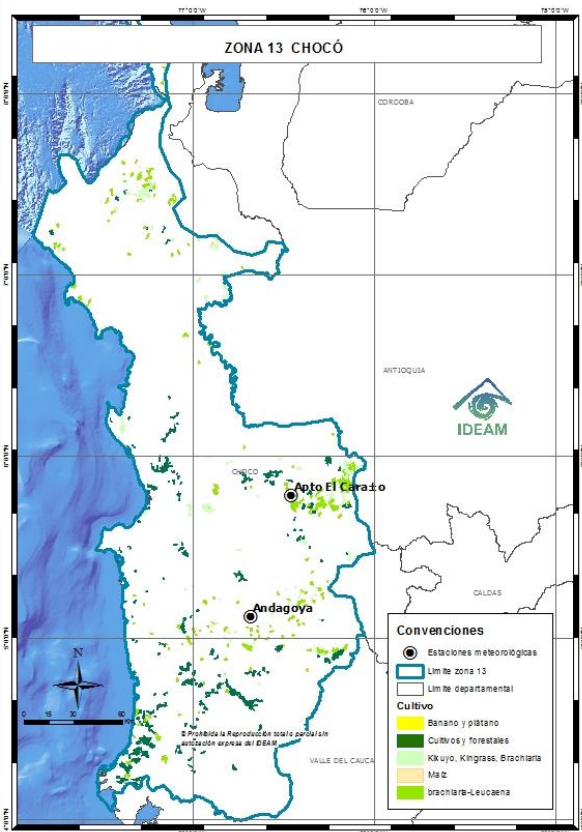
Usted podrá consultar los meteogramas para las estaciones de la zona 3 en el siguiente vínculo: <http://modelos.ideam.gov.co/aplicaciones/meteorologia-agricola/meteogramas/region-caribe/>

## Irradiación global media

Estacion	Municipio	Departamento	Elevacion (m.s.n.m.)	ABR	MAY	JUN
Monteria	Monteria	<b>Córdoba</b>	17	4173,9	3873,2	4337,5
Unisucre	Sincelejo	<b>Sucre</b>	221	4420,1	3860,0	4411,8
San Marcos	San Marcos	<b>Sucre</b>	27	4993,0	4712,8	4964,0

## 3.3 REGIÓN PACÍFICA

(Palma de aceite, cacao, frutales)



### Precipitaciones

Se advierte tiempo lluvioso y actividad eléctrica durante la semana en gran parte de Chocó, tanto en las costas como en cercanías de la cordillera.

Se prevé que se incremente el contenido de humedad en el suelo.

### Meteogramas

Usted podrá consultar los meteogramas para las estaciones de la región en el siguiente vínculo:

<http://modelos.ideam.gov.co/aplicaciones/meteorologia-agricola/meteogramas/region-pacifica/>

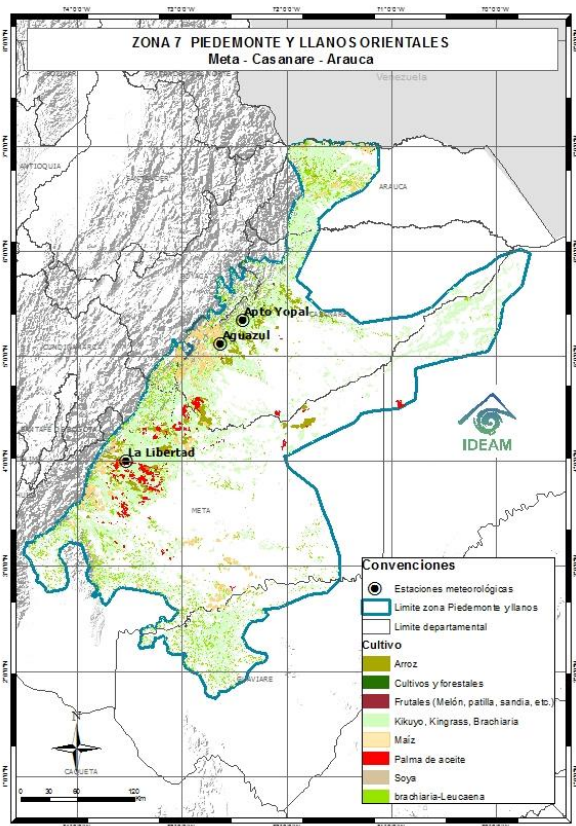
### Irradiación global media



Estacion	Municipio	Departamento	Elevacion (m.s.n.m.)	ABR	MAY	JUN
Aeropuerto El Caraño	Quibdó	Chocó	53	3214,8	3344,2	3325,8

## 3.4 REGIÓN ORINOQUÍA - AMAZONAS

### 3.4.1 Zona 7: Piedemonte y Llanos (soya, arroz secano, palma, maíz tecnificado)



### Precipitaciones

Entre el miércoles y jueves se advierten lluvias fuertes con tormentas eléctricas tanto en zonas de piedemonte, de altillanura y llanura de Meta, Casanare, Arauca y Vichada.

Se espera que siga incrementando el contenido de humedad en el suelo, alcanzando valores muy húmedos en la zona.

### Meteogramas

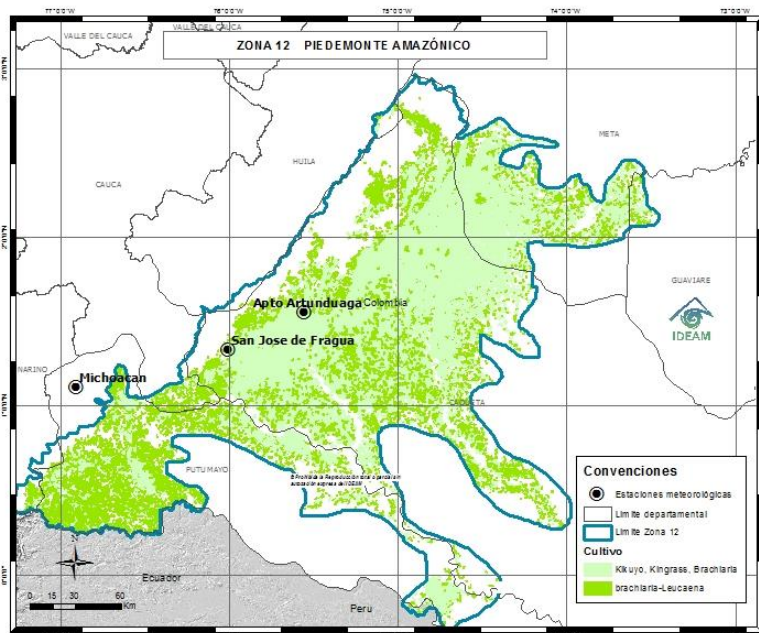
Usted podrá consultar los meteogramas para las estaciones de la zona 7 en el siguiente vínculo: <http://modelos.ideam.gov.co/aplicaciones/meteorologia-agricola/meteogramas/region-orinoquia/>

### Irradiación global media

Estacion	Municipio	Departamento	Elevacion (m.s.n.m.)	ABR	MAY	JUN
Apto. Santiago Perez	Arauca	Arauca	128	4371,2	4292,6	4204,0
Aguazul	Aguazul	Casanare	1022	4625,4	4426,2	4390,0
La Holanda	Granada	Meta	360	4095,0	4209,4	4023,4
ICA Villavicencio	Villavicencio	Meta	444	4342,6	4288,9	4177,2
La Libertad	Villavicencio	Meta	336	4161,5	4308,9	3839,8



### 3.4.2 Zona 13: Piedemonte Amazónico (Soya, arroz seco, palma, maíz tecnificado)



#### Precipitaciones

Se prevé un incremento de las precipitaciones en el piedemonte amazónico a inicios y mitad de semana especialmente en las noches y madrugadas.

El índice de disponibilidad hídrica continuará con índices muy húmedos en Putumayo, y rangos semihúmedos en Caquetá.

#### Meteogramas

Usted podrá consultar los meteogramas para las estaciones de la zona 13 en el siguiente vínculo:

<http://modelos.ideam.gov.co/aplicaciones/meteorologia-agricola/meteogramas/region-amazonica/>

#### Irradiación global media

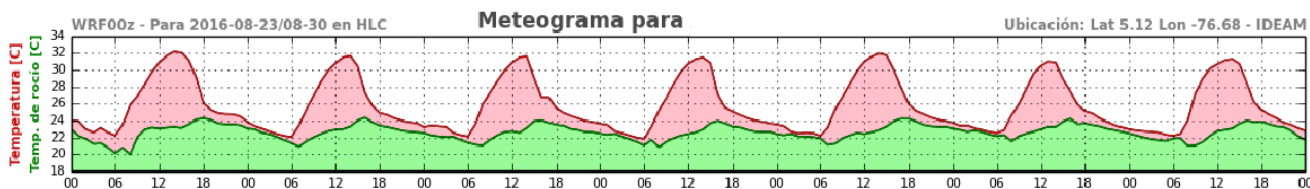
Estacion	Municipio	Departamento	Elevacion (m.s.n.m.)	ABR	MAY	JUN
Aeropuerto G Artunduaga	Florencia	Caquetá	244	3426,8	3223,2	3041,2
Michoacán	Colon	Putumayo	2100	2857,9	2593,1	2314,4



## 4. INTERPRETACIÓN DE LOS METEGRAMAS

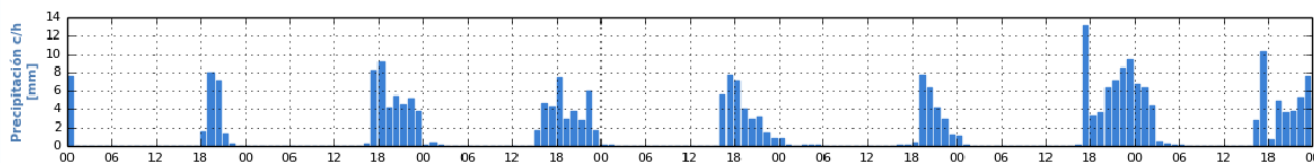
Los resultados en los meteogramas indican el pronóstico de las variables meteorológicas acumulados cada hora para un horizonte de tiempo a 7 días, en donde en el eje X se observa rangos de cada 6 horas así como la fecha proyectada.

### Temperatura máxima y mínima en grados Celsius



En el eje Y se indica la variable en grados Celsius ( $^{\circ}\text{C}$ ) así como la temperatura del punto de rocío. Por lo general la temperatura ambiente y el punto de rocío son cercanos cuando hay mayor humedad en el aire y es menor en las madrugadas y noches.

### Precipitación o lluvia

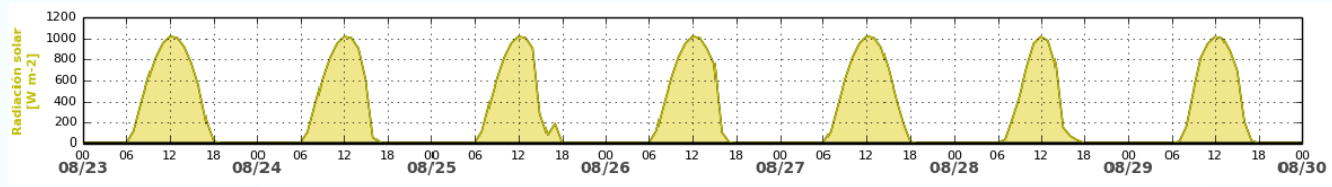


Indicada en milímetros, donde cada barrita corresponde a la lluvia que caerá en 1 hora, indicada en rangos de 6 horas. Donde:

- Tiempo seco (Nubosidad variable) 0.0
- Posibles lloviznas 0.1 - 0.6
- Lloviznas en distintos sectores 0.7 – 1.2
- Lluvias ligeras 1.3 – 2.4
- Lluvias moderadas 2.5 – 5.0
- Lluvias fuertes 5.1 – 9.9
- Lluvias con tormentas eléctricas 10.0 – 14.9
- Tormentas eléctricas > 15.0

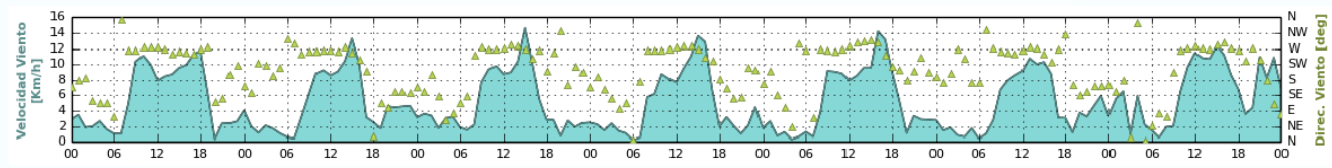


## Radiación Solar



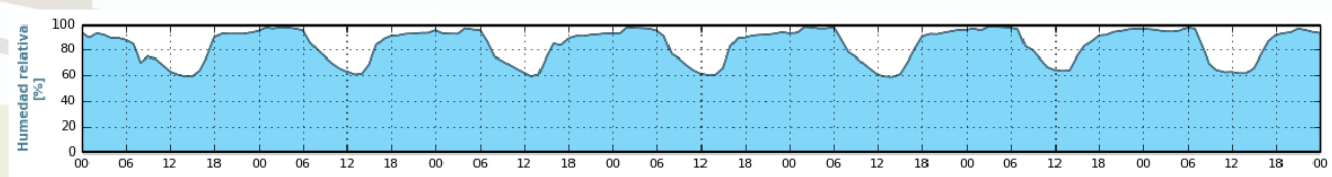
Se indica en Watios/m<sup>2</sup>. Los picos en color amarillo indican el mayor valor de radiación, relacionado con la cantidad que se puede recibir en el día. Nótese que en las noches los valores se hallan en 0 W/ m<sup>2</sup>.

## Dirección y velocidad del viento



En el eje Y a la izquierda se indica la velocidad del viento en kilómetros por hora. (1 nudo = 0.514 m/s = 1.852 km/h) En el mismo eje Y pero a la derecha se muestran los valores para la dirección del viento que denotan cuatro puntos cardinales E=Este, N=Norte, S=Sur, W=Oeste. Se deben tener en cuenta la posición de los triángulos a lo largo del eje X para saber la predominancia del viento.

## Humedad relativa

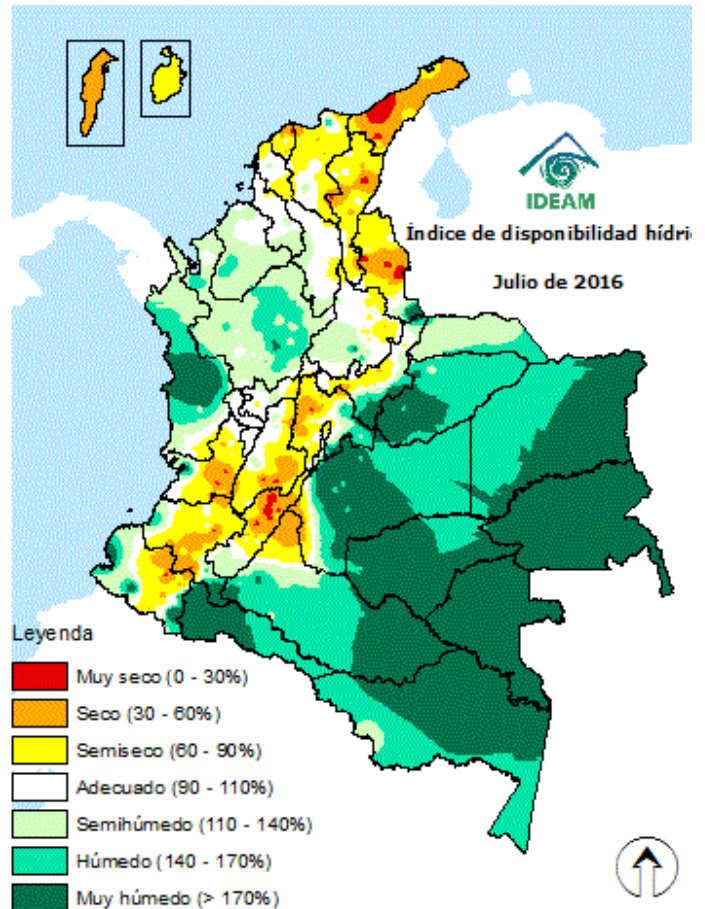


Indicada en % de 1 a 100%



## INTERPRETACIÓN DE MAPAS DE INDICE DE DISPONIBILIDAD HÍDRICA - IDH

Este es un indicador agroclimático que permite identificar zonas y/o periodos con excesos o deficiencias de agua. Utiliza parámetros derivados del Balance Hídrico y se fundamenta en la ETP como elemento clave en el análisis relativo de la precipitación, que de acuerdo con la oferta y demanda de agua clasifica las tierras desde las muy secas hasta las muy húmedas. A partir del balance hídrico, se dispone de los parámetros básicos necesarios para una clasificación climática o para un seguimiento de las condiciones de humedad del suelo en una región determinada. El balance hídrico climático que se usa es el de Thornthwaite, Mather, donde la precipitación y la evapotranspiración potencial (calculada por el Método Penman-Monteith) son importantes. Para un mejor ajuste a las condiciones de Colombia, se diseñó un indicador denominado Índice de Disponibilidad Hídrica (IDH), con lo que facilita la interpretación tanto de la relación de deficiencia como de exceso de agua. Actualmente se calcula el IDH decadalmente (cada días 10 días) con base a los datos diarios de precipitación y con el dato de ETP climatológico. Luego se hallan indicadores de deficiencia de agua y de excesos de agua definidos así:





## 5. IDEAM RECOMIENDA

### DESLIZAMIENTOS DE TIERRA

Debido a la persistencia de lluvias y al pronóstico de las mismas, en algunos municipios de las regiones *Andina*, *Pacífica*, *Orinoquia* y *Amazonia* se prevé alta y moderada probabilidad de amenaza de deslizamientos de tierra en zonas inestables y de alta pendiente, baja probabilidad de amenaza en la *región Caribe*, por tanto, se recomienda a los Consejos Regionales y Municipales de la Gestión del Riesgo de Desastres, CAR'S, a las autoridades ambientales regionales y locales, mantener activos los planes de prevención y atención de desastres; además de estar atentos a los comunicados que se emitan por parte de la Oficina del Servicio de Pronósticos y Alertas del IDEAM.

### OCURRENCIA DE INCENDIOS DE LA COBERTURA VEGETAL

Se prevé probabilidad moderada por ocurrencia de incendios de la cobertura vegetal en el norte de la región Caribe y zonas de la región Andina. Por tanto el IDEAM sugiere seguir las siguientes recomendaciones:

- A los Consejos Regionales y Municipales de la Gestión del Riesgo de Desastres, las autoridades ambientales regionales y locales, mantener activos los planes de prevención y atención de incendios con el fin de evitar la ocurrencia y propagación de los mismos especialmente en áreas de reserva forestal y del Sistema Nacional de Parques Nacionales Naturales, ubicados en los sectores mencionados.

### INICIO DE TRÁNSITO DE ONDAS TROPICALES DESDE EL OCEANO ATLÁNTICO

Desde el mes de mayo y hasta el mes de noviembre se prevé el tránsito continuo de ondas tropicales por el territorio colombiano. Las ondas tropicales son perturbaciones o vaguadas activas convectivamente que cruzan el Atlántico sobre la corriente de los vientos alisios en la baja troposfera y pueden acentuar las precipitaciones en el norte y centro de Colombia. Por lo anterior se sugiere estar atentos a los comunicados que se emitan por parte de la Oficina del Servicio de Pronósticos y Alertas del IDEAM.



## CONDICIONES EN EL OCÉANO PACIFICO TROPICAL

Durante mayo de 2018 el Pacífico Ecuatorial mantuvo condiciones normales y la temperatura de la superficie del mar (TSM) ha retornado a valores típicos de la época. De acuerdo a la mayoría de los modelos de predicción, se estima que el Pacífico Tropical mantenga condiciones de neutralidad para el mes de junio.

Climatológicamente el mes de junio mantiene incrementos de precipitación en el sur y occidente de la región Caribe debido a la migración natural de la Zona de Confluencia Intertropical (ZCIT) desde el centro hacia el norte del país. Al oriente del país las lluvias dependen de las fluctuaciones asociadas a la migración de la Zona de Convergencia del Atlántico Sur (SACZ), la cual continúa apoyando la transición a la época de más altos volúmenes de lluvias en la Orinoquía colombiana, especialmente sobre el Piedemonte Llanero y de forma opuesta, la transición hacia la época de menores precipitaciones de mitad de año en la Amazonia colombiana. En junio de igual forma, se hace frecuente el tránsito de ondas tropicales así como el desarrollo ocasional de ciclones tropicales en el océano Atlántico que pueden influir en el incremento de precipitaciones en el norte del territorio colombiano.

Teniendo en cuenta la dinámica de la condición ENOS-Neutral y la situación que se espera en la ATSM del mar Caribe y el océano Atlántico Tropical, se prevé que junio presente volúmenes de precipitación por encima de lo normal al norte de Chocó, norte de la región Andina y Nariño; precipitaciones por debajo de lo normal al norte de la región Caribe, especialmente en la península de la Guajira, norte del Magdalena y Atlántico; para el resto del país, se estiman precipitaciones muy cercanas a los valores climatológicos para la época del año.

Con respecto al trimestre consolidado junio-julio-agosto, se prevén volúmenes de precipitación por debajo de lo normal en la región Caribe y en el centro y norte de la región Andina; los excesos de precipitación se ubicarían sobre el Piedemonte Amazónico, Golfo de Urabá, sur de Córdoba y norte de Antioquia; para el resto del país se estiman precipitaciones cercanas a los promedios históricos.

De acuerdo con la NOAA, para 2018 se prevé una temporada de huracanes por encima de lo normal con una probabilidad del 75%; sin embargo, con la situación mencionada, se estima que la incidencia de esta actividad ciclónica sobre el país no será significativa para el trimestre en análisis; ya que las ATSM positivas se ubicarían al norte de los 20°N de latitud sobre el Golfo de México y la costa este de los Estados Unidos.

Se recomienda a los Consejos Regionales y Municipales de la Gestión del Riesgo de Desastres, CAR'S, a las autoridades ambientales regionales y locales, mantener activos los planes de contingencia frente a la evolución de las condiciones hidrometeorológicas en el país, dadas en los diferentes boletines e informes que desde el Instituto se emiten.

- Se sugiere estar atento a los boletines emitidos por el IDEAM en el vínculo: <http://www.pronosticosyalertas.gov.co/web/pronosticos-y-alertas/pronosticos-alertas/fenomenos-el-nino-y-la-nina> y <http://www.acimatecolombia.org/boletin-agroclimatico/>



## BUENAS PRÁCTICAS AGRICOLAS

- Se recomienda en las fincas hacer un buen manejo final de los residuos para evitar la contaminación de los ojos de agua, ríos, quebradas, lagos y lagunas.
- Considerar la probabilidad de vendavales o vientos fuertes que puedan afectar los cultivos para esto se les recomienda sembrar cercas vivas o cortinas rompevientos especialmente en la región Caribe y Orinoquia.
- A los agricultores activar planes de contingencia para el monitoreo en la humedad del suelo y de la aparición de plagas y enfermedades de cultivos que son susceptibles a periodos húmedos. Prefiera el control natural y cultural en el manejo.
- Aprovechar la ocurrencia de lluvias en el sur, centro y norte de la región Andina y zonas de piedemonte de la Amazonia y Orinoquia para reforestar las áreas ribereñas, zonas deforestadas y zonas de ladera susceptibles a deslizamientos de tierra.
- Limpie acequias y colectores, asegúrese del buen estado y limpieza de las tuberías de drenaje.
- A los ganaderos en zonas de la región Andina, prestar especial atención a los animales que tengan contacto con aguas negras o retenidas por las lluvias persistentes y evitar que se acerquen a los ríos ante una inminente creciente súbita.
- Realizar canales de drenaje en zonas susceptibles a inundaciones.
- Utilice labranza mínima cuando el suelo no está compactado o labranza con cincel para evitar voltear el suelo.
- Las altas temperaturas diurnas conllevan a mayor evaporación, que sumadas a un bajo contenido de humedad en el suelo pueden afectar los cultivos por lo que se recomienda buscar sistemas alternativos de abastecimiento de agua y de riego en zonas donde se estén presentado pocas lluvias (norte de región Caribe y sur de la Andina)
- Para mayor información sobre recomendaciones en prácticas agrícolas, consulte el Boletín Mensual agroclimático en la página de inicio del IDEAM en la sección de Comunicados.

Se sugiere estar atento a los boletines emitidos por el IDEAM

# Boletín

Fenómenos el Niño y la Niña



# Boletín

Agroclimático  
Nacional

°C: grados Celsius	m: metros	mm: milímetros
msnm: metros sobre nivel del mar	Km/h: kilómetros por hora	HLC: hora local colombiana
GOES: Geostationary Operational Environmental Satellites (Satélite Geoestacionario Operacional Ambiental).	GOES-13 es el designado GOES-Este, localizado en 75° W sobre el ecuador geográfico.	PNN: Parque Nacional Natural  SFF: Santuario de Fauna y Flora



**ALERTA ROJA. PARA TOMAR ACCIÓN** Advierte a los sistemas de prevención y atención de desastres sobre la amenaza que puede ocasionar un fenómeno con efectos adversos sobre la población, el cual requiere la atención inmediata por parte de la población y de los cuerpos de atención y socorro. Se emite una alerta sólo cuando la identificación de un evento extraordinario indique la probabilidad de amenaza inminente y cuando la gravedad del fenómeno implique la movilización de personas y equipos, interrumpiendo el normal desarrollo de sus actividades cotidianas.



**ALERTA NARANJA. PARA PREPARARSE** Indica la presencia de un fenómeno. No implica amenaza inmediata y como tanto es catalogado como un mensaje para informarse y prepararse. El aviso implica vigilancia continua ya que las condiciones son propicias para el desarrollo de un fenómeno, sin que se requiera permanecer alerta.



**ALERTA AMARILLA. PARA INFORMARSE** Es un mensaje oficial por el cual se difunde información. Por lo regular se refiere a eventos observados, reportados o registrados y puede contener algunos elementos de pronóstico a manera de orientación. Por sus características pretéritas y futuras difiere del aviso y de la alerta, y por lo general no está encaminado a alertar sino a informar.

**CONDICIONES NORMALES** Indica que no existe ninguna clase de alerta para la región o zona mencionada.

OMAR FRANCO TORRES, Director General  
CHRISTIAN EUSCÁTEGUI COLLAZOS, Jefe Oficina del Servicio de Pronósticos y Alertas

Elaboró:  
MERY ESPERANZA FERNÁNDEZ PORRAS  
Meteoróloga - Oficina de Pronóstico y Alertas

Diseño y diagramación:  
GRUPO DE COMUNICACIONES

Colaboradores:  
Grupo de Datos (Of. Del Servicio de Pronóstico y Alertas)  
Grupo de Climatología y Agrometeorología (Subdirección de Meteorología)  
Grupo de Modelamiento (Subdirección. De Meteorología)

<http://www.ideam.gov.co>  
Correos electrónicos: [servicio@ideam.gov.co](mailto:servicio@ideam.gov.co), [alertas@ideam.gov.co](mailto:alertas@ideam.gov.co)  
Calle 25 d # 96b - 70, piso 3. Bogotá, D.C.  
Teléfono: 3075625 ext. 1334-1336.



Síguenos en

