

# BOLETÍN SEMANAL PARA EL SECTOR AGRÍCOLA

N°26

Junio 25 de 2018

## 1. RESUMEN EN LA SEMANA ANTERIOR

### Precipitaciones



Durante los últimos días se presentaron precipitaciones de variada intensidad en diferentes sectores del territorio colombiano, las precipitaciones más significativas se presentaron en los departamentos de Vichada, Chocó, Cauca, Córdoba, piedemonte llanero y zonas de Cundinamarca, lluvias menos intensas en zonas dispersas de Antioquia y Bolívar; de otro lado en la mayor parte de la región Caribe y centro sur de la Andina predominaron días secos y nublados, disminuyendo los volúmenes de lluvia.

Estas condiciones se observaron en zonas de los departamentos La Guajira, Magdalena, Norte de Santander, Caldas, Risaralda, Cundinamarca, Tolima, Huila, montañas de Valle y Nariño.

De acuerdo a los registros en las estaciones de la red del IDEAM el día más lluvioso fue el sábado 23 de junio con 4,800 mm, mientras que el día con registro más bajo fue el 21 de junio con 1,800 mm.

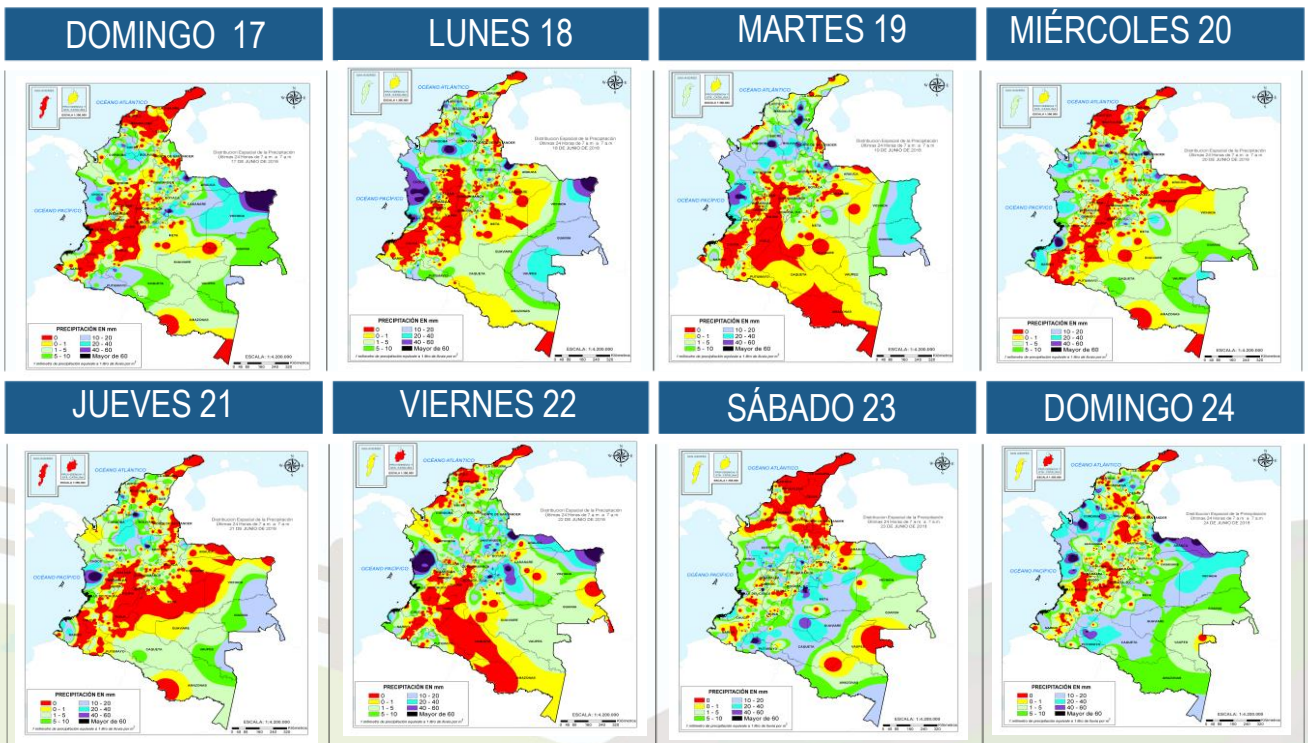


Figura 1. Precipitación diaria acumulada desde el domingo 17 al domingo 24 de junio de 2018.

Fuente: Grupo de datos OSPA - IDEAM

## Temperaturas

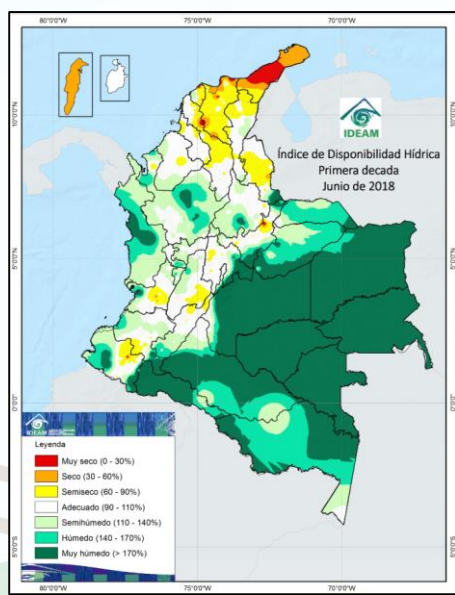
Registros de la temperatura del aire máxima en la red de estaciones de IDEAM: Villavieja, (Huila) con **37,6 °C** dato registrado el 22 de junio.

Por su parte, el registro de temperatura mínima más bajo fue en Cerinza (Boyacá) con **3,0 °C** registrado el 22 de junio.

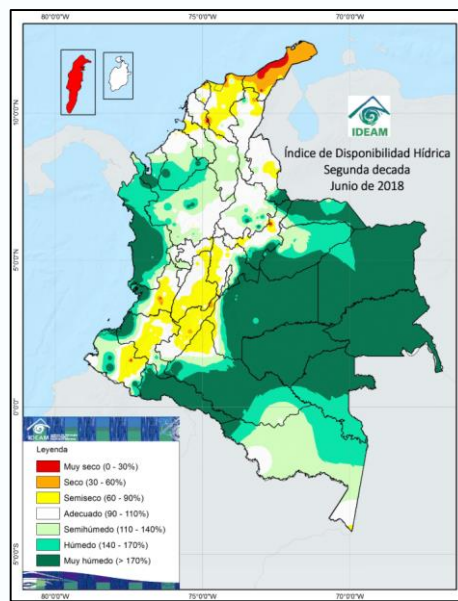
## 1.1 Disponibilidad Hídrica

Comparando el contenido de humedad en el suelo entre la primera década de junio y segunda década de junio, se observó una constante disminución en algunas zonas, como en Cundinamarca, Caldas, Tolima, Huila, Valle, Cauca, Nariño estando en condiciones semisecas. La región Caribe zona norte y zonas de Valle del Cauca en su mayor área descendieron a valores secos. En las zonas costeras de la región Pacífica, Antioquia y Córdoba, al igual que gran parte de la región Amazónica y Orinoquia se mantienen con suelos entre muy húmedos y húmedos.

Basados en el pronóstico de lluvias para esta semana, se espera una disminución significativa de las precipitaciones y con ello también la humedad en los suelos, en gran parte de la región Andina especialmente al centro y sur, amplios sectores del centro y norte de la región Caribe, sur de la regiones Amazónica y occidente de la Orinoquia. De otro lado, algunas zonas del sur de la región Caribe, noroccidente y norte de la Andina, oriente de la Orinoquia y norte de Amazonas pueden aumentar la humedad en los suelos con tendencia a permanecer semihúmedos.



Primera década de junio



Segunda década de junio

Figura 2. Índice de disponibilidad hídrica de la primera y segunda década de junio de 2018.

**Clic aquí** para mayor información sobre los Mapas decadales de disponibilidad hídrica





2.

## PRONÓSTICO SEMANAL DEL JUNIO 25 A JULIO 1 DE 2018

### QUE SE ESPERA?

En capas altas de la tropósfera se espera un flujo variable del Este y Noreste, con convergencia de vientos en el norte y sur del país; en el mar Caribe central y occidental la Orinoquia se espera divergencia generando abundante nubosidad.

En capas medias de la tropósfera se espera un flujo de vientos persistentes del oriente que puede inhibir la convección profunda en zonas del centro y sur país.

En capas bajas de la tropósfera (de 700 mb a 1000 mb) el patrón de vientos será del sur-suroccidente en amplios sectores del occidente del país con confluencia de vientos en zonas del suroccidente de la región Caribe y vientos del norte sobre la Andina y a Orinoquia, lo que posibilitará algunas lluvias.

La zona de confluencia intertropical (ZCIT) seguirá activa en una posición entre los 7°N y 10 °N al noroccidente de Colombia, para los próximos días se espera el tránsito de tres ondas tropicales por el océano Atlántico, incrementando las lluvias sobre la Orinoquia y sur de la Caribe.

#### Pronóstico por regiones:

Para la región Caribe se prevén lluvias de variada intensidad en zonas del sur de Córdoba, sur de Bolívar, sur de Cesar, lluvias ligeras y ocasionales en el sur de Magdalena y Sucre, condiciones nubladas y secas para el Atlántico y La Guajira.

En la región Andina las lluvias significativas son probables en zonas del noroccidente y norte de Antioquia, Santander, oriente de Cundinamarca, lluvias ligeras o lloviznas alternadas con tiempo seco en zonas de Caldas, Risaralda, Norte de Santander, Tolima, Huila, occidente de Cundinamarca, norte de Boyacá y montañas de Cauca y Nariño.

La región Pacífica se espera abundantes lluvias en diferentes sectores de Chocó y costas de Valle del Cauca, lluvias ligeras con días secos en Cauca y Nariño.

En la Orinoquia se prevén lluvias en Vichada y Meta, lluvias menos intensas con días secos en zonas del Arauca y Casanare, especialmente en horas de la tarde y noche.

Para la Amazonía se esperan precipitaciones en amplias zonas de la región, especialmente en los departamentos de Vaupés y Guainía, lluvias menos intensas sobre el piedemonte de Caquetá y Putumayo.

En San Andrés y Providencia se esperan precipitaciones de variada intensidad con algunos días secos con cielo parcial a mayormente nublado.



Consulte todos los días el pronóstico del tiempo y las alertas hidrometeorológicas vigentes del **IDEAM**, en un formato de calidad. Alrededor de las 7:30 a. m. está a disposición del público en [www.ideam.gov.co](http://www.ideam.gov.co).

Se puede ver también en dispositivos móviles **AQUÍ**



# 3. ÍNDICE PRONÓSTICO PARA EL SECTOR AGRÍCOLA POR REGIONES

Haz [clic sobre la región](#) que desees consultar

## 3.1 **Región Andina**

- 3.1.1 [Zona 4](#): Antioquia y Eje Cafetero (café, papa, plátano, hortalizas)
- 3.1 [Zona 5](#): Norte de Santander (pastos, plantaciones forestales, arroz, palma de aceite, café)
- 3.1.3 [Zona 6](#): Magdalena Medio (palma africana y pastos)
- 3.1.4 [Zona 8](#): Altiplano Cundiboyacense (flores, papa, maíz y hortalizas) y Santander (caña panelera, cacao, tabaco, café)
- 3.1.5 [Zona 9](#): Huila y Tolima (Algodón, arroz, pastos)
- 3.1.6 [Zona 10](#): Andina centro y sur-Occidental (Valle: Caña de azúcar, café)
- 3.1.7 [Zona 11](#): Nariño y Cauca (caña de azúcar, café, papa, maíz)

## 3.2 **Región Caribe**

- 3.1.8 [Zona 1](#) – La Guajira – Cesar- Magdalena (banano, pastos, plantaciones forestales, arroz, palma de aceite)
- 3.1.9 [Zona 2](#) – Atlántico-Bolívar-Magdalena (banano, pastos, arroz, maíz tecnificado, yuca)
- 3.1.10 [Zona 3](#) – Córdoba – Urabá Antioqueño (pastos, plantaciones forestales, arroz, palma de aceite, maíz tecnificado, banano)

## 3.3 **[Región Pacífica](#)** (Palma de aceite, cacao, frutales)

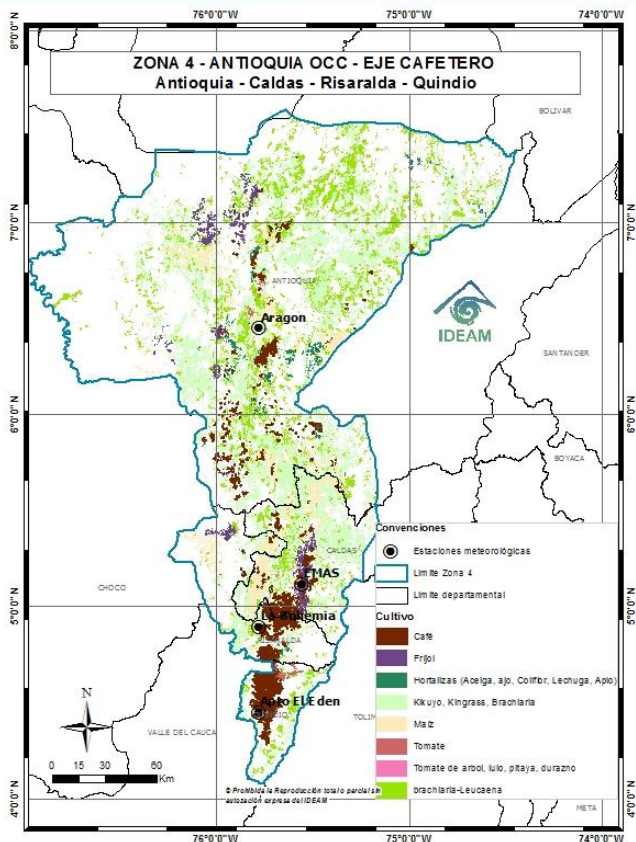
## 3.4 **Región Orinoquia – Amazonia**

- 3.4.1 [Zona 7](#). Piedemonte y Llanos (soya, arroz seco, palma, maíz tecnificado)
- 3.4.2 [Zona 13](#). Piedemonte Amazónico (Soya, arroz seco, palma, maíz tecnificado)

Con el fin de interpretar los meteogramas se sugiere tener en cuenta lo siguiente: La precipitación mostrada en los meteogramas puede presentar un sesgo con respecto a su volumen, por lo que este producto se utiliza como una estimación aproximada de la ocurrencia e intensidad del evento. En el numeral 4, al final del documento, se informa sobre la interpretación de los meteogramas.

## 3.1 REGIÓN ANDINA

### 3.1.1 Zona 4: Antioquia y Eje Cafetero (café, papa, plátano, hortalizas)



### Precipitaciones

Se esperan precipitaciones de variada intensidad en zonas del occidente y norte de Antioquia durante la semana disminuyendo a mediados de la semana. También no se descarta la probabilidad de lluvias ligeras al oriente del departamento al finalizar de la semana. También se esperan lluvias ligeras alternadas con tiempo seco en Quindío y Caldas, especialmente en horas de la noche.

Se espera que continúe disminuyendo el IDH en la zona.

### Meteogramas

Usted podrá consultar los meteogramas para las estaciones de la zona 4 en el siguiente vínculo:

<http://modelos.ideam.gov.co/aplicaciones/meteorologia-agricola/meteogramas/region-andina/>

### Irradiación global media



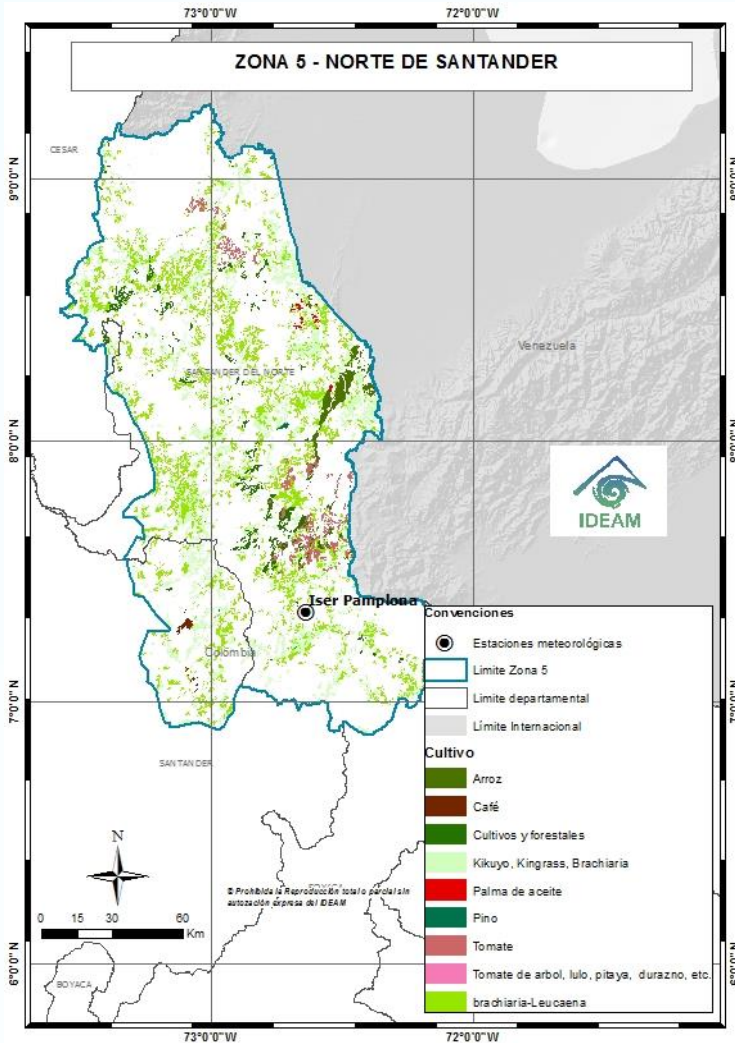
Estacion	Municipio	Departamento	Elevacion (m.s.n.m.)	ABR	MAY	JUN
Aragón	Santa Rosa	Antioquia	530	3666,0	3781,4	4461,6
E.M.A.S.	Manizales	Caldas	2207	3657,8	3461,1	3546,0
Armenia	Armenia	Quindío	1458	3857,4	3691,3	3866,7
Calarcá	Calarcá	Quindío	2248	2467,9	2469,5	2642,0

Irradiación global media en KW/h/m<sup>2</sup> recibida en una superficie horizontal durante el día





### 3.1.2. Zona 5: Norte de Santander (pastos, plantaciones forestales, arroz, palma de aceite, café)



## Precipitaciones



Se espera cielo ligeramente nublado con predominio de tiempo seco, aunque no se descartan algunas lluvias por el paso de ondas tropicales al occidente del departamento.

El contenido de humedad en el suelo presentará rangos entre semisecos y secos.

## Meteogramas

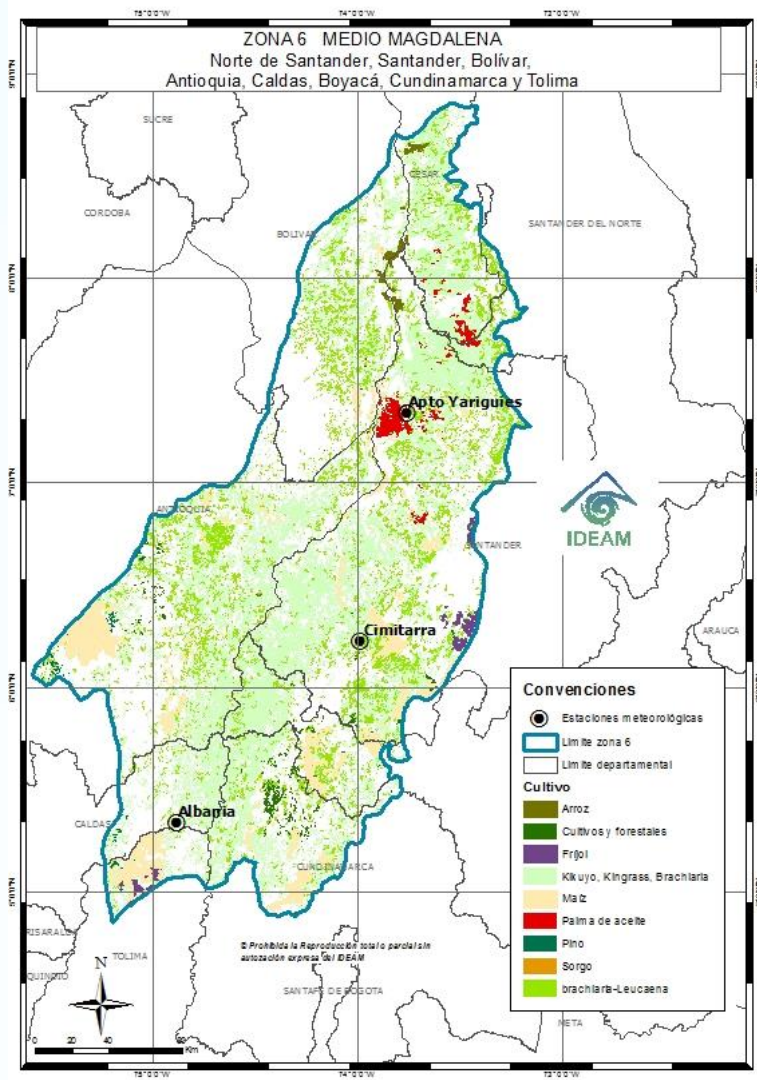


Usted podrá consultar los meteogramas para las estaciones de la zona 5 en el siguiente vínculo:

<http://modelos.ideam.gov.co/aplicaciones/meteorologia-agricola/meteogramas/region-andina/>



### 3.1.3 Zona 6: Magdalena Medio (palma africana y pastos)



## Precipitaciones

Se espera cielo parcialmente nublado con lluvias de variada intensidad al sur de Bolívar y al oriente de Antioquia durante la semana. Lluvias dispersas alternadas con tiempo seco en zonas de Santander y norte de Cundinamarca.

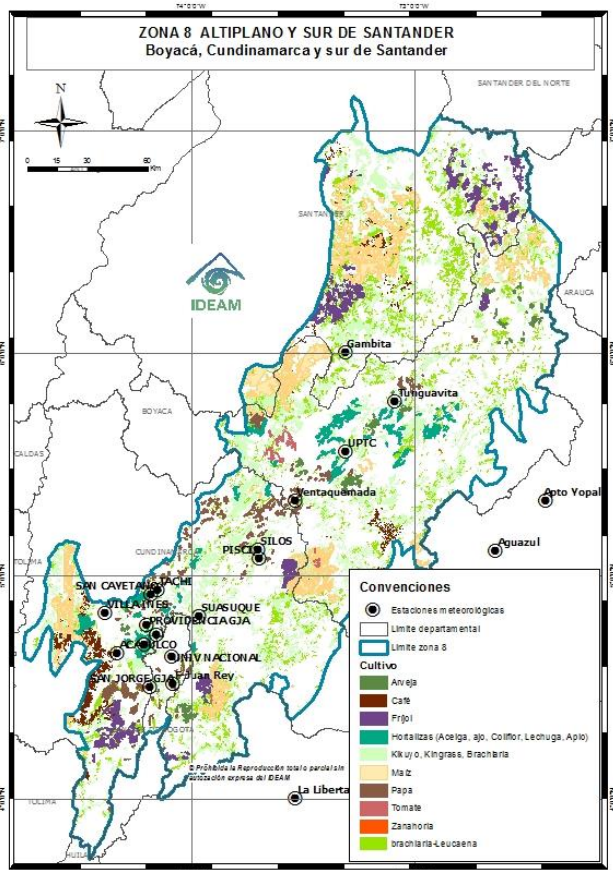
El contenido de humedad en el suelo estará tendiendo de adecuados a semisecos, aunque no se descarta un ligero descenso a suelo secos en zonas puntuales de Santander, Cundinamarca y oriente de Antioquia.

## Meteogramas

Usted podrá consultar los meteogramas para las estaciones de la zona 6 en el siguiente vínculo:

<http://modelos.ideam.gov.co/aplicaciones/meteorologia-agricola/meteogramas/region-andina/>

### 3.1.4 Zona 8: Altiplano Cundiboyacense (flores, papa, maíz y hortalizas) y Santander (caña panelera, cacao, tabaco, café)



## Precipitaciones

Durante la semana se esperan lluvias en las tardes con días de tiempo seco en gran parte del área, la disminución mas significativa de las lluvias se esperan al sur de Santander, norte de Boyacá y occidente de Cundinamarca.

Lluvias de menor intensidad se prevén en el altiplano Cundiboyacense con días secos, excepto al oriente de la misma donde se prevén algunas que pueden registrar mayores volúmenes.

El índice de disponibilidad hídrica estará entre semiseco y seco, aunque en zonas puntuales de Boyacá pueda llegar a muy seco.

## Meteogramas

Usted podrá consultar los meteogramas para las estaciones de la zona 8 en el siguiente vínculo:

<http://modelos.ideam.gov.co/aplicaciones/meteorologia-agricola/meteogramas/region-andina/>

## Irradiación global media

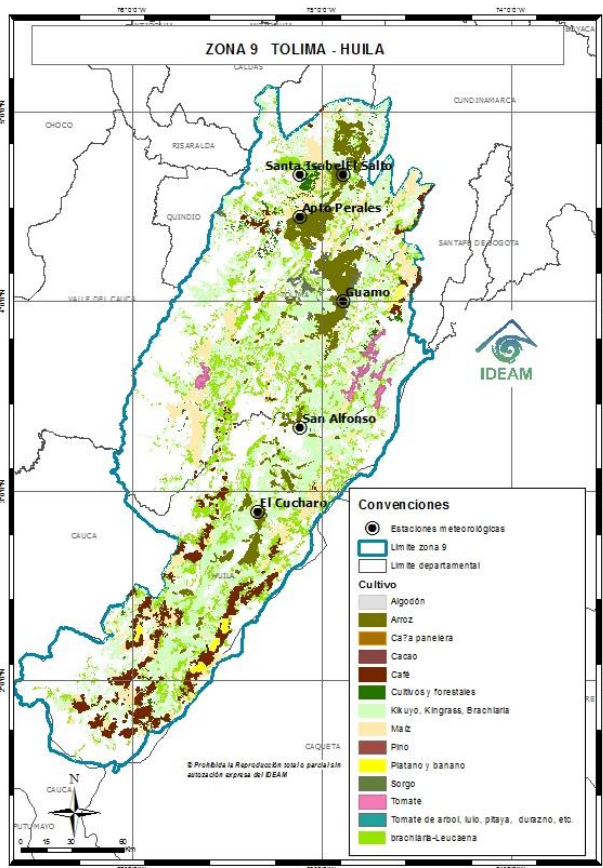


Estacion	Municipio	Departamento	Elevacion (m.s.n.m.)	ABR	MAY	JUN
Tunguavita	Paipa	Boyacá	2470	4414,1	4356,6	4429,4
UPTC	Tunja	Boyacá	2690	4678,5	4282,1	4092,7
Tibaitata	Mosquera	Cundinamarca	2543	3758,4	3709,6	3845,3
El Triangulo	Lenguazaque	Cundinamarca	2879	3761,0	3702,4	4156,6
Apto. Palonegro	Lebrija	Santander	1189	3908,6	4164,3	3871,2
El Cucharo	Pinchote	Santander	975	4813,3	4788,5	4839,8

Irradiación global media en KW/h/m2 recibida en una superficie horizontal durante el día



### 3.1.5 Zona 9: Huila y Tolima (Algodón, arroz, pastos)



## Precipitaciones

Se esperan condiciones de cielo parcialmente nublado con tiempo seco, aunque se pueden registrar algunas lluvias ligeras a inicios de la semana.

Son posibles a inicios de semana algunas lluvias ligeras en algunos sectores de Tolima, especialmente al oriente. En Huila se espera predominio de tiempo seco durante la semana al inicio se esperan lluvias ligeras al occidente.

El IDH en Huila se espera entre semiseco y seco, mientras que en Tolima el IDH estará entre adecuados semiseco y seco.

## Meteogramas

Usted podrá consultar los meteogramas para las estaciones de la zona 9 en el siguiente vínculo:

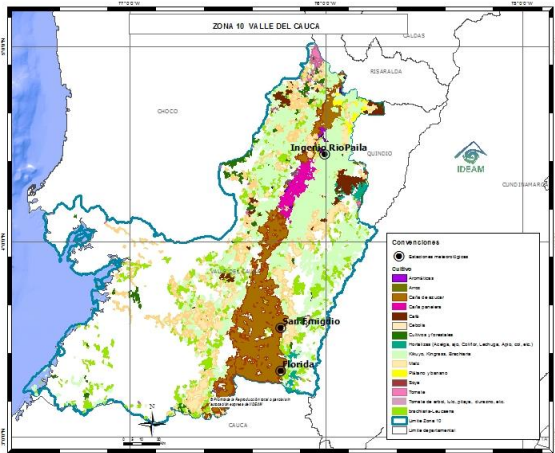
<http://modelos.ideam.gov.co/aplicaciones/meteorologia-agricola/meteogramas/region-andina/>

## Irradiación global media



Estacion	Municipio	Departamento	Elevacion (m.s.n.m.)	ABR	MAY	JUN
Apto. Benito Salas	Neiva	Huila	439	4628,9	4552,2	4550,1
Guamo	Guamo	Tolima	360	4979,6	4979,8	4824,6
Apto. Perales	Ibagué	Tolima	928	4651,4	4627,9	4717,9
Nataima	Espinal	Tolima	416	5106,1	4761,6	5056,3

### 3.1.6 Zona 10: Andina centro y sur-occidental (Valle: Caña de azúcar, caña)



## Precipitaciones

Se esperan precipitaciones ligeras en la zona especialmente al occidente, en la parte centro y oriente se esperan lloviznas alternados con días secos.

El contenido de humedad en el suelo estará entre adecuado y semiseco, al finalizar la semana podría estar en valores secos.

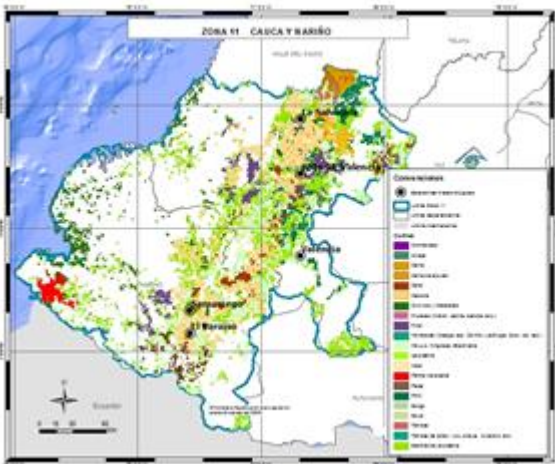
## Irradiación global media

Estacion	Municipio	Departamento	Elevacion (m.s.n.m.)	ABR	MAY	JUN
Cenicaña	Florida	Valle del Cauca	1020	4551,2	4255,0	4204,3
Ing. Manuelita	Palmira	Valle del Cauca	1020	4490,0	4419,0	4248,0

## Meteogramas

Usted podrá consultar los meteogramas para las estaciones de la zona 10 en el siguiente vínculo: <http://modelos.ideam.gov.co/aplicaciones/meteorologia-agricola/meteogramas/region-andina/>

### 3.1.7 Zona 11: Nariño y Cauca (caña de azúcar, café, papa, maíz)



## Precipitaciones

Se espera condiciones de cielo parcialmente nublado con lluvias al occidente de Cauca y Nariño, condiciones secas en el resto del área con probabilidad de lluvias ligeras al inicio la semana.

El índice de disponibilidad hídrica presentará rangos semisecos al oriente, y semihúmedas a al occidente de la zona.

## Irradiación global media

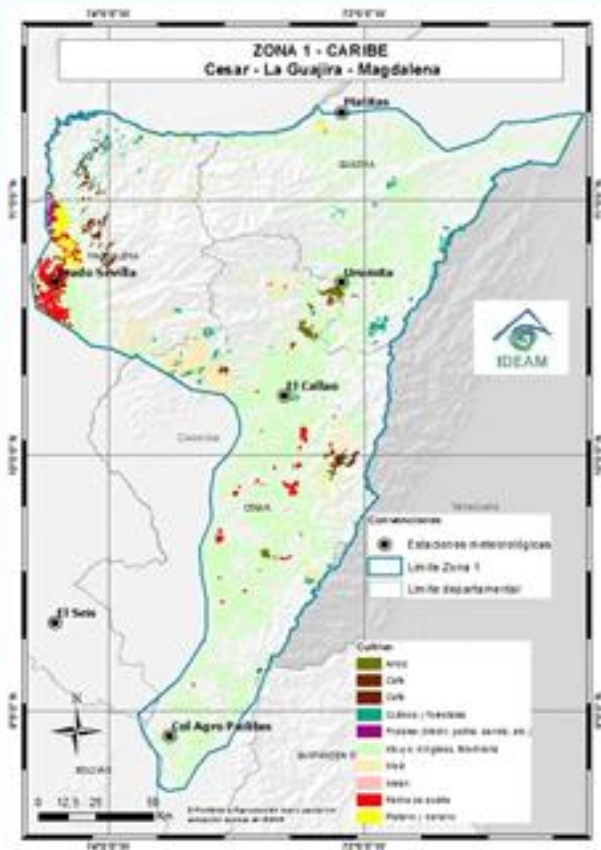
Estacion	Municipio	Departamento	Elevacion (m.s.n.m.)	ABR	MAY	JUN
Miranda	Miranda	Cauca	1050	4815,2	4601,9	4380,6
Ortigal	Miranda	Cauca	1020	4913,6	4563,6	4458,7
Apto. San Luis	Aldana	Nariño	2961	3980,9	4161,5	4337,7
El Paraiso	Tuquerres	Nariño	3030	4300,7	4551,8	4390,7

## Meteogramas

Usted podrá consultar los meteogramas para las estaciones de la zona 11 en el siguiente vínculo: <http://modelos.ideam.gov.co/aplicaciones/meteorologia-agricola/meteogramas/region-andina/>

## 3.2 REGIÓN CARIBE

### 3.2.1 Zona 1: La Guajira – Cesar - Magdalena (banano, pastos, plantaciones forestales, arroz, palma de aceite)



### Precipitaciones

A lo largo de la semana perduraran las condiciones predominantemente secas con días parcialmente nublados y posibles lluvias ligeras en zonas del centro y sur de Cesar al iniciar la semana.

El contenido de humedad en el suelo persistirá con índices entre semisecos y secos en La Guajira y adecuados a semisecos en Magdalena y Cesar.

### Meteogramas

Usted podrá consultar los meteogramas para las estaciones de la zona 1 en el siguiente vínculo:  
<http://modelos.ideam.gov.co/aplicaciones/meteorologia-agricola/meteogramas/region-caribe/>

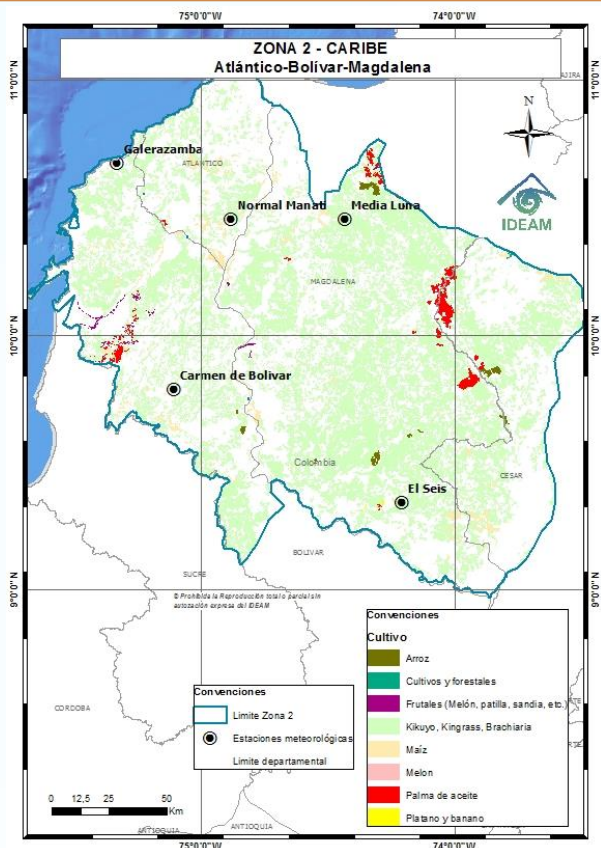
### Irradiación global media



Estacion	Municipio	Departamento	Elevacion (m.s.n.m.)	ABR	MAY	JUN
Pueblo Bello	Pueblo Bello	<b>Cesar</b>	1124	5495,8	5257,6	5429,6
Fedearroz (esta)	Valledupar	<b>Cesar</b>	184	5441,3	5253,8	5388,7
La Mina	Hatonuevo	<b>La Guajira</b>	80	5011,7	5033,1	5192,6
Nazareth	Uribia	<b>La Guajira</b>	85	5023,6	4880,2	6052,6



### 3.2.2 Zona 2: Atlántico-Bolívar-Magdalena (banano, pastos, arroz, maíz tecnificado, yuca)



## Precipitaciones

Para la zona se espera cielo parcialmente cubierto con predominio de tiempo seco en la semana, aunque no se descartan lloviznas al inicio de la semana en zonas del sur de Magdalena y sur Bolívar.

El contenido de humedad en el suelo estará con rangos entre semisecos y secos.

## Meteogramas

Usted podrá consultar los meteogramas para las estaciones de la zona 2 en el siguiente vínculo:

<http://modelos.ideam.gov.co/aplicaciones/meteorologia-agricola/meteogramas/region-caribe/>

## Irradiación global media



Estacion	Municipio	Departamento	Elevacion (m.s.n.m.)	ABR	MAY	JUN
Apto. Ernesto Cortissoz	Soledad	Atlántico	31	5451,8	4891,2	4848,7
Carmen de Bolívar	Carmen de Bolívar	Bolívar	190	5551,7	4920,7	5466,2
La Gran Via	Aracataca	Magdalena	30	5228,6	5364,8	4976,6
Prado Sevilla	Zona Bananera	Magdalena	18	5694,0	5349,7	5392,5



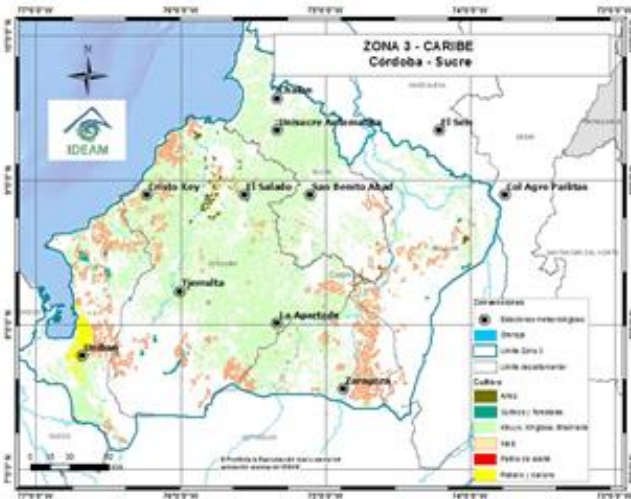
### 3.2.4. Zona 3: Córdoba – Urabá Antioqueño (pastos, plantaciones forestales, arroz, palma de aceite, maíz tecnificado, banano)

## Precipitaciones



Durante la semana se prevén lluvias de variada intensidad al inicio y mediados de la semana, especialmente en horas de la tarde y noche.

El Índice de disponibilidad hídrica tendrá valores adecuados y semihúmedos en Urabá Antioqueño y adecuados en Córdoba.



## Meteogramas



Usted podrá consultar los meteogramas para las estaciones de la zona 3 en el siguiente vínculo:

<http://modelos.ideam.gov.co/aplicaciones/meteorologia-agricola/meteogramas/region-caribe/>

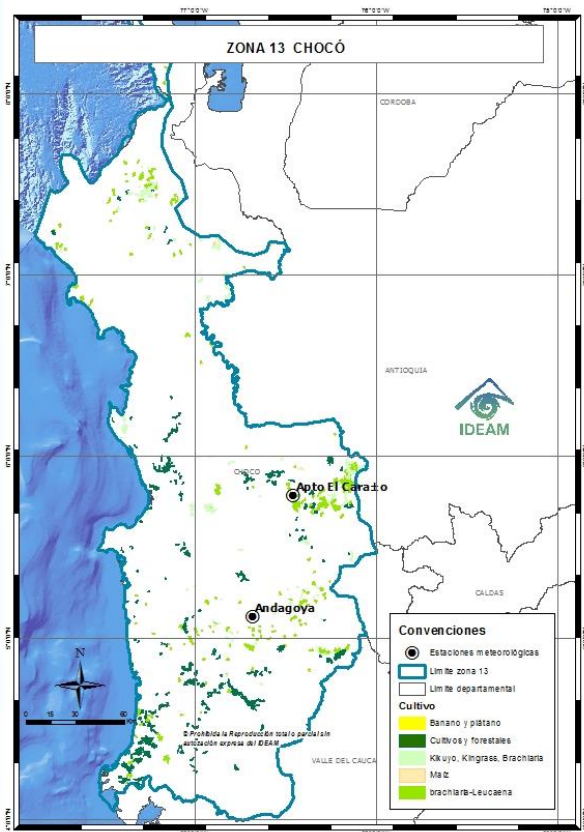
## Irradiación global media



Estacion	Municipio	Departamento	Elevacion (m.s.n.m.)	ABR	MAY	JUN
Monteria	Monteria	Córdoba	17	4173,9	3873,2	4337,5
Unisucre	Sincelejo	Sucre	221	4420,1	3860,0	4411,8
San Marcos	San Marcos	Sucre	27	4993,0	4712,8	4964,0

## 3.3 REGIÓN PACÍFICA

(Palma de aceite, cacao, frutales)



### Precipitaciones

Se prevén lluvias constantes durante la semana en gran parte de la zona, especialmente al oriente y norte.

El contenido de humedad en el suelo mantendrá rangos de muy húmedos a húmedos.

### Meteogramas

Usted podrá consultar los meteogramas para las estaciones de la región en el siguiente vínculo:

<http://modelos.ideam.gov.co/aplicaciones/meteorologia-agricola/meteogramas/region-pacifica/>

### Irradiación global media

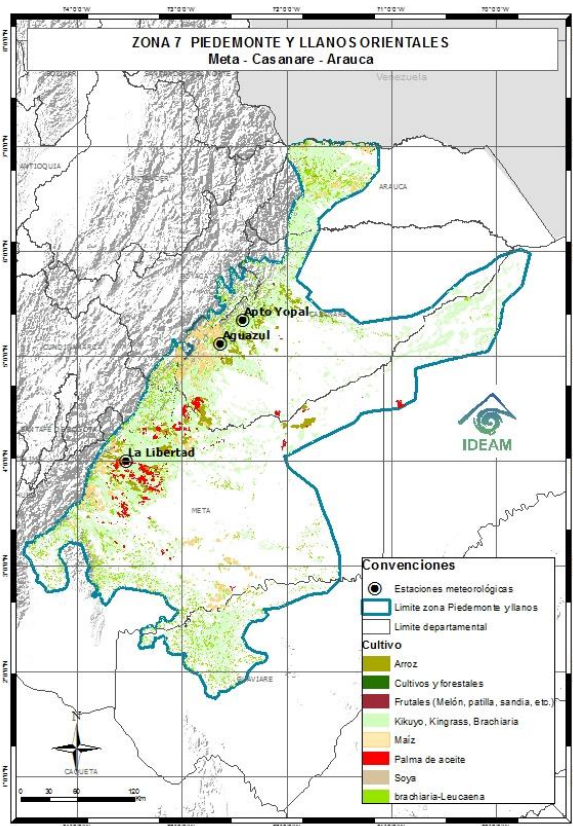


Estacion	Municipio	Departamento	Elevacion (m.s.n.m.)	ABR	MAY	JUN
Aeropuerto El Carazo	Quibdó	Chocó	53	3214,8	3344,2	3325,8



# 3.4 REGIÓN ORINOQUÍA - AMAZONAS

## 3.4.1 Zona 7: Piedemonte y Llanos (soya, arroz secano, palma, maíz tecnificado)



### Precipitaciones

En el piedemonte se prevé aumento ligero de las lluvias en la tarde y noche, las más fuertes en el departamento de Meta y oriente de Casanare hacia el inicio de la semana.

El contenido de humedad en el suelo tendrá valores adecuados a semihumedos.

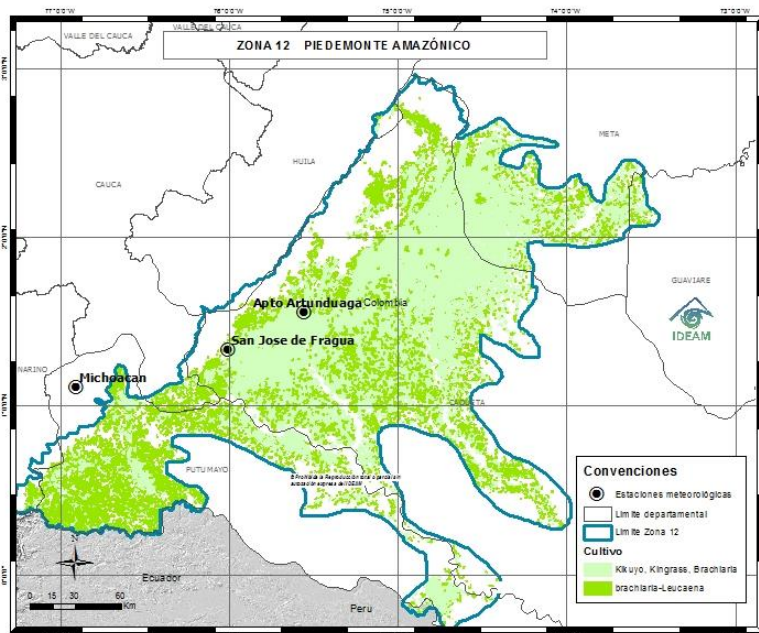
### Meteogramas

Usted podrá consultar los meteogramas para las estaciones de la zona 7 en el siguiente vínculo: <http://modelos.ideam.gov.co/aplicaciones/meteorologia-agricola/meteogramas/region-orinoquia/>

### Irradiación global media

Estacion	Municipio	Departamento	Elevacion (m.s.n.m.)	ABR	MAY	JUN
Apto. Santiago Perez	Arauca	Arauca	128	4371,2	4292,6	4204,0
Aguazul	Aguazul	Casanare	1022	4625,4	4426,2	4390,0
La Holanda	Granada	Meta	360	4095,0	4209,4	4023,4
ICA Villavicencio	Villavicencio	Meta	444	4342,6	4288,9	4177,2
La Libertad	Villavicencio	Meta	336	4161,5	4308,9	3839,8

### 3.4.2 Zona 13: Piedemonte Amazónico (Soya, arroz seco, palma, maíz tecnificado)



#### Precipitaciones



Se espera cielo mayormente cubierto con precipitaciones de variada intensidad en la zona, con posibilidad de lluvias moderadas hacia mediados de la semana.

El contenido de humedad en el suelo tendrá valores oscilando entre muy húmedos y húmedos. En el norte de Caquetá pueden persistir valores secos.

#### Meteogramas



Usted podrá consultar los meteogramas para las estaciones de la zona 13 en el siguiente vínculo:

<http://modelos.ideam.gov.co/aplicaciones/meteorologia-agricola/meteogramas/region-amazonica/>

#### Irradiación global media

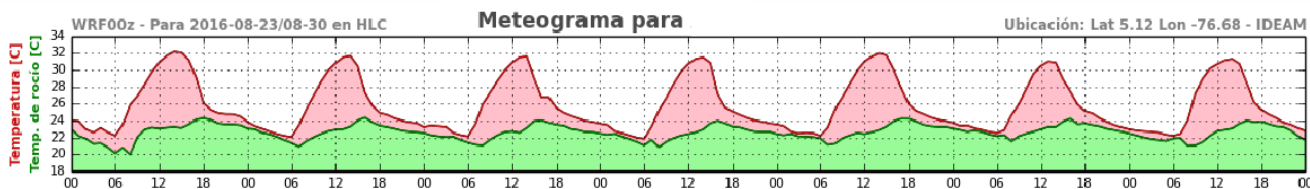


Estacion	Municipio	Departamento	Elevacion (m.s.n.m.)	ABR	MAY	JUN
Aeropuerto G Artunduaga	Florencia	Caquetá	244	3426,8	3223,2	3041,2
Michoacán	Colon	Putumayo	2100	2857,9	2593,1	2314,4

## 4. INTERPRETACIÓN DE LOS METEGRAMAS

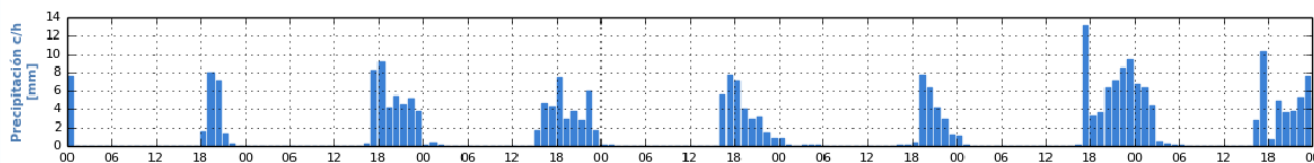
Los resultados en los meteogramas indican el pronóstico de las variables meteorológicas acumulados cada hora para un horizonte de tiempo a 7 días, en donde en el eje X se observa rangos de cada 6 horas así como la fecha proyectada.

### Temperatura máxima y mínima en grados Celsius



En el eje Y se indica la variable en grados Celsius ( $^{\circ}\text{C}$ ) así como la temperatura del punto de rocío. Por lo general la temperatura ambiente y el punto de rocío son cercanos cuando hay mayor humedad en el aire y es menor en las madrugadas y noches.

### Precipitación o lluvia



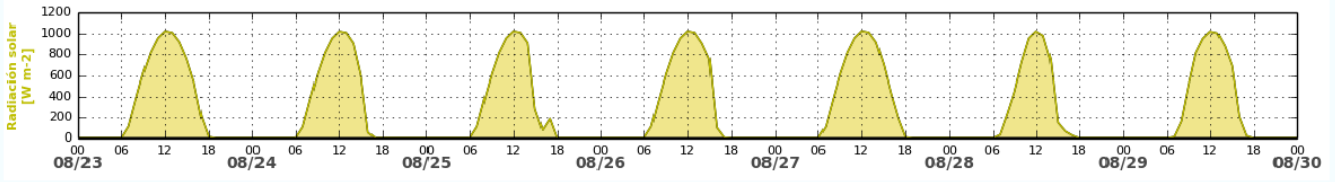
Indicada en milímetros, donde cada barrita corresponde a la lluvia que caerá en 1 hora, indicada en rangos de 6 horas. Donde:

- Tiempo seco (Nubosidad variable) 0.0
- Posibles lloviznas 0.1 - 0.6
- Lloviznas en distintos sectores 0.7 – 1.2
- Lluvias ligeras 1.3 – 2.4
- Lluvias moderadas 2.5 – 5.0
- Lluvias fuertes 5.1 – 9.9
- Lluvias con tormentas eléctricas 10.0 – 14.9
- Tormentas eléctricas > 15.0



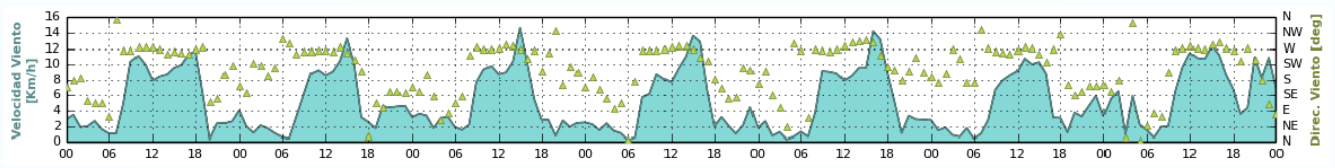


## Radiación Solar ☀️



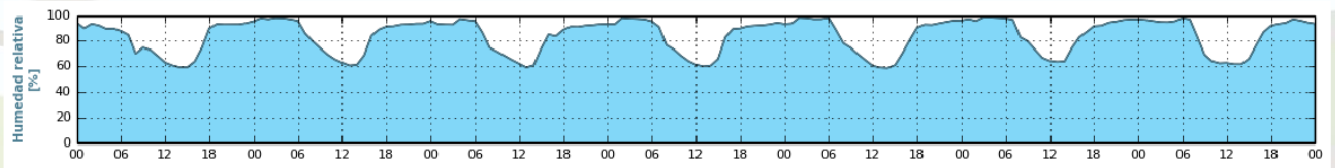
Se indica en Watios/m<sup>2</sup>. Los picos en color amarillo indican el mayor valor de radiación, relacionado con la cantidad que se puede recibir en el día. Nótese que en las noches los valores se hallan en 0 W/ m<sup>2</sup>.

## Dirección y velocidad del viento 🌀



En el eje Y a la izquierda se indica la velocidad del viento en kilómetros por hora. (1 nudo = 0.514 m/s = 1.852 km/h) En el mismo eje Y pero a la derecha se muestran los valores para la dirección del viento que denotan cuatro puntos cardinales E=Este, N=Norte, S=Sur, W=Oeste. Se deben tener en cuenta la posición de los triángulos a lo largo del eje X para saber la predominancia del viento.

## Humedad relativa 🌊

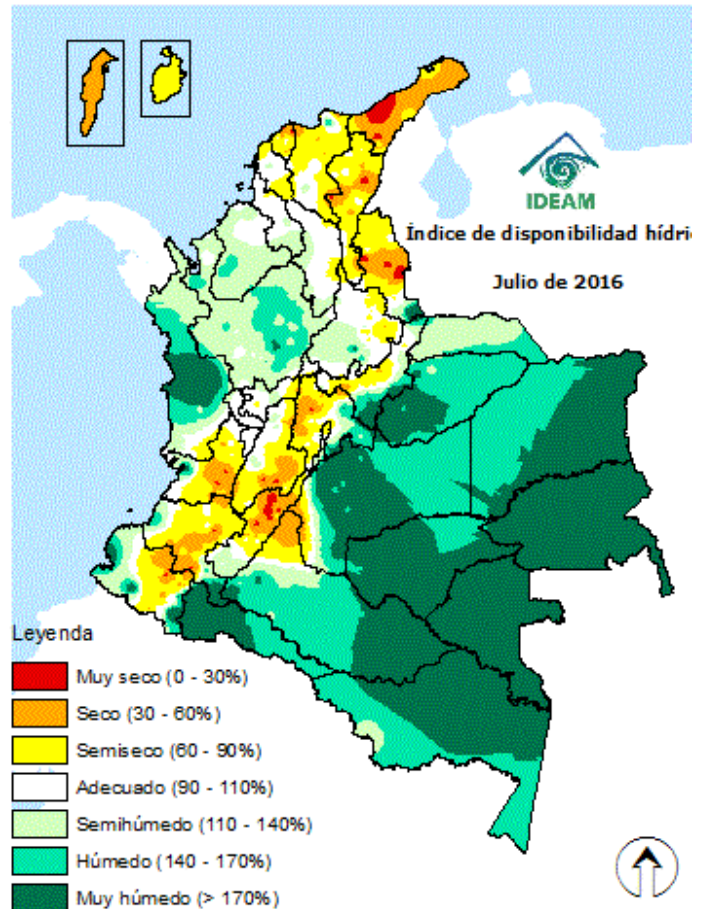


Indicada en % de 1 a 100%



## INTERPRETACIÓN DE MAPAS DE INDICE DE DISPONIBILIDAD HÍDRICA - IDH

Este es un indicador agroclimático que permite identificar zonas y/o periodos con excesos o deficiencias de agua. Utiliza parámetros derivados del Balance Hídrico y se fundamenta en la ETP como elemento clave en el análisis relativo de la precipitación, que de acuerdo con la oferta y demanda de agua clasifica las tierras desde las muy secas hasta las muy húmedas. A partir del balance hídrico, se dispone de los parámetros básicos necesarios para una clasificación climática o para un seguimiento de las condiciones de humedad del suelo en una región determinada. El balance hídrico climático que se usa es el de Thornthwaite, Mather, donde la precipitación y la evapotranspiración potencial (calculada por el Método Penman-Monteith) son importantes. Para un mejor ajuste a las condiciones de Colombia, se diseñó un indicador denominado Índice de Disponibilidad Hídrica (IDH), con lo que facilita la interpretación tanto de la relación de deficiencia como de exceso de agua. Actualmente se calcula el IDH decadalmente (cada días 10 días) con base a los datos diarios de precipitación y con el dato de ETP climatológico. Luego se hallan indicadores de deficiencia de agua y de excesos de agua definidos así:





## 5. IDEAM RECOMIENDA

### DESLIZAMIENTOS DE TIERRA

Debido a la persistencia de lluvias y al pronóstico de las mismas, en algunos municipios de las regiones Andina, Pacífica y Orinoquia, se prevé alta probabilidad de amenaza de deslizamientos de tierra en zonas inestables y de alta pendiente; ubicadas en Antioquia, Boyacá, Norte de Santander, Santander, Chocó y Meta, por tanto, se recomienda a los Consejos Regionales y Municipales de la Gestión del Riesgo de Desastres, CAR`S, a las autoridades ambientales regionales y locales, mantener activos los planes de prevención y atención de desastres; además de estar atentos a los comunicados que se emitan por parte de la Oficina del Servicio de Pronósticos y Alertas del IDEAM.

### OCURRENCIA DE INCENDIOS DE LA COBERTURA VEGETAL

Teniendo en cuenta que ha venido disminuyendo los contenidos de humedad y poco desarrollo de lluvias, este favorece la amenaza de ocurrencia por incendios de la cobertura vegetal, el cual se presentan alertas en algunos municipios de los departamentos de La Guajira, Magdalena, Huila y Tolima, donde, el IDEAM sugiere seguir las siguientes recomendaciones:

A los Consejos Regionales y Municipales de la Gestión del Riesgo de Desastres, las autoridades ambientales regionales y locales, mantener activos los planes de prevención y atención de incendios con el fin de evitar la ocurrencia y propagación de los mismos especialmente en áreas de reserva forestal y del Sistema Nacional de Parques Nacionales Naturales, ubicados en los sectores mencionados.

### INICIO DE TRÁNSITO DE ONDAS TROPICALES DESDE EL OCEANO ATLÁNTICO

Desde el mes de mayo y hasta el mes de noviembre se prevé el tránsito continuo de ondas tropicales por el territorio colombiano. Las ondas tropicales son perturbaciones o vaguadas activas convectivamente que cruzan el Atlántico sobre la corriente de los vientos alisios en la baja troposfera y pueden acentuar las precipitaciones en el norte y centro de Colombia. Por lo anterior se sugiere estar atentos a los comunicados que se emitan por parte de la Oficina del Servicio de Pronósticos y Alertas del IDEAM.





## CONDICIONES EN EL OCÉANO PACIFICO TROPICAL

De lo corrido del mes de junio de 2018 el Pacífico Ecuatorial mantuvo condiciones normales y la temperatura de la superficie del mar (TSM) ha retornado a valores típicos de la época. De acuerdo a la mayoría de los modelos de predicción, se estima que el Pacífico Tropical mantenga condiciones de neutralidad para el mes de junio.

Climatológicamente el mes de junio mantiene incrementos de precipitación en el sur y occidente de la región Caribe debido a la migración natural de la Zona de Confluencia Intertropical (ZCIT) desde el centro hacia el norte del país. Al oriente del país las lluvias dependen de las fluctuaciones asociadas a la migración de la Zona de Convergencia del Atlántico Sur (SACZ), la cual continúa apoyando la transición a la época de más altos volúmenes de lluvias en la Orinoquía colombiana, especialmente sobre el Piedemonte Llanero y de forma opuesta, la transición hacia la época de menores precipitaciones de mitad de año en la Amazonia colombiana. En junio de igual forma, se hace frecuente el tránsito de ondas tropicales así como el desarrollo ocasional de ciclones tropicales en el océano Atlántico que pueden influir en el incremento de precipitaciones en el norte del territorio colombiano.

Teniendo en cuenta la dinámica de la condición ENOS-Neutral y la situación que se espera en la ATSM del mar Caribe y el océano Atlántico Tropical, se prevé que junio presente volúmenes de precipitación por encima de lo normal al norte de Chocó, norte de la región Andina y Nariño; precipitaciones por debajo de lo normal al norte de la región Caribe, especialmente en la península de la Guajira, norte del Magdalena y Atlántico; para el resto del país, se estiman precipitaciones muy cercanas a los valores climatológicos para la época del año.

Con respecto al trimestre consolidado junio-julio-agosto, se prevén volúmenes de precipitación por debajo de lo normal en la región Caribe y en el centro y norte de la región Andina; los excesos de precipitación se ubicarían sobre el Piedemonte Amazónico, Golfo de Urabá, sur de Córdoba y norte de Antioquia; para el resto del país se estiman precipitaciones cercanas a los promedios históricos.

Se recomienda a los Consejos Regionales y Municipales de la Gestión del Riesgo de Desastres, CAR'S, a las autoridades ambientales regionales y locales, mantener activos los planes de contingencia frente a la evolución de las condiciones hidrometeorológicas en el país, dadas en los diferentes boletines e informes que desde el Instituto se emiten.

- Se sugiere estar atento a los boletines emitidos por el IDEAM en el vínculo: <http://www.pronosticosyalertas.gov.co/web/pronosticos-y-alertas/pronosticos-alertas/fenomenos-el-nino-y-la-nina> y <http://www.acimatecolombia.org/boletin-agroclimatico/>



## BUENAS PRÁCTICAS AGRICOLAS

- Se recomienda en las fincas hacer un buen manejo final de los residuos para evitar la contaminación de los ojos de agua, ríos, quebradas, lagos y lagunas.
- Considerar la probabilidad de vendavales o vientos fuertes que puedan afectar los cultivos para esto se les recomienda sembrar cercas vivas o cortinas rompevientos especialmente en la región Caribe y Orinoquia.
- A los agricultores activar planes de contingencia para el monitoreo en la humedad del suelo y de la aparición de plagas y enfermedades de cultivos que son susceptibles a periodos húmedos. Prefiera el control natural y cultural en el manejo.
- Aprovechar la ocurrencia de lluvias en el sur, centro y norte de la región Andina y zonas de piedemonte de la Amazonia y Orinoquia para reforestar las áreas ribereñas, zonas deforestadas y zonas de ladera susceptibles a deslizamientos de tierra.
- Limpie acequias y colectores, asegúrese del buen estado y limpieza de las tuberías de drenaje.

- A los ganaderos en zonas de la región Andina, prestar especial atención a los animales que tengan contacto con aguas negras o retenidas por las lluvias persistentes y evitar que se acerquen a los ríos ante una inminente creciente súbita.
- Realizar canales de drenaje en zonas susceptibles a inundaciones. □ Utilice labranza mínima cuando el suelo no está compactado o labranza con cincel para evitar voltear el suelo.
- Las altas temperaturas diurnas conllevan a mayor evaporación, que sumadas a un bajo contenido de humedad en el suelo pueden afectar los cultivos por lo que se recomienda buscar sistemas alternativos de abastecimiento de agua y de riego en zonas donde se estén presentado pocas lluvias (norte de región Caribe y sur de la Andina)
- Para mayor información sobre recomendaciones en prácticas agrícolas, consulte el Boletín Mensual agroclimático en la página de inicio del IDEAM en la sección de Comunicados.

Se sugiere estar atento a los boletines emitidos por el IDEAM

# Boletín

Fenómenos el Niño y la Niña



# Boletín

Agroclimático  
Nacional

°C: grados Celsius	m: metros	mm: milímetros
msnm: metros sobre nivel del mar	Km/h: kilómetros por hora	HLC: hora local colombiana
GOES: Geostationary Operational Environmental Satellites (Satélite Geoestacionario Operacional Ambiental).	GOES-13 es el designado GOES-Este, localizado en 75° W sobre el ecuador geográfico.	PNN: Parque Nacional Natural  SFF: Santuario de Fauna y Flora



**ALERTA ROJA. PARA TOMAR ACCIÓN** Advierte a los sistemas de prevención y atención de desastres sobre la amenaza que puede ocasionar un fenómeno con efectos adversos sobre la población, el cual requiere la atención inmediata por parte de la población y de los cuerpos de atención y socorro. Se emite una alerta sólo cuando la identificación de un evento extraordinario indique la probabilidad de amenaza inminente y cuando la gravedad del fenómeno implique la movilización de personas y equipos, interrumpiendo el normal desarrollo de sus actividades cotidianas.



**ALERTA NARANJA. PARA PREPARARSE** Indica la presencia de un fenómeno. No implica amenaza inmediata y como tanto es catalogado como un mensaje para informarse y prepararse. El aviso implica vigilancia continua ya que las condiciones son propicias para el desarrollo de un fenómeno, sin que se requiera permanecer alerta.



**ALERTA AMARILLA. PARA INFORMARSE** Es un mensaje oficial por el cual se difunde información. Por lo regular se refiere a eventos observados, reportados o registrados y puede contener algunos elementos de pronóstico a manera de orientación. Por sus características pretéritas y futuras difiere del aviso y de la alerta, y por lo general no está encaminado a alertar sino a informar.

**CONDICIONES NORMALES** Indica que no existe ninguna clase de alerta para la región o zona mencionada.

OMAR FRANCO TORRES, Director General  
CHRISTIAN EUSCÁTEGUI COLLAZOS, Jefe Oficina del Servicio de Pronósticos y Alertas

Elaboró:  
CARLOS PINZÓN  
Meteorólogo - Oficina de Pronóstico y Alertas

Diseño y diagramación:  
GRUPO DE COMUNICACIONES

Colaboradores:  
Grupo de Datos (Of. Del Servicio de Pronóstico y Alertas)  
Grupo de Climatología y Agrometeorología (Subdirección de Meteorología)  
Grupo de Modelamiento (Subdirección. De Meteorología)

<http://www.ideam.gov.co>  
Correos electrónicos: [servicio@ideam.gov.co](mailto:servicio@ideam.gov.co), [alertas@ideam.gov.co](mailto:alertas@ideam.gov.co)  
Calle 25 d # 96b - 70, piso 3. Bogotá, D.C.  
Teléfono: 3075625 ext. 1334-1336.



Síguenos en

