

BOLETÍN SEMANAL PARA EL SECTOR AGRÍCOLA

N°28

Julio 09 de 2018

1. RESUMEN EN LA SEMANA ANTERIOR

Precipitaciones



La semana anterior las precipitaciones más intensas se presentaron en las regiones de Orinoquia, Amazonia, Pacífica y noroccidente de la Andina a inicios y final de la semana. Los departamentos con más aportes de lluvias corresponden a Antioquia, Boyacá, Casanare, Cauca, Chocó, Cundinamarca, Meta, Norte de Santander, San Andrés y Vichada. En contraste, se presentaron pocas lluvias en zonas de la región Caribe y amplias zonas del centro y sur de la región Andina.

Se destacan altos volúmenes acumulados en la semana particularmente en zonas de Chocó, Casanare, San Andrés y Meta con valores de 169,8 mm, 187,0 mm, 193,7 mm y 323,0 mm respectivamente.

De acuerdo a los registros en las estaciones de la red del IDEAM los días mas lluviosos correspondieron al martes 3 y viernes 6 de julio con acumulado semanal de 2,916 mm y 3,041 mm.

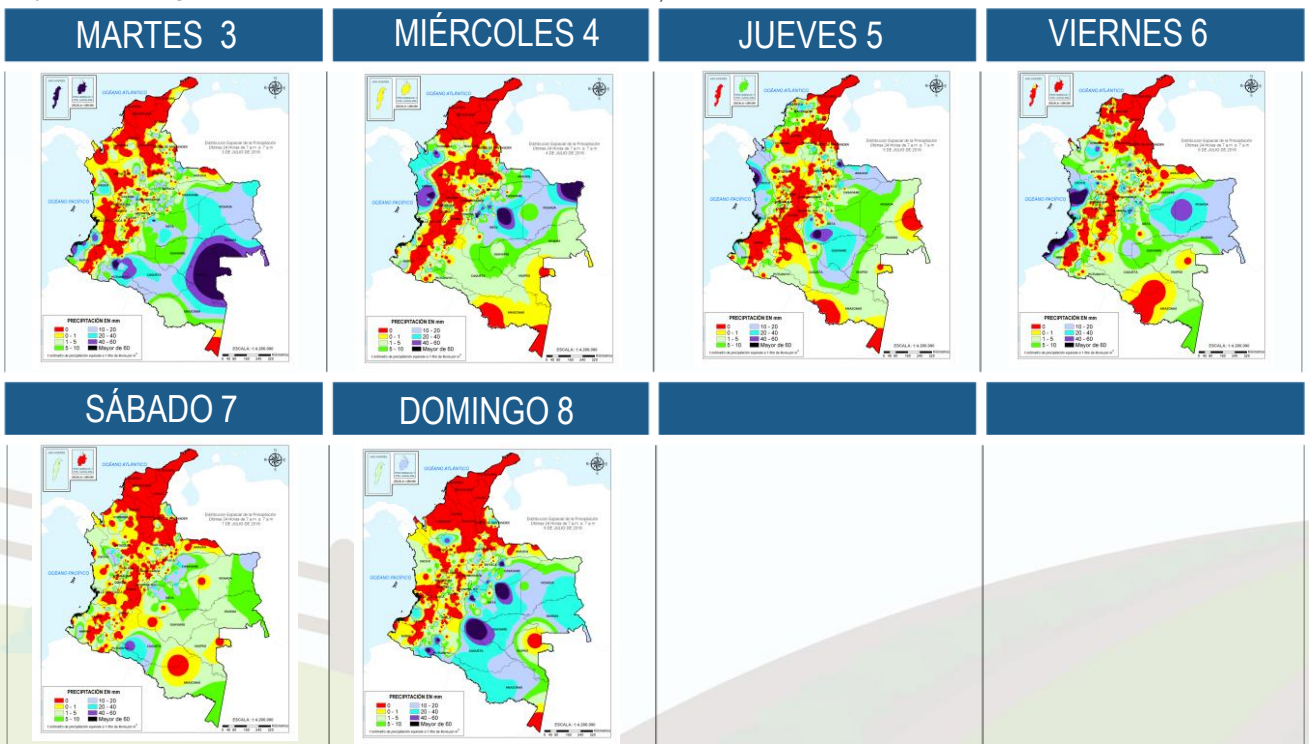


Figura 1. Precipitación diaria acumulada desde el martes 3 de julio a domingo 8 de julio de 2018.

Fuente: Grupo de datos OSPA - IDEAM

Temperaturas

Registros de la temperatura del aire máximas en la red de estaciones de IDEAM: Valledupar (Cesar) con 37,0 °C, Cartagena (Bolívar) con 37,0 °C, Villavieja (Huila) con 37,0 °C y Prado (Tolima) con 37,8 °C.

Los registros de temperatura mínima más bajos se registraron en Boyacá: Paipa con 5,0 °C, Cerinza con 4,2 °C y Ramiriquí con 3,0 °C.

1.1 Disponibilidad Hídrica

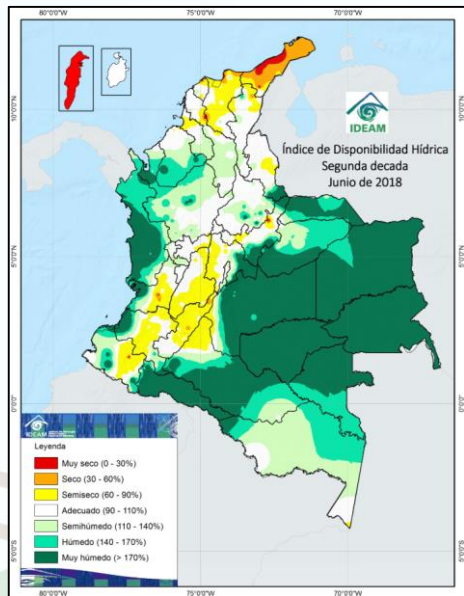
Debido al aumento de las precipitaciones en algunos departamentos del sur y norte de la región Andina, así como en el sur de la región Caribe, ha incrementado el contenido de humedad del suelo en la tercera década de junio. La Orinoquia y Amazonia persisten con altos rangos de IDH. En contraste se mantienen con condición deficitaria en el suelo en los departamentos de la región Caribe y del centro y sur de Colombia.

Es posible que debido a las lluvias de la semana anterior el contenido de humedad del suelo se haya mantenido en el país.

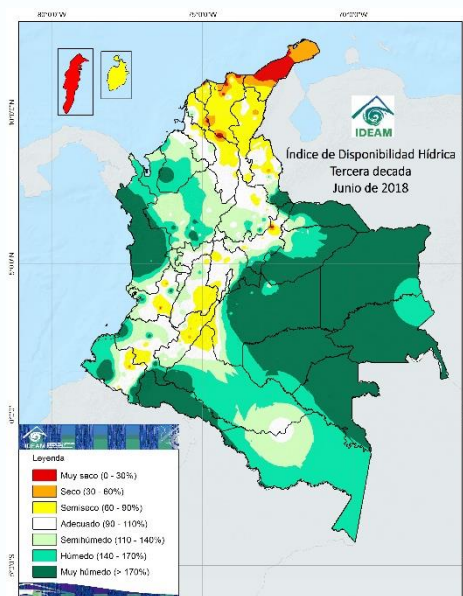
Teniendo en cuenta el pronóstico para esta semana se prevé que se mantenga el contenido de humedad del suelo con rangos entre húmedos y semihúmedos, particularmente en las regiones Pacífica, Orinoquia oriente de la Amazonia, norte de la Andina y sur de la Caribe.

Valores deficitarios en el IDH podrían persistir en el norte de la región Caribe y sur de la región Andina.

En San Andrés y Providencia se esperan rangos entre semisecos y adecuados.



Segunda década de junio



Tercera década de junio

Figura 2. Índice de disponibilidad hídrica de la segunda y tercera de junio de 2018.

Clic aquí para mayor información sobre los Mapas decadales de disponibilidad hídrica

2.

PRONÓSTICO SEMANAL DEL 9 AL 15 DE JULIO DE 2018

QUE SE ESPERA?

En la alta troposfera, entre 9 y 10 km durante los primeros días se espera que una zona de alta presión esté presente sobre el mar Caribe colombiano la cual se desplazará hacia el occidente. Sobre zona continental se prevén vientos del norte y noreste durante la semana con velocidades entre 18 y 37 km/h. En el nivel de 500 mb persistirán vientos provenientes del este con velocidades entre 28 y 46 km/h.

En 700 mb y 850 mb (3.0 y 1.5 km aprox.) en la Orinoquia y Amazonia se prevén vientos del sureste, con mayores velocidades en el nivel de 700 mb (entre 28 y 37 km/h). Para esta semana se advierten fuertes vientos en gran parte del mar Caribe colombiano, los cuales oscilarán entre 37 y 56 km/h y rachas hasta de 65 km/h. La vaguada panameña persistirá activa en la zona costera de la región Pacífica y la vaguada ecuatorial sobre la Orinoquia. De otra parte, se proyecta el paso de 3 ondas tropicales durante la semana sobre el norte de Colombia las cuales pueden incidir en incremento de lluvias.

La zona de confluencia intertropical (ZCIT) se mantendrá entre los 7 y 10 grados de latitud norte por el océano Pacífico que sumada a una zona de baja presión sobre el sur y centro de la región Caribe podría favorecer las lluvias continuas.

Lo anterior permite inferir que se mantendrán las precipitaciones en las regiones Pacífica, norte de la Andina, sur de la Caribe, Orinoquia y extremo oriental de la Amazonia; las de mayor intensidad a inicios y mitad de semana.

Pronóstico por regiones:

Las precipitaciones más intensas en la región Caribe se estiman en zonas del sur de la región Caribe, las zonas del litoral y hacia el norte, en zonas aledañas de la Sierra Nevada de Santa Marta.

En la región Andina las precipitaciones más intensas se concentrarán particularmente en occidente y norte de Antioquia, sur de Norte de Santander, Santander, Boyacá y Risaralda. En Valle, Cauca y Nariño lluvias al inicio y mitad de semana.

La Orinoquia colombiana mantendrá las condiciones de precipitaciones con actividad eléctrica a inicios y mitad de semana con una tendencia a la disminución al final del periodo.

Precipitaciones de variada intensidad son estimadas a lo largo de la semana en la Amazonia, las más fuertes hacia el extremo oriental y zonas de piedemonte.

El tiempo lluvioso persistirá en la región Pacífica durante la semana, particularmente hacia el centro y norte.

En el archipiélago de San Andrés y Providencia las precipitaciones más intensas son previstas a mitad y final de semana.



Consulte todos los días el pronóstico del tiempo y las alertas hidrometeorológicas vigentes del **IDEAM**, en un formato de calidad. Alrededor de las 7:30 a. m. está a disposición del público en www.ideam.gov.co.

Se puede ver también en dispositivos móviles **AQUÍ**



3. ÍNDICE PRONÓSTICO PARA EL SECTOR AGRÍCOLA POR REGIONES

Haz [clic sobre la región](#) que desees consultar

3.1 **Región Andina**

- 3.1.1 [Zona 4](#): Antioquia y Eje Cafetero (café, papa, plátano, hortalizas)
- 3.1 [Zona 5](#): Norte de Santander (pastos, plantaciones forestales, arroz, palma de aceite, café)
- 3.1.3 [Zona 6](#): Magdalena Medio (palma africana y pastos)
- 3.1.4 [Zona 8](#): Altiplano Cundiboyacense (flores, papa, maíz y hortalizas) y Santander (caña panelera, cacao, tabaco, café)
- 3.1.5 [Zona 9](#): Huila y Tolima (Algodón, arroz, pastos)
- 3.1.6 [Zona 10](#): Andina centro y sur-Occidental (Valle: Caña de azúcar, café)
- 3.1.7 [Zona 11](#): Nariño y Cauca (caña de azúcar, café, papa, maíz)

3.2 **Región Caribe**

- 3.1.8 [Zona 1](#) – La Guajira – Cesar- Magdalena (banano, pastos, plantaciones forestales, arroz, palma de aceite)
- 3.1.9 [Zona 2](#) – Atlántico-Bolívar-Magdalena (banano, pastos, arroz, maíz tecnificado, yuca)
- 3.1.10 [Zona 3](#) – Córdoba – Urabá Antioqueño (pastos, plantaciones forestales, arroz, palma de aceite, maíz tecnificado, banano)

3.3 **[Región Pacífica](#)** (Palma de aceite, cacao, frutales)

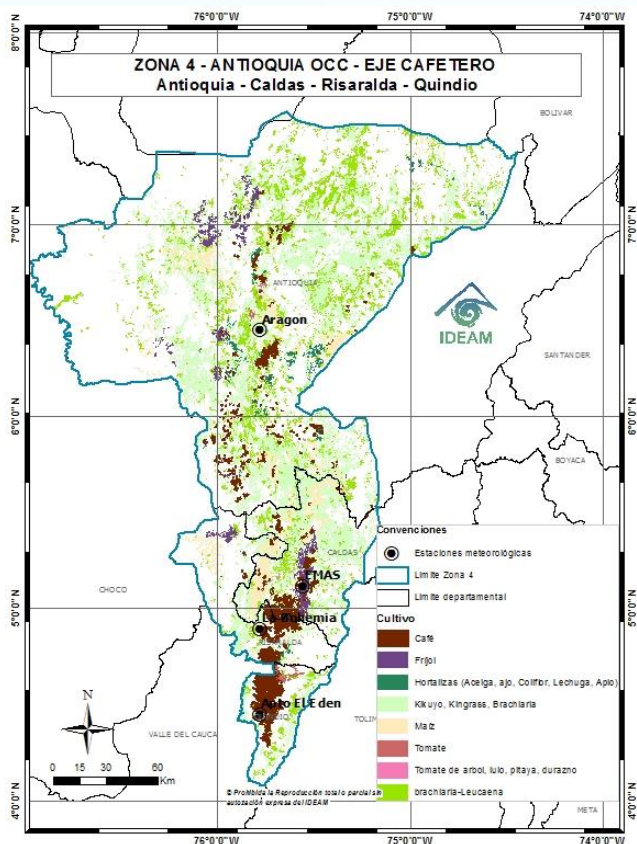
3.4 **Región Orinoquia – Amazonia**

- 3.4.1 [Zona 7](#). Piedemonte y Llanos (soya, arroz seco, palma, maíz tecnificado)
- 3.4.2 [Zona 13](#). Piedemonte Amazónico (Soya, arroz seco, palma, maíz tecnificado)

Con el fin de interpretar los meteogramas se sugiere tener en cuenta lo siguiente: La precipitación mostrada en los meteogramas puede presentar un sesgo con respecto a su volumen, por lo que este producto se utiliza como una estimación aproximada de la ocurrencia e intensidad del evento. En el numeral 4, al final del documento, se informa sobre la interpretación de los meteogramas.

3.1 REGIÓN ANDINA

3.1.1 Zona 4: Antioquia y Eje Cafetero (café, papa, plátano, hortalizas)



Precipitaciones

Persistencia de precipitaciones en las tardes y las noches en zonas del occidente y norte de Antioquia y zonas de Risaralda y occidente de Caldas. En el resto del área se prevén días seminublados aunque sin descartar intervalos de lluvias ligeras en las tardes.

Se mantendrán rangos de IDH semihúmedos a adecuados en el centro y occidente de Antioquia y en Risaralda. Valores adecuados en Quindío y Caldas con tendencia a disminuir.

Meteogramas

Usted podrá consultar los meteogramas para las estaciones de la zona 4 en el siguiente vínculo:

<http://modelos.ideam.gov.co/aplicaciones/meteorologia-agricola/meteogramas/region-andina/>

Irradiación global media

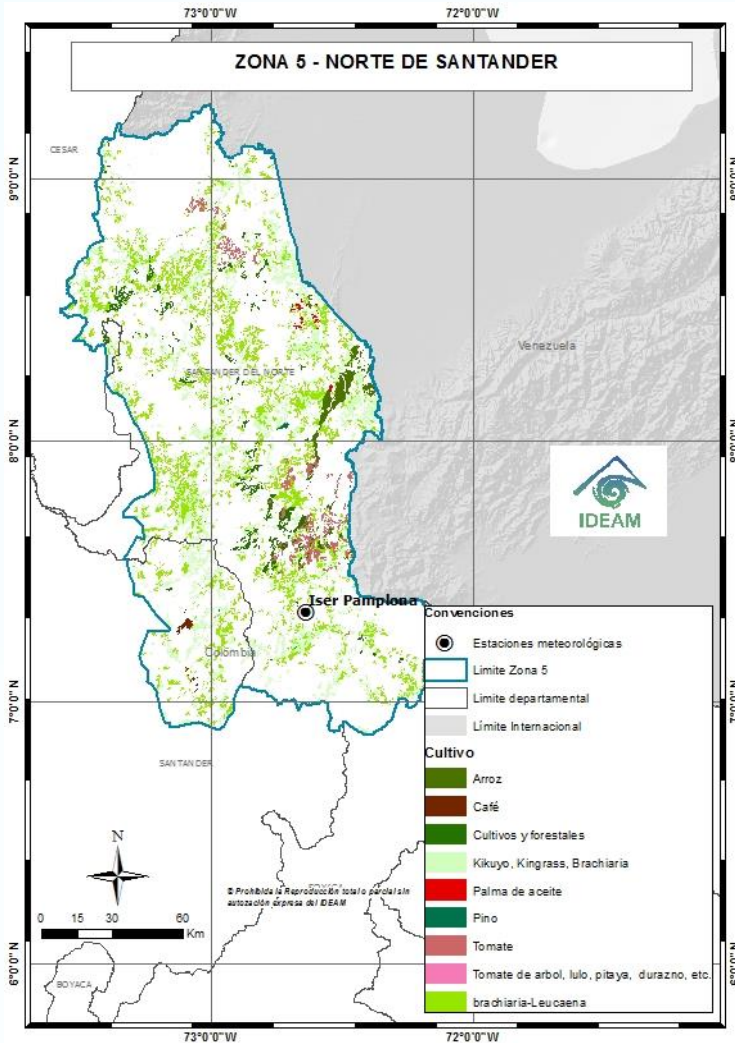


Estacion	Municipio	Departamento	Elevacion (m.s.n.m.)	JUL	AGO	SEP
Aragón	Santa Rosa	Antioquia	530	4884,4	4712,6	4788,7
E.M.A.S.	Manizales	Caldas	2207	4074,1	3983,2	4117,1
Armenia	Armenia	Quindío	1458	4265,8	4175,5	4333,9
Calarcá	Calarcá	Quindío	2248	3023,3	3166,4	3299,7

Irradiación global media en KW/h/m² recibida en una superficie horizontal durante el día



3.1.2. Zona 5: Norte de Santander (pastos, plantaciones forestales, arroz, palma de aceite, café)



Precipitaciones



Las lluvias más fuertes se prevén a inicios y mitad de semana; de menor intensidad el fin de semana; especialmente en las noches y madrugadas.

Hacia el sur de la zona se prevén rangos semihúmedos. Valores semisecos en el norte y centro del departamento.

Meteogramas

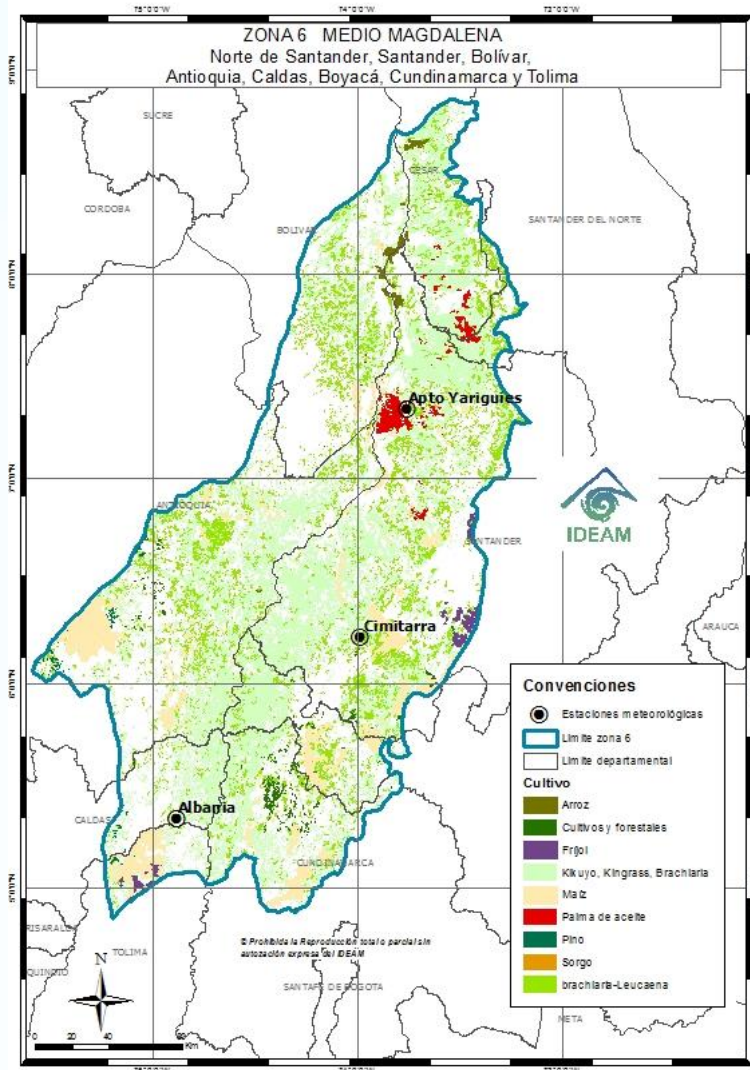


Usted podrá consultar los meteogramas para las estaciones de la zona 5 en el siguiente vínculo:

<http://modelos.ideam.gov.co/aplicaciones/meteorologia-agricola/meteogramas/region-andina/>



3.1.3 Zona 6: Magdalena Medio (palma africana y pastos)



Precipitaciones

Lluvias moderadas a fuertes pueden continuar durante la semana al occidente de Santander y de Boyacá. Al inicio del periodo no se descartan lluvias en horas de la noche y madrugada sobre Magdalena Medio, oriente de Antioquia y de Caldas.

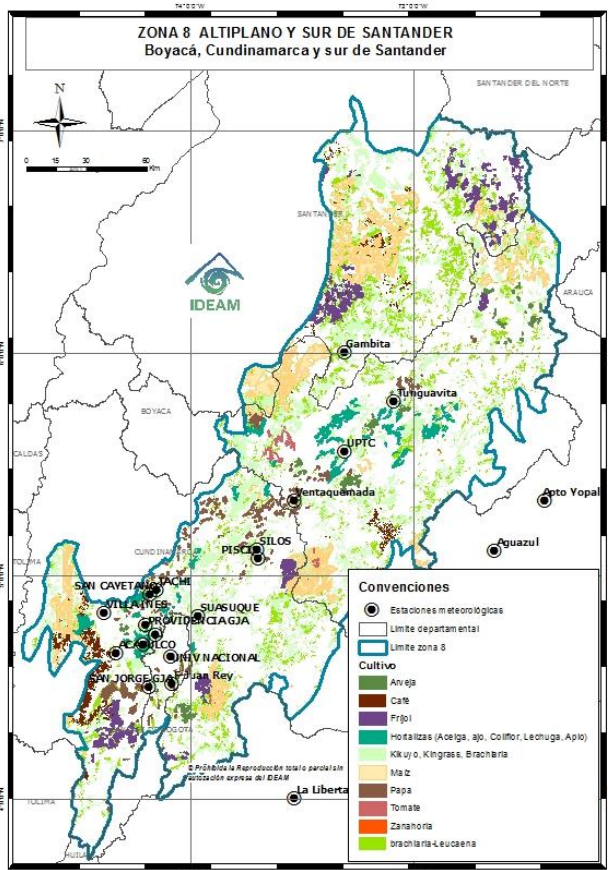
El IDH presentará rangos semihúmedos en Santander y Boyacá, adecuados en el resto de la zona con tendencia a la disminución.

Meteogramas

Usted podrá consultar los meteogramas para las estaciones de la zona 6 en el siguiente vínculo:

<http://modelos.ideam.gov.co/aplicaciones/meteorologia-agricola/meteogramas/region-andina/>

3.1.4 Zona 8: Altiplano Cundiboyacense (flores, papa, maíz y hortalizas) y Santander (caña panelera, cacao, tabaco, café)



Precipitaciones

En el sur de Santander se esperan intervalos de lluvias moderadas durante la semana en horas de la tarde y la noche.

En el altiplano cundiboyacense las lluvias más intensas se prevén hacia Boyacá, mientras que hacia Cundinamarca se prevén algunas lloviznas a inicios de semana. En la sabana de Bogotá las lluvias de carácter ligero se prevén en zonas del oriente a inicios de la semana. Lloviznas esporádicas en el resto de la sabana en las tardes.

El IDH continuará con rangos semihúmedos al oriente de Cundinamarca y de Boyacá y en el sur de Santander. El resto de la zona mantendrá rangos adecuados con tendencia a disminuir.

Meteogramas

Usted podrá consultar los meteogramas para las estaciones de la zona 8 en el siguiente vínculo:

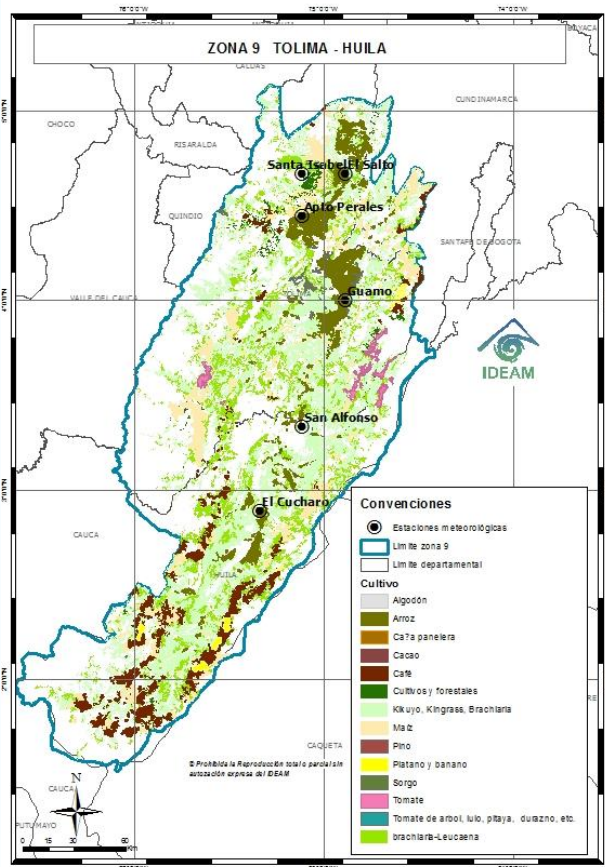
<http://modelos.ideam.gov.co/aplicaciones/meteorologia-agricola/meteogramas/region-andina/>

Irradiación global media

Estacion	Municipio	Departamento	Elevacion (m.s.n.m.)	JUL	AGO	SEP
Tunguavita	Paipa	Boyacá	2470	4552,0	4391,6	4460,4
UPTC	Tunja	Boyacá	2690	4299,9	4515,6	4926,2
Tibaitata	Mosquera	Cundinamarca	2543	3946,5	4123,7	4025,9
El Triangulo	Lenguazaque	Cundinamarca	2879	3927,8	4178,7	4121,6
Apto. Palonegro	Lebrija	Santander	1189	4081,0	3656,1	4079,5
El Cucharo	Pinchote	Santander	975	4789,8	5093,5	5098,7

Irradiación global media en KW/h/m² recibida en una superficie horizontal durante el día

3.1.5 Zona 9: Huila y Tolima (Algodón, arroz, pastos)



Precipitaciones

En zonas de Tolima y Huila precipitaciones ligeras al inicio de la semana, luego se estiman días seminublados en ambos departamentos.

El contenido de humedad en el suelo presentarán rangos entre adecuados y semisecos tanto en Huila como en Tolima.

Meteogramas

Usted podrá consultar los meteogramas para las estaciones de la zona 9 en el siguiente vínculo:

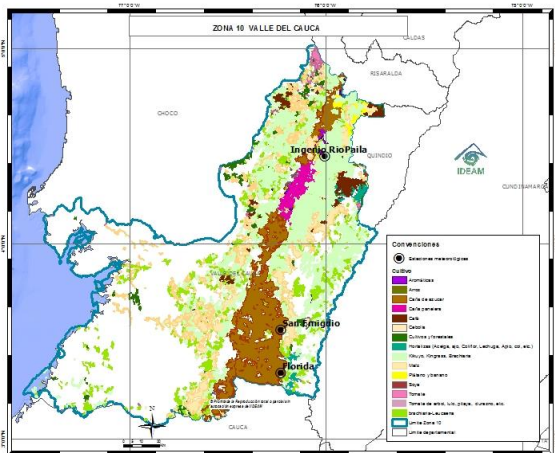
<http://modelos.ideam.gov.co/aplicaciones/meteorologia-agricola/meteogramas/region-andina/>

Irradiación global media



Estacion	Municipio	Departamento	Elevacion (m.s.n.m.)	JUL	AGO	SEP
Apto. Benito Salas	Neiva	Huila	439	4509,7	4656,6	4785,1
Guamo	Guamo	Tolima	360	5035,4	5442,9	5519,9
Apto. Perales	Ibagué	Tolima	928	4896,1	4986,2	4846,8
Nataima	Espinal	Tolima	416	5165,3	5206,5	5666,1

3.1.6 Zona 10: Andina centro y sur-occidental (Valle: Caña de azúcar, caña de maíz)



Irradiación global media

Estacion	Municipio	Departamento	Elevacion (m.s.n.m.)	JUL	AGO	SEP
Cenicafña	Florida	Valle del Cauca	1020	4426,1	4568,4	4599,3
Ing. Manuelita	Palmira	Valle del Cauca	1020	4570,1	4665,8	4607,5

Precipitaciones

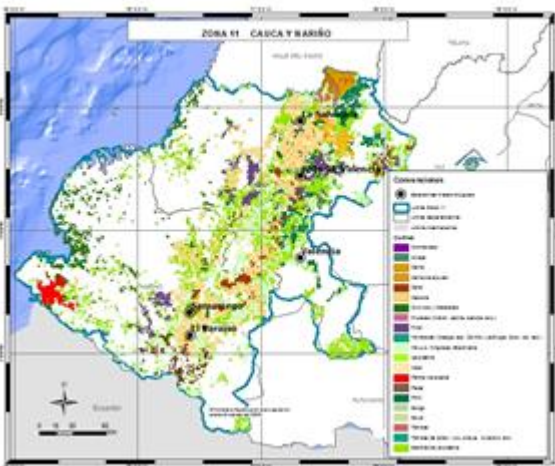
Las precipitaciones más intensas se esperan a inicios de semana. Luego se prevén días de nubosidad variable sin descartar lloviznas en las tardes.

El contenido de humedad en el suelo continuará con rangos entre semisecos y adecuados.

Meteogramas

Usted podrá consultar los meteogramas para las estaciones de la zona 10 en el siguiente vínculo: <http://modelos.ideam.gov.co/aplicaciones/meteorologia-agricola/meteogramas/region-andina/>

3.1.7 Zona 11: Nariño y Cauca (caña de azúcar, café, papa, maíz)



Irradiación global media

Estacion	Municipio	Departamento	Elevacion (m.s.n.m.)	JUL	AGO	SEP
Miranda	Miranda	Cauca	1050	4586,9	4690,3	4798,9
Ortugal	Miranda	Cauca	1020	4703,7	4705,3	4820,4
Apto. San Luis	Aldana	Nariño	2961	4301,9	4058,9	4203,6
El Paraiso	Tuquerres	Nariño	3030	4637,7	4732,2	4657,3

Precipitaciones

En Cauca las precipitaciones ligeras se esperan a inicios del periodo. En Nariño se estiman lluvias más intensas a inicios y final de semana.

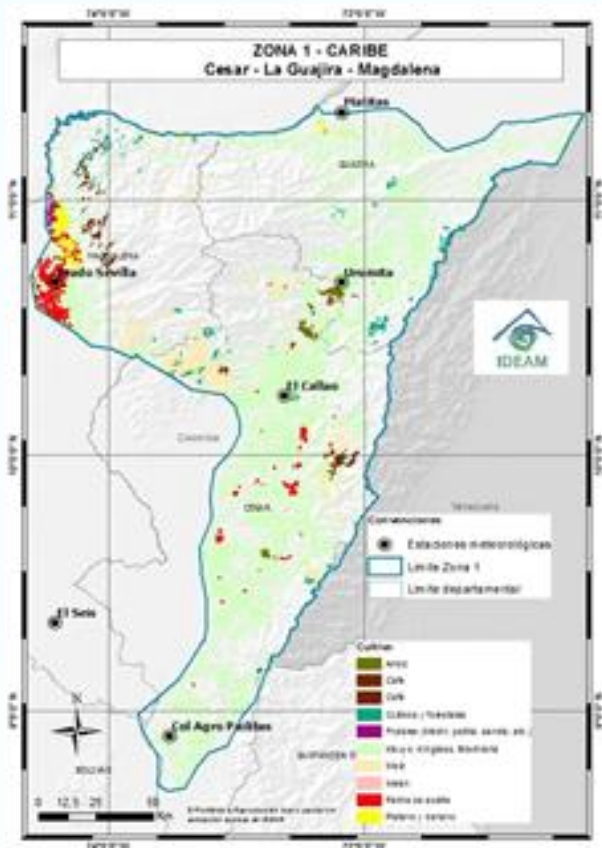
El contenido de humedad en el suelo mantendrá rangos adecuados en Cauca y rangos semisecos en Nariño.

Meteogramas

Usted podrá consultar los meteogramas para las estaciones de la zona 11 en el siguiente vínculo: <http://modelos.ideam.gov.co/aplicaciones/meteorologia-agricola/meteogramas/region-andina/>

3.2 REGIÓN CARIBE

3.2.1 Zona 1: La Guajira – Cesar - Magdalena (banano, pastos, plantaciones forestales, arroz, palma de aceite)



Precipitaciones

Se proyectan lluvias moderadas en el norte de Magdalena, norte y sur de Cesar y sobre la Sierra Nevada de Santa Marta especialmente a inicios y mitad de semana. No se descarta actividad eléctrica.

El contenido de humedad en el suelo presentarán rangos semisecos a adecuados.

Meteogramas

Usted podrá consultar los meteogramas para las estaciones de la zona 1 en el siguiente vínculo:
<http://modelos.ideam.gov.co/aplicaciones/meteorologia-agricola/meteogramas/region-caribe/>

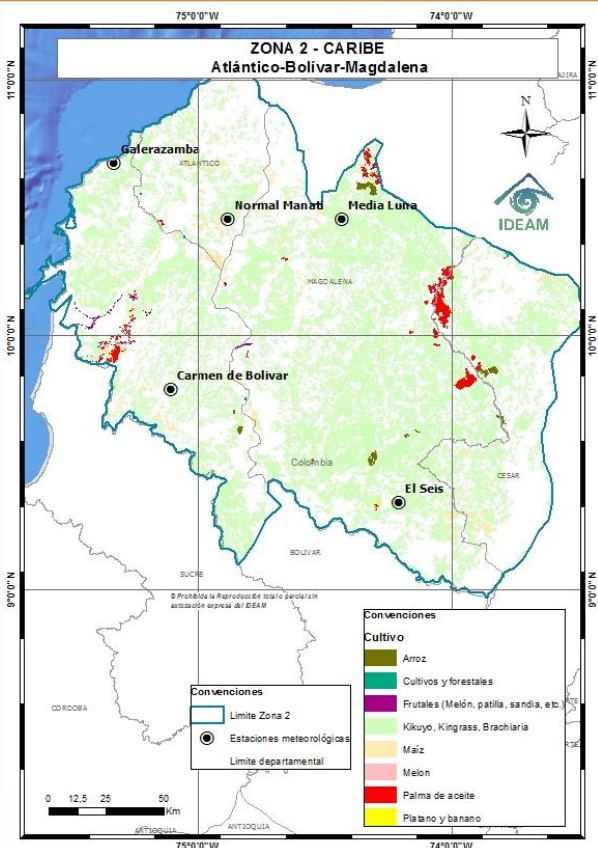
Irradiación global media



Estacion	Municipio	Departamento	Elevacion (m.s.n.m.)	JUL	AGO	SEP
Pueblo Bello	Pueblo Bello	Cesar	1124	5749,6	5537,7	5420,1
Fedearroz (esta)	Valledupar	Cesar	184	5517,8	5375,4	4996,8
La Mina	Hatonuevo	La Guajira	80	5307,9	5527,4	5077,0
Nazareth	Uribia	La Guajira	85	5670,4	5842,4	5501,6



3.2.2 Zona 2: Atlántico-Bolívar-Magdalena (banano, pastos, arroz, maíz tecnificado, yuca)



Precipitaciones

Las precipitaciones más intensas se prevén a inicios y mitad de semana, con alta probabilidad de tormentas eléctricas.

El contenido de humedad en el suelo mantendrá rangos semisecos a adecuados.

Meteogramas

Usted podrá consultar los meteogramas para las estaciones de la zona 2 en el siguiente vínculo:

<http://modelos.ideam.gov.co/aplicaciones/meteorologia-agricola/meteogramas/region-caribe/>

Irradiación global media



Estacion	Municipio	Departamento	Elevacion (m.s.n.m.)	JUL	AGO	SEP
Apto. Ernesto Cortissoz	Soledad	Atlántico	31	4924,8	4291,6	5064,6
Carmen de Bolívar	Carmen de Bolívar	Bolívar	190	5810,3	5336,4	4999,6
La Gran Via	Aracataca	Magdalena	30	5049,5	4835,0	4762,8
Prado Sevilla	Zona Bananera	Magdalena	18	5488,7	5471,5	5037,5

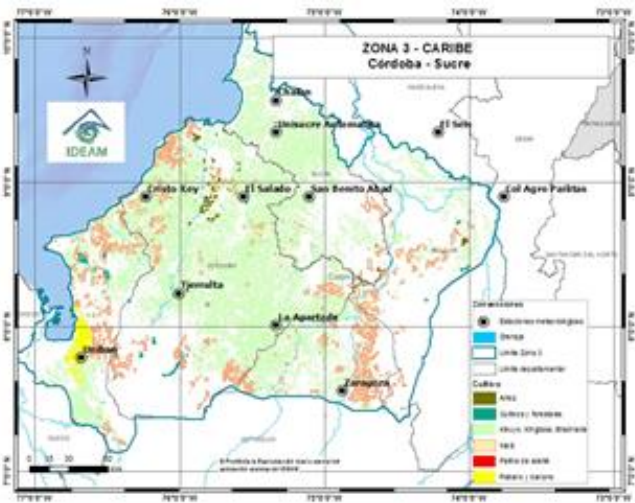


3.2.4. Zona 3: Córdoba – Urabá Antioqueño (pastos, plantaciones forestales, arroz, palma de aceite, maíz tecnificado, banano)

Precipitaciones

En el transcurso de la semana se advierten lluvias moderadas a fuertes con actividad eléctrica durante tardes, noches y madrugadas.

El contenido de humedad en el suelo continuará con rangos semihúmedos a húmedos en la zona.



Meteogramas

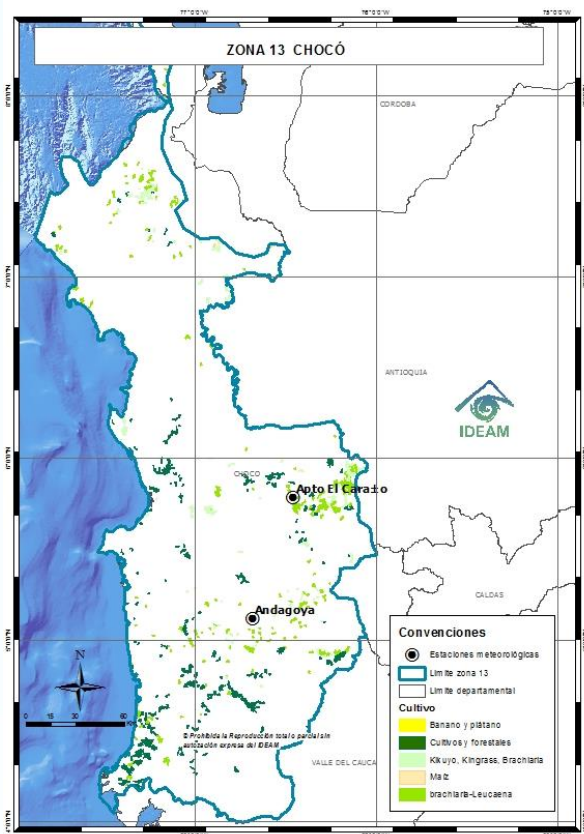
Usted podrá consultar los meteogramas para las estaciones de la zona 3 en el siguiente vínculo: <http://modelos.ideam.gov.co/aplicaciones/meteorologia-agricola/meteogramas/region-caribe/>

Irradiación global media

Estacion	Municipio	Departamento	Elevacion (m.s.n.m.)	JUL	AGO	SEP
Monteria	Monteria	Córdoba	17	4770,2	4429,5	4292,2
Unisucre	Sincelejo	Sucre	221	4600,9	4354,3	4233,7
San Marcos	San Marcos	Sucre	27	5201,1	5087,6	4945,7

3.3 REGIÓN PACÍFICA

(Palma de aceite, cacao, frutales)



Irradiación global media



Precipitaciones



Hacia el norte y centro de la zona y a lo largo de la semana en horas de las tardes y noches persistirá el tiempo lluvioso con actividad eléctrica.

El contenido de humedad en suelo persistirá con rangos muy húmedos con posibilidad de anegamiento.

Meteogramas



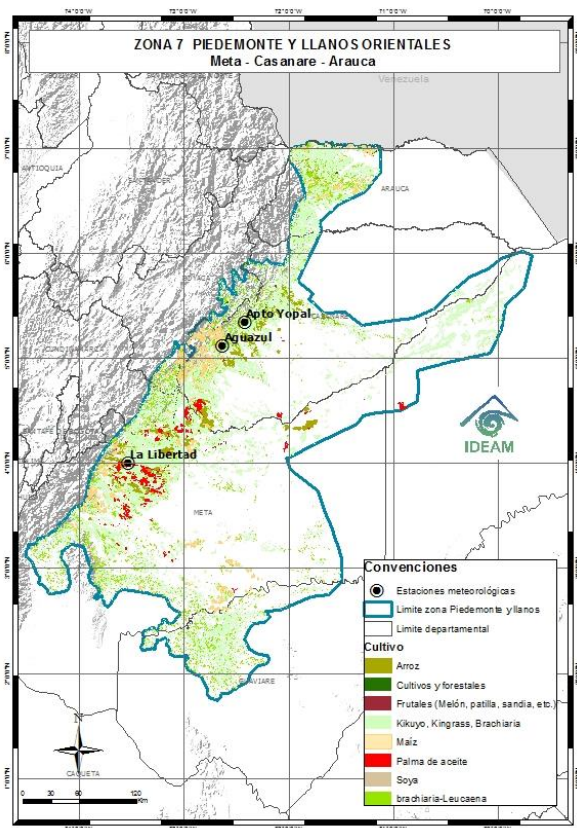
Usted podrá consultar los meteogramas para las estaciones de la región en el siguiente vínculo:

<http://modelos.ideam.gov.co/aplicaciones/meteorologia-agricola/meteogramas/region-pacifica/>

Estacion	Municipio	Departamento	Elevacion (m.s.n.m.)	JUL	AGO	SEP
Aeropuerto El Caraño	Quibdó	Choco	53	3574,4	3615,8	3532,7

3.4 REGIÓN ORINOQUÍA - AMAZONAS

3.4.1 Zona 7: Piedemonte y Llanos (soya, arroz seco, palma, maíz tecnificado)



Irradiación global media



Precipitaciones



A inicios y mitad de semana se advierten lluvias moderadas a fuertes sobre zonas de Arauca, Casanare y Meta, especialmente en las tardes, noches y madrugadas.

Se prevén condiciones entre húmedas y muy húmedas en contenido de humedad en el suelo.

Meteogramas

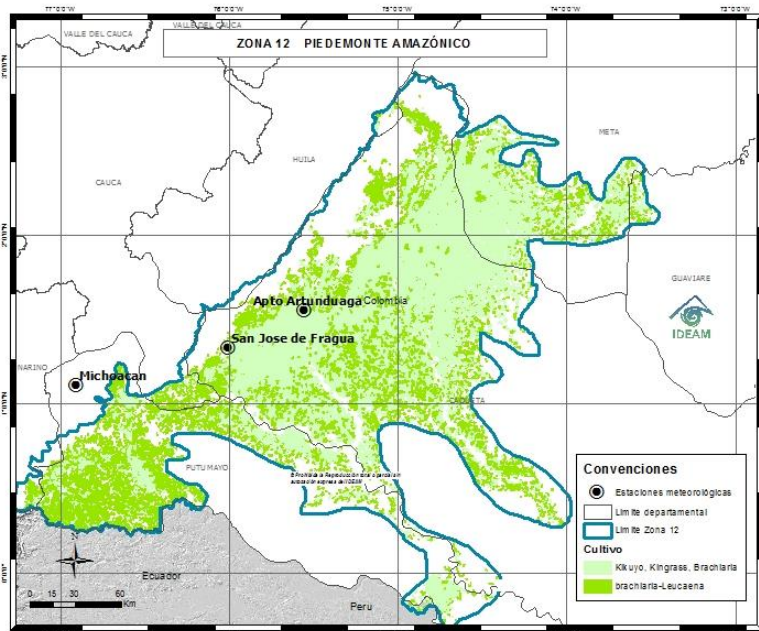


Usted podrá consultar los meteogramas para las estaciones de la zona 7 en el siguiente vínculo:

<http://modelos.ideam.gov.co/aplicaciones/meteorologia-agricola/meteogramas/region-orinoquia/>

Estacion	Municipio	Departamento	Elevacion (m.s.n.m.)	JUL	AGO	SEP
Apto. Santiago Perez	Arauca	Arauca	128	4299,1	4416,1	4895,9
Aguazul	Aguazul	Casanare	1022	4071,8	4257,2	5011,0
La Holanda	Granada	Meta	360	4172,6	4371,7	4760,1
ICA Villavicencio	Villavicencio	Meta	444	4256,7	4456,6	5156,4
La Libertad	Villavicencio	Meta	336	4213,0	4541,2	4755,1

3.4.2 Zona 13: Piedemonte Amazónico (Soya, arroz seco, palma, maíz tecnificado)



Precipitaciones



Las precipitaciones más intensas se prevén a inicios y mitad de semana. Luego se prevén intervalos de lluvias ligeras en las tardes y noches.

El contenido de humedad en el suelo presentará rangos semihúmedos en Putumayo, y rangos adecuados en Caquetá.

Meteogramas



Usted podrá consultar los meteogramas para las estaciones de la zona 13 en el siguiente vínculo:

<http://modelos.ideam.gov.co/aplicaciones/meteorologia-agricola/meteogramas/region-amazonica/>

Irradiación global media

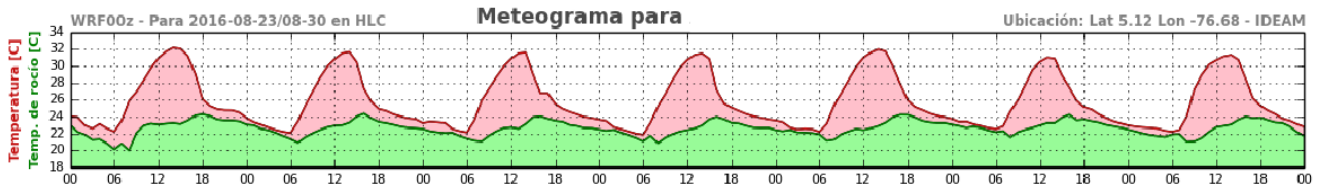


Estacion	Municipio	Departamento	Elevacion (m.s.n.m.)	JUL	AGO	SEP
Aeropuerto G Artunduaga	Florencia	Caquetá	244	3190,6	3532,3	3925,0
Michoacán	Colon	Putumayo	2100	2426,1	2623,4	2878,6

4. INTERPRETACIÓN DE LOS METEGRAMAS

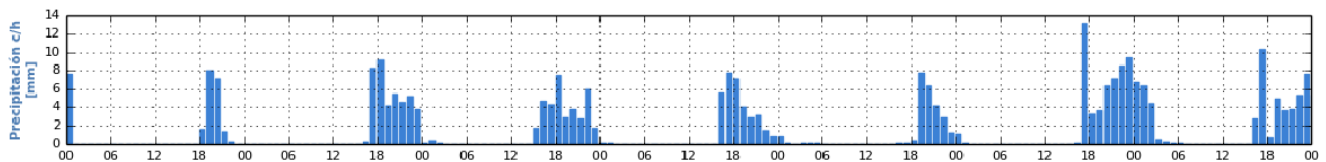
Los resultados en los meteogramas indican el pronóstico de las variables meteorológicas acumulados cada hora para un horizonte de tiempo a 7 días, en donde en el eje X se observa rangos de cada 6 horas así como la fecha proyectada.

Temperatura máxima y mínima en grados Celsius



En el eje Y se indica la variable en grados Celsius ($^{\circ}\text{C}$) así como la temperatura del punto de rocío. Por lo general la temperatura ambiente y el punto de rocío son cercanos cuando hay mayor humedad en el aire y es menor en las madrugadas y noches.

Precipitación o lluvia

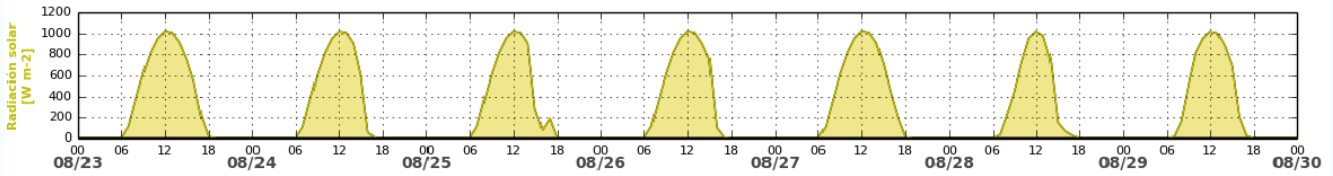


Indicada en milímetros, donde cada barrita corresponde a la lluvia que caerá en 1 hora, indicada en rangos de 6 horas. Donde:

- Tiempo seco (Nubosidad variable) 0.0
- Posibles lloviznas 0.1 - 0.6
- Lloviznas en distintos sectores 0.7 – 1.2
- Lluvias ligeras 1.3 – 2.4
- Lluvias moderadas 2.5 – 5.0
- Lluvias fuertes 5.1 – 9.9
- Lluvias con tormentas eléctricas 10.0 – 14.9
- Tormentas eléctricas > 15.0

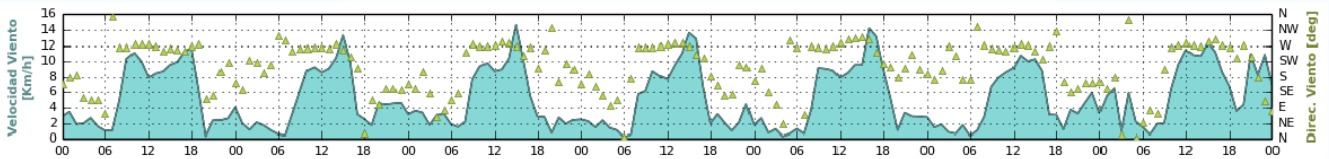


Radiación Solar



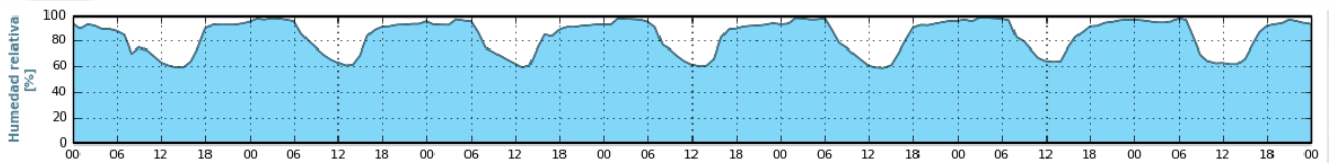
Se indica en Watios/m². Los picos en color amarillo indican el mayor valor de radiación, relacionado con la cantidad que se puede recibir en el día. Nótese que en las noches los valores se hallan en 0 W/ m².

Dirección y velocidad del viento



En el eje Y a la izquierda se indica la velocidad del viento en kilómetros por hora. (1 nudo = 0.514 m/s = 1.852 km/h) En el mismo eje Y pero a la derecha se muestran los valores para la dirección del viento que denotan cuatro puntos cardinales E=Este, N=Norte, S=Sur, W=Oeste. Se deben tener en cuenta la posición de los triángulos a lo largo del eje X para saber la predominancia del viento.

Humedad relativa

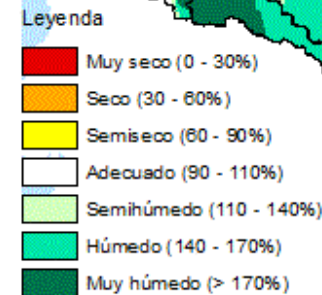
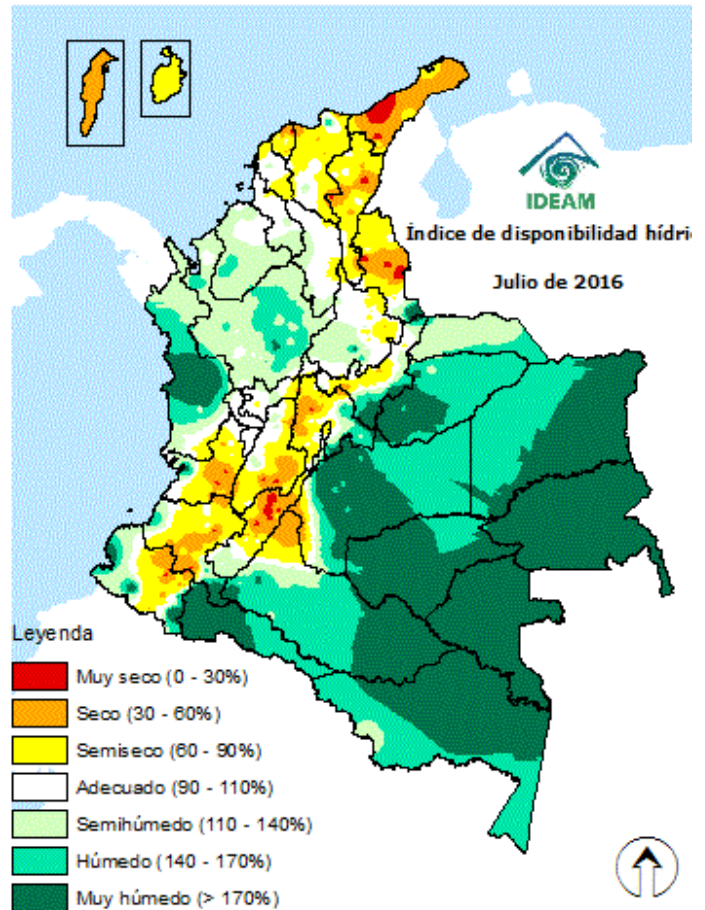


Indicada en % de 1 a 100%



INTERPRETACIÓN DE MAPAS DE INDICE DE DISPONIBILIDAD HÍDRICA - IDH

Este es un indicador agroclimático que permite identificar zonas y/o periodos con excesos o deficiencias de agua. Utiliza parámetros derivados del Balance Hídrico y se fundamenta en la ETP como elemento clave en el análisis relativo de la precipitación, que de acuerdo con la oferta y demanda de agua clasifica las tierras desde las muy secas hasta las muy húmedas. A partir del balance hídrico, se dispone de los parámetros básicos necesarios para una clasificación climática o para un seguimiento de las condiciones de humedad del suelo en una región determinada. El balance hídrico climático que se usa es el de Thornthwaite, Mather, donde la precipitación y la evapotranspiración potencial (calculada por el Método Penman-Monteith) son importantes. Para un mejor ajuste a las condiciones de Colombia, se diseñó un indicador denominado Índice de Disponibilidad Hídrica (IDH), con lo que facilita la interpretación tanto de la relación de deficiencia como de exceso de agua. Actualmente se calcula el IDH decadalmente (cada días 10 días) con base a los datos diarios de precipitación y con el dato de ETP climatológico. Luego se hallan indicadores de deficiencia de agua y de excesos de agua definidos así:





5. IDEAM RECOMIENDA

DESLIZAMIENTOS DE TIERRA

Debido a la persistencia de lluvias y al pronóstico de las mismas, en algunos municipios de las regiones *Andina, Pacífica, Orinoquia, Amazonia* y algunas zonas de la región Caribe se prevé moderada probabilidad de amenaza de deslizamientos de tierra en zonas inestables y de alta pendiente, por tanto, se recomienda a los Consejos Regionales y Municipales de la Gestión del Riesgo de Desastres, CAR`S, a las autoridades ambientales regionales y locales, mantener activos los planes de prevención y atención de desastres; además de estar atentos a los comunicados que se emitan por parte de la Oficina del Servicio de Pronósticos y Alertas del IDEAM.

OCURRENCIA DE INCENDIOS DE LA COBERTURA VEGETAL

Se prevé probabilidad moderada por ocurrencia de incendios de la cobertura vegetal en el norte de la región Caribe y zonas del sur y centro de la región Andina. Por tanto el IDEAM sugiere seguir las siguientes recomendaciones:

- A los Consejos Regionales y Municipales de la Gestión del Riesgo de Desastres, las autoridades ambientales regionales y locales, mantener activos los planes de prevención y atención de incendios con el fin de evitar la ocurrencia y propagación de los mismos especialmente en áreas de reserva forestal y del Sistema Nacional de Parques Nacionales Naturales, ubicados en los sectores mencionados.

INICIO DE TRÁNSITO DE ONDAS TROPICALES DESDE EL OCEANO ATLÁNTICO

Desde el mes de mayo y hasta el mes de noviembre se prevé el tránsito continuo de ondas tropicales por el territorio colombiano. Las ondas tropicales son perturbaciones o vaguadas activas convectivamente que cruzan el Atlántico sobre la corriente de los vientos alisios en la baja troposfera y pueden acentuar las precipitaciones en el norte y centro de Colombia. Por lo anterior se sugiere estar atentos a los comunicados que se emitan por parte de la Oficina del Servicio de Pronósticos y Alertas del IDEAM.



CONDICIONES EN EL OCÉANO PACIFICO TROPICAL

Con base en diferentes fuentes internacionales de predicción climática y los análisis del IDEAM se prevé una condición ENOS-Neutral que podría prevalecer hasta el mes de agosto. Cabe resaltar, que aunque en la región El Niño 3.4 prevalece la neutralidad, en cuanto la dinámica atmosférica se presenta un debilitamiento de los vientos alisios, desde el centro del Pacífico hacia el oriente de la cuenca. En la subsuperficie del Océano Pacífico se mantiene una onda Kelvin cálida con proyección hacia las costas suramericanas.

Para Colombia, julio hace parte de la segunda temporada de menos lluvias del país, especialmente en la región Andina y la región de la Amazonía; sin embargo, en la región Caribe es normal que persistan precipitaciones, debido al tránsito de ondas tropicales del este, la actividad ciclónica del Océano Atlántico y Mar Caribe y la migración de la Zona de Confluencia Intertropical (ZCIT) al norte del país. Es importante resaltar que la Orinoquía está atravesando su época de mayores precipitaciones y, para éste mes, se espera que éstas dependan más de las fluctuaciones asociadas a la Zona de Convergencia del Atlántico Sur (SACZ).

De acuerdo a la predicción climática y teniendo en cuenta el consenso realizado con distintos modelos nacionales e internacionales, así como el análisis de expertos, para julio se espera un comportamiento de precipitación bajo los promedios históricos en amplios sectores de las regiones Caribe, Andina y Pacífica. La normalidad, se concentraría en la Orinoquía, y los excesos en inmediaciones de Amazonas, Caquetá y Putumayo.

Para el consolidado trimestral Julio-Agosto-Septiembre, se mantendrían volúmenes de precipitación por debajo de lo normal en las regiones Caribe, Andina y Pacífica; mientras que al oriente del país, se prevén volúmenes de precipitación típicos para la época.

Se recomienda a los Consejos Regionales y Municipales de la Gestión del Riesgo de Desastres, CAR'S, a las autoridades ambientales regionales y locales, mantener activos los planes de contingencia frente a la evolución de las condiciones hidrometeorológicas en el país, dadas en los diferentes boletines e informes que desde el Instituto se emiten.

Fuente: Comité de predicción climática de IDEAM

- Se sugiere estar atento a los boletines emitidos por el IDEAM en el vínculo: <http://www.pronosticosyalertas.gov.co/web/pronosticos-y-alertas/pronosticos-alertas/fenomenos-el-nino-y-la-nina> y <http://www.acimatecolombia.org/boletin-agroclimatico/>



BUENAS PRÁCTICAS AGRICOLAS

- Se recomienda en las fincas hacer un buen manejo final de los residuos para evitar la contaminación de los ojos de agua, ríos, quebradas, lagos y lagunas.
- Considerar la probabilidad de vendavales o vientos fuertes que puedan afectar los cultivos para esto se les recomienda sembrar cercas vivas o cortinas rompevientos especialmente en la región Caribe y Orinoquia.
- A los agricultores activar planes de contingencia para el monitoreo en la humedad del suelo y de la aparición de plagas y enfermedades de cultivos que son susceptibles a periodos húmedos. Prefiera el control natural y cultural en el manejo.
- Aprovechar la ocurrencia de lluvias en el sur, centro y norte de la región Andina y zonas de piedemonte de la Amazonia y Orinoquia para reforestar las áreas ribereñas, zonas deforestadas y zonas de ladera susceptibles a deslizamientos de tierra.
- Limpie acequias y colectores, asegúrese del buen estado y limpieza de las tuberías de drenaje.
- A los ganaderos en zonas de la Orinoquia y oriente de la Andina, prestar especial atención a los animales que tengan contacto con aguas negras o retenidas por las lluvias persistentes y evitar que se acerquen a los ríos ante una imminente creciente súbita.
- Realizar canales de drenaje en zonas susceptibles a inundaciones.
- Utilice labranza mínima cuando el suelo no está compactado o labranza con cincel para evitar voltear el suelo.
- Las altas temperaturas diurnas conllevan a mayor evaporación, que sumadas a un bajo contenido de humedad en el suelo pueden afectar los cultivos por lo que se recomienda buscar sistemas alternativos de abastecimiento de agua y de riego en zonas donde se estén presentado pocas lluvias (norte de región Caribe y sur de la Andina)
- Para mayor información sobre recomendaciones en prácticas agrícolas, consulte el Boletín Mensual agroclimático en la página de inicio del IDEAM en la sección de Comunicados.

Se sugiere estar atento a los boletines emitidos por el IDEAM

Boletín

Fenómenos el Niño y la Niña



Boletín

Agroclimático
Nacional

°C: grados Celsius	m: metros	mm: milímetros
msnm: metros sobre nivel del mar	Km/h: kilómetros por hora	HLC: hora local colombiana
GOES: Geostationary Operational Environmental Satellites (Satélite Geoestacionario Operacional Ambiental).	GOES-13 es el designado GOES-Este, localizado en 75° W sobre el ecuador geográfico.	PNN: Parque Nacional Natural SFF: Santuario de Fauna y Flora



ALERTA ROJA. PARA TOMAR ACCIÓN Advierte a los sistemas de prevención y atención de desastres sobre la amenaza que puede ocasionar un fenómeno con efectos adversos sobre la población, el cual requiere la atención inmediata por parte de la población y de los cuerpos de atención y socorro. Se emite una alerta sólo cuando la identificación de un evento extraordinario indique la probabilidad de amenaza inminente y cuando la gravedad del fenómeno implique la movilización de personas y equipos, interrumpiendo el normal desarrollo de sus actividades cotidianas.



ALERTA NARANJA. PARA PREPARARSE Indica la presencia de un fenómeno. No implica amenaza inmediata y como tanto es catalogado como un mensaje para informarse y prepararse. El aviso implica vigilancia continua ya que las condiciones son propicias para el desarrollo de un fenómeno, sin que se requiera permanecer alerta.



ALERTA AMARILLA. PARA INFORMARSE Es un mensaje oficial por el cual se difunde información. Por lo regular se refiere a eventos observados, reportados o registrados y puede contener algunos elementos de pronóstico a manera de orientación. Por sus características pretéritas y futuras difiere del aviso y de la alerta, y por lo general no está encaminado a alertar sino a informar.

CONDICIONES NORMALES Indica que no existe ninguna clase de alerta para la región o zona mencionada.

OMAR FRANCO TORRES, Director General
CHRISTIAN EUSCÁTEGUI COLLAZOS, Jefe Oficina del Servicio de Pronósticos y Alertas

Elaboró:
MERY ESPERANZA FERNÁNDEZ PORRAS
Meteoróloga - Oficina de Pronóstico y Alertas

Diseño y diagramación:
GRUPO DE COMUNICACIONES

Colaboradores:
Grupo de Datos (Of. Del Servicio de Pronóstico y Alertas)
Grupo de Climatología y Agrometeorología (Subdirección de Meteorología)
Grupo de Modelamiento (Subdirección. De Meteorología)

<http://www.ideam.gov.co>
Correos electrónicos: servicio@ideam.gov.co, alertas@ideam.gov.co
Calle 25 d # 96b - 70, piso 3. Bogotá, D.C.
Teléfono: 3075625 ext. 1334-1336.



Síguenos en

