

BOLETÍN SEMANAL PARA EL SECTOR AGRÍCOLA

N°31

Julio 30 de 2018

1. RESUMEN EN LA SEMANA ANTERIOR

Precipitaciones

Las regiones con más aportes de lluvias durante la semana anterior corresponden a Orinoquia, Amazonia, Pacífica, sur de la región Caribe y norte de la Andina. En contraste, las zonas menos lluviosas fueron el norte de la región Caribe, sur de la región Andina, especialmente a lo largo del valle del río Magdalena y el sur de la Amazonia. La consulta de datos indica que los rangos entre 100 y 200 mm de lluvias se registraron particularmente en Antioquia, Bolívar, Boyacá, Casanare, Cesar, Chocó, Meta, Santander y Vichada.

Los departamentos de Meta y Chocó, adicionalmente también presentaron los acumulados más altos en la semana en un rango entre 200 mm y 424 mm, este último registrado en la estación Andagoya en Medio San Juan, Chocó.

Con base en la red del IDEAM, los días más lluviosos fueron el lunes y el martes con acumulados en el día de 6,631 mm y 4,846 mm.

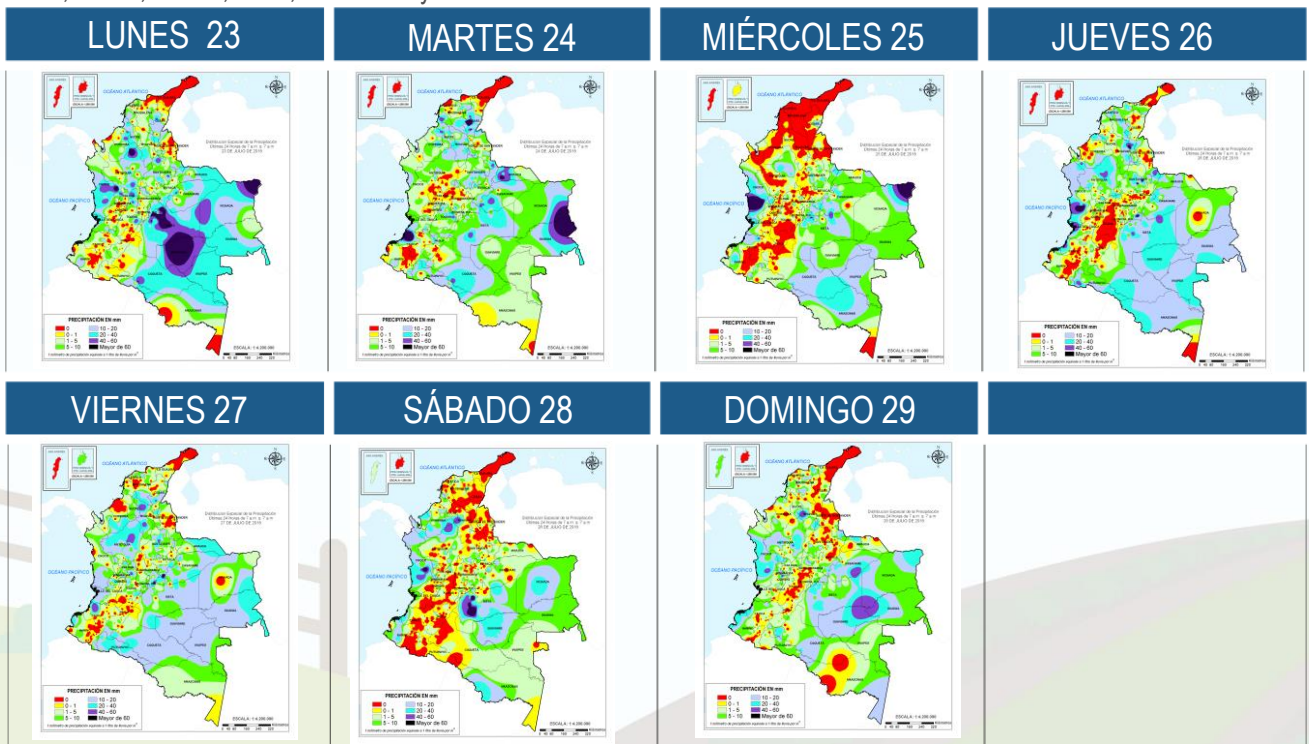


Figura 1. Precipitación diaria acumulada desde el lunes 23 de julio a domingo 29 de julio de 2018.

Fuente: Grupo de datos OSPA - IDEAM

Temperaturas

Registros de la temperatura del aire máxima en la red de estaciones de IDEAM:

Temperatura Máx. (°C) Cesar			La Guajira			Huila	Tolima	Cundinamarca	
Valledupar	Valledupar	Bosconia	Riohacha	Urumita	Manaure	Villavieja	Natagaima	Jerusalén	Ambalema
39,0	38,4	37,6	36,2	38,2	38,6	39,2	39,4	40,0	38,0

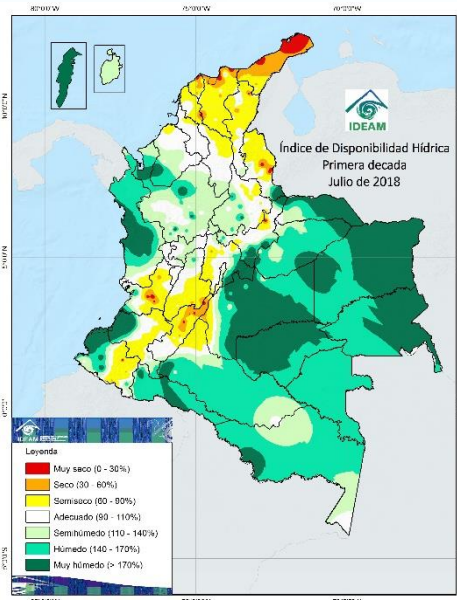
Los registros de temperatura mínima más bajos se registraron en Boyacá: Paipa con 5,0 °C y Saboyá con 5,0 °C. En Cundinamarca en Mosquera con 5,2 °C y Facatativá con 4,4 °C.

1.1 Disponibilidad Hídrica

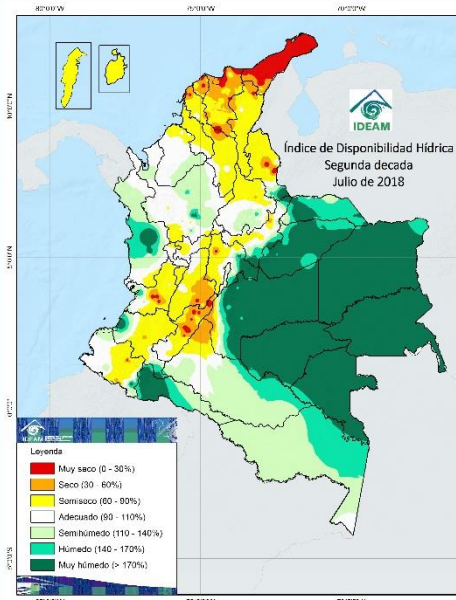
Entre la primera y segunda década del mes de julio el índice de disponibilidad hídrica se mantuvo con rangos semihúmedos a muy húmedos en las regiones Amazonia, Pacífica y zonas de la Orinoquia, aunque incrementándose para la segunda década. Sin embargo, se presentó una ligera disminución del IDH en Santander, Antioquia y Eje Cafetero. Por otra parte, en amplias zonas de la región Caribe y San Andrés y Providencia, el contenido de humedad en el suelo descendió progresivamente.

Teniendo en cuenta lo proyectado en términos de pronóstico de lluvias, para esta semana se estima que el contenido de humedad en el suelo incremente en las regiones Caribe, Andina, Pacífica, y, que se mantenga en la Orinoquia y disminuya levemente en la Amazonia.

En San Andrés y Providencia se prevé que el IDH presente un leve incremento.



Primera década de julio



Segunda década de julio

Figura 2. Índice de disponibilidad hídrica de la primera y segunda década de julio de 2018.

Clic aquí para mayor información sobre los Mapas decadales de disponibilidad hídrica



2.

PRONÓSTICO SEMANAL DEL JULIO 30 A AGOSTO 5 DE 2018

QUE SE ESPERA?

Los vientos entre 9 y 10 km de altura (200 milibares) presentarán una dirección del noreste cambiando a norte hacia el fin de semana, con velocidades entre 10 y 30 km/h y máximos de 50 km/h. Vientos del oriente entre 25 y 40 km/h serán predominantes a 5 km (500 milibares).

En niveles medios, particularmente en 700 milibares (3 km de altura), persistirán los vientos del oriente y suroriente con velocidades entre 28 y 37 km/h en Amazonas, de 9 a 28 km/h en la Orinoquia y, de 37 a 56 km/h y rachas hasta de 65 km/h en el mar Caribe colombiano. En el occidente colombiano para esta semana nuevamente estará presente la vaguada panameña que ocasionará abundante nubosidad sobre la línea costera y la cuenca del Pacífico colombiano.

La ZCIT mantendrá su posición entre los 7 y 10 grados de latitud norte hacia el norte y el sur de Costa Rica y Panamá, la cual influenciará en las lluvias sobre la costa atlántica y pacífica colombiana. Las ondas tropicales continuarán su tránsito sobre el norte del país influyendo en condiciones de inestabilidad atmosférica fortaleciendo las lluvias a inicios, mitad y final de semana.

De acuerdo a las condiciones descritas anteriormente, el occidente y oriente del territorio nacional presentarán condiciones mayormente nubladas a nubladas con precipitaciones de variada intensidad e inclusive actividad eléctrica. Las proyecciones de pronóstico analizadas indican que las lluvias más fuertes se esperan entre lunes y viernes, disminuyendo hacia el fin de semana en las regiones Pacífica, Orinoquia, sur de la caribe y norte de la Andina.

Pronóstico por regiones:

Se estima que para la región Caribe los mayores aportes de lluvias se registren en el sur, hacia Bolívar, Córdoba, Sucre y Cesar; además de zonas costeras de Atlántico, Bolívar y Magdalena.

Lluvias de variada intensidad con actividad eléctrica son previstas en Antioquia, santanderes, Eje Cafetero, Cundinamarca y Boyacá. Lloviznas en Tolima y en Cauca.

Persistirán las precipitaciones intensas en la Orinoquia colombiana sobre Meta, Casanare y Arauca.

En la Amazonia colombiana se estiman lluvias especialmente hacia el oriente y norte a inicio y mitad de periodo, disminuyendo progresivamente el fin de semana. Hacia el sur se prevén días menos precipitaciones.

En la región Pacífica, se prevén lluvias moderadas a fuertes en las zonas costeras y zonas de cordillera tanto de Chocó como de Valle y Cauca.

En el archipiélago de San Andrés y Providencia las lluvias más abundantes se advierten entre lunes y sábado.



Consulte todos los días el pronóstico del tiempo y las alertas hidrometeorológicas vigentes del **IDEAM**, en un formato de calidad. Alrededor de las 7:30 a. m. está a disposición del público en www.ideam.gov.co.

Se puede ver también en dispositivos móviles **AQUÍ**



3. ÍNDICE

PRONÓSTICO PARA EL SECTOR AGRÍCOLA POR REGIONES

Haz [clic sobre la región](#) que desees consultar

3.1 **Región Andina**

- 3.1.1 [Zona 4](#): Antioquia y Eje Cafetero (café, papa, plátano, hortalizas)
- 3.1 [Zona 5](#): Norte de Santander (pastos, plantaciones forestales, arroz, palma de aceite, café)
- 3.1.3 [Zona 6](#): Magdalena Medio (palma africana y pastos)
- 3.1.4 [Zona 8](#): Altiplano Cundiboyacense (flores, papa, maíz y hortalizas) y Santander (caña panelera, cacao, tabaco, café)
- 3.1.5 [Zona 9](#): Huila y Tolima (Algodón, arroz, pastos)
- 3.1.6 [Zona 10](#): Andina centro y sur-Occidental (Valle: Caña de azúcar, café)
- 3.1.7 [Zona 11](#): Nariño y Cauca (caña de azúcar, café, papa, maíz)

3.2 **Región Caribe**

- 3.1.8 [Zona 1](#) – La Guajira – Cesar- Magdalena (banano, pastos, plantaciones forestales, arroz, palma de aceite)
- 3.1.9 [Zona 2](#) – Atlántico-Bolívar-Magdalena (banano, pastos, arroz, maíz tecnificado, yuca)
- 3.1.10 [Zona 3](#) – Córdoba – Urabá Antioqueño (pastos, plantaciones forestales, arroz, palma de aceite, maíz tecnificado, banano)

3.3 **[Región Pacífica](#)** (Palma de aceite, cacao, frutales)

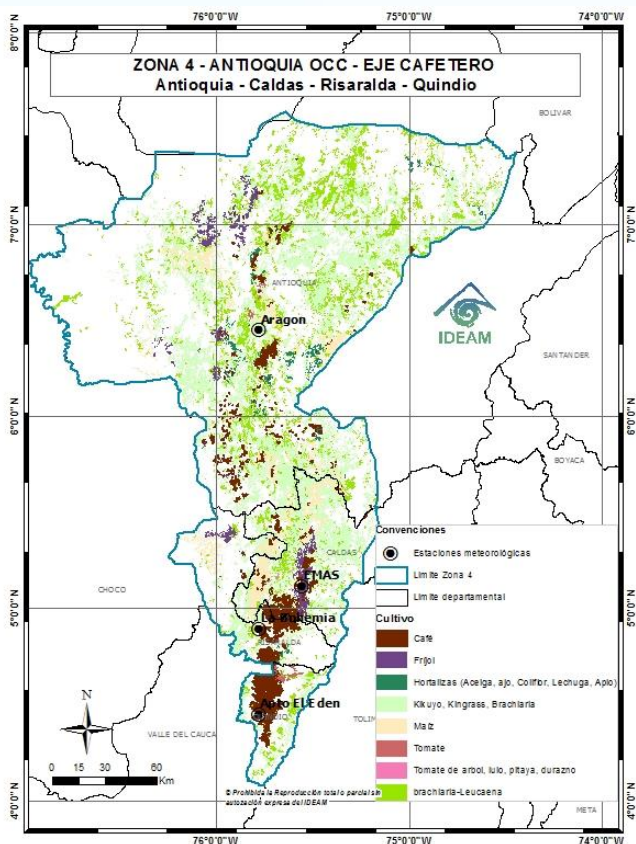
3.4 **Región Orinoquia – Amazonia**

- 3.4.1 [Zona 7](#). Piedemonte y Llanos (soya, arroz seco, palma, maíz tecnificado)
- 3.4.2 [Zona 13](#). Piedemonte Amazónico (Soya, arroz seco, palma, maíz tecnificado)

Con el fin de interpretar los meteogramas se sugiere tener en cuenta lo siguiente: La precipitación mostrada en los meteogramas puede presentar un sesgo con respecto a su volumen, por lo que este producto se utiliza como una estimación aproximada de la ocurrencia e intensidad del evento. En el numeral 4, al final del documento, se informa sobre la interpretación de los meteogramas.

3.1 REGIÓN ANDINA

3.1.1 Zona 4: Antioquia y Eje Cafetero (café, papa, plátano, hortalizas)



Precipitaciones

Se prevén lluvias moderadas a fuertes en horas de las tardes y /o noches especialmente en Antioquia y zonas de Caldas, mientras que en Risaralda y Quindío se prevén intervalos de lluvias ligeras en las tardes.

Se mantendrán rangos de IDH semihúmedos y adecuados en Antioquia. Valores adecuados y semisecos en Risaralda, Quindío y Caldas.

Meteogramas

Usted podrá consultar los meteogramas para las estaciones de la zona 4 en el siguiente vínculo:

<http://modelos.ideam.gov.co/aplicaciones/meteorologia-agricola/meteogramas/region-andina/>

Irradiación global media

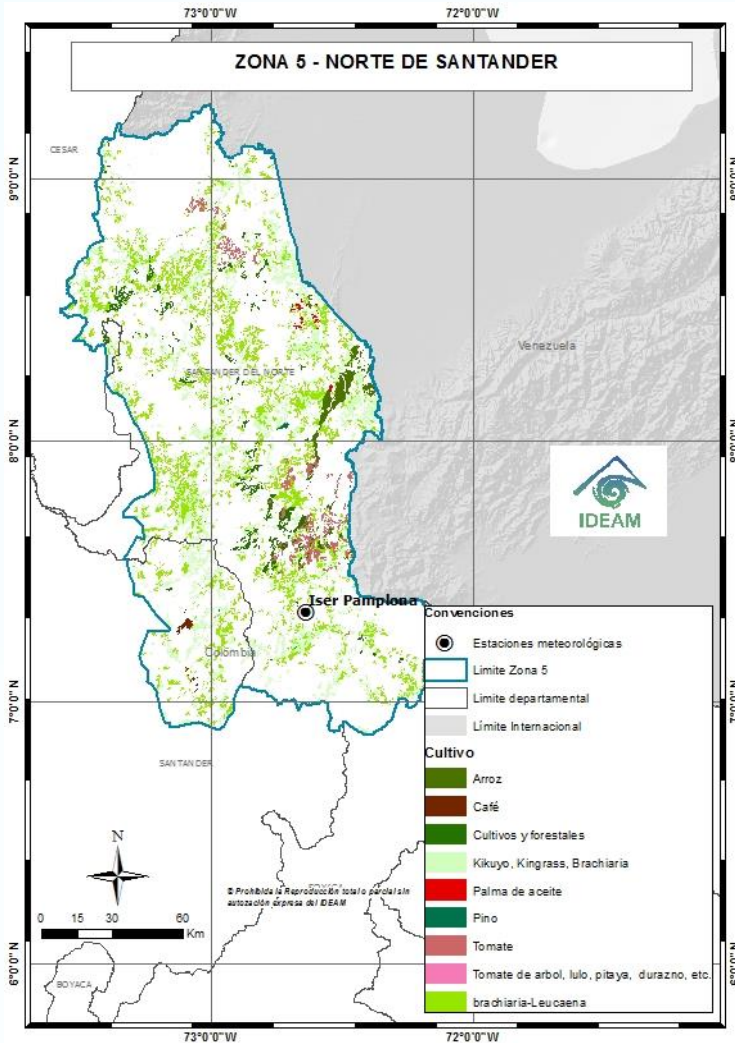


Estacion	Municipio	Departamento	Elevacion (m.s.n.m.)	JUL	AGO	SEP
Aragón	Santa Rosa	Antioquia	530	4884,4	4712,6	4788,7
E.M.A.S.	Manizales	Caldas	2207	4074,1	3983,2	4117,1
Armenia	Armenia	Quindío	1458	4265,8	4175,5	4333,9
Calarcá	Calarcá	Quindío	2248	3023,3	3166,4	3299,7

Irradiación global media en KW/h/m² recibida en una superficie horizontal durante el día



3.1.2. Zona 5: Norte de Santander (pastos, plantaciones forestales, arroz, palma de aceite, café)



Precipitaciones

Las lluvias se esperan en la zona a inicios y mitad del periodo, especialmente en las tardes y noches. Hacia el norte se esperan días seminublados.

En poblaciones de Labateca, Chitagá y Toledo se mantendrán los rangos húmedos. En el resto de la zona predominarán valores semisecos.

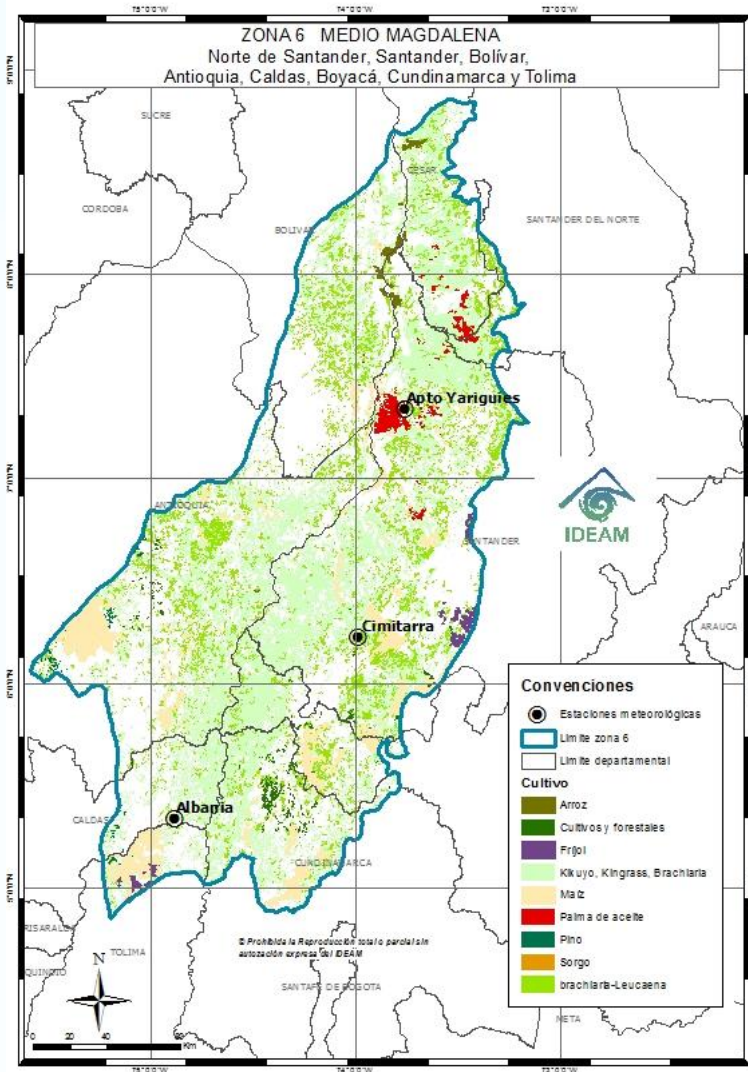
Meteogramas

Usted podrá consultar los meteogramas para las estaciones de la zona 5 en el siguiente vínculo:

<http://modelos.ideam.gov.co/aplicaciones/meteorologia-agricola/meteogramas/region-andina/>



3.1.3 Zona 6: Magdalena Medio (palma africana y pastos)



Precipitaciones

Durante la semana se prevén lluvias de variada intensidad especialmente en las tardes y noches. Alta probabilidad de actividad eléctrica en el momento de lluvias fuertes.

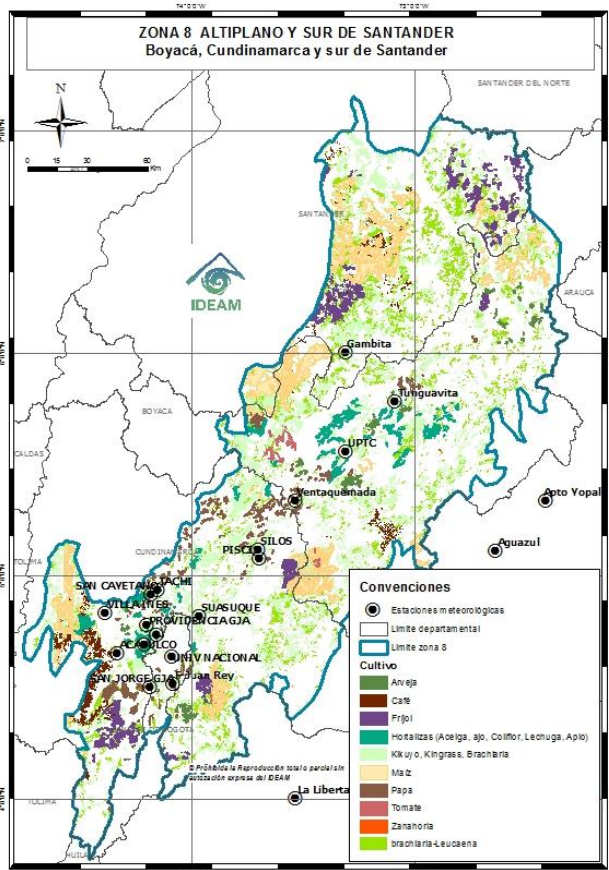
El contenido de humedad en el suelo se prevé con rangos entre adecuados a semihúmedos.

Meteogramas

Usted podrá consultar los meteogramas para las estaciones de la zona 6 en el siguiente vínculo:

<http://modelos.ideam.gov.co/aplicaciones/meteorologia-agricola/meteogramas/region-andina/>

3.1.4 Zona 8: Altiplano Cundiboyacense (flores, papa, maíz y hortalizas) y Santander (caña panelera, cacao, tabaco, café)



Precipitaciones

Durante la semana se advierten precipitaciones de variada intensidad y tormentas eléctricas en las tardes y noches especialmente.

En el altiplano y en la sabana de Bogotá se prevén lluvias ligeras a moderadas a inicios de semana en horas de las tardes; lloviznas el fin de semana, aunque para el día domingo se espera tiempo seco.

En el sur de Santander, oriente de Cundinamarca y Boyacá, el IDH presentará rangos semihúmedos y húmedos. En la sabana de Bogotá se esperan rangos adecuados de humedad en el suelo.

Meteogramas

Usted podrá consultar los meteogramas para las estaciones de la zona 8 en el siguiente vínculo:

<http://modelos.ideam.gov.co/aplicaciones/meteorologia-agricola/meteogramas/region-andina/>

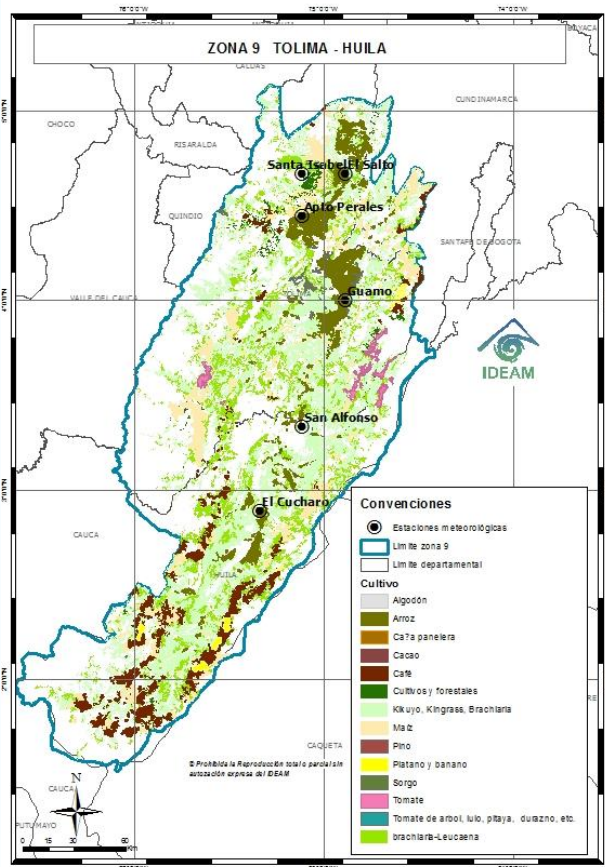
Irradiación global media



Estacion	Municipio	Departamento	Elevacion (m.s.n.m.)	JUL	AGO	SEP
Tunguavita	Paipa	Boyacá	2470	4552,0	4391,6	4460,4
UPTC	Tunja	Boyacá	2690	4299,9	4515,6	4926,2
Tibaitata	Mosquera	Cundinamarca	2543	3946,5	4123,7	4025,9
El Triangulo	Lenguazaque	Cundinamarca	2879	3927,8	4178,7	4121,6
Apto. Palonegro	Lebrija	Santander	1189	4081,0	3656,1	4079,5
El Cucharo	Pinchote	Santander	975	4789,8	5093,5	5098,7

Irradiación global media en KW/h/m² recibida en una superficie horizontal durante el día

3.1.5 Zona 9: Huila y Tolima (Algodón, arroz, pastos)



Precipitaciones

En zonas del norte y centro de Tolima no se descartan intervalos de lluvias ligeras al inicio y mitad de semana. En Huila se prevén lluvias al inicio del periodo, luego días seminublados.

El contenido de humedad en el suelo presentará rangos entre secos y semisecos en toda la zona.

Meteogramas

Usted podrá consultar los meteogramas para las estaciones de la zona 9 en el siguiente vínculo:

<http://modelos.ideam.gov.co/aplicaciones/meteorologia-agricola/meteogramas/region-andina/>

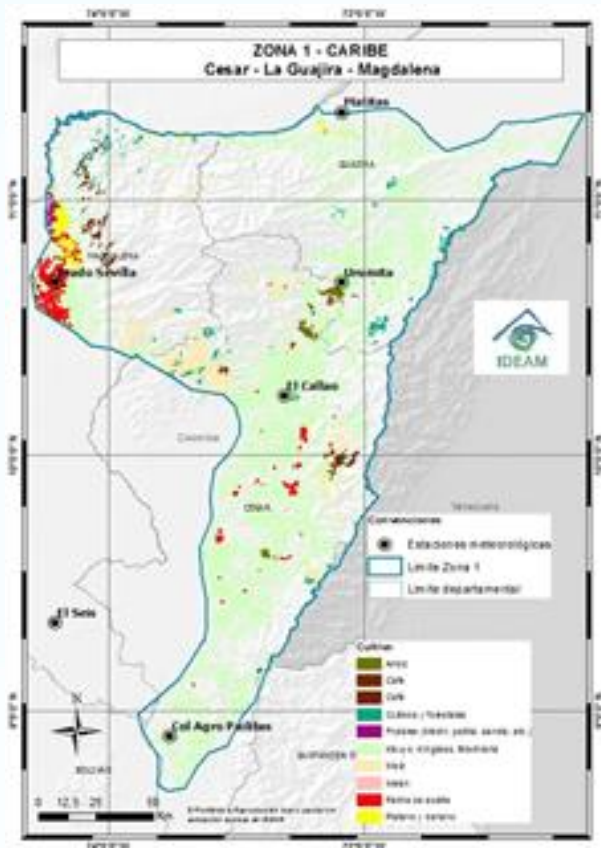
Irradiación global media



Estacion	Municipio	Departamento	Elevacion (m.s.n.m.)	JUL	AGO	SEP
Apto. Benito Salas	Neiva	Huila	439	4509,7	4656,6	4785,1
Guamo	Guamo	Tolima	360	5035,4	5442,9	5519,9
Apto. Perales	Ibagué	Tolima	928	4896,1	4986,2	4846,8
Nataima	Espinal	Tolima	416	5165,3	5206,5	5666,1

3.2 REGIÓN CARIBE

3.2.1 Zona 1: La Guajira – Cesar - Magdalena (banano, pastos, plantaciones forestales, arroz, palma de aceite)



Irradiación global media



Precipitaciones



A lo largo de la semana se esperan chubascos en horas de las tardes y/o noches en zonas aledañas a la sierra nevada de Santa Marta y en el norte de Cesar.

El contenido de humedad en el suelo mantendrá rangos semisecos.

Meteogramas



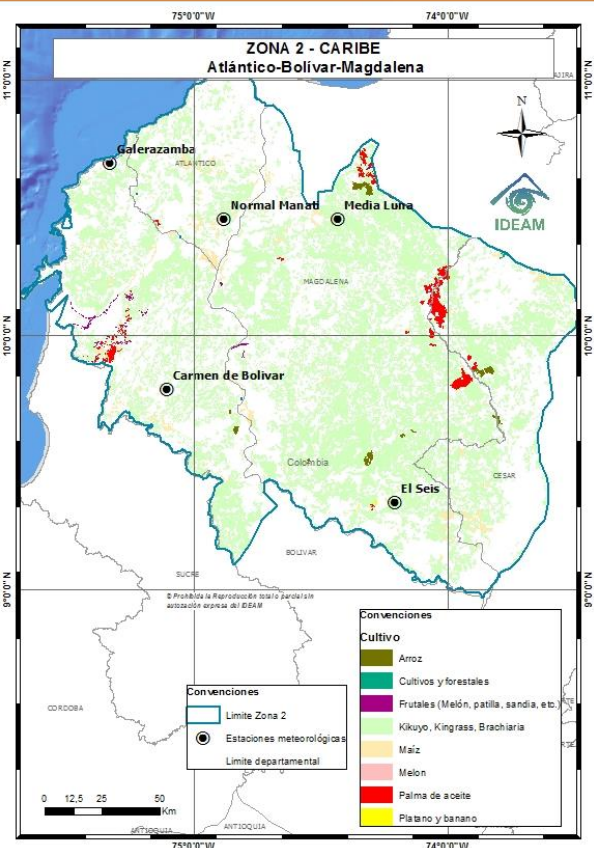
Usted podrá consultar los meteogramas para las estaciones de la zona 1 en el siguiente vínculo:

<http://modelos.ideam.gov.co/aplicaciones/meteorologia-agricola/meteogramas/region-caribe/>

Estacion	Municipio	Departamento	Elevacion (m.s.n.m.)	JUL	AGO	SEP
Pueblo Bello	Pueblo Bello	Cesar	1124	5749,6	5537,7	5420,1
Fedearroz (esta)	Valledupar	Cesar	184	5517,8	5375,4	4996,8
La Mina	Hatonuevo	La Guajira	80	5307,9	5527,4	5077,0
Nazareth	Uribia	La Guajira	85	5670,4	5842,4	5501,6



3.2.2 Zona 2: Atlántico-Bolívar-Magdalena (banano, pastos, arroz, maíz tecnificado, yuca)



Precipitaciones

La semana presentará abundante nubosidad y lluvias de variada intensidad en las tardes y/o noches, especialmente hacia el occidente y centro de la zona.

A pesar de que el IDH presenta rangos semisecos, es posible que incremente ligeramente la humedad en el suelo.

Meteogramas

Usted podrá consultar los meteogramas para las estaciones de la zona 2 en el siguiente vínculo:

<http://modelos.ideam.gov.co/aplicaciones/meteorologia-agricola/meteogramas/region-caribe/>

Irradiación global media



Estacion	Municipio	Departamento	Elevacion (m.s.n.m.)	JUL	AGO	SEP
Apto. Ernesto Cortissoz	Soledad	Atlántico	31	4924,8	4291,6	5064,6
Carmen de Bolívar	Carmen de Bolívar	Bolívar	190	5810,3	5336,4	4999,6
La Gran Via	Aracataca	Magdalena	30	5049,5	4835,0	4762,8
Prado Sevilla	Zona Bananera	Magdalena	18	5488,7	5471,5	5037,5

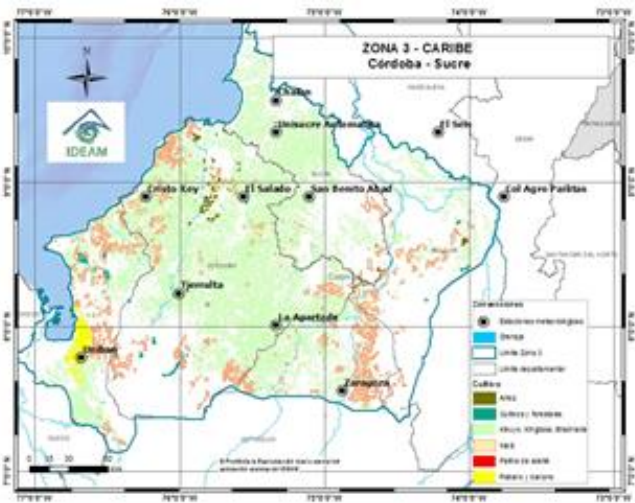


3.2.4. Zona 3: Córdoba – Urabá Antioqueño (pastos, plantaciones forestales, arroz, palma de aceite, maíz tecnificado, banano)

Precipitaciones

Se advierte persistencia de lluvias en horas de las tardes, noches y madrugadas a lo largo de la semana en la zona. Alta probabilidad de tormentas eléctricas al momento de lluvias fuertes.

El IDH presentará rangos adecuados a húmedos en la zona.



Irradiación global media

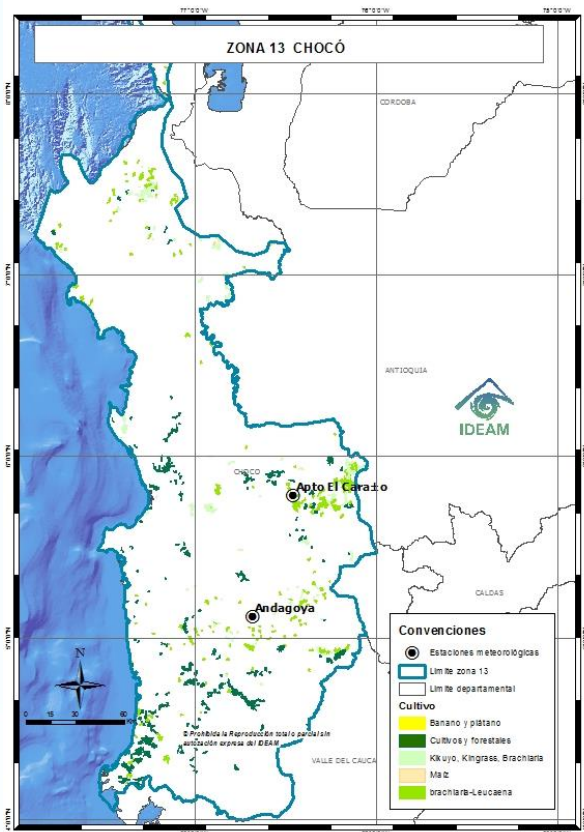
Meteogramas

Usted podrá consultar los meteogramas para las estaciones de la zona 3 en el siguiente vínculo: <http://modelos.ideam.gov.co/aplicaciones/meteorologia-agricola/meteogramas/region-caribe/>

Estacion	Municipio	Departamento	Elevacion (m.s.n.m.)	JUL	AGO	SEP
Monteria	Monteria	Córdoba	17	4770,2	4429,5	4292,2
Unisucre	Sincelejo	Sucre	221	4600,9	4354,3	4233,7
San Marcos	San Marcos	Sucre	27	5201,1	5087,6	4945,7

3.3 REGIÓN PACÍFICA

(Palma de aceite, cacao, frutales)



Irradiación global media



Precipitaciones



Chocó presentará lluvias intensas en zonas costeras y de cordillera, hacia el sur, centro y norte del departamento. Alta probabilidad de tormentas eléctricas.

El contenido de humedad en suelo persistirá con rangos muy húmedos con posibilidad de anegamiento.

Meteogramas



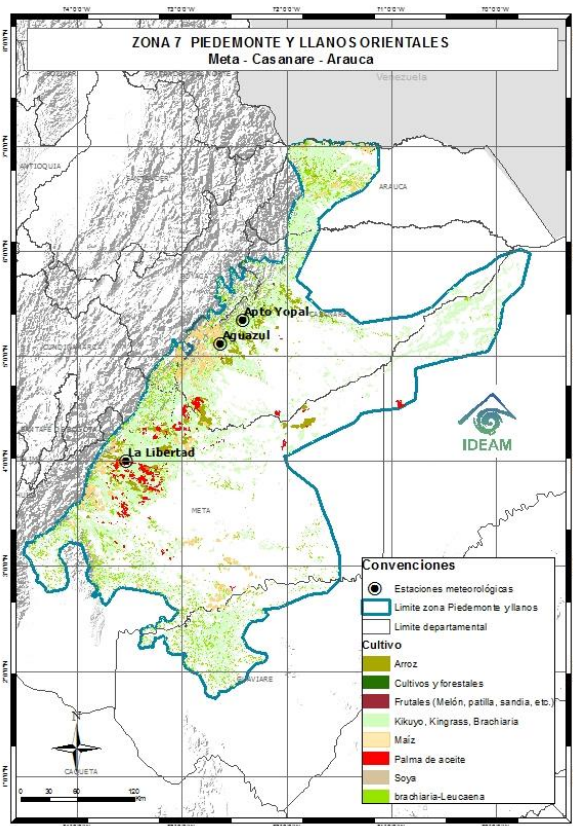
Usted podrá consultar los meteogramas para las estaciones de la región en el siguiente vínculo:

<http://modelos.ideam.gov.co/aplicaciones/meteorologia-agricola/meteogramas/region-pacifica/>

Estacion	Municipio	Departamento	Elevacion (m.s.n.m.)	JUL	AGO	SEP
Aeropuerto El Carazo	Quibdó	Choco	53	3574,4	3615,8	3532,7

3.4 REGIÓN ORINOQUÍA - AMAZONAS

3.4.1 Zona 7: Piedemonte y Llanos (soya, arroz secano, palma, maíz tecnificado)



Irradiación global media



Precipitaciones



Precipitaciones moderadas a fuertes con tormentas eléctricas son estimadas en zonas piedemonte y altillanura de Arauca y de Meta especialmente, lluvias menos intensas en Casanare.

Continuarán las condiciones entre húmedas y muy húmedas en el índice de disponibilidad hídrica.

Meteogramas

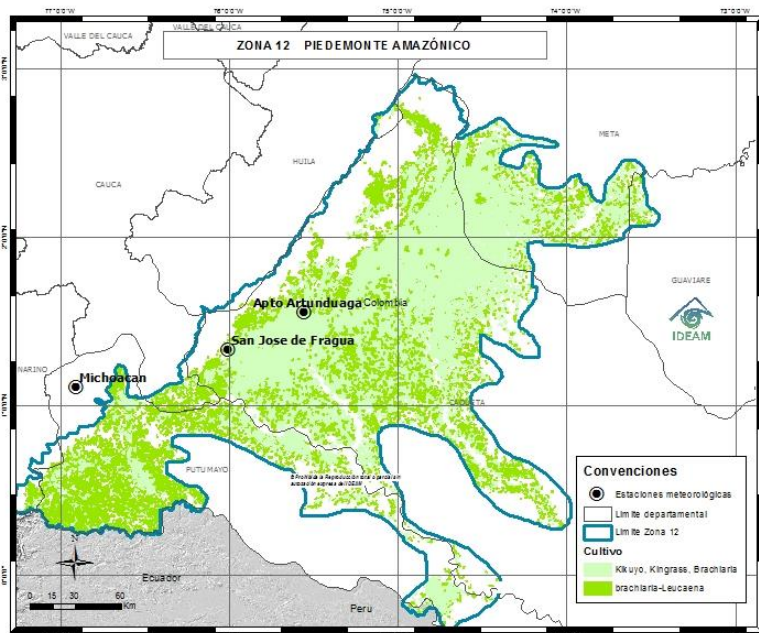


Usted podrá consultar los meteogramas para las estaciones de la zona 7 en el siguiente vínculo:

<http://modelos.ideam.gov.co/aplicaciones/meteorologia-agricola/meteogramas/region-orinoquia/>

Estacion	Municipio	Departamento	Elevacion (m.s.n.m.)	JUL	AGO	SEP
Apto. Santiago Perez	Arauca	Arauca	128	4299,1	4416,1	4895,9
Aguazul	Aguazul	Casanare	1022	4071,8	4257,2	5011,0
La Holanda	Granada	Meta	360	4172,6	4371,7	4760,1
ICA Villavicencio	Villavicencio	Meta	444	4256,7	4456,6	5156,4
La Libertad	Villavicencio	Meta	336	4213,0	4541,2	4755,1

3.4.2 Zona 13: Piedemonte Amazónico (Soya, arroz seco, palma, maíz tecnificado)



Precipitaciones



No se descartan intervalos de lloviznas a inicios de semana en la zona. Luego se prevén días seminublados.

El IDH presentará rangos entre adecuados a semihúmedos en Putumayo y rangos secos en Caquetá.

Meteogramas



Usted podrá consultar los meteogramas para las estaciones de la zona 13 en el siguiente vínculo:

<http://modelos.ideam.gov.co/aplicaciones/meteorologia-agricola/meteogramas/region-amazonica/>

Irradiación global media

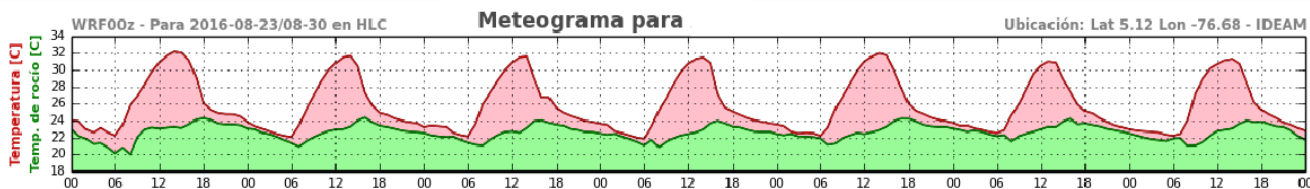


Estacion	Municipio	Departamento	Elevacion (m.s.n.m.)	JUL	AGO	SEP
Aeropuerto G Artunduaga	Florencia	Caquetá	244	3190,6	3532,3	3925,0
Michoacán	Colon	Putumayo	2100	2426,1	2623,4	2878,6

4. INTERPRETACIÓN DE LOS METEGRAMAS

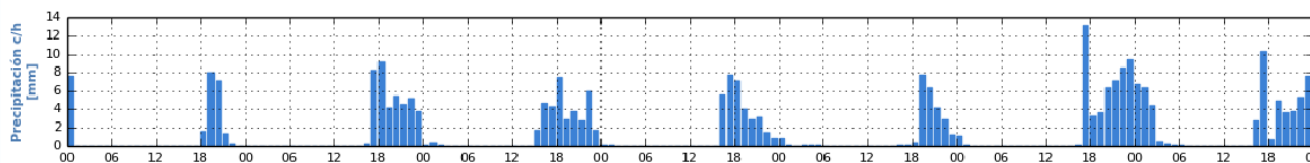
Los resultados en los meteogramas indican el pronóstico de las variables meteorológicas acumulados cada hora para un horizonte de tiempo a 7 días, en donde en el eje X se observa rangos de cada 6 horas así como la fecha proyectada.

Temperatura máxima y mínima en grados Celsius



En el eje Y se indica la variable en grados Celsius ($^{\circ}\text{C}$) así como la temperatura del punto de rocío. Por lo general la temperatura ambiente y el punto de rocío son cercanos cuando hay mayor humedad en el aire y es menor en las madrugadas y noches.

Precipitación o lluvia

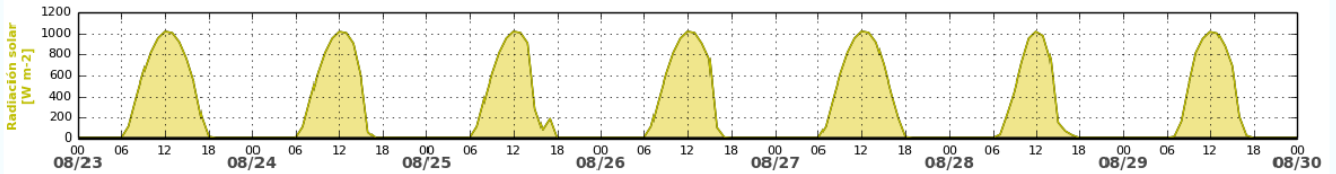


Indicada en milímetros, donde cada barrita corresponde a la lluvia que caerá en 1 hora, indicada en rangos de 6 horas. Donde:

- Tiempo seco (Nubosidad variable) 0.0
- Posibles lloviznas 0.1 - 0.6
- Lloviznas en distintos sectores 0.7 – 1.2
- Lluvias ligeras 1.3 – 2.4
- Lluvias moderadas 2.5 – 5.0
- Lluvias fuertes 5.1 – 9.9
- Lluvias con tormentas eléctricas 10.0 – 14.9
- Tormentas eléctricas > 15.0

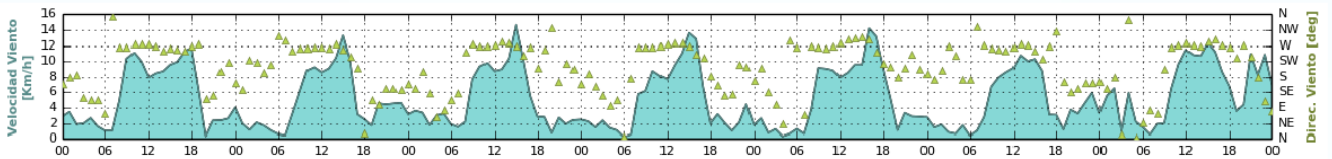


Radiación Solar



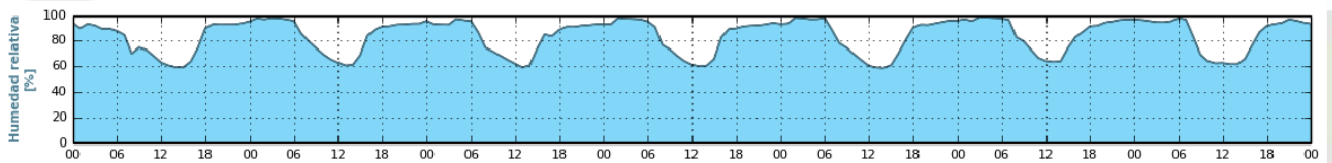
Se indica en Watios/m². Los picos en color amarillo indican el mayor valor de radiación, relacionado con la cantidad que se puede recibir en el día. Nótese que en las noches los valores se hallan en 0 W/ m².

Dirección y velocidad del viento



En el eje Y a la izquierda se indica la velocidad del viento en kilómetros por hora. (1 nudo = 0.514 m/s = 1.852 km/h) En el mismo eje Y pero a la derecha se muestran los valores para la dirección del viento que denotan cuatro puntos cardinales E=Este, N=Norte, S=Sur, W=Oeste. Se deben tener en cuenta la posición de los triángulos a lo largo del eje X para saber la predominancia del viento.

Humedad relativa

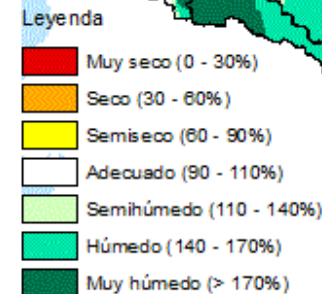
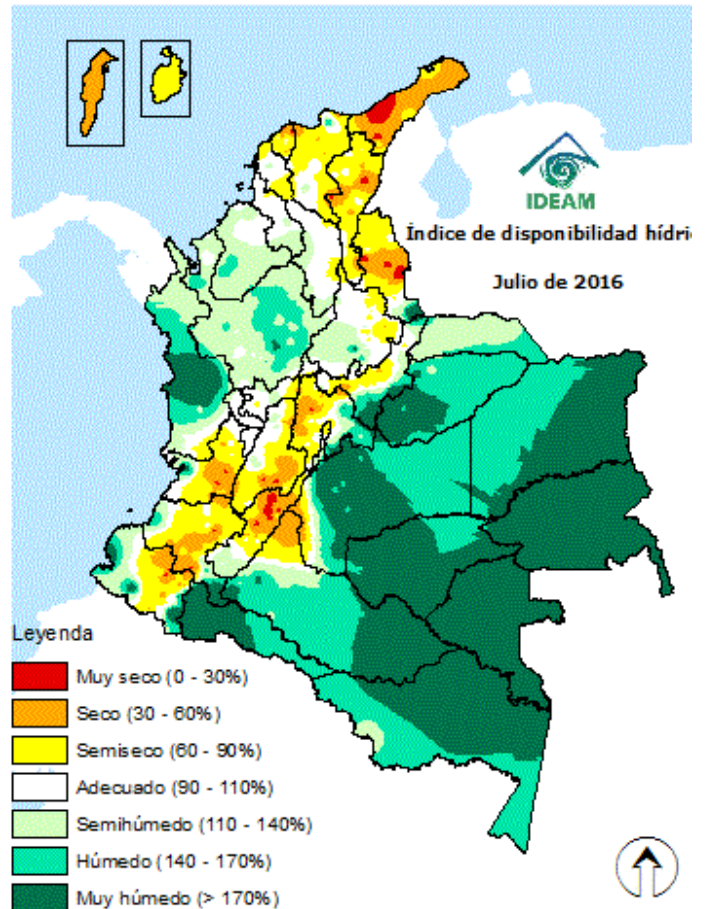


Indicada en % de 1 a 100%



INTERPRETACIÓN DE MAPAS DE INDICE DE DISPONIBILIDAD HÍDRICA - IDH

Este es un indicador agroclimático que permite identificar zonas y/o periodos con excesos o deficiencias de agua. Utiliza parámetros derivados del Balance Hídrico y se fundamenta en la ETP como elemento clave en el análisis relativo de la precipitación, que de acuerdo con la oferta y demanda de agua clasifica las tierras desde las muy secas hasta las muy húmedas. A partir del balance hídrico, se dispone de los parámetros básicos necesarios para una clasificación climática o para un seguimiento de las condiciones de humedad del suelo en una región determinada. El balance hídrico climático que se usa es el de Thornthwaite, Mather, donde la precipitación y la evapotranspiración potencial (calculada por el Método Penman-Monteith) son importantes. Para un mejor ajuste a las condiciones de Colombia, se diseñó un indicador denominado Índice de Disponibilidad Hídrica (IDH), con lo que facilita la interpretación tanto de la relación de deficiencia como de exceso de agua. Actualmente se calcula el IDH decadalmente (cada días 10 días) con base a los datos diarios de precipitación y con el dato de ETP climatológico. Luego se hallan indicadores de deficiencia de agua y de excesos de agua definidos así:





5. IDEAM RECOMIENDA

DESLIZAMIENTOS DE TIERRA

Debido a la persistencia de lluvias registradas y a las pronosticadas, en algunos municipios de las regiones *Pacífica* y *Orinoquia*, se estima alta probabilidad de amenaza de deslizamientos de tierra en zonas inestables y de alta pendiente; moderada probabilidad en zonas de la región Andina, Orinoquia y Amazonia, por tanto, se recomienda a los Consejos Regionales y Municipales de la Gestión del Riesgo de Desastres, CAR'S, a las autoridades ambientales regionales y locales, mantener activos los planes de prevención y atención de desastres; además de estar atentos a los comunicados que se emitan por parte de la Oficina del Servicio de Pronósticos y Alertas del IDEAM.

OCURRENCIA DE INCENDIOS DE LA COBERTURA VEGETAL

Persistirá una probabilidad moderada por ocurrencia de incendios de la cobertura vegetal en la región Caribe y zonas del sur y centro de la región Andina. Por tanto el IDEAM sugiere seguir las siguientes recomendaciones:

- A los Consejos Regionales y Municipales de la Gestión del Riesgo de Desastres, las autoridades ambientales regionales y locales, mantener activos los planes de prevención y atención de incendios con el fin de evitar la ocurrencia y propagación de los mismos especialmente en áreas de reserva forestal y del Sistema Nacional de Parques Nacionales Naturales, ubicados en los sectores mencionados.

INICIO DE TRÁNSITO DE ONDAS TROPICALES DESDE EL OCEANO ATLÁNTICO

Desde el mes de mayo y hasta el mes de noviembre se prevé el tránsito continuo de ondas tropicales por el territorio colombiano. Las ondas tropicales son perturbaciones o vaguadas activas convectivamente que cruzan el Atlántico sobre la corriente de los vientos alisios en la baja troposfera y pueden acentuar las precipitaciones en el norte y centro de Colombia. Por lo anterior se sugiere estar atentos a los comunicados que se emitan por parte de la Oficina del Servicio de Pronósticos y Alertas del IDEAM.



CONDICIONES EN EL OCÉANO PACIFICO TROPICAL

Con base en diferentes fuentes internacionales de predicción climática y los análisis del IDEAM se prevé una condición ENOS-Neutral que podría prevalecer hasta el mes de agosto. Cabe resaltar, que aunque en la región El Niño 3.4 prevalece la neutralidad, en cuanto la dinámica atmosférica se presenta un debilitamiento de los vientos alisios, desde el centro del Pacífico hacia el oriente de la cuenca. En la subsuperficie del Océano Pacífico se mantiene una onda Kelvin cálida con proyección hacia las costas suramericanas.

Para Colombia, julio hace parte de la segunda temporada de menos lluvias del país, especialmente en la región Andina y la región de la Amazonía; sin embargo, en la región Caribe es normal que persistan precipitaciones, debido al tránsito de ondas tropicales del este, la actividad ciclónica del Océano Atlántico y Mar Caribe y la migración de la Zona de Confluencia Intertropical (ZCIT) al norte del país. Es importante resaltar que la Orinoquía está atravesando su época de mayores precipitaciones y, para éste mes, se espera que éstas dependan más de las fluctuaciones asociadas a la Zona de Convergencia del Atlántico Sur (SACZ).

De acuerdo a la predicción climática y teniendo en cuenta el consenso realizado con distintos modelos nacionales e internacionales, así como el análisis de expertos, para julio se espera un comportamiento de precipitación bajo los promedios históricos en amplios sectores de las regiones Caribe, Andina y Pacífica. La normalidad, se concentraría en la Orinoquía, y los excesos en inmediaciones de Amazonas, Caquetá y Putumayo.

Para el consolidado trimestral Julio-Agosto-Septiembre, se mantendrían volúmenes de precipitación por debajo de lo normal en las regiones Caribe, Andina y Pacífica; mientras que al oriente del país, se prevén volúmenes de precipitación típicos para la época.

Se recomienda a los Consejos Regionales y Municipales de la Gestión del Riesgo de Desastres, CAR'S, a las autoridades ambientales regionales y locales, mantener activos los planes de contingencia frente a la evolución de las condiciones hidrometeorológicas en el país, dadas en los diferentes boletines e informes que desde el Instituto se emiten.

Fuente: Comité de predicción climática de IDEAM

- Se sugiere estar atento a los boletines emitidos por el IDEAM en el vínculo: <http://www.pronosticosyalertas.gov.co/web/pronosticos-y-alertas/pronosticos-alertas/fenomenos-el-nino-y-la-nina> y <http://www.acimatecolombia.org/boletin-agroclimatico/>



BUENAS PRÁCTICAS AGRICOLAS

- Se recomienda en las fincas hacer un buen manejo final de los residuos para evitar la contaminación de los ojos de agua, ríos, quebradas, lagos y lagunas.
- Considerar la probabilidad de vendavales o vientos fuertes que puedan afectar los cultivos para esto se les recomienda sembrar cercas vivas o cortinas rompevientos especialmente en la región Caribe y Orinoquia.
- A los agricultores activar planes de contingencia para el monitoreo en la humedad del suelo y de la aparición de plagas y enfermedades de cultivos que son susceptibles a periodos húmedos. Prefiera el control natural y cultural en el manejo.
- Aprovechar la ocurrencia de lluvias en el sur, centro y norte de la región Andina y zonas de piedemonte de la Amazonia y Orinoquia para reforestar las áreas ribereñas, zonas deforestadas y zonas de ladera susceptibles a deslizamientos de tierra.
- Limpie acequias y colectores, asegúrese del buen estado y limpieza de las tuberías de drenaje.
- A los ganaderos en zonas de la Orinoquia y oriente de la Andina, prestar especial atención a los animales que tengan contacto con aguas negras o retenidas por las lluvias persistentes y evitar que se acerquen a los ríos ante una imminente creciente súbita.
- Realizar canales de drenaje en zonas susceptibles a inundaciones.
- Utilice labranza mínima cuando el suelo no está compactado o labranza con cincel para evitar voltear el suelo.
- Las altas temperaturas diurnas conllevan a mayor evaporación, que sumadas a un bajo contenido de humedad en el suelo pueden afectar los cultivos por lo que se recomienda buscar sistemas alternativos de abastecimiento de agua y de riego en zonas donde se estén presentado pocas lluvias (norte de región Caribe y sur de la Andina)
- Para mayor información sobre recomendaciones en prácticas agrícolas, consulte el Boletín Mensual agroclimático en la página de inicio del IDEAM en la sección de Comunicados.

Se sugiere estar atento a los boletines emitidos por el IDEAM

Boletín

Fenómenos el Niño y la Niña



Boletín

Agroclimático
Nacional

°C: grados Celsius	m: metros	mm: milímetros
msnm: metros sobre nivel del mar	Km/h: kilómetros por hora	HLC: hora local colombiana
GOES: Geostationary Operational Environmental Satellites (Satélite Geoestacionario Operacional Ambiental).	GOES-13 es el designado GOES-Este, localizado en 75° W sobre el ecuador geográfico.	PNN: Parque Nacional Natural SFF: Santuario de Fauna y Flora



ALERTA ROJA. PARA TOMAR ACCIÓN Advierte a los sistemas de prevención y atención de desastres sobre la amenaza que puede ocasionar un fenómeno con efectos adversos sobre la población, el cual requiere la atención inmediata por parte de la población y de los cuerpos de atención y socorro. Se emite una alerta sólo cuando la identificación de un evento extraordinario indique la probabilidad de amenaza inminente y cuando la gravedad del fenómeno implique la movilización de personas y equipos, interrumpiendo el normal desarrollo de sus actividades cotidianas.



ALERTA NARANJA. PARA PREPARARSE Indica la presencia de un fenómeno. No implica amenaza inmediata y como tanto es catalogado como un mensaje para informarse y prepararse. El aviso implica vigilancia continua ya que las condiciones son propicias para el desarrollo de un fenómeno, sin que se requiera permanecer alerta.



ALERTA AMARILLA. PARA INFORMARSE Es un mensaje oficial por el cual se difunde información. Por lo regular se refiere a eventos observados, reportados o registrados y puede contener algunos elementos de pronóstico a manera de orientación. Por sus características pretéritas y futuras difiere del aviso y de la alerta, y por lo general no está encaminado a alertar sino a informar.

CONDICIONES NORMALES Indica que no existe ninguna clase de alerta para la región o zona mencionada.

OMAR FRANCO TORRES, Director General
CHRISTIAN EUSCÁTEGUI COLLAZOS, Jefe Oficina del Servicio de Pronósticos y Alertas

Elaboró:
MERY ESPERANZA FERNÁNDEZ PORRAS
Meteoróloga - Oficina de Pronóstico y Alertas

Diseño y diagramación:
GRUPO DE COMUNICACIONES

Colaboradores:
Grupo de Datos (Of. Del Servicio de Pronóstico y Alertas)
Grupo de Climatología y Agrometeorología (Subdirección de Meteorología)
Grupo de Modelamiento (Subdirección. De Meteorología)

<http://www.ideam.gov.co>
Correos electrónicos: servicio@ideam.gov.co, alertas@ideam.gov.co
Calle 25 d # 96b - 70, piso 3. Bogotá, D.C.
Teléfono: 3075625 ext. 1334-1336.