

BOLETÍN SEMANAL PARA EL SECTOR AGRÍCOLA

N°33

Agosto 13 de 2018

1. RESUMEN EN LA SEMANA ANTERIOR

Precipitaciones

Persisten las regiones Orinoquía y Pacífica como las que más aportes de lluvias recibieron durante la semana anterior. El suroccidente de la región Caribe y el occidente de la región amazónica también registraron significativos valores de precipitación. Por su parte, las zonas menos lluviosas se ubicaron en gran parte de las regiones Andina y Caribe.

Los mayores volúmenes de precipitación registrados durante la semana se presentaron el día 08 de agosto con 3383,1 mm, mientras que el día 10 de agosto fue el de menos cantidad de lluvia acumulada con 363,3 mm. El municipio López de Micay (Cauca) fue el que registró mayor precipitación durante la semana con 133 mm el día 06 de agosto.

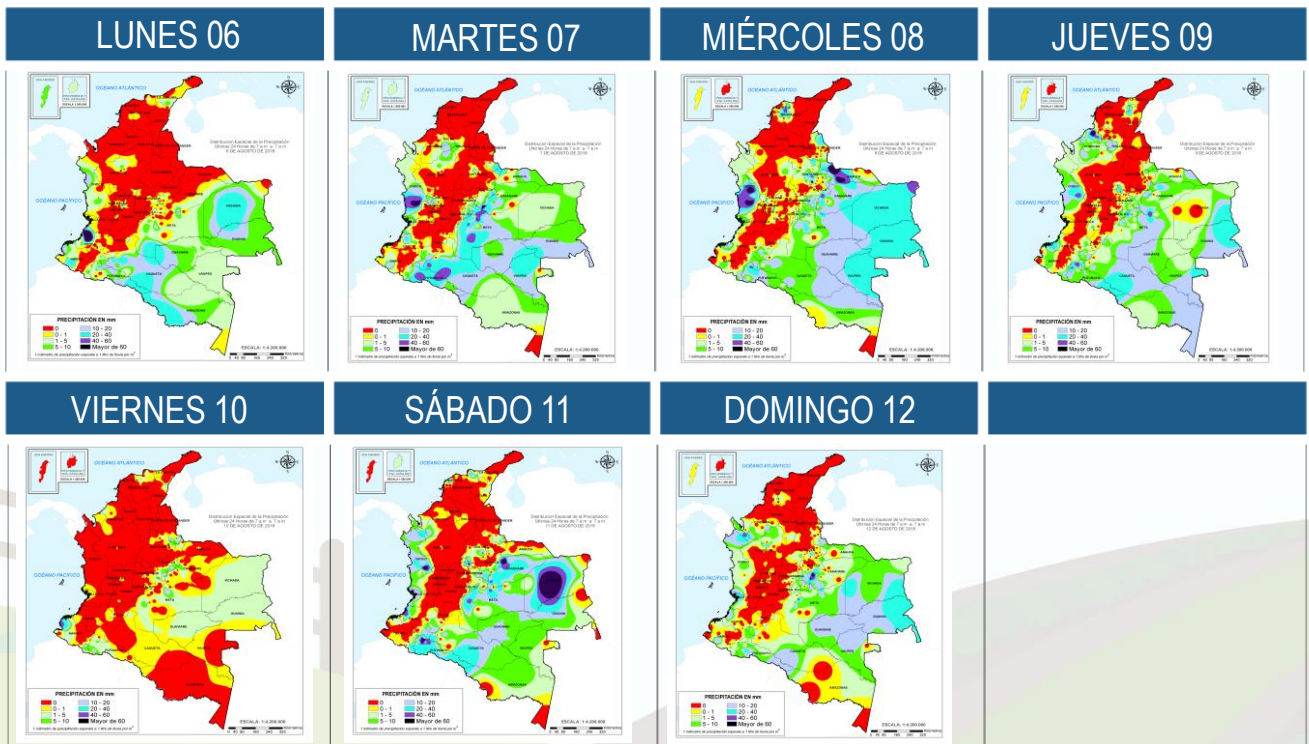


Figura 1. Precipitación diaria acumulada desde el lunes 06 de agosto al domingo 12 de agosto de 2018.

Fuente: Grupo de datos OSPA - IDEAM

Temperaturas

Registros de la temperatura del aire máxima, en la red de estaciones de IDEAM entre el 06 y 12 de agosto:

Cesar	La Guajira	Cesar
Valledupar	Urumita	Valledupar
40.2 °C	40.4°C	40.6°C

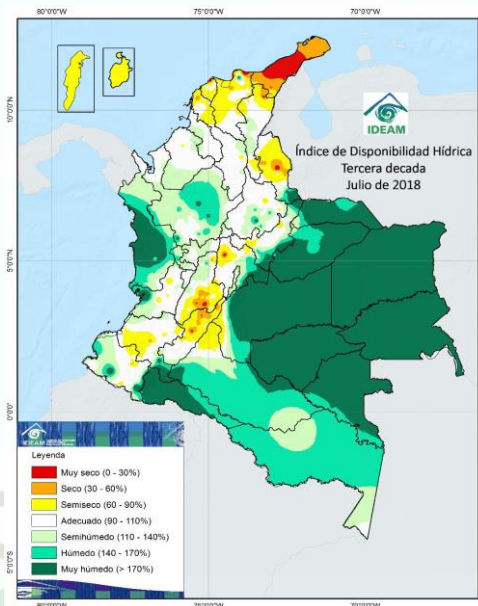
Los registros de temperatura mínima más bajos se registraron en Duitama (Boyacá) con 2.4°C, Sogamoso (Boyacá) con 3.0°C , y Subachoque (Cundinamarca) con 3.2°C.

1.1 Disponibilidad Hídrica

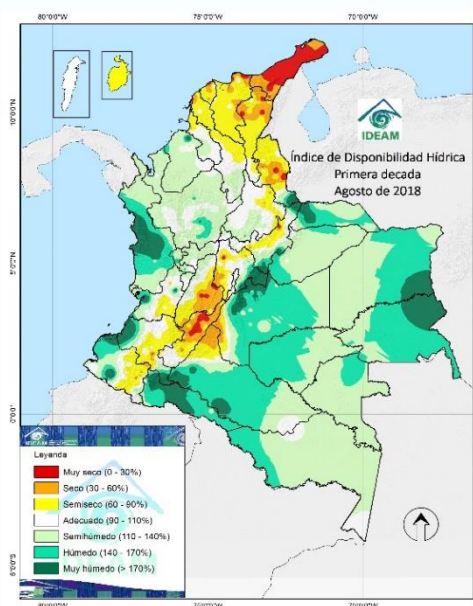
Entre la tercera década del mes de julio y la primera década del mes de agosto el índice de disponibilidad hídrica disminuyó como se tenía previsto. Resalta a primera vista el cambio de valores muy húmedos a semihúmedos en la mayor parte de la región Orinoquía, y el aumento de valores secos y semisecos en la región Caribe, especialmente al nororiente. En la región Andina los valores también pasaron de adecuados a secos y semisecos, incluso con algunos focos muy secos especialmente al sur de la región. Incremento del IDH en

Córdoba, sur de Sucre y de Bolívar. En las regiones Amazónica y Pacífica también se presentó una disminución en el índice.

Teniendo en cuenta el pronóstico de lluvias para los próximos días, se espera que el contenido de humedad en el suelo siga disminuyendo paulatinamente en las regiones Orinoquía, Amazónica y sur-centro de la Andina. En la región Caribe y norte de la Pacífica el contenido de humedad en el suelo puede aumentar.



Tercera década de julio



Primera década de agosto

Figura 2. Índice de disponibilidad hídrica de la tercera década de julio y primera de agosto de 2018.

Clic aquí para mayor información sobre los Mapas decadales de disponibilidad hídrica



2.

PRONÓSTICO SEMANAL DEL AGOSTO 13 A 19 DE 2018

QUE SE ESPERA?

Los vientos en niveles altos (200 milibares) serán predominantes del norte y noreste a lo largo del territorio nacional. Los vientos más fuertes a esta altura se presentarán sobre el oriente y sur del país con valores que oscilarán entre los 37 km/h y los 55 km/h.

En niveles medios (500mb) seguirán predominando los vientos del este en gran parte del país, mientras que en 700mb se esperan del sureste. Los vientos más intensos en estos niveles se prevén al oriente de la Orinoquia y Piedemonte de Caquetá y Meta, con valores que pueden alcanzar los 50 km/h y 60 km/h. Se espera que los vientos tiendan a aumentar conforme avance la semana en estos niveles.

En niveles bajos (850mb) se prevé ingreso de vientos del este y sureste en las regiones Orinoquia y Amazonía. En la región andina se espera viento del este y del sur producto de la canalización, especialmente en el valle del Magdalena. En el occidente del país el viento es predominante del oeste hasta llegar a la cordillera occidental. En la región Caribe se esperan vientos del oriente y del sur. La intensidad del viento es muy variable a estos niveles de presión, sin embargo al oriente de la región Caribe se prevén las intensidades más fuertes con posibilidad de ráfagas de viento.

La Vaguada Monzónica oscilará alrededor de los 10° de latitud, sin embargo al occidente del país puede ubicarse incluso más debajo de los 5° de latitud norte. Las ondas tropicales continuarán su tránsito sobre el norte del país influyendo en condiciones de inestabilidad atmosférica fortaleciendo las lluvias.

Pronóstico por regiones:

Se estima que para la región Caribe las precipitaciones más significativas se presenten en zonas de Córdoba, Sucre, sur de Bolívar (asociadas a un sistema de baja presión) y norte de Magdalena, especialmente al inicio de semana y hacia el fin de la misma.

En la región Andina, seguirán presentándose precipitaciones al norte y occidente de Antioquia, sur del departamento de Santander y algunos sectores de Norte de Santander. Lluvias de menor intensidad se esperan sobre Cundinamarca, Boyacá y Huila.

En la región Orinoquia seguirán presentándose lluvias al oriente de Vichada y occidente de los departamentos de Meta, Casanare y Arauca. Las lluvias más fuertes se esperan entre viernes y domingo.

En la Amazonia colombiana se estiman lluvias especialmente hacia el final de la semana en los departamentos de Guainía, Guaviare, Vaupés, norte de Amazonas y occidente de Caquetá y Putumayo.

En la región Pacífica, continuarán las lluvias en diversos sectores de Chocó y occidente de Valle del Cauca. Lluvias de menor intensidad en el resto de la región.

En el archipiélago de San Andrés y Providencia se estima cielo parcial a mayormente nublado con posibles lluvias aisladas en zonas cercanas a San Andrés, especialmente iniciando y a mitad de semana.



Consulte todos los días el pronóstico del tiempo y las alertas hidrometeorológicas vigentes del **IDEAM**, en un formato de calidad. Alrededor de las 7:30 a. m. está a disposición del público en www.ideam.gov.co.

Se puede ver también en dispositivos móviles **AQUÍ**



3. ÍNDICE PRONÓSTICO PARA EL SECTOR AGRÍCOLA POR REGIONES

Haz [clic sobre la región](#) que desees consultar

3.1 **Región Andina**

- 3.1.1 [Zona 4](#): Antioquia y Eje Cafetero (café, papa, plátano, hortalizas)
- 3.1 [Zona 5](#): Norte de Santander (pastos, plantaciones forestales, arroz, palma)
- 3.1.3 [Zona 6](#): Magdalena Medio (palma africana y pastos de aceite, café)
- 3.1.4 [Zona 8](#): Altiplano Cundiboyacense (flores, papa, maíz y hortalizas) y Santander (caña panelera, cacao, tabaco, café)
- 3.1.5 [Zona 9](#): Huila y Tolima (Algodón, arroz, pastos)
- 3.1.6 [Zona 10](#): Andina centro y sur-Occidental (Valle: Caña de azúcar, café)
- 3.1.7 [Zona 11](#): Nariño y Cauca (caña de azúcar, café, papa, maíz)

3.2 **Región Caribe**

- 3.1.8 [Zona 1](#) – La Guajira – Cesar- Magdalena (banano, pastos, plantaciones forestales, arroz, palma de aceite)
- 3.1.9 [Zona 2](#) – Atlántico-Bolívar-Magdalena (banano, pastos, arroz, maíz tecnificado, yuca)
- 3.1.10 [Zona 3](#) – Córdoba – Urabá Antioqueño (pastos, plantaciones forestales, arroz, palma de aceite, maíz tecnificado, banano)

3.3 **Región Pacífica**

(Palma de aceite, cacao, frutales)

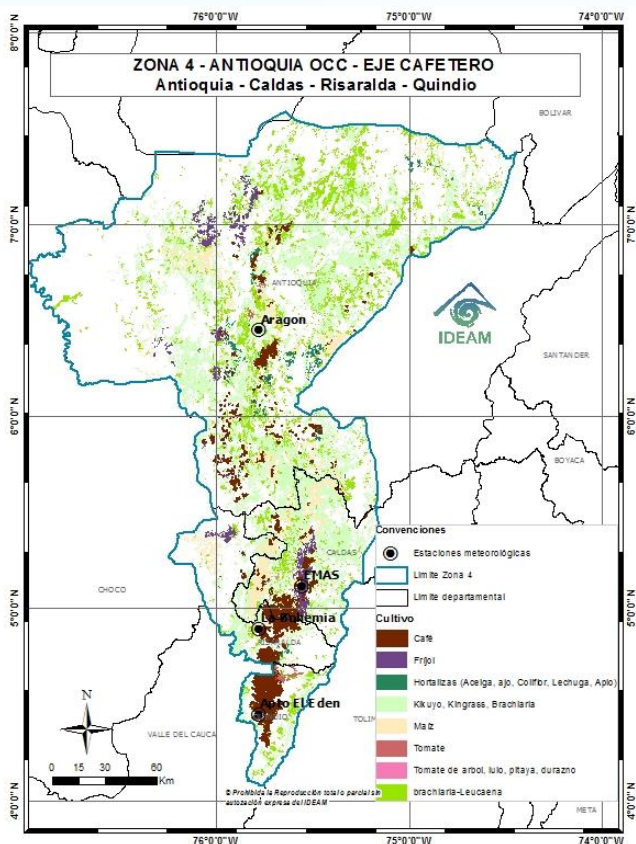
3.4 **Región Orinoquia – Amazonia**

- 3.4.1 [Zona 7](#). Piedemonte y Llanos (soya, arroz seco, palma, maíz tecnificado)
- 3.4.2 [Zona 13](#). Piedemonte Amazónico (Soya, arroz seco, palma, maíz tecnificado)

Con el fin de interpretar los meteogramas se sugiere tener en cuenta lo siguiente: La precipitación mostrada en los meteogramas puede presentar un sesgo con respecto a su volumen, por lo que este producto se utiliza como una estimación aproximada de la ocurrencia e intensidad del evento. En el numeral 4, al final del documento, se informa sobre la interpretación de los meteogramas.

3.1 REGIÓN ANDINA

3.1.1 Zona 4: Antioquia y Eje Cafetero (café, papa, plátano, hortalizas)



Precipitaciones

Se esperan lluvias especialmente al norte de la zona comenzando y finalizando la semana, las cuales se presentarán en horas de la noche. Lluvias de menor intensidad al sur de Antioquia.

En el eje cafetero son estimadas lluvias que pueden alcanzar una intensidad moderada en zonas de Risaralda y Quindío.

Los valores de IDH oscilarán de valores adecuados a semihúmedos tanto en Antioquia como en el eje Cafetero.

Meteogramas

Usted podrá consultar los meteogramas para las estaciones de la zona 4 en el siguiente vínculo:

<http://modelos.ideam.gov.co/aplicaciones/meteorologia-agricola/meteogramas/region-andina/>

Irradiación global media

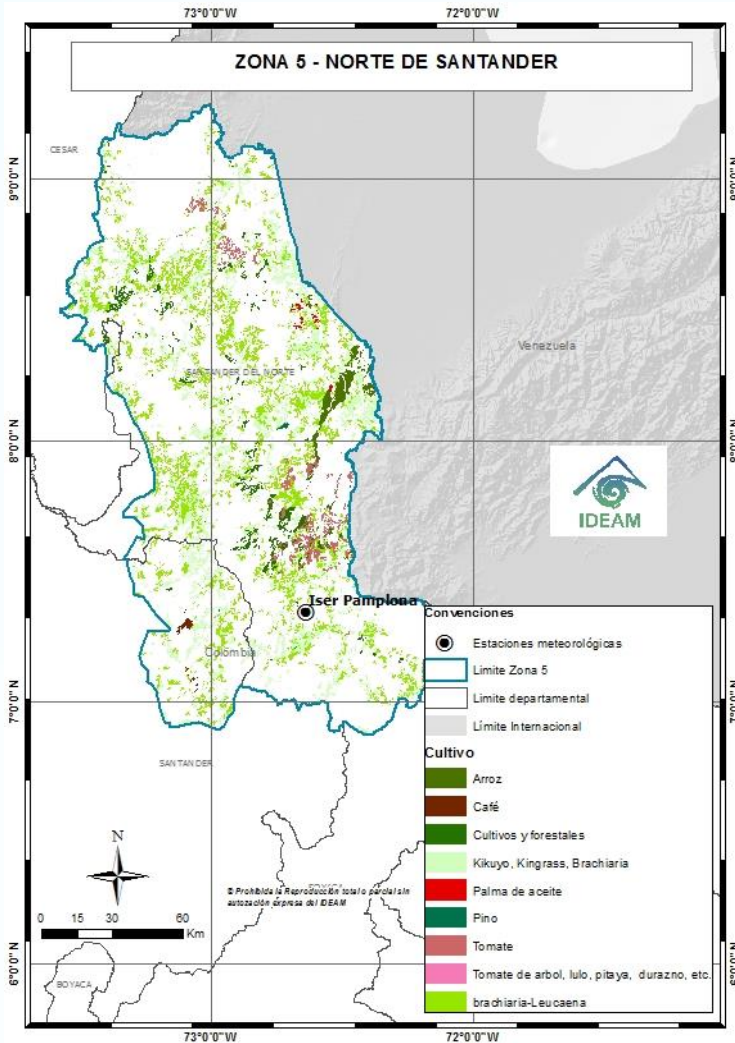


Estacion	Municipio	Departamento	Elevacion (m.s.n.m.)	JUL	AGO	SEP
Aragón	Santa Rosa	Antioquia	530	4884,4	4712,6	4788,7
E.M.A.S.	Manizales	Caldas	2207	4074,1	3983,2	4117,1
Armenia	Armenia	Quindío	1458	4265,8	4175,5	4333,9
Calarcá	Calarcá	Quindío	2248	3023,3	3166,4	3299,7

Irradiación global media en KW/h/m² recibida en una superficie horizontal durante el día



3.1.2. Zona 5: Norte de Santander (pastos, plantaciones forestales, arroz, palma de aceite, café)



Precipitaciones

Durante la semana se prevén precipitaciones que pueden alcanzar una intensidad moderada, especialmente empezando la semana, las cuales se presentarán en horas de la tarde y noche.

Los valores de IDH se esperan entre secos y semisecos al norte y centro de Norte de Santander, al sur se prevén valores semihúmedos y húmedos.

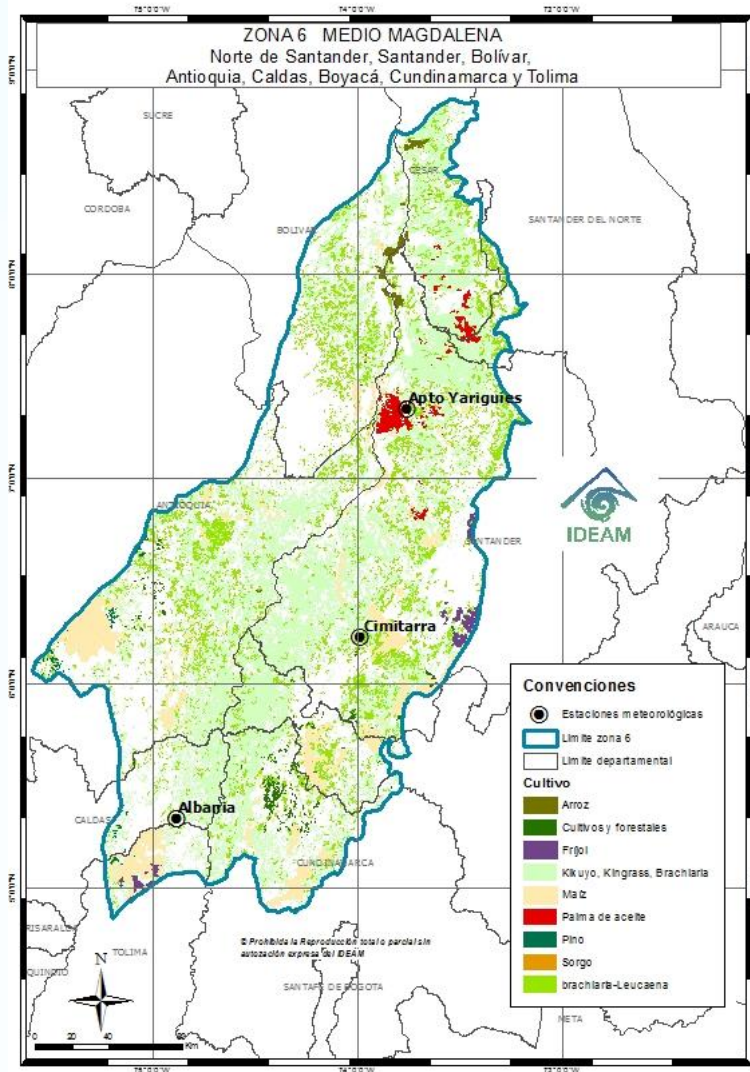
Meteogramas

Usted podrá consultar los meteogramas para las estaciones de la zona 5 en el siguiente vínculo:

<http://modelos.ideam.gov.co/aplicaciones/meteorologia-agricola/meteogramas/region-andina/>



3.1.3 Zona 6: Magdalena Medio (palma africana y pastos)



Precipitaciones

Durante la semana se estima predominio de tiempo seco en la zona, aunque son posibles algunas lluvias en zonas de Santander, especialmente a iniciando y mitad de semana.

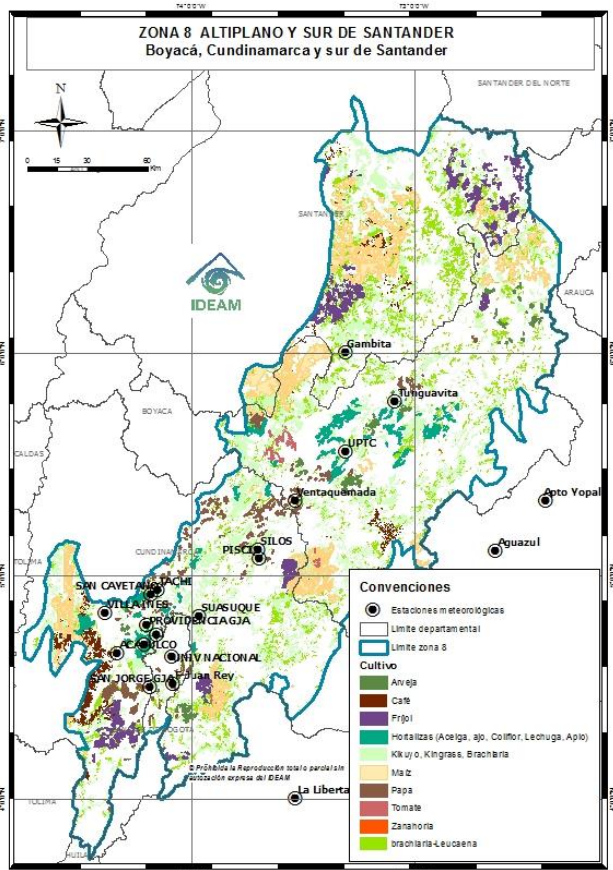
El contenido de humedad en el suelo se prevé con rangos adecuados y semihúmedos.

Meteogramas

Usted podrá consultar los meteogramas para las estaciones de la zona 6 en el siguiente vínculo:

<http://modelos.ideam.gov.co/aplicaciones/meteorologia-agricola/meteogramas/region-andina/>

3.1.4 Zona 8: Altiplano Cundiboyacense (flores, papa, maíz y hortalizas) y Santander (caña panelera, cacao, tabaco, café)



Precipitaciones

Durante la semana prevalecerán las condiciones de cielo parcial a mayormente nublado con posibles lluvias de baja a moderada intensidad a diferentes horas del día, especialmente en zonas del oriente de Boyacá y Cundinamarca. En sectores de Santander y sus montañas se esperan lluvias de mayor intensidad las cuales se pronostican en horas de la tarde y/o noche.

Para la Sabana de Bogotá se esperan lluvias de moderada a baja intensidad a diferentes horas del día especialmente al oriente y centro de la misma.

El IDH presentará rangos adecuados y semihúmedos en el sur de Santander y valores adecuados a secos en el altiplano cundiboyacense.

Meteogramas

Usted podrá consultar los meteogramas para las estaciones de la zona 8 en el siguiente vínculo:

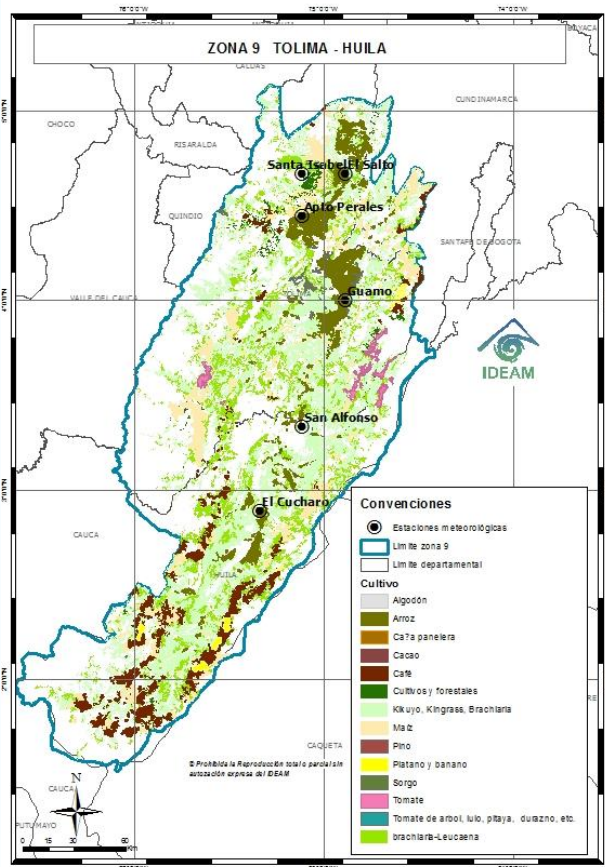
<http://modelos.ideam.gov.co/aplicaciones/meteorologia-agricola/meteogramas/region-andina/>

Irradiación global media

Estacion	Municipio	Departamento	Elevacion (m.s.n.m.)	JUL	AGO	SEP
Tunguavita	Paipa	Boyacá	2470	4552,0	4391,6	4460,4
UPTC	Tunja	Boyacá	2690	4299,9	4515,6	4926,2
Tibaitata	Mosquera	Cundinamarca	2543	3946,5	4123,7	4025,9
El Triangulo	Lenguazaque	Cundinamarca	2879	3927,8	4178,7	4121,6
Apto. Palonegro	Lebrija	Santander	1189	4081,0	3656,1	4079,5
El Cucharo	Pinchote	Santander	975	4789,8	5093,5	5098,7

Irradiación global media en KW/h/m² recibida en una superficie horizontal durante el día

3.1.5 Zona 9: Huila y Tolima (Algodón, arroz, pastos)



Precipitaciones

Para el departamento del Tolima se prevé persistencia de condiciones secas a lo largo de la semana. Sobre el departamento de Huila se espera mayor nubosidad

En el departamento de Huila se espera mayor nubosidad con posibles lluvias de moderada a baja intensidad al oriente y centro del mismo en horas de la tarde y noche.

El IDH se mantendrá con valores semisecos y secos en general sectores de Huila y Tolima, aunque es posible que se mantengan algunos focos muy secos especialmente en Huila.

Meteogramas

Usted podrá consultar los meteogramas para las estaciones de la zona 9 en el siguiente vínculo:

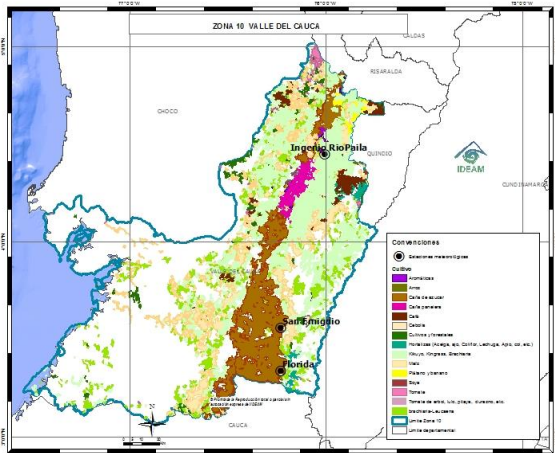
<http://modelos.ideam.gov.co/aplicaciones/meteorologia-agricola/meteogramas/region-andina/>

Irradiación global media



Estacion	Municipio	Departamento	Elevacion (m.s.n.m.)	JUL	AGO	SEP
Apto. Benito Salas	Neiva	Huila	439	4509,7	4656,6	4785,1
Guamo	Guamo	Tolima	360	5035,4	5442,9	5519,9
Apto. Perales	Ibaqué	Tolima	928	4896,1	4986,2	4846,8
Nataima	Espinal	Tolima	416	5165,3	5206,5	5666,1

3.1.6 Zona 10: Andina centro y sur-occidental (Valle: Caña de azúcar, café)



Irradiación global media

Estacion	Municipio	Departamento	Elevacion (m.s.n.m.)	JUL	AGO	SEP
Cenicafña	Florida	Valle del Cauca	1020	4426,1	4568,4	4599,3
Ing. Manuelita	Palmira	Valle del Cauca	1020	4570,1	4665,8	4607,5

Precipitaciones

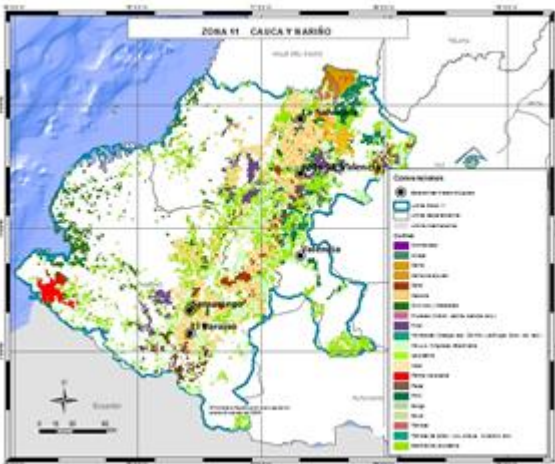
Se espera cielo parcial a mayormente nublado con posibles lluvias y/o lloviznas principalmente sobre zonas del nororiente de Valle del Cauca, las cuales se pronostican iniciando y finalizando la semana.

El contenido de humedad tendrá un rango entre adecuado y seco.

Meteogramas

Usted podrá consultar los meteogramas para las estaciones de la zona 10 en el siguiente vínculo: <http://modelos.ideam.gov.co/aplicaciones/meteorologia-agricola/meteogramas/region-andina/>

3.1.7 Zona 11: Nariño y Cauca (caña de azúcar, café, papa, maíz)



Irradiación global media

Estacion	Municipio	Departamento	Elevacion (m.s.n.m.)	JUL	AGO	SEP
Miranda	Miranda	Cauca	1050	4586,9	4690,3	4798,9
Ortigal	Miranda	Cauca	1020	4703,7	4705,3	4820,4
Apto. San Luis	Aldana	Nariño	2961	4301,9	4058,9	4203,6
El Paraiso	Tuquerres	Nariño	3030	4637,7	4732,2	4657,3

Precipitaciones

A lo largo de la semana se mantendrán condiciones de cielo mayormente nublado con lloviznas o lluvias de baja intensidad al oriente y suroccidente del área.

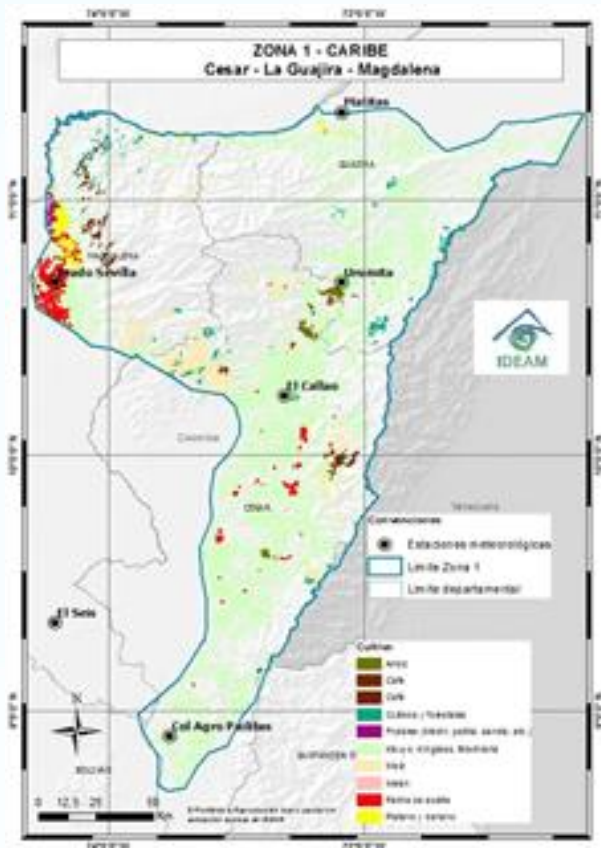
El índice de disponibilidad hídrica mantendrá rangos entre adecuados y semisecos al oriente de la zona y semihúmedos a adecuados al occidente.

Meteogramas

Usted podrá consultar los meteogramas para las estaciones de la zona 11 en el siguiente vínculo: <http://modelos.ideam.gov.co/aplicaciones/meteorologia-agricola/meteogramas/region-andina/>

3.2 REGIÓN CARIBE

3.2.1 Zona 1: La Guajira – Cesar - Magdalena (banano, pastos, plantaciones forestales, arroz, palma de aceite)



Irradiación global media



Precipitaciones



Se pronostica cielo parcial a mayormente nublado con posibles lluvias en sectores del norte de Cesar y de Magdalena, especialmente en horas de la noche finalizando la semana.

El contenido de humedad en el suelo mantendrá rangos secos a semisecos con posibles focos muy secos.

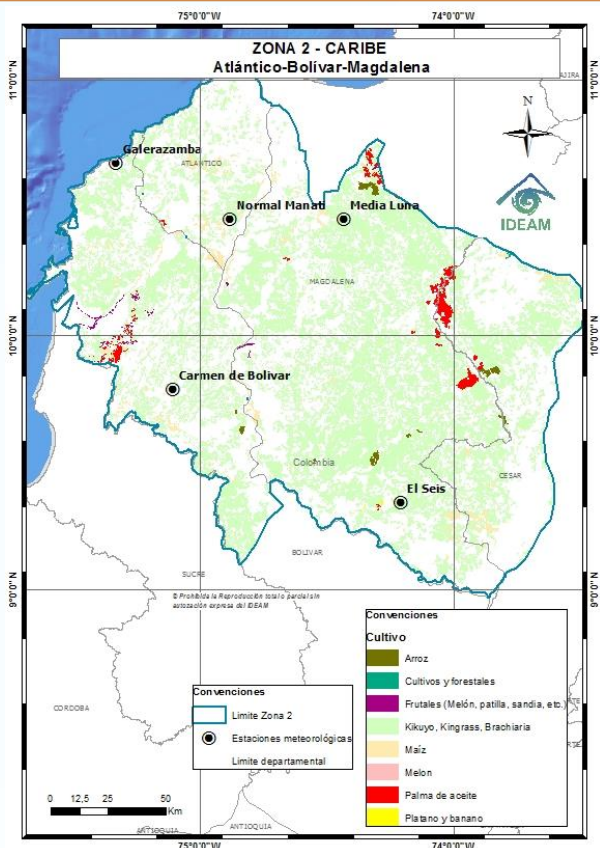
Meteogramas



Usted podrá consultar los meteogramas para las estaciones de la zona 1 en el siguiente vínculo:
<http://modelos.ideam.gov.co/aplicaciones/meteorologia-agricola/meteogramas/region-caribe/>

Estacion	Municipio	Departamento	Elevacion (m.s.n.m.)	JUL	AGO	SEP
Pueblo Bello	Pueblo Bello	Cesar	1124	5749,6	5537,7	5420,1
Fedearroz (esta)	Valledupar	Cesar	184	5517,8	5375,4	4996,8
La Mina	Hatonuevo	La Guajira	80	5307,9	5527,4	5077,0
Nazareth	Uribia	La Guajira	85	5670,4	5842,4	5501,6

3.2.2 Zona 2: Atlántico-Bolívar-Magdalena (banano, pastos, arroz, maíz tecnificado, yuca)



Precipitaciones

Durante la semana se prevé cielo parcialmente nublado con probabilidad de lluvias de baja intensidad en horas de la tarde y/o noche comenzando la semana.

El IDH mantendrá rangos semisecos a secos a lo largo de la semana.

Meteogramas

Usted podrá consultar los meteogramas para las estaciones de la zona 2 en el siguiente vínculo:

<http://modelos.ideam.gov.co/aplicaciones/meteorologia-agricola/meteogramas/region-caribe/>

Irradiación global media



Estacion	Municipio	Departamento	Elevacion (m.s.n.m.)	JUL	AGO	SEP
Apto. Ernesto Cortissoz	Soledad	Atlántico	31	4924,8	4291,6	5064,6
Carmen de Bolívar	Carmen de Bolívar	Bolívar	190	5810,3	5336,4	4999,6
La Gran Via	Aracataca	Magdalena	30	5049,5	4835,0	4762,8
Prado Sevilla	Zona Bananera	Magdalena	18	5488,7	5471,5	5037,5

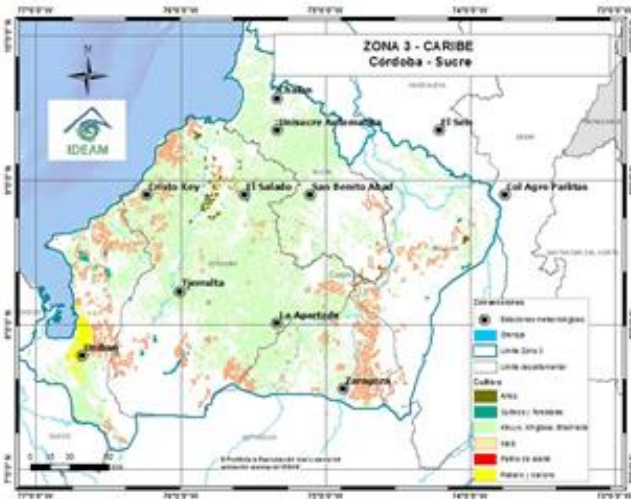


3.2.4. Zona 3: Córdoba – Urabá Antioqueño (pastos, plantaciones forestales, arroz, palma de aceite, maíz tecnificado, banano)

Precipitaciones

A lo largo de la semana se estima cielo parcial a mayormente nublado, principalmente al occidente de la zona donde se esperan lluvias incluso con descargas eléctricas.

Los índices de disponibilidad hídrica se esperan con valores húmedos y semihúmedos.



Meteogramas

Usted podrá consultar los meteogramas para las estaciones de la zona 3 en el siguiente vínculo:

<http://modelos.ideam.gov.co/aplicaciones/meteorologia-agricola/meteogramas/region-caribe/>

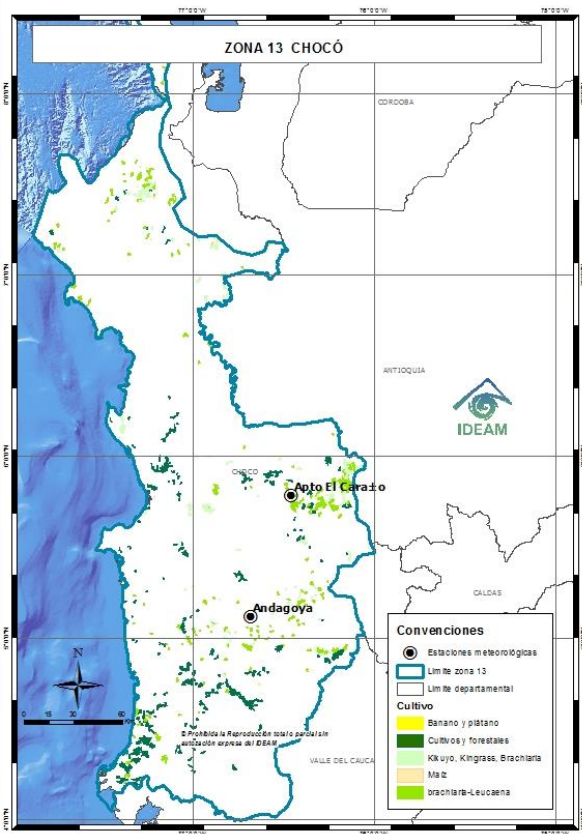
Irradiación global media



Estacion	Municipio	Departamento	Elevacion (m.s.n.m.)	JUL	AGO	SEP
Monteria	Monteria	Córdoba	17	4770,2	4429,5	4292,2
Unisucre	Sincelejo	Sucre	221	4600,9	4354,3	4233,7
San Marcos	San Marcos	Sucre	27	5201,1	5087,6	4945,7

3.3 REGIÓN PACÍFICA

(Palma de aceite, cacao, frutales)



Irradiación global media



Precipitaciones



A lo largo de la semana se estiman lluvias de variada intensidad en distintos sectores de Chocó y noroccidente de Valle del Cauca, las más significativas, incluso con descargas eléctricas se prevén iniciando la semana.

El contenido de humedad en suelo se mantendrá con valores entre semihúmedos y muy húmedos.

Meteogramas



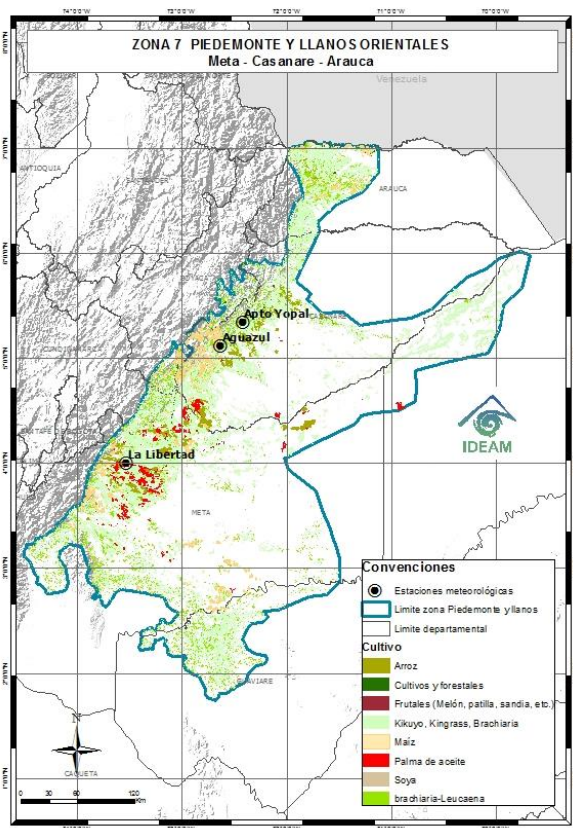
Usted podrá consultar los meteogramas para las estaciones de la región en el siguiente vínculo:

<http://modelos.ideam.gov.co/aplicaciones/meteorologia-agricola/meteogramas/region-pacifica/>

Estacion	Municipio	Departamento	Elevacion (m.s.n.m.)	JUL	AGO	SEP
Aeropuerto El Caraño	Quibdó	Choco	53	3574,4	3615,8	3532,7

3.4 REGIÓN ORINOQUÍA - AMAZONAS

3.4.1 Zona 7: Piedemonte y Llanos (soya, arroz secano, palma, maíz tecnificado)



Precipitaciones

Persistirán las condiciones nubladas en la zona con precipitaciones, las de mayor intensidad son esperadas en Arauca y Casanare finalizando la semana en horas de la tarde y noche. Lluvias menos intensas en el piedemonte del Meta.

Persistirán condiciones entre semihúmedas y muy húmedas en el índice de disponibilidad hídrica.

Meteogramas

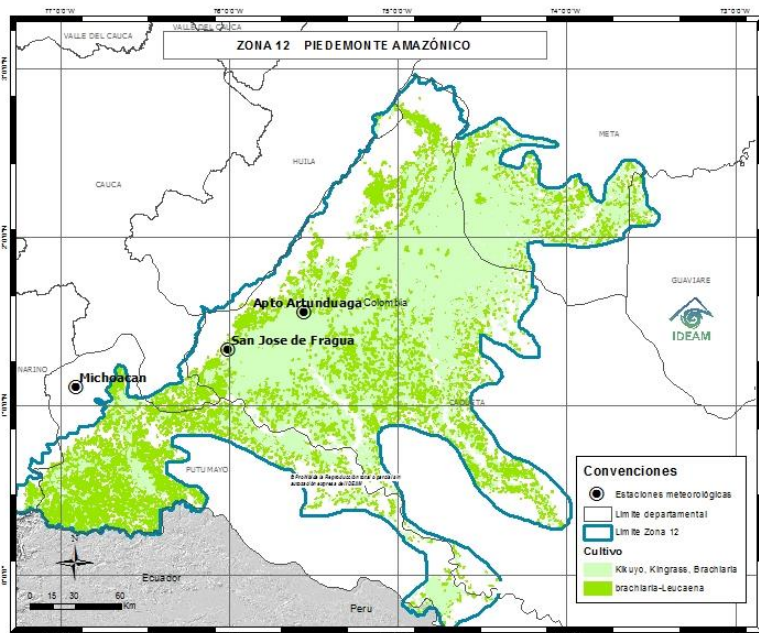
Usted podrá consultar los meteogramas para las estaciones de la zona 7 en el siguiente vínculo:
<http://modelos.ideam.gov.co/aplicaciones/meteorologia-agricola/meteogramas/region-orinoquia/>

Irradiación global media



Estacion	Municipio	Departamento	Elevacion (m.s.n.m.)	JUL	AGO	SEP
Apto. Santiago Perez	Arauca	Arauca	128	4299,1	4416,1	4895,9
Aguazul	Aguazul	Casanare	1022	4071,8	4257,2	5011,0
La Holanda	Granada	Meta	360	4172,6	4371,7	4760,1
ICA Villavicencio	Villavicencio	Meta	444	4256,7	4456,6	5156,4
La Libertad	Villavicencio	Meta	336	4213,0	4541,2	4755,1

3.4.2 Zona 13: Piedemonte Amazónico (Soya, arroz seco, palma, maíz tecnificado)



Precipitaciones



Se espera una semana con cielo parcial a mayormente nublado y probables lluvias en horas de la tarde y noche, las de mayor intensidad finalizando la semana.

El IDH presentará rangos entre húmedos a muy húmedos en Putumayo y sur de Caquetá y rangos adecuados a semisecos en el norte de Caquetá.

Meteogramas



Usted podrá consultar los meteogramas para las estaciones de la zona 13 en el siguiente vínculo:

<http://modelos.ideam.gov.co/aplicaciones/meteorologia-agricola/meteogramas/region-amazonica/>

Irradiación global media

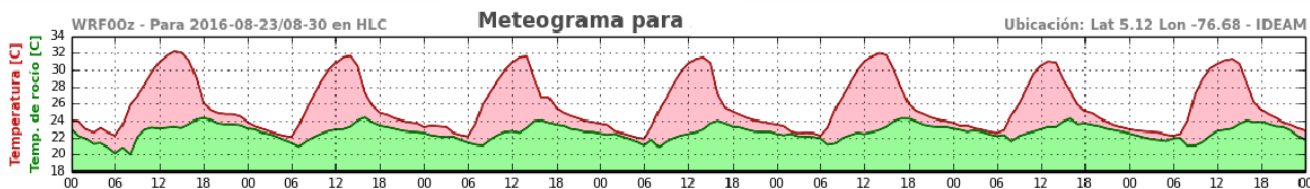


Estacion	Municipio	Departamento	Elevacion (m.s.n.m.)	JUL	AGO	SEP
Aeropuerto G Artunduaga	Florencia	Caquetá	244	3190,6	3532,3	3925,0
Michoacán	Colon	Putumayo	2100	2426,1	2623,4	2878,6

4. INTERPRETACIÓN DE LOS METEGRAMAS

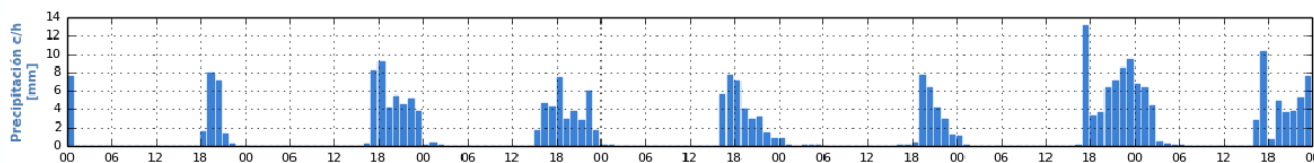
Los resultados en los meteogramas indican el pronóstico de las variables meteorológicas acumulados cada hora para un horizonte de tiempo a 7 días, en donde en el eje X se observa rangos de cada 6 horas así como la fecha proyectada.

Temperatura máxima y mínima en grados Celsius



En el eje Y se indica la variable en grados Celsius ($^{\circ}\text{C}$) así como la temperatura del punto de rocío. Por lo general la temperatura ambiente y el punto de rocío son cercanos cuando hay mayor humedad en el aire y es menor en las madrugadas y noches.

Precipitación o lluvia

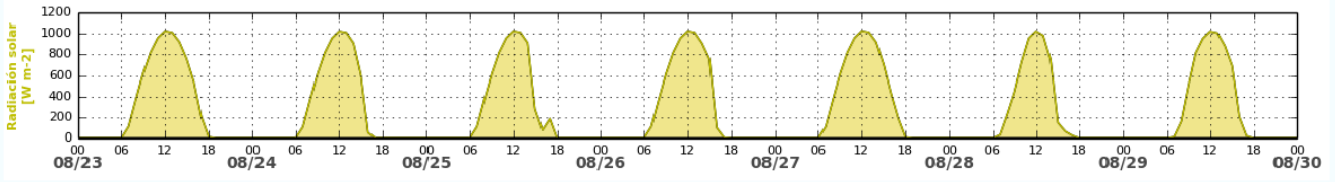


Indicada en milímetros, donde cada barrita corresponde a la lluvia que caerá en 1 hora, indicada en rangos de 6 horas. Donde:

- Tiempo seco (Nubosidad variable) 0.0
- Posibles lloviznas 0.1 - 0.6
- Lloviznas en distintos sectores 0.7 – 1.2
- Lluvias ligeras 1.3 – 2.4
- Lluvias moderadas 2.5 – 5.0
- Lluvias fuertes 5.1 – 9.9
- Lluvias con tormentas eléctricas 10.0 – 14.9
- Tormentas eléctricas > 15.0

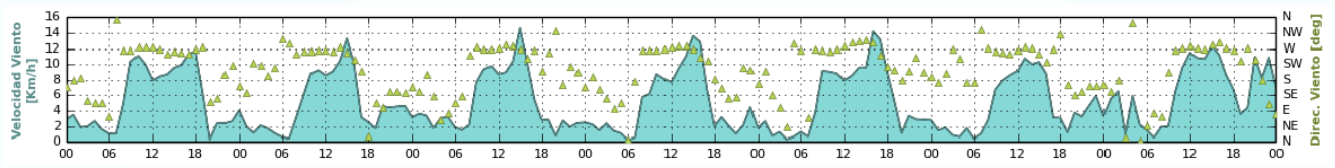


Radiación Solar ☀



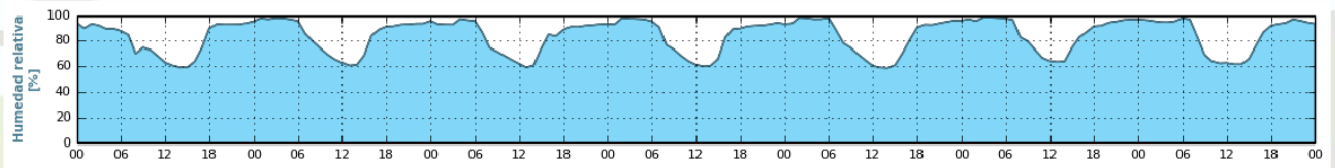
Se indica en Watios/m². Los picos en color amarillo indican el mayor valor de radiación, relacionado con la cantidad que se puede recibir en el día. Nótese que en las noches los valores se hallan en 0 W/ m².

Dirección y velocidad del viento 🌀



En el eje Y a la izquierda se indica la velocidad del viento en kilómetros por hora. (1 nudo = 0.514 m/s = 1.852 km/h) En el mismo eje Y pero a la derecha se muestran los valores para la dirección del viento que denotan cuatro puntos cardinales E=Este, N=Norte, S=Sur, W=Oeste. Se deben tener en cuenta la posición de los triángulos a lo largo del eje X para saber la predominancia del viento.

Humedad relativa 🌊

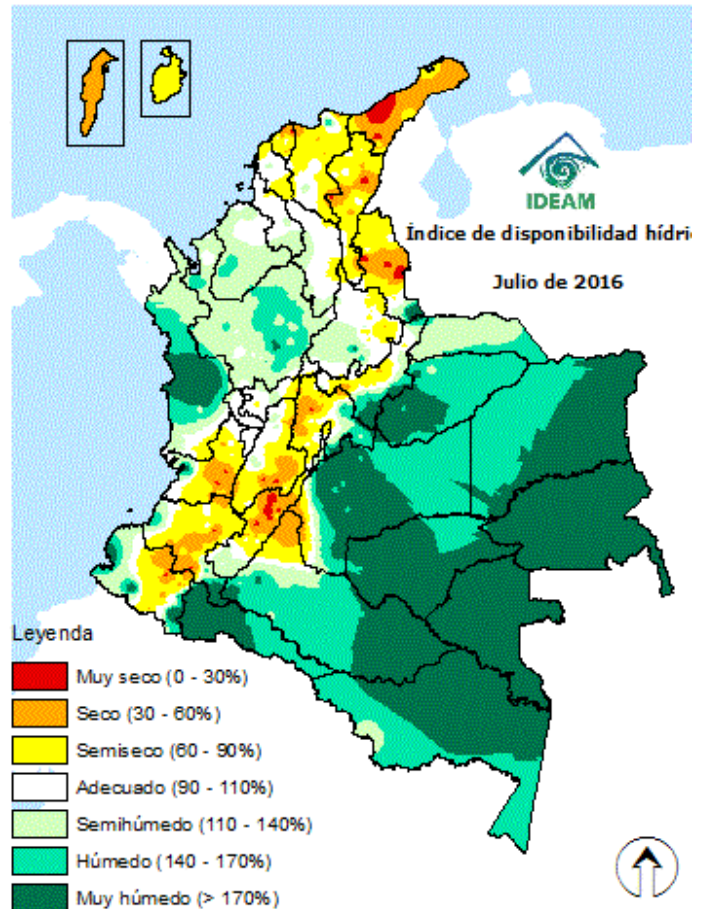


Indicada en % de 1 a 100%



INTERPRETACIÓN DE MAPAS DE INDICE DE DISPONIBILIDAD HÍDRICA - IDH

Este es un indicador agroclimático que permite identificar zonas y/o periodos con excesos o deficiencias de agua. Utiliza parámetros derivados del Balance Hídrico y se fundamenta en la ETP como elemento clave en el análisis relativo de la precipitación, que de acuerdo con la oferta y demanda de agua clasifica las tierras desde las muy secas hasta las muy húmedas. A partir del balance hídrico, se dispone de los parámetros básicos necesarios para una clasificación climática o para un seguimiento de las condiciones de humedad del suelo en una región determinada. El balance hídrico climático que se usa es el de Thornthwaite, Mather, donde la precipitación y la evapotranspiración potencial (calculada por el Método Penman-Monteith) son importantes. Para un mejor ajuste a las condiciones de Colombia, se diseñó un indicador denominado Índice de Disponibilidad Hídrica (IDH), con lo que facilita la interpretación tanto de la relación de deficiencia como de exceso de agua. Actualmente se calcula el IDH decadalmente (cada días 10 días) con base a los datos diarios de precipitación y con el dato de ETP climatológico. Luego se hallan indicadores de deficiencia de agua y de excesos de agua definidos así:





5. IDEAM RECOMIENDA

DESLIZAMIENTOS DE TIERRA

Debido a la persistencia de lluvias registradas y a las pronosticadas, en algunos municipios de las regiones *Pacífica* y *Orinoquia*, se estima alta probabilidad de amenaza de deslizamientos de tierra en zonas inestables y de alta pendiente; moderada probabilidad en zonas de la región Andina, Orinoquia y Amazonia, por tanto, se recomienda a los Consejos Regionales y Municipales de la Gestión del Riesgo de Desastres, CAR'S, a las autoridades ambientales regionales y locales, mantener activos los planes de prevención y atención de desastres; además de estar atentos a los comunicados que se emitan por parte de la Oficina del Servicio de Pronósticos y Alertas del IDEAM.

OCURRENCIA DE INCENDIOS DE LA COBERTURA VEGETAL

Persistirá una probabilidad moderada a alta por ocurrencia de incendios de la cobertura vegetal en la región Caribe y zonas del sur y centro de la región Andina. Por tanto el IDEAM sugiere seguir las siguientes recomendaciones:

- A los Consejos Regionales y Municipales de la Gestión del Riesgo de Desastres, las autoridades ambientales regionales y locales, mantener activos los planes de prevención y atención de incendios con el fin de evitar la ocurrencia y propagación de los mismos especialmente en áreas de reserva forestal y del Sistema Nacional de Parques Nacionales Naturales, ubicados en los sectores mencionados.

INICIO DE TRÁNSITO DE ONDAS TROPICALES DESDE EL OCEANO ATLÁNTICO

Desde el mes de mayo y hasta el mes de noviembre se prevé el tránsito continuo de ondas tropicales por el territorio colombiano. Las ondas tropicales son perturbaciones o vaguadas activas convectivamente que cruzan el Atlántico sobre la corriente de los vientos alisios en la baja troposfera y pueden acentuar las precipitaciones en el norte y centro de Colombia. Por lo anterior se sugiere estar atentos a los comunicados que se emitan por parte de la Oficina del Servicio de Pronósticos y Alertas del IDEAM.



CONDICIONES EN EL OCÉANO PACIFICO TROPICAL

Con base en diferentes fuentes internacionales de predicción climática y los análisis del IDEAM se prevé una condición ENOS-Neutral prevalecerá durante el mes de agosto. Cabe resaltar, que aunque en la región El Niño 3.4 prevalece la neutralidad, en cuanto la dinámica atmosférica se mantiene un debilitamiento de los vientos alisios, desde el centro del Pacífico hacia el oriente de la cuenca.

Para Colombia, agosto es un mes en el que se intensifican los vientos del este en diversos sectores de la región Caribe y Andina, favoreciendo que las precipitaciones sean de menor volumen en estos sectores.

El consenso realizado con distintos modelos nacionales e internacionales, así como el análisis de expertos, para agosto se espera un comportamiento de precipitación por debajo de los promedios históricos en amplios sectores de las regiones Andina, Caribe y Pacífica. La normalidad, se concentraría en la Orinoquía y norte de la Amazonía, mientras que los excesos se presentarían en un sector comprendido entre Caquetá, Vaupés y Amazonas.

Para el consolidado trimestral (agosto-septiembre-octubre), se mantendrían volúmenes de precipitación por debajo de lo normal en las regiones Caribe, Andina y Pacífica; para el resto del país, se esperan volúmenes de precipitación cercanos a los valores promedios históricos.

Se recomienda a los Consejos Regionales y Municipales de la Gestión del Riesgo de Desastres, CAR'S, a las autoridades ambientales regionales y locales, mantener activos los planes de contingencia frente a la evolución de las condiciones hidrometeorológicas en el país, dadas en los diferentes boletines e informes que desde el Instituto se emiten.

Fuente: Comité de predicción climática de IDEAM

- Se sugiere estar atento a los boletines emitidos por el IDEAM en el vínculo: <http://www.pronosticosyalertas.gov.co/web/pronosticos-y-alertas/pronosticos-alertas/fenomenos-el-nino-y-la-nina> y <http://www.aclimatecolombia.org/boletin-agroclimatico/>



BUENAS PRÁCTICAS AGRICOLAS

- Se recomienda en las fincas hacer un buen manejo final de los residuos para evitar la contaminación de los ojos de agua, ríos, quebradas, lagos y lagunas.
- Considerar la probabilidad de vendavales o vientos fuertes que puedan afectar los cultivos para esto se les recomienda sembrar cercas vivas o cortinas rompevientos especialmente en la región Caribe y Orinoquia.
- A los agricultores activar planes de contingencia para el monitoreo en la humedad del suelo y de la aparición de plagas y enfermedades de cultivos que son susceptibles a periodos húmedos. Prefiera el control natural y cultural en el manejo.
- Aprovechar la ocurrencia de lluvias en el sur, centro y norte de la región Andina y zonas de piedemonte de la Amazonia y Orinoquia para reforestar las áreas ribereñas, zonas deforestadas y zonas de ladera susceptibles a deslizamientos de tierra.
- Limpie acequias y colectores, asegúrese del buen estado y limpieza de las tuberías de drenaje.
- A los ganaderos en zonas de la Orinoquia y oriente de la Andina, prestar especial atención a los animales que tengan contacto con aguas negras o retenidas por las lluvias persistentes y evitar que se acerquen a los ríos ante una imminente creciente súbita.
- Realizar canales de drenaje en zonas susceptibles a inundaciones.
- Utilice labranza mínima cuando el suelo no está compactado o labranza con cincel para evitar voltear el suelo.
- Las altas temperaturas diurnas conllevan a mayor evaporación, que sumadas a un bajo contenido de humedad en el suelo pueden afectar los cultivos por lo que se recomienda buscar sistemas alternativos de abastecimiento de agua y de riego en zonas donde se estén presentado pocas lluvias (norte de región Caribe y sur de la Andina)
- Para mayor información sobre recomendaciones en prácticas agrícolas, consulte el Boletín Mensual agroclimático en la página de inicio del IDEAM en la sección de Comunicados.

Se sugiere estar atento a los boletines emitidos por el IDEAM

Boletín

Fenómenos el Niño y la Niña



Boletín

Agroclimático
Nacional

°C: grados Celsius	m: metros	mm: milímetros
msnm: metros sobre nivel del mar	Km/h: kilómetros por hora	HLC: hora local colombiana
GOES: Geostationary Operational Environmental Satellites (Satélite Geoestacionario Operacional Ambiental).	GOES-13 es el designado GOES-Este, localizado en 75° W sobre el ecuador geográfico.	PNN: Parque Nacional Natural SFF: Santuario de Fauna y Flora



ALERTA ROJA. PARA TOMAR ACCIÓN Advierte a los sistemas de prevención y atención de desastres sobre la amenaza que puede ocasionar un fenómeno con efectos adversos sobre la población, el cual requiere la atención inmediata por parte de la población y de los cuerpos de atención y socorro. Se emite una alerta sólo cuando la identificación de un evento extraordinario indique la probabilidad de amenaza inminente y cuando la gravedad del fenómeno implique la movilización de personas y equipos, interrumpiendo el normal desarrollo de sus actividades cotidianas.



ALERTA NARANJA. PARA PREPARARSE Indica la presencia de un fenómeno. No implica amenaza inmediata y como tanto es catalogado como un mensaje para informarse y prepararse. El aviso implica vigilancia continua ya que las condiciones son propicias para el desarrollo de un fenómeno, sin que se requiera permanecer alerta.



ALERTA AMARILLA. PARA INFORMARSE Es un mensaje oficial por el cual se difunde información. Por lo regular se refiere a eventos observados, reportados o registrados y puede contener algunos elementos de pronóstico a manera de orientación. Por sus características pretéritas y futuras difiere del aviso y de la alerta, y por lo general no está encaminado a alertar sino a informar.

CONDICIONES NORMALES Indica que no existe ninguna clase de alerta para la región o zona mencionada.

OMAR FRANCO TORRES, Director General
CHRISTIAN EUSCÁTEGUI COLLAZOS, Jefe Oficina del Servicio de Pronósticos y Alertas

Elaboró:
CRISTIAN DARIÒ ARANGO CHACÒN
Meteorólogo - Oficina de Pronóstico y Alertas

Diseño y diagramación:
GRUPO DE COMUNICACIONES

Colaboradores:
Grupo de Datos (Of. Del Servicio de Pronóstico y Alertas)
Grupo de Climatología y Agrometeorología (Subdirección de Meteorología)
Grupo de Modelamiento (Subdirección. De Meteorología)

<http://www.ideam.gov.co>
Correos electrónicos: servicio@ideam.gov.co, alertas@ideam.gov.co
Calle 25 d # 96b - 70, piso 3. Bogotá, D.C.
Teléfono: 3075625 ext. 1334-1336.