

BOLETÍN SEMANAL PARA EL SECTOR AGRÍCOLA

N°41

Octubre 8 de 2018

1. RESUMEN EN LA SEMANA ANTERIOR

Precipitaciones



Durante la semana anterior, los mayores volúmenes de precipitación (lluvias acumuladas entre 200,0 mm a 400,0 mm) se registraron en zonas puntuales de Norte de Santander, Antioquia, Meta, Tolima, Caldas, Chocó y Cauca.

El día más lluvioso a nivel nacional fue el viernes 5 con volumen acumulado de 12409,00 mm (ver Figura 1). La lluvia más alta registrada en 24 horas se dio en el municipio de Buenaventura el día 4 con 153,8 mm.

Lluvias entre 100,0 mm a 150,0 mm en áreas de Santander, Boyacá, Cundinamarca y Valle del Cauca. En el resto del país, las precipitaciones oscilaron entre 1,0 mm a 75,0 mm.

El día de menor registro de precipitación fue el día 2 con un volumen acumulado de 3504,0 mm (ver Figura 1).

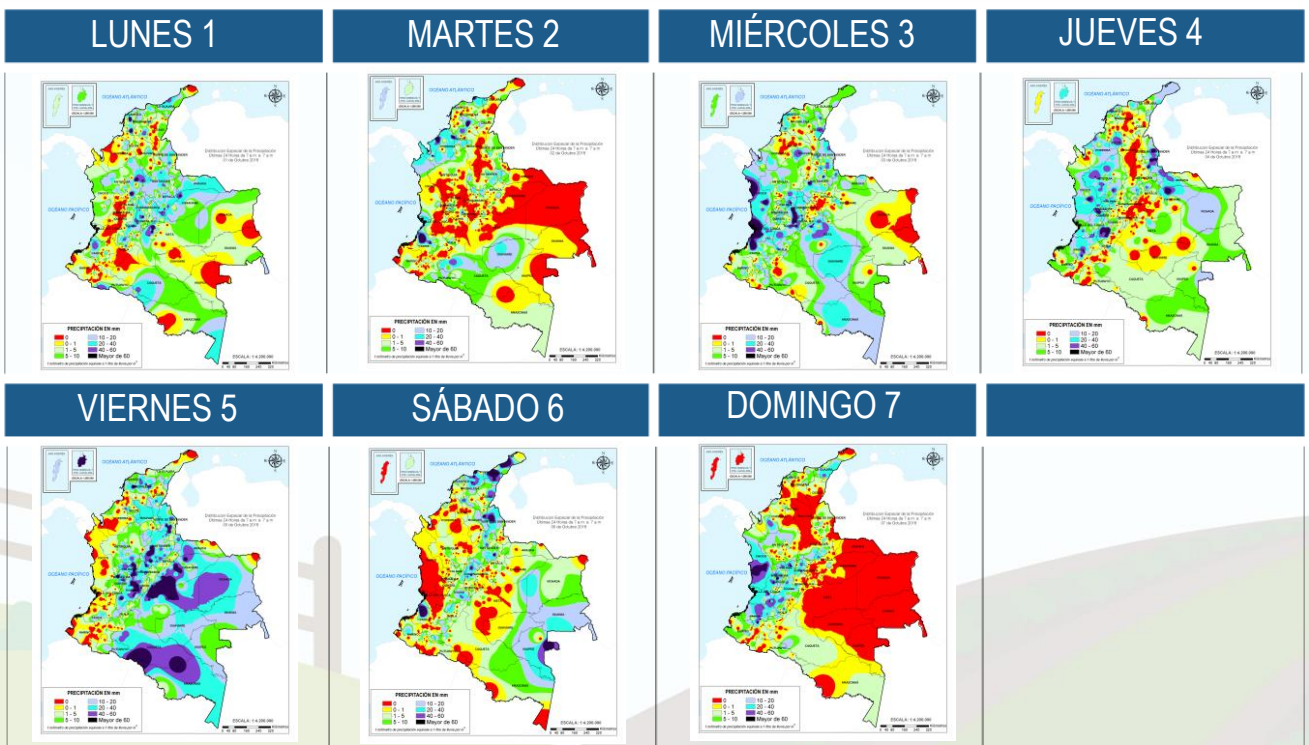


Figura 1. Precipitación diaria acumulada desde el lunes 1 al domingo 7 de octubre de 2018.

Fuente: Grupo de datos OSPA - IDEAM



Temperaturas



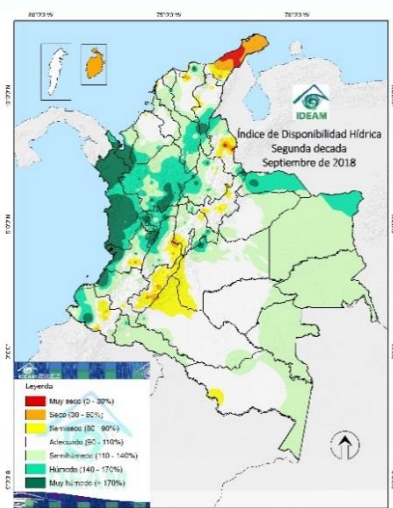
Los registros más significativos de temperatura del aire máxima, durante la semana anterior, se observaron en: Villavieja-Huila con 38,2°C el día 2 y 38,0°C el día 1, Prado-Tolima 37,4°C el día 3 y 36,8°C el día 4.

Los Registros significativos de temperatura del aire mínima en la red de estaciones de IDEAM durante la semana anterior fueron: San Sebastián-Cauca con 3,8°C el día 3, Choachí-Cundinamarca con 3,8°C el día 5, Subachoque-Cundinamarca con 3,8°C el día 6 y en Sogamoso-Boyacá con 3,8 el día 7.

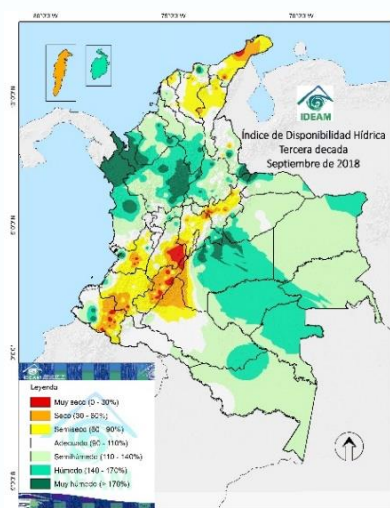
1.1 Disponibilidad Hídrica

De acuerdo a las lluvias registrada en la semana anterior, el Índice de Disponibilidad Hídrica se mantiene con valores de semiseco a adecuados en la región Caribe, en la Pacífica se incrementó a los rango entre adecuados a semihúmedos en la Andina conservó el rango entre semiseco a semihúmedo y en la Orinoquia y Amazonia en la parte central se mantuvo con valores semihúmedos y en el resto del área en el rango entre semiseco y semihúmedo.

La segunda década de octubre se caracteriza por registrar valores del IDH entre húmedo y muy húmedo en la región Pacífica, norte de la Andina, centro de la Caribe y en el piedemonte de la cordillera oriental. El resto del país con rangos entre semisecos y semihúmedos. De acuerdo al pronóstico de lluvia, se estima que el IDH siga presentando valores entre húmedos y muy húmedos en zonas de las regiones Pacífica, centro y norte de la Andina y en el centro de la Orinoquia y Amazonía. En la Caribe es previsto que en el centro y norte el IDH fluctúe en el rango de semiseco a semihúmedo.



Segunda década de septiembre



Tercera década de septiembre

Figura 2. Índice de disponibilidad hídrica de la segunda y tercera década de septiembre de 2018.

Clic aquí para mayor información sobre los Mapas decadales de disponibilidad hídrica





2.

PRONÓSTICO SEMANAL DEL 8 AL 13 DE OCTUBRE DE 2018

QUE SE ESPERA?

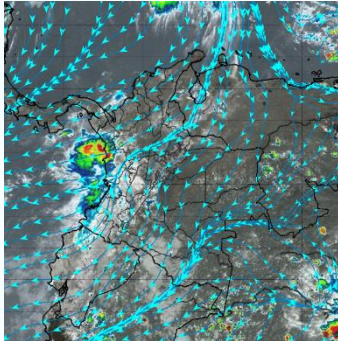


Imagen satelital GOES 16 canal IR y dirección de los vientos en niveles altos. IDEAM

Condiciones sinópticas estimadas

El flujo de aire en los niveles superiores de la atmósfera (12 km de altura) tenderá a predominar de la dirección noreste similar al promedio climatológico durante la primera parte de la semana. Luego se prevé entre el jueves 11 y el viernes 13 de septiembre, que las condiciones se tornen favorables para que en este nivel la dirección y velocidad se tornen variables apoyando la divergencia en el centro y norte del país. Finalmente; entre el sábado 13 y el domingo 14 nuevamente la dirección predominante será del noreste.

En las capas bajas de la atmósfera (hasta los 2 km de altura) el flujo durante los primeros días del periodo de pronóstico tendrá dirección similar a la promedio climatológica en gran parte del país y luego desde el día jueves se estima se fortalezca una baja presión entre el occidente y centro del Mar Caribe, lo cual

modificará la dirección en varios sectores de las regiones Caribe, Pacífica y norte de la Andina.

Con base en lo anterior, se estima que los días más lluviosos a nivel nacional sean el jueves 11 y el viernes 12 de septiembre.

Pronóstico por regiones:

Para la región Caribe se estima que la atmósfera registre condiciones de inestabilidad a lo largo de la semana, con lluvias de variada intensidad en la parte continental y sobre el litoral se pueden incrementar desde el miércoles en adelante.

En la región Pacífica es previsto condiciones lluviosas en gran parte del área entre inicios y mediados de periodo, luego las precipitaciones se concentrarán hacia el norte, mientras en el resto de la zona disminuirán las lluvias.

Para la región Andina se estima que la mayor inestabilidad a lo largo del periodo se concentre en el centro y norte del área, lo cual apoyará las precipitaciones más intensas en estos lugares.

En la Orinoquia se estima que las lluvias más intensas se registren en varias zonas de la región entre mediados y hasta finales del periodo de pronóstico.

Para la región Amazónica, se prevé que la inestabilidad se incremente desde el día miércoles en adelante generando lluvias de variada intensidad.

Consulte todos los días el pronóstico del tiempo y las alertas hidrometeorológicas vigentes del **IDEAM**, en un formato de calidad. Alrededor de las 7:30 a. m. está a disposición del público en www.ideam.gov.co.

Se puede ver también en dispositivos móviles **AQUÍ**



3. ÍNDICE

PRONÓSTICO PARA EL SECTOR AGRÍCOLA POR REGIONES

Haz [clic sobre la región](#) que desees consultar

3.1 **Región Andina**

- 3.1.1 [Zona 4](#): Antioquia y Eje Cafetero (café, papa, plátano, hortalizas)
- 3.1 [Zona 5](#): Norte de Santander (pastos, plantaciones forestales, arroz, palma)
- 3.1.3 [Zona 6](#): Magdalena Medio (palma africana y pastos de aceite, café)
- 3.1.4 [Zona 8](#): Altiplano Cundiboyacense (flores, papa, maíz y hortalizas) y Santander (caña panelera, cacao, tabaco, café)
- 3.1.5 [Zona 9](#): Huila y Tolima (Algodón, arroz, pastos)
- 3.1.6 [Zona 10](#): Andina centro y sur-Occidental (Valle: Caña de azúcar, café)
- 3.1.7 [Zona 11](#): Nariño y Cauca (caña de azúcar, café, papa, maíz)

3.2 **Región Caribe**

- 3.1.8 [Zona 1](#) – La Guajira – Cesar- Magdalena (banano, pastos, plantaciones forestales, arroz, palma de aceite)
- 3.1.9 [Zona 2](#) – Atlántico-Bolívar-Magdalena (banano, pastos, arroz, maíz tecnificado, yuca)
- 3.1.10 [Zona 3](#) – Córdoba – Urabá Antioqueño (pastos, plantaciones forestales, arroz, palma de aceite, maíz tecnificado, banano)

3.3 **Región Pacífica**

(Palma de aceite, cacao, frutales)

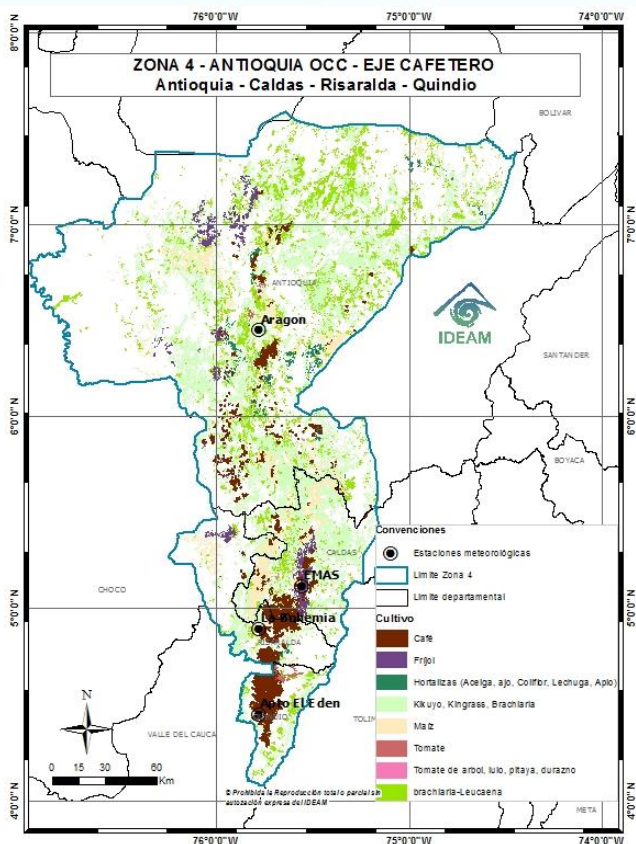
3.4 **Región Orinoquia – Amazonia**

- 3.4.1 [Zona 7](#). Piedemonte y Llanos (soya, arroz seco, palma, maíz tecnificado)
- 3.4.2 [Zona 13](#). Piedemonte Amazónico (Soya, arroz seco, palma, maíz)

Con el fin de interpretar los meteogramas se sugiere tener en cuenta lo siguiente: La precipitación mostrada en los meteogramas puede presentar un sesgo con respecto a su volumen, por lo que este producto se utiliza como una estimación aproximada de la ocurrencia e intensidad del evento. En el numeral 4, al final del documento, se informa sobre la interpretación de los meteogramas.

3.1 REGIÓN ANDINA

3.1.1 Zona 4: Antioquia y Eje Cafetero (café, papa, plátano, hortalizas)



Precipitaciones

Se prevé que el periodo registre condiciones nubosas con lluvias. Es probable que las más intensas se registren en el norte del área y las de mayor volumen en la región entre los días jueves y viernes.

El IDH continuará oscilando entre los rangos semihúmedos a muy húmedos..

Meteogramas

Usted podrá consultar los meteogramas para las estaciones de la zona 4 en el siguiente vínculo:

<http://modelos.ideam.gov.co/aplicaciones/meteorologia-agricola/meteogramas/region-andina/>

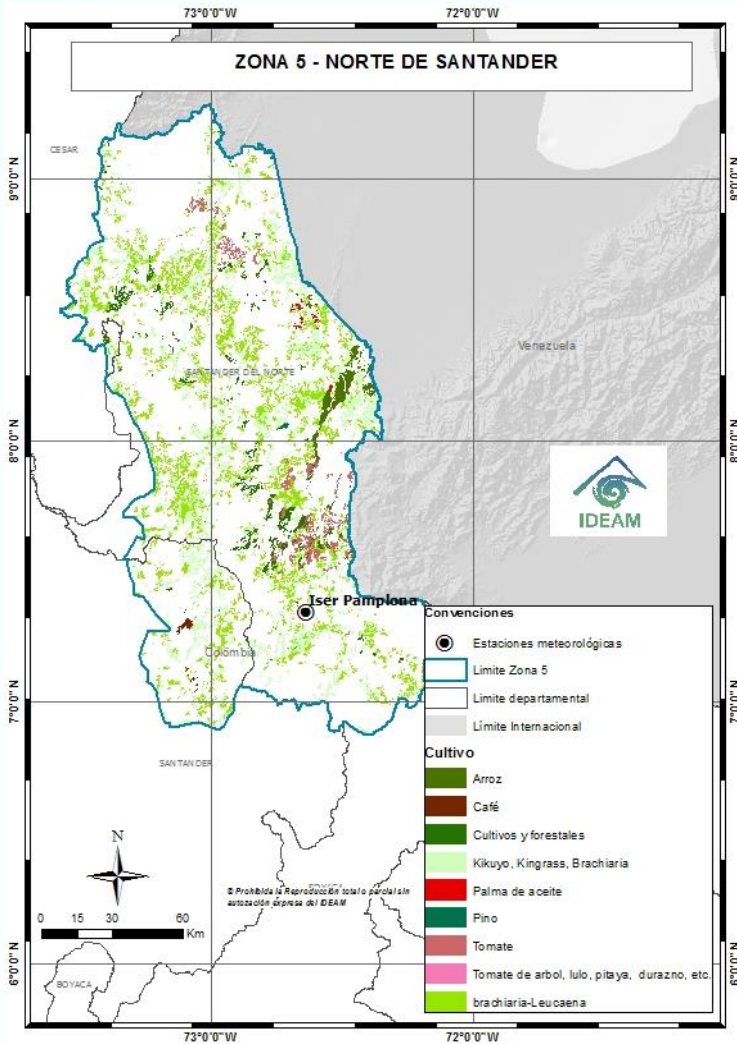
Irradiación global media

Estacion	Municipio	Departamento	Elevacion (m.s.n.m.)	OCT	NOV	DIC
Aragón	Santa Rosa	Antioquia	530	3831,7	3515,8	3751,5
E.M.A.S.	Manizales	Caldas	2207	3720,8	3490,2	3667,0
Armenia	Armenia	Quindío	1458	3893,8	3879,2	3567,8
Calarcá	Calarcá	Quindío	2248	2680,7	2414,8	2415,5

Irradiación global media en KW/h/m² recibida en una superficie horizontal durante el día



3.1.2. Zona 5: Norte de Santander (pastos, plantaciones forestales, arroz, palma de aceite, café)



Precipitaciones

Condiciones mayormente cubiertas en el área con lluvias entre ligeras y moderadas que se pueden incrementar desde mediados y hasta finales del periodo.

El contenido de humedad en el suelo tendrá rangos semi húmedos en gran parte del área.

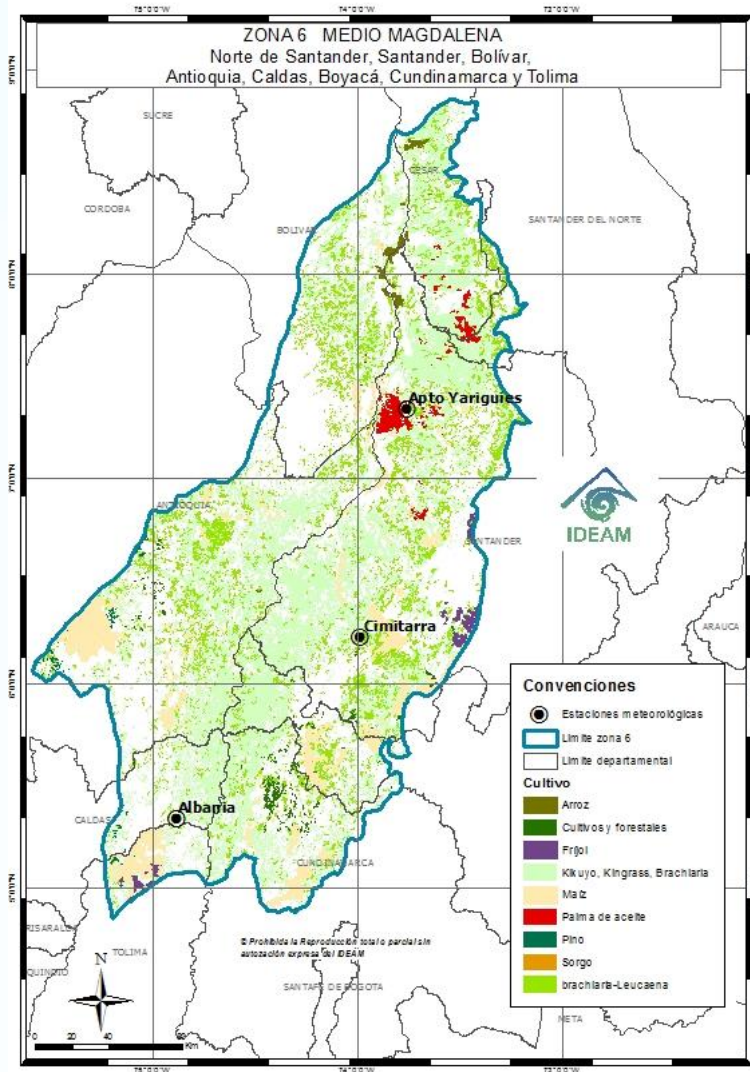
Meteogramas

Usted podrá consultar los meteogramas para las estaciones de la zona 5 en el siguiente vínculo:

<http://modelos.ideam.gov.co/aplicaciones/meteorologia-agricola/meteogramas/region-andina/>



3.1.3 Zona 6: Magdalena Medio (palma africana y pastos)



Precipitaciones

Lluvias de variada intensidad son previstas se registren en el área, las de mayor consideración en las tardes, noches y madrugadas de los días miércoles, jueves y viernes.

El IDH fluctuará entre los rangos semihúmedos a muy húmedos en gran parte de la zona.

Meteogramas

Usted podrá consultar los meteogramas para las estaciones de la zona 6 en el siguiente vínculo:

<http://modelos.ideam.gov.co/aplicaciones/meteorologia-agricola/meteogramas/region-andina/>

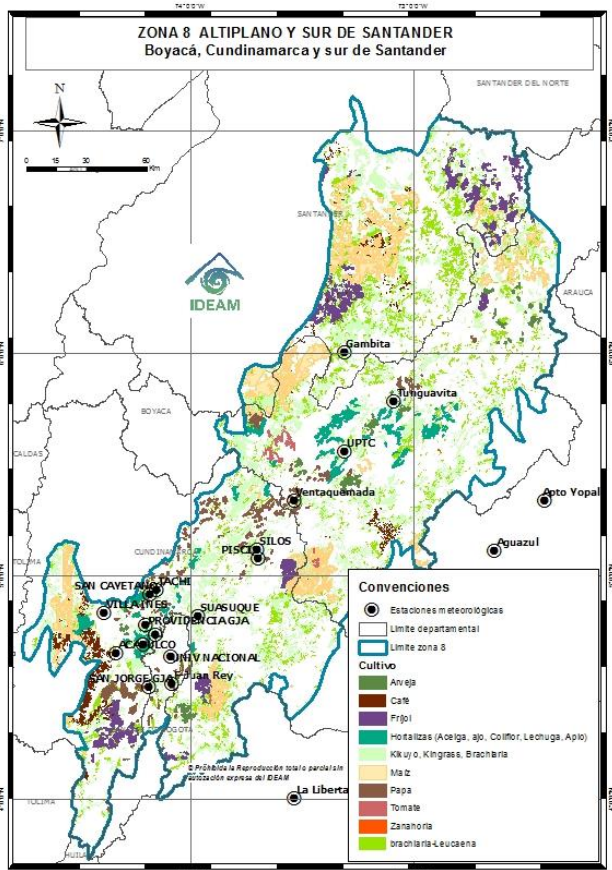
3.1.4 Zona 8: Altiplano Cundiboyacense (flores, papa, maíz y hortalizas) y Santander (caña panelera, cacao, tabaco, café)

Precipitaciones

En el sur de Santander y en el centro de Boyacá las precipitaciones de mayor volumen se prevén desde mediados y hasta finales del periodo.

En el altiplano se prevén precipitaciones entre ligeras y moderadas. Sin embargo, desde el miércoles en adelante es probable que aumenten su intensidad.

El contenido de humedad en el suelo se prevé con rangos semihúmedos en sur de Santander y en el resto del área valores entre adecuados a semihúmedos.



Meteogramas

Usted podrá consultar los meteogramas para las estaciones de la zona 8 en el siguiente vínculo:

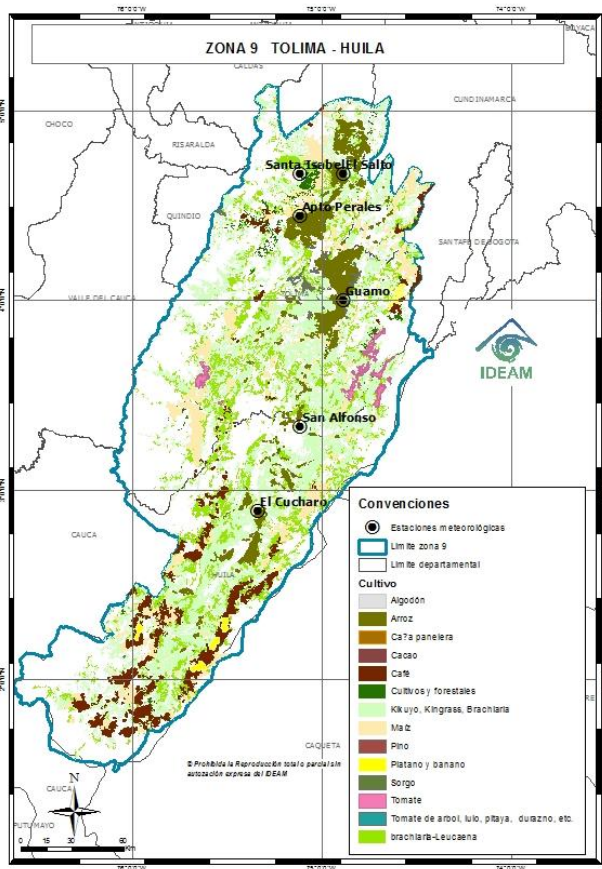
<http://modelos.ideam.gov.co/aplicaciones/meteorologia-agricola/meteogramas/region-andina/>

Irradiación global media

Estacion	Municipio	Departamento	Elevacion (m.s.n.m.)	OCT	NOV	DIC
Tunguavita	Paipa	Boyacá	2470	4604,8	4848,9	5252,2
UPTC	Tunja	Boyacá	2690	4625,1	4350,7	4550,3
Tibaitata	Mosquera	Cundinamarca	2543	4079,8	3960,4	4149,8
El Triangulo	Lenguazaque	Cundinamarca	2879	3654,2	3778,3	4603,6
Apto. Palonegro	Lebrija	Santander	1189	4062,9	3830,9	3995,5
El Cucharo	Pinchote	Santander	975	5116,8	4975,5	4988,8

Irradiación global media en KW/h/m² recibida en una superficie horizontal durante el día

3.1.5 Zona 9: Huila y Tolima (Algodón, arroz, pastos)



Precipitaciones

Hacia la parte norte del departamento de Tolima se estiman lluvias moderadas, especialmente desde mediados y hasta finales de periodo.

En Huila, precipitaciones ligeras a inicios y más intensas después de mitad de semana, especialmente en horas de las tardes y noches.

Se estiman un incremento gradual del IDH hacia valores adecuados en el área.

Meteogramas

Usted podrá consultar los meteogramas para las estaciones de la zona 9 en el siguiente vínculo:

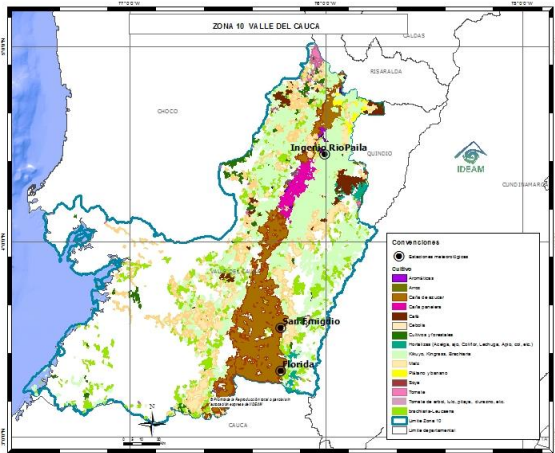
<http://modelos.ideam.gov.co/aplicaciones/meteorologia-agricola/meteogramas/region-andina/>

Irradiación global media



Estacion	Municipio	Departamento	Elevacion (m.s.n.m.)	OCT	NOV	DIC
Apto. Benito Salas	Neiva	Huila	439	4782,3	4607,8	4618,0
Guamo	Guamo	Tolima	360	5395,2	5006,9	4828,2
Apto. Perales	Ibagué	Tolima	928	4679,7	4404,6	4332,7
Nataima	Espinal	Tolima	416	5246,1	4843,0	4097,4

3.1.6 Zona 10: Andina centro y sur-occidental (Valle: Caña de azúcar, café)



Precipitaciones

Se prevé se registren condiciones lluviosas desde inicios y hasta finales del periodo. Luego es probable que disminuyan las lluvias en el área.

Se prevé un ligero incremento en el contenido de humedad en el suelo alcanzando rangos adecuados.

Irradiación global media



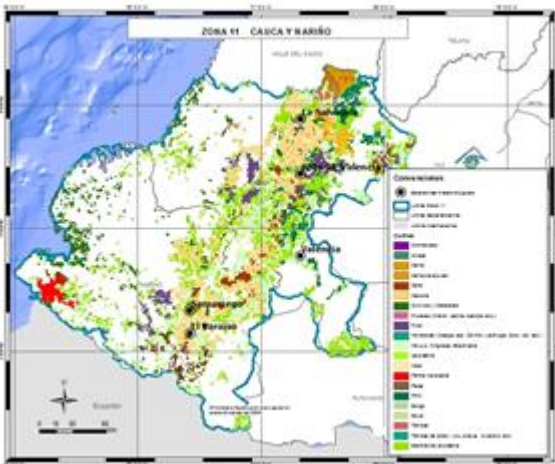
Estacion	Municipio	Departamento	Elevacion (m.s.n.m.)	OCT	NOV	DIC
Cenicafía	Florida	Valle del Cauca	1020	4622,0	4451,2	4503,9
Ing. Manuelita	Palmira	Valle del Cauca	1020	4512,3	4363,1	4440,1

Meteogramas



Usted podrá consultar los meteogramas para las estaciones de la zona 10 en el siguiente vínculo: <http://modelos.ideam.gov.co/aplicaciones/meteorologia-agricola/meteogramas/region-andina/>

3.1.7 Zona 11: Nariño y Cauca (caña de azúcar, café, papa, maíz)



Precipitaciones

Se estima una semana con nubosidad variable y lluvias entre ligeras y moderadas acompañadas por descargas eléctricas en la parte central y oriental del área entre los inicios y hasta mediados del periodo. Luego entre el día jueves al sábado es probable que disminuyan las lluvias.

El índice de disponibilidad hídrica se mantendrá con rangos semisecos y posiblemente adecuados.

Irradiación global media



Estacion	Municipio	Departamento	Elevacion (m.s.n.m.)	OCT	NOV	DIC
Miranda	Miranda	Cauca	1050	4957,1	4705,4	4661,3
Ortigal	Miranda	Cauca	1020	4879,1	4627,7	4722,6
Apto. San Luis	Aldana	Nariño	2961	4230,1	3997,0	4003,5
El Paraiso	Tuquerres	Nariño	3030	4656,5	4385,3	4462,6

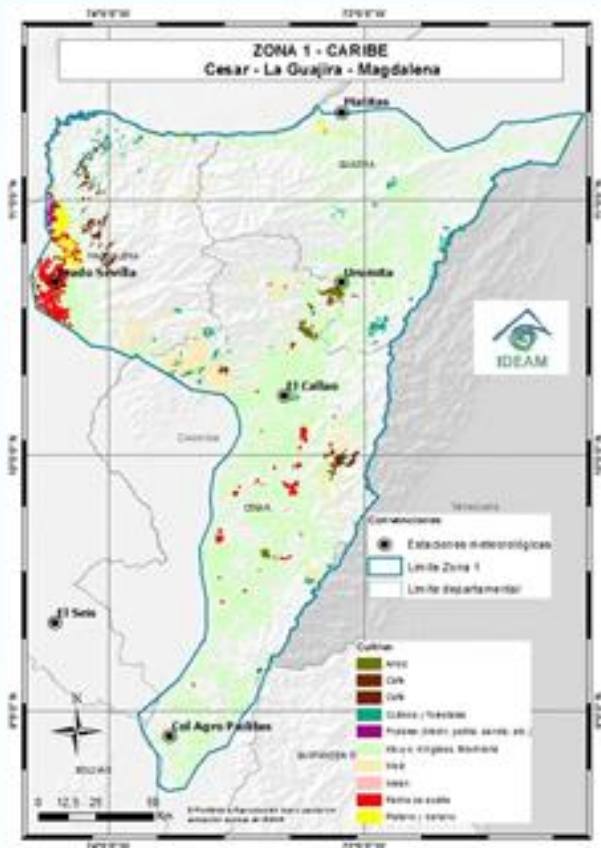
Meteogramas



Usted podrá consultar los meteogramas para las estaciones de la zona 11 en el siguiente vínculo: <http://modelos.ideam.gov.co/aplicaciones/meteorologia-agricola/meteogramas/region-andina/>

3.2 REGIÓN CARIBE

3.2.1 Zona 1: La Guajira – Cesar - Magdalena (banano, pastos, plantaciones forestales, arroz, palma de aceite)



Irradiación global media



Precipitaciones



Son previstas condiciones inestables en el área, con lluvias incluso con descargas eléctricas a lo largo del periodo.

El contenido de humedad en el suelo puede presentar incrementos alcanzando rangos semihúmedos.

Meteogramas



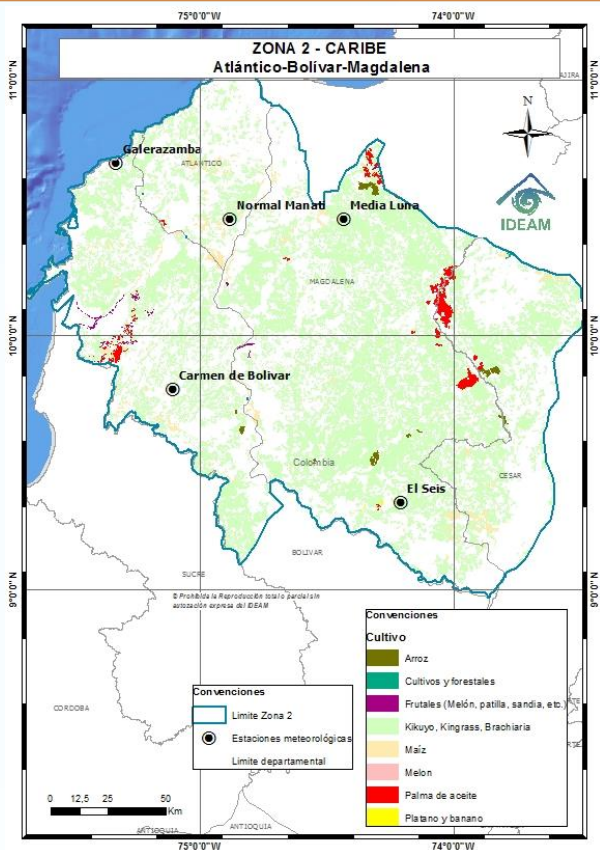
Usted podrá consultar los meteogramas para las estaciones de la zona 1 en el siguiente vínculo:

<http://modelos.ideam.gov.co/aplicaciones/meteorologia-agricola/meteogramas/region-caribe/>

Estacion	Municipio	Departamento	Elevacion (m.s.n.m.)	OCT	NOV	DIC
Pueblo Bello	Pueblo Bello	Cesar	1124	5024,0	5094,9	5320,9
Fedearroz (esta)	Valledupar	Cesar	184	4865,5	4950,3	5152,7
La Mina	Hatonuevo	La Guajira	80	5035,9	4756,2	4498,9
Nazareth	Uribia	La Guajira	85	4601,5	4118,1	4321,1



3.2.2 Zona 2: Atlántico-Bolívar-Magdalena (banano, pastos, arroz, maíz tecnificado, yuca)



Precipitaciones

Se prevé para esta zona, lluvias durante gran parte de la semana. Sin embargo, las más intensas son previstas entre inicios y mediados del periodo, para luego disminuir la intensidad.

El Índice de disponibilidad hídrica oscilará entre los rangos semisecos y adecuados en la zona.

Meteogramas

Usted podrá consultar los meteogramas para las estaciones de la zona 2 en el siguiente vínculo:

<http://modelos.ideam.gov.co/aplicaciones/meteorologia-agricola/meteogramas/region-caribe/>

Irradiación global media

Estacion	Municipio	Departamento	Elevacion (m.s.n.m.)	OCT	NOV	DIC
Apto. Ernesto Cortissoz	Soledad	Atlántico	31	4511,5	4804,3	5057,5
Carmen de Bolívar	Carmen de Bolívar	Bolívar	190	4560,2	4615,9	5145,9
La Gran Via	Aracataca	Magdalena	30	4547,3	4605,8	4874,8
Prado Sevilla	Zona Bananera	Magdalena	18	5194,5	5026,5	5393,5

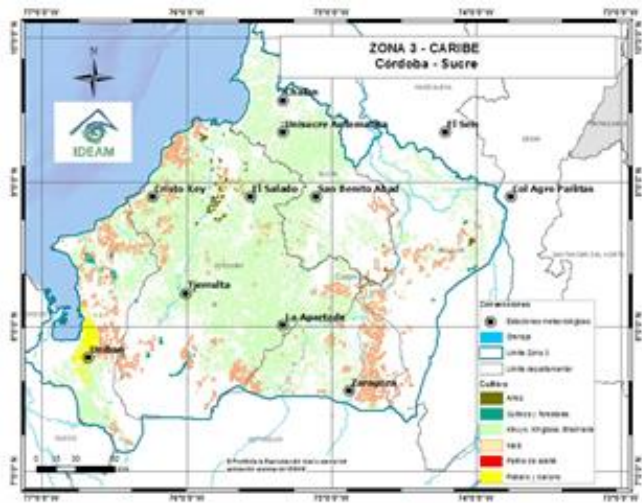


3.2.4. Zona 3: Córdoba – Urabá Antioqueño (pastos, plantaciones forestales, arroz, palma de aceite, maíz tecnificado, banano)

Precipitaciones

Es previsto prevalezcan las condiciones lluviosas en el área y es posible que las más intensas se registren entre el miércoles al viernes.

El IDH continuará con valores adecuados a muy húmedos.



Meteogramas

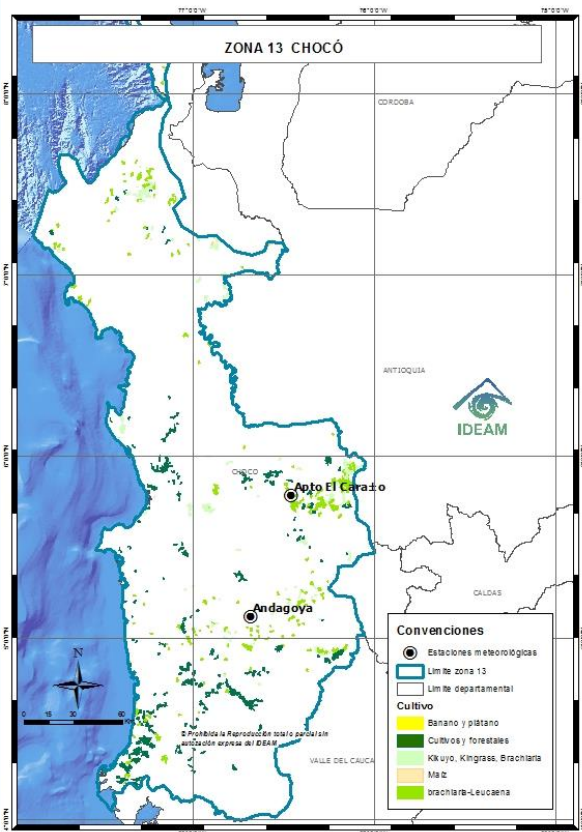
Usted podrá consultar los meteogramas para las estaciones de la zona 3 en el siguiente vínculo: <http://modelos.ideam.gov.co/aplicaciones/meteorologia-agricola/meteogramas/region-caribe/>

Irradiación global media

Estacion	Municipio	Departamento	Elevacion (m.s.n.m.)	OCT	NOV	DIC
Monteria	Monteria	Córdoba	17	3923,6	4018,9	4039,2
Unisucre	Sincelejo	Sucre	221	3929,5	3733,4	4309,1
San Marcos	San Marcos	Sucre	27	4661,8	4427,8	4538,0

3.3 REGIÓN PACÍFICA

(Palma de aceite, cacao, frutales)



Irradiación global media



Precipitaciones



Predominarán las condiciones lluviosas en el departamento especialmente entre inicios y hasta mediados del periodo. Luego se estima que las precipitaciones más intensas se registren en el norte y oriente.

El índice de disponibilidad hídrica mantendrá rangos entre semihúmedos a muy húmedos.

Meteogramas



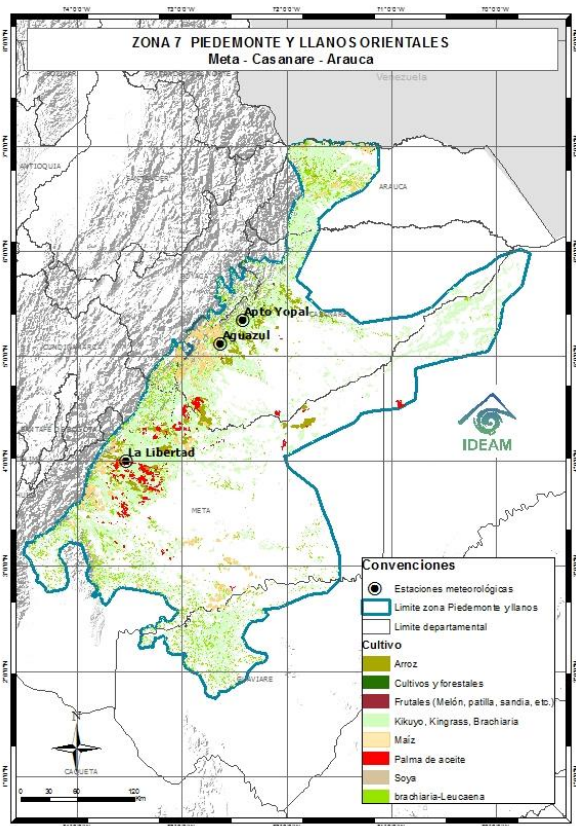
Usted podrá consultar los meteogramas para las estaciones de la región en el siguiente vínculo:

<http://modelos.ideam.gov.co/aplicaciones/meteorologia-agricola/meteogramas/region-pacifica/>

Estacion	Municipio	Departamento	Elevacion (m.s.n.m.)	OCT	NOV	DIC
Aeropuerto El Carraño	Quibdó	Choco	53	3431,3	3212,9	2910,2

3.4 REGIÓN ORINOQUÍA - AMAZONAS

3.4.1 Zona 7: Piedemonte y Llanos (soya, arroz secano, palma, maíz tecnificado)



Precipitaciones

Se prevé que el inicio del periodo de pronóstico registre precipitaciones ligeras y luego es posible una intensificación de las lluvias, las de mayor volumen entre jueves y viernes.

El índice de disponibilidad hídrica se mantendrán en los rangos semihúmedos y húmedos.

Meteogramas

Usted podrá consultar los meteogramas para las estaciones de la zona 7 en el siguiente vínculo:

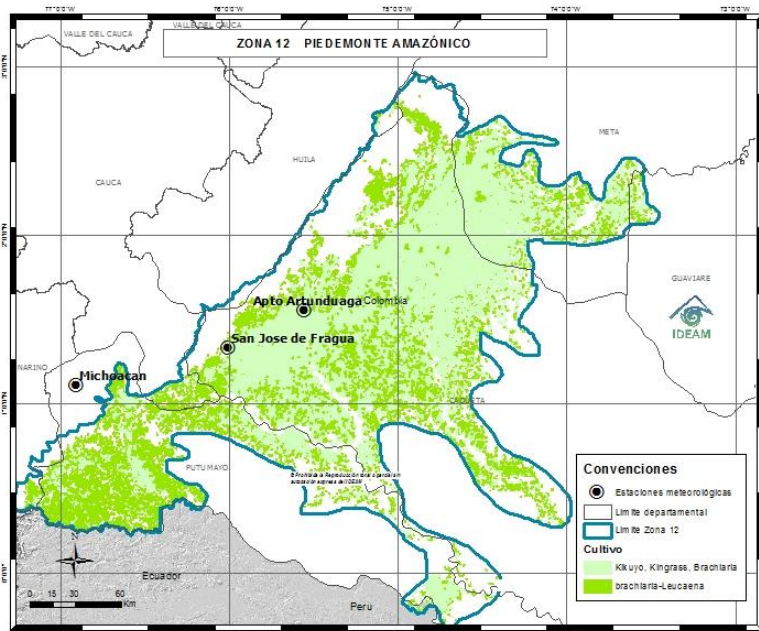
<http://modelos.ideam.gov.co/aplicaciones/meteorologia-agricola/meteogramas/region-orinoquia/>

Irradiación global media



Estacion	Municipio	Departamento	Elevacion (m.s.n.m.)	OCT	NOV	DIC
Apto. Santiago Perez	Arauca	Arauca	128	4702,5	4786,5	5212,4
Aguazul	Aguazul	Casanare	1022	4692,0	5090,4	5236,0
La Holanda	Granada	Meta	360	4771,0	4737,2	4925,9
ICA Villavicencio	Villavicencio	Meta	444	5035,6	4784,0	4835,8
La Libertad	Villavicencio	Meta	336	4799,6	4851,4	5040,5

3.4.2 Zona 13: Piedemonte Amazónico (Soya, arroz seco, palma, maíz tecnificado)



Precipitaciones



Las precipitaciones de mayor volumen son previstas desde mediados y hasta finales del periodo. Probabilidad de actividad eléctrica.

El IDH se prevé que fluctúe entre los rangos de semisecos a semihúmedos.

Meteogramas



Usted podrá consultar los meteogramas para las estaciones de la zona 13 en el siguiente vínculo:

<http://modelos.ideam.gov.co/aplicaciones/meteorologia-agricola/meteogramas/region-amazonica/>

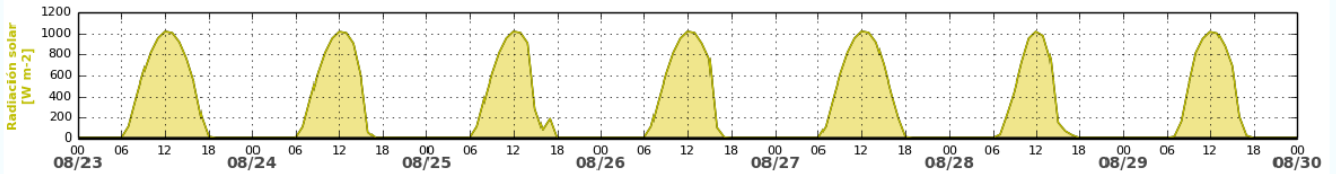
Irradiación global media



Estacion	Municipio	Departamento	Elevacion (m.s.n.m.)	OCT	NOV	DIC
Aeropuerto G Artunduaga	Florencia	Caquetá	244	3916,8	3856,4	4009,1
Michoacán	Colon	Putumayo	2100	3165,5	3242,6	3148,1

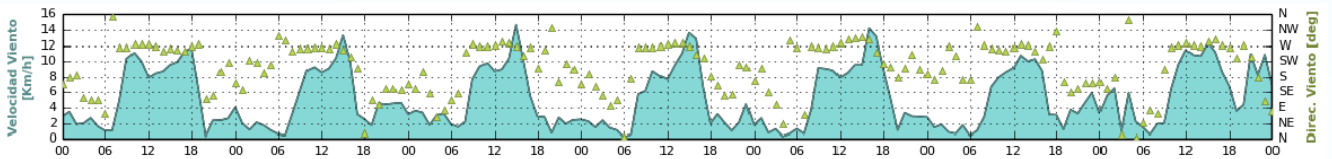


Radiación Solar



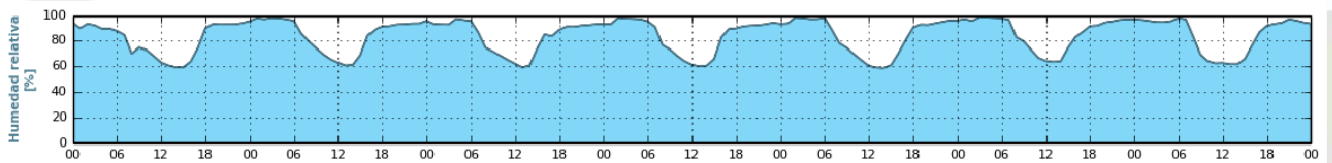
Se indica en Watios/m². Los picos en color amarillo indican el mayor valor de radiación, relacionado con la cantidad que se puede recibir en el día. Nótese que en las noches los valores se hallan en 0 W/ m².

Dirección y velocidad del viento



En el eje Y a la izquierda se indica la velocidad del viento en kilómetros por hora. (1 nudo = 0.514 m/s = 1.852 km/h) En el mismo eje Y pero a la derecha se muestran los valores para la dirección del viento que denotan cuatro puntos cardinales E=Este, N=Norte, S=Sur, W=Oeste. Se deben tener en cuenta la posición de los triángulos a lo largo del eje X para saber la predominancia del viento.

Humedad relativa

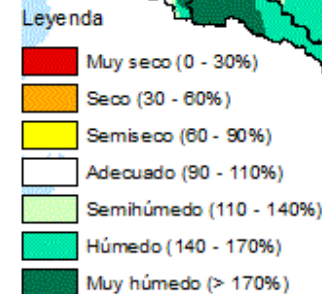
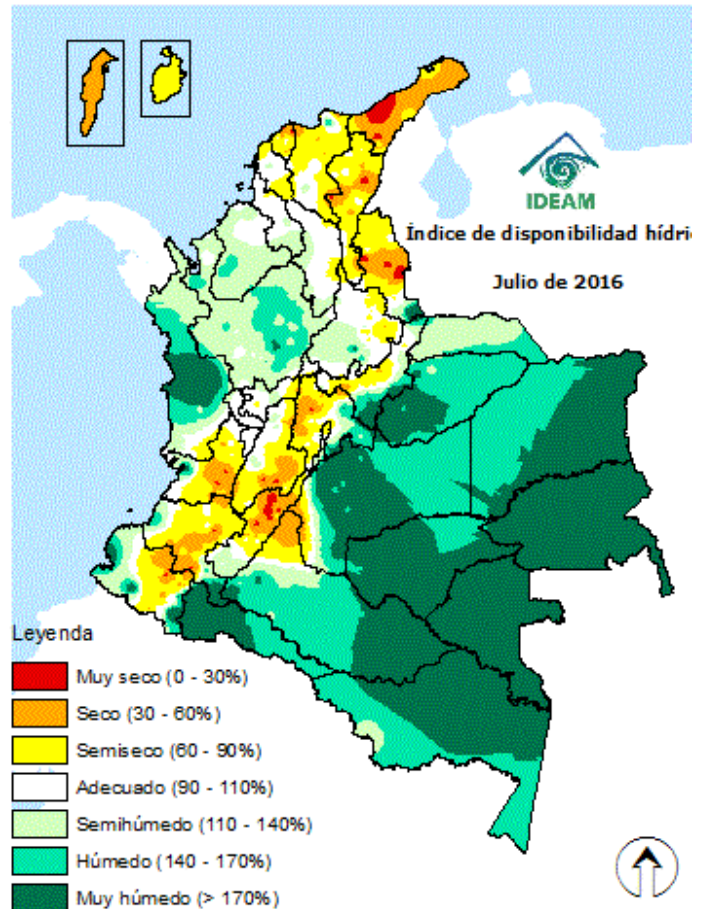


Indicada en % de 1 a 100%



INTERPRETACIÓN DE MAPAS DE INDICE DE DISPONIBILIDAD HÍDRICA - IDH

Este es un indicador agroclimático que permite identificar zonas y/o periodos con excesos o deficiencias de agua. Utiliza parámetros derivados del Balance Hídrico y se fundamenta en la ETP como elemento clave en el análisis relativo de la precipitación, que de acuerdo con la oferta y demanda de agua clasifica las tierras desde las muy secas hasta las muy húmedas. A partir del balance hídrico, se dispone de los parámetros básicos necesarios para una clasificación climática o para un seguimiento de las condiciones de humedad del suelo en una región determinada. El balance hídrico climático que se usa es el de Thornthwaite, Mather, donde la precipitación y la evapotranspiración potencial (calculada por el Método Penman-Monteith) son importantes. Para un mejor ajuste a las condiciones de Colombia, se diseñó un indicador denominado Índice de Disponibilidad Hídrica (IDH), con lo que facilita la interpretación tanto de la relación de deficiencia como de exceso de agua. Actualmente se calcula el IDH decadalmente (cada días 10 días) con base a los datos diarios de precipitación y con el dato de ETP climatológico. Luego se hallan indicadores de deficiencia de agua y de excesos de agua definidos así:





5. IDEAM RECOMIENDA

DESLIZAMIENTOS DE TIERRA

Debido a la persistencia de las lluvias y a las que se estiman, se prevé entre alta y media probabilidad de amenaza de deslizamientos de tierra en zonas inestables y de alta pendiente en algunos municipios de las regiones *Andina*, *Caribe*, *Pacífica* y *Orinoquía*. Por lo tanto, se recomienda a los Consejos Regionales y Municipales de la Gestión del Riesgo de Desastres, CAR'S, a las autoridades ambientales regionales y locales, mantener activos los planes de prevención y atención de desastres; además de estar atentos a los comunicados que se emitan por parte de la Oficina del Servicio de Pronósticos y Alertas del IDEAM.

OCURRENCIA DE INCENDIOS DE LA COBERTURA VEGETAL

Persistirá una probabilidad moderada por ocurrencia de incendios de la cobertura vegetal en los departamentos de Cundinamarca, Nariño y Casanare. Por tanto el IDEAM sugiere seguir las siguientes recomendaciones:

- A los Consejos Regionales y Municipales de la Gestión del Riesgo de Desastres, las autoridades ambientales regionales y locales, mantener activos los planes de prevención y atención de incendios con el fin de evitar la ocurrencia y propagación de los mismos especialmente en áreas de reserva forestal y del Sistema Nacional de Parques Nacionales Naturales, ubicados en los sectores mencionados.

INICIO DE TRÁNSITO DE ONDAS TROPICALES DESDE EL OCEANO ATLÁNTICO

Desde el mes de mayo y hasta el mes de noviembre se prevé el tránsito continuo de ondas tropicales por el territorio colombiano. Las ondas tropicales son perturbaciones o vaguadas activas convectivamente que cruzan el Atlántico sobre la corriente de los vientos alisios en la baja troposfera y pueden acentuar las precipitaciones en el norte y centro de Colombia. Por lo anterior se sugiere estar atentos a los comunicados que se emitan por parte de la Oficina del Servicio de Pronósticos y Alertas del IDEAM.



CONDICIONES EN EL OCÉANO PACÍFICO TROPICAL

En la actualidad, las condiciones océano-atmosféricas a lo largo de la cuenca del océano Pacífico tropical, son normales; sin embargo, es importante indicar que actualmente se presenta un ligero calentamiento de las aguas a lo largo de la cuenca sin que haya un total acoplamiento con la atmósfera. De acuerdo a los centros internacionales durante agosto y la primera quincena de septiembre de 2018 la anomalía de la Temperatura Superficial del Mar (TSM) en el Pacífico tropical mantuvo valores de normal a sobre normal y proyectan que la temperatura superficial del mar presentará valores superior a los normal para el último trimestre del 2018. Las últimas predicciones de modelos estadísticos y dinámicos favorecen colectivamente el desarrollo de El Niño durante el otoño del hemisferio norte, lo más probable es que mantengan una fortaleza débil durante el final del otoño y el invierno.

Para el mes de octubre la situación climática del país quedará más influenciada por fenómenos de menor escala, los cuales tienen la posibilidad de cambiar los patrones normales de precipitación y temperatura sobre el territorio colombiano, tales como la migración de la Zona de Convergencia Intertropical (ZCIT) del norte al centro del país, el tránsito de ondas tropicales del este y la actividad ciclónica y la influencia directa o indirecta de frentes fríos del hemisferio norte, que para este mes, ya empiezan a descender un poco más desde latitudes medias hacia la zona intertropical. La actividad de estos sistemas será esencialmente la responsable de reforzar o atenuar en este mes de lluvias, los volúmenes de precipitación en gran parte del territorio nacional.

En términos de predicción climática para Colombia, se prevé que octubre presente volúmenes de precipitación por debajo de lo normal en centro y sur de la región Pacífica; Norte de Santander, oriente los departamentos de Boyacá y Santander; centro de Antioquia, amplios sectores de Valle, Tolima, Huila y Macizo Colombiano en la región Andina; piedemonte llanero y gran parte de los llanos orientales. Precipitaciones por encima de lo normal se prevén el norte de la región Pacífica y centro de la Orinoquía. Para el resto del país, se estiman precipitaciones muy cercanas a los valores climatológicos.

Con respecto al trimestre consolidado octubre-noviembre-diciembre (OND) y en términos de precipitación, se estiman volúmenes por debajo de lo normal en la región Caribe y áreas de los departamentos de Valle y Cauca en la región Pacífica; Tolima, Huila, Boyacá, Santander y Antioquia en la región Andina; para el resto del país se estiman precipitaciones cercanas a los promedios históricos.

En el caso de la temperatura de aire tanto para octubre como para el trimestre OND del año en curso, se prevé anomalías mayores de $+1.0^{\circ}\text{C}$ en la mayor parte del territorio colombiano, excepto en algunos sectores del norte de la región Pacífica y centro de la región Andina donde se estima que los valores de anomalías se encuentren alrededor de $\pm 0.5^{\circ}\text{C}$.

Fuente: Comité de predicción climática de IDEAM

- Se sugiere estar atento a los boletines emitidos por el IDEAM en el vínculo: <http://www.pronosticosyalertas.gov.co/web/pronosticos-y-alertas/pronosticos-alertas/fenomenos-el-nino-y-la-nina> y <http://www.acimatecolombia.org/boletin-agroclimatico/>



BUENAS PRÁCTICAS AGRICOLAS

- Se recomienda en las fincas hacer un buen manejo final de los residuos para evitar la contaminación de los ojos de agua, ríos, quebradas, lagos y lagunas.
- Considerar la probabilidad de vendavales o vientos fuertes que puedan afectar los cultivos para esto se les recomienda sembrar cercas vivas o cortinas rompevientos especialmente en la región Caribe y Orinoquia.
- A los agricultores activar planes de contingencia para el monitoreo en la humedad del suelo y de la aparición de plagas y enfermedades de cultivos que son susceptibles a periodos húmedos. Prefiera el control natural y cultural en el manejo.
- Aprovechar la ocurrencia de lluvias en el norte de la región Andina, Pacífica, Caribe y zonas de piedemonte de la Orinoquia para reforestar las áreas ribereñas, zonas deforestadas y zonas de ladera susceptibles a deslizamientos de tierra.
- Limpie acequias y colectores, asegúrese del buen estado y limpieza de las tuberías de drenaje.
- A los ganaderos en zonas de la Orinoquia, Caribe y norte-centro de la Andina, prestar especial atención a los animales que tengan contacto con aguas negras o retenidas por las lluvias persistentes y evitar que se acerquen a los ríos ante una inminente creciente súbita.
- Realizar canales de drenaje en zonas susceptibles a inundaciones.
- Utilice labranza mínima cuando el suelo no está compactado o labranza con cincel para evitar voltear el suelo.
- Las altas temperaturas diurnas conllevan a mayor evaporación, que sumadas a un bajo contenido de humedad en el suelo pueden afectar los cultivos por lo que se recomienda buscar sistemas alternativos de abastecimiento de agua y de riego en zonas donde se estén presentado pocas lluvias (sur de la Andina)
- Para mayor información sobre recomendaciones en prácticas agrícolas, consulte el Boletín Mensual agroclimático en la página de inicio del IDEAM en la sección de Comunicados.

Se sugiere estar atento a los boletines emitidos por el IDEAM

Boletín

Fenómenos el Niño y la Niña



Boletín

Agroclimático
Nacional

°C: grados Celsius	m: metros	mm: milímetros
msnm: metros sobre nivel del mar	Km/h: kilómetros por hora	HLC: hora local colombiana
GOES: Geostationary Operational Environmental Satellites (Satélite Geoestacionario Operacional Ambiental).	GOES-13 es el designado GOES-Este, localizado en 75° W sobre el ecuador geográfico.	PNN: Parque Nacional Natural SFF: Santuario de Fauna y Flora



ALERTA ROJA. PARA TOMAR ACCIÓN Advierte a los sistemas de prevención y atención de desastres sobre la amenaza que puede ocasionar un fenómeno con efectos adversos sobre la población, el cual requiere la atención inmediata por parte de la población y de los cuerpos de atención y socorro. Se emite una alerta sólo cuando la identificación de un evento extraordinario indique la probabilidad de amenaza inminente y cuando la gravedad del fenómeno implique la movilización de personas y equipos, interrumpiendo el normal desarrollo de sus actividades cotidianas.



ALERTA NARANJA. PARA PREPARARSE Indica la presencia de un fenómeno. No implica amenaza inmediata y como tanto es catalogado como un mensaje para informarse y prepararse. El aviso implica vigilancia continua ya que las condiciones son propicias para el desarrollo de un fenómeno, sin que se requiera permanecer alerta.



ALERTA AMARILLA. PARA INFORMARSE Es un mensaje oficial por el cual se difunde información. Por lo regular se refiere a eventos observados, reportados o registrados y puede contener algunos elementos de pronóstico a manera de orientación. Por sus características pretéritas y futuras difiere del aviso y de la alerta, y por lo general no está encaminado a alertar sino a informar.

CONDICIONES NORMALES Indica que no existe ninguna clase de alerta para la región o zona mencionada.

YOLANDA GONZALEZ HERNÁNDEZ, Directora General
CHRISTIAN EUSCÁTEGUI COLLAZOS, Jefe Oficina del Servicio de Pronósticos y Alertas

Elaboró:
DIEGO ALEJANDRO SUÁREZ VARGAS
Meteorólogo - Oficina de Pronóstico y Alertas

Diseño y diagramación:
GRUPO DE COMUNICACIONES

Colaboradores:
Grupo de Datos (Of. Del Servicio de Pronóstico y Alertas)
Grupo de Climatología y Agrometeorología (Subdirección de Meteorología)
Grupo de Modelamiento (Subdirección. de Meteorología)

<http://www.ideam.gov.co>
Correos electrónicos: servicio@ideam.gov.co, alertas@ideam.gov.co
Calle 25 d # 96b - 70, piso 3. Bogotá, D.C.
Teléfono: 3075625 ext. 1334-1336.



Síguenos en

