

# BOLETÍN SEMANAL PARA EL SECTOR AGRÍCOLA

N°16

Lunes 22 de abril de 2019

## 1. RESUMEN EN LA SEMANA ANTERIOR

### Precipitaciones

Durante la última semana se incrementaron las precipitaciones en amplios sectores del territorio nacional. volúmenes de precipitación entre 300 y 400 mm se registraron en sectores puntuales del centro de Chocó, Cauca, Nariño, oriente de Caldas, Piedemonte de Meta y Casanare y los santanderes. Precipitaciones entre los 100 y 150 mm en el norte y centro de Chocó, piedemonte llanero, Vichada, Guainía, Vaupés y límites entre Amazonas y Caquetá. Lluvias de menor volumen en sectores

dispersos el sur de la región Caribe, magdalena medio, Piedemonte Amazónico, Amazonas, Arauca, Vichada, Guaviare, Cundinamarca, Boyacá, Tolima, Huila, y sectores de montaña de Nariño y Cauca. El mayor volumen de precipitación registrado en 24 horas a nivel nacional se presentó el día 21 abril con un total de 10,492mm. el municipio que registró la mayor precipitación fue el de Acacias (Meta), con 275.0 mm el día 15 de abril.

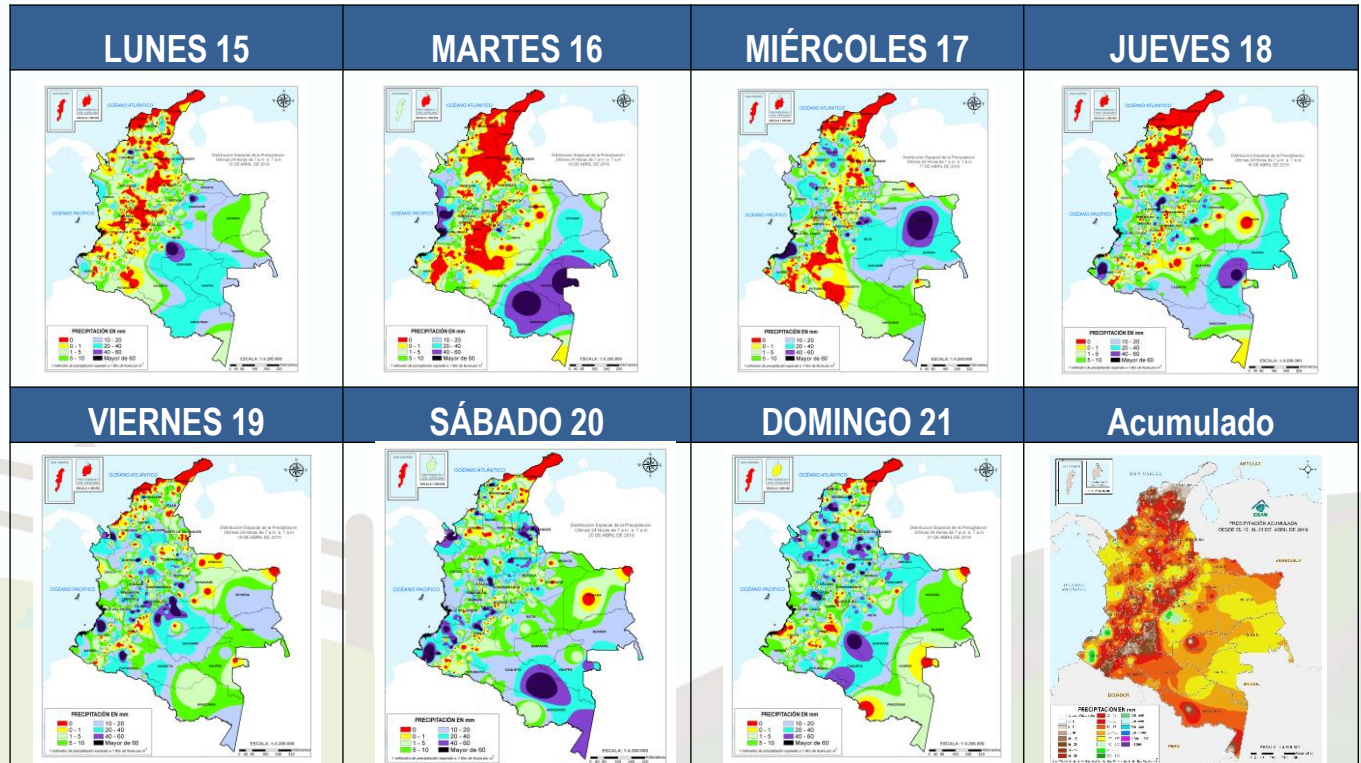


Figura 1. Precipitación diaria acumulada desde el lunes 15 al domingo 21 de abril de 2019.

Fuente: Grupo de datos OSPA - IDEAM

# Temperaturas

En las siguientes tablas, se resumen las temperaturas más significativas de la última semana:

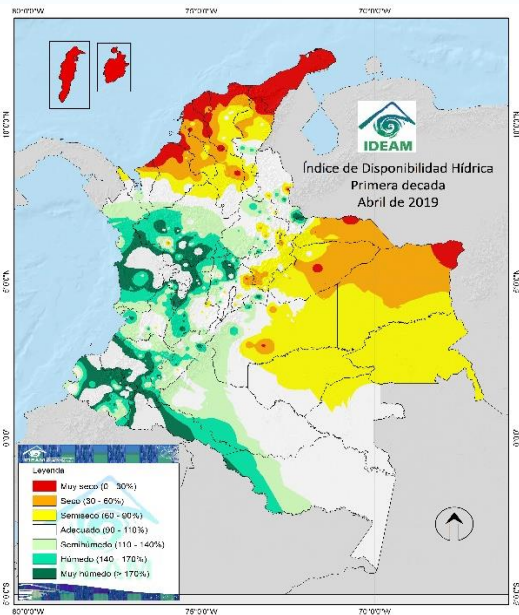
TEMPERATURAS MÁXIMAS (T°C) ENTRE 15 Y 21 DE ABRIL DE 2019			
DÍA	T°C	MUNICIPIO	DEPARTAMENTO
15	38,4	Zambrano	Bolívar
16	39,6	Zambrano	Bolívar
17	39,2	Zambrano	Bolívar
18	38,6	Pivijay	Magdalena
19	39,4	Zambrano	Bolívar

TEMPERATURAS MÍNIMAS (T°C) ENTRE 15 Y 22 DE ABRIL DE 2019			
DÍA	T°C	MUNICIPIO	DEPARTAMENTO
16	3,4	Ipiales (Aldana)	Nariño
17	4,4	Ipiales (Aldana)	Nariño
18	5,6	Ipiales (Aldana)	Nariño
19	5,6	Ipiales (Aldana)	Nariño
20	7,2	Ipiales (Aldana)	Nariño

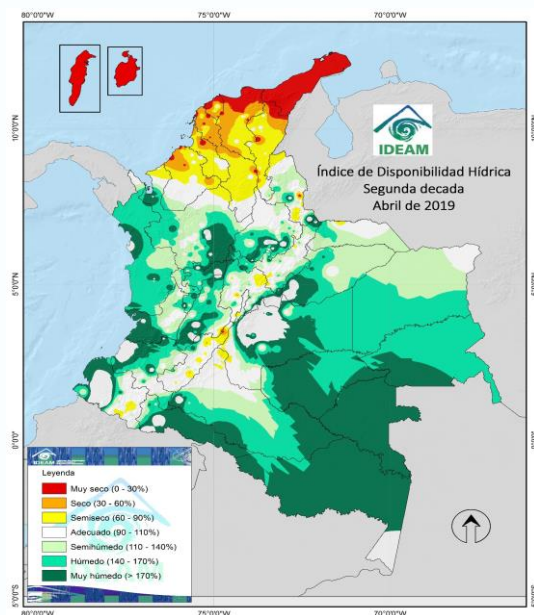
## 1.1 Disponibilidad Hídrica

Entre la primera y segunda década de abril se incremento el índice de disponibilidad hídrica, se destaca particularmente el aumento diversos sectores de la región de la Orinoquía y Amazonia, en sectores de los departamentos de Casanare, Meta, Guaviare, Vaupés, Amazonas y Putumayo, en donde se destacan valores muy húmedos. Valores semihúmedos y húmedos en Arauca,

Vichada y Caquetá. En la región Andina y Pacífica se observaron valores muy húmedos en el noroccidente y oriente de Antioquia, Tolima, diversos sectores de Chocó, occidente de Valle del Cauca, Cauca y Nariño. La región Caribe se mantiene en general con valores secos y muy secos, salvo por valores adecuados en Cesar, Córdoba y Sucre.



Primera década de abril



Segunda década de abril

Figura 2. Índice de disponibilidad hídrica de la primera y segunda década de abril 2019

**Clic aquí** para mayor información sobre los Mapas decadales de disponibilidad hídrica





2.

## PRONÓSTICO SEMANAL DEL 22 al 28 de abril de 2019

### QUE SE ESPERA?

#### Condiciones sinópticas estimadas

En niveles altos de la atmósfera (200 hPa - aproximadamente 12,0 km de altura) Persiste la dorsal subecuatorial al norte del continente suramericano, atravesando el territorio nacional, favoreciendo el ingreso de humedad desde la Amazonia brasilera y mostrando zonas difluentes del viento en gran parte del centro y sur del país, así como, en el centro de la región Caribe.

En niveles bajos (alturas hasta los 2,0 km) Se identifican circulaciones ciclónicas en Urabá y en sectores del occidente de la región Pacífica. Los vientos más fuertes se observan en el Caribe y norte de la Orinoquia, en el resto del territorio nacional vientos débiles.

#### Pronóstico por regiones

En la región **Caribe**, se prevén lluvias intermitentes en el nororiente del departamento de Cesar, estribaciones de la Sierra Nevada de Santa Marta y sur de los departamentos de Córdoba, Sucre y Bolívar. Predominio de tiempo seco para el resto de la región.

Sobre el **archipiélago de San Andrés y Providencia**, continuarán las condiciones de tiempo seco y cielo entre despejado y ligeramente cubierto.

En la región **Andina** se estiman lluvias de carácter moderado a fuerte en el norte de Boyacá, oriente y sur de Norte de Santander, sur de Santander, oriente y occidente de Cundinamarca, Caldas, Tolima, Antioquia y norte de Tolima. Lluvias de menor intensidad en zonas de montaña de Cauca y Nariño.

En la región **Pacífica**, moderada aumento de las precipitaciones en la región, manteniéndose constante en algunos sectores del centro de Valle del Cauca, norte de Nariño y oriente de Chocó y centro de Cauca. Posibilidad de actividad eléctrica en momentos de lluvia intensa.

En la **Orinoquia**, Lluvias de variada intensidad y con actividad eléctrica hacia el occidente de los departamentos de Arauca, Casanare y Meta; lluvias ligeras a moderadas en el nororiente de Vichada. Lluvias de menor intensidad para el resto de la región.

En la **Amazonia**, Lluvias moderadas a fuertes en Amazonas y sectores del oriente de los departamentos de Caquetá, Vaupés, Guaviare y Putumayo. Lluvias de menor intensidad para el resto de la región.



Consulte todos los días el pronóstico del tiempo y las alertas hidrometeorológicas vigentes del **IDEAM**, en un formato de calidad. Alrededor de las 7:30 a. m. está a disposición del público en [www.ideam.gov.co](http://www.ideam.gov.co).

Se puede ver también en dispositivos móviles **AQUÍ**



# 3. ÍNDICE

## PRONÓSTICO PARA EL SECTOR AGRÍCOLA POR REGIONES

Haz [clic sobre la región](#) que desees consultar

### 3.1 **Región Andina**

- 3.1.1 [Zona 4](#): Antioquia y Eje Cafetero (café, papa, plátano, hortalizas)
- 3.1 [Zona 5](#): Norte de Santander (pastos, plantaciones forestales, arroz, palma)
- 3.1.3 [Zona 6](#): Magdalena Medio (palma africana y pastos de aceite, café)
- 3.1.4 [Zona 8](#): Altiplano Cundiboyacense (flores, papa, maíz y hortalizas) y Santander (caña panelera, cacao, tabaco, café)
- 3.1.5 [Zona 9](#): Huila y Tolima (Algodón, arroz, pastos)
- 3.1.6 [Zona 10](#): Andina centro y sur-Occidental (Valle: Caña de azúcar, café)
- 3.1.7 [Zona 11](#): Nariño y Cauca (caña de azúcar, café, papa, maíz)

### 3.2 **Región Caribe**

- 3.1.8 [Zona 1](#) – La Guajira – Cesar- Magdalena (banano, pastos, plantaciones forestales, arroz, palma de aceite)
- 3.1.9 [Zona 2](#) – Atlántico-Bolívar-Magdalena (banano, pastos, arroz, maíz tecnificado, yuca)
- 3.1.10 [Zona 3](#) – Córdoba – Urabá Antioqueño (pastos, plantaciones forestales, arroz, palma de aceite, maíz tecnificado, banano)

### 3.3 **Región Pacífica**

(Palma de aceite, cacao, frutales)

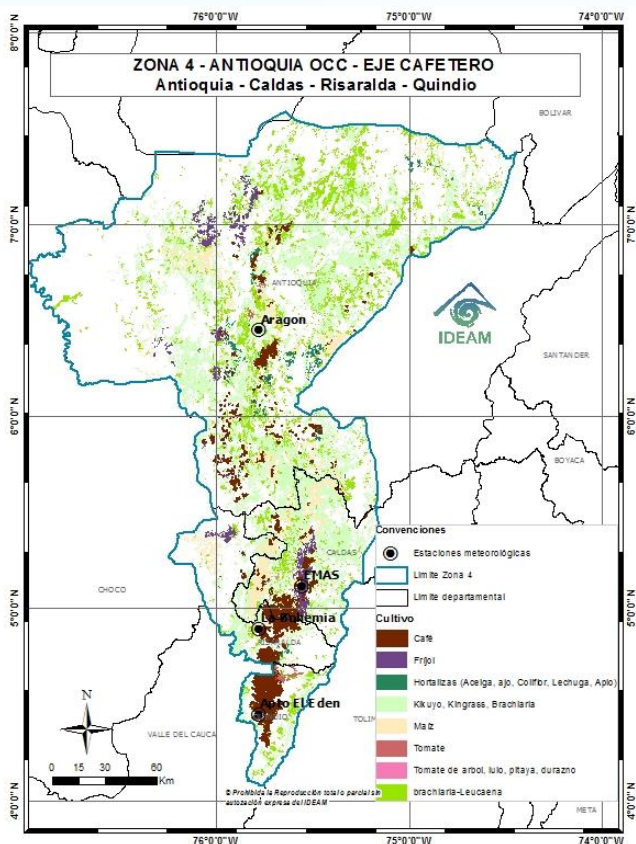
### 3.4 **Región Orinoquia – Amazonia**

- 3.4.1 [Zona 7](#). Piedemonte y Llanos (soya, arroz seco, palma, maíz tecnificado)
- 3.4.2 [Zona 13](#). Piedemonte Amazónico (Soya, arroz seco, palma, maíz)

Con el fin de interpretar los meteogramas se sugiere tener en cuenta lo siguiente: La precipitación mostrada en los meteogramas puede presentar un sesgo con respecto a su volumen, por lo que este producto se utiliza como una estimación aproximada de la ocurrencia e intensidad del evento. En el numeral 4, al final del documento, se informa sobre la interpretación de los meteogramas.

## 3.1 REGIÓN ANDINA

### 3.1.1 Zona 4: Antioquia y Eje Cafetero (café, papa, plátano, hortalizas)



### Precipitaciones

**Antioquia:** Semana con transición a lluvias moderadas afueres y con presencia de actividad eléctrica en diversos sectores del departamento.

**Risaralda, Caldas y Quindío:** Cielo mayormente nublado con lluvias moderadas a mediados y a finales de la semana. Lluvias de menor intensidad para el resto de la semana.

El contenido de humedad en el suelo se mantendrán cercano a valores **húmedos a muy húmedos**.

### Meteogramas

Usted podrá consultar los meteogramas para las estaciones de la zona 4 en el siguiente vínculo:

<http://modelos.ideam.gov.co/aplicaciones/meteorologia-agricola/meteogramas/region-andina/>

### Irradiación global media

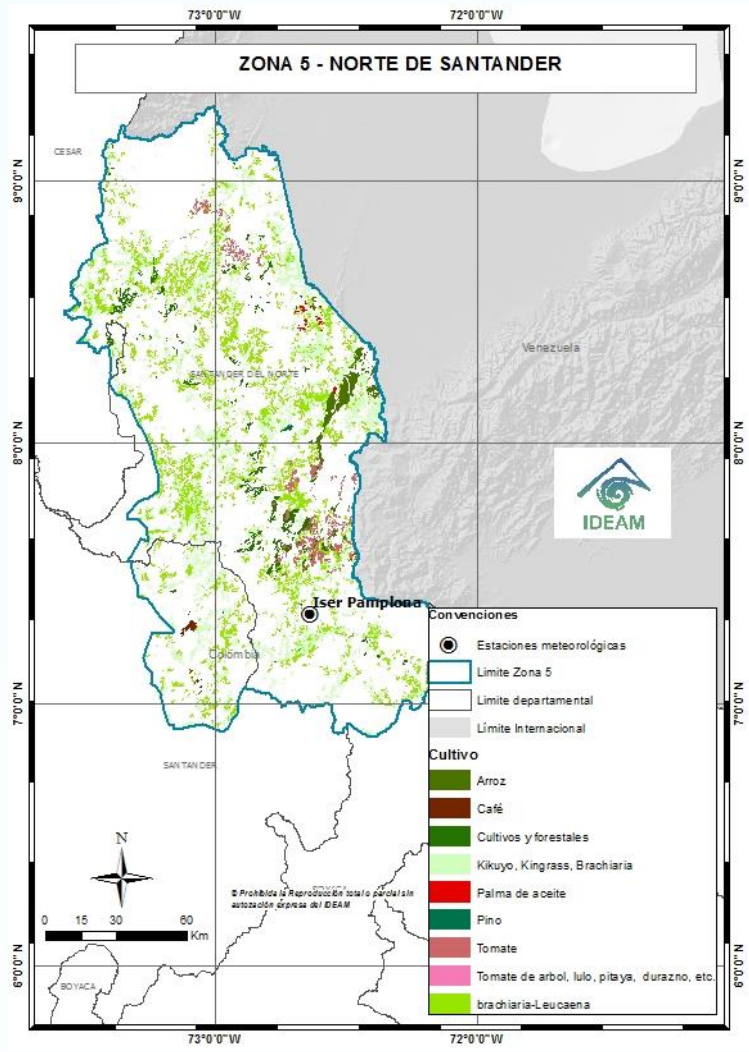


Estación	Municipio	Departamento	Elevacion (m.s.n.m.)	Valor promedio (Wh/m2 por día)		
				FEBRERO	MARZO	ABRIL
Aragón	Santa Rosa de Osos	Antioquia	2652	4207,95	3699,61	3666,0
E.M.A.S.	Manizales	Caldas	2211	3849,30	3695,81	3657,8
Armenia	Armenia	Quindío	1485	3837,42	3918,67	3857,4
Calarcá	Calarcá	Quindío	2255	2801,80	2575,10	2467,9





### 3.1.2. Zona 5: Norte de Santander (pastos, plantaciones forestales, arroz, palma de aceite, café)



## Precipitaciones

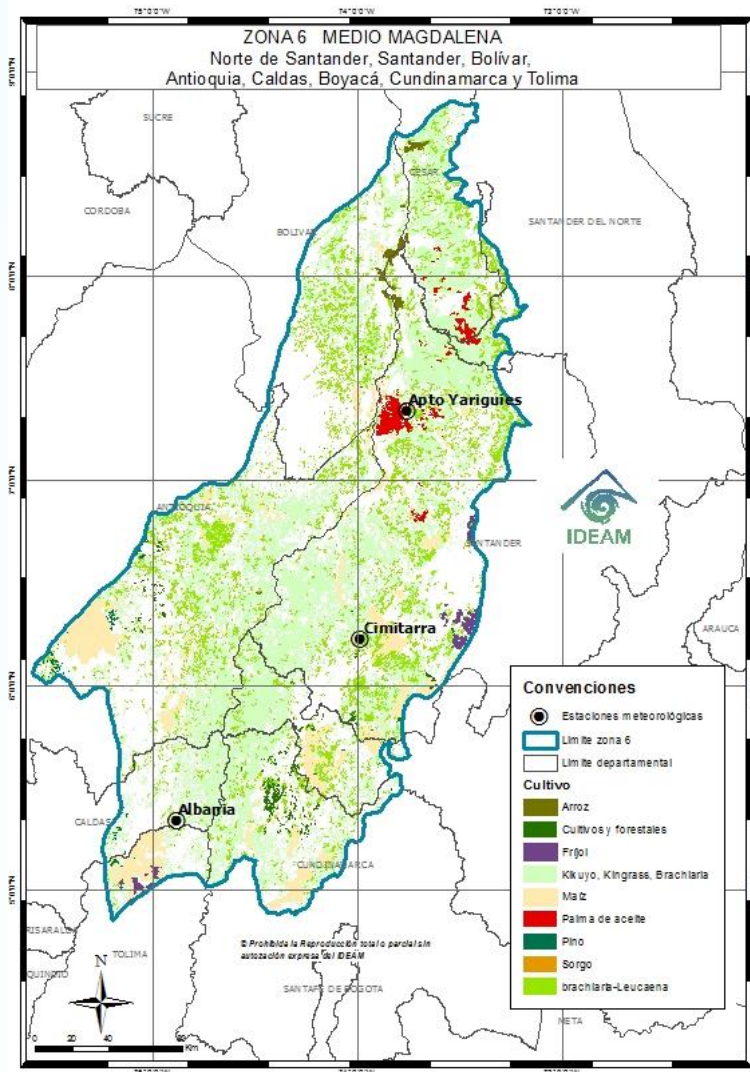
Se mantendrán lluvias moderadas a fuertes y con presencia de actividad eléctrica particularmente desde el miércoles y hasta el fin de semana en sectores del nororiente, sur y occidente de Norte de Santander. Lluvias de menor intensidad para el resto del área.  
El contenido de humedad en el suelo se prevé con valores **húmedos y muy húmedos** para esta semana.

## Meteogramas

Usted podrá consultar los meteogramas para las estaciones de la zona 5 en el siguiente vínculo:  
<http://modelos.ideam.gov.co/aplicaciones/meteorologia-agricola/meteogramas/region-andina/>



### 3.1.3 Zona 6: Magdalena Medio (palma africana y pastos)



## Precipitaciones



Abundante nubosidad con lluvias de carácter moderado a fuerte, con alta probabilidad de actividad eléctrica, particularmente en horas de la noche, en el sur de Santander, noroccidente de Cundinamarca y oriente de Antioquia.

El IDH se prevé con valores cercanos a **los húmedos y muy húmedos en el sur de la zona 6**. Valores adecuados para el resto del área.

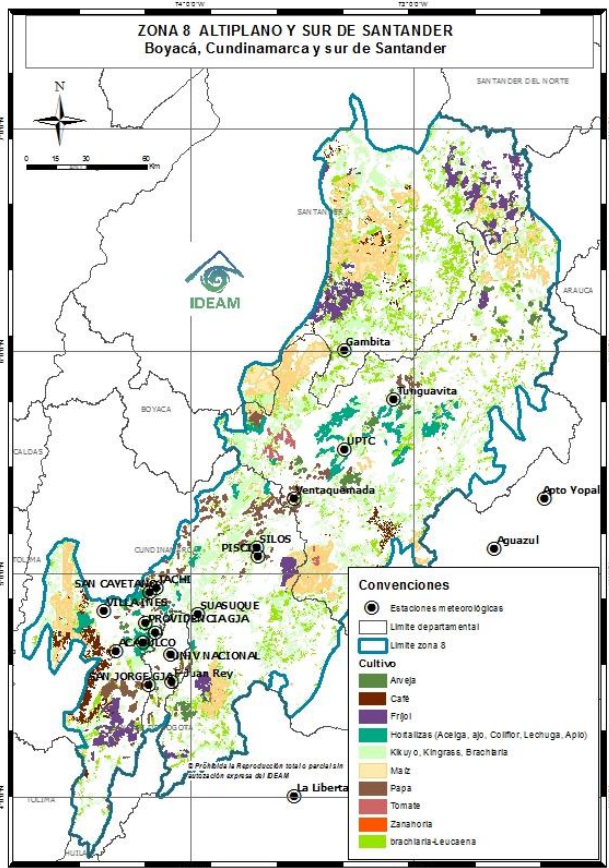
## Meteogramas



Usted podrá consultar los meteogramas para las estaciones de la zona 6 en el siguiente vínculo:

<http://modelos.ideam.gov.co/aplicaciones/meteorologia-agricola/meteogramas/region-andina/>

### 3.1.4 Zona 8: Altiplano Cundiboyacense (flores, papa, maíz y hortalizas) y Santander (caña panelera, cacao, tabaco, café)



## Precipitaciones

Se prevén fuertes lluvias y con presencia de actividad eléctrica a inicios y mediados de la semana, particularmente en el oriente de Cundinamarca y suroccidente de Boyacá; lluvias de menor intensidad para el resto de la semana.

El IDH se estima que se mantenga en valores cercanos a **semihúmedos y adecuados** hacia el occidente. Valores simiescos en la zona centro y oriente de la región.

## Meteogramas

Usted podrá consultar los meteogramas para las estaciones de la zona 8 en el siguiente vínculo:

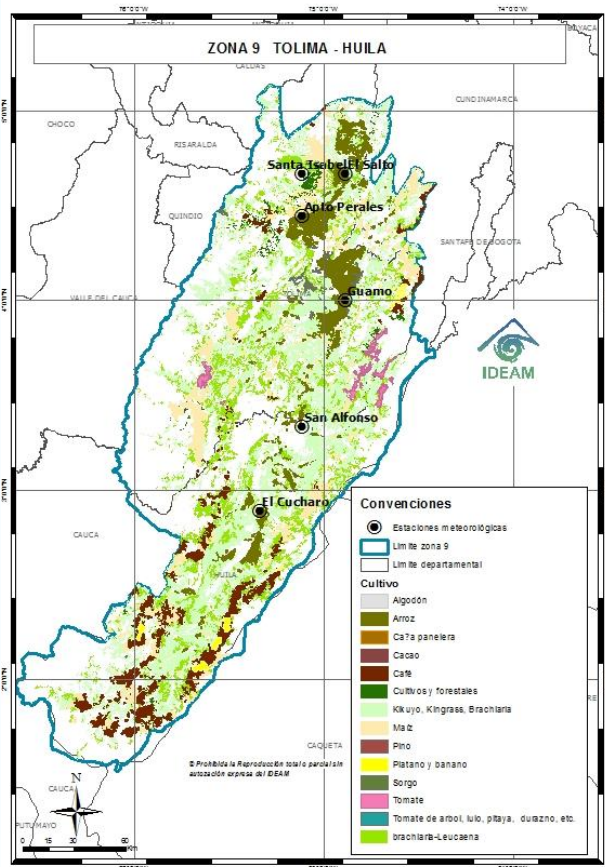
<http://modelos.ideam.gov.co/aplicaciones/meteorologia-agricola/meteogramas/region-andina/>

## Irradiación global media

Estación	Municipio	Departamento	Elevacion (m.s.n.m.)	Valor promedio (Wh/m2 por día)		
				FEBRERO	MARZO	ABRIL
Tunguavita	Paipa	Boyacá	2470	5481,94	4755,93	4414,1
Tibaitatá	Mosquera	Cundinamarca	2543	4712,73	4020,82	3779,3
El Triangulo	Lenguazaque	Cundinamarca	2879	4061,32	3737,06	3620,9
Aeropuerto Palonegro	Lebrija	Santander	1189	3930,07	4029,16	3908,6
El Cucharo	Pinchote	Santander	975	4889,12	4969,95	4813,3



### 3.1.5 Zona 9: Huila y Tolima (Algodón, arroz, pastos)



## Precipitaciones

**Tolima:** se mantendrán las lluvias en diversos sectores del departamento; sin embargo se prevé que las más intensas se presenten desde el miércoles hasta el sábado. Alta probabilidad de actividad eléctrica en los momentos de lluvia intensa.

**Huila:** incremento progresivo de la nubosidad con lluvias ligeras a moderadas en el occidente y oriente del departamento. Lluvias ligeras en la zona centro. .

Se mantendrán valores **semihúmedos y húmedos** en diversos sectores de Tolima. En Huila se mantendrán valores adecuados en la zona centro y valores semihúmedos en el Occidente.

## Meteogramas

Usted podrá consultar los meteogramas para las estaciones de la zona 9 en el siguiente vínculo:

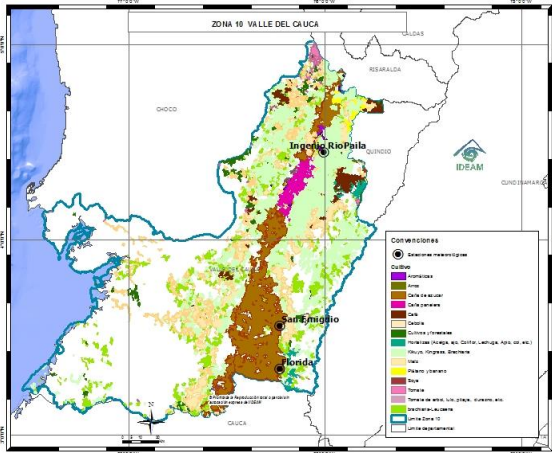
<http://modelos.ideam.gov.co/aplicaciones/meteorologia-agricola/meteogramas/region-andina/>

## Irradiación global media



Estación	Municipio	Departamento	Elevación (m.s.n.m.)	Valor promedio (Wh/m2 por día)		
				FEBRERO	MARZO	ABRIL
Aeropuerto Benito Salas	Neiva	Huila	439	4700,41	4590,48	4628,9
Guamo	Guamo	Tolima	360	4783,86	4511,02	4979,6
Aeropuerto Perales	Ibagué	Tolima	943	4578,80	4621,18	4651,4
Nataima	Espinal	Tolima	393	5147,71	4774,91	5106,1

### 3.1.6 Zona 10: Andina centro y sur-occidental (Valle: Caña de azúcar, caña)



## Precipitaciones

**Valle del Cauca:** abundante nubosidad y lluvias a lo largo de la semana; las más intensas a inicios y al finalizar la semana.

El IDH se mantendrá con valores **húmedos** en el occidente vallecaucano y **semihúmedos** para el resto del área. Alta probabilidad de actividad eléctrica en los momentos de lluvia intensa.

## Irradiación global media

Valor promedio (Whm2 por día)

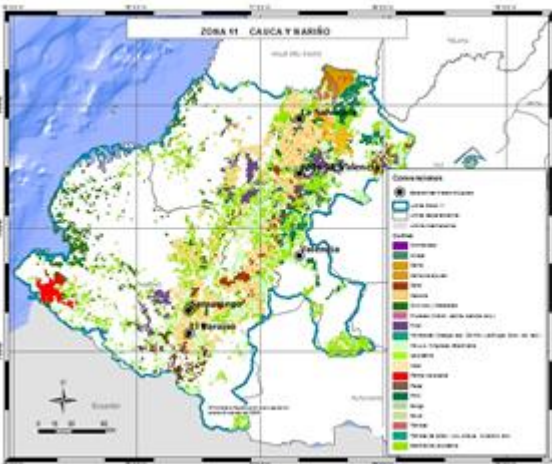
Estación	Municipio	ENERO	FEBRERO	MARZO	ABRIL
Cenicafía	Florida	4604,07	4656,68	4648,99	4558,9
Ing. Manuella	Palmira	4634,34	4652,73	4625,37	4490,0

## Meteogramas

Usted podrá consultar los meteogramas para las estaciones de la zona 10 en el siguiente vínculo:

<http://modelos.ideam.gov.co/aplicaciones/meteorologia-agricola/meteogramas/region-andina/>

### 3.1.7 Zona 11: Nariño y Cauca (caña de azúcar, café, papa, maíz)



## Precipitaciones

Lluvias fuertes y con presencia de actividad eléctrica a lo largo de la semana en diversos sectores del centro y occidente de la zona 11, las lluvias más persistentes se prevén en jornada nocturna.

Se prevé que el IDH oscile con valores **húmedos** y **muy húmedos** en el centro de Cauca y en la zona occidental de Nariño. Valores **adecuados** a **semihúmedos** para el resto del área.

## Irradiación global media

Valor promedio (Whm2 por día)

Estación	Municipio	ENERO	FEBRERO	MARZO	ABRIL
Miranda	Miranda	4887,95	4904,17	4911,96	4795,8
Ortigal	Miranda	4968,07	4969,66	4993,61	4939,3
Aeropuerto San Luis	Aldana	4230,06	3996,96	4003,51	3980,9
El Paraíso	Tuquerres	3782,39	3620,29	3738,47	4300,7

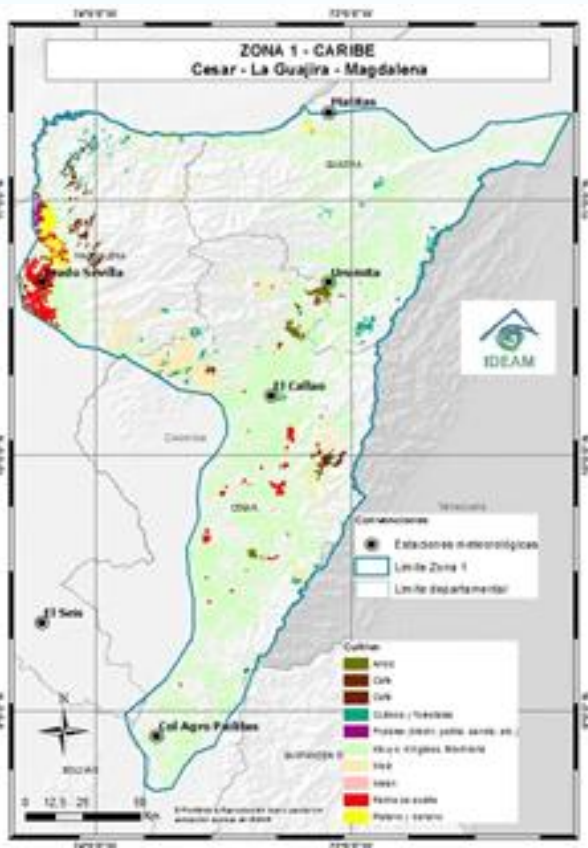
## Meteogramas

Usted podrá consultar los meteogramas para las estaciones de la zona 11 en el siguiente vínculo:

<http://modelos.ideam.gov.co/aplicaciones/meteorologia-agricola/meteogramas/region-andina/>

## 3.2 REGIÓN CARIBE

### 3.2.1 Zona 1: La Guajira – Cesar - Magdalena (banano, pastos, plantaciones forestales, arroz, palma de aceite)



#### Irradiación global media

#### Precipitaciones

Abundante nubosidad con lluvias de carácter moderado a fuerte y en algunos casos con presencia de actividad eléctrica, en el norte del departamento de Cesar y estribaciones de la Sierra Nevada de Santa Marta para los días miércoles y jueves y durante el fin de semana. Lluvias de menor intensidad para el resto del área.

El contenido de humedad oscilara con valores **semisecos** en el norte de la región y secos para el resto del área.

#### Meteogramas

Usted podrá consultar los meteogramas para las estaciones de la zona 1 en el siguiente vínculo:  
<http://modelos.ideam.gov.co/aplicaciones/meteorologia-agricola/meteogramas/region-caribe/>

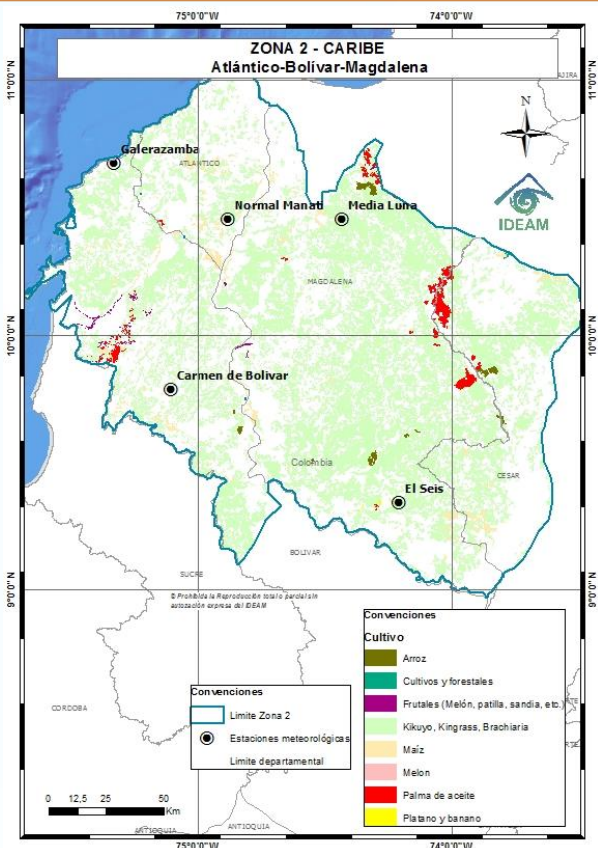
#### Valor promedio (Whm<sup>2</sup> por día)

Estación	Municipio	ENERO	FEBRERO	MARZO	ABRIL
Pueblo Bello	Pueblo Bello	5843,66	6091,50	5814,15	5495,8
Fedearroz	Valledupar	5420,13	5685,31	5317,28	5441,3
La Mina	Hatonuevo	5091,59	4726,60	5105,41	5011,7
Nazareth	Uribia	4867,97	4763,81	5365,77	5023,6





### 3.2.2 Zona 2: Atlántico-Bolívar-Magdalena (banano, pastos, arroz, maíz tecnificado, yuca)



## Precipitaciones

Lloviznas o lluvias ligeras intermitentes a lo largo de la semana, particularmente el martes y viernes en la parte occidental del área. Predomina de condiciones secas para el resto del área.

El IDH estará con valores **secos** en el centro de la región y **muy secos** sobre el litoral.

## Meteogramas

Usted podrá consultar los meteogramas para las estaciones de la zona 2 en el siguiente vínculo:

<http://modelos.ideam.gov.co/aplicaciones/meteorologia-agricola/meteogramas/region-caribe/>

Valor promedio (Whm2 por día)

Estación	Municipio	ENERO	FEBRERO	MARZO	ABRIL
Aeropuerto Ernesto Cortissoz	Soledad	5925,93	6238,19	6168,41	5497,3
Carmen de Bolívar	Carmen de Bolívar	5550,66	5644,28	5502,73	5551,7
La Gran Vía	Aracataca	5236,93	5337,33	5211,50	5228,6
Prado Sevilla	Zona Bananera	5373,15	5537,49	5698,66	5694,0

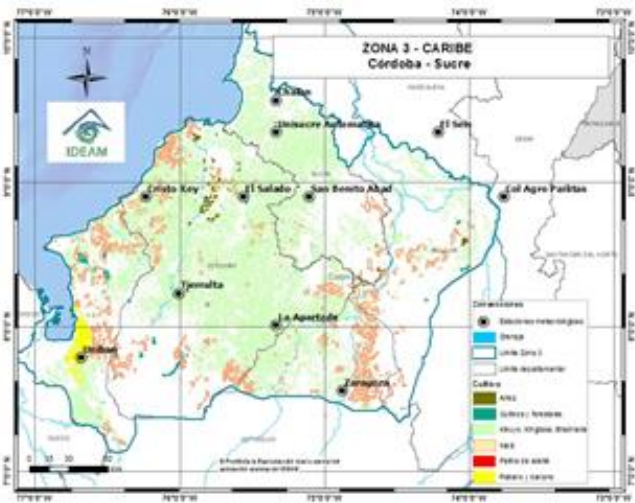
## Irradiación global media





3.2.4. Zona 3: Córdoba – Urabá Antioqueño (pastos, plantaciones forestales, arroz, palma de aceite, maíz tecnificado, banano)

## Precipitaciones



Hacia sectores del Golfo de Urabá y sur de los departamentos de Córdoba, Sucre y Bolívar, se prevén lluvias de carácter moderado a fuerte, particularmente al finalizar la noche y durante las madrugadas. Nubosidad variada, con predominio de condiciones secas para el resto del área

El IDH estará con valores **secos y muy secos** al norte de la región y entre **semisecos y adecuados** al sur de Córdoba y zonas de Urabá

## Meteogramas

Usted podrá consultar los meteogramas para las estaciones de la zona 3 en el siguiente vínculo: <http://modelos.ideam.gov.co/aplicaciones/meteorologia-agricola/meteogramas/region-caribe/>

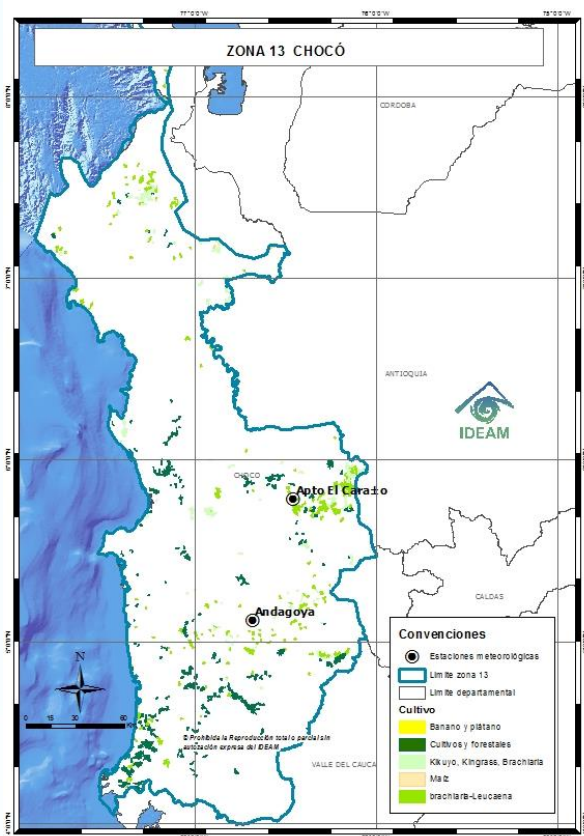
## Irradiación global media

Valor promedio (Wh/m2 por día)

Estación	Municipio	ENERO	FEBRERO	MARZO	ABRIL
Montería	Montería	4416,1	4325,0	4238,6	4311,0
Puerta Roja - Unisucre	Sincelejo	4843,88	4986,29	4733,39	4420,11
San Marcos	San Marcos	5126,45	5207,19	5121,27	4993,0

## 3.3 REGIÓN PACÍFICA

(Palma de aceite, cacao, frutales)



### Precipitaciones

Lluvias intensas y en algunos casos con presencia de actividad eléctrica en diversos sectores del departamento durante la semana, particularmente en el oriente y sur del departamento. Las lluvias más intensas y persistentes estarán al finalizar la noche y durante las madrugadas.

El IDH presentará valores **semihúmedos** y **húmedos** en amplios sectores de la región.

### Meteogramas

Usted podrá consultar los meteogramas para las estaciones de la región en el siguiente vínculo:

<http://modelos.ideam.gov.co/aplicaciones/meteorologia-agricola/meteogramas/region-pacifica/>

### Irradiación global media



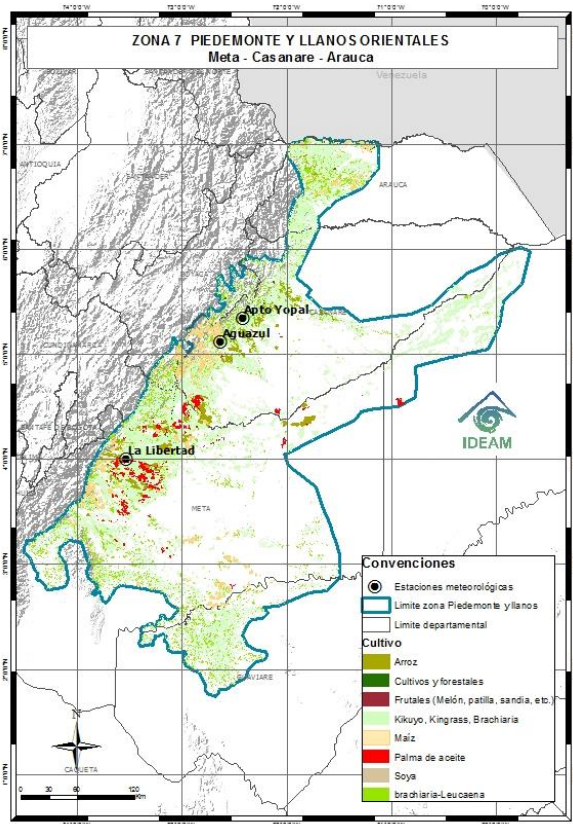
Valor promedio (Wh/m<sup>2</sup> por día)

Estación	Municipio	ENERO	FEBRERO	MARZO	ABRIL
Capurgana	Acandí	4054,40	4016,95	4192,81	4205,03



# 3.4 REGIÓN ORINOQUÍA - AMAZONAS

## 3.4.1 Zona 7: Piedemonte y Llanos (soya, arroz seco, palma, maíz tecnificado)



### Precipitaciones

Lluvias medradas a fuertes y con presencia de actividad eléctrica en diversos sectores del piedemonte, particularmente entre el miércoles y el fin de semana. Lluvias de menor intensidad para el resto del área.

El IDH estará cercano a valores **húmedos** y **muy húmedos** en diversas zonas de la región.

### Meteogramas

Usted podrá consultar los meteogramas para las estaciones de la zona 7 en el siguiente vínculo: <http://modelos.ideam.gov.co/aplicaciones/meteorologia-agricola/meteogramas/region-orinoquia/>

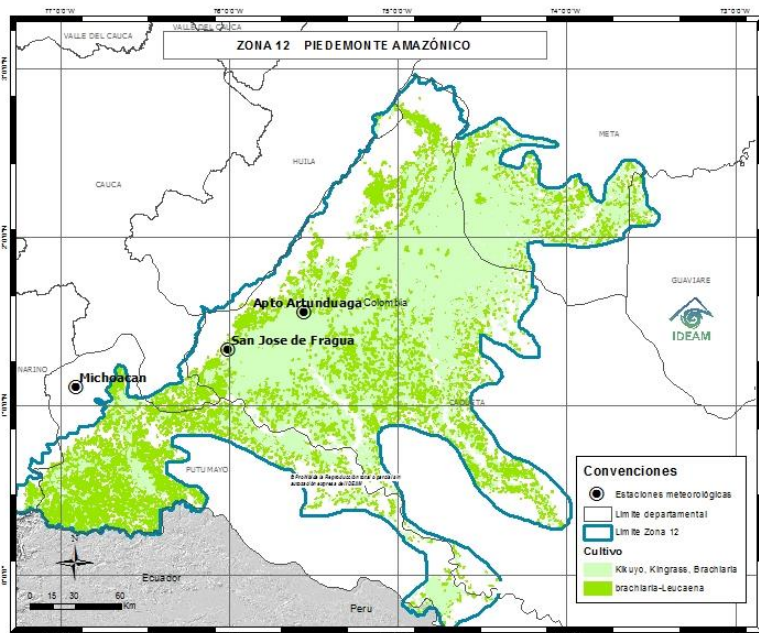
Valor promedio (Whm2 por día)

Estación	Municipio	ENERO	FEBRERO	MARZO	ABRIL
Aeropuerto Santiago Pérez	Arauca	5156,25	4484,06	4617,09	4371,2
Aguazul	Aguazul	5602,5	5198,6	4604,5	4625,4
La Holanda	Granada	5304,28	3658,7	3841,7	3595,3
ICA Villavicencio	Villavicencio	5117,6	4649,8	4314,9	4342,6
La Libertad	Villavicencio	5329,0	5172,9	4796,3	4997,0

### Irradiación global media



### 3.4.2 Zona 13: Piedemonte Amazónico (Soya, arroz seco, palma, maíz tecnificado)



#### Precipitaciones



Lluvias moderadas a fuertes en diversos sectores del piedemonte de Putumayo y suroccidente de Caquetá entre los días martes y viernes. Probabilidad de tormentas sectorizadas.

El IDH se estima que este entre **húmedo y muy húmedo** en el piedemonte de Putumayo y suroriente de Caquetá. Valores **semihúmedos** para el resto de la región.

#### Meteogramas



Usted podrá consultar los meteogramas para las estaciones de la zona 13 en el siguiente vínculo:

<http://modelos.ideam.gov.co/aplicaciones/meteorologia-agricola/meteogramas/region-amazonica/>

#### Irradiación global media



Valor promedio (Whm<sup>2</sup> por día)

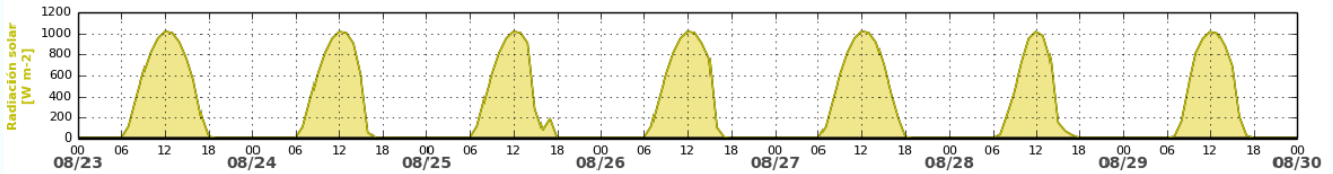
Estación	Municipio	ENERO	FEBRERO	MARZO	ABRIL
Apto Gustavo Artunduaga	Florencia	3895,1	3694,4	3377,0	3269,2
Michoacán	Colon	3202,5	3120,9	2903,0	2857,9





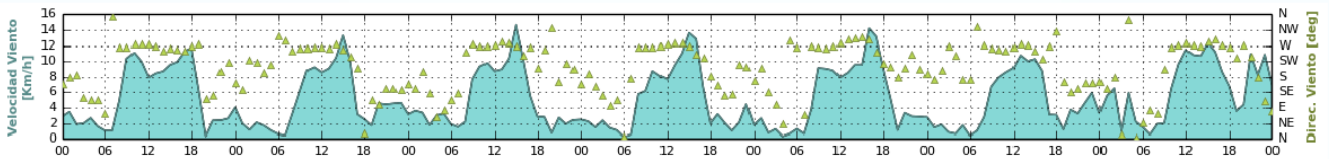


## Radiación Solar



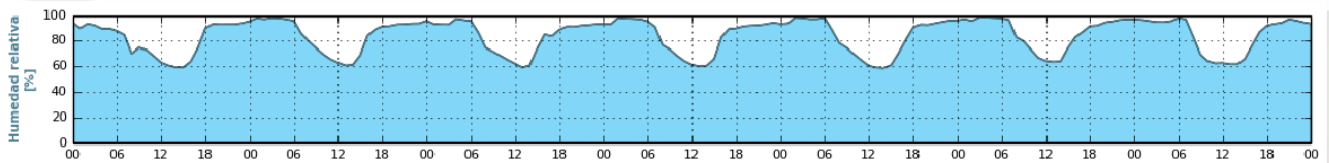
Se indica en Watios/m<sup>2</sup>. Los picos en color amarillo indican el mayor valor de radiación, relacionado con la cantidad que se puede recibir en el día. Nótese que en las noches los valores se hallan en 0 W/ m<sup>2</sup>.

## Dirección y velocidad del viento



En el eje Y a la izquierda se indica la velocidad del viento en kilómetros por hora. (1 nudo = 0.514 m/s = 1.852 km/h) En el mismo eje Y pero a la derecha se muestran los valores para la dirección del viento que denotan cuatro puntos cardinales E=Este, N=Norte, S=Sur, W=Oeste. Se deben tener en cuenta la posición de los triángulos a lo largo del eje X para saber la predominancia del viento.

## Humedad relativa

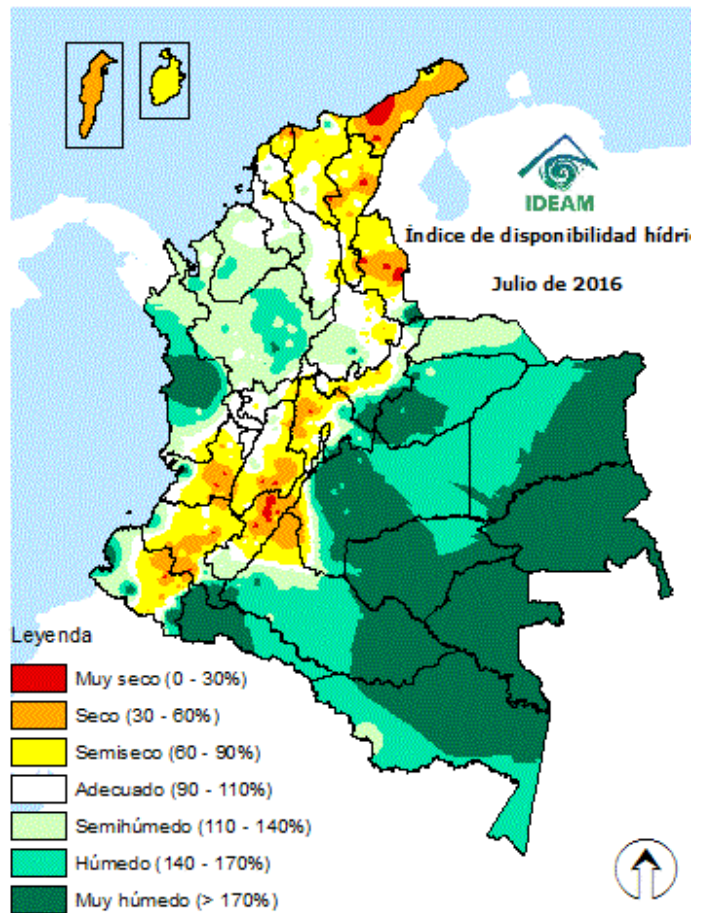


Indicada en % de 1 a 100%



## INTERPRETACIÓN DE MAPAS DE INDICE DE DISPONIBILIDAD HÍDRICA - IDH

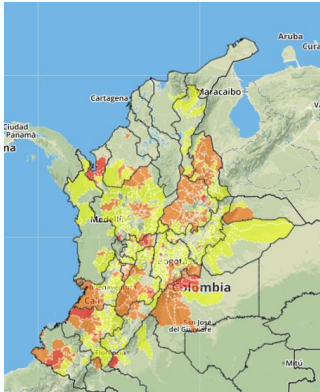
Este es un indicador agroclimático que permite identificar zonas y/o periodos con excesos o deficiencias de agua. Utiliza parámetros derivados del Balance Hídrico y se fundamenta en la ETP como elemento clave en el análisis relativo de la precipitación, que de acuerdo con la oferta y demanda de agua clasifica las tierras desde las muy secas hasta las muy húmedas. A partir del balance hídrico, se dispone de los parámetros básicos necesarios para una clasificación climática o para un seguimiento de las condiciones de humedad del suelo en una región determinada. El balance hídrico climático que se usa es el de Thornthwaite, Mather, donde la precipitación y la evapotranspiración potencial (calculada por el Método Penman-Monteith) son importantes. Para un mejor ajuste a las condiciones de Colombia, se diseñó un indicador denominado Índice de Disponibilidad Hídrica (IDH), con lo que facilita la interpretación tanto de la relación de deficiencia como de exceso de agua. Actualmente se calcula el IDH decadalmente (cada días 10 días) con base a los datos diarios de precipitación y con el dato de ETP climatológico. Luego se hallan indicadores de deficiencia de agua y de excesos de agua definidos así:





## 5. IDEAM RECOMIENDA

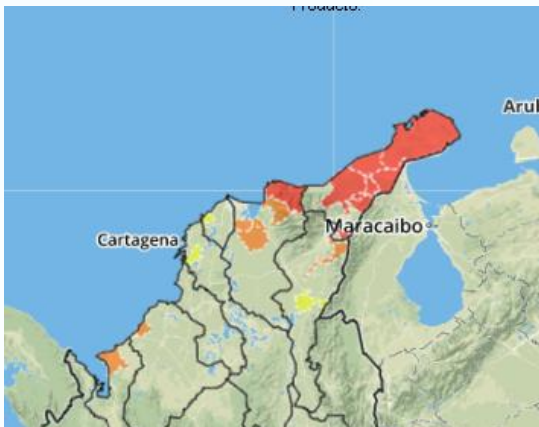
### DESLIZAMIENTOS DE TIERRA



Por **alta** posibilidad de deslizamientos de tierra en zonas inestables o de ladera ubicadas en los departamentos de **Antioquia, Caldas, Cundinamarca, Santander, Tolima, Cauca, Nariño, Meta y Caquetá.**

Se recomienda a los Consejos Regionales y Municipales de la Gestión del Riesgo de Desastres, CAR'S, a las autoridades ambientales regionales y locales, mantener activos los planes de prevención y atención de desastres; además de estar atentos a los comunicados que se emitan por parte de la Oficina del Servicio de Pronósticos y Alertas del IDEAM.

### OCURRENCIA DE INCENDIOS DE LA COBERTURA VEGETAL



Por **alta** posibilidad de incendios de la cobertura vegetal en zonas de bosques, cultivos y pastos localizadas en departamentos de **La Guajira y Magdalena**

Se recomienda a los Consejos Regionales y Municipales de la Gestión del Riesgo de Desastres, las autoridades ambientales regionales y locales, mantener activos los planes de prevención y atención de incendios con el fin de evitar la ocurrencia y propagación de los mismos especialmente en áreas de reserva forestal y del Sistema Nacional de Parques Nacionales Naturales, ubicados en los sectores mencionados.

### INFLUENCIA DE LA Zona de Convergencia Intertropical (ZCIT)

Abril hace parte de la primera temporada lluviosa del año, época en la cual la Zona de Convergencia Intertropical (ZCIT) se ubica en el centro del territorio nacional, favoreciendo precipitaciones en el centro de la región Andina y Pacífica. Al oriente del territorio nacional las precipitaciones dependen más de las fluctuaciones asociadas a la Zona de Convergencia del Atlántico Sur (SACZ) y el ingreso de masas húmedas procedentes del sur de Continente, las cuales favorecen las precipitaciones en la Amazonía y apoyan la transición de la época de menos lluvias a la temporada de más precipitaciones en la Orinoquía especialmente en el Piedemonte Llanero de Meta. Para la región Caribe, es normal que empiecen a aumentar los volúmenes de precipitación con respecto a marzo, principalmente al sur de Bolívar y Cesar así como sobre la Sierra Nevada de Santa Marta





## CONDICIONES EN EL OCÉANO PACÍFICO TROPICAL



Actualmente la atmósfera y el océano pacífico están acoplados favoreciendo las **condiciones de un fenómeno El Niño con intensidad débil**. Vale la pena mencionar que además de esta señal de variabilidad climática, otros fenómenos pueden influir en el comportamiento de la precipitación y la temperatura de aire sobre el territorio colombiano, en los próximos meses. Particularmente en este trimestre del año, (abril, mayo, junio) la predicción climática suele tener bajo desempeño, por lo que se conoce como “barrera de predictibilidad de la primavera”, que históricamente produce mayor incertidumbre en los modelos a partir de la finalización de la primavera del hemisferio norte (abril y mayo). Se prevé que el fenómeno “El Niño débil” continúe, con alguna posibilidad de que se mantenga por el resto del año. A pesar que la intensidad sea débil, pueden presentarse impactos en los sistemas productivos por la ocurrencia de altas temperaturas y disminución en los volúmenes de lluvia esperados. La estacionalidad de la precipitación se conserva y las temporadas lluviosas durante el año ocurren independientemente de la presencia de un fenómeno de El Niño. Por lo tanto, se recomienda mantener las estrategias de adaptación y las medidas de contingencia frente a un posible impacto del fenómeno El Niño.

Fuente: Boletín Agroclimático Nacional. Abril de 2019 - IDEAM.

- Se sugiere estar atento a los boletines emitidos por el IDEAM en el vínculo: <http://www.pronosticosyalertas.gov.co/web/pronosticos-y-alertas/pronosticos-alertas/fenomenos-el-nino-y-la-nina> y <http://www.aclimatecolombia.org/boletin-agroclimatico/>



## BUENAS PRÁCTICAS AGRICOLAS

### En zonas de pronóstico de escasos de lluvia

- Utilizar con eficiencia el agua disponible e implementar sistemas de riego por goteo y microaspersión, evitando preferiblemente el uso de riego por gravedad.
- Se recomienda en las fincas hacer un buen manejo final de los residuos para evitar la contaminación de los posos de agua, ríos, quebradas, lagos y lagunas.
- Realizar manejo de cobertura, como arvenses nobles, dependiendo del cultivo, para mantener la humedad del suelo.
- No realizar quemas. Las quemas están prohibidas. Recuerde que en época de menor lluvias se incrementan los riesgos de ocurrencia de incendios forestales y se puede causar la pérdida de vidas humanas y daños ambientales y económicos.

### En zonas de pronóstico de exceso de lluvia

- Considerar la probabilidad de vendavales o vientos fuertes que puedan afectar los cultivos para esto se les recomienda sembrar cercas vivas o cortinas rompevientos especialmente en la región Caribe y Orinoquia.
- Realizar canales de drenaje en zonas susceptibles a inundaciones.
- Limpie acequias y colectores, asegúrese del buen estado y limpieza de las tuberías de drenaje.
- Para mayor información sobre recomendaciones en prácticas agrícolas, consulte el Boletín Mensual agroclimático en la página de inicio del IDEAM en la sección de Comunicados.

Se sugiere estar atento a los boletines emitidos por el IDEAM

# Boletín

Fenómenos el Niño y la Niña



# Boletín

Agroclimático  
Nacional

°C: grados Celsius	m: metros	mm: milímetros
msnm: metros sobre nivel del mar	Km/h: kilómetros por hora	HLC: hora local colombiana
GOES: Geostationary Operational Environmental Satellites (Satélite Geoestacionario Operacional Ambiental).	GOES-13 es el designado GOES-Este, localizado en 75° W sobre el ecuador geográfico.	PNN: Parque Nacional Natural  SFF: Santuario de Fauna y Flora



**ALERTA ROJA. PARA TOMAR ACCIÓN** Advierte a los sistemas de prevención y atención de desastres sobre la amenaza que puede ocasionar un fenómeno con efectos adversos sobre la población, el cual requiere la atención inmediata por parte de la población y de los cuerpos de atención y socorro. Se emite una alerta sólo cuando la identificación de un evento extraordinario indique la probabilidad de amenaza inminente y cuando la gravedad del fenómeno implique la movilización de personas y equipos, interrumpiendo el normal desarrollo de sus actividades cotidianas.



**ALERTA NARANJA. PARA PREPARARSE** Indica la presencia de un fenómeno. No implica amenaza inmediata y como tanto es catalogado como un mensaje para informarse y prepararse. El aviso implica vigilancia continua ya que las condiciones son propicias para el desarrollo de un fenómeno, sin que se requiera permanecer alerta.



**ALERTA AMARILLA. PARA INFORMARSE** Es un mensaje oficial por el cual se difunde información. Por lo regular se refiere a eventos observados, reportados o registrados y puede contener algunos elementos de pronóstico a manera de orientación. Por sus características pretéritas y futuras difiere del aviso y de la alerta, y por lo general no está encaminado a alertar sino a informar.

**CONDICIONES NORMALES** Indica que no existe ninguna clase de alerta para la región o zona mencionada.

YOLANDA GONZALEZ HERNÁNDEZ, Directora General  
MERY ESPERANZA FERNÁNDEZ, Jefe Oficina del Servicio de Pronósticos y Alertas

Elaboró:  
Juan Camilo Pérez Torres  
Meteorólogo - Oficina de Pronóstico y Alertas

Diseño y diagramación:  
GRUPO DE COMUNICACIONES  
Colaboradores:  
Grupo de Datos (Of. Del Servicio de Pronóstico y Alertas)  
Grupo de Climatología y Agrometeorología (Subdirección de Meteorología)  
Grupo de Modelamiento (Subdirección. de Meteorología)

<http://www.ideam.gov.co>  
Correos electrónicos: [servicio@ideam.gov.co](mailto:servicio@ideam.gov.co), [alertas@ideam.gov.co](mailto:alertas@ideam.gov.co)  
Calle 25 d # 96b - 70, piso 3. Bogotá, D.C.  
Teléfono: 3075625 ext. 1334-1336.

