

BOLETÍN SEMANAL PARA EL SECTOR AGRÍCOLA

N°18

Lunes 06 de mayo de 2019

1. RESUMEN EN LA SEMANA ANTERIOR

Precipitaciones

Durante la última semana, predominó de condiciones secas en amplios sectores de las regiones Caribe, Orinoquía, centro y norte de la región Andina. Los acumulados de precipitación superiores a 200 milímetros se concentraron en el centro de Chocó y occidente de los departamentos de Valle del Cauca, Cauca y Nariño. Lluvias entre los 75 mm y 150 se

registraron en diversos sectores de la región Amazonica, particularmente en Putumayo y Vaupés. Lluvias de menor intensidad en diversos sectores de la Orinoquía, centro de la Amazonía, sur de los santanderes, y oriente del altiplano Cundiboyacense. El día de mayor volumen de precipitación en el país fue el 04 de mayo con un total de 2609,8 mm.

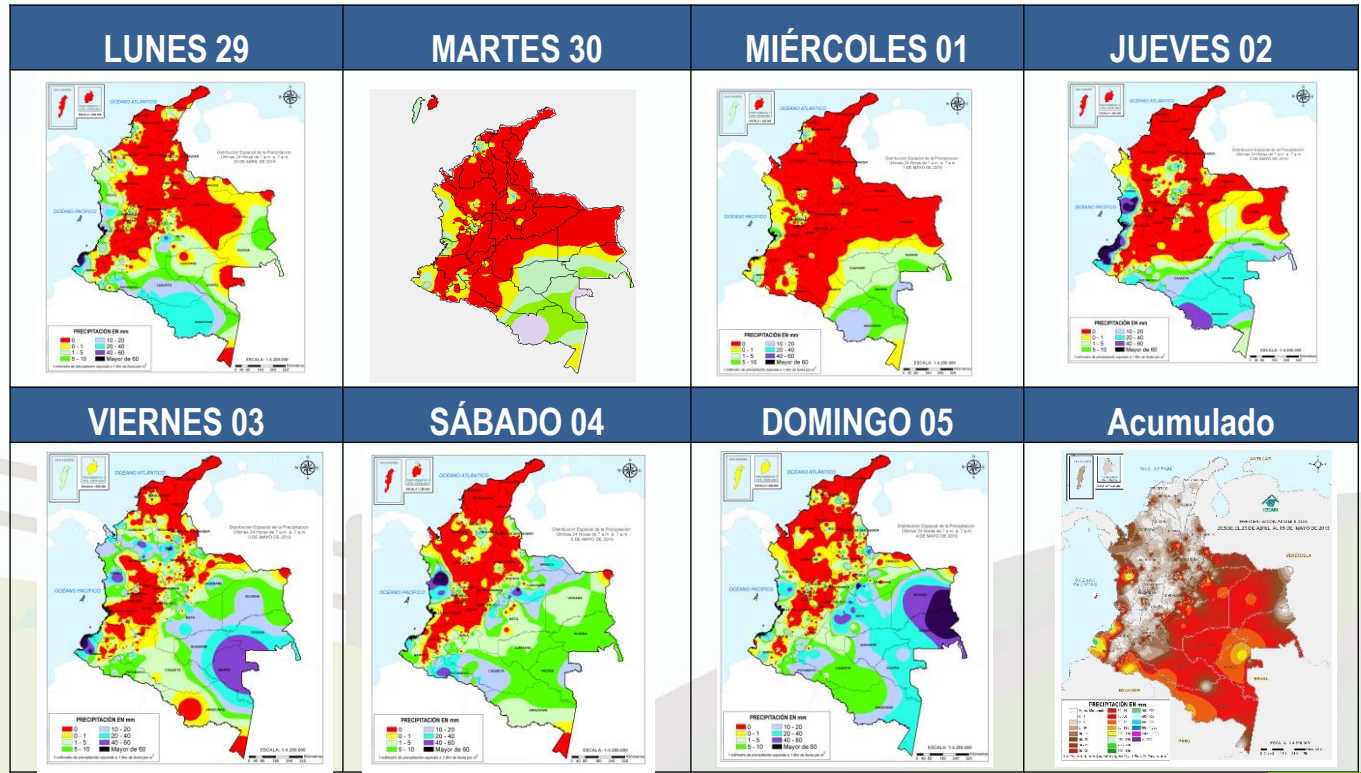


Figura 1. Precipitación diaria acumulada desde el lunes 29 de abril al domingo 05 de mayo de 2019.

Fuente: Grupo de datos OSPA - IDEAM



Temperaturas

En las siguientes tablas, se resumen las temperaturas más significativas de la última semana:

TEMPERATURAS MÁXIMAS (T°C) ENTRE 29 DE ABRIL Y EL 05 DE MAYO DE 2019

DÍA	T°C	MUNICIPIO	DEPARTAMENTO
01	40,0	Zambrano	Bolívar
02	40,0	Zambrano	Bolívar
03	39,4	Agustín Codazzi	Cesar
04	37,8	Manauare	La Guajira
05	40,0	Zambrano	Bolívar

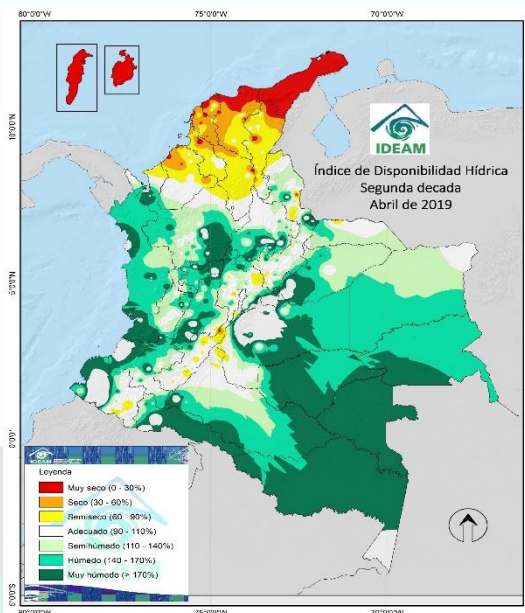
TEMPERATURAS MÍNIMAS (T°C) ENTRE EL 29 DE ABRIL Y 06 MAYO DE 2019

DÍA	T°C	MUNICIPIO	DEPARTAMENTO
01	0,0	Sogamoso	Boyacá
02	0,2	Cerinza	Boyacá
03	2,8	Duitama	Boyacá
04	6,2	Toca	Boyacá
05	6,4	Bogotá D.C	Bogotá D.C

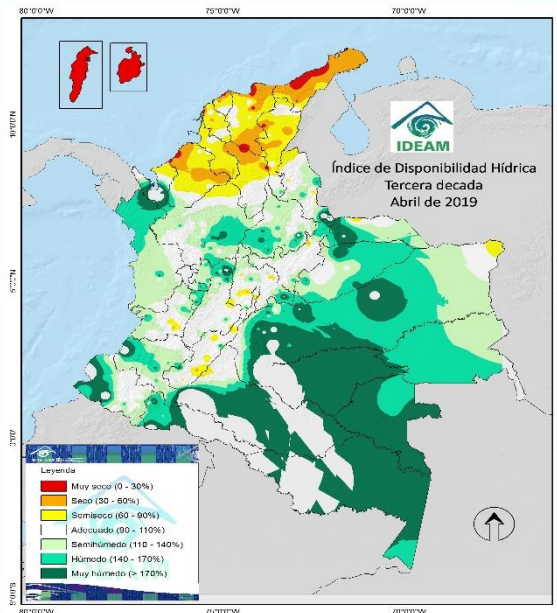
1.1 Disponibilidad Hídrica

Entre la segunda y tercera década de abril, el índice de disponibilidad hídrica paso de valores muy secos y seco, a semisecos en diversas zonas de la región Caribe, En la región Pacífica, el IDH paso de escala húmeda a muy húmeda en diversos sectores de Chocó, Valle del Cauca y occidente de Valle del Cauca y Nariño. En la región Andina,

se incremento la humedad en el centro y norte de la región. En la Orinoquía, se incrementaron en el occidente de Vichada, Casanare y Arauca. La región Amazónica en general se mantuvo con valores muy húmedos, salvo en sectores del piedemonte llanero a la altura de Putumayo y Caquetá.



Segunda década de abril



Tercera década de abril

Figura 2. Índice de disponibilidad hídrica de la segunda y tercera década de abril 2019

Clic aquí para mayor información sobre los Mapas decadales de disponibilidad hídrica



2.

PRONÓSTICO SEMANAL DEL 06 al 12 de mayo de 2019

QUE SE ESPERA?

Condiciones sinópticas estimadas

En niveles altos de la atmósfera (200 hPa - aproximadamente 12,0 km de altura) Sobre el país se encuentra un eje de dorsal, con zonas de difluencia sobre la Orinoquía y la Amazonía colombiana, muy similar a la climatología para el mes de mayo. Esta condición favorecerá el ingreso de humedad desde la Amazonia a diversos sectores de la Orinoquia y centro del país.

En niveles bajos (alturas hasta los 2,0 km) se observó zonas de baja presión con confluencia del viento en diversas zonas de la región Pacífica, sur de la Orinoquia y norte de la Amazonia. Esta condición favorece condiciones de inestabilidad en dichos sectores.

Pronóstico por regiones

En la región **Caribe**, se prevén lluvias intermitentes en las estribaciones de la Sierra Nevada de Santa Marta, norte de Cesar, sur de los departamentos de Córdoba, Sucre, Magdalena y Bolívar. Predomino de tiempo seco para el resto de la región.

Sobre el **archipiélago de San Andrés y Providencia**, continuarán las condiciones de tiempo seco y cielo entre despejado y ligeramente cubierto.

En la región **Andina** se estiman lluvias de carácter moderado a fuerte en el norte de Boyacá, oriente y sur de Norte de Santander, oriente de Santander, noroccidente de Cundinamarca, Caldas y occidente de Antioquia. Lluvias de menor intensidad en zonas de montaña de Cauca y Nariño.

En la región **Pacífica**, lluvias moderadas a fuertes y con presencia de actividad eléctrica en el centro y occidente de Valle del Cauca y Cauca, norte de Nariño y oriente de Chocó.

En la **Orinoquía**, lluvias ligeras a moderadas hacia el sur de los departamentos de Vichada y Meta, al igual que en sectores del piedemonte llanero a la altura de Meta y Casanare. .

En la **Amazonia**, lluvias moderadas a fuertes en límites entre los departamentos de Caquetá, Putumayo y Amazonas. Lluvias de menor intensidad en sectores de Guaviare, Guainía y norte de Vaupés.



Consulte todos los días el pronóstico del tiempo y las alertas hidrometeorológicas vigentes del **IDEAM**, en un formato de calidad. Alrededor de las 7:30 a. m. está a disposición del público en www.ideam.gov.co.

Se puede ver también en dispositivos móviles **AQUÍ**



3. ÍNDICE PRONÓSTICO PARA EL SECTOR AGRÍCOLA POR REGIONES

Haz [clic sobre la región](#) que desees consultar

3.1 **Región Andina**

- 3.1.1 [Zona 4](#): Antioquia y Eje Cafetero (café, papa, plátano, hortalizas)
- 3.1 [Zona 5](#): Norte de Santander (pastos, plantaciones forestales, arroz, palma)
- 3.1.3 [Zona 6](#): Magdalena Medio (palma africana y pastos de aceite, café)
- 3.1.4 [Zona 8](#): Altiplano Cundiboyacense (flores, papa, maíz y hortalizas) y Santander (caña panelera, cacao, tabaco, café)
- 3.1.5 [Zona 9](#): Huila y Tolima (Algodón, arroz, pastos)
- 3.1.6 [Zona 10](#): Andina centro y sur-Occidental (Valle: Caña de azúcar, café)
- 3.1.7 [Zona 11](#): Nariño y Cauca (caña de azúcar, café, papa, maíz)

3.2 **Región Caribe**

- 3.1.8 [Zona 1](#) – La Guajira – Cesar- Magdalena (banano, pastos, plantaciones forestales, arroz, palma de aceite)
- 3.1.9 [Zona 2](#) – Atlántico-Bolívar-Magdalena (banano, pastos, arroz, maíz tecnificado, yuca)
- 3.1.10 [Zona 3](#) – Córdoba – Urabá Antioqueño (pastos, plantaciones forestales, arroz, palma de aceite, maíz tecnificado, banano)

3.3 **Región Pacífica**

(Palma de aceite, cacao, frutales)

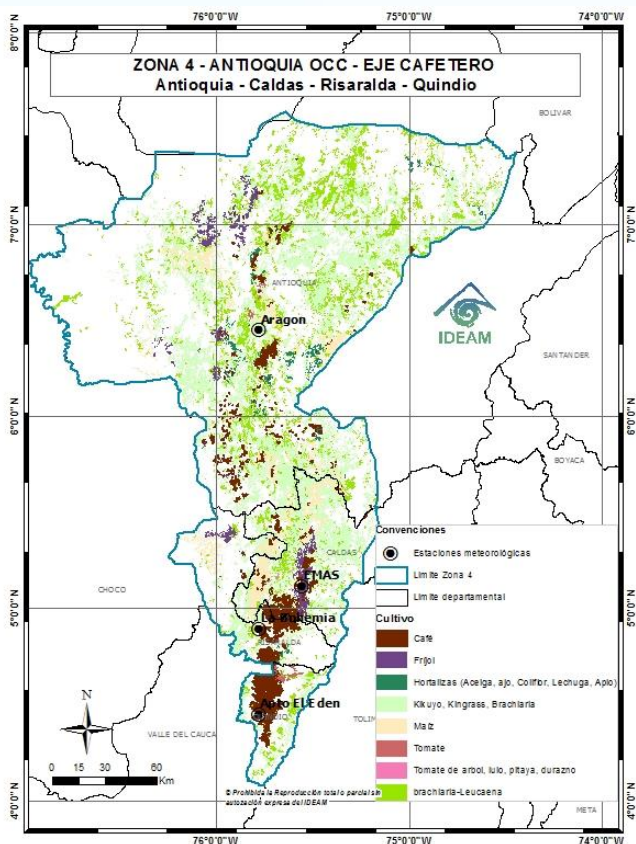
3.4 **Región Orinoquia – Amazonia**

- 3.4.1 [Zona 7](#). Piedemonte y Llanos (soya, arroz seco, palma, maíz tecnificado)
- 3.4.2 [Zona 13](#). Piedemonte Amazónico (Soya, arroz seco, palma, maíz)

Con el fin de interpretar los meteogramas se sugiere tener en cuenta lo siguiente: La precipitación mostrada en los meteogramas puede presentar un sesgo con respecto a su volumen, por lo que este producto se utiliza como una estimación aproximada de la ocurrencia e intensidad del evento. En el numeral 4, al final del documento, se informa sobre la interpretación de los meteogramas.

3.1 REGIÓN ANDINA

3.1.1 Zona 4: Antioquia y Eje Cafetero (café, papa, plátano, hortalizas)



Precipitaciones

Antioquia: abundante nubosidad con lluvias moderadas a fuertes entre los días miércoles, viernes y Sábado, particularmente en horas de la noche y la madrugada.

Risaralda, Caldas y Quindío: Lluvias de carácter moderado en horas de la noche de los día miércoles, jueves y sábado. Lluvias ligeras o lloviznas para los demás días.

El contenido de humedad en el suelo se mantendrán cercano a valores **húmedos a muy húmedos**.

Meteogramas

Usted podrá consultar los meteogramas para las estaciones de la zona 4 en el siguiente vínculo:

<http://modelos.ideam.gov.co/aplicaciones/meteorologia-agricola/meteogramas/region-andina/>

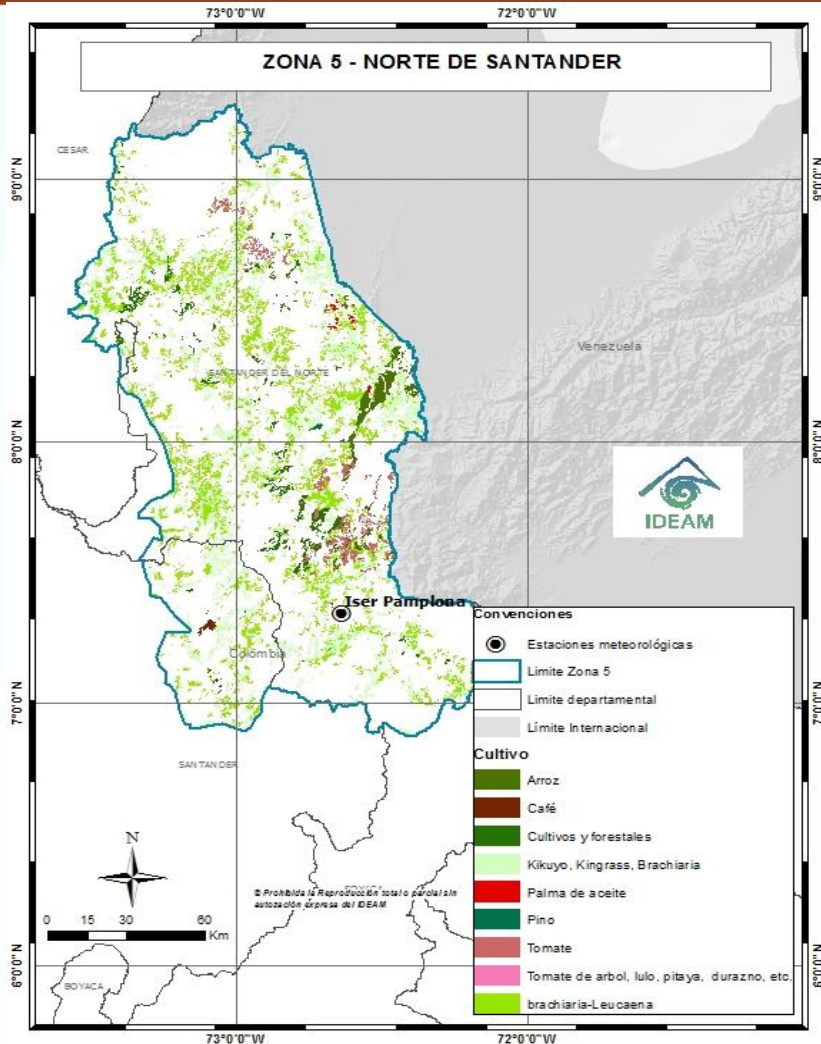
Irradiación global media

Valor promedio (Wh/m2 por día)

Estación	Municipio	ABRIL	MAYO	JUNIO
Aragón	Santa Rosa de Osos	3731.57	3897.14	4553.56
E.M.A.S.	Manizales	3695.81	3657.80	3461.12
Armenia	Armenia	3909.20	3724.77	3889.19
Calarcá	Calarcá	2490.97	2500.86	2669.04



3.1.2. Zona 5: Norte de Santander (pastos, plantaciones forestales, arroz, palma de aceite, café)



Precipitaciones

Se prevén lluvias fuertes en el oriente y sur de l departamento, las más intensas entre el miércoles y jueves durante la noche y la madrugada.

El contenido de humedad en el suelo se prevé con valores **húmedos y muy húmedos** para esta semana.

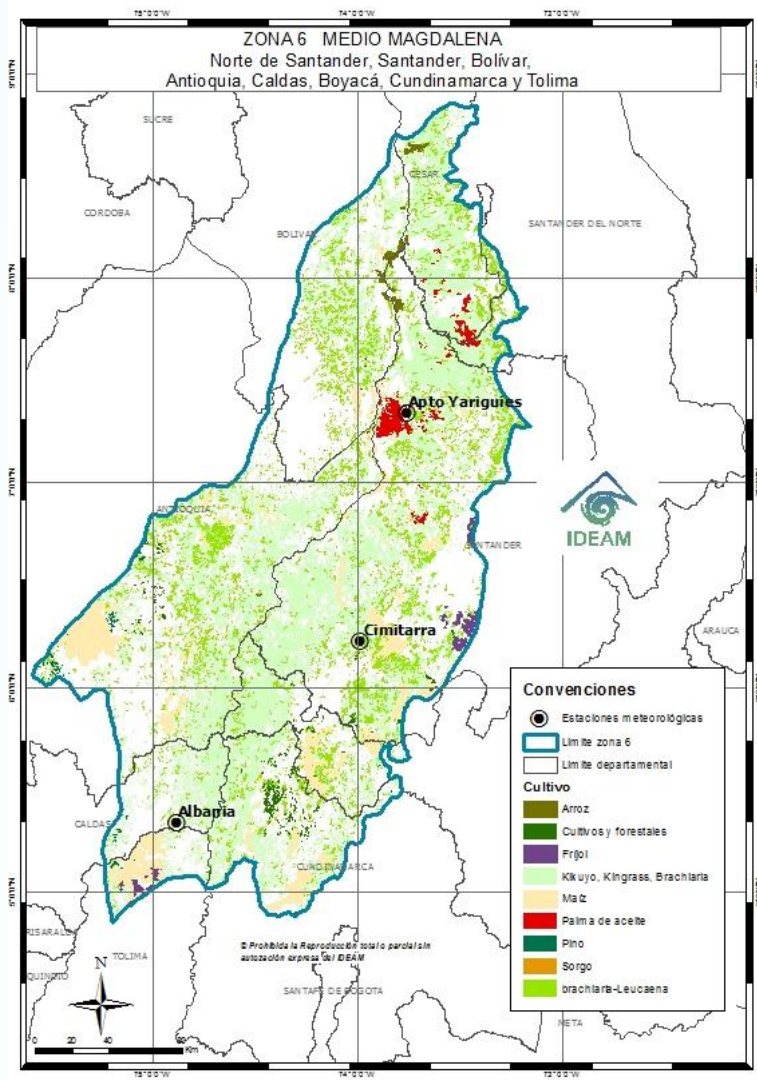
Meteogramas

Usted podrá consultar los meteogramas para las estaciones de la zona 5 en el siguiente vínculo:

<http://modelos.ideam.gov.co/aplicaciones/meteorologia-agricola/meteogramas/region-andina/>



3.1.3 Zona 6: Magdalena Medio (palma africana y pastos)



Precipitaciones

Abundante nubosidad con lluvias de carácter moderado a fuerte en la zona norte y oriente, las lluvias más intensas son previstas entre el miércoles y viernes durante la noche y la madrugada.

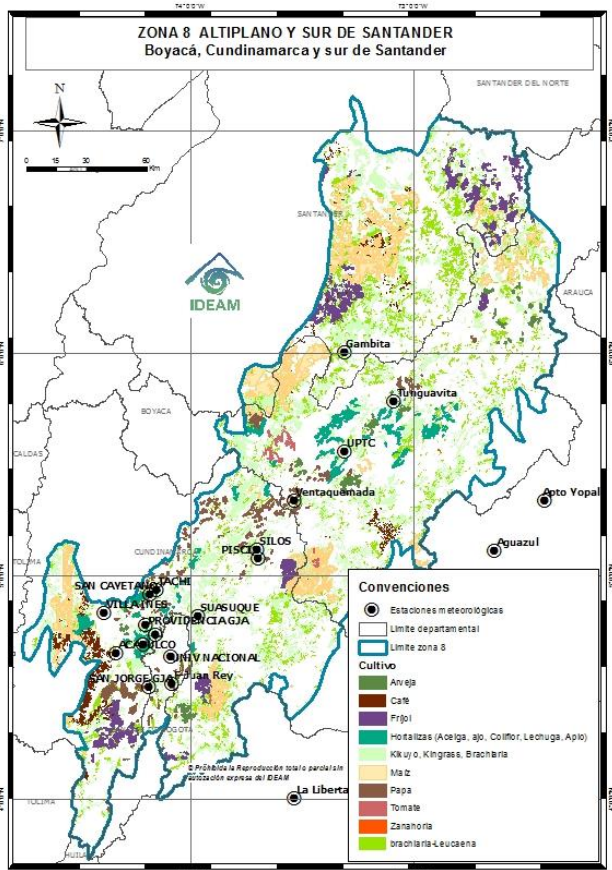
El IDH se prevé con valores cercanos a **valores húmedos y muy húmedos en el sur de la zona 6**. Valores adecuados para el resto del área.

Meteogramas

Usted podrá consultar los meteogramas para las estaciones de la zona 6 en el siguiente vínculo:

<http://modelos.ideam.gov.co/aplicaciones/meteorologia-agricola/meteogramas/region-andina/>

3.1.4 Zona 8: Altiplano Cundiboyacense (flores, papa, maíz y hortalizas) y Santander (caña panelera, cacao, tabaco, café)



Precipitaciones

Nubosidad variada con predominio de condiciones secas, salvo por algunas lluvias de carácter ligero a moderado para los días miércoles y viernes en horas de la noche.

El IDH se estima que se mantenga en valores cercanos a **semihúmedos y adecuados** hacia el occidente. Valores simiescos en la zona centro y oriente de la región.

Meteogramas

Usted podrá consultar los meteogramas para las estaciones de la zona 8 en el siguiente vínculo:

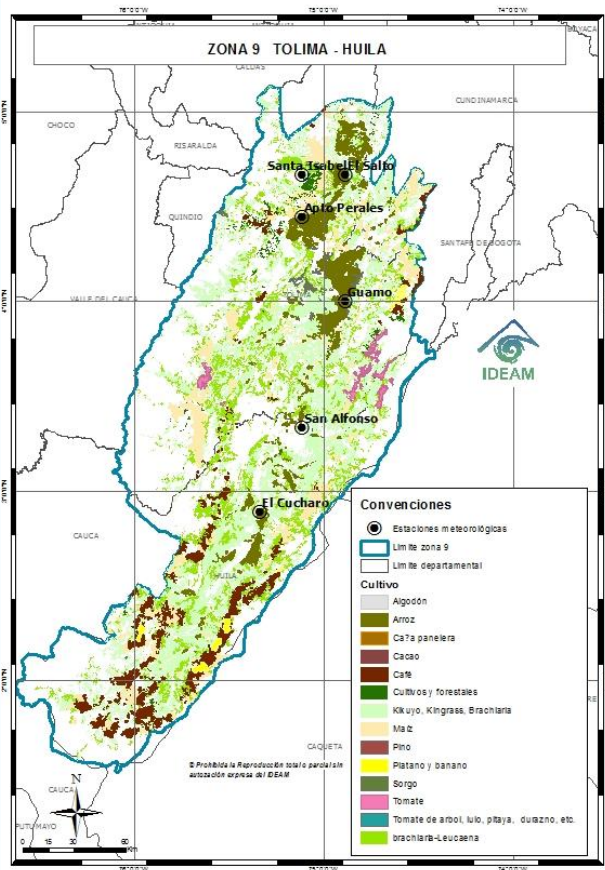
<http://modelos.ideam.gov.co/aplicaciones/meteorologia-agricola/meteogramas/region-andina/>

Irradiación global media

Valor promedio (Wh/m2 por día)

Estación	Municipio	ABRIL	MAYO	JUNIO
Tunguavita	Paipa	4351.68	4366.70	4392.57
Tibaitatá	Mosquera	3797.84	3593.68	3861.71
El Triangulo	Lenguazaque	3620.95	3928.90	3777.00
Aeropuerto Palonegro	Lebrija	4534.38	4339.99	4620.71
El Cucharó	Pinchote	4813.27	4788.52	4727.61

3.1.5 Zona 9: Huila y Tolima (Algodón, arroz, pastos)



Precipitaciones

Lluvias ligeras a moderadas en el oriente y sur del departamento del Huila a inicios y a mediados de la semana. Nubosidad variada con predominio de condiciones secas para el resto del área.

Se mantendrán valores **semihúmedos y húmedos** en diversos sectores de Tolima. En Huila se mantendrán valores adecuados en la zona centro y valores semihúmedos en el Occidente.

Meteogramas

Usted podrá consultar los meteogramas para las estaciones de la zona 9 en el siguiente vínculo:

<http://modelos.ideam.gov.co/aplicaciones/meteorologia-agricola/meteogramas/region-andina/>

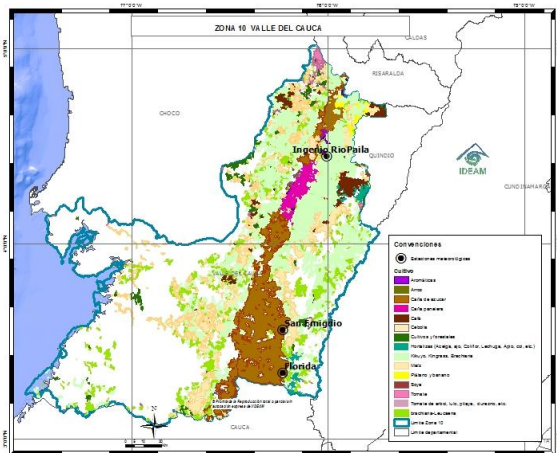
Irradiación global media



Valor promedio (Wh/m2 por día)

Estación	Municipio	ABRIL	MAYO	JUNIO
Aeropuerto Benito Salas	Neiva	4628.92	4552.23	4550.14
Guamo	Guamo	4979.65	5059.00	4824.62
Aeropuerto Perales	Ibaqué	4659.70	4620.14	4717.90
Nataima	Espinal	5100.84	4891.93	5105.86

3.1.6 Zona 10: Andina centro y sur-occidental (Valle: Caña de azúcar, caña de azúcar)



Precipitaciones

Valle del Cauca: Lluvias fuertes y con presencia de actividad eléctrica en el centro y occidente del departamento durante las tardes y primeras horas de la noche. Lluvias ligeras en el oriente del departamento.

El IDH se mantendrá con valores **húmedos** en el occidente vallecaucano y **semihúmedos** para el resto del área. Alta probabilidad de actividad eléctrica en los momentos de lluvia intensa.

Irradiación global media

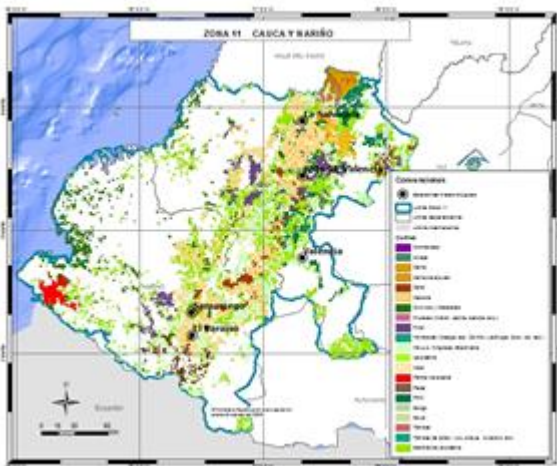
Valor promedio (Wh/m2 por día)

Estación	Municipio	ABRIL	MAYO	JUNIO
Cenicaña	Florida	4558.85	4304.10	4227.61
Ing. Manuelita	Palmira	4485.31	4413.64	4241.64

Meteogramas

Usted podrá consultar los meteogramas para las estaciones de la zona 10 en el siguiente vínculo: <http://modelos.ideam.gov.co/aplicaciones/meteorologia-agricola/meteogramas/region-andina/>

3.1.7 Zona 11: Nariño y Cauca (caña de azúcar, café, papa, maíz)



Precipitaciones

Lluvias fuertes y con presencia de actividad eléctrica a lo largo de la semana en diversos sectores del centro y occidente de la zona 11, las lluvias más persistentes se prevén en jornada nocturna.

Se prevé que el IDH oscile con valores **húmedos** y **muy húmedos** en el centro de Cauca y en la zona occidental de Nariño. Valores **adecuados a semihúmedos** para el resto del área.

Irradiación global media

Valor promedio (Wh/m2 por día)

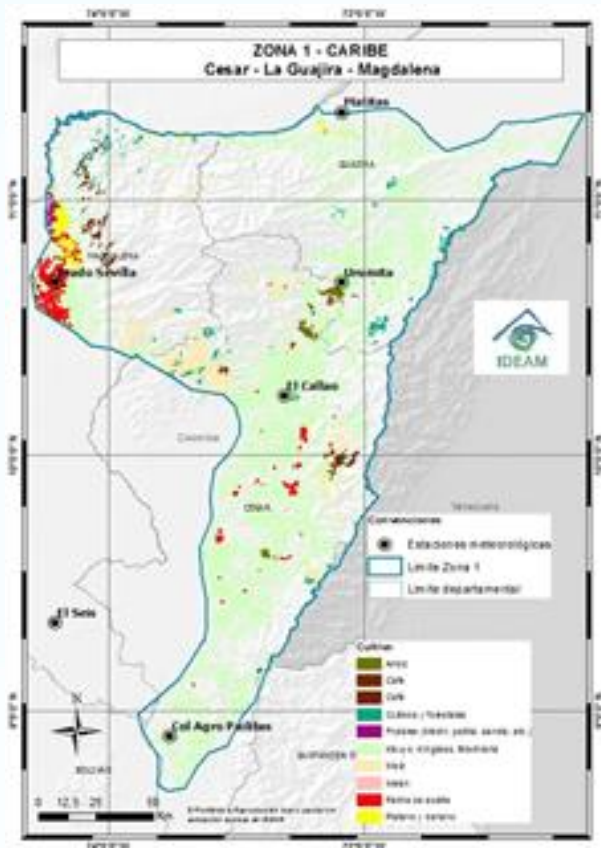
Estación	Municipio	ABRIL	MAYO	JUNIO
Miranda	Miranda	4785.80	4771.66	4360.93
Ortival	Miranda	4939.34	4594.95	4544.75
Aeropuerto San Luis	Aldana	3965.08	4161.49	4337.75
El Paraíso	Tuquerres	3698.54	3732.36	3747.06

Meteogramas

Usted podrá consultar los meteogramas para las estaciones de la zona 11 en el siguiente vínculo: <http://modelos.ideam.gov.co/aplicaciones/meteorologia-agricola/meteogramas/region-andina/>

3.2 REGIÓN CARIBE

3.2.1 Zona 1: La Guajira – Cesar - Magdalena (banano, pastos, plantaciones forestales, arroz, palma de aceite)



Irradiación global media



Precipitaciones



Parcialmente nublado con predominio de tiempo seco, salvo por algunas lloviznas o lluvias ligeras que pueden presentarse en sectores del norte de Cesar entre el los días miércoles y jueves.

El contenido de humedad oscilara con valores **semisecos** en el norte de la región y secos para el resto del área.

Meteogramas

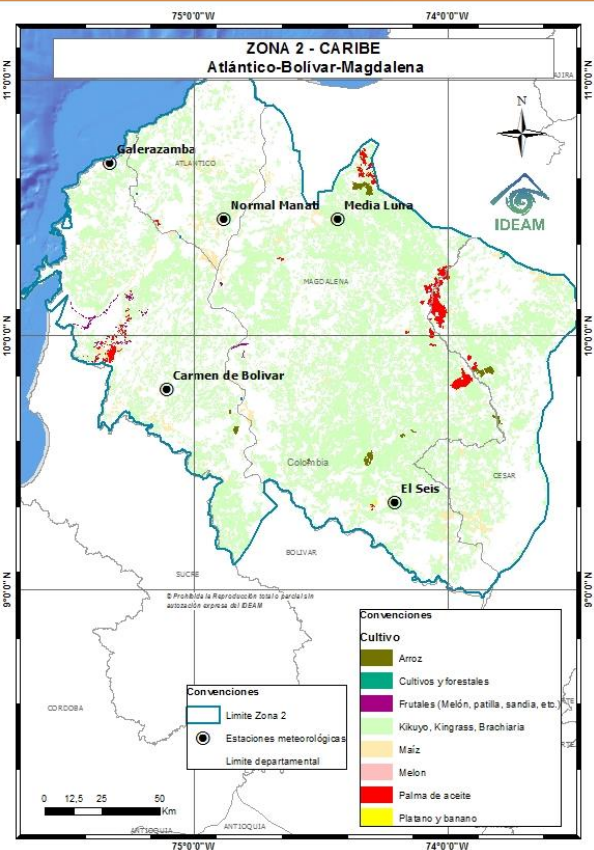


Usted podrá consultar los meteogramas para las estaciones de la zona 1 en el siguiente vínculo:
<http://modelos.ideam.gov.co/aplicaciones/meteorologia-agricola/meteogramas/region-caribe/>

Estación	Municipio	Valor promedio (Wh/m2 por día)		
		ABRIL	MAYO	JUNIO
Pueblo Bello	Pueblo Bello	5495.85	5257.58	5429.57
Fedearroz	Valledupar	5629.56	5402.38	5648.17
La Mina	Hatonuevo	5018.98	5030.24	5188.87
Nazareth	Uribe	4372.38	4029.29	4295.44



3.2.2 Zona 2: Atlántico-Bolívar-Magdalena (banano, pastos, arroz, maíz tecnificado, yuca)



Precipitaciones

Cielo entre ligera y parcialmente nublado con predominio de condiciones secas, salvo por algunas lloviznas que se pueden presentar los días jueves y viernes.

El IDH estará con valores **secos** en el centro de la región y **muy secos** sobre el litoral.

Meteogramas

Usted podrá consultar los meteogramas para las estaciones de la zona 2 en el siguiente vínculo:

<http://modelos.ideam.gov.co/aplicaciones/meteorologia-agricola/meteogramas/region-caribe/>

Irradiación global media



Estación	Municipio	Valor promedio (Wh/m2 por día)		
		ABRIL	MAYO	JUNIO
Aeropuerto Ernesto Cortissoz	Soledad	5183.16	4438.10	4714.20
Carmen de Bolívar	Carmen de Bolívar	4895.28	4607.68	5217.79
La Gran Via	Aracataca	5339.35	5362.35	5122.39
Prado Sevilla	Zona Bananera	5694.04	5349.65	5392.55



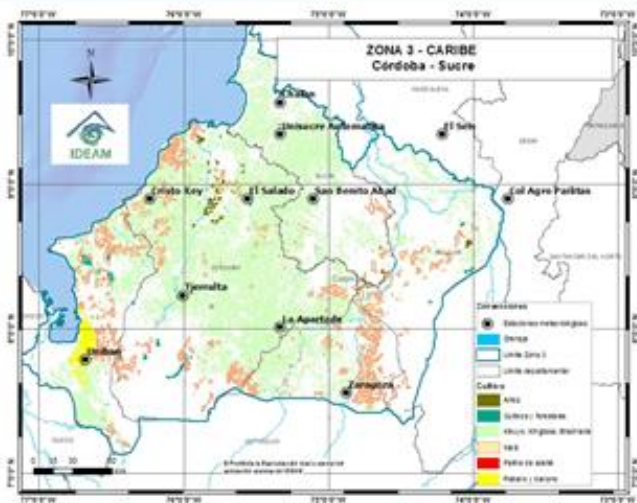
3.2.4. Zona 3: Córdoba – Urabá Antioqueño (pastos, plantaciones forestales, arroz, palma de aceite, maíz tecnificado, banano)

Precipitaciones



Hacia sectores del Golfo de Urabá y sur de los departamentos de Córdoba, Sucre y Bolívar, se prevén lluvias de carácter moderado, particularmente al finalizar la noche y durante las madrugadas. Nubosidad variada, con predominio de condiciones secas para el resto del área

El IDH estará con valores **secos y muy secos** al norte de la región y entre **semisecos y adecuados** al sur de Córdoba y zonas de Urabá



Meteogramas



Usted podrá consultar los meteogramas para las estaciones de la zona 3 en el siguiente vínculo: <http://modelos.ideam.gov.co/aplicaciones/meteorologia-agricola/meteogramas/region-caribe/>

Irradiación global media

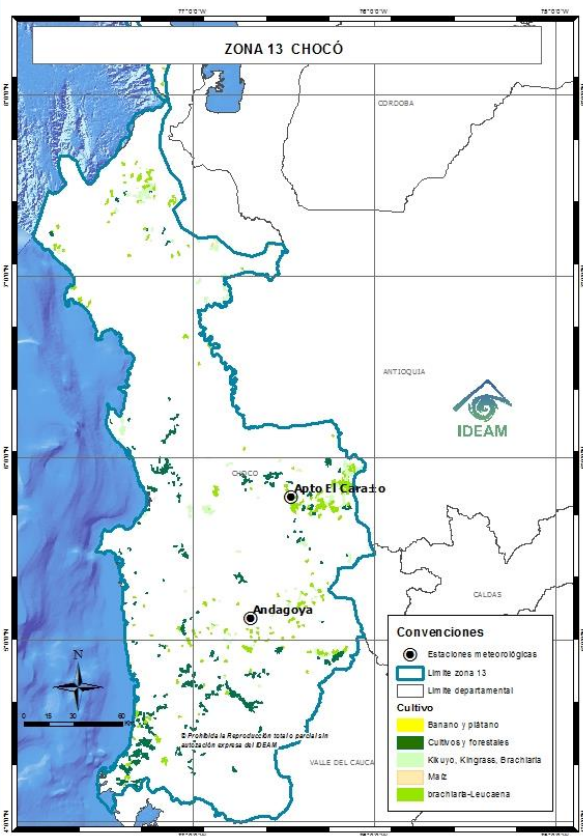


Valor promedio (Wh/m2 por día)

Estación	Municipio	ABRIL	MAYO	JUNIO
Montería	Monteria	4173.93	3873.22	4337.49
Puerta Roja - Unisucre	Sincelejo	4429.44	3995.66	4613.12
San Marcos	San Marcos	5208.55	4982.08	5003.99

3.3 REGIÓN PACÍFICA

(Palma de aceite, cacao, frutales)



Irradiación global media



Precipitaciones



Lluvias intensas y el algunos casos con presencia de actividad eléctrica en diversos sectores del departamento durante la semana, particularmente en el oriente y sur. Las lluvias más intensas y persistentes estarán en las noches y durante las madrugadas a inicios y al finalizar la semana.

El IDH presentará valores **semihúmedos** y **húmedos** en amplios sectores de la región.

Meteogramas



Usted podrá consultar los meteogramas para las estaciones de la región en el siguiente vínculo:

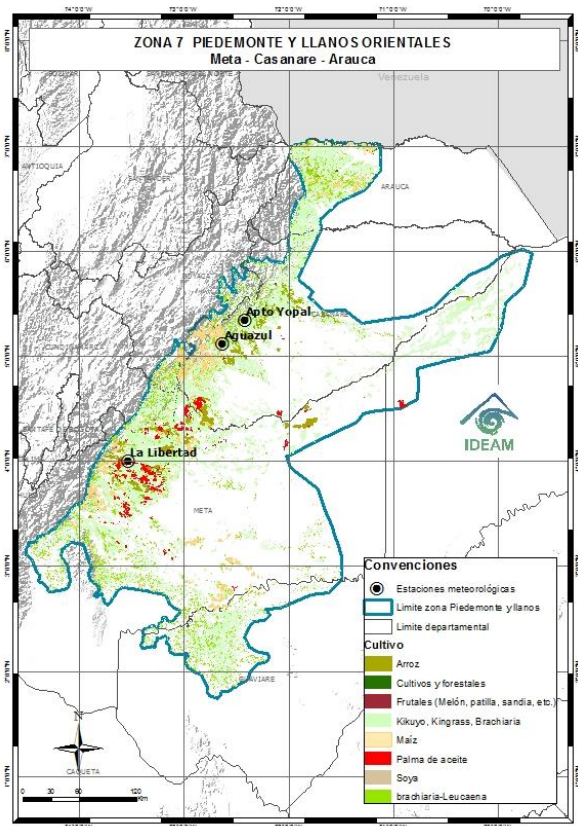
<http://modelos.ideam.gov.co/aplicaciones/meteorologia-agricola/meteogramas/region-pacifica/>

Valor promedio (Wh/m2 por día)

Estación	Municipio	ABRIL	MAYO	JUNIO
Capurgana	Acandí	4205.03	3983.91	4555.56

3.4 REGIÓN ORINOQUÍA - AMAZONAS

3.4.1 Zona 7: Piedemonte y Llanos (soya, arroz seco, palma, maíz tecnificado)



Irradiación global media



Precipitaciones



Lloviznas o lluvias ligeras entre el jueves y el viernes en jornada nocturna. Tiempo seco para el resto del día.

El IDH estará cercano a valores **húmedos** y **muy húmedos** en diversas zonas de la región.

Meteogramas



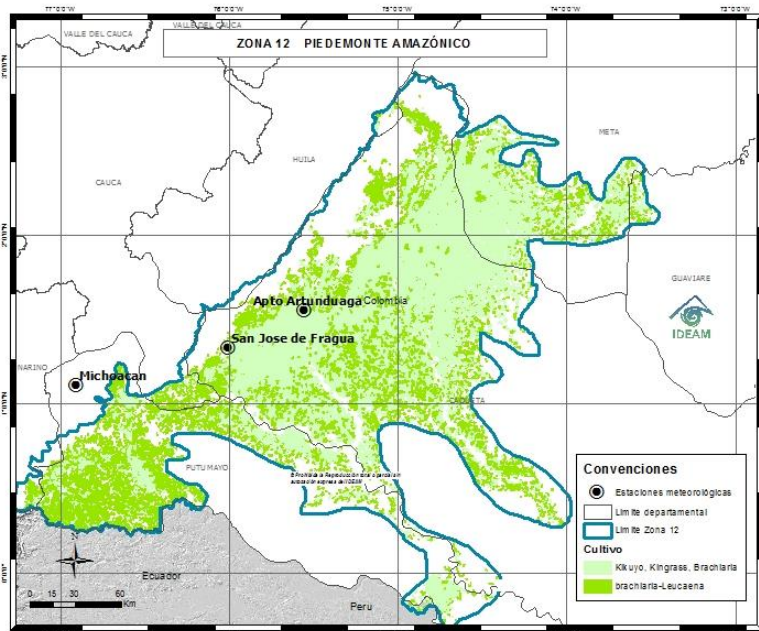
Usted podrá consultar los meteogramas para las estaciones de la zona 7 en el siguiente vínculo:

<http://modelos.ideam.gov.co/aplicaciones/meteorologia-agricola/meteogramas/region-orinoquia/>

Valor promedio (Wh/m2 por día)

Estación	Municipio	ABRIL	MAYO	JUNIO
Aeropuerto Santiago Pérez	Arauca	4395.45	4292.58	4204.04
Aguazul	Aguazul	4625.38	4426.18	4390.01
La Holanda	Granada	3900.02	3923.22	4007.34
ICA Villavicencio	Villavicencio	4406.71	4422.19	4242.74
La Libertad	Villavicencio	4789.85	4971.33	4474.39

3.4.2 Zona 13: Piedemonte Amazónico (Soya, arroz seco, palma, maíz tecnificado)



Precipitaciones



Lluvias ligeras a moderadas en diversos sectores del piedemonte de Putumayo y Caquetá, entre los días martes y jueves.

El IDH se estima que este entre **húmedo y muy húmedo** en el piedemonte de Putumayo y suroriente de Caquetá. Valores **semihúmedos** para el resto de la región.

Meteogramas



Usted podrá consultar los meteogramas para las estaciones de la zona 13 en el siguiente vínculo:

<http://modelos.ideam.gov.co/aplicaciones/meteorologia-agricola/meteogramas/region-amazonica/>

Irradiación global media



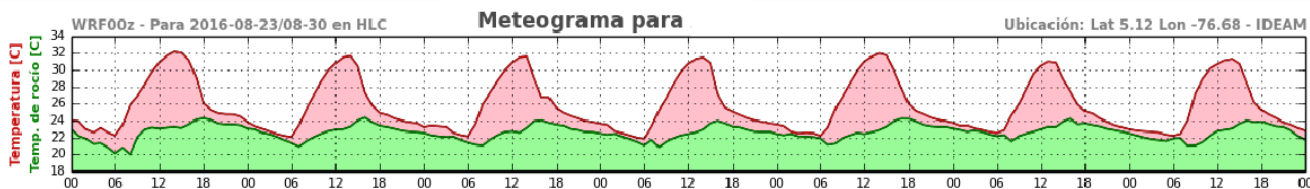
Valor promedio (Wh/m2 por día)

Estación	Municipio	ABRIL	MAYO	JUNIO
Apto Gustavo Artunduaga	Florencia	3426.76	3223.21	3041.23
Michoacán	Colon	2857.94	2593.13	2314.44

4. INTERPRETACIÓN DE LOS METEGRAMAS

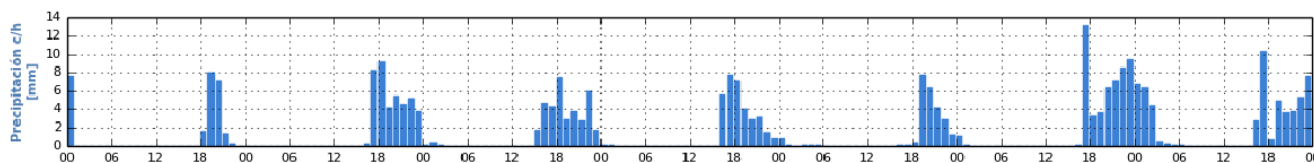
Los resultados en los meteogramas indican el pronóstico de las variables meteorológicas acumulados cada hora para un horizonte de tiempo a 7 días, en donde en el eje X se observa rangos de cada 6 horas así como la fecha proyectada.

Temperatura máxima y mínima en grados Celsius



En el eje Y se indica la variable en grados Celsius ($^{\circ}\text{C}$) así como la temperatura del punto de rocío. Por lo general la temperatura ambiente y el punto de rocío son cercanos cuando hay mayor humedad en el aire y es menor en las madrugadas y noches.

Precipitación o lluvia

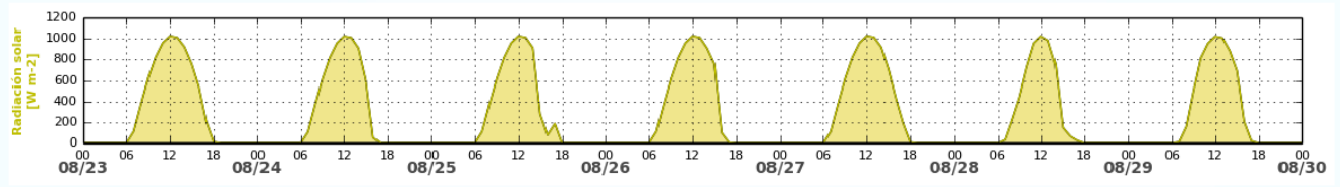


Indicada en milímetros, donde cada barrita corresponde a la lluvia que caerá en 1 hora, indicada en rangos de 6 horas. Donde:

- Tiempo seco (Nubosidad variable) 0.0
- Posibles lloviznas 0.1 - 0.6
- Lloviznas en distintos sectores 0.7 - 1.2
- Lluvias ligeras 1.3 - 2.4
- Lluvias moderadas 2.5 - 5.0
- Lluvias fuertes 5.1 - 9.9
- Lluvias con tormentas eléctricas 10.0 - 14.9
- Tormentas eléctricas > 15.0

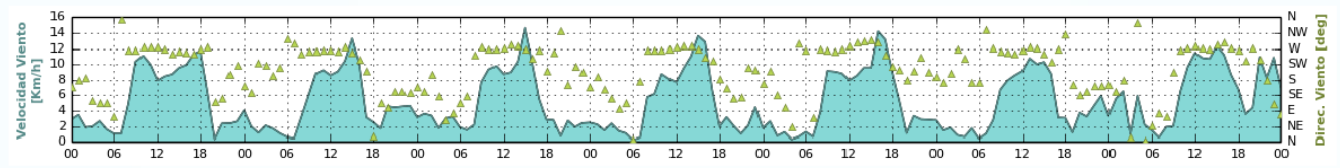


Radiación Solar



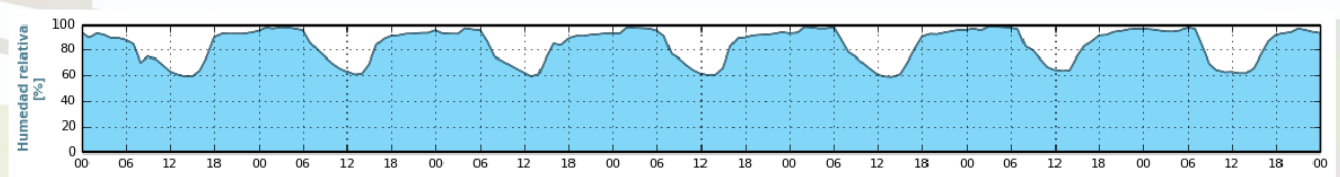
Se indica en Watios/m². Los picos en color amarillo indican el mayor valor de radiación, relacionado con la cantidad que se puede recibir en el día. Nótese que en las noches los valores se hallan en 0 W/ m².

Dirección y velocidad del viento



En el eje Y a la izquierda se indica la velocidad del viento en kilómetros por hora. (1 nudo = 0.514 m/s = 1.852 km/h) En el mismo eje Y pero a la derecha se muestran los valores para la dirección del viento que denotan cuatro puntos cardinales E=Este, N=Norte, S=Sur, W=Oeste. Se deben tener en cuenta la posición de los triángulos a lo largo del eje X para saber la predominancia del viento.

Humedad relativa

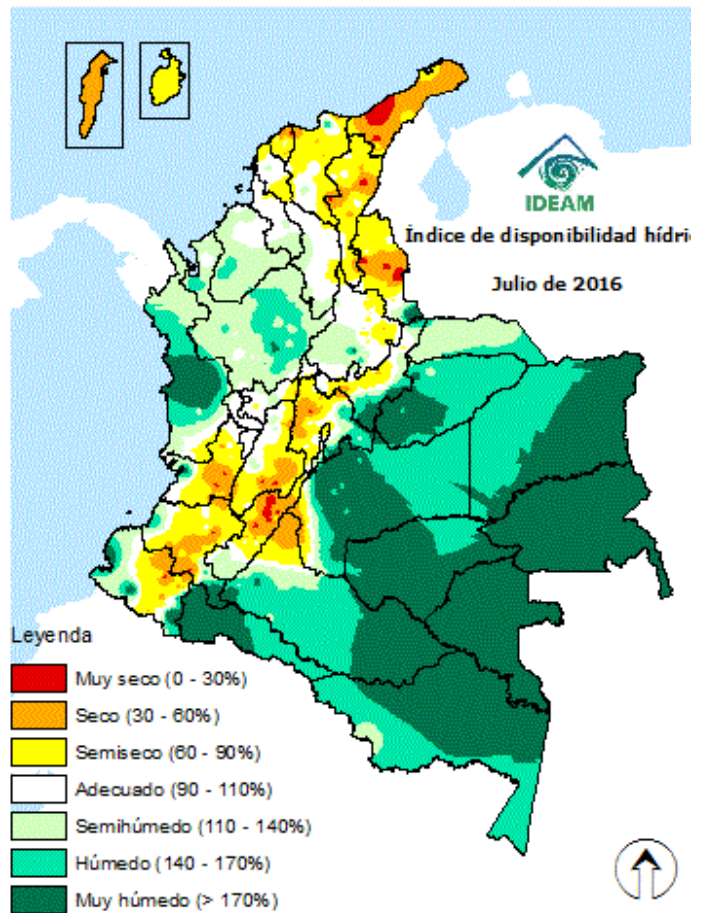


Indicada en % de 1 a 100%



INTERPRETACIÓN DE MAPAS DE INDICE DE DISPONIBILIDAD HÍDRICA - IDH

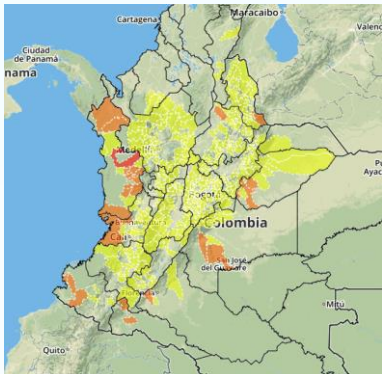
Este es un indicador agroclimático que permite identificar zonas y/o periodos con excesos o deficiencias de agua. Utiliza parámetros derivados del Balance Hídrico y se fundamenta en la ETP como elemento clave en el análisis relativo de la precipitación, que de acuerdo con la oferta y demanda de agua clasifica las tierras desde las muy secas hasta las muy húmedas. A partir del balance hídrico, se dispone de los parámetros básicos necesarios para una clasificación climática o para un seguimiento de las condiciones de humedad del suelo en una región determinada. El balance hídrico climático que se usa es el de Thornthwaite, Mather, donde la precipitación y la evapotranspiración potencial (calculada por el Método Penman-Monteith) son importantes. Para un mejor ajuste a las condiciones de Colombia, se diseñó un indicador denominado Índice de Disponibilidad Hídrica (IDH), con lo que facilita la interpretación tanto de la relación de deficiencia como de exceso de agua. Actualmente se calcula el IDH decadalmente (cada días 10 días) con base a los datos diarios de precipitación y con el dato de ETP climatológico. Luego se hallan indicadores de deficiencia de agua y de excesos de agua definidos así:





5. IDEAM RECOMIENDA

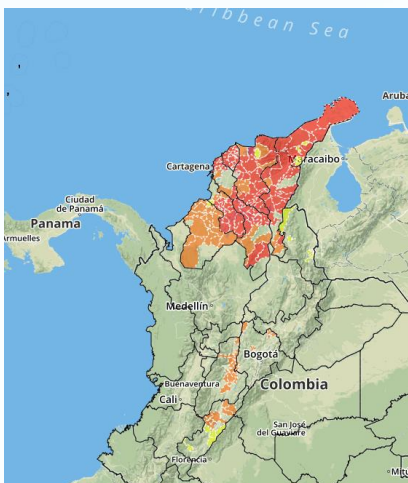
DESLIZAMIENTOS DE TIERRA



Por **alta** posibilidad de deslizamientos de tierra en zonas inestables o de ladera ubicadas en los departamentos de **Chocó y Cauca**.

Se recomienda a los Consejos Regionales y Municipales de la Gestión del Riesgo de Desastres, CAR`S, a las autoridades ambientales regionales y locales, mantener activos los planes de prevención y atención de desastres; además de estar atentos a los comunicados que se emitan por parte de la Oficina del Servicio de Pronósticos y Alertas del IDEAM.

OCURRENCIA DE INCENDIOS DE LA COBERTURA VEGETAL



Por **alta** posibilidad de incendios de la cobertura vegetal en zonas de bosques, cultivos y pastos localizadas en Atlántico, Bolívar, Cesar, Córdoba, Magdalena y Sucre, en la región Caribe y Cauca, en la Andina..

Se recomienda a los Consejos Regionales y Municipales de la Gestión del Riesgo de Desastres, las autoridades ambientales regionales y locales, mantener activos los planes de prevención y atención de incendios con el fin de evitar la ocurrencia y propagación de los mismos especialmente en áreas de reserva forestal y del Sistema Nacional de Parques Nacionales Naturales, ubicados en los sectores mencionados.

INICIO DE LA ÉPOCA DE ONDAS TROPICALES 2019

A partir del mes de mayo se prevé el inicio de la época de ondas tropicales (Ondas del Este) los cuales se definen como sistemas atmosféricos relacionados con zonas de baja presión, que generan bandas de nubosidad alargadas y orientadas en sentido norte – sur, se forman en la costa oeste africana y se mueven desde el oriente hacia el occidente a través de los trópicos. Estas perturbaciones pueden en algunos casos conducir a la formación de ciclones tropicales en la cuenca del océano Atlántico y favorecer el incremento de las precipitaciones en diversas zonas de la Orinoquia, norte de la región Andina y en la Caribe.



CONDICIONES EN EL OCÉANO PACIFICO TROPICAL

Con base en los análisis anteriores, el IDEAM resalta que, a pesar de que la NOAA ha manifestado que el fenómeno El Niño está presente, el fenómeno no ha mantenido un acople persistente entre el océano y la atmósfera asociado a dicha fase del ENOS, favoreciendo sobre el territorio colombiano como lo ha hecho en los meses anteriores, que otros fenómenos de variabilidad climática de distinta escala temporal como la estacional y la intra-estacional, expliquen los cambios en los patrones de precipitación y temperatura sobre el territorio colombiano. Por lo anterior, el pronóstico de precipitaciones para el mes de mayo en las diferentes regiones del país se describen a continuación:

Región Caribe

Se estiman lluvias por debajo de lo normal en amplios sectores de la región, salvo por condiciones normales o por encima de lo normal en el Golfo de Urabá y sur de Córdoba.

Región Pacífica

Predominan lluvias por encima de lo normal en amplios sectores de Chocó, Valle del Cauca y occidente de Cauca y Nariño.

Región Andina

Precipitaciones por debajo de lo normal en amplios sectores de la región, salvo por abundantes lluvias en el centro y occidente de Antioquia y oriente de Cundinamarca y Boyacá.

Región Orinoquia

Lluvias por encima de lo normal en el piedemonte llanero y sur de Meta.

Región Amazonia

Lluvias por encima de lo normal para toda la región, salvo por déficits sobre el piedemonte de Caquetá y Putumayo.

- Se sugiere estar atento a los boletines emitidos por el IDEAM en el vínculo:
<http://www.pronosticosyalertas.gov.co/web/pronosticos-y-alertas/pronosticos-alertas/ fenomenos-el-nino-y-la-nina> y <http://www.aclimatecolombia.org/boletin-agroclimatico/>



BUENAS PRÁCTICAS AGRICOLAS

En zonas de pronóstico de escasas de lluvia

- Utilizar con eficiencia el agua disponible e implementar sistemas de riego por goteo y microaspersión, evitando preferiblemente el uso de riego por gravedad.
- Se recomienda en las fincas hacer un buen manejo final de los residuos para evitar la contaminación de los posos de agua, ríos, quebradas, lagos y lagunas.
- Realizar manejo de cobertura, como arvenses nobles, dependiendo del cultivo, para mantener la humedad del suelo.
- No realizar quemas. Las quemas están prohibidas. Recuerde que en época de menor lluvias se incrementan los riesgos de ocurrencia de incendios forestales y se puede causar la pérdida de vidas humanas y daños ambientales y económicos.

En zonas de pronóstico de exceso de lluvia

- Considerar la probabilidad de vendavales o vientos fuertes que puedan afectar los cultivos para esto se les recomienda sembrar cercas vivas o cortinas rompevientos especialmente en la región Caribe y Orinoquia.
- Realizar canales de drenaje en zonas susceptibles a inundaciones.
- Limpie acequias y colectores, asegúrese del buen estado y limpieza de las tuberías de drenaje.
- Para mayor información sobre recomendaciones en prácticas agrícolas, consulte el Boletín Mensual agroclimático en la página de inicio del IDEAM en la sección de Comunicados.

Se sugiere estar atento a los boletines emitidos por el IDEAM

Boletín

Fenómenos el Niño y la Niña



Boletín

Agroclimático
Nacional

°C: grados Celsius	m: metros	mm: milímetros
msnm: metros sobre nivel del mar	Km/h: kilómetros por hora	HLC: hora local colombiana
GOES: Geostationary Operational Environmental Satellites (Satélite Geoestacionario Operacional Ambiental).	GOES-13 es el designado GOES-Este, localizado en 75° W sobre el ecuador geográfico.	PNN: Parque Nacional Natural SFF: Santuario de Fauna y Flora



ALERTA ROJA. PARA TOMAR ACCIÓN Advierte a los sistemas de prevención y atención de desastres sobre la amenaza que puede ocasionar un fenómeno con efectos adversos sobre la población, el cual requiere la atención inmediata por parte de la población y de los cuerpos de atención y socorro. Se emite una alerta sólo cuando la identificación de un evento extraordinario indique la probabilidad de amenaza inminente y cuando la gravedad del fenómeno implique la movilización de personas y equipos, interrumpiendo el normal desarrollo de sus actividades cotidianas.



ALERTA NARANJA. PARA PREPARARSE Indica la presencia de un fenómeno. No implica amenaza inmediata y como tanto es catalogado como un mensaje para informarse y prepararse. El aviso implica vigilancia continua ya que las condiciones son propicias para el desarrollo de un fenómeno, sin que se requiera permanecer alerta.



ALERTA AMARILLA. PARA INFORMARSE Es un mensaje oficial por el cual se difunde información. Por lo regular se refiere a eventos observados, reportados o registrados y puede contener algunos elementos de pronóstico a manera de orientación. Por sus características pretéritas y futuras difiere del aviso y de la alerta, y por lo general no está encaminado a alertar sino a informar.

CONDICIONES NORMALES Indica que no existe ninguna clase de alerta para la región o zona mencionada.

YOLANDA GONZALEZ HERNÁNDEZ, Directora General
MERY ESPERANZA FERNÁNDEZ, Jefe Oficina del Servicio de Pronósticos y Alertas

Elaboró:
Juan Camilo Pérez Torres
Helmer Guzmán López
Meteorólogos - Oficina de Pronóstico y Alertas

Diseño y diagramación:
GRUPO DE COMUNICACIONES
Colaboradores:
Grupo de Datos (Of. Del Servicio de Pronóstico y Alertas)
Grupo de Climatología y Agrometeorología (Subdirección de Meteorología)
Grupo de Modelamiento (Subdirección. de Meteorología)

<http://www.ideam.gov.co>
Correos electrónicos: servicio@ideam.gov.co, alertas@ideam.gov.co
Calle 25 d # 96b - 70, piso 3. Bogotá, D.C.
Teléfono: 3075625 ext. 1334-1336.