

# BOLETÍN SEMANAL PARA EL SECTOR AGRÍCOLA

N°21

Lunes 27 de mayo de 2019

## 1. RESUMEN EN LA SEMANA ANTERIOR

### Precipitaciones

Durante la última semana, los volúmenes de lluvia iguales o superiores a los 60 milímetros, se registraron en diversos sectores de los departamentos de Chocó, occidente de Cauca, Valle del Cauca, Nariño, Putumayo, Antioquia, Meta, Arauca y Casanare. Lluvias de menor intensidad al oriente de Vichada, Guainía, Vaupés, Putumayo, Caquetá. Lluvias ligeras y dispersas en diversas áreas del centro y norte de la

región Caribe, y montañas al sur de la región Andina. El día mas lluvioso en la última semana a nivel nacional se registró el 23 de mayo, con un total acumulado de 1052,2 mm.

El municipio que registro el mayor acumulado de precipitación en 24 horas, fue Caucasia (Antioquia), el día 23 de mayo con un total de 170,0 mm.

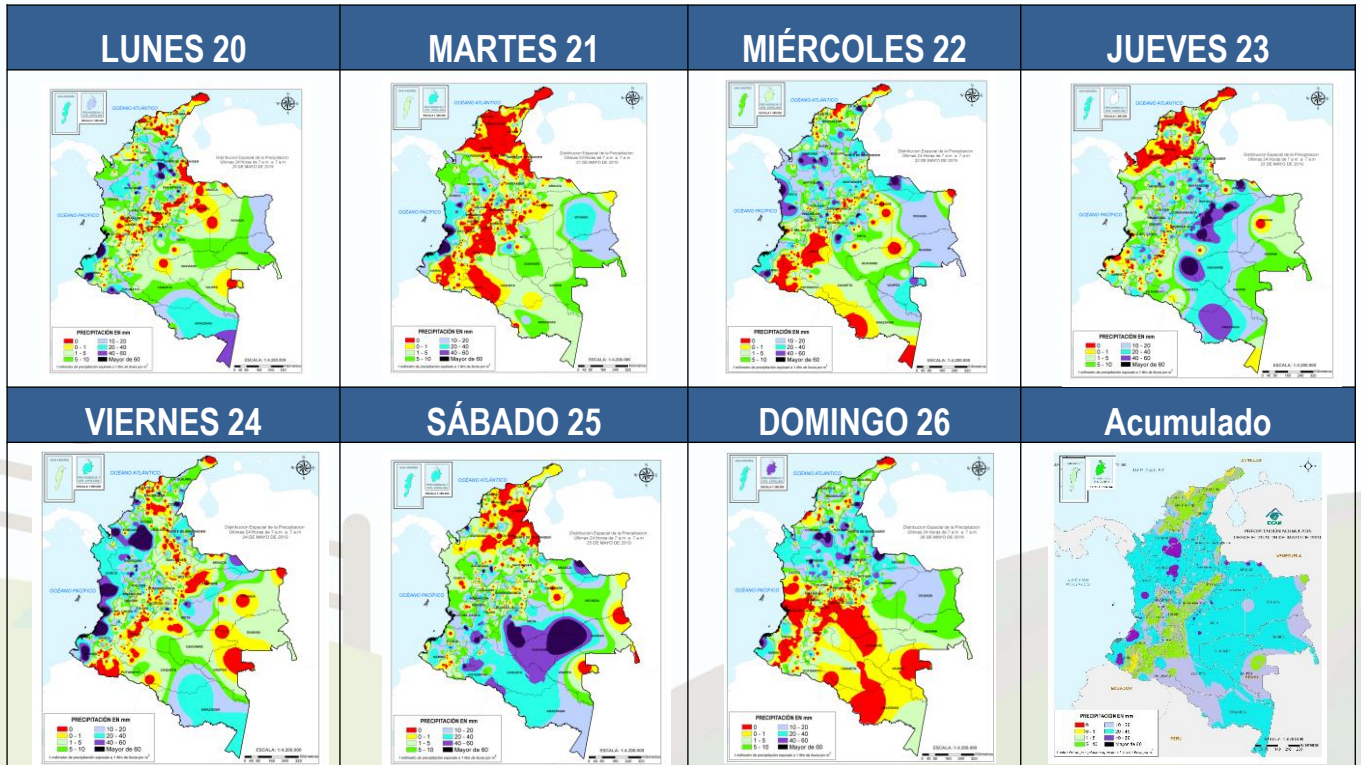


Figura 1. Precipitación diaria acumulada desde el lunes 20 al domingo 26 de mayo de 2019.

Fuente: Grupo de datos OSPA - IDEAM



## Temperaturas

En las siguientes tablas, se resumen las temperaturas más significativas de la última semana:

TEMPERATURAS MÁXIMAS (T°C) ENTRE EL 20 Y 26 DE MAYO DE 2019

DÍA	T°C	MUNICIPIO	DEPARTAMENTO
20	37,8	Cúcuta	Norte de Santander
22	37,0	Cúcuta	Norte de Santander
23	37,4	Villavieja	Huila
25	39,2	Agustín Codazzi	Cesar
26	36,0	Cúcuta	Norte de Santander

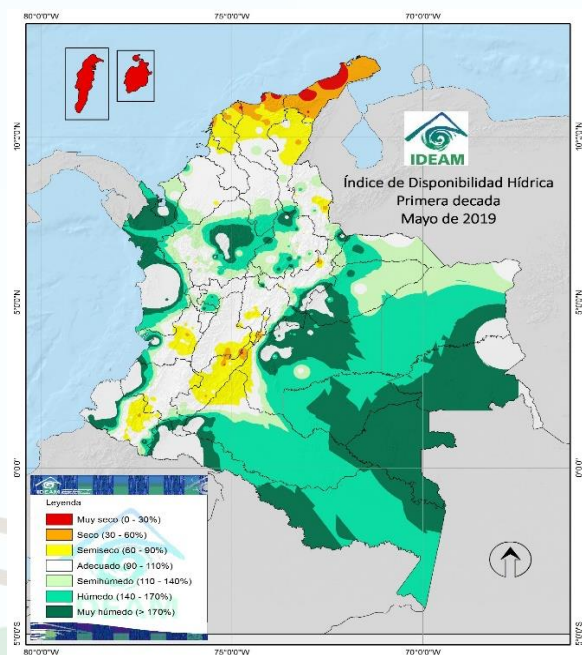
TEMPERATURAS MÍNIMAS (T°C) ENTRE EL 20 Y 27 MAYO DE 2019

DÍA	T°C	MUNICIPIO	DEPARTAMENTO
22	2,8	Sana Sebastián	Cauca
23	3,0	Pupiales	Nariño
25	3,6	Ipiales	Nariño
20	4,0	Toná	Santander
27	0,8	Sana Sebastián	Cauca

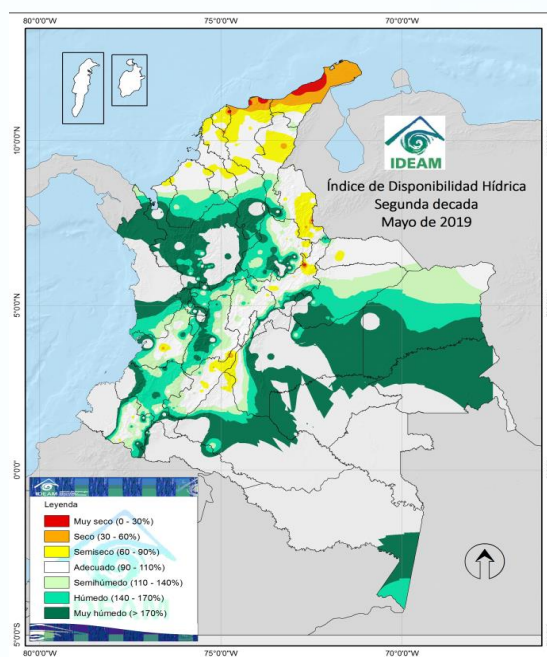
## 1.1 Disponibilidad Hídrica

Durante la primera y segunda década de mayo el IDH se incremento a valores húmedos y muy húmedos en diversas zonas de Antioquia, Valle del Cauca, Cauca, Nariño, eje cafetero, Tolima, Santander, sur de los departamentos de Bolívar, Sucre y Córdoba. De igual forma, en el oriente del país, se incrementó el IHD sobre sectores del piedemonte

de Casanare y Meta. Por el contrario, se paso de valores muy húmedos a adecuados en amplios sectores de la Amazonía colombiana, salvo por valores muy húmedos en el norte de Guainía, Guaviare y occidente de Caquetá. En el centro y norte de la región Caribe, se mantienen valores semisecos y secos.



Primera década de mayo



Segunda década de mayo

Figura 2. Índice de disponibilidad hídrica de la primera y segunda década de mayo del 2019

**Clic aquí** para mayor información sobre los Mapas decadales de disponibilidad hídrica





2.

## PRONÓSTICO SEMANAL DEL 27 de mayo al 02 de junio 2019

### QUE SE ESPERA?

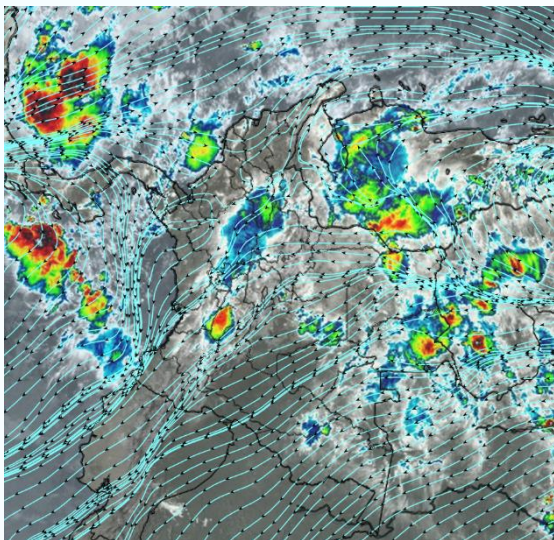


Imagen satelital GOES 13 canal infrarrojo líneas de corriente del viento en altura

#### Condiciones sinópticas estimadas

**En niveles altos** de la atmósfera (200 hPa - aproximadamente 12,0 km de altura) divergencia de vientos en sectores del oriente país, debido a zonas de alta presión que se ubican en el nororiente y suroriente del país. Esta condición favorecerá el ingreso de humedad desde el oriente hacia el centro del país.

**En niveles bajos** (alturas hasta los 2,0 km) la interacción de la Zona de Convergencia intertropical en el norte del país, sumado a convergencia de vientos en sectores del piedemonte llanero, valles interandinos. Esta condición favorece condiciones de inestabilidad atmosférica y lluvias en dichos sectores.

#### Pronóstico por regiones

En la región **Caribe**, se prevén lluvias en sectores del sur de los departamentos de Cesar, Córdoba, Sucre, Magdalena, Bolívar. Lluvias ligeras en las estribaciones de la Sierra Nevada.

Sobre el **archipiélago de San Andrés y Providencia**, se prevén condiciones de cielo parcialmente nublado, con predominio de tiempo seco, salvo por algunas lloviznas o lluvias ligeras a inicios y al finalizar la semana.

En la región **Andina** se prevén lluvias de carácter moderado a fuerte en diversos sectores de los departamentos de Antioquia, eje cafetero, oriente de Cundinamarca, sur de Santander, norte de Boyacá. Lluvias de menor intensidad en zonas de montaña de Cauca y Nariño.

En la región **Pacífica**, lluvias moderadas a fuertes y con presencia de actividad eléctrica en el centro y occidente de Chocó, Valle del Cauca, Cauca y Nariño.

En la **Orinoquía**, Lluvias ligeras a moderadas en el norte de los departamentos de Vichada y Arauca; a igual que en sectores del occidente de Casanare y Meta.

En la **Amazonia**, lluvias moderadas a fuertes en sectores de los departamentos de Caquetá, oriente de Putumayo y norte de Amazonas. Lluvias de menor intensidad en sectores de Guaviare, Guainía y norte de Vaupés.

Consulte todos los días el pronóstico del tiempo y las alertas hidrometeorológicas vigentes del **IDEAM**, en un formato de calidad. Alrededor de las 7:30 a. m. está a disposición del público en [www.ideam.gov.co](http://www.ideam.gov.co).

Se puede ver también en dispositivos móviles **AQUÍ**



# 3. ÍNDICE

## PRONÓSTICO PARA EL SECTOR AGRÍCOLA POR REGIONES

Haz [clic sobre la región](#) que desees consultar

### 3.1 **Región Andina**

- 3.1.1 [Zona 4](#): Antioquia y Eje Cafetero (café, papa, plátano, hortalizas)
- 3.1 [Zona 5](#): Norte de Santander (pastos, plantaciones forestales, arroz, palma)
- 3.1.3 [Zona 6](#): Magdalena Medio (palma africana y pastos de aceite, café)
- 3.1.4 [Zona 8](#): Altiplano Cundiboyacense (flores, papa, maíz y hortalizas) y Santander (caña panelera, cacao, tabaco, café)
- 3.1.5 [Zona 9](#): Huila y Tolima (Algodón, arroz, pastos)
- 3.1.6 [Zona 10](#): Andina centro y sur-Occidental (Valle: Caña de azúcar, café)
- 3.1.7 [Zona 11](#): Nariño y Cauca (caña de azúcar, café, papa, maíz)

### 3.2 **Región Caribe**

- 3.1.8 [Zona 1](#) – La Guajira – Cesar- Magdalena (banano, pastos, plantaciones forestales, arroz, palma de aceite)
- 3.1.9 [Zona 2](#) – Atlántico-Bolívar-Magdalena (banano, pastos, arroz, maíz tecnificado, yuca)
- 3.1.10 [Zona 3](#) – Córdoba – Urabá Antioqueño (pastos, plantaciones forestales, arroz, palma de aceite, maíz tecnificado, banano)

### 3.3 **Región Pacífica**

(Palma de aceite, cacao, frutales)

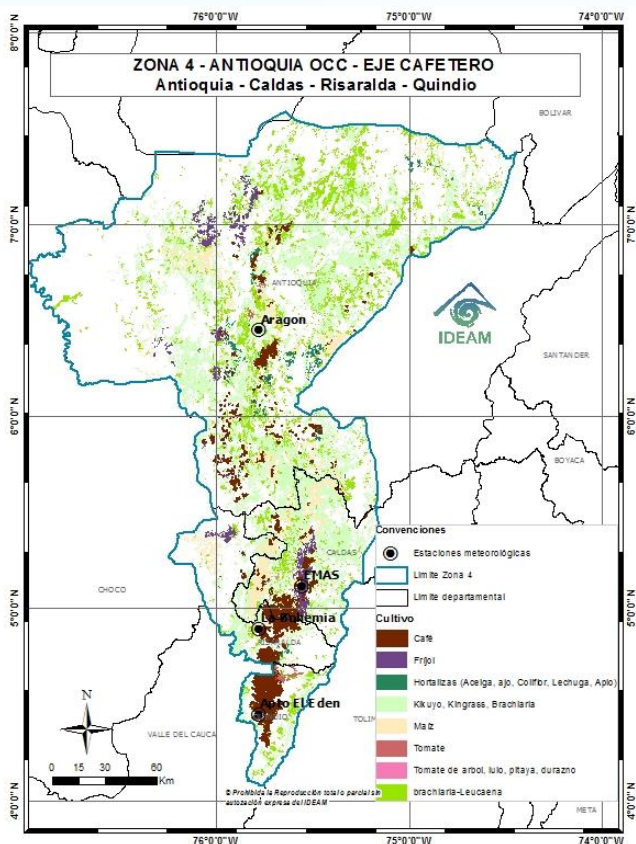
### 3.4 **Región Orinoquia – Amazonia**

- 3.4.1 [Zona 7](#). Piedemonte y Llanos (soya, arroz seco, palma, maíz tecnificado)
- 3.4.2 [Zona 13](#). Piedemonte Amazónico (Soya, arroz seco, palma, maíz)

Con el fin de interpretar los meteogramas se sugiere tener en cuenta lo siguiente: La precipitación mostrada en los meteogramas puede presentar un sesgo con respecto a su volumen, por lo que este producto se utiliza como una estimación aproximada de la ocurrencia e intensidad del evento. En el numeral 4, al final del documento, se informa sobre la interpretación de los meteogramas.

## 3.1 REGIÓN ANDINA

### 3.1.1 Zona 4: Antioquia y Eje Cafetero (café, papa, plátano, hortalizas)



### Precipitaciones

**Antioquia:** abundante nubosidad con lluvias moderadas a fuertes en horas de la tarde y primeras horas de la noche, particularmente sobre la zona occidental del departamento entre los días lunes y jueves de esta semana. Alta probabilidad de actividad eléctrica en momentos de lluvia intensa.

**Risaralda, Caldas y Quindío:** Lluvias de carácter moderad a fuerte entre los días martes y jueves. Se estima que las lluvias más persistentes se presenten durante la noche y las madrugadas. Alta probabilidad de actividad eléctrica en momentos de lluvia intensa.

El contenido de humedad en el suelo se mantendrán cercano a valores **húmedos a muy húmedos**.

### Meteogramas

Usted podrá consultar los meteogramas para las estaciones de la zona 4 en el siguiente vínculo:

<http://modelos.ideam.gov.co/aplicaciones/meteorologia-agricola/meteogramas/region-andina/>

### Irradiación global media



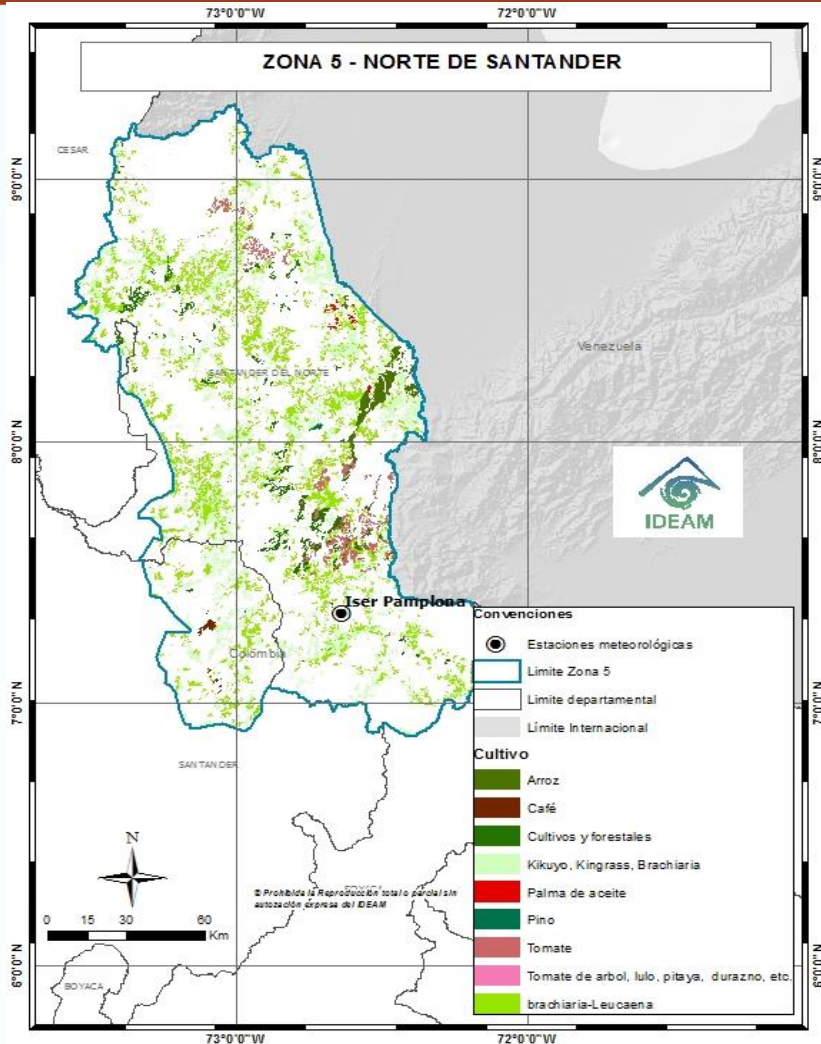
#### Valor promedio (Wh/m2 por día)

Estación	Municipio	ABRIL	MAYO	JUNIO
Aragón	Santa Rosa de Osos	3731.57	3897.14	4553.56
E.M.A.S.	Manizales	3695.81	3657.80	3461.12
Armenia	Armenia	3909.20	3724.77	3889.19
Calarcá	Calarcá	2490.97	2500.86	2669.04





### 3.1.2. Zona 5: Norte de Santander (pastos, plantaciones forestales, arroz, palma de aceite, café)



## Precipitaciones

Se estiman lluvias de carácter ligero o lloviznas son previstas a mediados de la semana, particularmente durante las noches y las madrugadas.

El contenido de humedad en el suelo se prevé con valores adecuados y semisecos.

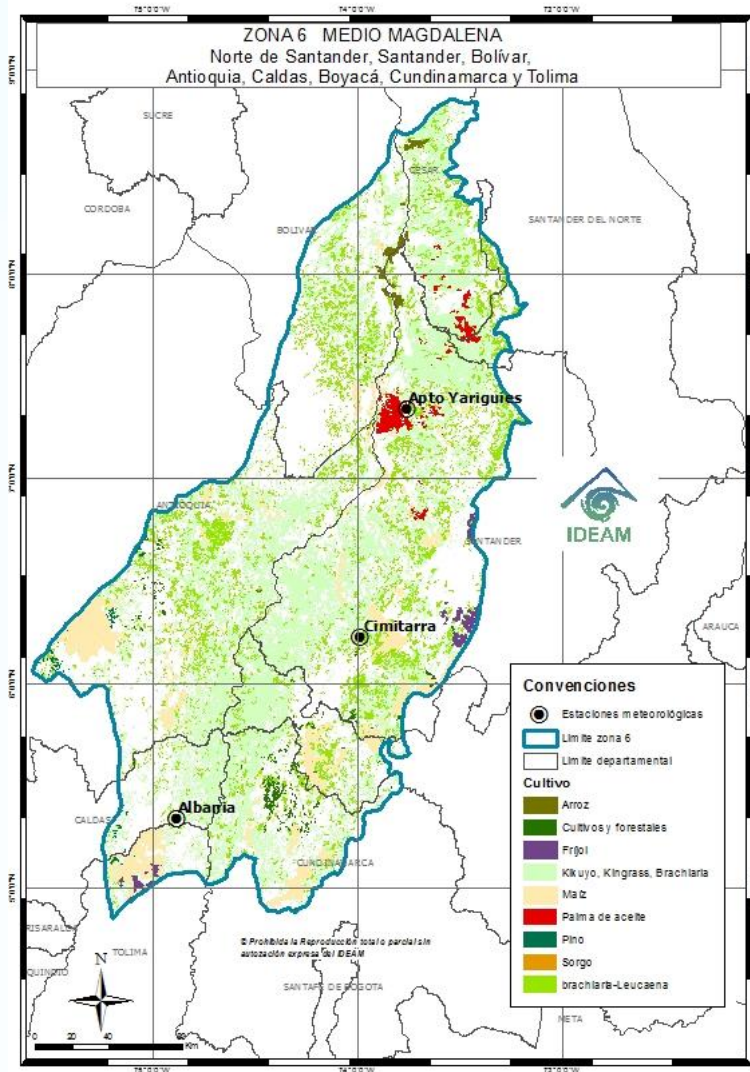
## Meteogramas

Usted podrá consultar los meteogramas para las estaciones de la zona 5 en el siguiente vínculo:

<http://modelos.ideam.gov.co/aplicaciones/meteorologia-agricola/meteogramas/region-andina/>



### 3.1.3 Zona 6: Magdalena Medio (palma africana y pastos)



## Precipitaciones



Abundante nubosidad con lluvias de carácter ligero a moderado, las lluvias se registraran durante las noches, tendiendo a incrementarse para el fin de semana.

El IDH se prevé con valores cercanos a valores húmedos y muy húmedos.

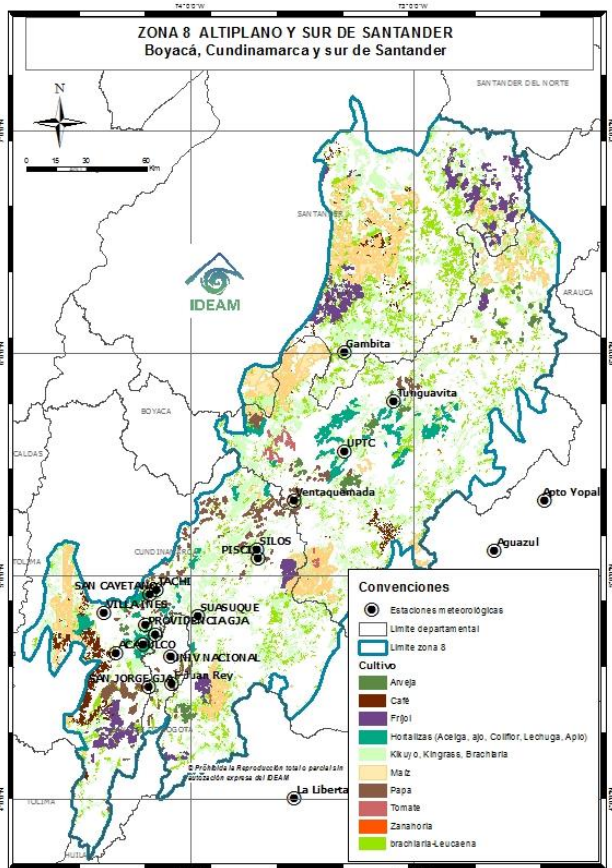
## Meteogramas



Usted podrá consultar los meteogramas para las estaciones de la zona 6 en el siguiente vínculo:

<http://modelos.ideam.gov.co/aplicaciones/meteorologia-agricola/meteogramas/region-andina/>

### 3.1.4 Zona 8: Altiplano Cundiboyacense (flores, papa, maíz y hortalizas) y Santander (caña panelera, cacao, tabaco, café)



## Precipitaciones

Se mantendrán algunas lluvias de carácter ligero a moderado en sectores limítrofes entre Santander y Boyacá. Nubosidad variada con lluvias ligeras en intermitentes en el altiplano Cundiboyacense. Las lluvias más intensas se esperan en jornada nocturna.

El IDH se estima que se mantenga en valores cercanos a **semihúmedos y adecuados** hacia el occidente. Valores simiescos en la zona centro y oriente de la región.

## Meteogramas

Usted podrá consultar los meteogramas para las estaciones de la zona 8 en el siguiente vínculo:

<http://modelos.ideam.gov.co/aplicaciones/meteorologia-agricola/meteogramas/region-andina/>

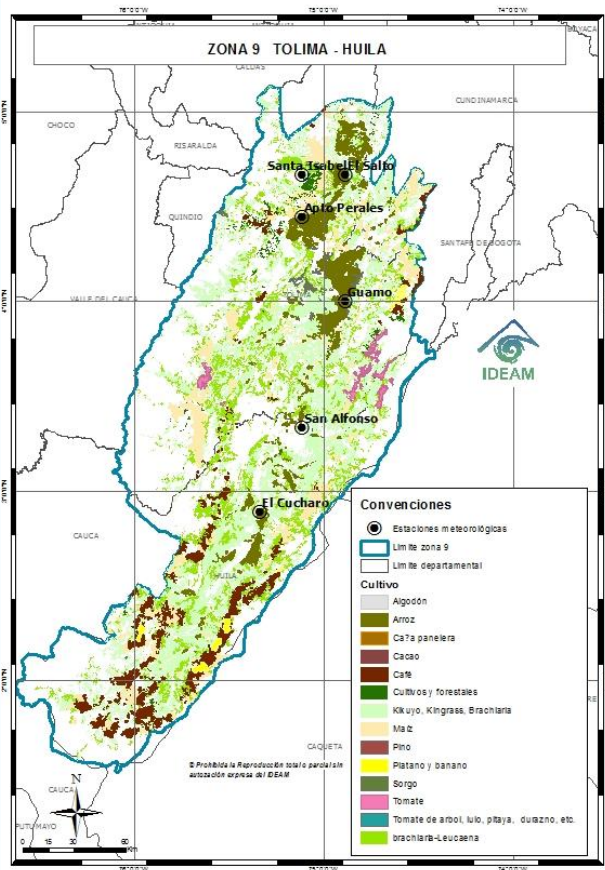
## Irradiación global media

Valor promedio (Wh/m<sup>2</sup> por día)

Estación	Municipio	ABRIL	MAYO	JUNIO
Tunguavita	Paipa	4351.68	4366.70	4392.57
Tibaitatá	Mosquera	3797.84	3593.68	3861.71
El Triángulo	Lenguazaque	3620.95	3928.90	3777.00
Aeropuerto Palonegro	Lebrija	4534.38	4339.99	4620.71
El Cucharó	Pinchote	4813.27	4788.52	4727.61



### 3.1.5 Zona 9: Huila y Tolima (Algodón, arroz, pastos)



## Precipitaciones

Nubosidad variada, con predominio de condiciones secas, salvo desde el viernes y hasta el fin de semana en donde se prevén lluvias ligeras o lloviznas durante las madrugadas y primeras horas de la mañana.

Se mantendrán valores **semihúmedos y húmedos** en diversos sectores de Tolima. En Huila se mantendrán valores adecuados en la zona centro y valores semihúmedos en el Occidente.

## Meteogramas

Usted podrá consultar los meteogramas para las estaciones de la zona 9 en el siguiente vínculo:

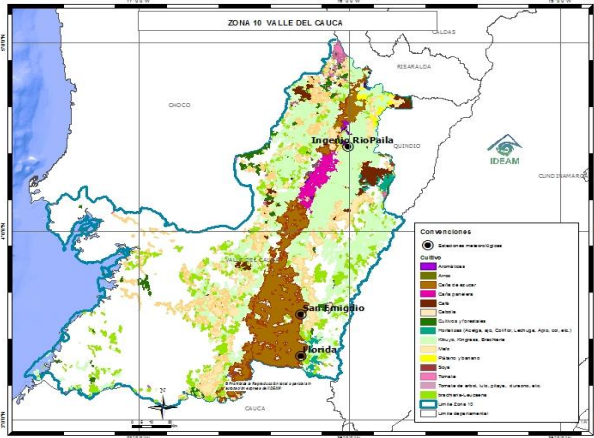
<http://modelos.ideam.gov.co/aplicaciones/meteorologia-agricola/meteogramas/region-andina/>

## Irradiación global media

Valor promedio (Wh/m2 por día)

Estación	Municipio	ABRIL	MAYO	JUNIO
Aeropuerto Benito Salas	Neiva	4628.92	4552.23	4550.14
Guamo	Guamo	4979.65	5059.00	4824.62
Aeropuerto Perales	Ibagué	4659.70	4620.14	4717.90
Nataima	Espinal	5100.84	4891.93	5105.86

### 3.1.6 Zona 10: Andina centro y sur-occidental (Valle: Caña de azúcar, caña de maíz)



## Precipitaciones

**Valle del Cauca:** Se mantendrán las lluvias fuertes y con presencia de actividad eléctrica en el centro y occidente del departamento durante gran parte de la semana.

El IDH se mantendrá con valores **húmedos** en el occidente vallecaucano y **semihúmedos** para el resto del área. Alta probabilidad de actividad eléctrica en los momentos de lluvia intensa.

## Irradiación global media

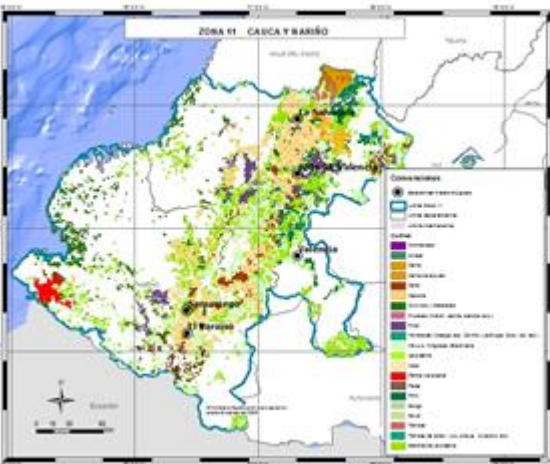
Valor promedio (Wh/m2 por día)

Estación	Municipio	ABRIL	MAYO	JUNIO
Cenicaña	Florida	4558.85	4304.10	4227.61
Ing. Manuelita	Palmira	4485.31	4413.64	4241.64

## Meteogramas

Usted podrá consultar los meteogramas para las estaciones de la zona 10 en el siguiente vínculo: <http://modelos.ideam.gov.co/aplicaciones/meteorologia-agricola/meteogramas/region-andina/>

### 3.1.7 Zona 11: Nariño y Cauca (caña de azúcar, café, papa, maíz)



## Precipitaciones

Lluvias fuertes y con presencia de actividad eléctrica a lo largo de la semana en diversos sectores del centro y occidente de la zona 11, las lluvias más persistentes se prevén los días jueves y viernes en horas de la tarde y noche.

Se prevé que el IDH oscile con valores **húmedos** y **muy húmedos** en el centro de Cauca y en la zona occidental de Nariño. Valores **adecuados a semihúmedos** para el resto del área.

## Irradiación global media

Valor promedio (Wh/m2 por día)

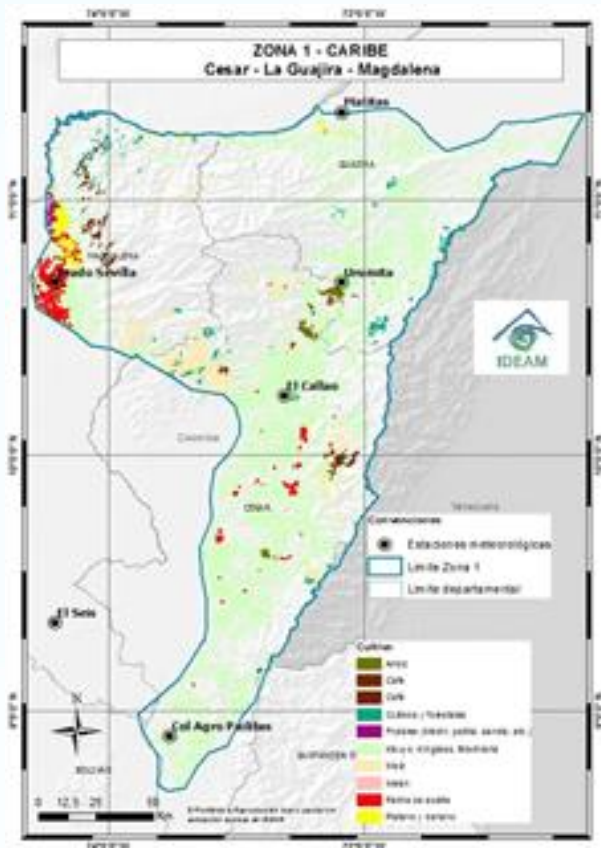
Estación	Municipio	ABRIL	MAYO	JUNIO
Miranda	Miranda	4785.80	4771.66	4360.93
Ortival	Miranda	4939.34	4594.95	4544.75
Aeropuerto San Luis	Aldana	3965.08	4161.49	4337.75
El Paraíso	Tuquerres	3698.54	3732.36	3747.06

## Meteogramas

Usted podrá consultar los meteogramas para las estaciones de la zona 11 en el siguiente vínculo: <http://modelos.ideam.gov.co/aplicaciones/meteorologia-agricola/meteogramas/region-andina/>

## 3.2 REGIÓN CARIBE

### 3.2.1 Zona 1: La Guajira – Cesar - Magdalena (banano, pastos, plantaciones forestales, arroz, palma de aceite)



### Precipitaciones

Nubosidad variada con lloviznas o lluvias ligeras que pueden presentarse en sectores del norte de Cesar para los días miércoles, jueves y sábado durante la tarde y en la noche.

El contenido de humedad oscilará con valores **semisecos** en el norte de la región y secos para el resto del área.

### Meteogramas

Usted podrá consultar los meteogramas para las estaciones de la zona 1 en el siguiente vínculo:  
<http://modelos.ideam.gov.co/aplicaciones/meteorologia-agricola/meteogramas/region-caribe/>

### Irradiación global media

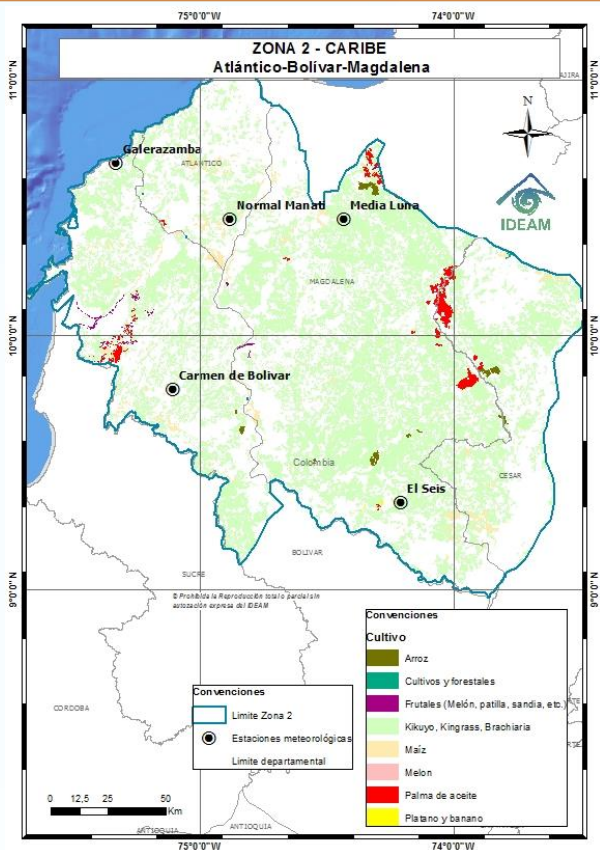


Valor promedio (Wh/m<sup>2</sup> por día)

Estación	Municipio	ABRIL	MAYO	JUNIO
Pueblo Bello	Pueblo Bello	5495.85	5257.58	5429.57
Fedearroz	Valledupar	5629.56	5402.38	5648.17
La Mina	Hatonuevo	5018.98	5030.24	5188.87
Nazareth	Uribe	4372.38	4029.29	4295.44



### 3.2.2 Zona 2: Atlántico-Bolívar-Magdalena (banano, pastos, arroz, maíz tecnificado, yuca)



## Precipitaciones

Cielo con variada nubosidad con lloviznas o lluvias ligeras intermitentes en horas de la noche, particularmente para los días jueves y viernes.

El IDH estará con valores **secos** en el centro de la región y **semisecos** sobre el litoral.

## Meteogramas

Usted podrá consultar los meteogramas para las estaciones de la zona 2 en el siguiente vínculo:

<http://modelos.ideam.gov.co/aplicaciones/meteorologia-agricola/meteogramas/region-caribe/>

## Irradiación global media



Estación	Municipio	Valor promedio (Wh/m2 por día)		
		ABRIL	MAYO	JUNIO
Aeropuerto Ernesto Cortissoz	Soledad	5183.16	4438.10	4714.20
Carmen de Bolívar	Carmen de Bolívar	4895.28	4607.68	5217.79
La Gran Vía	Aracataca	5339.35	5362.35	5122.39
Prado Sevilla	Zona Bananera	5694.04	5349.65	5392.55



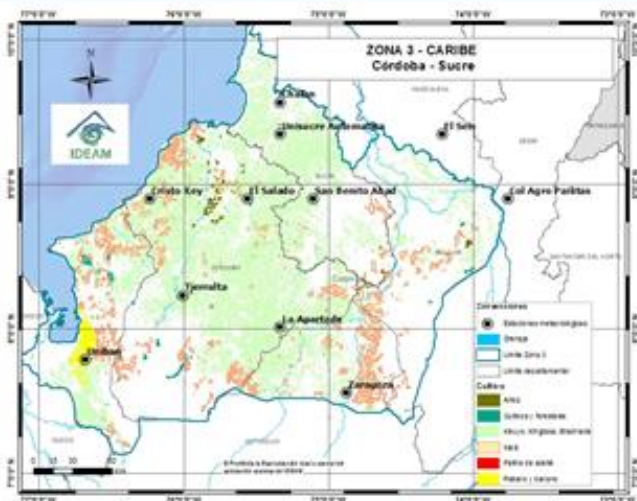
### 3.2.4. Zona 3: Córdoba – Urabá Antioqueño (pastos, plantaciones forestales, arroz, palma de aceite, maíz tecnificado, banano)

## Precipitaciones



Lluvias en sectores del Golfo de Urabá y sur de los departamentos de Córdoba, Sucre y Bolívar, a inicios y al finalizar la semana. Nubosidad variada con lloviznas intermitentes para el resto del área.

El IDH estará con valores **semisecos** y **adecuados** al norte de la región y entre **adecuados** y **húmedos** al sur de Córdoba y zonas de Urabá



## Meteogramas



Usted podrá consultar los meteogramas para las estaciones de la zona 3 en el siguiente vínculo: <http://modelos.ideam.gov.co/aplicaciones/meteorologia-agricola/meteogramas/region-caribe/>

## Irradiación global media

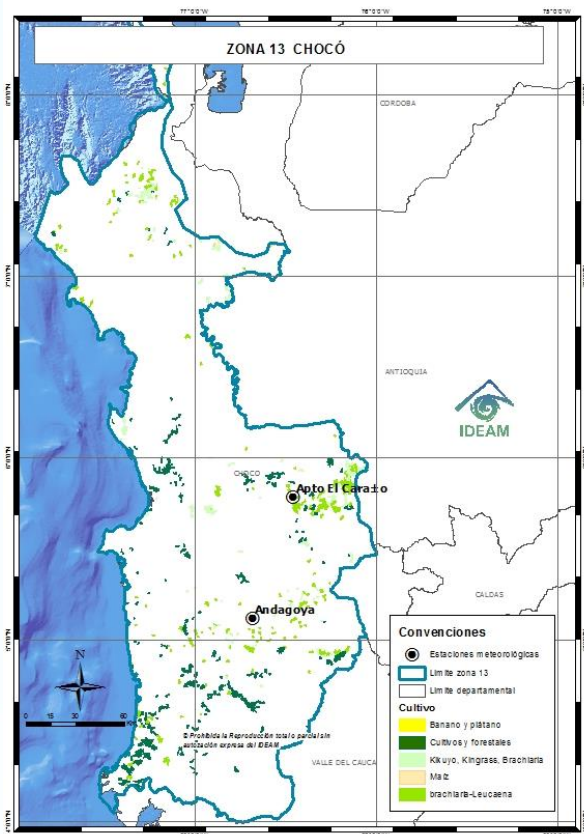


Valor promedio (Wh/m2 por día)

Estación	Municipio	ABRIL	MAYO	JUNIO
Montería	Montería	4173.93	3873.22	4337.49
Puerta Roja - Unisucre	Sincelejo	4429.44	3995.66	4613.12
San Marcos	San Marcos	5208.55	4982.08	5003.99

## 3.3 REGIÓN PACÍFICA

(Palma de aceite, cacao, frutales)



Irradiación global media



### Precipitaciones



Lluvias intensas y el algunos casos con presencia de actividad eléctrica en diversos sectores del centro y occidente del departamento durante la semana. Las lluvias más intensas y persistentes estarán en las noches y madrugadas a mediados de la semana.

El IDH presentará valores **semihúmedos** y **húmedos** en amplios sectores de la región.

### Meteogramas



Usted podrá consultar los meteogramas para las estaciones de la región en el siguiente vínculo:

<http://modelos.ideam.gov.co/aplicaciones/meteorologia-agricola/meteogramas/region-pacifica/>

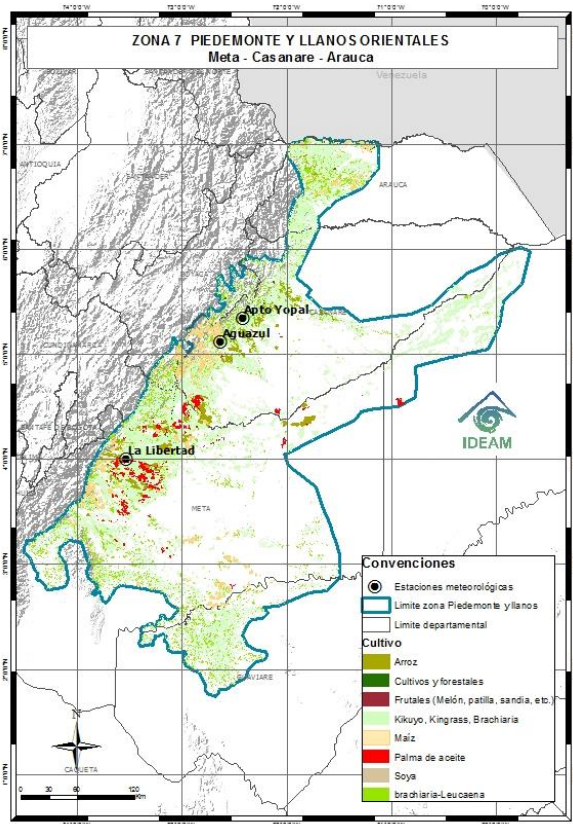
Valor promedio (Wh/m2 por día)

Estación	Municipio	ABRIL	MAYO	JUNIO
Capurgana	Acandí	4205.03	3983.91	4555.56



## 3.4 REGIÓN ORINOQUÍA - AMAZONAS

### 3.4.1 Zona 7: Piedemonte y Llanos (soya, arroz seco, palma, maíz tecnificado)



### Precipitaciones

Abundante nubosidad con lluvias de carácter moderado a fuerte durante las tardes y las noches, particularmente en el piedemonte de Casanare y Meta. Alta probabilidad de actividad eléctrica en momentos de lluvia intensa.

El IDH estará cercano a valores **húmedos** y **muy húmedos** en diversas zonas de la región.

### Meteogramas

Usted podrá consultar los meteogramas para las estaciones de la zona 7 en el siguiente vínculo:

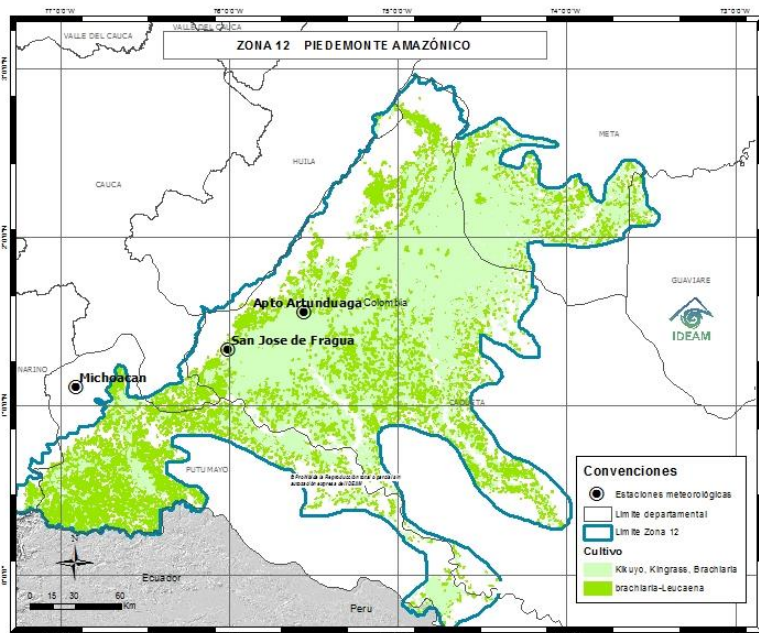
<http://modelos.ideam.gov.co/aplicaciones/meteorologia-agricola/meteogramas/region-orinoquia/>

### Irradiación global media

Valor promedio (Wh/m2 por día)

Estación	Municipio	ABRIL	MAYO	JUNIO
Aeropuerto Santiago Pérez	Arauca	4395.45	4292.58	4204.04
Aguazul	Aguazul	4625.38	4426.18	4390.01
La Holanda	Granada	3900.02	3923.22	4007.34
ICA Villavicencio	Villavicencio	4406.71	4422.19	4242.74
La Libertad	Villavicencio	4789.85	4971.33	4474.39

### 3.4.2 Zona 13: Piedemonte Amazónico (Soya, arroz seco, palma, maíz tecnificado)



#### Precipitaciones



Lluvias de carácter moderado a fuerte entre los días martes y miércoles y viernes y sábado de esta semana. Las lluvias se registraran durante las noches y en horas de la madrugada.

El IDH se estima que este entre **húmedo y muy húmedo** en el piedemonte de Putumayo y suroriente de Caquetá. Valores **semihúmedos** para el resto del la región.

#### Irradiación global media



#### Meteogramas



Usted podrá consultar los meteogramas para las estaciones de la zona 13 en el siguiente vínculo:

<http://modelos.ideam.gov.co/aplicaciones/meteorologia-agricola/meteogramas/region-amazonica/>

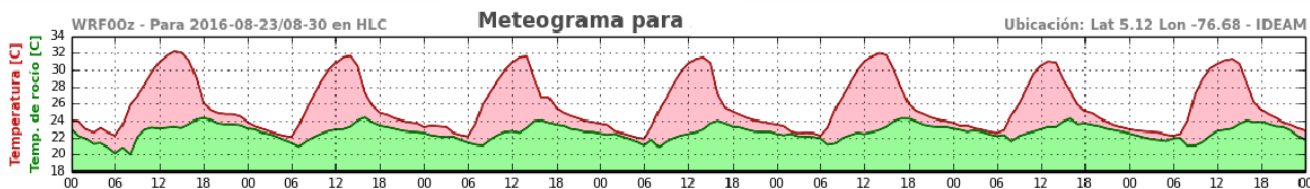
Valor promedio (Wh/m2 por día)

Estación	Municipio	ABRIL	MAYO	JUNIO
Apto Gustavo Artunduaga	Florencia	3426.76	3223.21	3041.23
Michoacán	Colon	2857.94	2593.13	2314.44

## 4. INTERPRETACIÓN DE LOS METEOGRAMAS

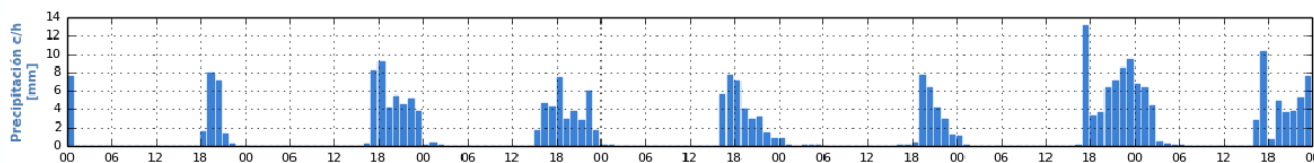
Los resultados en los meteogramas indican el pronóstico de las variables meteorológicas acumulados cada hora para un horizonte de tiempo a 7 días, en donde en el eje X se observa rangos de cada 6 horas así como la fecha proyectada.

### Temperatura máxima y mínima en grados Celsius



En el eje Y se indica la variable en grados Celsius ( $^{\circ}\text{C}$ ) así como la temperatura del punto de rocío. Por lo general la temperatura ambiente y el punto de rocío son cercanos cuando hay mayor humedad en el aire y es menor en las madrugadas y noches.

### Precipitación o lluvia



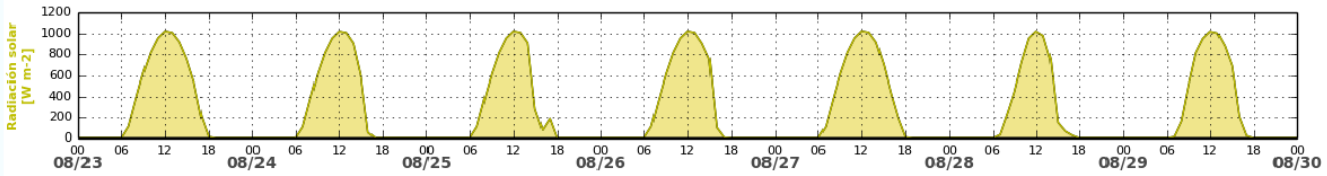
Indicada en milímetros, donde cada barrita corresponde a la lluvia que caerá en 1 hora, indicada en rangos de 6 horas. Donde:

- Tiempo seco (Nubosidad variable) 0.0
- Posibles lloviznas 0.1 - 0.6
- Lloviznas en distintos sectores 0.7 - 1.2
- Lluvias ligeras 1.3 - 2.4
- Lluvias moderadas 2.5 - 5.0
- Lluvias fuertes 5.1 - 9.9
- Lluvias con tormentas eléctricas 10.0 - 14.9
- Tormentas eléctricas > 15.0



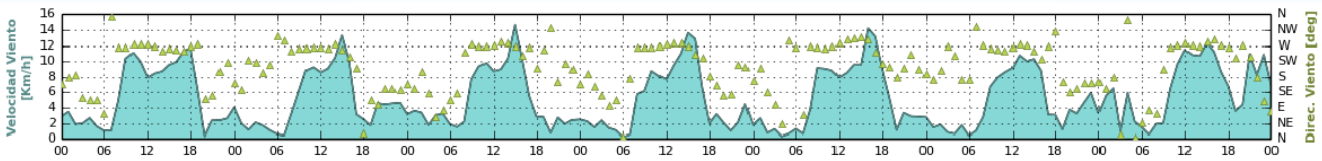


## Radiación Solar ☀️



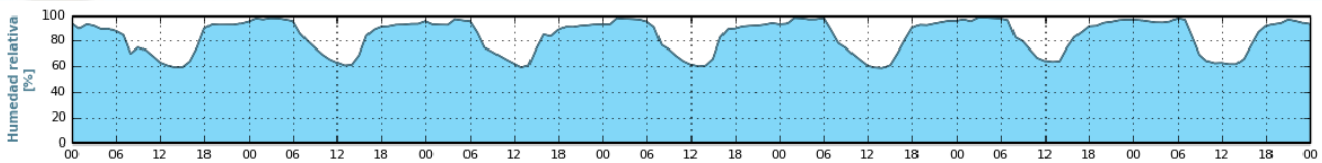
Se indica en Watios/m<sup>2</sup>. Los picos en color amarillo indican el mayor valor de radiación, relacionado con la cantidad que se puede recibir en el día. Nótese que en las noches los valores se hallan en 0 W/ m<sup>2</sup>.

## Dirección y velocidad del viento 🌀



En el eje Y a la izquierda se indica la velocidad del viento en kilómetros por hora. (1 nudo = 0.514 m/s = 1.852 km/h) En el mismo eje Y pero a la derecha se muestran los valores para la dirección del viento que denotan cuatro puntos cardinales E=Este, N=Norte, S=Sur, W=Oeste. Se deben tener en cuenta la posición de los triángulos a lo largo del eje X para saber la predominancia del viento.

## Humedad relativa 🌊

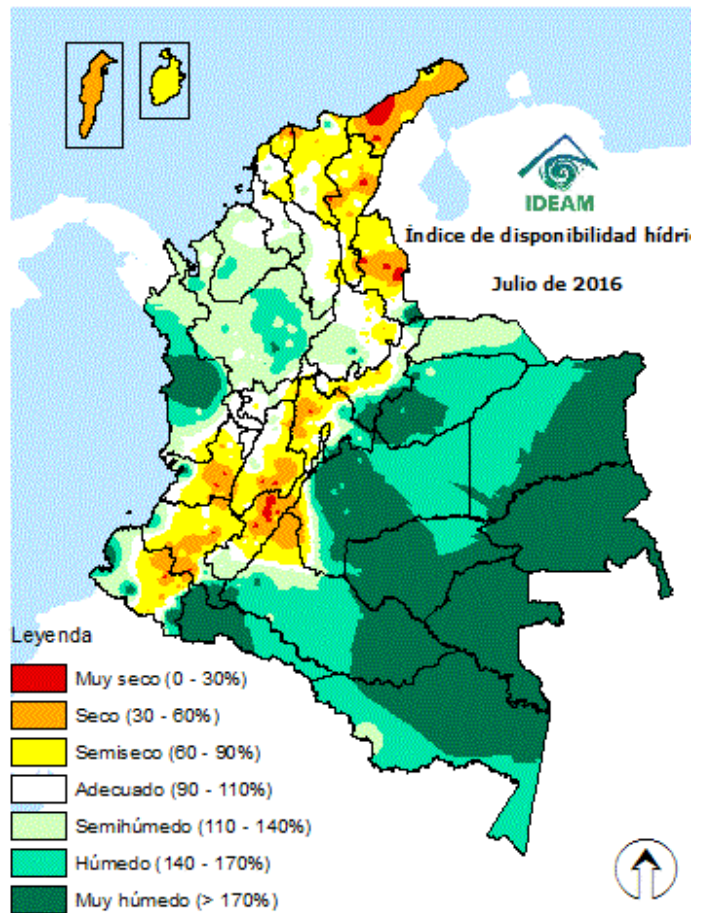


Indicada en % de 1 a 100%



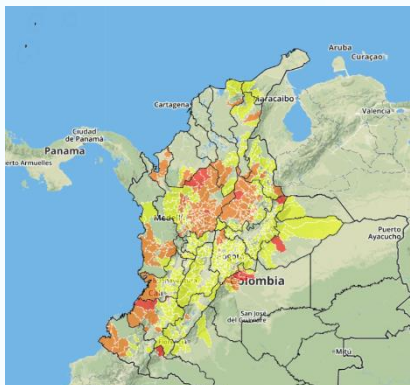
## INTERPRETACIÓN DE MAPAS DE ÍNDICE DE DISPONIBILIDAD HÍDRICA - IDH

Este es un indicador agroclimático que permite identificar zonas y/o periodos con excesos o deficiencias de agua. Utiliza parámetros derivados del Balance Hídrico y se fundamenta en la ETP como elemento clave en el análisis relativo de la precipitación, que de acuerdo con la oferta y demanda de agua clasifica las tierras desde las muy secas hasta las muy húmedas. A partir del balance hídrico, se dispone de los parámetros básicos necesarios para una clasificación climática o para un seguimiento de las condiciones de humedad del suelo en una región determinada. El balance hídrico climático que se usa es el de Thornthwaite, Mather, donde la precipitación y la evapotranspiración potencial (calculada por el Método Penman-Monteith) son importantes. Para un mejor ajuste a las condiciones de Colombia, se diseñó un indicador denominado Índice de Disponibilidad Hídrica (IDH), con lo que facilita la interpretación tanto de la relación de deficiencia como de exceso de agua. Actualmente se calcula el IDH decadalmente (cada días 10 días) con base a los datos diarios de precipitación y con el dato de ETP climatológico. Luego se hallan indicadores de deficiencia de agua y de excesos de agua definidos así:



## 5. IDEAM RECOMIENDA

### DESLIZAMIENTOS DE TIERRA



Por alta probabilidad de deslizamientos de tierra en zonas inestables o de ladera ubicadas en los departamentos de las siguientes regiones: Andina, Pacífico y piedemonte de la Amazonia y Orinoquia.

Se recomienda a los Consejos Regionales y Municipales de la Gestión del Riesgo de Desastres, CAR'S, a las autoridades ambientales regionales y locales, mantener activos los planes de prevención y atención de desastres; además de estar atentos a los comunicados que se emitan por parte de la Oficina del Servicio de Pronósticos y Alertas del IDEAM.

### OCURRENCIA DE INCENDIOS DE LA COBERTURA VEGETAL



Por **moderada** posibilidad de incendios de la cobertura vegetal en zonas de bosques, cultivos y pastos localizadas en La Guajira.

Se recomienda a los Consejos Regionales y Municipales de la Gestión del Riesgo de Desastres, las autoridades ambientales regionales y locales, mantener activos los planes de prevención y atención de incendios con el fin de evitar la ocurrencia y propagación de los mismos especialmente en áreas de reserva forestal y del Sistema Nacional de Parques Nacionales Naturales, ubicados en los sectores mencionados.

### INICIO DE LA ÉPOCA DE ONDAS TROPICALES 2019

A partir del mes de mayo se prevé el inicio de la época de ondas tropicales (Ondas del Este) los cuales se definen como sistemas atmosféricos relacionados con zonas de baja presión, que generan bandas de nubosidad alargadas y orientadas en sentido norte – sur, se forman en la costa oeste africana y se mueven desde el oriente hacia el occidente a través de los trópicos. Estas perturbaciones pueden en algunos casos conducir a la formación de ciclones tropicales en la cuenca del océano Atlántico y favorecer el incremento de las precipitaciones en diversas zonas de la Orinoquia, norte de la región Andina y en la Caribe.





## CONDICIONES EN EL OCÉANO PACÍFICO TROPICAL

Con base en los análisis anteriores, el IDEAM resalta que, a pesar de que la NOAA ha manifestado que el fenómeno El Niño está presente, el fenómeno no ha mantenido un acople persistente entre el océano y la atmósfera asociado a dicha fase del ENOS, favoreciendo sobre el territorio colombiano como lo ha hecho en los meses anteriores, otros fenómenos de variabilidad climática de distinta escala temporal como la estacional y la intra-estacional, expliquen los cambios en los patrones de precipitación y temperatura sobre el territorio colombiano.

Por lo anterior, el pronóstico de precipitaciones para el mes de mayo en las diferentes regiones del país se describen a continuación:

### **Región Caribe**

Se estiman lluvias por debajo de lo normal en amplios sectores de la región, salvo por condiciones normales o por encima de lo normal en el Golfo de Urabá y sur de Córdoba.

### **Región Pacífica**

Predominan lluvias por encima de lo normal en amplios sectores de Chocó, Valle del Cauca y occidente de Cauca y Nariño.

### **Región Andina**

Precipitaciones por debajo de lo normal en amplios sectores de la región, salvo por abundantes lluvias en el centro y occidente de Antioquia y oriente de Cundinamarca y Boyacá.

### **Región Orinoquia**

Lluvias por encima de lo normal en el piedemonte llanero y sur de Meta.

### **Región Amazonia**

Lluvias por encima de lo normal para toda la región, salvo por déficits sobre el piedemonte de Caquetá y Putumayo.

- Se sugiere estar atento a los boletines emitidos por el IDEAM en el vínculo: <http://www.pronosticosyalertas.gov.co/web/pronosticos-y-alertas/pronosticos-alertas/fenomenos-el-nino-y-la-nina> y <http://www.aclimatecolombia.org/boletin-agroclimatico/>



## BUENAS PRÁCTICAS AGRICOLAS

### En zonas de pronóstico de escasos de lluvia

- Utilizar con eficiencia el agua disponible e implementar sistemas de riego por goteo y microaspersión, evitando preferiblemente el uso de riego por gravedad.
- Se recomienda en las fincas hacer un buen manejo final de los residuos para evitar la contaminación de los posos de agua, ríos, quebradas, lagos y lagunas.
- Realizar manejo de cobertura, como arvenses nobles, dependiendo del cultivo, para mantener la humedad del suelo.
- No realizar quemas. Las quemas están prohibidas. Recuerde que en época de menor lluvias se incrementan los riesgos de ocurrencia de incendios forestales y se puede causar la pérdida de vidas humanas y daños ambientales y económicos.

### En zonas de pronóstico de exceso de lluvia

- Considerar la probabilidad de vendavales o vientos fuertes que puedan afectar los cultivos para esto se les recomienda sembrar cercas vivas o cortinas rompevientos especialmente en la región Caribe y Orinoquia.
- Realizar canales de drenaje en zonas susceptibles a inundaciones.
- Limpie acequias y colectores, asegúrese del buen estado y limpieza de las tuberías de drenaje.
- Para mayor información sobre recomendaciones en prácticas agrícolas, consulte el Boletín Mensual agroclimático en la página de inicio del IDEAM en la sección de Comunicados.

Se sugiere estar atento a los boletines emitidos por el IDEAM

# Boletín

Fenómenos el Niño y la Niña



# Boletín

Agroclimático  
Nacional

°C: grados Celsius	m: metros	mm: milímetros
msnm: metros sobre nivel del mar	Km/h: kilómetros por hora	HLC: hora local colombiana
GOES: Geostationary Operational Environmental Satellites (Satélite Geoestacionario Operacional Ambiental).	GOES-13 es el designado GOES-Este, localizado en 75° W sobre el ecuador geográfico.	PNN: Parque Nacional Natural  SFF: Santuario de Fauna y Flora



**ALERTA ROJA. PARA TOMAR ACCIÓN** Advierte a los sistemas de prevención y atención de desastres sobre la amenaza que puede ocasionar un fenómeno con efectos adversos sobre la población, el cual requiere la atención inmediata por parte de la población y de los cuerpos de atención y socorro. Se emite una alerta sólo cuando la identificación de un evento extraordinario indique la probabilidad de amenaza inminente y cuando la gravedad del fenómeno implique la movilización de personas y equipos, interrumpiendo el normal desarrollo de sus actividades cotidianas.



**ALERTA NARANJA. PARA PREPARARSE** Indica la presencia de un fenómeno. No implica amenaza inmediata y como tanto es catalogado como un mensaje para informarse y prepararse. El aviso implica vigilancia continua ya que las condiciones son propicias para el desarrollo de un fenómeno, sin que se requiera permanecer alerta.



**ALERTA AMARILLA. PARA INFORMARSE** Es un mensaje oficial por el cual se difunde información. Por lo regular se refiere a eventos observados, reportados o registrados y puede contener algunos elementos de pronóstico a manera de orientación. Por sus características pretéritas y futuras difiere del aviso y de la alerta, y por lo general no está encaminado a alertar sino a informar.

**CONDICIONES NORMALES** Indica que no existe ninguna clase de alerta para la región o zona mencionada.

YOLANDA GONZALEZ HERNÁNDEZ, Directora General  
MERY ESPERANZA FERNÁNDEZ, Jefe Oficina del Servicio de Pronósticos y Alertas

Elaboró:  
Juan Pérez Torres  
Meteorólogo - Oficina de Pronóstico y Alertas

Diseño y diagramación:  
GRUPO DE COMUNICACIONES  
Colaboradores:  
Grupo de Datos (Of. Del Servicio de Pronóstico y Alertas)  
Grupo de Climatología y Agrometeorología (Subdirección de Meteorología)  
Grupo de Modelamiento (Subdirección. de Meteorología)

<http://www.ideam.gov.co>  
Correos electrónicos: [servicio@ideam.gov.co](mailto:servicio@ideam.gov.co), [alertas@ideam.gov.co](mailto:alertas@ideam.gov.co)  
Calle 25 d # 96b - 70, piso 3. Bogotá, D.C.  
Teléfono: 3075625 ext. 1334-1336.

