



El ambiente
es de todos

Minambiente

Boletín semanal para el Sector Agrícola

LUNES 06 DE ABRIL DE 2020

Boletín No 14



Contenido

1. Lo más
destacado

2. Lluvias
acumuladas
y anomalías

3. Anomalías de temperatura media

4. Índice de disponibilidad hídrica (IDH)

5. Pronóstico
nacional
por regiones

- 5.1 Región Caribe
- 5.2 Región Andina norte
- 5.3 Región Andina centro-sur
- 5.4 Región Pacífica
- 5.5 Región Orinoquía
- 5.6 Región Amazónica

6. Fases lunares

7. Enlaces de interés

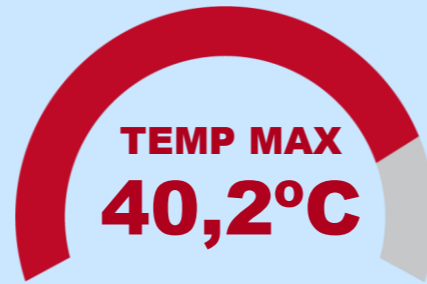


Correspondiente a la semana del 30 de Marzo al 5 de Abril de 2020

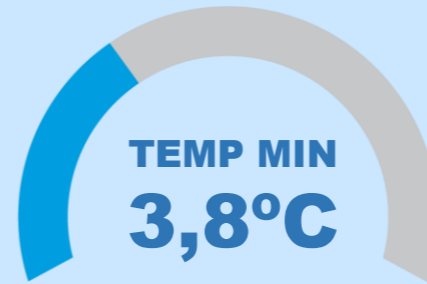
Estado actual fenómeno **EL NIÑO** y **LA NIÑA**

ATENCIÓN !!!
Estos son los
datos más
destacados de la
última semana

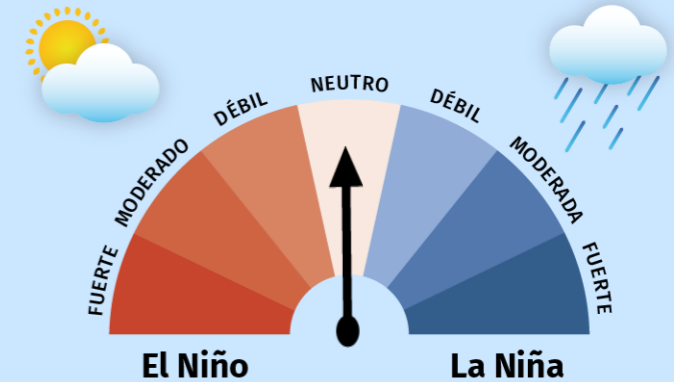
Temperatura **Mínima** y **Máxima**



Bosconia
Cesar



San Sebastian
Cauca



**DATOS
DESTACADOS**

Lluvia semanal
30 Marzo al 5 Abril

MÁX ACUMULADO

El Dorado

341 mm

Meta

MÁX EN 24 HORAS

San Juan de Arama

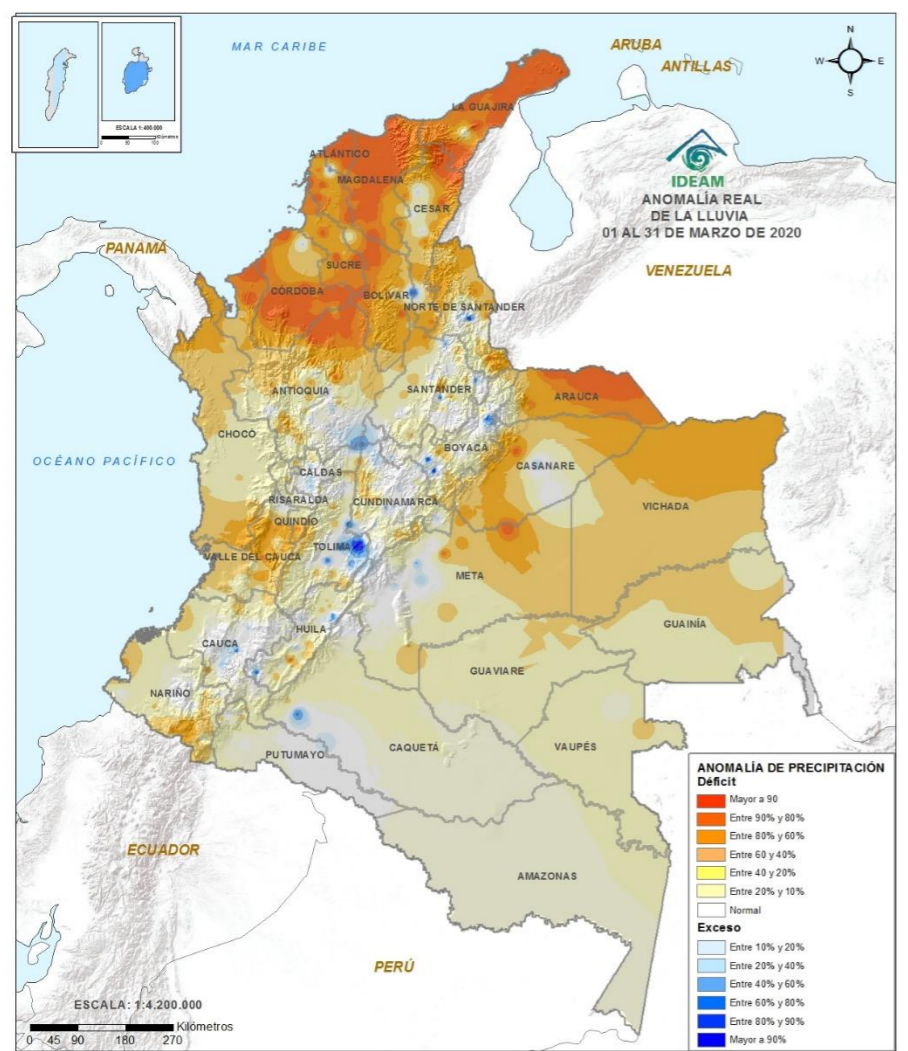
168 mm

Meta



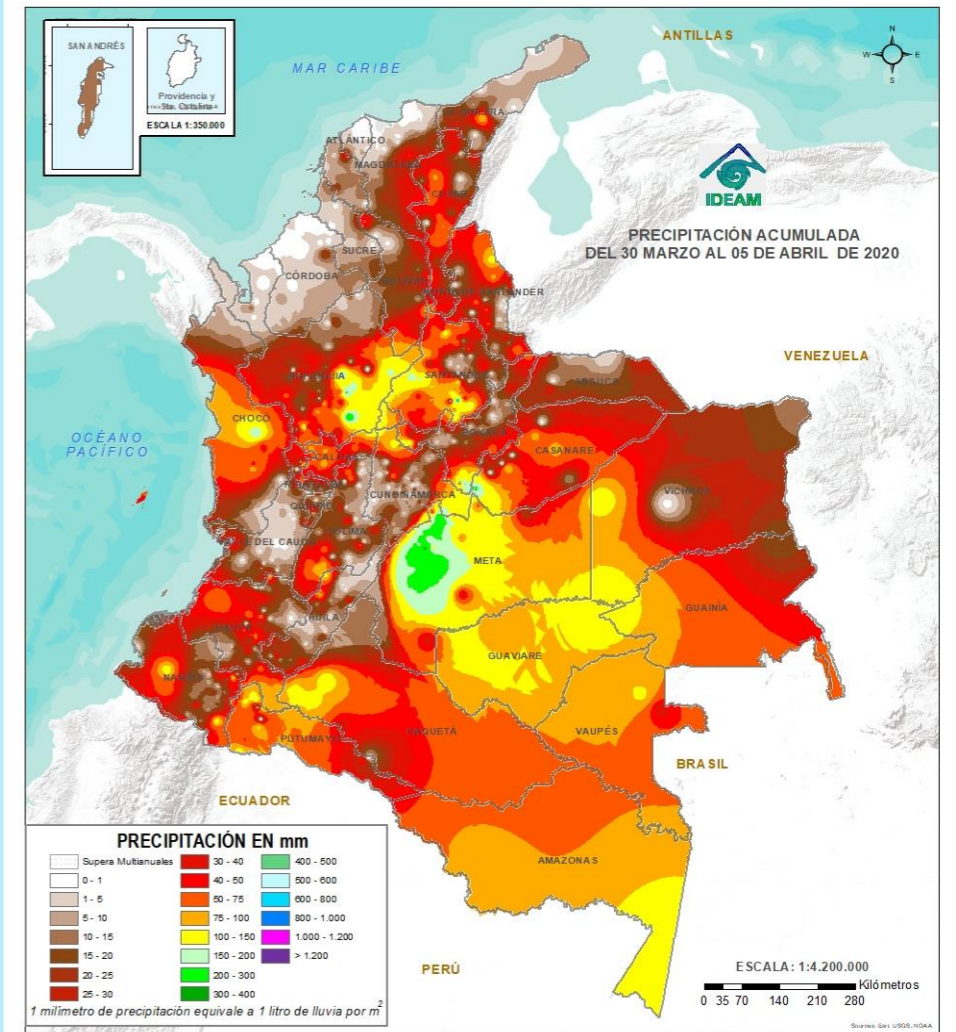
24 hrs (01/04)

Anomalías de precipitación del 01 al 31 de marzo de 2020



Durante el mes de marzo, se resaltan lluvias por debajo de lo normal (**tonos naranja**) en amplios sectores de la región Caribe, Pacífica, norte Andina y Orinoquia. Lluvias por encima de lo normal (**tonos azules**) en sectores puntuales de la región Andina y Pacífica.

Lluvia acumulada del 30 de marzo al 5 de abril de 2020

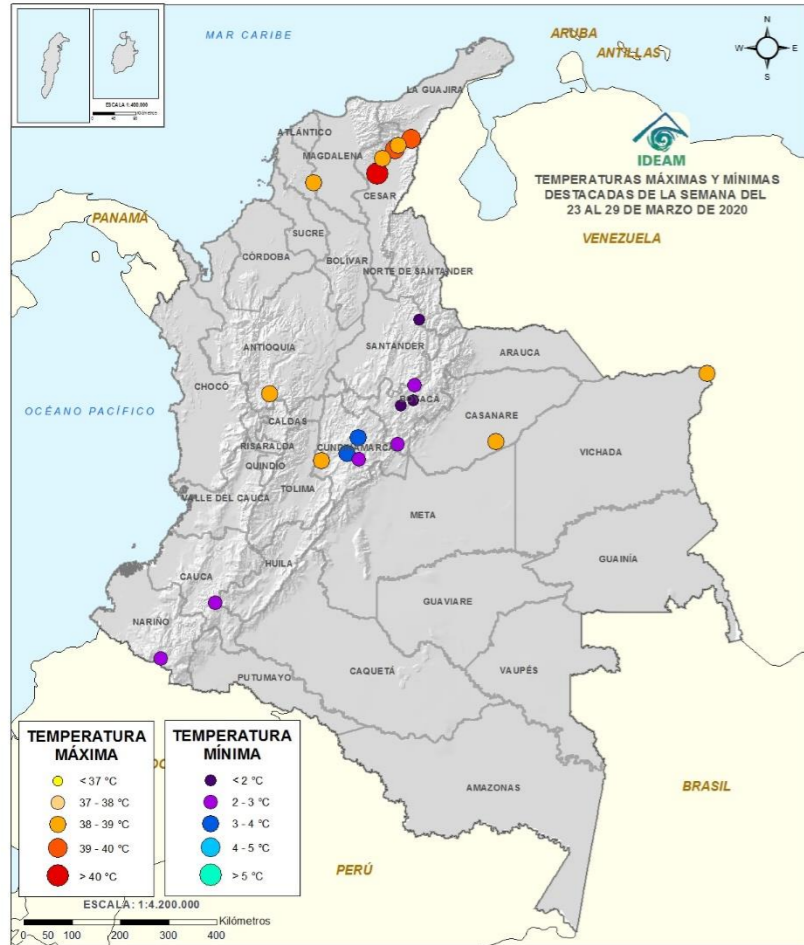


Durante la semana, los volúmenes más altos de precipitación se han registrado en la región Amazónica y sectores puntuales de la región Andina y Orinoquia. Zonas con bajas precipitaciones (**Tonos blanco y café**) predominante en la región Caribe, centro Andina y norte de la Orinoquia.

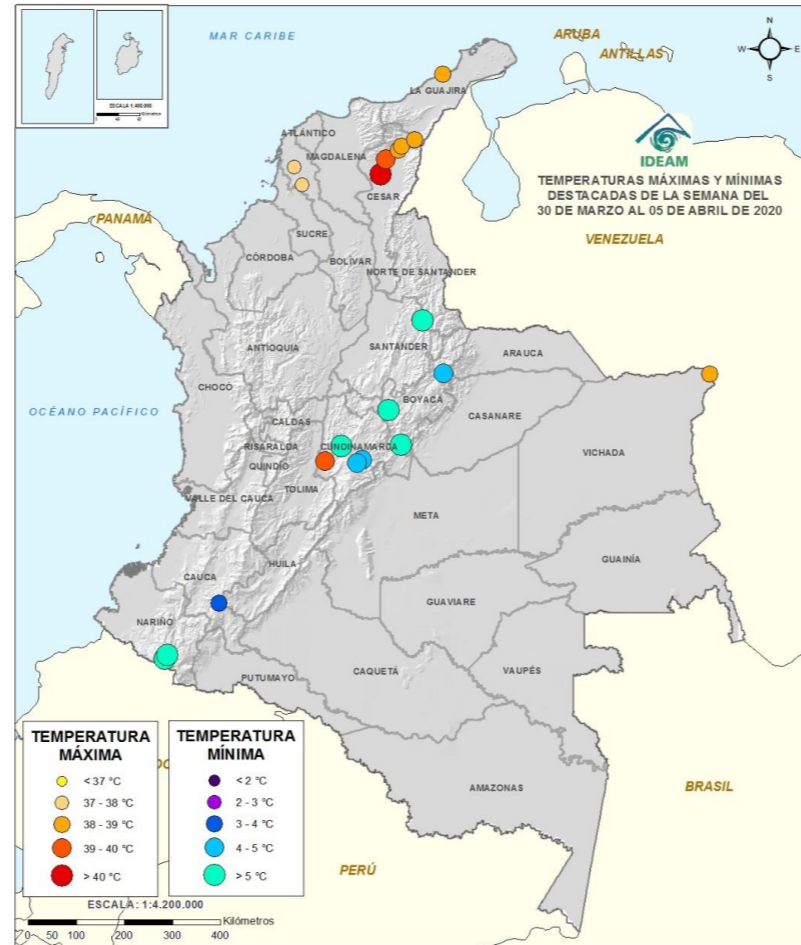
Sabias que durante la primera semana de abril, las lluvias de mayor volumen se registran en zonas de Meta, Antioquia, Santander, Guaviare, Caquetá y Amazonas.



Top 10 de las temperaturas más altas y más bajas registradas en las últimas dos semanas



Semana del 23 al 29 marzo de 2020



Semana del 30 marzo al 5 abril de 2020

TEMPERATURA MÁXIMA

- < 37 °C
- 37 - 38 °C
- 38 - 39 °C
- 39 - 40 °C
- > 40 °C

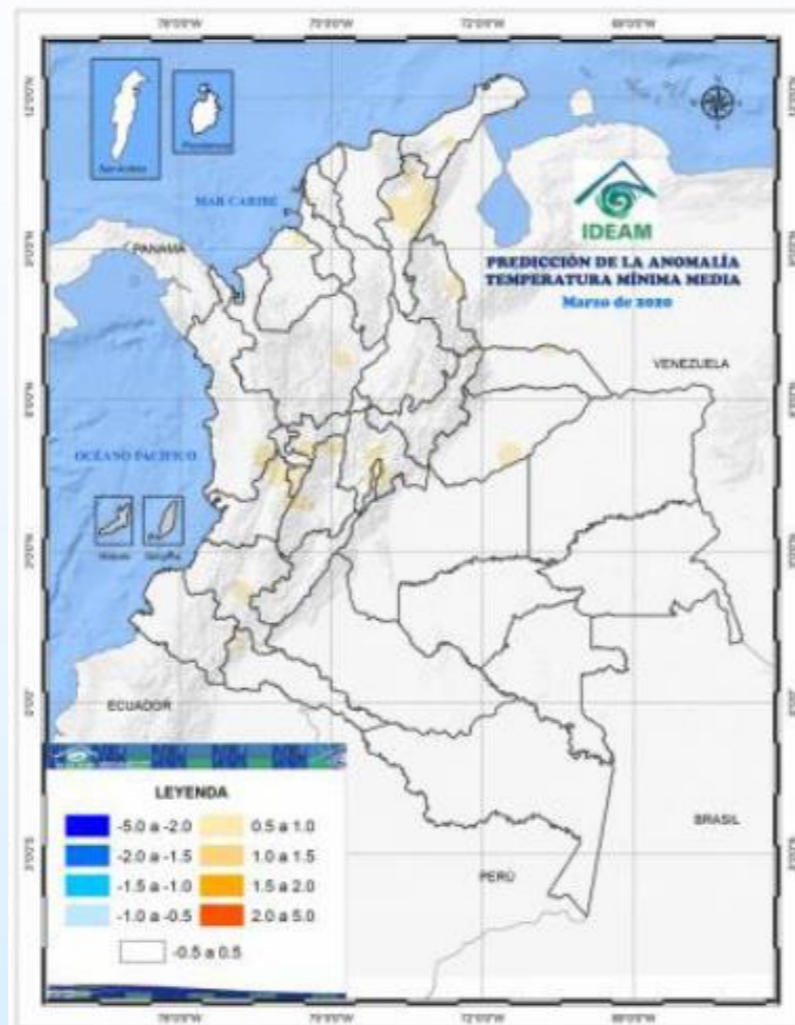
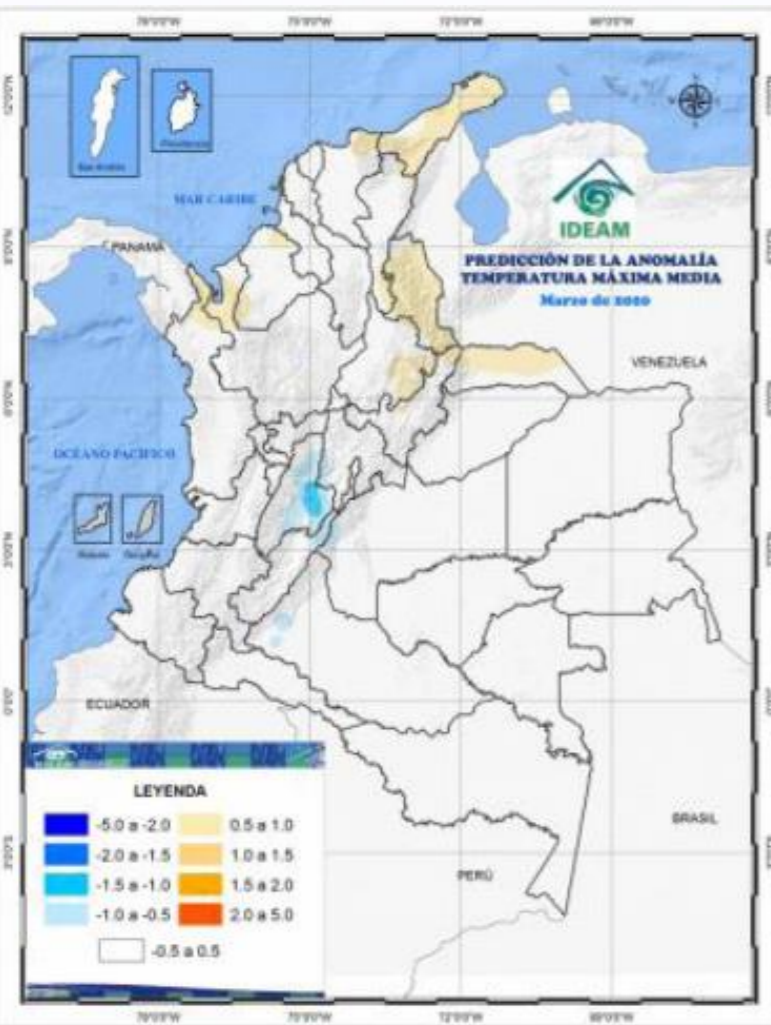
Las temperaturas máximas más destacadas (valores mayores a 38°C) se registraron en la última semana en zonas de los departamentos de Cesar, norte de Bolívar, suroriente de Cundinamarca, y en La Guajira

TEMPERATURA MÍNIMA

- < 2 °C
- 2 - 3 °C
- 3 - 4 °C
- 4 - 5 °C
- > 5 °C

Las temperaturas mínimas más relevantes (valores menores a 5°C) en la última semana, se han dado en áreas de los departamentos de Boyacá, Cundinamarca, Cauca, Nariño y Santander.

Temperaturas en grados Celsius por encima o por debajo de lo esperado para el mes de marzo de 2020



Se estima que durante este mes registren temperaturas por **encima** de lo normal, en zonas de La Guajira, Magdalena, Sucre, Córdoba, Norte de Santander, Arauca y Santander.



Para este mes se prevé que las temperaturas mínimas estén por **encima** de lo normal en varios sectores de Cesar, Norte de Santander, eje cafetero, Tolima, Cundinamarca, Chocó y Cauca.

Predicción de anomalías de temperatura
máxima para el mes de abril de 2020

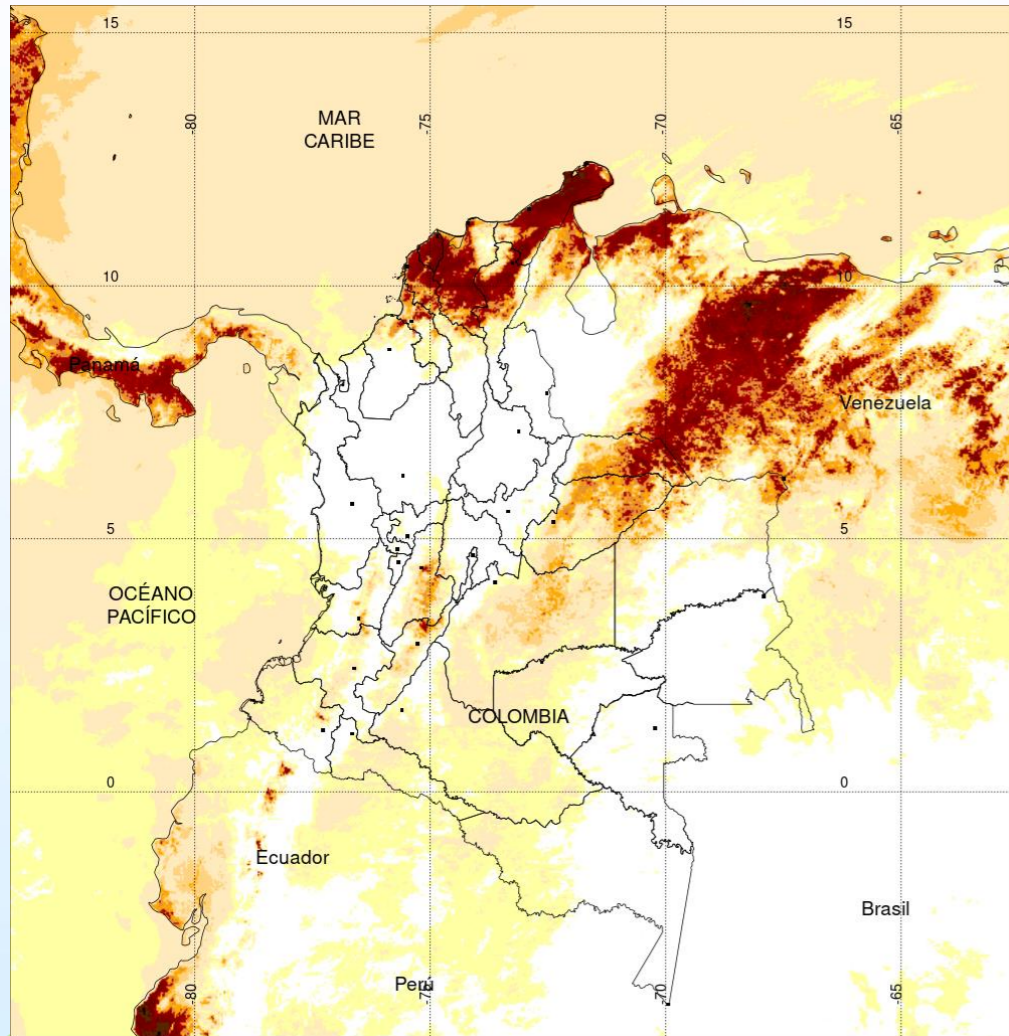
POR DEBAJO

NORMAL

POR ENCIMA

Predicción de anomalías de temperatura
mínima para el mes de abril de 2020

ALERTA POR ALTAS TEMPERATURAS

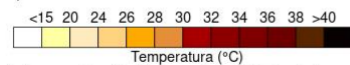


Se recomienda a los agricultores estar atento a las actualizaciones de las alertas en el siguiente link shorturl.at/atD18



TEMPERATURA SUPERFICIAL MÁXIMA POR ESTIMACIÓN SATELITAL (GOES-16)
(2020-04-06 09:00:00 a 2020-04-06 13:50:00)

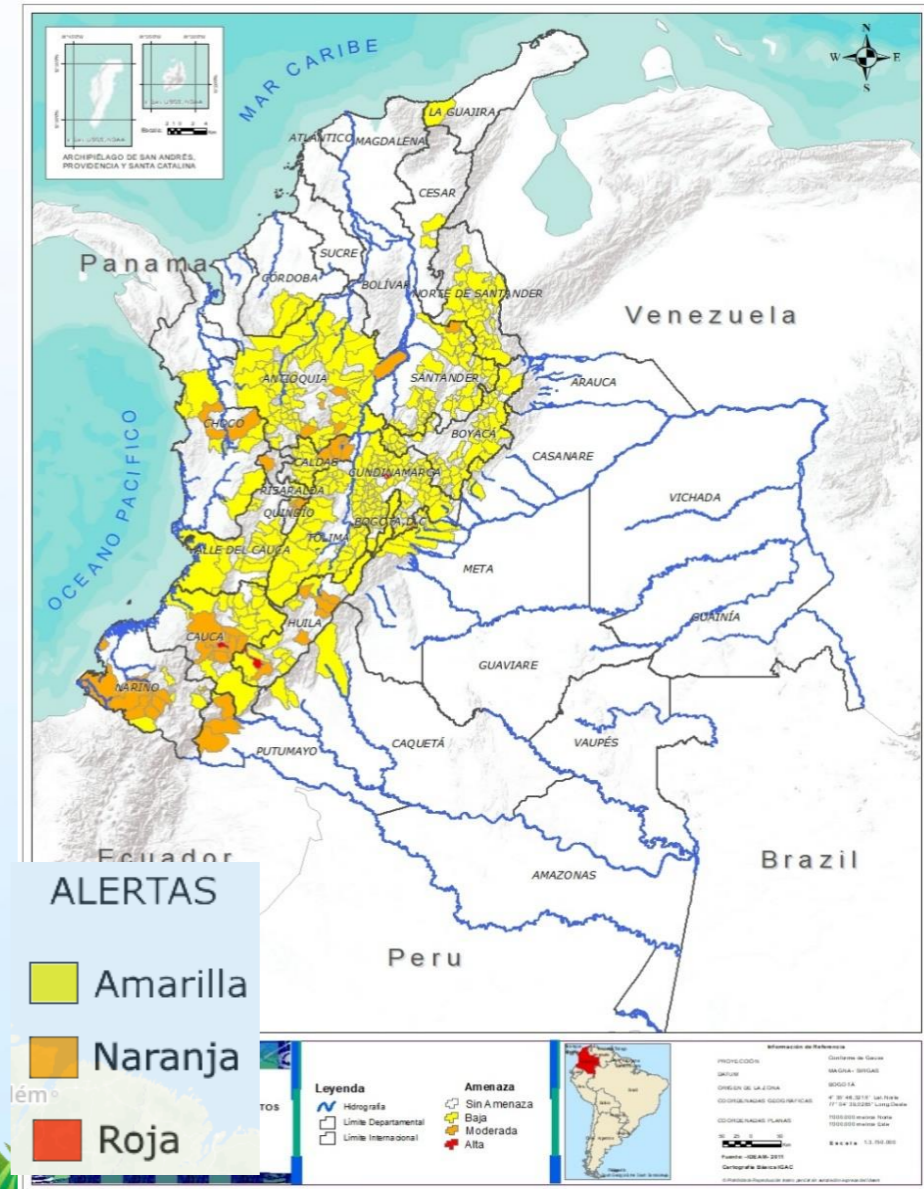
Elaborado por: Oficina del Servicio de Pronósticos y Alertas.



(Producto en evaluación. No son valores oficiales de temperatura)



ALERTA POR DESLIZAMIENTOS



ALERTAS

- Amarilla
- Naranja
- Roja

Legenda

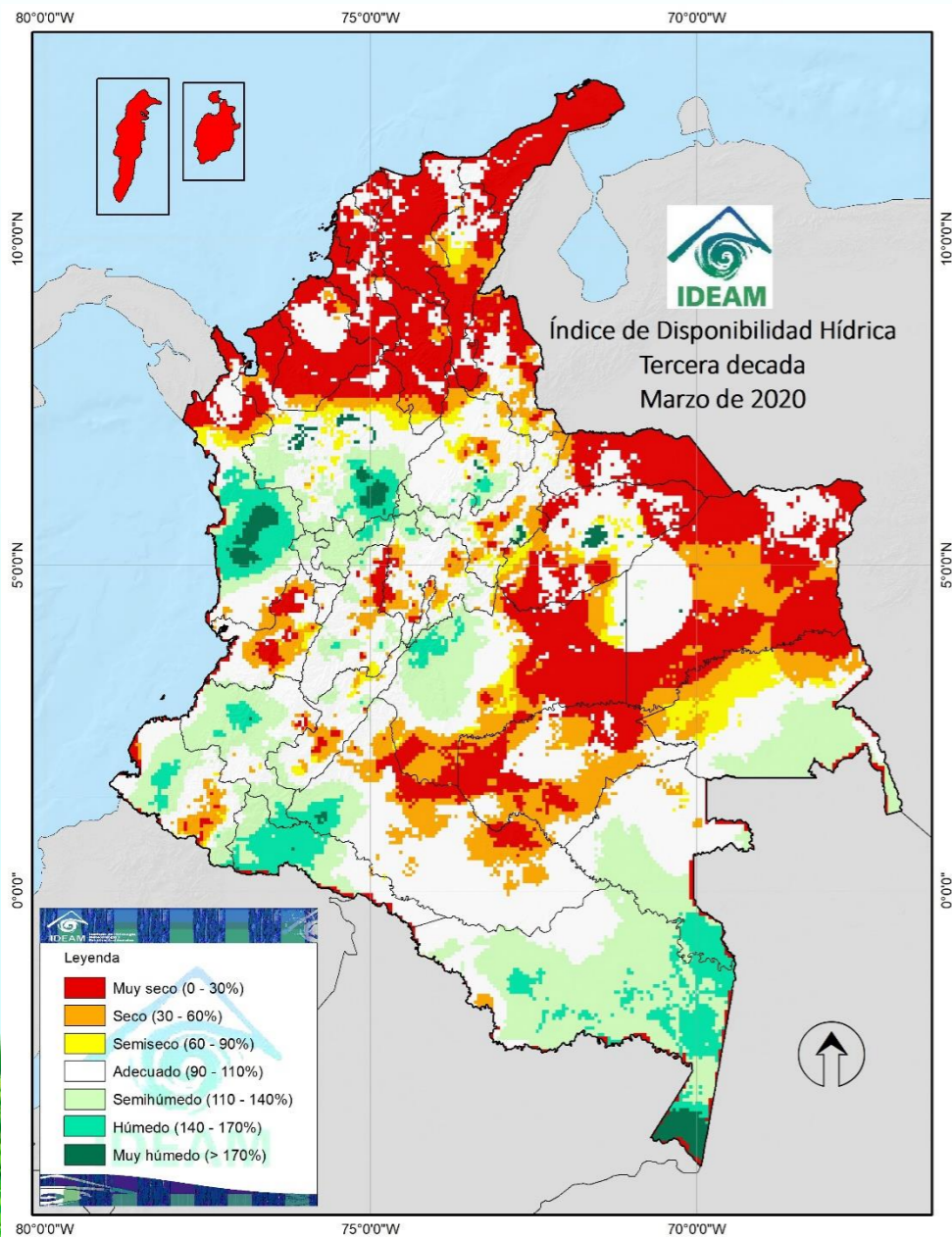
Hidrografía
 Límite Departamental
 Límite Internacional

Amenaza
 Sin Amenaza
 Baja
 Moderada
 Alta



Información de Referencia
 PROYECCIÓN: Sistema de Referencia Geográfica de Colombia
 DATUM: Bogotá - Bogotá
 ELEVACIÓN DE LA ZONA: Bogotá
 COORDENADAS GEOGRÁFICAS: 4° 30' 48.2012" lat Norte, 74° 04' 36.8888" long Oeste
 COORDENADAS PLANAS: 1000000 metros Norte, 1000000 metros Este
 Fuente: IDEAM 2019
 Generado por SIGATAC
 Escala: 1:100 000

Correspondiente a la **tercera** década de marzo de 2020



Muy Seco

Seco

Semiseco

Adecuado

Semihúmedo

Húmedo

Muy Húmedo



El índice de disponibilidad hídrica (IDH) registró valores **muy secos** en amplios sectores de la región Caribe, Orinoquia, centro de la Andina y Amazonía.

Los valores **más altos de humedad** se observaron en zonas de la región Pacífica, norte de la Andina y zonas del sur y occidente de la Amazonia.



*El IDH es un indicador agroclimático que permite identificar zonas y periodos con excesos o deficiencias de agua, clasificando las tierras desde **muy secas** a muy húmedas.*

Departamentos de La Guajira, Magdalena, Cesar y Atlántico.

-  Despejado
-  Parcialmente Nublado
-  Lloviznas
-  Mayormente Nublado
-  Lluvias Ligeras
-  Lluvias
-  Lluvias con Tormenta Eléctrica

MAGDALENA: Lluvias variada intensidad al centro y sur del área



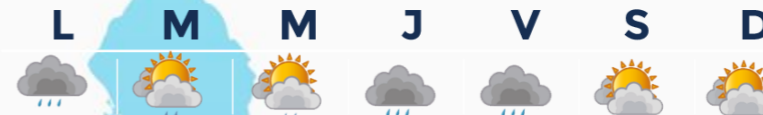
LA GUAJIRA: Condiciones secas, salvo por lluvias ligeras al sur



ATLÁNTICO: Condiciones secas, lluvias ligeras al sur del área



CESAR: Lluvias variada intensidad en amplios sectores



Escala de Lluvias	
Descripción	Valor (mm)
Despejado	0.0
Parcialmente nublado	0.0
Nublado	0.0
Lloviznas - Lluvias ligeras	0.1 - 10
Lluvias	10 - 40
Lluvias fuertes y probabilidad de tormentas eléctricas	>40

Descarga ya, la aplicación móvil **MI PRONOSTICO** y conoce más detalles del estado del tiempo, alertas y pronósticos en tu finca o parcela



Departamentos de Bolívar, Sucre y Córdoba

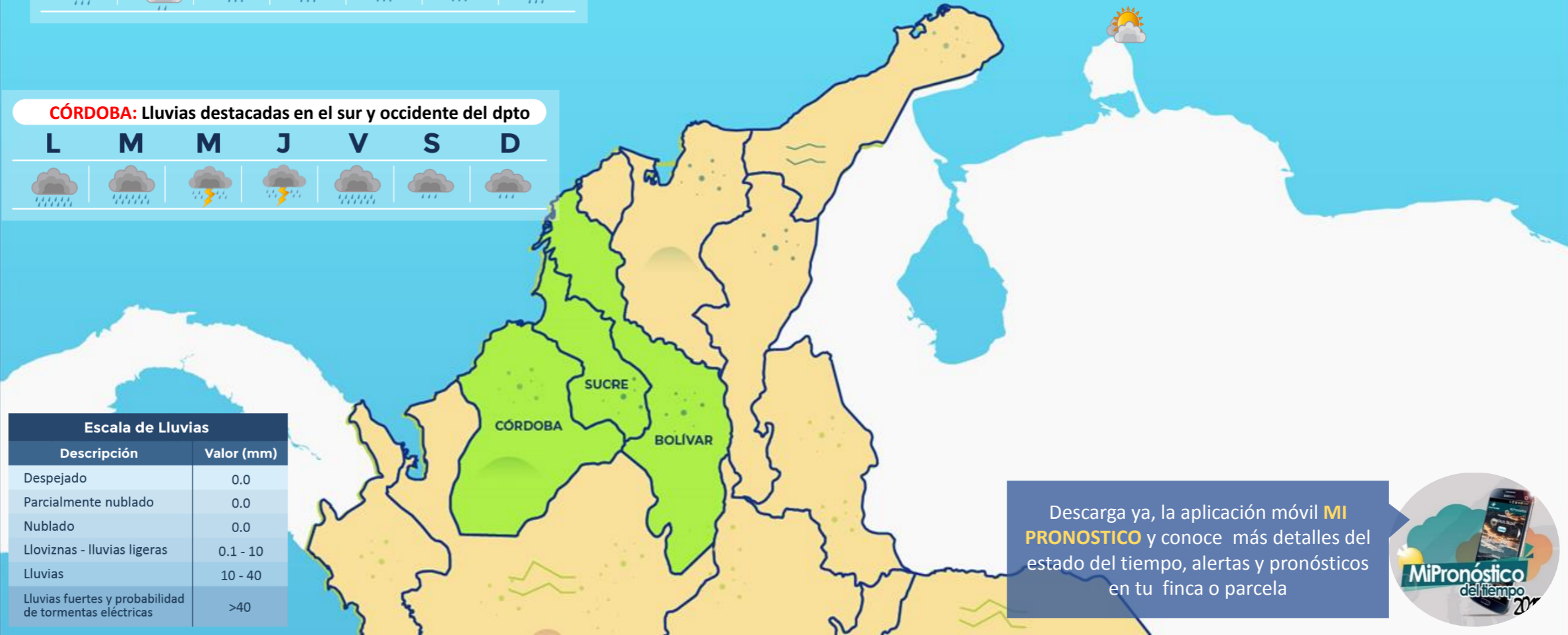
SUCRE: Lluvias variada intensidad, destacadas al sur del dpto.



BOLÍVAR: Lluvias destacadas al centro y sur del dpto



CÓRDOBA: Lluvias destacadas en el sur y occidente del dpto



Escala de Lluvias	
Descripción	Valor (mm)
Despejado	0.0
Parcialmente nublado	0.0
Nublado	0.0
Lloviznas - Lluvias ligeras	0.1 - 10
Lluvias	10 - 40
Lluvias fuertes y probabilidad de tormentas eléctricas	>40

Descarga ya, la aplicación móvil **MI PRONOSTICO** y conoce más detalles del estado del tiempo, alertas y pronósticos en tu finca o parcela



-  Despejado
-  Parcialmente Nublado
-  Lloviznas
-  Mayormente Nublado
-  Lluvias Ligeras
-  Lluvias
-  Lluvias con Tormenta Eléctrica

Departamentos de La Antioquia, Norte Santander, Santander y Boyacá

ANTIOQUIA: Lluvias destacadas al occidente y centro del dpto



NORTE SANTANDER: Lluvias destacadas al centro, oriente y occidente






SANTANDER: Lluvias destacadas centro y occidente



BOYACÁ: Lluvias variadas intensidad al oriente y occidente



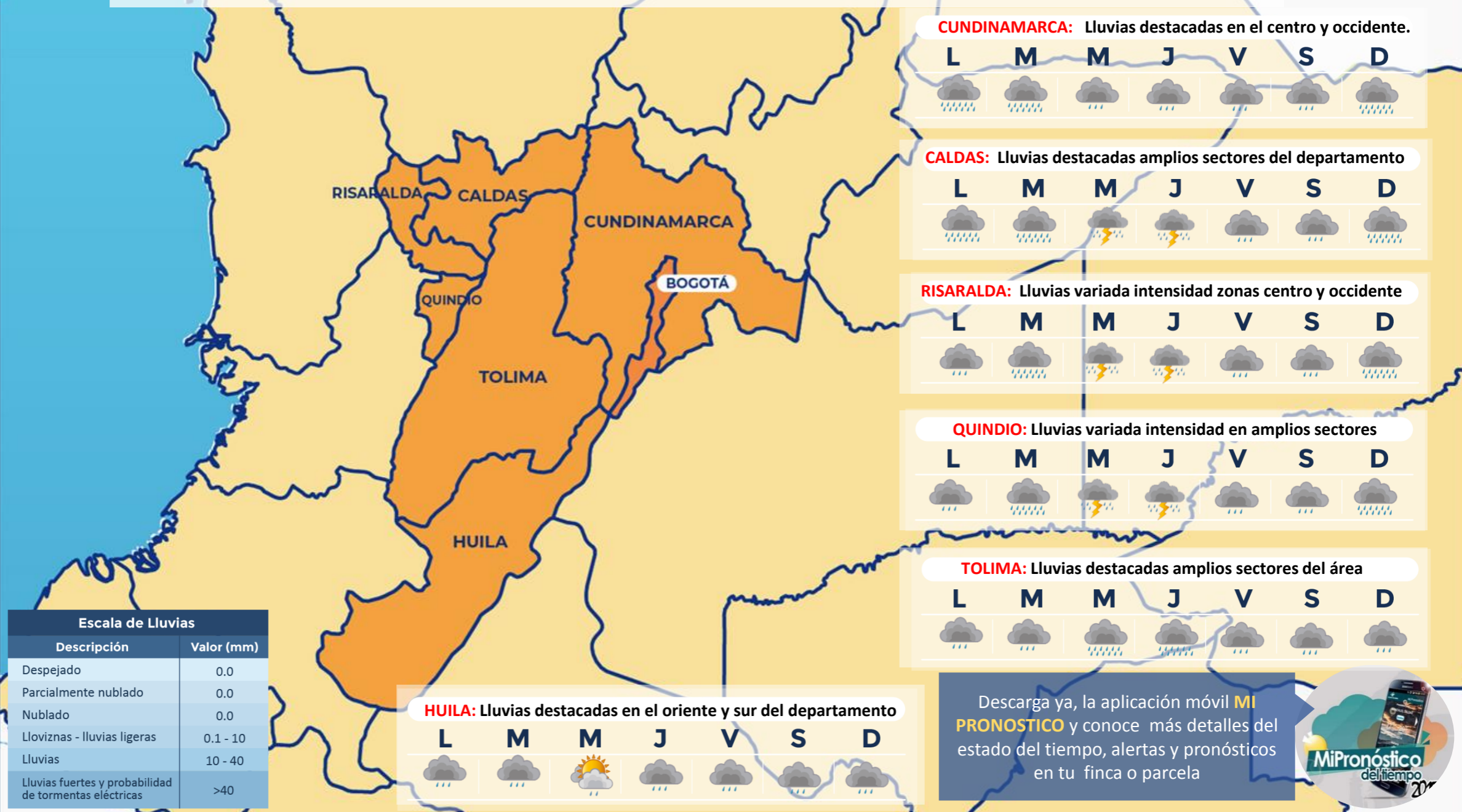
-  Despejado
-  Parcialmente nublado
-  Lloviznas
-  Mayormente Nublado
-  Lluvias Ligeras
-  Lluvias
-  Lluvias con Tormenta Eléctrica

Escala de Lluvias	
Descripción	Valor (mm)
Despejado	0.0
Parcialmente nublado	0.0
Nublado	0.0
Lloviznas - Lluvias ligeras	0.1 - 10
Lluvias	10 - 40
Lluvias fuertes y probabilidad de tormentas eléctricas	>40

Descarga ya, la aplicación móvil **MI PRONOSTICO** y conoce más detalles del estado del tiempo, alertas y pronósticos en tu finca o parcela



Departamentos de Caldas, Risaralda, Quindío, Cundinamarca, Tolima, Huila y Sabana de Bogotá



CUNDINAMARCA: Lluvias destacadas en el centro y occidente.



CALDAS: Lluvias destacadas amplios sectores del departamento



RISARALDA: Lluvias variada intensidad zonas centro y occidente



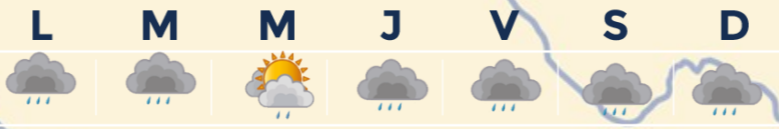
QUINDIO: Lluvias variada intensidad en amplios sectores



TOLIMA: Lluvias destacadas amplios sectores del área




HUILA: Lluvias destacadas en el oriente y sur del departamento



-  Despejado
-  Parcialmente nublado
-  Lloviznas
-  Mayormente Nublado
-  Lluvias Ligeras
-  Lluvias
-  Lluvias con Tormenta Eléctrica

Escala de Lluvias	
Descripción	Valor (mm)
Despejado	0.0
Parcialmente nublado	0.0
Nublado	0.0
Lloviznas - Lluvias ligeras	0.1 - 10
Lluvias	10 - 40
Lluvias fuertes y probabilidad de tormentas eléctricas	>40

Descarga ya, la aplicación móvil **MI PRONOSTICO** y conoce más detalles del estado del tiempo, alertas y pronósticos en tu finca o parcela



Departamentos de Chocó, Valle del Cauca, Cauca y Nariño

CHOCÓ: Lluvias significativas norte y oriente del dpto.



VALLE DEL CAUCA: Lluvias destacadas en amplios sectores



NARIÑO: Lluvias significativas al centro y norte del área



CAUCA: Lluvias destacadas al centro y occidente del área



- Despejado
- Parcialmente nublado
- Lloviznas
- Mayormente Nublado
- Lluvias Ligeras
- Lluvias
- Lluvias con Tormenta Eléctrica

Escala de Lluvias	
Descripción	Valor (mm)
Despejado	0.0
Parcialmente nublado	0.0
Nublado	0.0
Lloviznas - lluvias ligeras	0.1 - 10
Lluvias	10 - 40
Lluvias fuertes y probabilidad de tormentas eléctricas	>40

Descarga ya, la aplicación móvil **MI PRONOSTICO** y conoce más detalles del estado del tiempo, alertas y pronósticos en tu finca o parcela



Departamentos de Arauca, Casanare, Meta y Vichada

ARAUCA: Lluvias variada intensidad en amplios sectores del área



CASANARE: Lluvias destacadas en amplios sectores



VICHADA: Lluvias variada intensidad en amplios sectores



META: Lluvias variada intensidad en amplios sectores



-  Despejado
-  Parcialmente nublado
-  Lloviznas
-  Mayormente Nublado
-  Lluvias Ligeras
-  Lluvias
-  Lluvias con Tormenta Eléctrica

Escala de Lluvias	
Descripción	Valor (mm)
Despejado	0.0
Parcialmente nublado	0.0
Nublado	0.0
Lloviznas - luvias ligeras	0.1 - 10
Lluvias	10 - 40
Lluvias fuertes y probabilidad de tormentas eléctricas	>40

Descarga ya, la aplicación móvil **MI PRONOSTICO** y conoce más detalles del estado del tiempo, alertas y pronósticos en tu finca o parcela



Departamentos de Guainía, Vaupés, Amazonas, Guaviare, Caquetá y Putumayo

GUAINÍA: Lluvias destacadas en amplios sectores



GUAVIARE: Lluvias variada intensidad en amplios sectores



VAUPÉS: Lluvias destacadas en amplios sectores



CAQUETÁ: Lluvias variada intensidad en amplios sectores



PUTUMAYO: Lluvias destacadas al occidente y centro



AMAZONAS: Lluvias variadas en amplios sectores del departamento



- Despejado
- Parcialmente Nublado
- Lloviznas
- Mayormente Nublado
- Lluvias Ligeras
- Lluvias
- Lluvias con tormenta eléctrica

Escala de Lluvias	
Descripción	Valor (mm)
Despejado	0.0
Parcialmente nublado	0.0
Nublado	0.0
Lloviznas - Lluvias ligeras	0.1 - 10
Lluvias	10 - 40
Lluvias fuertes y probabilidad de tormentas eléctricas	>40



Descarga ya, la aplicación móvil **MI PRONOSTICO** y conoce más detalles del estado del tiempo, alertas y pronósticos en tu finca o parcela



Abril de 2020



¿Cuál es la fase lunar de hoy? o ¿qué día debo sembrar o cosechar?, son algunas de las cuestiones que despierta la Luna



Fases Lunares	Fecha	Hora Colombia
Cuarto creciente	2020-04-01	05:21
Luna llena	2020-04-07	21:35
Cuarto menguante	2020-04-14	17:56
Luna nueva	2020-04-22	21:26
Cuarto creciente	2020-04-30	15:38



<https://bit.ly/2Y2OxFR>



<https://bit.ly/2ITQbi7>



<https://bit.ly/2LBDWMB>



<https://bit.ly/2YrGRNy>



<https://bit.ly/2YaUkW4>



<https://bit.ly/2K0n6Ud>



<https://bit.ly/2yaogXD>



<https://bit.ly/2LE8a1i>



<https://bit.ly/30T4CM6>



El ambiente
es de todos

Minambiente

YOLANDA GONZALEZ HERNÁNDEZ, **Directora General**
DANIEL USECHE SAMUDIO, **Jefe Oficina del Servicio de Pronósticos y Alertas**

Elaboró:

Juan Camilo PÉREZ – Helmer GUZMÁN
Meteorólogos - Oficina de Pronóstico y Alertas

Diseño y diagramación:

GRUPO DE COMUNICACIONES

Colaboradores:

Oficina Del Servicio de Pronóstico y Alertas (Subdirección. de Meteorología)
Grupo de Datos (Of. Del Servicio de Pronóstico y Alertas)
Grupo de Climatología y Agrometeorología (Subdirección de Meteorología)
Grupo de Modelamiento (Subdirección. de Meteorología)
<http://www.ideam.gov.co>
Correos electrónicos: servicio@ideam.gov.co, alertas@ideam.gov.co
Calle 25 d # 96b - 70, piso 3. Bogotá, D.C.
Teléfono: 3075625 ext. 1334-1336.

**VISITA
NUESTRAS
REDES
SOCIALES**



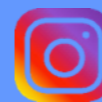
[ideam.instituto](https://www.facebook.com/ideam.instituto)



[@IDEAMColombia](https://twitter.com/IDEAMColombia)



[InstitutoIDEAM](https://www.youtube.com/InstitutoIDEAM)



[ideamcolombia](https://www.instagram.com/ideamcolombia)

