



El ambiente
es de todos

Minambiente

Boletín semanal para el Sector Agrícola

LUNES 20 DE ABRIL DE 2020

Boletín No 16



Contenido

1.
Lo más
destacado

2. Lluvias
acumuladas
y anomalías

3. Anomalías de temperatura media

4. Índice de disponibilidad hídrica (IDH)

5.
Pronóstico
nacional
por regiones

5.1 Región Caribe
5.2 Región Andina norte
5.3 Región Andina centro-sur
5.4 Región Pacífica
5.5 Región Orinoquía
5.6 Región Amazónica

6. Fases lunares

7. Enlaces de interés

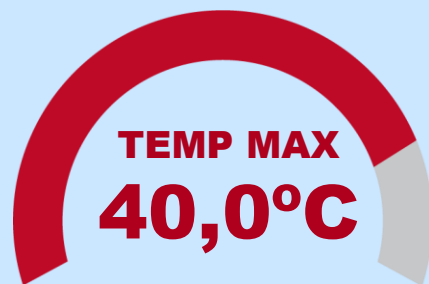


Correspondiente a la semana del 13 al 19 de Abril de 2020

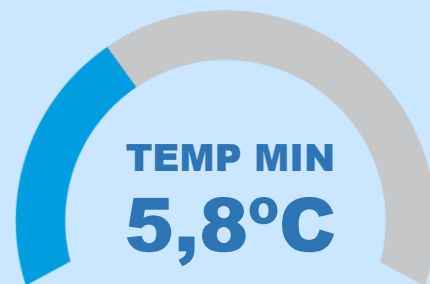
Estado actual fenómeno **EL NIÑO** y **LA NIÑA**

Temperatura **Mínima** y **Máxima**

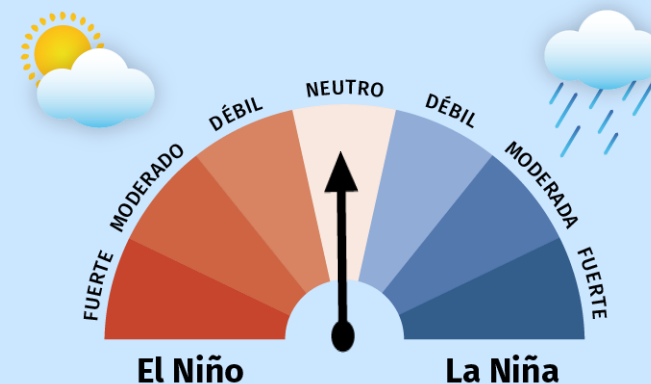
ATENCIÓN !!!
Estos son los
datos más
destacados de la
última semana



Bosconia
Cesar



Apto. Ipiales
Nariño



**DATOS
DESTACADOS**

MÁX ACUMULADO

Buenaventura

196,7 mm

Valle del Cauca

MÁX EN 24 HORAS

Apto. Buenaventura

115,0 mm

Valle del Cauca

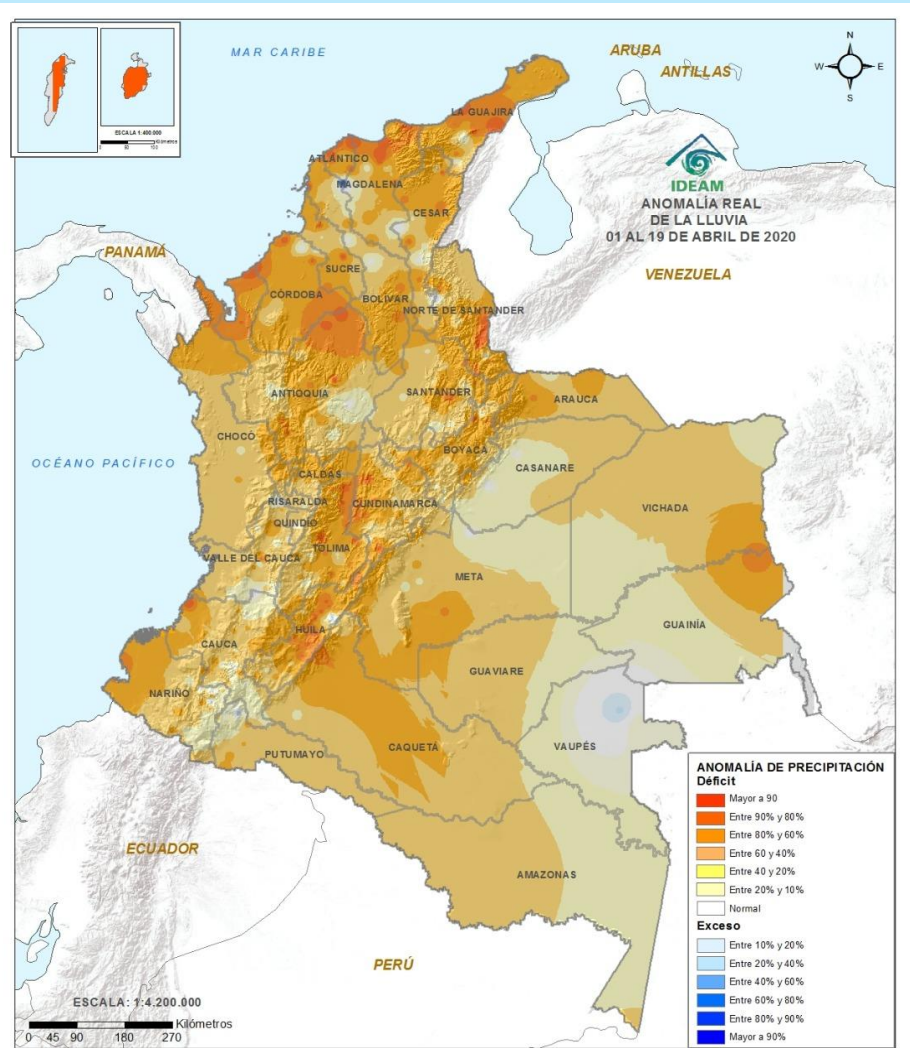
Lluvia semanal
Del 13 al 19 Abril

24 hrs (17/04)

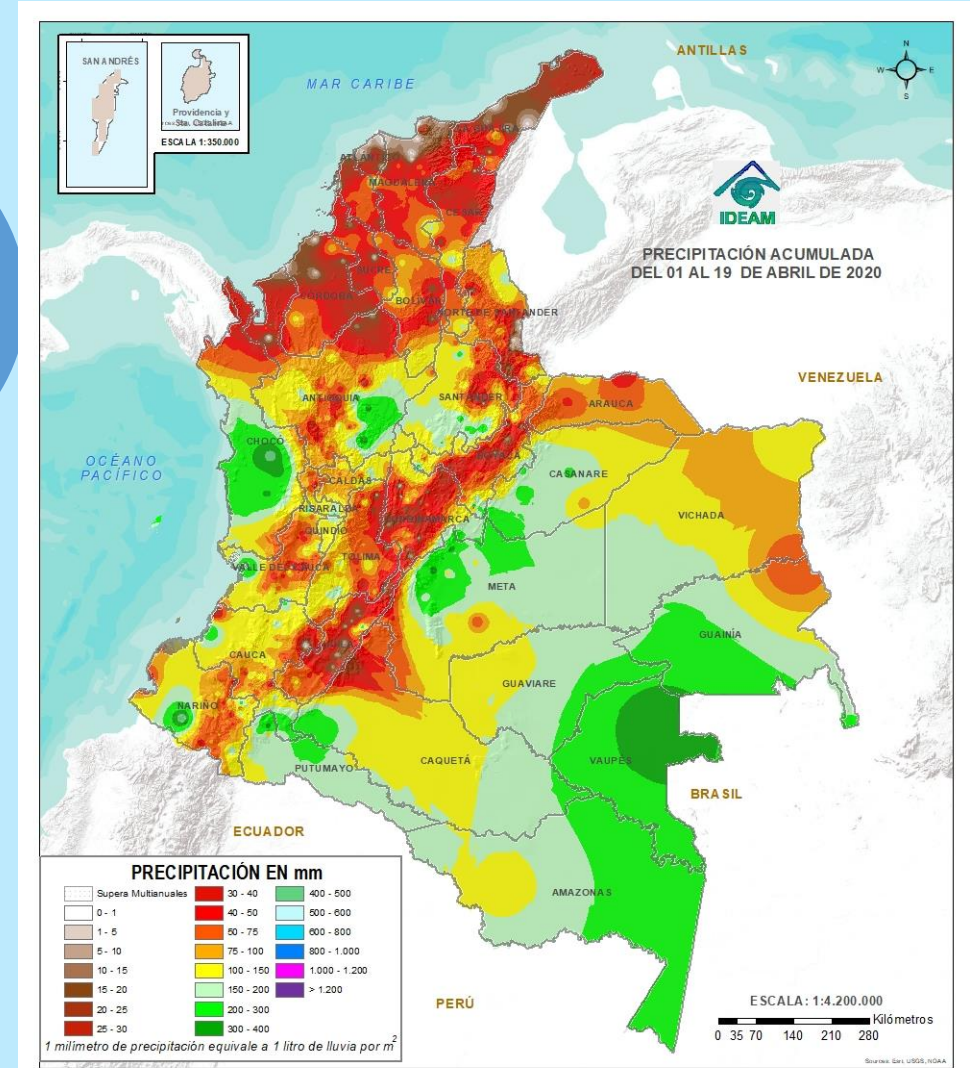


Anomalías de precipitación del 01 al 19 de abril de 2020

Lluvia acumulada del 01 al 19 de abril de 2020



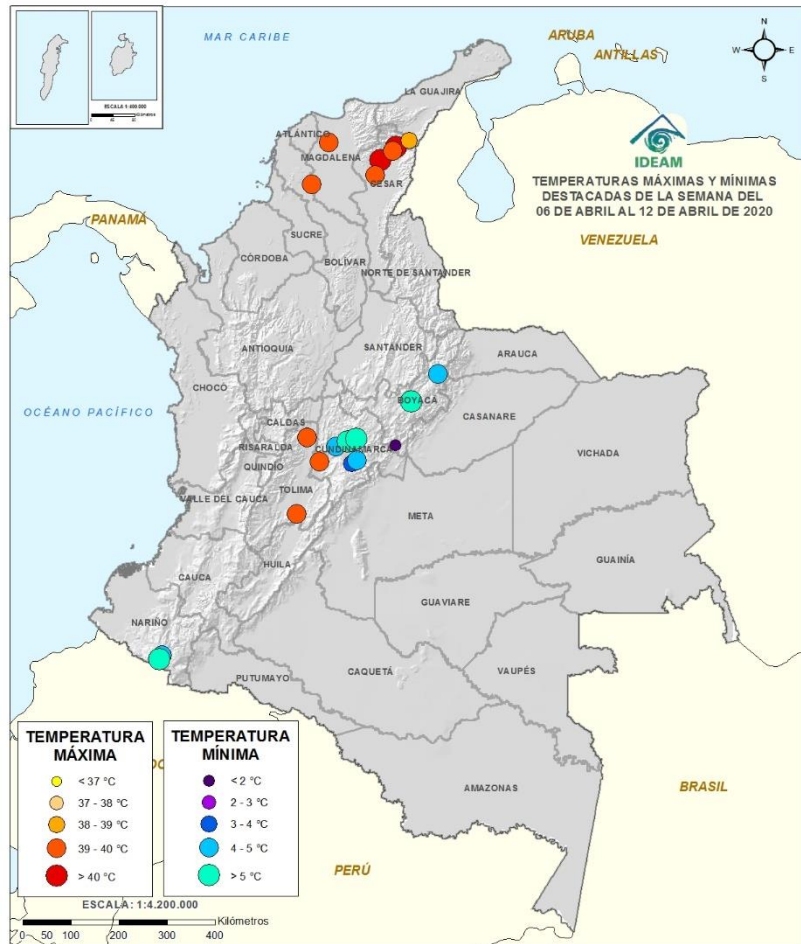
Sabias que durante el mes de abril, las lluvias de mayor volumen se registran en zonas de las regiones Amazonia y Pacífica.



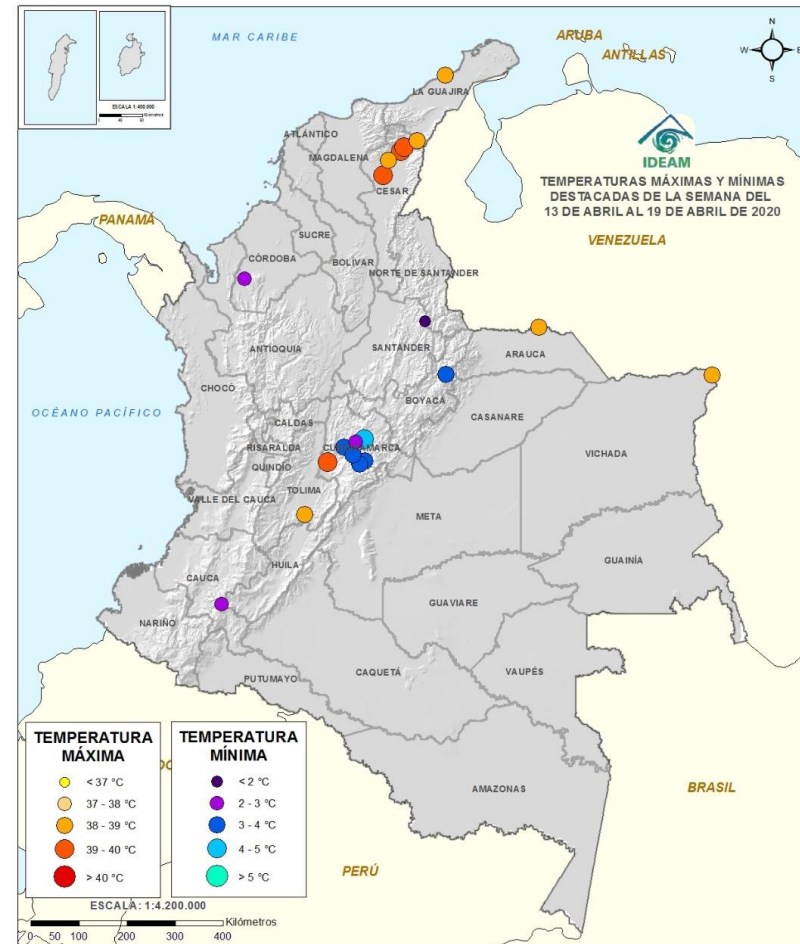
Durante el mes de abril, se resaltan lluvias por debajo de lo normal (**tonos naranja**) en amplios sectores de la región Caribe, Pacífica, norte Andina y Orinoquia. Lluvias por encima de lo normal (**tonos azules**) en sectores puntuales de la región Amazonia.

Durante el mes de abril, los volúmenes más altos de precipitación se han registrado en la región Amazónica, región Pacífica, Magdalena Medio, piedemonte llanero y amazónico. Zonas con bajas precipitaciones (**Tonos blanco y café**) predominante en la región Caribe y norte de la Orinoquia.

Top 10 de las temperaturas más altas y más bajas registradas en las últimas dos semanas



Semana del 06 al 12 abril de 2020



Semana del 13 al 19 abril de 2020

TEMPERATURA
MÁXIMA

- < 37 °C
- 37 - 38 °C
- 38 - 39 °C
- 39 - 40 °C
- > 40 °C

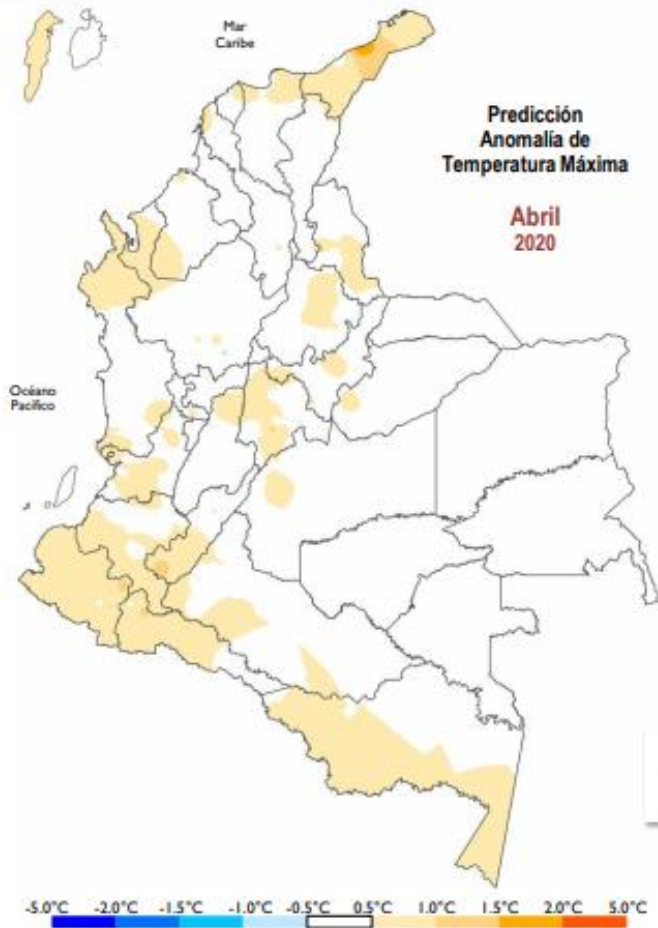
Las temperaturas **máximas** más destacadas (valores mayores a 38°C) se registraron en la última semana en zonas de los departamentos de **Cesar, La Guajira, norte Arauca y nor-orientes de Vichada.**

TEMPERATURA
MÍNIMA

- < 2 °C
- 2 - 3 °C
- 3 - 4 °C
- 4 - 5 °C
- > 5 °C

Las temperaturas **mínimas** más relevantes (valores menores a 5°C) en la última semana, se han dado en áreas de los departamentos de **occidente de Córdoba, nor-orientes de Santander, Boyacá, Cundinamarca y Cauca.**

Temperaturas en grados Celsius por encima o por debajo de lo esperado para el mes de abril de 2020

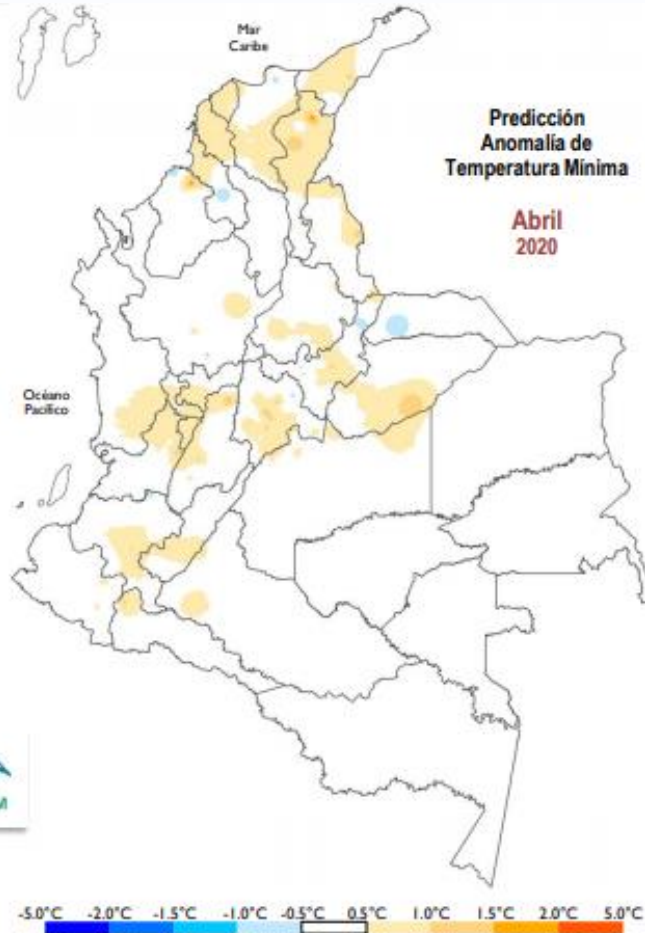


Predicción de anomalías de temperatura máxima para el mes de abril de 2020

POR DEBAJO

NORMAL

POR ENCIMA



Predicción de anomalías de temperatura mínima para el mes de abril de 2020

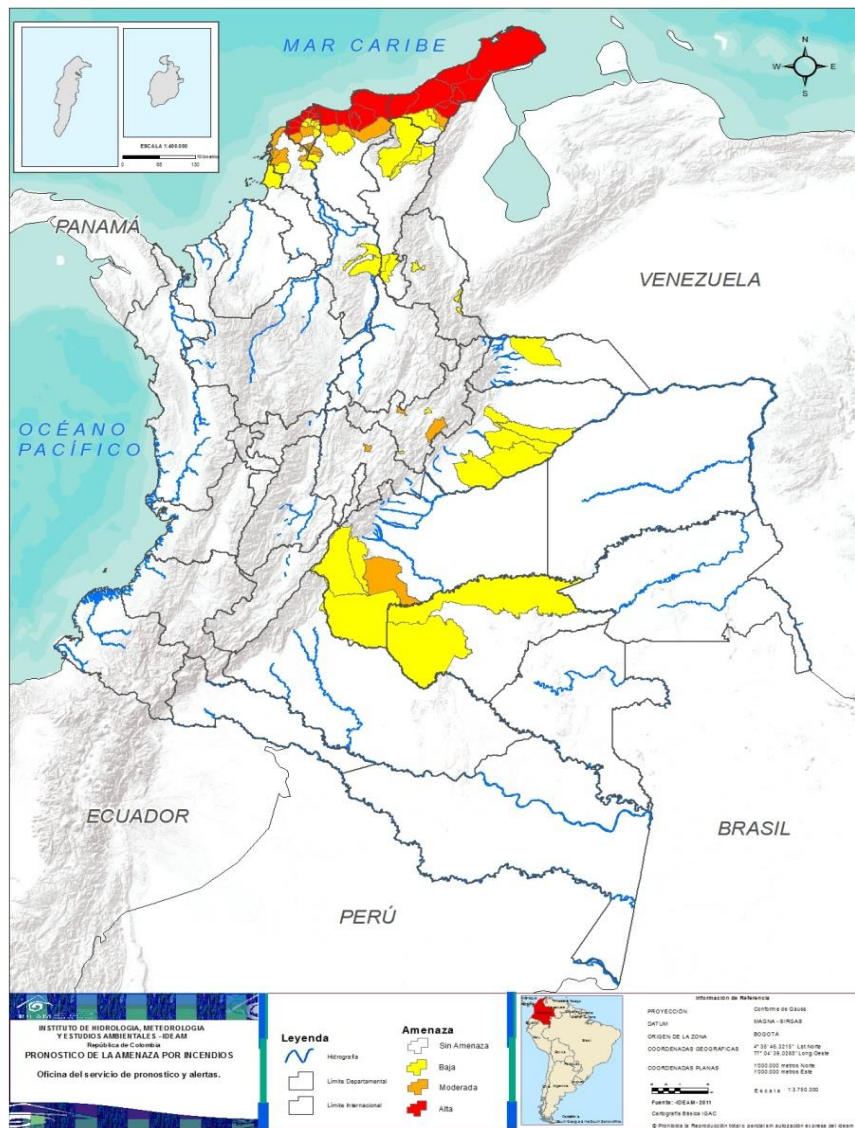


Las temperaturas **máximas** predominarían dentro del rango de valores normales y por encima de esta condición. Las anomalías positivas ($+0.5^{\circ}\text{C}/+1.0^{\circ}\text{C}$) se ubican al nororiente de la región Caribe, norte y sur de la Pacífica, Golfo de Urabá, en áreas de los diferentes departamentos de la región Andina, y en sectores de Putumayo, Caquetá y Amazonas.



En general, las temperaturas **mínimas** oscilarán dentro de los valores típicos del mes y por encima de esta condición. Las anomalías negativas ($-0.5^{\circ}/-1.0^{\circ}\text{C}$) se concentrarían en pequeñas extensiones al sur de Sucre, occidente de Arauca y norte de Boyacá.

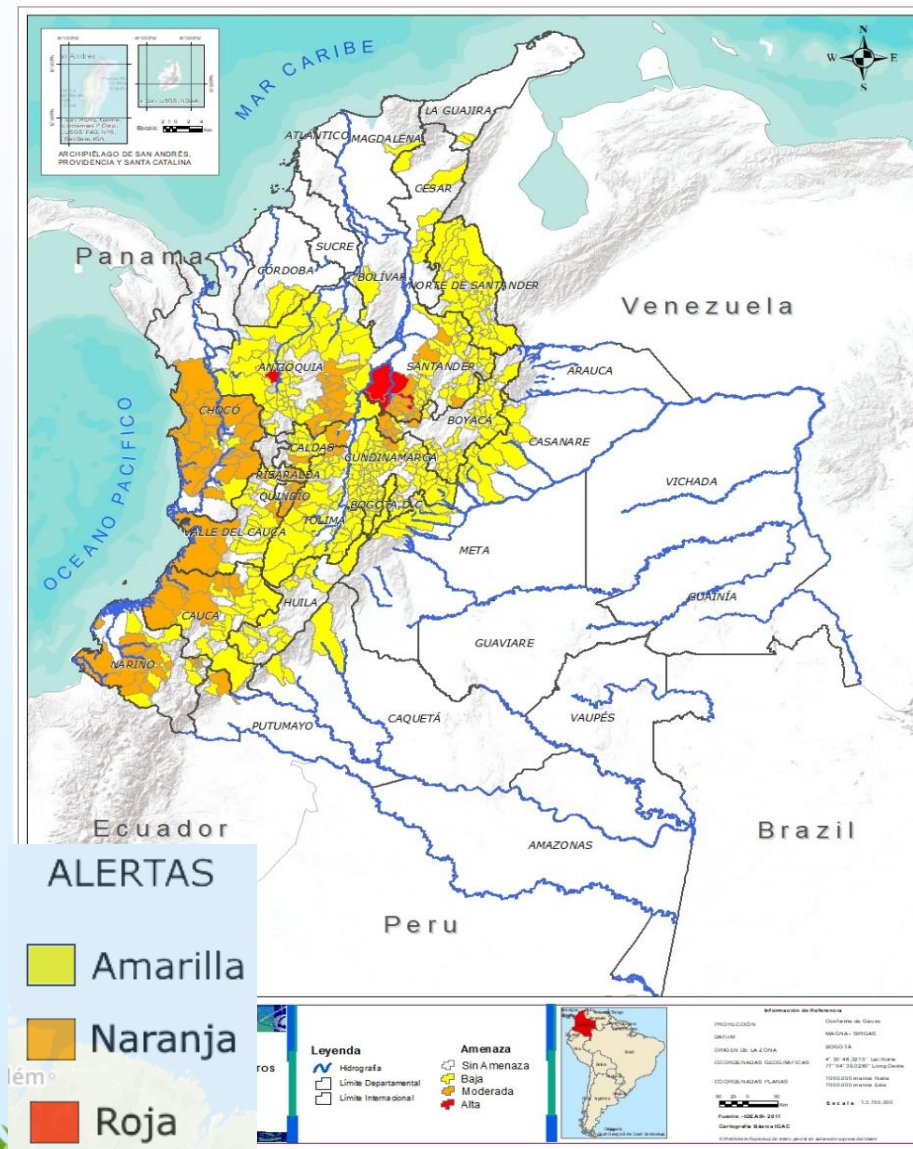
ALERTA POR INCENDIOS



Se recomienda a los agricultores estar atento a las actualizaciones de las alertas en el siguiente link shorturl.at/atD18



ALERTA POR DESLIZAMIENTOS

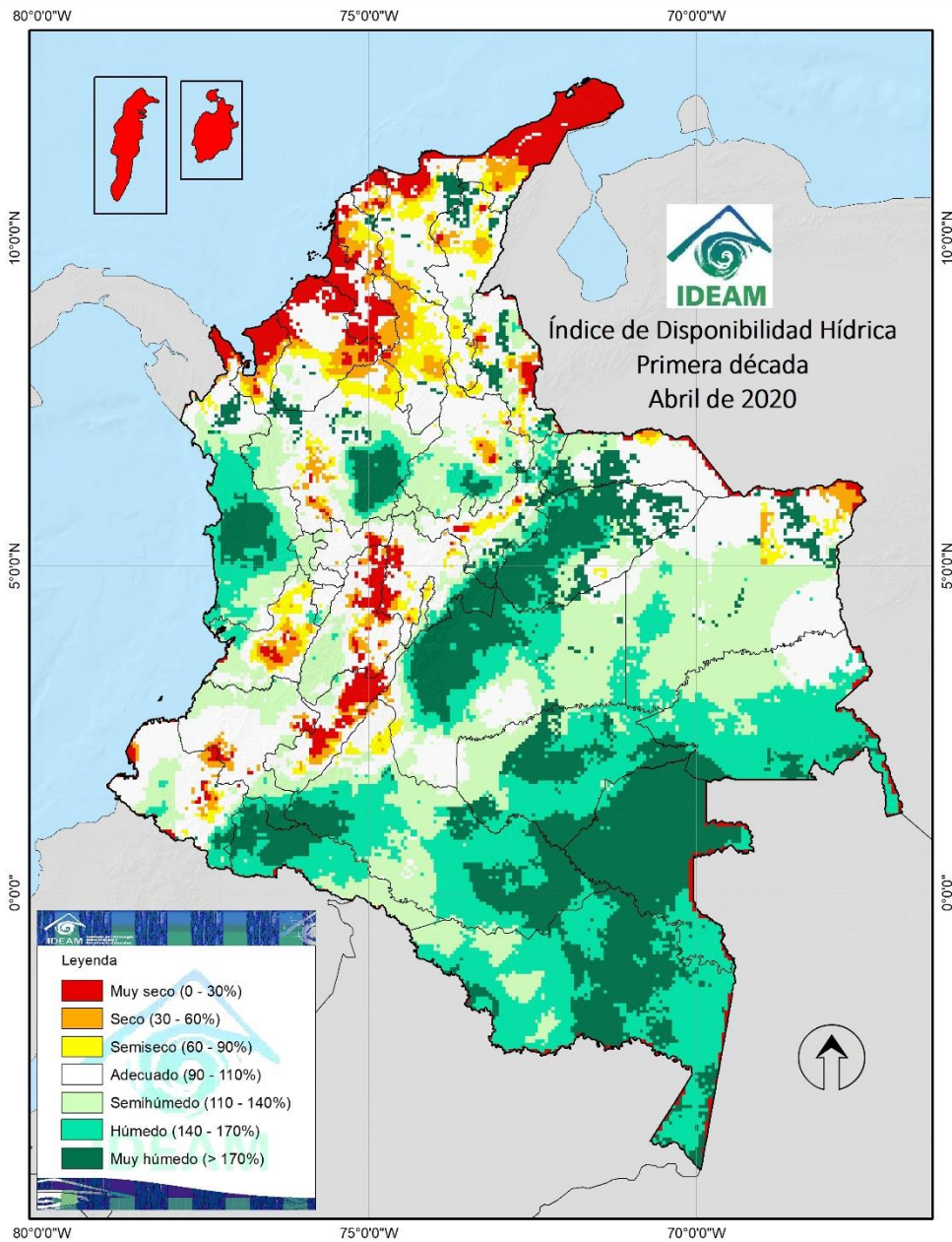


ALERTAS

- Amarilla
- Naranja
- Roja

Map legend and metadata for the landslide alert map. It includes a legend for 'Amenaza' (Sin Amenaza, Baja, Moderada, Alta) and 'Leyenda' (Hidrografía, Límite Departamental, Límite Internacional). It also contains technical information such as 'PROYECCIÓN: UTM', 'DATUM: BOGOTÁ', and 'COORDENADAS PLANAS: 1000 000 metros Norte, 1000 000 metros Este'.

Correspondiente a la **primera** década de abril de 2020



Muy Seco

Seco

Semiseco

Adecuado

Semihúmedo

Húmedo

Muy Húmedo

El índice de disponibilidad hídrica (IDH) registró valores **muy secos** en amplios sectores de la región Caribe y centro de la Andina, Pacífica y norte de la Orinoquia.

Los valores **más altos de humedad** se observaron en zonas del norte la región Pacífica, norte de la Andina, occidente de la Orinoquia y diversos sectores de la Amazonia.



*El IDH es un indicador agroclimático que permite identificar zonas y periodos con excesos o deficiencias de agua, clasificando las tierras desde **muy secas** a muy húmedas.*

Departamentos de La Guajira, Magdalena, Cesar y Atlántico.

-  Despejado
-  Parcialmente Nublado
-  Lloviznas
-  Mayormente Nublado
-  Lluvias Ligeras
-  Lluvias
-  Lluvias con Tormenta Eléctrica

MAGDALENA: Lluvias en el centro y sur del departamento



LA GUAJIRA: Condiciones secas, salvo por lluvias ligeras al sur



ATLÁNTICO: Intervalos de días soleados y lluvias al centro y sur



CESAR: Lluvias generalizadas en el área, con intervalos de sol



Escala de Lluvias	
Descripción	Valor (mm)
Despejado	0.0
Parcialmente nublado	0.0
Nublado	0.0
Lloviznas - Lluvias ligeras	0.1 - 10
Lluvias	10 - 40
Lluvias fuertes y probabilidad de tormentas eléctricas	>40

Descarga ya, la aplicación móvil **MI PRONOSTICO** y conoce más detalles del estado del tiempo, alertas y pronósticos en tu finca o parcela



Departamentos de Bolívar, Sucre y Córdoba

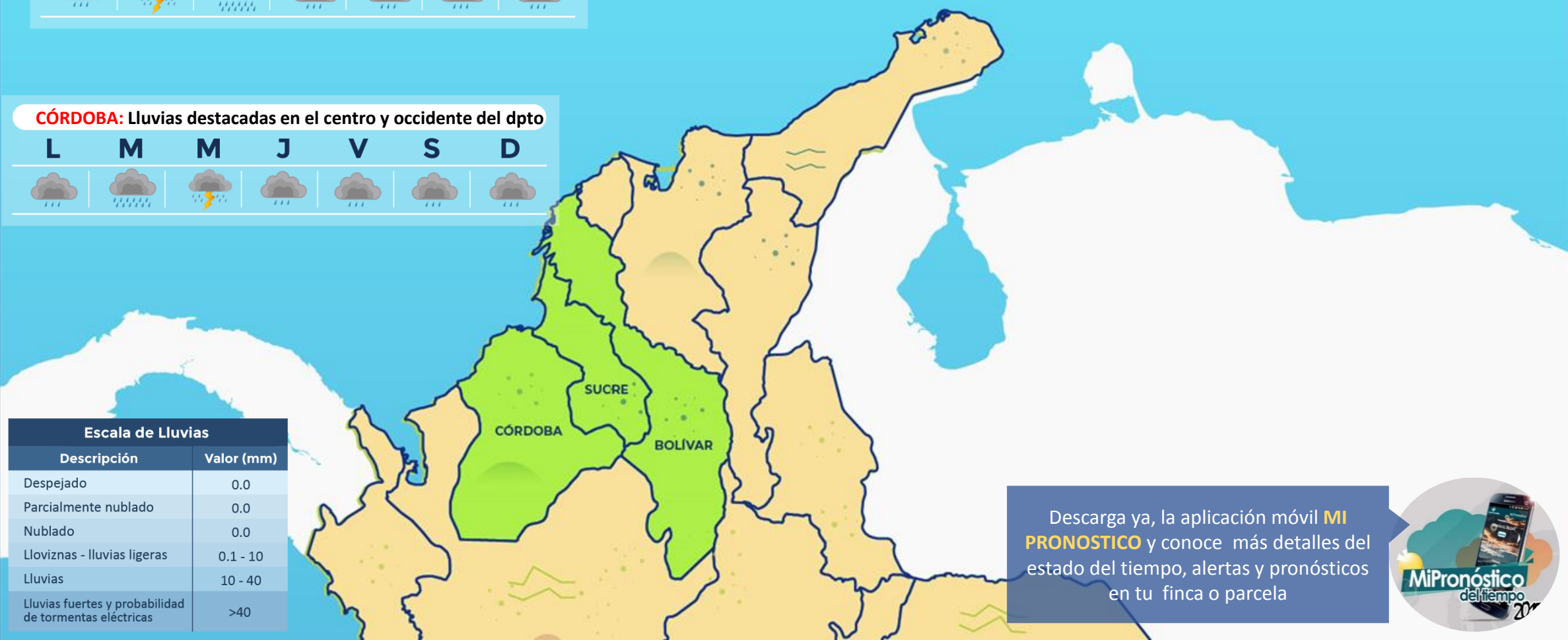
SUCRE: Lluvias variada intensidad en amplios sectores del dpto.



BOLÍVAR: Lluvias destacadas al centro y sur del dpto.



CÓRDOBA: Lluvias destacadas en el centro y occidente del dpto



Escala de Lluvias	
Descripción	Valor (mm)
Despejado	0.0
Parcialmente nublado	0.0
Nublado	0.0
Lloviznas - Lluvias ligeras	0.1 - 10
Lluvias	10 - 40
Lluvias fuertes y probabilidad de tormentas eléctricas	>40

Descarga ya, la aplicación móvil **MI PRONOSTICO** y conoce más detalles del estado del tiempo, alertas y pronósticos en tu finca o parcela



Despejado



Parcialmente Nublado



Lloviznas



Mayormente Nublado



Lluvias Ligeras



Lluvias



Lluvias con Tormenta Eléctrica

5.2 Región Andina norte

PRONÓSTICO SEMANAL DEL 20 AL 26 DE ABRIL DE 2020

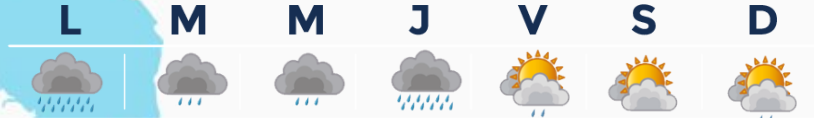


Departamentos de La Antioquia, Norte Santander, Santander y Boyacá

ANTIOQUIA: Lluvias destacadas en el suroccidente y nororiente



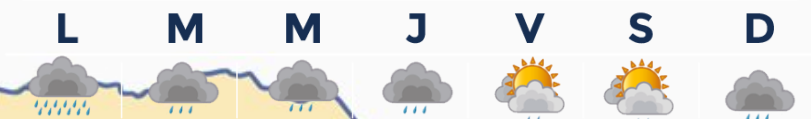
NORTE SANTANDER: Lluvias destacadas al centro, oriente y occidente



SANTANDER: Lluvias significativas centro, oriente y occidente



BOYACÁ: Lluvias variadas intensidad al oriente y occidente







-  Despejado
-  Parcialmente nublado
-  Lloviznas
-  Mayormente Nublado
-  Lluvias Ligeras
-  Lluvias
-  Lluvias con Tormenta Eléctrica

Escala de Lluvias	
Descripción	Valor (mm)
Despejado	0.0
Parcialmente nublado	0.0
Nublado	0.0
Lloviznas - Lluvias ligeras	0.1 - 10
Lluvias	10 - 40
Lluvias fuertes y probabilidad de tormentas eléctricas	>40

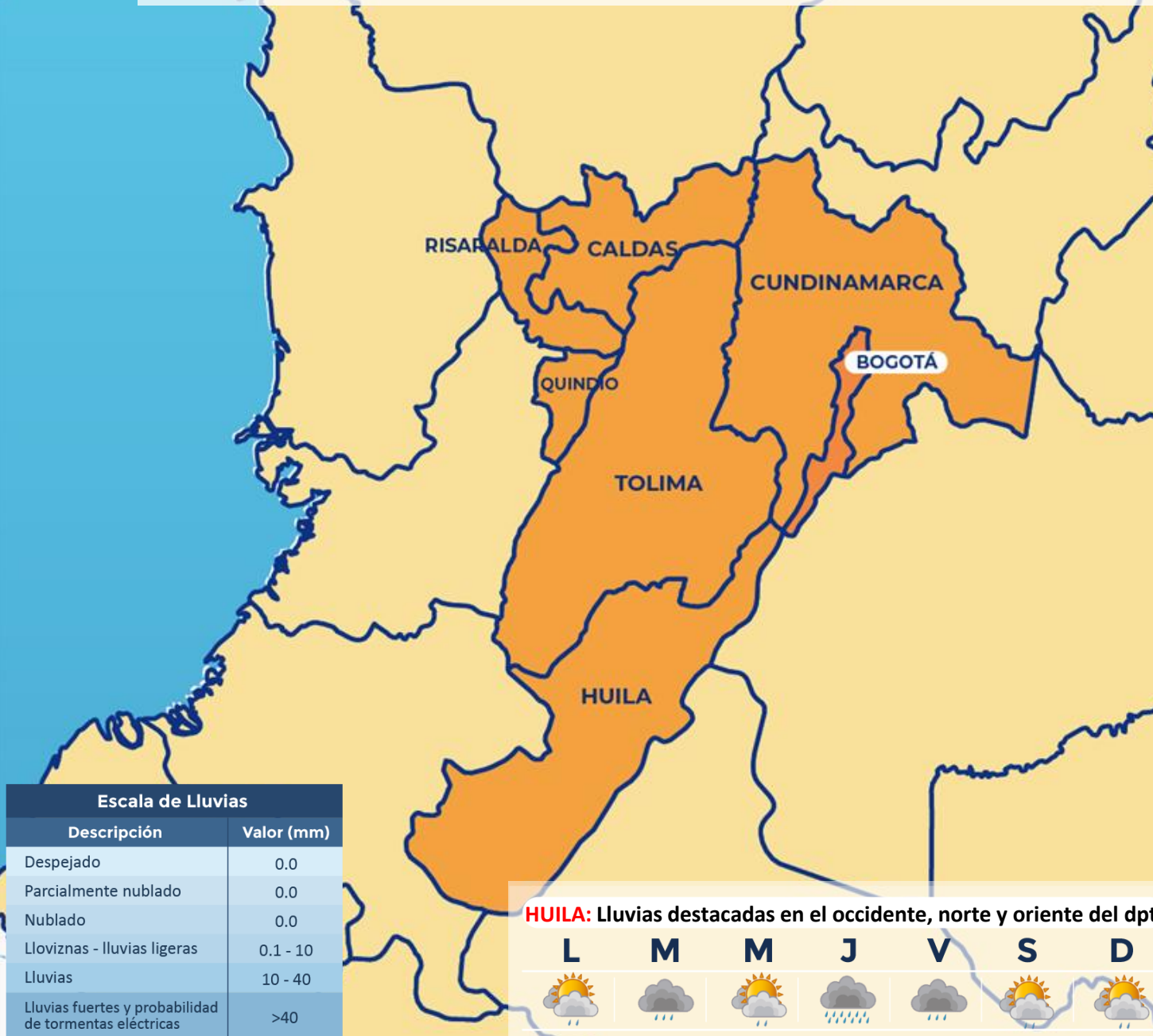
Descarga ya, la aplicación móvil **MI PRONOSTICO** y conoce más detalles del estado del tiempo, alertas y pronósticos en tu finca o parcela



Departamentos de Caldas, Risaralda, Quindío, Cundinamarca, Tolima, Huila y Sabana de Bogotá

-  Despejado
-  Parcialmente nublado
-  Lloviznas
-  Mayormente Nublado
-  Lluvias Ligeras
-  Lluvias
-  Lluvias con Tormenta Eléctrica

Escala de Lluvias	
Descripción	Valor (mm)
Despejado	0.0
Parcialmente nublado	0.0
Nublado	0.0
Lloviznas - llluvias ligeras	0.1 - 10
Lluvias	10 - 40
Lluvias fuertes y probabilidad de tormentas eléctricas	>40



CUNDINAMARCA: Lluvias destacadas en el centro y occidente.



CALDAS: Lluvias destacadas amplios sectores del departamento



RISARALDA: Lluvias variada intensidad zonas centro y occidente



QUINDIO: Lluvias variada intensidad en amplios sectores



TOLIMA: Lluvias destacadas en el norte y occidente del área






HUILA: Lluvias destacadas en el occidente, norte y oriente del dpto



Descarga ya, la aplicación móvil **MI PRONOSTICO** y conoce más detalles del estado del tiempo, alertas y pronósticos en tu finca o parcela



Departamentos de Chocó, Valle del Cauca, Cauca y Nariño

-  Despejado
-  Parcialmente nublado
-  Lloviznas
-  Mayormente Nublado
-  Lluvias Ligeras
-  Lluvias
-  Lluvias con Tormenta Eléctrica

CHOCÓ: Lluvias significativas norte, sur y oriente del Dpto.



NARIÑO: Lluvias significativas en el centro y occidente del Dpto.



Escala de Lluvias	
Descripción	Valor (mm)
Despejado	0.0
Parcialmente nublado	0.0
Nublado	0.0
Lloviznas - lluvias ligeras	0.1 - 10
Lluvias	10 - 40
Lluvias fuertes y probabilidad de tormentas eléctricas	>40

VALLE DEL CAUCA: Lluvias variada intensidad en amplios sectores



CAUCA: Lluvias destacadas al centro y occidente del Dpto.



Descarga ya, la aplicación móvil **MI PRONOSTICO** y conoce más detalles del estado del tiempo, alertas y pronósticos en tu finca o parcela



Departamentos de Arauca, Casanare, Meta y Vichada

ARAUCA: Lluvias variada intensidad al centro y occidente



CASANARE: Lluvias destacadas en sectores del centro y occidente



VICHADA: Lluvias significativas al norte y occidente del Dpto.



META: Lluvias variada intensidad en el piedemonte llanero



- Despejado
- Parcialmente nublado
- Lloviznas
- Mayormente Nublado
- Lluvias Ligeras
- Lluvias
- Lluvias con Tormenta Eléctrica

Escala de Lluvias	
Descripción	Valor (mm)
Despejado	0.0
Parcialmente nublado	0.0
Nublado	0.0
Lloviznas - llluvias ligeras	0.1 - 10
Lluvias	10 - 40
Lluvias fuertes y probabilidad de tormentas eléctricas	>40

Descarga ya, la aplicación móvil **MI PRONOSTICO** y conoce más detalles del estado del tiempo, alertas y pronósticos en tu finca o parcela



Departamentos de Guainía, Vaupés, Amazonas, Guaviare, Caquetá y Putumayo

GUAINÍA: Lluvias destacadas en el oriente del Dpto.



GUAVIARE: Lluvias ligeras e el centro y oriente del Dpto.



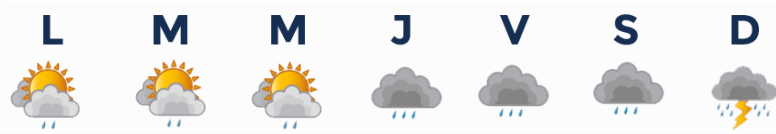
VAUPÉS: Lluvias ligeras en el oriente del área



CAQUETÁ: Tiempo seco, salvo por lluvias dispersas generalizadas



PUTUMAYO: Lluvias ligeras en el piedemonte y oriente



AMAZONAS: Lluvias ligeras en amplios sectores



- Despejado
- Parcialmente Nublado
- Lloviznas
- Mayormente Nublado
- Lluvias Ligeras
- Lluvias
- Lluvias con tormenta eléctrica

Escala de Lluvias	
Descripción	Valor (mm)
Despejado	0.0
Parcialmente nublado	0.0
Nublado	0.0
Lloviznas - Lluvias ligeras	0.1 - 10
Lluvias	10 - 40
Lluvias fuertes y probabilidad de tormentas eléctricas	>40



Descarga ya, la aplicación móvil **MI PRONOSTICO** y conoce más detalles del estado del tiempo, alertas y pronósticos en tu finca o parcela



Abril de 2020



¿Cuál es la fase lunar de hoy? o ¿qué día debo sembrar o cosechar?, son algunas de las cuestiones que despierta la Luna



Fases Lunares	Fecha	Hora Colombia
Cuarto creciente	2020-04-01	05:21
Luna llena	2020-04-07	21:35
Cuarto menguante	2020-04-14	17:56
Luna nueva	2020-04-22	21:26
Cuarto creciente	2020-04-30	15:38



<https://bit.ly/2Y2OxFR>



<https://bit.ly/2ITQbi7>



<https://bit.ly/2LBDWMB>



<https://bit.ly/2YrGRNy>



<https://bit.ly/2YaUkW4>



<https://bit.ly/2K0n6Ud>



<https://bit.ly/2yaogXD>



<https://bit.ly/2LE8a1i>



<https://bit.ly/30T4CM6>



El ambiente
es de todos

Minambiente

YOLANDA GONZALEZ HERNÁNDEZ, **Directora General**
DANIEL USECHE SAMUDIO, **Jefe Oficina del Servicio de Pronósticos y Alertas**

Elaboró:

Juan Camilo PÉREZ – Helmer GUZMÁN
Meteorólogos - Oficina de Pronóstico y Alertas

Diseño y diagramación:

GRUPO DE COMUNICACIONES

Colaboradores:

Oficina Del Servicio de Pronóstico y Alertas (Subdirección. de Meteorología)
Grupo de Datos (Of. Del Servicio de Pronóstico y Alertas)
Grupo de Climatología y Agrometeorología (Subdirección de Meteorología)
Grupo de Modelamiento (Subdirección. de Meteorología)
<http://www.ideam.gov.co>
Correos electrónicos: servicio@ideam.gov.co, alertas@ideam.gov.co
Calle 25 d # 96b - 70, piso 3. Bogotá, D.C.
Teléfono: 3075625 ext. 1334-1336.

**VISITA
NUESTRAS
REDES
SOCIALES**



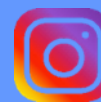
[ideam.instituto](https://www.facebook.com/ideam.instituto)



[@IDEAMColombia](https://twitter.com/IDEAMColombia)



[InstitutoIDEAM](https://www.youtube.com/InstitutoIDEAM)



[ideamcolombia](https://www.instagram.com/ideamcolombia)

