



El ambiente
es de todos

Minambiente

Boletín semanal para el Sector Agrícola

MARTES 7 DE ENERO DE 2020

Boletín No 01



Contenido

1.
Lo más
destacado

2. Lluvias
acumuladas
y anomalías

3. Anomalías de temperatura media

4. Índice de disponibilidad hídrica (IDH)

5.
Pronóstico
nacional
por regiones

- 5.1 Región Caribe
- 5.2 Región Andina norte
- 5.3 Región Andina centro-sur
- 5.4 Región Pacífica
- 5.5 Región Orinoquía
- 5.6 Región Amazónica

6. Fases lunares

7. Enlaces de interés

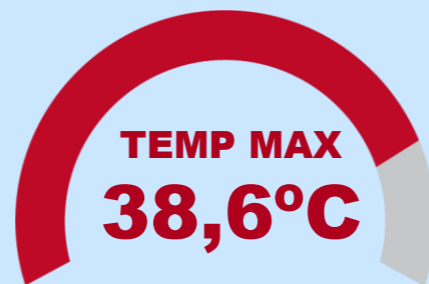


Correspondiente a la semana del 30 diciembre al 6 de enero de 2020

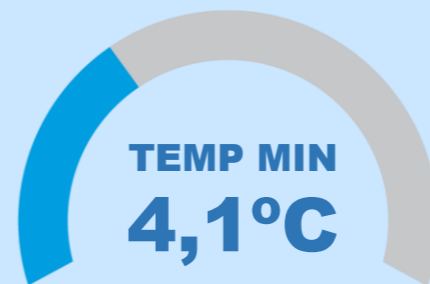
Estado actual fenómeno **EL NIÑO** y **LA NIÑA**

Temperatura **Mínima** y **Máxima**

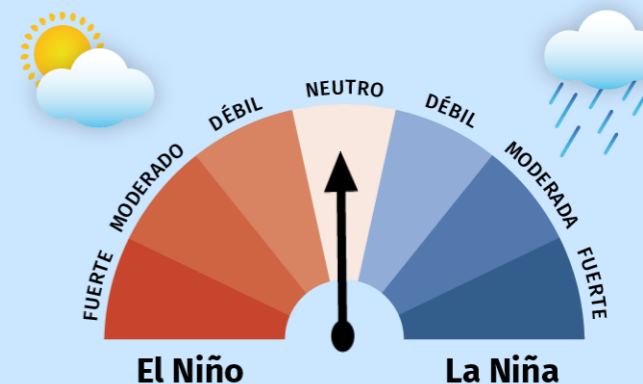
ATENCIÓN !!!
Estos son los
datos más
destacados de la
última semana



Agustin Codazzi
Cesar



Apto. El Dorado
Bogotá



**DATOS
DESTACADOS**

MÁX ACUMULADO

Chocó
250 mm

Apto. Quibdó

MÁX EN 24 HORAS

Antioquia
67,3 mm

Apto. Carepa

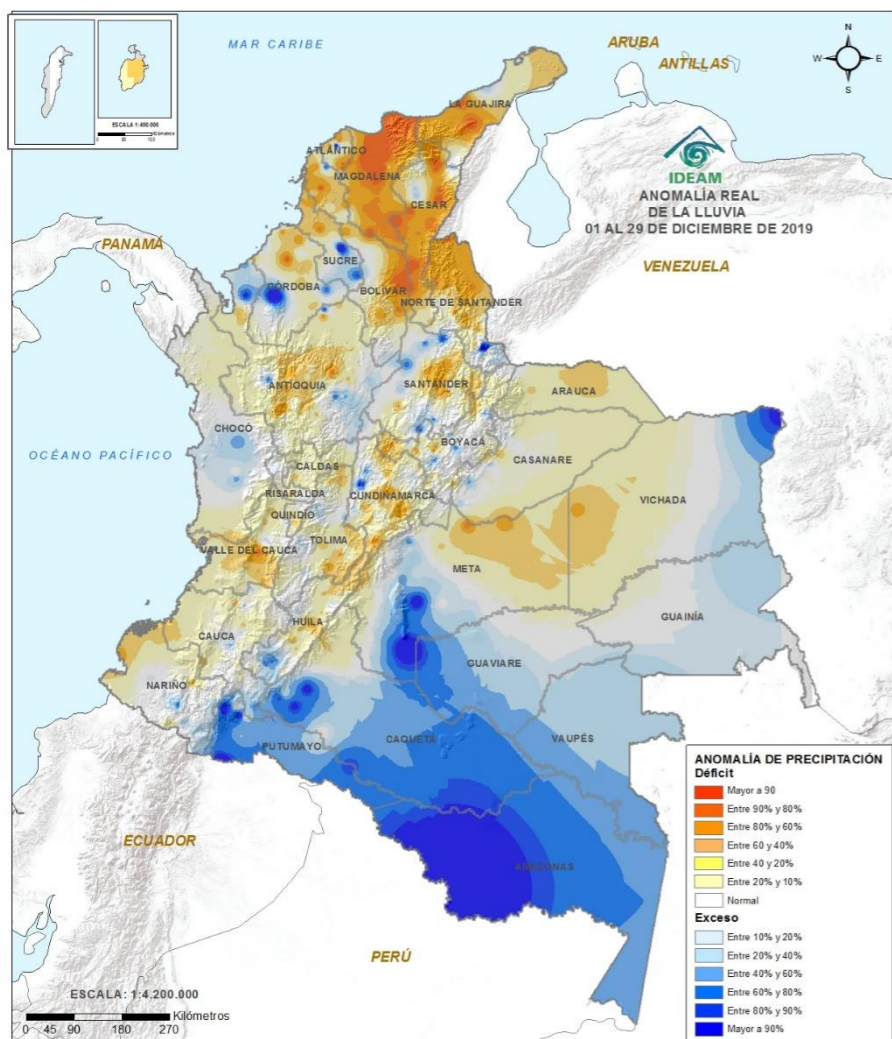
Lluvia semanal
30 Dic al 6 Ene

24 hrs (30/12)

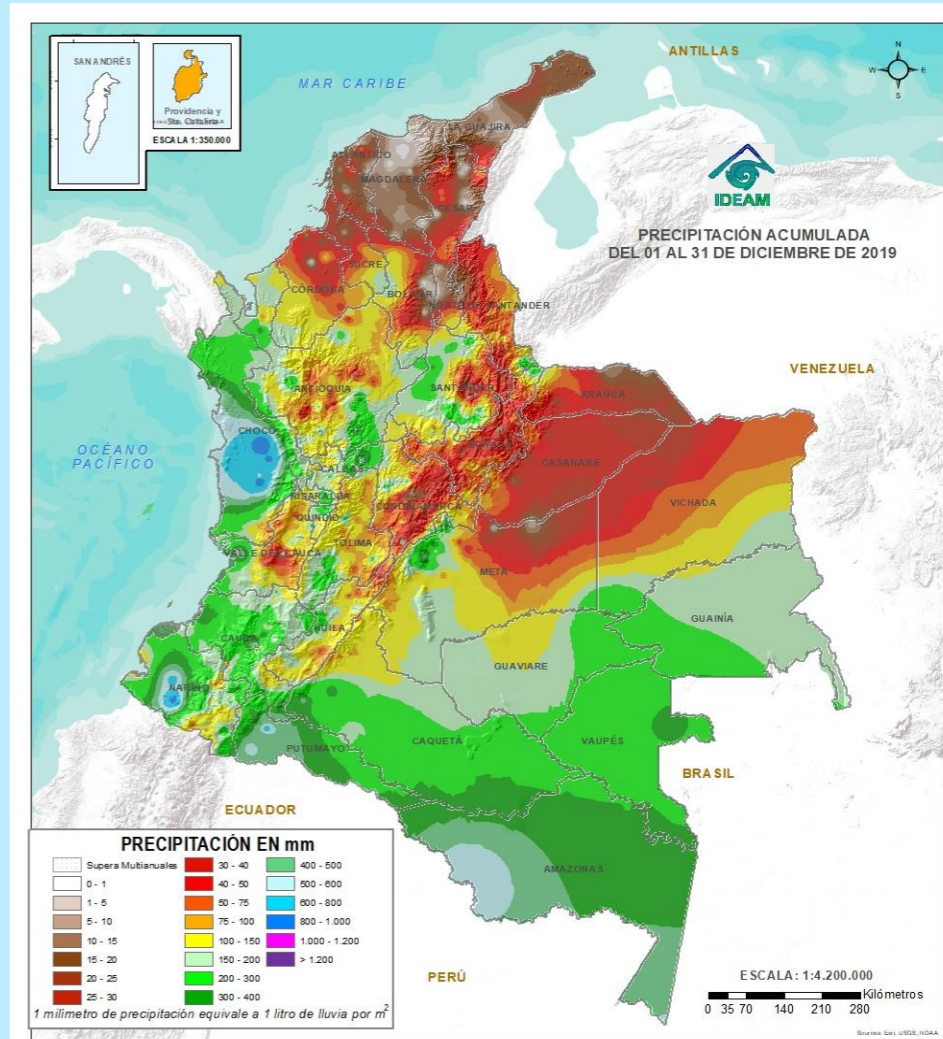


Anomalías de precipitación del mes de diciembre de 2019

Lluvia acumulada del 1 al 31 de diciembre de 2019



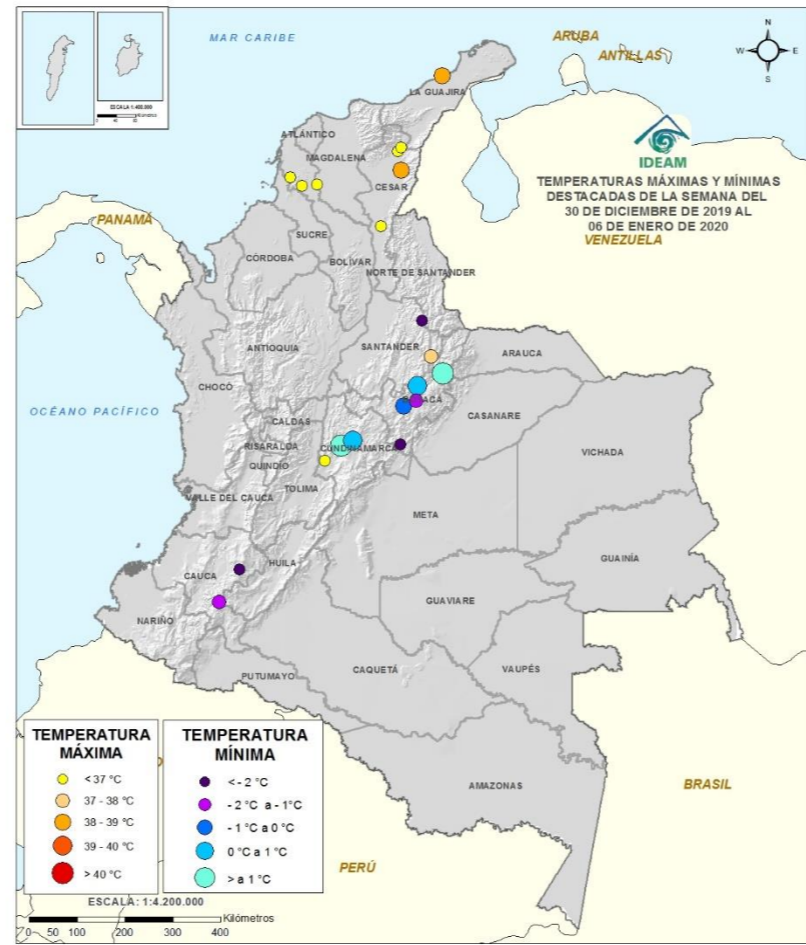
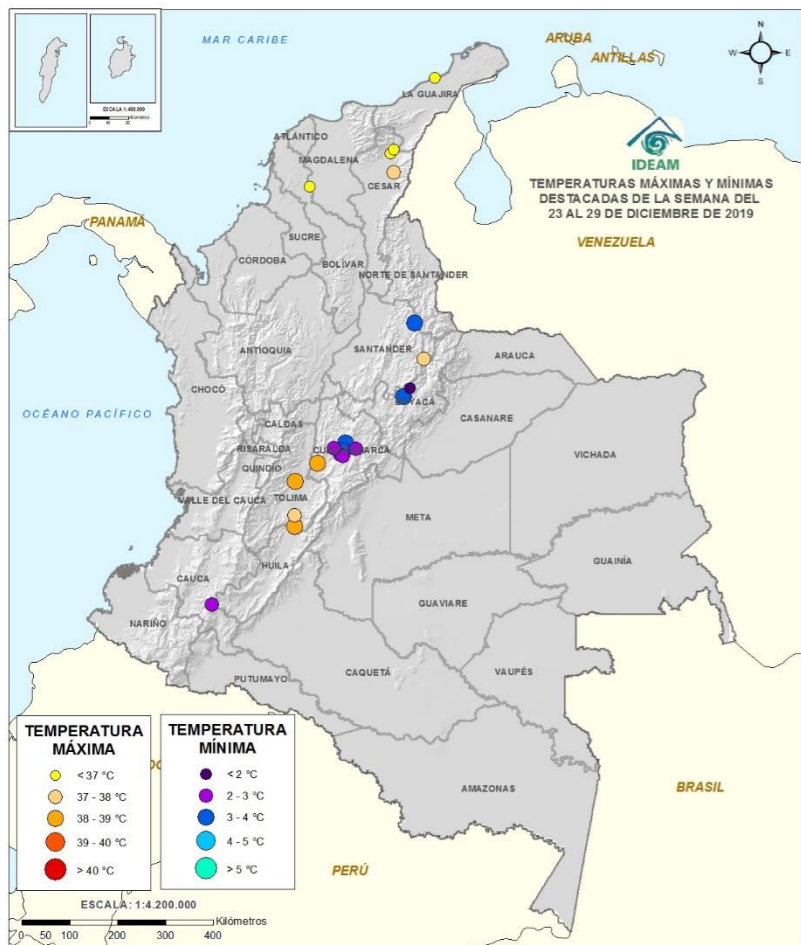
Sabías que durante el mes de diciembre las lluvias de mayor volumen se registran en zonas de Amazonas y zonas puntuales del Pacífico; predominio de tiempo seco la región Caribe, norte de la región Andina y Orinoquía.



Durante el mes de diciembre, se registran lluvias por encima de lo normal (tonos azules) en amplias zonas de la región Amazonia, zonas puntuales de Córdoba, Sucre y Vichada, Santander, Antioquia y Guainía. Lluvias por debajo de lo normal (tonos naranja) en el norte de la región Caribe y gran parte de la Orinoquía, zonas localizadas en la Andina y Pacífica.

Las lluvias de mayor volumen (Tonos azules) se registraron en zonas de Chocó, Nariño y occidente Putumayo. Condiciones secas (Tonos naranja a rojizos) Caribe, Orinoquia zonas puntuales en la Andina, (Tonos blancos y Café) centro y norte de las regiones Caribe y Orinoquia.

Top 10 de las temperaturas más altas y más bajas registradas en las últimas dos semanas



TEMPERATURA MÁXIMA

- < 37 °C
- 37 - 38 °C
- 38 - 39 °C
- 39 - 40 °C
- > 40 °C

Las temperaturas máximas más destacadas (valores mayores a 37°C) se registraron en zonas de La Guajira, Cesar, Bolívar y Cundinamarca.

TEMPERATURA MÍNIMA

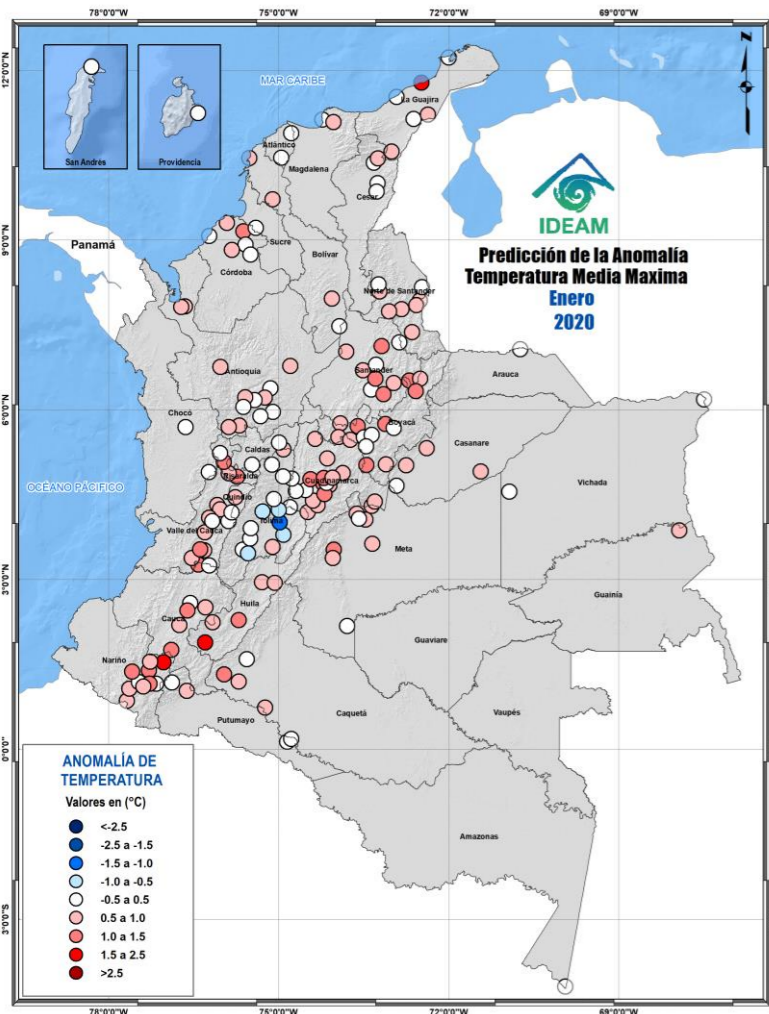
- < 2 °C
- 2 - 3 °C
- 3 - 4 °C
- 4 - 5 °C
- > 5 °C

Las temperaturas mínimas más relevantes (valores menores a 2°C) en la última semana, se han dado en áreas de Boyacá, Cundinamarca, Cauca y Santander.

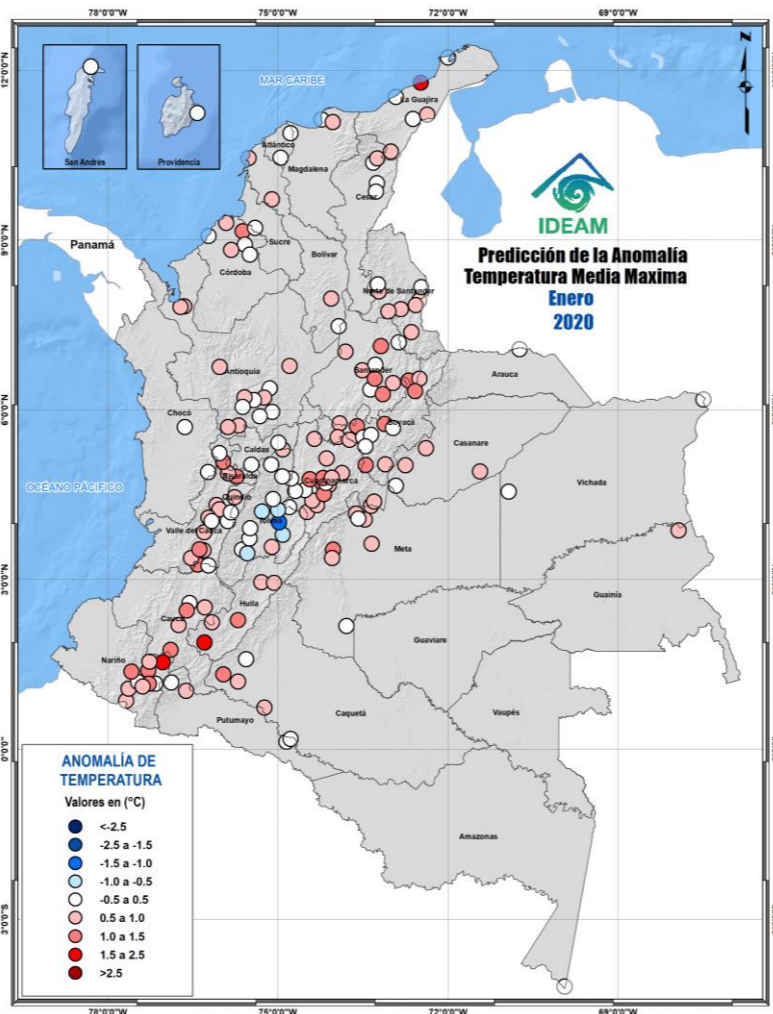
Semana del 23 al 29 diciembre de 2019

Semana del 30 diciembre de 2019 al 6 enero 2020

Temperaturas en grados Celsius por encima o por debajo de lo esperado para el mes de enero de 2020



Predicción de anomalías de **temperatura máxima** para el mes de enero de 2020



Predicción de anomalías de **temperatura mínima** para el mes de enero de 2020



Se estima que durante el mes de enero se registren temperaturas por encima de lo normal, en zonas de La Guajira, Atlántico, norte de Cesar, santanderes, Cundinamarca, piedemonte llanero, Boyacá, Huila, Valle del Cauca y zonas de montañas de Cauca y Nariño.



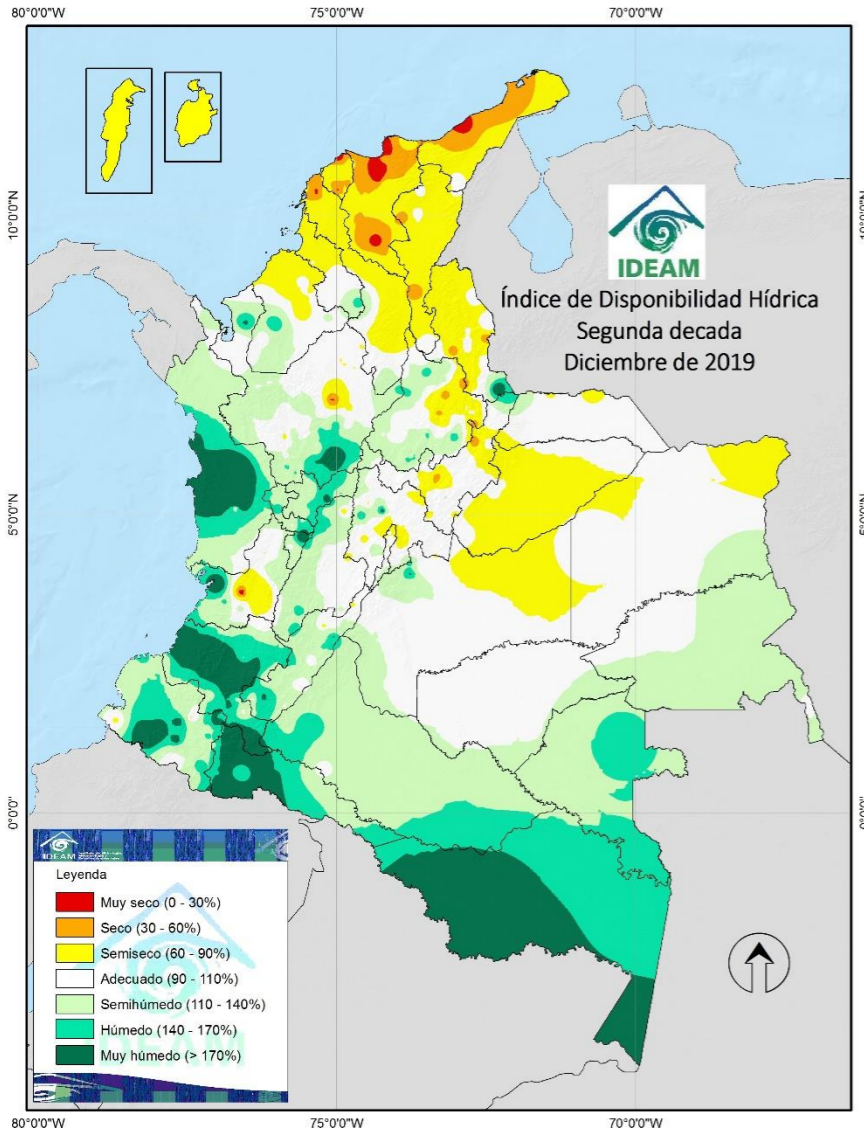
Para este mes se prevé que las temperaturas mínimas estén por debajo de lo normal en varios sectores de Boyacá, Santander, Antioquia, eje cafetero, Tolima y por encima en la región Caribe y Andina las más relevantes.

POR DEBAJO

NORMAL

POR ENCIMA

Correspondiente a la segunda década del mes de diciembre de 2019



Muy Seco

Seco

Semiseco

Adecuado

Semihúmedo

Húmedo

Muy Húmedo

El índice de disponibilidad hídrica (IDH) registró valores **secos y muy secos** en áreas de La Guajira, Magdalena, Atlántico, norte de Bolívar, Arauca, Meta, zonas puntuales de Cesar, Antioquia, Santanderes, Boyacá, Cundinamarca, Vichada y Valle.

Los valores **más altos de humedad** se observaron en zonas de la región Pacífica, occidente y sur de la Andina y en sectores de piedemonte amazónico, centro y sur de la región Amazonia. De igual forma y en sectores puntuales del eje cafetero, Antioquia, Santander y Córdoba.



*El IDH es un indicador agroclimático que permite identificar zonas y periodos con excesos o deficiencias de agua, clasificando las tierras desde **muy secas** a muy húmedas.*

Departamentos de La Guajira, Bolívar, Magdalena, Cesar, Atlántico, Sucre y Córdoba

-  Despejado
-  Parcialmente Nublado
-  Lloviznas
-  Mayormente Nublado
-  Lluvias Ligeras
-  Lluvias
-  Lluvias con Tormenta Eléctrica

MAGDALENA: Tiempo seco amplias zonas, lluvias al norte



LA GUAJIRA: Predominio de tiempo seco en el departamento



ATLÁNTICO: Condiciones secas predominantes en el área



CESAR: Condiciones secas amplios sectores del departamento



Escala de Lluvias	
Descripción	Valor (mm)
Despejado	0.0
Parcialmente nublado	0.0
Nublado	0.0
Lloviznas - Lluvias ligeras	0.1 - 10
Lluvias	10 - 40
Lluvias fuertes y probabilidad de tormentas eléctricas	>40



Descarga ya, la aplicación móvil **MI PRONOSTICO** y conoce más detalles del estado del tiempo, alertas y pronósticos en tu finca o parcela



Departamentos de Bolívar, Sucre y Córdoba

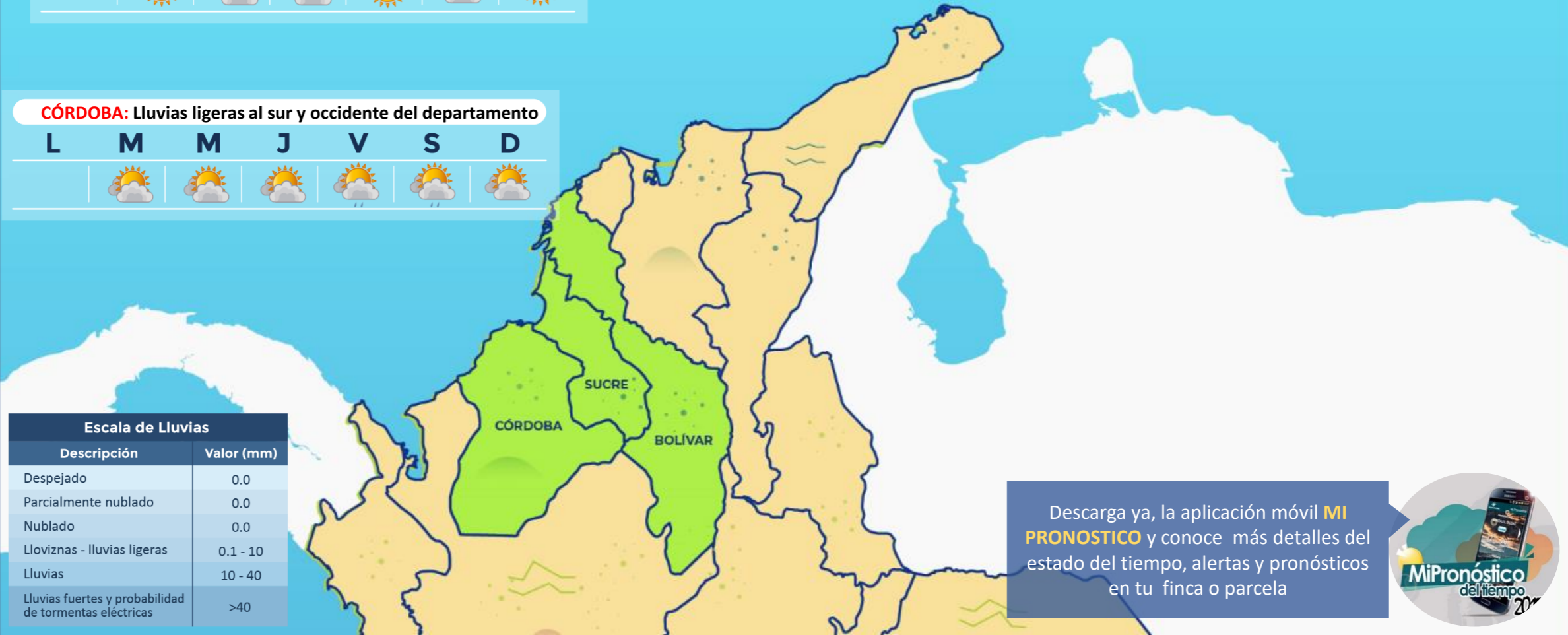
SUCRE: Condiciones secas predominarán en el departamento



BOLÍVAR: Predominio de tiempo seco en el departamento



CÓRDOBA: Lluvias ligeras al sur y occidente del departamento



- Despejado
- Parcialmente Nublado
- Lloviznas
- Mayormente Nublado
- Lluvias Ligeras
- Lluvias
- Lluvias con Tormenta Eléctrica

Escala de Lluvias	
Descripción	Valor (mm)
Despejado	0.0
Parcialmente nublado	0.0
Nublado	0.0
Lloviznas - lluvias ligeras	0.1 - 10
Lluvias	10 - 40
Lluvias fuertes y probabilidad de tormentas eléctricas	>40

Descarga ya, la aplicación móvil **MI PRONOSTICO** y conoce más detalles del estado del tiempo, alertas y pronósticos en tu finca o parcela



5.2 Región Andina norte

PRONÓSTICO SEMANAL DEL 7 AL 12 DE ENERO DE 2020



Departamentos de La Antioquia, Norte Santander, Santander y Boyacá

ANTIOQUIA: Tiempo seco y lluvias ligeras al occidente



NORTE SANTANDER: Mayormente condiciones secas departamento



SANTANDER: Predominio de tiempo seco en amplios sectores



BOYACÁ: Condiciones predominarán en el departamento





- Despejado
- Parcialmente nublado
- Lloviznas
- Mayormente Nublado
- Lluvias Ligeras
- Lluvias con Tormenta Eléctrica

Escala de Lluvias	
Descripción	Valor (mm)
Despejado	0.0
Parcialmente nublado	0.0
Nublado	0.0
Lloviznas - Lluvias ligeras	0.1 - 10
Lluvias	10 - 40
Lluvias fuertes y probabilidad de tormentas eléctricas	>40

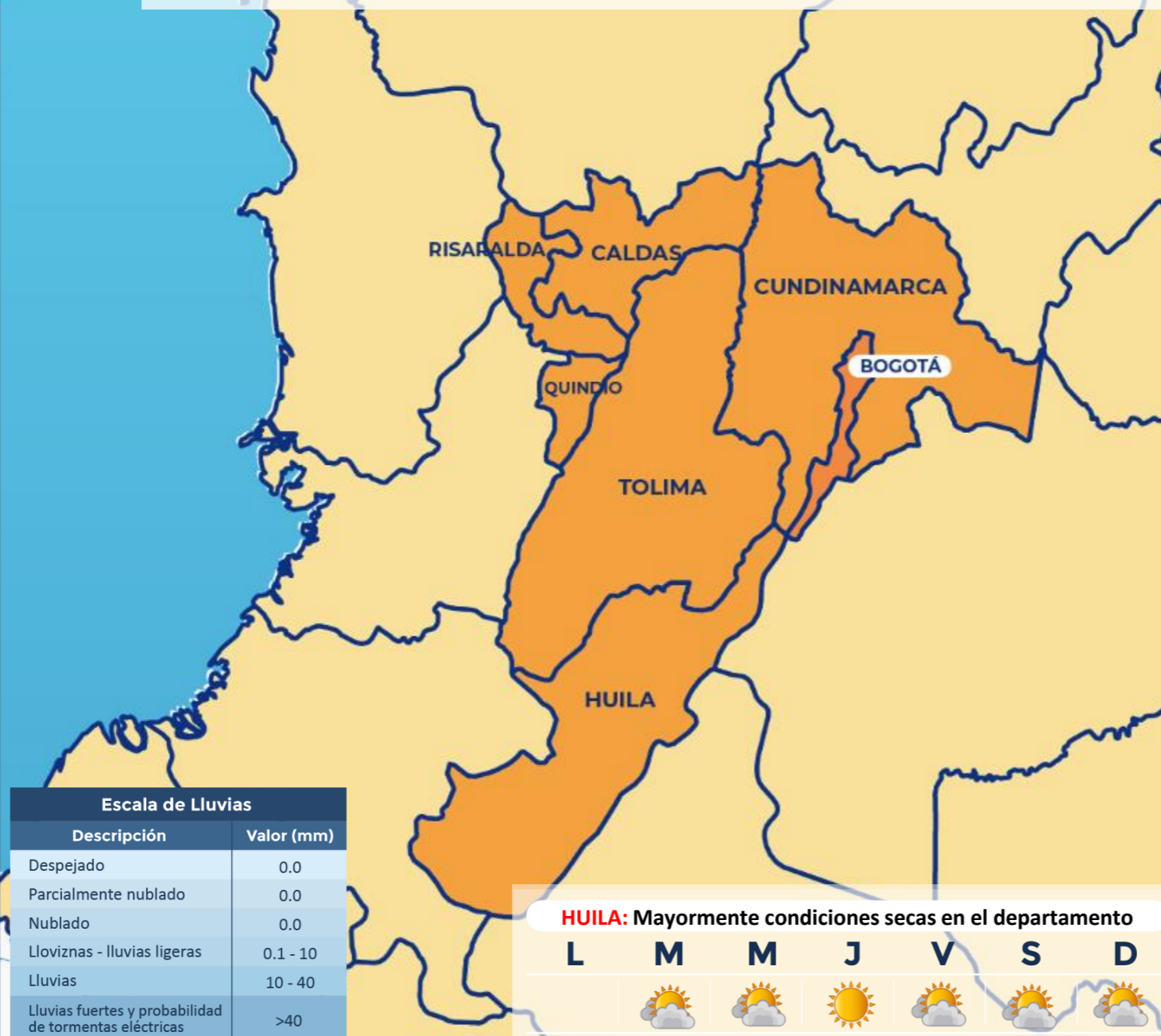
Descarga ya, la aplicación móvil **MI PRONOSTICO** y conoce más detalles del estado del tiempo, alertas y pronósticos en tu finca o parcela



Departamentos de Caldas, Risaralda, Quindío, Cundinamarca, Tolima, Huila y Sabana de Bogotá

-  Despejado
-  Parcialmente nublado
-  Lloviznas
-  Mayormente Nublado
-  Lluvias Ligeras
-  Lluvias
-  Lluvias con Tormenta Eléctrica

Escala de Lluvias	
Descripción	Valor (mm)
Despejado	0.0
Parcialmente nublado	0.0
Nublado	0.0
Lloviznas - Lluvias ligeras	0.1 - 10
Lluvias	10 - 40
Lluvias fuertes y probabilidad de tormentas eléctricas	>40



CUNDINAMARCA: Predominio de condiciones secas en el área



CALDAS: Mayormente condiciones secas en el departamento



RISARALDA: Condiciones secas en amplios sectores



QUINDIO: Condiciones secas en amplios sectores



TOLIMA: Condiciones secas en amplios sectores







HUILA: Mayormente condiciones secas en el departamento



Descarga ya, la aplicación móvil **MI PRONOSTICO** y conoce más detalles del estado del tiempo, alertas y pronósticos en tu finca o parcela



Departamentos de Chocó, Valle del Cauca, Cauca y Nariño

-  Despejado
-  Parcialmente nublado
-  Lloviznas
-  Mayormente Nublado
-  Lluvias Ligeras
-  Lluvias
-  Lluvias con Tormenta Eléctrica

CHOCÓ: Lluvias de variada intensidad en amplios sectores



NARIÑO: Lluvias significativas al centro y occidente del área



Escala de Lluvias	
Descripción	Valor (mm)
Despejado	0.0
Parcialmente nublado	0.0
Nublado	0.0
Lloviznas - lluvias ligeras	0.1 - 10
Lluvias	10 - 40
Lluvias fuertes y probabilidad de tormentas eléctricas	>40

VALLE DEL CAUCA: Lluvias destacadas en zonas del sur y occidente



CAUCA: Lluvias destacadas al centro y occidente del área



Descarga ya, la aplicación móvil **MI PRONOSTICO** y conoce más detalles del estado del tiempo, alertas y pronósticos en tu finca o parcela



Departamentos de Arauca, Casanare, Meta y Vichada

ARAUCA: Condiciones secas prevalecerán en amplio sectores



CASANARE: Predominio de tiempo seco en el departamento



VICHADA: Predominio de tiempo seco amplios sectores






META: Predominio de condiciones secas en el departamento



Escala de Lluvias

Descripción	Valor (mm)
Despejado	0.0
Parcialmente nublado	0.0
Nublado	0.0
Lloviznas - lluvias ligeras	0.1 - 10
Lluvias	10 - 40
Lluvias fuertes y probabilidad de tormentas eléctricas	>40

-  Despejado
-  Parcialmente nublado
-  Lloviznas
-  Mayormente Nublado
-  Lluvias Ligeras
-  Lluvias
-  Lluvias con Tormenta Eléctrica

Descarga ya, la aplicación móvil **MI PRONOSTICO** y conoce más detalles del estado del tiempo, alertas y pronósticos en tu finca o parcela



Departamentos de Guainía, Vaupés, Amazonas, Guaviare, Caquetá y Putumayo

GUAINÍA: Condiciones secas amplios sectores



GUAVIARE: Predominio de condiciones secas departamento



VAUPÉS: Lluvias ligeras en el sur y oriente del área



CAQUETÁ: Mayormente condiciones secas en el departamento



PUTUMAYO: Lluvias variada intensidad zonas del occidente



AMAZONAS: Lluvias variadas al centro y sur-oriente del área



- Despejado
- Parcialmente Nublado
- Lloviznas
- Mayormente Nublado
- Lluvias Ligeras
- Lluvias
- Lluvias con tormenta eléctrica

Escala de Lluvias	
Descripción	Valor (mm)
Despejado	0.0
Parcialmente nublado	0.0
Nublado	0.0
Lloviznas - Lluvias ligeras	0.1 - 10
Lluvias	10 - 40
Lluvias fuertes y probabilidad de tormentas eléctricas	>40



Descarga ya, la aplicación móvil **MI PRONOSTICO** y conoce más detalles del estado del tiempo, alertas y pronósticos en tu finca o parcela



Enero de 2020

¿Cuál es la fase lunar de hoy? o ¿qué día debo sembrar o cosechar?, son algunas de las cuestiones que despierta la Luna



Creciente



Llena



Menguante



Nueva

Fases Lunares	Fecha	Hora Colombia
Luna Nueva	2020-01-24	16:42
Cuarto Creciente	2020-01-02	23:45
Luna Llena	2020-01-10	14:21
Cuarto Menguante	2020-01-17	07:58



<https://bit.ly/2Y2OxFR>



<https://bit.ly/2ITQbi7>



<https://bit.ly/2LBDWMB>



<https://bit.ly/2YrGRNy>



<https://bit.ly/2YaUkW4>



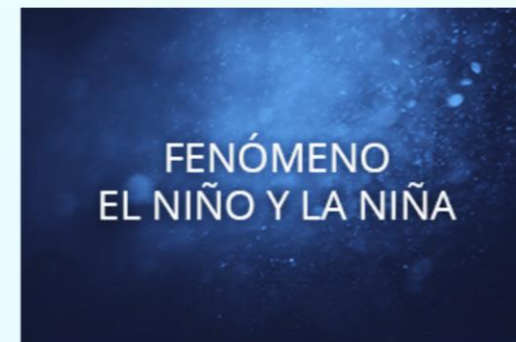
<https://bit.ly/2K0n6Ud>



<https://bit.ly/2yaogXD>



<https://bit.ly/2LE8a1i>



<https://bit.ly/30T4CM6>

YOLANDA GONZALEZ HERNÁNDEZ, **Directora General**
MERY ESPERANZA FERNÁNDEZ, **Jefe Oficina del Servicio de Pronósticos y Alertas**

Elaboró:

Juan Camilo TORRES – Helmer GUZMÁN
Meteorólogos - Oficina de Pronóstico y Alertas

Diseño y diagramación:

GRUPO DE COMUNICACIONES

Colaboradores:

Oficina Del Servicio de Pronóstico y Alertas (Subdirección. de Meteorología)
Grupo de Datos (Of. Del Servicio de Pronóstico y Alertas)
Grupo de Climatología y Agrometeorología (Subdirección de Meteorología)
Grupo de Modelamiento (Subdirección. de Meteorología)
<http://www.ideam.gov.co>
Correos electrónicos: servicio@ideam.gov.co, alertas@ideam.gov.co
Calle 25 d # 96b - 70, piso 3. Bogotá, D.C.
Teléfono: 3075625 ext. 1334-1336.

**VISITA
NUESTRAS
REDES
SOCIALES**



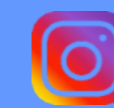
ideam.instituto



@IDEAMColombia



InstitutoIDEAM



ideamcolombia