



El ambiente  
es de todos

Minambiente

# Boletín semanal para el Sector Agrícola

MARTES 26 DE MAYO DE 2020

Boletín No 21



## Contenido

**1.**  
Lo más  
destacado

**2.** Lluvias  
acumuladas  
y anomalías

**3.** Anomalías de temperatura media

**4.** Índice de disponibilidad hídrica (IDH)

**5.**  
Pronóstico  
nacional  
por regiones

- 5.1 Región Caribe
- 5.2 Región Andina norte
- 5.3 Región Andina centro-sur
- 5.4 Región Pacífica
- 5.5 Región Orinoquía
- 5.6 Región Amazónica

**6.** Fases lunares

**7.** Enlaces de interés

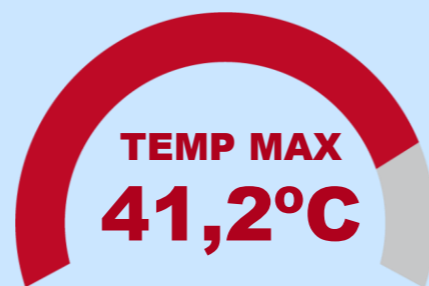


Correspondiente a la semana del 18 al 25 de mayo de 2020

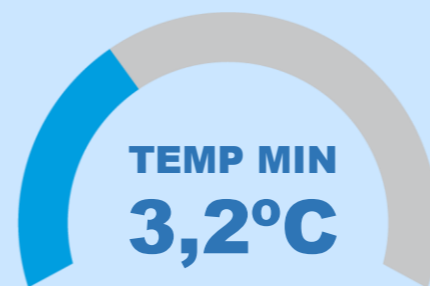
Estado actual fenómeno **EL NIÑO** y **LA NIÑA**

Temperatura **Mínima** y **Máxima**

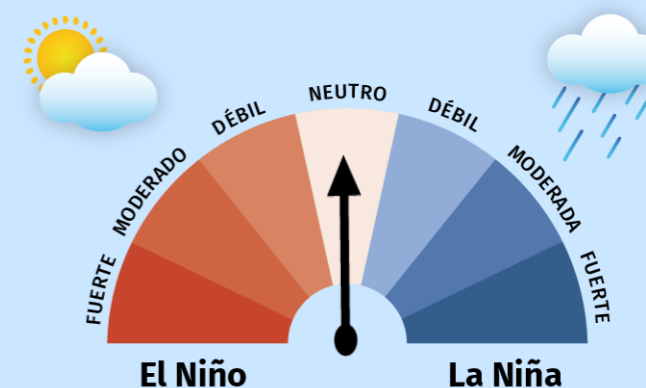
**ATENCIÓN !!!**  
Estos son los  
datos más  
destacados de la  
última semana



Manaure  
La Guajira



Ipiales  
Nariño



**DATOS  
DESTACADOS**

Lluvia semanal  
del 18 y al 25 de mayo

MÁX ACUMULADO

Villavicencio

**469,0 mm**

Meta

MÁX EN 24 HORAS

Majagual

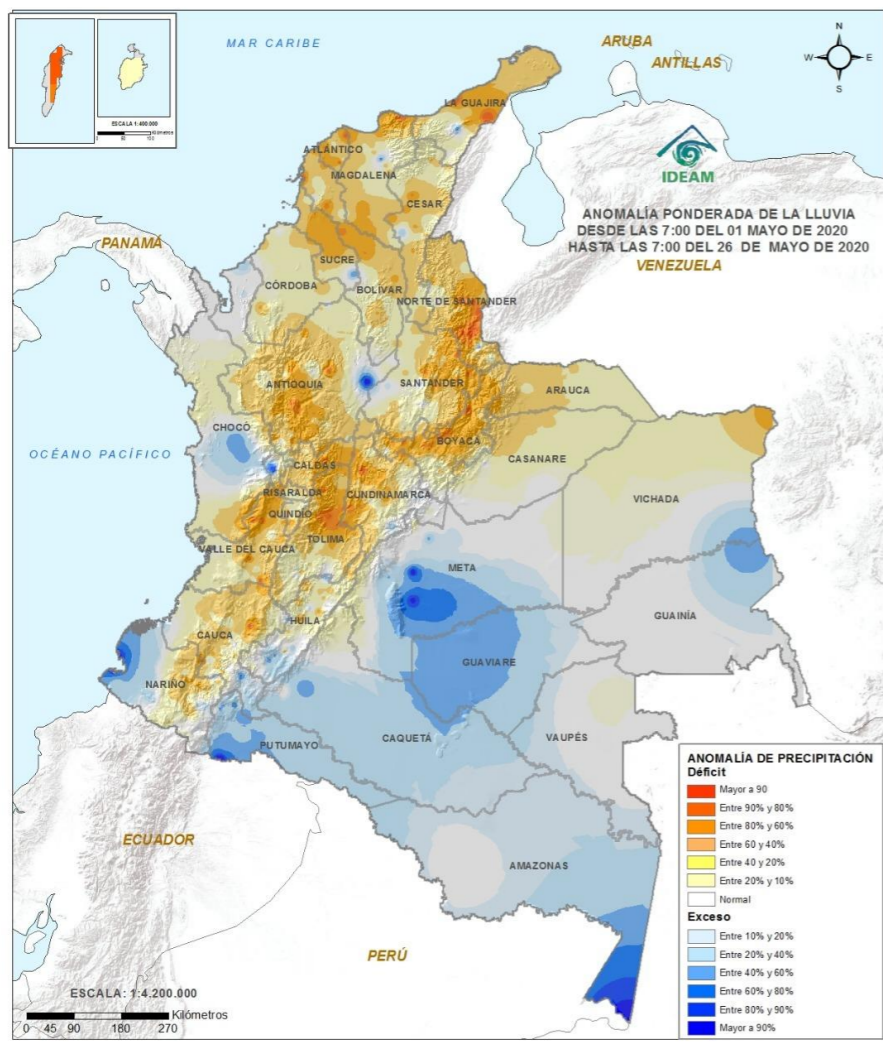
**140,0 mm**

Sucre



24 hrs (18/05)

Anomalías de precipitación del 01 al 26 de mayo de 2020

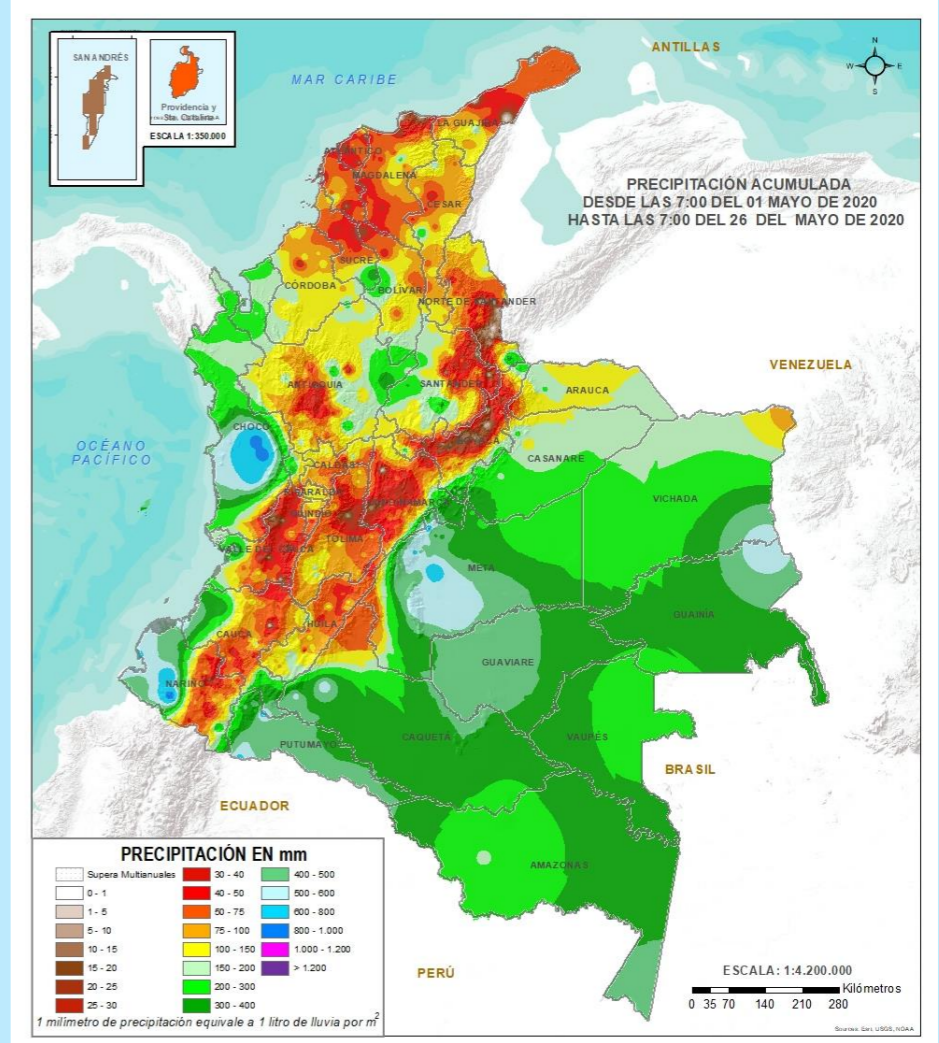


Durante el mes de mayo, se resaltan lluvias por debajo de lo normal (**tonos naranja**) en amplios sectores de la región Caribe, región Andina, y norte de la Orinoquia. Por encima de lo normal en el sur de la Orinoquia, amplios sectores de la Amazonia, centro de Chocó y litoral de Nariño.

Sabias que mayo es uno de los meses más lluviosos del primer semestre en gran parte del país y sin embargo las lluvias han estado muy por debajo de lo esperado.

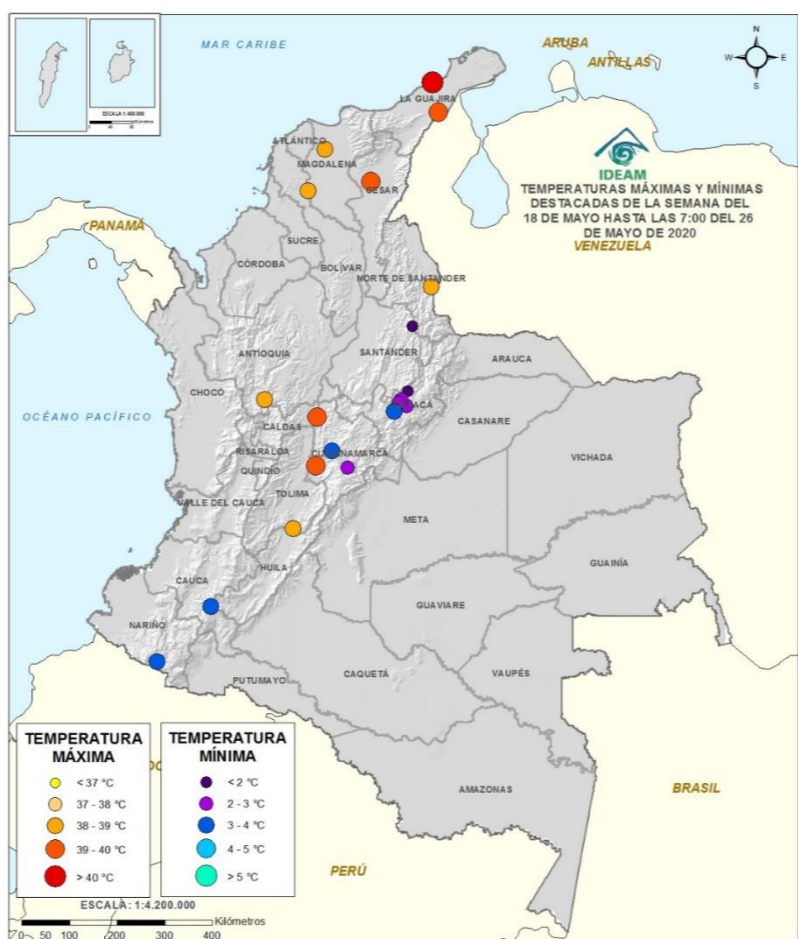
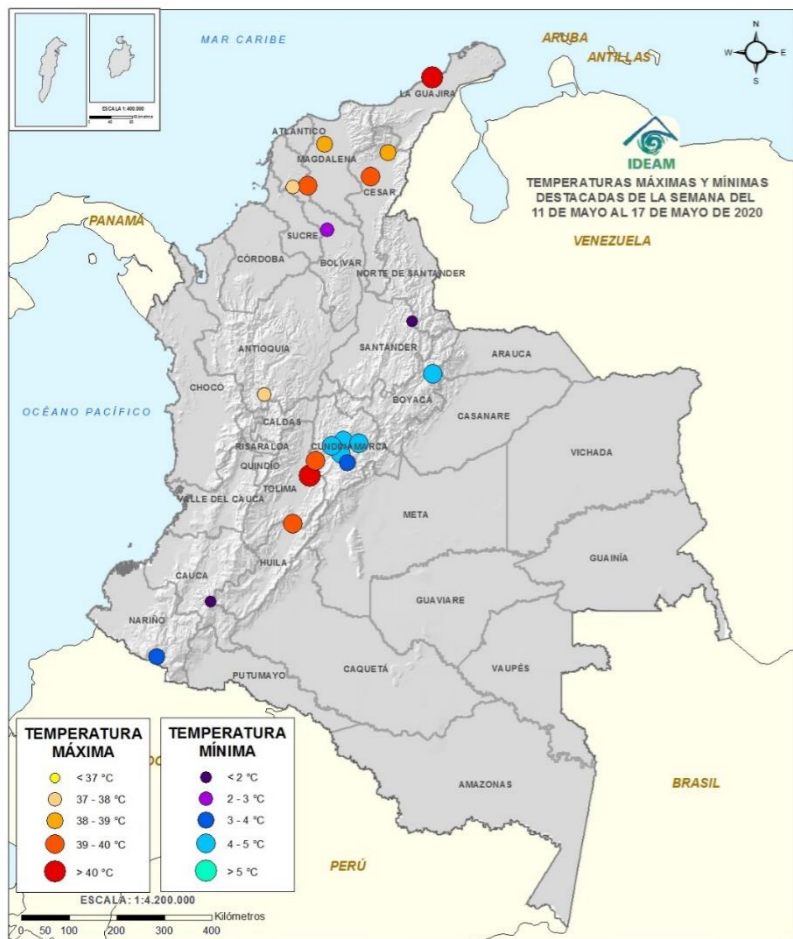


Lluvia acumulada del 01 al 26 de mayo de 2020



Durante el mes de mayo, los mayores volúmenes de precipitación se registraron en el centro de Chocó, Nariño, piedemonte de Meta, Caquetá y Putumayo, al igual que en límites entre Vichada y Guainía. Los volúmenes más bajos (**Tonos blanco y rojos**) Región Caribe, norte Orinoquia y Andina.

Top 10 de las temperaturas más altas y más bajas registradas en las últimas dos semanas



TEMPERATURA MÁXIMA

- < 37 °C
- 37 - 38 °C
- 38 - 39 °C
- 39 - 40 °C
- > 40 °C

Las temperaturas **máximas** más destacadas (valores mayores a 38°C) se registraron en la última semana en zonas de los departamentos de **Cesar**, **La Guajira**, **oriente de Cundinamarca**, **Magdalena**, **Bolívar**, **Tolima** y **sur de Antioquia**.

TEMPERATURA MÍNIMA

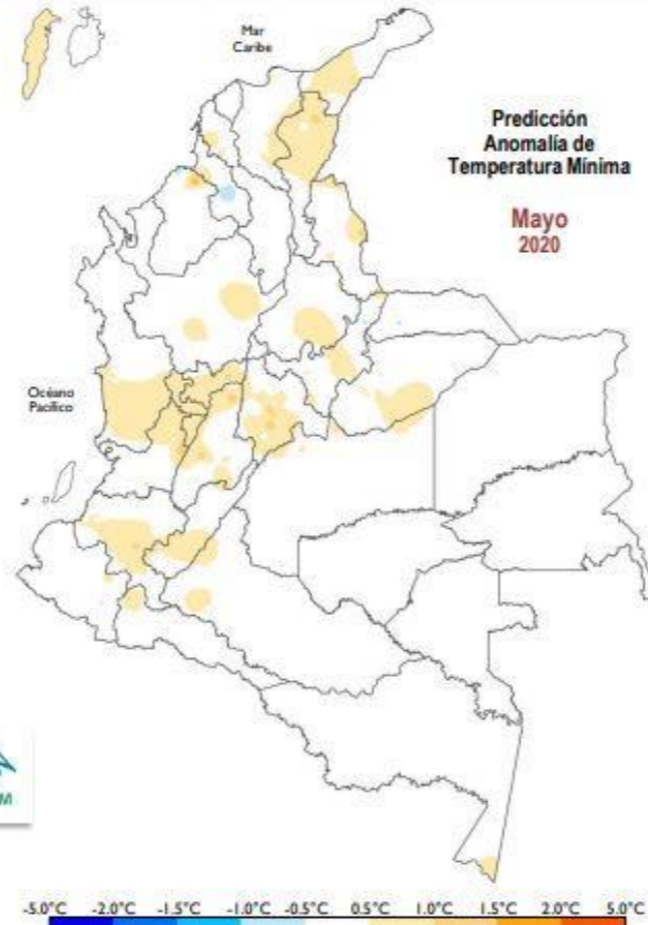
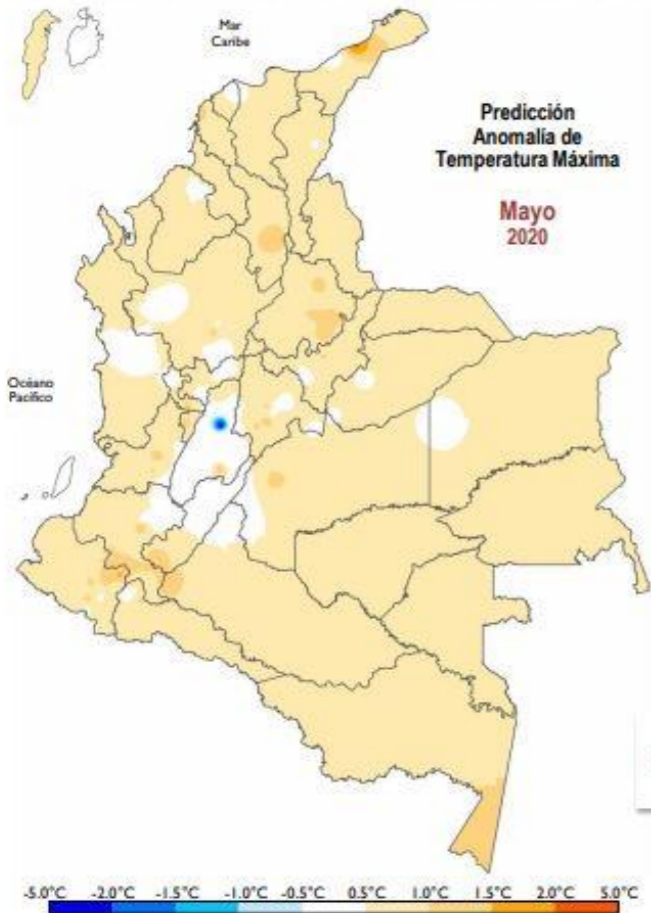
- < 2 °C
- 2 - 3 °C
- 3 - 4 °C
- 4 - 5 °C
- > 5 °C

Las temperaturas **mínimas** más relevantes (valores menores a 5°C) en la última semana, se han dado en áreas de los departamentos de **Cundinamarca**, **Santander**, **Boyacá**, **Nariño** y **Cauca**.

Semana del 11 al 17 de mayo de 2020

Semana del 18 al 25 de mayo de 2020

Temperaturas en grados Celsius por encima o por debajo de lo esperado para el mes de mayo de 2020



Las temperaturas **máximas** predominarían con valores por encima de esta condición. Las anomalías positivas (+0.5°C/+1.0°C) se registrarían en la generalidad del territorio nacional, incluyendo San Andrés en el Archipiélago. Los valores normales predominarían en Tolima y al norte de Huila.



Las temperaturas **mínimas** oscilarán dentro de los valores típicos del mes y por encima de esta condición. Las anomalías positivas (+0.5°C/+1.0°C) se registrarían en áreas distribuidas sobre los departamentos que conforma las regiones Caribe, Andina y Pacífica, incluyendo Casanare en la Orinoquía y San Andrés en el Archipiélago. Las anomalías negativas (-0.5°/-1.0°C) se concentrarían en pequeñas extensiones de Sucre.

Predicción de anomalías de temperatura máxima para el mes de mayo de 2020

Predicción de anomalías de temperatura mínima para el mes de mayo de 2020

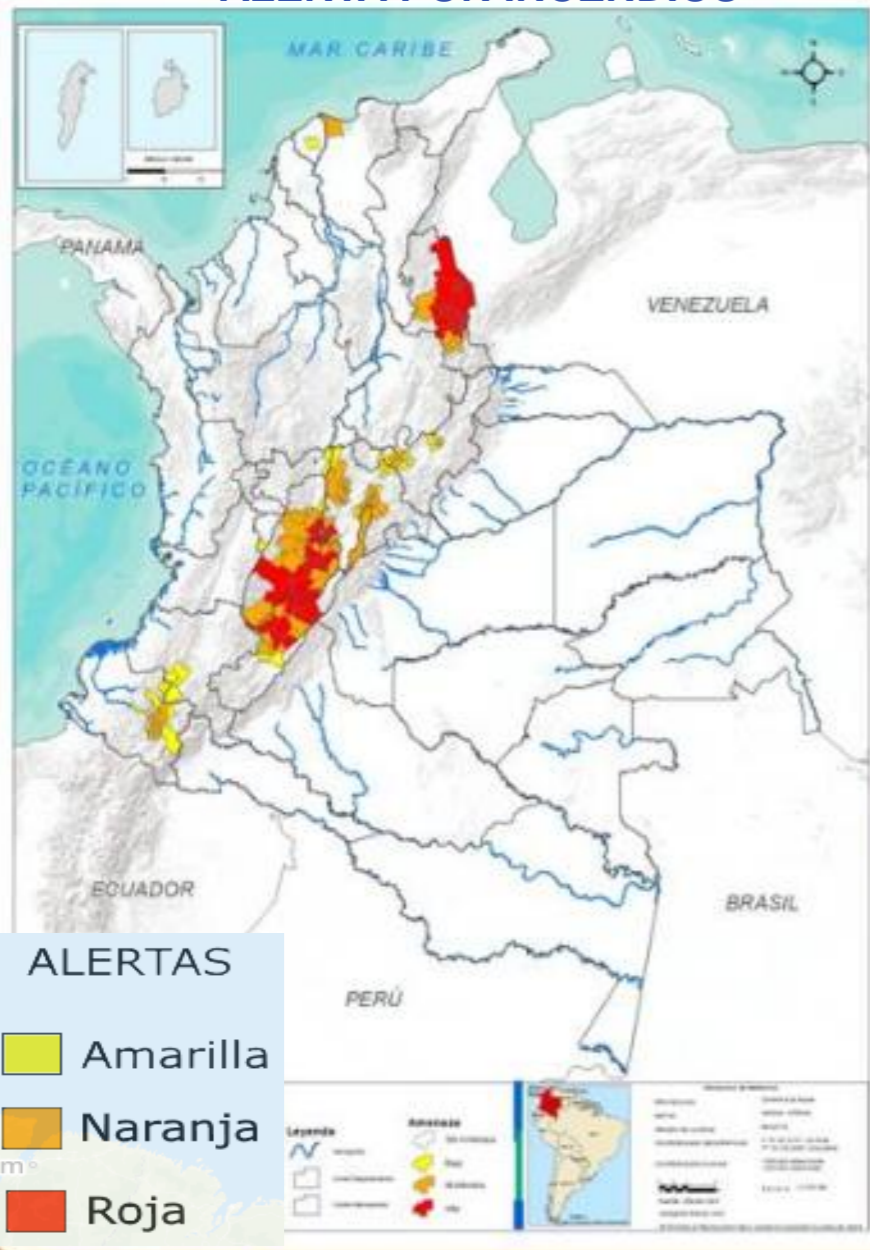
POR DEBAJO

NORMAL

POR ENCIMA



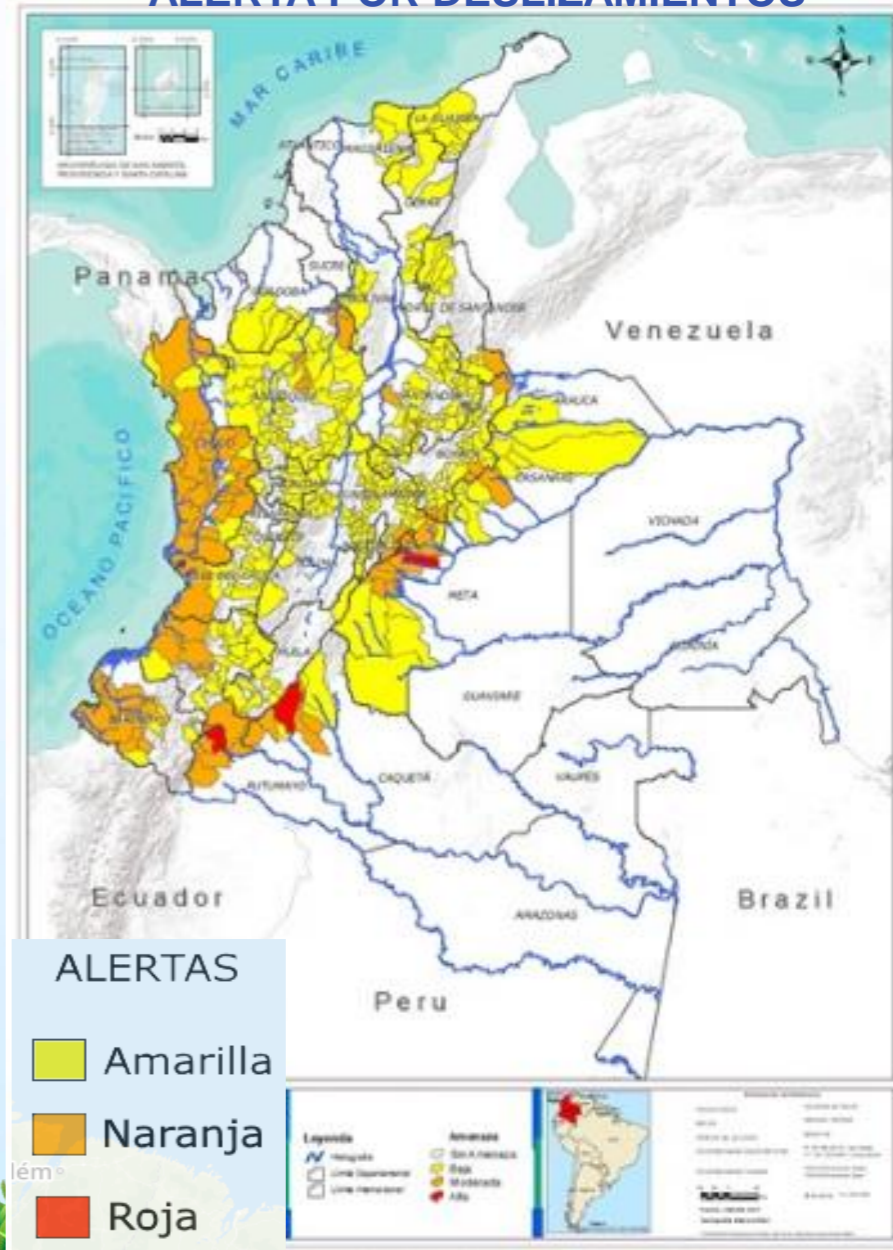
### ALERTA POR INCENDIOS



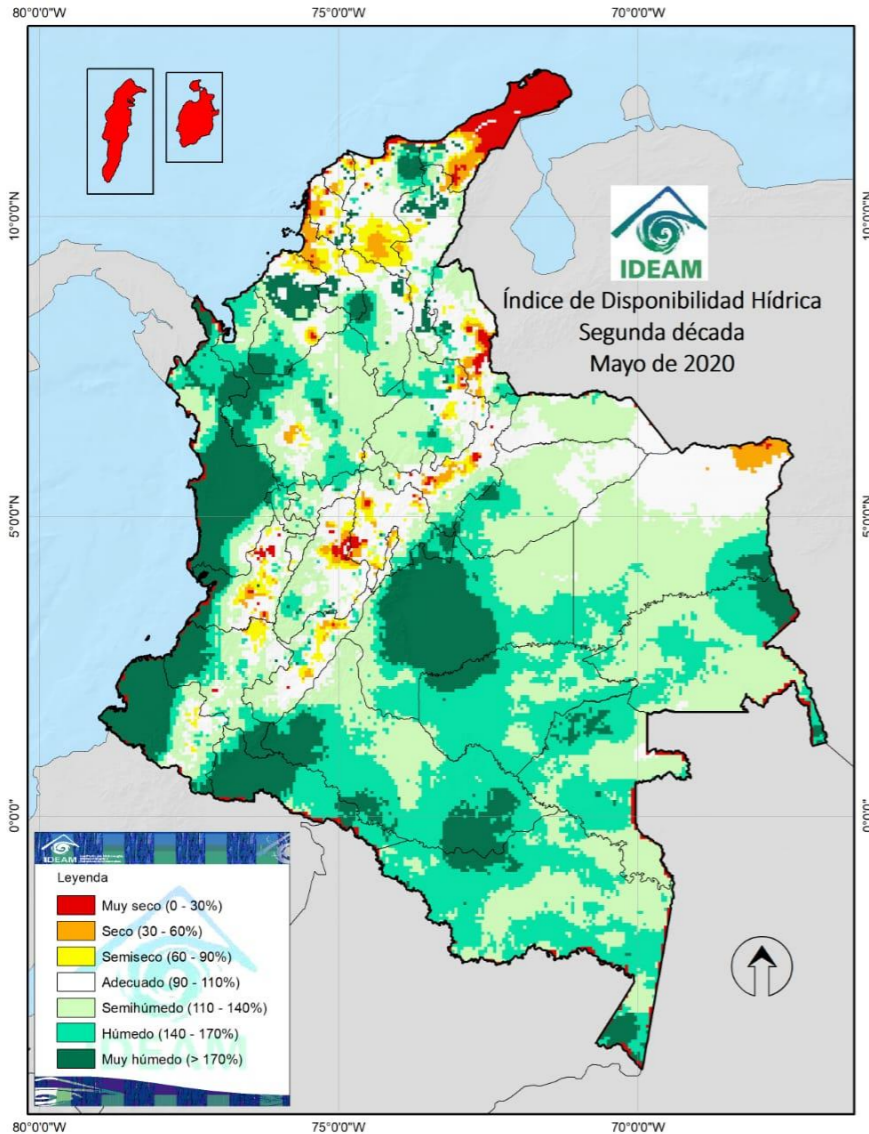
Se recomienda a los agricultores estar atento a las actualizaciones de las alertas en el siguiente link [shorturl.at/atD18](https://shorturl.at/atD18)



### ALERTA POR DESLIZAMIENTOS



Correspondiente a la **segunda** década de mayo de 2020



**Muy Seco**

**Seco**

**Semiseco**

**Adecuado**

**Semihúmedo**

**Húmedo**

**Muy Húmedo**

El índice de disponibilidad hídrica (IDH) registró valores **muy secos** en La Guajira y sectores puntuales de los valles interandinos. Valores secos en sectores del entro de la región Caribe y nororiente de Vichada.

Los valores **más altos de humedad** se observaron en gran parte de las regiones Pacífica, Orinoquia, Amazonia, estribaciones de la Sierra Nevada de Santa Marta, norte de Cesar, sur de Sucre, Córdoba y Bolívar. En sectores de Antioquia, eje cafetero y Norte de Santander se observó una condición de valores semihúmedos y húmedos.

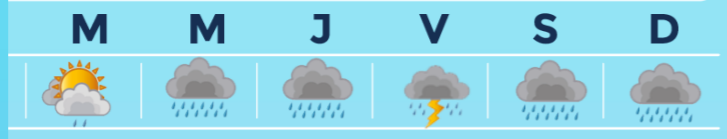


*El IDH es un indicador agroclimático que permite identificar zonas y periodos con excesos o deficiencias de agua, clasificando las tierras desde **muy secas** a muy húmedas.*

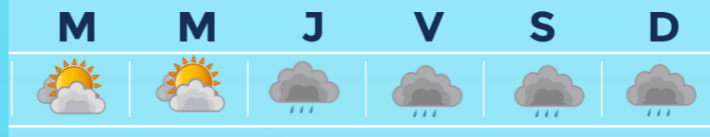
Departamentos de La Guajira, Magdalena, Cesar y Atlántico.

-  Despejado
-  Parcialmente Nublado
-  Lloviznas
-  Mayormente Nublado
-  Lluvias Ligeras
-  Lluvias
-  Lluvias con Tormenta Eléctrica

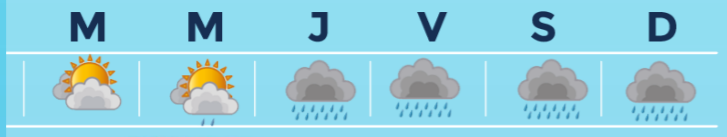
**MAGDALENA:** Lluvias de variada intensidad en diversos sectores



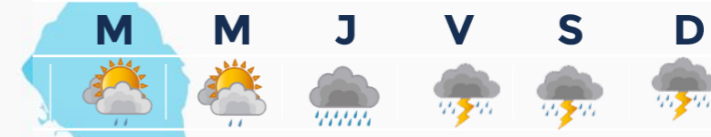
**LA GUAJIRA:** Lluvias destacadas en el sur del área



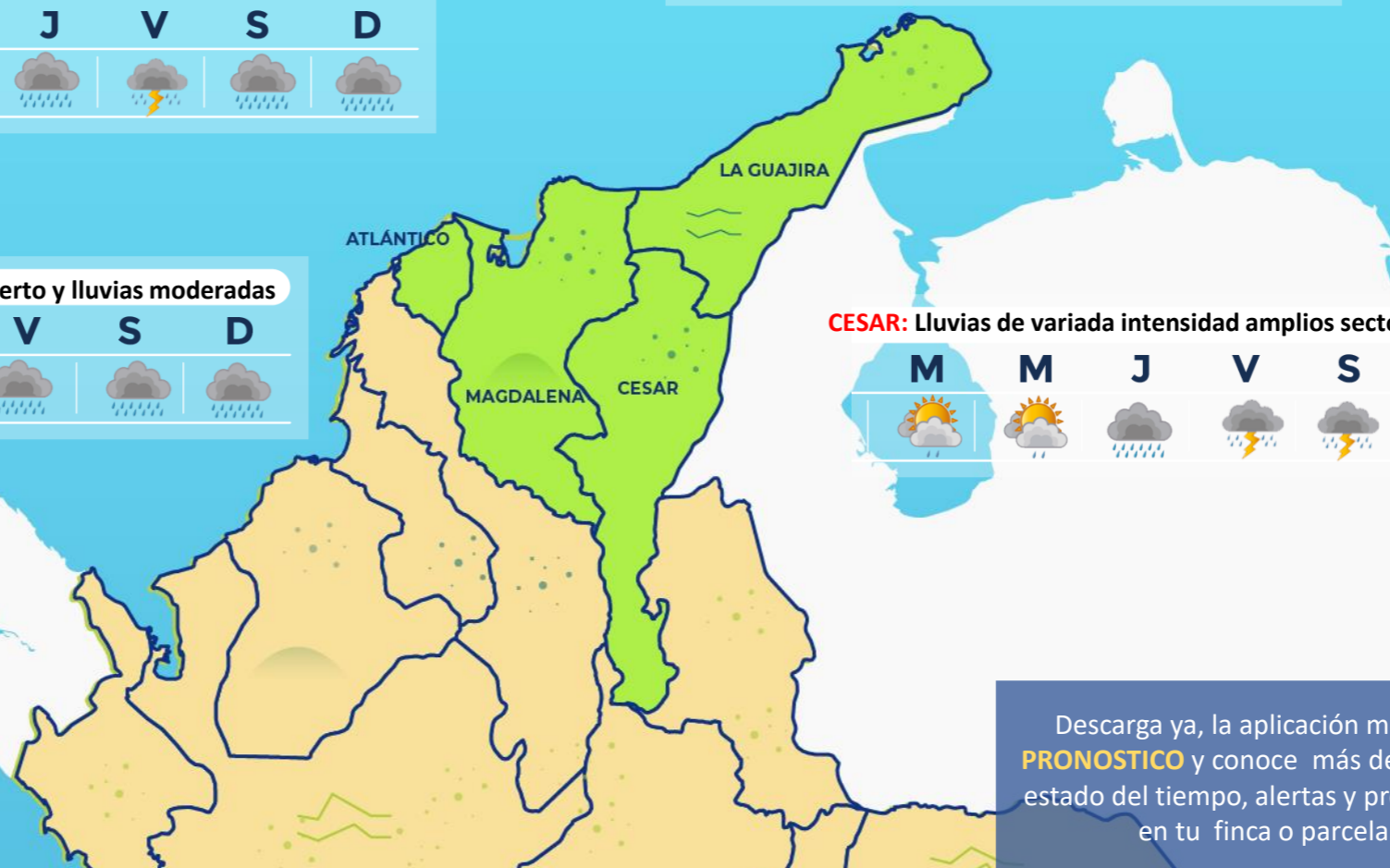
**ATLÁNTICO:** Cielo cubierto y lluvias moderadas



**CESAR:** Lluvias de variada intensidad amplios sectores del departamento.



Escala de Lluvias	
Descripción	Valor (mm)
Despejado	0.0
Parcialmente nublado	0.0
Nublado	0.0
Lloviznas - Lluvias ligeras	0.1 - 10
Lluvias	10 - 40
Lluvias fuertes y probabilidad de tormentas eléctricas	>40



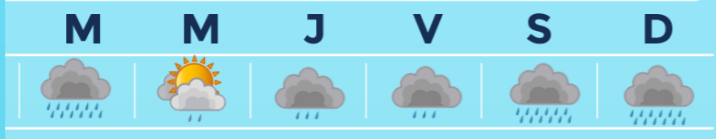
Descarga ya, la aplicación móvil **MI PRONOSTICO** y conoce más detalles del estado del tiempo, alertas y pronósticos en tu finca o parcela





## Departamentos de Bolívar, Sucre y Córdoba

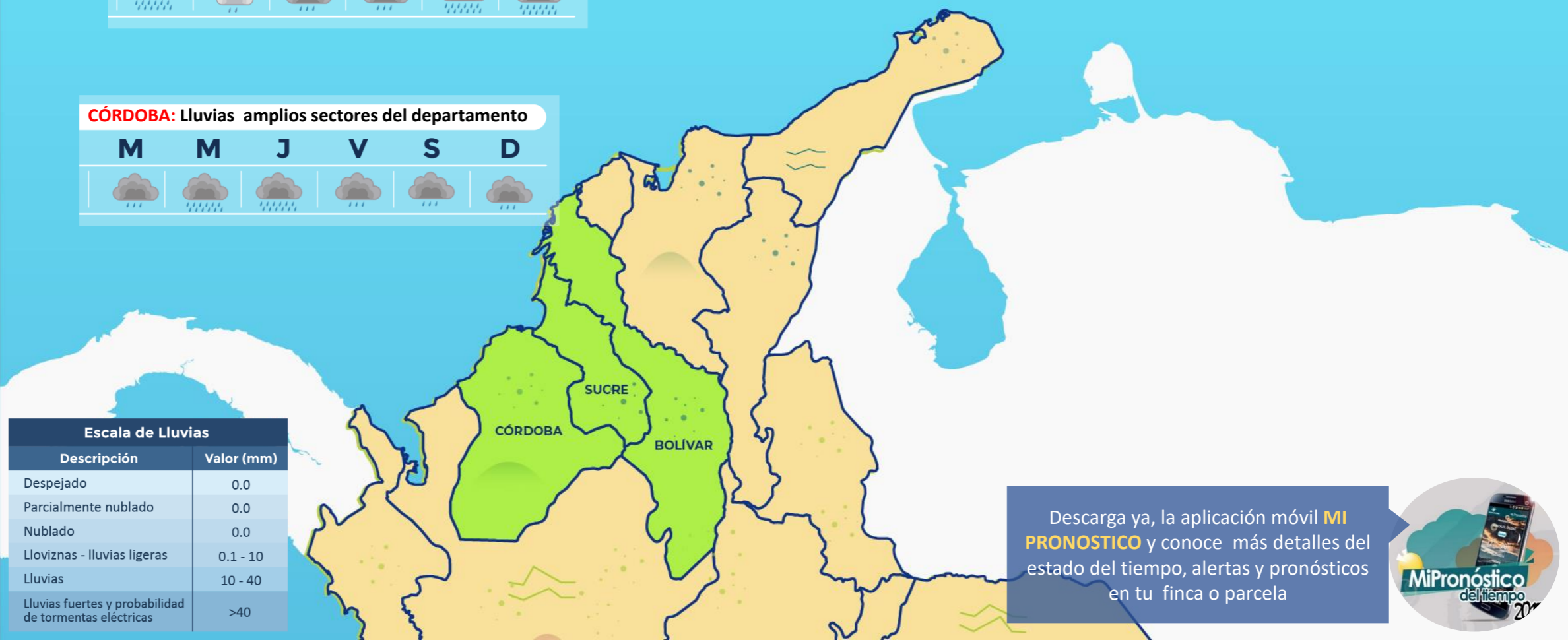
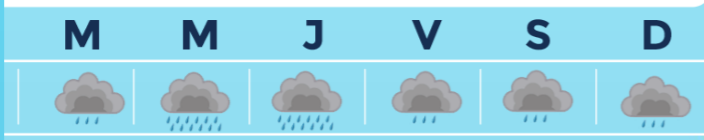
**SUCRE:** Lluvias destacadas en el centro y sur del Dpto



**BOLÍVAR:** Lluvias destacadas en el centro y sur del Dpto



**CÓRDOBA:** Lluvias amplios sectores del departamento



Escala de Lluvias	
Descripción	Valor (mm)
Despejado	0.0
Parcialmente nublado	0.0
Nublado	0.0
Lloviznas - lluvias ligeras	0.1 - 10
Lluvias	10 - 40
Lluvias fuertes y probabilidad de tormentas eléctricas	>40

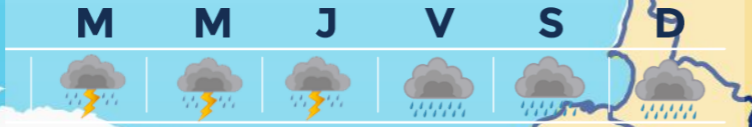
- Despejado
- Parcialmente Nublado
- Lloviznas
- Mayormente Nublado
- Lluvias Ligeras
- Lluvias
- Lluvias con Tormenta Eléctrica

Descarga ya, la aplicación móvil **MI PRONOSTICO** y conoce más detalles del estado del tiempo, alertas y pronósticos en tu finca o parcela



Departamentos de La Antioquia, Norte Santander, Santander y Boyacá

**ANTIOQUIA:** Lluvias fuertes en el norte, oriente y occidente.



**NORTE SANTANDER:** Lluvias destacadas en el occidente



**SANTANDER:** Lluvias significativas amplios sectores



**BOYACÁ:** Lluvias destacadas en el occidente y norte del dpto.



-  Despejado
-  Parcialmente nublado
-  Lloviznas
-  Mayormente Nublado
-  Lluvias Ligeras
-  Lluvias
-  Lluvias con Tormenta Eléctrica

Escala de Lluvias	
Descripción	Valor (mm)
Despejado	0.0
Parcialmente nublado	0.0
Nublado	0.0
Lloviznas - Lluvias ligeras	0.1 - 10
Lluvias	10 - 40
Lluvias fuertes y probabilidad de tormentas eléctricas	>40

Descarga ya, la aplicación móvil **MI PRONOSTICO** y conoce más detalles del estado del tiempo, alertas y pronósticos en tu finca o parcela



Departamentos de Caldas, Risaralda, Quindío, Cundinamarca, Tolima, Huila y Sabana de Bogotá

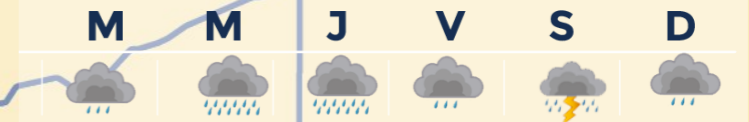
**RISARALDA:** Lluvias destacadas en amplios sectores



**CUNDINAMARCA:** Lluvias destacadas en el occidente y sur.



**CALDAS:** Lluvias destacadas occidente, oriente y sur



**QUINDIO:** Lluvias en amplios sectores dispersos del dpto.





**TOLIMA:** Lluvias destacadas en el norte, oriente y occidente del área



**HUILA:** Lluvias destacadas al occidente y sur



-  Despejado
-  Parcialmente nublado
-  Lloviznas
-  Mayormente Nublado
-  Lluvias Ligeras
-  Lluvias
-  Lluvias con Tormenta Eléctrica

Escala de Lluvias	
Descripción	Valor (mm)
Despejado	0.0
Parcialmente nublado	0.0
Nublado	0.0
Lloviznas - Lluvias ligeras	0.1 - 10
Lluvias	10 - 40
Lluvias fuertes y probabilidad de tormentas eléctricas	>40

Descarga ya, la aplicación móvil **MI PRONOSTICO** y conoce más detalles del estado del tiempo, alertas y pronósticos en tu finca o parcela

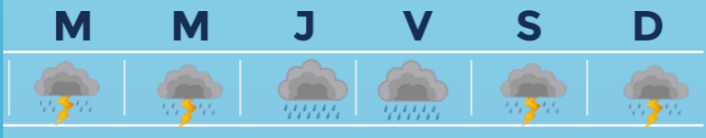


Departamentos de Chocó, Valle del Cauca, Cauca y Nariño

**CHOCÓ:** Lluvias destacadas en el oriente y sur del Dpto



**NARIÑO:** Lluvias significativas zona montañosa.



**VALLE DEL CAUCA:** Lluvias destacadas en el occidente del dpto.



**CAUCA:** Lluvias destacadas en el centro y occidente.




- Despejado
- Parcialmente nublado
- Lloviznas
- Mayormente Nublado
- Lluvias Ligeras
- Lluvias
- Lluvias con Tormenta Eléctrica

Escala de Lluvias	
Descripción	Valor (mm)
Despejado	0.0
Parcialmente nublado	0.0
Nublado	0.0
Lloviznas - lluvias ligeras	0.1 - 10
Lluvias	10 - 40
Lluvias fuertes y probabilidad de tormentas eléctricas	>40

Descarga ya, la aplicación móvil **MI PRONOSTICO** y conoce más detalles del estado del tiempo, alertas y pronósticos en tu finca o parcela



## Departamentos de Arauca, Casanare, Meta y Vichada

-  Despejado
-  Parcialmente nublado
-  Lloviznas
-  Mayormente Nublado
-  Lluvias Ligeras
-  Lluvias
-  Lluvias con Tormenta Eléctrica

**ARAUCA:** Lluvias destacadas en el oriente y norte.



**CASANARE:** Lluvias destacadas en amplios sectores



**VICHADA:** Lluvias destacadas en el centro.



**META:** Lluvias destacadas en amplios sectores del depto.



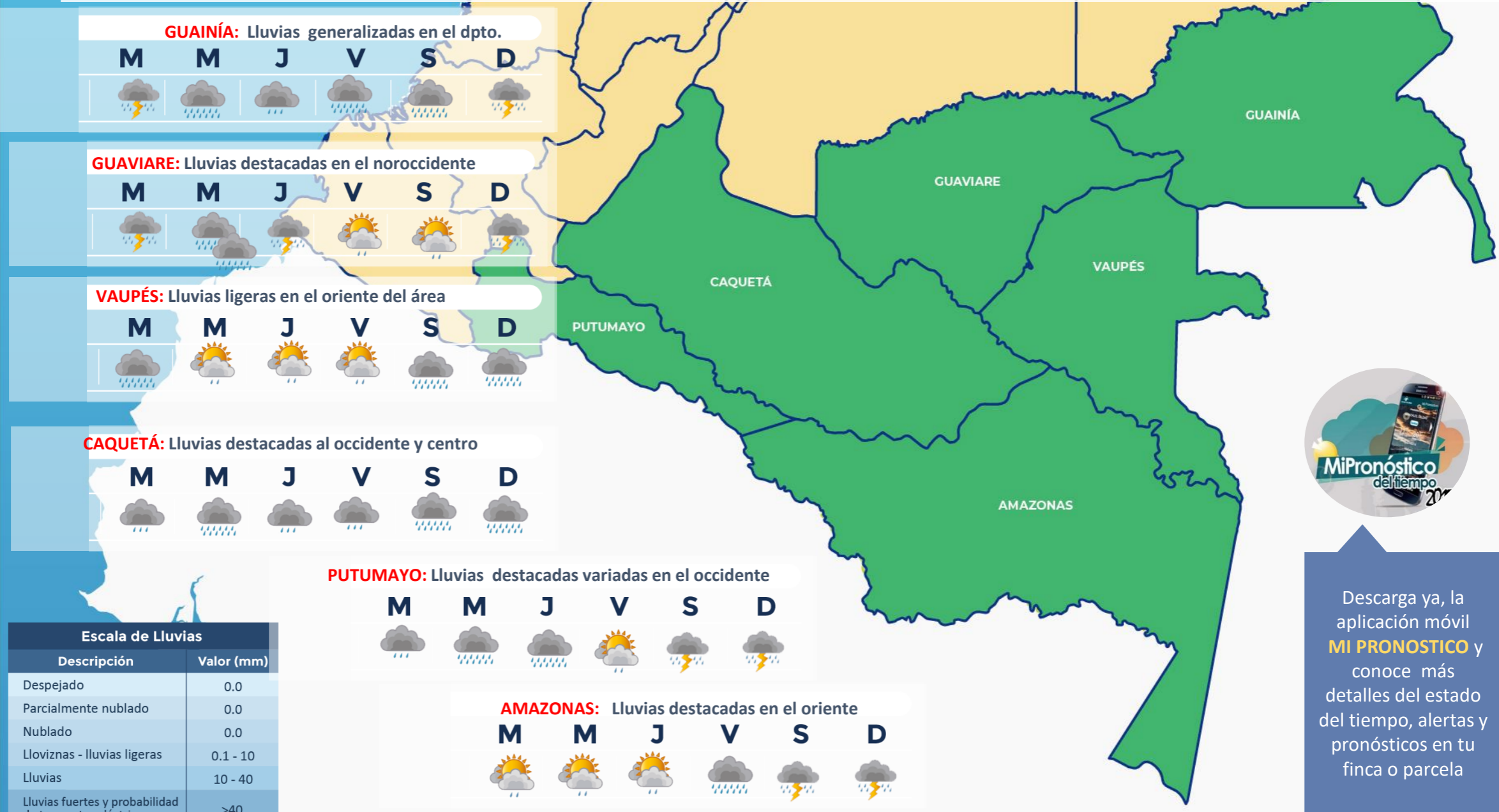
Escala de Lluvias	
Descripción	Valor (mm)
Despejado	0.0
Parcialmente nublado	0.0
Nublado	0.0
Lloviznas - Lluvias ligeras	0.1 - 10
Lluvias	10 - 40
Lluvias fuertes y probabilidad de tormentas eléctricas	>40

Descarga ya, la aplicación móvil **MI PRONOSTICO** y conoce más detalles del estado del tiempo, alertas y pronósticos en tu finca o parcela



## Departamentos de Guainía, Vaupés, Amazonas, Guaviare, Caquetá y Putumayo

-  Despejado
-  Parcialmente Nublado
-  Lloviznas
-  Mayormente Nublado
-  Lluvias Ligeras
-  Lluvias
-  Lluvias con tormenta eléctrica



Escala de Lluvias	
Descripción	Valor (mm)
Despejado	0.0
Parcialmente nublado	0.0
Nublado	0.0
Lloviznas - Lluvias ligeras	0.1 - 10
Lluvias	10 - 40
Lluvias fuertes y probabilidad de tormentas eléctricas	>40



Descarga ya, la aplicación móvil **MI PRONOSTICO** y conoce más detalles del estado del tiempo, alertas y pronósticos en tu finca o parcela



Mayo de 2020

*¿Cuál es la fase lunar de hoy? o ¿qué día debo sembrar o cosechar?, son algunas de las cuestiones que despierta la Luna*



Fases Lunares	Fecha	Hora Colombia
Luna llena	2020-05-07	05:45
Cuarto menguante	2020-05-14	09:03
Luna nueva	2020-05-22	12:39
Cuarto creciente	2020-05-29	22:30



<https://bit.ly/2Y2OxFR>



<https://bit.ly/2ITQbi7>



<https://bit.ly/2LBDWMB>



<https://bit.ly/2YrGRNy>



<https://bit.ly/2YaUkW4>



<https://bit.ly/2K0n6Ud>



<https://bit.ly/2yaogXD>



<https://bit.ly/2LE8a1i>



<https://bit.ly/30T4CM6>



YOLANDA GONZALEZ HERNÁNDEZ, **Directora General**  
DANIEL USECHE SAMUDIO, **Jefe Oficina del Servicio de Pronósticos y Alertas**

**Elaboró:**

Juan Camilo PÉREZ – Helmer GUZMÁN – Martha Cecilia CADENA  
Meteorólogos - Oficina de Pronóstico y Alertas

**Diseño y diagramación:**

GRUPO DE COMUNICACIONES

**Colaboradores:**

Oficina Del Servicio de Pronóstico y Alertas (Subdirección. de Meteorología)

Grupo de Datos (Of. Del Servicio de Pronóstico y Alertas)

Grupo de Climatología y Agrometeorología (Subdirección de Meteorología)

Grupo de Modelamiento (Subdirección. de Meteorología)

<http://www.ideam.gov.co>

Correos electrónicos: [servicio@ideam.gov.co](mailto:servicio@ideam.gov.co), [alertas@ideam.gov.co](mailto:alertas@ideam.gov.co)

Calle 25 d # 96b - 70, piso 3. Bogotá, D.C.

Teléfono: 3075625 ext. 1334-1336.

**VISITA  
NUESTRAS  
REDES  
SOCIALES**



[ideam.instituto](https://www.facebook.com/ideam.instituto)



[@IDEAMColombia](https://twitter.com/IDEAMColombia)



[InstitutoIDEAM](https://www.youtube.com/InstitutoIDEAM)



[ideamcolombia](https://www.instagram.com/ideamcolombia)