



El ambiente  
es de todos

Minambiente

# Boletín semanal para el Sector Agrícola

LUNES 8 DE JUNIO DE 2020

Boletín No 23



## Contenido

**1.**  
Lo más  
destacado

**2.** Lluvias  
acumuladas  
y anomalías

**3.** Anomalías de temperatura media

**4.** Índice de disponibilidad hídrica (IDH)

**5.**  
Pronóstico  
nacional  
por regiones

- 5.1 Región Caribe
- 5.2 Región Andina norte
- 5.3 Región Andina centro-sur
- 5.4 Región Pacífica
- 5.5 Región Orinoquía
- 5.6 Región Amazónica

**6.** Fases lunares

**7.** Enlaces de interés

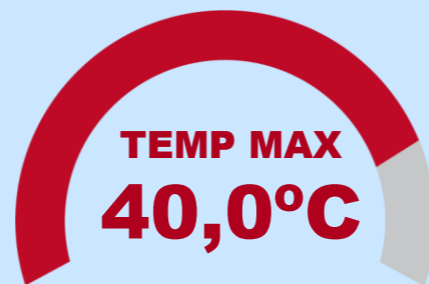


Correspondiente a la semana del 1 al 7 de junio de 2020

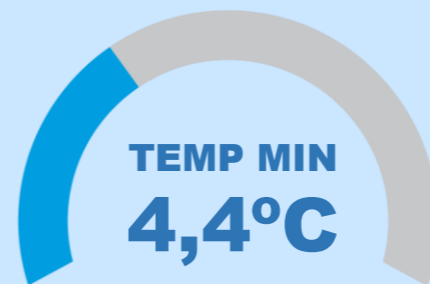
Estado actual fenómeno **EL NIÑO** y **LA NIÑA**

Temperatura **Mínima** y **Máxima**

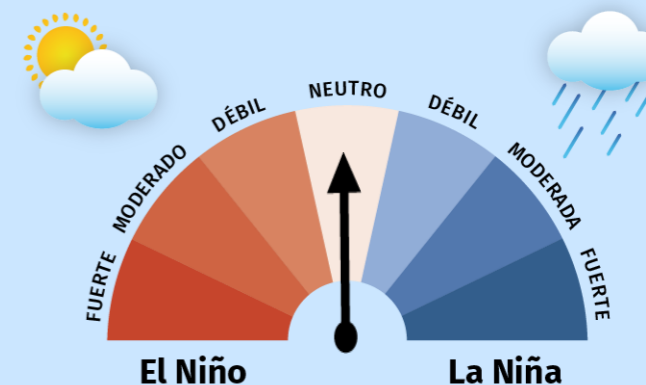
**ATENCIÓN !!!**  
Estos son los  
datos más  
destacados de la  
última semana



Manaure  
Guajira



Ipiales  
Nariño



**DATOS  
DESTACADOS**

**MÁX ACUMULADO**

Apto. Villavicencio

**164,2 mm**

Meta

**MÁX EN 24 HORAS**

Apto. Armenia

**80,6 mm**

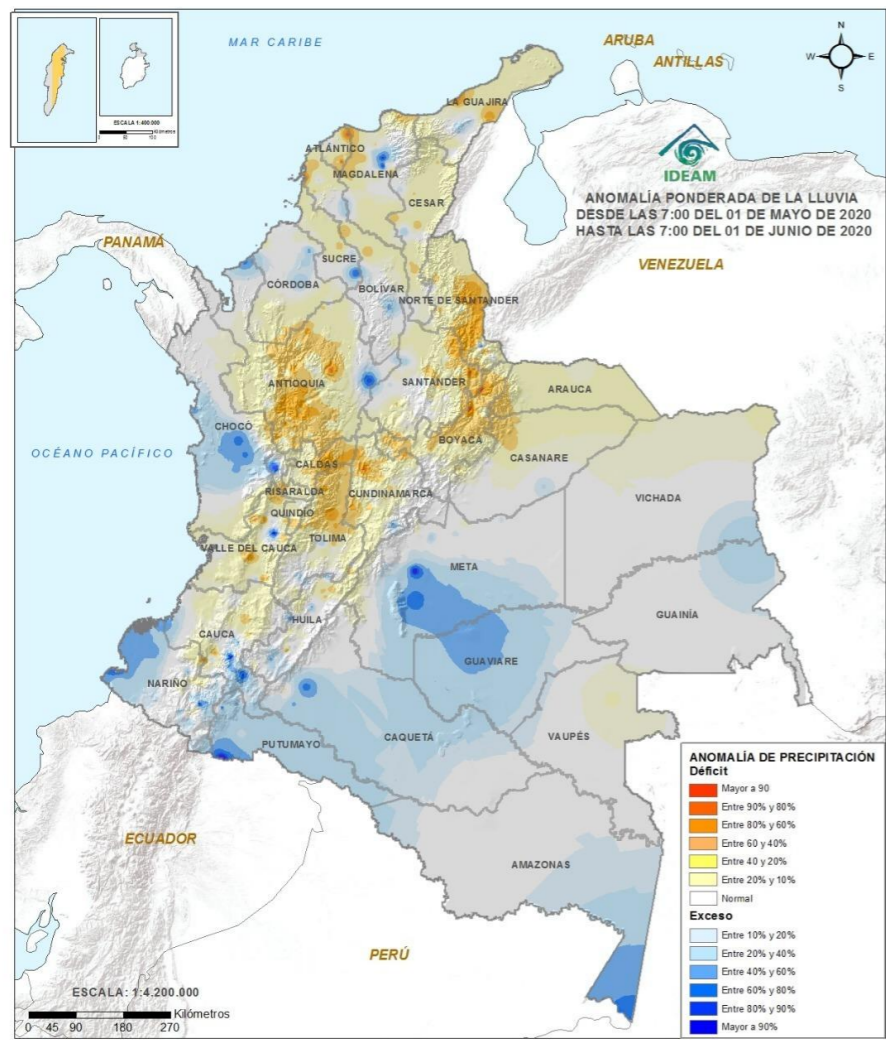
Quindío

Lluvia semanal  
del 1 y al 7 de junio

24 hrs (05/06)



Anomalías de precipitación del 1 al 31 de mayo de 2020

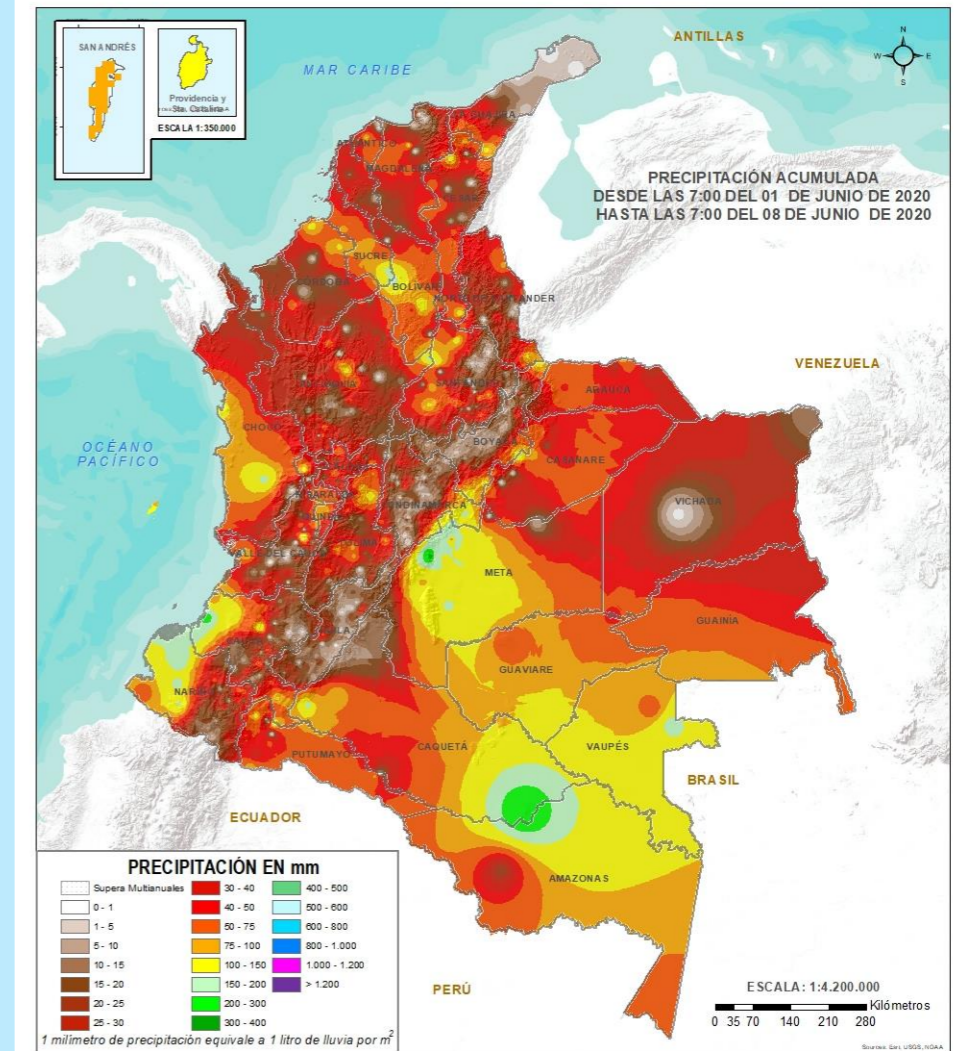


Durante el mes de mayo, se resaltan lluvias por debajo de lo normal (**tonos naranja**) en amplios sectores de la región Caribe, norte de la región Andina, y centro de la Pacífica. Lluvias por encima de lo normal (**tonos azules**) en sectores de las regiones Pacífica, occidente de la Orinoquia y Amazonia.

Sabías que mayo es uno de los meses más lluviosos del primer semestre en gran parte del país y sin embargo las lluvias han estado muy por debajo de lo esperado.

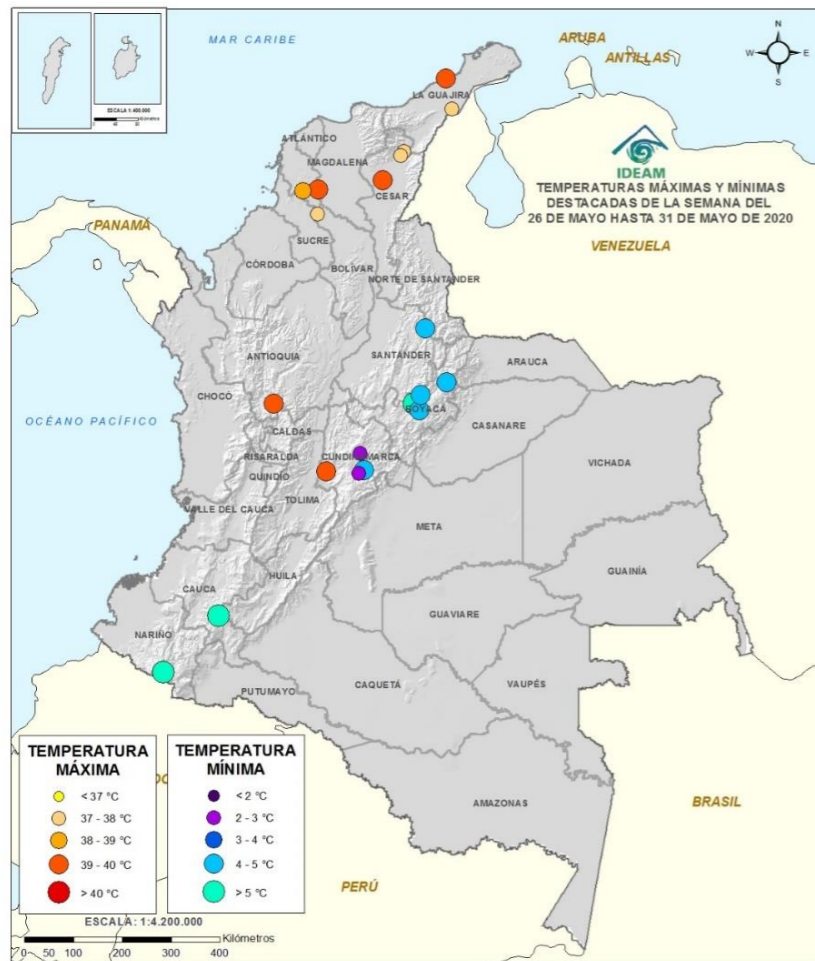


Lluvia acumulada del 1 al 7 de junio de 2020

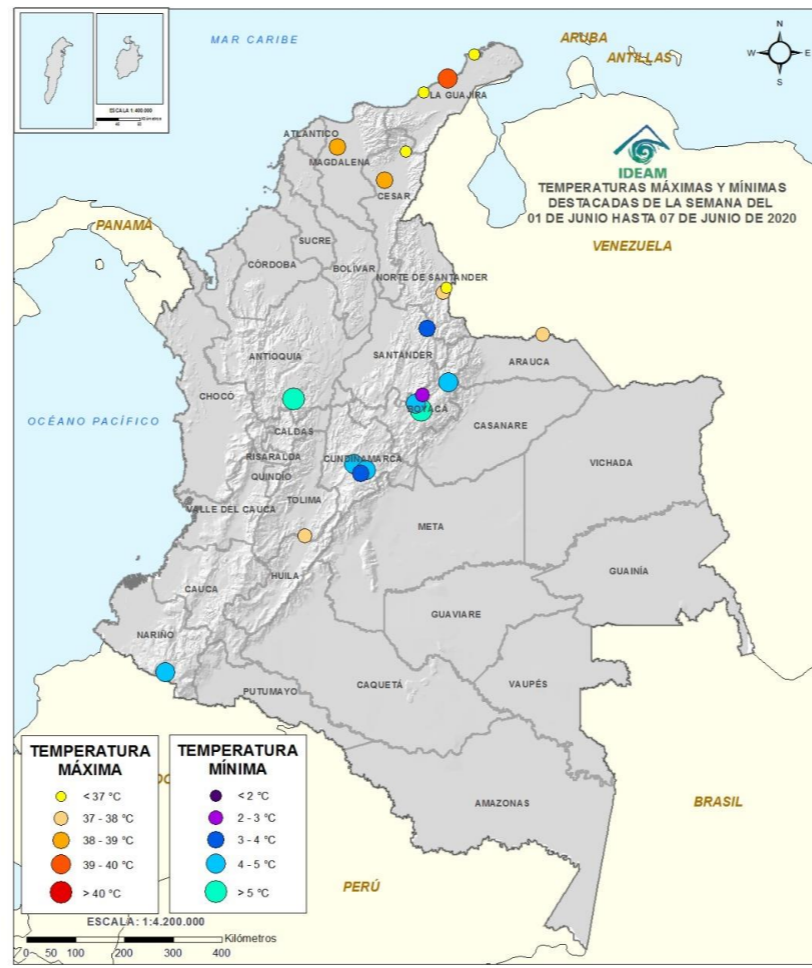


Durante lo que va del mes de junio, los volúmenes más altos de precipitación se han registrado en la región Amazónica, región Pacífica, sectores de la región Caribe (**Tonos verdes**), Los volúmenes más bajos en amplios sectores de la Andina y oriente de la Orinoquia (**Tonos verdes**).

Top 10 de las temperaturas más altas y más bajas registradas en las últimas dos semanas



Semana del 26 al 31 de mayo de 2020



Semana del 1 al 7 de junio de 2020

TEMPERATURA MÁXIMA

- < 37 °C
- 37 - 38 °C
- 38 - 39 °C
- 39 - 40 °C
- > 40 °C

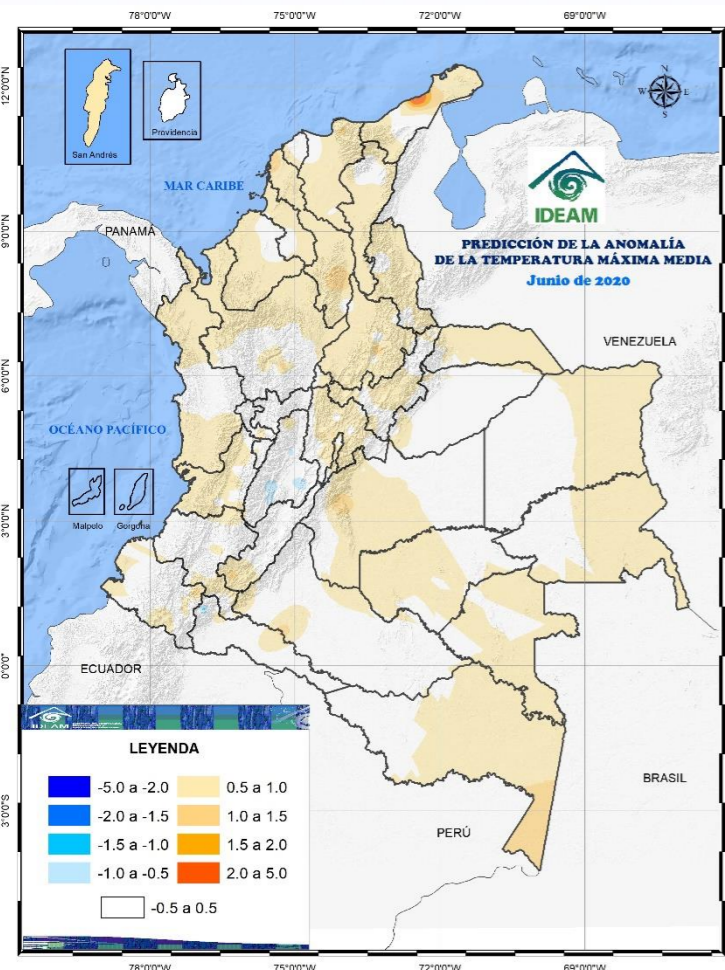
Las temperaturas **máximas** más destacadas (valores mayores a 38°C) se registraron en la última semana en zonas de los departamentos de **Cesar**, **La Guajira**, **Magdalena**, **Cesar** y **Norte de Santander**.

TEMPERATURA MÍNIMA

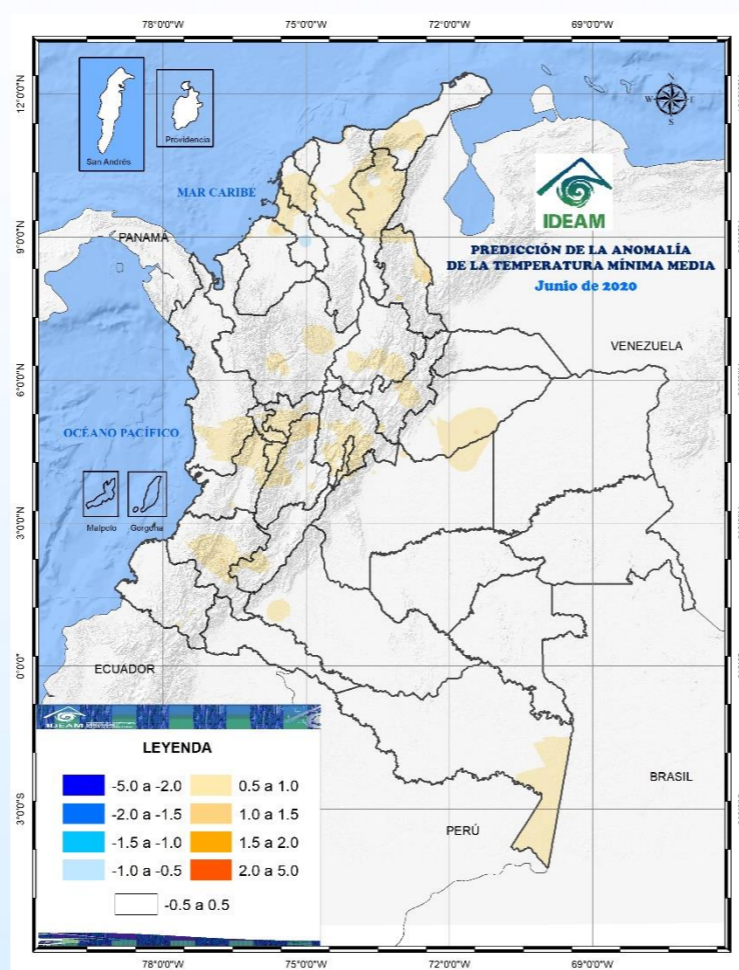
- < 2 °C
- 2 - 3 °C
- 3 - 4 °C
- 4 - 5 °C
- > 5 °C

Las temperaturas **mínimas** más relevantes (valores menores a 5°C) en la última semana, se han dado en áreas de los departamentos de **Cundinamarca**, **Santander**, **Boyacá**, **Nariño** y **Antioquia**.

Temperaturas en grados Celsius por encima o por debajo de lo esperado para el mes de junio de 2020



Predicción de anomalías de temperatura máxima media para el mes de junio de 2020



Predicción de anomalías de temperatura mínima media para el mes de junio de 2020



La temperatura **máxima media** predominará con valores por encima de esta condición. Las anomalías positivas (+0.5°C/+1.0°C) se registrarían en la generalidad del territorio nacional, incluyendo San Andrés en el Archipiélago. Los valores normales se presentarán sobre el centro y sur de la Región Andina y sectores de la Orinoquia y Amazonia.



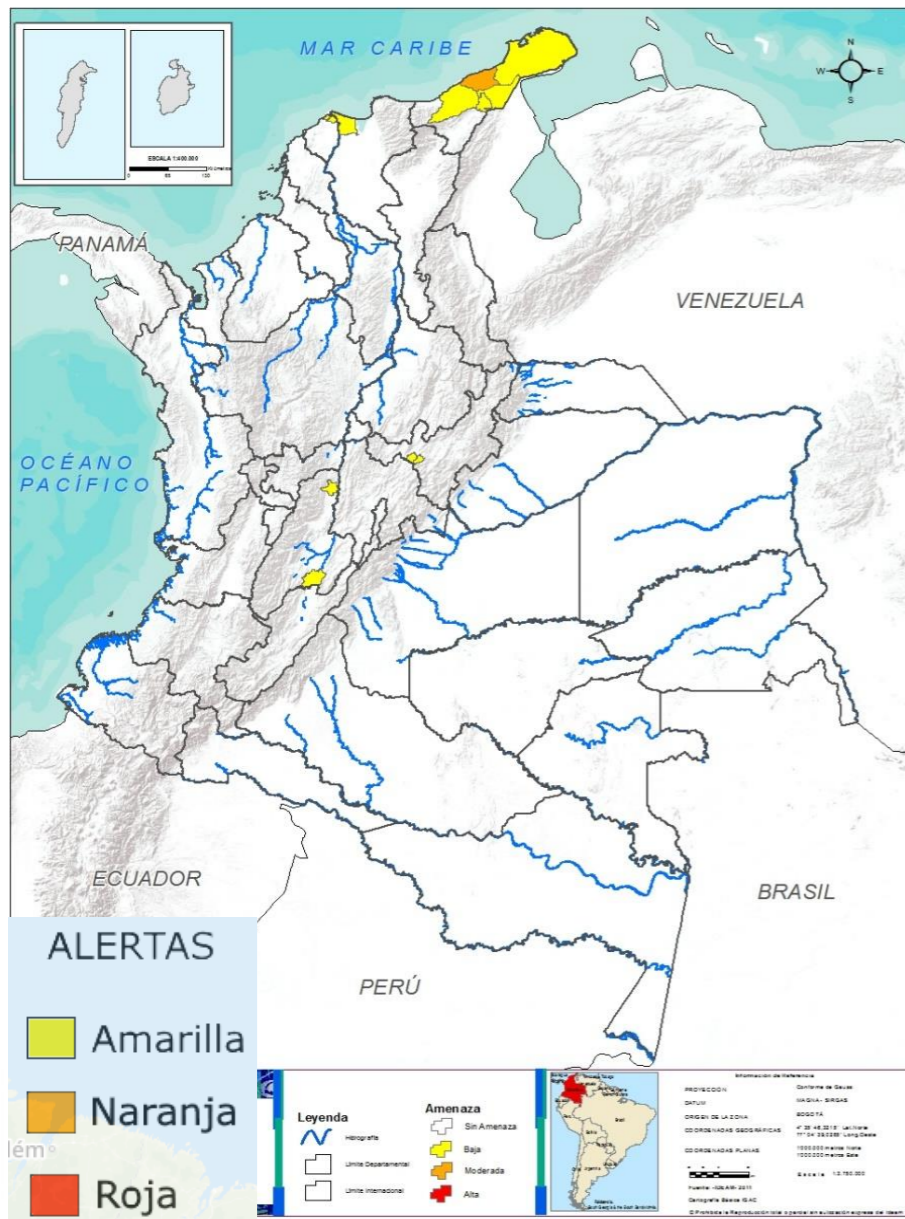
La temperatura **mínima media** oscilará dentro de los valores típicos del mes y por encima de esta condición. Las anomalías positivas (+0.5°C/+1.0°C) se esperarían en áreas distribuidas sobre los departamentos que conforma las regiones Caribe, Andina y Pacífica, incluyendo Casanare en la Orinoquia y Caquetá y Amazonas. Temperatura dentro del rango normal en el resto del país.

POR DEBAJO

NORMAL

POR ENCIMA

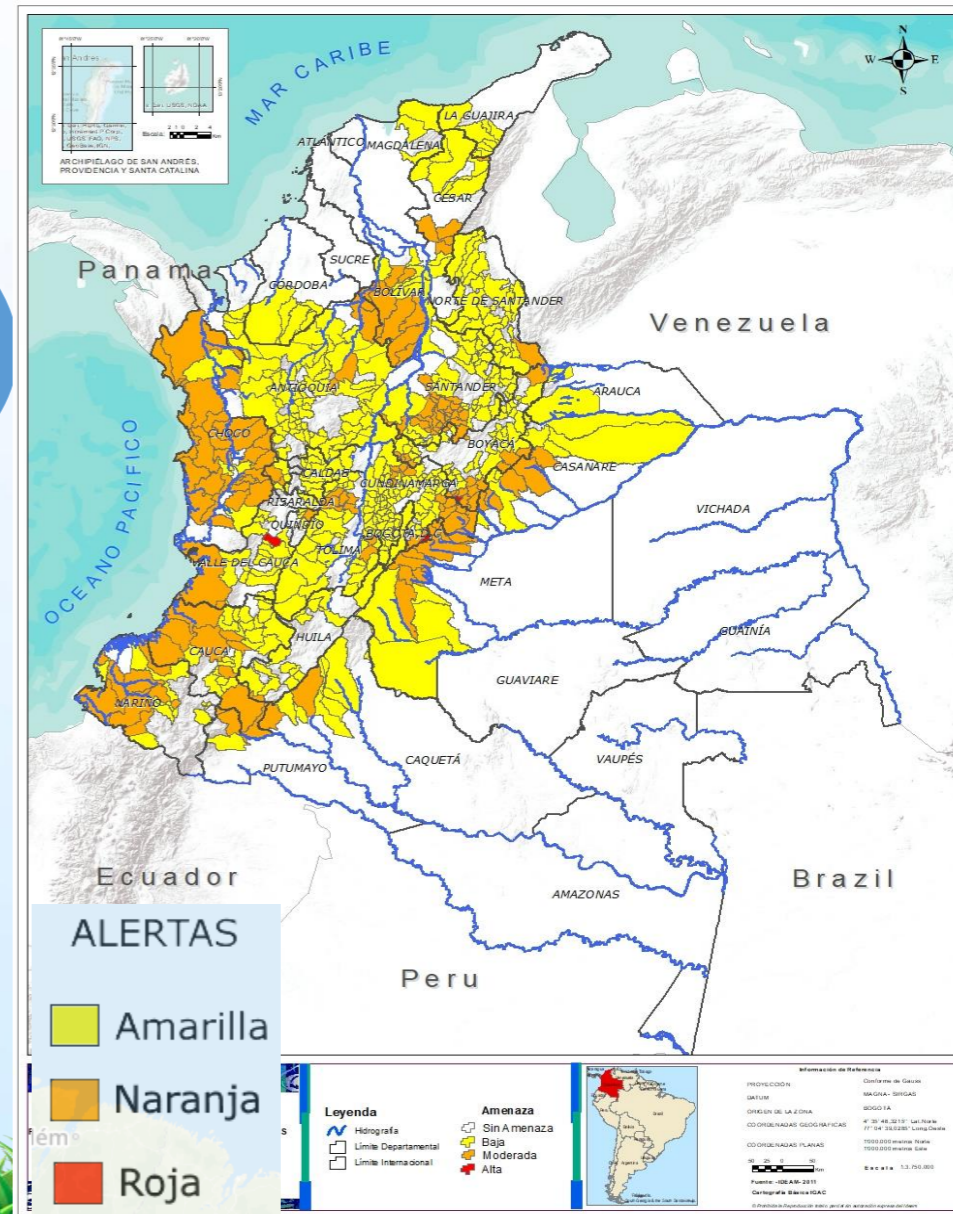
ALERTA POR INCENDIOS



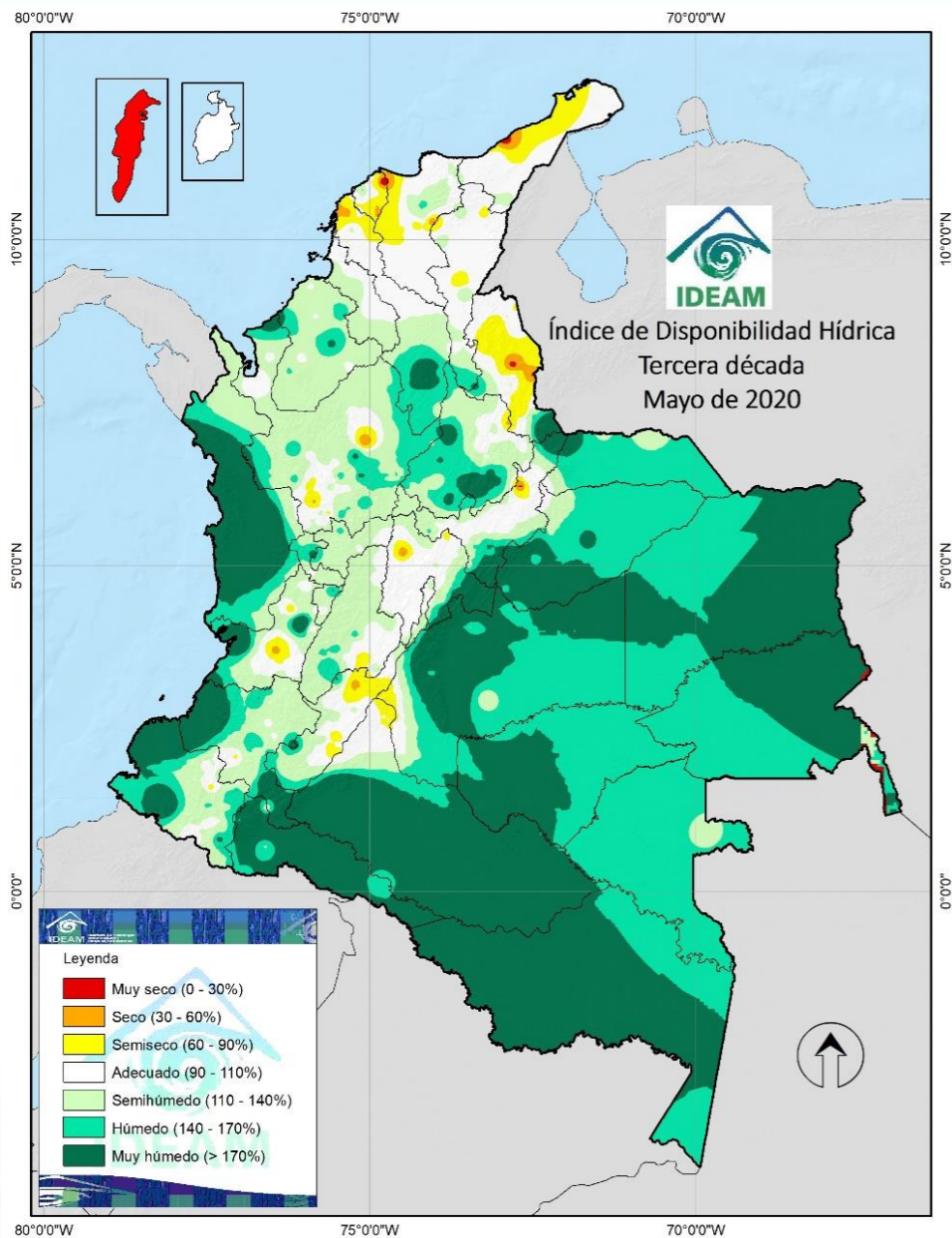
Se recomienda a los agricultores estar atento a las actualizaciones de las alertas en el siguiente link [shorturl.at/atD18](http://shorturl.at/atD18)



ALERTA POR DESLIZAMIENTOS



Correspondiente a la **tercera** década de mayo de 2020



**Muy Seco**

**Seco**

**Semiseco**

**Adecuado**

**Semihúmedo**

**Húmedo**

**Muy Húmedo**

El índice de disponibilidad hídrica (IDH) registró valores **muy húmedos** en gran parte del país, sobre las regiones Orinoquia, Amazonia y Pacífica. Condición húmeda en grandes zonas de la región Andina y está alcanzando una condición adecuada sobre la Región Caribe, excepto en el Litoral central y La Guajira.



*El IDH es un indicador agroclimático que permite identificar zonas y periodos con excesos o deficiencias de agua, clasificando las tierras desde **muy secas** a muy húmedas.*

Departamentos de La Guajira, Magdalena, Cesar y Atlántico.

-  Despejado
-  Parcialmente Nublado
-  Lloviznas
-  Mayormente Nublado
-  Lluvias Ligeras
-  Lluvias
-  Lluvias con Tormenta Eléctrica

**MAGDALENA:** Lluvias de variada intensidad en amplios sectores



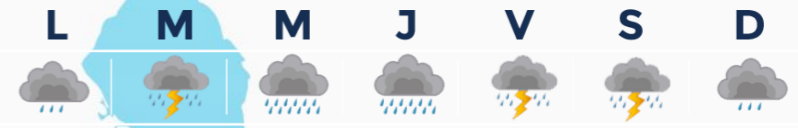
**LA GUAJIRA:** Condiciones secas al norte, lluvias centro-sur



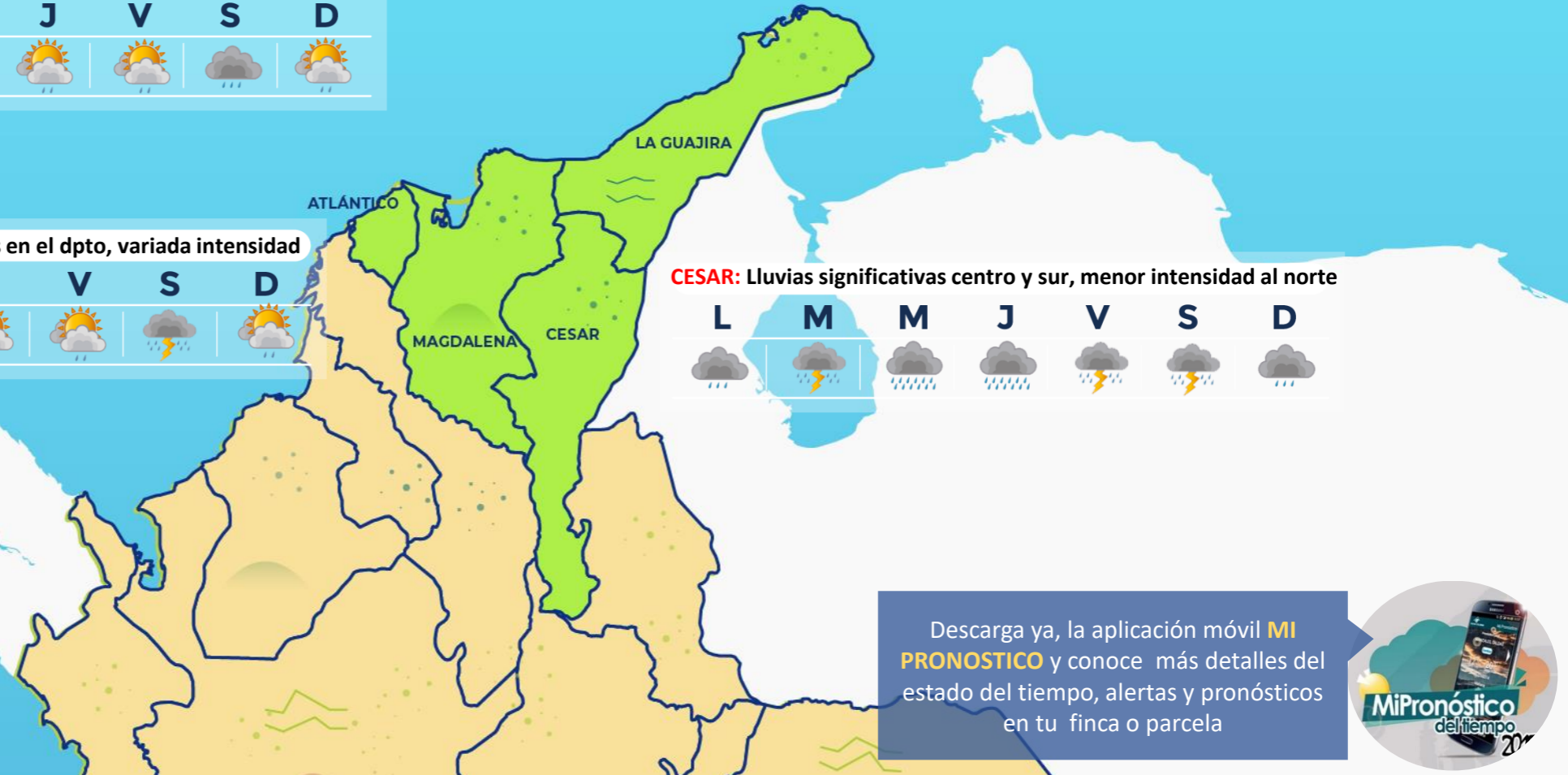
**ATLÁNTICO:** Lluvias generalizadas en el dpto, variada intensidad



**CESAR:** Lluvias significativas centro y sur, menor intensidad al norte



Escala de Lluvias	
Descripción	Valor (mm)
Despejado	0.0
Parcialmente nublado	0.0
Nublado	0.0
Lloviznas - Lluvias ligeras	0.1 - 10
Lluvias	10 - 40
Lluvias fuertes y probabilidad de tormentas eléctricas	>40



Descarga ya, la aplicación móvil **MI PRONOSTICO** y conoce más detalles del estado del tiempo, alertas y pronósticos en tu finca o parcela





## Departamentos de Bolívar, Sucre y Córdoba

-  Despejado
-  Parcialmente Nublado
-  Lloviznas
-  Mayormente Nublado
-  Lluvias Ligeras
-  Lluvias
-  Lluvias con Tormenta Eléctrica

**SUCRE:** Lluvias variada intensidad amplios sectores del dpto.



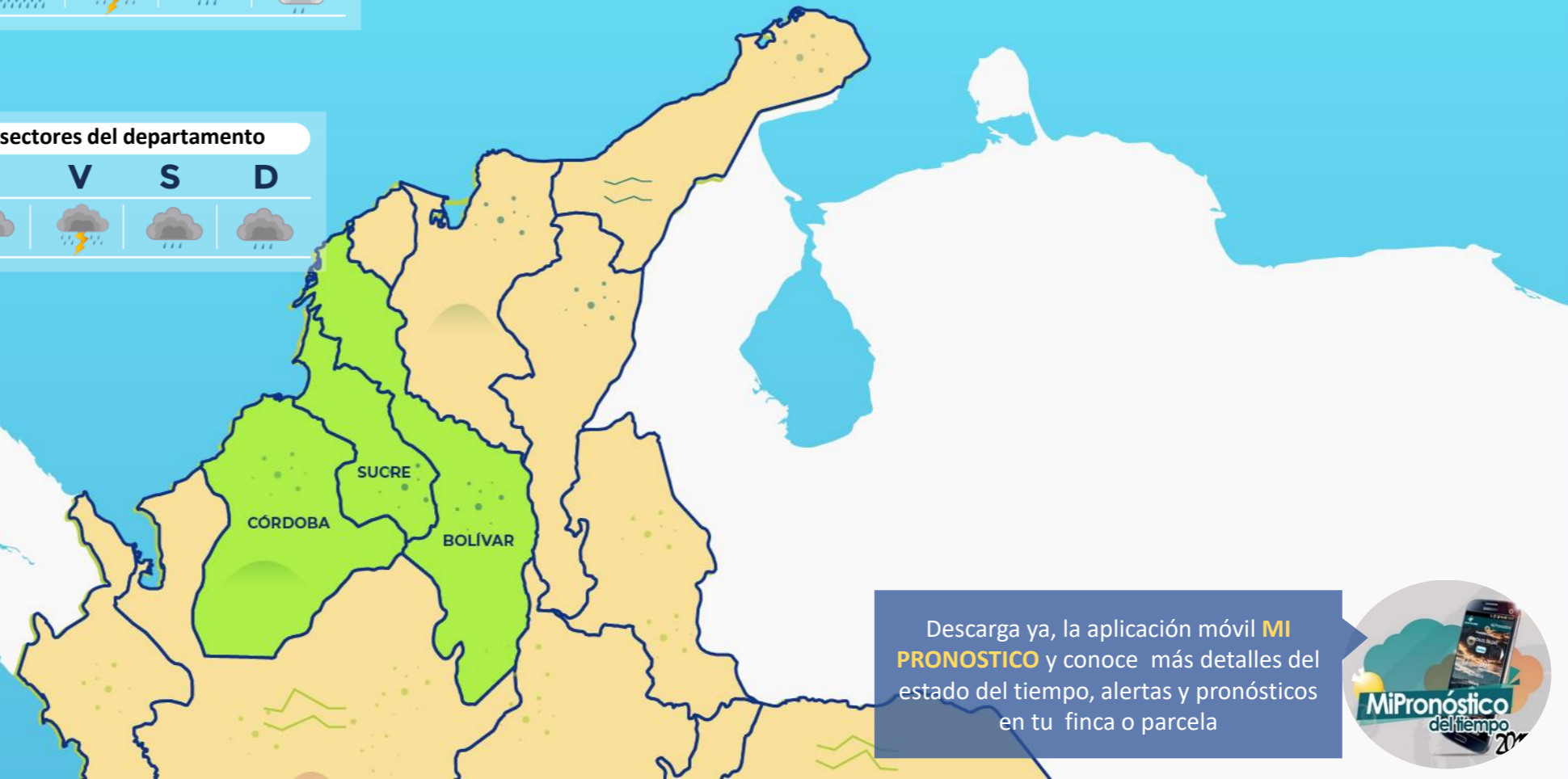
**BOLÍVAR:** Lluvias variadas, las más significativas al centro-sur



**CÓRDOBA:** Lluvias amplios sectores del departamento



Escala de Lluvias	
Descripción	Valor (mm)
Despejado	0.0
Parcialmente nublado	0.0
Nublado	0.0
Lloviznas - Lluvias ligeras	0.1 - 10
Lluvias	10 - 40
Lluvias fuertes y probabilidad de tormentas eléctricas	>40



Descarga ya, la aplicación móvil **MI PRONOSTICO** y conoce más detalles del estado del tiempo, alertas y pronósticos en tu finca o parcela



Departamentos de La Antioquia, Norte Santander, Santander y Boyacá

**ANTIOQUIA:** Lluvias significativas en amplios sectores



**NORTE SANTANDER:** Lluvias destacadas en el norte y occidente



**SANTANDER:** Lluvias significativas norte y sur, hacia el Valle del Magdalena



**BOYACÁ:** Lluvias intensas al occidente y norte del dpto.



Escala de Lluvias	
Descripción	Valor (mm)
Despejado	0.0
Parcialmente nublado	0.0
Nublado	0.0
Lloviznas - Lluvias ligeras	0.1 - 10
Lluvias	10 - 40
Lluvias fuertes y probabilidad de tormentas eléctricas	>40

-  Despejado
-  Parcialmente nublado
-  Lloviznas
-  Mayormente Nublado
-  Lluvias Ligeras
-  Lluvias
-  Lluvias con Tormenta Eléctrica

Descarga ya, la aplicación móvil **MI PRONOSTICO** y conoce más detalles del estado del tiempo, alertas y pronósticos en tu finca o parcela

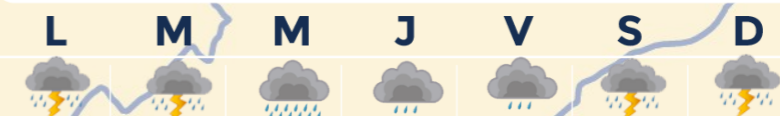


Departamentos de Caldas, Risaralda, Quindío, Cundinamarca, Tolima, Huila y Sabana de Bogotá

**RISARALDA:** Lluvias destacadas en sectores del occidente y norte



**CUNDINAMARCA:** Lluvias destacadas en el norte sur y oriente



**CALDAS:** Lluvias de variada intensidad en amplios sectores



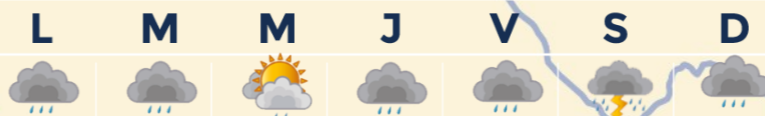
**QUINDIO:** Lluvias generalizadas, las más intensas al occidente



**TOLIMA:** Lluvias ligeras, las más intensas al norte y occidente área



**HUILA:** Lluvias destacadas al norte y sur las más persistentes



- Despejado
- Parcialmente nublado
- Lloviznas
- Mayormente Nublado
- Lluvias Ligeras
- Lluvias
- Lluvias con Tormenta Eléctrica

Escala de Lluvias	
Descripción	Valor (mm)
Despejado	0.0
Parcialmente nublado	0.0
Nublado	0.0
Lloviznas - Lluvias ligeras	0.1 - 10
Lluvias	10 - 40
Lluvias fuertes y probabilidad de tormentas eléctricas	>40

Descarga ya, la aplicación móvil **MI PRONOSTICO** y conoce más detalles del estado del tiempo, alertas y pronósticos en tu finca o parcela



Departamentos de Chocó, Valle del Cauca, Cauca y Nariño

**CHOCÓ:** Lluvias moderadas en amplios sectores del dpto



**NARIÑO:** Lluvias significativas zonas del centro, occidente y sur



**VALLE DEL CAUCA:** Lluvias variadas. Destacadas al centro y occidente



**CAUCA:** Lluvias destacadas en zonas del centro y occidente



- Despejado
- Parcialmente nublado
- Lloviznas
- Mayormente Nublado
- Lluvias Ligeras
- Lluvias
- Lluvias con Tormenta Eléctrica

Escala de Lluvias	
Descripción	Valor (mm)
Despejado	0.0
Parcialmente nublado	0.0
Nublado	0.0
Lloviznas - lluvias ligeras	0.1 - 10
Lluvias	10 - 40
Lluvias fuertes y probabilidad de tormentas eléctricas	>40

Descarga ya, la aplicación móvil **MI PRONOSTICO** y conoce más detalles del estado del tiempo, alertas y pronósticos en tu finca o parcela



## Departamentos de Arauca, Casanare, Meta y Vichada

**ARAUCA:** Lluvias destacadas al oriente y centro del depto.



**CASANARE:** Lluvias destacadas sectores del oriente y occidente





**VICHADA:** Lluvias significativas oriente, norte y sur



**META:** Lluvias destacadas en amplios sectores, piedemonte y oriente



-  Despejado
-  Parcialmente nublado
-  Lloviznas
-  Mayormente Nublado
-  Lluvias Ligeras
-  Lluvias
-  Lluvias con Tormenta Eléctrica

Escala de Lluvias	
Descripción	Valor (mm)
Despejado	0.0
Parcialmente nublado	0.0
Nublado	0.0
Lloviznas - lluvias ligeras	0.1 - 10
Lluvias	10 - 40
Lluvias fuertes y probabilidad de tormentas eléctricas	>40

Descarga ya, la aplicación móvil **MI PRONOSTICO** y conoce más detalles del estado del tiempo, alertas y pronósticos en tu finca o parcela



## Departamentos de Guainía, Vaupés, Amazonas, Guaviare, Caquetá y Putumayo

**GUAINÍA:** Lluvias destacadas en zonas del oriente y norte



**GUAVIARE:** Lluvias variada intensidad, destacadas zonas oriente



**VAUPÉS:** Lluvias significativas norte, centro y occidente



**CAQUETÁ:** Lluvias generalizadas, destacadas norte, centro y oriente



**PUTUMAYO:** Lluvias destacadas al norte y oriente del área



**AMAZONAS:** Lluvias significativas hacia el centro y norte



- Despejado
- Parcialmente Nublado
- Lloviznas
- Mayormente Nublado
- Lluvias Ligeras
- Lluvias
- Lluvias con tormenta eléctrica

Escala de Lluvias	
Descripción	Valor (mm)
Despejado	0.0
Parcialmente nublado	0.0
Nublado	0.0
Lloviznas - llluvias ligeras	0.1 - 10
Lluvias	10 - 40
Lluvias fuertes y probabilidad de tormentas eléctricas	>40



Descarga ya, la aplicación móvil **MI PRONOSTICO** y conoce más detalles del estado del tiempo, alertas y pronósticos en tu finca o parcela



Junio de 2020



*¿Cuál es la fase lunar de hoy? o ¿qué día debo sembrar o cosechar?, son algunas de las cuestiones que despierta la Luna*



Fases Lunares	Fecha	Hora Colombia
Luna Llena	2020-06-05	14:12
Cuarto Menguante	2020-06-13	01:24
Luna Nueva	2020-06-21	01:41
Cuarto Creciente	2020-06-28	03:16



BOLETÍN  
CONDICIONES  
HIDROMETEOROLÓGICAS

<https://bit.ly/2Y2OxFR>




BOLETINES, AVISOS  
Y ALERTAS

<https://bit.ly/2ITQbi7>



BOLETIN  
HIDROLÓGICO  
DIARIO

<https://bit.ly/2LBDWMB>



PRONÓSTICO DE  
LA AMENAZA DIARIA  
POR DESLIZAMIENTOS

<https://bit.ly/2YrGRNy>



INFORME DIARIO  
DE INCENDIOS

<https://bit.ly/2YaUkW4>



COMUNICADOS  
ESPECIALES

<https://bit.ly/2K0n6Ud>



BOLETÍN MENSUAL  
DE PREDICCIÓN  
CLIMÁTICA

<https://bit.ly/2yaogXD>



BOLETÍN QUINCENAL  
PREDICCIÓN  
CLIMÁTICA

<https://bit.ly/2LE8a1i>



FENÓMENO  
EL NIÑO Y LA NIÑA

<https://bit.ly/30T4CM6>



YOLANDA GONZALEZ HERNÁNDEZ, **Directora General**  
DANIEL USECHE SAMUDIO, **Jefe Oficina del Servicio de Pronósticos y Alertas**

**Elaboró:**

Juan Camilo PÉREZ – Helmer GUZMÁN – Martha Cecilia CADENA  
Meteorólogos - Oficina de Pronóstico y Alertas

**Diseño y diagramación:**

GRUPO DE COMUNICACIONES

**Colaboradores:**

Oficina Del Servicio de Pronóstico y Alertas (Subdirección. de Meteorología)

Grupo de Datos (Of. Del Servicio de Pronóstico y Alertas)

Grupo de Climatología y Agrometeorología (Subdirección de Meteorología)

Grupo de Modelamiento (Subdirección. de Meteorología)

<http://www.ideam.gov.co>

Correos electrónicos: [servicio@ideam.gov.co](mailto:servicio@ideam.gov.co), [alertas@ideam.gov.co](mailto:alertas@ideam.gov.co)

Calle 25 d # 96b - 70, piso 3. Bogotá, D.C.

Teléfono: 3075625 ext. 1334-1336.

**VISITA  
NUESTRAS  
REDES  
SOCIALES**



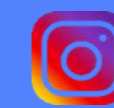
[ideam.instituto](https://www.facebook.com/ideam.instituto)



[@IDEAMColombia](https://twitter.com/IDEAMColombia)



[InstitutoIDEAM](https://www.youtube.com/InstitutoIDEAM)



[ideamcolombia](https://www.instagram.com/ideamcolombia)

