



El ambiente
es de todos

Minambiente

Boletín semanal para el Sector Agrícola

MARTES 30 DE JUNIO DE 2020

Boletín No 26



Contenido

1.
Lo más
destacado

2. Lluvias
acumuladas
y anomalías

3. Anomalías de temperatura media

4. Índice de disponibilidad hídrica (IDH)

5.
Pronóstico
nacional
por regiones

- 5.1 Región Caribe
- 5.2 Región Andina norte
- 5.3 Región Andina centro-sur
- 5.4 Región Pacífica
- 5.5 Región Orinoquía
- 5.6 Región Amazónica

6. Fases lunares

7. Enlaces de interés

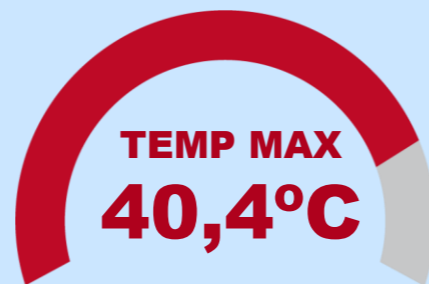


Correspondiente a la semana del 23 al 29 de junio de 2020

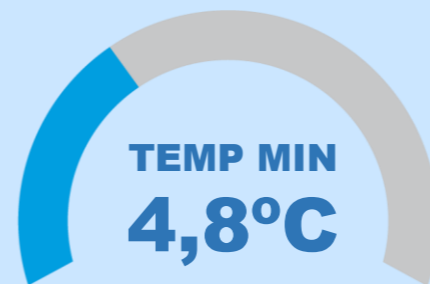
Estado actual fenómeno **EL NIÑO** y **LA NIÑA**

Temperatura **Máxima** y **Mínima**

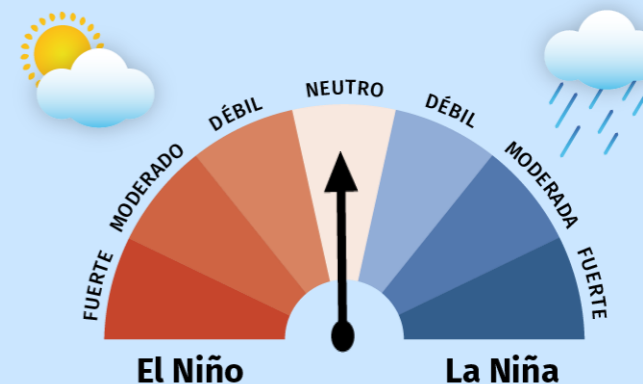
ATENCIÓN !!!
Estos son los
datos más
destacados de la
última semana



Manaure
La Guajira



Ipiales
Nariño



**DATOS
DESTACADOS**

MÁX ACUMULADO

Timbiquí

464,0 mm

Cauca

MÁX EN 24 HORAS

Buenaventura

164,0 mm

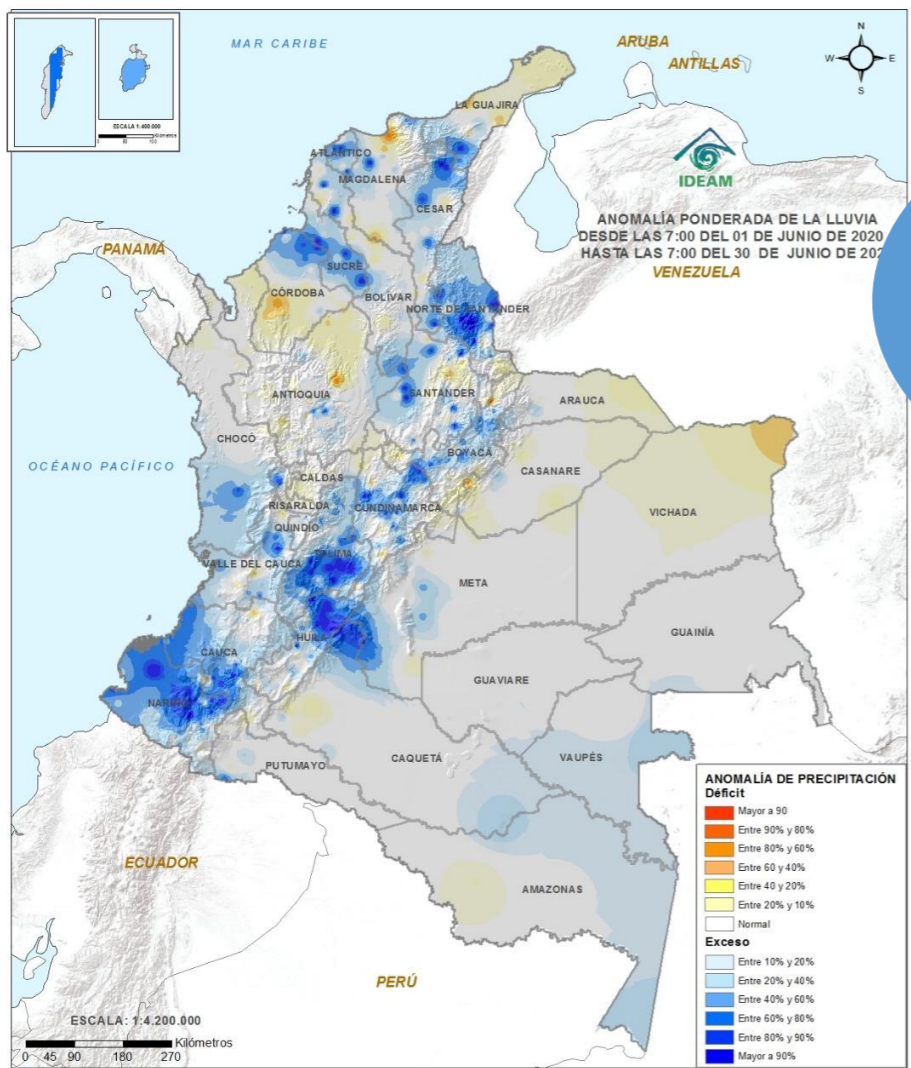
Valle del Cauca



Lluvia semanal
del 23 y al 29 de junio

24 hrs (29/06)

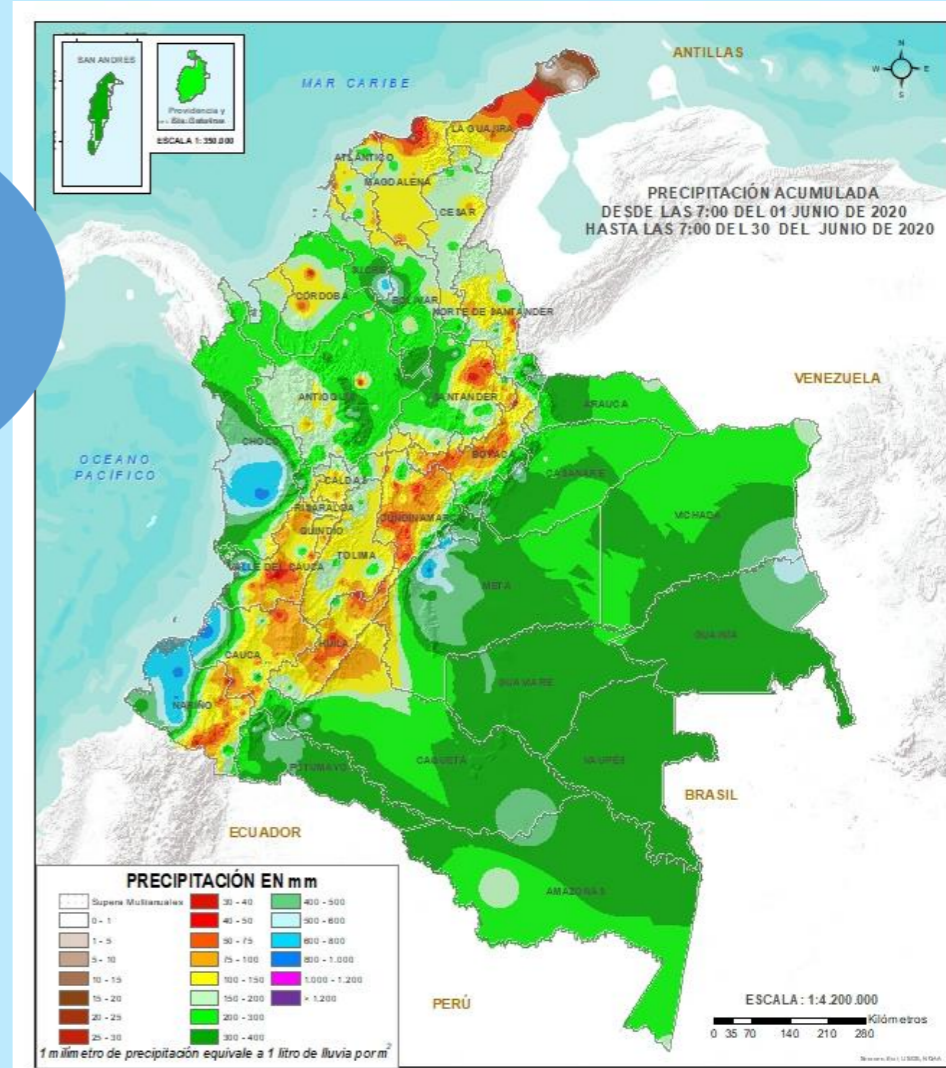
Anomalías de precipitación del 1 al 29 de junio de 2020



Sabías que junio ha sido un mes particularmente lluvioso en la Región Caribe y sectores de la región Andina, Centro y sur de la Pacífica y sectores de los piedemontes llanero y Amazónico.



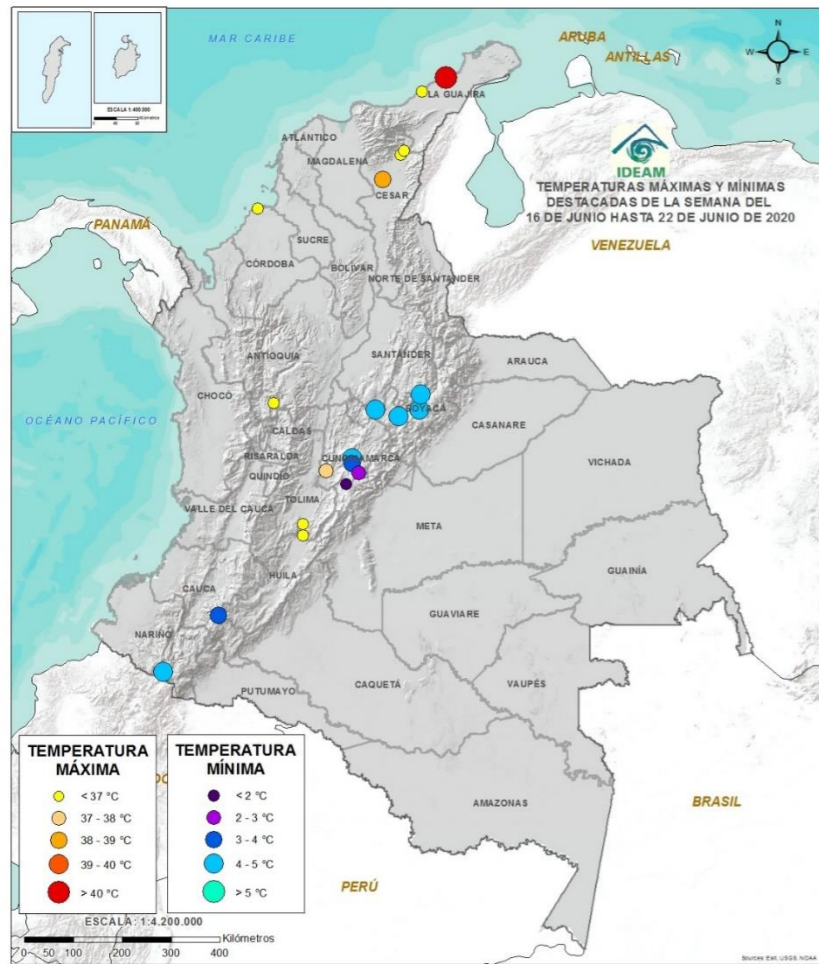
Lluvia acumulada del 1 al 29 de junio de 2020



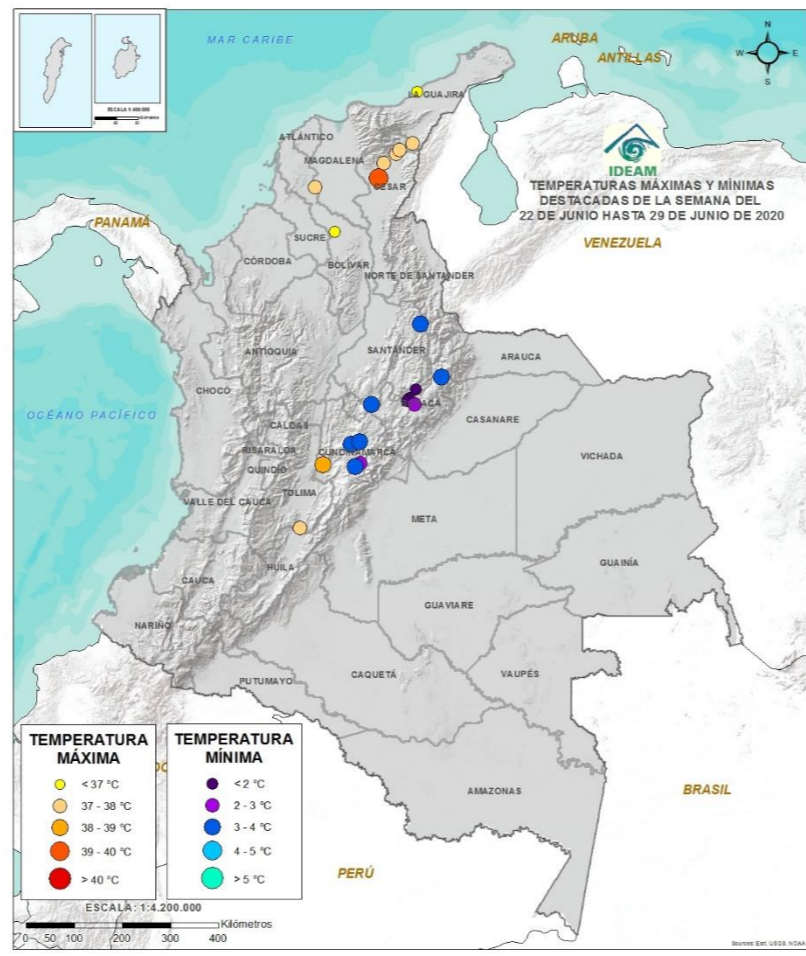
Durante el mes de junio, se resaltan lluvias por encima de lo normal (**tonos azules**) sobre amplios sectores de la región Caribe, Andina, centro y sur de la Pacífica y sectores del Piedemonte de Meta y Caquetá. Lluvias por debajo de los normal (Tonos naranja) en el norte de Antioquia, noroccidente de la Orinoquia y norte de La Guajira.

Durante el mes de junio, los volúmenes más altos de precipitación se han registrado en la región Amazónica, región Pacífica, piedemonte llanero y Amazónico y sectores del sur de la Región Caribe (**tonos azules**). Los volúmenes más bajos se registraron en amplios sectores de los valles interandinos y centro y norte de la Caribe (**tonos rojizos**).

Top 10 de las temperaturas más altas y más bajas registradas en las últimas dos semanas



Semana del 16 al 22 de junio de 2020



Semana del 23 al 29 de junio de 2020

TEMPERATURA MÁXIMA

- < 37 °C
- 37 - 38 °C
- 38 - 39 °C
- 39 - 40 °C
- > 40 °C

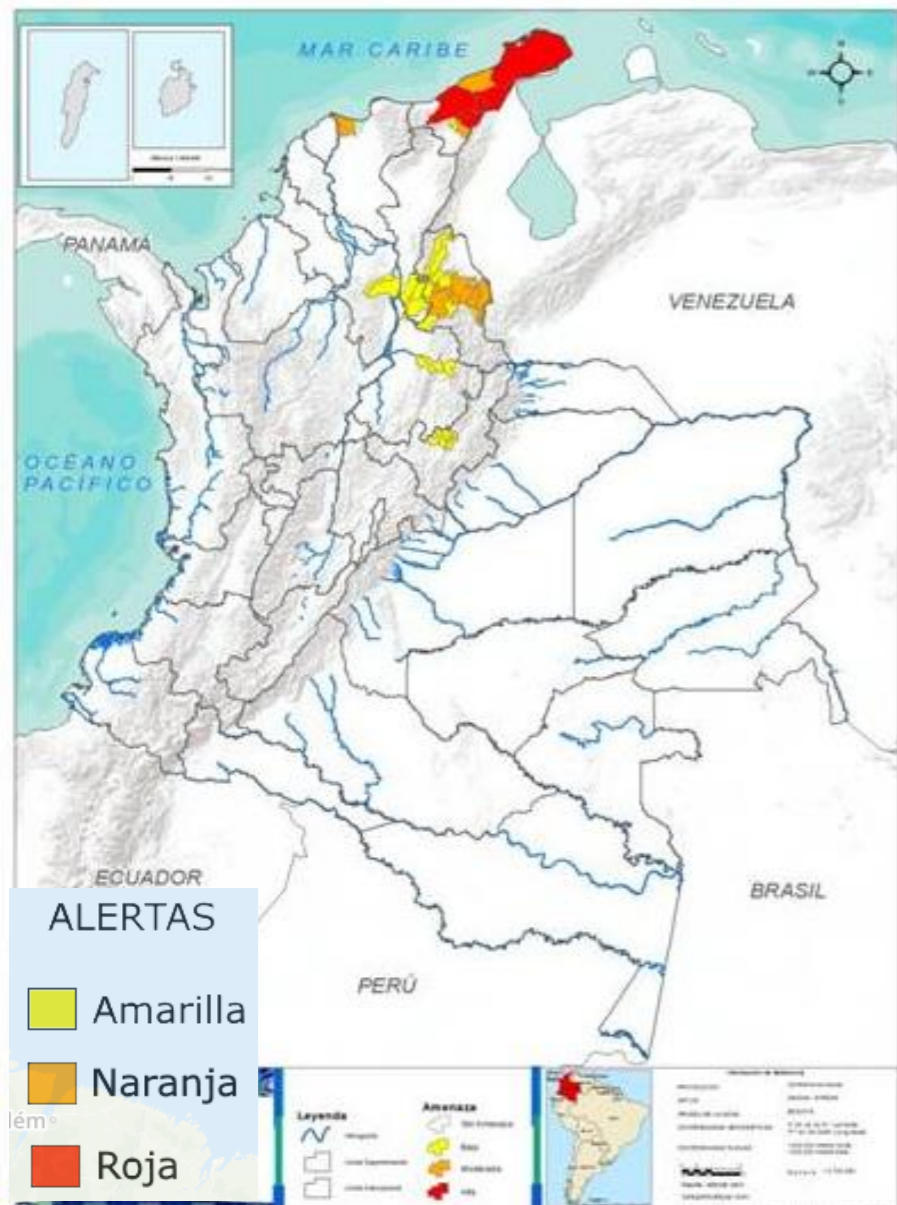
Las temperaturas **máximas** más destacadas (valores mayores a 38°C) se registraron en la última semana en zonas de los departamentos de La Guajira, Cesar, Córdoba, Antioquia, Cundinamarca y Tolima.

TEMPERATURA MÍNIMA

- < 2 °C
- 2 - 3 °C
- 3 - 4 °C
- 4 - 5 °C
- > 5 °C

Las temperaturas **mínimas** más relevantes (valores menores a 4°C) en la última semana, se han dado en áreas de los departamentos de Cundinamarca, Boyacá y Santander.

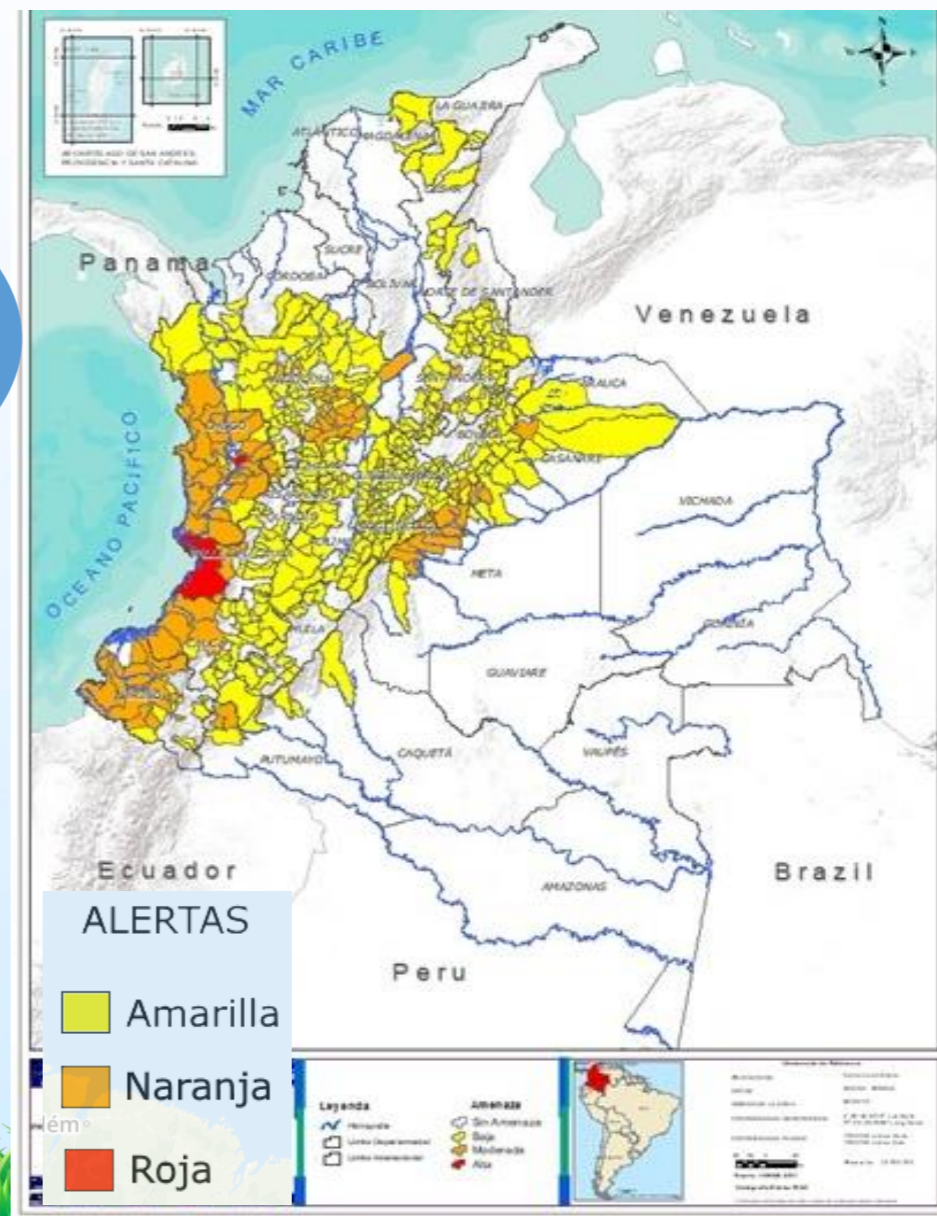
ALERTA POR INCENDIOS



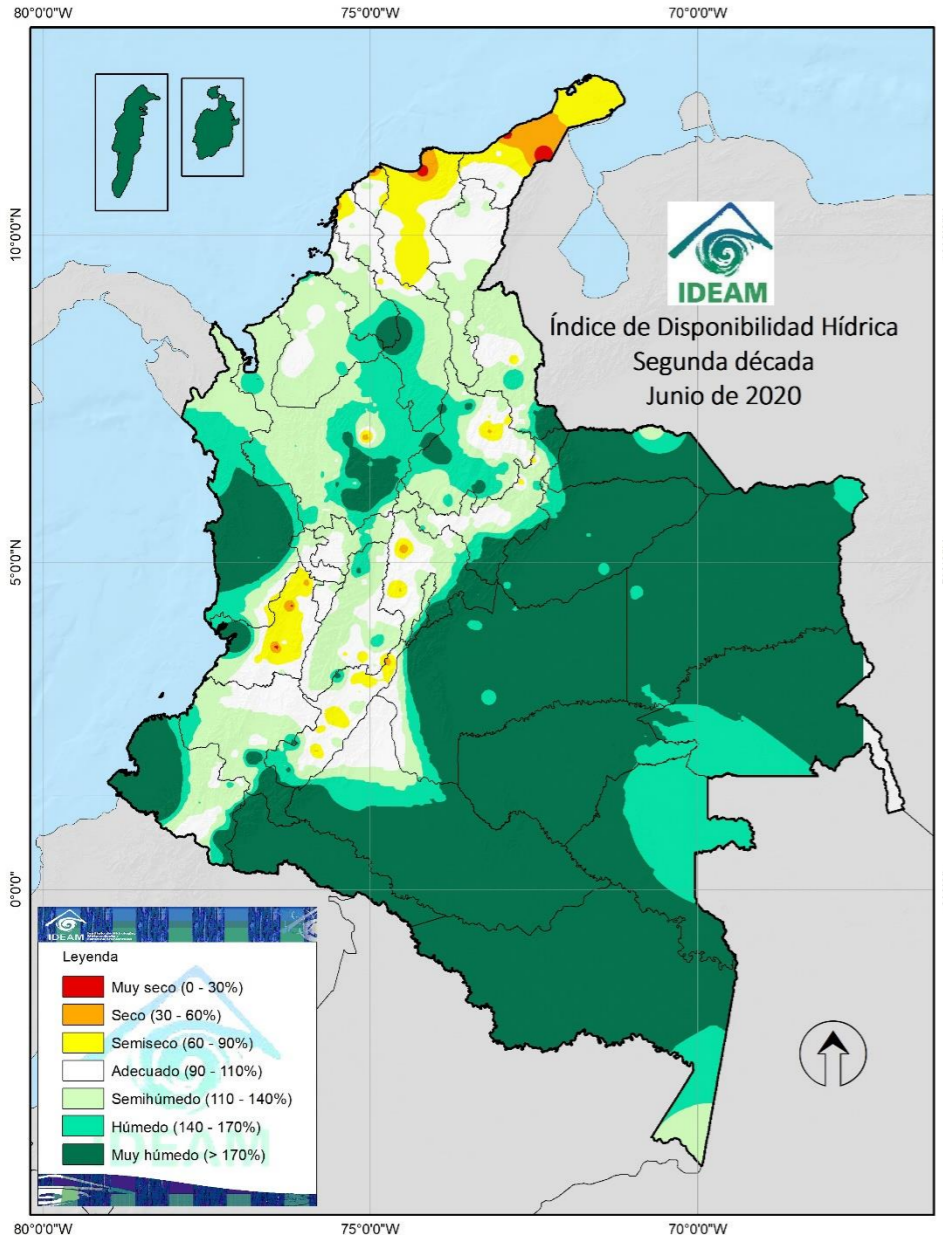
Se recomienda a los agricultores estar atento a las actualizaciones de las alertas en el siguiente link shorturl.at/atD18



ALERTA POR DESLIZAMIENTOS



Correspondiente a la **segunda** década de junio de 2020



Muy Seco

Seco

Semiseco

Adecuado

Semihúmedo

Húmedo

Muy Húmedo

El índice de disponibilidad hídrica (IDH) registró valores **muy húmedos** sobre la Orinoquia, Amazonia, gran parte del Litoral Pacífico norte y sur, en sectores de Antioquia, Córdoba, Sucre, Bolívar y Santander. La condición húmeda prevaleció en gran parte de Antioquia, Córdoba, Bolívar, sur de Cesar, Norte de Santander, Tolima, Cauca y Boyacá, en el resto del país se presenta una condición adecuada de disponibilidad de agua y solo hay déficit o se presenta en el rango semi seco, en La Guajira y el Litoral caribe, así como en sectores de Valle del Cauca, Huila y Cundinamarca.



*El IDH es un indicador agroclimático que permite identificar zonas y periodos con excesos o deficiencias de agua, clasificando las tierras desde **muy secas** a muy húmedas.*

Departamentos de La Guajira, Magdalena, Cesar y Atlántico.

-  Despejado
-  Parcialmente Nublado
-  Lloviznas
-  Mayormente Nublado
-  Lluvias Ligeras
-  Lluvias
-  Lluvias con Tormenta Eléctrica

MAGDALENA: Lluvias en el centro y sur del dpto



LA GUAJIRA: Lluvias al sur del dpto. tiempo seco para el resto del área



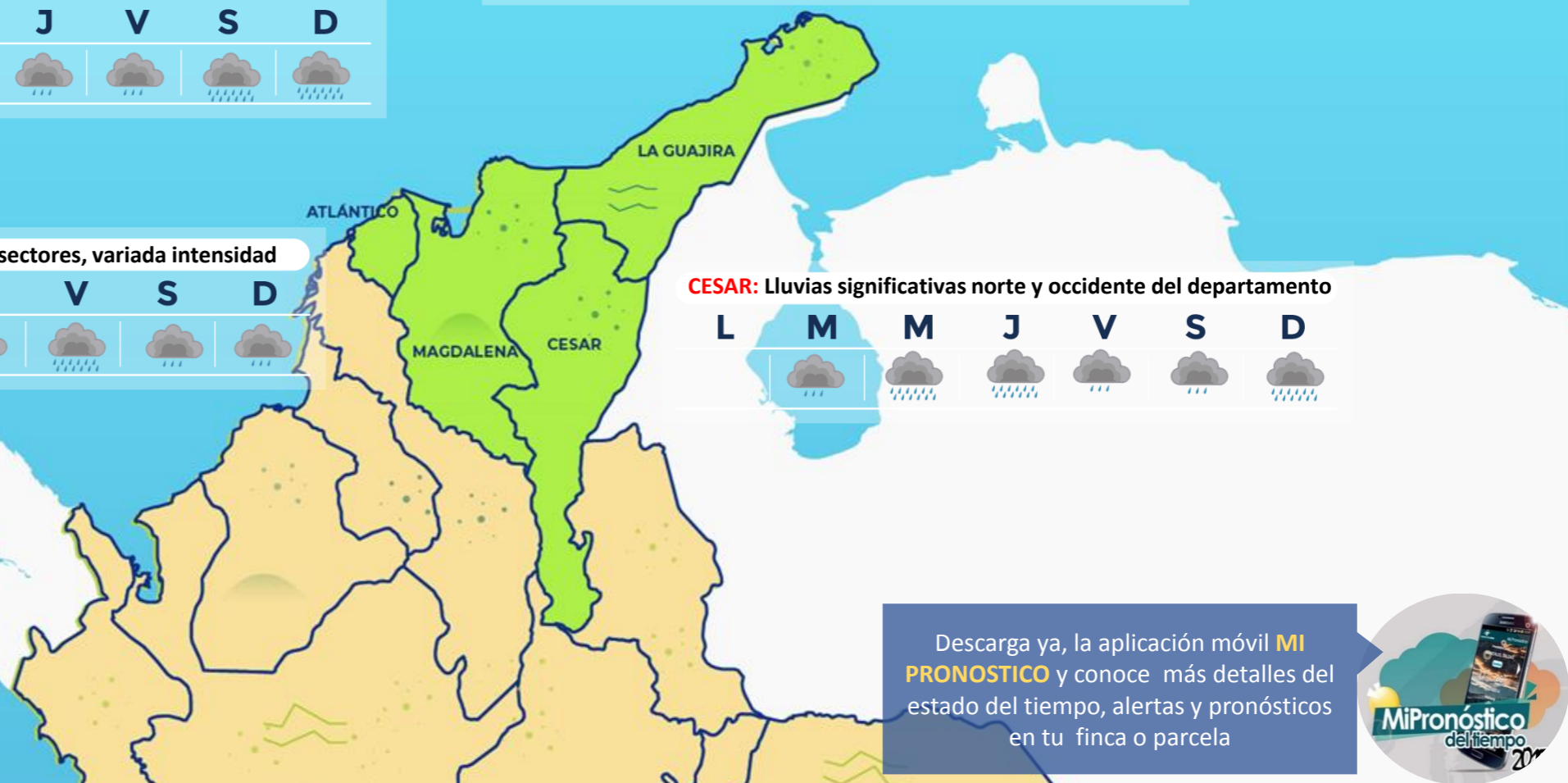
ATLÁNTICO: Lluvias en amplios sectores, variada intensidad



CESAR: Lluvias significativas norte y occidente del departamento



Escala de Lluvias	
Descripción	Valor (mm)
Despejado	0.0
Parcialmente nublado	0.0
Nublado	0.0
Lloviznas - lluvias ligeras	0.1 - 10
Lluvias	10 - 40
Lluvias fuertes y probabilidad de tormentas eléctricas	>40



Descarga ya, la aplicación móvil **MI PRONOSTICO** y conoce más detalles del estado del tiempo, alertas y pronósticos en tu finca o parcela



Departamentos de Bolívar, Sucre y Córdoba

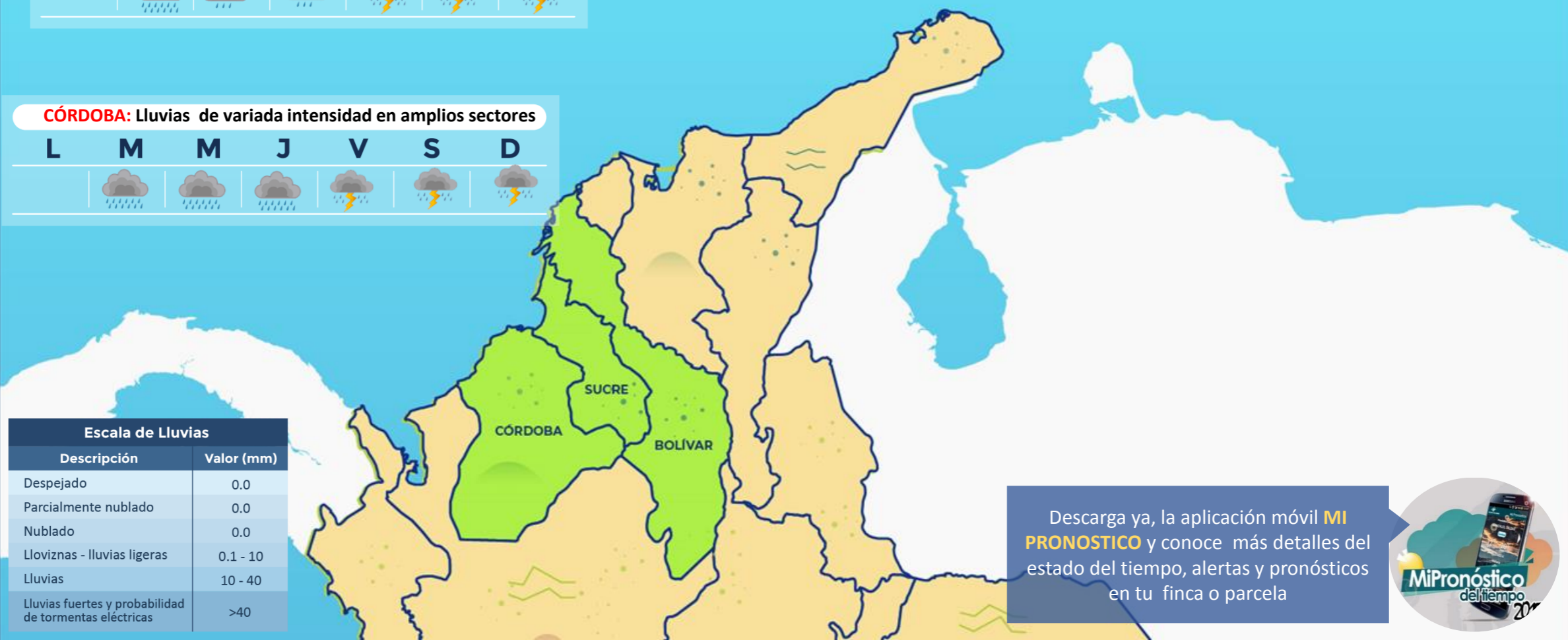
SUCRE: Lluvias dispersas, las más fuertes centro y oriente



BOLÍVAR: Lluvias persistentes en el centro y sur del dpto.



CÓRDOBA: Lluvias de variada intensidad en amplios sectores



- Despejado
- Parcialmente Nublado
- Lloviznas
- Mayormente Nublado
- Lluvias Ligeras
- Lluvias
- Lluvias con Tormenta Eléctrica

Escala de Lluvias	
Descripción	Valor (mm)
Despejado	0.0
Parcialmente nublado	0.0
Nublado	0.0
Lloviznas - llluvias ligeras	0.1 - 10
Lluvias	10 - 40
Lluvias fuertes y probabilidad de tormentas eléctricas	>40

Descarga ya, la aplicación móvil **MI PRONOSTICO** y conoce más detalles del estado del tiempo, alertas y pronósticos en tu finca o parcela



Departamentos de La Antioquia, Norte Santander, Santander y Boyacá

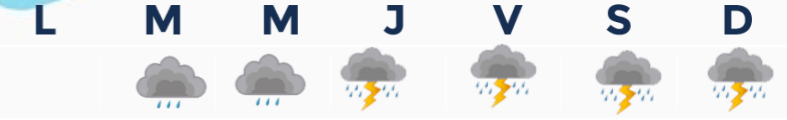
ANTIOQUIA: Lluvias en amplios sectores, mayor intensidad occidente



NORTE SANTANDER: Lluvias destacadas en el norte y sur del dpto.



SANTANDER: Las lluvias más intensas sobre el centro, sur y occidente



BOYACÁ: Lluvias intensas al occidente y norte del departamento.



-  Despejado
-  Parcialmente nublado
-  Lloviznas
-  Mayormente Nublado
-  Lluvias Ligeras
-  Lluvias
-  Lluvias con Tormenta Eléctrica

Escala de Lluvias	
Descripción	Valor (mm)
Despejado	0.0
Parcialmente nublado	0.0
Nublado	0.0
Lloviznas - Lluvias ligeras	0.1 - 10
Lluvias	10 - 40
Lluvias fuertes y probabilidad de tormentas eléctricas	>40

Descarga ya, la aplicación móvil **MI PRONOSTICO** y conoce más detalles del estado del tiempo, alertas y pronósticos en tu finca o parcela

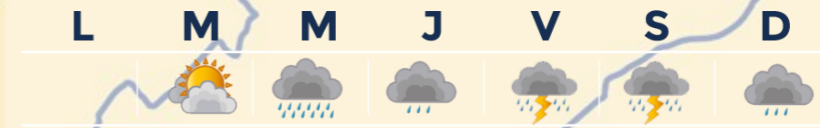


Departamentos de Caldas, Risaralda, Quindío, Cundinamarca, Tolima, Huila y Sabana de Bogotá

RISARALDA: Lluvias destacadas al occidente y norte



CUNDINAMARCA: Lluvias más destacadas en el norte y occidente



CALDAS: Lluvias de variada intensidad centro y occidente



QUINDIO: Lluvias generalizadas, en amplios sectores del departamento



TOLIMA: Lluvias moderadas en el centro del dpto.



HUILA: Lluvias destacadas al oriente y norte.



- Despejado
- Parcialmente nublado
- Lloviznas
- Mayormente Nublado
- Lluvias Ligeras
- Lluvias
- Lluvias con Tormenta Eléctrica

Escala de Lluvias	
Descripción	Valor (mm)
Despejado	0.0
Parcialmente nublado	0.0
Nublado	0.0
Lloviznas - Lluvias ligeras	0.1 - 10
Lluvias	10 - 40
Lluvias fuertes y probabilidad de tormentas eléctricas	>40

Descarga ya, la aplicación móvil **MI PRONOSTICO** y conoce más detalles del estado del tiempo, alertas y pronósticos en tu finca o parcela



Departamentos de Chocó, Valle del Cauca, Cauca y Nariño

CHOCÓ: Lluvias moderadas en amplios sectores del dpto.



NARIÑO: Lluvias significativas en zonas del centro y occidente



VALLE DEL CAUCA: Lluvias variada intensidad a lo largo del dpto.



CAUCA: Lluvias destacadas en amplios sectores del depto.



- Despejado
- Parcialmente nublado
- Lloviznas
- Mayormente Nublado
- Lluvias Ligeras
- Lluvias
- Lluvias con Tormenta Eléctrica

Escala de Lluvias	
Descripción	Valor (mm)
Despejado	0.0
Parcialmente nublado	0.0
Nublado	0.0
Lloviznas - lluvias ligeras	0.1 - 10
Lluvias	10 - 40
Lluvias fuertes y probabilidad de tormentas eléctricas	>40

Descarga ya, la aplicación móvil **MI PRONOSTICO** y conoce más detalles del estado del tiempo, alertas y pronósticos en tu finca o parcela



Departamentos de Arauca, Casanare, Meta y Vichada

ARAUCA: Lluvias destacadas al oriente y centro del depto.



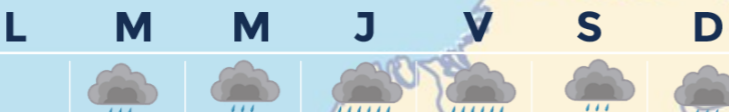
CASANARE: Lluvias destacadas en amplias zonas del depto.



VICHADA: Lluvias significativas al oriente del departamento



META: Lluvias variada intensidad, amplias zonas del departamento.



-  Despejado
-  Parcialmente nublado
-  Lloviznas
-  Mayormente Nublado
-  Lluvias Ligeras
-  Lluvias
-  Lluvias con Tormenta Eléctrica

Escala de Lluvias	
Descripción	Valor (mm)
Despejado	0.0
Parcialmente nublado	0.0
Nublado	0.0
Lloviznas - llluvias ligeras	0.1 - 10
Lluvias	10 - 40
Lluvias fuertes y probabilidad de tormentas eléctricas	>40

Descarga ya, la aplicación móvil **MI PRONOSTICO** y conoce más detalles del estado del tiempo, alertas y pronósticos en tu finca o parcela



Departamentos de Guainía, Vaupés, Amazonas, Guaviare, Caquetá y Putumayo

GUAINÍA: Lluvias destacadas en zonas del oriente y centro-norte



GUAVIARE: Lluvias significativas, en zonas del oriente y centro



VAUPÉS: Lluvias variada intensidad, norte, centro y oriente



CAQUETÁ: Lluvias generalizadas, destacadas al norte, centro y oriente



PUTUMAYO: Lluvias variadas, las más fuertes en el piedemonte



AMAZONAS: Lluvias significativas hacia el centro y norte del depto.



- Despejado
- Parcialmente Nublado
- Lloviznas
- Mayormente Nublado
- Lluvias Ligeras
- Lluvias
- Lluvias con tormenta eléctrica

Escala de Lluvias	
Descripción	Valor (mm)
Despejado	0.0
Parcialmente nublado	0.0
Nublado	0.0
Lloviznas - Lluvias ligeras	0.1 - 10
Lluvias	10 - 40
Lluvias fuertes y probabilidad de tormentas eléctricas	>40



Descarga ya, la aplicación móvil **MI PRONOSTICO** y conoce más detalles del estado del tiempo, alertas y pronósticos en tu finca o parcela



Julio de 2020



¿Cuál es la fase lunar de hoy? o ¿qué día debo sembrar o cosechar?, son algunas de las cuestiones que despierta la Luna



Fases Lunares	Fecha	Hora Colombia
Luna Llena	2020-07-04	23:44
Cuarto Menguante	2020-07-12	18:29
Luna Nueva	2020-07-20	12:33
Cuarto Creciente	2020-07-27	07:32



BOLETÍN
CONDICIONES
HIDROMETEOROLÓGICAS

<https://bit.ly/2Y2OxFR>




BOLETINES, AVISOS
Y ALERTAS

<https://bit.ly/2ITQbi7>



BOLETIN
HIDROLÓGICO
DIARIO

<https://bit.ly/2LBDWMB>



PRONÓSTICO DE
LA AMENAZA DIARIA
POR DESLIZAMIENTOS

<https://bit.ly/2YrGRNy>



INFORME DIARIO
DE INCENDIOS

<https://bit.ly/2YaUkW4>



COMUNICADOS
ESPECIALES

<https://bit.ly/2K0n6Ud>



BOLETÍN MENSUAL
DE PREDICCIÓN
CLIMÁTICA

<https://bit.ly/2yaogXD>



BOLETÍN QUINCENAL
PREDICCIÓN
CLIMÁTICA

<https://bit.ly/2LE8a1i>



FENÓMENO
EL NIÑO Y LA NIÑA

<https://bit.ly/30T4CM6>



El ambiente
es de todos

Minambiente

YOLANDA GONZALEZ HERNÁNDEZ, **Directora General**
DANIEL USECHE SAMUDIO, **Jefe Oficina del Servicio de Pronósticos y Alertas**

Elaboró:

Juan Camilo PÉREZ – Helmer GUZMÁN – Martha Cecilia CADENA
Meteorólogos - Oficina de Pronóstico y Alertas

Diseño y diagramación:

GRUPO DE COMUNICACIONES

Colaboradores:

Oficina Del Servicio de Pronóstico y Alertas (Subdirección. de Meteorología)
Grupo de Datos (Of. Del Servicio de Pronóstico y Alertas)
Grupo de Climatología y Agrometeorología (Subdirección de Meteorología)
Grupo de Modelamiento (Subdirección. de Meteorología)
<http://www.ideam.gov.co>
Correos electrónicos: servicio@ideam.gov.co, alertas@ideam.gov.co
Calle 25 d # 96b - 70, piso 3. Bogotá, D.C.
Teléfono: 3075625 ext. 1334-1336.

**VISITA
NUESTRAS
REDES
SOCIALES**



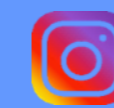
ideam.instituto



@IDEAMColombia



InstitutoIDEAM



ideamcolombia

