

INFORME TÉCNICO DIARIO

IDEAM comunica al Sistema Nacional para la Gestión del Riesgo de Desastres (SNGRD) y al Sistema Nacional Ambiental (SINA).

Bogotá D. C., 4 de agosto de 2020.
Hora de actualización 12:20 HLC

Boletín No.

217



CONTENIDO

[Lo más destacado](#)

[Precipitación](#)

[Temperaturas](#)

[Alerta por descensos significativos de las temperaturas mínimas del aire](#)

[Condiciones Hidrometeorológicas actuales](#)

[Pronóstico de precipitación de las próximas 24 horas](#)

[Pronóstico condiciones meteorológicas adicionales](#)

[Alertas Hidrológicas](#)

[Seguimiento y Pronóstico de las Amenazas por Deslizamientos](#)

[Seguimiento y Pronóstico de las Amenazas por Incendios](#)

[Alertas Meteomarinas vigentes Mar Caribe Colombiano](#)

[Alertas Meteomarinas vigentes Océano Pacífico Nacional](#)

[Alertas Meteomarinas por Ciclón Tropical Mar Caribe Colombiano](#)



Alerta
ROJA

PARA TOMAR ACCIÓN Advierte a los sistemas de prevención y atención de desastres sobre la amenaza que puede ocasionar un fenómeno con efectos adversos sobre la población, el cual requiere la atención inmediata por parte de la población y de los cuerpos de atención y socorro. Se emite una alerta sólo cuando la identificación de un evento extraordinario indique la probabilidad de amenaza inminente y cuando la gravedad del fenómeno implique la movilización de personas y equipos, interrumpiendo el normal desarrollo de sus actividades cotidianas.



Alerta
NARANJA

PARA PREPARARSE Indica la presencia de un fenómeno. No implica amenaza inmediata y como tanto es catalogado como un mensaje para informarse y prepararse. El aviso implica vigilancia continua ya que las condiciones son propicias para el desarrollo de un fenómeno, sin que se requiera permanecer alerta.



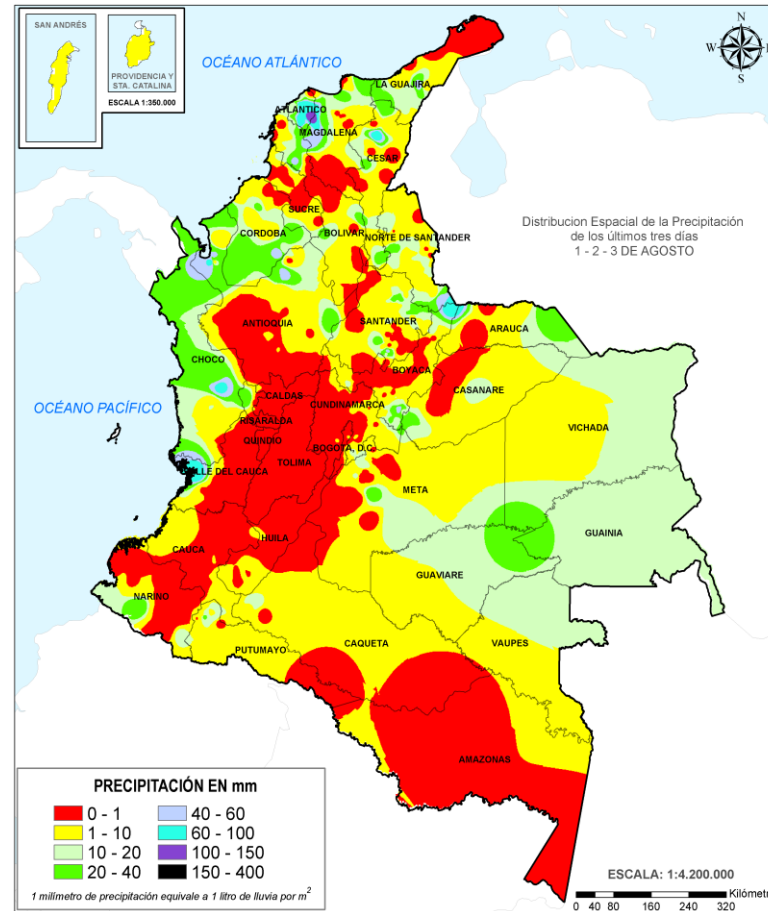
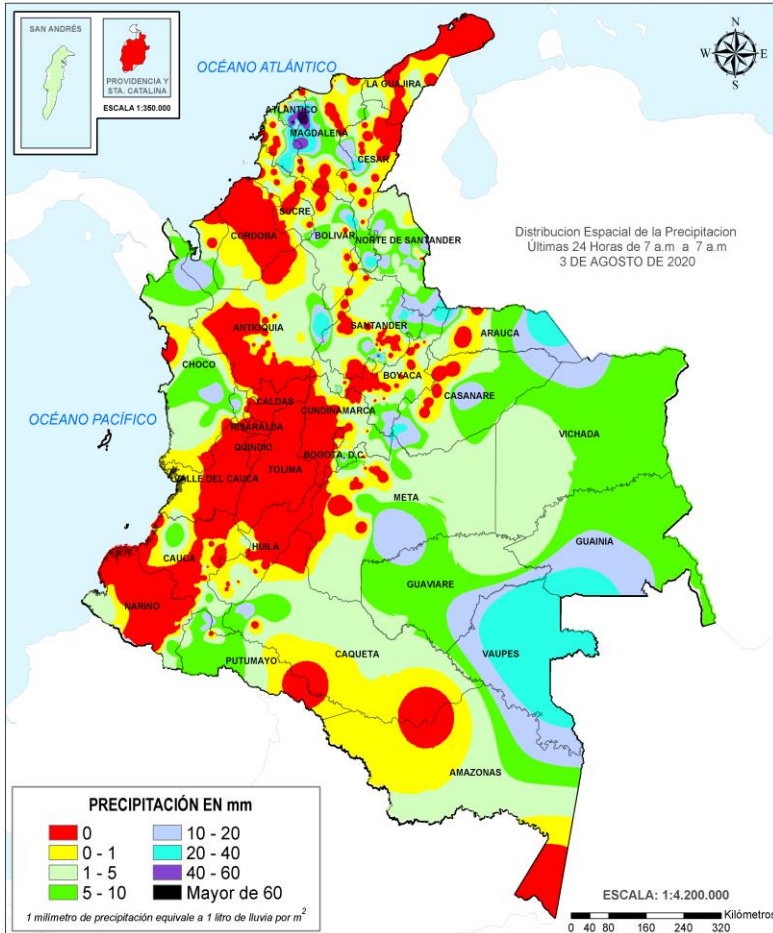
Alerta
AMARILLA

PARA INFORMARSE Es un mensaje oficial por el cual se difunde información. Por lo regular se refiere a eventos observados, registrados o registrados y puede contener algunos elementos de pronóstico a manera de orientación. Por sus características pretéritas y futuras difiere del aviso y de la alerta, y por lo general no está encaminado a alertar sino a informar.

CONDICIONES NORMALES La información que se suministra se encuentra dentro de los rangos normales.

Alertas vigentes hasta: 4 de agosto de 2020 - 18:00 HLC.

Mapas de precipitación



Precipitación diaria desde las 7:00 HLC del lunes 03 de agosto hasta las 7:00 HLC del lunes 03 de agosto de 2020 Fuente: IDEAM

Precipitación últimas 72 horas desde las 7:00 HLC del sábado 01 de agosto hasta las 7:00 HLC del martes 04 de agosto de 2020. Fuente: IDEAM

- Un milímetro de lluvia (1 mm) equivale a un litro (1 L) de lluvia que ha caído en un metro cuadrado (1 m²). La lluvia acumulada es la suma de los milímetros de agua lluvia que se han registrado en un lapso de tiempo.

Lluvias registradas en las últimas 24 horas

En las últimas 24 horas se presentó incremento importante de las lluvias en el país. Las más intensas se concentraron en las regiones Caribe y Andina, y también en sectores aislados de las regiones Amazonia y Orinoquia. El mayor registro de lluvia acumulada en 24 horas se presentó en el municipio de **Ponedera (Atlántico), con 80.0 mm.**



Alerta ROJA

- Probabilidad alta por **niveles altos** Cuenca baja del río Nechí y sus aportantes, Directos al Bajo Cauca-Magdalena, Ciénaga La Raya entre Nechí y Brazo de Loba. **Crecientes súbitas** en la cuenca del río Guayuriba, Cuencas media y baja del río Meta y Cuenca baja del río Inrída.
- Probabilidad alta de **deslizamientos de tierra** en Villavicencio-Meta, Cáceres, San Luis y Valdivia en Antioquia y Cubará en Boyacá.



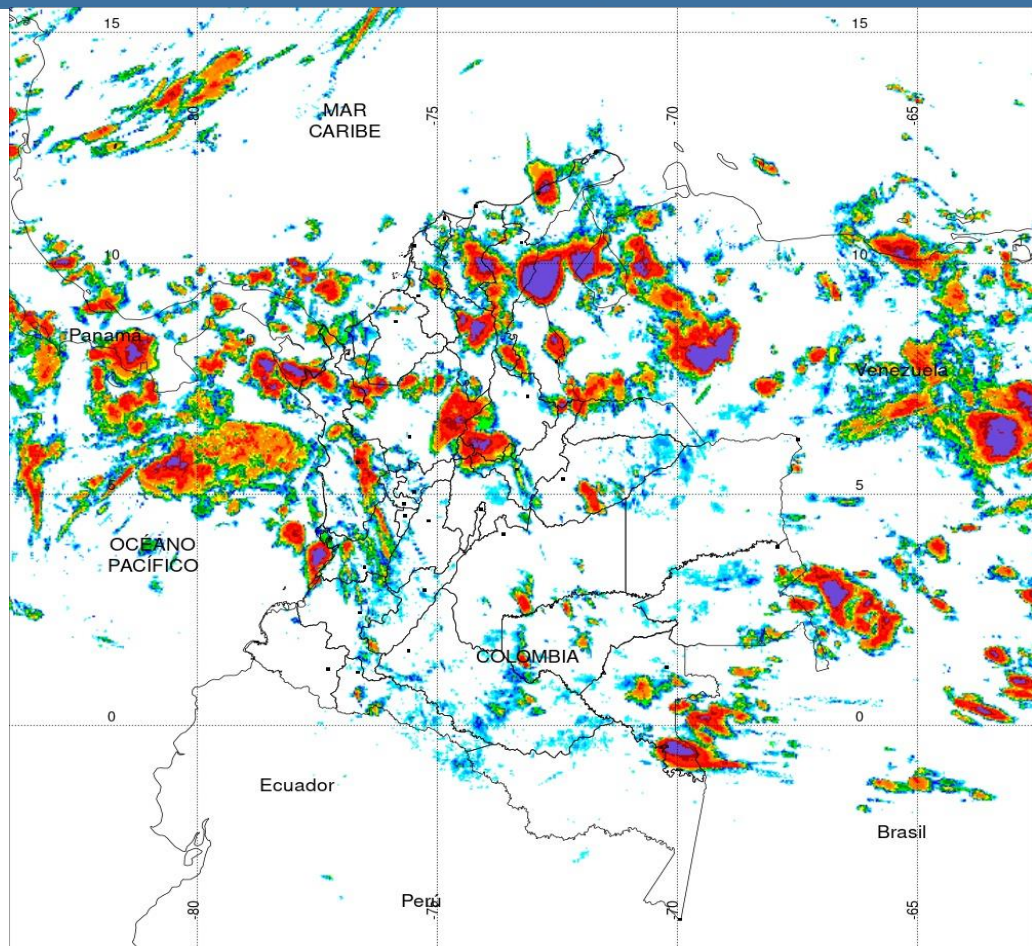
Alerta NARANJA

- Probabilidad moderada por **Crecientes súbitas** en la Cuenca alta y media del río Atrato, Cuencas directas al Caribe (Atrato-Darién), Cuencas de los ríos León, Baudó, Cuenca alta del río San Juan, Cuencas directas al Pacífico (Cauca), Cuencas de los ríos Guarínó y San Bartolomé, Opón, Directos al río Cauca entre San Juan y Pto. Valdivia, Cuencas de los ríos Guatiquía, aportantes al Río Meta, Upía, Túa, Cusiana, Cravo Sur, Cuencas de los ríos Guejar, Ariari y Caquetá. **Incrementos súbitos** en la cuenca baja del río Atrato, Cuencas directas al Pacífico (Chocó), ríos directos al Medio Magdalena; incrementos en el Río La Miel (Samaná), Nare, Cuenca de los ríos Cimitarra, Carare, Humea, Chitaga. **Niveles altos** en la Cuenca media y baja del río San Juan y cuenca del Río Ariporo, ascenso del nivel en la cuenca del río Arauca.
- Probabilidad moderada de **deslizamientos de tierra** en varios municipios de los departamentos de la región Andina, Pacífica y los piedemontes llanero y amazónico.
- Por probabilidad moderada de **incendios de la cobertura vegetal** en los municipios de Manaure y Uribia en La Guajira y Melgar en Tolima.

Alertas amarillas e información más detallada para cada una de las categorías de alerta, remítase a la temática particular del informe.



Estimación Satelital (24 Horas)



PRECIPITACIÓN TOTAL ACUMULADA POR ESTIMACIÓN SATELITAL (GOES-16)

AUG 03 DE 2020 (7:00) - AUG 04 DE 2020 (7:00)

Elaborado por: Oficina del Servicio de Pronósticos y Alertas.



Precipitaciones

A continuación se relacionan los municipios donde en las últimas 24 horas se registraron precipitaciones iguales o superiores a 20.0 mm.

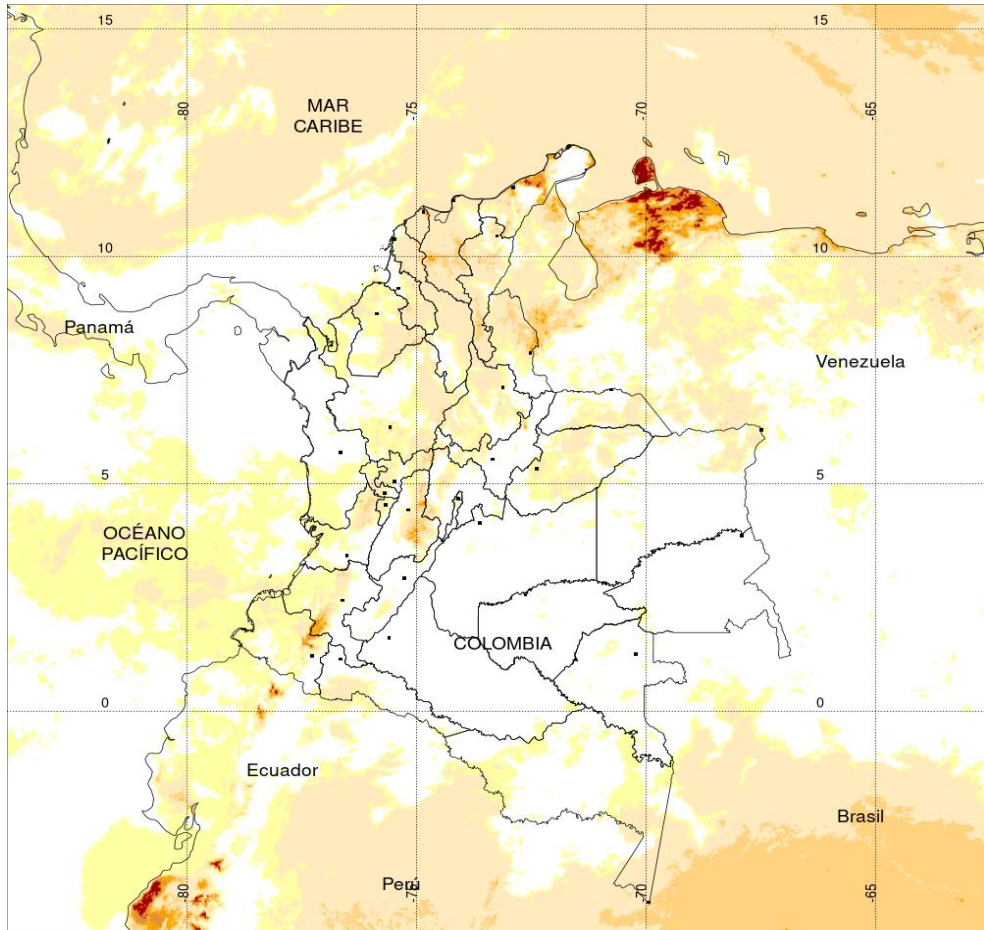
Aclaración: aunque los volúmenes de lluvia registrados en un municipio se relacionan con la ubicación de las estaciones de monitoreo del IDEAM, en ocasiones, dichas estaciones pueden estar distantes de los lugares en donde se concentra la mayor población o alejados de los centros municipales.

ANTIOQUIA	MUNICIPIO
ANTIOQUIA	Puerto Berrío (29.0), Carepa (18.2).
ARAUCA	Arauca (26.0).
ATLÁNTICO	Ponedera (80.0), Manatí (61.5), Suan (30.0), Usiacurí (17.0).
BOLÍVAR	El Guamo (45.4), Carmen de Bolívar (38.7).
BOYACÁ	Cubará (25.7), Campohermoso (17.9).
CAQUETÁ	Belén de Los Andaquíes (15.0).
CASANARE	Sabanalarga (37.0), Villanueva (15.0).
CESAR	La Gloria (34.0), San Alberto (30.0), El Paso (22.0), Bosconia (19.0).
MAGDALENA	Salamina (71.5).
META	Puerto Rico (18.0).
NORTE DE SANTANDER	Toledo (18.0), Teorama (17.5), Chitagá (16.5), Cúcuta (16.5), Gramalote (15.0), Ábrego (15.0),.
SANTANDER	Suaita (46.7), Guaca (36.4), Cerrito (20.4), Contratación (15.3).
VAUPÉS	Mitú (27.0).

NO SE REGISTRARON VALORES SUPERIORES A LOS HISTÓRICOS DE PRECIPITACIÓN



Estimación Satelital (24 Horas)



Temperaturas Máximas

Aclaración: aunque las temperaturas registradas en un municipio se relacionan con la ubicación de las estaciones de monitoreo del IDEAM, en ocasiones, dichas estaciones pueden estar distantes de los lugares en donde se concentra la mayor población o alejados de los centros municipales.

A continuación se relacionan los municipios donde en las últimas 24 horas se registraron temperaturas iguales o superiores a 37.0 °C.

DEPARTAMENTOS	MUNICIPIO
CESAR	Bosconia (39.0),
CUNDINAMARCA	Jerusalén (38.4), Puerto Salgar (38.0).
LA GUAJIRA	Hatonuevo (37.8).
TOLIMA	Armero-Guayabal (37.2).

NO SE REGISTRARON VALORES SUPERIORES A LOS HISTÓRICOS DE TEMPERATURA MÁXIMA

NO SE REGISTRARON VALORES INFERIORES A LOS HISTÓRICOS DE TEMPERATURA MÍNIMA

Temperaturas Mínimas

A continuación se relacionan los municipios donde en las últimas 24 horas se registraron temperaturas menores o iguales a 5.0°C.

TEMPERATURA SUPERFICIAL MÁXIMA POR ESTIMACIÓN SATELITAL (GOES-16)

(2020-08-04 09:00:00 a 2020-08-04 09:40:00)

Elaborado por: Oficina del Servicio de Pronósticos y Alertas.

<15 20 24 26 28 30 32 34 36 38 >40

Temperatura (°C)

(Producto en evaluación. No son valores oficiales de temperatura)



Fuente:
Imágenes GOES-16
(5 imágenes)



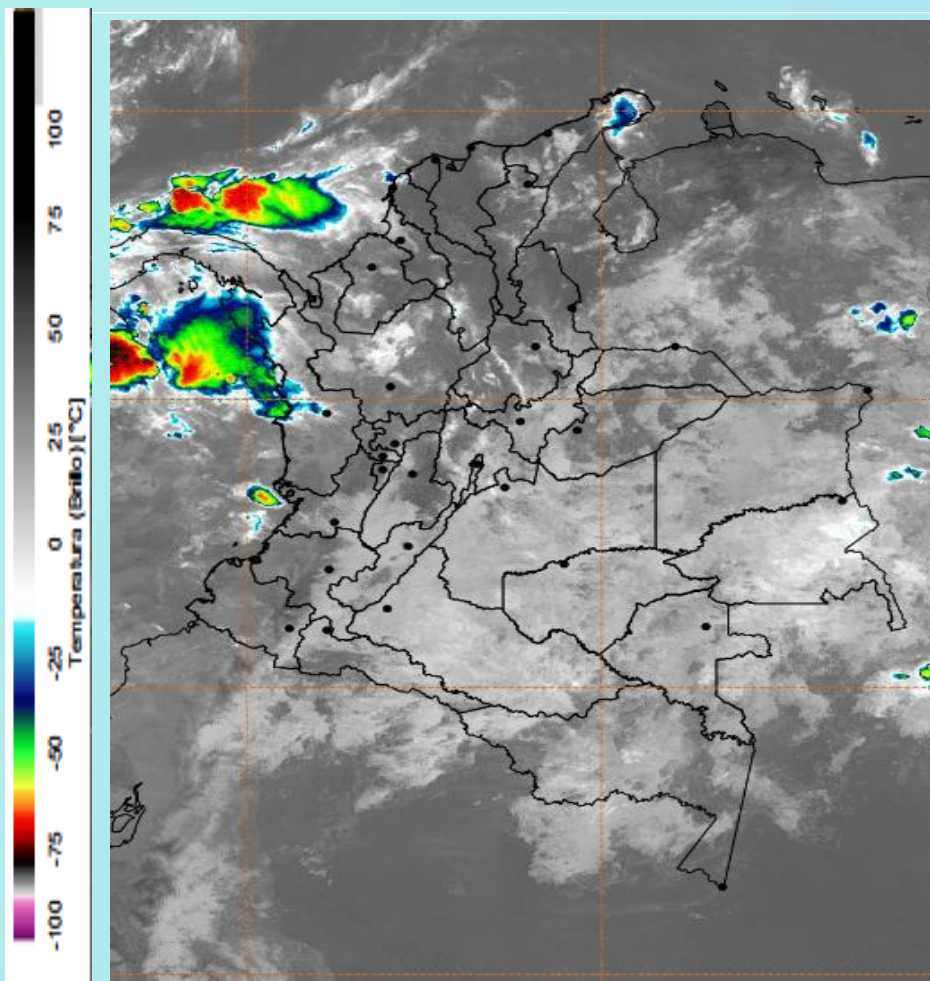
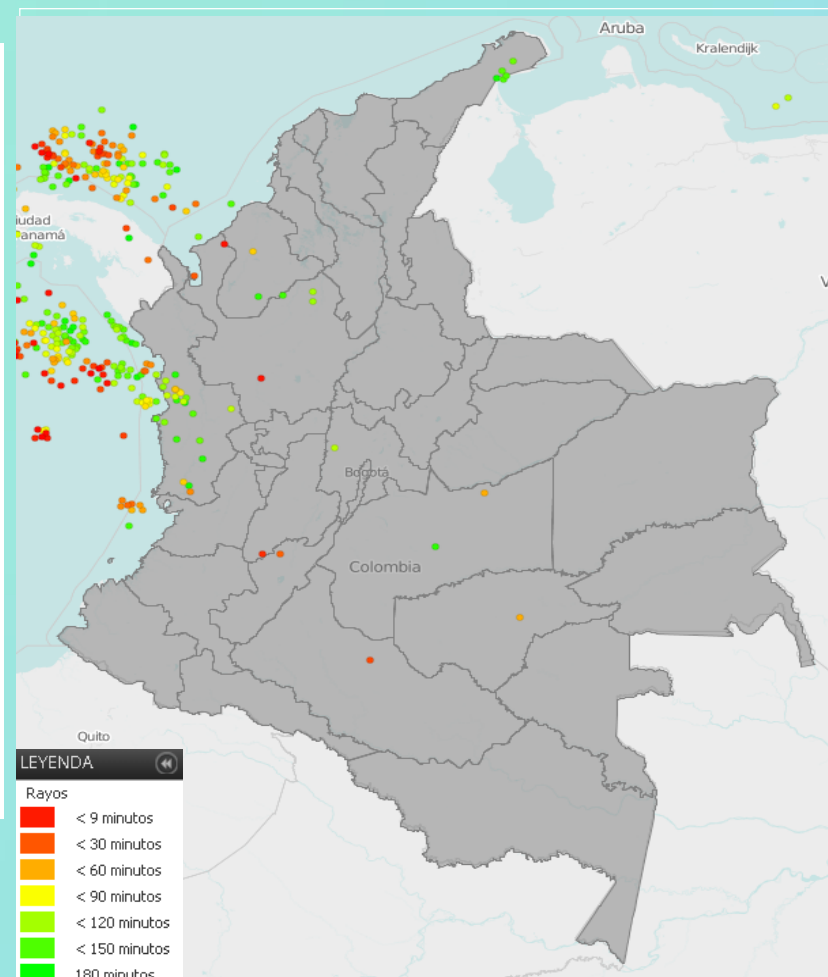


Imagen GOES East Canal Infrarrojo, 04 de agosto de 2020. Hora 09:30 HLC.
Fuente: IDEAM-GOES 16

En las últimas horas se ha presentado cielo mayormente nublado en la región de la Orinoquia y norte de la Amazonia con algunas lluvias en zonas de Guainía, Vaupés y Caquetá y lloviznas en el piedemonte llanero y oriente de Boyacá, de Cundinamarca y sur del Norte de Santander. Tiempo seco predominante para las demás zonas del territorio nacional.

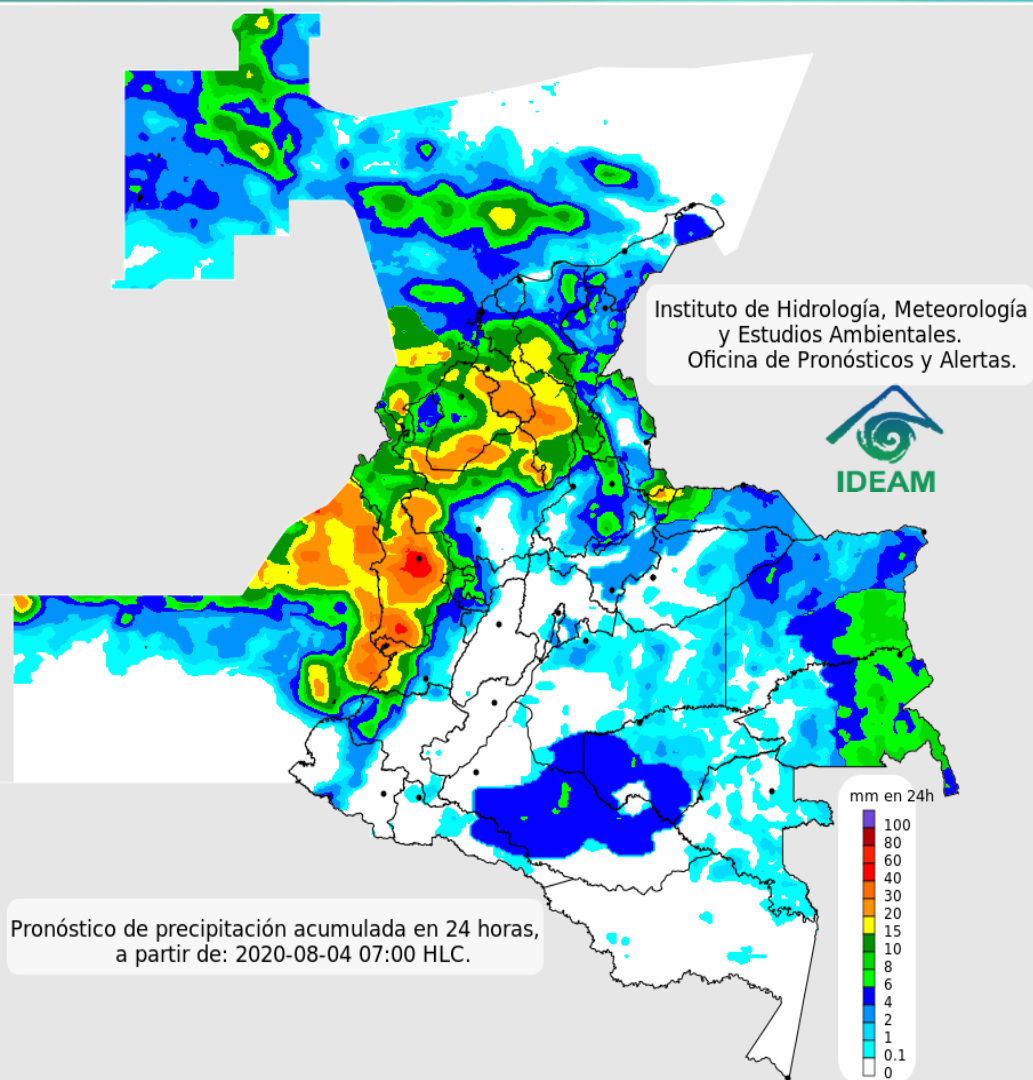


Descargas eléctricas en las últimas 3 horas.
Fuente: Keraunos – Linetview.

- La imagen del canal infrarrojo (10.3 μm) permite identificar nubes en cualquier período temporal a partir de la temperatura de brillo de la nube (ver escala de colores). De esta forma, se puede identificar, clasificar y caracterizar la nubosidad en una zona determinada.
- La imagen de las descargas eléctricas muestra los rayos nube-tierra que se han descargado en una zona en las últimas 4 horas (ver escala de colores)



Pronóstico de precipitación para las próximas veinticuatro (24) horas



Condiciones para destacar en las próximas 24 horas

Se espera que nuevamente las zonas de precipitación más fuertes sean hacia la cuenca norte y centro del Pacífico colombiano, así como el occidente del mar Caribe y golfo de Urabá, como también, en el occidente de la región Caribe y sectores de los Santanderes, norte de Boyacá y oriente de Vichada. En el resto del país el promedio es de tiempo seco.



Para mayor información sobre el estado del tiempo, alertas y pronósticos, consulte la aplicación móvil **MI PRONÓSTICO**

- La resolución espacial del mapa de pronóstico es de 6.5 km aproximadamente. Por lo tanto, fenómenos meteorológicos inferiores a esta escala no están considerados en esta predicción.
- La escala de colores está asociada a un rango de precipitación en el intervalo de tiempo indicado, lo que implica que el pronóstico no es determinista (un valor exacto en una zona) sino corresponde a un pronóstico cuantitativo (un rango de valores en una zona).



Pronóstico zonas volcánicas

Mapa de zonas volcánicas

ÁREA DEL VOLCÁN NEVADO DEL RUIZ			
Mañana: Cielo ligeramente nublado - Lloviznas			
Tarde: Cielo nublado - Lluvias			
Noche: Cielo nublado - Lloviznas			
Madrugada: Cielo nublado - Lluvias			
El SERVICIO GEOLÓGICO COLOMBIANO reporta en nivel AMARILLO (III): CAMBIOS EN EL COMPORTAMIENTO DE LA ACTIVIDAD VOLCÁNICA. Lat: 4.89 Lon: -75.32			
ELEVACIÓN (pies)	DIRECCIÓN	VELOCIDAD	
		VELOCIDAD (Nudos)	VELOCIDAD (Km/h)
10.000	NORTE-NORESTE	0 - 5	0 - 9
18.000	SURESTE	5 - 10	9 - 18
24.000	ESTE-NORESTE	0 - 5	0 - 9
30.000	OESTE	5 - 10	9 - 18
ÁREA DEL VOLCÁN NEVADO DEL HUILA			
Mañana: Cielo ligeramente nublado - Tiempo seco			
Tarde: Cielo nublado - Lloviznas			
Noche: Cielo parcialmente nublado - Tiempo seco			
Madrugada: Cielo parcialmente nublado - Tiempo seco			
El SERVICIO GEOLÓGICO COLOMBIANO reporta en nivel AMARILLO (III): CAMBIOS EN EL COMPORTAMIENTO DE LA ACTIVIDAD VOLCÁNICA. Lat: 2.92 Lon: -76.05			
ELEVACIÓN (pies)	DIRECCIÓN	VELOCIDAD	
		VELOCIDAD (Nudos)	VELOCIDAD (Km/h)
10.000	SUR-SURESTE	0 - 5	0 - 9
18.000	ESTE	15 - 20	27 - 37
24.000	NORTE	0 - 5	0 - 9
30.000	OESTE-NOROESTE	10 - 15	18 - 27
ÁREA DEL VOLCÁN CERRO MACHÍN			
Mañana: Cielo ligeramente nublado - Tiempo seco			
Tarde: Cielo parcialmente nublado - Tiempo seco			
Noche: Cielo parcialmente nublado - Tiempo seco			
Madrugada: Cielo nublado - Lluvias			
El SERVICIO GEOLÓGICO COLOMBIANO reporta en nivel AMARILLO (III): CAMBIOS EN EL COMPORTAMIENTO DE LA ACTIVIDAD VOLCÁNICA. Lat: 4.80 Lon: -75.62			
ELEVACIÓN (pies)	DIRECCIÓN	VELOCIDAD	
		VELOCIDAD (Nudos)	VELOCIDAD (Km/h)
10.000	SUR-SURESTE	0 - 5	0 - 9
18.000	ESTE	10 - 15	18 - 27
24.000	ESTE-SURESTE	0 - 5	0 - 9
30.000	OESTE-NOROESTE	5 - 10	9 - 18

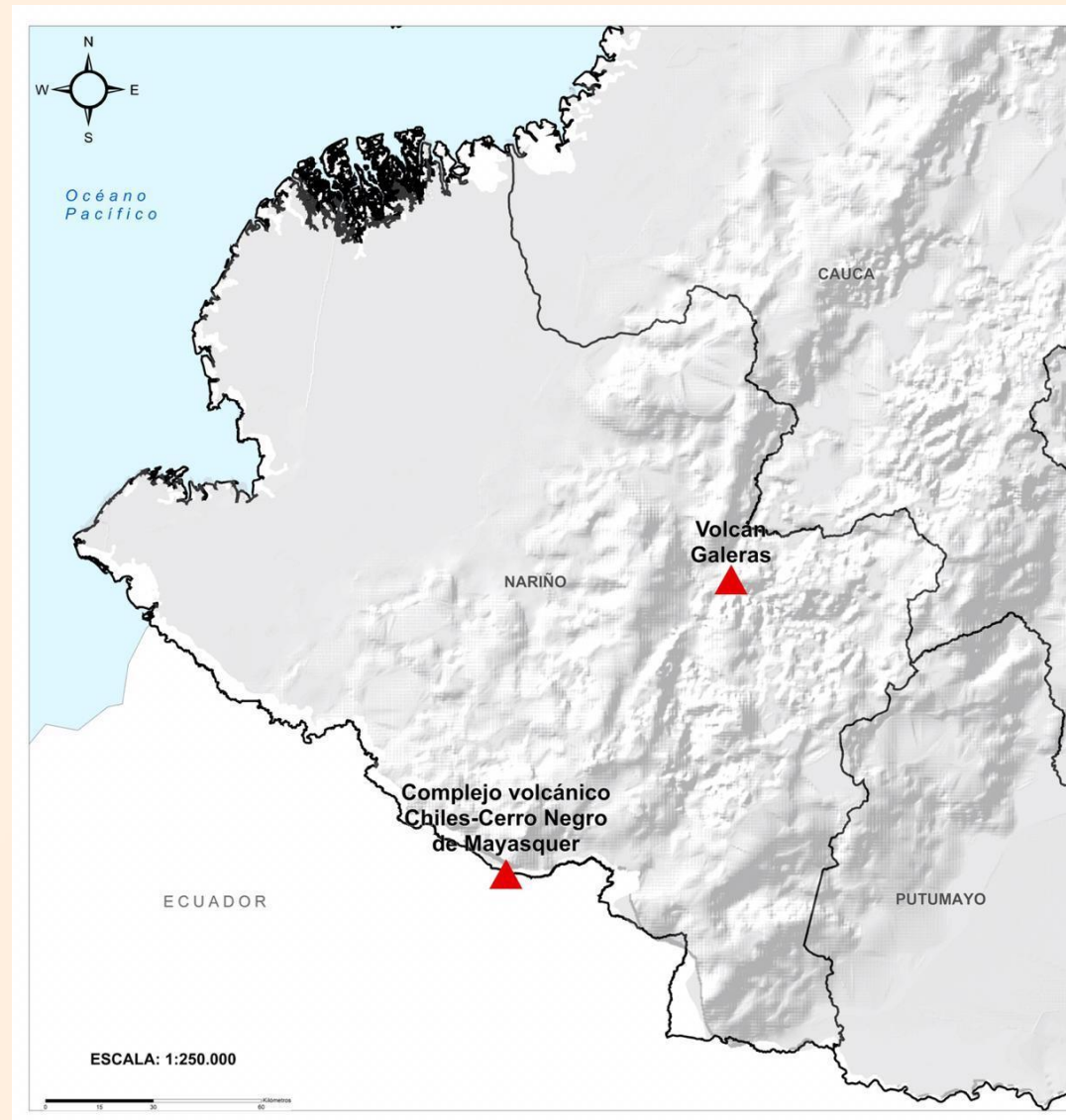




Pronóstico zonas volcánicas

Mapa de zonas volcánicas

ÁREA DEL VOLCÁN GALERAS			
Mañana: Cielo ligeramente nublado - Tiempo seco			
Tarde: Cielo parcialmente nublado - Lloviznas			
Noche: Cielo nublado - Tiempo seco			
Madrugada: Cielo parcialmente nublado - Tiempo seco			
EL SERVICIO GEOLÓGICO COLOMBIANO reporta en nivel AMARILLO (III): CAMBIOS EN EL COMPORTAMIENTO DE LA ACTIVIDAD VOLCÁNICA. Lat: 1.55 Lon: -77.37			
ELEVACIÓN (pies)	DIRECCIÓN	VELOCIDAD	
		VELOCIDAD (Nudos)	VELOCIDAD (Km/h)
10.000	SURESTE	5 - 10	9 - 18
18.000	ESTE	15 - 20	27 - 37
24.000	NORTE-NOROESTE	5 - 10	9 - 18
30.000	OESTE-NOROESTE	15 - 20	27 - 37
ÁREA DEL COMPLEJO VOLCÁNICO CHILES-CERRO NEGRO DE MAYASQUER			
Mañana: Cielo ligeramente nublado - Lloviznas			
Tarde: Cielo parcialmente nublado - Lluvias			
Noche: Cielo parcialmente nublado - Tiempo seco			
Madrugada: Cielo parcialmente nublado - Tiempo seco			
EL SERVICIO GEOLÓGICO COLOMBIANO reporta en nivel AMARILLO (III): CAMBIOS EN EL COMPORTAMIENTO DE LA ACTIVIDAD VOLCÁNICA. Lat: 0.81 -Lon:77.93 Lat: 0.76 Lon: -77.95			
ELEVACIÓN (pies)	DIRECCIÓN	VELOCIDAD	
		VELOCIDAD (Nudos)	VELOCIDAD (Km/h)
10.000	ESTE-SURESTE	0 - 5	0 - 9
18.000	ESTE	15 - 20	27 - 37
24.000	NORTE-NOROESTE	10 - 15	18 - 27
30.000	OESTE-NOROESTE	15 - 20	27 - 37



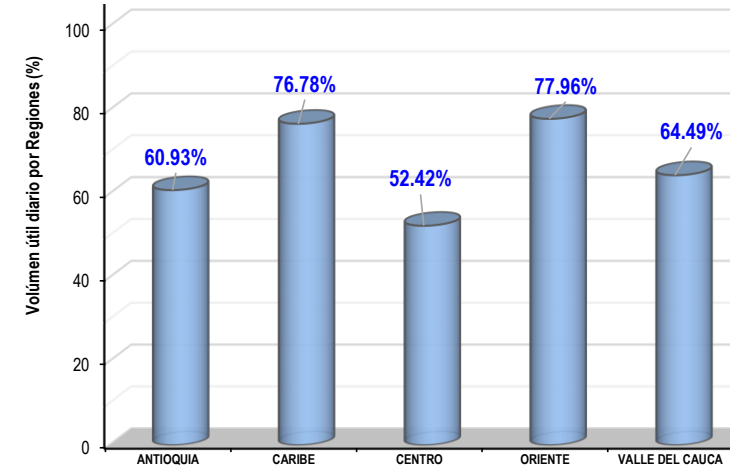
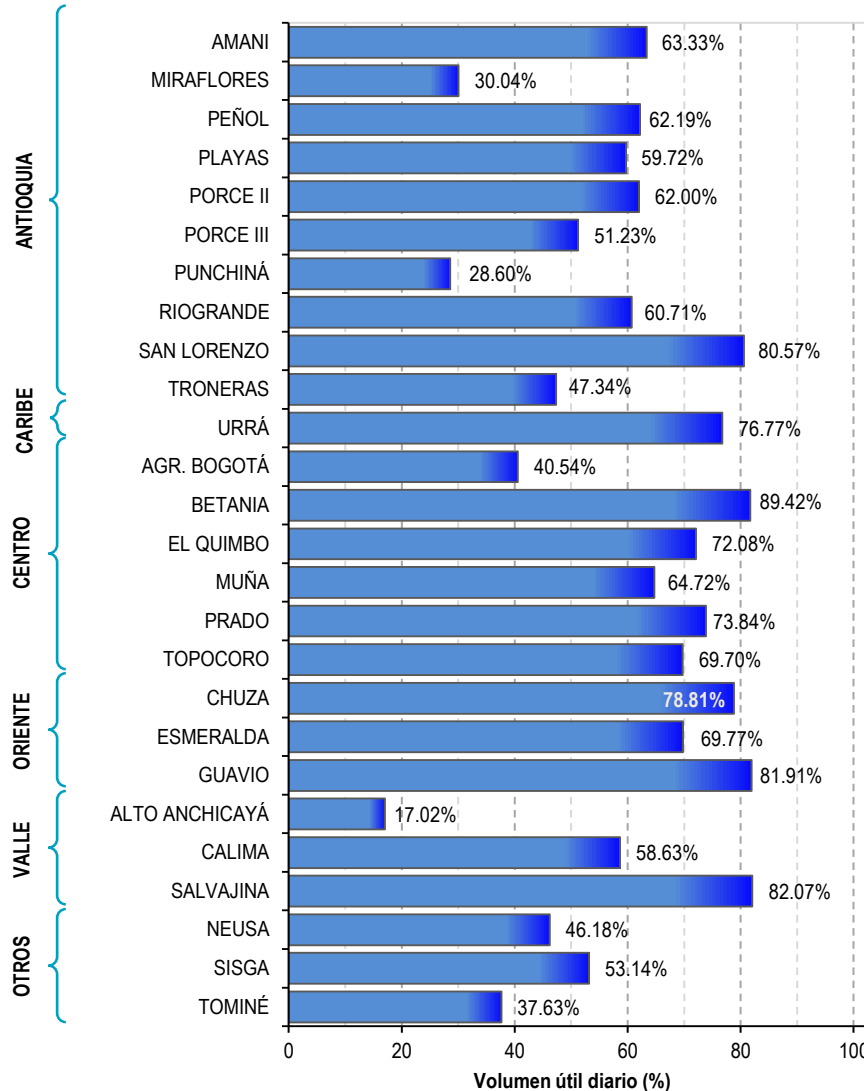


Estado de los Embalses



A continuación se relaciona el volumen útil diario de los principales embalses del país (expresado en porcentaje), de acuerdo con la información reportada por XM S.A. E.S.P en la siguiente dirección electrónica: <http://ido.xm.com.co/ido/SitePages/hidrologia.aspx?q=reservas>

VOLÚMEN ÚTIL DIARIO EN LOS PRINCIPALES EMBALSES DEL PAÍS

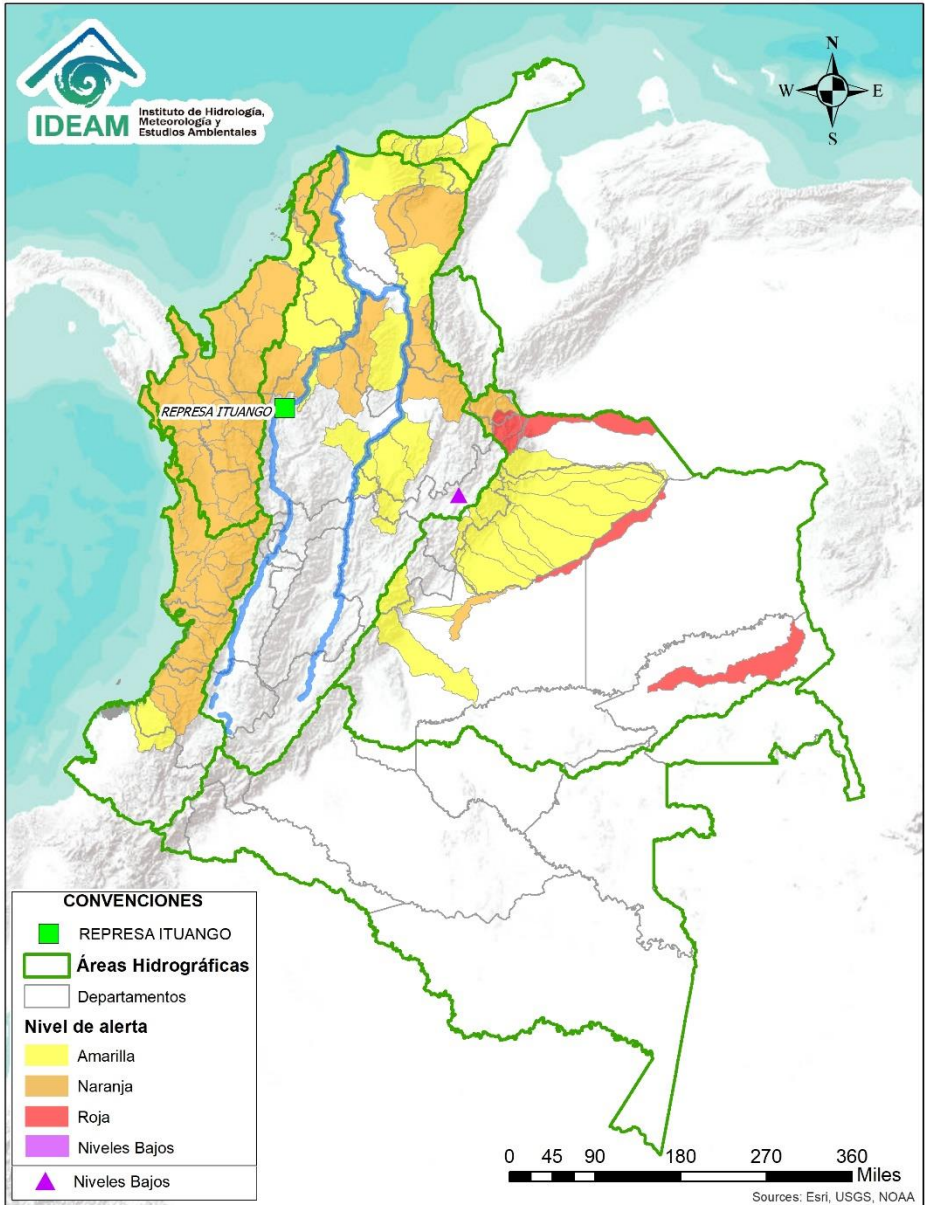


Infografía: IDEAM

Fuente: XM



Alertas Hidrológicas



Caño Cristales el río de los cinco colores, paraíso tropical! (Sierra de La Macarena – Meta, Colombia). – Autor: Mcleods, 19 de Febrero de 2018
Fuente: https://upload.wikimedia.org/wikipedia/commons/3/3e/Flashpacker_Connect_-_Cano_Cristales_webp

FEWS COLOMBIA
SISTEMA DE PRONÓSTICOS HIDROLÓGICOS Y ALERTAS TEMPRANAS

Consulte aquí el estado de los niveles en los ríos del país:
<http://fews.ideam.gov.co/colombia/MapaEstacionesColombiaEstado.html>



Nota 1: Las alertas hidrológicas pueden ser corregidas y/o actualizadas en el futuro. No representa una certificación oficial del IDEAM.
Nota 2: Es probable que los eventos hidrológicos reportados en las alertas emitidas no se estén presentando sobre los ríos principales sino sobre sus afluentes.
Nota 3: El IDEAM le recomienda a la población ribereña estar muy atentos al comportamiento de los niveles de los ríos y atender las recomendaciones que la Unidad Nacional de Gestión del Riesgo de Desastres (UNGRD) emita para la implementación de medidas de contingencia ante posibles afectaciones por desbordamientos e inundaciones.



LLUVIAS



NIVELES BAJOS



NIVELES ALTOS



CRECIENTE SÚBITA



TRANSITO DE CRECIENTES



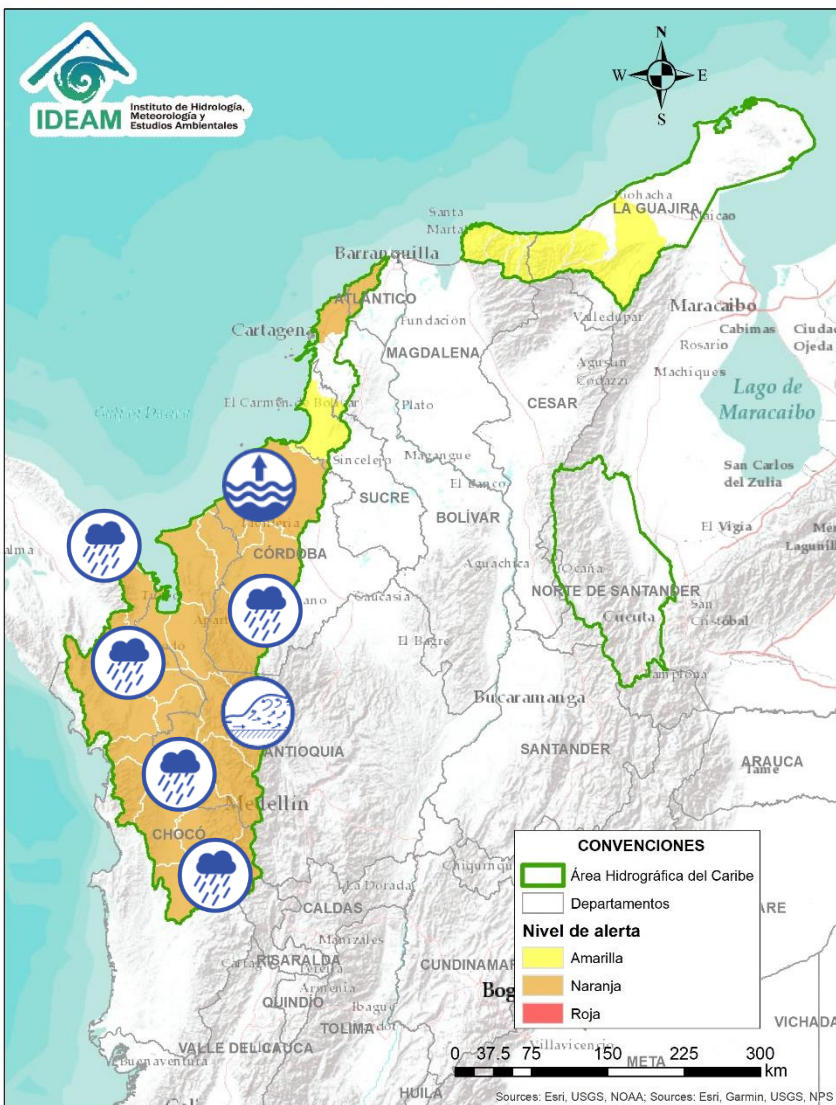
CRECIENTE POR DESEMBALSE



INUNDACIONES



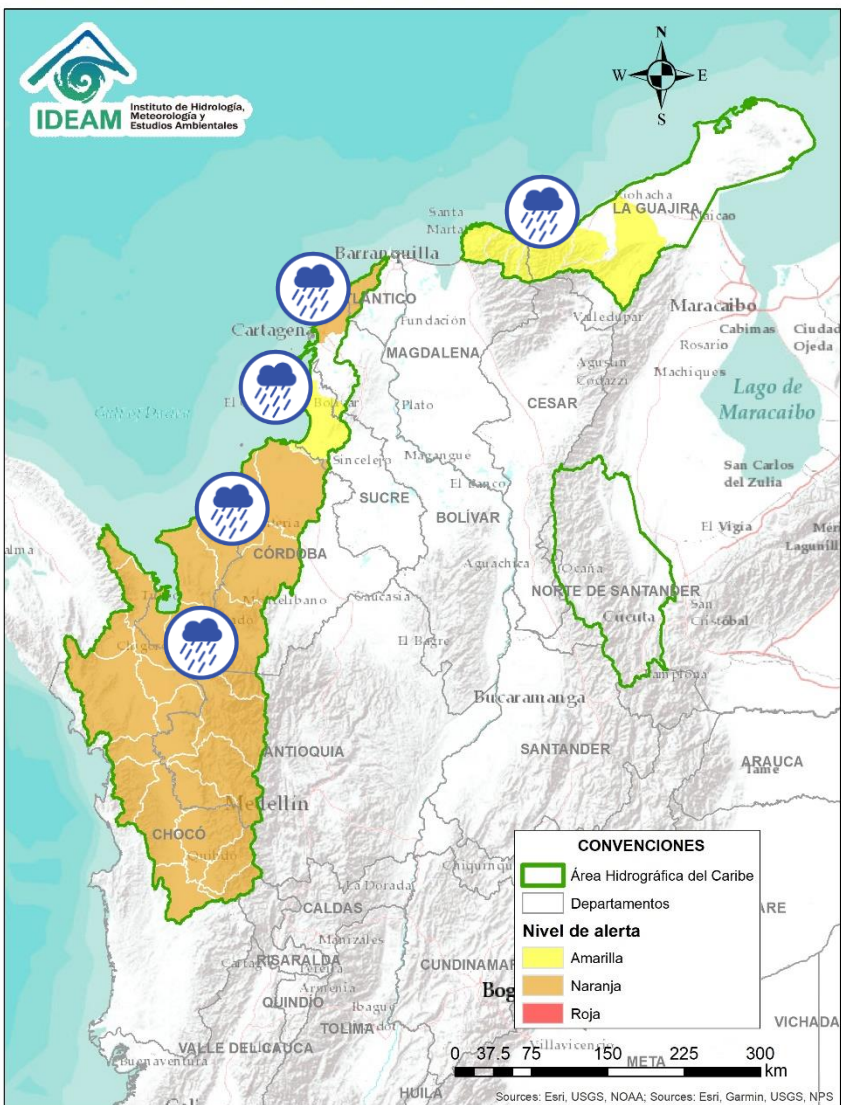
Área Hidrográfica del Caribe



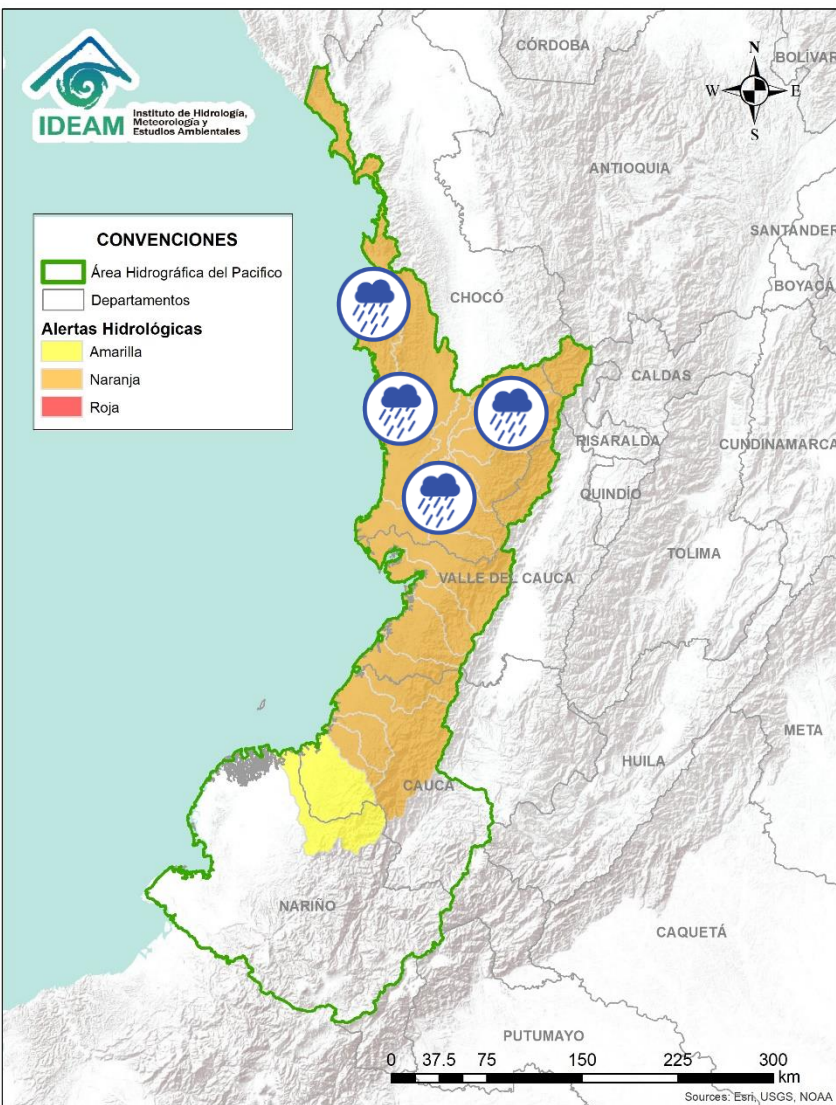
Alerta	Zona Hidrográfica	Subzona o Cuenca Hidrográfica	Descripción de la alerta hidrológica
	Atrato - Darién	Cuenca alta del río Atrato	Probabilidad de crecientes súbitas en el Alto Atrato entre los municipios de El Carmen y Lloró. Se prevé un comportamiento similar en las cuencas de los ríos Andágueda, Quito y Cabí, aportantes a la cuenca alta. Especial atención a los municipios de El Carmen de Atrato, Bagadó, Lloró, Unión Panamericana, Cértegui, Atrato (Yutó), El Cantón de San Pablo, Paimado y Quibdó.
	Atrato - Darién	Cuenca media del río Atrato	Probabilidad de crecientes súbitas en las cuencas de los ríos Bebarama, Bojayá, Cuía, Chicué, Uva, Pogué, Napipí, Opagadó y especialmente en las cuencas de los ríos Murrí, Murindó y Sucio, entre otros aportantes a la cuenca media del río Atrato. Especial atención a la altura de los municipios de Dabeiba, Mutatá, Uramita, Cañasgordas, Frontino, Bojayá, Murindó, Urao y Vigía del Fuerte (Antioquia). Nota: CDGRD Antioquia reporta avenida torrencial dentro de la cuenca del río Sucio en el municipio de Dabeiba (Antioquia) en el corregimiento de Camparrusia (31/07/2020)..
	Atrato - Darién	Cuenca baja del río Atrato	Probabilidad de incrementos súbitos en los ríos Salaquí, Cacarica y Tanela, entre otros afluentes al río Atrato en su cuenca baja. Especial atención en los municipios de Riosucio, Carmen del Darién y Unguía.
	Atrato - Darién	Cuencas directas al Caribe	Probabilidad de crecientes súbitas en la cuenca del río Tolo entre otros directos al Caribe. Especial atención a la altura del municipio de Acandí.
	Sinú	Cuenca alta y media del río Sinú	Probabilidad de incrementos en los niveles del río Sinú y quebradas afluentes en la parte alta y media (aguas abajo del Embalse de Urrá I). Se recomienda especial atención en los centros poblados de Tierralta, Valencia y Montería (Córdoba).
	Sinú	Cuenca baja del río Sinú	Niveles altos en la parte baja del río Sinú; no se descarta la probabilidad de crecientes súbitas en sus aportantes. Especial atención en los municipios de Montería, Cereté, Lórica, San Antero y San Bernardo del Viento.



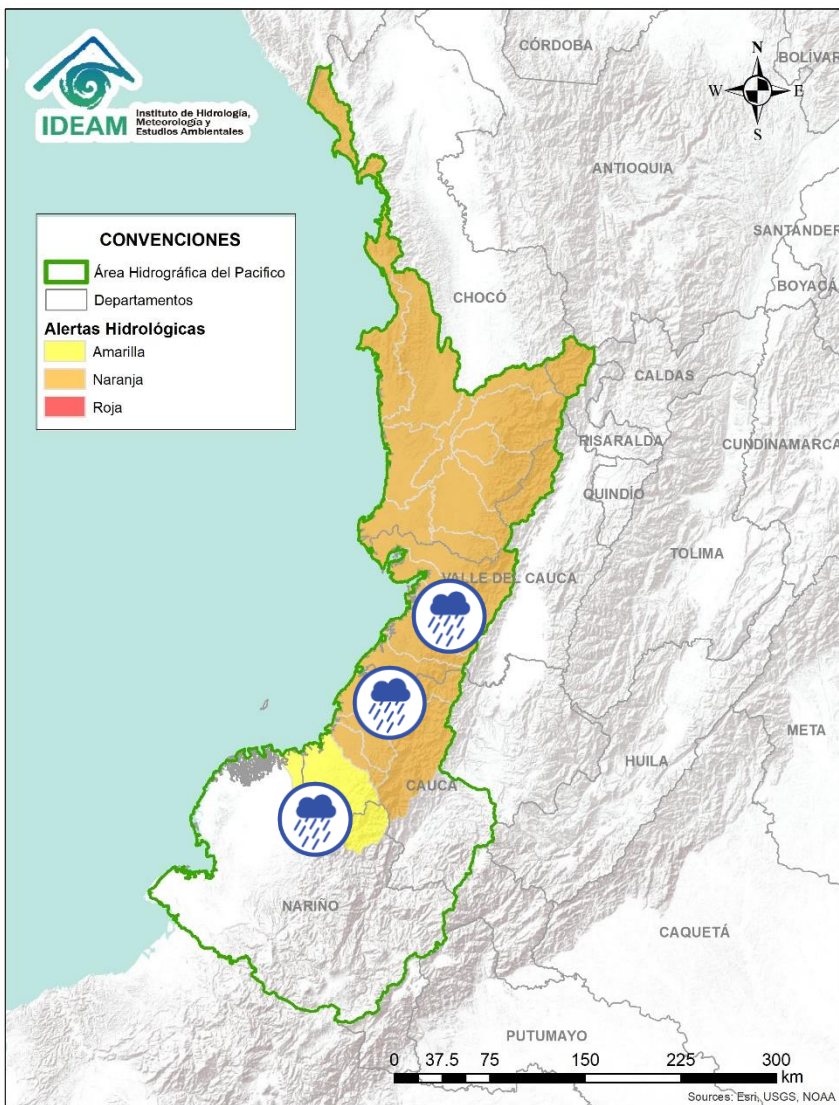
Área Hidrográfica del Caribe



Alerta	Zona Hidrográfica	Subzona o Cuenca Hidrográfica	Descripción de la alerta hidrológica
	Caribe - Litoral	Cuenca del río Mulatos	Probabilidad de crecientes súbitas en el río Mulatos y sus afluentes, (Golfo de Urabá), se recomienda especial atención en el municipio de Turbo (Antioquia).
	Caribe - Litoral	Directos al Caribe	Probabilidad de incrementos súbitos en los niveles de la cuenca del río San Juan, entre otros directos al mar Caribe (noroccidente del Departamento de Antioquia).
	Caribe - Litoral	Cuenca del río León	Probabilidad de crecientes súbitas en el río León, así como en sus afluentes los ríos Carepa y Apartadó, entre otros que desembocan al Golfo de Urabá. Se recomienda especial atención en los municipios de Chigorodó, Carepa y Apartado (Antioquia).
	Caribe - Litoral	Río Canalete y otros directos al Caribe	Probabilidad de incrementos súbitos en los niveles en la cuenca del río Canalete (Córdoba), entre otros directos al Mar Caribe.
	Caribe - Litoral	Directos al Caribe Golfo de Morrosquillo	Probabilidad de crecientes súbitas en los aportantes directos al Mar Caribe en el Golfo de Morrosquillo. Especial atención a los municipios de San Onofre, Tolú, Coveñas, Palmito, Tolvujejo, Chalán, Colosó, Morroa y Sincelejo.
	Caribe - Litoral	Arroyos directos al Caribe	Probabilidad de formación de arroyos directos al Mar Caribe, especialmente en el corregimiento Galerazamba, en el municipio de Santa Catalina (Bolívar), el municipio Juan de Acosta y en la ciudad de Cartagena.
	Caribe - Guajira	Cuencas Sierra Nevada - Mar Caribe	Probabilidad de incrementos súbitos en los niveles de los ríos que descargan sus aguas al Mar Caribe, especialmente los ríos Piedras, Manzanares, Guachaca, Mendiguaca, Buritica, Don Diego, Ancho y Tapias, entre otros directos al Caribe.

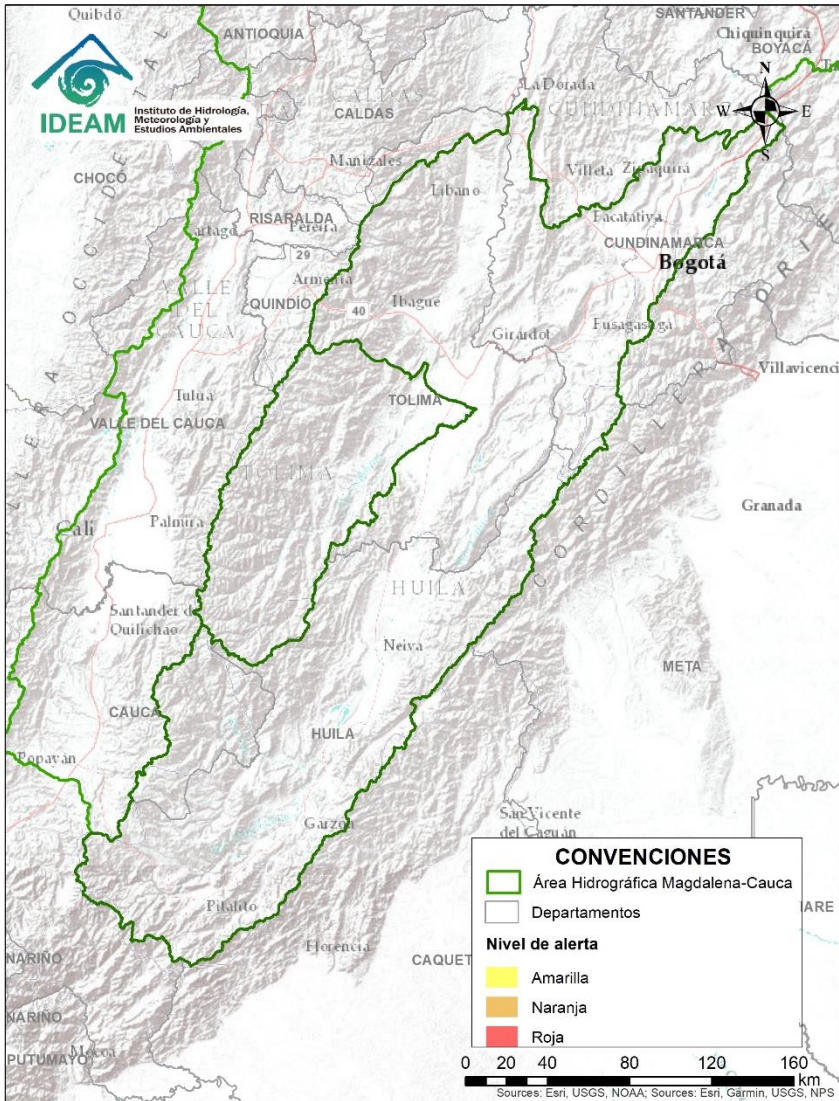


Alerta	Zona Hidrográfica	Subzona o Cuenca Hidrográfica	Descripción de la alerta hidrológica
	Baudó - Directos al Pacífico	Cuenca del río Baudó	Probabilidad de crecientes súbitas en el río Baudó y sus afluentes. Se recomienda especial atención para las poblaciones ribereñas, se destacan los corregimientos de Santa María, Miacorá, Divisa, Cohecho, Chachajo, Santa Rita, La Pureza y Nauca.
	Baudó - Directos al Pacífico	Cuencas directas al Pacífico (Chocó)	Probabilidad de incrementos súbitos en el nivel de los ríos Jella, Chocolatal, Docampadó, Jurado y sus afluentes, entre otros directos al Océano Pacífico en el departamento de Chocó, se recomienda especial atención en los municipios de Bahía Solano y Juradó.
	San Juan	Cuenca alta del río San Juan	Probabilidad de crecientes súbita en la cuenca alta del río San Juan. Especial atención a la altura de Mistrató, Pueblo Rico y Tadó.
	San Juan	Cuenca media y baja del río San Juan	Probabilidad de crecientes súbitas en las cuencas de los ríos Sipí, Capoma, Munguidó, Calima, Tamaná, Cajón y otros aportantes a la cuenca media y baja. Especial atención a la altura de los municipios de San José del Palmar, Istmina, Medio San Juan, Condoto, Nóvita, Santa Rita, Sipí y Litoral de San Juan.



Alerta	Zona Hidrografica	Subzona o Cuenca Hidrografica	Descripción de la alerta hidrológica
	Tapaje – Dagua – Directos	Cuencas Directo Pacifico (Valle del Cauca)	Probabilidad de crecientes súbitas en los ríos Dagua, Anchicayá y sus afluentes, directos al océano Pacífico en el departamento del Valle del Cauca. Se recomienda especial atención a la altura de Buenaventura.
	Tapaje – Dagua – Directos	Cuencas Directo Pacifico (Valle del Cauca)	Probabilidad de crecientes súbitas en los ríos Cajambre, Mayorquín, Raposo y sus afluentes, directos al océano Pacífico en el departamento del Valle del Cauca.
	Tapaje – Dagua – Directos	Cuencas Directo Pacifico (Cauca)	Probabilidad de crecientes súbitas en los ríos Naya-Yurumanguí, San Juan de Micay, Saija, Timbiquí, Guapi y sus afluentes, los cuales drenan sus aguas al océano Pacífico en el departamento del Cauca.
	Tapaje – Dagua – Directos	Cuenca del río Guapi	Probabilidad de crecientes súbitas en el río Guapi y sus afluentes, los cuales drenan sus aguas al Océano Pacífico en el departamento del Valle del Cauca. Especial atención en el municipio de Guapi.
	Tapaje – Dagua – Directos	Cuencas Directo Pacifico (Nariño)	Probabilidad de crecientes súbitas en las cuencas del río Iscuandé, que drena sus aguas al Océano Pacífico en el departamento de Nariño. Especial atención en los municipios de Santa Bárbara, Magüí (Payán) y El Charco.

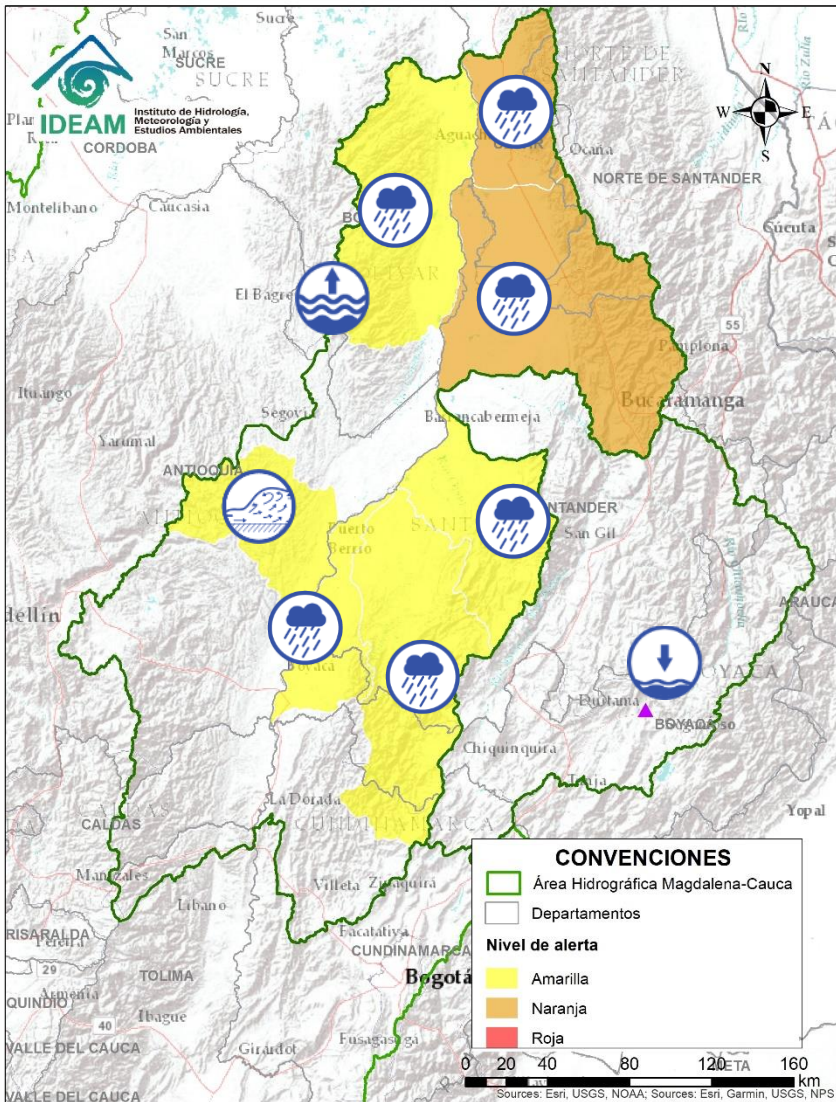
Área Hidrográfica del Magdalena – Cauca (cuena alta del río Magdalena)



**CONDICIONES
NORMALES**

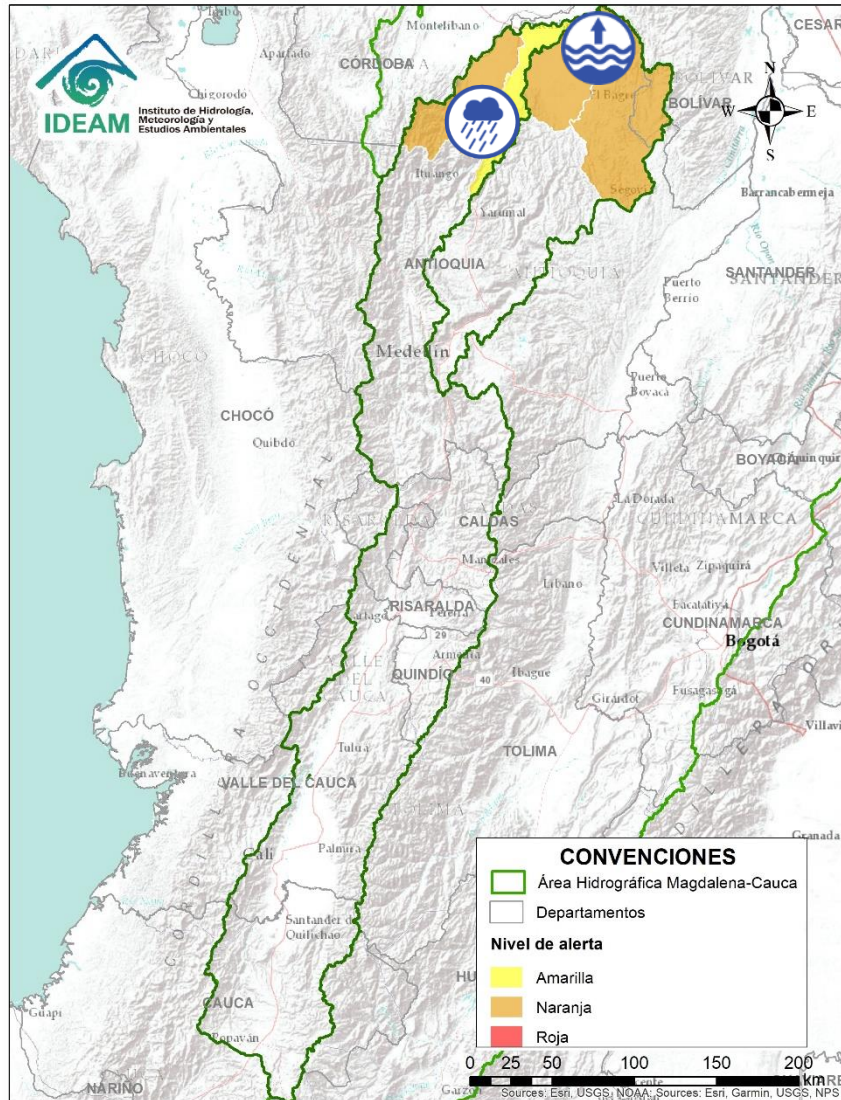


Área Hidrográfica del Magdalena – Cauca (cuenca media del río Magdalena)



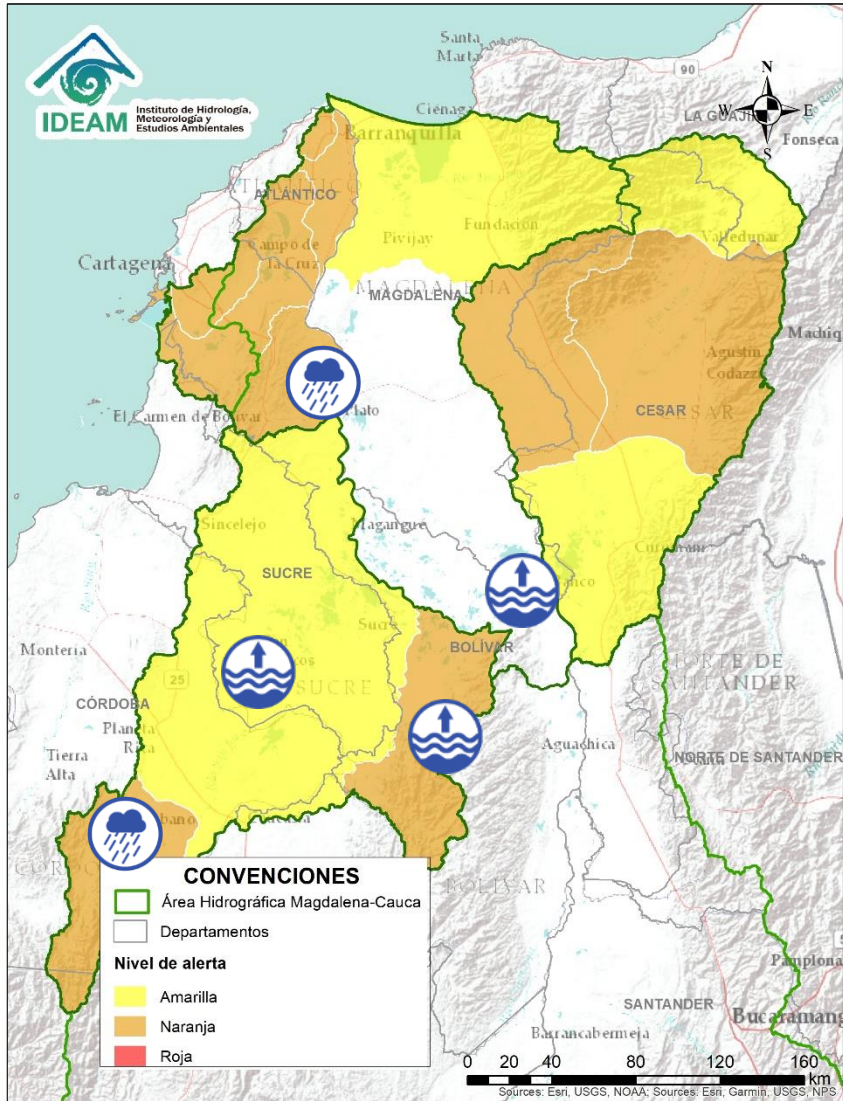
Alerta	Zona Hidrografica	Subzona o Cuenca Hidrografica	Descripción de la alerta hidrológica
	Sogamoso	Cuenca alta del río Chicamocha	Niveles bajos en la cuenca alta del río Chicamocha, entre los municipios de Sotaquirá y Paz del Río (Boyacá).
	Medio Magdalena	Directos al medio Magdalena	Probabilidad de incrementos súbitos en los niveles de los aportantes directos al Medio Magdalena ntre los ríos Negro y Carare.
	Medio Magdalena	Cuenca del río San Bartolo	Crecientes súbitas en el río San Bartolo y sus afluentes, los ríos Volcán y Regla. Especial atención en los municipios Vegachi, Yondó y Puerto Berrío.
	Medio Magdalena	Cuenca del río Carare	Probabilidad de incrementos súbitos en los niveles de los ríos Minero, Carare y sus afluentes. Se recomienda especial atención la altura de los municipios de Cimitarra (Santander).
	Medio Magdalena	Cuenca del río Opón	Probabilidad de crecientes súbitas en el río Opón y en su tributario el río La Colorada a la altura del municipio de Simacota (Santander). Especial atención a la altura del municipio de Puerto Parra.
	Medio Magdalena	Cuenca del río Lebrija	Probabilidad de nuevos incrementos súbitos en los niveles del río Lebrija y sus afluentes como el río de Oro (Piedecuesta y Girón), Suratá (Bucaramanga), Playón (Playón), en el departamento de Santander.
	Medio Magdalena	Cuenca de la quebrada El Carmen	Probabilidad de crecientes súbitas en la quebrada El Carmen entre otros directos al Magdalena medio al sur del Cesar. Especial atención en los niveles del río Guaduas (municipio de Aguachica).
	Medio Magdalena	Medio Magdalena	Niveles altos en el río Magdalena a la altura de Puerto Wilches (Santander).
	Medio Magdalena	Directos al Magdalena (Brazo Morales)	Probabilidad de nuevas crecientes súbitas en los tributarios directos al río Magdalena (Brazo Morales). Especial atención a las quebradas Arenal y Norosí.






Área Hidrográfica del Magdalena – Cauca (cuenca del río Cauca)



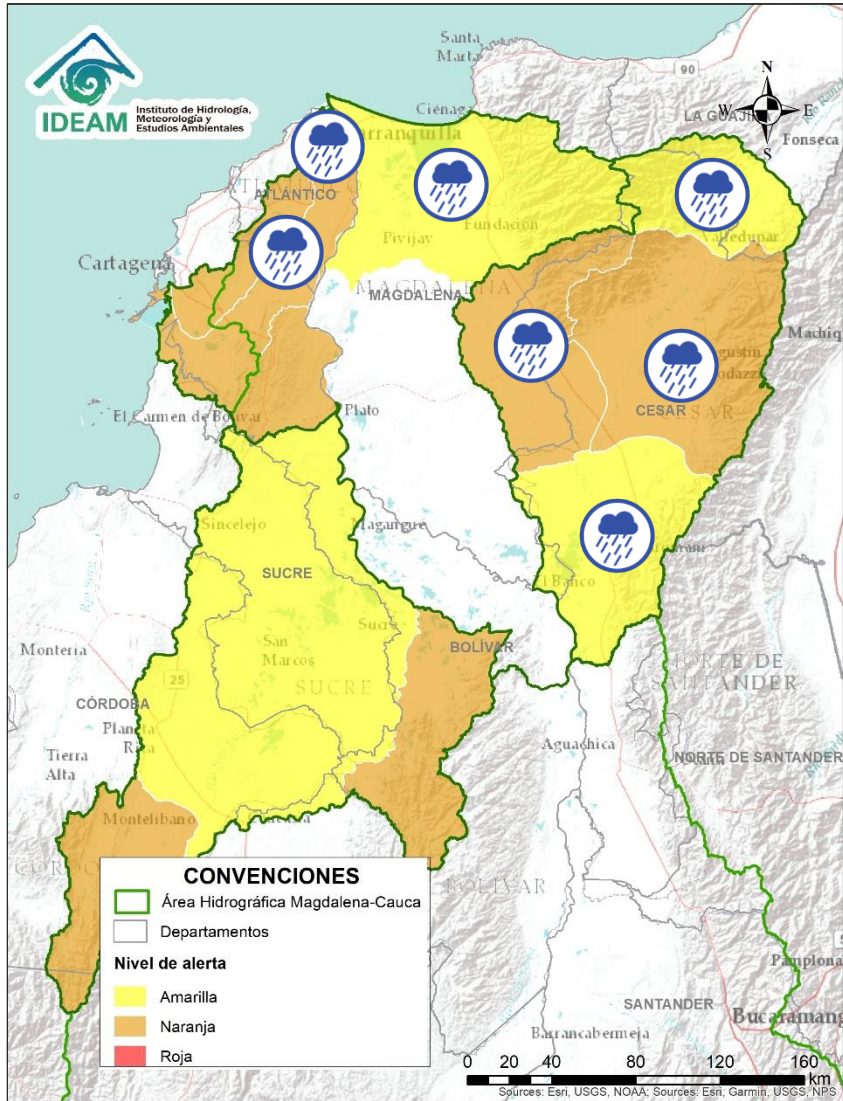
Alerta	Zona Hidrográfica	Subzona o Cuenca Hidrográfica	Descripción de la alerta hidrológica
	Cauca	Cuenca del río Tarazá-Man	Probabilidad de incrementos súbitos en los niveles de los ríos Tarazá, Man y sus afluentes, a la altura de los municipios de Tarazá y Cáceres (Antioquia).
	Cauca	Directos al río Cauca entre Pto Valdivia - Nechí	Probabilidad de crecientes súbitas en los aportantes directos al río Cauca entre Puerto Valdivia y Nechí.
	Nechí	Cuenca baja del río Nechí y sus aportantes	Niveles altos en el río Nechí a la altura del municipio de Nechí. Igualmente, se prevé la probabilidad de crecientes súbitas sobre los tributarios de la cuenca baja. Especial atención a la altura de los municipios de Remedios, Segovia, Zaragoza, El Bagre, Cauca y Nechí.








Área Hidrográfica del Magdalena – Cauca (cuena baja del río Magdalena)



Alerta	Zona Hidrografica	Subzona o Cuenca Hidrografica	Descripción de la alerta hidrológica
	Bajo Magdalena	Cuenca alta del río San Jorge	Probabilidad de incrementos súbitos en la cuenca alta del río San Jorge y en sus aportantes; como los ríos San Pedro y Uré. Especial atención en los municipios Puerto Libertador, San José de Uré y Montelíbano.
	Bajo Magdalena	Cuenca baja del río San Jorge	Probabilidad de crecientes súbitas en los arroyos y caños aportantes a la cuenca baja del río San Jorge. Adicionalmente, se registran niveles altos en la ciénaga de San Marcos (Sucre).
	Bajo Magdalena	Directos Bajo Cauca – Magdalena. Ciénaga La Raya entre río Nechí y Brazo de Loba	Niveles altos en el río Cauca a la altura del municipio de San Jacinto del Cauca. Así mismo se prevé la probabilidad de crecientes súbitas en sus aportantes. Especial atención a los municipios de Montecristo, San Jacinto del Cauca, Guaranda y Achí.
	Bajo Magdalena	Río Magdalena en el Banco	Niveles altos en el río Magdalena a la altura de El Banco (Magdalena).
	Bajo Magdalena	Parte baja del río Magdalena	Posibles incrementos en el nivel del Bajo Magdalena entre el Plato y Calamar; se prevé una condición similar en sus aportantes. Especial atención a la altura de los municipios El Banco y Calamar.

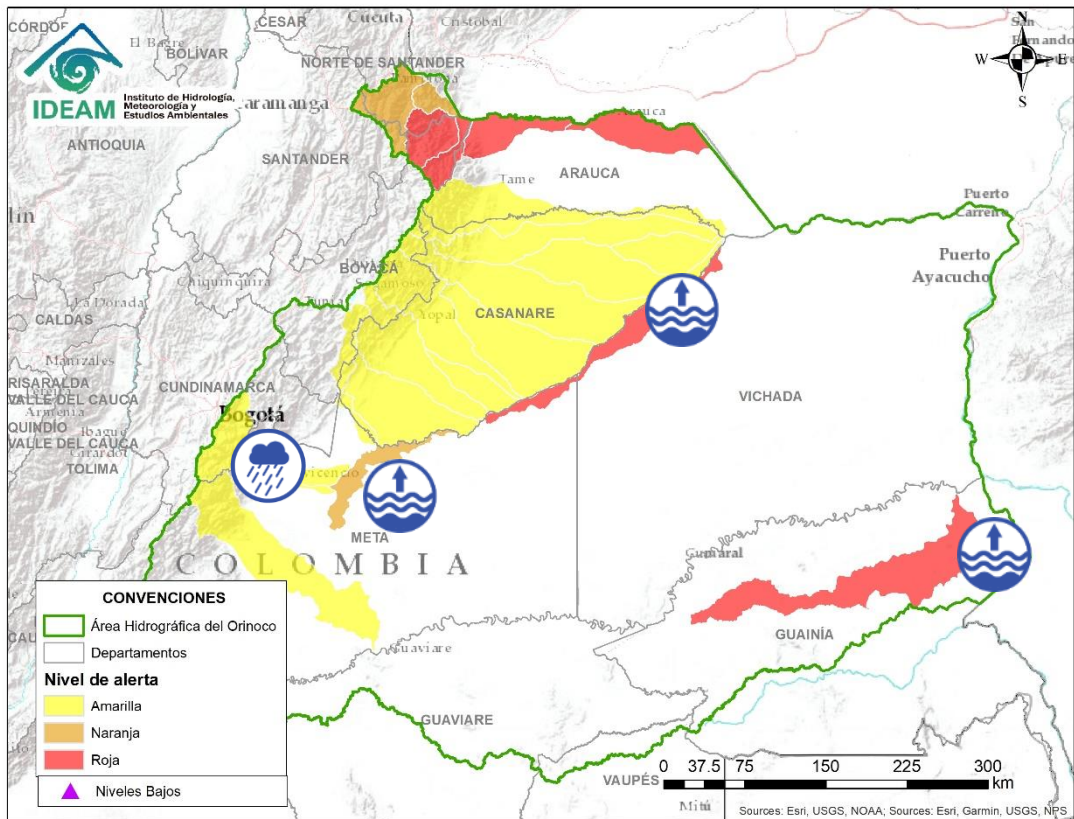
Área Hidrográfica del Magdalena – Cauca (cuenca baja del río Magdalena)



Alerta	Zona Hidrográfica	Subzona o Cuenca Hidrográfica	Descripción de la alerta hidrológica
	Bajo Magdalena	Ciénaga Grande de Santa Marta	Probabilidad de incrementos súbitos en los niveles de los ríos que descienden de la Sierra Nevada y descargan sus aguas en la Ciénaga Grande de Santa Marta, tales como los ríos Frío, Sevilla, Tucurínca, Aracataca, Fundación y sus afluentes.
	Bajo Magdalena	Canal del Dique	Probabilidad de incrementos en los niveles de arroyos y caños de la cuenca del Canal del Dique. Especial atención en los municipios de Mahates, Arjona, Arroyohondo, Sabanalarga y María La Baja.
	Bajo Magdalena	Cuenca del río de la Ciénaga Mallorquín y afluentes Mar Caribe	Probabilidad de formación de arroyos en la ciudad de Barranquilla y Soledad (Atlántico). De igual forma, se recomienda estar atentos a los niveles de los ríos de la Ciénaga Mallorquín y los directos al río Magdalena entre Calamar y desembocadura del mar Caribe.
	Cesar	Cuenca alta del río Cesar	Probabilidad de incrementos súbitos en los niveles del río Cesar y sus afluentes en la cuenca alta. Se recomienda especial atención en el río Guatapurí, a la altura del municipio del corregimiento de Chemesquemena (Valledupar-Cesar).
	Cesar	Cuenca media del río Cesar	Probabilidad de crecientes súbitas en el río Cesar y sus afluentes en la cuenca media. Especial atención en el municipio de Valledupar y Agustín Codazzi.
	Cesar	Cuenca del río Ariguani	Probabilidad de incrementos súbitos en los niveles del río Ariguani y sus afluentes, se recomienda especial atención en los municipios de Pueblo Bello, El Copey y Ariguani entre otros.
	Cesar	Cuenca baja del río Cesar	Probabilidad de incrementos súbitos en los niveles del río Cesar y sus afluentes en la cuenca baja, se recomienda especial atención en los municipios de La Jagua de Ibirico, Chiriguana, Curumani y Chimichagua.



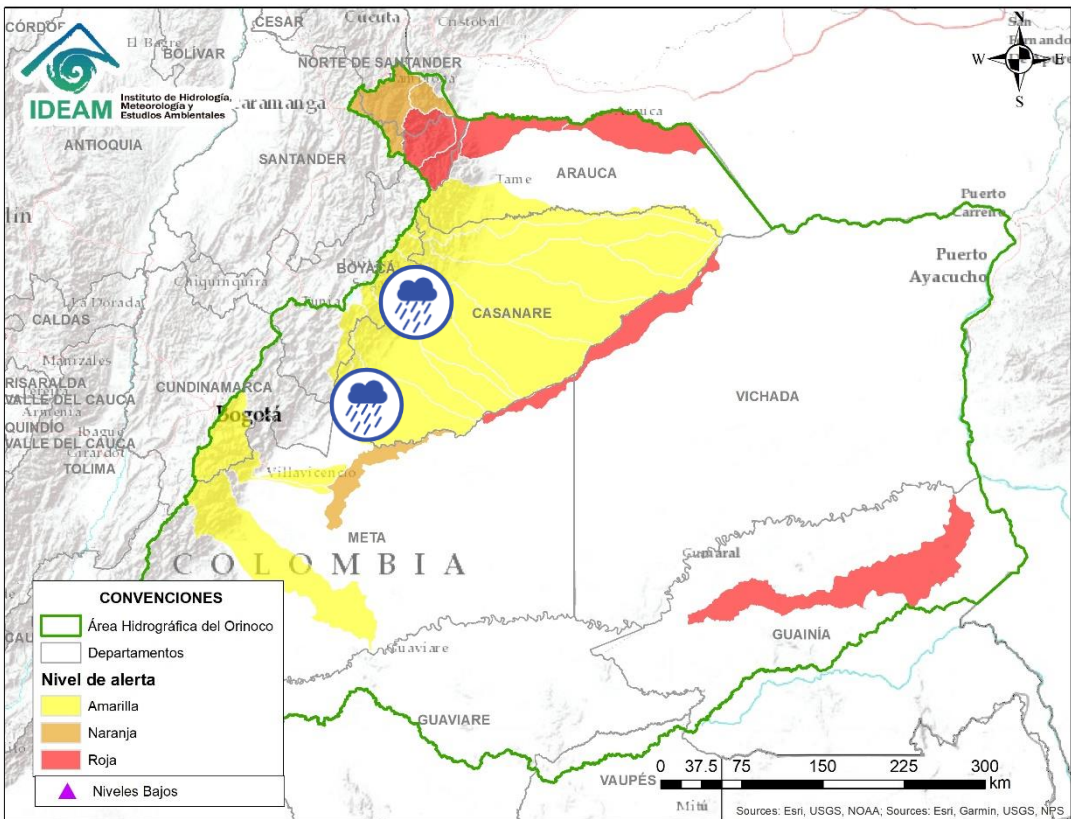
Área Hidrográfica del Orinoco



Alerta	Zona Hidrográfica	Subzona o Cuenca Hidrográfica	Descripción de la alerta hidrológica
	Inírida	Cuenca baja del río Inírida	Niveles altos en la parte baja del río Inírida a la altura del municipio de Inírida. Los niveles se encuentran en condición estable y se espera que esta situación continúe durante los siguientes días.
	Meta	Cuenca alta del río Meta	Niveles altos en condición estable en la parte alta del río Meta, a la altura del municipio de Puerto López.
	Meta	Cuencas media y baja del río Meta	Niveles altos en condición de ascenso en la parte media y baja del río Meta; en el tramo comprendido entre los municipios de Puerto Gaitán y La Primavera (Casanare). Se recomienda especial atención a la altura de vereda La Hermosa (Paz de Ariporo) y sobre el municipio de La Primavera (niveles cercanos a los máximos históricos).



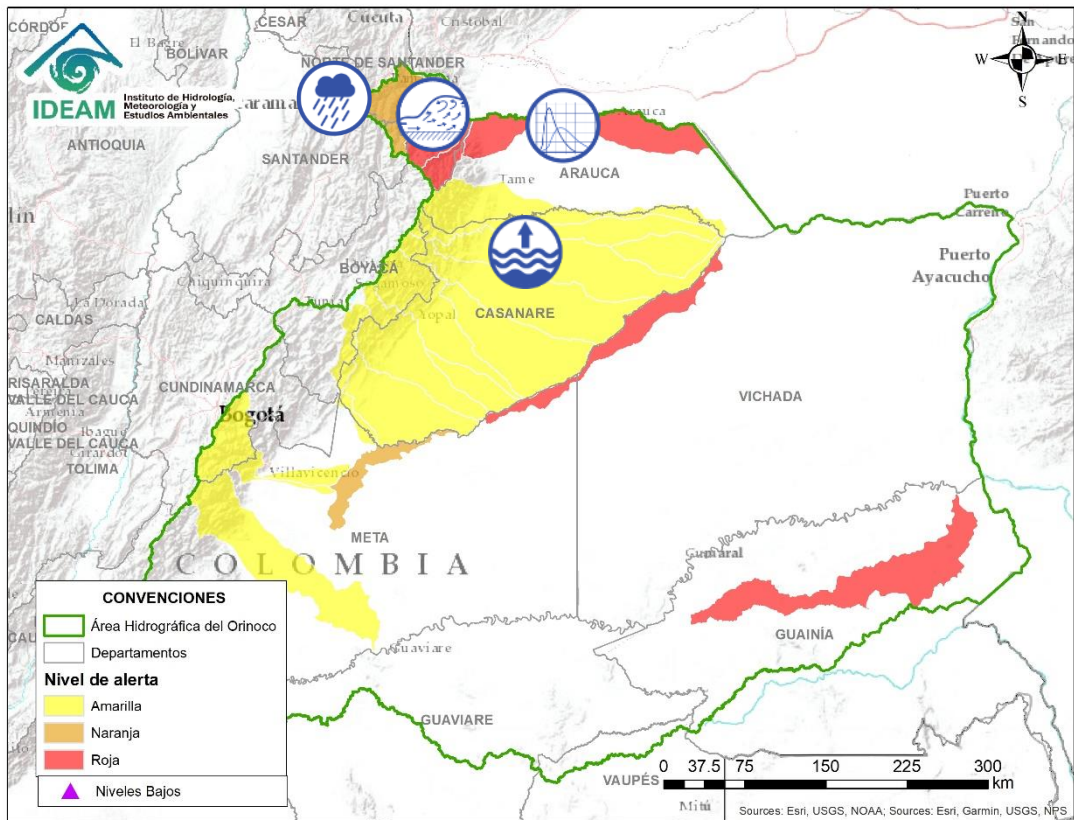
Área Hidrográfica del Orinoco



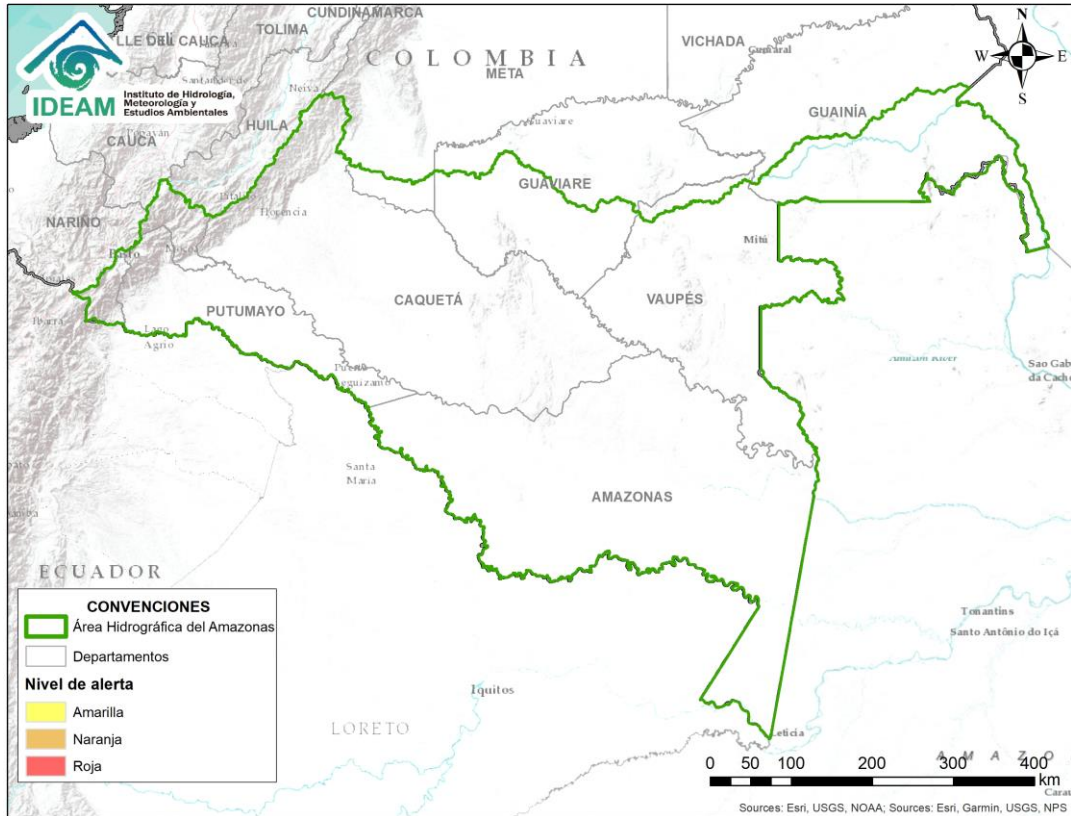
Alerta	Zona Hidrografica	Subzona o Cuenca Hidrografica	Descripción de la alerta hidrológica
	Meta	Cuenca del río Upía	Probabilidad de crecientes súbitas en el río Upía y sus afluentes. Especial atención en los municipios de Aquitania, Campohermoso, San Luis de Gaceno (Boyacá), Sabanalarga, Villanueva (Casanare), Barranca de Upía y Cabuyaro (Meta)
	Meta	Cuenca del río Túa	Probabilidad de crecientes súbitas en la cuenca alta del río Túa a la altura del municipio de Monterrey (Casanare). Especial atención sobre los municipios de Tauramena y Villanueva por el tránsito de la creciente.
	Meta	Cuenca del río Cusiana	Probabilidad de crecientes súbitas en la cuenca del río Cusiana, especial atención a la altura del municipio de Maní dadas las afectaciones reportadas.



Área Hidrográfica del Orinoco



Alerta	Zona Hidrográfica	Subzona o Cuenca Hidrográfica	Descripción de la alerta hidrológica
	Casanare	Cuenca del río Ariporo	Niveles altos en el río Ariporo; igual comportamiento se espera en sus aportantes. Especial atención en el municipio de Paz de Ariporo.
	Arauca	Río Chitaga	Creciente súbita cuenca del río Chitaga, especial atención en los municipios de Cacota, Labateca y en la zona sur del municipio de Norte de Santander.
	Arauca	Río Margua	Probabilidad de incrementos súbitos en el nivel en el río Margua, especial atención en el municipio de Toledo.
	Arauca	Río Cobugón – río Cobaría	Crecientes súbitas en el río Cobugón, Cobaría y sus afluentes. Especial atención a la altura del municipio de Cubará (Boyacá).
	Arauca	Río Bojabá	Probabilidad de avenida torrencial en la cuenca del río Bojabá. Especial atención en los municipios de Güican, Cubará (Boyacá) y Saravena (Arauca). Nota: La UNGRD esta verificando posible represamiento del río Bojabá debido a movimiento en masa, lo cual podría generar una avenida torrencial (01/08/2020).
	Arauca	Río Arauca	Probabilidad de crecientes súbitas en el río Arauca en el tramo comprendido entre los municipios de Saravena y Arauca. No se descarta la probabilidad de incrementos en los niveles del río Banadía, así como de sus tributarios en la zona. Especial atención a las comunidades ribereñas del corregimiento de Puerto Lleras (Saravena), así como de las cabeceras municipales de Arauquita y Arauca.



**CONDICIONES
NORMALES**



RESUMEN

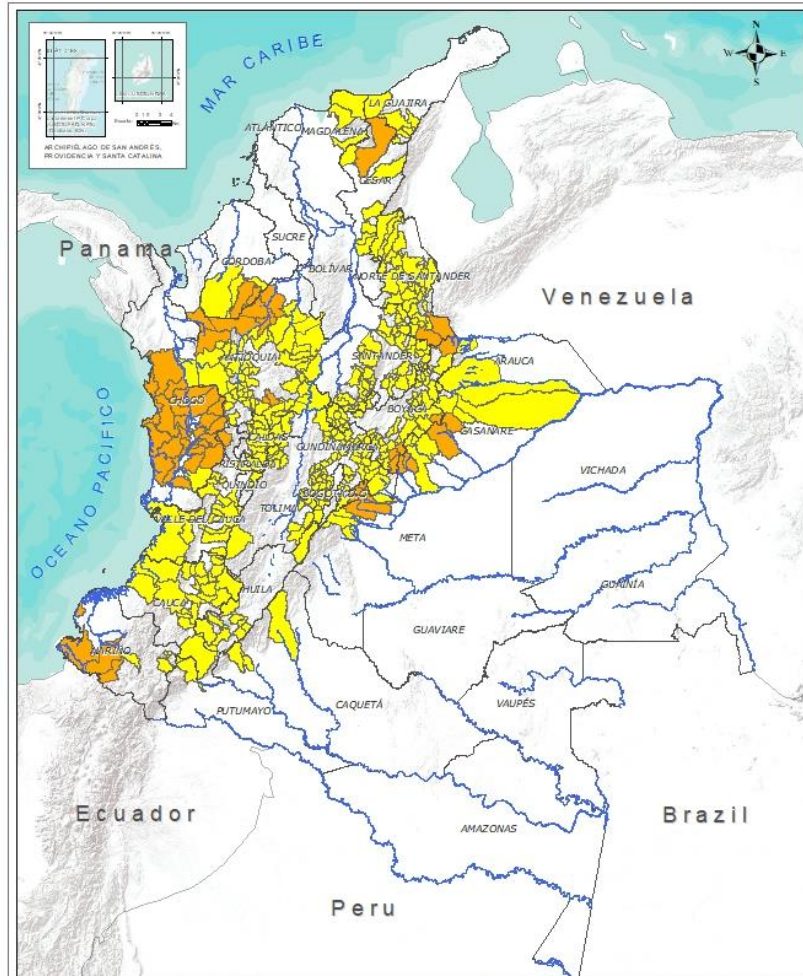
Debido al aumento de las precipitaciones en los últimos días se presenta saturación de humedad en los suelos ocasionando probabilidad moderada y baja de ocurrencia de deslizamientos de tierra en algunos municipios de los departamentos de la región Andina, Amazonía, Caribe, Orinoquía y Pacífico.



Fuente: <https://www.telesurtv.net/>



Pronóstico de la Amenaza por Deslizamientos de Tierra



INSTITUTO DE HIDROLOGÍA, METEOROLOGÍA Y ESTUDIOS AMBIENTALES - IDEAM
 República de Colombia
PRONOSTICO DE LA AMENAZA POR DESLIZAMIENTOS
 Oficina del servicio de pronóstico y alerta.

Leyenda

Amenaza

- Sin Amenaza
- Baja
- Moderada
- Alta

Municipios

- Límite Chique territorial
- Límite Interdepartamental

Escala

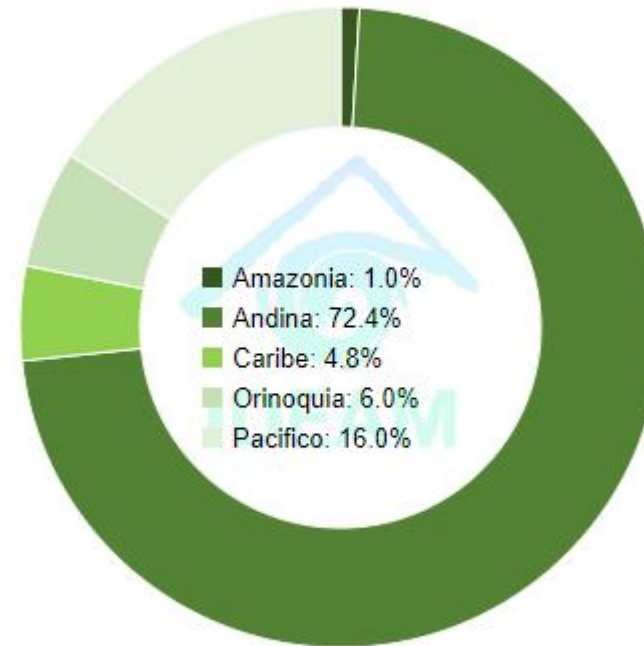
Coordenadas Geográficas

Proyección

Fecha

Elaboración

TOTAL MUNICIPIOS: 420

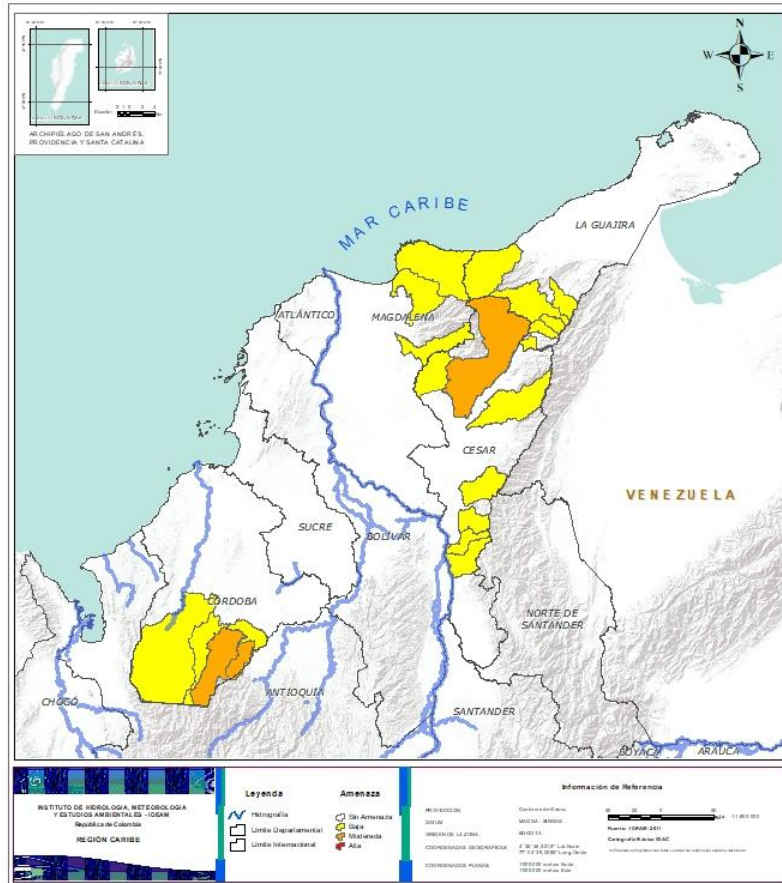


DEPARTAMENTO	N°
ANTIOQUIA	8
BOYACÁ	5
CASANARE	4
CESAR	1
CHOCÓ	20
CUNDINAMARCA	2
CÓRDOBA	2
META	5
NARIÑO	3
NORTE DE SANTANDER	2
RISARALDA	1
TOTAL	53

DEPARTAMENTO	N°
ANTIOQUIA	8
BOYACÁ	5
CASANARE	4
CESAR	1
CHOCÓ	20
CUNDINAMARCA	2
CÓRDOBA	2
META	5
NARIÑO	3
NORTE DE SANTANDER	2
RISARALDA	1
TOTAL	53



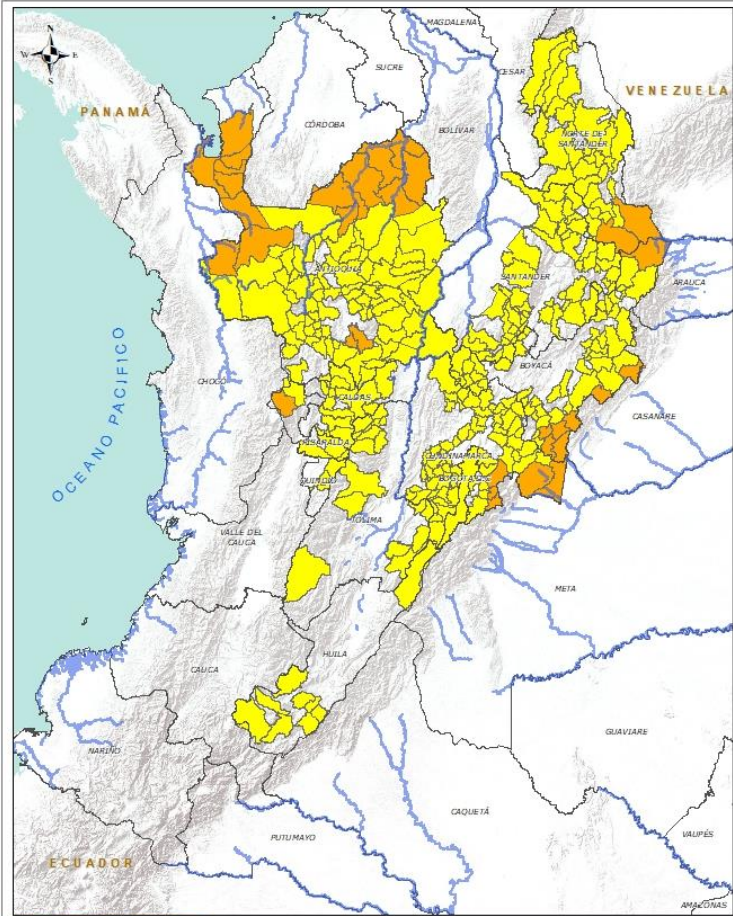
REGIÓN CARIBE




Alerta	SITIOS PARA LOS CUALES SE GENERA LA ALERTA
	CESAR: Valledupar. CÓRDOBA: Puerto Libertador, San Jose De Ure.
	CESAR: Agustín Codazzi, Curumaní, El Copey, La Gloria, Pailitas, Pelaya. CÓRDOBA: Montelíbano, Tierralta. LA GUAJIRA: Dibulla, El Molino, Fonseca, La Jagua Del Pilar, San Juan Del Cesar, Villanueva. MAGDALENA: Ciénaga, Fundación, Santa Marta.



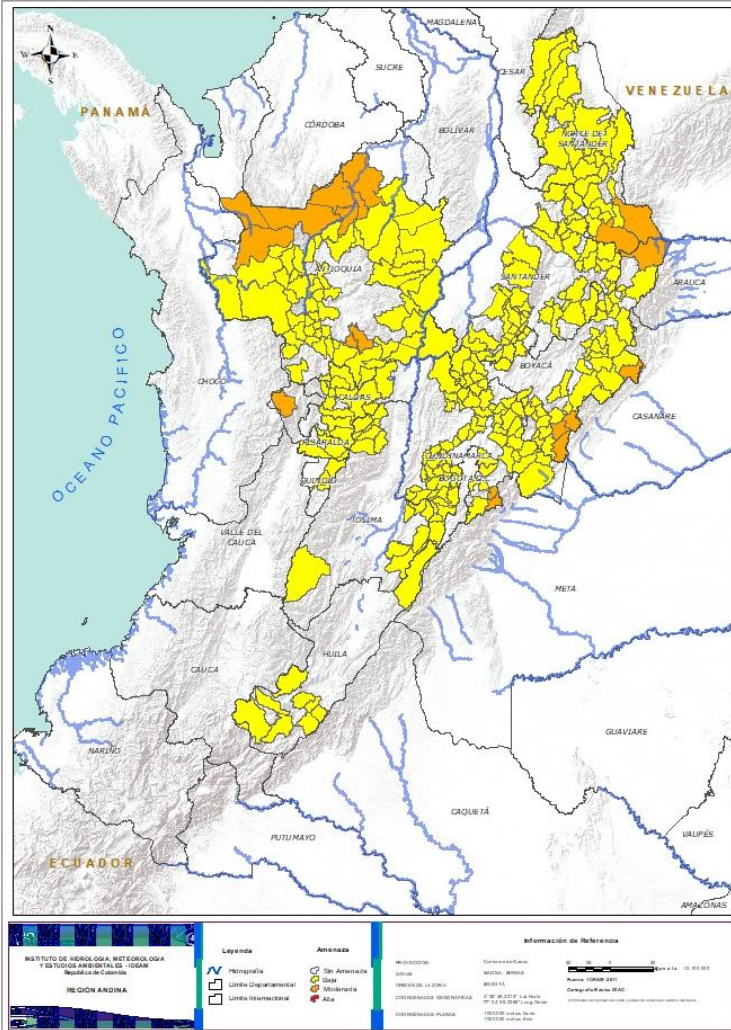
REGIÓN ANDINA




Alerta	SITIOS PARA LOS CUALES SE GENERA LA ALERTA
	<p>ANTIOQUIA: Cáceres, Carmen De Viboral, Dabeiba, Ituango, La Unión, Mutatá, Tarazá, Valdivia. BOYACÁ: Campohermoso, Cubará, Páez, Paya, San Luis De Gaceno. CUNDINAMARCA: Guayabetal, Quetame. NORTE DE SANTANDER: Chitagá, Toledo. RISARALDA: Pueblo Rico.</p>
	<p>ANTIOQUIA: Abejorral, Abriaquí, Amagá, Amalfi, Andes, Angelópolis, Anorí, Argelia, Armenia, Belmira, Betulia, Briceño, Buriticá, Caicedo, Caldas, Campamento, Cañasgordas, Caracolí, Caramanta, Ciudad Bolívar, Concordia, Ebéjico, Fredonia, Frontino, Giraldo, Heliconia, Maceo, Medellín, Montebello, Nariño, Olaya, Puerto Berrío, Puerto Nare, Puerto Triunfo, Remedios, Sabanalarga, Salgar, San Carlos, San Francisco, San Jerónimo, San Pedro De Los Milagros, Santa Bárbara, Santa Fe De Antioquia, Segovia, Sonsón, Sopetrán, Titiribí, Toledo, Uramita, Urrao, Vegachí, Venecia, Vigía Del Fuerte, Yalí, Yarumal, Yolombó, Zaragoza. BOYACÁ: Almeida, Aquitania, Betéitiva, Boavita, Buenavista, Chinavita, Chita, Chivor, Coper, Corrales, Covarachía, El Espino, Gámeza, Garagoa, Guicán, La Uvita, La Victoria, Labranzagrande, Macanal, Maripí, Miraflores, Mongua, Moniquirá, Muzo, Otanche, Pachavita, Pajarito, Panqueba, Pauna, Paz De Rio, Pesca, Pisba, Puerto Boyacá, Quípama, Rondón, Saboyá, San Eduardo, San José De Pare, San Mateo, San Pablo De Borbur, Santa María, Santana, Soatá, Socha, Socotá, Sogamoso, Susacón, Tasco, Tibaná, Tópaga, Turmequé, Úmbita, Ventaquemada. CALDAS: Aguadas, Chinchiná, Filadelfia, La Merced, Manzales, Manzanares, Marmato, Marulanda, Neira, Pácora, Pensilvania, Salamina, Samaná, Supia, Villamaria. CUNDINAMARCA: Agua De Dios, Anapoima, Anolaima, Apulo, Arbeláez, Bojacá, Cabrera, Cachipay, Cáqueza, Carmen De Carupa, Chipaque, Choachí, Chocontá, Cogua, Cucunubá, El Colegio, El Peñón, El Rosal, Facatativá, Fusagasugá, Gachalá, Gachetá, Gama, Granada, Guatavita, Gutiérrez, Junín, La Calera, La Mesa, Lenguazaque, Machetá, Manta, Medina, Nilo, Paima, Pandi, Pasca, Quipile, Ricaurte, San Antonio De Tequendama, San Bernardo, San Cayetano, Sesquilé, Sibaté, Sylvania, Soacha, Subachoque, Suesca, Sutatausa, Tabio, Tausa, Tena, Tibacuy, Topaipí, Ubalá, Venecia, Villagómez, Villapinzón, Viotá, Yacopí, Zipacón, Zipaquirá.</p>



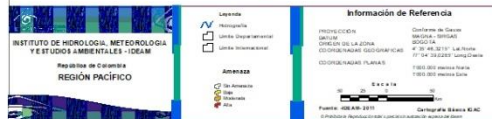
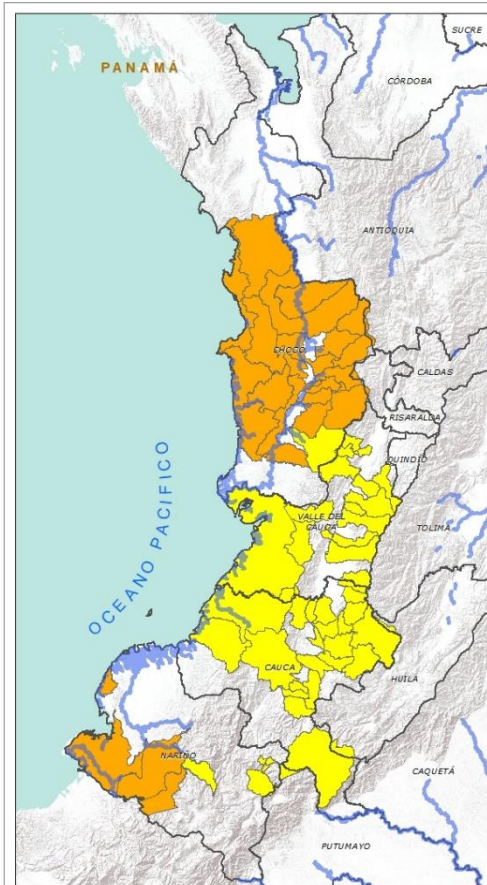
REGIÓN ANDINA





Alerta	SITIOS PARA LOS CUALES SE GENERA LA ALERTA
	<p>HUILA: Altamira, Colombia, Guadalupe, La Plata, Pitalito, Saladoblanco, San Agustín, Suaza, Tarqui.</p> <p>NORTE DE SANTANDER: Ábrego, Arboledas, Cáchira, Cócota, Chinácota, Convención, Cúcuta, Cucutilla, Durania, El Carmen, El Tarra, El Zulia, Gramalote, Hacarí, Labateca, Lourdes, Mutiscua, Ocaña, Pamplona, Salazar, San Calixto, San Cayetano, Santiago, Sardinata, Silos, Teorama, Villa Caro.</p> <p>QUINDÍO: Calarcá, Córdoba, Salento.</p> <p>RISARALDA: Pereira, Santa Rosa De Cabal.</p> <p>SANTANDER: Aguada, Albania, Barbosa, Bucaramanga, Carcasí, Cepitá, Cerrito, Charalá, Charta, Chipatá, Concepción, Confines, Contratación, Coromoro, El Carmen, El Guacamayo, El Playón, Florián, Floridablanca, Girón, Guaca, Guavatá, Güepsa, La Belleza, La Paz, Landázuri, Lebrija, Macaravita, Málaga, Matanza, Mogotes, Oiba, Onzaga, Piedecuesta, Puente Nacional, San Andrés, San Benito, San Miguel, San Vicente De Chucurí, Santa Helena Del Opón, Sucre, Suratá, Tona, Valle De San José, Vélez.</p> <p>TOLIMA: Carmen De Apicalá, Casabianca, Dolores, Fresno, Herveo, Icononzo, Líbano, Melgar, Murillo, Prado, Rioblanco, Villahermosa, Villarrica.</p>



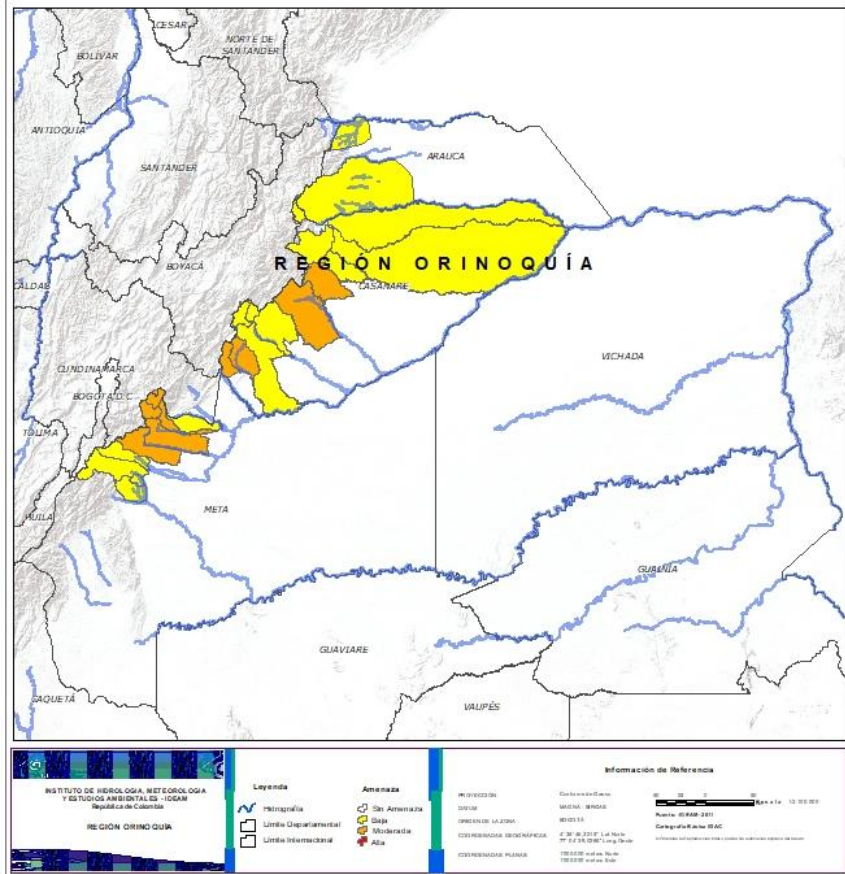
REGIÓN PACÍFICO



Alerta	SITIOS PARA LOS CUALES SE GENERA LA ALERTA
	<p>CHOCÓ: Alto Baudó (Pie De Pato), Bagadó, Bahía Solano (Mutis), Bajo Baudó (Pizarro), Bojayá (Bellavista), Cértegui, Condoto, El Cantón Del San Pablo (Managrú), El Carmen, Istmina, Lloró, Medio Atrato (Beté), Medio Baudó(Boca De Pepé), Nóvita, Nuquí, Quibdó, Rio Iró (Santa Rita), Rio Quito (Paimadó), San José Del Palmar, Tadó.</p> <p>NARIÑO: Barbacoas, Ricaurte, Tumaco.</p>
	<p>CAUCA: Buenos Aires, Caldono, Corinto, El Tambo, Inzá, Jambaló, La Sierra, La Vega, López, Miranda, Páez (Belalcázar), Piendamó, Popayán, Rosas, Santa Rosa, Santander De Quilichao, Silvia, Sotará (Paispamba), Suárez, Timbiquí, Toribío, Totoró.</p> <p>CHOCÓ: Sipí.</p> <p>NARIÑO: Albán (San José), Buesaco, Samaniego, San Bernardo, San Pedro De Cartago (Cartago).</p> <p>VALLE DEL CAUCA: Bolívar, Buenaventura, Buga, Bugalagrande, Calima (El Darién), Dagua, El Cerrito, El Dovio, Florida, La Unión, Palmira, San Pedro, Sevilla, Tuluá, Versalles, Vijes.</p>



REGIÓN ORINOQUÍA




Alerta	SITIOS PARA LOS CUALES SE GENERA LA ALERTA
	CASANARE: Monterrey, Nunchía, Sabanalarga, Yopal. META: Acacías, El Calvario, Restrepo, San Juanito, Villavicencio.
	ARAUCA: Saravena, Tame. CASANARE: Aguazul, Chámeza, Hato Corozal, La Salina, Paz De Ariporo, Pore, Recetor, Támara, Tauramena. META: Cubarral, Cumaral, El Castillo, El Dorado, Guamal.



REGIÓN AMAZONIA



Alerta	SITIOS PARA LOS CUALES SE GENERA LA ALERTA
	CAQUETÁ: Belén De Los Andaquíes, Morelia, Puerto Rico. PUTUMAYO: Mocoa.



SECTORES VIALES



SECTORES VIALES REPORTADOS CON AFECTACIÓN VIAL POR DESLIZAMIENTOS

DEPARTAMENTO

SECTOR VIAL

ANTIOQUIA

Alejandría - Santo Domingo
Sonsón – Nariño
Sonsón – Argelia
La Unión - Sonsón
Medellín – Buriticá
Puerto Nare - San Carlos
Manda – Primavera Km 6 + 800
Urao – Carmen de Atrato
Medellin – Yolombo
Bogotá – Medellín
Vegachí – Yalí
Medellín - Anorí
Barroso - Salgar a la altura de la Manuela
La Pintada - Primavera

BOYACÁ

Macanal – Chivor
Sogamoso – Aguazul
Tunja – Páez – km 103+300

CALDAS

Belalcázar - El cruceo y Belalcázar - El Cairo

CHOCO

Quibdó – La Mansa

CAUCA

Santiago – Santa Rosa
Inzá – Popayán



SECTORES VIALES



SECTORES VIALES REPORTADOS CON AFECTACIÓN VIAL POR DESLIZAMIENTOS

DEPARTAMENTO	SECTOR VIAL
PUTUMAYO - NARIÑO	Pasto – Mocoa
HUILA	Neiva – Suaza La Plata – Valencia Balsillas – Santo Domingo
SANTANDER	San Gil – Puente Nacional
NORTE DE SANTANDER	Km 97 + 700 Vía la Soberanía
CUNDINAMARCA - META	Bogotá – Villavicencio Bogotá – Macheta - Guateque
BOYACÁ - META	Santa Maria – Villavicencio
BOYACÁ - CASANARE	Sogamoso - Aguazul



RESUMEN

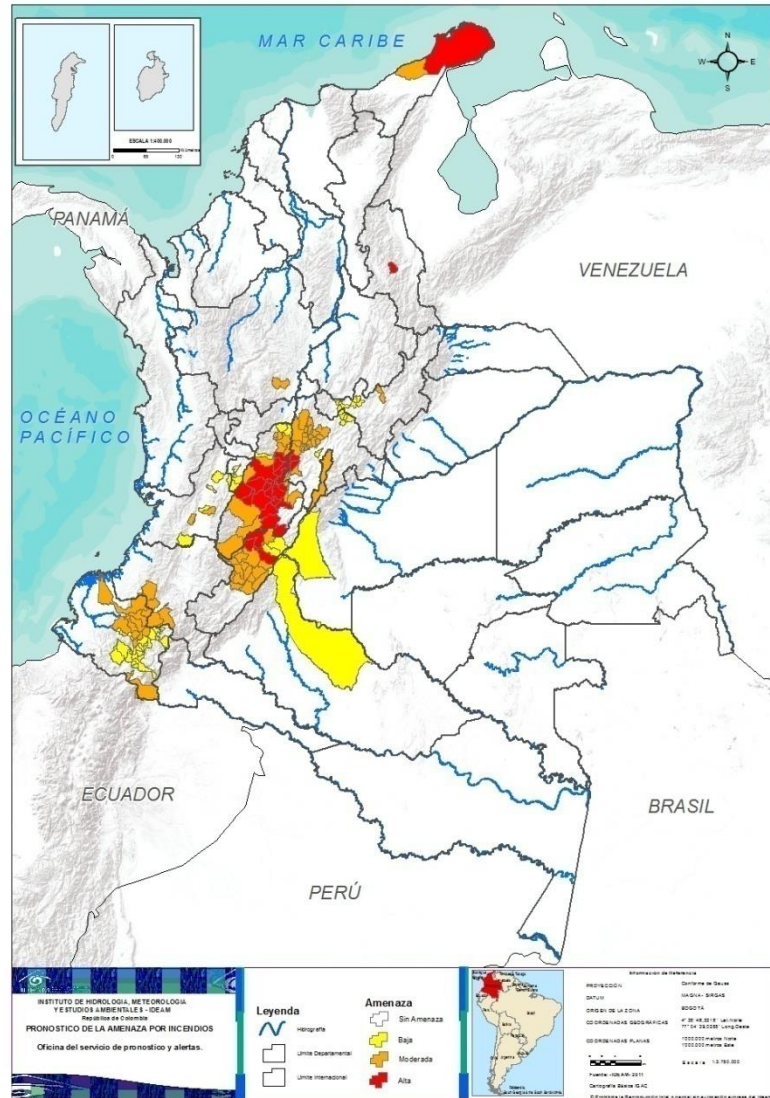
Pese al aumento de las precipitaciones en amplias zonas del país, aún se presentan condiciones de alerta alta, moderada y baja por incendios de la cobertura vegetal, en varios sectores de las regiones Caribe, Andina, Pacífico, Orinoquía y Amazonía por este tipo de eventos.



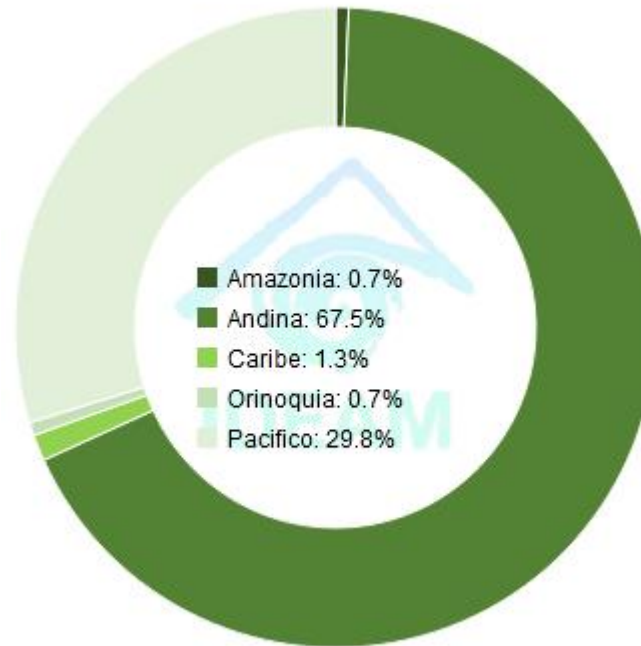
<https://diarioroatan.com/colombia-incendio-forestal-consume-50-hectareas-de-bosque/>



Pronóstico de la Amenaza por Incendios de la Cobertura Vegetal



TOTAL MUNICIPIOS: 151



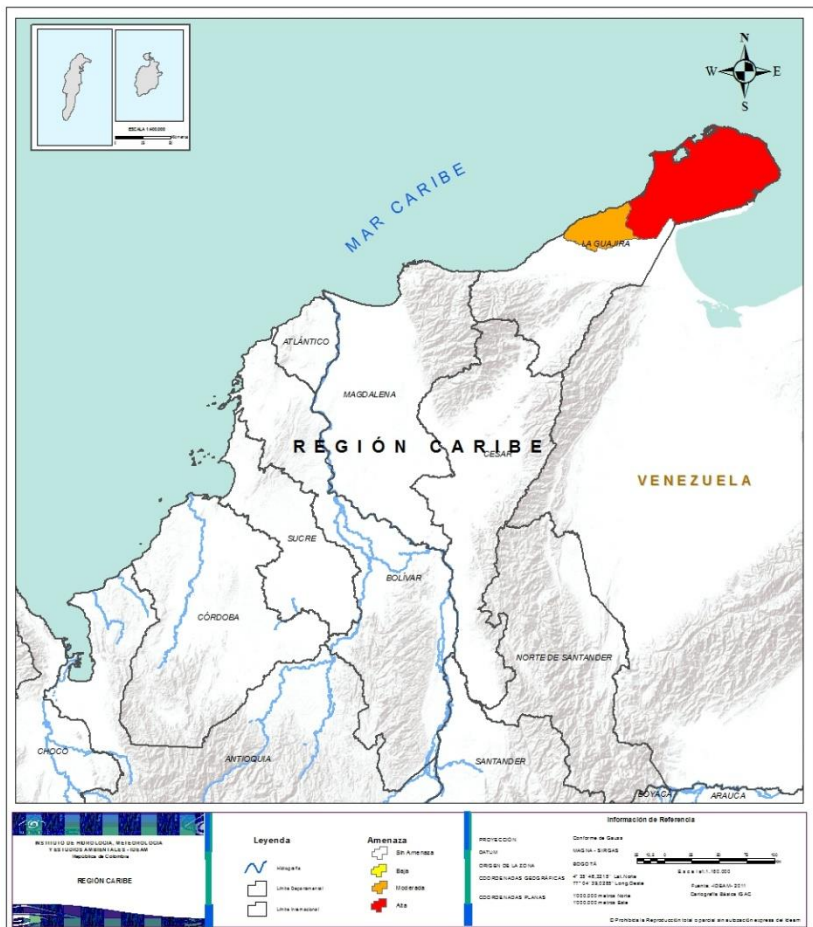
DEPARTAMENTO	N°
BOYACÁ	8
CAQUETÁ	1
CAUCA	1
CUNDINAMARCA	6
HUILA	2
META	1
NARIÑO	23
QUINDÍO	4
TOLIMA	3
VALLE DEL CAUCA	5
TOTAL	54

DEPARTAMENTO	N°
ANTIOQUIA	1
BOYACÁ	1
CAUCA	4
CUNDINAMARCA	25
HUILA	14
LA GUAJIRA	1
NARIÑO	10
TOLIMA	13
VALLE DEL CAUCA	2
TOTAL	71

DEPARTAMENTO	N°
CUNDINAMARCA	4
HUILA	2
LA GUAJIRA	1
NORTE DE SANTANDER	1
TOLIMA	18
TOTAL	26



REGIÓN CARIBE



Alerta

SITIOS PARA LOS CUALES SE GENERA LA ALERTA



LA GUAJIRA: Uribia.



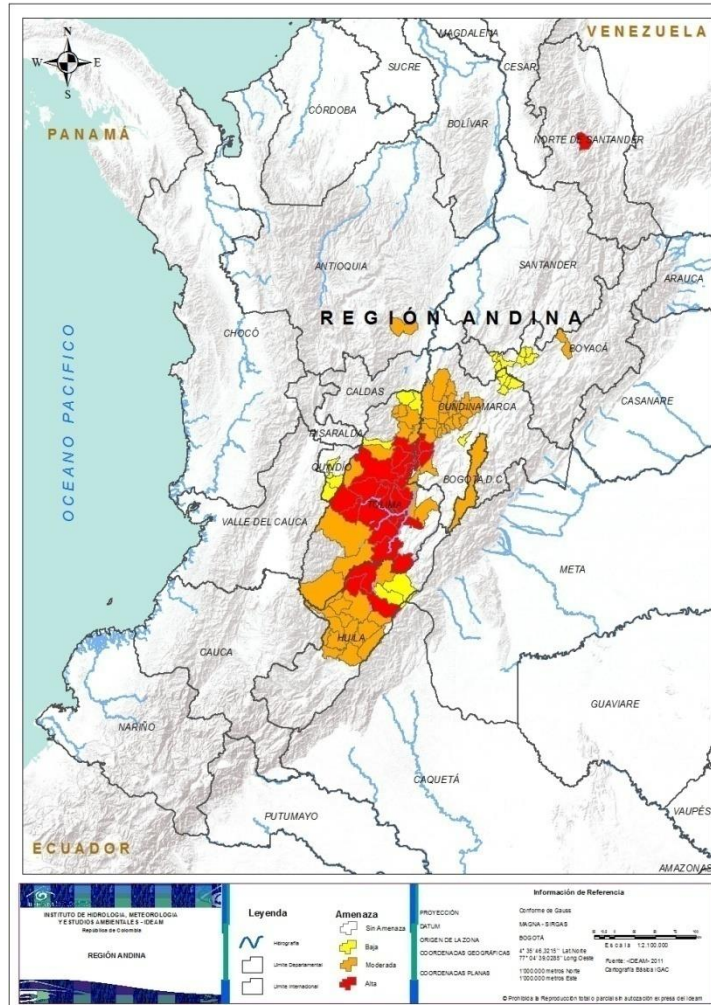
LA GUAJIRA: Manaure.



Pronóstico de la Amenaza por Incendios de la Cobertura Vegetal



REGIÓN ANDINA



Alerta

SITIOS PARA LOS CUALES SE GENERA LA ALERTA



CUNDINAMARCA: Beltrán, Guataquí, Jerusalén, Pulí.

HUILA: Aipe, Neiva.

NORTE DE SANTANDER: Bucarasica.

TOLIMA: Alpujarra, Alvarado, Coello, Coyaima, Espinal, Guamo, Ibagué, Natagaima, Ortega, Piedras, Purificación, Roncesvalles, Rovira, Saldaña, San Antonio, San Luis, Valle De San Juan, Venadillo.



ANTIOQUIA: San Luis.

BOYACÁ: Paipa.

CUNDINAMARCA: Albán, Bituima, Bogotá, Caparrapí, Chaguaní, Girardot, Guaduas, Guayabal De Síquima, La Palma, La Peña, La Vega, Nariño, Nimaima, Nocaima, Pacho, Quebradanegra, San Francisco, San Juan De Rioseco, Sasaima, Supatá, Tocaima, Útica, Vergara, Viani, Villeta.

HUILA: Algeciras, Campoalegre, Gigante, Hobo, Íquira, Nátaga, Paicol, Palermo, Rivera, Santa María, Teruel, Tesalia, Villavieja, Yaguará.

TOLIMA: Ambalema, Anzoátegui, Armero (Guayabal), Ataco, Cajamarca, Chaparral, Cunday, Falan, Flandes, Lérica, Palocabildo, Planadas, Suárez.



BOYACÁ: Briceño, Caldas, Chiquinquirá, Gachantivá, Santa Sofía, Sutamarchán, Tununguá, Villa De Leiva.

CUNDINAMARCA: Fúquene, Guachetá, Madrid, Simijaca, Susa, Ubaté.

HUILA: Baraya, Tello.

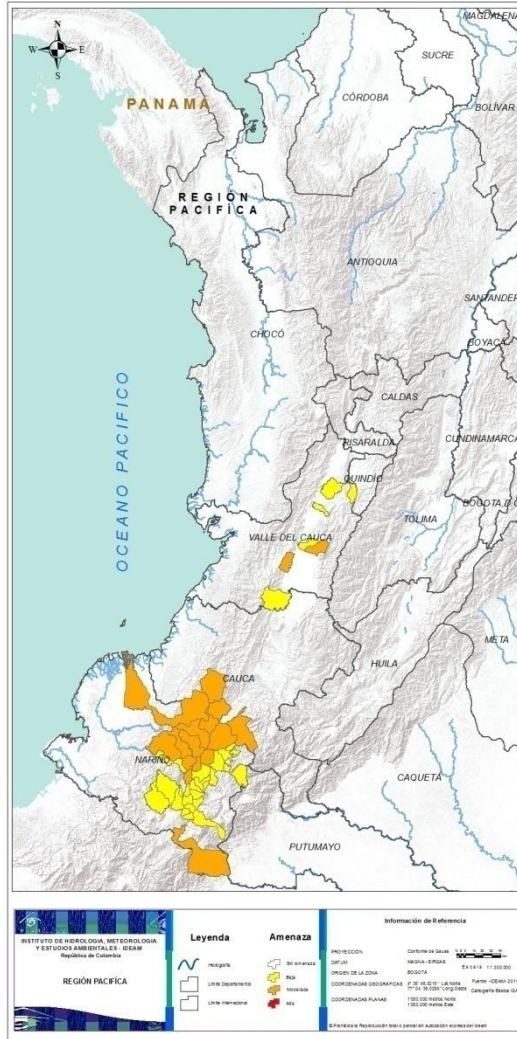
QUINDÍO: Armenia, Buenavista, Génova, Pijao.

TOLIMA: Honda, Mariquita, Santa Isabel.

VALLE DEL CAUCA: Andalucía, Caicedonia, Guacarí, Jamundí, Zarzal.



REGIÓN PACÍFICO



Alerta

SITIOS PARA LOS CUALES SE GENERA LA ALERTA



CAUCA: Argelia, Balboa, Bolívar, Mercaderes.

NARIÑO: Cumbitara, El Charco, El Peñol, El Rosario, Ipiales, Leiva, Linares, Los Andes (Sotomayor), Policarpa, Taminango.

VALLE DEL CAUCA: Ginebra, Yumbo.

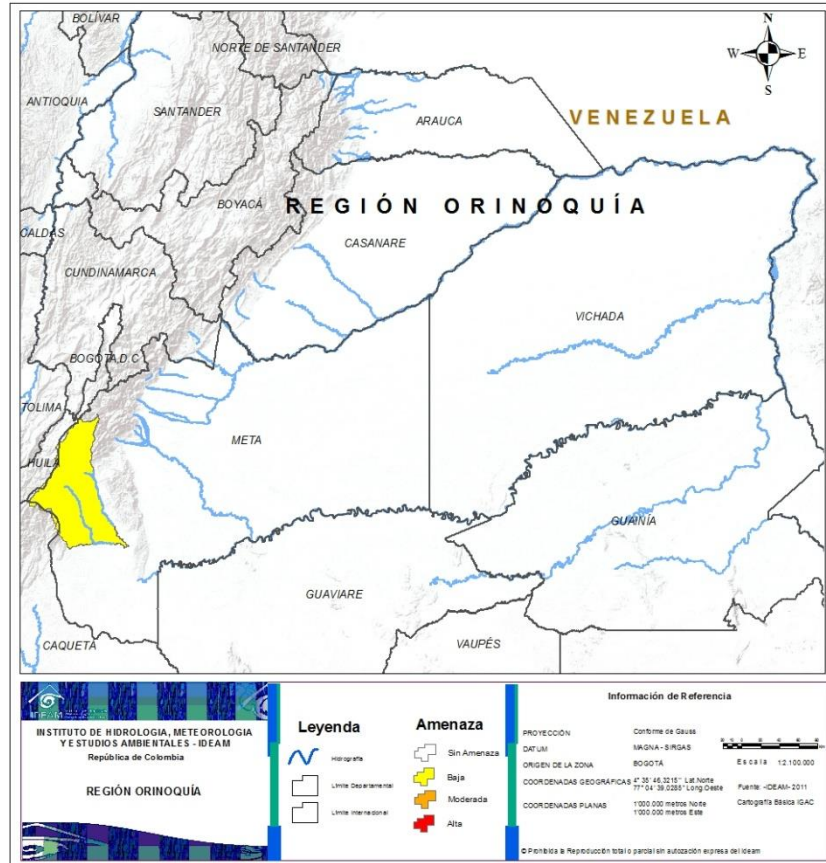


CAUCA: Florencia.

NARIÑO: Ancuya, Arboleda (Berruecos), Chachagüí, Colón (Génova), Consacá, El Tablón, El Tambo, Funes, Guaitarilla, Iles, Imués, La Florida, La Llanada, La Unión, Mallama (Piedrancha), Nariño, Ospina, Providencia, San Lorenzo, Sandoná, Santa Cruz (Guachavés), Túquerres, Yacuanquer.



REGIÓN ORINOQUÍA



Alerta

SITIOS PARA LOS CUALES SE GENERA LA ALERTA



META: Uribe.



REGIÓN AMAZONÍA



Alerta

SITIOS PARA LOS CUALES SE GENERA LA ALERTA



CAQUETÁ: San Vicente Del Caguán.





ALERTAS METEOMARINAS VIGENTES

Mar Caribe colombiano

ABREVIATURAS

VV

Velocidad del viento máxima probable

AO

Altura significativa de la ola

DV

Dirección predominante del viento

CONVENCIONES



Tiempo lluvioso

Probabilidad de lluvias moderadas a fuertes, en algunos casos con posibilidad de tormentas eléctricas y rachas de viento.



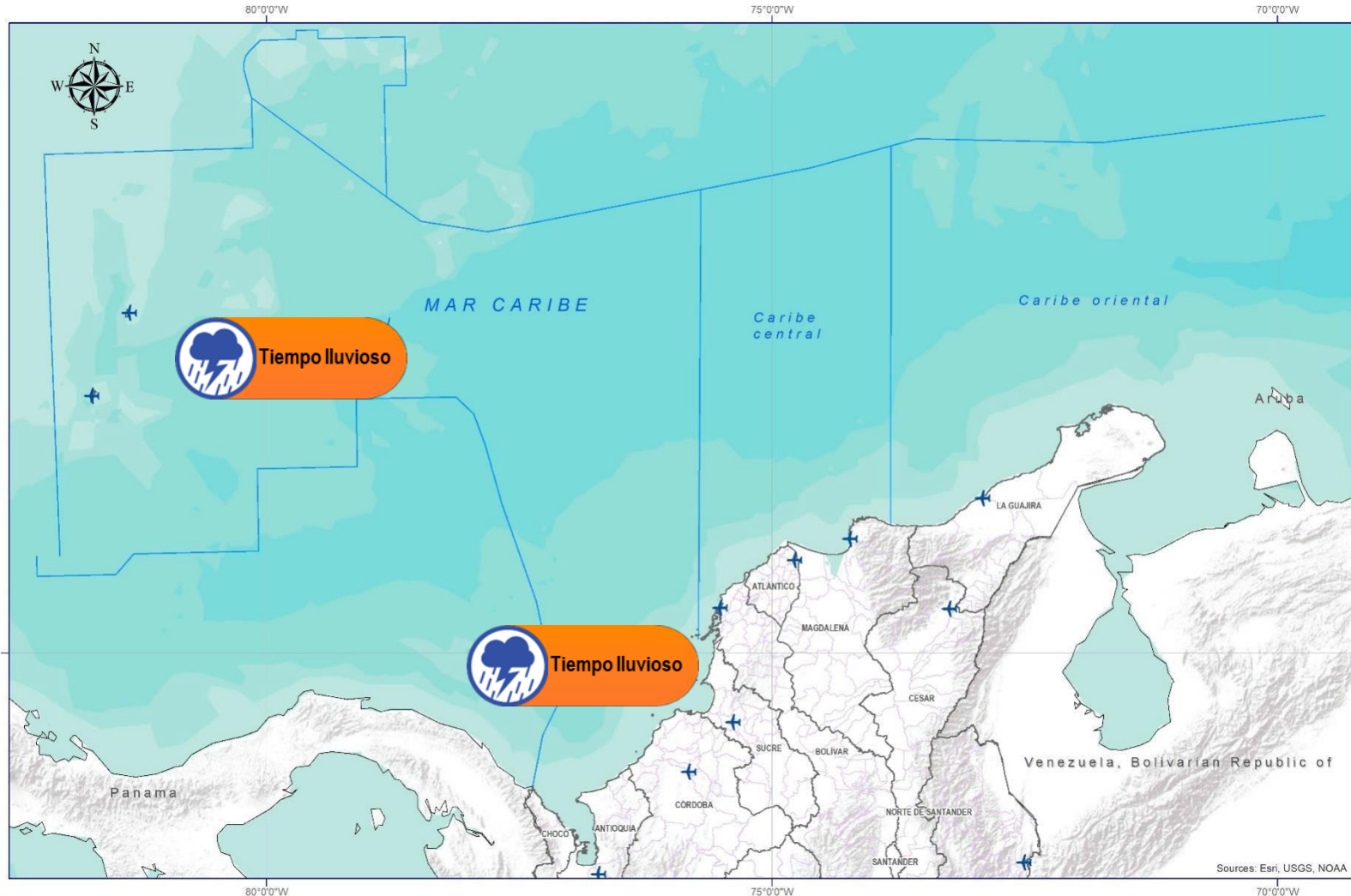
Pleamar

La marea alcanzará su máximo nivel en el intervalo de tiempo establecido.



Viento y oleaje

Velocidad del viento y altura del oleaje con valores por encima de lo normal para la época.



CONVENCIONES SUGERENCIAS O RECOMENDACIONES



A las embarcaciones de poco calado, consultar con las Capitanías de puerto antes de zarpar en zonas de inminente tempestad. A los bañistas y habitantes costeros, estar atentos a la evolución de las condiciones meteorológicas y a los avisos de las autoridades locales.



Se sugiere a los habitantes costeros estar atentos a la evolución del fenómeno.



A los bañistas y habitantes costeros, estar atentos a la evolución del fenómeno y a las indicaciones de las autoridades locales. A las embarcaciones de poco calado, consultar con las Capitanías de puerto antes de zarpar.

* La altura significativa de la ola, representa la media del tercio más alto de las olas, por lo cual la altura máxima posible puede ser incluso superior al doble de este valor



ALERTAS METEOMARINAS VIGENTES

Océano Pacífico Nacional

ABREVIATURAS

VV

Velocidad del viento máxima probable

DV

Dirección predominante del viento

AO

Altura significativa de la ola

CONVENCIONES



Tiempo lluvioso

Probabilidad de lluvias moderadas a fuertes, en algunos casos con posibilidad de tormentas eléctricas y rachas de viento.



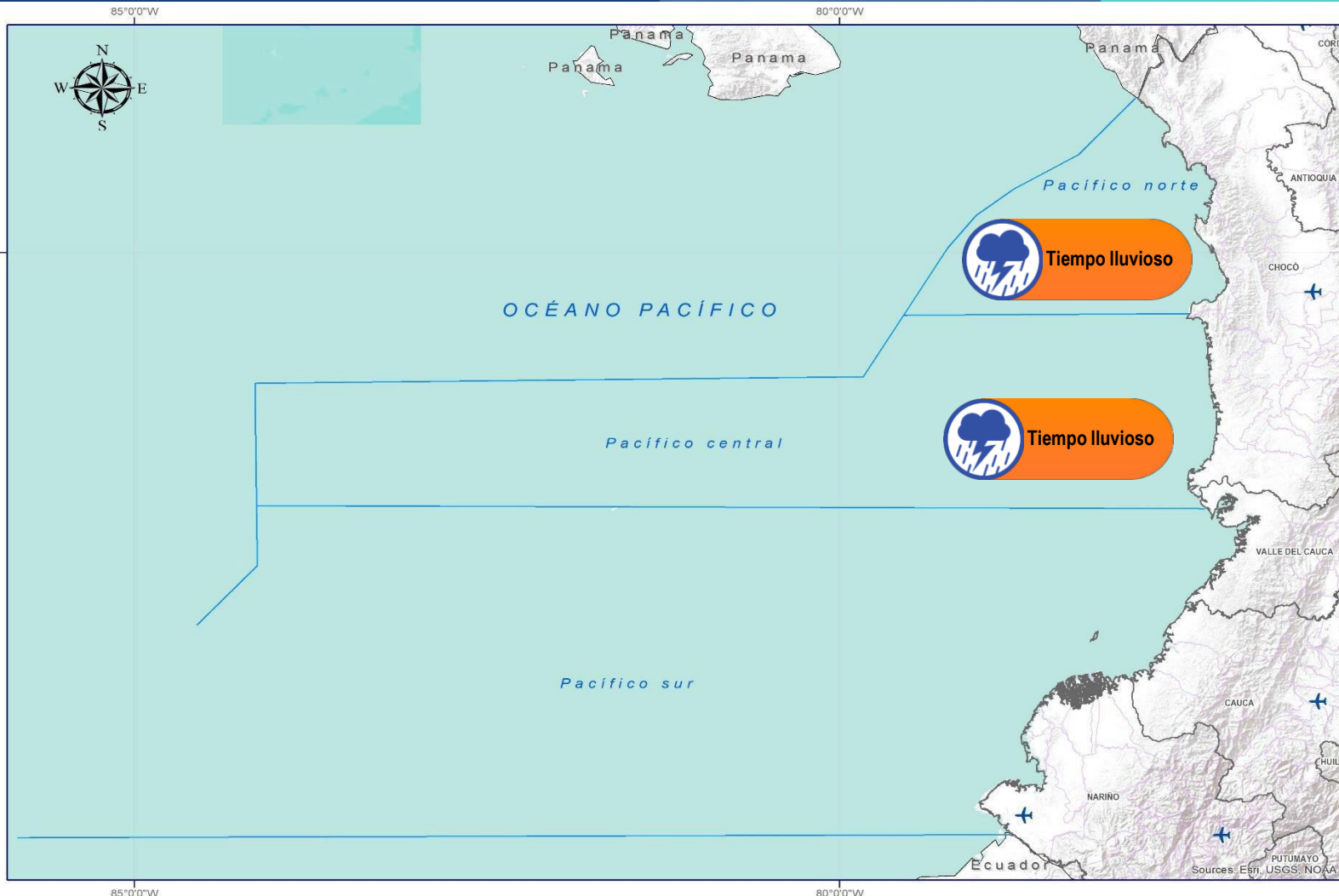
Pleamar

La marea alcanzará su máximo nivel en el intervalo de tiempo establecido.



Viento y oleaje

Velocidad del viento y altura del oleaje con valores por encima de lo normal para la época.



CONVENCIONES

SUGERENCIAS O RECOMENDACIONES



A las embarcaciones de poco calado, consultar con las Capitanías de puerto antes de zarpar en zonas de inminente tempestad. A los bañistas y habitantes costeros, estar atentos a la evolución de las condiciones meteorológicas y a los avisos de las autoridades locales.



Se sugiere a los habitantes costeros estar atentos a la evolución del fenómeno.



A los bañistas y habitantes costeros, estar atentos a la evolución del fenómeno y a las indicaciones de las autoridades locales. A las embarcaciones de poco calado, consultar con las Capitanías de puerto antes de zarpar.

* La altura significativa de la ola, representa la media del tercio más alto de las olas, por lo cual la altura máxima posible puede ser incluso superior al doble de este valor



CONVENCIONES

SUGERENCIAS O RECOMENDACIONES



Tiempo lluvioso

Probabilidad de lluvias moderadas a fuertes, en algunos casos con posibilidad de tormentas eléctricas y rachas de viento.

A las embarcaciones de poco calado, consultar con las Capitanías de puerto antes de zarpar en zonas de inminente tempestad.
A los bañistas y habitantes costeros, estar atentos a la evolución de las condiciones meteorológicas y a los avisos de las autoridades locales.



Pleamar

La marea alcanzará su máximo nivel en el intervalo de tiempo establecido.

Se sugiere a los habitantes costeros estar atentos a la evolución del fenómeno.



Viento y oleaje

Velocidad del viento y altura del oleaje con valores por encima de lo normal para la época.

A los bañistas y habitantes costeros, estar atentos a la evolución del fenómeno y a las indicaciones de las autoridades locales.
A las embarcaciones de poco calado, consultar con las Capitanías de puerto antes de zarpar.

INFORME TÉCNICO DIARIO

EQUIPO DE TRABAJO IDEAM

Yolanda GONZÁLEZ H. - Directora General
Daniel USECHE S. - Jefe (E) Oficina del Servicio de Pronóstico y Alertas

Elaboró:

OFICINA DEL SERVICIO DE PRONÓSTICO Y ALERTAS

Mirovan SVERKO y Christian ARANGO (Meteorología)

Camilo ROMERO (Hidrología)

Sergio ROJAS (Deslizamientos de Tierra)

Felipe ESPEJO (Incendios de la Cobertura Vegetal)

Julián URREA (Datos)

Alberto PARDO (Coordinación de Alertas Hidrometeorológicas y Ambientales)

<http://www.ideam.gov.co>

Correos electrónicos: servicio@ideam.gov.co, alertas@ideam.gov.co

Calle 25D N° 96B - 70, piso 3. Bogotá, D.C.

Teléfono: 3075625 ext. 1334 -1336.

VISITA NUESTRAS REDES SOCIALES



[ideam.instituto](https://www.facebook.com/ideam.instituto)



[InstitutoIDEAM](https://www.youtube.com/InstitutoIDEAM)



[@IDEAMColombia](https://twitter.com/IDEAMColombia)



[ideamcolombia](https://www.instagram.com/ideamcolombia)

