

INFORME TÉCNICO DIARIO

IDEAM comunica al Sistema Nacional para la Gestión del Riesgo de Desastres (SNGRD) y al Sistema Nacional Ambiental (SINA).

Bogotá D. C., 9 de agosto de 2020.
Hora de actualización 12:55 HLC

Boletín No.

222



CONTENIDO

[Lo más destacado](#)

[Precipitación](#)

[Temperaturas](#)

[Alerta por descensos significativos de las temperaturas mínimas del aire](#)

[Condiciones Hidrometeorológicas actuales](#)

[Pronóstico de precipitación de las próximas 24 horas](#)

[Pronóstico condiciones meteorológicas adicionales](#)

[Alertas Hidrológicas](#)

[Seguimiento y Pronóstico de las Amenazas por Deslizamientos](#)

[Seguimiento y Pronóstico de las Amenazas por Incendios](#)

[Alertas Meteomarinas vigentes Mar Caribe Colombiano](#)

[Alertas Meteomarinas vigentes Océano Pacífico Nacional](#)

[Alertas Meteomarinas por Ciclón Tropical Mar Caribe Colombiano](#)



Alerta
ROJA

PARA TOMAR ACCIÓN Advierte a los sistemas de prevención y atención de desastres sobre la amenaza que puede ocasionar un fenómeno con efectos adversos sobre la población, el cual requiere la atención inmediata por parte de la población y de los cuerpos de atención y socorro. Se emite una alerta sólo cuando la identificación de un evento extraordinario indique la probabilidad de amenaza inminente y cuando la gravedad del fenómeno implique la movilización de personas y equipos, interrumpiendo el normal desarrollo de sus actividades cotidianas.



Alerta
NARANJA

PARA PREPARARSE Indica la presencia de un fenómeno. No implica amenaza inmediata y como tanto es catalogado como un mensaje para informarse y prepararse. El aviso implica vigilancia continua ya que las condiciones son propicias para el desarrollo de un fenómeno, sin que se requiera permanecer alerta.



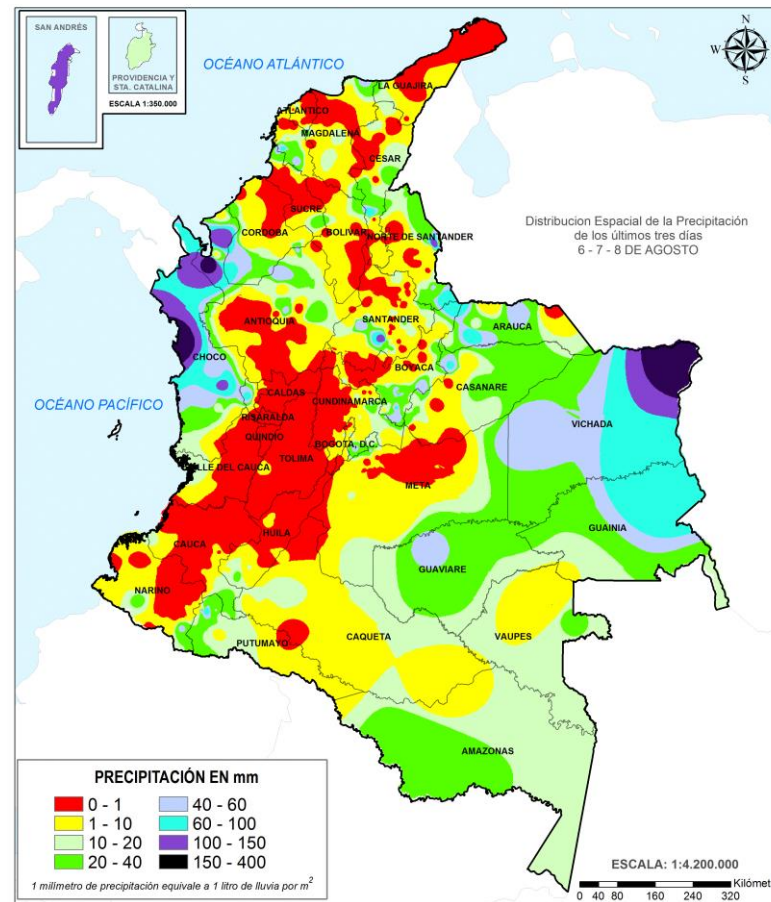
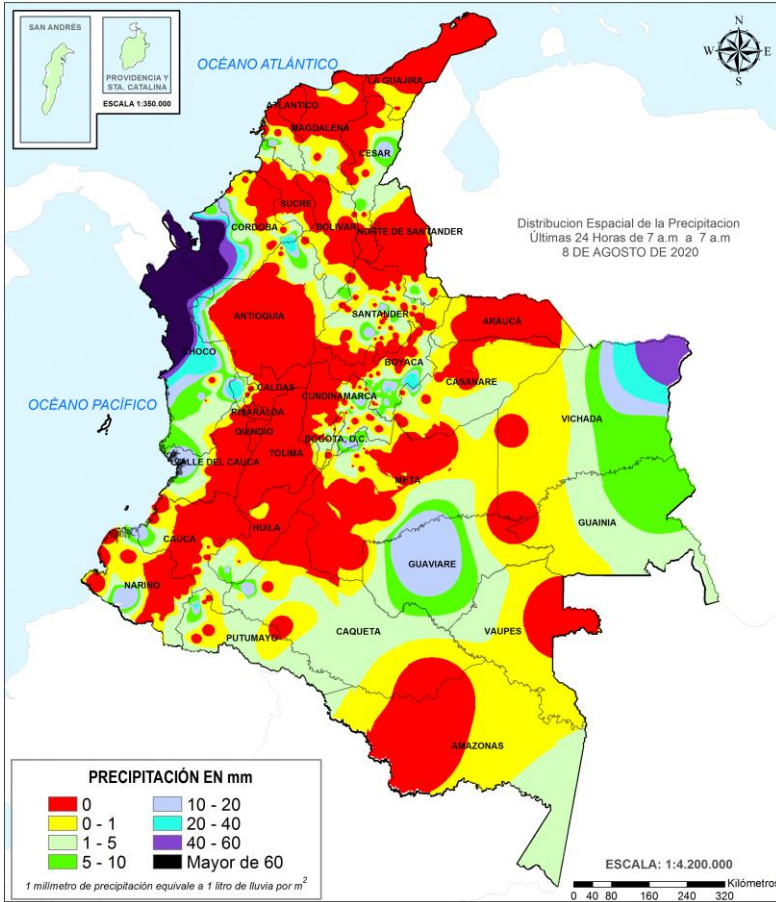
Alerta
AMARILLA

PARA INFORMARSE Es un mensaje oficial por el cual se difunde información. Por lo regular se refiere a eventos observados, registrados o registrados y puede contener algunos elementos de pronóstico a manera de orientación. Por sus características pretéritas y futuras difiere del aviso y de la alerta, y por lo general no está encaminado a alertar sino a informar.

CONDICIONES NORMALES La información que se suministra se encuentra dentro de los rangos normales.

Alertas vigentes hasta: 9 de agosto de 2020 - 18:00 HLC.

Mapas de precipitación



Precipitación diaria desde las 7:00 HLC del sábado 08 de agosto hasta las 7:00 HLC del domingo 09 de agosto de 2020 Fuente: IDEAM

Precipitación últimas 72 horas desde las 7:00 HLC del jueves 06 de agosto hasta las 7:00 HLC del domingo 09 de agosto de 2020. Fuente: IDEAM

- Un milímetro de lluvia (1 mm) equivale a un litro (1 L) de lluvia que ha caído en un metro cuadrado (1 m²). La lluvia acumulada es la suma de los milímetros de agua lluvia que se han registrado en un lapso de tiempo.

Lluvias registradas en las últimas 24 horas

Importante descenso de las precipitaciones en las últimas 24 horas, siendo el día de ayer el segundo más seco en el transcurso del mes de agosto de 2020. Éstas se concentraron principalmente en las regiones Caribe, Orinoquia y Andina. El mayor registro de precipitación se presentó en el municipio de **Carepa (Antioquia)**, con 217.4 mm.; se destaca que éste registro es el máximo histórico absoluto para el mes de agosto.



- Probabilidad alta de **niveles altos** en la cuenca baja del río Inirida, Cuencas media y baja del río Meta, **Crecientes súbitas** en el Río Cobugón –río Cobarra y Río Arauca y **Avenida torrencial** en el Río Bojabá.
- Por alta probabilidad de **deslizamientos de tierra** en Valdivia-Antioquia y Cubará-Boyacá
- Por **incendios de la cobertura vegetal** en Jerusalén-Cundinamarca, Villavieja-Huila y Guamo, Natagaima y Saldaña en Tolima.

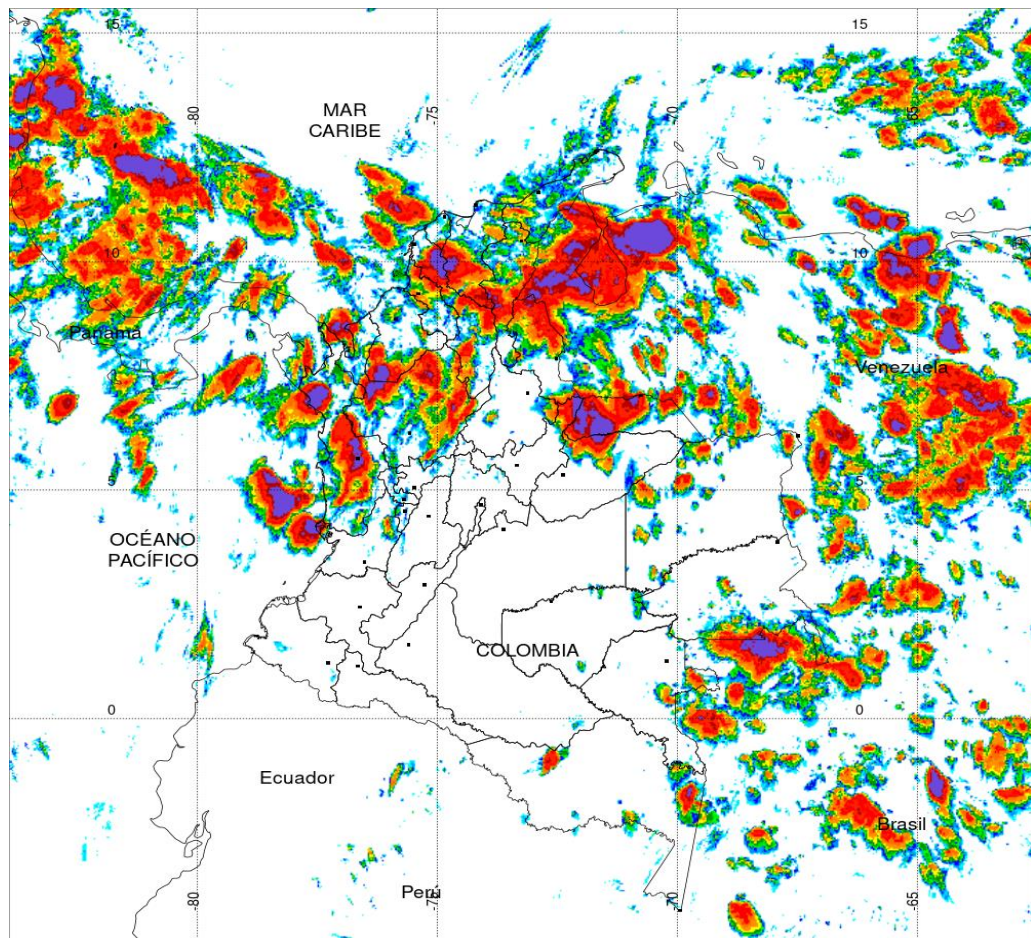


- Probabilidad moderada por **Crecientes súbitas** en la cuenca alta y media del Río Atrato, cuencas directas al Caribe, Cuencas de los ríos Mulatos, León, Baudó, Chitaga, **Incrementos súbitos** en la cuenca baja del Atrato y del Río Magdalena, Cuenca alta del río Ariguani, Cuenca del Río Margua, **Niveles altos** en las cuencas de los ríos Sinú, directos al Pacífico (Chocó) y San Juan, **Formación de arroyos** Cuenca del río de la Ciénaga Mallorquín y afluentes al Mar Caribe, (Arroyos directos al Caribe), **incremento del nivel en el Canal del Dique**.
- Probabilidad moderada por **deslizamientos de tierra** en varios municipios de los departamentos de la región Andina y de los departamentos de Chocó, Arauca, Casanare y Meta.
- Por probabilidad moderada de **incendios de la cobertura vegetal** en algunos municipios de la región Andina y de los departamentos de La Guajira, Meta y Caquetá.
- Por tiempo lluvioso en el occidente del mar Caribe y centro y norte del Pacífico colombiano.

Alertas amarillas e información más detallada para cada una de las categorías de alerta, remítase a la temática particular del informe.



Estimación Satelital (24 Horas)



PRECIPITACIÓN TOTAL ACUMULADA POR ESTIMACIÓN SATELITAL (GOES-16)

AUG 06 DE 2020 (7:00) - AUG 07 DE 2020 (7:00)

Elaborado por: Oficina del Servicio de Pronósticos y Alertas.



Precipitaciones

A continuación se relacionan los municipios donde en las últimas 24 horas se registraron precipitaciones iguales o superiores a 17.0 mm.

Aclaración: aunque los volúmenes de lluvia registrados en un municipio se relacionan con la ubicación de las estaciones de monitoreo del IDEAM, en ocasiones, dichas estaciones pueden estar distantes de los lugares en donde se concentra la mayor población o alejados de los centros municipales.

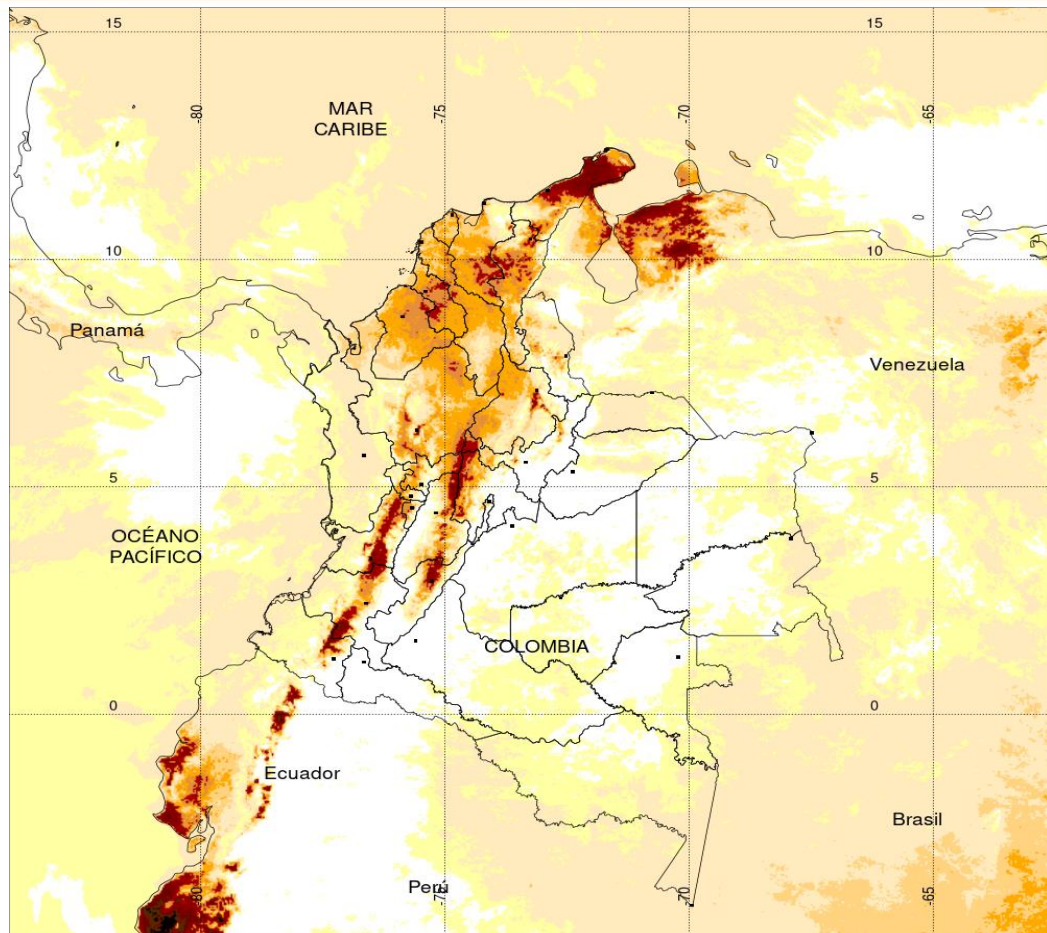
ANTIOQUIA	MUNICIPIO
ANTIOQUIA	Carepa (2174), Turbo (139.0), Caucasia (40.0), Arboletes (18.2).
BOYACÁ	Zetaquirá (39.7), Pajarito (31.0).
CÓRDOBA	Tierralta (46.4).
CUNDINAMARCA	Chocontá (19.1).
CHOCÓ	Bahía Solano (145.0), Quibdó (28.1).
NARIÑO	Barbacoas (17.0).
PUTUMAYO	San Francisco (24.5).
RISARALDA	Pueblo Tico (32.7).
SANTANDER	Contratación (17.4).
VICHADA	Puerto Carreño (47.5).

NO SE REGISTRARON VALORES SUPERIORES A LOS HISTÓRICOS DE PRECIPITACIÓN

El hidroestimador utiliza datos de los satélites ambientales geoestacionarios operacionales (GOES) de NOAA para estimar las tasas de lluvia. Las estimaciones de las precipitaciones de los satélites pueden proporcionar información crítica sobre las precipitaciones en regiones donde los datos de los medidores o radares no están disponibles o no son confiables.



Estimación Satelital (24 Horas)



TEMPERATURA SUPERFICIAL MÁXIMA POR ESTIMACIÓN SATELITAL (GOES-16)

(2020-08-08 09:00:00 a 2020-08-08 16:20:00)

Elaborado por: Oficina del Servicio de Pronósticos y Alertas.

<15 20 24 26 28 30 32 34 36 38 >40



Temperatura (°C)
(Producto en evaluación. No son valores oficiales de temperatura)



Fuente:
Imágenes GOES-16
(45 imágenes)



Temperaturas Máximas

Aclaración: aunque las temperaturas registradas en un municipio se relacionan con la ubicación de las estaciones de monitoreo del IDEAM, en ocasiones, dichas estaciones pueden estar distantes de los lugares en donde se concentra la mayor población o alejados de los centros municipales.

A continuación se relacionan los municipios donde en las últimas 24 horas se registraron temperaturas iguales o superiores a 37.0 °C.

DEPARTAMENTOS	MUNICIPIO
ANTIOQUIA	Valparaíso (37.4).
BOLÍVAR	Zambrano (37.2).
CESAR	Bosconia (38.2).
CUNDINAMARCA	Puerto Salgar (38.2), Jerusalén (37.8).
HUILS	Villavieja (37.4).
LA GUAJIRA	Manaure (39.6).
TOLIMA	Natagaima (39.4), Armero-Guayabal (37.2).

NO SE REGISTRARON VALORES SUPERIORES A LOS HISTÓRICOS DE TEMPERATURA MÁXIMA

Temperaturas Mínimas

A continuación se relacionan los municipios donde en las últimas 24 horas se registraron temperaturas menores o iguales a 5.0 °C.

DEPARTAMENTOS	MUNICIPIO
CUNDINAMARCA	Bogotá D. C. (3.4).

La estimación satelital de la temperatura superficial máxima en 24 horas utiliza datos de los satélites ambientales geoestacionarios operacionales (GOES) de NOAA para estimar al temperatura de la superficie del país, en donde los datos de los medidores o radares no están disponibles o no son confiables.

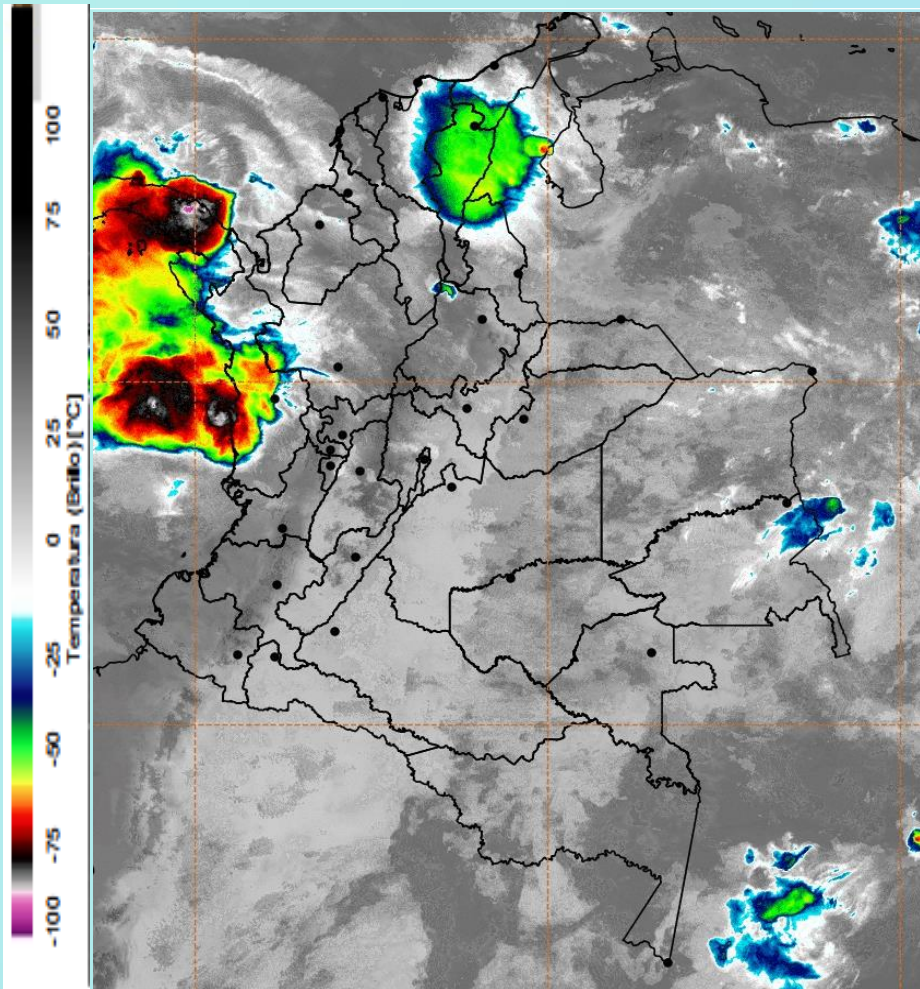
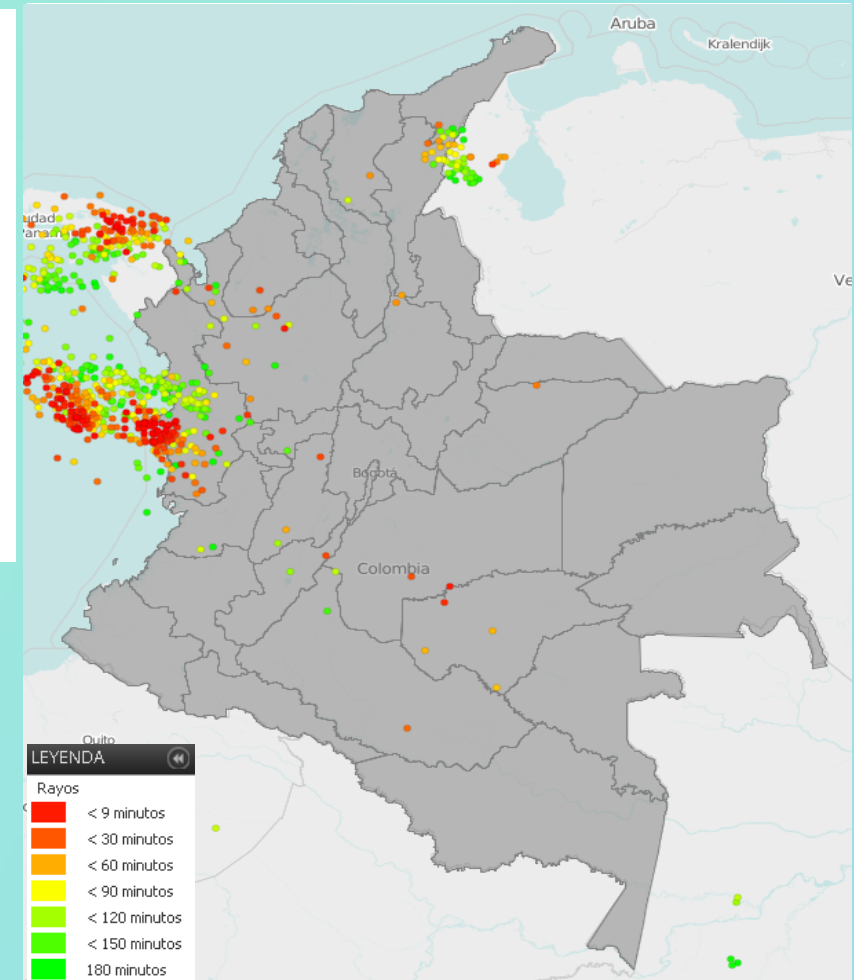


Imagen GOES East Canal Infrarrojo, 9 de agosto de 2020. Hora 08:30 HLC.
Fuente: IDEAM-GOES 16

Durante las horas de la mañana se han registrado condiciones de nubosidad variable en el país. Las lluvias de mayor intensidad y con descargas eléctrica se han registrado en zonas de Chocó, golfo de Urabá, Cesar, Norte de Santander, Guainía, sur de Bolívar, Archipiélago de San Andrés y Providencia y en el centro y norte del Pacífico colombiano.

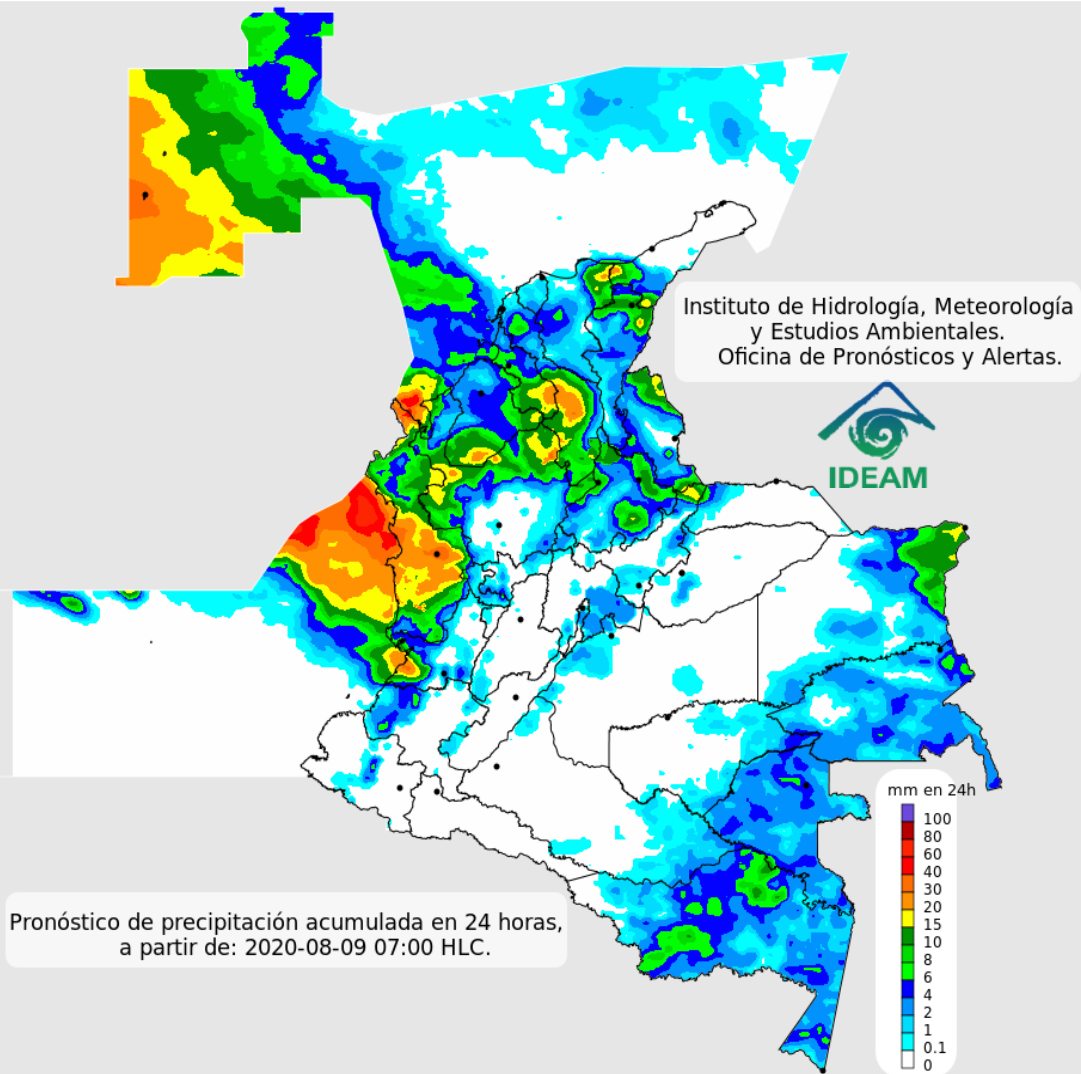


Descargas eléctricas en las últimas 3 horas.
Fuente: Keraunos – Linetview.

- La imagen del canal infrarrojo (10.3 μm) permite identificar nubes en cualquier período temporal a partir de la temperatura de brillo de la nube (ver escala de colores). De esta forma, se puede identificar, clasificar y caracterizar la nubosidad en una zona determinada.
- La imagen de las descargas eléctricas muestra los rayos nube-tierra que se han descargado en una zona en las últimas 4 horas (ver escala de colores)



Pronóstico de precipitación para las próximas veinticuatro (24) horas



Condiciones para destacar en las próximas 24 horas

Se prevé para las próximas 24 horas que las lluvias más intensas se registren en zonas de las regiones Pacífica, Caribe, norte de la Andina y hacia el oriente de la Orinoquia y Amazonia. Especial atención en sectores de Cesar, Magdalena, los Santanderes, Antioquia, Córdoba, Sucre, Valle del Cauca y Chocó; donde se pueden registrar lluvias localmente fuertes con descargas eléctricas.



Para mayor información sobre el estado del tiempo, alertas y pronósticos, consulte la aplicación móvil **MI PRONÓSTICO**

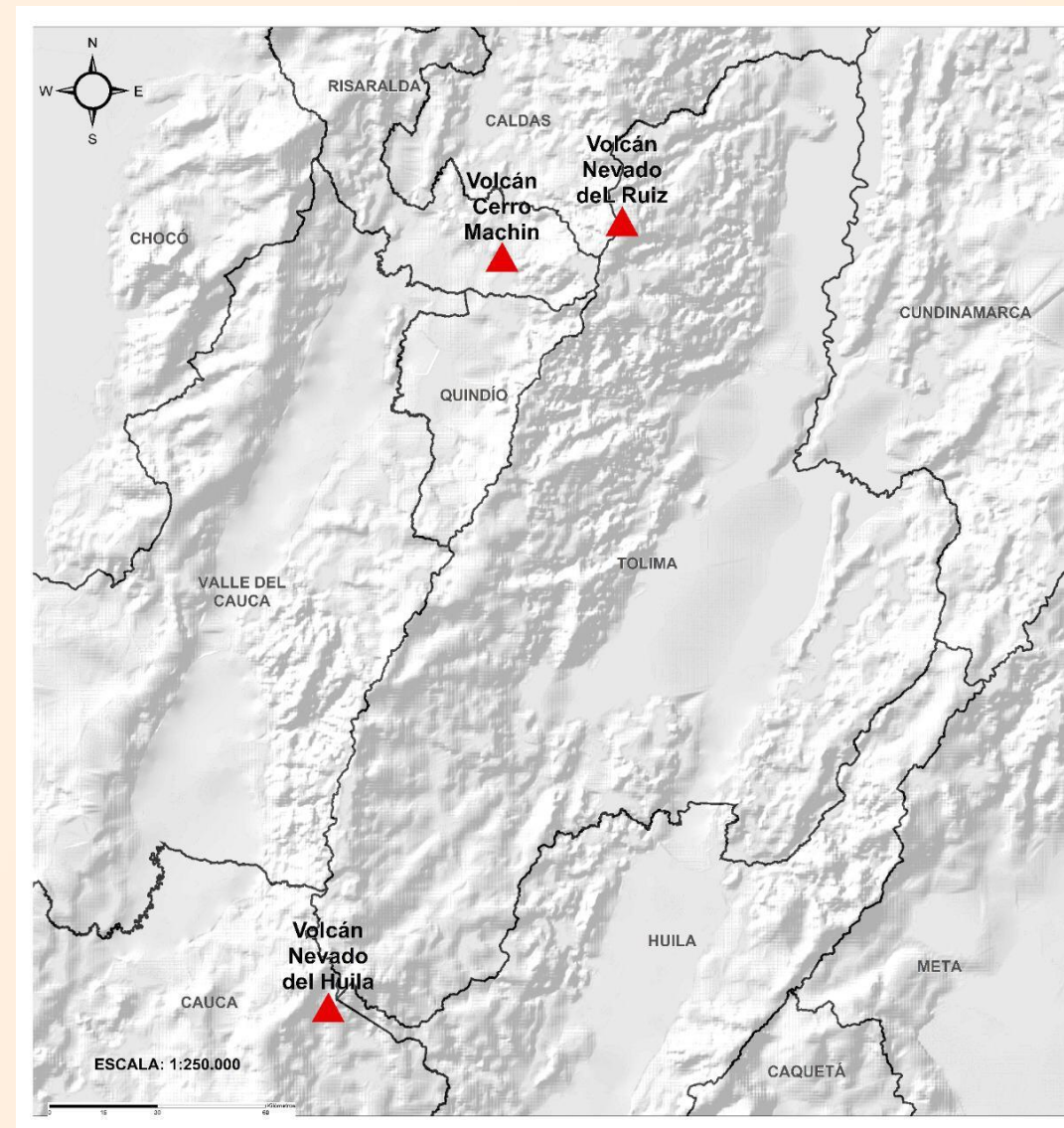
- La resolución espacial del mapa de pronóstico es de 6.5 km aproximadamente. Por lo tanto, fenómenos meteorológicos inferiores a esta escala no están considerados en esta predicción.
- La escala de colores está asociada a un rango de precipitación en el intervalo de tiempo indicado, lo que implica que el pronóstico no es determinista (un valor exacto en una zona) sino corresponde a un pronóstico cuantitativo (un rango de valores en una zona).



Pronóstico zonas volcánicas

Mapa de zonas volcánicas

ÁREA DEL VOLCÁN NEVADO DEL RUIZ			
Mañana: Cielo nublado - Tiempo seco			
Tarde: Cielo nublado - Tiempo seco			
Noche: Cielo nublado - Tiempo seco			
Madrugada: Cielo nublado - Tiempo seco			
El SERVICIO GEOLÓGICO COLOMBIANO reporta en nivel AMARILLO (III): CAMBIOS EN EL COMPORTAMIENTO DE LA ACTIVIDAD VOLCÁNICA. Lat: 4.89 Lon: -75.32			
ELEVACIÓN (pies)	DIRECCIÓN	VELOCIDAD	
		VELOCIDAD (Nudos)	VELOCIDAD (Km/h)
10.000	ESTE	0 - 5	0 - 9
18.000	ESTE	15 - 20	27 - 37
24.000	ESTE	15 - 20	27 - 37
30.000	OESTE-SUROESTE	0 - 5	0 - 9
ÁREA DEL VOLCÁN NEVADO DEL HUILA			
Mañana: Cielo nublado - Tiempo seco			
Tarde: Cielo nublado - Lloviznas			
Noche: Cielo nublado - Tiempo seco			
Madrugada: Cielo nublado - Tiempo seco			
El SERVICIO GEOLÓGICO COLOMBIANO reporta en nivel AMARILLO (III): CAMBIOS EN EL COMPORTAMIENTO DE LA ACTIVIDAD VOLCÁNICA. Lat: 2.92 Lon: -76.05			
ELEVACIÓN (pies)	DIRECCIÓN	VELOCIDAD	
		VELOCIDAD (Nudos)	VELOCIDAD (Km/h)
10.000	ESTE-SURESTE	5 - 10	9 - 18
18.000	ESTE	15 - 20	27 - 37
24.000	ESTE	15 - 20	27 - 37
30.000	SUROESTE	10 - 15	18 - 27
ÁREA DEL VOLCÁN CERRO MACHÍN			
Mañana: Cielo nublado - Tiempo seco			
Tarde: Cielo nublado - Tiempo seco			
Noche: Cielo nublado - Tiempo seco			
Madrugada: Cielo nublado - Tiempo seco			
El SERVICIO GEOLÓGICO COLOMBIANO reporta en nivel AMARILLO (III): CAMBIOS EN EL COMPORTAMIENTO DE LA ACTIVIDAD VOLCÁNICA. Lat: 4.80 Lon: -75.62			
ELEVACIÓN (pies)	DIRECCIÓN	VELOCIDAD	
		VELOCIDAD (Nudos)	VELOCIDAD (Km/h)
10.000	SUR-SURESTE	0 - 5	0 - 9
18.000	ESTE	15 - 20	27 - 37
24.000	ESTE	15 - 20	27 - 37
30.000	SUROESTE	0 - 5	0 - 9

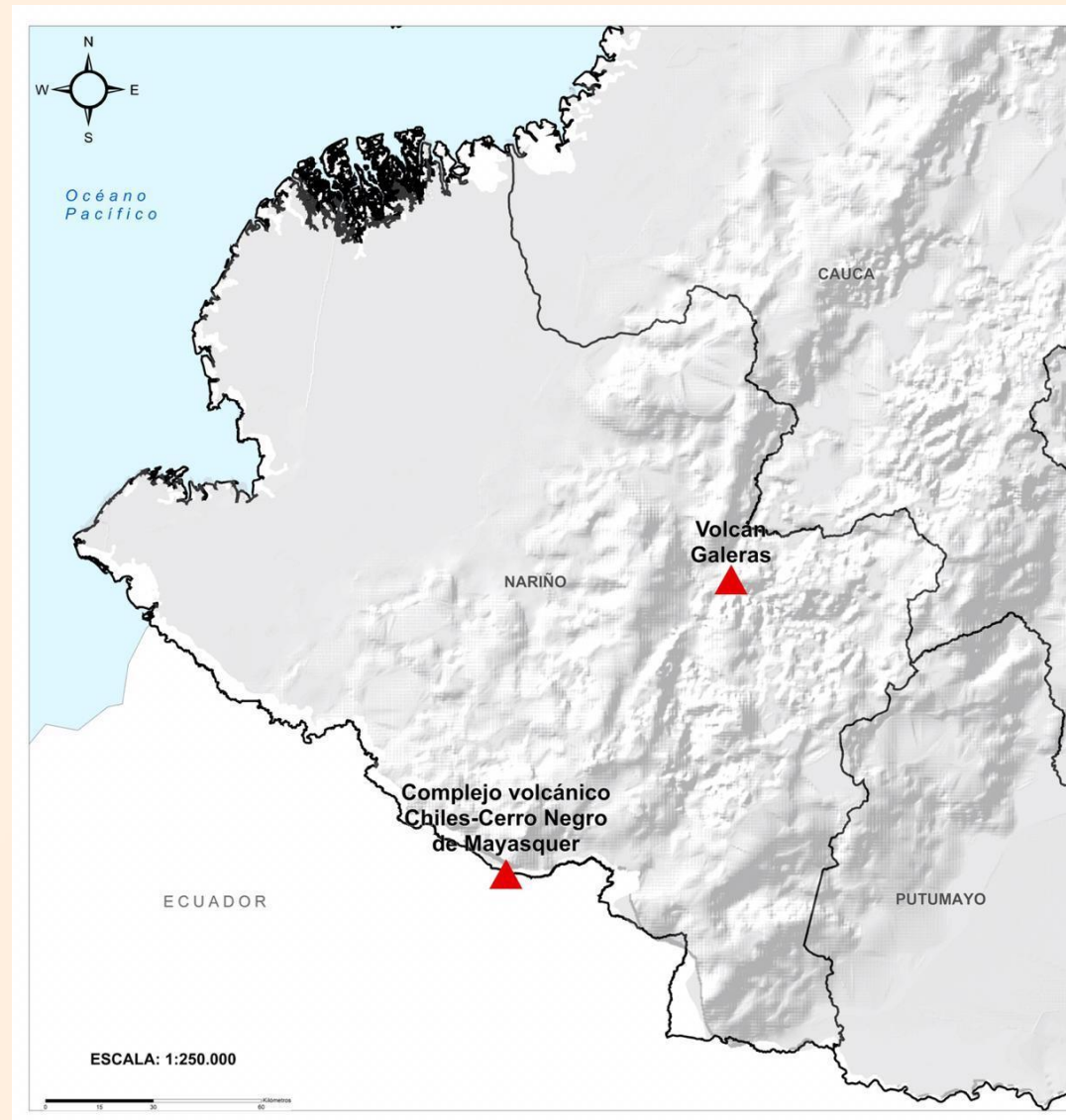




Pronóstico zonas volcánicas

Mapa de zonas volcánicas

ÁREA DEL VOLCÁN GALERAS			
Mañana: Cielo nublado - Tiempo seco			
Tarde: Cielo parcialmente nublado - Tiempo seco			
Noche: Cielo ligeramente nublado - Tiempo seco			
Madrugada: Cielo parcialmente nublado - Tiempo seco			
EL SERVICIO GEOLÓGICO COLOMBIANO reporta en nivel AMARILLO (II): CAMBIOS EN EL COMPORTAMIENTO DE LA ACTIVIDAD VOLCÁNICA. Lat: 1.55 Lon: -77.37			
ELEVACIÓN (pies)	DIRECCIÓN	VELOCIDAD	
		VELOCIDAD (Nudos)	VELOCIDAD (Km/h)
10.000	SURESTE	5 - 10	9 - 18
18.000	ESTE-NORESTE	5 - 10	9 - 18
24.000	ESTE-SURESTE	15 - 20	27 - 37
30.000	SUR-SUROESTE	15 - 20	27 - 37
ÁREA DEL COMPLEJO VOLCÁNICO CHILES-CERRO NEGRO DE MAYASQUER			
Mañana: Cielo nublado - Tiempo seco			
Tarde: Cielo nublado - Tiempo seco			
Noche: Cielo parcialmente nublado - Tiempo seco			
Madrugada: Cielo parcialmente nublado - Tiempo seco			
EL SERVICIO GEOLÓGICO COLOMBIANO reporta en nivel AMARILLO (III): CAMBIOS EN EL COMPORTAMIENTO DE LA ACTIVIDAD VOLCÁNICA. Lat: 0.81 Lon: -77.93 Lat: 0.76 Lon: -77.95			
ELEVACIÓN (pies)	DIRECCIÓN	VELOCIDAD	
		VELOCIDAD (Nudos)	VELOCIDAD (Km/h)
10.000	ESTE-SURESTE	5 - 10	9 - 18
18.000	NORESTE	5 - 10	9 - 18
24.000	ESTE-SURESTE	15 - 20	27 - 37
30.000	SUR-SUROESTE	20 - 25	37 - 46



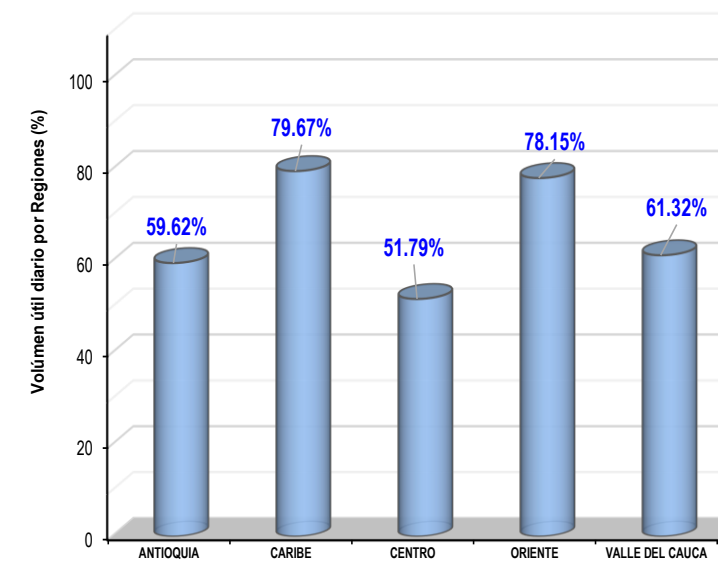
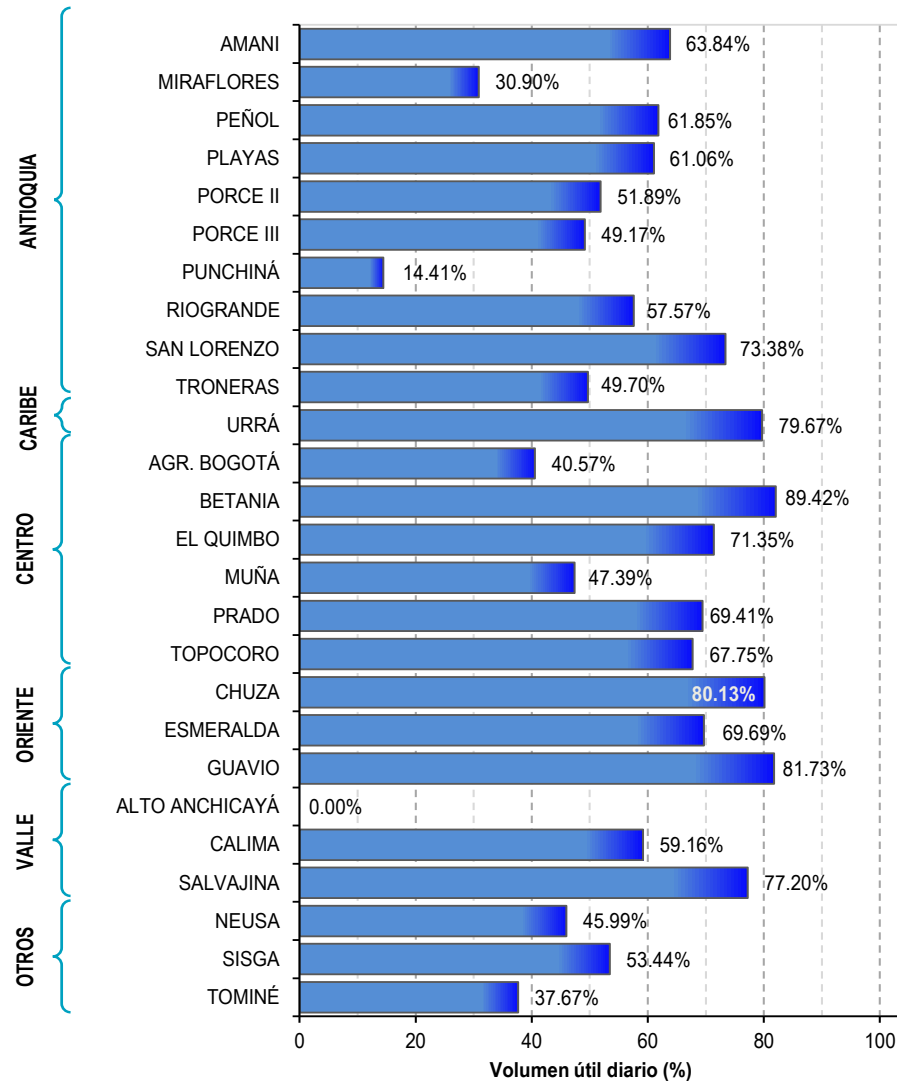


Estado de los Embalses



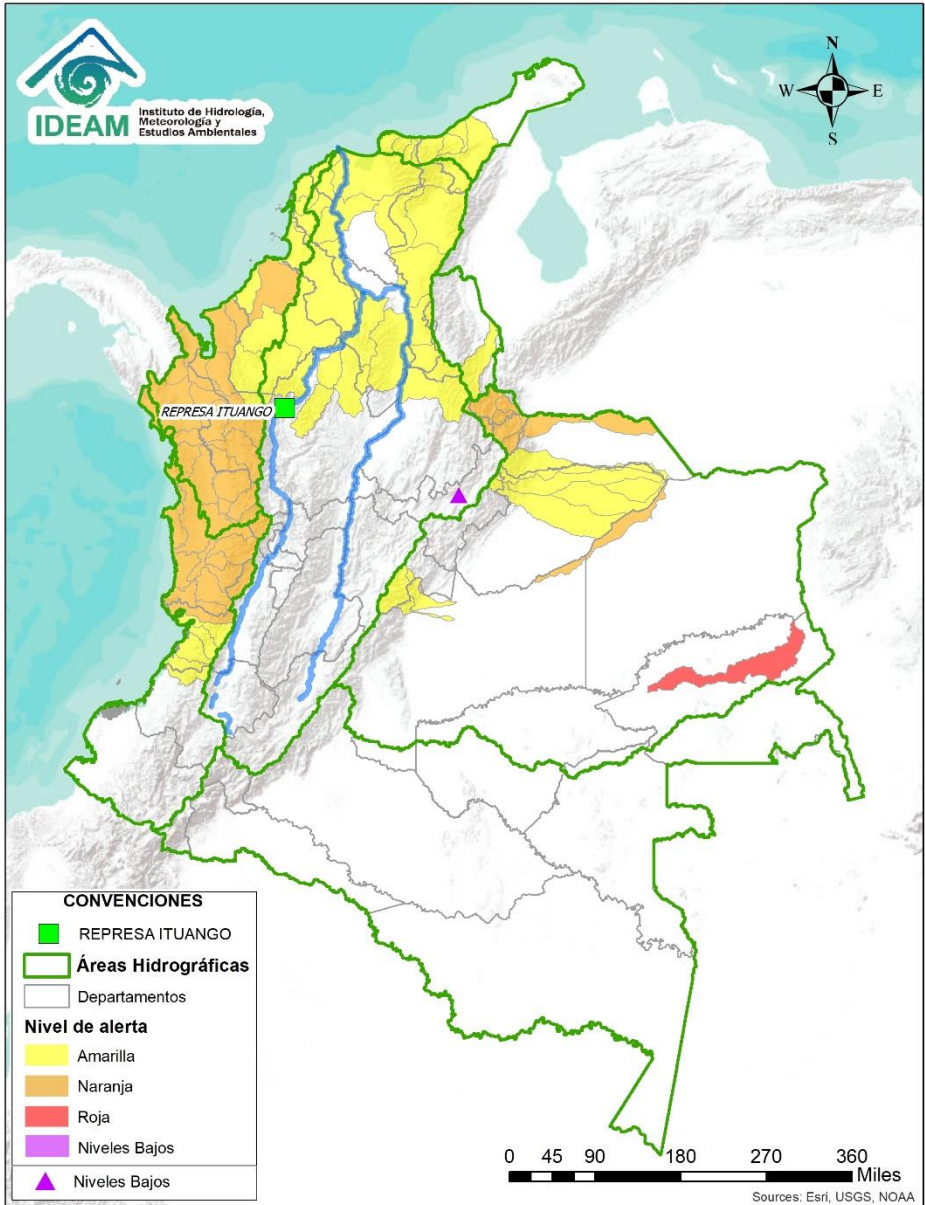
A continuación se relaciona el volumen útil diario de los principales embalses del país (expresado en porcentaje), de acuerdo con la información reportada por XM S.A. E.S.P en la siguiente dirección electrónica: <http://ido.xm.com.co/ido/SitePages/hidrologia.aspx?q=reservas>

VOLUMEN ÚTIL DIARIO EN LOS PRINCIPALES EMBALSES DEL PAÍS





Alertas Hidrológicas



Caño Cristales el río de los cinco colores, paraíso tropical! (Sierra de La Macarena – Meta, Colombia). – Autor: Mcleods, 19 de Febrero de 2018
Fuente: https://upload.wikimedia.org/wikipedia/commons/3/3e/Flashpacker_Connect_-_Cano_Cristales_webp

FEWS COLOMBIA
SISTEMA DE PRONÓSTICOS HIDROLÓGICOS Y ALERTAS TEMPRANAS

Consulte aquí el estado de los niveles en los ríos del país:
<http://fews.ideam.gov.co/colombia/MapaEstacionesColombiaEstado.html>



Nota 1: Las alertas hidrológicas pueden ser corregidas y/o actualizadas en el futuro. No representa una certificación oficial del IDEAM.
Nota 2: Es probable que los eventos hidrológicos reportados en las alertas emitidas no se estén presentando sobre los ríos principales sino sobre sus afluentes.
Nota 3: El IDEAM le recomienda a la población ribereña estar muy atentos al comportamiento de los niveles de los ríos y atender las recomendaciones que la Unidad Nacional de Gestión del Riesgo de Desastres (UNGRD) emita para la implementación de medidas de contingencia ante posibles afectaciones por desbordamientos e inundaciones.



LLUVIAS



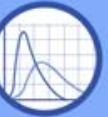
NIVELES BAJOS



NIVELES ALTOS



CRECIENTE SÚBITA



TRANSITO DE CRECIENTES



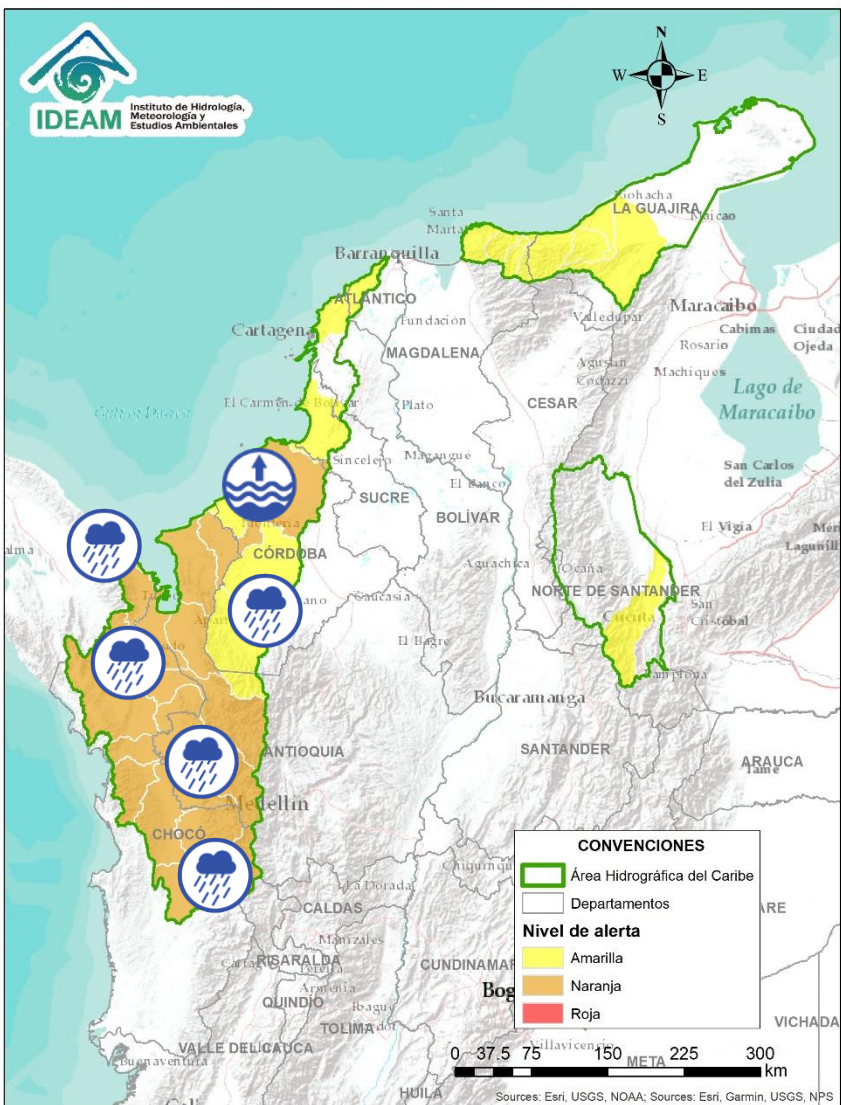
CRECIENTE POR DESEMBALSE



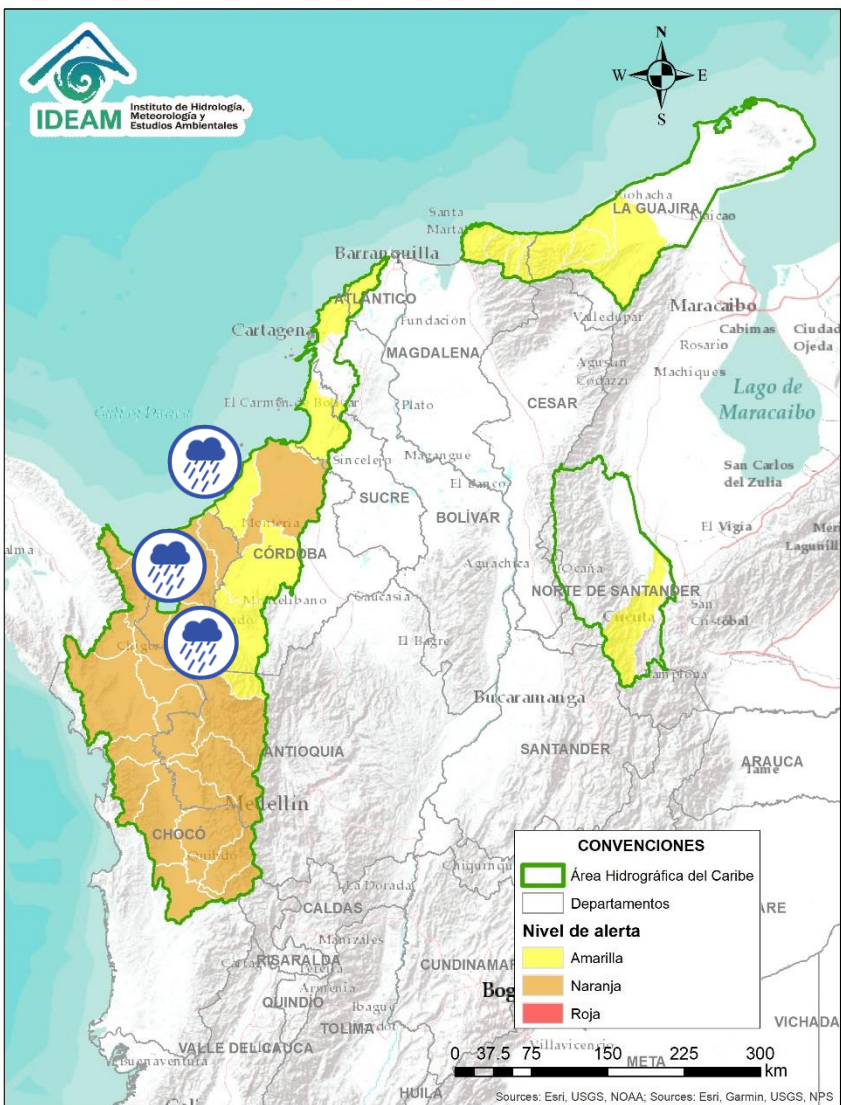
INUNDACIONES



Área Hidrográfica del Caribe



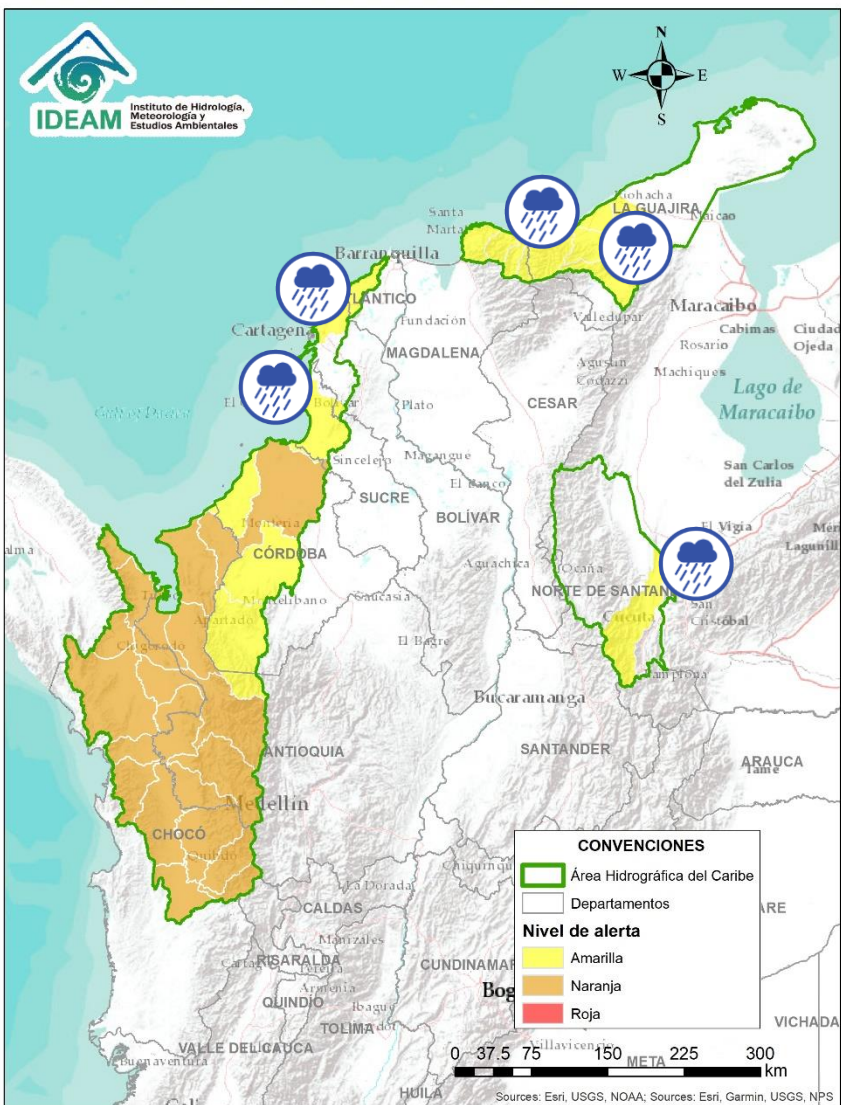
Alerta	Zona Hidrográfica	Subzona o Cuenca Hidrográfica	Descripción de la alerta hidrológica
	Atrato - Darién	Cuenca alta del río Atrato	Probabilidad de crecientes súbitas en el Alto Atrato entre los municipios de El Carmen y Lloró. Se prevé un comportamiento similar en las cuencas de los ríos Andágueda, Quito y Cabí, aportantes a la cuenca alta. Especial atención a los municipios de El Carmen de Atrato, Bagadó, Lloró, Unión Panamericana, Cértégui, Atrato (Yutó), El Cantón de San Pablo, Paimado y Quibdó.
	Atrato - Darién	Cuenca media del río Atrato	Probabilidad de crecientes súbitas en las cuencas de los ríos Bebarama, Bojayá, Cuía, Chicué, Uva, Pogué, Napipí, Opagadó y especialmente en las cuencas de los ríos Murrí, Murindó y Sucio, entre otros aportantes a la cuenca media del río Atrato. Especial atención a la altura de los municipios de Dabeiba, Mutatá, Uramita, Cañasgordas, Frontino, Bojayá, Murindó, Urao y Vigía del Fuerte (Antioquia).
	Atrato - Darién	Cuenca baja del río Atrato	Probabilidad de incrementos súbitos en los ríos Salaqui, Cacarica y Tanela, entre otros afluentes al río Atrato en su cuenca baja. Especial atención en los municipios de Riosucio, Carmen del Darién y Unguía.
	Atrato - Darién	Cuencas directas al Caribe	Probabilidad de crecientes súbitas en la cuenca del río Tolo entre otros directos al Caribe. Especial atención a la altura del municipio de Acandí.
	Sinú	Cuenca alta y media del río Sinú	Probabilidad de incrementos en los niveles del río Sinú y quebradas afluentes en la parte alta y media (aguas abajo del Embalse de Urrá I). Se recomienda especial atención en los centros poblados de Tierralta, Valencia y Montería (Córdoba).
	Sinú	Cuenca baja del río Sinú	Niveles altos en la parte baja del río Sinú; no se descarta la probabilidad de crecientes súbitas en sus aportantes. Especial atención en los municipios de Montería, Cereté, Lorica, San Antero y San Bernardo del Viento.



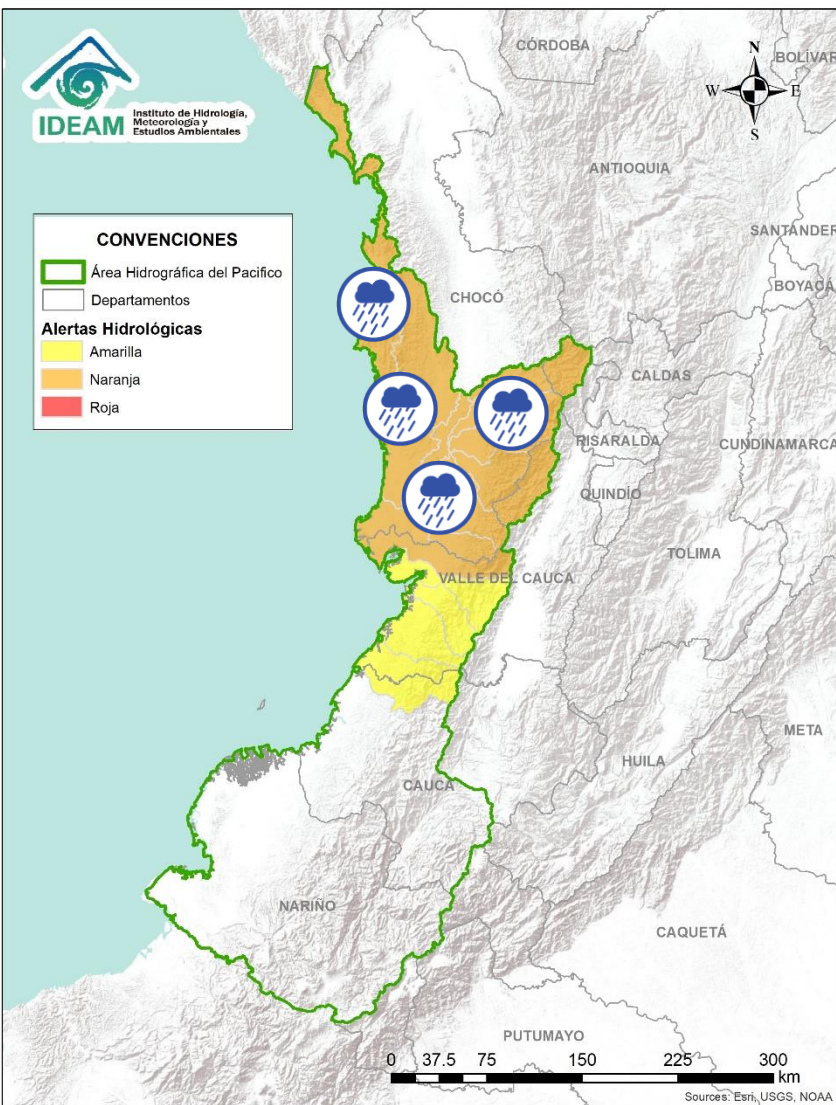
Alerta	Zona Hidrográfica	Subzona o Cuenca Hidrográfica	Descripción de la alerta hidrológica
	Caribe - Litoral	Cuenca del río Mulatos	Probabilidad de crecientes súbitas en el río Mulatos y sus afluentes, (Golfo de Urabá), se recomienda especial atención en el municipio de Turbo (Antioquia).
	Caribe - Litoral	Cuenca del río San Juan	Probabilidad de incrementos súbitos en los niveles de la cuenca del río San Juan, entre otros directos al mar Caribe (noroccidente del Departamento de Antioquia).
	Caribe - Litoral	Cuenca del río León	Probabilidad de crecientes súbitas en el río León, así como en sus afluentes los ríos Carepa y Apartadó, entre otros que desembocan al Golfo de Urabá. Se recomienda especial atención en los municipios de Chigorodó, Carepa y Apartado (Antioquia).
	Caribe - Litoral	Río Canalete y otros directos al Caribe	Probabilidad de incrementos súbitos en los niveles en la cuenca del río Canalete (Córdoba), entre otros directos al Mar Caribe.



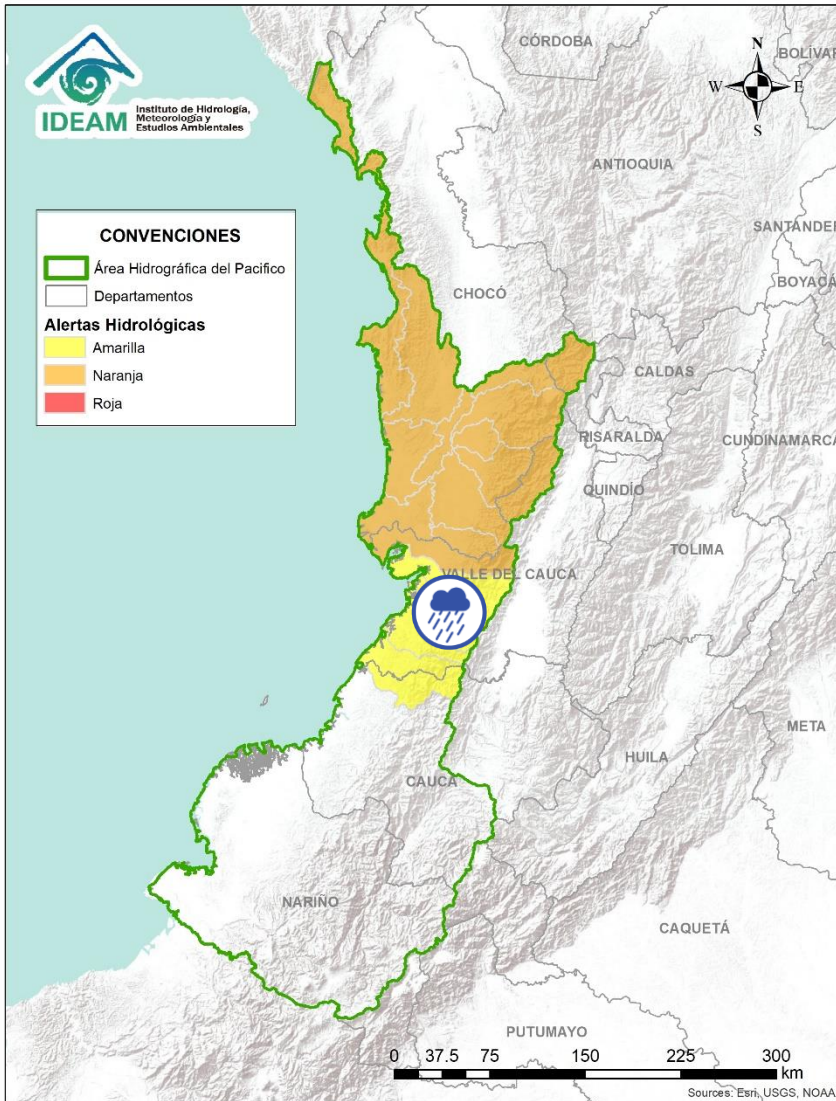
Área Hidrográfica del Caribe




Alerta	Zona Hidrográfica	Subzona o Cuenca Hidrográfica	Descripción de la alerta hidrológica
	Caribe – Litoral	Directos al Caribe Golfo de Morrosquillo	Probabilidad de crecientes súbitas en los aportantes directos al Mar Caribe en el Gofu de Morrosquillo. Especial atención a los municipios de San Onofre, Tolú, Coveñas, Palmito, Toluviéjo, Chalán, Colosó, Morroa y Sincelejo.
	Caribe - Litoral	Arroyos directos al Caribe	Probabilidad de formación de arroyos directos al Mar Caribe, especialmente en el corregimiento Galerazamba, en el municipio de Santa Catalina (Bolívar), el municipio Juan de Acosta y en la ciudad de Cartagena.
	Caribe - Guajira	Cuencas Sierra Nevada – Mar Caribe	Probabilidad de incrementos súbitos en los niveles de los ríos que descargan sus aguas al Mar Caribe, especialmente los ríos Piedras, Manzanares, Guachaca, Mendiguaca, Buriticá, Don Diego, Ancho, Tapias y Camarones entre otros directos al Caribe.
	Caribe - Guajira	Cuenca del río Ranchería	Probabilidad de incrementos súbitos en el nivel río Ranchería y sus afluentes, se recomienda especial atención en los municipios de Fonseca, Barrancas, y Riohacha, dadas las fuertes lluvias registradas.
	Catatumbo	Cuenca del río Zulia	Probabilidad de incrementos súbitos en la cuenca del río Zulia., especial atención en zona de influencia del municipio de Cúcuta.



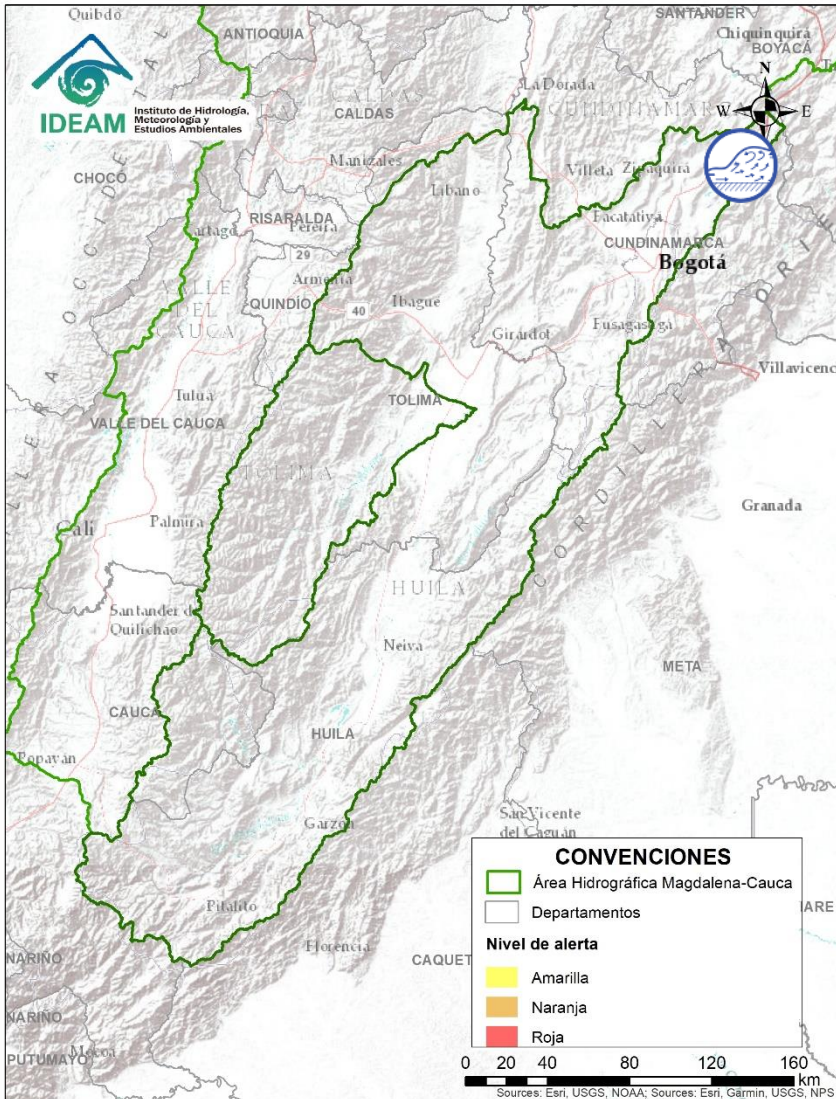
Alerta	Zona Hidrográfica	Subzona o Cuenca Hidrográfica	Descripción de la alerta hidrológica
	Baudó - Directos al Pacífico	Cuenca del río Baudó	Probabilidad de crecientes súbitas en el río Baudó y sus afluentes. Se recomienda especial atención para las poblaciones ribereñas, se destacan los corregimientos de Santa María, Miacorá, Divisa, Cohecho, Chachajo, Santa Rita, La Pureza y Nauca.
	Baudó - Directos al Pacífico	Cuencas directas al Pacífico (Chocó)	Probabilidad de incrementos súbitos en el nivel de los ríos Jella, Chocolatal, Docampadó, Abaquía, Catripe, Evarí, Pavasá, Piliza, Purricha, Quiparado, San Juan, Virudó, Cupica, Curiche, Jampavadó, Juradó, Partadó, Arusi, Coquí, Joví, Nuquí, Panguí y sus aportantes., entre otros directos al Océano Pacífico en el departamento de Chocó, se recomienda especial atención en los municipios de Bahía Solano y Juradó.
	San Juan	Cuenca alta del río San Juan	Probabilidad de crecientes súbita en la cuenca alta del río San Juan. Especial atención a la altura de Mistrató, Pueblo Rico y Tadó.
	San Juan	Cuenca media y baja del río San Juan	Probabilidad de crecientes súbitas en las cuencas de los ríos Sipí, Capoma, Munguidó, Calima, Tamaná, Cajón y otros aportantes a la cuenca media y baja. Especial atención a la altura de los municipios de San José del Palmar, Istmina, Medio San Juan, Condoto, Nóvita, Santa Rita, Sipí y Litoral de San Juan.



Alerta	Zona Hidrográfica	Subzona o Cuenca Hidrográfica	Descripción de la alerta hidrológica
	Tapaje – Dagua – Directos	Cuencas Directo Pacífico (Valle del Cauca)	Probabilidad de crecientes súbitas en los ríos Dagua, Anchicayá, Cajambre, Mayorquín, Raposo, Naya-Yurumanguí y sus afluentes, directos al océano Pacífico en el departamento del Valle del Cauca. Se recomienda especial atención a la altura de Buenaventura.



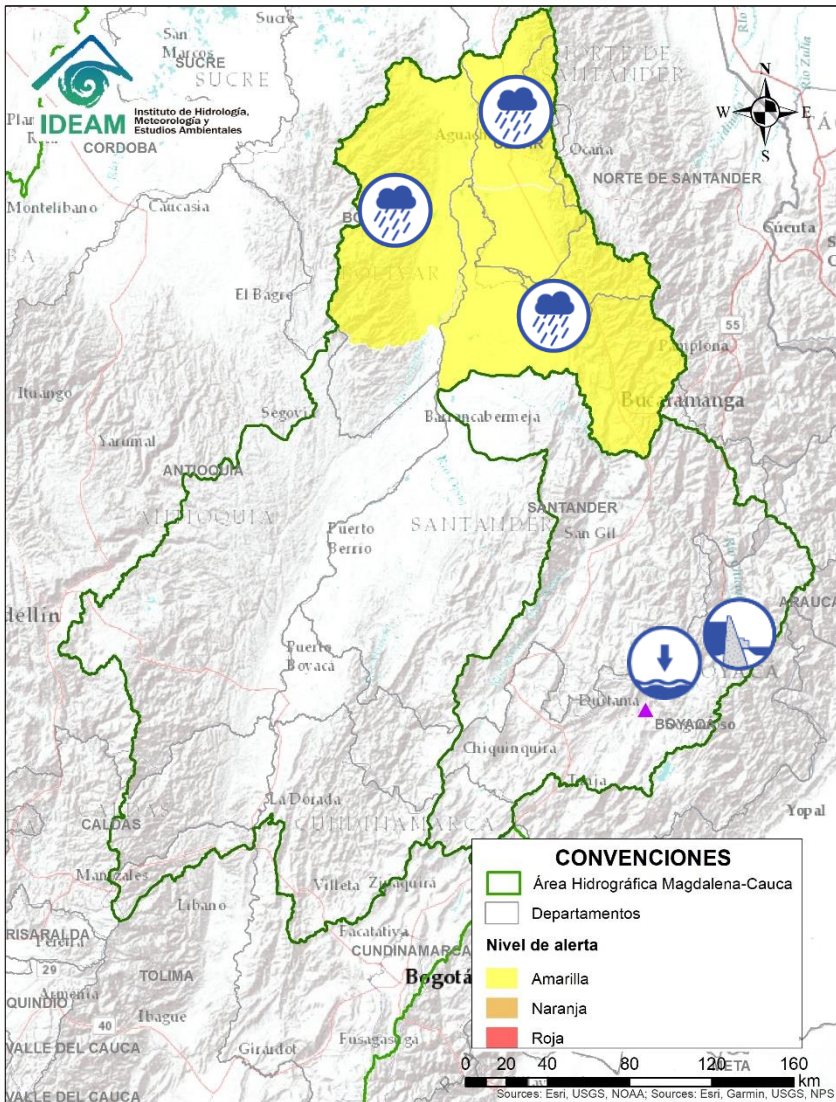
Área Hidrográfica del Magdalena – Cauca (cuena alta del río Magdalena)



Alerta	Zona Hidrográfica	Subzona o Cuenca Hidrográfica	Descripción de la alerta hidrológica
	Alto Magdalena	Cuenca del río Bogotá	Alerta puntual por crecientes súbitas en la Quebrada La Honda, afluente al río Bogotá. Se recomienda especial atención a la altura del municipio de Guachetá (Cundinamarca).

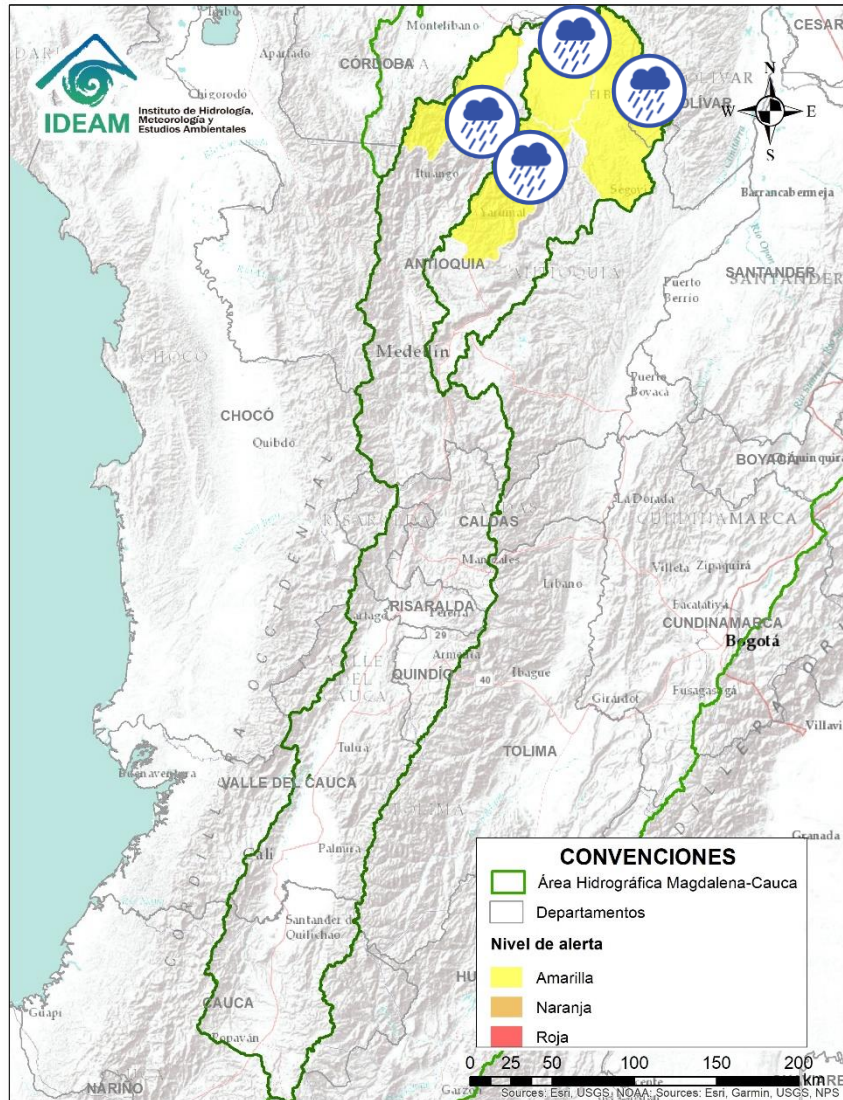


Área Hidrográfica del Magdalena – Cauca (cuenca media del río Magdalena)



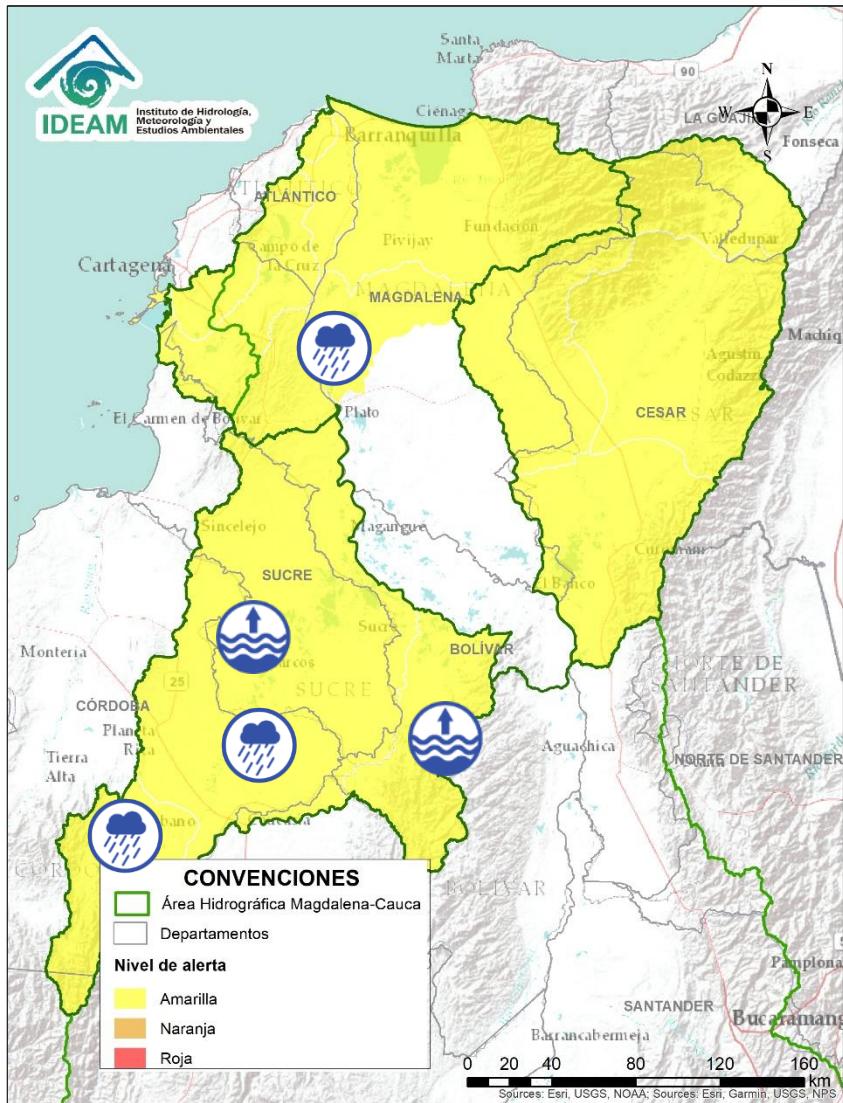
Alerta	Zona Hidrográfica	Subzona o Cuenca Hidrográfica	Descripción de la alerta hidrológica
	Sogamoso	Cuenca alta del río Chicamocha	Niveles bajos en la cuenca alta del río Chicamocha, entre los municipios de Sotaquirá y Paz del Río (Boyacá).
	Sogamoso	Cuenca alta del río Chicamocha	Alerta puntual por probabilidad de avenida torrencial debido a represamiento sobre río Veraguas, SZH Río Chicamocha parte baja, municipio de Jericó (Boyacá). CDGRD Boyacá Informa que, en Jericó, Vereda Pueblo Viejo, Sector Aposentos. Se presentó un Movimiento en Masa Sobre El Río Veraguas (06 de agosto de 2020).
	Medio Magdalena	Cuenca del río Lebrija	Probabilidad de nuevos incrementos súbitos en los niveles del río Lebrija y sus afluentes como el río de Oro (Piedecuesta y Girón), Suratá (Bucaramanga), Playón (Playón), en el departamento de Santander.
	Medio Magdalena	Cuenca de la quebrada El Carmen	Probabilidad de crecientes súbitas en la quebrada El Carmen entre otros directos al Magdalena medio sur del Cesar. Especial atención en los niveles del río Guaduas (municipio de Aguachica).
	Medio Magdalena	Directos al Magdalena (Brazo Morales)	Probabilidad de nuevas crecientes súbitas en los tributarios directos al río Magdalena (Brazo Morales). Especial atención a las quebradas Arenal y Norosí.





Área Hidrográfica del Magdalena – Cauca (cuenca del río Cauca)



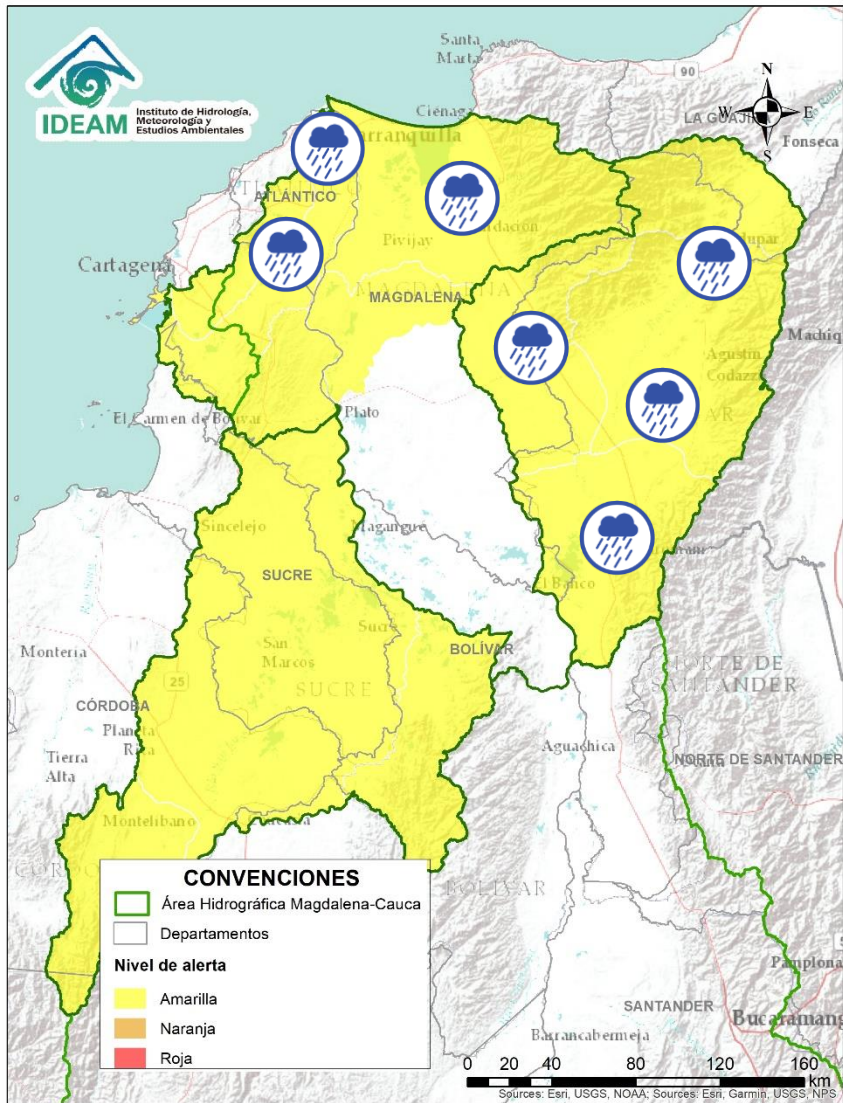
Alerta	Zona Hidrográfica	Subzona o Cuenca Hidrográfica	Descripción de la alerta hidrológica
	Cauca	Cuenca del río Tarazá-Man	Probabilidad de incrementos súbitos en los niveles de los ríos Tarazá, Man y sus afluentes, a la altura de los municipios de Tarazá y Cáceres (Antioquia).
	Nechí	Cuenca baja del río Nechí y sus aportantes	Posibles incrementos de niveles altos en el río Nechí a la altura del municipio de Nechí. Igualmente, se prevé la probabilidad de crecientes súbitas sobre los tributarios de la cuenca baja. Especial atención a la altura de los municipios de Remedios, Segovia, Zaragoza, El Bagre, Caucasia y Nechí.
	Nechí	Cuenca alta del río Nechí	Probabilidad de crecientes súbitas en la cuenca alta del río Nechí y sus afluentes. Especial atención en los municipios de Angostura, Anorí, Campamento y Yarumal.








Área Hidrográfica del Magdalena – Cauca (cuenca baja del río Magdalena)



Alerta	Zona Hidrográfica	Subzona o Cuenca Hidrográfica	Descripción de la alerta hidrológica
	Bajo Magdalena	Cuenca alta del río San Jorge	Probabilidad de incrementos súbitos en la cuenca alta del río San Jorge y en sus aportantes; como los ríos San Pedro y Uré. Especial atención en los municipios Puerto Libertador, San José de Uré y Montelíbano.
	Bajo Magdalena	Cuenca baja del río San Jorge	Probabilidad de crecientes súbitas en los arroyos y caños aportantes a la cuenca baja del río San Jorge. Adicionalmente, se registran niveles altos en la ciénaga de San Marcos (Sucre).
	Bajo Magdalena	Directos Bajo Cauca – Magdalena. Ciénaga La Raya entre río Nechí y Brazo de Loba	Niveles altos en el río Cauca a la altura del municipio de San Jacinto del Cauca. Así mismo, se prevé la probabilidad de crecientes súbitas en sus aportantes. Especial atención a los municipios de Montecristo, San Jacinto del Cauca, Guaranda y Achí.
	Bajo Magdalena	Río Magdalena en el Banco	Niveles altos en el río Magdalena a la altura de El Banco (Magdalena).

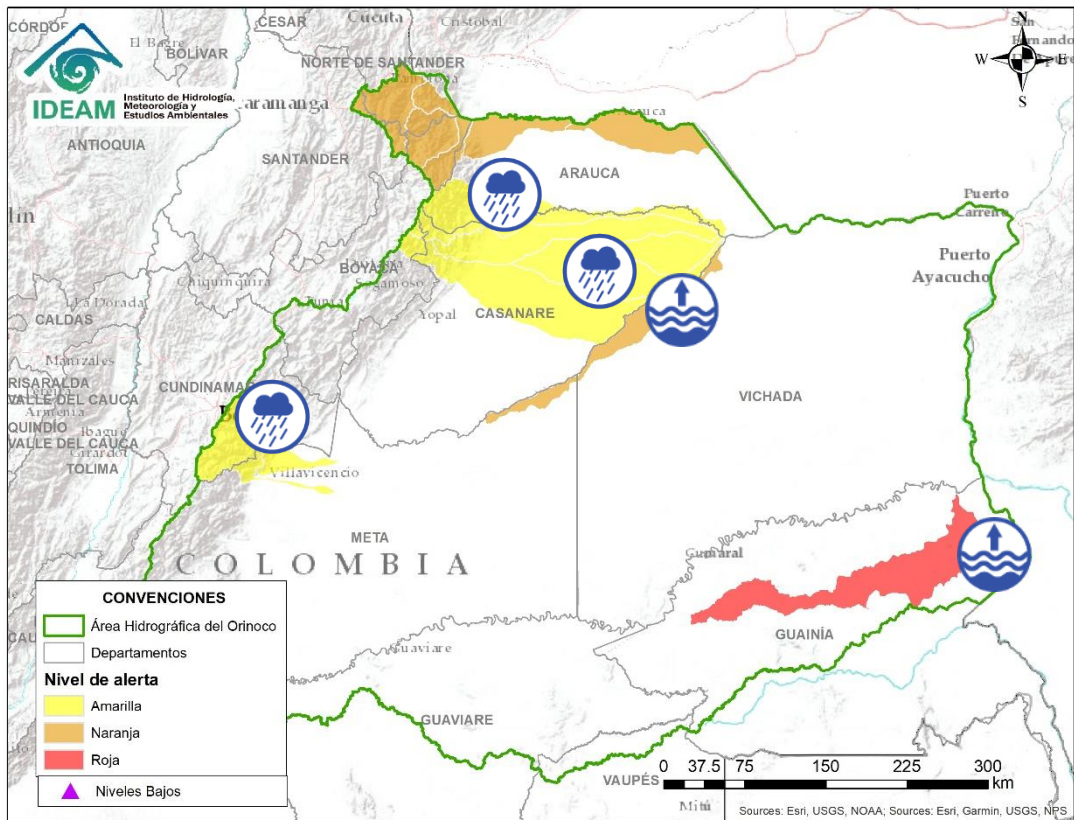
Área Hidrográfica del Magdalena – Cauca (cuena baja del río Magdalena)



Alerta	Zona Hidrográfica	Subzona o Cuenca Hidrográfica	Descripción de la alerta hidrológica
	Bajo Magdalena	Canal del Dique	Probabilidad de incrementos en los niveles de arroyos y caños de la cuenca del Canal del Dique. Especial atención en los municipios de Mahates, Arjona, Arroyohondo, Sabanalarga y María La Baja.
	Bajo Magdalena	Cuenca del río de la Ciénaga Mallorquín y afluentes Mar Caribe	Probabilidad de formación de arroyos en la ciudad de Barranquilla y Soledad (Atlántico). De igual forma, se recomienda estar atentos a los niveles de los ríos de la Ciénaga Mallorquín y los directos al río Magdalena entre Calamar y desembocadura del mar Caribe.
	Bajo Magdalena	Ciénaga Grande de Santa Marta	Probabilidad de Incrementos súbitos de nivel en los ríos que descienden de la Sierra Nevada y descargan sus aguas en la Ciénaga Grande de Santa Marta, tales como los ríos Frío, Sevilla, Tucurínca, Aracataca, Fundación y sus afluentes.
	Cesar	Cuenca alta del río Cesar	Probabilidad de Incrementos súbitos en los niveles del río Cesar y sus afluentes en la cuenca alta. Se recomienda especial atención en el río Guatapurí, a la altura del municipio del corregimiento de Chemesquemena (Valledupar-Cesar).
	Cesar	Cuenca media del río Cesar	Probabilidad de creciente subita en el río Cesar y su aportante el río Guatapurí en su cuenca media. Especial atención en los municipios de Valledupar y Agustín Codazzi.
	Cesar	Cuenca del río Ariguani	Probabilidad de incrementos súbitos en los niveles del río Ariguani y sus afluentes, se recomienda especial atención en los municipios de Pueblo Bello, El Copey y Ariguani entre otros.
	Cesar	Cuenca baja del río Cesar	Probabilidad de incrementos súbitos en los niveles del río Cesar y sus afluentes en la cuenca baja, se recomienda especial atención en los municipios de La Jagua de Ibirico, Chiriguana, Curumaní y Chimichagua.



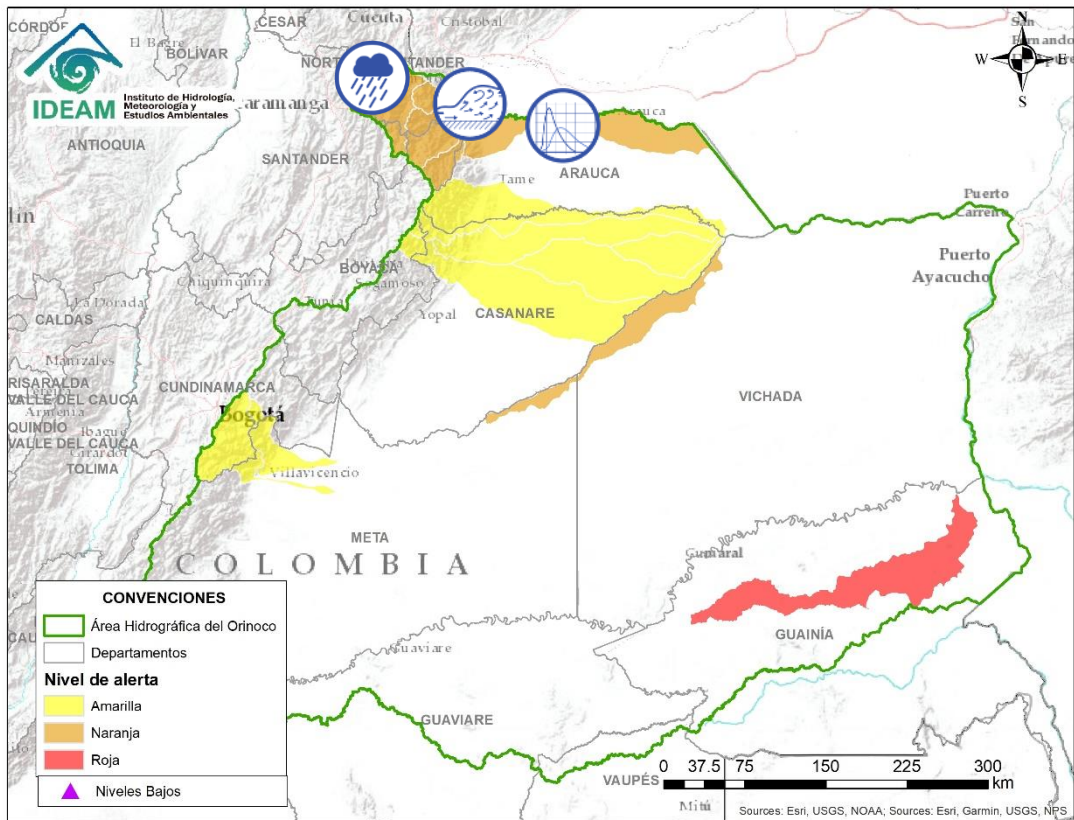
Área Hidrográfica del Orinoco



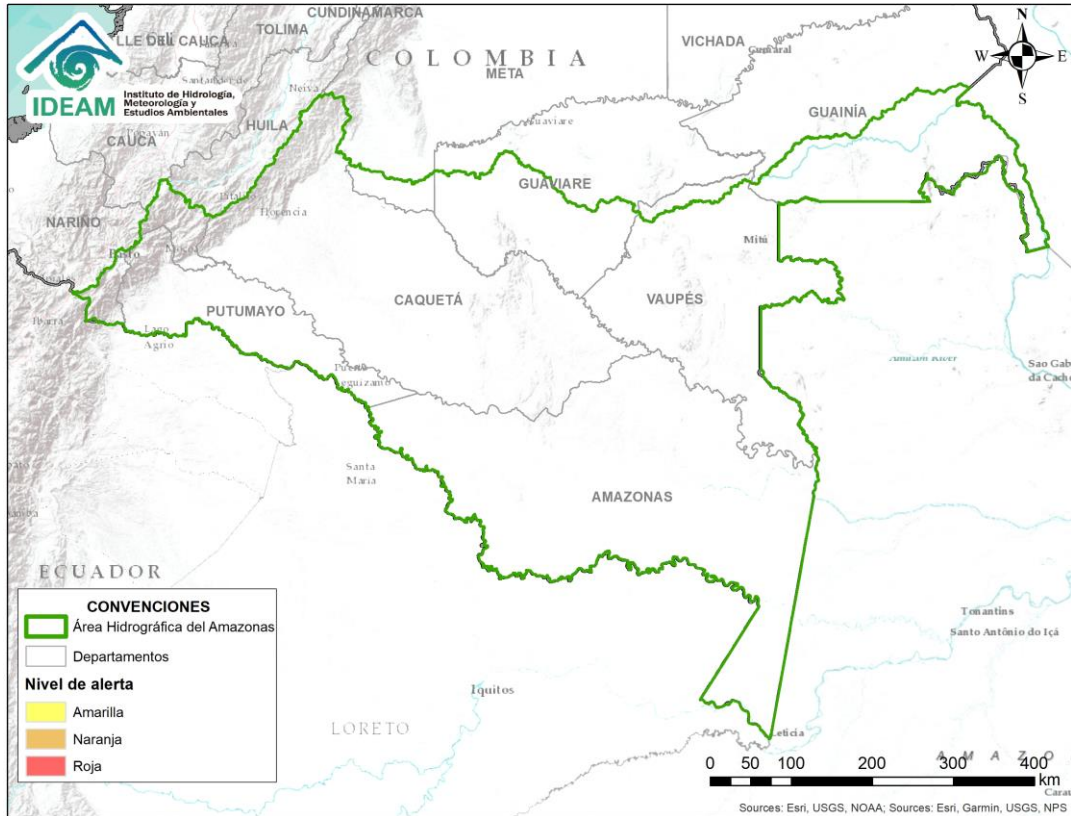
Alerta	Zona Hidrografica	Subzona o Cuenca Hidrografica	Descripción de la alerta hidrológica
	Inírida	Cuenca baja del río Inírida	Niveles altos en la parte baja del río Inírida a la altura del municipio de Inírida. Los niveles se encuentran en condición de descenso y se prevé que esta situación continúe durante los siguientes días.
	Meta	Cuencas media y baja del río Meta	Niveles en descenso en la parte media y baja del río Meta; en el tramo comprendido entre los municipios de Puerto Gaitán y La Primavera (Casanare). Se recomienda especial atención a la altura de vereda La Hermosa (Paz de Ariporo) y sobre el municipio de La Primavera (niveles cercanos a los máximos históricos).
	Casanare	Cuenca del río Casanare	Probabilidad de incrementos súbitos del río Casanare en la subzona hidrográfica directos al Meta.
	Meta	Cuencas directas al bajo Meta	Probabilidad de incrementos súbitos en la subzona hidrográfica directos al Meta entre Pauto y Carare.
	Meta	Cuenca río Guayuriba	Probabilidad de nuevas crecientes súbitas del río Guayuriba y sus afluentes.
	Meta	Cuenca del río Guatiquía	Probabilidad de crecientes súbitas en la cuenca del río Guatiquía y sus afluentes.



Área Hidrográfica del Orinoco



Alerta	Zona Hidrografica	Subzona o Cuenca Hidrografica	Descripción de la alerta hidrológica
	Arauca	Río Chitaga	Probabilidad de crecientes súbitas en la cuenca del río Chitaga, especial atención en los municipios de Cácosta, Labateca y en la zona sur del municipio de Norte de Santander.
	Arauca	Río Margua	Probabilidad de incrementos súbitos en el nivel en el río Margua, especial atención en el municipio de Toledo.
	Arauca	Río Cobugón – río Cobaría	Creciente súbitas en los ríos Cobugón, Cobaría y sus afluentes. Especial atención a la altura del municipio de Cubará (Boyacá).
	Arauca	Río Bojabá	Niveles en descenso en la cuenca del río Bojabá. Especial atención en los municipios de Güican, Cubará (Boyacá) y Saravena (Arauca). Nota: La UNGRD esta verificando posible represamiento del río Bojabá debido a movimiento en masa, lo cual podría generar una avenida torrencial (01/08/2020).
	Arauca	Río Arauca	Probabilidad de crecientes súbitas en el río Arauca en el tramo comprendido entre los municipios de Saravena y Arauca. No se descarta la probabilidad de incrementos en los niveles del río Banadía, así como de sus tributarios en la zona. Especial atención a las comunidades ribereñas del corregimiento de Puerto Lleras (Saravena), así como de las cabeceras municipales de Arauquita y Arauca.



**CONDICIONES
NORMALES**



RESUMEN

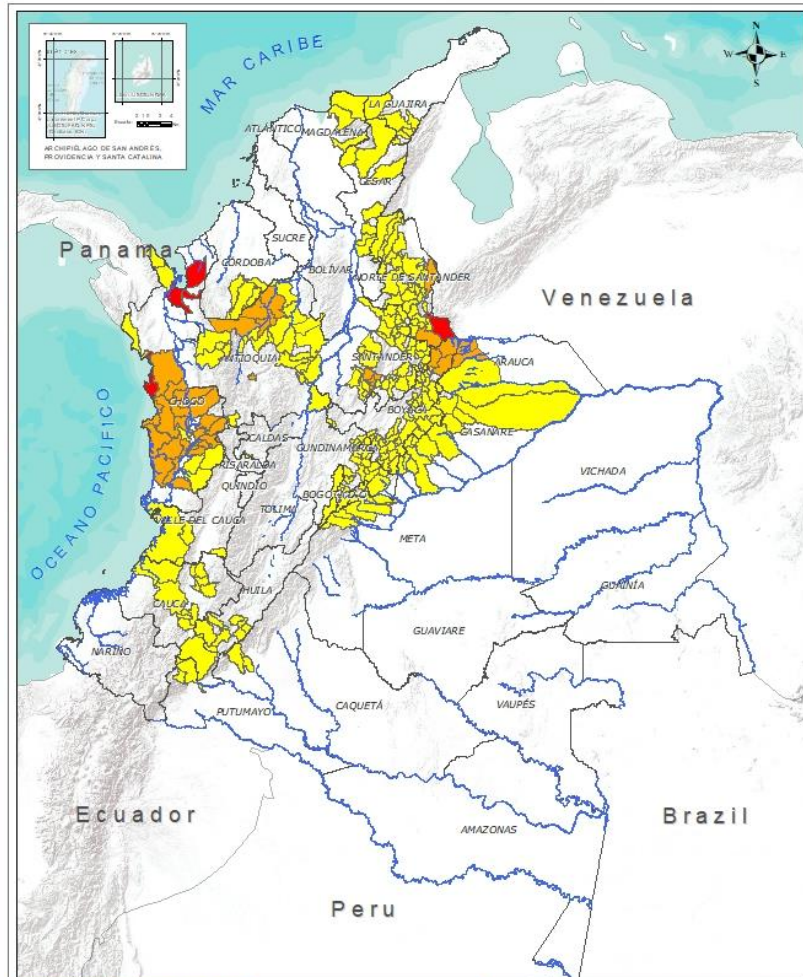
Debido al aumento de las precipitaciones en los últimos días se presenta saturación de humedad en los suelos ocasionando probabilidad alta, moderada y baja de ocurrencia de deslizamientos de tierra en algunos municipios de los departamentos de la región Andina, Amazonía, Caribe, Orinoquía y Pacífico.



Fuente: <https://www.telesurtv.net/>



Pronóstico de la Amenaza por Deslizamientos de Tierra



INSTITUTO DE HIDROLOGÍA, METEOROLOGÍA Y ESTUDIOS AMBIENTALES - IDEAM
República de Colombia

PRONÓSTICO DE LA AMENAZA POR DESLIZAMIENTOS
Oficina del servicio de pronóstico y alerta.

Leyenda

Amenaza

- Sin Amenaza
- Baja
- Moderada
- Alta

Límites

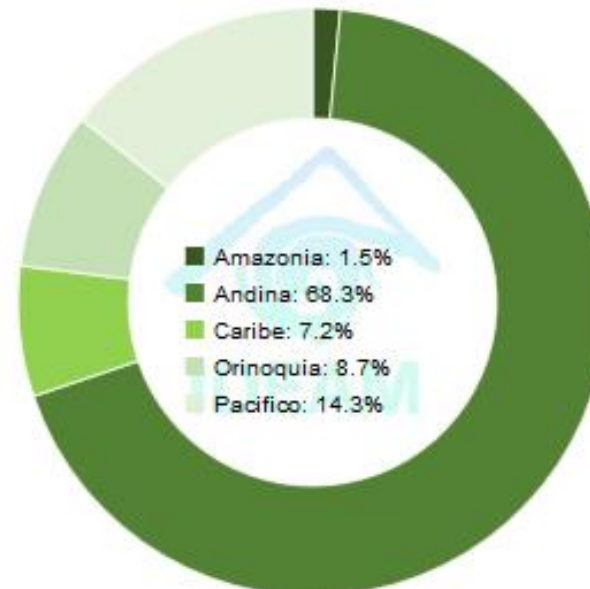
- Límite Depto territorial
- Límite Interoctonal

DEPARTAMENTO	Nº
ANTIOQUIA	2
CHOCÓ	1
NORTE DE SANTANDER	1
TOTAL	4

DEPARTAMENTO	Nº
ANTIOQUIA	5
ARAUCA	2
BOYACÁ	3
CHOCÓ	15
NORTE DE SANTANDER	2
SANTANDER	5
TOTAL	32

DEPARTAMENTO	Nº
ANTIOQUIA	21
ARAUCA	1
BOYACÁ	48
CALDAS	1
CAQUETÁ	2
CASANARE	13
CAUCA	12
CESAR	7
CHOCÓ	7
CUNDINAMARCA	24
CÓRDOBA	3
HUILA	7
LA GUAJIRA	6
MAGDALENA	3
META	7
NORTE DE SANTANDER	26
PUTUMAYO	2
SANTANDER	36
VALLE DEL CAUCA	3
TOTAL	229

TOTAL MUNICIPIOS: 265

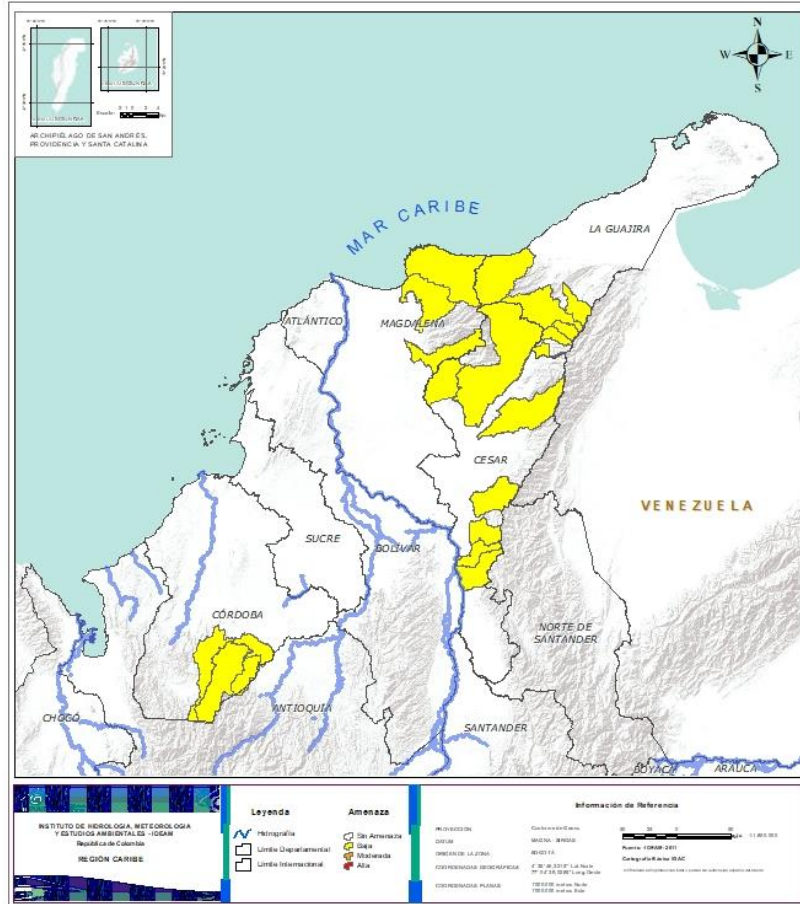




Pronóstico de la Amenaza por Deslizamientos de Tierra



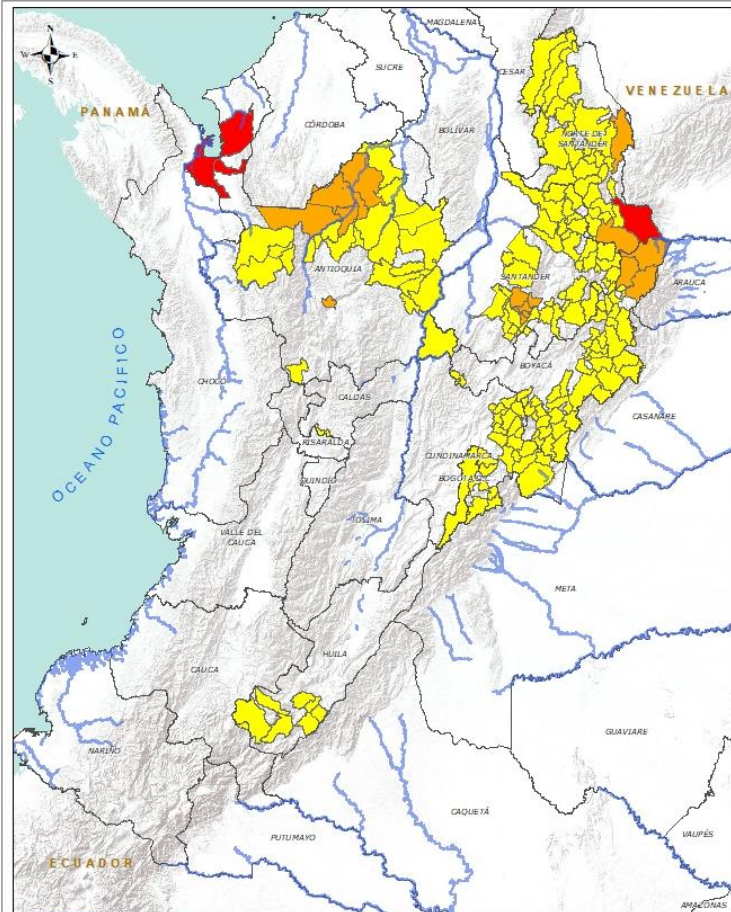
REGIÓN CARIBE



Alerta	SITIOS PARA LOS CUALES SE GENERA LA ALERTA
	<p>CESAR: Agustín Codazzi, Curumani, El Copey, La Gloria, Pailitas, Pelaya, Valledupar. CÓRDOBA: Montelíbano, Puerto Libertador, San Jose De Ure. LA GUAJIRA: Dibulla, El Molino, Fonseca, La Jagua Del Pilar, San Juan Del Cesar, Villanueva. MAGDALENA: Ciénaga, Fundación, Santa Marta.</p>



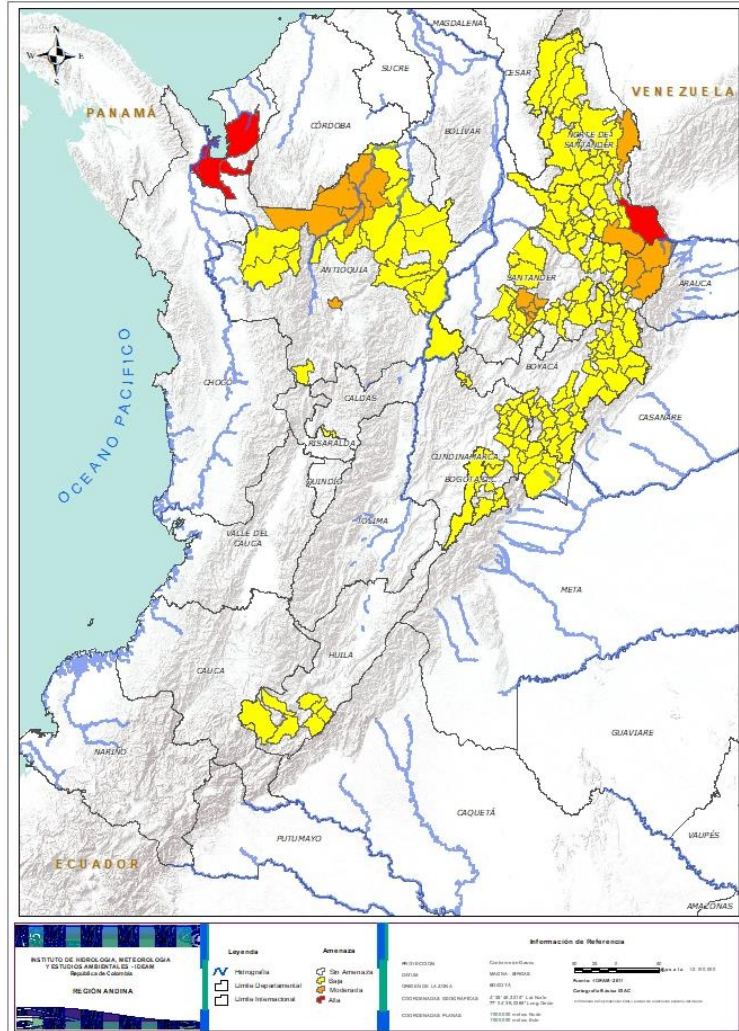
REGIÓN ANDINA



Alerta	SITIOS PARA LOS CUALES SE GENERA LA ALERTA
	<p>ANTIOQUIA: Carepa, Turbo.</p> <p>NORTE DE SANTANDER: Toledo.</p>
	<p>ANTIOQUIA: Bello, Cáceres, Ituango, Tarazá, Valdivia.</p> <p>BOYACÁ: Chiscas, Cubará, Guicán.</p> <p>NORTE DE SANTANDER: Chitagá, Cúcuta.</p> <p>SANTANDER: Aguada, Chima, Contratación, El Guacamayo, Santa Helena Del Opón.</p>
	<p>ANTIOQUIA: Amalfi, Andes, Anorí, Briceño, Campamento, Cañasgordas, Caracolí, Caucasia, Dabeiba, Frontino, Maceo, Puerto Berrío, Remedios, Sabanalarga, Segovia, Toledo, Uramita, Yalí, Yarumal, Yolombó, Zaragoza.</p> <p>BOYACÁ: Almeida, Aquitania, Betéitiva, Boavita, Campohermoso, Chinavita, Chita, Chivor, Corrales, Covarachía, El Espino, Gámeza, Garagoa, Jerico, La Uvita, La Victoria, Labranzagrande, Macanal, Miraflores, Mongua, Pachavita, Páez, Pajarito, Panqueba, Paya, Paz De Rio, Pesca, Pisba, Puerto Boyacá, Quípama, Rondón, San Eduardo, San Luis De Gaceno, San Mateo, Santa María, Santana, Soatá, Socha, Socotá, Sogamoso, Susacón, Tasco, Tibaná, Tópaga, Turmequé, Úmbita, Ventaquemada, Zetaquirá.</p> <p>CALDAS: Chinchiná.</p> <p>CUNDINAMARCA: Bogotá, D.c., Cáqueza, Chipaque, Choachí, Chocontá, Cucunubá, Gachalá, Gachetá, Gama, Guatavita, Guayabetal, Gutiérrez, Junín, La Calera, Lenguazaque, Machetá, Manta, Medina, Quetame, Sesquilé, Suesca, Sutatausa, Ubalá, Villapinzón.</p> <p>HUILA: Altamira, Guadalupe, Pitalito, Saladoblanco, San Agustín, Suaza, Tarqui.</p> <p>NORTE DE SANTANDER: Ábrego, Arboledas, Cáchira, Cácosta, Chinácota, Convención, Cucutilla, Durania, El Carmen, El Tarra, El Zulia, Gramalote, Hacarí, Labateca, Lourdes, Mutiscua, Ocaña, Pamplona, Salazar, San Calixto, San Cayetano, Santiago, Sardinata, Silos, Teorama, Villa Caro.</p> <p>SANTANDER: Bucaramanga, Carcasí, Cepitá, Cerrito, Charalá, Charta, Chipatá, Concepción, Confines, Coromoro, El Carmen, El Playón, Floridablanca, Girón, Guaca, Guadalupe, Güepsa, La Paz, Landázuri, Lebrija, Macaravita, Málaga, Matanza, Mogotes, Oiba, Onzaga, Piedecuesta, Rionegro, San Andrés, San Benito, San Miguel, San Vicente De Chucurí, Suratá, Tona, Valle De San José, Vélez.</p>



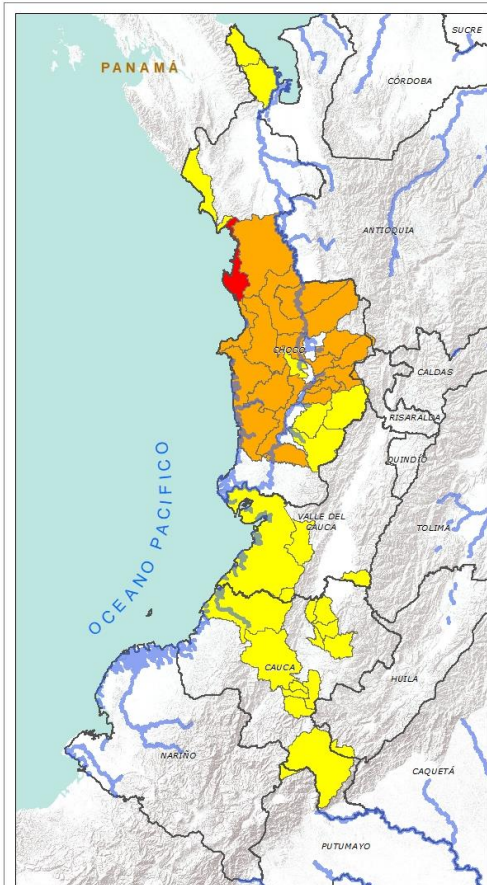
REGIÓN ANDINA






Se recomienda prestar especial atención en el Aeropuerto Internacional Matecaña en la ciudad de Pereira, ante la posibilidad de deslizamientos de tierra.



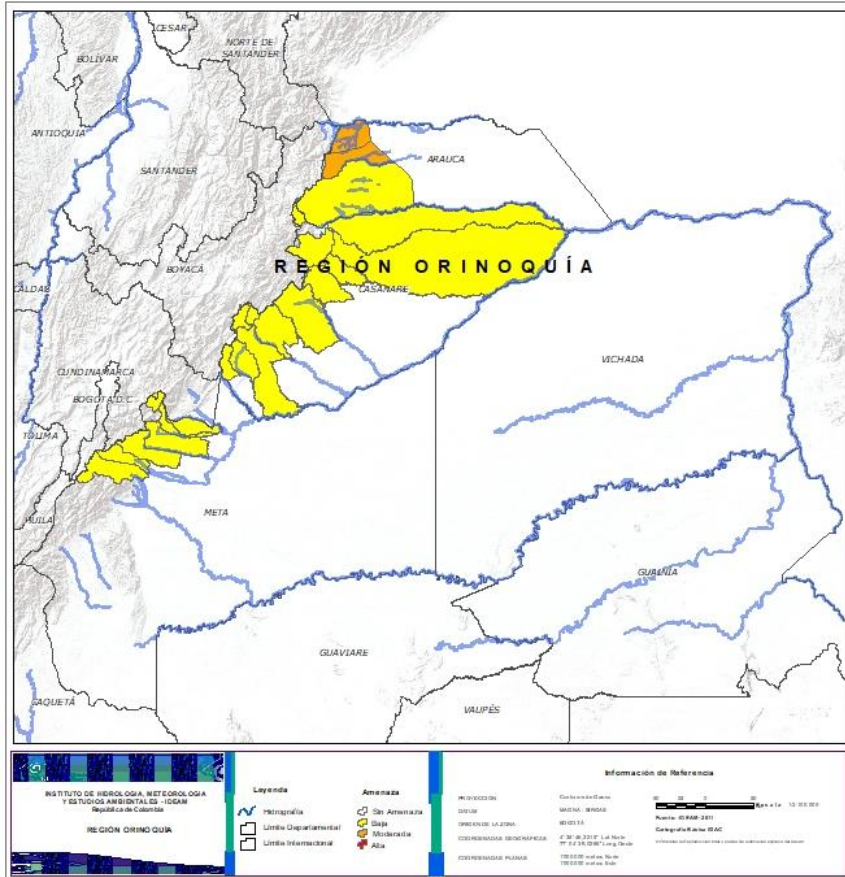
REGIÓN PACÍFICO



Alerta	SITIOS PARA LOS CUALES SE GENERA LA ALERTA
	<p>CHOCÓ: Bahía Solano (Mutis).</p>
	<p>CHOCÓ: Alto Baudó (Pie De Pato), Bagadó, Bajo Baudó (Pizarro), Bojayá (Bellavista), Cértegui, Condoto, Istmina, Lloró, Medio Atrato (Beté), Medio Baudó(Boca De Pepé), Nuquí, Quibdó, Río Iró (Santa Rita), Río Quito (Paimadó), Tadó.</p>
	<p>CAUCA: Buenos Aires, Caldono, El Tambo, La Sierra, La Vega, López, Piendamó, Rosas, Santa Rosa, Santander De Quilichao, Silvia, Sotará (Paispamba). CHOCÓ: Acandí, El Cantón Del San Pablo (Managrú), Juradó, Nóvita, San José Del Palmar, Sipí, Unguía. VALLE DEL CAUCA: Buenaventura, Dagua, Florida.</p>



REGIÓN ORINOQUÍA




Alerta	SITIOS PARA LOS CUALES SE GENERA LA ALERTA
	ARAUCA: Fortul, Saravena.
	ARAUCA: Tame. CASANARE: Aguazul, Chámeza, Hato Corozal, La Salina, Monterrey, Nunchía, Paz De Ariporo, Pore, Recetor, Sabanalarga, Támara, Tauramena, Yopal. META: Acacías, Cubarral, Cumaral, Guamal, Restrepo, San Juanito, Villavicencio.



REGIÓN AMAZONIA



Alerta	SITIOS PARA LOS CUALES SE GENERA LA ALERTA
	CAQUETÁ: Belén De Los Andaquíes, Morelia. PUTUMAYO: Mocoa, San Francisco.



SECTORES VIALES



SECTORES VIALES REPORTADOS CON AFECTACIÓN VIAL POR DESLIZAMIENTOS

DEPARTAMENTO

SECTOR VIAL

ANTIOQUIA

La Unión - Sonsón
Medellín - Buriticá
Puerto Nare - San Carlos
Manda - Primavera Km 6 + 800
Urrao - Carmen de Atrato
Medellín - Yolombo
Bogotá - Medellín
La Pintada - Primavera
Tronca a la costa caribe

BOYACÁ

Macanal - Chivor
Sogamoso - Aguazul
Tunja - Páez - km 103+300

CHOCO

Quibdó - La Mansa

CAUCA

Santiago - Santa Rosa

CUNDINAMARCA - META

Bogotá - Villavicencio
Bogotá - Macheta - Guateque



RESUMEN

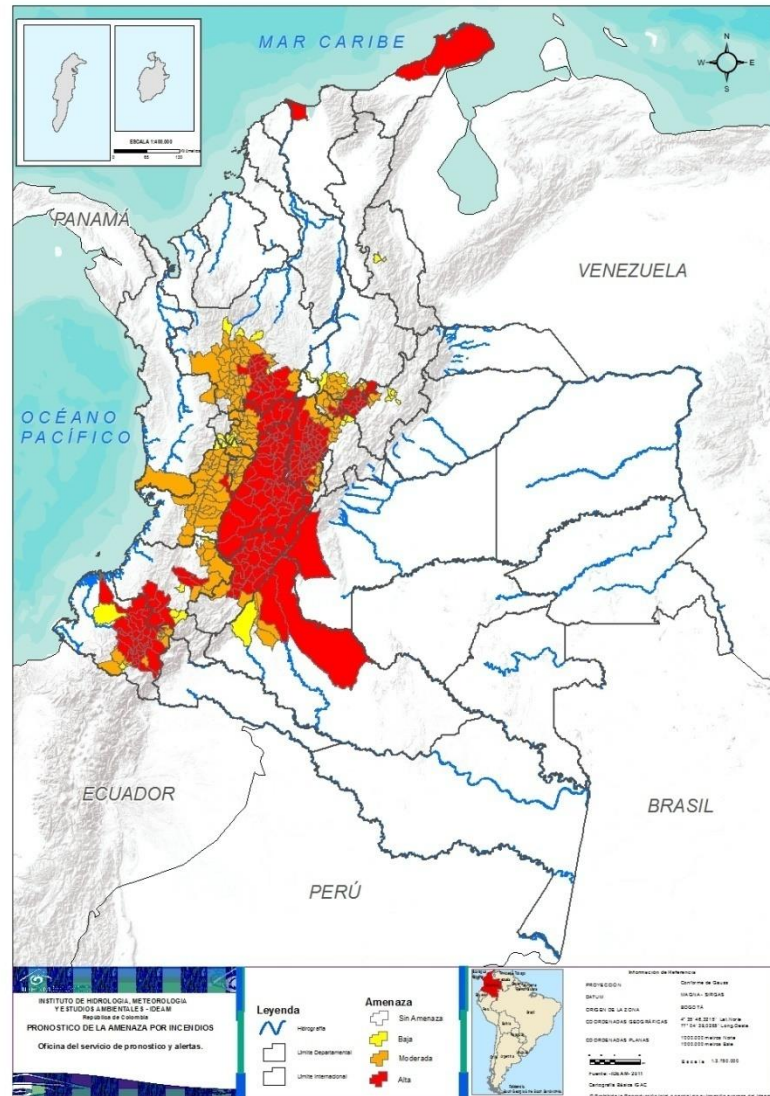
Con la disminución de la precipitación en amplias zonas del país, se presentan condiciones de alerta alta, moderada y baja por incendios de la cobertura vegetal, en varios sectores de las regiones Caribe, Andina, Pacífico, Orinoquía y Amazonía por este tipo de eventos.



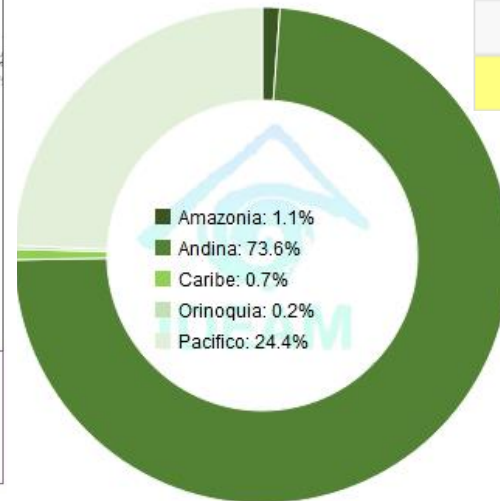
<https://diarioroatan.com/colombia-incendio-forestal-consume-50-hectareas-de-bosque/>



Pronóstico de la Amenaza por Incendios de la Cobertura Vegetal



**TOTAL MUNICIPIOS:
435**



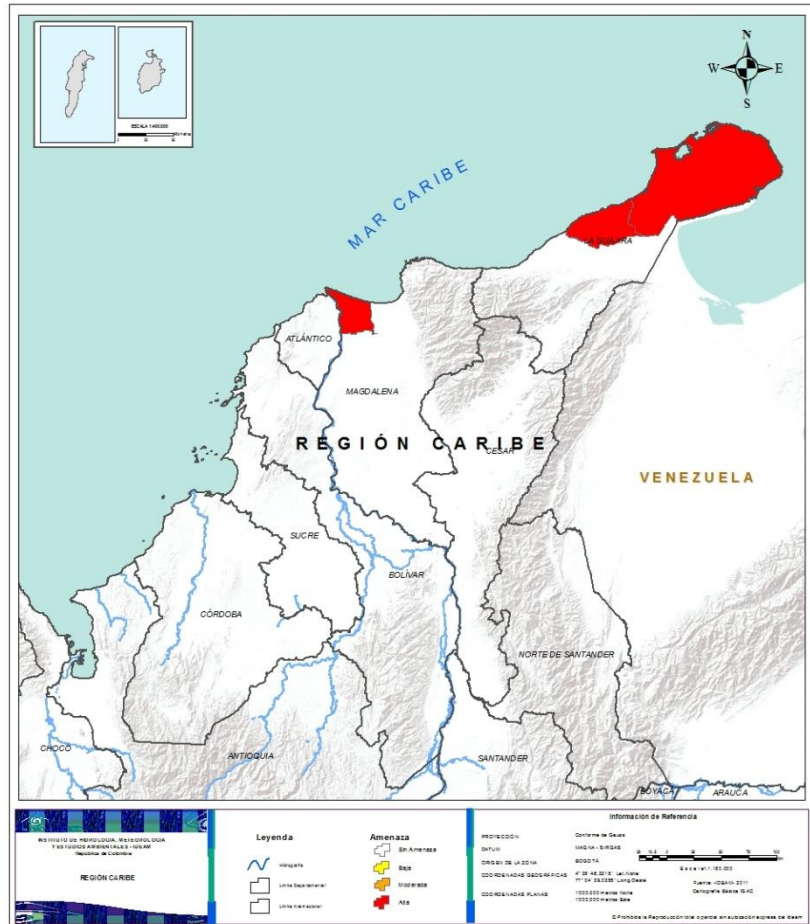
DEPARTAMENTO	Nº
ANTIOQUIA	4
BOYACÁ	6
CALDAS	4
CAQUETÁ	1
CAUCA	4
CUNDINAMARCA	3
NARIÑO	2
NORTE DE SANTANDER	1
RISARALDA	4
SANTANDER	1
VALLE DEL CAUCA	1
TOTAL	31

DEPARTAMENTO	Nº
ANTIOQUIA	50
BOYACÁ	12
CALDAS	13
CAQUETÁ	2
CAUCA	7
CHOCÓ	2
CUNDINAMARCA	16
HUILA	2
NARIÑO	12
QUINDÍO	12
RISARALDA	4
SANTANDER	8
VALLE DEL CAUCA	36
TOTAL	176

DEPARTAMENTO	Nº
ANTIOQUIA	24
BOYACÁ	16
CALDAS	9
CAQUETÁ	2
CAUCA	9
CUNDINAMARCA	61
HUILA	21
LA GUAJIRA	2
MAGDALENA	1
META	1
NARIÑO	32
SANTANDER	2
TOLIMA	47
VALLE DEL CAUCA	1
TOTAL	228



REGIÓN CARIBE



Alerta

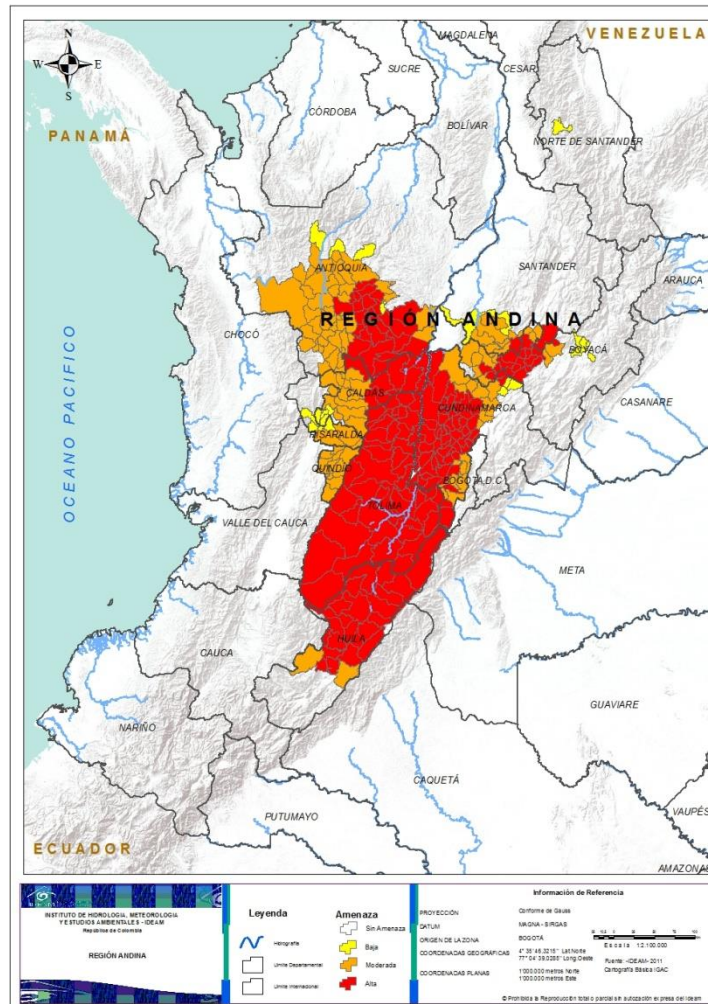
SITIOS PARA LOS CUALES SE GENERA LA ALERTA



LA GUAJIRA: Manaure, Uribia.
MAGDALENA: Sitionuevo.



REGIÓN ANDINA



Alerta

SITIOS PARA LOS CUALES SE GENERA LA ALERTA



ANTIOQUIA: Abejorral, Argelia, Barbosa, Carmen De Viboral, Cocorná, Concepción, Copacabana, Don Matías, Girardota, Granada, Guarne, La Ceja, La Unión, Marinilla, Medellín, Nariño, Peñol, Rionegro, San Carlos, San Francisco, San Luis, San Vicente, Santuario, Sonsón.

BOYACÁ: Arcabuco, Buenavista, Caldas, Chiquinquirá, Chíquiza, Gachantivá, Maripí, Moniquirá, Ráquira, Saboyá, Sáchica, San Miguel De Sema, Santa Sofía, Sutamarchán, Tinjacá, Villa De Leiva.

CALDAS: Aguadas, La Dorada, Manzanares, Marquetalia, Marulanda, Norcasia, Pensilvania, Samaná, Victoria.

CUNDINAMARCA: Agua De Dios, Albán, Anapoima, Anolaima, Apulo, Arbeláez, Beltrán, Bituima, Bojacá, Cabrera, Cachipay, Caparrapí, Chaguani, Cota, El Colegio, El Peñón, El Rosal, Facatativá, Funza, Girardot, Guaduas, Guataquí, Guayabal De Siquima, Jerusalén, La Mesa, La Palma, La Peña, La Vega, Madrid, Mosquera, Nariño, Nilo, Nimaima, Nocaima, Pacho, Puerto Salgar, Pulí, Quebradanegra, Quipile, Ricaurte, San Antonio De Tequendama, San Francisco, San Juan De Rioseco, Sasaima, Silvania, Simijaca, Subachoque, Supatá, Susa, Tena, Tenjo, Tibacuy, Tocaima, Útica, Venecia, Vergara, Vianí, Villagómez, Villeta, Viotá, Zipacón.

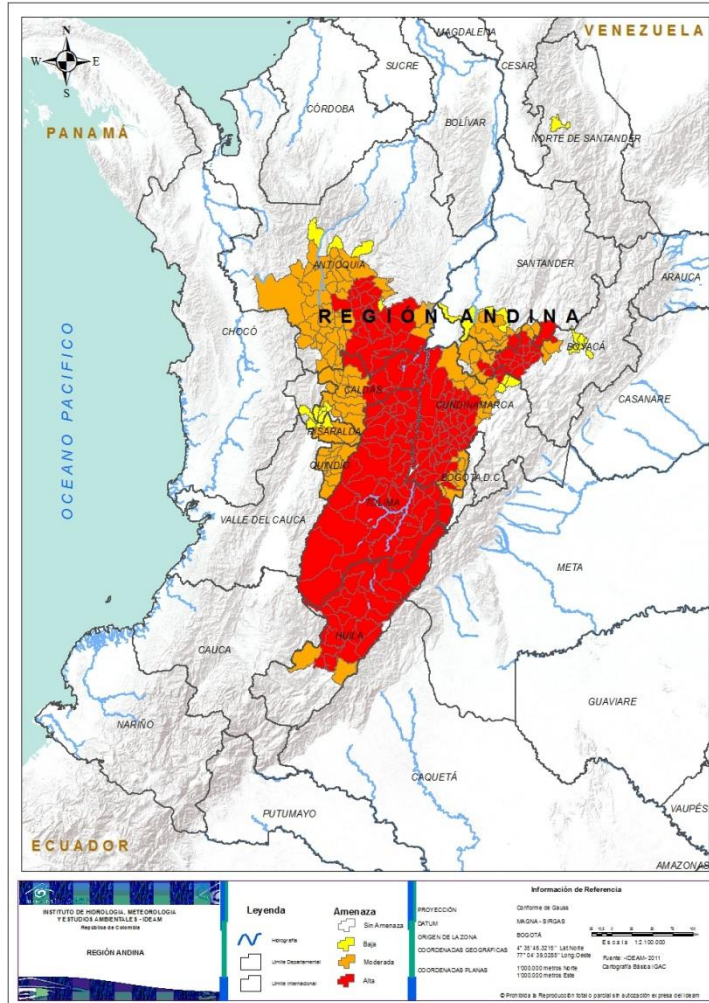
HUILA: Agrado, Aipe, Algeciras, Baraya, Campoalegre, Colombia, Gigante, Hobo, Íquira, Nátaga, Neiva, Paicol, Palermo, Pital, Rivera, Santa María, Tello, Teruel, Tesalia, Villavieja, Yaguará.

SANTANDER: Gámbita, Puente Nacional.

TOLIMA: Alpujarra, Alvarado, Ambalema, Anzoátegui, Armero (Guayabal), Ataco, Cajamarca, Carmen De Apicalá, Casabianca, Chaparral, Coello, Coyaima, Cunday, Dolores, Espinal, Falan, Flandes, Fresno, Guamo, Herveo, Honda, Ibagué, Icononzo, Lérída, Libano, Mariquita, Melgar, Murillo, Natagaima, Ortega, Palocabildo, Piedras, Planadas, Prado, Purificación, Rioblanco, Roncesvalles, Rovira, Saldaña, San Antonio, San Luis, Santa Isabel, Suárez, Valle De San Juan, Venadillo, Villahermosa, Villarrica.



REGIÓN ANDINA



Alerta

SITIOS PARA LOS CUALES SE GENERA LA ALERTA



ANTIOQUIA: Abriaquí, Alejandría, Amagá, Angelópolis, Anzá, Armenia, Bello, Belmira, Betulia, Buriticá, Caicedo, Caldas, Caramanta, Ciudad Bolívar, Concordia, Ebéjico, Enterríos, Envigado, Fredonia, Giraldo, Heliconia, Hispania, Itagüí, Jardín, Jericó, La Estrella, La Pintada, Liborina, Montebello, Olaya, Pueblorrico, Puerto Nare, Puerto Triunfo, Retiro, Sabaneta, Salgar, San Jerónimo, San José De La Montaña, San Pedro De Los Milagros, Santa Bárbara, Santa Fe De Antioquia, Santa Rosa De Osos, Santo Domingo, Sopetrán, Támesis, Tarso, Titiribí, Urao, Valparaiso, Venecia.

BOYACÁ: Briceño, Chitaraque, Cóbmita, Coper, Muzo, Otanche, Pauna, San José De Pare, San Pablo De Borbur, Sotaquirá, Togüí, Tununguá.

CALDAS: Anserma, Aranzazu, Filadelfia, La Merced, Manizales, Marmato, Neira, Pácora, Palestina, Riosucio, Salamina, Supia, Villamaria.

CUNDINAMARCA: Carmen De Carupa, Cogua, Fusagasugá, Granada, Paima, Pandi, Pasca, San Bernardo, San Cayetano, Sibaté, Soacha, Tabio, Tausa, Topaipi, Yacopí, Zipaquirá.

HUILA: Garzón, La Plata.

QUINDÍO: Armenia, Buenavista, Calarcá, Circasia, Córdoba, Filandia, Génova, La Tebaida, Montenegro, Pijao, Quimbaya, Salento.

RISARALDA: Dosquebradas, Pereira, Quinchía, Santa Rosa De Cabal.

SANTANDER: Albania, Barbosa, El Peñón, Florián, Guavatá, Jesús María, La Belleza, Sucre.



ANTIOQUIA: Angostura, Guatapé, Peque, San Andrés.

BOYACÁ: Busbanzá, Floresta, Monguí, Nobsa, Santa Rosa De Viterbo, Tibasosa.

CALDAS: Belalcazar, Risaralda, San José, Viterbo.

CUNDINAMARCA: Fúquene, Guachetá, Ubaté.

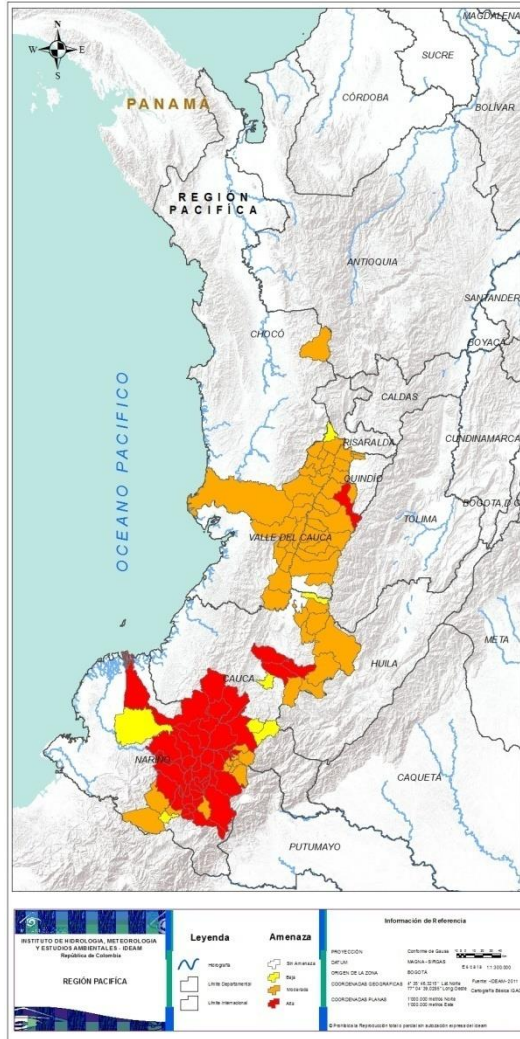
NORTE DE SANTANDER: La Playa.

RISARALDA: Balboa, La Virginia, Marsella, Santuario.

SANTANDER: Bolivar.



REGIÓN PACÍFICO



Alerta

SITIOS PARA LOS CUALES SE GENERA LA ALERTA



CAUCA: Argelia, Balboa, Bolívar, Cajibío, Florencia, Mercaderes, Patía (El Bordo), Popayán, Totoró.

NARIÑO: Ancuya, Buesaco, Chachagüí, Colón (Génova), Consacá, Cumbitara, El Charco, El Peñol, El Rosario, El Tambo, Funes, Guaitarilla, Iles, Imués, La Florida, La Llanada, La Unión, Leiva, Linares, Los Andes (Sotomayor), Nariño, Ospina, Pasto, Policarpa, Providencia, Samaniego, San Lorenzo, Sandoná, Santa Cruz (Guachavés), Taminango, Túquerres, Yacuanquer.

VALLE DEL CAUCA: Sevilla.



CAUCA: Caloto, Corinto, Inzá, Jambaló, Páez (Belalcázar), Puracé (Coconuco), Toribío.

CHOCÓ: El Carmen, El Litoral Del San Juan (Docordó).

NARIÑO: Albán (San José), Arboleda (Berruecos), Belén, Cumbal, El Tablón, La Cruz, Mallama (Piedrancha), San Bernardo, San Pablo, San Pedro De Cartago (Cartago), Sapuyes, Tangua.

VALLE DEL CAUCA: Alcalá, Andalucía, Ansermanuevo, Argelia, Bolívar, Buga, Bugalagrande, Caicedonia, Cali, Calima (El Darién), Cartago, El Cairo, El Cerrito, El Dovio, Ginebra, Guacarí, Jamundí, La Cumbre, La Unión, La Victoria, Obando, Palmira, Pradera, Restrepo, Riofrío, Roldanillo, San Pedro, Toro, Trujillo, Tuluá, Ulloa, Versailles, Vijes, Yotoco, Yumbo, Zarzal.



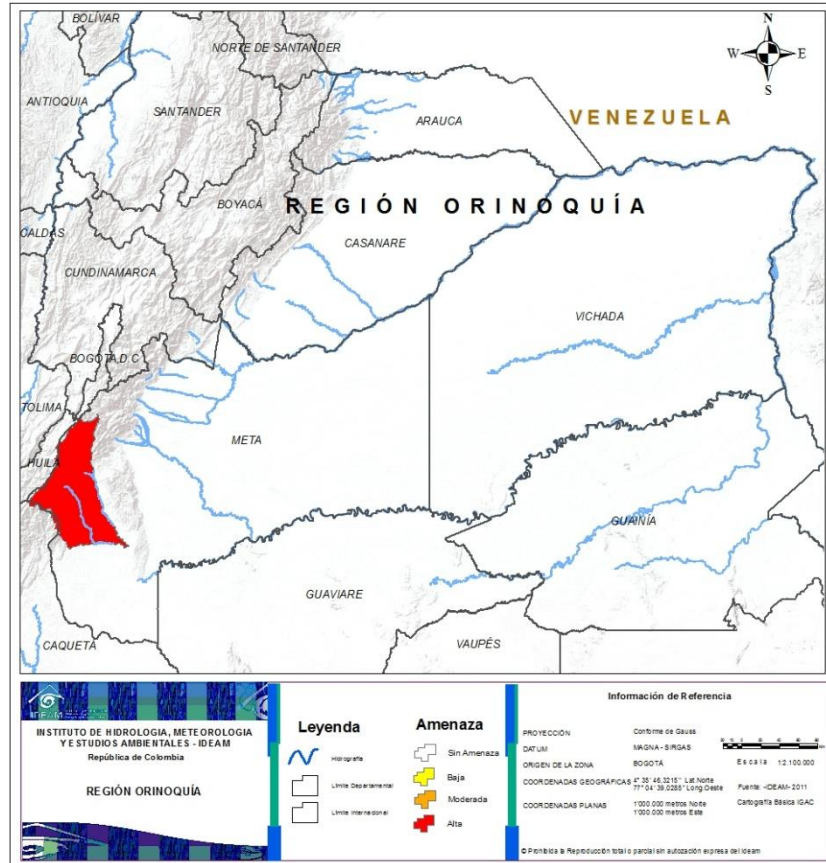
CAUCA: Almaguer, Miranda, San Sebastián, Timbío.

NARIÑO: Guachuca, Magüí (Payán).

VALLE DEL CAUCA: El Águila.



REGIÓN ORINOQUÍA



Alerta

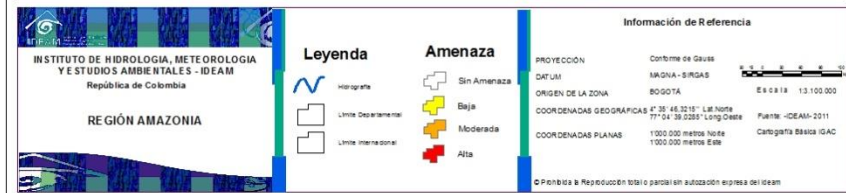
SITIOS PARA LOS CUALES SE GENERA LA ALERTA



META: Uribe.



REGIÓN AMAZONÍA



Alerta

SITIOS PARA LOS CUALES SE GENERA LA ALERTA



CAQUETÁ: Puerto Rico, San Vicente Del Caguán.



CAQUETÁ: El Doncello, El Paujil.



CAQUETÁ: Florencia.



ALERTAS METEOMARINAS VIGENTES

Mar Caribe colombiano

ABREVIATURAS

VV

Velocidad del viento máxima probable

AO

Altura significativa de la ola

DV

Dirección predominante del viento

CONVENCIONES



Tiempo lluvioso

Probabilidad de lluvias moderadas a fuertes, en algunos casos con posibilidad de tormentas eléctricas y rachas de viento.



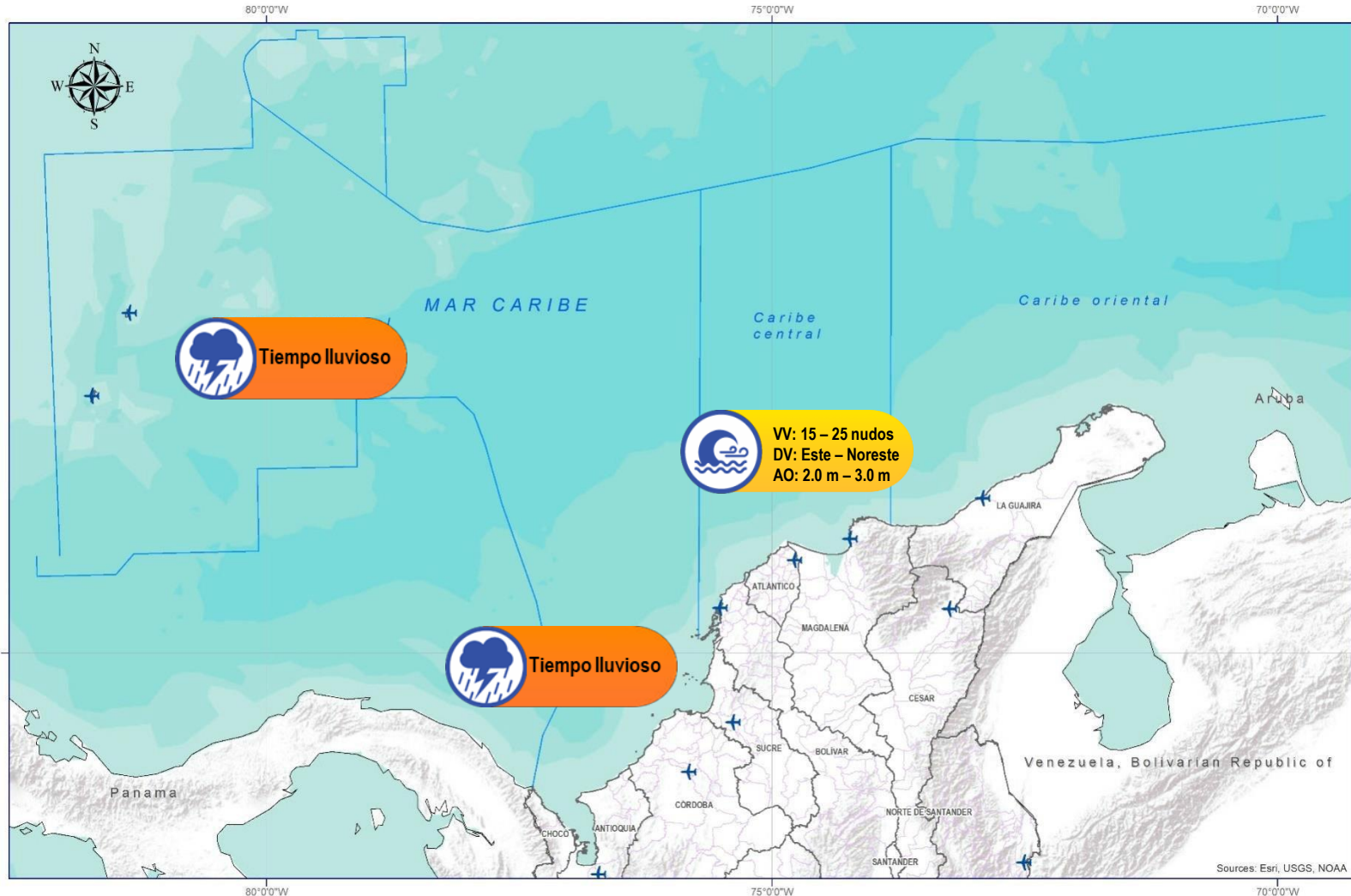
Pleamar

La marea alcanzará su máximo nivel en el intervalo de tiempo establecido.



Viento y oleaje

Velocidad del viento y altura del oleaje con valores por encima de lo normal para la época.



CONVENCIONES	SUGERENCIAS O RECOMENDACIONES
	A las embarcaciones de poco calado, consultar con las Capitanías de puerto antes de zarpar en zonas de inminente tempestad. A los bañistas y habitantes costeros, estar atentos a la evolución de las condiciones meteorológicas y a los avisos de las autoridades locales.
	Se sugiere a los habitantes costeros estar atentos a la evolución del fenómeno.
	A los bañistas y habitantes costeros, estar atentos a la evolución del fenómeno y a las indicaciones de las autoridades locales. A las embarcaciones de poco calado, consultar con las Capitanías de puerto antes de zarpar.

* La altura significativa de la ola, representa la media del tercio más alto de las olas, por lo cual la altura máxima posible puede ser incluso superior al doble de este valor



ALERTAS METEOMARINAS VIGENTES

Océano Pacífico Nacional

ABREVIATURAS

VV

Velocidad del viento máxima probable

DV

Dirección predominante del viento

AO

Altura significativa de la ola

CONVENCIONES



Tiempo lluvioso

Probabilidad de lluvias moderadas a fuertes, en algunos casos con posibilidad de tormentas eléctricas y rachas de viento.



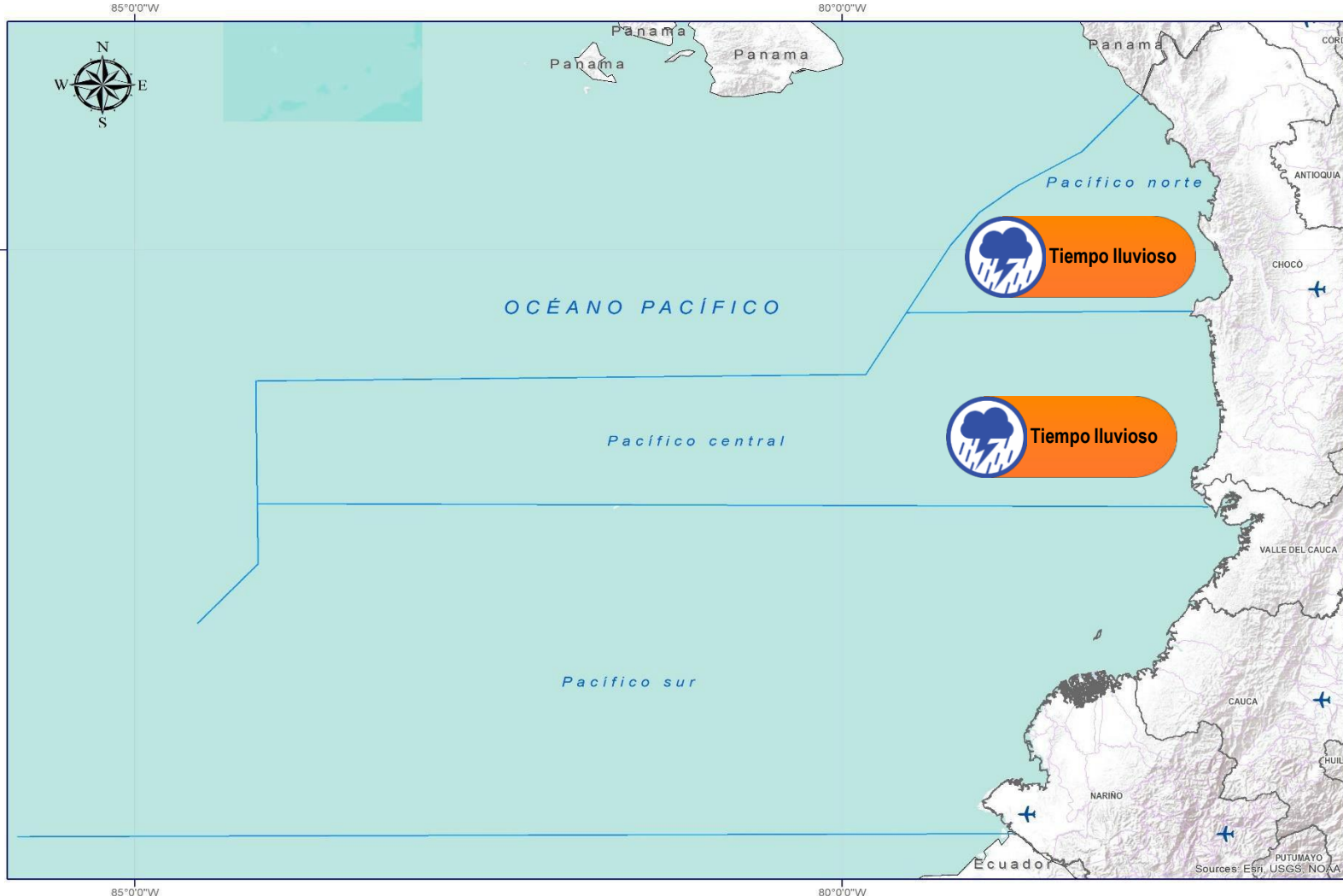
Pleamar

La marea alcanzará su máximo nivel en el intervalo de tiempo establecido.



Viento y oleaje

Velocidad del viento y altura del oleaje con valores por encima de lo normal para la época.



CONVENCIONES

SUGERENCIAS O RECOMENDACIONES



A las embarcaciones de poco calado, consultar con las Capitanías de puerto antes de zarpar en zonas de inminente tempestad. A los bañistas y habitantes costeros, estar atentos a la evolución de las condiciones meteorológicas y a los avisos de las autoridades locales.



Se sugiere a los habitantes costeros estar atentos a la evolución del fenómeno.



A los bañistas y habitantes costeros, estar atentos a la evolución del fenómeno y a las indicaciones de las autoridades locales. A las embarcaciones de poco calado, consultar con las Capitanías de puerto antes de zarpar.

* La altura significativa de la ola, representa la media del tercio más alto de las olas, por lo cual la altura máxima posible puede ser incluso superior al doble de este valor



CONVENCIONES

SUGERENCIAS O RECOMENDACIONES



Tiempo lluvioso

Probabilidad de lluvias moderadas a fuertes, en algunos casos con posibilidad de tormentas eléctricas y rachas de viento.

A las embarcaciones de poco calado, consultar con las Capitanías de puerto antes de zarpar en zonas de inminente tempestad.
A los bañistas y habitantes costeros, estar atentos a la evolución de las condiciones meteorológicas y a los avisos de las autoridades locales.



Pleamar

La marea alcanzará su máximo nivel en el intervalo de tiempo establecido.

Se sugiere a los habitantes costeros estar atentos a la evolución del fenómeno.



Viento y oleaje

Velocidad del viento y altura del oleaje con valores por encima de lo normal para la época.

A los bañistas y habitantes costeros, estar atentos a la evolución del fenómeno y a las indicaciones de las autoridades locales.
A las embarcaciones de poco calado, consultar con las Capitanías de puerto antes de zarpar.

INFORME TÉCNICO DIARIO

EQUIPO DE TRABAJO IDEAM

Yolanda GONZÁLEZ H. - Directora General
Daniel USECHE S. - Jefe (E) Oficina del Servicio de Pronóstico y Alertas

Elaboró:

OFICINA DEL SERVICIO DE PRONÓSTICO Y ALERTAS

Diego SUÁREZ y Carolina VALENCIA (Meteorología)

Camilo PEDRAZA (Hidrología)

Sonia BERMÚDEZ (Deslizamientos de Tierra)

Felipe ESPEJO (Incendios de la Cobertura Vegetal)

Mauricio TORRES (DATOS)

Alberto PARDO (Coordinación de Alertas Hidrometeorológicas y Ambientales)

<http://www.ideam.gov.co>

Correos electrónicos: servicio@ideam.gov.co, alertas@ideam.gov.co

Calle 25D N° 96B - 70, piso 3. Bogotá, D.C.

Teléfono: 3075625 ext. 1334 -1336.

VISITA NUESTRAS REDES SOCIALES



[ideam.instituto](https://www.facebook.com/ideam.instituto)



[InstitutoIDEAM](https://www.youtube.com/InstitutoIDEAM)



[@IDEAMColombia](https://twitter.com/IDEAMColombia)



[ideamcolombia](https://www.instagram.com/ideamcolombia)

