

INFORME TÉCNICO DIARIO

IDEAM comunica al Sistema Nacional para la Gestión del Riesgo de Desastres (SNGRD) y al Sistema Nacional Ambiental (SINA).

Bogotá D. C., 11 de agosto de 2020.
Hora de actualización 12:15 HLC

Boletín No.

224



CONTENIDO

[Lo más destacado](#)

[Precipitación](#)

[Temperaturas](#)

[Alerta por descensos significativos de las temperaturas mínimas del aire](#)

[Condiciones Hidrometeorológicas actuales](#)

[Pronóstico de precipitación de las próximas 24 horas](#)

[Pronóstico condiciones meteorológicas adicionales](#)

[Alertas Hidrológicas](#)

[Seguimiento y Pronóstico de las Amenazas por Deslizamientos](#)

[Seguimiento y Pronóstico de las Amenazas por Incendios](#)

[Alertas Meteomarinas vigentes Mar Caribe Colombiano](#)

[Alertas Meteomarinas vigentes Océano Pacífico Nacional](#)

[Alertas Meteomarinas por Ciclón Tropical Mar Caribe Colombiano](#)



Alerta
ROJA

PARA TOMAR ACCIÓN Advierte a los sistemas de prevención y atención de desastres sobre la amenaza que puede ocasionar un fenómeno con efectos adversos sobre la población, el cual requiere la atención inmediata por parte de la población y de los cuerpos de atención y socorro. Se emite una alerta sólo cuando la identificación de un evento extraordinario indique la probabilidad de amenaza inminente y cuando la gravedad del fenómeno implique la movilización de personas y equipos, interrumpiendo el normal desarrollo de sus actividades cotidianas.



Alerta
NARANJA

PARA PREPARARSE Indica la presencia de un fenómeno. No implica amenaza inmediata y como tanto es catalogado como un mensaje para informarse y prepararse. El aviso implica vigilancia continua ya que las condiciones son propicias para el desarrollo de un fenómeno, sin que se requiera permanecer alerta.



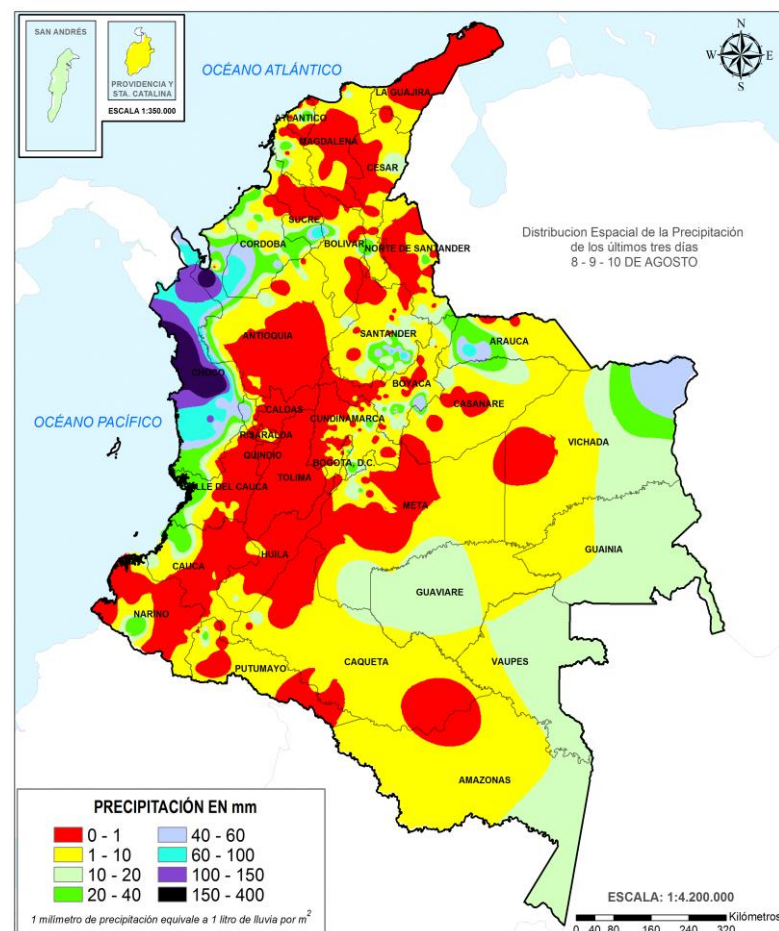
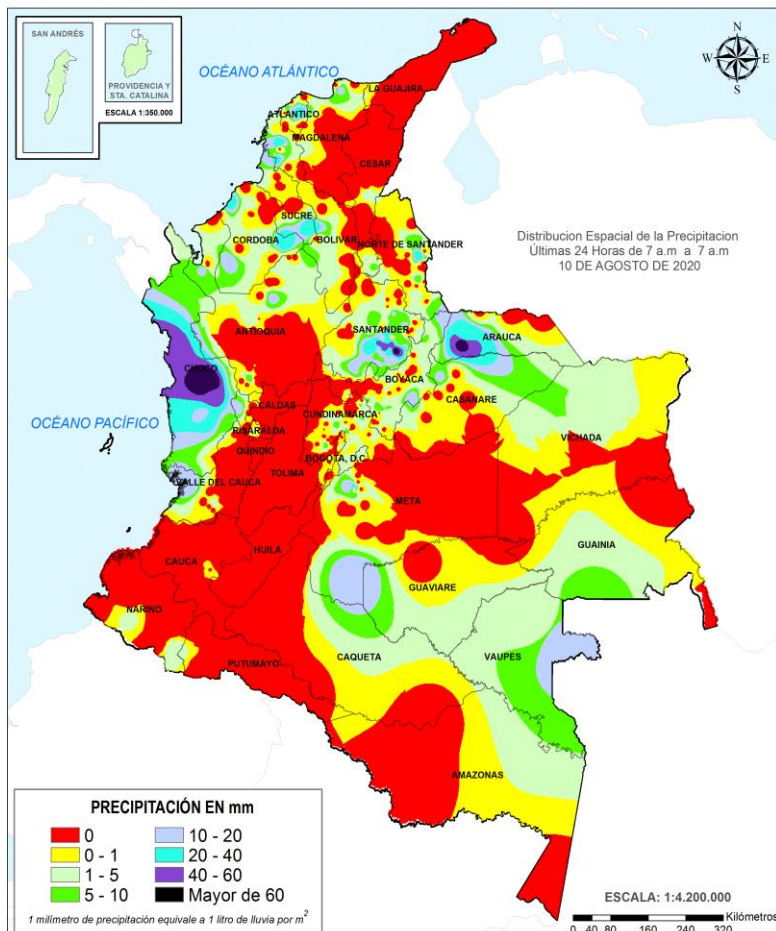
Alerta
AMARILLA

PARA INFORMARSE Es un mensaje oficial por el cual se difunde información. Por lo regular se refiere a eventos observados, registrados o registrados y puede contener algunos elementos de pronóstico a manera de orientación. Por sus características pretéritas y futuras difiere del aviso y de la alerta, y por lo general no está encaminado a alertar sino a informar.

CONDICIONES NORMALES La información que se suministra se encuentra dentro de los rangos normales.

Alertas vigentes hasta: 11 de agosto de 2020 - 18:00 HLC.

Mapas de precipitación



Precipitación diaria desde las 7:00 HLC del lunes 10 de agosto hasta las 7:00 HLC del martes 11 de agosto de 2020 Fuente: IDEAM

Precipitación últimas 72 horas desde las 7:00 HLC del sábado 08 de agosto hasta las 7:00 HLC del martes 11 de agosto de 2020. Fuente: IDEAM

- Un milímetro de lluvia (1 mm) equivale a un litro (1 L) de lluvia que ha caído en un metro cuadrado (1 m²). La lluvia acumulada es la suma de los milímetros de agua lluvia que se han registrado en un lapso de tiempo.

Lluvias registradas en las últimas 24 horas

Moderado ascenso de las precipitaciones en las últimas 24 horas, las cuales se concentraron principalmente en las regiones Pacífico, Caribe y Andina. El mayor registro de precipitación se presentó en el municipio de **Quibdó (Chocó)**, con **81.3 mm**.



Alerta ROJA

- Probabilidad alta de **niveles altos** en la cuenca baja del río Inirida, Cuencas media y baja del río Meta, **Crecientes súbitas** en el Río Cobugón –río Cobarra y Río Arauca y **Avenida torrencial** en el Río Bojabá.
- Por alta probabilidad de **deslizamientos de tierra** en Valdivia-Antioquia y Cubará-Boyacá
- Por **incendios de la cobertura vegetal** en Jerusalén-Cundinamarca, Villavieja-Huila y Guamo, Natagaima y Saldaña en Tolima.



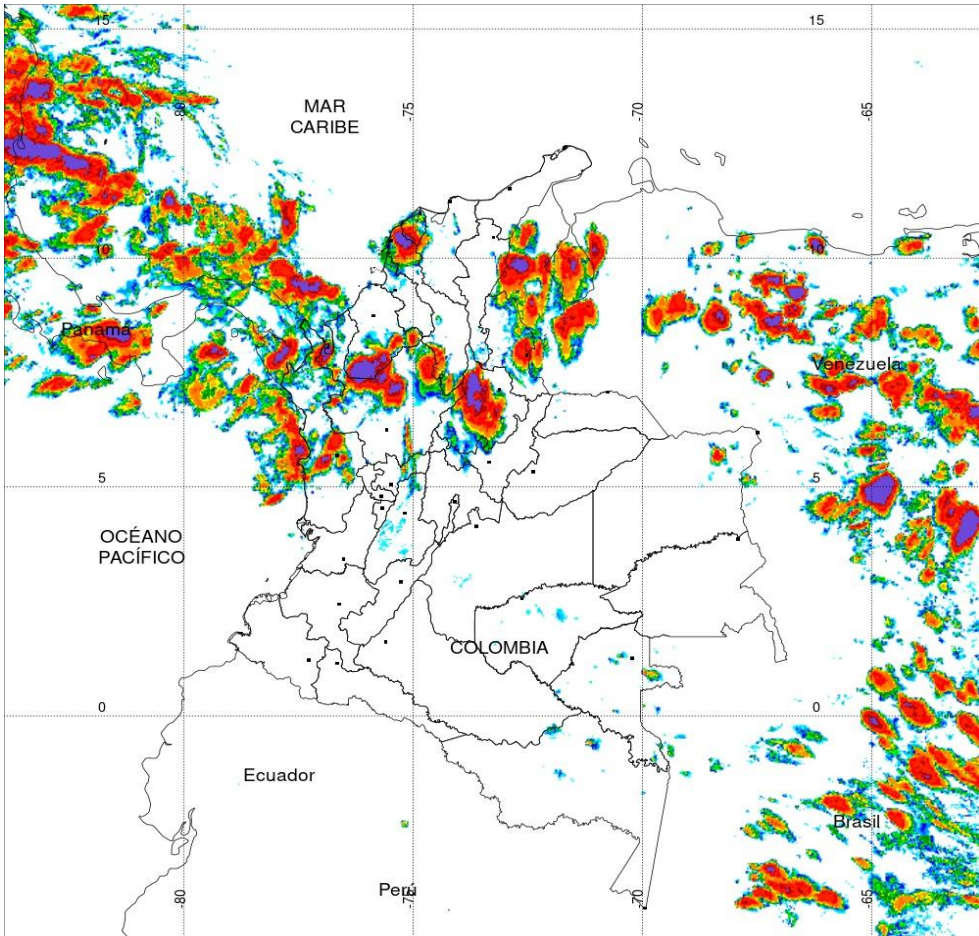
Alerta NARANJA

- Probabilidad moderada por **Crecientes súbitas** en la cuenca alta y media del Río Atrato, cuencas directas al Caribe, Cuencas de los ríos Mulatos, León, Baudó, Chitaga, **Incrementos súbitos** en la cuenca baja del Atrato y del Río Magdalena, Cuenca alta del río Ariguani, Cuenca del Río Margua, **Niveles altos** en las cuencas de los ríos Sinú, directos al Pacífico (Chocó) y San Juan, **Formación de arroyos** Cuenca del río de la Ciénaga Mallorquín y afluentes al Mar Caribe, (Arroyos directos al Caribe), **incremento del nivel en el Canal del Dique**.
- Probabilidad moderada por **deslizamientos de tierra** en varios municipios de los departamentos de la región Andina y de los departamentos de Chocó, Arauca, Casanare y Meta.
- Por probabilidad moderada de **incendios de la cobertura vegetal** en algunos municipios de la región Andina y de los departamentos de La Guajira, Meta y Caquetá.
- Por tiempo lluvioso en el occidente del mar Caribe y centro y norte del Pacífico colombiano.

Alertas amarillas e información más detallada para cada una de las categorías de alerta, remítase a la temática particular del informe.



Estimación Satelital (24 Horas)



PRECIPITACIÓN TOTAL ACUMULADA POR ESTIMACIÓN SATELITAL (GOES-16)

AUG 10 DE 2020 (7:00) - AUG 11 DE 2020 (7:00)

Elaborado por: Oficina del Servicio de Pronósticos y Alertas.



Fuente:
Imágenes GOES-16
(125/144 imágenes)



Precipitaciones

A continuación se relacionan los municipios donde en las últimas 24 horas se registraron precipitaciones iguales o superiores a 20.0 mm.

Aclaración: aunque los volúmenes de lluvia registrados en un municipio se relacionan con la ubicación de las estaciones de monitoreo del IDEAM, en ocasiones, dichas estaciones pueden estar distantes de los lugares en donde se concentra la mayor población o alejados de los centros municipales.

DEPARTAMENTO	MUNICIPIO
ARAUCA	Tame (66.8).
ATLÁNTICO	Baranoa (28.8), Usiacurí (19.5).
BOLÍVAR	Arjona (29.4), María La Baja (25.2).
CÓRDOBA	Puerto Escondido (25.0).
CHOCÓ	Quibdó (81.3) , Había Solano (54.0), Lloró (49.5), Condoto (29.0).
META	Cubarral (26.0).
NORTE DE SANTANDER	Cúcuta (31.4).
SANTANDER	Coromoro (65.2), Confinos (58.3), Simacota (49.0), Valle de San José (42.0), Barichara (36.0), Contratación (29.3), Pinchote (27.2), Charalá (21.0).
SUCRE	Majagual (30.0).

NO SE REGISTRARON VALORES SUPERIORES A LOS HISTÓRICOS DE PRECIPITACIÓN



Estimación Satelital (24 Horas)

Temperaturas Máximas

Aclaración: aunque las temperaturas registradas en un municipio se relacionan con la ubicación de las estaciones de monitoreo del IDEAM, en ocasiones, dichas estaciones pueden estar distantes de los lugares en donde se concentra la mayor población o alejados de los centros municipales.

A continuación se relacionan los municipios donde en las últimas 24 horas se registraron temperaturas iguales o superiores a 37.0 °C.

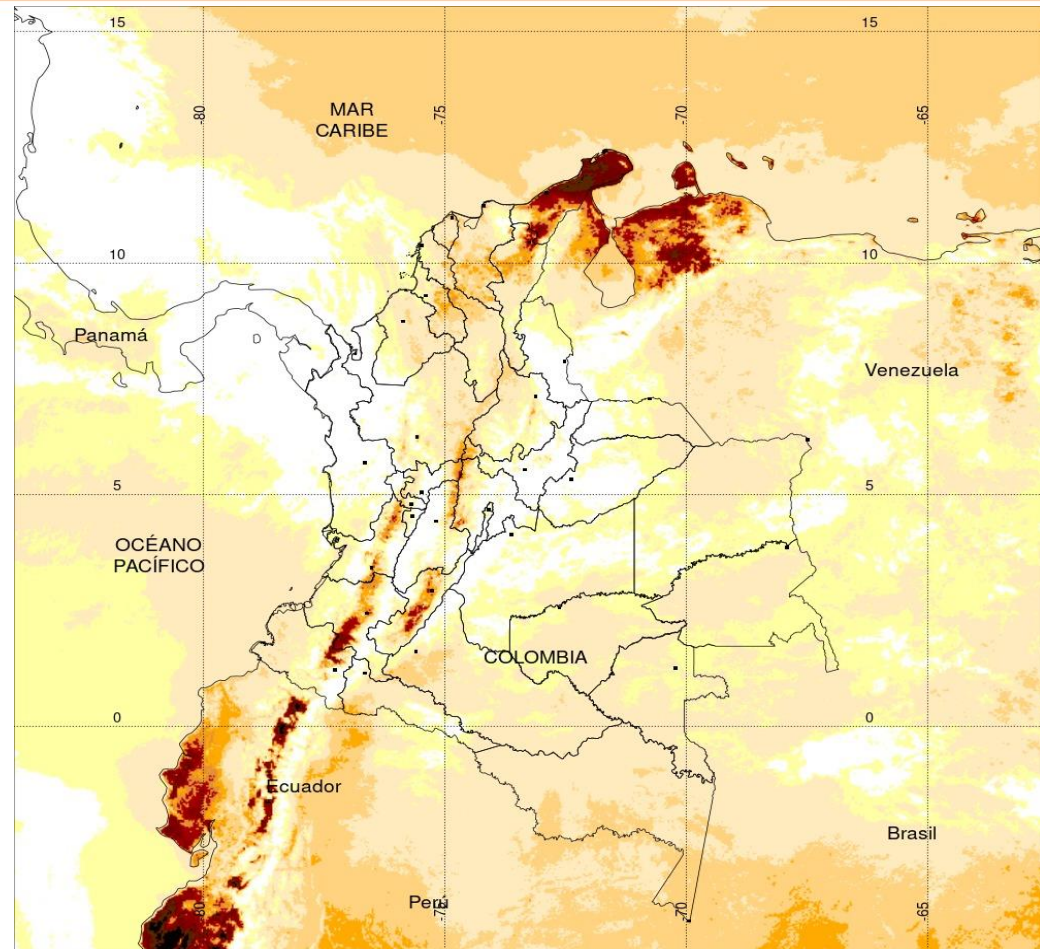
DEPARTAMENTOS	MUNICIPIO
CESAR	Bosconia (38.6), Valledupar (37.6).
CUNDINAMARCA	Jerusalén (38.6).
HUILA	Villavieja (37.6).
LA GUAJIRA	Riohacha (37.1).
TOLIMA	Natagaima (39.8), Armero-Guayabal (37.4).

NO SE REGISTRARON VALORES SUPERIORES A LOS HISTÓRICOS DE TEMPERATURA MÁXIMA

Temperaturas Mínimas

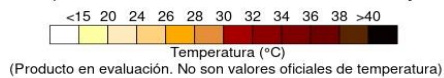
A continuación se relacionan los municipios donde en las últimas 24 horas se registraron temperaturas menores o iguales a 5.0°C.

DEPARTAMENTOS	MUNICIPIO
NARIÑO	Ipiales (12.6), Pasto (4.0).



TEMPERATURA SUPERFICIAL MÁXIMA POR ESTIMACIÓN SATELITAL (GOES-16)
(2020-08-10 09:00:00 a 2020-08-10 17:30:00)

Elaborado por: Oficina del Servicio de Pronósticos y Alertas.



(Producto en evaluación. No son valores oficiales de temperatura)



Fuente:
Imágenes GOES-16
(52 imágenes)



La estimación satelital de la temperatura superficial máxima en 24 horas utiliza datos de los satélites ambientales geoestacionarios operacionales (GOES) de NOAA para estimar al temperatura de la superficie del país, en donde los datos de los medidores o radares no están disponibles o no son confiables.

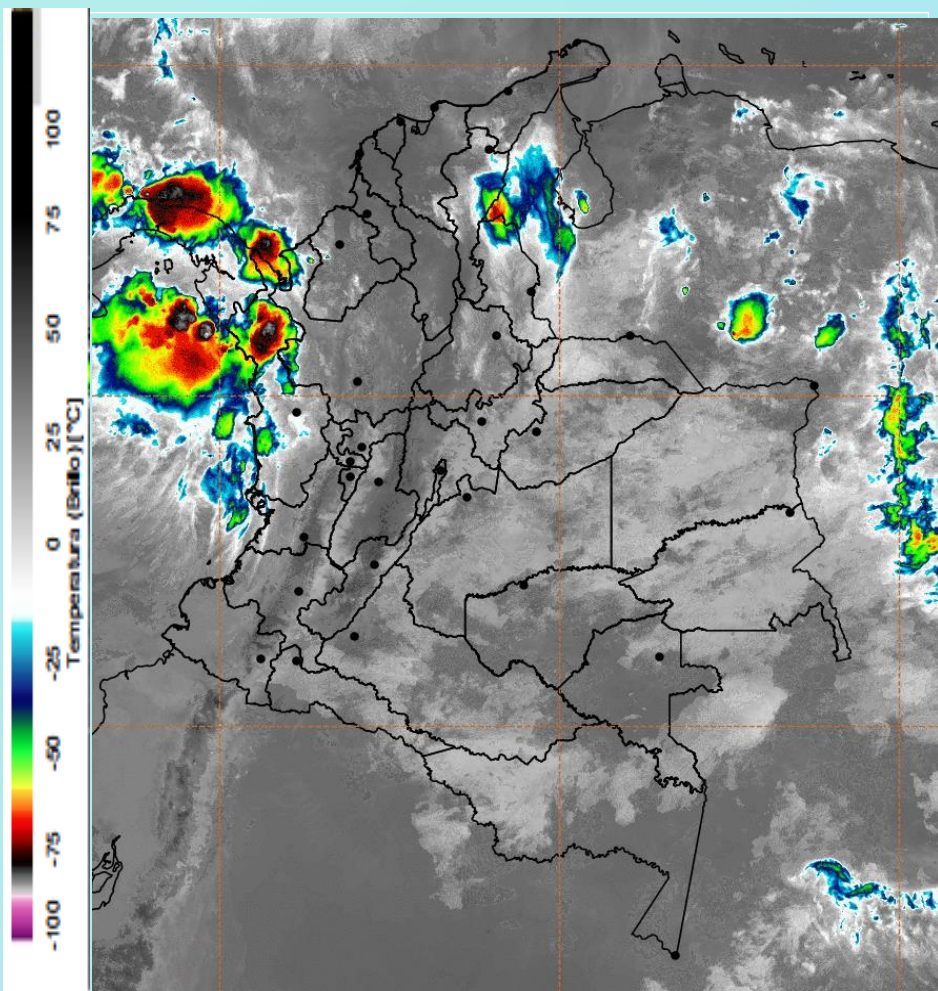
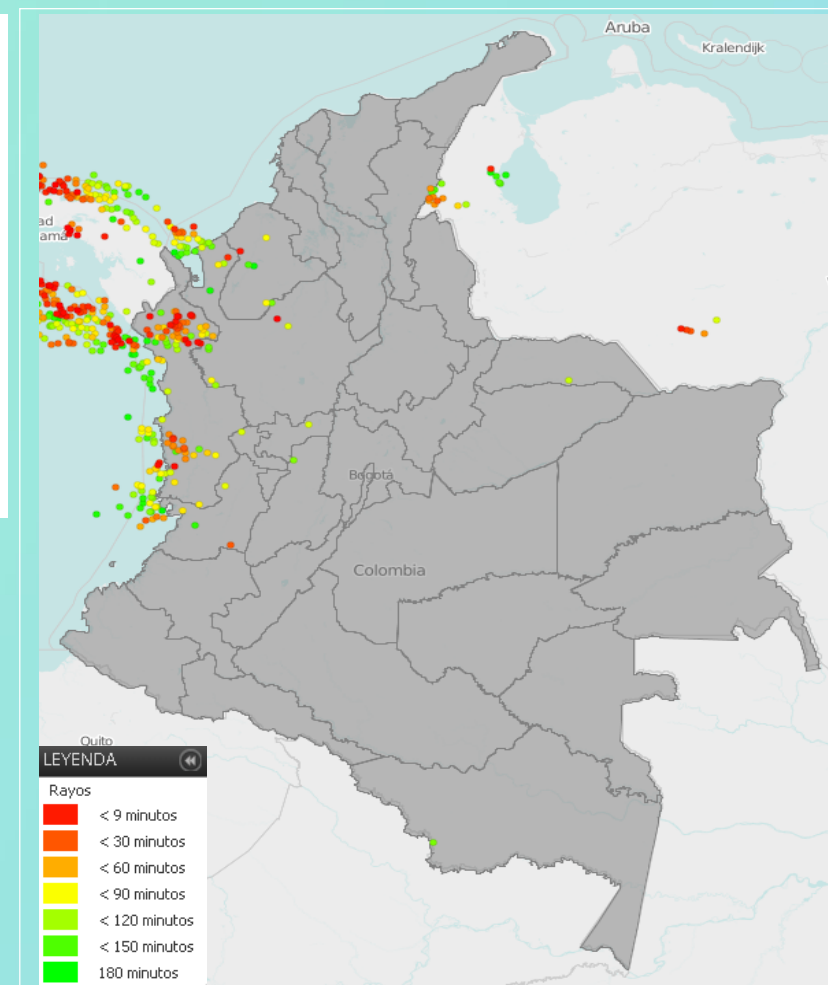


Imagen GOES East Canal Infrarrojo, 11 de agosto de 2020. Hora 10:10 HLC.
Fuente: IDEAM-GOES 16

En las últimas horas se han presentado lluvias acompañadas de actividad eléctrica en sectores de Chocó, golfo de Urabá, Córdoba, centro-norte del Océano Pacífico colombiano y occidente del Mar Caribe Colombiano. Predominio de tiempo seco en el resto del país, con cielo parcial a mayormente nublado.

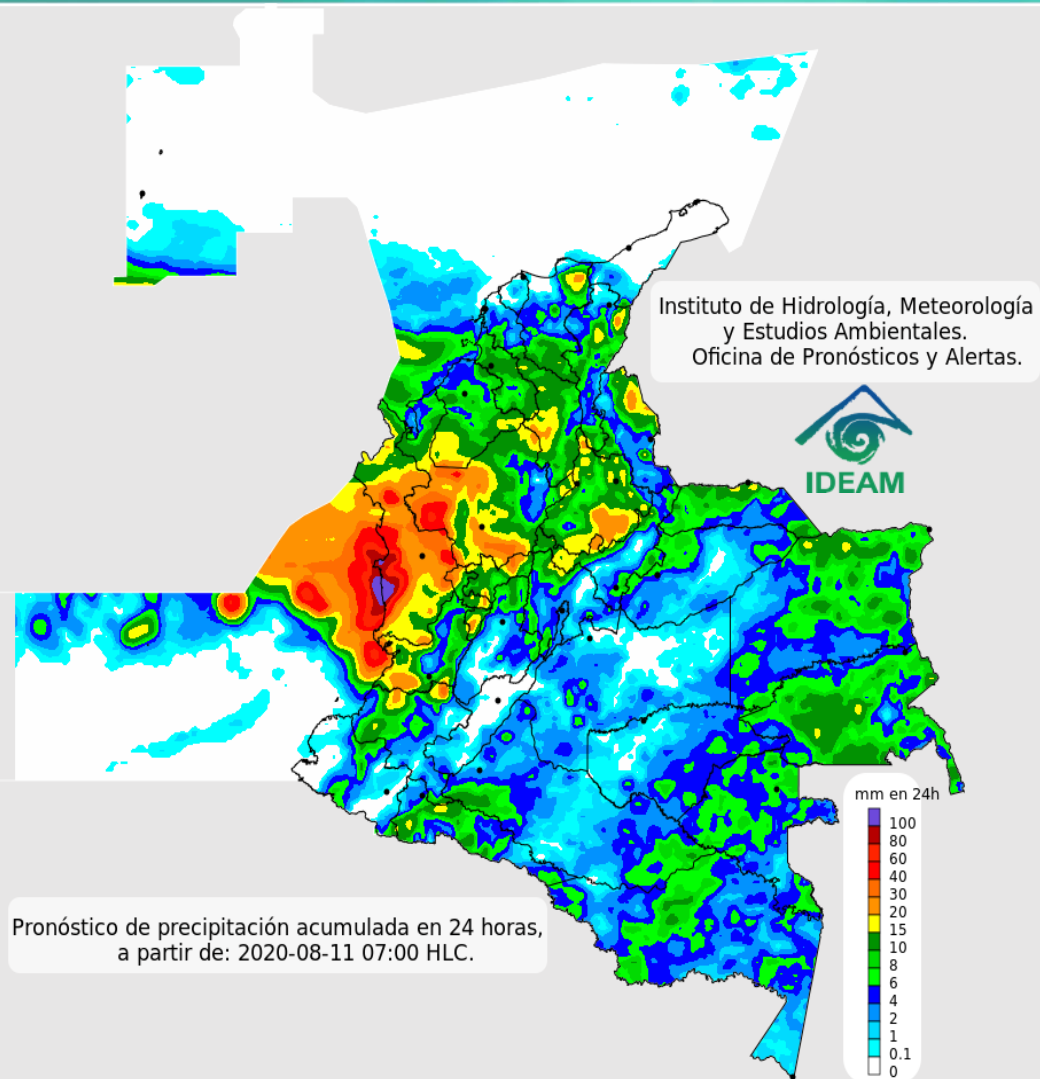


Descargas eléctricas en las últimas 3 horas.
Fuente: Keraunos – Linetview.

- La imagen del canal infrarrojo ($10.3 \mu\text{m}$) permite identificar nubes en cualquier período temporal a partir de la temperatura de brillo de la nube (ver escala de colores). De esta forma, se puede identificar, clasificar y caracterizar la nubosidad en una zona determinada.
- La imagen de las descargas eléctricas muestra los rayos nube-tierra que se han descargado en una zona en las últimas 4 horas (ver escala de colores)



Pronóstico de precipitación para las próximas veinticuatro (24) horas



Condiciones para destacar en las próximas 24 horas

Se estiman las lluvias de mayor intensidad continúen presentándose en el occidente del país. Particularmente en zonas de Chocó, occidente de Valle, de Antioquia, zonas de la Sierra Nevada de Santa Marta, zonas limítrofes entre Santander y Boyacá. Algunas lluvias moderadas en sectores del norte de Bolívar, sur de Sucre, de Córdoba, piedemonte llanero, sur del piedemonte amazónico y zonas dispersas al oriente de la Orinoquia y Amazonia.



Para mayor información sobre el estado del tiempo, alertas y pronósticos, consulte la aplicación móvil **MI PRONÓSTICO**

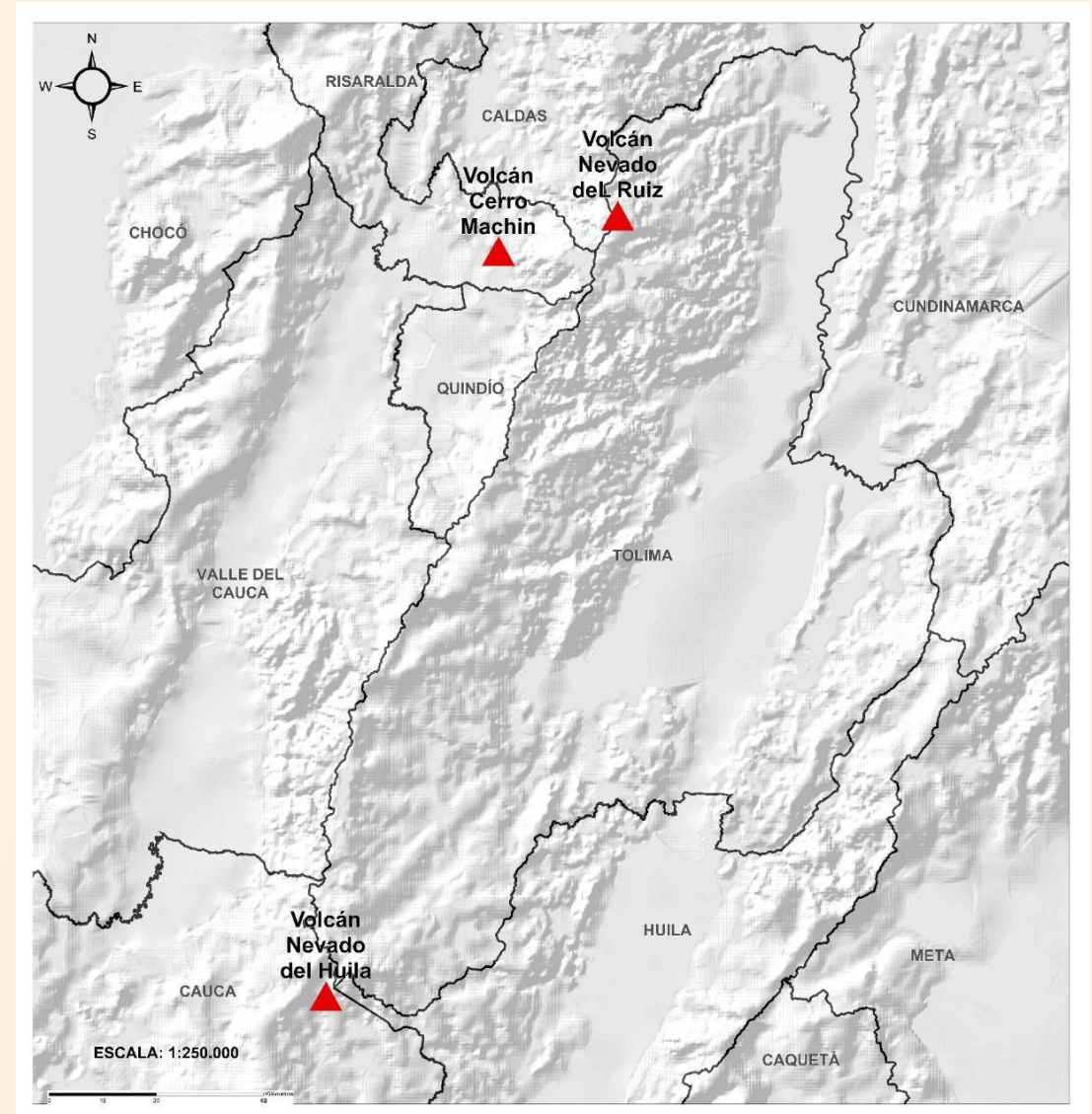
- La resolución espacial del mapa de pronóstico es de 6.5 km aproximadamente. Por lo tanto, fenómenos meteorológicos inferiores a esta escala no están considerados en esta predicción.
- La escala de colores está asociada a un rango de precipitación en el intervalo de tiempo indicado, lo que implica que el pronóstico no es determinista (un valor exacto en una zona) sino corresponde a un pronóstico cuantitativo (un rango de valores en una zona).



Pronóstico zonas volcánicas

Mapa de zonas volcánicas

ÁREA DEL VOLCÁN NEVADO DEL RUIZ			
Mañana: Cielo parcialmente nublado - Tiempo seco			
Tarde: Cielo nublado - Lluvias			
Noche: Cielo parcialmente nublado - Lloviznas			
Madrugada: Cielo parcialmente nublado - Tiempo seco			
El Servicio Geológico Colombiano reporta en nivel AMARILLO (III): CAMBIOS EN EL COMPORTAMIENTO DE LA ACTIVIDAD VOLCÁNICA. Lat: 4.89 Lon: -75.32			
ELEVACIÓN (pies)	DIRECCIÓN	VELOCIDAD	
		VELOCIDAD (Nudos)	VELOCIDAD (Km/h)
10.000	NORESTE	0 - 5	0 - 9
18.000	ESTE	15 - 20	27 - 37
24.000	SURESTE	5 - 10	9 - 18
30.000	NORTE-NORESTE	10 - 15	18 - 27
ÁREA DEL VOLCÁN NEVADO DEL HUILA			
Mañana: Cielo parcialmente nublado - Tiempo seco			
Tarde: Cielo parcialmente nublado - Lluvias			
Noche: Cielo parcialmente nublado - Tiempo seco			
Madrugada: Cielo parcialmente nublado - Tiempo seco			
El Servicio Geológico Colombiano reporta en nivel AMARILLO (III): CAMBIOS EN EL COMPORTAMIENTO DE LA ACTIVIDAD VOLCÁNICA. Lat: 2.92 Lon: -76.05			
ELEVACIÓN (pies)	DIRECCIÓN	VELOCIDAD	
		VELOCIDAD (Nudos)	VELOCIDAD (Km/h)
10.000	ESTE	0 - 5	0 - 9
18.000	ESTE	15 - 20	27 - 37
24.000	SURESTE	10 - 15	18 - 27
30.000	NORTE-NORESTE	5 - 10	9 - 18
ÁREA DEL VOLCÁN CERRO MACHÍN			
Mañana: Cielo parcialmente nublado - Tiempo seco			
Tarde: Cielo parcialmente nublado - Lloviznas			
Noche: Cielo parcialmente nublado - Tiempo seco			
Madrugada: Cielo parcialmente nublado - Tiempo seco			
El Servicio Geológico Colombiano reporta en nivel AMARILLO (III): CAMBIOS EN EL COMPORTAMIENTO DE LA ACTIVIDAD VOLCÁNICA. Lat: 4.80 Lon: -75.62			
ELEVACIÓN (pies)	DIRECCIÓN	VELOCIDAD	
		VELOCIDAD (Nudos)	VELOCIDAD (Km/h)
10.000	SURESTE	0 - 5	0 - 9
18.000	ESTE	15 - 20	27 - 37
24.000	SURESTE	5 - 10	9 - 18
30.000	NORTE-NORESTE	10 - 15	18 - 27

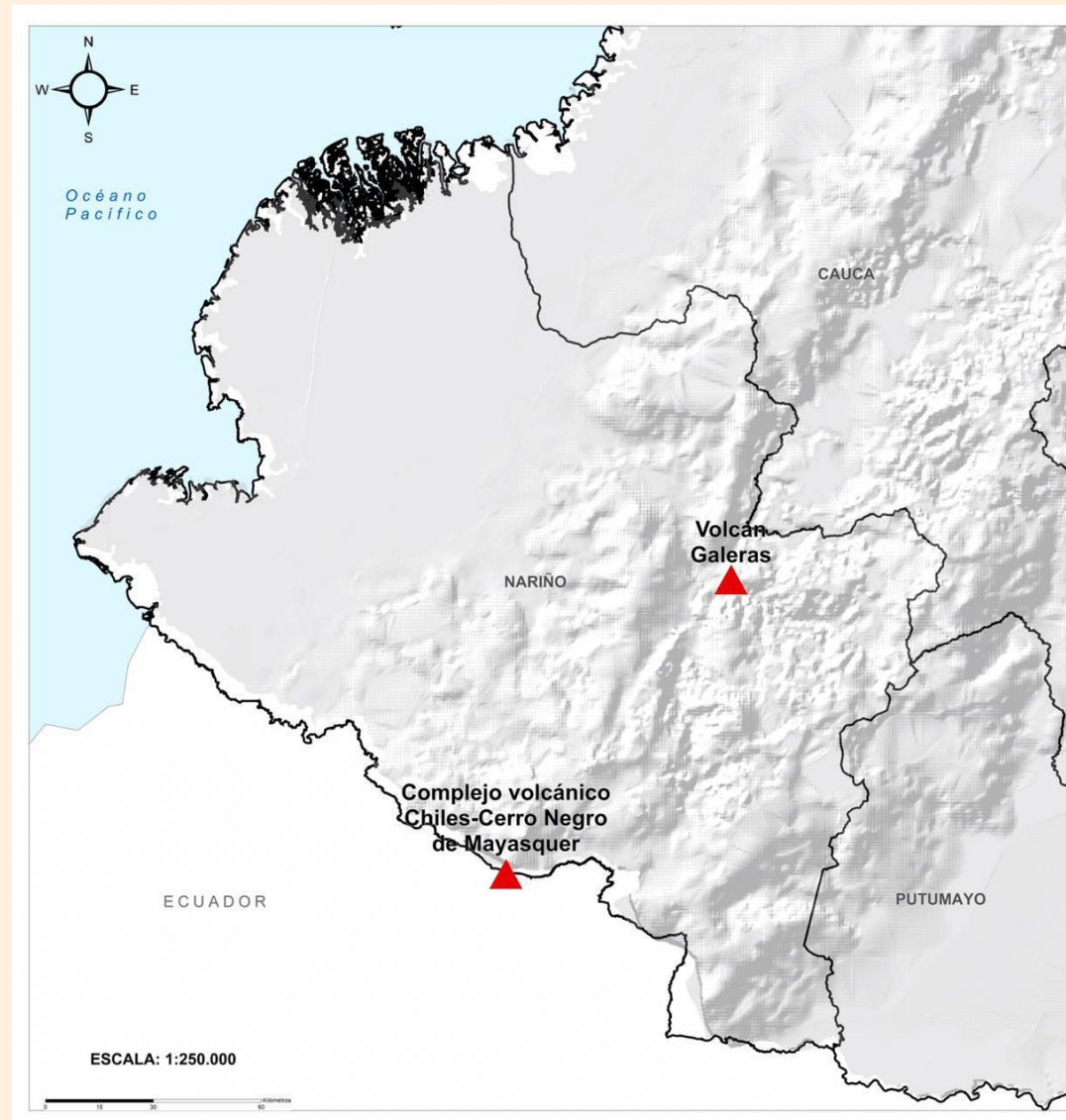




Pronóstico zonas volcánicas

Mapa de zonas volcánicas

ÁREA DEL VOLCÁN GALERAS			
Mañana: Cielo parcialmente nublado - Tiempo seco			
Tarde: Cielo parcialmente nublado - Lloviznas			
Noche: Cielo parcialmente nublado - Tiempo seco			
Madrugada: Cielo parcialmente nublado - Tiempo seco			
EL SERVICIO GEOLÓGICO COLOMBIANO reporta en nivel AMARILLO (III): CAMBIOS EN EL COMPORTAMIENTO DE LA ACTIVIDAD VOLCÁNICA. Lat: 1.55 Lon: -77.37			
ELEVACIÓN (pies)	DIRECCIÓN	VELOCIDAD	
		VELOCIDAD (Nudos)	VELOCIDAD (Km/h)
10.000	ESTE-SURESTE	5 - 10	9 - 18
18.000	ESTE-NORESTE	10 - 15	18 - 27
24.000	SURESTE	10 - 15	18 - 27
30.000	NORTE-NORESTE	0 - 5	0 - 9
ÁREA DEL COMPLEJO VOLCÁNICO CHILES-CERRO NEGRO DE MAYASQUER			
Mañana: Cielo parcialmente nublado - Tiempo seco			
Tarde: Cielo parcialmente nublado - Tiempo seco			
Noche: Cielo parcialmente nublado - Tiempo seco			
Madrugada: Cielo parcialmente nublado - Tiempo seco			
EL SERVICIO GEOLÓGICO COLOMBIANO reporta en nivel AMARILLO (III): CAMBIOS EN EL COMPORTAMIENTO DE LA ACTIVIDAD VOLCÁNICA. Lat: 0.81 -Lon:77.93 Lat: 0.76 Lon:-77.95			
ELEVACIÓN (pies)	DIRECCIÓN	VELOCIDAD	
		VELOCIDAD (Nudos)	VELOCIDAD (Km/h)
10.000	ESTE-SURESTE	5 - 10	9 - 18
18.000	ESTE-NORESTE	10 - 15	18 - 27
24.000	SURESTE	15 - 20	27 - 37
30.000	NORTE-NORESTE	5 - 10	9 - 18



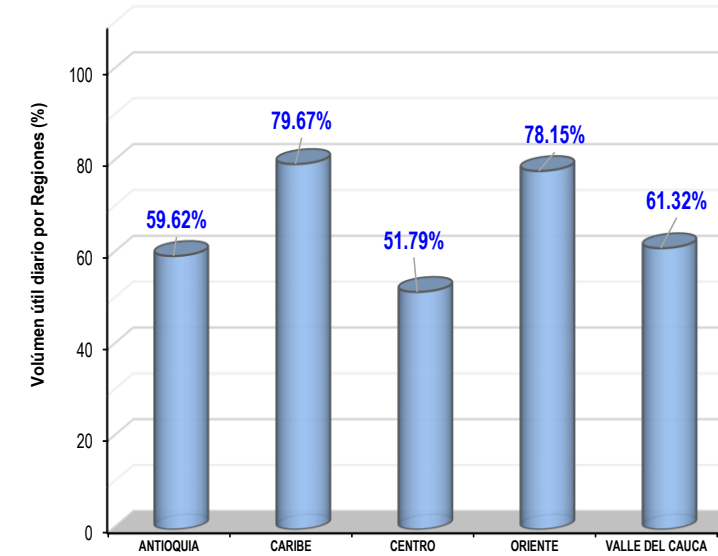
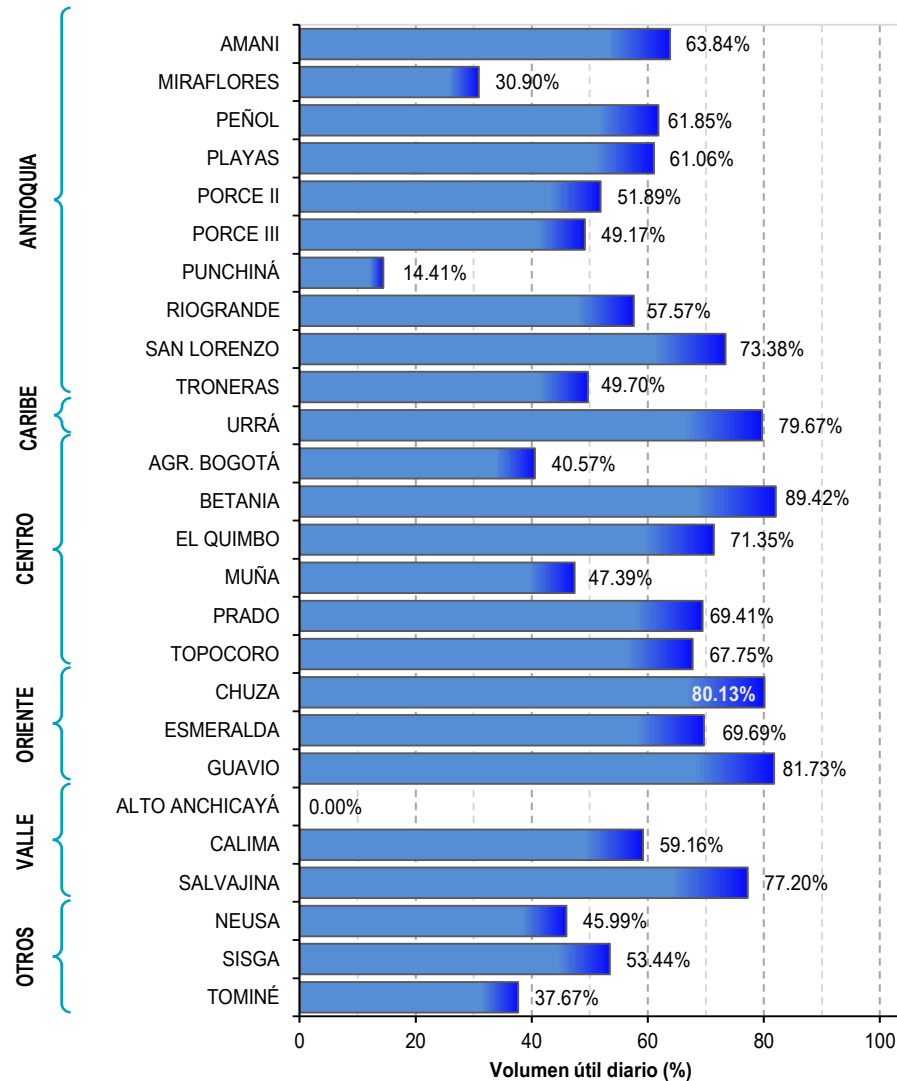


Estado de los Embalses



A continuación se relaciona el volumen útil diario de los principales embalses del país (expresado en porcentaje), de acuerdo con la información reportada por XM S.A. E.S.P en la siguiente dirección electrónica: <http://ido.xm.com.co/ido/SitePages/hidrologia.aspx?q=reservas>

VOLÚMEN ÚTIL DIARIO EN LOS PRINCIPALES EMBALSES DEL PAÍS

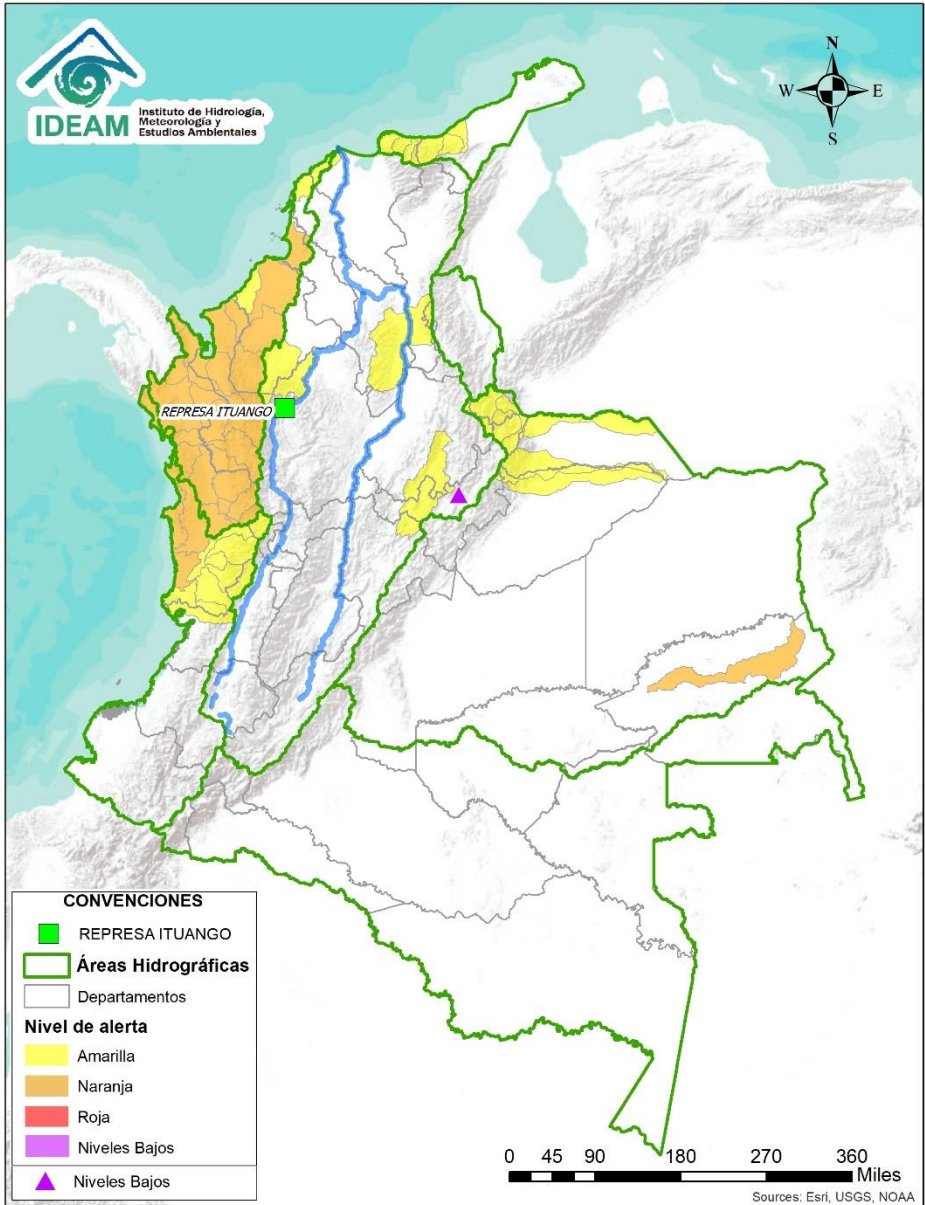


Infografía: IDEAM

Fuente: XM



Alertas Hidrológicas



Caño Cristales el río de los cinco colores, paraíso tropical! (Sierra de La Macarena – Meta, Colombia). – Autor: Mcleods, 19 de Febrero de 2018
 Fuente: https://upload.wikimedia.org/wikipedia/commons/3/3e/Flashpacker_Connect_-_Cano_Cristales_webp

FEWS COLOMBIA
 SISTEMA DE PRONÓSTICOS HIDROLÓGICOS Y ALERTAS TEMPRANAS

Consulte aquí el estado de los niveles en los ríos del país:
<http://fews.ideam.gov.co/colombia/MapaEstacionesColombiaEstado.html>



Nota 1: Las alertas hidrológicas pueden ser corregidas y/o actualizadas en el futuro. No representa una certificación oficial del IDEAM.
Nota 2: Es probable que los eventos hidrológicos reportados en las alertas emitidas no se estén presentando sobre los ríos principales sino sobre sus afluentes.
Nota 3: El IDEAM le recomienda a la población ribereña estar muy atentos al comportamiento de los niveles de los ríos y atender las recomendaciones que la Unidad Nacional de Gestión del Riesgo de Desastres (UNGRD) emita para la implementación de medidas de contingencia ante posibles afectaciones por desbordamientos e inundaciones.



LLUVIAS



NIVELES BAJOS



NIVELES ALTOS



CRECIENTE SÚBITA



TRANSITO DE CRECIENTES



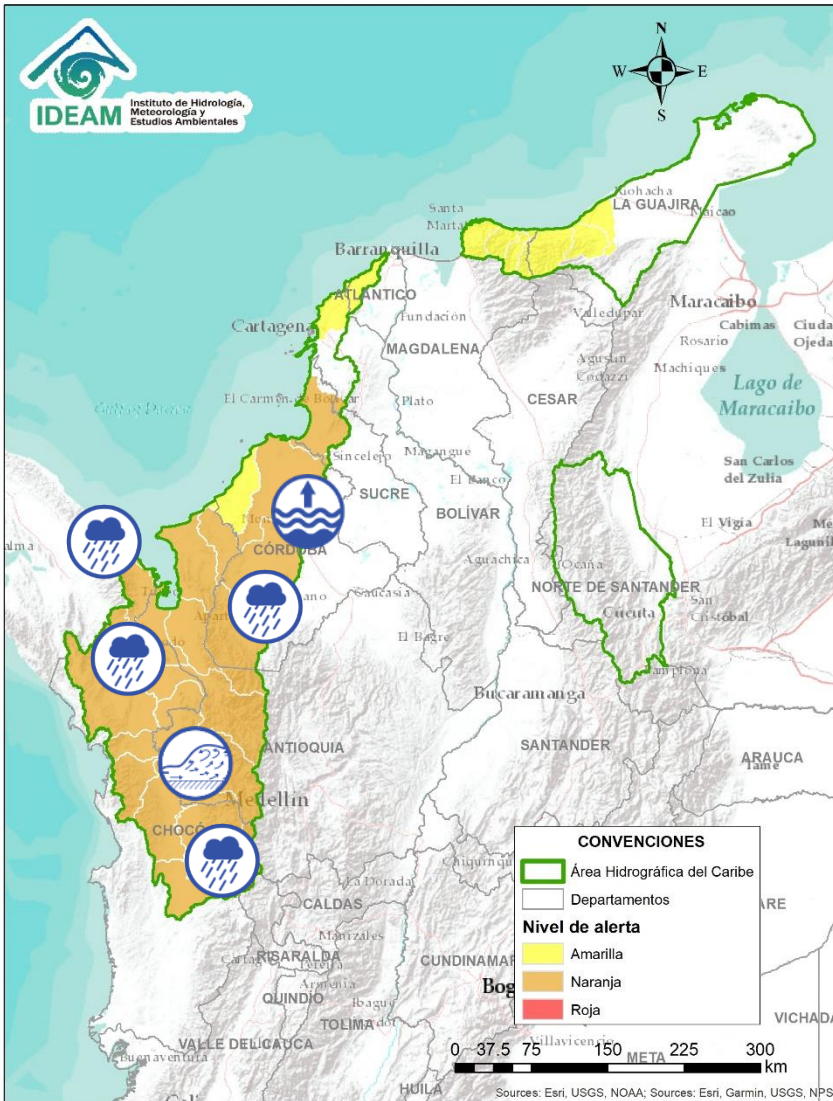
CRECIENTE POR DESEMBALSE



INUNDACIONES



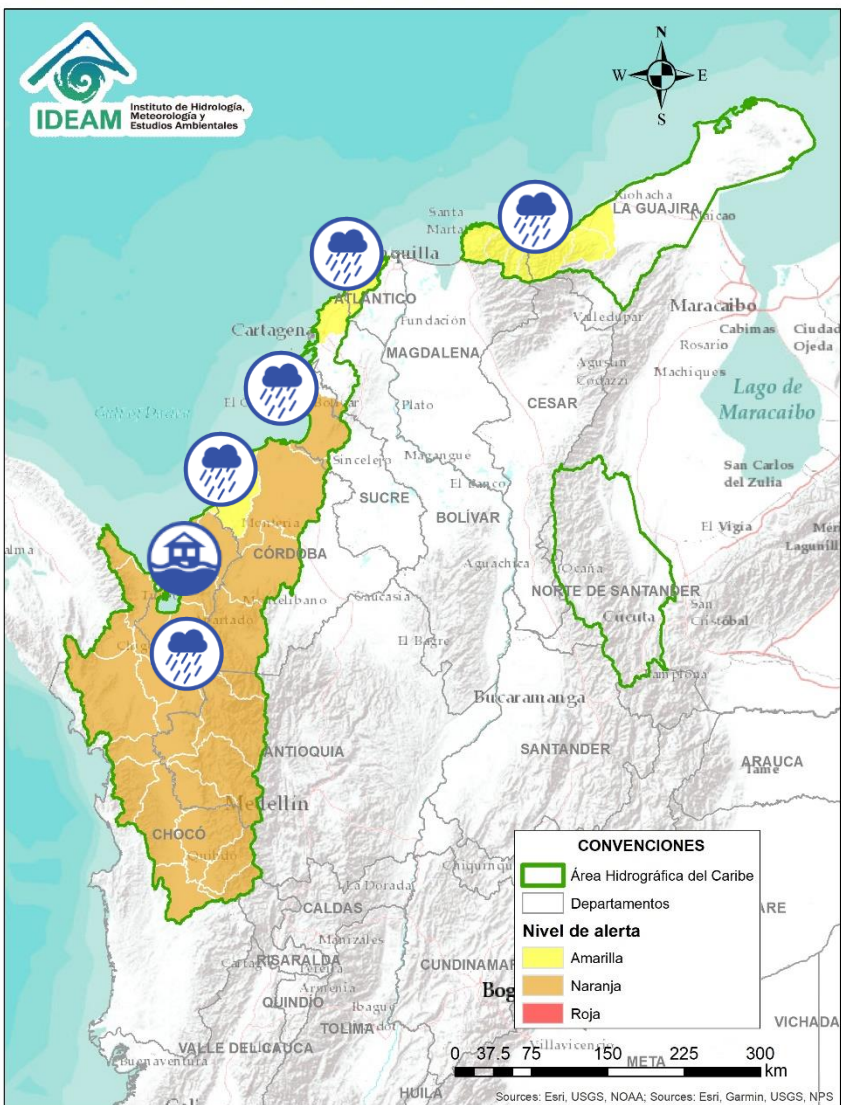
Área Hidrográfica del Caribe



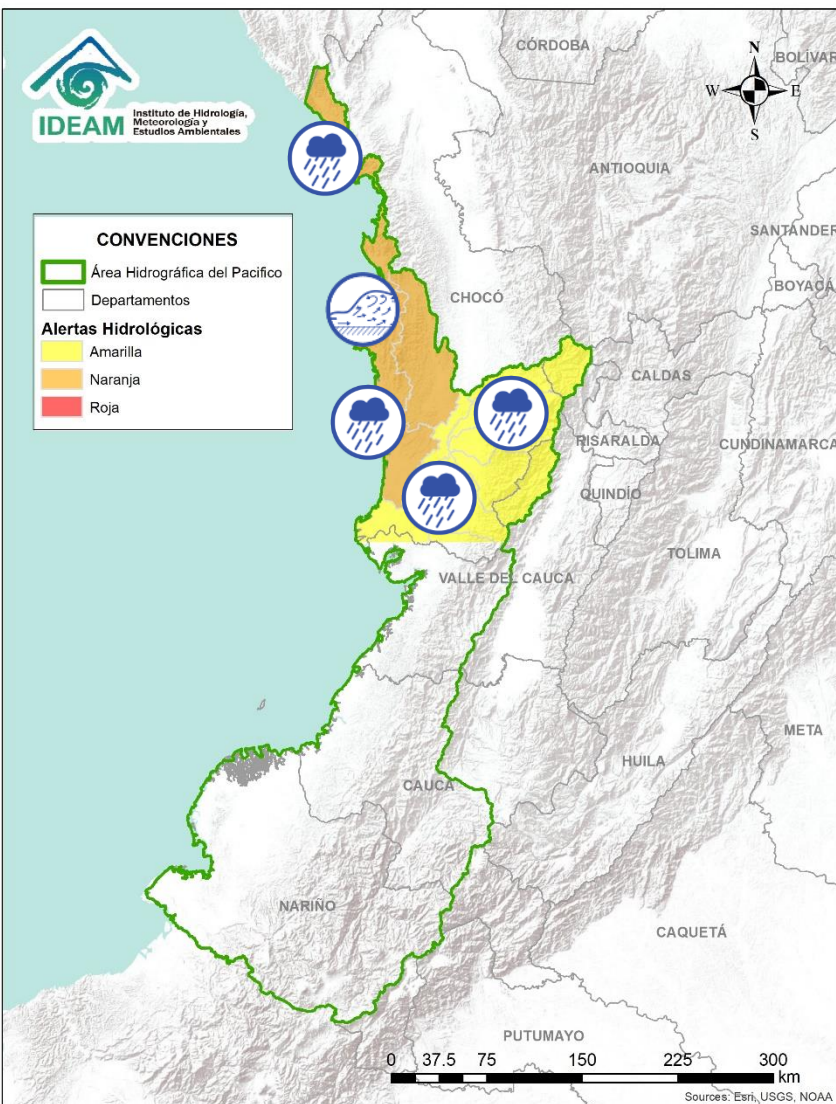
Alerta	Zona Hidrográfica	Subzona o Cuenca Hidrográfica	Descripción de la alerta hidrológica
	Atrato - Darién	Cuenca alta del río Atrato	Probabilidad de crecientes súbitas en el Alto Atrato entre los municipios de El Carmen y Quibdó. Se prevé un comportamiento similar en las cuencas de los ríos Andágueda, Quito y Cabí, aportantes a la cuenca alta. Especial atención a los municipios de El Carmen de Atrato, Bagadó, Lloró, Unión Panamericana, Cértégui, Atrato (Yutó), El Cantón de San Pablo, Paimado y Quibdó. Nota: Incrementos importantes en los niveles del río Quito (a la altura del municipio de Lloró).
	Atrato - Darién	Cuenca media del río Atrato	Probabilidad de crecientes súbitas en las cuencas de los ríos Munguidó, Bebarama, Bojayá, Cuía, Chicué, Uva, Pogué, Napipí, Opagadó y especialmente en las cuencas de los ríos Murri, Murindó y Sucio, entre otros aportantes a la cuenca media del río Atrato. Especial atención a la altura de los municipios de Quibdó, Dabeiba, Mutatá, Uramita, Cañasgordas, Frontino, Bojayá, Murindó, Urrao y Vigía del Fuerte (Antioquia). Nota: CDGRD Chocó reporta creciente súbita del río Munguidó en el corregimiento de Mojaudó -Quibdó (09/08/2020).
	Atrato - Darién	Cuenca baja del río Atrato	Probabilidad de incrementos súbitos en los ríos Salaquí, Cacarica y Tanela, entre otros afluentes al río Atrato en su cuenca baja. Especial atención en los municipios de Riosucio, Carmen del Darién y Unguía.
	Atrato - Darién	Cuencas directas al Caribe	Probabilidad de crecientes súbitas en la cuenca del río Tolo entre otros directos al Caribe. Especial atención a la altura del municipio de Acandí.
	Sinú	Cuenca alta y media del río Sinú	Probabilidad de incrementos en los niveles del río Sinú y quebradas afluentes en la parte alta y media (aguas abajo del Embalse de Urrá I). Se recomienda especial atención en los centros poblados de Tierralta, Valencia y Montería (Córdoba).
	Sinú	Cuenca baja del río Sinú	Niveles altos en la parte baja del río Sinú; no se descarta la probabilidad de crecientes súbitas en sus aportantes. Especial atención en los municipios de Montería, Cereté, Lórica, San Antero y San Bernardo del Viento.



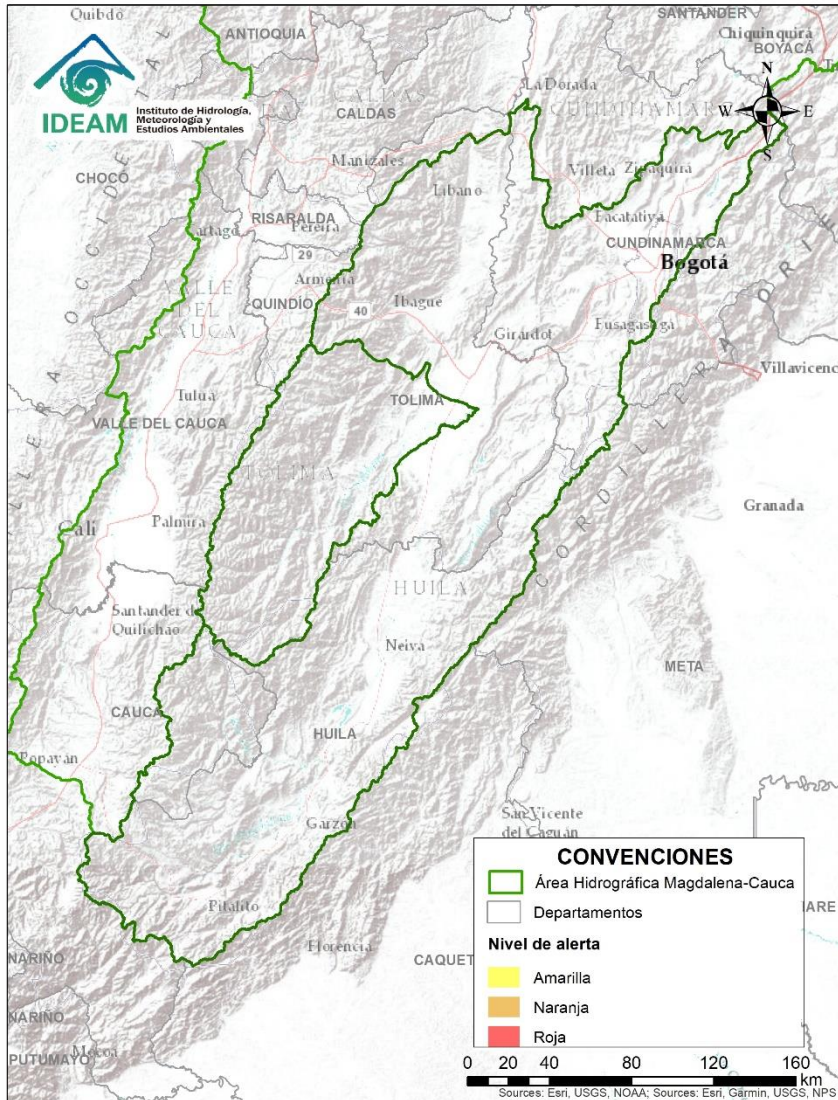
Área Hidrográfica del Caribe



Alerta	Zona Hidrográfica	Subzona o Cuenca Hidrográfica	Descripción de la alerta hidrológica
	Caribe - Litoral	Cuenca del río Mulatos	Probabilidad de crecientes súbitas en el río Mulatos y sus afluentes, (Golfo de Urabá), se recomienda especial atención en el municipio de Turbo (Antioquia).
	Caribe - Litoral	Cuencas del río Mulatos	Alerta puntual por inundaciones en algunas veredas y corregimientos del municipio de Turbo, con algunas afectaciones en viviendas y cultivos (CMGR de Antioquia, 10/08/2020).
	Caribe - Litoral	Cuenca del río San Juan	Probabilidad de incrementos súbitos en los niveles de la cuenca del río San Juan, entre otros directos al mar Caribe (noroccidente del Departamento de Antioquia).
	Caribe - Litoral	Cuenca del río León	Probabilidad de crecientes súbitas en el río León, así como en sus afluentes los ríos Carepa y Apartadó, entre otros que desembocan al Golfo de Urabá. Se recomienda especial atención en los municipios de Chigorodó, Carepa y Apartado (Antioquia).
	Caribe - Litoral	Río Canalete y otros directos al Caribe	Probabilidad de incrementos súbitos en los niveles en la cuenca del río Canalete (Córdoba), entre otros directos al Mar Caribe.
	Caribe - Litoral	Directos al Caribe Golfo de Morrosquillo	Probabilidad de crecientes súbitas en los aportantes directos al Mar Caribe en el Golfo de Morrosquillo. Especial atención a los municipios de San Onofre, Tolú, Coveñas, Palmito, Toluviéjo, Chalán, Colosó, Morroa y Sincelejo.
	Caribe - Litoral	Arroyos directos al Caribe	Probabilidad de formación de arroyos directos al Mar Caribe, especialmente en el corregimiento Galerazamba, en el municipio de Santa Catalina (Bolívar), el municipio Juan de Acosta y en la ciudad de Cartagena.
	Caribe - Guajira	Cuencas Sierra Nevada - Mar Caribe	Probabilidad de incrementos súbitos en los niveles de los ríos que descargan sus aguas al Mar Caribe, especialmente los ríos Piedras, Manzanares, Guachaca, Mendiguaca, Buritica, Don Diego, Ancho, Tapias y Camarones entre otros directos al Caribe.



Alerta	Zona Hidrografica	Subzona o Cuenca Hidrografica	Descripción de la alerta hidrológica
	Baudó - Directos al Pacífico	Cuenca del río Baudó	Probabilidad de crecientes súbitas en el río Baudó y sus afluentes. Se recomienda especial atención para las poblaciones ribereñas, se destacan los corregimientos de Santa María, Miacorá, Divisa, Cohecho, Chachajo, Santa Rita, La Pureza y Nauca.
	Baudó - Directos al Pacífico	Cuencas directas al Pacífico (Chocó)	Probabilidad de incrementos súbitos en el nivel de los ríos Chocolatal, Docampadó, Abaquía, Catripe, Evarí, Pavasá, Piliza, Purricha, Quiparado, San Juan, Virudó, Cupica, Curiche, Jampavadó, Juradó, Partadó, Arusi, Coquí, Joví, Nuquí, Panguí y sus aportantes., entre otros directos al Océano Pacífico en el departamento de Chocó, se recomienda especial atención en los municipios de Bahía Solano y Juradó.
	Baudó - Directos al Pacífico	Quebrada Jella (Chocó)	Alerta puntual por creciente súbita de la Quebrada Jella por las fuertes lluvias registradas, dejando afectados los barrios El Poblado, Las Brisas y Las Marianas (municipio de Bahía Solano) por colapsos de dos puentes peatonales (CDGRD Chocó, 9/08/2020).
	San Juan	Cuenca alta del río San Juan	Probabilidad de crecientes súbita en la cuenca alta del río San Juan. Especial atención a la altura de Mistrató, Pueblo Rico y Tadó.
	San Juan	Cuenca media y baja del río San Juan	Probabilidad de crecientes súbitas en las cuencas de los ríos Sipí, Capoma, Munguidó, Calima, Tamañá, Cajón y otros aportantes a la cuenca media y baja. Especial atención a la altura de los municipios de San José del Palmar, Istmina, Medio San Juan, Condoto, Nóvita, Santa Rita, Sipí y Litoral de San Juan.

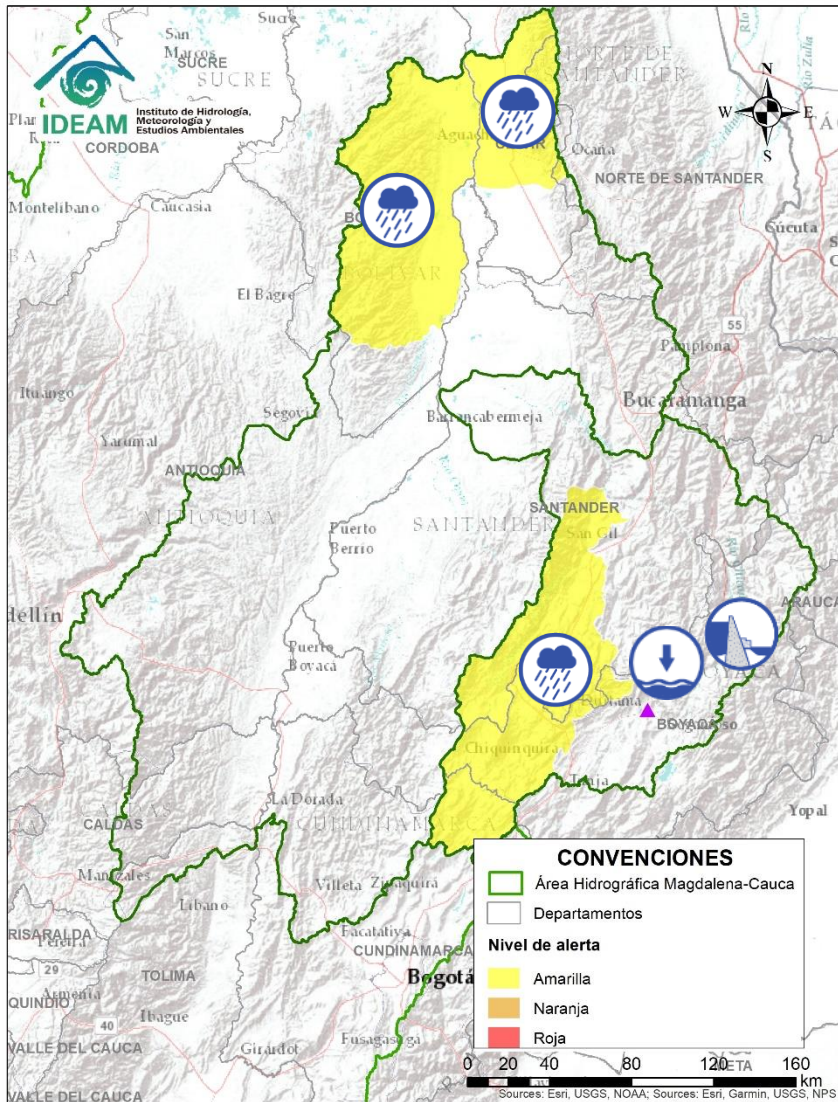


**CONDICIONES
NORMALES**



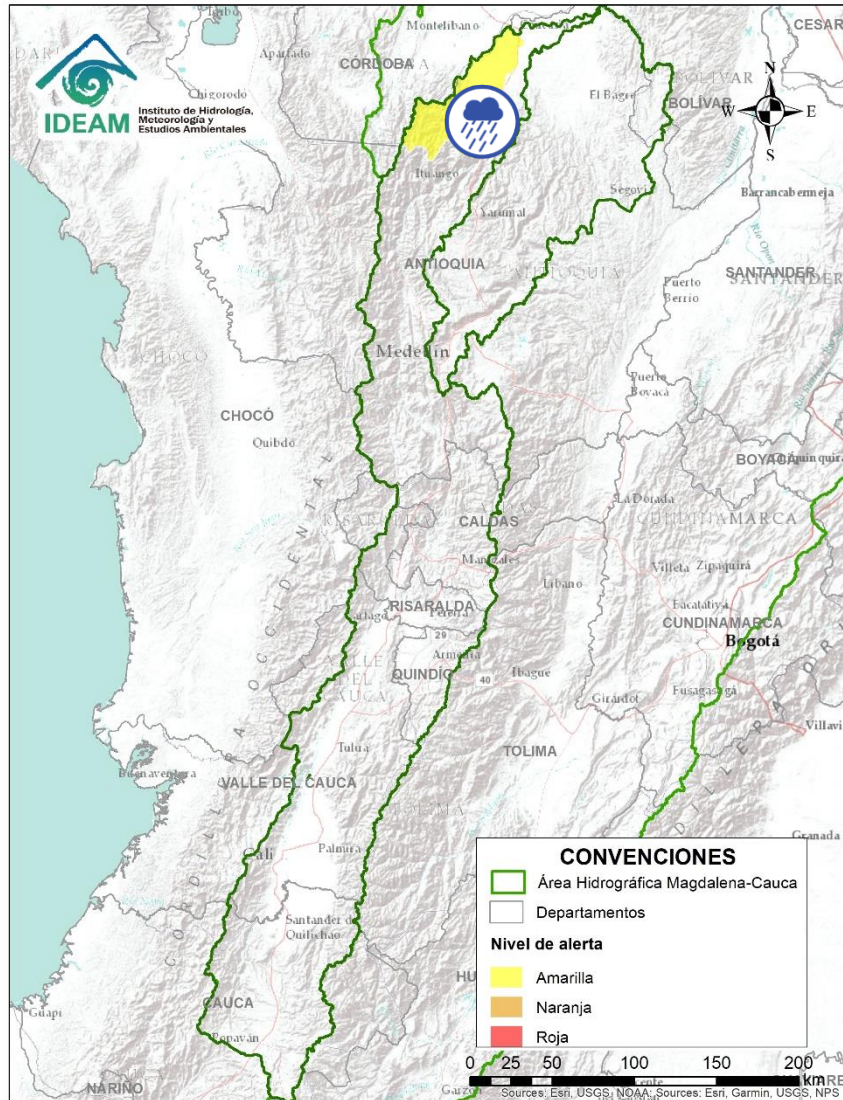
Por favor, pique aquí para volver al mapa principal de Áreas Hidrográficas de Colombia.


Área Hidrográfica del Magdalena – Cauca (cuenca media del río Magdalena)



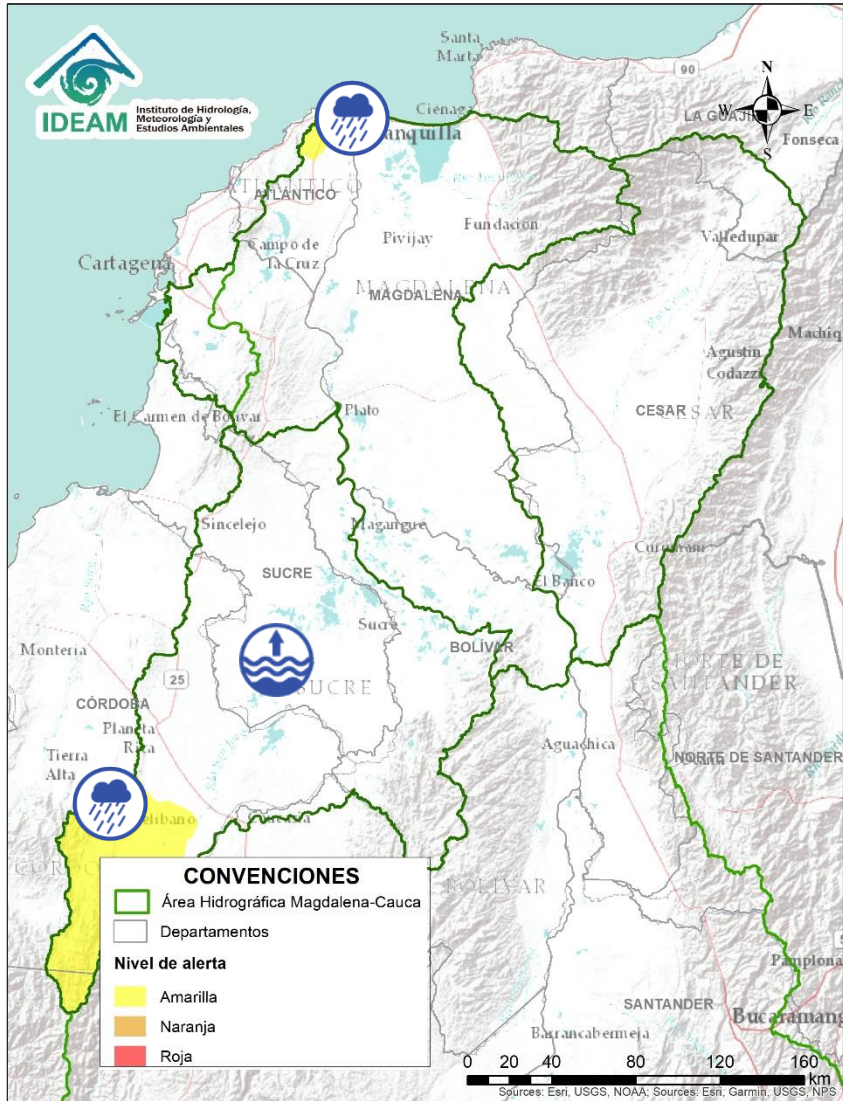
Alerta	Zona Hidrográfica	Subzona o Cuenca Hidrográfica	Descripción de la alerta hidrológica
	Sogamoso	Cuenca del río Suárez	Probabilidad de crecientes súbitas en la cuenca baja del río Suárez. Especial atención en el municipio de Simacota (Santander).
	Sogamoso	Cuenca alta del río Chicamocha	Niveles bajos en la cuenca alta del río Chicamocha, entre los municipios de Sotaquirá y Paz del Río (Boyacá).
	Sogamoso	Cuenca alta del río Chicamocha	Alerta puntual por probabilidad de avenida torrencial debido a represamiento sobre río Veraguas, SZH Río Chicamocha parte baja, municipio de Jericó (Boyacá). CDGRD Boyacá Informa que, en Jericó, Vereda Pueblo Viejo, Sector Aposentos. Se presentó un Movimiento en Masa Sobre El Río Veraguas (06 de agosto de 2020).
	Medio Magdalena	Cuenca de la quebrada El Carmen	Probabilidad de crecientes súbitas en la quebrada El Carmen entre otros directos al Magdalena medio al sur del Cesar. Especial atención en los niveles del río Guaduas (municipio de Aguachica).
	Medio Magdalena	Directos al Magdalena (Brazo Morales)	Probabilidad de nuevas crecientes súbitas en los tributarios directos al río Magdalena (Brazo Morales). Especial atención a las quebradas Arenal y Norosí.




Área Hidrográfica del Magdalena – Cauca (cuenca del río Cauca)

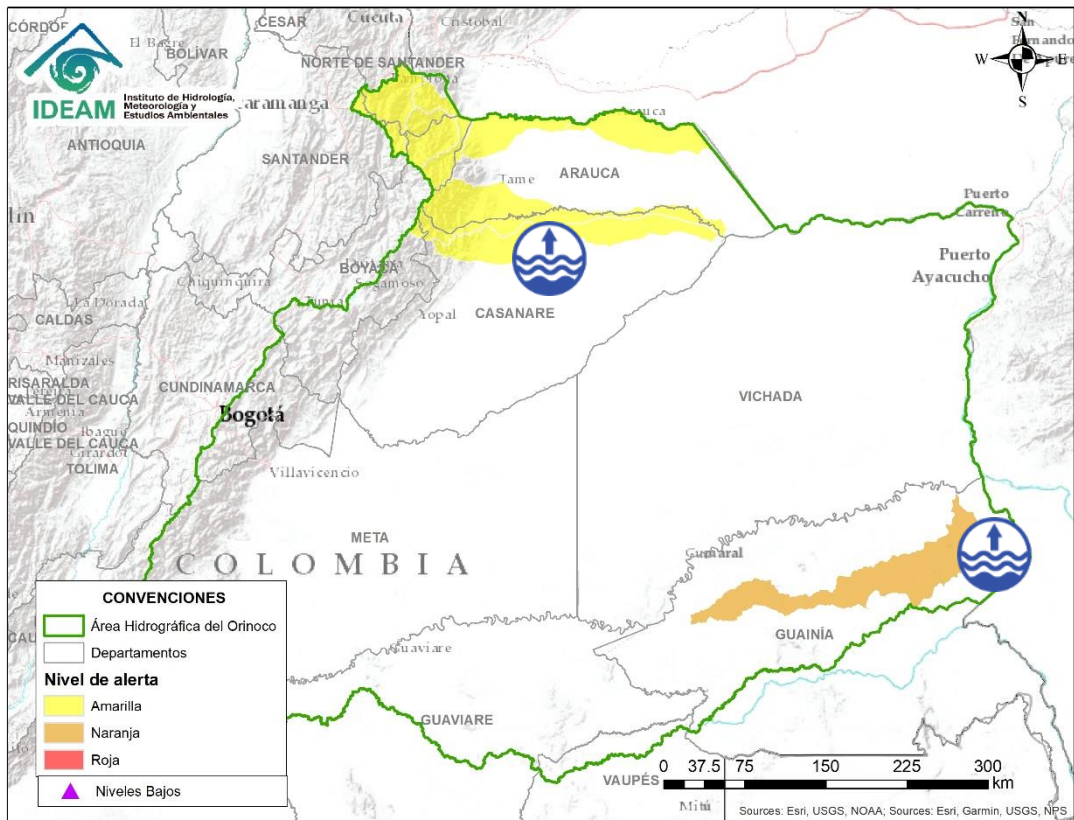


Alerta	Zona Hidrográfica	Subzona o Cuenca Hidrográfica	Descripción de la alerta hidrológica
	Cauca	Cuenca del río Tarazá-Man	Probabilidad de incrementos súbitos en los niveles de los ríos Tarazá, Man y sus afluentes, a la altura de los municipios de Tarazá y Cáceres (Antioquia).

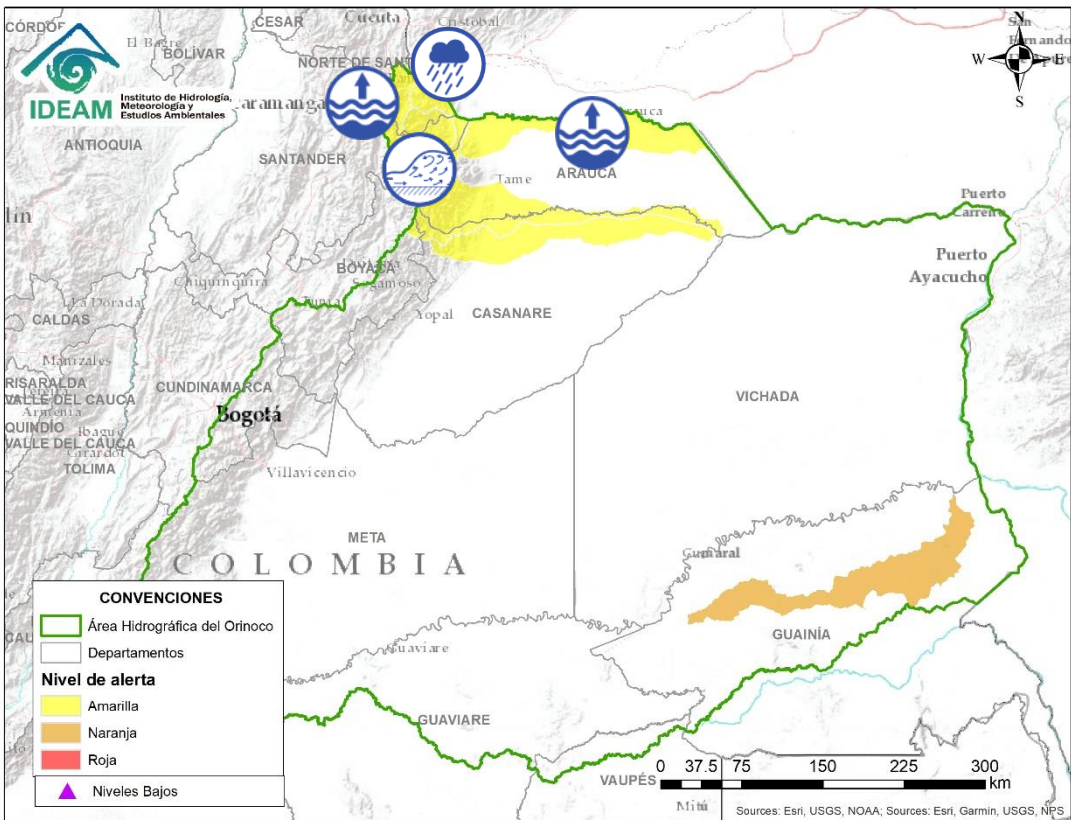
Área Hidrográfica del Magdalena – Cauca (cuenca baja del río Magdalena)



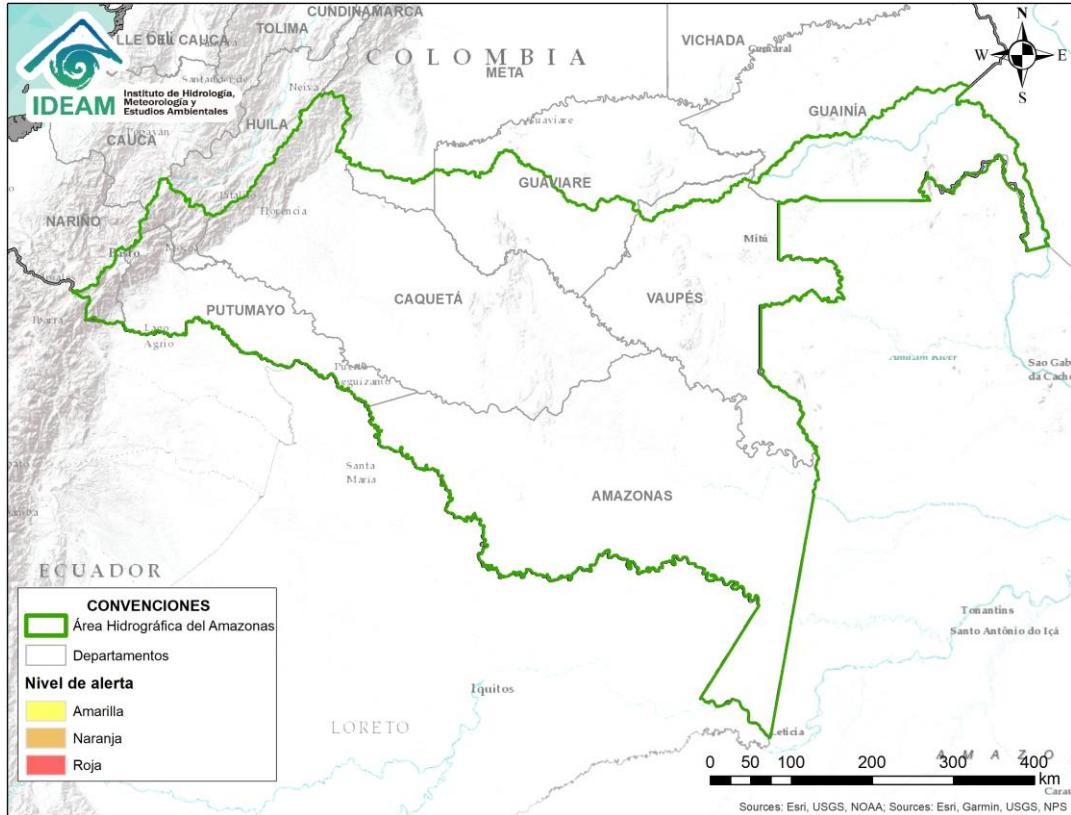
Alerta	Zona Hidrografica	Subzona o Cuenca Hidrografica	Descripción de la alerta hidrológica
	Bajo Magdalena	Cuenca alta del río San Jorge	Probabilidad de incrementos súbitos en la cuenca alta del río San Jorge y en sus aportantes; como los ríos San Pedro y Uré. Especial atención en los municipios Puerto Libertador, San José de Uré y Montelíbano.
	Bajo Magdalena	Cuenca de la ciénaga de San Marcos	Alerta puntual por probabilidad de incrementos en los niveles altos en la ciénaga de San Marcos (Sucre).
	Bajo Magdalena	Cuenca del río de la Ciénaga Mallorquín y afluentes Mar Caribe	Probabilidad de incrementos súbitos de arroyos en la ciudad de Barranquilla y Soledad (Atlántico). De igual forma, se recomienda estar atentos a los niveles de los ríos de la Ciénaga Mallorquín y los directos al río Magdalena entre Calamar y desembocadura del mar Caribe.



Alerta	Zona Hidrografica	Subzona o Cuenca Hidrografica	Descripción de la alerta hidrológica
	Inírida	Cuenca baja del río Inírida	Niveles altos en la parte baja del río Inírida a la altura del municipio de Inírida. Los niveles se encuentran en condición de descenso y se prevé que esta situación continúe durante los siguientes días.
	Casanare	Cuenca del río Ariporo	Niveles altos en el río Ariporo; igual comportamiento se espera en sus aportantes. Especial atención en el municipio de Paz de Ariporo.
	Casanare	Cuenca del río Casanare	Fluctuaciones importantes en los niveles de los río de la cuenca alta del río Casanare. Especial atención en sus afluentes sobre los municipios Tame, Chita, Hato Corozal, La Salina, Sácamá, Puerto Rondón y Cravo Norte.



Alerta	Zona Hidrográfica	Subzona o Cuenca Hidrográfica	Descripción de la alerta hidrológica
	Arauca	Río Chitaga	Niveles altos en la cuenca del río Chitaga, especial atención en los municipios de Cácuta, Labateca y en la zona sur del municipio de Norte de Santander.
	Arauca	Río Margua	Probabilidad de nuevas crecientes súbitas en la cuenca del río Margua, especial atención en el municipio de Toledo.
	Arauca	Río Cobugón – río Cobaría	Incrementos ligeros en los niveles de los ríos Cobugón, Cobaría y sus afluentes. Especial atención a la altura del municipio de Cubará (Boyacá).
	Arauca	Río Bojabá	Probabilidad de crecientes súbitas la cuenca del río Bojabá a la altura de los municipios de Güican, Cubará (Boyacá) y Saravena (Arauca).
	Arauca	Río Arauca	Niveles altos en el río Arauca a la altura de la zona urbana de Arauca. No se descarta la probabilidad de crecientes súbitas en los niveles del río Banadía, así como de sus tributarios en la zona. Especial atención en el corregimiento de Puerto Lleras (Saravena), así como de las cabeceras municipales de Arauquita y Arauca.



**CONDICIONES
NORMALES**



RESUMEN

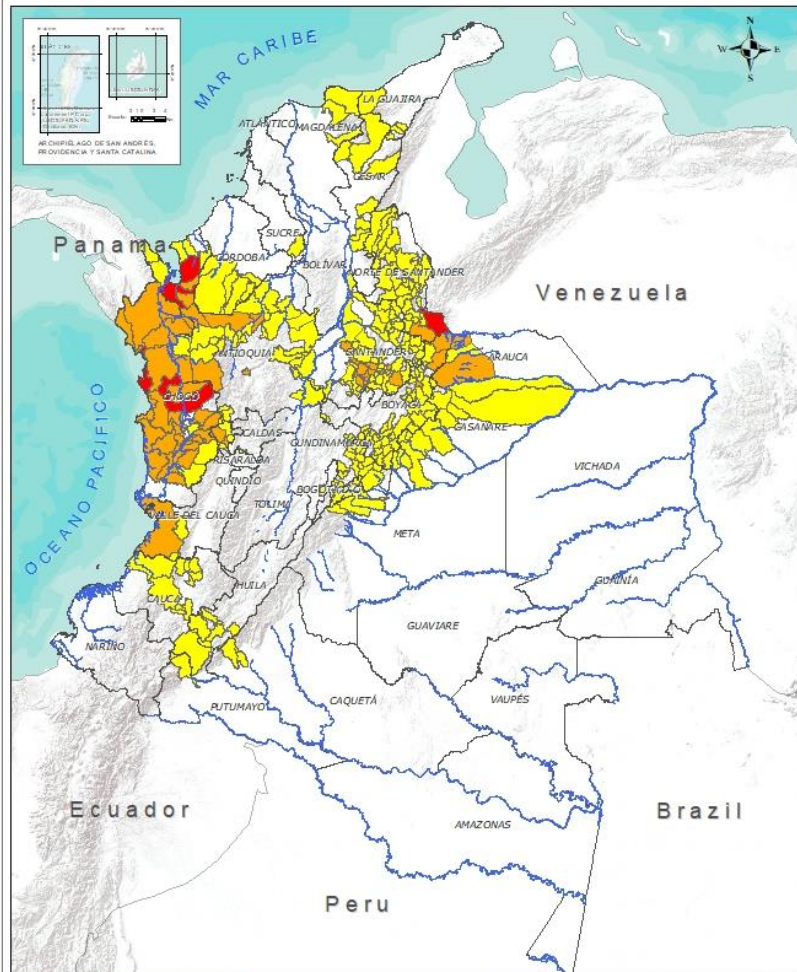
A pesar de la disminución de las precipitación de los últimos días se presenta saturación de humedad en los suelos ocasionando probabilidad alta, moderada y baja de ocurrencia de deslizamientos de tierra en algunos municipios de los departamentos de la región Andina, Amazonía, Caribe, Orinoquía y Pacífico.



Fuente: <https://www.telesurtv.net/>



Pronóstico de la Amenaza por Deslizamientos de Tierra



INSTITUTO DE HIDROLOGÍA, METEOROLOGÍA Y ESTUDIOS AMBIENTALES - IDEAM
 República de Colombia
PRONÓSTICO DE LA AMENAZA POR DESLIZAMIENTOS
 Oficina del servicio de pronóstico y alertas.

Leyenda

Amenaza

- Sin Amenaza
- Baja
- Moderada
- Alta

Mapa de Colombia

Información de Referencia

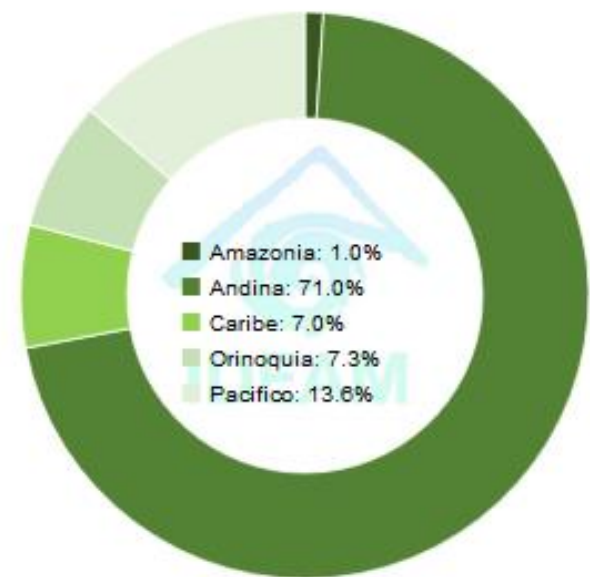
PROYECTO: PRONÓSTICO DE LA AMENAZA POR DESLIZAMIENTOS
 FECHA: 11 de Agosto de 2020
 ESCALA: 1:100,000
 AUTORES: IDEAM
 CONTACTO: 01 (57) 312 2400

DEPARTAMENTO	N°
ANTIOQUIA	2
CHOCÓ	2
NORTE DE SANTANDER	1
TOTAL	5

DEPARTAMENTO	N°
ANTIOQUIA	8
ARAUCA	2
BOYACÁ	3
CHOCÓ	19
NORTE DE SANTANDER	1
RISARALDA	2
SANTANDER	10
VALLE DEL CAUCA	1
TOTAL	46

DEPARTAMENTO	N°
ANTIOQUIA	27
ARAUCA	1
BOYACÁ	45
CALDAS	1
CAQUETÁ	2
CASANARE	13
CAUCA	11
CESAR	7
CHOCÓ	5
CUNDINAMARCA	23
CÓRDOBA	5
HUILA	4
LA GUAJIRA	4
MAGDALENA	3
META	5
NORTE DE SANTANDER	27
PUTUMAYO	1
RISARALDA	3
SANTANDER	46
SUCRE	1
VALLE DEL CAUCA	1
TOTAL	235

TOTAL MUNICIPIOS: 286

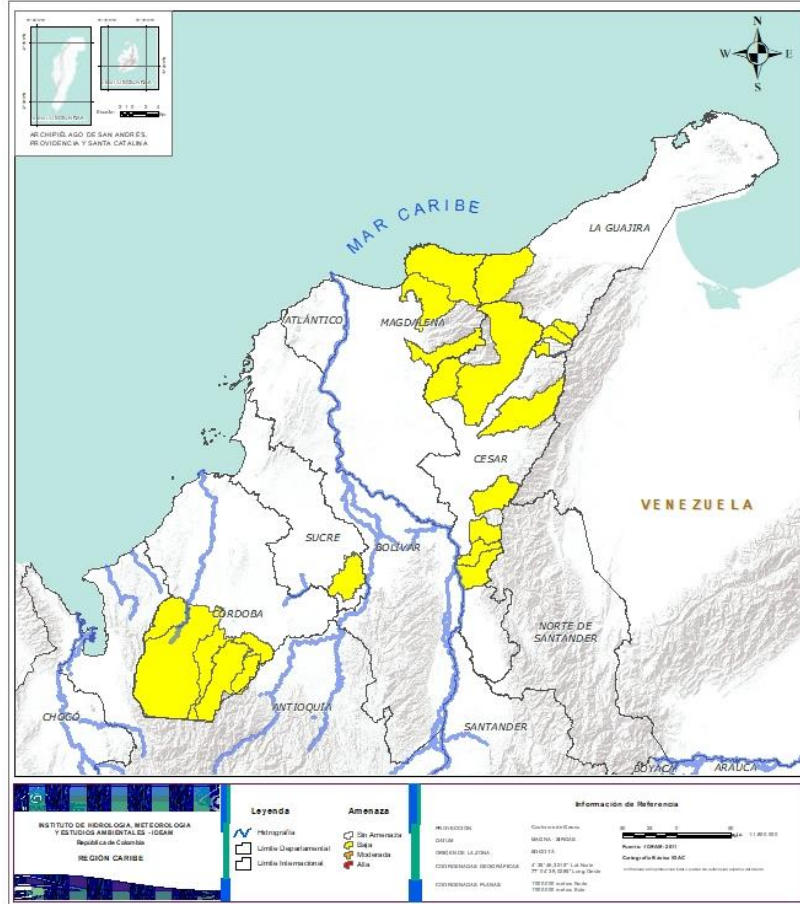




Pronóstico de la Amenaza por Deslizamientos de Tierra



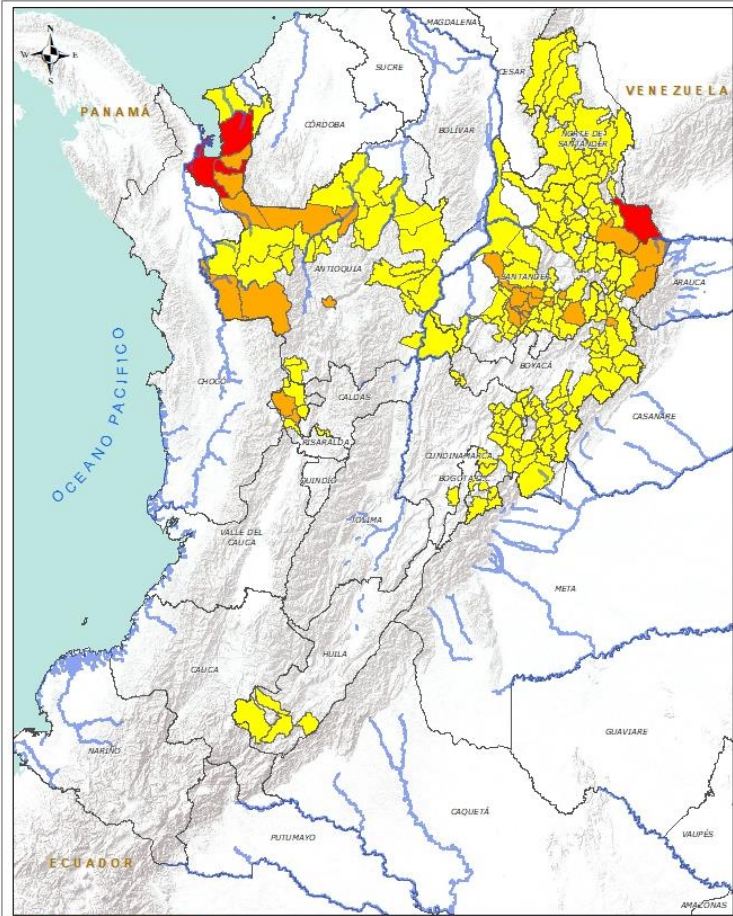
REGIÓN CARIBE



Alerta	SITIOS PARA LOS CUALES SE GENERA LA ALERTA
	CESAR: Agustín Codazzi, Curumani, El Copey, La Gloria, Pailitas, Pelaya, Valledupar. CÓRDOBA: Montelíbano, Puerto Libertador, San Jose De Ure, Tierralta, Valencia. LA GUAJIRA: Dibulla, El Molino, La Jagua Del Pilar, Villanueva. MAGDALENA: Ciénaga, Fundación, Santa Marta. SUCRE: Majagual.



REGIÓN ANDINA



INSTITUTO DE HIDROLOGÍA, METEOROLOGÍA Y ESTUDIOS AMBIENTALES - IDEAM
Bogotá - Colombia

REGIÓN ANDINA

Leyenda

- Poligonal
- Línea Departamental
- Línea Internacional

Amenaza

- De Alta
- De Mediana
- De Baja
- Ata

Información de Referencia

PROYECTO: Pronóstico de la Amenaza por Deslizamientos de Tierra en la Región Andina

FECHA: 2011

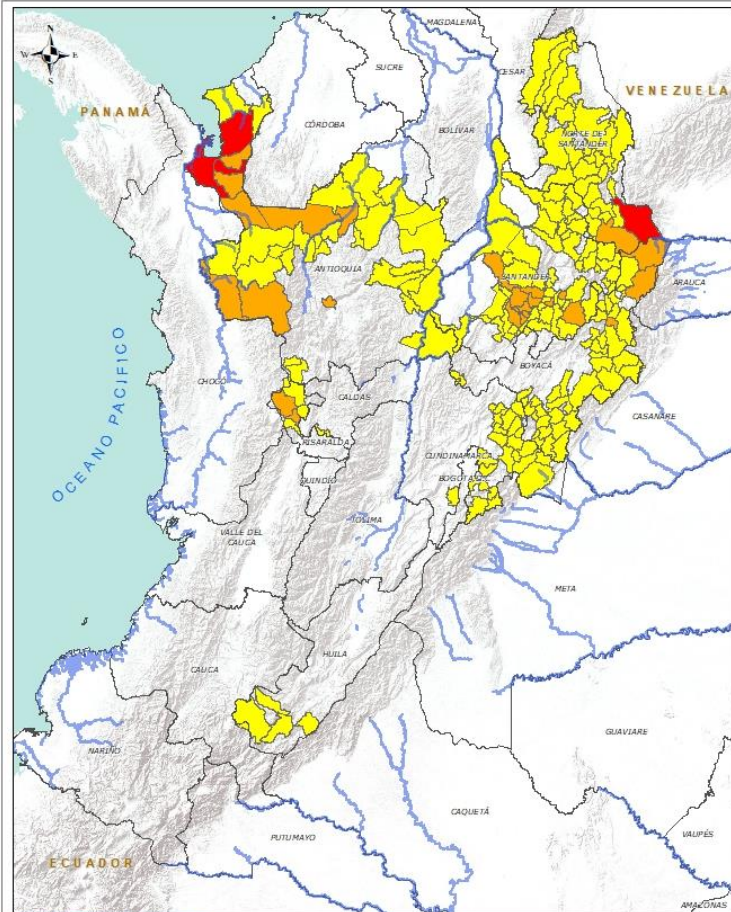
COORDENADAS GEOGRÁFICAS: 4° 30' 20" N, 74° 30' 00" W


ESCALA: 1:100,000

Alerta	SITIOS PARA LOS CUALES SE GENERA LA ALERTA
	<p>ANTIOQUIA: Carepa, Turbo.</p> <p>NORTE DE SANTANDER: Toledo.</p>
	<p>ANTIOQUIA: Apartadó, Bello, Chigorodó, Ituango, Mutatá, Urrao, Valdivia, Vigía Del Fuerte.</p> <p>BOYACÁ: Cubará, Guicán, Jericó.</p> <p>NORTE DE SANTANDER: Chitagá.</p> <p>RISARALDA: Apía, Pueblo Rico.</p> <p>SANTANDER: Aguada, Chima, Confinos, Contratación, Coromoro, El Guacamayo, La Paz, Santa Helena Del Opón, Simacota, Valle De San José.</p>
	<p>ANTIOQUIA: Andes, Anorí, Betania, Briceño, Cáceres, Campamento, Cañasgordas, Caracolí, Dabeiba, Frontino, Maceo, Murindó, Necoclí, Peque, Puerto Berrío, Puerto Triunfo, Remedios, Sabanalarga, San Andrés, San Pedro De Urabá, Segovia, Tarazá, Toledo, Uramita, Yalí, Yolombó, Zaragoza.</p> <p>BOYACÁ: Almeida, Aquitania, Betétiva, Boavita, Campohermoso, Chinavita, Chiscas, Chita, Chivor, Covarachía, El Espino, Gámeza, Garagoa, La Uvita, La Victoria, Labranzagrande, Macanal, Miraflores, Mongua, Pachavita, Páez, Pajarito, Panqueba, Paya, Paz De Río, Pesca, Pisba, Puerto Boyacá, Quípama, Rondón, San Eduardo, San Luis De Gaceno, San Mateo, Santa María, Santana, Soatá, Socha, Socotá, Susacón, Tasco, Tibaná, Turmequé, Úmbita, Ventaquemada, Zetaquirá.</p> <p>CALDAS: Chinchiná.</p> <p>CUNDINAMARCA: Cáqueza, Chipaque, Choachí, Chocontá, Cucunubá, Gachalá, Gachetá, Gama, Guatavita, Guayabetal, Gutiérrez, Junín, La Calera, Machetá, Manta, Medina, Pasca, Quetame, Sesquilé, Suesca, Sutatausa, Ubalá, Villapinzón.</p> <p>HUILA: Pitalito, Saladoblanco, San Agustín, Suaza.</p> <p>NORTE DE SANTANDER: Ábrego, Arboledas, Cáchira, Cágota, Chinácota, Convención, Cúcuta, Cucutilla, Durania, El Carmen, El Tarra, El Zulia, Gramalote, Hacarí, Labateca, Lourdes, Mutiscua, Ocaña, Pamplona, Salazar, San Calixto, San Cayetano, Santiago, Sardinata, Silos, Teorama, Villa Caro.</p> <p>RISARALDA: Belén De Umbría, Mistrató, Santuario.</p>



REGIÓN ANDINA



Alerta	SITIOS PARA LOS CUALES SE GENERA LA ALERTA
	<p>SANTANDER: Barichara, Barrancabermeja, Bolivar, Bucaramanga, Cabrera, Carcasí, Cepitá, Cerrito, Charalá, Charta, Chipatá, Concepción, El Carmen, El Playón, Encino, Floridablanca, Girón, Guaca, Guadalupe, Guapotá, Güepsa, Hato, Landázuri, Lebrija, Macaravita, Málaga, Matanza, Mogotes, Ocamonte, Oiba, Onzaga, Palmar, Palmas Del Socorro, Páramo, Piedecuesta, Puerto Wilches, Rionegro, San Andrés, San Benito, San Miguel, San Vicente De Chucurí, Socorro, Suaita, Suratá, Tona, Vélez.</p>

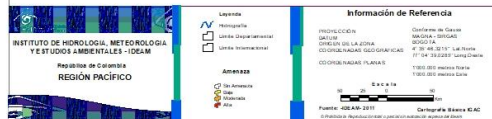
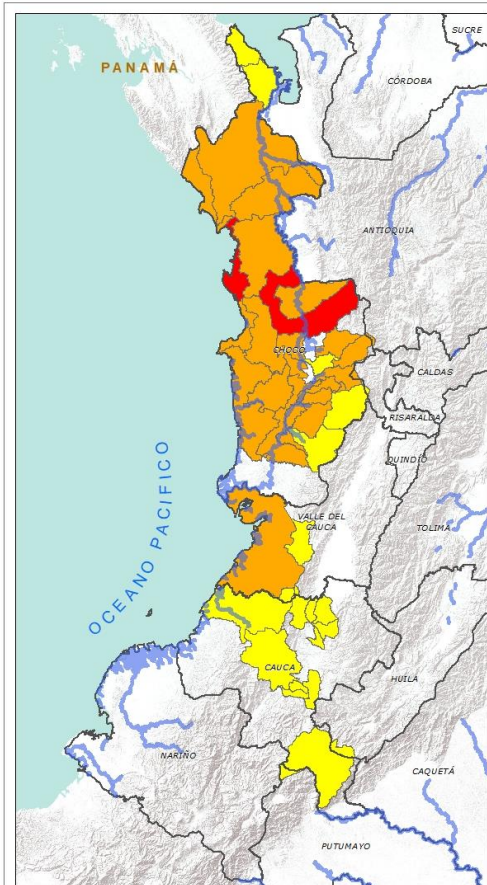
Se recomienda prestar especial atención en el Aeropuerto Internacional Matecaña en la ciudad de Pereira, ante la posibilidad de deslizamientos de tierra.






Pronóstico de la Amenaza por Deslizamientos de Tierra



REGIÓN PACÍFICO



Alerta	SITIOS PARA LOS CUALES SE GENERA LA ALERTA
	<p>CHOCÓ: Bahía Solano (Mutis), Quibdó.</p>
	<p>CHOCÓ: Alto Baudó (Pie De Pato), Bagadó, Bajo Baudó (Pizarro), Bojayá (Bellavista), Carmen Del Darién (Curbaradó), Condoto, El Cantón Del San Pablo (Managrú), Istmina, Juradó, Lloró, Medio Atrato (Beté), Medio Baudó (Boca De Pepé), Medio San Juan, Nóvita, Nuquí, Rio Iró (Santa Rita), Rio Quito (Paimadó), Riosucio, Tadó. VALLE DEL CAUCA: Buenaventura.</p>
	<p>CAUCA: Buenos Aires, Caldono, El Tambo, La Sierra, López, Piendamó, Rosas, Santa Rosa, Santander De Quilichao, Sotará (Paispamba), Suárez. CHOCÓ: Acandí, Cértegui, San José Del Palmar, Sipí, Unguía. VALLE DEL CAUCA: Dagua.</p>



REGIÓN AMAZONIA



Alerta	SITIOS PARA LOS CUALES SE GENERA LA ALERTA
	CAQUETÁ: Belén De Los Andaquíes, Morelia. PUTUMAYO: Mocoa.



SECTORES VIALES



SECTORES VIALES REPORTADOS CON AFECTACIÓN VIAL POR DESLIZAMIENTOS

DEPARTAMENTO

SECTOR VIAL

ANTIOQUIA

La Unión - Sonsón
Medellín - Buriticá
Puerto Nare - San Carlos
Manda - Primavera Km 6 + 800
Urao - Carmen de Atrato
Medellín - Yolombo
Bogotá - Medellín
La Pintada - Primavera
Tronca a la costa caribe

BOYACÁ

Macanal - Chivor
Sogamoso - Aguazul
Tunja - Páez - km 103+300

CHOCO

Quibdó - La Mansa

CAUCA

Santiago - Santa Rosa

CUNDINAMARCA - META

Bogotá - Villavicencio
Bogotá - Macheta - Guateque



RESUMEN

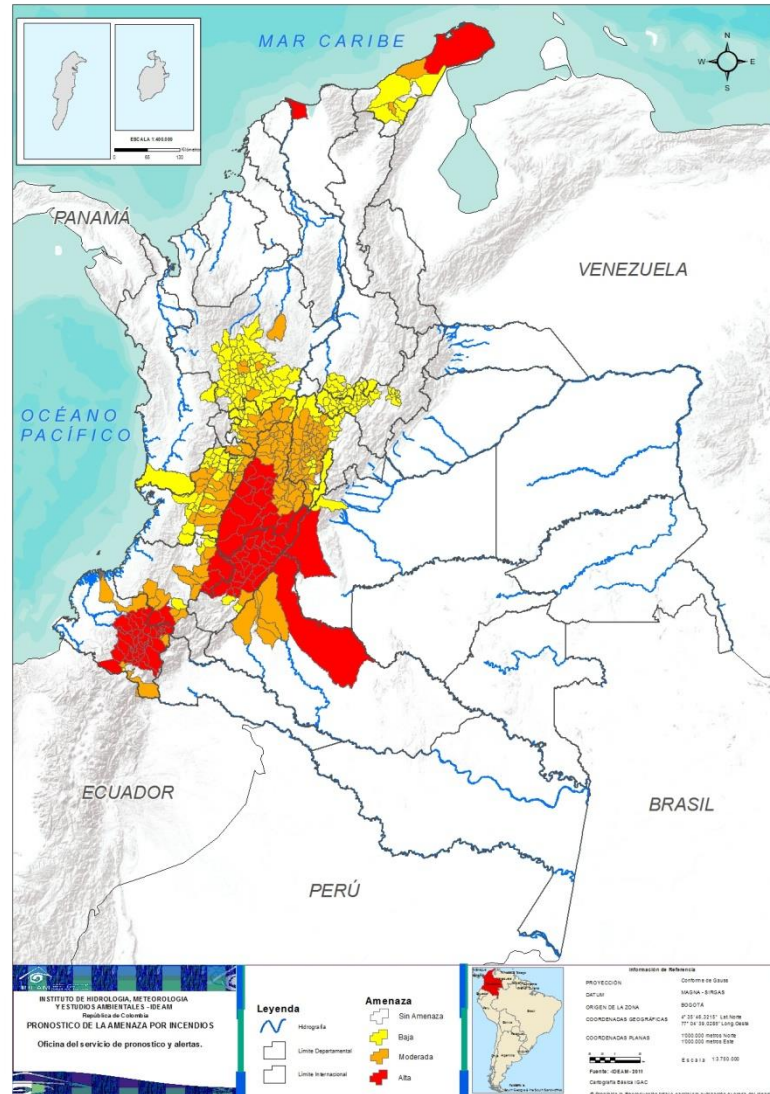
Con la disminución de la precipitación en amplias zonas del país, se presentan condiciones de alerta alta, moderada y baja por incendios de la cobertura vegetal, en varios sectores de las regiones Caribe, Andina, Pacífico, Orinoquía y Amazonía por este tipo de eventos.



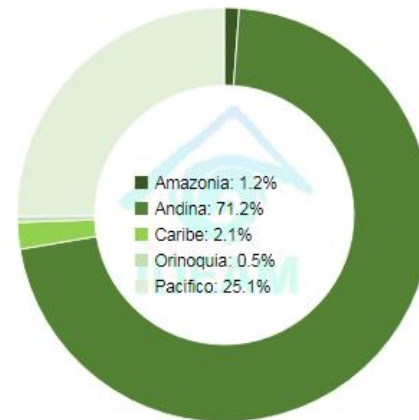
<https://diarioroatan.com/colombia-incendio-forestal-consume-50-hectareas-de-bosque/>



Pronóstico de la Amenaza por Incendios de la Cobertura Vegetal



**TOTAL MUNICIPIOS:
434**



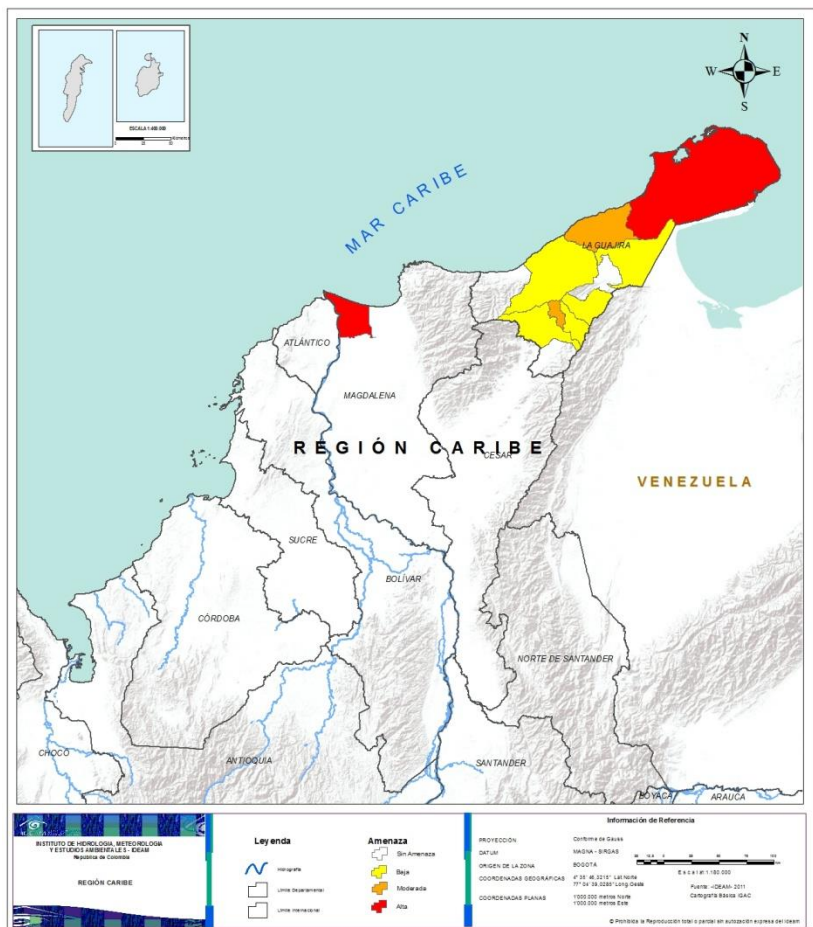
DEPARTAMENTO	N°
CAQUETÁ	1
CAUCA	5
HUILA	22
LA GUAJIRA	1
MAGDALENA	1
META	1
NARIÑO	41
TOLIMA	16
TOTAL	88

DEPARTAMENTO	N°
ANTIOQUIA	5
CALDAS	10
CAQUETÁ	4
CAUCA	12
CUNDINAMARCA	59
HUILA	1
LA GUAJIRA	2
NARIÑO	5
QUINDÍO	5
RISARALDA	2
TOLIMA	31
VALLE DEL CAUCA	13
TOTAL	149

DEPARTAMENTO	N°
ANTIOQUIA	70
BOYACÁ	37
CALDAS	12
CAUCA	5
CHOCÓ	2
CUNDINAMARCA	18
HUILA	2
LA GUAJIRA	5
META	1
NARIÑO	1
QUINDÍO	7
RISARALDA	2
SANTANDER	10
VALLE DEL CAUCA	25
TOTAL	197



REGIÓN CARIBE

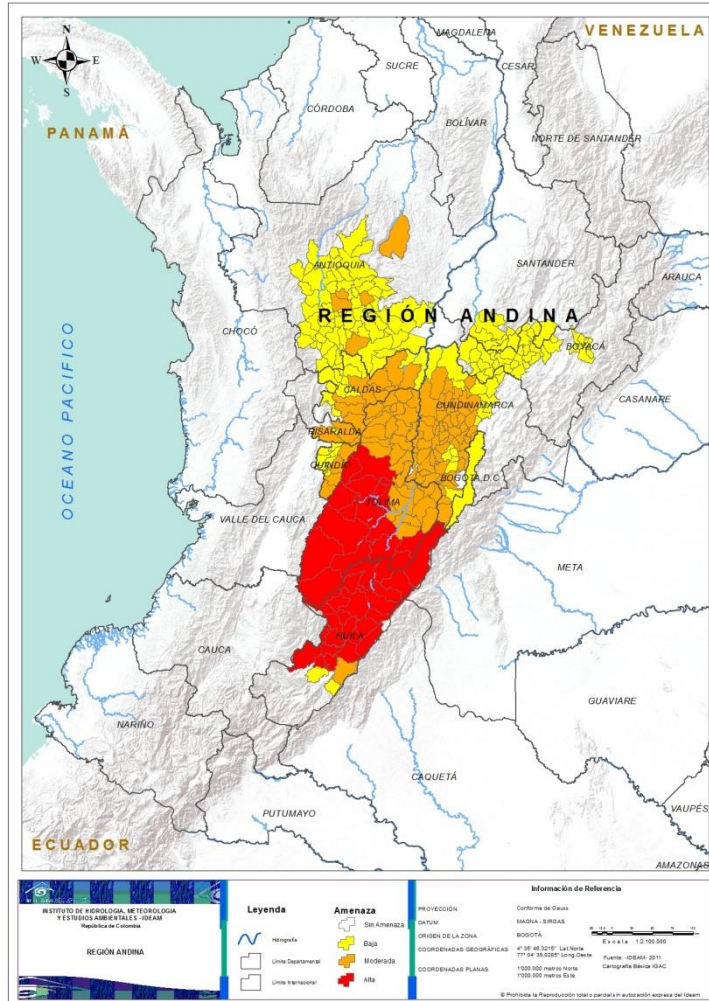


Alerta	SITIOS PARA LOS CUALES SE GENERA LA ALERTA
	LA GUAJIRA: Uribia. MAGDALENA: Sitionuevo.
	LA GUAJIRA: Distracción, Manaure.
	LA GUAJIRA: Barrancas, Fonseca, Maicao, Riohacha, San Juan Del Cesar.

Se recomienda prestar especial atención al parque natural “Parque Isla Salamanca”, de la región Caribe, el cual se encuentra con un evento de incendio activo, desde el 8 de agosto. Por tal motivo se encuentra el municipio de Sitionuevo – Guajira en alerta alta por incendios de la cobertura vegetal.



REGIÓN ANDINA



Alerta

SITIOS PARA LOS CUALES SE GENERA LA ALERTA



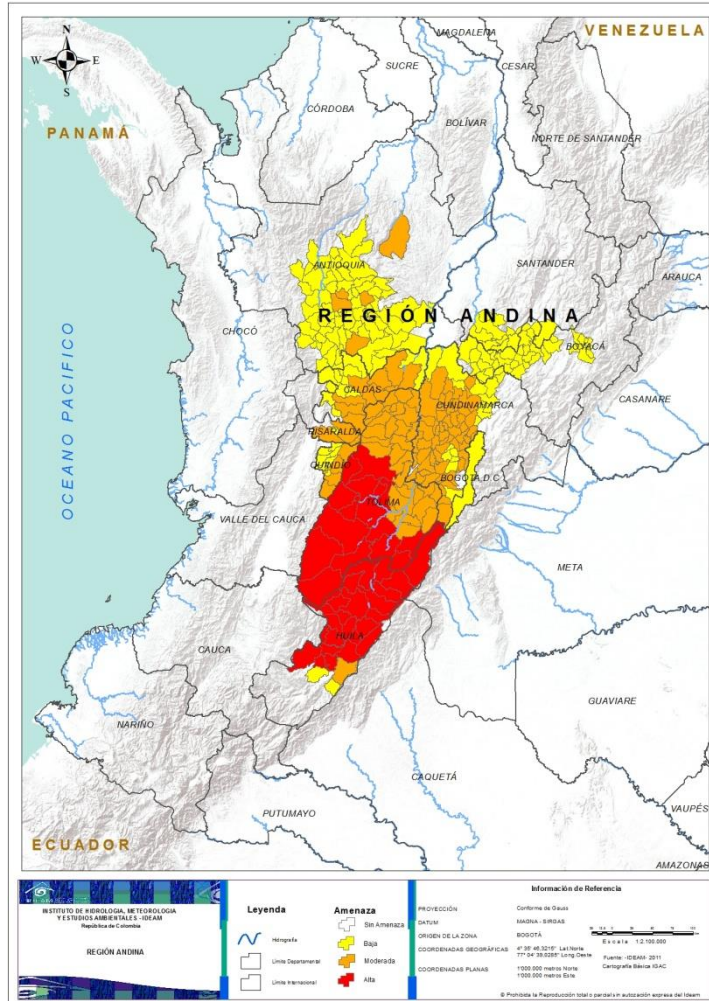
HUILA: Agrado, Aipe, Algeciras, Baraya, Campoalegre, Colombia, Gigante, Hobo, Íquira, La Plata, Nátaga, Neiva, Paicol, Palermo, Pital, Rivera, Santa María, Tello, Teruel, Tesalia, Villavieja, Yaguará.
TOLIMA: Alpujarra, Ataco, Cajamarca, Chaparral, Coyaima, Dolores, Ibagué, Natagaima, Ortega, Planadas, Rioblanco, Roncesvalles, Rovira, San Antonio, San Luis, Valle De San Juan.



ANTIOQUIA: Abejorral, Amalfi, Bello, Medellín, San Vicente.
CALDAS: Manizales, Manzanares, Marquetalia, Marulanda, Neira, Pensilvania, Salamina, Samaná, Victoria, Villamaría.
CUNDINAMARCA: Agua De Dios, Albán, Anapoima, Anolaima, Apulo, Arbeláez, Beltrán, Bituima, Bojacá, Cabrera, Cachipay, Caparrapí, Chaguani, Cota, El Peñón, El Rosal, Facatativá, Funza, Fusagasugá, Girardot, Guaduas, Guataquí, Guayabal De Síquima, Jerusalén, La Mesa, La Palma, La Peña, La Vega, Madrid, Mosquera, Nariño, Nilo, Nimaima, Nocaima, Pacho, Paime, Pandi, Pulí, Quebradanegra, Quipile, Ricaurte, San Francisco, San Juan De Rioseco, Sasaima, Sibaté, Soacha, Subachoque, Supatá, Tenjo, Tibacuy, Tocaima, Útica, Venecia, Vergara, Vianí, Villagómez, Villeta, Viotá, Zipacón.
HUILA: Garzón.
QUINDÍO: Calarcá, Córdoba, Génova, Pijao, Salento.
RISARALDA: Pereira, Santa Rosa De Cabal.
TOLIMA: Alvarado, Ambalema, Anzoátegui, Armero (Guayabal), Carmen De Apicalá, Casabianca, Coello, Cunday, Espinal, Falan, Flandes, Fresno, Guamo, Herveo, Honda, Icononzo, Lérída, Líbano, Mariquita, Melgar, Murillo, Palocabildo, Piedras, Prado, Purificación, Saldaña, Santa Isabel, Suárez, Venadillo, Villahermosa, Villarrica.



REGIÓN ANDINA



Alerta

SITIOS PARA LOS CUALES SE GENERA LA ALERTA



ANTIOQUIA: Abriaquí, Alejandría, Amagá, Angelópolis, Angostura, Anzá, Argelia, Armenia, Barbosa, Belmira, Betulia, Buriticá, Caicedo, Caldas, Caramanta, Carmen De Viboral, Ciudad Bolívar, Cocomá, Concepción, Concordia, Copacabana, Don Matías, Ebéjico, Entrerrios, Envigado, Fredonia, Giraldo, Girardota, Granada, Guarne, Heliconia, Hispania, Itagüí, Jardín, Jericó, La Ceja, La Estrella, La Pintada, La Unión, Liborina, Marinilla, Montebello, Nariño, Olaya, Peñol, Pueblorrico, Puerto Nare, Retiro, Rionegro, Sabaneta, Salgar, San Carlos, San Francisco, San Jerónimo, San José De La Montaña, San Luis, San Pedro De Los Milagros, Santa Bárbara, Santa Fe De Antioquia, Santa Rosa De Osos, Santo Domingo, Santuario, Sonsón, Sopetrán, Támesis, Tarso, Titiribí, Valparaiso, Venecia, Yarumal.

BOYACÁ: Arcabuco, Briceño, Buenavista, Busbanzá, Caldas, Chiquinquirá, Chiquiza, Chitaraque, Cómbita, Coper, Corrales, Floresta, Gachantivá, Maripí, Monguí, Monquirá, Muzo, Nobsa, Otanche, Pauna, Ráquira, Saboyá, Sáchica, San José De Pare, San Miguel De Sema, San Pablo De Borbur, Santa Rosa De Viterbo, Santa Sofía, Sogamoso, Sotaquirá, Sutamarchán, Tibasosa, Tinjacá, Togüí, Tópaga, Tununguá, Villa De Leiva.

CALDAS: Aguadas, Anserma, Aranzazu, Filadelfia, La Dorada, La Merced, Marmato, Norcasia, Pácora, Palestina, Riosucio, Supia.

CUNDINAMARCA: Bogotá, D.c., Carmen De Carupa, Cogua, El Colegio, Granada, Puerto Salgar, San Antonio De Tequendama, San Bernardo, San Cayetano, Silvania, Simijaca, Susa, Tabio, Tausa, Tena, Topaipí, Yacopí, Zipaquirá.

HUILA: Guadalupe, Tarquí.

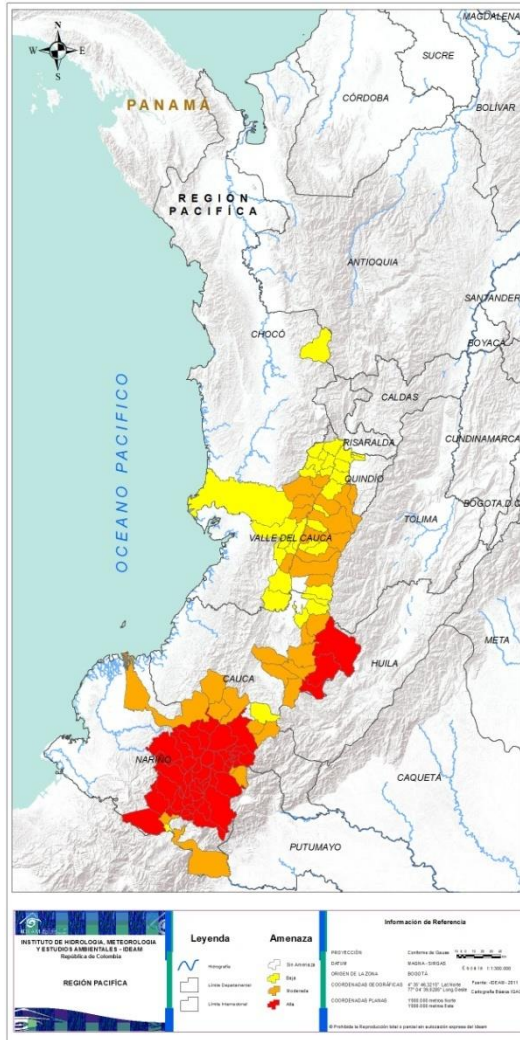
QUINDÍO: Armenia, Buenavista, Circasia, Filandia, La Tebaida, Montenegro, Quimbaya.

RISARALDA: Dosquebradas, Quinchía.

SANTANDER: Albania, Barbosa, El Peñón, Florián, Gámbita, Guavatá, Jesús María, La Belleza, Puente Nacional, Sucre.



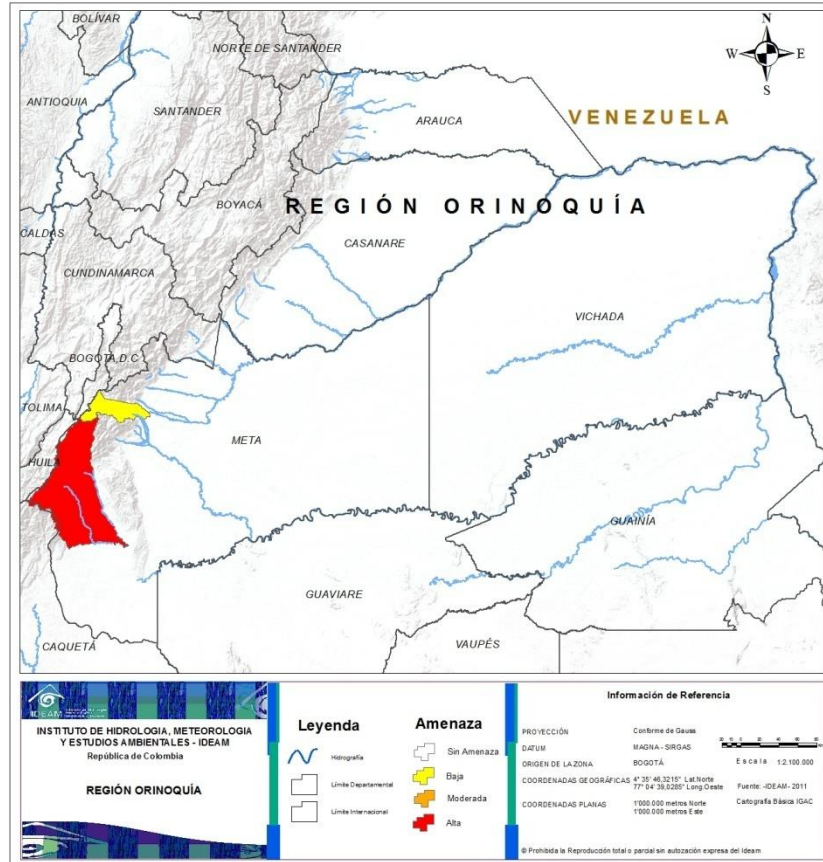
REGIÓN PACÍFICO



Alerta	SITIOS PARA LOS CUALES SE GENERA LA ALERTA
	<p>CAUCA: Bolívar, Florencia, Inzá, Mercaderes, Páez (Belalcázar).</p> <p>NARIÑO: Ancuya, Arboleda (Berruecos), Belén, Buesaco, Chachaguí, Colón (Génova), Consacá, Cumbal, Cumbitara, El Peñol, El Rosario, El Tambo, Funes, Guaitarilla, Iles, Imués, La Cruz, La Florida, La Llanada, La Unión, Leiva, Linares, Los Andes (Sotomayor), Mallama (Piedrancha), Nariño, Ospina, Pasto, Policarpa, Providencia, Samaniego, San Bernardo, San Lorenzo, San Pablo, San Pedro De Cartago (Cartago), Sandoná, Santa Cruz (Guachavés), Sapuyes, Taminango, Tangua, Túquerres, Yacuanquer..</p>
	<p>CAUCA: Almaguer, Argelia, Balboa, Cajibío, Jambaló, Patía (El Bordo), Popayán, Puracé (Coconuco), San Sebastián, Silvia, Toribío, Totoró.</p> <p>NARIÑO: Albán (San José), El Charco, El Tablón, Guachucal, Pacifico.</p> <p>VALLE DEL CAUCA: Bolívar, Buga, Bugalagrande, Caicedonia, El Cerrito, Palmira, Pradera, Riofrío, Roldanillo, Sevilla, Trujillo, Tuluá, Yumbo.</p>
	<p>CAUCA: Caloto, Corinto, La Vega, Miranda.</p> <p>CHOCÓ: El Carmen, El Litoral Del San Juan (Docordó).</p> <p>NARIÑO: Cuaspud (Carlosama).</p> <p>VALLE DEL CAUCA: Alcalá, Andalucía, Ansermanuevo, Argelia, Cali, Calima (El Darién), Cartago, El Cairo, El Dovio, Florida, Ginebra, Guacarí, Jamundí, La Cumbre, La Unión, La Victoria, Obando, Restrepo, San Pedro, Toro, Ulloa, Versailles, Vijes, Yotoco, Zarzal.</p>



REGIÓN ORINOQUÍA



Alerta

SITIOS PARA LOS CUALES SE GENERA LA ALERTA



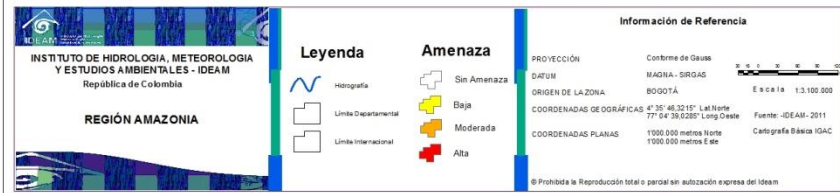
META: Uribe.



META: Cubarral.



REGIÓN AMAZONÍA



Alerta

SITIOS PARA LOS CUALES SE GENERA LA ALERTA



CAQUETÁ: San Vicente Del Caguán.



CAQUETÁ: El Doncello, El Paujil, Florencia, Puerto Rico.



ALERTAS METEOMARINAS VIGENTES

Mar Caribe colombiano

ABREVIATURAS

VV

Velocidad del viento máxima probable

AO

Altura significativa de la ola

DV

Dirección predominante del viento

CONVENCIONES



Tiempo lluvioso

Probabilidad de lluvias moderadas a fuertes, en algunos casos con posibilidad de tormentas eléctricas y rachas de viento.



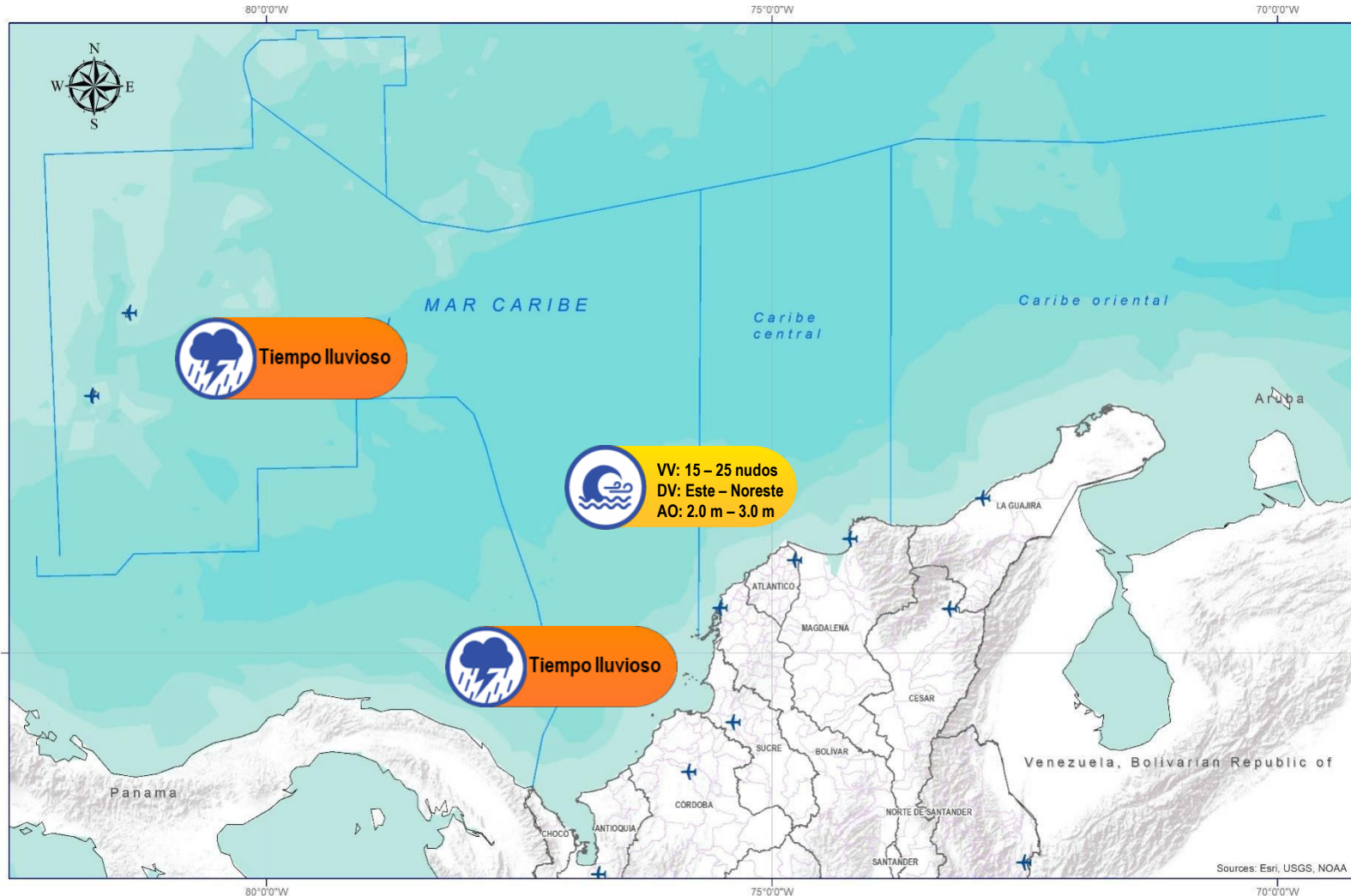
Pleamar

La marea alcanzará su máximo nivel en el intervalo de tiempo establecido.



Viento y oleaje

Velocidad del viento y altura del oleaje con valores por encima de lo normal para la época.



CONVENCIONES	SUGERENCIAS O RECOMENDACIONES
	A las embarcaciones de poco calado, consultar con las Capitanías de puerto antes de zarpar en zonas de inminente tempestad. A los bañistas y habitantes costeros, estar atentos a la evolución de las condiciones meteorológicas y a los avisos de las autoridades locales.
	Se sugiere a los habitantes costeros estar atentos a la evolución del fenómeno.
	A los bañistas y habitantes costeros, estar atentos a la evolución del fenómeno y a las indicaciones de las autoridades locales. A las embarcaciones de poco calado, consultar con las Capitanías de puerto antes de zarpar.

* La altura significativa de la ola, representa la media del tercio más alto de las olas, por lo cual la altura máxima posible puede ser incluso superior al doble de este valor



ALERTAS METEOMARINAS VIGENTES

Océano Pacífico Nacional

ABREVIATURAS

VV

Velocidad del viento máxima probable

DV

Dirección predominante del viento

AO

Altura significativa de la ola

CONVENCIONES



Tiempo lluvioso

Probabilidad de lluvias moderadas a fuertes, en algunos casos con posibilidad de tormentas eléctricas y rachas de viento.



Pleamar

La marea alcanzará su máximo nivel en el intervalo de tiempo establecido.

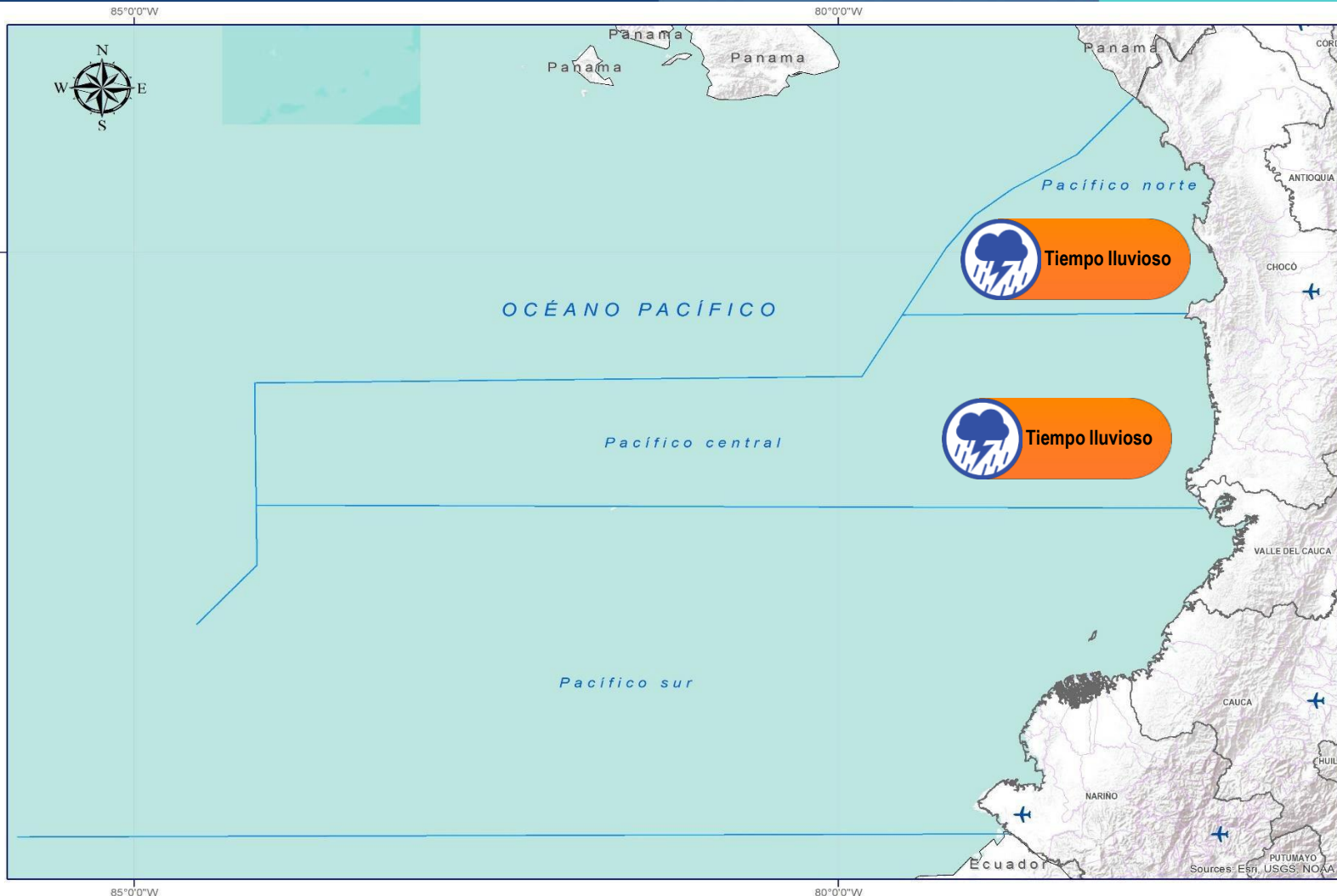


Viento y oleaje

Velocidad del viento y altura del oleaje con valores por encima de lo normal para la época.



IDEAM



CONVENCIONES

SUGERENCIAS O RECOMENDACIONES



A las embarcaciones de poco calado, consultar con las Capitanías de puerto antes de zarpar en zonas de inminente tempestad. A los bañistas y habitantes costeros, estar atentos a la evolución de las condiciones meteorológicas y a los avisos de las autoridades locales.



Se sugiere a los habitantes costeros estar atentos a la evolución del fenómeno.



A los bañistas y habitantes costeros, estar atentos a la evolución del fenómeno y a las indicaciones de las autoridades locales. A las embarcaciones de poco calado, consultar con las Capitanías de puerto antes de zarpar.

* La altura significativa de la ola, representa la media del tercio más alto de las olas, por lo cual la altura máxima posible puede ser incluso superior al doble de este valor



CONVENCIONES

SUGERENCIAS O RECOMENDACIONES



Tiempo lluvioso

Probabilidad de lluvias moderadas a fuertes, en algunos casos con posibilidad de tormentas eléctricas y rachas de viento.

A las embarcaciones de poco calado, consultar con las Capitanías de puerto antes de zarpar en zonas de inminente tempestad.
A los bañistas y habitantes costeros, estar atentos a la evolución de las condiciones meteorológicas y a los avisos de las autoridades locales.



Pleamar

La marea alcanzará su máximo nivel en el intervalo de tiempo establecido.

Se sugiere a los habitantes costeros estar atentos a la evolución del fenómeno.



Viento y oleaje

Velocidad del viento y altura del oleaje con valores por encima de lo normal para la época.

A los bañistas y habitantes costeros, estar atentos a la evolución del fenómeno y a las indicaciones de las autoridades locales.
A las embarcaciones de poco calado, consultar con las Capitanías de puerto antes de zarpar.

INFORME TÉCNICO DIARIO

EQUIPO DE TRABAJO IDEAM

Yolanda GONZÁLEZ H. - Directora General
Daniel USECHE S. - Jefe (E) Oficina del Servicio de Pronóstico y Alertas

Elaboró:

OFICINA DEL SERVICIO DE PRONÓSTICO Y ALERTAS

Juan NAVIA y Christian ARANGO (Meteorología)
Albeiro FIGUEROA (Hidrología)
Sonia BERMÚDEZ (Deslizamientos de Tierra)
Felipe ESPEJO (Incendios de la Cobertura Vegetal)
Julián URREA (DATOS)
Alberto PARDO (Coordinación de Alertas Hidrometeorológicas y Ambientales)

<http://www.ideam.gov.co>

Correos electrónicos: servicio@ideam.gov.co, alertas@ideam.gov.co

Calle 25D N° 96B - 70, piso 3. Bogotá, D.C.

Teléfono: 3075625 ext. 1334 -1336.

VISITA NUESTRAS REDES SOCIALES



[ideam.instituto](https://www.facebook.com/ideam.instituto)



[InstitutoIDEAM](https://www.youtube.com/InstitutoIDEAM)



[@IDEAMColombia](https://twitter.com/IDEAMColombia)



[ideamcolombia](https://www.instagram.com/ideamcolombia)

