

# INFORME TÉCNICO DIARIO

IDEAM comunica al Sistema Nacional para la Gestión del Riesgo de Desastres (SNGRD) y al Sistema Nacional Ambiental (SINA).

Bogotá D. C., 29 de agosto de 2020.  
Hora de actualización 12:10 HLC

Boletín No.

242



## CONTENIDO

[Lo más destacado](#)

[Precipitación](#)

[Temperaturas](#)

[Alerta por descensos significativos de las temperaturas mínimas del aire](#)

[Condiciones Hidrometeorológicas actuales](#)

[Pronóstico de precipitación de las próximas 24 horas](#)

[Pronóstico condiciones meteorológicas adicionales](#)

[Alertas Hidrológicas](#)

[Seguimiento y Pronóstico de las Amenazas por Deslizamientos](#)

[Seguimiento y Pronóstico de las Amenazas por Incendios](#)

[Alertas Meteomarinas vigentes Mar Caribe Colombiano](#)

[Alertas Meteomarinas vigentes Océano Pacífico Nacional](#)

[Alertas Meteomarinas por Ciclón Tropical Mar Caribe Colombiano](#)



Alerta  
**ROJA**

**PARA TOMAR ACCIÓN** Advierte a los sistemas de prevención y atención de desastres sobre la amenaza que puede ocasionar un fenómeno con efectos adversos sobre la población, el cual requiere la atención inmediata por parte de la población y de los cuerpos de atención y socorro. Se emite una alerta sólo cuando la identificación de un evento extraordinario indique la probabilidad de amenaza inminente y cuando la gravedad del fenómeno implique la movilización de personas y equipos, interrumpiendo el normal desarrollo de sus actividades cotidianas.



Alerta  
**NARANJA**

**PARA PREPARARSE** Indica la presencia de un fenómeno. No implica amenaza inmediata y como tanto es catalogado como un mensaje para informarse y prepararse. El aviso implica vigilancia continua ya que las condiciones son propicias para el desarrollo de un fenómeno, sin que se requiera permanecer alerta.



Alerta  
**AMARILLA**

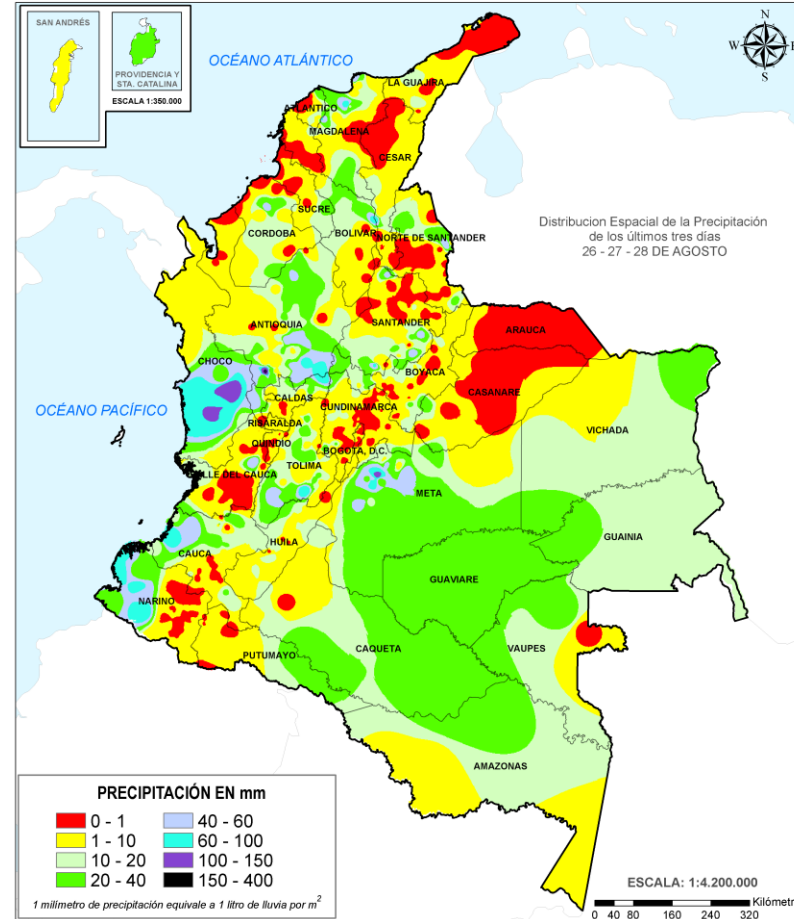
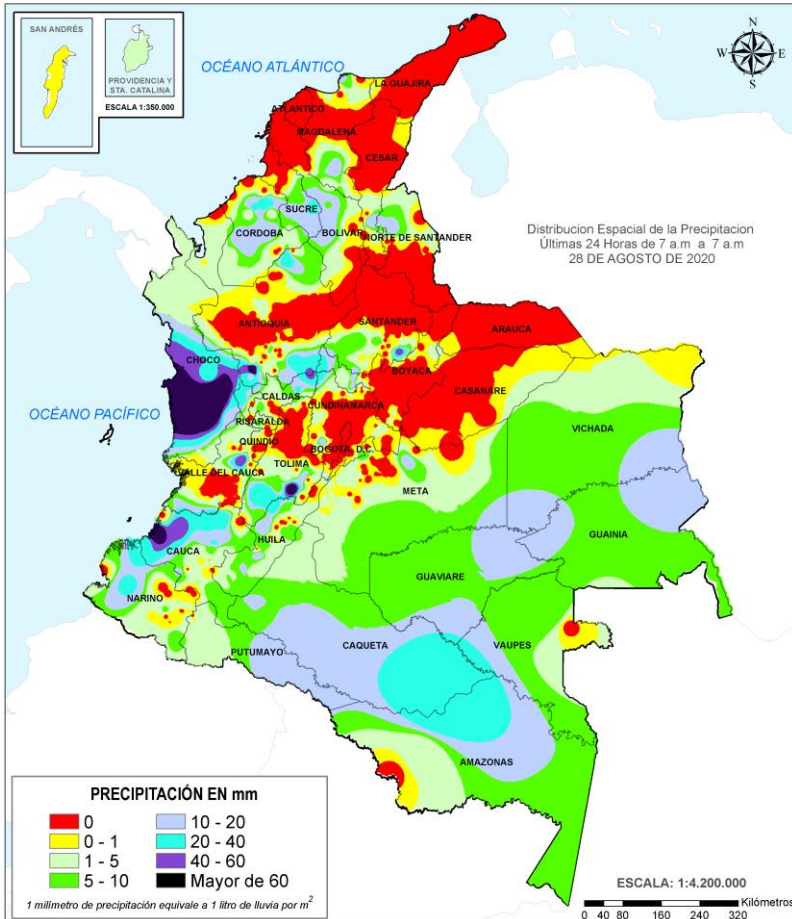
**PARA INFORMARSE** Es un mensaje oficial por el cual se difunde información. Por lo regular se refiere a eventos observados, registrados o registrados y puede contener algunos elementos de pronóstico a manera de orientación. Por sus características pretéritas y futuras difiere del aviso y de la alerta, y por lo general no está encaminado a alertar sino a informar.

**CONDICIONES NORMALES** La información que se suministra se encuentra dentro de los rangos normales.

**Alertas vigentes hasta: 29 de agosto de 2020 - 18:00 HLC.**

## Mapas de precipitación

## Lluvias registradas en las últimas 24 horas



Las lluvias de las últimas 24 horas tuvieron un comportamiento similar al de los días anteriores, manteniéndose dentro del promedio del mes. El mayor registro de lluvia acumulada en 24 horas se presentó en el municipio de Lloró, en el departamento de Chocó con 143,8mm.



- Probabilidad alta de **crecientes súbitas** en las cuencas Cuenca media del río Atrato y Cuenca baja del río Sinú.
- Por alta probabilidad de **deslizamientos de tierra** en municipios de los departamentos de Chocó y Antioquia.
- Por alta probabilidad de **incendios de la cobertura vegetal** en algunos municipios en Cundinamarca y Norte de Santander.



- Probabilidad moderada por **Crecientes súbitas** en cuencas Atrato – Darién, Sinú, Baudó - Directos al Pacífico, San Juan, Alto Magdalena, Medio Magdalena, Nechí, Magdalena – Cauca y Meta.
- Por moderada probabilidad de **incendios de la cobertura vegetal** en algunos municipios de Cundinamarca, Nariño, Putumayo, Valle del Cauca.
- Probabilidad moderada por **deslizamientos de tierra** en algunos municipios en las regiones Pacífica, Orinoquía, Andina.

Precipitación diaria desde las 7:00 HLC del viernes 28 de agosto hasta las 7:00 HLC sábado, 29 de agosto de 2020 Fuente: IDEAM

Precipitación últimas 72 horas desde las 7:00 HLC del miércoles 26 de agosto hasta las 7:00 HLC del sábado, 29 de agosto de 2020. Fuente: IDEAM

- Un milímetro de lluvia (1 mm) equivale a un litro (1 L) de lluvia que ha caído en un metro cuadrado (1 m<sup>2</sup>). La lluvia acumulada es la suma de los milímetros de agua lluvia que se han registrado en un lapso de tiempo.

**Alertas amarillas** e información más detallada para cada una de las categorías de alerta, remítase a la temática particular del informe.



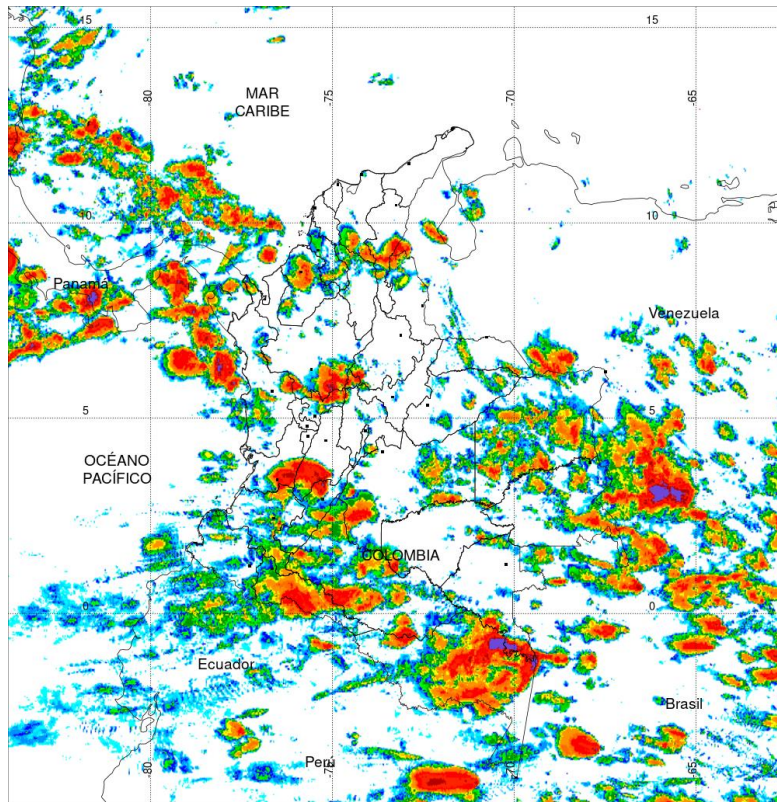


## Estimación Satelital (24 Horas)

### Precipitaciones

A continuación se relacionan los municipios donde en las últimas 24 horas se registraron precipitaciones iguales o superiores a 40.0 mm.

**Aclaración:** aunque los volúmenes de lluvia registrados en un municipio se relacionan con la ubicación de las estaciones de monitoreo del IDEAM, en ocasiones, dichas estaciones pueden estar distantes de los lugares en donde se concentra la mayor población o alejados de los centros municipales.



PRECIPITACIÓN TOTAL ACUMULADA POR ESTIMACIÓN SATELITAL (GOES-16)  
AUG 28 DE 2020 (7:00) - AUG 29 DE 2020 (7:00)

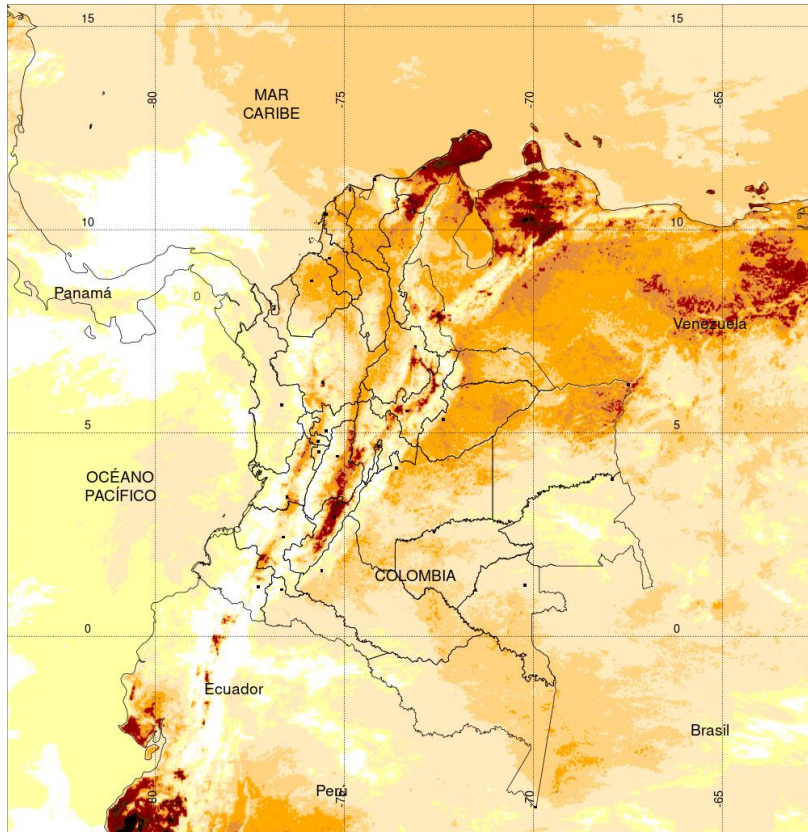
Elaborado por: Oficina del Servicio de Pronósticos y Alertas.



DEPARTAMENTO	MUNICIPIO
ANTIOQUIA	Pueblorrico (137), Sonsón (44,1), Betania (40),
CAQUETA	Solano (35),
CAUCA	Timbiqui (81), López de Micay (47), Santander De Quilichao (38),
CHOCO	Lloró (143,8), Medio San Juan (134), Condoto (89), Istmina (70), Apto, Quibdó (32,5),
CORDOBA	Ciénaga De Oro (31,7),
HUILA	Aipe (38),
SANTANDER	Encino (45,3),
TOLIMA	Natagaima (71,9), Ataco (34,2), Ataco (33), Rioblanco (32,4),
VALLE DEL CAUCA	Bugalagrande (56),



## Estimación Satelital (24 Horas)

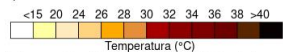


TEMPERATURA SUPERFICIAL MÁXIMA POR ESTIMACIÓN SATELITAL (GOES-16)  
(2020-08-28 09:00:00 a 2020-08-28 16:50:00)

Elaborado por: Oficina del Servicio de Pronósticos y Alertas.



Fuente:  
Imágenes GOES-16  
(48 imágenes)



(Producto en evaluación. No son valores oficiales de temperatura)



## Temperaturas Máximas

**Aclaración:** aunque las temperaturas registradas en un municipio se relacionan con la ubicación de las estaciones de monitoreo del IDEAM, en ocasiones, dichas estaciones pueden estar distantes de los lugares en donde se concentra la mayor población o alejados de los centros municipales.

A continuación se relacionan los municipios donde en las últimas 24 horas se registraron temperaturas iguales o superiores a 34.0 °C.

DEPARTAMENTOS	MUNICIPIO
CESAR	Valledupar (37,2), Agustín Codazzi (36,8), Valledupar (36,6),
CUNDINAMARCA	Jerusalen (37,4),
HUILA	Neiva (37,9),
LA GUAJIRA	Manaure (40,2),
TOLIMA	Natagaima (38),

Estaciones con temperaturas máximas del 2020-08-28 por encima del máximo histórico del mes

ESTACIÓN	MUNICIPIO	DEPARTAMENTO	TMAX °C	MAX_HIST °C	DIFERENCIA °C
UPTC	TUNJA	BOYACÁ	22.2	21.8	0.4
APTO VANGUARDIA	VILLAVICENCIO	META	33.6	33.4	0.2

## Temperaturas Mínimas

A continuación se relacionan los municipios donde en las últimas 24 horas se registraron temperaturas menores o iguales a 5.0 °C.

DEPARTAMENTOS	MUNICIPIO
BOYACA	Paipa (3,0) Cerinza(2,0), Duitama(2,6), Tunja(4,2), Sogamoso(1,0), Toca(3,8), Chita(3,8)
SANTANDER	Toná(2,0)
CUNDINAMARCA	Tenjo(0,0), Choconta(5,0), Mosquera(4,0), Sopo(3,6), Choachí(3,4), Zipaquirá(), Facatativa(3,6)





# Alerta por descensos significativos de las temperaturas mínimas del aire



Se emite esta alerta por la probabilidad de descensos de la temperatura del aire en horas de la madrugada para zonas de altiplano (entre los 2,500 y los 2,900 msnm) de los siguientes municipios:

## REGIÓN ANDINA

### SITIOS PARA LOS CUALES SE GENERA LA ALERTA



#### ALTIPLANO CUNDIBOYACENSE

**BOGOTÁ:** Área Rural y Urbana.

**CUNDINAMARCA:** Bojacá, Cajicá, Chía, Chipaque, Choachí, Chocontá, Cogua, Cota, Cucunubá, El Rosal, Facatativá, Funza, Fúquene, Gachancipá, Guachetá, Guasca, Guatavita, La Calera, Lenguazaque, Madrid, Mosquera, Nemocón, Sesquilé, Sibaté, Simijaca, Soacha, Sopó, Subachoque, Suesca, Susa, Sutatausa, Tabio, Tausa, Tenjo, Tocancipá, Ubaque, Ubaté, Villapinzón, Zipacón y Zipaquirá.

**BOYACÁ:** Tunja, Aquitania, Arcabuco, Belén, Betétiva, Busbanzá, Caldas, Cerinza, Chiquinquirá, Chivatá, Ciénega, Cómbita, Corrales, Cucaita, Cuítiva, Chíquiza, Duitama, Firavitoba, Floresta, Gámeza, Iza, Villa de Leyva, Mongua, Monguí, Motavita, Nobsa, Oicatá, Paipa, Paz de Río, Pesca, Ráquira, Saboyá, Samacá, San Miguel de Sema, Santa Rosa de Viterbo, Siachoque, Socha, Sogamoso, Sora, Sotaquirá, Soracá, Tasco, Tibasosa, Toca, Tópaga, Tota, Tuta, Tutazá, Ventaquemada y Viracachá.

Debido a que este fenómeno es local y está sujeto a cambios en variables tales como la nubosidad, la humedad y temperatura del aire y la intensidad y dirección del viento, el IDEAM monitorea permanentemente las condiciones atmosféricas y en caso de ser necesario emitirá nuevos comunicados. Por esto, se sugiere a los agricultores, ganaderos y floricultores estar atentos a los boletines y comunicados emitidos por la entidad.

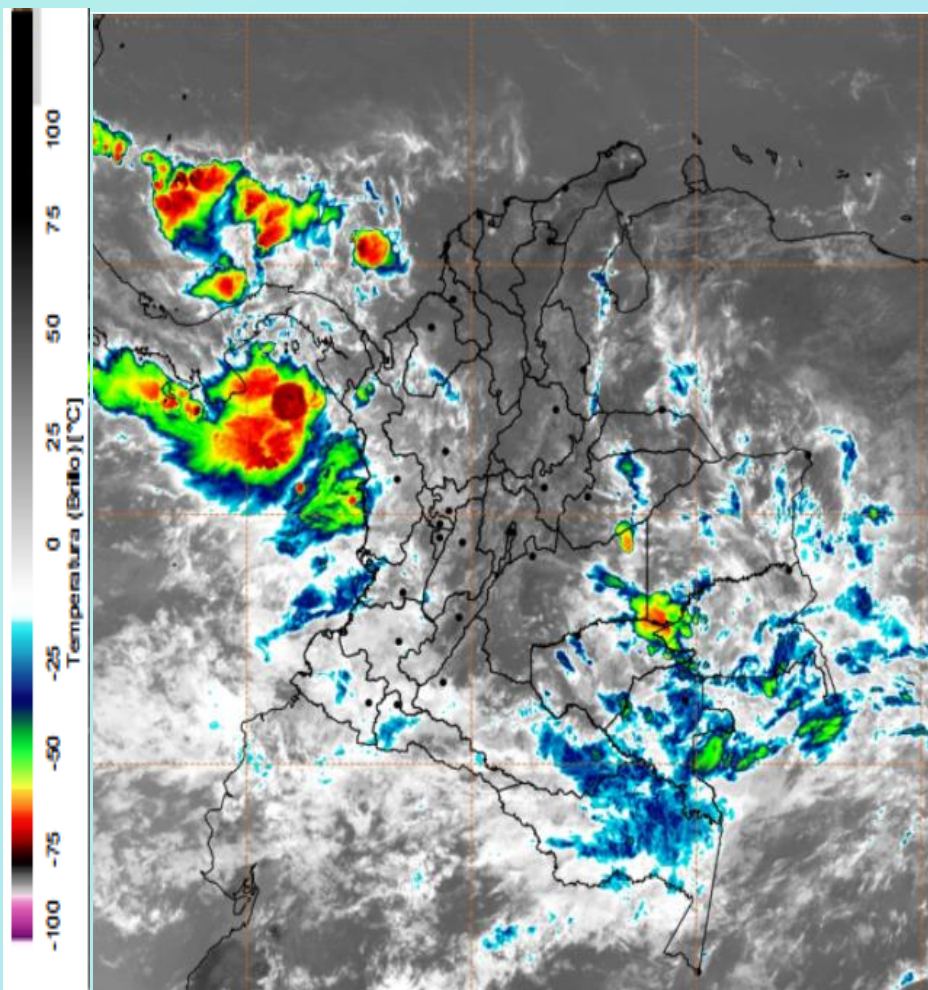
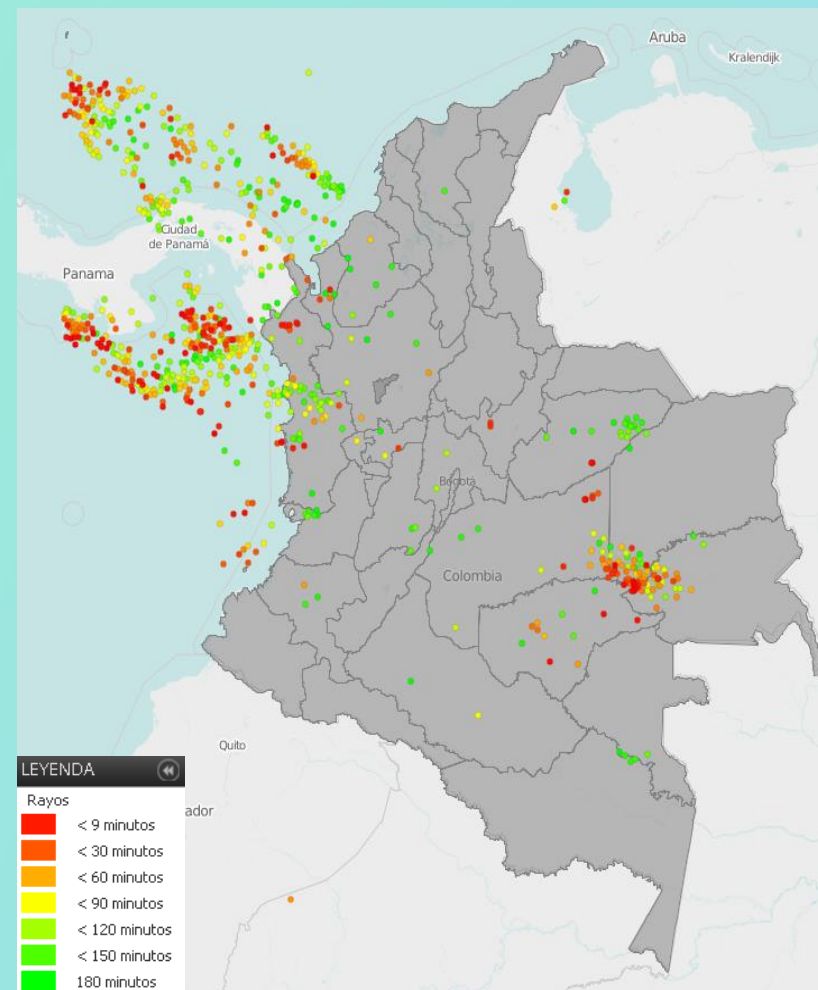


Imagen GOES East Canal Infrarrojo, 29 de agosto de 2020. Hora 10:00 HLC.  
Fuente: IDEAM-GOES 16

Han prevalecido las condiciones secas en amplios sectores del territorio nacional, salvo por lluvias en algunos casos con descargas eléctricas, las cuales se han registrado en zonas puntuales de Chocó, Cauca, Tolima, Huila, oriente de Casanare, suroccidente de Vichada, Guainía, Amazonas y de Caquetá, así mismo, en zonas del océano Pacífico y occidente del mar Caribe nacional.



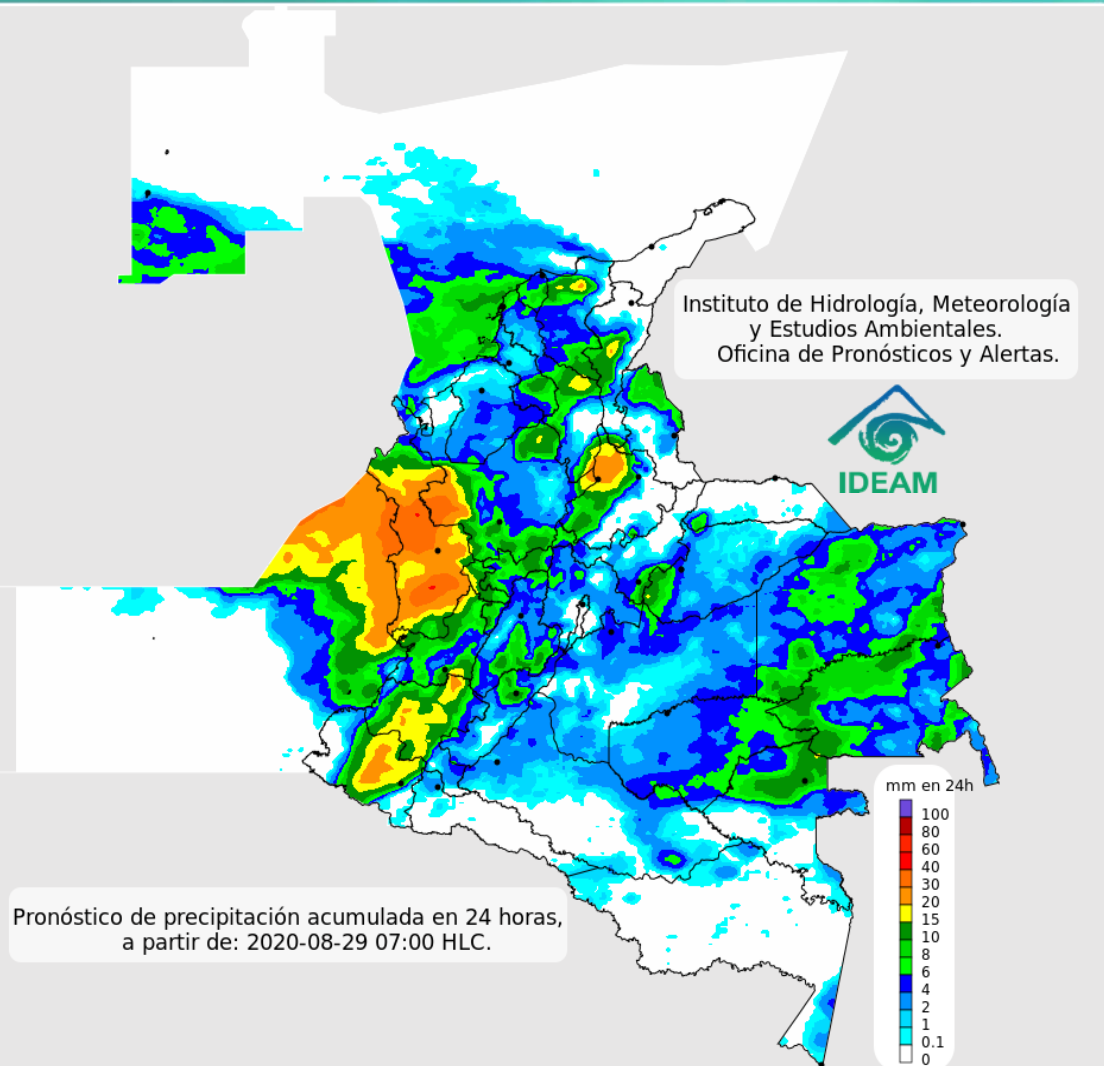
Descargas eléctricas en las últimas 3 horas.  
Fuente: Keraunos – Linetview.

- La imagen del canal infrarrojo (10.3  $\mu\text{m}$ ) permite identificar nubes en cualquier período temporal a partir de la temperatura de brillo de la nube (ver escala de colores). De esta forma, se puede identificar, clasificar y caracterizar la nubosidad en una zona determinada.
- La imagen de las descargas eléctricas muestra los rayos nube-tierra que se han descargado en una zona en las últimas 4 horas (ver escala de colores)





## Pronóstico de precipitación para las próximas veinticuatro (24) horas



### Condiciones para destacar en las próximas 24 horas

Las lluvias más intensas se esperan en sectores de los departamentos de Chocó, Valle del Cauca, Cauca, Nariño, Antioquia, Risaralda, occidente y norte de Santander, así mismo, en el océano Pacífico y occidente del mar Caribe.

Lluvias entre ligeras y moderadas se esperan en zonas puntuales de Caldas, Quindío, Tolima, oriente y noroccidente de Cundinamarca y Boyacá, nororiente de Norte de Santander, centro de Bolívar y Cesar, sur y norte de Magdalena, Sucre y Córdoba; igualmente, son posibles lluvias locales en el occidente de Casanare, Meta, norte y oriente de Vichada, norte de Vaupés, occidente de Guainía y oriente y sur de Guaviare.



Para mayor información sobre el estado del tiempo, alertas y pronósticos, consulte la aplicación móvil MI PRONÓSTICO

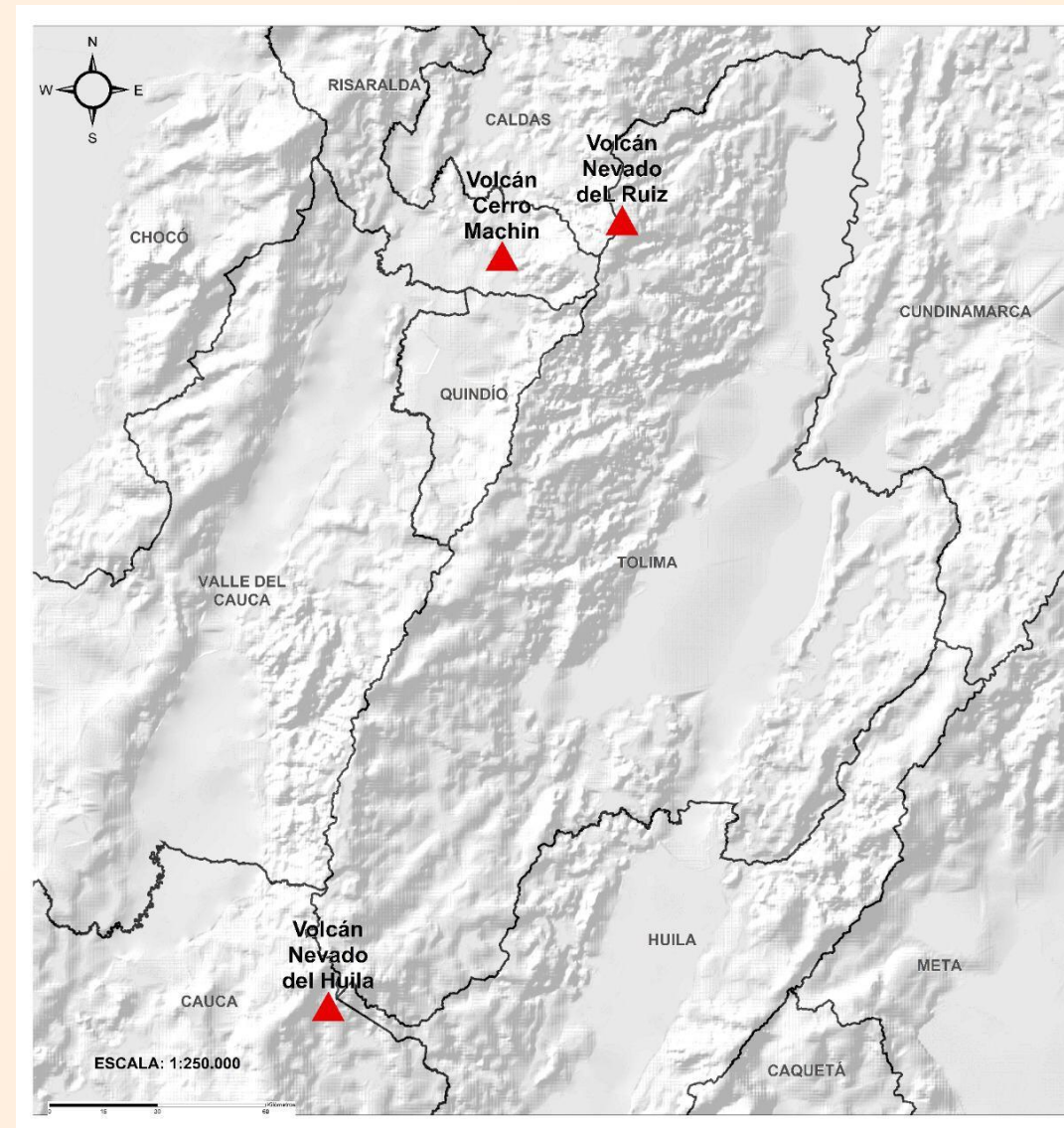
- La resolución espacial del mapa de pronóstico es de 6.5 km aproximadamente. Por lo tanto, fenómenos meteorológicos inferiores a esta escala no están considerados en esta predicción.
- La escala de colores está asociada a un rango de precipitación en el intervalo de tiempo indicado, lo que implica que el pronóstico no es determinista (un valor exacto en una zona) sino corresponde a un pronóstico cuantitativo (un rango de valores en una zona).



## Pronóstico zonas volcánicas

## Mapa de zonas volcánicas

ÁREA DEL VOLCÁN NEVADO DEL RUIZ			
Mañana: Cielo parcialmente nublado - Tiempo seco			
Tarde: Cielo nublado - Tiempo seco			
Noche: Cielo nublado - Tiempo seco			
Madrugada: Cielo nublado - Tiempo seco			
El SERVICIO GEOLÓGICO COLOMBIANO reporta en nivel AMARILLO (III): CAMBIOS EN EL COMPORTAMIENTO DE LA ACTIVIDAD VOLCÁNICA. Lat: 4.89 Lon: -75.32			
ELEVACIÓN (pies)	DIRECCIÓN	VELOCIDAD	
		VELOCIDAD (Nudos)	VELOCIDAD (Km/h)
10.000	NOROESTE	0 - 5	0 - 9
18.000	ESTE-NORESTE	5 - 10	9 - 18
24.000	ESTE-NORESTE	15 - 20	27 - 37
30.000	ESTE-NORESTE	20 - 25	37 - 46
ÁREA DEL VOLCÁN NEVADO DEL HUILA			
Mañana: Cielo nublado - Tiempo seco			
Tarde: Cielo nublado - Lloviznas			
Noche: Cielo nublado - Tiempo seco			
Madrugada: Cielo parcialmente nublado - Tiempo seco			
El SERVICIO GEOLÓGICO COLOMBIANO reporta en nivel AMARILLO (III): CAMBIOS EN EL COMPORTAMIENTO DE LA ACTIVIDAD VOLCÁNICA. Lat: 2.92 Lon: -76.05			
ELEVACIÓN (pies)	DIRECCIÓN	VELOCIDAD	
		VELOCIDAD (Nudos)	VELOCIDAD (Km/h)
10.000	ESTE-NORESTE	0 - 5	0 - 9
18.000	ESTE-NORESTE	10 - 15	18 - 27
24.000	ESTE-NORESTE	20 - 25	37 - 46
30.000	ESTE-NORESTE	25 - 30	46 - 55
ÁREA DEL VOLCÁN CERRO MACHÍN			
Mañana: Cielo parcialmente nublado - Tiempo seco			
Tarde: Cielo nublado - Lloviznas			
Noche: Cielo nublado - Tiempo seco			
Madrugada: Cielo nublado - Tiempo seco			
El SERVICIO GEOLÓGICO COLOMBIANO reporta en nivel AMARILLO (III): CAMBIOS EN EL COMPORTAMIENTO DE LA ACTIVIDAD VOLCÁNICA. Lat: 4.80 Lon: -75.62			
ELEVACIÓN (pies)	DIRECCIÓN	VELOCIDAD	
		VELOCIDAD (Nudos)	VELOCIDAD (Km/h)
10.000	SUR	0 - 5	0 - 9
18.000	NORESTE	5 - 10	9 - 18
24.000	ESTE-NORESTE	15 - 20	27 - 37
30.000	ESTE-NORESTE	20 - 25	37 - 46



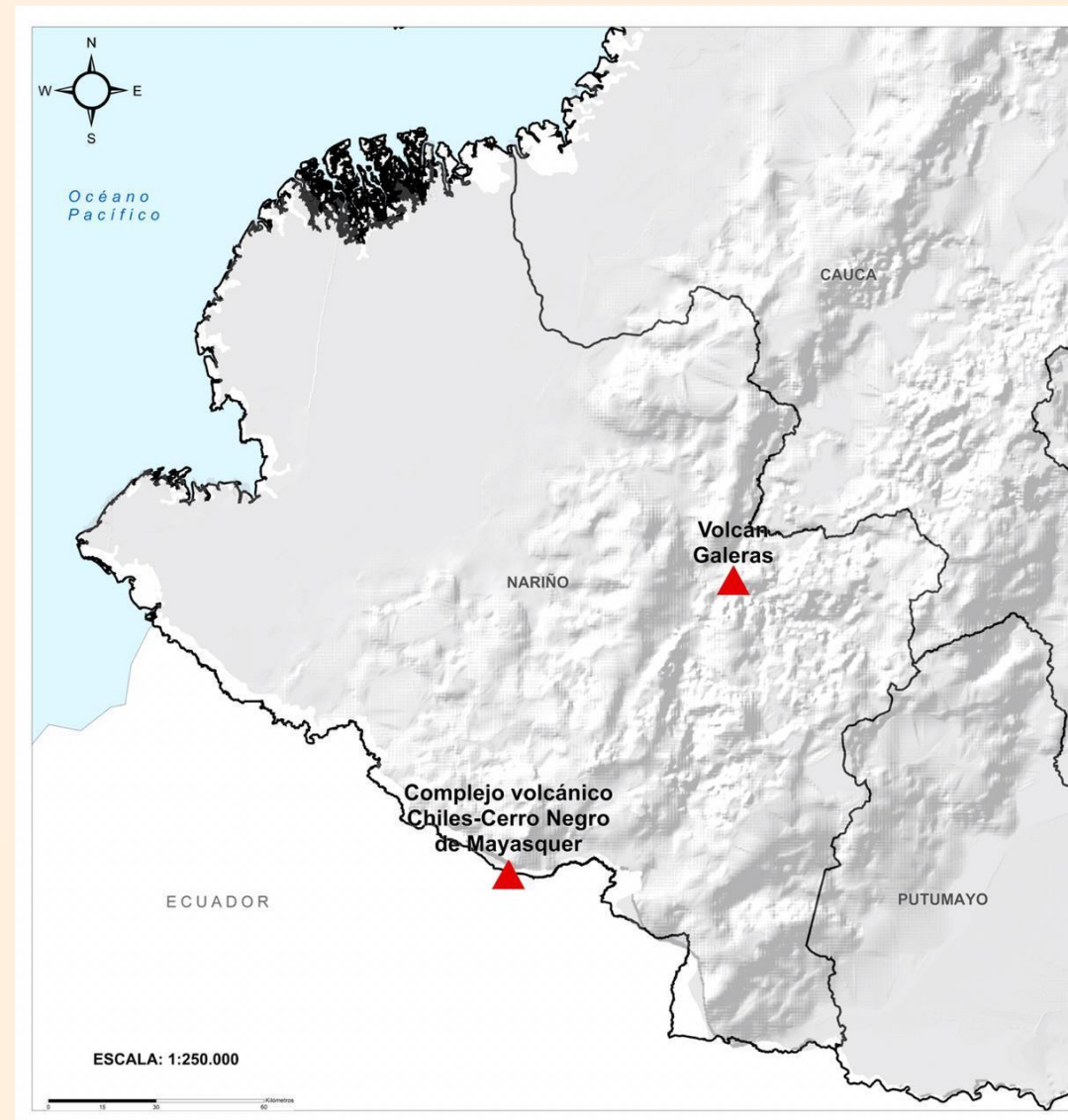




## Pronóstico zonas volcánicas

## Mapa de zonas volcánicas

ÁREA DEL VOLCÁN GALERAS			
Mañana: Cielo parcialmente nublado - Lloviznas			
Tarde: Cielo nublado - Lluvias			
Noche: Cielo nublado - Lloviznas			
Madrugada: Cielo nublado - Tiempo seco			
EL SERVICIO GEOLÓGICO COLOMBIANO reporta en nivel AMARILLO (III): CAMBIOS EN EL COMPORTAMIENTO DE LA ACTIVIDAD VOLCÁNICA. Lat 1.55 Lon: -77.37			
ELEVACIÓN (pies)	DIRECCIÓN	VELOCIDAD	
		VELOCIDAD (Nudos)	VELOCIDAD (Km/h)
10.000	ESTE-SURESTE	0 - 5	0 - 9
18.000	ESTE-NORESTE	10 - 15	18 - 27
24.000	ESTE-NORESTE	20 - 25	37 - 46
30.000	ESTE-NORESTE	25 - 30	46 - 55
ÁREA DEL COMPLEJO VOLCÁNICO CHILES-CERRO NEGRO DE MAYASQUER			
Mañana: Cielo ligeramente nublado - Tiempo seco			
Tarde: Cielo nublado - Lloviznas			
Noche: Cielo nublado - Tiempo seco			
Madrugada: Cielo nublado - Tiempo seco			
EL SERVICIO GEOLÓGICO COLOMBIANO reporta en nivel AMARILLO (III): CAMBIOS EN EL COMPORTAMIENTO DE LA ACTIVIDAD VOLCÁNICA. Lat 0.81 -Lon:77.93 Lat: 0.76 Lon:-77.95			
ELEVACIÓN (pies)	DIRECCIÓN	VELOCIDAD	
		VELOCIDAD (Nudos)	VELOCIDAD (Km/h)
10.000	NORTE-NOROESTE	0 - 5	0 - 9
18.000	ESTE	15 - 20	27 - 37
24.000	ESTE-NORESTE	25 - 30	46 - 55
30.000	ESTE-NORESTE	30 - 35	55 - 64





# Estado de los Embalses

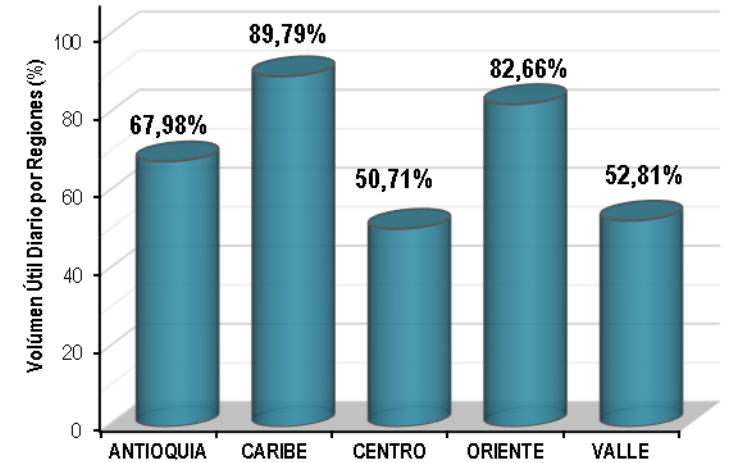
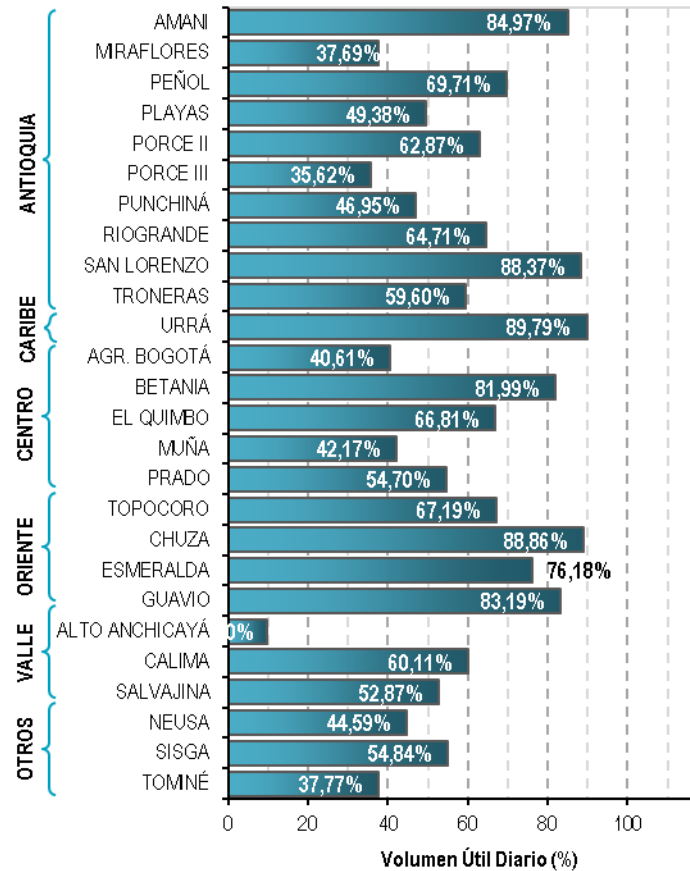


A continuación se relaciona el volumen útil diario de los principales embalses del país (expresado en porcentaje), de acuerdo con la información reportada por XM S.A. E.S.P en la siguiente dirección electrónica: <http://ido.xm.com.co/ido/SitePages/hidrologia.aspx?q=reservas>



## VOLÚMEN ÚTIL DIARIO EN LOS PRINCIPALES EMBALSES DEL PAÍS

Viernes, 28 de agosto de 2020

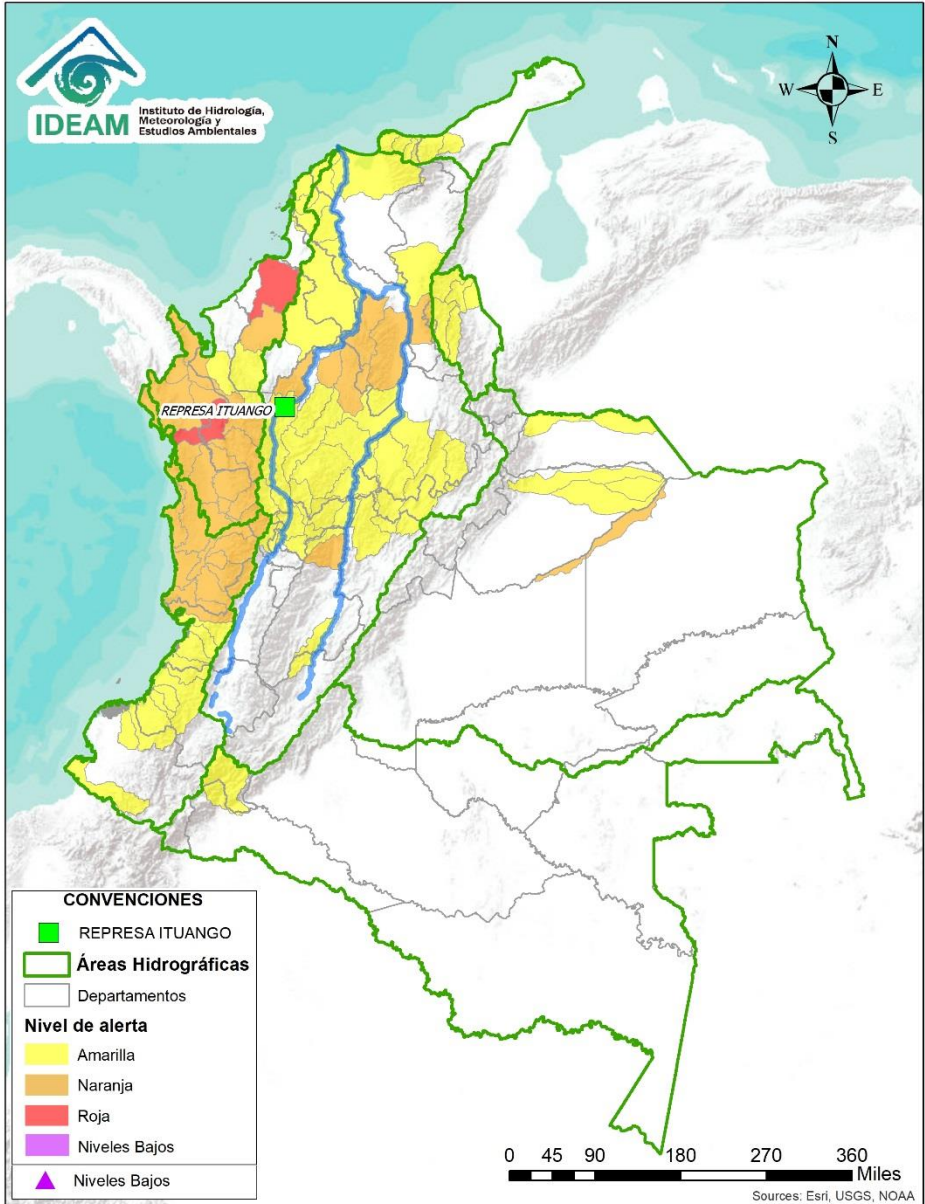


Infografía: Fuente:





# Alertas Hidrológicas



Caño Cristales el río de los cinco colores, paraíso tropical! (Sierra de La Macarena – Meta, Colombia). – Autor: Mcleods, 19 de Febrero de 2018  
Fuente: [https://upload.wikimedia.org/wikipedia/commons/3/3e/Flashpacker\\_Connect\\_-\\_Cano\\_Cristales\\_webp](https://upload.wikimedia.org/wikipedia/commons/3/3e/Flashpacker_Connect_-_Cano_Cristales_webp)

## FEWS COLOMBIA

SISTEMA DE PRONÓSTICOS HIDROLÓGICOS Y ALERTAS TEMPRANAS

Consulte aquí el estado de los niveles en los ríos del país:

<http://fews.ideam.gov.co/colombia/MapaEstacionesColombiaEstado.html>



- Nota 1:** Las alertas hidrológicas pueden ser corregidas y/o actualizadas en el futuro. No representa una certificación oficial del IDEAM.
- Nota 2:** Es probable que los eventos hidrológicos reportados en las alertas emitidas no se estén presentando sobre los ríos principales sino sobre sus afluentes.
- Nota 3:** El IDEAM le recomienda a la población ribereña estar muy atentos al comportamiento de los niveles de los ríos y atender las recomendaciones que la Unidad Nacional de Gestión del Riesgo de Desastres (UNGRD) emita para la implementación de medidas de contingencia ante posibles afectaciones por desbordamientos e inundaciones.



LLUVIAS



NIVELES BAJOS



NIVELES ALTOS



CRECIENTE SÚBITA



TRANSITO DE CRECIENTES

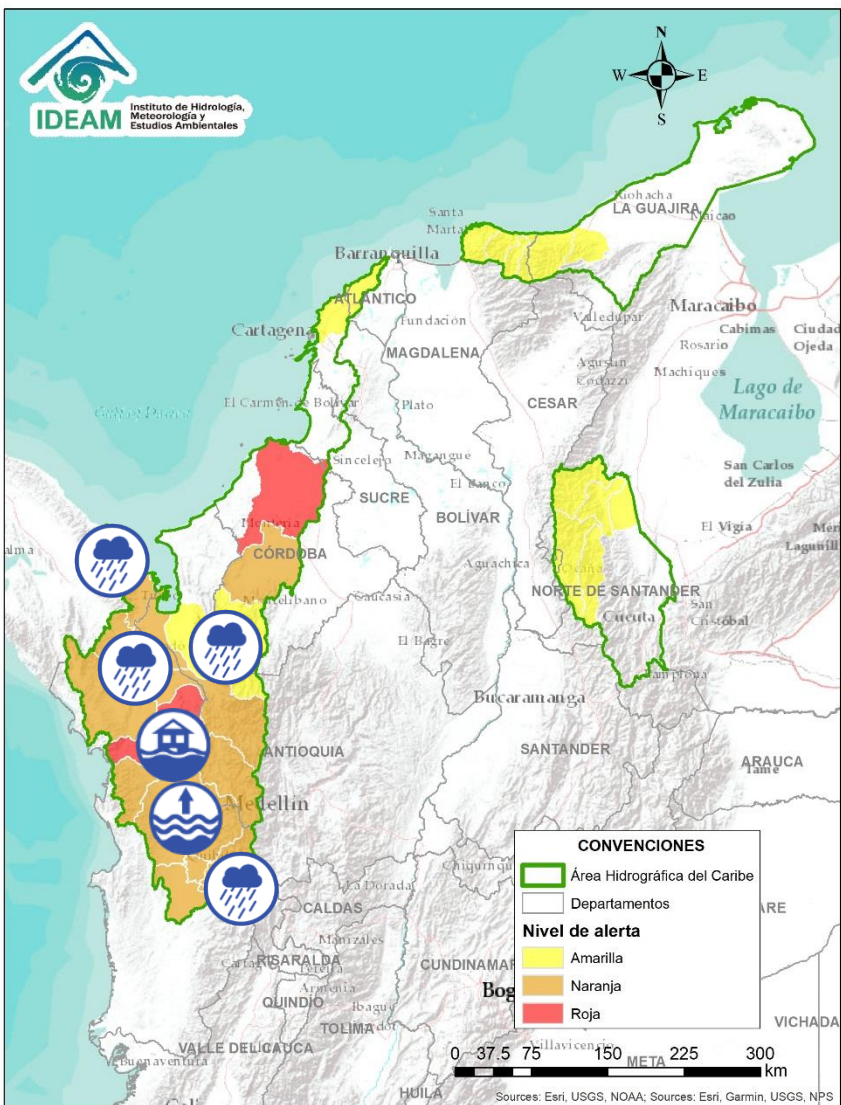


CRECIENTE POR DESEMBALSE



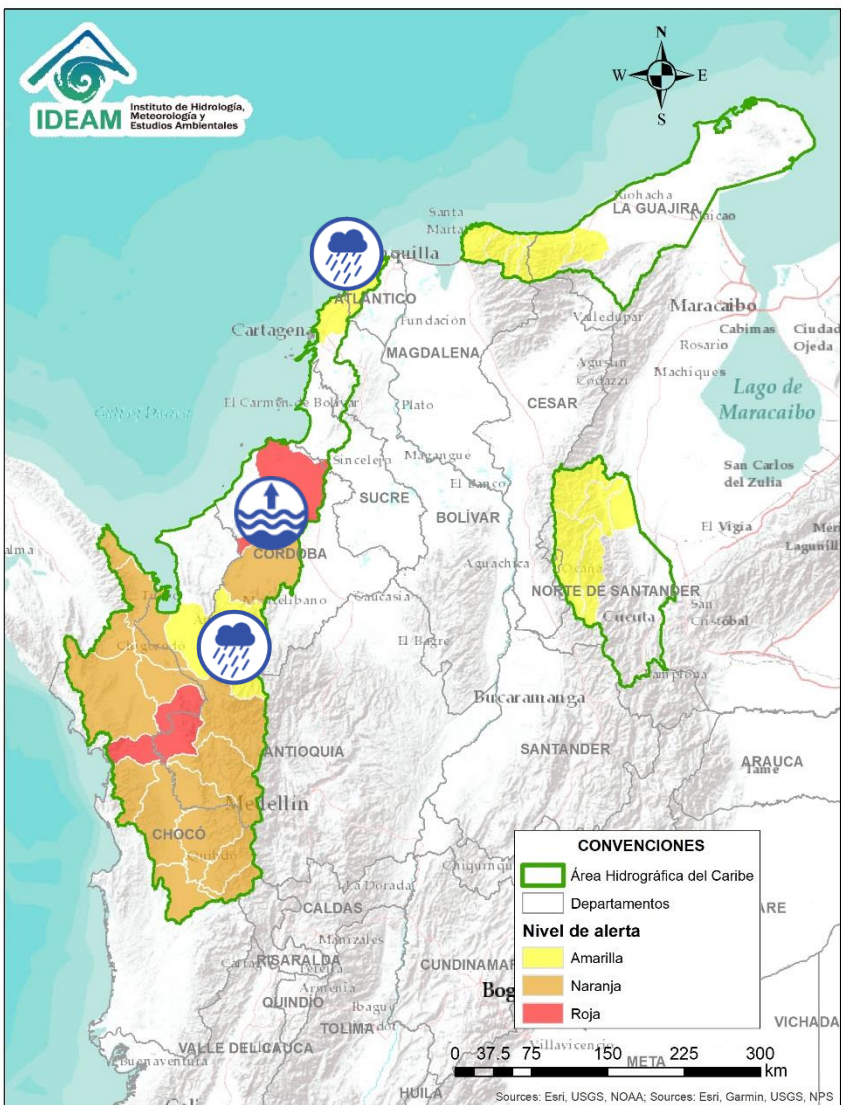
INUNDACIONES





Alerta	Zona Hidrográfica	Subzona o Cuenca Hidrográfica	Descripción de la alerta hidrológica
	Atrato - Darién	Cuenca alta del río Atrato	Probabilidad de incrementos súbitos en el Alto Atrato a la altura del municipio de Lloró. Se prevé un comportamiento similar en las cuencas de los ríos Andágueda, Quito y Cabí, aportantes a la cuenca alta. Especial atención a los municipios de El Carmen de Atrato, Bagadó, Lloró, Unión Panamericana, Cértogui, Atrato (Yutó), El Cantón de San Pablo, Paimado y Quibdó. <b>Nota:</b> La UNGRD crecientes súbitas de los ríos San Pablo, Quito y afluentes (río Pató), causando afectaciones en el municipio de Quito (CDGRD del Chocó, 22-08-2020).
	Atrato - Darién	Cuenca media del río Atrato	Niveles altos en el río Atrato en su parte media. Especial atención en el municipio Medio Atrato y aguas abajo del mismo. Se reportan afectaciones en los municipios de Medo Atrato (21 y 25 de agosto) y Vigía del Fuerte por desbordamiento del río Atrato (26-08-2020).
	Atrato - Darién	Afluentes al río Atrato en la cuenca media	Se prevé la probabilidad de crecientes súbitas en las cuencas de los ríos Munguidó, Bebarama, Bojayá, Cuía, Chicué, Uva, Pogue, Napipí, Opagadó y especialmente en las cuencas de los ríos Murri, Murindó y Sucio, entre otros aportantes a la cuenca media. Especial atención a la altura de los municipios de, Medio Atrato, Dabeiba, Mutatá, Uramita, Cañasgordas, Frontino, Bojayá, Murindó, Urrao y Vigía del Fuerte (Antioquia).
	Atrato - Darién	Cuenca baja del río Atrato	Probabilidad de incrementos súbitos en los ríos Salaqui, Cacarica y Tanela, entre otros afluentes al río Atrato en su cuenca baja. Especial atención en los municipios de Riosucio, Carmen del Darién y Unguía.
	Atrato - Darién	Cuenca del río Tolo	Probabilidad de crecientes súbitas en la cuenca del río Tolo entre otros directos al Caribe. Especial atención a la altura del municipio de Acandí.

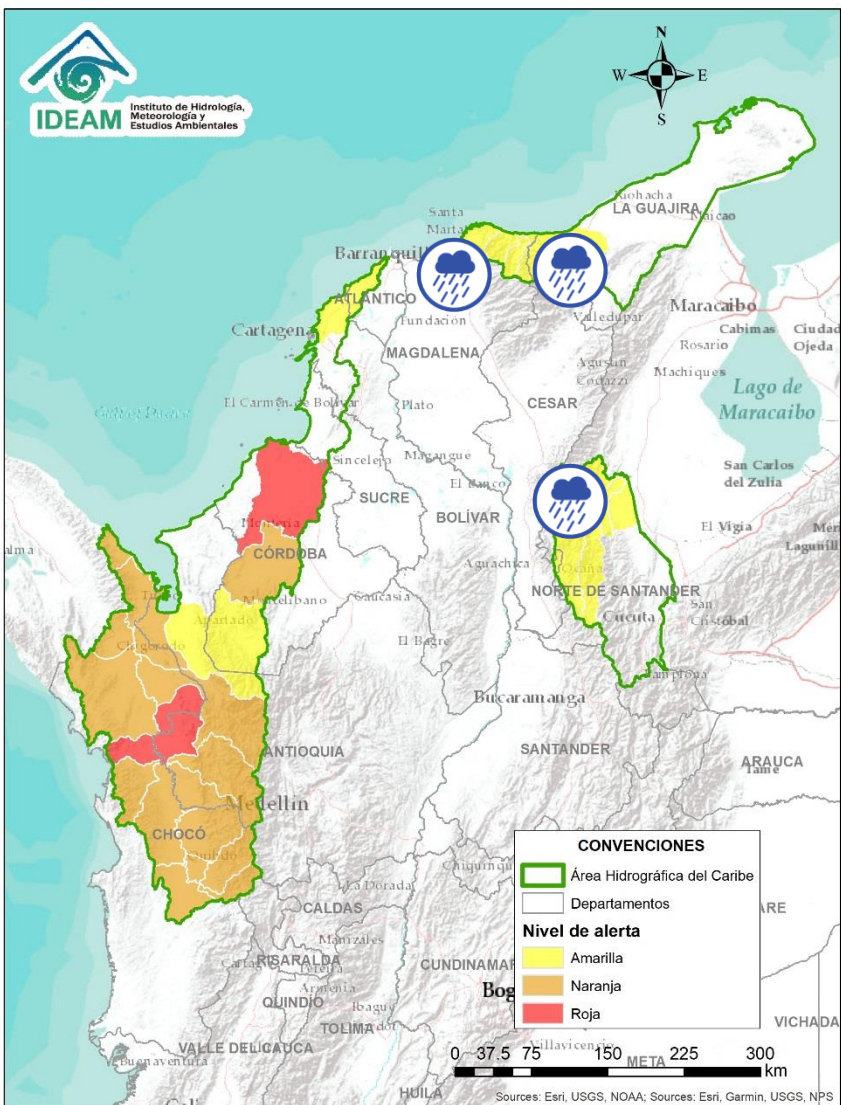




Alerta	Zona Hidrográfica	Subzona o Cuenca Hidrográfica	Descripción de la alerta hidrológica
	Sinú	Cuenca alta del río Sinú	Probabilidad de incrementos en los niveles del río Sinú y quebradas afluentes en la parte..
	Sinú	Cuenca media del río Sinú	Probabilidad de incrementos en los niveles del río Sinú y quebradas afluentes en la parte alta y media (aguas abajo del Embalse de Urrá I). Se recomienda especial atención en los centros poblados de Tierralta, Valencia y Montería (Córdoba).
	Sinú	Cuenca baja del río Sinú	Niveles altos cercanos a la cota de desbordamiento en la parte baja del río Sinú; se recomienda especial atención en los municipios de Cereté, Lórica, San Antero y San Bernardo del Viento, ante posibles afectaciones por inundaciones.
	Caribe - Litoral	Cuenca del río León	Probabilidad de crecientes súbitas en el río León, así como en sus afluentes los ríos Carepa y Apartadó, entre otros que desembocan al Golfo de Urabá. Se recomienda especial atención en los municipios de Chigorodó, Carepa y Apartado (Antioquia).
	Caribe - Litoral	Arroyos directos al Caribe	Probabilidad de formación de arroyos directos al Mar Caribe, especialmente en el corregimiento Galerazamba, en el municipio de Santa Catalina (Bolívar), el municipio Juan de Acosta y en la ciudad de Cartagena. Igualmente, estar atentos en el municipio de Turbará, debido al daño del muro de contención.

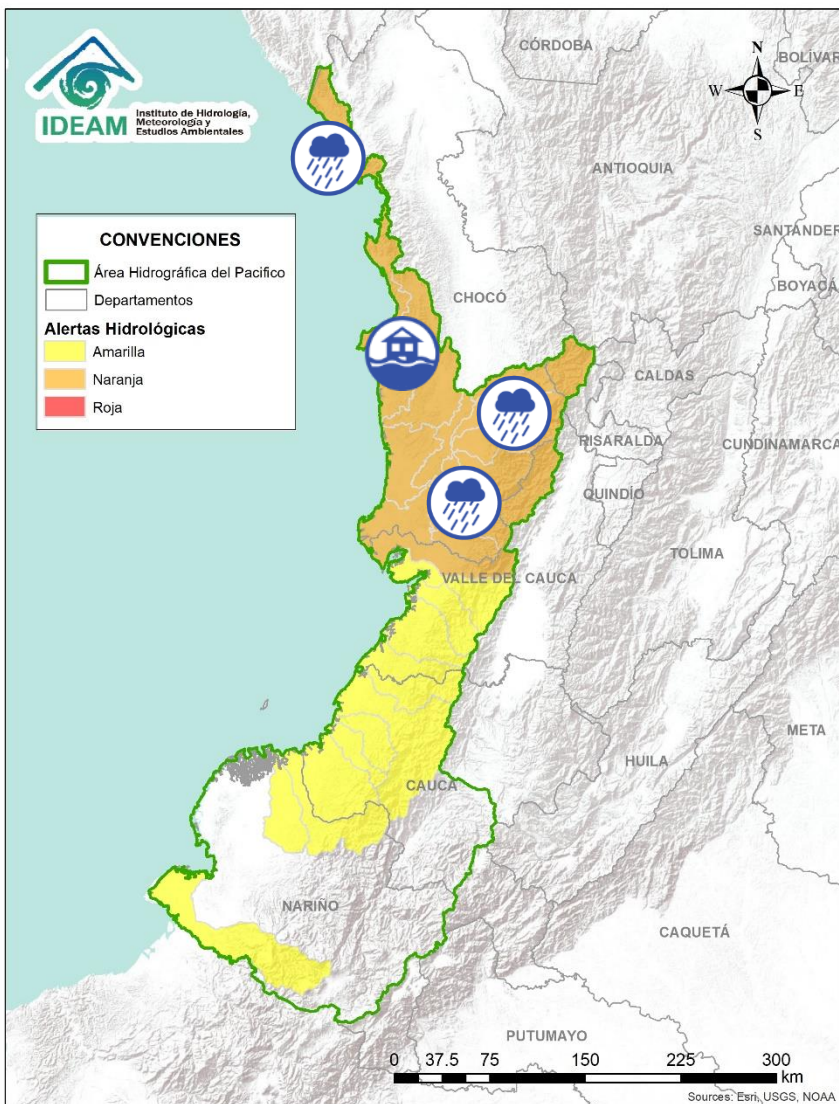


# Área Hidrográfica del Caribe

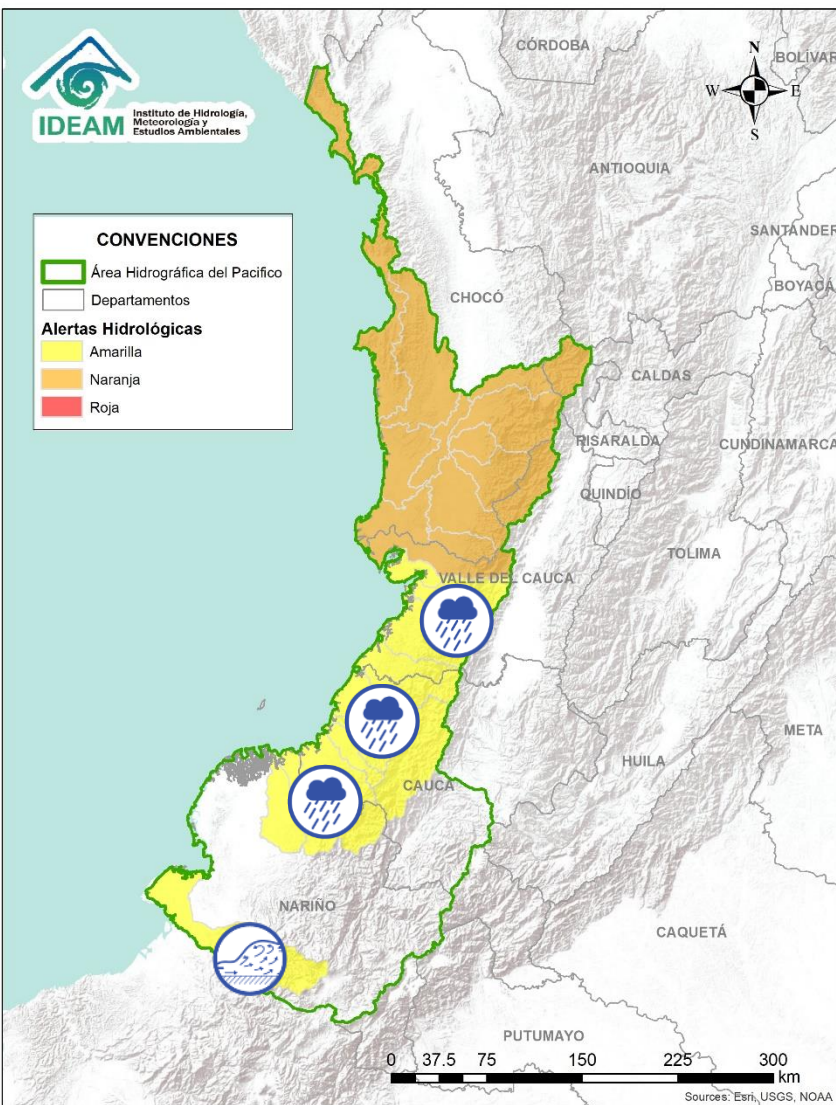


Alerta	Zona Hidrográfica	Subzona o Cuenca Hidrográfica	Descripción de la alerta hidrológica
	Caribe - Guajira	Cuencas Sierra Nevada – Mar Caribe	Probabilidad de incrementos súbitos en los niveles de los ríos que descargan sus aguas al Mar Caribe, especialmente los ríos Piedras, Gaira, Manzanares, Guachaca, Mendiguaca, Buriticá, Don Diego, Ancho y Tapias así como en sus aportantes. Especial atención a la ciudad de Santa Marta y al corregimiento de Minca.
	Catatumbo	Cuencas del Catatumbo	Probabilidad de crecientes súbitas en las cuencas de los ríos Algodonal, Tarra, Tibú, Socuavo y Río de Oro, afluentes del Catatumbo. Especial atención en los municipios de Ocaña, Teorama, Abrego, Sardinata y Tibú (Norte Santander).





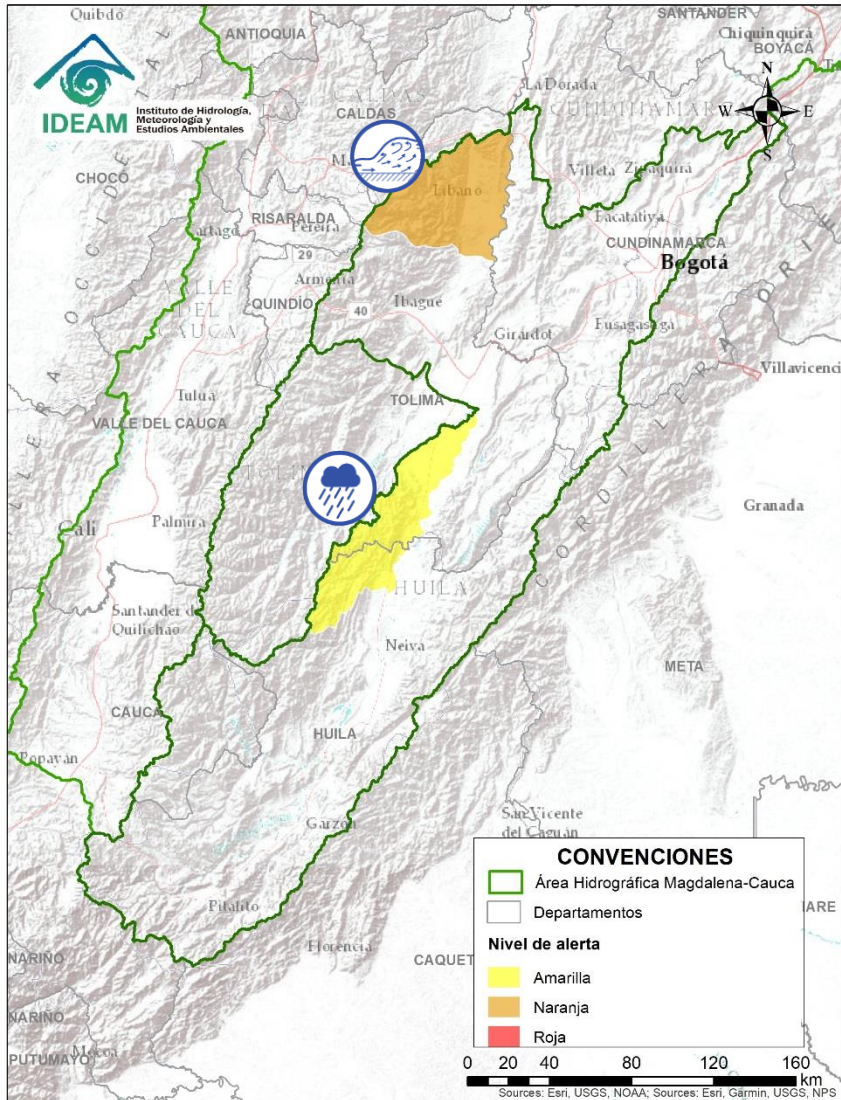
Alerta	Zona Hidrográfica	Subzona o Cuenca Hidrográfica	Descripción de la alerta hidrológica
	Baudó - Directos al Pacífico	Cuenca del río Baudó	Probabilidad de crecientes súbitas en el río Baudó y sus afluentes. Se recomienda especial atención para las poblaciones ribereñas, se destacan los corregimientos de Santa María, Miacorá, Divisa, Cohecho, Chachajo, Santa Rita, La Pureza y Nauca. Se reportan afectaciones por desbordamiento del río Baudó, y algunos afluentes: río Torreido, río Misara, río Pepe y río Berre (24-08-2020).
	Baudó - Directos al Pacífico	Cuencas directas al Pacífico (Chocó)	Probabilidad de incrementos súbitos en el nivel de los ríos Chocolatal, Docampadó, Abaquía, Catripe, Evarí, Pavasá, Piliza, Purricha, Quiparado, San Juan, Virudó, Cupica, Curiche, Jampavadó, Juradó, Partadó, Arusi, Coquí, Joví, Nuquí, Panguí y sus aportantes., entre otros directos al Océano Pacífico en el departamento de Chocó, se recomienda especial atención en los municipios de Bahía Solano y Juradó.
	San Juan	Cuenca alta del río San Juan	Probabilidad de crecientes súbita en la cuenca alta del río San Juan. Especial atención a la altura de Mistrató, Pueblo Rico y Tadó.
	San Juan	Cuenca media y baja del río San Juan	Probabilidad de crecientes súbitas en las cuencas de los ríos Sipí, Capoma, Munguidó, Calima, Tamañá, Cajón y otros aportantes a la cuenca media y baja del río San Juan. Especial atención a la altura de los municipios de San José del Palmar, Istmina, Medio San Juan, Condoto, Nóvita, Santa Rita, Sipí y Litoral de San Juan.





Alerta	Zona Hidrografica	Subzona o Cuenca Hidrografica	Descripción de la alerta hidrológica
	Tapaje – Dagua – Directos	Cuencas Directo Pacífico (Valle del Cauca)	Probabilidad de crecientes súbitas en los ríos Dagua, Anchicayá, Naya-Yurumanguí, Cajambre, Mayorquín, Raposo y sus afluentes, directos al océano Pacífico en el departamento del Valle del Cauca.
	Tapaje – Dagua – Directos	Cuencas Directo Pacífico (Cauca)	Probabilidad de creciente súbita en el río San Juan de Micay y sus afluentes, el cual drenan sus aguas al océano Pacífico en el departamento del Cauca.
	Tapaje – Dagua – Directos	Cuencas Directo Pacífico (Cauca)	Probabilidad de crecientes súbitas en los ríos Saija, Timbiquí, Guapí y sus afluentes, los cuales drenan sus aguas al océano Pacífico en el departamento del Cauca.
	Tapaje – Dagua – Directos	Cuencas Directo Pacífico (Nariño)	Probabilidad de crecientes súbitas en las cuencas de los ríos Iscuandé y Tapaje, los cuales drenan sus aguas al Océano Pacífico en el departamento de Nariño. Especial atención en los municipios de Santa Bárbara, Magüí (Payán) y El Charco.
	Mira	Cuenca del río Mira	Crecientes súbitas en el río Mira y sus afluentes; principalmente en los ríos Guiza y San Juan. Se recomienda especial atención a la altura de los municipios de Ricaurte y Tumaco (Nariño).



# ÁREA HIDROGRÁFICA DEL MAGDALENA – CAUCA (cuenca alta del río Magdalena)



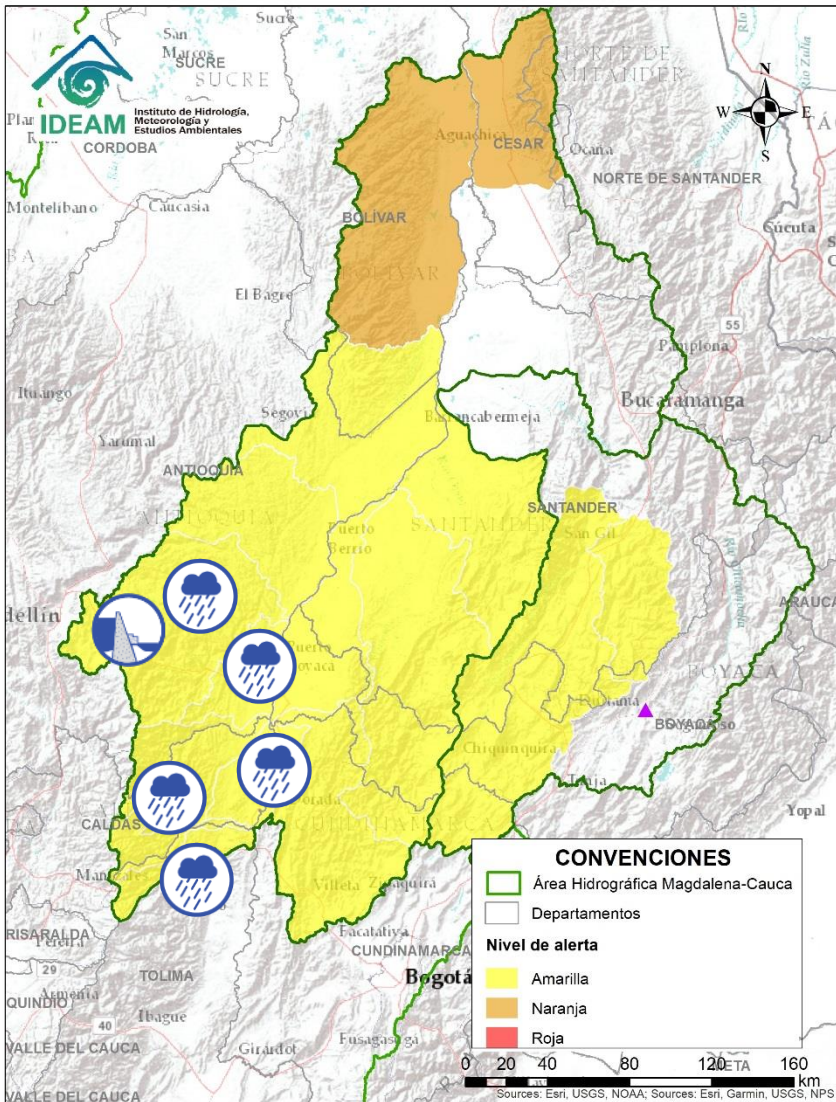
Alerta	Zona Hidrografica	Subzona o Cuenca Hidrografica	Descripción de la alerta hidrológica
	Alto Magdalena	Cuenca del río Lagunilla	Crecientes súbitas en los niveles de los ríos Sabandija, Recio y Lagunilla, afluentes del alto Magdalena. Se recomienda especial atención en los municipios de Murillo, Libano, Lérída y Armero (Tolima), ante posibles afectaciones por inundaciones.
	Alto Magdalena	Cuencas aportantes al Alto Magdalena	Probabilidad de crecientes súbitas en los ríos Aipe, Chenche y directos al Magdalena entre el río Cabrera y Sumpaz, en los departamentos del Tolima y de Huila.



Por favor, pique aquí para volver al mapa principal de Áreas Hidrográficas de Colombia.



# Área Hidrográfica del Magdalena – Cauca (cuenca media del río Magdalena)



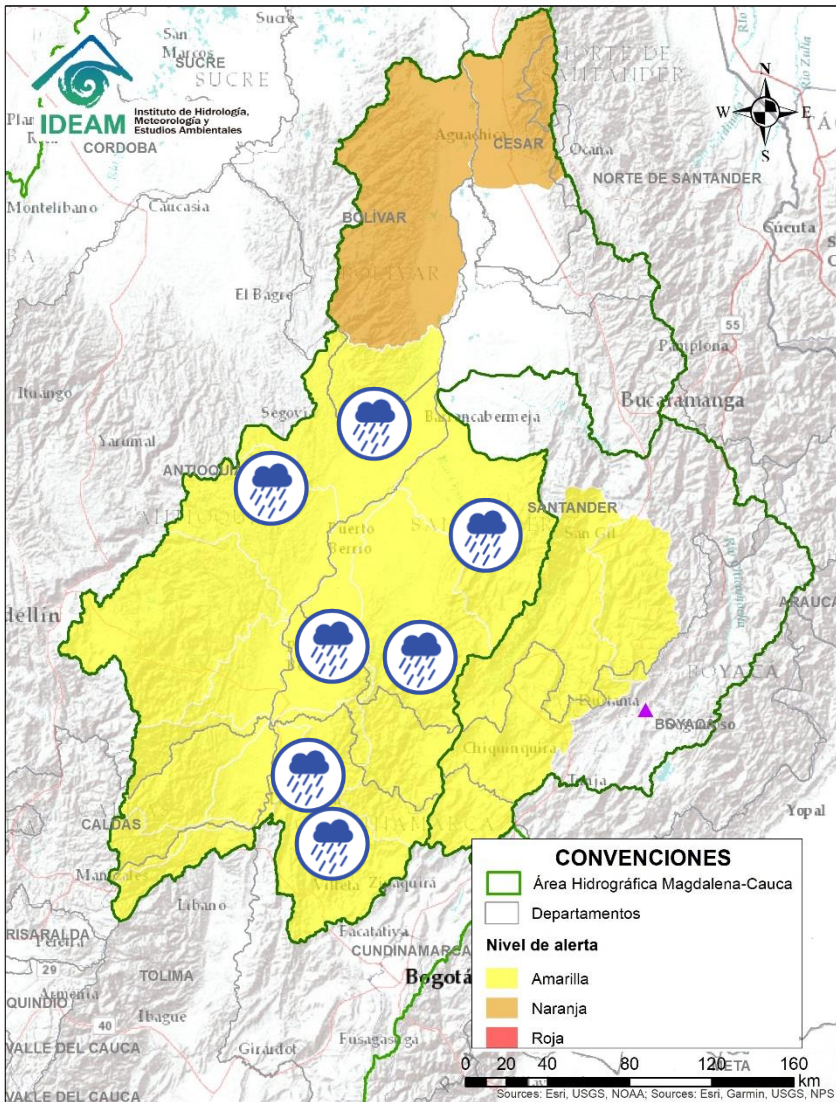
Alerta	Zona Hidrográfica	Subzona o Cuenca Hidrográfica	Descripción de la alerta hidrológica
	Medio Magdalena	Cuenca del río Gualí	Probabilidad de crecientes súbitas en el río Gualí y sus afluentes, especial atención en los municipios de Fresno (Tolima), Mariquita (Tolima), Pensilvania (Caldas) y Samaná (Caldas), ante posibles afectaciones por inundaciones.
	Medio Magdalena	Cuenca del río Guarinó	Probabilidad de crecientes súbitas en la cuenca del río Guarinó. Especial atención en el municipio de Manzanares (Caldas). ante posibles afectaciones por inundaciones.
	Medio Magdalena	Cuenca del río La Miel	Probabilidad de crecientes súbitas en la cuenca del río La Miel. Especial atención en los municipios de San José de Pensilvania y Samaná.
	Medio Magdalena	Directos al Magdalena	Probabilidad de crecientes súbitas en los aportantes directos al Magdalena Medio entre las cuencas de los ríos Guarinó y La Miel (occidente del departamento de Caldas)
	Medio Magdalena	Directos al medio Magdalena entre los ríos Miel y Nare	Probabilidad de crecientes súbitas en los niveles de los aportantes directos al Medio Magdalena entre los ríos La Miel y Nare. Especial atención a la altura de los municipios de Sonsón, Puerto Triunfo, Puerto Nare y San Francisco.
	Medio Magdalena	Cuenca del río Nare	Probabilidad de incrementos súbitos en los niveles del río Nare y sus afluentes, especialmente el río Nus, Negro y quebrada Marinilla. Se recomienda especial atención en los municipios de San Roque, Santo Domingo, Concepción, Rionegro, Santuario, Marinilla, Cocorná, San Luis y Puerto Nare. <b>Nota:</b> Se reporta rebose del embalse de La Fe, el cual descarga sus aguas al río Negro. Se recomienda monitoreo continuo en la estación Puente Real localizada en el municipio de Rionegro.





# Área Hidrográfica del Magdalena – Cauca

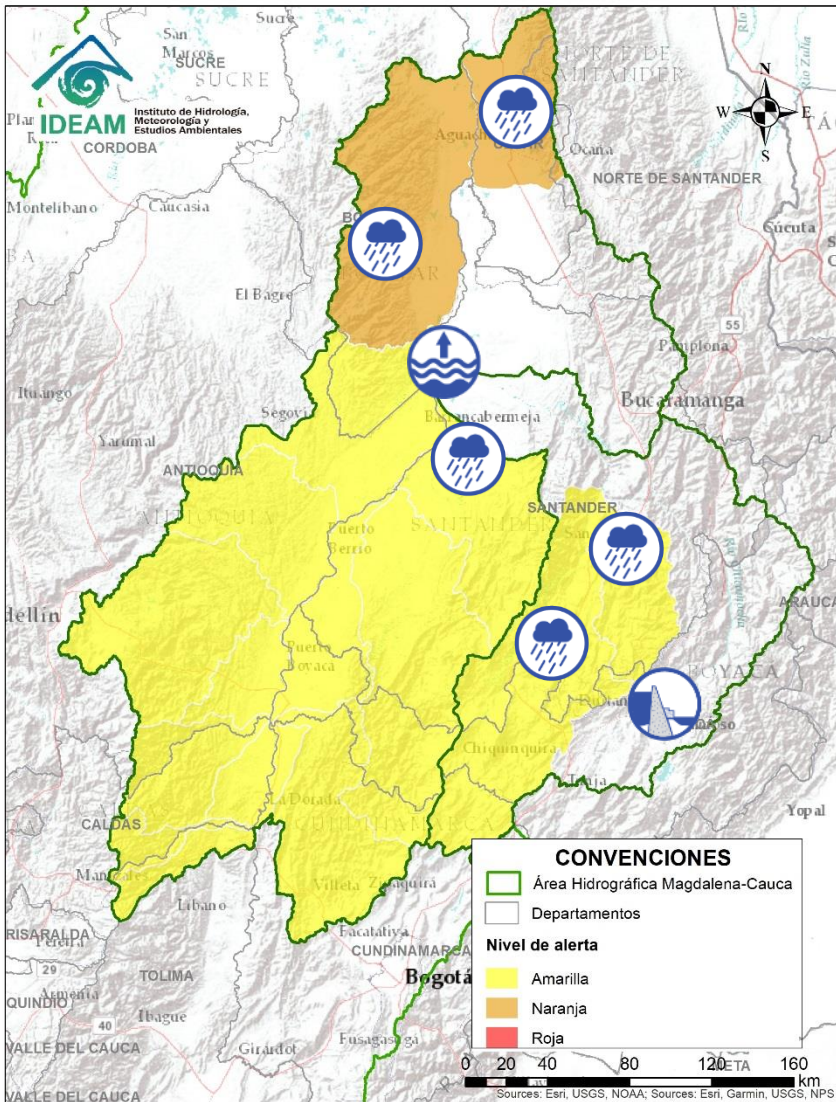
## (cuenca media del río Magdalena)



Alerta	Zona Hidrográfica	Subzona o Cuenca Hidrográfica	Descripción de la alerta hidrológica
	Medio Magdalena	Cuenca del río Negro	Probabilidad de crecientes súbitas en el río Negro y sus afluentes, especialmente en la cuenca media-baja. Se recomienda estar atentos en los municipios de Útica, Villeta, Tobia y Yacopí.
	Medio Magdalena	Directos al medio Magdalena	Probabilidad de incrementos súbitos en los niveles de los aportantes directos al Medio Magdalena entre los ríos Seco y Negro.
	Medio Magdalena	Directos al medio Magdalena	Probabilidad de incrementos súbitos en los niveles de los aportantes directos al Medio Magdalena entre los ríos Negro y Carare.
	Medio Magdalena	Cuenca del río Carare	Probabilidad de incrementos súbitos en los niveles de los ríos Minero, Carare y sus afluentes. Se recomienda especial atención la altura de los municipios de Cimitarra (Santander).
	Medio Magdalena	Cuenca del río Opón	Probabilidad de crecientes súbitas en el río Opón y en su tributario el río La Colorada a la altura del municipio de Simacota (Santander). Especial atención a la altura del municipio de Puerto Parra.
	Medio Magdalena	Cuenca del río San Bartolomé	Probabilidad de crecientes súbitas en el río San Bartolomé y sus afluentes, especialmente el río Regla en el municipio de Yondó y Volcán en el municipio de Vegachí (Antioquia). Se han reportado algunas afectaciones en la vereda Bodegas, en el municipio de Puerto Berrio y en el municipio de Yali (Antioquia).
	Medio Magdalena	Cuenca del río Cimitarra	Probabilidad de incrementos súbitos en el nivel de del río Cimitarra y sus afluentes. Especial atención en los municipios de Yondó, Remedios, Cantagallo y San Pablo.



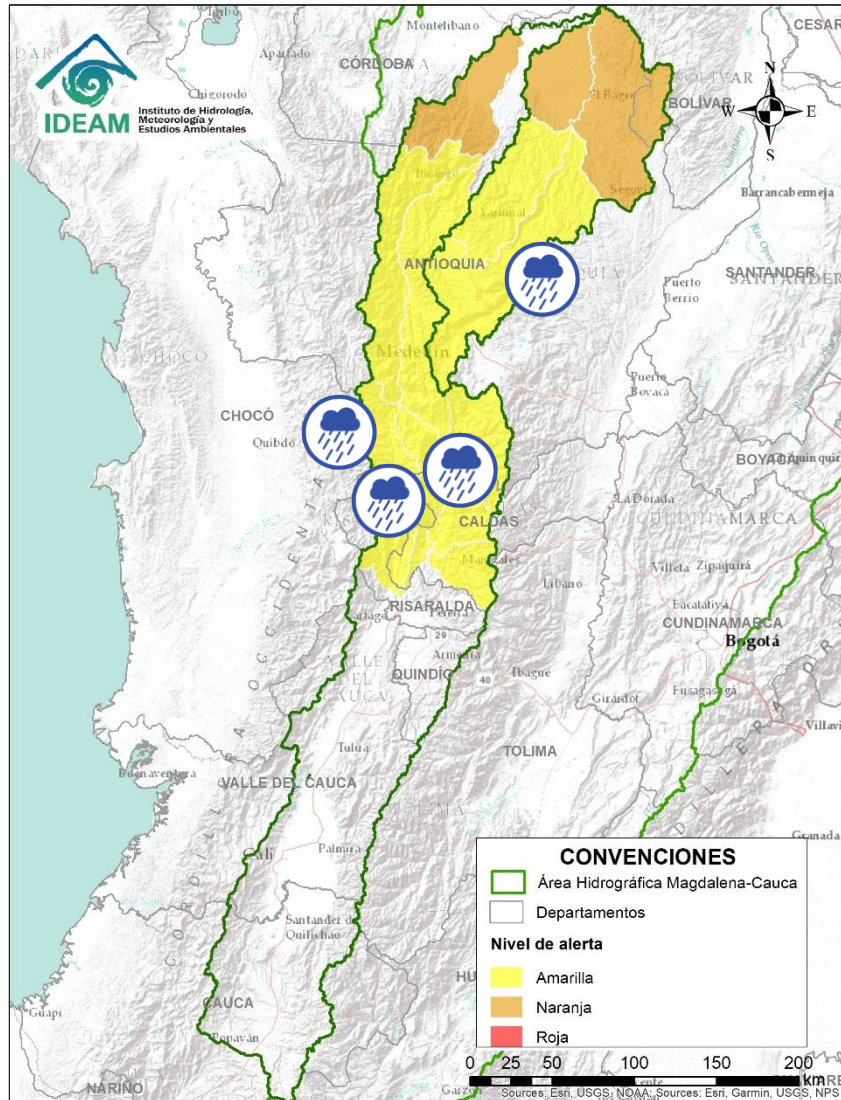
# Área Hidrográfica del Magdalena – Cauca (cuenca media del río Magdalena)



Alerta	Zona Hidrográfica	Subzona o Cuenca Hidrográfica	Descripción de la alerta hidrológica
	Sogamoso	Cuenca del río Suárez	Probabilidad de incrementos súbitos en los niveles del río Suárez y sus afluentes. Se recomienda especial atención a la altura de los municipios de Saboya, Puente Nacional, Moquita, Barbosa, Güepsa, Simacota y Villanueva.
	Sogamoso	Cuenca alta del río Chicamocha	Alerta puntual por probabilidad de avenida torrencial debido a represamiento sobre río Veraguas, SZH Río Chicamocha parte baja, municipio de Jericó (Boyacá). Nota: CDGRD Boyacá Informa que, en Jericó, Vereda Pueblo Viejo, Sector Aposentos. Se presentó un movimiento en masa sobre el río Veraguas (06 de agosto de 2020).
	Sogamoso	Cuenca del río Fonce	Probabilidad de crecientes súbitas en el río Fonce y sus afluentes, especialmente las quebradas Curití, Pozo Azul y Las Américas y el río Mogoticos. Se recomienda especial atención a la altura de los municipios de Mogotes, San Gil, Curití y Paramo (Santander).
	Medio Magdalena	Parte media del río Magdalena	Niveles altos en el río Magdalena en el tramo entre Barrancabermeja y Puerto Wilches (Santander).
	Medio Magdalena	Directos al Magdalena (Brazo Morales)	Probabilidad de nuevas crecientes súbitas en los tributarios directos al río Magdalena (Brazo Morales). Especial atención a las quebradas Arenal y Norosí.
	Medio Magdalena	Cuenca de la quebrada El Carmen	Probabilidad de crecientes súbitas en la quebrada El Carmen entre otros directos al Magdalena medio al sur del Cesar. Especial atención en los niveles del río Guaduas (municipio de Aguachica).

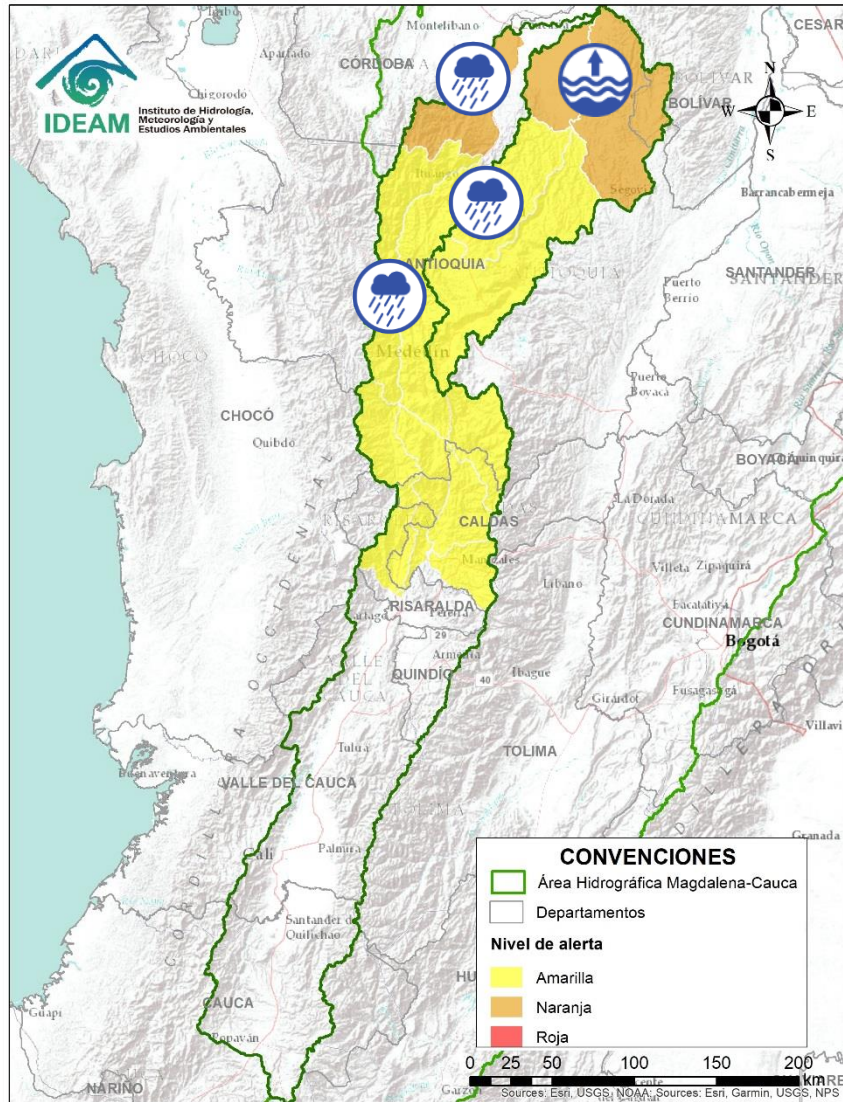


# Área Hidrográfica del Magdalena – Cauca (cuenca del río Cauca)



Alerta	Zona Hidrográfica	Subzona o Cuenca Hidrográfica	Descripción de la alerta hidrológica
	Cauca	Ríos que drenan al Cauca en el eje Cafetero	Probabilidad de crecientes súbitas en las cuencas de los ríos Risaralda, Tapias, Chinchiná, Frio y Arma, en el Eje Cafetero.
	Cauca	Cuenca del río Arma	Probabilidad de crecientes súbitas en la cuenca del río Arma, en el Eje Cafetero. A la altura de Sonsón y Abejoral.
	Cauca	Cuenca del río San Juan	Probabilidad de incrementos súbitos en el río San Juan (que drena hacia el río Cauca) entre los municipios de Salgar y Pueblorrico, así como en sus afluentes. Especial atención a los niveles de las Quebradas los Monos y La Linda, a la altura del municipio de Ciudad Bolívar (Antioquia).
	Cauca	Cuenca del río Porce	Probabilidades de crecientes súbitas en el río Porce y las quebradas y afluentes del Valle de Aburra, aportantes a dicho río. Especial atención a los niveles del río Medellín y sus aportantes, en los municipios de Rionegro, Caldas, Sabaneta, Itagüí, Bello y La Estrella.

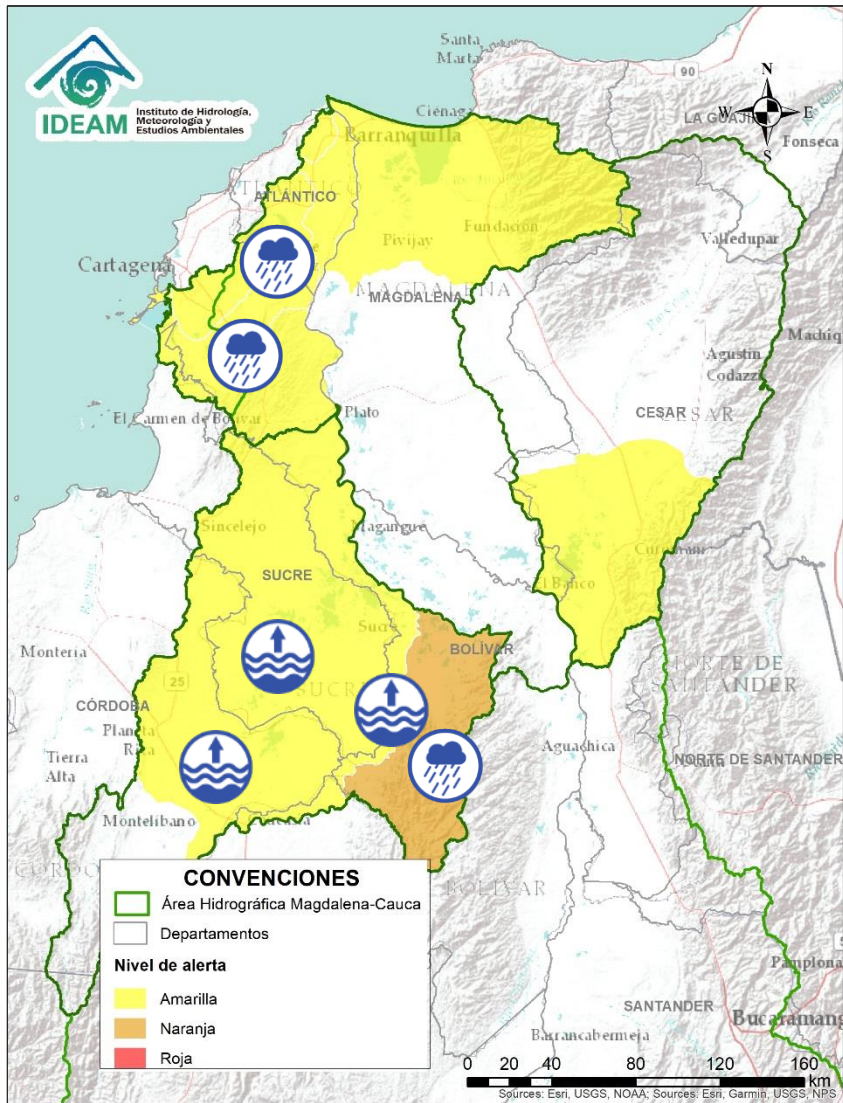
# Área Hidrográfica del Magdalena – Cauca (cuenca del río Cauca)








Alerta	Zona Hidrográfica	Subzona o Cuenca Hidrográfica	Descripción de la alerta hidrológica
	Cauca	Directos al río Cauca entre Pto Valdivia - Nechí	Probabilidad de crecientes súbitas en los aportantes directos al río Cauca entre Puerto Valdivia y Nechí.
	Nechí	Cuenca alta del río Nechí	Probabilidad de crecientes súbitas en la cuenca alta del río Nechí y sus afluentes. Especial atención en los municipios de Angostura, Anorí, Campamento y Yarumal.
	Nechí	Cuenca baja del río Nechí	Niveles altos en la parte baja del río Nechí y sus afluentes. Se recomienda especial atención a la altura de los municipios de Remedios, Segovia, Zaragoza, El Bagre, Caucasia y especialmente en Nechí ante posibles afectaciones por inundaciones
	Cauca	Cuenca de río Taraza - Man	Probabilidad de incrementos súbitos en los niveles de los ríos Tarazá, Man y sus afluentes, a la altura de los municipios de Tarazá y Cáceres (Antioquia).

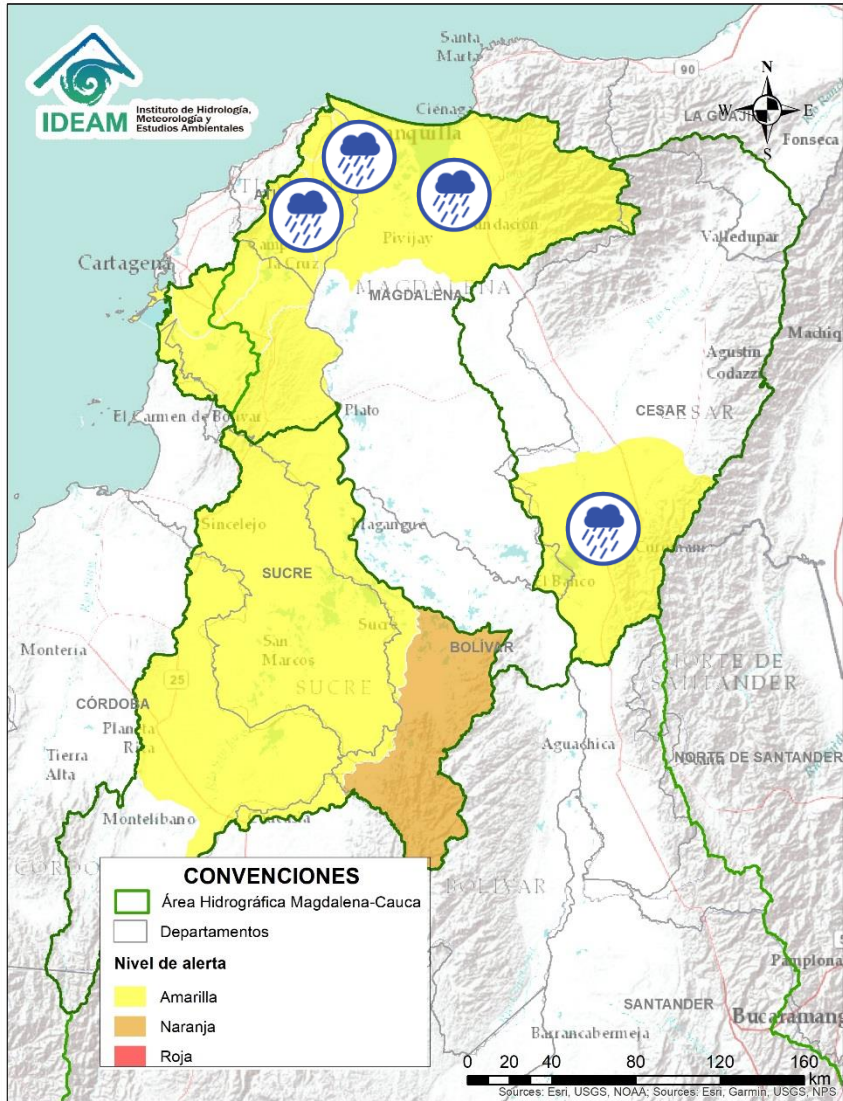






# Área Hidrográfica del Magdalena – Cauca (cuena baja del río Magdalena)



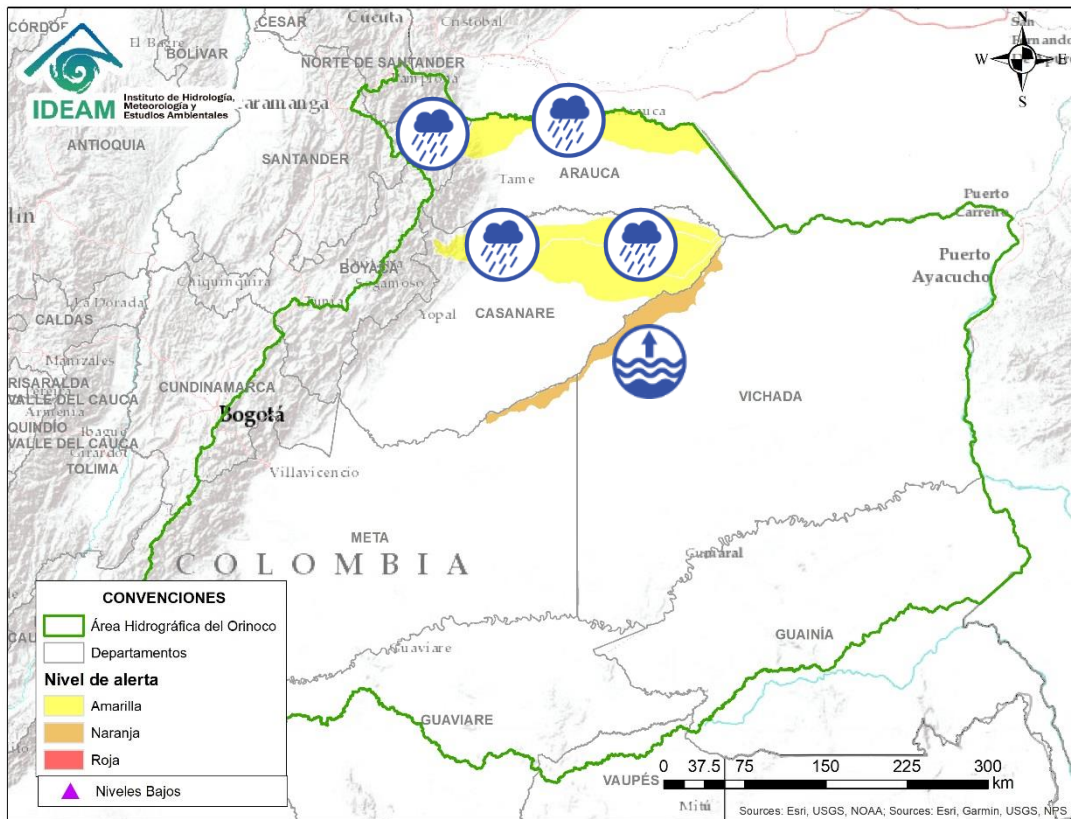
Alerta	Zona Hidrográfica	Subzona o Cuenca Hidrográfica	Descripción de la alerta hidrológica
	Magdalena - Cauca	Bajo San Jorge – La Mojana	Alerta puntual por niveles altos en el río San Jorge a la altura de los municipios de Bellavista y Ayapel.
	Magdalena - Cauca	Bajo San Jorge – La Mojana	Ascenso en los niveles del sistema de ciénagas y caños asociados al Bajo San Jorge (Región de La Mojana), particularmente en los caños Pasifueres (San Benito Abad) y Pancegüita (Sucre), y las ciénagas Pital y San Marcos (San Marcos, Sucre).
	Bajo Magdalena	Directos Bajo Cauca – Magdalena. Ciénaga La Raya entre río Nechí y Brazo de Loba	Niveles altos en el río Cauca entre los municipios de Nechí y Guaranda. Así mismo, se prevé la probabilidad de crecientes súbitas en sus aportantes. Especial atención en los municipios de San Jacinto de Cauca, Montecristo y en las poblaciones de Puerto Guamo, Villa Uribe y Puerto Regencia.
	Bajo Magdalena	Parte baja del río Magdalena	Posibles incrementos en el nivel de los aportantes al Bajo Magdalena entre el Plato y Calamar. Especial atención a la altura de los municipios de Tenerife, Zapayán, Pedraza, El Piñón, Concordia, Zambrano, Carmen de Bolívar, San Jacinto, San Juan Nepomuceno y El Guamo.
	Bajo Magdalena	Canal del Dique	Probabilidad de incrementos en los niveles de arroyos y caños de la cuenca del Canal del Dique. Especial atención en los municipios de Mahates, Arjona, Arroyohondo, Sabanalarga y María La Baja.





# Área Hidrográfica del Magdalena – Cauca (cuena baja del río Magdalena)

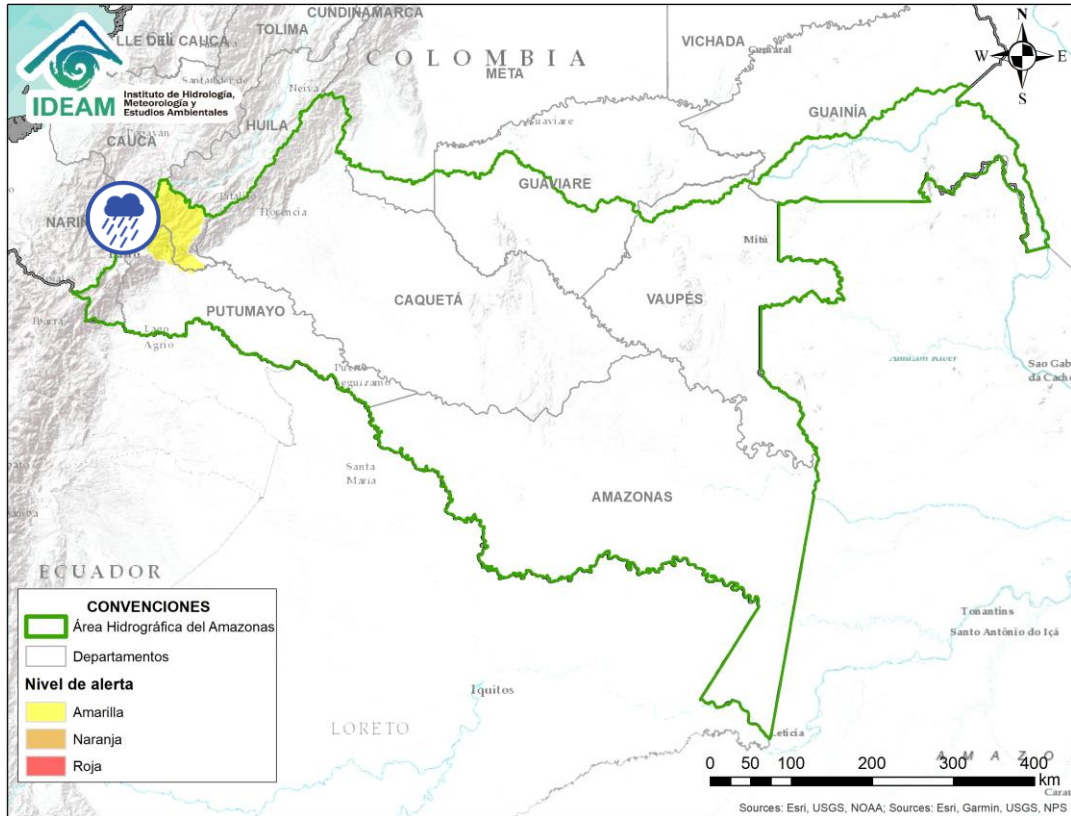



Alerta	Zona Hidrografica	Subzona o Cuenca Hidrografica	Descripción de la alerta hidrológica
	Bajo Magdalena	Cuenca del río de la Ciénaga Mallorca y afluentes Mar Caribe	Probabilidad de incrementos súbitos de arroyos en la ciudad de Barranquilla y Soledad (Atlántico). De igual forma, se recomienda estar atentos a los niveles de los ríos de la Ciénaga Mallorca y los directos al río Magdalena entre Calamar y desembocadura del mar Caribe.
	Bajo Magdalena	Directos al Magdalena entre Calamar y desembocadura al mar Caribe	Probabilidad de crecientes súbitas en los ríos directos al Magdalena entre Calamar y desembocadura al mar Caribe.
	Bajo Magdalena	Ciénaga Grande de Santa Marta	Probabilidad de incrementos de nivel en los ríos que descienden de la Sierra Nevada y descargan sus aguas en la Ciénaga Grande de Santa Marta, tales como los ríos Frio, Sevilla, Tucurínca, Aracataca, Fundación y sus afluentes.
	Cesar	Cuenca baja del río Cesar	Probabilidad de incrementos súbitos en los niveles del río Cesar y sus afluentes en la cuenca baja, se recomienda especial atención en los municipios de La Jagua de Ibirico, Chiriguana, Curumani y Chimichagua.





Alerta	Zona Hidrográfica	Subzona o Cuenca Hidrográfica	Descripción de la alerta hidrológica
	Meta	Cuenca media y baja del río Meta	Persisten niveles altos con tendencia al descenso en la parte media y baja del río Meta; en el tramo comprendido entre los municipios de Puerto Gaitán y La Primavera (Casanare). Se recomienda especial atención a la altura de vereda La Hermosa (Paz de Ariporo) y sobre el municipio de La Primavera (niveles cercanos a los máximos históricos).
	Meta	Cuencas directas al bajo Meta	Probabilidad de incrementos súbitos en la subzona hidrográfica directos al Meta entre Pauto y Caño Aguaclarita.
	Casanare	Cuenca del río Ariporo	Probabilidad de creciente súbita en el río Ariporo; igual comportamiento se espera en sus aportantes. Especial atención en el municipio de Paz de Ariporo.
	Arauca	Río Arauca	Probabilidad de crecientes súbitas en los niveles del río Banadía, entre otros directos al río Arauca en su parte media y baja.



Alerta	Zona Hidrográfica	Subzona o Cuenca Hidrográfica	Descripción de la alerta hidrológica
	Caquetá	Cuenca alta del río Caquetá	Moderadas variaciones de nivel en afluentes como el río Mocoa y sus tributarios.





## RESUMEN

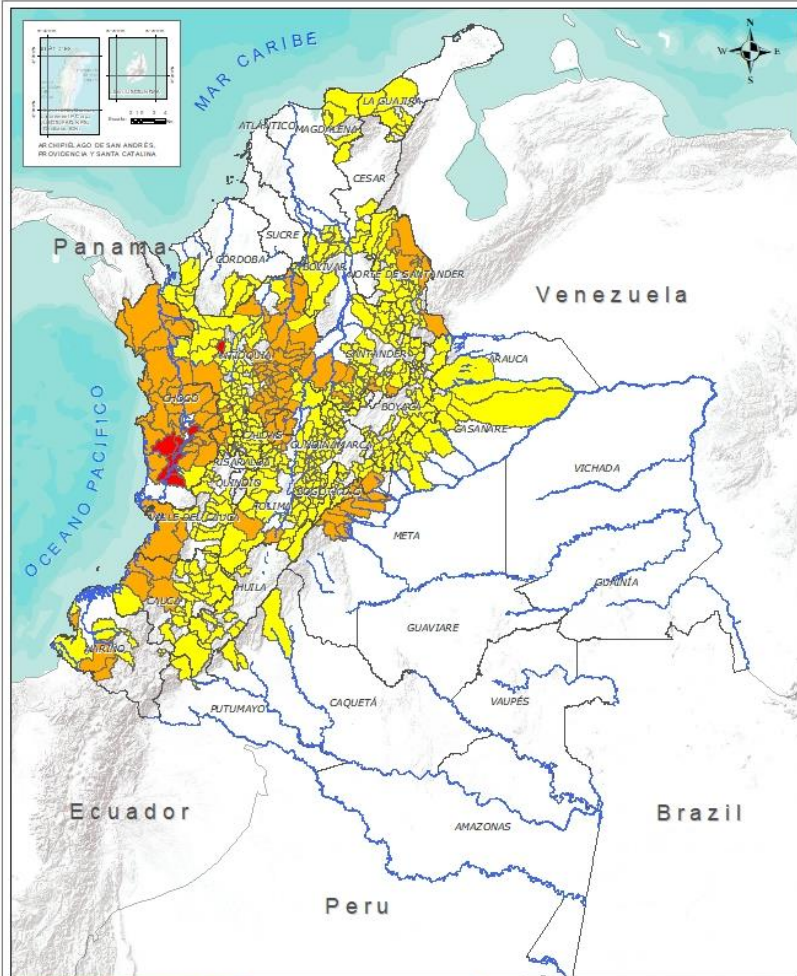
Debido a las precipitaciones de los últimos días se presenta saturación de humedad en los suelos ocasionando probabilidad alta, moderada y baja de ocurrencia de deslizamientos de tierra en zonas de ladera y alta pendiente en algunos municipios de los departamentos de la región Andina, Amazonía, Caribe, Orinoquía y Pacífico.



Fuente: <https://www.telesurtv.net/>



# Pronóstico de la Amenaza por Deslizamientos de Tierra



**INSTITUTO DE HIDROLOGÍA, METEOROLOGÍA Y ESTUDIOS AMBIENTALES - IDEAM**  
República de Colombia

**PRONÓSTICO DE LA AMENAZA POR DESLIZAMIENTOS**  
Oficina del servicio de pronóstico y alerta.

**Leyenda**

**Amenaza**

- Sin Amenaza
- Baja
- Moderada
- Alta

**Mapa de Referencia**

Coordenadas Geográficas: 4° 30' N, 74° 00' W

Proyección: UTM

Datum: WGS 84

Esfera: Spheroidal

Elipsoides: Spheroidal

Altura: 10000 metros

Proyección: UTM

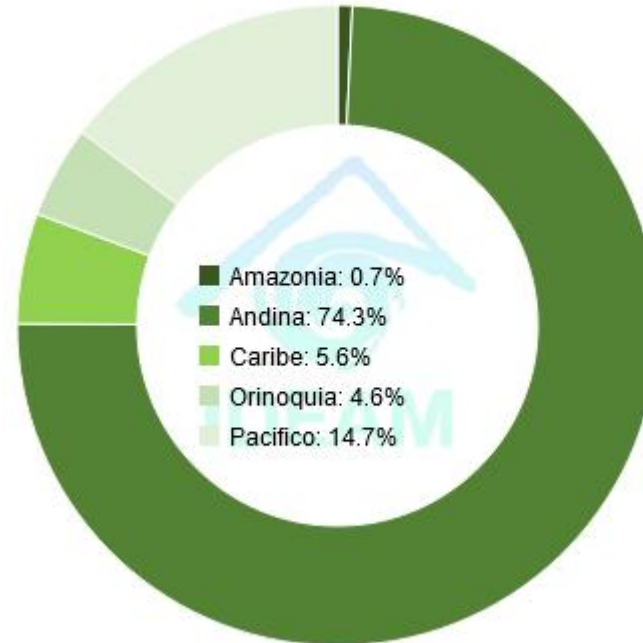
Datum: WGS 84

Esfera: Spheroidal

Elipsoides: Spheroidal

Altura: 10000 metros

TOTAL MUNICIPIOS: 538



DEPARTAMENTO	N°
ANTIOQUIA	2
CHOCÓ	4
<b>TOTAL</b>	<b>6</b>

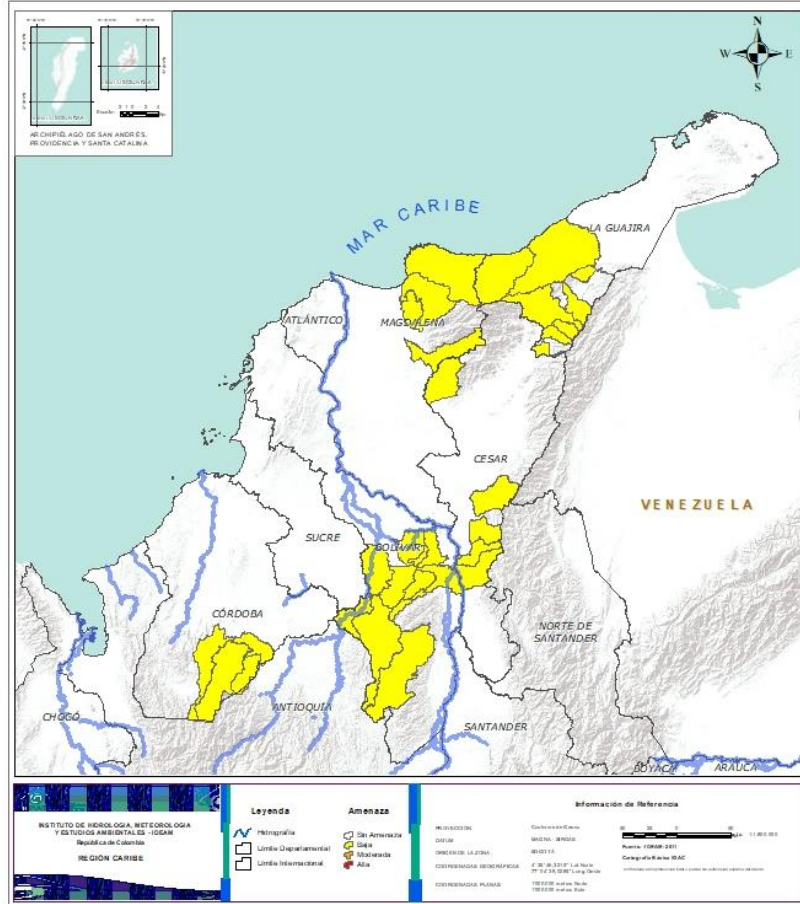
DEPARTAMENTO	N°
ANTIOQUIA	41
CALDAS	6
CAUCA	3
CHOCÓ	20
CUNDINAMARCA	2
META	11
NARIÑO	3
NORTE DE SANTANDER	5
QUINDÍO	1
RISARALDA	3
SANTANDER	7
TOLIMA	5
VALLE DEL CAUCA	2
<b>TOTAL</b>	<b>109</b>

DEPARTAMENTO	N°
ANTIOQUIA	60
ARAUCA	1
BOLÍVAR	10
BOYACÁ	55
CALDAS	18
CAQUETÁ	3
CASANARE	13
CAUCA	22
CESAR	5
CHOCÓ	1
CUNDINAMARCA	74
CÓRDOBA	3
HUILA	9
LA GUAJIRA	8
MAGDALENA	4
NARIÑO	7
NORTE DE SANTANDER	24
PUTUMAYO	1
QUINDÍO	2
RISARALDA	6
SANTANDER	52
TOLIMA	28
VALLE DEL CAUCA	17
<b>TOTAL</b>	<b>423</b>





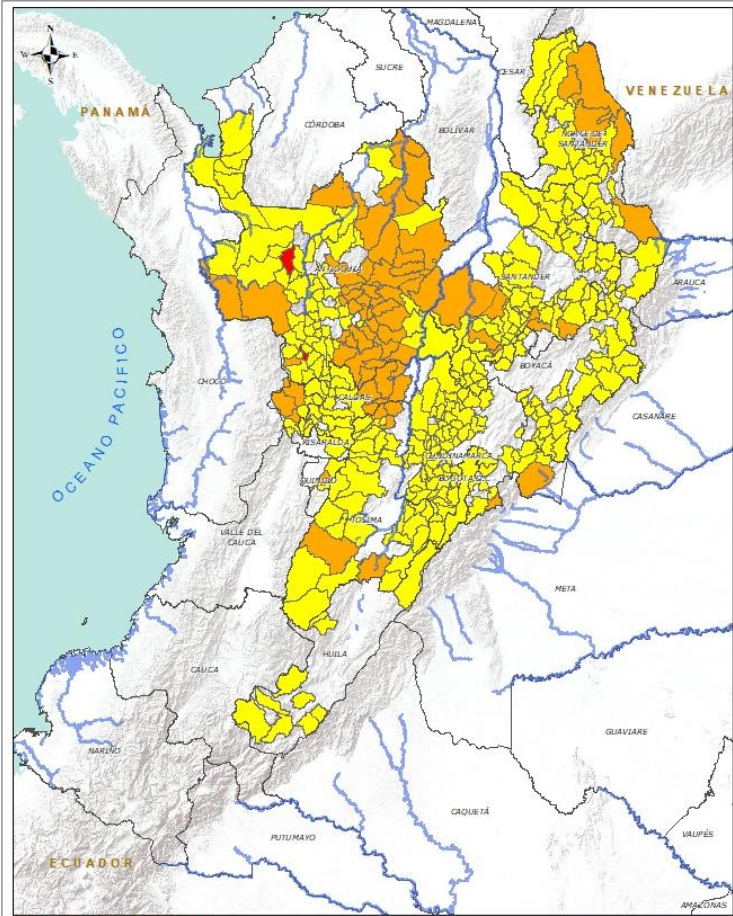
## REGIÓN CARIBE



Alerta	SITIOS PARA LOS CUALES SE GENERA LA ALERTA
	<p><b>BOLÍVAR:</b> Achí, Altos Del Rosario, Barranco De Loba, Montecristo, Norosi, Rioviejo, San Jacinto Del Cauca, San Martin De Loba, Santa Rosa Del Sur, Tiquisio (Puerto Rico).</p> <p><b>CESAR:</b> Curumaní, El Copey, La Gloria, Pailitas, Pelaya.</p> <p><b>CÓRDOBA:</b> Montelíbano, Puerto Libertador, San Jose De Ure.</p> <p><b>LA GUAJIRA:</b> Dibulla, El Molino, Fonseca, Hato Nuevo, La Jagua Del Pilar, Riohacha, San Juan Del Cesar, Villanueva.</p> <p><b>MAGDALENA:</b> Ciénaga, Fundación, Santa Marta, Zona Bananera.</p>



## REGIÓN ANDINA

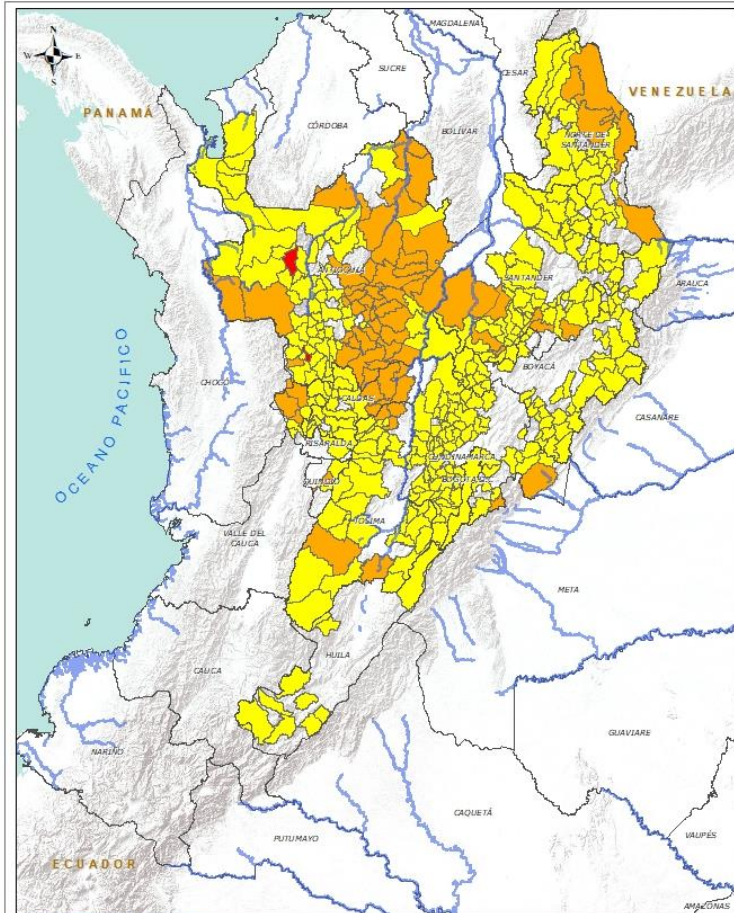



Alerta	SITIOS PARA LOS CUALES SE GENERA LA ALERTA
	<p><b>ANTIOQUIA:</b> Cañasgordas, Pueblorrico.</p>
	<p><b>ANTIOQUIA:</b> Abejorral, Alejandría, Amalfi, Anorí, Argelia, Barbosa, Betania, Carmen De Viboral, Cisneros, Cocorná, Concepción, Don Matías, El Bagre, Girardota, Gómez Plata, Granada, Guatapé, La Ceja, La Unión, Maceo, Nariño, Nechí, Peñol, Puerto Berrío, Remedios, San Carlos, San Francisco, San Luis, San Rafael, San Roque, San Vicente, Santa Rosa De Osos, Santo Domingo, Sonsón, Tarazá, Urrao, Vegachí, Vigía Del Fuerte, Yalí, Yolombó, Zaragoza.</p> <p><b>CALDAS:</b> Manzanares, Marquetalia, Norcasia, Pensilvania, Samaná, Victoria.</p> <p><b>CUNDINAMARCA:</b> Guayabetal, Medina.</p> <p><b>NORTE DE SANTANDER:</b> Cúcuta, El Tarra, Sardinata, Tibú, Toledo.</p> <p><b>QUINDÍO:</b> Calarcá.</p> <p><b>RISARALDA:</b> Apía, Mistrató, Pueblo Rico.</p> <p><b>SANTANDER:</b> Cimitarra, Encino, Guadalupe, Jesús María, Landázuri, Suaita, Sucre.</p> <p><b>TOLIMA:</b> Chaparral, Falan, Fresno, Mariquita, Natagaima.</p>
	<p><b>ANTIOQUIA:</b> Abriaquí, Amagá, Andes, Angelópolis, Apartadó, Armenia, Belmira, Betulia, Briceño, Buriticá, Caicedo, Caldas, Campamento, Caracolí, Caramanta, Carepa, Caucasia, Chigorodó, Ciudad Bolívar, Concordia, Copacabana, Dabeiba, Ebéjico, Fredonia, Frontino, Giraldo, Guarne, Heliconia, Hispania, Ituango, Jardín, Jericó, La Pintada, Medellín, Montebello, Murindó, Mutatá, Olaya, Puerto Nare, Puerto Triunfo, Rionegro, Sabanalarga, Salgar, San Jerónimo, San Pedro De Los Milagros, Santa Bárbara, Santa Fe De Antioquia, Santuario, Segovia, Sopetrán, Támesis, Tarso, Titiribí, Toledo, Turbo, Uramita, Valdivia, Valparaiso, Venecia, Yarumal.</p> <p><b>BOYACÁ:</b> Almeida, Aquitania, Boavita, Buenavista, Campohermoso, Chinavita, Chita, Chivor, Coper, Covarachía, Cubará, El Espino, Gámeza, Garagoa, Guicán, La Uvita, La Victoria, Labranzagrande, Macanal, Maripí, Miraflores, Mongua, Moniquirá, Muzo, Otanche, Pachavita, Páez, Pajarito, Panqueba, Pauna, Paya, Paz De Rio, Pesca, Pisba, Puerto Boyacá, Quípama, Rondón, Saboyá, San Eduardo, San José De Pare, San Luis De Gaceno, San Mateo, San Pablo De Borbur, Santa María, Santana, Soatá, Socha, Socotá, Sogamoso, Susacón, Tibaná, Tópaga, Turmequé, Úmbita, Ventaquemada.</p> <p><b>CALDAS:</b> Aguadas, Anserma, Belalcazar, Chinchiná, Filadelfia, La Merced, Manizales, Marmato, Marulanda, Neira, Pácora, Riosucio, Risaralda, Salamina, San José, Supia, Villamaria, Viterbo.</p>





## REGIÓN ANDINA

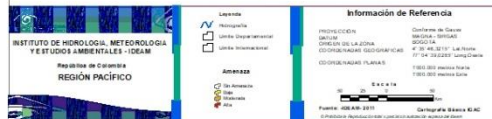
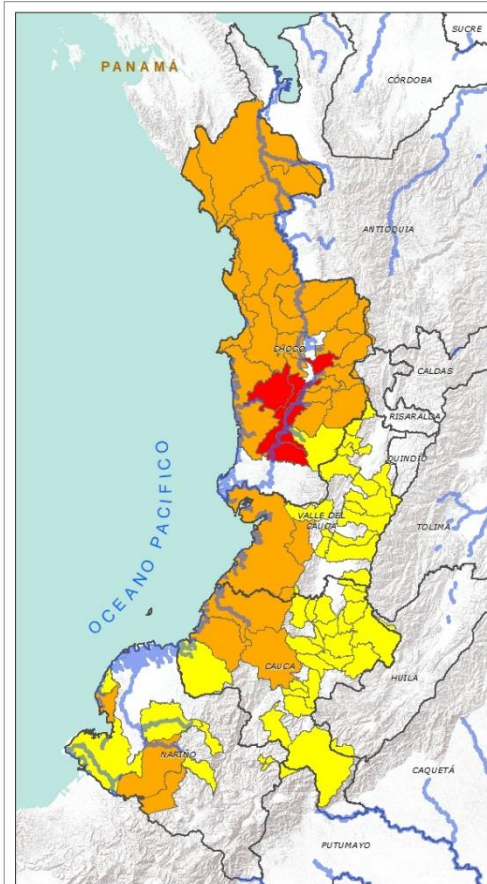


Alerta	SITIOS PARA LOS CUALES SE GENERA LA ALERTA
	<p><b>CUNDINAMARCA:</b> Agua De Dios, Albán, Anapoima, Anolaima, Apulo, Arbeláez, Beltrán, Bituima, Bogotá, D.c., Bojacá, Cabrera, Cachipay, Caparrapí, Cáqueza, Carmen De Carupa, Chaguaní, Chipaque, Choachí, Cogua, El Colegio, El Peñón, El Rosal, Facatativá, Fusagasugá, Gachalá, Gama, Granada, Guaduas, Guayabal De Siquima, Gutiérrez, Junín, La Calera, La Mesa, La Palma, La Peña, La Vega, Manta, Nilo, Nimaima, Nocaima, Pacho, Paima, Pandi, Pasca, Pulí, Quetame, Quipile, Ricaurte, San Antonio De Tequendama, San Bernardo, San Cayetano, San Francisco, San Juan De Rioseco, Sasaima, Sibaté, Silvania, Soacha, Subachoque, Supatá, Tabio, Tibacuy, Tocaima, Topaipí, Ubalá, Útica, Venecia, Vergara, Viani, Villagómez, Villeta, Viotá, Yacopí, Zipacón, Zipaquirá.</p> <p><b>HUILA:</b> Colombia, Guadalupe, La Plata, Pitalito, Saladoblanco, San Agustín, Santa María, Suaza, Tarqui.</p> <p><b>NORTE DE SANTANDER:</b> Ábrego, Arboledas, Cáchira, Cócota, Chinácota, Convención, Cucutilla, Durania, El Carmen, El Zulia, Gramalote, Hacarí, Labateca, Lourdes, Mutiscua, Ocaña, Pamplona, Salazar, San Calixto, San Cayetano, Santiago, Silos, Teorama, Villa Caro.</p> <p><b>QUINDÍO:</b> Córdoba, Salento.</p> <p><b>RISARALDA:</b> Belén De Umbría, Guática, La Celia, Quinchía, Santa Rosa De Cabal, Santuario.</p> <p><b>SANTANDER:</b> Aguada, Albania, Barbosa, Bolivar, Bucaramanga, Carcasí, Cepitá, Cerrito, Charalá, Charta, Chima, Chipatá, Concepción, Confines, Contratación, Coromoro, El Carmen, El Guacamayo, El Peñón, El Playón, Florián, Floridablanca, Girón, Guaca, Guapotá, Guavatá, Güepsa, La Belleza, La Paz, Lebrija, Macaravita, Málaga, Matanza, Mogotes, Oiba, Onzaga, Páramo, Piedecuesta, Puente Nacional, Rionegro, Sabana De Torres, San Andrés, San Benito, San Joaquín, San Miguel, San Vicente De Chucurí, Santa Helena Del Opón, Simacota, Suratá, Tona, Valle De San José, Vélez.</p> <p><b>TOLIMA:</b> Alpujarra, Anzoátegui, Ataco, Cajamarca, Carmen De Apicalá, Casabianca, Cunday, Dolores, Herveo, Ibagué, Icononzo, Lérida, Libano, Melgar, Murillo, Ortega, Palocabildo, Planadas, Purificación, Rioblanco, Roncesvalles, Rovira, San Antonio, Santa Isabel, Suárez, Venadillo, Villahermosa, Villarrica.</p>

*Se recomienda prestar especial atención en el Aeropuerto Internacional Matecaña en la ciudad de Pereira, ante la posibilidad de deslizamientos de tierra.*



## REGIÓN PACÍFICO



Alerta	SITIOS PARA LOS CUALES SE GENERA LA ALERTA
	<p><b>CHOCÓ:</b> Cértegui, Istmina, Medio Baudó(Boca De Pepé), Medio San Juan (Andagoya).</p>
	<p><b>CAUCA:</b> El Tambo, López, Timbiquí.  <b>CHOCÓ:</b> Alto Baudó (Pie De Pato), Bagadó, Bahía Solano (Mutis), Bajo Baudó (Pizarro), Bojayá (Bellavista), Carmen Del Darién (Curbaradó), Condoto, El Cantón Del San Pablo (Managrú), El Carmen, Juradó, Lloró, Medio Atrato (Beté), Nóvita, Nuquí, Quibdó, Rio Iró (Santa Rita), Rio Quito (Paimadó), Riosucio, San José Del Palmar, Tadó.  <b>NARIÑO:</b> Barbacoas, Francisco Pizarro (Salahonda), Ricaurte.  <b>VALLE DEL CAUCA:</b> Buenaventura, Dagua.</p>
	<p><b>CAUCA:</b> Bolívar, Buenos Aires, Cajibío, Caldono, Corinto, Guapi, Inzá, Jambaló, La Sierra, La Vega, Miranda, Páez (Belalcázar), Piendamó, Popayán, Rosas, Santa Rosa, Santander De Quilichao, Silvia, Sotaró (Paispamba), Suárez, Toribío, Totoró.  <b>CHOCÓ:</b> Sipí.  <b>NARIÑO:</b> Albán (San José), Cumbitara, Magüi (Payán), Samaniego, San Bernardo, San Pedro De Cartago (Cartago), Tumaco.  <b>VALLE DEL CAUCA:</b> Bolívar, Buga, Bugalagrande, Calima (El Darién), El Águila, El Cairo, El Cerrito, El Dovio, Florida, La Unión, Palmira, San Pedro, Sevilla, Tuluá, Versailles, Vijes, Yumbo.</p>








## REGIÓN AMAZONIA



Alerta	SITIOS PARA LOS CUALES SE GENERA LA ALERTA
	<b>CAQUETÁ:</b> Belén De Los Andaquíes, Morelia, Puerto Rico. <b>PUTUMAYO:</b> Mocoa.





## SECTORES VIALES



### SECTORES VIALES REPORTADOS CON AFECTACIÓN VIAL POR DESLIZAMIENTOS

#### DEPARTAMENTO

#### SECTOR VIAL

**ANTIOQUIA**

Medellín – Buriticá  
Manda – Primavera Km 6 + 800  
Urrao – Carmen de Atrato  
Medellín – Yolombó  
La Pintada – Primavera  
Troncal a la costa caribe  
Vía Pacífico 1 – Tramo 9 – Sector la Huesera  
Medellín - Costa Atlántica  
Medellín – Caño Alegre km 35 + 800  
Concordia - Betulia  
Heliconia vía El Chuscal  
La Ceja – Abejorral  
Autopista Medellín - Bogotá  
Medellín – Cañasgordas km 67

**BOYACÁ**

Sogamoso – Aguazul  
Pajarito – Sogamoso  
Guateque – Santa María

**CHOCO**

Quibdó – La Mansa

**CUNDINAMARCA - META**

Bogotá – Villavicencio

**CALDAS**

Llanadas – Las Margaritas – Las Palomas  
Marulanda – Alto Bonito – Manzanares  
Petaqueros – Manzanares

**CAQUETÁ**

Tapias – Trocaderos – Pan de Azúcar – La Felicia  
Manzanares – El Cruce – La Quiebra – Pensilvania  
Salamina – Pácora

**QUINDÍO – TOLIMA**

Florencia – Suaza  
Vía Depresión - Florencia  
Alto de la Línea - Km 39+900





## SECTORES VIALES



### SECTORES VIALES REPORTADOS CON AFECTACIÓN VIAL POR DESLIZAMIENTOS

DEPARTAMENTO

SECTOR VIAL

SANTANDER

Chiquinquirá – Puente Nacioal km 80 + 400





## RESUMEN

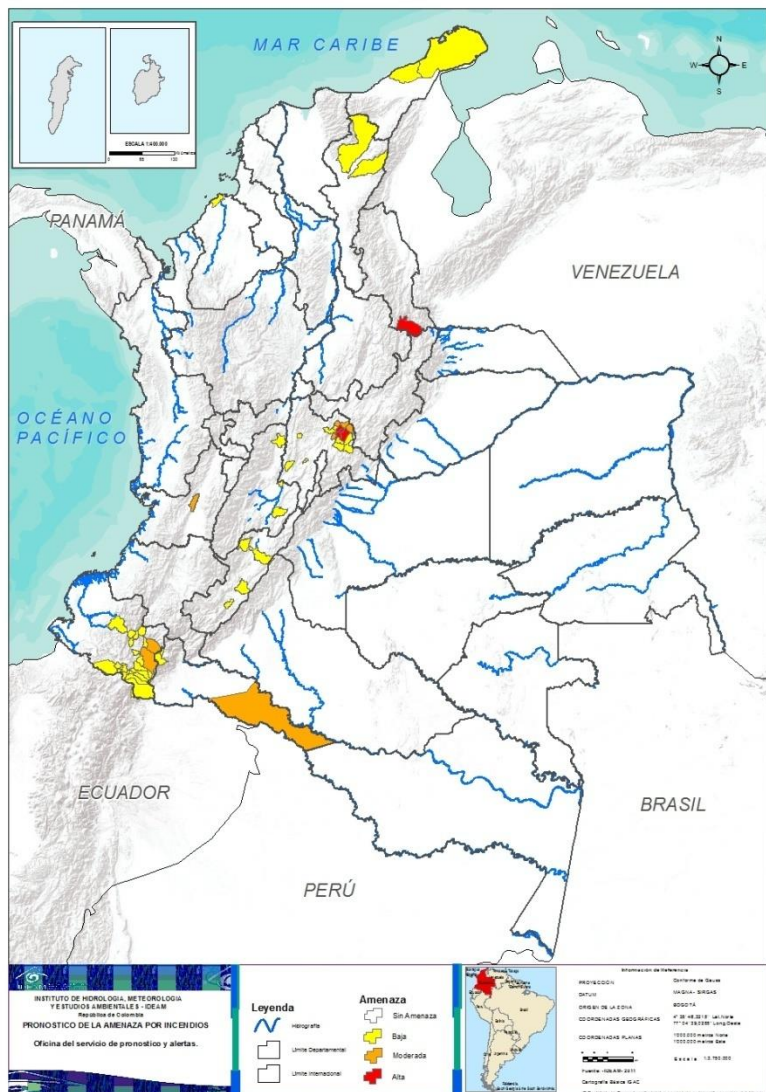
Pese al aumento de las precipitaciones en amplias zonas del país, aún se presentan condiciones de alerta roja, moderada y baja por incendios de la cobertura vegetal, en varios sectores de las regiones Caribe, Andina, Pacífico y Amazonia por este tipo de eventos.



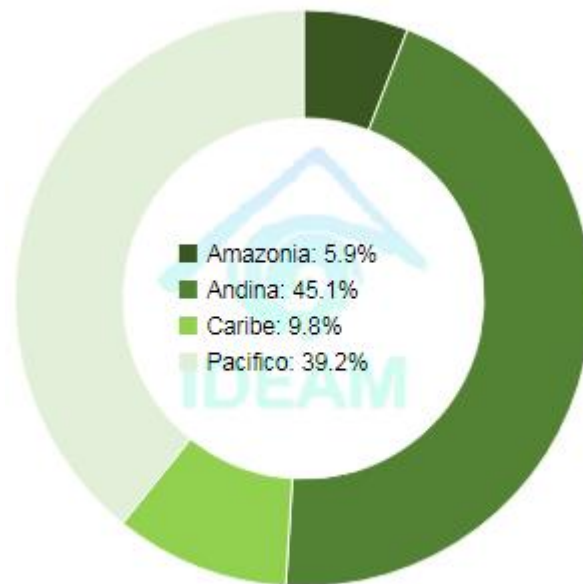
<https://diarioroatan.com/colombia-incendio-forestal-consume-50-hectareas-de-bosque/>



# Pronóstico de la Amenaza por Incendios de la Cobertura Vegetal



**TOTAL MUNICIPIOS: 51**



DEPARTAMENTO	N°
CUNDINAMARCA	3
NORTE DE SANTANDER	1
<b>TOTAL</b>	<b>4</b>

DEPARTAMENTO	N°
CUNDINAMARCA	4
NARIÑO	2
PUTUMAYO	1
VALLE DEL CAUCA	1
<b>TOTAL</b>	<b>8</b>

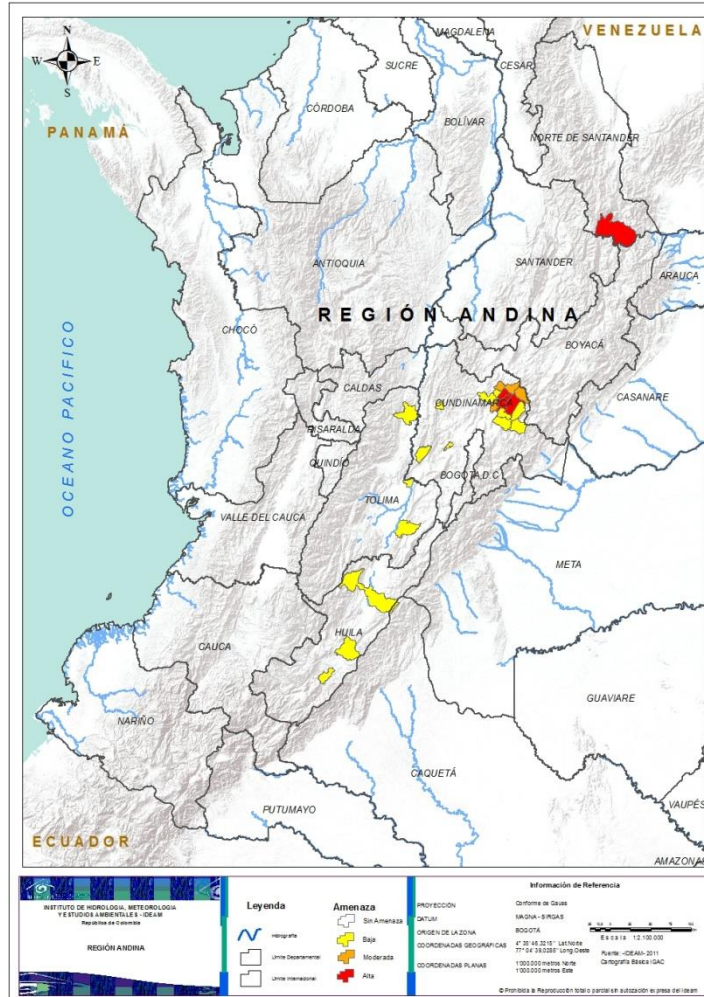
DEPARTAMENTO	N°
CESAR	2
CUNDINAMARCA	9
CÓRDOBA	1
HUILA	3
LA GUAJIRA	2
NARIÑO	17
PUTUMAYO	2
TOLIMA	3
<b>TOTAL</b>	<b>39</b>







## REGIÓN ANDINA



### Alerta

### SITIOS PARA LOS CUALES SE GENERA LA ALERTA



**CUNDINAMARCA:** Chocontá, Cucunubá, Suesca.  
**NORTE DE SANTANDER:** Chitaga.



**CUNDINAMARCA:** Lenguazaque, Nemocón, Ubaté, Villapinzón.

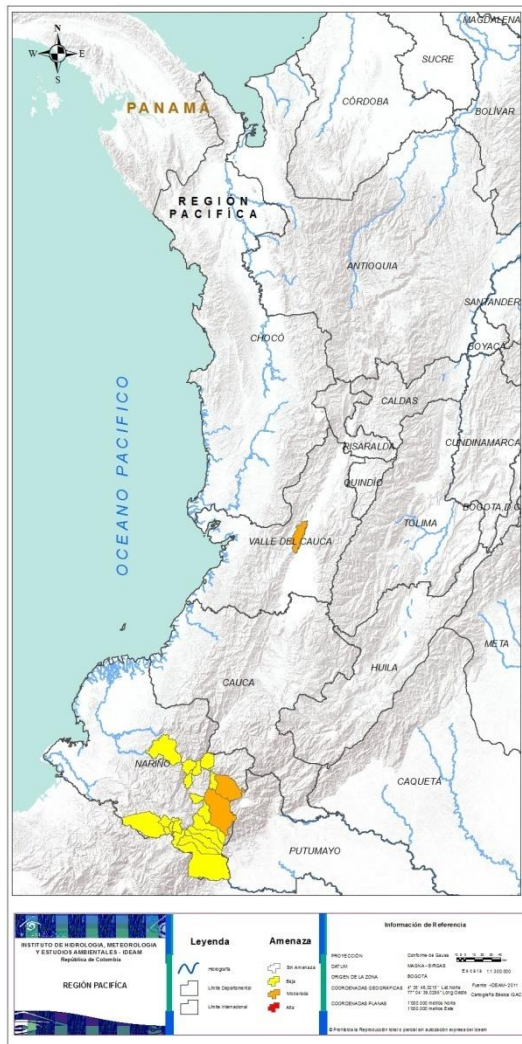


**CUNDINAMARCA:** Gachetá, Guatavita, Jerusalén, Machetá, Quebradanegra, Sesquilé, Sutatausa, Tausa, Tena.  
**HUILA:** Altamira, Gigante, Neiva.  
**TOLIMA:** Armero (Guayabal), Flandes, Prado.





## REGIÓN PACÍFICO



Alerta

SITIOS PARA LOS CUALES SE GENERA LA ALERTA



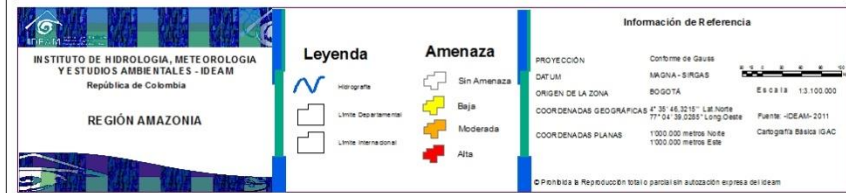
**NARIÑO:** Buesaco, Pasto.  
**VALLE DEL CAUCA:** Yotoco.



**NARIÑO:** Aldana, Chachaguí, Consacá, Córdoba, Cuaspud (Carlosama), Cumbal, El Peñol, Funes, Guachucal, Ipiales, Linares, Los Andes (Sotomayor), Potosí, Puerres, Pupiales, Taminango, Tangua.



## REGIÓN AMAZONÍA



Alerta

SITIOS PARA LOS CUALES SE GENERA LA ALERTA



**PUTUMAYO:** Puerto Leguízamo.



**PUTUMAYO:** Colón, Santiago.





**CONDICIONES  
NORMALES**

➤ **REGIÓN ORINOQUÍA**



# ALERTAS METEOMARINAS VIGENTES

## Mar Caribe colombiano

### ABREVIATURAS

**VV**

Velocidad del viento máxima probable

**AO**

Altura significativa de la ola

**DV**

Dirección predominante del viento

### CONVENCIONES



#### Tiempo lluvioso

Probabilidad de lluvias moderadas a fuertes, en algunos casos con posibilidad de tormentas eléctricas y rachas de viento.



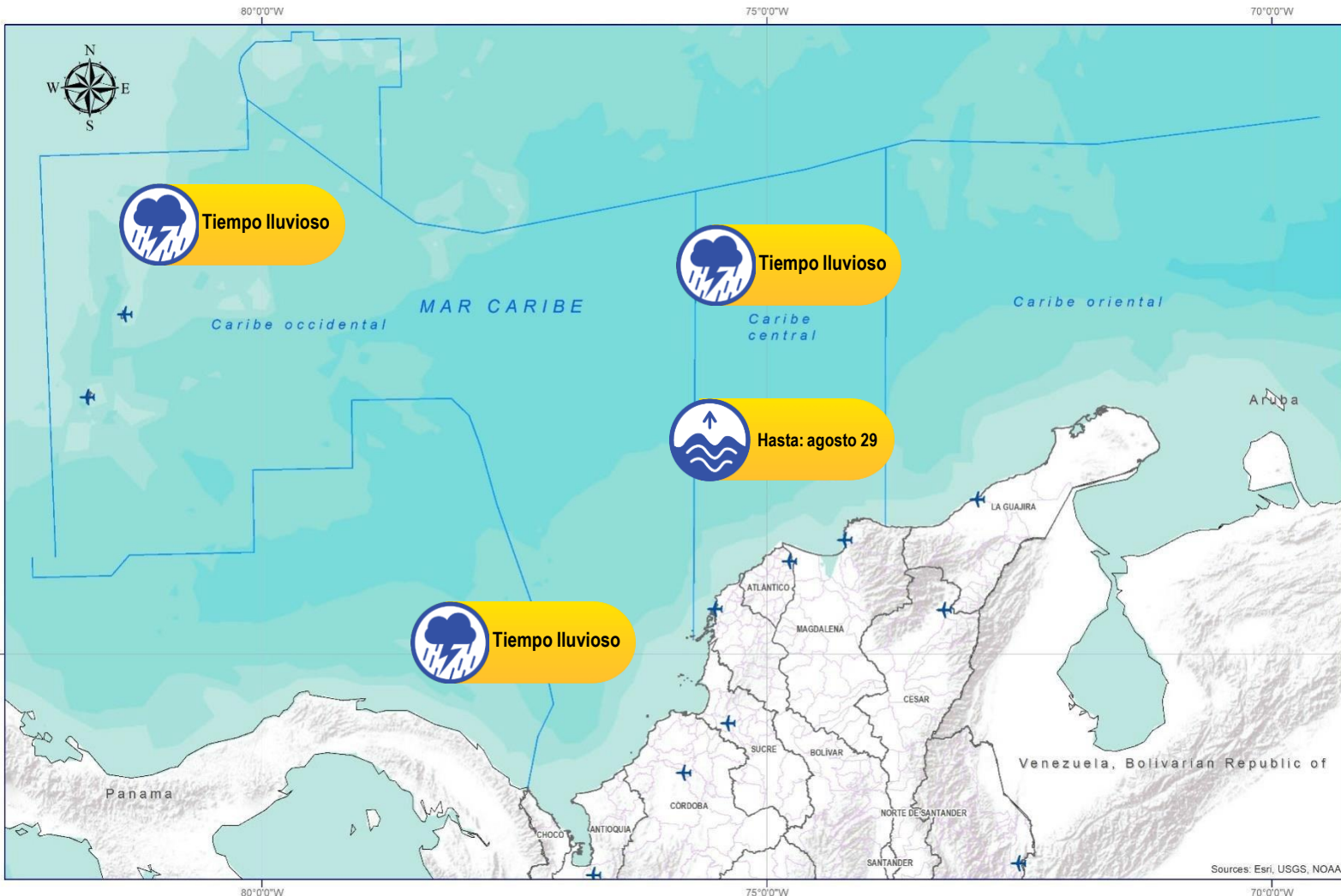
#### Pleamar

La marea alcanzará su máximo nivel en el intervalo de tiempo establecido.



#### Viento y oleaje

Velocidad del viento y altura del oleaje con valores por encima de lo normal para la época.



### CONVENCIONES

### SUGERENCIAS O RECOMENDACIONES



A las embarcaciones de poco calado, consultar con las Capitanías de puerto antes de zarpar en zonas de inminente tempestad. A los bañistas y habitantes costeros, estar atentos a la evolución de las condiciones meteorológicas y a los avisos de las autoridades locales.



Se sugiere a los habitantes costeros estar atentos a la evolución del fenómeno.



A los bañistas y habitantes costeros, estar atentos a la evolución del fenómeno y a las indicaciones de las autoridades locales. A las embarcaciones de poco calado, consultar con las Capitanías de puerto antes de zarpar.

\* La altura significativa de la ola, representa la media del tercio más alto de las olas, por lo cual la altura máxima posible puede ser incluso superior al doble de este valor





# ALERTAS METEOMARINAS VIGENTES

## Océano Pacífico Nacional

### ABREVIATURAS

**VV**

Velocidad del viento máxima probable

**DV**

Dirección predominante del viento

**AO**

Altura significativa de la ola

### CONVENCIONES



#### Tiempo lluvioso

Probabilidad de lluvias moderadas a fuertes, en algunos casos con posibilidad de tormentas eléctricas y rachas de viento.



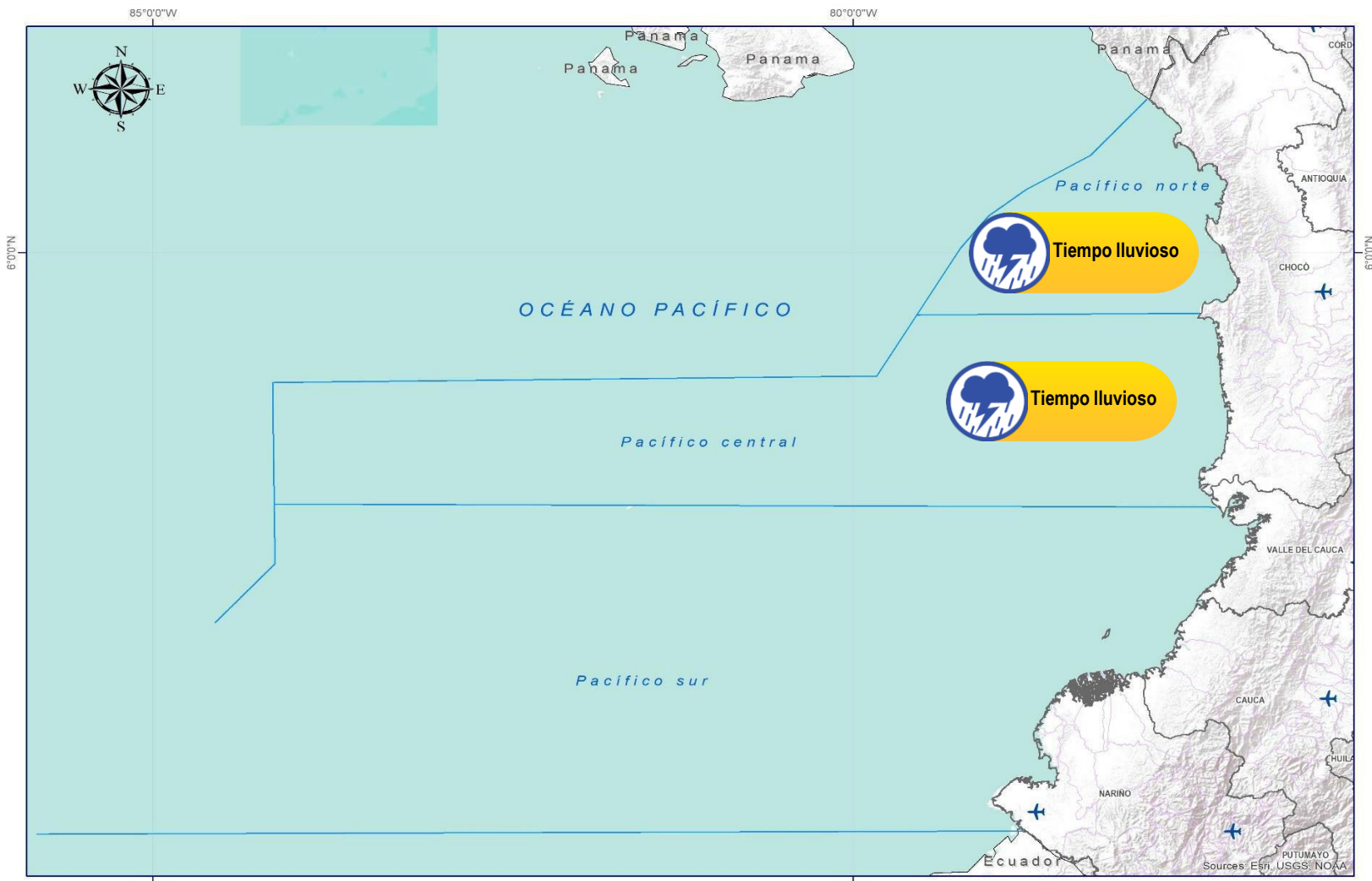
#### Pleamar

La marea alcanzará su máximo nivel en el intervalo de tiempo establecido.



#### Viento y oleaje

Velocidad del viento y altura del oleaje con valores por encima de lo normal para la época.



### CONVENCIONES

### SUGERENCIAS O RECOMENDACIONES



A las embarcaciones de poco calado, consultar con las Capitanías de puerto antes de zarpar en zonas de inminente tempestad. A los bañistas y habitantes costeros, estar atentos a la evolución de las condiciones meteorológicas y a los avisos de las autoridades locales.



Se sugiere a los habitantes costeros estar atentos a la evolución del fenómeno.



A los bañistas y habitantes costeros, estar atentos a la evolución del fenómeno y a las indicaciones de las autoridades locales. A las embarcaciones de poco calado, consultar con las Capitanías de puerto antes de zarpar.

\* La altura significativa de la ola, representa la media del tercio más alto de las olas, por lo cual la altura máxima posible puede ser incluso superior al doble de este valor



## CONVENCIONES

## SUGERENCIAS O RECOMENDACIONES



### Tiempo lluvioso

Probabilidad de lluvias moderadas a fuertes, en algunos casos con posibilidad de tormentas eléctricas y rachas de viento.

A las embarcaciones de poco calado, consultar con las Capitanías de puerto antes de zarpar en zonas de inminente tempestad.  
A los bañistas y habitantes costeros, estar atentos a la evolución de las condiciones meteorológicas y a los avisos de las autoridades locales.



### Pleamar

La marea alcanzará su máximo nivel en el intervalo de tiempo establecido.

Se sugiere a los habitantes costeros estar atentos a la evolución del fenómeno.



### Viento y oleaje

Velocidad del viento y altura del oleaje con valores por encima de lo normal para la época.

A los bañistas y habitantes costeros, estar atentos a la evolución del fenómeno y a las indicaciones de las autoridades locales.  
A las embarcaciones de poco calado, consultar con las Capitanías de puerto antes de zarpar.



# INFORME TÉCNICO DIARIO

## EQUIPO DE TRABAJO IDEAM

Yolanda GONZÁLEZ H. - Directora General  
Daniel USECHE S. - Jefe (E) Oficina del Servicio de Pronóstico y Alertas

Elaboró:

## OFICINA DEL SERVICIO DE PRONÓSTICO Y ALERTAS

Alexander MARTINEZ– Yira FONSECA (Meteorología)

Nelsy VERDUGO (Hidrología)

Felipe ESPEJO (Deslizamientos de Tierra)

Sergio ROJAS (Incendios de la Cobertura Vegetal)

Mauricio TORRES (DATOS)

Mirovan SVERKO (Coordinación de Alertas Hidrometeorológicas y Ambientales)

<http://www.ideam.gov.co>

Correos electrónicos: [servicio@ideam.gov.co](mailto:servicio@ideam.gov.co), [alertas@ideam.gov.co](mailto:alertas@ideam.gov.co)

Calle 25D N° 96B - 70, piso 3. Bogotá, D.C.

Teléfono: 3075625 ext. 1334 -1336.

## VISITA NUESTRAS REDES SOCIALES



[ideam.instituto](https://www.facebook.com/ideam.instituto)



[InstitutoIDEAM](https://www.youtube.com/InstitutoIDEAM)



[@IDEAMColombia](https://twitter.com/IDEAMColombia)



[ideamcolombia](https://www.instagram.com/ideamcolombia)

