

INFORME TÉCNICO DIARIO

IDEAM comunica al Sistema Nacional para la Gestión del Riesgo de Desastres (SNGRD) y al Sistema Nacional Ambiental (SINA).

Bogotá D. C., 31 de agosto de 2020.
Hora de actualización 12:15 HLC

Boletín No.

244



CONTENIDO

[Lo más destacado](#)

[Precipitación](#)

[Temperaturas](#)

[Alerta por descensos significativos de las temperaturas mínimas del aire](#)

[Condiciones Hidrometeorológicas actuales](#)

[Pronóstico de precipitación de las próximas 24 horas](#)

[Pronóstico condiciones meteorológicas adicionales](#)

[Alertas Hidrológicas](#)

[Seguimiento y Pronóstico de las Amenazas por Deslizamientos](#)

[Seguimiento y Pronóstico de las Amenazas por Incendios](#)

[Alertas Meteomarinas vigentes Mar Caribe Colombiano](#)

[Alertas Meteomarinas vigentes Océano Pacífico Nacional](#)

[Alertas Meteomarinas por Ciclón Tropical Mar Caribe Colombiano](#)



Alerta
ROJA

PARA TOMAR ACCIÓN Advierte a los sistemas de prevención y atención de desastres sobre la amenaza que puede ocasionar un fenómeno con efectos adversos sobre la población, el cual requiere la atención inmediata por parte de la población y de los cuerpos de atención y socorro. Se emite una alerta sólo cuando la identificación de un evento extraordinario indique la probabilidad de amenaza inminente y cuando la gravedad del fenómeno implique la movilización de personas y equipos, interrumpiendo el normal desarrollo de sus actividades cotidianas.



Alerta
NARANJA

PARA PREPARARSE Indica la presencia de un fenómeno. No implica amenaza inmediata y como tanto es catalogado como un mensaje para informarse y prepararse. El aviso implica vigilancia continua ya que las condiciones son propicias para el desarrollo de un fenómeno, sin que se requiera permanecer alerta.



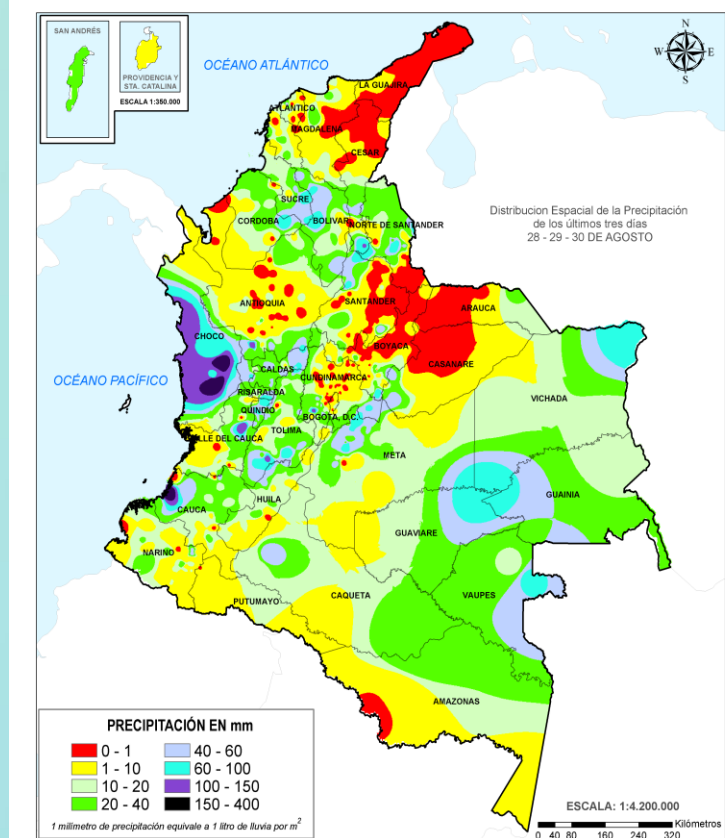
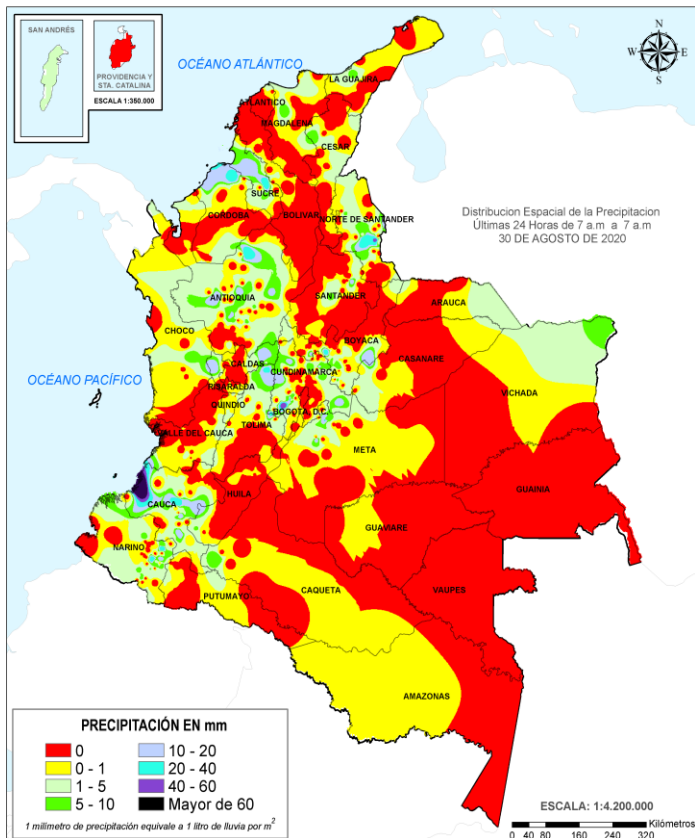
Alerta
AMARILLA

PARA INFORMARSE Es un mensaje oficial por el cual se difunde información. Por lo regular se refiere a eventos observados, registrados o registrados y puede contener algunos elementos de pronóstico a manera de orientación. Por sus características pretéritas y futuras difiere del aviso y de la alerta, y por lo general no está encaminado a alertar sino a informar.

CONDICIONES NORMALES La información que se suministra se encuentra dentro de los rangos normales.

Alertas vigentes hasta: 31 de agosto de 2020 - 18:00 HLC.

Mapas de precipitación



Lluvias registradas en las últimas 24 horas

Descenso considerable de las precipitaciones en las últimas 24 horas, las cuales se concentraron en las regiones Pacífico, Andina, Caribe, y sectores aislados de la Orinoquía. El mayor valor de precipitación acumulada en 24 horas se presentó en el municipio de **Timbiquí (Cauca)**, con **103.0 mm**.



- Probabilidad alta de **crecientes súbitas** en las cuencas Cuenca media del río Atrato y Cuenca baja del río Sinú.
- Por alta probabilidad de **deslizamientos de tierra** en municipios de los departamentos de Chocó y Antioquia.
- Por alta probabilidad de **incendios de la cobertura vegetal** en algunos municipios en Cundinamarca y Norte de Santander.



- Probabilidad moderada por **crecientes súbitas** en cuencas Atrato - Darién, Sinú, Baudó - Directos al Pacífico, San Juan, Alto Magdalena, Medio Magdalena, Nechí, Magdalena - Cauca y Meta.
- Por moderada probabilidad de **incendios de la cobertura vegetal** en algunos municipios de Cundinamarca, Nariño, Putumayo, Valle del Cauca.
- Probabilidad moderada por **deslizamientos** de tierra en algunos municipios en las regiones Pacífica, Orinoquía, Andina.

Precipitación diaria desde las 7:00 HLC del domingo 30 de agosto hasta las 7:00 HLC lunes, 31 de agosto de 2020 Fuente: IDEAM

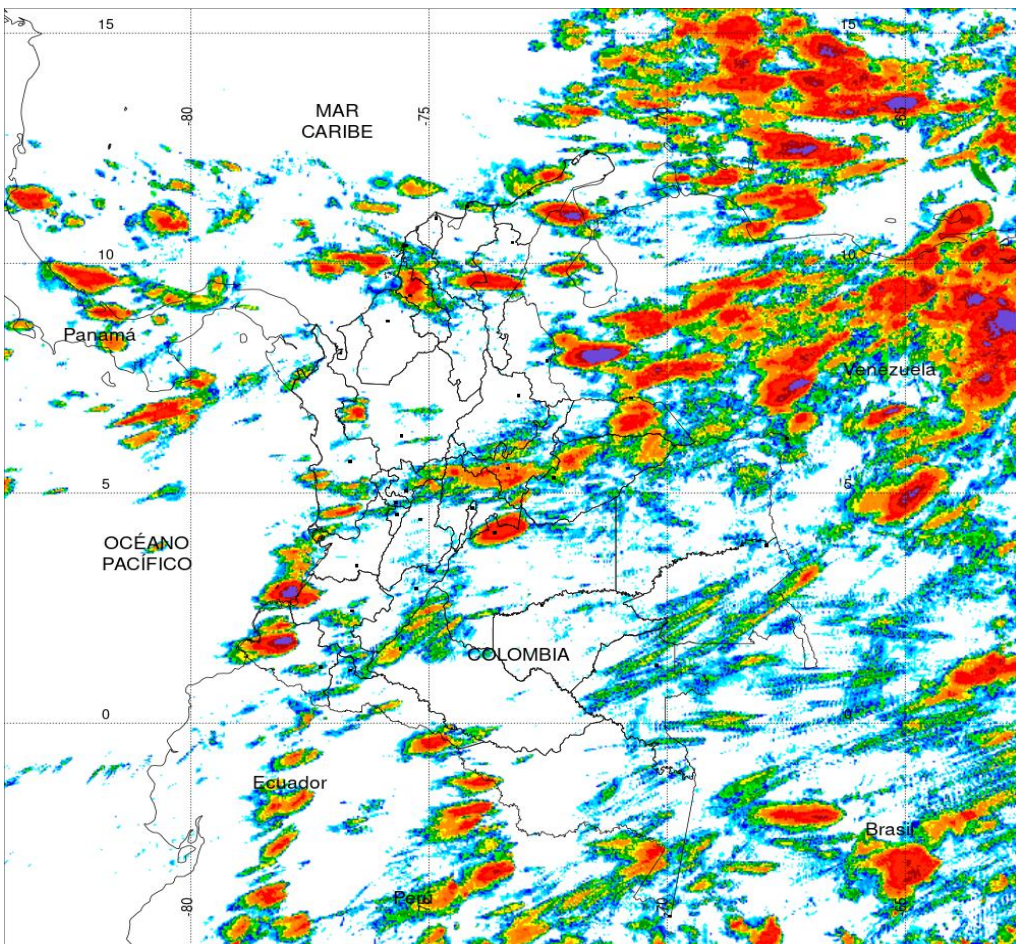
Precipitación últimas 72 horas desde las 7:00 HLC del viernes 28 de agosto hasta las 7:00 HLC del lunes, 31 de agosto de 2020. Fuente: IDEAM

- Un milímetro de lluvia (1 mm) equivale a un litro (1 L) de lluvia que ha caído en un metro cuadrado (1 m²). La lluvia acumulada es la suma de los milímetros de agua lluvia que se han registrado en un lapso de tiempo.

Alertas amarillas e información más detallada para cada una de las categorías de alerta, remítase a la temática particular del informe.



Estimación Satelital (24 Horas)



PRECIPITACIÓN TOTAL ACUMULADA POR ESTIMACIÓN SATELITAL (GOES-16)

AUG 30 DE 2020 (7:00) - AUG 31 DE 2020 (7:00)

Elaborado por: Oficina del Servicio de Pronósticos y Alertas.



Fuente:
Imágenes GOES-16
(129/144 imágenes)



Precipitaciones

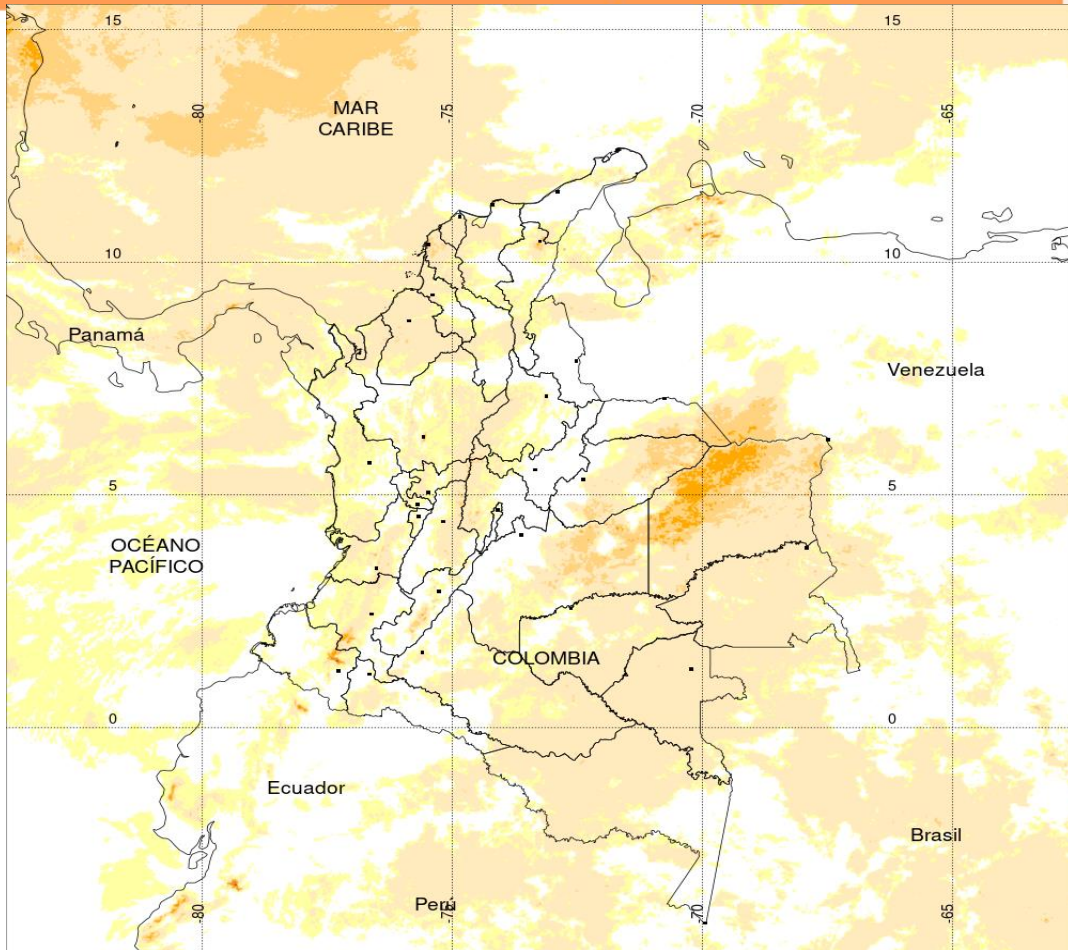
A continuación se relacionan los municipios donde en las últimas 24 horas se registraron precipitaciones iguales o superiores a 20.0 mm.

Aclaración: aunque los volúmenes de lluvia registrados en un municipio se relacionan con la ubicación de las estaciones de monitoreo del IDEAM, en ocasiones, dichas estaciones pueden estar distantes de los lugares en donde se concentra la mayor población o alejados de los centros municipales.

DEPARTAMENTO	MUNICIPIO
ANTIOQUIA	Cáceres (33.5), Medellín (20.0).
BOYACÁ	Ráquira (24.0).
CAUCA	Timbiquí (103.0), El Tambo (38.0).
CÓRDOBA	Chimá (25.0), San Bernardo del Viento (23.0), Puerto Escondido (20.0).
CUNDINAMARCA	Viotá (51.5), El Colegio (26.5).
META	Villavicencio (22.0).
NARIÑO	Arboleda (32.0), Nariño (28.2).
NORTE DE SANTANDER	Carmen de Tonchalá (42.2), Gramalote (35.0), Salazar (24.0).
SUCRE	San Benito Abad (33.0).
TOLIMA	Mariquita (24.0).
TOLIMA	Flandes (21.5).

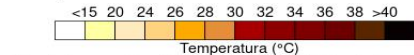


Estimación Satelital (24 Horas)



TEMPERATURA SUPERFICIAL MÁXIMA POR ESTIMACIÓN SATELITAL (GOES-16)
(2020-08-31 09:00:00 a 2020-08-31 09:40:00)

Elaborado por: Oficina del Servicio de Pronósticos y Alertas.



(Producto en evaluación. No son valores oficiales de temperatura)



Temperaturas Máximas

Aclaración: aunque las temperaturas registradas en un municipio se relacionan con la ubicación de las estaciones de monitoreo del IDEAM, en ocasiones, dichas estaciones pueden estar distantes de los lugares en donde se concentra la mayor población o alejados de los centros municipales.

A continuación se relacionan los municipios donde en las últimas 24 horas se registraron temperaturas iguales o superiores a 34.0 °C.

DEPARTAMENTOS	MUNICIPIO
BOLÍVAR	María La Baja (34.0).
CAQUETÁ	Solano (34.0).
CESAR	Agustín Codazzi (34.6), Chiriguana (34.4),
LA GUAJIRA	Urumita (34.6), Hatonuevo (34.2), Manaure (34.0).
NORTE DE SANTANDER	Cúcuta (34.0).
PUTUMAYO	Puerto Leguizamó (34.0).

Temperaturas Mínimas

A continuación se relacionan los municipios donde en las últimas 24 horas se registraron temperaturas menores o iguales a 5.0 °C.

DEPARTAMENTOS	MUNICIPIO
ANTIOQUIA	La Unión (4.8).
NARIÑO	Ipiales (2.8), Túquerres (4.8), Pasto (5.0).

La estimación satelital de la temperatura superficial máxima en 24 horas utiliza datos de los satélites ambientales geoestacionarios operacionales (GOES) de NOAA para estimar al temperatura de la superficie del país, en donde los datos de los medidores o radares no están disponibles o no son confiables.



Alerta por descensos significativos de las temperaturas mínimas del aire



Se emite esta alerta por la probabilidad de descensos de la temperatura del aire en horas de la madrugada para zonas de altiplano (entre los 2,500 y los 2,900 msnm) de los siguientes municipios:

REGIÓN ANDINA

SITIOS PARA LOS CUALES SE GENERA LA ALERTA



ALTIPLANO CUNDIBOYACENSE

BOGOTÁ: Área Rural y Urbana.

CUNDINAMARCA: Bojacá, Cajicá, Chía, Chipaque, Choachí, Chocontá, Cogua, Cota, Cucunubá, El Rosal, Facatativá, Funza, Fúquene, Gachancipá, Guachetá, Guasca, Guatavita, La Calera, Lenguazaque, Madrid, Mosquera, Nemocón, Sesquilé, Sibaté, Simijaca, Soacha, Sopó, Subachoque, Suesca, Susa, Sutatausa, Tabio, Tausa, Tenjo, Tocancipá, Ubaque, Ubaté, Villapinzón, Zipacón y Zipaquirá.

BOYACÁ: Tunja, Aquitania, Arcabuco, Belén, Betétiva, Busbanzá, Caldas, Cerinza, Chiquinquirá, Chivatá, Ciénega, Cómbita, Corrales, Cucaita, Cuítiva, Chíquiza, Duitama, Firavitoba, Floresta, Gámeza, Iza, Villa de Leyva, Mongua, Monguí, Motavita, Nobsa, Oicatá, Paipa, Paz de Río, Pesca, Ráquira, Saboyá, Samacá, San Miguel de Sema, Santa Rosa de Viterbo, Siachoque, Socha, Sogamoso, Sora, Sotaquirá, Soracá, Tasco, Tibasosa, Toca, Tópaga, Tota, Tuta, Tutazá, Ventaquemada y Viracachá.

Debido a que este fenómeno es local y está sujeto a cambios en variables tales como la nubosidad, la humedad y temperatura del aire y la intensidad y dirección del viento, el IDEAM monitorea permanentemente las condiciones atmosféricas y en caso de ser necesario emitirá nuevos comunicados. Por esto, se sugiere a los agricultores, ganaderos y floricultores estar atentos a los boletines y comunicados emitidos por la entidad.

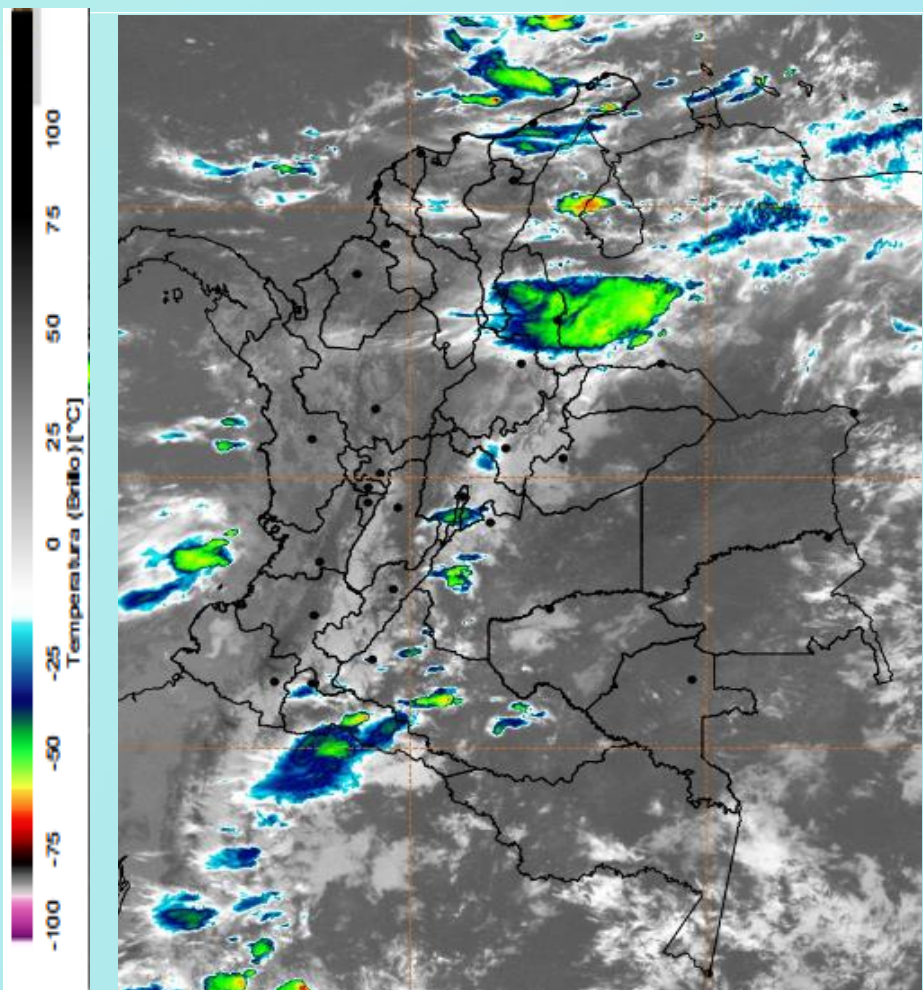
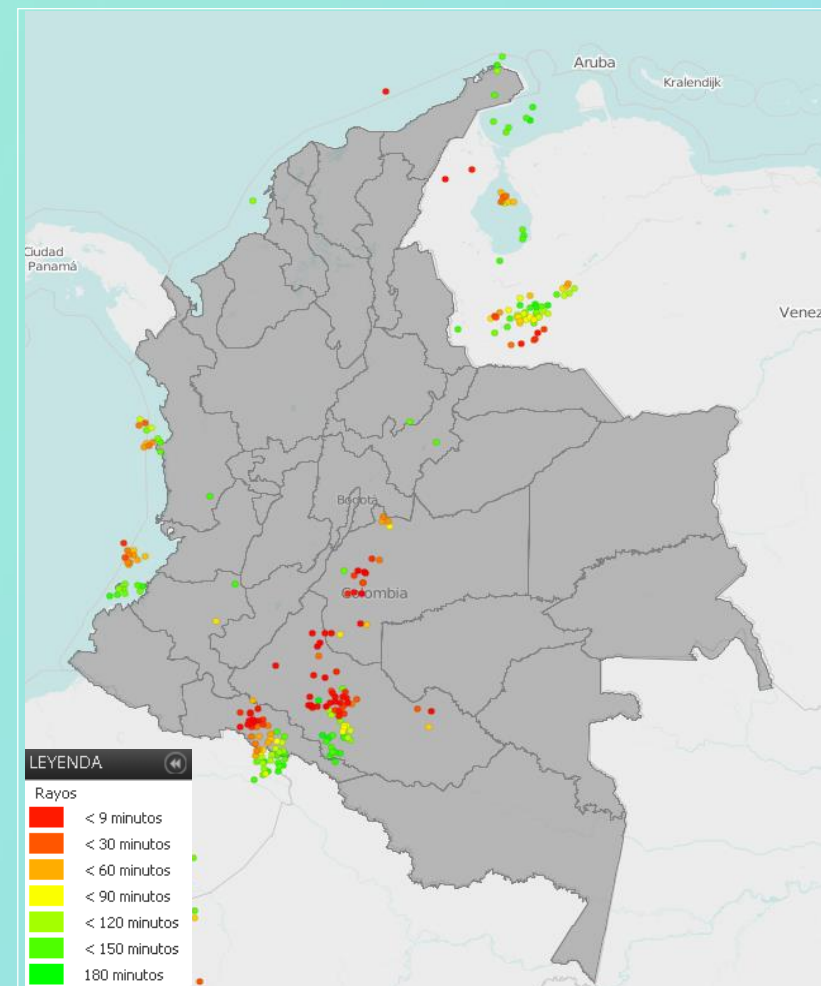


Imagen GOES East Canal Infrarrojo, 31 de agosto de 2020. Hora 10:20 HLC.
Fuente: IDEAM-GOES 16

En amplios sectores del territorio nacional ha predominado el tiempo seco; sin embargo, lluvias abundantes se destacan en el mar Caribe oriental, al igual que en La Guajira y occidente de Caquetá y Putumayo. Precipitaciones de menor intensidad en zonas puntuales de los departamentos de Antioquia, Santander, Norte de Santander, Boyacá, Cundinamarca, Chocó y Cauca.

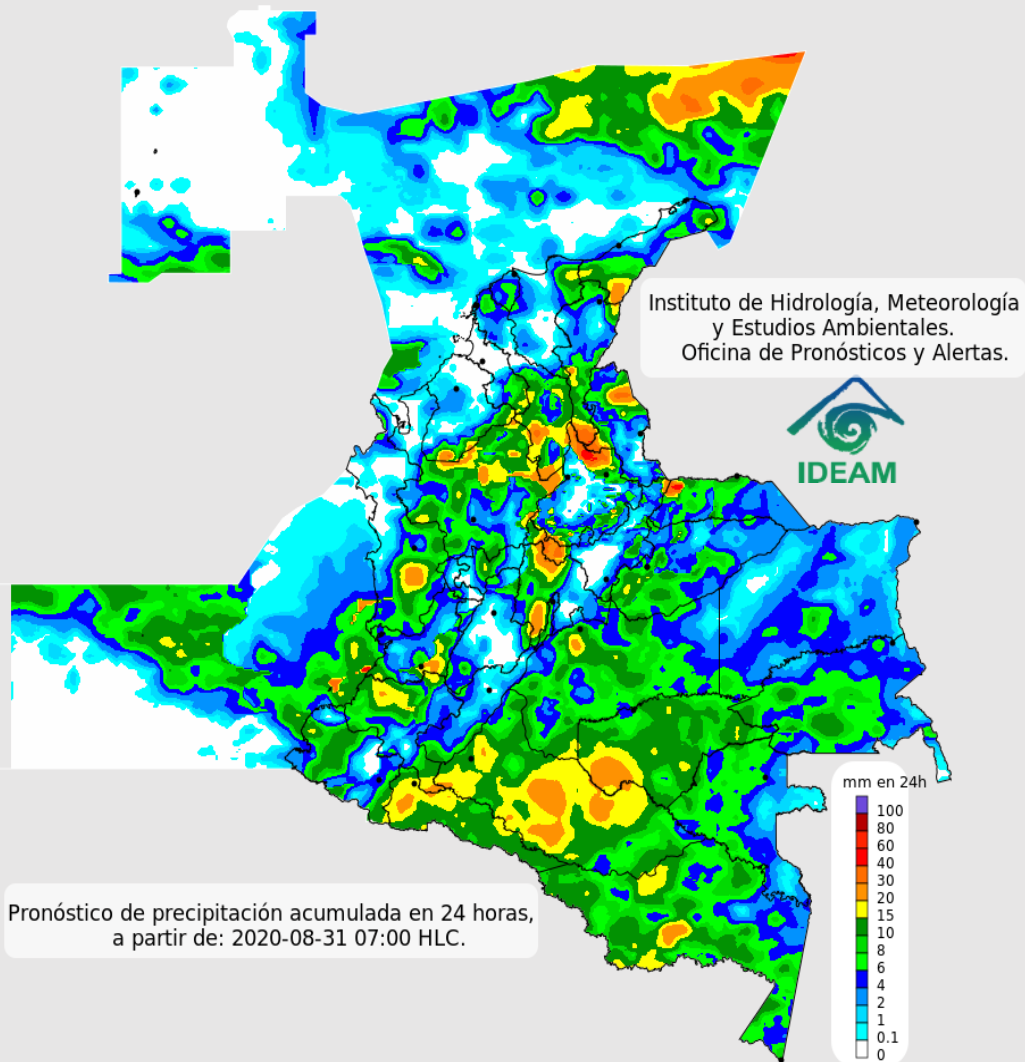


Descargas eléctricas en las últimas 3 horas.
Fuente: Keraunos – Linetview.

- La imagen del canal infrarrojo (10.3 μm) permite identificar nubes en cualquier período temporal a partir de la temperatura de brillo de la nube (ver escala de colores). De esta forma, se puede identificar, clasificar y caracterizar la nubosidad en una zona determinada.
- La imagen de las descargas eléctricas muestra los rayos nube-tierra que se han descargado en una zona en las últimas 4 horas (ver escala de colores)



Pronóstico de precipitación para las próximas veinticuatro (24) horas



Condiciones para destacar en las próximas 24 horas

Se advierte abundante nubosidad con lluvias importantes y probabilidad de actividad eléctrica en gran parte de la región Amazonía; así como entre los límites de las regiones Caribe y Andina, particularmente en los departamentos de Cesar, Bolívar, Antioquia, Santander y Norte de Santander; mar Caribe oriental y norte de la región Caribe. Precipitaciones de menor intensidad en las regiones Orinoquía y Pacífica y centro y sur de la región Andina.



Para mayor información sobre el estado del tiempo, alertas y pronósticos, consulte la aplicación móvil **MI PRONÓSTICO**

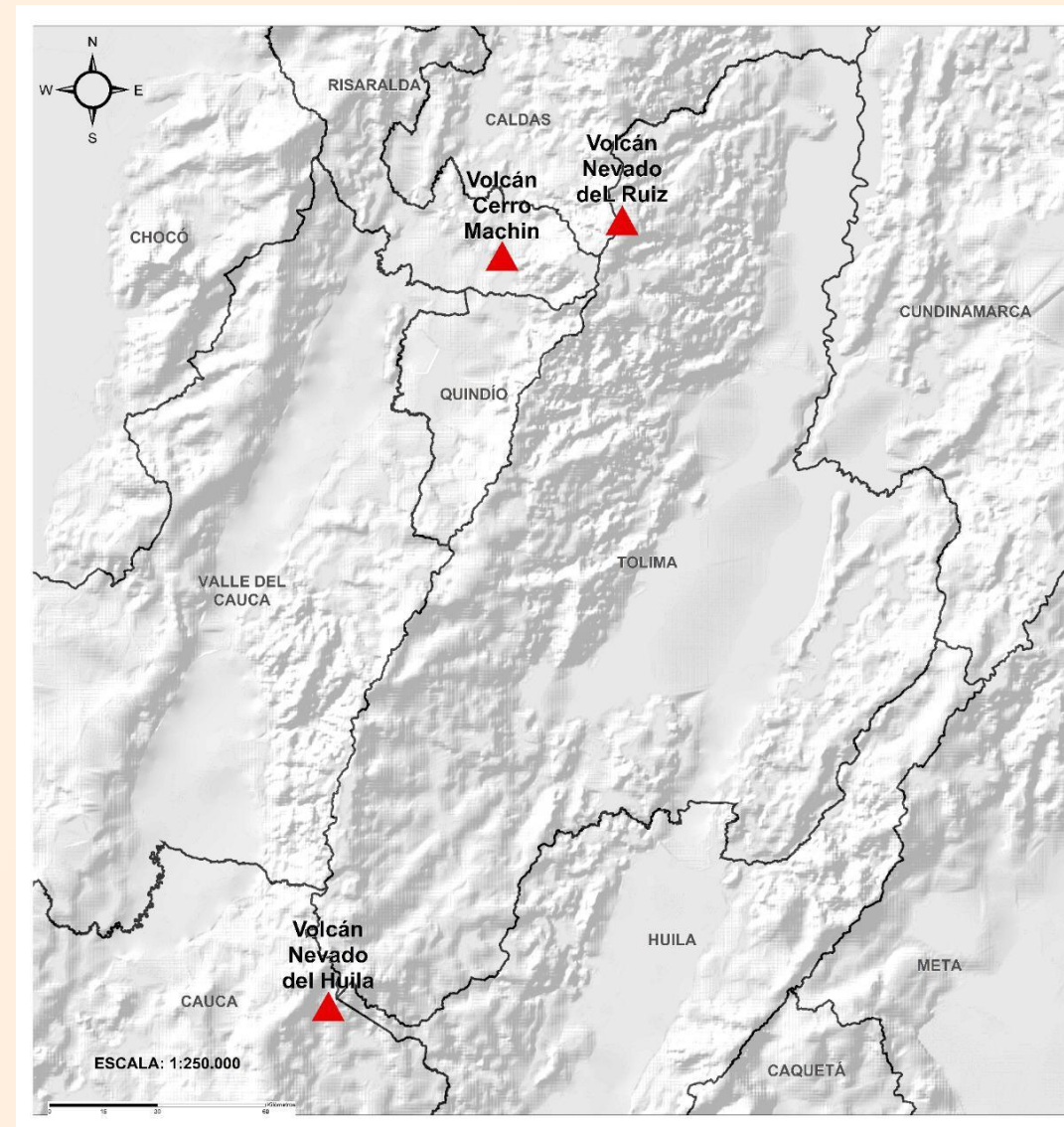
- La resolución espacial del mapa de pronóstico es de 6.5 km aproximadamente. Por lo tanto, fenómenos meteorológicos inferiores a esta escala no están considerados en esta predicción.
- La escala de colores está asociada a un rango de precipitación en el intervalo de tiempo indicado, lo que implica que el pronóstico no es determinista (un valor exacto en una zona) sino corresponde a un pronóstico cuantitativo (un rango de valores en una zona).



Pronóstico zonas volcánicas

Mapa de zonas volcánicas

ÁREA DEL VOLCÁN NEVADO DEL RUIZ			
Mañana: Cielo parcialmente nublado - Lloviznas			
Tarde: Cielo nublado - Lluvias			
Noche: Cielo parcialmente nublado - Tiempo seco			
Madrugada: Cielo parcialmente nublado - Tiempo seco			
El SERVICIO GEOLÓGICO COLOMBIANO reporta en nivel AMARILLO (III): CAMBIOS EN EL COMPORTAMIENTO DE LA ACTIVIDAD VOLCÁNICA. Lat: 4.89 Lon: -75.32			
ELEVACIÓN (pies)	DIRECCIÓN	VELOCIDAD	
		VELOCIDAD (Nudos)	VELOCIDAD (Km/h)
10.000	ESTE-NORESTE	0 - 5	0 - 9
18.000	SURESTE	5 - 10	9 - 18
24.000	ESTE	25 - 30	46 - 55
30.000	ESTE	35 - 40	64 - 74
ÁREA DEL VOLCÁN NEVADO DEL HUILA			
Mañana: Cielo parcialmente nublado - Tiempo seco			
Tarde: Cielo nublado - Lloviznas			
Noche: Cielo parcialmente nublado - Tiempo seco			
Madrugada: Cielo parcialmente nublado - Tiempo seco			
El SERVICIO GEOLÓGICO COLOMBIANO reporta en nivel AMARILLO (III): CAMBIOS EN EL COMPORTAMIENTO DE LA ACTIVIDAD VOLCÁNICA. Lat: 2.92 Lon: -76.05			
ELEVACIÓN (pies)	DIRECCIÓN	VELOCIDAD	
		VELOCIDAD (Nudos)	VELOCIDAD (Km/h)
10.000	SUR-SURESTE	5 - 10	9 - 18
18.000	SURESTE	10 - 15	18 - 27
24.000	ESTE	25 - 30	46 - 55
30.000	ESTE	35 - 40	64 - 74
ÁREA DEL VOLCÁN CERRO MACHÍN			
Mañana: Cielo parcialmente nublado - Tiempo seco			
Tarde: Cielo nublado - Lloviznas			
Noche: Cielo parcialmente nublado - Tiempo seco			
Madrugada: Cielo parcialmente nublado - Tiempo seco			
El SERVICIO GEOLÓGICO COLOMBIANO reporta en nivel AMARILLO (III): CAMBIOS EN EL COMPORTAMIENTO DE LA ACTIVIDAD VOLCÁNICA. Lat: 4.80 Lon: -75.62			
ELEVACIÓN (pies)	DIRECCIÓN	VELOCIDAD	
		VELOCIDAD (Nudos)	VELOCIDAD (Km/h)
10.000	SURESTE	0 - 5	0 - 9
18.000	ESTE-SURESTE	5 - 10	9 - 18
24.000	ESTE	25 - 30	46 - 55
30.000	ESTE	35 - 40	64 - 74

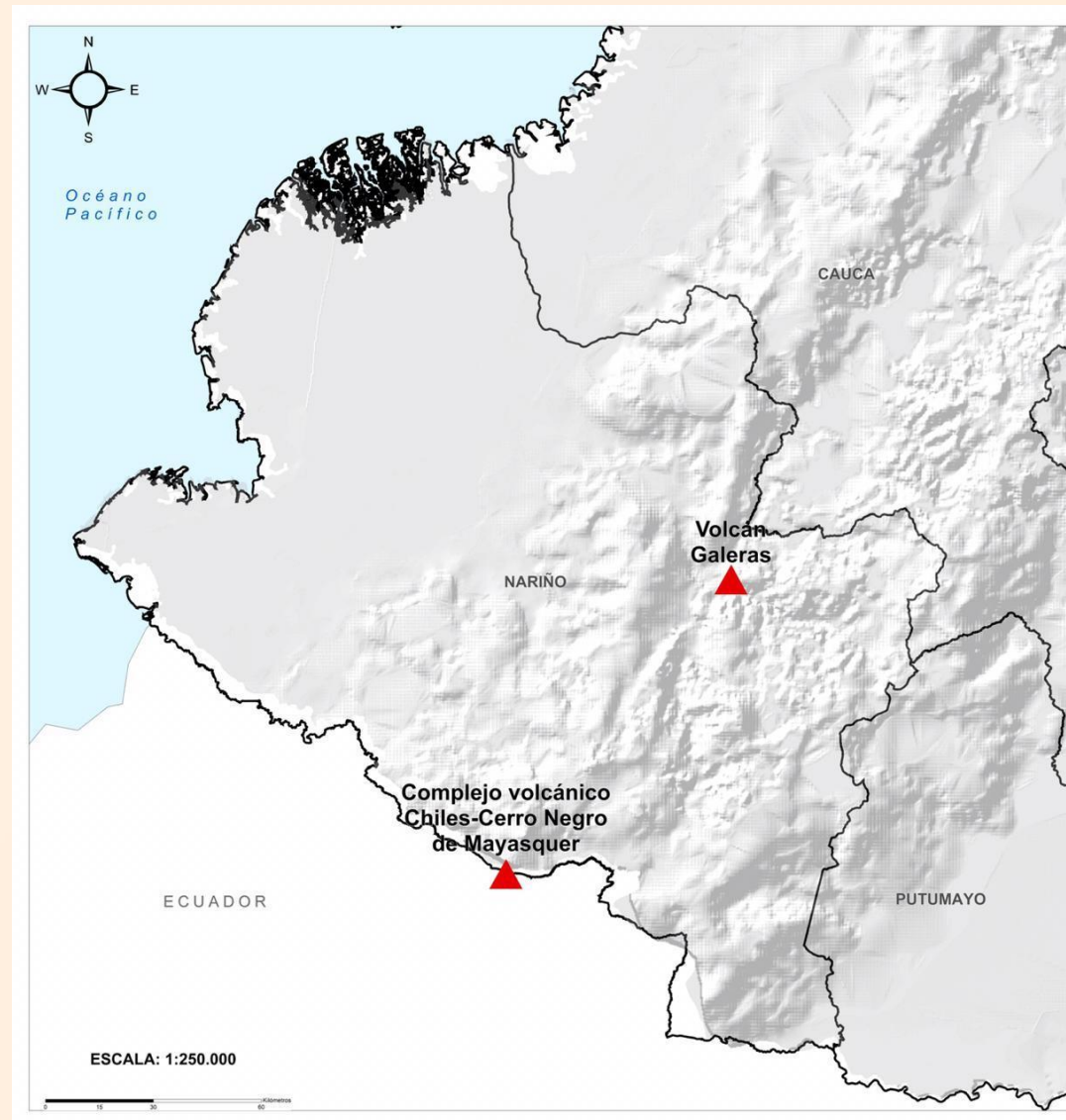




Pronóstico zonas volcánicas

Mapa de zonas volcánicas

ÁREA DEL VOLCÁN GALERAS			
Mañana: Cielo parcialmente nublado - Tiempo seco			
Tarde: Cielo nublado - Lluvias			
Noche: Cielo parcialmente nublado - Tiempo seco			
Madrugada: Cielo parcialmente nublado - Lloviznas			
EL SERVICIO GEOLÓGICO COLOMBIANO reporta en nivel AMARILLO (III): CAMBIOS EN EL COMPORTAMIENTO DE LA ACTIVIDAD VOLCÁNICA. Lat: 1.55 Lon: -77.37			
ELEVACIÓN (pies)	DIRECCIÓN	VELOCIDAD	
		VELOCIDAD (Nudos)	VELOCIDAD (Km/h)
10.000	SURESTE	5 - 10	9 - 18
18.000	ESTE-SURESTE	5 - 10	9 - 18
24.000	ESTE	25 - 30	46 - 55
30.000	ESTE	35 - 40	64 - 74
ÁREA DEL COMPLEJO VOLCÁNICO CHILES-CERRO NEGRO DE MAYASQUER			
Mañana: Cielo parcialmente nublado - Lloviznas			
Tarde: Cielo nublado - Lluvias			
Noche: Cielo parcialmente nublado - Tiempo seco			
Madrugada: Cielo parcialmente nublado - Tiempo seco			
EI SERVICIO GEOLÓGICO COLOMBIANO reporta en nivel AMARILLO (III): CAMBIOS EN EL COMPORTAMIENTO DE LA ACTIVIDAD VOLCÁNICA. Lat: 0.81 -Lon:77.93 Lat: 0.76 Lon:-77.95			
ELEVACIÓN (pies)	DIRECCIÓN	VELOCIDAD	
		VELOCIDAD (Nudos)	VELOCIDAD (Km/h)
10.000	ESTE-SURESTE	5 - 10	9 - 18
18.000	ESTE	5 - 10	9 - 18
24.000	ESTE	25 - 30	46 - 55
30.000	ESTE	35 - 40	64 - 74



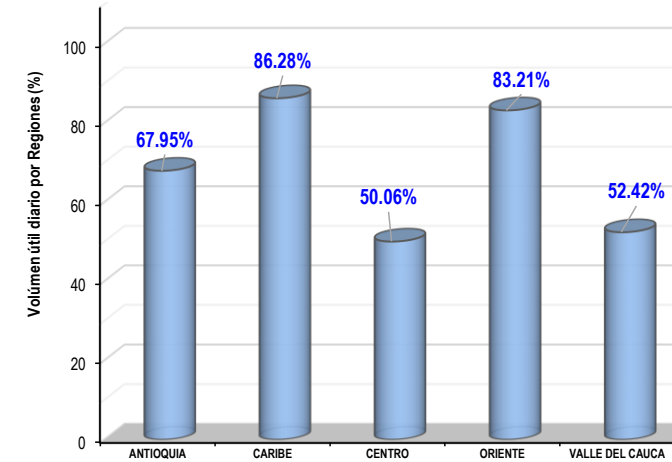
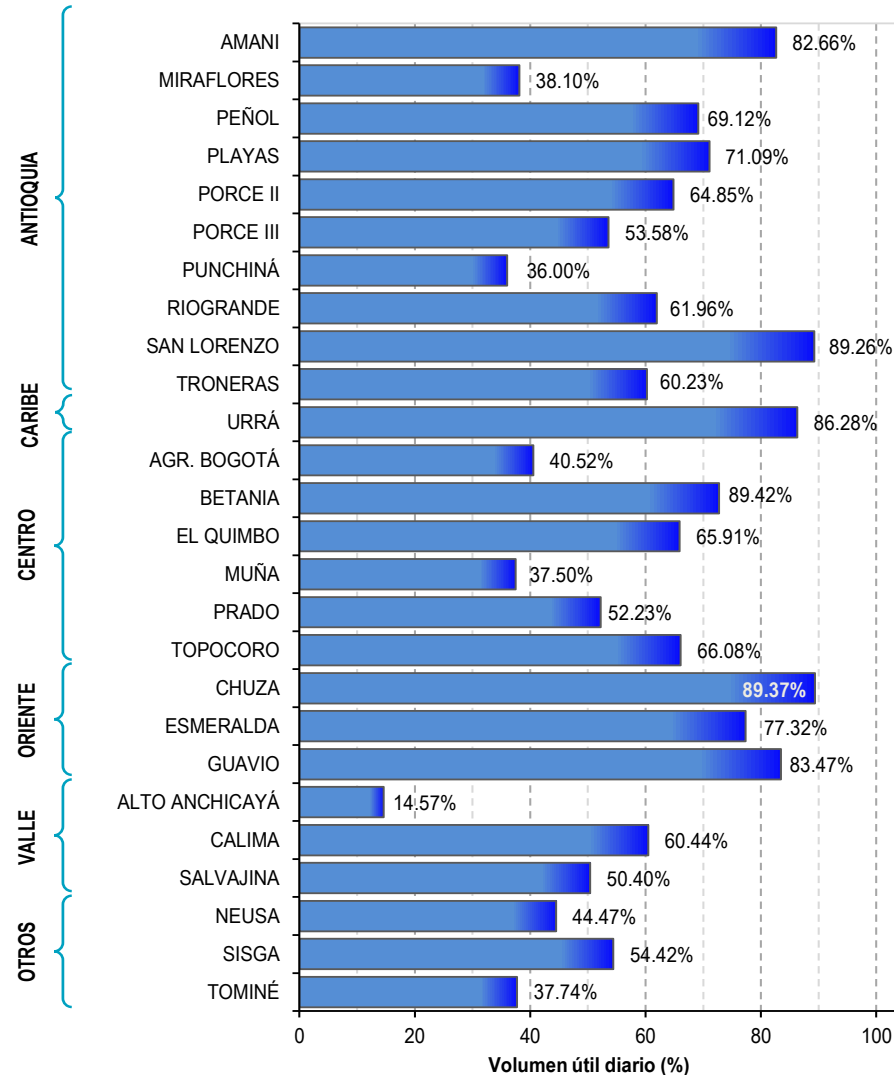


Estado de los Embalses



A continuación se relaciona el volumen útil diario de los principales embalses del país (expresado en porcentaje), de acuerdo con la información reportada por XM S.A. E.S.P en la siguiente dirección electrónica: <http://ido.xm.com.co/ido/SitePages/hidrologia.aspx?q=reservas>

VOLUMEN ÚTIL DIARIO EN LOS PRINCIPALES EMBALSES DEL PAÍS

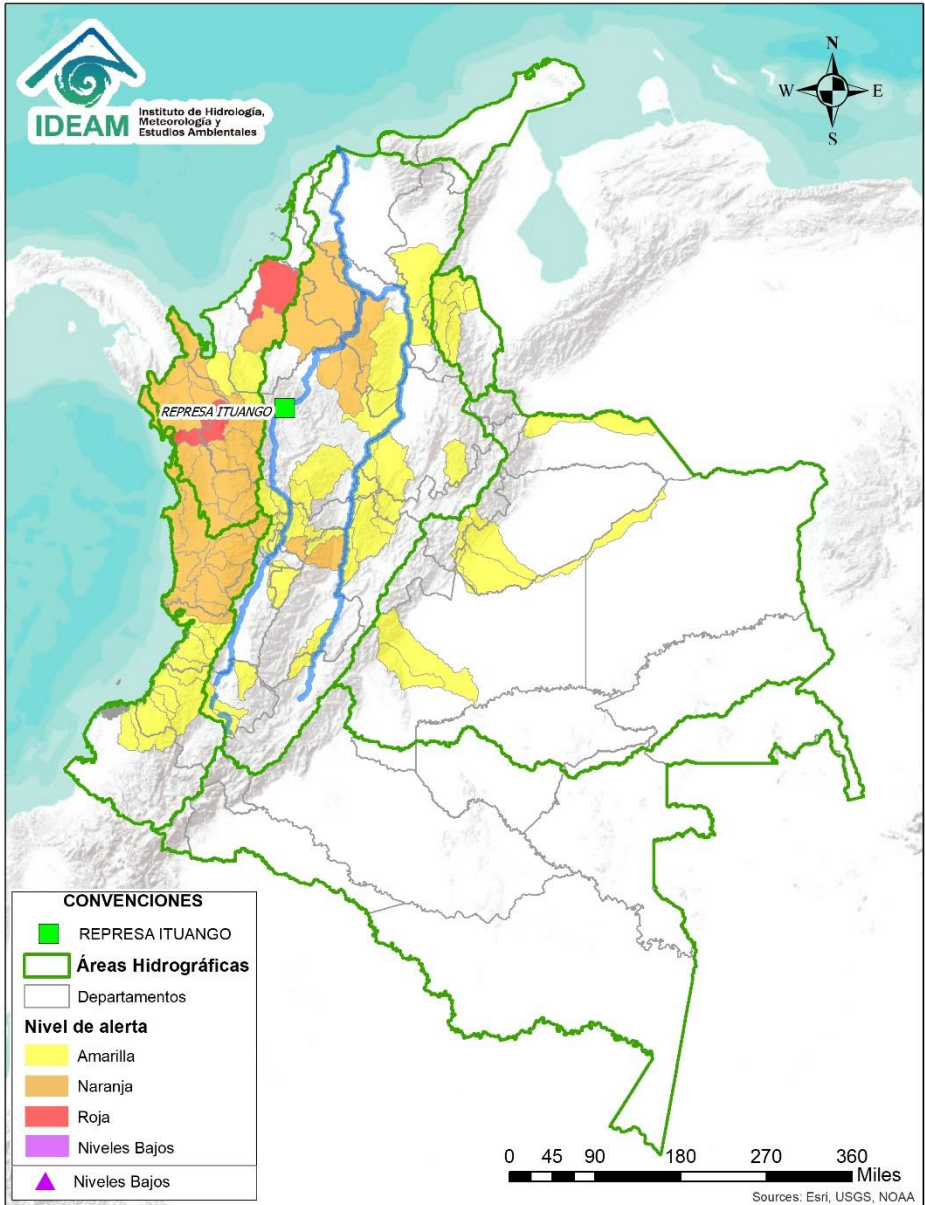


Infografía: IDEAM

Fuente: XM



Alertas Hidrológicas



Caño Cristales el río de los cinco colores, paraíso tropical! (Sierra de La Macarena – Meta, Colombia). – Autor: Mcleods, 19 de Febrero de 2018
Fuente: https://upload.wikimedia.org/wikipedia/commons/3/3e/Flashpacker_Connect_-_Cano_Cristales_webp

FEWS COLOMBIA

SISTEMA DE PRONÓSTICOS HIDROLÓGICOS Y ALERTAS TEMPRANAS

Consulte aquí el estado de los niveles en los ríos del país:

<http://fews.ideam.gov.co/colombia/MapaEstacionesColombiaEstado.html>



- Nota 1:** Las alertas hidrológicas pueden ser corregidas y/o actualizadas en el futuro. No representa una certificación oficial del IDEAM.
- Nota 2:** Es probable que los eventos hidrológicos reportados en las alertas emitidas no se estén presentando sobre los ríos principales sino sobre sus afluentes.
- Nota 3:** El IDEAM le recomienda a la población ribereña estar muy atentos al comportamiento de los niveles de los ríos y atender las recomendaciones que la Unidad Nacional de Gestión del Riesgo de Desastres (UNGRD) emita para la implementación de medidas de contingencia ante posibles afectaciones por desbordamientos e inundaciones.



LLUVIAS



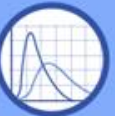
NIVELES BAJOS



NIVELES ALTOS



CRECIENTE SÚBITA



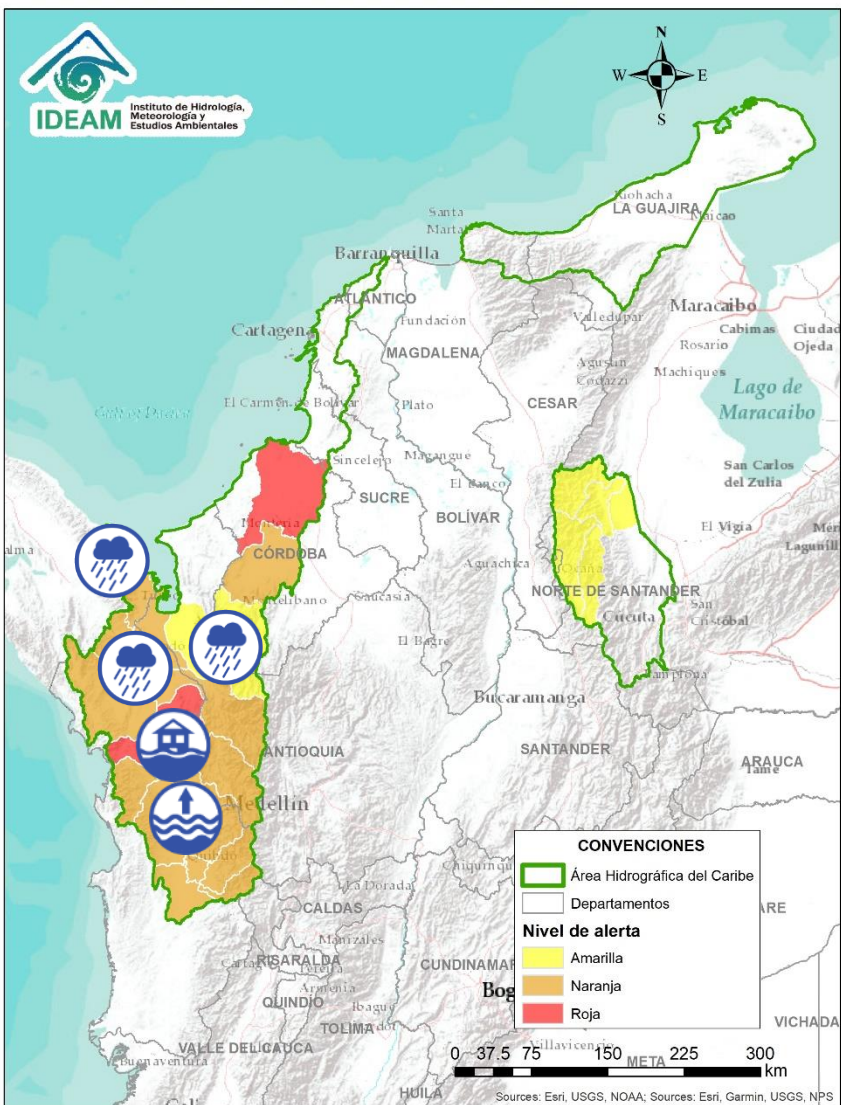
TRANSITO DE CRECIENTES



CRECIENTE POR DESEMBALSE



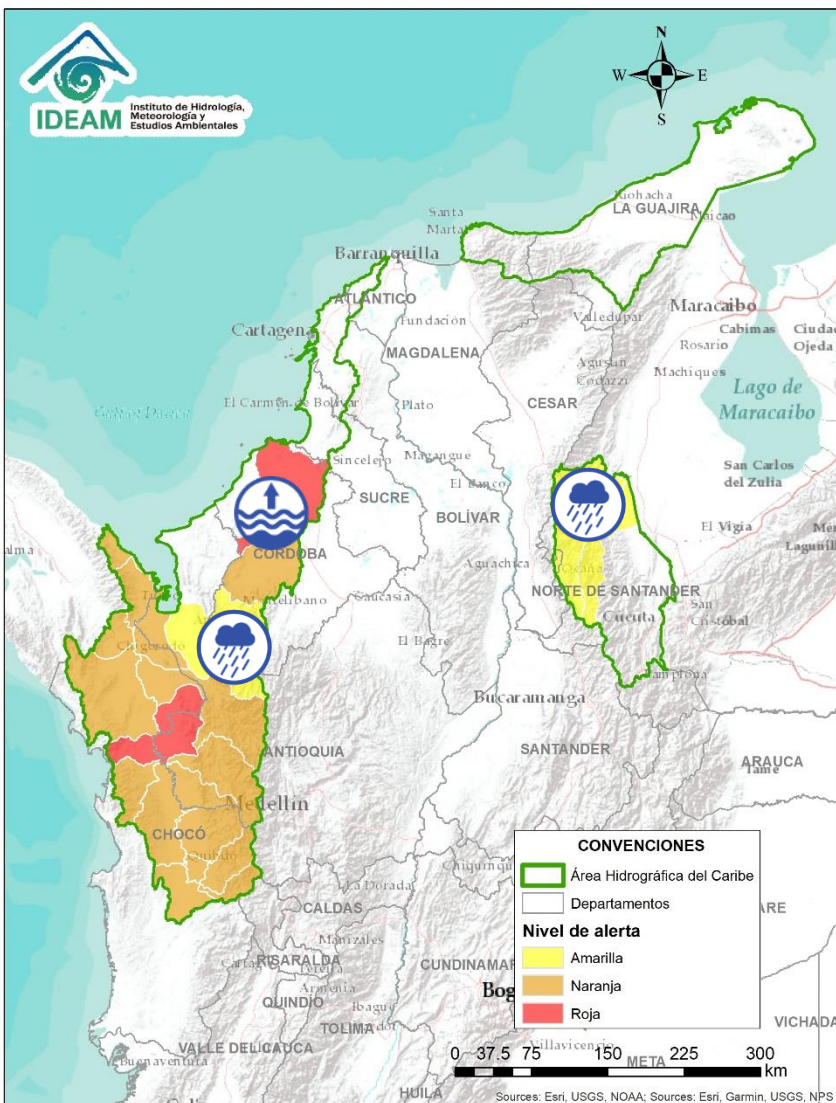
INUNDACIONES



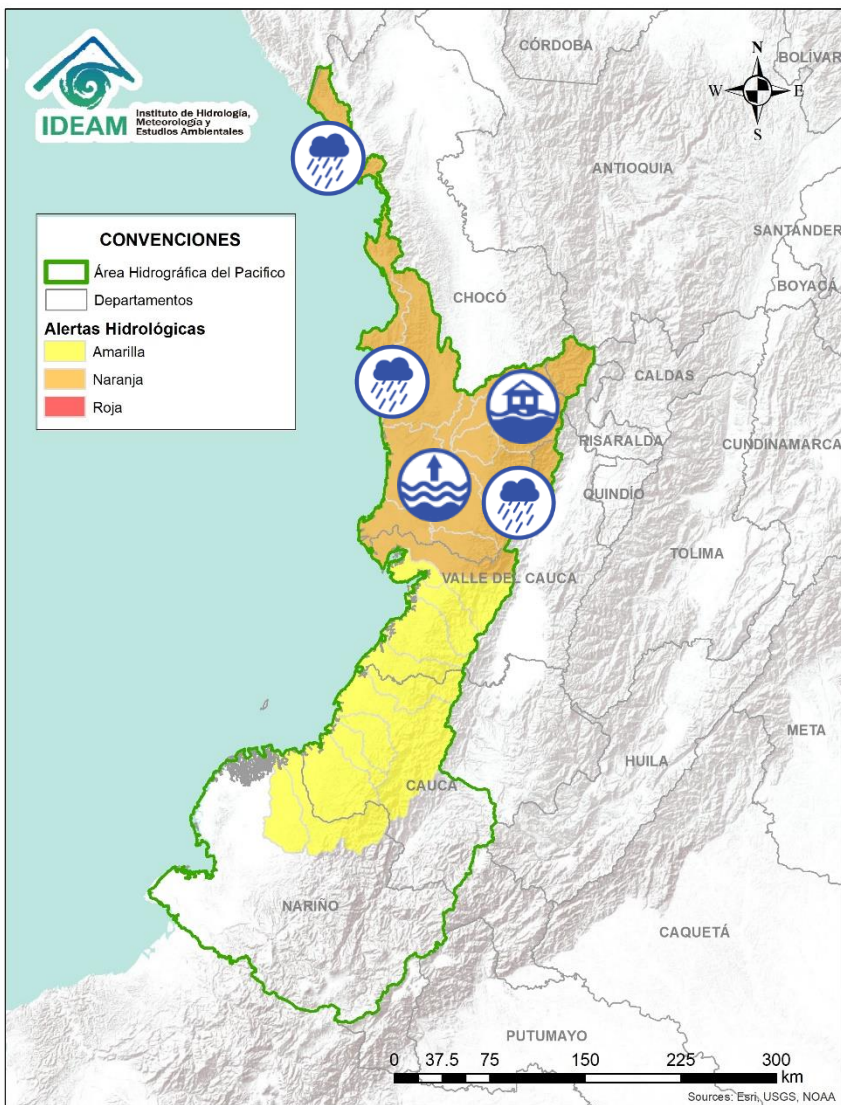
Alerta	Zona Hidrografica	Subzona o Cuenca Hidrografica	Descripción de la alerta hidrológica
	Atrato - Darién	Cuenca alta del río Atrato	Se registran niveles altos con actual condición de descenso en la parte alta del río Atrato a la altura de Quibdó. Se prevé un comportamiento similar en las cuencas de los ríos Andágueda, Quito y Cabí, aportantes a la cuenca alta. Especial atención a los municipios de El Carmen de Atrato, Bagadó, Lloró, Unión Panamericana, Cértogui, Atrato (Yutó), El Cantón de San Pablo, Paimado y Quibdó.
	Atrato - Darién	Cuenca media del río Atrato	Niveles altos en el río Atrato en su parte media. Especial atención en el municipio Medio Atrato y aguas abajo del mismo. Se reportan afectaciones en los municipios de Medo Atrato (21 y 25 de agosto) y Vigía del Fuerte por desbordamiento del río Atrato (26-08-2020).
	Atrato - Darién	Afluentes al río Atrato en la cuenca media	Probabilidad de crecientes súbitas en las cuencas de los ríos Munguidó, Bebarama, Bojayá, Cuía, Chicué, Uva, Pogué, Napipí, Opagadó y especialmente en las cuencas de los ríos Murrí, Murindó y Sucio, entre otros aportantes a la cuenca media. Especial atención a la altura de los municipios de Quibdó, Medio Atrato, Dabeiba, Mutatá, Uramita, Cañasgordas, Frontino, Bojayá, Murindó, Urrao y Vigía del Fuerte (Antioquia).
	Atrato - Darién	Cuenca baja del río Atrato	Probabilidad de incrementos súbitos en los ríos Salaqui, Cacarica y Tanela, entre otros afluentes al río Atrato en su cuenca baja. Especial atención en los municipios de Riosucio, Carmen del Darién y Unguía.
	Atrato - Darién	Cuenca del río Tolo	Probabilidad de crecientes súbitas en la cuenca del río Tolo entre otros directos al Caribe. Especial atención a la altura del municipio de Acandí.



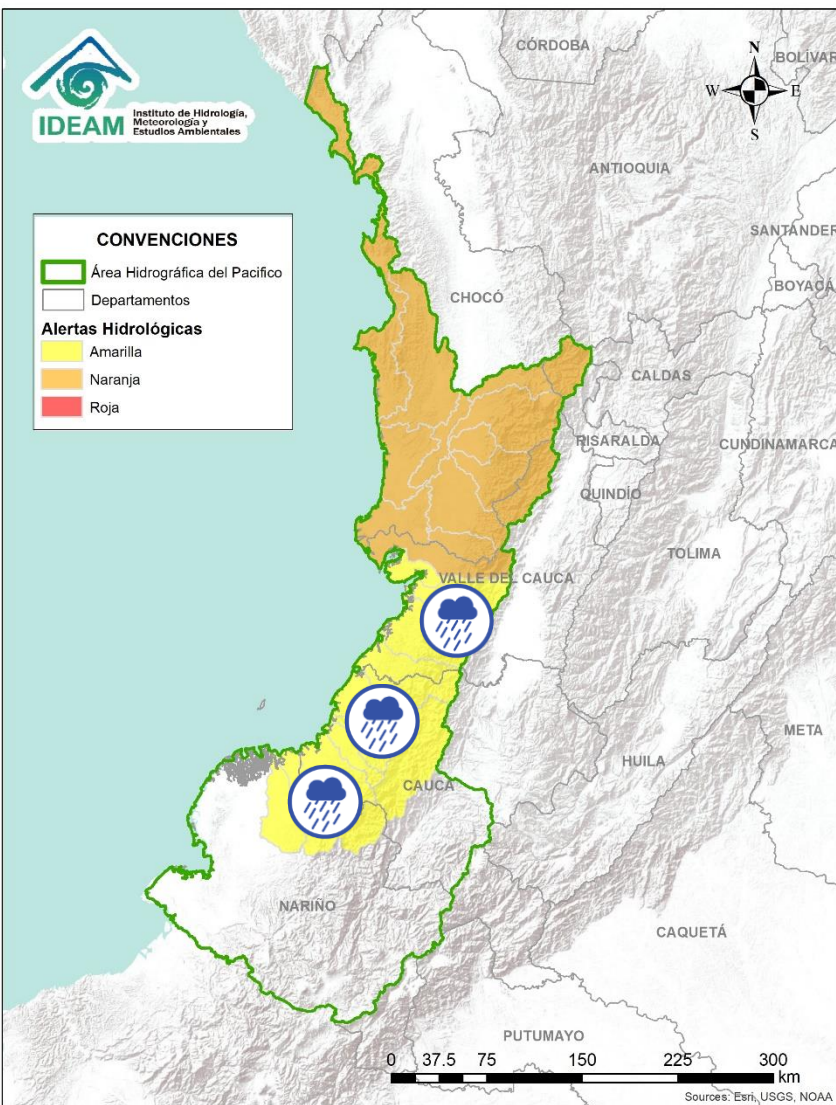
Área Hidrográfica del Caribe



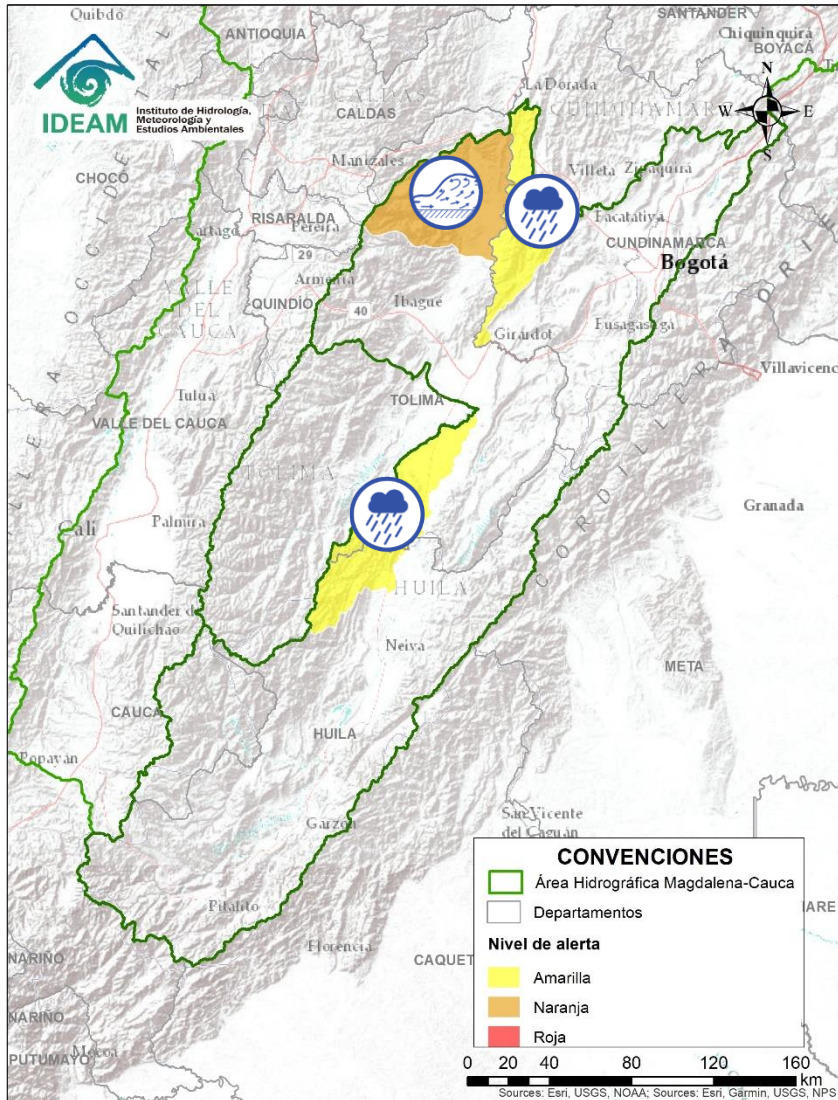
Alerta	Zona Hidrográfica	Subzona o Cuenca Hidrográfica	Descripción de la alerta hidrológica
	Sinú	Cuenca alta del río Sinú	Probabilidad de incrementos en los niveles del río Sinú y quebradas afluentes en la parte..
	Sinú	Cuenca media del río Sinú	Probabilidad de incrementos en los niveles del río Sinú y quebradas afluentes en la parte alta y media (aguas abajo del Embalse de Urrá I). Se recomienda especial atención en los centros poblados de Tierralta, Valencia y Montería (Córdoba).
	Sinú	Cuenca baja del río Sinú	Niveles altos cercanos a la cota de desbordamiento en la parte baja del río Sinú; se recomienda especial atención en los municipios de Cereté, Lórica, San Antero y San Bernardo del Viento, ante posibles afectaciones por inundaciones.
	Caribe - Litoral	Cuenca del río León	Probabilidad de crecientes súbitas en el río León, así como en sus afluentes los ríos Carepa y Apartadó, entre otros que desembocan al Golfo de Urabá. Se recomienda especial atención en los municipios de Chigorodó, Carepa y Apartado (Antioquia).
	Catatumbo	Cuencas del Catatumbo	Probabilidad de crecientes súbitas en las cuencas de los ríos Algodonal, Tarra, Tibú, Socuavo y Río de Oro, afluentes del Catatumbo. Especial atención en los municipios de Ocaña, Teorama, Abrego, Sardinata y Tibú (Norte Santander).






Alerta	Zona Hidrográfica	Subzona o Cuenca Hidrográfica	Descripción de la alerta hidrológica
	Baudó - Directos al Pacífico	Cuenca del río Baudó	Probabilidad de crecientes súbitas en el río Baudó y sus afluentes. Se recomienda especial atención para las poblaciones ribereñas, se destacan los corregimientos de Santa María, Miacorá, Divisa, Cohecho, Chachajo, Santa Rita, La Pureza y Nauca. Se reportan afectaciones por desbordamiento del río Baudó, y algunos afluentes: río Torreido, río Misara, río Pepe y río Berre (24-08-2020).
	Baudó - Directos al Pacífico	Cuencas directas al Pacífico (Chocó)	Probabilidad de incrementos súbitos en el nivel de los ríos Chocolatal, Docampadó, Abaquía, Catripe, Evarí, Pavasá, Piliza, Purricha, Quiparado, San Juan, Virudó, Cupica, Curiche, Jampavadó, Juradó, Partadó, Arusi, Coquí, Joví, Nuquí, Panguí y sus aportantes., entre otros directos al Océano Pacífico en el departamento de Chocó, se recomienda especial atención en los municipios de Bahía Solano y Juradó.
	San Juan	Cuenca alta del río San Juan	Probabilidad de crecientes súbita en la cuenca alta del río San Juan. Especial atención a la altura de Mistrató, Pueblorrico y Tadó. Nota: Se reportan crecientes súbitas, a la altura del municipio de Pueblorrico (Antioquia), causando algunas afectaciones (CDGRD Antioquia, 29/08/2020).
	San Juan	Cuenca media y baja del río San Juan	Niveles altos en el Medio San Juan. Adicionalmente, se prevé la probabilidad de crecientes súbitas en las cuencas de los ríos Sipí, Capoma, Munguidó, Calima, Tamaná, Cajón y otros aportantes a la cuenca media y baja. Especial atención a la altura de los municipios de San José del Palmar, Istmina, Medio San Juan, Condoto, Nóvita, Santa Rita, Sipí y Litoral de San Juan.



Alerta	Zona Hidrografica	Subzona o Cuenca Hidrografica	Descripción de la alerta hidrológica
	Tapaje – Dagua – Directos	Cuencas Directo Pacífico (Valle del Cauca)	Probabilidad de crecientes súbitas en los ríos Dagua, Anchicayá, Naya-Yurumanguí, Cajambre, Mayorquín, Raposo y sus afluentes, directos al océano Pacífico en el departamento del Valle del Cauca.
	Tapaje – Dagua – Directos	Cuencas Directo Pacífico (Cauca)	Probabilidad de creciente súbita en el río San Juan de Micay, Saija, Timbiquí, Guapí y sus afluentes, el cual drenan sus aguas al océano Pacífico en el departamento del Cauca.
	Tapaje - Dagua - Directos	Cuencas Directo Pacífico (Nariño)	Probabilidad de crecientes súbitas en las cuencas de los ríos Iscuandé y Tapaje, los cuales drenan sus aguas al Océano Pacífico en el departamento de Nariño. Especial atención en los municipios de Santa Bárbara, Magüí (Payán) y El Charco.



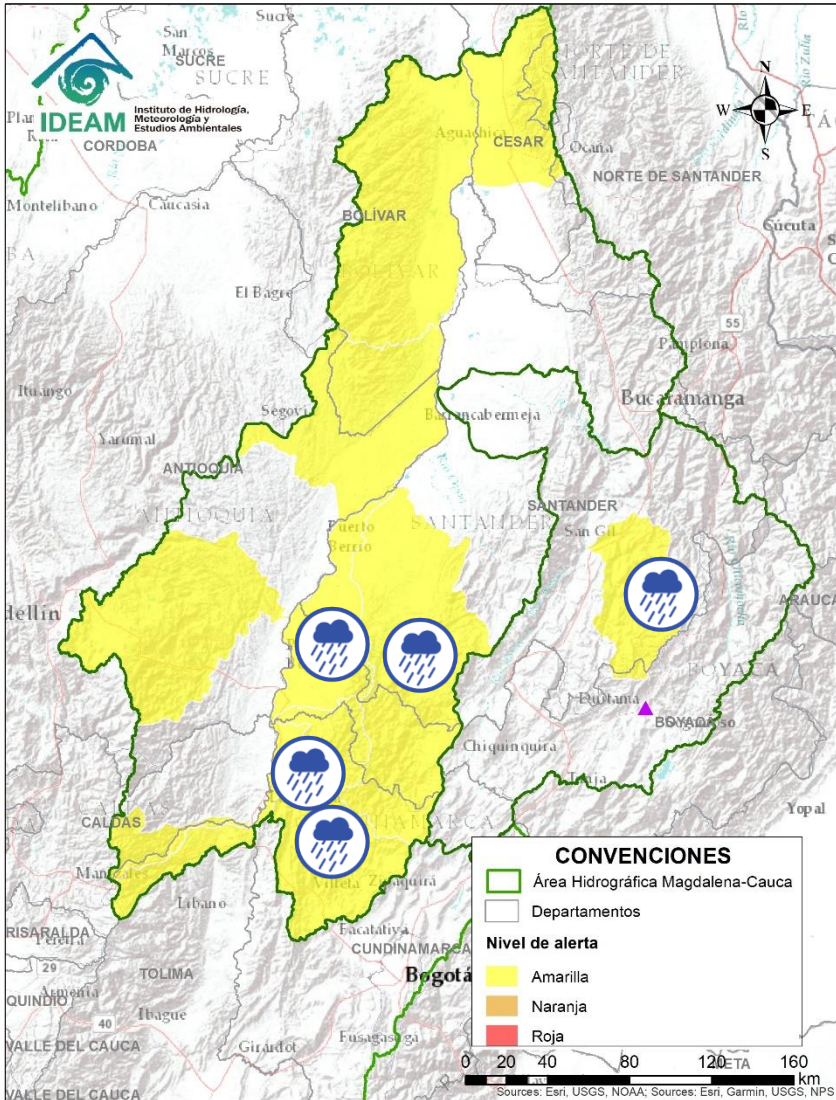
Alerta	Zona Hidrográfica	Subzona o Cuenca Hidrográfica	Descripción de la alerta hidrológica
	Alto Magdalena	Cuenca del río Lagunilla	Crecientes súbitas en los niveles de los ríos Sabandija, Recio y Lagunilla, afluentes del alto Magdalena. Se recomienda especial atención en los municipios de Murillo, Líbano, Lérída y Armero (Tolima), ante posibles afectaciones por inundaciones.
	Alto Magdalena	Cuencas aportantes al Alto Magdalena	Probabilidad de crecientes súbitas en los ríos Aipe, Chenche y directos al Magdalena entre el río Cabrera y Sumapaz, en los departamentos del Tolima y de Huila.
	Alto Magdalena	Cuenca del río Seco y otros directos al Magdalena	Se prevé incrementos súbitos en el nivel del río Seco entre otros directos al Magdalena en este sector. Nota: Se reportan inundaciones en la vereda Malambo (municipio Guaduas), por incrementos súbitos de la quebrada La Selva, causando algunas afectaciones (CDGRD Cundinamarca, 30/08/2020).



Por favor, pique aquí para volver al mapa principal de Áreas Hidrográficas de Colombia.



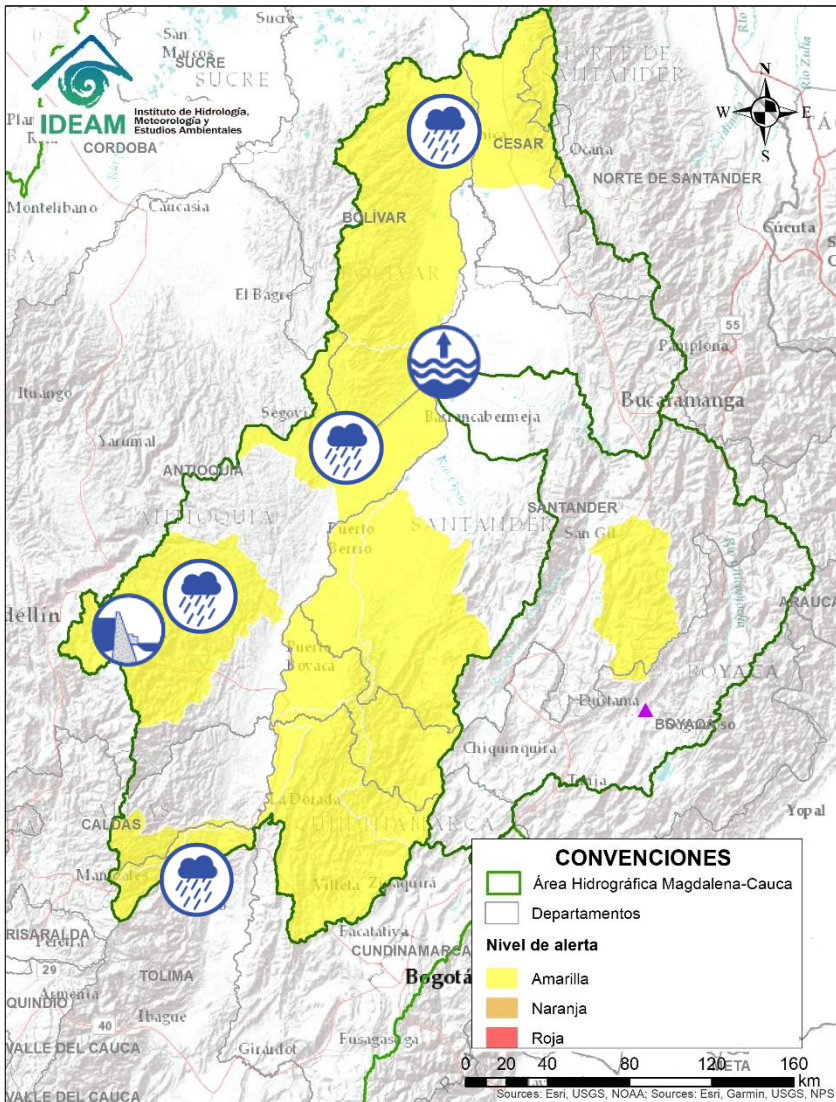
Área Hidrográfica del Magdalena – Cauca (cuenca media del río Magdalena)



Alerta	Zona Hidrográfica	Subzona o Cuenca Hidrográfica	Descripción de la alerta hidrológica
	Medio Magdalena	Cuenca del río Negro	Probabilidad de crecientes súbitas en el río Negro y sus afluentes, especialmente en la cuenca media-baja. Se recomienda estar atentos en los municipios de Útica, Villeta, Tobia y Yacopí.
	Medio Magdalena	Directos al medio Magdalena	Probabilidad de incrementos súbitos en los niveles de los aportantes directos al Medio Magdalena entre los ríos Seco y Negro.
	Medio Magdalena	Directos al medio Magdalena	Probabilidad de incrementos súbitos en los niveles de los aportantes directos al Medio Magdalena entre los ríos Negro y Carare.
	Medio Magdalena	Cuenca del río Carare	Probabilidad de incrementos súbitos en los niveles de los ríos Minero, Carare y sus afluentes. Se recomienda especial atención la altura de los municipios de Cimitarra (Santander).
	Sogamoso	Cuenca alta del río Chicamocha	Alerta puntual por probabilidad de avenida torrencial debido a represamiento sobre río Veraguas, SZH Río Chicamocha parte baja, municipio de Jericó (Boyacá). Nota: CDGRD Boyacá Informa que, en Jericó, Vereda Pueblo Viejo, Sector Aposentos. Se presentó un movimiento en masa sobre el río Veraguas (06 de agosto de 2020).
	Sogamoso	Cuenca del río Fonce	Probabilidad de crecientes súbitas en el río Fonce y sus afluentes, especialmente las quebradas Curití, Pozo Azul y Las Américas y el río Mogoticos. Se recomienda especial atención a la altura de los municipios de Mogotes, San Gil, Curití y Paramo (Santander).

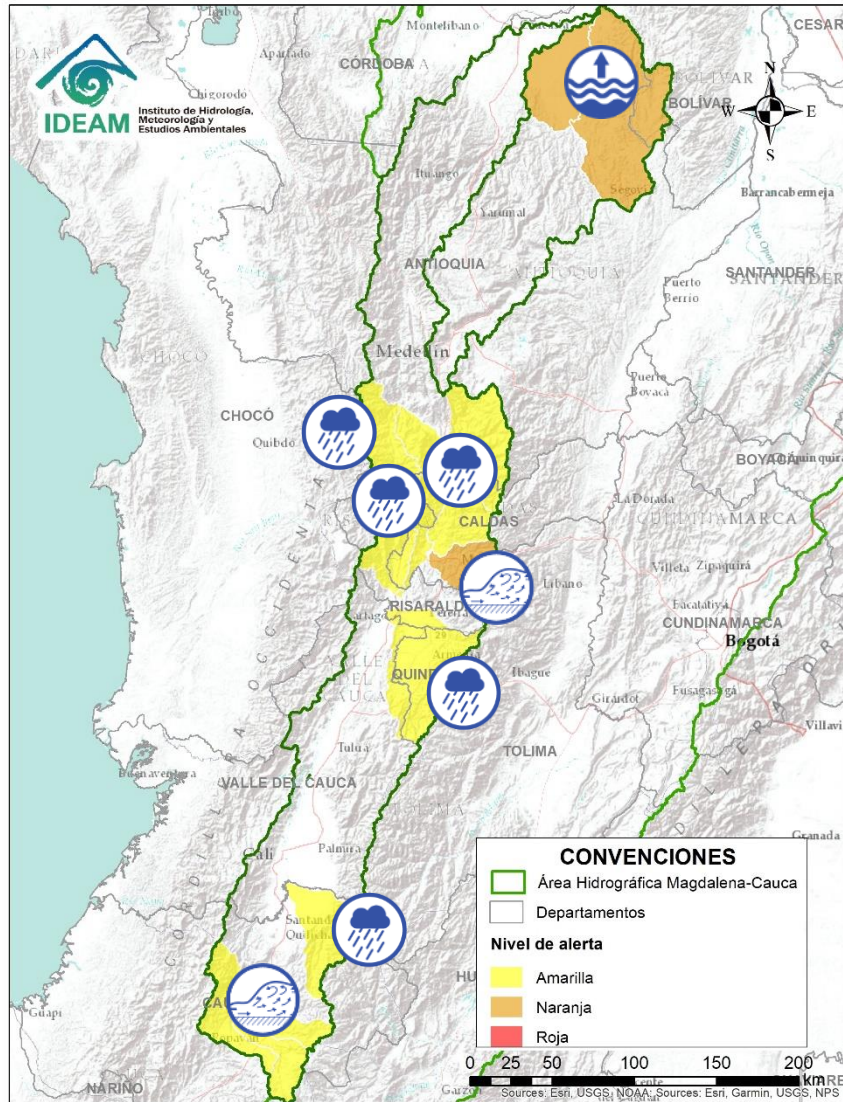


Área Hidrográfica del Magdalena – Cauca (cuenca media del río Magdalena)



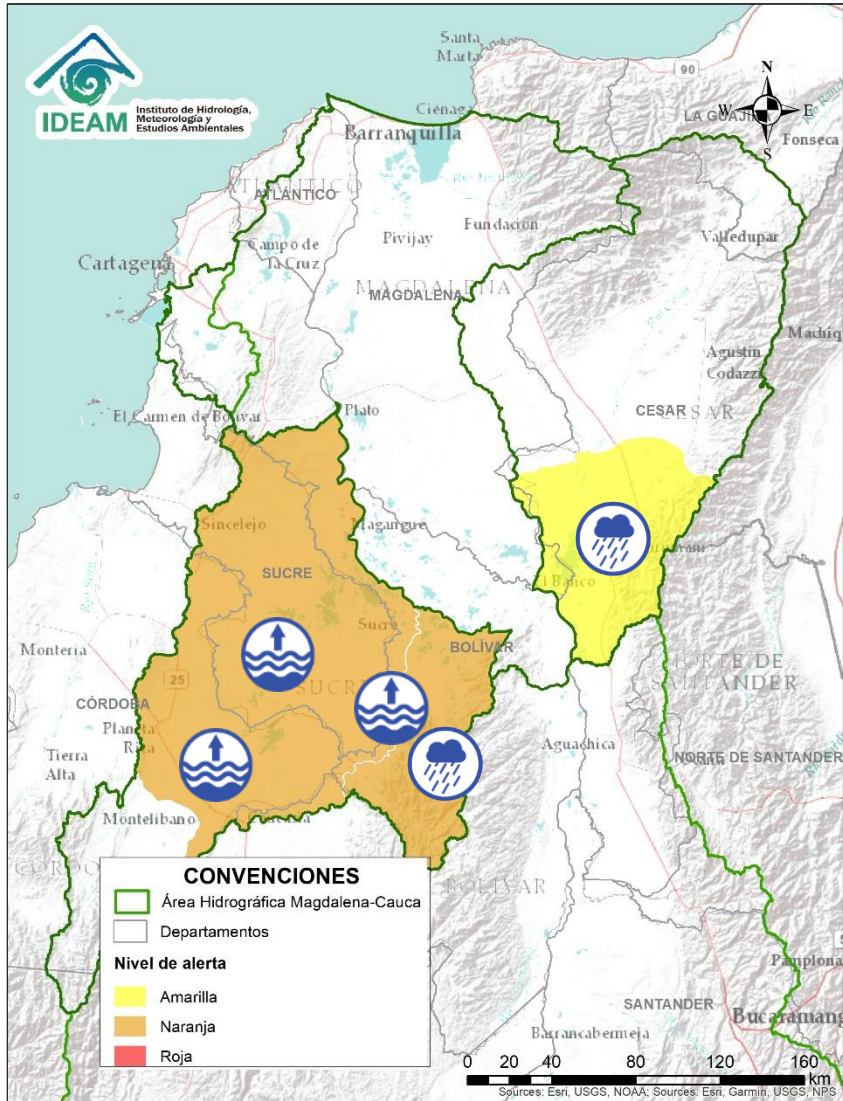
Alerta	Zona Hidrografica	Subzona o Cuenca Hidrografica	Descripción de la alerta hidrológica
	Medio Magdalena	Cuenca del río Gualí	Probabilidad de crecientes súbitas en el río Gualí y sus afluentes, especial atención en los municipios de Fresno (Tolima), Mariquita (Tolima), Pensilvania (Caldas) y Samaná (Caldas), ante posibles afectaciones por inundaciones.
	Medio Magdalena	Cuenca del río Guarinó	Probabilidad de crecientes súbitas en la cuenca del río Guarinó. Especial atención en el municipio de Manzanares (Caldas). ante posibles afectaciones por inundaciones.
	Medio Magdalena	Cuenca del río Nare	Probabilidad de incrementos súbitos en los niveles del río Nare y sus afluentes, especialmente el río Nus, Negro y quebrada Marinilla. Se recomienda especial atención en los municipios de San Roque, Santo Domingo, Concepción, Rionegro, Santuario, Marinilla, Cocorná, San Luis y Puerto Nare. Nota: Se reporta rebose del embalse de La Fe, el cual descarga sus aguas al río Negro. Se recomienda monitoreo continuo en la estación Puente Real localizada en el municipio de Rionegro.
	Medio Magdalena	Cuenca del río Cimitarra	Probabilidad de incrementos súbitos en el nivel de del río Cimitarra y sus afluentes. Especial atención en los municipios de Yondó, Remedios, Cantagallo y San Pablo.
	Medio Magdalena	Parte media del río Magdalena	Niveles altos en el río Magdalena en el tramo entre Barrancabermeja y Puerto Wilches (Santander). Se reportan afectaciones en algunos sectores del municipio de Barrancabermeja por niveles altos en el río y ciénagas (22-08-2020), así como en Puerto Wilches, corregimiento Bocas del Rosario, por rompimiento del dique de protección del río Magdalena (28-08-2020).
	Medio Magdalena	Directos al Magdalena (Brazo Morales)	Probabilidad de nuevas crecientes súbitas en los tributarios directos al río Magdalena (Brazo Morales). Especial atención a las quebradas Arenal y Norosí.
	Medio Magdalena	Cuenca de la quebrada El Carmen	Probabilidad de crecientes súbitas en la quebrada El Carmen entre otros directos al Magdalena medio al sur del Cesar. Especial atención en los niveles del río Guaduas (municipio de Aguachica).

Área Hidrográfica del Magdalena – Cauca (cuenca del río Cauca)

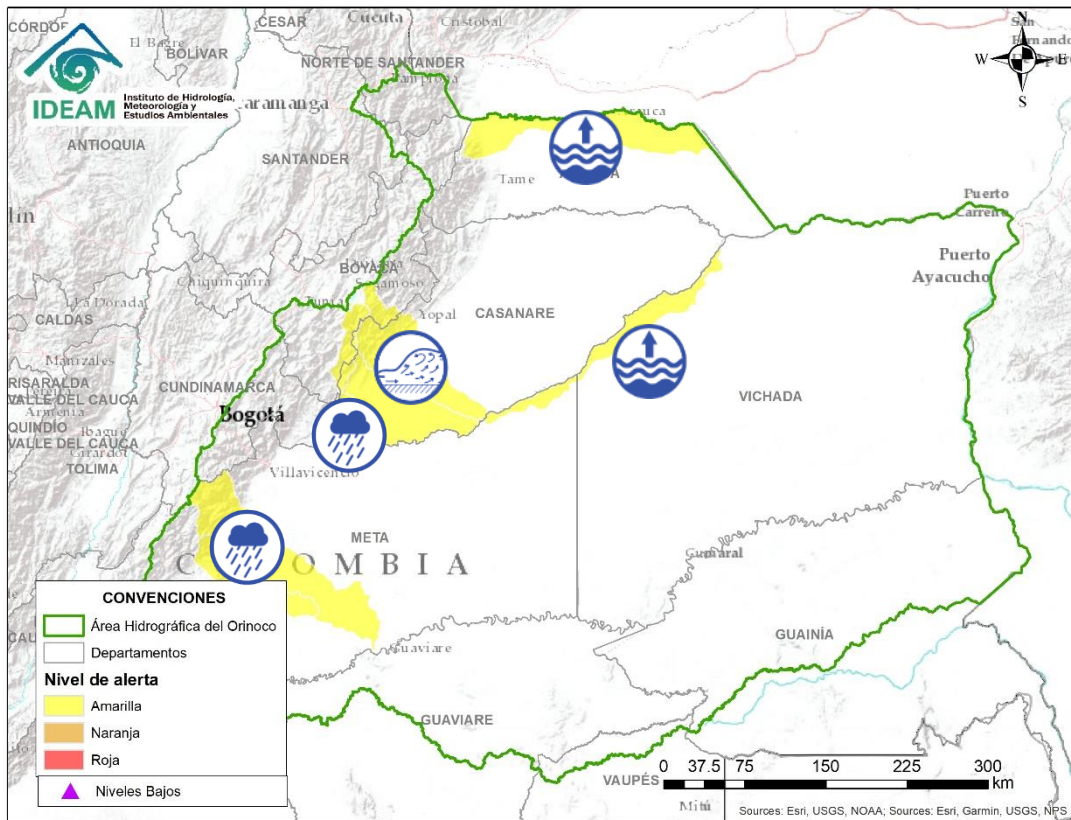


Alerta	Zona Hidrográfica	Subzona o Cuenca Hidrográfica	Descripción de la alerta hidrológica
	Cauca	Cuencas del alto Cauca (Cauca)	Incrementos súbitos en los niveles de los ríos Salado,, Palacé, parte alta del río Cauca y sus afluentes.
	Cauca	Cuencas del alto Cauca (Cauca)	Probabilidad de incrementos súbitos en los niveles de río Palo y sus afluentes. Especia atención en el municipio de Toribio.
	Cauca	Cuenca del río La Vieja	Probabilidad de crecientes súbitas en el río La Vieja y sus afluentes. Especial atención en el municipios de Córdoba, Armenia, Calarcá y Salento (Quindío).
	Cauca	Ríos que drenan al Cauca en el eje Cafetero	Crecientes súbitas en la cuenca del río Chinchiná y sus afluentes. Especial atención en la ciudad de Manizales (Caldas).
	Cauca	Ríos que drenan al Cauca en el eje Cafetero	Probabilidad de crecientes súbitas en las cuencas de los ríos Risaralda, Tapias, Frio y sus afluentes en el Eje Cafetero.
	Cauca	Cuenca del río Arma	Probabilidad de crecientes súbitas en la cuenca del río Arma, en el Eje Cafetero. A la altura de Sonsón y Abejorral.
	Cauca	Cuenca del río San Juan	Probabilidad de incrementos súbitos en el río San Juan (que drena hacia el río Cauca) entre los municipios de Salgar y Pueblorrico, así como en sus afluentes. Especial atención a los niveles de las Quebradas los Monos y La Linda, a la altura del municipio de Ciudad Bolívar (Antioquia).
	Nechí	Cuenca baja del río Nechí	Niveles altos en la parte baja del río Nechí y sus afluentes. Se recomienda especial atención a la altura de los municipios de Remedios, Segovia, Zaragoza, El Bagre, Caucasia y especialmente en Nechí ante posibles afectaciones por inundaciones

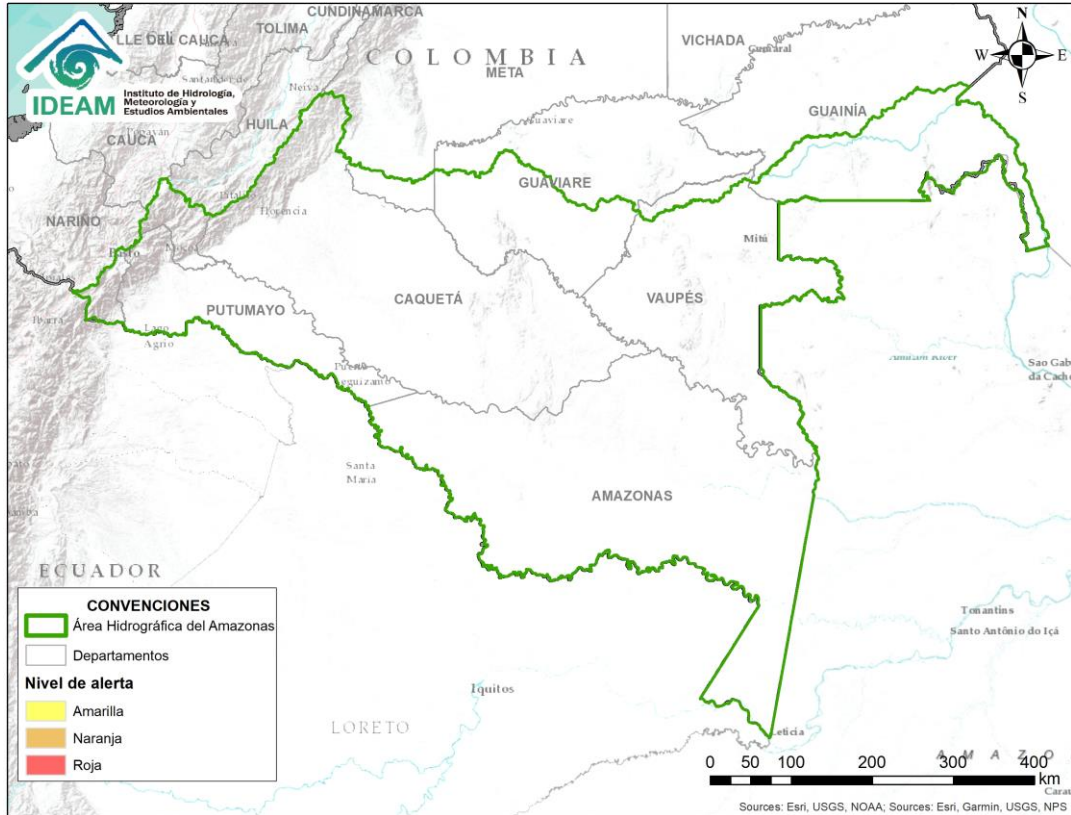
Área Hidrográfica del Magdalena – Cauca (cuenca baja del río Magdalena)



Alerta	Zona Hidrográfica	Subzona o Cuenca Hidrográfica	Descripción de la alerta hidrológica
	Magdalena - Cauca	Bajo San Jorge – La Mojana	Se mantienen niveles altos en el río San Jorge a la altura de los municipios de Bellavista y Ayapel. Se reportan afectaciones en tramos viales de la zona por desbordamientos..
	Magdalena - Cauca	Bajo San Jorge – La Mojana	Ascenso en los niveles del sistema de ciénagas y caños asociados al Bajo San Jorge (Región de La Mojana), particularmente en los caños Pasifueres (San Benito Abad) y Pancegüita (Sucre), y las ciénagas Pital y San Marcos (San Marcos, Sucre).
	Bajo Magdalena	Directos Bajo Cauca – Magdalena. Ciénaga La Raya entre río Nechí y Brazo de Loba	Niveles altos en el río Cauca entre los municipios de Nechí y Guaranda. Así mismo, se prevé la probabilidad de crecientes súbitas en sus aportantes. Especial atención en los municipios de San Jacinto de Cauca, Montecristo y en las poblaciones de Puerto Guamo, Villa Uribe y Puerto Regencia.
	Cesar	Cuenca baja del río Cesar	Probabilidad de incrementos súbitos en los niveles del río Cesar y sus afluentes en la cuenca baja, se recomienda especial atención en los municipios de La Jagua de Ibirico, Chiriguáná, Curumaní y Chimichagua.



Alerta	Zona Hidrográfica	Subzona o Cuenca Hidrográfica	Descripción de la alerta hidrológica
	Guaviare	Cuenca del río Guejar	Probabilidad de crecientes súbitas en el río Guejar y sus afluentes, especialmente en la cuenca alta. Se recomienda especial atención a los municipios de Mesetas, San José de Arama y Vista Hermosa
	Guaviare	Cuenca del río Ariari	Probabilidad de crecientes súbitas en el río Ariari y sus afluentes, especialmente en la cuenca alta. Se recomienda especial atención en los municipios de Cubarral, Lejanías, El Castillo, Granada, Fuente de Oro, Puerto Lleras, Puerto Rico y Puerto Concordia.
	Meta	Cuenca del río Upía	Probabilidad de crecientes súbitas en el río Upía y sus afluentes. Especial atención en los municipios de Aquitania, Campohermoso, San Luis de Gaceno (Boyacá), Sabanalarga, Villanueva (Casanare), Barranca de Upía y Cabuyaro (Meta)
	Meta	Cuenca del río Túa	Crecientes súbitas en la cuenca alta del río Túa a la altura del municipio de Monterrey (Casanare). Especial atención sobre los municipios de Tauramena y Villanueva por el tránsito de la creciente.
	Meta	Cuenca media y baja del río Meta	Persisten niveles altos con tendencia al descenso en la parte media y baja del río Meta; en el tramo comprendido entre los municipios de Puerto Gaitán y La Primavera
	Meta	Cuenca del río Cusiana	Incrementos súbitos de nivel en el río Cusiana en la población de Maní.
	Arauca	Río Arauca	Niveles altos en el río Arauca en su parte media y baja.



**CONDICIONES
NORMALES**



RESUMEN

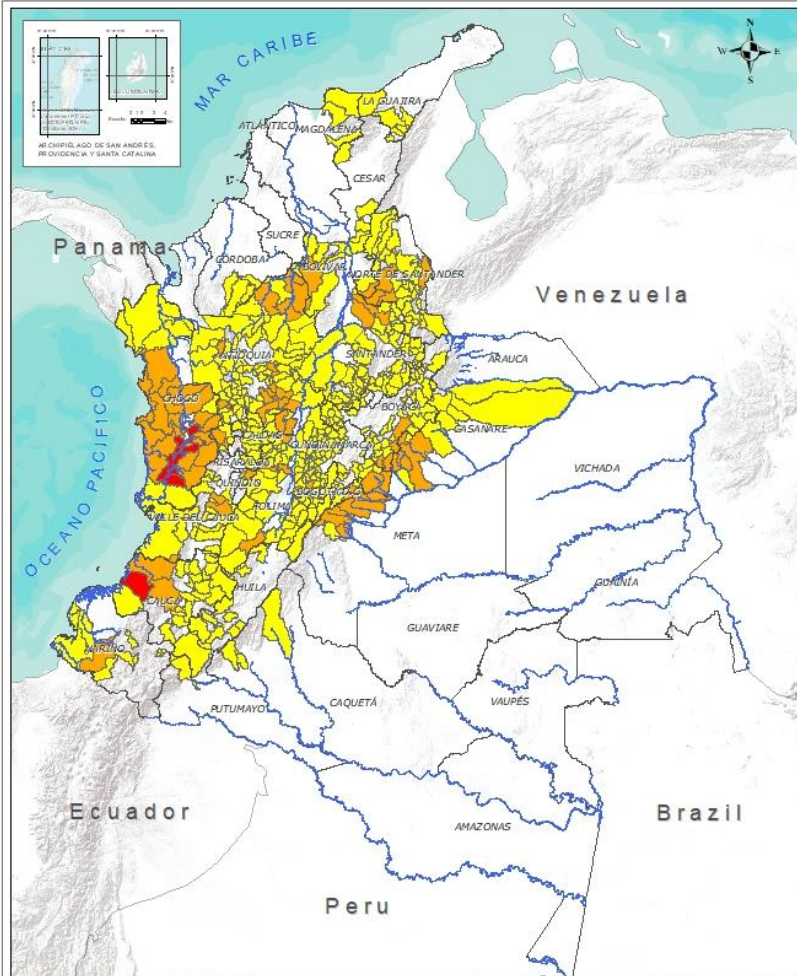
Debido a las precipitaciones de los últimos días se presenta saturación de humedad en los suelos ocasionando probabilidad alta, moderada y baja de ocurrencia de deslizamientos de tierra en zonas de ladera y alta pendiente en algunos municipios de los departamentos de la región Andina, Amazonía, Caribe, Orinoquía y Pacífico.



Fuente: <https://www.telesurtv.net/>



Pronóstico de la Amenaza por Deslizamientos de Tierra



INSTITUTO DE HIDROLOGÍA, METEOROLOGÍA Y ESTUDIOS AMBIENTALES - IDEAM
República de Colombia

PRONÓSTICO DE LA AMENAZA POR DESLIZAMIENTOS
Oficina del servicio de pronóstico y alerta.

Leyenda

Amenaza

- Sin Amenaza
- Baja
- Moderada
- Alta

Mapa de Colombia

Información de Referencia

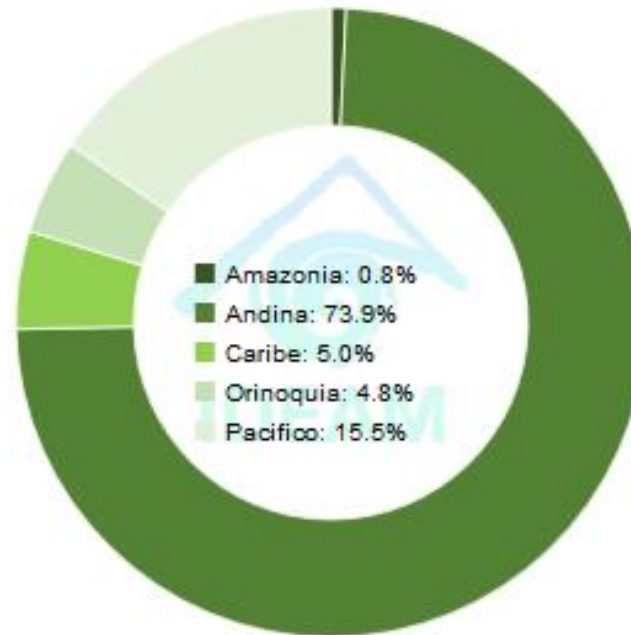
06/10/2020/20
08:00
1998/01/01 - 14/12/2019
CORPORACIÓN COLOMBIANA DE ESTADÍSTICAS
1000000 metros por escala
Proy. UTM
WGS 1984
Datum: EDWARDS 2011
Geográficos: UTM
Escala: 1:10,000,000

DEPARTAMENTO	Nº
ANTIOQUIA	1
CAUCA	1
CHOCÓ	4
TOTAL	6

DEPARTAMENTO	Nº
ANTIOQUIA	15
BOLÍVAR	1
BOYACÁ	4
CALDAS	3
CASANARE	5
CAUCA	2
CESAR	1
CHOCÓ	17
CUNDINAMARCA	4
META	9
NARIÑO	1
NORTE DE SANTANDER	4
QUINDÍO	1
RISARALDA	2
SANTANDER	3
TOLIMA	4
VALLE DEL CAUCA	2
TOTAL	78

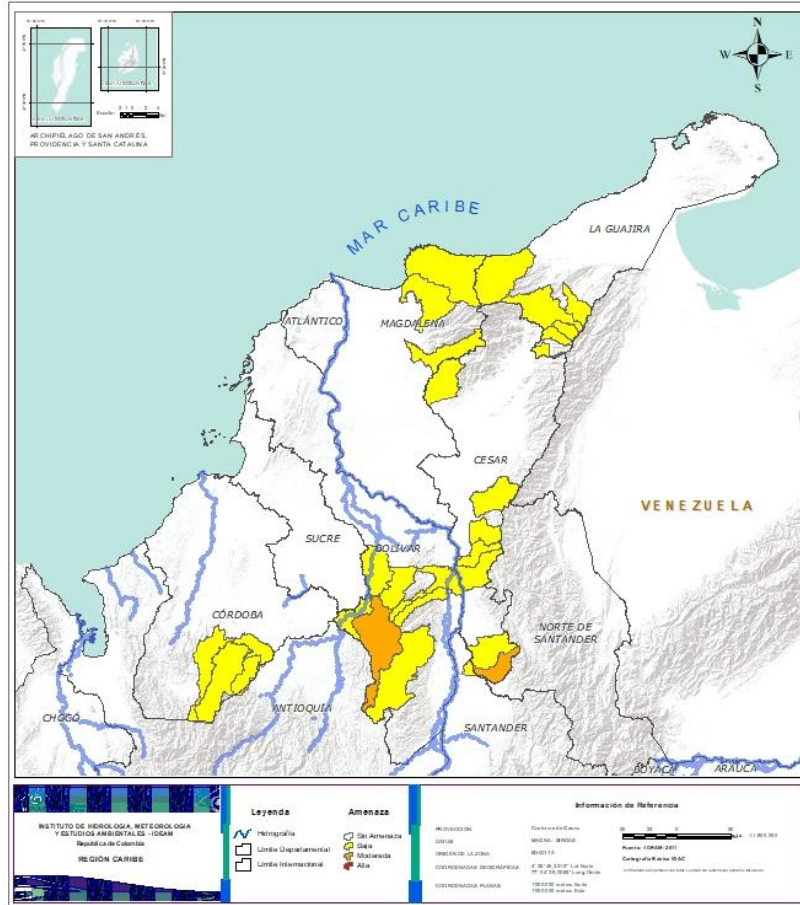
DEPARTAMENTO	Nº
ANTIOQUIA	72
BOLÍVAR	6
BOYACÁ	51
CALDAS	16
CAQUETÁ	3
CASANARE	9
CAUCA	21
CESAR	6
CHOCÓ	5
CUNDINAMARCA	76
CÓRDOBA	3
HUILA	10
LA GUAJIRA	6
MAGDALENA	3
META	2
NARIÑO	11
NORTE DE SANTANDER	25
PUTUMAYO	1
QUINDÍO	3
RISARALDA	4
SANTANDER	51
TOLIMA	32
VALLE DEL CAUCA	16
TOTAL	432

TOTAL MUNICIPIOS: 517





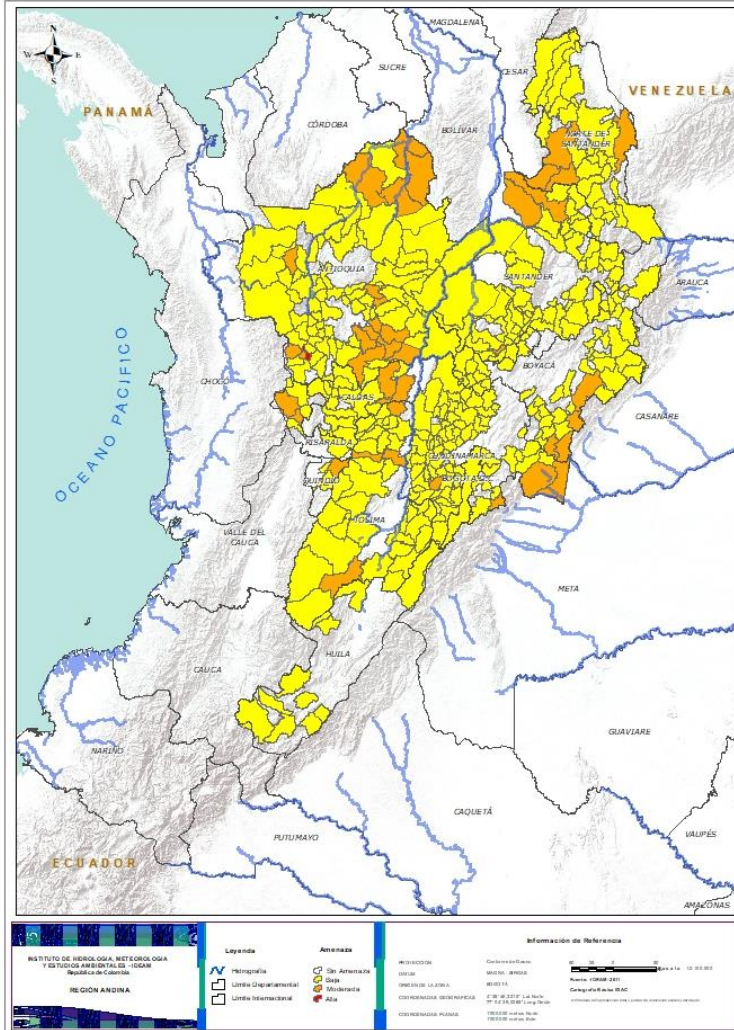
REGIÓN CARIBE



Alerta	SITIOS PARA LOS CUALES SE GENERA LA ALERTA
	BOLÍVAR: Montecristo. CESAR: San Alberto.
	BOLÍVAR: Achí, Arenal, Rioviejo, San Jacinto Del Cauca, Santa Rosa Del Sur, Tiquisio (Puerto Rico). CESAR: Curumani, El Copey, La Gloria, Pailitas, Pelaya, San Martín. CÓRDOBA: Montelíbano, Puerto Libertador, San Jose De Ure. LA GUAJIRA: Dibulla, El Molino, Fonseca, La Jagua Del Pilar, San Juan Del Cesar, Villanueva. MAGDALENA: Ciénaga, Fundación, Santa Marta.



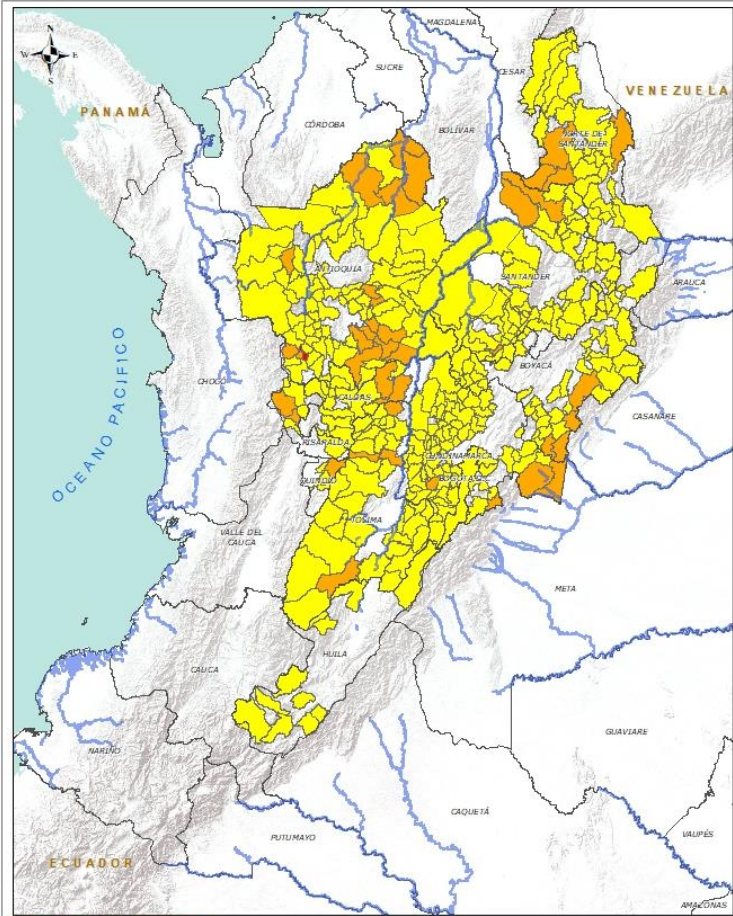
REGIÓN ANDINA



Alerta	SITIOS PARA LOS CUALES SE GENERA LA ALERTA
	ANTIOQUIA: Pueblorrico.
	<p>ANTIOQUIA: Alejandría, Cáceres, Cañasgordas, Carmen De Viboral, Ciudad Bolívar, Cocomá, El Bagre, Granada, Hispania, Nechí, San Francisco, San Luis, Santo Domingo, Sonsón, Zaragoza.</p> <p>BOYACÁ: Aquitania, Páez, San Luis De Gaceno, Santa María.</p> <p>CALDAS: Marquetalia, Samaná, Victoria.</p> <p>CUNDINAMARCA: Guayabetal, Medina, Paratebueno, Viotá.</p> <p>NORTE DE SANTANDER: Ábrego, Cáchira, Cúcuta, La Esperanza.</p> <p>QUINDÍO: Salento.</p> <p>RISARALDA: Apía, Pueblo Rico.</p> <p>SANTANDER: Jesús María, Rionegro, Sabana De Torres.</p> <p>TOLIMA: Ataco, Mariquita, Santa Isabel, Venadillo.</p>
	<p>ANTIOQUIA: Abejorral, Abriaquí, Amagá, Amalfi, Andes, Angelópolis, Anorí, Argelia, Armenia, Barbosa, Belmira, Betania, Betulia, Briceño, Buitrago, Caicedo, Caldas, Campamento, Caracol, Caramanta, Cauca, Cisneros, Concepción, Concordia, Dabeiba, Don Matías, Ebéjico, Fredonia, Frontino, Giraldo, Girardota, Guatapé, Heliconia, Ituango, Jericó, La Unión, Maceo, Medellín, Montebello, Nariño, Olaya, Peñol, Puerto Berrio, Puerto Nare, Puerto Triunfo, Remedios, Sabanalarga, Salgar, San Carlos, San Jerónimo, San Pedro De Los Milagros, San Rafael, San Roque, San Vicente, Santa Bárbara, Santa Fe De Antioquia, Segovia, Sopetrán, Tamesis, Tarazá, Tarso, Titiribí, Toledo, Uramita, Urrao, Valdivia, Vegachí, Venecia, Yalí, Yarumal, Yolombó, Yondó (Casabe).</p> <p>BOYACÁ: Almeida, Betéitiva, Boavita, Buenavista, Campohermoso, Chinavita, Chita, Chivor, Coper, Corrales, Covarachía, El Espino, Gámeza, Garagoa, Guicán, La Uvita, La Victoria, Labranzagrande, Macanal, Maripí, Miraflores, Mongua, Monquirá, Muzo, Otanche, Pachavita, Pajarito, Panqueba, Pauna, Paya, Paz De Rio, Pesca, Pisba, Puerto Boyacá, Quípama, Rondón, Saboyá, San Eduardo, San José De Pare, San Mateo, San Pablo De Borbur, Santana, Soatá, Socha, Socotá, Sogamoso, Susacón, Tibaná, Tópaga, Úmbita, Ventaquemada.</p> <p>CALDAS: Aguadas, Chinchiná, Filadelfia, La Merced, Manizales, Manzanares, Marmato, Marulanda, Neira, Norcasia, Pácora, Pensilvania, Riosucio, Salamina, Supia, Villamaría.</p>



REGIÓN ANDINA

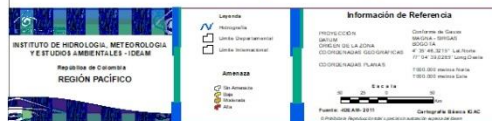
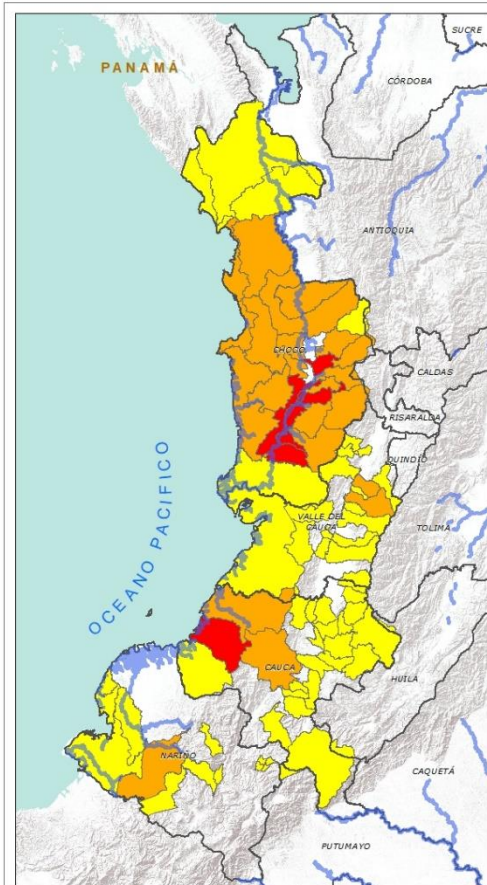


Alerta	SITIOS PARA LOS CUALES SE GENERA LA ALERTA
	<p>CUNDINAMARCA: Agua De Dios, Albán, Anapoima, Anolaima, Apulo, Arbeláez, Beltrán, Bituima, Bogotá, D.c., Bojacá, Cabrera, Cachipay, Caparrapí, Cáqueza, Carmen De Carupa, Chaguaní, Chipaque, Choachí, Cogua, El Colegio, El Peñón, El Rosal, Facatativá, Fusagasugá, Gachalá, Gama, Granada, Guaduas, Guayabal De Síquima, Gutiérrez, Jerusalén, Junín, La Calera, La Mesa, La Palma, La Peña, La Vega, Manta, Nilo, Nimaima, Nocaima, Pacho, Paime, Pandí, Pasca, Pulí, Quetame, Quipile, Ricaurte, San Antonio De Tequendama, San Bernardo, San Cayetano, San Francisco, San Juan De Rioseco, Sasaima, Sibaté, Silvania, Soacha, Subachoque, Supatá, Sutatausa, Tabio, Tausa, Tibacuy, Tocaima, Topaipí, Ubalá, Útica, Venecia, Vergara, Vianí, Villagómez, Villeta, Yacopí, Zipacón, Zipaquirá.</p> <p>HUILA: Aipe, Colombia, Guadalupe, La Plata, Pitalito, Saladoblanco, San Agustín, Santa María, Suaza, Tarqui.</p> <p>NORTE DE SANTANDER: Arboledas, Cágota, Chinácota, Convención, Cucutilla, Durania, El Carmen, El Tarra, El Zulia, Gramalote, Hacarí, Labateca, Lourdes, Mutiscua, Ocaña, Pamplona, Salazar, San Calixto, San Cayetano, Santiago, Sardinata, Silos, Teorama, Toledo, Villa Caro.</p> <p>QUINDÍO: Calarcá, Circasia, Córdoba.</p> <p>RISARALDA: Belén De Umbria, Mistrató, Santa Rosa De Cabal, Santuario.</p> <p>SANTANDER: Aguada, Albania, Barbosa, Barrancabermeja, Bolivar, Bucaramanga, Carcasí, Cepitá, Cerrito, Charalá, Charta, Chipatá, Cimitarra, Concepción, Confines, Contratación, Coromoro, El Carmen, El Guacamayo, El Playón, Encino, Florián, Floridablanca, Girón, Guaca, Guadalupe, Guavatá, Güepsa, La Belleza, La Paz, Landázuri, Lebrija, Macaravita, Málaga, Matanza, Mogotes, Oiba, Onzaga, Piedecuesta, Puente Nacional, San Andrés, San Benito, San Miguel, San Vicente De Chucurí, Santa Helena Del Opón, Suaita, Sucre, Suratá, Tona, Valle De San José, Vélez.</p> <p>TOLIMA: Alpujarra, Alvarado, Anzoátegui, Armero (Guayabal), Cajamarca, Carmen De Apicalá, Casabianca, Chaparral, Cunday, Dolores, Falan, Fresno, Herveo, Ibagué, Icononzo, Lérida, Libano, Melgar, Murillo, Natagaima, Ortega, Palocabildo, Planadas, Prado, Purificación, Rioblanco, Roncesvalles, Rovira, San Antonio, Suárez, Villahermosa, Villarrica.</p>

Se recomienda prestar especial atención en el Aeropuerto Internacional Matecaña en la ciudad de Pereira, ante la posibilidad de deslizamientos de tierra.



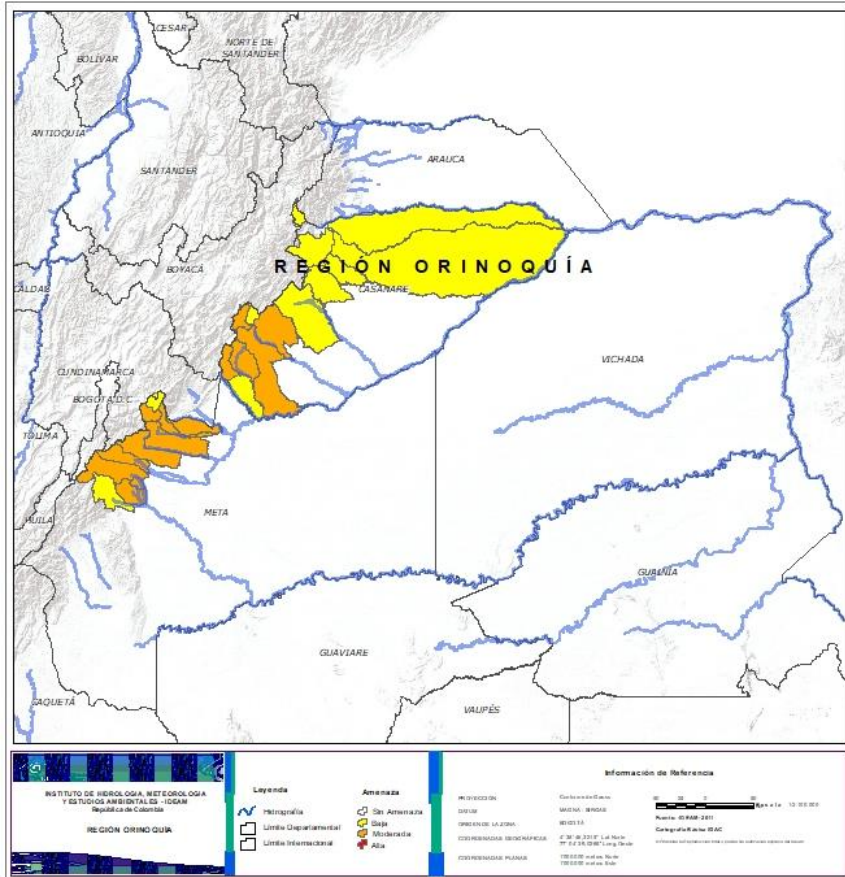
REGIÓN PACÍFICO



Alerta	SITIOS PARA LOS CUALES SE GENERA LA ALERTA
	CAUCA: Timbiquí. CHOCÓ: Cértegui, Condoto, Isthina, Medio San Juan (Andagoya).
	CAUCA: El Tambo, López. CHOCÓ: Alto Baudó (Pie De Pato), Bagadó, Bahía Solano (Mutis), Bajo Baudó (Pizarro), Bojayá (Bellavista), El Cantón Del San Pablo (Managrú), Lloró, Medio Atrato (Beté), Medio Baudó (Boca De Pepé), Nóvita, Nuquí, Quibdó, Rio Iró (Santa Rita), Rio Quito (Paimadó), San José Del Palmar, Sipí, Tadó. NARIÑO: Barbacoas. VALLE DEL CAUCA: Bugalagrande, Tuluá.
	CAUCA: Bolívar, Buenos Aires, Caldono, Corinto, Guapi, Inzá, Jambaló, La Sierra, La Vega, Miranda, Páez (Belalcázar), Piendamó, Popayán, Rosas, Santa Rosa, Santander De Quilichao, Silvia, Sotará (Paispamba), Suárez, Toribio, Totoró. CHOCÓ: Carmen Del Darién (Curbaradó), El Carmen, El Litoral Del San Juan (Docordó), Juradó, Riosucio. NARIÑO: Albán (San José), Arboleda (Berruecos), Cumbitara, Francisco Pizarro (Salahonda), Linares, Ricaurte, Roberto Payán (San José), Samaniego, San Bernardo, San Pedro De Cartago (Cartago), Tumaco. VALLE DEL CAUCA: Andalucía, Bolívar, Buenaventura, Buga, Calima (El Darién), Dagua, El Cerrito, El Dovio, Florida, La Unión, Palmira, San Pedro, Sevilla, Versailles, Vijes, Yumbo.



REGIÓN ORINOQUIA



Alerta	SITIOS PARA LOS CUALES SE GENERA LA ALERTA
	CASANARE: Aguazul, Chámeza, Monterrey, Sabanalarga, Tauramena. META: Acacías, Cubarral, Cumaral, El Calvario, El Castillo, El Dorado, Guamal, Restrepo, Villavicencio.
	CASANARE: Hato Corozal, La Salina, Nunchía, Paz De Ariporo, Pore, Recetor, Támara, Villanueva, Yopal. META: Lejanías, San Juanito.



SECTORES VIALES



SECTORES VIALES REPORTADOS CON AFECTACIÓN VIAL POR DESLIZAMIENTOS

DEPARTAMENTO

SECTOR VIAL

ANTIOQUIA

Medellín – Buriticá
Manda – Primavera Km 6 + 800
Urrao – Carmen de Atrato
Medellín – Yolombó
La Pintada – Primavera
Troncal a la costa caribe
Vía Pacífico 1 – Tramo 9 – Sector la Huesera
Medellín - Costa Atlántica
Medellín – Caño Alegre km 35 + 800
Concordia - Betulia
Heliconia vía El Chuscal
La Ceja – Abejorral
Autopista Medellín - Bogotá
Medellín – Cañasgordas km 67

BOYACÁ

Sogamoso – Aguazul
Pajarito – Sogamoso
Guateque – Santa María

CHOCO

Quibdó – La Mansa

CUNDINAMARCA - META

Bogotá – Villavicencio

CALDAS

Llanadas – Las Margaritas – Las Palomas
Marulanda – Alto Bonito – Manzanares
Petaqueros – Manzanares
Tapias – Trocaderos – Pan de Azúcar – La Felicia
Manzanares – El Cruce – La Quiebra – Pensilvania

CAQUETÁ

Salamina – Pácora
Florencia – Suaza
Vía Depresión - Florencia

QUINDÍO – TOLIMA

Alto de la Línea - Km 39+900



SECTORES VIALES



SECTORES VIALES REPORTADOS CON AFECTACIÓN VIAL POR DESLIZAMIENTOS

DEPARTAMENTO

SECTOR VIAL

SANTANDER

Chiquinquirá – Puente Nacioal km 80 + 400



RESUMEN

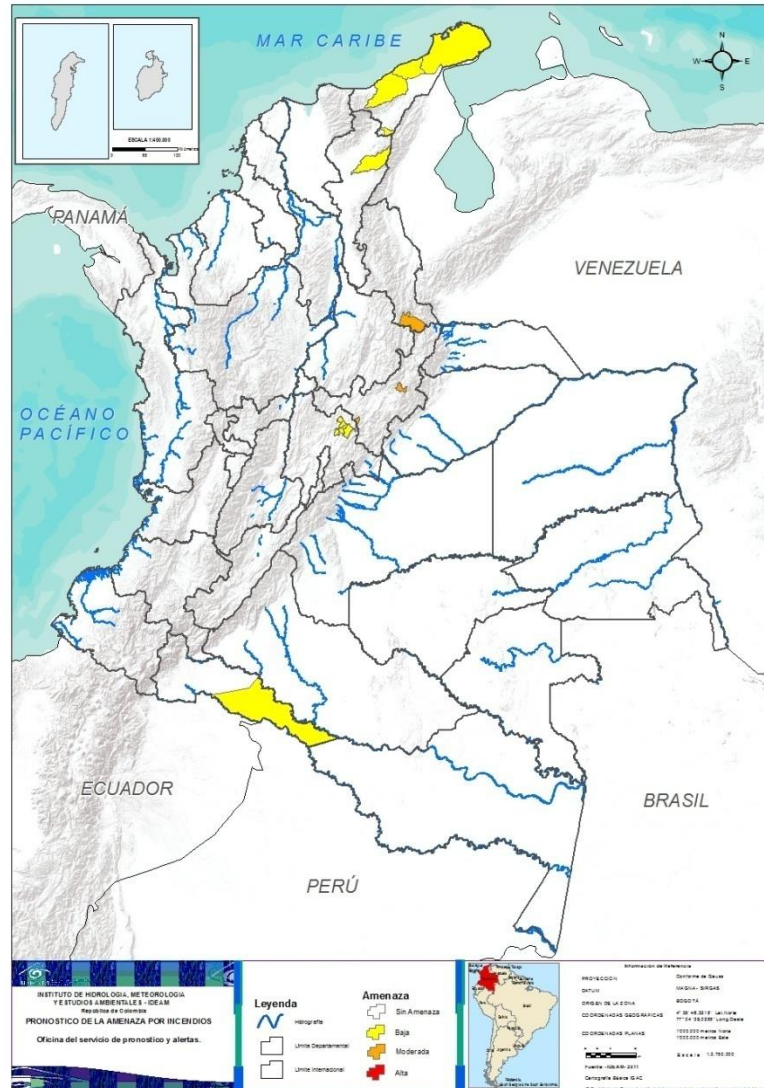
Pese al aumento de las precipitaciones en amplias zonas del país, aún se presentan condiciones de alerta roja, moderada y baja por incendios de la cobertura vegetal, en varios sectores de las regiones Caribe, Andina y Amazonia por este tipo de eventos.



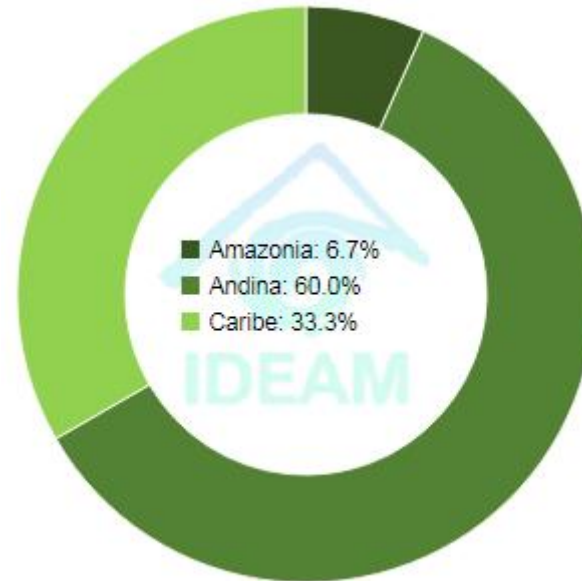
<https://diarioroatan.com/colombia-incendio-forestal-consume-50-hectareas-de-bosque/>



Pronóstico de la Amenaza por Incendios de la Cobertura Vegetal



TOTAL MUNICIPIOS: 15

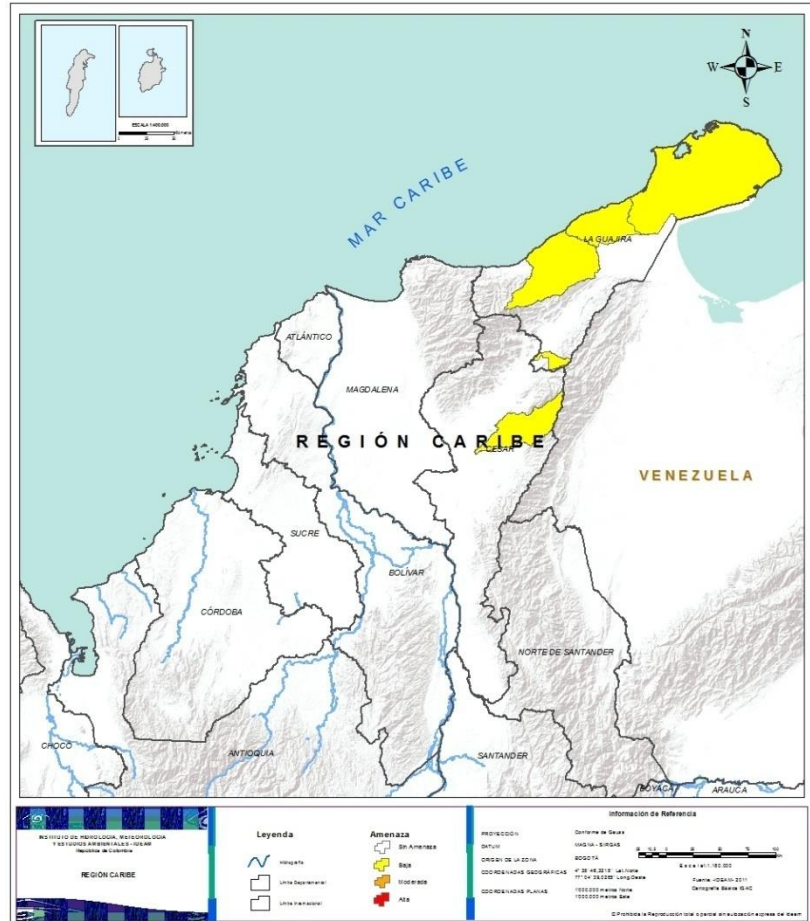


DEPARTAMENTO	N°
BOYACÁ	2
NORTE DE SANTANDER	2
TOTAL	4

DEPARTAMENTO	N°
CESAR	1
CUNDINAMARCA	5
LA GUAJIRA	4
PUTUMAYO	1
TOTAL	11



REGIÓN CARIBE



Alerta

SITIOS PARA LOS CUALES SE GENERA LA ALERTA



CESAR: Agustín Codazzi.
LA GUAJIRA: Manaure, Riohacha, Uribia, Urumita.



REGIÓN ANDINA



Alerta

SITIOS PARA LOS CUALES SE GENERA LA ALERTA



BOYACÁ: Tasco, Turmequé
NORTE DE SANTANDER: Bochalema, Chitagá.



CUNDINAMARCA: Chocontá, Cucunubá, Nemocón, Suesca, Ubaté.



REGIÓN AMAZONIA

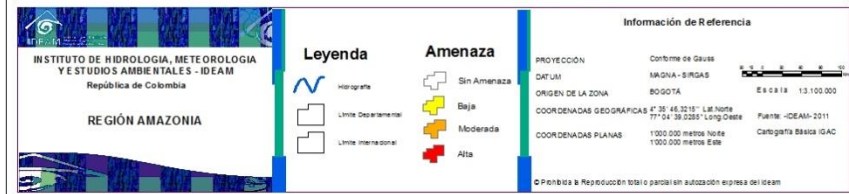


Alerta

SITIOS PARA LOS CUALES SE GENERA LA ALERTA



PUTUMAYO: Puerto Leguízamo.





ALERTAS METEOMARINAS VIGENTES

Mar Caribe colombiano

ABREVIATURAS

VV

Velocidad del viento máxima probable

AO

Altura significativa de la ola

DV

Dirección predominante del viento

CONVENCIONES



Tiempo lluvioso

Probabilidad de lluvias moderadas a fuertes, en algunos casos con posibilidad de tormentas eléctricas y rachas de viento.



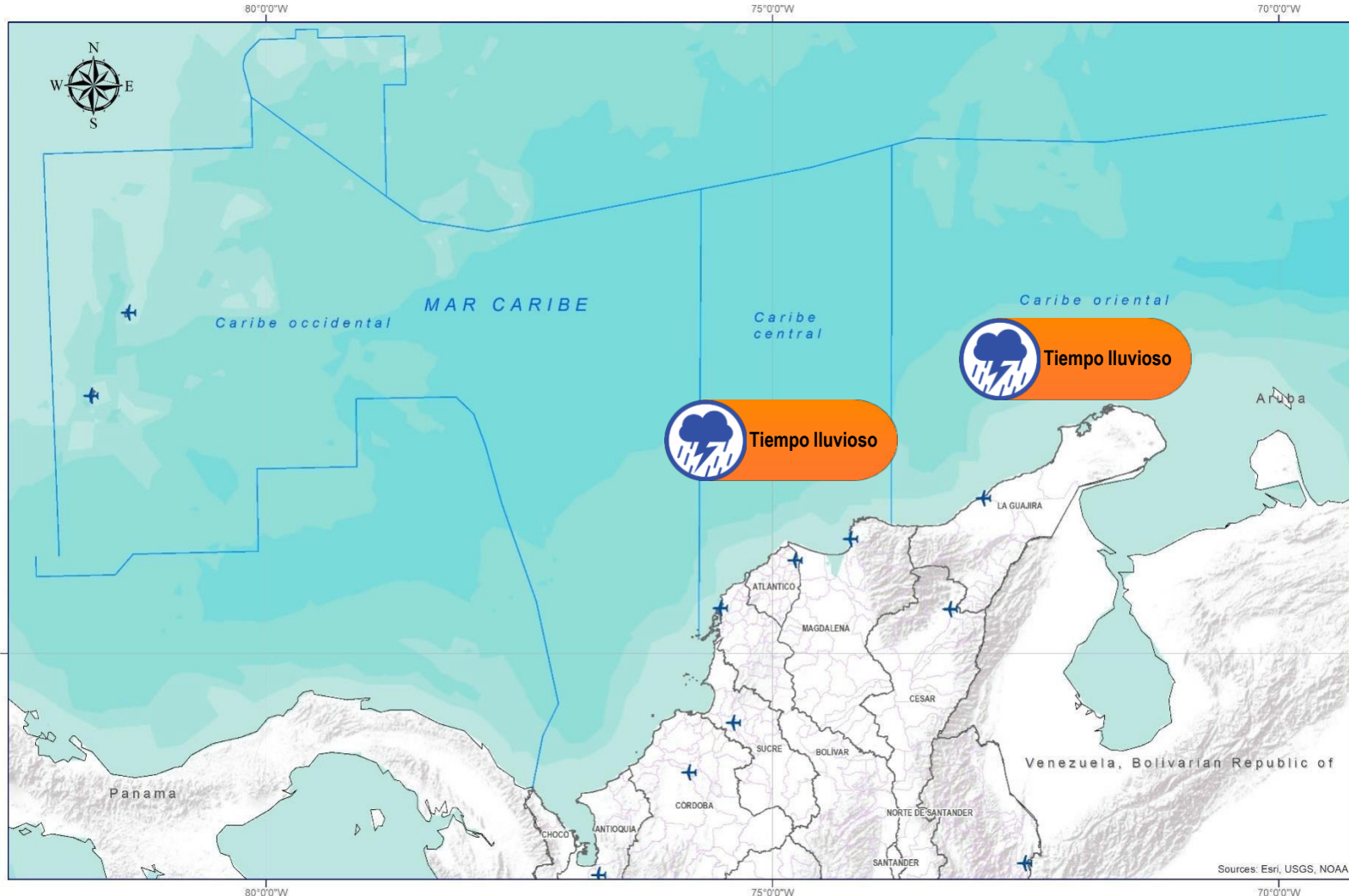
Pleamar

La marea alcanzará su máximo nivel en el intervalo de tiempo establecido.



Viento y oleaje

Velocidad del viento y altura del oleaje con valores por encima de lo normal para la época.



CONVENCIONES

SUGERENCIAS O RECOMENDACIONES



A las embarcaciones de poco calado, consultar con las Capitanías de puerto antes de zarpar en zonas de inminente tempestad. A los bañistas y habitantes costeros, estar atentos a la evolución de las condiciones meteorológicas y a los avisos de las autoridades locales.



Se sugiere a los habitantes costeros estar atentos a la evolución del fenómeno.



A los bañistas y habitantes costeros, estar atentos a la evolución del fenómeno y a las indicaciones de las autoridades locales. A las embarcaciones de poco calado, consultar con las Capitanías de puerto antes de zarpar.

* La altura significativa de la ola, representa la media del tercio más alto de las olas, por lo cual la altura máxima posible puede ser incluso superior al doble de este valor



ALERTAS METEOMARINAS VIGENTES

Océano Pacífico Nacional

ABREVIATURAS

VV

Velocidad del viento máxima probable

DV

Dirección predominante del viento

AO

Altura significativa de la ola

CONVENCIONES



Tiempo lluvioso

Probabilidad de lluvias moderadas a fuertes, en algunos casos con posibilidad de tormentas eléctricas y rachas de viento.



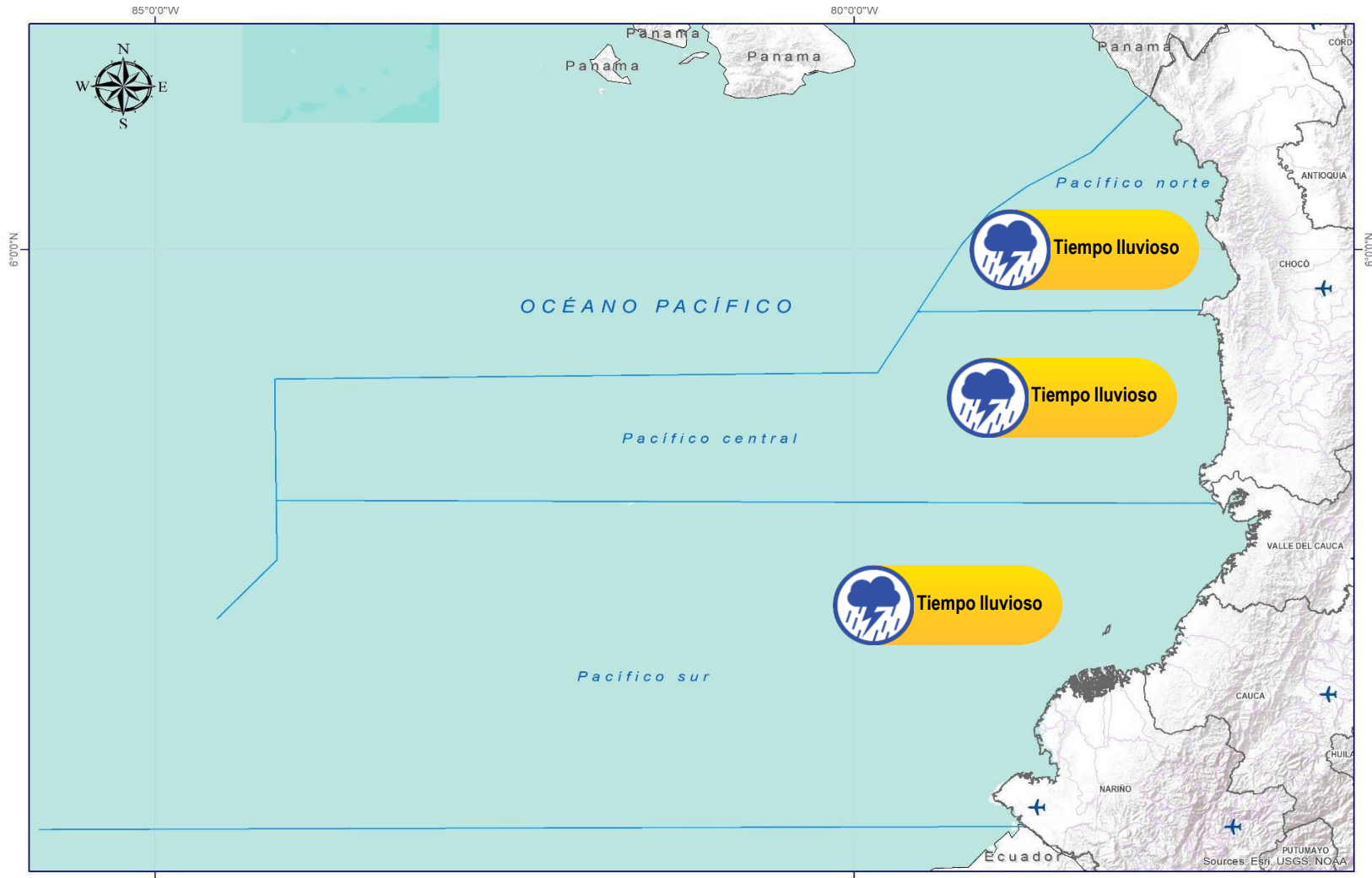
Pleamar

La marea alcanzará su máximo nivel en el intervalo de tiempo establecido.



Viento y oleaje

Velocidad del viento y altura del oleaje con valores por encima de lo normal para la época.



CONVENCIONES

SUGERENCIAS O RECOMENDACIONES



A las embarcaciones de poco calado, consultar con las Capitanías de puerto antes de zarpar en zonas de inminente tempestad. A los bañistas y habitantes costeros, estar atentos a la evolución de las condiciones meteorológicas y a los avisos de las autoridades locales.



Se sugiere a los habitantes costeros estar atentos a la evolución del fenómeno.



A los bañistas y habitantes costeros, estar atentos a la evolución del fenómeno y a las indicaciones de las autoridades locales. A las embarcaciones de poco calado, consultar con las Capitanías de puerto antes de zarpar.

* La altura significativa de la ola, representa la media del tercio más alto de las olas, por lo cual la altura máxima posible puede ser incluso superior al doble de este valor



CONVENCIONES

SUGERENCIAS O RECOMENDACIONES



Tiempo lluvioso

Probabilidad de lluvias moderadas a fuertes, en algunos casos con posibilidad de tormentas eléctricas y rachas de viento.

A las embarcaciones de poco calado, consultar con las Capitanías de puerto antes de zarpar en zonas de inminente tempestad.
A los bañistas y habitantes costeros, estar atentos a la evolución de las condiciones meteorológicas y a los avisos de las autoridades locales.



Pleamar

La marea alcanzará su máximo nivel en el intervalo de tiempo establecido.

Se sugiere a los habitantes costeros estar atentos a la evolución del fenómeno.



Viento y oleaje

Velocidad del viento y altura del oleaje con valores por encima de lo normal para la época.

A los bañistas y habitantes costeros, estar atentos a la evolución del fenómeno y a las indicaciones de las autoridades locales.
A las embarcaciones de poco calado, consultar con las Capitanías de puerto antes de zarpar.

INFORME TÉCNICO DIARIO

EQUIPO DE TRABAJO IDEAM

Yolanda GONZÁLEZ H. - Directora General
Daniel USECHE S. - Jefe (E) Oficina del Servicio de Pronóstico y Alertas

Elaboró:

OFICINA DEL SERVICIO DE PRONÓSTICO Y ALERTAS

Juan NAVIA y Diana GUZMÁN (Meteorología)
Natalia MUÑOZ (Hidrología)
Sonia BERMÚDEZ (Deslizamientos de Tierra)
Sergio ROJAS (Incendios de la Cobertura Vegetal)
Mauricio TORRES (DATOS)
Alberto PARDO (Coordinación de Alertas Hidrometeorológicas y Ambientales)

<http://www.ideam.gov.co>

Correos electrónicos: servicio@ideam.gov.co, alertas@ideam.gov.co

Calle 25D N° 96B - 70, piso 3. Bogotá, D.C.

Teléfono: 3075625 ext. 1334 -1336.

VISITA NUESTRAS REDES SOCIALES



[ideam.instituto](https://www.facebook.com/ideam.instituto)



[InstitutoIDEAM](https://www.youtube.com/InstitutoIDEAM)



[@IDEAMColombia](https://twitter.com/IDEAMColombia)



[ideamcolombia](https://www.instagram.com/ideamcolombia)

