

INFORME TÉCNICO DIARIO

IDEAM comunica al Sistema Nacional para la Gestión del Riesgo de Desastres (SNGRD) y al Sistema Nacional Ambiental (SINA).

Bogotá D. C., 2 de septiembre de 2020.
Hora de actualización 12:25 HLC

Boletín No.

246



CONTENIDO

[Lo más destacado](#)

[Precipitación](#)

[Temperaturas](#)

[Alerta por descensos significativos de las temperaturas mínimas del aire](#)

[Condiciones Hidrometeorológicas actuales](#)

[Pronóstico de precipitación de las próximas 24 horas](#)

[Pronóstico condiciones meteorológicas adicionales](#)

[Alertas Hidrológicas](#)

[Seguimiento y Pronóstico de las Amenazas por Deslizamientos](#)

[Seguimiento y Pronóstico de las Amenazas por Incendios](#)

[Alertas Meteomarinas vigentes Mar Caribe Colombiano](#)

[Alertas Meteomarinas vigentes Océano Pacífico Nacional](#)

[Alertas Meteomarinas por Ciclón Tropical Mar Caribe Colombiano](#)



Alerta
ROJA

PARA TOMAR ACCIÓN Advierte a los sistemas de prevención y atención de desastres sobre la amenaza que puede ocasionar un fenómeno con efectos adversos sobre la población, el cual requiere la atención inmediata por parte de la población y de los cuerpos de atención y socorro. Se emite una alerta sólo cuando la identificación de un evento extraordinario indique la probabilidad de amenaza inminente y cuando la gravedad del fenómeno implique la movilización de personas y equipos, interrumpiendo el normal desarrollo de sus actividades cotidianas.



Alerta
NARANJA

PARA PREPARARSE Indica la presencia de un fenómeno. No implica amenaza inmediata y como tanto es catalogado como un mensaje para informarse y prepararse. El aviso implica vigilancia continua ya que las condiciones son propicias para el desarrollo de un fenómeno, sin que se requiera permanecer alerta.



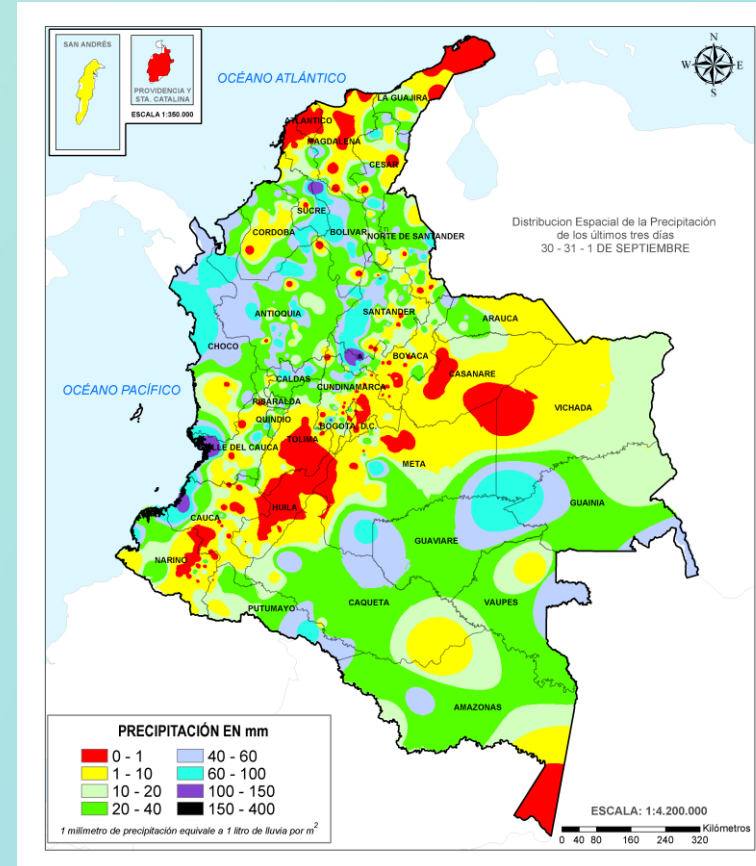
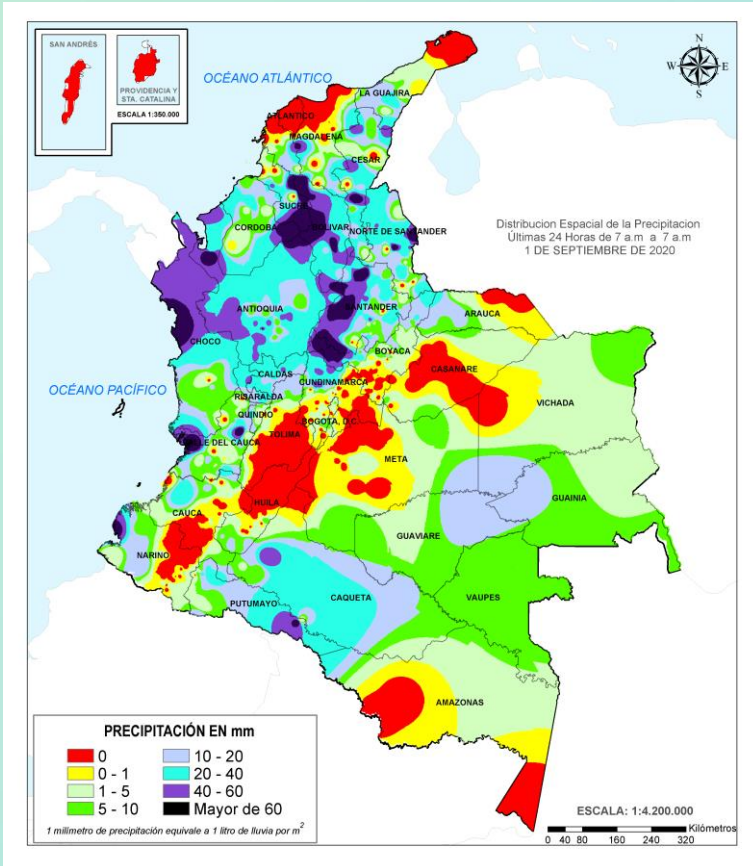
Alerta
AMARILLA

PARA INFORMARSE Es un mensaje oficial por el cual se difunde información. Por lo regular se refiere a eventos observados, registrados o registrados y puede contener algunos elementos de pronóstico a manera de orientación. Por sus características pretéritas y futuras difiere del aviso y de la alerta, y por lo general no está encaminado a alertar sino a informar.

CONDICIONES NORMALES La información que se suministra se encuentra dentro de los rangos normales.

Alertas vigentes hasta: 2 de septiembre de 2020 - 18:00 HLC.

Mapas de precipitación



Precipitación diaria desde las 7:00 HLC del lunes 01 de septiembre hasta las 7:00 HLC miércoles, 2 de septiembre de 2020 Fuente: IDEAM

Precipitación últimas 72 horas desde las 7:00 HLC del domingo 30 de agosto hasta las 7:00 HLC del miércoles, 2 de septiembre de 2020. Fuente: IDEAM

- Un milímetro de lluvia (1 mm) equivale a un litro (1 L) de lluvia que ha caído en un metro cuadrado (1 m²). La lluvia acumulada es la suma de los milímetros de agua lluvia que se han registrado en un lapso de tiempo.

Lluvias registradas en las últimas 24 horas

Ascenso significativo de las precipitaciones en las últimas 24 horas, las cuales se concentraron en las regiones Pacífico, norte de la región Andina y sur de la región Caribe. El mayor valor de precipitación acumulada en 24 horas se presentó en el municipio de **Apto. Magangué (Bolívar), con 138,2 mm.**



- Probabilidad alta por **Niveles altos** en la cuenca media del río Atrato, cuenca baja del río Sinú. **Crecientes súbitas** en la cuenca del río Carare.
- Por alta probabilidad de **deslizamientos de tierra** en algunos municipios de los departamentos Boyacá, Cauca, Cundinamarca, Quindío y Santander.
- Por alta probabilidad de **incendios de la cobertura vegetal** en algunos municipios de los departamentos de Boyacá, Norte de Santander y Tolima.

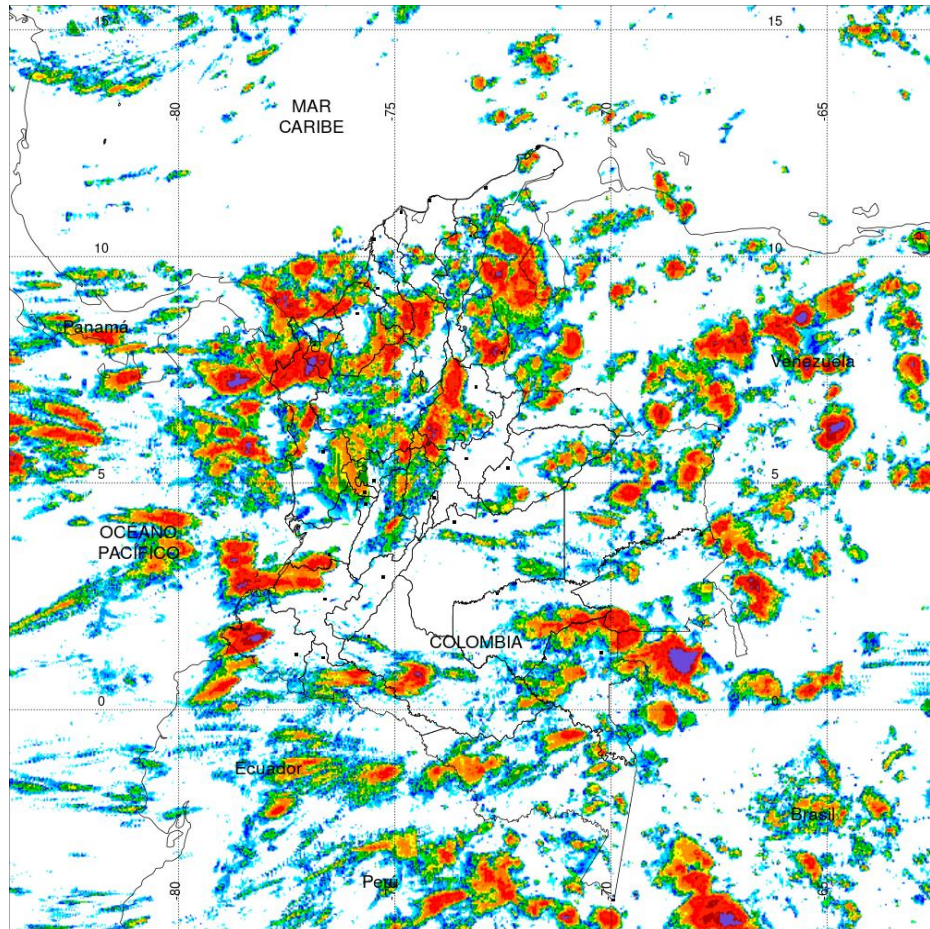


- Probabilidad media por **Niveles altos** en la cuenca alta del río Atrato, cuenca media del río Sinú, Cuenca media y baja del río San Juan, Bajo San Jorge – La Mojana, Bajo San Jorge – La Mojana, Directos Bajo Cauca – Magdalena. Ciénaga La Raya entre río Nechí y Brazo de Loba. **Crecientes súbitas** Afluentes al río Atrato en la cuenca media, cuenca del río Tolo, cuenca del río León, Cuenca del río Baudó, cuenca alta del río San Juan, Cuenca del río Negro, Cuenca del río Opón, Cuenca del río La Miel, Ríos que drenan al Cauca en el eje Cafetero, Cuenca del río Porce, Directos al río Cauca entre San Juan - Pto Valdivia. **Incrementos súbitos** en la cuenca baja del río Atrato, Río Canalete y otros directos al Caribe, Cuencas directas al Pacífico (Chocó), Directos al medio Magdalena, Directos al medio Magdalena.
- Por moderada probabilidad de **incendios de la cobertura vegetal** en algunos municipios de los departamentos de Boyacá y Meta.
- Probabilidad moderada por **deslizamientos** de tierra en algunos municipios de los departamentos de Antioquia, Bolívar, Boyacá, Caldas, Cauca, Chocó, Cundinamarca, Meta, Nariño, Norte de Santander, Risaralda, Santander, Tolima y Valle del Cauca.
- Probabilidad media por tiempo lluvioso en el océano Pacífico.

Alertas amarillas e información más detallada para cada una de las categorías de alerta, remítase a la temática particular del informe.



Estimación Satelital (24 Horas)



PRECIPITACIÓN TOTAL ACUMULADA POR ESTIMACIÓN SATELITAL (GOES-16)
SEP 01 DE 2020 (7:00) - SEP 02 DE 2020 (7:00)

Elaborado por: Oficina del Servicio de Pronósticos y Alertas.



(Producto en evaluación. No son valores oficiales de precipitación)



Fuente:
Imágenes GOES-16
(138/144 imágenes)



Precipitaciones

A continuación se relacionan los municipios donde en las últimas 24 horas se registraron precipitaciones iguales o superiores a 60.0 mm.

Aclaración: aunque los volúmenes de lluvia registrados en un municipio se relacionan con la ubicación de las estaciones de monitoreo del IDEAM, en ocasiones, dichas estaciones pueden estar distantes de los lugares en donde se concentra la mayor población o alejados de los centros municipales.

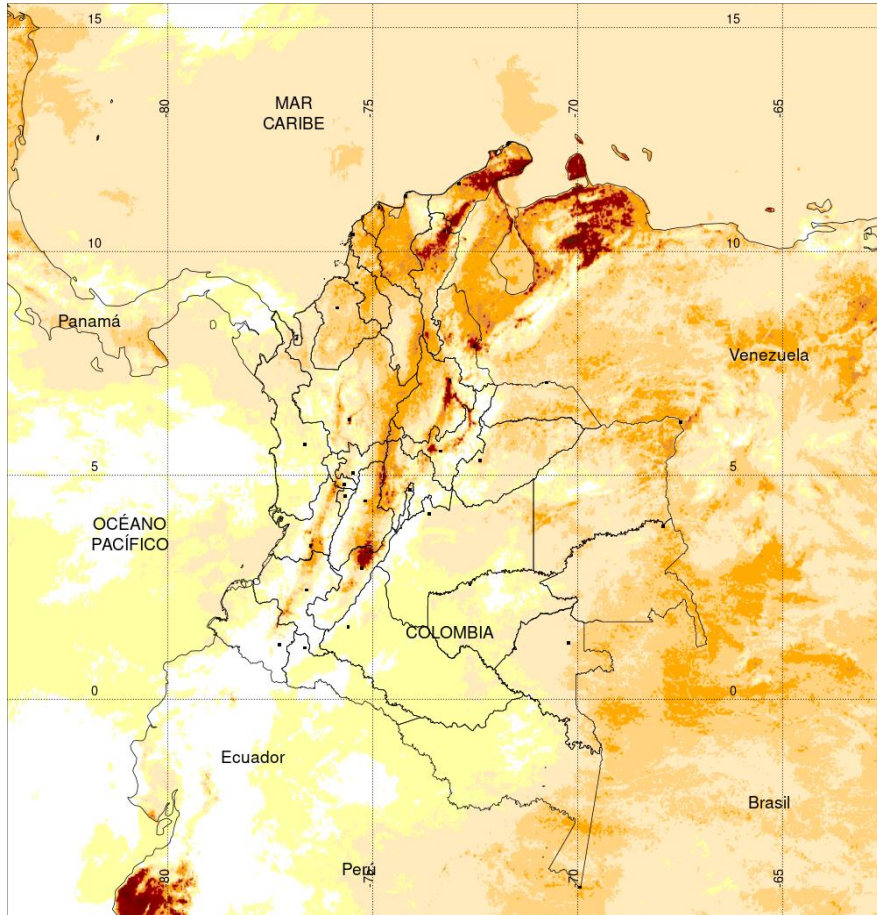
DEPARTAMENTO	MUNICIPIO
ANTIOQUIA	Yondó (87,0), Apartado (86,0), Caucasia (75,0), Medellín occidente de la ciudad (70,6), Apto, Carepa (los cedros) (63,7).
BOLÍVAR	Apto, Magangué (138,2) , San Jacinto del Cauca (98,0), Santa Rosa del Sur (88,6), Bolívar (62,0), El Guamo (61,1).
BOYACÁ	San Pablo de Borbur (137,0), Pauna (69,8).
CESAR	Pailitas (70), Pueblo Bello (60,0).
CHOCÓ	Bahía Solano (68,0).
CÓRDOBA	Ayapel (65,0).
NARIÑO	Francisco Pizarro (64,0).
NORTE DE SANTANDER	Cúcuta (30 Km en línea recta al norte de la ciudad) (69,8), Lourdes (69,5), Cúcuta (42 Km en línea recta al norte de la ciudad), (68,4).
PUTUMAYO	Puerto Leguizamo (67,6).
SANTANDER	Albania (120,2), Sabana de Torres (101,4), Simacota (88,0), Puerto Parra (76,0), Puerto Parra (74,1), Barrancabermeja (15 Km en línea recta al sur-oriente de la ciudad) (62,4).
SUCRE	Majagual (100,0), Sucre (60,0).
VALLE DEL CAUCA	Bugalagrande (71,0), Apto, Buenaventura (69,0).

Estaciones con precipitaciones del 2020-09-01 por encima del máximo histórico del mes

ESTACIÓN	MUNICIPIO	DEPARTAMENTO	PREC mm.	MAX_HIST 24h. mm.	DIFERENCIA mm.
ALBANIA	ALBANIA	SANTANDER	120.2	85.0	35.2
BORBUR	SAN PABLO DE BORBUR	BOYACÁ	130.0	101.0	29.0
LAURELES	MEDELLÍN (LAURELES)	ANTIOQUIA	70.6	59.5	11.1
SABOYÁ	SABOYÁ	BOYACÁ	46.0	42.1	3.9

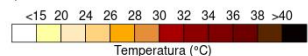


Estimación Satelital (24 Horas)



TEMPERATURA SUPERFICIAL MÁXIMA POR ESTIMACIÓN SATELITAL (GOES-16)
(2020-09-01 09:00:00 a 2020-09-01 18:20:00)

Elaborado por: Oficina del Servicio de Pronósticos y Alertas.



(Producto en evaluación. No son valores oficiales de temperatura)



Temperaturas Máximas

Aclaración: aunque las temperaturas registradas en un municipio se relacionan con la ubicación de las estaciones de monitoreo del IDEAM, en ocasiones, dichas estaciones pueden estar distantes de los lugares en donde se concentra la mayor población o alejados de los centros municipales.

A continuación se relacionan los municipios donde en las últimas 24 horas se registraron temperaturas iguales o superiores a 34.0 °C.

DEPARTAMENTOS	MUNICIPIO
ANTIOQUIA	Carepa (34,1).
ARAUCA	Tame (34,0).
BOLÍVAR	Zambrano (36,4), María la Baja (35,5).
CESAR	Valledupar (37,6), Bosconia (37,4), Agustín Codazzi (34,2).
CORDOBA	San Bernardo del Viento (34,8), Montería (34,1).
CUNDINAMARCA	Jerusalen (36,4).
HUILA	Villavieja (36,2), Neiva (35,8), Campoalegre (34,4).
LA GUAJIRA	Maicao (34,2).
NORTE DE SANTANDER	Cúcuta (35,8), Cúcuta (35,4).
SANTANDER	Puerto Parra (36,0), Barrancabermeja (34,8).
TOLIMA	Natagaima (37,4), Prado (35,2), Flandes (34,0).

NO SE REGISTRARON VALORES SUPERIORES A LOS HISTÓRICOS DE TEMPERATURA MÁXIMA.

Temperaturas Mínimas

A continuación se relacionan los municipios donde en las últimas 24 horas se registraron temperaturas menores o iguales a 5.0 °C.

DEPARTAMENTOS	MUNICIPIO
BOYACÁ	Chita (4,4).

NO SE REGISTRARON VALORES INFERIORES A LOS HISTÓRICOS DE TEMPERATURA MÍNIMA

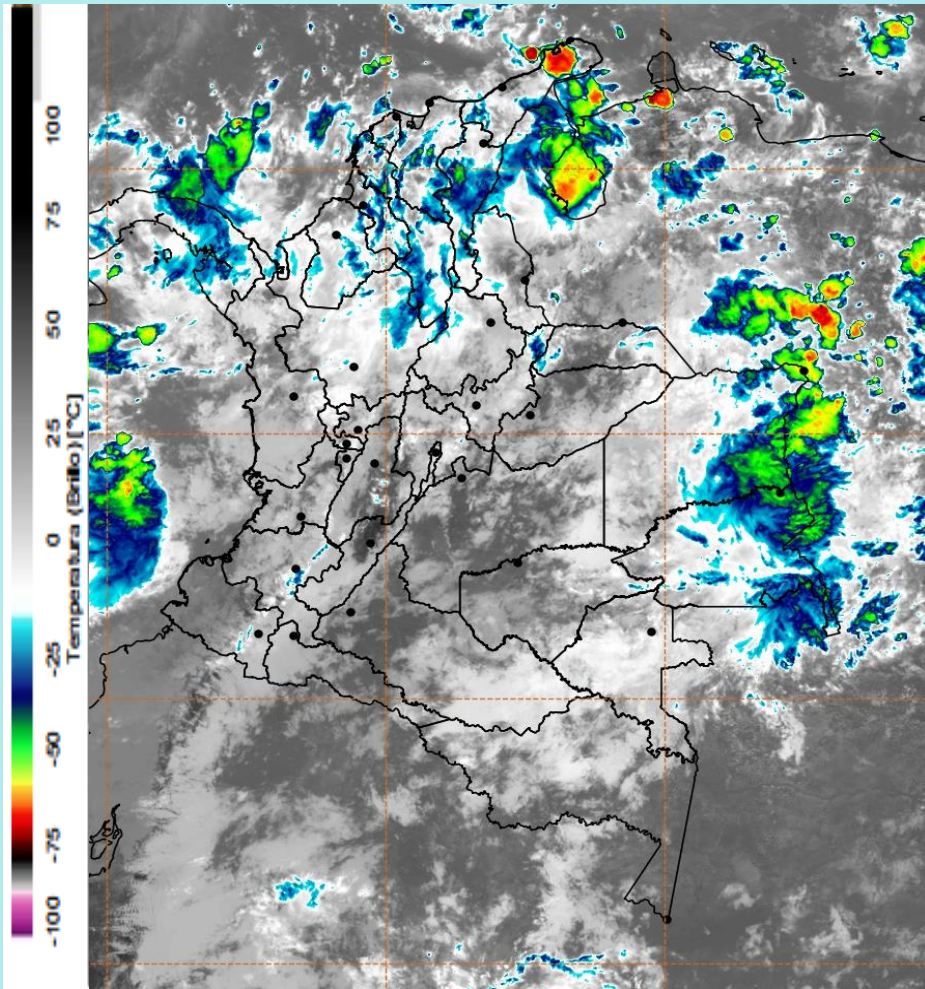
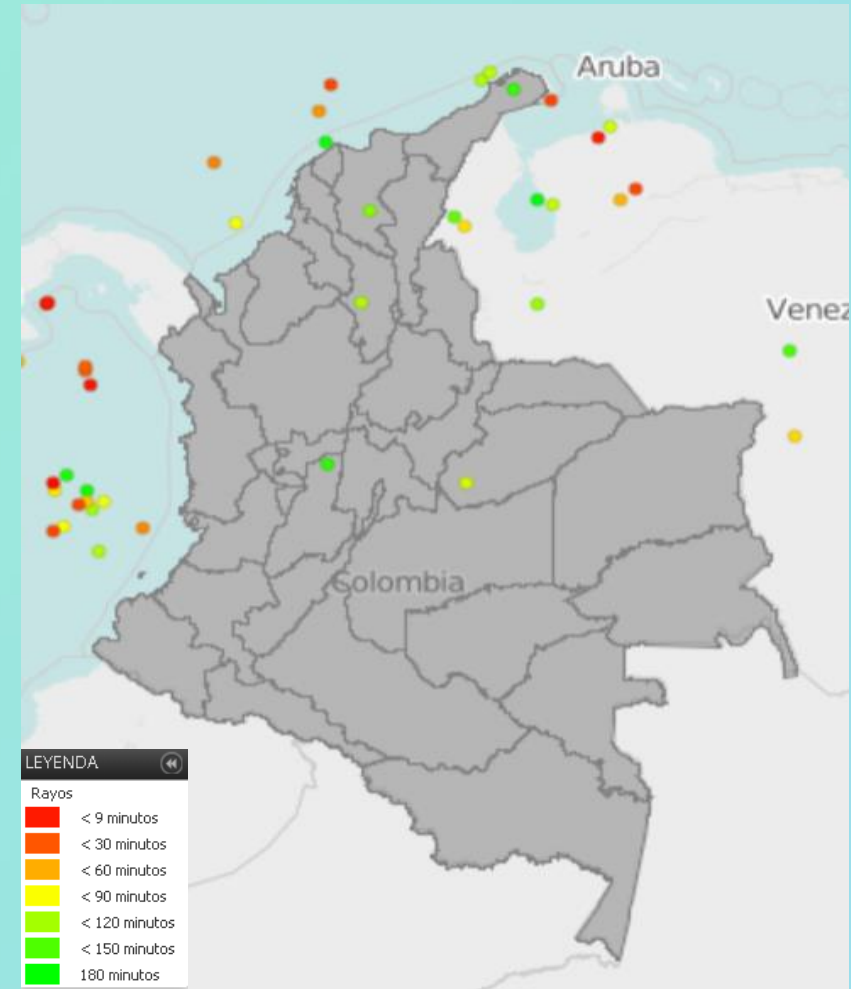


Imagen GOES East Canal Infrarrojo, 2 de septiembre de 2020. Hora 011:30 HLC.
Fuente: IDEAM-GOES 16

Han prevalecido las condiciones nubosas con lluvias en diferentes sectores del país, las más fuertes y persistentes se han registrado en Antioquia, los santanderes, Cundinamarca, Boyacá, oriente de Vichada, Guainía; así como en zonas puntuales de Chocó, Bolívar, Magdalena, Atlántico y La Guajira. También se han reportado lluvias importantes en el centro y sur del océano Pacífico y áreas aisladas del mar Caribe.

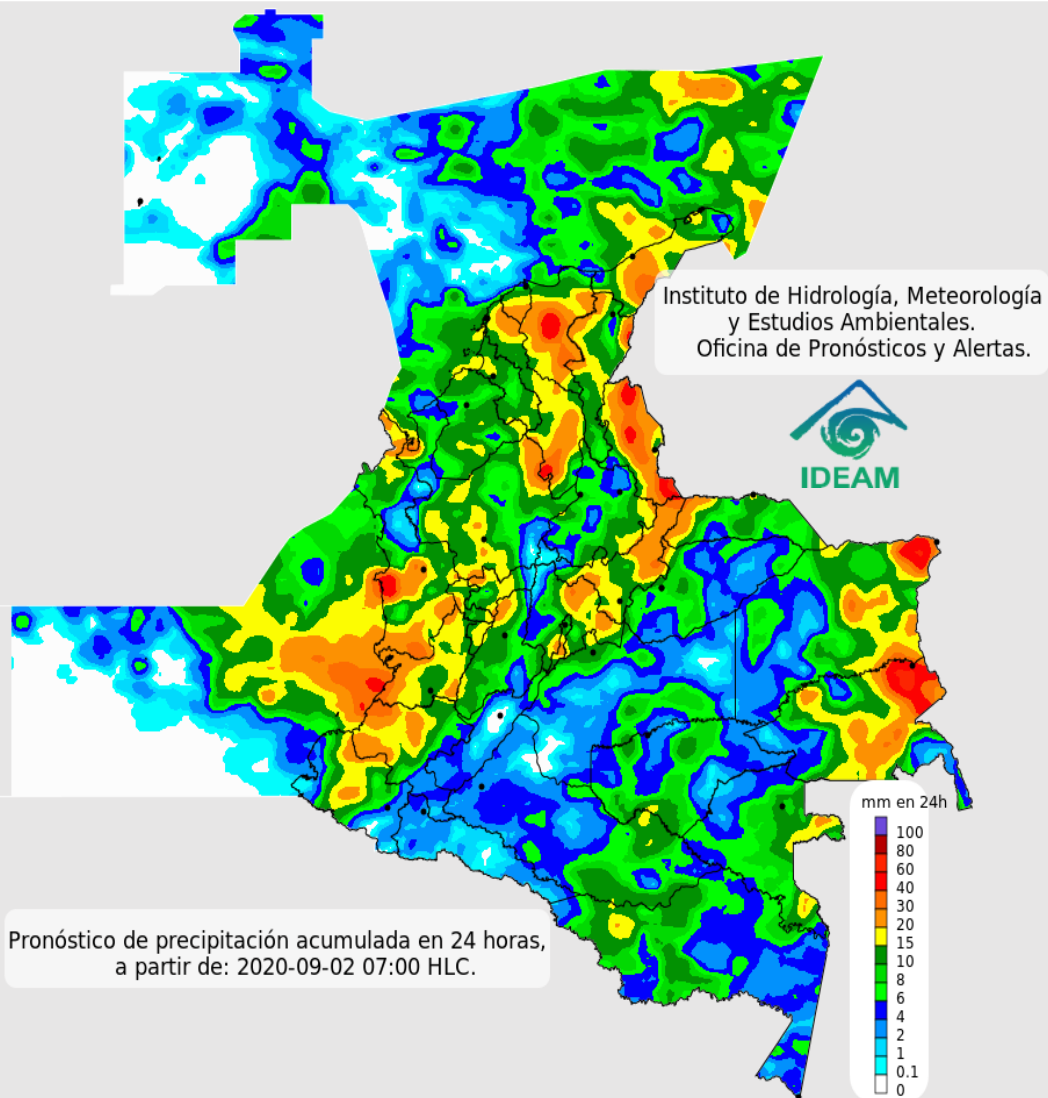


Descargas eléctricas en las últimas 3 horas.
Fuente: Keraunos – Linetview.

- La imagen del canal infrarrojo (10.3 μm) permite identificar nubes en cualquier período temporal a partir de la temperatura de brillo de la nube (ver escala de colores). De esta forma, se puede identificar, clasificar y caracterizar la nubosidad en una zona determinada.
- La imagen de las descargas eléctricas muestra los rayos nube-tierra que se han descargado en una zona en las últimas 4 horas (ver escala de colores)



Pronóstico de precipitación para las próximas veinticuatro (24) horas



Condiciones para destacar en las próximas 24 horas

Se prevé cielo mayormente nublado a nublado, con lluvias de variada intensidad, en algunos casos con tormentas eléctricas, en sectores de las regiones Caribe, Pacífica, norte, centro y occidente de la Andina; como también, en el occidente y oriente de la Orinoquía y oriente de la Amazonía. En la zona marítima y en puntos del litoral, se estiman lluvias entre moderadas a fuertes, las más intensas se esperan en el oriente y occidente del mar Caribe, así como, en el centro y sur del océano Pacífico nacional.



Para mayor información sobre el estado del tiempo, alertas y pronósticos, consulte la aplicación móvil MI PRONÓSTICO

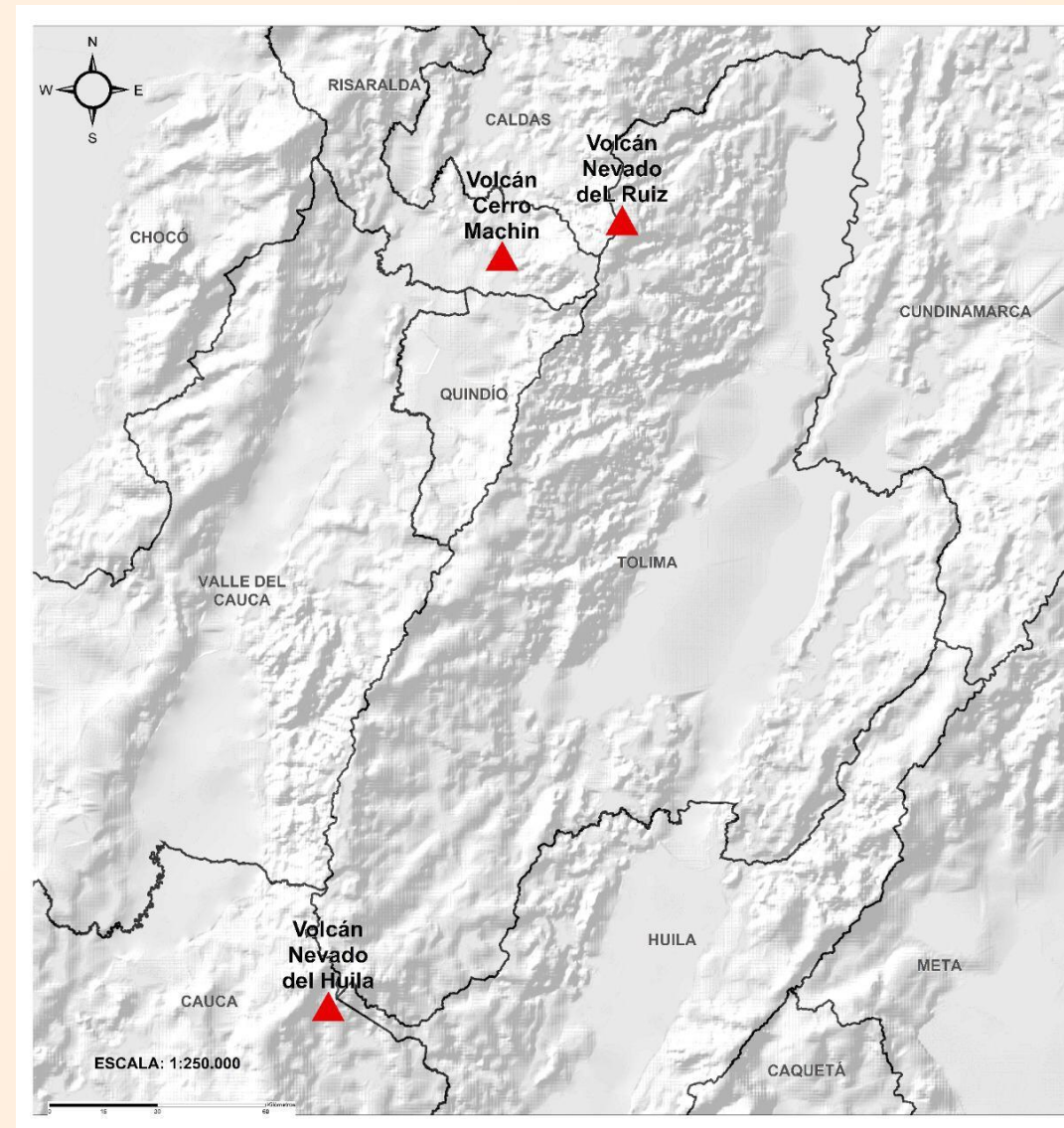
- La resolución espacial del mapa de pronóstico es de 6.5 km aproximadamente. Por lo tanto, fenómenos meteorológicos inferiores a esta escala no están considerados en esta predicción.
- La escala de colores está asociada a un rango de precipitación en el intervalo de tiempo indicado, lo que implica que el pronóstico no es determinista (un valor exacto en una zona) sino corresponde a un pronóstico cuantitativo (un rango de valores en una zona).



Pronóstico zonas volcánicas

Mapa de zonas volcánicas

ÁREA DEL VOLCÁN NEVADO DEL RUIZ			
Mañana: Cielo nublado - Lloviznas			
Tarde: Cielo nublado			
Noche: Cielo nublado			
Madrugada: Cielo nublado - Lloviznas			
El SERVICIO GEOLÓGICO COLOMBIANO reporta en nivel AMARILLO (III): CAMBIOS EN EL COMPORTAMIENTO DE LA ACTIVIDAD VOLCÁNICA. Lat: 4.89 Lon: -75.32			
ELEVACIÓN (pies)	DIRECCIÓN	VELOCIDAD	
		VELOCIDAD (Nudos)	VELOCIDAD (Km/h)
10.000	SUR-SURESTE	10 - 15	18 - 27
18.000	ESTE-SURESTE	5 - 10	9 - 18
24.000	ESTE	15 - 20	27 - 37
30.000	ESTE-NORESTE	20 - 25	37 - 46
ÁREA DEL VOLCÁN NEVADO DEL HUILA			
Mañana: Cielo parcialmente nublado - Tiempo seco			
Tarde: Cielo nublado			
Noche: Cielo parcialmente nublado - Lloviznas			
Madrugada: Cielo parcialmente nublado - Tiempo seco			
El SERVICIO GEOLÓGICO COLOMBIANO reporta en nivel AMARILLO (III): CAMBIOS EN EL COMPORTAMIENTO DE LA ACTIVIDAD VOLCÁNICA. Lat:2.92 Lon: -76.05			
ELEVACIÓN (pies)	DIRECCIÓN	VELOCIDAD	
		VELOCIDAD (Nudos)	VELOCIDAD (Km/h)
10.000	SUR	10 - 15	18 - 27
18.000	ESTE-SURESTE	5 - 10	9 - 18
24.000	ESTE	20 - 25	37 - 46
30.000	ESTE-NORESTE	20 - 25	37 - 46
ÁREA DEL VOLCÁN CERRO MACHÍN			
Mañana: Cielo parcialmente nublado			
Tarde: Cielo nublado			
Noche: Cielo nublado			
Madrugada: Cielo nublado			
El SERVICIO GEOLÓGICO COLOMBIANO reporta en nivel AMARILLO (III): CAMBIOS EN EL COMPORTAMIENTO DE LA ACTIVIDAD VOLCÁNICA. Lat:4.80 Lon: -75.62			
ELEVACIÓN (pies)	DIRECCIÓN	VELOCIDAD	
		VELOCIDAD (Nudos)	VELOCIDAD (Km/h)
10.000	SUR-SURESTE	15 - 20	27 - 37
18.000	ESTE-SURESTE	10 - 15	18 - 27
24.000	ESTE	15 - 20	27 - 37
30.000	ESTE-NORESTE	20 - 25	37 - 46





Pronóstico zonas volcánicas

ÁREA DEL VOLCÁN GALERAS

Mañana: Cielo parcialmente nublado - Tiempo seco

Tarde: Cielo parcialmente nublado

Noche: Cielo parcialmente nublado - Lloviznas

Madrugada: Cielo parcialmente nublado -Lloviznas

EL SERVICIO GEOLÓGICO COLOMBIANO reporta en nivel AMARILLO (III): CAMBIOS EN EL COMPORTAMIENTO DE LA ACTIVIDAD VOLCÁNICA. Lat: 1.55 Lon: -77.37

ELEVACIÓN (pies)	DIRECCIÓN	VELOCIDAD	
		VELOCIDAD (Nudos)	VELOCIDAD (Km/h)
10.000	SUR-SURESTE	0 - 5	0 - 9
18.000	ESTE-SURESTE	5 - 10	9 - 18
24.000	ESTE	10 - 15	18 - 27
30.000	NORESTE	25 - 30	46 - 55

ÁREA DEL COMPLEJO VOLCÁNICO CHILES-CERRO NEGRO DE MAYASQUER

Mañana: Cielo parcialmente nublado - Tiempo seco

Tarde: Cielo parcialmente nublado - Lluvias

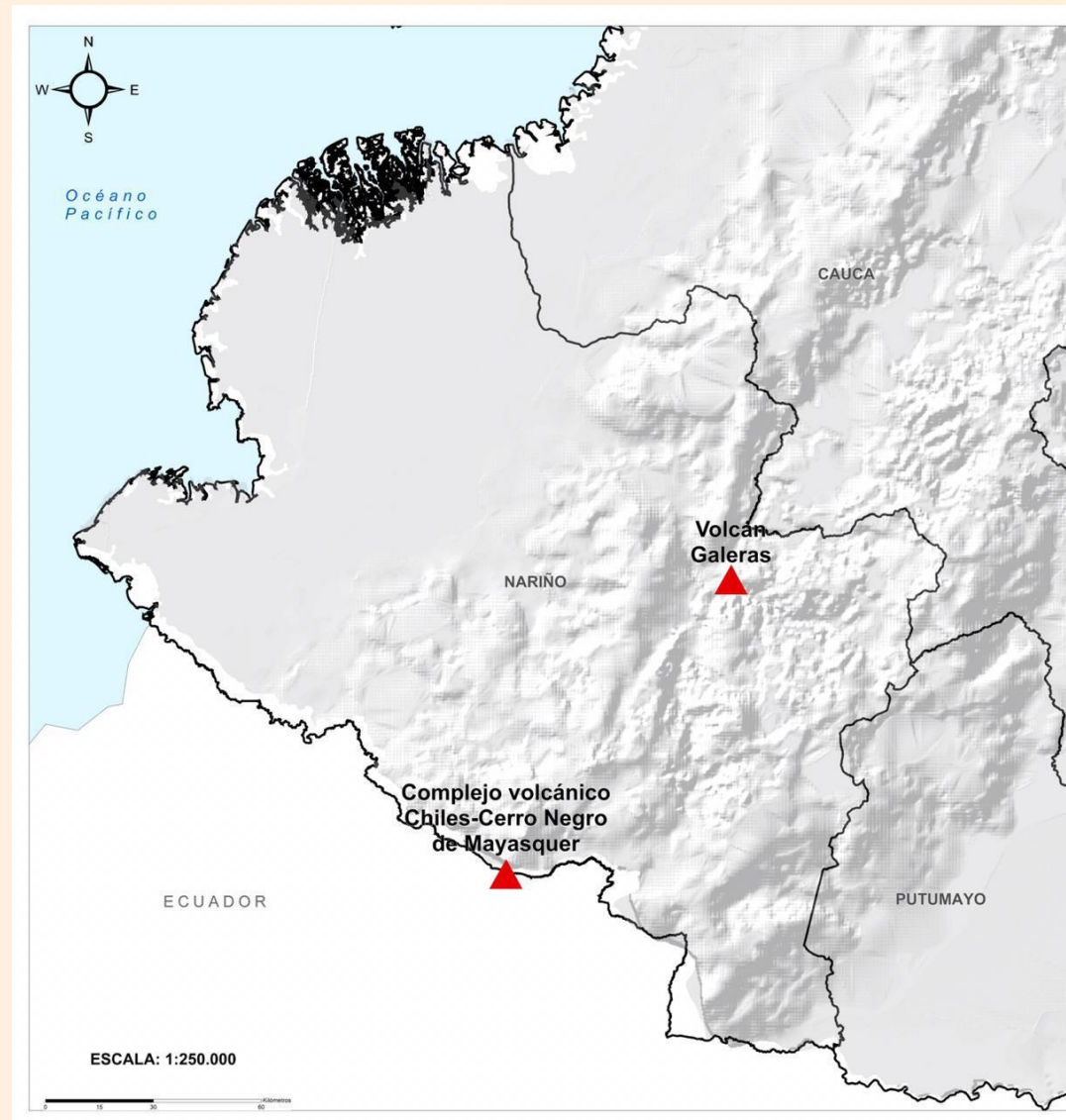
Noche: Cielo parcialmente nublado - Lloviznas

Madrugada: Cielo parcialmente nublado - Tiempo seco

EL SERVICIO GEOLÓGICO COLOMBIANO reporta en nivel AMARILLO (III): CAMBIOS EN EL COMPORTAMIENTO DE LA ACTIVIDAD VOLCÁNICA. Lat: 0.81 - Lon:77.93 Lat: 0.76 Lon:-77.95

ELEVACIÓN (pies)	DIRECCIÓN	VELOCIDAD	
		VELOCIDAD (Nudos)	VELOCIDAD (Km/h)
10.000	SUR	10 - 15	18 - 27
18.000	SURESTE	5 - 10	9 - 18
24.000	ESTE-NORESTE	15 - 20	27 - 37
30.000	NORESTE	25 - 30	46 - 55

Mapa de zonas volcánicas

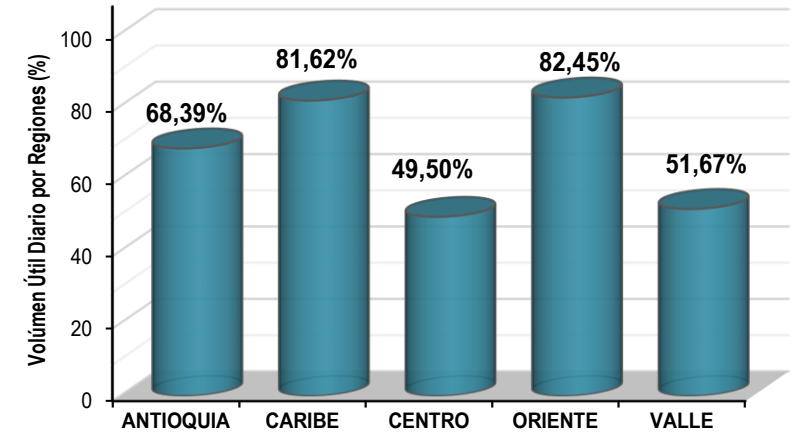
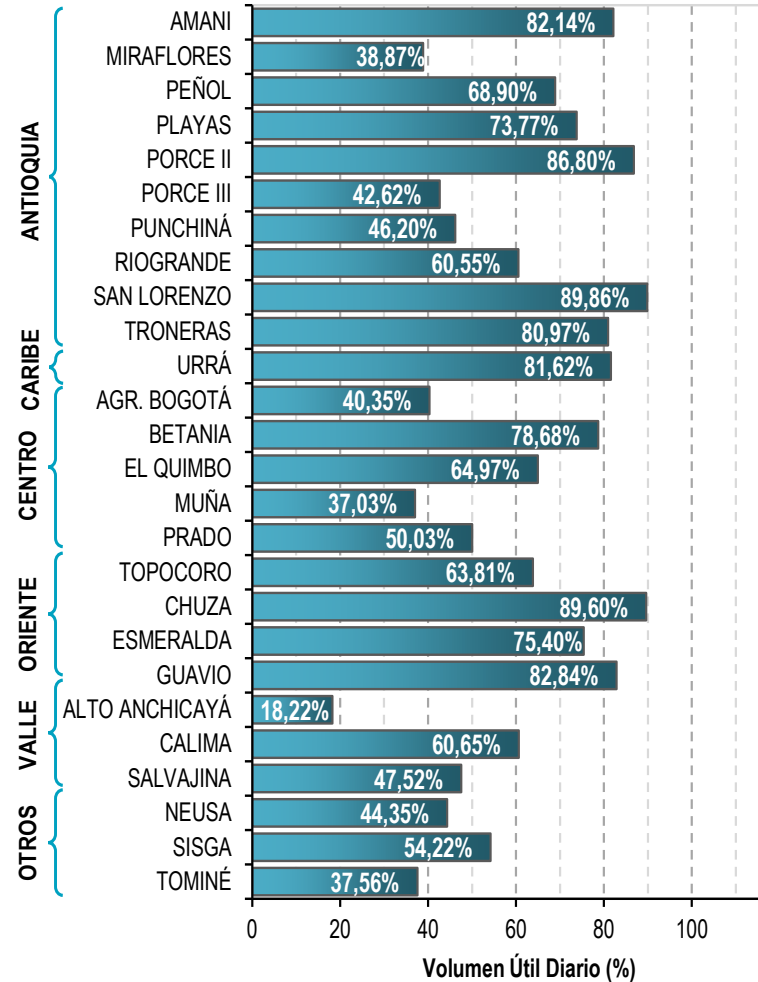




A continuación se relaciona el volumen útil diario de los principales embalses del país (expresado en porcentaje), de acuerdo con la información reportada por XM S.A. E.S.P en la siguiente dirección electrónica: <http://ido.xm.com.co/ido/SitePages/hidrologia.aspx?q=reservas>

VOLÚMEN ÚTIL DIARIO EN LOS PRINCIPALES EMBALSES DEL PAÍS

Martes, 01 de septiembre de 2020

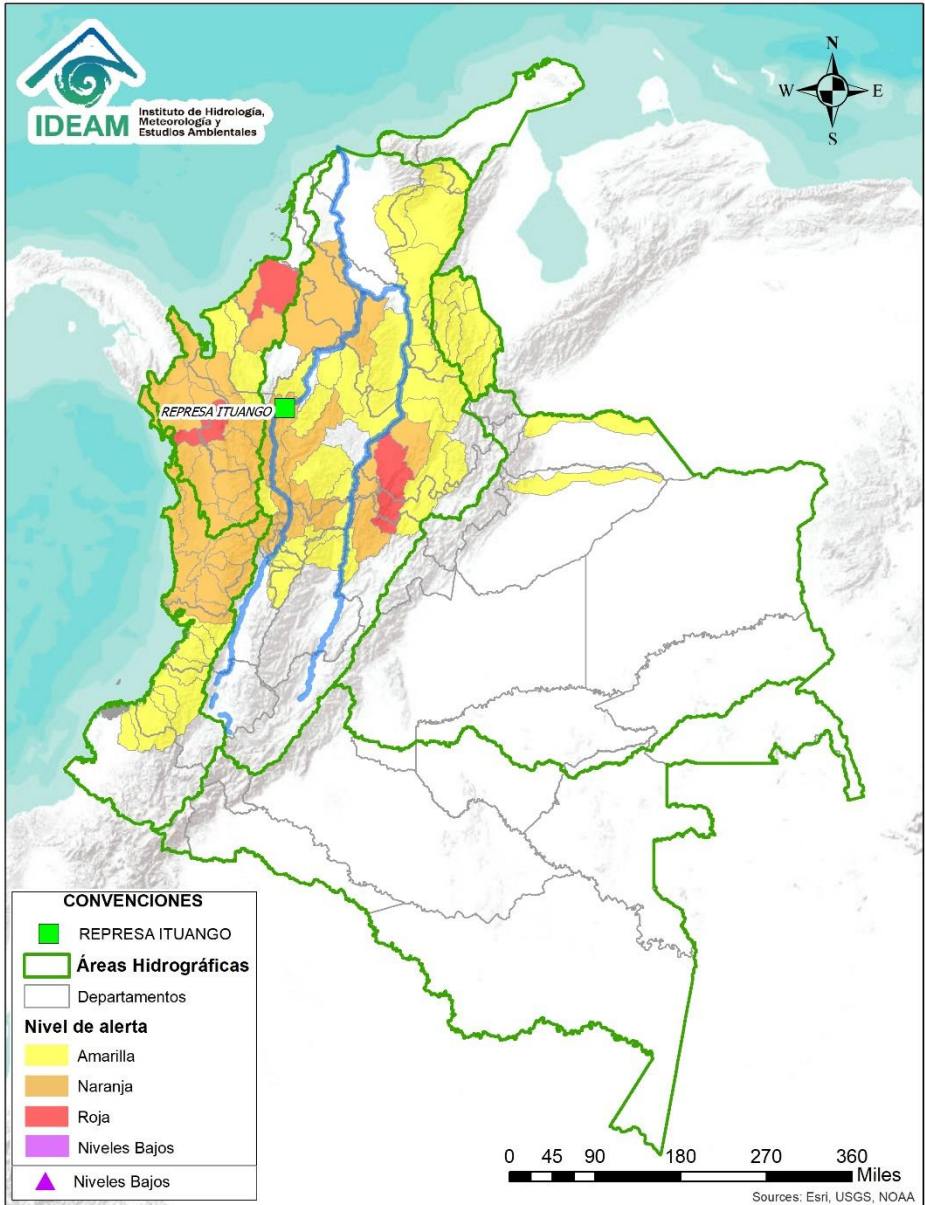


Infografía: Fuente:





Alertas Hidrológicas



Caño Cristales el río de los cinco colores, paraíso tropical! (Sierra de La Macarena – Meta, Colombia). – Autor: Mcleods, 19 de Febrero de 2018
Fuente: https://upload.wikimedia.org/wikipedia/commons/3/3e/Flashpacker_Connect_-_Cano_Cristales_.webp

FEWS COLOMBIA
SISTEMA DE PRONÓSTICOS HIDROLÓGICOS Y ALERTAS TEMPRANAS

Consulte aquí el estado de los niveles en los ríos del país:
<http://fews.ideam.gov.co/colombia/MapaEstacionesColombiaEstado.html>



Nota 1: Las alertas hidrológicas pueden ser corregidas y/o actualizadas en el futuro. No representa una certificación oficial del IDEAM.
Nota 2: Es probable que los eventos hidrológicos reportados en las alertas emitidas no se estén presentando sobre los ríos principales sino sobre sus afluentes.
Nota 3: El IDEAM le recomienda a la población ribereña estar muy atentos al comportamiento de los niveles de los ríos y atender las recomendaciones que la Unidad Nacional de Gestión del Riesgo de Desastres (UNGRD) emita para la implementación de medidas de contingencia ante posibles afectaciones por desbordamientos e inundaciones.



LLUVIAS



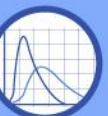
NIVELES BAJOS



NIVELES ALTOS



CRECIENTE SÚBITA



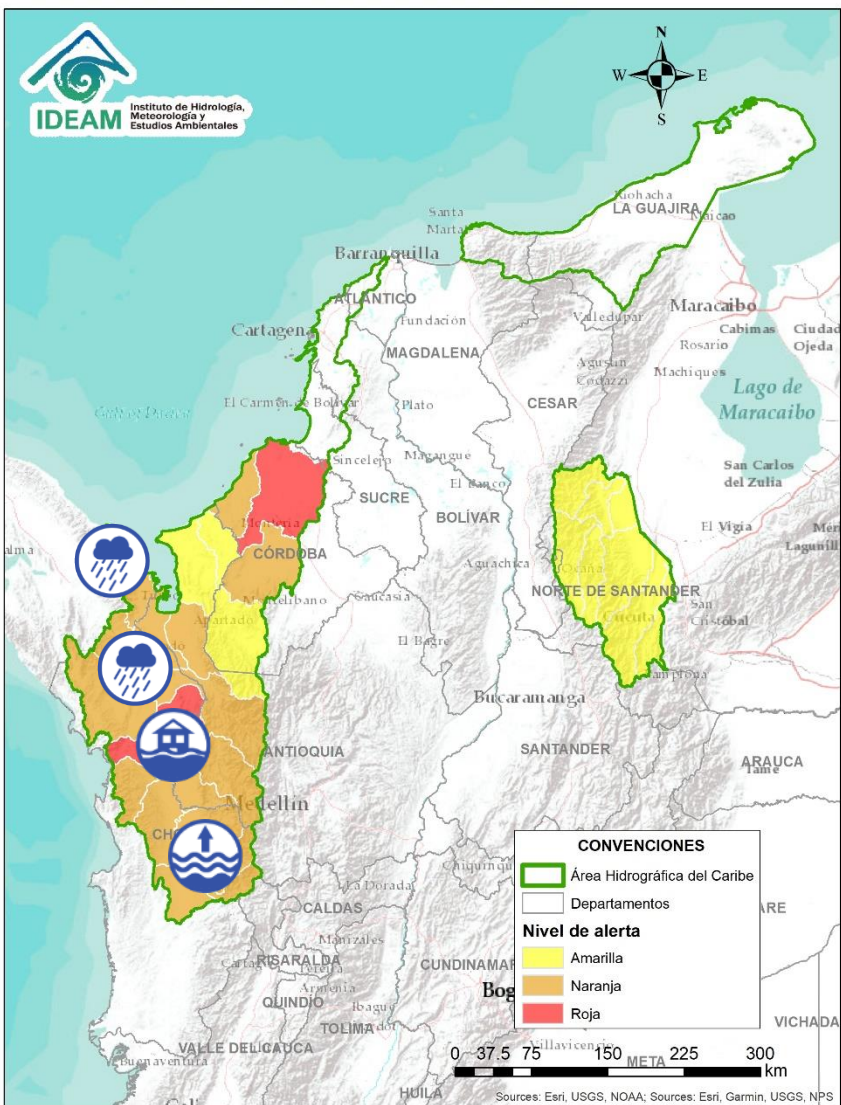
TRANSITO DE CRECIENTES



CRECIENTE POR DESEMBALSE



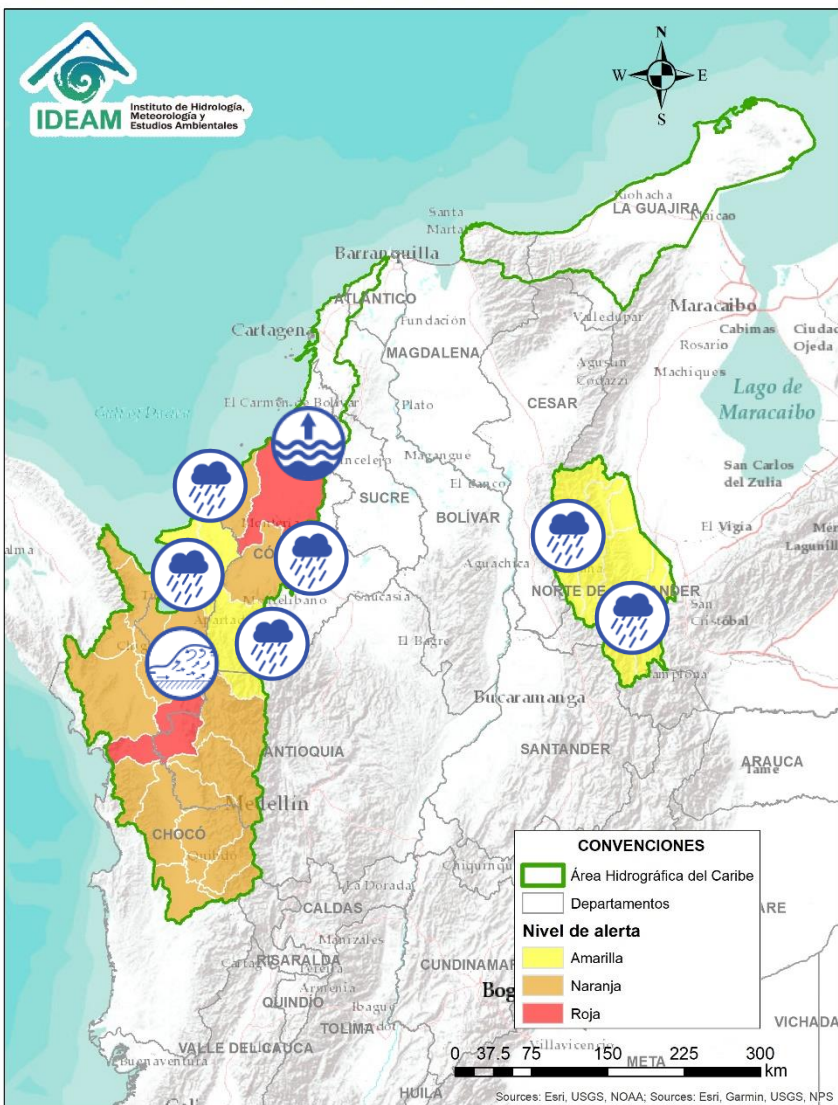
INUNDACIONES



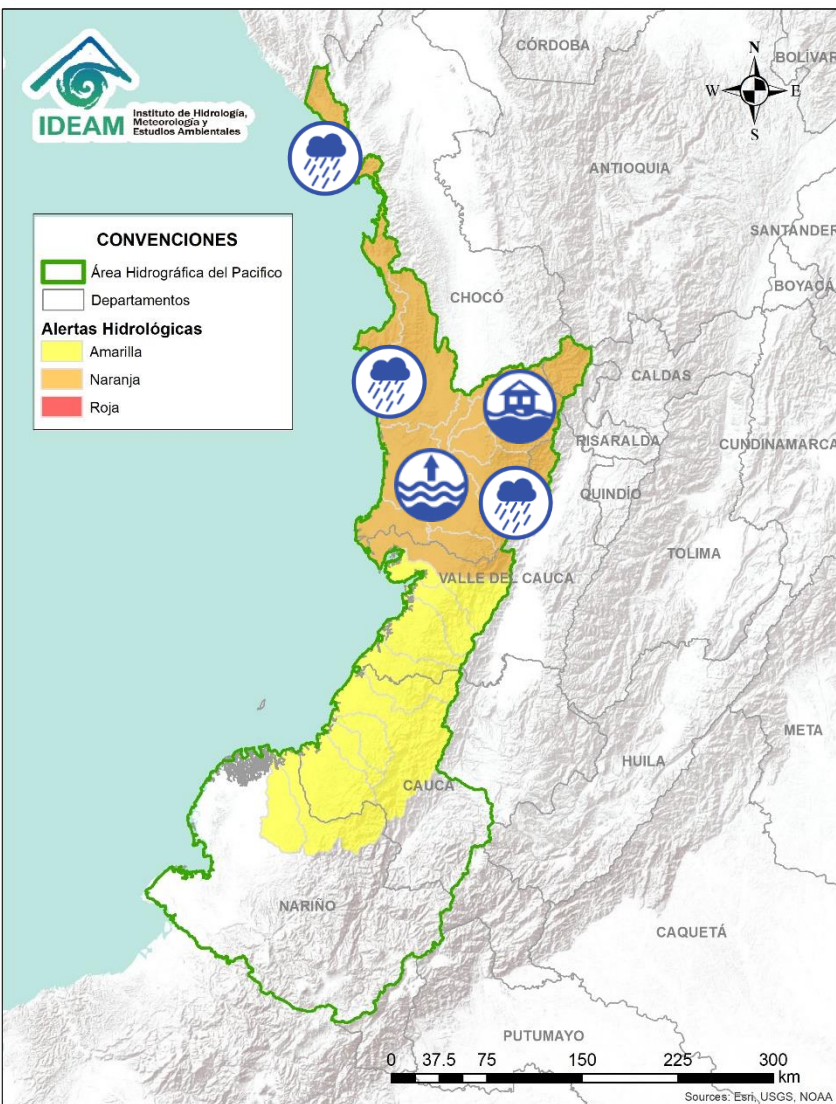
Alerta	Zona Hidrográfica	Subzona o Cuenca Hidrográfica	Descripción de la alerta hidrológica
	Atrato - Darién	Cuenca alta del río Atrato	Se registran niveles altos con actual condición de descenso en la parte alta del río Atrato a la altura de Quibdó. Se prevé un comportamiento similar en las cuencas de los ríos Andágueda, Quito y Cabí, aportantes a la cuenca alta. Especial atención a los municipios de El Carmen de Atrato, Bagadó, Lloró, Unión Panamericana, Cértégui, Atrato (Yutó), El Cantón de San Pablo, Paimado y Quibdó.
	Atrato - Darién	Cuenca media del río Atrato	Niveles altos en el río Atrato en su parte media. Especial atención en el municipio Medio Atrato y aguas abajo del mismo. Se reportan afectaciones en los municipios de Medo Atrato (21 y 25 de agosto) y Vigía del Fuerte por desbordamiento del río Atrato (26-08-2020).
	Atrato - Darién	Afluentes al río Atrato en la cuenca media	Probabilidad de crecientes súbitas en las cuencas de los ríos Munguicó, Bebarama, Bojayá, Cuía, Chicué, Uva, Pogué, Napipí, Opagadó y especialmente en las cuencas de los ríos Murrí, Murindó y Sucio, entre otros aportantes a la cuenca media. Especial atención a la altura de los municipios de Quibdó, Medio Atrato, Dabeiba, Mutatá, Uramita, Cañasgordas, Frontino, Bojayá, Murindó, Urrao y Vigía del Fuerte (Antioquia).
	Atrato - Darién	Cuenca baja del río Atrato	Probabilidad de incrementos súbitos en los ríos Salaquí, Cacarica y Tanela, entre otros afluentes al río Atrato en su cuenca baja. Especial atención en los municipios de Riosucio, Carmen del Darién y Unguía.
	Atrato - Darién	Cuenca del río Tolo	Probabilidad de crecientes súbitas en la cuenca del río Tolo entre otros directos al Caribe. Especial atención a la altura del municipio de Acandí.



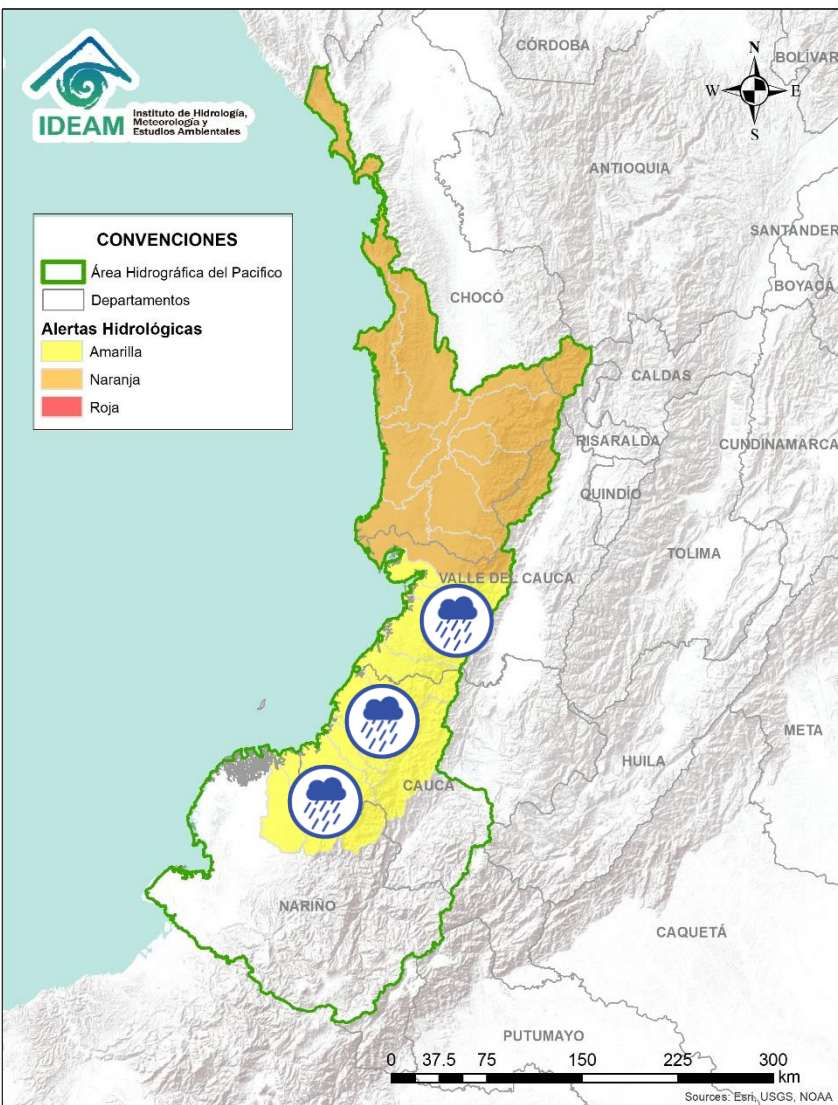
Área Hidrográfica del Caribe



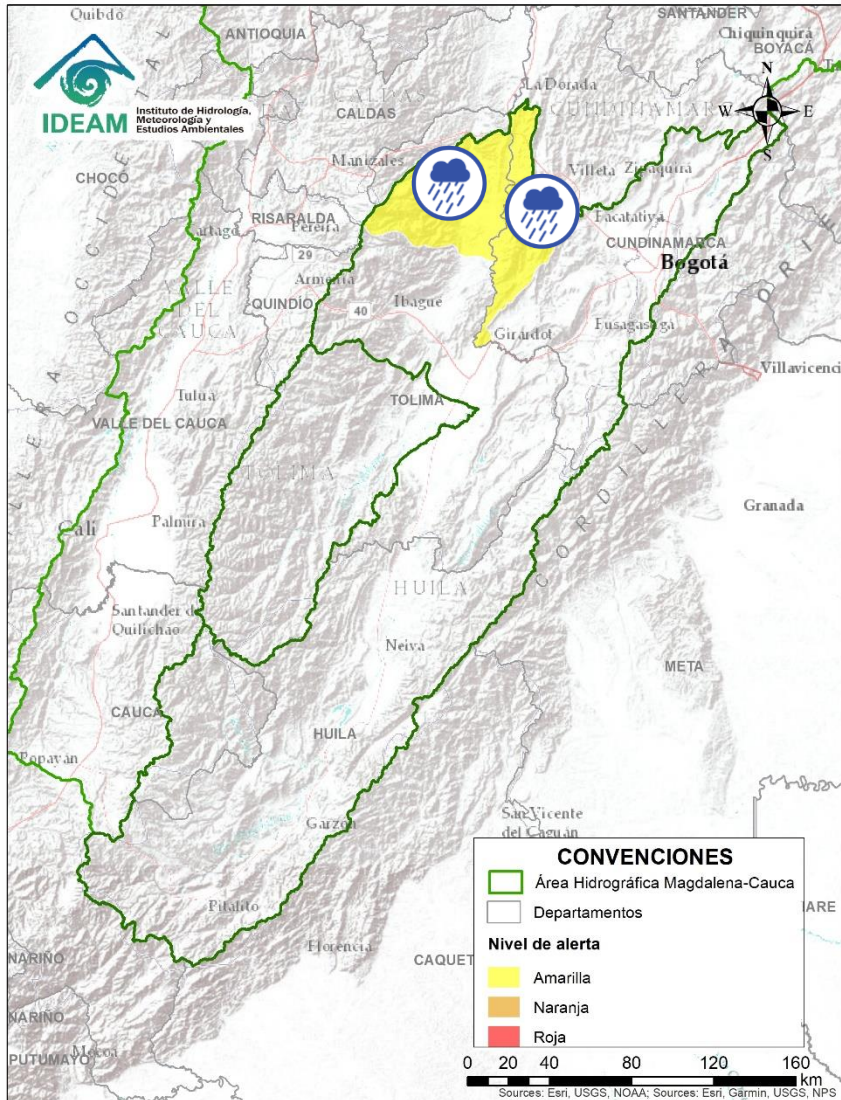
Alerta	Zona Hidrografica	Subzona o Cuenca Hidrografica	Descripción de la alerta hidrológica
	Sinú	Cuenca alta del río Sinú	Probabilidad de incrementos en los niveles del río Sinú y quebradas afluentes en la cuenca alta.
	Sinú	Cuenca media del río Sinú	Probabilidad de incrementos en los niveles del río Sinú y quebradas afluentes en la cuenca media (aguas abajo del Embalse de Urrá I). Se recomienda especial atención en los centros poblados de Tierralta, Valencia y Montería (Córdoba).
	Sinú	Cuenca baja del río Sinú	Niveles altos en la parte baja del río Sinú; se recomienda especial atención en los municipios de Cereté, Loricá, San Antero y San Bernardo del Viento, ante posibles afectaciones por inundaciones.
	Caribe - Litoral	Cuenca del río León	Crecientes súbitas en el río León, así como en sus afluentes los ríos Carepa y Apartadó, entre otros que desembocan al Golfo de Urabá. Se recomienda especial atención en los municipios de Chigorodó, Carepa y Apartado (Antioquia).
	Caribe - Litoral	Directos al Caribe	Probabilidad de incrementos súbitos en los niveles de la cuenca del río San Juan, entre otros directos al mar Caribe (noroccidente del Departamento de Antioquia).
	Caribe - Litoral	Cuenca del río Mulatos	Probabilidad de crecientes súbitas en el río Mulatos y sus afluentes, (Golfo de Urabá), se recomienda especial atención en el municipio de Turbo (Antioquia).
	Caribe - Litoral	Río Canalete y otros directos al Caribe	Probabilidad de incrementos súbitos en los niveles en la cuenca del río Canalete (Córdoba), entre otros directos al Mar Caribe.
	Catatumbo	Cuencas del alto Catatumbo	Probabilidad de crecientes súbitas en los ríos Pamplona, Zulia, Sardinata, Tibú, Presidente y sus afluentes, en la región del Catatumbo.
	Catatumbo	Cuencas del bajo Catatumbo	Posibilidad de ocurrencia de crecientes súbitas en las cuencas de los ríos Tarra, Algodonal, Socuavo y Río de Oro, afluentes del Bajo Catatumbo.





Alerta	Zona Hidrográfica	Subzona o Cuenca Hidrográfica	Descripción de la alerta hidrológica
	Baudó - Directos al Pacífico	Cuenca del río Baudó	Probabilidad de crecientes súbitas en el río Baudó y sus afluentes. Se recomienda especial atención para las poblaciones ribereñas, se destacan los corregimientos de Santa María, Miacorá, Divisa, Cohecho, Chachajo, Santa Rita, La Pureza y Nauca. Se reportan afectaciones por desbordamiento del río Baudó, y algunos afluentes: río Torreido, río Misara, río Pepe y río Berre (24-08-2020).
	Baudó - Directos al Pacífico	Cuencas directas al Pacífico (Chocó)	Probabilidad de incrementos súbitos en el nivel de los ríos Chocolatal, Docampadó, Abaquía, Catripe, Evarí, Pavasá, Piliza, Purricha, Quiparado, San Juan, Virudó, Cupica, Curiche, Jampavadó, Juradó, Partadó, Arusi, Coquí, Joví, Nuquí, Panguí y sus aportantes., entre otros directos al Océano Pacífico en el departamento de Chocó, se recomienda especial atención en los municipios de Bahía Solano y Juradó.
	San Juan	Cuenca alta del río San Juan	Probabilidad de crecientes súbita en la cuenca alta del río San Juan. Especial atención a la altura de Mistrató, Pueblorrico y Tadó. Nota: Se reportan crecientes súbitas, a la altura del municipio de Pueblorrico (Antioquia), causando algunas afectaciones (CDGRD Antioquia, 29/08/2020).
	San Juan	Cuenca media y baja del río San Juan	Niveles altos en el Medio San Juan. Adicionalmente, se prevé la probabilidad de crecientes súbitas en las cuencas de los ríos Sipí, Capoma, Munguidó, Calima, Tamaná, Cajón y otros aportantes a la cuenca media y baja. Especial atención a la altura de los municipios de San José del Palmar, Istmina, Medio San Juan, Condoto, Nóvita, Santa Rita, Sipí y Litoral de San Juan.



Alerta	Zona Hidrografica	Subzona o Cuenca Hidrografica	Descripción de la alerta hidrológica
	Tapaje – Dagua – Directos	Cuencas Directo Pacífico (Valle del Cauca)	Probabilidad de crecientes súbitas en los ríos Dagua, Anchicayá, Naya-Yurumanguí, Cajambre, Mayorquín, Raposo y sus afluentes, directos al océano Pacífico en el departamento del Valle del Cauca.
	Tapaje – Dagua – Directos	Cuencas Directo Pacífico (Cauca)	Probabilidad de creciente súbita en el río San Juan de Micay, Saija, Timbiquí, Guapí y sus afluentes, el cual drenan sus aguas al océano Pacífico en el departamento del Cauca.
	Tapaje - Dagua - Directos	Cuencas Directo Pacífico (Nariño)	Probabilidad de crecientes súbitas en las cuencas de los ríos Iscuandé y Tapaje, los cuales drenan sus aguas al Océano Pacífico en el departamento de Nariño. Especial atención en los municipios de Santa Bárbara, Magüí (Payán) y El Charco.



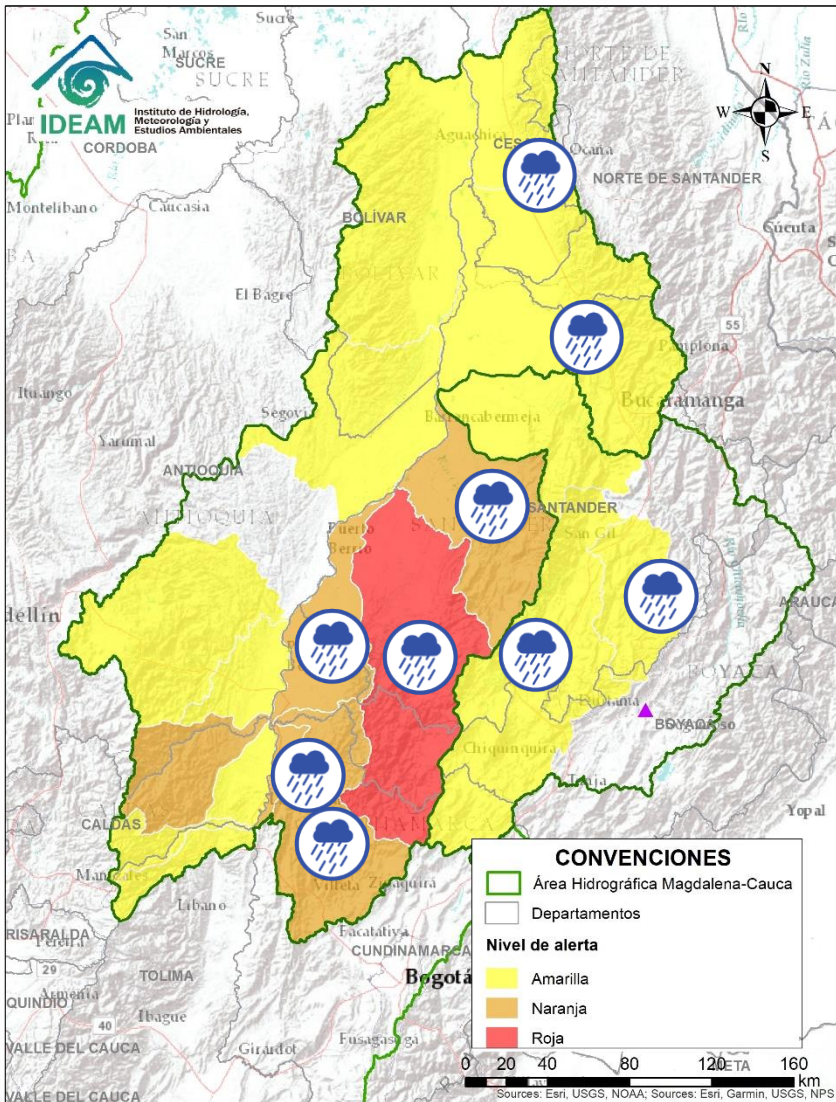
Alerta	Zona Hidrografica	Subzona o Cuenca Hidrografica	Descripción de la alerta hidrológica
	Alto Magdalena	Cuenca del río Lagunilla	Probabilidad de crecientes súbitas en los niveles de los ríos Sabandija, Recio y Lagunilla, afluentes del alto Magdalena. Se recomienda especial atención en los municipios de Murillo, Libano, Lérica y Armero (Tolima), ante posibles afectaciones por inundaciones.
	Alto Magdalena	Cuenca del río Seco y otros directos al Magdalena	Se prevé incrementos súbitos en el nivel del río Seco entre otros directos al Magdalena en este sector. Nota: Se reportan inundaciones en la vereda Malambo (municipio Guaduas), por incrementos súbitos de la quebrada La Selva, causando algunas afectaciones (CDGRD Cundinamarca, 30/08/2020).



Por favor, pique aquí para volver al mapa principal de Áreas Hidrográficas de Colombia.



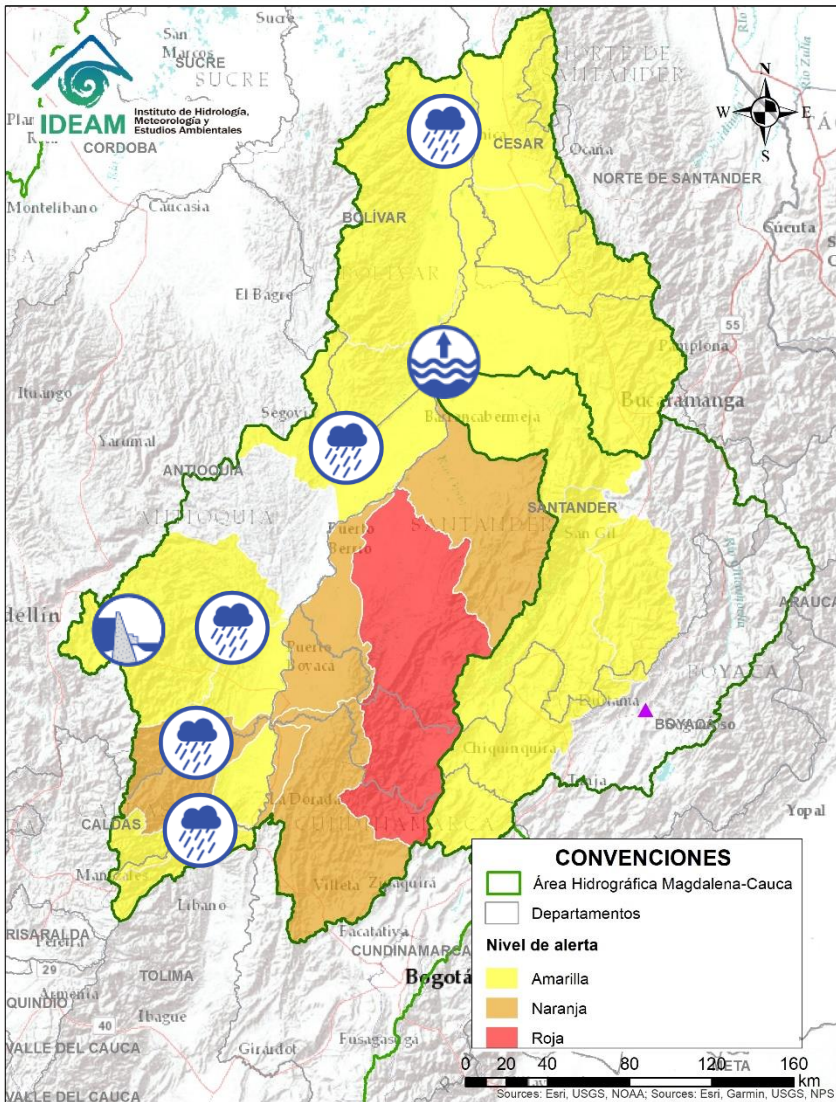
Área Hidrográfica del Magdalena – Cauca (cuenca media del río Magdalena)



Alerta	Zona Hidrográfica	Subzona o Cuenca Hidrográfica	Descripción de la alerta hidrológica
	Medio Magdalena	Cuenca del río Negro	Probabilidad de crecientes súbitas en el río Negro y sus afluentes, especialmente en la cuenca media-baja. Se recomienda estar atentos en los municipios de Útica, Villeta, Tobia y Yacopí.
	Medio Magdalena	Directos al medio Magdalena	Probabilidad de incrementos súbitos en los niveles de los aportantes directos al Medio Magdalena entre los ríos Seco y Negro.
	Medio Magdalena	Directos al medio Magdalena	Probabilidad de incrementos súbitos en los niveles de los aportantes directos al Medio Magdalena entre los ríos Negro y Carare.
	Medio Magdalena	Cuenca del río Carare	Crecientes súbitas en los ríos Minero, Carare y sus afluentes, con valores en los niveles que superan la cota de afectación. Se recomienda especial atención a la altura de los municipios de Cimitarra y Puerto Parra (Santander) ante posibles afectaciones por inundaciones.
	Sogamoso	Cuenca del río Fonce	Probabilidad de crecientes súbitas en el río Fonce y sus afluentes, especialmente las quebradas Curití, Pozo Azul y Las Américas y el río Mogoticos. Se recomienda especial atención a la altura de los municipios de Mogotes, San Gil, Curití y Paramo (Santander).
	Medio Magdalena	Cuenca del río Lebrija	Probabilidad de crecientes súbitas en los niveles del río Lebrija y sus afluentes como el río de Oro (Piedecuesta y Girón), Suratá (Bucaramanga), Playón (Playón), en el departamento de Santander.
	Sogamoso	Cuenca del río Suárez	Probabilidad de incrementos súbitos en los niveles del río Suárez y sus afluentes. Se recomienda especial atención en la cuenca baja, a la altura del municipio de Simacota.
	Medio Magdalena	Cuenca del río Opón	Probabilidad de crecientes súbitas en el río Opón y en su tributario el río La Colorada a la altura del municipio de Simacota (Santander). Especial atención a la altura del municipio de Puerto Parra.
	Medio Magdalena	Quebrada El Carmen	Probabilidad de crecientes súbitas en la Quebrada el Carmen y otros directos al Medio Magdalena.



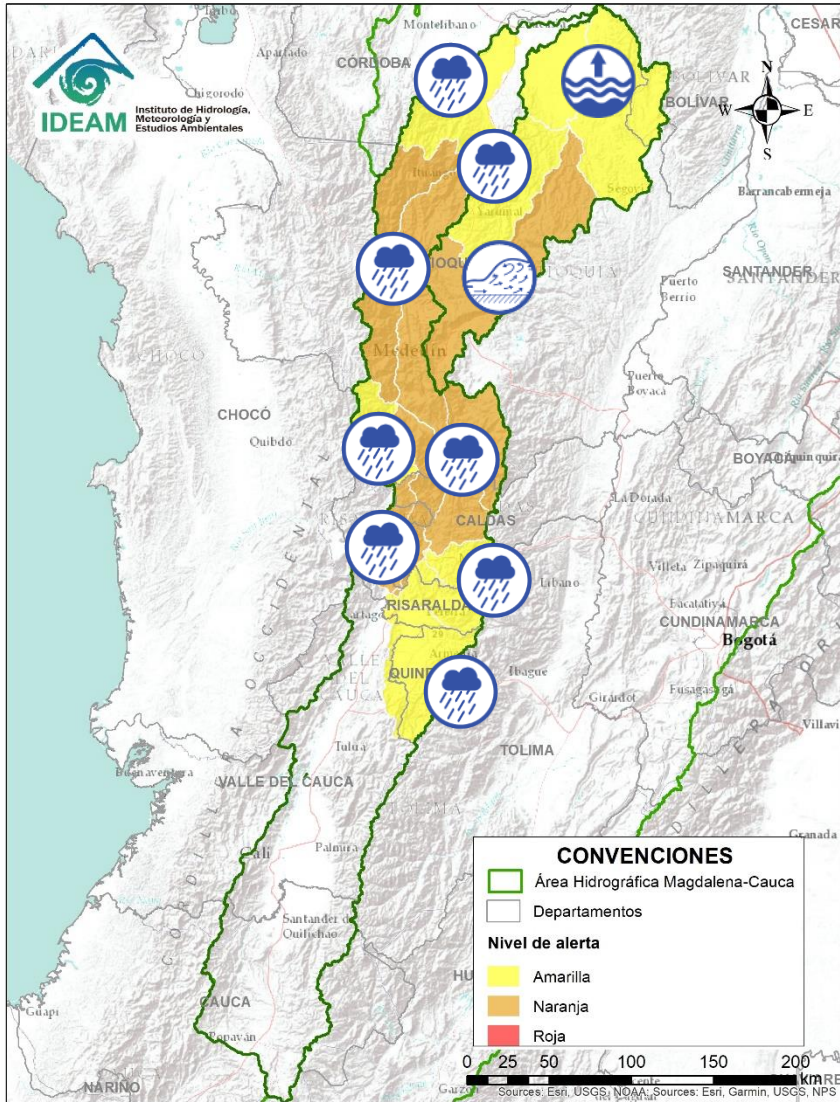
Área Hidrográfica del Magdalena – Cauca (cuenca media del río Magdalena)



Alerta	Zona Hidrográfica	Subzona o Cuenca Hidrográfica	Descripción de la alerta hidrológica
	Medio Magdalena	Cuenca del río Gualí	Probabilidad de crecientes súbitas en el río Gualí y sus afluentes, especial atención en los municipios de Fresno (Tolima), Mariquita (Tolima), Pensilvania (Caldas) y Samaná (Caldas), ante posibles afectaciones por inundaciones.
	Medio Magdalena	Cuenca del río Guarinó	Probabilidad de crecientes súbitas en la cuenca del río Guarinó. Especial atención en el municipio de Manzanares (Caldas). ante posibles afectaciones por inundaciones.
	Medio Magdalena	Cuenca del río Nare	Probabilidad de incrementos súbitos en los niveles del río Nare y sus afluentes, especialmente el río Nus, Negro y quebrada Marinilla. Se recomienda especial atención en los municipios de San Roque, Santo Domingo, Concepción, Rionegro, Santuario, Marinilla, Cocorná, San Luis y Puerto Nare. Nota: Se reporta rebose del embalse de La Fe, el cual descarga sus aguas al río Negro. Se recomienda monitoreo continuo en la estación Puente Real localizada en el municipio de Rionegro.
	Medio Magdalena	Cuenca del río La Miel	Probabilidad de crecientes súbitas en la cuenca del río La Miel. Especial atención en los municipios de San José de Pensilvania y Samaná.
	Medio Magdalena	Afluentes al Magdalena entre los ríos La Miel y Nare	Probabilidad de incrementos súbitos en afluentes de esta zona de la cuenca por la ocurrencia de lluvias intensas en la zona.
	Medio Magdalena	Cuenca del río Cimitarra	Probabilidad de incrementos súbitos en el nivel de del río Cimitarra y sus afluentes. Especial atención en los municipios de Yondó, Remedios, Cantagallo y San Pablo.
	Medio Magdalena	Parte media del río Magdalena	Niveles altos en el río Magdalena en el tramo entre Barrancabermeja y Puerto Wilches (Santander). Se reportan afectaciones en algunos sectores del municipio de Barrancabermeja por niveles altos en el río y ciénagas (22-08-2020), así como en Puerto Wilches, corregimiento Bocas del Rosario, por rompimiento del dique de protección del río Magdalena (28-08-2020).
	Medio Magdalena	Directos al Magdalena (Brazo Morales)	Probabilidad de nuevas crecientes súbitas en los tributarios directos al río Magdalena (Brazo Morales). Especial atención a las quebradas Arenal y Norosí.

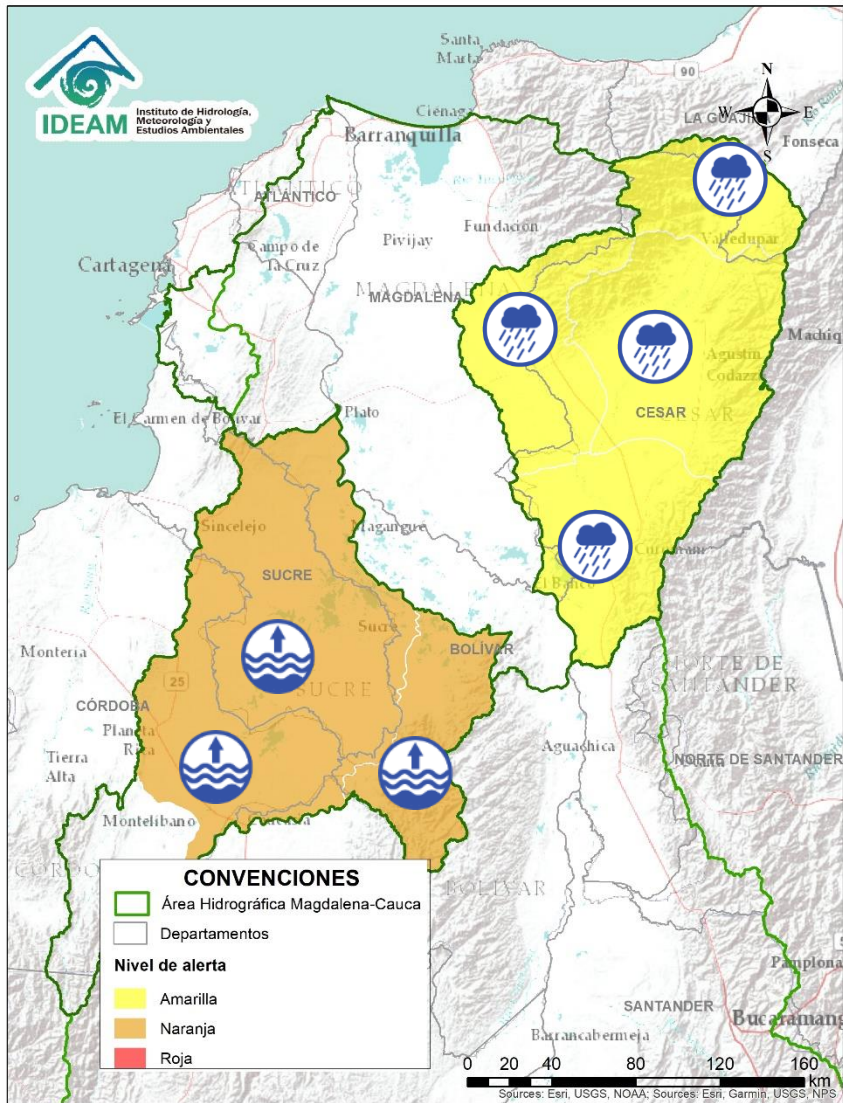


Área Hidrográfica del Magdalena – Cauca (cuenca del río Cauca)

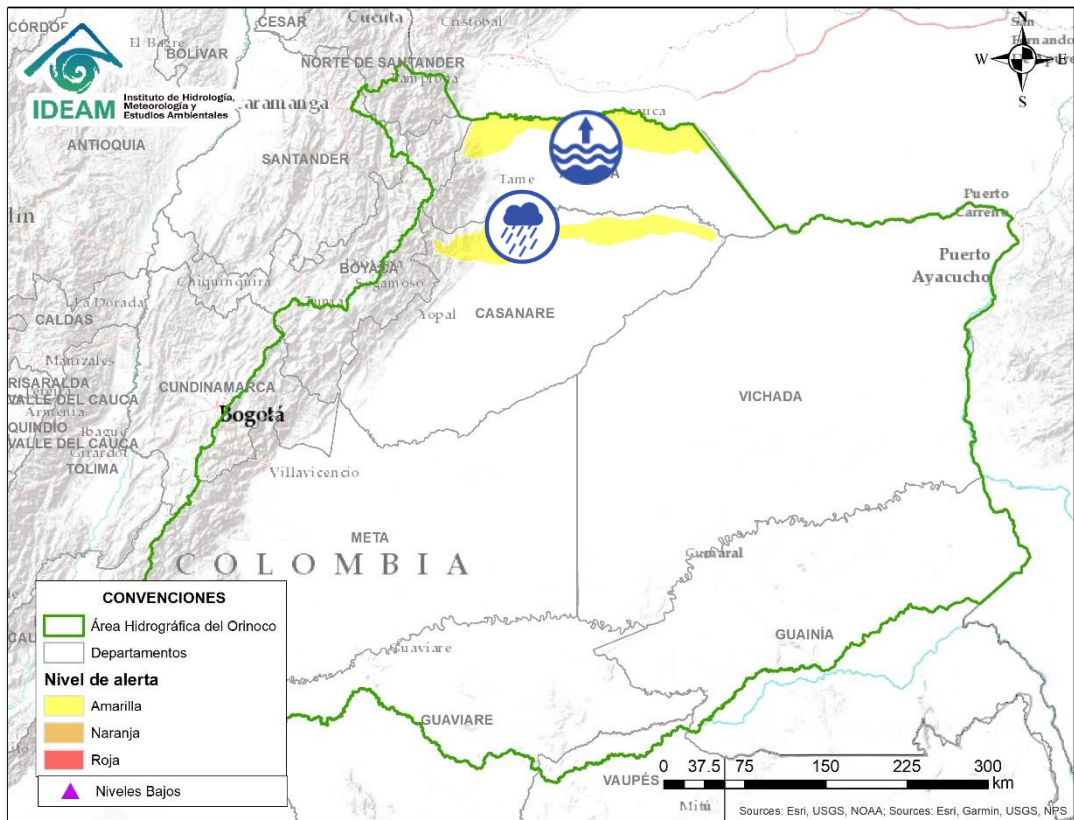


Alerta	Zona Hidrográfica	Subzona o Cuenca Hidrográfica	Descripción de la alerta hidrológica
	Cauca	Cuenca del río La Vieja	Probabilidad de crecientes súbitas en el río La Vieja y sus afluentes. Especial atención en el municipios de Córdoba, Armenia, Calarcá y Salento (Quindío).
	Cauca	Ríos que drenan al Cauca en el eje Cafetero	Probabilidad de crecientes súbitas en las cuencas de los ríos Chinchiná, Otún y sus afluentes. Especial atención en la ciudad de Manizales (Caldas) y Pereira (Risaralda).
	Cauca	Ríos que drenan al Cauca en el eje Cafetero	Probabilidad de crecientes súbitas en las cuencas de los ríos Risaralda, Tapias, Frio, Arma y sus afluentes en el Eje Cafetero.
	Cauca	Cuenca del río San Juan	Probabilidad de incrementos súbitos en el río San Juan (que drena hacia el río Cauca) entre los municipios de Salgar y Pueblorrico, así como en sus afluentes. Especial atención a los niveles de las Quebradas los Monos y La Linda, a la altura del municipio de Ciudad Bolívar (Antioquia).
	Cauca	Cuenca del río Porce	Crecientes súbitas en el río Porce y las quebradas y afluentes del Valle de Aburra, aportantes a dicho río. Especial atención a los niveles del río Medellín y sus aportantes, en los municipios de Rionegro, Caldas, Sabaneta, Itagüí, Copacabana, Bello y La Estrella.
	Cauca	Directos al río Cauca entre San Juan - Pto Valdivia	Probabilidad de crecientes súbitas en los aportantes directos al río Cauca entre el río San Juan - Pto Valdivia.
	Cauca	Cuenca del río Taraza-Man	Probabilidad de incrementos súbitos en los niveles de los ríos Tarazá, Man y sus afluentes, a la altura de los municipios de Tarazá y Cáceres (Antioquia).
	Nechí	Cuenca alta del río Nechí	Probabilidad de crecientes súbitas en la cuenca alta del río Nechí y sus afluentes. Especial atención en los municipios de Angostura, Anorí, Campamento y Yarumal.
	Nechí	Cuenca baja del río Nechí	Niveles altos en la parte baja del río Nechí y sus afluentes.

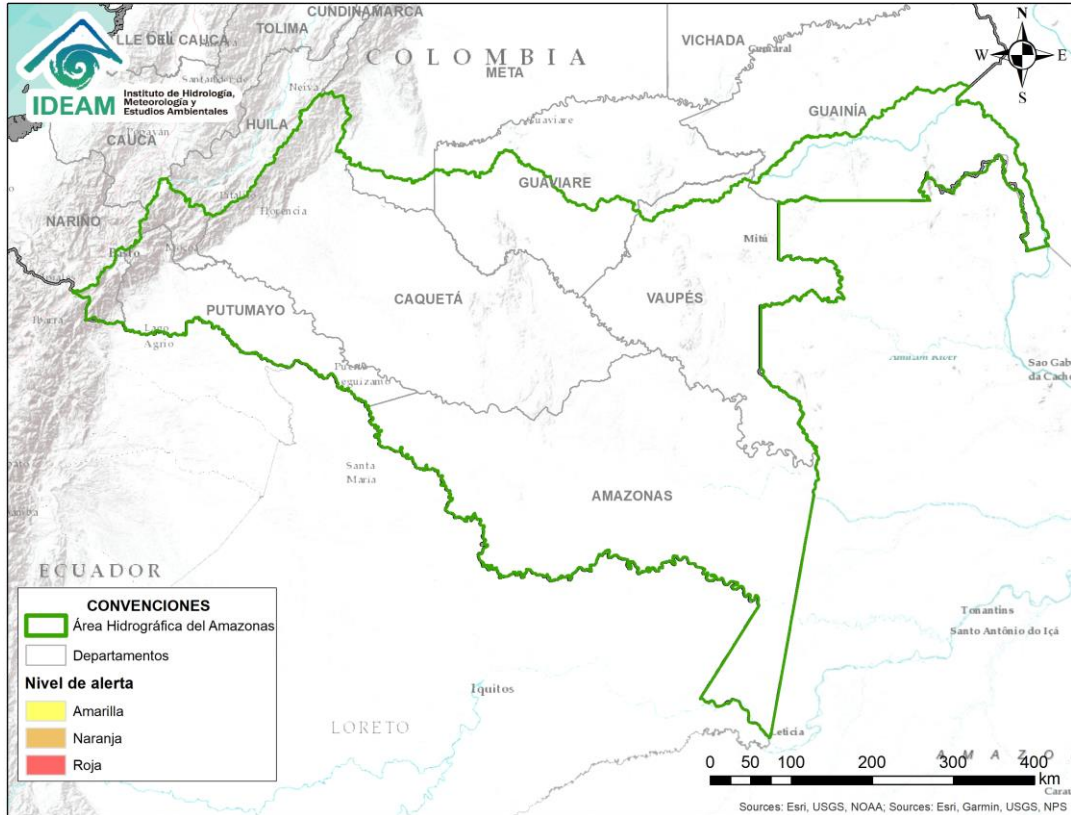
Área Hidrográfica del Magdalena – Cauca (cuenca baja del río Magdalena)



Alerta	Zona Hidrográfica	Subzona o Cuenca Hidrográfica	Descripción de la alerta hidrológica
	Magdalena - Cauca	Bajo San Jorge – La Mojana	Se mantienen niveles altos en el río San Jorge a la altura de los municipios de Bellavista y Ayapel. Se reportan afectaciones en tramos viales de la zona por desbordamientos..
	Magdalena - Cauca	Bajo San Jorge – La Mojana	Ascenso en los niveles del sistema de ciénagas y caños asociados al Bajo San Jorge (Región de La Mojana), particularmente en los caños Pasifueres (San Benito Abad) y Pancegüita (Sucre), y las ciénagas Pital y San Marcos (San Marcos, Sucre).
	Bajo Magdalena	Directos Bajo Cauca – Magdalena. Ciénaga La Raya entre río Nechí y Brazo de Loba	Niveles altos en el río Cauca entre los municipios de Nechí y Guaranda. Así mismo, se prevé la probabilidad de crecientes súbitas en sus aportantes. Especial atención en los municipios de San Jacinto de Cauca, Montecristo y en las poblaciones de Puerto Guamo, Villa Uribe y Puerto Regencia.
	Cesar	Cuenca alta del río Cesar	Probabilidad de incrementos súbitos en los niveles del río Cesar y sus afluentes en la cuenca alta. Se recomienda especial atención en el río Guatapurí (Valledupar-Cesar).
	Cesar	Cuenca media del río Cesar	Probabilidad de incremento en los niveles en la parte media del río Cesar. Especial atención en los municipios de Valledupar y Agustín Codazzi.
	Cesar	Cuenca del río Ariguani	Probabilidad de incrementos súbitos río Ariguani y sus afluentes. Especial atención en los municipios de Pueblo Bello, El Copey y Ariguani.
	Cesar	Cuenca baja del río Cesar	Probabilidad de incrementos súbitos en los niveles del río Cesar y sus afluentes en la cuenca baja, se recomienda especial atención en los municipios de La Jagua de Iberico, Chiriguáná, Curumaní y Chimichagua.



Alerta	Zona Hidrografica	Subzona o Cuenca Hidrografica	Descripción de la alerta hidrológica
	Arauca	Río Arauca	Niveles altos en el río Arauca en su parte media y baja, especial atención en los municipios de Arauquita y Arauca
	Casanare	Cuenca del río Ariporo	Probabilidad de creciente súbita en el río Ariporo; igual comportamiento se espera en sus aportantes. Especial atención en el municipio de Paz de Ariporo.



**CONDICIONES
NORMALES**



RESUMEN

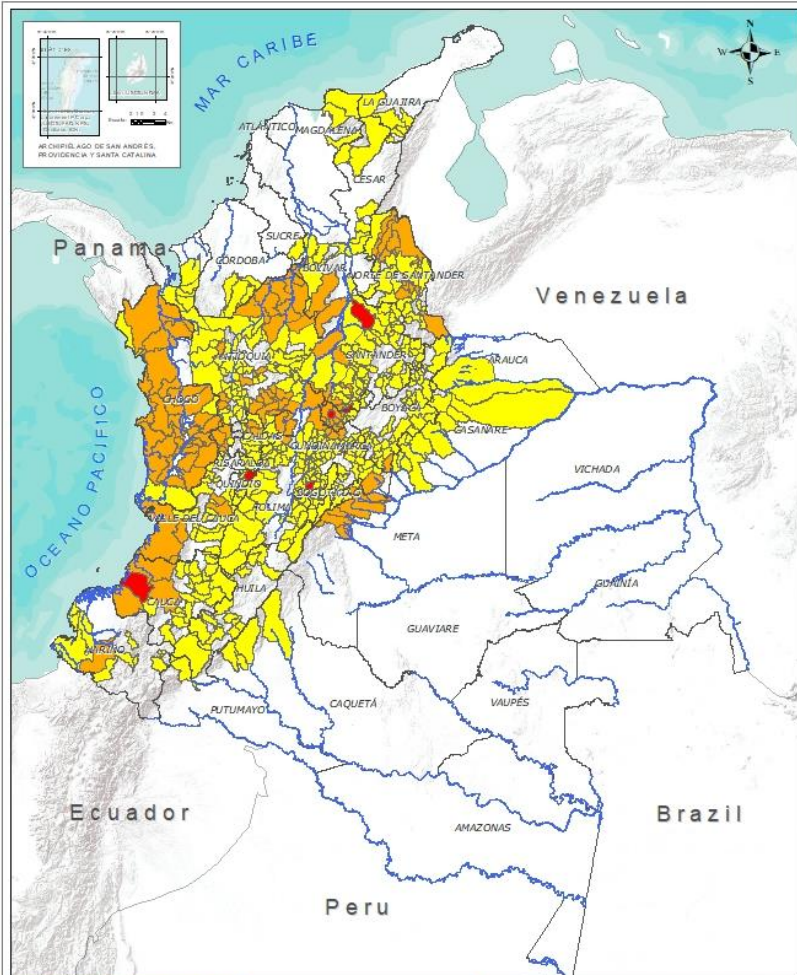
Debido a las precipitaciones de los últimos días se presenta saturación de humedad en los suelos ocasionando probabilidad alta, moderada y baja de ocurrencia de deslizamientos de tierra en zonas de ladera y alta pendiente en algunos municipios de los departamentos de la región Andina, Amazonía, Caribe, Orinoquía y Pacífico.



Fuente: <https://www.telesurtv.net/>



Pronóstico de la Amenaza por Deslizamientos de Tierra



INSTITUTO DE HIDROLOGÍA, METEOROLOGÍA Y ESTUDIOS AMBIENTALES - IDEAM
República de Colombia

PRONÓSTICO DE LA AMENAZA POR DESLIZAMIENTOS
Opción de servicio de pronóstico y alerta.

Leyenda

Amenaza

- Sin Amenaza
- Baja
- Moderada
- Alta

Mapa de Colombia

Información Técnica

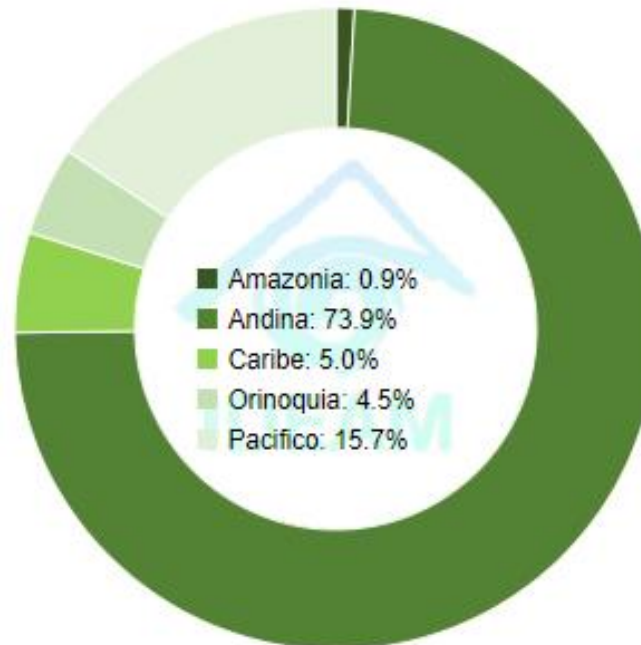
Proyecto: PRONÓSTICO DE LA AMENAZA POR DESLIZAMIENTOS
Fecha: 13/09/2020
Escala: 1:100,000
Formato: PDF
Autor: IDEAM 2020
Copyright: IDEAM 2020

DEPARTAMENTO	N°
BOYACÁ	1
CAUCA	1
CUNDINAMARCA	2
QUINDÍO	1
SANTANDER	2
TOTAL	7

DEPARTAMENTO	N°
ANTIOQUIA	25
BOLÍVAR	3
BOYACÁ	12
CALDAS	6
CAUCA	3
CHOCÓ	22
CUNDINAMARCA	5
META	9
NARIÑO	1
NORTE DE SANTANDER	11
RISARALDA	4
SANTANDER	4
TOLIMA	1
VALLE DEL CAUCA	4
TOTAL	110

DEPARTAMENTO	N°
ANTIOQUIA	60
ARAUCA	1
BOLÍVAR	4
BOYACÁ	48
CALDAS	13
CAQUETÁ	4
CASANARE	13
CAUCA	21
CESAR	7
CHOCÓ	3
CUNDINAMARCA	83
CÓRDOBA	3
HUILA	12
LA GUAJIRA	6
MAGDALENA	3
META	1
NARIÑO	11
NORTE DE SANTANDER	17
PUTUMAYO	1
QUINDÍO	6
RISARALDA	3
SANTANDER	50
SUCRE	1
TOLIMA	30
VALLE DEL CAUCA	18
TOTAL	419

TOTAL MUNICIPIOS: 536

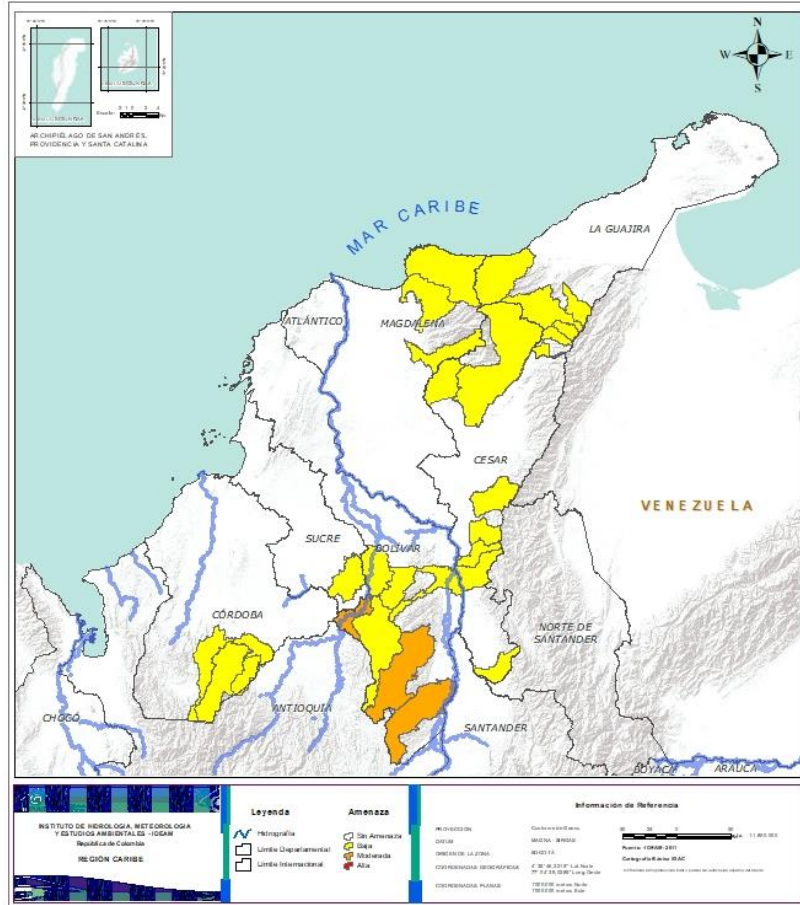




Pronóstico de la Amenaza por Deslizamientos de Tierra



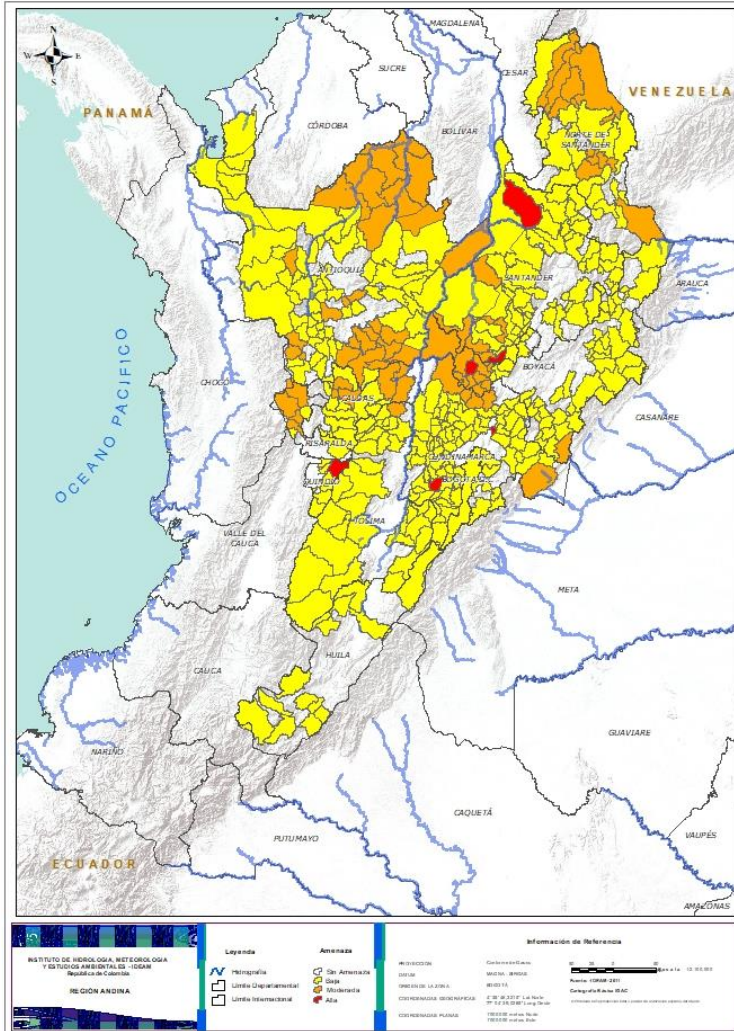
REGIÓN CARIBE



Alerta	SITIOS PARA LOS CUALES SE GENERA LA ALERTA
	BOLÍVAR: San Jacinto Del Cauca, San Pablo, Santa Rosa Del Sur.
	BOLÍVAR: Achí, Montecristo, Rioviejo, Tiquisio (Puerto Rico). CESAR: Curumani, El Copey, La Gloria, Pailitas, Pelaya, San Alberto, Valledupar. CÓRDOBA: Montelíbano, Puerto Libertador, San Jose De Ure. LA GUAJIRA: Dibulla, El Molino, Fonseca, La Jagua Del Pilar, San Juan Del Cesar, Villanueva. MAGDALENA: Ciénaga, Fundación, Santa Marta. SUCRE: Majagual.



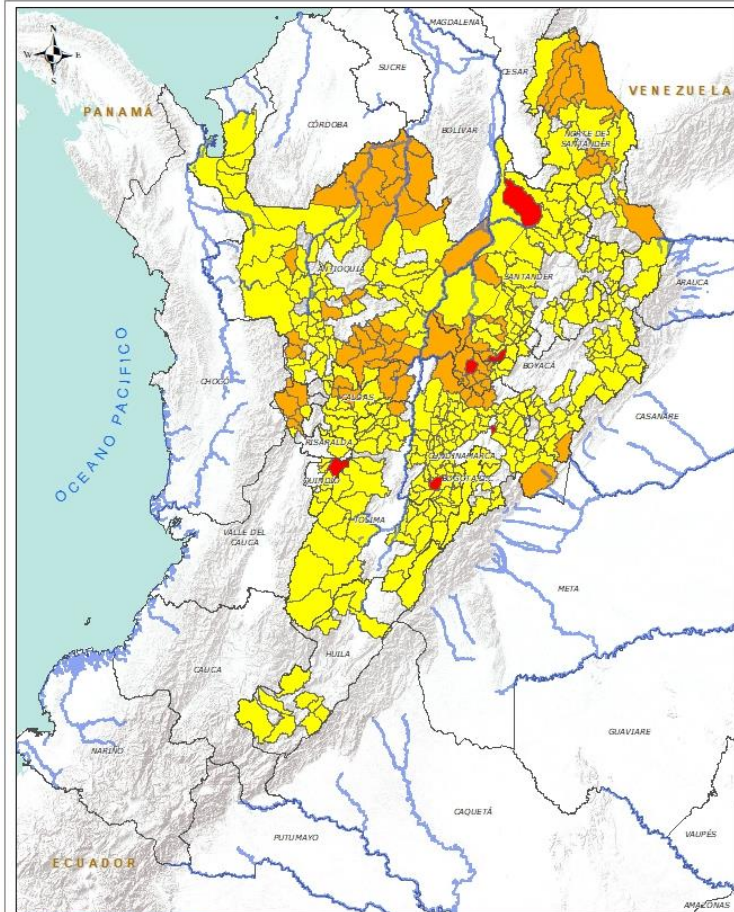
REGIÓN ANDINA



Alerta	SITIOS PARA LOS CUALES SE GENERA LA ALERTA
	<p>BOYACÁ: San Pablo De Borbur.</p> <p>CUNDINAMARCA: Gachancipá, Viotá.</p> <p>QUINDÍO: Salento.</p> <p>SANTANDER: Albania, Sabana De Torres.</p>
	<p>ANTIOQUIA: Abejorral, Anorí, Argelia, Barbosa, Cáceres, Cañasgordas, Carmen De Viboral, Caucaasia, Ciudad Bolívar, Cocorná, El Bagre, Girardota, Granada, Hispania, La Unión, Medellín, Nechí, Salgar, San Francisco, San Luis, Segovia, Sonsón, Tarazá, Yondó (Casabe), Zaragoza.</p> <p>BOYACÁ: Briceño, Buenavista, Coper, La Victoria, Maripí, Muzo, Otanche, Pauna, Puerto Boyacá, Quipama, San Luis De Gaceno, Tununguá.</p> <p>CALDAS: La Merced, Norcasia, Pácora, Salamina, Samaná, Victoria.</p> <p>CUNDINAMARCA: Carmen De Carupa, Medina, Paime, San Cayetano, Yacopí.</p> <p>NORTE DE SANTANDER: Convención, El Tarra, Gramalote, Lourdes, Salazar, San Calixto, San Cayetano, Santiago, Teorama, Tibú, Toledo.</p> <p>RISARALDA: Apía, Mistrató, Pueblo Rico, Santuario.</p> <p>SANTANDER: Bolivar, Florián, La Belleza, Puerto Parra.</p> <p>TOLIMA: Mariquita.</p>
	<p>ANTIOQUIA: Abriaquí, Amagá, Amalfi, Andes, Angelópolis, Apartadó, Armenia, Belmira, Betania, Betulia, Briceño, Buriticá, Caicedo, Caldas, Campamento, Caracolí, Caramanta, Carepa, Chigorodó, Concordia, Dabeiba, Ebéjico, Fredonia, Frontino, Giraldo, Gómez Plata, Guarne, Heliconia, Ituango, Jericó, Maceo, Montebello, Mutatá, Nariño, Olaya, Puerto Berrio, Puerto Nare, Puerto Triunfo, Remedios, Sabanalarga, San Carlos, San Jerónimo, San Pedro De Los Milagros, San Roque, San Vicente, Santa Bárbara, Santa Fe De Antioquia, Santo Domingo, Sopetrán, Támesis, Titiribí, Toledo, Turbo, Uramita, Urrao, Valdivia, Venecia, Yalí, Yarumal, Yolombó.</p> <p>BOYACÁ: Almeida, Aquitania, Betéitiva, Boavita, Caldas, Campohermoso, Chinavita, Chiquinquirá, Chita, Chivor, Corrales, Covarachía, Cubará, El Espino, Gámeza, Garagoa, Guicán, La Uvita, Labranzagrande, Macanal, Miraflores, Mongua, Moniquirá, Pachavita, Páez, Pajarito, Panqueba, Paya, Paz De Rio, Pesca, Pisba, Rondón, Saboyá, San Eduardo, San José De Pare, San Mateo, Santa María, Santana, Soatá, Socha, Socotá, Susacón, Tasco, Tibaná, Tópaga, Turmequé, Úmbita, Ventaquemada.</p>



REGIÓN ANDINA



Alerta	SITIOS PARA LOS CUALES SE GENERA LA ALERTA
	<p>CALDAS: Aguadas, Aranzazu, Chinchiná, Filadelfia, Manizales, Manzanares, Marmato, Marquetalia, Marulanda, Neira, Pensilvania, Supia, Villamaria.</p> <p>CUNDINAMARCA: Agua De Dios, Albán, Anapoima, Anolaima, Apulo, Arbeláez, Beltrán, Bituima, Bogotá, D.c., Bojacá, Cabrera, Cachipay, Caparrapí, Cáqueza, Chaguaní, Chipaque, Choachí, Chocontá, Cogua, Cucunubá, El Colegio, El Peñón, El Rosal, Facatativá, Fusagasugá, Gachalá, Gachetá, Gama, Granada, Guaduas, Guatavita, Guayabal De Síquima, Guayabetal, Gutiérrez, Junín, La Calera, La Mesa, La Palma, La Peña, La Vega, Lenguazaque, Machetá, Manta, Nilo, Nimaíma, Nocaima, Pacho, Pandi, Pasca, Pulí, Quebradanegra, Quetame, Quipile, Ricaurte, San Antonio De Tequendama, San Bernardo, San Francisco, San Juan De Rioseco, Sasaima, Sesquilé, Sibaté, Sylvania, Soacha, Subachoque, Suesca, Supatá, Sutatausa, Tabio, Tausa, Tena, Tibacuy, Tocaima, Topaipí, Ubalá, Útica, Venecia, Vergara, Vianí, Villagómez, Villapinzón, Villeta, Zipacón, Zipaquirá.</p> <p>HUILA: Aipe, Altamira, Colombia, Guadalupe, La Plata, Neiva, Pitalito, Saloblanco, San Agustín, Santa María, Suaza, Tarqui.</p> <p>NORTE DE SANTANDER: Ábrego, Arboledas, Cáchira, Chinácota, Cúcuta, Cucutilla, Durania, El Carmen, El Zulia, Hacarí, Herrán, Labateca, Mutiscua, Ocaña, Pamplona, Sardinata, Villa Caro.</p> <p>QUINDÍO: Calarcá, Circasia, Córdoba, Filandia, Génova, Pijao.</p> <p>RISARALDA: Belén De Umbria, La Celia, Santa Rosa De Cabal.</p> <p>SANTANDER: Aguada, Barbosa, Barrancabermeja, Betulia, Bucaramanga, Carcasí, Cepitá, Cerrito, Charalá, Charta, Chipatá, Cimitarra, Concepción, Confines, Contratación, Coromoro, El Carmen, El Guacamayo, El Peñón, El Playón, Floridablanca, Girón, Guaca, Guavatá, Güepsa, Jesús María, La Paz, Landázuri, Lebrija, Macaravita, Málaga, Matanza, Mogotes, Oiba, Onzaga, Piedecuesta, Puente Nacional, Puerto Wilches, Rionegro, San Andrés, San Benito, San Miguel, San Vicente De Chucurí, Santa Helena Del Opón, Simacota, Sucre, Suratá, Tona, Valle De San José, Vélez.</p> <p>TOLIMA: Alpujarra, Anzoátegui, Armero (Guayabal), Ataco, Cajamarca, Carmen De Apicalá, Casabianca, Chaparral, Cunday, Dolores, Falan, Fresno, Herveo, Ibagué, Icononzo, Lérída, Líbano, Melgar, Murillo, Ortega, Palocabildo, Planadas, Purificación, Rioblanco, Roncesvalles, Rovira, San Antonio, Suárez, Villahermosa, Villarrica.</p>

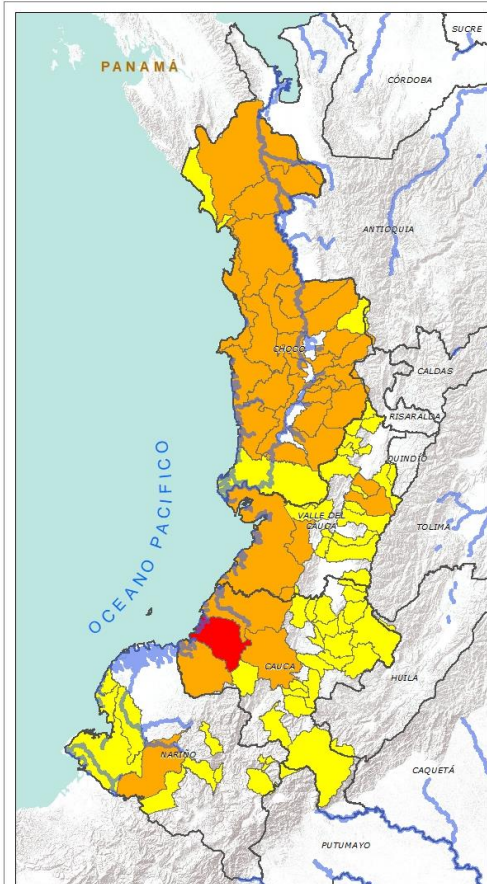
Se recomienda prestar especial atención en el Aeropuerto Internacional Matecaña en la ciudad de Pereira, ante la posibilidad de deslizamientos de tierra.



Pronóstico de la Amenaza por Deslizamientos de Tierra



REGIÓN PACÍFICO



INSTITUTO DE HIDROLOGÍA, METEOROLOGÍA Y ESTUDIOS AMBIENTALES - IDEAM
 República de Colombia
 REGIÓN PACÍFICO

Información de Referencia

PROYECCIÓN: UTM
 DATUM: WGS 84
 COORDENADAS GEOGRÁFICAS: 7° 30' 00" N - 76° 30' 00" W
 COORDENADAS PLANAS: 1000 000 metros Norte, 1000 000 metros Este

Escala: 1:100,000

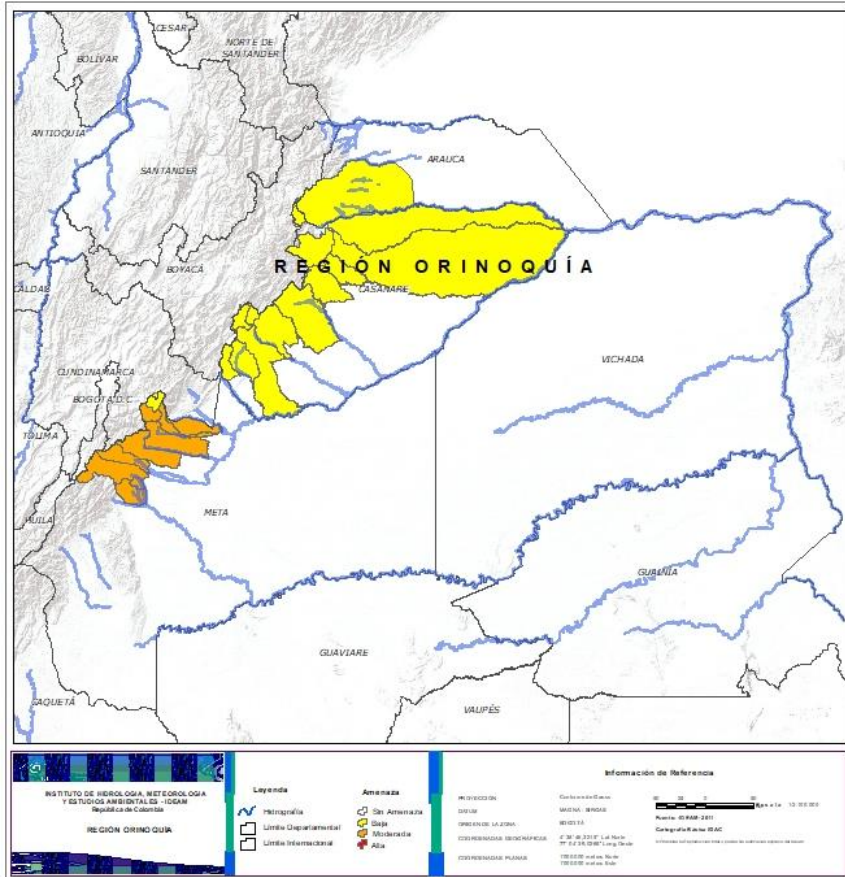
Fecha: 08 de Mayo 2017

Elaborado por: IDEAM

Alerta	SITIOS PARA LOS CUALES SE GENERA LA ALERTA
	CAUCA: Timbiquí.
	CAUCA: El Tambo, Guapi, López. CHOCÓ: Alto Baudó (Pie De Pato), Bagadó, Bahía Solano (Mutis), Bajo Baudó (Pizarro), Bojayá (Bellavista), Carmen Del Darién (Curbaradó), Cértogui, Condoto, El Cantón Del San Pablo (Managrú), Istmina, Lloró, Medio Atrato (Beté), Medio Baudó(Boca De Pepé), Nóvita, Nuquí, Quibdó, Rio Iró (Santa Rita), Rio Quito (Paimadó), Riosucio, San José Del Palmar, Sipí, Tadó. NARIÑO: Barbacoas. VALLE DEL CAUCA: Buenaventura, Bugalagrande, Dagua, Tuluá.
	CAUCA: Argelia, Bolívar, Buenos Aires, Caldono, Corinto, Inzá, Jambaló, La Sierra, La Vega, Miranda, Páez (Belalcázar), Piendamó, Popayán, Rosas, Santa Rosa, Santander De Quilichao, Silvia, Sotará (Paispamba), Suárez, Toribio, Totoró. CHOCÓ: El Carmen, El Litoral Del San Juan (Docordó), Juradó. NARIÑO: Albán (San José), Buesaco, Cumbitara, Francisco Pizarro (Salahonda), Linares, Ricaurte, Roberto Payán (San José), Samaniego, San Bernardo, San Pedro De Cartago (Cartago), Tumaco. VALLE DEL CAUCA: Andalucía, Ansermanuevo, Bolívar, Buga, Caicedonia, Calima (El Darién), El Águila, El Cairo, El Cerrito, El Dovio, Florida, La Unión, Palmira, San Pedro, Sevilla, Versailles, Vijes, Yumbo.



REGIÓN ORINOQUÍA



Alerta	SITIOS PARA LOS CUALES SE GENERA LA ALERTA
	META: Acacías, Cubarral, Cumaral, El Calvario, El Castillo, El Dorado, Guamal, Restrepo, Villavicencio.
	ARAUCA: Tame. CASANARE: Aguazul, Chámeza, Hato Corozal, La Salina, Monterrey, Nunchía, Paz De Ariporo, Pore, Recetor, Sabanalarga, Támara, Tauramena, Yopal. META: San Juanito.



SECTORES VIALES



SECTORES VIALES REPORTADOS CON AFECTACIÓN VIAL POR DESLIZAMIENTOS

DEPARTAMENTO

SECTOR VIAL

ANTIOQUIA

Medellín – Buriticá
Manda – Primavera Km 6 + 800
Urrao – Carmen de Atrato
Medellín – Yolombó
La Pintada – Primavera
Troncal a la costa caribe
Vía Pacífico 1 – Tramo 9 – Sector la Huesera
Medellín - Costa Atlántica
Medellín – Caño Alegre km 35 + 800

BOYACÁ

Concordia - Betulia
Heliconia vía El Chuscal
La Ceja – Abejorral
Autopista Medellín - Bogotá
Medellín – Cañasgordas km 67

CHOCO

CUNDINAMARCA - META

Sogamoso – Aguazul
Pajarito – Sogamoso
Guateque – Santa María
Quibdó – La Mansa
Bogotá – Villavicencio

CALDAS

Llanadas – Las Margaritas – Las Palomas
Marulanda – Alto Bonito – Manzanares
Petaqueros – Manzanares
Tapias – Trocaderos – Pan de Azúcar – La Felicia
Manzanares – El Cruce – La Quiebra – Pensilvania

CAQUETÁ

Salamina – Pácora
Florencia – Suaza
Vía Depresión - Florencia

QUINDÍO – TOLIMA

Alto de la Línea - Km 39+900



SECTORES VIALES



SECTORES VIALES REPORTADOS CON AFECTACIÓN VIAL POR DESLIZAMIENTOS

DEPARTAMENTO

SECTOR VIAL

SANTANDER

Chiquinquirá – Puente Nacioal km 80 + 400



RESUMEN

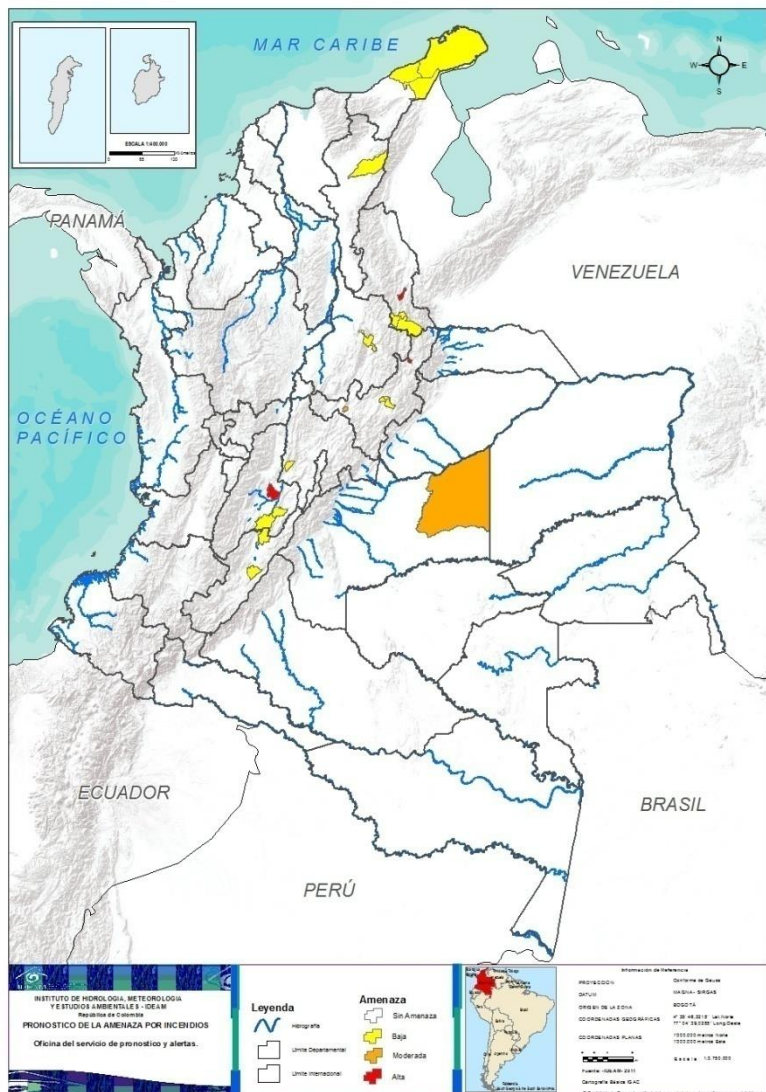
Pese al aumento de las precipitaciones en amplias zonas del país, aún se presentan condiciones de alerta alta, moderada y baja por incendios de la cobertura vegetal, en varios sectores de las regiones Caribe, Andina y Orinoquía por este tipo de eventos.



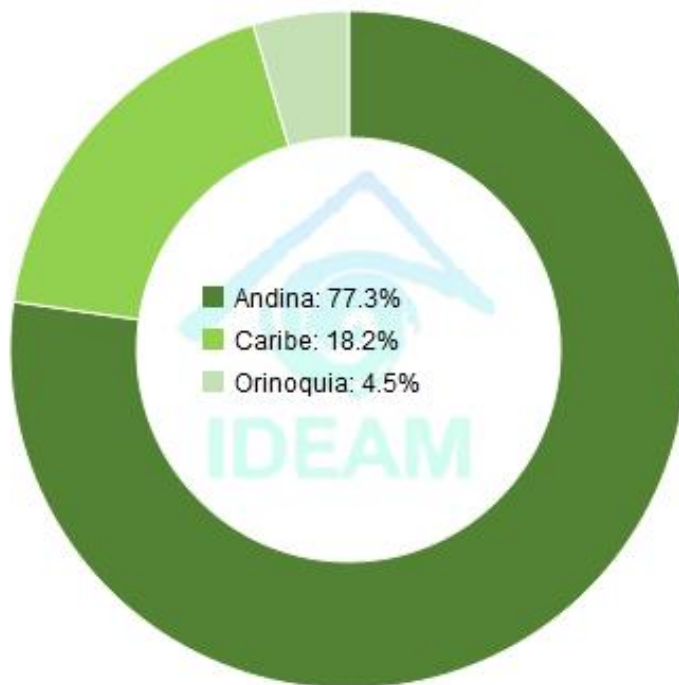
<https://diarioroatan.com/colombia-incendio-forestal-consume-50-hectareas-de-bosque/>



Pronóstico de la Amenaza por Incendios de la Cobertura Vegetal



TOTAL MUNICIPIOS: 22



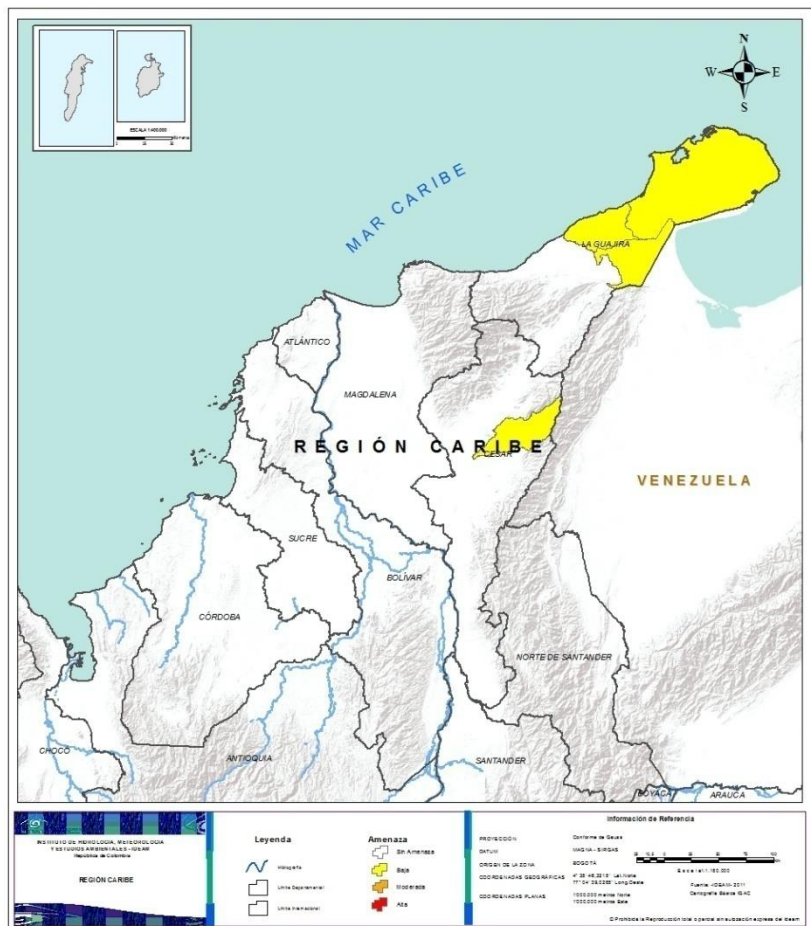
DEPARTAMENTO	N°
BOYACÁ	1
META	1
TOTAL	2

DEPARTAMENTO	N°
BOYACÁ	1
NORTE DE SANTANDER	1
TOLIMA	1
TOTAL	3

DEPARTAMENTO	N°
BOYACÁ	3
CESAR	1
CUNDINAMARCA	1
HUILA	2
LA GUAJIRA	3
NORTE DE SANTANDER	3
SANTANDER	2
TOLIMA	2
TOTAL	17



REGIÓN CARIBE



Alerta

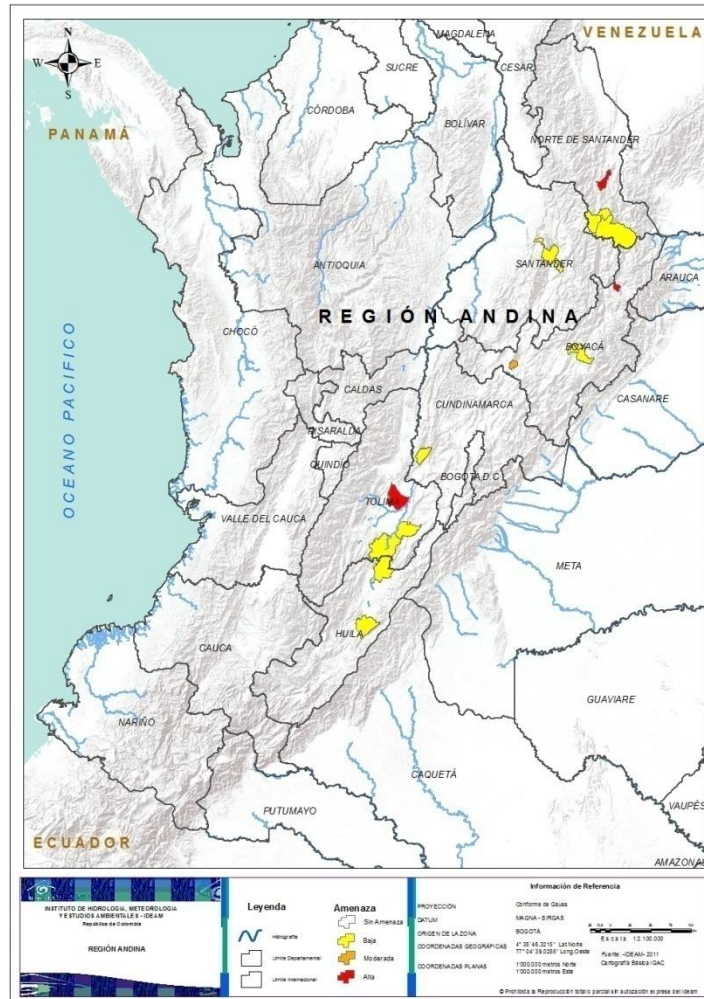
SITIOS PARA LOS CUALES SE GENERA LA ALERTA



CESAR: Agustín Codazzi.
LA GUAJIRA: Maicao, Manaure, Uribia.



REGIÓN ANDINA



Alerta

SITIOS PARA LOS CUALES SE GENERA LA ALERTA



BOYACÁ: Guacamayas.
NORTE DE SANTANDER: Bochalema.
TOLIMA: Guamo.



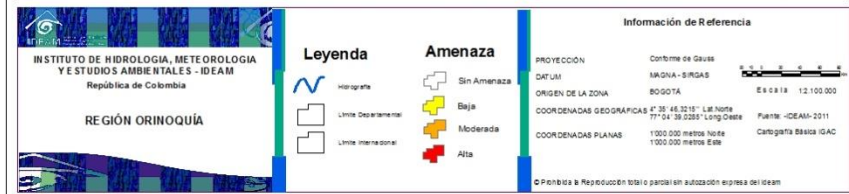
BOYACÁ: Tinjacá.



BOYACÁ: Nobsa, Sogamoso, Tibasosa.
CUNDINAMARCA: Jerusalén.
HUILA: Campoalegre, Villavieja.
NORTE DE SANTANDER: Cácosta, Chitagá, Silos.
SANTANDER: Villanueva, Zapatoca.
TOLIMA: Natagaima, Prado.



REGIÓN ORINOQUÍA



Alerta

SITIOS PARA LOS CUALES SE GENERA LA ALERTA



META: Puerto Gaitán.



CONDICIONES NORMALES

- **REGIÓN PACÍFICO**
- **REGIÓN AMAZONIA**



ALERTAS METEOMARINAS VIGENTES

Mar Caribe colombiano

ABREVIATURAS

VV

Velocidad del viento máxima probable

AO

Altura significativa de la ola

DV

Dirección predominante del viento

CONVENCIONES



Tiempo lluvioso

Probabilidad de lluvias moderadas a fuertes, en algunos casos con posibilidad de tormentas eléctricas y rachas de viento.



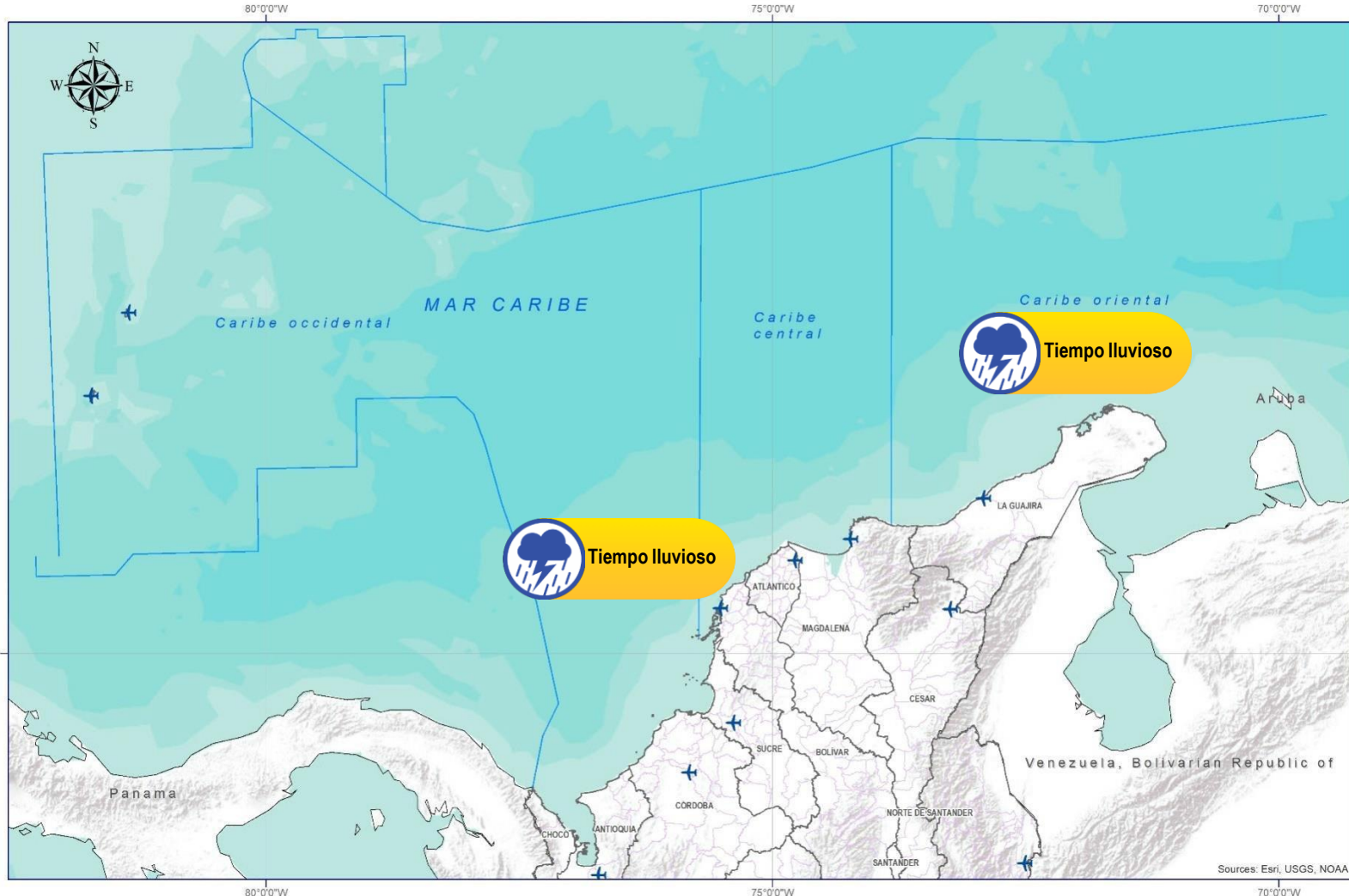
Pleamar

La marea alcanzará su máximo nivel en el intervalo de tiempo establecido.



Viento y oleaje

Velocidad del viento y altura del oleaje con valores por encima de lo normal para la época.



CONVENCIONES

SUGERENCIAS O RECOMENDACIONES



A las embarcaciones de poco calado, consultar con las Capitanías de puerto antes de zarpar en zonas de inminente tempestad. A los bañistas y habitantes costeros, estar atentos a la evolución de las condiciones meteorológicas y a los avisos de las autoridades locales.



Se sugiere a los habitantes costeros estar atentos a la evolución del fenómeno.



A los bañistas y habitantes costeros, estar atentos a la evolución del fenómeno y a las indicaciones de las autoridades locales. A las embarcaciones de poco calado, consultar con las Capitanías de puerto antes de zarpar.

* La altura significativa de la ola, representa la media del tercio más alto de las olas, por lo cual la altura máxima posible puede ser incluso superior al doble de este valor



ALERTAS METEOMARINAS VIGENTES

Océano Pacífico Nacional

ABREVIATURAS

VV

Velocidad del viento máxima probable

DV

Dirección predominante del viento

AO

Altura significativa de la ola

CONVENCIONES



Tiempo lluvioso

Probabilidad de lluvias moderadas a fuertes, en algunos casos con posibilidad de tormentas eléctricas y rachas de viento.



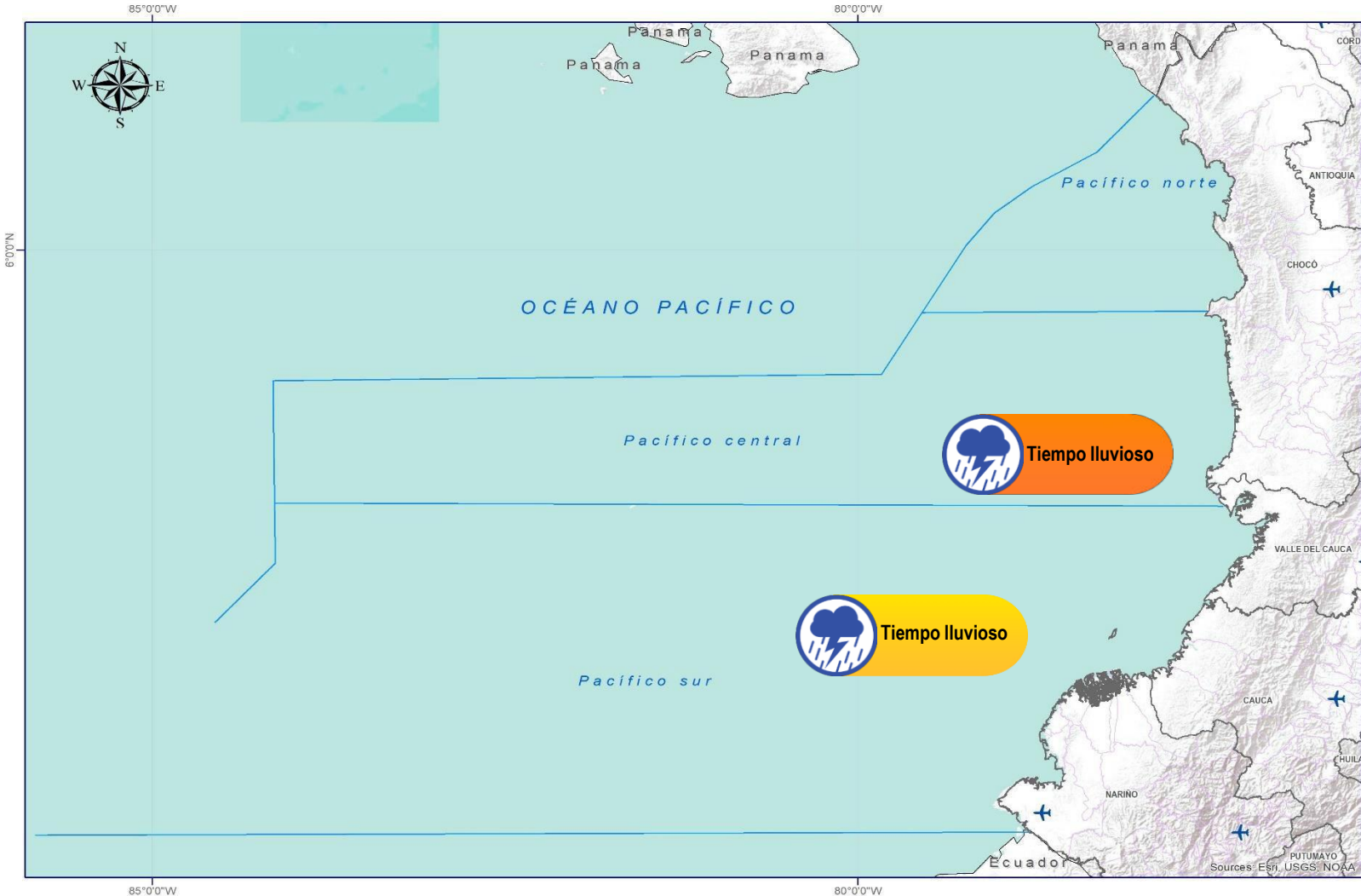
Pleamar

La marea alcanzará su máximo nivel en el intervalo de tiempo establecido.



Viento y oleaje

Velocidad del viento y altura del oleaje con valores por encima de lo normal para la época.



CONVENCIONES

SUGERENCIAS O RECOMENDACIONES



A las embarcaciones de poco calado, consultar con las Capitanías de puerto antes de zarpar en zonas de inminente tempestad. A los bañistas y habitantes costeros, estar atentos a la evolución de las condiciones meteorológicas y a los avisos de las autoridades locales.



Se sugiere a los habitantes costeros estar atentos a la evolución del fenómeno.



A los bañistas y habitantes costeros, estar atentos a la evolución del fenómeno y a las indicaciones de las autoridades locales. A las embarcaciones de poco calado, consultar con las Capitanías de puerto antes de zarpar.

* La altura significativa de la ola, representa la media del tercio más alto de las olas, por lo cual la altura máxima posible puede ser incluso superior al doble de este valor



CONVENCIONES

SUGERENCIAS O RECOMENDACIONES



Tiempo lluvioso

Probabilidad de lluvias moderadas a fuertes, en algunos casos con posibilidad de tormentas eléctricas y rachas de viento.

A las embarcaciones de poco calado, consultar con las Capitanías de puerto antes de zarpar en zonas de inminente tempestad.
A los bañistas y habitantes costeros, estar atentos a la evolución de las condiciones meteorológicas y a los avisos de las autoridades locales.



Pleamar

La marea alcanzará su máximo nivel en el intervalo de tiempo establecido.

Se sugiere a los habitantes costeros estar atentos a la evolución del fenómeno.



Viento y oleaje

Velocidad del viento y altura del oleaje con valores por encima de lo normal para la época.

A los bañistas y habitantes costeros, estar atentos a la evolución del fenómeno y a las indicaciones de las autoridades locales.
A las embarcaciones de poco calado, consultar con las Capitanías de puerto antes de zarpar.

INFORME TÉCNICO DIARIO

EQUIPO DE TRABAJO IDEAM

Yolanda GONZÁLEZ H. - Directora General
Daniel USECHE S. - Jefe (E) Oficina del Servicio de Pronóstico y Alertas

Elaboró:

OFICINA DEL SERVICIO DE PRONÓSTICO Y ALERTAS

Alexander Martínez y Marta CADENA (Meteorología)

Carlos MERCHÁN (Hidrología)

Sonia BERMÚDEZ (Deslizamientos de Tierra)

Felipe ESPEJO (Incendios de la Cobertura Vegetal)

Araminta VEGA (DATOS)

Ana Milena RINCÓN L. (Coordinación de Alertas Hidrometeorológicas y Ambientales)

<http://www.ideam.gov.co>

Correos electrónicos: servicio@ideam.gov.co, alertas@ideam.gov.co

Calle 25D N° 96B - 70, piso 3. Bogotá, D.C.

Teléfono: 3075625 ext. 1334 -1336.

VISITA NUESTRAS REDES SOCIALES



[ideam.instituto](https://www.facebook.com/ideam.instituto)



[InstitutoIDEAM](https://www.youtube.com/InstitutoIDEAM)



[@IDEAMColombia](https://twitter.com/IDEAMColombia)



[ideamcolombia](https://www.instagram.com/ideamcolombia)

