

# INFORME TÉCNICO DIARIO

IDEAM comunica al Sistema Nacional para la Gestión del Riesgo de Desastres (SNGRD) y al Sistema Nacional Ambiental (SINA).

Bogotá D. C., 16 de septiembre de 2020.  
Hora de actualización 12:25 HLC

Boletín No.

260



## CONTENIDO

[Lo más destacado](#)

[Precipitación](#)

[Temperaturas](#)

[Alerta por descensos significativos de las temperaturas mínimas del aire](#)

[Condiciones Hidrometeorológicas actuales](#)

[Pronóstico de precipitación de las próximas 24 horas](#)

[Pronóstico condiciones meteorológicas adicionales](#)

[Alertas Hidrológicas](#)

[Seguimiento y Pronóstico de las Amenazas por Deslizamientos](#)

[Seguimiento y Pronóstico de las Amenazas por Incendios](#)

[Alertas Meteomarinas vigentes Mar Caribe Colombiano](#)

[Alertas Meteomarinas vigentes Océano Pacífico Nacional](#)

[Alertas Meteomarinas por Ciclón Tropical Mar Caribe Colombiano](#)



Alerta  
**ROJA**

**PARA TOMAR ACCIÓN** Advierte a los sistemas de prevención y atención de desastres sobre la amenaza que puede ocasionar un fenómeno con efectos adversos sobre la población, el cual requiere la atención inmediata por parte de la población y de los cuerpos de atención y socorro. Se emite una alerta sólo cuando la identificación de un evento extraordinario indique la probabilidad de amenaza inminente y cuando la gravedad del fenómeno implique la movilización de personas y equipos, interrumpiendo el normal desarrollo de sus actividades cotidianas.



Alerta  
**NARANJA**

**PARA PREPARARSE** Indica la presencia de un fenómeno. No implica amenaza inmediata y como tanto es catalogado como un mensaje para informarse y prepararse. El aviso implica vigilancia continua ya que las condiciones son propicias para el desarrollo de un fenómeno, sin que se requiera permanecer alerta.



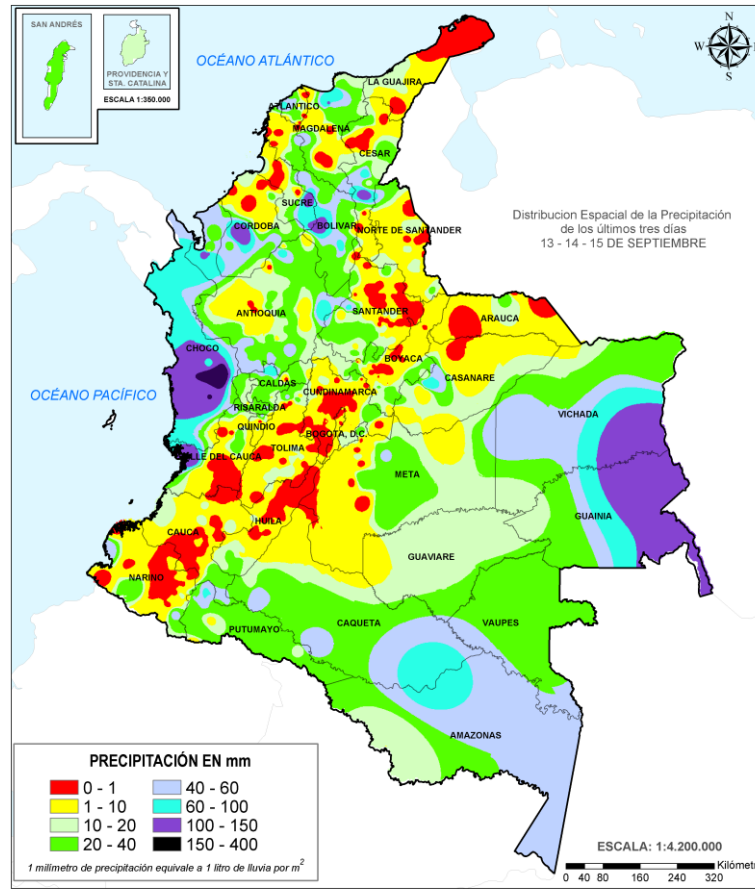
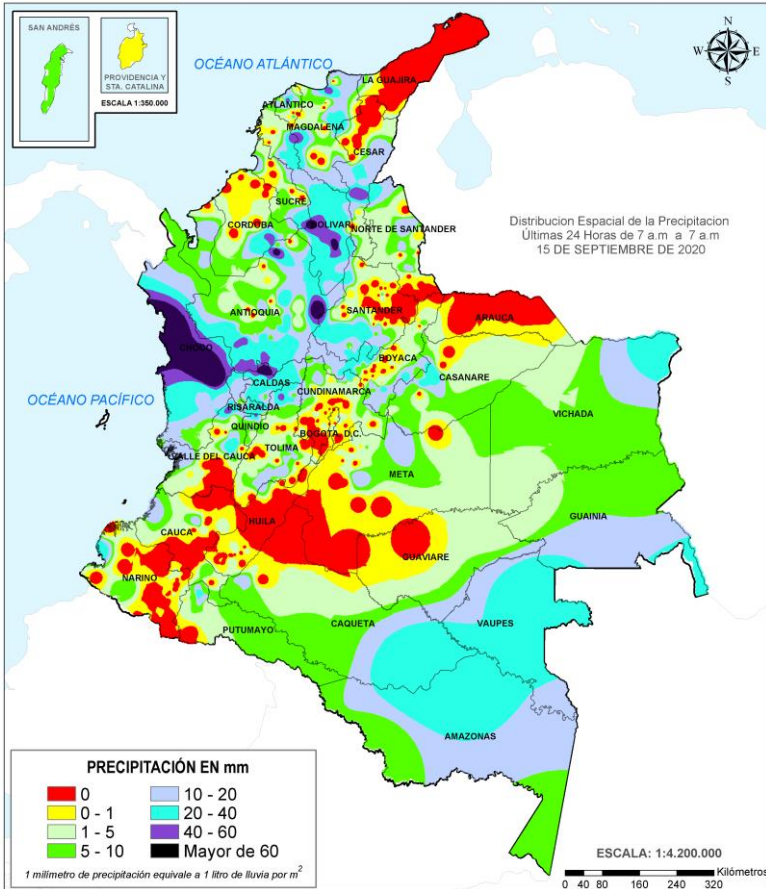
Alerta  
**AMARILLA**

**PARA INFORMARSE** Es un mensaje oficial por el cual se difunde información. Por lo regular se refiere a eventos observados, registrados o registrados y puede contener algunos elementos de pronóstico a manera de orientación. Por sus características pretéritas y futuras difiere del aviso y de la alerta, y por lo general no está encaminado a alertar sino a informar.

**CONDICIONES NORMALES** La información que se suministra se encuentra dentro de los rangos normales.

**Alertas vigentes hasta: 16 de septiembre de 2020 - 18:00 HLC.**

## Mapas de precipitación



Precipitación diaria desde las 7:00 HLC del martes 15 de septiembre hasta las 7:00 HLC miércoles, 16 de septiembre de 2020 Fuente: IDEAM

Precipitación últimas 72 horas desde las 7:00 HLC del domingo 13 de septiembre hasta las 7:00 HLC del miércoles, 16 de septiembre de 2020. Fuente: IDEAM

- Un milímetro de lluvia (1 mm) equivale a un litro (1 L) de lluvia que ha caído en un metro cuadrado (1 m<sup>2</sup>). La lluvia acumulada es la suma de los milímetros de agua lluvia que se han registrado en un lapso de tiempo.

## Lluvias registradas en las últimas 24 horas

Ascenso moderado de las precipitaciones, las cuales se concentraron en las regiones Pacífico, Andina y Caribe. El mayor registro de precipitación acumulada en 24 horas se presentó en el municipio de **Lloró (Chocó)**, con **138.6 mm**.



Alerta ROJA

- Alerta (puntual) por desbordamiento del río Claro (Cocorná Sur) en el corregimiento de Estación Cocorná municipio de Puerto Triunfo.
- Por alta probabilidad de **deslizamientos de tierra** en algunos municipios de los departamentos de Cauca y Chocó.
- Por alta probabilidad de **incendios de la cobertura vegetal** en algunos municipios del departamento del Huila.



Alerta NARANJA

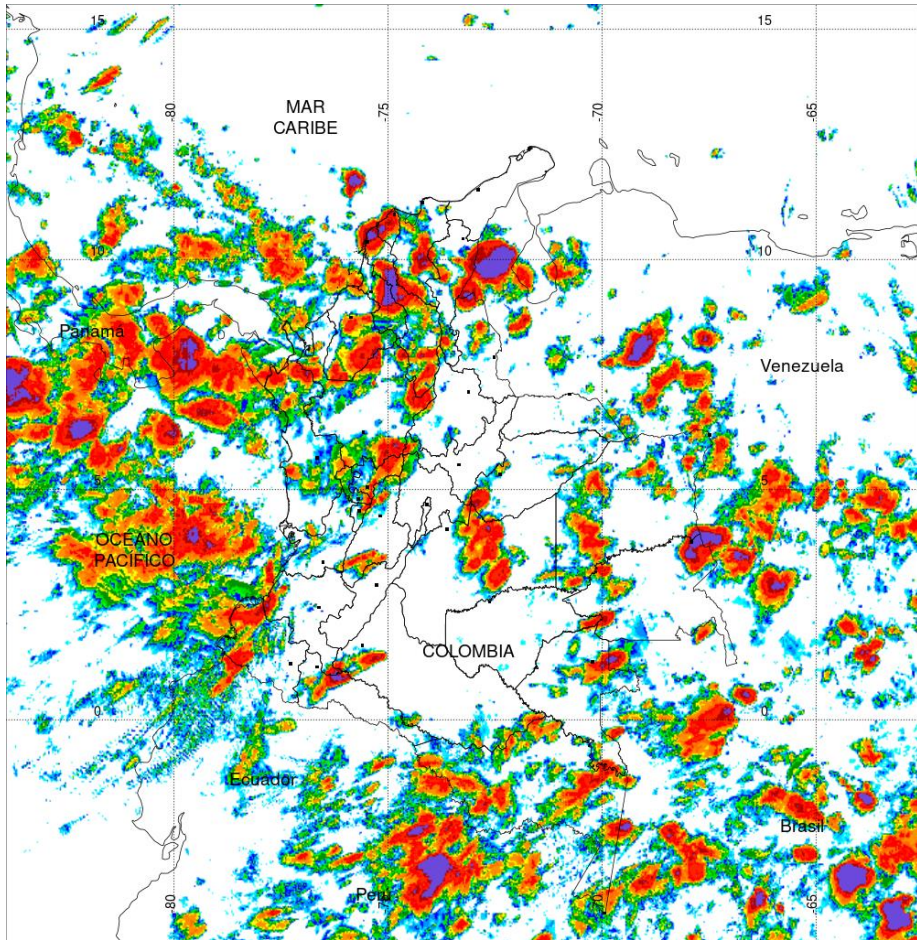
- Por moderada probabilidad de **Crecientes Súbitas** en la cuenca alta del río Atrato, cuenca media del río Atrato, cuenca del río Tolo, cuenca del río León, cuenca del río Baudó, cuenca alta del río San Juan, Cuenca del río La Miel, cuenca del río Nare, Directos al medio Magdalena entre los ríos Miel y Nare. **Incrementos Súbitos** en la cuenca baja del río Atrato, cuencas directas al Pacífico (Chocó), cuenca del río Cimitarra, cuenca del río Ariguani, cuenca del río de la Ciénaga Mallorquín afluentes Mar Caribe y Ciénaga Grande de Santa Marta. **Niveles altos** en la cuenca baja del río Sinú, cuenca media y baja del río San Juan, cuenca baja del río Nechí, Bajo San Jorge – La Mojana, Directos Bajo Cauca – Magdalena. Ciénaga La Raya entre río Nechí y Brazo de Loba. **Probabilidad de formación de arroyos** directos al Mar Caribe.
- Moderada probabilidad de **deslizamientos de tierra** en algunos municipios de los departamentos de Antioquia, Bolívar, Caldas, Casanare, Cauca, Cesar, Chocó, Córdoba, Magdalena, Nariño, Risaralda, Santander y Valle del Cauca.
- Moderada probabilidad de **incendios de la cobertura vegetal** en municipios de los departamentos de Cundinamarca, Huila, Nariño, Risaralda y Tolima.
- Por tiempo lluvioso en la zona marítima del Pacífico colombiano y en el Mar Caribe.

**Alertas amarillas** e información más detallada para cada una de las categorías de alerta, remítase a la temática particular del informe.





### Estimación Satelital (24 Horas)



**PRECIPITACIÓN TOTAL ACUMULADA POR ESTIMACIÓN SATELITAL (GOES-16)  
SEP 15 DE 2020 (7:00) - SEP 16 DE 2020 (7:00)**

Elaborado por: Oficina del Servicio de Pronósticos y Alertas.



Fuente:  
Imágenes GOES-16  
(139/144 imágenes)



### Precipitaciones

A continuación se relacionan los municipios donde en las últimas 24 horas se registraron precipitaciones iguales o superiores a 35.0 mm.

**Aclaración:** aunque los volúmenes de lluvia registrados en un municipio se relacionan con la ubicación de las estaciones de monitoreo del IDEAM, en ocasiones, dichas estaciones pueden estar distantes de los lugares en donde se concentra la mayor población o alejados de los centros municipales.

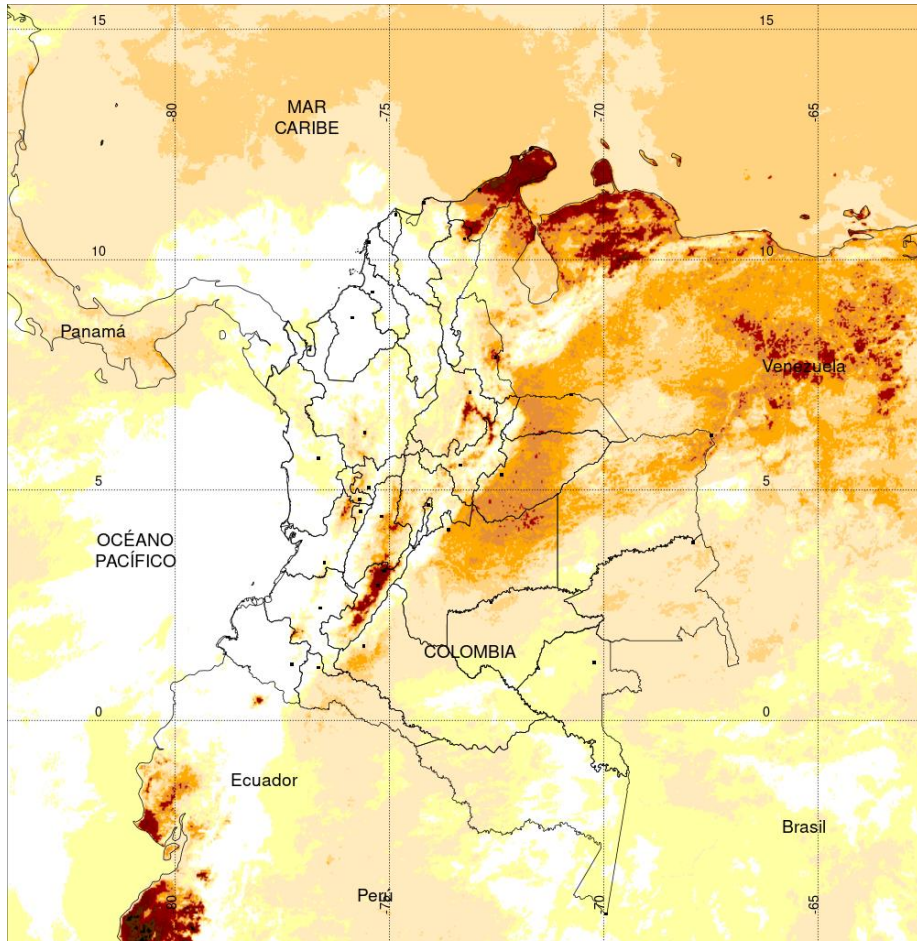
DEPARTAMENTO	MUNICIPIO
<b>ANTIOQUIA</b>	Puerto Berrio (70,0), Cáceres (66,0), Concordia (6,00), Támesis (57,6), Abejorral (53,5), Andes (50,0), San Francisco (40,0), Pueblorrico (38,0), Sansón (35,0), Fredonia (35,0), Betania (35,0).
<b>ATLÁNTICO</b>	Usiacuri (43,0).
<b>BOLÍVAR</b>	Santa Rosa del Sur (68,7), San Jacinto del Cauca (63,0), El Guamo (48,3), Santa Rosa De Simiti (al sur) (37,6), Pinillos (35,3).
<b>CALDAS</b>	Pacora (88,0), Victoria (38,9), Palestina (37,4), Marquetalía (37,0), Neira (35,0).
<b>CESAR</b>	Pailitas (55,0), Chiriguana (38,0).
<b>CHOCÓ</b>	Lloró (138,6), Bahía Solano (90,0), Apto, Quibdó (62,6).
<b>CÓRDOBA</b>	La Apartada (55,5).
<b>CUNDINAMARCA</b>	Fúquene (35,3).
<b>MAGDALENA</b>	Ciénaga (43,8).
<b>QUINDÍO</b>	Filandia (44,5).
<b>RISARALDA</b>	Santa Rosa De Cabal (47,4), Santa Rosa de Cabal (36,4).
<b>SANTANDER</b>	Contratación (36,3), Cimitarra (35,4).
<b>TOLIMA</b>	Villahermosa (41,2), San Sebastián De Mariquita (35,2).
<b>VALLE DEL CAUCA</b>	Ansermanuevo (46,0), Bugalagrande (36,0).

**NO SE REGISTRARON VALORES SUPERIORES A LOS HISTÓRICOS DE PRECIPITACIÓN.**





## Estimación Satelital (24 Horas)

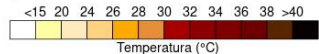


**TEMPERATURA SUPERFICIAL MÁXIMA POR ESTIMACIÓN SATELITAL (GOES-16)**  
( 2020-09-15 09:00:00 a 2020-09-15 18:10:00 )

Elaborado por: Oficina del Servicio de Pronósticos y Alertas.



Fuente:  
Imágenes GOES-16  
(56 imágenes)



(Producto en evaluación. No son valores oficiales de temperatura)



## Temperaturas Máximas

**Aclaración:** aunque las temperaturas registradas en un municipio se relacionan con la ubicación de las estaciones de monitoreo del IDEAM, en ocasiones, dichas estaciones pueden estar distantes de los lugares en donde se concentra la mayor población o alejados de los centros municipales.

A continuación se relacionan los municipios donde en las últimas 24 horas se registraron temperaturas iguales o superiores a 34.0 °C.

DEPARTAMENTOS	MUNICIPIO
<b>ARAUCA</b>	Arauca (34,6), Tame (34,4),
<b>BOLÍVAR</b>	San Pablo (34),
<b>CASANARE</b>	Orocue (34,2),
<b>CESAR</b>	Valledupar (38,2), Bosconia (37,2), Valledupar (35,7), Valledupar (34,4), Chiriguana (34,2),
<b>HUILA</b>	Neiva (37,4), Campoalegre (36,1).
<b>LA GUAJIRA</b>	Manaure (38), Riohacha (35,6),
<b>MAGDALENA</b>	Pivijay (34,8),
<b>NORTE DE SANTANDER</b>	Cúcuta (37,4), Cúcuta (34,9),
<b>SANTANDER</b>	Capitanejo (37,2), Puerto Parra (34,4),
<b>VICHADA</b>	Puerto Carreño (34,4),

**NO SE REGISTRARON VALORES SUPERIORES A LOS HISTÓRICOS DE TEMPERATURA MÁXIMA.**

## Temperaturas Mínimas

A continuación se relacionan los municipios donde en las últimas 24 horas se registraron temperaturas menores o iguales a 5.0 °C.

DEPARTAMENTOS	MUNICIPIO
<b>BOYACÁ</b>	Ceriza (4,6).
<b>CAUCA</b>	Valencia (4,2).
<b>NARIÑO</b>	Ipiales (2,8).

**NO SE REGISTRARON VALORES INFERIORES A LOS HISTÓRICOS DE TEMPERATURA MÍNIMA**



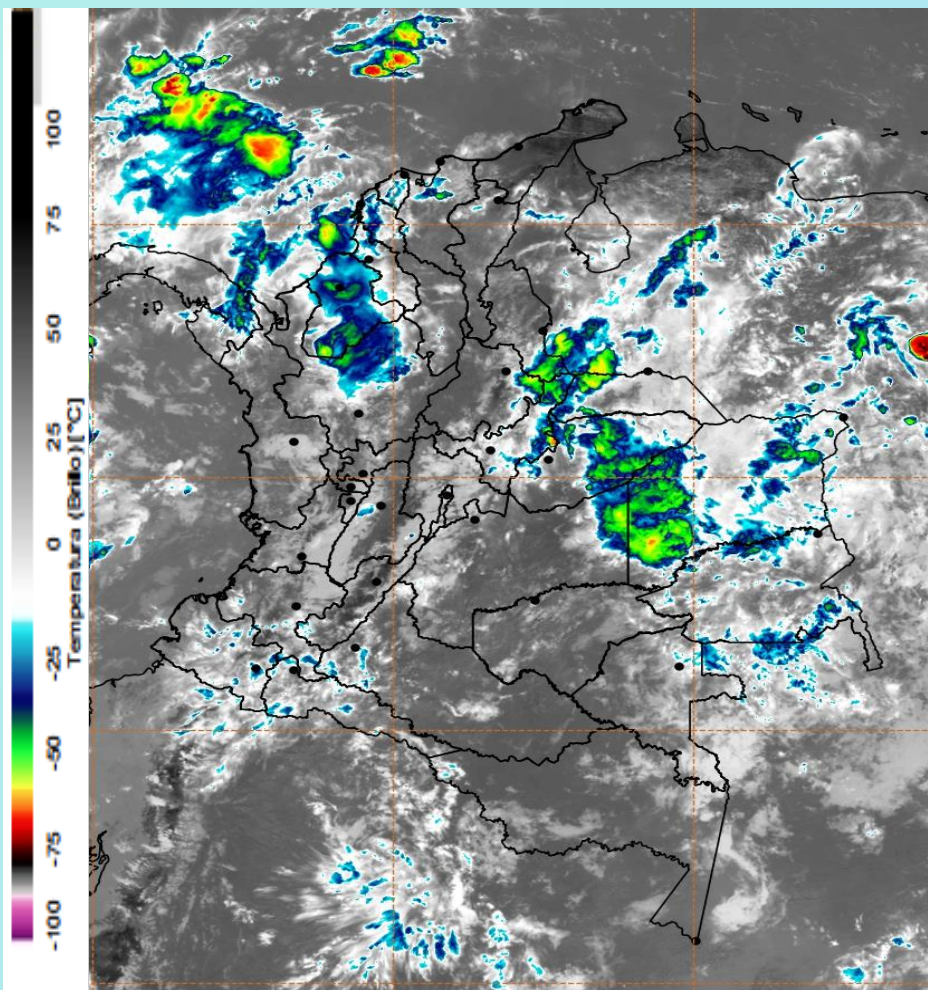
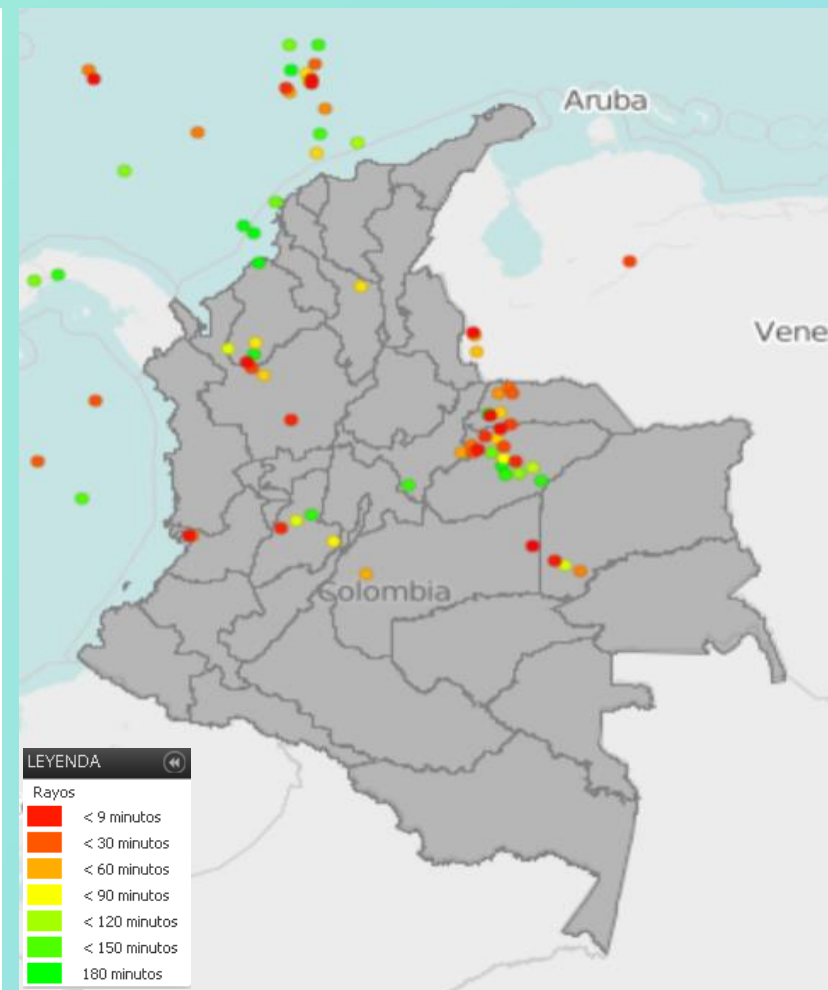


Imagen GOES East Canal Infrarrojo, 16 de septiembre de 2020. Hora 11:30 HLC.  
Fuente: IDEAM-GOES 16

En las últimas horas se registraron lluvias en sectores de Córdoba, Sucre, Bolívar, Vichada, Arauca y Casanare, norte de Boyacá, y sur de Norte de Santander, como también, en el área del archipiélago de San Andrés de Providencia. Lluvias dispersas y leves en sectores de montaña de las cordillera oriental y central. Tiempo seco en los valles de los ríos Magdalena, de la cuenca alta y media del río Cauca, Amazonía, centro y sur de la región Andina y gran parte de la región Pacífica.

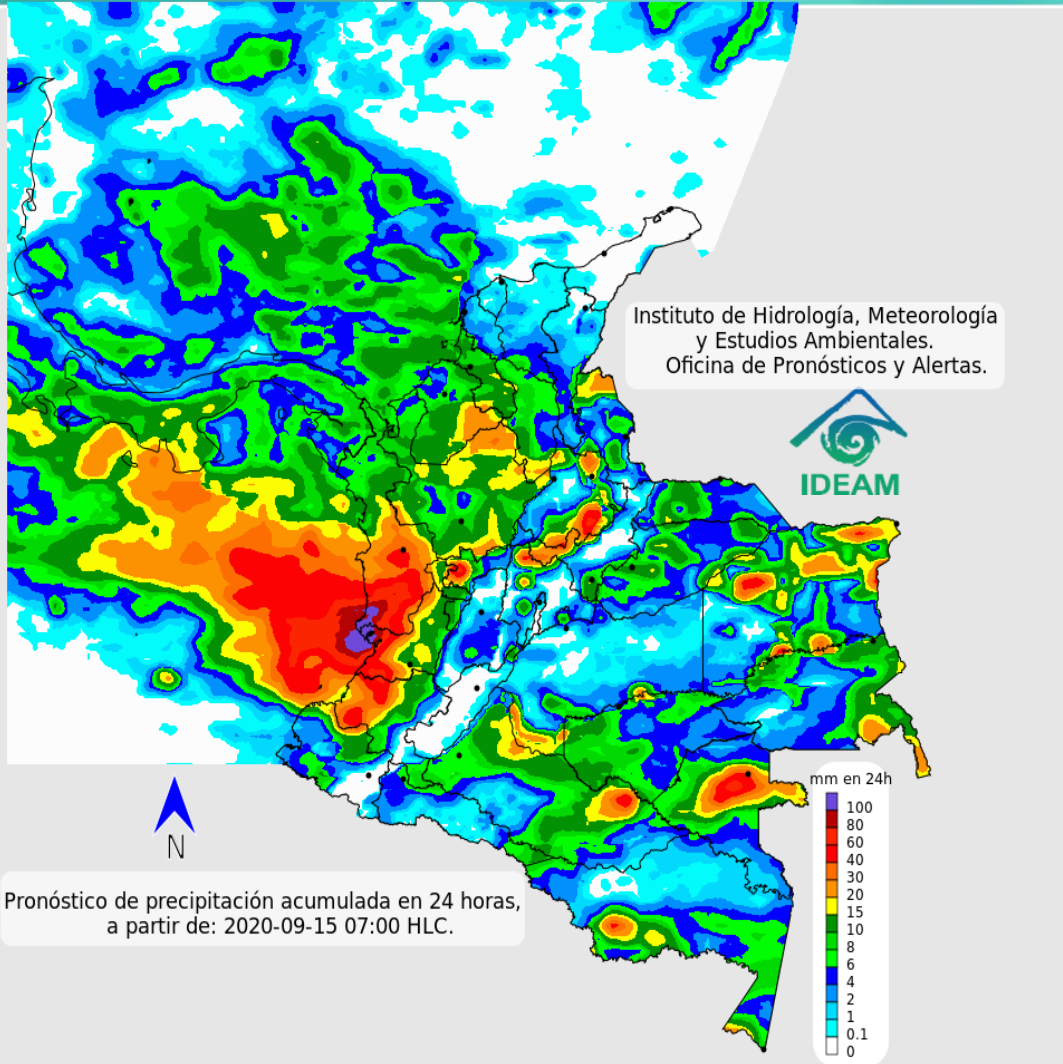


Descargas eléctricas en las últimas 3 horas.  
Fuente: Keraunos – Linetview.

- La imagen del canal infrarrojo (10.3  $\mu\text{m}$ ) permite identificar nubes en cualquier período temporal a partir de la temperatura de brillo de la nube (ver escala de colores). De esta forma, se puede identificar, clasificar y caracterizar la nubosidad en una zona determinada.
- La imagen de las descargas eléctricas muestra los rayos nube-tierra que se han descargado en una zona en las últimas 4 horas (ver escala de colores)



## Pronóstico de precipitación para las próximas veinticuatro (24) horas



### Condiciones para destacar en las próximas 24 horas

Se estima presencia de lluvias importantes en sectores de la región Pacífica, noroccidente de la región Andina, occidente de la región Caribe, incluso, en el área del archipiélago de San Andrés y Providencia; lluvias moderadas en sectores de la región de la Orinoquia. Tiempo seco y escasas lluvias en la Amazonia, centro y sur de la región Andina y sur de la Pacífica.



Para mayor información sobre el estado del tiempo, alertas y pronósticos, consulte la aplicación móvil MI PRONÓSTICO

- La resolución espacial del mapa de pronóstico es de 6.5 km aproximadamente. Por lo tanto, fenómenos meteorológicos inferiores a esta escala no están considerados en esta predicción.
- La escala de colores está asociada a un rango de precipitación en el intervalo de tiempo indicado, lo que implica que el pronóstico no es determinista (un valor exacto en una zona) sino corresponde a un pronóstico cuantitativo (un rango de valores en una zona).

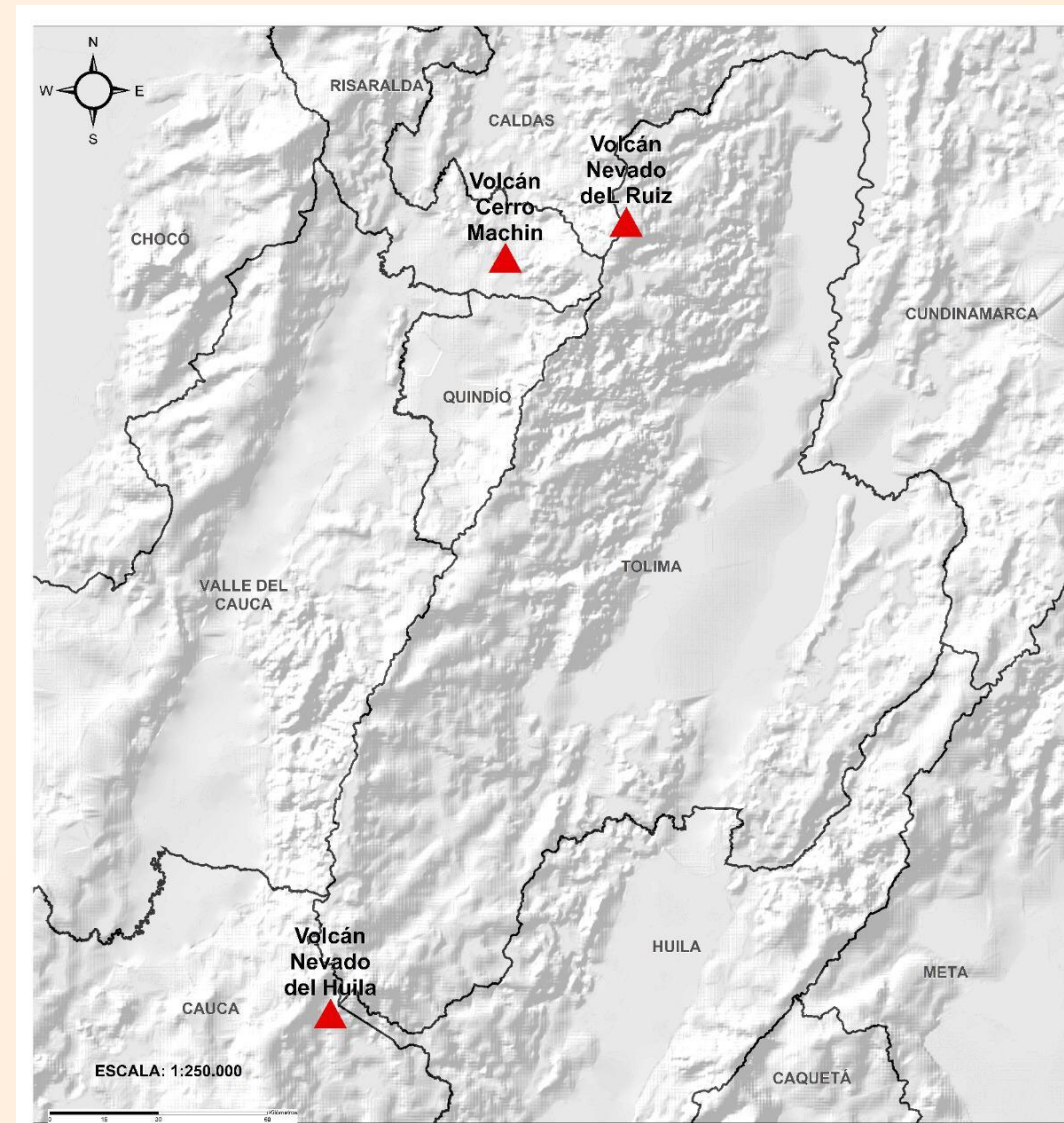




## Pronóstico zonas volcánicas

## Mapa de zonas volcánicas

ÁREA DEL VOLCÁN NEVADO DEL RUIZ			
Mañana: Cielo nublado - Lloviznas			
Tarde: Cielo nublado - Lluvias			
Noche: Cielo nublado - Lloviznas			
Madrugada: Cielo parcialmente nublado - Tiempo seco			
El SERVICIO GEOLÓGICO COLOMBIANO reporta en nivel AMARILLO (III): CAMBIOS EN EL COMPORTAMIENTO DE LA ACTIVIDAD VOLCÁNICA. Lat: 4.89 Lon: -75.32			
ELEVACIÓN (pies)	DIRECCIÓN	VELOCIDAD	
		VELOCIDAD (Nudos)	VELOCIDAD (Km/h)
10.000	ESTE-NORESTE	0 - 5	0 - 9
18.000	ESTE-SURESTE	5 - 10	9 - 18
24.000	ESTE	5 - 10	9 - 18
30.000	ESTE-NORESTE	10 - 15	18 - 27
ÁREA DEL VOLCÁN NEVADO DEL HUILA			
Mañana: Cielo parcialmente nublado - Lloviznas			
Tarde: Cielo nublado - Lluvias			
Noche: Cielo parcialmente nublado - Lloviznas			
Madrugada: Cielo nublado - Tiempo seco			
El SERVICIO GEOLÓGICO COLOMBIANO reporta en nivel AMARILLO (III): CAMBIOS EN EL COMPORTAMIENTO DE LA ACTIVIDAD VOLCÁNICA. Lat:2.92 Lon: 76.05			
ELEVACIÓN (pies)	DIRECCIÓN	VELOCIDAD	
		VELOCIDAD (Nudos)	VELOCIDAD (Km/h)
10.000	ESTE-NORESTE	0 - 5	0 - 9
18.000	ESTE	10 - 15	18 - 27
24.000	ESTE-NORESTE	10 - 15	18 - 27
30.000	NORESTE	15 - 20	27 - 37
ÁREA DEL VOLCÁN CERRO MACHÍN			
Mañana: Cielo nublado - Tiempo seco			
Tarde: Cielo nublado - Lluvias			
Noche: Cielo parcialmente nublado - Tiempo seco			
Madrugada: Cielo parcialmente nublado - Tiempo seco			
El SERVICIO GEOLÓGICO COLOMBIANO reporta en nivel AMARILLO (III): CAMBIOS EN EL COMPORTAMIENTO DE LA ACTIVIDAD VOLCÁNICA. Lat:4.80 Lon: 75.62			
ELEVACIÓN (pies)	DIRECCIÓN	VELOCIDAD	
		VELOCIDAD (Nudos)	VELOCIDAD (Km/h)
10.000	SUR-SURESTE	0 - 5	0 - 9
18.000	ESTE	5 - 10	9 - 18
24.000	ESTE	5 - 10	9 - 18
30.000	ESTE-NORESTE	10 - 15	18 - 27

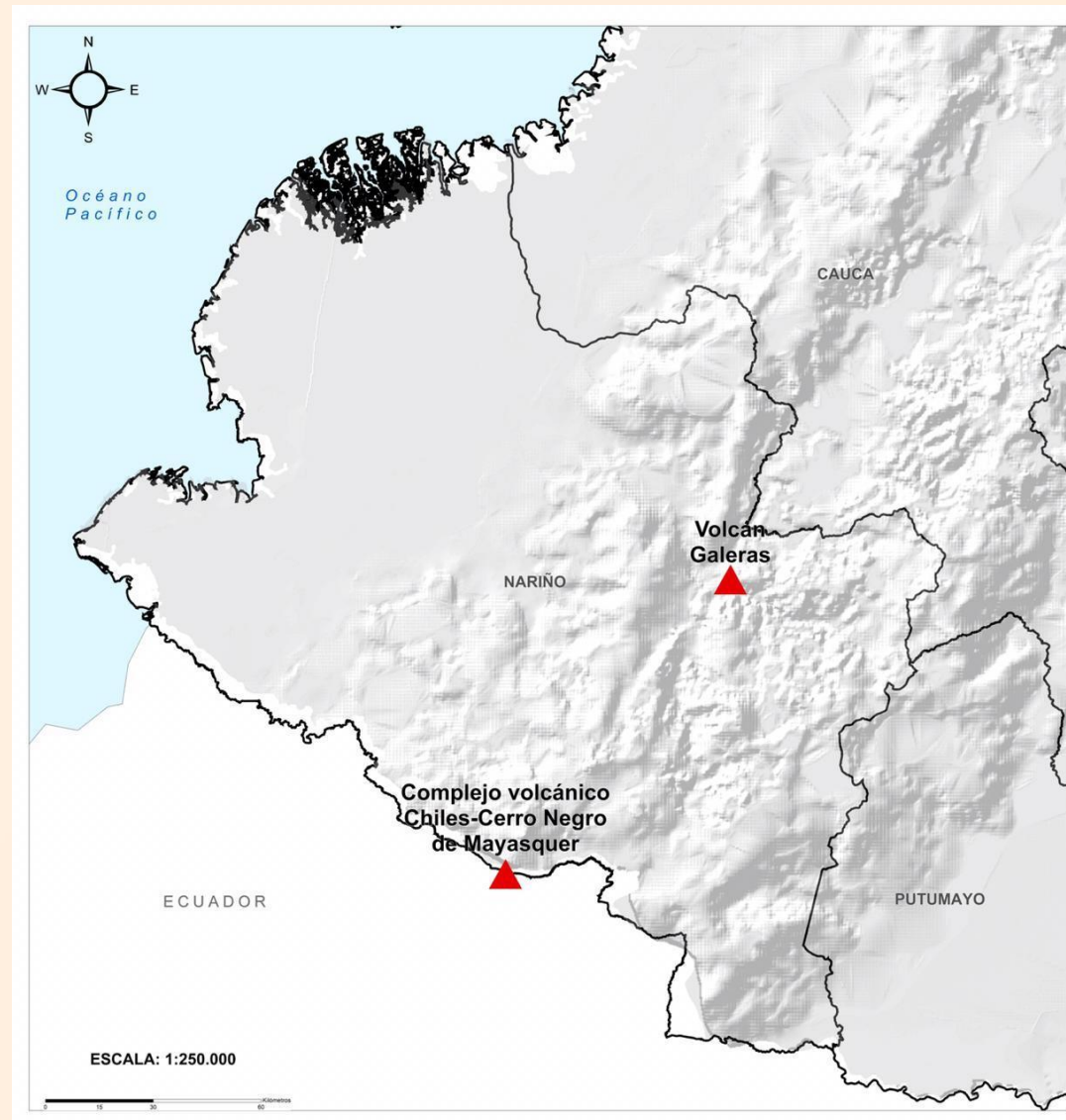




## Pronóstico zonas volcánicas

## Mapa de zonas volcánicas

ÁREA DEL VOLCÁN GALERAS			
Mañana: Cielo parcialmente nublado - Tiempo seco			
Tarde: Cielo nublado - Lloviznas			
Noche: Cielo nublado - Tiempo seco			
Madrugada: Cielo nublado - Lluvias			
EL SERVICIO GEOLÓGICO COLOMBIANO reporta en nivel AMARILLO (III): CAMBIOS EN EL COMPORTAMIENTO DE LA ACTIVIDAD VOLCÁNICA. Lat: 1.55 Lon: -77.37			
ELEVACIÓN (pies)	DIRECCIÓN	VELOCIDAD	
		VELOCIDAD (Nudos)	VELOCIDAD (Km/h)
10.000	ESTE-SURESTE	0 - 5	0 - 9
18.000	ESTE	5 - 10	9 - 18
24.000	ESTE-NORESTE	10 - 15	18 - 27
30.000	NORESTE	20 - 25	37 - 46
ÁREA DEL COMPLEJO VOLCÁNICO CHILES-CERRO NEGRO DE MAYASQUER			
Mañana: Cielo parcialmente nublado - Lloviznas			
Tarde: Cielo nublado - Lluvias			
Noche: Cielo nublado - Lluvias			
Madrugada: Cielo nublado - Lluvias			
EL SERVICIO GEOLÓGICO COLOMBIANO reporta en nivel AMARILLO (III): CAMBIOS EN EL COMPORTAMIENTO DE LA ACTIVIDAD VOLCÁNICA. Lat: 0.81 - Lon: 77.93 Lat: 0.76 Lon: -77.95			
ELEVACIÓN (pies)	DIRECCIÓN	VELOCIDAD	
		VELOCIDAD (Nudos)	VELOCIDAD (Km/h)
10.000	NORTE-NOROESTE	0 - 5	0 - 9
18.000	ESTE	5 - 10	9 - 18
24.000	ESTE-NORESTE	10 - 15	18 - 27
30.000	NORESTE	20 - 25	37 - 46



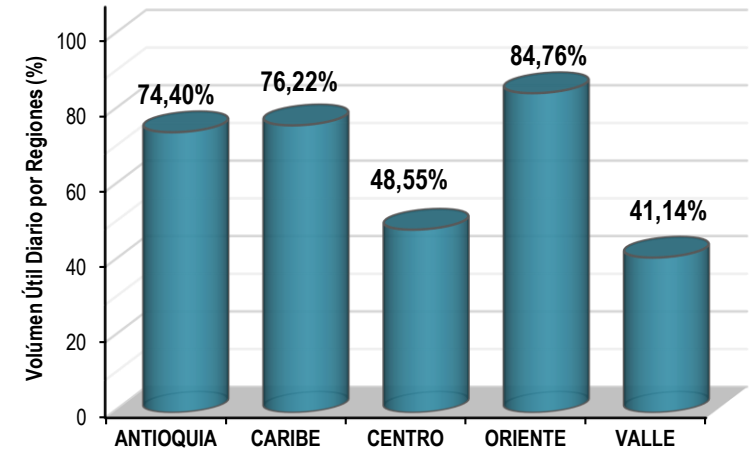
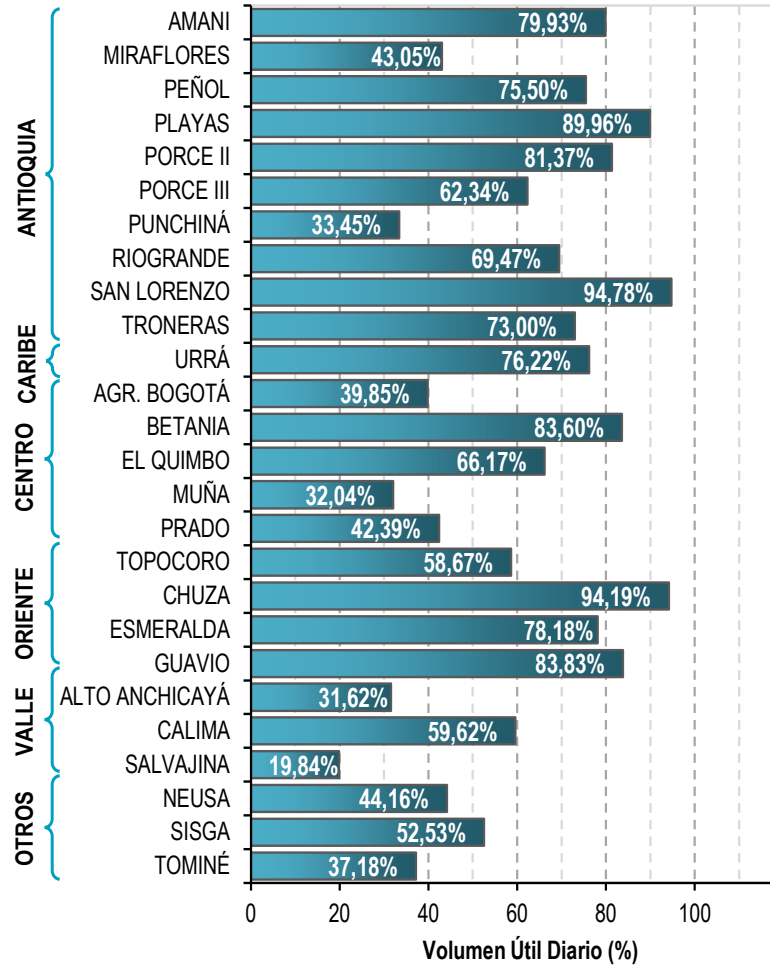




A continuación se relaciona el volumen útil diario de los principales embalses del país (expresado en porcentaje), de acuerdo con la información reportada por XM S.A. E.S.P en la siguiente dirección electrónica: <http://ido.xm.com.co/ido/SitePages/hidrologia.aspx?q=reservas>

## VOLÚMEN ÚTIL DIARIO EN LOS PRINCIPALES EMBALSES DEL PAÍS

Martes, 15 de septiembre de 2020



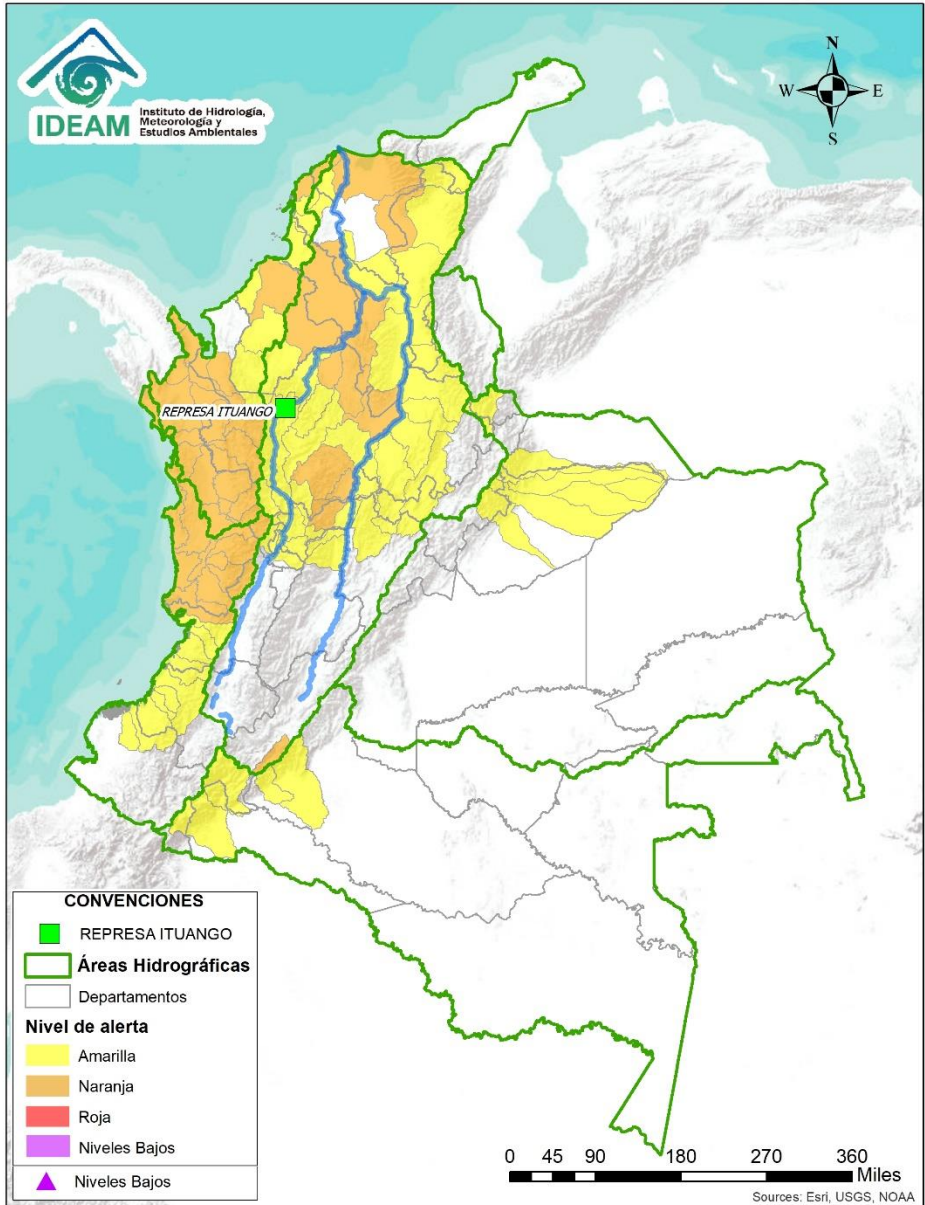
Infografía: Fuente:







# Alertas Hidrológicas



Caño Cristales el río de los cinco colores, paraíso tropical! (Sierra de La Macarena – Meta, Colombia). – Autor: Mcleods, 19 de Febrero de 2018  
Fuente: [https://upload.wikimedia.org/wikipedia/commons/3/3e/Flashpacker\\_Connect\\_-\\_Cano\\_Cristales\\_.webp](https://upload.wikimedia.org/wikipedia/commons/3/3e/Flashpacker_Connect_-_Cano_Cristales_.webp)

**FEWS COLOMBIA**  
SISTEMA DE PRONÓSTICOS HIDROLÓGICOS Y ALERTAS TEMPRANAS

Consulte aquí el estado de los niveles en los ríos del país:  
<http://fews.ideam.gov.co/colombia/MapaEstacionesColombiaEstado.html>



**Nota 1:** Las alertas hidrológicas pueden ser corregidas y/o actualizadas en el futuro. No representa una certificación oficial del IDEAM.  
**Nota 2:** Es probable que los eventos hidrológicos reportados en las alertas emitidas no se estén presentando sobre los ríos principales sino sobre sus afluentes.  
**Nota 3:** El IDEAM le recomienda a la población ribereña estar muy atentos al comportamiento de los niveles de los ríos y atender las recomendaciones que la Unidad Nacional de Gestión del Riesgo de Desastres (UNGRD) emita para la implementación de medidas de contingencia ante posibles afectaciones por desbordamientos e inundaciones.



LLUVIAS



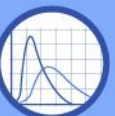
NIVELES BAJOS



NIVELES ALTOS



CRECIENTE SÚBITA



TRANSITO DE CRECIENTES



CRECIENTE POR DESEMBALSE

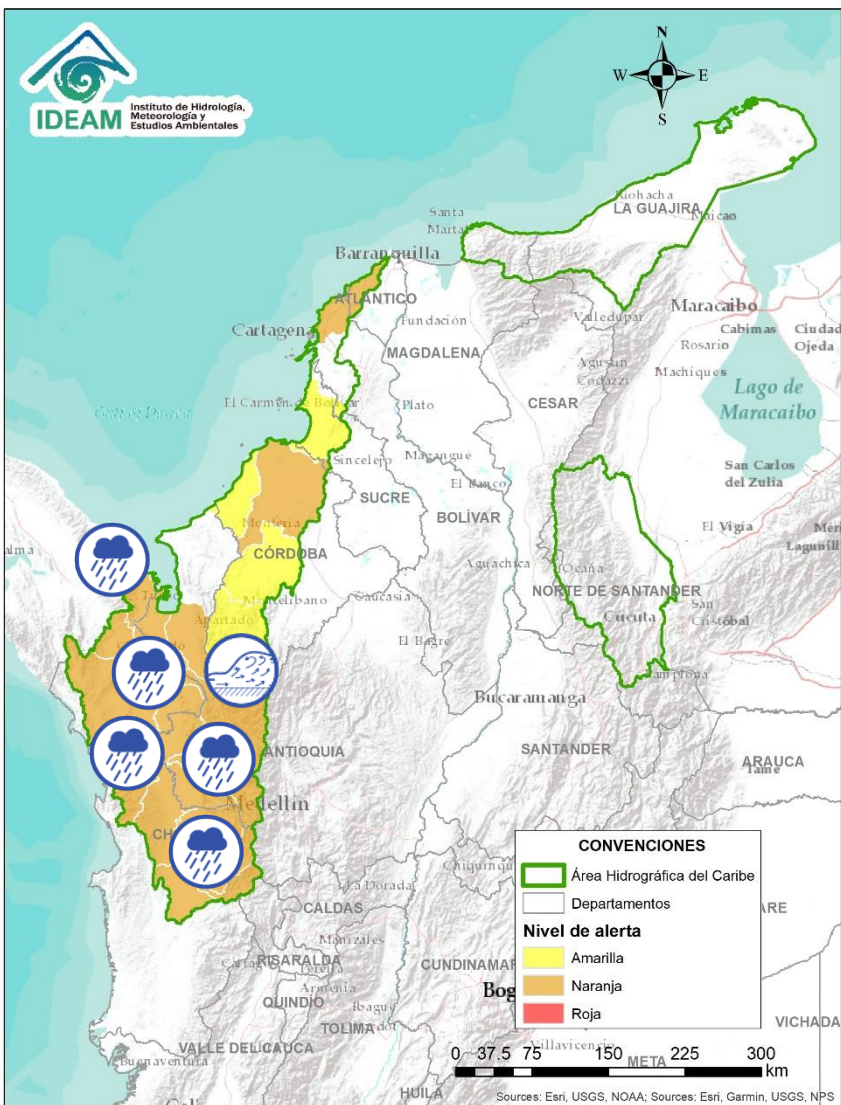


INUNDACIONES





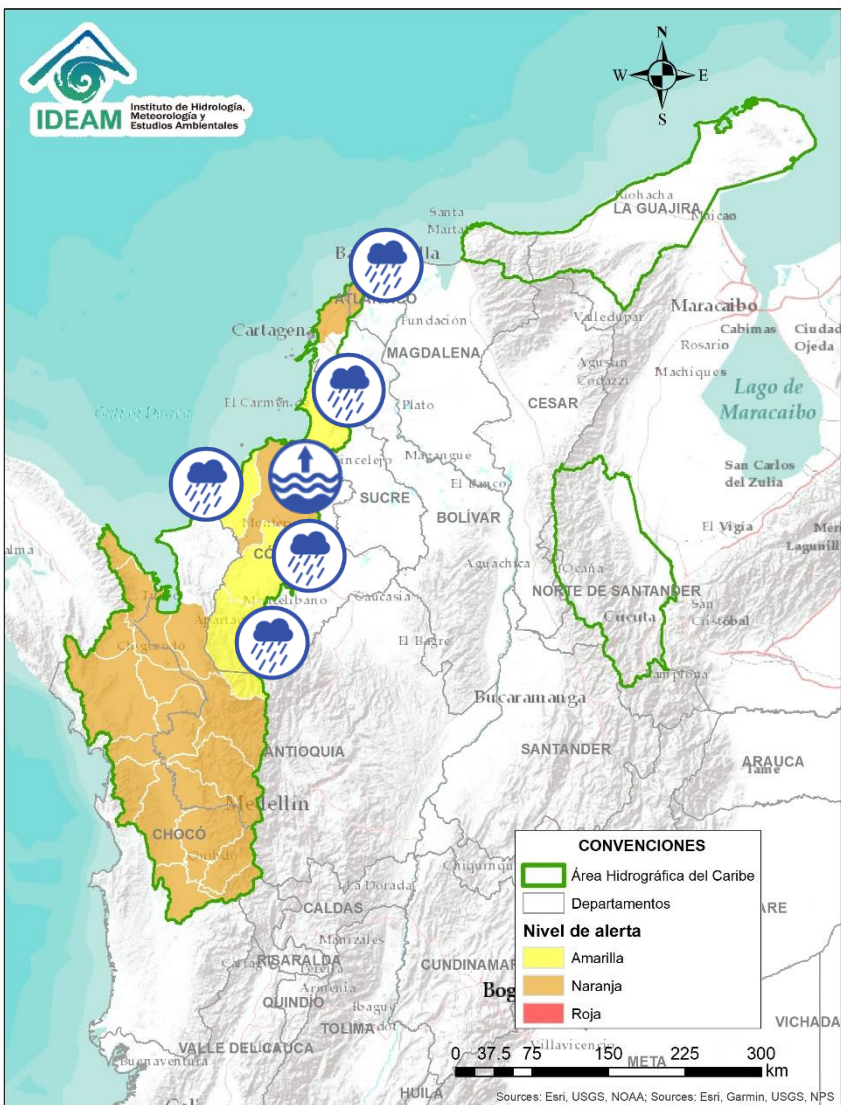
# Área Hidrográfica del Caribe



Alerta	Zona Hidrografica	Subzona o Cuenca Hidrografica	Descripción de la alerta hidrológica
	Atrato - Darién	Cuenca alta del río Atrato	Probabilidad de crecientes súbitas en la parte alta del río Atrato a la altura de Quibdó. Se prevé un comportamiento similar en las cuencas de los ríos Andágueda, Quito y Cabí, aportantes a la cuenca alta. Especial atención a los municipios de El Carmen de Atrato, Bagadó, Lloró, Unión Panamericana, Cértegui, Atrato (Yutó), El Cantón de San Pablo, Paimado y Quibdó.
	Atrato - Darién	Cuenca media del río Atrato	Probabilidad de crecientes súbitas en las cuencas de los ríos Sucio, Munguidó, Bebarama, Bojayá, Cuía, Chicué, Uva, Pogué, Napipí, Opagadó y especialmente en las cuencas de los ríos Murrí y Murindó, entre otros aportantes a la cuenca media. Especial atención a la altura de los municipios Medio Atrato, Dabeiba, Mutatá, Uramita, Cañasgordas, Frontino, Bojayá, Murindó, Urrao y Vigía del Fuerte (Antioquia).
	Atrato - Darién	Cuenca baja del río Atrato	Probabilidad de incrementos súbitos en los ríos Salaqui, Cacarica y Tanela, entre otros afluentes al río Atrato en su cuenca baja. Especial atención en los municipios de Riosucio, Carmen del Darién y Unguía.
	Atrato - Darién	Cuenca del río Tolo	Probabilidad de crecientes súbitas en la cuenca del río Tolo entre otros directos al Caribe. Especial atención a la altura del municipio de Acandí.
	Caribe - Litoral	Cuenca del río León	Crecientes súbitas en el río León, así como en sus afluentes los ríos Carepa y Apartadó, entre otros que desembocan al Golfo de Urabá. Se recomienda especial atención en los municipios de Chigorodó, Carepa y Apartado (Antioquia).

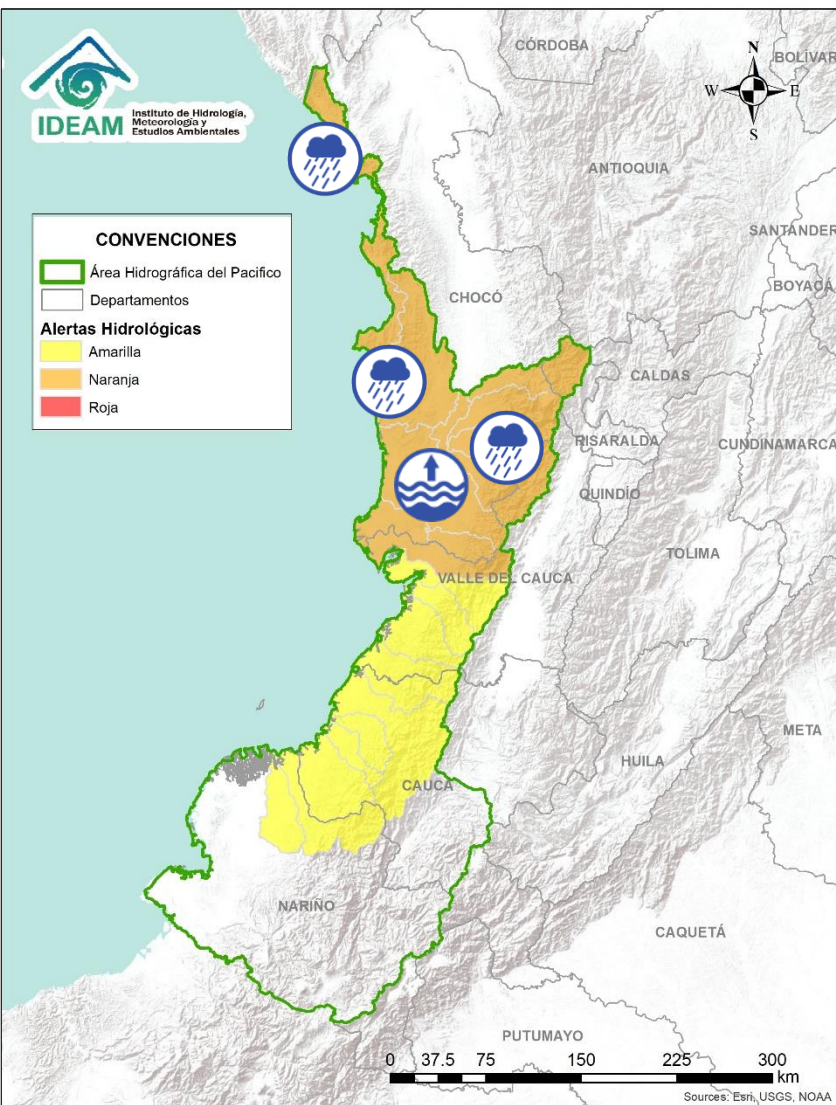


# Área Hidrográfica del Caribe

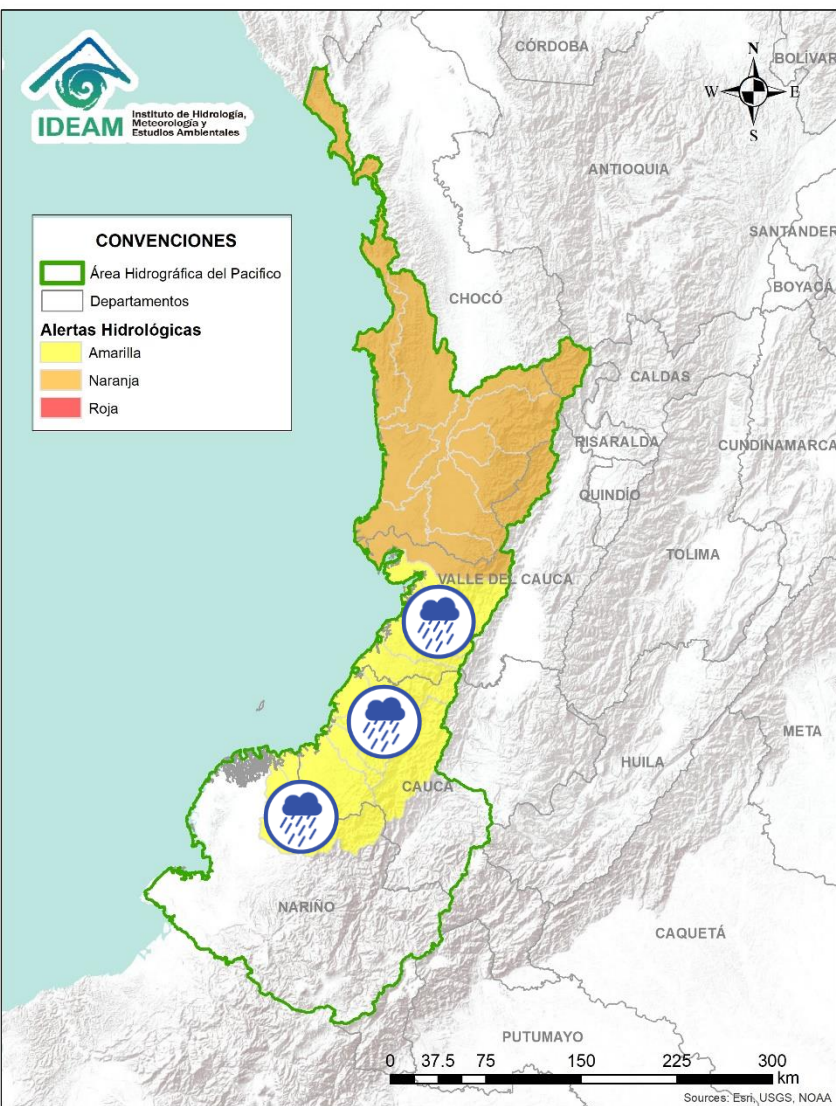


Alerta	Zona Hidrográfica	Subzona o Cuenca Hidrográfica	Descripción de la alerta hidrológica
	Sinú	Cuenca alta del río Sinú	Probabilidad de incrementos en los niveles del río Sinú y quebradas afluentes en la cuenca alta.
	Sinú	Cuenca media del río Sinú	Probabilidad de incrementos en los niveles del río Sinú y quebradas afluentes en la cuenca media (aguas abajo del Embalse de Urrá I). Se recomienda especial atención en los centros poblados de Tierralta, Valencia y Montería (Córdoba).
	Sinú	Cuenca baja del río Sinú	Niveles altos en la parte baja del río Sinú. Se recomienda especial atención en los municipios de Cereté, Lorica, San Antero y San Bernardo del Viento, ante posibles afectaciones por inundaciones.
	Caribe - Litoral	Cuenca del río Canalete	Probabilidad de crecientes súbitas en los ríos Canalete y otros arroyos directos al Caribe..
	Caribe – Litoral	Directos al Caribe Golfo de Morrosquillo	Probabilidad de nuevas crecientes súbitas en los aportantes directos al Mar Caribe en el Golfo de Morrosquillo. Especial atención a los municipios de San Onofre, Tolú, Coveñas, Palmito, Tuluviéjo, Chalán, Colosó, Morroa y Sincelejo.
	Caribe - Litoral	Arroyos directos al Caribe	Probabilidad de formación de arroyos directos al Mar Caribe, especialmente en el corregimiento Galerazamba, en el municipio de Santa Catalina (Bolívar), el municipio Juan de Acosta y en la ciudad de Cartagena.



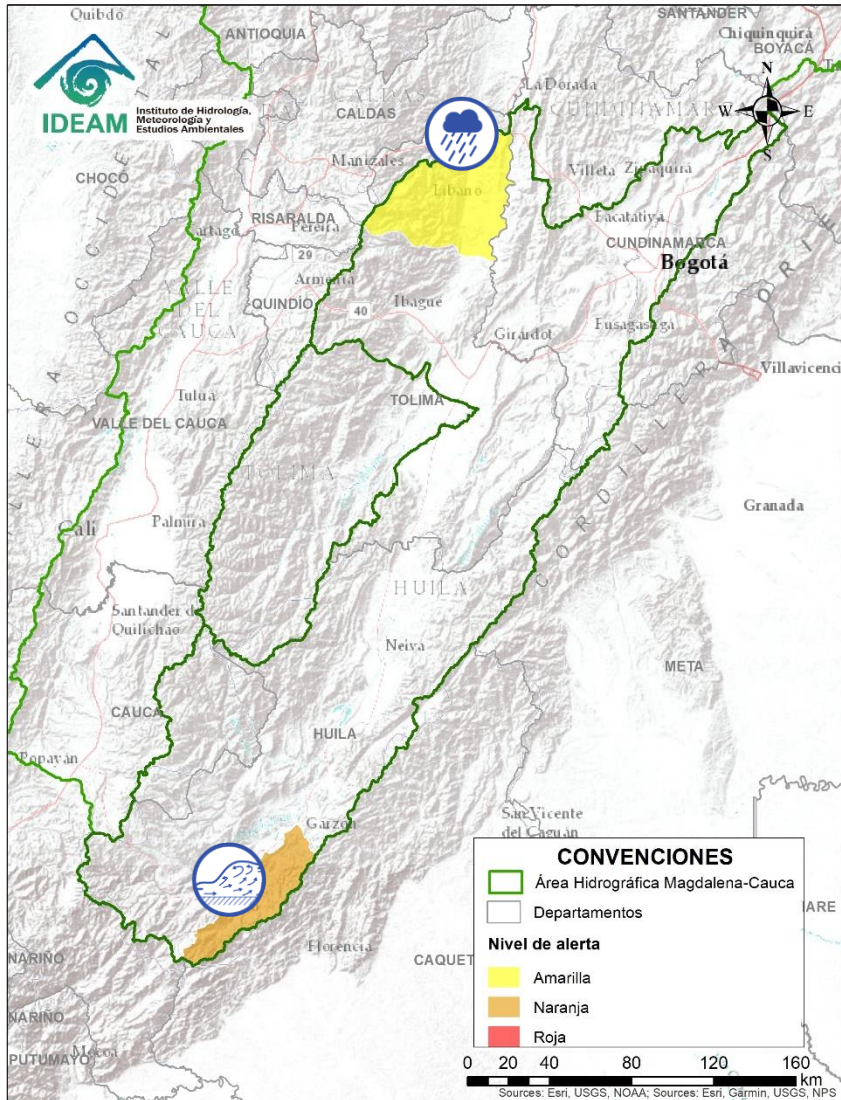




Alerta	Zona Hidrografica	Subzona o Cuenca Hidrografica	Descripción de la alerta hidrológica
	Baudó - Directos al Pacífico	Cuenca del río Baudó	Probabilidad de crecientes súbitas en el río Baudó y sus afluentes. Se recomienda especial atención para las poblaciones ribereñas, se destacan los corregimientos de Santa María, Miacorá, Divisa, Cohecho, Chachajo, Santa Rita, La Pureza y Nauca. Se reportan afectaciones por desbordamiento del río Baudó, y algunos afluentes: río Torreido, río Misara, río Pepe y río Berre (24-08-2020).
	Baudó - Directos al Pacífico	Cuencas directas al Pacífico (Chocó)	Probabilidad de incrementos súbitos en el nivel de los ríos Chocolatal, Docampadó, Abaquía, Catripe, Evarí, Pavasá, Piliza, Purricha, Quiparado, San Juan, Virudó, Cupica, Curiche, Jampavadó, Juradó, Partadó, Arusi, Coquí, Joví, Nuquí, Panguí y sus aportantes., entre otros directos al Océano Pacífico en el departamento de Chocó, se recomienda especial atención en los municipios de Bahía Solano y Juradó.
	San Juan	Cuenca alta del río San Juan	Probabilidad de crecientes súbita en la cuenca alta del río San Juan. Especial atención a la altura de Mistrató, Pueblorrico y Tadó.
	San Juan	Cuenca media y baja del río San Juan	Niveles altos en el Medio San Juan y probabilidad de crecientes súbitas en las cuencas de los ríos Sipí, Capoma, Munguidó, Calima, Tamaná, Cajón y otros aportantes a la cuenca media y baja. Especial atención a la altura de los municipios de San José del Palmar, Istmina, Medio San Juan, Condoto, Nóvita, Santa Rita, Sipí y Litoral de San Juan.



Alerta	Zona Hidrográfica	Subzona o Cuenca Hidrográfica	Descripción de la alerta hidrológica
	Tapaje – Dagua – Directos	Cuencas Directo Pacífico (Valle del Cauca)	Probabilidad de crecientes súbitas en los ríos Dagua, Anchicayá y sus afluentes, directos al océano Pacífico en el departamento del Valle del Cauca.
	Tapaje – Dagua – Directos	Cuencas Directo Pacífico (Valle del Cauca)	Probabilidad de crecientes súbitas en los ríos Cajambre, Mayorquín, Raposo y sus afluentes, directos al océano Pacífico en el departamento del Valle del Cauca.
	Tapaje – Dagua – Directos	Cuencas Directo Pacífico (Cauca)	Probabilidad de creciente súbita en el río Naya-Yurumanguí, San Juan de Micay, Saija, Timbiquí, Guapí y sus afluentes, los cuales drenan sus aguas al océano Pacífico en el departamento del Cauca.
	Tapaje – Dagua – Directos	Cuencas Directo Pacífico (Nariño)	Probabilidad de crecientes súbitas en las cuencas de los ríos Iscuandé y Tapaje, los cuales drenan sus aguas al Océano Pacífico en el departamento de Nariño. Especial atención en los municipios de Santa Bárbara, Magüí (Payán) y El Charco.





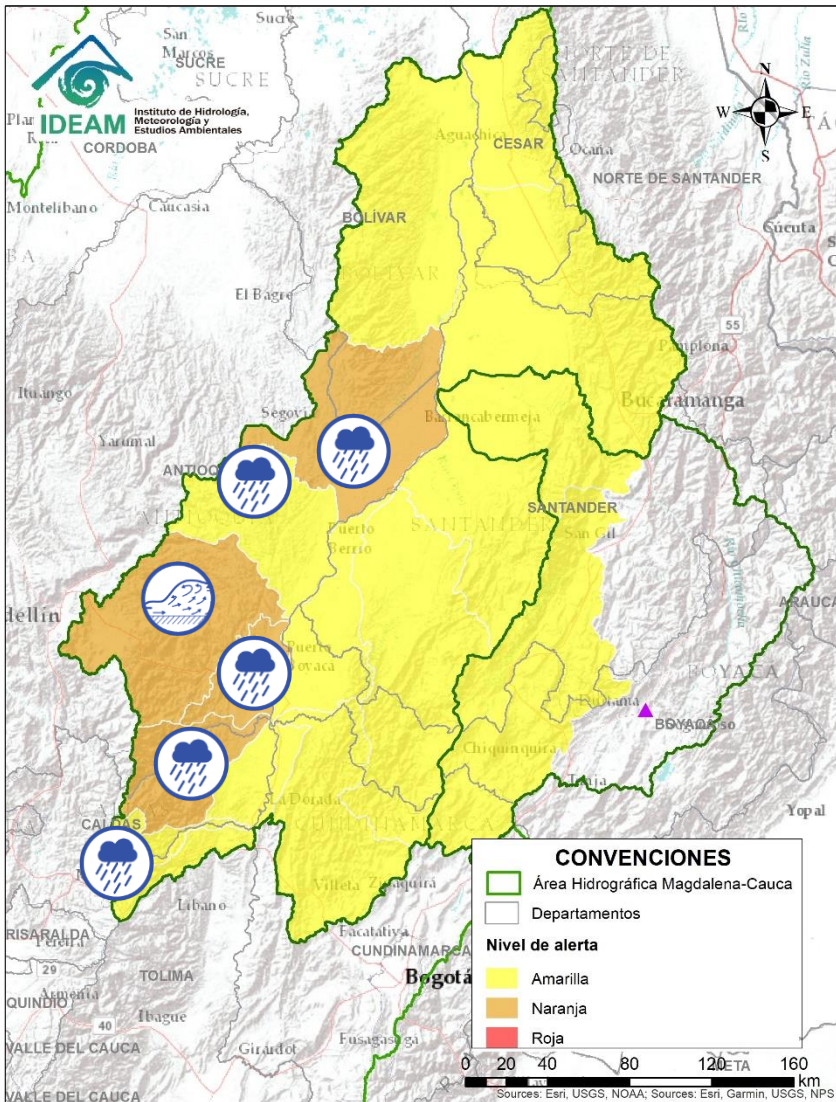
Alerta	Zona Hidrográfica	Subzona o Cuenca Hidrográfica	Descripción de la alerta hidrológica
	Alto Magdalena	Cuenca del río Lagunilla	Probabilidad de crecientes súbitas en los niveles de los ríos Sabandija, Recio y Lagunilla, afluentes del alto Magdalena. Se recomienda especial atención en los municipios de Murillo, Libano, Lérica y Armero (Tolima), ante posibles afectaciones por inundaciones.
	Alto Magdalena	Río Suaza	La UNGRD informó sobre inundaciones (03/09/2020) sobre el municipio de en Acevedo (Huila) y las veredas San Marcos y El Mirador por aumento de niveles en las Quebradas La Guache, Marajo, Cangrejo, La Calle y el Río Suaza.



Por favor, pique aquí para volver al mapa principal de Áreas Hidrográficas de Colombia.



# Área Hidrográfica del Magdalena – Cauca (cuenca media del río Magdalena)

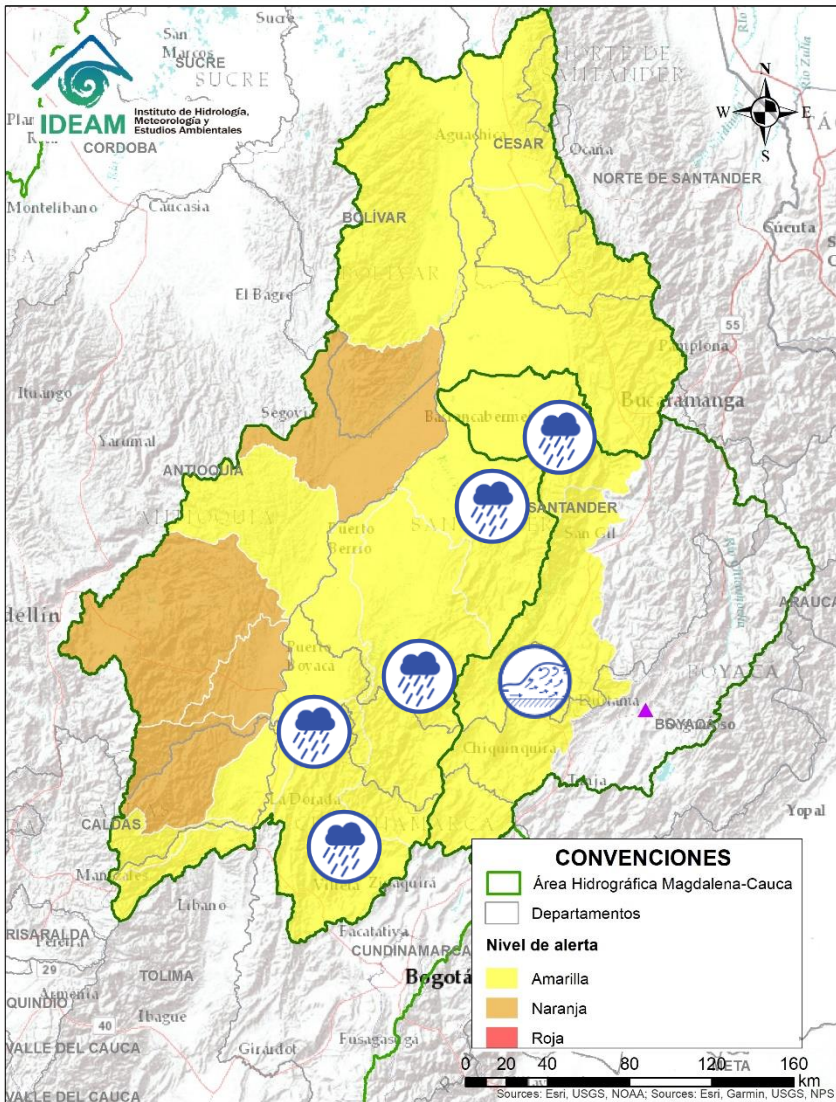


Alerta	Zona Hidrografica	Subzona o Cuenca Hidrografica	Descripción de la alerta hidrológica
	Medio Magdalena	Cuenca del río Gualí	Probabilidad de crecientes súbitas en el río Gualí y sus afluentes, especial atención en los municipios de Fresno (Tolima), Mariquita (Tolima), Pensilvania (Caldas), Casabianca (Tolima) y Samaná (Caldas), ante posibles afectaciones por inundaciones.
	Medio Magdalena	Cuenca del río Guarinó	Probabilidad de crecientes súbitas en la cuenca del río Guarinó. Especial atención en el municipio de Manzares (Caldas).
	Medio Magdalena	Cuenca del río La Miel	Probabilidad de crecientes súbitas en la cuenca del río La Miel (departamento de Caldas)
	Medio Magdalena	Cuenca del río Nare	Crecientes súbitas en los niveles del río Nare y sus afluentes, especialmente el río Nus, Negro y quebrada Marinilla. Se recomienda especial atención en los municipios de San Roque, Santo Domingo, Concepción, Rionegro, Santuario, Marinilla, Cocorná, San Luis y Puerto Nare.
	Medio Magdalena	Directos al medio Magdalena entre los ríos Miel y Nare	Probabilidad de crecientes súbitas en los niveles de los aportantes directos al Medio Magdalena entre los ríos La Miel y Nare. Especial atención a la altura de los municipios de Sonsón, Puerto Triunfo, Puerto Nare y San Francisco. Nota:
	Medio Magdalena	Directos al medio Magdalena entre los ríos Miel y Nare	Alerta (puntual) por desbordamiento del río Claro (Cocorná Sur) en el corregimiento de Estación Cocorná municipio de Puerto Triunfo
	Medio Magdalena	Cuenca del río Cimitarra	Probabilidad de incrementos súbitos en el nivel de del río Cimitarra y sus afluentes. Especial atención en los municipios de Yondó, Remedios, Cantagallo y San Pablo.
	Medio Magdalena	Cuenca del río San Bartolomé	Probabilidad de crecientes súbitas en el río San Bartolomé y sus afluentes, especialmente el río Regla en el municipio de Yondó y Volcán en el municipio de Vegachi (Antioquia).





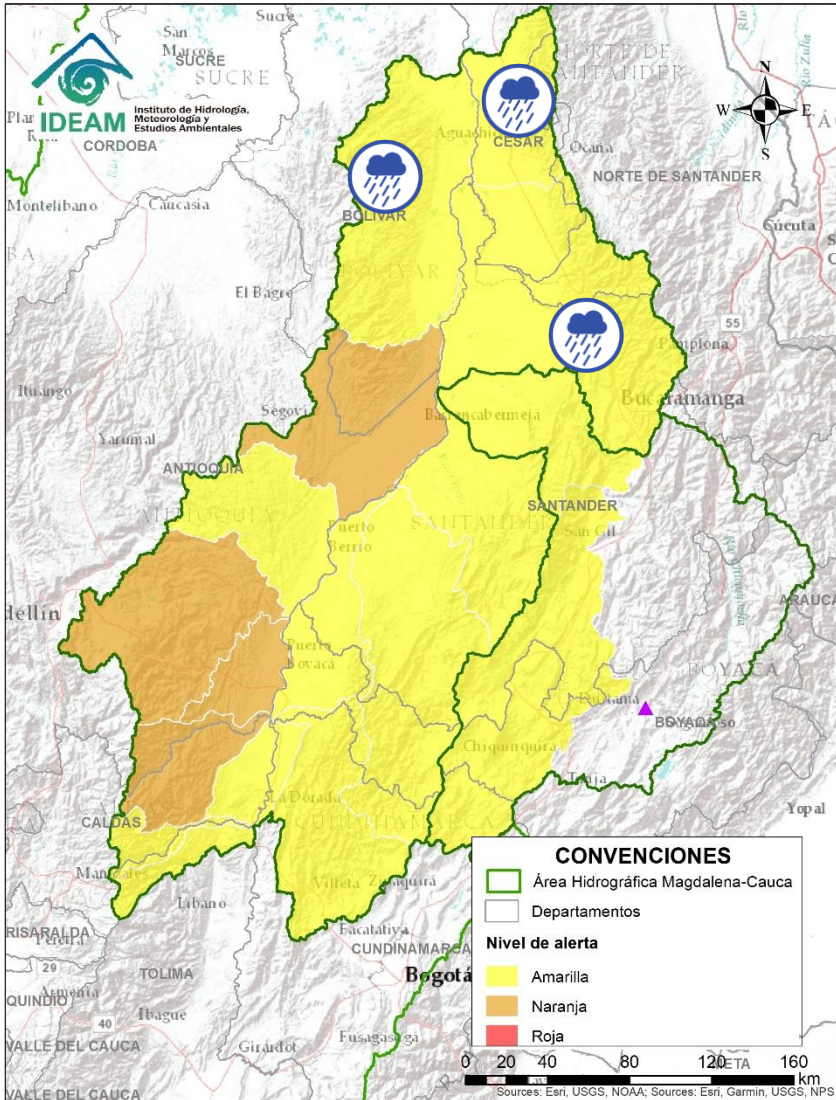
# Área Hidrográfica del Magdalena – Cauca (cuenca media del río Magdalena)



Alerta	Zona Hidrográfica	Subzona o Cuenca Hidrográfica	Descripción de la alerta hidrológica
	Medio Magdalena	Cuenca del río Negro	Probabilidad de crecienté súbita en la cuenca del río Negro y sus afluentes. Especial atención en los municipios de Útica, Villeta y Tobia.
	Medio Magdalena	Directos al Medio Magdalena	Probabilidad de crecientés súbitas en los ríos Directos al Medio Magdalena entre los ríos Negro y Cacaré, entre los ríos Guarinó y Miel, y entre los ríos Seco y Negro.
	Medio Magdalena	Cuenca del río Carare	Probabilidad de crecientés súbitas en los ríos Minero, Carare y sus afluentes, con valores en los niveles que superan la cota de afectación. Se recomienda especial atención a la altura de los municipios de Cimitarra, Puerto Parra (Santander) y Quípama (Boyacá) ante posibles afectaciones por inundaciones.
	Sogamoso	Cuenca del río Suárez	Crecente súbita en la cuenca del río Suárez y sus afluentes. Se recomienda especial atención en la cuenca baja, a la altura del municipio de Simacota y Puente Nacional.
	Medio Magdalena	Cuenca del río Opón	Probabilidad de crecientés súbitas en el río Opón y en su tributario el río La Colorada a la altura del municipio de Simacota (Santander). Especial atención a la altura del municipio de Puerto Parra.
	Sogamoso	Cuenca del río Sogamoso	Probabilidad de crecientés súbitas en la cuenca del río Sogamoso.



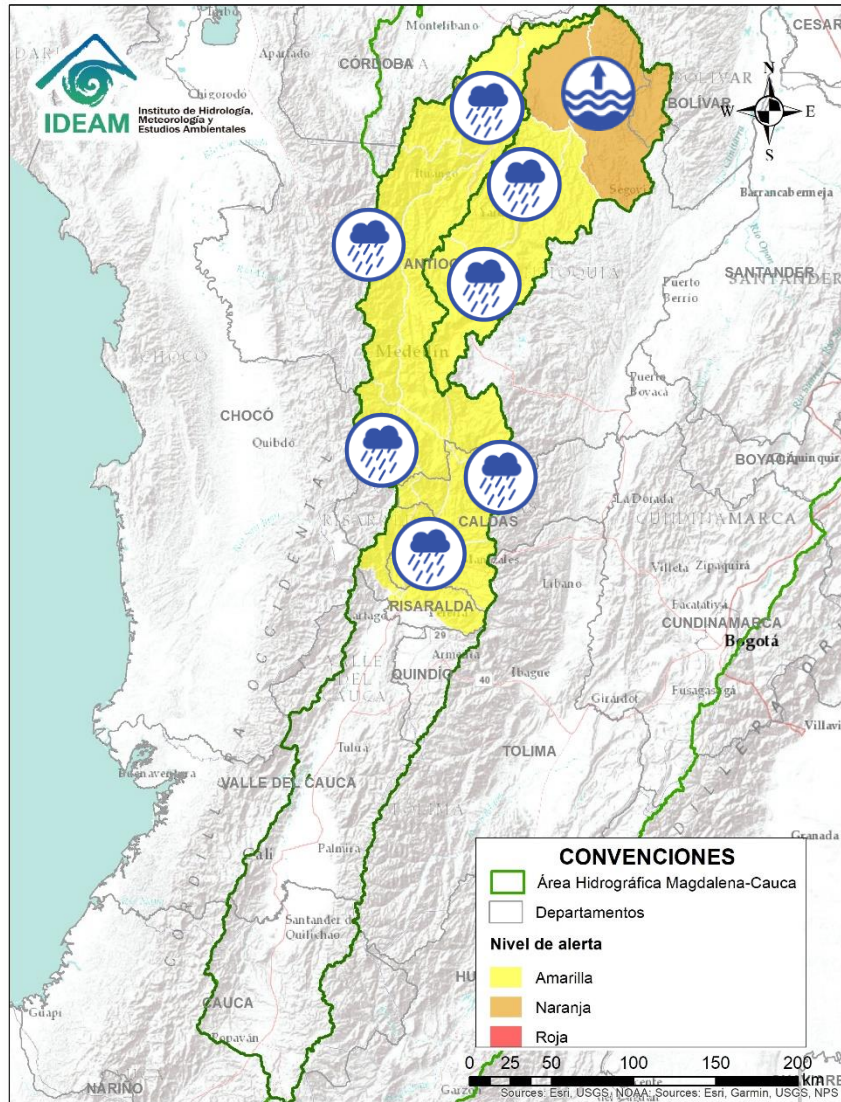
# Área Hidrográfica del Magdalena – Cauca (cuenca media del río Magdalena)



Alerta	Zona Hidrografica	Subzona o Cuenca Hidrografica	Descripción de la alerta hidrológica
	Medio Magdalena	Cuenca del río Lebrija	Probabilidad de crecientes súbitas en el río Lebrija y sus afluentes, los ríos de Oro (Piedecuesta y Girón), Suratá (Bucaramanga), Playón (Playón), en el departamento de Santander. <b>Nota:</b> En las últimas horas se han registrado volúmenes importantes de precipitación, a la altura del APTO Palonegro (Santander)
	Medio Magdalena	Directos al Magdalena (Brazo Morales)	Probabilidad de crecientes súbitas en los tributarios directos al río Magdalena (Brazo Morales). Especial atención a las quebradas Arenal y Norosí. Igualmente, estar atentos a la altura del municipio de Santa Rosa del Sur.
	Medio Magdalena	Quebrada El Carmen	Probabilidad de crecientes súbitas en la Quebrada El Carmen y otros directos al Medio Magdalena.

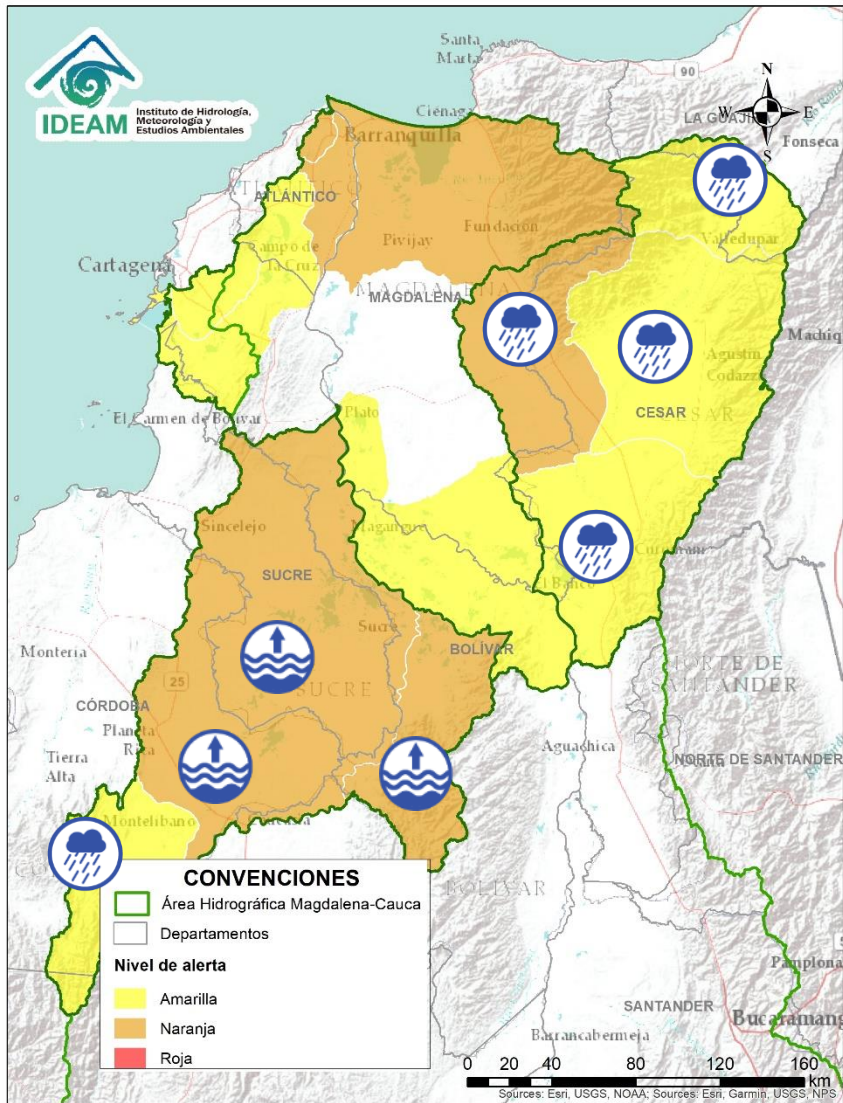









# Área Hidrográfica del Magdalena - Cauca (cuenca del río Cauca)



Alerta	Zona Hidrográfica	Subzona o Cuenca Hidrográfica	Descripción de la alerta hidrológica
	Cauca	Ríos que drenan al Cauca en el eje Cafetero	Probabilidad de crecientes súbitas en las cuencas de los ríos Arma, Risaralda, Tapias, Frio, Chinchiná, Otún y sus afluentes en el Eje Cafetero.
	Cauca	Cuenca del río San Juan	Probabilidad de incrementos súbitos en el río San Juan (que drena hacia el río Cauca) entre los municipios de Salgar y Pueblorrico, así como en sus afluentes. Especial atención a los niveles de las Quebradas los Monos y La Linda, a la altura del municipio de Ciudad Bolívar (Antioquia).
	Cauca	Directos al río Cauca entre San Juan - Pto Valdivia	Probabilidad de crecientes súbitas en los aportantes directos al río Cauca entre el río San Juan - Pto Valdivia, especialmente el río Tonusco en el municipio de Santafé de Antioquia.
	Cauca	Cuenca del río Taraza-Man	Probabilidad de incrementos súbitos en los niveles de los ríos Tarazá, Man y sus afluentes, a la altura de los municipios de Tarazá y Cáceres (Antioquia).
	Cauca	Cuenca del río Porce	Probabilidad de crecientes súbitas en el río Porce y las quebradas afluentes del Valle de Aburra, aportantes a dicho río. Especial atención a los niveles del río Medellín y sus aportantes, en los municipios de Rionegro, Caldas, Sabaneta, Itagüí, Copacabana, Bello y La Estrella.
	Cauca	Directos al río Cauca entre Pto Valdivia - Nechí	Probabilidad de crecientes súbitas en los aportantes directos al río Cauca entre Puerto Valdivia y Nechí.
	Nechí	Cuenca alta del río Nechí	Probabilidad de crecientes súbitas en la cuenca alta del río Nechí y sus afluentes. Especial atención en los municipios de Angostura, Anorí, Campamento y Yarumal.
	Nechí	Cuenca baja del río Nechí	Niveles altos y probabilidad de incrementos moderados en la parte baja del río Nechí y sus afluentes. Se recomienda especial atención a la altura del municipio de Nechí.

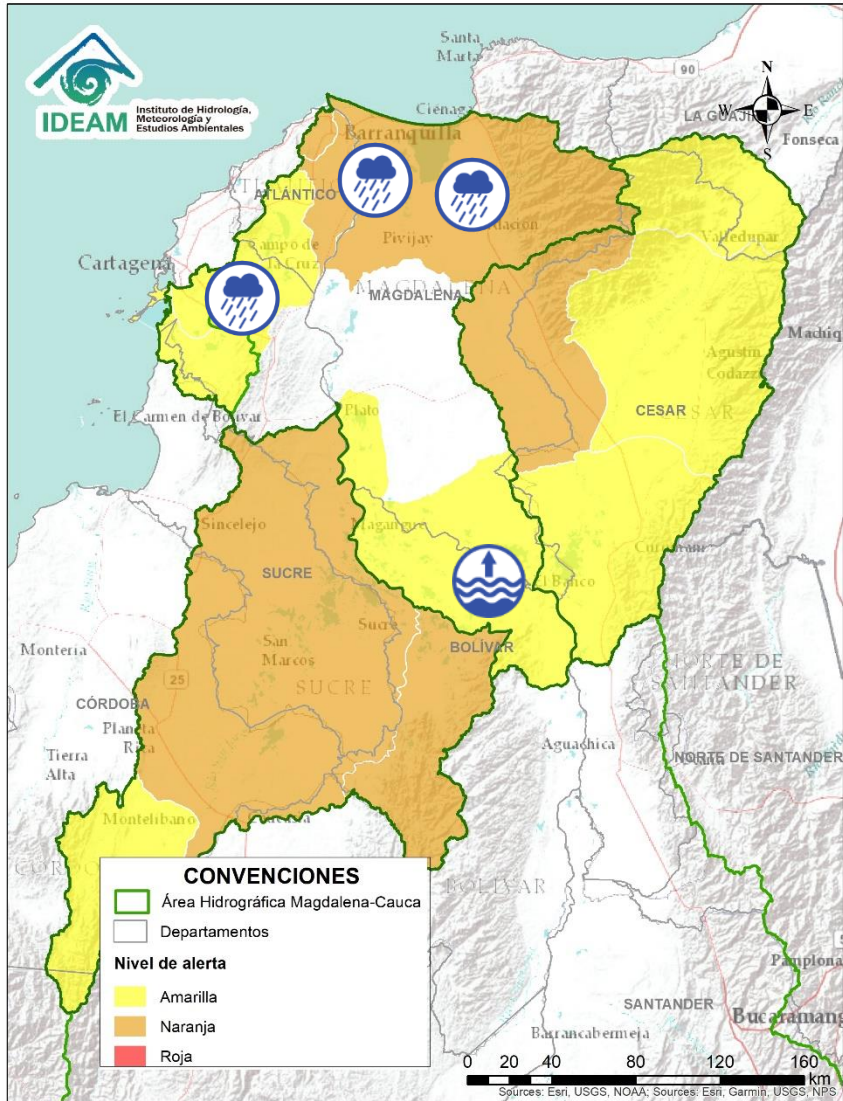
# Área Hidrográfica del Magdalena – Cauca (cuenca baja del río Magdalena)








Alerta	Zona Hidrográfica	Subzona o Cuenca Hidrográfica	Descripción de la alerta hidrológica
	Bajo Magdalena	Cuenca alta del río San Jorge	Probabilidad de incrementos súbitos en la cuenca alta del río San Jorge y en sus aportantes; como los ríos San Pedro y Uré. Especial atención en los municipios Puerto Libertador, San José de Uré y Montelíbano.
	Magdalena - Cauca	Bajo San Jorge – La Mojana	Se mantienen niveles altos en el río San Jorge a la altura de los municipios de Bellavista y Ayapel. Se reportan afectaciones en tramos viales de la zona por desbordamientos. Ascenso en los niveles del sistema de ciénagas y caños asociados al Bajo San Jorge (Región de La Mojana), particularmente en los caños Pasifueres (San Benito Abad) y Pancegüita (Sucre), y las ciénagas Pital y San Marcos (San Marcos, Sucre).
	Bajo Magdalena	Directos Bajo Cauca – Magdalena. Ciénaga La Raya entre río Nechí y Brazo de Loba	Niveles altos en el río Cauca entre los municipios de Nechí y Guaranda. Así mismo, se prevé la probabilidad de crecientes súbitas en sus aportantes. Especial atención en los municipios de San Jacinto de Cauca, Montecristo y en las poblaciones de Puerto Guamo, Villa Uribe y Puerto Regencia.
	Cesar	Cuenca alta del río Cesar	Probabilidad de incrementos súbitos en los niveles del río Cesar y sus afluentes en la cuenca alta. Se recomienda especial atención en el río Guatapurí (Valledupar-Cesar).
	Cesar	Cuenca media del río Cesar	Probabilidad de incremento en los niveles en la parte media del río Cesar. Especial atención en los municipios de Valledupar y Agustín Codazzi.
	Cesar	Cuenca del río Ariguani	Probabilidad de incrementos súbitos río Ariguani y sus afluentes. Especial atención en los municipios de Pueblo Bello, El Copey y Ariguani.
	Cesar	Cuenca baja del río Cesar	Probabilidad de incrementos súbitos en los niveles del río Cesar y sus afluentes en la cuenca baja, se recomienda especial atención en los municipios de La Jagua de Iberico, Chiriguana, Curumani y Chimichagua.



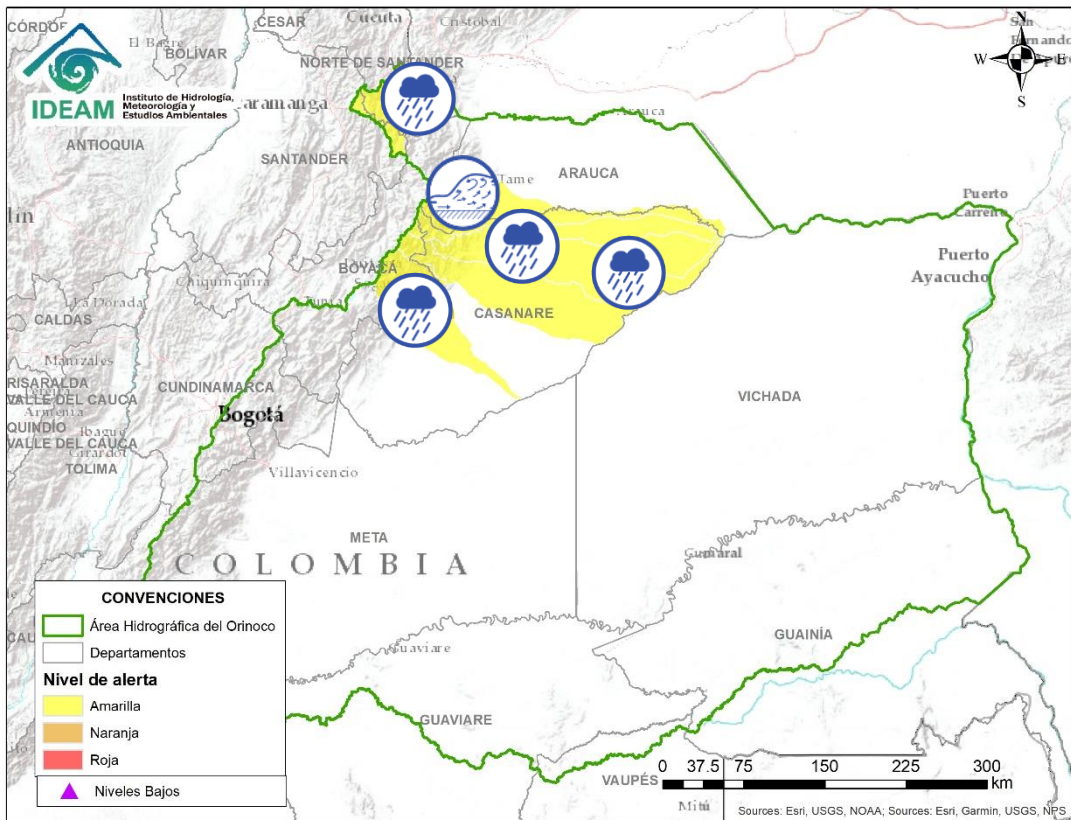
# Área Hidrográfica del Magdalena – Cauca (cuena baja del río Magdalena)



Alerta	Zona Hidrográfica	Subzona o Cuenca Hidrográfica	Descripción de la alerta hidrológica
	Bajo Magdalena	Río Magdalena en el Banco	Niveles altos del río Magdalena a la altura de El Banco (Magdalena).
	Bajo Magdalena	Directos al bajo Magdalena entre El Banco y El Plato	Probabilidad de incrementos en aportantes directos al bajo Magdalena entre El Banco y El Plato. Especial atención en los niveles del río Magdalena a la altura de El Banco (Magdalena). Igualmente, a la altura del municipio de San Sebastián de Buenavista.
	Bajo Magdalena	Cuenca del río de la Ciénaga Mallorquín y afluentes Mar Caribe	Probabilidades de incrementos súbitos de arroyos en la ciudad de Barranquilla y Soledad (Atlántico). De igual forma, se recomienda estar atentos a los niveles de los ríos de la Ciénaga Mallorquín y los directos al río Magdalena entre Calamar y desembocadura del mar Caribe.
	Bajo Magdalena	Ciénaga Grande de Santa Marta	Probabilidad de incrementos de nivel en los ríos que descenden de la Sierra Nevada y descargan sus aguas en la Ciénaga Grande de Santa Marta, tales como los ríos Frío, Sevilla, Tucurínca, Aracataca, Fundación y sus afluentes.
	Bajo Magdalena	Canal del Dique	Probabilidad de incrementos en los niveles de arroyos y caños de la cuenca del Canal del Dique. Especial atención en los municipios de Mahates, Arjona, Arroyohondo, Sabanalarga y María La Baja.

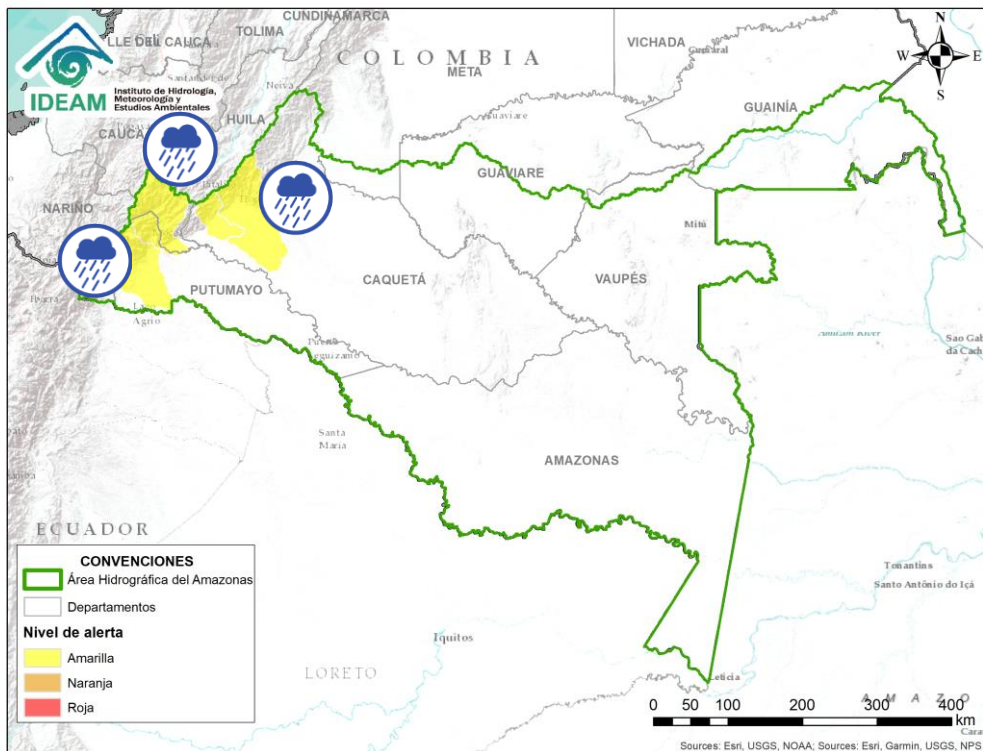


# Área Hidrográfica del Orinoco



Alerta	Zona Hidrográfica	Subzona o Cuenca Hidrográfica	Descripción de la alerta hidrológica
	Meta	Cuenca del río Cravo Sur	Probabilidad de crecientes súbitas en la cuenca del río Cravo Sur y sus afluentes. Especial atención a la altura de Yopal (Casanare) y en las comunidades aledañas de los ríos Tocaría, Nunchía, y Payero..
	Meta	Cuencas del río Pauto	Probabilidad de crecientes súbitas en la cuenca del río Pauto y sus afluentes. Especial atención en los municipios de Pore y Trinidad (Casanare).
	Meta	Cuencas directas al bajo Meta	Probabilidad de incrementos súbitos en la subzona hidrográfica directos al Meta entre Pauto, Carare y Caño Aguaclarita.
	Casanare	Cuenca del río Ariporo	Probabilidad de creciente súbita en el río Ariporo; igual comportamiento se espera en sus aportantes. Especial atención en el municipio de Paz de Ariporo.
	Casanare	Río Casanare	Crecientes súbitas en la cuenca alta del río Casanare. Especial atención en sus afluentes sobre los municipios Tame, Chita, Hato Corozal, La Salina, Sácama, Puerto Rondón y Cravo Norte.
	Arauca	Río Chitaga	Probabilidad de crecientes súbitas en la cuenca del río Chitaga, especial atención en los municipios de Cócota, Labateca y en la zona sur del municipio de Norte de Santander.





Alerta	Zona Hidrográfica	Subzona o Cuenca Hidrográfica	Descripción de la alerta hidrológica
	Putumayo	Cuenca alta del río Putumayo	Probabilidad de incrementos súbitos en la parte alta del río Putumayo y sus afluentes, especialmente los ríos San Miguel, Sucio, Guineo y Guamuéz, se recomienda especial atención en los municipios de Monopamba, El Tigre, Líbano, Villagarzón, Orito y Puerto Asís (Putumayo).
	Caquetá	Cuenca del río Orteguaza y Pescado	Probabilidad de crecientes súbita en los niveles de los ríos Orteguaza, Pescado y sus afluentes, los ríos Caraño y Hacha en el piedemonte caqueteño, a la altura del municipio de Florencia (Caquetá). Se recomienda especial atención en las ciudades de Florencia, Paujil, Doncello, Albania y San José de Fragua
	Caquetá	Cuenca alta del río Caquetá	Probabilidad de incrementos en los niveles del río Mocoa. Similar comportamiento se prevé en sus afluentes, especialmente en los ríos Rumiayaco, Tarauquita, Pepino, Sangoyaco y Mulato, los cuales atraviesan el municipio de Mocoa.



## RESUMEN

A pesar de la disminución de la precipitación en los últimos días se presenta saturación de humedad en los suelos ocasionando probabilidad alta, moderada y baja de ocurrencia de deslizamientos de tierra en zonas de ladera y alta pendiente en algunos municipios de los departamentos de la región Andina, Amazonía, Caribe, Orinoquía y Pacífico.

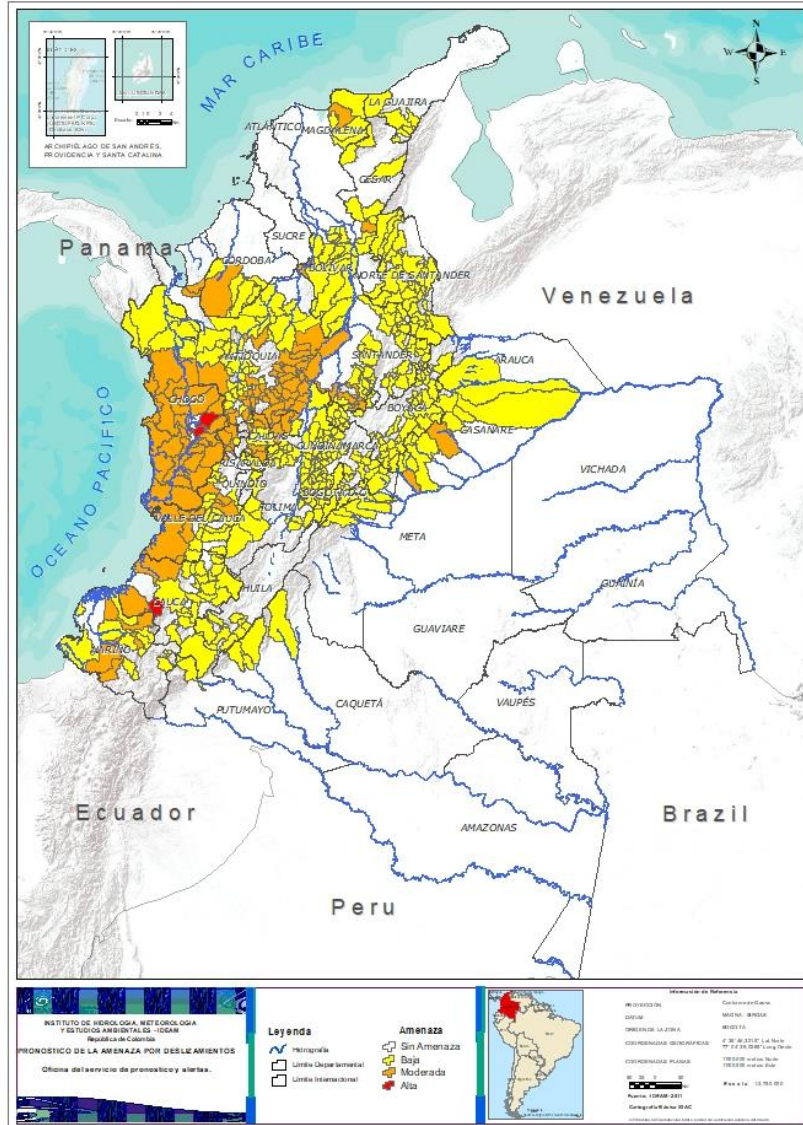


Fuente: <https://www.telesurtv.net/>

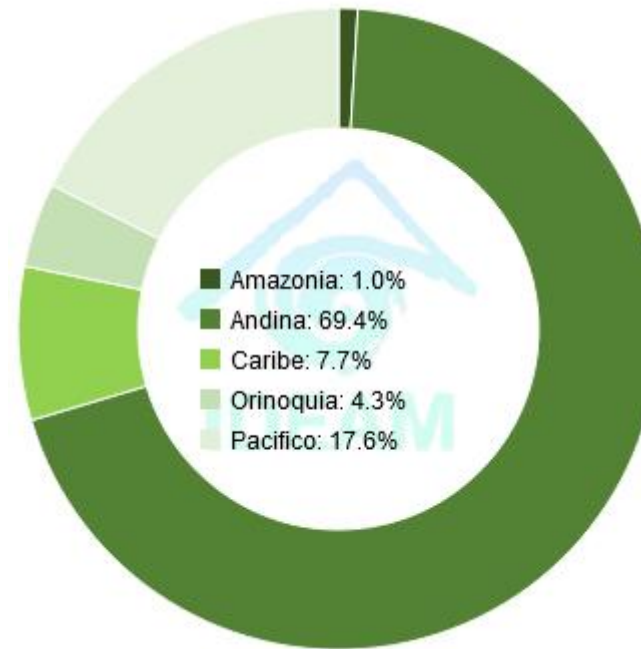




# Pronóstico de la Amenaza por Deslizamientos de Tierra



TOTAL MUNICIPIOS: 517



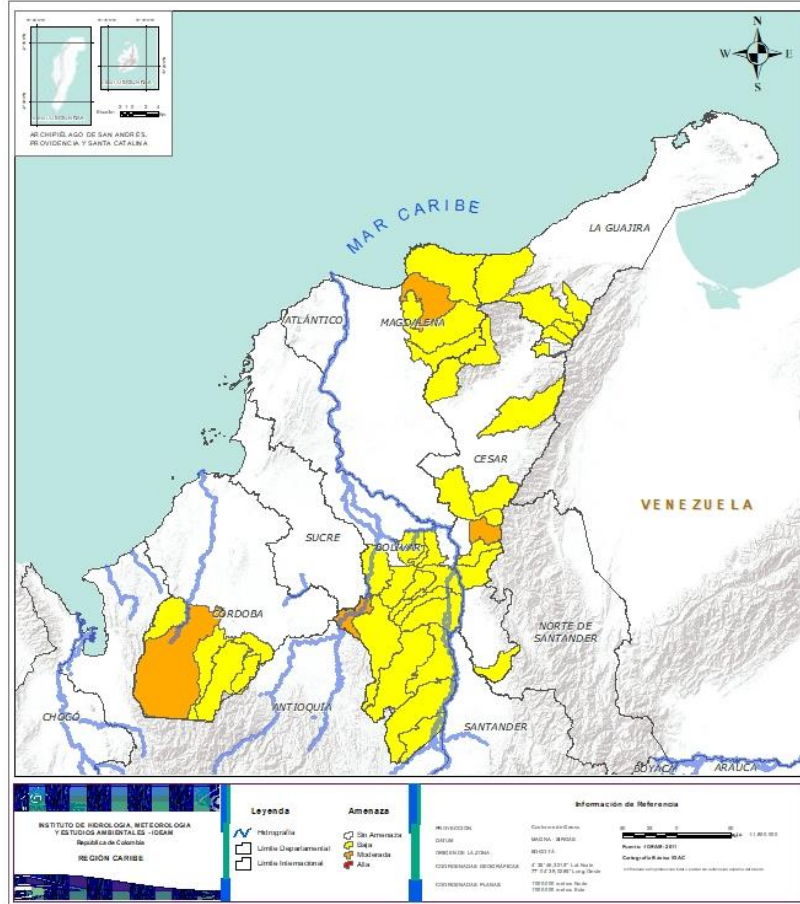
DEPARTAMENTO	Nº
CAUCA	1
CHOCÓ	2
<b>TOTAL</b>	<b>3</b>

DEPARTAMENTO	Nº
ANTIOQUIA	48
BOLÍVAR	1
CALDAS	11
CASANARE	2
CAUCA	2
CESAR	1
CHOCÓ	21
CÓRDOBA	1
MAGDALENA	1
NARIÑO	4
RISARALDA	4
SANTANDER	6
VALLE DEL CAUCA	8
<b>TOTAL</b>	<b>110</b>

DEPARTAMENTO	Nº
ANTIOQUIA	40
ARAUCA	1
BOLÍVAR	14
BOYACÁ	55
CALDAS	8
CAQUETÁ	4
CASANARE	12
CAUCA	21
CESAR	8
CHOCÓ	3
CUNDINAMARCA	80
CÓRDOBA	4
HUILA	8
LA GUAJIRA	6
MAGDALENA	4
META	7
NARIÑO	12
NORTE DE SANTANDER	30
PUTUMAYO	1
QUINDÍO	3
RISARALDA	4
SANTANDER	41
TOLIMA	21
VALLE DEL CAUCA	17
<b>TOTAL</b>	<b>404</b>



## REGIÓN CARIBE

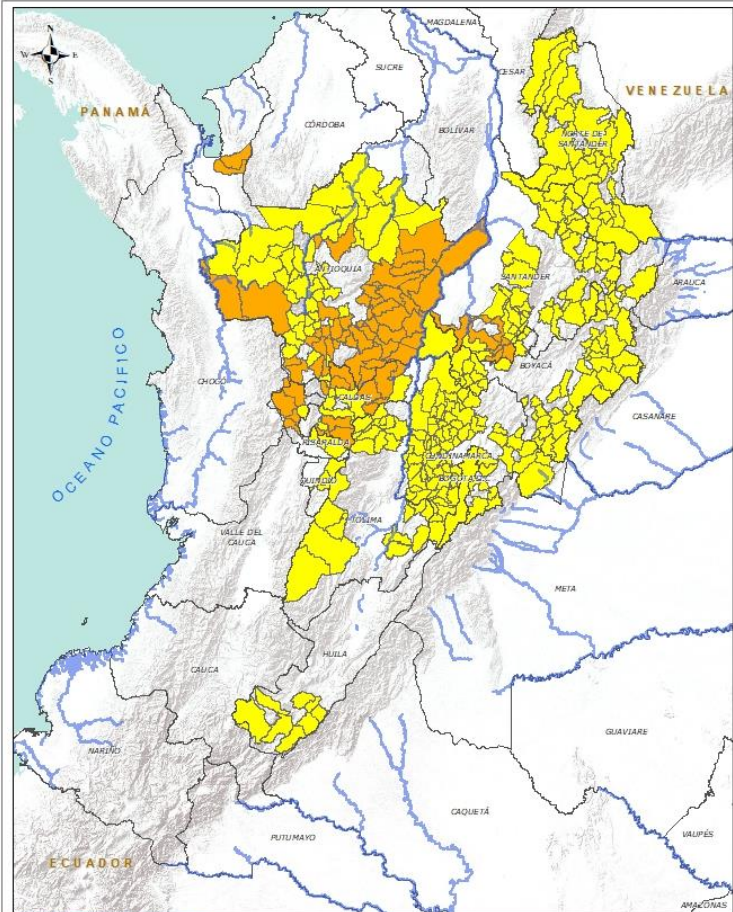


Alerta	SITIOS PARA LOS CUALES SE GENERA LA ALERTA
	<p><b>BOLÍVAR:</b> San Jacinto Del Cauca.</p> <p><b>CESAR:</b> Pailitas.</p> <p><b>CÓRDOBA:</b> Tierralta.</p> <p><b>MAGDALENA:</b> Ciénaga.</p>
	<p><b>BOLÍVAR:</b> Achí, Altos Del Rosario, Arenal, Barranco De Loba, Cantagallo, Montecristo, Morales, Norosi, Rioviejo, San Martin De Loba, San Pablo, Santa Rosa Del Sur, Simití, Tiquisio (Puerto Rico).</p> <p><b>CESAR:</b> Agustín Codazzi, Chimichagua, Curumaní, El Copey, La Gloria, Pelaya, Pueblo Bello, San Alberto.</p> <p><b>CÓRDOBA:</b> Montelíbano, Puerto Libertador, San Jose De Ure, Valencia.</p> <p><b>LA GUAJIRA:</b> Dibulla, El Molino, Fonseca, La Jagua Del Pilar, San Juan Del Cesar, Villanueva.</p> <p><b>MAGDALENA:</b> Aracataca, Fundación, Santa Marta, Zona Bananera.</p>





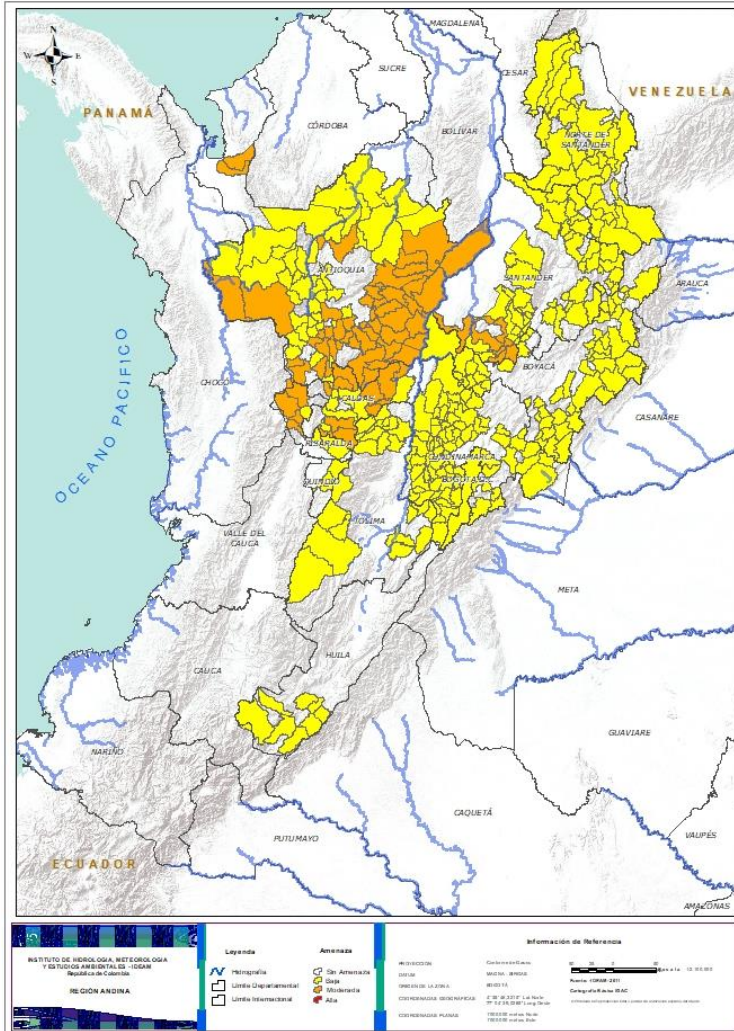
## REGIÓN ANDINA



Alerta	SITIOS PARA LOS CUALES SE GENERA LA ALERTA
	<p><b>ANTIOQUIA:</b> Alejandría, Argelia, Carepa, Carmen De Viboral, Cocorná, Fredonia, Granada, La Ceja, La Unión, Nariño, Puerto Triunfo, San Carlos, San Francisco, San Luis, San Rafael, San Roque, Santa Bárbara, Santo Domingo, Santuario, Sonsón, Támesis, Toledo, Yarumal, Yolombó.</p> <p><b>CALDAS:</b> Filadelfia, La Merced, Manizales, Samaná, Supia.</p> <p><b>RISARALDA:</b> Apía, Pueblo Rico.</p> <p><b>SANTANDER:</b> Albania, Bolivar, Charalá, Confinés, Coromoro, Guavatá, Jesús María, Mogotes, Oiba, Puente Nacional, Sucre.</p>
	<p><b>ANTIOQUIA:</b> Abriaquí, Amalfi, Angelópolis, Anorí, Armenia, Belmira, Betulia, Briceño, Buriticá, Cáceres, Caicedo, Campamento, Cañasgordas, Caramanta, Ciudad Bolívar, Concordia, Dabeiba, Ebéjico, Envigado, Frontino, Giraldo, Guarne, Heliconia, Ituango, Jericó, La Pintada, Murindó, Olaya, Sabanalarga, Salgar, San Jerónimo, San Pedro De Los Milagros, Santa Fe De Antioquia, Segovia, Sopetrán, Tarazá, Titiribí, Uramita, Valdivia, Zaragoza.</p> <p><b>BOYACÁ:</b> Almeida, Aquitania, Betétiva, Boavita, Buenavista, Campohermoso, Chinavita, Chita, Chivor, Coper, Corrales, Covarachía, El Espino, Gámeza, Garagoa, Guicán, La Uvita, La Victoria, Labranzagrande, Macanal, Maripí, Miraflores, Mongua, Monquirá, Muzo, Otanche, Pachavita, Páez, Pajarito, Panqueba, Pauna, Paya, Paz De Rio, Pesca, Pisba, Puerto Boyacá, Quípama, Rondón, Saboyá, San Eduardo, San José De Pare, San Luis De Gaceno, San Mateo, San Pablo De Borbur, Santa María, Santana, Soatá, Socha, Socotá, Sogamoso, Susacón, Tasco, Tibaná, Tópaga, Turmequé.</p> <p><b>CALDAS:</b> Filadelfia, La Merced, Marmato, Marulanda, Neira, Palestina, Salamina, Victoria.</p> <p><b>CUNDINAMARCA:</b> Agua De Dios, Albán, Anapoima, Anolaima, Apulo, Arbeláez, Beltrán, Bituima, Bogotá, D.c., Bojacá, Cabrera, Cachipay, Caparrapí, Cáqueza, Chaguaní, Chipaque, Choachí, Cogua, El Colegio, El Peñón, El Rosal, Facatativá, Fusagasugá, Gachalá, Gachetá, Granada, Guaduas, Guatavita, Guayabal De Siquima, Guayabetal, Gutiérrez, Jerusalén, Junín, La Calera, La Mesa, La Palma, La Peña, La Vega, Manta, Medina, Nilo, Nimaima, Nocaima, Pacho, Paimé, Pandi, Pasca, Pulí, Quebradanegra, Quetame, Quipile, Ricaurte, San Antonio De Tequendama, San Bernardo, San Cayetano, San Francisco, San Juan De Rioseco, Sasaima, Sesquilé, Sibaté, Sylvania, Soacha, Subachoque, Supatá, Tabio, Tena, Tibacuy, Tocaima, Topaipí, Ubalá, Útica, Venecia, Vergara, Viani, Villagómez, Villeta, Viotá, Yacopí, Zipacón, Zipaquirá.</p>



## REGIÓN ANDINA



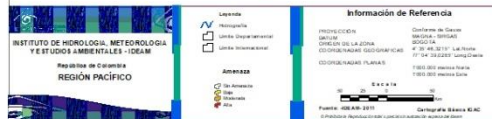
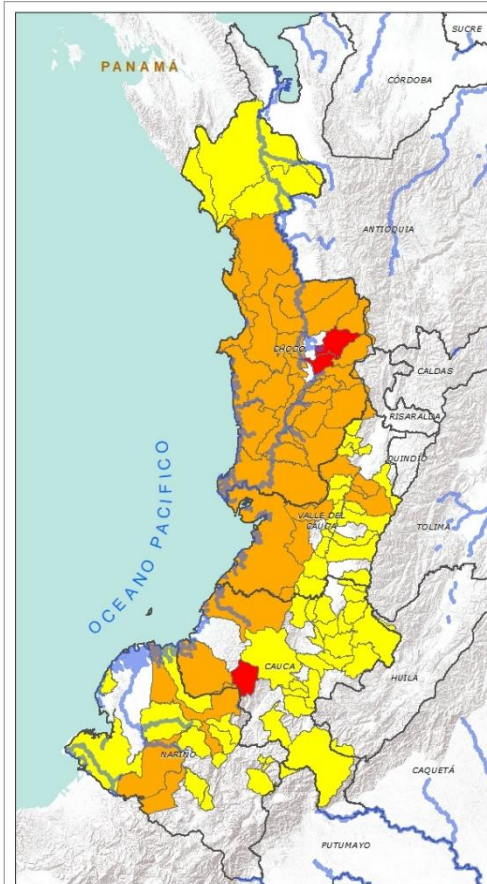
Alerta	SITIOS PARA LOS CUALES SE GENERA LA ALERTA
	<b>HUILA:</b> Acevedo, Altamira, Guadalupe, Pitalito, Saladoblanco, San Agustín, Suaza, Tarqui.
	<b>NORTE DE SANTANDER:</b> Ábrego, Arboledas, Cáchira, Cácuta, Chinácota, Chitagá, Convención, Cúcuta, Cucutilla, Durania, El Carmen, El Tarra, El Zulia, Gramalote, Hacarí, La Esperanza, Labateca, Lourdes, Mutiscua, Ocaña, Pamplona, Salazar, San Calixto, San Cayetano, Santiago, Sardinata, Silos, Teorama, Toledo, Villa Caro.
	<b>QUINDÍO:</b> Calarcá, Córdoba, Salento.
	<b>RISARALDA:</b> Belén De Umbria, Dosquebradas, Marsella, Santa Rosa De Cabal.
	<b>SANTANDER:</b> Aguada, Barbosa, Bucaramanga, Carcasí, Cepitá, Cerrito, Charalá, Charta, Chipatá, Concepción, Confines, Contratación, Coromoro, El Carmen, El Guacamayo, El Playón, Florián, Floridablanca, Guaca, Güepsa, La Belleza, La Paz, Landázuri, Lebrija, Macaravita, Málaga, Matanza, Mogotes, Oiba, Onzaga, Piedecuesta, Rionegro, San Andrés, San Benito, San Miguel, San Vicente De Chucurí, Santa Helena Del Opón, Suratá, Tona, Valle De San José, Vélez.
<b>TOLIMA:</b> Armero (Guayabal), Cajamarca, Carmen De Apicalá, Casabianca, Chaparral, Falan, Fresno, Herveo, Icononzo, Lérida, Líbano, Melgar, Murillo, Palocabildo, Prado, Purificación, Rioblanco, Roncesvalles, San Antonio, Villahermosa, Villarrica.	

*Se recomienda prestar especial atención en el Aeropuerto Internacional Matecaña en la ciudad de Pereira, ante la posibilidad de deslizamientos de tierra.*





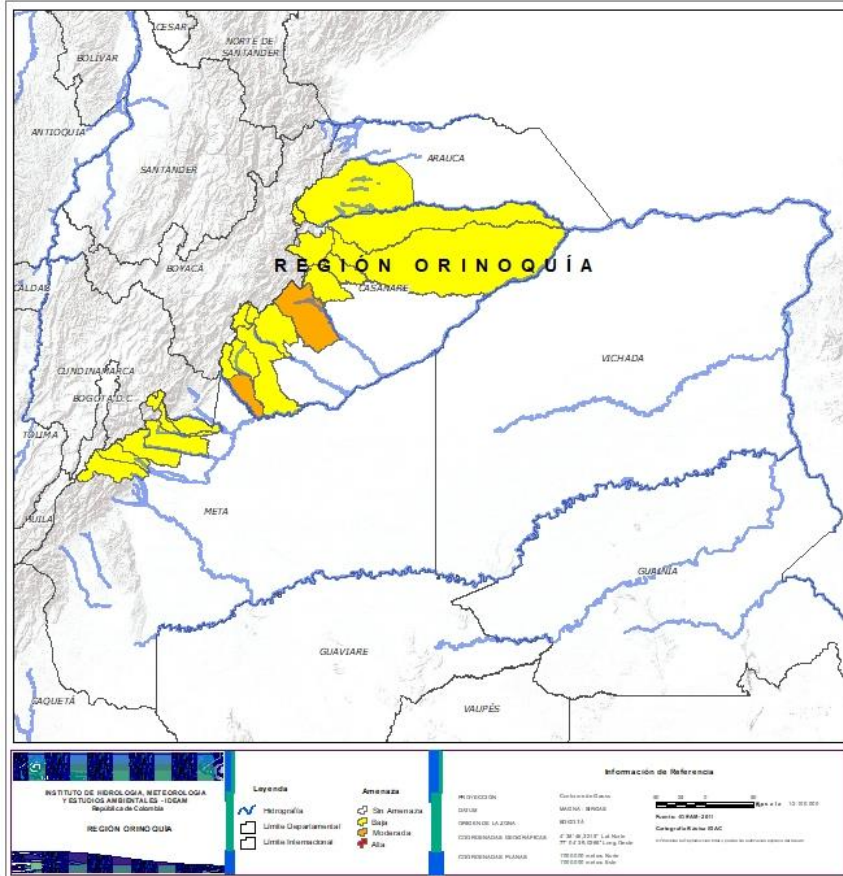
## REGIÓN PACÍFICO



Alerta	SITIOS PARA LOS CUALES SE GENERA LA ALERTA
	<p><b>CAUCA:</b> Argelia.  <b>CHOCÓ:</b> Cértégui, Lloró.</p>
	<p><b>CAUCA:</b> Guapi, López.  <b>CHOCÓ:</b> Alto Baudó (Pie De Pato), Bagadó, Bahía Solano (Mutis), Bajo Baudó (Pizarro), Bojayá (Bellavista), Condoto, El Cantón Del San Pablo (Managrú), El Carmen, El Litoral Del San Juan (Docordó), Istmina, Medio Atrato (Beté), Medio Baudó (Boca De Pepé), Medio San Juan (Andagoya), Nóvita, Nuquí, Quibdó, Rio Iró (Santa Rita), Rio Quito (Paimadó), San José Del Palmar, Sipí, Tadó.  <b>NARIÑO:</b> Barbacoas, Cumbitara, El Charco, Ricaurte.  <b>VALLE DEL CAUCA:</b> Andalucía, Bolívar, Buenaventura, Bugalagrande, Calima (El Darién), Dagua, El Águila, Tuluá.</p>
	<p><b>CAUCA:</b> Bolívar, Buenos Aires, Caldono, Corinto, El Tambo, Inzá, Jambaló, La Sierra, La Vega, Miranda, Páez (Belalcázar), Piendamó, Popayán, Rosas, Santa Rosa, Santander De Quilichao, Silvia, Sotará (Paispamba), Suárez, Toribío, Totoró.  <b>CHOCÓ:</b> Carmen Del Darién (Curbaradó), Juradó, Riosucio.  <b>NARIÑO:</b> Albán (San José), Buesaco, El Rosario, Los Andes (Sotomayor), Magüí (Payán), Policarpa, San Bernardo, San Pedro De Cartago (Cartago), Santa Bárbara (Iscuandé), Santa Cruz (Guachavés), Tumaco, Túquerres.  <b>VALLE DEL CAUCA:</b> Buga, Cali, El Cairo, El Cerrito, El Dovio, Florida, Jamundí, La Unión, Palmira, Riofrío, San Pedro, Sevilla, Trujillo, Versailles, Vijes, Yotoco, Yumbo.</p>



## REGIÓN ORINOQUÍA



Alerta	SITIOS PARA LOS CUALES SE GENERA LA ALERTA
	<b>CASANARE:</b> Villanueva, Yopal.
	<b>ARAUCA:</b> Tame. <b>CASANARE:</b> Aguazul, Chámeza, Hato Corozal, La Salina, Monterrey, Nunchía, Paz De Ariporo, Pore, Recetor, Sabanalarga, Támara, Tauramena. <b>META:</b> Acacias, Cubarral, Cumaral, Guamal, Restrepo, San Juanito, Villavicencio.





## REGIÓN AMAZONIA



**INSTITUTO DE METEOROLOGÍA, METEOROLOGÍA Y ESTUDIOS AMBIENTALES - IDEAM**  
República de Colombia  
REGIÓN AMAZONIA

**Leyenda**

- Provincia
- Límite Departamental
- Límite Internacional

**Amenaza**

- Sin Amenaza
- Baja
- Modorada
- Alta

**Información de Referencia**

PROYECCIÓN: UTM  
DATUM: WGS84  
COORDENADAS GEOGRÁFICAS: UTM  
COORDENADAS PLANAS: UTM

Escala: 1:100,000  
Fecha: 12/05/2011  
Autores: IDEAM 2011  
Geografía: IDEAM

Alerta	SITIOS PARA LOS CUALES SE GENERA LA ALERTA
	<b>CAQUETÁ:</b> Belén De Los Andaquíes, Florencia, Morelia, Puerto Rico. <b>PUTUMAYO:</b> Mocoa.



## SECTORES VIALES



### SECTORES VIALES REPORTADOS CON AFECTACIÓN VIAL POR DESLIZAMIENTOS

#### DEPARTAMENTO

#### SECTOR VIAL

**ANTIOQUIA**

Medellín – Buriticá  
Manda – Primavera Km 6 + 800  
Urrao – Carmen de Atrato  
Medellín – Yolombó  
Medellín – Caño Alegre km 35 + 800  
Concordia - Betulia  
Autopista Medellín - Bogotá  
Medellín – Cañasgordas km 67  
Santuario – Caño Alegre Km 15+100  
Ituango - San Andres  
La Mansa – Primavera (Sector la Huesera) Km 78+600

**BOYACÁ**

Sogamoso – Aguazul  
Pajarito – Sogamoso  
Otanche - Chiquinquirá

**CHOCO**

Quibdó – La Mansa

**CUNDINAMARCA - META**

Bogotá – Villavicencio

**CALDAS**

Llanadas – Las Margaritas – Las Palomas  
Marulanda – Alto Bonito – Manzanares  
Petaqueros – Manzanares  
Tapias – Trocaderos – Pan de Azúcar – La Felicia  
Manzanares – El Cruce – La Quiebra – Pensilvania  
Salamina – Pácora





## SECTORES VIALES



### SECTORES VIALES REPORTADOS CON AFECTACIÓN VIAL POR DESLIZAMIENTOS

#### DEPARTAMENTO

#### SECTOR VIAL

CAQUETÁ

Florencia – Suaza

CASANARE

Villanueva - Buenos Aires

NORTE DE SANTANDER

Cúcuta-Gramalote



## RESUMEN

Pese al aumento de las precipitaciones en amplias zonas del país, aún se presentan condiciones de alerta alta, moderada y baja por incendios de la cobertura vegetal, en varios sectores de las regiones Caribe, Andina, Pacífico, Orinoquía y Amazonia por este tipo de eventos.

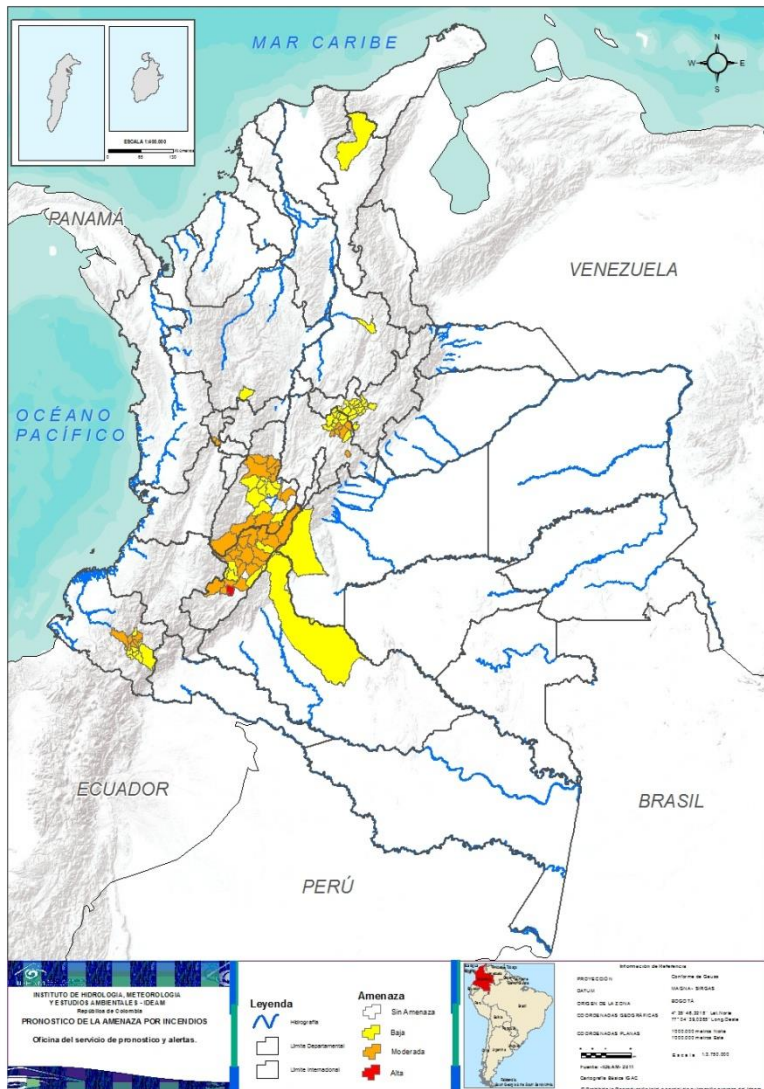


<https://diarioroatan.com/colombia-incendio-forestal-consume-50-hectareas-de-bosque/>

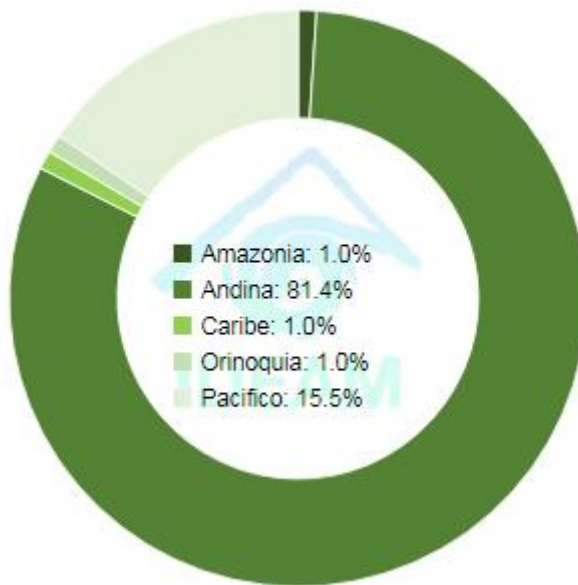




# Pronóstico de la Amenaza por Incendios de la Cobertura Vegetal



TOTAL MUNICIPIOS: 97



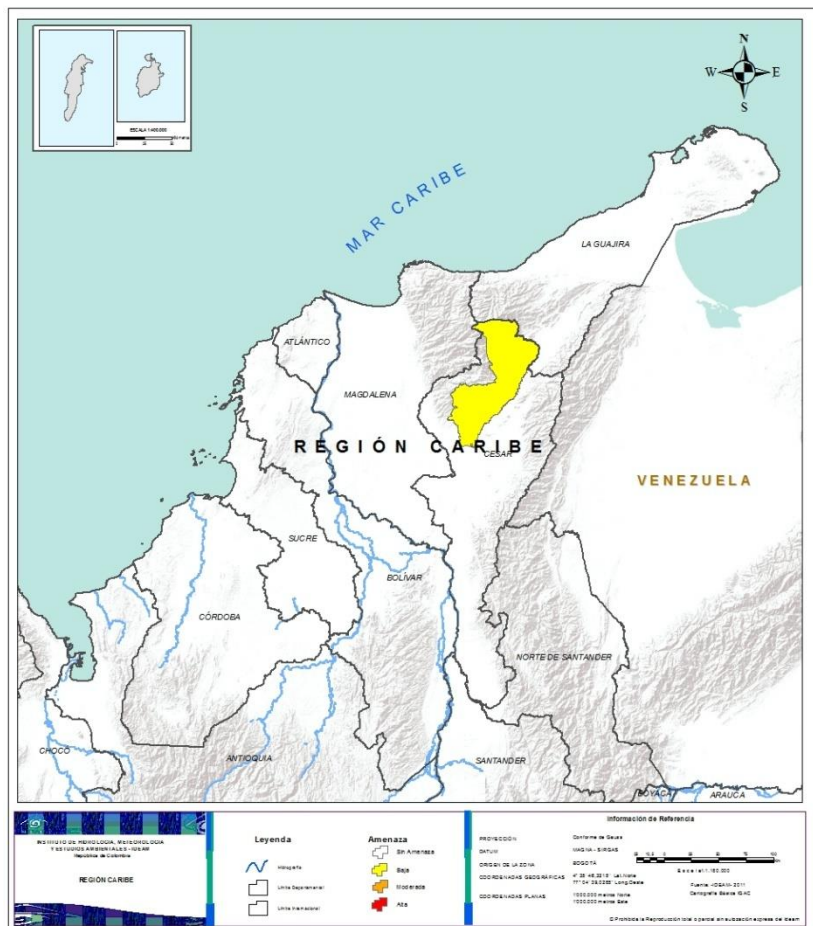
DEPARTAMENTO	N°
HUILA	1
<b>TOTAL</b>	<b>1</b>

DEPARTAMENTO	N°
CUNDINAMARCA	6
HUILA	15
NARIÑO	6
RISARALDA	2
TOLIMA	11
<b>TOTAL</b>	<b>40</b>

DEPARTAMENTO	N°
ANTIOQUIA	1
BOYACÁ	19
CAQUETÁ	1
CESAR	1
CUNDINAMARCA	10
HUILA	5
META	1
NARIÑO	9
SANTANDER	1
TOLIMA	8
<b>TOTAL</b>	<b>56</b>



## REGIÓN CARIBE



Alerta

SITIOS PARA LOS CUALES SE GENERA LA ALERTA

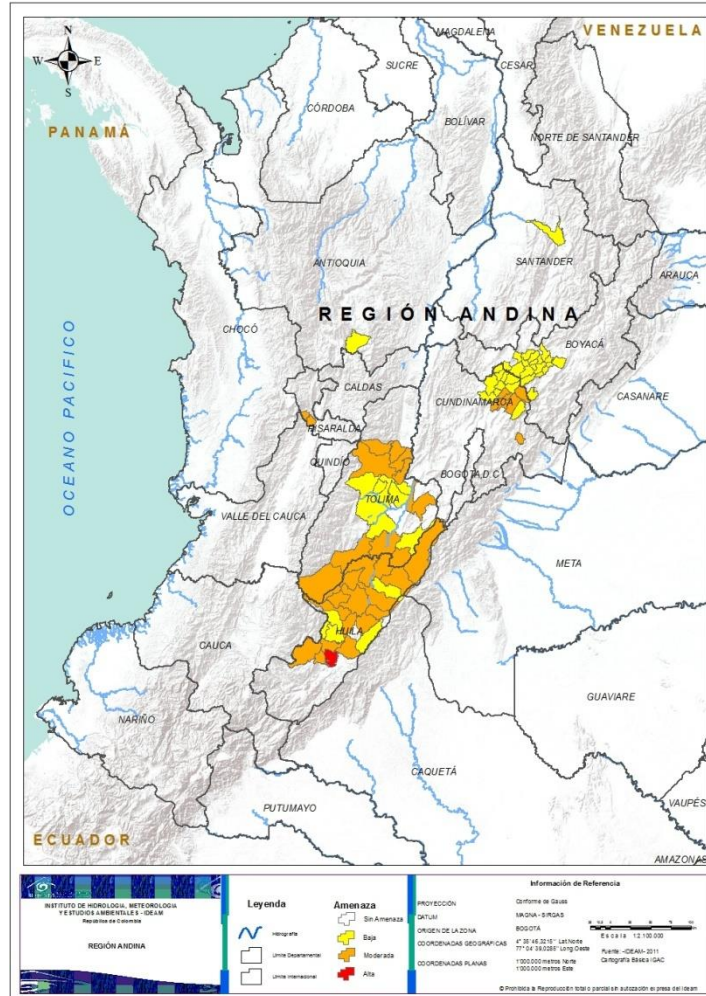


**CESAR:** Valledupar.





## REGIÓN ANDINA



### Alerta

### SITIOS PARA LOS CUALES SE GENERA LA ALERTA



**HUILA:** Agrado.



**CUNDINAMARCA:** Chocontá, Cucunubá, Gama, Nemocón, Suesca, Villapinzón.

**HUILA:** Aipe, Baraya, Campoalegre, Colombia, Gigante, La Plata, Neiva, Paicol, Palermo, Pital, Rivera, Santa María, Teruel, Villavieja, Yaguará.

**RISARALDA:** Balboa, La Celia.

**SANTANDER:** Girón.

**TOLIMA:** Alpujarra, Alvarado, Anzoátegui, Ataco, Coello, Cunday, Ibagué, Natagaima, Piedras, Planadas, Suárez.



**ANTIOQUIA:** Abejorral.

**BOYACÁ:** Boyacá, Chíquiza, Chivatá, Cómbita, Cucaita, Motavita, Oicatá, Ráquira, Sáchica, Samacá, San Miguel De Sema, Sora, Soracá, Sutamarchán, Toca, Tunja, Úmbita, Ventaquemada, Villa De Leiva.

**CUNDINAMARCA:** Carmen De Carupa, Fúquene, Guachetá, Lenguazaque, Machetá, Simijaca, Susa, Sutatausa, Tausa, Ubaté.

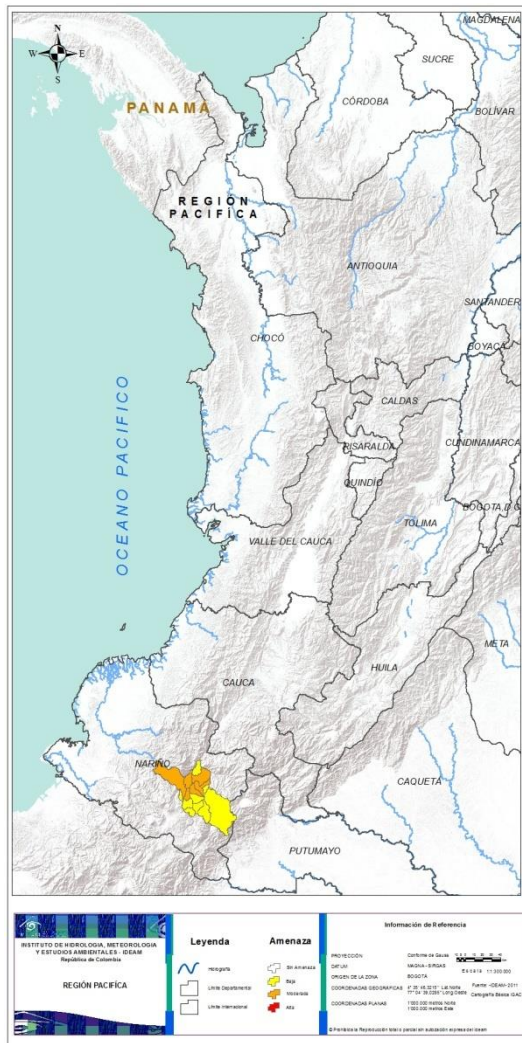
**HUILA:** Algeciras, Íquira, Nátaga, Tello, Tesalia.

**SANTANDER:** Girón.

**TOLIMA:** Coyaima, Dolores, Espinal, Guamo, Ortega, Rovira, San Luis, Valle De San Juan.



## REGIÓN PACÍFICO



Alerta

SITIOS PARA LOS CUALES SE GENERA LA ALERTA



**NARIÑO:** Ancuya, El Tambo, La Florida, Linares, Samaniego, Sandoná.

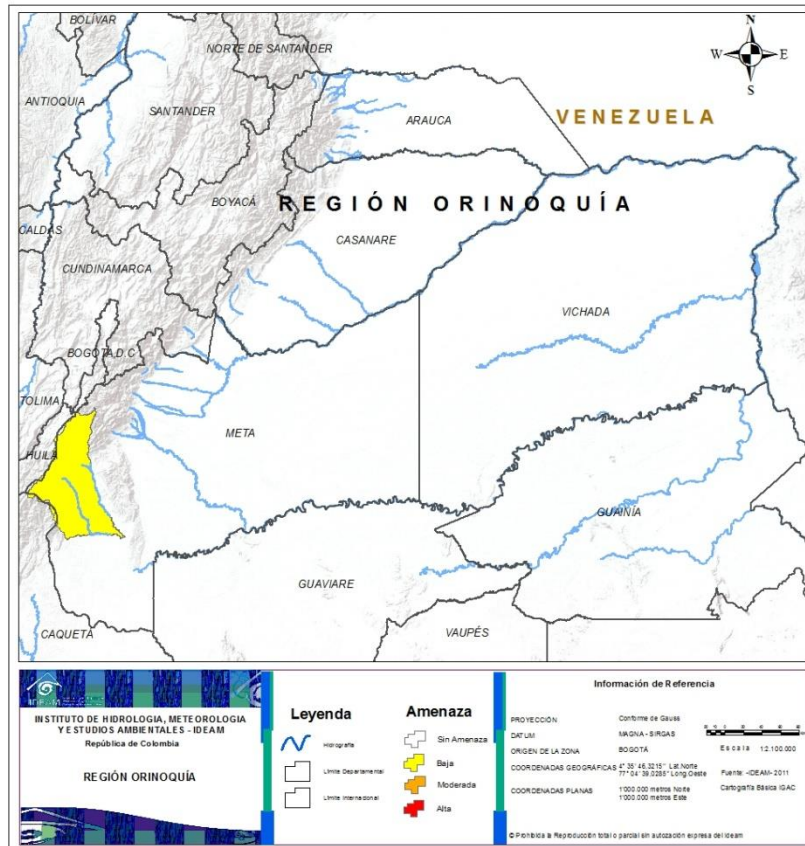


**NARIÑO:** Consacá, El Peñol, Guaitarilla, Imués, Nariño, Pasto, Providencia, Tangua, Yacuanquer.





## REGIÓN ORINOQUÍA



Alerta

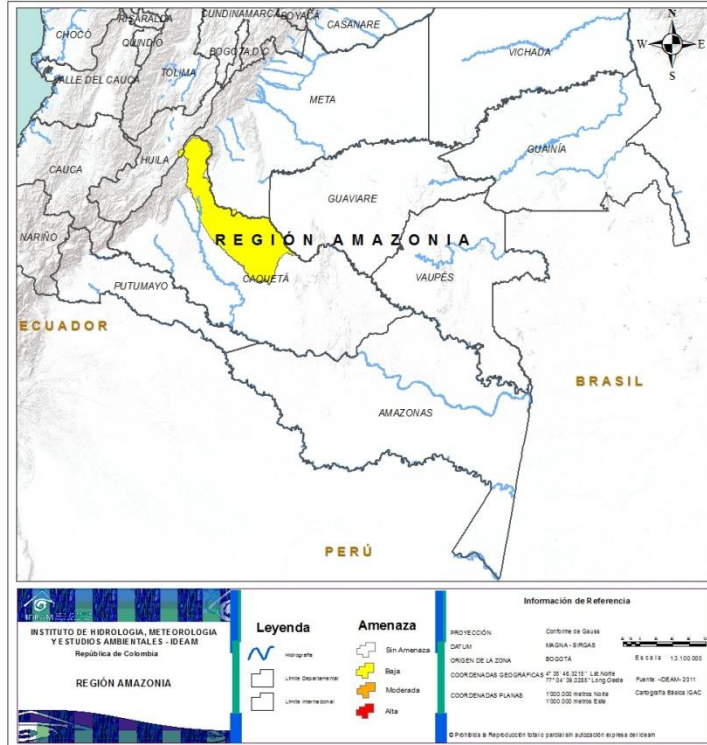
SITIOS PARA LOS CUALES SE GENERA LA ALERTA



**META:** Uribe.



## REGIÓN AMAZONIA



Alerta

SITIOS PARA LOS CUALES SE GENERA LA ALERTA



**CAQUETÁ:** San Vicente Del Caguán.





# ALERTAS METEOMARINAS VIGENTES

## Mar Caribe colombiano

### ABREVIATURAS

**VV**

Velocidad del viento máxima probable

**AO**

Altura significativa de la ola

**DV**

Dirección predominante del viento

### CONVENCIONES



#### Tiempo lluvioso

Probabilidad de lluvias moderadas a fuertes, en algunos casos con posibilidad de tormentas eléctricas y rachas de viento.



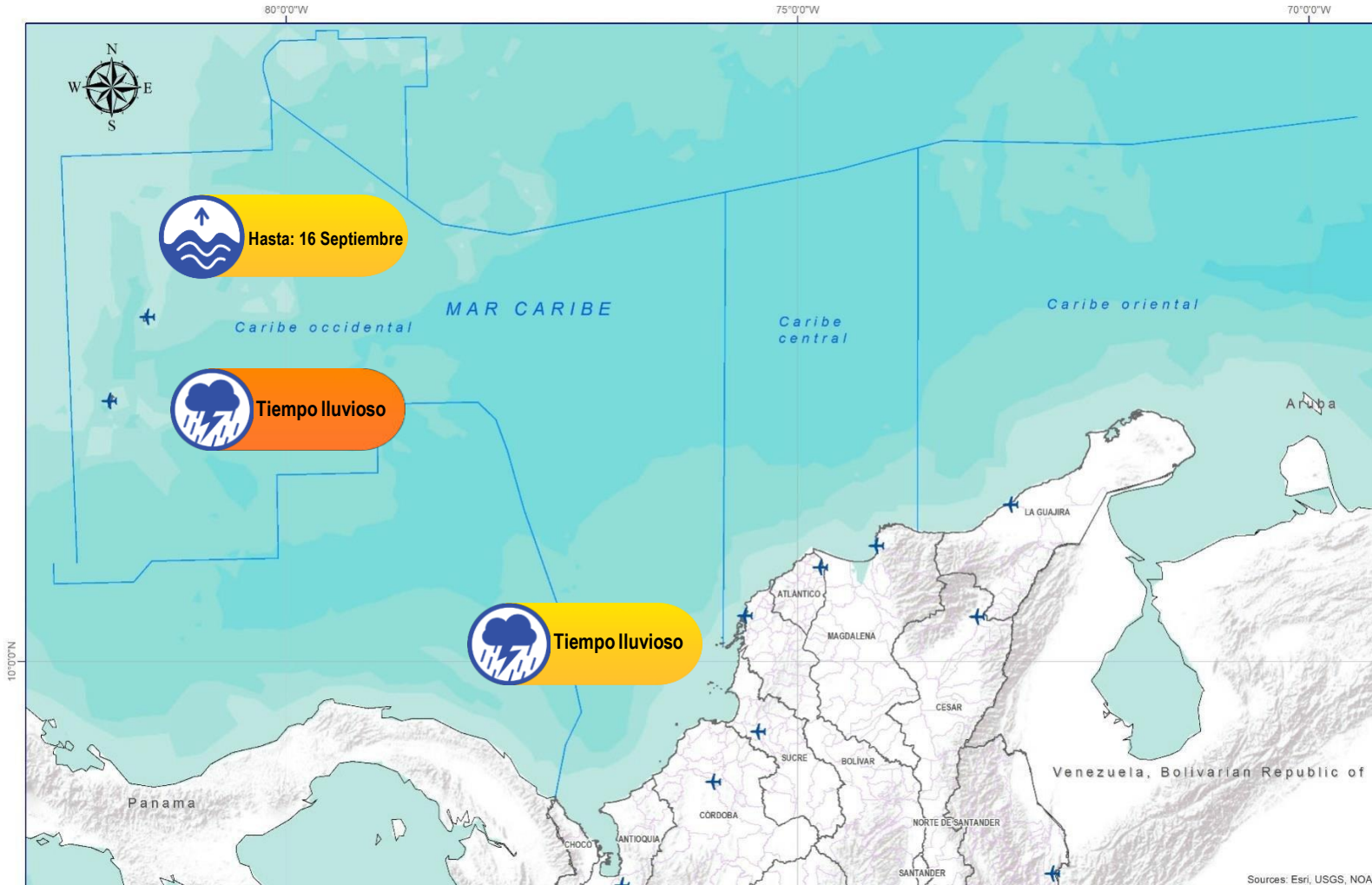
#### Pleamar

La marea alcanzará su máximo nivel en el intervalo de tiempo establecido.



#### Viento y oleaje

Velocidad del viento y altura del oleaje con valores por encima de lo normal para la época.



### CONVENCIONES

### SUGERENCIAS O RECOMENDACIONES



A las embarcaciones de poco calado, consultar con las Capitanías de puerto antes de zarpar en zonas de inminente tempestad. A los bañistas y habitantes costeros, estar atentos a la evolución de las condiciones meteorológicas y a los avisos de las autoridades locales.



Se sugiere a los habitantes costeros estar atentos a la evolución del fenómeno.



A los bañistas y habitantes costeros, estar atentos a la evolución del fenómeno y a las indicaciones de las autoridades locales. A las embarcaciones de poco calado, consultar con las Capitanías de puerto antes de zarpar.

\* La altura significativa de la ola, representa la media del tercio más alto de las olas, por lo cual la altura máxima posible puede ser incluso superior al doble de este valor



# ALERTAS METEOMARINAS VIGENTES

## Océano Pacífico Nacional

### ABREVIATURAS

**VV**

Velocidad del viento máxima probable

**DV**

Dirección predominante del viento

**AO**

Altura significativa de la ola

### CONVENCIONES



#### Tiempo lluvioso

Probabilidad de lluvias moderadas a fuertes, en algunos casos con posibilidad de tormentas eléctricas y rachas de viento.



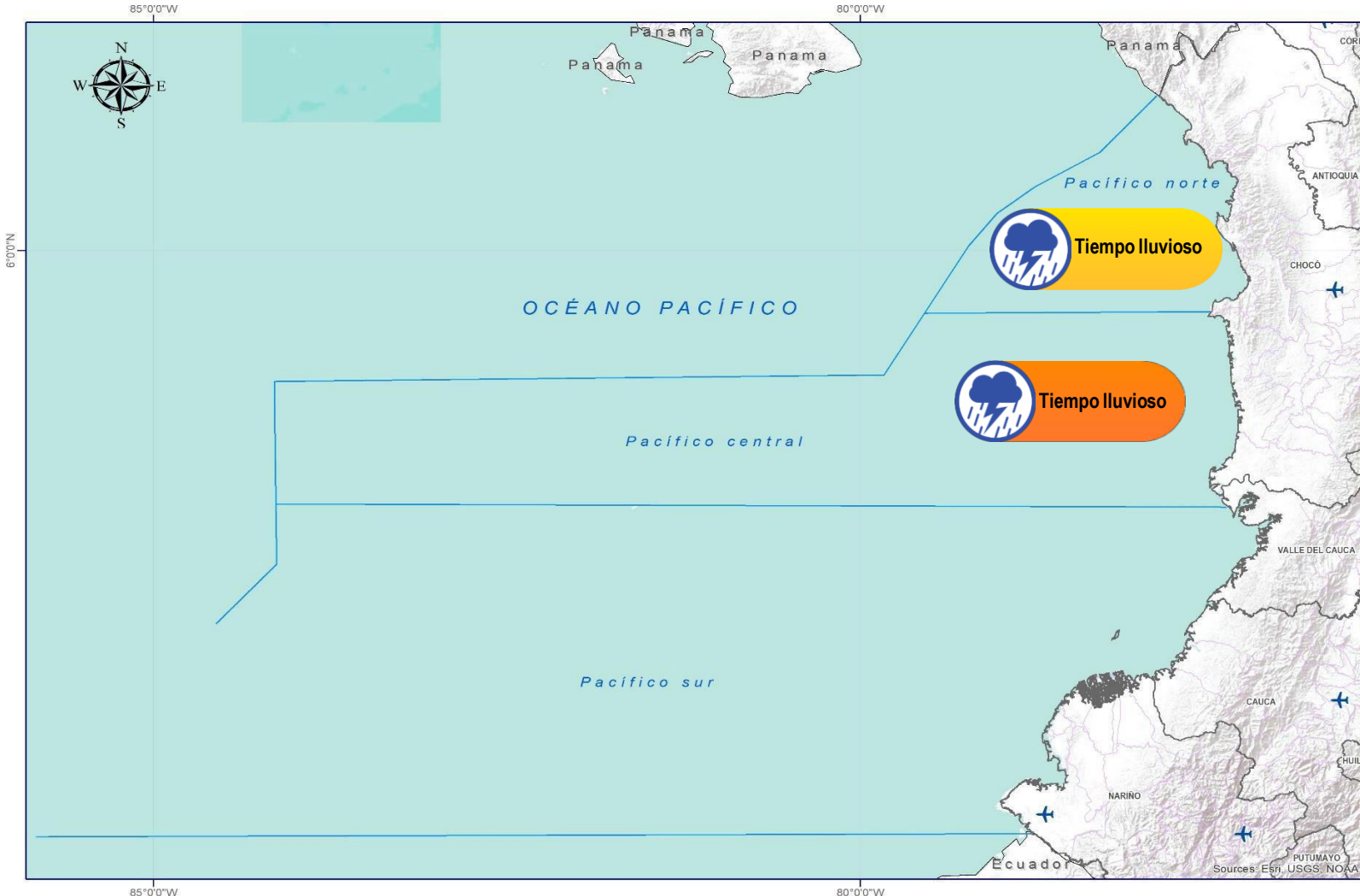
#### Pleamar

La marea alcanzará su máximo nivel en el intervalo de tiempo establecido.



#### Viento y oleaje

Velocidad del viento y altura del oleaje con valores por encima de lo normal para la época.



### CONVENCIONES

### SUGERENCIAS O RECOMENDACIONES



A las embarcaciones de poco calado, consultar con las Capitanías de puerto antes de zarpar en zonas de inminente tempestad. A los bañistas y habitantes costeros, estar atentos a la evolución de las condiciones meteorológicas y a los avisos de las autoridades locales.



Se sugiere a los habitantes costeros estar atentos a la evolución del fenómeno.



A los bañistas y habitantes costeros, estar atentos a la evolución del fenómeno y a las indicaciones de las autoridades locales. A las embarcaciones de poco calado, consultar con las Capitanías de puerto antes de zarpar.

\* La altura significativa de la ola, representa la media del tercio más alto de las olas, por lo cual la altura máxima posible puede ser incluso superior al doble de este valor





## CONVENCIONES

## SUGERENCIAS O RECOMENDACIONES



### Tiempo lluvioso

Probabilidad de lluvias moderadas a fuertes, en algunos casos con posibilidad de tormentas eléctricas y rachas de viento.

A las embarcaciones de poco calado, consultar con las Capitanías de puerto antes de zarpar en zonas de inminente tempestad.  
A los bañistas y habitantes costeros, estar atentos a la evolución de las condiciones meteorológicas y a los avisos de las autoridades locales.



### Pleamar

La marea alcanzará su máximo nivel en el intervalo de tiempo establecido.

Se sugiere a los habitantes costeros estar atentos a la evolución del fenómeno.



### Viento y oleaje

Velocidad del viento y altura del oleaje con valores por encima de lo normal para la época.

A los bañistas y habitantes costeros, estar atentos a la evolución del fenómeno y a las indicaciones de las autoridades locales.  
A las embarcaciones de poco calado, consultar con las Capitanías de puerto antes de zarpar.

# INFORME TÉCNICO DIARIO

EQUIPO DE TRABAJO IDEAM

Yolanda GONZÁLEZ H. - Directora General  
Daniel USECHE S. - Jefe (E) Oficina del Servicio de Pronóstico y Alertas

Elaboró:

OFICINA DEL SERVICIO DE PRONÓSTICO Y ALERTAS

Mirovan SVERKO – Danys ORTIZ (Meteorología)  
Albeiro FIGUEROA (Hidrología)  
Felipe ESPEJO (Deslizamientos de Tierra)  
Sergio ROJAS (Incendios de la Cobertura Vegetal)  
Araminta VEGA (DATOS)

Ana Milena RINCÓN (Coordinación de Alertas Hidrometeorológicas y Ambientales)

<http://www.ideam.gov.co>

Correos electrónicos: [servicio@ideam.gov.co](mailto:servicio@ideam.gov.co), [alertas@ideam.gov.co](mailto:alertas@ideam.gov.co)

Calle 25D N° 96B - 70, piso 3. Bogotá, D.C.

Teléfono: 3075625 ext. 1334 -1336.

VISITA NUESTRAS REDES SOCIALES



[ideam.instituto](https://www.facebook.com/ideam.instituto)



[InstitutoIDEAM](https://www.youtube.com/InstitutoIDEAM)



[@IDEAMColombia](https://twitter.com/IDEAMColombia)



[ideamcolombia](https://www.instagram.com/ideamcolombia)

