

INFORME TÉCNICO DIARIO

IDEAM comunica al Sistema Nacional para la Gestión del Riesgo de Desastres (SNGRD) y al Sistema Nacional Ambiental (SINA).

Bogotá D. C., 19 de septiembre de 2020.
Hora de actualización 12:25 HLC

Boletín No.

263



CONTENIDO

[Lo más destacado](#)

[Precipitación](#)

[Temperaturas](#)

[Alerta por descensos significativos de las temperaturas mínimas del aire](#)

[Condiciones Hidrometeorológicas actuales](#)

[Pronóstico de precipitación de las próximas 24 horas](#)

[Pronóstico condiciones meteorológicas adicionales](#)

[Alertas Hidrológicas](#)

[Seguimiento y Pronóstico de las Amenazas por Deslizamientos](#)

[Seguimiento y Pronóstico de las Amenazas por Incendios](#)

[Alertas Meteomarinas vigentes Mar Caribe Colombiano](#)

[Alertas Meteomarinas vigentes Océano Pacífico Nacional](#)

[Alertas Meteomarinas por Ciclón Tropical Mar Caribe Colombiano](#)



Alerta
ROJA

PARA TOMAR ACCIÓN Advierte a los sistemas de prevención y atención de desastres sobre la amenaza que puede ocasionar un fenómeno con efectos adversos sobre la población, el cual requiere la atención inmediata por parte de la población y de los cuerpos de atención y socorro. Se emite una alerta sólo cuando la identificación de un evento extraordinario indique la probabilidad de amenaza inminente y cuando la gravedad del fenómeno implique la movilización de personas y equipos, interrumpiendo el normal desarrollo de sus actividades cotidianas.



Alerta
NARANJA

PARA PREPARARSE Indica la presencia de un fenómeno. No implica amenaza inmediata y como tanto es catalogado como un mensaje para informarse y prepararse. El aviso implica vigilancia continua ya que las condiciones son propicias para el desarrollo de un fenómeno, sin que se requiera permanecer alerta.



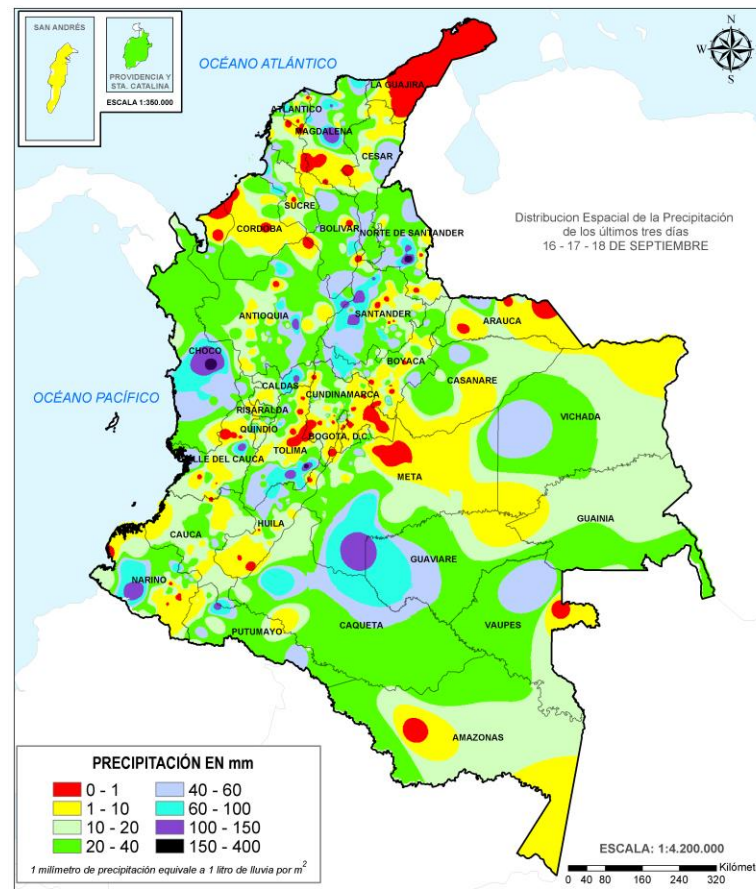
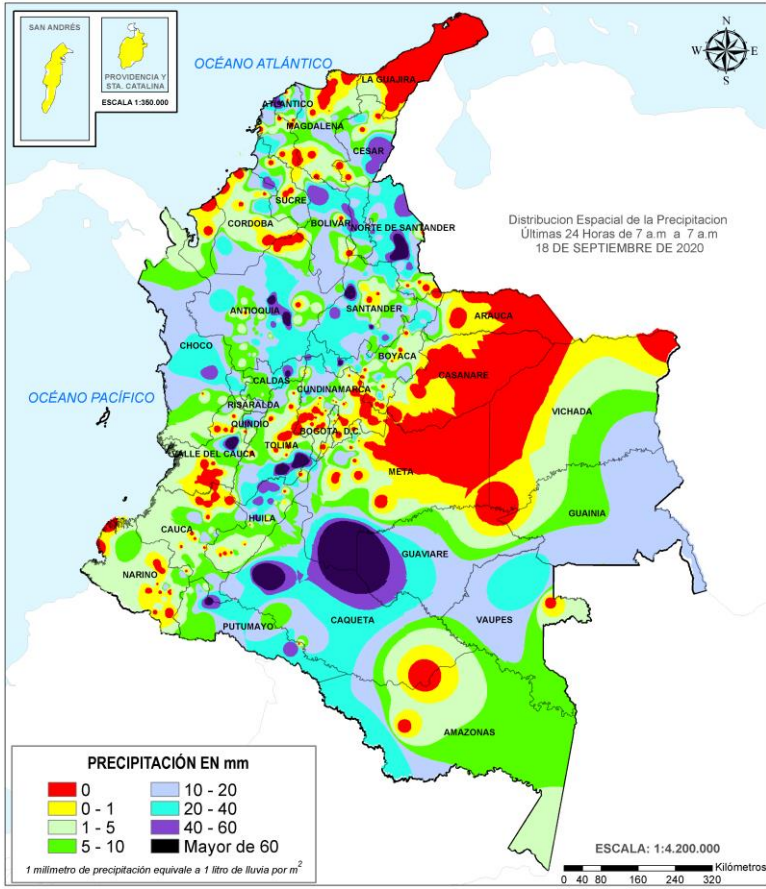
Alerta
AMARILLA

PARA INFORMARSE Es un mensaje oficial por el cual se difunde información. Por lo regular se refiere a eventos observados, registrados o registrados y puede contener algunos elementos de pronóstico a manera de orientación. Por sus características pretéritas y futuras difiere del aviso y de la alerta, y por lo general no está encaminado a alertar sino a informar.

CONDICIONES NORMALES La información que se suministra se encuentra dentro de los rangos normales.

Alertas vigentes hasta: 19 de septiembre de 2020 - 18:00 HLC.

Mapas de precipitación



Precipitación diaria desde las 7:00 HLC del viernes 18 de septiembre hasta las 7:00 HLC sábado, 19 de septiembre de 2020 Fuente: IDEAM

Precipitación últimas 72 horas desde las 7:00 HLC del martes 15 de septiembre hasta las 7:00 HLC del sábado, 19 de septiembre de 2020. Fuente: IDEAM

- Un milímetro de lluvia (1 mm) equivale a un litro (1 L) de lluvia que ha caído en un metro cuadrado (1 m²). La lluvia acumulada es la suma de los milímetros de agua lluvia que se han registrado en un lapso de tiempo.

Lluvias registradas en las últimas 24 horas

Aumento de las precipitaciones respecto al día de ayer. Lluvias en sectores del norte de la región Andina, Amazonia, Caribe, así como norte de la región Pacífico. El mayor registro de precipitación acumulada en 24 horas se presentó en el municipio de **Salazar (Norte de Santander)** y **Prado (Tolima)**, con **130,0 mm**.



- Por alta probabilidad de **deslizamientos de tierra** en el municipio de Quibdó (Chocó), Salazar (Norte de Santander) Y Prado (Tolima)

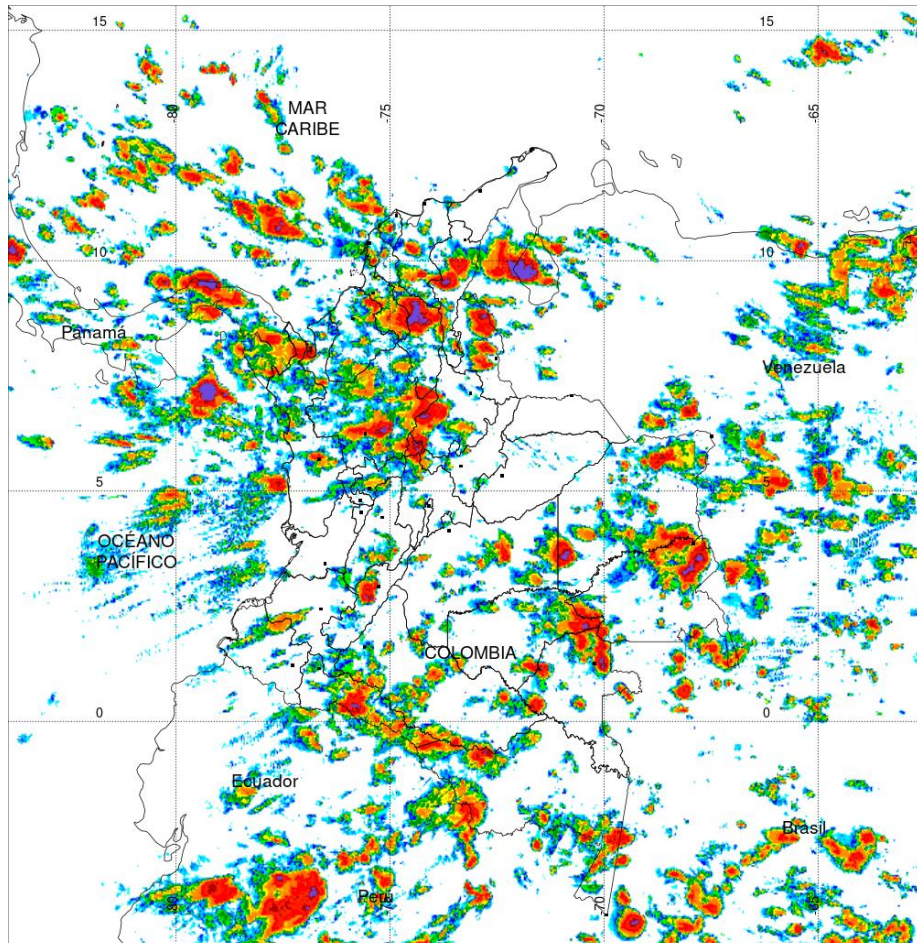


- Por moderada probabilidad de **Crecientes Súbitas** en departamentos de Norte de Santander, Chocó, Cauca, Nariño, Magdalena Medio, Sur de Antioquia, Magdalena
- Moderada probabilidad de **deslizamientos de tierra** en algunos municipios de los departamentos de Bolívar, Magdalena, Antioquia, Caldas, Cundinamarca, Huila, Norte de Santander, Quindío, Risaralda, Santander y Tolima, Cauca, Nariño, Casanare y Caquetá.
- Moderada probabilidad de **incendios de la cobertura vegetal** en algunos municipios de los departamentos de la Guajira, Cundinamarca y Meta.
- Por tiempo lluvioso en la zona marítima del occidente del Mar Caribe, al igual que el Océano Pacífico norte y central.

Alertas amarillas e información más detallada para cada una de las categorías de alerta, remítase a la temática particular del informe.



Estimación Satelital (24 Horas)



PRECIPITACIÓN TOTAL ACUMULADA POR ESTIMACIÓN SATELITAL (GOES-16)
SEP 18 DE 2020 (7:00) - SEP 19 DE 2020 (7:00)

Elaborado por: Oficina del Servicio de Pronósticos y Alertas.



Fuente:
 Imágenes GOES-16
 (118/144 imágenes)



Precipitaciones

A continuación se relacionan los municipios donde en las últimas 24 horas se registraron precipitaciones iguales o superiores a 30.0 mm.

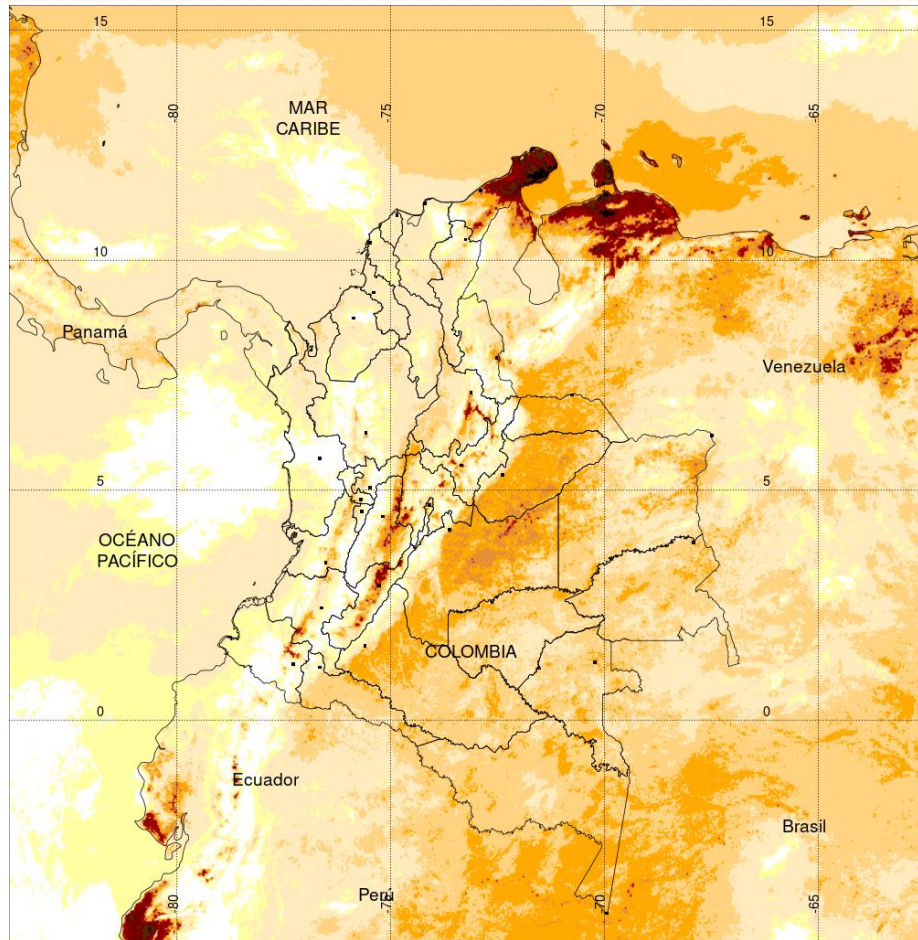
Aclaración: aunque los volúmenes de lluvia registrados en un municipio se relacionan con la ubicación de las estaciones de monitoreo del IDEAM, en ocasiones, dichas estaciones pueden estar distantes de los lugares en donde se concentra la mayor población o alejados de los centros municipales.

DEPARTAMENTO	MUNICIPIO
ANTIOQUIA	San Roque (101), Angostura (75),
BOYACA	Pauna (71,3),
CAQUETA	Florencia (97),
META	La Macarena (105),
NORTE DE SANTANDER	Salazar (130) , Lourdes (102,5), Gramalote (85),
SANTANDER	Apto, Barrancabermeja (84),
TOLIMA	Prado (130) , Natagaima (99),
VALLE DEL CAUCA	Bugalagrande (108),

NO SE REGISTRARON VALORES SUPERIORES A LOS HISTÓRICOS DE PRECIPITACIÓN.



Estimación Satelital (24 Horas)

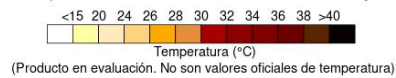


TEMPERATURA SUPERFICIAL MÁXIMA POR ESTIMACIÓN SATELITAL (GOES-16)
(2020-09-18 09:10:00 a 2020-09-18 18:20:00)

Elaborado por: Oficina del Servicio de Pronósticos y Alertas.



Fuente:
Imágenes GOES-16
(55imágenes)



Temperaturas Máximas

Aclaración: aunque las temperaturas registradas en un municipio se relacionan con la ubicación de las estaciones de monitoreo del IDEAM, en ocasiones, dichas estaciones pueden estar distantes de los lugares en donde se concentra la mayor población o alejados de los centros municipales.

A continuación se relacionan los municipios donde en las últimas 24 horas se registraron temperaturas iguales o superiores a 34.0 °C.

DEPARTAMENTOS	MUNICIPIO
AMAZONAS	Leticia (35,9),
BOLIVAR	Pinillos (35,2),
CAQUETA	Solano (35,4),
CESAR	Valledupar (37,4), Bosconia (36,8),
CUNDINAMARCA	Jerusalen (36,4),
GUAINIA	Inírida (35),
GUAVIARE	San Jose del Guaviare (250 Km Oriente de S. del Guaviare) (35,4),
HUILA	Villavieja (35,6),
LA GUAJIRA	Manaure (38),
SANTANDER	Capitanejo (35,4),

Temperaturas Mínimas

A continuación se relacionan los municipios donde en las últimas 24 horas se registraron temperaturas menores o iguales a 5.0 °C.

NO SE REPORTARON TEMPERATURAS MENORES O IGUALES A 5°C

La estimación satelital de la temperatura superficial máxima en 24 horas utiliza datos de los satélites ambientales geoestacionarios operacionales (GOES) de NOAA para estimar al temperatura de la superficie del país, en donde los datos de los medidores o radares no están disponibles o no son confiables.

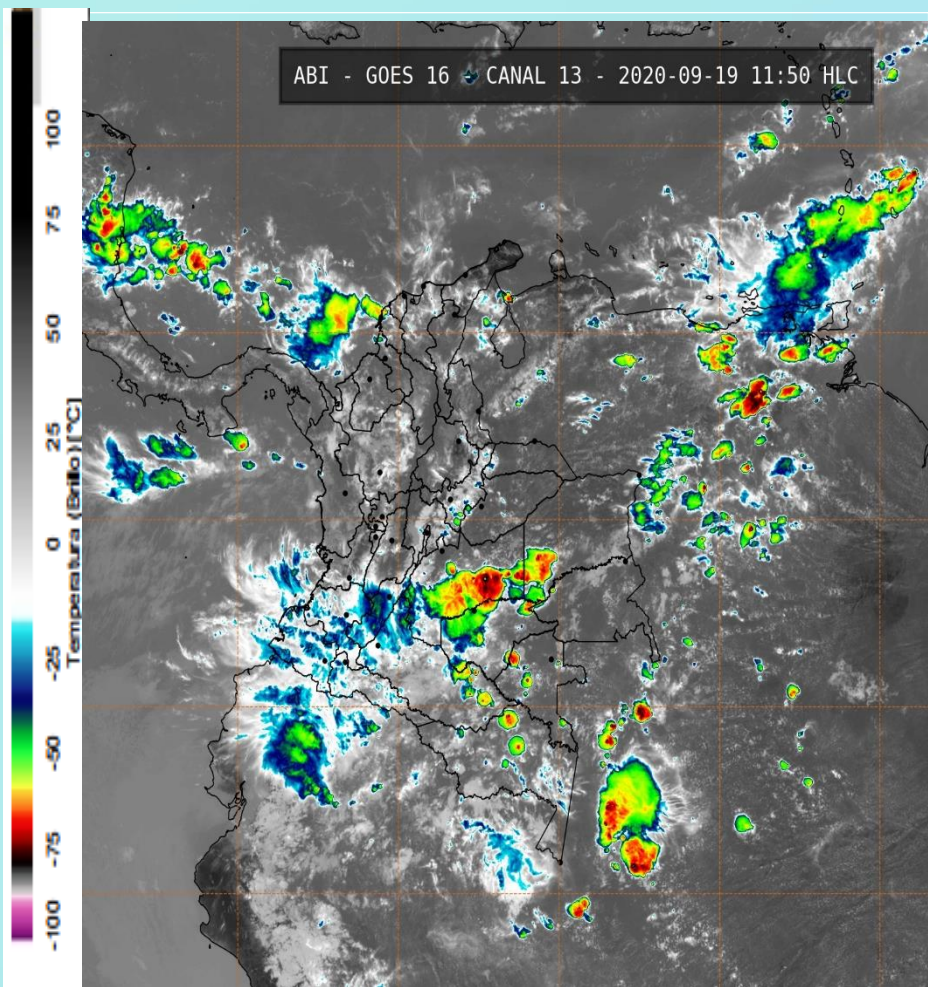
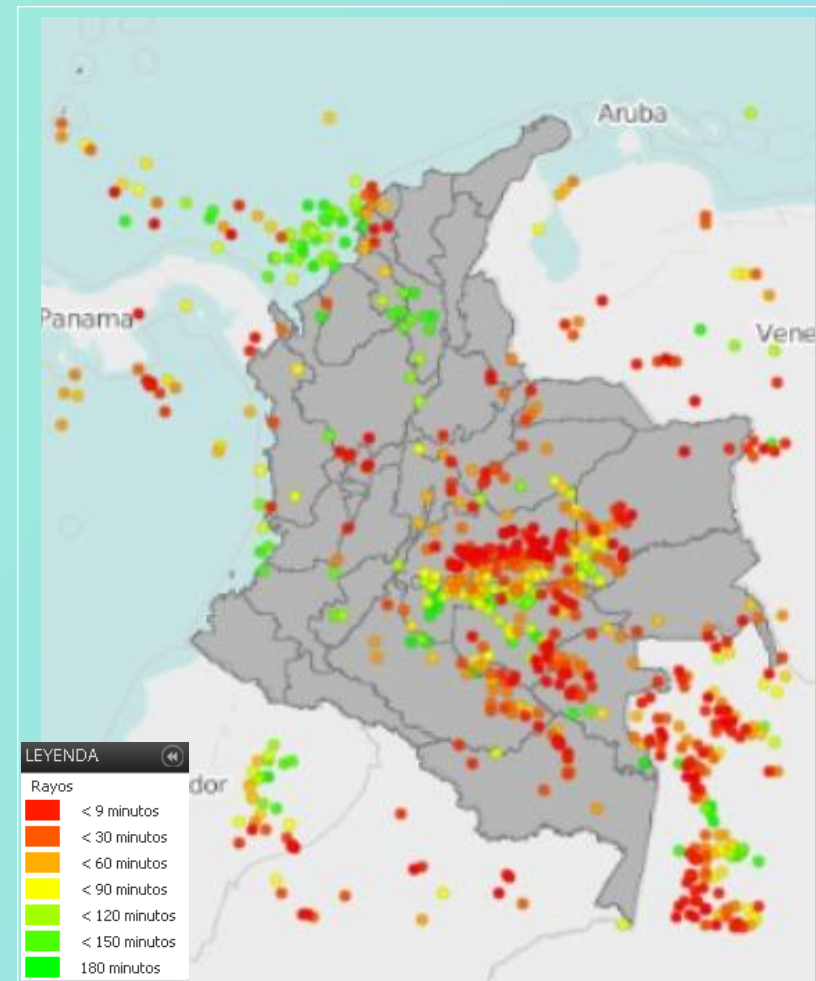


Imagen GOES East Canal Infrarrojo, 19 de septiembre de 2020. Hora 11:50 HLC.
Fuente: IDEAM-GOES 16

Las lluvias más fuertes y en algunos casos acompañadas de actividad eléctrica se vienen presentando en el norte y occidente de la región Amazonía y las cuales se han extendido en el suroriente de la región Andina. De igual manera, lluvias significativas sobre el mar Caribe occidental y su área insular, sur del departamento de Bolívar, y centro y norte de Antioquia. Precipitaciones de menor intensidad y en sectores puntuales del centro, oriente y nororiente de la región Andina.

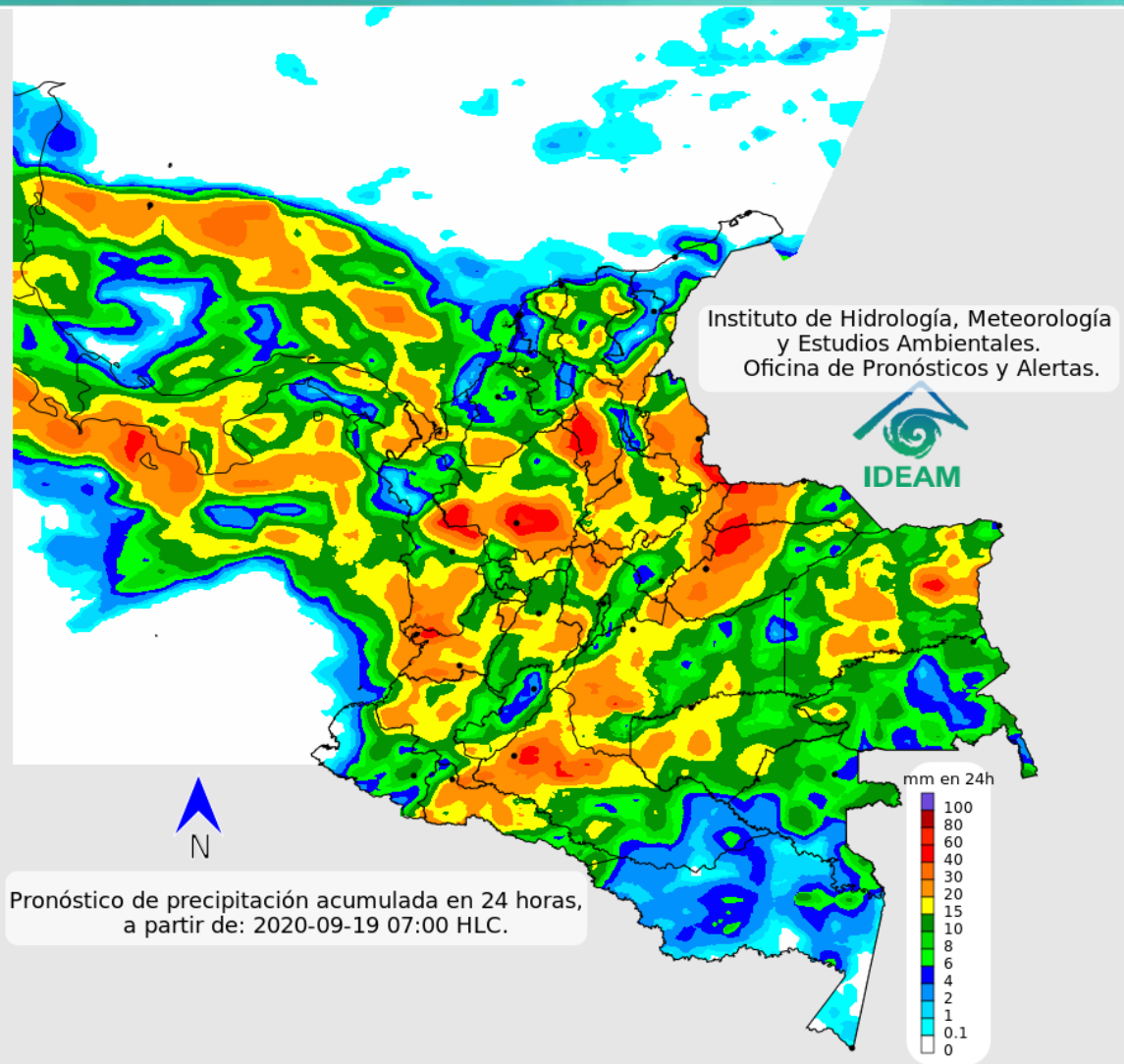


Descargas eléctricas en las últimas 3 horas.
Fuente: Keraunos – Linetview.

- La imagen del canal infrarrojo (10.3 μm) permite identificar nubes en cualquier período temporal a partir de la temperatura de brillo de la nube (ver escala de colores). De esta forma, se puede identificar, clasificar y caracterizar la nubosidad en una zona determinada.
- La imagen de las descargas eléctricas muestra los rayos nube-tierra que se han descargado en una zona en las últimas 4 horas (ver escala de colores)



Pronóstico de precipitación para las próximas veinticuatro (24) horas



Condiciones para destacar en las próximas 24 horas

Se estiman lluvias generalizadas en amplios sectores del territorio nacional, sin embargo, las más fuertes y con probabilidad de tormentas en límites de las regiones Caribe y Andina, occidente de las regiones Orinoquía y Amazonia, mar Caribe occidental, centro y norte del Pacífico nacional.



Para mayor información sobre el estado del tiempo, alertas y pronósticos, consulte la aplicación móvil **MI PRONÓSTICO**

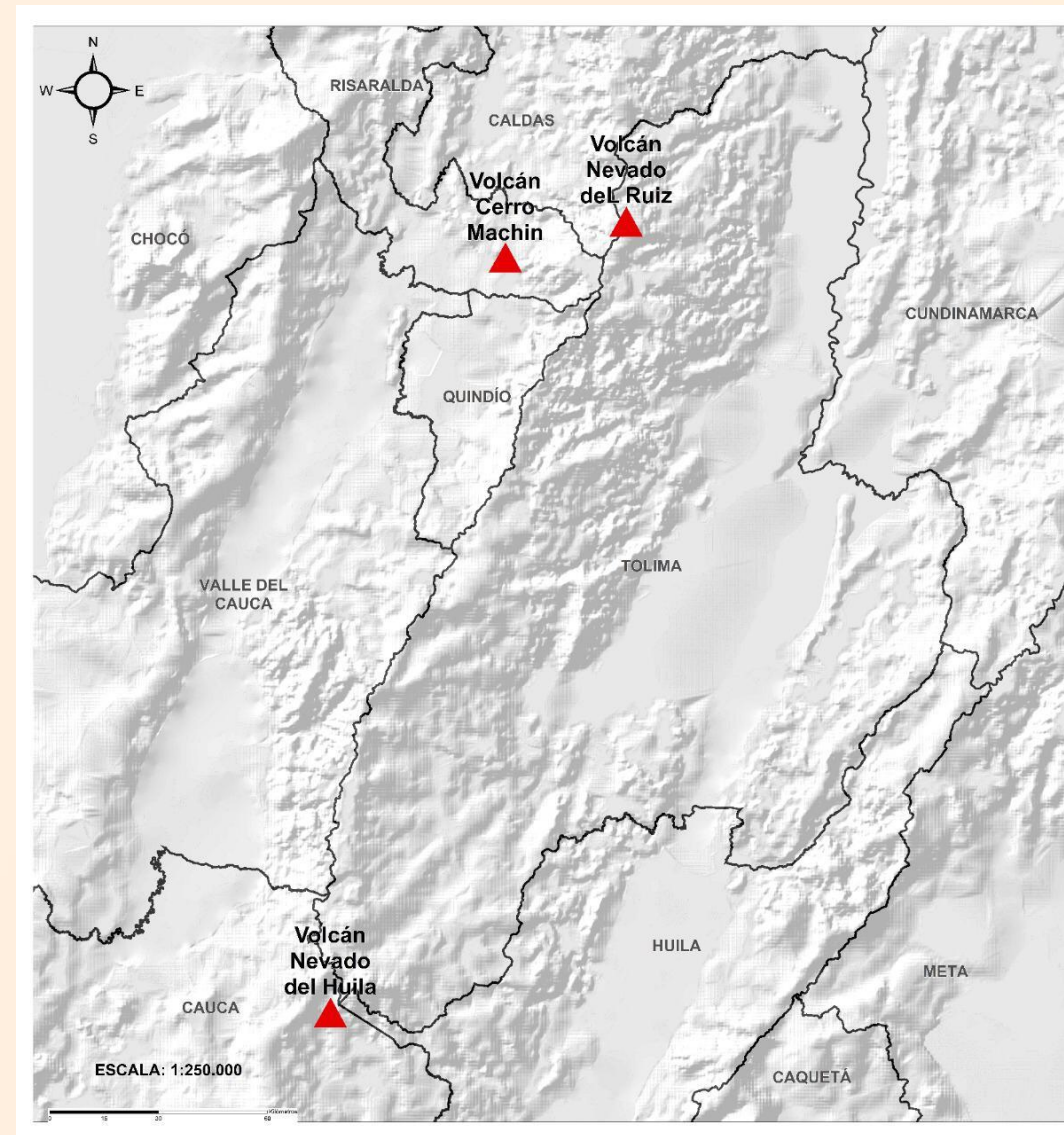
- La resolución espacial del mapa de pronóstico es de 6.5 km aproximadamente. Por lo tanto, fenómenos meteorológicos inferiores a esta escala no están considerados en esta predicción.
- La escala de colores está asociada a un rango de precipitación en el intervalo de tiempo indicado, lo que implica que el pronóstico no es determinista (un valor exacto en una zona) sino corresponde a un pronóstico cuantitativo (un rango de valores en una zona).



Pronóstico zonas volcánicas

Mapa de zonas volcánicas

ÁREA DEL VOLCÁN NEVADO DEL RUIZ			
Mañana: Cielo nublado - Lloviznas			
Tarde: Cielo nublado - Lluvias			
Noche: Cielo nublado - Lluvias			
Madrugada: Cielo nublado - Lloviznas			
EI SERVICIO GEOLÓGICO COLOMBIANO reporta en nivel AMARILLO (III): CAMBIOS EN EL COMPORTAMIENTO DE LA ACTIVIDAD VOLCÁNICA. Lat: 4.89 Lon: -75.32			
ELEVACIÓN (pies)	DIRECCIÓN	VELOCIDAD	
		VELOCIDAD (Nudos)	VELOCIDAD (Km/h)
10.000	NORESTE	0 - 5	0 - 9
18.000	ESTE-SURESTE	5 - 10	9 - 18
24.000	ESTE	10 - 15	18 - 27
30.000	ESTE	20 - 25	37 - 46
ÁREA DEL VOLCÁN NEVADO DEL HUILA			
Mañana: Cielo nublado - Tiempo seco			
Tarde: Cielo nublado - Lluvias			
Noche: Cielo nublado - Lloviznas			
Madrugada: Cielo nublado - Tiempo seco			
EI SERVICIO GEOLÓGICO COLOMBIANO reporta en nivel AMARILLO (III): CAMBIOS EN EL COMPORTAMIENTO DE LA ACTIVIDAD VOLCÁNICA. Lat:2.92 Lon:-76.05			
ELEVACIÓN (pies)	DIRECCIÓN	VELOCIDAD	
		VELOCIDAD (Nudos)	VELOCIDAD (Km/h)
10.000	SURESTE	0 - 5	0 - 9
18.000	ESTE	10 - 15	18 - 27
24.000	ESTE	20 - 25	37 - 46
30.000	ESTE	15 - 20	27 - 37
ÁREA DEL VOLCÁN CERRO MACHÍN			
Mañana: Cielo nublado - Tiempo seco			
Tarde: Cielo nublado - Lluvias			
Noche: Cielo nublado - Lloviznas			
Madrugada: Cielo nublado - Lluvias			
EI SERVICIO GEOLÓGICO COLOMBIANO reporta en nivel AMARILLO (III): CAMBIOS EN EL COMPORTAMIENTO DE LA ACTIVIDAD VOLCÁNICA. Lat:4.80 Lon:-75.62			
ELEVACIÓN (pies)	DIRECCIÓN	VELOCIDAD	
		VELOCIDAD (Nudos)	VELOCIDAD (Km/h)
10.000	SUR-SURESTE	0 - 5	0 - 9
18.000	ESTE	5 - 10	9 - 18
24.000	ESTE	15 - 20	27 - 37
30.000	ESTE-NORESTE	20 - 25	37 - 46

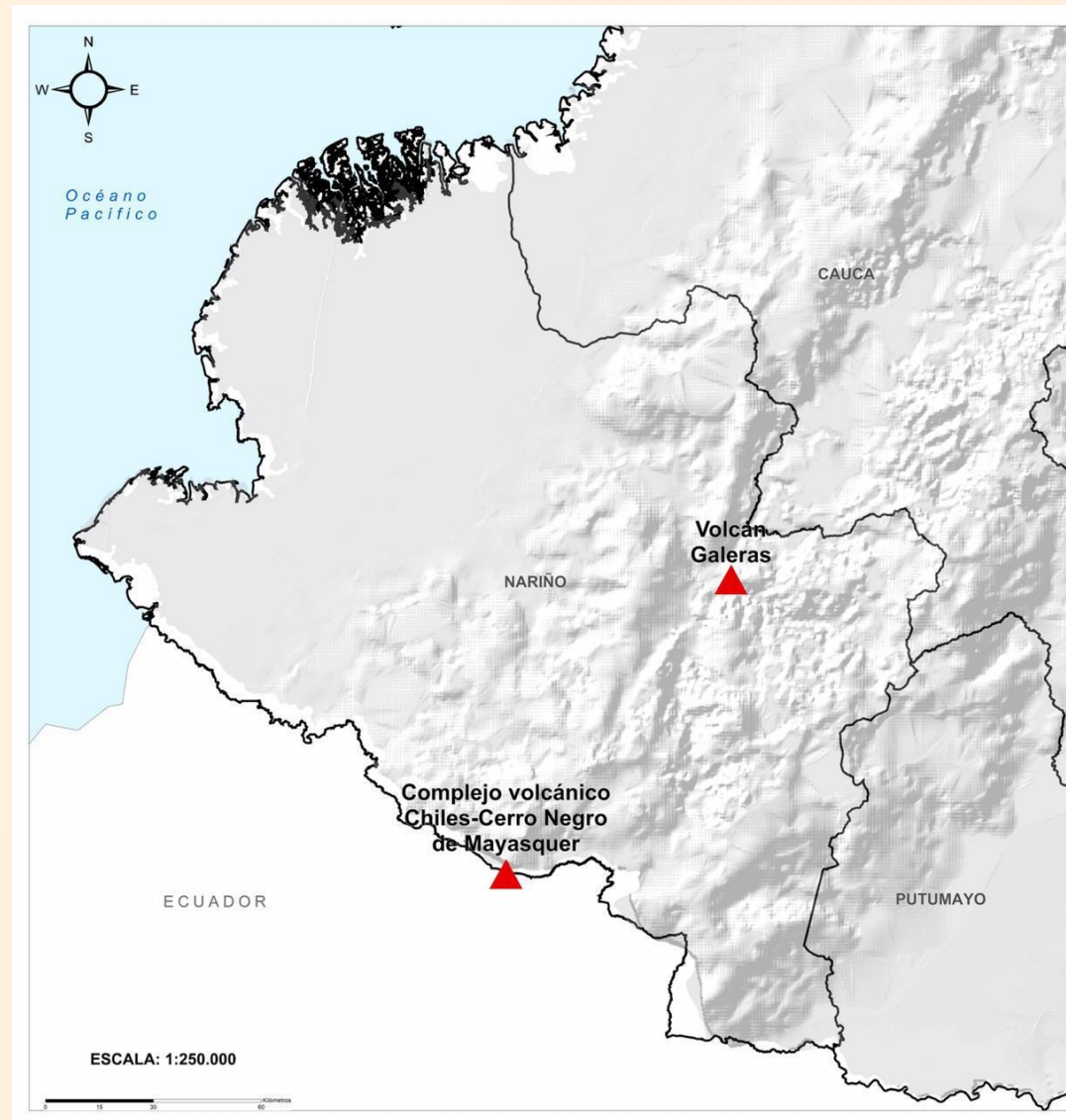




Pronóstico zonas volcánicas

Mapa de zonas volcánicas

ÁREA DEL VOLCÁN GALERAS			
Mañana: Cielo nublado - Tiempo seco			
Tarde: Cielo nublado - Lluvias			
Noche: Cielo nublado - Lloviznas			
Madrugada: Cielo nublado - Tiempo seco			
EL SERVICIO GEOLÓGICO COLOMBIANO reporta en nivel AMARILLO (III): CAMBIOS EN EL COMPORTAMIENTO DE LA ACTIVIDAD VOLCÁNICA. Lat: 1.55 Lon: -77.37			
ELEVACIÓN (pies)	DIRECCIÓN	VELOCIDAD	
		VELOCIDAD (Nudos)	VELOCIDAD (Km/h)
10.000	SURESTE	5 - 10	9 - 18
18.000	ESTE	10 - 15	18 - 27
24.000	ESTE	20 - 25	37 - 46
30.000	ESTE	15 - 20	27 - 37
ÁREA DEL COMPLEJO VOLCÁNICO CHILES-CERRO NEGRO DE MAYASQUER			
Mañana: Cielo nublado - Tiempo seco			
Tarde: Cielo nublado - Lluvias			
Noche: Cielo nublado - Lloviznas			
Madrugada: Cielo nublado - Tiempo seco			
EL SERVICIO GEOLÓGICO COLOMBIANO reporta en nivel AMARILLO (III): CAMBIOS EN EL COMPORTAMIENTO DE LA ACTIVIDAD VOLCÁNICA. Lat: 0.81 -Lon:77.93 Lat: 0.76 Lon:-77.95			
ELEVACIÓN (pies)	DIRECCIÓN	VELOCIDAD	
		VELOCIDAD (Nudos)	VELOCIDAD (Km/h)
10.000	ESTE-SURESTE	0 - 5	0 - 9
18.000	ESTE	15 - 20	27 - 37
24.000	ESTE	25 - 30	46 - 55
30.000	ESTE	15 - 20	27 - 37

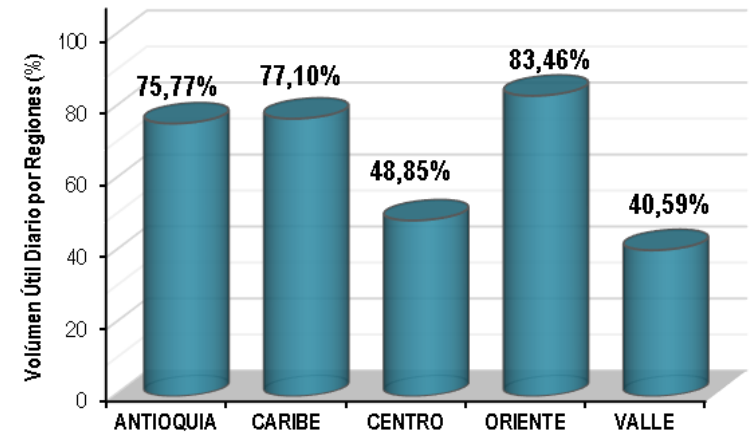
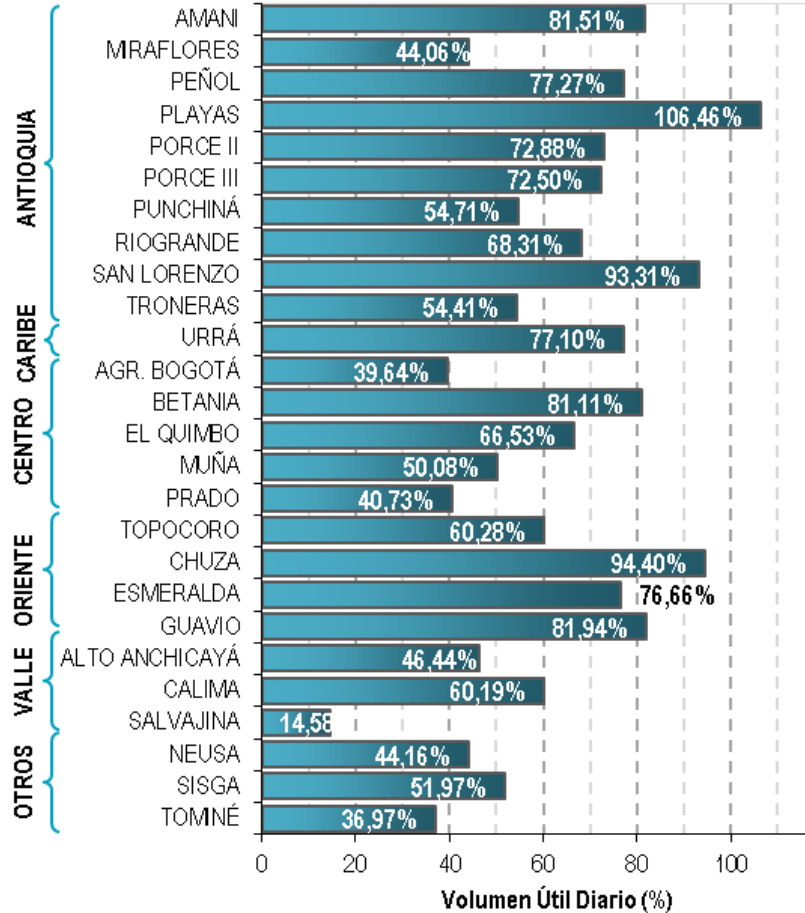




A continuación se relaciona el volumen útil diario de los principales embalses del país (expresado en porcentaje), de acuerdo con la información reportada por XM S.A. E.S.P en la siguiente dirección electrónica: <http://ido.xm.com.co/ido/SitePages/hidrologia.aspx?q=reservas>

VOLUMEN ÚTIL DIARIO EN LOS PRINCIPALES EMBALSES DEL PAÍS

Viernes, 18 de septiembre de 2020

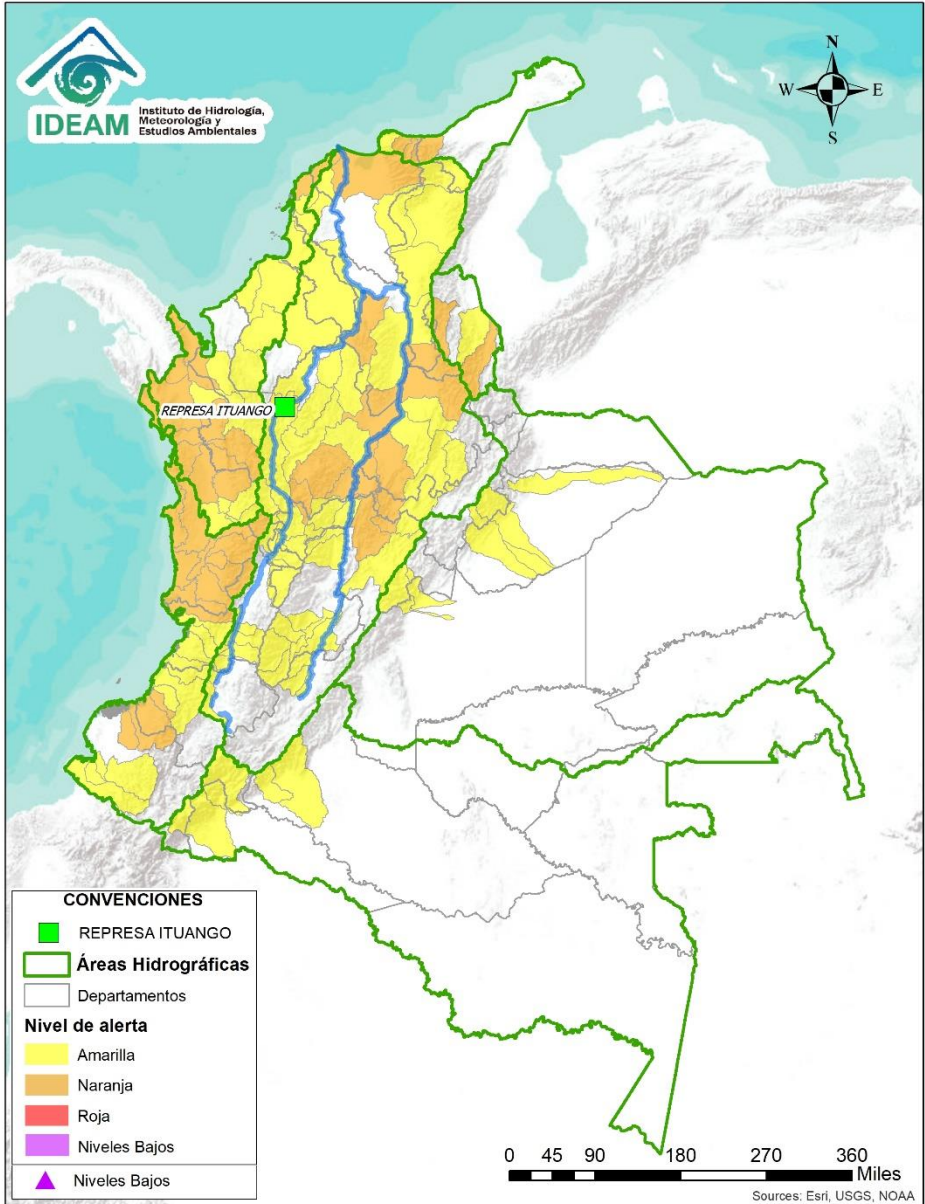


Infografía: Fuente:





Alertas Hidrológicas



Caño Cristales el río de los cinco colores, paraíso tropical! (Sierra de La Macarena – Meta, Colombia). – Autor: Mcleods, 19 de Febrero de 2018
 Fuente: https://upload.wikimedia.org/wikipedia/commons/3/3e/Flashpacker_Connect_-_Cano_Cristales_webp

FEWS COLOMBIA

SISTEMA DE PRONÓSTICOS HIDROLÓGICOS Y ALERTAS TEMPRANAS

Consulte aquí el estado de los niveles en los ríos del país:

<http://fews.ideam.gov.co/colombia/MapaEstacionesColombiaEstado.html>



- Nota 1:** Las alertas hidrológicas pueden ser corregidas y/o actualizadas en el futuro. No representa una certificación oficial del IDEAM.
- Nota 2:** Es probable que los eventos hidrológicos reportados en las alertas emitidas no se estén presentando sobre los ríos principales sino sobre sus afluentes.
- Nota 3:** El IDEAM le recomienda a la población ribereña estar muy atentos al comportamiento de los niveles de los ríos y atender las recomendaciones que la Unidad Nacional de Gestión del Riesgo de Desastres (UNGRD) emita para la implementación de medidas de contingencia ante posibles afectaciones por desbordamientos e inundaciones.



LLUVIAS



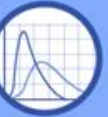
NIVELES BAJOS



NIVELES ALTOS



CRECIENTE SÚBITA



TRANSITO DE CRECIENTES



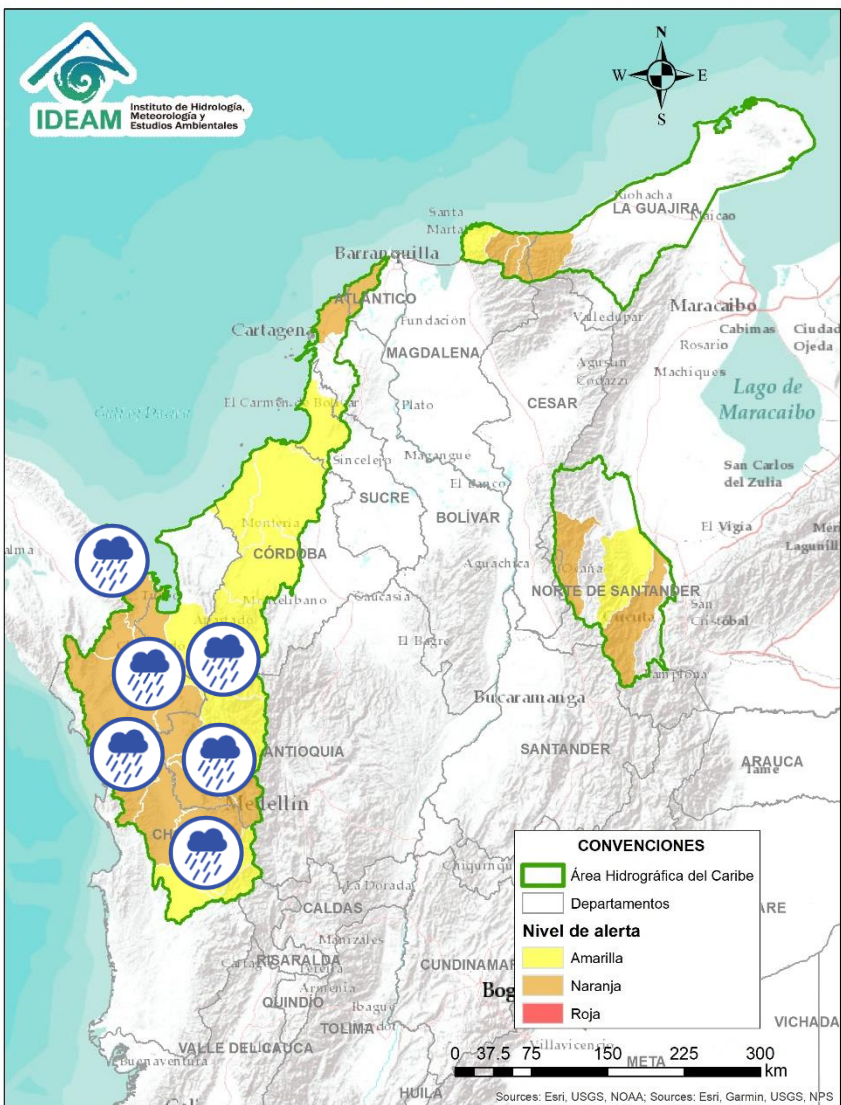
CRECIENTE POR DESEMBALSE



INUNDACIONES



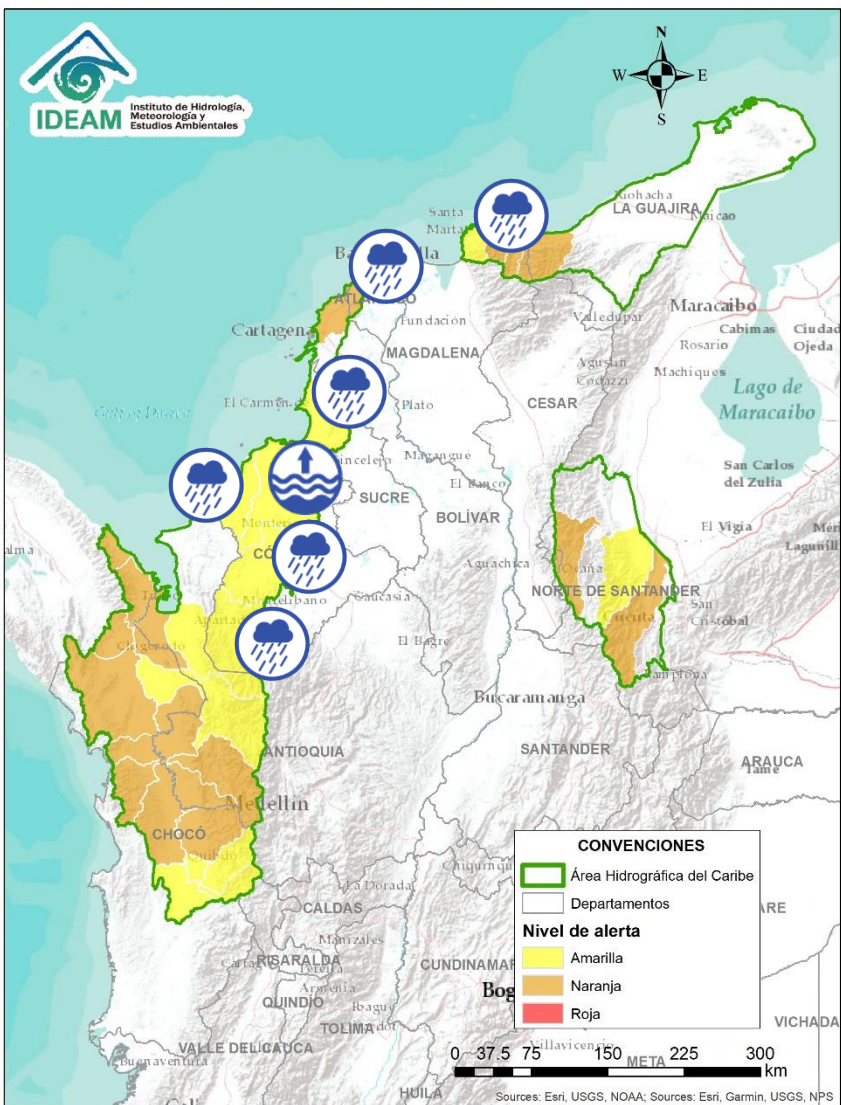
Área Hidrográfica del Caribe



Alerta	Zona Hidrográfica	Subzona o Cuenca Hidrográfica	Descripción de la alerta hidrológica
	Atrato - Darién	Cuenca alta del río Atrato	Probabilidad de crecientes súbitas en la parte alta del río Atrato a la altura de Quibdó. Se prevé un comportamiento similar en las cuencas de los ríos Andágueda, Quito y Cabí, aportantes a la cuenca alta. Especial atención a los municipios de El Carmen de Atrato, Bagadó, Lloró, Unión Panamericana, Cértogui, Atrato (Yutó), El Cantón de San Pablo, Paimado y Quibdó.
	Atrato - Darién	Cuenca media del río Atrato	Probabilidad de crecientes súbitas en las cuencas de los ríos Munguicó, Bebarama, Bojayá, Cuía, Chicué, Uva, Pogué, Napipí, Opagadó y especialmente en las cuencas de los ríos Murri y Murindó, entre otros aportantes a la cuenca media. Especial atención a la altura de los municipios Medio Atrato, Dabeiba, Mutatá, Uramita, Cañasgordas, Frontino, Bojayá, Murindó, Urao y Vigía del Fuerte (Antioquia).
	Atrato - Darién	Cuenca baja del río Atrato	Probabilidad de incrementos súbitos en los ríos Salaqui, Cacarica y Tanela, entre otros afluentes al río Atrato en su cuenca baja. Especial atención en los municipios de Riosucio, Carmen del Darién y Unguía.
	Atrato - Darién	Cuenca del río Sucio	Probabilidad de creciente súbita en la cuenca del río Sucio.
	Atrato - Darién	Cuenca del río Tolo	Probabilidad de crecientes súbitas en la cuenca del río Tolo entre otros directos al Caribe. Especial atención a la altura del municipio de Acandí.
	Caribe - Litoral	Cuenca del río León	Probabilidad de crecientes súbitas en el río León, así como en sus afluentes los ríos Carepa y Apartadó, entre otros que desembocan al Golfo de Urabá. Se recomienda especial atención en los municipios de Chigorodó, Carepa y Apartado (Antioquia).



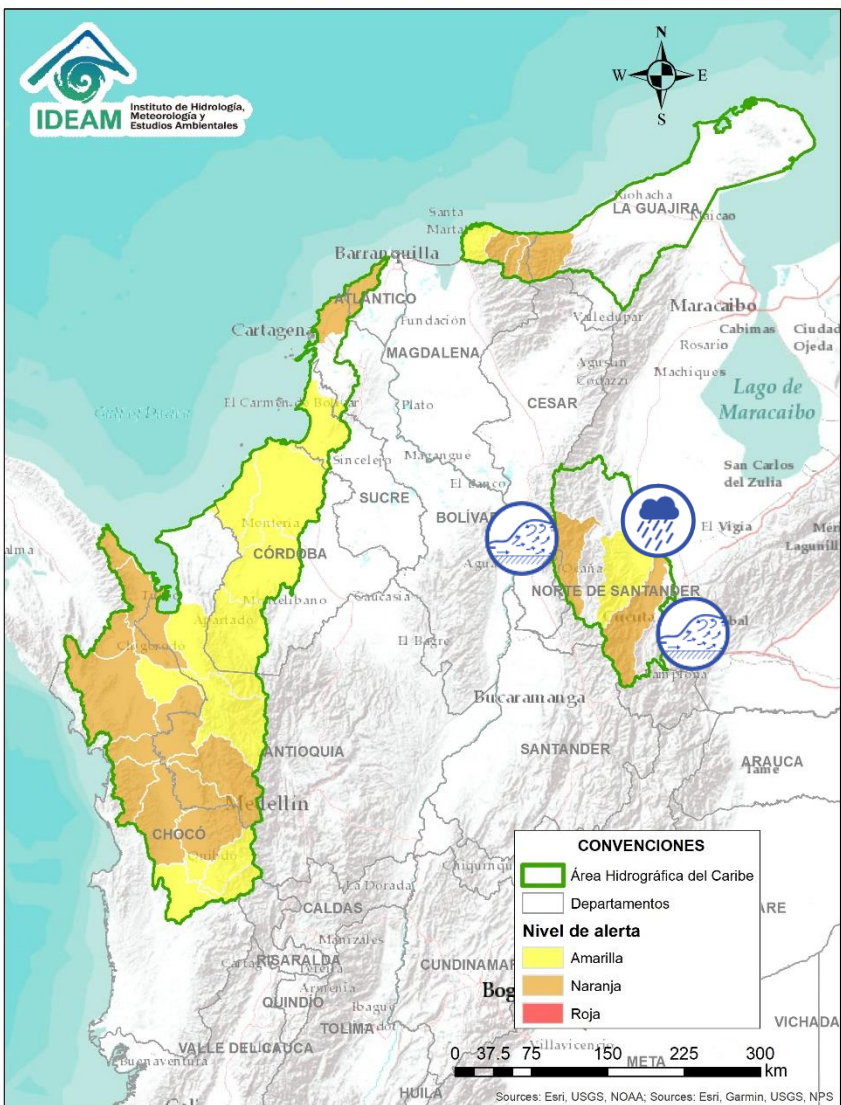
Área Hidrográfica del Caribe



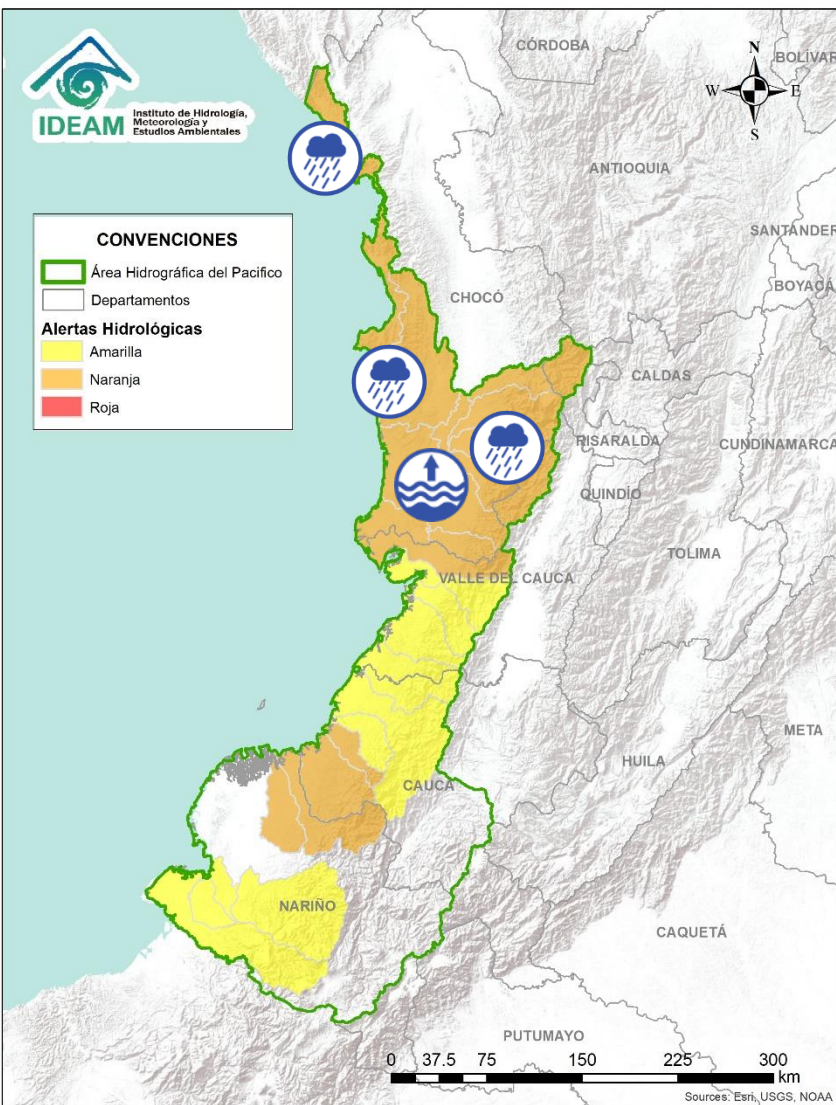
Alerta	Zona Hidrografica	Subzona o Cuenca Hidrografica	Descripción de la alerta hidrológica
	Sinú	Cuenca alta del río Sinú	Probabilidad de incrementos en los niveles del río Sinú y quebradas afluentes en la cuenca alta.
	Sinú	Cuenca media del río Sinú	Probabilidad de incrementos en los niveles del río Sinú y quebradas afluentes en la cuenca media (aguas abajo del Embalse de Urrá I). Se recomienda especial atención en los centros poblados de Tierralta, Valencia y Montería (Córdoba).
	Sinú	Cuenca baja del río Sinú	Niveles altos en la parte baja del río Sinú. Se recomienda especial atención en los municipios de Cereté, Lórica, San Antero y San Bernardo del Viento, ante posibles afectaciones por inundaciones.
	Caribe - Litoral	Cuenca del río Canalete	Probabilidad de crecientes súbitas en los ríos Canalete y otros arroyos directos al Caribe..
	Caribe – Litoral	Directos al Caribe Golfo de Morrosquillo	Probabilidad de nuevas crecientes súbitas en los aportantes directos al Mar Caribe en el Golfo de Morrosquillo. Especial atención a los municipios de San Onofre, Tolú, Coveñas, Palmito, Tolviejo, Chalán, Colosó, Morroa y Sincelejo.
	Caribe - Litoral	Arroyos directos al Caribe	Probabilidad de formación de arroyos directos al Mar Caribe, especialmente en el corregimiento Galerazamba, en el municipio de Santa Catalina (Bolívar), el municipio Juan de Acosta y en la ciudad de Cartagena.
	Caribe - Guajira	Cuencas de los afluentes al mar Caribe (Madalena)	Probabilidad de incrementos súbitos en los ríos que descargan sus aguas al Mar Caribe, especialmente los ríos Piedras y Manzanares, entre otros directos al Caribe.
	Caribe - Guajira	Cuencas de los afluentes al mar Caribe (Madalena)	Probabilidad de incrementos súbitos en los ríos que descargan sus aguas al Mar Caribe, especialmente los ríos Guachaca, Mendiguaca, Buriticá, Don Diego y Ancho, entre otros directos al Caribe.



Área Hidrográfica del Caribe



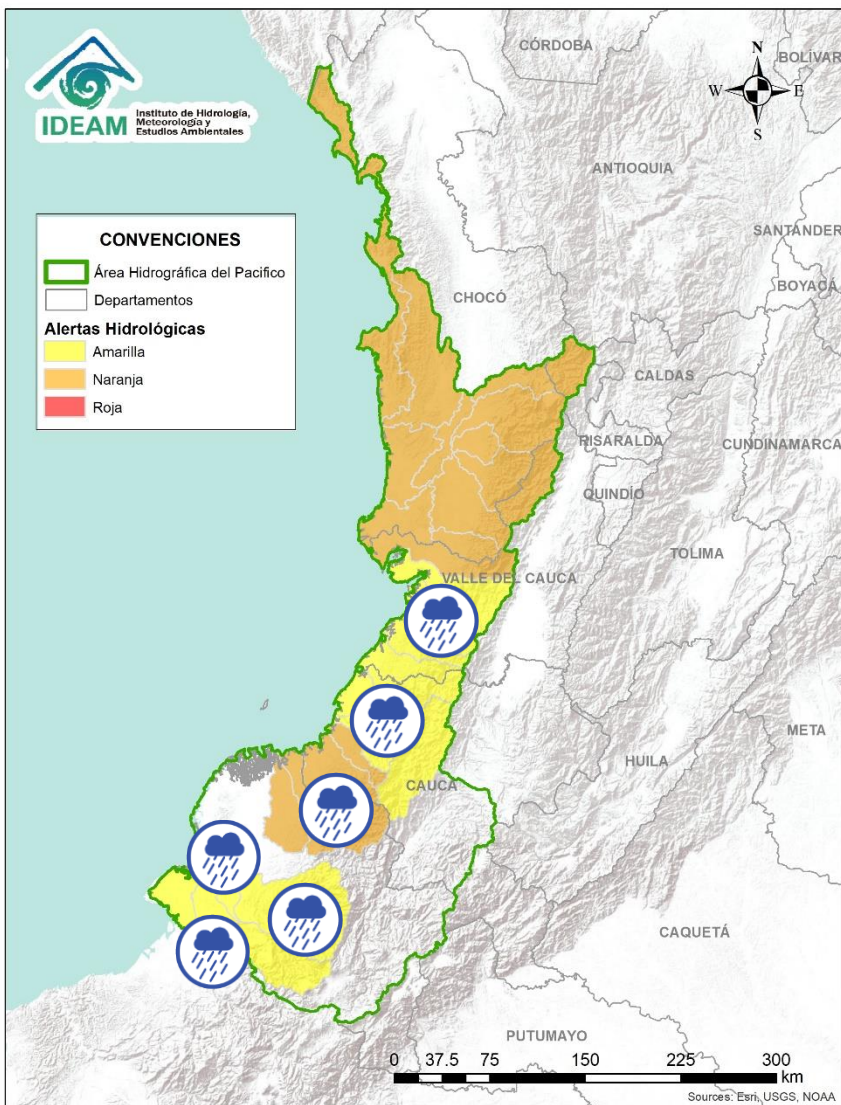
Alerta	Zona Hidrográfica	Subzona o Cuenca Hidrográfica	Descripción de la alerta hidrológica
	Catumbo	Cuenca del río Nuevo Presidente, Sardinata y Tibú	Crecientes súbita en las cuencas de los ríos Nuevo Presidente, Tres Bocas, Sardinata y Tibú; aportantes del Catumbo. Especial atención en los municipios de Sardinata y Tibú (Norte de Santander).
	Catumbo	Cuenca del río Algodonal	Creciente súbita cuenca del río Algodonal, especial atención en el municipio de Ocaña
	Catumbo	Cuenca del río Zulia	Creciente súbita en la cuenca del río Zulia, especial atención en el municipio de El Zulia.



Alerta	Zona Hidrografica	Subzona o Cuenca Hidrografica	Descripción de la alerta hidrológica
	Baudó - Directos al Pacífico	Cuenca del río Baudó	Probabilidad de crecientes súbitas en el río Baudó y sus afluentes. Se recomienda especial atención para las poblaciones ribereñas, se destacan los corregimientos de Santa María, Miacorá, Divisa, Cohecho, Chachajo, Santa Rita, La Pureza y Nauca. Se reportan afectaciones por desbordamiento del río Baudó, y algunos afluentes: río Torreido, río Misara, río Pepe y río Berre (24-08-2020).
	Baudó - Directos al Pacífico	Cuencas directas al Pacífico (Chocó)	Probabilidad de incrementos súbitos en el nivel de los ríos Chocolatal, Docampadó, Abaquía, Catripe, Evarí, Pavasá, Piliza, Purricha, Quiparado, San Juan, Virudó, Cupica, Curiche, Jampavadó, Juradó, Partadó, Arusi, Coquí, Joví, Nuquí, Panguí y sus aportantes., entre otros directos al Océano Pacífico en el departamento de Chocó, se recomienda especial atención en los municipios de Bahía Solano y Juradó.
	San Juan	Cuenca alta del río San Juan	Probabilidad de crecientes súbita en la cuenca alta del río San Juan. Especial atención a la altura de Mistrató, Pueblorrico y Tadó.
	San Juan	Cuenca media y baja del río San Juan	Niveles altos en el Medio San Juan y probabilidad de crecientes súbitas en las cuencas de los ríos Sipí, Capoma, Munguidó, Calima, Tamaná, Cajón y otros aportantes a la cuenca media y baja. Especial atención a la altura de los municipios de San José del Palmar, Istmina, Medio San Juan, Condoto, Nóvita, Santa Rita, Sipí y Litoral de San Juan.



Área Hidrográfica del Pacífico



Alerta	Zona Hidrográfica	Subzona o Cuenca Hidrográfica	Descripción de la alerta hidrológica
	Tapaje – Dagua – Directos	Cuencas Directo Pacífico (Valle del Cauca)	Probabilidad de crecientes súbitas en los ríos Dagua, Anchicayá, Cajambre, Mayorquín, Raposo y sus afluentes, directos al océano Pacífico en el departamento del Valle del Cauca.
	Tapaje – Dagua – Directos	Cuencas Directo Pacífico (Cauca)	Probabilidad de creciente súbita en el río Naya-Yurumanguí, San Juan de Micay, Saija y sus afluentes, los cuales drenan sus aguas al océano Pacífico en el departamento del Cauca.
	Tapaje – Dagua – Directos	Cuencas Directo Pacífico (Cauca)	Probabilidad de creciente súbita en el río Timbiquí y Guapí que drenan sus aguas al océano Pacífico en el departamento del Cauca.
	Tapaje - Dagua - Directos	Cuencas Directo Pacífico (Nariño)	Probabilidad de crecientes súbitas en las cuencas de los ríos Iscuandé y Tapaje, los cuales drenan sus aguas al Océano Pacífico en el departamento de Nariño. Especial atención en los municipios de Santa Bárbara, Magüí (Payán) y El Charco.
	Patía	Cuenca del río Telembí	Probabilidad de crecientes súbitas en la cuenca del río Telembí, se recomienda especial atención en el municipio de Barbacoas (Nariño).
	Mira	Cuenca del río Mira	Probabilidad de crecientes súbitas en el río Mira y sus afluentes; principalmente en los ríos Guiza y San Juan. Se recomienda especial atención a la altura de los municipios de Ricaurte y Tumaco (Nariño).
	Mira	Cuencas de los ríos Tola y Rosario	Probabilidad de crecientes súbitas en las cuencas de los ríos Rosario y Tola. Se recomienda especial atención en el municipio de Tumaco (Nariño).

ÁREA HIDROGRÁFICA DEL MAGDALENA-CAUCA (cuenca alta del río Magdalena)

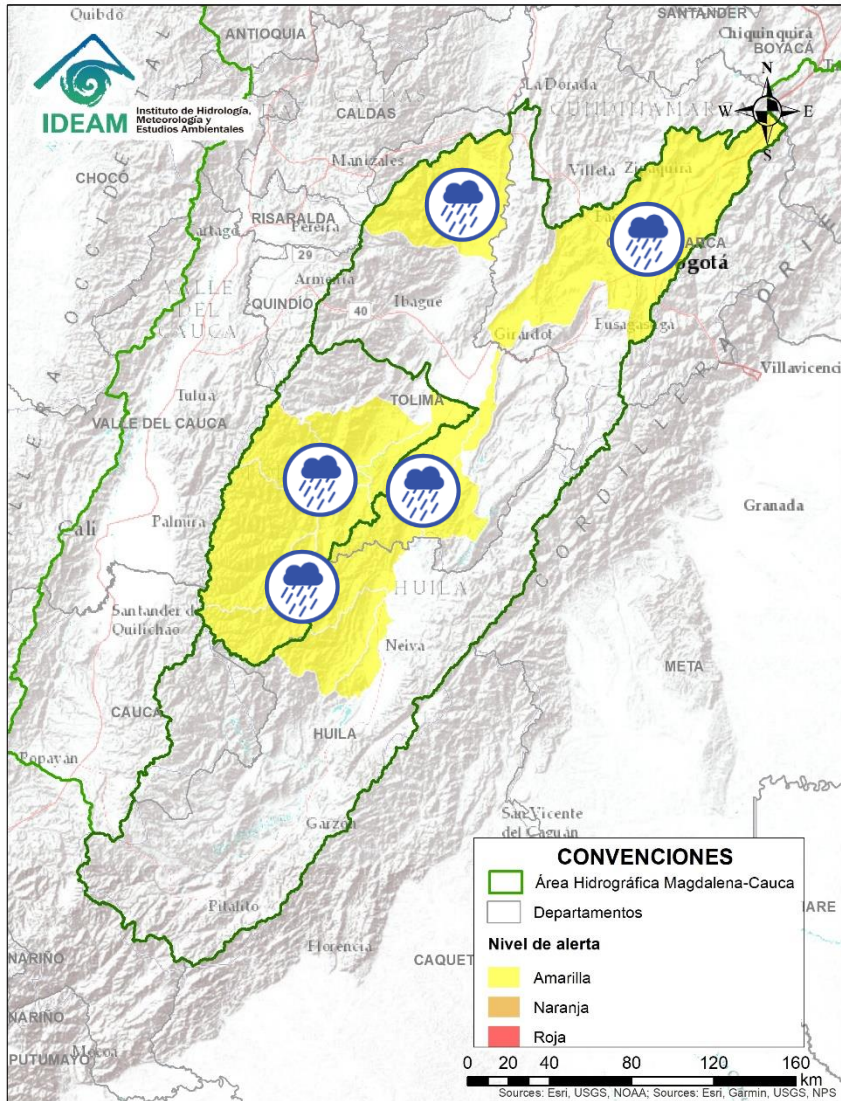
Precipitación
Información Adicional



Estimación Satelital (24 Horas)

Precipitaciones

Aclaración: aunque los volúmenes de lluvia registrados en un municipio se relacionan con la ubicación de las estaciones de monitoreo del IDEAM, en ocasiones, dichas estaciones pueden estar distantes de los lugares en donde se concentra la mayor población o alejados de los centros municipales.



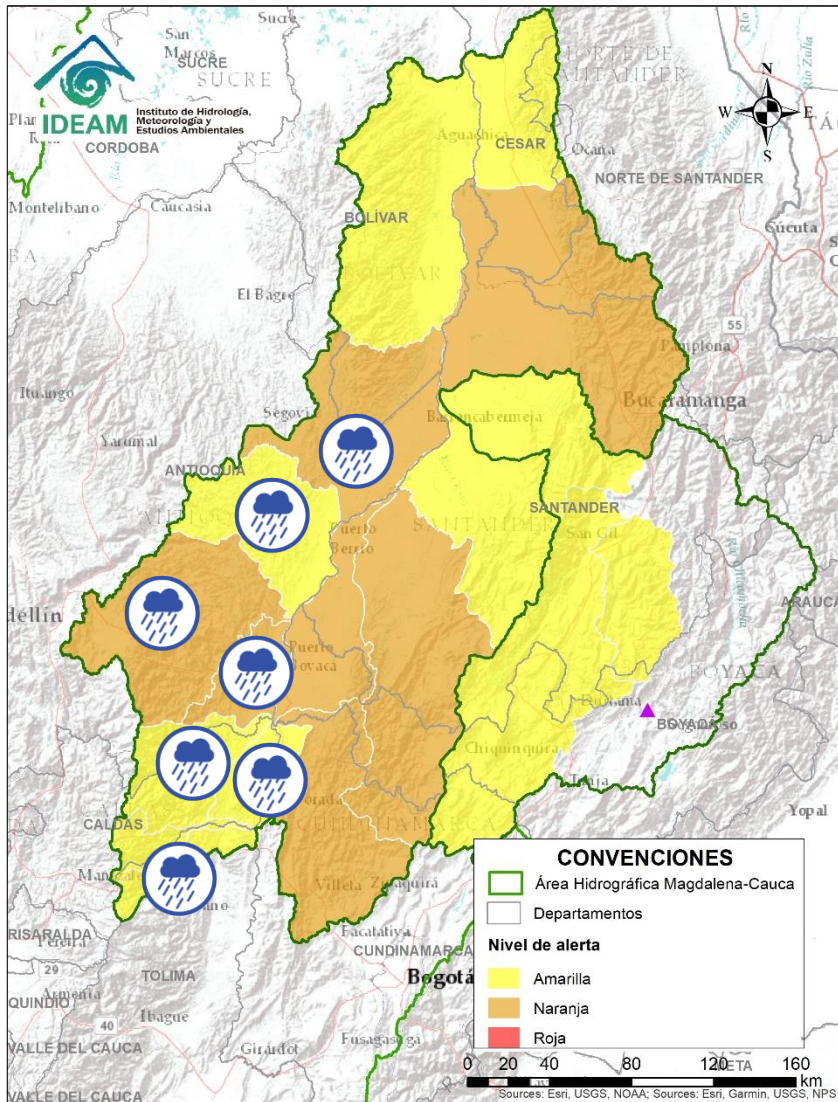
Alerta	Zona Hidrografica	Subzona o Cuenca Hidrografica	Descripción de la alerta hidrológica
	Alto Magdalena	Cuenca del río Lagunilla	Probabilidad de crecientes súbitas en los niveles de los ríos Sabandija, Recio y Lagunilla, afluentes del alto Magdalena. Se recomienda especial atención en los municipios de Murillo, Libano, Lérica y Armero (Tolima), ante posibles afectaciones por inundaciones.
	Alto Magdalena	Cuencas aportantes al Alto Magdalena	Probabilidad de crecientes súbitas en las cuencas de los ríos Atá, Saldaña, Aipe, Chenche, Amoyá, Tetuán, Ortega y directos al Magdalena entre Cabrera y Sumapaz, en el departamento del Tolima.
	Alto Magdalena	Cuenca del río Bogotá	Probabilidad de crecientes súbitas en los niveles del río Bogotá y sus afluentes los ríos Teusacá, Tunjuelo, Canal Salitre y Cundinamarca, a la altura de los municipios de Chocontá, Suesca, Gachancipá, Tocancipá, Funza, La Calera, Tocaima y Girardot entre otros (Cundinamarca).
	Alto Magdalena	Cuencas aportantes al alto Magdalena	Probabilidad de crecientes súbitas en la cuenca del río Bache y Juncal entre otros directos al alto Magdalena..

Por favor, pique aquí para volver al mapa principal de Áreas Hidrográficas de Colombia.

Los datos de los satélites ambientales geoestacionarios operacionales (GOES) de NOAA para estimar las tasas de lluvia. Las estimaciones de las precipitaciones de los satélites proporcionan información crítica sobre las precipitaciones en regiones donde los datos de los medidores o radares no están disponibles o no son confiables.



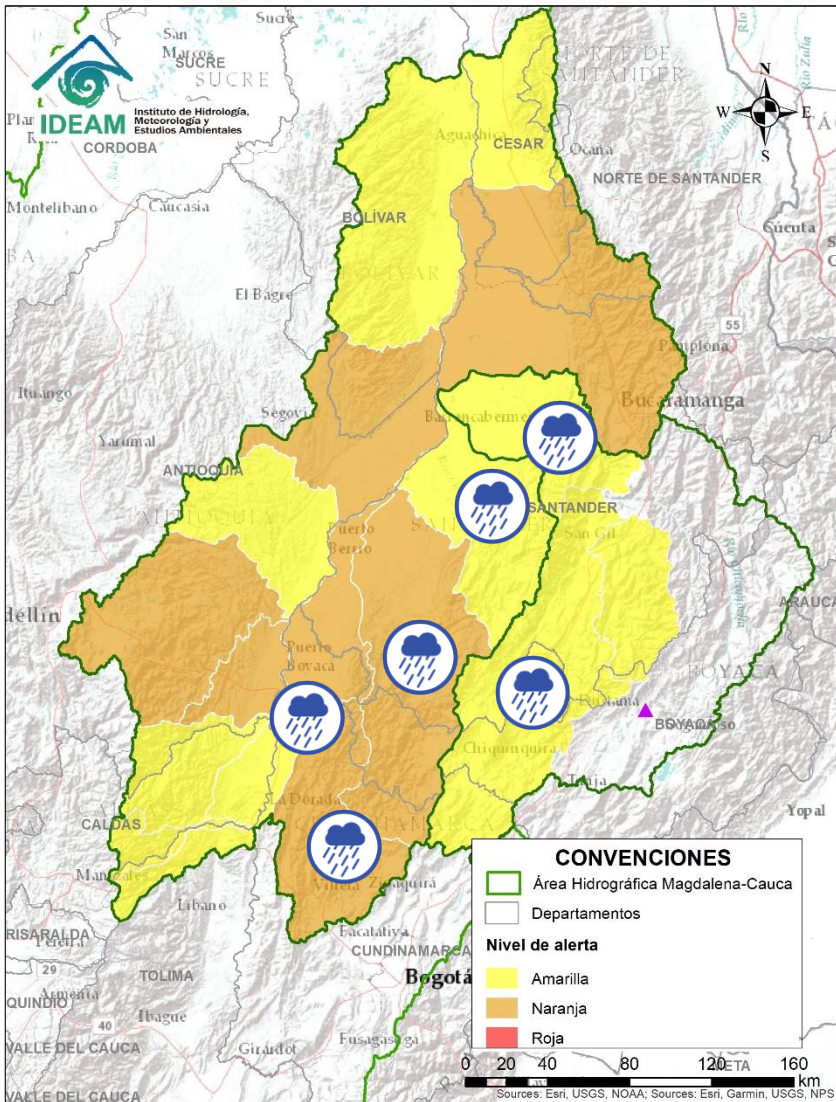
Área Hidrográfica del Magdalena – Cauca (cuenca media del río Magdalena)



Alerta	Zona Hidrográfica	Subzona o Cuenca Hidrográfica	Descripción de la alerta hidrológica
	Medio Magdalena	Cuenca del río Gualí	Probabilidad de crecientes súbitas en el río Gualí y sus afluentes, especial atención en los municipios de Fresno (Tolima), Mariquita (Tolima), Pensilvania (Caldas), Casabianca (Tolima) y Samaná (Caldas), ante posibles afectaciones por inundaciones.
	Medio Magdalena	Cuenca del río Guarinó	Probabilidad de crecientes súbitas en la cuenca del río Guarinó. Especial atención en el municipio de Manzanares (Caldas).
	Medio Magdalena	Cuenca del río La Miel	Probabilidad de crecientes súbitas en la cuenca del río La Miel (departamento de Caldas)
	Medio Magdalena	Cuenca del río Nare	Probabilidad de creciente súbita en los niveles del río Nare y sus afluentes, especialmente el río Nus, Negro y quebrada Marinilla. Se recomienda especial atención en los municipios de San Roque, Santo Domingo, Concepción, Rionegro, Santuario, Marinilla, Cocorná, San Luis y Puerto Nare.
	Medio Magdalena	Directos al medio Magdalena entre los ríos Miel y Nare	Probabilidad de crecientes súbitas en los niveles de los aportantes directos al Medio Magdalena entre los ríos La Miel y Nare, especialmente en el río Claro (Cocorná Sur). Especial atención a la altura de los municipios de Sonsón, Puerto Triunfo, Puerto Nare y San Francisco.
	Medio Magdalena	Directos al Medio Magdalena	Probabilidad de crecientes súbitas en los ríos Directos al Medio Magdalena entre los ríos Guarinó y Miel.
	Medio Magdalena	Cuenca del río San Bartolo	Probabilidad de crecientes súbitas en el río San Bartolo y sus afluentes, especialmente el río Regla en el municipio de Yondó y Volcán en el municipio de Vegachi (Antioquia).
	Medio Magdalena	Cuenca del río Cimitarra	Probabilidad de incrementos súbitos en el nivel de del río Cimitarra y sus afluentes. Especial atención en los municipios de Yondó, Remedios, Cantagallo y San Pablo.

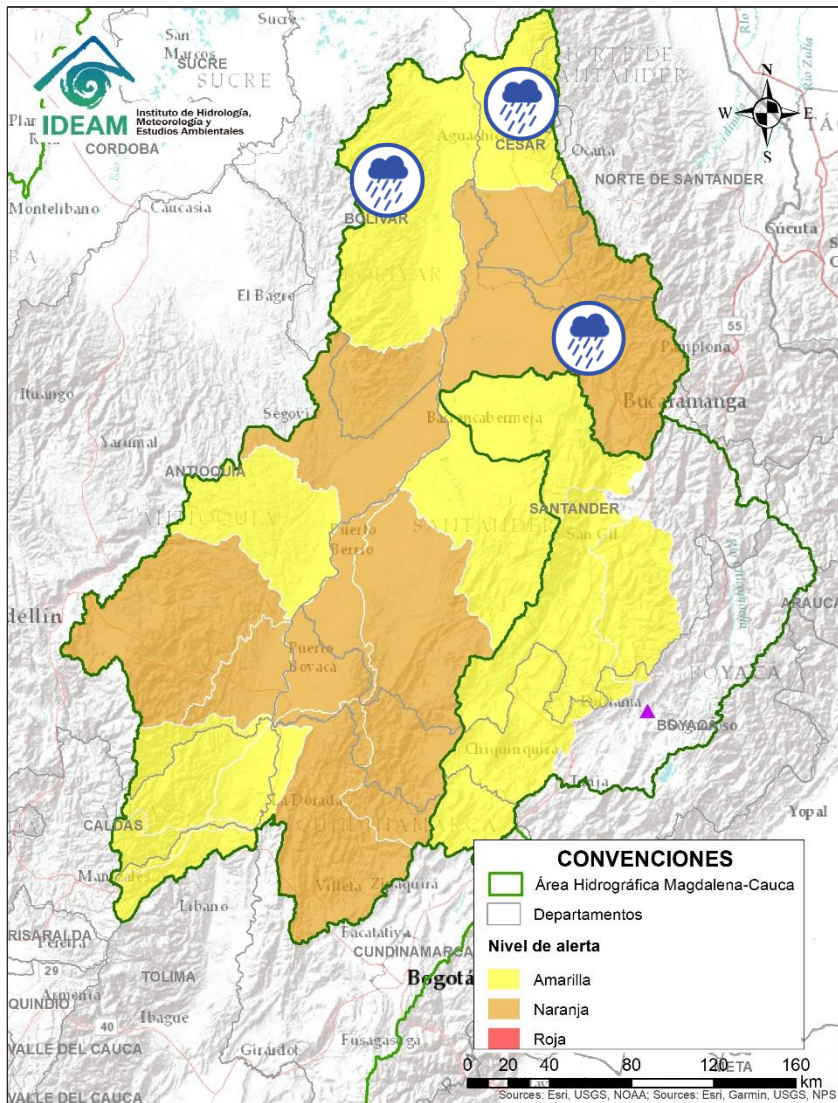





Área Hidrográfica del Magdalena – Cauca (cuenca media del río Magdalena)



Alerta	Zona Hidrográfica	Subzona o Cuenca Hidrográfica	Descripción de la alerta hidrológica
	Medio Magdalena	Cuenca del río Negro	Probabilidad de creciente súbita en la cuenca del río Negro y sus afluentes. Especial atención en los municipios de Útica, Villeta y Tobía.
	Medio Magdalena	Directos al medio Magdalena	Probabilidad de incrementos súbitos en los niveles de los aportantes directos al Medio Magdalena entre los ríos Negro y Carare.
	Medio Magdalena	Directos al Medio Magdalena	Probabilidad de crecientes súbitas en los ríos Directos al Medio Magdalena entre los ríos Guarín y Miel.
	Medio Magdalena	Cuenca del río Carare	Probabilidad de crecientes súbitas en los ríos Minero, Carare y sus afluentes. Se recomienda especial atención a la altura de los municipios de Cimitarra, Puerto Parra (Santander) y Quípama (Boyacá) ante posibles afectaciones por inundaciones.
	Medio Magdalena	Cuenca del río Opón	Probabilidad de crecientes súbitas en el río Opón y en su tributario el río La Colorada a la altura del municipio de Simacota (Santander). Especial atención a la altura del municipio de Puerto Parra.
	Sogamoso	Cuenca del río Suárez	Probabilidad de creciente súbita en la cuenca del río Suárez y sus afluentes. Se recomienda especial atención en la cuenca baja, a la altura del municipio de Simacota y Puente Nacional.
	Sogamoso	Cuenca del río Sogamoso	Probabilidad de crecientes súbitas en la cuenca del río Sogamoso.
	Sogamoso	Cuenca del río Fonce	Probabilidad de crecientes súbitas en el río Fonce y sus afluentes, especialmente las quebradas Curití, Pozo Azul y Las Américas y el río Mogoticos. Se recomienda especial atención a la altura de los municipios de Mogotes, San Gil, Curití y Paramo (Santander).

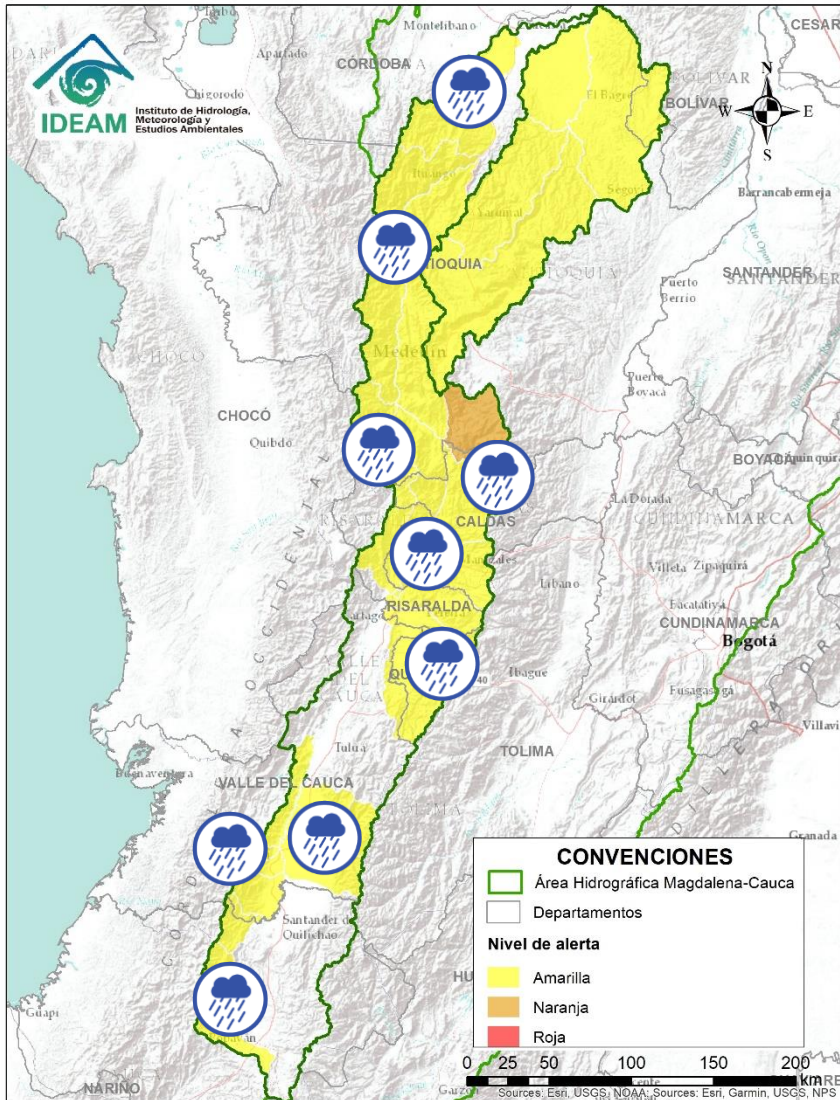
Área Hidrográfica del Magdalena – Cauca (cuenca media del río Magdalena)



Alerta	Zona Hidrográfica	Subzona o Cuenca Hidrográfica	Descripción de la alerta hidrológica
	Medio Magdalena	Cuenca del río Lebrija	Probabilidad de crecientes súbitas en el río Lebrija y sus afluentes, los ríos de Oro (Piedecuesta y Girón), Suratá (Bucaramanga), Playón (Playón), en el departamento de Santander.
	Medio Magdalena	Directos al Magdalena (Brazo Morales)	Probabilidad de crecientes súbitas en los tributarios directos al río Magdalena (Brazo Morales). Especial atención a las quebradas Arenal y Norosí. Igualmente, estar atentos a la altura del municipio de Santa Rosa del Sur.
	Medio Magdalena	Quebrada El Carmen	Probabilidad de crecientes súbitas en la Quebrada El Carmen y otros directos al Medio Magdalena.



Condiciones Hidrometeorológicas Actuales

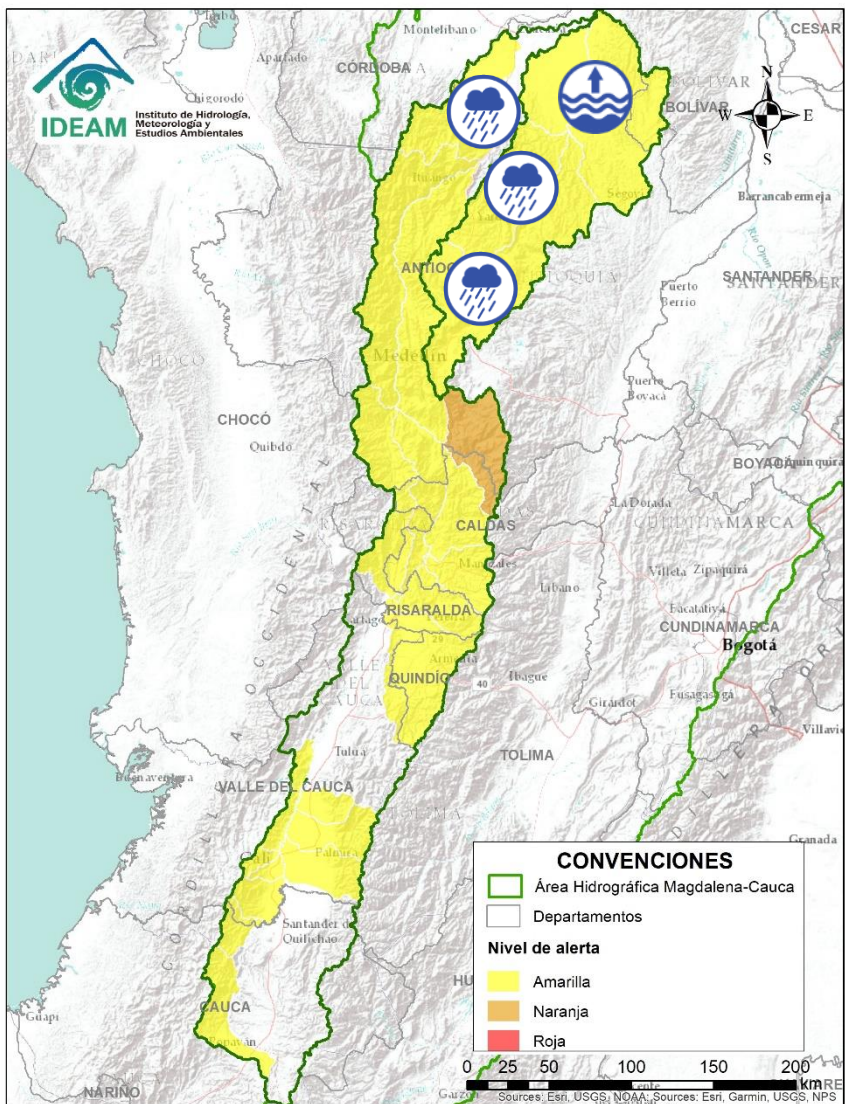


Alerta	Zona Hidrográfica	Subzona o Cuenca Hidrográfica	Descripción de la alerta hidrológica
	Cauca	Cuencas aportantes al río Cauca	Probabilidad de crecientes súbitas en las cuencas de los ríos Saldo, Timba, Claro, Jamundí, Pance, Amaime, Cerrito, Guachal, Guavas, Arroyohondo, Mediacaño, Piedras, Cali, Lili, Meléndez, Cañaveralejo y sus afluentes.
	Cauca	Cuenca del río La Vieja	Crecientes súbitas en el río La Vieja y sus afluentes. Especial atención en el municipios de Armenia, Calarcá y Salento (Quindío).
	Cauca	Ríos que drenan al Cauca en el eje Cafetero	Probabilidad de crecientes súbitas en las cuencas de los ríos Risaralda, Tapias, Frio, Chinchiná, Otún y sus afluentes en el Eje Cafetero.
	Cauca	Cuenca del río Arma	Probabilidad de crecientes súbitas en el río Arma y sus afluentes.
	Cauca	Cuenca del río San Juan	Probabilidad de incrementos súbitos en el río San Juan (que drena hacia el río Cauca) entre los municipios de Salgar y Pueblorrico, así como en sus afluentes. Especial atención a los niveles de las Quebradas los Monos y La Linda, a la altura del municipio de Ciudad Bolívar (Antioquia).
	Cauca	Directos al río Cauca entre San Juan - Pto Valdivia	Probabilidad de crecientes súbitas en los aportantes directos al río Cauca entre el río San Juan - Pto Valdivia, especialmente el río Tonusco en el municipio de Santafé de Antioquia.
	Cauca	Cuenca del río Taraza-Man	Probabilidad de incrementos súbitos en los niveles de los ríos Tarazá, Man y sus afluentes, a la altura de los municipios de Tarazá y Cáceres (Antioquia).

- um) permite identificar nubes en cualquier período temporal a partir de la temperatura de brillo de la nube (ver escala de colores). De esta forma, se puede identificar, clasificar y caracterizar la nubosidad en una zona determinada.
- La imagen de las descargas eléctricas muestra los rayos nube-tierra que se han descargado en una zona en las últimas 4 horas (ver escala de colores)



Condiciones Hidrometeorológicas Actuales



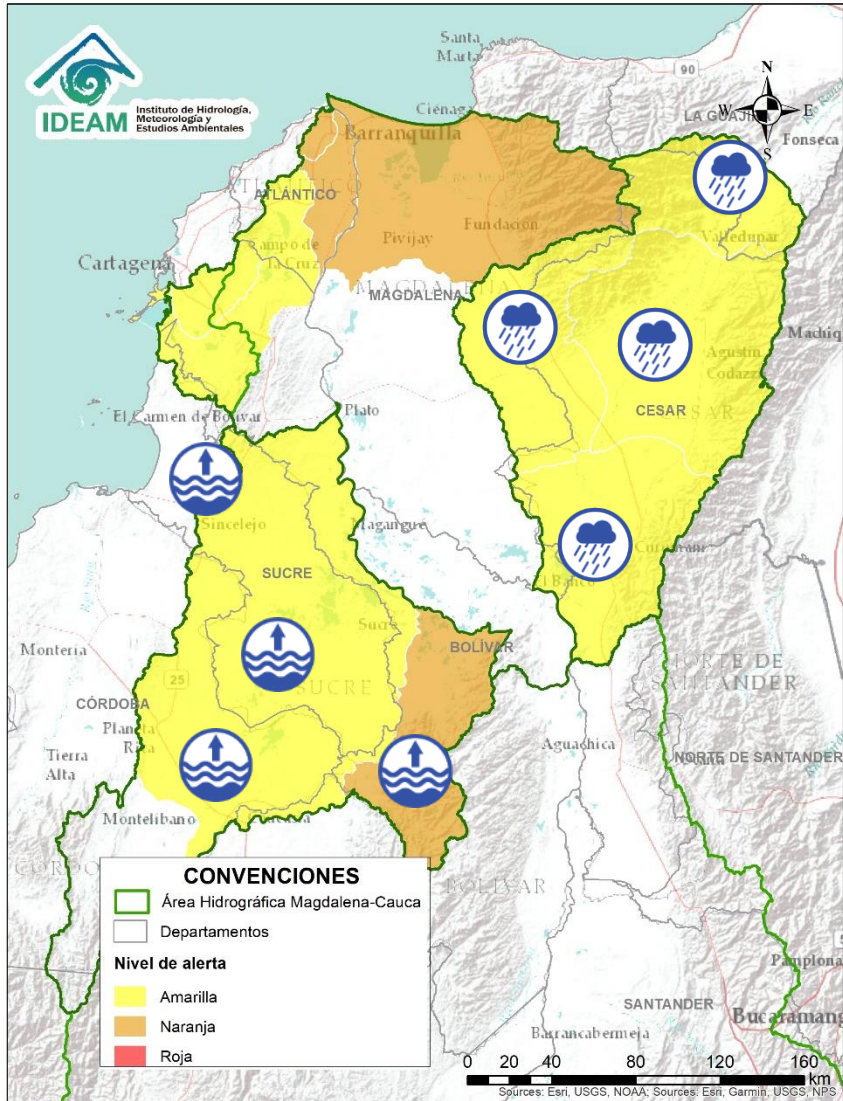
Alerta	Zona Hidrográfica	Subzona o Cuenca Hidrográfica	Descripción de la alerta hidrológica
	Cauca	Cuenca del río Porce	Probabilidad de crecientes súbitas en el río Porce y las quebradas afluentes del Valle de Aburra, aportantes a dicho río. Especial atención a los niveles del río Medellín y sus aportantes, en los municipios de Rionegro, Caldas, Sabaneta, Itagüí, Copacabana, Bello y La Estrella.
	Nechí	Cuenca alta del río Nechí	Probabilidad de crecientes súbitas en la cuenca alta del río Nechí y sus afluentes. Especial atención en los municipios de Angostura, Anorí, Campamento y Yarumal.
	Nechí	Cuenca baja del río Nechí	Niveles altos en la parte baja del río Nechí y sus afluentes. Se recomienda especial atención a la altura del municipio de Nechí.







um) permite identificar nubes en cualquier período temporal a partir de la temperatura de brillo de la nube

(ver escala de colores). De esta forma, se puede identificar, clasificar y caracterizar la nubosidad en una zona determinada.

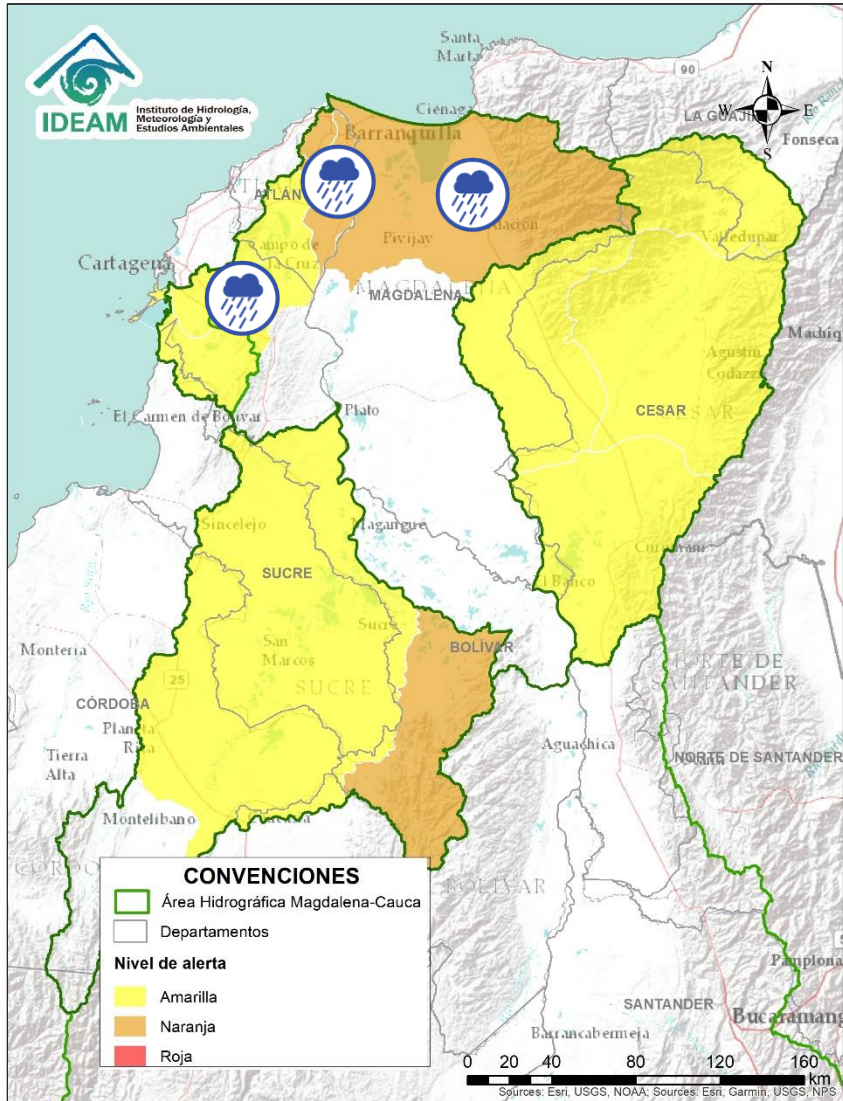
- La imagen de las descargas eléctricas muestra los rayos nube-tierra que se han descargado en una zona en las últimas 4 horas (ver escala de colores)




Área Hidrográfica del Magdalena – Cauca (cuenca baja del río Magdalena)



Alerta	Zona Hidrográfica	Subzona o Cuenca Hidrográfica	Descripción de la alerta hidrológica
	Magdalena - Cauca	Bajo San Jorge – La Mojana	Se mantienen niveles altos en el río San Jorge a la altura de los municipios de Bellavista y Ayapel. Se reportan afectaciones en tramos viales de la zona por desbordamientos. Ascenso en los niveles del sistema de ciénagas y caños asociados al Bajo San Jorge (Región de La Mojana), particularmente en los caños Pasifueres (San Benito Abad) y Pancegüita (Sucre), y las ciénagas Pital y San Marcos (San Marcos, Sucre).
	Bajo Magdalena	Directos Bajo Cauca – Magdalena. Ciénaga La Raya entre río Nechí y Brazo de Loba	Niveles altos en el río Cauca entre los municipios de Nechí y Guaranda. Así mismo, se prevé la probabilidad de crecientes súbitas en sus aportantes. Especial atención en los municipios de San Jacinto de Cauca, Montecristo y en las poblaciones de Puerto Guamo, Villa Uribe y Puerto Regencia.
	Cesar	Cuenca alta del río Cesar	Probabilidad de incrementos súbitos en los niveles del río Cesar y sus afluentes en la cuenca alta. Se recomienda especial atención en el río Guatapurí (Valledupar-Cesar).
	Cesar	Cuenca media del río Cesar	Probabilidad de incremento en los niveles en la parte media del río Cesar. Especial atención en los municipios de Valledupar y Agustín Codazzi.
	Cesar	Cuenca del río Ariguani	Probabilidad de incrementos súbitos río Ariguani y sus afluentes. Especial atención en los municipios de Pueblo Bello, El Copey y Ariguani.
	Cesar	Cuenca baja del río Cesar	Probabilidad de incrementos súbitos en los niveles del río Cesar y sus afluentes en la cuenca baja, se recomienda especial atención en los municipios de La Jagua de Ibirico, Chiriguana, Curumaní y Chimichagua.

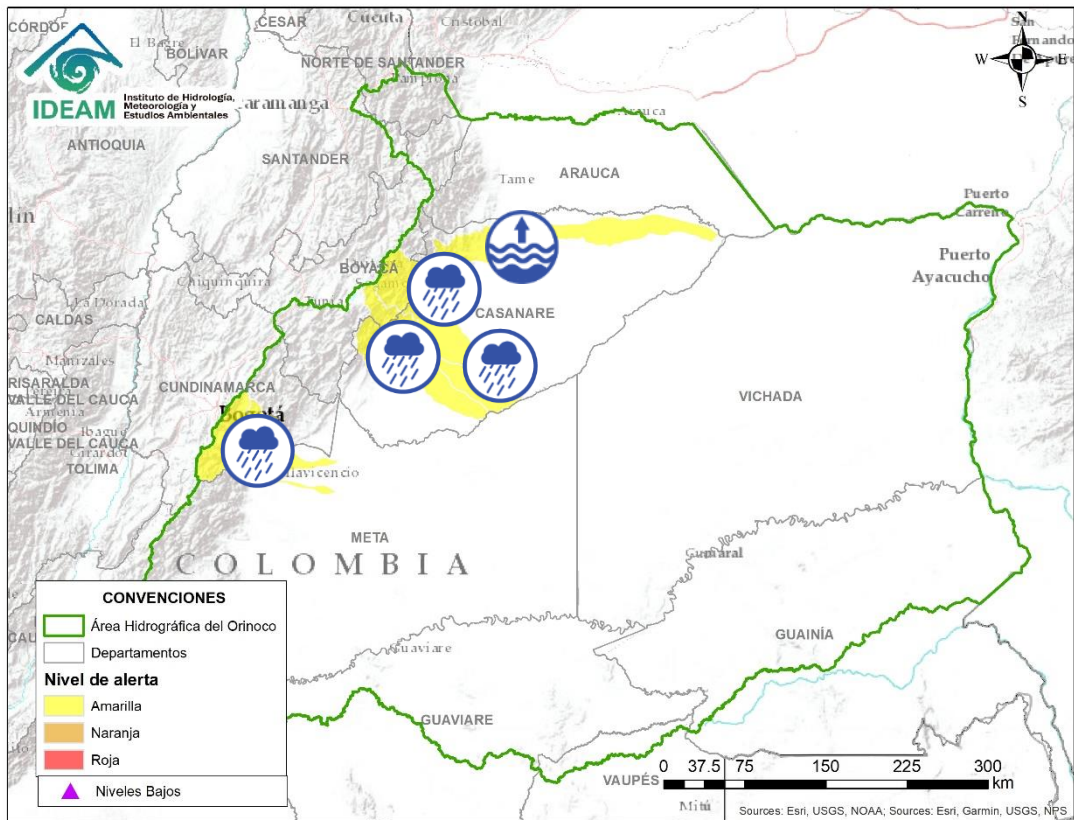
Área Hidrográfica del Magdalena – Cauca (cuenca baja del río Magdalena)



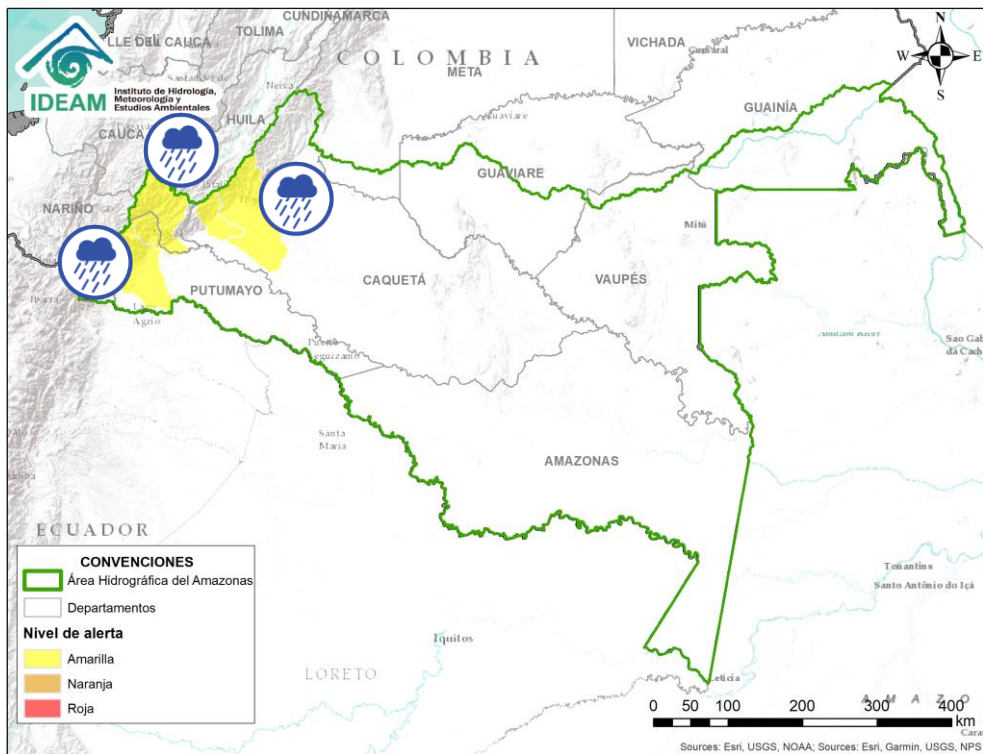
Alerta	Zona Hidrografica	Subzona o Cuenca Hidrografica	Descripción de la alerta hidrológica
	Bajo Magdalena	Canal del Dique	Probabilidad de incrementos en los niveles de arroyos y caños de la cuenca del Canal del Dique. Especial atención en los municipios de Mahates, Arjona, Arroyohondo, Sabanalarga y María La Baja.
	Bajo Magdalena	Cuenca del río de la Ciénaga Mallorquín y afluentes Mar Caribe	Probabilidades de incrementos súbitos de arroyos en la ciudad de Barranquilla y Soledad (Atlántico). De igual forma, se recomienda estar atentos a los niveles de los ríos de la Ciénaga Mallorquín y los directos al río Magdalena entre Calamar y desembocadura del mar Caribe.
	Bajo Magdalena	Ciénaga Grande de Santa Marta	Probabilidad de incrementos de nivel en los ríos que descenden de la Sierra Nevada y descargan sus aguas en la Ciénaga Grande de Santa Marta, tales como los ríos Frío, Sevilla, Tucurínca, Aracataca, Fundación y sus afluentes.






Área Hidrográfica del Orinoco



Alerta	Zona Hidrografica	Subzona o Cuenca Hidrografica	Descripción de la alerta hidrológica
	Meta	Cuenca río Guayuriba	Probabilidad de crecientes súbitas del río Guayuriba y sus afluentes. Especial atención a la altura de los municipios de Villavicencio y Guayabetal.
	Meta	Cuenca río Guatiquía	Probabilidad de crecientes súbitas del río Guatiquía y sus afluentes. Especial atención a la altura del municipio de Villavicencio
	Meta	Cuenca del río Cusiana	Probabilidad de crecientes súbitas en la cuenca del río Cusiana, especial atención a la altura del municipio de Maní dadas las afectaciones reportadas.
	Meta	Cuenca del río Cravo Sur	Probabilidad de crecientes súbitas en la cuenca del río Cravo Sur y sus afluentes. Especial atención a la altura de Yopal (Casanare) y en las comunidades aledañas de los ríos Tocaría, Nunchía, y Payero..
	Meta	Directos al Meta entre Cusiana y Cravo Sur	Probabilidad de crecientes súbitas en los ríos de la Subzona hidrográfica Directos al Meta entre los ríos Cusiana y Cravo Sur.
	Casanare	Cuenca del río Ariporo	Niveles altos en el río Ariporo; igual comportamiento se espera en sus aportantes. Especial atención en el municipio de Paz de Ariporo.



Alerta	Zona Hidrográfica	Subzona o Cuenca Hidrográfica	Descripción de la alerta hidrológica
	Caquetá	Cuenca del río Orteguaza y Pescado	Probabilidad de crecientes súbita en los niveles de los ríos Orteguaza, Pescado y sus afluentes, los ríos Caraño y Hacha en el piedemonte caqueteño, a la altura del municipio de Florencia (Caquetá). Se recomienda especial atención en las ciudades de Florencia, Paujil, Doncello, Albania y San José de Fragua
	Caquetá	Cuenca alta del río Caquetá	Probabilidad de incrementos en los niveles del río Mocoa. Similar comportamiento se prevé en sus afluentes, especialmente en los ríos Rumiayaco, Tarauquita, Pepino, Sangoyaco y Mulato, los cuales atraviesan el municipio de Mocoa.
	Putumayo	Cuenca alta del río Putumayo	Probabilidad de incrementos súbitos en la parte alta del río Putumayo y sus afluentes, especialmente los ríos San Miguel, Sucio, Guineo y Guamuéz, se recomienda especial atención en los municipios de Monopamba, El Tigre, Líbano, Villagarzón, Orito y Puerto Asís (Putumayo).



RESUMEN

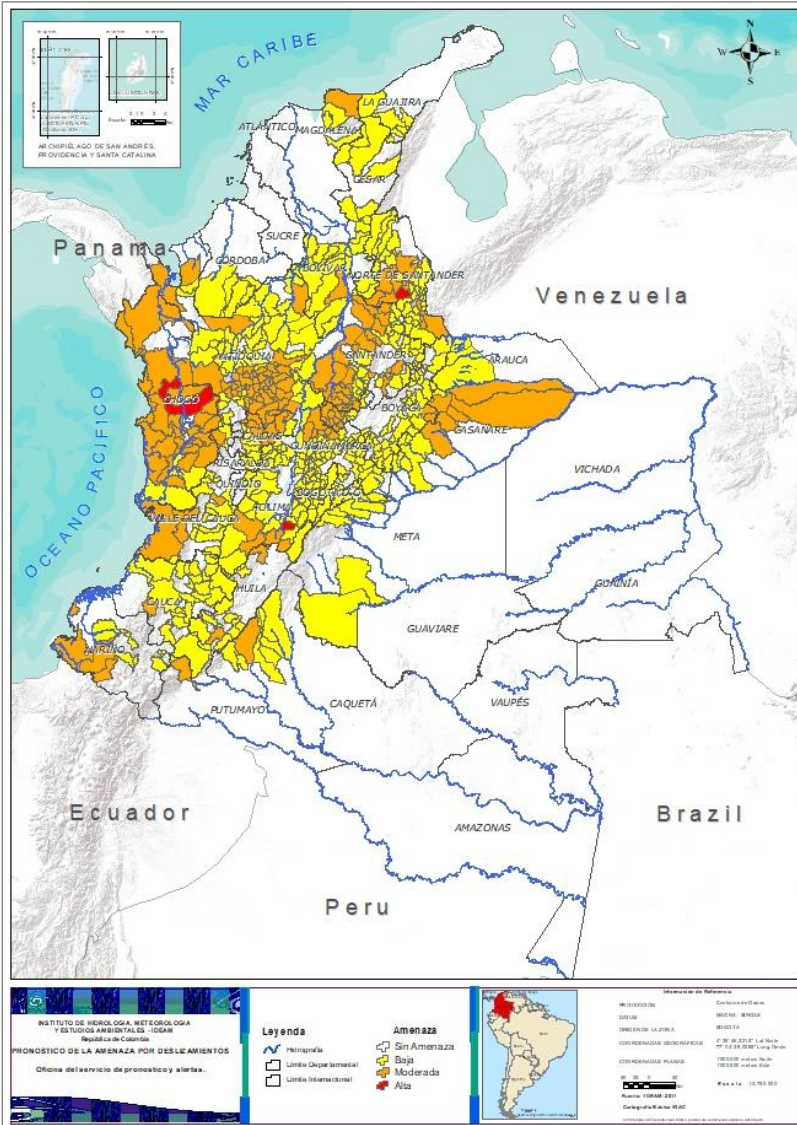
A pesar de la disminución de la precipitación en los últimos días se presenta saturación de humedad en los suelos ocasionando probabilidad alta, moderada y baja de ocurrencia de deslizamientos de tierra en zonas de ladera y alta pendiente en algunos municipios de los departamentos de la región Andina, Amazonía, Caribe, Orinoquía y Pacífico.



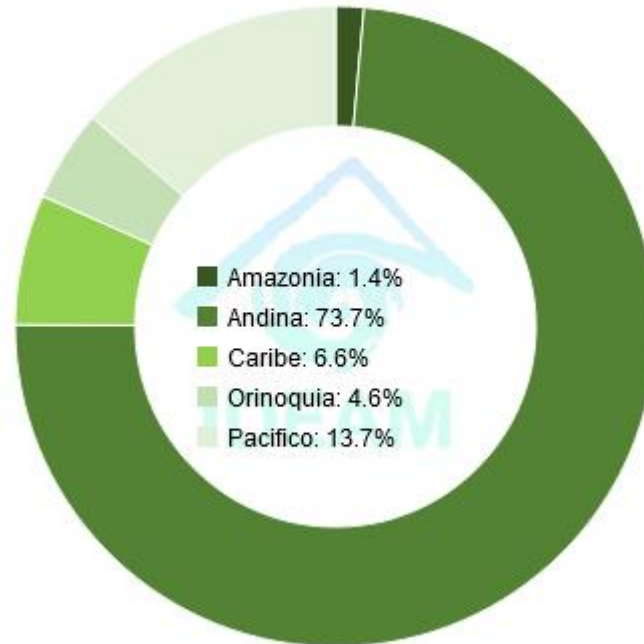
Fuente: <https://www.telesurtv.net/>



Pronóstico de la Amenaza por Deslizamientos de Tierra



TOTAL MUNICIPIOS: 562



DEPARTAMENTO	N°
ANTIOQUIA	49
ARAUCA	3
BOLÍVAR	11
BOYACÁ	49
CALDAS	8
CAQUETÁ	6
CASANARE	8
CAUCA	22
CESAR	11
CHOCÓ	3
CUNDINAMARCA	84
CÓRDOBA	4
HUILA	10
LA GUAJIRA	6
MAGDALENA	3
META	9
NARIÑO	8
NORTE DE SANTANDER	25
QUINDÍO	3
RISARALDA	3
SANTANDER	33
TOLIMA	28
VALLE DEL CAUCA	13
TOTAL	399

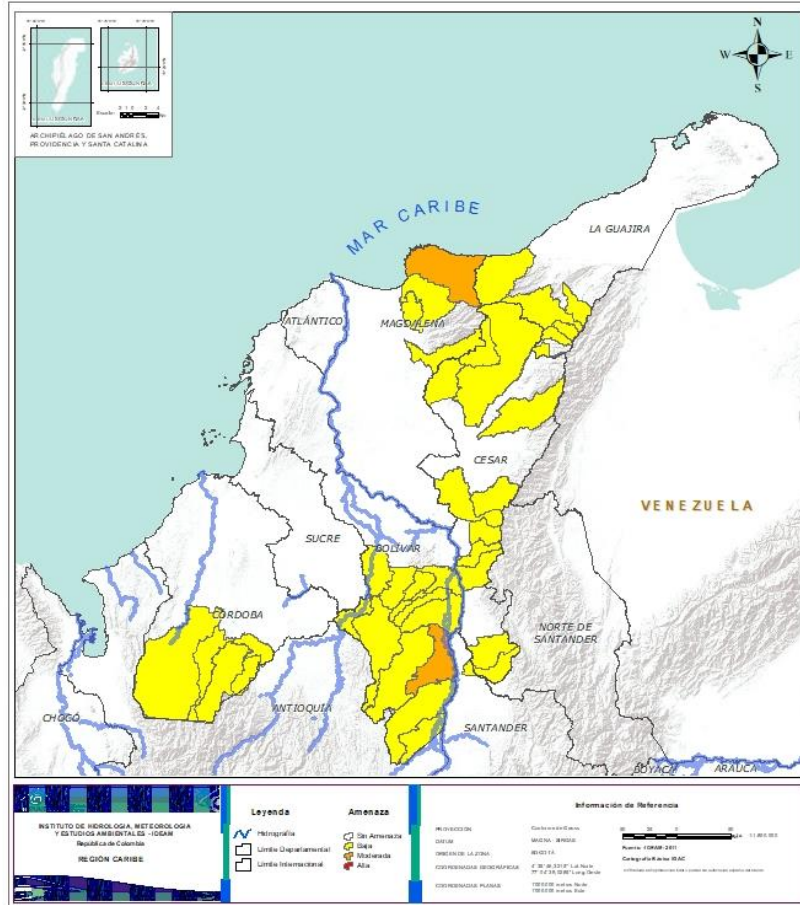
DEPARTAMENTO	N°
CHOCÓ	1
NORTE DE SANTANDER	1
TOLIMA	1
TOTAL	3
DEPARTAMENTO	N°
ANTIOQUIA	50
BOLÍVAR	1
BOYACÁ	13
CALDAS	10
CAQUETÁ	1
CASANARE	6
CAUCA	1
CHOCÓ	22
CUNDINAMARCA	6
HUILA	2
MAGDALENA	1
NARIÑO	3
NORTE DE SANTANDER	10
PUTUMAYO	1
QUINDÍO	1
RISARALDA	1
SANTANDER	23
TOLIMA	4
VALLE DEL CAUCA	4
TOTAL	160



Pronóstico de la Amenaza por Deslizamientos de Tierra



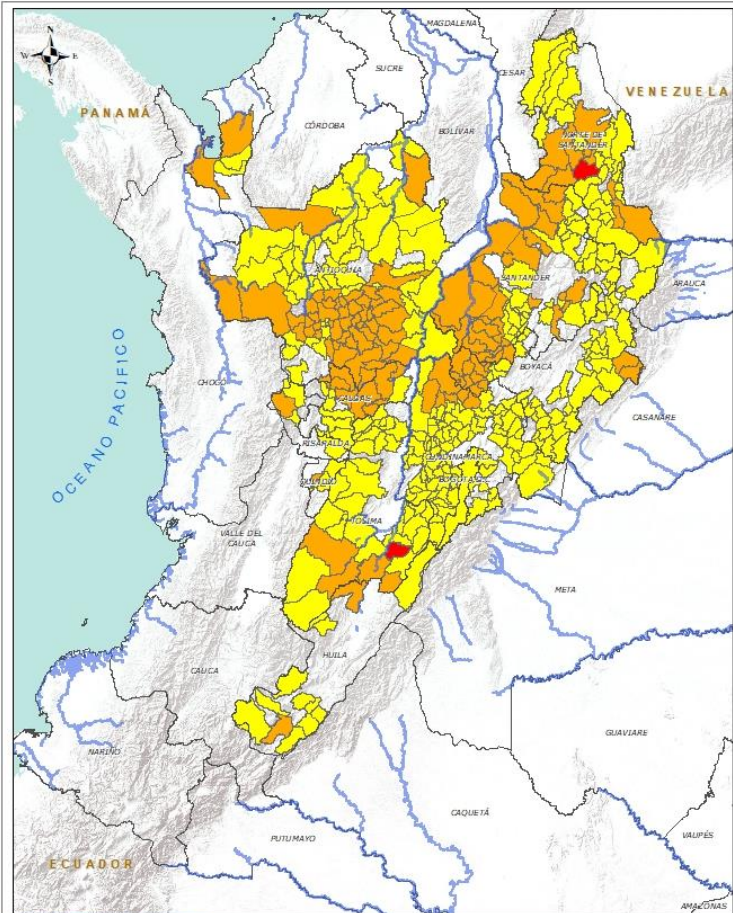
REGIÓN CARIBE



Alerta	SITIOS PARA LOS CUALES SE GENERA LA ALERTA
	<p>BOLÍVAR: Simití.</p> <p>MAGDALENA: Santa Marta.</p>
	<p>BOLÍVAR: Achí, Arenal, Cantagallo, Montecristo, Morales, Norosi, Rioviejo, San Jacinto Del Cauca, San Pablo, Santa Rosa Del Sur, Tiquisio (Puerto Rico).</p> <p>CESAR: Agustín Codazzi, Chimichagua, Curumaní, El Copey, La Gloria, Pailitas, Pelaya, Pueblo Bello, San Alberto, San Martín, Valledupar.</p> <p>CÓRDOBA: Montelíbano, Puerto Libertador, San Jose De Ure, Tierralta.</p> <p>LA GUAJIRA: Dibulla, El Molino, Fonseca, La Jagua Del Pilar, San Juan Del Cesar, Villanueva.</p> <p>MAGDALENA: Ciénaga, Fundación, Zona Bananera.</p>



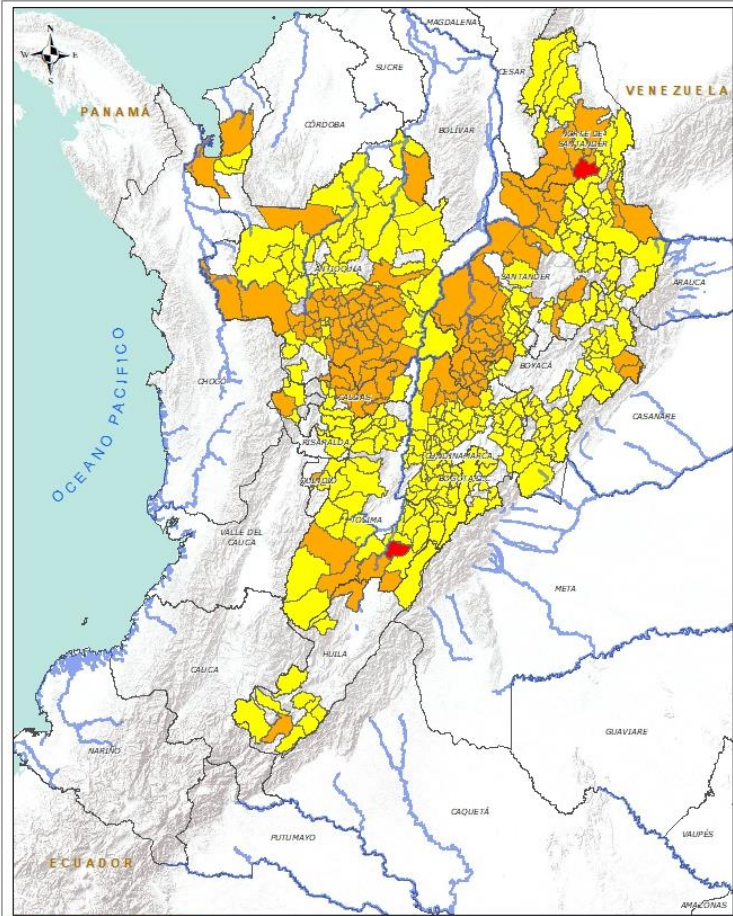
REGIÓN ANDINA



Alerta	SITIOS PARA LOS CUALES SE GENERA LA ALERTA
	<p>NORTE DE SANTANDER: Salazar. TOLIMA: Prado.</p>
	<p>ANTIOQUIA: Abejorral, Alejandría, Amagá, Angelópolis, Argelia, Armenia, Barbosa, Bello, Betulia, Caramanta, Carmen De Viboral, Cocomá, Concepción, Concordia, Copacabana, Ebéjico, El Bagre, Envigado, Girardota, Granada, Guarne, Guatapé, Heliconia, Ituango, La Ceja, La Unión, Marinilla, Medellín, Montebello, Nariño, Peñol, Retiro, Rionegro, San Carlos, San Francisco, San Jerónimo, San Luis, San Pedro De Los Milagros, San Rafael, San Roque, San Vicente, Santa Bárbara, Santo Domingo, Santuario, Sonsón, Titiribí, Turbo, Urrao, Vigía Del Fuerte, Yolombó. BOYACÁ: Briceño, Buenavista, Coper, La Victoria, Maripí, Muzo, Otanche, Pauna, Paya, Pisba, Quípama, San Pablo De Borbur, Tununguá. CALDAS: Aguadas, Manzanares, Marmato, Marquetalia, Marulanda, Norcasia, Pácora, Pensilvania, Salamina, Samaná. CUNDINAMARCA: Caparrapí, La Palma, Paime, San Cayetano, Topaipí, Yacopí. HUILA: Aipe, Pitalito. NORTE DE SANTANDER: Ábrego, Cáchira, Chinácota, Gramalote, La Esperanza, Labateca, Lourdes, Sardinata, Toledo, Villa Caro. QUINDÍO: Armenia. RISARALDA: Pueblo Rico. SANTANDER: Albania, Barrancabermeja, Betulia, Bolivar, Charalá, Chima, Cimitarra, El Peñón, El Playón, Florián, Guavatá, Jesús María, La Belleza, Landázuri, Lebrija, Mogotes, Puente Nacional, Puerto Parra, Rionegro, Sabana De Torres, San Vicente De Chucurí, Sucre, Valle De San José. TOLIMA: Alpujarra, Ataco, Chaparral, Natagaima.</p>



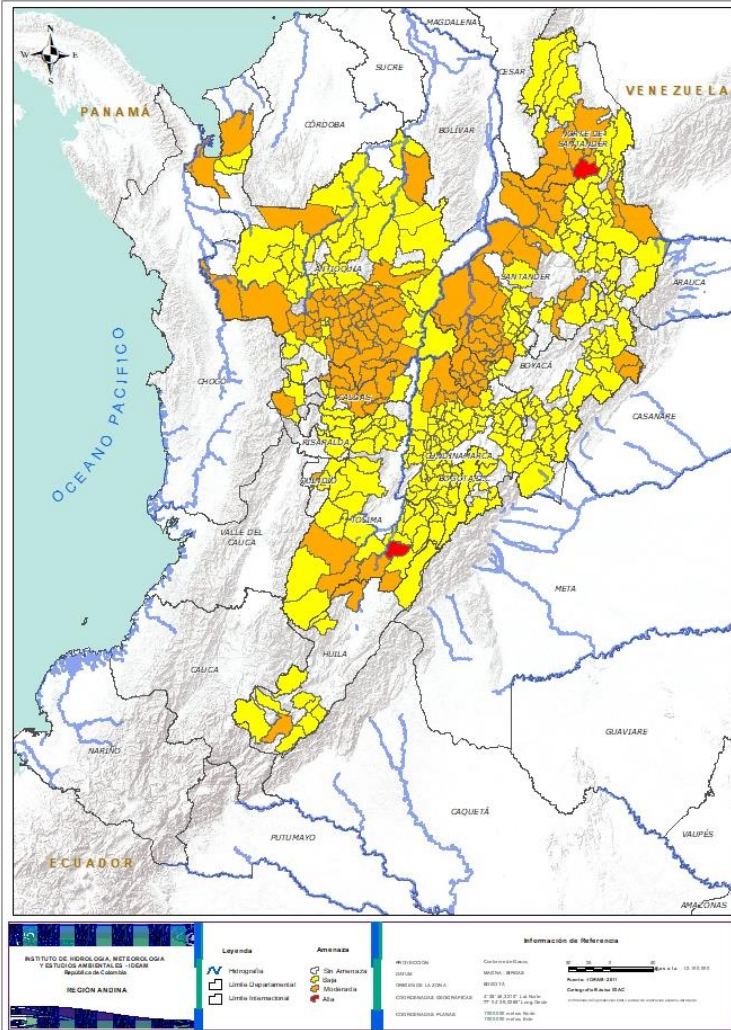
REGIÓN ANDINA



Alerta	SITIOS PARA LOS CUALES SE GENERA LA ALERTA
	<p>ANTIOQUIA: Abriaquí, Amalfi, Andes, Angostura, Anorí, Apartadó, Belmira, Briceño, Buritica, Cáceres, Caicedo, Caldas, Campamento, Cañasgordas, Caracolí, Carepa, Cisneros, Ciudad Bolívar, Dabeiba, Don Matías, Entrerrios, Fredonia, Frontino, Giraldo, Itagüí, La Estrella, Maceo, Nechí, Olaya, Peque, Puerto Berrío, Puerto Nare, Puerto Triunfo, Remedios, Sabanalarga, Sabaneta, Salgar, Santa Fe De Antioquia, Santa Rosa De Osos, Segovia, Sopetrán, Tarazá, Toledo, Uramita, Valdivia, Venecia, Yalí, Yarumal, Zaragoza.</p> <p>BOYACÁ: Almeida, Aquitania, Betétiva, Boavita, Caldas, Campohermoso, Chinavita, Chiquinquirá, Chita, Chivor, Corrales, Covarachía, Cubará, El Espino, Gámeza, Garagoa, Guicán, La Uvita, Labranzagrande, Macanal, Miraflores, Mongua, Monquirá, Pachavita, Páez, Pajarito, Panqueba, Paz De Rio, Pesca, Puerto Boyacá, Rondón, Saboyá, San Eduardo, San José De Pare, San Luis De Gaceno, San Mateo, Santa María, Santana, Soatá, Socha, Socotá, Sogamoso, Susacón, Tasco, Tibaná, Tópaga, Turmequé, Úmbita, Ventaquemada.</p> <p>CALDAS: Chinchiná, Filadelfia, La Merced, Manizales, Neira, Supia, Victoria, Villamaria.</p> <p>CUNDINAMARCA: Agua De Dios, Albán, Anapoima, Anolaima, Apulo, Arbeláez, Beltrán, Bituima, Bogotá, D.c., Bojacá, Cabrera, Cachipay, Cáqueza, Carmen De Carupa, Chaguaní, Chipaque, Choachí, Chocontá, Cogua, Cucunubá, El Colegio, El Peñón, El Rosal, Facatativá, Fusagasugá, Gachalá, Gachetá, Gama, Granada, Guaduas, Guatavita, Guayabal De Síquima, Guayabetal, Gutiérrez, Junín, La Calera, La Mesa, La Peña, La Vega, Lenguazaque, Machetá, Manta, Medina, Nilo, Nimaima, Nocaima, Pacho, Pandi, Pasca, Puerto Salgar, Pulí, Quebradanegra, Quetame, Quipile, Ricaurte, San Antonio De Tequendama, San Bernardo, San Francisco, San Juan De Rioseco, Sasaima, Sesquilé, Sibaté, Sylvania, Soacha, Subachoque, Suesca, Supatá, Sutatausa, Tabio, Tausa, Tena, Tibacuy, Tocaima, Ubalá, Útica, Venecia, Vergara, Vianí, Villagómez, Villapinzón, Villeta, Viotá, Zipacón, Zipaquirá.</p> <p>HUILA: Acevedo, Altamira, Colombia, Guadalupe, La Plata, Saladoblanco, San Agustín, Santa María, Suaza, Tarqui.</p> <p>NORTE DE SANTANDER: Arboledas, Bucarasica, Cácuta, Chitagá, Convención, Cúcuta, Cucutilla, Durania, El Carmen, El Tarra, El Zulia, Hacarí, Herrán, Los Patios, Mutiscua, Ocaña, Pamplona, Pamplonita, Ragonvalia, San Calixto, San Cayetano, Santiago, Silos, Teorama, Villa Del Rosario.</p> <p>QUINDÍO: Calarcá, Córdoba, Salento.</p> <p>RISARALDA: Apía, Mistrató, Santa Rosa De Cabal.</p>



REGIÓN ANDINA

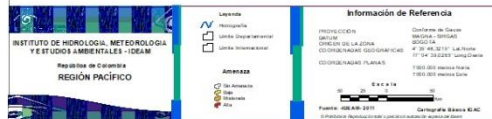
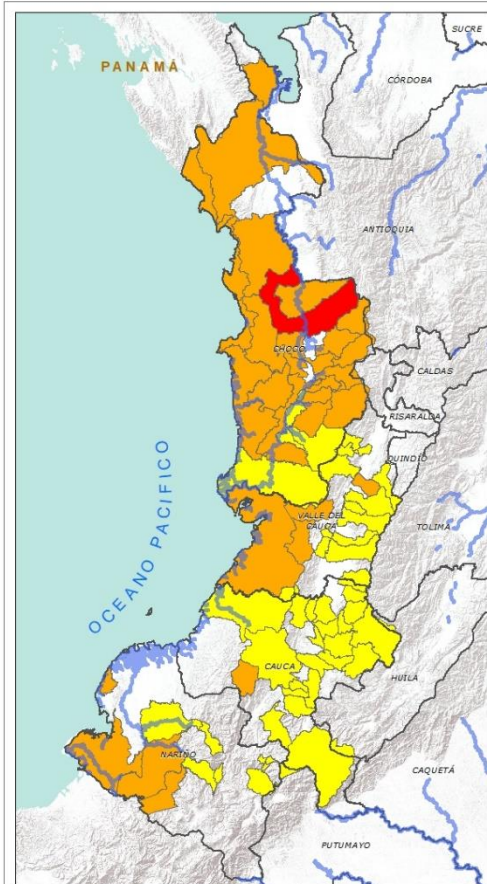


Alerta	SITIOS PARA LOS CUALES SE GENERA LA ALERTA
	<p>SANTANDER: Aguada, Barbosa, Bucaramanga, Carcasí, Cepitá, Cerrito, Charta, Chipatá, Concepción, Confines, Contratación, Coromoro, El Carmen, El Guacamayo, Floridablanca, Girón, Guaca, Güepsa, La Paz, Macaravita, Málaga, Matanza, Ocamonte, Oiba, Onzaga, Piedecuesta, San Andrés, San Benito, San Miguel, Santa Helena Del Opón, Suratá, Tona, Vélez.</p> <p>TOLIMA: Anzoátegui, Armero (Guayabal), Cajamarca, Carmen De Apicalá, Casabianca, Coyaima, Cunday, Dolores, Falan, Fresno, Herveo, Ibagué, Icononzo, Lérída, Líbano, Melgar, Murillo, Ortega, Palocabildo, Planadas, Purificación, Rioblanco, Roncesvalles, Rovira, San Antonio, Suárez, Villahermosa, Villarrica.</p>

Se recomienda prestar especial atención en el Aeropuerto Internacional Matecaña en la ciudad de Pereira, ante la posibilidad de deslizamientos de tierra.



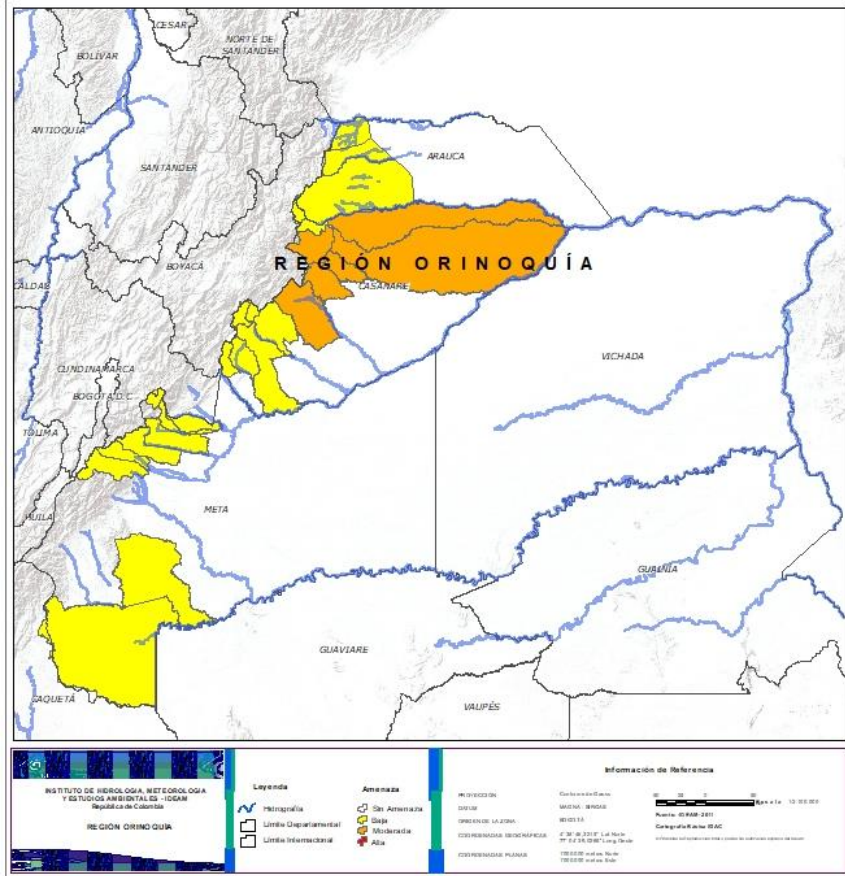
REGIÓN PACÍFICO



Alerta	SITIOS PARA LOS CUALES SE GENERA LA ALERTA
	CHOCÓ: Quibdó.
	CAUCA: Argelia. CHOCÓ: Alto Baudó (Pie De Pato), Bagadó, Bahía Solano (Mutis), Bajo Baudó (Pizarro), Bojayá (Bellavista), Cértegui, Condoto, El Cantón Del San Pablo (Managrú), El Carmen, Istmina, Juradó, Lloró, Medio Atrato (Beté), Medio Baudó (Boca De Pepé), Nóvita, Nuquí, Río Iró (Santa Rita), Río Quito (Paimadó), Riosucio, San José Del Palmar, Tadó, Unguía. NARIÑO: Barbacoas, Ricaurte, Tumaco. VALLE DEL CAUCA: Buenaventura, Bugalagrande, Calima (El Darién), Dagua.
	CAUCA: Bolívar, Buenos Aires, Caldono, Corinto, El Tambo, Inzá, Jambaló, La Sierra, La Vega, López, Miranda, Páez (Belalcázar), Piendamó, Popayán, Rosas, Santa Rosa, Santander De Quilichao, Silvia, Sotaró (Paispamba), Suárez, Toribío, Totoró. CHOCÓ: El Litoral Del San Juan (Docordó), Medio San Juan (Andagoya), Sipí. NARIÑO: Albán (San José), Buesaco, Cumbitara, Linares, Magüí (Payán), Samaniego, San Bernardo, San Pedro De Cartago (Cartago). VALLE DEL CAUCA: Bolívar, Buga, El Cerrito, El Dovio, Florida, La Unión, Palmira, San Pedro, Sevilla, Tuluá, Versailles, Vijes, Yumbo.



REGIÓN ORINOQUÍA



Alerta	SITIOS PARA LOS CUALES SE GENERA LA ALERTA
	CASANARE: Hato Corozal, Nunchía, Paz De Ariporo, Pore, Támara, Yopal.
	ARAUCA: Fortul, Saravena, Tame. CASANARE: Aguazul, Chámeza, La Salina, Monterrey, Recetor, Sabanalarga, Sácama, Tauramena. META: Acacías, Cubarral, Cumaral, Guamal, La Macarena, Restrepo, San Juanito, Villavicencio, Vistahermosa.



REGIÓN AMAZONIA



Alerta	SITIOS PARA LOS CUALES SE GENERA LA ALERTA
	CAQUETÁ: Florencia. PUTUMAYO: Mocoa.
	CAQUETÁ: Belén De Los Andaquíes, El Doncello, El Paujil, Montañita, Morelia, Puerto Rico.



SECTORES VIALES



SECTORES VIALES REPORTADOS CON AFECTACIÓN VIAL POR DESLIZAMIENTOS

DEPARTAMENTO

SECTOR VIAL

ANTIOQUIA

Medellín – Buriticá
Manda – Primavera Km 6 + 800
Urao – Carmen de Atrato
Medellín – Yolombó
Medellín – Caño Alegre km 35 + 800
Concordia - Betulia
Autopista Medellín - Bogotá
Medellín – Cañasgordas km 67
Santuario – Caño Alegre Km 14+900
Ituango - San Andres
La Mansa – Primavera (Sector la Huesera) Km 78+600

BOYACÁ

Sogamoso – Aguazul
Pajarito – Sogamoso
Otanche – Chiquinquirá
Dos y Medio - Otanche

CHOCO

Quibdó – La Mansa

CUNDINAMARCA - META

Bogotá – Villavicencio

CALDAS

Llanadas – Las Margaritas – Las Palomas
Marulanda – Alto Bonito – Manzanares
Petaqueros – Manzanares
Tapias – Trocaderos – Pan de Azúcar – La Felicia
Manzanares – El Cruce – La Quiebra – Pensilvania
Salamina – Pácora



SECTORES VIALES



SECTORES VIALES REPORTADOS CON AFECTACIÓN VIAL POR DESLIZAMIENTOS

DEPARTAMENTO

SECTOR VIAL

CAQUETÁ

Florencia – Suaza

CASANARE

Villanueva - Buenos Aires

NORTE DE SANTANDER

Cúcuta-Gramalote

Ocaña - Cúcuta



RESUMEN

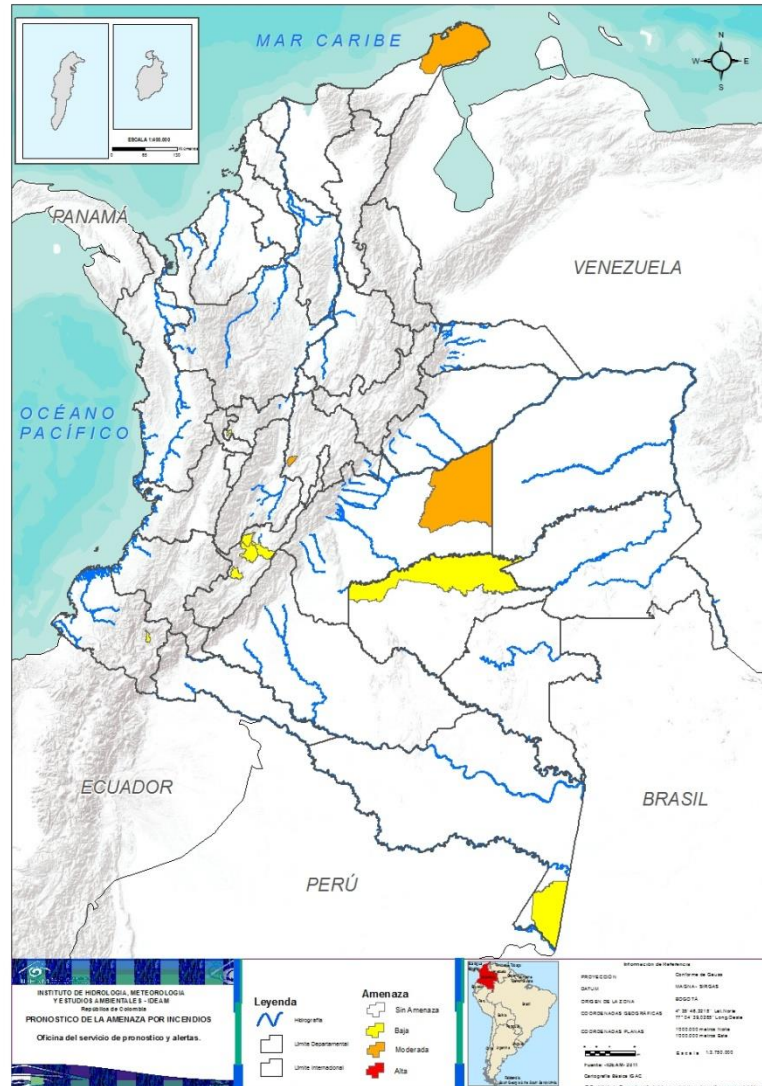
Pese al aumento de las precipitaciones en amplias zonas del país, aún se presentan condiciones de alerta alta, moderada y baja por incendios de la cobertura vegetal, en varios sectores de las regiones Caribe, Andina, Pacífico, Orinoquía y Amazonia por este tipo de eventos.



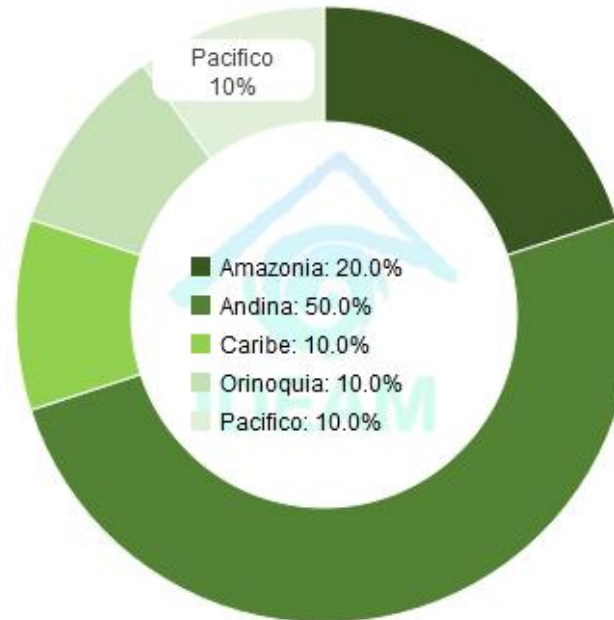
<https://diarioroatan.com/colombia-incendio-forestal-consume-50-hectareas-de-bosque/>



Pronóstico de la Amenaza por Incendios de la Cobertura Vegetal



TOTAL MUNICIPIOS: 10

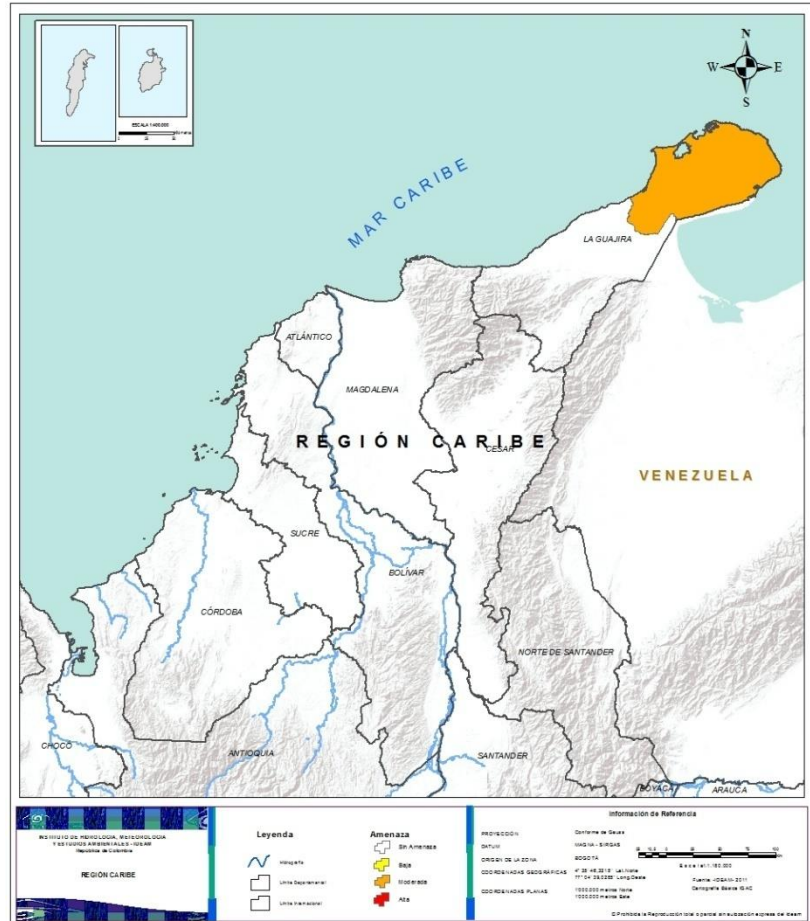


DEPARTAMENTO	N°
CUNDINAMARCA	1
LA GUAJIRA	1
META	1
TOTAL	3

DEPARTAMENTO	N°
AMAZONAS	1
CALDAS	1
GUAVIARE	1
HUILA	3
NARIÑO	1
TOTAL	7



REGIÓN CARIBE



Alerta

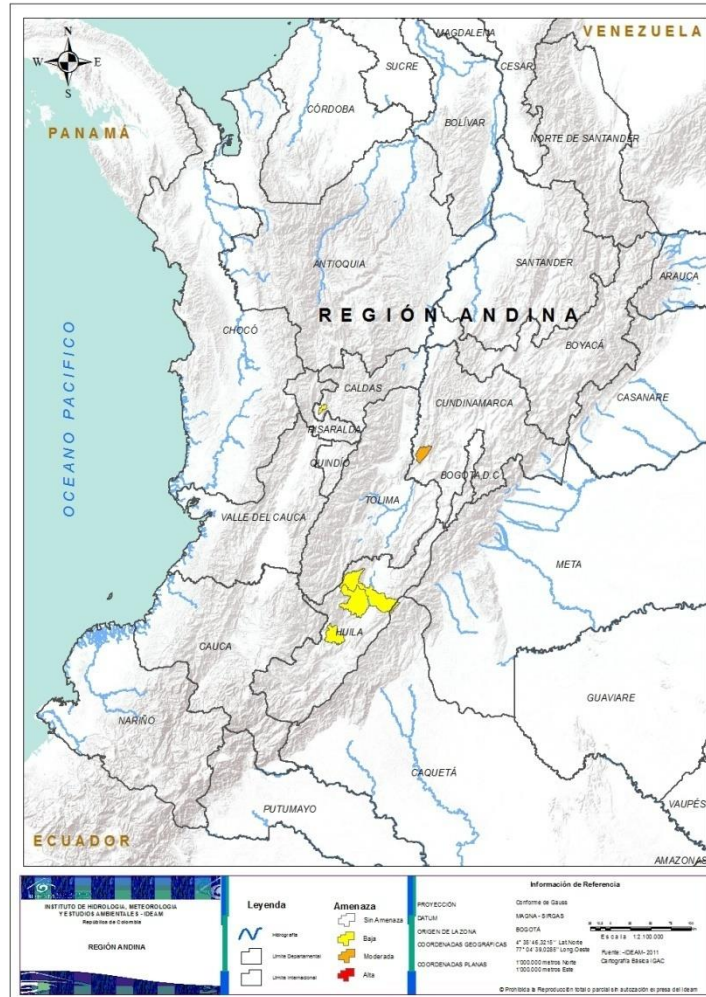
SITIOS PARA LOS CUALES SE GENERA LA ALERTA



LA GUAJIRA: Uribia.



REGIÓN ANDINA



Alerta

SITIOS PARA LOS CUALES SE GENERA LA ALERTA



CUNDINAMARCA: Jerusalén.



CALDAS: San José.
HUILA: Neiva, Palermo, Tesalia.



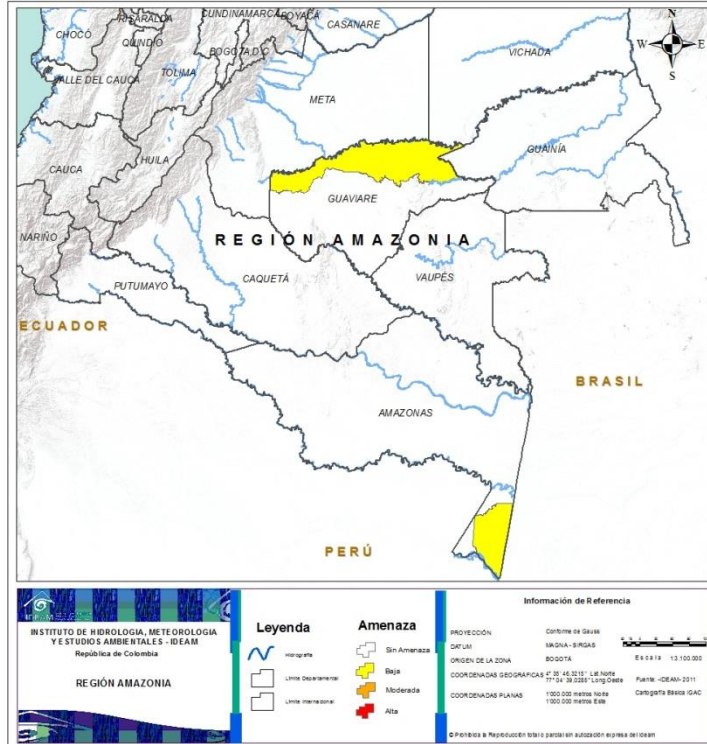
REGIÓN PACÍFICO



Alerta	SITIOS PARA LOS CUALES SE GENERA LA ALERTA
	NARIÑO: Chachagú,



REGIÓN AMAZONIA



Alerta

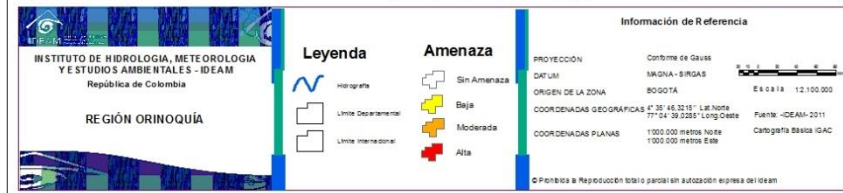
SITIOS PARA LOS CUALES SE GENERA LA ALERTA



AMAZONAS: Leticia..
GUAVIARE: San José Del Guaviare



REGIÓN ORINOQUÍA



Alerta

SITIOS PARA LOS CUALES SE GENERA LA ALERTA



META: Puerto Gaitan.



ALERTAS METEOMARINAS VIGENTES

Mar Caribe colombiano

ABREVIATURAS

VV

Velocidad del viento máxima probable

AO

Altura significativa de la ola

DV

Dirección predominante del viento

CONVENCIONES



Tiempo lluvioso

Probabilidad de lluvias moderadas a fuertes, en algunos casos con posibilidad de tormentas eléctricas y rachas de viento.



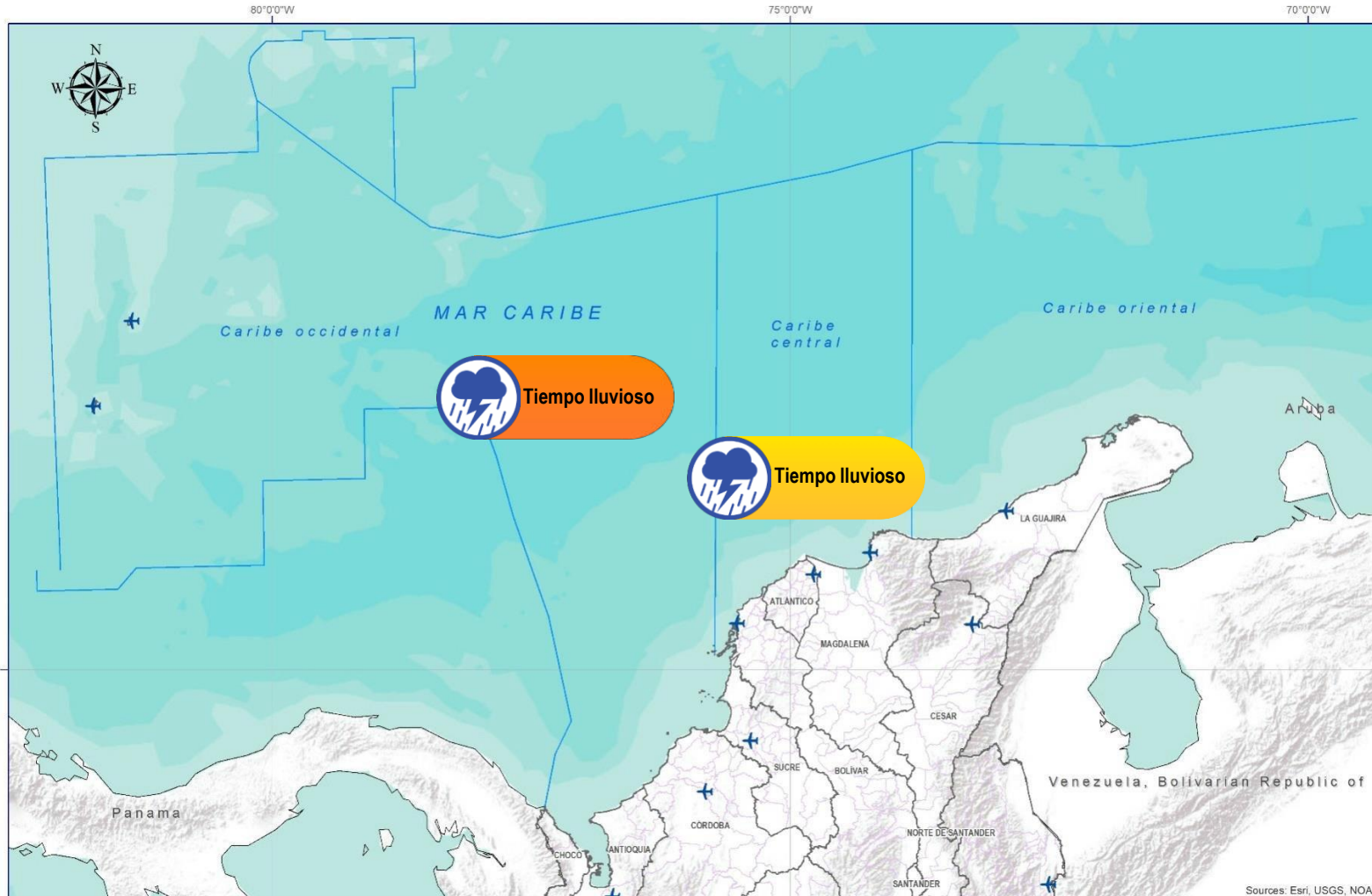
Pleamar

La marea alcanzará su máximo nivel en el intervalo de tiempo establecido.



Viento y oleaje

Velocidad del viento y altura del oleaje con valores por encima de lo normal para la época.



CONVENCIONES

SUGERENCIAS O RECOMENDACIONES



A las embarcaciones de poco calado, consultar con las Capitanías de puerto antes de zarpar en zonas de inminente tempestad. A los bañistas y habitantes costeros, estar atentos a la evolución de las condiciones meteorológicas y a los avisos de las autoridades locales.



Se sugiere a los habitantes costeros estar atentos a la evolución del fenómeno.



A los bañistas y habitantes costeros, estar atentos a la evolución del fenómeno y a las indicaciones de las autoridades locales. A las embarcaciones de poco calado, consultar con las Capitanías de puerto antes de zarpar.

* La altura significativa de la ola, representa la media del tercio más alto de las olas, por lo cual la altura máxima posible puede ser incluso superior al doble de este valor



ALERTAS METEOMARINAS VIGENTES

Océano Pacífico Nacional

ABREVIATURAS

VV

Velocidad del viento máxima probable

DV

Dirección predominante del viento

AO

Altura significativa de la ola

CONVENCIONES



Tiempo lluvioso

Probabilidad de lluvias moderadas a fuertes, en algunos casos con posibilidad de tormentas eléctricas y rachas de viento.



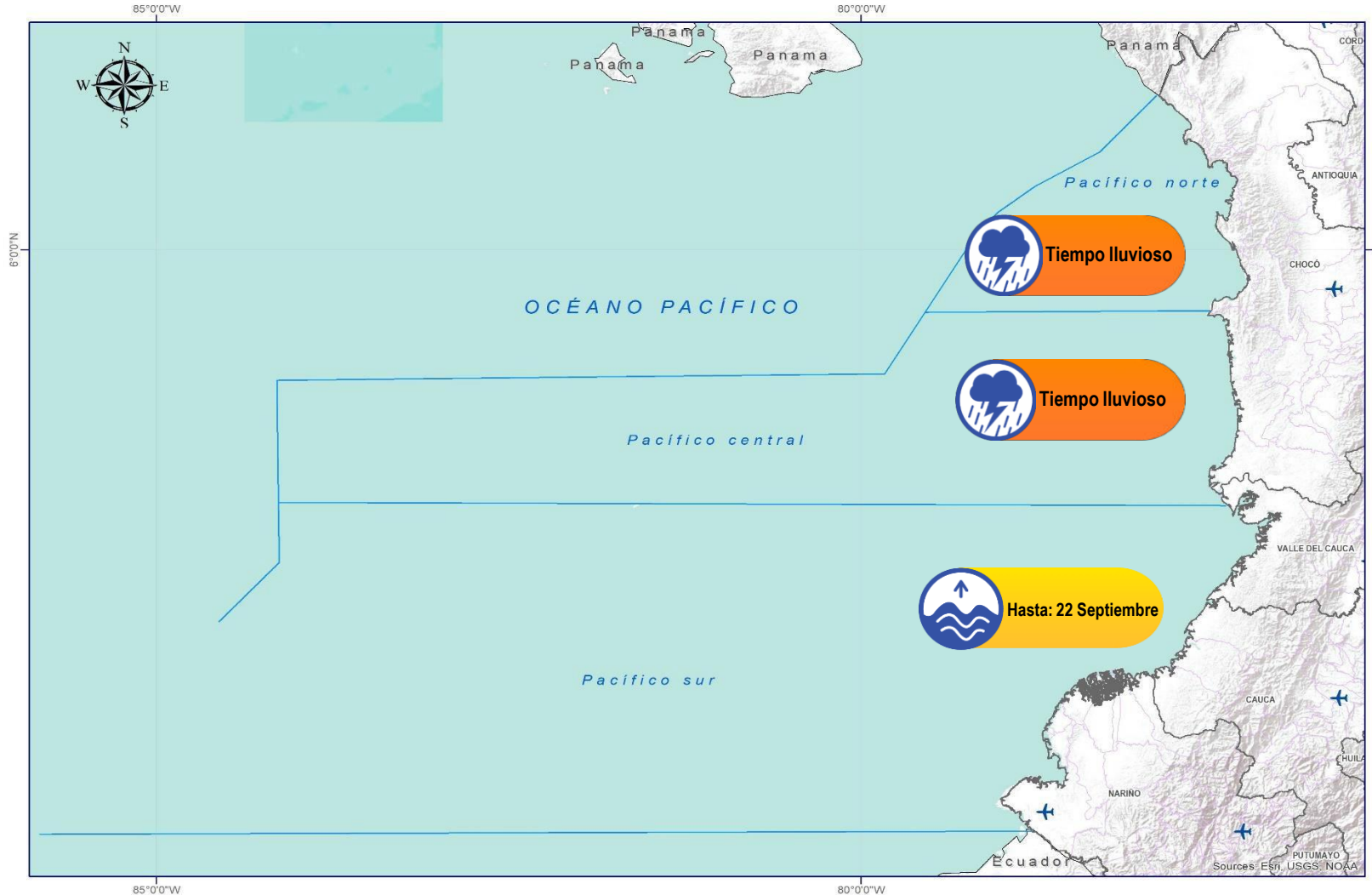
Pleamar

La marea alcanzará su máximo nivel en el intervalo de tiempo establecido.



Viento y oleaje

Velocidad del viento y altura del oleaje con valores por encima de lo normal para la época.



CONVENCIONES

SUGERENCIAS O RECOMENDACIONES



A las embarcaciones de poco calado, consultar con las Capitanías de puerto antes de zarpar en zonas de inminente tempestad. A los bañistas y habitantes costeros, estar atentos a la evolución de las condiciones meteorológicas y a los avisos de las autoridades locales.



Se sugiere a los habitantes costeros estar atentos a la evolución del fenómeno.



A los bañistas y habitantes costeros, estar atentos a la evolución del fenómeno y a las indicaciones de las autoridades locales. A las embarcaciones de poco calado, consultar con las Capitanías de puerto antes de zarpar.

* La altura significativa de la ola, representa la media del tercio más alto de las olas, por lo cual la altura máxima posible puede ser incluso superior al doble de este valor



CONVENCIONES

SUGERENCIAS O RECOMENDACIONES



Tiempo lluvioso

Probabilidad de lluvias moderadas a fuertes, en algunos casos con posibilidad de tormentas eléctricas y rachas de viento.

A las embarcaciones de poco calado, consultar con las Capitanías de puerto antes de zarpar en zonas de inminente tempestad.
A los bañistas y habitantes costeros, estar atentos a la evolución de las condiciones meteorológicas y a los avisos de las autoridades locales.



Pleamar

La marea alcanzará su máximo nivel en el intervalo de tiempo establecido.

Se sugiere a los habitantes costeros estar atentos a la evolución del fenómeno.



Viento y oleaje

Velocidad del viento y altura del oleaje con valores por encima de lo normal para la época.

A los bañistas y habitantes costeros, estar atentos a la evolución del fenómeno y a las indicaciones de las autoridades locales.
A las embarcaciones de poco calado, consultar con las Capitanías de puerto antes de zarpar.

INFORME TÉCNICO DIARIO

EQUIPO DE TRABAJO IDEAM

Yolanda GONZÁLEZ H. - Directora General
Daniel USECHE S. - Jefe (E) Oficina del Servicio de Pronóstico y Alertas

Elaboró:

OFICINA DEL SERVICIO DE PRONÓSTICO Y ALERTAS

Diana GUZMAN – Carolina VALENCIA (Meteorología)
Alberto PARDO (Hidrología)
Andrés Felipe ESPEJO (Deslizamientos de Tierra)
Victoria CAMACHO - Sergio ROJAS (Incendios de la Cobertura Vegetal)
Mauricio TORRES (DATOS)
Dany Ortiz (Coordinación de Alertas Hidrometeorológicas y Ambientales)

<http://www.ideam.gov.co>

Correos electrónicos: servicio@ideam.gov.co, alertas@ideam.gov.co

Calle 25D N° 96B - 70, piso 3. Bogotá, D.C.

Teléfono: 3075625 ext. 1334 -1336.

VISITA NUESTRAS REDES SOCIALES



[ideam.instituto](https://www.facebook.com/ideam.instituto)



[InstitutoIDEAM](https://www.youtube.com/InstitutoIDEAM)



[@IDEAMColombia](https://twitter.com/IDEAMColombia)



[ideamcolombia](https://www.instagram.com/ideamcolombia)

