

# INFORME TÉCNICO DIARIO

IDEAM comunica al Sistema Nacional para la Gestión del Riesgo de Desastres (SNGRD) y al Sistema Nacional Ambiental (SINA).

Bogotá D. C., 1 de octubre de 2020.  
Hora de actualización 12:39 HLC

Boletín No.

275



## CONTENIDO

[Lo más destacado](#)

[Precipitación](#)

[Temperaturas](#)

[Alerta por descensos significativos de las temperaturas mínimas del aire](#)

[Condiciones Hidrometeorológicas actuales](#)

[Pronóstico de precipitación de las próximas 24 horas](#)

[Pronóstico condiciones meteorológicas adicionales](#)

[Alertas Hidrológicas](#)

[Seguimiento y Pronóstico de las Amenazas por Deslizamientos](#)

[Seguimiento y Pronóstico de las Amenazas por Incendios](#)

[Alertas Meteomarinas vigentes Mar Caribe Colombiano](#)

[Alertas Meteomarinas vigentes Océano Pacífico Nacional](#)

[Alertas Meteomarinas por Ciclón Tropical Mar Caribe Colombiano](#)



Alerta  
**ROJA**

**PARA TOMAR ACCIÓN** Advierte a los sistemas de prevención y atención de desastres sobre la amenaza que puede ocasionar un fenómeno con efectos adversos sobre la población, el cual requiere la atención inmediata por parte de la población y de los cuerpos de atención y socorro. Se emite una alerta sólo cuando la identificación de un evento extraordinario indique la probabilidad de amenaza inminente y cuando la gravedad del fenómeno implique la movilización de personas y equipos, interrumpiendo el normal desarrollo de sus actividades cotidianas.



Alerta  
**NARANJA**

**PARA PREPARARSE** Indica la presencia de un fenómeno. No implica amenaza inmediata y como tanto es catalogado como un mensaje para informarse y prepararse. El aviso implica vigilancia continua ya que las condiciones son propicias para el desarrollo de un fenómeno, sin que se requiera permanecer alerta.



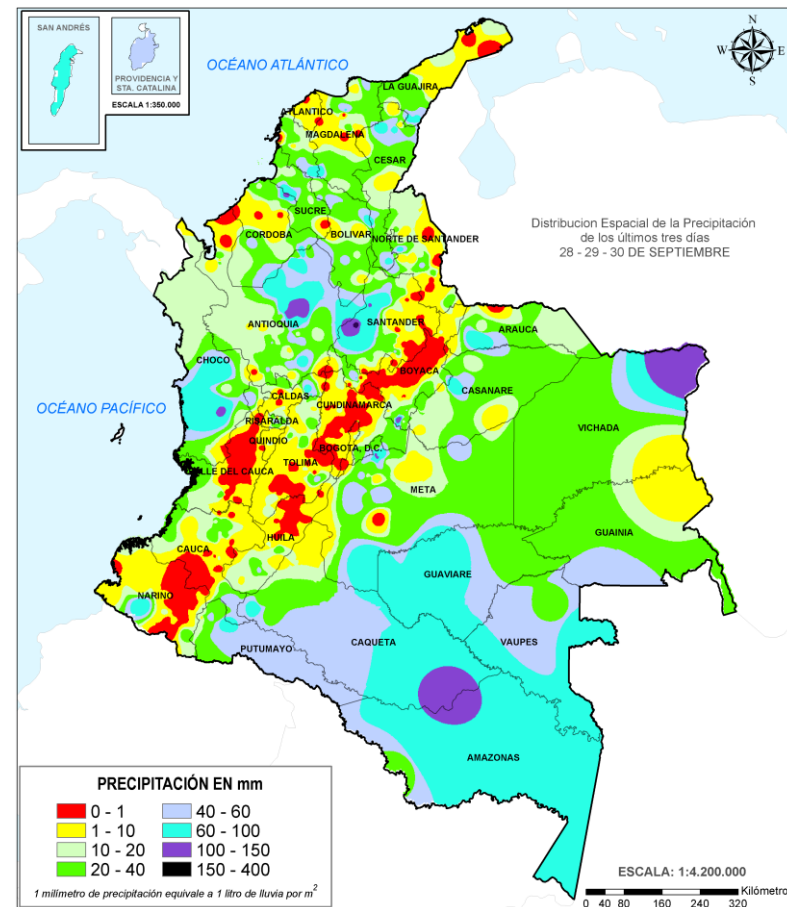
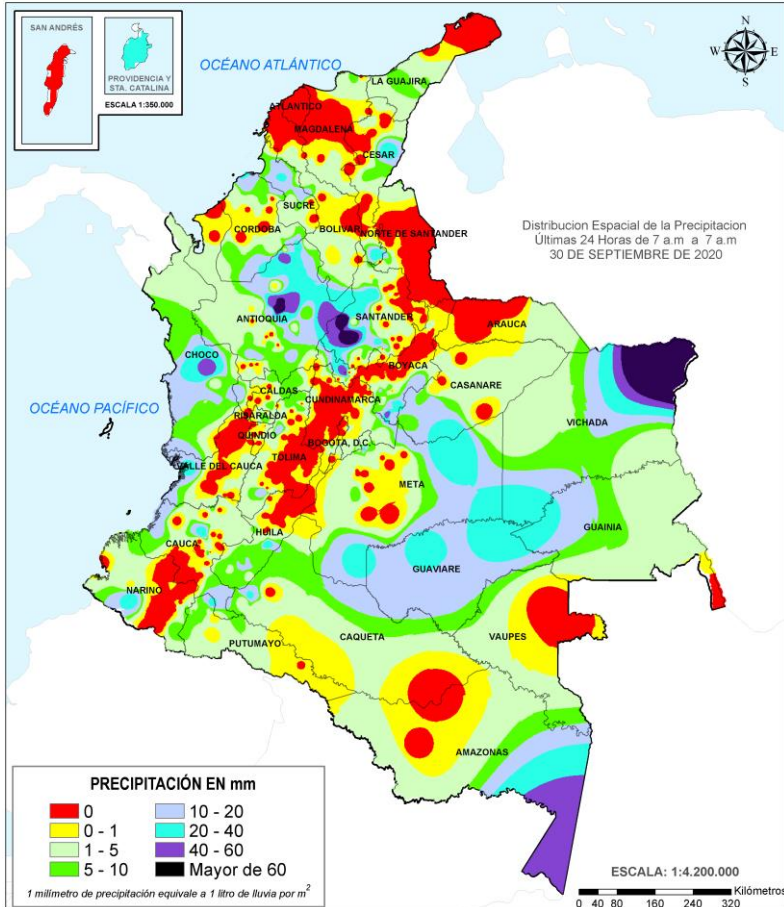
Alerta  
**AMARILLA**

**PARA INFORMARSE** Es un mensaje oficial por el cual se difunde información. Por lo regular se refiere a eventos observados, registrados o registrados y puede contener algunos elementos de pronóstico a manera de orientación. Por sus características pretéritas y futuras difiere del aviso y de la alerta, y por lo general no está encaminado a alertar sino a informar.

**CONDICIONES NORMALES** La información que se suministra se encuentra dentro de los rangos normales.

**Alertas vigentes hasta: 1 de octubre de 2020 - 18:00 HLC.**

## Mapas de precipitación



Precipitación diaria desde las 7:00 HLC del miércoles 30 de septiembre hasta las 7:00 HLC jueves, 1 de octubre de 2020 Fuente: IDEAM

Precipitación últimas 72 horas desde las 7:00 HLC del lunes 28 de septiembre hasta las 7:00 HLC del jueves, 1 de octubre de 2020. Fuente: IDEAM

- Un milímetro de lluvia (1 mm) equivale a un litro (1 L) de lluvia que ha caído en un metro cuadrado (1 m<sup>2</sup>). La lluvia acumulada es la suma de los milímetros de agua lluvia que se han registrado en un lapso de tiempo.

## Lluvias registradas en las últimas 24 horas

En las últimas 24 horas se registró un descenso significativo de las precipitaciones en el territorio nacional, las cuales se concentraron especialmente en las regiones Pacífico, Andina, oriente de la región de La Orinoquía y sur de la región Amazónica. El mayor registro de precipitación acumulada en 24 horas se presentó en el municipio de Puerto Carreño (Vichada), con 128,4 mm.



- Por **niveles altos** en el río San Jorge a la altura del municipio de Caimito (Sucre) y por **inundaciones** a la altura de los municipios de San Pedro, Galeras y San Luis de Sincé en Sucre.
- Alta probabilidad de incendios de la cobertura vegetal en los municipios de Cucaita y Cuítiva en el departamento de Boyacá; Chocontá, Cucunubá, Nemocón, Suesca, Sutatausa y Tausa en el departamento de Cundinamarca; y Ospina en el departamento de Nariño.
- Alta probabilidad de deslizamientos de la cobertura en los municipios de Angostura en Antioquia; Chitagá en Norte de Santander; y Puerto Parra en Santander.

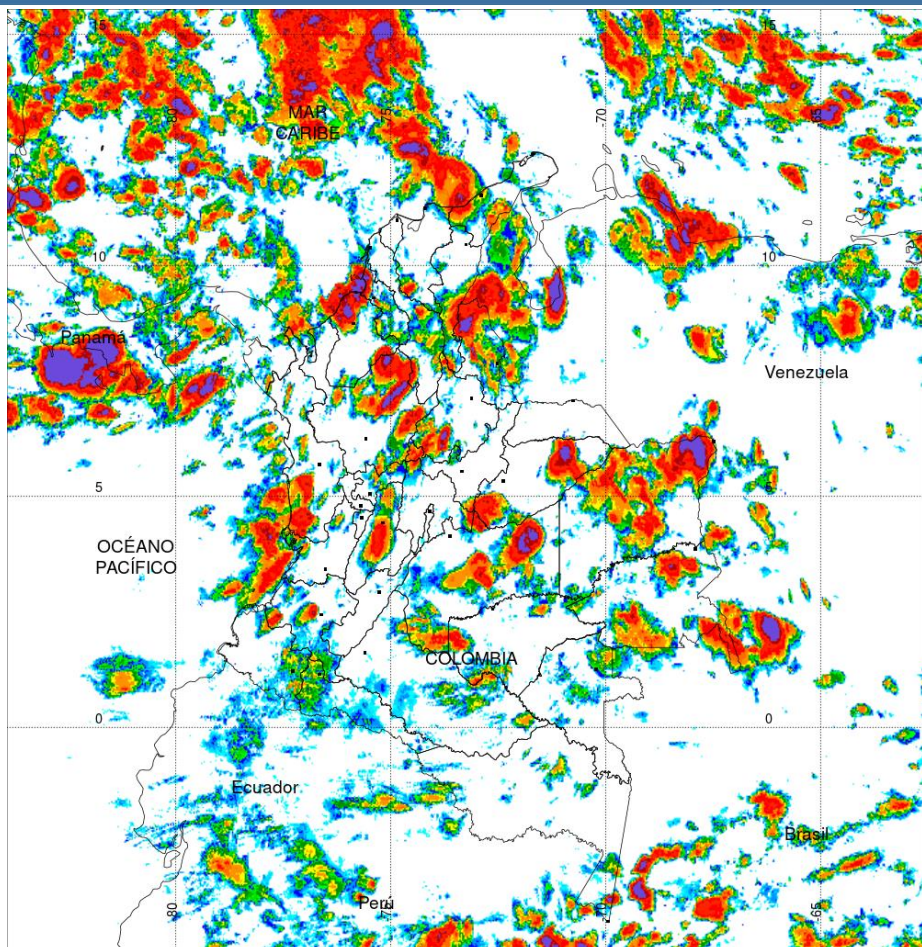


- Por moderada probabilidad de **Crecientes Súbitas** en la cuenca media del río Atrato, Cuenca del río Tolo, Cuenca del río Mulato, Cuencas de los ríos Guachaca y Buritica, Directos al medio Magdalena entre los ríos Miel y Nare, Cuenca del río San Bartolo, Cuenca del río Lebrija. **Incrementos Súbitos** en la cuenca baja del río Atrato, cuenca del río Cimitarra. **Niveles altos** en la Cuenca baja del río Sinú, Bajo San Jorge – La Mojana.
- Moderada probabilidad de **deslizamientos de tierra** en municipios ubicados en las regiones Andina, Pacífica y piedemontes Llanero y Amazónico.
- Moderada probabilidad de **incendios de la cobertura vegetal** en algunos municipios de los departamentos de Cundinamarca, Nariño y Santander.
- Por **tiempo lluvioso** en el centro del Océano Pacífico.

**Alertas amarillas** e información más detallada para cada una de las categorías de alerta, remítase a la temática particular del informe.



### Estimación Satelital (24 Horas)



PRECIPITACIÓN TOTAL ACUMULADA POR ESTIMACIÓN SATELITAL (GOES-16)

SEP 30 DE 2020 (7:00) - OCT 01 DE 2020 (7:00)

Elaborado por: Oficina del Servicio de Pronósticos y Alertas.



Fuente:  
Imágenes GOES-16  
(138/144 imágenes)

### Precipitaciones

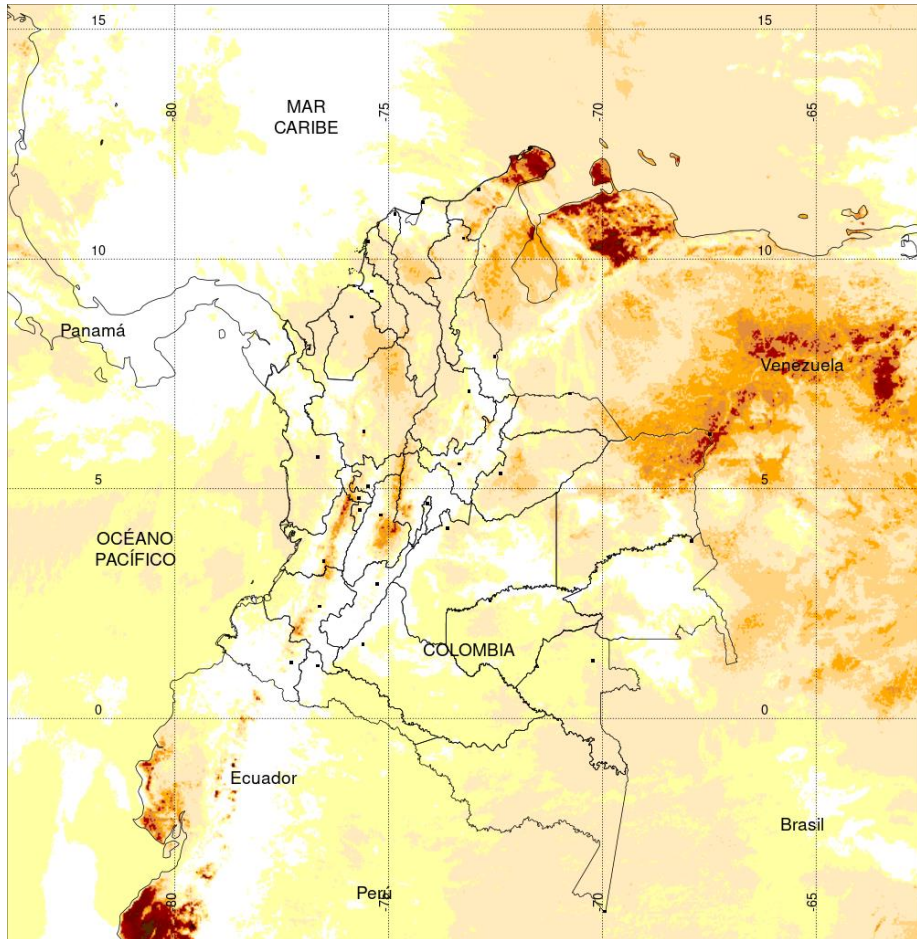
A continuación se relacionan los municipios donde en las últimas 24 horas se registraron precipitaciones iguales o superiores a 20.0 mm.

**Aclaración:** aunque los volúmenes de lluvia registrados en un municipio se relacionan con la ubicación de las estaciones de monitoreo del IDEAM, en ocasiones, dichas estaciones pueden estar distantes de los lugares en donde se concentra la mayor población o alejados de los centros municipales.

DEPARTAMENTO	MUNICIPIO
AMAZONAS	Apto, Leticia (55,4).
ANTIOQUIA	Angostura (101,0), Cáceres (57,0), Yarumal (56,0), Puerto Berrio (52,5), Amalfi (49,0), Yondó (24,0), Tarazá (24,0), Caucasia (23,0), Gómez Plata (22,0), Ituango (20,0).
BOYACÁ	San Pablo de Borbur (62,1), Santa María (55,5), San Pablo de Borbur (54,9), Campohermoso (29,6).
CAQUETÁ	Belén de Los Andaquíes (21,0).
CAUCA	Cajibío (25,0), Santa Rosa (20,0), López de Micay (20,0).
CESAR	San Alberto (33,2), Agustín Codazzi (23,0).
CHOCÓ	Apto, Quibdó (43,8), Istmina (20,0).
CÓRDOBA	San Bernardo del Viento (21,0).
GUAINÍA	Barrancominas (250 Km Oriente de San José del Guaviare) (25,0).
GUAVIARE	San José del Guaviare (30 Km en línea recta Sur de la ciudad) (21,0).
HUILA	Gigante (28,0).
META	Puerto López (40,0), Villavicencio (7 Km línea recta vía Bogotá) (22,0), La Macarena (21,0).
NARIÑO	Barbacoas (23,0).
PUTUMAYO	Mocoa (22,0).
SAN ANDRES PROVIDENCIA Y STA CATALINA	Apto. Providencia (28,3).
SANTANDER	Puerto Parra (83,7), Cimitarra (72,8), Barrancabermeja (45 Km en línea recta al sur de la ciudad) (26,4), Guadalupe (24,0), San Vicente de Chucurí (29,3), Simacota (24,0).
SUCRE	Apto. Corozal (21,4).
VALLE DEL CAUCA	Apto. Buenaventura (21,0).
VICHADA	<b>Apto. Puerto Carreño (128,4).</b>



## Estimación Satelital (24 Horas)

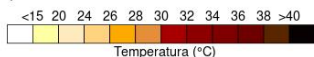


TEMPERATURA SUPERFICIAL MÁXIMA POR ESTIMACIÓN SATELITAL (GOES-16)  
(2020-09-30 09:00:00 a 2020-09-30 18:10:00)

Elaborado por: Oficina del Servicio de Pronósticos y Alertas.



Fuente:  
Imágenes GOES-16  
(56 imágenes)



(Producto en evaluación. No son valores oficiales de temperatura)



## Temperaturas Máximas

**Aclaración:** aunque las temperaturas registradas en un municipio se relacionan con la ubicación de las estaciones de monitoreo del IDEAM, en ocasiones, dichas estaciones pueden estar distantes de los lugares en donde se concentra la mayor población o alejados de los centros municipales.

A continuación se relacionan los municipios donde en las últimas 24 horas se registraron temperaturas iguales o superiores a 34.0 °C.

DEPARTAMENTOS	MUNICIPIO
ARAUCA	Tame (34,2).
BOLÍVAR	Zambrano (34,2).
CESAR	Bosconia (36,6), Valledupar (36,2), Chiriguana (34,0).
LA GUAJIRA	Manauare (36,8), Uribí (36,2), Hatonuevo (35,0), Riohacha (34,1).
NORTE DE SANTANDER	Cúcuta (35,2), Cúcuta (34,4).
TOLIMA	Natagaima (34,2).
VICHADA	Puerto Carreño (34,4).

NO SE REGISTRARON VALORES SUPERIORES A LOS HISTÓRICOS DE TEMPERATURA MÁXIMA.

## Temperaturas Mínimas

A continuación se relacionan los municipios donde en las últimas 24 horas se registraron temperaturas menores o iguales a 5.0 °C.

DEPARTAMENTOS	MUNICIPIO
SANTANDER	Tona (4,0).
CAUCA	San Sebastián (4,4).
CUNDINAMARCA	Choachí (5,0).

Estaciones con temperaturas mínimas del 2020-10-01 por debajo del mínimo histórico del mes.

ESTACIÓN	MUNICIPIO	DEPARTAMENTO	ALTITUD msnm	TMIN °C	MIN_HIST °C	DIFERENCIA °C
FUNES	FUNES	NARIÑO	2181	8.2	9	-0.8

La estimación satelital de la temperatura superficial máxima en 24 horas utiliza datos de los satélites ambientales geoestacionarios operacionales (GOES) de NOAA para estimar al temperatura de la superficie del país, en donde los datos de los medidores o radares no están disponibles o no son confiables.

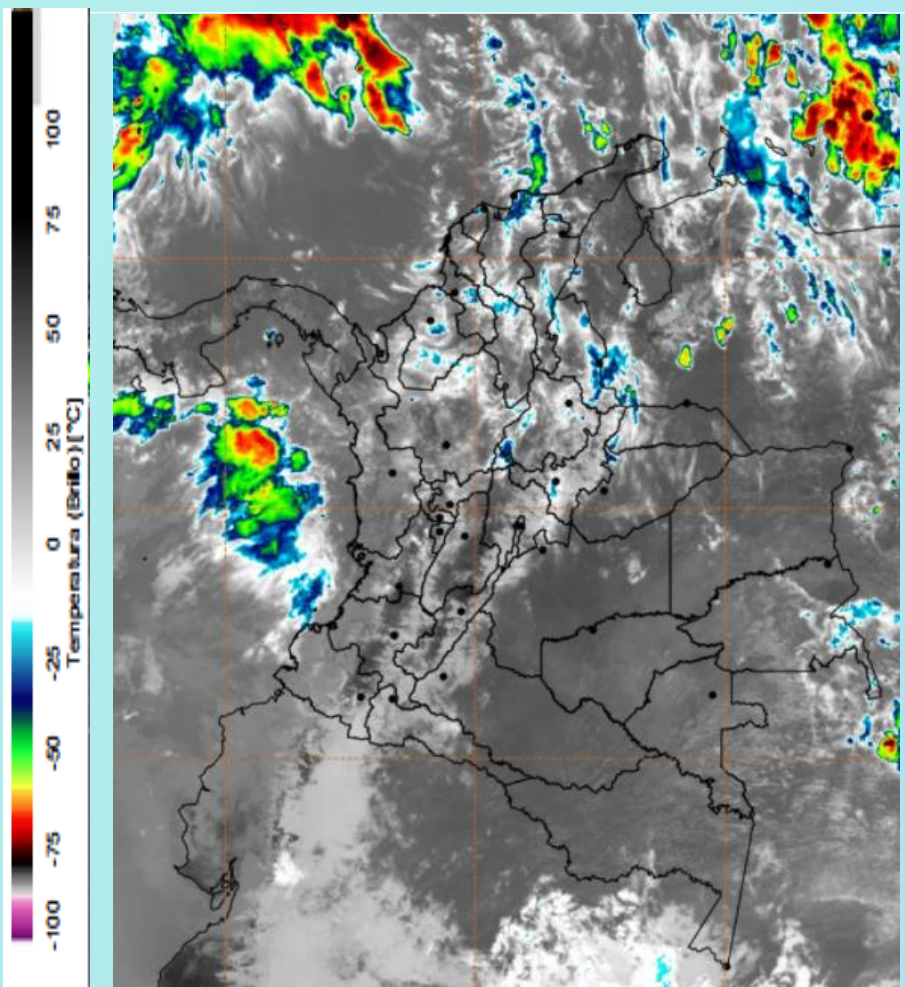
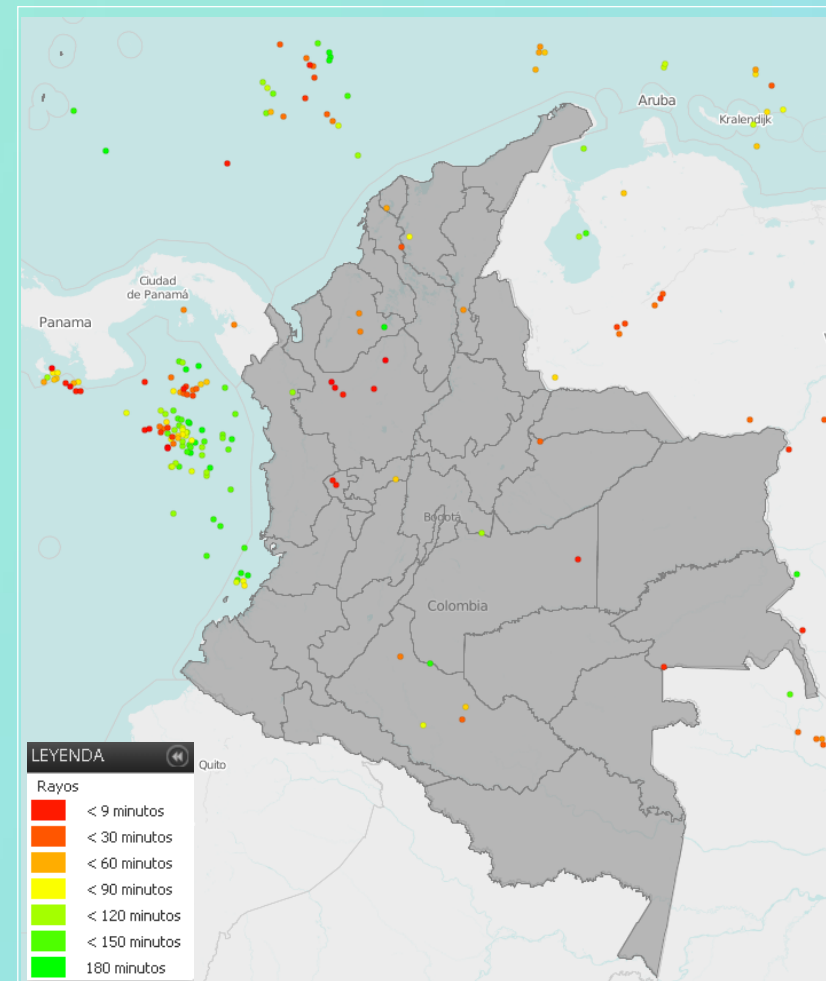


Imagen GOES East Canal Infrarrojo, 1 de octubre de 2020. Hora 11:50 HLC.  
Fuente: IDEAM-GOES 16

Han venido disminuyendo las precipitaciones durante la mañana en gran parte del territorio nacional con tendencia al tiempo seco, las cuales fueron fuertes durante la madrugada en Antioquia, Santander, sur de Córdoba, y Chocó, así como providencia.

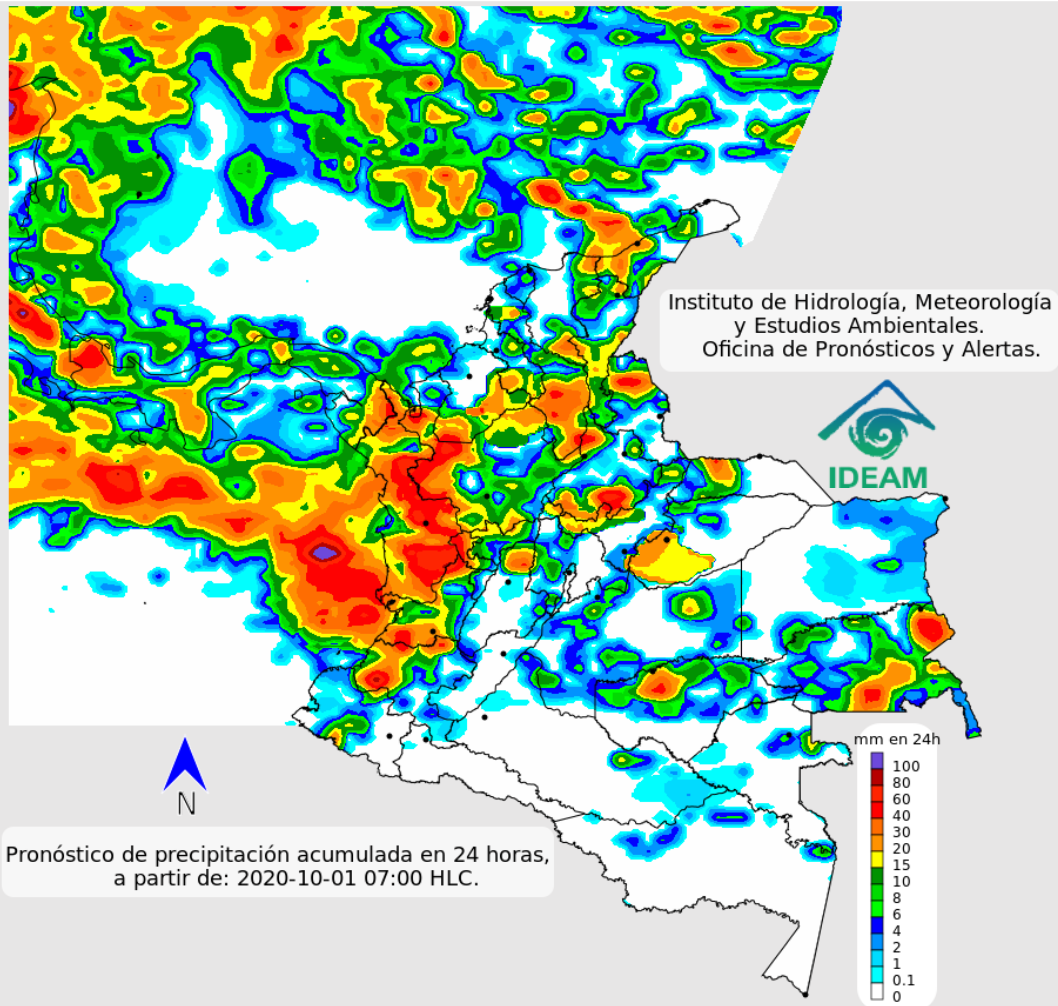


Descargas eléctricas en las últimas 3 horas.  
Fuente: Keraunos – Linetview.

- La imagen del canal infrarrojo (10.3  $\mu\text{m}$ ) permite identificar nubes en cualquier período temporal a partir de la temperatura de brillo de la nube (ver escala de colores). De esta forma, se puede identificar, clasificar y caracterizar la nubosidad en una zona determinada.
- La imagen de las descargas eléctricas muestra los rayos nube-tierra que se han descargado en una zona en las últimas 4 horas (ver escala de colores)



## Pronóstico de precipitación para las próximas veinticuatro (24) horas



### Condiciones para destacar en las próximas 24 horas

En las próximas horas se esperan lluvias en norte de Magdalena, sur de La Guajira, norte de Bolívar, Atlántico, Antioquía, sur de Santander, Chocó, Valle del Cauca y Cauca. En horas de la noche y madrugada las lluvias seguirán al norte de la región Andina, sur de la Caribe y centro y norte de la Pacífica. Se espera tiempo seco en la Amazonía, Orinoquia y San Andrés y Providencia.



Para mayor información sobre el estado del tiempo, alertas y pronósticos, consulte la aplicación móvil **MI PRONÓSTICO**

- La resolución espacial del mapa de pronóstico es de 6.5 km aproximadamente. Por lo tanto, fenómenos meteorológicos inferiores a esta escala no están considerados en esta predicción.
- La escala de colores está asociada a un rango de precipitación en el intervalo de tiempo indicado, lo que implica que el pronóstico no es determinista (un valor exacto en una zona) sino corresponde a un pronóstico cuantitativo (un rango de valores en una zona).



## Pronóstico zonas volcánicas

## Mapa de zonas volcánicas

ÁREA DEL VOLCÁN NEVADO DEL RUIZ			
Mañana: Cielo parcialmente nublado - Tiempo seco			
Tarde: Cielo nublado - Tiempo seco			
Noche: Cielo nublado - Lloviznas			
Madrugada: Cielo nublado - Lluvias			
El SERVICIO GEOLÓGICO COLOMBIANO reporta en nivel AMARILLO (III): CAMBIOS EN EL COMPORTAMIENTO DE LA ACTIVIDAD VOLCÁNICA. Lat: 4.89 Lon: -75.32			
ELEVACIÓN (pies)	DIRECCIÓN	VELOCIDAD	
		VELOCIDAD (Nudos)	VELOCIDAD (Km/h)
10.000	NORESTE	0 - 5	0 - 9
18.000	ESTE	10 - 15	18 - 27
24.000	NORESTE	10 - 15	18 - 27
30.000	NORESTE	20 - 25	37 - 46
ÁREA DEL VOLCÁN NEVADO DEL HUILA			
Mañana: Cielo nublado - Tiempo seco			
Tarde: Cielo nublado - Lluvias			
Noche: Cielo parcialmente nublado - Tiempo seco			
Madrugada: Cielo parcialmente nublado - Tiempo seco			
El SERVICIO GEOLÓGICO COLOMBIANO reporta en nivel AMARILLO (III): CAMBIOS EN EL COMPORTAMIENTO DE LA ACTIVIDAD VOLCÁNICA. Lat: 2.92 Lon: -76.05			
ELEVACIÓN (pies)	DIRECCIÓN	VELOCIDAD	
		VELOCIDAD (Nudos)	VELOCIDAD (Km/h)
10.000	ESTE	5 - 10	9 - 18
18.000	ESTE	10 - 15	18 - 27
24.000	NORESTE	15 - 20	27 - 37
30.000	NORESTE	15 - 20	27 - 37
ÁREA DEL VOLCÁN CERRO MACHÍN			
Mañana: Cielo parcialmente nublado - Tiempo seco			
Tarde: Cielo parcialmente nublado - Tiempo seco			
Noche: Cielo parcialmente nublado - Tiempo seco			
Madrugada: Cielo nublado - Tiempo seco			
El SERVICIO GEOLÓGICO COLOMBIANO reporta en nivel AMARILLO (III): CAMBIOS EN EL COMPORTAMIENTO DE LA ACTIVIDAD VOLCÁNICA. Lat: 4.80 Lon: -75.62			
ELEVACIÓN (pies)	DIRECCIÓN	VELOCIDAD	
		VELOCIDAD (Nudos)	VELOCIDAD (Km/h)
10.000	SURESTE	0 - 5	0 - 9
18.000	ESTE	15 - 20	27 - 37
24.000	NORESTE	10 - 15	18 - 27
30.000	NORESTE	20 - 25	37 - 46

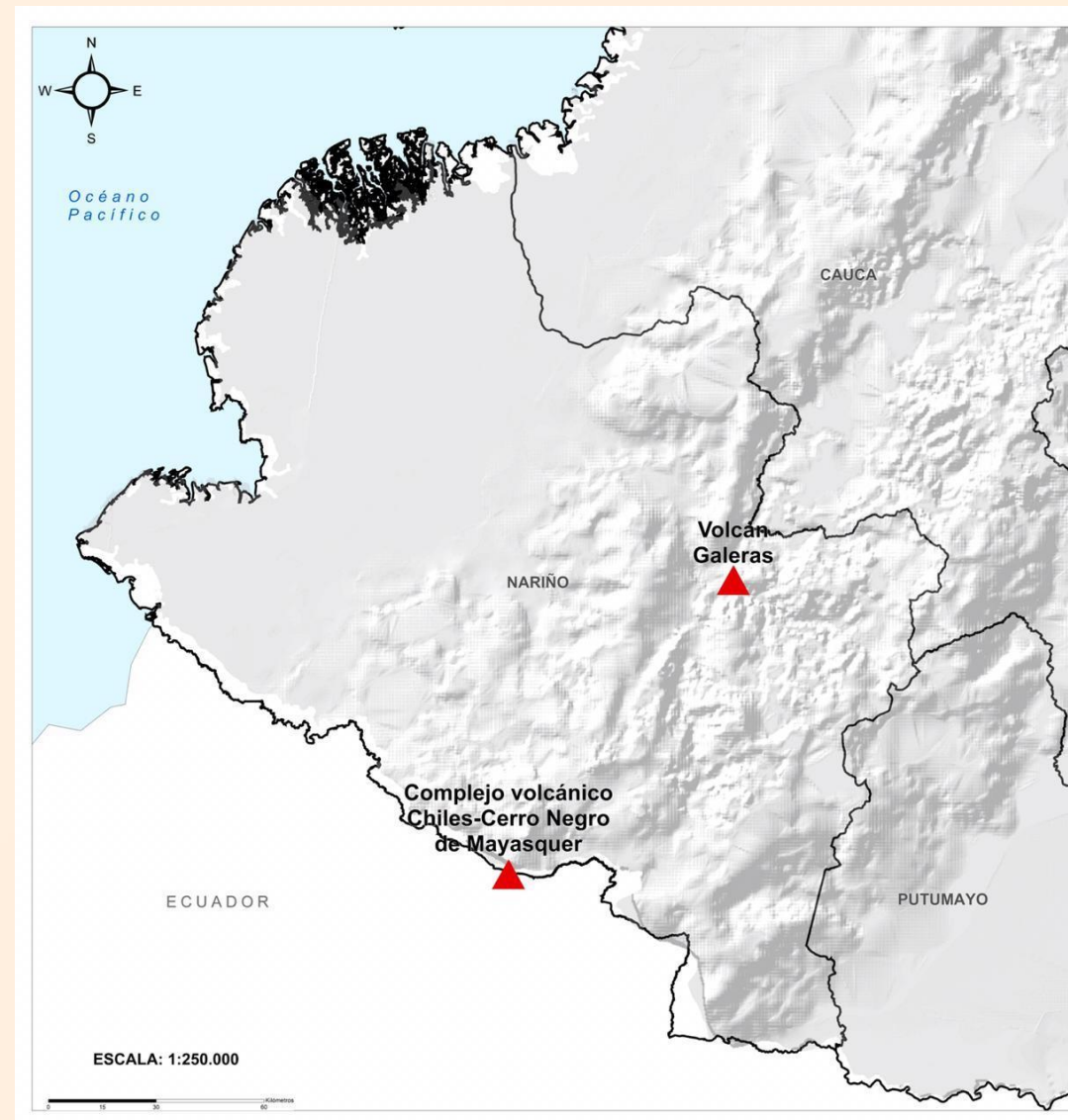




## Pronóstico zonas volcánicas

## Mapa de zonas volcánicas

ÁREA DEL VOLCÁN GALERAS			
Mañana: Cielo parcialmente nublado - Tiempo seco			
Tarde: Cielo parcialmente nublado - Tiempo seco			
Noche: Cielo parcialmente nublado - Tiempo seco			
Madrugada: Cielo parcialmente nublado - Tiempo seco			
EL SERVICIO GEOLÓGICO COLOMBIANO reporta en nivel AMARILLO (III): CAMBIOS EN EL COMPORTAMIENTO DE LA ACTIVIDAD VOLCÁNICA. Lat: 1.55 Lon: -77.37			
ELEVACIÓN (pies)	DIRECCIÓN	VELOCIDAD	
		VELOCIDAD (Nudos)	VELOCIDAD (Km/h)
10.000	ESTE-SURESTE	5 - 10	9 - 18
18.000	ESTE	10 - 15	18 - 27
24.000	ESTE-NORESTE	15 - 20	27 - 37
30.000	ESTE-NORESTE	15 - 20	27 - 37
ÁREA DEL COMPLEJO VOLCÁNICO CHILES-CERRO NEGRO DE MAYASQUER			
Mañana: Cielo parcialmente nublado - Tiempo seco			
Tarde: Cielo parcialmente nublado - Tiempo seco			
Noche: Cielo parcialmente nublado - Tiempo seco			
Madrugada: Cielo parcialmente nublado - Tiempo seco			
EL SERVICIO GEOLÓGICO COLOMBIANO reporta en nivel AMARILLO (III): CAMBIOS EN EL COMPORTAMIENTO DE LA ACTIVIDAD VOLCÁNICA. Lat: 0.81 -Lon:77.93 Lat: 0.76 Lon:-77.95			
ELEVACIÓN (pies)	DIRECCIÓN	VELOCIDAD	
		VELOCIDAD (Nudos)	VELOCIDAD (Km/h)
10.000	ESTE-SURESTE	5 - 10	9 - 18
18.000	ESTE-SURESTE	10 - 15	18 - 27
24.000	ESTE-NORESTE	15 - 20	27 - 37
30.000	ESTE-NORESTE	15 - 20	27 - 37



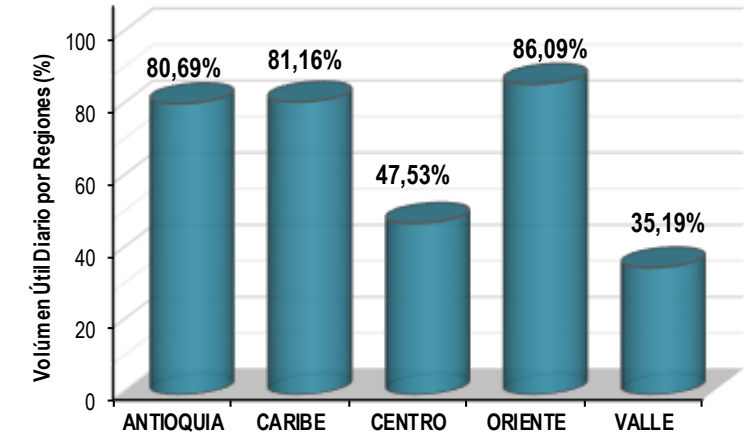
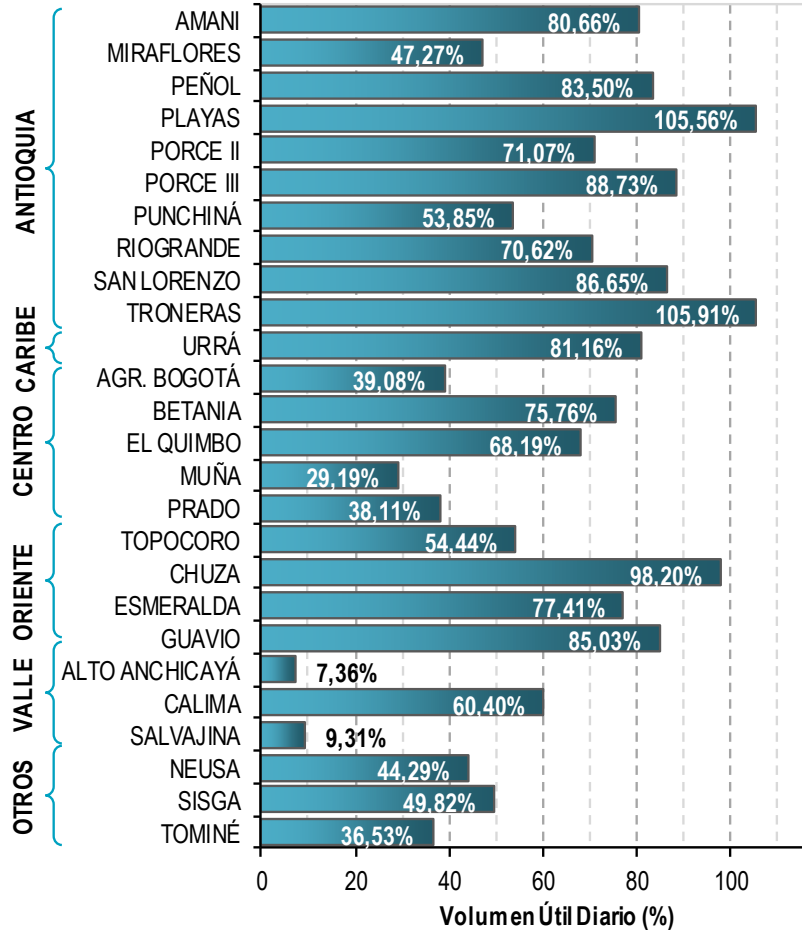




A continuación se relaciona el volumen útil diario de los principales embalses del país (expresado en porcentaje), de acuerdo con la información reportada por XM S.A. E.S.P en la siguiente dirección electrónica: <http://ido.xm.com.co/ido/SitePages/hidrologia.aspx?q=reservas>

## VOLÚMEN ÚTIL DIARIO EN LOS PRINCIPALES EMBALSES DEL PAÍS

Miércoles, 30 de septiembre de 2020

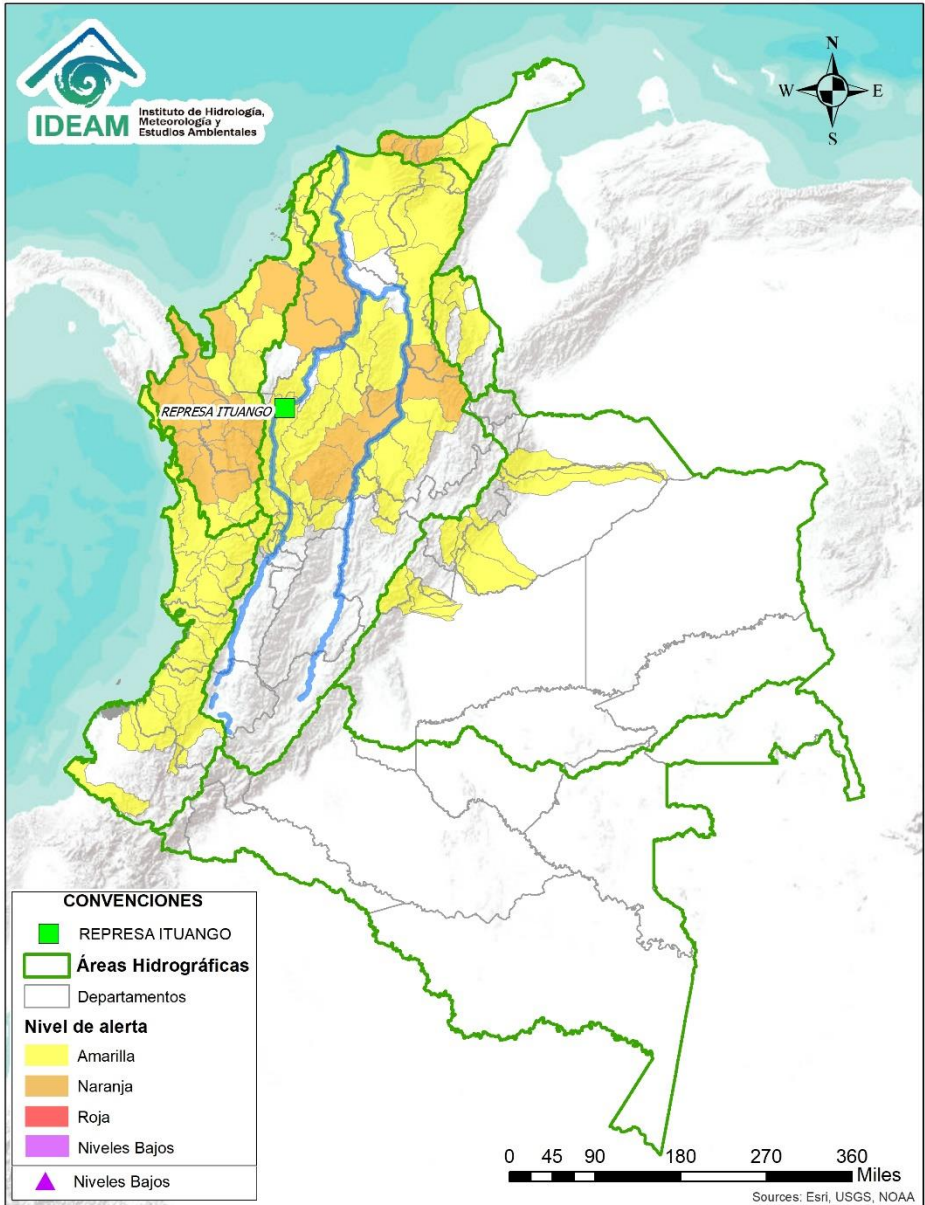


Infografía: Fuente:





# Alertas Hidrológicas



Caño Cristales el río de los cinco colores, paraíso tropical! (Sierra de La Macarena – Meta, Colombia). – Autor: Mcleods, 19 de Febrero de 2018  
Fuente: [https://upload.wikimedia.org/wikipedia/commons/3/3e/Flashpacker\\_Connect\\_-\\_Cano\\_Cristales\\_webp](https://upload.wikimedia.org/wikipedia/commons/3/3e/Flashpacker_Connect_-_Cano_Cristales_webp)

## FEWS COLOMBIA

SISTEMA DE PRONÓSTICOS HIDROLÓGICOS Y ALERTAS TEMPRANAS

Consulte aquí el estado de los niveles en los ríos del país:

<http://fews.ideam.gov.co/colombia/MapaEstacionesColombiaEstado.html>



- Nota 1:** Las alertas hidrológicas pueden ser corregidas y/o actualizadas en el futuro. No representa una certificación oficial del IDEAM.
- Nota 2:** Es probable que los eventos hidrológicos reportados en las alertas emitidas no se estén presentando sobre los ríos principales sino sobre sus afluentes.
- Nota 3:** El IDEAM le recomienda a la población ribereña estar muy atentos al comportamiento de los niveles de los ríos y atender las recomendaciones que la Unidad Nacional de Gestión del Riesgo de Desastres (UNGRD) emita para la implementación de medidas de contingencia ante posibles afectaciones por desbordamientos e inundaciones.



LLUVIAS



NIVELES BAJOS



NIVELES ALTOS



CRECIENTE SÚBITA



TRANSITO DE CRECIENTES



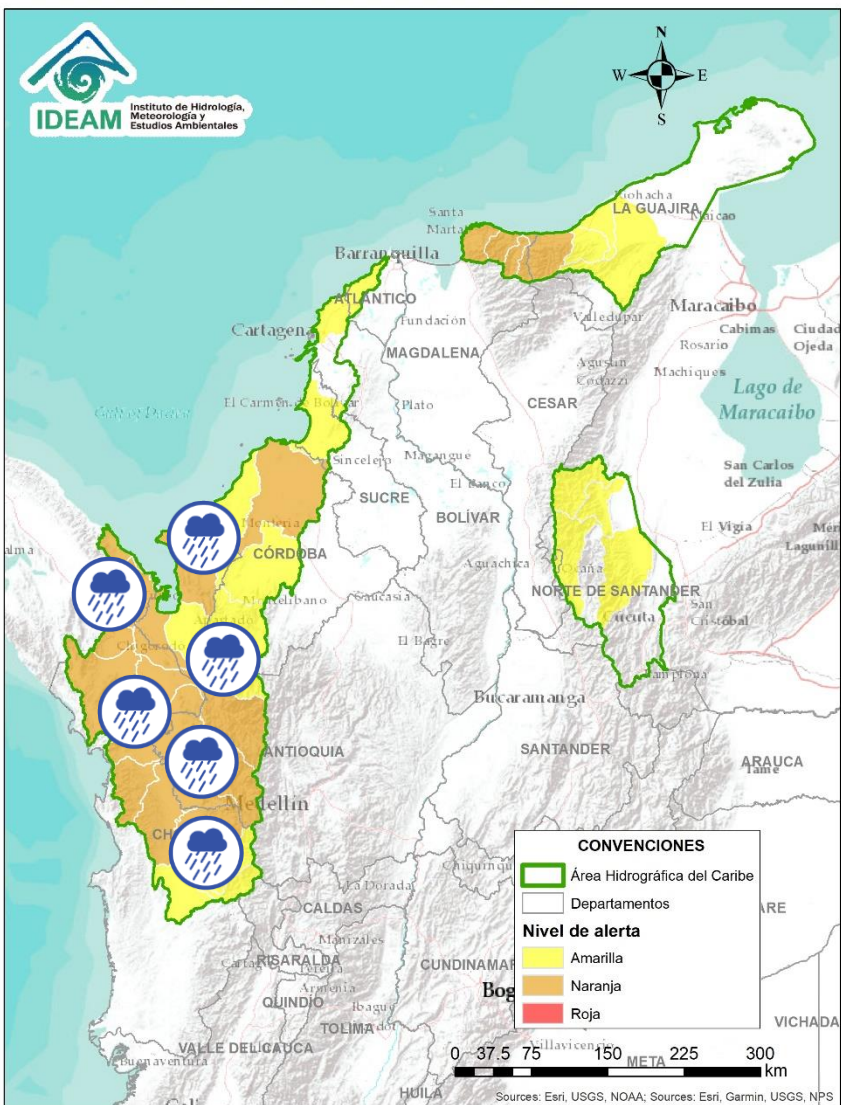
CRECIENTE POR DESEMBALSE



INUNDACIONES



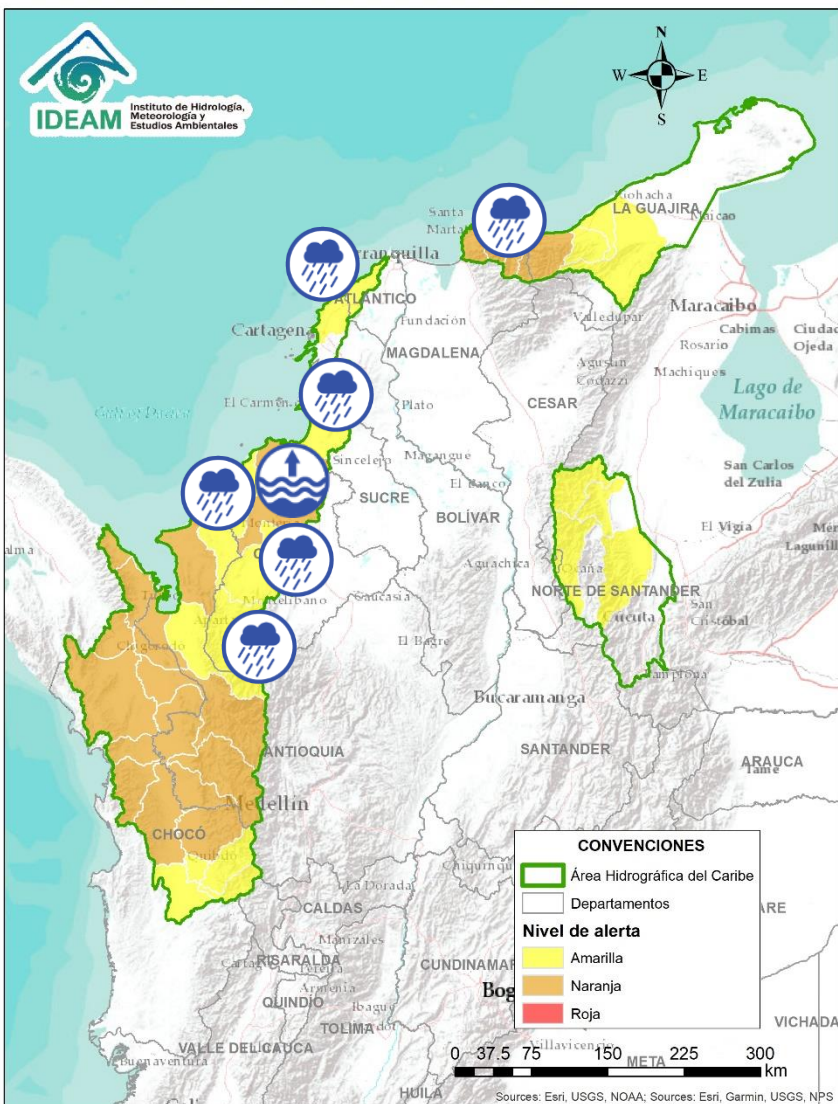
# Área Hidrográfica del Caribe



Alerta	Zona Hidrográfica	Subzona o Cuenca Hidrográfica	Descripción de la alerta hidrológica
	Atrato - Darién	Cuenca alta del río Atrato	Probabilidad de crecientes súbitas en la parte alta del río Atrato a la altura de Quibdó. Se prevé un comportamiento similar en las cuencas de los ríos Andágueda, Quito y Cabí, aportantes a la cuenca alta. Especial atención a los municipios de El Carmen de Atrato, Bagadó, Lloró, Unión Panamericana, Cértegui, Atrato (Yutó), El Cantón de San Pablo, Paimado y Quibdó.
	Atrato - Darién	Cuenca media del río Atrato	Probabilidad de crecientes súbitas en las cuencas de los ríos Bebarama, Bojayá, Cuía, Chicué, Uva, Pogué, Napipí, Opagadó y especialmente en las cuencas de los ríos Sucio, Murri y Murindó, entre otros aportantes a la cuenca media. Especial atención a la altura de los municipios Medio Atrato, Dabeiba, Mutatá, Uramita, Cañasgordas, Frontino, Bojayá, Murindó, Urao y Vigía del Fuerte.
	Atrato - Darién	Cuenca baja del río Atrato	Probabilidad de incrementos súbitos en los ríos Salaqui, Cacarica y Tanela, entre otros afluentes al río Atrato en su cuenca baja. Especial atención en los municipios de Riosucio, Carmen del Darién y Unguía.
	Atrato - Darién	Cuenca del río Tolo	Probabilidad de crecientes súbitas en la cuenca del río Tolo entre otros directos al Caribe. Especial atención a la altura del municipio de Acandí.
	Caribe - Litoral	Cuenca del río León	Probabilidad de crecientes súbitas en el río León, así como en sus afluentes los ríos Carepa y Apartadó, entre otros que desembocan al Golfo de Urabá. Se recomienda especial atención en los municipios de Chigorodó, Carepa y Apartado (Antioquia).
	Caribe - Litoral	Cuenca del río Mulato	Probabilidad de crecientes súbitas en los ríos Mulato y sus afluentes en el Golfo de Urabá, se recomienda especial atención en el municipio de Turbo.
	Caribe - Litoral	Cuenca del río San Juan	Probabilidad de crecientes súbitas en el río San Juan y sus directos al Caribe.



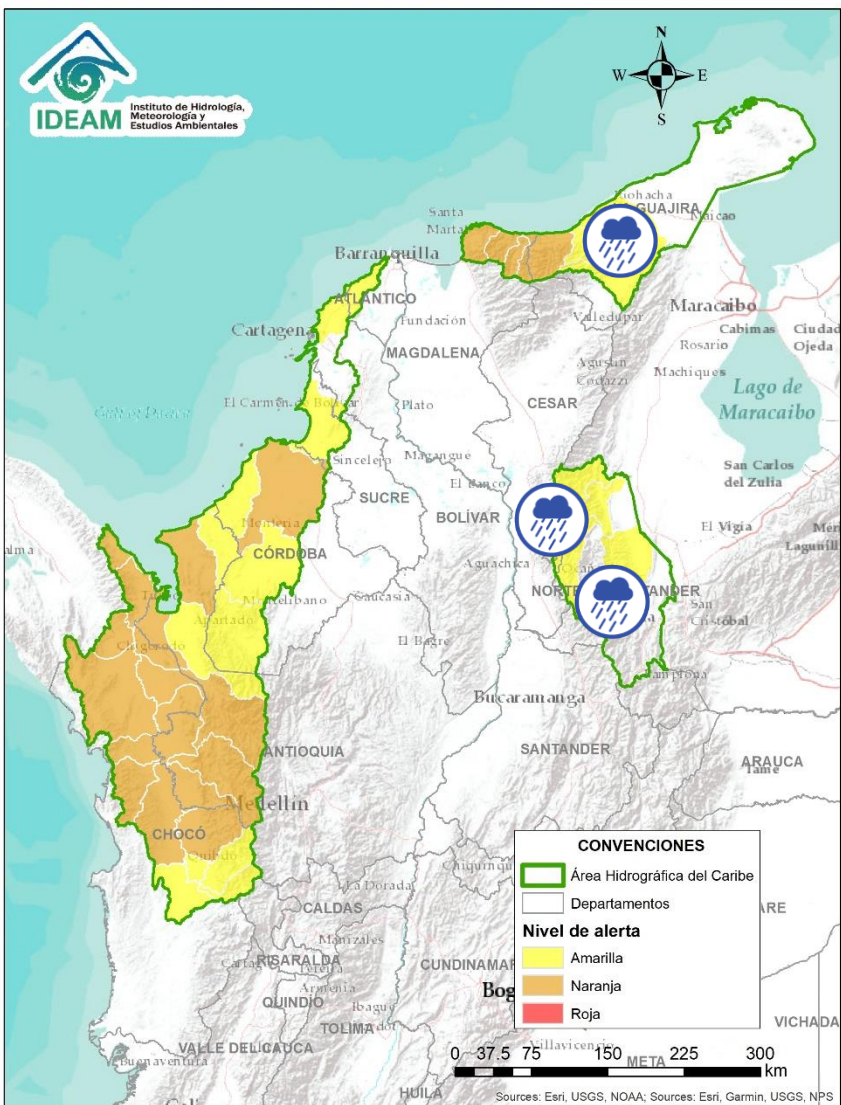
# Área Hidrográfica del Caribe



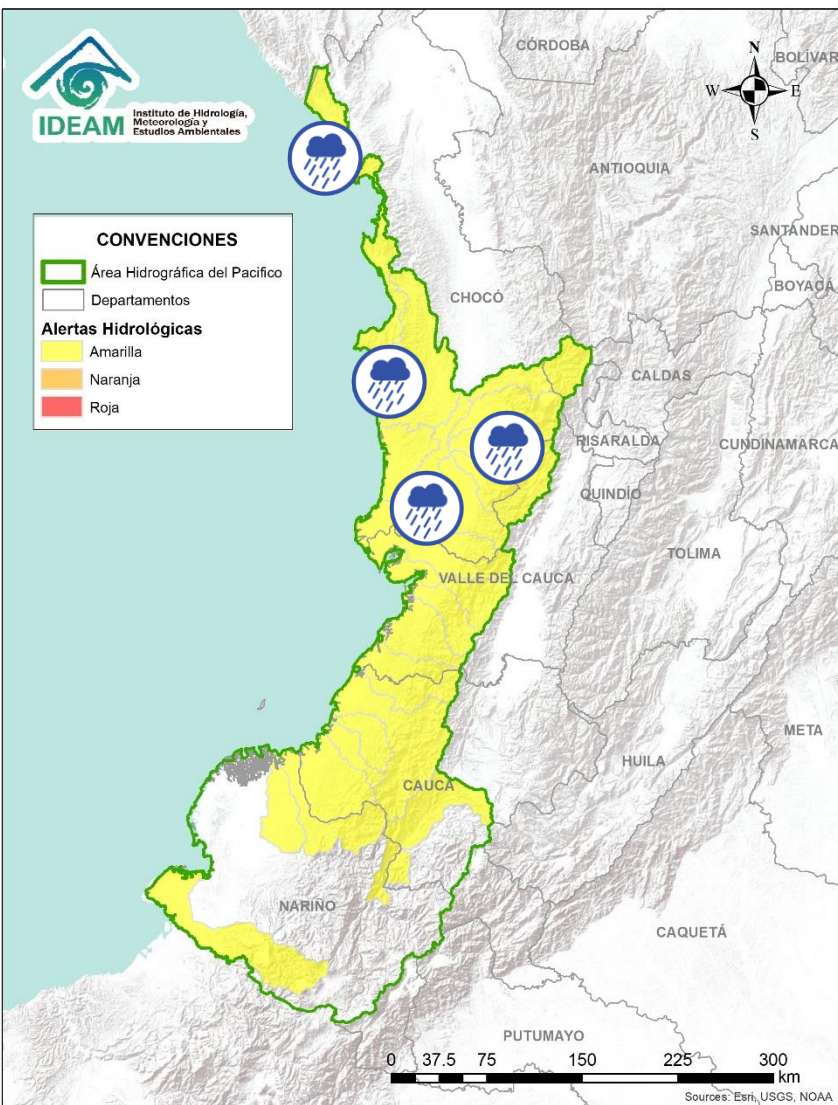
Alerta	Zona Hidrográfica	Subzona o Cuenca Hidrográfica	Descripción de la alerta hidrológica
	Sinú	Cuenca alta del río Sinú	Probabilidad de incrementos en los niveles del río Sinú y quebradas afluentes en la parte alta..
	Sinú	Cuenca media del río Sinú	Probabilidad de incrementos en los niveles del río Sinú y quebradas afluentes en la parte media (aguas abajo del Embalse de Urrá I). Se recomienda especial atención en los centros poblados de Tierralta, Valencia y Montería (Córdoba).
	Sinú	Cuenca baja del río Sinú	Niveles altos en la parte baja del río Sinú, se recomienda especial atención en los municipios de Cereté, Lórica, San Antero y San Bernardo del Viento.
	Caribe - Litoral	Cuenca del río Canalete	Probabilidad de crecientes súbitas en los ríos Canalete y otros arroyos directos al Caribe.
	Caribe - Litoral	Directos al Caribe Golfo de Morrosquillo	Probabilidad de crecientes súbitas en los aportantes directos al Mar Caribe en el Golfo de Morrosquillo. Especial atención a los municipios de San Onofre, Tolú, Coveñas, Palmito, Toluviéjo, Chalán, Colosó, Morroa y Sincelejo.
	Caribe - Litoral	Arroyos directos al Caribe	Probabilidad de formación de arroyos directos al Mar Caribe, especialmente en el corregimiento Galerazamba, en el municipio de Santa Catalina (Bolívar), el municipio Juan de Acosta y en la ciudad de Cartagena.
	Caribe - Guajira	Cuencas de los ríos Guachaca y Buriticá	Probabilidad de crecientes súbitas en los ríos que descargan sus aguas al Mar Caribe, especialmente los ríos Piedras, Manzanares, Guachaca, Buriticá, Mendiguaca, Don Diego y Ancho, entre otros directos al Caribe. <b>Nota:</b> La UNGRD informa sobre creciente súbita y desbordamientos de los ríos Guachaca y Buriticá, dejando varias familias afectadas en Santa Marta (28-09.2020).



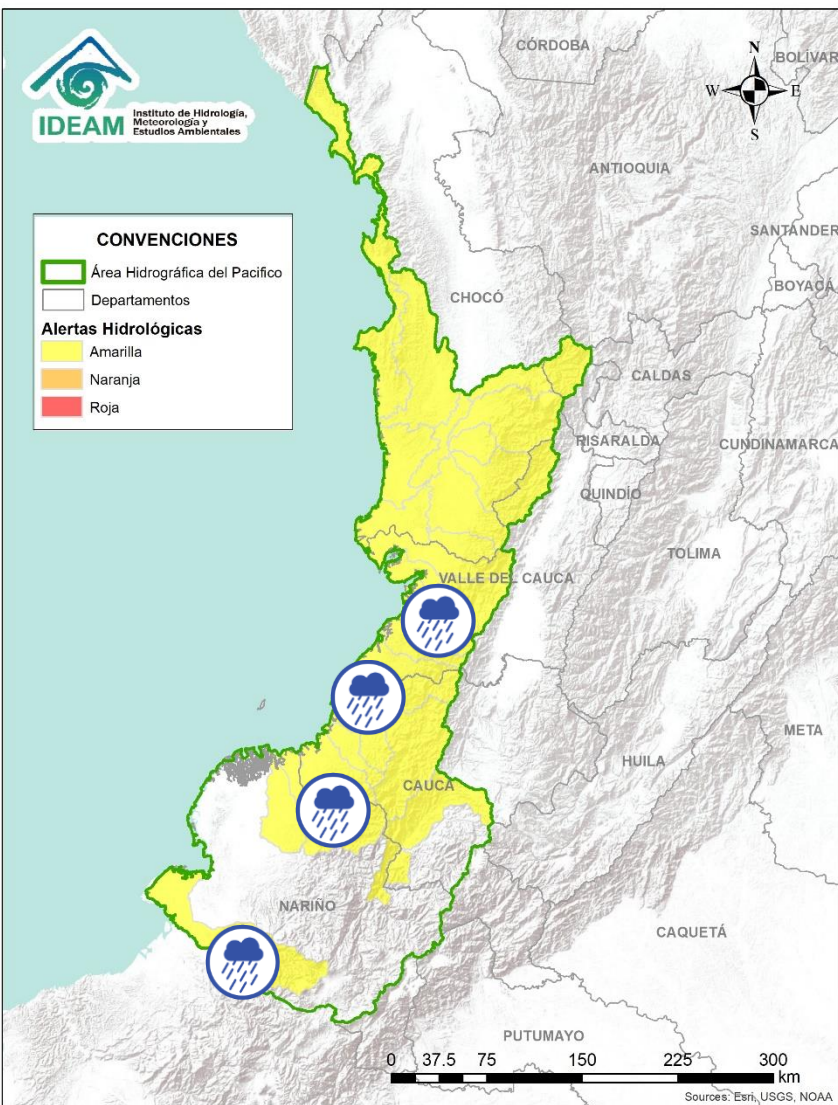
# Área Hidrográfica del Caribe



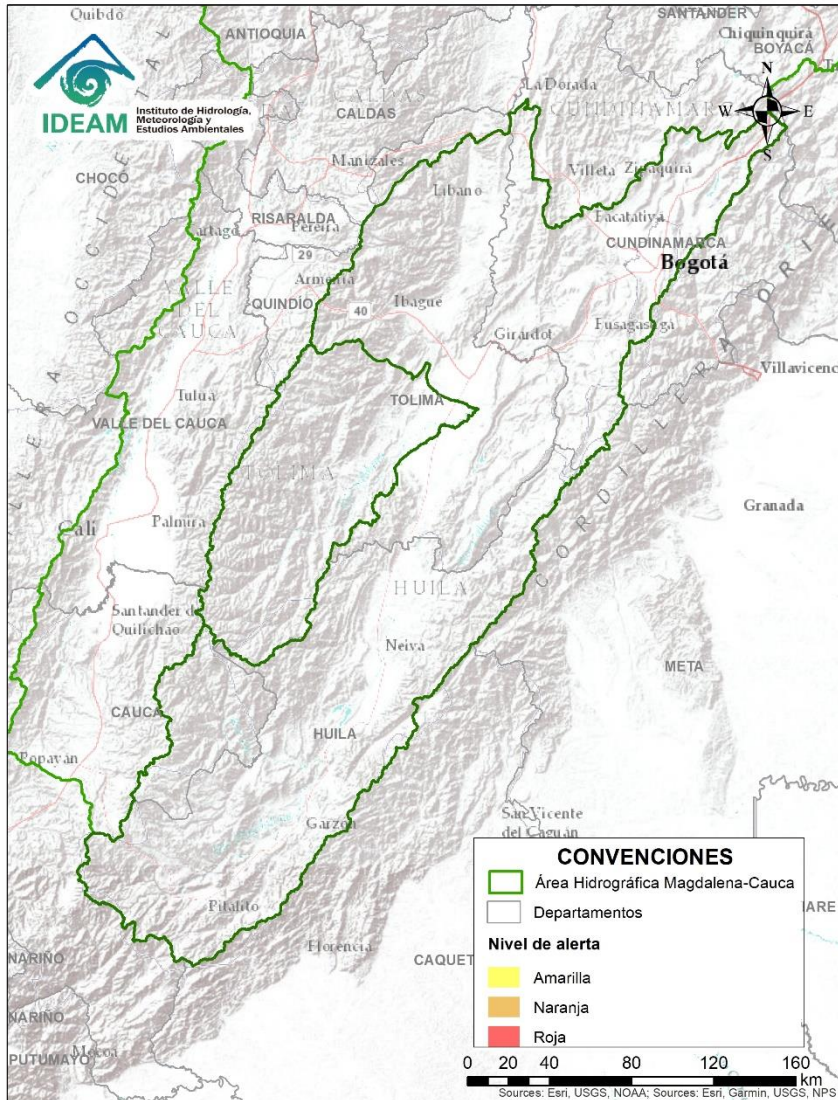
Alerta	Zona Hidrográfica	Subzona o Cuenca Hidrográfica	Descripción de la alerta hidrológica
	Caribe - Guajira	Cuenca de los ríos Ranchería, Camarones y Tapias	Probabilidad de incrementos súbitos en el nivel de los ríos Ranchería, Camarones, Tapias y sus afluentes, se recomienda especial atención en los municipios de Fonseca, Barrancas, y Riohacha.
	Catatumbo	Cuencas del Catatumbo	Creciente súbitas en las cuencas de los ríos Algodonal, Socuavo y Río de Oro, especial atención en el municipio de Ocaña
	Catatumbo	Cuencas de los ríos Tarra, Presidente, Sardinata y Tibú	Probabilidad de crecientes súbita en las cuencas de los ríos Tarra, Nuevo Presidente, Tres Bocas, Sardinata y Tibú; aportantes del Catatumbo. Especial atención en los municipios de Sardinata y Tibú (Norte de Santander).



Alerta	Zona Hidrografica	Subzona o Cuenca Hidrografica	Descripción de la alerta hidrológica
	Baudó - Directos al Pacífico	Cuenca del río Baudó	Probabilidad de crecientes súbitas en el río Baudó y sus afluentes. Se recomienda especial atención para las poblaciones ribereñas, se destacan los corregimientos de Santa María, Miacorá, Divisa, Cohecho, Chachajo, Santa Rita, La Pureza y Nauca.
	Baudó - Directos al Pacífico	Cuencas directas al Pacífico (Chocó)	Probabilidad de incrementos súbitos en el nivel de los ríos Chocolatal, Docampadó, Abaquía, Catripe, Evarí, Pavasá, Piliza, Purricha, Quiparado, San Juan, Virudó, Cupica, Curiche, Jampavadó, Juradó, Partadó, Arusi, Coquí, Joví, Nuquí, Panguí y sus aportantes., entre otros directos al Océano Pacífico en el departamento de Chocó, se recomienda especial atención en los municipios de Bahía Solano y Juradó.
	San Juan	Cuenca alta del río San Juan	Probabilidad de crecientes súbita en la cuenca alta del río San Juan. Especial atención a la altura de Mistrató, Pueblorrico y Tadó.
	San Juan	Cuenca media y baja del río San Juan	Probabilidad de crecientes súbitas en las cuencas de los ríos Sipí, Capoma, Munguidó, Calima, Tamaná, Cajón y otros aportantes a la cuenca media y baja. Especial atención a la altura de los municipios de San José del Palmar, Istmina, Medio San Juan, Condoto, Nóvita, Santa Rita, Sipí y Litoral de San Juan.



Alerta	Zona Hidrografica	Subzona o Cuenca Hidrografica	Descripción de la alerta hidrológica
	Tapaje – Dagua – Directos	Cuencas Directo Pacífico (Valle del Cauca)	Probabilidad de crecientes súbitas en los ríos Dagua, Anchicayá, Cajambre, Mayorquín, Raposo y sus afluentes, directos al océano Pacífico en el departamento del Valle del Cauca.
	Tapaje – Dagua – Directos	Cuencas Directo Pacífico (Cauca)	Probabilidad de creciente súbita en los ríos Naya, Yurumanguí, San Juan de Micay, Saija, Timbiquí y Guapí, que drenan sus aguas al océano Pacífico en el departamento del Cauca.
	Tapaje - Dagua - Directos	Cuencas Directo Pacífico (Nariño)	Probabilidad de crecientes súbitas en las cuencas de los ríos Iscuandé y Tapaje, los cuales drenan sus aguas al Océano Pacífico en el departamento de Nariño. Especial atención en los municipios de Santa Bárbara, Magüí (Payán) y El Charco.
	Patía	Cuenca alta del río Patía	Probabilidad de crecientes súbitas en la cuenca alta del río Patía. Especial atención en los municipios de Balboa y Patía (Cauca).
	Mira	Cuenca media del río Mira	Probabilidad de crecientes súbitas en el río Mira y sus afluentes; principalmente en los ríos Guiza y San Juan. Se recomienda especial atención a la altura de los municipios de Ricaurte y Tumaco (Nariño).



CONDICIONES  
NORMALES

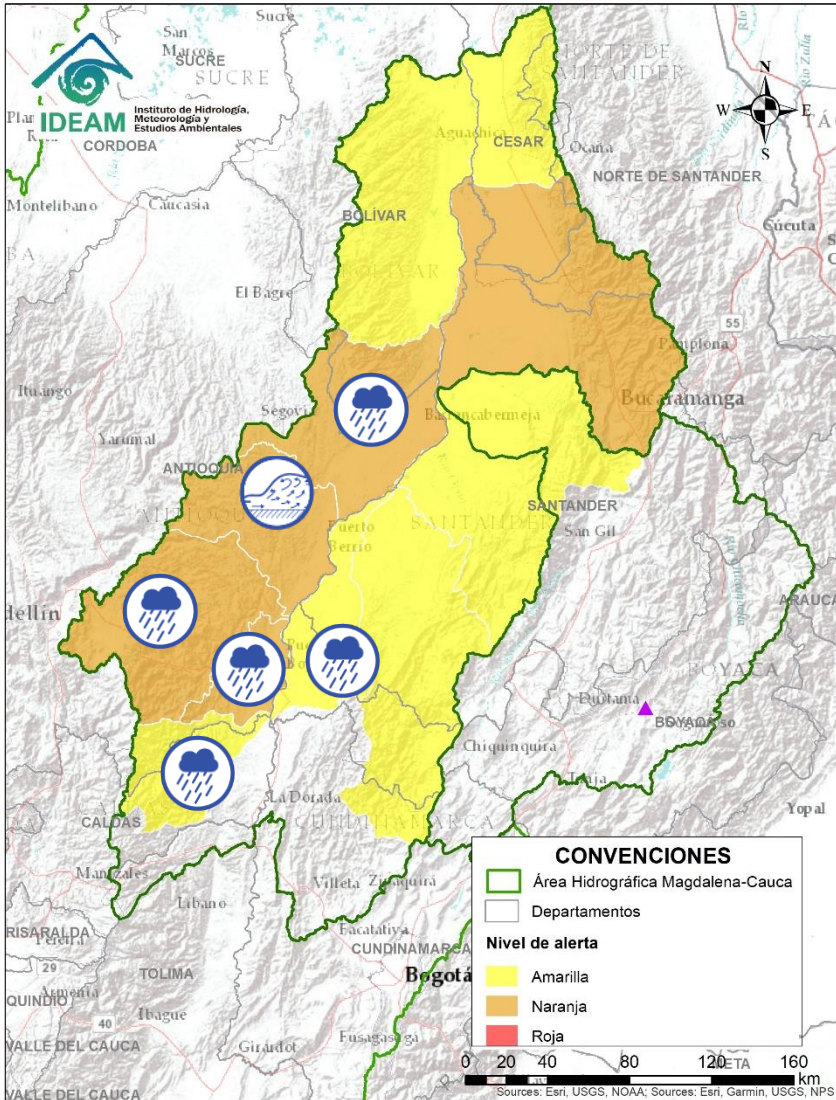


Por favor, pique aquí para volver al mapa principal de Áreas Hidrográficas de Colombia.





# Área Hidrográfica del Magdalena – Cauca (cuenca media del río Magdalena)

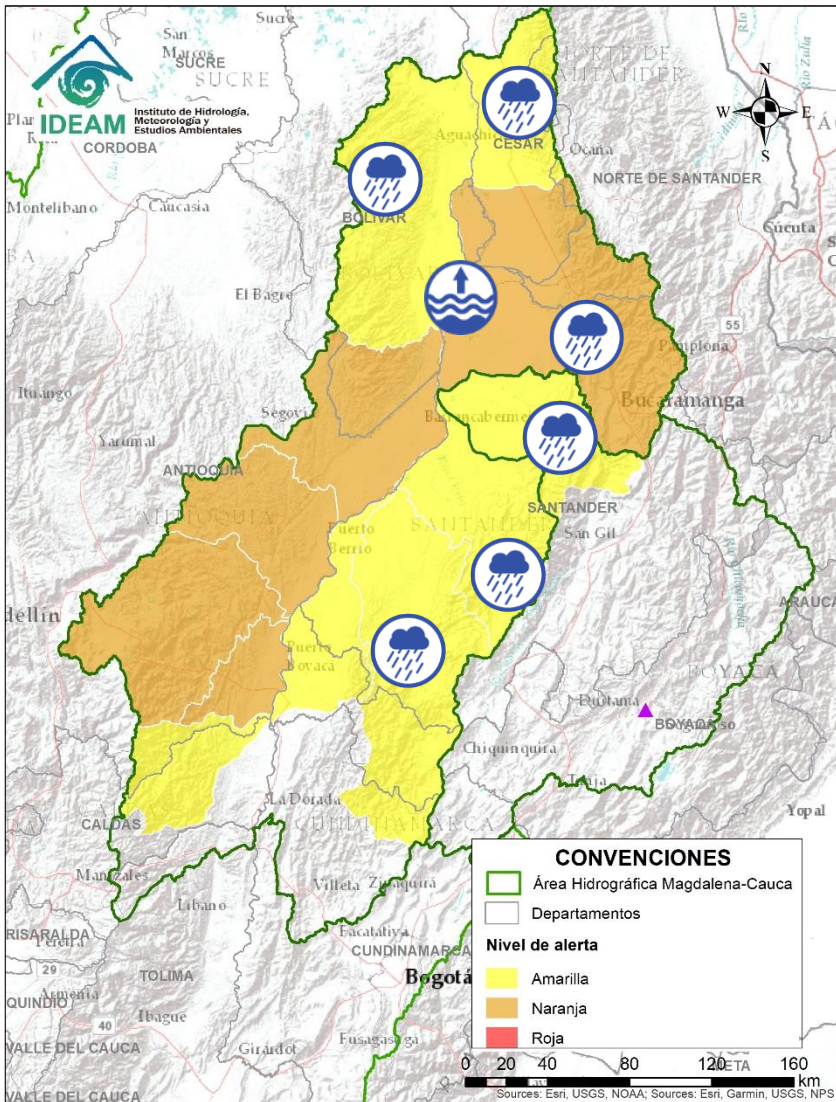


Alerta	Zona Hidrografica	Subzona o Cuenca Hidrografica	Descripción de la alerta hidrológica
	Medio Magdalena	Cuenca del río La Miel	Probabilidad de crecientes súbitas en la cuenca del río La Miel (departamento de Caldas)
	Medio Magdalena	Directos al medio Magdalena entre los ríos Miel y Nare	Probabilidad de crecientes súbitas en los niveles de los aportantes directos al Medio Magdalena entre los ríos La Miel y Nare, especialmente en el río Claro (Cocorná Sur). Especial atención a la altura de los municipios de Sonsón, Puerto Triunfo, Puerto Nare y San Francisco.
	Medio Magdalena	Cuenca del río Nare	Probabilidad de creciente súbita en los niveles del río Nare y sus afluentes, especialmente el río Nus, Negro y quebrada Marinilla. Se recomienda especial atención en los municipios de San Roque, Santo Domingo, Concepción, Rionegro, Santuario, Marinilla, Cocorná, San Luis y Puerto Nare.
	Medio Magdalena	Cuenca del río San Bartolo	Crecientes súbitas en el río San Bartolo y sus afluentes, especialmente el río Regla y Volcán. Se recomienda especial atención en los municipios de Yondó y Vegachi (Antioquia), ante posibles afectaciones por desbordamientos e inundaciones.
	Medio Magdalena	Cuenca del río Cimitarra	Probabilidad de incrementos súbitos en el nivel de del río Cimitarra y sus afluentes. Especial atención en los municipios de Yondó, Remedios, Cantagallo y San Pablo.
	Medio Magdalena	Directos al medio Magdalena	Probabilidad de incrementos súbitos en los niveles de los aportantes directos al Medio Magdalena entre los ríos Negro y Carare.



# Área Hidrográfica del Magdalena – Cauca

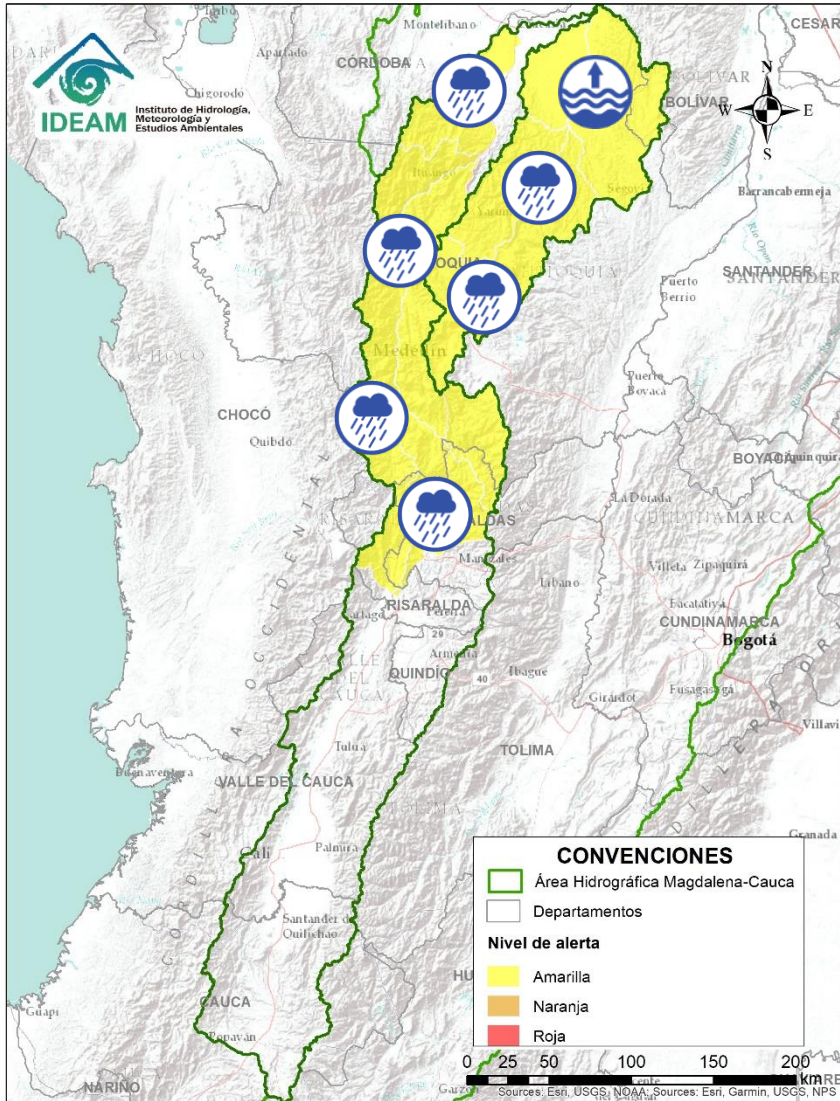
## (cuenca media del río Magdalena)



Alerta	Zona Hidrografica	Subzona o Cuenca Hidrografica	Descripción de la alerta hidrológica
	Medio Magdalena	Cuenca del río Carare	Probabilidad de crecientes súbitas en los ríos Minero, Carare y sus afluentes, se recomienda especial atención a la altura de los municipios de Cimitarra, Puerto Parra (Santander) y Quípama (Boyacá).
	Medio Magdalena	Cuenca del río Opón	Probabilidad de crecientes súbitas en el río Opón y en su tributario el río La Colorada, a la altura del municipio de Simacota (Santander). Especial atención a la altura del municipio de Puerto Parra. <b>Nota:</b> CDGRD Santander informa creciente súbita en la quebrada Santa Rosa en el municipio de Simacota (Santander) (30/09/2020).
	Sogamoso	Cuenca del río Sogamoso	Probabilidad de crecientes súbitas en la cuenca del río Sogamoso.
	Medio Magdalena	Cuenca del río Lebrija	Probabilidad de crecientes súbitas en el río Lebrija y sus afluentes, los ríos de Oro (Piedecuesta y Girón), Suratá (Bucaramanga), Playón (Playón), en el departamento de Santander.
	Medio Magdalena	Directos al Magdalena (Brazo Morales)	Probabilidad de crecientes súbitas en los tributarios directos al río Magdalena (Brazo Morales). Especial atención a las quebradas Arenal y Norosí. Igualmente, estar atentos a la altura del municipio de Santa Rosa del Sur.
	Medio Magdalena	Quebrada El Carmen	Probabilidad de crecientes súbitas en la Quebrada El Carmen y otros directos al Medio Magdalena.
	Medio Magdalena	Parte media del río Magdalena	Niveles altos en el río Magdalena a la altura de Puerto Wilches (Santander).

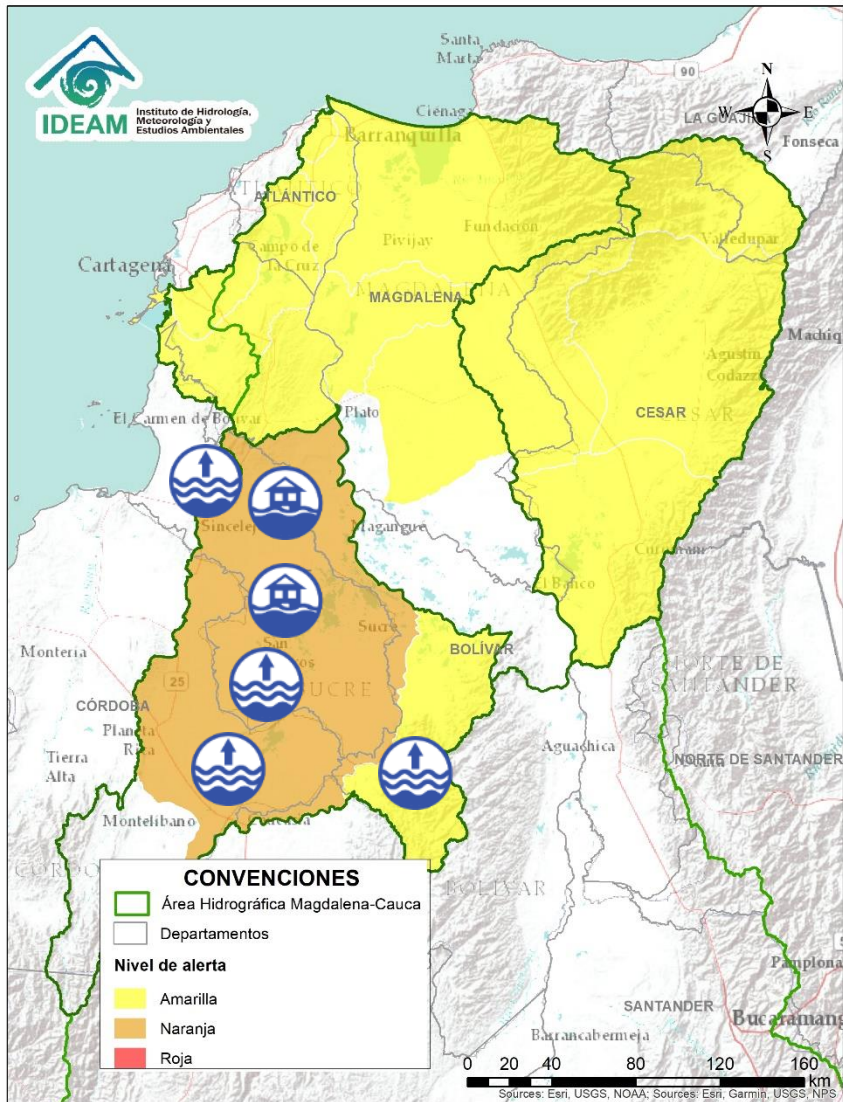


# Área Hidrográfica del Magdalena - Cauca (cuenca del río Cauca)



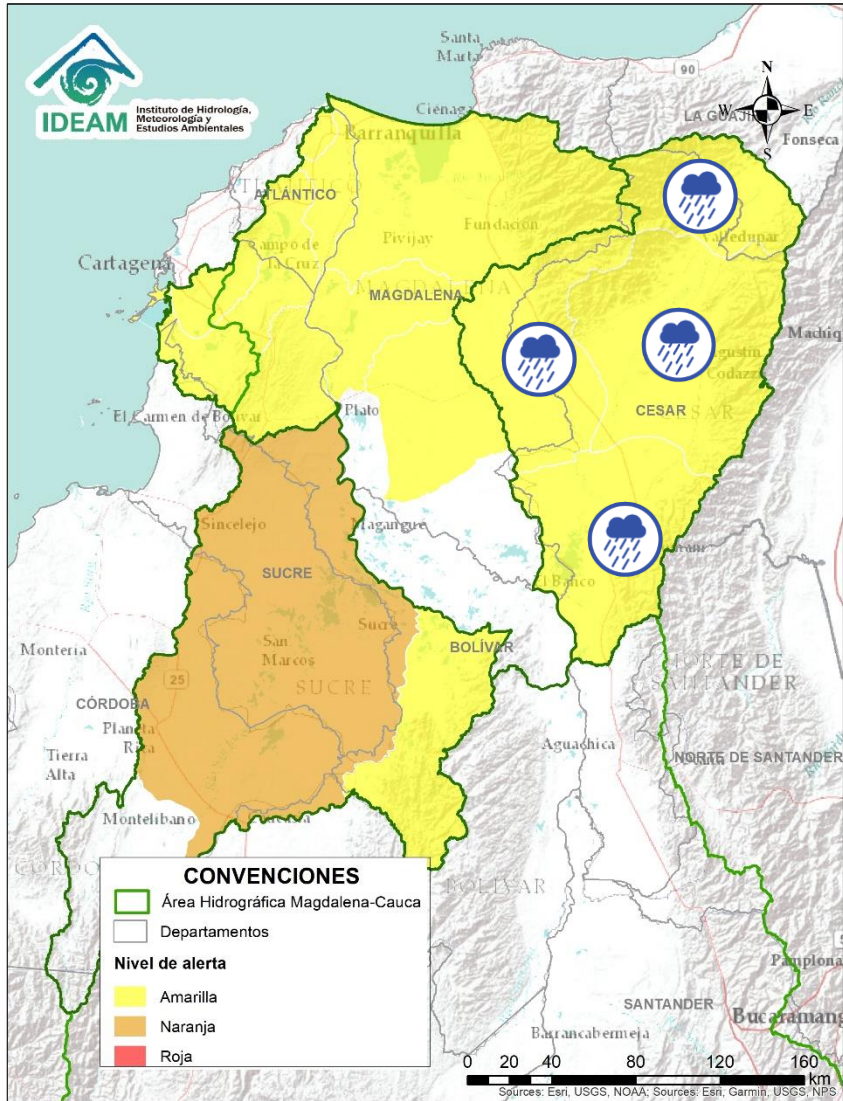
Alerta	Zona Hidrográfica	Subzona o Cuenca Hidrográfica	Descripción de la alerta hidrológica
	Cauca	Ríos que drenan al Cauca en el eje Cafetero	Probabilidad de crecientes súbitas en las cuencas de los ríos Risaralda, Tapias, Frio, Arma y sus afluentes en el Eje Cafetero. Especial atención en los municipios de Riosucio y Venecia.
	Cauca	Cuenca del río San Juan	Probabilidad de incrementos súbitos en el río San Juan (que drena hacia el río Cauca) entre los municipios de Salgar y Pueblorrico, así como en sus afluentes. Especial atención a los niveles de las Quebradas los Monos y La Linda, a la altura del municipio de Ciudad Bolívar (Antioquia).
	Cauca	Directos al río Cauca entre San Juan - Pto Valdivia	Probabilidad de crecientes súbitas en los aportantes directos al río Cauca entre el río San Juan - Pto Valdivia, especialmente el río Tonusco en el municipio de Santafé de Antioquia.
	Cauca	Cuenca del río Taraza-Man	Probabilidad de incrementos súbitos en los niveles de los ríos Tarazá, Man y sus afluentes, a la altura de los municipios de Tarazá y Cáceres (Antioquia).
	Cauca	Cuenca del río Porce	Probabilidad de crecientes súbitas en el río Porce y las quebradas afluentes del Valle de Aburra, aportantes a dicho río. Especial atención a los niveles del río Medellín y sus aportantes, en los municipios de Rionegro, Caldas, Sabaneta, Itagüí, Copacabana, Bello y La Estrella.
	Nechí	Cuenca alta del río Nechí	Probabilidad de crecientes súbitas en la cuenca alta del río Nechí y sus afluentes. Especial atención en los municipios de Angostura, Anorí, Campamento y Yarumal.
	Nechí	Cuenca baja del río Nechí	Niveles altos en la parte baja del río Nechí y sus afluentes. Se recomienda especial atención a la altura del municipio de Nechí.

# Área Hidrográfica del Magdalena – Cauca (cuenca baja del río Magdalena)



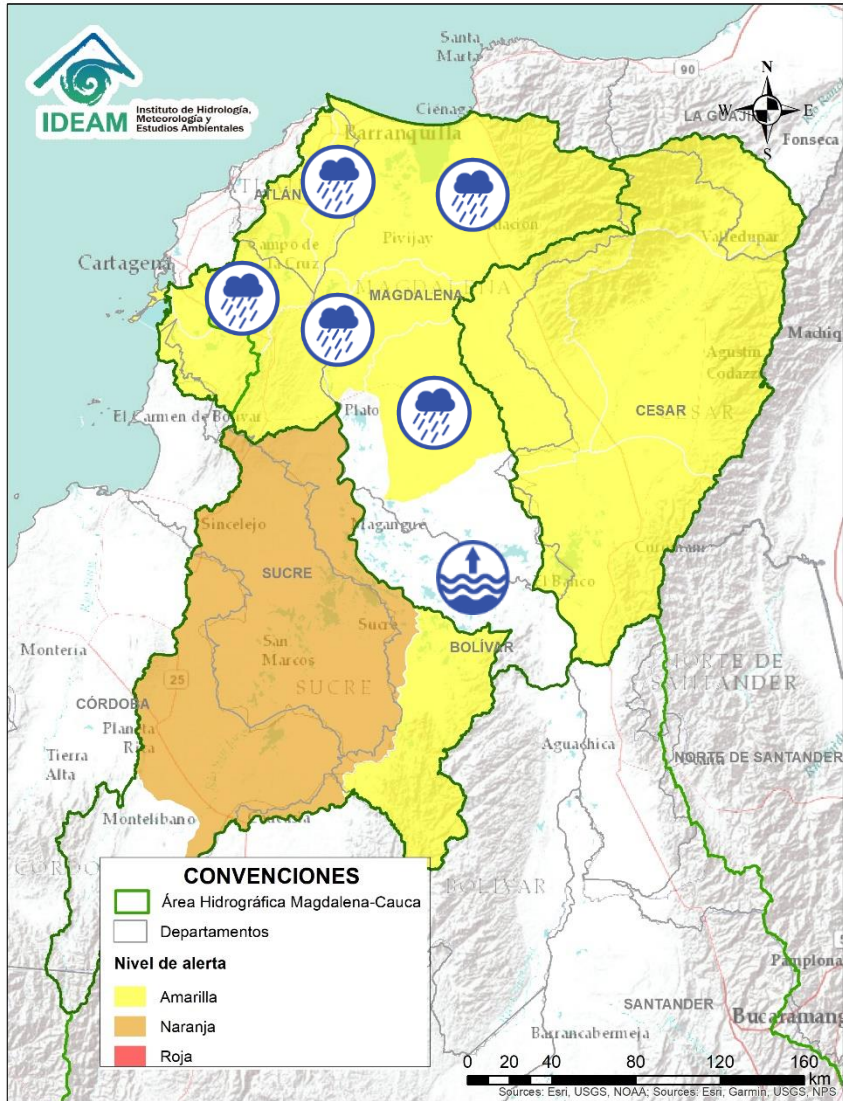
Alerta	Zona Hidrográfica	Subzona o Cuenca Hidrográfica	Descripción de la alerta hidrológica
	Bajo Magdalena	Bajo San Jorge – La Mojana	Niveles altos del río San Jorge con valores que superan la cota de afectación a la altura del municipio de Caimito (Sucre). <b>Nota:</b> La UNGRD informa sobre inundaciones por desbordamiento del río San Jorge en algunos puntos e incremento de los niveles las ciénagas aledañas, dejando una vivienda y cultivos afectados en la vereda del municipio de Caimito (30-09.2020).
	Bajo Magdalena	Bajo San Jorge – La Mojana	Inundaciones a altura del municipio de San Pedro, Galeras y San Luis de Sincé (Sucre). <b>Nota:</b> La UNGRD informa sobre inundaciones por desbordamiento del arroyo Charco Viejo, dejando 20 viviendas afectados en el municipio de San Pedro (30-09.2020). <b>Nota:</b> La UNGRD informa sobre inundaciones por fuertes lluvias, dejando 12 viviendas afectados en el municipio de Galeras (30-09.2020). <b>Nota:</b> La UNGRD informa sobre inundaciones por desbordamiento del arroyo Bodega y Chupundum, dejando 27 viviendas afectados en el municipio de San Pedro (30-09.2020).
	Bajo Magdalena	Directos Bajo Cauca – Magdalena. Ciénaga La Raya entre río Nechí y Brazo de Loba	Se mantienen niveles altos en el río San Jorge a la altura de los municipios de Buenavista y Ayapel. Se reportan afectaciones en algunos tramos del río San Jorge a la altura del municipio de municipio de Caimito (Sucre). Ascenso en los niveles del sistema de ciénagas y caños asociados al Bajo San Jorge (Región de La Mojana), particularmente en los caños Pasifueres (San Benito Abad) y Pancegüita (Sucre), y las ciénagas Pital y San Marcos (San Marcos, Sucre). <b>Alerta puntual</b> por niveles altos en la ciénaga de San Marcos (San Marcos, Sucre). <b>Nota:</b> La CDGRD Sucre reporta inundaciones en el municipio de Sucre (Sucre) en los barrios San Pedro, La Concepción, San Roque, Corazón de Jesús, vereda el bajo de la alegría corregimiento Rovira.
	Bajo Magdalena	Directos Bajo Cauca – Magdalena. Ciénaga La Raya entre río Nechí y Brazo de Loba	Niveles altos en el río Cauca entre los municipios de Nechí y Guaranda. Especial atención en los municipios de San Jacinto de Cauca, Montecristo y en las poblaciones de Puerto Guamo, Villa Uribe y Puerto Regencia.

# Área Hidrográfica del Magdalena – Cauca (cuenca baja del río Magdalena)



Alerta	Zona Hidrográfica	Subzona o Cuenca Hidrográfica	Descripción de la alerta hidrológica
	Cesar	Cuenca alta del río Cesar	Probabilidad de incrementos súbitos en los niveles del río Cesar y sus afluentes en la cuenca alta. Se recomienda especial atención en el río Guatapurí, a la altura del municipio del corregimiento de Chemesquemena (Valledupar-Cesar).
	Cesar	Cuenca del río Ariguaní	Probabilidad de incrementos súbitos río Ariguaní y sus afluentes. Especial atención en los municipios de Pueblo Bello, El Copey y Ariguaní.
	Cesar	Cuenca media del río Cesar	Probabilidad de creciente súbita en la parte media del río Cesar y sus aportantes. Especial atención en los municipios de Valledupar y Agustín Codazzi.
	Cesar	Cuenca baja del río Cesar	Probabilidad de incrementos súbitos en los niveles del río Cesar y sus afluentes en la cuenca baja, se recomienda especial atención en los municipios de La Jagua de Ibirico, Chiriguaná, Curumani y Chimichagua.

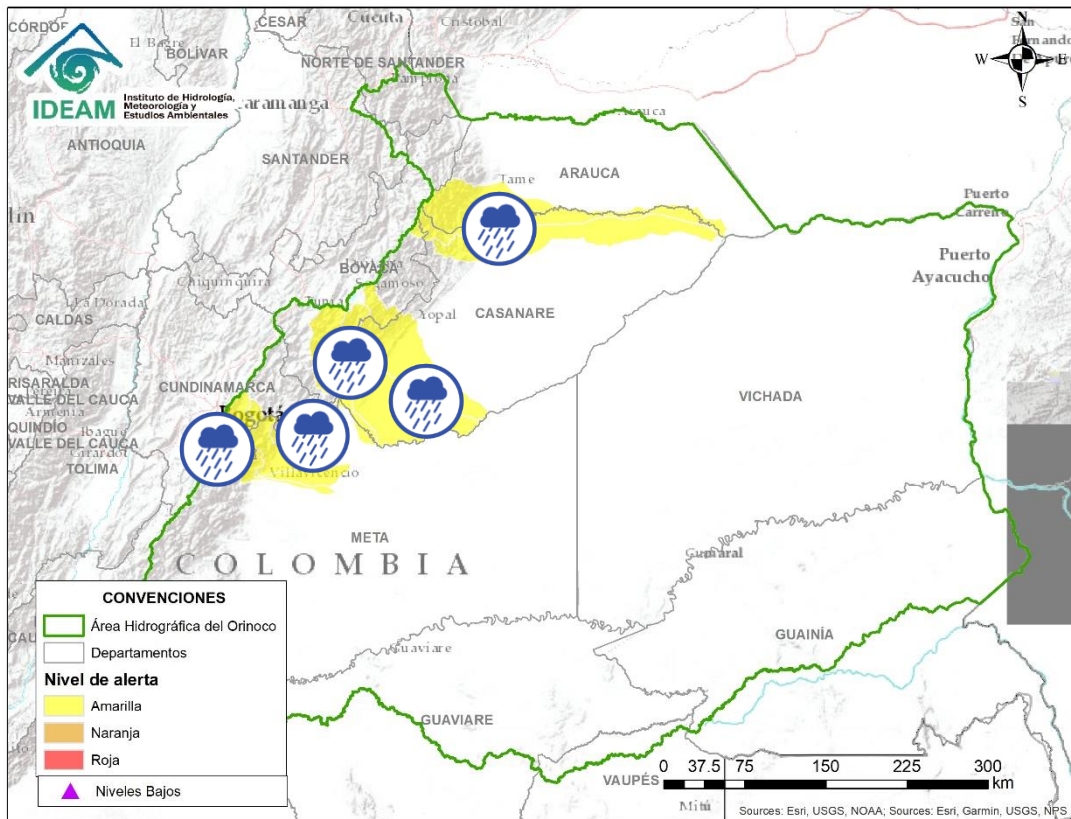
# Área Hidrográfica del Magdalena – Cauca (cuena baja del río Magdalena)



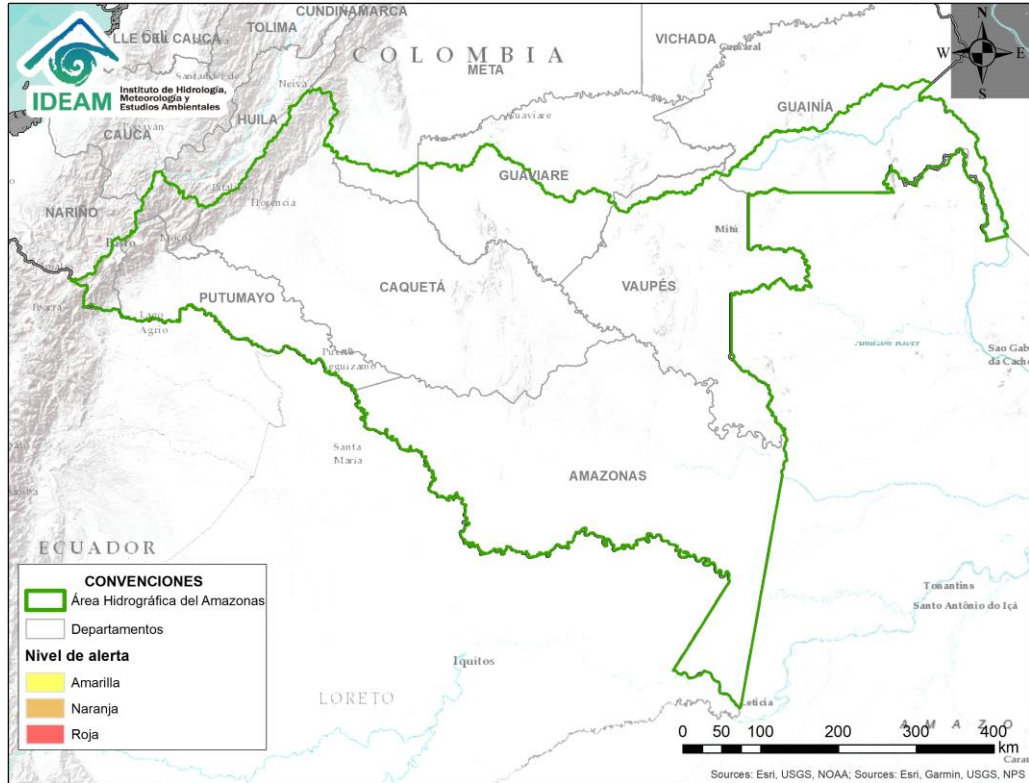
Alerta	Zona Hidrográfica	Subzona o Cuena Hidrográfica	Descripción de la alerta hidrológica
	Bajo Magdalena	Canal del Dique	Probabilidad de incrementos en los niveles de arroyos y caños de la cuena del Canal del Dique. Especial atención en los municipios de Mahates, Arjona, Arroyohondo, Sabanalarga y María La Baja.
	Bajo Magdalena	Cuena del río de la Ciénaga Mallorquín y afluentes Mar Caribe	Probabilidades de incrementos súbitos de arroyos en la ciudad de Barranquilla y Soledad (Atlántico). De igual forma, se recomienda estar atentos a los niveles de los ríos de la Ciénaga Mallorquín y los directos al río Magdalena entre Calamar y desembocadura del mar Caribe.
	Bajo Magdalena	Ciénaga Grande de Santa Marta	Incrementos de nivel en los ríos que descienden de la Sierra Nevada y descargan sus aguas en la Ciénaga Grande de Santa Marta, tales como los ríos Frio, Sevilla, Tucurínca, Aracataca, Fundación y sus afluentes.
	Bajo Magdalena	Directos al bajo Magdalena entre el Plato y Calamar	Probabilidad de incrementos en los niveles de los aportantes al Bajo Magdalena entre el Plato y Calamar.
	Bajo Magdalena	Directos al bajo Magdalena	Probabilidad de incrementos en los niveles en las cuenas de los ríos Chimuica y Corozal, directos al bajo Magdalena.
	Medio Magdalena	El Banco (Magdalena)	Alerta puntual por niveles altos en el río Magdalena a la altura de El Banco (Magdalena)



# Área Hidrográfica del Orinoco



Alerta	Zona Hidrográfica	Subzona o Cuenca Hidrográfica	Descripción de la alerta hidrológica
	Meta	Cuenca río Guayuriba	Probabilidad de crecientes súbitas del río Guayuriba y sus afluentes. Especial atención a la altura de los municipios de Villavicencio y Guayabetal.
	Meta	Aportantes al río Meta	Probabilidad de crecientes súbitas en las cuencas de los ríos Guatiquía, Guacavía y Negro; aportantes a la cuenca alta del río Meta. Especial atención a la altura del municipio de Villavicencio.
	Meta	Cuenca del río Upía	Probabilidad de crecientes súbitas en el río Upía y sus afluentes. Especial atención en los municipios de Aquitania, Campohermoso, San Luis de Gaceno (Boyacá), Sabanalarga, Villanueva (Casanare), Barranca de Upía y Cabuyaro (Meta)
	Meta	Cuenca del río Túa	En los últimos días se vienen presentando ligeras fluctuaciones en el nivel del río Túa en su parte alta, a la altura del municipio de Monterrey.
	Meta	Cuenca del río Cusiana	Probabilidad de crecientes súbitas en la cuenca del río Cusiana, especial atención a la altura del municipio de Maní.
	Meta	Cuenca del río Lengupá	Probabilidad de incrementos en la parte baja de la cuenca del río Lengupá. Especial atención en el municipio de Santa María (Boyacá).
	Casanare	Cuenca del río Ariporo	Niveles altos en el río Ariporo; igual comportamiento se espera en sus aportantes. Especial atención en el municipio de Paz de Ariporo.
	Casanare	Río Casanare	Probabilidad de crecientes súbitas en la cuenca alta del río Casanare. Especial atención en sus afluentes sobre los municipios Tame, Chita, Hato Corozal, La Salina, Sácama, Puerto Rondón y Cravo Norte.



**CONDICIONES  
NORMALES**





## RESUMEN

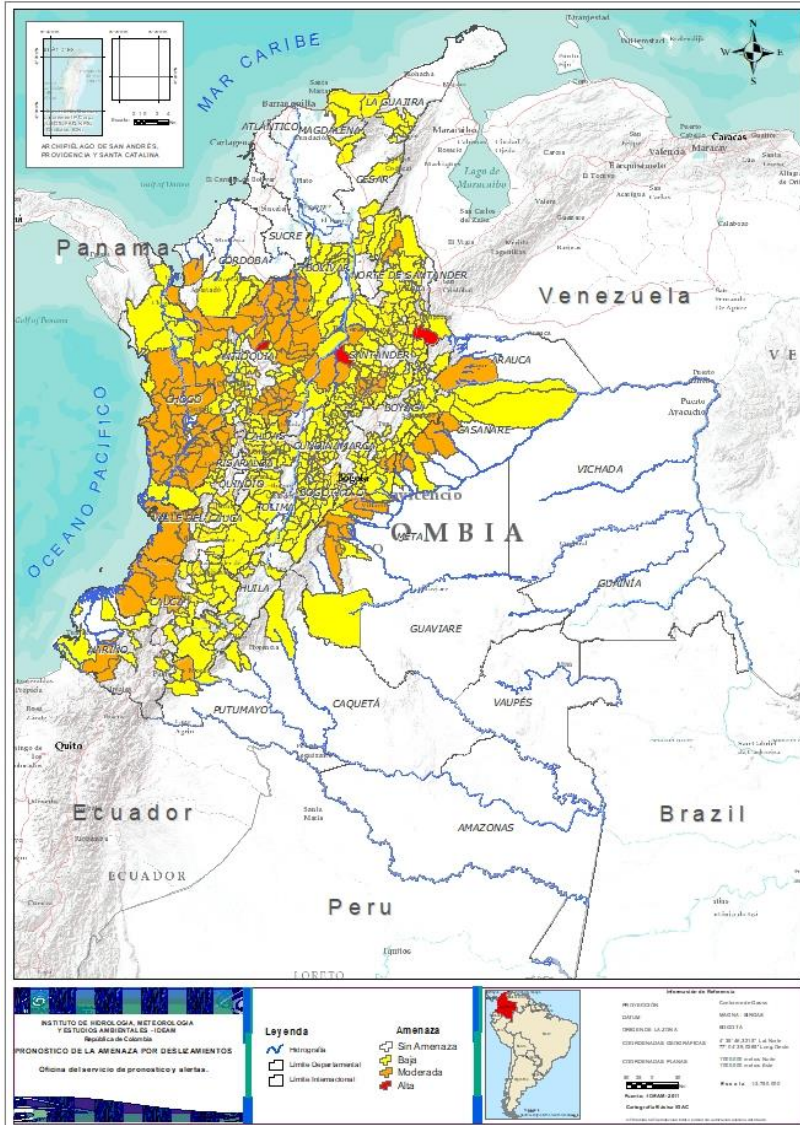
A pesar de la disminución de la precipitación en los últimos días se presenta saturación de humedad en los suelos ocasionando probabilidad alta, moderada y baja de ocurrencia de deslizamientos de tierra en zonas de ladera y alta pendiente en algunos municipios de los departamentos de la región Andina, Amazonía, Caribe, Orinoquía y Pacífico.



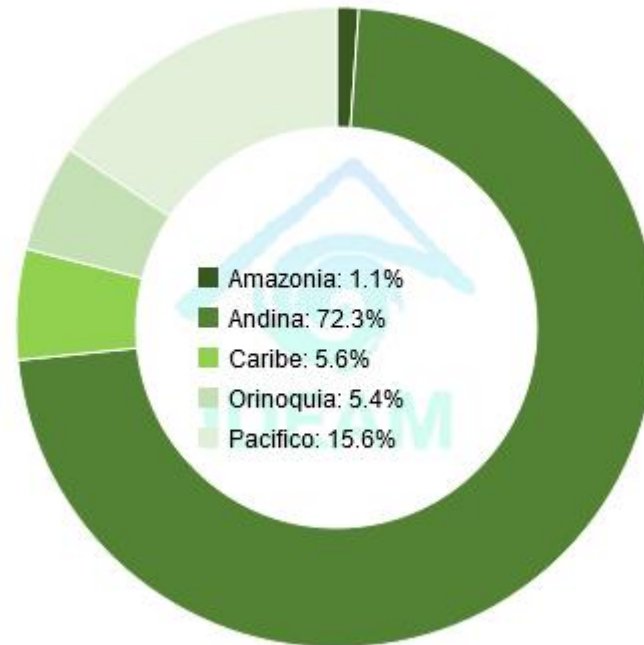
Fuente: <https://www.telesurtv.net/>



# Pronóstico de la Amenaza por Deslizamientos de Tierra



TOTAL MUNICIPIOS: 537



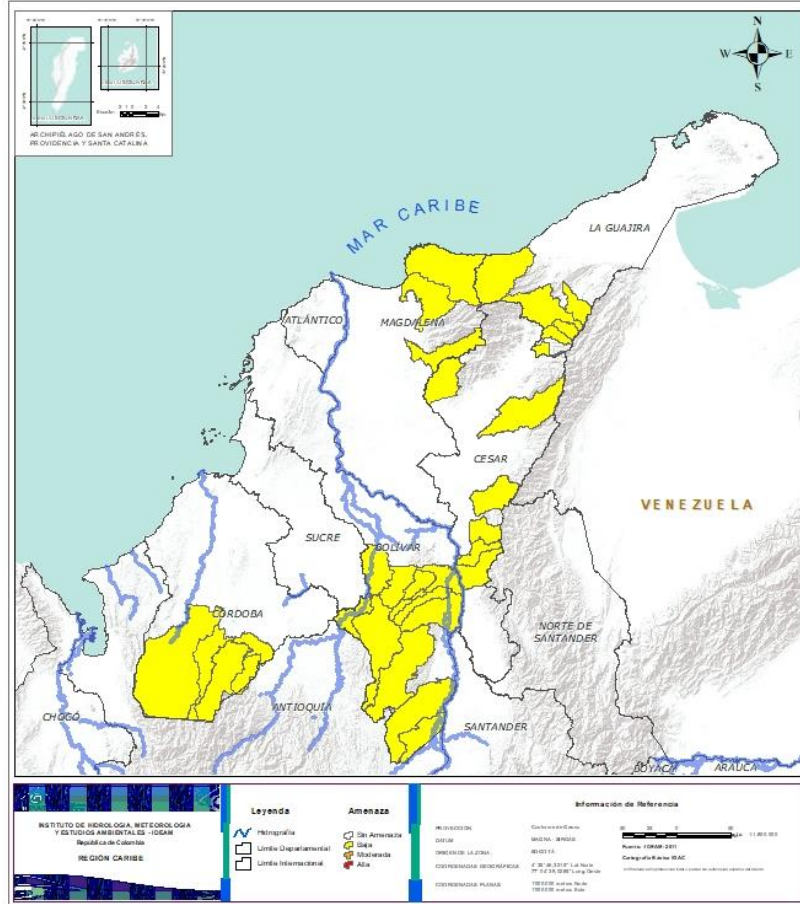
DEPARTAMENTO	N°
ANTIOQUIA	1
NORTE DE SANTANDER	1
SANTANDER	1
<b>TOTAL</b>	<b>3</b>

DEPARTAMENTO	N°
ANTIOQUIA	34
ARAUCA	1
BOYACÁ	5
CALDAS	1
CASANARE	5
CAUCA	4
CHOCÓ	20
CUNDINAMARCA	1
META	7
NARIÑO	2
NORTE DE SANTANDER	2
PUTUMAYO	1
RISARALDA	4
SANTANDER	14
VALLE DEL CAUCA	5
<b>TOTAL</b>	<b>106</b>

DEPARTAMENTO	N°
ANTIOQUIA	53
BOLÍVAR	11
BOYACÁ	51
CALDAS	14
CAQUETÁ	3
CASANARE	8
CAUCA	22
CESAR	6
CHOCÓ	6
CUNDINAMARCA	80
CÓRDOBA	4
HUILA	11
LA GUAJIRA	6
MAGDALENA	3
META	8
NARIÑO	8
NORTE DE SANTANDER	24
PUTUMAYO	2
QUINDÍO	3
RISARALDA	4
SANTANDER	52
TOLIMA	32
VALLE DEL CAUCA	17
<b>TOTAL</b>	<b>428</b>



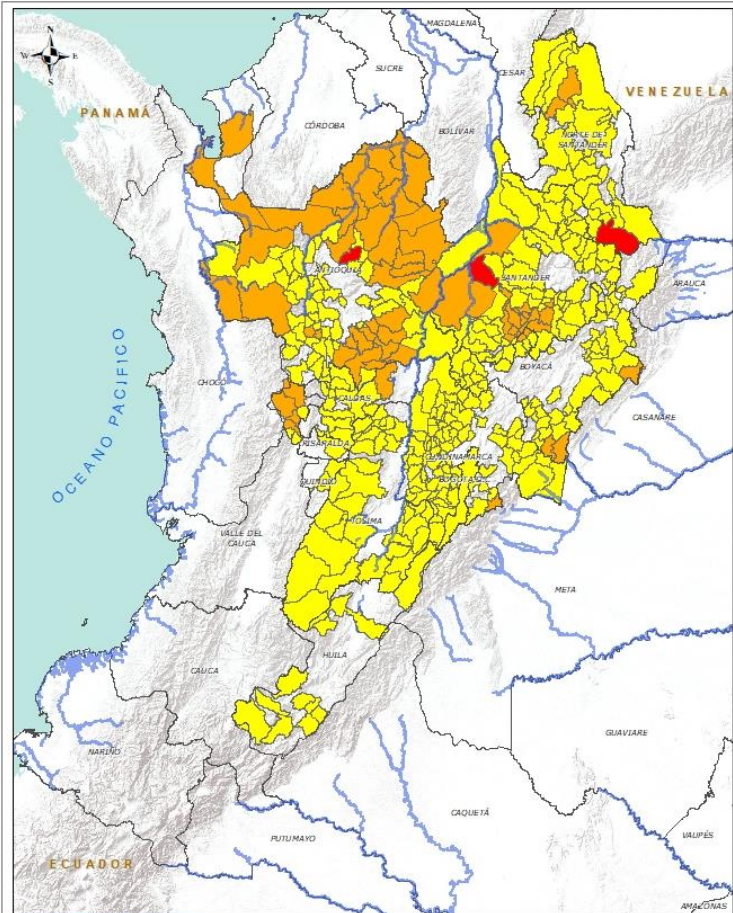
## REGIÓN CARIBE



Alerta	SITIOS PARA LOS CUALES SE GENERA LA ALERTA
	<p><b>BOLÍVAR:</b> Achí, Arenal, Cantagallo, Montecristo, Morales, Norosi, Rioviejo, San Jacinto Del Cauca, San Pablo, Santa Rosa Del Sur, Tiquisio (Puerto Rico).</p> <p><b>CESAR:</b> Agustín Codazzi, Curumani, El Copey, La Gloria, Pailitas, Pelaya.</p> <p><b>CÓRDOBA:</b> Montelíbano, Puerto Libertador, San Jose De Ure, Tierralta.</p> <p><b>LA GUAJIRA:</b> Dibulla, El Molino, Fonseca, La Jagua Del Pilar, San Juan Del Cesar, Villanueva.</p> <p><b>MAGDALENA:</b> Ciénaga, Fundación, Santa Marta.</p>



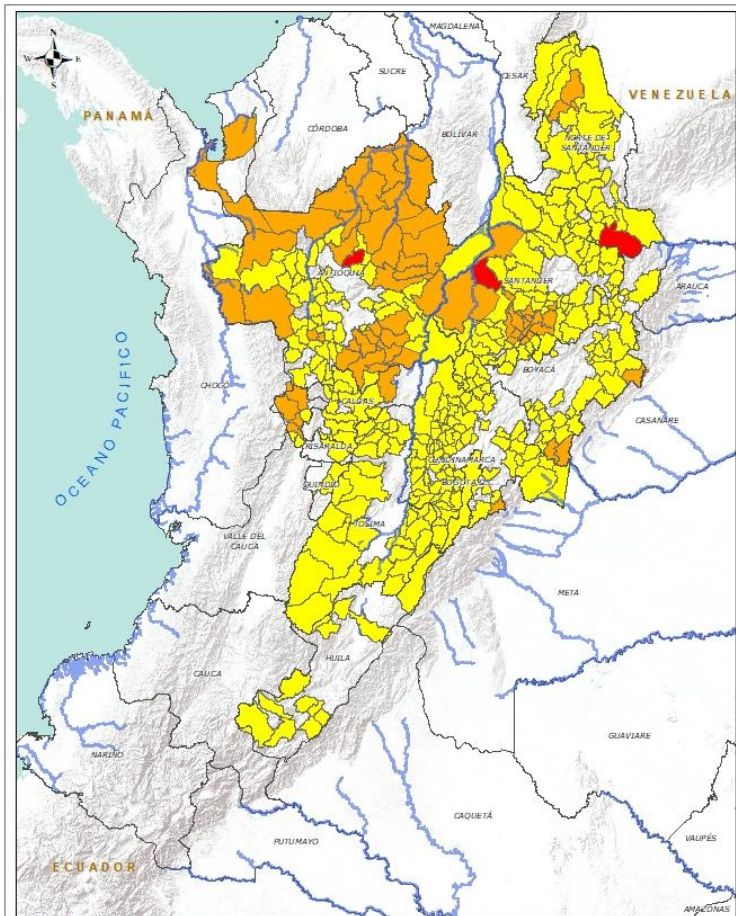
## REGIÓN ANDINA



Alerta	SITIOS PARA LOS CUALES SE GENERA LA ALERTA
	<p><b>ANTIOQUIA:</b> Angostura.  <b>NORTE DE SANTANDER:</b> Chitagá.  <b>SANTANDER:</b> Puerto Parra.</p>
	<p><b>ANTIOQUIA:</b> Abejorral, Amagá, Amalfi, Anorí, Argelia, Cáceres, Carmen De Viboral, Caucasia, Cocorná, Dabeiba, El Bagre, Granada, Ituango, La Unión, Mutatá, Nechí, Puerto Berrío, Remedios, San Carlos, San Francisco, San Luis, Segovia, Sonsón, Tarazá, Titiribí, Turbo, Urrao, Valdivia, Vegachí, Vigia Del Fuerte, Yalí, Yarumal, Yolombó, Zaragoza.  <b>BOYACÁ:</b> Paya, San José De Pare, San Luis De Gaceno, Santa María, Santana.  <b>CALDAS:</b> Samaná.  <b>CUNDINAMARCA:</b> Guayabetal.  <b>NORTE DE SANTANDER:</b> El Tarra, San Calixto.  <b>RISARALDA:</b> Apía, Mistrató, Pueblo Rico, Santuario.  <b>SANTANDER:</b> Aguada, Barrancabermeja, Chipatá, Cimitarra, Confines, Contratación, El Guacamayo, Guadalupe, Güepsa, La Paz, Oiba, San Benito, Suaita, Vélez.</p>
	<p><b>ANTIOQUIA:</b> Abriaquí, Alejandría, Andes, Angelópolis, Armenia, Belmira, Betulia, Briceño, Buriticá, Caicedo, Caldas, Campamento, Cañasgordas, Caracolí, Caramanta, Carolina, Ciudad Bolívar, Concepción, Concordia, Ebéjico, Fredonia, Frontino, Giraldo, Girardota, Gómez Plata, Guadalupe, Heliconia, Jericó, Maceo, Medellín, Montebello, Murindó, Nariño, Olaya, Puerto Nare, Puerto Triunfo, Retiro, Sabanalarga, Salgar, San Jerónimo, San Pedro De Los Milagros, San Rafael, San Roque, Santa Bárbara, Santa Fe De Antioquia, Santuario, Sopetrán, Támesis, Toledo, Uramita, Valparaiso, Venecia, Yondó (Casabe).  <b>BOYACÁ:</b> Almeida, Aquitania, Betétiva, Boavita, Buenavista, Campohermoso, Chinavita, Chita, Chitaraque, Chivor, Coper, Corrales, Covarachía, El Espino, Gámeza, Garagoa, Guicán, La Uvita, La Victoria, Labranzagrande, Macanal, Maripí, Miraflores, Mongua, Monquirá, Muzo, Otanche, Pachavita, Páez, Pajarito, Panqueba, Pauna, Paz De Rio, Pisba, Puerto Boyacá, Quípama, Rondón, Saboyá, San Eduardo, San Mateo, San Pablo De Borbur, Soatá, Socha, Socotá, Susacón, Tasco, Tibaná, Togüí, Tópaga, Turmequé, Úmbita.  <b>CALDAS:</b> Aguadas, Chinchiná, Filadelfia, La Merced, Manzales, Manzanares, Marmato, Marulanda, Neira, Pácora, Pensilvania, Salamina, Supia, Villamaria.</p>



## REGIÓN ANDINA

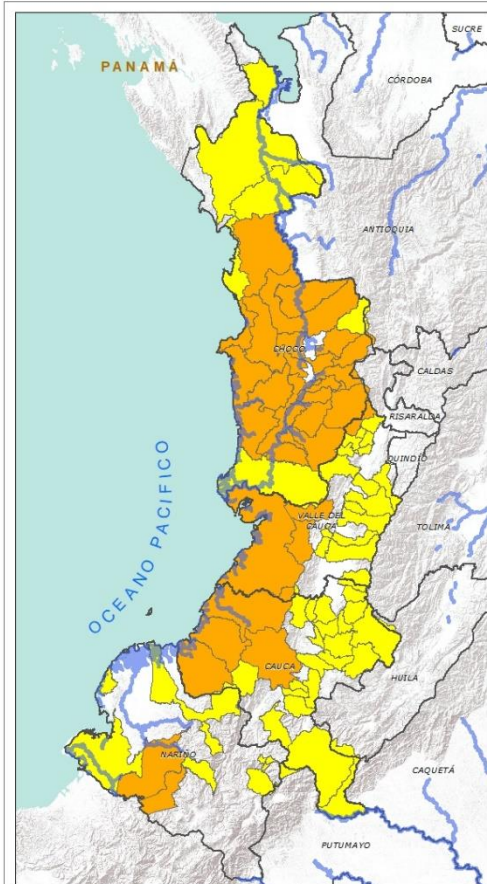


Alerta	SITIOS PARA LOS CUALES SE GENERA LA ALERTA
	<p><b>CUNDINAMARCA:</b> Agua De Dios, Albán, Anolaima, Apulo, Arbeláez, Beltrán, Bituima, Bogotá, D.c., Bojacá, Cabrera, Cachipay, Caparrapí, Cáqueza, Carmen De Carupa, Chaguani, Chipaque, Choachí, Cogua, El Colegio, El Peñón, El Rosal, Facatativá, Fusagasugá, Gachalá, Gachetá, Gama, Granada, Guaduas, Guatavita, Guayabal De Síquima, Gutiérrez, Jerusalén, Junín, La Mesa, La Palma, La Peña, La Vega, Machetá, Manta, Medina, Nilo, Nimaima, Nocaima, Pacho, Paime, Pandí, Paratebueno, Pasca, Pulí, Quebradanegra, Quetame, Quipile, Ricaurte, San Antonio De Tequendama, San Bernardo, San Cayetano, San Francisco, San Juan De Rioseco, Sasaima, Sesquilé, Sibaté, Sylvania, Soacha, Subachoque, Supatá, Tabio, Tena, Tibacuy, Tocaima, Topaipí, Ubalá, Útica, Venecia, Vergara, Viani, Villagómez, Villeta, Viotá, Yacopí, Zipacón.</p> <p><b>HUILA:</b> Altamira, Colombia, Guadalupe, La Plata, Neiva, Pitalito, Saladoblanco, San Agustín, Santa María, Suaza, Tarqui.</p> <p><b>NORTE DE SANTANDER:</b> Ábrego, Arboledas, Cáchira, Cácosta, Chinácota, Convención, Cucutilla, Durania, El Carmen, El Zulia, Gramalote, Hacarí, Labateca, Lourdes, Mutiscua, Ocaña, Pamplona, Salazar, Sardinata, Silos, Teorama, Tibú, Toledo, Villa Caro.</p> <p><b>QUINDÍO:</b> Calarcá, Córdoba, Salento.</p> <p><b>RISARALDA:</b> Balboa, Belén De Umbría, La Celia, Santa Rosa De Cabal.</p> <p><b>SANTANDER:</b> Albania, Barbosa, Betulia, Bolivar, Bucaramanga, Carcasí, Cepitá, Cerrito, Charalá, Charta, Chima, Concepción, Coromoro, El Carmen, El Peñón, El Playón, Encino, Florián, Floridablanca, Gámbita, Girón, Guaca, Guapotá, Guavatá, Hato, La Belleza, Landázuri, Lebrija, Macaravita, Málaga, Matanza, Mogotes, Ocamonte, Onzaga, Palmas Del Socorro, Páramo, Piedecuesta, Puente Nacional, Puerto Wilches, Rionegro, Sabana De Torres, San Andrés, San Miguel, San Vicente De Chucurí, Santa Bárbara, Santa Helena Del Opón, Simacota, Socorro, Sucre, Suratá, Tona, Valle De San José.</p> <p><b>TOLIMA:</b> Alpujarra, Anzoátegui, Armero (Guayabal), Ataco, Cajamarca, Carmen De Apicalá, Casabianca, Chaparral, Cunday, Dolores, Falan, Fresno, Herveo, Ibagué, Icononzo, Lérida, Líbano, Melgar, Murillo, Natagaima, Ortega, Palocabildo, Planadas, Prado, Purificación, Rioblanco, Roncesvalles, Rovira, San Antonio, Suárez, Villahermosa, Villarrica.</p>

*Se recomienda prestar especial atención en el Aeropuerto Internacional Matecaña en la ciudad de Pereira, ante la posibilidad de deslizamientos de tierra.*



## REGIÓN PACÍFICO



**INSTITUTO DE HIDROLOGÍA, METEOROLOGÍA Y ESTUDIOS AMBIENTALES - IDEAM**  
 República de Colombia  
**REGIÓN PACÍFICO**

**Información de Referencia**

PROYECTO: Sistema de Alerta Precoz de Deslizamientos de Tierra en la Zona Occidental de la Región Pacífica

COORDINADAS GEOGRÁFICAS: 4° 30' 00" N - 76° 30' 00" W

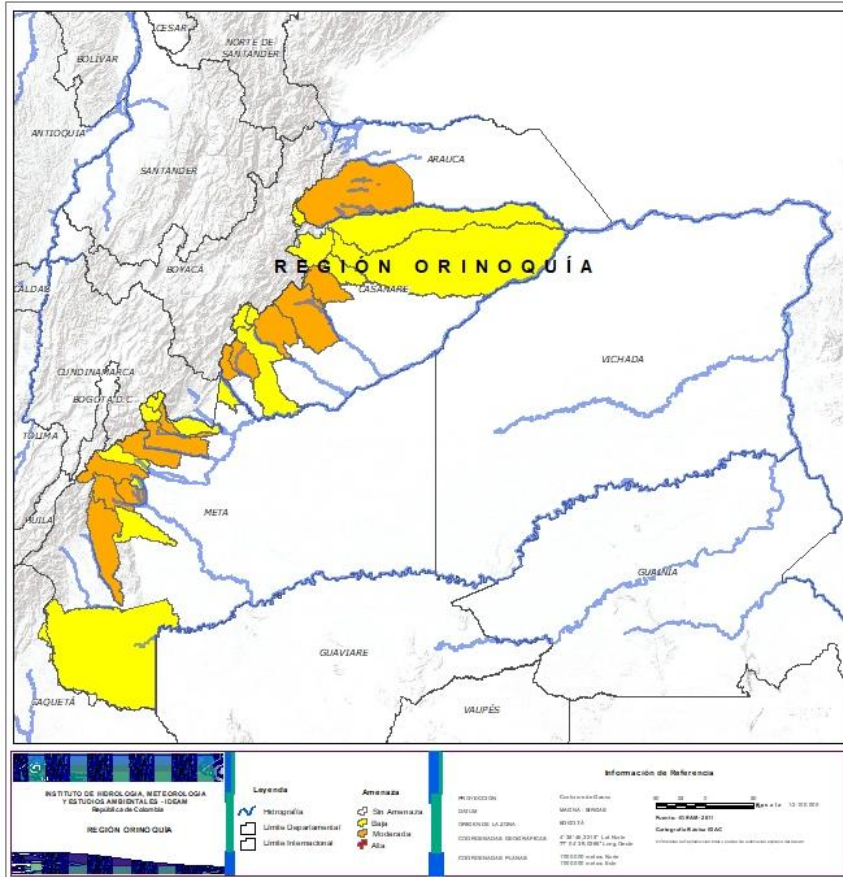
ESCALA: 1:500 000

Fecha: 2011

Alerta	SITIOS PARA LOS CUALES SE GENERA LA ALERTA
	<p><b>CAUCA:</b> El Tambo, Guapi, López, Timbiquí.</p> <p><b>CHOCÓ:</b> Alto Baudó (Pie De Pato), Bagadó, Bajo Baudó (Pizarro), Bojayá (Bellavista), Cértegui, Condoto, El Cantón Del San Pablo (Managrú), Istmina, Lloró, Medio Atrato (Beté), Medio Baudó(Boca De Pepé), Medio San Juan (Andagoya), Nóvita, Nuquí, Quibdó, Rio Iró (Santa Rita), Rio Quito (Paimadó), San José Del Palmar, Sipí, Tadó.</p> <p><b>NARIÑO:</b> Barbacoas, Ricaurte.</p> <p><b>VALLE DEL CAUCA:</b> Buenaventura, Calima (El Darién), Dagua, El Águila, El Cairo.</p>
	<p><b>CAUCA:</b> Argelia, Bolívar, Buenos Aires, Caldono, Corinto, Inzá, Jambaló, La Sierra, La Vega, Miranda, Páez (Belalcázar), Piamonte, Piendamó, Popayán, Rosas, Santa Rosa, Santander De Quilichao, Silvia, Sotaró (Paispamba), Suárez, Toribío, Totoró.</p> <p><b>CHOCÓ:</b> Bahía Solano (Mutis), Carmen Del Darién (Curbaradó), El Carmen, El Litoral Del San Juan (Docordó), Riosucio, Unguía.</p> <p><b>NARIÑO:</b> Albán (San José), Buesaco, Cumbitara, El Charco, Samaniego, San Bernardo, San Pedro De Cartago (Cartago), Tumaco.</p> <p><b>VALLE DEL CAUCA:</b> Ansermanuevo, Argelia, Bolívar, Buga, Bugalagrande, El Cerrito, El Dovio, Florida, La Unión, Palmira, San Pedro, Sevilla, Toro, Tuluá, Versalles, Vijes, Yumbo.</p>



## REGIÓN ORINOQUÍA



Alerta	SITIOS PARA LOS CUALES SE GENERA LA ALERTA
	<b>ARAUCA:</b> Tame. <b>CASANARE:</b> Aguazul, Monterrey, Nunchía, Sabanalarga, Yopal. <b>META:</b> Acacías, Cubarral, El Castillo, Lejanías, Mesetas, Restrepo, Villavicencio.
	<b>CASANARE:</b> Chámeza, Hato Corozal, La Salina, Paz De Ariporo, Pore, Recetor, Támara, Tauramena. <b>META:</b> Barranca De Upía, Cumaral, El Calvario, El Dorado, Guamal, La Macarena, San Juan De Arama, San Juanito.



## REGIÓN AMAZONIA



Alerta	SITIOS PARA LOS CUALES SE GENERA LA ALERTA
	<b>PUTUMAYO:</b> Mocoa.
	<b>CAQUETÁ:</b> Belén De Los Andaquíes, Morelia, Puerto Rico. <b>PUTUMAYO:</b> San Francisco, Villagarzón.





## SECTORES VIALES



### SECTORES VIALES REPORTADOS CON AFECTACIÓN VIAL POR DESLIZAMIENTOS

#### DEPARTAMENTO

#### SECTOR VIAL

#### ANTIOQUIA

Medellín – Buriticá  
Manda – Primavera Km 6 + 800  
Urao – Carmen de Atrato  
Medellín – Yolombó  
Medellín – Caño Alegre km 35 + 800  
Concordia - Betulia  
Autopista Medellín - Bogotá  
Medellín – Caucaasia km 81 + 100  
Medellín – Cañasgordas km 67  
Santuario – Caño Alegre Km 14+900 y Km 15  
Ituango - San Andres  
Barbosa – Cisneros – Puerto Berrio – Medio Magdalena  
La Mansa – Primavera (Sector la Huesera) Km 78+600  
Vía La Frontera (ruta 56) – Mesopotamia  
Medellín – Santa Rosa de Osos Km 43+500  
Sector la Huesera Km 78+600 (Amagá – Titiribí)

#### BOYACÁ

Sogamoso – Aguazul  
Pajarito – Sogamoso  
Otanche – Chiquinquirá

#### CHOCO

Quibdó – La Mansa

#### CUNDINAMARCA - META

Bogotá – Villavicencio



## SECTORES VIALES



### SECTORES VIALES REPORTADOS CON AFECTACIÓN VIAL POR DESLIZAMIENTOS

#### DEPARTAMENTO

#### SECTOR VIAL

**CALDAS**

Llanadas – Las Margaritas – Las Palomas  
Marulanda – Alto Bonito – Manzanares  
Petaqueros – Manzanares  
Tapias – Trocaderos – Pan de Azúcar – La Felicia  
Manzanares – El Cruce – La Quebra – Pensilvania  
Salamina – Pácora

**CAQUETÁ**

Florencia – Suaza

**CASANARE**

Villanueva - Buenos Aires

**HUILA**

Pitalito-Guacacallo-Saladoblanco.

**NORTE DE SANTANDER**

Cúcuta-Gramalote  
Ocaña - Cúcuta



## RESUMEN

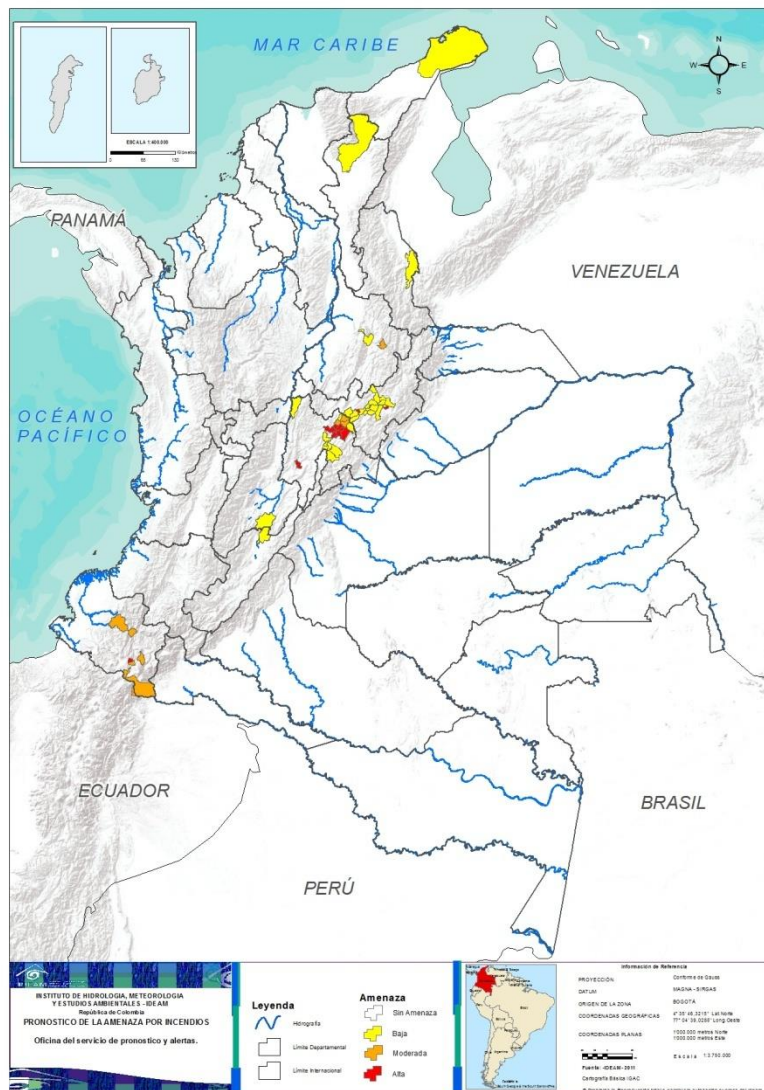
Pese al aumento de las precipitaciones en amplias zonas del país, aún se presentan condiciones de alerta alta, moderada y baja por incendios de la cobertura vegetal, en varios sectores de las regiones Andina, Caribe y Pacífico por este tipo de eventos.



<https://diarioroatan.com/colombia-incendio-forestal-consume-50-hectareas-de-bosque/>



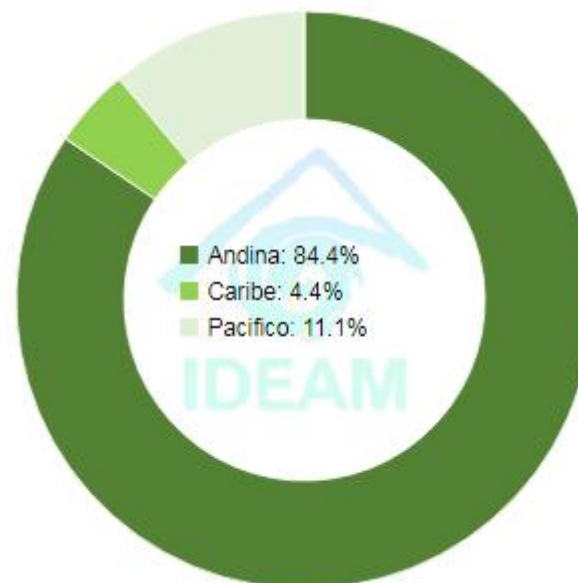
# Pronóstico de la Amenaza por Incendios de la Cobertura Vegetal



TOTAL MUNICIPIOS: 49

DEPARTAMENTO	N°
BOYACÁ	2
CUNDINAMARCA	7
NARIÑO	1
<b>TOTAL</b>	<b>10</b>

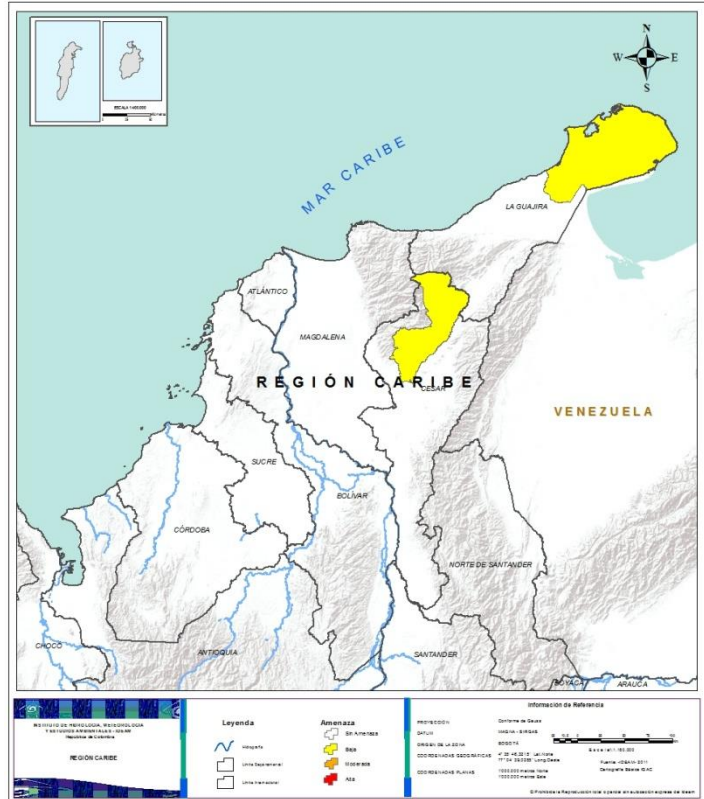
DEPARTAMENTO	N°
CUNDINAMARCA	3
NARIÑO	4
SANTANDER	1
<b>TOTAL</b>	<b>8</b>



DEPARTAMENTO	N°
BOYACÁ	16
CESAR	1
CUNDINAMARCA	9
HUILA	1
LA GUAJIRA	1
NORTE DE SANTANDER	1
SANTANDER	1
TOLIMA	1
<b>TOTAL</b>	<b>31</b>



## REGIÓN CARIBE



Alerta

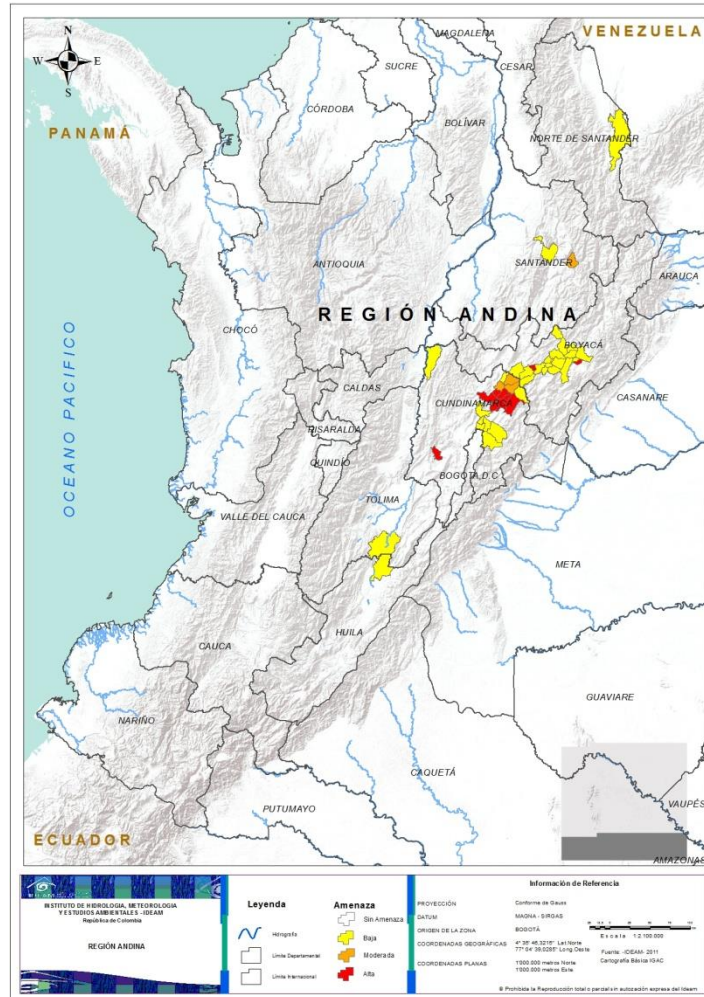
SITIOS PARA LOS CUALES SE GENERA LA ALERTA



**LA GUAJIRA:** Uribia.  
**CESAR:** Valledupar.



## REGIÓN ANDINA



### Alerta

### SITIOS PARA LOS CUALES SE GENERA LA ALERTA



**BOYACÁ:** Cucaita, Cuítiva.  
**CUNDINAMARCA:** Chocontá, Cucunubá, Nemocón, Suesca, Sutatausa, Tausa.



**CUNDINAMARCA:** Guachetá, Lenguazaque, Ubaté.  
**SANTANDER:** Aratoca.



**BOYACÁ:** Chivatá, Firavitoba, Iza, Oicatá, Paipa, Pesca, Ráquira, Samacá, Siachoque, Sogamoso, Soracá, Tibasosa, Toca, Tunja, Tuta, Ventaquemada.  
**CUNDINAMARCA:** Cajicá, Chía, Fúquene, Guasca, La Calera, Puerto Salgar, Sopó, Villapinzón, Zipaquirá.  
**HUILA:** Villavieja.  
**NORTE DE SANTANDER:** Cúcuta.  
**SANTANDER:** Zapatoca.  
**TOLIMA:** Natagaima.



## REGIÓN PACÍFICO



Alerta

SITIOS PARA LOS CUALES SE GENERA LA ALERTA



**NARIÑO:** Ospina.



**NARIÑO:** Iles, Ipiales, Los Andes, Tangua.



## CONDICIONES NORMALES

- **REGIÓN ORINOQUÍA**
- **REGIÓN AMAZONIA**





# ALERTAS METEOMARINAS VIGENTES

## Mar Caribe colombiano

### ABREVIATURAS

**VV**

Velocidad del viento máxima probable

**AO**

Altura significativa de la ola

**DV**

Dirección predominante del viento

### CONVENCIONES



#### Tiempo lluvioso

Probabilidad de lluvias moderadas a fuertes, en algunos casos con posibilidad de tormentas eléctricas y rachas de viento.



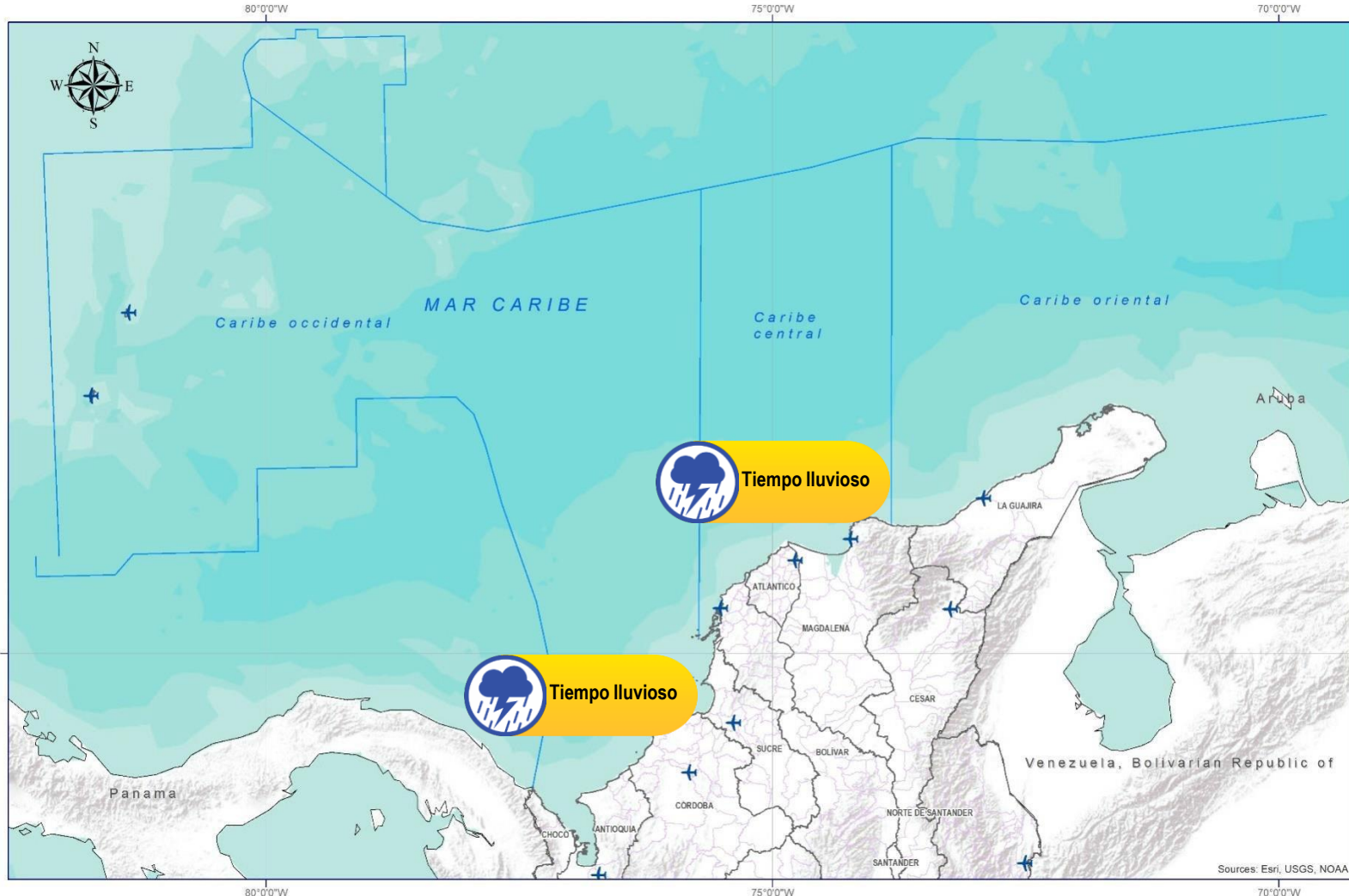
#### Pleamar

La marea alcanzará su máximo nivel en el intervalo de tiempo establecido.



#### Viento y oleaje

Velocidad del viento y altura del oleaje con valores por encima de lo normal para la época.



### CONVENCIONES

### SUGERENCIAS O RECOMENDACIONES



A las embarcaciones de poco calado, consultar con las Capitanías de puerto antes de zarpar en zonas de inminente tempestad. A los bañistas y habitantes costeros, estar atentos a la evolución de las condiciones meteorológicas y a los avisos de las autoridades locales.



Se sugiere a los habitantes costeros estar atentos a la evolución del fenómeno.



A los bañistas y habitantes costeros, estar atentos a la evolución del fenómeno y a las indicaciones de las autoridades locales. A las embarcaciones de poco calado, consultar con las Capitanías de puerto antes de zarpar.

\* La altura significativa de la ola, representa la media del tercio más alto de las olas, por lo cual la altura máxima posible puede ser incluso superior al doble de este valor



# ALERTAS METEOMARINAS VIGENTES

## Océano Pacífico Nacional

### ABREVIATURAS

**VV**

Velocidad del viento máxima probable

**DV**

Dirección predominante del viento

**AO**

Altura significativa de la ola

### CONVENCIONES



#### Tiempo lluvioso

Probabilidad de lluvias moderadas a fuertes, en algunos casos con posibilidad de tormentas eléctricas y rachas de viento.



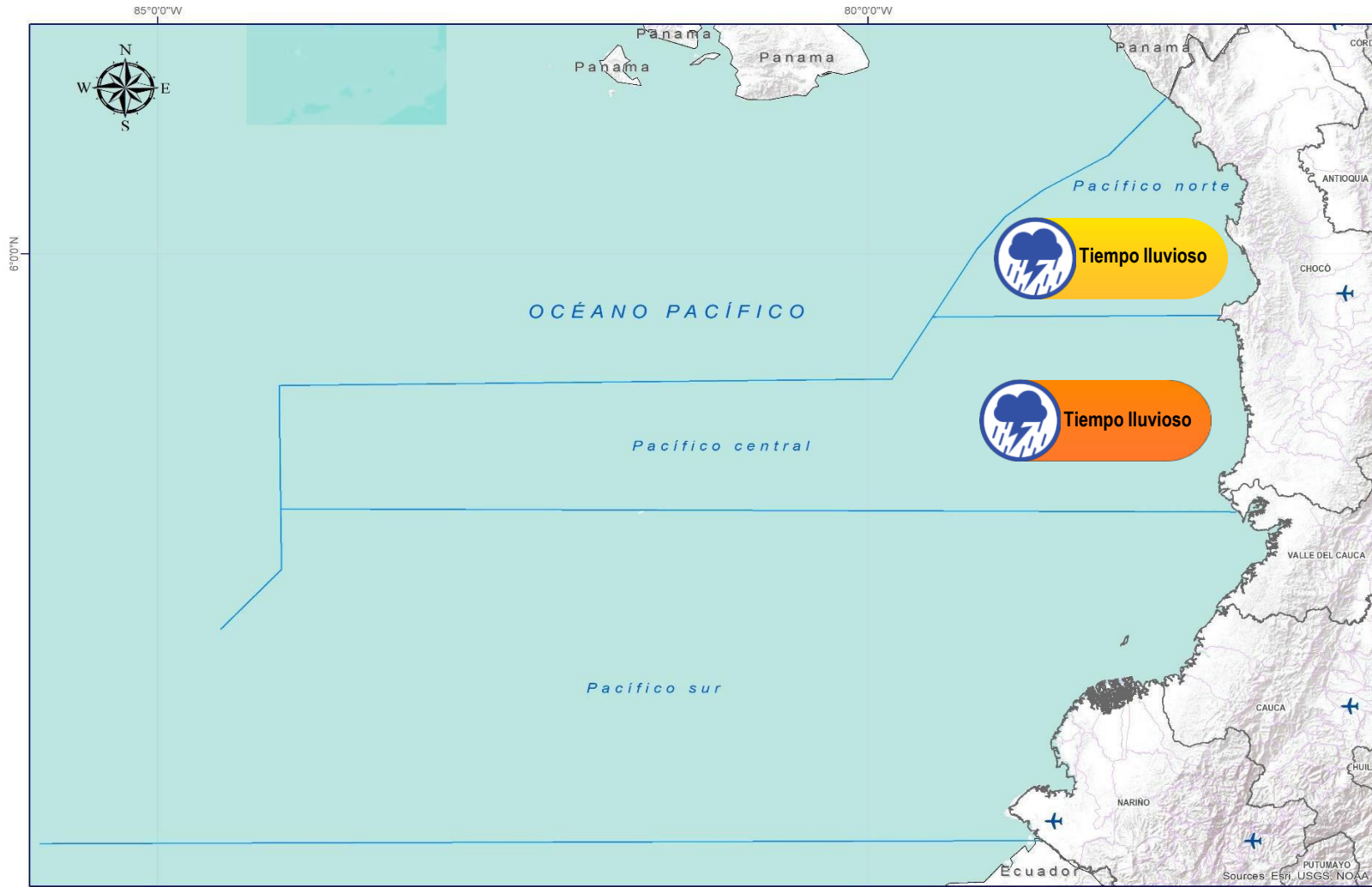
#### Pleamar

La marea alcanzará su máximo nivel en el intervalo de tiempo establecido.



#### Viento y oleaje

Velocidad del viento y altura del oleaje con valores por encima de lo normal para la época.



### CONVENCIONES

### SUGERENCIAS O RECOMENDACIONES



A las embarcaciones de poco calado, consultar con las Capitanías de puerto antes de zarpar en zonas de inminente tempestad. A los bañistas y habitantes costeros, estar atentos a la evolución de las condiciones meteorológicas y a los avisos de las autoridades locales.



Se sugiere a los habitantes costeros estar atentos a la evolución del fenómeno.



A los bañistas y habitantes costeros, estar atentos a la evolución del fenómeno y a las indicaciones de las autoridades locales. A las embarcaciones de poco calado, consultar con las Capitanías de puerto antes de zarpar.

\* La altura significativa de la ola, representa la media del tercio más alto de las olas, por lo cual la altura máxima posible puede ser incluso superior al doble de este valor



## CONVENCIONES

## SUGERENCIAS O RECOMENDACIONES



### Tiempo lluvioso

Probabilidad de lluvias moderadas a fuertes, en algunos casos con posibilidad de tormentas eléctricas y rachas de viento.

A las embarcaciones de poco calado, consultar con las Capitanías de puerto antes de zarpar en zonas de inminente tempestad.  
A los bañistas y habitantes costeros, estar atentos a la evolución de las condiciones meteorológicas y a los avisos de las autoridades locales.



### Pleamar

La marea alcanzará su máximo nivel en el intervalo de tiempo establecido.

Se sugiere a los habitantes costeros estar atentos a la evolución del fenómeno.



### Viento y oleaje

Velocidad del viento y altura del oleaje con valores por encima de lo normal para la época.

A los bañistas y habitantes costeros, estar atentos a la evolución del fenómeno y a las indicaciones de las autoridades locales.  
A las embarcaciones de poco calado, consultar con las Capitanías de puerto antes de zarpar.

# INFORME TÉCNICO DIARIO

EQUIPO DE TRABAJO IDEAM

Yolanda GONZÁLEZ H. - Directora General  
Daniel USECHE S. - Jefe (E) Oficina del Servicio de Pronóstico y Alertas

Elaboró:  
OFICINA DEL SERVICIO DE PRONÓSTICO Y ALERTAS

Cristian ARANGO y Danys ORTÍZ (Meteorología)  
Carlos MERCHÁN (Hidrología)  
Andrés ESPEJO (Deslizamientos de Tierra)  
Sergio ROJAS (Incendios de la Cobertura Vegetal)  
Ana Milena RINCÓN (DATOS)  
Julián URREA (Coordinación de Alertas Hidrometeorológicas y Ambientales)

<http://www.ideam.gov.co>

Correos electrónicos: [servicio@ideam.gov.co](mailto:servicio@ideam.gov.co), [alertas@ideam.gov.co](mailto:alertas@ideam.gov.co)  
Calle 25D N° 96B - 70, piso 3. Bogotá, D.C.  
Teléfono: 3075625 ext. 1334 -1336.

VISITA NUESTRAS REDES SOCIALES



[ideam.instituto](https://www.facebook.com/ideam.instituto)



[InstitutoIDEAM](https://www.youtube.com/InstitutoIDEAM)



[@IDEAMColombia](https://twitter.com/IDEAMColombia)



[ideamcolombia](https://www.instagram.com/ideamcolombia)

