

INFORME TÉCNICO DIARIO

IDEAM comunica al Sistema Nacional para la Gestión del Riesgo de Desastres (SNGRD) y al Sistema Nacional Ambiental (SINA).

Bogotá D. C., 11 de octubre de 2020.
Hora de actualización 12:20 HLC

Boletín No.

285



CONTENIDO

[Lo más destacado](#)

[Precipitación](#)

[Temperaturas](#)

[Alerta por descensos significativos de las temperaturas mínimas del aire](#)

[Condiciones Hidrometeorológicas actuales](#)

[Pronóstico de precipitación de las próximas 24 horas](#)

[Pronóstico condiciones meteorológicas adicionales](#)

[Alertas Hidrológicas](#)

[Seguimiento y Pronóstico de las Amenazas por Deslizamientos](#)

[Seguimiento y Pronóstico de las Amenazas por Incendios](#)

[Alertas Meteomarinas vigentes Mar Caribe Colombiano](#)

[Alertas Meteomarinas vigentes Océano Pacífico Nacional](#)

[Alertas Meteomarinas por Ciclón Tropical Mar Caribe Colombiano](#)



Alerta
ROJA

PARA TOMAR ACCIÓN Advierte a los sistemas de prevención y atención de desastres sobre la amenaza que puede ocasionar un fenómeno con efectos adversos sobre la población, el cual requiere la atención inmediata por parte de la población y de los cuerpos de atención y socorro. Se emite una alerta sólo cuando la identificación de un evento extraordinario indique la probabilidad de amenaza inminente y cuando la gravedad del fenómeno implique la movilización de personas y equipos, interrumpiendo el normal desarrollo de sus actividades cotidianas.



Alerta
NARANJA

PARA PREPARARSE Indica la presencia de un fenómeno. No implica amenaza inmediata y como tanto es catalogado como un mensaje para informarse y prepararse. El aviso implica vigilancia continua ya que las condiciones son propicias para el desarrollo de un fenómeno, sin que se requiera permanecer alerta.



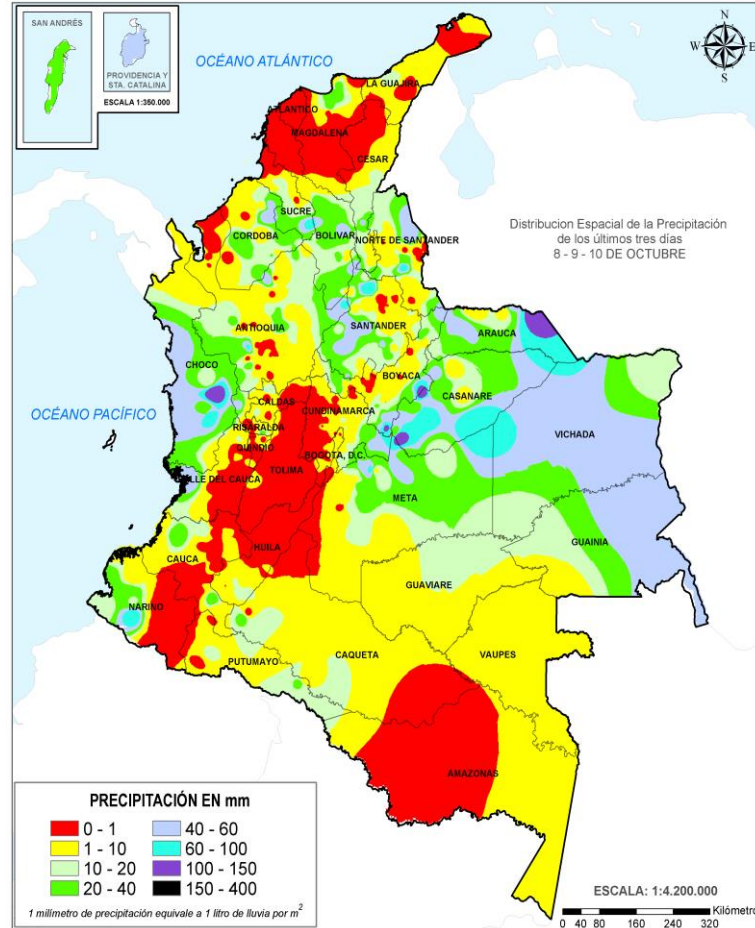
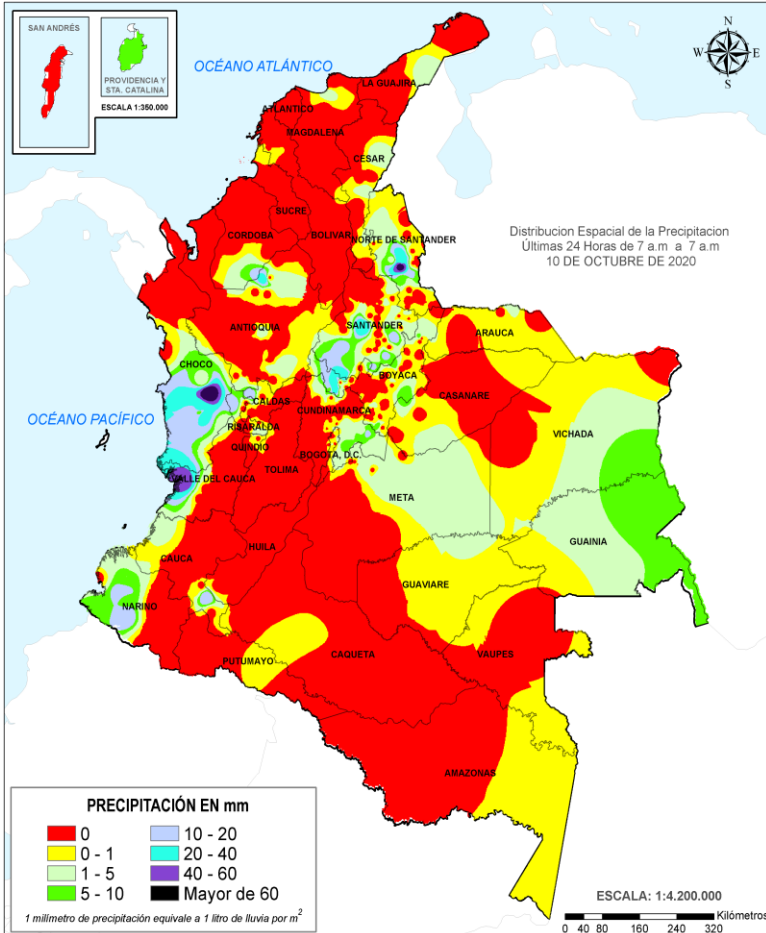
Alerta
AMARILLA

PARA INFORMARSE Es un mensaje oficial por el cual se difunde información. Por lo regular se refiere a eventos observados, registrados o registrados y puede contener algunos elementos de pronóstico a manera de orientación. Por sus características pretéritas y futuras difiere del aviso y de la alerta, y por lo general no está encaminado a alertar sino a informar.

CONDICIONES NORMALES La información que se suministra se encuentra dentro de los rangos normales.

Alertas vigentes hasta: 11 de octubre de 2020 - 18:00 HLC.

Mapas de precipitación



Precipitación diaria desde las 7:00 HLC del sábado 10 de octubre hasta las 7:00 HLC domingo, 11 de octubre de 2020
Fuente: IDEAM

Precipitación últimas 72 horas desde las 7:00 HLC del jueves 08 de octubre hasta las 7:00 HLC del domingo, 11 de octubre de 2020.
Fuente: IDEAM

- Un milímetro de lluvia (1 mm) equivale a un litro (1 L) de lluvia que ha caído en un metro cuadrado (1 m²).
La lluvia acumulada es la suma de los milímetros de agua lluvia que se han registrado en un lapso de tiempo.

Lluvias registradas en las últimas 24 horas

En las últimas 24 horas se registró un moderado descenso de las lluvias con respecto al día anterior, destacándose que es el día más seco en el transcurso del mes de octubre de 2020. Estas se concentraron principalmente en las regiones Pacífico y Andina. El mayor registro de precipitación acumulada se presentó en el municipio de **Lloró (Chocó)**, con **75.8 mm**.



Alerta
ROJA

- Por alta probabilidad de **Inundaciones** en zonas hidrográficas de Atrato – Darién, San Juan, Medio y bajo Magdalena, Nechí y Meta.
- Alta probabilidad de **deslizamientos de tierra** en los municipios de Boyacá y Casanare.
- Alta probabilidad de **incendios de la cobertura vegetal** en municipios de Cundinamarca, Huila y Tolima



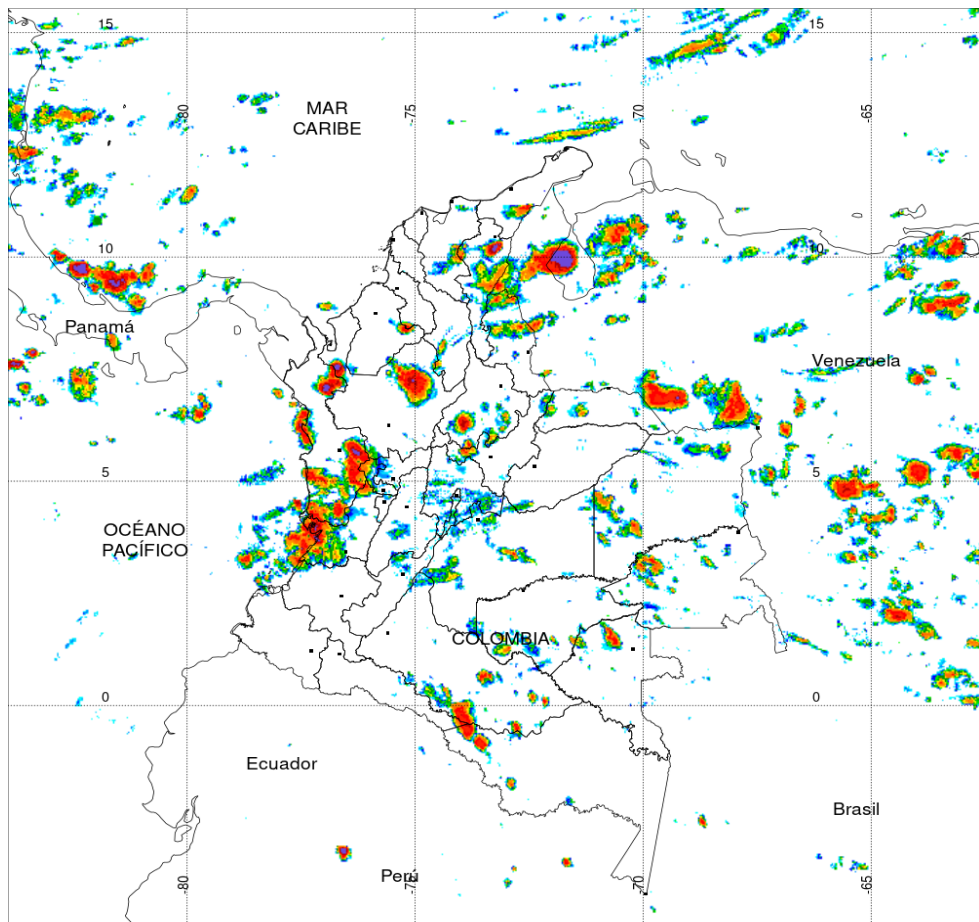
Alerta
NARANJA

- Por moderada probabilidad de **crecientes** en las regiones: Caribe, norte de la Andina, norte de la Pacífica y Orinoquía.
- Moderada probabilidad de **deslizamientos de tierra** en las regiones Pacífica y Andina
- Moderada probabilidad de **incendios de la cobertura vegetal** en algunos municipios de Cauca, Huila, Nariño y Tolima.

Alertas amarillas e información más detallada para cada una de las categorías de alerta, remítase a la temática particular del informe.



Estimación Satelital (24 Horas)

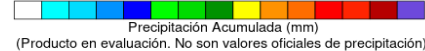


PRECIPITACIÓN TOTAL ACUMULADA POR ESTIMACIÓN SATELITAL (GOES-16)

OCT 10 DE 2020 (7:00) - OCT 11 DE 2020 (7:00)

Elaborado por: Oficina del Servicio de Pronósticos y Alertas.

0 0.1 1 2 4 6 8 10 15 20 30 40 60 80 >100



Precipitación Acumulada (mm)
(Producto en evaluación. No son valores oficiales de precipitación)



Fuente:
Imágenes GOES-16
(134/144 imágenes)



Precipitaciones

A continuación se relacionan los municipios donde en las últimas 24 horas se registraron precipitaciones iguales o superiores a 10.0 mm.

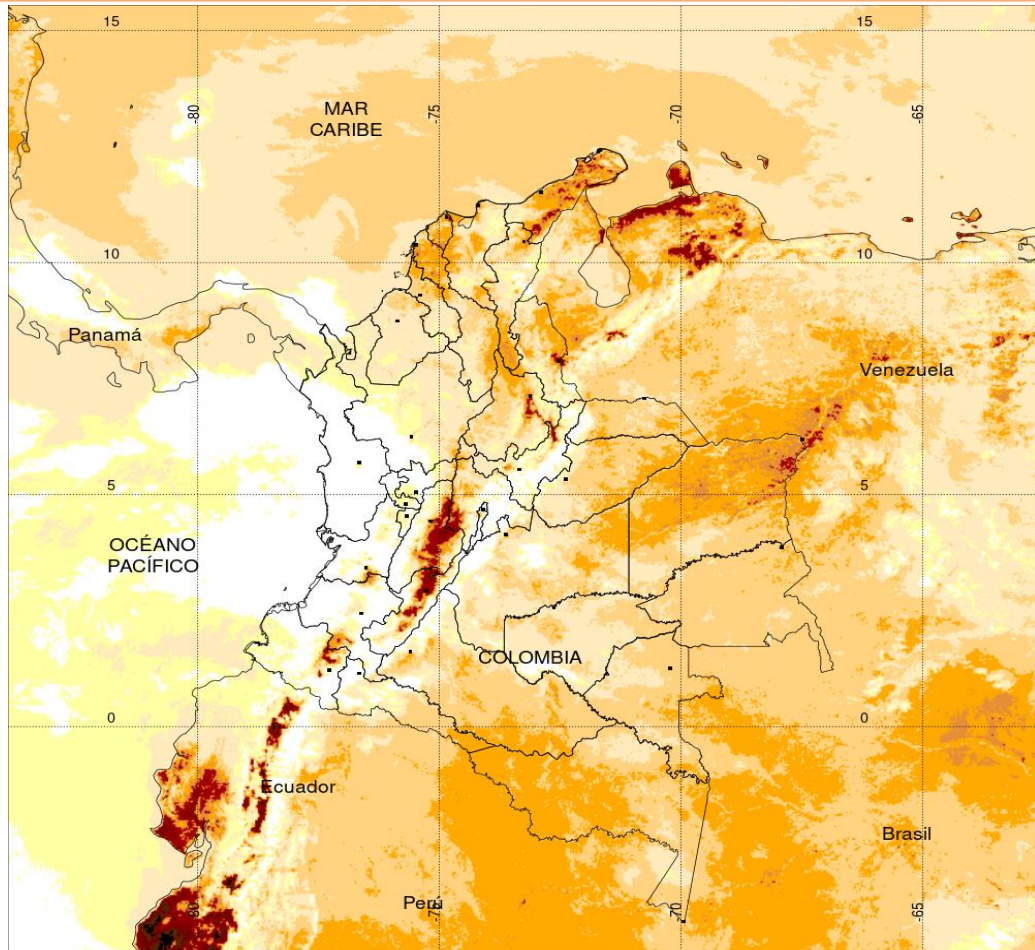
Aclaración: aunque los volúmenes de lluvia registrados en un municipio se relacionan con la ubicación de las estaciones de monitoreo del IDEAM, en ocasiones, dichas estaciones pueden estar distantes de los lugares en donde se concentra la mayor población o alejados de los centros municipales.

DEPARTAMENTO	MUNICIPIO
ANTIOQUIA	Tarazá (25.0).
BOYACÁ	Muzo (38.2), San Pablo de Borbur (23.6).
CALDAS	Riosucio (15.0).
CAUCA	Santa Rosa (16.0).
CUNDINAMARCA	Gachalá (12.0).
CHOCÓ	Lloró (75.8), Condoto (27.0), Istmina (24.0).
NARIÑO	Magüí - Payán (15.0), Barbacoas (14.5).
NORTE DE SANTANDER	Salazar de Las Palmas (65.8), Lourdes (32.3), Gramalote (30.0), Chinácota (13.8).
SANTANDER	Albania (39.9), El Carmen (37.2), Mogotes (18.0), Encino (11.5), Cimitarra (11.4), Gámbita (11.0).
RISARALDA	Pueblo Rico (14.0).
VALLE DEL CAUCA	Buenaventura (48.0).

NO SE REGISTRARON VALORES SUPERIORES A LOS HISTÓRICOS DE PRECIPITACIÓN



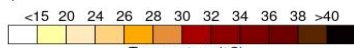
Estimación Satelital (24 Horas)



TEMPERATURA SUPERFICIAL MÁXIMA POR ESTIMACIÓN SATELITAL (GOES-16)

(2020-10-11 09:00:00 a 2020-10-11 10:50:00)

Elaborado por: Oficina del Servicio de Pronósticos y Alertas.



(Producto en evaluación. No son valores oficiales de temperatura)



Fuente:
Imágenes GOES-16
(12 imágenes)



Temperaturas Máximas

Aclaración: aunque las temperaturas registradas en un municipio se relacionan con la ubicación de las estaciones de monitoreo del IDEAM, en ocasiones, dichas estaciones pueden estar distantes de los lugares en donde se concentra la mayor población o alejados de los centros municipales.

A continuación se relacionan los municipios donde en las últimas 24 horas se registraron temperaturas iguales o superiores a 36.0 °C.

DEPARTAMENTOS	MUNICIPIO
BOLÍVAR	María La Baja (36.0).
CESAR	Valledupar (36.8), Bosconia (37.0).
CUNDINAMARCA	Jerusalén (37.6), Puerto Salgar (36.4).
HUILA	Neiva (37.2).
NORTE DE SANTANDER	Cúcuta (36.6).
TOLIMA	Natagaima (37.6)

NO SE REGISTRARON VALORES SUPERIORES A LOS HISTÓRICOS DE TEMPERATURA MÁXIMA.

Temperaturas Mínimas

A continuación se relacionan los municipios donde en las últimas 24 horas se registraron temperaturas menores o iguales a 5.0 °C.

DEPARTAMENTOS	MUNICIPIO
BOYACÁ	Sogamoso (30.2), Cerinza (3.8), Chita (4.0), Saboyá (4.4), Duitama (4.6), Paipa (4.8).
CUNDINAMARCA	Tenjo (3.0), Mosquera (4.0), Bogotá D. C. (4.4), Subachoque (4.6), Facatativá (4.8).
NARIÑO	Ipiales (1.4), Pasto (3.0), Pупiales (3.8).

NO SE REGISTRARON VALORES INFERIORES A LOS HISTÓRICOS DE TEMPERATURA MÍNIMA.

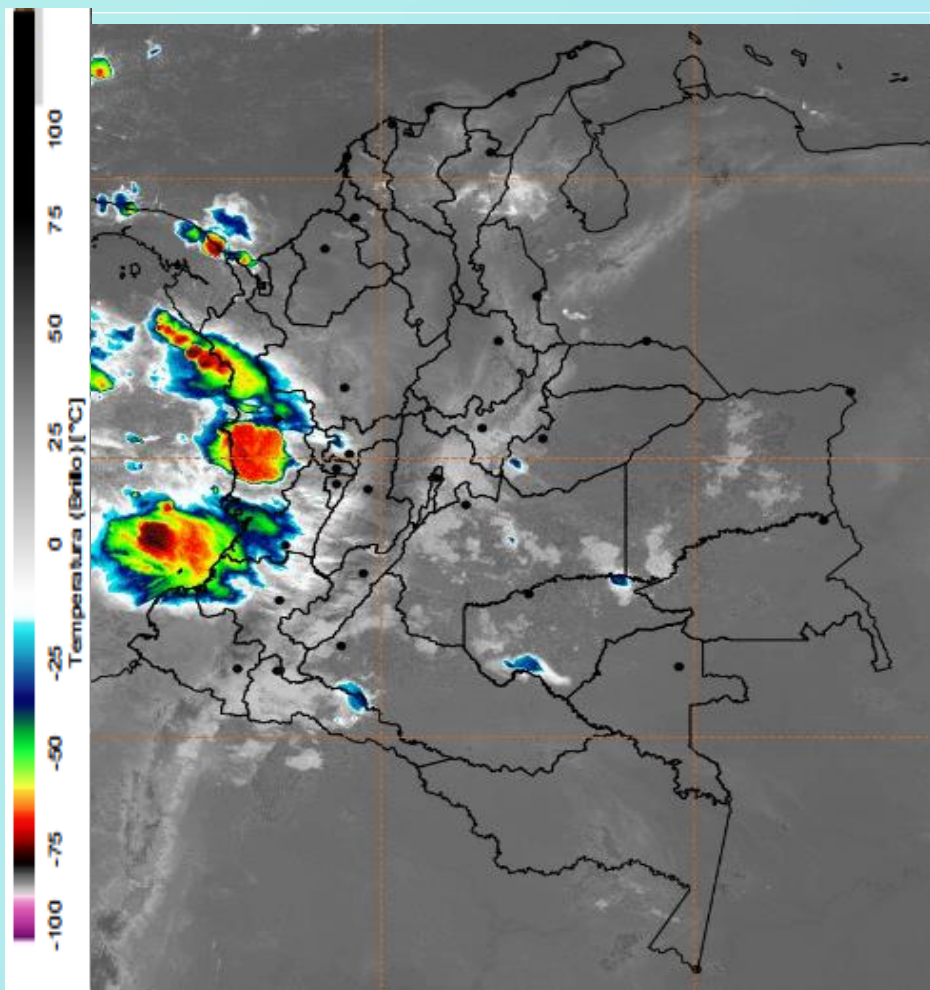
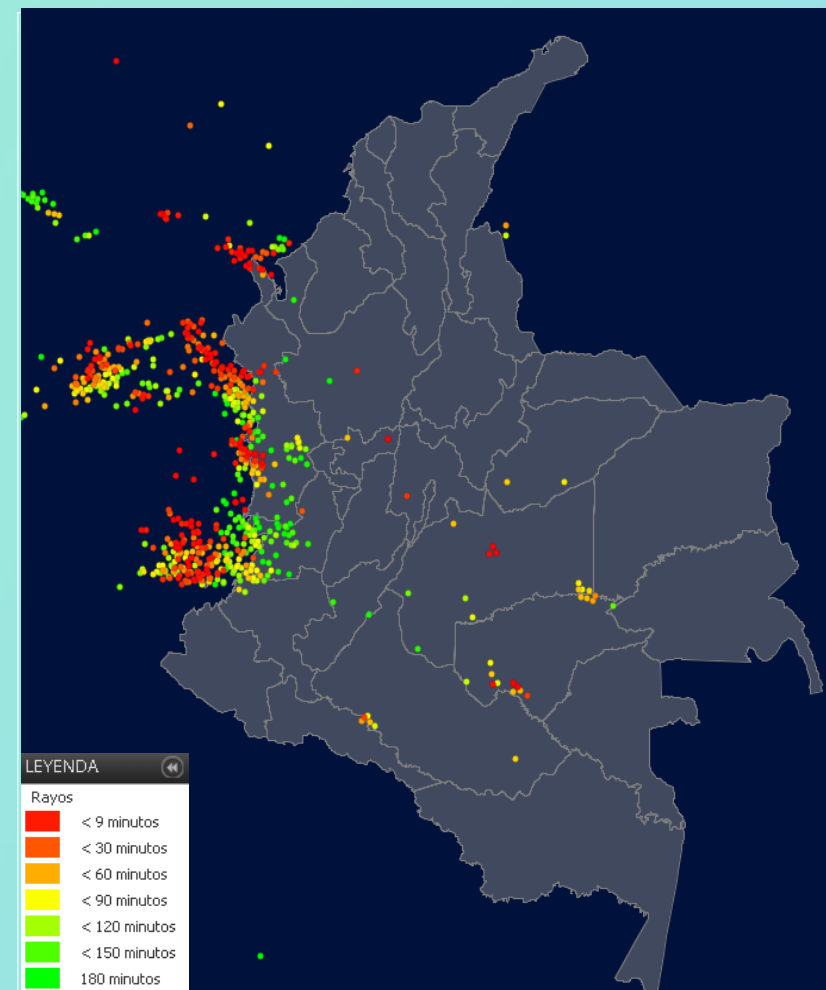


Imagen GOES East Canal Infrarrojo, 11 de octubre de 2020. Hora 08:40 HLC.
Fuente: IDEAM-GOES 16

Durante la mañana prevalecieron las condiciones secas en la mayor parte del país, con excepción de áreas ubicadas al occidente del territorio nacional, ubicadas en el mar Caribe (golfo de Urabá y sectores de altamar al oriente de las islas) y la región Pacífico (zona oceánica, Chocó y occidente de Valle del Cauca y Cauca), donde se observaron formaciones nubosas cargadas de lluvias.

En otras áreas del centro de la Orinoquía y la Amazonía, incluyendo el piedemonte de la cordillera oriental, se observó nubosidad mayor en capas medias y bajas, con condiciones secas predominantes y algunas lluvias ligeras y dispersas. El resto del país permaneció con curvas altas de sol y cielo mayormente despejado.

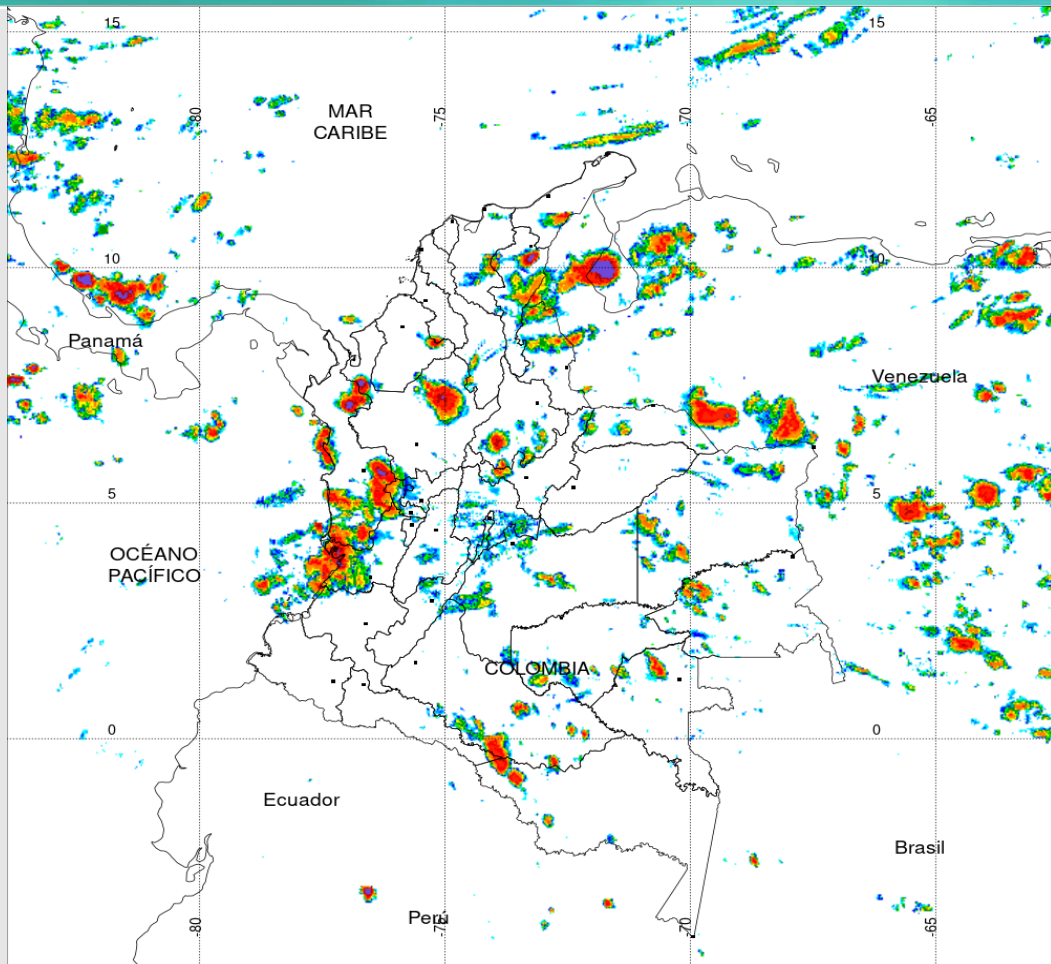


Descargas eléctricas en las últimas 3 horas.
Fuente: Keraunos – Linetview.

- La imagen del canal infrarrojo (10.3 μm) permite identificar nubes en cualquier período temporal a partir de la temperatura de brillo de la nube (ver escala de colores). De esta forma, se puede identificar, clasificar y caracterizar la nubosidad en una zona determinada.
- La imagen de las descargas eléctricas muestra los rayos nube-tierra que se han descargado en una zona en las últimas 4 horas (ver escala de colores)



Pronóstico de precipitación para las próximas veinticuatro (24) horas



PRECIPITACIÓN TOTAL ACUMULADA POR ESTIMACIÓN SATELITAL (GOES-16)

OCT 10 DE 2020 (7:00) - OCT 11 DE 2020 (7:00)

Elaborado por: Oficina del Servicio de Pronósticos y Alertas.

0 0.1 1 2 4 6 8 10 15 20 30 40 60 80 >100

Precipitación Acumulada (mm)
(Producto en evaluación. No son valores oficiales de precipitación)



Fuente:
Imágenes GOES-16
(134/144 imágenes)



Condiciones para destacar en las próximas 24 horas

En lo que resta de la jornada se anticipa crecimiento nuboso, con precipitaciones importantes, en sectores dispersos de la región Caribe (destacándose los eventos esperados en el oriente de Cesar, las estribaciones de la Sierra Nevada y el sur de Sucre y Córdoba), nororiente, noroccidente y occidente de los Andes colombianos (en el occidente de Antioquia, los Santanderes y el occidente del eje cafetero), y el litoral Pacífico. Además, se prevé que continúen las condiciones nubosas y lluviosas en el occidente del mar Caribe y el centro-norte del océano Pacífico y que se activen núcleos de nubes en zonas adyacentes y sobre los piedemontes llanero y amazónico.

En otras áreas del centro de los departamentos andinos (en sectores de Cundinamarca, Boyacá, Tolima y Huila), así como en sectores dispersos de la Orinoquía oriental son posibles lluvias dispersas de menor intensidad. El territorio nacional restante se espera con predominio de tiempo seco.



Para mayor información sobre el estado del tiempo, alertas y pronósticos, consulte la aplicación móvil MI PRONÓSTICO

- La resolución espacial del mapa de pronóstico es de 6.5 km aproximadamente. Por lo tanto, fenómenos meteorológicos inferiores a esta escala no están considerados en esta predicción.
- La escala de colores está asociada a un rango de precipitación en el intervalo de tiempo indicado, lo que implica que el pronóstico no es determinista (un valor exacto en una zona) sino corresponde a un pronóstico cuantitativo (un rango de valores en una zona).



Pronóstico zonas volcánicas

Mapa de zonas volcánicas

ÁREA DEL VOLCÁN NEVADO DEL RUIZ			
Mañana: Cielo parcialmente nublado - Tiempo seco			
Tarde: Cielo nublado - Lluvias			
Noche: Cielo nublado - Tiempo seco			
Madrugada: Cielo nublado - Tiempo seco			
El SERVICIO GEOLÓGICO COLOMBIANO reporta en nivel AMARILLO (III): CAMBIOS EN EL COMPORTAMIENTO DE LA ACTIVIDAD VOLCÁNICA. Lat: 4.89 Lon: -75.32			
ELEVACIÓN (pies)	DIRECCIÓN	VELOCIDAD	
		VELOCIDAD (Nudos)	VELOCIDAD (Km/h)
10.000	NORESTE	0 - 5	0 - 9
18.000	ESTE-SURESTE	10 - 15	18 - 27
24.000	ESTE-SURESTE	5 - 10	9 - 18
30.000	NOROESTE	10 - 15	18 - 27
ÁREA DEL VOLCÁN NEVADO DEL HUILA			
Mañana: Cielo nublado - Tiempo seco			
Tarde: Cielo nublado - Lluvias			
Noche: Cielo nublado - Tiempo seco			
Madrugada: Cielo parcialmente nublado - Tiempo seco			
El SERVICIO GEOLÓGICO COLOMBIANO reporta en nivel AMARILLO (III): CAMBIOS EN EL COMPORTAMIENTO DE LA ACTIVIDAD VOLCÁNICA. Lat: 2.92 Lon: -76.05			
ELEVACIÓN (pies)	DIRECCIÓN	VELOCIDAD	
		VELOCIDAD (Nudos)	VELOCIDAD (Km/h)
10.000	SURESTE	5 - 10	9 - 18
18.000	ESTE-SURESTE	15 - 20	27 - 37
24.000	SURESTE	10 - 15	18 - 27
30.000	OESTE-NOROESTE	15 - 20	27 - 37
ÁREA DEL VOLCÁN CERRO MACHÍN			
Mañana: Cielo nublado - Tiempo seco			
Tarde: Cielo nublado - Tiempo seco			
Noche: Cielo nublado - Tiempo seco			
Madrugada: Cielo nublado - Tiempo seco			
El SERVICIO GEOLÓGICO COLOMBIANO reporta en nivel AMARILLO (III): CAMBIOS EN EL COMPORTAMIENTO DE LA ACTIVIDAD VOLCÁNICA. Lat: 4.80 Lon: -75.62			
ELEVACIÓN (pies)	DIRECCIÓN	VELOCIDAD	
		VELOCIDAD (Nudos)	VELOCIDAD (Km/h)
10.000	SUR-SURESTE	0 - 5	0 - 9
18.000	ESTE-SURESTE	15 - 20	27 - 37
24.000	ESTE-SURESTE	10 - 15	18 - 27
30.000	NOROESTE	10 - 15	18 - 27

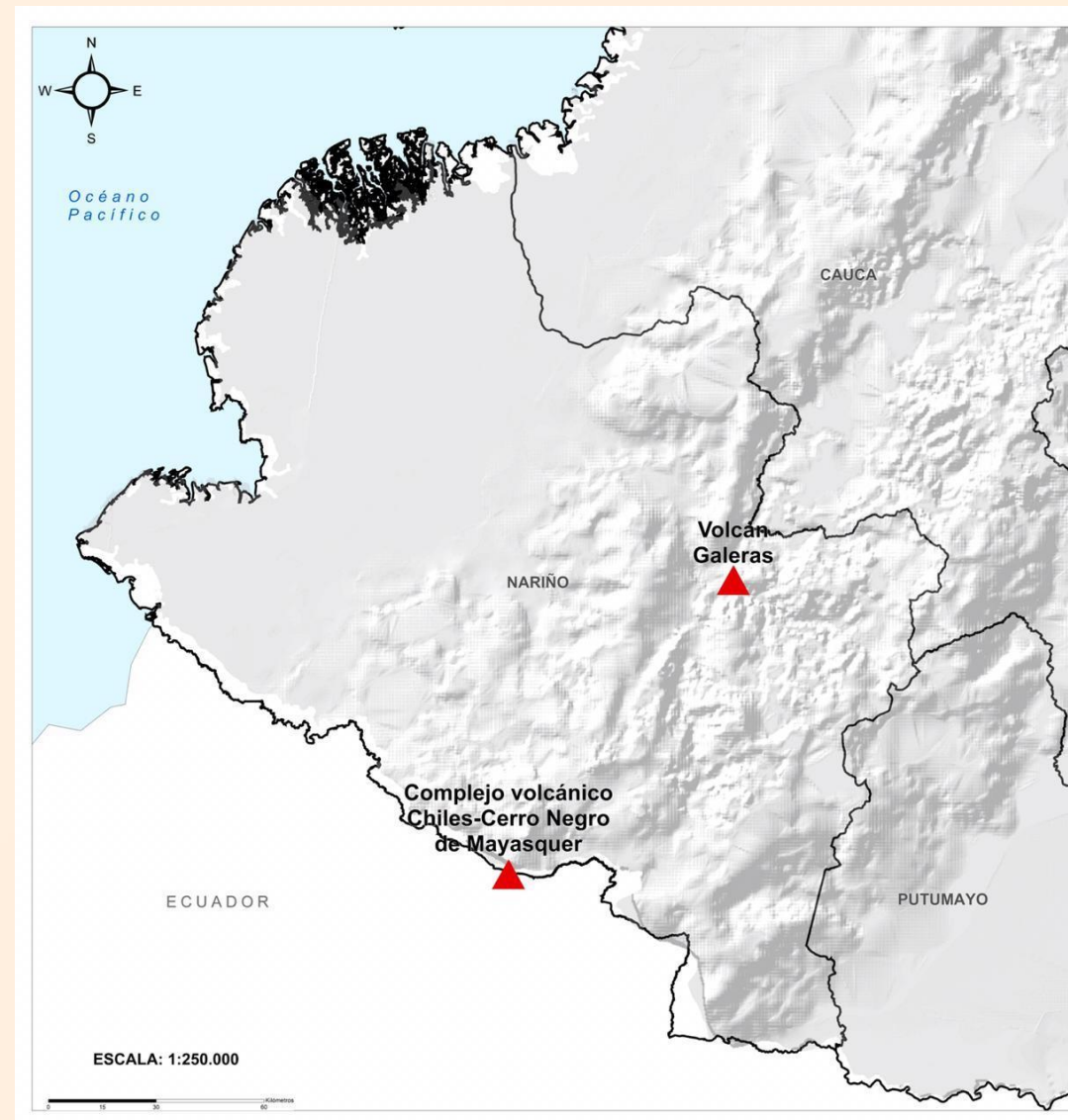




Pronóstico zonas volcánicas

Mapa de zonas volcánicas

ÁREA DEL VOLCÁN GALERAS			
Mañana: Cielo parcialmente nublado - Tiempo seco			
Tarde: Cielo nublado - Lloviznas			
Noche: Cielo nublado - Tiempo seco			
Madrugada: Cielo nublado - Tiempo seco			
EL SERVICIO GEOLÓGICO COLOMBIANO reporta en nivel AMARILLO (III): CAMBIOS EN EL COMPORTAMIENTO DE LA ACTIVIDAD VOLCÁNICA. Lat: 1.55 Lon: -77.37			
ELEVACIÓN (pies)	DIRECCIÓN	VELOCIDAD	
		VELOCIDAD (Nudos)	VELOCIDAD (Km/h)
10.000	SURESTE	5 - 10	9 - 18
18.000	ESTE	15 - 20	27 - 37
24.000	SURESTE	5 - 10	9 - 18
30.000	OESTE-NOROESTE	15 - 20	27 - 37
ÁREA DEL COMPLEJO VOLCÁNICO CHILES-CERRO NEGRO DE MAYASQUER			
Mañana: Cielo parcialmente nublado - Tiempo seco			
Tarde: Cielo nublado - Tiempo seco			
Noche: Cielo parcialmente nublado - Tiempo seco			
Madrugada: Cielo parcialmente nublado - Tiempo seco			
EL SERVICIO GEOLÓGICO COLOMBIANO reporta en nivel AMARILLO (III): CAMBIOS EN EL COMPORTAMIENTO DE LA ACTIVIDAD VOLCÁNICA. Lat: 0.81 -Lon:77.93 Lat: 0.76 Lon:-77.95			
ELEVACIÓN (pies)	DIRECCIÓN	VELOCIDAD	
		VELOCIDAD (Nudos)	VELOCIDAD (Km/h)
10.000	ESTE-SURESTE	5 - 10	9 - 18
18.000	ESTE	20 - 25	37 - 46
24.000	ESTE-SURESTE	5 - 10	9 - 18
30.000	OESTE-NOROESTE	10 - 15	18 - 27



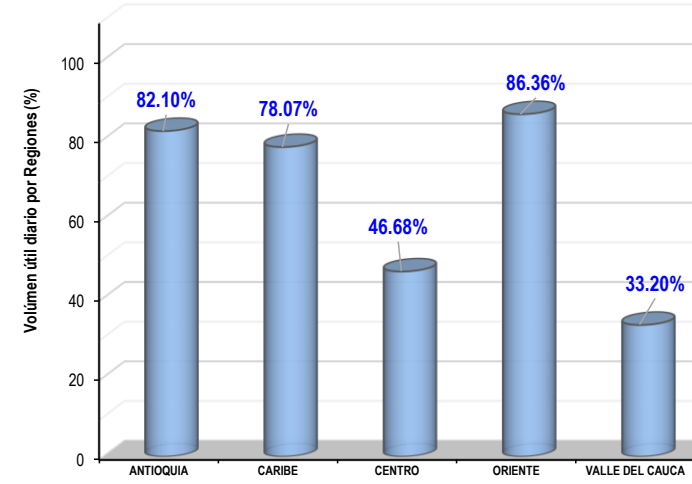
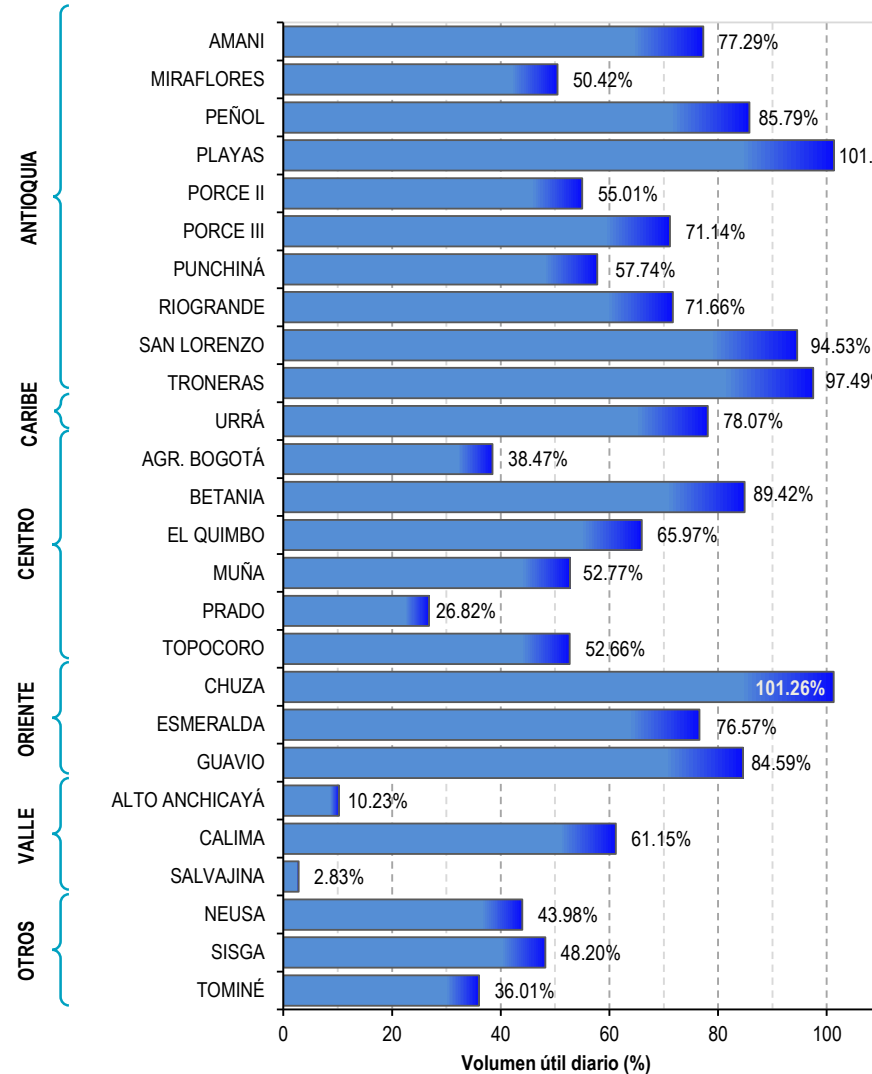


Estado de los Embalses



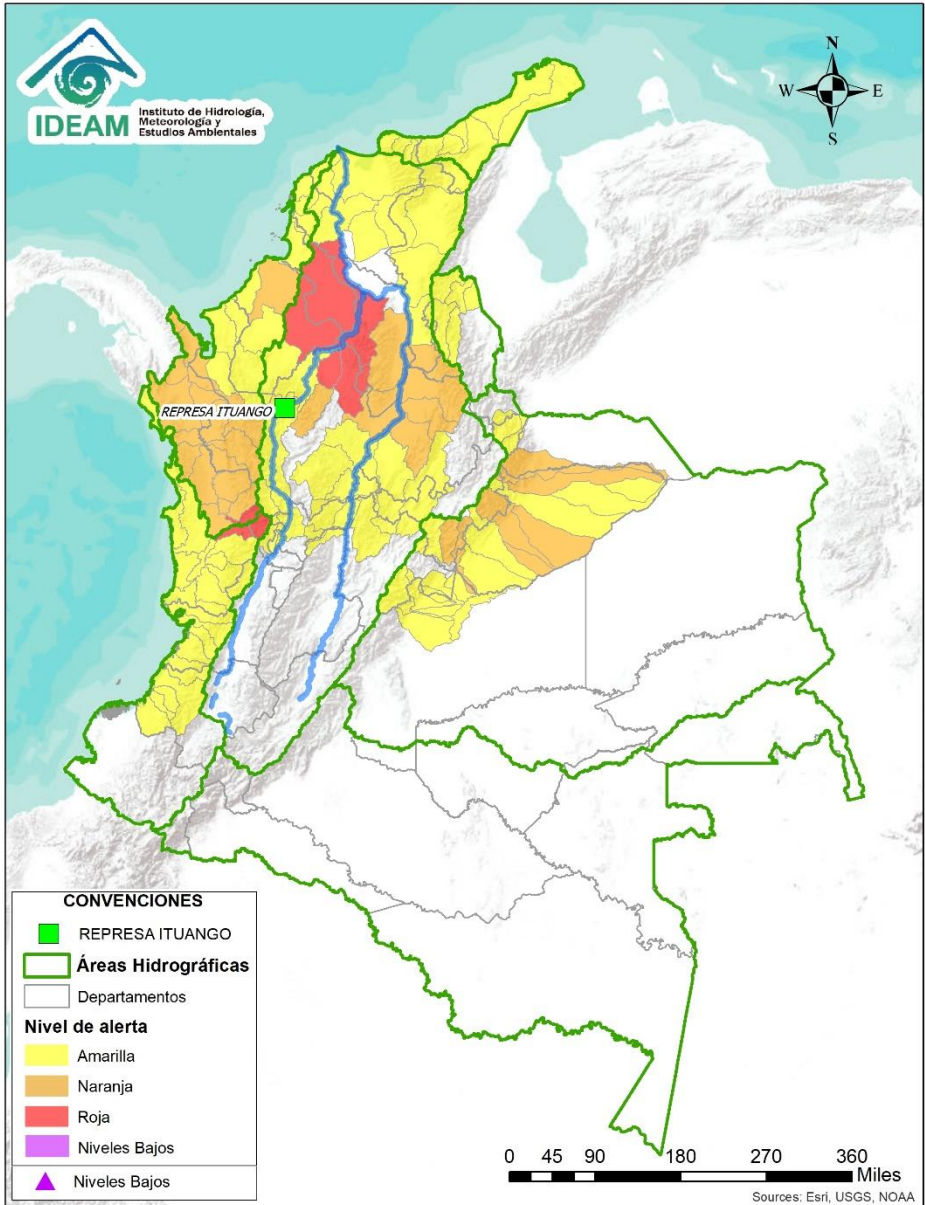
A continuación se relaciona el volumen útil diario de los principales embalses del país (expresado en porcentaje), de acuerdo con la información reportada por XM S.A. E.S.P en la siguiente dirección electrónica: <http://ido.xm.com.co/ido/SitePages/hidrologia.aspx?q=reservas>

VOLÚMEN ÚTIL DIARIO EN LOS PRINCIPALES EMBALSES DEL PAÍS





Alertas Hidrológicas



Caño Cristales el río de los cinco colores, paraíso tropical! (Sierra de La Macarena – Meta, Colombia). – Autor: Mcleods, 19 de Febrero de 2018
 Fuente: https://upload.wikimedia.org/wikipedia/commons/3/3e/Flashpacker_Connect_-_Cano_Cristales_webp

FEWS COLOMBIA

SISTEMA DE PRONÓSTICOS HIDROLÓGICOS Y ALERTAS TEMPRANAS

Consulte aquí el estado de los niveles en los ríos del país:

<http://fews.ideam.gov.co/colombia/MapaEstacionesColombiaEstado.html>



- Nota 1:** Las alertas hidrológicas pueden ser corregidas y/o actualizadas en el futuro. No representa una certificación oficial del IDEAM.
- Nota 2:** Es probable que los eventos hidrológicos reportados en las alertas emitidas no se estén presentando sobre los ríos principales sino sobre sus afluentes.
- Nota 3:** El IDEAM le recomienda a la población ribereña estar muy atentos al comportamiento de los niveles de los ríos y atender las recomendaciones que la Unidad Nacional de Gestión del Riesgo de Desastres (UNGRD) emita para la implementación de medidas de contingencia ante posibles afectaciones por desbordamientos e inundaciones.



LLUVIAS



NIVELES BAJOS



NIVELES ALTOS



CRECIENTE SÚBITA



TRANSITO DE CRECIENTES



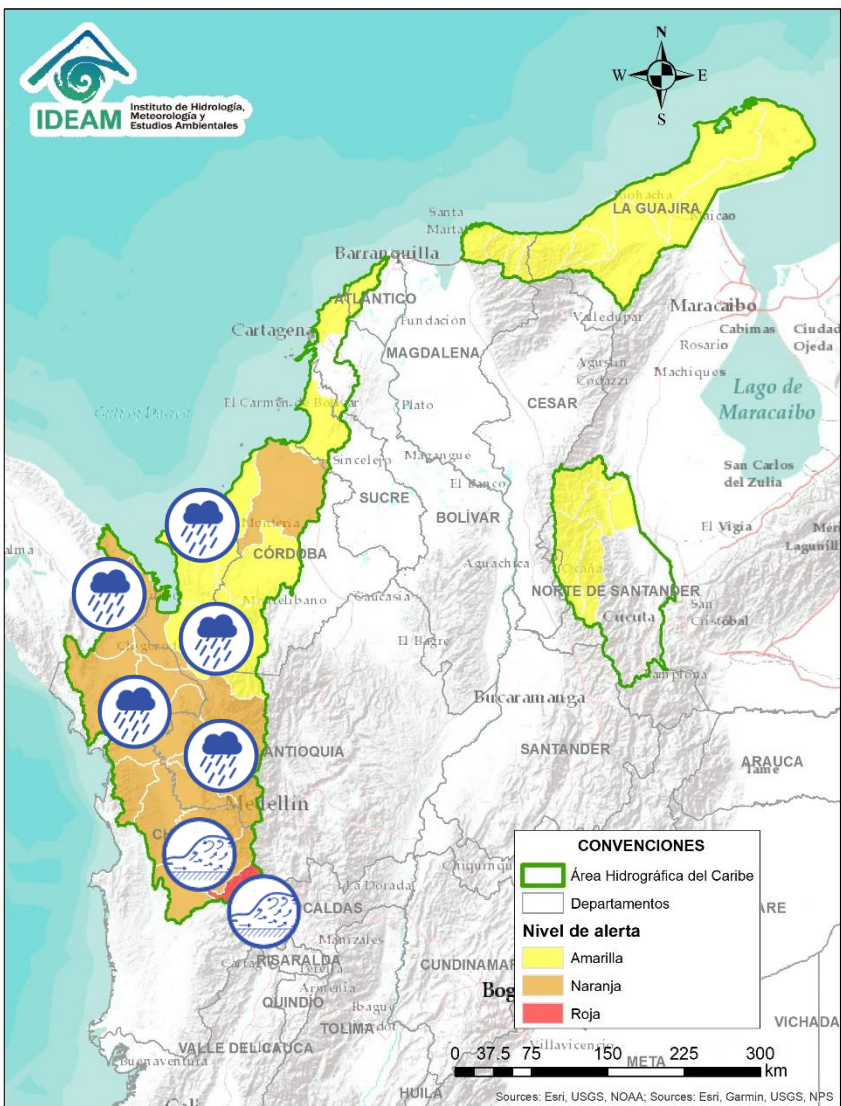
CRECIENTE POR DESEMBALSE



INUNDACIONES



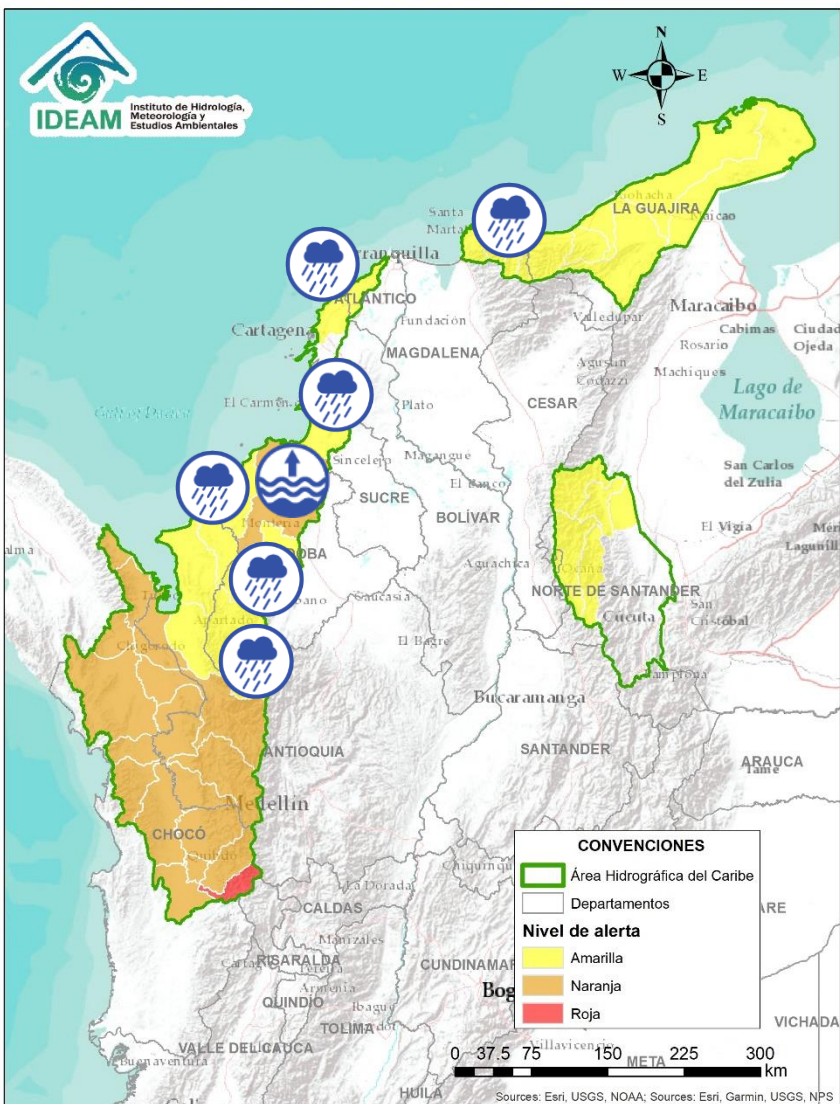
Área Hidrográfica del Caribe



Alerta	Zona Hidrografica	Subzona o Cuenca Hidrografica	Descripción de la alerta hidrológica
	Atrato - Darién	Cuenca del río Andágueda	Crecientes súbitas en el río Andágueda. Nota: La UNGRD y CMGRD informa sobre inundaciones por desbordamiento en el río Andágueda a la altura del municipio de Bagadó, afectaciones en evaluación (07/10/2020).
	Atrato - Darién	Cuenca alta del río Atrato	Crecientes súbitas en la parte alta del río Atrato a la altura de Quibdó. Se prevé un comportamiento similar en las cuencas de los ríos Quito y Cabí, aportantes a la cuenca alta. Especial atención a los municipios de El Carmen de Atrato, Lloró, Unión Panamericana, Cértegui, Atrato (Yutó), El Cantón de San Pablo, Paimado y Quibdó.
	Atrato - Darién	Cuenca media del río Atrato	Probabilidad de crecientes súbitas en las cuencas de los ríos Bebarama, Bojayá, Cuía, Chicué, Uva, Pogué, Napipí, Opagadó y especialmente en las cuencas de los ríos Sucio, Murri y Murindó, entre otros aportantes a la cuenca media. Especial atención a la altura de los municipios Medio Atrato, Dabeiba, Mutatá, Uramita, Cañasgordas, Frontino, Bojayá, Murindó, Urrao y Vigía del Fuerte.
	Atrato - Darién	Cuenca baja del río Atrato	Probabilidad de incrementos súbitos en los ríos Salaqui, Cacarica y Tanela, entre otros afluentes al río Atrato en su cuenca baja. Especial atención en los municipios de Riosucio, Carmen del Darién y Unguía.
	Atrato - Darién	Cuenca del río Tolo	Probabilidad de crecientes súbitas en la cuenca del río Tolo entre otros directos al Caribe. Especial atención a la altura del municipio de Acandí.
	Caribe - Litoral	Cuenca del río León	Probabilidad de crecientes súbitas en el río León, así como en sus afluentes los ríos Carepa y Apartadó, entre otros que desembocan al Golfo de Urabá. Se recomienda especial atención en los municipios de Chigorodó, Carepa y Apartado (Antioquia).
	Caribe - Litoral	Cuenca del río Mulato	Probabilidad de crecientes súbitas en el ríos Mulato y sus afluentes en el Golfo de Urabá, se recomienda especial atención en el municipio de Turbo.
	Caribe - Litoral	Cuenca del río San Juan	Probabilidad de crecientes súbitas en el río San Juan y sus directos al Caribe.



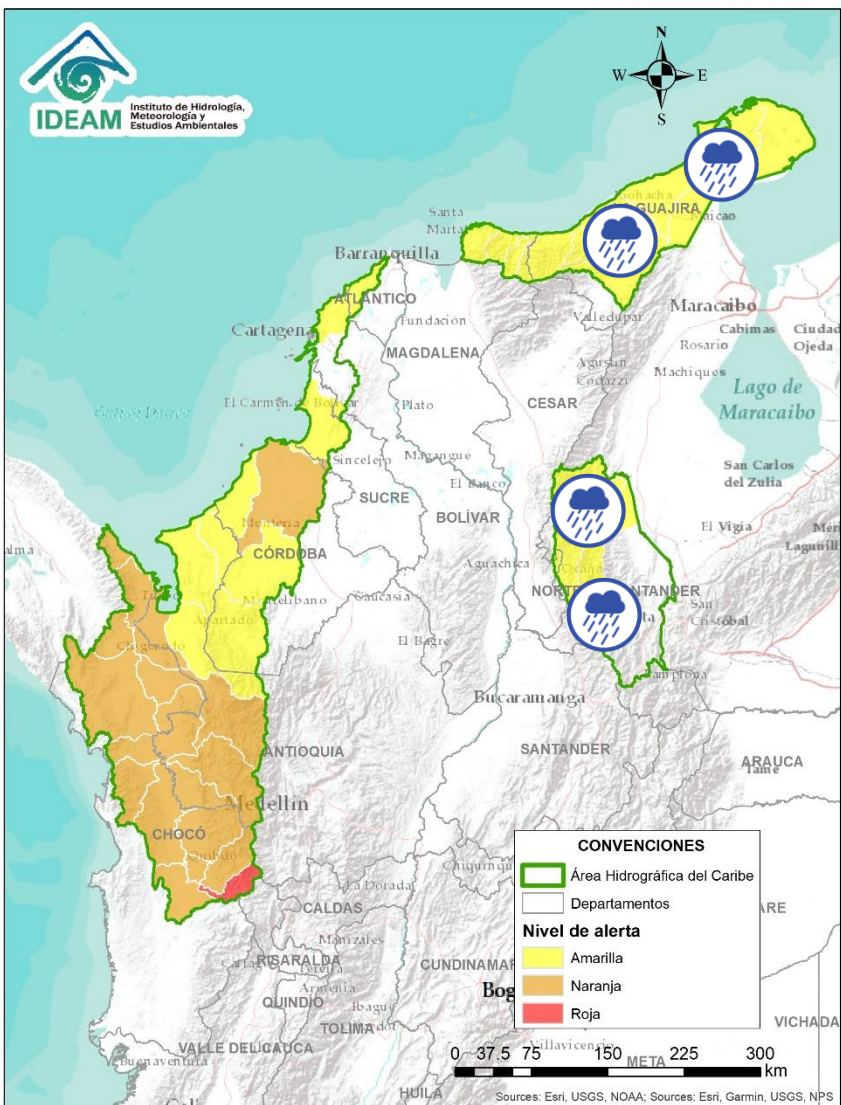
Área Hidrográfica del Caribe



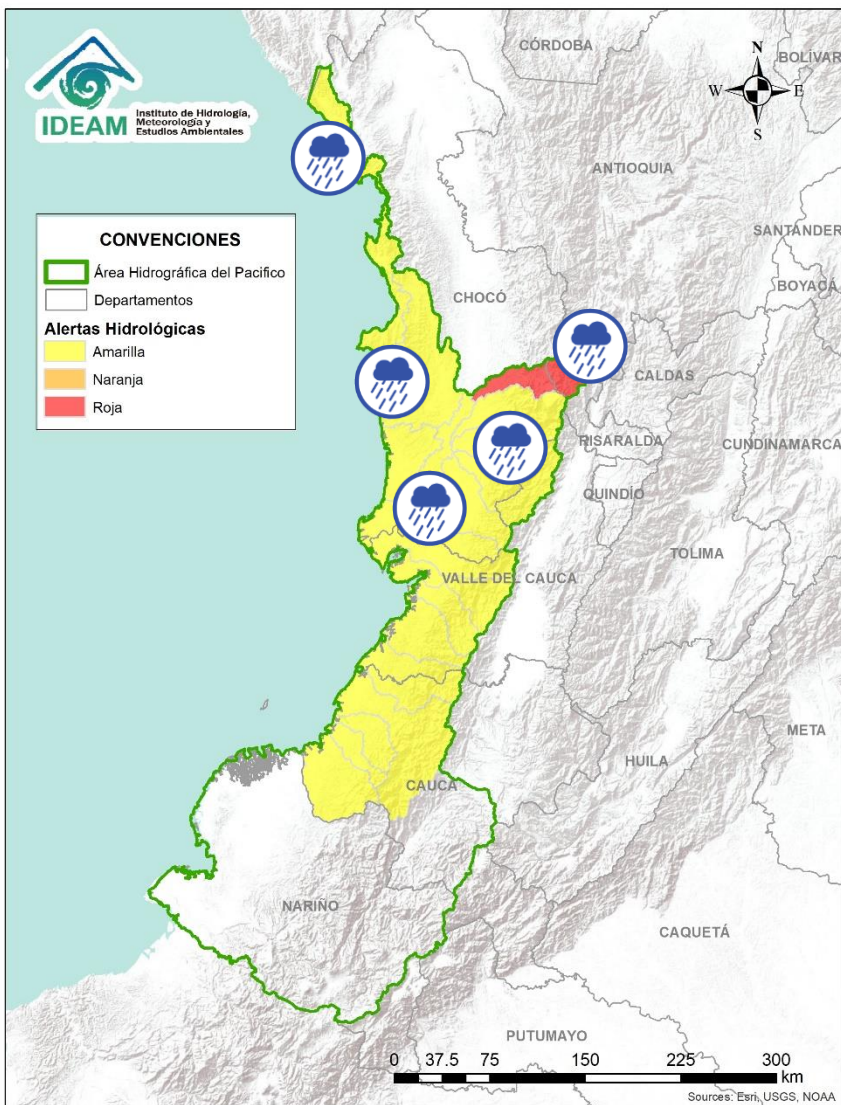
Alerta	Zona Hidrografica	Subzona o Cuenca Hidrografica	Descripción de la alerta hidrológica
	Caribe - Litoral	Cuenca del río Canalete	Probabilidad de crecientes súbitas en los ríos Canalete y otros arroyos directos al Caribe.
	Sinú	Cuenca alta del río Sinú	Probabilidad de incrementos en los niveles del río Sinú y quebradas afluentes en la parte alta..
	Sinú	Cuenca media del río Sinú	Probabilidad de incrementos en los niveles del río Sinú y quebradas afluentes en la parte media (aguas abajo del Embalse de Urrá I). Se recomienda especial atención en los centros poblados de Tierralta, Valencia y Montería (Córdoba).
	Sinú	Cuenca baja del río Sinú	Niveles altos en la parte baja del río Sinú, se recomienda especial atención en los municipios de Cereté, Loricá, San Antero y San Bernardo del Viento, ante posibles afectaciones por inundaciones.
	Caribe – Litoral	Directos al Caribe Golfo de Morrosquillo	Probabilidad de crecientes súbitas en los aportantes directos al Mar Caribe en el Golfo de Morrosquillo. Especial atención a los municipios de San Onofre, Tolú, Coveñas, Palmito, Toluviéjo, Chalán, Colosó, Morroa y Sincelejo.
	Caribe - Litoral	Arroyos directos al Caribe	Probabilidad de formación de arroyos directos al Mar Caribe, especialmente en el corregimiento Galerazamba, en el municipio de Santa Catalina (Bolívar), el municipio Juan de Acosta y en la ciudad de Cartagena.
	Caribe - Guajira	Cuencas de los ríos que descargan al Mar Caribe	Probabilidad de crecientes súbitas en los ríos que descargan sus aguas al Mar Caribe, especialmente los ríos Piedras, Manzanares, Guachaca, Buriticá, Mendiguaca, Don Diego y Ancho, entre otros directos al Caribe.



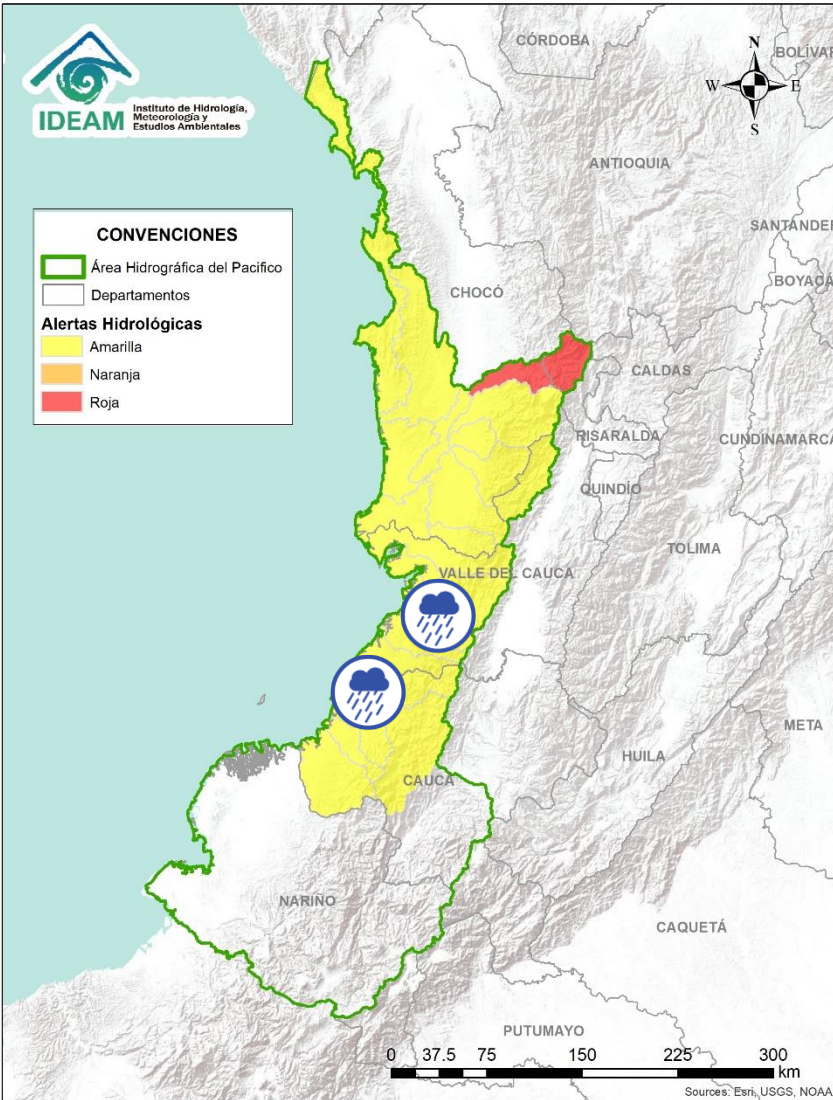
Área Hidrográfica del Caribe





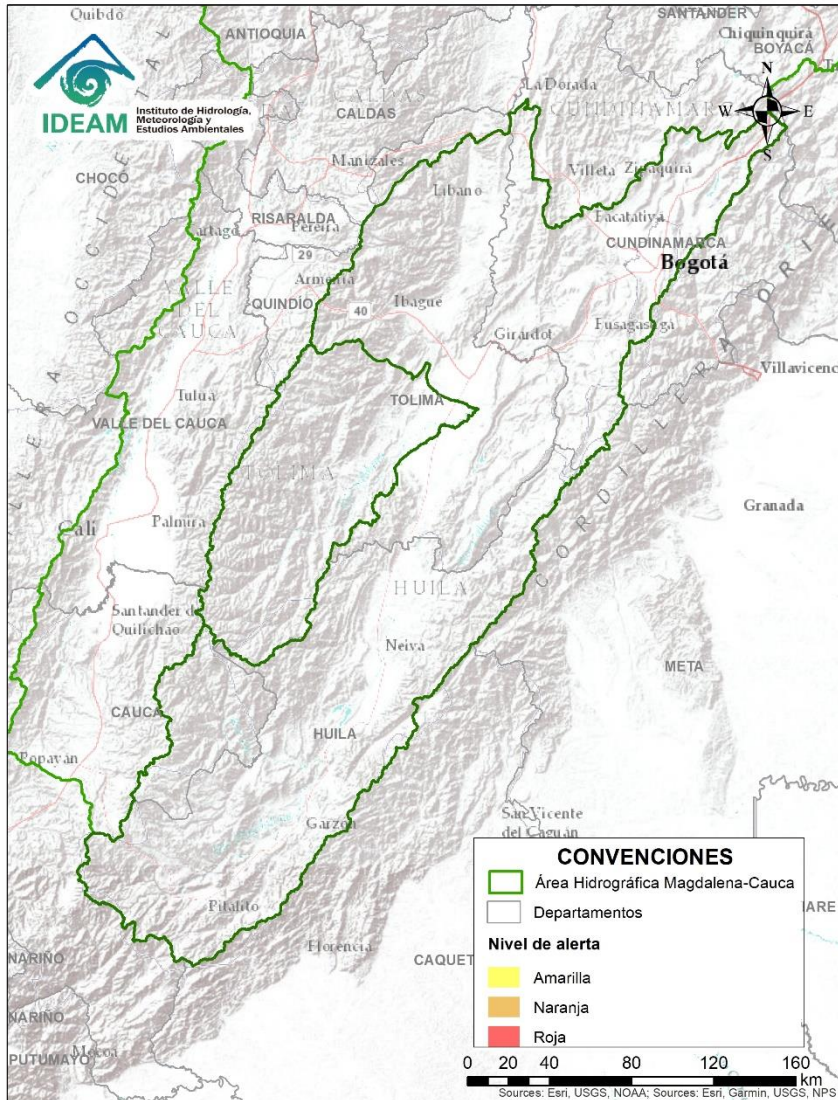
Alerta	Zona Hidrográfica	Subzona o Cuenca Hidrográfica	Descripción de la alerta hidrológica
	Caribe - Guajira	Cuenca de los ríos Ranchería, Camarones y Tapias	Probabilidad de incrementos súbitos en el nivel de los ríos Ranchería, Camarones, Tapias y sus afluentes, se recomienda especial atención en los municipios de Fonseca, Barrancas, y Riohacha.
	Caribe - Guajira	Directos al Golfo de Maracaibo y Directos al Caribe	Probabilidad de incrementos en el nivel de los ríos directos al Caribe en la parte alta de La Guajira. Igualmente, probabilidad de incrementos en el nivel de los ríos Carraipia, Paraguachon y otros directos al Golfo de Maracaibo.
	Catatumbo	Cuencas del Catatumbo	Probabilidad de creciente súbitas en las cuencas de los ríos Algodonal, Socuavo, Tarra, Río de Oro y afluentes al bajo Catatumbo, especial atención en el municipio de Ocaña.
	Catatumbo	Cuencas de los ríos Presidente, Sardinata y Tibú	Probabilidad de crecientes súbita en las cuencas de los ríos Nuevo Presidente, Tres Bocas, Sardinata y Tibú; aportantes del Catatumbo. Especial atención en los municipios de Sardinata y Tibú (Norte de Santander).



Alerta	Zona Hidrografica	Subzona o Cuenca Hidrografica	Descripción de la alerta hidrológica
	Baudó - Directos al Pacifico	Cuenca del río Baudó	Probabilidad de crecientes súbitas en el río Baudó y sus afluentes. Se recomienda especial atención para las poblaciones ribereñas, se destacan los corregimientos de Santa María, Miacorá, Divisa, Cohecho, Chachajo, Santa Rita, La Pureza y Nauca.
	Baudó - Directos al Pacifico	Cuencas directas al Pacifico (Chocó)	Probabilidad de incrementos súbitos en el nivel de los ríos Chocolatal, Docampadó, Abaquía, Catripe, Evarí, Pavasá, Piliza, Purricha, Quiparado, San Juan, Virudó, Cupica, Curiche, Jampavadó, Juradó, Partadó, Arusi, Coquí, Joví, Nuquí, Panguí y sus aportantes., entre otros directos al Océano Pacifico en el departamento de Chocó, se recomienda especial atención en los municipios de Bahía Solano y Juradó.
	San Juan	Cuenca alta del río San Juan	Crecientes súbita en la cuenca alta del río San Juan. Nota: La UNGRD, CDGRD CHOCÓ Y CRC informan sobre inundaciones por desbordamiento del río San Juan en el municipio de Tadó (07/10/2020).
	San Juan	Cuenca media y baja del río San Juan	Probabilidad de crecientes súbitas en las cuencas de los ríos Sipí, Capoma, Munguidó, Calima, Tamaná, Cajón y otros aportantes a la cuenca media y baja. Especial atención a la altura de los municipios de San José del Palmar, Istmina, Medio San Juan, Condoto, Nóvita, Santa Rita, Sipí y Litoral de San Juan.



Alerta	Zona Hidrográfica	Subzona o Cuenca Hidrográfica	Descripción de la alerta hidrológica
	Tapaje – Dagua – Directos	Cuencas Directo Pacífico (Valle del Cauca)	Probabilidad de crecientes súbitas en los ríos Dagua, Anchicayá, Cajambre, Mayorquín, Raposo y sus afluentes, directos al océano Pacífico en el departamento del Valle del Cauca.
	Tapaje – Dagua – Directos	Cuencas Directo Pacífico (Cauca)	Probabilidad de creciete súbita en los ríos Naya, Yurumanguí, San Juan de Micay, Saija, Timbiquí y Guapí, que drenan sus aguas al océano Pacífico en el departamento del Cauca.



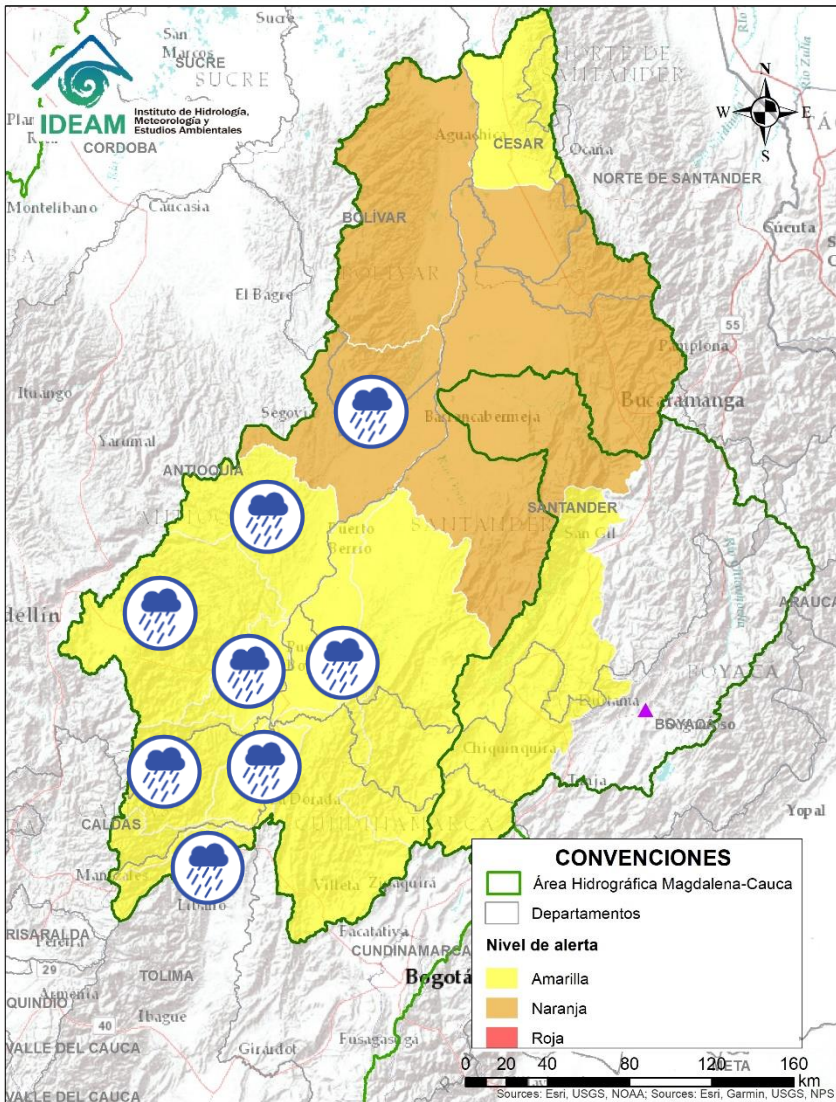
CONDICIONES
NORMALES



Por favor, pique aquí para volver
al mapa principal de Áreas
Hidrográficas de Colombia.



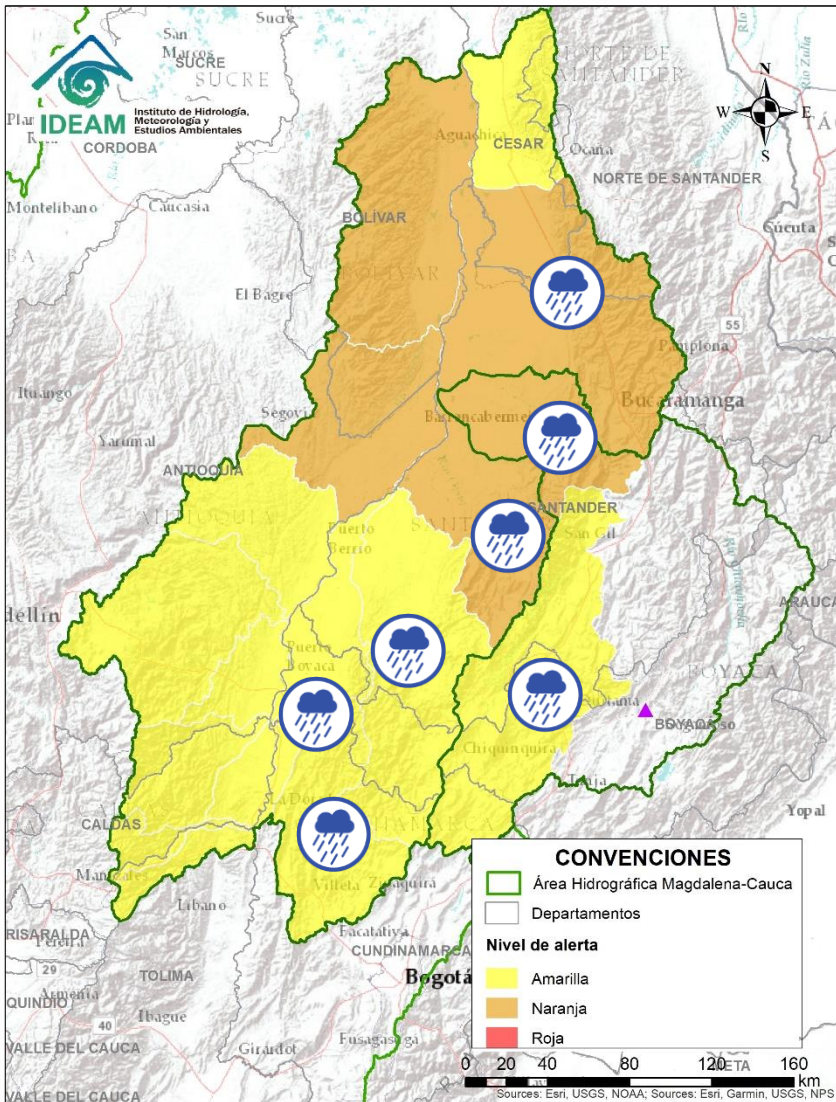
Área Hidrográfica del Magdalena – Cauca (cuenca media del río Magdalena)



Alerta	Zona Hidrografica	Subzona o Cuenca Hidrografica	Descripción de la alerta hidrológica
	Medio Magdalena	Cuenca del río Gualí	Probabilidad de crecientes súbitas en el río Gualí y sus afluentes, especial atención en los municipios de Fresno (Tolima), Mariquita (Tolima), Pensilvania (Caldas), Casabianca (Tolima) y Samaná (Caldas), ante posibles afectaciones por inundaciones.
	Medio Magdalena	Cuenca del río Guarínó	Probabilidad de crecientes súbitas en la cuenca del río Guarínó. Especial atención en el municipio de Manzanares (Caldas).
	Medio Magdalena	Cuenca del río La Miel	Probabilidad de crecientes súbitas en la cuenca del río La Miel (departamento de Caldas). Actualmente niveles en descenso.
	Medio Magdalena	Directos al Medio Magdalena	Probabilidad de crecientes súbitas en los ríos Directos al Medio Magdalena entre los ríos Guarínó y Miel.
	Medio Magdalena	Directos al medio Magdalena entre los ríos Miel y Nare	Probabilidad de crecientes súbitas en los niveles de los aportantes directos al Medio Magdalena entre los ríos La Miel y Nare, especialmente en el río Claro (Cocorná Sur). Especial atención a la altura de los municipios de Sonsón, Puerto Triunfo, Puerto Nare y San Francisco.
	Medio Magdalena	Cuenca del río Nare	Probabilidad de creciente súbita en los niveles del río Nare y sus afluentes, especialmente el río Nus, Negro y quebrada Marinilla. Se recomienda especial atención en los municipios de San Roque, Santo Domingo, Concepción, Rionegro, Santuario, Marinilla, Cocorná, San Luis y Puerto Nare. Nota: La UNGRD informa afectaciones a la altura del municipio de Caracolí (05-10-2020).
	Medio Magdalena	Cuenca del río San Bartolomé	Probabilidad de crecientes súbitas en el río San Bartolomé y sus afluentes, especialmente el río Regla y Volcán. Se recomienda especial atención en los municipios de El Cerro, Canadongo, Yondó y Vegachi (Antioquia), ante posibles afectaciones por desbordamientos e inundaciones.
	Medio Magdalena	Cuenca del río Cimitarra	Probabilidad de incrementos súbitos en el nivel de del río Cimitarra y sus afluentes. Especial atención en los municipios de Yondó, Remedios, Cantagallo y San Pablo.
	Medio Magdalena	Directos al medio Magdalena	Probabilidad de incrementos súbitos en los niveles de los aportantes directos al Medio Magdalena entre los ríos Negro y Carare. Especial Atención en Puerto Boyacá.

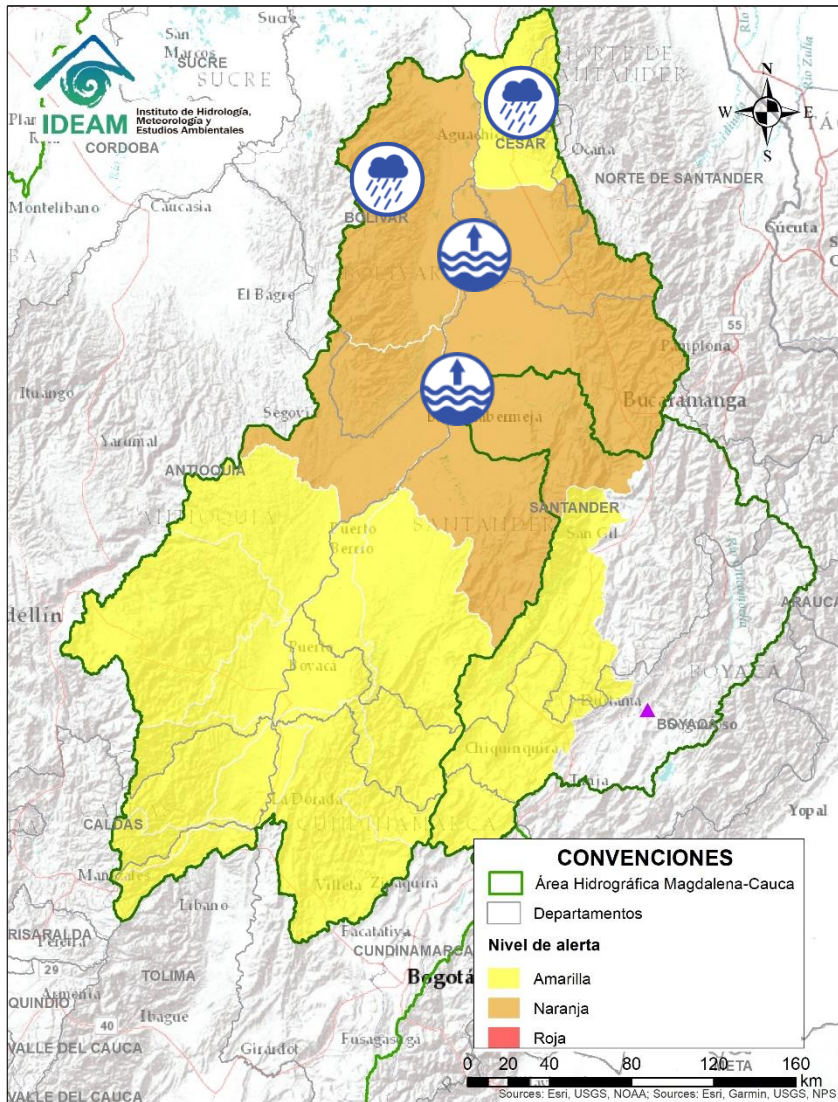






Área Hidrográfica del Magdalena – Cauca (cuenca media del río Magdalena)



Alerta	Zona Hidrográfica	Subzona o Cuenca Hidrográfica	Descripción de la alerta hidrológica
	Medio Magdalena	Cuenca del río Negro	Probabilidad de creciente súbita en la cuenca del río Negro y sus afluentes. Especial atención en los municipios de Útica, Villeta, Sasaima y Tobia. Posibles incrementos en los niveles de los aportantes directos al Medio Magdalena entre los ríos Seco y Negro.
	Medio Magdalena	Directos al medio Magdalena	Probabilidad de incrementos súbitos en los niveles de los aportantes directos al Medio Magdalena entre los ríos Seco y Negro.
	Medio Magdalena	Cuenca del río Carare	Incrementos moderados en los niveles de los ríos Minero, Carare y sus afluentes, se recomienda especial atención a la altura de los municipios de Cimitarra, Puerto Parra (Santander) y Quípama (Boyacá).
	Medio Magdalena	Cuenca del río Opón	Crecientes súbitas en el río Opón y en su tributario el río La Colorada, a la altura del municipio de Simacota (Santander).
	Sogamoso	Cuenca del río Suárez	Probabilidad de creciente súbita en la cuenca del río Suárez y sus afluentes. Se recomienda especial atención en la cuenca baja, a la altura de los municipios de Simacota, Puente Nacional y Hato.
	Sogamoso	Cuenca del río Sogamoso	Probabilidad de crecientes súbitas en el río Sogamoso y sus afluentes en la parte baja.
	Medio Magdalena	Cuenca del río Lebrija	Crecientes súbitas en el río Lebrija y sus afluentes, los ríos de Oro (Piedecuesta y Girón), Suratá (Bucaramanga), Playón (Playón), en el departamento de Santander.

Área Hidrográfica del Magdalena – Cauca (cuenca media del río Magdalena)

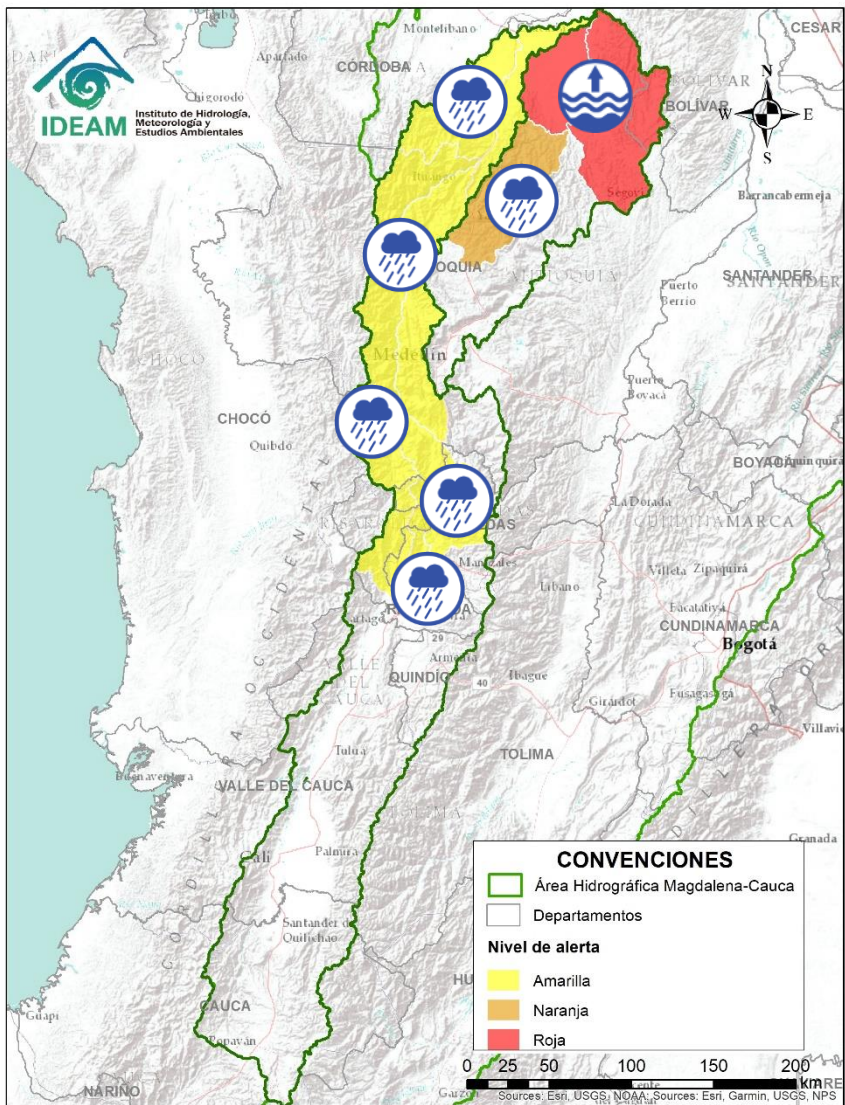


Alerta	Zona Hidrográfica	Subzona o Cuenca Hidrográfica	Descripción de la alerta hidrológica
	Medio Magdalena	Directos al Magdalena (Brazo Morales)	Probabilidad de crecientes súbitas en los tributarios directos al río Magdalena (Brazo Morales). Especial atención a las quebradas Arenal y Norosí. Igualmente, estar atentos a la altura del municipio de Santa Rosa del Sur.
	Medio Magdalena	Quebrada El Carmen	Probabilidad de crecientes súbitas en la Quebrada El Carmen y otros directos al Medio Magdalena.
	Medio Magdalena	Parte media del río Magdalena	Niveles altos del río Magdalena en el tramo entre Barrancabermeja (Santander) y San Pablo (Bolívar).
	Medio Magdalena	Parte media del río Magdalena	Niveles altos en el río Magdalena en el tramo entre Sitio Nuevo, Puerto Wilches (Santander) y Gamarra (Cesar).



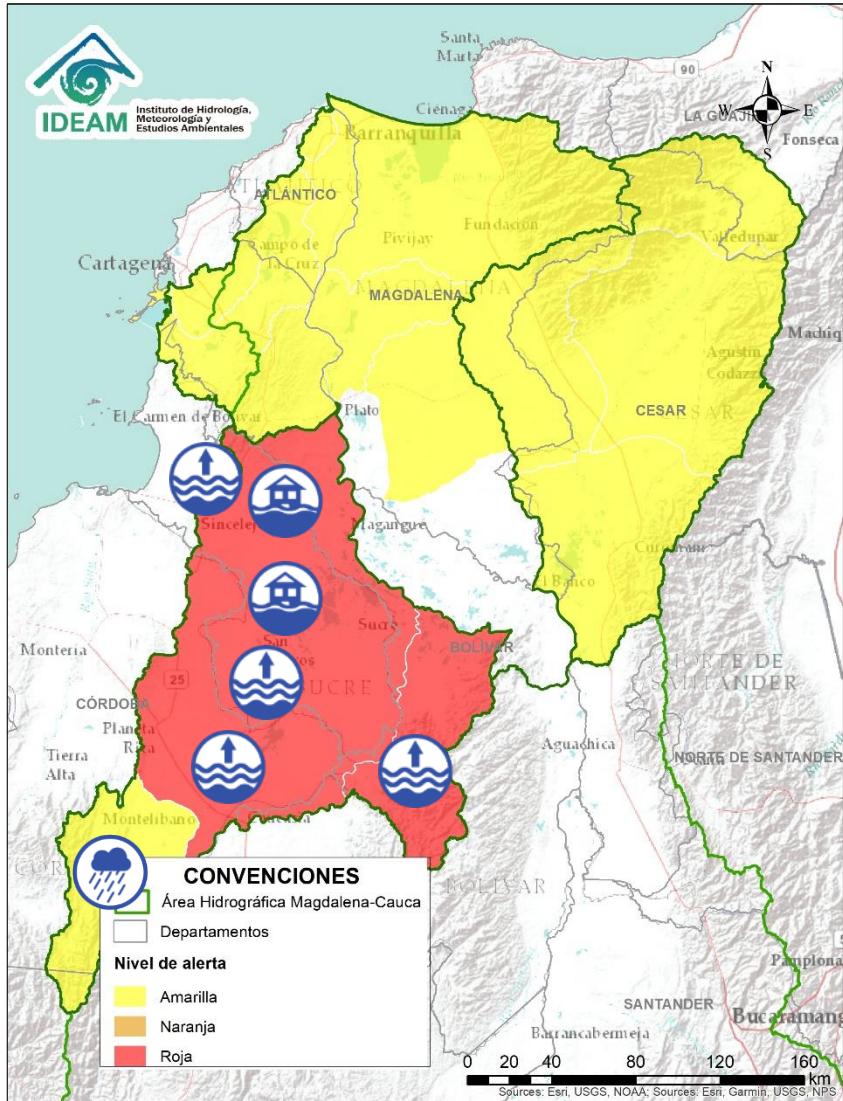
Área Hidrográfica del Magdalena - Cauca

(cuenca del río Cauca)



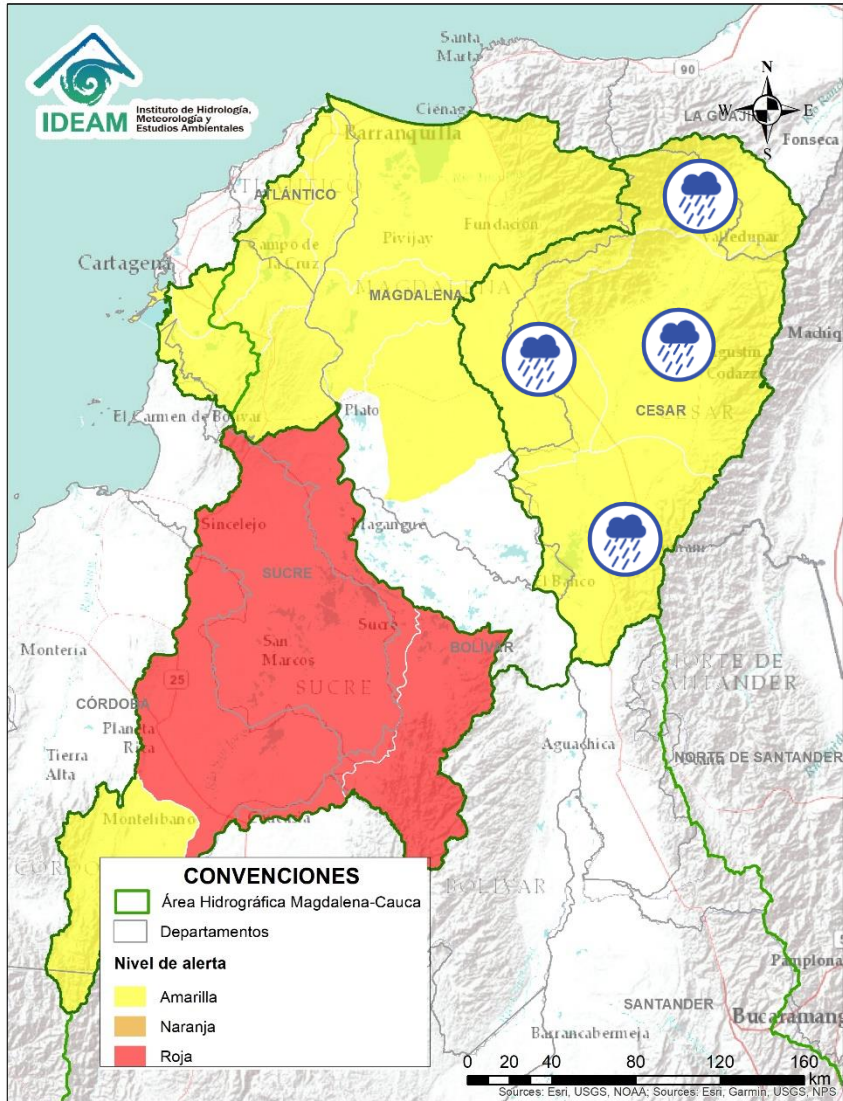
Alerta	Zona Hidrográfica	Subzona o Cuenca Hidrográfica	Descripción de la alerta hidrológica
	Cauca	Ríos que drenan al Cauca en el eje Cafetero	Probabilidad de crecientes súbitas en las cuencas de los ríos Risaralda, Frio, Tapias y sus afluentes en el Eje Cafetero. Especial atención en los municipios de Riosucio y Venecia. Nota: CRUE Risaralda reporta inundación de la quebrada El Matadero en el municipio de Marsella (Risaralda) en los barrios San Vicente en el sector El Hueco y La Laguna (04/10/2020).
	Cauca	Cuenca del río San Juan	Probabilidad de incrementos súbitos en el río San Juan (que drena hacia el río Cauca) entre los municipios de Salgar y Pueblorrico, así como en sus afluentes. Especial atención a los niveles de las Quebradas los Monos y La Linda, a la altura del municipio de Ciudad Bolívar (Antioquia).
	Cauca	Directos al río Cauca entre San Juan - Pto Valdivia	Probabilidad de crecientes súbitas en los aportantes directos al río Cauca entre el río San Juan - Pto Valdivia, especialmente el río Tonusco en el municipio de Santafé de Antioquia.
	Cauca	Directos al río Cauca entre Pto Valdivia - Nechí	Probabilidad de crecientes súbitas en los aportantes directos al río Cauca entre Puerto Valdivia y Nechí.
	Cauca	Cuenca del río Taraza-Man	Probabilidad de incrementos súbitos en los niveles de los ríos Tarazá, Man y sus afluentes, a la altura de los municipios de Tarazá y Cáceres (Antioquia).
	Nechí	Cuenca alta del río Nechí	Probabilidad de crecientes súbitas en la cuenca alta del río Nechí y sus afluentes. Especial atención en los municipios de Angostura, Anorí, Campamento y Yarumal (Antioquia). Nota: DAPARD Antioquia emite alerta preventiva por probabilidad de avenida torrencial en los municipios de Campamento y Anorí, tras el movimiento en masa en la cuenca del río San Julián en Yarumal (Antioquia).
	Nechí	Cuenca baja del río Nechí	Niveles altos en la parte baja del río Nechí, con por encima de la cota de afectación. Se recomienda especial atención a la altura del municipio de Nechí, ante posibles afectaciones por desbordamiento e inundaciones en el bajo Nechí.

Área Hidrográfica del Magdalena – Cauca (cuena baja del río Magdalena)



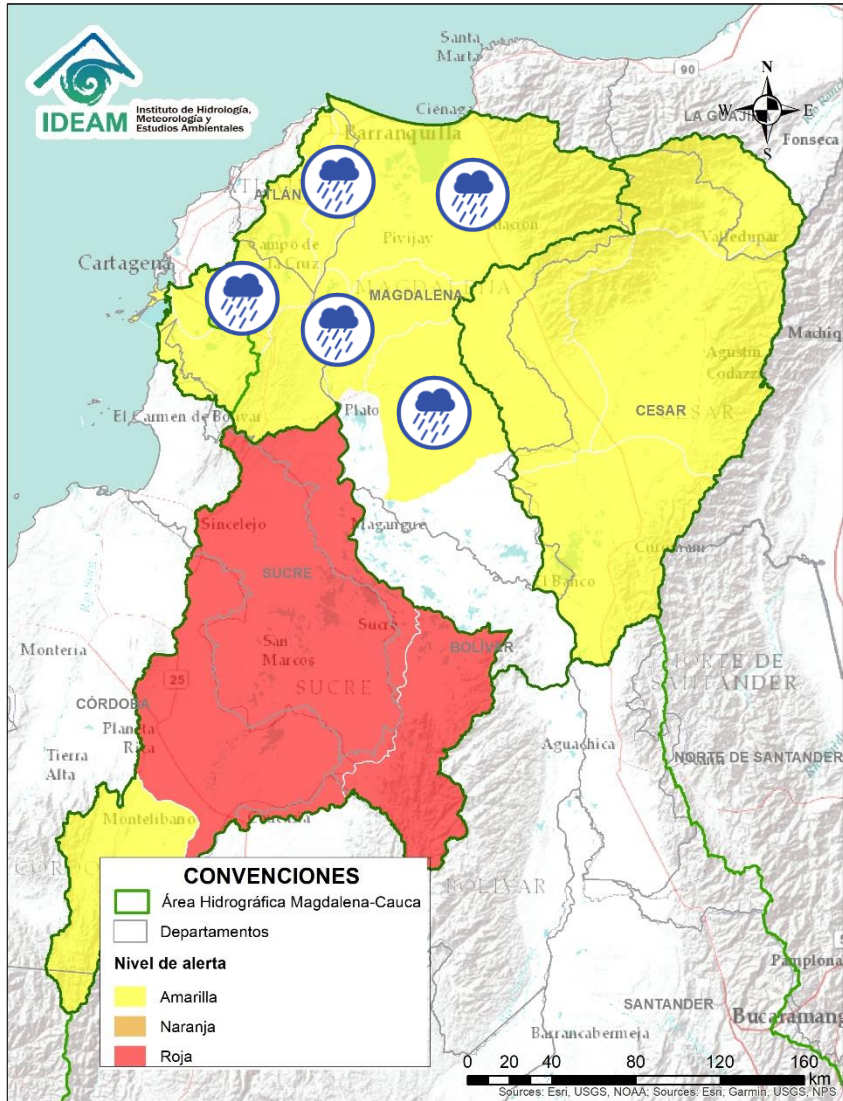
Alerta	Zona Hidrográfica	Subzona o Cuena Hidrográfica	Descripción de la alerta hidrológica
	Bajo Magdalena	Cuena alta del río San Jorge	Probabilidad de crecientes súbitas en la parte alta del río San Jorge y sus afluentes, especialmente el río Ure y San Pedro, se recomienda especial atención en los municipios de Puerto Libertador, Montelíbano (Córdoba).
	Bajo Magdalena	Bajo San Jorge – La Mojana	Niveles altos del río San Jorge con valores que superan la cota de afectación a la altura del municipio de Caimito (Sucre). Nota: La UNGRD informa sobre inundaciones por desbordamiento del río San Jorge en algunos puntos e incremento de los niveles las ciénagas aledañas, dejando una vivienda y cultivos afectados en la vereda del municipio de Caimito (30-09.2020). Inundaciones a altura del municipio de San Pedro, Galeras y San Luis de Sincé (Sucre). Nota: La UNGRD informa sobre inundaciones por desbordamiento del arroyo Charco Viejo, dejando 20 viviendas afectados en el municipio de San Pedro (30-09.2020). Nota: La UNGRD informa sobre inundaciones por fuertes lluvias, dejando 12 viviendas afectados en el municipio de Galeras (30-09.2020). Nota: La UNGRD informa sobre inundaciones por desbordamiento del arroyo Bodega y Chupundum, dejando 27 viviendas afectados en el municipio de San Pedro (30-09.2020). Nota: Inundaciones en los Barrios Pelinkú, Arroyito, Pueblito Español, San Carlos del municipio Galeras (16-09-2020). Nota: Inundaciones en sectores del Pueblito Español, San Judas, Calle Cauca, Pelinkú del municipio Galeras (30-09-2020).
	Bajo Magdalena	Directos Bajo Cauca – Magdalena. Ciénaga La Raya entre río Nechí y Brazo de Loba	Niveles altos en el río Cauca entre los municipios de Nechí y Guaranda. Especial atención en los municipios de San Jacinto de Cauca, Montecristo y en las poblaciones de Puerto Guamo, Villa Uribe y Puerto Regencia.

Área Hidrográfica del Magdalena – Cauca (cuenca baja del río Magdalena)



Alerta	Zona Hidrográfica	Subzona o Cuenca Hidrográfica	Descripción de la alerta hidrológica
	Cesar	Cuenca alta del río Cesar	Probabilidad de incrementos súbitos en los niveles de la parte alta del río Cesar y sus afluentes. Se recomienda especial atención en el río Guatapurí, a la altura del municipio del corregimiento de Chemesquemena (Valledupar-Cesar).
	Cesar	Cuenca del río Ariguani	Probabilidad de incrementos súbitos río Ariguani y sus afluentes. Especial atención en los municipios de Pueblo Bello, El Copey y Ariguani.
	Cesar	Cuenca media del río Cesar	Probabilidad de creciente súbita en la parte media del río Cesar y sus aportantes. Especial atención en los municipios de Valledupar y Agustín Codazzi.
	Cesar	Cuenca baja del río Cesar	Probabilidad de incrementos súbitos en los niveles del río Cesar y sus afluentes en la cuenca baja, se recomienda especial atención en los municipios de La Jagua de Ibirico, Chiriguana, Curumani y Chimichagua.

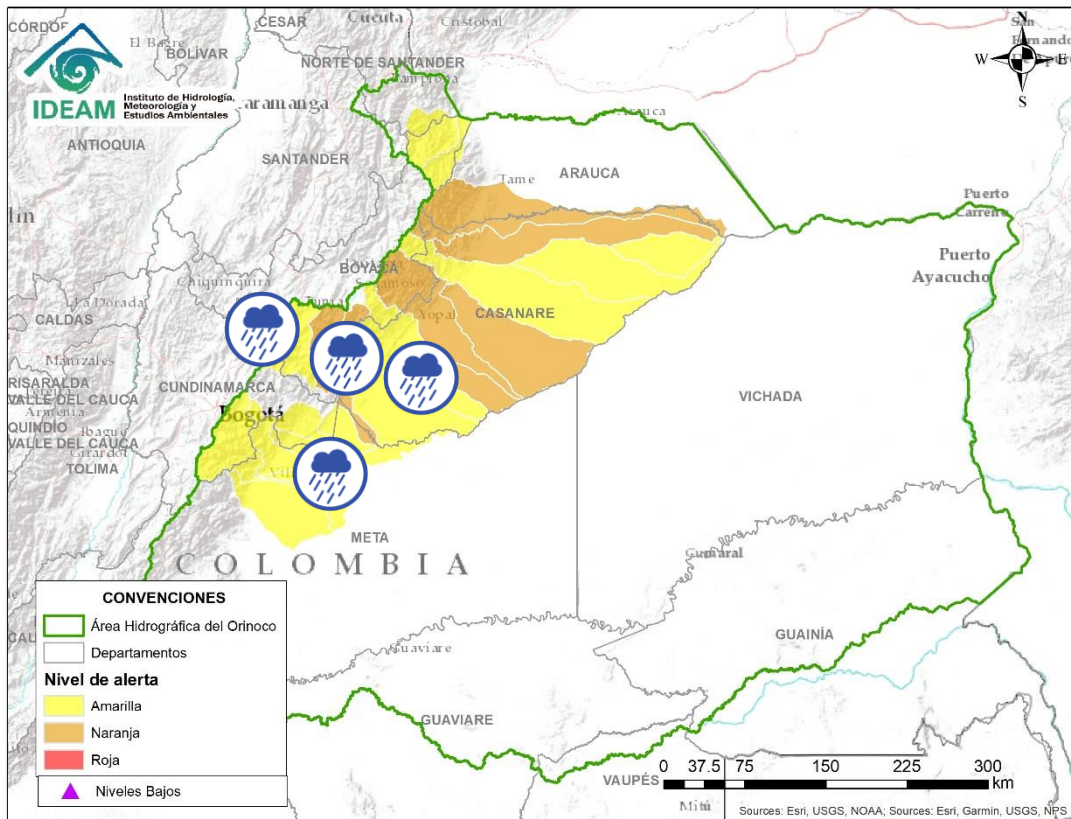
Área Hidrográfica del Magdalena – Cauca (cuena baja del río Magdalena)



Alerta	Zona Hidrográfica	Subzona o Cuena Hidrográfica	Descripción de la alerta hidrológica
	Bajo Magdalena	Canal del Dique	Probabilidad de incrementos en los niveles de arroyos y caños de la cuena del Canal del Dique. Especial atención en los municipios de Mahates, Arjona, Arroyohondo, Sabanalarga y María La Baja.
	Bajo Magdalena	Cuena del río de la Ciénaga Mallorquín y afluentes Mar Caribe	Probabilidad de incrementos súbitos de arroyos en la ciudad de Barranquilla y Soledad (Atlántico). De igual forma, se recomienda estar atentos a los niveles de los ríos de la Ciénaga Mallorquín y los directos al río Magdalena entre Calamar y desembocadura del mar Caribe.
	Bajo Magdalena	Ciénaga Grande de Santa Marta	Probabilidad de incrementos de nivel en los ríos que descienden de la Sierra Nevada y descargan sus aguas en la Ciénaga Grande de Santa Marta, tales como los ríos Frío, Sevilla, Tucurín, Aracataca, Fundación y sus afluentes.
	Bajo Magdalena	Directos al bajo Magdalena entre el Plato y Calamar	Probabilidad de incrementos en los niveles de los aportantes al Bajo Magdalena entre el Plato y Calamar.
	Bajo Magdalena	Directos al bajo Magdalena	Probabilidad de incrementos en los niveles en las cuenas de los ríos Chimuica y Corozal, directos al bajo Magdalena.



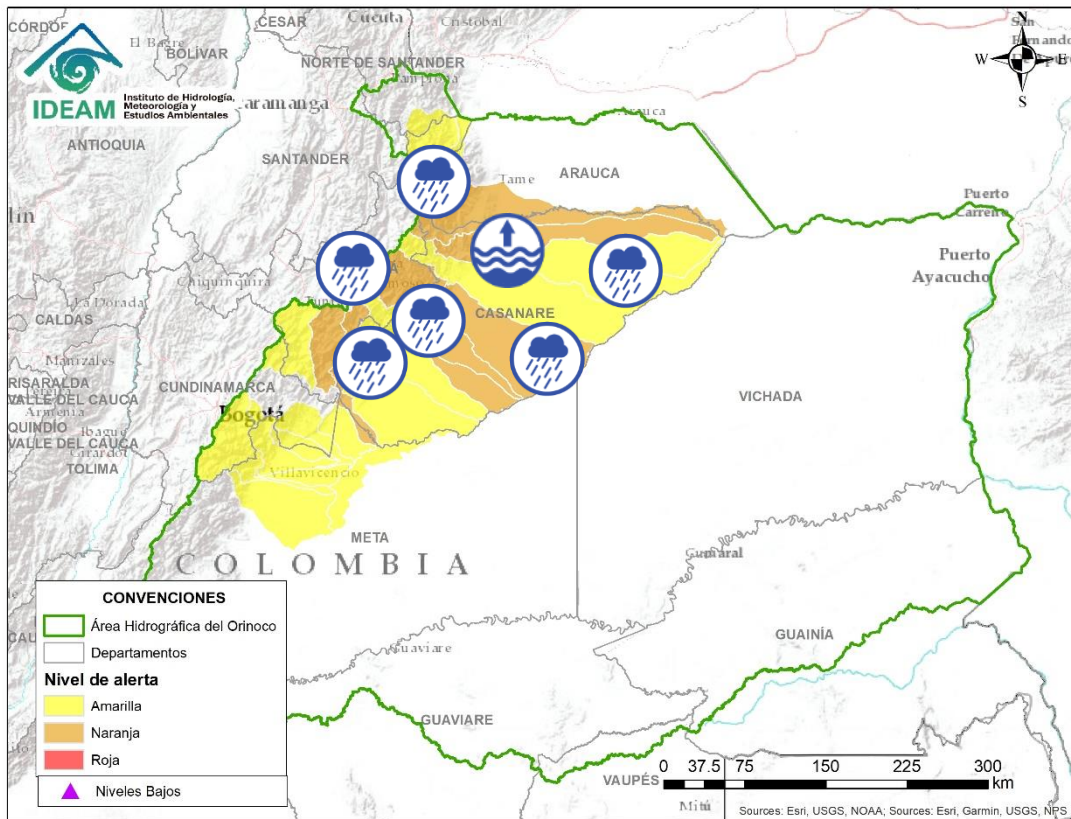
Área Hidrográfica del Orinoco



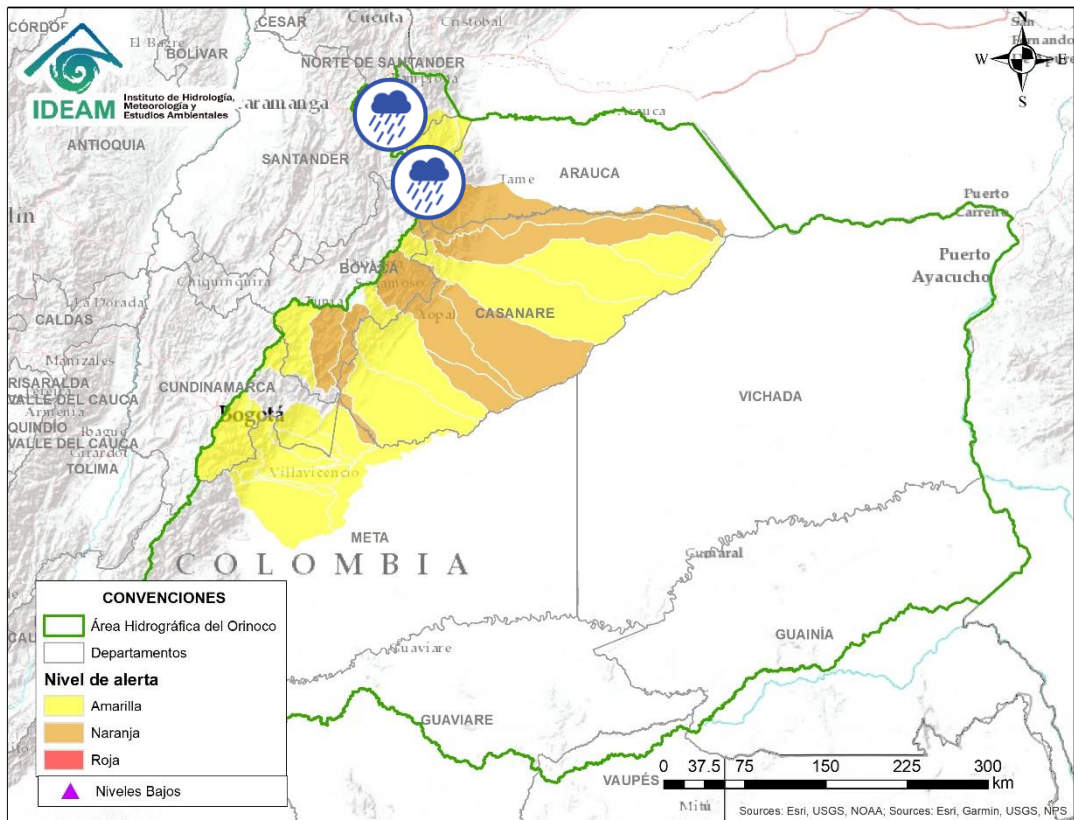
Alerta	Zona Hidrográfica	Subzona o Cuenca Hidrográfica	Descripción de la alerta hidrológica
	Meta	Cuencas de los ríos Metica, Guamal y Humadea	Probabilidad de incrementos súbitos en las cuencas de los ríos Metica, Guamal y Humadea aportantes a la cuenca alta del río Meta.
	Meta	Aportantes al río Meta	Probabilidad de crecientes súbitas en las cuencas de los ríos Guatiquía, Guacavía, Guayuriba, Humea y Negro; aportantes a la cuenca alta del río Meta. Especial atención a la altura del municipio de Villavicencio.
	Meta	Directos al Meta entre ríos Guayuriba y Yucao	Probabilidad de creciente súbitas en los ríos directos al Meta entre ríos Guayuriba y Yucao.
	Meta	Directos al Meta entre ríos Humea y Upía	Probabilidad de creciente súbitas en los ríos directos al Meta entre ríos Humea y Upía. Especial atención a la altura de los municipios Barranca de Upía y Cabuyaro.
	Meta	Cuenca del río Garagoa	Probabilidad de creciente súbitas en la cuenca del río Garagoa y sus afluentes. Especial atención en los municipios de Chivor, Macanal, Somondoco, Garagoa, Almeida.
	Meta	Cuenca del río Lengupá	Probabilidad de reciente súbita en la cuenca del río Lengupá. Especial atención en el municipio de Santa María (Boyacá).
	Meta	Cuenca del río Upía	Probabilidad de crecientes súbitas en el río Upía y sus afluentes. Especial atención en los municipios de Aquitania, Campohermoso, San Luis de Gaceno (Boyacá), Sabanalarga, Villanueva (Casanare), Barranca de Upía y Cabuyaro (Meta) Nota: CDGRD Casanare informa sobre creciente súbita quebrada caño blanco en el municipio de Sabanalarga.
	Meta	Cuenca del río Túa	Probabilidad de crecientes súbitas en la cuenca alta del río Túa a la altura del municipio de Monterrey (Casanare). Especial atención sobre los municipios de Tauramena y Villanueva por el tránsito de la creciente.



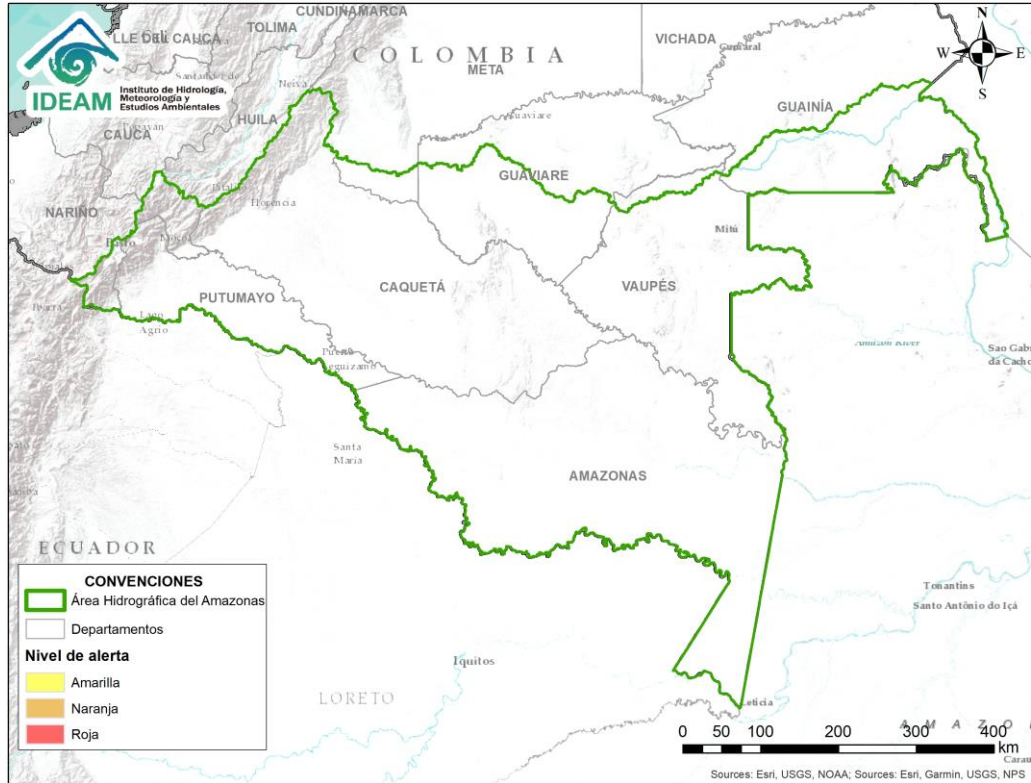
Área Hidrográfica del Orinoco



Alerta	Zona Hidrográfica	Subzona o Cuenca Hidrográfica	Descripción de la alerta hidrológica
	Meta	Cuenca del río Cusiana	Probabilidad de crecientes súbitas en la cuenca Alta del río Cusiana, especial atención a la altura del municipio de Pajarito.
	Meta	Directos al Meta entre Cusiana y Cravo Sur	Probabilidad de crecientes súbitas en los ríos de la Subzona hidrográfica Directos al Meta entre los ríos Cusiana y Cravo Sur.
	Meta	Cuenca del río Cravo Sur	Probabilidad de crecientes súbitas en la cuenca del río Cravo Sur y sus afluentes. Especial atención a la altura de Yopal (Casanare) y en las comunidades aledañas de los ríos Tocaría, Nunchía, y Payero.
	Meta	Caño Guanápalo.	Posibles incrementos en el nivel del caño Guanápalo.
	Meta	Cuencas del río Pauto	Probabilidad de crecientes súbitas en la cuenca del río Pauto y sus afluentes. Especial atención en los municipios de Pore y Trinidad (Casanare).
	Meta	Cuencas directas al bajo Meta	Probabilidad de incrementos súbitos en Caño Aguaclarita y en la subzona hidrográfica Directos al Meta entre Pauto y Caño Aguaclarita.
	Casanare	Cuenca del río Ariporo	Niveles altos en el río Ariporo; igual comportamiento se espera en sus aportantes. Especial atención en el municipio de Paz de Ariporo.
	Casanare	Río Casanare	Probabilidad de crecientes súbitas en la cuenca alta del río Casanare. Especial atención en sus afluentes sobre los municipios Tame, Chita, Hato Corozal, La Salina, Sácama, Puerto Rondón y Cravo Norte.



Alerta	Zona Hidrografica	Subzona o Cuenca Hidrografica	Descripción de la alerta hidrológica
	Arauca	Río Cobugón – Río Cobaría	Probabilidad de crecientes súbitas en los ríos Cobugón, Cobaría y sus afluentes. Especial atención en el municipio de Cubará (Boyacá).
	Arauca	Río Bojabá	Probabilidad de crecientes súbitas en la cuenca del río Bojabá a la altura de los municipios de Güican, Cubará (Boyacá) y Saravena (Arauca).



**CONDICIONES
NORMALES**



RESUMEN

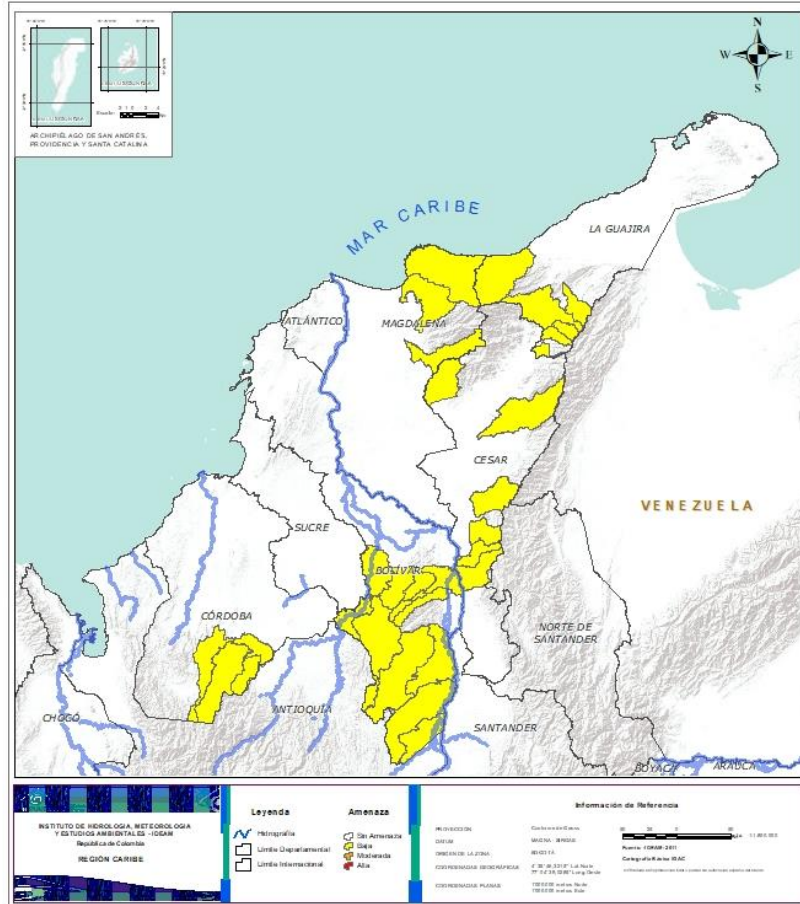
Debido a las precipitaciones de los últimos días se presenta saturación de humedad en los suelos ocasionando probabilidad moderada y baja de ocurrencia de deslizamientos de tierra en zonas de ladera y alta pendiente en algunos municipios de los departamentos de la región Andina, Amazonía, Caribe, Orinoquía y Pacífico.



Fuente: <https://www.telesurtv.net/>



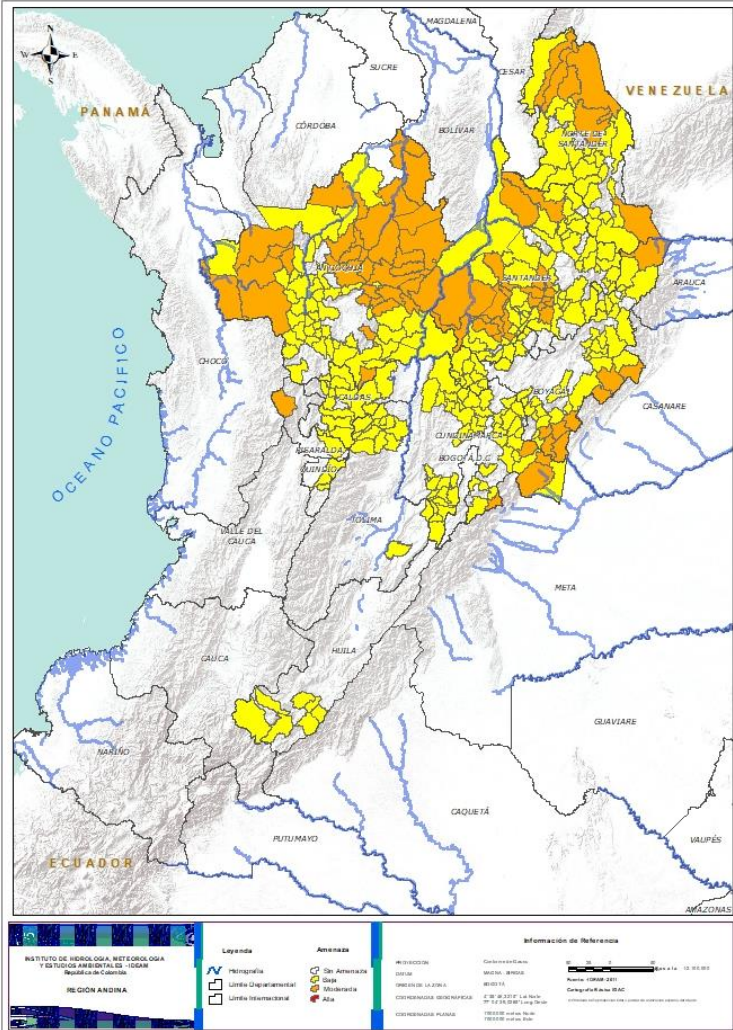
REGIÓN CARIBE



Alerta	SITIOS PARA LOS CUALES SE GENERA LA ALERTA
	<p>BOLÍVAR: Achí, Arenal, Cantagallo, Montecristo, Norosi, Rioviejo, San Jacinto Del Cauca, San Pablo, Santa Rosa Del Sur, Simití, Tiquisio (Puerto Rico).</p> <p>CESAR: Agustín Codazzi, Curumani, El Copey, La Gloria, Pailitas, Pelaya.</p> <p>CÓRDOBA: Montelíbano, Puerto Libertador, San Jose De Ure.</p> <p>LA GUAJIRA: Dibulla, El Molino, Fonseca, La Jagua Del Pilar, San Juan Del Cesar, Villanueva.</p> <p>MAGDALENA: Ciénaga, Fundación, Santa Marta.</p>



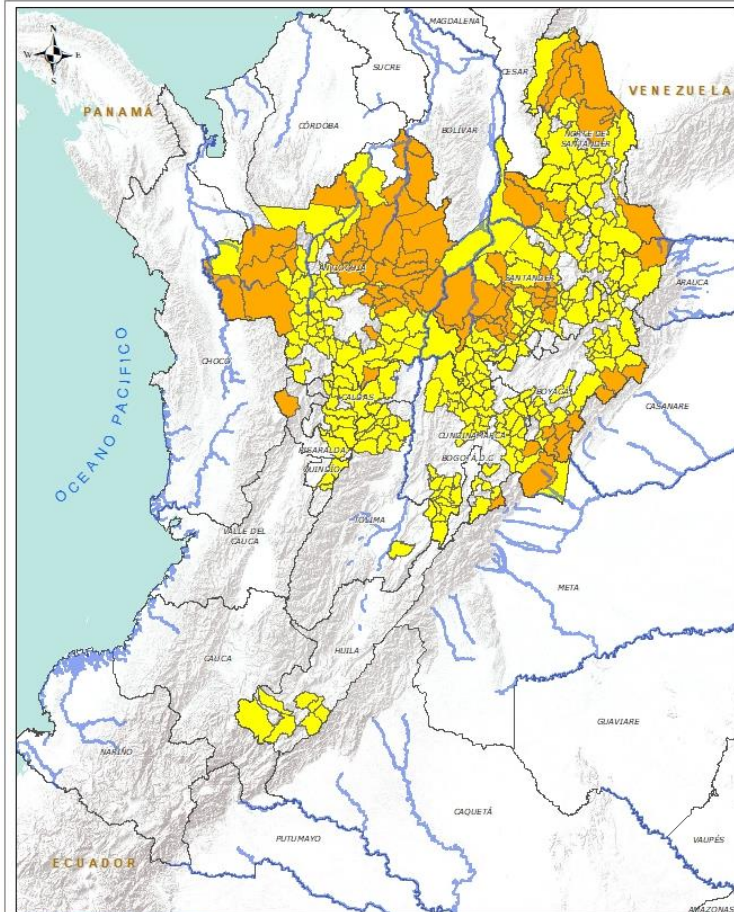
REGIÓN ANDINA




Alerta	SITIOS PARA LOS CUALES SE GENERA LA ALERTA
	<p>ANTIOQUIA: Alejandría, Amalfi, Angostura, Anorí, Campamento, Cañasgordas, Caracolí, Carolina, Cocorná, Concepción, Dabeiba, El Bagre, Frontino, Gómez Plata, Guadalupe, Maceo, Nariño, Nechí, Puerto Berrío, Remedios, San Rafael, San Roque, Santa Rosa De Osos, Santo Domingo, Segovia, Tarazá, Uramita, Urrao, Vegachí, Vigía Del Fuerte, Yalí, Yarumal, Yolombó, Zaragoza.</p> <p>BOYACÁ: Campohermoso, Cubará, Labranzagrande, Macanal, Páez, Pajarito, Paya, San Luis De Gaceno, Santa María.</p> <p>CUNDINAMARCA: Guayabetal, Medina, Ubalá.</p> <p>NORTE DE SANTANDER: Convención, El Tarra, Sardinata, Teorama, Tibú, Toledo.</p> <p>RISARALDA: Pueblo Rico.</p> <p>SANTANDER: Bolivar, Cabrera, Chima, Cimitarra, Confines, El Peñón, Galán, Guapotá, Hato, Landázuri, Oiba, Palmar, Palmas Del Socorro, Rionegro, Sabana De Torres, Simacota, Socorro, Vélez.</p>
	<p>ANTIOQUIA: Abejorral, Abriaquí, Amagá, Andes, Angelópolis, Anzá, Argelia, Armenia, Belmira, Betulia, Briceño, Buritica, Cáceres, Caicedo, Caldas, Caramanta, Cisneros, Ciudad Bolívar, Concordia, Don Matías, Ebéjico, Fredonia, Giraldo, Guatapé, Heliconia, Ituango, La Unión, Medellín, Montebello, Murindó, Olaya, Puerto Nare, Puerto Triunfo, Sabanalarga, Salgar, San Carlos, San Francisco, San Jerónimo, San Luis, San Pedro De Los Milagros, Santa Bárbara, Santa Fe De Antioquia, Sonsón, Sopetrán, Titiribí, Toledo, Valdivia, Venecia, Yondó (Casabe).</p> <p>BOYACÁ: Almeida, Aquitania, Betétiva, Boavita, Buenavista, Chinavita, Chiscas, Chita, Chivor, Coper, Corrales, Covarachía, El Espino, Gámeza, Garagoa, Guicán, La Uvita, La Victoria, Maripí, Miraflores, Mongua, Monquirá, Muzo, Otanche, Pachavita, Panqueba, Pauna, Paz De Rio, Pesca, Pisba, Puerto Boyacá, Quípama, Rondón, Saboyá, San Eduardo, San José De Pare, San Mateo, San Pablo De Borbur, Santana, Soatá, Socha, Socotá, Susacón, Tasco, Tibaná, Tópaga, Turmequé, Úmbita, Ventaquemada.</p> <p>CALDAS: Aguadas, Chinchiná, Filadelfia, La Merced, Manzales, Manzanares, Marmato, Marulanda, Neira, Pácora, Pensilvania, Salamina, Samaná, Supia, Villamaria.</p> <p>CUNDINAMARCA: Anapoima, Arbeláez, Cabrera, Caparrapí, Cáqueza, Carmen De Carupa, Chipaque, Choachí, Chocontá, Cogua, El Peñón, El Rosal, Fusagasugá, Gachalá, Gachetá, Gama, Guatavita, Gutiérrez, Junín, La Palma, Lenguaque, Machetá, Manta, Pacho, Paima, Pandi, Paratebueno, Pasca, Quetame, San Bernardo, San Cayetano, Sesquillé, Sibaté, Sylvania, Subachoque, Suesca, Tabio, Tausa, Tibacuy, Topaipí, Venecia, Villagómez, Villapinzón, Viotá, Yacopí, Zipaquirá.</p>



REGIÓN ANDINA

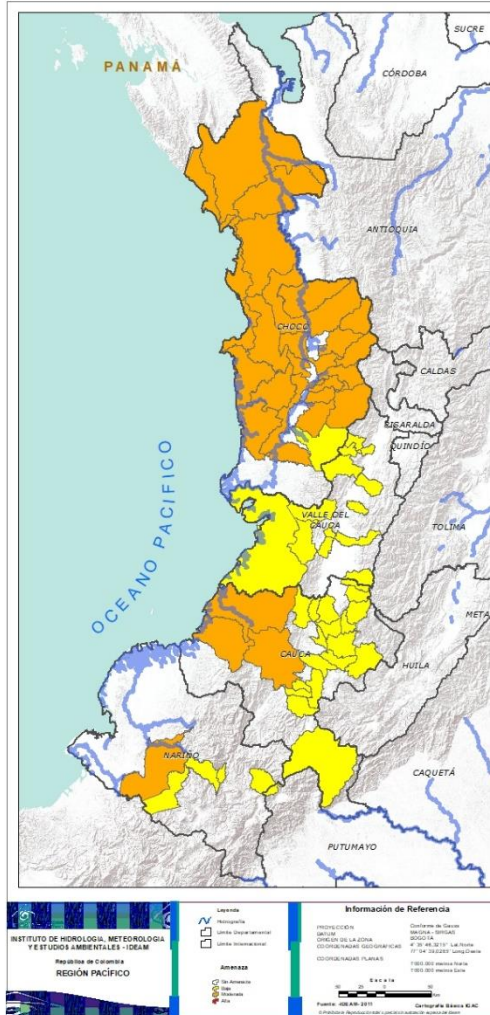


Alerta	SITIOS PARA LOS CUALES SE GENERA LA ALERTA
	<p>HUILA: Altamira, Guadalupe, Pitalito, Saladoblanco, San Agustín, Suaza, Tarqui.</p> <p>NORTE DE SANTANDER: Ábrego, Arboledas, Cáchira, Cúcota, Chinácota, Chitagá, Cúcuta, Cucutilla, Durania, El Carmen, El Zulia, Gramalote, Hacarí, La Esperanza, Labateca, Lourdes, Mutiscua, Ocaña, Salazar, San Calixto, Santiago, Silos, Villa Caro.</p> <p>QUINDÍO: Calarcá, Córdoba, Salento.</p> <p>RISARALDA: Santa Rosa De Cabal.</p> <p>SANTANDER: Aguada, Albania, Barbosa, Barichara, Barrancabermeja, Bucaramanga, Carcasí, Cepitá, Cerrito, Charalá, Charta, Chipatá, Concepción, Contratación, Coromoro, El Carmen, El Guacamayo, El Playón, Florián, Floridablanca, Girón, Guaca, Guadalupe, Guavatá, Güepsa, La Belleza, La Paz, Lebrija, Macaravita, Málaga, Matanza, Mogotes, Ocamonte, Onzaga, Páramo, Piedecuesta, Pinchote, Puente Nacional, Puerto Parra, Puerto Wilches, San Andrés, San Benito, San Miguel, San Vicente De Chucurí, Santa Helena Del Opón, Suaita, Sucre, Suratá, Tona, Valle De San José, Zapatoca.</p> <p>TOLIMA: Armero (Guayabal), Casabianca, Falan, Fresno, Herveo, Icononzo, Lérica, Líbano, Murillo, Palocabildo, Prado, Villahermosa.</p>

El evento en el Aeropuerto Internacional Matecaña de la ciudad de Pereira no es de origen hidrometeorológico, por lo que no aparecerá más en los siguientes boletines como alerta por amenaza de deslizamientos de tierra.



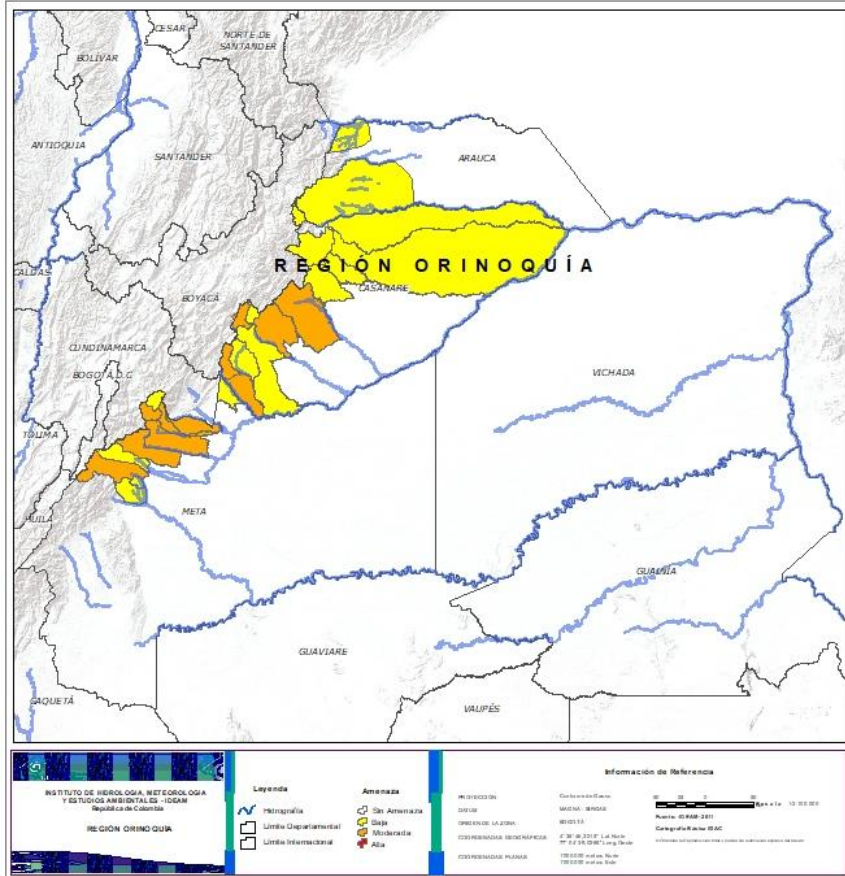
REGIÓN PACÍFICO



Alerta	SITIOS PARA LOS CUALES SE GENERA LA ALERTA
	<p>CAUCA: El Tambo, López, Timbiquí.</p> <p>CHOCÓ: Alto Baudó (Pie De Pato), Bagadó, Bahía Solano (Mutis), Bajo Baudó (Pizarro), Bojayá (Bellavista), Carmen Del Darién (Curbaradó), Cértegui, Condoto, El Cantón Del San Pablo (Managrú), El Carmen, Istmina, Juradó, Lloró, Medio Atrato (Beté), Medio Baudó(Boca De Pepé), Nóvita, Nuquí, Quibdó, Rio Iró (Santa Rita), Rio Quito (Paimadó), Riosucio, San José Del Palmar, Tadó.</p> <p>NARIÑO: Barbacoas.</p>
	<p>CAUCA: Buenos Aires, Caldono, Corinto, Inzá, Jambaló, La Sierra, La Vega, Miranda, Piendamó, Popayán, Rosas, Santa Rosa, Santander De Quilichao, Silvia, Sotaró (Paispamba), Suárez, Toribío, Totoró.</p> <p>CHOCÓ: Sipí.</p> <p>NARIÑO: Buesaco, Linares, Ricaurte, Samaniego.</p> <p>VALLE DEL CAUCA: Bolívar, Buenaventura, Bugalagrande, Calima (El Darién), Dagua, El Cerrito, El Dovio, Florida, La Unión, San Pedro, Versailles, Vijes, Yumbo.</p>



REGIÓN ORINOQUÍA



Alerta	SITIOS PARA LOS CUALES SE GENERA LA ALERTA
	CASANARE: Aguazul, Chámeza, Sabanalarga, Villanueva, Yopal. META: Acacías, Cubarral, Cumaral, El Calvario, Restrepo, Villavicencio.
	ARAUCA: Saravena, Tame. CASANARE: Hato Corozal, La Salina, Monterrey, Nunchía, Paz De Ariporo, Pore, Recetor, Támara, Tauramena. META: Barranca De Upía, El Castillo, El Dorado, Guamal, San Juanito.



SECTORES VIALES



SECTORES VIALES REPORTADOS CON AFECTACIÓN VIAL POR DESLIZAMIENTOS

DEPARTAMENTO

SECTOR VIAL

ANTIOQUIA

Medellín – Buriticá
Manda – Primavera Km 6 + 800
Urrao – Carmen de Atrato
Medellín – Yolombó
Medellín – Caño Alegre km 35 + 800
Concordia - Betulia
Autopista Medellín - Bogotá
Medellín – Caucaasia km 81 + 100
Medellín – Cañasgordas km 67
Santuario – Caño Alegre Km 14+900 y Km 15
Ituango - San Andres
Barbosa – Cisneros – Puerto Berrio – Medio Magdalena
La Mansa – Primavera (Sector la Huesera) Km 78+600
Vía La Frontera (ruta 56) – Mesopotamia
Medellín – Santa Rosa de Osos Km 43+500
Sector la Huesera Km 78+600 (Amagá – Titiribí)
Remedios - Segovia
Venecia - Bolombolo (Sector la India)

BOYACÁ - CASANARE

Sogamoso – Aguazul KM 78 + 900
Pajarito – Sogamoso
Otanche – Chiquinquirá

CHOCO

Quibdó – La Mansa

CUNDINAMARCA - META

Bogotá – Villavicencio



SECTORES VIALES



SECTORES VIALES REPORTADOS CON AFECTACIÓN VIAL POR DESLIZAMIENTOS

DEPARTAMENTO

SECTOR VIAL

CALDAS

Llanadas – Las Margaritas – Las Palomas
Marulanda – Alto Bonito – Manzanares
Petaqueros – Manzanares
Tapias – Trocaderos – Pan de Azúcar – La Felicia
Manzanares – El Cruce – La Quebra – Pensilvania
Salamina – Pácora

CAQUETÁ

Florencia – Suaza

CASANARE

Villanueva - Buenos Aires

HUILA

Pitalito-Guacacallo-Saladoblanco.

NORTE DE SANTANDER

Cúcuta-Gramalote
Ocaña - Cúcuta



RESUMEN

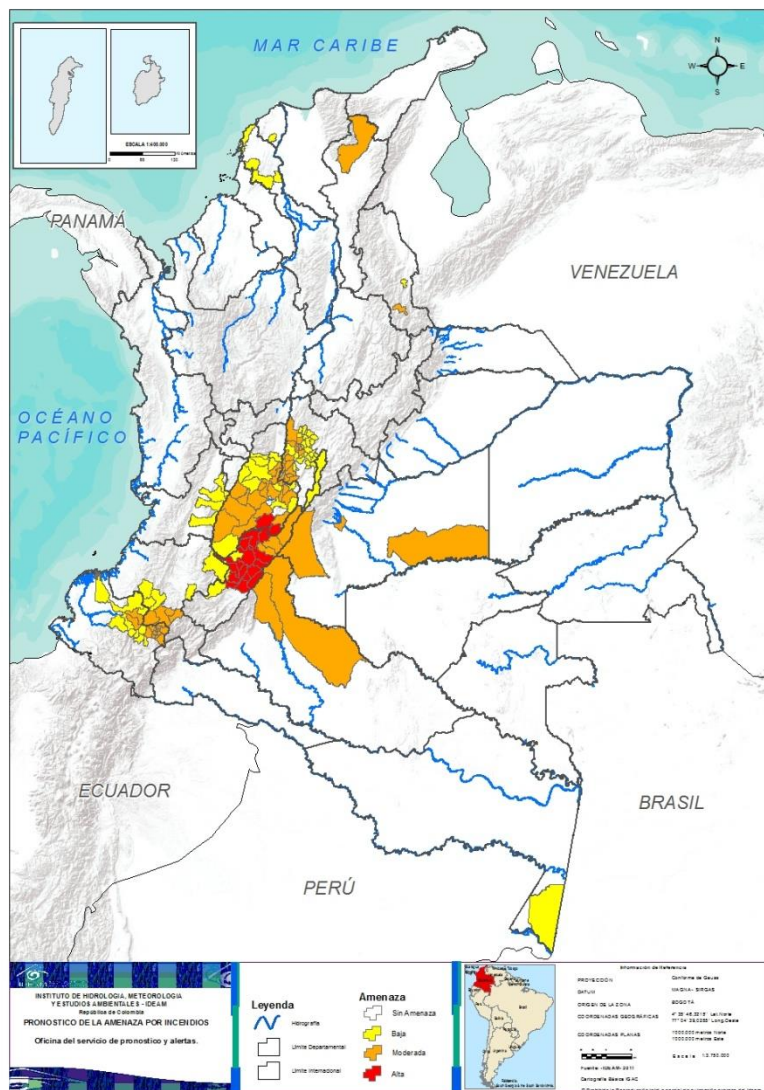
Con la disminución de las precipitaciones en amplias zonas del país, se presentan condiciones de alerta alta, moderada y baja por incendios de la cobertura vegetal, en varios sectores de las regiones Caribe, Andina, Pacífico, Orinoquía y Amazonía por este tipo de eventos.



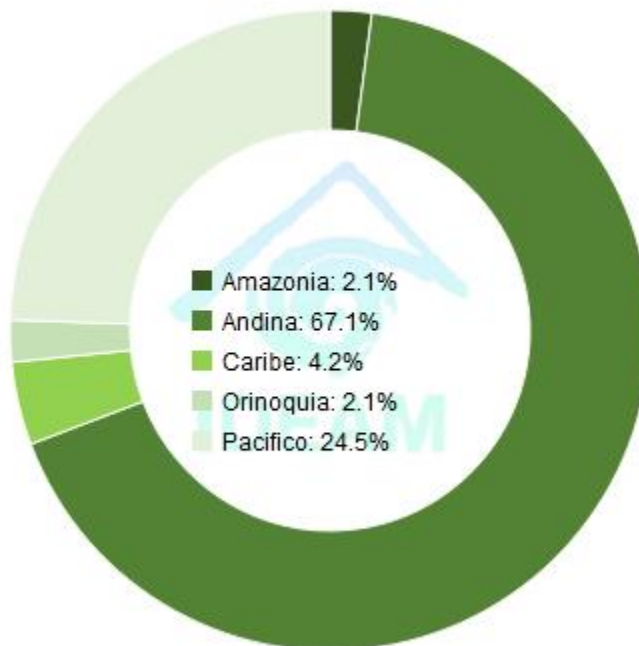
<https://diarioroatan.com/colombia-incendio-forestal-consume-50-hectareas-de-bosque/>



Pronóstico de la Amenaza por Incendios de la Cobertura Vegetal



TOTAL MUNICIPIOS: 143



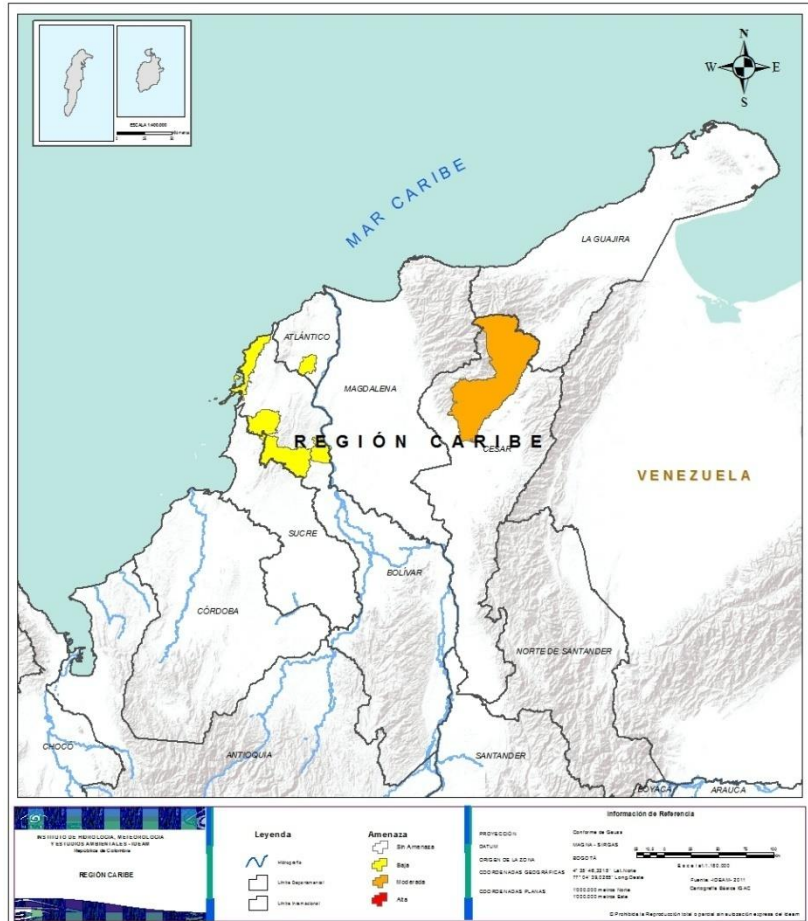
DEPARTAMENTO	N°
CAQUETÁ	2
CAUCA	5
CESAR	1
CUNDINAMARCA	17
HUILA	3
META	3
NARIÑO	13
NORTE DE SANTANDER	1
TOLIMA	17
TOTAL	62

DEPARTAMENTO	N°
AMAZONAS	1
ATLÁNTICO	1
BOLÍVAR	4
CAUCA	5
CUNDINAMARCA	26
HUILA	3
NARIÑO	8
NORTE DE SANTANDER	1
TOLIMA	12
VALLE DEL CAUCA	4
TOTAL	65

DEPARTAMENTO	N°
HUILA	14
TOLIMA	2
TOTAL	16



REGIÓN CARIBE



Alerta

SITIOS PARA LOS CUALES SE GENERA LA ALERTA



CESAR: Valledupar



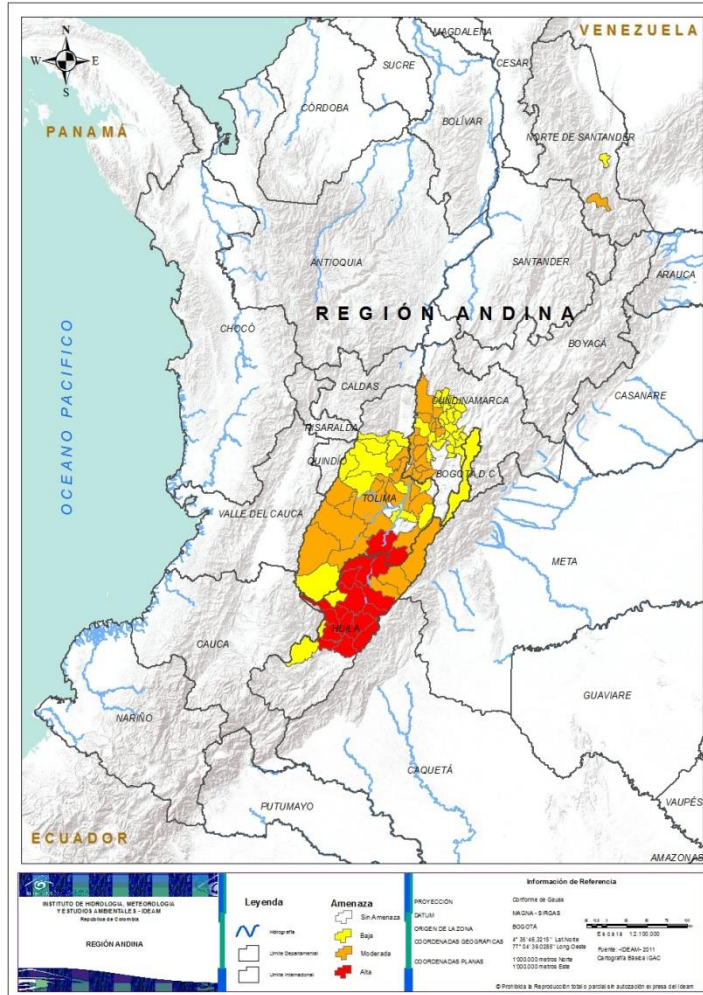
BOLÍVAR: Cartagena De Indias, El Carmen De Bolívar, María La Baja, Zambrano.
ATLÁNTICO: Manatí



Pronóstico de la Amenaza por Incendios de la Cobertura Vegetal



REGIÓN ANDINA



Alerta

SITIOS PARA LOS CUALES SE GENERA LA ALERTA



HUILA: Aipe, Algeciras, Campoalegre, Gigante, Hobo, Íquira, Neiva, Paicol, Palermo, Rivera, Teruel, Tesalia, Villavieja, Yaguará
TOLIMA: Alpujarra, Natagaima



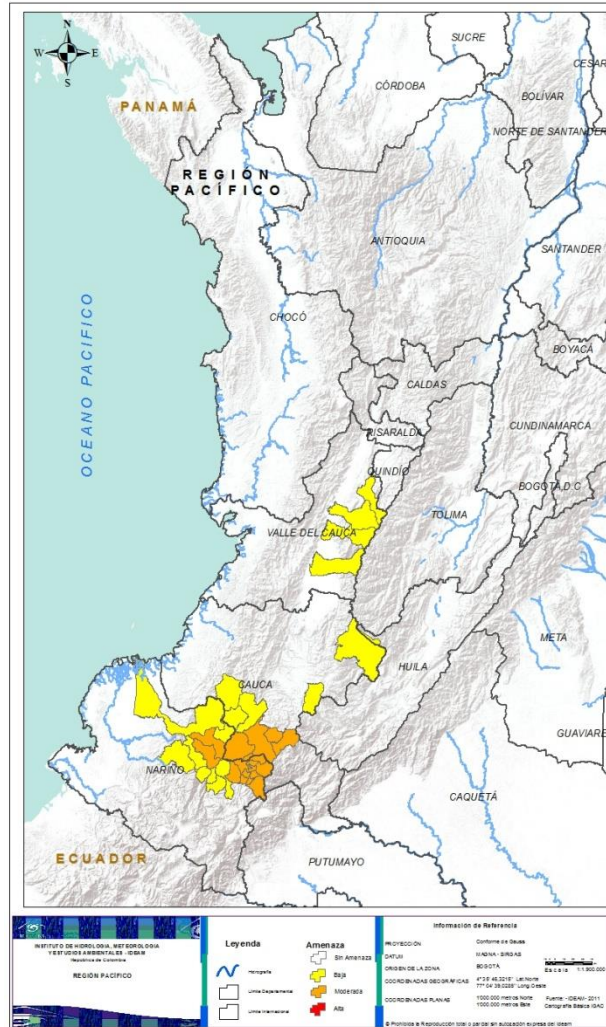
HUILA: Baraya, Colombia, Tello
TOLIMA: Ataco, Carmen De Apicalá, Chaparral, Coello, Coyaima, Cunday, Dolores, Flandes, Guamo, Ortega, Piedras, Rioblanco, Roncesvalles, San Antonio, San Luis, Suárez, Valle De San Juan.
CUNDINAMARCA: Agua De Dios, Anolaima, Beltrán, Bituima, Chaguaní, Girardot, Guaduas, Guataquí, Guayabal De Siquima, Jerusalén, Nariño, Nilo, Pulí, Ricaurte, Tocaima, Vianí, Villeta.
NORTE DE SANTANDER: Pamplona



CUNDINAMARCA: Albán, Apulo, Bogotá, D.c., Bojacá, Cachipay, Facatativá, Funza, Granada, La Mesa, La Peña, La Vega, Madrid, Mosquera, Nimaima, Nocaima, Quebradanegra, Quipile, San Antonio De Tequendama, San Francisco, San Juan De Rioseco, Sasaima, Soacha, Supatá, Útica, Vergara, Zipacón.
HUILA: La Plata, Nátaga, Santa María
TOLIMA: Alvarado, Anzoátegui, Cajamarca, Espinal, Ibagué, Melgar, Planadas, Purificación, Rovira, Santa Isabel, Venadillo, Villarrica.
BOGOTÁ
NORTE DE SANTANDER: San Cayetano



REGIÓN PACÍFICO



Alerta

SITIOS PARA LOS CUALES SE GENERA LA ALERTA



CAUCA: Almaguer, Bolívar, Florencia, Mercaderes, San Sebastián
NARIÑO: Albán (San José), Arboleda (Berruecos), Belén, Colón (Génova), El Rosario, El Tablón, La Cruz, La Unión, Policarpa, San Bernardo, San Lorenzo, San Pablo, San Pedro De Cartago (Cartago).



CAUCA: Argelia, Balboa, Páez (Belalcázar), Patía (El Bordo), Puracé (Coconuco).
NARIÑO: Chachaguí, Cumbitara, El Charco, El Peñol, El Tambo, Leiva, Los Andes (Sotomayor), Taminango
VALLE DEL CAUCA: Buga, Palmira, Sevilla, Tuluá.



REGIÓN ORINOQUÍA

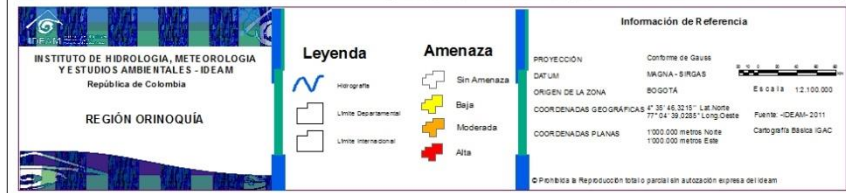


Alerta

SITIOS PARA LOS CUALES SE GENERA LA ALERTA



META: Granada, Mapiripán, Uribe





REGIÓN AMAZONIA



INSTITUTO DE HIDROLOGÍA, METEOROLOGÍA Y ESTUDIOS AMBIENTALES - IDEAM
República de Colombia

REGIÓN AMAZONIA

Leyenda

- Hidrografía
- Limite Departamental
- Limite Intermunicipal

Amenaza

- Sin Amenaza
- Baja
- Moderada
- Alta

Información de Referencia

PROYECCIÓN	Corrimiento de Gauss
DAFUM	MERCATOR - SIRGAS
ORIGEN DE LA ZONA	BOGOTÁ
COORDENADAS GEOGRÁFICAS	2° 35' 46.2015" Lat Norte 77° 54' 39.2255" Long Oeste
COORDENADAS PLANAS	1'000.000 metros Norte 1'000.000 metros Este

Escala 1:3.100.000
Fuente: IDEAM-2011
Cartografía Básica IGAC

© Política de Reproducción total o parcial sin autorización expresa del IDEAM

Alerta

SITIOS PARA LOS CUALES SE GENERA LA ALERTA



CAQUETÁ: Puerto Rico, San Vicente Del Caguán



AMAZONAS: Leticia



ALERTAS METEOMARINAS VIGENTES

Mar Caribe colombiano

ABREVIATURAS

VV

Velocidad del viento máxima probable

AO

Altura significativa de la ola

DV

Dirección predominante del viento

CONVENCIONES



Tiempo lluvioso

Probabilidad de lluvias moderadas a fuertes, en algunos casos con posibilidad de tormentas eléctricas y rachas de viento.



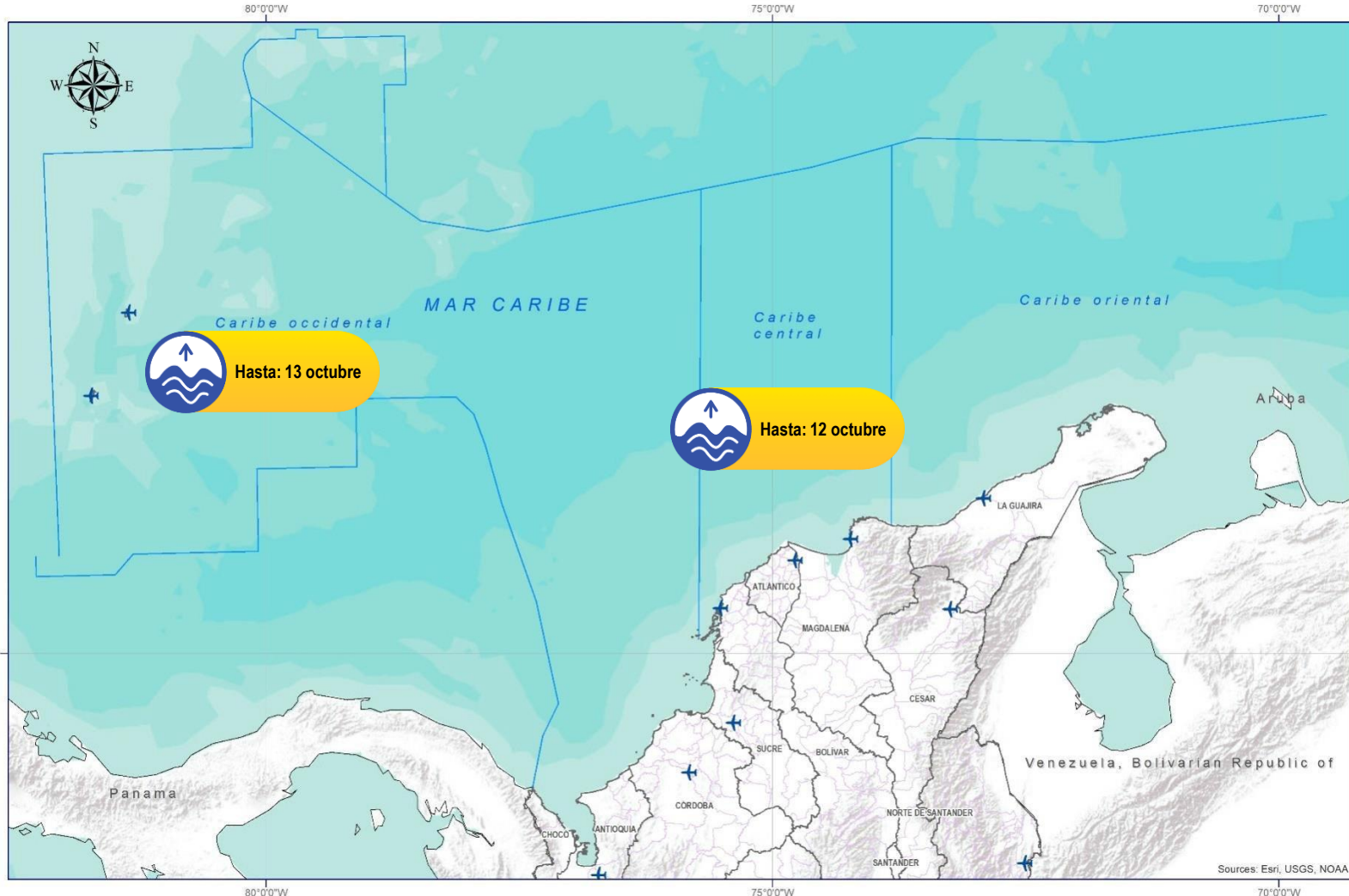
Pleamar

La marea alcanzará su máximo nivel en el intervalo de tiempo establecido.



Viento y oleaje

Velocidad del viento y altura del oleaje con valores por encima de lo normal para la época.



CONVENCIONES

SUGERENCIAS O RECOMENDACIONES



A las embarcaciones de poco calado, consultar con las Capitanías de puerto antes de zarpar en zonas de inminente tempestad. A los bañistas y habitantes costeros, estar atentos a la evolución de las condiciones meteorológicas y a los avisos de las autoridades locales.



Se sugiere a los habitantes costeros estar atentos a la evolución del fenómeno.



A los bañistas y habitantes costeros, estar atentos a la evolución del fenómeno y a las indicaciones de las autoridades locales. A las embarcaciones de poco calado, consultar con las Capitanías de puerto antes de zarpar.

* La altura significativa de la ola, representa la media del tercio más alto de las olas, por lo cual la altura máxima posible puede ser incluso superior al doble de este valor



ALERTAS METEOMARINAS VIGENTES

Océano Pacífico Nacional

ABREVIATURAS

VV

Velocidad del viento máxima probable

DV

Dirección predominante del viento

AO

Altura significativa de la ola

CONVENCIONES



Tiempo lluvioso

Probabilidad de lluvias moderadas a fuertes, en algunos casos con posibilidad de tormentas eléctricas y rachas de viento.



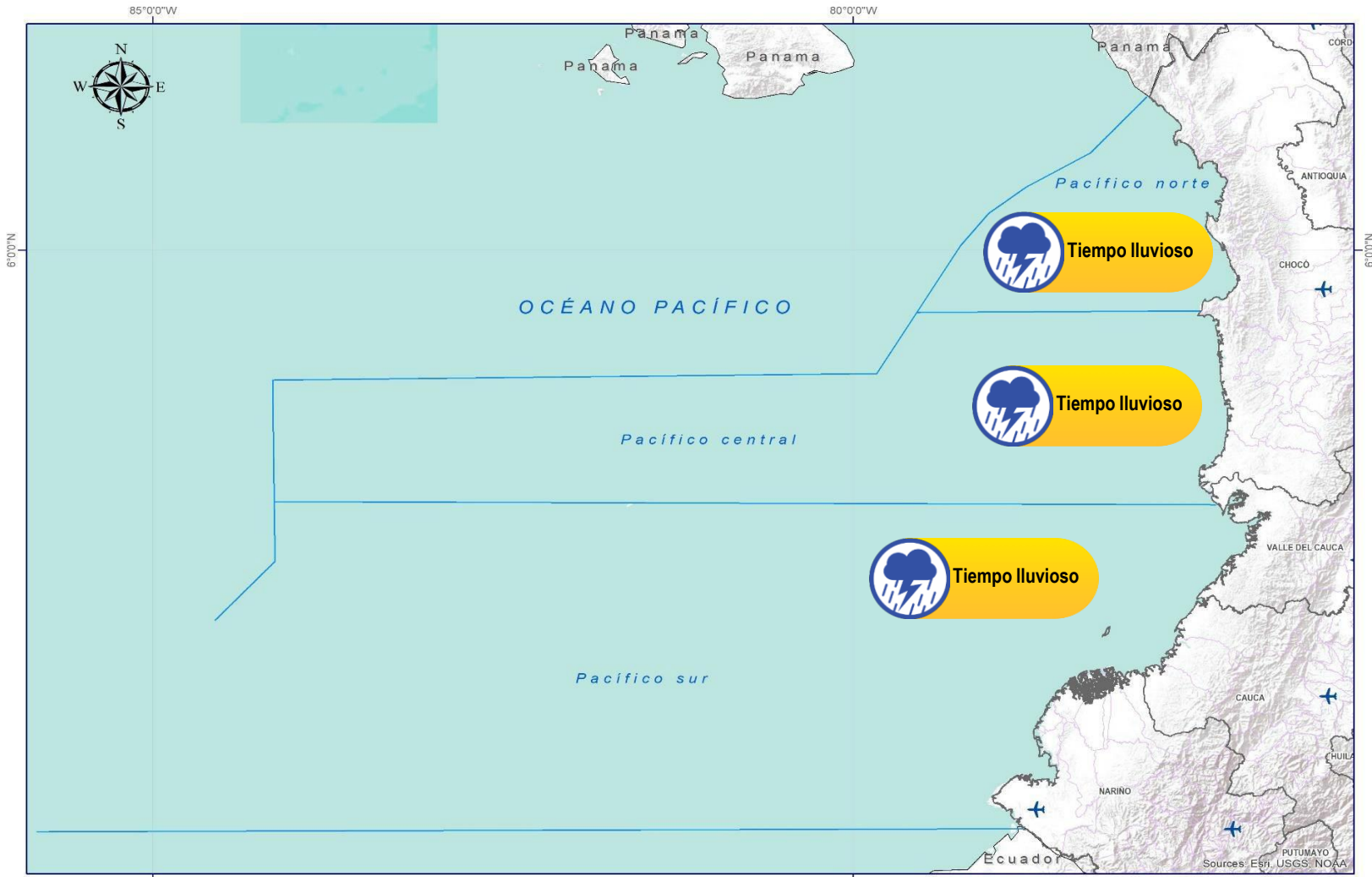
Pleamar

La marea alcanzará su máximo nivel en el intervalo de tiempo establecido.



Viento y oleaje

Velocidad del viento y altura del oleaje con valores por encima de lo normal para la época.



CONVENCIONES

SUGERENCIAS O RECOMENDACIONES



A las embarcaciones de poco calado, consultar con las Capitanías de puerto antes de zarpar en zonas de inminente tempestad. A los bañistas y habitantes costeros, estar atentos a la evolución de las condiciones meteorológicas y a los avisos de las autoridades locales.



Se sugiere a los habitantes costeros estar atentos a la evolución del fenómeno.



A los bañistas y habitantes costeros, estar atentos a la evolución del fenómeno y a las indicaciones de las autoridades locales. A las embarcaciones de poco calado, consultar con las Capitanías de puerto antes de zarpar.

* La altura significativa de la ola, representa la media del tercio más alto de las olas, por lo cual la altura máxima posible puede ser incluso superior al doble de este valor



CONVENCIONES

SUGERENCIAS O RECOMENDACIONES



Tiempo lluvioso

Probabilidad de lluvias moderadas a fuertes, en algunos casos con posibilidad de tormentas eléctricas y rachas de viento.

A las embarcaciones de poco calado, consultar con las Capitanías de puerto antes de zarpar en zonas de inminente tempestad.
A los bañistas y habitantes costeros, estar atentos a la evolución de las condiciones meteorológicas y a los avisos de las autoridades locales.



Pleamar

La marea alcanzará su máximo nivel en el intervalo de tiempo establecido.

Se sugiere a los habitantes costeros estar atentos a la evolución del fenómeno.



Viento y oleaje

Velocidad del viento y altura del oleaje con valores por encima de lo normal para la época.

A los bañistas y habitantes costeros, estar atentos a la evolución del fenómeno y a las indicaciones de las autoridades locales.
A las embarcaciones de poco calado, consultar con las Capitanías de puerto antes de zarpar.

INFORME TÉCNICO DIARIO

EQUIPO DE TRABAJO IDEAM

Yolanda GONZÁLEZ H. - Directora General
Daniel USECHE S. - Jefe (E) Oficina del Servicio de Pronóstico y Alertas

Elaboró:

OFICINA DEL SERVICIO DE PRONÓSTICO Y ALERTAS

Christian ARANGO y Sebastián BARRIOS (Meteorología)

Camilo PEDRAZA (Hidrología)

Felipe ESPEJO (Deslizamientos de Tierra)

Victoria CAMACHO (Incendios de la Cobertura Vegetal)

Araminta VEGA (DATOS)

Alberto PARDO (Coordinación de Alertas Hidrometeorológicas y Ambientales)

<http://www.ideam.gov.co>

Correos electrónicos: servicio@ideam.gov.co, alertas@ideam.gov.co

Calle 25D N° 96B - 70, piso 3. Bogotá, D.C.

Teléfono: 3075625 ext. 1334 -1336.

VISITA NUESTRAS REDES SOCIALES



[ideam.instituto](https://www.facebook.com/ideam.instituto)



[InstitutoIDEAM](https://www.youtube.com/InstitutoIDEAM)



[@IDEAMColombia](https://twitter.com/IDEAMColombia)



[ideamcolombia](https://www.instagram.com/ideamcolombia)

