

# INFORME TÉCNICO DIARIO

IDEAM comunica al Sistema Nacional para la Gestión del Riesgo de Desastres (SNGRD) y al Sistema Nacional Ambiental (SINA).

Bogotá D. C., 16 de octubre de 2020.  
Hora de actualización 12:00 HLC

Boletín No.

290



## CONTENIDO

[Lo más destacado](#)

[Precipitación](#)

[Temperaturas](#)

[Alerta por descensos significativos de las temperaturas mínimas del aire](#)

[Condiciones Hidrometeorológicas actuales](#)

[Pronóstico de precipitación de las próximas 24 horas](#)

[Pronóstico condiciones meteorológicas adicionales](#)

[Alertas Hidrológicas](#)

[Seguimiento y Pronóstico de las Amenazas por Deslizamientos](#)

[Seguimiento y Pronóstico de las Amenazas por Incendios](#)

[Alertas Meteomarinas vigentes Mar Caribe Colombiano](#)

[Alertas Meteomarinas vigentes Océano Pacífico Nacional](#)

[Alertas Meteomarinas por Ciclón Tropical Mar Caribe Colombiano](#)



Alerta  
**ROJA**

**PARA TOMAR ACCIÓN** Advierte a los sistemas de prevención y atención de desastres sobre la amenaza que puede ocasionar un fenómeno con efectos adversos sobre la población, el cual requiere la atención inmediata por parte de la población y de los cuerpos de atención y socorro. Se emite una alerta sólo cuando la identificación de un evento extraordinario indique la probabilidad de amenaza inminente y cuando la gravedad del fenómeno implique la movilización de personas y equipos, interrumpiendo el normal desarrollo de sus actividades cotidianas.



Alerta  
**NARANJA**

**PARA PREPARARSE** Indica la presencia de un fenómeno. No implica amenaza inmediata y como tanto es catalogado como un mensaje para informarse y prepararse. El aviso implica vigilancia continua ya que las condiciones son propicias para el desarrollo de un fenómeno, sin que se requiera permanecer alerta.



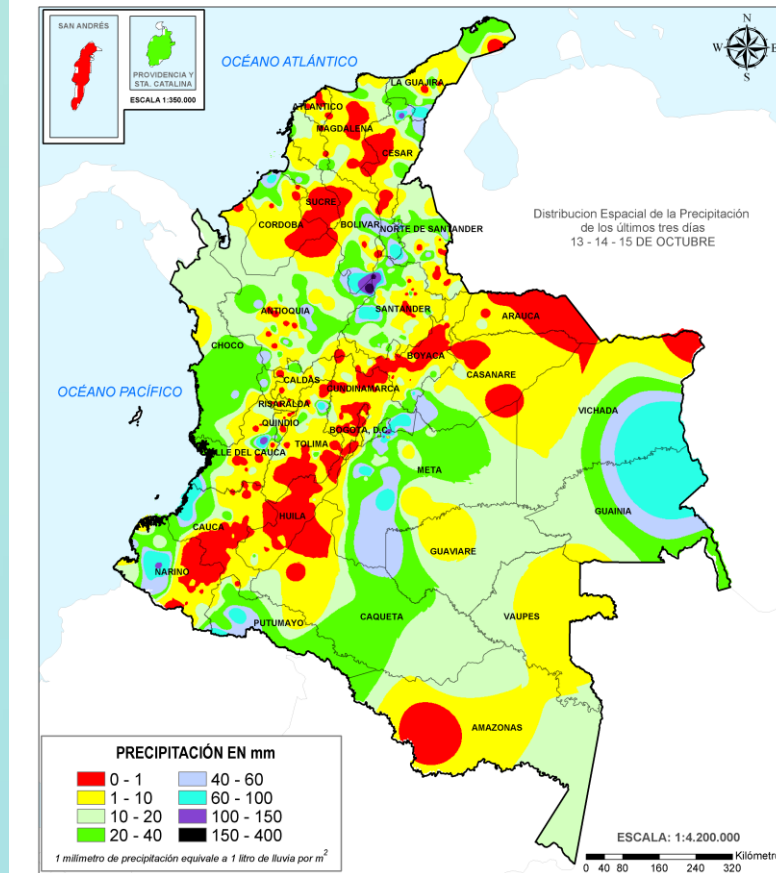
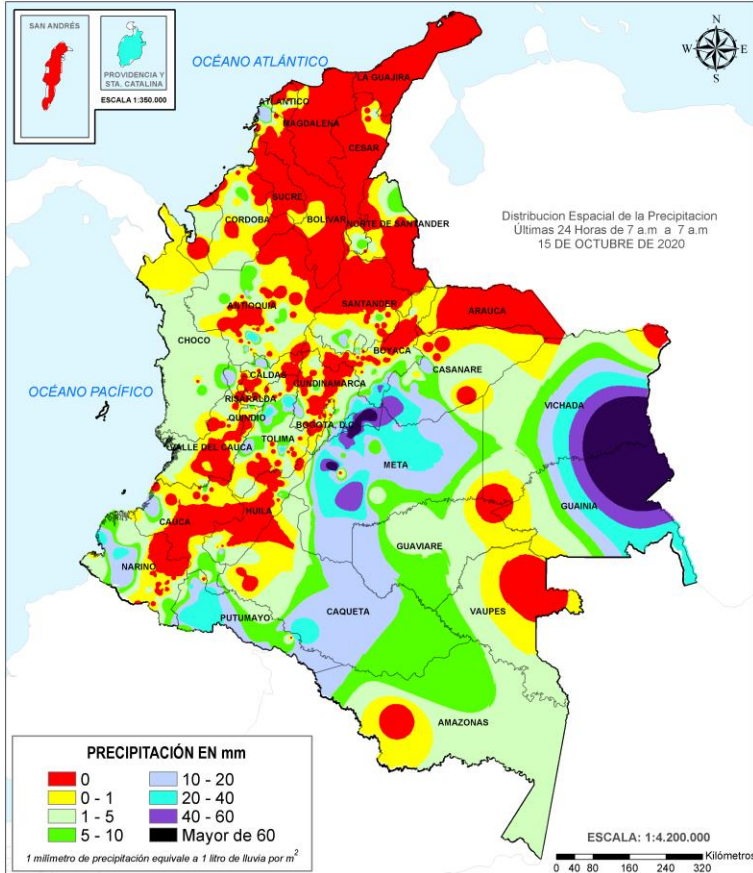
Alerta  
**AMARILLA**

**PARA INFORMARSE** Es un mensaje oficial por el cual se difunde información. Por lo regular se refiere a eventos observados, registrados o registrados y puede contener algunos elementos de pronóstico a manera de orientación. Por sus características pretéritas y futuras difiere del aviso y de la alerta, y por lo general no está encaminado a alertar sino a informar.

**CONDICIONES NORMALES** La información que se suministra se encuentra dentro de los rangos normales.

**Alertas vigentes hasta: 16 de octubre de 2020 - 18:00 HLC.**

## Mapas de precipitación



Precipitación diaria desde las 7:00 HLC del jueves 15 de octubre hasta las 7:00 HLC del viernes, 16 de octubre de 2020  
Fuente: IDEAM

Precipitación últimas 72 horas desde las 7:00 HLC del martes 13 de octubre hasta las 7:00 HLC del viernes, 16 de octubre de 2020.  
Fuente: IDEAM

- Un milímetro de lluvia (1 mm) equivale a un litro (1 L) de lluvia que ha caído en un metro cuadrado (1 m<sup>2</sup>). La lluvia acumulada es la suma de los milímetros de agua lluvia que se han registrado en un lapso de tiempo.

## Lluvias registradas en las últimas 24 horas

En las últimas 24 horas se presentaron niveles de precipitación similares al día anterior, las principales lluvias se concentraron sobre el piedemonte de la Orinoquia y de la Amazonia y en los departamentos de Tolima, Chocó, Vichada y Guainía, así como al sur del litoral Pacífico. **El mayor registro de precipitación en 24 horas se presentó en Restrepo-Meta con 113,0 mm.**



- Por alta probabilidad de desbordamiento en la cuenca del Río Lebrija-Sabana de Torres y avenida torrencial en los ríos directos al Cauca entre San Juan y Puerto Valdivia. **Niveles altos** en la cuenca baja del río Nechí. Inundaciones sobre el bajo San Jorge-La Mojana, Ciénaga La Raya entre río Nechí y Brazo de Loba. Crecientes súbitas sobre las cuencas de los Ríos Metica, Guarnal y Humadea.
- Alta probabilidad de **deslizamientos de tierra** en el municipio de Yondó (Antioquia) y Restrepo en Meta.
- Alta probabilidad de **incendios de la cobertura vegetal** en algunos municipios de los departamentos de Boyacá, Tolima, Huila, Cauca, Nariño y Cundinamarca.

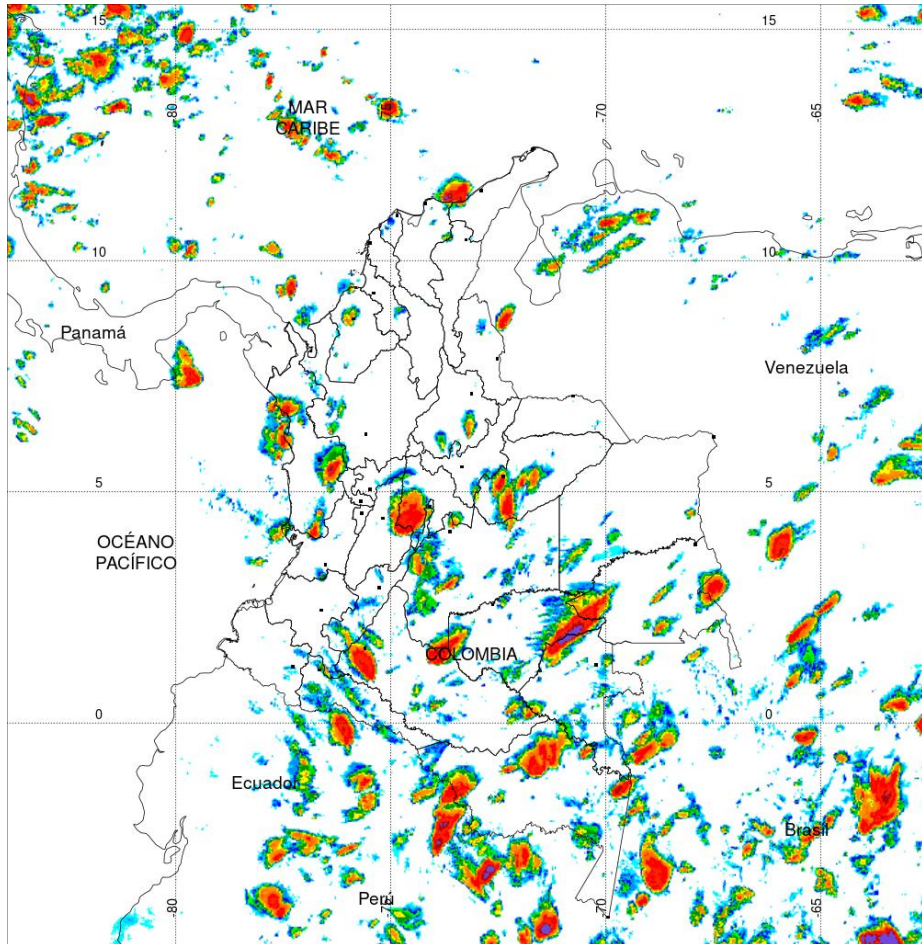


- Por moderada probabilidad de **Crecientes súbitas** en la cuenca alta y media del río Atrato, cuenca del Río Tolo, cuenca alta del río San Juan, cuencas directas al Pacífico, Tapaje, Dagua directos, cuenca del río Lebrija, Directos al Magdalena (Brazo Morales), cuenca alta del río Nechí, cuenca del Río Humea. **Incrementos súbitos** en la Cuenca baja del río Atrato, cuenca del río Docampadó y cuenca del Río Cimitarra. **Niveles altos** en la Cuenca baja del río Sinú, Parte media del río Magdalena y parte baja del río Meta.
- Moderada probabilidad de **deslizamientos de tierra** en algunos municipios de los departamentos de Antioquia, Boyacá, Norte de Santander, Santander, Cundinamarca, Chocó, Valle del Cauca, Cauca, Nariño, Casanare y Meta.
- Moderada probabilidad de **incendios de la cobertura vegetal** en algunos municipios de los departamentos de Boyacá, Cundinamarca, Huila, Norte de Santander, Tolima, Nariño, Caquetá, Putumayo y Cauca.

**Alertas amarillas** e información más detallada para cada una de las categorías de alerta, remítase a la temática particular del informe.



## Estimación Satelital (24 Horas)



PRECIPITACIÓN TOTAL ACUMULADA POR ESTIMACIÓN SATELITAL (GOES-16)

OCT 15 DE 2020 (7:00) - OCT 16 DE 2020 (7:00)

Elaborado por: Oficina del Servicio de Pronósticos y Alertas.



Fuente:  
Imágenes GOES-16  
(73/144 imágenes)

0 0.1 1 2 4 6 8 10 15 20 30 40 60 80 >100



Precipitación Acumulada (mm)  
(Producto en evaluación. No son valores oficiales de precipitación)



## Precipitaciones

A continuación se relacionan los municipios donde en las últimas 24 horas se registraron precipitaciones iguales o superiores a 30.0 mm.

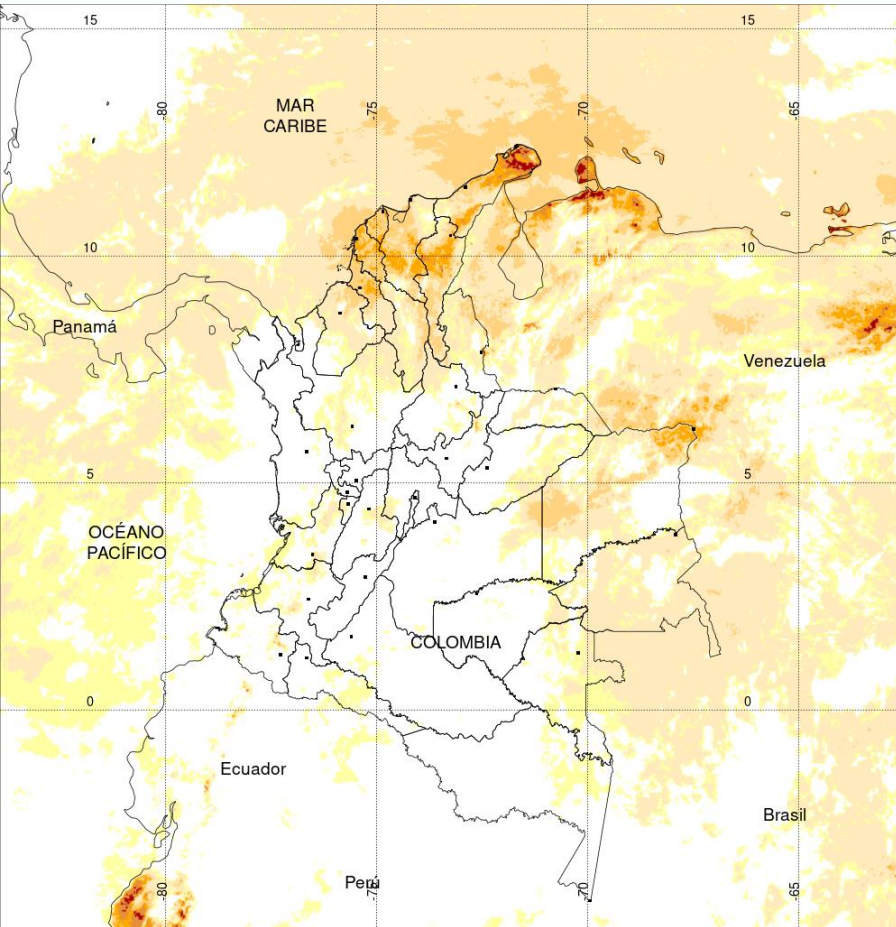
**Aclaración:** aunque los volúmenes de lluvia registrados en un municipio se relacionan con la ubicación de las estaciones de monitoreo del IDEAM, en ocasiones, dichas estaciones pueden estar distantes de los lugares en donde se concentra la mayor población o alejados de los centros municipales.

DEPARTAMENTO	MUNICIPIO
<b>ANTIOQUIA</b>	Caldas (37,9)
<b>BOYACA</b>	Campohermoso (54,6), Campohermoso (34), Santa María (32)
<b>CASANARE</b>	Villanueva (49), Sabanalarga (48)
<b>CUNDINAMARCA</b>	Medina (94), Guayabetal (38)
<b>GUAINIA</b>	Inírida (80)
<b>META</b>	Restrepo (113), Villavicencio (100), San Juan De Arama (89), Vistahermosa (60), Acacias (48), Barranca De Upía (48), Guamal (42), Cumaral (37), Puerto López (33)
<b>PUTUMAYO</b>	Orito (33,2), Puerto Leguizamo (31,9)
<b>TOLIMA</b>	Ibagué (35), Lérica (30)

**NO SE REGISTRARON VALORES SUPERIORES A LOS HISTÓRICOS DE PRECIPITACIÓN**

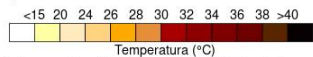


## Estimación Satelital (24 Horas)



**TEMPERATURA SUPERFICIAL MÁXIMA POR ESTIMACIÓN SATELITAL (GOES-16)**  
( 2020-10-16 09:00:00 a 2020-10-16 09:10:00 )

Elaborado por: Oficina del Servicio de Pronósticos y Alertas.



(Producto en evaluación. No son valores oficiales de temperatura)

## Temperaturas Máximas

**Aclaración:** aunque las temperaturas registradas en un municipio se relacionan con la ubicación de las estaciones de monitoreo del IDEAM, en ocasiones, dichas estaciones pueden estar distantes de los lugares en donde se concentra la mayor población o alejados de los centros municipales.

A continuación se relacionan los municipios donde en las últimas 24 horas se registraron temperaturas iguales o superiores a 34.0 °C.

DEPARTAMENTOS	MUNICIPIO
<b>BOLÍVAR</b>	El Guamo (46,4)
<b>CESAR</b>	Valledupar (39,8), Bosconia (37,6)
<b>CUNDINAMARCA</b>	Jerusalén (40)
<b>HUILA</b>	Villavieja (38,6), Neiva (37,3)
<b>LA GUAJIRA</b>	Manaure (37,2)
<b>NORTE DE SANTANDER</b>	Cúcuta (37)
<b>TOLIMA</b>	Natagaima (39,4), Prado (37), Saldaña (36,6), Guamo (36,6), Armero (36)

### VALORES SUPERIORES A LOS HISTÓRICOS DE TEMPERATURA MÁXIMA.

DEPARTAMENTOS	MUNICIPIO
<b>BOLÍVAR</b>	El Guamo (46,4)
<b>VALLEDUPAR</b>	Villa Rosa (39,8)
<b>CUNDINAMARCA</b>	Jerusalén (40)

## Temperaturas Mínimas

A continuación se relacionan los municipios donde en las últimas 24 horas se registraron temperaturas menores o iguales a 5.0 °C.

DEPARTAMENTOS	MUNICIPIO
<b>NARIÑO</b>	Ipiales (4,4)

### NO SE REGISTRARON VALORES INFERIORES A LOS HISTÓRICOS DE TEMPERATURA MÍNIMA.

La estimación satelital de la temperatura superficial máxima en 24 horas utiliza datos de los satélites ambientales geoestacionarios operacionales (GOES) de NOAA para estimar al temperatura de la superficie del país, en donde los datos de los medidores o radares no están disponibles o no son confiables.



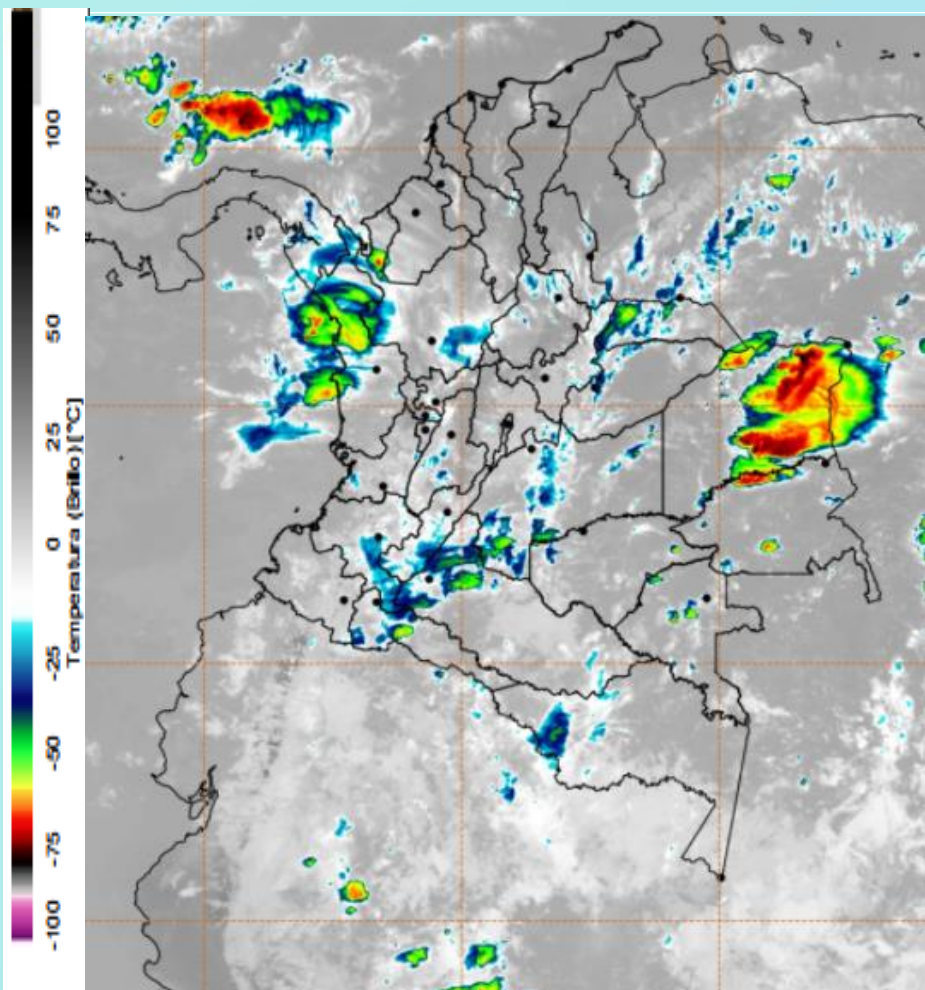
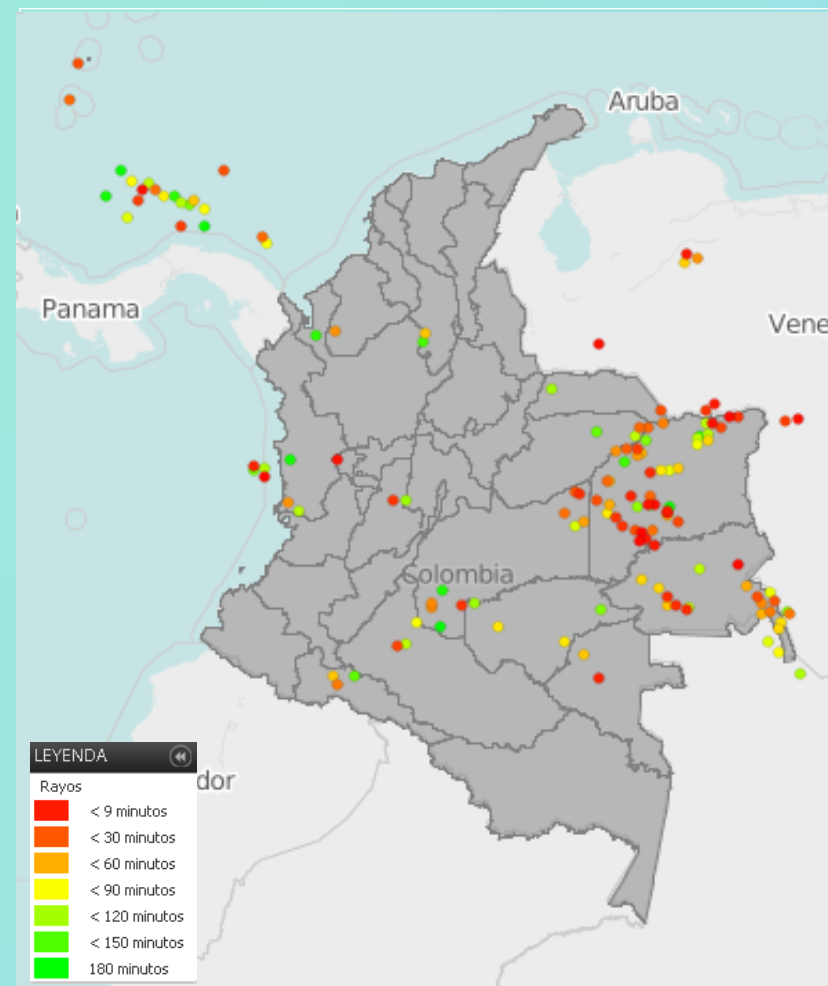


Imagen GOES East Canal Infrarrojo, 16 de octubre de 2020. Hora 12:00 HLC.  
Fuente: IDEAM-GOES 16

En las últimas horas se ha presentado cielo mayormente nublado y lluvias en el occidente de la región amazónica, sur y oriente de la región Andina, litoral del Chocó y occidente de Meta, adicionalmente, con chubascos en el centro de Vichada.

Predominio de tiempo seco en el resto del territorio nacional.

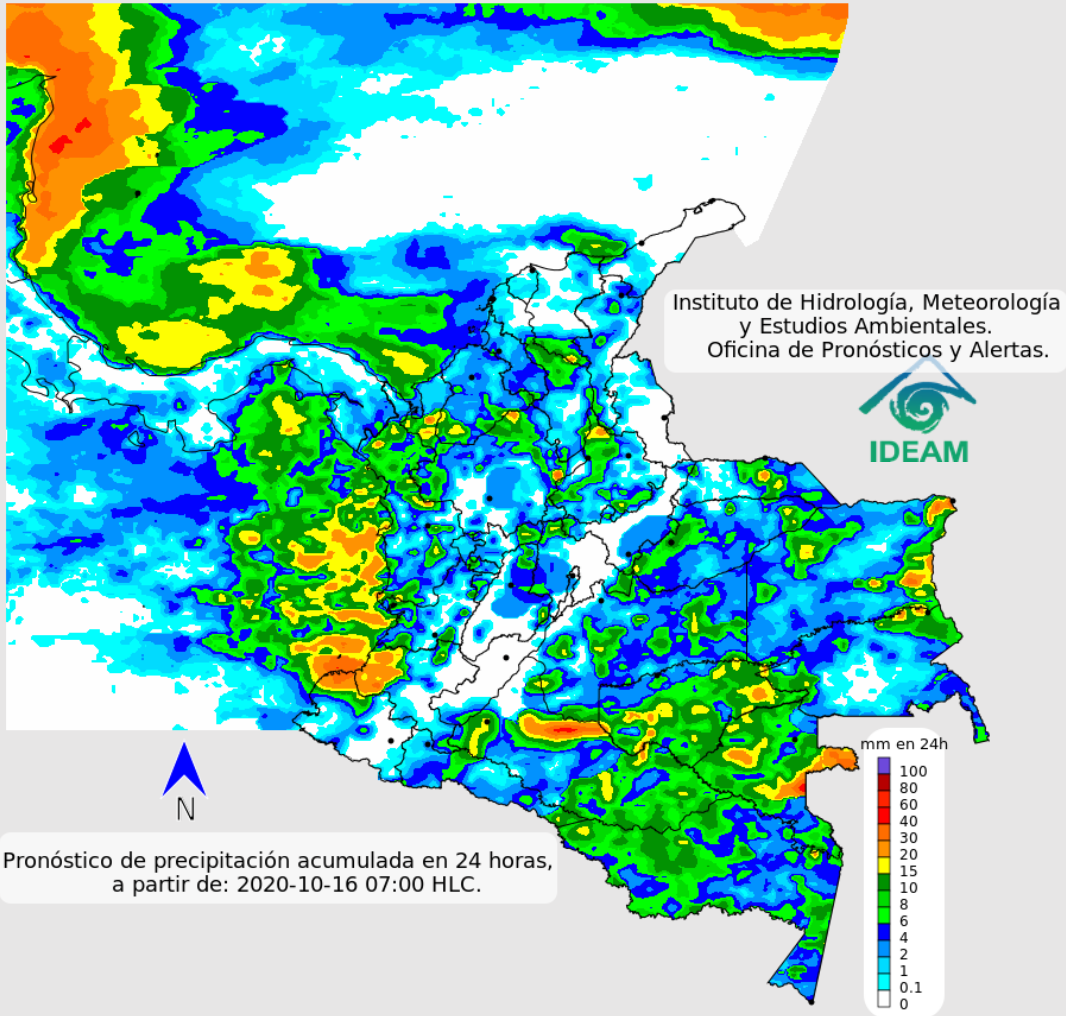


Descargas eléctricas en las últimas 3 horas.  
Fuente: Keraunos – Linetview.

- La imagen del canal infrarrojo (10.3  $\mu\text{m}$ ) permite identificar nubes en cualquier período temporal a partir de la temperatura de brillo de la nube (ver escala de colores). De esta forma, se puede identificar, clasificar y caracterizar la nubosidad en una zona determinada.
- La imagen de las descargas eléctricas muestra los rayos nube-tierra que se han descargado en una zona en las últimas 4 horas (ver escala de colores)



## Pronóstico de precipitación para las próximas veinticuatro (24) horas



### Condiciones para destacar en las próximas 24 horas

Se prevé precipitaciones significativas en el litoral de la cuenca del Pacífico colombiano y en el occidente y sur de la Amazonia y Vichada; algunas lluvias moderadas y locales en el noroccidente y norte de la región Andina, de igual manera, en el occidente de la región Caribe y piedemonte llanero.

Tiempo predominantemente seco en el centro y oriente del Caribe y valles de los ríos Cauca y Magdalena



Para mayor información sobre el estado del tiempo, alertas y pronósticos, consulte la aplicación móvil **MI PRONÓSTICO**

- La resolución espacial del mapa de pronóstico es de 6.5 km aproximadamente. Por lo tanto, fenómenos meteorológicos inferiores a esta escala no están considerados en esta predicción.
- La escala de colores está asociada a un rango de precipitación en el intervalo de tiempo indicado, lo que implica que el pronóstico no es determinista (un valor exacto en una zona) sino corresponde a un pronóstico cuantitativo (un rango de valores en una zona).



## Pronóstico zonas volcánicas

## Mapa de zonas volcánicas

ÁREA DEL VOLCÁN NEVADO DEL RUIZ			
Mañana: Cielo nublado - Tiempo seco			
Tarde: Cielo nublado - Tiempo seco			
Noche: Cielo nublado - Tiempo seco			
Madrugada: Cielo nublado - Tiempo seco			
El SERVICIO GEOLÓGICO COLOMBIANO reporta en nivel AMARILLO (III); CAMBIOS EN EL COMPORTAMIENTO DE LA ACTIVIDAD VOLCÁNICA. Lat: 4.89 Lon: -75.32			
ELEVACIÓN (pies)	DIRECCIÓN	VELOCIDAD	
		VELOCIDAD (Nudos)	VELOCIDAD (Km/h)
10.000	NORESTE	0 - 5	0 - 9
18.000	ESTE	10 - 15	18 - 27
24.000	SUR-SURESTE	5 - 10	9 - 18
30.000	SUROESTE	15 - 20	27 - 37
ÁREA DEL VOLCÁN NEVADO DEL HUILA			
Mañana: Cielo nublado - Tiempo seco			
Tarde: Cielo nublado - Tiempo seco			
Noche: Cielo parcialmente nublado - Tiempo seco			
Madrugada: Cielo parcialmente nublado - Tiempo seco			
El SERVICIO GEOLÓGICO COLOMBIANO reporta en nivel AMARILLO (III); CAMBIOS EN EL COMPORTAMIENTO DE LA ACTIVIDAD VOLCÁNICA. Lat: 2.92 Lon: -76.05			
ELEVACIÓN (pies)	DIRECCIÓN	VELOCIDAD	
		VELOCIDAD (Nudos)	VELOCIDAD (Km/h)
10.000	ESTE-SURESTE	5 - 10	9 - 18
18.000	ESTE	15 - 20	27 - 37
24.000	SURESTE	15 - 20	27 - 37
30.000	SUROESTE	15 - 20	27 - 37
ÁREA DEL VOLCÁN CERRO MACHÍN			
Mañana: Cielo nublado - Tiempo seco			
Tarde: Cielo nublado - Lloviznas			
Noche: Cielo parcialmente nublado - Tiempo seco			
Madrugada: Cielo nublado - Tiempo seco			
El SERVICIO GEOLÓGICO COLOMBIANO reporta en nivel AMARILLO (III); CAMBIOS EN EL COMPORTAMIENTO DE LA ACTIVIDAD VOLCÁNICA. Lat: 4.80 Lon: -75.62			
ELEVACIÓN (pies)	DIRECCIÓN	VELOCIDAD	
		VELOCIDAD (Nudos)	VELOCIDAD (Km/h)
10.000	SURESTE	0 - 5	0 - 9
18.000	ESTE	15 - 20	27 - 37
24.000	SUR-SURESTE	10 - 15	18 - 27
30.000	SUROESTE	15 - 20	27 - 37

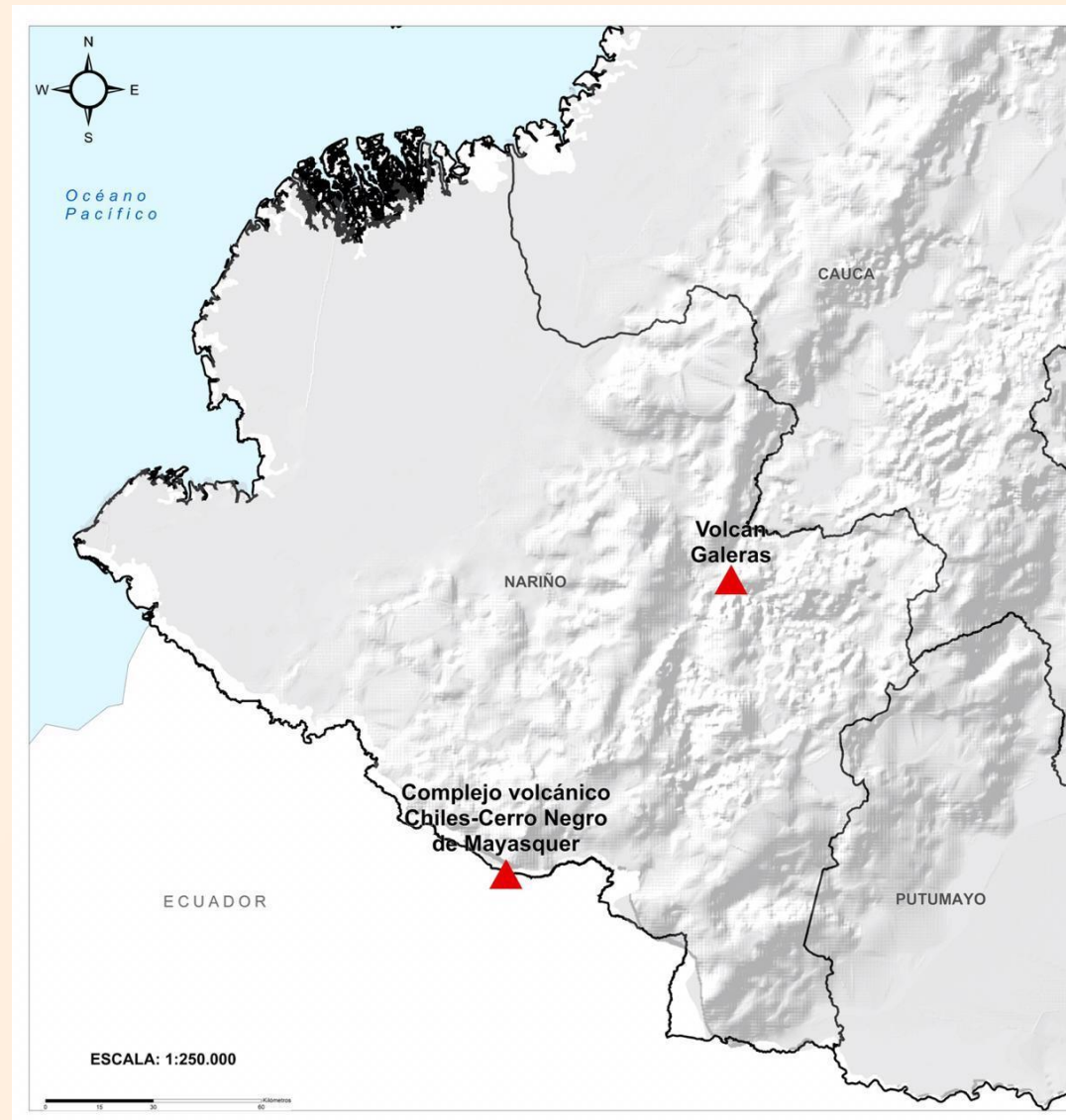




## Pronóstico zonas volcánicas

## Mapa de zonas volcánicas

ÁREA DEL VOLCÁN GALERAS			
Mañana: Cielo parcialmente nublado - Tiempo seco			
Tarde: Cielo parcialmente nublado - Tiempo seco			
Noche: Cielo parcialmente nublado - Tiempo seco			
Madrugada: Cielo parcialmente nublado - Tiempo seco			
EL SERVICIO GEOLÓGICO COLOMBIANO reporta en nivel AMARILLO (III): CAMBIOS EN EL COMPORTAMIENTO DE LA ACTIVIDAD VOLCÁNICA. Lat: 1.55 Lon: -77.37			
ELEVACIÓN (pies)	DIRECCIÓN	VELOCIDAD	
		VELOCIDAD (Nudos)	VELOCIDAD (Km/h)
10.000	ESTE-SURESTE	5 - 10	9 - 18
18.000	ESTE	15 - 20	27 - 37
24.000	SURESTE	15 - 20	27 - 37
30.000	SUROESTE	15 - 20	27 - 37
ÁREA DEL COMPLEJO VOLCÁNICO CHILES-CERRO NEGRO DE MAYASQUER			
Mañana: Cielo nublado - Tiempo seco			
Tarde: Cielo nublado - Tiempo seco			
Noche: Cielo parcialmente nublado - Tiempo seco			
Madrugada: Cielo parcialmente nublado - Tiempo seco			
EL SERVICIO GEOLÓGICO COLOMBIANO reporta en nivel AMARILLO (III): CAMBIOS EN EL COMPORTAMIENTO DE LA ACTIVIDAD VOLCÁNICA. Lat: 0.81 -Lon:77.93 Lat: 0.76 Lon:-77.95			
ELEVACIÓN (pies)	DIRECCIÓN	VELOCIDAD	
		VELOCIDAD (Nudos)	VELOCIDAD (Km/h)
10.000	ESTE-SURESTE	5 - 10	9 - 18
18.000	ESTE	25 - 30	46 - 55
24.000	SURESTE	20 - 25	37 - 46
30.000	SUROESTE	15 - 20	27 - 37



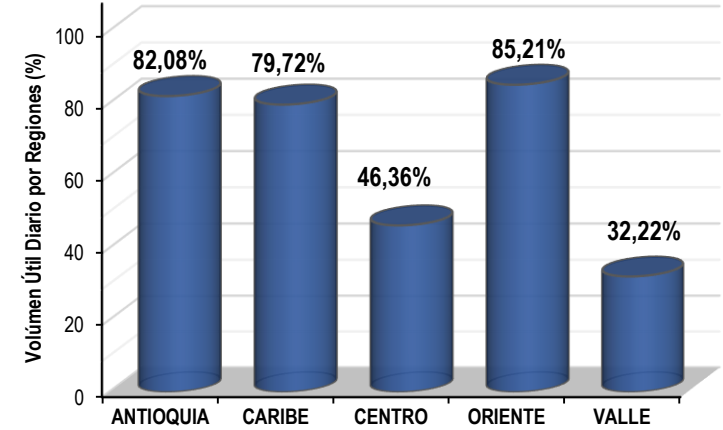
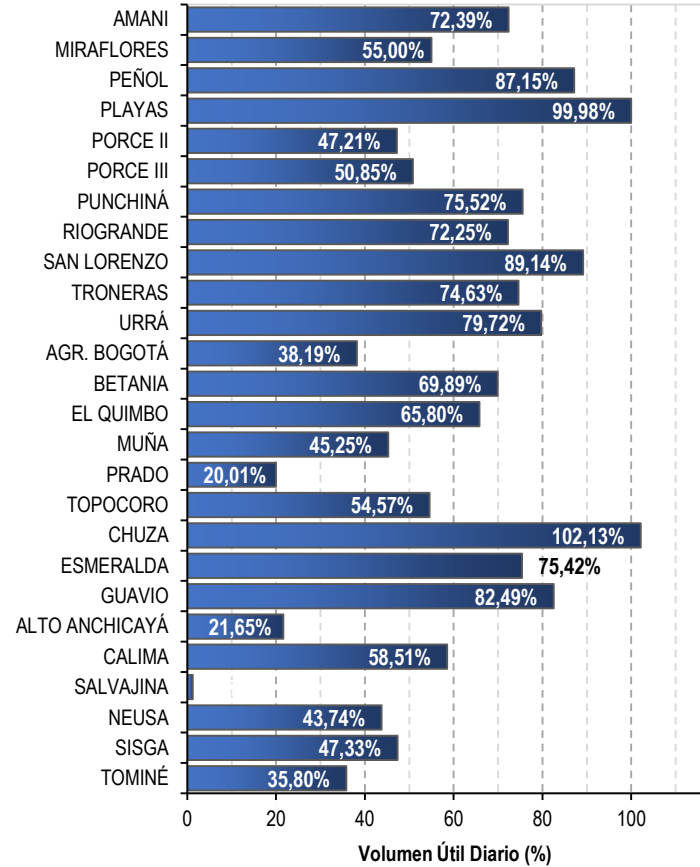




A continuación se relaciona el volumen útil diario de los principales embalses del país (expresado en porcentaje), de acuerdo con la información reportada por XM S.A. E.S.P en la siguiente dirección electrónica: <http://ido.xm.com.co/ido/SitePages/hidrologia.aspx?q=reservas>

## VOLUMEN ÚTIL DIARIO EN LOS PRINCIPALES EMBALSES DEL PAÍS

Jueves, 15 de octubre de 2020

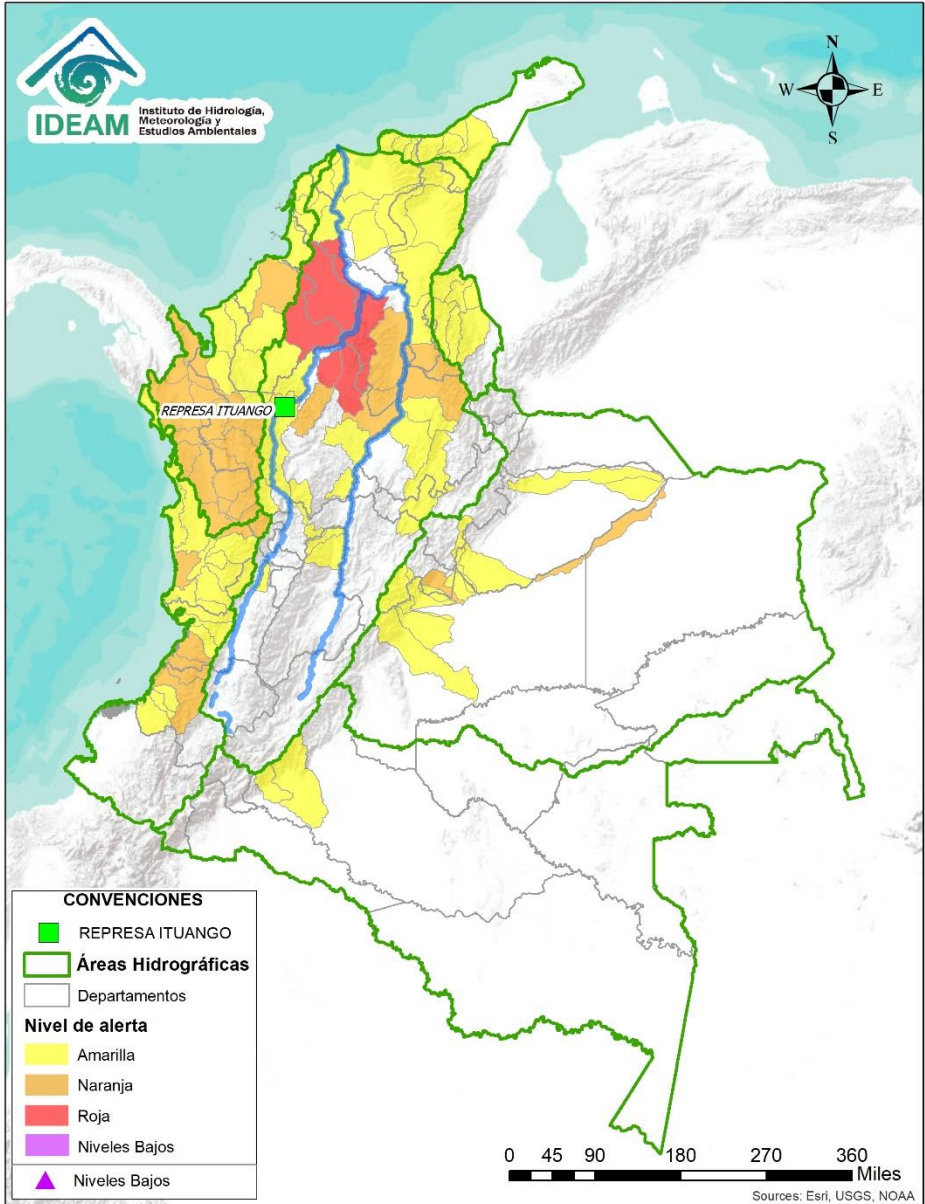


Infografía: Fuente:





# Alertas Hidrológicas



Caño Cristales el río de los cinco colores, paraíso tropical! (Sierra de La Macarena – Meta, Colombia). – Autor: Mcleods, 19 de Febrero de 2018  
Fuente: [https://upload.wikimedia.org/wikipedia/commons/3/3e/Flashpacker\\_Connect\\_-\\_Cano\\_Cristales\\_webp](https://upload.wikimedia.org/wikipedia/commons/3/3e/Flashpacker_Connect_-_Cano_Cristales_webp)

## FEWS COLOMBIA

SISTEMA DE PRONÓSTICOS HIDROLÓGICOS Y ALERTAS TEMPRANAS

Consulte aquí el estado de los niveles en los ríos del país:

<http://fews.ideam.gov.co/colombia/MapaEstacionesColombiaEstado.html>



- Nota 1:** Las alertas hidrológicas pueden ser corregidas y/o actualizadas en el futuro. No representa una certificación oficial del IDEAM.
- Nota 2:** Es probable que los eventos hidrológicos reportados en las alertas emitidas no se estén presentando sobre los ríos principales sino sobre sus afluentes.
- Nota 3:** El IDEAM le recomienda a la población ribereña estar muy atentos al comportamiento de los niveles de los ríos y atender las recomendaciones que la Unidad Nacional de Gestión del Riesgo de Desastres (UNGRD) emita para la implementación de medidas de contingencia ante posibles afectaciones por desbordamientos e inundaciones.



LLUVIAS



NIVELES BAJOS



NIVELES ALTOS



CRECIENTE SÚBITA



TRANSITO DE CRECIENTES



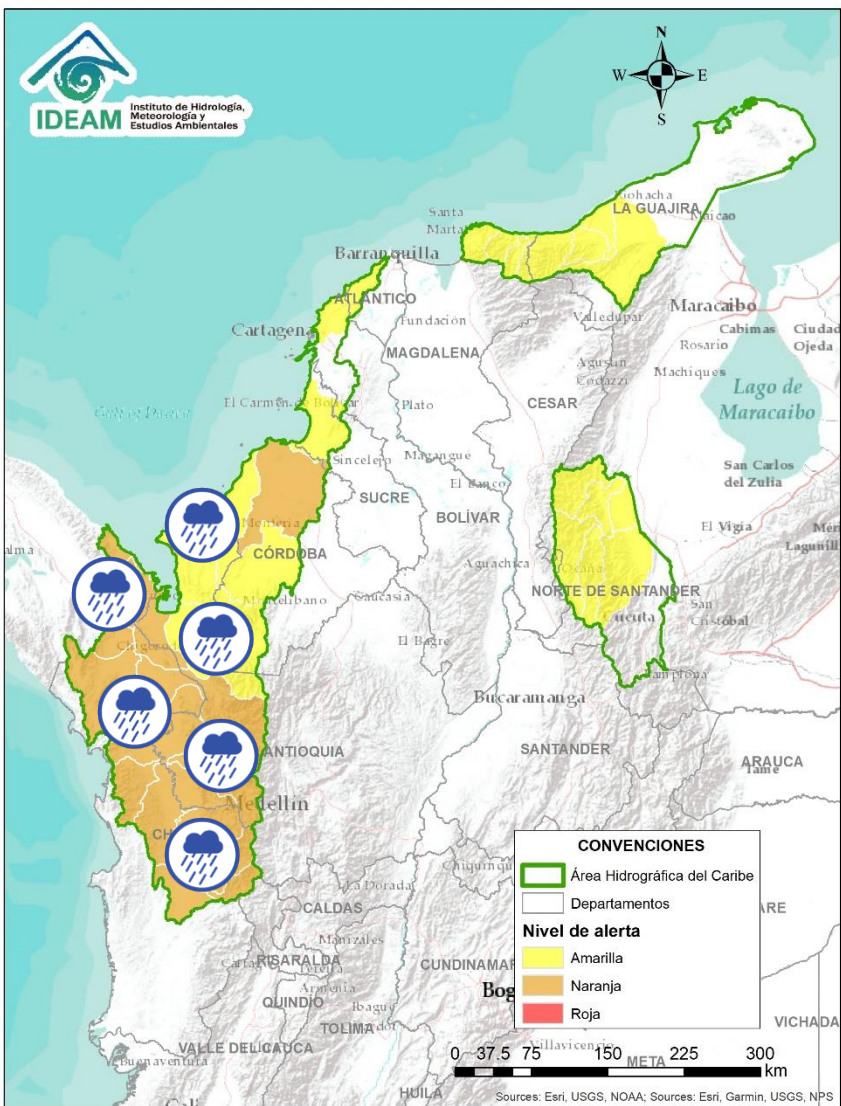
CRECIENTE POR DESEMBALSE



INUNDACIONES



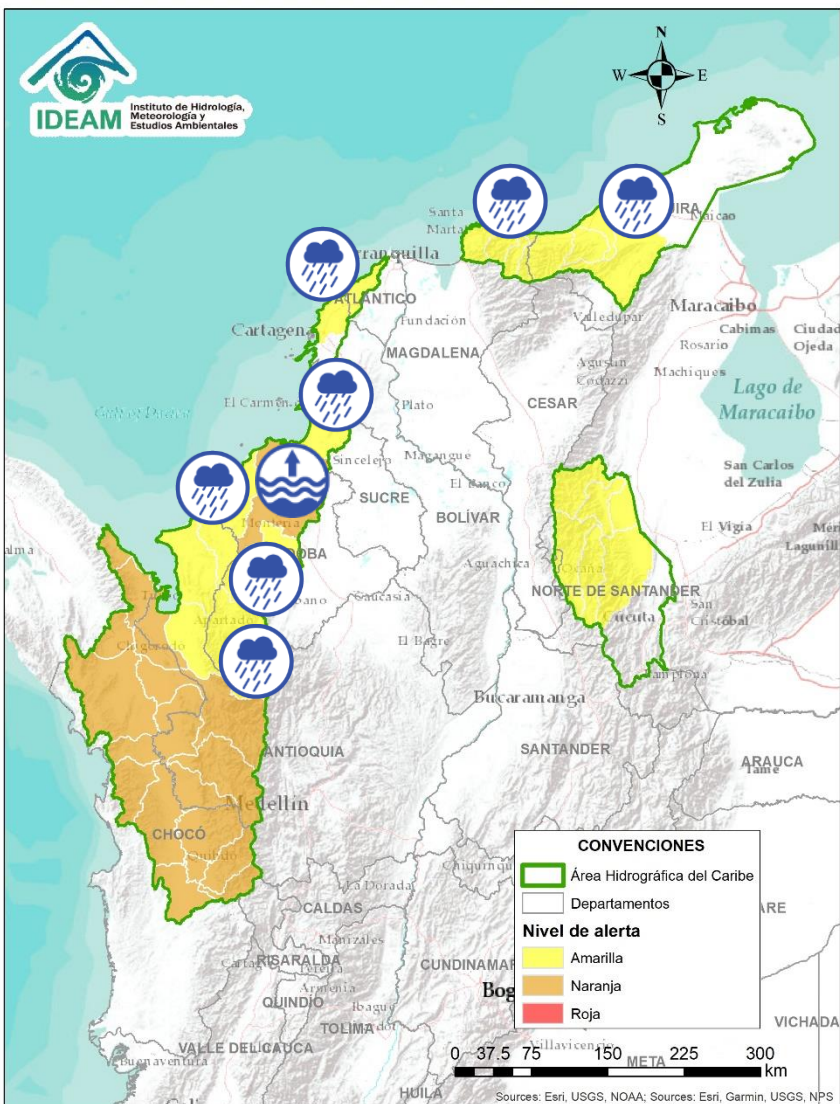
# Área Hidrográfica del Caribe



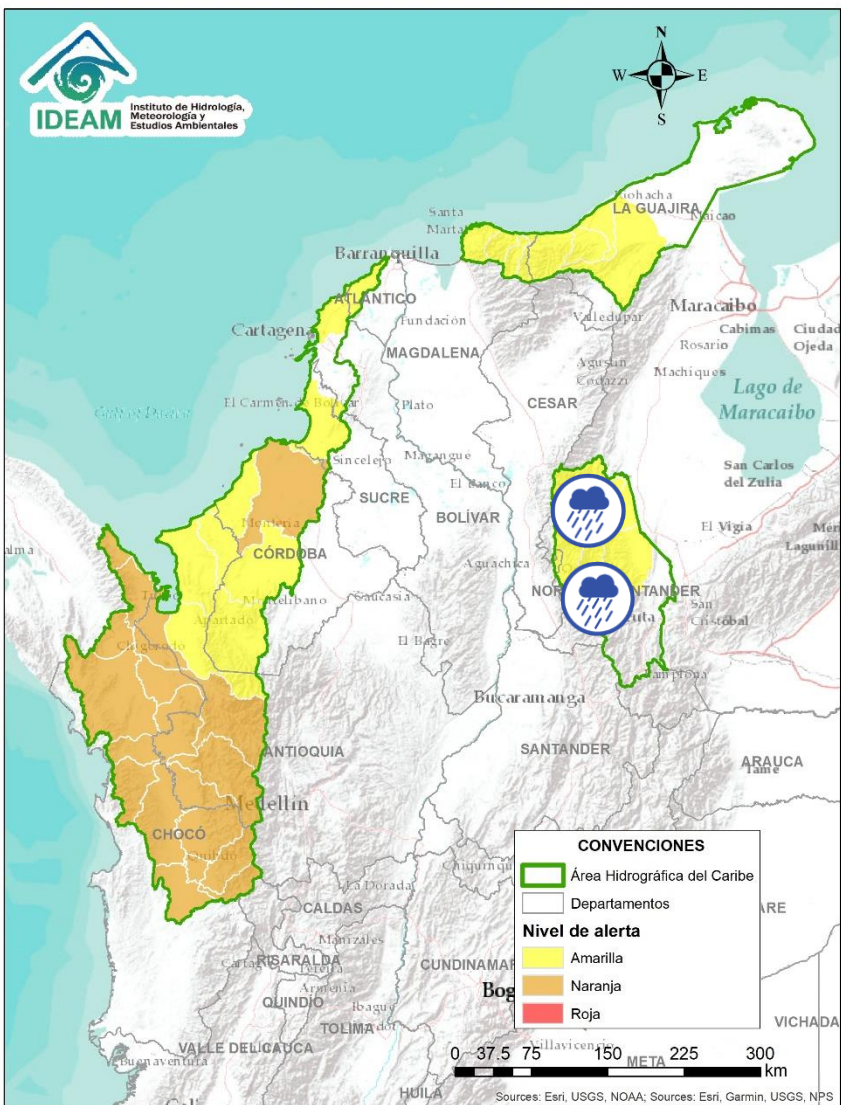
Alerta	Zona Hidrográfica	Subzona o Cuenca Hidrográfica	Descripción de la alerta hidrológica
	Atrato - Darién	Cuenca alta del río Atrato	Probabilidad de crecientes súbitas en la parte alta del río Atrato a la altura de Quibdó. Se prevé un comportamiento similar en las cuencas de los ríos Quito, Andágueda y Cabí, aportantes a la cuenca alta. Especial atención a los municipios de El Carmen de Atrato, Lloró, Unión Panamericana, Cértégui, Atrato (Yutó), El Cantón de San Pablo, Paimado y Quibdó.
	Atrato - Darién	Cuenca media del río Atrato	Probabilidad de crecientes súbitas en las cuencas de los ríos Bebarama, Bojayá, Cuía, Chicué, Uva, Pogué, Napipí, Opagadó y especialmente en las cuencas de los ríos Sucio, Murri y Murindó, entre otros aportantes a la cuenca media. Especial atención a la altura de los municipios Medio Atrato, Dabeiba, Mutatá, Uramita, Cañasgordas, Frontino, Bojayá, Murindó, Urrao y Vigía del Fuerte.
	Atrato - Darién	Cuenca baja del río Atrato	Probabilidad de incrementos súbitos en los ríos Salaquí, Cacarica y Tanela, entre otros afluentes al río Atrato en su cuenca baja. Especial atención en los municipios de Riosucio, Carmen del Darién y Unguía.
	Atrato - Darién	Cuenca del río Tolo	Probabilidad de crecientes súbitas en la cuenca del río Tolo entre otros directos al Caribe. Especial atención a la altura del municipio de Acandí.
	Caribe - Litoral	Cuenca del río León	Probabilidad de crecientes súbitas en el río León, así como en sus afluentes los ríos Carepa y Apartadó, entre otros que desembocan al Golfo de Urabá. Se recomienda especial atención en los municipios de Chigorodó, Carepa y Apartado (Antioquia).
	Caribe - Litoral	Cuenca del río Mulato	Probabilidad de crecientes súbitas en el río Mulato y sus afluentes en el Golfo de Urabá, se recomienda especial atención en el municipio de Turbo.
	Caribe - Litoral	Cuenca del río San Juan	Probabilidad de crecientes súbitas en el río San Juan y sus directos al Caribe.



# Área Hidrográfica del Caribe



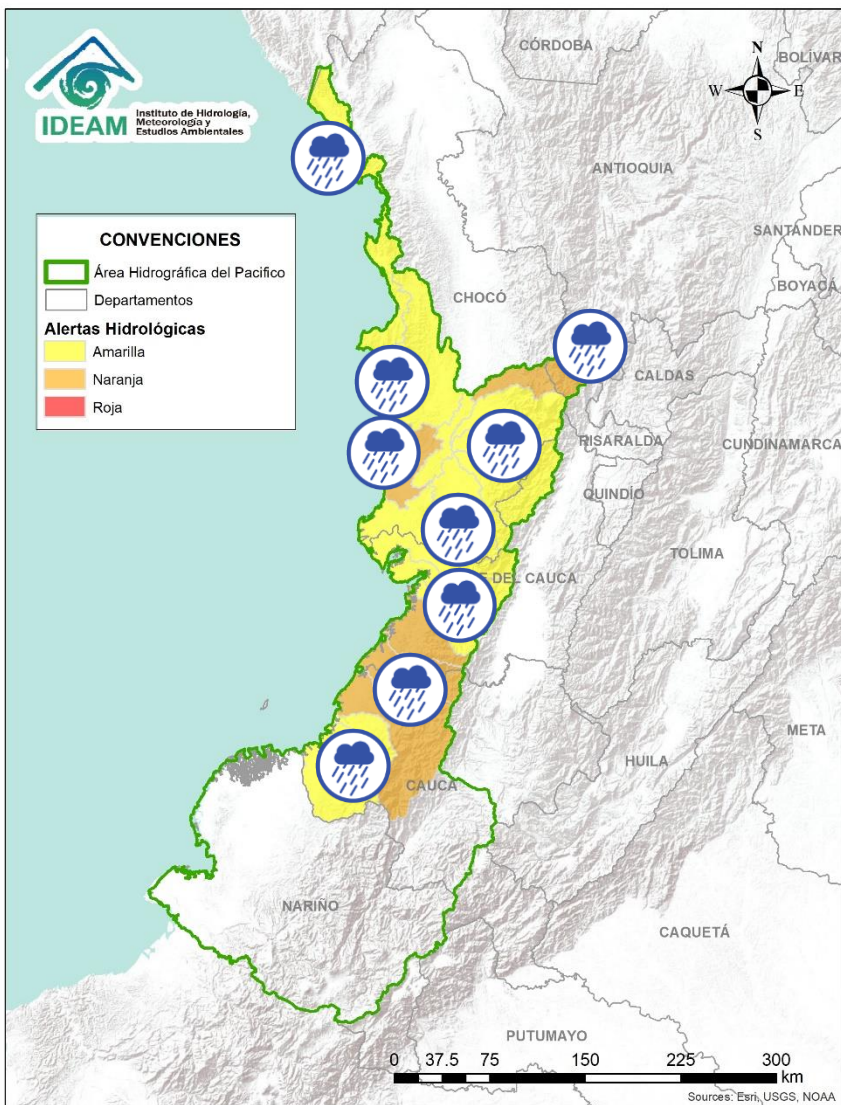
Alerta	Zona Hidrografica	Subzona o Cuenca Hidrografica	Descripción de la alerta hidrológica
	Caribe - Litoral	Cuenca del río Canalete	Probabilidad de crecientes súbitas en los ríos Canalete y otros arroyos directos al Caribe.
	Sinú	Cuenca alta del río Sinú	Probabilidad de incrementos en los niveles del río Sinú y quebradas afluentes en la parte alta..
	Sinú	Cuenca media del río Sinú	Probabilidad de incrementos en los niveles del río Sinú y quebradas afluentes en la parte media (aguas abajo del Embalse de Urrá I). Se recomienda especial atención en los centros poblados de Tierralta, Valencia y Montería (Córdoba).
	Sinú	Cuenca baja del río Sinú	Niveles altos en la parte baja del río Sinú, se recomienda especial atención en los municipios de Cereté, Loricá, San Antero y San Bernardo del Viento.
	Caribe – Litoral	Directos al Caribe Golfo de Morrosquillo	Probabilidad de crecientes súbitas en los aportantes directos al Mar Caribe en el Golfo de Morrosquillo. Especial atención a los municipios de San Onofre, Tolú, Coveñas, Palmito, Toluviéjo, Chalán, Colosó, Morroa y Sincelejo.
	Caribe - Litoral	Arroyos directos al Caribe	Probabilidad de formación de arroyos directos al Mar Caribe, especialmente en el corregimiento Galerazamba, en el municipio de Santa Catalina (Bolívar), el municipio Juan de Acosta y en la ciudad de Cartagena.
	Caribe - Guajira	Cuencas de los afluentes al mar Caribe	Probabilidad de crecientes súbitas en los ríos que descargan sus aguas al Mar Caribe, especialmente los ríos Piedras, Manzanares, Guachaca, Buriticá, Menguaca, Don Diego y Ancho, entre otros directos al Caribe.
	Caribe - Guajira	Cuenca de los ríos Ranchería, Camarones y Tapias	Probabilidad de incrementos súbitos en el nivel de los ríos Ranchería, Camarones, Tapias y sus afluentes, se recomienda especial atención en los municipios de Fonseca, Barrancas, y Riohacha.



Alerta	Zona Hidrografica	Subzona o Cuenca Hidrografica	Descripción de la alerta hidrológica
	Catatumbo	Cuencas del Catatumbo	Probabilidad de creciente súbitas en las cuencas de los ríos Algodonal, Socuavo, Tarra, Río de Oro y afluentes al bajo Catatumbo, especial atención en el municipio de Ocaña.
	Catatumbo	Cuencas de los ríos Presidente, Sardinata y Tibú	Probabilidad de crecientes súbita en las cuencas de los ríos Nuevo Presidente, Sardinata y Tibú; aportantes del Catatumbo. Especial atención en los municipios de Sardinata y Tibú (Norte de Santander).



# Área Hidrográfica del Pacífico



Alerta	Zona Hidrografica	Subzona o Cuenca Hidrografica	Descripción de la alerta hidrológica
	Baudó - Directos al Pacífico	Cuenca del río Baudó	Probabilidad de crecientes súbitas en el río Baudó y sus afluentes. Se recomienda especial atención para las poblaciones ribereñas, se destacan los corregimientos de Santa María, Miacorá, Divisa, Cohecho, Chachajo, Santa Rita, La Pureza y Nauca.
	Baudó - Directos al Pacífico	Cuencas directas al Pacífico (Chocó)	Probabilidad de incrementos súbitos en el nivel de los ríos Chocolatal, Abaquía, Catripe, Evarí, Pavasá, Piliza, Purriha, Quiparado, San Juan, Virudó, Cupica, Curiche, Jampavadó, Juradó, Partadó, Arusi, Coquí, Joví, Nuquí, Panguí y sus aportantes., entre otros directos al Océano Pacífico en el departamento de Chocó, se recomienda especial atención en los municipios de Bahía Solano y Juradó.
	Baudó - Directos al Pacífico	Cuenca del río Docampadó (Chocó)	Probabilidad de incrementos súbitos en el nivel del río Docampadó y sus afluentes, entre otros directos al Océano Pacífico en el departamento de Chocó.
	San Juan	Cuenca alta del río San Juan	Probabilidad de crecientes súbita en la cuenca alta del río San Juan. Especial atención en el municipio de Tadó (Choco).
	San Juan	Cuenca media y baja del río San Juan	Probabilidad de crecientes súbitas en las cuencas de los ríos Sipí, Capoma, Munguidó, Calima, Tamaná, Cajón y otros aportantes a la cuenca media y baja. Especial atención a la altura de los municipios de San José del Palmar, Istmina, Medio San Juan, Condoto, Nóvita, Santa Rita, Sipí y Litoral de San Juan.
	Tapaje – Dagua – Directos	Cuencas Directo Pacífico (Valle del Cauca)	Probabilidad de crecientes súbitas en los ríos Dagua, Anchicayá y sus afluentes, directos al océano Pacífico en el departamento del Valle del Cauca.
	Tapaje – Dagua – Directos	Cuencas Directo Pacífico	Probabilidad de crecientes súbitas en los ríos Cajambre, Mayorquín, Raposo, Naya, Yurumanguí, San Juan de Micay y sus afluentes, directos al océano Pacífico.
	Tapaje – Dagua – Directos	Cuencas Directo Pacífico	Probabilidad de crecientes súbitas en los ríos Saija, Timbiquí, Guapi y sus afluentes, que drenan sus aguas al océano Pacífico en el departamento del Cauca.

# ÁREA HIDROGRÁFICA DEL MAGDALENA CAUCA (cuenca alta del río Magdalena)

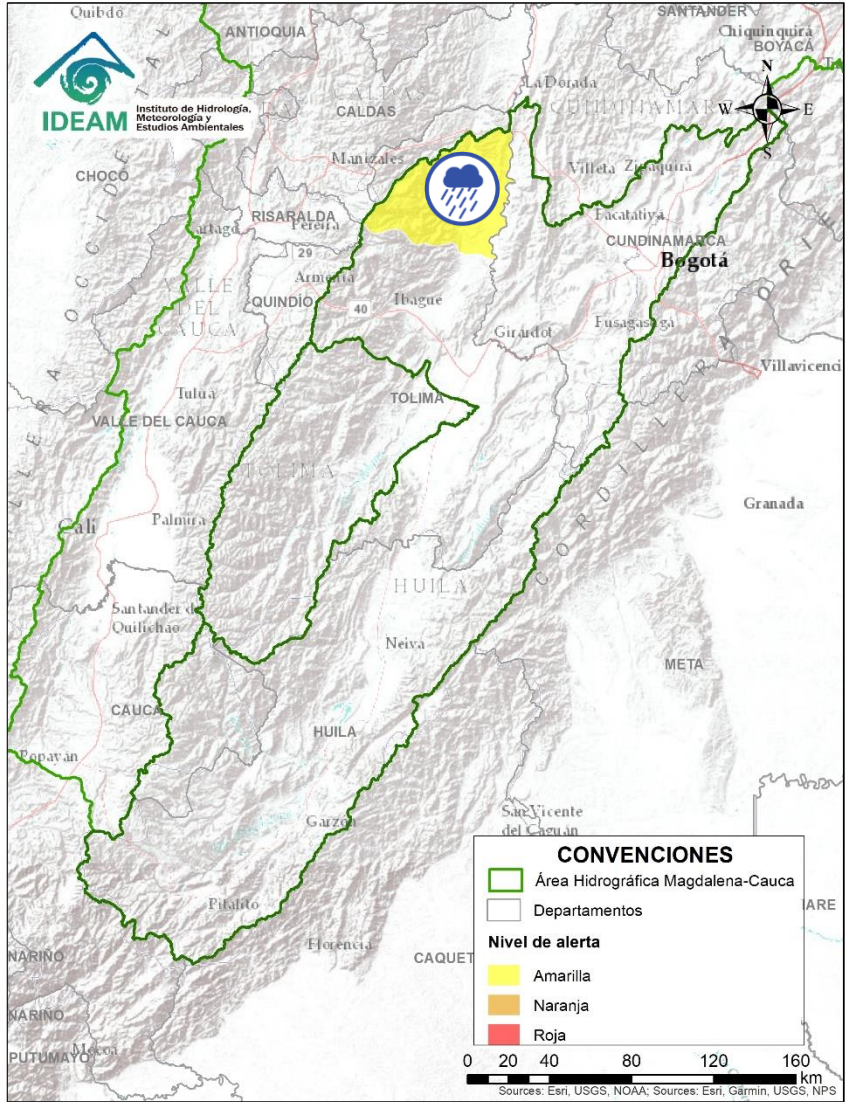
Precipitación  
Información Adicional



Estimación Satelital (24 Horas)

## Precipitaciones

**Aclaración:** aunque los volúmenes de lluvia registrados en un municipio se relacionan con la ubicación de las estaciones de monitoreo del IDEAM, en ocasiones, dichas estaciones pueden estar distantes de los lugares en donde se concentra la mayor población o alejados de los centros municipales.



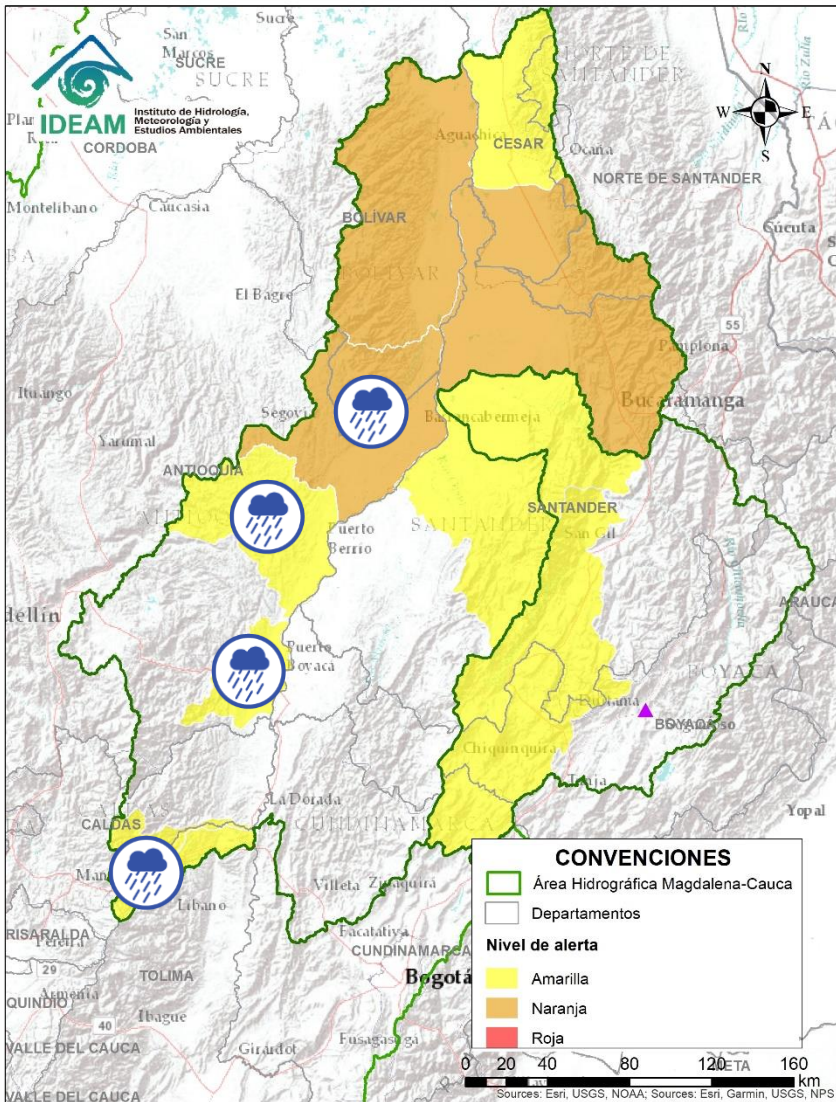
Alerta	Zona Hidrografica	Subzona o Cuenca Hidrografica	Descripción de la alerta hidrológica
	Alto Magdalena	Cuenca del río Lagunilla	Probabilidad de crecientes súbitas en los niveles de los ríos Sabandija, Recio y Lagunilla, afluentes del alto Magdalena. Se recomienda especial atención en los municipios de Murillo, Líbano, Lérída y Armero (Tolima).

Por favor, pique aquí para volver al mapa principal de Áreas Hidrográficas de Colombia.

Los datos de los satélites ambientales geoestacionarios operacionales (GOES) de NOAA para estimar las tasas de lluvia. Las estimaciones de las precipitaciones de los satélites proporcionan información crítica sobre las precipitaciones en regiones donde los datos de los medidores o radares no están disponibles o no son confiables.



# Área Hidrográfica del Magdalena – Cauca (cuenca media del río Magdalena)

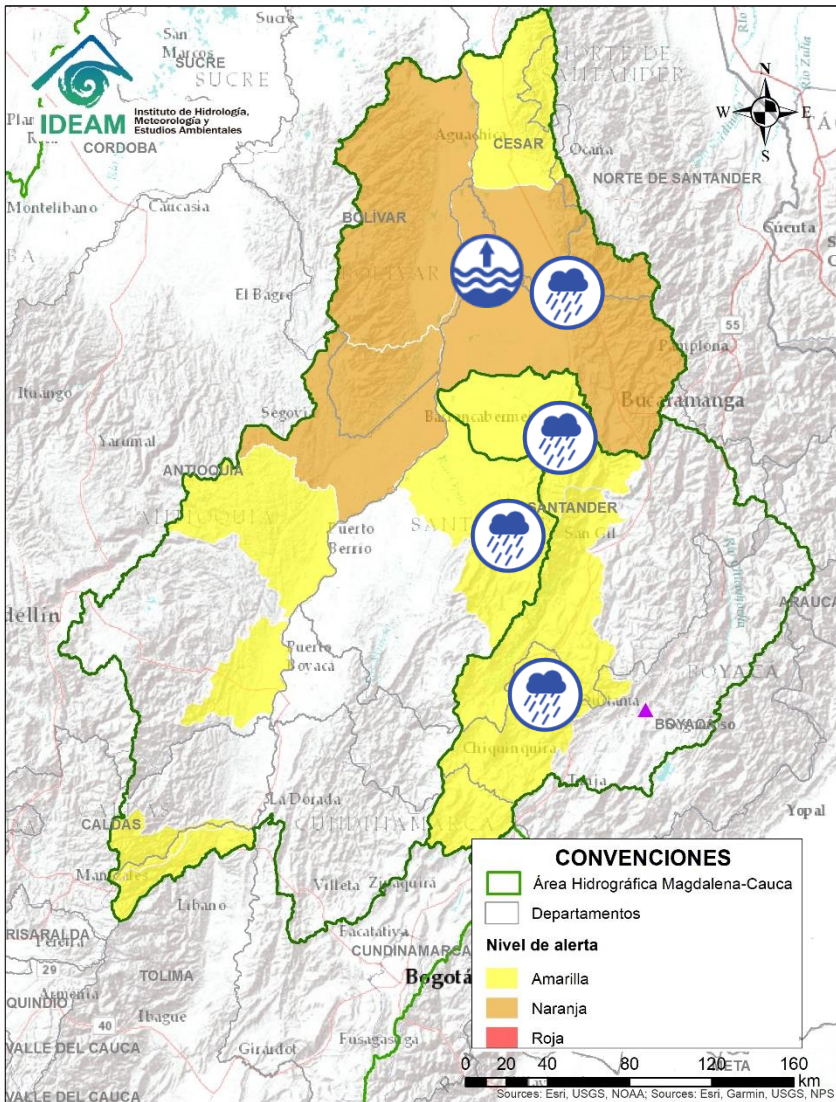


Alerta	Zona Hidrografica	Subzona o Cuenca Hidrografica	Descripción de la alerta hidrológica
	Medio Magdalena	Cuenca del río Gualí	Probabilidad de crecientes súbitas en el río Gualí y sus afluentes, especial atención en los municipios de Fresno (Tolima), Mariquita (Tolima), Pensilvania (Caldas), Casabianca (Tolima) y Samaná (Caldas).
	Medio Magdalena	Cuenca del río Guarinó	Probabilidad de crecientes súbitas en la cuenca del río Guarinó y sus afluentes.
	Medio Magdalena	Directos al medio Magdalena entre los ríos Miel y Nare	Probabilidad de crecientes súbitas en los niveles de los aportantes directos al Medio Magdalena entre los ríos La Miel y Nare, especialmente en el río Claro (Cocorná Sur). Especial atención a la altura de los municipios de Sonsón, Puerto Triunfo, Puerto Nare y San Francisco.
	Medio Magdalena	Cuenca del río Cimitarra	Probabilidad de incrementos súbitos en el nivel de del río Cimitarra y sus afluentes. Especial atención en los municipios de Yondó, Remedios, Cantagallo y San Pablo.



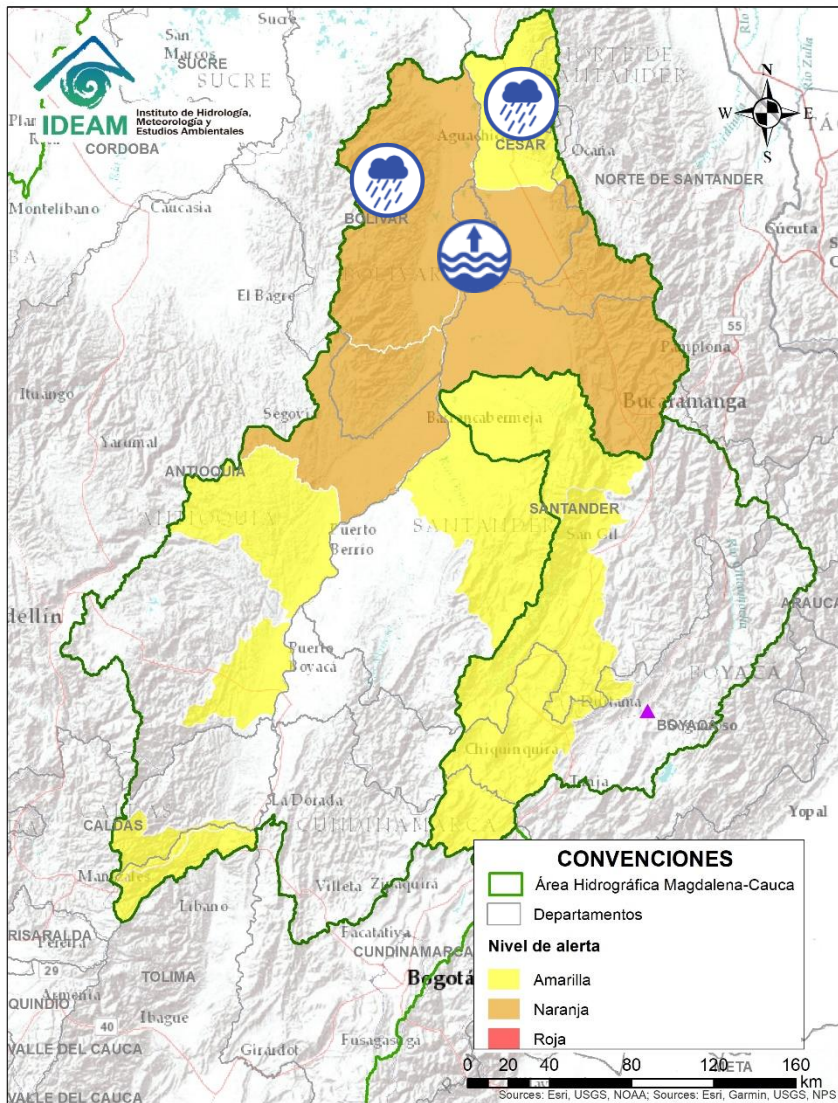





# Área Hidrográfica del Magdalena – Cauca (cuenca media del río Magdalena)



Alerta	Zona Hidrográfica	Subzona o Cuenca Hidrográfica	Descripción de la alerta hidrológica
	Medio Magdalena	Cuenca del río Opón	Crecientes súbitas en el río Opón y en su tributario el río La Colorada, a la altura del municipio de Simacota (Santander).
	Sogamoso	Cuenca del río Suárez	Probabilidad de creciente súbita en la cuenca del río Suárez y sus afluentes. Se recomienda especial atención en la cuenca baja, a la altura de los municipios de Simacota, Puente Nacional y Hato. <b>Nota</b> (14/10/2020): La UNGRD reporta inundaciones por fuertes lluvias y colapso de alcantarillado, afectando 6 viviendas en el municipio de Barbosa (Santander).
	Sogamoso	Cuenca del río Sogamoso	Probabilidad de crecientes súbitas en el río Sogamoso y sus afluentes en la parte baja.
	Medio Magdalena	Cuenca del río Lebrija	Crecientes súbitas en el río Lebrija y sus afluentes, los ríos de Oro (Piedecuesta y Girón), Suratá (Bucaramanga), Playón (Playón), en el departamento de Santander.
	Medio Magdalena	Cuenca del río Lebrija – Sabana de Torres	Alerta Roja puntual por desbordamiento del río Lebrija a la altura del municipio de <b>Sabana de Torres</b> . Afectaciones por evaluar.

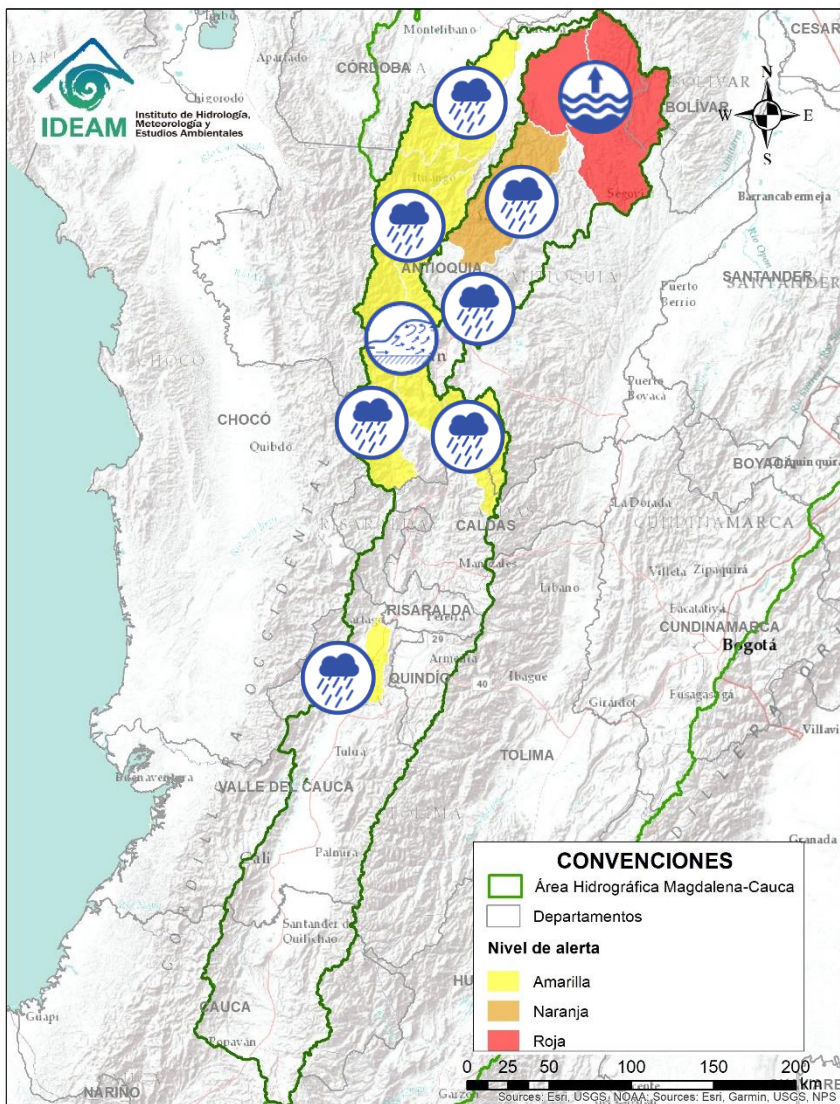
# Área Hidrográfica del Magdalena – Cauca (cuenca media del río Magdalena)



Alerta	Zona Hidrografica	Subzona o Cuenca Hidrografica	Descripción de la alerta hidrológica
	Medio Magdalena	Directos al Magdalena (Brazo Morales)	Probabilidad de crecientes súbitas en los tributarios directos al río Magdalena (Brazo Morales). Especial atención a las quebradas Arenal y Norosí. Igualmente, estar atentos a la altura del municipio de Santa Rosa del Sur.
	Medio Magdalena	Quebrada El Carmen	Probabilidad de crecientes súbitas en la Quebrada El Carmen y otros directos al Medio Magdalena.
	Medio Magdalena	Parte media del río Magdalena	Niveles altos en el río Magdalena en el tramo entre Puerto Wilches (Santander) y Gamarra (Cesar).



# Condiciones Hidrometeorológicas Actuales



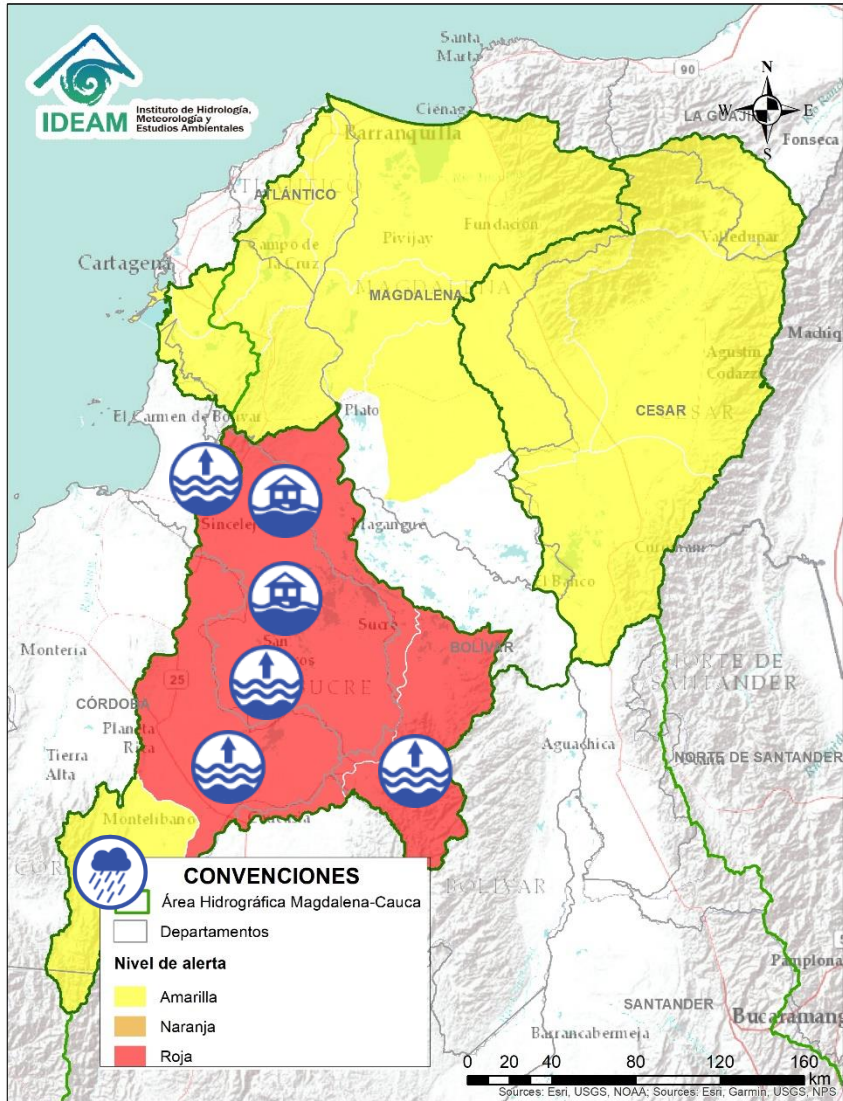
Alerta	Zona Hidrográfica	Subzona o Cuenca Hidrográfica	Descripción de la alerta hidrológica
	Cauca	Cuencas aportantes al río Cauca	Probabilidad de crecientes súbitas en las cuencas de los ríos Cañas, los Micos, Obando y sus afluentes, aportantes al río Cauca en el departamento de Valle del Cauca.
	Cauca	Cuenca del río San Juan	Probabilidad de incrementos súbitos en el río San Juan (que drena hacia el río Cauca) entre los municipios de Salgar y Pueblorrico, así como en sus afluentes. Especial atención a los niveles de las Quebradas los Monos y La Linda, a la altura del municipio de Ciudad Bolívar (Antioquia).
	Cauca	Directos Cauca entre San Juan - Pto Valdivia	Alerta Roja puntual debido a la avenida torrencial dada en la quebrada Juan Ramos a la altura del municipio de Ebéjico (Antioquia) (12/10/2020).
	Cauca	Directos al río Cauca entre San Juan - Pto Valdivia - Nechí	Probabilidad de crecientes súbitas en los aportantes directos al río Cauca entre el río San Juan - Pto Valdivia, especialmente el río Tonusco en el municipio de Santafé de Antioquia. Similar comportamiento se prevé para los aportantes directos al río Cauca entre el río Pto Valdivia - Nechí, especial atención en Caucasia.
	Cauca	Cuenca del río Taraza-Man	Probabilidad de incrementos súbitos en los niveles de los ríos Tarazá, Man y sus afluentes, a la altura de los municipios de Tarazá y Cáceres (Antioquia).
	Nechí	Cuenca alta del río Nechí	Probabilidad de crecientes súbitas en la cuenca alta del río Nechí y sus afluentes. Especial atención en los municipios de Angostura, Anorí, Campamento y Yarumal (Antioquia). <b>Nota:</b> DAPARD Antioquia emite alerta preventiva por probabilidad de avenida torrencial en los municipios de Campamento y Anorí, tras el movimiento en masa en la cuenca del río San Julián en Yarumal (Antioquia).
	Nechí	Cuenca baja del río Nechí	Niveles altos en la parte baja del río Nechí, con por encima de la cota de afectación. Se recomienda especial atención a la altura del municipio de Nechí, ante posibles afectaciones por desbordamiento e inundaciones en el bajo Nechí.
	Cauca	Cuenca del río Porce	Probabilidad de crecientes súbitas en el río Porce y las quebradas afluentes del Valle de Aburra, aportantes a dicho río. Especial atención a los niveles del río Medellín y sus aportantes, en los municipios de Rionegro, Caldas, Sabaneta, Itagüí, Copacabana, Bello y La Estrella.

(µm) permite identificar nubes en cualquier periodo temporal a partir de la temperatura de brillo de la nube

(ver escala de colores). De esta forma, se puede identificar, clasificar y caracterizar la nubosidad en una zona determinada.

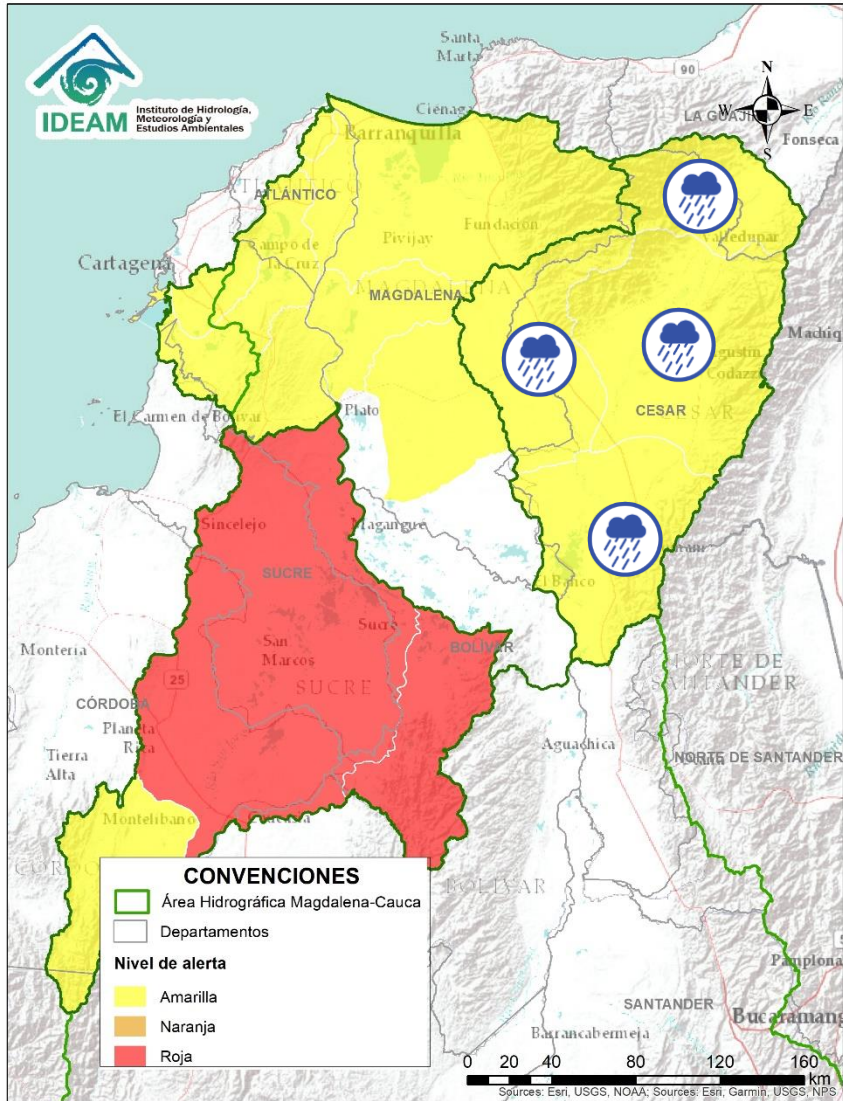
- La imagen de las descargas eléctricas muestra los rayos nube-tierra que se han descargado en una zona en las últimas 4 horas (ver escala de colores)

# Área Hidrográfica del Magdalena – Cauca (cuenca baja del río Magdalena)



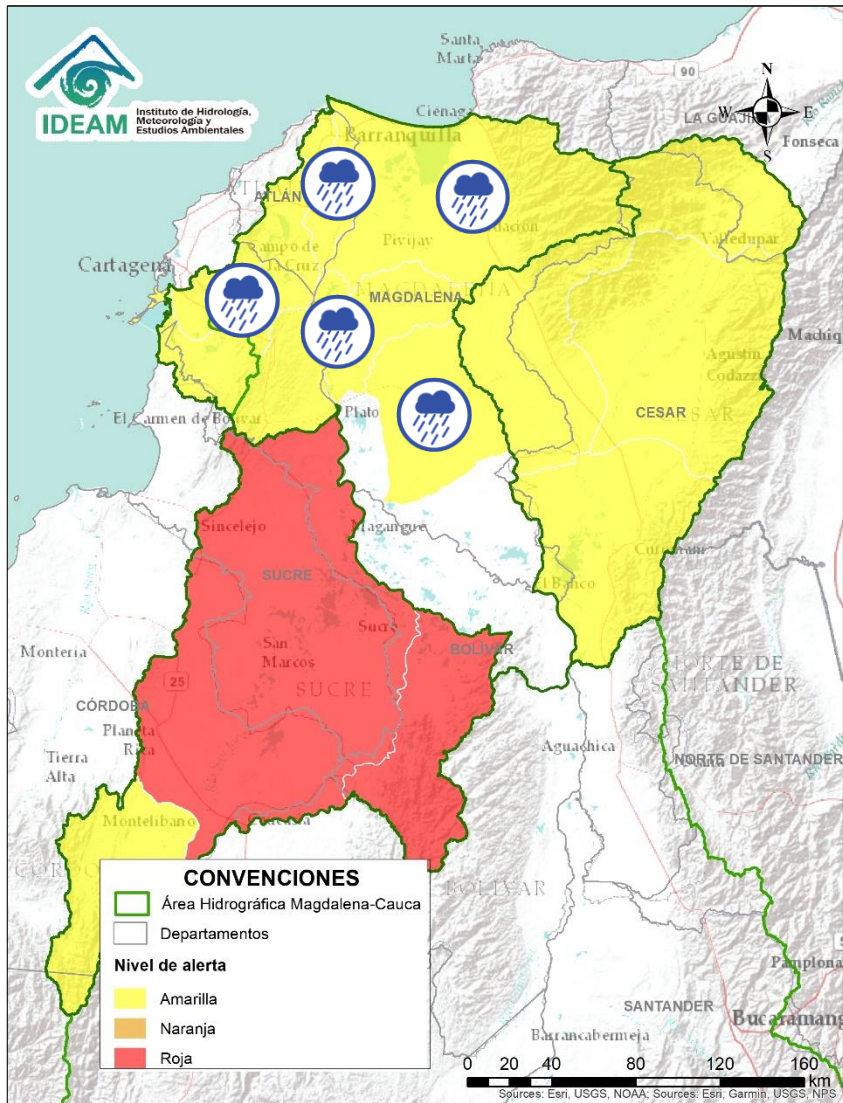
Alerta	Zona Hidrográfica	Subzona o Cuenca Hidrográfica	Descripción de la alerta hidrológica
	Bajo Magdalena	Cuenca alta del río San Jorge	Probabilidad de crecientes súbitas en la parte alta del río San Jorge y sus afluentes. Se recomienda especial atención en los municipios de Puerto Libertador, Montelíbano (Córdoba).
	Bajo Magdalena	Bajo San Jorge – La Mojana	Niveles altos del río San Jorge con valores que superan la cota de afectación a la altura de los municipios de Ayapel (Córdoba) y Caimito (Sucre) y . <b>Nota:</b> La UNGRD informa sobre inundaciones por desbordamiento del río San Jorge en algunos puntos e incremento de los niveles las ciénagas aledañas, dejando una vivienda y cultivos afectados en la vereda del municipio de Caimito (30-09.2020).
	Bajo Magdalena	Directos Bajo Cauca – Magdalena. Ciénaga La Raya entre río Nechí y Brazo de Loba	Inundaciones a altura del municipio de San Pedro, Galeras y San Luis de Sincé (Sucre). <b>Nota:</b> La UNGRD informa sobre inundaciones por desbordamiento del arroyo Charco Viejo, dejando 20 viviendas afectados en el municipio de San Pedro (30-09.2020). <b>Nota:</b> La UNGRD informa sobre inundaciones por fuertes lluvias, dejando 12 viviendas afectados en el municipio de Galeras (30-09.2020). <b>Nota:</b> La UNGRD informa sobre inundaciones por desbordamiento del arroyo Bodega y Chupundum, dejando 27 viviendas afectados en el municipio de San Pedro (30-09.2020). <b>Nota:</b> Inundaciones en los Barrios Pelinkú, Arroyito, Pueblito Español, San Carlos del municipio Galeras (16-09-2020). <b>Nota:</b> Inundaciones en sectores del Pueblito Español, San Judas, Calle Cauca, Pelinkú del municipio Galeras (30-09-2020).
	Bajo Magdalena	Directos Bajo Cauca – Magdalena. Ciénaga La Raya entre río Nechí y Brazo de Loba	Niveles altos en el río Cauca entre los municipios de Nechí y Guaranda. Especial atención en los municipios de San Jacinto de Cauca, Montecristo y en las poblaciones de Puerto Guamo, Villa Uribe y Puerto Regencia.






# Área Hidrográfica del Magdalena – Cauca (cuenca baja del río Magdalena)



Alerta	Zona Hidrográfica	Subzona o Cuenca Hidrográfica	Descripción de la alerta hidrológica
	Cesar	Cuenca alta del río Cesar	Probabilidad de incrementos súbitos en los niveles de la parte alta del río Cesar y sus afluentes. Se recomienda especial atención en el río Guatapurí, a la altura del municipio del corregimiento de Chemesquemena (Valledupar-Cesar).
	Cesar	Cuenca del río Ariguani	Probabilidad de incrementos súbitos río Ariguani y sus afluentes. Especial atención en los municipios de Pueblo Bello, El Copey y Ariguani.
	Cesar	Cuenca media del río Cesar	Probabilidad de creciente súbita en la parte media del río Cesar y sus aportantes. Especial atención en los municipios de Valledupar y Agustín Codazzi.
	Cesar	Cuenca baja del río Cesar	Probabilidad de incrementos súbitos en los niveles del río Cesar y sus afluentes en la cuenca baja, se recomienda especial atención en los municipios de La Jagua de Ibirico, Chiriguana, Curumani y Chimichagua.

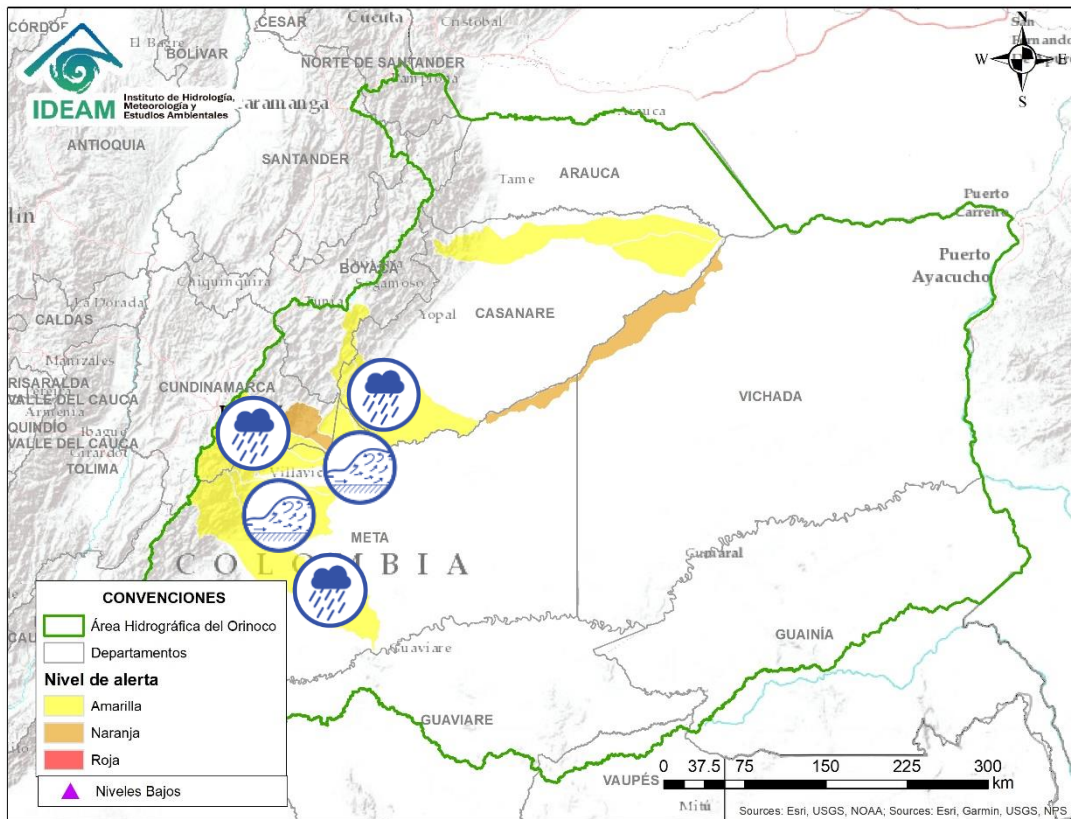
# Área Hidrográfica del Magdalena – Cauca (cuena baja del río Magdalena)



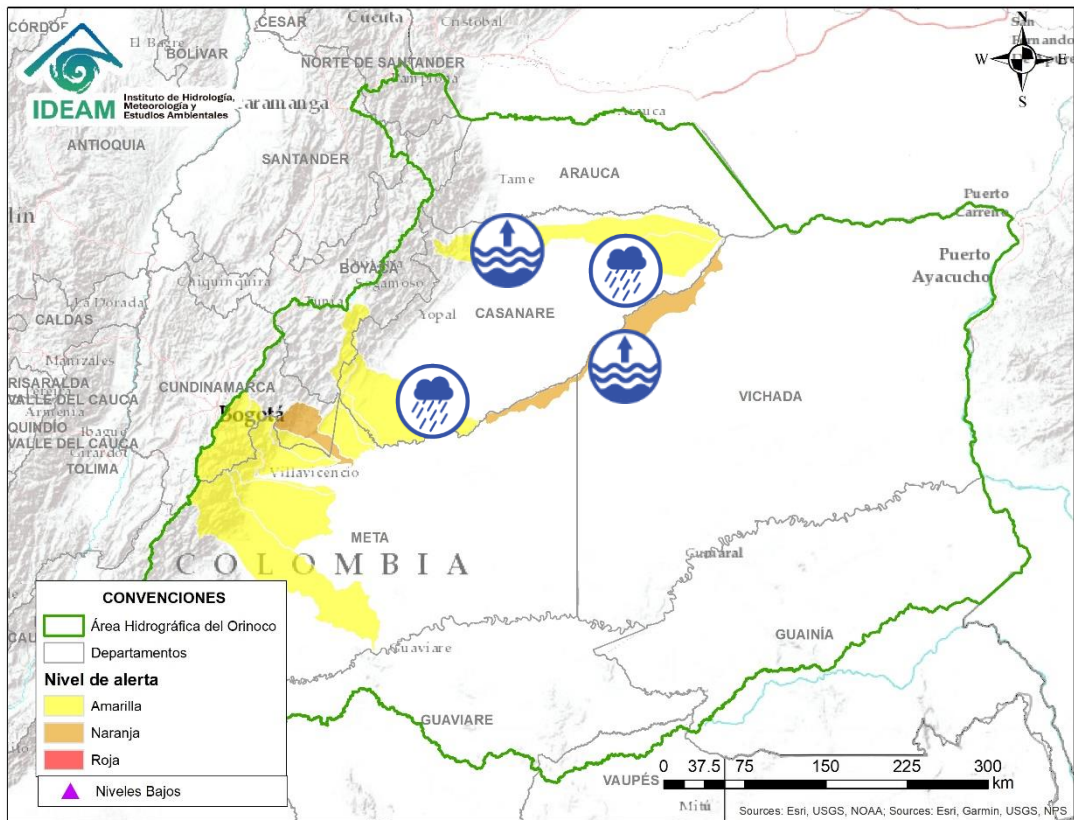
Alerta	Zona Hidrográfica	Subzona o Cuenca Hidrográfica	Descripción de la alerta hidrológica
	Bajo Magdalena	Canal del Dique	Probabilidad de incrementos en los niveles de arroyos y caños de la cuenca del Canal del Dique. Especial atención en los municipios de Mahates, Arjona, Arroyohondo, Sabanalarga y María La Baja.
	Bajo Magdalena	Cuenca del río de la Ciénaga Mallorquín y afluentes Mar Caribe	Probabilidad de incrementos súbitos de arroyos en la ciudad de Barranquilla y Soledad (Atlántico). De igual forma, se recomienda estar atentos a los niveles de los ríos de la Ciénaga Mallorquín y los directos al río Magdalena entre Calamar y desembocadura del mar Caribe.
	Bajo Magdalena	Ciénaga Grande de Santa Marta	Probabilidad de incrementos de nivel en los ríos que descienden de la Sierra Nevada y descargan sus aguas en la Ciénaga Grande de Santa Marta, tales como los ríos Frío, Sevilla, Tucurínca, Aracataca, Fundación y sus afluentes.
	Bajo Magdalena	Directos al bajo Magdalena entre el Plato y Calamar	Probabilidad de incrementos en los niveles de los aportantes al Bajo Magdalena entre el Plato y Calamar.
	Bajo Magdalena	Directos al bajo Magdalena	Probabilidad de incrementos en los niveles en las cuencas de los ríos Chimuica y Corozal, directos al bajo Magdalena.







# Área Hidrográfica del Orinoco

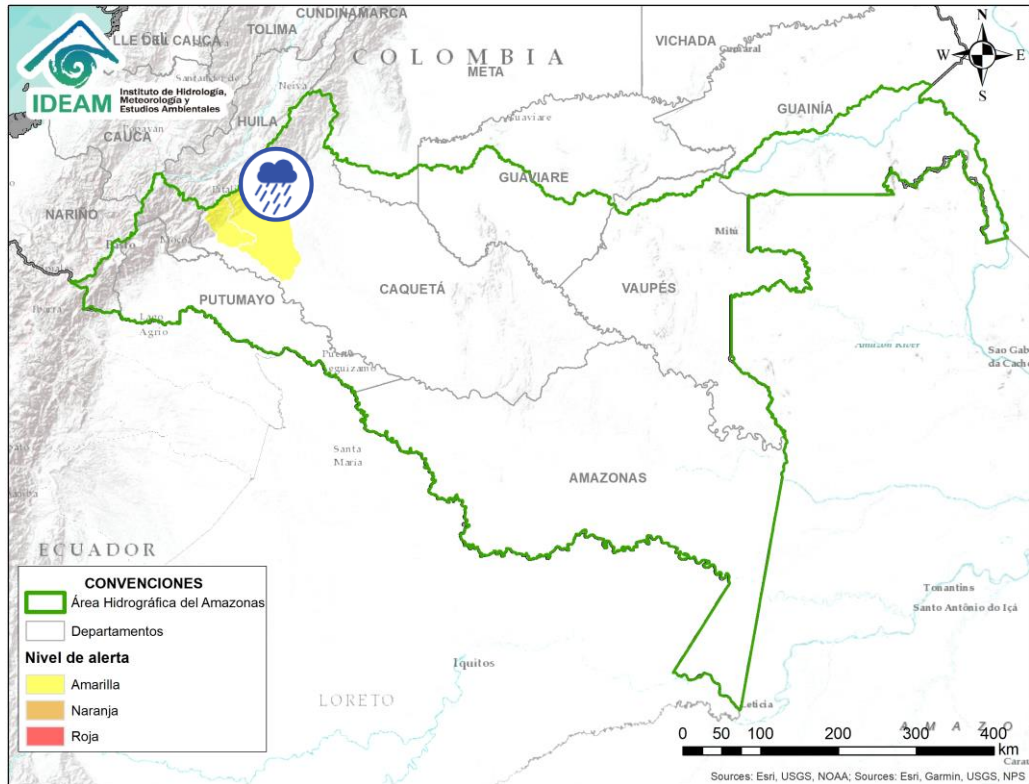



Alerta	Zona Hidrográfica	Subzona o Cuenca Hidrográfica	Descripción de la alerta hidrológica
	Guaviare	Cuenca del río Ariari	Probabilidad de crecientes súbitas en la cuenca del río Ariari. Especial atención en los municipios de Cubarral, El Castillo, Granada, Fuente de Oro, Puerto Lleras, Puerto Rico y Puerto Concordia
	Meta	Cuencas de los ríos Metica, Guamal y Humadea	Alerta Puntual por crecientes súbitas sobre el río Acacias. <b>NOTA:</b> La CDGRD META y UNGRD reportan evento de creciente a la altura del municipio de Acacias, dejando 4 personas fallecidas y un desaparecido (12/oct/2020).
	Meta	Cuencas de los ríos Metica, Guamal y Humadea	Probabilidad de incrementos súbitos en las cuencas de los ríos Metica, Guamal y Humadea, aportantes a la cuenca alta del río Meta.
	Meta	Aportantes al río Meta	Probabilidad de crecientes súbitas en las cuencas de los ríos Guatiquía, Guacavía, Guayuriba y Negro; aportantes a la cuenca alta del río Meta. Especial atención a la altura del municipio de Villavicencio. Igualmente, en los ríos directos al Meta entre ríos Humea y Upía, especial atención a la altura de los municipios Barranca de Upía y Cabuyaro.
	Meta	Cuenca del río Humea	Probabilidad de crecientes súbitas en la cuenca del río Humea. Especial atención en Paratebueno y Medina Cundinamarca.
	Meta	Cuenca del río Upía	Probabilidad de crecientes súbitas en el río Upía y sus afluentes. Especial atención en los municipios de Aquitania, Campohermoso, San Luis de Gaceno (Boyacá), Sabanalarga, Villanueva (Casanare), Barranca de Upía y Cabuyaro (Meta)



Alerta	Zona Hidrográfica	Subzona o Cuenca Hidrográfica	Descripción de la alerta hidrológica
	Meta	Cuenca del río Túa	Probabilidad de crecientes súbitas en la cuenca alta del río Túa a la altura del municipio de Monterrey (Casanare). Especial atención sobre los municipios de Tauramena y Villanueva por el tránsito de la creciete.
	Meta	Cuencas directas al bajo Meta	Probabilidad de incrementos súbitos en Caño Aguaclarita y en la subzona hidrográfica Directos al Meta entre Pauto y Caño Aguaclarita.
	Casanare	Cuenca del río Ariporo	Niveles altos en el río Ariporo; igual comportamiento se espera en sus aportantes. Especial atención en el municipio de Paz de Ariporo.
	Meta	Cuenca baja del río Meta	Niveles altos en la parte baja del río Meta a la altura de la vereda La Hermosa (Paz de Ariporo).





Alerta	Zona Hidrografica	Subzona o Cuenca Hidrografica	Descripción de la alerta hidrológica
	Caquetá	Cuenca del río Orteguaza y Pescado	Probabilidad de crecientes súbitas en los ríos Orteguaza, Pescado y sus afluentes, los ríos Caraño y Hacha en el piedemonte caqueteño, a la altura del municipio de Florencia (Caquetá). Se recomienda especial atención en las ciudades de Florencia, Paujil, Doncello, Albania y San José de Fragua.



## RESUMEN

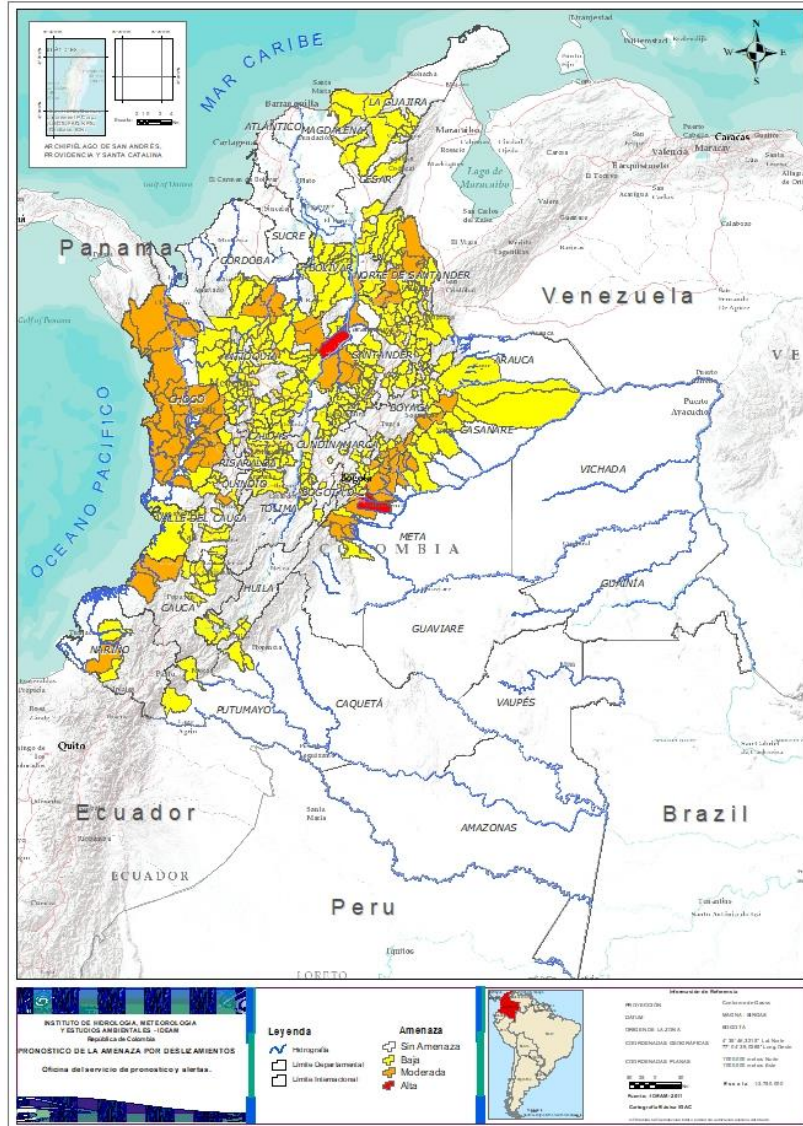
Debido a las precipitaciones de los últimos días se presenta saturación de humedad en los suelos ocasionando probabilidad alta, moderada y baja de ocurrencia de deslizamientos de tierra en zonas de ladera y alta pendiente en algunos municipios de los departamentos de la región Andina, Amazonía, Caribe, Orinoquía y Pacífico.



Fuente: <https://www.telesurtv.net/>



# Pronóstico de la Amenaza por Deslizamientos de Tierra

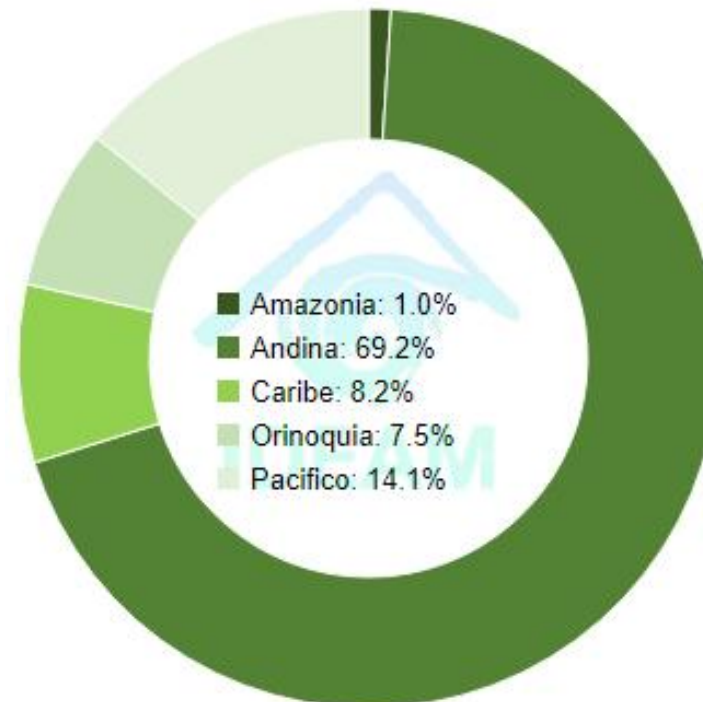


DEPARTAMENTO	N°
ANTIOQUIA	1
META	2
<b>TOTAL</b>	<b>3</b>

DEPARTAMENTO	N°
ANTIOQUIA	5
BOYACÁ	7
CASANARE	4
CAUCA	2
CHOCÓ	23
CUNDINAMARCA	4
META	7
NARIÑO	1
NORTE DE SANTANDER	5
SANTANDER	5
VALLE DEL CAUCA	1
<b>TOTAL</b>	<b>64</b>

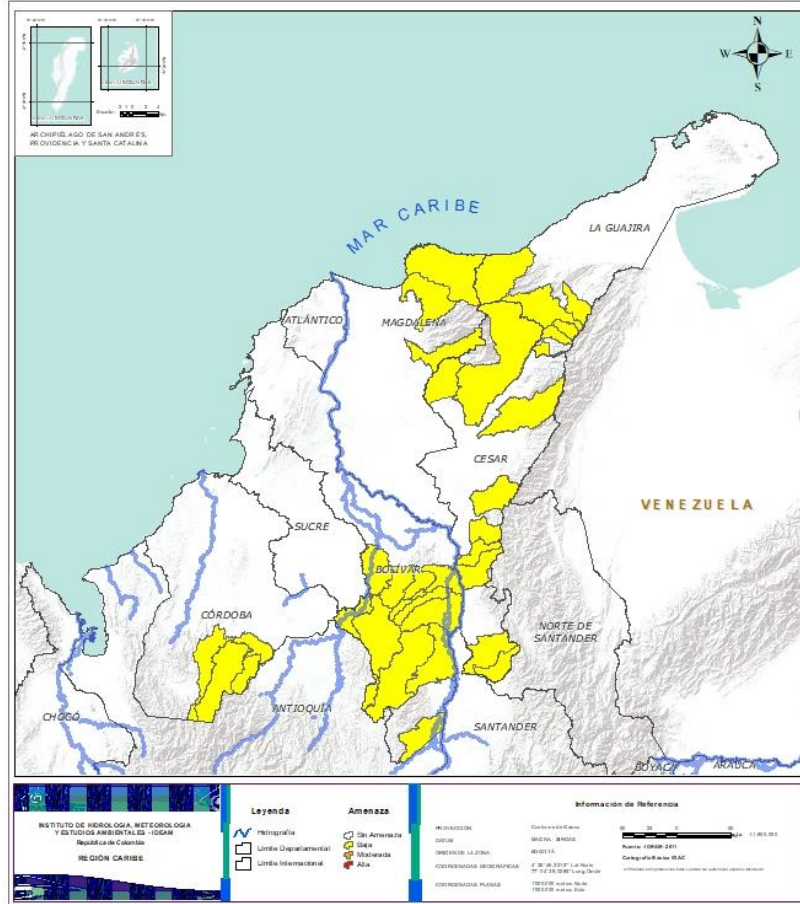
DEPARTAMENTO	N°
ANTIOQUIA	65
ARAUCA	1
BOLÍVAR	11
BOYACÁ	32
CALDAS	15
CAQUETÁ	2
CASANARE	10
CAUCA	11
CESAR	9
CHOCÓ	1
CUNDINAMARCA	33
CÓRDOBA	3
HUILA	6
LA GUAJIRA	6
MAGDALENA	3
META	5
NARIÑO	2
NORTE DE SANTANDER	25
PUTUMAYO	2
QUINDÍO	3
RISARALDA	3
SANTANDER	46
TOLIMA	14
VALLE DEL CAUCA	14
<b>TOTAL</b>	<b>322</b>


**TOTAL MUNICIPIOS: 389**





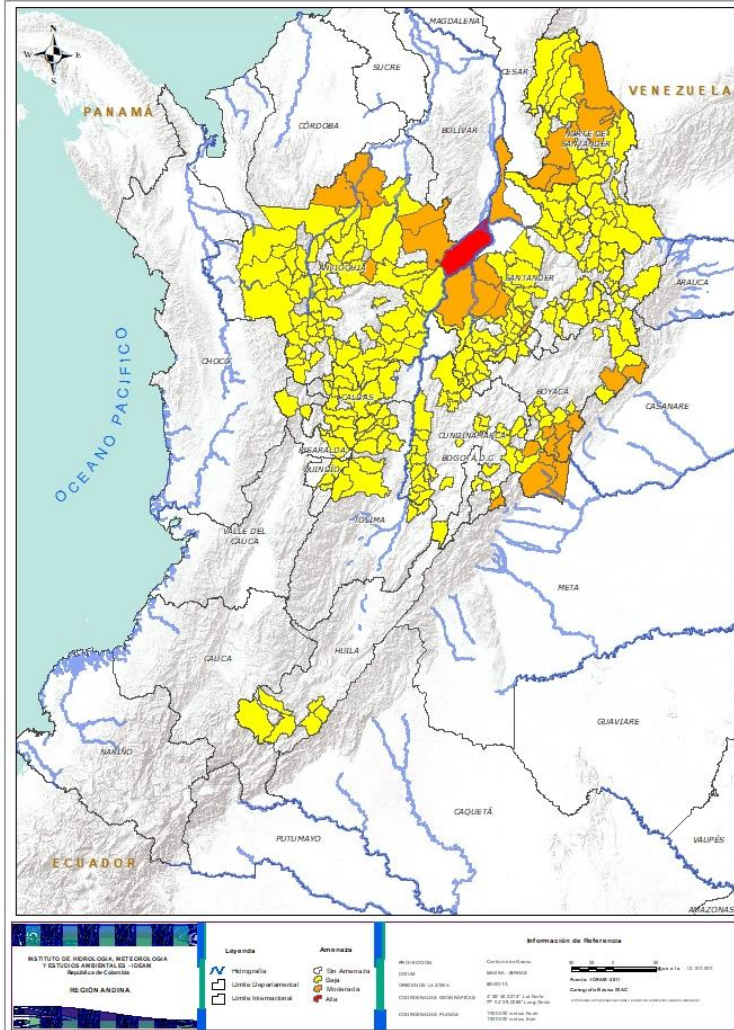
## REGIÓN CARIBE



Alerta	SITIOS PARA LOS CUALES SE GENERA LA ALERTA
	<p><b>BOLÍVAR:</b> Achí, Arenal, Cantagallo, Montecristo, Morales, Norosi, Rioviejo, San Jacinto Del Cauca, Santa Rosa Del Sur, Simití, Tiquisio (Puerto Rico).</p> <p><b>CESAR:</b> Agustín Codazzi, Curumaní, El Copey, La Gloria, Pailitas, Pelaya, San Alberto, San Martín, Valledupar.</p> <p><b>CÓRDOBA:</b> Montelíbano, Puerto Libertador, San Jose De Ure.</p> <p><b>LA GUAJIRA:</b> Dibulla, El Molino, Fonseca, La Jagua Del Pilar, San Juan Del Cesar, Villanueva.</p> <p><b>MAGDALENA:</b> Ciénaga, Fundación, Santa Marta.</p>



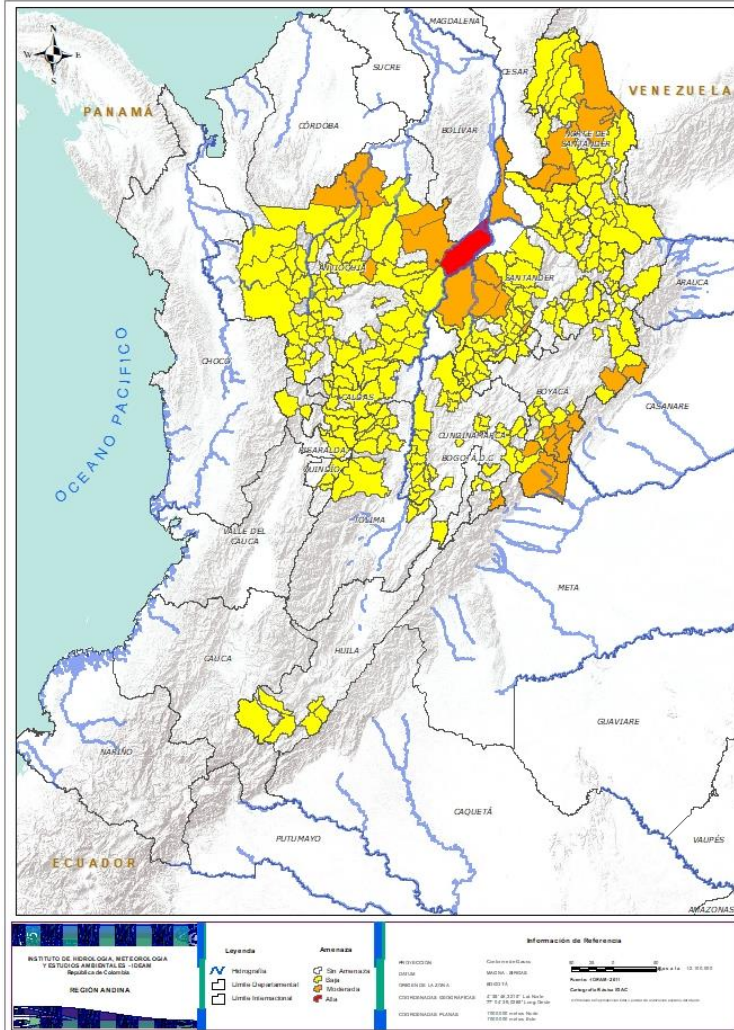
## REGIÓN ANDINA



Alerta	SITIOS PARA LOS CUALES SE GENERA LA ALERTA
	<b>ANTIOQUIA:</b> Yondó (Casabe).
	<b>ANTIOQUIA:</b> Cáceres, Gómez Plata, Remedios, Segovia, Tarazá. <b>BOYACÁ:</b> Campohermoso, Labranzagrande, Macanal, Páez, Paya, San Luis De Gaceno, Santa María. <b>CUNDINAMARCA:</b> Guayabetal, Medina, Paratebueno, Ubalá. <b>NORTE DE SANTANDER:</b> Ábrego, Cáchira, La Esperanza, Sardinata, Tibú. <b>SANTANDER:</b> Cimitarra, Landázuri, Puerto Parra, Puerto Wilches, San Benito.
	<b>ANTIOQUIA:</b> Abejorral, Abriaquí, Alejandría, Amagá, Amalfí, Andes, Angelópolis, Angostura, Anorí, Argelia, Armenia, Belmira, Betania, Betulia, Briceño, Buriticá, Caicedo, Caldas, Campamento, Cañasgordas, Caracolí, Caramanta, Carolina, Ciudad Bolívar, Cocorná, Concordia, Dabeiba, Ebéjico, Frontino, Giraldo, Heliconia, Hispania, Ituango, Jericó, La Unión, Maceo, Medellín, Montebello, Nariño, Olaya, Puerto Berrío, Puerto Nare, Puerto Triunfo, Sabanalarga, Salgar, San Carlos, San Francisco, San Jerónimo, San Luis, San Pedro De Los Milagros, Santa Bárbara, Santa Fe De Antioquia, Santa Rosa De Osos, Sonsón, Sopetrán, Titiribí, Toledo, Uramita, Urrao, Valdivia, Venecia, Yalí, Yarumal, Yolombó, Zaragoza. <b>BOYACÁ:</b> Almeida, Chinavita, Chita, Chivor, Covarachía, El Espino, Garagoa, Guicán, La Uvita, La Victoria, Maripí, Miraflores, Moniquirá, Muzo, Otanche, Pachavita, Pajarito, Panqueba, Pauna, Paz De Rio, Pisba, Quípama, San Eduardo, San José De Pare, San Mateo, San Pablo De Borbur, Santana, Soatá, Socotá, Susacón, Tibaná, Úmbita. <b>CALDAS:</b> Aguadas, Chinchiná, Filadelfia, La Merced, Manzales, Manzanares, Marmato, Marulanda, Neira, Pácora, Pensilvania, Salamina, Samaná, Supia, Villamaria. <b>CUNDINAMARCA:</b> Agua De Dios, Anapoima, Apulo, Beltrán, Cabrera, Cáqueza, Chaguaní, Chipaque, Choachí, Cogua, El Peñón, El Rosal, Gachalá, Gama, Guaduas, Guatavita, Jerusalén, Junín, La Palma, Machetá, Manta, Nilo, Páime, Pulí, Quetame, Ricaurte, San Juan De Rioseco, Sesquilé, Sylvania, Tocaima, Topaipí, Yacopí, Zipaquirá. <b>HUILA:</b> Altamira, Guadalupe, Pitalito, Saladoblanco, San Agustín, Suaza. <b>NORTE DE SANTANDER:</b> Arboledas, Cácuta, Chinácota, Chitagá, Convención, Cúcuta, Cucutilla, Durania, El Carmen, El Tarra, El Zulia, Gramalote, Hacarí, Labateca, Lourdes, Mutiscua, Ocaña, Pamplona, Salazar, San Calixto, Santiago, Silos, Teorama, Toledo, Villa Caro. <b>QUINDÍO:</b> Calarcá, Córdoba, Salento.



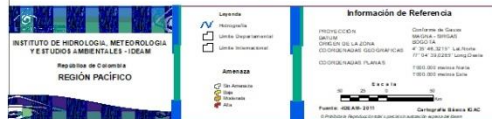
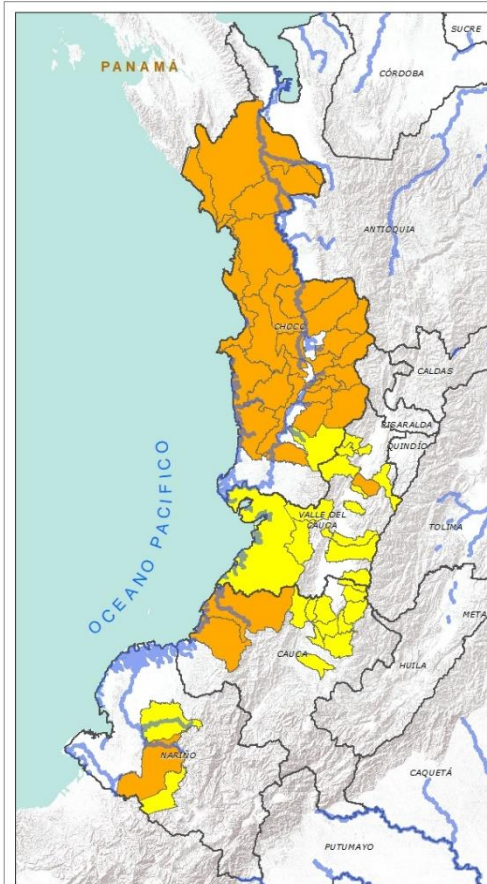
## REGIÓN ANDINA





Alerta	SITIOS PARA LOS CUALES SE GENERA LA ALERTA
	<p><b>RISARALDA:</b> Belén De Umbría, Pueblo Rico, Santa Rosa De Cabal.</p> <p><b>SANTANDER:</b> Aguada, Albania, Barbosa, Bolivar, Bucaramanga, Carcasí, Cepitá, Cerrito, Charalá, Charta, Chipatá, Concepción, Confines, Contratación, Coromoro, El Carmen, El Guacamayo, El Playón, Florián, Floridablanca, Girón, Guaca, Guavatá, Güepsa, La Belleza, La Paz, Lebrija, Macaravita, Málaga, Matanza, Mogotes, Oiba, Onzaga, Piedecuesta, Puente Nacional, Rionegro, San Andrés, San Miguel, San Vicente De Chucurí, Santa Helena Del Opón, Simacota, Sucre, Suratá, Tona, Valle De San José, Vélez.</p> <p><b>TOLIMA:</b> Anzoátegui, Cajamarca, Carmen De Apicalá, Casabianca, Falan, Fresno, Herveo, Ibagué, Lérída, Líbano, Melgar, Murillo, Palocabildo, Villahermosa.</p>



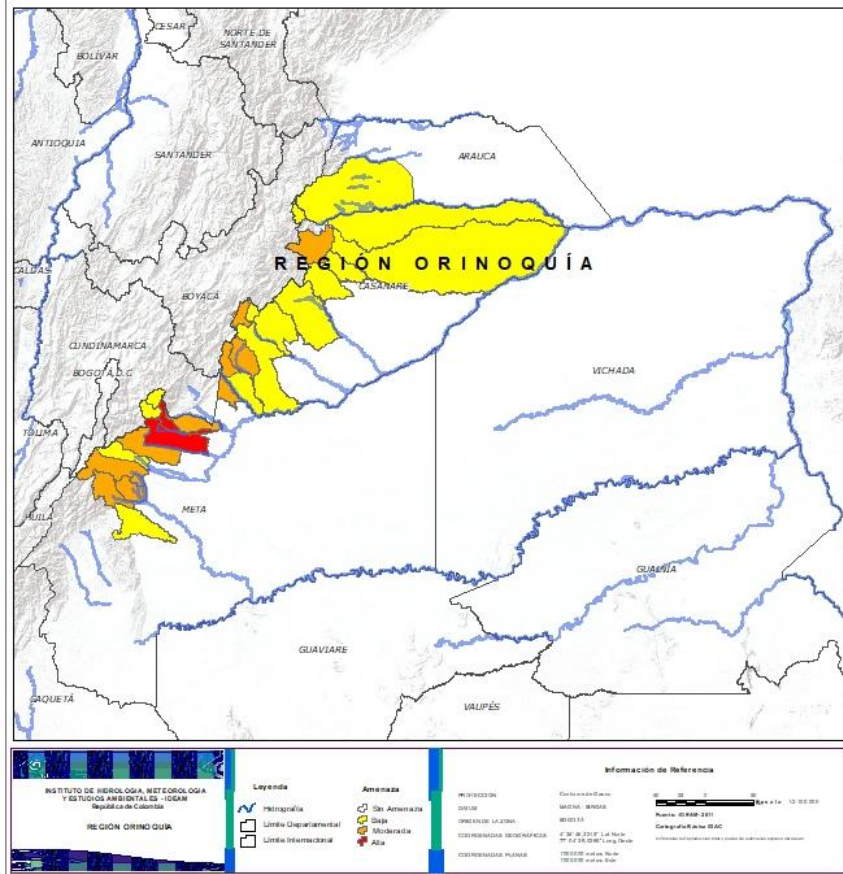
## REGIÓN PACÍFICO



Alerta	SITIOS PARA LOS CUALES SE GENERA LA ALERTA
	<p><b>CAUCA:</b> López, Timbiquí.  <b>CHOCÓ:</b> Alto Baudó (Pie De Pato), Bagadó, Bahía Solano (Mutis), Bajo Baudó (Pizarro), Bojayá (Bellavista), Carmen Del Darién (Curbaradó), Cértegui, Condoto, El Cantón Del San Pablo (Managrú), El Carmen, Istmina, Juradó, Lloró, Medio Atrato (Beté), Medio Baudó(Boca De Pepé), Nóvita, Nuquí, Quibdó, Rio Iró (Santa Rita), Rio Quito (Paimadó), Riosucio, San José Del Palmar, Tadó.  <b>NARIÑO:</b> Barbacoas.  <b>VALLE DEL CAUCA:</b> Bugalagrande.</p>
	<p><b>CAUCA:</b> Buenos Aires, Caldono, Corinto, Jambaló, Miranda, Piendamó, Popayán, Santander De Quilichao, Silvia, Suárez, Toribío.  <b>CHOCÓ:</b> Sipí.  <b>NARIÑO:</b> Magüi (Payán), Ricaurte.  <b>VALLE DEL CAUCA:</b> Andalucía, Bolívar, Buenaventura, Calima (El Darién), Dagua, El Cerrito, El Dovio, Florida, La Unión, Palmira, San Pedro, Sevilla, Versailles, Vijes.</p>



## REGIÓN ORINOQUÍA



Alerta	SITIOS PARA LOS CUALES SE GENERA LA ALERTA
	<b>META:</b> Restrepo, Villavicencio.
	<b>CASANARE:</b> Chámeza, Monterrey, Sabanalarga, Támara. <b>META:</b> Acacías, Barranca De Upía, Cubarral, Cumaral, El Castillo, El Dorado, Lejanías.
	<b>ARAUCA:</b> Tame. <b>CASANARE:</b> Aguazul, Hato Corozal, La Salina, Nunchía, Paz De Ariporo, Pore, Recetor, Tauramena, Villanueva, Yopal. <b>META:</b> El Calvario, Guamal, San Juan De Arama, San Juanito.





## REGIÓN AMAZONIA



**INSTITUTO DE METEOROLOGÍA, ETIMOLOGÍA Y ESTUDIOS AMBIENTALES - IDEAM**  
República de Colombia  
REGIÓN AMAZONIA

**Leyenda**  
- Hidrografía  
- Límite Departamental  
- Límite Intermunicipal

**Amenaza**  
- Sin Amenaza  
- Baja  
- Moderada  
- Alta

**Información de Referencia**  
PROYECCIÓN: Datum: WGS84  
SISTEMA: UTM  
COORDENADAS GEOGRÁFICAS: UTM  
COORDENADAS PLANAS: UTM  
Escala: 1:100,000  
Fecha: 12.06.2011  
Autores: IDEAM 2011  
Geografía: IDEAM

Alerta	SITIOS PARA LOS CUALES SE GENERA LA ALERTA
	<b>CAQUETÁ:</b> Belén De Los Andaquíes, Morelia. <b>PUTUMAYO:</b> Mocoa, Orito.



## SECTORES VIALES



### SECTORES VIALES REPORTADOS CON AFECTACIÓN VIAL POR DESLIZAMIENTOS

#### DEPARTAMENTO

#### SECTOR VIAL

**ANTIOQUIA**

Medellín – Buriticá  
Manda – Primavera Km 6 + 800  
Urao – Carmen de Atrato  
Medellín – Yolombó  
Medellín – Caño Alegre km 35 + 800  
Concordia - Betulia  
Autopista Medellín - Bogotá  
Medellín – Caucaasia km 81 + 100  
Medellín – Cañasgordas km 67  
Santuario – Caño Alegre Km 14+900 y Km 15  
Ituango - San Andres  
Barbosa – Cisneros – Puerto Berrio – Medio Magdalena  
La Mansa – Primavera (Sector la Huesera) Km 78+600  
Vía La Frontera (ruta 56) – Mesopotamia  
Medellín – Santa Rosa de Osos Km 43+500  
Sector la Huesera Km 78+600 (Amagá – Titiribí)  
Venecia - Bolombolo (Sector la India)

**BOYACÁ - CASANARE**

Sogamoso – Aguazul KM 76 y KM 78 + 900  
Pajarito – Sogamoso KM 87  
Otanche – Chiquinquirá

**CHOCO**

Quibdó – La Mansa

**CUNDINAMARCA - META**

Bogotá – Villavicencio



## SECTORES VIALES



### SECTORES VIALES REPORTADOS CON AFECTACIÓN VIAL POR DESLIZAMIENTOS

#### DEPARTAMENTO

#### SECTOR VIAL

**CALDAS**

Llanadas – Las Margaritas – Las Palomas  
Marulanda – Alto Bonito – Manzanares  
Salamina – Pácora

**CAQUETÁ**

Florencia – Suaza

**CASANARE**

Villanueva - Buenos Aires

**HUILA**

Pitalito-Guacacallo-Saladoblanco.

**NORTE DE SANTANDER**

Cúcuta-Gramalote  
Ocaña - Cúcuta

**SANTANDER**

Vía Río Ermitaño – La Lizama (Sector El Hato y San Juan de la Carretera)



## RESUMEN

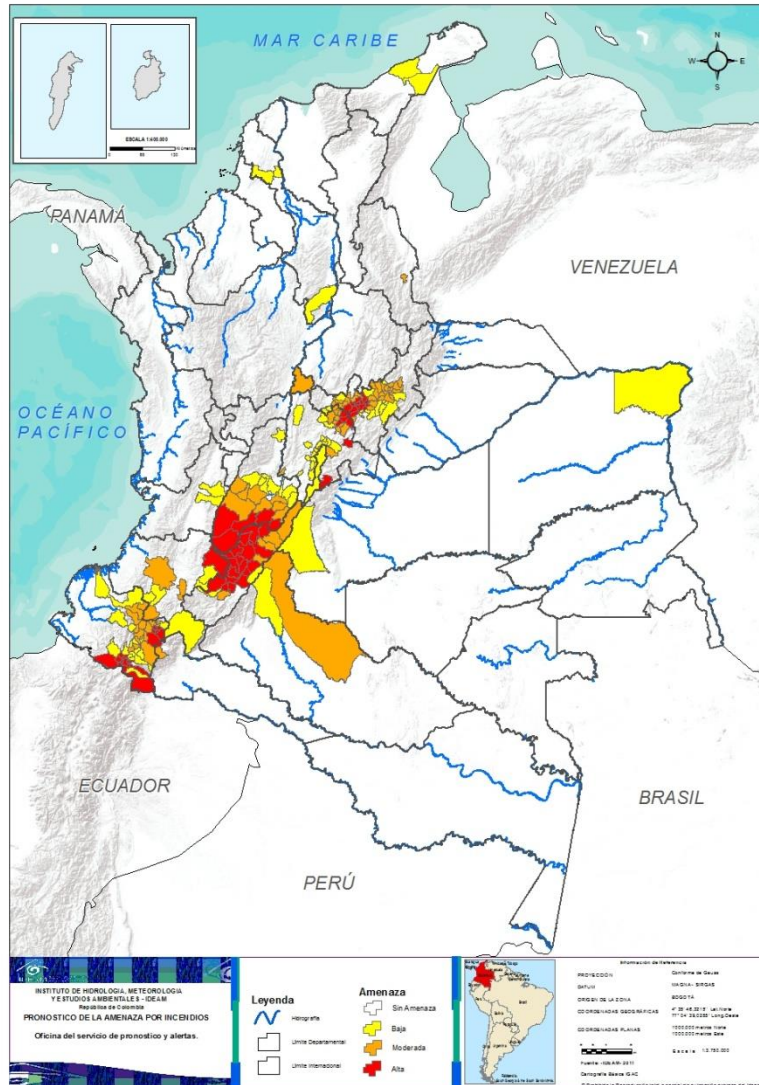
Con la disminución de las precipitaciones en amplias zonas del país, se presentan condiciones de alerta alta, moderada y baja por incendios de la cobertura vegetal, en varios sectores de las regiones Caribe, Andina, Pacífico, Orinoquía y Amazonía por este tipo de eventos.



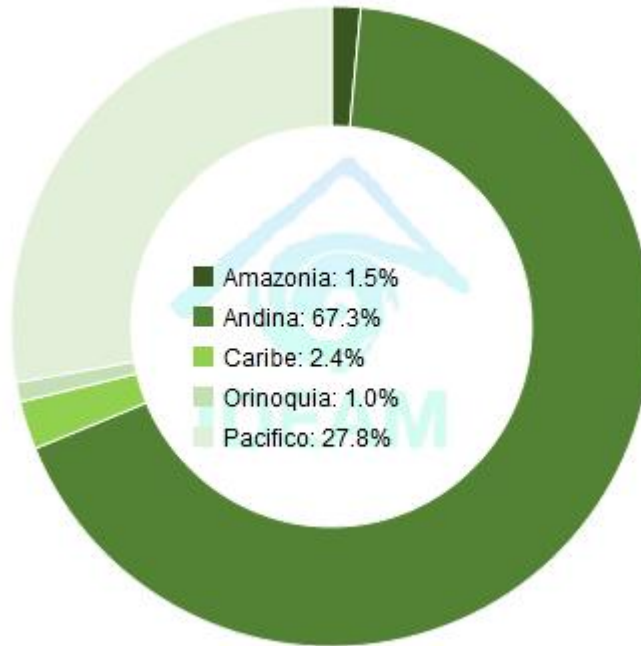
<https://diarioroatan.com/colombia-incendio-forestal-consume-50-hectareas-de-bosque/>



# Pronóstico de la Amenaza por Incendios de la Cobertura Vegetal



TOTAL MUNICIPIOS: 205



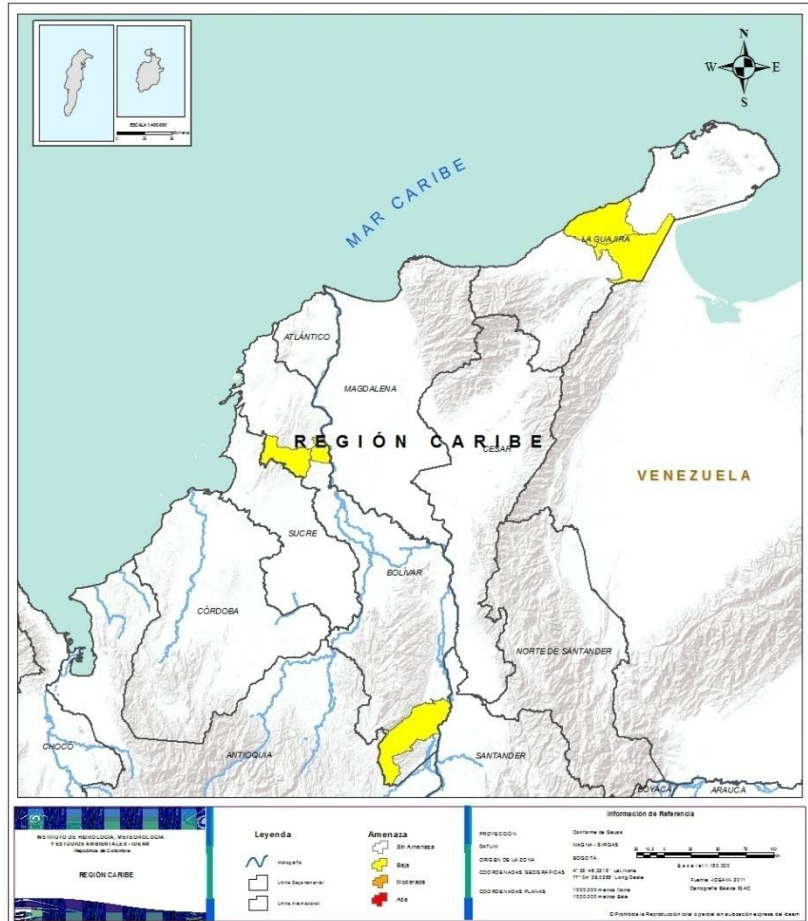
DEPARTAMENTO	Nº
BOYACÁ	13
CAUCA	1
CUNDINAMARCA	6
HUILA	17
NARIÑO	16
TOLIMA	5
<b>TOTAL</b>	<b>58</b>

DEPARTAMENTO	Nº
BOYACÁ	29
CAQUETÁ	1
CAUCA	4
CUNDINAMARCA	11
HUILA	5
NARIÑO	14
NORTE DE SANTANDER	1
PUTUMAYO	1
TOLIMA	8
<b>TOTAL</b>	<b>74</b>

DEPARTAMENTO	Nº
BOLÍVAR	3
BOYACÁ	15
CAQUETÁ	1
CAUCA	4
CUNDINAMARCA	18
HUILA	2
LA GUAJIRA	2
META	1
NARIÑO	16
TOLIMA	8
VALLE DEL CAUCA	2
VICHADA	1
<b>TOTAL</b>	<b>73</b>



## REGIÓN CARIBE



Alerta

SITIOS PARA LOS CUALES SE GENERA LA ALERTA



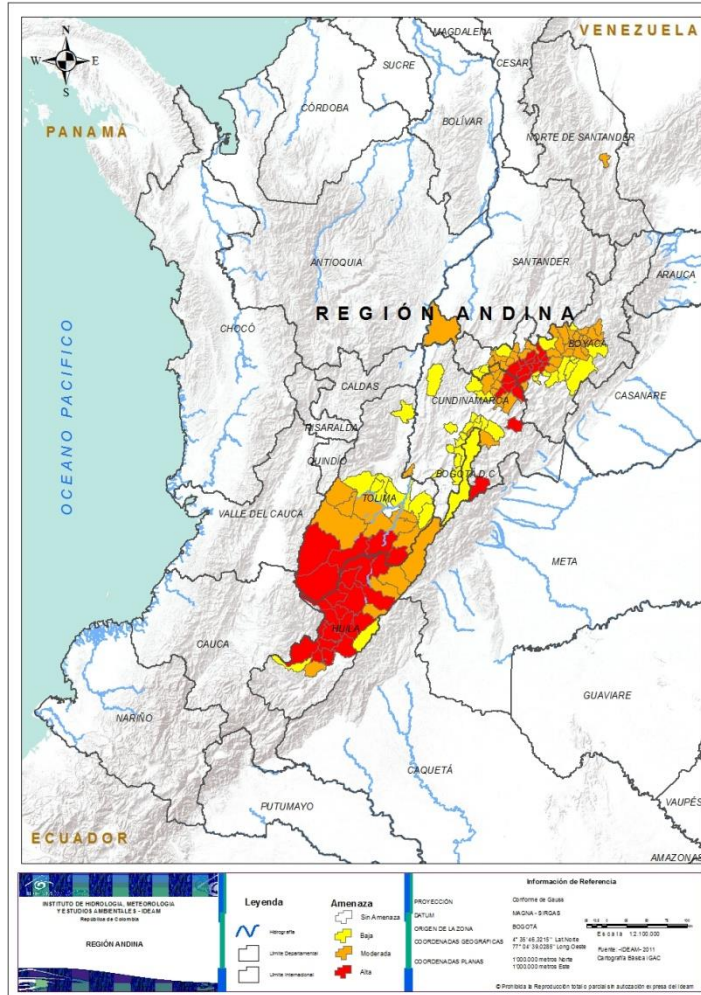
**BOLÍVAR:** El Carmen De Bolívar, San Pablo, Zambrano.  
**LA GUAJIRA:** Maicao, Manaure.



# Pronóstico de la Amenaza por Incendios de la Cobertura Vegetal



## REGIÓN ANDINA



### Alerta

### SITIOS PARA LOS CUALES SE GENERA LA ALERTA



**BOYACÁ:** Chíquiza, Chivatá, Cómbita, Cucaita, Motavita, Oicatá, Ráquira, Sáchica, Samacá, Sora, Soracá, Tunja, Ventaquemada.  
**CUNDINAMARCA:** Cucunubá, Gachetá, Guachetá, Gutiérrez, Lenguazaque, Villapinzón.  
**HUILA:** Agrado, Aipe, Campoalegre, Gigante, Hobo, Íquira, La Plata, Nátaga, Neiva, Paicol, Palermo, Pital, Santa María, Teruel, Tesalia, Villavieja, Yaguará.  
**TOLIMA:** Alpujarra, Ataco, Natagaima, Planadas, Rioblanco.



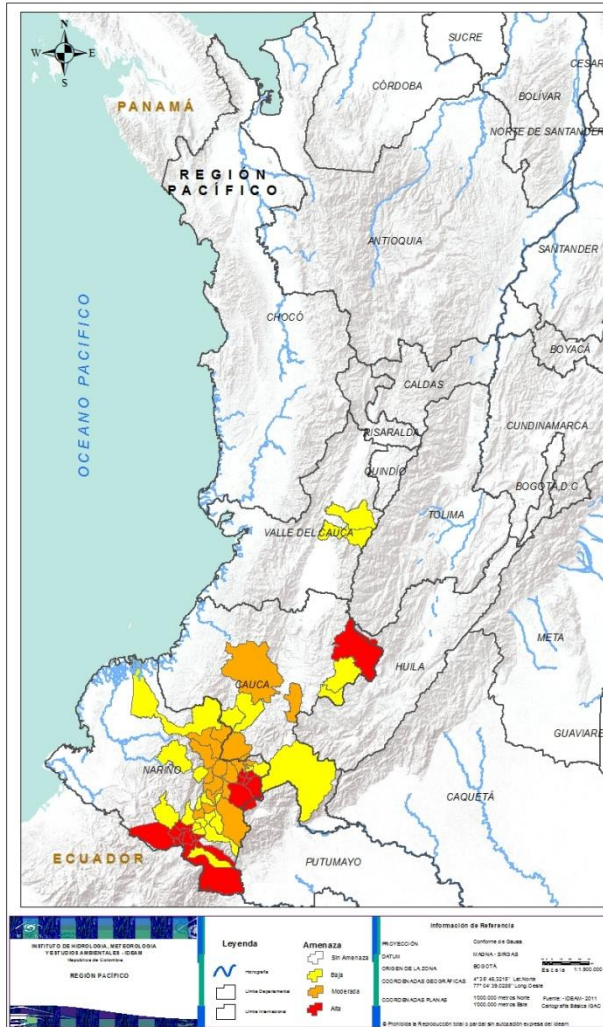
**BOYACÁ:** Arcabuco, Betéitiva, Busbanzá, Caldas, Chiquinquirá, Corrales, Duitama, Firavitoba, Floresta, Gámeza, Monguí, Nobsa, Paipa, Puerto Boyacá, San Miguel De Sema, Santa Rosa De Viterbo, Santa Sofía, Siachoque, Socha, Sogamoso, Sutamarchán, Tasco, Tibasosa, Tinjacá, Toca, Tópaga, Turmequé, Tuta, Villa De Leiva.  
**CUNDINAMARCA:** Carmen De Carupa, Chocontá, Cota, Fúquene, Girardot, La Calera, Simijaca, Suesca, Susa, Sutatausa, Ubaté.  
**HUILA:** Baraya, Colombia, Rivera, Tarqui, Tello.  
**NORTE DE SANTANDER:** San Cayetano.  
**TOLIMA:** Chaparral, Coyaima, Dolores, Ortega, Prado, Purificación, Roncesvalles, San Antonio.



**BOYACÁ:** Aquitania, Boyacá, Buenavista, Cerinza, Coper, Cúitiva, Iza, Jenesano, Mongua, Pesca, Rondón, Saboyá, Sotaquirá, Tota, Viracachá.  
**CUNDINAMARCA:** Bogotá, D.C., Cajicá, Caparrapí, Chía, Facatativá, Funza, Guasca, Mosquera, Pasca, San Antonio Del Tequendama, San Cayetano, Sibaté, Soacha, Sopó, Tabio, Tausa, Tenjo, Tibacuy.  
**HUILA:** Algeciras, La Argentina.  
**TOLIMA:** Armero (Guayabal), Cunday, Guamo, Rovira, San Luis, Suárez, Valle De San Juan, Villarrica.



## REGIÓN PACÍFICO



### Alerta

### SITIOS PARA LOS CUALES SE GENERA LA ALERTA



**CAUCA:** Páez (Belalcázar).

**NARIÑO:** Albán (San José), Aldana, Arboleda (Berruecos), Buesaco, Contadero, Córdoba, Cuaspud (Carlosama), Cumbal, El Tablón, Guachucal, Gualmatán, Ipiales, Pupiales, San Bernardo, San Pedro De Cartago (Cartago), Sapuyes.



**CAUCA:** El Tambo, Florencia, Mercaderes, Sotará.

**NARIÑO:** Chachaguí, Colón (Génova), Consacá, El Peñol, El Rosario, El Tambo, Guaitarilla, La Florida, La Unión, Leiva, Pasto, Policarpa, San Lorenzo, Taminango.



**CAUCA:** Balboa, Inzá, Patía (El Bordo), Santa Rosa.

**NARIÑO:** Ancuya, Belén, El Charco, Funes, Iles, Imués, La Cruz, Los Andes (Sotomayor), Mallama (Piedrancha), Nariño, Ospina, Potosí, Sandoná, Tangua, Túquerres, Yacuanquer.

**VALLE DEL CAUCA:** Buga, Tuluá.





## REGIÓN ORINOQUÍA

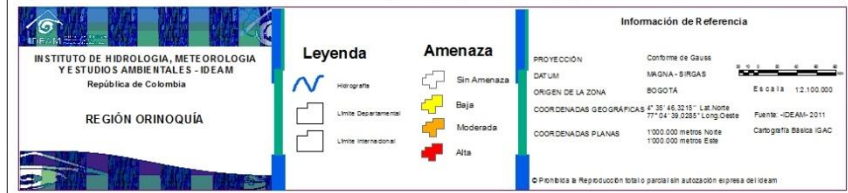


Alerta

SITIOS PARA LOS CUALES SE GENERA LA ALERTA



**META:** Uribe.  
**VICHADA:** Puerto Carreño.





## REGIÓN AMAZONIA



**INSTITUTO DE HIDROLOGÍA, METEOROLOGÍA Y ESTUDIOS AMBIENTALES - IDEAM**  
República de Colombia

**REGIÓN AMAZONIA**

**Leyenda**

- Hidrografía
- Limite departamental
- Limite internacional

**Amenaza**

- Sin Amenaza
- Baja
- Moderada
- Alta

**Información de Referencia**

PROYECCIÓN: Conforme de Gauss  
 DATUM: MERCATOR  
 ORIGEN DE LA ZONA: BOGOTÁ  
 COORDENADAS GEOGRÁFICAS: 2°35' 46.2121" Lat Norte, 77°54' 39.2255" Long Oeste  
 COORDENADAS PLANAS: 1'000.000 metros Norte, 1'000.000 metros Este

Escala: 1:3.100.000  
 Fuente: IDEAM-2011  
 Cartografía Básica IGAC

© Política de Reproducción total o parcial sin autorización expresa del IDEAM

Alerta	SITIOS PARA LOS CUALES SE GENERA LA ALERTA
	<b>CAQUETÁ:</b> San Vicente Del Caguán. <b>PUTUMAYO:</b> Santiago.
	<b>CAQUETÁ:</b> Puerto Rico.



# ALERTAS METEOMARINAS VIGENTES

## Mar Caribe colombiano

### ABREVIATURAS

**VV**

Velocidad del viento máxima probable

**DV**

Dirección predominante del viento

**AO**

Altura significativa de la ola

### CONVENCIONES



#### Tiempo lluvioso

Probabilidad de lluvias moderadas a fuertes, en algunos casos con posibilidad de tormentas eléctricas y rachas de viento.



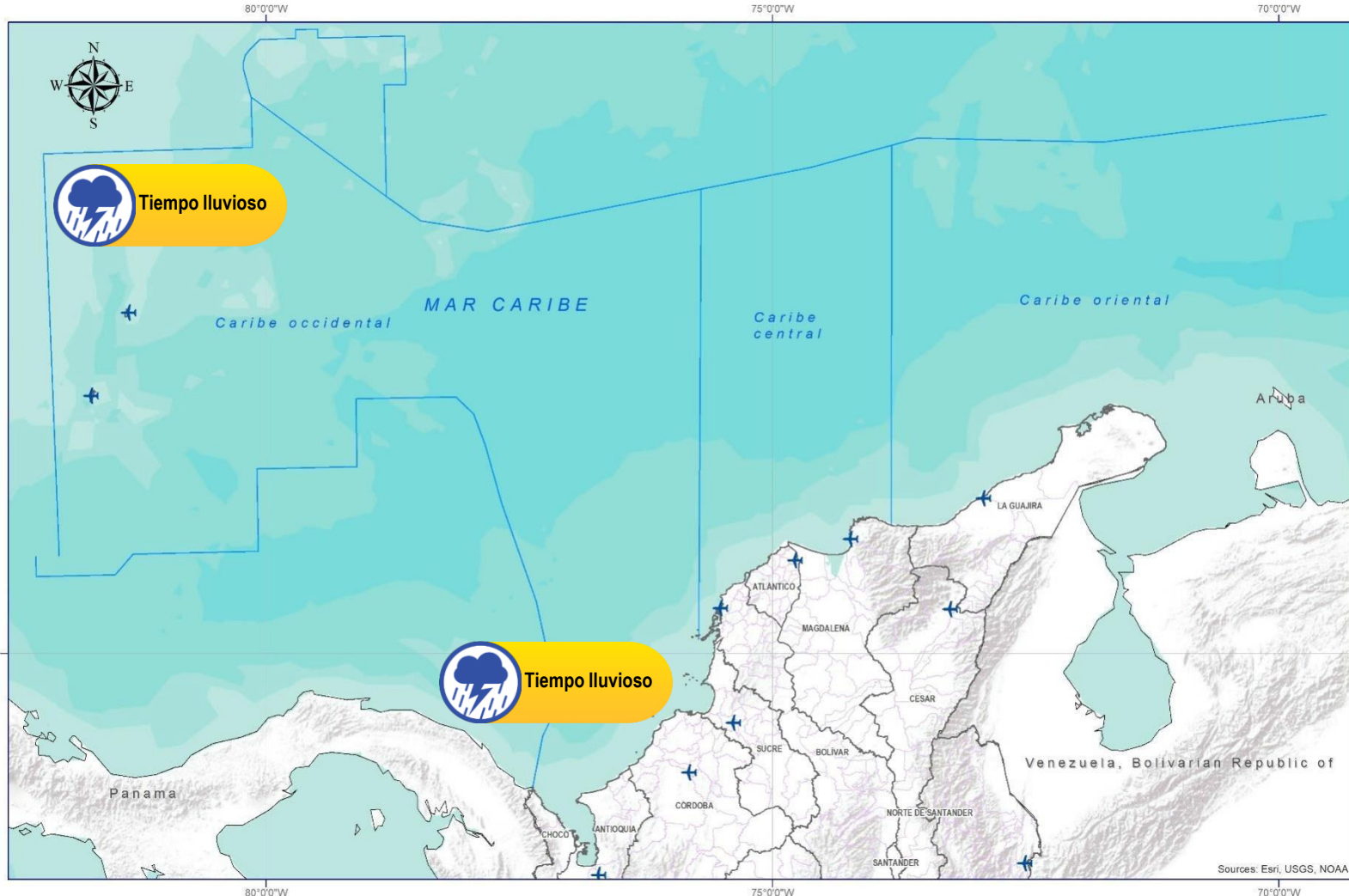
#### Pleamar

La marea alcanzará su máximo nivel en el intervalo de tiempo establecido.



#### Viento y oleaje

Velocidad del viento y altura del oleaje con valores por encima de lo normal para la época.



### CONVENCIONES

### SUGERENCIAS O RECOMENDACIONES



A las embarcaciones de poco calado, consultar con las Capitanías de puerto antes de zarpar en zonas de inminente tempestad. A los bañistas y habitantes costeros, estar atentos a la evolución de las condiciones meteorológicas y a los avisos de las autoridades locales.



Se sugiere a los habitantes costeros estar atentos a la evolución del fenómeno.



A los bañistas y habitantes costeros, estar atentos a la evolución del fenómeno y a las indicaciones de las autoridades locales. A las embarcaciones de poco calado, consultar con las Capitanías de puerto antes de zarpar.

\* La altura significativa de la ola, representa la media del tercio más alto de las olas, por lo cual la altura máxima posible puede ser incluso superior al doble de este valor



# ALERTAS METEOMARINAS VIGENTES

## Océano Pacífico Nacional

### ABREVIATURAS

**VV**

Velocidad del viento máxima probable

**DV**

Dirección predominante del viento

**AO**

Altura significativa de la ola

### CONVENCIONES



#### Tiempo lluvioso

Probabilidad de lluvias moderadas a fuertes, en algunos casos con posibilidad de tormentas eléctricas y rachas de viento.



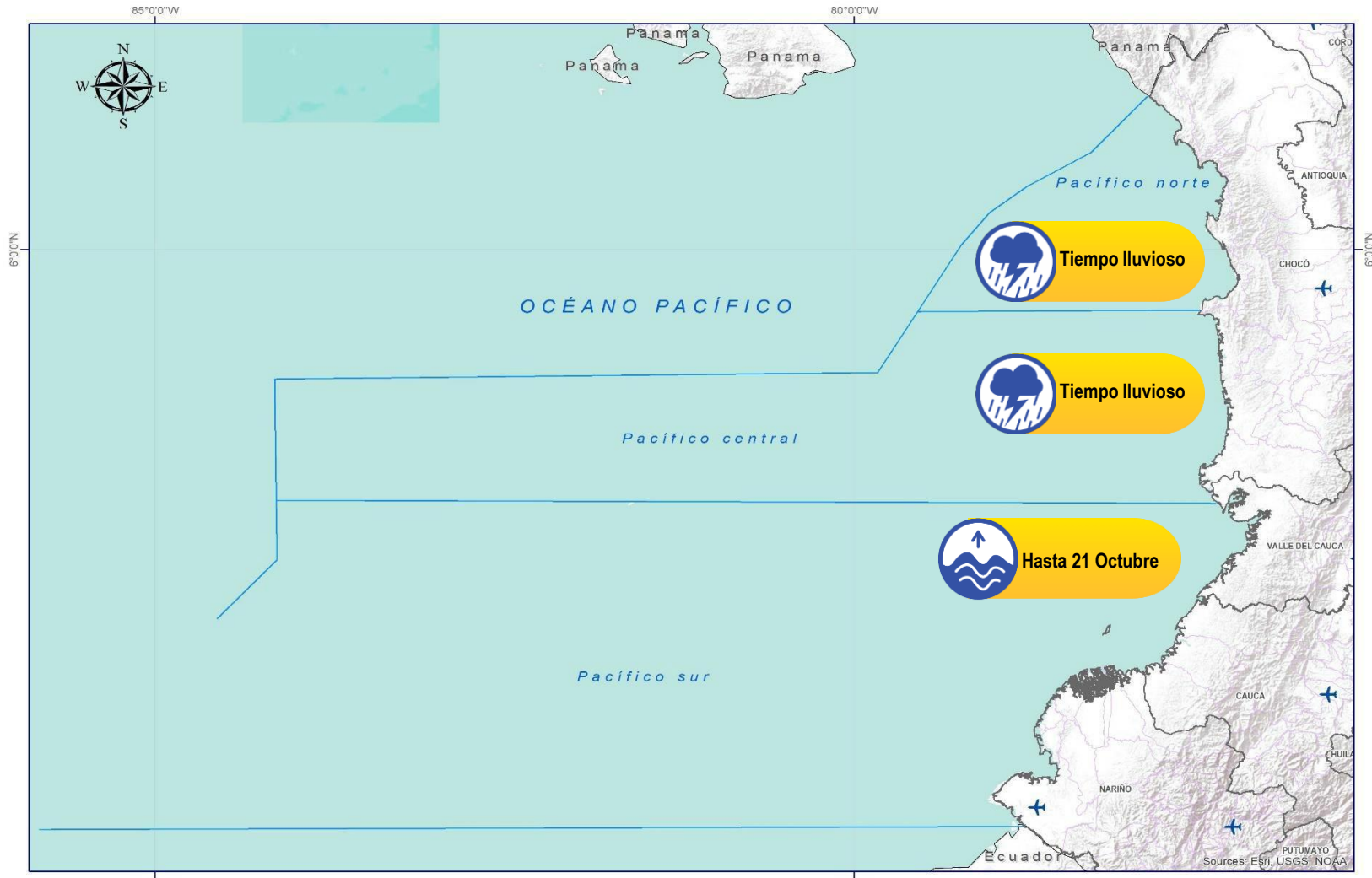
#### Pleamar

La marea alcanzará su máximo nivel en el intervalo de tiempo establecido.



#### Viento y oleaje

Velocidad del viento y altura del oleaje con valores por encima de lo normal para la época.



### CONVENCIONES

### SUGERENCIAS O RECOMENDACIONES



A las embarcaciones de poco calado, consultar con las Capitanías de puerto antes de zarpar en zonas de inminente tempestad. A los bañistas y habitantes costeros, estar atentos a la evolución de las condiciones meteorológicas y a los avisos de las autoridades locales.



Se sugiere a los habitantes costeros estar atentos a la evolución del fenómeno.



A los bañistas y habitantes costeros, estar atentos a la evolución del fenómeno y a las indicaciones de las autoridades locales. A las embarcaciones de poco calado, consultar con las Capitanías de puerto antes de zarpar.

\* La altura significativa de la ola, representa la media del tercio más alto de las olas, por lo cual la altura máxima posible puede ser incluso superior al doble de este valor



## CONVENCIONES

## SUGERENCIAS O RECOMENDACIONES



### Tiempo lluvioso

Probabilidad de lluvias moderadas a fuertes, en algunos casos con posibilidad de tormentas eléctricas y rachas de viento.

A las embarcaciones de poco calado, consultar con las Capitanías de puerto antes de zarpar en zonas de inminente tempestad.  
A los bañistas y habitantes costeros, estar atentos a la evolución de las condiciones meteorológicas y a los avisos de las autoridades locales.



### Pleamar

La marea alcanzará su máximo nivel en el intervalo de tiempo establecido.

Se sugiere a los habitantes costeros estar atentos a la evolución del fenómeno.



### Viento y oleaje

Velocidad del viento y altura del oleaje con valores por encima de lo normal para la época.

A los bañistas y habitantes costeros, estar atentos a la evolución del fenómeno y a las indicaciones de las autoridades locales.  
A las embarcaciones de poco calado, consultar con las Capitanías de puerto antes de zarpar.

# INFORME TÉCNICO DIARIO

EQUIPO DE TRABAJO IDEAM

Yolanda GONZÁLEZ H. - Directora General  
Daniel USECHE S. - Jefe (E) Oficina del Servicio de Pronóstico y Alertas

Elaboró:  
OFICINA DEL SERVICIO DE PRONÓSTICO Y ALERTAS

Mirovan SVERKO – Juan BARRIOS – Carolina VALENCIA (Meteorología)

Alberto PARDO (Hidrología)

Andrés Felipe ESPEJO (Deslizamientos de Tierra)

Sergio ROJAS (Incendios de la Cobertura Vegetal)

Ana Milena RINCÓN (DATOS)

Martha Cecilia CADENA (Coordinación de Alertas Hidrometeorológicas y Ambientales)

<http://www.ideam.gov.co>

Correos electrónicos: [servicio@ideam.gov.co](mailto:servicio@ideam.gov.co), [alertas@ideam.gov.co](mailto:alertas@ideam.gov.co)

Calle 25D N° 96B - 70, piso 3. Bogotá, D.C.

Teléfono: 3075625 ext. 1334 -1336.

VISITA NUESTRAS REDES SOCIALES



[ideam.instituto](https://www.facebook.com/ideam.instituto)



[InstitutoIDEAM](https://www.youtube.com/InstitutoIDEAM)



[@IDEAMColombia](https://twitter.com/IDEAMColombia)



[ideamcolombia](https://www.instagram.com/ideamcolombia)

