

INFORME TÉCNICO DIARIO

IDEAM comunica al Sistema Nacional para la Gestión del Riesgo de Desastres (SNGRD) y al Sistema Nacional Ambiental (SINA).

Bogotá D. C., 19 de octubre de 2020.
Hora de actualización 12:35 HLC

Boletín No.

293



CONTENIDO

[Lo más destacado](#)

[Precipitación](#)

[Temperaturas](#)

[Alerta por descensos significativos de las temperaturas mínimas del aire](#)

[Condiciones Hidrometeorológicas actuales](#)

[Pronóstico de precipitación de las próximas 24 horas](#)

[Pronóstico condiciones meteorológicas adicionales](#)

[Alertas Hidrológicas](#)

[Seguimiento y Pronóstico de las Amenazas por Deslizamientos](#)

[Seguimiento y Pronóstico de las Amenazas por Incendios](#)

[Alertas Meteomarinas vigentes Mar Caribe Colombiano](#)

[Alertas Meteomarinas vigentes Océano Pacífico Nacional](#)

[Alertas Meteomarinas por Ciclón Tropical Mar Caribe Colombiano](#)



Alerta
ROJA

PARA TOMAR ACCIÓN Advierte a los sistemas de prevención y atención de desastres sobre la amenaza que puede ocasionar un fenómeno con efectos adversos sobre la población, el cual requiere la atención inmediata por parte de la población y de los cuerpos de atención y socorro. Se emite una alerta sólo cuando la identificación de un evento extraordinario indique la probabilidad de amenaza inminente y cuando la gravedad del fenómeno implique la movilización de personas y equipos, interrumpiendo el normal desarrollo de sus actividades cotidianas.



Alerta
NARANJA

PARA PREPARARSE Indica la presencia de un fenómeno. No implica amenaza inmediata y como tanto es catalogado como un mensaje para informarse y prepararse. El aviso implica vigilancia continua ya que las condiciones son propicias para el desarrollo de un fenómeno, sin que se requiera permanecer alerta.



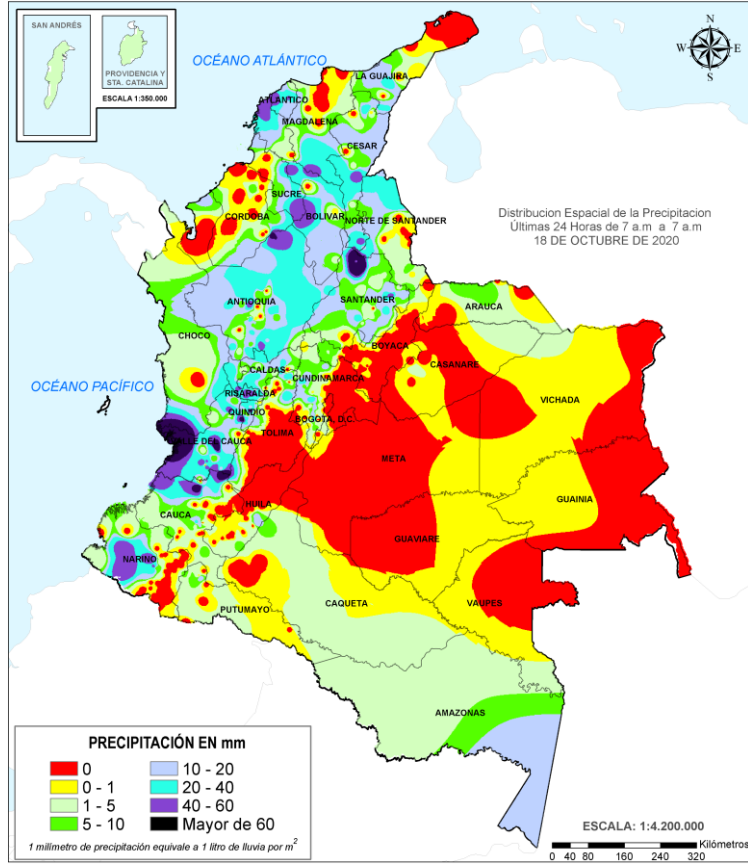
Alerta
AMARILLA

PARA INFORMARSE Es un mensaje oficial por el cual se difunde información. Por lo regular se refiere a eventos observados, registrados o registrados y puede contener algunos elementos de pronóstico a manera de orientación. Por sus características pretéritas y futuras difiere del aviso y de la alerta, y por lo general no está encaminado a alertar sino a informar.

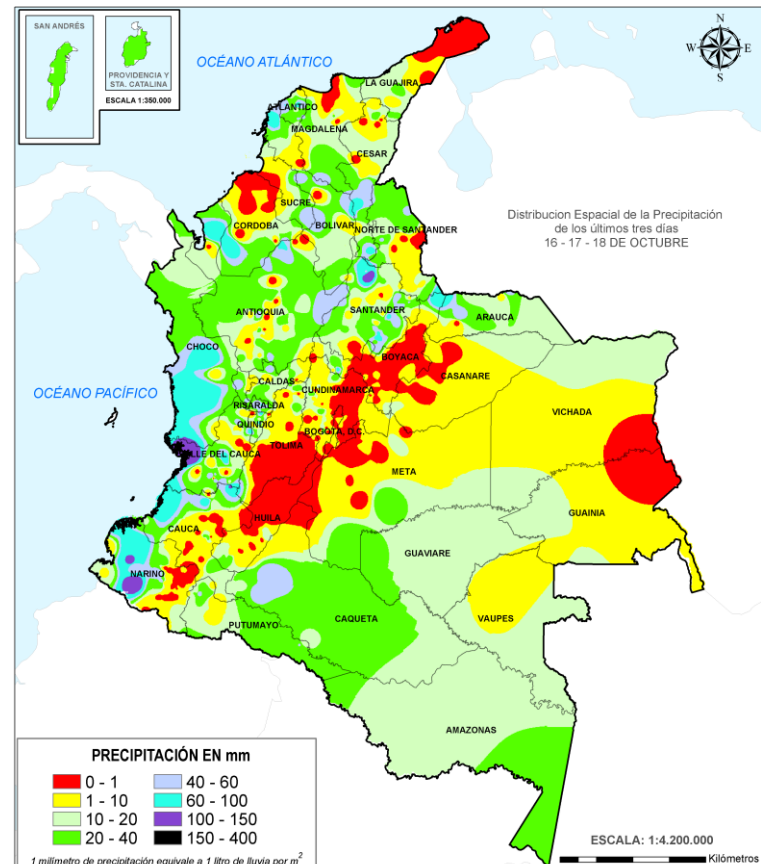
CONDICIONES NORMALES La información que se suministra se encuentra dentro de los rangos normales.

Alertas vigentes hasta: 19 de octubre de 2020 - 18:00 HLC.

Mapas de precipitación



Precipitación diaria desde las 7:00 HLC del domingo 18 de octubre hasta las 7:00 HLC del lunes, 19 de octubre de 2020
Fuente: IDEAM



Precipitación últimas 72 horas desde las 7:00 HLC del viernes 16 de octubre hasta las 7:00 HLC del lunes, 19 de octubre de 2020.
Fuente: IDEAM

Lluvias registradas en las últimas 24 horas

En las últimas 24 horas se presentó incremento importante de las lluvias, siendo el día de ayer el segundo más lluvioso en el transcurso del mes de octubre de 2020. Estas se concentraron en las regiones Pacífico, Andina y sectores aislados de la Caribe. El mayor registro de precipitación en 24 horas se presentó en el municipio de **Sabana de Torres (Santander)**, con **131.9 mm**.



- Por alta probabilidad de inundaciones y por niveles altos en el Bajo San Jorge – La Mojana y Ciénaga La Raya entre río Nechí y Brazo de Loba
- Alta probabilidad de **incendios de la cobertura vegetal** en algunos municipios de los departamentos de Boyacá, Tolima, Huila, Cauca, Nariño y Cundinamarca.



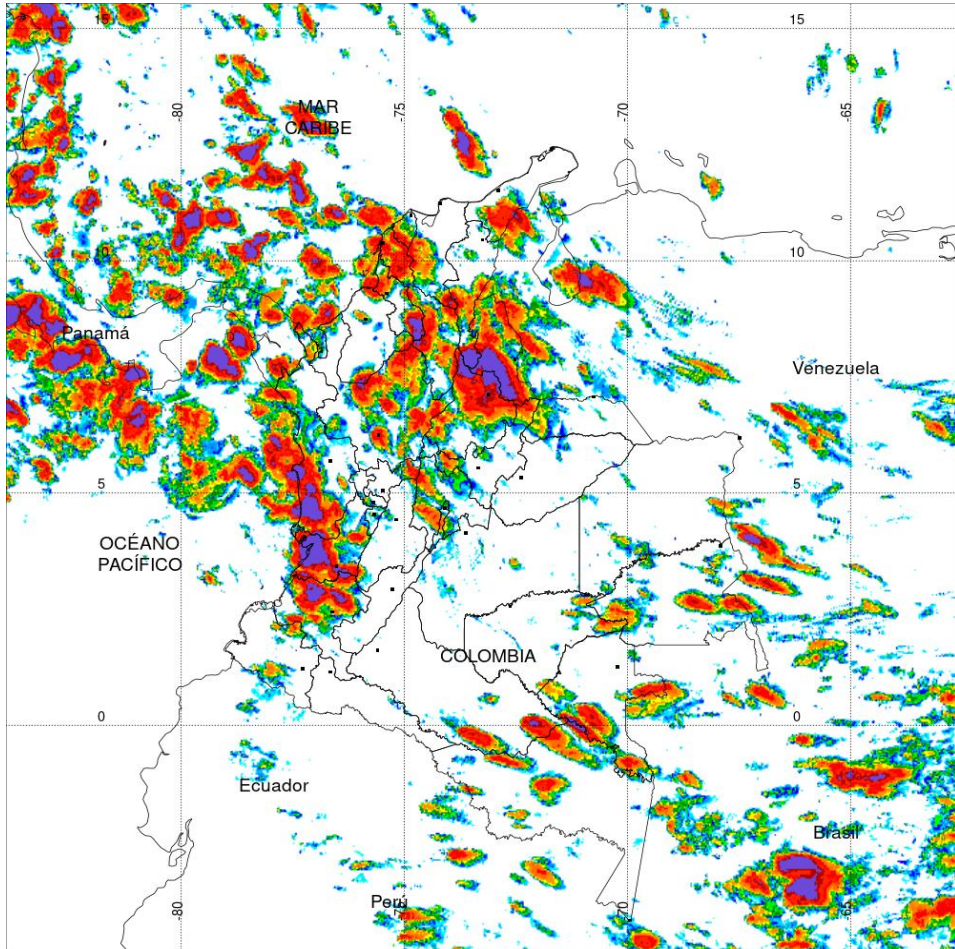
- Por moderada probabilidad de **Crecientes súbitas** Cuenca del río Atrato, Cuenca del río Tolo, Cuenca del río León, Cuenca baja del río Sinú, Cuenca del río Docampadó (Chocó), Cuenca alta del río San Juan, Cuencas Directo Pacífico, Cuenca baja del río Nechí
- Moderada probabilidad de **deslizamientos de tierra** en algunos municipios de los departamentos de Antioquia, Boyacá, Cauca, Chocó, Norte de Santander, Santander, Risaralda, Cundinamarca, Meta, Valle del Cauca, Nariño, Casanare y Meta.
- Moderada probabilidad de **incendios de la cobertura vegetal** en algunos municipios de los departamentos de Boyacá, Cundinamarca, Huila, Tolima, Nariño, Caquetá, Risaralda, y Cauca.
- Por tiempo lluvioso en el golfo de Urabá, y en la cuenca del Pacífico colombiano.

Alertas amarillas e información más detallada para cada una de las categorías de alerta, remítase a la temática particular del informe.

• Un milímetro de lluvia (1 mm) equivale a un litro (1 L) de lluvia que ha caído en un metro cuadrado (1 m²). La lluvia acumulada es la suma de los milímetros de agua lluvia que se han registrado en un lapso de tiempo.



Estimación Satelital (24 Horas)



PRECIPITACIÓN TOTAL ACUMULADA POR ESTIMACIÓN SATELITAL (GOES-16)

OCT 18 DE 2020 (7:00) - OCT 19 DE 2020 (7:00)

Elaborado por: Oficina del Servicio de Pronósticos y Alertas.



Fuente:
Imágenes GOES-16
(139/144 imágenes)



Precipitaciones

A continuación se relacionan los municipios donde en las últimas 24 horas se registraron precipitaciones iguales o superiores a 40.0 mm.

Aclaración: aunque los volúmenes de lluvia registrados en un municipio se relacionan con la ubicación de las estaciones de monitoreo del IDEAM, en ocasiones, dichas estaciones pueden estar distantes de los lugares en donde se concentra la mayor población o alejados de los centros municipales.

DEPARTAMENTO	MUNICIPIO
ANTIOQUIA	Caucasia (75.0), Abejorral (46.3), Belmira (46.0), Cáceres (45.0).
ATLÁNTICO	Piojó (64.0).
BOLÍVAR	Turbaco (57.6), Mompós (46.7), San Jacinto del Cauca (46.0), Magangué (45.2).
CAUCA	Miranda (102.2), Suárez (71.0), López de Micay (52.0).
CESAR	Curumaní (45.0).
NARIÑO	Barbacoas (55.5), La Llanada (53.3), Magüi-Payán (47.0).
QUINDÍO	Calarcá (64.1).
RISARALDA	Santa Rosa de Cabal (62.2), La Virginia (45.0).
SANTANDER	Sabana de Torres (131.9) , San Andrés (49.0).
SUCRE	Majagual (50.0).
VALLE DEL CAUCA	Buenaventura (110.0), Guacarí (81.0), Caicedonia (65.0), Candelaria (58.0), Cali (50.3), Roldanillo (50.0).

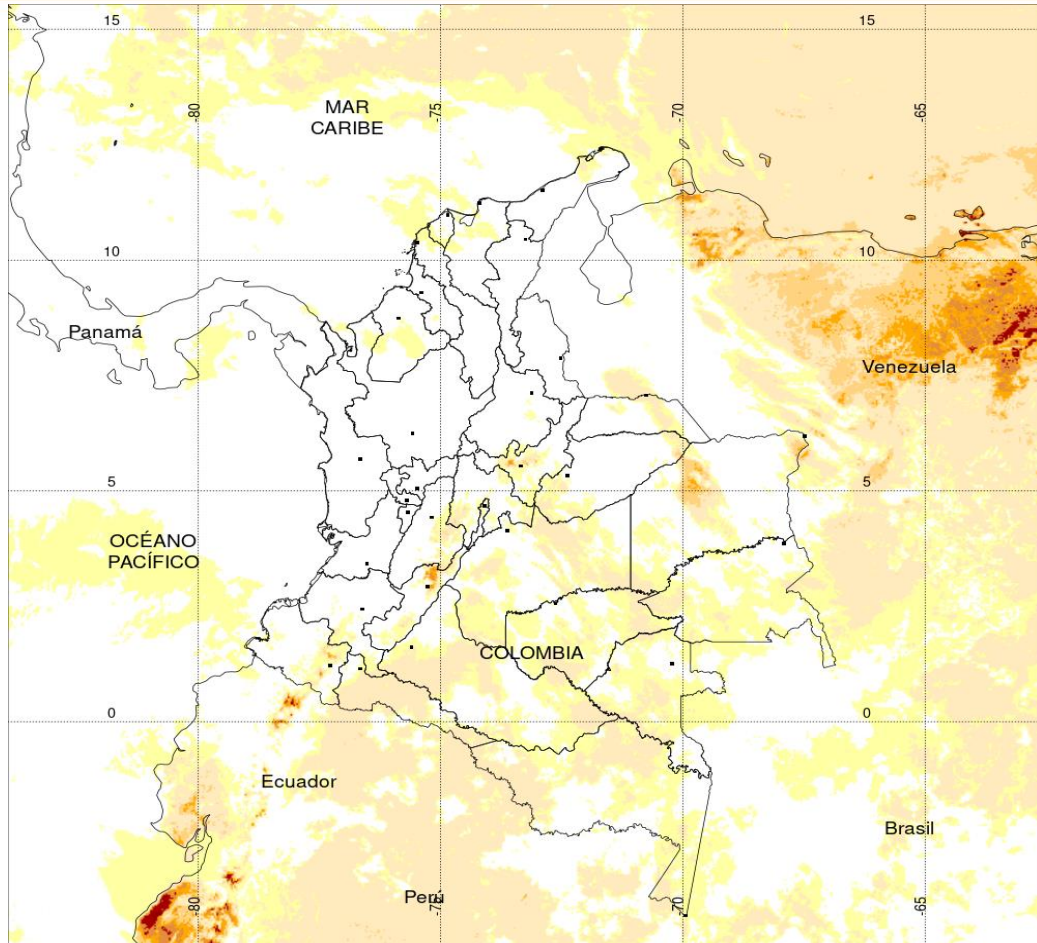
Estaciones con precipitaciones del 2020-10-18 por encima del máximo histórico del mes

ESTACIÓN	MUNICIPIO	DEPARTAMENTO	PREC mm.	MAX_HIST 24h. mm.	DIFERENCIA mm.
MIRANDA	MIRANDA	CAUCA	102.2	92	10.2

NO SE REGISTRARON VALORES SUPERIORES A LOS HISTÓRICOS DE PRECIPITACIÓN

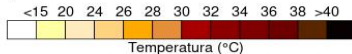


Estimación Satelital (24 Horas)



TEMPERATURA SUPERFICIAL MÁXIMA POR ESTIMACIÓN SATELITAL (GOES-16)
(2020-10-19 09:00:00 a 2020-10-19 09:20:00)

Elaborado por: Oficina del Servicio de Pronósticos y Alertas.



(Producto en evaluación. No son valores oficiales de temperatura)



Fuente:
Imágenes GOES-16
(3imágenes)



Temperaturas Máximas

Aclaración: aunque las temperaturas registradas en un municipio se relacionan con la ubicación de las estaciones de monitoreo del IDEAM, en ocasiones, dichas estaciones pueden estar distantes de los lugares en donde se concentra la mayor población o alejados de los centros municipales.

A continuación se relacionan los municipios donde en las últimas 24 horas se registraron temperaturas iguales o superiores a 36.0 °C.

DEPARTAMENTOS	MUNICIPIO
CESAR	Bosconia (38.4)
CUNDINAMARCA	Jerusalén (38.6).
HUILA	Villavieja (38.8), Neiva (38.0).
LA GUAJIRA	Manaure (37.6).
NORTE DE SANTANDER	Cúcuta (36.6)
TOLIMA	Natagaima (40.4), Guamo (38.4), Valle de San Juan (37.6), Saldaña (36.8), Espinal (36.6), Armero-Guayabal (36.4), Flandes (36.2).

Temperaturas Mínimas

A continuación se relacionan los municipios donde en las últimas 24 horas se registraron temperaturas menores o iguales a 5.0°C.

DEPARTAMENTOS	MUNICIPIO
CUNDINAMARCA	Bogotá D. C. (4.4).

NO SE REGISTRARON VALORES INFERIORES A LOS HISTÓRICOS DE TEMPERATURA MÍNIMA.

La estimación satelital de la temperatura superficial máxima en 24 horas utiliza datos de los satélites ambientales geoestacionarios operacionales (GOES) de NOAA para estimar al temperatura de la superficie del país, en donde los datos de los medidores o radares no están disponibles o no son confiables.

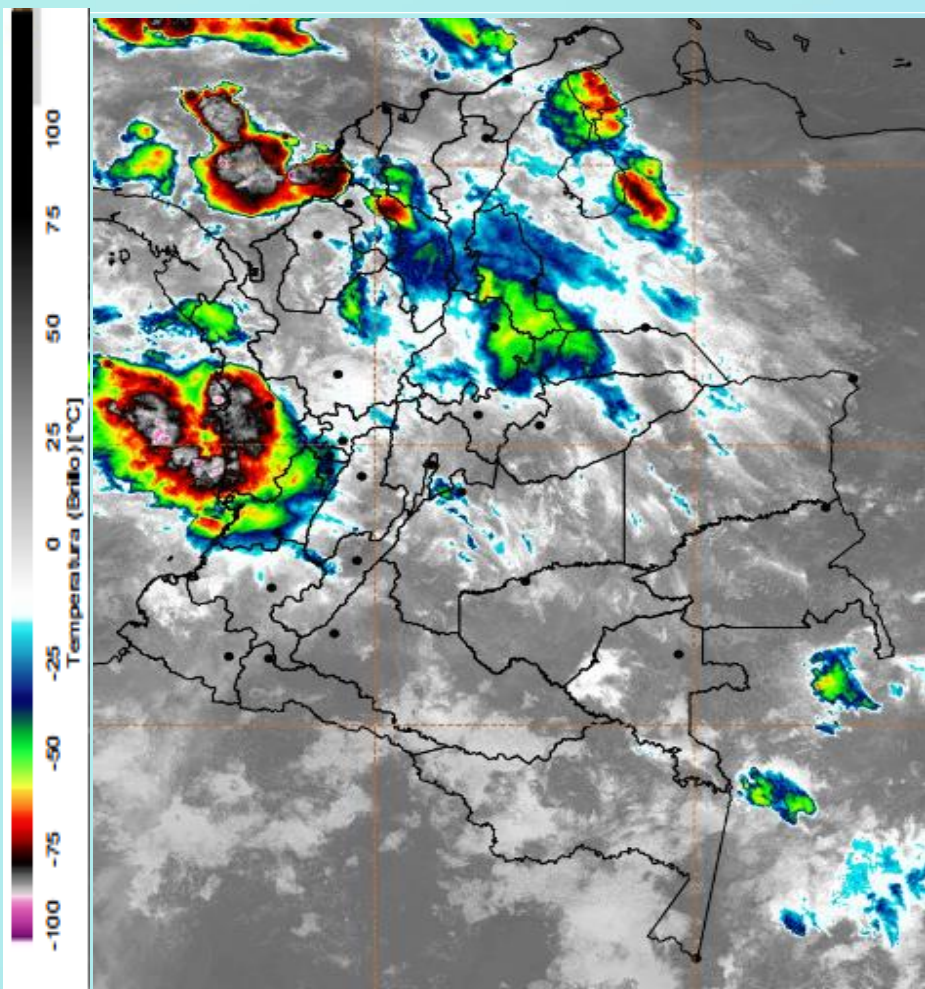
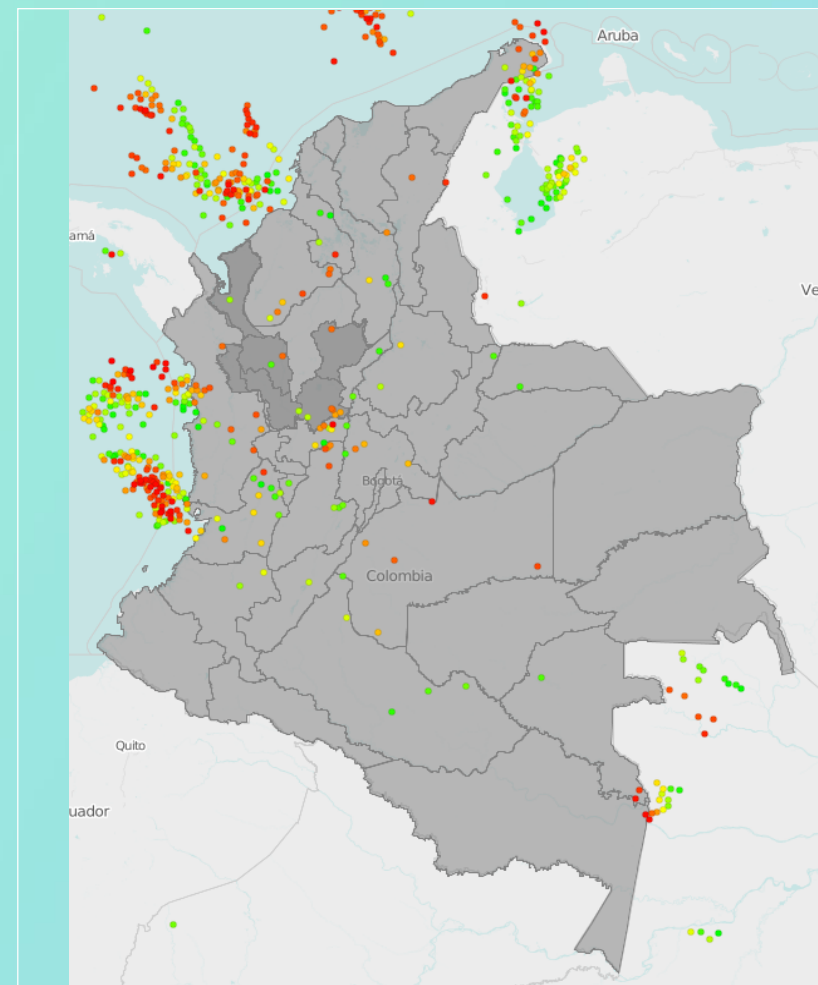


Imagen GOES East Canal Infrarrojo, 19 de octubre de 2020. Hora 08:00 HLC.
Fuente: IDEAM-GOES 16

Durante las primeras horas del día se presentaron lluvias fuertes en sectores de las regiones Pacífico, occidente de la Caribe y norte de la Andina. Las lluvias más intensas con actividad eléctrica en los departamentos de Choco, Valle del Cauca, Córdoba y Sucre.

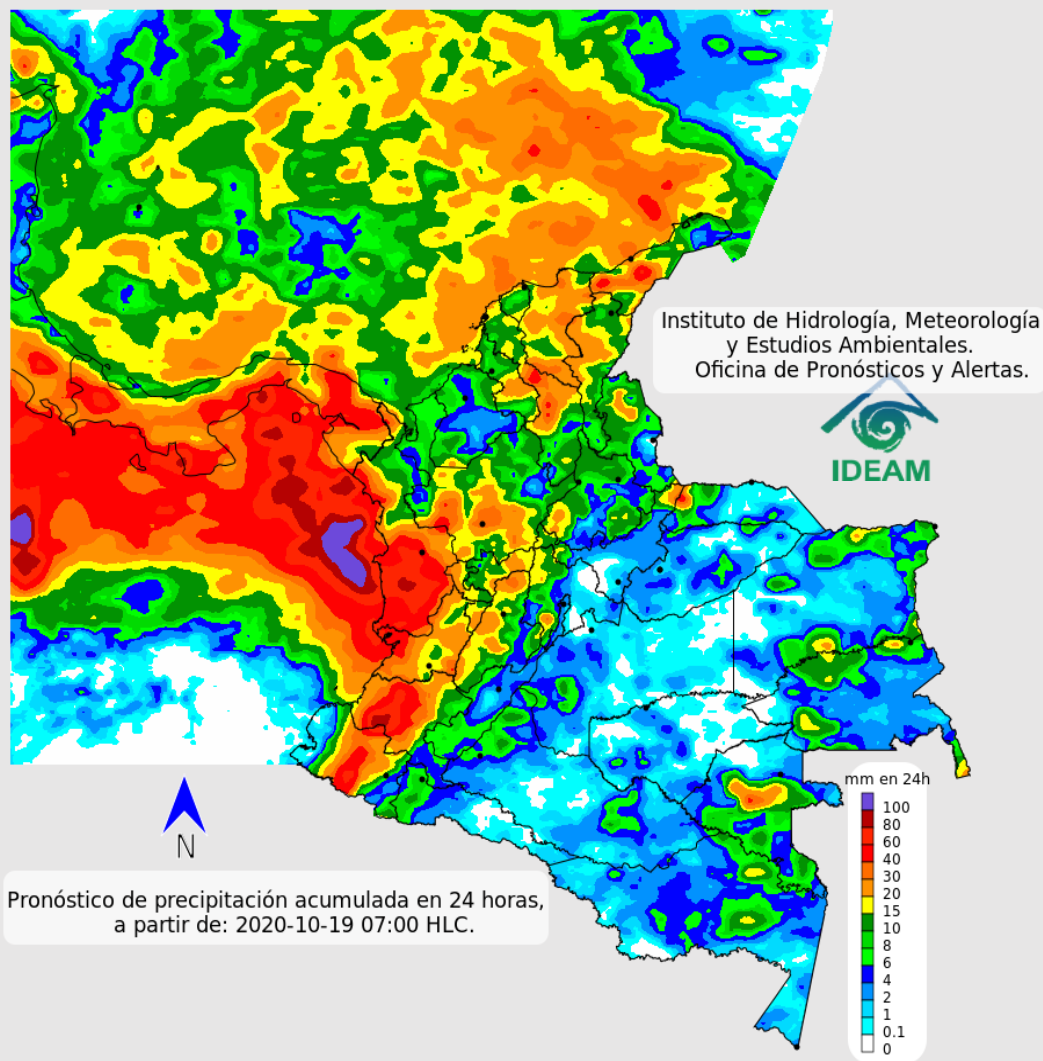


Descargas eléctricas en las últimas 3 horas.
Fuente: Keraunos – Linetview.

- La imagen del canal infrarrojo (10.3 μm) permite identificar nubes en cualquier período temporal a partir de la temperatura de brillo de la nube (ver escala de colores). De esta forma, se puede identificar, clasificar y caracterizar la nubosidad en una zona determinada.
- La imagen de las descargas eléctricas muestra los rayos nube-tierra que se han descargado en una zona en las últimas 4 horas (ver escala de colores)



Pronóstico de precipitación para las próximas veinticuatro (24) horas



Condiciones para destacar en las próximas 24 horas

Se espera aumento de la nubosidad en sectores dispersos de la región Caribe, sur de la Guajira, inmediaciones de la sierra nevada de Santa Marta, zonas de Atlántico, Magdalena, Bolívar, Sucre y Córdoba, igualmente persistirán las lluvias en la región Pacífico y en zonas puntuales de Antioquia, los Santanderes, eje cafetero y norte de Tolima, Cundinamarca y Boyacá.



Para mayor información sobre el estado del tiempo, alertas y pronósticos, consulte la aplicación móvil MI PRONÓSTICO

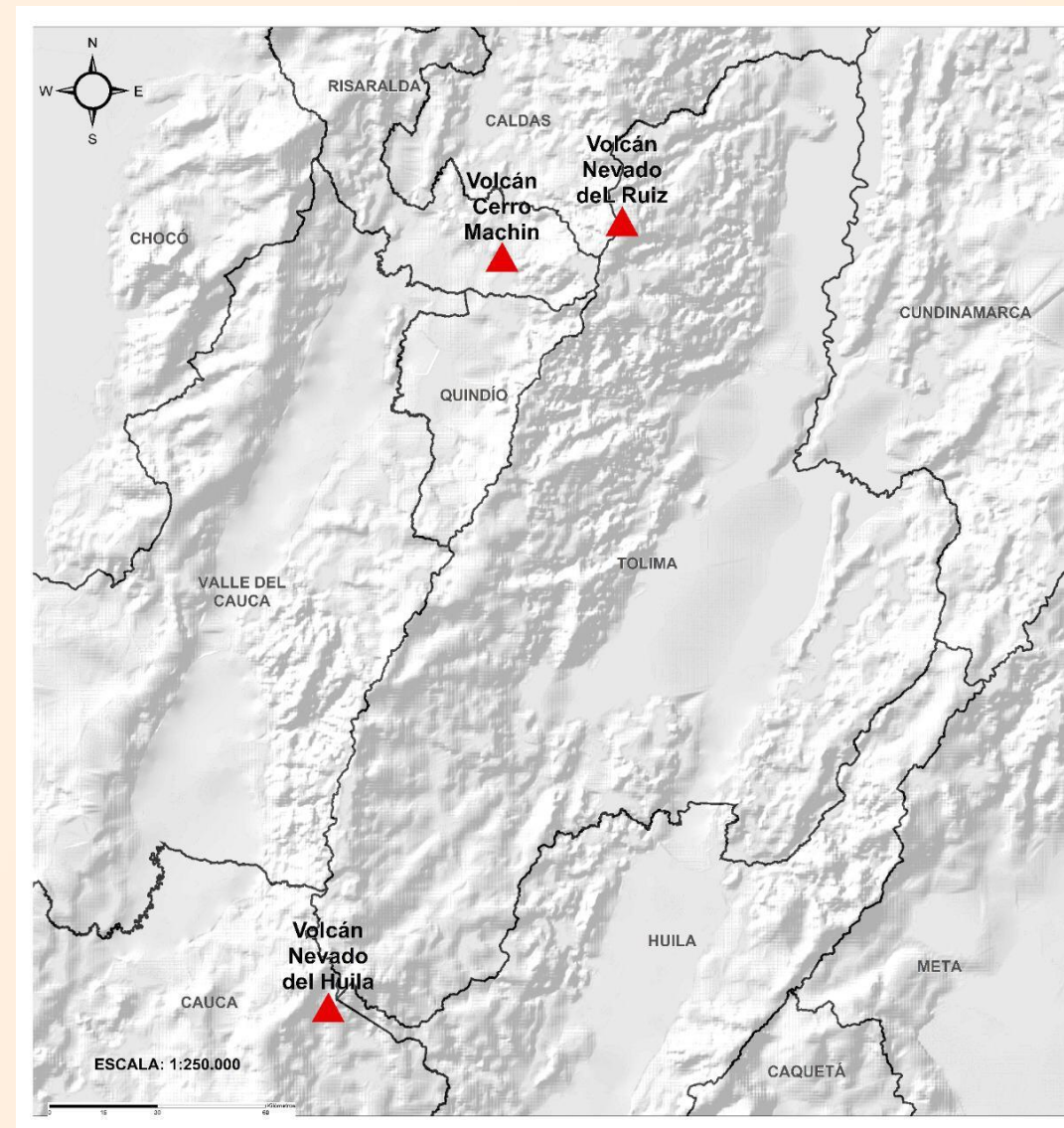
- La resolución espacial del mapa de pronóstico es de 6.5 km aproximadamente. Por lo tanto, fenómenos meteorológicos inferiores a esta escala no están considerados en esta predicción.
- La escala de colores está asociada a un rango de precipitación en el intervalo de tiempo indicado, lo que implica que el pronóstico no es determinista (un valor exacto en una zona) sino corresponde a un pronóstico cuantitativo (un rango de valores en una zona).



Pronóstico zonas volcánicas

Mapa de zonas volcánicas

ÁREA DEL VOLCÁN NEVADO DEL RUIZ			
Mañana: Cielo nublado - Lluvias			
Tarde: Cielo nublado - Lluvias			
Noche: Cielo parcialmente nublado - Lloviznas			
Madrugada: Cielo nublado - Lluvias			
El SERVICIO GEOLÓGICO COLOMBIANO reporta en nivel AMARILLO (II): CAMBIOS EN EL COMPORTAMIENTO DE LA ACTIVIDAD VOLCÁNICA. Lat: 4.89 Lon: -75.32			
ELEVACIÓN (pies)	DIRECCIÓN	VELOCIDAD	
		VELOCIDAD (Nudos)	VELOCIDAD (Km/h)
10.000	NOROESTE	0 - 5	0 - 9
18.000	SUR	5 - 10	9 - 18
24.000	OESTE	10 - 15	18 - 27
30.000	OESTE-NOROESTE	15 - 20	27 - 37
ÁREA DEL VOLCÁN NEVADO DEL HUILA			
Mañana: Cielo parcialmente nublado - Lloviznas			
Tarde: Cielo nublado - Lluvias			
Noche: Cielo nublado - Lluvias			
Madrugada: Cielo parcialmente nublado - Tiempo seco			
El SERVICIO GEOLÓGICO COLOMBIANO reporta en nivel AMARILLO (II): CAMBIOS EN EL COMPORTAMIENTO DE LA ACTIVIDAD VOLCÁNICA. Lat: 2.92 Lon: -76.05			
ELEVACIÓN (pies)	DIRECCIÓN	VELOCIDAD	
		VELOCIDAD (Nudos)	VELOCIDAD (Km/h)
10.000	SUR-SURESTE	0 - 5	0 - 9
18.000	SUR-SURESTE	10 - 15	18 - 27
24.000	OESTE	10 - 15	18 - 27
30.000	OESTE	10 - 15	18 - 27
ÁREA DEL VOLCÁN CERRO MACHÍN			
Mañana: Cielo nublado - Lloviznas			
Tarde: Cielo nublado - Lluvias			
Noche: Cielo parcialmente nublado - Lluvias			
Madrugada: Cielo nublado - Lluvias			
El SERVICIO GEOLÓGICO COLOMBIANO reporta en nivel AMARILLO (II): CAMBIOS EN EL COMPORTAMIENTO DE LA ACTIVIDAD VOLCÁNICA. Lat: 4.80 Lon: -75.62			
ELEVACIÓN (pies)	DIRECCIÓN	VELOCIDAD	
		VELOCIDAD (Nudos)	VELOCIDAD (Km/h)
10.000	SUR-SURESTE	0 - 5	0 - 9
18.000	SUR	10 - 15	18 - 27
24.000	OESTE	10 - 15	18 - 27
30.000	OESTE-NOROESTE	10 - 15	18 - 27

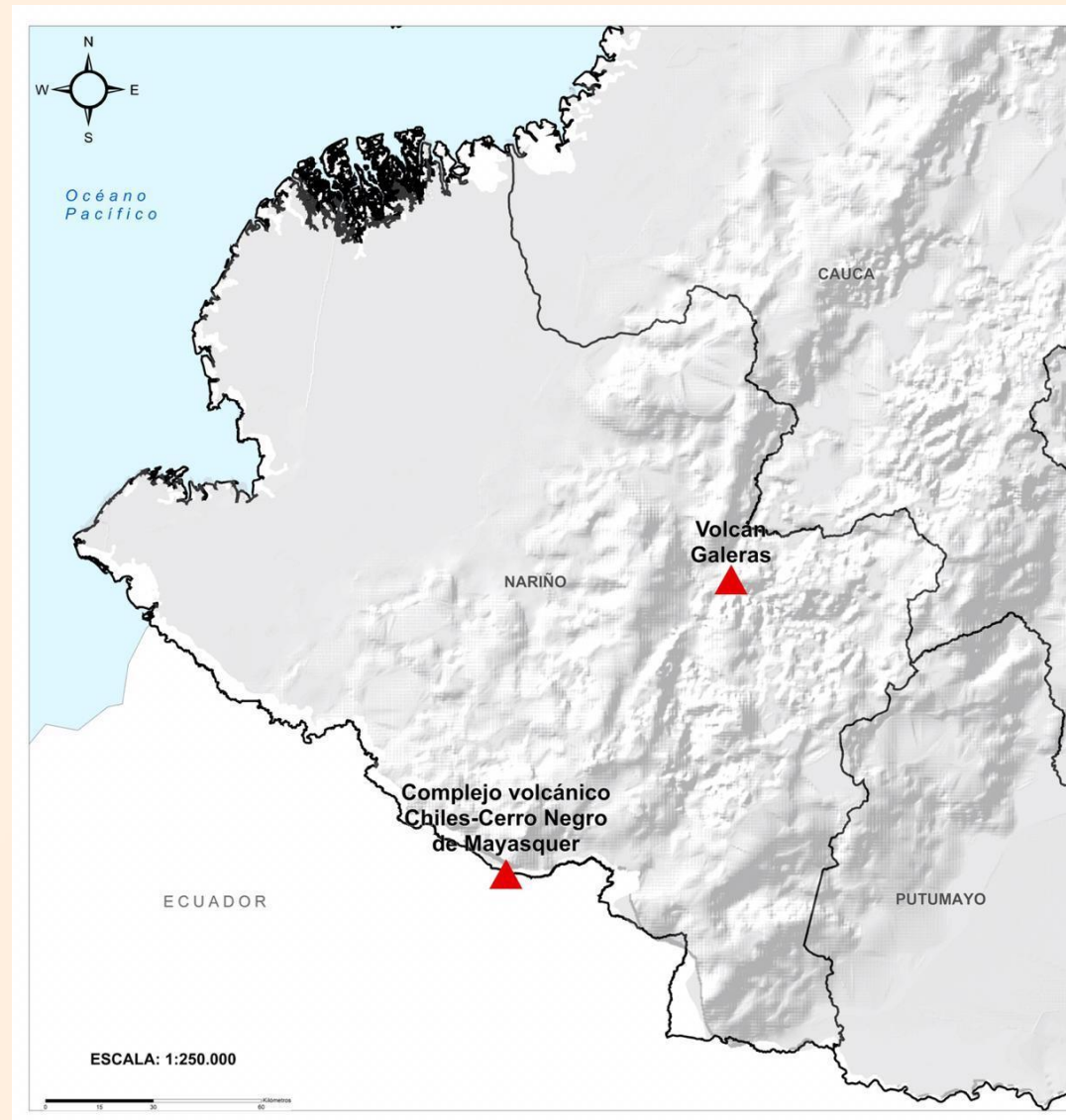




Pronóstico zonas volcánicas

Mapa de zonas volcánicas

ÁREA DEL VOLCÁN GALERAS			
Mañana: Cielo parcialmente nublado - Lloviznas			
Tarde: Cielo nublado - Lluvias			
Noche: Cielo nublado - Lluvias			
Madrugada: Cielo parcialmente nublado - Lloviznas			
EL SERVICIO GEOLÓGICO COLOMBIANO reporta en nivel AMARILLO (III): CAMBIOS EN EL COMPORTAMIENTO DE LA ACTIVIDAD VOLCÁNICA. Lat: 1.55 Lon: -77.37			
ELEVACIÓN (pies)	DIRECCIÓN	VELOCIDAD	
		VELOCIDAD (Nudos)	VELOCIDAD (Km/h)
10.000	SURESTE	0 - 5	0 - 9
18.000	SUR-SURESTE	5 - 10	9 - 18
24.000	OESTE	10 - 15	18 - 27
30.000	OESTE	10 - 15	18 - 27
ÁREA DEL COMPLEJO VOLCÁNICO CHILES-CERRO NEGRO DE MAYASQUER			
Mañana: Cielo parcialmente nublado - Lloviznas			
Tarde: Cielo nublado - Lluvias			
Noche: Cielo nublado - Lluvias			
Madrugada: Cielo parcialmente nublado - Lloviznas			
EL SERVICIO GEOLÓGICO COLOMBIANO reporta en nivel AMARILLO (III): CAMBIOS EN EL COMPORTAMIENTO DE LA ACTIVIDAD VOLCÁNICA. Lat: 0.81 -Lon:77.93 Lat: 0.76 Lon:-77.95			
ELEVACIÓN (pies)	DIRECCIÓN	VELOCIDAD	
		VELOCIDAD (Nudos)	VELOCIDAD (Km/h)
10.000	NOROESTE	0 - 5	0 - 9
18.000	SURESTE	5 - 10	9 - 18
24.000	OESTE	10 - 15	18 - 27
30.000	OESTE-SUROESTE	10 - 15	18 - 27



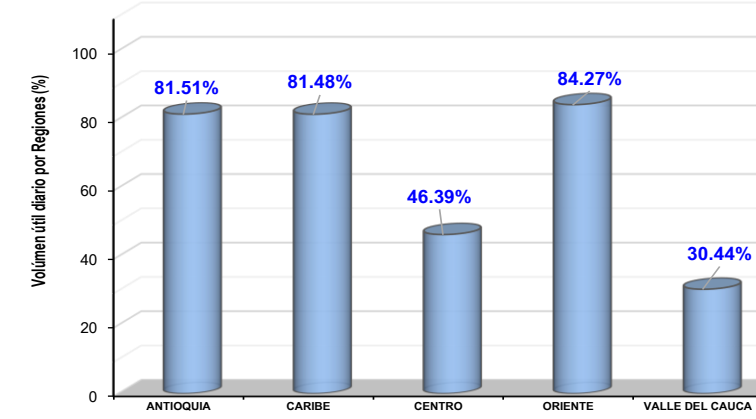
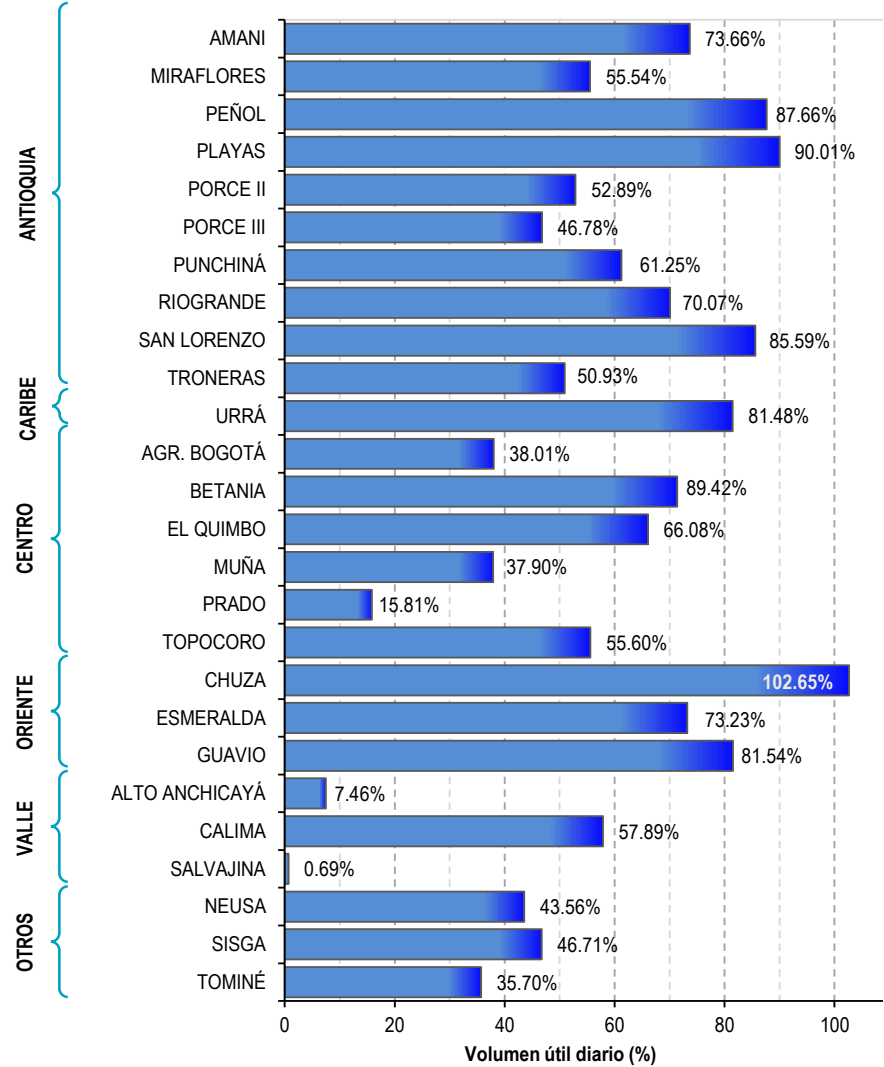


Estado de los Embalses



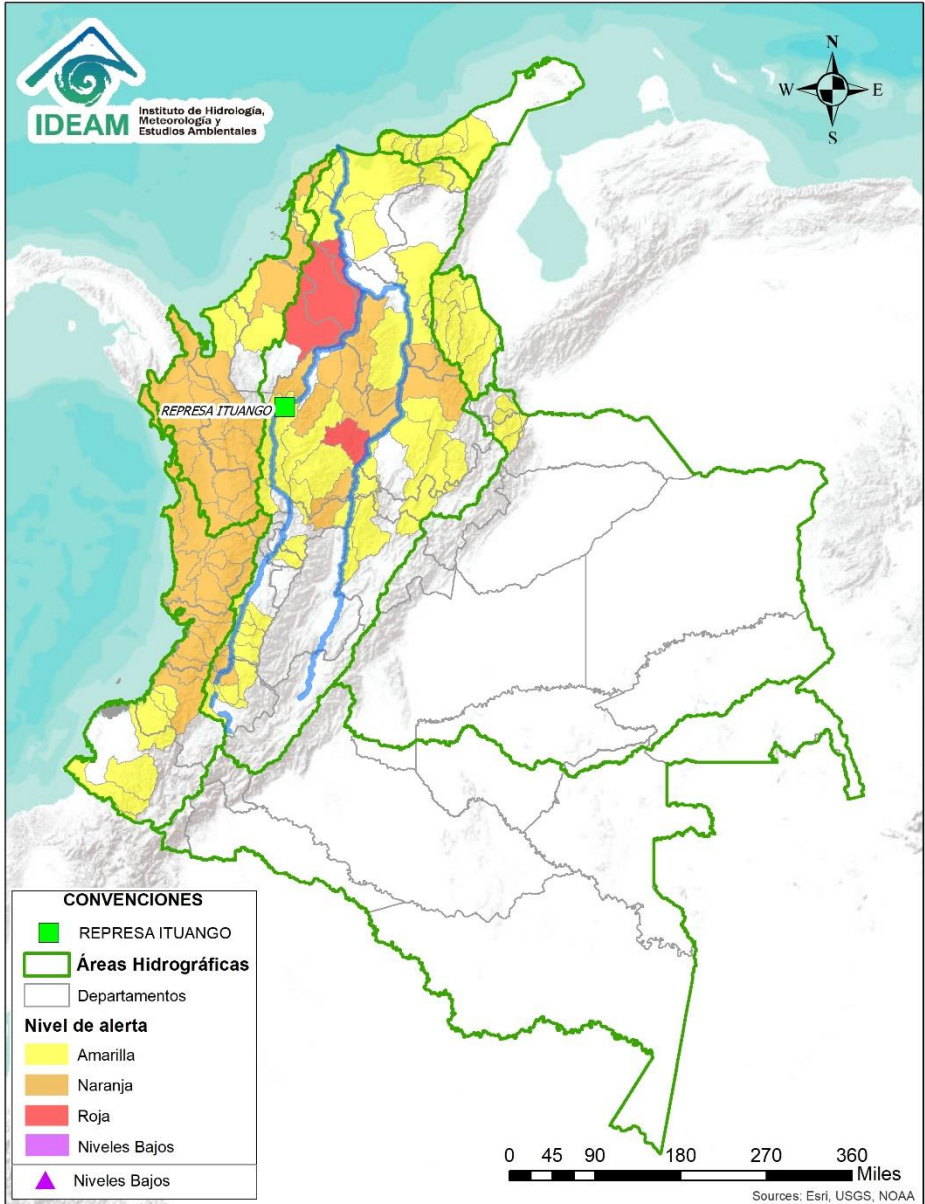
A continuación se relaciona el volumen útil diario de los principales embalses del país (expresado en porcentaje), de acuerdo con la información reportada por XM S.A. E.S.P en la siguiente dirección electrónica: <http://ido.xm.com.co/ido/SitePages/hidrologia.aspx?q=reservas>

VOLUMEN ÚTIL DIARIO EN LOS PRINCIPALES EMBALSES DEL PAÍS





Alertas Hidrológicas



Caño Cristales el río de los cinco colores, paraíso tropical! (Sierra de La Macarena – Meta, Colombia). – Autor: Mcleods, 19 de Febrero de 2018
Fuente: https://upload.wikimedia.org/wikipedia/commons/3/3e/Flashpacker_Connect_-_Cano_Cristales_webp

FEWS COLOMBIA
SISTEMA DE PRONÓSTICOS HIDROLÓGICOS Y ALERTAS TEMPRANAS

Consulte aquí el estado de los niveles en los ríos del país:
<http://fews.ideam.gov.co/colombia/MapaEstacionesColombiaEstado.html>



Nota 1: Las alertas hidrológicas pueden ser corregidas y/o actualizadas en el futuro. No representa una certificación oficial del IDEAM.
Nota 2: Es probable que los eventos hidrológicos reportados en las alertas emitidas no se estén presentando sobre los ríos principales sino sobre sus afluentes.
Nota 3: El IDEAM le recomienda a la población ribereña estar muy atentos al comportamiento de los niveles de los ríos y atender las recomendaciones que la Unidad Nacional de Gestión del Riesgo de Desastres (UNGRD) emita para la implementación de medidas de contingencia ante posibles afectaciones por desbordamientos e inundaciones.



LLUVIAS



NIVELES BAJOS



NIVELES ALTOS



CRECIENTE SÚBITA



TRANSITO DE CRECIENTES



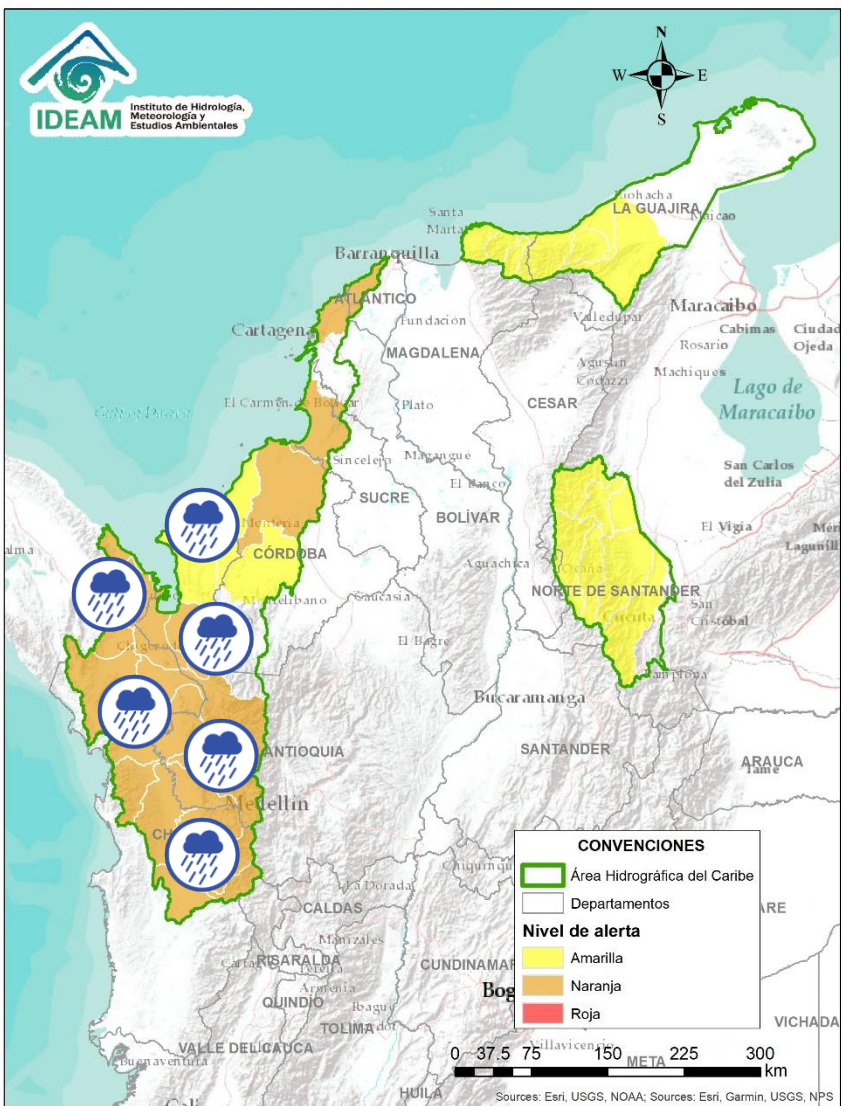
CRECIENTE POR DESEMBALSE



INUNDACIONES



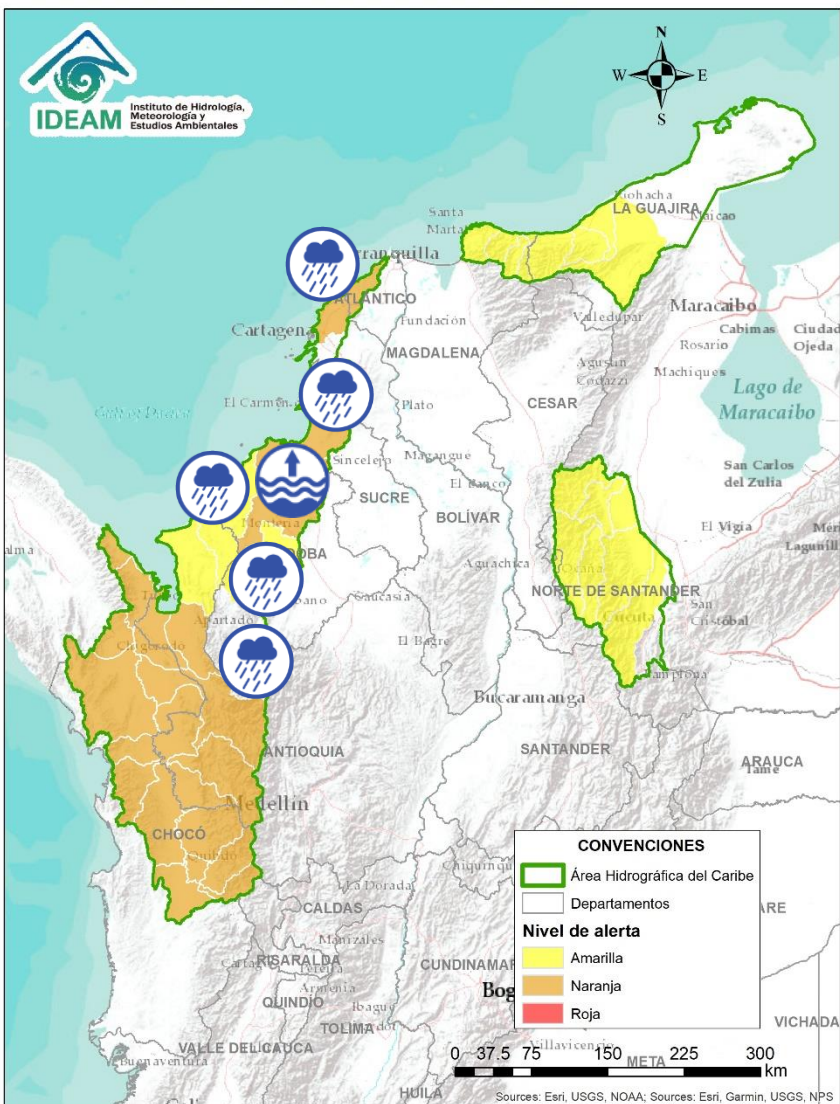
Área Hidrográfica del Caribe



Alerta	Zona Hidrográfica	Subzona o Cuenca Hidrográfica	Descripción de la alerta hidrológica
	Atrato - Darién	Cuenca alta del río Atrato	Probabilidad de crecientes súbitas en la parte alta del río Atrato a la altura de Quibdó. Se prevé un comportamiento similar en las cuencas de los ríos Quito, Andágueda y Cabí, aportantes a la cuenca alta. Especial atención a los municipios de El Carmen de Atrato, Lloró, Unión Panamericana, Cértégui, Atrato (Yutó), El Cantón de San Pablo, Paimado y Quibdó.
	Atrato - Darién	Cuenca media del río Atrato	Probabilidad de crecientes súbitas en las cuencas de los ríos Bebarama, Bojayá, Cuía, Chicué, Uva, Pogué, Napipí, Opagadó y especialmente en las cuencas de los ríos Sucio, Murri y Murindó, entre otros aportantes a la cuenca media. Especial atención a la altura de los municipios Medio Atrato, Dabeiba, Mutatá, Uramita, Cañasgordas, Frontino, Bojayá, Murindó, Urrao y Vigía del Fuerte.
	Atrato - Darién	Cuenca baja del río Atrato	Probabilidad de incrementos súbitos en los ríos Salaqui, Cacarica y Tanela, entre otros afluentes al río Atrato en su cuenca baja. Especial atención en los municipios de Riosucio, Carmen del Darién y Unguía.
	Atrato - Darién	Cuenca del río Tolo	Probabilidad de crecientes súbitas en la cuenca del río Tolo entre otros directos al Caribe. Especial atención a la altura del municipio de Acandí.
	Caribe - Litoral	Cuenca del río León	Probabilidad de crecientes súbitas en el río León, así como en sus afluentes los ríos Carepa y Apartadó, entre otros que desembocan al Golfo de Urabá. Se recomienda especial atención en los municipios de Chigorodó, Carepa y Apartado (Antioquia).
	Caribe - Litoral	Cuenca del río Mulato	Probabilidad de crecientes súbitas en el río Mulato y sus afluentes en el Golfo de Urabá, se recomienda especial atención en el municipio de Turbo.
	Caribe - Litoral	Cuenca del río San Juan	Probabilidad de crecientes súbitas en el río San Juan y sus afluentes directos al Caribe.



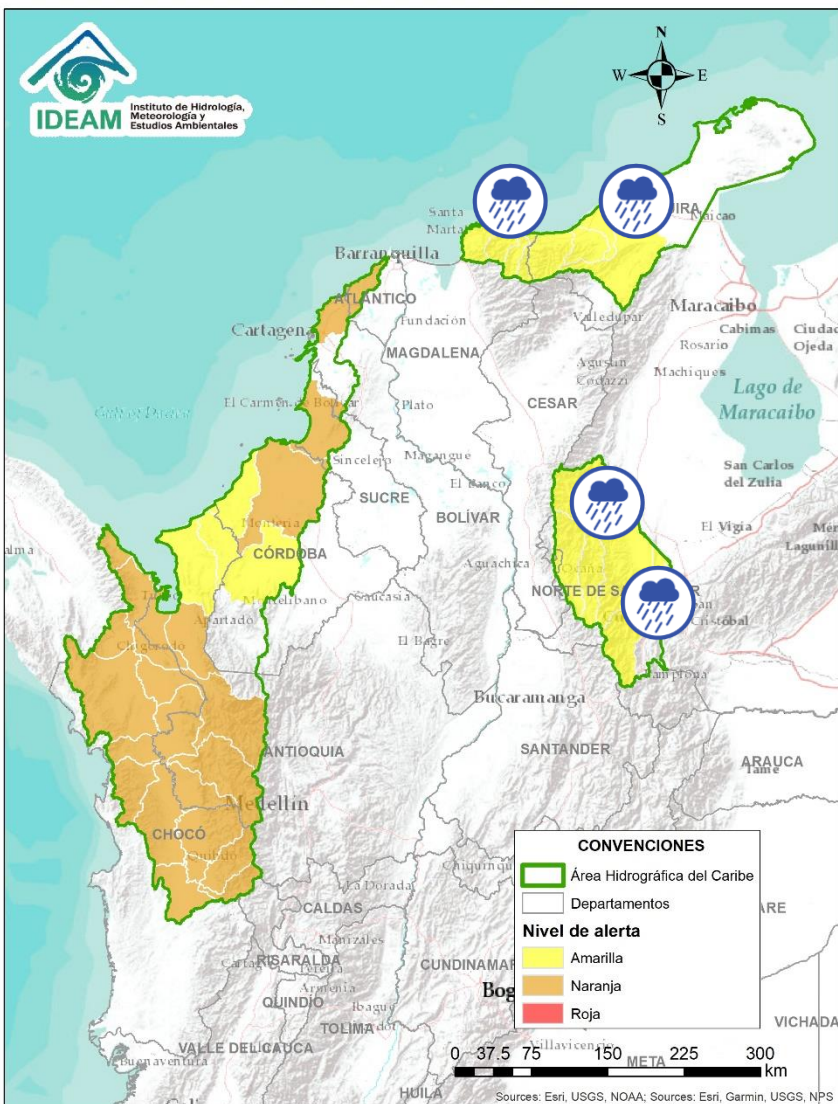
Área Hidrográfica del Caribe



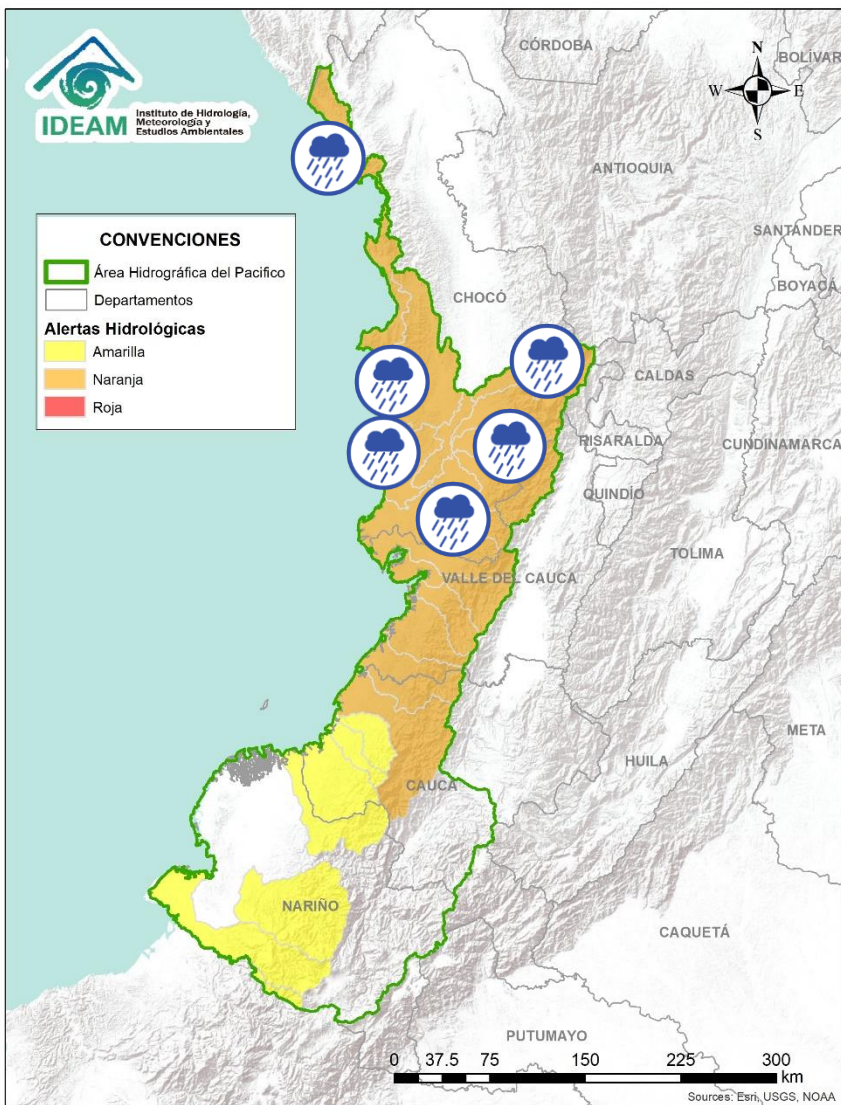
Alerta	Zona Hidrográfica	Subzona o Cuenca Hidrográfica	Descripción de la alerta hidrológica
	Caribe - Litoral	Cuenca del río Canalete	Probabilidad de crecientes súbitas en los ríos Canalete y otros arroyos directos al Caribe.
	Sinú	Cuenca alta del río Sinú	Probabilidad de incrementos en los niveles del río Sinú y quebradas afluentes en la parte alta..
	Sinú	Cuenca media del río Sinú	Probabilidad de incrementos en los niveles del río Sinú y quebradas afluentes en la parte media (aguas abajo del Embalse de Urrá I). Se recomienda especial atención en los centros poblados de Tierralta, Valencia y Montería (Córdoba).
	Sinú	Cuenca baja del río Sinú	Niveles altos en la parte baja del río Sinú, se recomienda especial atención en los municipios de Cereté, Loricá, San Antero y San Bernardo del Viento.
	Caribe – Litoral	Directos al Caribe Golfo de Morrosquillo	Probabilidad de crecientes súbitas en los aportantes directos al Mar Caribe en el Golfo de Morrosquillo. Especial atención a los municipios de San Onofre, Tolú, Coveñas, Palmito, Tolviejo, Chalán, Colosó, Morroa y Sincelejo.
	Caribe - Litoral	Arroyos directos al Caribe	Probabilidad de formación de arroyos directos al Mar Caribe, especialmente en el corregimiento Galerazamba, en el municipio de Santa Catalina (Bolívar), el municipio Juan de Acosta y en la ciudad de Cartagena.



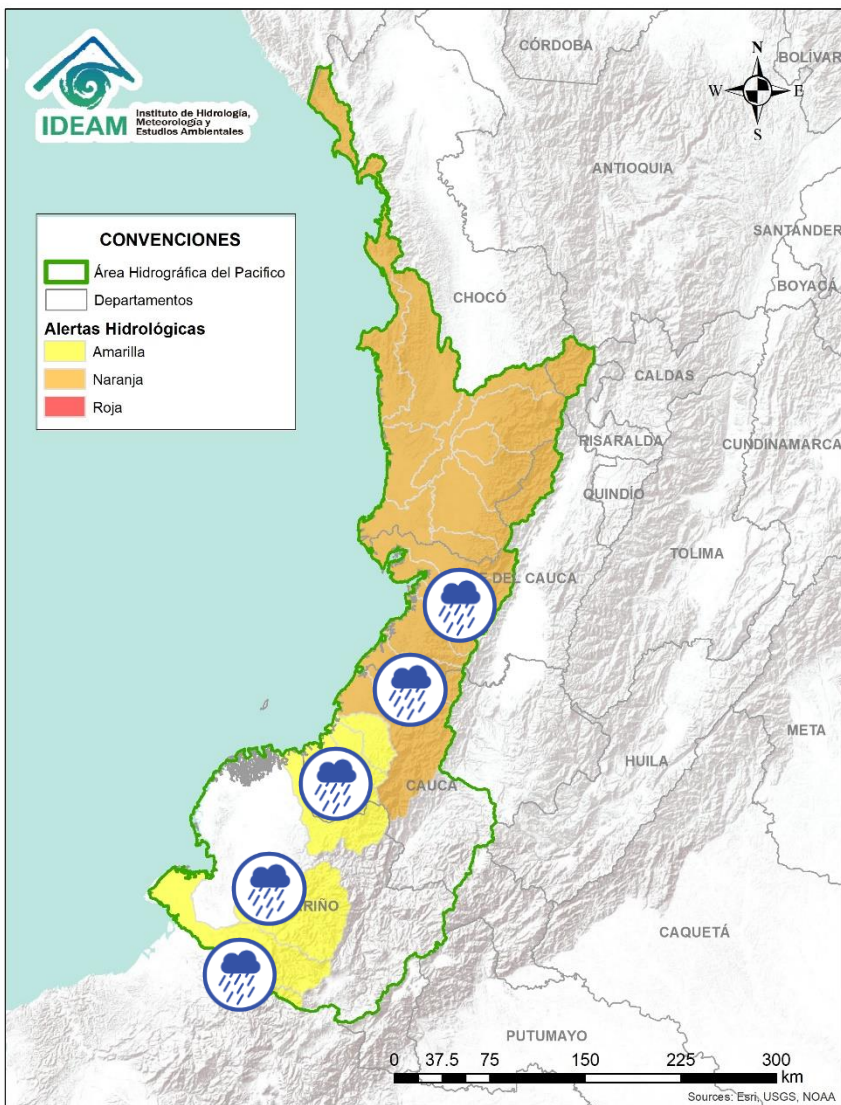
Área Hidrográfica del Caribe



Alerta	Zona Hidrográfica	Subzona o Cuenca Hidrográfica	Descripción de la alerta hidrológica
	Caribe - Guajira	Cuencas de los afluentes al mar Caribe	Probabilidad de crecientes súbitas en los ríos que descargan sus aguas al Mar Caribe, especialmente los ríos Piedras, Manzanares, Guachaca, Buriticá, Mendiguaca, Don Diego y Ancho, entre otros directos al Caribe.
	Caribe - Guajira	Cuenca de los ríos Ranchería, Camarones y Tapias	Probabilidad de incrementos súbitos en el nivel de los ríos Ranchería, Camarones, Tapias y sus afluentes, se recomienda especial atención en los municipios de Fonseca, Barrancas, y Riohacha.
	Catatumbo	Cuencas del Catatumbo	Probabilidad de crecientes súbitas en las cuencas de los ríos Algodonal, Tarra, Suroeste, Socuavo, Río de Oro y afluentes al Catatumbo..
	Catatumbo	Cuencas de los ríos Presidente, Sardinata y Tibú	Probabilidad de crecientes súbita en las cuencas de los ríos Nuevo Presidente, Sardinata y Tibú; aportantes del Catatumbo. Especial atención en los municipios de Sardinata y Tibú (Norte de Santander).
	Catatumbo	Cuenca del río Zulia	Probabilidad de crecientes súbita en la cuenca baja del río Zulia, especialmente en afluentes de los municipios de El Zulia y la ciudad de Cúcuta (Norte de Santander).

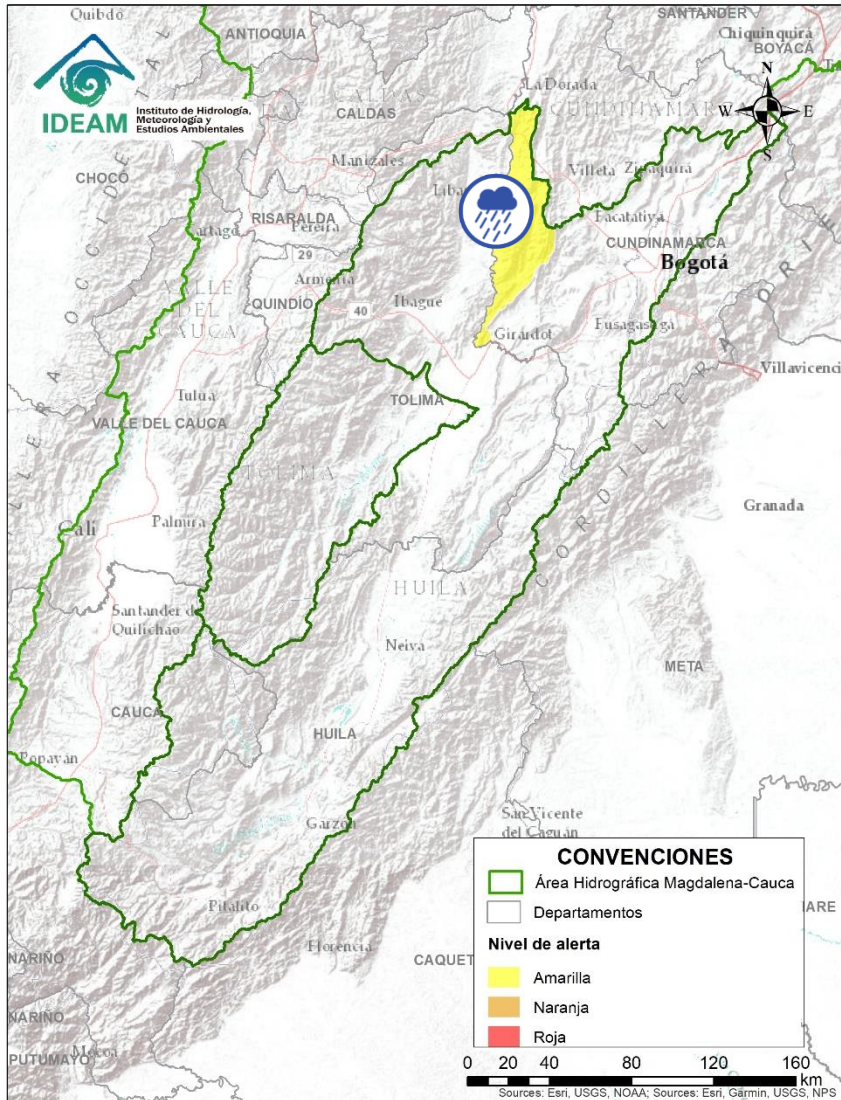



Alerta	Zona Hidrográfica	Subzona o Cuenca Hidrográfica	Descripción de la alerta hidrológica
	Baudó - Directos al Pacífico	Cuenca del río Baudó	Probabilidad de crecientes súbitas en el río Baudó y sus afluentes. Se recomienda especial atención para las poblaciones ribereñas, se destacan los corregimientos de Santa María, Miacorá, Divisa, Cohecho, Chachajo, Santa Rita, La Pureza y Nauca.
	Baudó - Directos al Pacífico	Cuencas directas al Pacífico (Chocó)	Probabilidad de incrementos súbitos en el nivel de los ríos Chocolatal, Docampadó, Abaquía, Catripe, Evarí, Pavasá, Piliza, Purricha, Quiparado, San Juan, Virudó, Cupica, Curiche, Jampavadó, Juradó, Partadó, Arusi, Coquí, Joví, Nuquí, Panguí y sus aportantes., entre otros directos al Océano Pacífico en el departamento de Chocó, se recomienda especial atención en los municipios de Bahía Solano y Juradó.
	San Juan	Cuenca alta del río San Juan	Probabilidad de crecientes súbita en la cuenca alta del río San Juan. Especial atención en el municipio de Tadó (Choco).
	San Juan	Cuenca media y baja del río San Juan	Probabilidad de crecientes súbitas en las cuencas de los ríos Sipí, Capoma, Munguidó, Calima, Tamaaná, Cajón y otros aportantes a la cuenca media y baja. Especial atención a la altura de los municipios de San José del Palmar, Istmina, Medio San Juan, Condoto, Nóvita, Santa Rita, Sipí y Litoral de San Juan. Nota: El coordinador de Gestión del Riesgo de Sipí, reporta que el río Sipí esta aumentando su nivel de manera importante (19/10/2020).



Alerta	Zona Hidrografica	Subzona o Cuenca Hidrografica	Descripción de la alerta hidrológica
	Tapaje – Dagua – Directos	Cuencas Directo Pacífico	Probabilidad de crecientes súbitas en los ríos Dagua, Anchicayá y sus afluentes, directos al océano Pacífico en el departamento del Valle del Cauca.
	Tapaje – Dagua – Directos	Cuencas Directo Pacífico	Probabilidad de crecientes súbitas en los ríos Cajambre, Mayorquín, Raposo, Naya, Yurumanguí, San Juan de Micay y sus afluentes, directos al océano Pacífico.
	Tapaje – Dagua – Directos	Cuencas Directo Pacífico	Probabilidad de crecientes súbitas en los ríos Saija, Timbiquí, Guapi y sus afluentes, que drenan sus aguas al océano Pacífico en el departamento del Cauca.
	Tapaje - Dagua - Directos	Cuenca del río Iscuandé (Nariño)	Probabilidad de crecientes súbitas en la cuenca del río Iscuandé, el cual drena sus aguas al Océano Pacífico en el departamento de Nariño.
	Patía	Cuenca del río Telembí	Probabilidad de crecientes súbitas en la cuenca del río Telembí, se recomienda especial atención en el municipio de Barbacoas (Nariño).
	Mira	Cuenca del río Mira	Probabilidad de crecientes súbitas en el río Mira y sus afluentes; principalmente en los ríos Guiza y San Juan. Se recomienda especial atención a la altura de los municipios de Ricaurte y Tumaco (Nariño).

ÁREA HIDROGRÁFICA DEL MAGDALENA – CAUCA (cuenca alta del río Magdalena)

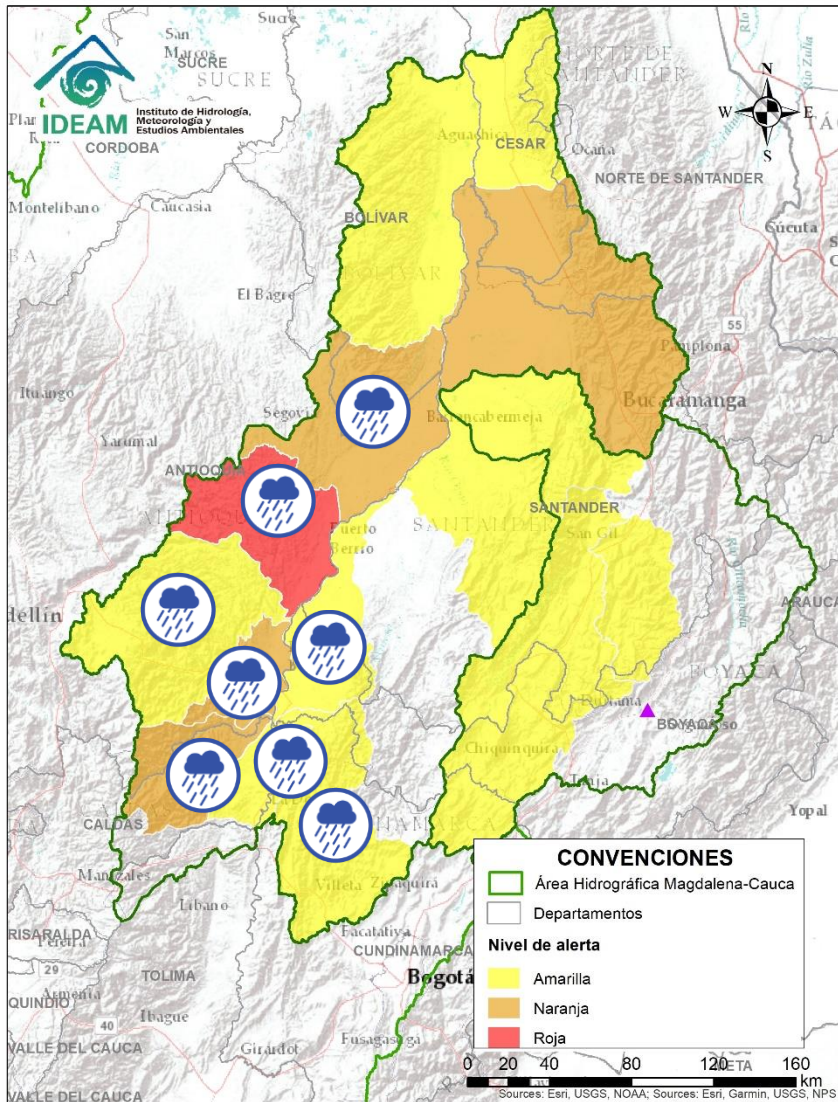


Alerta	Zona Hidrografica	Subzona o Cuenca Hidrografica	Descripción de la alerta hidrológica
	Alto Magdalena	Cuenca del río Seco y otros directos al Magdalena	Se prevé incrementos súbitos en el nivel del río Seco entre otros directos al Magdalena en este sector.



Por favor, pique aquí para volver al mapa principal de Áreas Hidrográficas de Colombia.

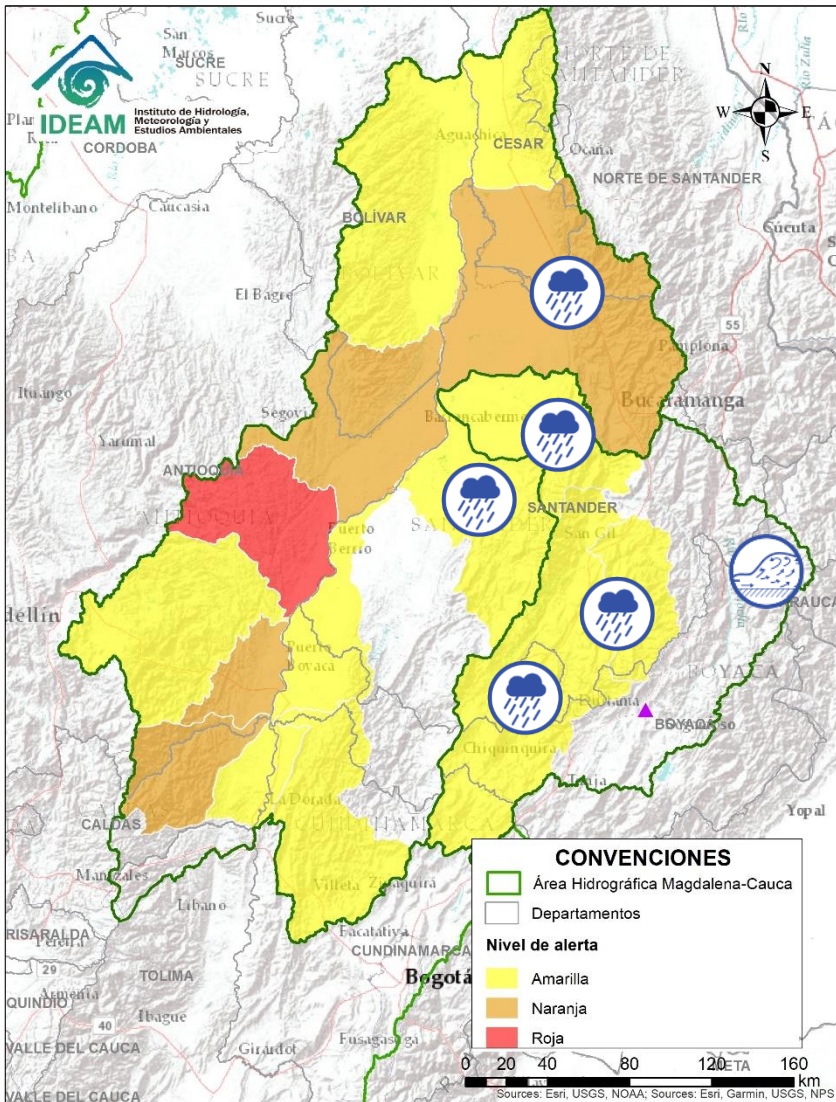
Área Hidrográfica del Magdalena – Cauca (cuenca media del río Magdalena)



Alerta	Zona Hidrográfica	Subzona o Cuenca Hidrográfica	Descripción de la alerta hidrológica
	Medio Magdalena	Directos al medio Magdalena	Probabilidad de crecientes súbitas en los niveles de los aportantes directos al Medio Magdalena entre los ríos Guarínó y La Miel, y entre Seco y Negro.
	Medio Magdalena	Cuenca del río La Miel	Probabilidad de incrementos en los niveles de los ríos La Miel y sus afluentes, especial recomendación en el municipio de Sansón (Antioquia).
	Medio Magdalena	Cuenca del río Negro	Probabilidad de creciente súbita en la cuenca del río Negro y sus afluentes. Especial atención en los municipios de Útica, Villeta, Sasaima y Tobia.
	Medio Magdalena	Directos al Magdalena Medio entre ríos Negro y Carare	Probabilidad de incrementos en los niveles de los Directos al Magdalena Medio entre ríos Negro y Carare.
	Medio Magdalena	Directos al medio Magdalena entre los ríos Miel y Nare	Probabilidad de crecientes súbitas en los niveles de los aportantes directos al Medio Magdalena entre los ríos La Miel y Nare, especialmente en el río Claro (Cocorná Sur). Especial atención a la altura de los municipios de Sonsón, Puerto Triunfo, Puerto Nare y San Francisco.
	Medio Magdalena	Cuenca del río Nare	Probabilidad de crecientes súbitas en los niveles del río Nare y sus afluentes, especialmente el río Nus, Negro y quebrada Marinilla. Se recomienda especial atención en los municipios de San Roque, Santo Domingo, Concepción, Rionegro, Santuario, Marinilla, Cocorná, San Luis y Puerto Nare.
	Medio Magdalena	Cuencas del río Cimitarra	Probabilidad de incrementos súbitos en el nivel del río Cimitarra y sus afluentes. Especial atención en los municipios de Yondó, Remedios.
	Medio Magdalena	Cuencas del río San Bartolomé	Probabilidad de incrementos súbitos en el nivel del río San Bartolomé y sus afluentes, especialmente en el río Regla y municipio de Vegachi.

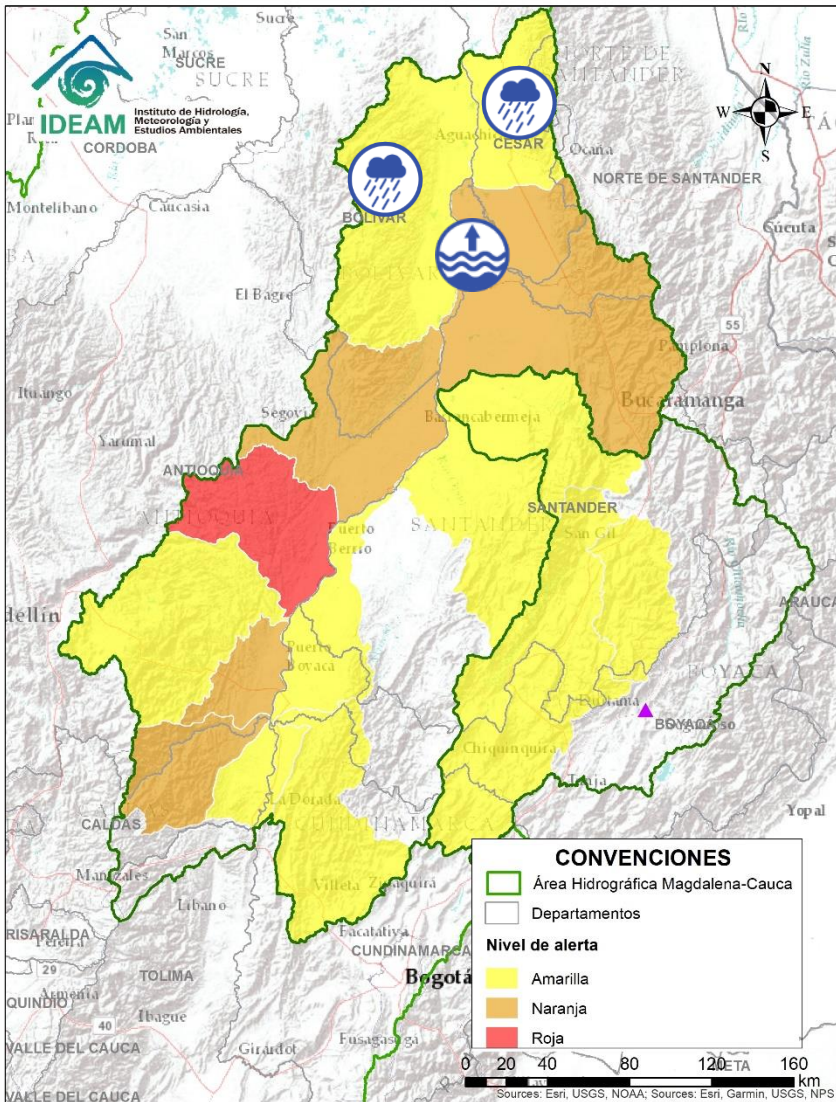





Área Hidrográfica del Magdalena – Cauca (cuenca media del río Magdalena)



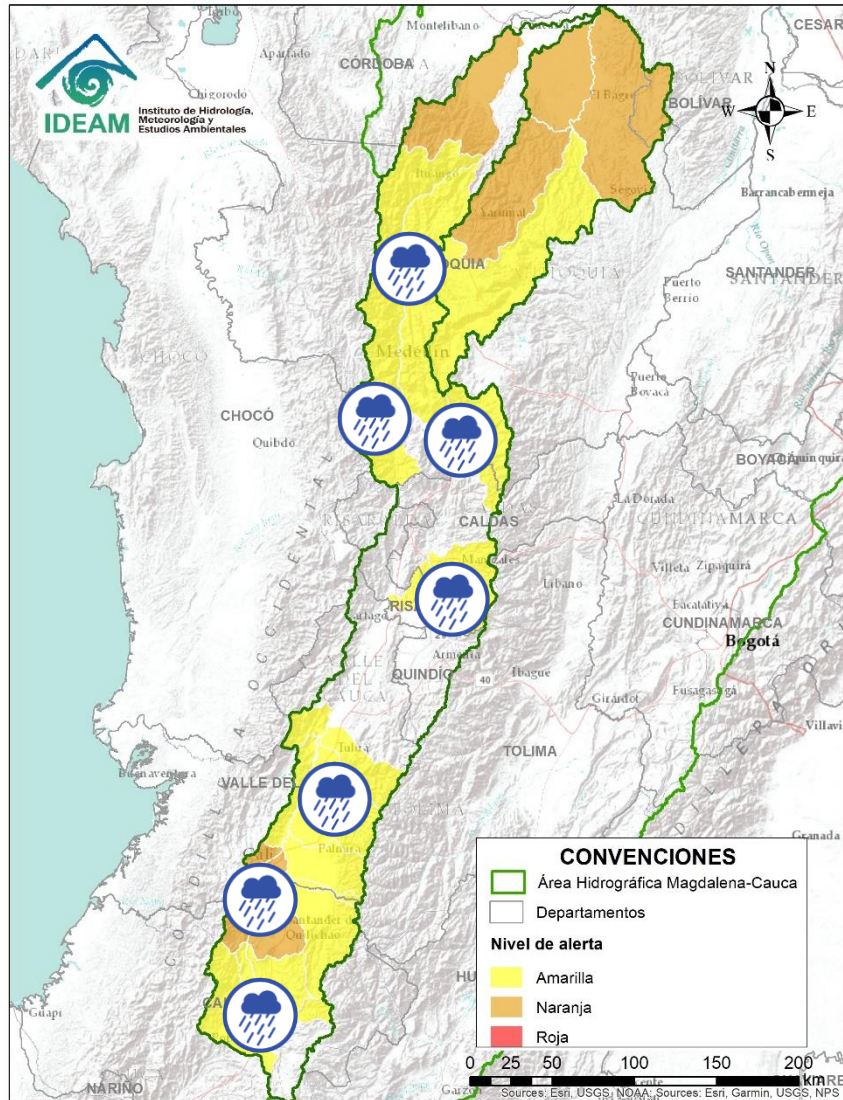
Alerta	Zona Hidrografica	Subzona o Cuenca Hidrografica	Descripción de la alerta hidrológica
	Medio Magdalena	Cuenca del río Opón	Probabilidad de crecientes súbitas en el río Opón y en su tributario el río La Colorada, a la altura del municipio de Simacota (Santander). Especial atención a la altura del municipio de Puerto Parra.
	Sogamoso	Cuenca del río Sogamoso	Probabilidad de crecientes súbitas en el río Sogamoso y sus afluentes.
	Sogamoso	Cuenca del río Bajira y Nevado	Crecientes súbitas en los ríos Bajira, Nevado y sus afluentes, a la altura de los municipios Chiscas y Boavita (Boyacá).
	Medio Magdalena	Cuenca del río Lebrija	Probabilidad de crecientes súbitas en el río Lebrija y sus afluentes, los ríos de Oro (Piedecuesta y Girón), Suratá (Bucaramanga), Playón (Playón), en el departamento de Santander.
	Sogamoso	Cuenca del río Fonce	Probabilidad de crecientes súbitas en el río Fonce y sus afluentes, especialmente las quebradas Curití, Pozo Azul y Las Américas y el río Mogoticos. Se recomienda especial atención a la altura de los municipios de Mogotes, Charalá, San Gil, Curití y Paramo (Santander).
	Sogamoso	Cuenca del río Suárez	Probabilidad de creciente súbita en la cuenca del río Suárez y sus afluentes. Se recomienda especial atención en la cuenca baja, a la altura de los municipios de Simacota, Puente Nacional y Hato.






Área Hidrográfica del Magdalena – Cauca (cuenca media del río Magdalena)



Alerta	Zona Hidrográfica	Subzona o Cuenca Hidrográfica	Descripción de la alerta hidrológica
	Medio Magdalena	Directos al Magdalena (Brazo Morales)	Probabilidad de crecientes súbitas en los tributarios directos al río Magdalena (Brazo Morales). Especial atención a las quebradas Arenal y Norosí. Igualmente, estar atentos a la altura del municipio de Santa Rosa del Sur.
	Medio Magdalena	Quebrada El Carmen	Probabilidad de crecientes súbitas en la Quebrada el Carmen y otros directos al Medio Magdalena.
	Medio Magdalena	Parte media del río Magdalena	Niveles altos en el río Magdalena en el tramo entre Puerto Wilches (Santander) y Gamarra (Cesar).

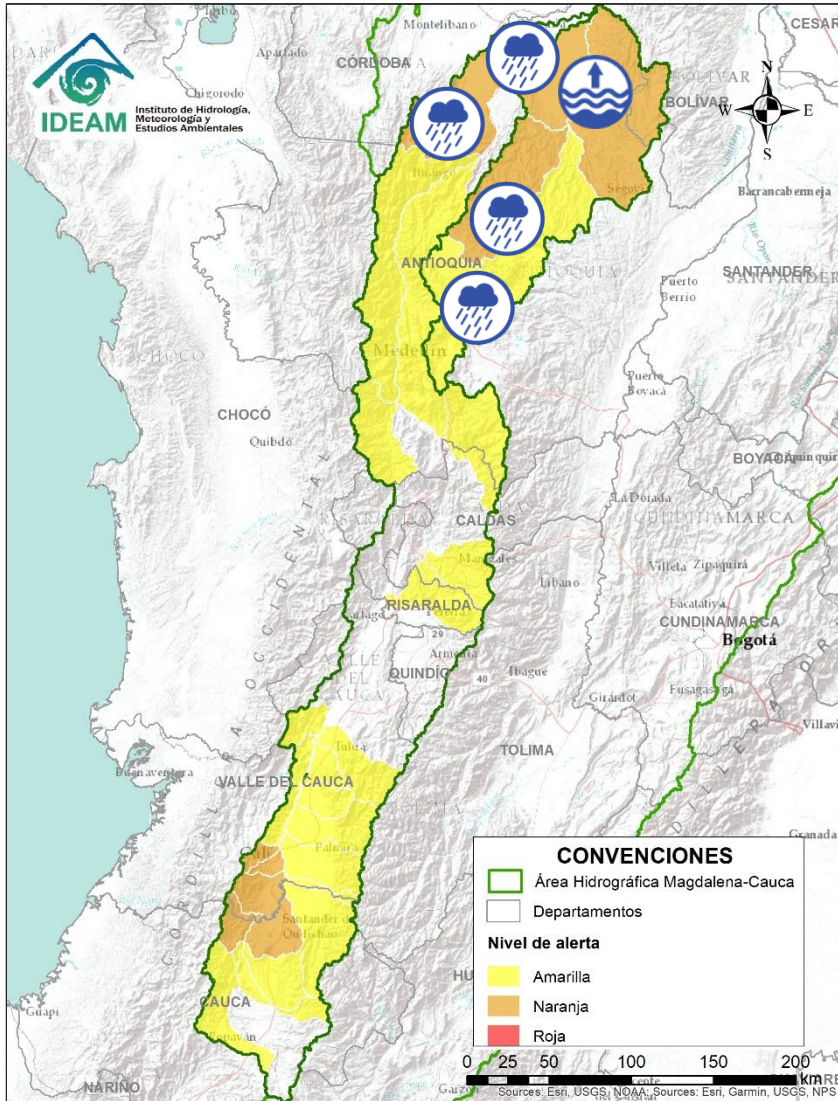
Área Hidrográfica del Magdalena - Cauca (cuenca del río Cauca)



Alerta	Zona Hidrográfica	Subzona o Cuenca Hidrográfica	Descripción de la alerta hidrológica
	Cauca	Cuencas aportantes al río Cauca	Probabilidad de crecientes súbitas en las cuencas de los ríos Salado, Ovejas, Piendamó, Palo, Desbaratado, Amaime, Cerrito, Guachal, Guavas, Arroyohondo, Mediacanoa, Piedras, Guadalajara, Tuluá, Frio y sus afluentes.
	Cauca	Cuencas aportantes al río Cauca	Probabilidad de crecientes súbitas en las cuencas de los ríos Timba, Quinamayo, Claro, Jamundí, Pance, Cali, Lili, Meléndez, Cañaveralejo y sus afluentes.
	Cauca	Ríos que drenan al Cauca en el eje Cafetero	Probabilidad de crecientes súbitas en las cuencas de los ríos Otún, Chichina, Arma y sus afluentes en el Eje Cafetero.
	Cauca	Cuenca del río San Juan	Probabilidad de incrementos súbitos en el río San Juan (que drena hacia el río Cauca) entre los municipios de Salgar y Pueblorrico, así como en sus afluentes. Especial atención a los niveles de las Quebradas los Monos y La Linda, a la altura del municipio de Ciudad Bolívar (Antioquia).
	Cauca	Directos al río Cauca entre San Juan - Pto Valdivia	Probabilidad de crecientes súbitas en los aportantes directos al río Cauca entre el río San Juan - Pto Valdivia, especialmente el río Tonusco en el municipio de Santafé de Antioquia.

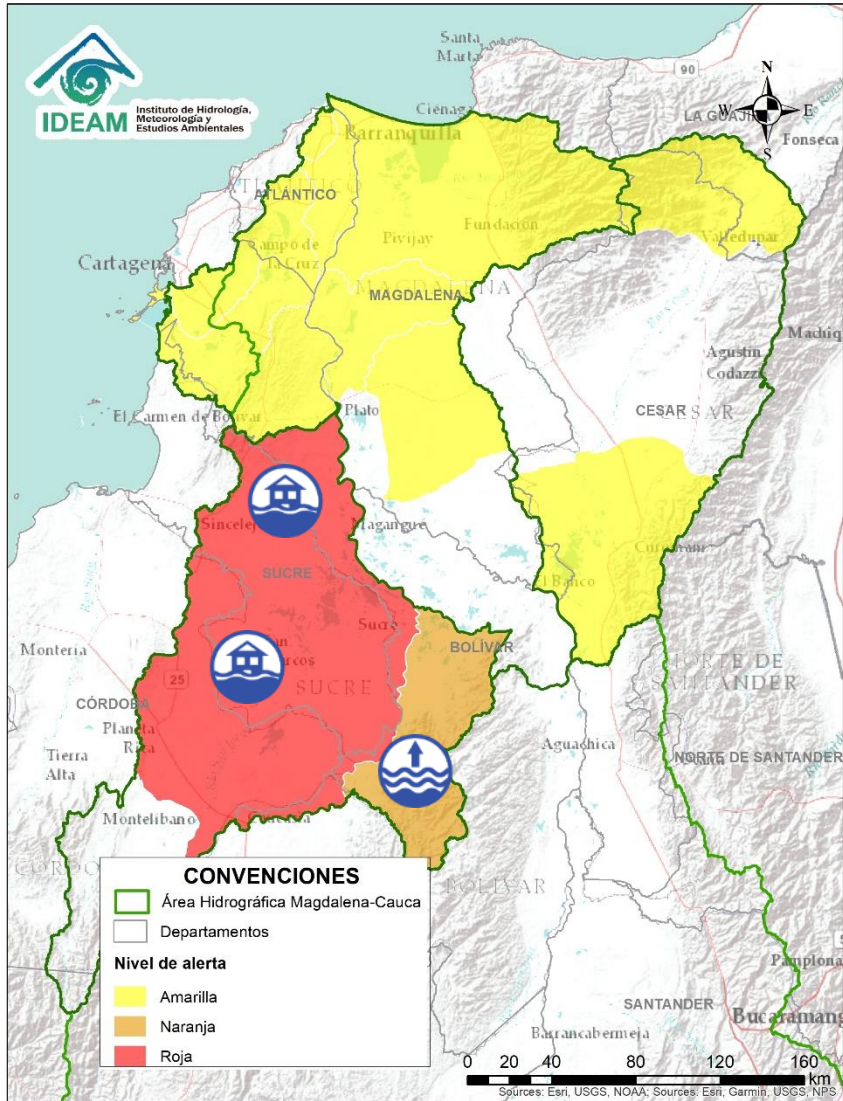




Área Hidrográfica del Magdalena – Cauca (cuenca del río Cauca)



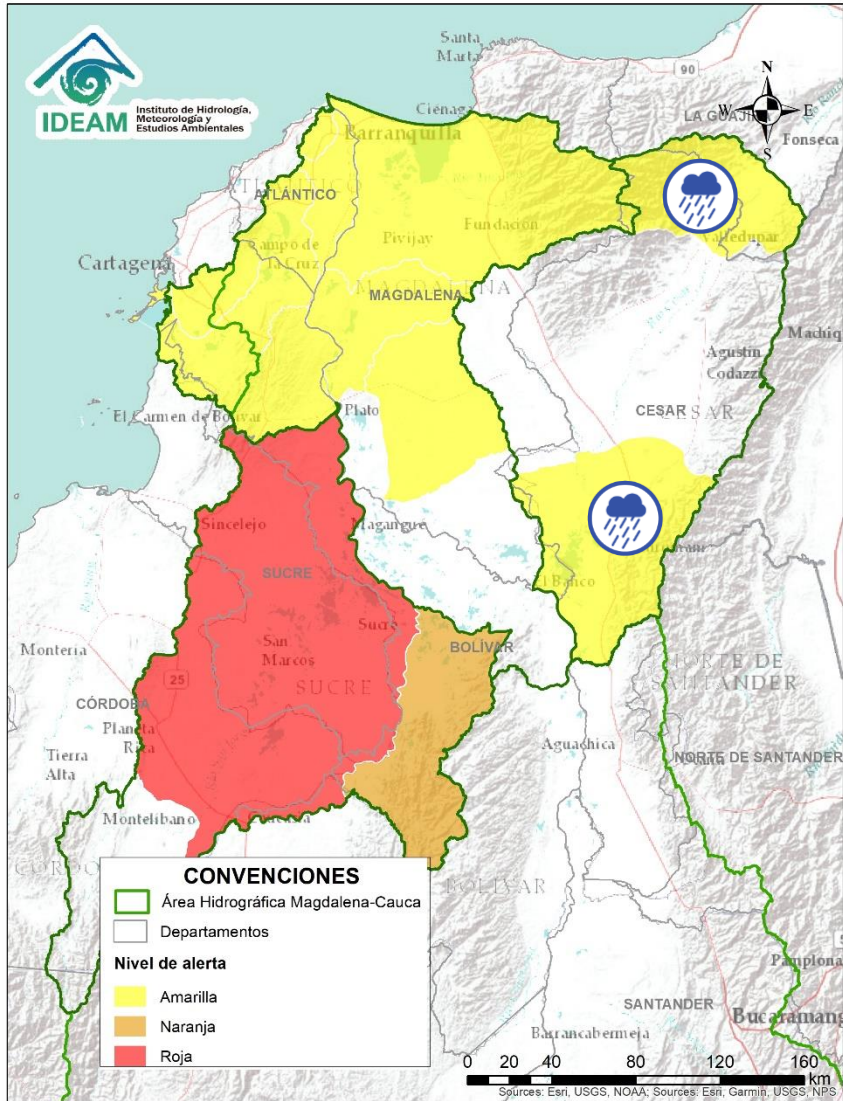
Alerta	Zona Hidrografica	Subzona o Cuenca Hidrografica	Descripción de la alerta hidrológica
	Cauca	Cuenca del río Porce	Crecientes súbitas en el río Porce y las quebradas afluentes del Valle de Aburra. Especial atención a los niveles del río Medellín y sus aportantes, en los municipios de Rionegro, Caldas, Sabaneta, Itagüí, Copacabana, Bello y La Estrella.
	Cauca	Directos al río Cauca entre Pto Valdivia - Nechí	Probabilidad de crecientes súbitas en los aportantes directos al río Cauca entre Puerto Valdivia y Nechí.
	Cauca	Cuenca del río Taraza-Man	Probabilidad de incrementos súbitos en los niveles de los ríos Tarazá, Man y sus afluentes, a la altura de los municipios de Tarazá y Cáceres (Antioquia).
	Nechí	Cuenca alta del río Nechí	Probabilidad de crecientes súbitas en la cuenca alta del río Nechí y sus afluentes. Especial atención en los municipios de Angostura, Anorí, Campamento y Yarumal (Antioquia).
	Nechí	Cuenca baja del río Nechí	Niveles altos en la parte baja del río Nechí. Se recomienda especial atención a la altura del municipio de Nechí.



Área Hidrográfica del Magdalena – Cauca (cuena baja del río Magdalena)



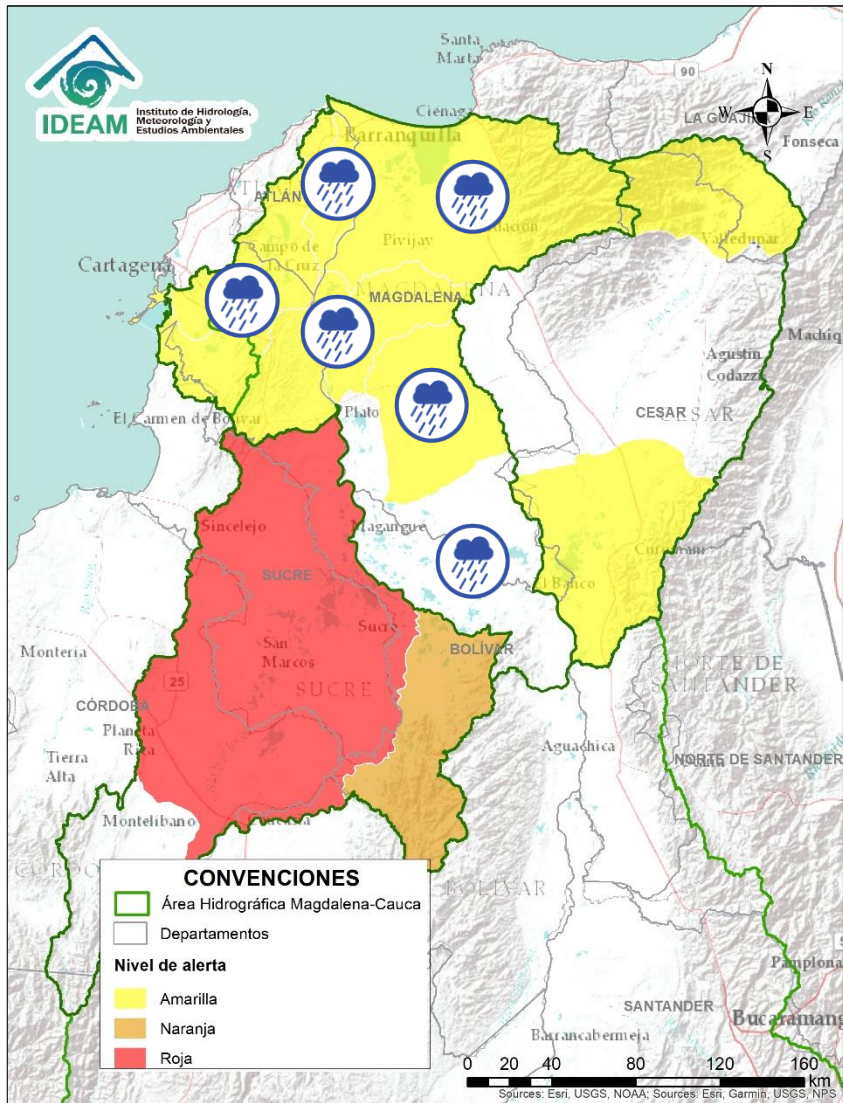
Alerta	Zona Hidrografica	Subzona o Cuena Hidrografica	Descripción de la alerta hidrológica
	Bajo Magdalena	Bajo San Jorge – La Mojana	Niveles altos en el río San Jorge y en el sistema de ciénagas de Ayapel y san Marcos. Se reportan afectaciones en algunos sectores de los municipios de Ayapel (Córdoba), Caimito, San Pedro, Galeras y San Luis de Sincé (Sucre).
	Bajo Magdalena	Directos Bajo Cauca – Magdalena. Ciénaga La Raya entre río Nechí y Brazo de Loba	Niveles altos en el río Cauca entre los municipios de Nechí y Guaranda. Especial atención en los municipios de San Jacinto de Cauca, Montecristo y en las poblaciones de Puerto Guamo, Villa Uribe y Puerto Regencia.

Área Hidrográfica del Magdalena – Cauca (cuenca baja del río Magdalena)



Alerta	Zona Hidrografica	Subzona o Cuenca Hidrografica	Descripción de la alerta hidrológica
	Cesar	Cuenca alta del río Cesar	Probabilidad de incrementos súbitos en los niveles de la parte alta del río Cesar y sus afluentes. Se recomienda especial atención en el río Guatapurí, a la altura del municipio del corregimiento de Chemesquemena (Valledupar-Cesar).
	Cesar	Cuenca baja del río Cesar	Probabilidad de incrementos súbitos en los niveles del río Cesar y sus afluentes en la cuenca baja, se recomienda especial atención en los municipios de La Jagua de Ibirico, Chiriguaná, Curumani y Chimichagua.

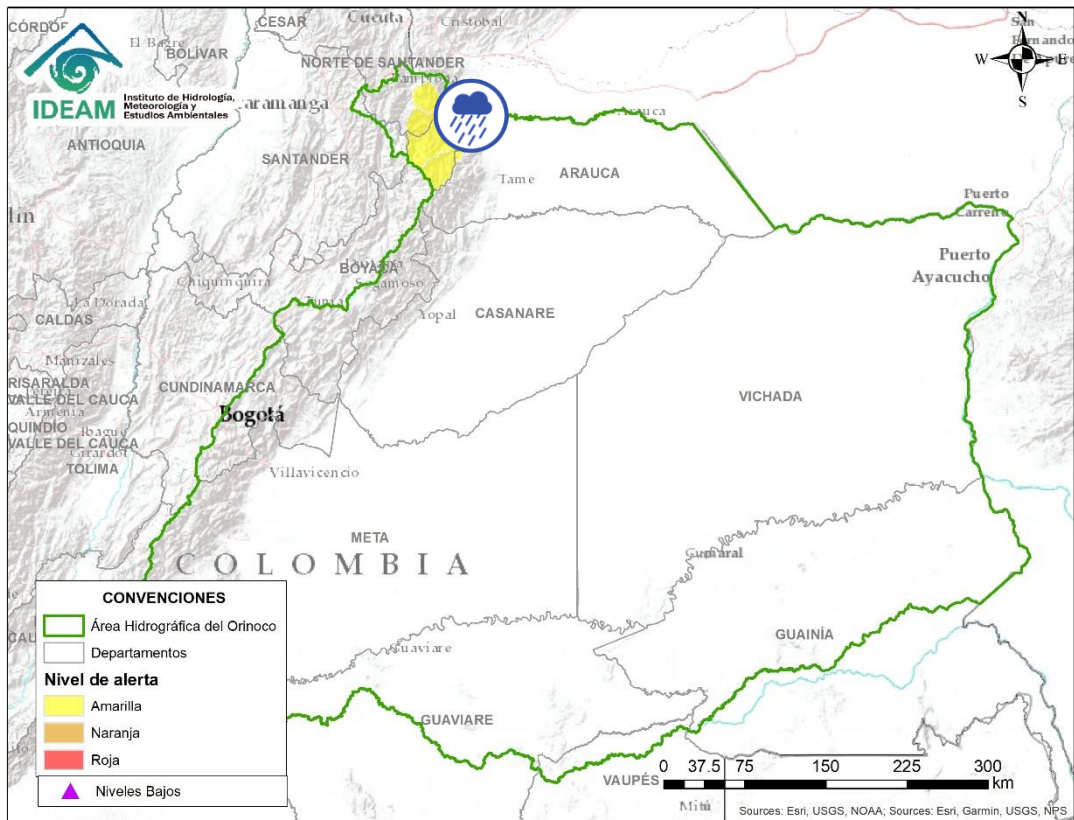
Área Hidrográfica del Magdalena – Cauca (cuena baja del río Magdalena)



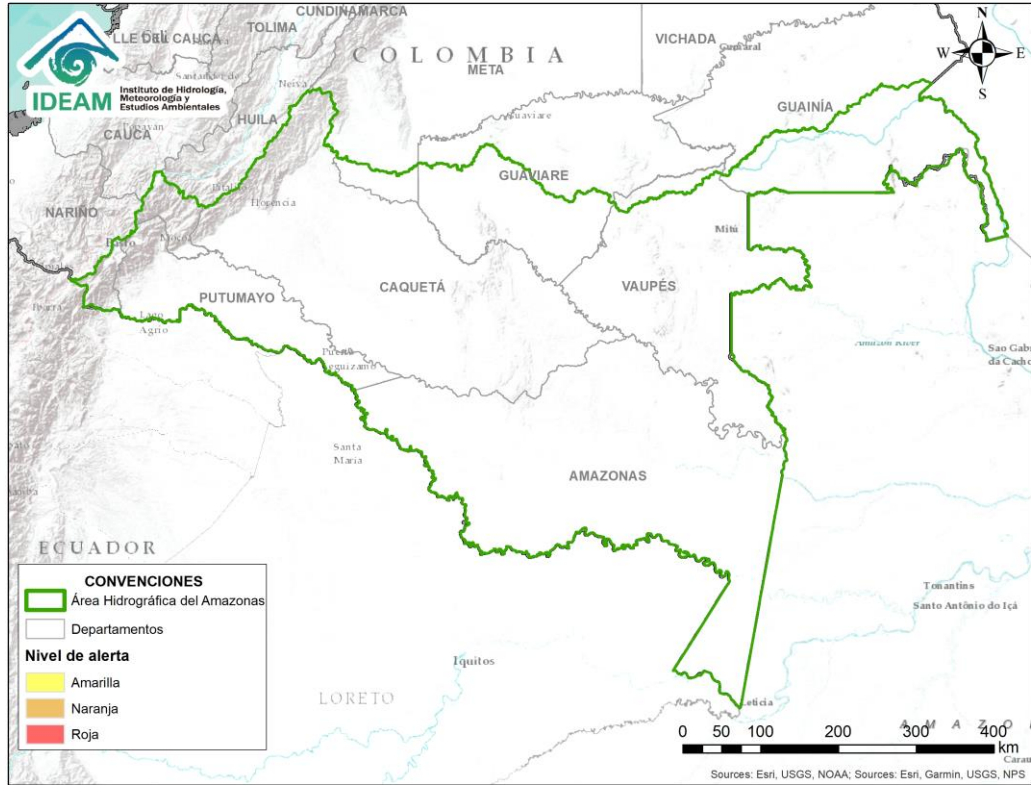
Alerta	Zona Hidrográfica	Subzona o Cuena Hidrográfica	Descripción de la alerta hidrológica
	Bajo Magdalena	Canal del Dique	Probabilidad de incrementos en los niveles de arroyos y caños de la cuena del Canal del Dique. Especial atención en los municipios de Mahates, Arjona, Arroyohondo, Sabanalarga y María La Baja.
	Bajo Magdalena	Cuena del río de la Ciénaga Mallorquín y afluentes Mar Caribe	Probabilidad de incrementos súbitos de arroyos en la ciudad de Barranquilla y Soledad (Atlántico). De igual forma, se recomienda estar atentos a los niveles de los ríos de la Ciénaga Mallorquín y los directos al río Magdalena entre Calamar y desembocadura del mar Caribe.
	Bajo Magdalena	Ciénaga Grande de Santa Marta	Probabilidad de incrementos de nivel en los ríos que descienden de la Sierra Nevada y descargan sus aguas en la Ciénaga Grande de Santa Marta, tales como los ríos Frio, Sevilla, Tucurínca, Aracataca, Fundación y sus afluentes.
	Bajo Magdalena	Directos al bajo Magdalena entre el Plato y Calamar	Probabilidad de incrementos en los niveles de los aportantes al Bajo Magdalena entre el Plato y Calamar.
	Bajo Magdalena	Directos al bajo Magdalena entre El Banco y El Plato	Probabilidad de incrementos en los niveles en los Directos al bajo Magdalena entre El Banco y El Plato. Especial atención en los niveles del río Magdalena a la altura de El Banco (Magdalena).
	Bajo Magdalena	Cuena de los ríos Chimuica y Corozal	Probabilidad de incrementos en los niveles en las cuenas de los ríos Chimuica y Corozal, directos al bajo Magdalena.



Área Hidrográfica del Orinoco



Alerta	Zona Hidrográfica	Subzona o Cuenca Hidrográfica	Descripción de la alerta hidrológica
	Arauca	Río Cobugón – Río Cobaría. Río Margua	Incrementos súbitos de nivel en el río Cobugón y probabilidad de incrementos de nivel en los ríos Cobaría, Margua y sus afluentes. Especial atención en el municipio de Cubará (Boyacá).
	Arauca	Río Bojabá	Probabilidad de crecientes súbitas en la cuenca del río Bojabá a la altura de los municipios de Güican, Cubará (Boyacá) y Saravena (Arauca).



**CONDICIONES
NORMALES**



RESUMEN

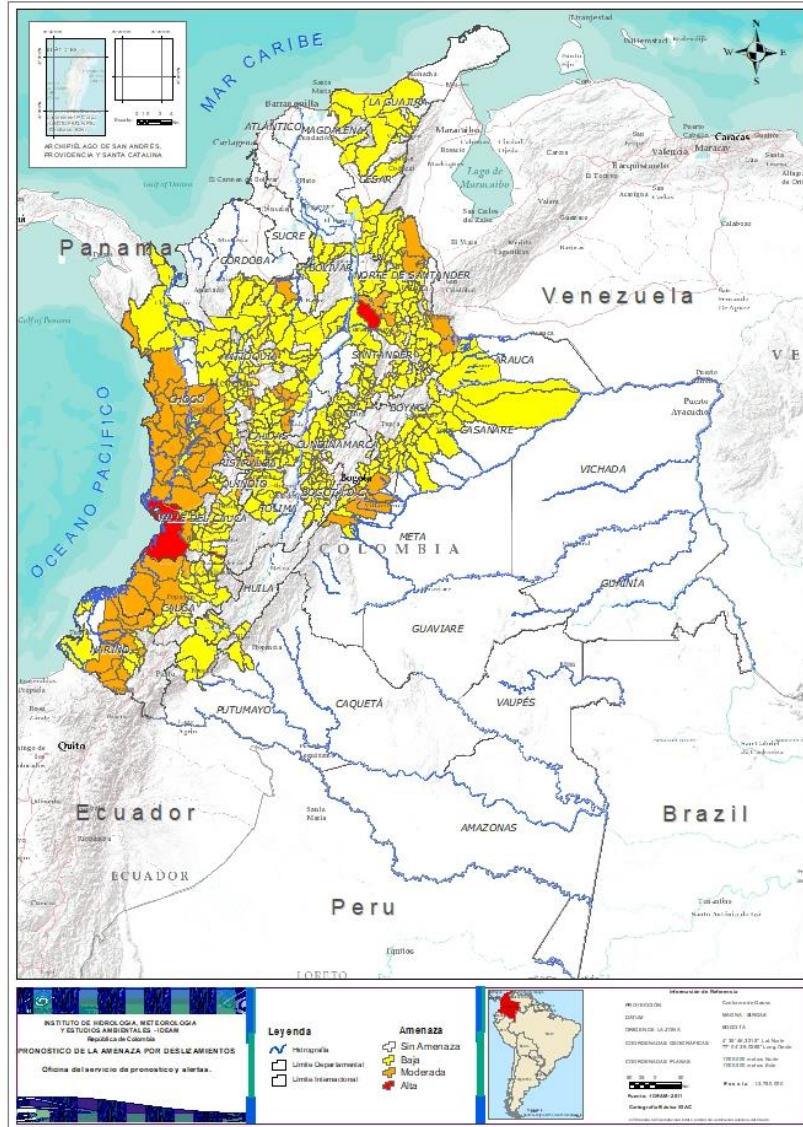
Debido a las precipitaciones de los últimos días se presenta saturación de humedad en los suelos ocasionando probabilidad alta, moderada y baja de ocurrencia de deslizamientos de tierra en zonas de ladera y alta pendiente en algunos municipios de los departamentos de la región Andina, Amazonía, Caribe, Orinoquía y Pacífico.



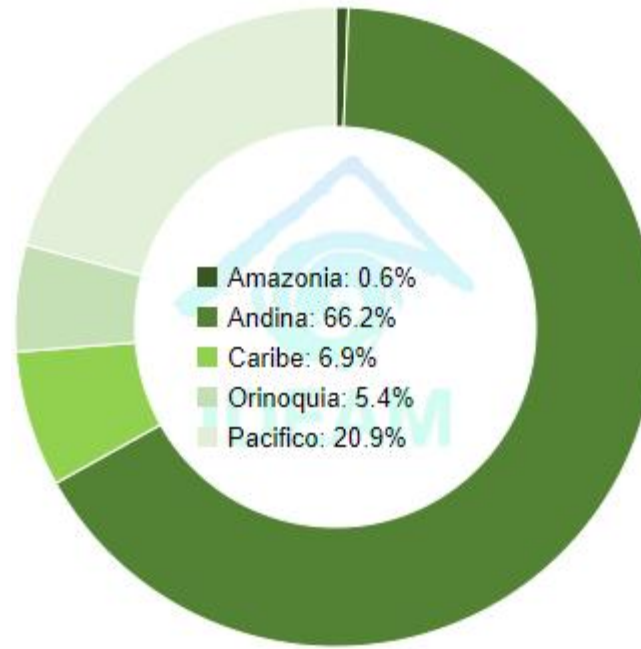
Fuente: <https://www.telesurtv.net/>



Pronóstico de la Amenaza por Deslizamientos de Tierra



TOTAL MUNICIPIOS: 465



DEPARTAMENTO	N°
CAUCA	1
SANTANDER	1
VALLE DEL CAUCA	1
TOTAL	3

DEPARTAMENTO	N°
ANTIOQUIA	8
BOYACÁ	1
CALDAS	1
CAUCA	6
CHOCÓ	23
CUNDINAMARCA	2
META	6
NARIÑO	8
NORTE DE SANTANDER	4
QUINDÍO	1
RISARALDA	2
SANTANDER	1
VALLE DEL CAUCA	4
TOTAL	67

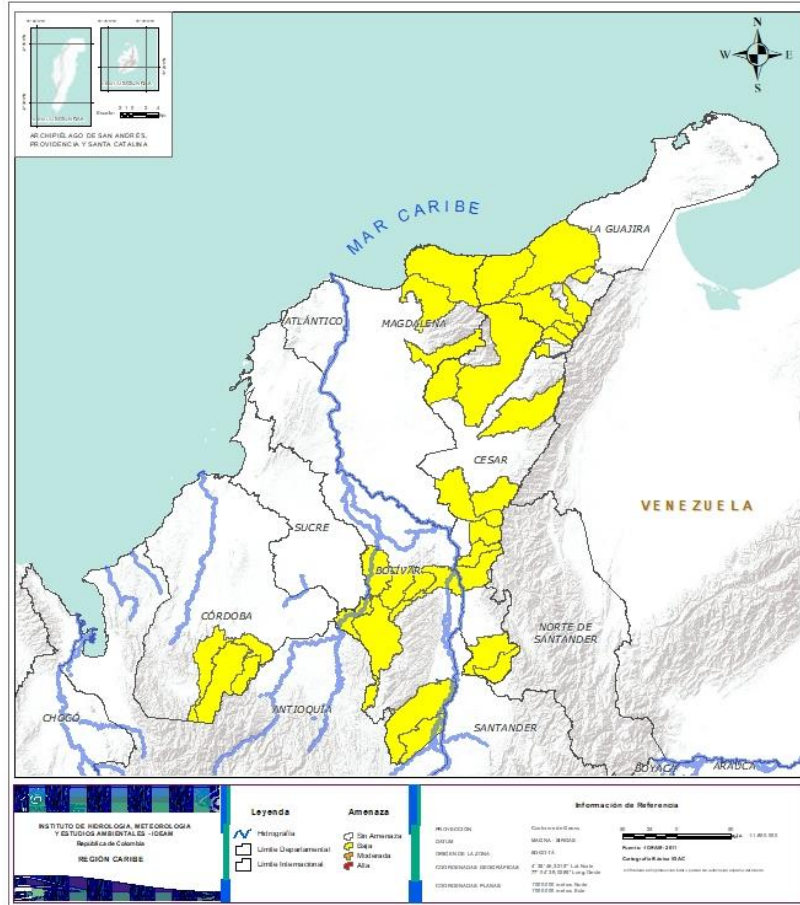
DEPARTAMENTO	N°
ANTIOQUIA	62
ARAUCA	3
BOLÍVAR	8
BOYACÁ	40
CALDAS	15
CAQUETÁ	2
CASANARE	12
CAUCA	20
CESAR	10
CHOCÓ	7
CUNDINAMARCA	62
CÓRDOBA	3
HUILA	5
LA GUAJIRA	8
MAGDALENA	3
META	4
NARIÑO	8
NORTE DE SANTANDER	25
PUTUMAYO	1
QUINDÍO	3
RISARALDA	6
SANTANDER	49
TOLIMA	20
VALLE DEL CAUCA	19
TOTAL	395




Pronóstico de la Amenaza por Deslizamientos de Tierra



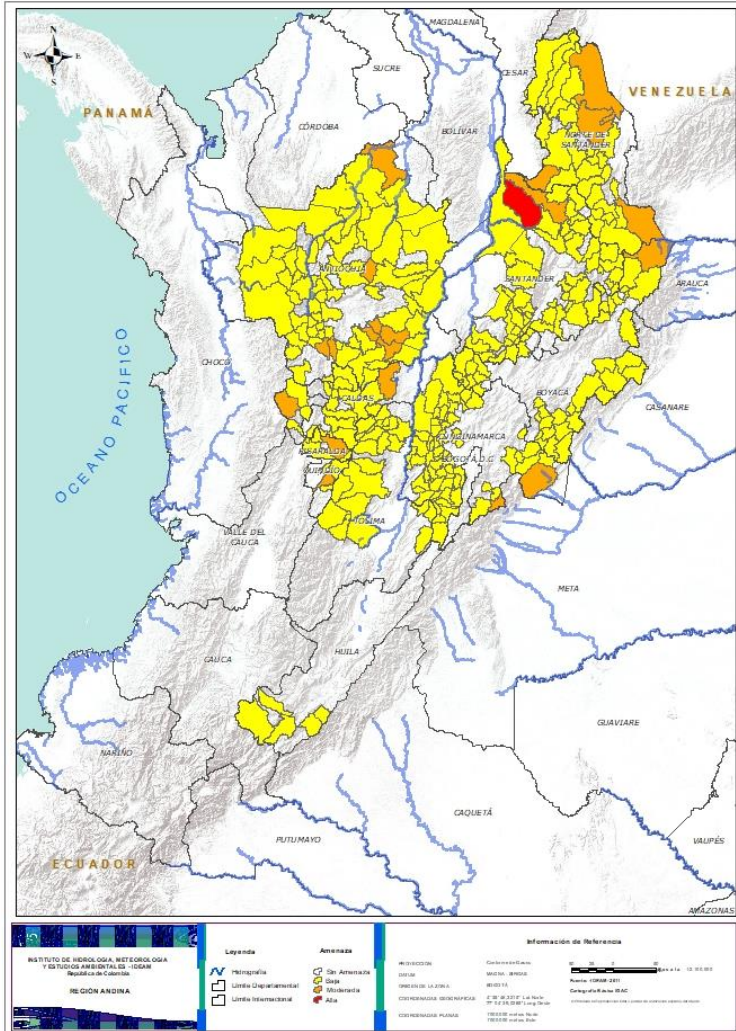
REGIÓN CARIBE



Alerta	SITIOS PARA LOS CUALES SE GENERA LA ALERTA
	<p>BOLÍVAR: Achí, Cantagallo, Montecristo, Norosi, Rioviejo, San Jacinto Del Cauca, San Pablo, Tiquisio (Puerto Rico).</p> <p>CESAR: Agustín Codazzi, Chimichagua, Curumaní, El Copey, La Gloria, Pailitas, Pelaya, San Alberto, San Martín, Valledupar.</p> <p>CÓRDOBA: Montelíbano, Puerto Libertador, San Jose De Ure.</p> <p>LA GUAJIRA: Dibulla, El Molino, Fonseca, Hato Nuevo, La Jagua Del Pilar, Riohacha, San Juan Del Cesar, Villanueva.</p> <p>MAGDALENA: Ciénaga, Fundación, Santa Marta.</p>



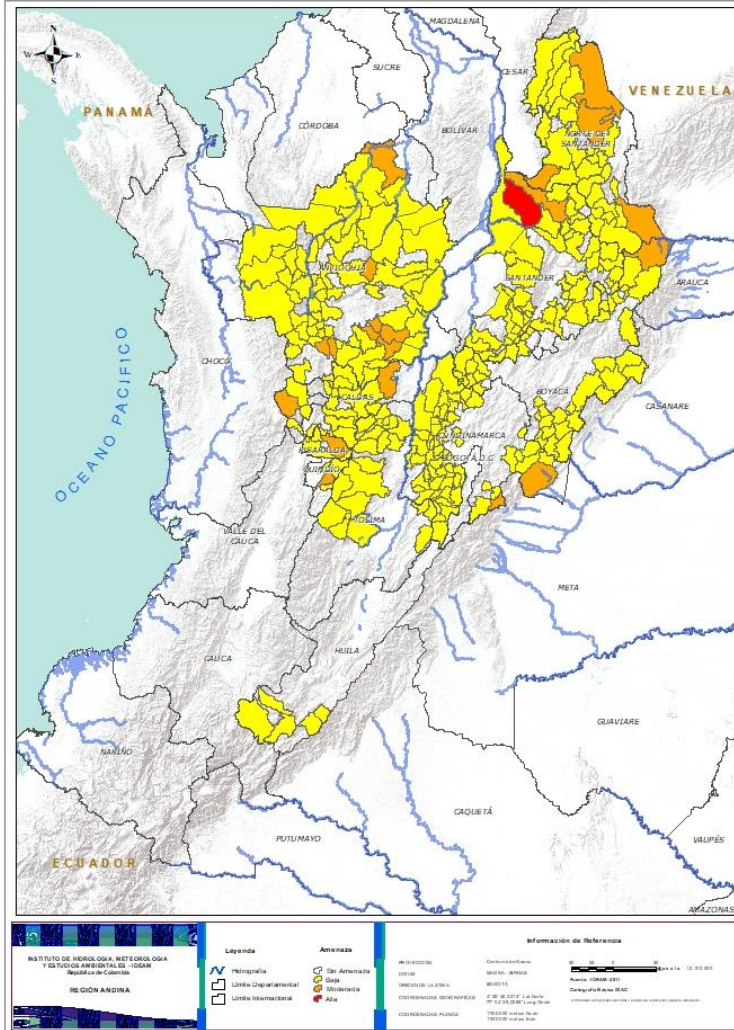
REGIÓN ANDINA



Alerta	SITIOS PARA LOS CUALES SE GENERA LA ALERTA
	SANTANDER: Sabana De Torres.
	ANTIOQUIA: Caucasia, Cocorná, Fredonia, Gómez Plata, Granada, San Francisco, San Luis, Santa Bárbara. BOYACÁ: Cubará. CALDAS: Samaná. CUNDINAMARCA: Guayabetal, Medina. NORTE DE SANTANDER: La Esperanza, Sardinata, Tibú, Toledo. QUINDÍO: Calarcá. RISARALDA: Pueblo Rico, Santa Rosa De Cabal. SANTANDER: Rionegro.
	ANTIOQUIA: Abejorral, Abriaquí, Amagá, Amalfi, Andes, Angelópolis, Anorí, Argelia, Armenia, Belmira, Betulia, Briceño, Buriticá, Cáceres, Caicedo, Caldas, Campamento, Cañasgordas, Caracolí, Caramanta, Carmen De Viboral, Carolina, Ciudad Bolívar, Concordia, Dabeiba, Ebéjico, Frontino, Giraldo, Heliconia, Ituango, La Unión, Maceo, Medellín, Montebello, Nariño, Olaya, Puerto Berrío, Puerto Nare, Puerto Triunfo, Remedios, Sabanalarga, Salgar, San Carlos, San Jerónimo, San Pedro De Los Milagros, Santa Fe De Antioquia, Santa Rosa De Osos, Santo Domingo, Segovia, Sonsón, Sopetrán, Tarazá, Titiribí, Toledo, Uramita, Urao, Valdivia, Venecia, Yalí, Yarumal, Yolombó, Zaragoza. BOYACÁ: Almeida, Aquitania, Boavita, Campohermoso, Chinavita, Chiscas, Chita, Chivor, Coper, Covarachía, El Espino, Garagoa, Guicán, La Victoria, Labranzagrande, Macanal, Maripí, Miraflores, Mongua, Monquirá, Muzo, Otanche, Pachavita, Páez, Pajarito, Panqueba, Pauna, Paya, Pisba, Quípama, San Eduardo, San José De Pare, San Luis De Gaceno, San Mateo, San Pablo De Borbur, Santa María, Santana, Soatá, Susacón, Tibaná. CALDAS: Aguadas, Belalcazar, Chinchiná, Filadelfia, La Merced, Manizales, Manzanares, Marmato, Marulanda, Neira, Pácora, Pensilvania, Salamina, Supia, Villamaria. HUILA: Guadalupe, Pitalito, Saladoblanco, San Agustín, Suaza.



REGIÓN ANDINA



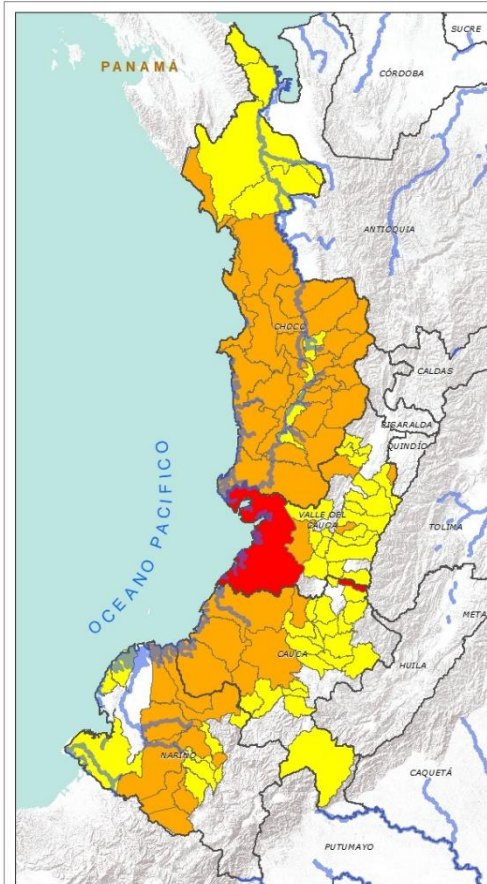
Alerta	SITIOS PARA LOS CUALES SE GENERA LA ALERTA
	<p>CUNDINAMARCA: Agua De Dios, Albán, Anapoima, Anolaima, Apulo, Arbeláez, Beltrán, Bituima, Bojacá, Cabrera, Cachipay, Caparrapí, Cáqueza, Chaguaní, El Colegio, El Peñón, El Rosal, Fusagasugá, Gachalá, Gama, Granada, Guaduas, Guayabal De Siquima, Gutiérrez, Junín, La Mesa, La Palma, La Peña, Manta, Nilo, Nimaima, Nocaima, Paime, Pandi, Pasca, Pulí, Quebradanegra, Quetame, Quipile, San Antonio De Tequendama, San Bernardo, San Cayetano, San Francisco, San Juan De Rioseco, Sasaima, Sibaté, Sylvania, Soacha, Tena, Tibacuy, Tocaima, Topaipí, Ubalá, Útica, Venecia, Vergara, Vianí, Villagómez, Villeta, Viotá, Yacopí, Zipacón.</p> <p>NORTE DE SANTANDER: Ábrego, Arboledas, Cáchira, Cócota, Chinácota, Chitagá, Convención, Cucutilla, Durania, El Carmen, El Tarra, El Zulia, Gramalote, Hacarí, Labateca, Lourdes, Mutiscua, Ocaña, Pamplona, Salazar, San Calixto, Santiago, Silos, Teorama, Villa Caro.</p> <p>QUINDÍO: Circasia, Córdoba, Salento.</p> <p>RISARALDA: Belén De Umbría, La Virginia, Marsella, Mistrató, Pereira, Santuario.</p> <p>SANTANDER: Aguada, Albania, Barbosa, Barrancabermeja, Bucaramanga, Carcasí, Cerrito, Charalá, Charta, Chipatá, Concepción, Confinés, Contratación, Coromoro, Curití, El Carmen, El Guacamayo, El Playón, Florián, Floridablanca, Girón, Guaca, Guavatá, Güepsa, La Belleza, La Paz, Landázuri, Lebrija, Macaravita, Málaga, Matanza, Mogotes, Oiba, Onzaga, Piedecuesta, Puente Nacional, Puerto Wilches, San Andrés, San Benito, San Gil, San Miguel, San Vicente De Chucurí, Santa Helena Del Opón, Suaita, Sucre, Suratá, Tona, Valle De San José, Vélez.</p> <p>TOLIMA: Anzoátegui, Armero (Guayabal), Cajamarca, Casabianca, Falan, Fresno, Herveo, Ibagué, Icononzo, Lérída, Líbano, Melgar, Murillo, Ortega, Palocabildo, Roncesvalles, Rovira, San Antonio, Villahermosa, Villarrica.</p>



Pronóstico de la Amenaza por Deslizamientos de Tierra



REGIÓN PACÍFICO





INSTITUTO DE HIDROLOGÍA, METEOROLOGÍA Y ESTUDIOS AMBIENTALES - IDEAM
 República de Colombia
 REGIÓN PACÍFICO

Información de Referencia

PROYECTO: Sistema de Alerta Precoz por Deslizamientos de Tierra en la Zona Occidental del Pacífico Colombiano

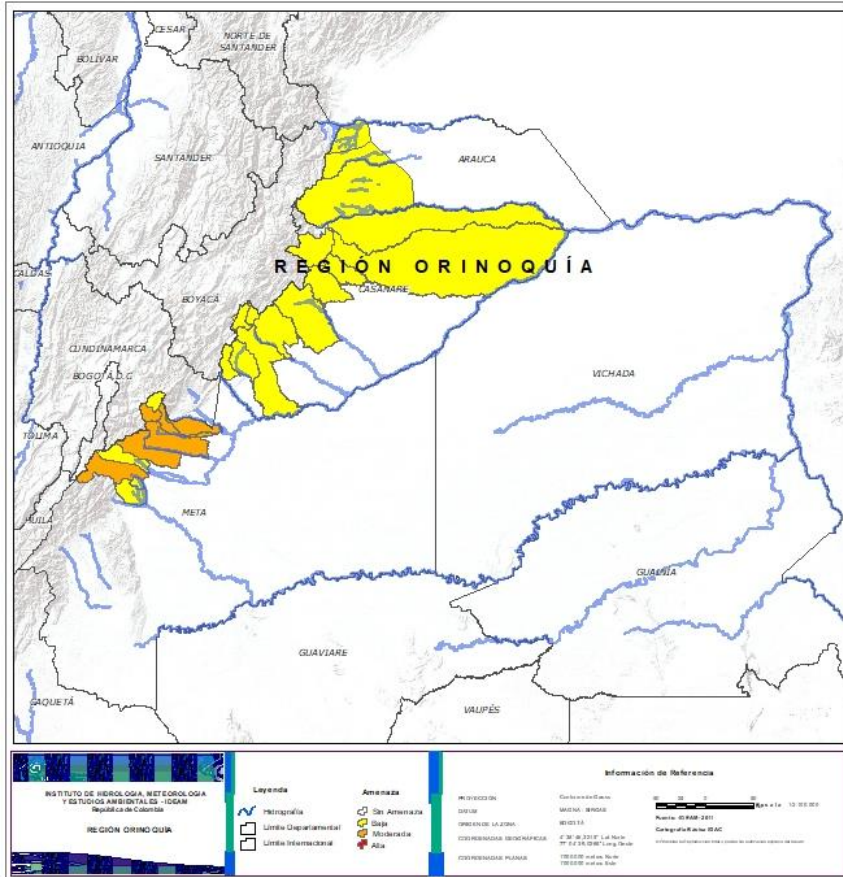
COORDINADAS UTM: 18Q UTM
 ESCALA: 1:500 000

Fecha: 08 de Julio de 2011

Alerta	SITIOS PARA LOS CUALES SE GENERA LA ALERTA
	<p>CAUCA: Miranda. VALLE DEL CAUCA: Buenaventura.</p>
	<p>CAUCA: Argelia, El Tambo, Guapi, López, Suárez, Timbiquí. CHOCÓ: Alto Baudó (Pie De Pato), Bagadó, Bahía Solano (Mutis), Bajo Baudó (Pizarro), Bojayá (Bellavista), Cértegui, Condoto, El Cantón Del San Pablo (Managrú), El Carmen, El Litoral Del San Juan (Docordó), Istmina, Juradó, Lloró, Medio Atrato (Beté), Medio Baudó(Boca De Pepé), Nóvita, Nuquí, Quibdó, Rio Iró (Santa Rita), Rio Quito (Paimadó), San José Del Palmar, Sipí, Tadó. NARIÑO: Barbacoas, Cumbal, El Charco, Los Andes (Sotomayor), Magüi (Payán), Mallama (Piedrancha), Ricaurte, Santa Bárbara (Iscuandé). VALLE DEL CAUCA: Bolívar, Caicedonia, Dagua, Guacarí.</p>
	<p>CAUCA: Balboa, Buenos Aires, Cajibío, Caldono, Corinto, Inzá, Jambaló, La Sierra, La Vega, Morales, Patía (El Bordo), Piendamó, Popayán, Puerto Tejada, Rosas, Santa Rosa, Santander De Quilichao, Silvia, Toribio, Totoró. CHOCÓ: Acandí, Atrato (Yuto), Carmen Del Darién (Curbaradó), Medio San Juan (Andagoya), Riosucio, Unguía, Unión Panamericana (Animas). NARIÑO: Cumbitara, La Llanada, Leiva, Linares, Mosquera, Samaniego, Santa Cruz (Guachavés), Tumaco. VALLE DEL CAUCA: Buga, Bugalagrande, Cali, Calima (El Darién), Candelaria, El Cerrito, El Dovio, Florida, Ginebra, La Cumbre, La Unión, Palmira, Roldanillo, San Pedro, Sevilla, Tuluá, Versailles, Vijes, Yumbo.</p>



REGIÓN ORINOQUIA



Alerta	SITIOS PARA LOS CUALES SE GENERA LA ALERTA
	META: Acacías, Cubarral, Cumaral, El Calvario, Restrepo, Villavicencio.
	ARAUCA: Fortul, Saravena, Tame. CASANARE: Aguazul, Chámeza, Hato Corozal, Monterrey, Nunchía, Paz De Ariporo, Pore, Recetor, Sabanalarga, Támara, Tauramena, Yopal. META: El Castillo, El Dorado, Guamal, San Juanito.



REGIÓN AMAZONIA



INSTITUTO DE METEOROLOGÍA, HIDROLOGÍA Y ESTUDIOS AMBIENTALES - IDEAM
República de Colombia
REGIÓN AMAZONIA

Leyenda
- Hidrografía
- Límites Departamental
- Límites Intermunicipal

Amenaza
- Sin Amenaza
- Baja
- Moderada
- Alta

Información de Referencia
PROYECCIÓN: Datum: WGS84
DATUM: WGS84
COORDENADAS GEOGRÁFICAS: UTM
COORDENADAS PLANAS: UTM
Escala: 1:100,000
Fecha: 12/06/2017
Auto: IDEAM 2017
Geografía/RSB/RAC

Alerta	SITIOS PARA LOS CUALES SE GENERA LA ALERTA
	CAQUETÁ: Belén De Los Andaquíes, Morelia. PUTUMAYO: Mocoa.



SECTORES VIALES



SECTORES VIALES REPORTADOS CON AFECTACIÓN VIAL POR DESLIZAMIENTOS

DEPARTAMENTO

SECTOR VIAL

ANTIOQUIA

Medellín – Buriticá
Manda – Primavera Km 6 + 800
Urao – Carmen de Atrato
Medellín – Yolombó
Medellín – Caño Alegre km 35 + 800
Concordia - Betulia
Autopista Medellín - Bogotá
Medellín – Caucaasia km 81 + 100
Medellín – Cañasgordas km 67
Santuario – Caño Alegre Km 14+900 y Km 15
Ituango - San Andres
Barbosa – Cisneros – Puerto Berrio – Medio Magdalena
La Mansa – Primavera (Sector la Huesera) Km 78+600
Vía La Frontera (ruta 56) – Mesopotamia
Medellín – Santa Rosa de Osos Km 43+500
Sector la Huesera Km 78+600 (Amagá – Titiribí)
Venecia - Bolombolo (Sector la India)

BOYACÁ - CASANARE

Sogamoso – Aguazul KM 76 y KM 78 + 900
Pajarito – Sogamoso KM 87
Otanche – Chiquinquirá

CHOCO

Quibdó – La Mansa

CUNDINAMARCA - META

Bogotá – Villavicencio



SECTORES VIALES



SECTORES VIALES REPORTADOS CON AFECTACIÓN VIAL POR DESLIZAMIENTOS

DEPARTAMENTO

SECTOR VIAL

CALDAS

Llanadas – Las Margaritas – Las Palomas
Marulanda – Alto Bonito – Manzanares
Salamina – Pácora

CAQUETÁ

Florencia – Suaza

CASANARE

Villanueva - Buenos Aires

HUILA

Pitalito-Guacacallo-Saladoblanco.

NORTE DE SANTANDER

Cúcuta-Gramalote
Ocaña - Cúcuta

SANTANDER

Vía Río Ermitaño – La Lizama (Sector El Hato y San Juan de la Carretera)



RESUMEN

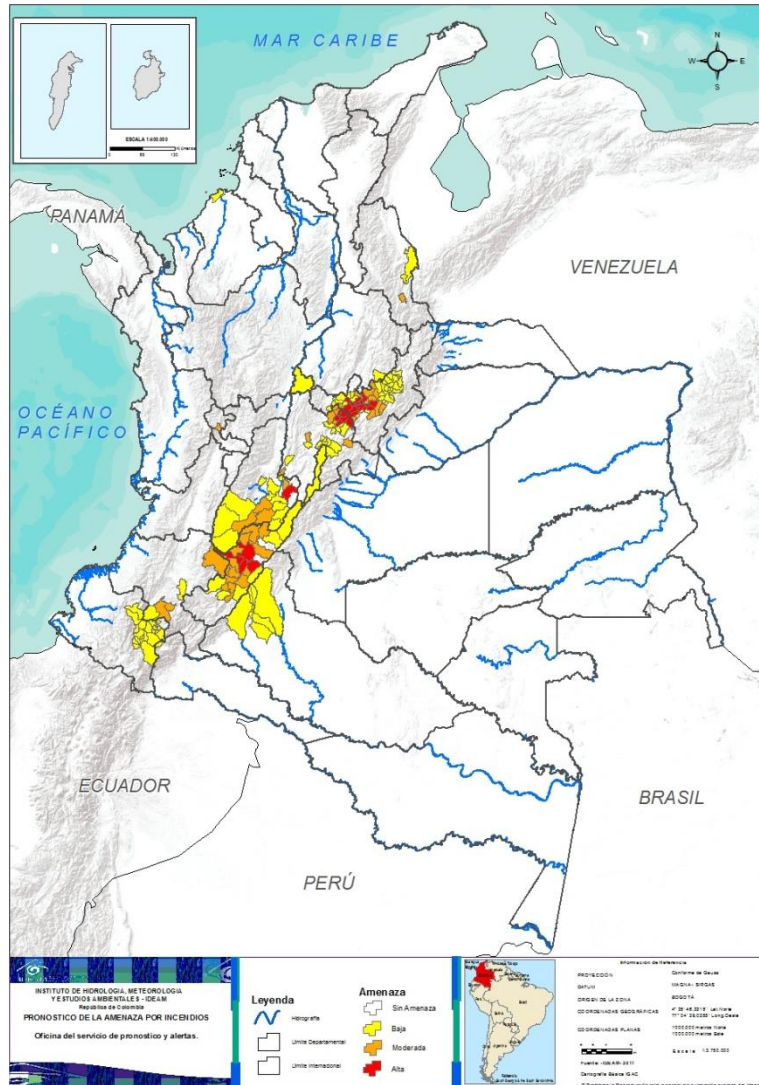
Con la disminución de las precipitaciones en amplias zonas del país, se presentan condiciones de alerta alta, moderada y baja por incendios de la cobertura vegetal, en varios sectores de las regiones Caribe, Andina, Pacífico y Amazonía por este tipo de eventos.



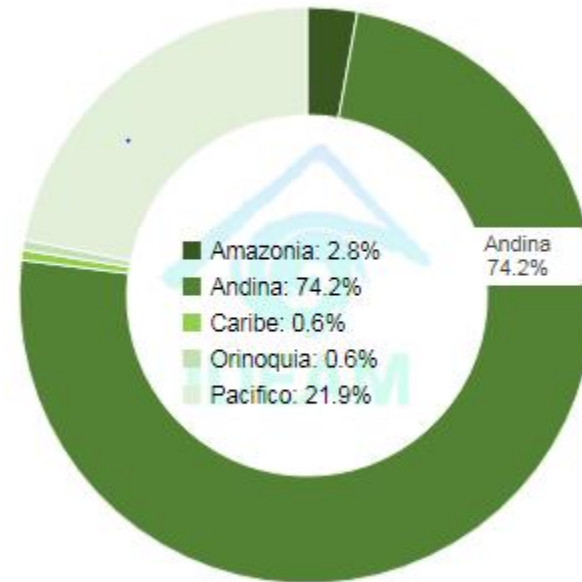
<https://diarioroatan.com/colombia-incendio-forestal-consume-50-hectareas-de-bosque/>



Pronóstico de la Amenaza por Incendios de la Cobertura Vegetal



TOTAL MUNICIPIOS: 162



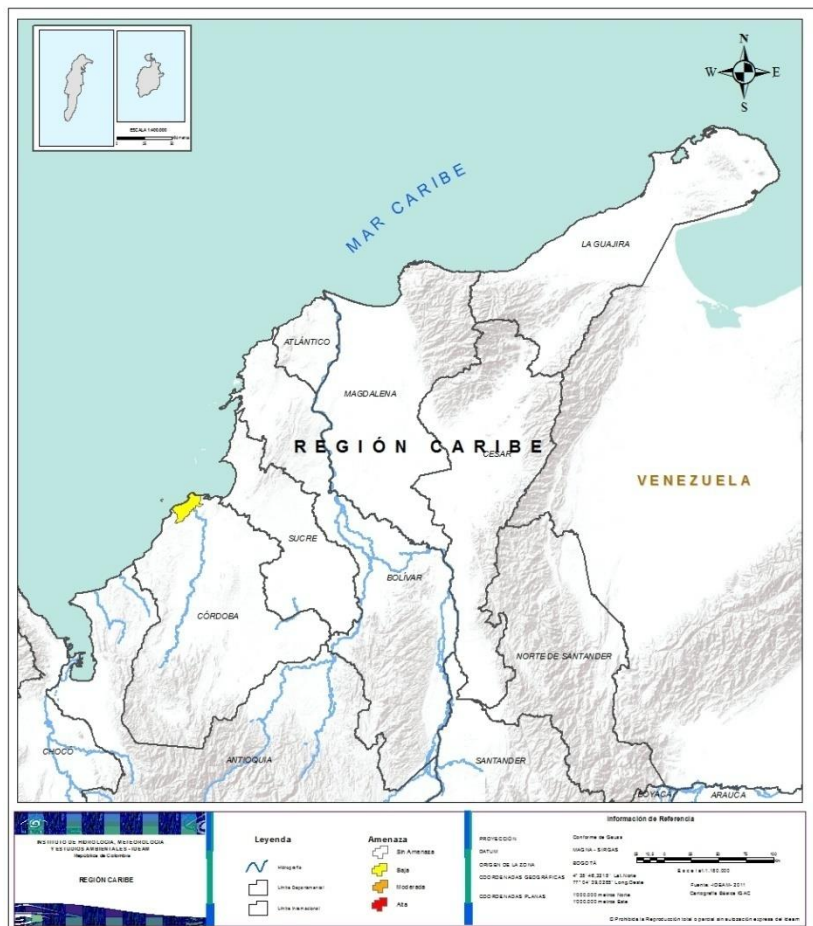
DEPARTAMENTO	N°
BOYACÁ	15
CUNDINAMARCA	6
HUILA	4
TOLIMA	1
TOTAL	26

DEPARTAMENTO	N°
BOYACÁ	33
CAQUETÁ	4
CAUCA	3
CUNDINAMARCA	15
CÓRDOBA	1
HUILA	6
NARIÑO	20
NORTE DE SANTANDER	2
SANTANDER	1
TOLIMA	11
TOTAL	96

DEPARTAMENTO	N°
BOYACÁ	10
CAUCA	3
CUNDINAMARCA	8
HUILA	13
NORTE DE SANTANDER	1
RISARALDA	1
TOLIMA	4
TOTAL	40



REGIÓN CARIBE



Alerta

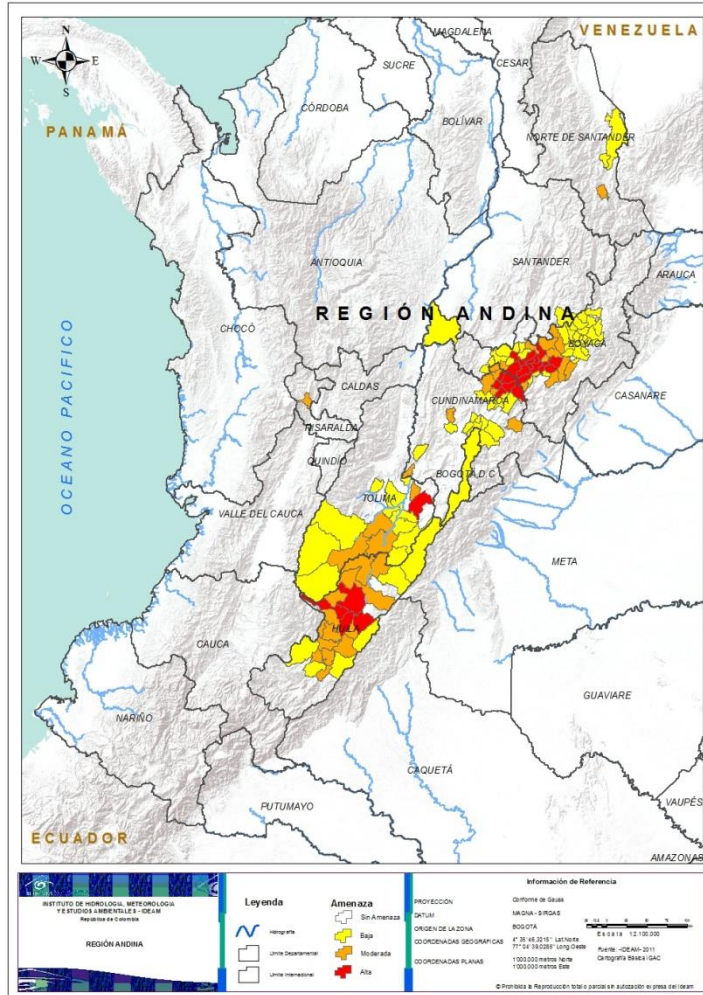
SITIOS PARA LOS CUALES SE GENERA LA ALERTA



CÓRDOBA: San Bernardo Del Viento.



REGIÓN ANDINA



Alerta

SITIOS PARA LOS CUALES SE GENERA LA ALERTA



BOYACÁ: Chiquiza, Chivatá, Cóbbita, Cucaita, Motavita, Ráquira, Sáchica, Samacá, Siachoque, Sora, Soracá, Sutamarchán, Toca, Tunja, Ventaquemada.
CUNDINAMARCA: Cucunubá, Fúquene, Guachetá, Lenguazaque, Ubaté, Villapinzón.
HUILA: Campoalegre, Palermo, Teruel, Yaguará.
TOLIMA: Cunday.



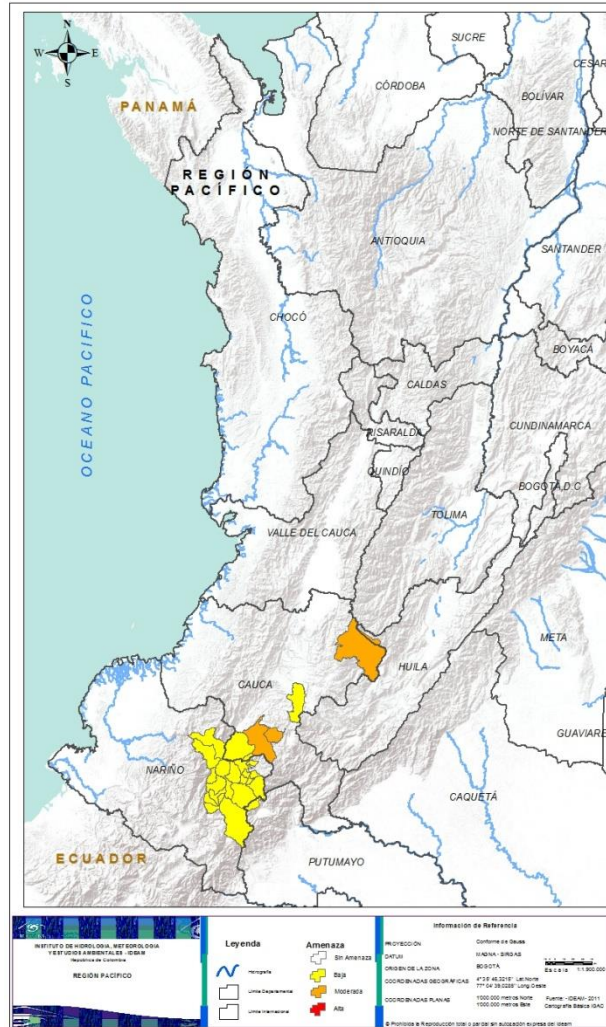
BOYACÁ: Arcabuco, Oicatá, Paipa, Pesca, Rondón, San Miguel De Sema, Sotaquirá, Tota, Turmequé, Tuta.
CUNDINAMARCA: Carmen De Carupa, Chipaque, Gachetá, Girardot, La Vega, Simijaca, Susa, Sutatausa.
HUILA: Agrado, Aipe, Altamira, Gigante, Hobo, Íquira, Nátaga, Neiva, Paicol, Pital, Santa María, Tesalia, Villavieja.
NORTE DE SANTANDER: Pamplonita.
RISARALDA: Apia.
TOLIMA: Ataco, Carmen De Apicala, Coyaima, Natagaima.



BOYACÁ: Belén, Betéitiva, Boyacá, Buenavista, Busbanzá, Caldas, Cerinza, Chiquinquirá, Corrales, Cuitiva, Duitama, Firavitoba, Floresta, Gachantivá, Gámeza, Monguí, Nobsa, Nuevo Colón, Paz De Rio, Puerto Boyacá, Saboyá, Santa Rosa De Viterbo, Santa Sofía, Sativanorte, Socha, Sogamoso, Tasco, Tibasosa, Tinjacá, Tópaga, Tutazá, Villa De Leiva, Viracachá.
CUNDINAMARCA: Bogotá, D.c., Cajicá, Chía, Chocontá, Cota, Facatativá, Guasca, Jerusalén, La Calera, Nemocón, Sopó, Suesca, Tabio, Tausa, Tenjo.
HUILA: Algeciras, Baraya, Colombia, Garzón, La Plata, Tarqui.
NORTE DE SANTANDER: Cúcuta, San Cayetano.
SANTANDER: Encino.
TOLIMA: Alpujarra, Chaparral, Dolores, Flandes, Guamo, Planadas, Prado, Purificación, Rioblanco, Saldaña, Valle De San Juan.



REGIÓN PACÍFICO



Alerta

SITIOS PARA LOS CUALES SE GENERA LA ALERTA



CAUCA: Almaguer, Bolivar, Páez (Belalcázar).

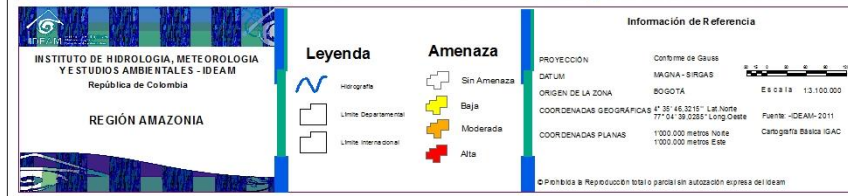


CAUCA: Florencia, Mercaderes, Sotará.

NARIÑO: Albán (San José), Arboleda (Berruecos), Buesaco, Chachagüí, Colón (Génova), Consacá, El Peñol, El Rosario, El Tablón, El Tambo, La Florida, La Unión, Nariño, Pasto, Policarpa, San Bernardo, San Lorenzo, San Pedro De Cartago (Cartago), Sandoná, Taminango.



REGIÓN AMAZONIA



Alerta

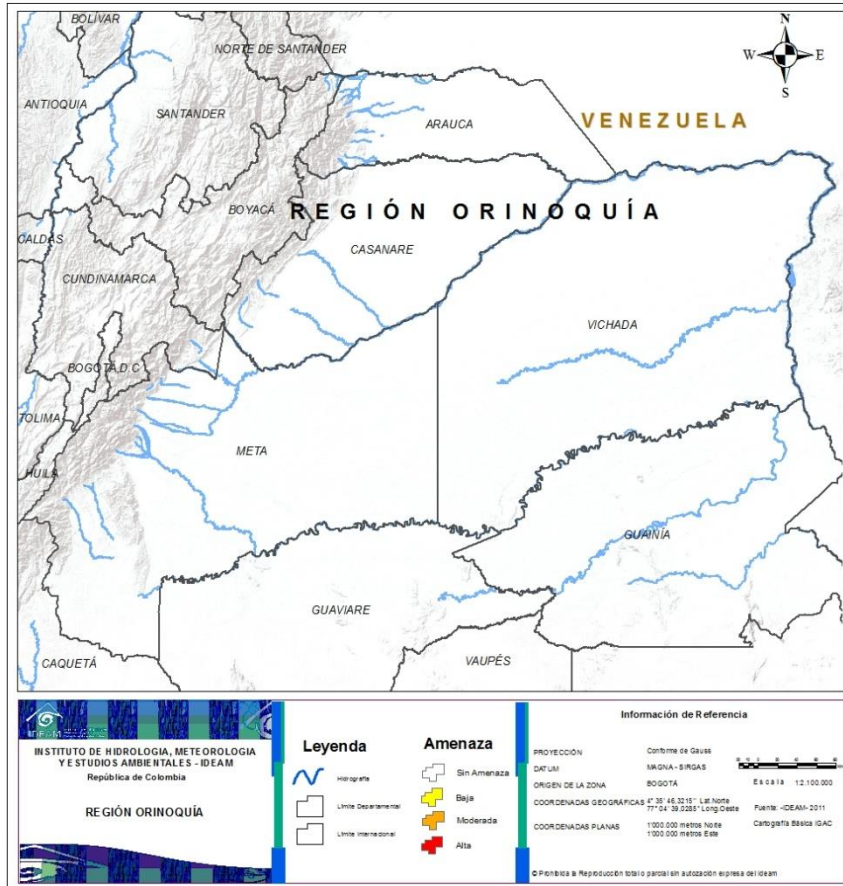
SITIOS PARA LOS CUALES SE GENERA LA ALERTA



CAQUETÁ: El Doncello, El Paujil, Florencia, Puerto Rico.



REGIÓN ORINOQUÍA



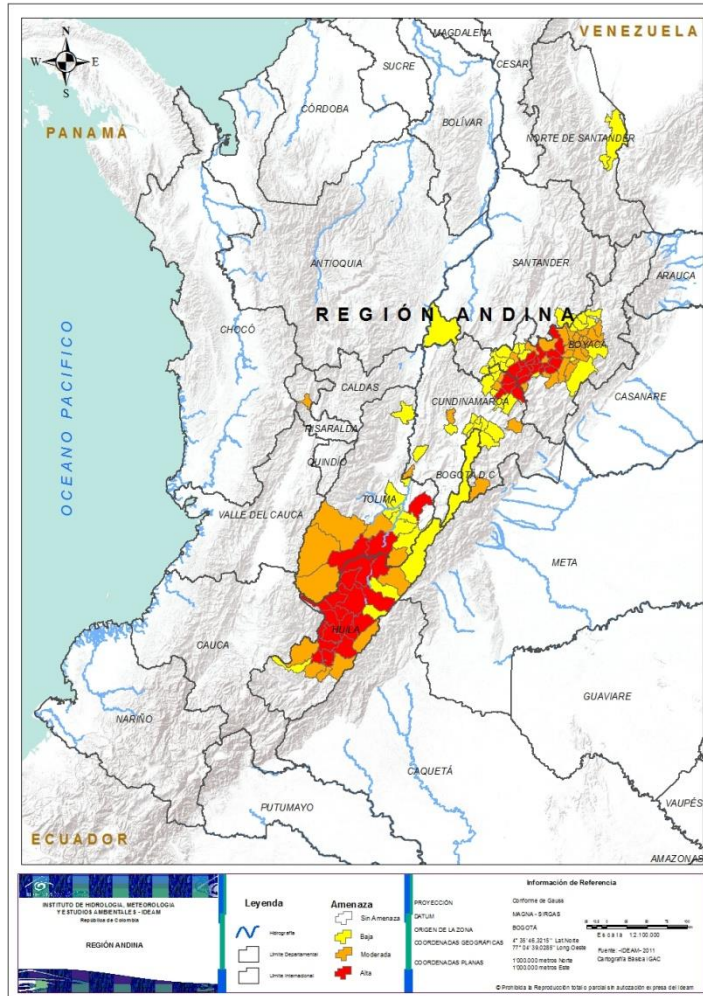
**CONDICIONES
NORMALES**



Pronóstico de la Amenaza por Incendios de la Cobertura Vegetal



REGIÓN ANDINA



Alerta

SITIOS PARA LOS CUALES SE GENERA LA ALERTA



BOYACÁ: Chíquiza, Chivatá, Cóbbita, Cucaita, Motavita, Paipa, Ráquira, Sáchica, Samacá, Siachoque, Sora, Soracá, Toca, Tunja, Tuta, Ventaquemada.

CUNDINAMARCA: Cucunubá, Guachetá, Lenguazaque, Villapinzón.

HUILA: Agrado, Aipe, Campoalegre, Gigante, Hobo, Íquira, Nátaga, Neiva, Paicol, Palermo, Pital, Santa María, Teruel, Tesalia, Villavieja, Yaguará.

TOLIMA: Ataco, Cunday, Natagaima.



BOYACÁ: Arcabuco, Betéitiva, Busbanzá, Corrales, Cuítiva, Duitama, Firavitoba, Floresta, Gámeza, Monguí, Nobsa, Oicatá, Pesca, Rondón, Santa Rosa De Viterbo, Socha, Sogamoso, Sotaquirá, Sutamarchán, Tasco, Tibasosa, Tópaga, Tota, Turmequé, Viracachá.

CUNDINAMARCA: Fúquene, Gachetá, Girardot, Gutiérrez, La Vega, Ubaté.

HUILA: Algeciras, Altamira, Baraya, Garzón, La Plata, Tarqui.

RISARALDA: Apia.

TOLIMA: Alpujarra, Chaparral, Coyaima, Planadas, Rioblanco.



BOYACÁ: Aquitania, Belén, Boyacá, Buenavista, Caldas, Cerinza, Chiquinquirá, Gachantivá, Iza, Mongua, Paz De Rio, Puerto Boyacá, Saboyá, San Miguel De Sema, Santa Sofía, Sativanorte, Tinjacá, Tutazá, Villa De Leiva.

CUNDINAMARCA: Bogotá, D.c., Cajicá, Carmen De Carupa, Chía, Chocontá, Cota, Facatativá, Guasca, Jerusalén, La Calera, Simijaca, Sopó, Suesca, Susa, Sutatausa, Tabio, Tenjo..

HUILA: Colombia, La Argentina, Rivera, Tello.

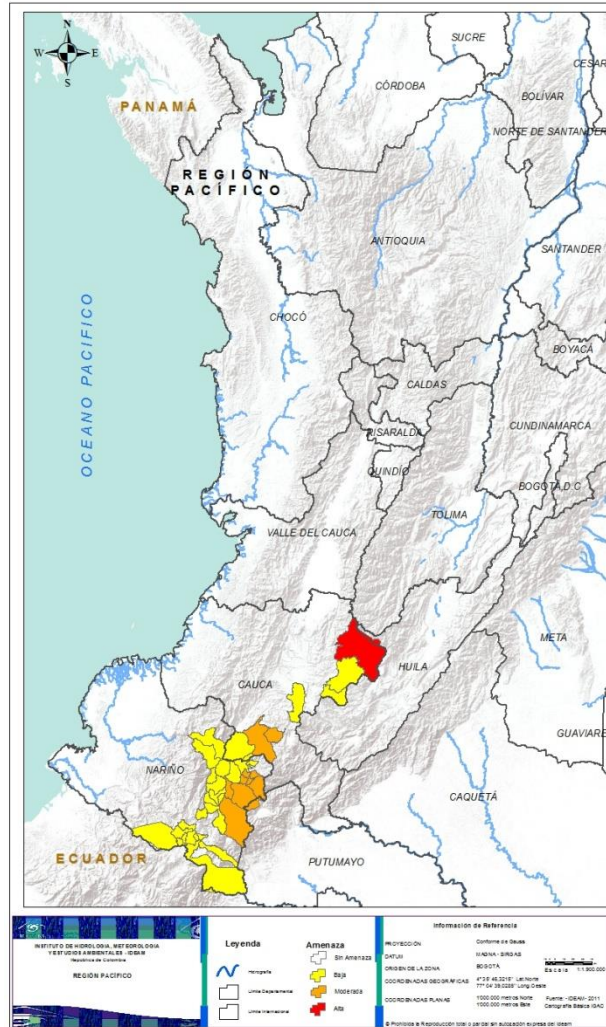
NORTE DE SANTANDER: Cúcuta, San Cayetano.

SANTANDER: Encino.

TOLIMA: Armero (Guayabal), Dolores, Flandes, Guamo, Prado, Purificación, Saldaña.



REGIÓN PACÍFICO



Alerta

SITIOS PARA LOS CUALES SE GENERA LA ALERTA



CAUCA: Páez (Belalcázar).



CAUCA: Almaguer, Bolivar.

NARIÑO: Albán (San José), Arboleda (Berruecos), Buesaco, Chachagüí, El Tablón, Pasto, San Bernardo, San Pedro De Cartago (Cartago).



CAUCA: Florencia, Inzá, Mercaderes, Sotará..

NARIÑO: Aldana, Colón (Génova), Consacá, Contadero, Córdoba, Cuaspud (Carlosama), Cumbal, El Peñol, El Rosario, El Tambo, Guachucal, Guaitarilla, Gualmatán, Ipiales, La Florida, La Unión, Nariño, Policarpa, Pupiales, San Lorenzo, Sandoná, Sapuyes, Taminango, Tangua.



ALERTAS METEOMARINAS VIGENTES

Mar Caribe colombiano

ABREVIATURAS

VV

Velocidad del viento máxima probable

AO

Altura significativa de la ola

DV

Dirección predominante del viento

CONVENCIONES



Tiempo lluvioso

Probabilidad de lluvias moderadas a fuertes, en algunos casos con posibilidad de tormentas eléctricas y rachas de viento.



Pleamar

La marea alcanzará su máximo nivel en el intervalo de tiempo establecido.



Viento y oleaje

Velocidad del viento y altura del oleaje con valores por encima de lo normal para la época.



CONVENCIONES	SUGERENCIAS O RECOMENDACIONES
	A las embarcaciones de poco calado, consultar con las Capitanías de puerto antes de zarpar en zonas de inminente tempestad. A los bañistas y habitantes costeros, estar atentos a la evolución de las condiciones meteorológicas y a los avisos de las autoridades locales.
	Se sugiere a los habitantes costeros estar atentos a la evolución del fenómeno.
	A los bañistas y habitantes costeros, estar atentos a la evolución del fenómeno y a las indicaciones de las autoridades locales. A las embarcaciones de poco calado, consultar con las Capitanías de puerto antes de zarpar.

* La altura significativa de la ola, representa la media del tercio más alto de las olas, por lo cual la altura máxima posible puede ser incluso superior al doble de este valor



ALERTAS METEOMARINAS VIGENTES

Océano Pacífico Nacional

ABREVIATURAS

VV

Velocidad del viento máxima probable

DV

Dirección predominante del viento

AO

Altura significativa de la ola

CONVENCIONES



Tiempo lluvioso

Probabilidad de lluvias moderadas a fuertes, en algunos casos con posibilidad de tormentas eléctricas y rachas de viento.



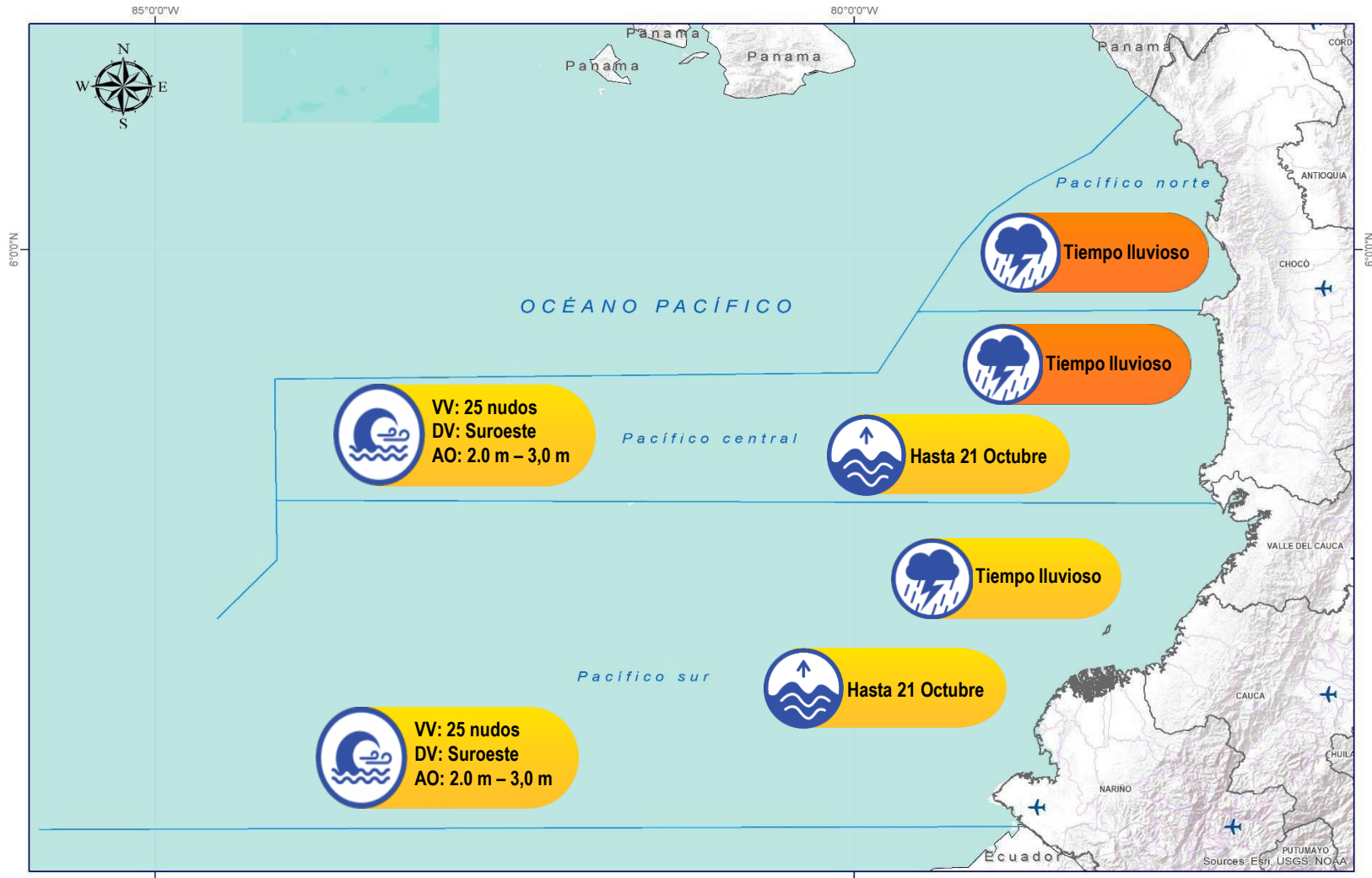
Pleamar

La marea alcanzará su máximo nivel en el intervalo de tiempo establecido.



Viento y oleaje

Velocidad del viento y altura del oleaje con valores por encima de lo normal para la época.



CONVENCIONES

SUGERENCIAS O RECOMENDACIONES



A las embarcaciones de poco calado, consultar con las Capitanías de puerto antes de zarpar en zonas de inminente tempestad. A los bañistas y habitantes costeros, estar atentos a la evolución de las condiciones meteorológicas y a los avisos de las autoridades locales.



Se sugiere a los habitantes costeros estar atentos a la evolución del fenómeno.



A los bañistas y habitantes costeros, estar atentos a la evolución del fenómeno y a las indicaciones de las autoridades locales. A las embarcaciones de poco calado, consultar con las Capitanías de puerto antes de zarpar.

* La altura significativa de la ola, representa la media del tercio más alto de las olas, por lo cual la altura máxima posible puede ser incluso superior al doble de este valor



CONVENCIONES

SUGERENCIAS O RECOMENDACIONES



Tiempo lluvioso

Probabilidad de lluvias moderadas a fuertes, en algunos casos con posibilidad de tormentas eléctricas y rachas de viento.

A las embarcaciones de poco calado, consultar con las Capitanías de puerto antes de zarpar en zonas de inminente tempestad.
A los bañistas y habitantes costeros, estar atentos a la evolución de las condiciones meteorológicas y a los avisos de las autoridades locales.



Pleamar

La marea alcanzará su máximo nivel en el intervalo de tiempo establecido.

Se sugiere a los habitantes costeros estar atentos a la evolución del fenómeno.



Viento y oleaje

Velocidad del viento y altura del oleaje con valores por encima de lo normal para la época.

A los bañistas y habitantes costeros, estar atentos a la evolución del fenómeno y a las indicaciones de las autoridades locales.
A las embarcaciones de poco calado, consultar con las Capitanías de puerto antes de zarpar.

INFORME TÉCNICO DIARIO

EQUIPO DE TRABAJO IDEAM

Yolanda GONZÁLEZ H. - Directora General
Daniel USECHE S. - Jefe (E) Oficina del Servicio de Pronóstico y Alertas

Elaboró:

OFICINA DEL SERVICIO DE PRONÓSTICO Y ALERTAS

Rodney POVEDA y Diego SUÁREZ (Meteorología)
Alexander VILLAMIZAR (Hidrología)
Sonia BERMÚDEZ (Deslizamientos de Tierra)
Sergio ROJAS (Incendios de la Cobertura Vegetal)
Mauricio TORRES (DATOS)

Alberto PARDO (Coordinación de Alertas Hidrometeorológicas y Ambientales)

<http://www.ideam.gov.co>

Correos electrónicos: servicio@ideam.gov.co, alertas@ideam.gov.co

Calle 25D N° 96B - 70, piso 3. Bogotá, D.C.

Teléfono: 3075625 ext. 1334 -1336.

VISITA NUESTRAS REDES SOCIALES



ideam.instituto



[InstitutoIDEAM](https://www.youtube.com/InstitutoIDEAM)



[@IDEAMColombia](https://twitter.com/IDEAMColombia)



[ideamcolombia](https://www.instagram.com/ideamcolombia)

