

INFORME TÉCNICO DIARIO

IDEAM comunica al Sistema Nacional para la Gestión del Riesgo de Desastres (SNGRD) y al Sistema Nacional Ambiental (SINA).

Bogotá D. C., 06 de diciembre de 2020.
Hora de actualización 12:30 HLC

Boletín No.

341



CONTENIDO

[Lo más destacado](#)

[Precipitación](#)

[Temperaturas](#)

[Alerta por descensos significativos de las temperaturas mínimas del aire](#)

[Condiciones Hidrometeorológicas actuales](#)

[Pronóstico de precipitación de las próximas 24 horas](#)

[Pronóstico condiciones meteorológicas adicionales](#)

[Alertas Hidrológicas](#)

[Seguimiento y Pronóstico de las Amenazas por Deslizamientos](#)

[Seguimiento y Pronóstico de las Amenazas por Incendios](#)

[Alertas Meteomarinas vigentes Mar Caribe Colombiano](#)

[Alertas Meteomarinas vigentes Océano Pacífico Nacional](#)

[Alertas Meteomarinas por Ciclón Tropical Mar Caribe Colombiano](#)



Alerta
ROJA

PARA TOMAR ACCIÓN Advierte a los sistemas de prevención y atención de desastres sobre la amenaza que puede ocasionar un fenómeno con efectos adversos sobre la población, el cual requiere la atención inmediata por parte de la población y de los cuerpos de atención y socorro. Se emite una alerta sólo cuando la identificación de un evento extraordinario indique la probabilidad de amenaza inminente y cuando la gravedad del fenómeno implique la movilización de personas y equipos, interrumpiendo el normal desarrollo de sus actividades cotidianas.



Alerta
NARANJA

PARA PREPARARSE Indica la presencia de un fenómeno. No implica amenaza inmediata y como tanto es catalogado como un mensaje para informarse y prepararse. El aviso implica vigilancia continua ya que las condiciones son propicias para el desarrollo de un fenómeno, sin que se requiera permanecer alerta.



Alerta
AMARILLA

PARA INFORMARSE Es un mensaje oficial por el cual se difunde información. Por lo regular se refiere a eventos observados, registrados o registrados y puede contener algunos elementos de pronóstico a manera de orientación. Por sus características pretéritas y futuras difiere del aviso y de la alerta, y por lo general no está encaminado a alertar sino a informar.

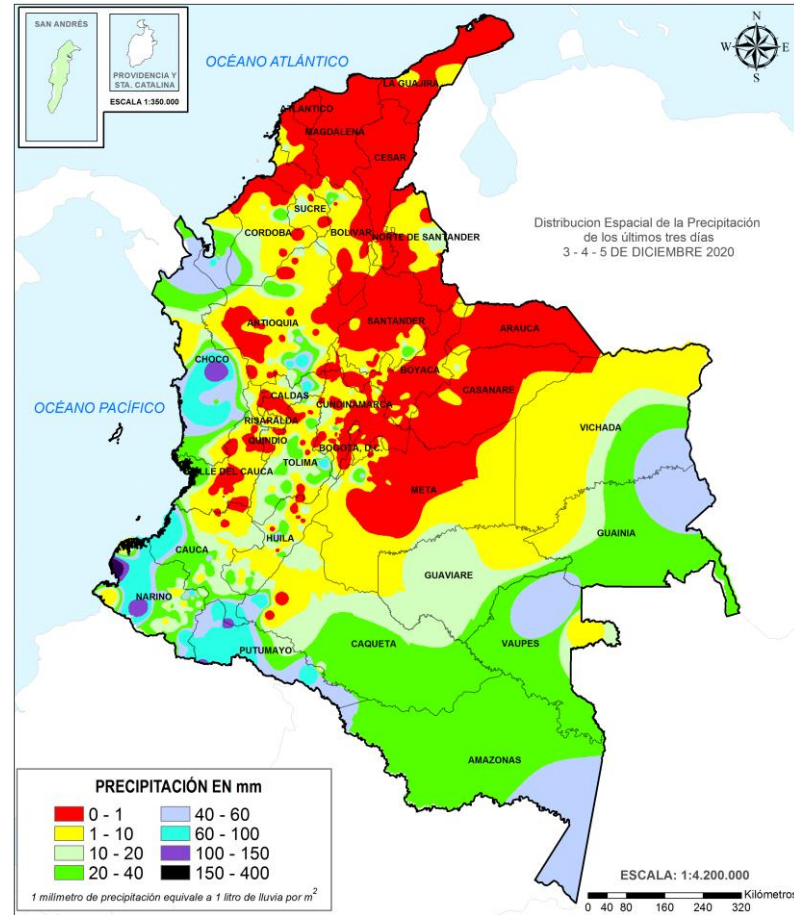
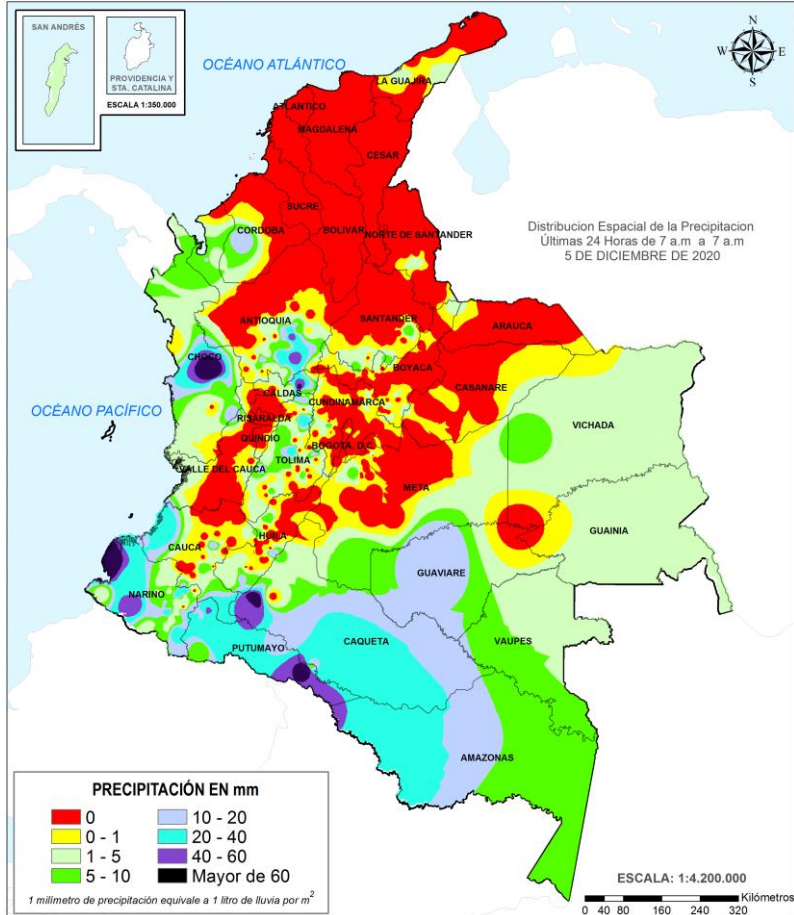
CONDICIONES NORMALES La información que se suministra se encuentra dentro de los rangos normales.

Alertas vigentes hasta: 06 de diciembre de 2020 - 18:00 HLC.

Lo más destacado



Mapas de precipitación



Lluvias registradas en las últimas 24 horas

En las últimas 24 horas se presentó un tenue incremento en las precipitaciones para el acumulado nacional, pese a que las mismas fueron muy puntuales, presentándose algunas lluvias en Chocó, Cauca, Nariño y el piedemonte Amazónico. El mayor registro de lluvia acumulada se presentó en el municipio de **Francisco Pizarro (Cauca)**, con **102.0 mm**.



- Por alta probabilidad de **Crecientes súbitas**, ascenso y niveles altos en cuencas de ríos ubicados en las regiones Caribe y Andina.
- Por alta probabilidad de **deslizamientos de tierra** en municipios de las regiones Andina, Orinoquia y Amazonia..



- Por moderada probabilidad de **Crecientes súbitas**, **Incrementos súbitos** y **Niveles altos** en cuencas de ríos ubicados en las regiones Caribe, Andina, Pacífica y Amazonia.
- Por moderada probabilidad de **deslizamientos de tierra** en municipios de las regiones Caribe, Andina, Pacífica, Orinoquia y Amazonia.
- Por moderada probabilidad de incendios en la cobertura vegetal en los municipios de Granada y Guasca (Cundinamarca).

Precipitación diaria desde las 7:00 HLC del sábado 05 de diciembre hasta las 7:00 HLC del domingo, 06 de diciembre de 2020
Fuente: IDEAM

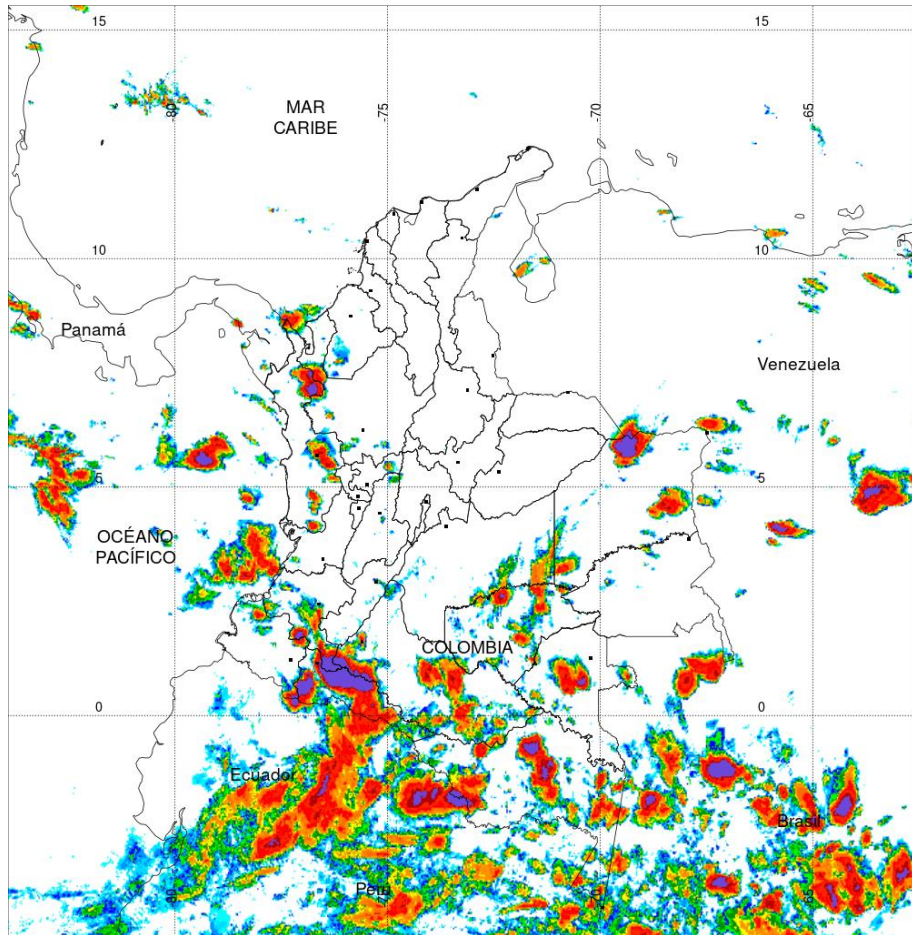
Precipitación últimas 72 horas desde las 7:00 HLC del jueves 03 de diciembre hasta las 7:00 HLC del domingo, 06 de diciembre de 2020.
Fuente: IDEAM

- Un milímetro de lluvia (1 mm) equivale a un litro (1 L) de lluvia que ha caído en un metro cuadrado (1 m²).
La lluvia acumulada es la suma de los milímetros de agua lluvia que se han registrado en un lapso de tiempo.

Alertas amarillas e información más detallada para cada una de las categorías de alerta, remítase a la temática particular del informe.



Estimación Satelital (24 Horas)



**PRECIPITACIÓN TOTAL ACUMULADA POR ESTIMACIÓN SATELITAL (GOES-16)
DEC 05 DE 2020 (7:00) - DEC 06 DE 2020 (7:00)**

Elaborado por: Oficina del Servicio de Pronósticos y Alertas.



Precipitaciones

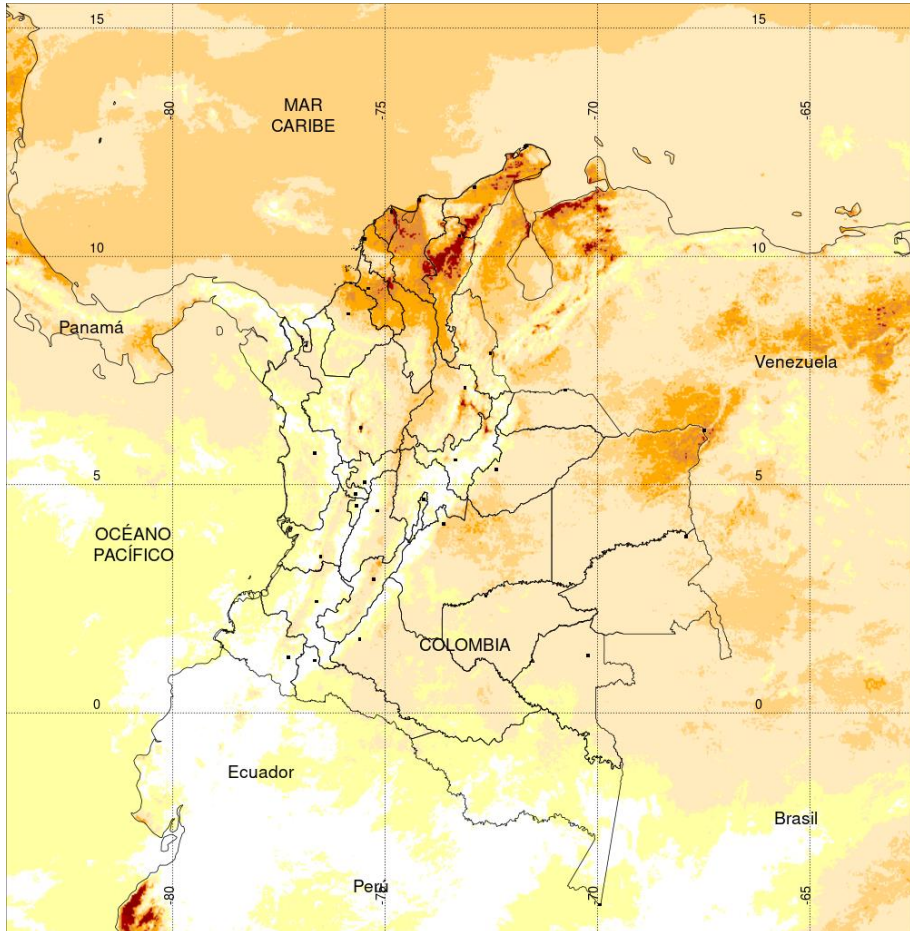
A continuación se relacionan los municipios donde en las últimas 24 horas se registraron precipitaciones iguales o superiores a 40.0 mm.

Aclaración: aunque los volúmenes de lluvia registrados en un municipio se relacionan con la ubicación de las estaciones de monitoreo del IDEAM, en ocasiones, dichas estaciones pueden estar distantes de los lugares en donde se concentra la mayor población o alejados de los centros municipales.

DEPARTAMENTO	MUNICIPIO
ANTIOQUIA	Aleandría (48,6), San Francisco (46),
CALDAS	Samana (63),
CAQUETA	Belén De Los Andaquies (78), San José Del Fragua (41,1),
CHOCO	Apto, Quibdó (79),
NARIÑO	Francisco Pizarro (102) , Barbacoas (52),
PUTUMAYO	Puerto Leguizamo (80,7), Mocoa (45),



Estimación Satelital (24 Horas)

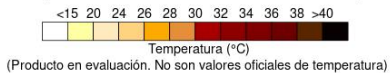


TEMPERATURA SUPERFICIAL MÁXIMA POR ESTIMACIÓN SATELITAL (GOES-16)
(2020-12-05 09:00:00 a 2020-12-05 18:20:00)

Elaborado por: Oficina del Servicio de Pronósticos y Alertas.



Fuente:
Imágenes GOES-16
(57 imágenes)



Temperaturas Máximas

Aclaración: aunque las temperaturas registradas en un municipio se relacionan con la ubicación de las estaciones de monitoreo del IDEAM, en ocasiones, dichas estaciones pueden estar distantes de los lugares en donde se concentra la mayor población o alejados de los centros municipales.

A continuación se relacionan los municipios donde en las últimas 24 horas se registraron temperaturas iguales o superiores a 34.0 °C.

DEPARTAMENTOS	MUNICIPIO
ARAUCA	Tame (34,6),
BOLIVAR	Pinillos (35,3), María La Baja (34,6),
CAQUETA	Solano (34),
CESAR	Bosconia (37) , Chiriguana (35,6), Agustín Codazzi (35),
CORDOBA	San Bernardo Del Viento (35,4), Montería (34,1),
CUNDINAMARCA	Jerusalen (34,2),
LA GUAJIRA	Manaure (35,8),
MAGDALENA	Pivijay (34,2),
SANTANDER	Capitanejo (34,4),
TOLIMA	Ataco (34,4),
VICHADA	Puerto Carreño (34),

NO SE REGISTRARON VALORES SUPERIORES A LOS HISTÓRICOS DE TEMPERATURA MÁXIMA

Temperaturas Mínimas

A continuación se relacionan los municipios donde en las últimas 24 horas se registraron temperaturas menores o iguales a 5.0 °C.

DEPARTAMENTOS	MUNICIPIO
SANTANDER	Toná (1,4).
BOYACÁ	Chita(3,8), Cerinza(3,2)
CUNDINAMARCA	Mosquera(4,2), Choachi(4,6), Bogota_col San Cayetano(5,0), Tibaitatà (4,2)

NO SE REGISTRARON VALORES INFERIORES A LOS HISTÓRICOS DE TEMPERATURA MÍNIMA



Alerta por descensos significativos de las temperaturas mínimas del aire



Se emite esta alerta por la probabilidad de descensos de la temperatura del aire en horas de la madrugada para zonas de altiplano (entre los 2,500 y los 2,900 msnm) de los siguientes municipios:

REGIÓN ANDINA

SITIOS PARA LOS CUALES SE GENERA LA ALERTA



ALTIPLANO CUNDIBOYACENSE

BOGOTÁ: Área Rural y Urbana.

CUNDINAMARCA: Bojacá, Cajicá, Chía, Chipaque, Choachí, Chocontá, Cogua, Cota, Cucunubá, El Rosal, Facatativá, Funza, Fúquene, Gachancipá, Guachetá, Guasca, Guatavita, La Calera, Lenguaque, Madrid, Mosquera, Nemocón, Sesquilé, Sibaté, Simijaca, Soacha, Sopó, Subachoque, Suesca, Susa, Sutatausa, Tabio, Tausa, Tenjo, Tocancipá, Ubaque, Ubaté, Villapinzón, Zipacón y Zipaquirá.

BOYACÁ: Tunja, Aquitania, Arcabuco, Belén, Betétiva, Busbanzá, Caldas, Cerinza, Chiquinquirá, Chivatá, Ciénega, Cómbita, Corrales, Cucaita, Cuítiva, Chiquiza, Duitama, Firavitoba, Floresta, Gámeza, Iza, Villa de Leyva, Mongua, Monguí, Motavita, Nobsa, Oicatá, Paipa, Paz de Río, Pesca, Ráquira, Saboyá, Samacá, San Miguel de Sema, Santa Rosa de Viterbo, Siachoque, Socha, Sogamoso, Sora, Sotaquirá, Soracá, Tasco, Tibasosa, Toca, Tópaga, Tota, Tuta, Tutazá, Ventaquemada y Viracachá.

SANTANDERES

NORTE DE SANTANDER: Cócota, Mutiscua, Pamplona y Silos.

SANTANDER: Bolívar, El Peñón, Jesús María, Sucre y Vélez.



CAUCA Y NARIÑO

CAUCA: Almaguer, Bolívar, Corinto, Inzá, Jambaló, La Vega, Miranda, Páez (Belalcázar), Puracé (Coconuco), San Sebastián, Santa Rosa, Silvia, Sotará (Paispamba), Sucre, Toribío y Totoró.

NARIÑO: Pasto, Aldana, Buesaco, Consacá, Contadero, Córdoba, Cuaspud (Carlosama), Cumbal, Chachaquí, El Tablón, Funes, Guaitarilla, Gualmatán, Iles, Imués, Ipiales, La Cruz, La Florida, Mallama (Piedrancha), Nariño, Ospina, Potosí, Providencia, Puerres, Pupiales, Sandoná, San Bernardo, San Pablo, Santa Cruz (Guachavés), Sapuyes, Tangua, Túquerres y Yacuanquer.

ANTIOQUIA Y EJE CAFETERO

ANTIOQUIA: Angostura, Belmira, Entreríos, San Andrés, San José de La Montaña, San Pedro, Santa Rosa de Osos y Yarumal.

CALDAS: Villamaría.

RISARALDA: Santa Rosa de Cabal.

Debido a que este fenómeno es local y está sujeto a cambios en variables tales como la nubosidad, la humedad y temperatura del aire y la intensidad y dirección del viento, el IDEAM monitorea permanentemente las condiciones atmosféricas y en caso de ser necesario emitirá nuevos comunicados. Por esto, se sugiere a los agricultores, ganaderos y floricultores estar atentos a los boletines y comunicados emitidos por la entidad.

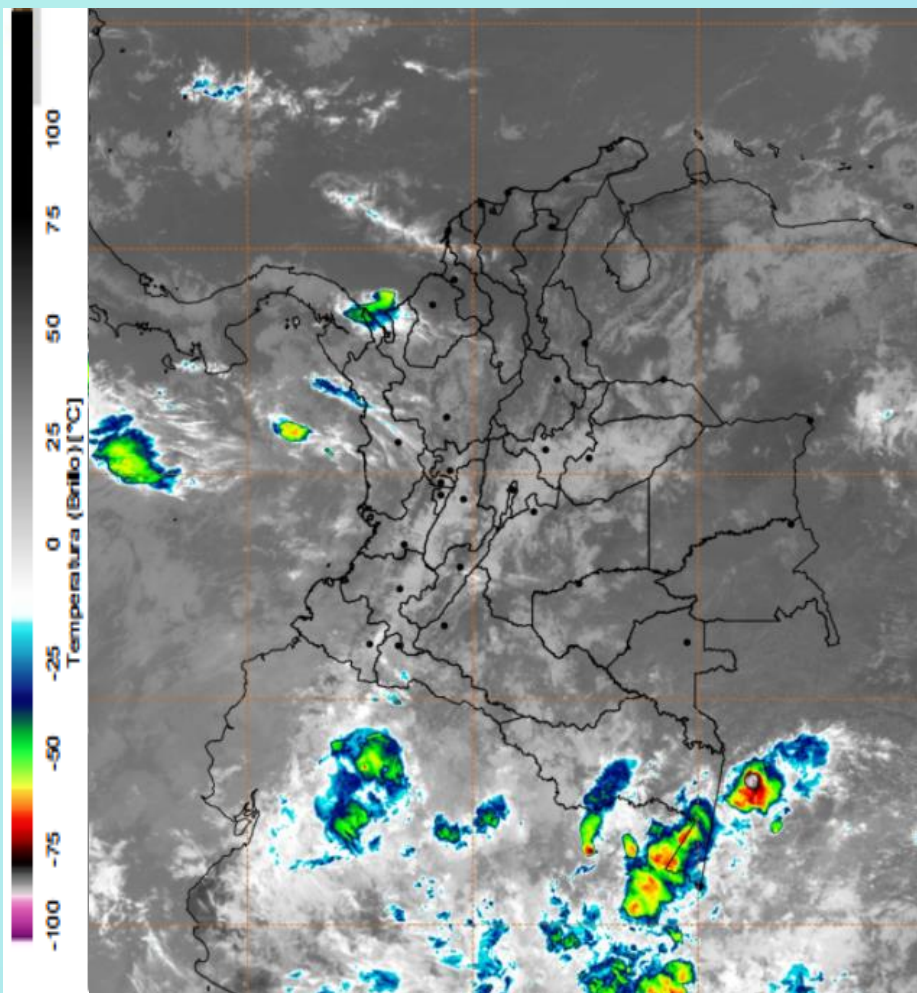
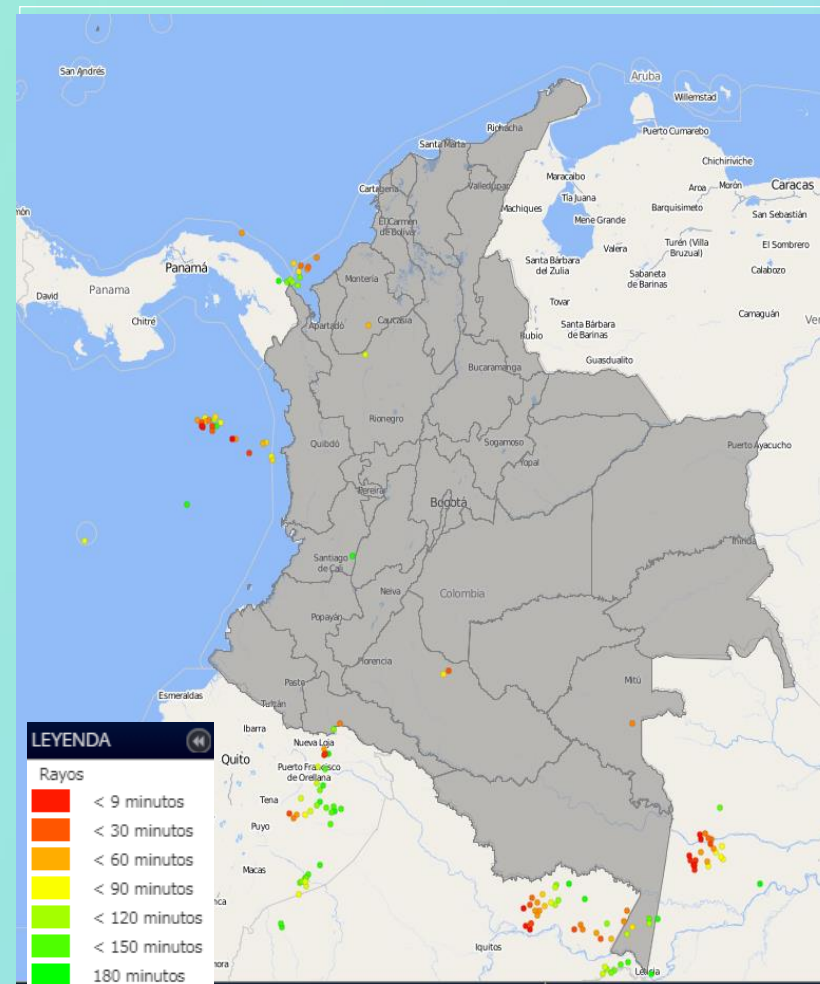


Imagen GOES East Canal Infrarrojo, 06 de diciembre de 2020. Hora 10:20 HLC.
Fuente: IDEAM-GOES 16

Han predominado las condiciones secas, con cielo entre ligera y parcialmente nublado, en la región Caribe, centro y norte de la región Andina y Orinoquia, mientras que en zonas del sur de la Amazónica, Pacífica y sur macizo colombiano, han presentado algunas lluvias ligeras.

Para el área del archipiélago de San Andrés y Providencia prevalece el tiempo seco y escasa nubosidad.

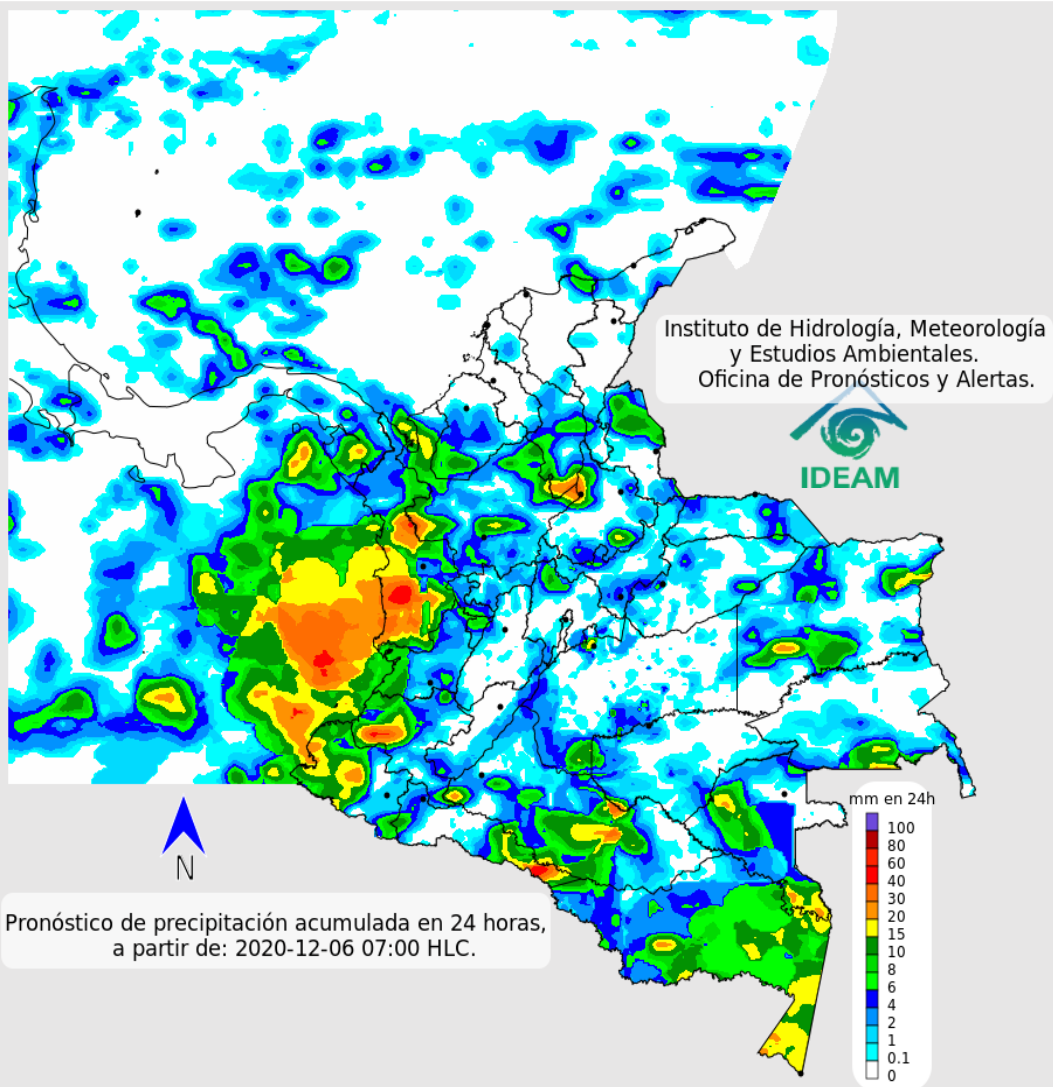


Descargas eléctricas en las últimas 3 horas.
Fuente: Keraunos – Linetview.

- La imagen del canal infrarrojo (10.3 μm) permite identificar nubes en cualquier período temporal a partir de la temperatura de brillo de la nube (ver escala de colores). De esta forma, se puede identificar, clasificar y caracterizar la nubosidad en una zona determinada.
- La imagen de las descargas eléctricas muestra los rayos nube-tierra que se han descargado en una zona en las últimas 4 horas (ver escala de colores)



Pronóstico de precipitación para las próximas veinticuatro (24) horas



Condiciones para destacar en las próximas 24 horas

Se prevén condiciones mayormente nubladas con lluvias entre ligeras a moderadas en la región Pacífica, sur de Amazonía, noroccidente y sur de la región Andina, sectores del oriente de la Orinoquía y lluvias leves en los piedemontes de Casanare y Amazónico.

Se prevé tiempo seco en gran parte de la región Caribe, valles interandinos, gran parte de la Orinoquia, como también, para el área del archipiélago de San Andrés y Providencia.



Para mayor información sobre el estado del tiempo, alertas y pronósticos, consulte la aplicación móvil MI PRONÓSTICO

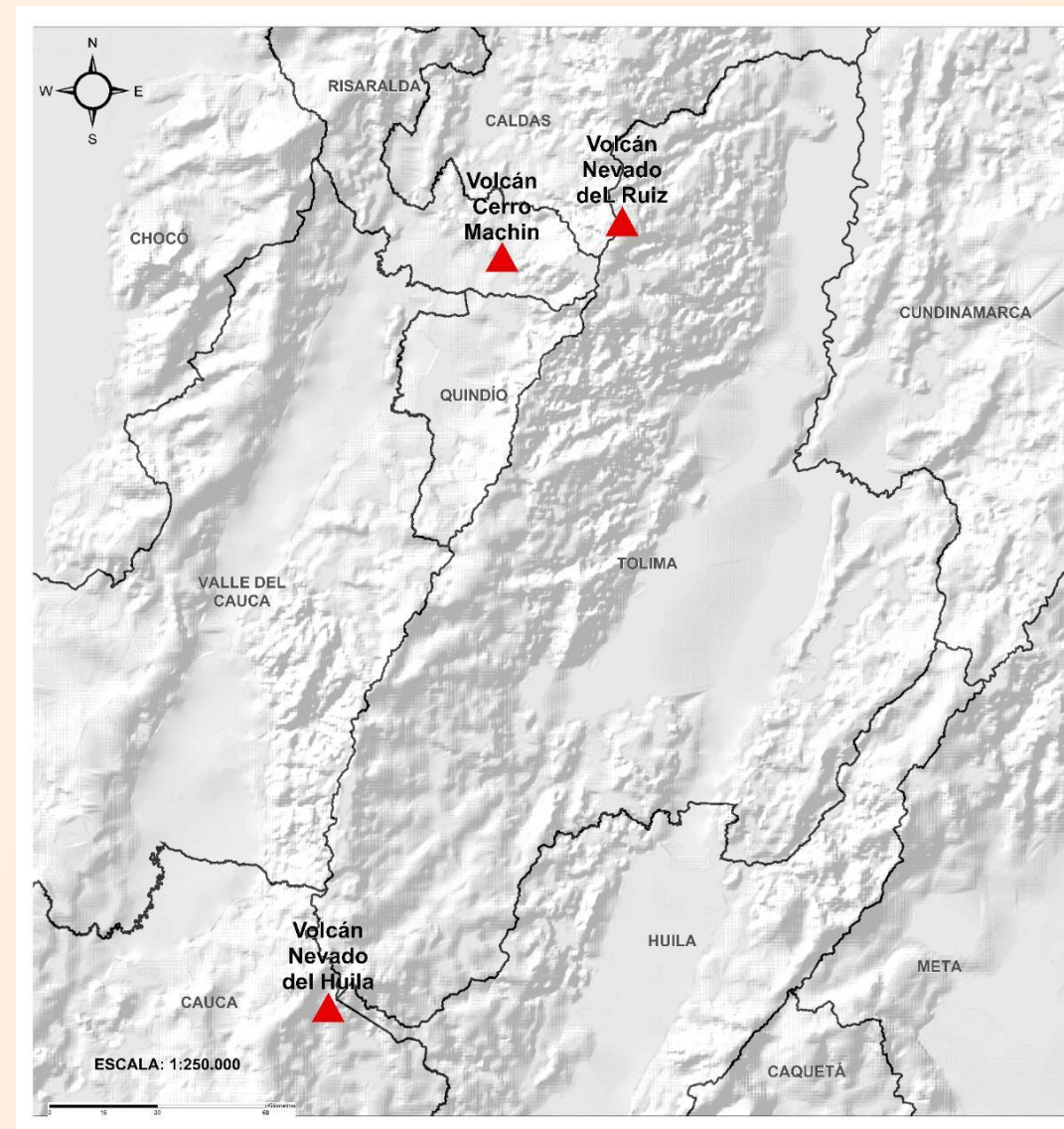
- La resolución espacial del mapa de pronóstico es de 6.5 km aproximadamente. Por lo tanto, fenómenos meteorológicos inferiores a esta escala no están considerados en esta predicción.
- La escala de colores está asociada a un rango de precipitación en el intervalo de tiempo indicado, lo que implica que el pronóstico no es determinista (un valor exacto en una zona) sino corresponde a un pronóstico cuantitativo (un rango de valores en una zona).



Pronóstico zonas volcánicas

Mapa de zonas volcánicas

ÁREA DEL VOLCÁN NEVADO DEL RUIZ			
Mañana: Cielo parcialmente nublado - Tiempo seco			
Tarde: Cielo nublado - Lloviznas			
Noche: Cielo nublado - Tiempo seco			
Madrugada: Cielo parcialmente nublado - Tiempo seco			
EI SERVICIO GEOLÓGICO COLOMBIANO reporta en nivel AMARILLO (III): CAMBIOS EN EL COMPORTAMIENTO DE LA ACTIVIDAD VOLCÁNICA. Lat: 4.89 Lon: -75.32			
ELEVACIÓN (pies)	DIRECCIÓN	VELOCIDAD	
		VELOCIDAD (Nudos)	VELOCIDAD (Km/h)
10.000	NORESTE	0 - 5	0 - 9
18.000	ESTE-SURESTE	10 - 15	18 - 27
24.000	SURESTE	10 - 15	18 - 27
30.000	SUR-SUROESTE	10 - 15	18 - 27
ÁREA DEL VOLCÁN NEVADO DEL HUILA			
Mañana: Cielo parcialmente nublado - Lloviznas			
Tarde: Cielo nublado - Lloviznas			
Noche: Cielo parcialmente nublado - Tiempo seco			
Madrugada: Cielo parcialmente nublado - Tiempo seco			
EI SERVICIO GEOLÓGICO COLOMBIANO reporta en nivel AMARILLO (III): CAMBIOS EN EL COMPORTAMIENTO DE LA ACTIVIDAD VOLCÁNICA. Lat: 2.92 Lon: -76.05			
ELEVACIÓN (pies)	DIRECCIÓN	VELOCIDAD	
		VELOCIDAD (Nudos)	VELOCIDAD (Km/h)
10.000	ESTE-SURESTE	0 - 5	0 - 9
18.000	ESTE-SURESTE	15 - 20	27 - 37
24.000	SURESTE	10 - 15	18 - 27
30.000	SUR-SUROESTE	10 - 15	18 - 27
ÁREA DEL VOLCÁN CERRO MACHÍN			
Mañana: Cielo parcialmente nublado - Tiempo seco			
Tarde: Cielo nublado - Lloviznas			
Noche: Cielo nublado - Lloviznas			
Madrugada: Cielo parcialmente nublado - Tiempo seco			
EI SERVICIO GEOLÓGICO COLOMBIANO reporta en nivel AMARILLO (III): CAMBIOS EN EL COMPORTAMIENTO DE LA ACTIVIDAD VOLCÁNICA. Lat: 4.80 Lon: -75.62			
ELEVACIÓN (pies)	DIRECCIÓN	VELOCIDAD	
		VELOCIDAD (Nudos)	VELOCIDAD (Km/h)
10.000	SURESTE	0 - 5	0 - 9
18.000	ESTE	15 - 20	27 - 37
24.000	SURESTE	15 - 20	27 - 37
30.000	SUR-SUROESTE	10 - 15	18 - 27

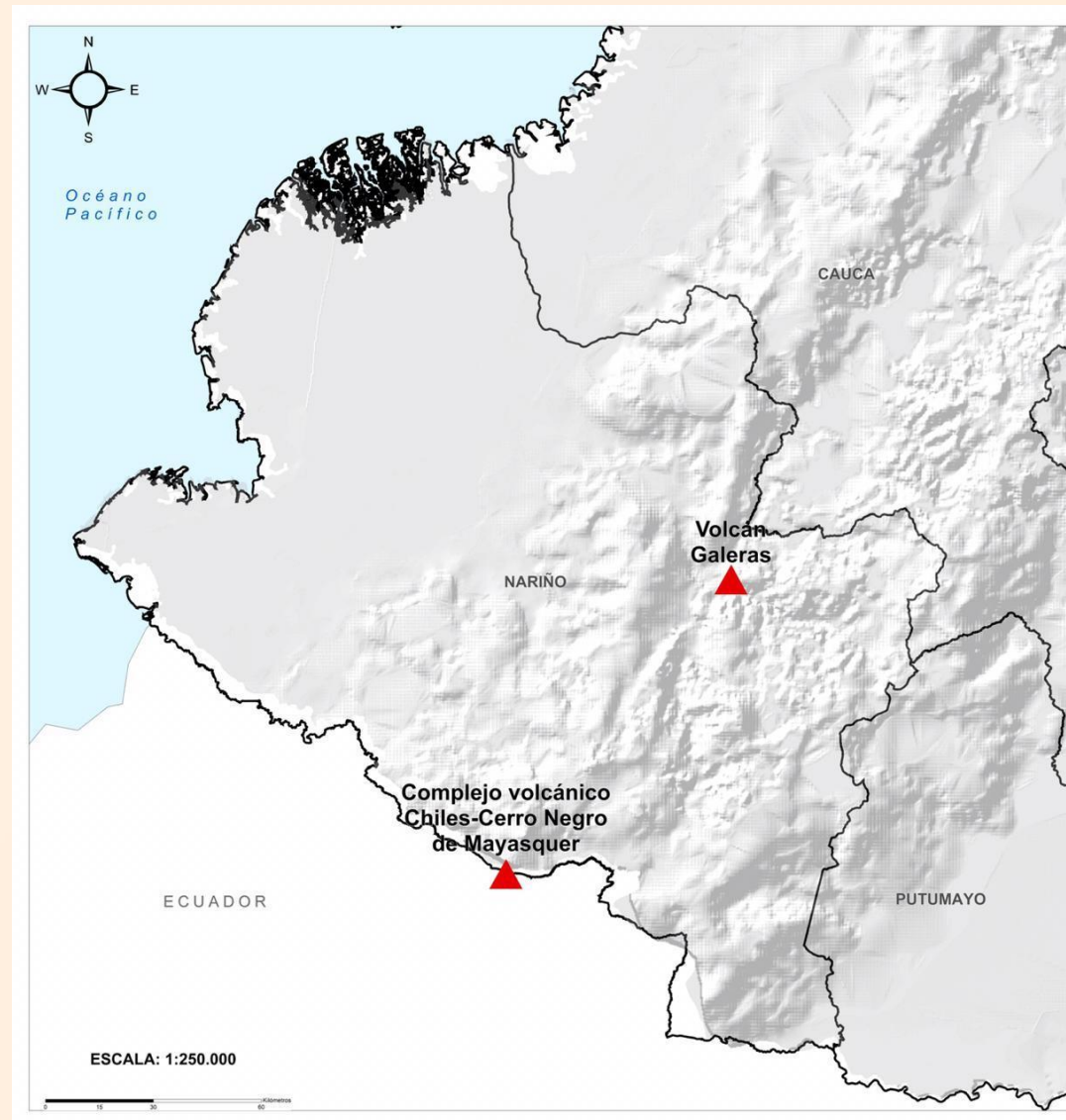




Pronóstico zonas volcánicas

Mapa de zonas volcánicas

ÁREA DEL VOLCÁN GALERAS			
Mañana: Cielo nublado - Lloviznas			
Tarde: Cielo parcialmente nublado - Tiempo seco			
Noche: Cielo parcialmente nublado - Tiempo seco			
Madrugada: Cielo parcialmente nublado - Tiempo seco			
EL SERVICIO GEOLÓGICO COLOMBIANO reporta en nivel AMARILLO (III): CAMBIOS EN EL COMPORTAMIENTO DE LA ACTIVIDAD VOLCÁNICA. Lat: 1.55 Lon: -77.37			
ELEVACIÓN (pies)	DIRECCIÓN	VELOCIDAD	
		VELOCIDAD (Nudos)	VELOCIDAD (Km/h)
10.000	SURESTE	5 - 10	9 - 18
18.000	ESTE-SURESTE	10 - 15	18 - 27
24.000	SURESTE	10 - 15	18 - 27
30.000	SUROESTE	5 - 10	9 - 18
ÁREA DEL COMPLEJO VOLCÁNICO CHILES-CERRO NEGRO DE MAYASQUER			
Mañana: Cielo nublado - Lloviznas			
Tarde: Cielo nublado - Tiempo seco			
Noche: Cielo parcialmente nublado - Tiempo seco			
Madrugada: Cielo parcialmente nublado - Tiempo seco			
EI SERVICIO GEOLÓGICO COLOMBIANO reporta en nivel AMARILLO (III): CAMBIOS EN EL COMPORTAMIENTO DE LA ACTIVIDAD VOLCÁNICA. Lat: 0.81 -Lon:77.93 Lat: 0.76 Lon:-77.95			
ELEVACIÓN (pies)	DIRECCIÓN	VELOCIDAD	
		VELOCIDAD (Nudos)	VELOCIDAD (Km/h)
10.000	ESTE-SURESTE	0 - 5	0 - 9
18.000	ESTE-SURESTE	15 - 20	27 - 37
24.000	SURESTE	10 - 15	18 - 27
30.000	OESTE-SUROESTE	0 - 5	0 - 9





Estado de los Embalses

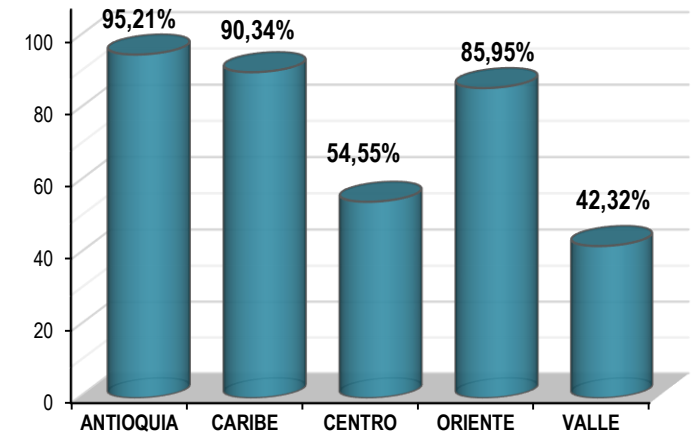
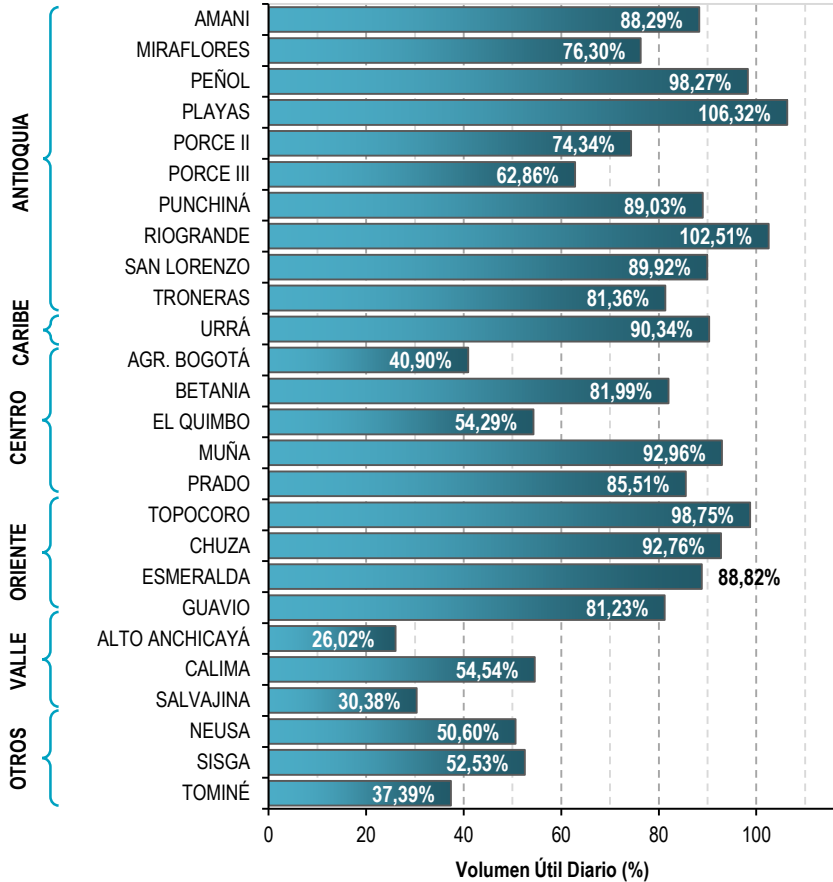


A continuación se relaciona el volumen útil diario de los principales embalses del país (expresado en porcentaje), de acuerdo con la información reportada por XM S.A. E.S.P en la siguiente dirección electrónica: <http://ido.xm.com.co/ido/SitePages/hidrologia.aspx?q=reservas>



VOLUMEN ÚTIL DIARIO EN LOS PRINCIPALES EMBALSES DEL PAÍS

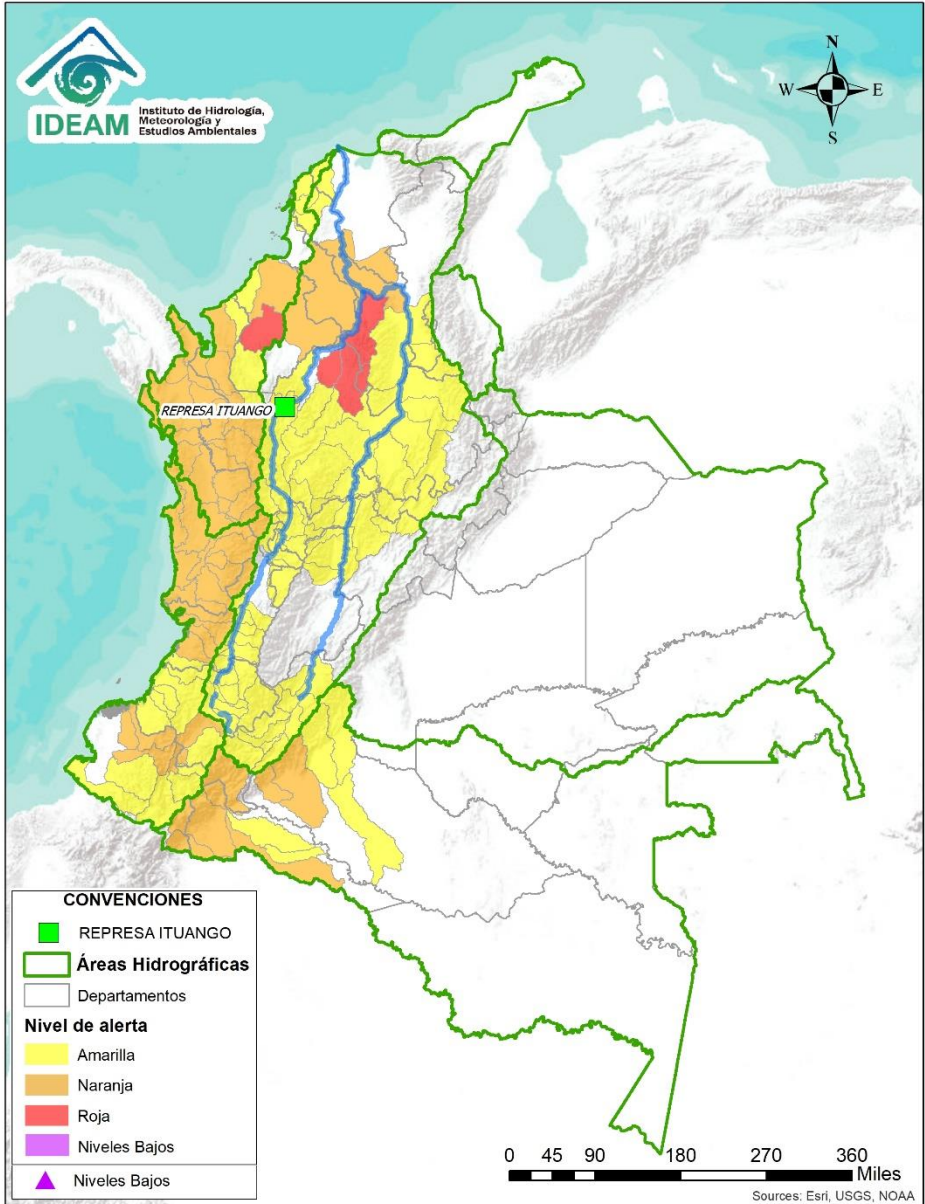
Sábado, 05 de diciembre de 2020



Infografía: Fuente:



Alertas Hidrológicas



Caño Cristales el río de los cinco colores, paraíso tropical! (Sierra de La Macarena – Meta, Colombia). – Autor: Mcleods, 19 de Febrero de 2018
Fuente: https://upload.wikimedia.org/wikipedia/commons/3/3e/Flashpacker_Connect_-_Cano_Cristales_webp

FEWS COLOMBIA

SISTEMA DE PRONÓSTICOS HIDROLÓGICOS Y ALERTAS TEMPRANAS

Consulte aquí el estado de los niveles en los ríos del país:

<http://fews.ideam.gov.co/colombia/MapaEstacionesColombiaEstado.html>



- Nota 1:** Las alertas hidrológicas pueden ser corregidas y/o actualizadas en el futuro. No representa una certificación oficial del IDEAM.
- Nota 2:** Es probable que los eventos hidrológicos reportados en las alertas emitidas no se estén presentando sobre los ríos principales sino sobre sus afluentes.
- Nota 3:** El IDEAM le recomienda a la población ribereña estar muy atentos al comportamiento de los niveles de los ríos y atender las recomendaciones que la Unidad Nacional de Gestión del Riesgo de Desastres (UNGRD) emita para la implementación de medidas de contingencia ante posibles afectaciones por desbordamientos e inundaciones.



LLUVIAS



NIVELES BAJOS



NIVELES ALTOS



CRECIENTE SÚBITA



TRANSITO DE CRECIENTES



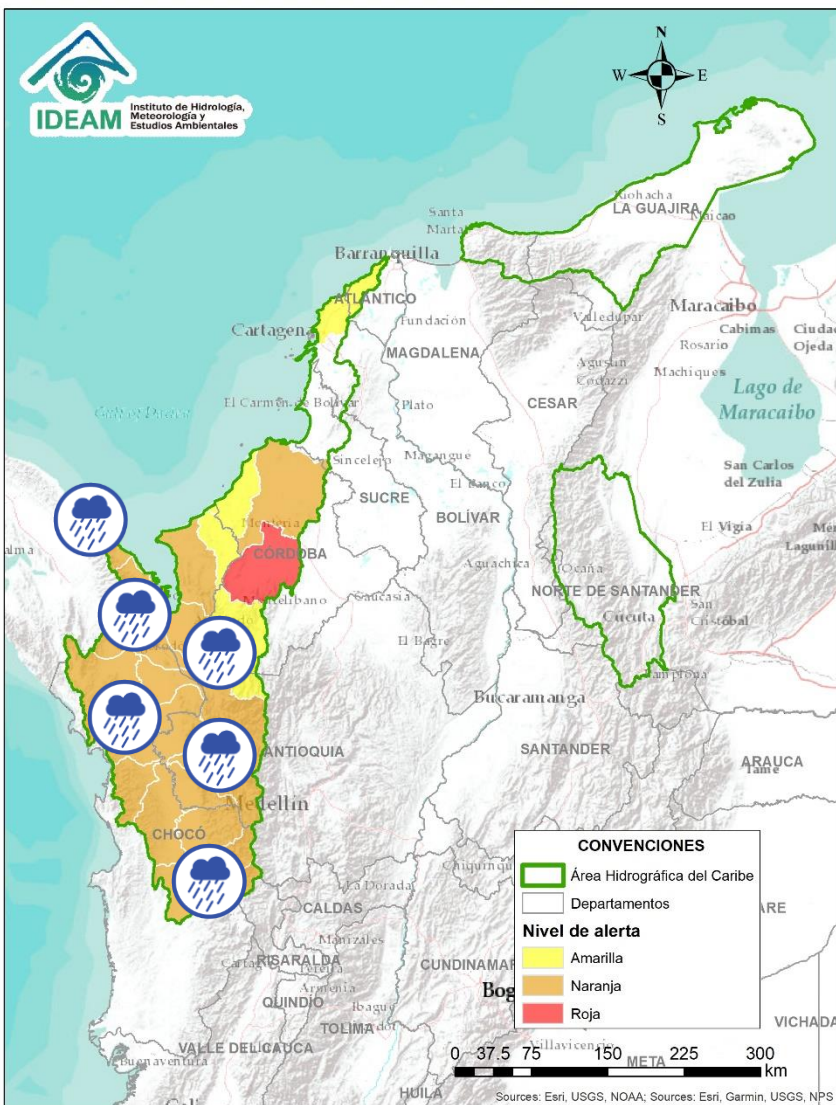
CRECIENTE POR DESEMBALSE



INUNDACIONES



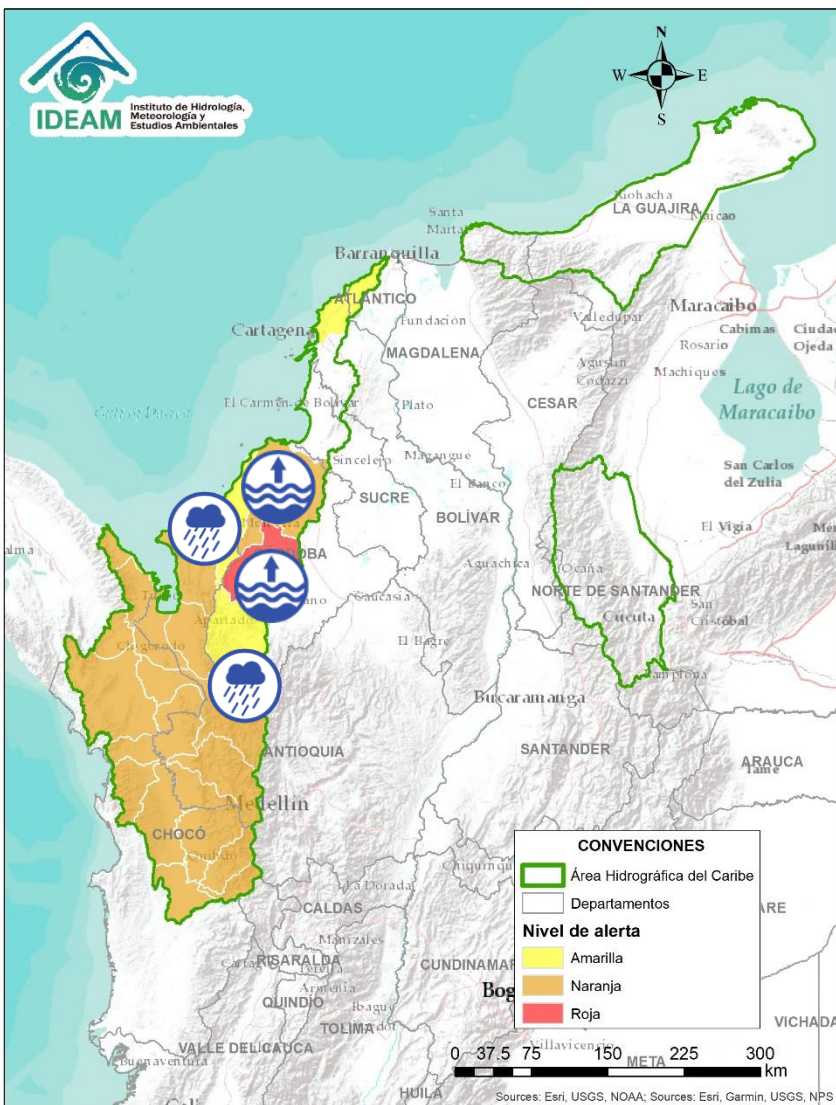
Área Hidrográfica del Caribe



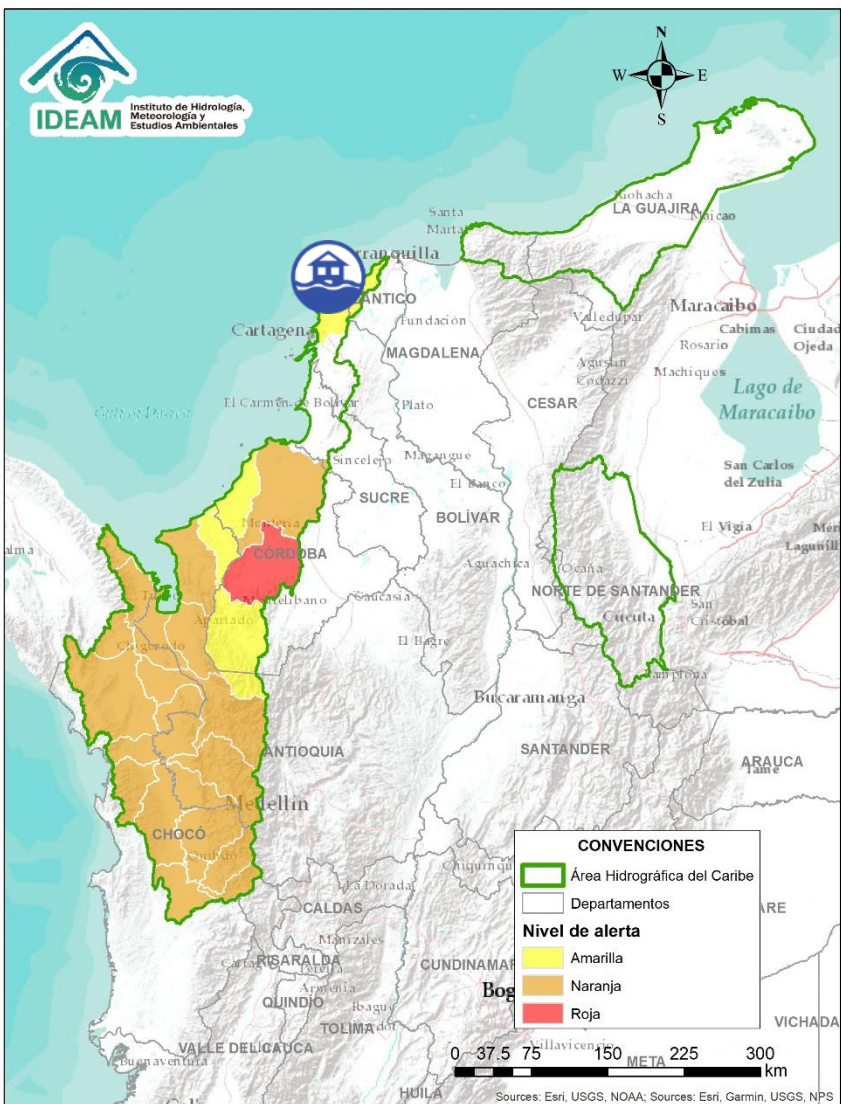
Alerta	Zona Hidrográfica	Subzona o Cuenca Hidrográfica	Descripción de la alerta hidrológica
	Atrato - Darién	Cuenca alta del río Atrato	Probabilidad de crecientes súbitas en la parte alta del río Atrato y sus afluentes los ríos Andágueda, Cabí y Quito. Especial atención en los municipios de Bagadó, El Carmen de Atrato, Lloró y Quibdó.
	Atrato - Darién	Afluentes al río Atrato en la cuenca media	Probabilidad de crecientes súbitas en la cuenca media del río Atrato y sus afluentes los ríos Bojayá, Cuía, Chicué, Uva, Pogue, Murindó, Murri, Napipí, Opegadó y Sucio. Especial atención en los municipios de Beté, Bojayá, Vigía del Fuerte, Urao, Murindó, Mutatá, Dabeiba y Urumita.
	Atrato - Darién	Cuenca baja del río Atrato	Probabilidad de incrementos súbitos en los ríos Salaqui, Cacarica y Tanela, entre otros afluentes al río Atrato en su cuenca baja. Especial atención en los municipios de Riosucio, Carmen del Darién y Unguía.
	Atrato - Darién	Cuenca del río Tolo	Probabilidad de crecientes súbitas en la cuenca del río Tolo entre otros directos al Caribe. Especial atención a la altura del municipio de Acandí.
	Caribe - Litoral	Cuenca del río León	Probabilidad de crecientes súbitas en el río León y en sus afluentes los ríos Chigorodó, Carepa y Apartadó, entre otros que desembocan al Golfo de Urabá. Se recomienda especial atención en los municipios de Chigorodó, Carepa y Apartado (Antioquia).



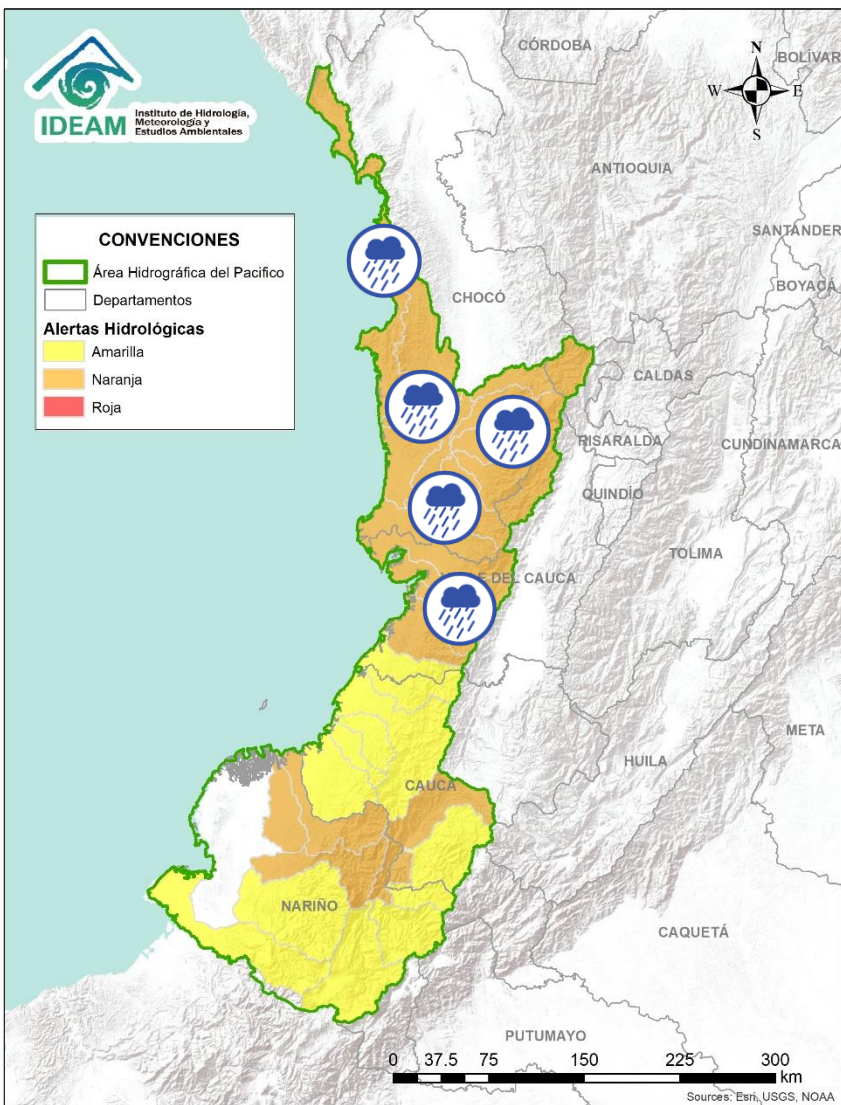
Área Hidrográfica del Caribe



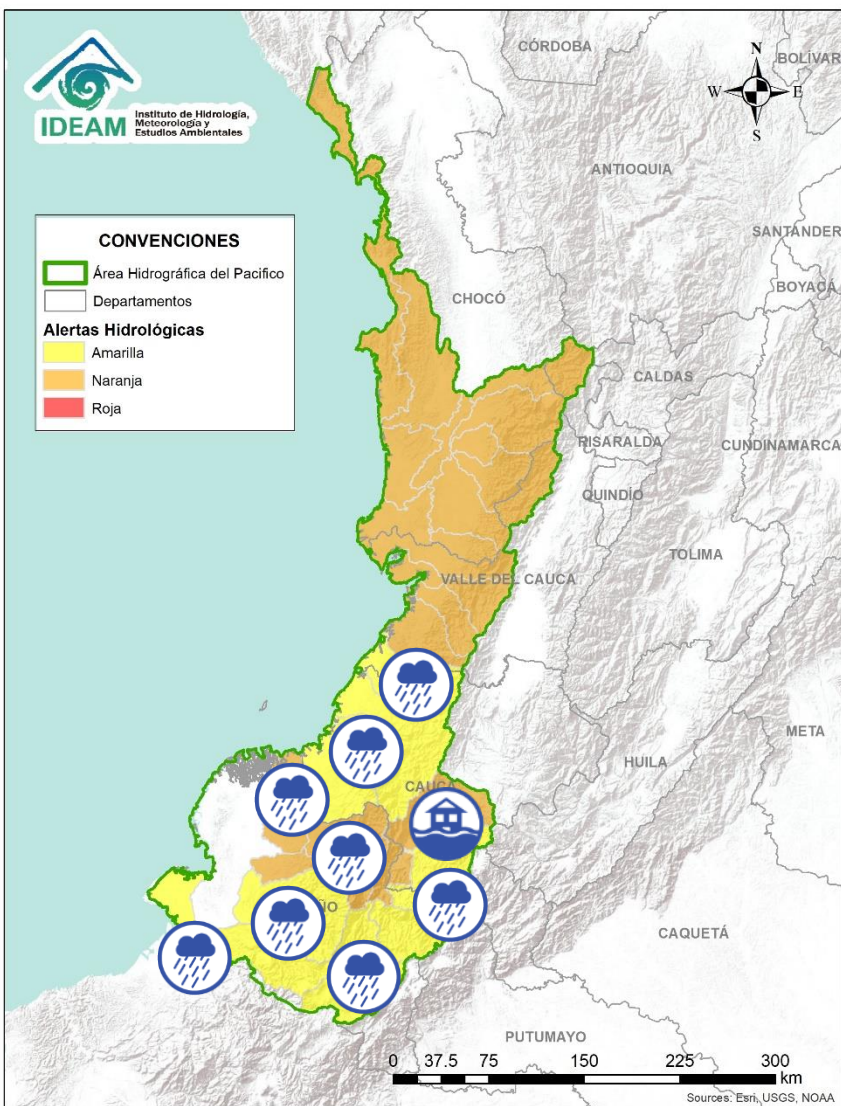
Alerta	Zona Hidrográfica	Subzona o Cuenca Hidrográfica	Descripción de la alerta hidrológica
	Caribe - Litoral	Cuenca del río San Juan	Probabilidad de crecientes súbitas en el río San Juan y sus afluentes directos al Caribe.
	Caribe - Litoral	Cuenca del río Canalete	Probabilidad de crecientes súbitas en los ríos Canalete y otros arroyos directos al Caribe.
	Caribe - Litoral	Cuenca del río Mulatos	Probabilidad de crecientes súbitas en el río Mulatos y sus afluentes en el Golfo de Urabá, se recomienda especial atención en el municipio de Turbo.
	Sinú	Cuenca alta del río Sinú	Probabilidad de incrementos en los niveles del río Sinú y quebradas afluentes en la parte alta.
	Sinú	Cuenca media del río Sinú	Niveles altos por encima de la cota de afectación en la parte media del río Sinú. Se recomienda especial atención en los centros poblados de Tierralta, Valencia y Montería (Córdoba). Nota: De acuerdo con el reporte de embalse Urra del día 4 de diciembre de 2020, se observa valores altos de caudal turbinado entre las 10:00 y las 22:00.
	Sinú	Cuenca baja del río Sinú	Niveles altos en la parte baja del río Sinú, se recomienda especial atención en los municipios de Cereté, Lórica, San Antero y San Bernardo del Viento. Estar atentos al tránsito de onda debido a los incrementos del río Sinú en su cuenca media.



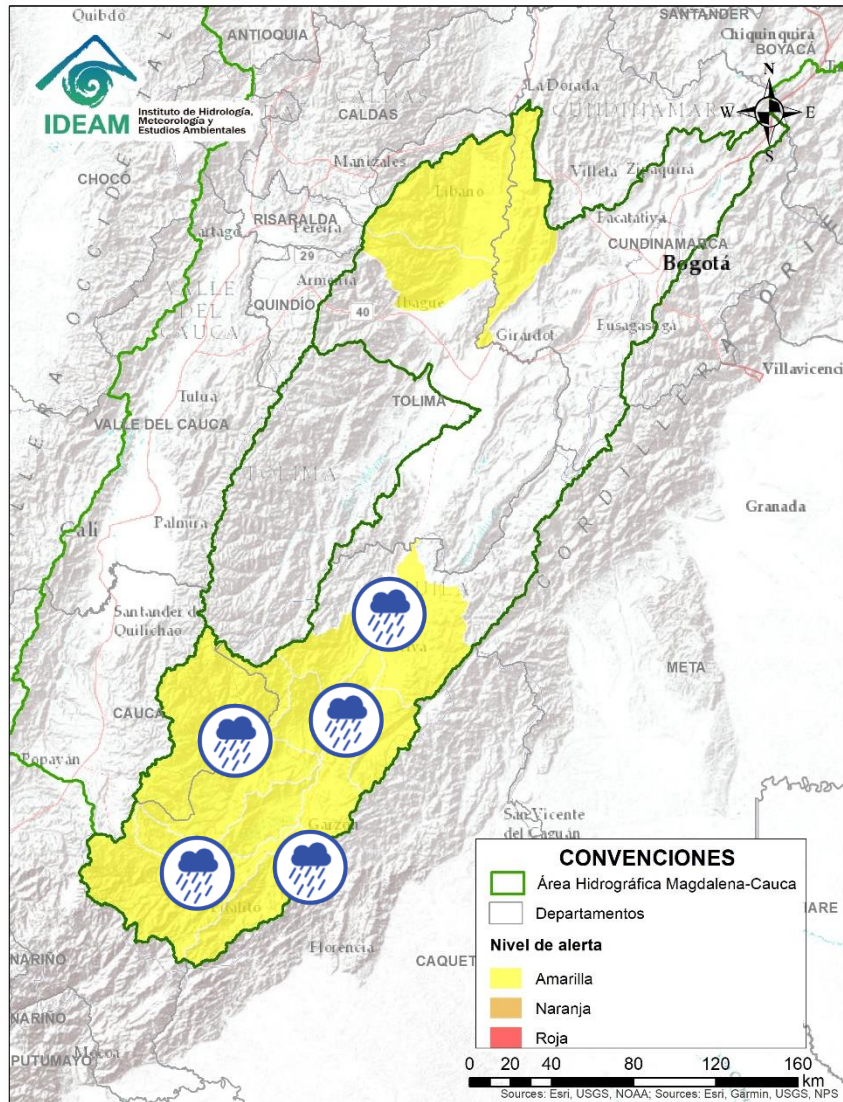
Alerta	Zona Hidrográfica	Subzona o Cuenca Hidrográfica	Descripción de la alerta hidrológica
	Caribe - Litoral	Arroyos directos al Caribe	Formación de arroyos directos al Mar Caribe, especialmente en el corregimiento Galerazamba, en el municipio de Santa Catalina (Bolívar), el municipio Juan de Acosta y en la ciudad de Cartagena. Nota (04/12/2020): En fuentes de noticias se reportan afectaciones en cerca de 30 viviendas en la ciudad de Cartagena por aumento de nivel en algunos canales.







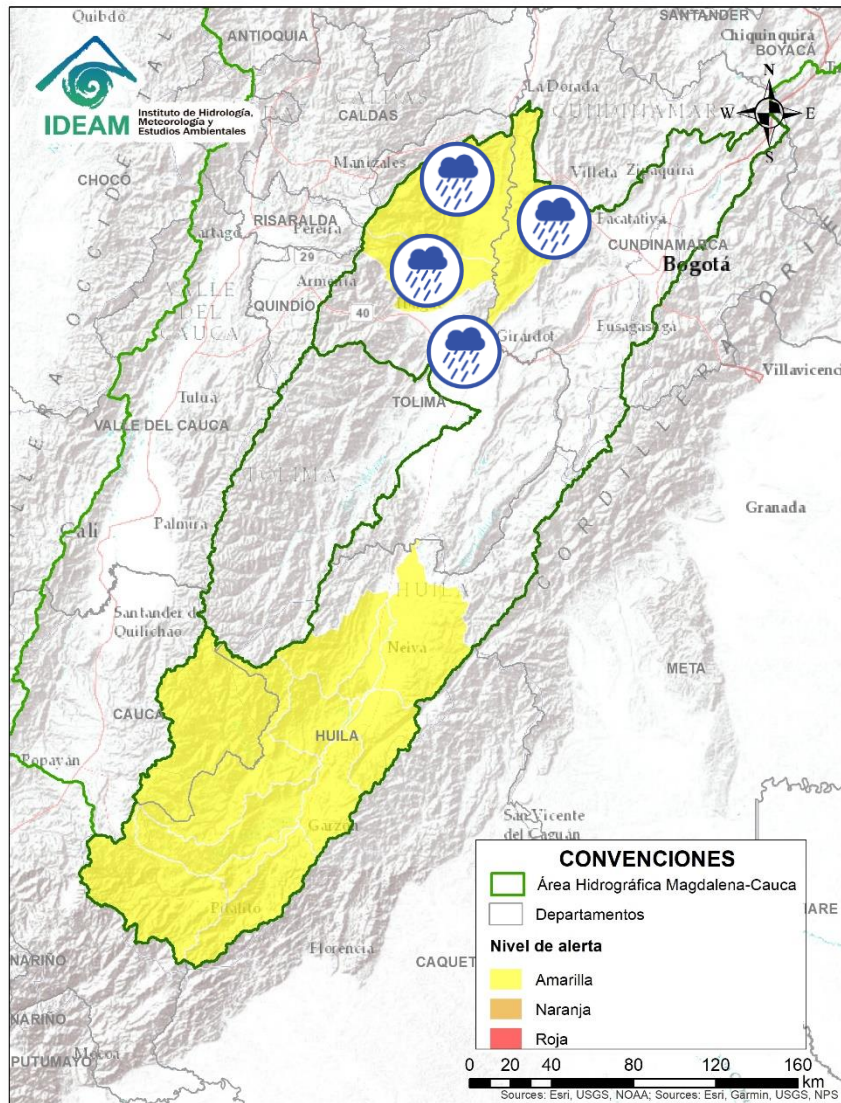
Alerta	Zona Hidrografica	Subzona o Cuenca Hidrografica	Descripción de la alerta hidrológica
	Baudó - Directos al Pacífico	Cuenca del río Baudó	Probabilidad de crecientes súbitas en el río Baudó y sus afluentes. Se recomienda especial atención para las poblaciones ribereñas, se destacan los corregimientos de Santa María, Miacorá, Divisa, Cohecho, Chachajo, Santa Rita, La Pureza y Nauca.
	Baudó - Directos al Pacífico	Cuencas directas al Pacífico (Chocó)	Probabilidad de incrementos súbitos en el nivel de los ríos Chocolatal, Docampadó, Abaquía, Catripe, Evarí, Pavasá, Piliza, Purricha, Quiparado, San Juan, Virudó, Cupica, Curiche, Jampavadó, Juradó, Partadó, Arusi, Coquí, Joví, Nuquí, Panguí y sus aportantes., entre otros directos al Océano Pacífico en el departamento de Chocó, se recomienda especial atención en los municipios de Bahía Solano y Juradó.
	San Juan	Cuenca alta del río San Juan	Probabilidad de crecientes súbita en la cuenca alta del río San Juan y sus afluentes. Se reportan inundaciones en el municipio de Tadó (Chocó). Estar atentos en el municipio de Istmina.
	San Juan	Cuenca media del río San Juan	Probabilidad de crecientes súbitas en las cuencas de los ríos Condoto, Tamaná, Cajón, Sipí y otros aportantes a la cuenca media. Se destacan las afectaciones en los municipios de Condoto y posibles desbordamientos en Andagoya.
	San Juan	Cuenca baja del río San Juan	Probabilidad de crecientes súbitas en las cuencas de los ríos Munguidó, Calima, Bajo San Juan, Río Capoma y otros directos al San Juan. Especial atención a la altura de los municipios San José del Palmar, Medio San Juan, Santa Rita y Litoral de San Juan.
	Tapaje – Dagua – Directos	Cuencas Directo Pacífico	Probabilidad de crecientes súbitas en los ríos Dagua, Anchicayá, Cajambre, Mayorquín, Raposo y sus afluentes, directos al océano Pacífico en el departamento del Valle del Cauca. se recomienda especial atención en Buenaventura. Nota: DCC informó que el día 30/11/2020 se presentó creciente súbita del río Bitaco en el corregimiento de Pavas, municipio de la Cumbre (Valle del Cauca).








Alerta	Zona Hidrografica	Subzona o Cuenca Hidrografica	Descripción de la alerta hidrológica
	Tapaje – Dagua – Directos	Cuencas Directo Pacífico	Probabilidad de crecientes súbitas en los ríos Naya, Yurumanguí, San Juan de Micay y sus afluentes, directos al océano Pacífico en el departamento de Cauca.
	Tapaje – Dagua – Directos	Cuencas Directo Pacífico	Probabilidad de crecientes súbitas en los ríos Saija, Timbiquí, Guapi y sus afluentes, directos al océano Pacífico en el departamento de Cauca.
	Tapaje - Dagua - Directos	Cuencas de los ríos Iscuandé y Tapaje (Nariño)	Probabilidad de crecientes súbitas en los ríos Iscuandé, Tapaje y sus afluentes, los cuales drenan sus aguas al Océano Pacífico en el departamento de Nariño.
	Patía	Cuenca alta del río Patía	Crecientes súbitas en la cuenca alta del río Patía. Especial atención a la altura del municipio de Patía. Nota: La UNGRD y CDGRD del Cauca reportan inundaciones por desbordamiento del río Patía, a la altura de la vereda El Hoyo en el municipio de Patía (02/12/2020).
	Patía	Cuenca media del río Patía	Probabilidad de crecientes súbitas en la parte media del cauce principal del río Patía. Especial atención en el municipio de Cumbitara (Nariño). Nota: Se reportan incrementos importantes en el río Patía, a la altura del municipio de Cumbitara (02/12/2020).
	Patía	Cuenca alta del río Patía	Probabilidad de crecientes súbitas en las cuencas de los ríos Guachicono, Juananbú, Guaitara y Mayo, aportantes al alto Patía.
	Patía	Cuenca del río Telembí	Probabilidad de crecientes súbitas en la cuenca del río Telembí, se recomienda especial atención en el municipio de Barbacoas (Nariño).
	Mira	Cuenca del río Mira	Probabilidad de crecientes súbitas en el río Mira y sus afluentes; principalmente en los ríos Guiza y San Juan. Se recomienda especial atención a la altura de los municipios de Ricaurte y Tumaco (Nariño).



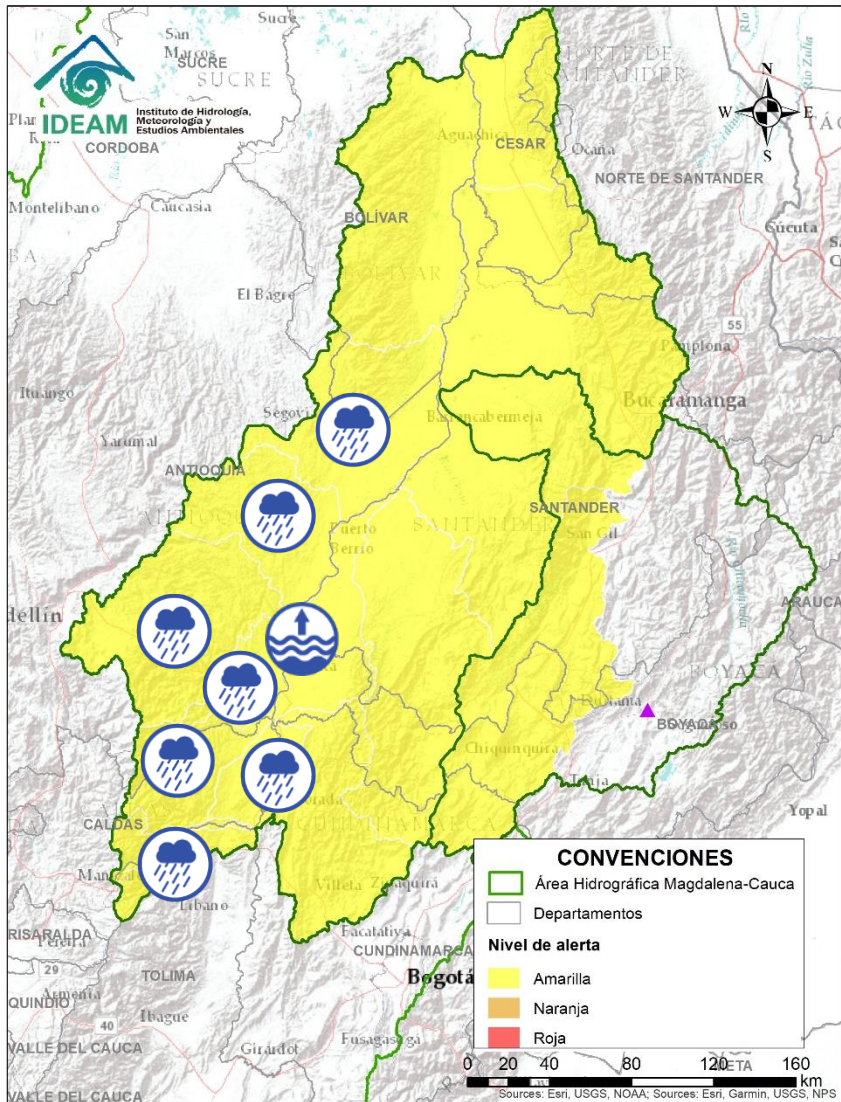
Alerta	Zona Hidrografica	Subzona o Cuena Hidrografica	Descripción de la alerta hidrológica
	Alto Magdalena	Cuenca del río Suaza	Probabilidad de crecientes súbitas en el río Suaza y sus aportantes. Especial atención en el Municipio de Suaza.
	Alto Magdalena	Ríos directos al Magdalena	Probabilidad de crecientes súbitas en la cuenca del río Timaná entre otros directos al Alto Magdalena, se recomienda especial atención en el municipio de Elías, Pitalito y San Agustín (Huila).
	Alto Magdalena	Cuenca del río Páez	Probabilidad de crecientes súbitas en la cuenca del río Páez. Especial atención en los municipios de Inzá, Belalcázar, La Plata, Nátaga, Paicol y Tesalia, estas crecientes son amortiguadas aguas abajo por el embalse de Betania.
	Alto Magdalena	Aportantes al Alto Magdalena	Probabilidad de crecientes súbitas en las cuencas de los ríos Yaguará, Íquira, Baché, Juncal, Neiva y Fortalecillas, aportantes al río Magdalena en su cuenca alta. Especial atención en el municipio de Yaguará, Santa Maria, Palermo y Natagaima.



Alerta	Zona Hidrografica	Subzona o Cuenca Hidrografica	Descripción de la alerta hidrológica
	Alto Magdalena	Cuenca del río Totaré	Probabilidad de crecientes súbitas en el río Totaré y sus afluentes, en el departamento del Tolima.
	Alto Magdalena	Cuenca del río Lagunilla	Probabilidad de crecientes súbitas en los ríos Sabandija, Recio y Lagunilla, afluentes del alto Magdalena. Se recomienda especial atención en los municipios de Murillo, Líbano, Lérica y Armero (Tolima).
	Alto Magdalena	Río Magdalena	Alerta puntual por niveles altos del río Magdalena a la altura de Girardot (Cundinamarca), donde se reportan algunas afectaciones. Se recomienda estar atentos aguas abajo de dicho municipio (03/12/2020).
	Alto Magdalena	Cuenca del río Bogotá	Niveles altos del río Bogotá a la altura de Girardot (Cundinamarca).
	Alto Magdalena	Cuenca del río Seco y otros directos al Magdalena	Probabilidad de incrementos súbitos en el nivel del río Seco entre otros directos al Magdalena en este sector.



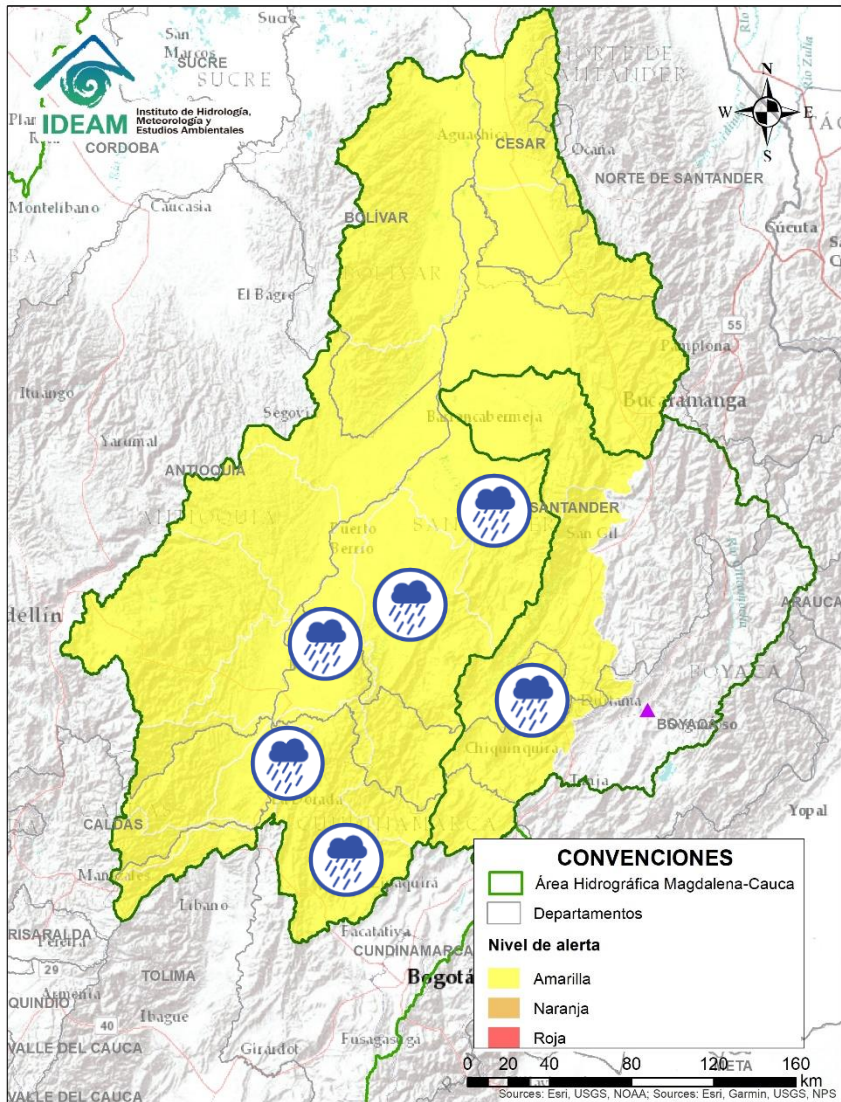
Área Hidrográfica del Magdalena – Cauca (cuenca media del río Magdalena)



Alerta	Zona Hidrográfica	Subzona o Cuenca Hidrográfica	Descripción de la alerta hidrológica
	Medio Magdalena	Cuenca del río Gualí	Probabilidad de crecientes súbitas en el río Gualí y sus afluentes, especial atención en los municipios de Fresno (Tolima), Mariquita (Tolima), Pensilvania (Caldas), Casabianca (Tolima) y Samaná (Caldas).
	Medio Magdalena	Cuenca del río Guarínó	Probabilidad de crecientes súbitas en la cuenca del río Guarínó. Especial atención en el municipio de Manzanares (Caldas). Probabilidad de crecientes súbitas en los niveles de los aportantes directos al Medio Magdalena entre los ríos Guarínó y La Miel.
	Medio Magdalena	Directos al Medio Magdalena entre los ríos Guarínó y La Miel	Probabilidad de crecientes súbitas en los niveles de los aportantes directos al Medio Magdalena entre los ríos Guarínó y La Miel. Nota: CDGRD CALDAS Y DNBC reportan inundaciones en varios barrios de la zona urbana del municipio La Dorada y vereda Doña Juana (Caldas), debido a desbordamientos de un canal de aguas residuales (03/12/2020).
	Medio Magdalena	Cuenca del río La Miel (Samaná)	Probabilidad de crecientes súbitas en el río La Miel y sus afluentes, especial atención en el municipio de Sonsón, Norcasia, Samaná, Argelia, San Diego y San Miguel (Antioquia).
	Medio Magdalena	Directos al medio Magdalena entre los ríos Miel y Nare	Probabilidad de crecientes súbitas en los niveles de los aportantes directos al Medio Magdalena entre los ríos La Miel y Nare, especialmente en el río Claro (Cocorná Sur). Especial atención a la altura de los municipios de Sonsón, Puerto Triunfo, Puerto Nare y San Francisco.
	Medio Magdalena	Cuenca del río Nare	Probabilidad de crecientes súbitas en el río Nare y sus afluentes. Especial atención en el río Samaná Norte, Nus, Negro y quebrada Marinilla. Se recomienda especial atención en los municipios de San Roque, Santo Domingo, Concepción, Rionegro, Santuario, Marinilla, Cocorná, San Luis, Yolombó y Puerto Nare. Igualmente, se registran niveles altos del río Magdalena en el municipio de Puerto Nare.
	Medio Magdalena	Cuencas del río San Bartolomé	Probabilidad de incrementos súbitos en el nivel del río Bartolomé y sus afluentes.
	Medio Magdalena	Cuencas del río Cimitarra	Probabilidad de incrementos súbitos en el nivel del río Cimitarra y sus afluentes. Especial atención en los municipios de Yondó y Remedios.

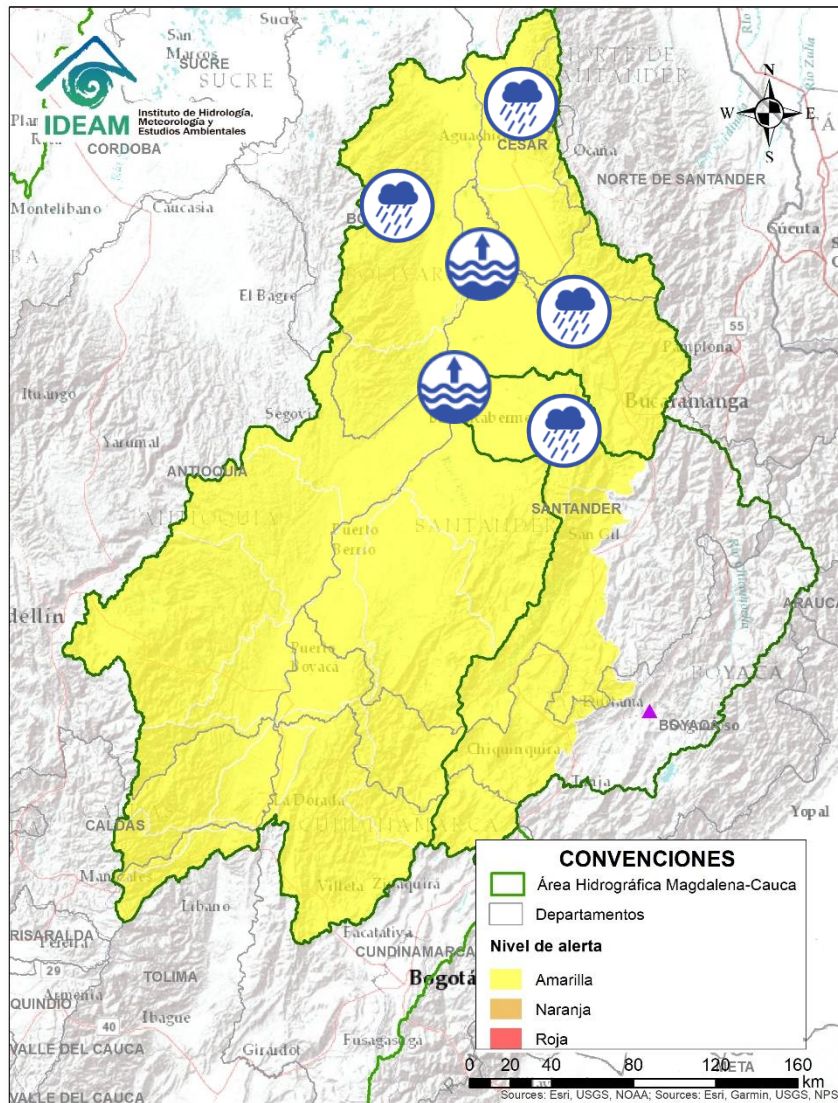


Área Hidrográfica del Magdalena – Cauca (cuenca media del río Magdalena)



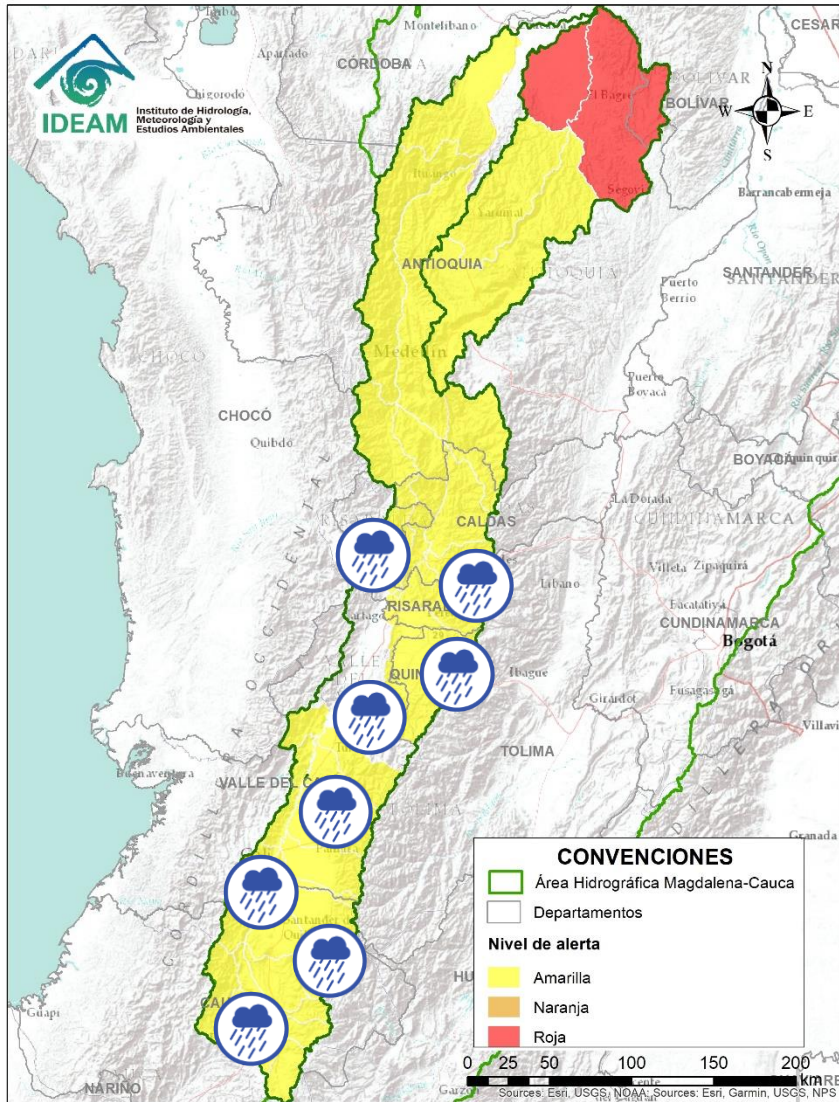
Alerta	Zona Hidrografica	Subzona o Cuenca Hidrografica	Descripción de la alerta hidrológica
	Medio Magdalena	Directos al medio Magdalena entre los ríos Seco y Negro	Probabilidad de incrementos súbitos en los niveles de los aportantes directos al Medio Magdalena entre los ríos Seco y Negro.
	Medio Magdalena	Cuenca del río Negro	Probabilidad de crecientes súbitas en el río Negro y sus afluentes, especialmente la quebrada la Negra y el río Guaguaqui. Especial atención en los municipios de Nimaima, San Francisco, Yacopí, Útica, Villeta, La Vega, Sasaima y Tobia.
	Medio Magdalena	Directos al Magdalena Medio entre ríos Negro y Carare	Probabilidad de incrementos en los niveles de los Directos al Magdalena Medio entre ríos Negro y Carare.
	Medio Magdalena	Cuenca del río Carare	Probabilidad crecientes súbitas en los ríos Minero, Carare y sus afluentes, se recomienda especial atención a la altura de los municipios de Quípama (Boyacá), Cimitarra y Puerto Parra (Santander). Nota: La UNGRD y CDGRD de Santander reportan crecientes súbitas del río Oponcito y la quebrada el Ropero, causando afectaciones en los municipios de Cimitarra y Aguada (Santander), respectivamente (01/12/2020).
	Medio Magdalena	Cuenca del río Opón	Probabilidad de crecientes súbitas en el río Opón y en su tributario el río La Colorada, a la altura del municipio de Simacota (Santander). Especial atención a la altura del municipio de Puerto Parra.
	Sogamoso	Cuenca del río Suárez	Probabilidad de crecientes súbitas en la cuenca del río Suárez y sus afluentes, especialmente el río Monquirá y Sutamarchán. Se recomienda especial atención a la altura de los municipios de Sutamarchán, Monquirá, Puente Nacional, Simacota y Hato. Nota: CDGRD de Santander informa en el municipio de Aguada, Sector La Playa, evento creciente súbita en la quebrada El Ropero, evidenciando afectaciones y quedando incomunicados con los municipios de Suaita y San Benito (01/12/2020).

Área Hidrográfica del Magdalena – Cauca (cuenca media del río Magdalena)



Alerta	Zona Hidrográfica	Subzona o Cuenca Hidrográfica	Descripción de la alerta hidrológica
	Sogamoso	Cuenca del río Sogamoso	Probabilidad de crecientes súbitas en el río Sogamoso en su cuenca alta debido al tránsito de onda del río Suárez. Especial atención en el municipio de Zapatoca (Santander).
	Sogamoso	Cuenca del río Sogamoso	Alerta amarilla por vertimientos controlados en el embalse Topocoro de la central hidroeléctrica Sogamoso, se esperan incrementos en el río Sogamoso, entre Puente La Paz y la presa Latora (ISAGEN, 17/11/2020).
	Medio Magdalena	Cuenca del río Lebrija	Probabilidad de crecientes súbitas en el río Lebrija y sus afluentes, los ríos de Oro (Lebrija, Piedecuesta y Girón), Charta, Suratá (Bucaramanga), Playón (Playón), en el departamento de Santander.
	Medio Magdalena	Directos al Magdalena (Brazo Morales)	Probabilidad de crecientes súbitas en los tributarios directos al río Magdalena (Brazo Morales). Especial atención a las quebradas Arenal y Norosí. Igualmente, estar atentos a la altura del municipio de Santa Rosa del Sur.
	Medio Magdalena	Quebrada El Carmen	Probabilidad de crecientes súbitas en la Quebrada el Carmen y otros directos al Medio Magdalena.
	Medio Magdalena	Parte media del río Magdalena	Niveles altos en el río Magdalena en el tramo entre Barrancabermeja (Santander), Puerto Wilches (Santander) y Gamarra (Cesar), con valores por encima del umbral de alerta roja. El IDEAM hace un llamado de atención a la población ribereña asentada a lo largo del Magdalena para que se mantengan atentos a la información de los Consejos Municipales de Gestión del Riesgo y siguiendo las recomendaciones dado que actualmente el nivel del río Magdalena se encuentra con valores altos los cuales pueden aumentar, especialmente aguas abajo de la desembocadura del río Sogamoso al Magdalena debido a los vertimientos controlados de Central Sogamoso. Notas: 1) CDGRD Magdalena informa inundación en el municipio Sitio Nuevo en el corregimiento de Palermo (14/11/2020). 2) La UNGRD reportan inundaciones por aumento del río Magdalena en el municipio de Simití (Bolívar). (16/11/2020) 3) CDGRD Santander informa inundación del río Magdalena en el municipio de Puerto Wilches en Bocas del Rosario, Bocado y Vijagal, afectación 330 hectáreas en cultivos de palma, maíz y plátano (17/11/2020).

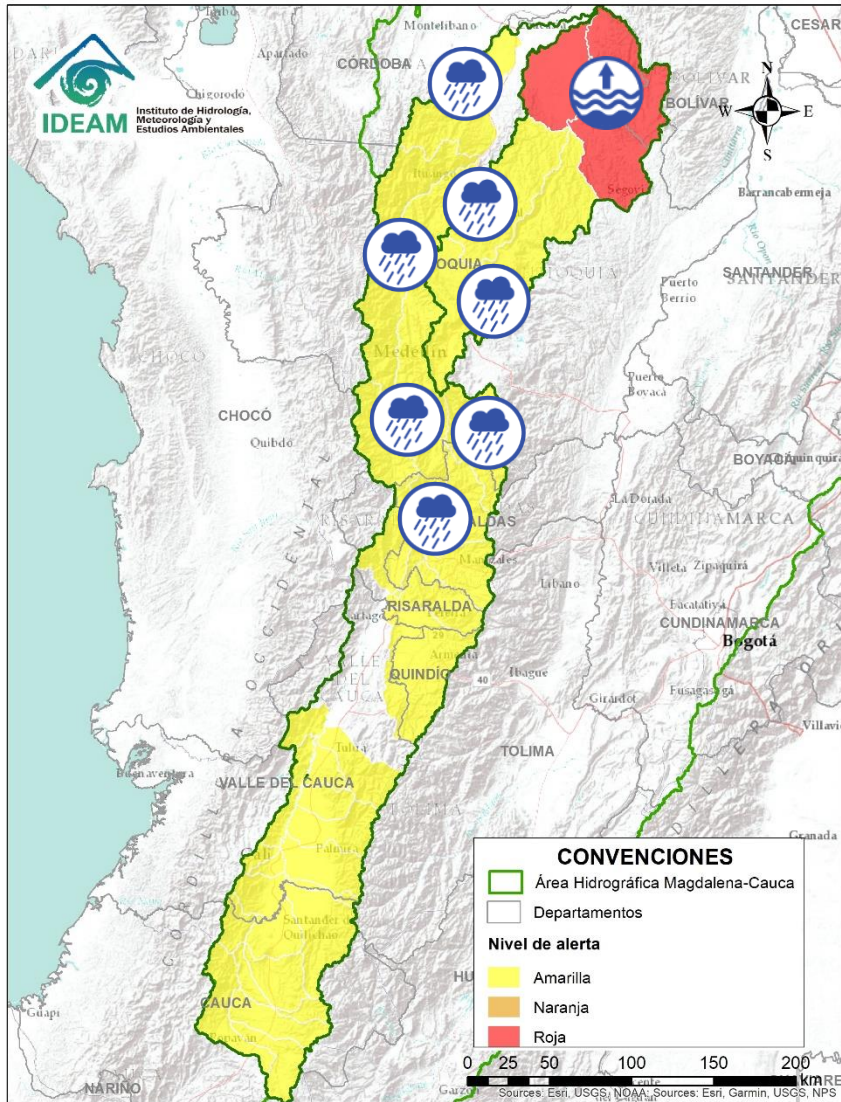
Área Hidrográfica del Magdalena – Cauca (cuenca del río Cauca)



Alerta	Zona Hidrográfica	Subzona o Cuenca Hidrográfica	Descripción de la alerta hidrológica
	Cauca	Cuencas aportantes al río Cauca en el departamento del Cauca	Probabilidad de crecientes súbitas en las cuencas de los ríos Salado, Palacé, Piendamó, Ovejas, Quinamáyo, Timba, cuenca alta del Cauca y aportantes al río Cauca en el departamento de Cauca. Especial atención en los municipios de Toribío y Puerto Tejada.
	Cauca	Cuencas aportantes al río Cauca en el departamento de Cauca	Probabilidad de creciente súbita en el río Palo y sus aportantes en el departamento de Cauca. Nota: CDGRD CAUCA informó que el 30/11/2020 colapsó el sistema de alcantarillado por las fuertes lluvias en el municipio de Guachene en la cuenca del río Palo..
	Cauca	Cuencas aportantes al río Cauca en el departamento del Valle del Cauca	Probabilidad de crecientes súbitas en las cuencas de los ríos Claro, Jamundí, Cali, Lili, Meléndez, Cañaveralajo, Guachal, Arroyohondo, Yumbo, Vijes, Yotoco, Mediacanoa y Piedras entre otros aportantes al río Cauca en el departamento del Valle del Cauca. Nota: DCC informó que el 30/11/2020 el río Media Canoa presentó desbordamiento en el sector de Los Chorros en el municipio de Yotoco.
	Cauca	Cuencas aportantes al río Cauca en el departamento del Valle del Cauca	Probabilidad de crecientes súbitas en las cuencas de los ríos Desbaratado, Amaime, Cerrito, Guabas, Guadalajara, Tulua, Arroyohondo, Mediacanoa, Piedras, Frio y Chanco, aportantes al río Cauca en el departamento del Valle del Cauca.
	Cauca	Cuenca del río Otún	Probabilidad de creciente súbita en la cuenca del río Otún y sus afluentes en el Eje Cafetero.
	Cauca	Cuenca del río Chinchiná	Probabilidad de crecientes súbitas en el río Chinchiná y sus afluentes en el Eje Cafetero. Especial atención en los municipios de Villamaría y Manizales (Caldas).
	Cauca	Cuenca del río Risaralda	Probabilidad de crecientes súbitas en el río Risaralda y sus afluentes. Especial atención a la altura del municipio de Riosucio (Caldas).

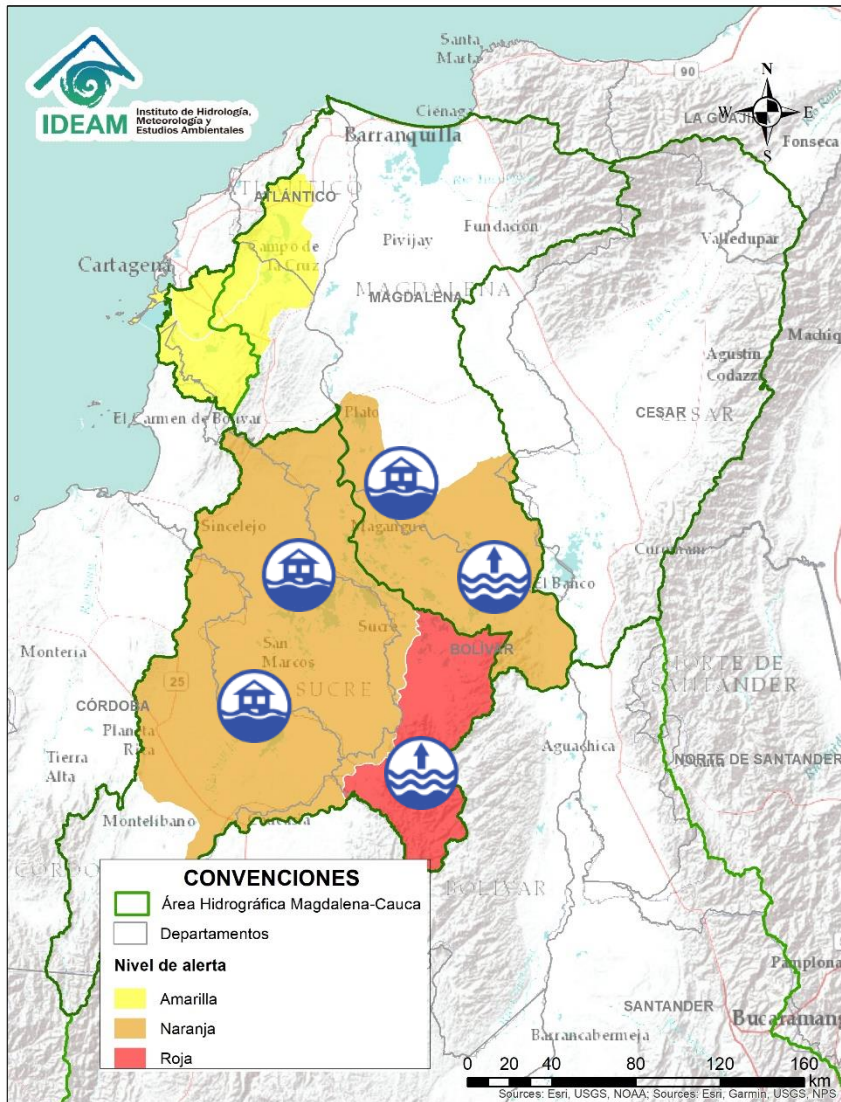


Área Hidrográfica del Magdalena – Cauca (cuenca del río Cauca)



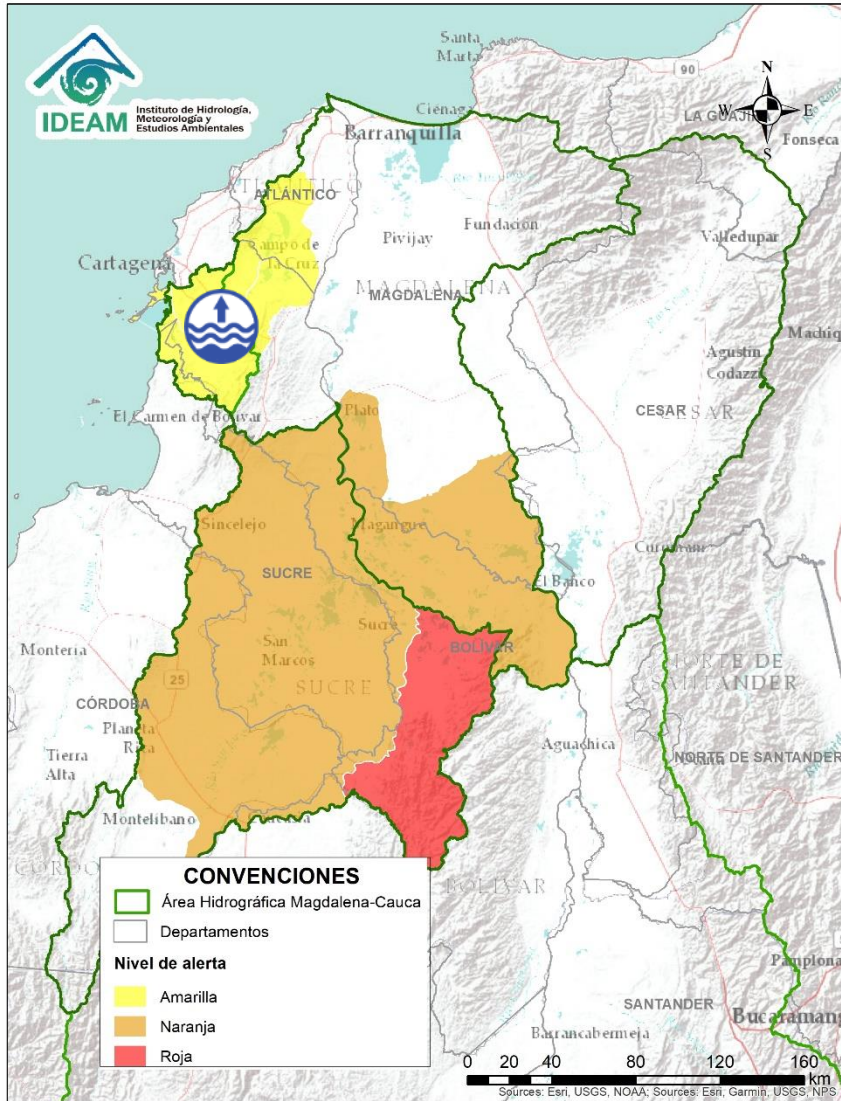
Alerta	Zona Hidrográfica	Subzona o Cuenca Hidrográfica	Descripción de la alerta hidrológica
	Cauca	Cuenca del río Tapias	Probabilidad de crecientes súbitas en la cuenca del río Tapias y sus afluentes en el Eje Cafetero.
	Cauca	Cuenca del río Frio	Probabilidad de crecientes súbitas en la cuenca del río Frio y sus afluentes en el Eje Cafetero.
	Cauca	Cuenca del río Arma	Probabilidad de crecientes súbitas en la cuenca del río Arma y sus afluentes en el Eje Cafetero.
	Cauca	Cuenca del río San Juan	Probabilidad de incrementos súbitos en el río San Juan (que drena hacia el río Cauca) entre los municipios de Salgar y Pueblorrico, así como en sus afluentes. Especial atención a los niveles de las Quebradas los Monos y La Linda, a la altura del municipio de Ciudad Bolívar (Antioquia).
	Cauca	Directos al río Cauca entre San Juan - Pto Valdivia	Probabilidad de crecientes súbitas en los aportantes directos al río Cauca entre el río San Juan - Pto Valdivia, especialmente el río Tonusco en el municipio de Santafé de Antioquia y en Ebejico, Heliconia y Armenia.
	Cauca	Cuenca del río Taraza-Man	Probabilidad de incrementos súbitos en los niveles de los ríos Tarazá, Man y sus afluentes, a la altura de los municipios de Tarazá y Cáceres (Antioquia).
	Cauca	Cuenca del río Porce	Probabilidad de crecientes súbitas en el río Porce y las quebradas afluentes del Valle de Aburra. Especial atención a los niveles del río Medellín y sus aportantes, en los municipios de Rionegro, Caldas, Sabaneta, Itagüí, Copacabana, Bello y La Estrella, entre otros. Nota: Debido a las lluvias de las últimas horas, los observadores reportan socavaciones en el río Medellín, causando afectación en la vía de ingreso de la ciudad de Medellín, lo cual podría incomunicar los municipios de Sopetrán, Olaya, Liborina y Sabanalarga.
	Nechí	Cuenca alta del río Nechí	Probabilidad de crecientes súbitas en la cuenca alta del río Nechí y sus afluentes. Especial atención en los municipios de Angostura, Anorí, Campamento y Yarumal (Antioquia).
	Nechí	Cuenca baja del río Nechí	Niveles altos en la parte baja del río Nechí, con valores por encima de la cota de afectación. Se recomienda especial atención a la altura de los municipios de Nechí y Zaragoza, ante posibles afectaciones por inundaciones.



Área Hidrográfica del Magdalena – Cauca (cuena baja del río Magdalena)

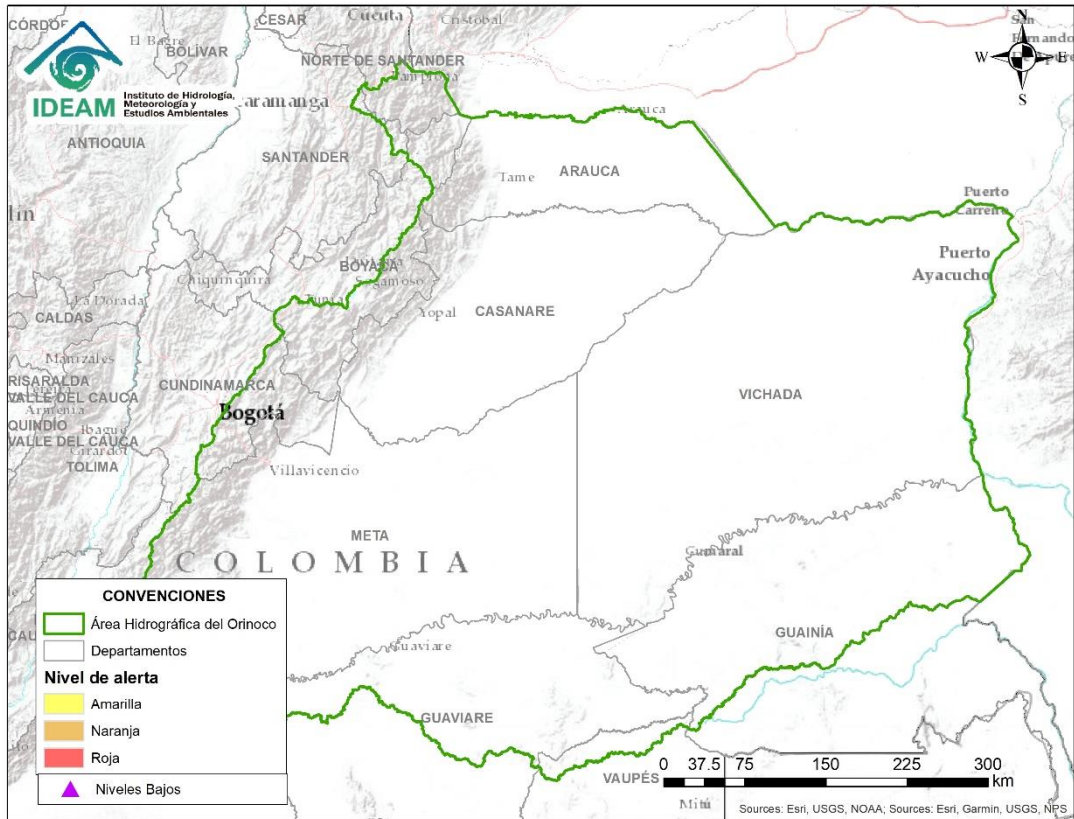


Alerta	Zona Hidrográfica	Subzona o Cuena Hidrográfica	Descripción de la alerta hidrológica
	Bajo Magdalena – Cauca – San Jorge	Bajo San Jorge – La Mojana	Niveles altos en el río San Jorge en su cuena baja y en el sistema de ciénagas de Ayapel y San Marcos. Se reportan afectaciones en algunos sectores de los municipios de Ayapel (Córdoba), Caimito, San Pedro, Galeras y San Luis de Sincé (Sucre).
	Bajo Magdalena – Cauca – San Jorge	Bajo San Jorge – La Mojana	Alerta roja puntual en el río San Jorge, a la altura de las estaciones Jegua (San Benito Abad) y San Antonio (Magangué), debido a que los niveles se mantienen por encima del umbral de desbordamiento. Nota: CDGRD de Sucre reporta inundación en el corregimiento de Pampanilla por el aumento de los niveles en caños y ciénagas (03/12/2020).
	Bajo Magdalena	Directos Bajo Cauca – Magdalena. Ciénaga La Raya entre río Nechí y Brazo de Loba	Niveles altos del río Cauca desde Nechí (Antioquia) hasta Pinillos (Bolívar), la actual situación crítica está siendo afectada por la ruptura de un tramo importante del dique de protección ubicado en el corregimiento de Tres Cruces (municipio de Achí). Se recomienda especial atención al corregimiento de Armenia (municipio de Pinillos) y de mantenerse esta condición de ascenso también estar atentos en los municipios de Ayapel (Córdoba), San Jacinto del Cauca y Achí (Bolívar) y los municipios sucreños de Majagual, Sucre y Guaranda.
	Bajo Magdalena	Directos al bajo Magdalena entre El Banco y El Plato	Niveles altos del río Magdalena entre El Banco y El Plato. Ascenso en los niveles del río Magdalena, en su tránsito por los municipios de Pinillos, Magangué y Plato; condición similar a la registrada en el Brazo de Mompós (municipios de Guamal, San Sebastián de Buenavista, Mompós, San Zenón, Talaigua Nuevo, Santa Ana y Santa Bárbara de Pinto) y en el Brazo de Loba (municipios de El Banco, San Martín de Loba, Hatillo de Loba, Barranco de Loba y Pinillos). Se recomienda especial atención en el municipio de El Banco, donde los niveles superaron el umbral de desborde. Notas: Se registró rompimiento de la estructura de protección del Brazo de Loba a la altura La vereda Lerma pertenece al municipio de Barranco de Loba según reporte la Oficina Departamental de Gestión del Riesgo de Desastres (01/12/2020). 2. La UNGRD reporta inundaciones en el municipio de Tamalemeque (César) (03/12/2020).
	Bajo Magdalena	Directos al bajo Magdalena entre El Banco y El Plato	Niveles altos en el río Magdalena a la altura del municipio de El Banco (Magdalena), con valores por encima de la cota de afectación. Se recomienda especial atención ante posibles afectaciones por inundaciones que se puedan estar presentando en este municipio.

Área Hidrográfica del Magdalena – Cauca (cuena baja del río Magdalena)



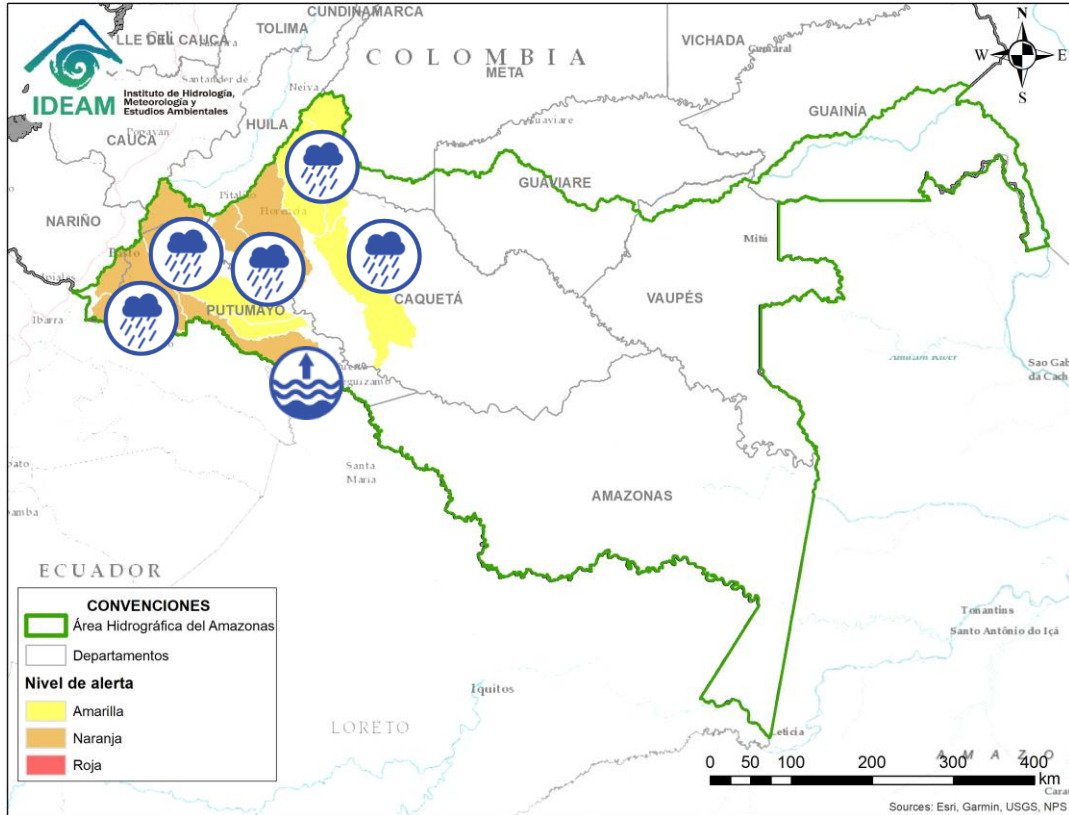
Alerta	Zona Hidrográfica	Subzona o Cuenca Hidrográfica	Descripción de la alerta hidrológica
	Bajo Magdalena	Canal del Dique (margen derecha)	Niveles altos en el Canal del Dique (margen derecha). Especial atención en los municipios de Pasacaballos, Arjona y Sabanalarga. Nota: En las últimas horas se registraron fuertes lluvias en el municipio de Arjona, se solicita estar atentos (02/12/2020).
	Bajo Magdalena	Canal del Dique (margen izquierda)	Niveles altos en el Canal del Dique (margen izquierda). Especial atención en los municipios de Mahates, Arroyohondo y María La Baja.



**CONDICIONES
NORMALES**



Área Hidrográfica del Amazonas



Alerta	Zona Hidrográfica	Subzona o Cuenca Hidrográfica	Descripción de la alerta hidrológica
	Caguán	Cuenca del río Caguán	Probabilidad de crecientes súbitas en el Alto y bajo Caguán y sus afluentes. Se recomienda especial atención en el municipio San Vicente del Caguana. Y Cartagena del Chaira.
	Caguán	Cuenca del río Guayas	Probabilidad de crecientes súbitas en el río Guayas y sus afluentes; aportantes al río Caquetá. Se recomienda especial atención a la altura de Puerto Rico.
	Caquetá	Cuenca del río Orteguaza y Pescado	Probabilidad de crecientes súbita en los niveles de los ríos Orteguaza, Pescado y sus afluentes, los ríos Caraño y Hacha en el piedemonte caqueteño, a la altura del municipio de Florencia (Caquetá). Se recomienda especial atención en las ciudades de Florencia, Paujil, Doncello, Albania y San José de Fragua
	Caquetá	Cuenca alta del río Caquetá	Probabilidad de incrementos moderados en los niveles del río Mocoa y sus afluentes, especialmente en los ríos Rumiayaco, Tarauquita, Pepino, Sangoyaco y Mulato, los cuales atraviesan el municipio de Mocoa.
	Putumayo	Cuenca alta del río Putumayo	Probabilidad de incrementos súbitos en la parte alta del río Putumayo y sus afluentes, especialmente los ríos Sucio, Guineo y Guamuéz, se recomienda especial atención en los municipios de Monopamba, El Tigre, Libano, Villagarzón, Orito y Puerto Asís (Putumayo).
	Putumayo	Cuenca del río San Miguel	Probabilidad de incrementos súbitos en la cuenca del río San Miguel y sus afluentes. Especial atención en los municipios de Ipiales, Valle de Guamuez y San Miguel (La Dorada).
	Putumayo	Cuenca media del río Putumayo	Niveles altos en la cuenca media del río Putumayo entre los municipios de Puerto Asís y Puerto Leguizamó.
	Caquetá	Cuencas de los ríos Sencella y Mecaya	Probabilidad de incrementos en los niveles de las cuencas de los ríos Sencella, Mecaya y sus afluentes, debido a las constantes precipitaciones.



RESUMEN

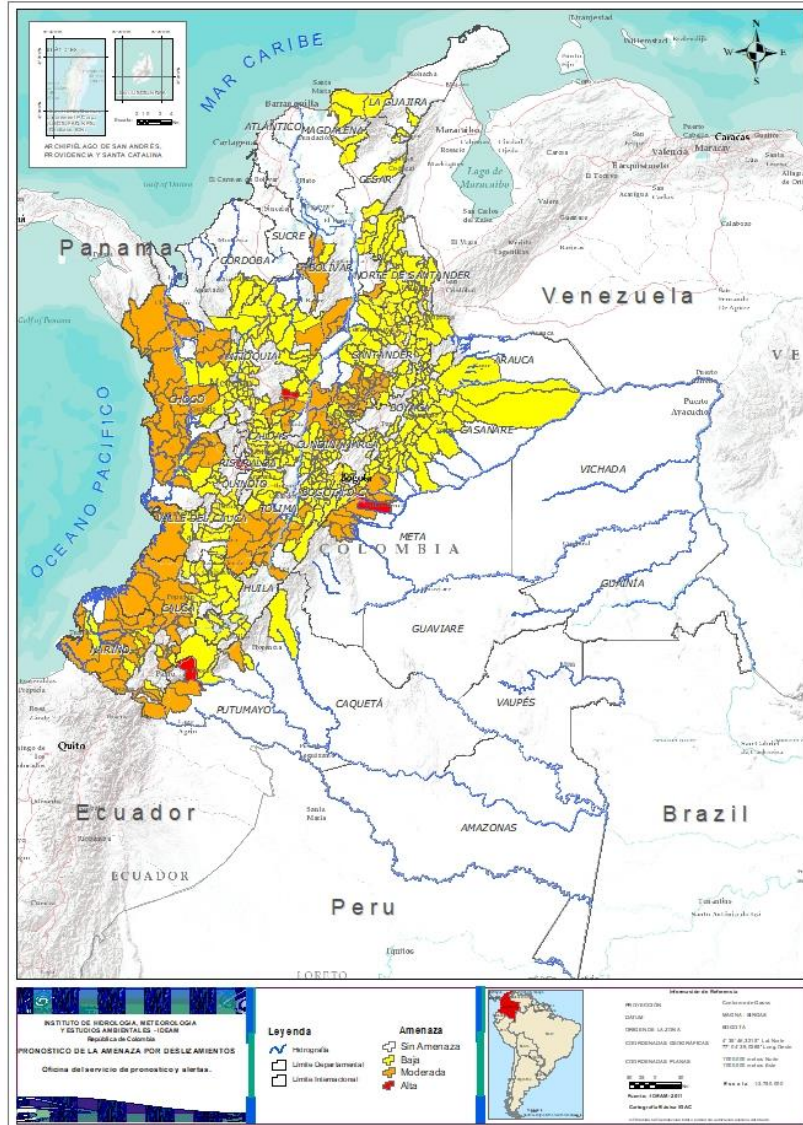
Debido a las precipitaciones de los últimos días se presenta saturación de humedad en los suelos ocasionando probabilidad alta, moderada y baja de ocurrencia de deslizamientos de tierra en zonas de ladera y alta pendiente en algunos municipios de los departamentos de la región Andina, Amazonía, Caribe, Orinoquía y Pacífico.



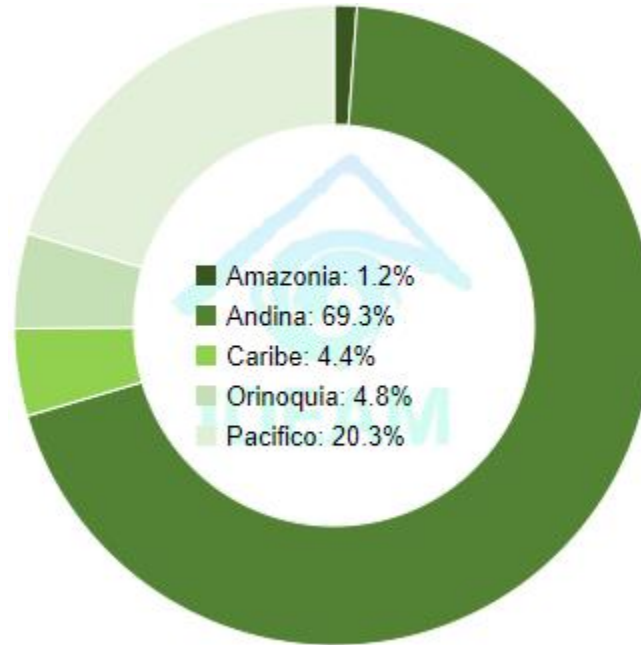
Fuente: <https://www.telesurtv.net/>



Pronóstico de la Amenaza por Deslizamientos de Tierra



TOTAL MUNICIPIOS: 521



DEPARTAMENTO	N°
ANTIOQUIA	1
META	1
PUTUMAYO	1
RISARALDA	1
TOTAL	4

DEPARTAMENTO	N°
ANTIOQUIA	8
BOLÍVAR	5
BOYACÁ	9
CALDAS	1
CAQUETÁ	1
CAUCA	13
CESAR	1
CHOCÓ	19
CUNDINAMARCA	10
HUILA	2
META	9
NARIÑO	24
PUTUMAYO	2
SANTANDER	24
TOLIMA	11
VALLE DEL CAUCA	1
TOTAL	140

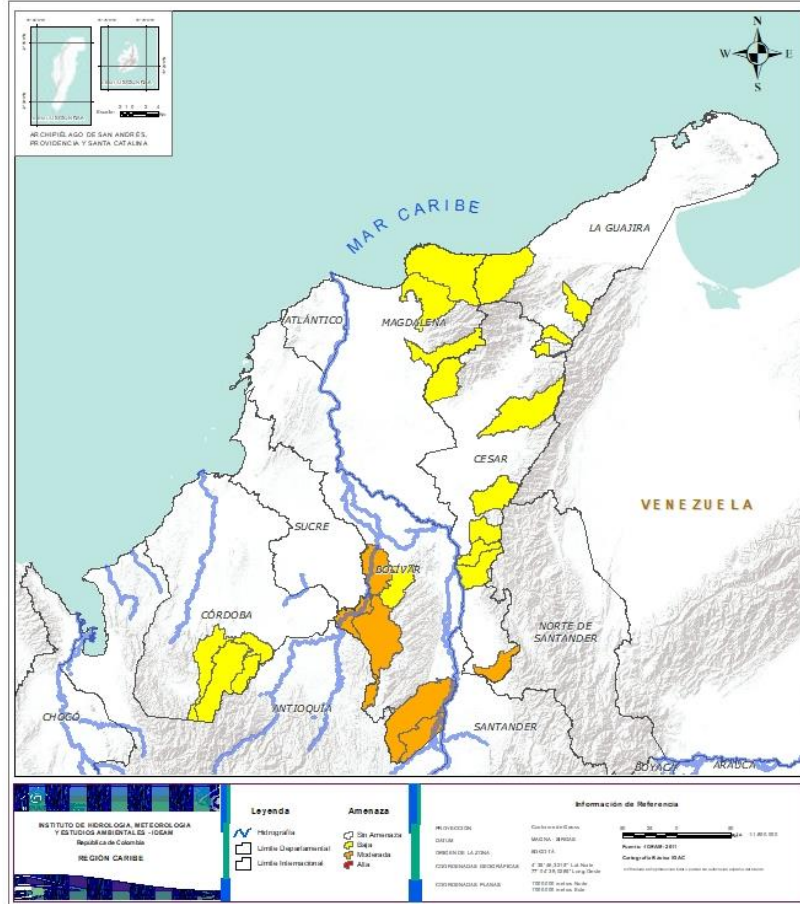
DEPARTAMENTO	N°
ANTIOQUIA	54
ARAUCA	1
BOLÍVAR	1
BOYACÁ	52
CALDAS	15
CAQUETÁ	2
CASANARE	13
CAUCA	18
CESAR	6
CHOCO	1
CHOCÓ	3
CUNDINAMARCA	72
CÓRDOBA	3
HUILA	10
LA GUAJIRA	4
MAGDALENA	3
META	1
NARIÑO	9
NORTE DE SANTANDER	30
QUINDÍO	3
RISARALDA	1
SANTANDER	35
TOLIMA	22
VALLE DEL CAUCA	18
TOTAL	377



Pronóstico de la Amenaza por Deslizamientos de Tierra



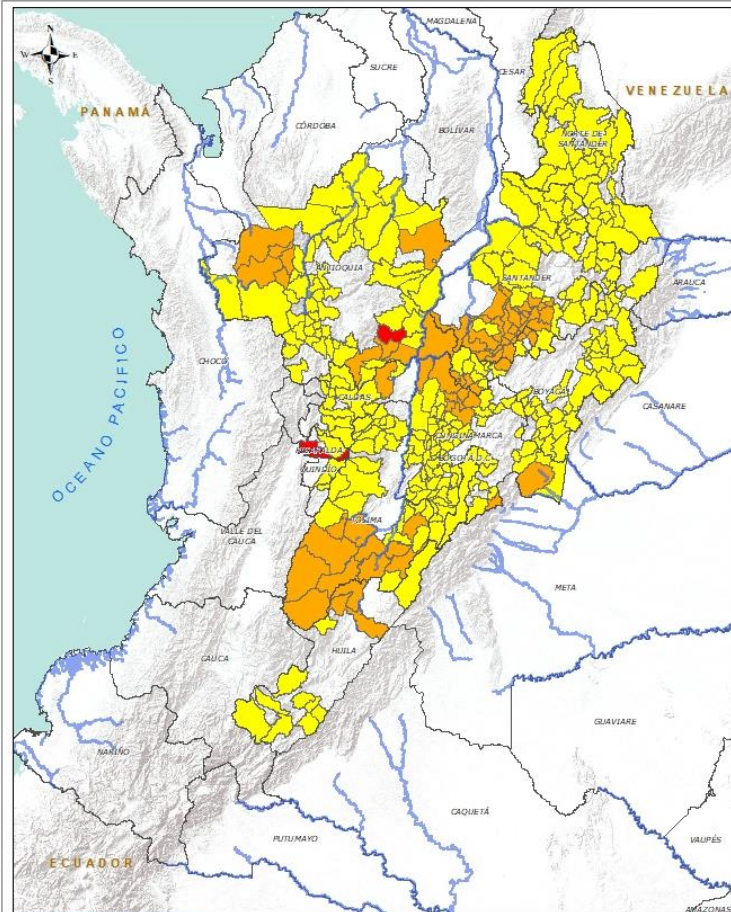
REGIÓN CARIBE





Alerta	SITIOS PARA LOS CUALES SE GENERA LA ALERTA
	BOLÍVAR: Achí, Cantagallo, Montecristo, San Jacinto Del Cauca, San Pablo. CESAR: San Alberto.
	BOLÍVAR: Tiquisio (Puerto Rico). CESAR: Agustín Codazzi, Curumaní, El Copey, La Gloria, Pailitas, Pelaya. CÓRDOBA: Montelíbano, Puerto Libertador, San Jose De Ure. LA GUAJIRA: Dibulla, Fonseca, La Jagua Del Pilar, Villanueva. MAGDALENA: Ciénaga, Fundación, Santa Marta.



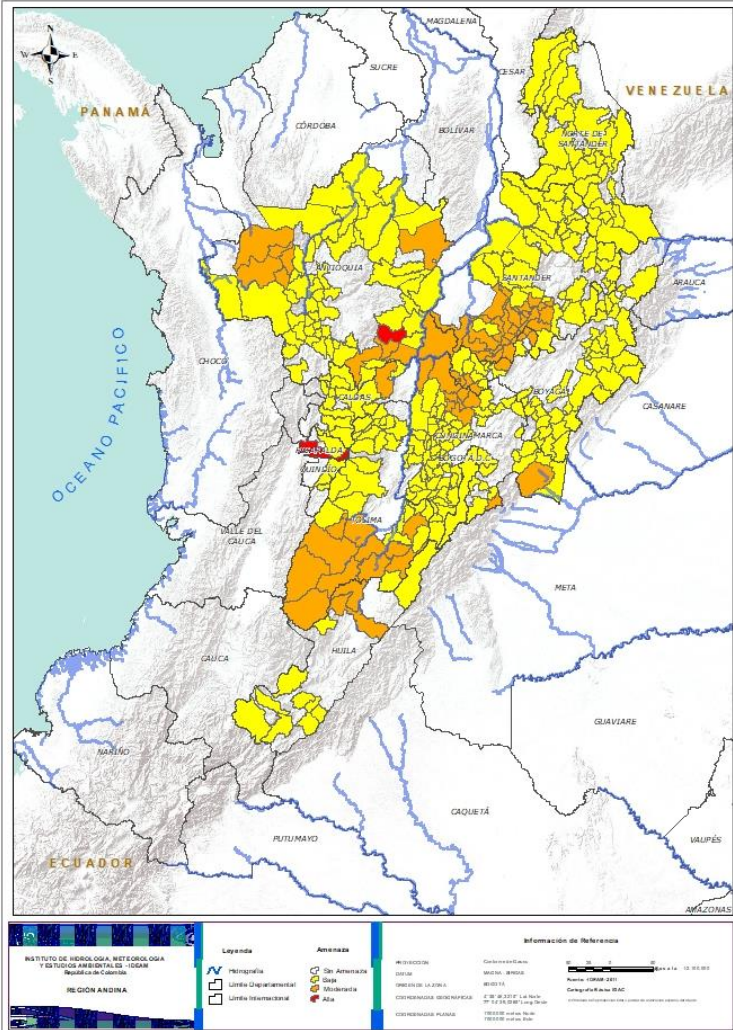
REGIÓN ANDINA



Alerta	SITIOS PARA LOS CUALES SE GENERA LA ALERTA
	<p>ANTIOQUIA: San Luis. RISARALDA: Pereira.</p>
	<p>ANTIOQUIA: Abriaquí, Cañasgordas, Dabeiba, Frontino, Remedios, San Francisco, Sonsón, Uramita. BOYACÁ: Chitaraque, Coper, La Victoria, Muzo, Puerto Boyacá, Quípama, Saboyá, San José De Pare, Santana. CALDAS: Samaná. CUNDINAMARCA: El Peñón, Guayabetal, Medina, Pacho, Paima, Puerto Salgar, San Cayetano, Topaipí, Villagómez, Yacopí. HUILA: Aipe, Neiva. SANTANDER: Aguada, Albania, Barbosa, Bolivar, Chima, Chipatá, Confines, Contratación, El Guacamayo, Florián, Guadalupe, Guapotá, Guavatá, Güepsa, Jesús María, La Belleza, La Paz, Landázuri, Oiba, Puente Nacional, San Benito, Suaita, Sucre, Vélez. TOLIMA: Ataco, Chaparral, Coyaima, Cunday, Dolores, Natagaima, Ortega, Planadas, Prado, Rioblanco, San Antonio.</p>
	<p>ANTIOQUIA: Abejorral, Amagá, Amalfi, Andes, Angelópolis, Anorí, Argelia, Armenia, Belmira, Betulia, Briceño, Buriticá, Cáceres, Caicedo, Caldas, Campamento, Caracolí, Caramanta, Ciudad Bolívar, Concordia, Ebéjico, Fredonia, Giraldo, Heliconia, Ituango, La Unión, Maceo, Medellín, Montebello, Nariño, Olaya, Puerto Berrío, Puerto Nare, Puerto Triunfo, Sabanalarga, Salgar, San Carlos, San Jerónimo, San Pedro De Los Milagros, Santa Bárbara, Santa Fe De Antioquia, Segovia, Sopetrán, Tarazá, Titiribí, Toledo, Urao, Valdivia, Venecia, Vigía Del Fuerte, Yalí, Yarumal, Yolombó, Zaragoza.</p>



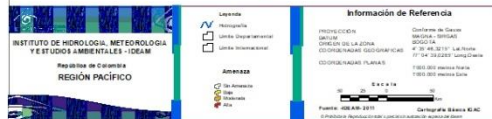
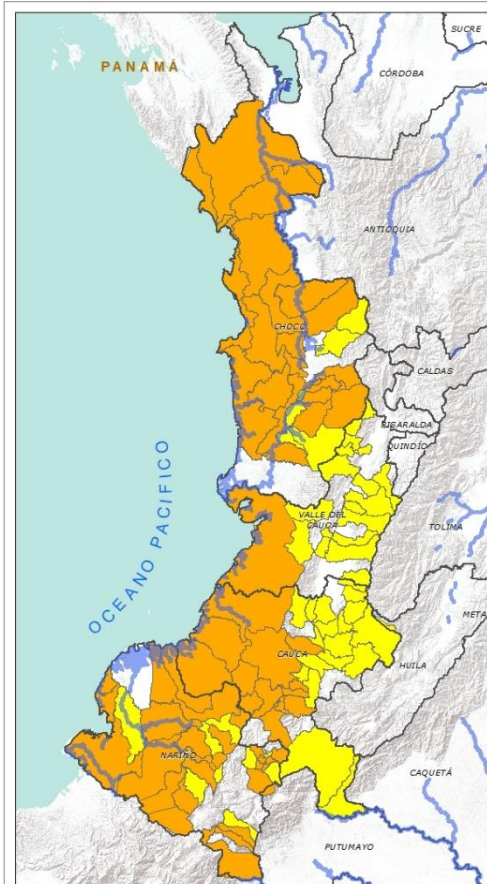
REGIÓN ANDINA





Alerta	SITIOS PARA LOS CUALES SE GENERA LA ALERTA
	<p>BOYACÁ: Almeida, Aquitania, Betéitiva, Boavita, Briceño, Buenavista, Campohermoso, Chinavita, Chiquinquirá, Chita, Chivor, Corrales, Covarachía, El Espino, Gámeza, Garagoa, Guicán, La Uvita, Labranzagrande, Macanal, Maripí, Miraflores, Mongua, Moniquirá, Otanche, Pachavita, Páez, Pajarito, Panqueba, Pauna, Paya, Paz De Rio, Pesca, Pisba, Rondón, San Eduardo, San Luis De Gaceno, San Mateo, San Pablo De Borbur, Santa María, Soatá, Socha, Socotá, Sogamoso, Susacón, Tasco, Tibaná, Tópaga, Tununguá, Turmequé, Úmbita, Ventaquemada.</p> <p>CALDAS: Aguadas, Chinchiná, Filadelfia, La Merced, Manizales, Manzanares, Marmato, Marulanda, Neira, Norcasia, Pácora, Pensilvania, Salamina, Supia, Villamaria.</p> <p>CUNDINAMARCA: Agua De Dios, Albán, Anapoima, Anolaima, Apulo, Arbeláez, Beltrán, Bituima, Bogotá, D.c., Bojacá, Cabrera, Cachipay, Caparrapí, Cáqueza, Carmen De Carupa, Chaguani, Chipaque, Choachí, Cogua, Cucunubá, El Colegio, El Rosal, Facatativá, Fusagasugá, Gachalá, Gama, Guaduas, Guayabal De Siquima, Gutiérrez, La Calera, La Mesa, La Palma, La Peña, La Vega, Lenguazaque, Manta, Nilo, Nimaima, Nocaima, Pandí, Paratebuena, Pasca, Pulí, Quebradanegra, Quetame, Quipile, Ricaurte, San Antonio De Tequendama, San Bernardo, San Francisco, San Juan De Rioseco, Sasaima, Sibaté, Silvania, Soacha, Subachoque, Supatá, Sutatausa, Tabio, Tausa, Tena, Tibacuy, Tocaima, Ubalá, Útica, Venecia, Vergara, Viani, Villapinzón, Villeta, Viotá, Zipacón.</p> <p>HUILA: Altamira, Colombia, Guadalupe, La Plata, Pitalito, Saldoblanco, San Agustín, Santa María, Suaza, Tarqui.</p> <p>NORTE DE SANTANDER: Ábrego, Arboledas, Cáchira, Cácosta, Chinácota, Chitagá, Convención, Cúcuta, Cucutilla, Durania, El Carmen, El Tarra, El Zulia, Gramalote, Hacarí, La Esperanza, Labateca, Lourdes, Mutiscua, Ocaña, Pamplona, Salazar, San Calixto, San Cayetano, Santiago, Sardinata, Silos, Teorama, Toledo, Villa Caro.</p> <p>QUINDÍO: Calarcá, Córdoba, Salento.</p> <p>RISARALDA: Santa Rosa De Cabal.</p> <p>SANTANDER: Barrancabermeja, Betulia, Bucaramanga, Carcasí, Cerrito, Charalá, Charta, Concepción, Coromoro, El Carmen, El Peñón, El Playón, Floridablanca, Gámbita, Girón, Guaca, Lebrija, Macaravita, Málaga, Matanza, Mogotes, Onzaga, Palmas Del Socorro, Piedecuesta, Puerto Parra, Rionegro, Sabana De Torres, San Andrés, San Miguel, San Vicente De Chucurí, Santa Helena Del Opón, Simacota, Suratá, Tona, Valle De San José.</p> <p>TOLIMA: Alpujarra, Anzoátegui, Armero (Guayabal), Cajamarca, Carmen De Apicalá, Casabianca, Falan, Fresno, Herveo, Ibagué, Icononzo, Lérida, Líbano, Melgar, Murillo, Palocabildo, Purificación, Roncesvalles, Rovira, Suárez, Villahermosa, Villarrica.</p>



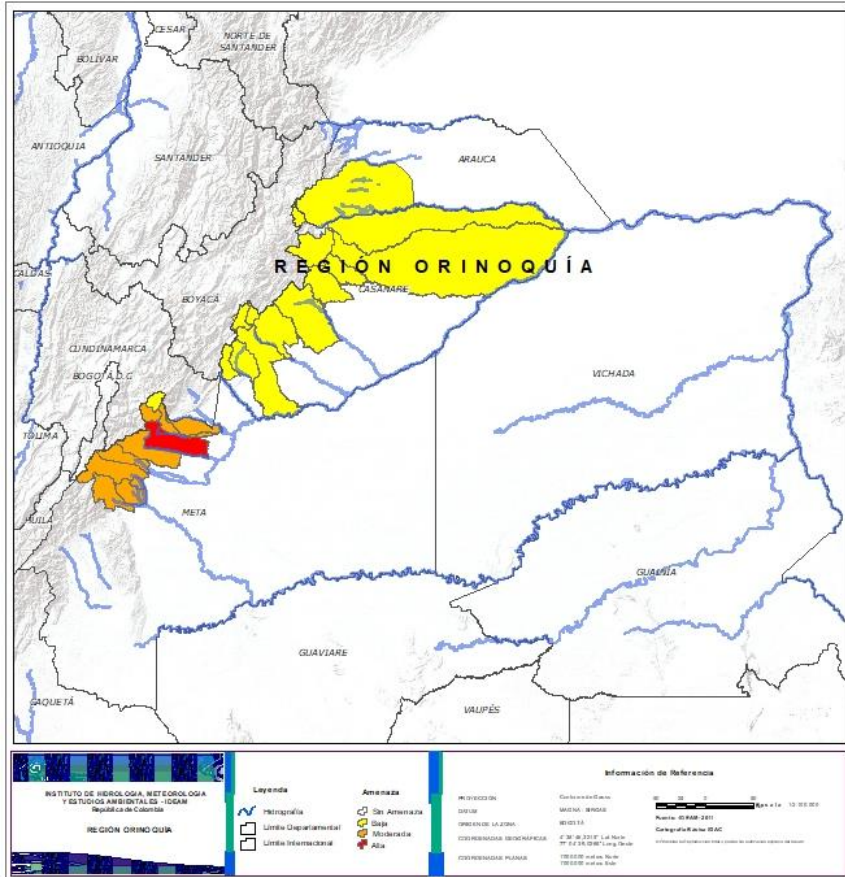
REGIÓN PACÍFICO



Alerta	SITIOS PARA LOS CUALES SE GENERA LA ALERTA
	<p>CAUCA: Argelia, Balboa, Bolívar, Cajibío, El Tambo, Guapi, La Sierra, La Vega, López, Patía (El Bordo), Rosas, Sucre, Timbiquí.</p> <p>CHOCÓ: Alto Baudó (Pie De Pato), Bahía Solano (Mutis), Bajo Baudó (Pizarro), Bojayá (Bellavista), Carmen Del Darién (Curbaradó), Condoto, El Cantón Del San Pablo (Managrú), Istmina, Juradó, Medio Atrato (Beté), Medio Baudó(Boca De Pepé), Nóvita, Nuquí, Quibdó, Rio Iró (Santa Rita), Rio Quito (Paimadó), Riosucio, San José Del Palmar, Tadó.</p> <p>NARIÑO: Albán (San José), Arboleda (Berruecos), Barbacoas, Buesaco, Córdoba, Cumbal, El Charco, Francisco Pizarro (Salahonda), Ipiales, La Cruz, La Llanada, La Unión, Leiva, Los Andes (Sotomayor), Magüí (Payán), Mallama (Piedrancha), Policarpa, Puerres, Ricaurte, Samaniego, San Bernardo, San Pedro De Cartago (Cartago), Santa Bárbara (Iscuandé), Tumaco.</p> <p>VALLE DEL CAUCA: Buenaventura.</p>
	<p>CAUCA: Buenos Aires, Caldono, Corinto, Inzá, Jambaló, Miranda, Páez (Belalcázar), Piamonte, Piendamó, Popayán, Santa Rosa, Santander De Quilichao, Silvia, Sotaró (Paispamba), Suárez, Timbío, Toribío, Totoró.</p> <p>CHOCÓ: El Carmen, Lloró, Sipí, Medio San Juan (Andagoya).</p> <p>NARIÑO: Belén, Cumbitara, El Rosario, El Tablón, Funes, Linares, Roberto Payán (San José), San Lorenzo, Santa Cruz (Guachavés).</p> <p>VALLE DEL CAUCA: Bolívar, Buga, Bugalagrande, Calima (El Darién), Dagua, El Águila, El Cairo, El Cerrito, El Dovio, Florida, La Unión, Palmira, San Pedro, Sevilla, Tuluá, Versalles, Vijes, Yumbo.</p>



REGIÓN ORINOQUÍA



Alerta	SITIOS PARA LOS CUALES SE GENERA LA ALERTA
	META: Villavicencio.
	META: Acacias, Cubarral, Cumaral, El Calvario, El Castillo, El Dorado, Guamal, Lejanías, Restrepo.
	ARAUCA: Tame. CASANARE: Aguazul, Chámeza, Hato Corozal, La Salina, Monterrey, Nunchía, Paz De Ariporo, Pore, Recetor, Sabanalarga, Támara, Tauramena, Yopal. META: San Juanito.



REGIÓN AMAZONIA



Alerta	SITIOS PARA LOS CUALES SE GENERA LA ALERTA
	PUTUMAYO: Mocoa.
	CAQUETÁ: Belén De Los Andaquíes. PUTUMAYO: Orito, Villagarzón.
	CAQUETÁ: Morelia, Puerto Rico.



SECTORES VIALES



SECTORES VIALES REPORTADOS CON AFECTACIÓN VIAL POR DESLIZAMIENTOS

DEPARTAMENTO

SECTOR VIAL

ANTIOQUIA

Medellín – Buriticá
Manda – Primavera Km 6 + 800
Urao – Carmen de Atrato
Medellín – Yolombó
Medellín – Caño Alegre km 35 + 800
Concordia - Betulia
Autopista Medellín - Bogotá
Medellín – Caucasia km 81 + 100
Medellín – Cañasgordas km 67
Santuario – Caño Alegre Km (57+500, 58+100, 58+300,58+600, 59+100, 14+900 y Km 15)
Ituango - San Andres
Barbosa – Cisneros – Puerto Berrio – Medio Magdalena
La Mansa – Primavera (Sector la Huesera) Km 78+600
Vía La Frontera (ruta 56) – Mesopotamia
Medellín – Santa Rosa de Osos Km 43+500
Amalfi – Medellín
Taraza – Costa
Kilómetro 27 sector la víbora, sobre la vía de acceso al Corregimiento de Aquitania

BOYACÁ - CASANARE

Sogamoso – Aguazul KM 60, KM 76 y KM 78 + 900
Otanche – Chiquinquirá
Sogamoso – El Crucero – Aguazul
Sogamoso – Aguazul Km 117. Sector las Lajas

CHOCO

Quibdó – La Mansa

CUNDINAMARCA - META

Bogotá – Villavicencio



SECTORES VIALES



SECTORES VIALES REPORTADOS CON AFECTACIÓN VIAL POR DESLIZAMIENTOS

DEPARTAMENTO

SECTOR VIAL

CALDAS

Llanadas – Las Margaritas – Las Palomas
Marulanda – Alto Bonito – Manzanares
Salamina – Pácora

CAQUETÁ

Florencia – Suaza

CASANARE

Villanueva - Buenos Aires

NORTE DE SANTANDER

Cúcuta-Gramalote
Ocaña – Cúcuta
Lourdes - Gramalote
Vía Río Ermitaño – La Lizama (Sector El Hato y San Juan de la Carretera)
Puente "mata cacao" km 30 y derrumbe km 28

SANTANDER

Curos – Málaga Km 76+908
San Gil – Socorro
Landázuri - Cimitarra
Mosquera – Girardot
Bogotá – Choachí
Bogotá – Tunja
Villeta – Los alpes

CUNDINAMARCA

Mojarras - Popayán

CAUCA

Pasto – Mocoa Km 136 + 0100

NARIÑO - PUTUMAYO

BOYACÁ

Buenavista - Coper

TOLIMA

Ibagué – Calarcá

Calarcá - Cajamarca



RESUMEN

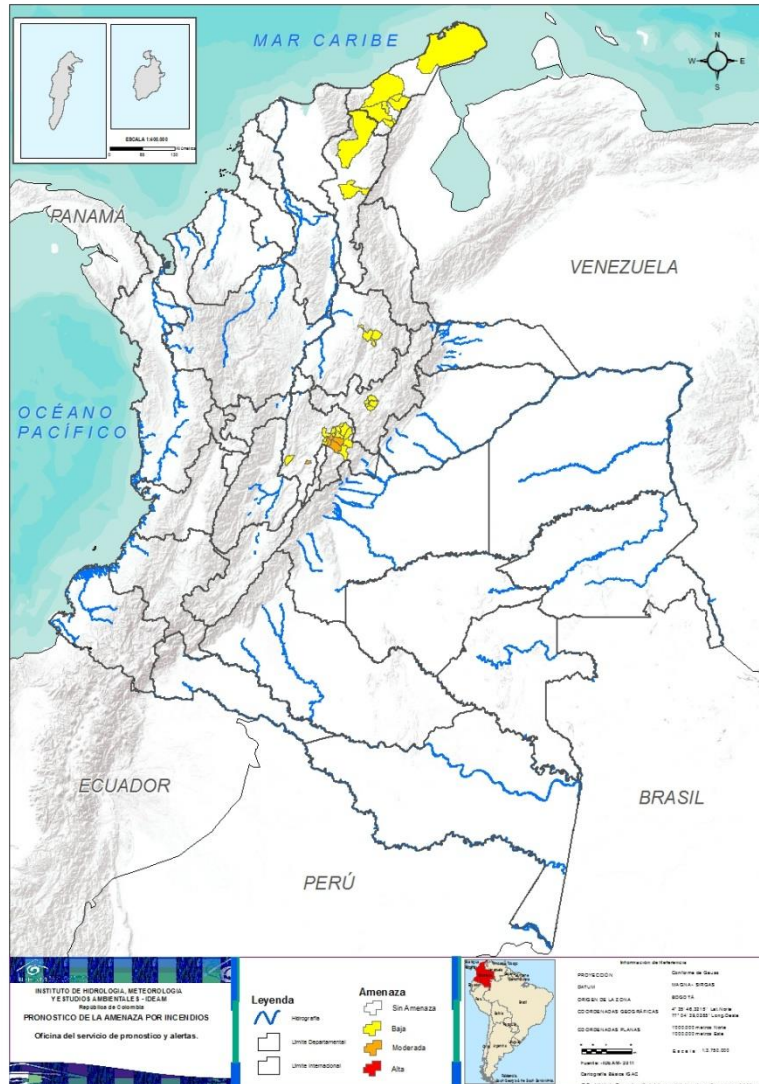
Debido a la precipitación y temperatura máxima que se han dado en los últimos días, se presentan condiciones de alerta moderada y baja por incendios de la cobertura vegetal, en varios sectores de las regiones Caribe y Andina por este tipo de eventos



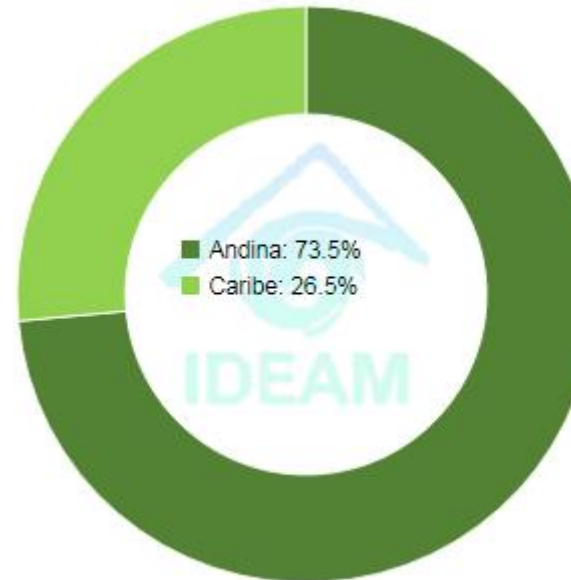
<https://diarioroatan.com/colombia-incendio-forestal-consume-50-hectareas-de-bosque/>



Pronóstico de la Amenaza por Incendios de la Cobertura Vegetal



TOTAL MUNICIPIOS: 34

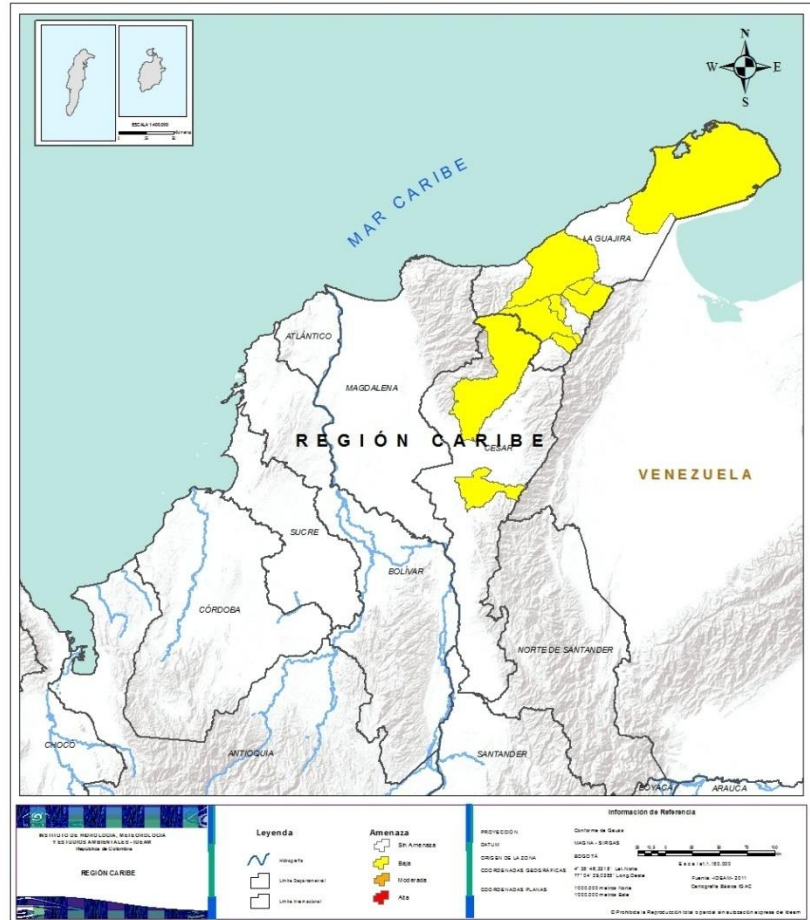


DEPARTAMENTO	N°
CUNDINAMARCA	5
TOTAL	5

DEPARTAMENTO	N°
BOYACÁ	5
CESAR	2
CUNDINAMARCA	12
LA GUAJIRA	7
SANTANDER	3
TOTAL	29



REGIÓN CARIBE



Alerta

SITIOS PARA LOS CUALES SE GENERA LA ALERTA

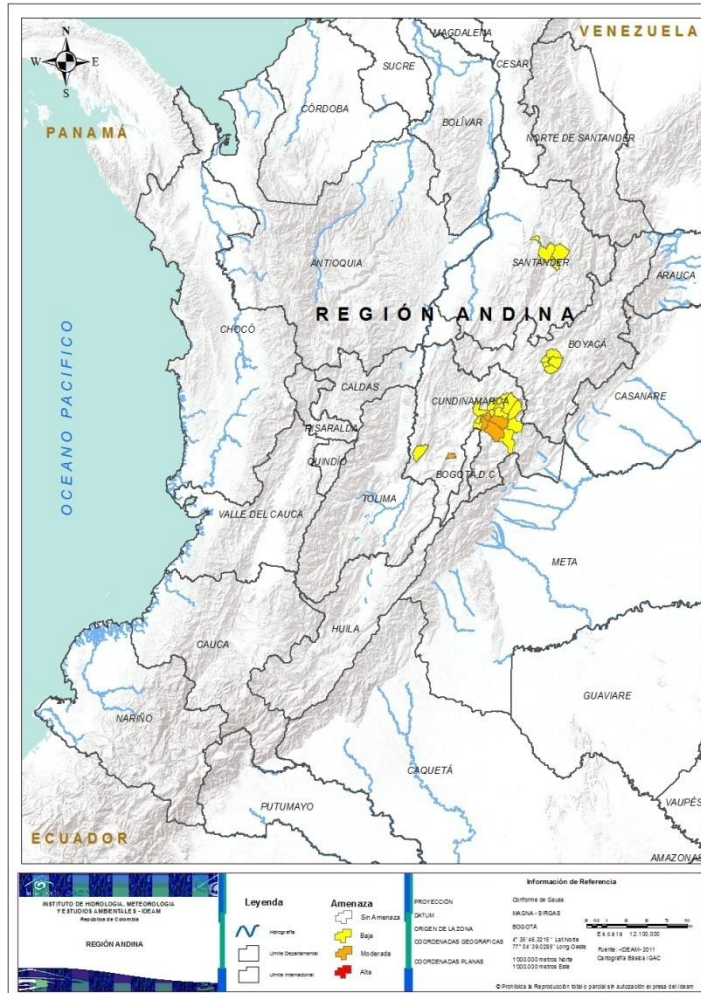


CESAR: Chiriguana, Valledupar.

LA GUAJIRA: Barrancas, Distracción, El Molino, Hato Nuevo, Riohacha, San Juan Del Cesar, Uribia.



REGIÓN ANDINA



Alerta

SITIOS PARA LOS CUALES SE GENERA LA ALERTA



CUNDINAMARCA: Granada, Guasca, Guatavita, Sopó, Tocancipá



BOYACÁ: Chivatá, Oicatá, Siachoque, Toca, Tuta.

CUNDINAMARCA: Cajicá, Chía, Chocontá, Gachancipá, Gachetá, Jerusalén, Junín, Machetá, Nemocón, Sesquilé, Suesca, Zipaquirá.

SANTANDER: Los Santos, Villanueva, Zapatoca.



CONDICIONES NORMALES

- **REGIÓN PACÍFICO**
- **REGIÓN AMAZONIA**
- **REGIÓN ORINOQUIA**



ALERTAS METEOMARINAS VIGENTES

Mar Caribe colombiano

ABREVIATURAS

VV

Velocidad del viento máxima probable

AO

Altura significativa de la ola

DV

Dirección predominante del viento

CONVENCIONES



Tiempo lluvioso

Probabilidad de lluvias moderadas a fuertes, en algunos casos con posibilidad de tormentas eléctricas y rachas de viento.



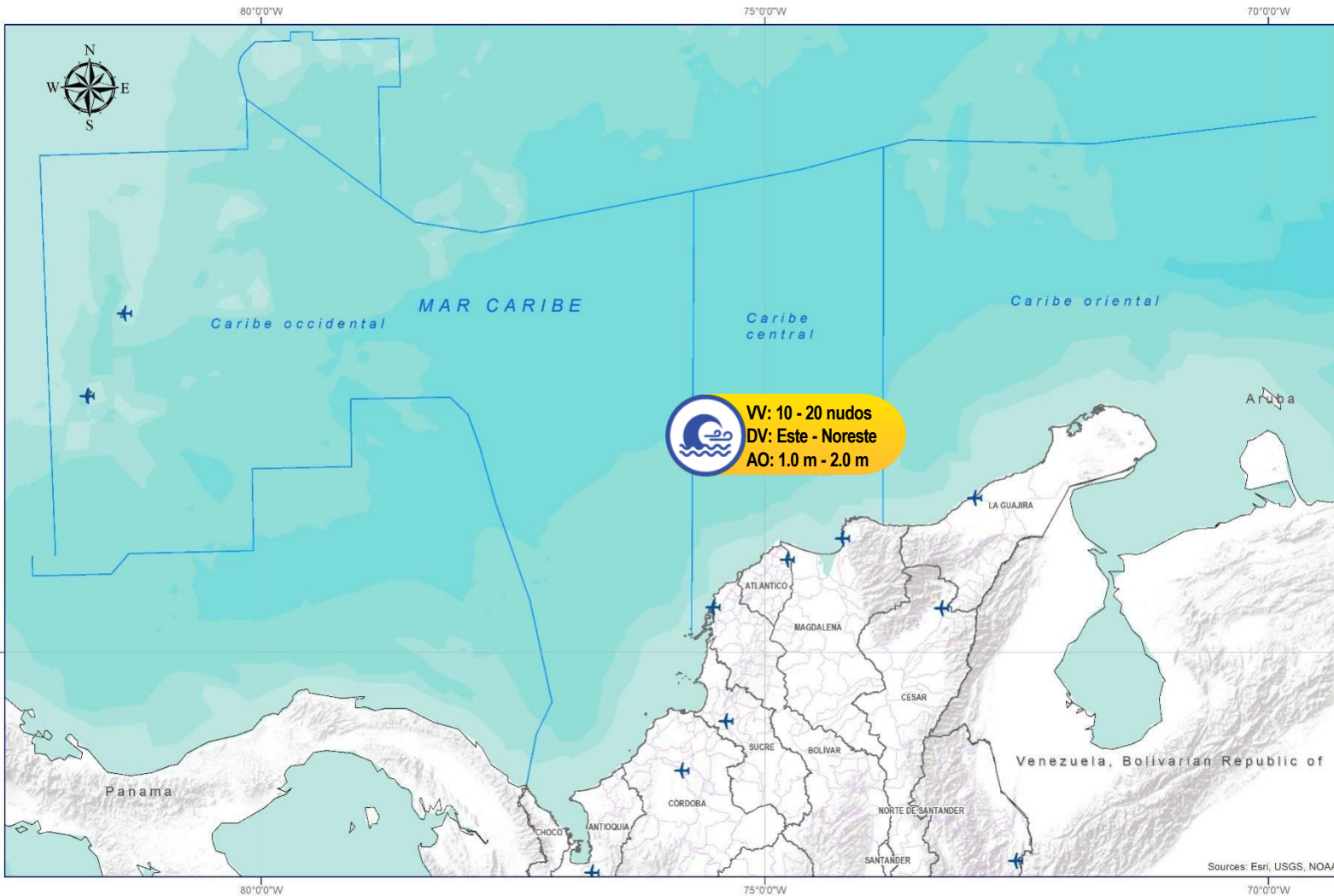
Pleamar

La marea alcanzará su máximo nivel en el intervalo de tiempo establecido.



Viento y oleaje

Velocidad del viento y altura del oleaje con valores por encima de lo normal para la época.



CONVENCIONES

SUGERENCIAS O RECOMENDACIONES



A las embarcaciones de poco calado, consultar con las Capitanías de puerto antes de zarpar en zonas de inminente tempestad. A los bañistas y habitantes costeros, estar atentos a la evolución de las condiciones meteorológicas y a los avisos de las autoridades locales.



Se sugiere a los habitantes costeros estar atentos a la evolución del fenómeno.



A los bañistas y habitantes costeros, estar atentos a la evolución del fenómeno y a las indicaciones de las autoridades locales. A las embarcaciones de poco calado, consultar con las Capitanías de puerto antes de zarpar.

* La altura significativa de la ola, representa la media del tercio más alto de las olas, por lo cual la altura máxima posible puede ser incluso superior al doble de este valor



ALERTAS METEOMARINAS VIGENTES

Océano Pacífico Nacional

ABREVIATURAS

VV

Velocidad del viento máxima probable

AO
Altura significativa de la ola

DV

Dirección predominante del viento

CONVENCIONES



Tiempo lluvioso

Probabilidad de lluvias moderadas a fuertes, en algunos casos con posibilidad de tormentas eléctricas y rachas de viento.



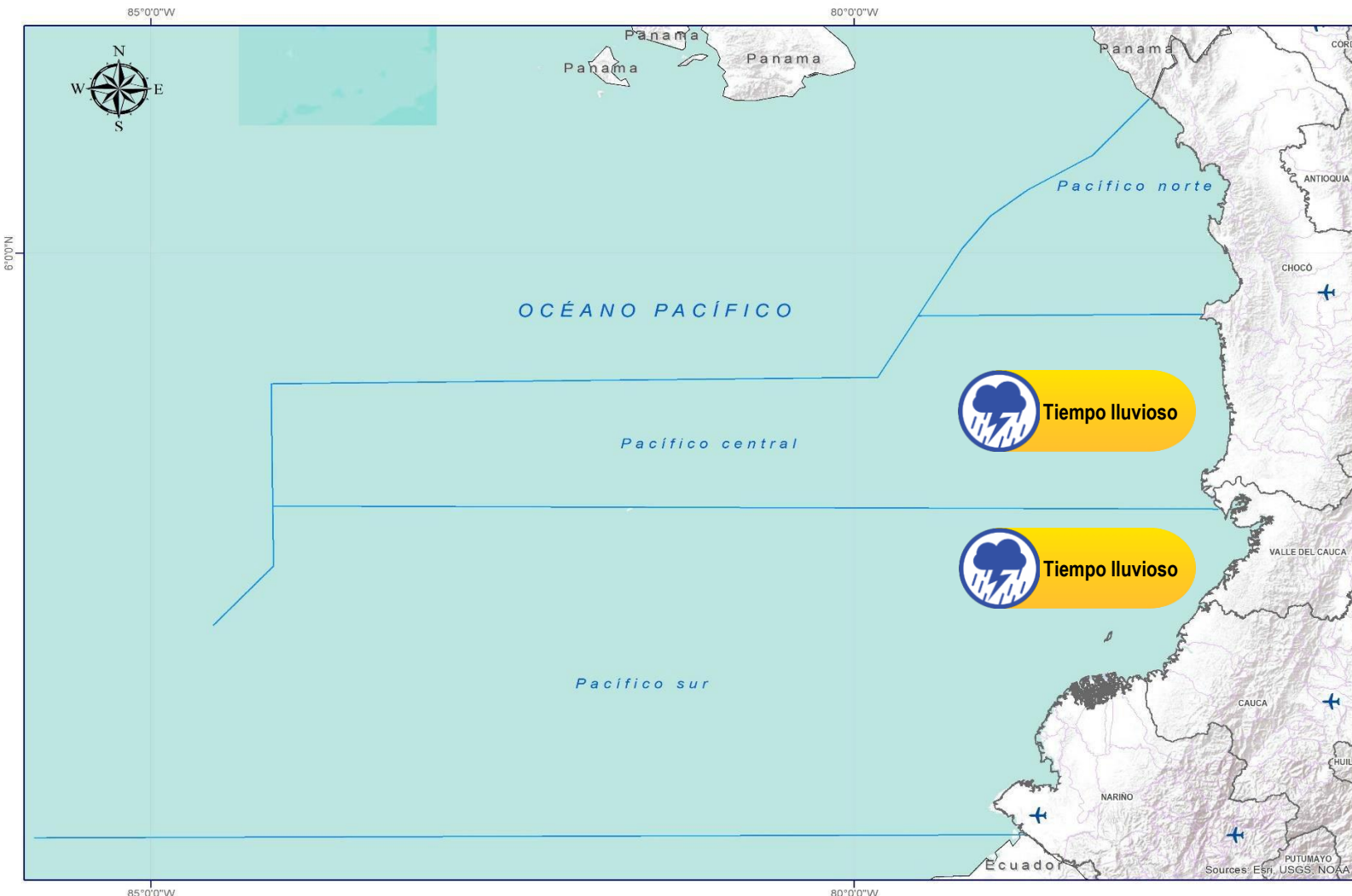
Pleamar

La marea alcanzará su máximo nivel en el intervalo de tiempo establecido.



Viento y oleaje

Velocidad del viento y altura del oleaje con valores por encima de lo normal para la época.



CONVENCIONES	SUGERENCIAS O RECOMENDACIONES
	A las embarcaciones de poco calado, consultar con las Capitanías de puerto antes de zarpar en zonas de inminente tempestad. A los bañistas y habitantes costeros, estar atentos a la evolución de las condiciones meteorológicas y a los avisos de las autoridades locales.
	Se sugiere a los habitantes costeros estar atentos a la evolución del fenómeno.
	A los bañistas y habitantes costeros, estar atentos a la evolución del fenómeno y a las indicaciones de las autoridades locales. A las embarcaciones de poco calado, consultar con las Capitanías de puerto antes de zarpar.

* La altura significativa de la ola, representa la media del tercio más alto de las olas, por lo cual la altura máxima posible puede ser incluso superior al doble de este valor



CONVENCIONES

SUGERENCIAS O RECOMENDACIONES



Tiempo lluvioso

Probabilidad de lluvias moderadas a fuertes, en algunos casos con posibilidad de tormentas eléctricas y rachas de viento.

A las embarcaciones de poco calado, consultar con las Capitanías de puerto antes de zarpar en zonas de inminente tempestad.
A los bañistas y habitantes costeros, estar atentos a la evolución de las condiciones meteorológicas y a los avisos de las autoridades locales.



Pleamar

La marea alcanzará su máximo nivel en el intervalo de tiempo establecido.

Se sugiere a los habitantes costeros estar atentos a la evolución del fenómeno.



Viento y oleaje

Velocidad del viento y altura del oleaje con valores por encima de lo normal para la época.

A los bañistas y habitantes costeros, estar atentos a la evolución del fenómeno y a las indicaciones de las autoridades locales.
A las embarcaciones de poco calado, consultar con las Capitanías de puerto antes de zarpar.

INFORME TÉCNICO DIARIO

EQUIPO DE TRABAJO IDEAM

Yolanda GONZÁLEZ H. - Directora General
Daniel USECHE S. - Jefe Oficina del Servicio de Pronóstico y Alertas

Elaboró:
OFICINA DEL SERVICIO DE PRONÓSTICO Y ALERTAS

Mirovan SVERKO – Juan BARRIOS (Meteorología)
Enrique RODRIGUEZ (Hidrología)
Sergio ROJAS (Deslizamientos de Tierra - Incendios de la Cobertura Vegetal)
Mauricio TORRES (DATOS)
Luis Alfonso LOPEZ ALVAREZ (Coordinación Alertas Hidrometeorológicas y Ambientales)

<http://www.ideam.gov.co>
Correos electrónicos: servicio@ideam.gov.co, alertas@ideam.gov.co
Calle 25D N° 96B - 70, piso 3. Bogotá, D.C.
Teléfono: 3075625 ext. 1334 -1336.

VISITA NUESTRAS REDES SOCIALES



ideam.instituto



InstitutoIDEAM



@IDEAMColombia



ideamcolombia

