

INFORME TÉCNICO DIARIO

IDEAM comunica al Sistema Nacional para la Gestión del Riesgo de Desastres (SNGRD) y al Sistema Nacional Ambiental (SINA).

Bogotá D. C., 14 de diciembre de 2020.
Hora de actualización 12:30 HLC

Boletín No.

349



CONTENIDO

[Lo más destacado](#)

[Precipitación](#)

[Temperaturas](#)

[Alerta por descensos significativos de las temperaturas mínimas del aire](#)

[Condiciones Hidrometeorológicas actuales](#)

[Pronóstico de precipitación de las próximas 24 horas](#)

[Pronóstico condiciones meteorológicas adicionales](#)

[Alertas Hidrológicas](#)

[Seguimiento y Pronóstico de las Amenazas por Deslizamientos](#)

[Seguimiento y Pronóstico de las Amenazas por Incendios](#)

[Alertas Meteomarinas vigentes Mar Caribe Colombiano](#)

[Alertas Meteomarinas vigentes Océano Pacífico Nacional](#)

[Alertas Meteomarinas por Ciclón Tropical Mar Caribe Colombiano](#)



Alerta
ROJA

PARA TOMAR ACCIÓN Advierte a los sistemas de prevención y atención de desastres sobre la amenaza que puede ocasionar un fenómeno con efectos adversos sobre la población, el cual requiere la atención inmediata por parte de la población y de los cuerpos de atención y socorro. Se emite una alerta sólo cuando la identificación de un evento extraordinario indique la probabilidad de amenaza inminente y cuando la gravedad del fenómeno implique la movilización de personas y equipos, interrumpiendo el normal desarrollo de sus actividades cotidianas.



Alerta
NARANJA

PARA PREPARARSE Indica la presencia de un fenómeno. No implica amenaza inmediata y como tanto es catalogado como un mensaje para informarse y prepararse. El aviso implica vigilancia continua ya que las condiciones son propicias para el desarrollo de un fenómeno, sin que se requiera permanecer alerta.



Alerta
AMARILLA

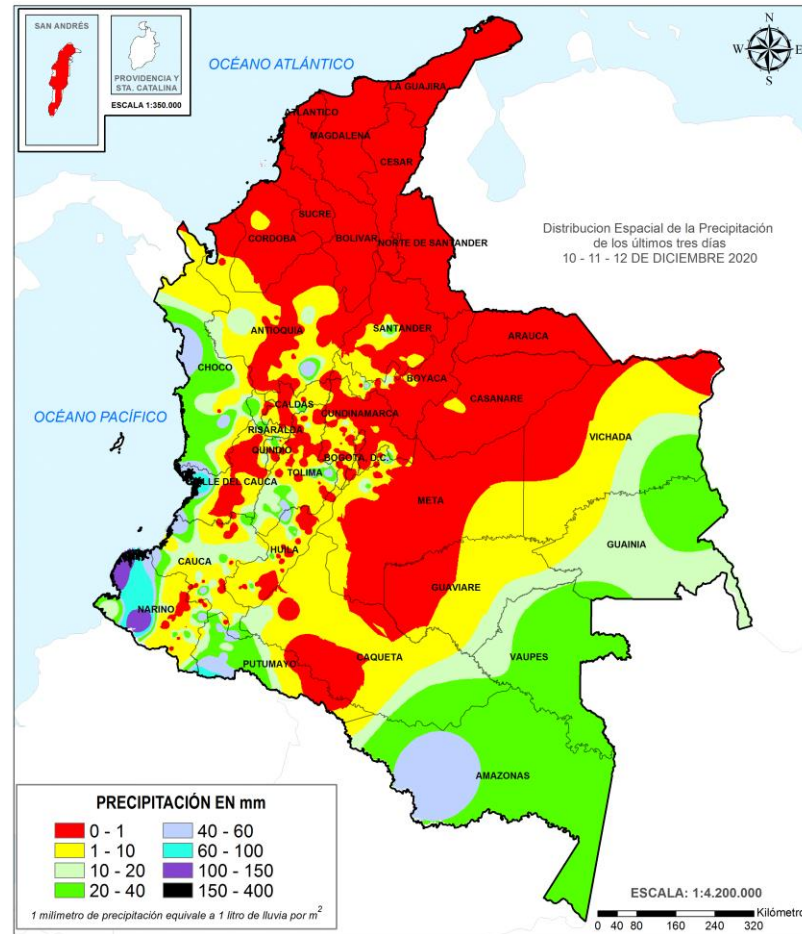
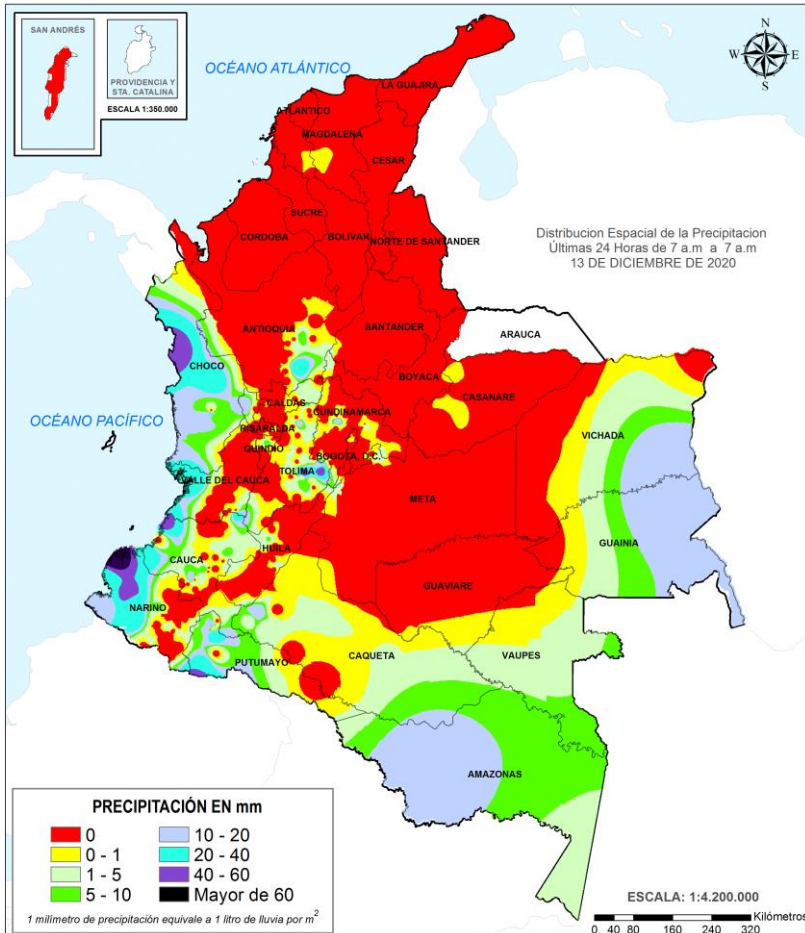
PARA INFORMARSE Es un mensaje oficial por el cual se difunde información. Por lo regular se refiere a eventos observados, registrados o registrados y puede contener algunos elementos de pronóstico a manera de orientación. Por sus características pretéritas y futuras difiere del aviso y de la alerta, y por lo general no está encaminado a alertar sino a informar.

CONDICIONES NORMALES La información que se suministra se encuentra dentro de los rangos normales.

Alertas vigentes hasta: 14 de diciembre de 2020 - 18:00 HLC.

Mapas de precipitación

Lluvias registradas en las últimas 24 horas



En las últimas 24 horas se presentaron condiciones de tiempo seco en amplios sectores del territorio colombiano, sin embargo, se presentaron eventos lluviosos destacados hacia sectores del occidente y sur de los departamentos andinos, litoral Pacífico, la Orinoquía oriental y el sur de la Amazonía. El mayor volumen de lluvia acumulada se presentó en el municipio de **Mosquera (Nariño)** con **82.0 mm**.



- Por alta probabilidad de **crecientes súbitas** en corrientes de las cuencas al sur del área hidrográfica del Pacífico.
- Por alta probabilidad de **incendios de la cobertura vegetal** en algunos municipios de Arauca, Boyacá, Cesar, La Guajira y Santander.
- Por descensos significativos de la temperatura del aire en ubicaciones del altiplano cundiboyacense, Cauca y Santander.



- Por moderada probabilidad de **crecientes súbitas** o **niveles altos** en cuencas de las áreas hidrográficas del Caribe, Magdalena-Cauca, Pacífica y Amazonas.
- Por moderada probabilidad de ocurrencia de **deslizamientos de tierra**, detonados por lluvia en algunos municipios de las regiones Andina, Pacífica y Orinoquía.
- Por moderada probabilidad de **incendios de la cobertura vegetal** en algunos municipios de las regiones Andina, Caribe y Orinoquía.
- Por tiempo lluvioso en sectores del océano Pacífico colombiano.

Precipitación diaria desde las 7:00 HLC del domingo 13 de diciembre hasta las 7:00 HLC del lunes, 14 de diciembre de 2020. **Fuente: IDEAM.**

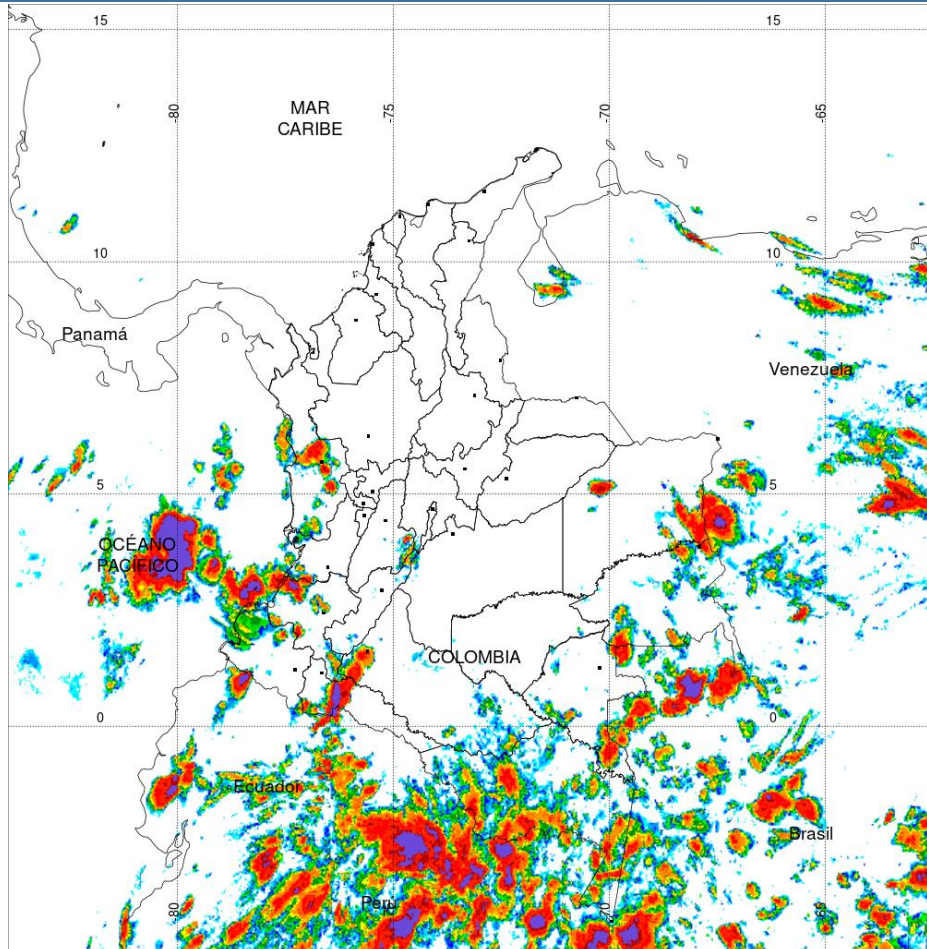
Precipitación últimas 72 horas desde las 7:00 HLC del viernes 11 de diciembre hasta las 7:00 HLC del lunes, 14 de diciembre de 2020. **Fuente: IDEAM.**

- Un milímetro de lluvia (1 mm) equivale a un litro (1 L) de lluvia que ha caído en un metro cuadrado (1 m²).
La lluvia acumulada es la suma de los milímetros de agua lluvia que se han registrado en un lapso de tiempo.

Alertas amarillas e información más detallada para cada una de las categorías de alerta, remítase a la temática particular del informe.



Estimación Satelital (24 Horas)



PRECIPITACIÓN TOTAL ACUMULADA POR ESTIMACIÓN SATELITAL (GOES-16)

DEC 13 DE 2020 (7:00) - DEC 14 DE 2020 (7:00)

Elaborado por: Oficina del Servicio de Pronósticos y Alertas.



Fuente:
Imágenes GOES-16
(143/144 imágenes)

Precipitaciones

A continuación, los municipios donde se registraron precipitaciones iguales o superiores a 20.0 mm en las últimas 24 horas

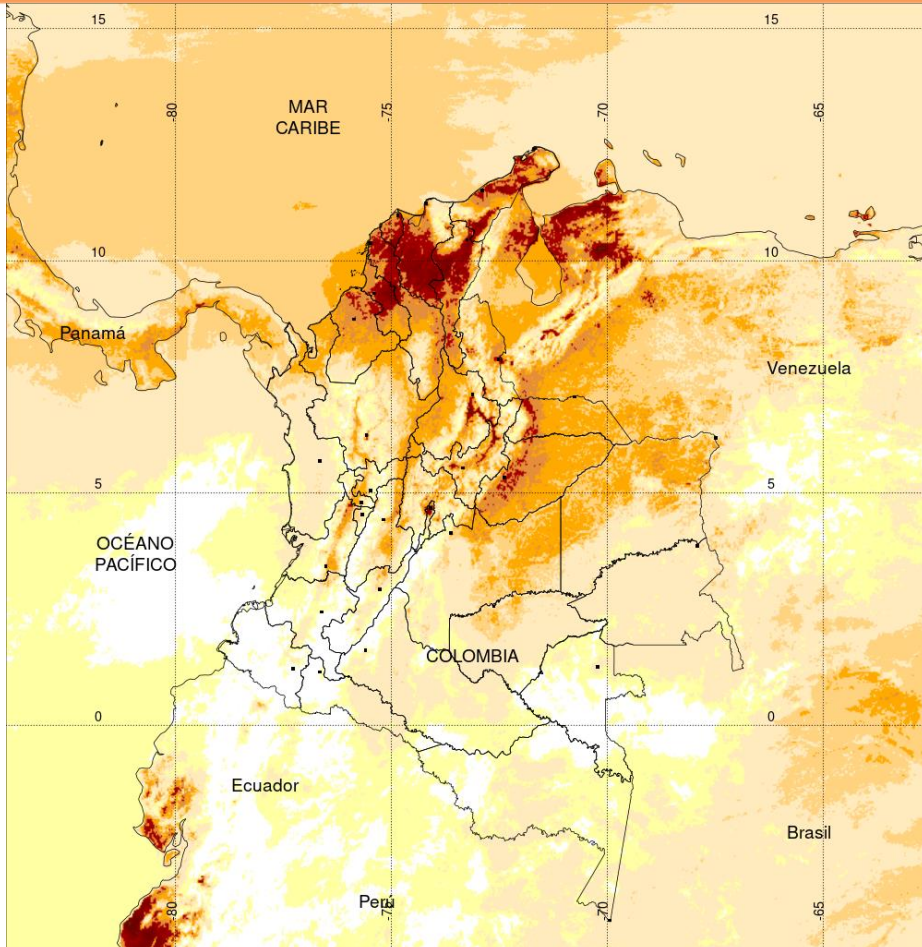
Aclaración: aunque los volúmenes de lluvia registrados en un municipio se relacionan con la ubicación de las estaciones de monitoreo del IDEAM, en ocasiones, dichas estaciones pueden estar distantes de los lugares en donde se concentra la mayor población o alejados de los centros municipales.

DEPARTAMENTO	MUNICIPIO
ANTIOQUIA	San Francisco (35.0).
CAUCA	López de Micay (42.0), Guapi (38.0) y Miranda (27.7).
CHOCÓ	Bahía Solano (46.0), Apto, Quibdó (25.9) y Medio San Juan (21.0).
NARIÑO	MOSQUERA (82.0) , Magüí (46.0), Barbacoas [Junín](38.5), Barbacoas (34.7) y Francisco Pizarro (32.0).
PUTUMAYO	San Miguel (47.0), Villagarzón (31.6), Orito (24.0) y Mocoa (20.4).
TOLIMA	Guamo (48.6) y Cunday (48.0).
VALLE DEL CAUCA	Buenaventura (33.0).

NO SE REGISTRARON VALORES SUPERIORES A LOS HISTÓRICOS DE PRECIPITACIÓN



Estimación Satelital (24 Horas)

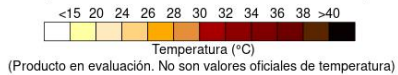


TEMPERATURA SUPERFICIAL MÁXIMA POR ESTIMACIÓN SATELITAL (GOES-16)
(2020-12-13 09:00:00 a 2020-12-13 18:30:00)

Elaborado por: Oficina del Servicio de Pronósticos y Alertas.



Fuente:
Imágenes GOES-16
(58 imágenes)



Temperaturas Máximas

A continuación, los municipios donde se registraron temperaturas iguales o superiores a 35.0 °C en las últimas 24 horas

Aclaración: aunque los valores registrados en un municipio se relacionan con la ubicación de las estaciones de monitoreo del IDEAM, en ocasiones, dichas estaciones pueden estar distantes de los lugares en donde se concentra la mayor población o alejados de los centros municipales.

DEPARTAMENTOS	MUNICIPIO
BOLÍVAR	Pinillos (35.0).
CESAR	BOSCONIA (37.6).
NORTE DE SANTANDER	Jerusalén (35.8).
CUNDINAMARCA	Cúcuta (35.0).

NO SE REGISTRARON VALORES SUPERIORES A LOS HISTÓRICOS DE TEMPERATURA MÁXIMA

Temperaturas Mínimas

A continuación se relacionan los municipios donde en las últimas 24 horas se registraron temperaturas menores o iguales a 5.0°C.

DEPARTAMENTOS	MUNICIPIO
BOYACÁ	TOCA (-1.2) , Sogamoso (-0.6), Cerinza (0.2), Saboyá (0.4), Duitama (1.0), Paipa (1.2), Chita (1.8) y Samacá (2.8).
CAUCA	San Sebastián (2.4).
CUNDINAMARCA	Sopó (1.4), Guasca (1.6), Subachoque (1.8), Mosquera (2.2), Facatativá (2.4), Chocontá (3.8), Choachí (3.8), y Tabio (4.0).

NO SE REGISTRARON VALORES INFERIORES A LOS HISTÓRICOS DE TEMPERATURA MÍNIMA

La estimación satelital de la temperatura superficial máxima en 24 horas utiliza datos de los satélites ambientales geoestacionarios operacionales (GOES) de NOAA para estimar al temperatura de la superficie del país, en donde los datos de los medidores o radares no están disponibles o no son confiables.



Alerta por descensos significativos de las temperaturas mínimas del aire



Se emite esta alerta por la probabilidad de descensos de la temperatura del aire en horas de la madrugada para zonas de altiplano (entre los 2,500 y los 2,900 msnm) de los siguientes municipios:

REGIÓN ANDINA

SITIOS PARA LOS CUALES SE GENERA LA ALERTA



ALTIPLANO CUNDIBOYACENSE

CUNDINAMARCA: Bojacá, Cajicá, Chía, Chipaque, Choachí, Chocontá, Cogua, Cota, Cucunubá, El Rosal, Facatativá, Funza, Fúquene, Gachancipá, Guachetá, Guasca, Guatavita, La Calera, Lenguazaque, Madrid, Mosquera, Nemocón, Sesquilé, Sibaté, Simijaca, Soacha, Sopó, Subachoque, Suesca, Susa, Sutatausa, Tabio, Tausa, Tenjo, Tocancipá, Ubaque, Ubaté, Villapinzón, Zipacón y Zipaquirá.

BOYACÁ: Tunja, Aquitania, Arcabuco, Belén, Betéitiva, Busbanzá, Caldas, Cerinza, Chiquinquirá, Chivatá, Ciénega, Cómbita, Corrales, Cucaita, Cuítiva, Chíquiza, Duitama, Firavitoba, Floresta, Gámeza, Iza, Villa de Leyva, Mongua, Monguquí, Motavita, Nobsa, Oicatá, Paipa, Paz de Río, Pesca, Ráquira, Saboyá, Samacá, San Miguel de Sema, Santa Rosa de Viterbo, Siachoque, Socha, Sogamoso, Sora, Sotaquirá, Soracá, Tasco, Tibasosa, Toca, Tópaga, Tota, Tuta, Tutazá, Ventaquemada y Viracachá.

SANTANDERES

SANTANDER: Bolívar, El Peñón, Jesús María, Sucre y Vélez.

Debido a que este fenómeno es local y está sujeto a cambios en variables tales como la nubosidad, la humedad y temperatura del aire y la intensidad y dirección del viento, el IDEAM monitorea permanentemente las condiciones atmosféricas y en caso de ser necesario emitirá nuevos comunicados. Por esto, se sugiere a los agricultores, ganaderos y floricultores estar atentos a los boletines y comunicados emitidos por la entidad.

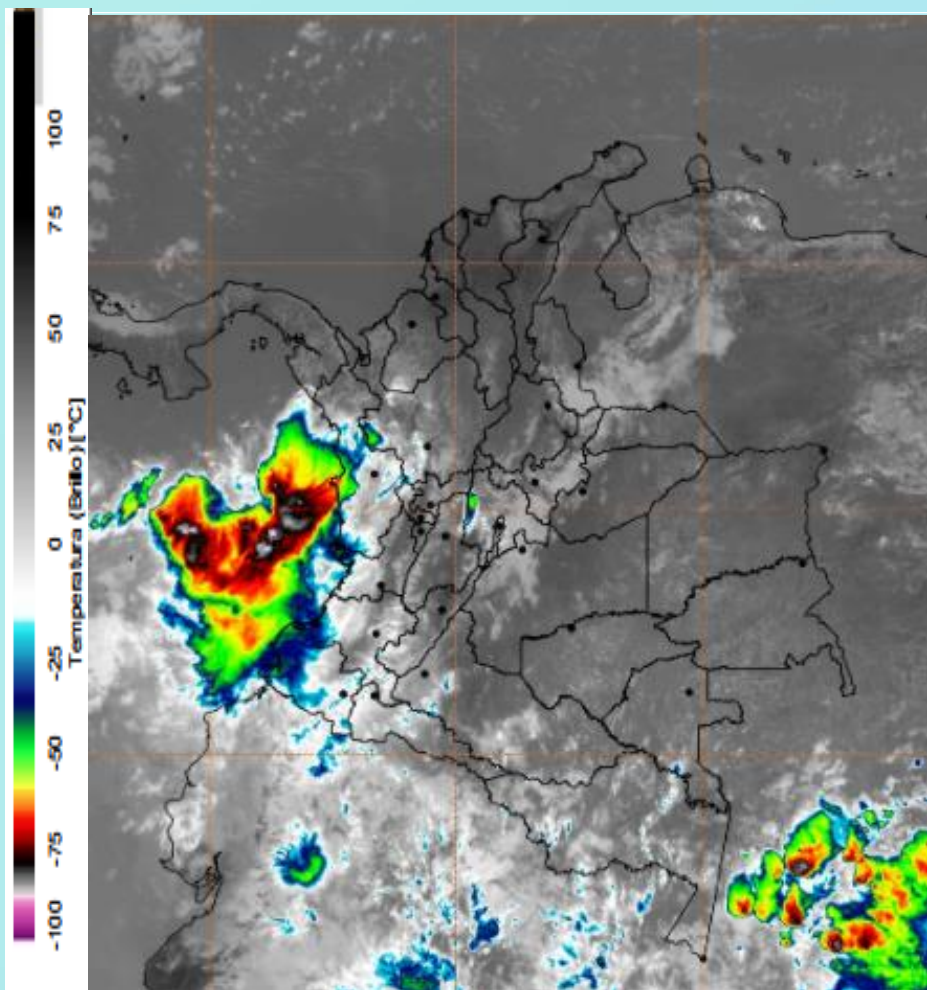
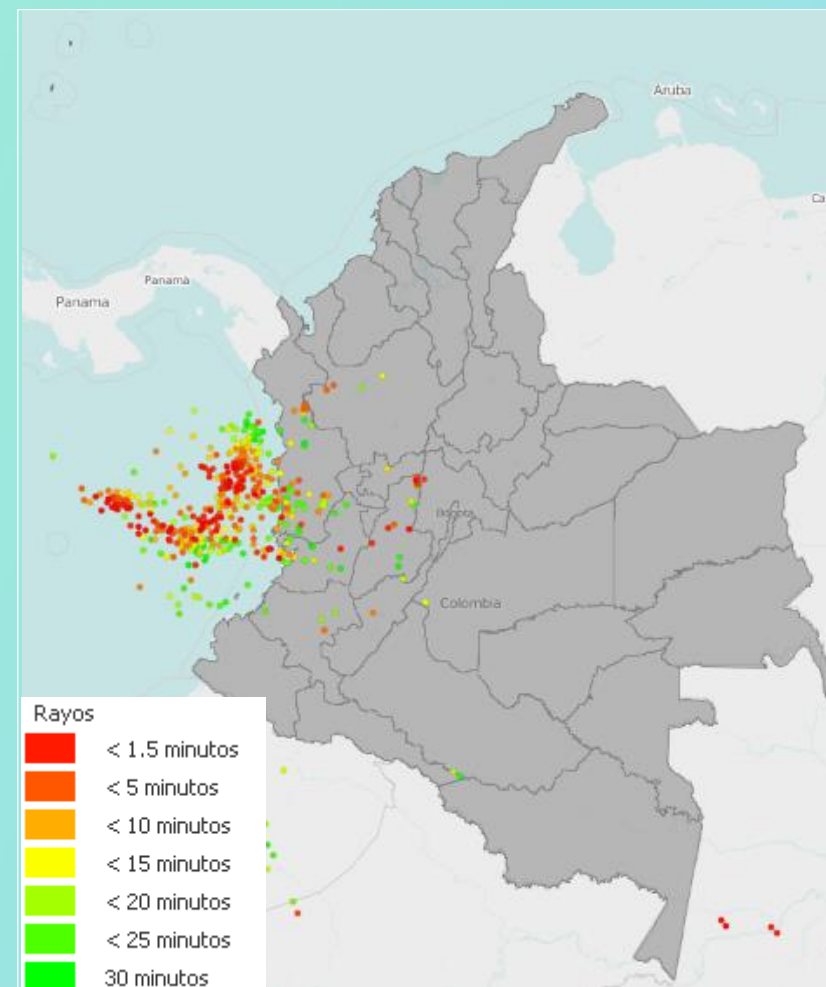


Imagen GOES East Canal Infrarrojo, 14 de diciembre de 2020.
Hora 11:30 HLC. Fuente: IDEAM-GOES 16

Predominio de tiempo seco en amplias zonas del territorio nacional, salvo al occidente del país, sobre la región Pacífica, donde se han presentado lluvias y descargas eléctricas en el litoral central y sur de Chocó, occidente de Valle y precipitaciones de menor intensidad en Cauca y Nariño. Lluvias puntuales en sectores de Antioquia, Caldas, Tolima y Huila.

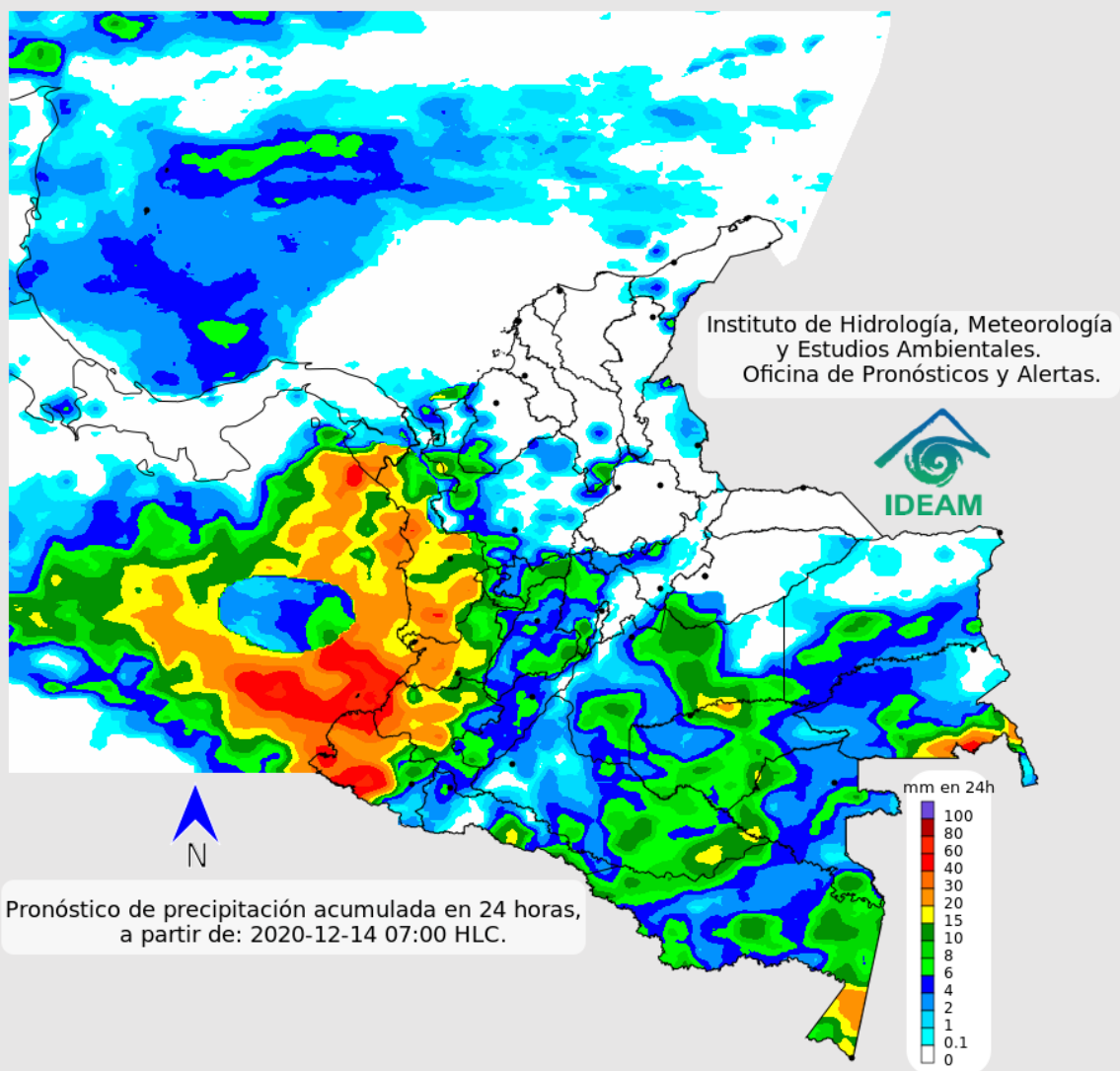


Descargas eléctricas en las últimas 3 horas.
Fuente: Keraunos S.A.S.

- La imagen del canal infrarrojo (10.3 μm) permite identificar nubes en cualquier período temporal a partir de la temperatura de brillo de la nube (ver escala de colores). De esta forma, se puede identificar, clasificar y caracterizar la nubosidad en una zona determinada.
- La imagen de las descargas eléctricas muestra los rayos nube-tierra que se han descargado en una zona en las últimas 4 horas (ver escala de colores)



Pronóstico de precipitación para las próximas veinticuatro (24) horas



Condiciones para destacar en las próximas 24 horas

Se estima que las precipitaciones más intensas se presenten en la región Pacífica, hacia el centro y sur de Chocó, así como, al occidente de Valle, Cauca y Nariño. Predominarán las condiciones secas en las regiones Orinoquia, Andina y Caribe, incluyendo el archipiélago de San Andrés y Providencia; mientras tanto, son probables algunas lluvias ligeras a moderadas en el oriente y centro de la Amazonia colombiana.



Para mayor información sobre el estado del tiempo, alertas y pronósticos, consulte la aplicación móvil MI PRONÓSTICO

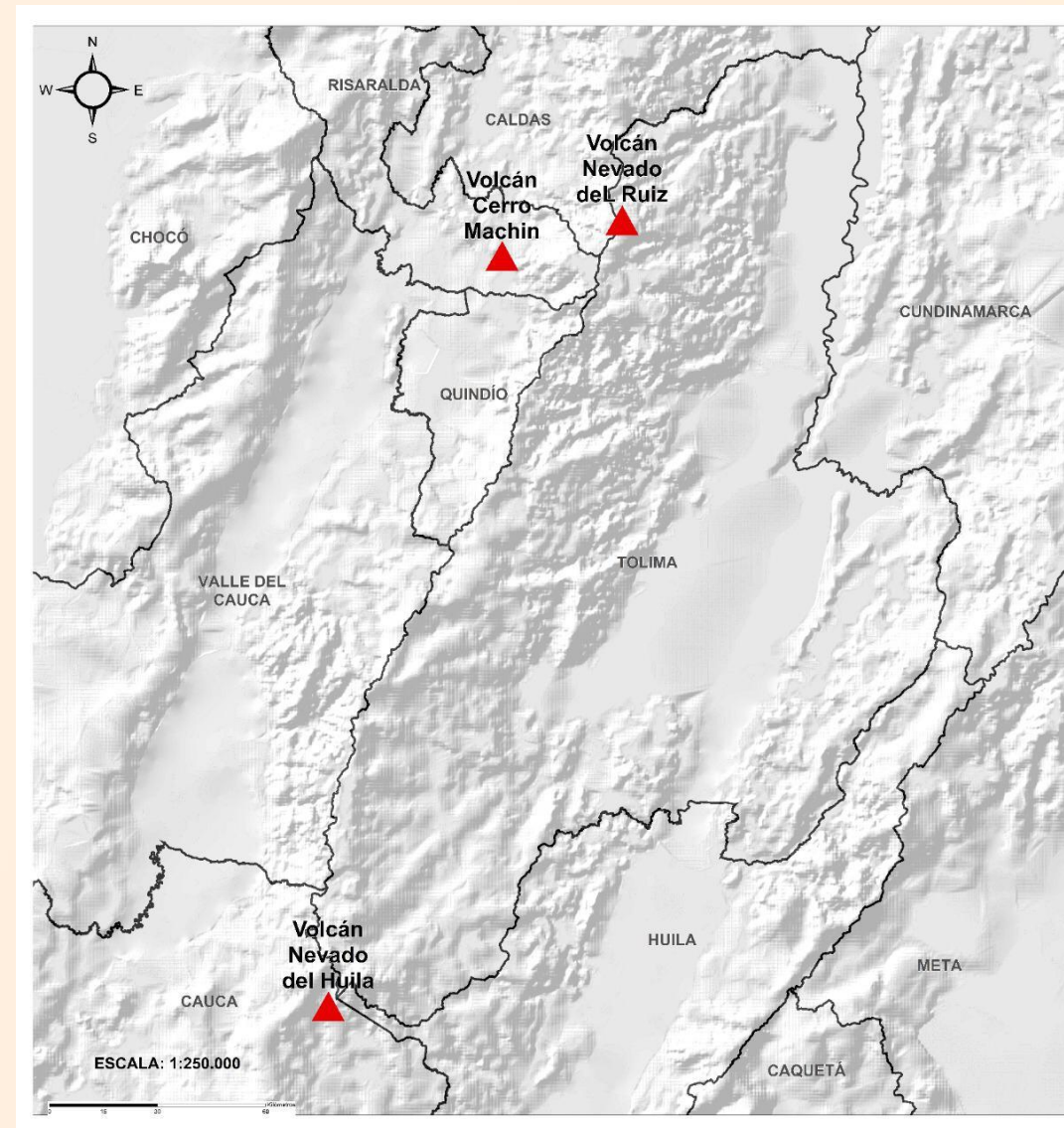
- La resolución espacial del mapa de pronóstico es de 6.5 km aproximadamente. Por lo tanto, fenómenos meteorológicos inferiores a esta escala no están considerados en esta predicción.
- La escala de colores está asociada a un rango de precipitación en el intervalo de tiempo indicado, lo que implica que el pronóstico no es determinista (un valor exacto en una zona) sino corresponde a un pronóstico cuantitativo (un rango de valores en una zona).



Pronóstico zonas volcánicas

Mapa de zonas volcánicas

ÁREA DEL VOLCÁN NEVADO DEL RUIZ			
Mañana: Cielo parcialmente nublado - Lloviznas			
Tarde: Cielo nublado - Lluvias			
Noche: Cielo nublado - Lloviznas			
Madrugada: Cielo parcialmente nublado - Lloviznas			
El SERVICIO GEOLÓGICO COLOMBIANO reporta en nivel AMARILLO (III): CAMBIOS EN EL COMPORTAMIENTO DE LA ACTIVIDAD VOLCÁNICA. Lat: 4.89 Lon: -75.32			
ELEVACIÓN (pies)	DIRECCIÓN	VELOCIDAD	
		VELOCIDAD (Nudos)	VELOCIDAD (Km/h)
10.000	ESTE-NORESTE	0 - 5	0 - 9
18.000	SURESTE	0 - 5	0 - 9
24.000	NORTE	10 - 15	18 - 27
30.000	NOROESTE	5 - 10	9 - 18
ÁREA DEL VOLCÁN NEVADO DEL HUILA			
Mañana: Cielo parcialmente nublado - Lloviznas			
Tarde: Cielo nublado - Lluvias			
Noche: Cielo nublado - Lloviznas			
Madrugada: Cielo parcialmente nublado - Tiempo seco			
El SERVICIO GEOLÓGICO COLOMBIANO reporta en nivel AMARILLO (III): CAMBIOS EN EL COMPORTAMIENTO DE LA ACTIVIDAD VOLCÁNICA. Lat: 2.92 Lon: -76.05			
ELEVACIÓN (pies)	DIRECCIÓN	VELOCIDAD	
		VELOCIDAD (Nudos)	VELOCIDAD (Km/h)
10.000	ESTE	0 - 5	0 - 9
18.000	ESTE-SURESTE	5 - 10	9 - 18
24.000	NORTE-NORESTE	10 - 15	18 - 27
30.000	NORTE-NOROESTE	5 - 10	9 - 18
ÁREA DEL VOLCÁN CERRO MACHÍN			
Mañana: Cielo parcialmente nublado - Lloviznas			
Tarde: Cielo nublado - Lluvias			
Noche: Cielo parcialmente nublado - Lloviznas			
Madrugada: Cielo parcialmente nublado - Tiempo seco			
El SERVICIO GEOLÓGICO COLOMBIANO reporta en nivel AMARILLO (III): CAMBIOS EN EL COMPORTAMIENTO DE LA ACTIVIDAD VOLCÁNICA. Lat: 4.80 Lon: -75.62			
ELEVACIÓN (pies)	DIRECCIÓN	VELOCIDAD	
		VELOCIDAD (Nudos)	VELOCIDAD (Km/h)
10.000	SUR-SURESTE	0 - 5	0 - 9
18.000	ESTE-SURESTE	5 - 10	9 - 18
24.000	NORTE	10 - 15	18 - 27
30.000	NOROESTE	5 - 10	9 - 18

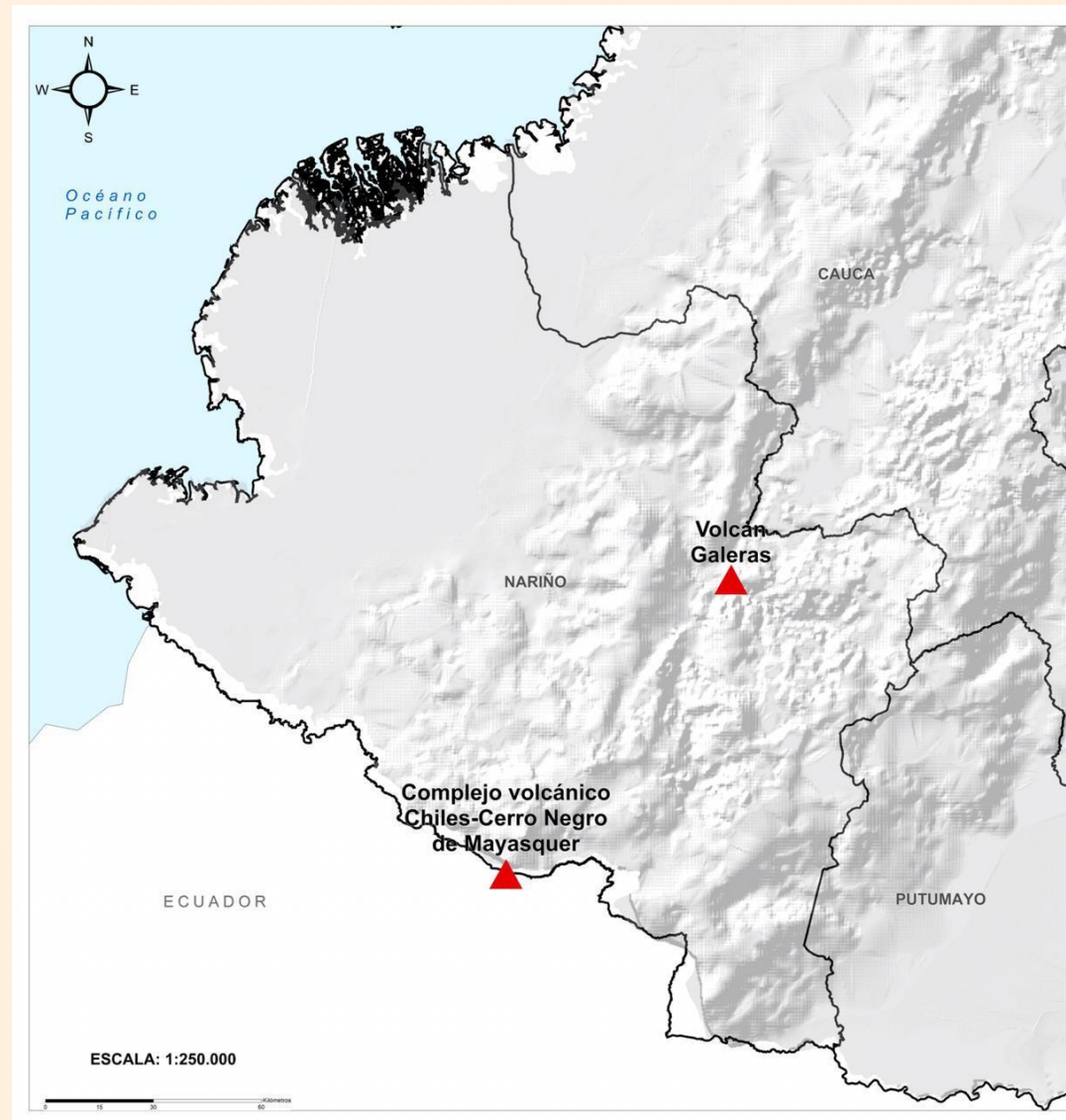




Pronóstico zonas volcánicas

Mapa de zonas volcánicas

ÁREA DEL VOLCÁN GALERAS			
Mañana: Cielo parcialmente nublado - Tiempo seco			
Tarde: Cielo parcialmente nublado - Lluvias			
Noche: Cielo nublado - Lloviznas			
Madrugada: Cielo parcialmente nublado - Tiempo seco			
EL SERVICIO GEOLÓGICO COLOMBIANO reporta en nivel AMARILLO (III): CAMBIOS EN EL COMPORTAMIENTO DE LA ACTIVIDAD VOLCÁNICA. Lat: 1.55 Lon: -77.37			
ELEVACIÓN (pies)	DIRECCIÓN	VELOCIDAD	
		VELOCIDAD (Nudos)	VELOCIDAD (Km/h)
10.000	ESTE-SURESTE	5 - 10	9 - 18
18.000	ESTE-SURESTE	5 - 10	9 - 18
24.000	NORESTE	10 - 15	18 - 27
30.000	NORTE	5 - 10	9 - 18
ÁREA DEL COMPLEJO VOLCÁNICO CHILES-CERRO NEGRO DE MAYASQUER			
Mañana: Cielo parcialmente nublado - Tiempo seco			
Tarde: Cielo nublado - Lluvias			
Noche: Cielo nublado - Lluvias			
Madrugada: Cielo parcialmente nublado - Lluvias			
EI SERVICIO GEOLÓGICO COLOMBIANO reporta en nivel AMARILLO (III): CAMBIOS EN EL COMPORTAMIENTO DE LA ACTIVIDAD VOLCÁNICA. Lat: 0.81 -Lon:77.93 Lat: 0.76 Lon:-77.95			
ELEVACIÓN (pies)	DIRECCIÓN	VELOCIDAD	
		VELOCIDAD (Nudos)	VELOCIDAD (Km/h)
10.000	ESTE-NORESTE	0 - 5	0 - 9
18.000	ESTE	10 - 15	18 - 27
24.000	NORESTE	10 - 15	18 - 27
30.000	NORTE-NORESTE	10 - 15	18 - 27



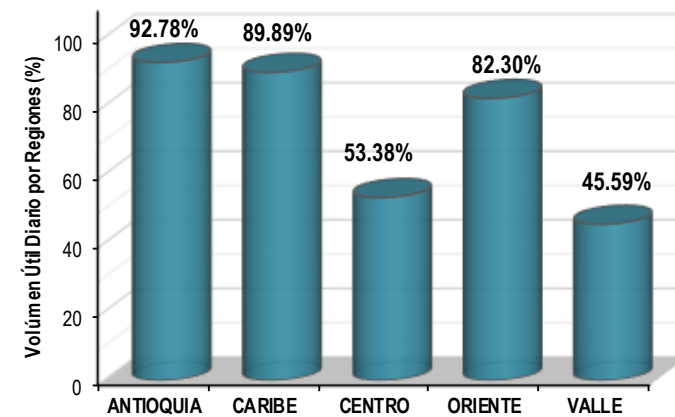
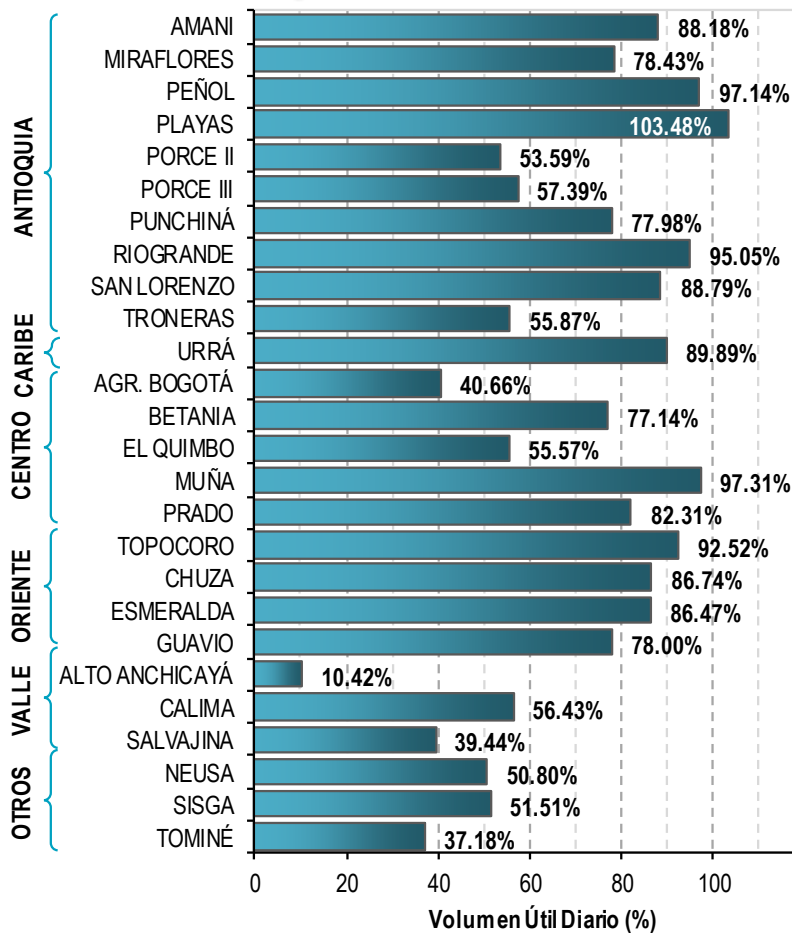


A continuación se relaciona el volumen útil diario de los principales embalses del país (expresado en porcentaje), de acuerdo con la información reportada por XM S.A. E.S.P en la siguiente dirección electrónica: <http://ido.xm.com.co/ido/SitePages/hidrologia.aspx?q=reservas>



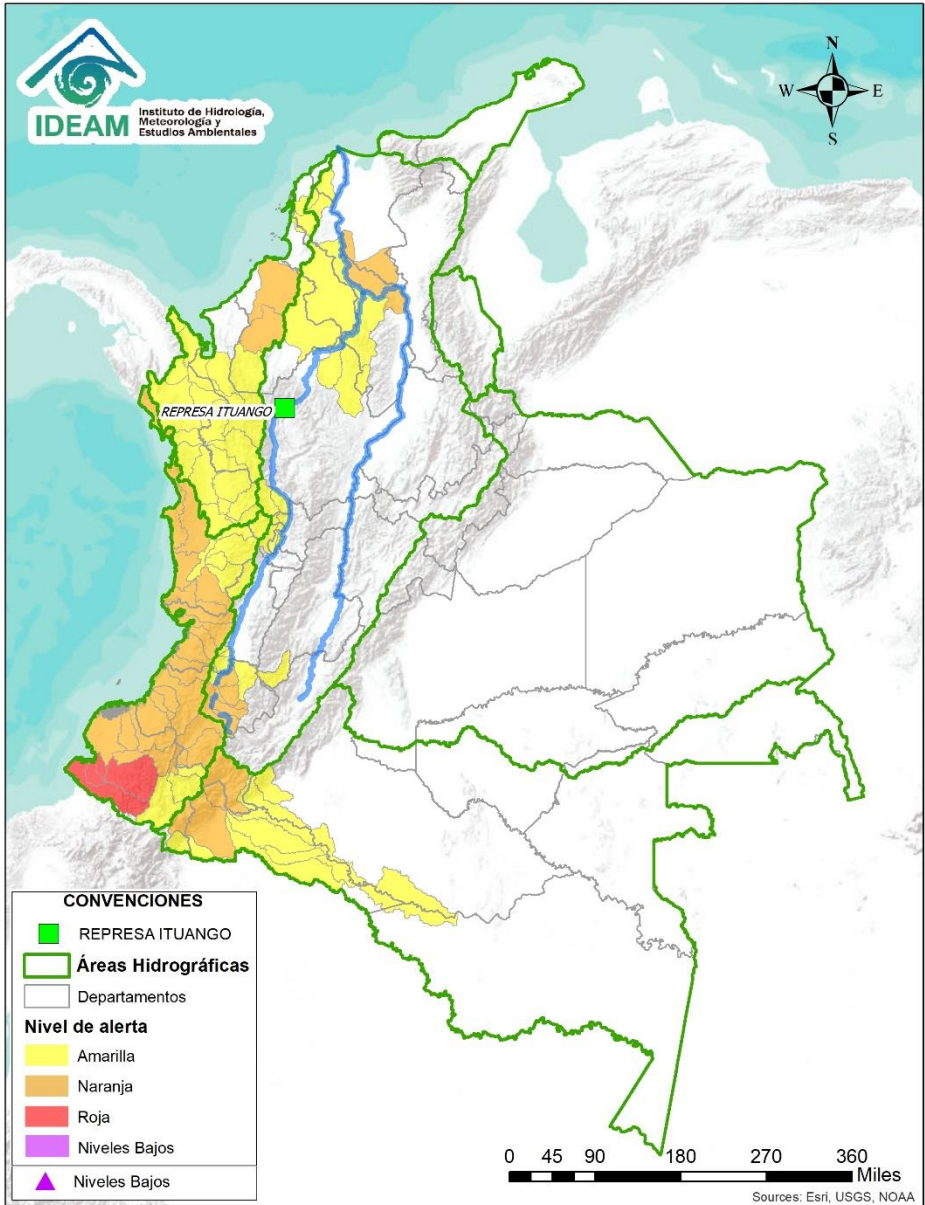
VOLUMEN ÚTIL DIARIO EN LOS PRINCIPALES EMBALSES DEL PAÍS

Domingo, 13 de diciembre de 2020





Alertas Hidrológicas



Caño Cristales el río de los cinco colores, paraíso tropical! (Sierra de La Macarena – Meta, Colombia). – Autor: Mcleods, 19 de Febrero de 2018
Fuente: https://upload.wikimedia.org/wikipedia/commons/3/3e/Flashpacker_Connect_-_Cano_Cristales_webp

FEWS COLOMBIA

SISTEMA DE PRONÓSTICOS HIDROLÓGICOS Y ALERTAS TEMPRANAS

Consulte aquí el estado de los niveles en los ríos del país:

<http://fews.ideam.gov.co/colombia/MapaEstacionesColombiaEstado.html>



- Nota 1:** Las alertas hidrológicas pueden ser corregidas y/o actualizadas en el futuro. No representa una certificación oficial del IDEAM.
- Nota 2:** Es probable que los eventos hidrológicos reportados en las alertas emitidas no se estén presentando sobre los ríos principales sino sobre sus afluentes.
- Nota 3:** El IDEAM le recomienda a la población ribereña estar muy atentos al comportamiento de los niveles de los ríos y atender las recomendaciones que la Unidad Nacional de Gestión del Riesgo de Desastres (UNGRD) emita para la implementación de medidas de contingencia ante posibles afectaciones por desbordamientos e inundaciones.



LLUVIAS



NIVELES BAJOS



NIVELES ALTOS



CRECIENTE SÚBITA



TRANSITO DE CRECIENTES



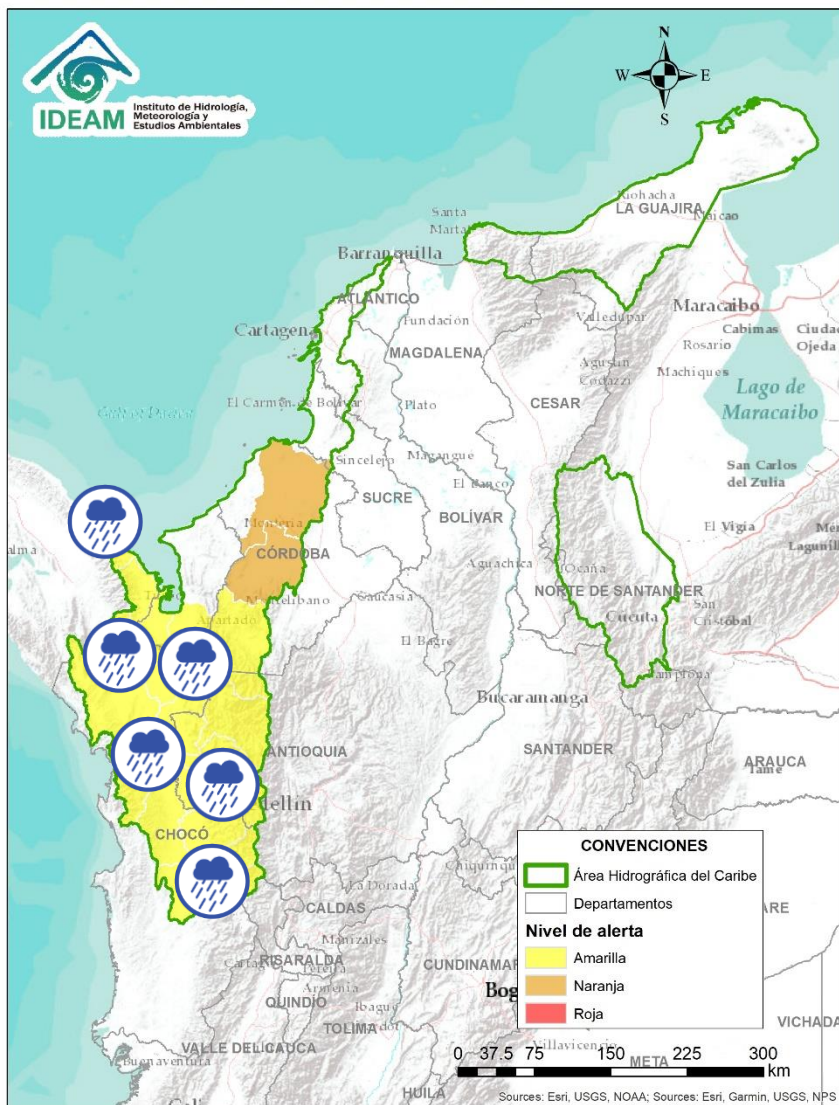
CRECIENTE POR DESEMBALSE



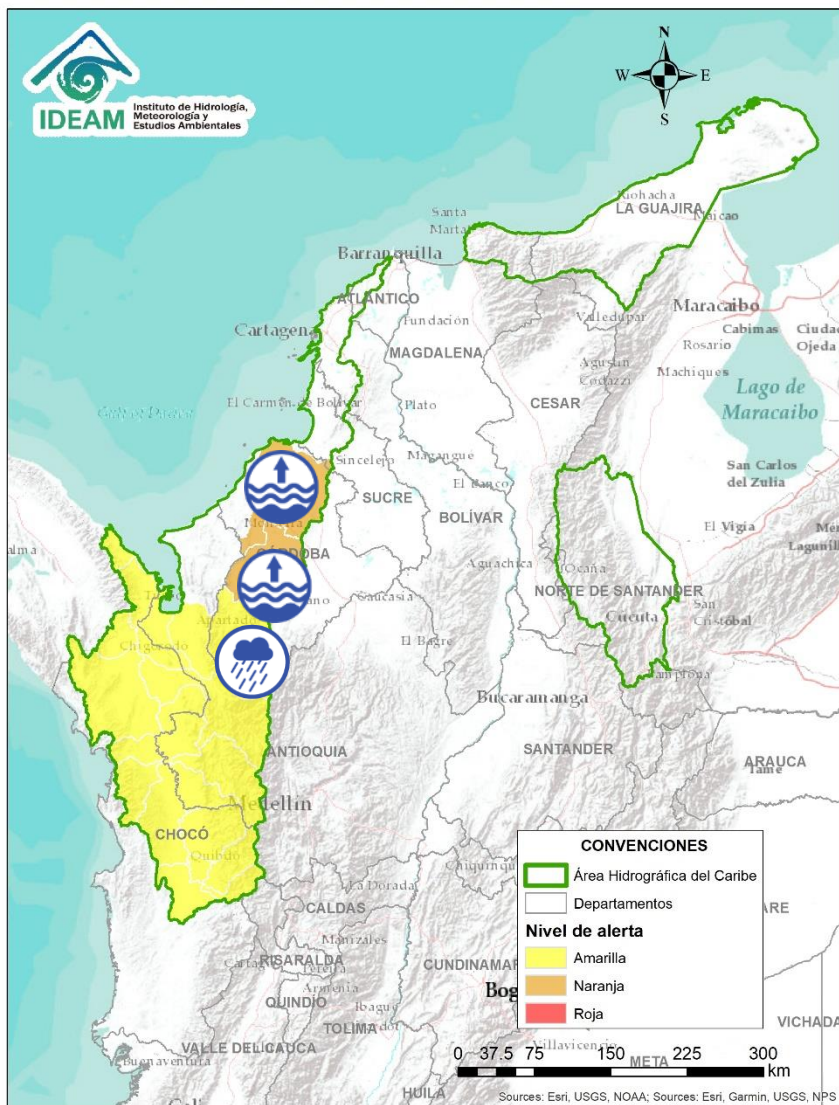
INUNDACIONES



Área Hidrográfica del Caribe



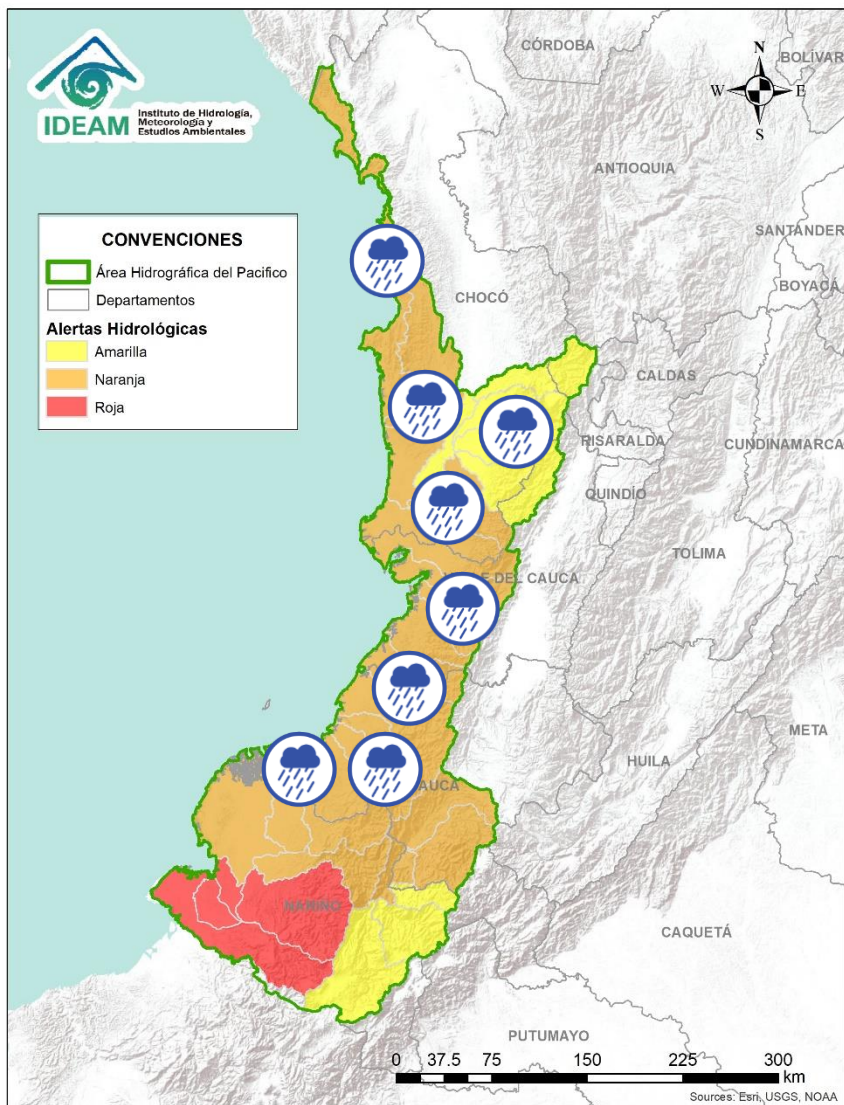
Alerta	Zona Hidrográfica	Subzona o Cuenca Hidrográfica	Descripción de la alerta hidrológica
	Atrato - Darién	Cuenca alta del río Atrato	Probabilidad de crecientes súbitas en la parte alta del río Atrato y sus afluentes los ríos Andágueda, Cabí y Quito. Especial atención en los municipios de Bagadó, El Carmen de Atrato, Lloró y Quibdó.
	Atrato - Darién	Cuenca media río Atrato	Probabilidad de crecientes súbitas en la cuenca media del río Atrato y sus afluentes los ríos Bojayá, Cuía, Chicué, Uva, Pogue, Murri, Napipi, Murindó, Opopadó y Sucio. Especial atención en los municipios de Beté, Bojayá, Vigía del Fuerte, Urrao, Mutatá, Dabeiba y Urumita. Nota: La UNGRD reporta evento de inundación en sectores de la cuenca del río Murindó (09/12/2020).
	Atrato - Darién	Cuenca baja del río Atrato	Probabilidad de incrementos súbitos en los ríos Salaquí, Cacarica y Tanela, entre otros afluentes al río Atrato en su cuenca baja. Especial atención en los municipios de Riosucio, Carmen del Darién y Unguía.
	Atrato - Darién	Cuenca del río Tolo	Probabilidad de crecientes súbitas en la cuenca del río Tolo entre otros directos al Caribe. Especial atención a la altura del municipio de Acandí.
	Caribe - Litoral	Cuenca del río León	Probabilidad de crecientes súbitas en el río León y en sus afluentes los ríos Chigorodó, Carepa y Apartadó, entre otros que desembocan al Golfo de Urabá. Se recomienda especial atención en los municipios de Chigorodó, Carepa y Apartado (Antioquia).



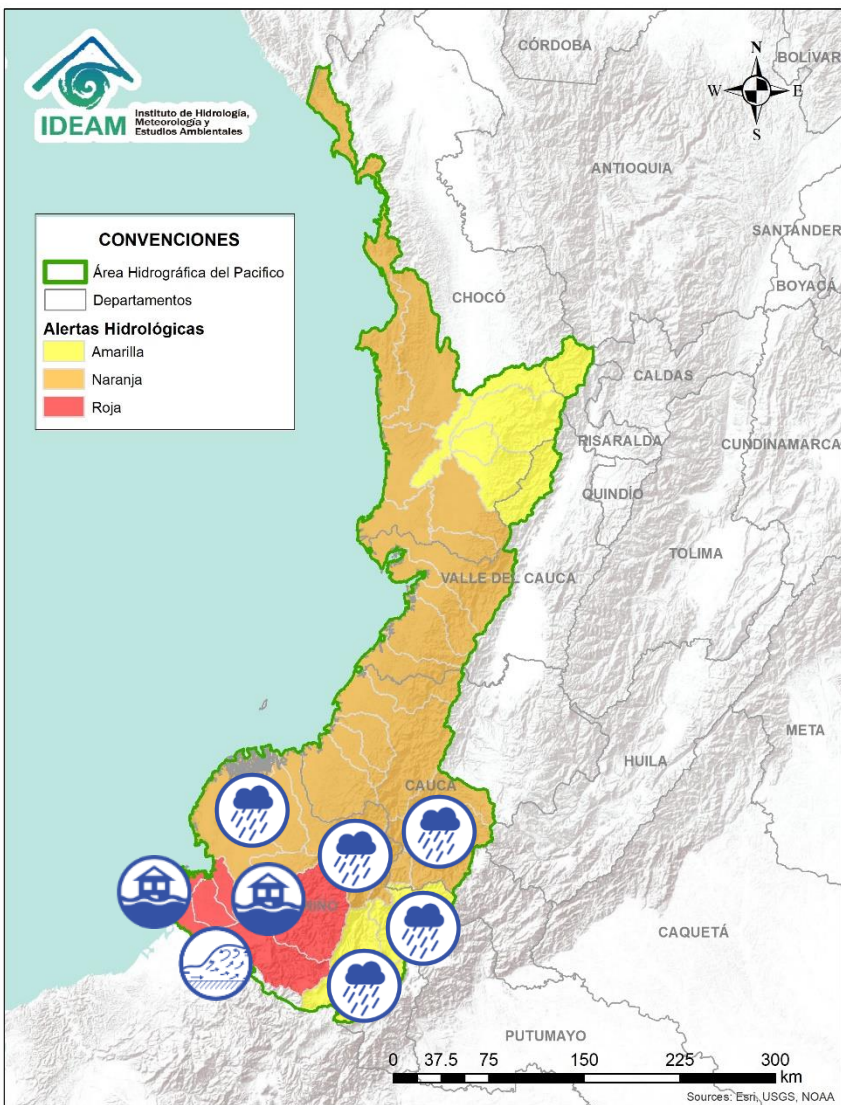
Alerta	Zona Hidrográfica	Subzona o Cuenca Hidrográfica	Descripción de la alerta hidrológica
	Sinú	Cuenca alta del río Sinú	Probabilidad de incrementos en los niveles del río Sinú y quebradas afluentes en la parte alta.
	Sinú	Cuenca media del río Sinú	Niveles altos en la parte media del río Sinú con valores cercanos a la cota de afectación, en el sector de los municipios de Tierralta, Valencia y Montería (Córdoba). Desde el 26 de noviembre de 2020 se reportan valores altos de caudal turbinado en el embalse de Urrá.
	Sinú	Cuenca baja del río Sinú	Niveles altos en la parte baja del río Sinú, se recomienda especial atención en los municipios de Cereté, Loricá, San Antero y San Bernardo del Viento. Estar atentos al tránsito de onda debido a los incrementos del río Sinú en su cuenca media.



Área Hidrográfica del Pacífico



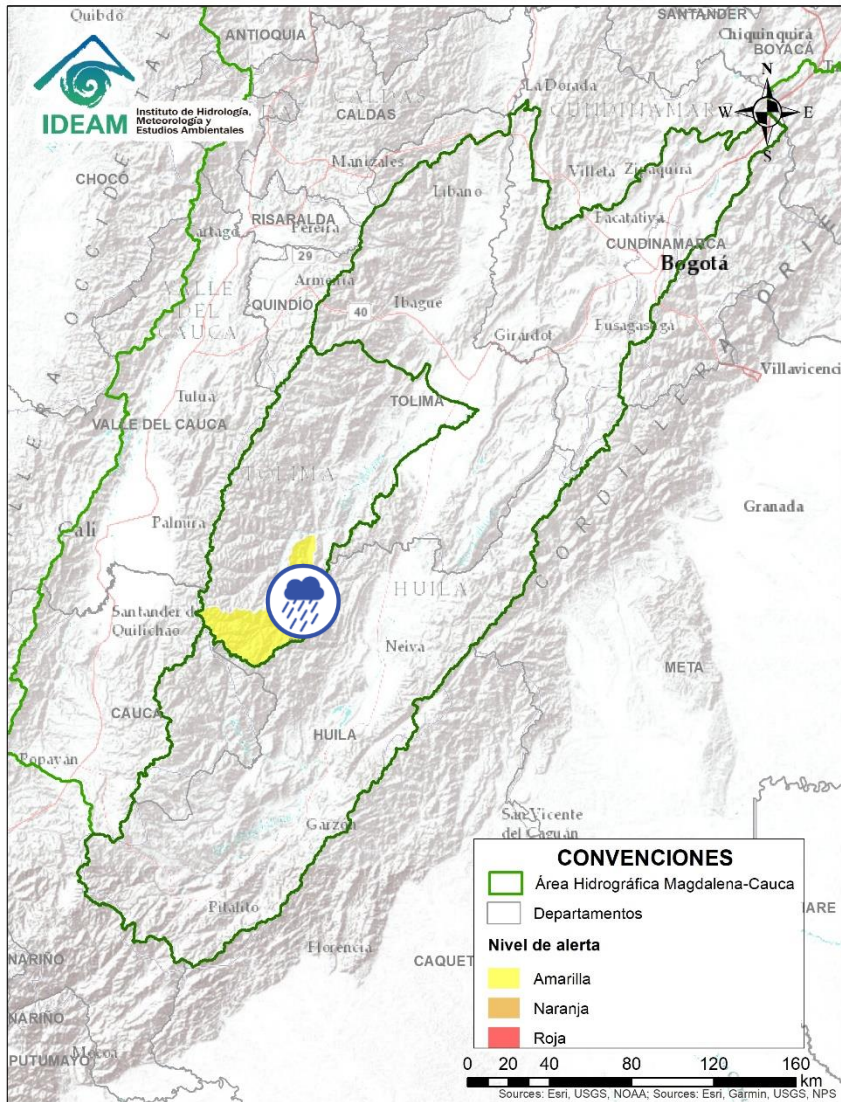
Alerta	Zona Hidrografica	Subzona o Cuenca Hidrografica	Descripción de la alerta hidrológica
	Baudó - Directos al Pacífico	Cuenca del río Baudó	Probabilidad de crecientes súbitas en el río Baudó y sus afluentes. Se recomienda especial atención para las poblaciones ribereñas, se destacan los corregimientos de Santa María, Miacorá, Divisa, Cohecho, Chachajo, Santa Rita, La Pureza y Nauca.
	Baudó - Directos al Pacífico	Cuencas directas al Pacífico (Chocó)	Probabilidad de incrementos súbitos en el nivel de los ríos Chocolatal, Docampadó, Abaquía, Catripe, Evarí, Pavasá, Piliza, Purricha, Quiparado, San Juan, Virudó, Cupica, Curiche, Jampavadó, Juradó, Partadó, Arusi, Coquí, Joví, Nuquí, Panguí y sus aportantes., entre otros directos al Océano Pacífico en el departamento de Chocó, se recomienda especial atención en los municipios de Bahía Solano y Juradó.
	San Juan	Cuenca alta del río San Juan	Probabilidad de crecientes súbita en la cuenca alta del río San Juan y sus afluentes. En especial los municipios de Tadó e Istmina (Chocó).
	San Juan	Cuenca media del río San Juan	Probabilidad de crecientes súbitas en las cuencas de los ríos Condoto, Tamaná, Cajón, Sipí y otros aportantes a la cuenca media. Se destacan las afectaciones en los municipios de Condoto y posibles desbordamientos en Andagoya.
	San Juan	Cuenca baja del río San Juan	Probabilidad de crecientes súbitas en las cuencas de los ríos Munguidó, Calima, Bajo San Juan, Río Capoma y otros directos al San Juan. Especial atención a la altura de los municipios San José del Palmar, Medio San Juan, Santa Rita y Litoral de San Juan.
	Tapaje – Dagua – Directos	Cuencas Directo Pacífico	Probabilidad de crecientes súbitas en los ríos Dagua, Anchicayá, Cajambre, Mayorquín, Raposo Yurumanguí, Naya y sus afluentes, directos al océano Pacífico en el departamento del Valle del Cauca. se recomienda especial atención en Buenaventura.
	Tapaje – Dagua – Directos	Cuencas Directo Pacífico	Probabilidad de crecientes súbitas en los ríos San Juan de Micay, Saija, Timbiquí, Guapi y sus afluentes, directos al océano Pacífico en el departamento de Cauca.
	Tapaje - Dagua - Directos	Cuencas de los ríos Iscuandé y Tapaje (Nariño)	Probabilidad de crecientes súbitas en los ríos Iscuandé, Tapaje y sus afluentes, los cuales drenan sus aguas al Océano Pacífico en el departamento de Nariño.



Alerta	Zona Hidrográfica	Subzona o Cuenca Hidrográfica	Descripción de la alerta hidrológica
	Patía	Cuenca alta del río Patía	Probabilidad de crecientes súbitas en la parte alta del río Patía y su afluente el río Guachicono. Especial atención a la altura del municipio de Patía. Nota: La UNGRD y CDGRD del Cauca reportan inundaciones por desbordamiento del río Patía, a la altura de la vereda El Hoyo en el municipio de Patía (02/12/2020).
	Patía	Cuenca alta del río Patía	Probabilidad de crecientes súbitas en las cuencas de los ríos Juananbú, Guaitara y Mayo, aportantes al alto Patía.
	Patía	Cuenca media del río Patía	Probabilidad de crecientes súbitas en la parte media del cauce principal del río Patía. Especial atención en el municipio de Cumbitara (Nariño). Nota: Se reportan incrementos importantes en el río Patía, a la altura del municipio de Cumbitara (02/12/2020).
	Patía	Cuenca del río Telembí	Crecientes súbitas en la cuenca del río Telembí, se recomienda especial atención en el municipio de Barbacoas (Nariño). Nota 1: La UNDGRD reporta inundaciones en el municipio de Barbacoas (Nariño) por desbordamiento del río Telembí (08/12/2020). Nota 2: CDGRD de Nariño reporta inundación en el municipio de los Andes (10/12/2020). Nota 3: CDGRD de Nariño reporta desbordamiento del río Telembí en el municipio de Barbacoas barrios Las Brisas, Paso Grande, Guayabal, El Comercio, Calixto y Primavera, así como algunas veredas (11/12/2020). Nota 4: CDGRD de Nariño informa que en el municipio Roberto Payán, sector Loma Linda, se registro una creciente súbita del río Telembí (12/12/2020), causando la muerte a un niño.
	Patía	Cuenca baja del río Patía	Probabilidad de crecientes súbitas en la parte baja del río Patía y sus afluentes.
	Mira	Cuencas de los ríos Tola y Rosario	Probabilidad de crecientes súbitas en las cuencas de los ríos Rosario y Tola. Se recomienda especial atención en el municipio de Tumaco (Nariño).
	Mira	Cuenca del río Mira	Crecientes súbitas en el río Mira y sus afluentes, principalmente en los ríos Guiza y San Juan. Se recomienda especial atención a la altura de los municipios de Ricaurte y Tumaco (Nariño). Nota (12/12/2020): La UNGRD y CDGRD de Nariño informa que en el municipio Tumaco - sector Brisas del Acueducto, se registro una creciente súbita de la quebrada que pasa por el sector, la cual se desbordo y dejo 2 personas fallecidas.

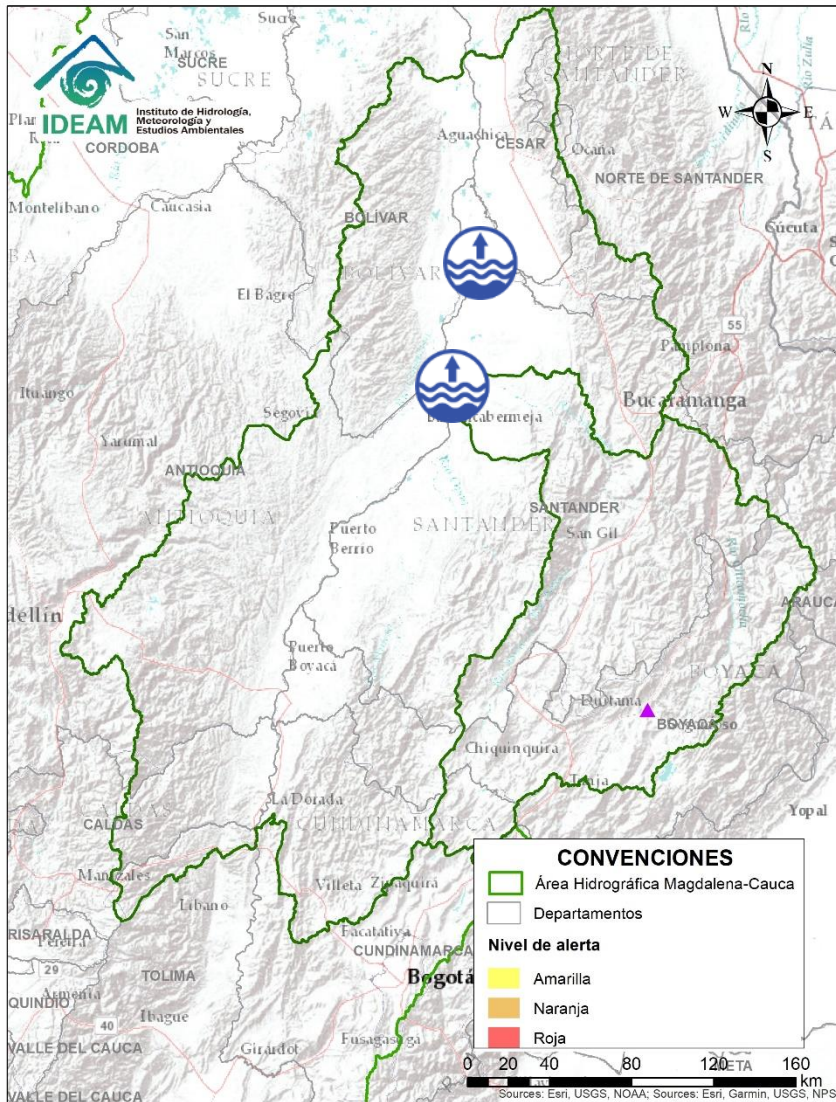



Área Hidrográfica del Magdalena – Cauca (cuenca media del río Magdalena)



Alerta	Zona Hidrografica	Subzona o Cuenca Hidrografica	Descripción de la alerta hidrológica
	Saldaña	Cuenca del río Atá	Probabilidad de crecientes súbitas en la cuenca del río Atá. Especial atención en el municipio de Planadas(Tolima).

Área Hidrográfica del Magdalena – Cauca (cuenca media del río Magdalena)

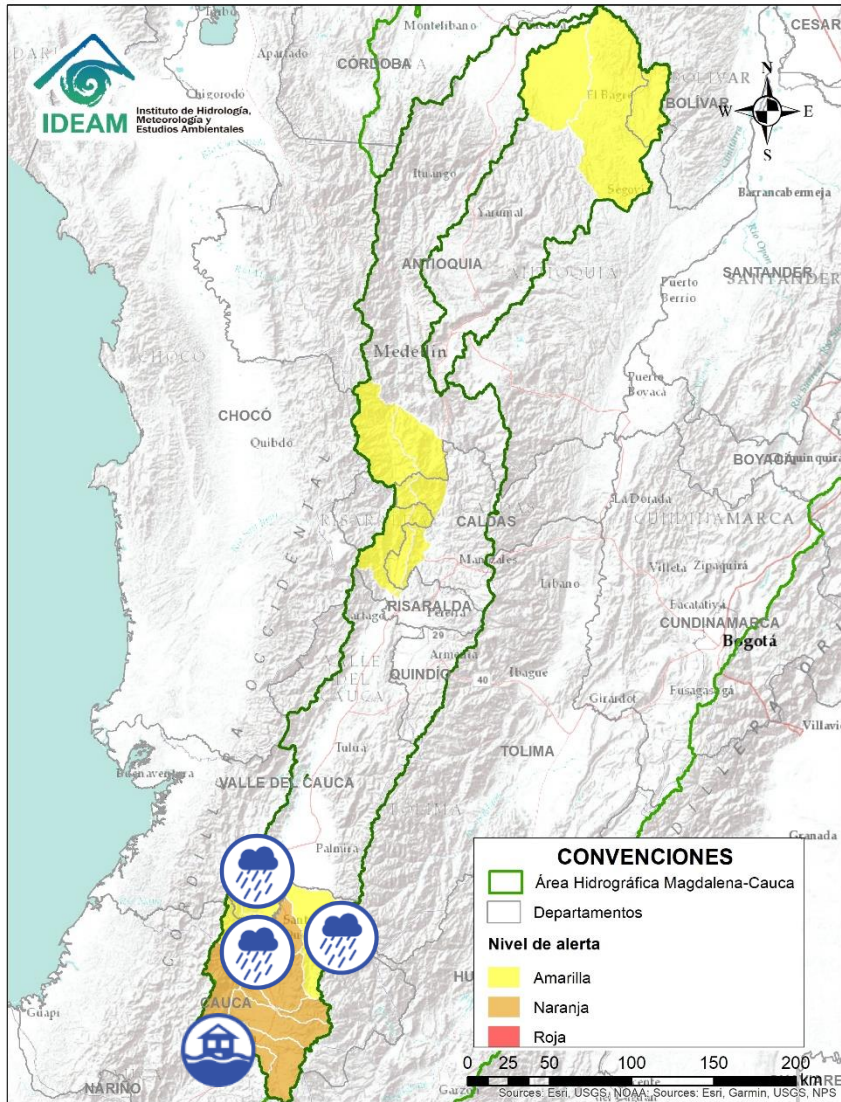


Alerta	Zona Hidrografica	Subzona o Cuenca Hidrografica	Descripción de la alerta hidrológica
	Medio Magdalena	Parte media del río Magdalena	Niveles altos en el río Magdalena en el tramo entre San Pablo (Bolívar), Puerto Wilches (Santander) y Gamarra (Cesar). El IDEAM hace un llamado de atención a la población ribereña asentada a lo largo del Magdalena para que se mantengan atentos a la información de los Consejos Municipales de Gestión del Riesgo y siguiendo las recomendaciones dado que actualmente el nivel del río Magdalena se encuentra con valores altos los cuales pueden aumentar, especialmente aguas abajo de la desembocadura del río Sogamoso al Magdalena debido a los vertimientos controlados de Central Sogamoso.



Área Hidrográfica del Magdalena – Cauca

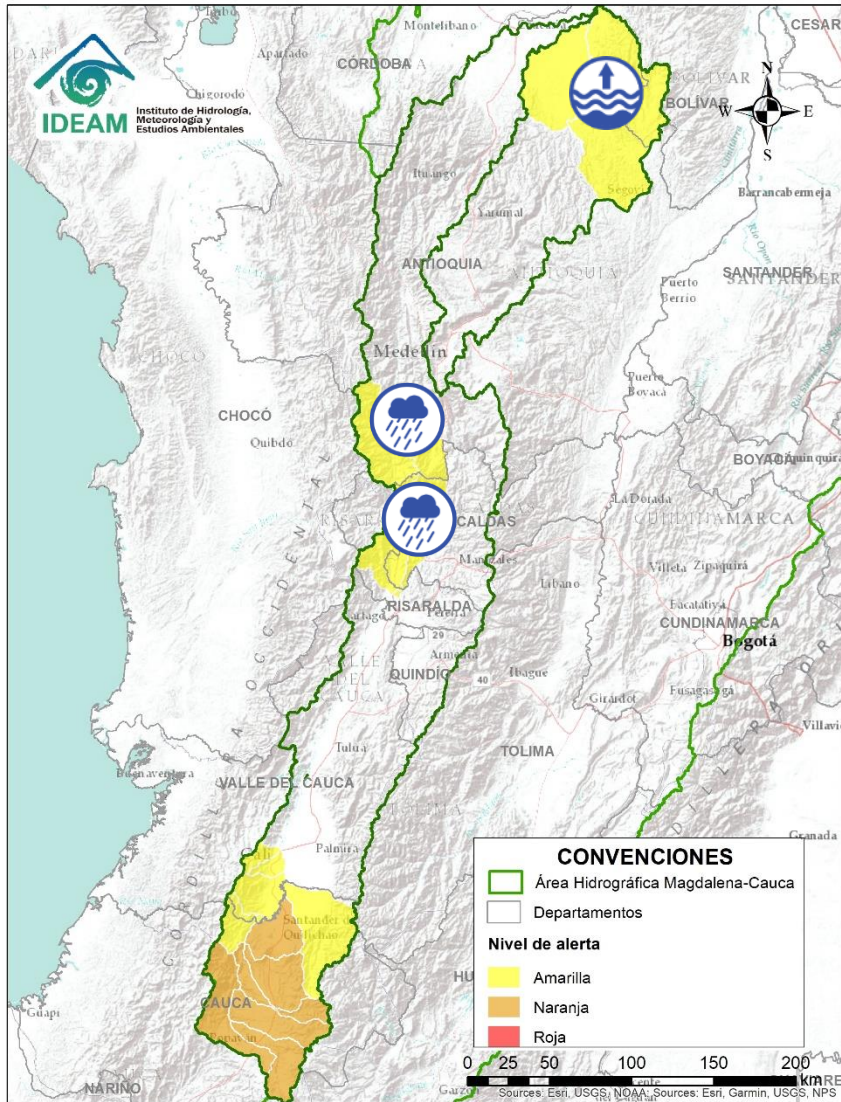
(cuenca media del río Magdalena)



Alerta	Zona Hidrografica	Subzona o Cuenca Hidrografica	Descripción de la alerta hidrológica
	Cauca	Cuencas aportantes al río Cauca en el departamento del Cauca	Probabilidad de crecientes súbitas en la cuenca del río Quinamayo, Salado, Ovejas, Palacé, Piendamó y la SZH Alto Río Cauca, aportantes al río Cauca en el departamento de Cauca. Nota (09/12/2020): La UNGRD y CDGRD del Cauca reportan inundaciones en el municipio de El Tambo (Cauca), por crecientes del río Quilcace, afectando varias viviendas y cultivos.
	Cauca	Cuencas aportantes al río Cauca en el departamento del Cauca	Probabilidad de crecientes súbitas en la cuenca del río Timba, Palo y sus aportantes al río Cauca en el departamento de Cauca.
	Cauca	Cuencas aportantes al río Cauca en el departamento del Valle del Cauca	Probabilidad de crecientes súbitas en las cuencas de los ríos Claro, Jamundí, Lili, Meléndez, Canaveralejo y Cali, aportantes al río Cauca en el departamento del Valle del Cauca.

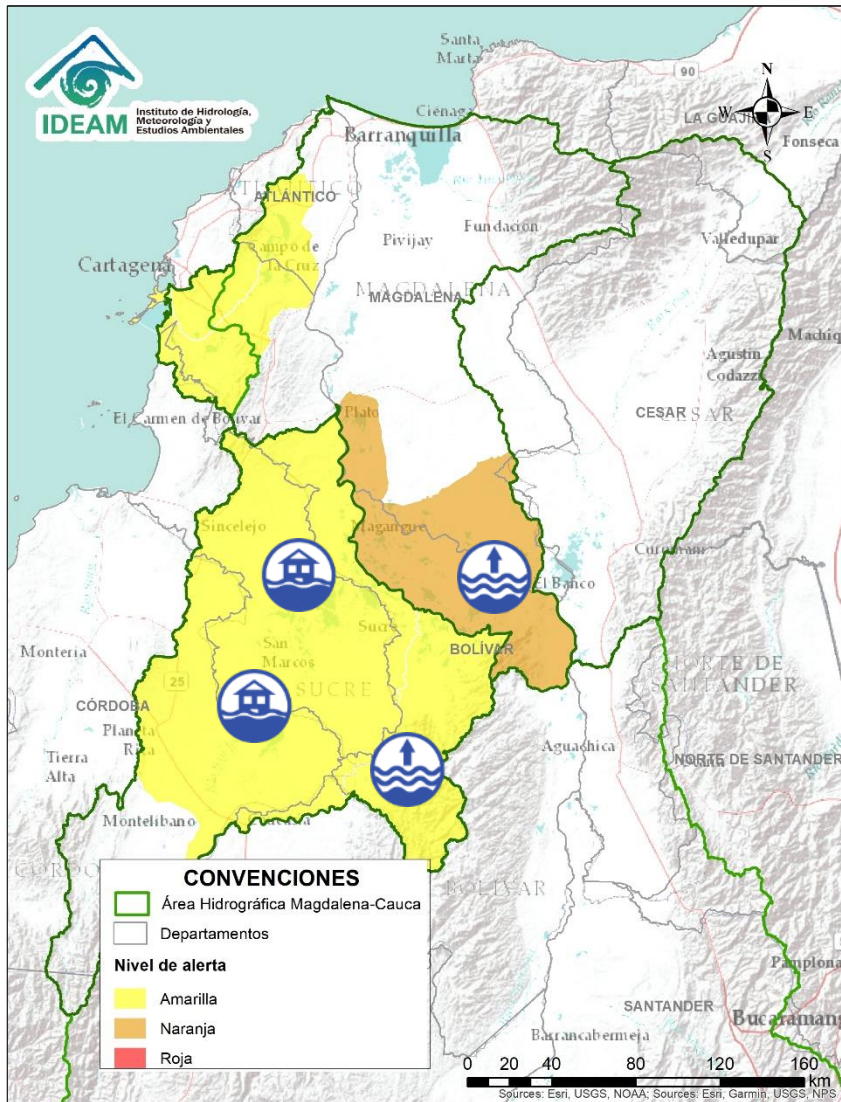


Área Hidrográfica del Magdalena – Cauca (cuenca media del río Magdalena)



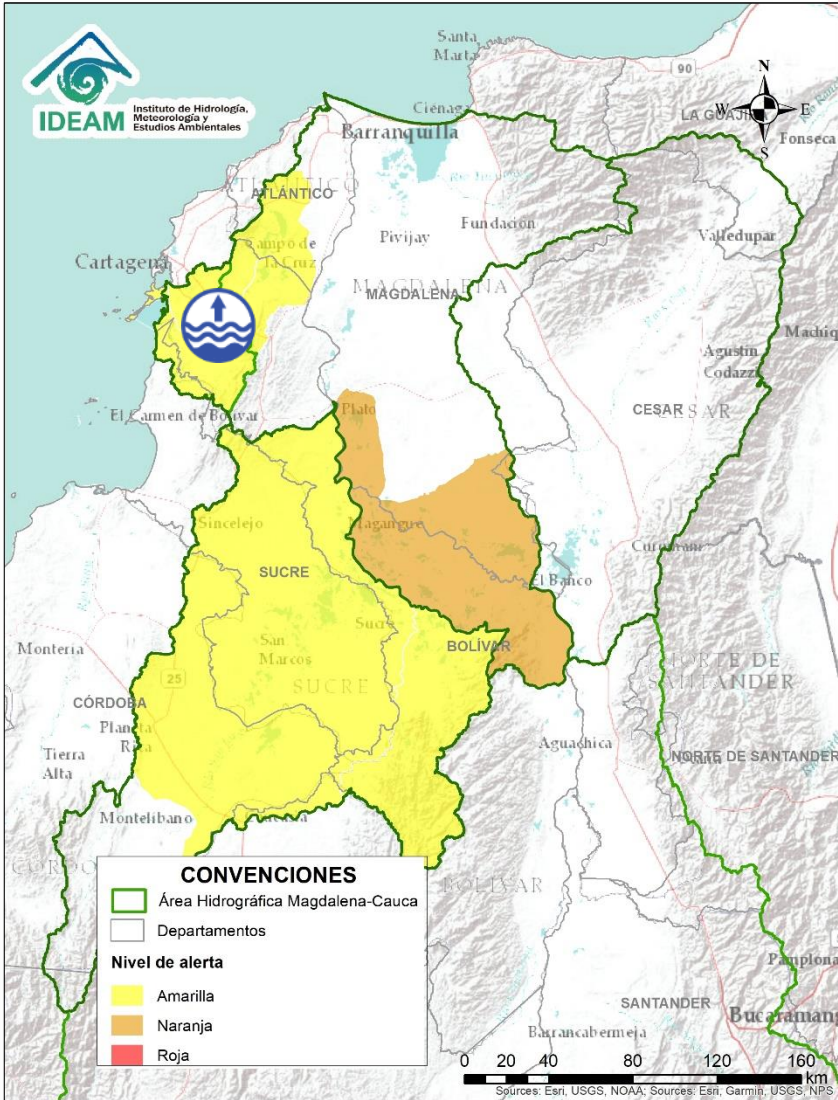
Alerta	Zona Hidrografica	Subzona o Cuenca Hidrografica	Descripción de la alerta hidrológica
	Cauca	Cuencas del Eje Cafetero	Probabilidad de crecientes súbitas en las cuencas de los ríos Risaralda, Frio y sus afluentes, en el Eje Cafetero.
	Cauca	Cuenca del río San Juan	Probabilidad de incrementos súbitos en el río San Juan entre los municipios de Salgar y Pueblorrico, así como en sus afluentes. Especial atención a los niveles de las Quebradas los Monos y La Linda, a la altura del municipio de Ciudad Bolívar (Antioquia).
	Nechí	Cuenca baja del río Nechí	Niveles altos en la parte baja del río Nechí, se recomienda especial atención a la altura de los municipios de Nechí y Zaragoza.



Área Hidrográfica del Magdalena – Cauca (cuenca baja del río Magdalena)

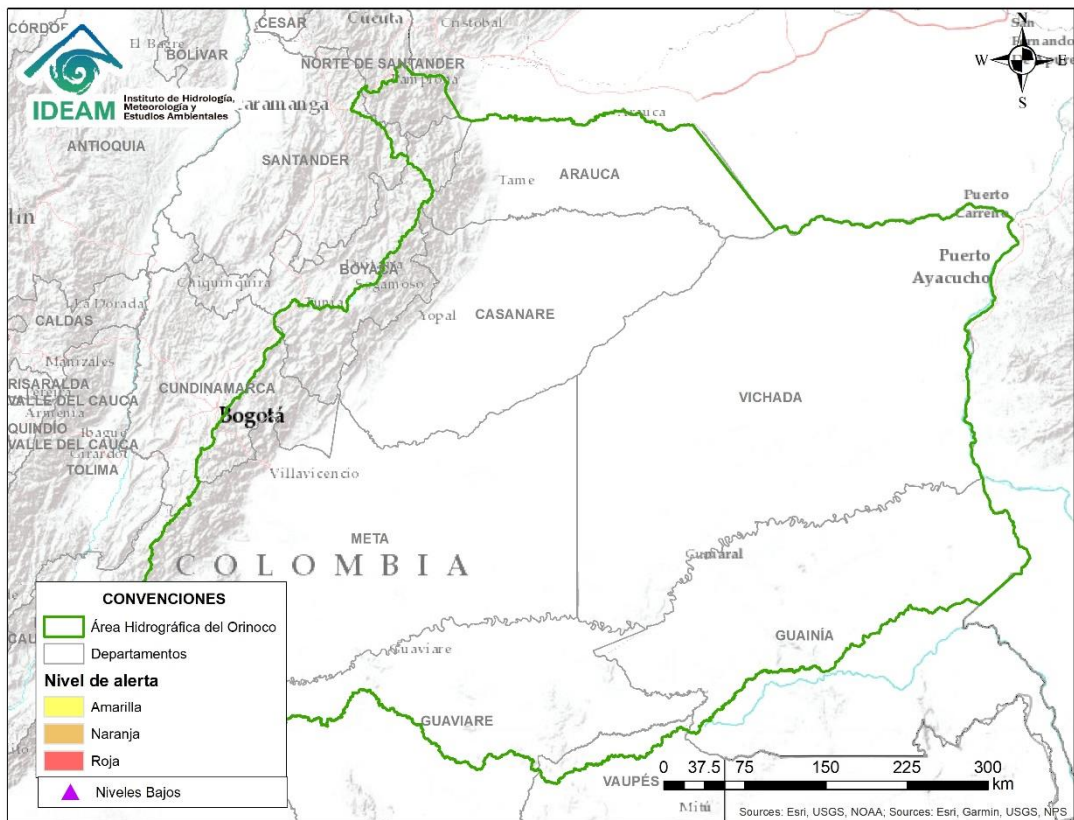


Alerta	Zona Hidrográfica	Subzona o Cuenca Hidrográfica	Descripción de la alerta hidrológica
	Bajo Magdalena – Cauca – San Jorge	Bajo San Jorge – La Mojana	Niveles altos en el río San Jorge en su cuenca baja y en el sistema de ciénagas de Ayapel y San Marcos. Se reportan afectaciones en algunos sectores de los municipios de Ayapel (Córdoba), Caimito, San Pedro, Galeras y San Luis de Sincé (Sucre).
	Bajo Magdalena – Cauca – San Jorge	Bajo San Jorge – La Mojana	Alerta puntual en el río San Jorge, a la altura de las estaciones Jegua (San Benito Abad) y San Antonio (Magangué), debido a que los niveles se mantienen por encima del umbral de desbordamiento. Nota: CDGRD de Sucre reporta inundación en el corregimiento de Pampanilla por el aumento de los niveles en caños y ciénagas (03/12/2020).
	Bajo Magdalena	Directos Bajo Cauca – Magdalena. Ciénaga La Raya entre río Nechí y Brazo de Loba	Niveles altos del río Cauca desde Nechí (Antioquia) hasta Pinillos (Bolívar), la actual situación crítica está siendo afectada por la ruptura de un tramo importante del dique de protección ubicado en el corregimiento de Tres Cruces (municipio de Achí). Se recomienda especial atención al corregimiento de Armenia (municipio de Pinillos) y también estar atentos en los municipios de Ayapel (Córdoba), San Jacinto del Cauca y Achí (Bolívar) y los municipios sucreños de Majagual, Sucre y Guaranda.
	Bajo Magdalena	Directos al bajo Magdalena entre El Banco y El Plato	Niveles altos del río Magdalena entre El Banco y El Plato. Ascenso en los niveles del río Magdalena, en su tránsito por los municipios de Pinillos, Magangué y Plato; condición similar a la registrada en el Brazo de Mompós (municipios de Guamal, San Sebastián de Buenavista, Mompós, San Zenón, Talaigua Nuevo, Santa Ana y Santa Bárbara de Pinto) y en el Brazo de Loba (municipios de El Banco, San Martín de Loba, Hatillo de Loba, Barranco de Loba y Pinillos). Se recomienda especial atención en el municipio de El Banco, donde los niveles superaron el umbral de desborde. Notas: 1. Se registró rompimiento de la estructura de protección del Brazo de Loba a la altura La vereda Lerma pertenece al municipio de Barranco de Loba, según reporte la Oficina Departamental de Gestión del Riesgo de Desastres (01/12/2020). 2. La UNGRD reporta inundaciones en el municipio de Tamalemeque (César) (03/12/2020).
	Bajo Magdalena	Directos al bajo Magdalena entre El Banco y El Plato	Niveles altos en el río Magdalena a la altura del municipio de El Banco (Magdalena), con valores por encima de la cota de afectación. Se recomienda especial atención ante posibles afectaciones por inundaciones que se puedan estar presentando en este municipio.

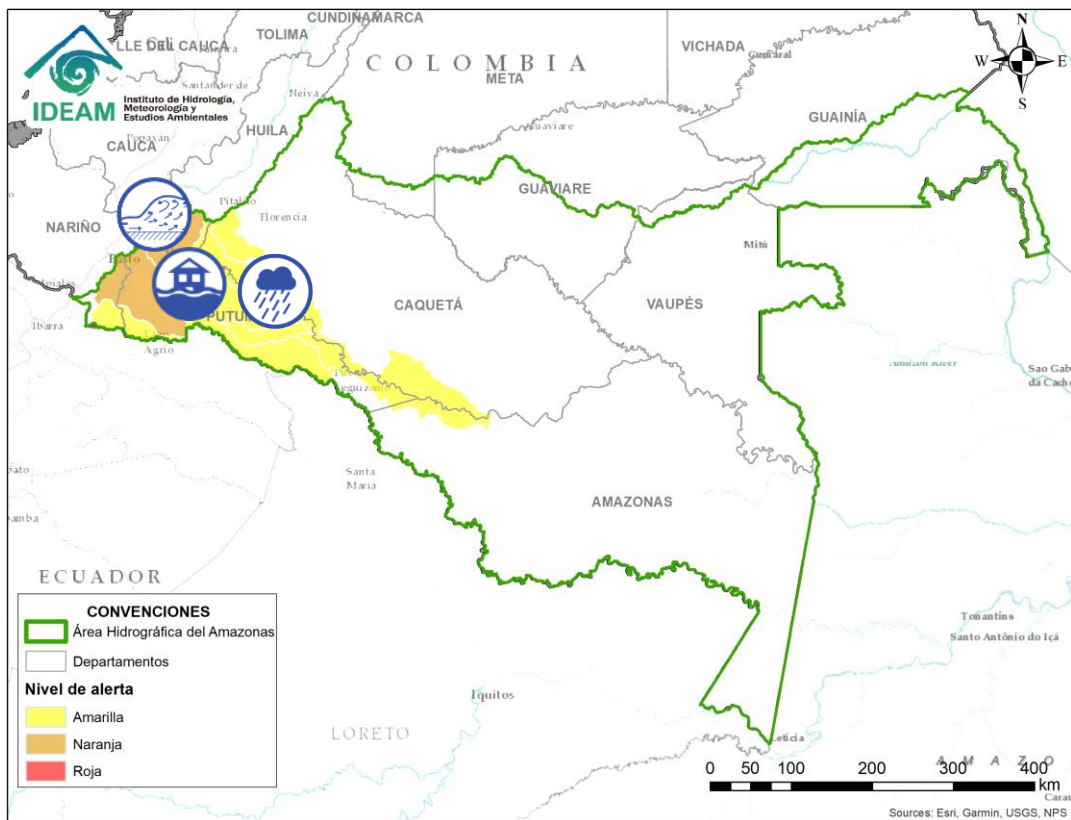
Área Hidrográfica del Magdalena – Cauca (cuena baja del río Magdalena)



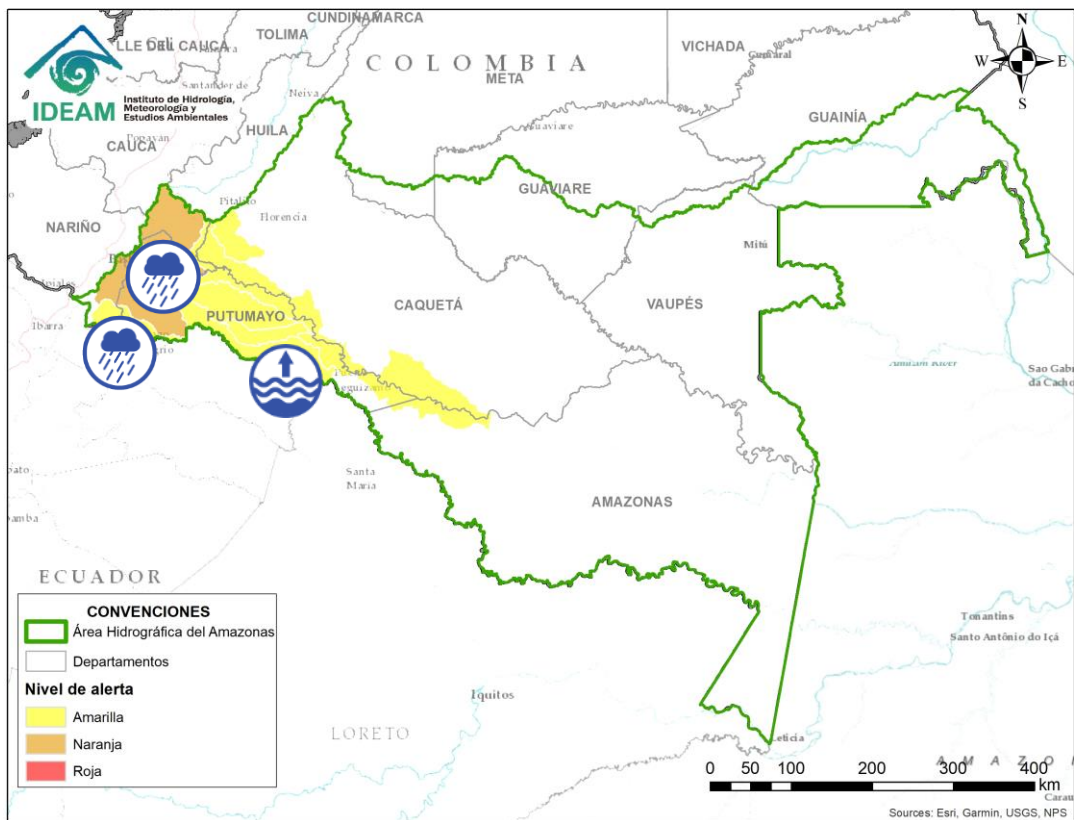
Alerta	Zona Hidrografica	Subzona o Cuena Hidrografica	Descripción de la alerta hidrológica
	Bajo Magdalena	Canal del Dique (margen derecha)	Niveles altos en el Canal del Dique (margen derecha). Especial atención en los municipios de Pasacaballos, Arjona y Sabanalarga. Nota: En las últimas horas se registraron fuertes lluvias en el municipio de Arjona, se solicita estar atentos (02/12/2020).
	Bajo Magdalena	Canal del Dique (margen izquierda)	Niveles altos en el Canal del Dique (margen izquierda). Especial atención en los municipios de Mahates, Arroyohondo y María La Baja.






**CONDICIONES
NORMALES**



Alerta	Zona Hidrográfica	Subzona o Cuenca Hidrográfica	Descripción de la alerta hidrológica
	Caquetá	Cuenca del río Pescado	Probabilidad de crecientes súbita en los niveles del río Pescado y sus afluentes en el piedemonte caqueteño. Se recomienda especial atención en los municipios de Albania y Valparaíso.
	Caquetá	Cuenca alta del río Caquetá	Probabilidad de incrementos moderados en los niveles del río Mocoa y sus afluentes (aportantes de la cuenca alta del río Caquetá), especialmente en los ríos Rumiayo, Tarauquita, Pepino, Sangoyaco y Mulato, los cuales atraviesan el municipio de Mocoa.
	Caquetá	Cuenca alta del río Caquetá	Alerta puntual por crecientes súbitas en el río Tambor y la quebrada Pepinito, aportantes de la cuenca alta del río Caquetá. Nota 1 (12/12/2020): La UNGRD y CDGRD de Putumayo informan que se presentó una creciente súbita en la quebrada Pepinito en el municipio de Mocoa (vía Mocoa – Pasto) dejando 1 persona lesionada rescatada y 1 persona fallecida (mujer). Nota 2 (12/12/2020): La UNGRD y CDGRD de Cauca informan inundación por desbordamiento del río Tambor en el municipio de Piamonte, dejando 1 vivienda y 11 personas afectadas.
	Caquetá	Cuenca media del río Caquetá	No se descarta incremento en el nivel del río Caquetá a la altura del municipio de Santa Rosa (Cauca). Se recomienda especial atención en los municipios de Puerto Guzmán, Solita, Curillo y Solano en el departamento de Caquetá.
	Caquetá	Cuencas de los ríos Sencella y Mecaya	Probabilidad de incrementos en los niveles de las cuencas de los ríos Sencella, Mecaya y sus afluentes.



Alerta	Zona Hidrografica	Subzona o Cuenca Hidrografica	Descripción de la alerta hidrológica
	Putumayo	Cuenca alta del río Putumayo	Probabilidad de incrementos súbitos en la parte alta del río Putumayo y sus afluentes, especialmente los ríos Sucio, Guineo y Guamuéz, se recomienda especial atención en los municipios de Monopamba, El Tigre, Líbano, Villagarzón, Orito y Puerto Asís (Putumayo).
	Putumayo	Cuenca del río San Miguel	Probabilidad de incrementos súbitos en la cuenca del río San Miguel y sus afluentes. Especial atención en los municipios de Ipiales, Valle de Guamuez y San Miguel (La Dorada).
	Putumayo	Cuenca media del río Putumayo	Niveles altos en la cuenca media del río Putumayo entre los municipios de Puerto Asís y Puerto Leguízamo.



RESUMEN

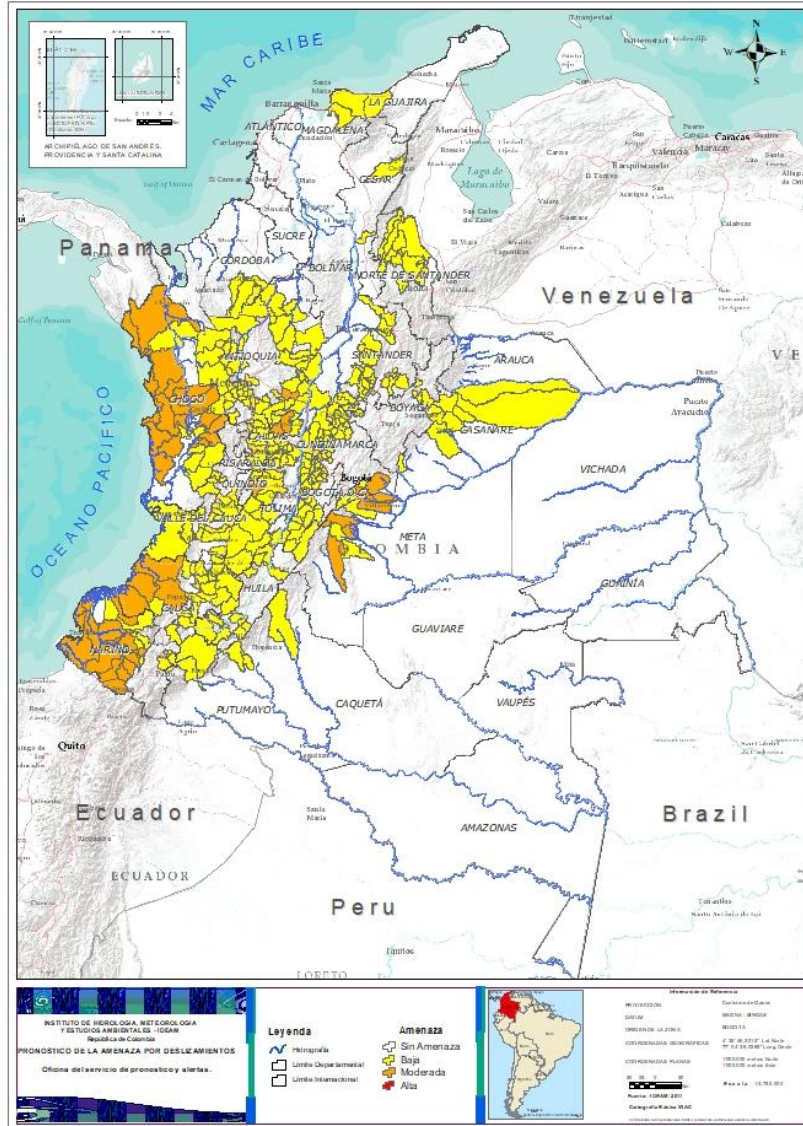
Debido a las precipitaciones de los últimos días se presenta saturación de humedad en los suelos ocasionando probabilidad moderada y baja de ocurrencia de deslizamientos de tierra en zonas de ladera y alta pendiente en algunos municipios de los departamentos de la región Andina, Amazonía, Caribe, Orinoquía y Pacífico.



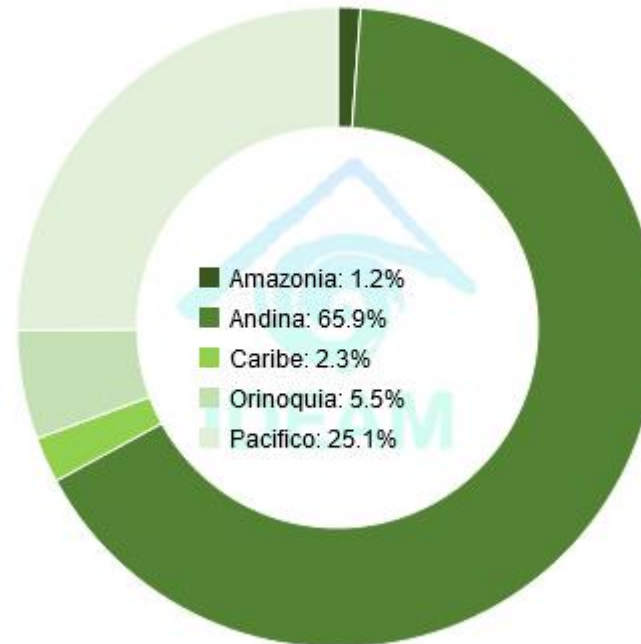
Fuente: <https://www.telesurtv.net/>



Pronóstico de la Amenaza por Deslizamientos de Tierra



TOTAL MUNICIPIOS: 346

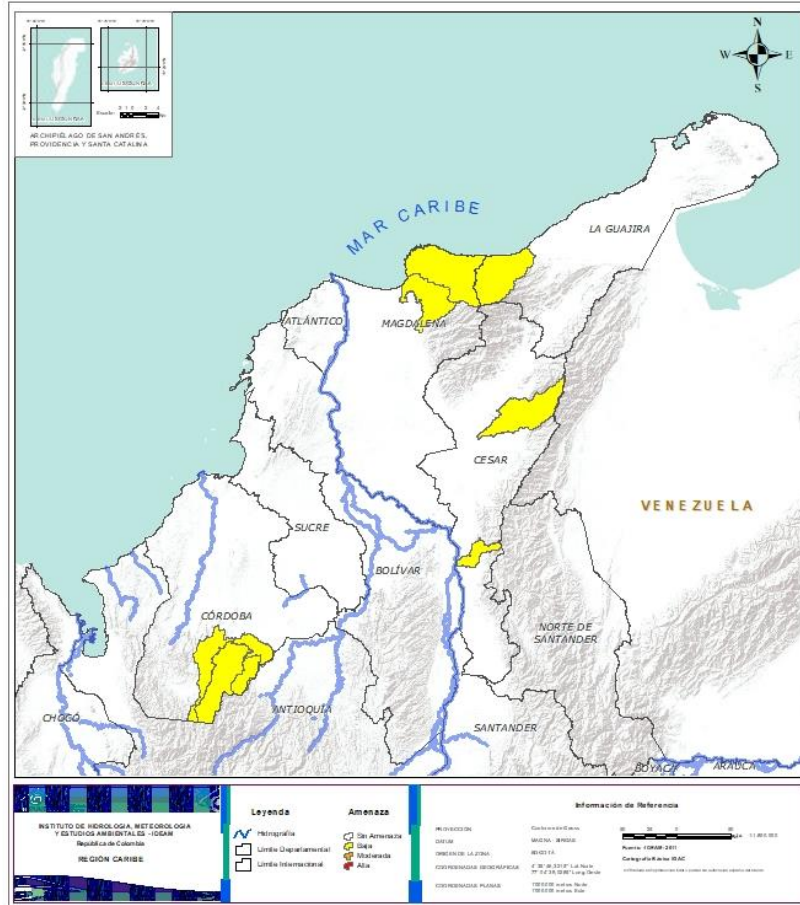


DEPARTAMENTO	N°
ANTIOQUIA	1
CALDAS	3
CAUCA	4
CHOCÓ	15
CUNDINAMARCA	1
META	8
NARIÑO	14
QUINDÍO	1
TOLIMA	1
TOTAL	48

DEPARTAMENTO	N°
ANTIOQUIA	53
BOYACÁ	18
CALDAS	15
CAQUETÁ	3
CASANARE	7
CAUCA	21
CESAR	2
CHOCÓ	8
CUNDINAMARCA	52
CÓRDOBA	3
HUILA	12
LA GUAJIRA	1
MAGDALENA	2
META	4
NARIÑO	9
NORTE DE SANTANDER	10
PUTUMAYO	1
QUINDÍO	2
RISARALDA	2
SANTANDER	25
TOLIMA	31
VALLE DEL CAUCA	17
TOTAL	298



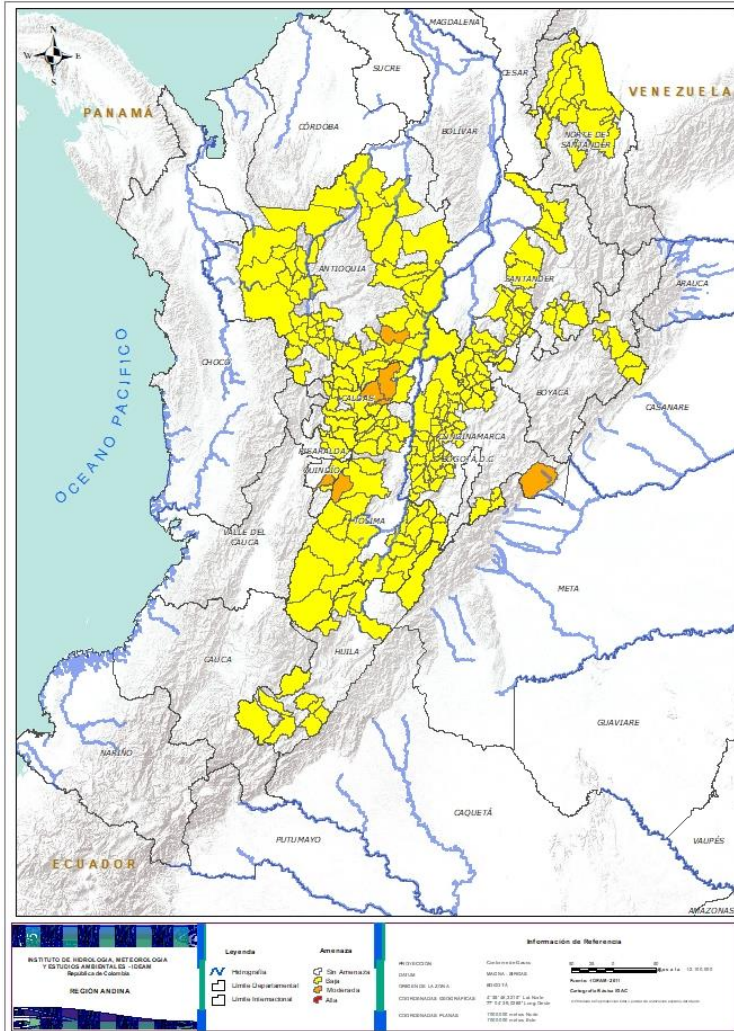
REGIÓN CARIBE



Alerta	SITIOS PARA LOS CUALES SE GENERA LA ALERTA
	CESAR: Agustín Codazzi, Pelaya. CÓRDOBA: Montelíbano, Puerto Libertador, San Jose De Ure. LA GUAJIRA: Dibulla. MAGDALENA: Ciénaga, Santa Marta.



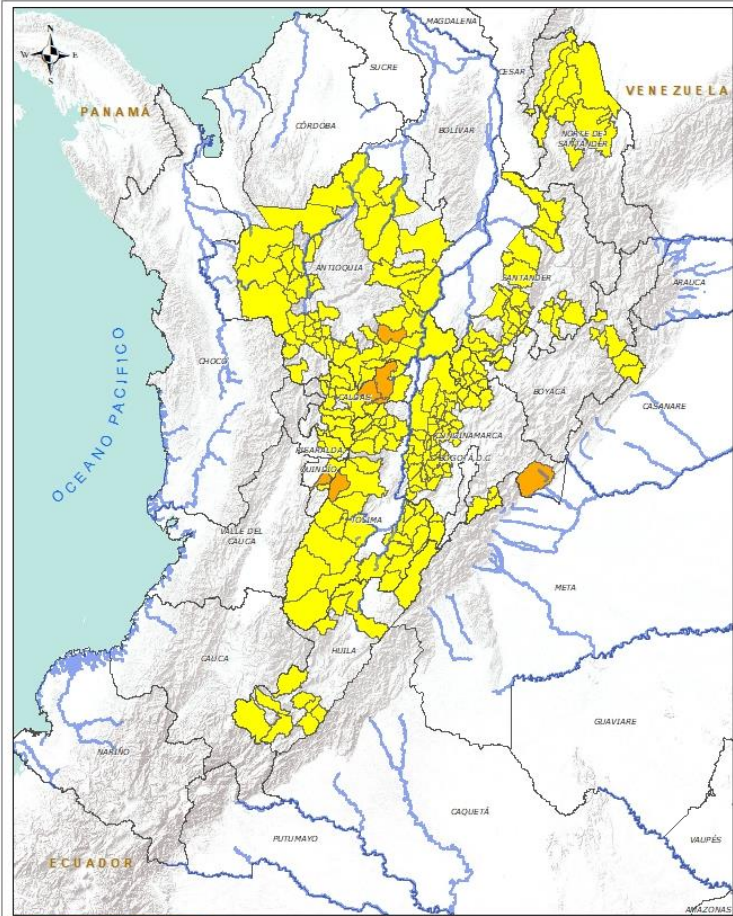
REGIÓN ANDINA



Alerta	SITIOS PARA LOS CUALES SE GENERA LA ALERTA
	<p>ANTIOQUIA: San Luis. CALDAS: Marquetalia, Pensilvania, Samaná. CUNDINAMARCA: Medina. QUINDÍO: Calarcá. TOLIMA: Cajamarca.</p>
	<p>ANTIOQUIA: Abejorral, Abriaquí, Amagá, Amalfi, Andes, Angelópolis, Anorí, Argelia, Armenia, Betulia, Buriticá, Cáceres, Caicedo, Caldas, Cañasgordas, Caracolí, Caramanta, Ciudad Bolívar, Cocorná, Concordia, Dabeiba, Fredonia, Frontino, Giraldo, Heliconia, Ituango, La Unión, Maceo, Medellín, Montebello, Nariño, Olaya, Puerto Berrio, Puerto Nare, Puerto Triunfo, Remedios, Sabanalarga, Salgar, San Carlos, San Francisco, Santa Bárbara, Santa Fe De Antioquia, Sonsón, Sopetrán, Tarazá, Titiribí, Toledo, Uramita, Urrao, Venecia, Yalí, Yolombó, Zaragoza. BOYACÁ: Buenavista, Coper, La Victoria, Maripí, Muzo, Otanche, Pauna, Paya, Paz De Rio, Pisba, Puerto Boyacá, Quípama, Saboyá, San Pablo De Borbur, Santana, Socha, Socotá, Susacón. CALDAS: Aguadas, Chinchiná, Filadelfia, La Merced, Manizales, Manzanares, Marmato, Marulanda, Neira, Norcasia, Pácora, Salamina, Supia, Victoria, Villamaria. CUNDINAMARCA: Agua De Dios, Albán, Anapoima, Anolaima, Apulo, Beltrán, Bituima, Bojacá, Cabrera, Cachipay, Caparrapí, Carmen De Carupa, Chaguaní, El Colegio, El Peñón, El Rosal, Granada, Guaduas, Guayabal De Siquima, Guayabetal, Gutiérrez, Jerusalén, La Mesa, La Palma, La Peña, La Vega, Nimaima, Nocaima, Paime, Pulí, Quebradanegra, Quetame, Quipile, Ricaurte, San Antonio De Tequendama, San Cayetano, San Francisco, San Juan De Rioseco, Sasaima, Supatá, Tena, Tocaima, Topaipí, Útica, Venecia, Vergara, Vianí, Villagómez, Villeta, Viotá, Yacopí, Zipacón. HUILA: Aipe, Altamira, Colombia, Guadalupe, La Plata, Neiva, Pitalito, Saladoblanco, San Agustín, Santa María, Suaza, Tarquí. NORTE DE SANTANDER: Convención, El Tarra, El Zulia, Hacarí, Ocaña, San Calixto, Sardinata, Teorama, Tibu, Villa Caro. QUINDÍO: Córdoba, Salento. RISARALDA: Dosquebradas, Santa Rosa De Cabal.</p>



REGIÓN ANDINA



INSTITUTO DE METEOROLOGÍA, METEOROLOGÍA Y ESTUDIOS AMBIENTALES - IDEAM
Bogotá, Colombia

REGIÓN ANDINA

Leyenda

- Metropolitana
- Línea Departamental
- Línea Internacional

Amenaza

- De Amenaza
- Baja
- Mediana
- Alta

Información de Referencia

ALICATORIO: Colombia, Ecuador, Panamá, Brasil, Perú, Venezuela

PROYECTO: PRONÓSTICO DE LA AMENAZA POR DESLIZAMIENTOS DE TIERRA EN LA REGIÓN ANDINA

COORDENADAS GEOGRÁFICAS: 4° 30' 00" N, 74° 30' 00" W

COORDENADAS PLANAS: UTM 18Q UTM 18Q

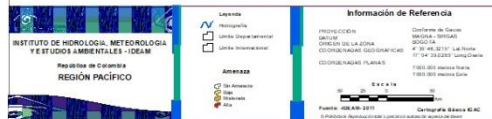
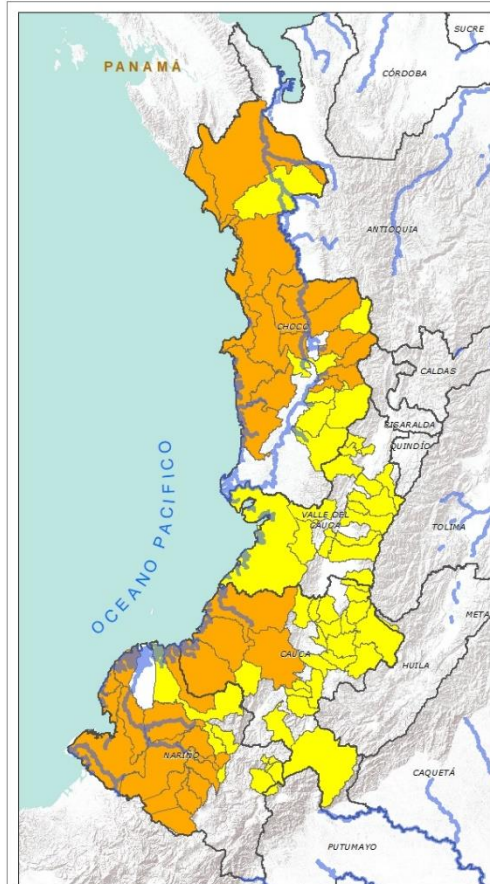
ESCALA: 1:100,000



FECHA: 2010

Alerta	SITIOS PARA LOS CUALES SE GENERA LA ALERTA
	<p>SANTANDER: Aguada, Albania, Charalá, Chipatá, Confines, Contratación, Coromoro, El Carmen, El Guacamayo, Florián, Girón, Guavatá, Güepsa, La Belleza, La Paz, Landázuri, Lebrija, Oiba, Rionegro, San Benito, San Vicente De Chucurí, Santa Helena Del Opón, Sucre, Valle De San José, Vélez.</p> <p>TOLIMA: Alpujarra, Anzoátegui, Armero (Guayabal), Ataco, Carmen De Apicalá, Casabianca, Chaparral, Cunday, Dolores, Falan, Fresno, Herveo, Ibagué, Icononzo, Lérida, Líbano, Melgar, Murillo, Natagaima, Ortega, Palocabildo, Planadas, Prado, Purificación, Rioblanco, Roncesvalles, Rovira, San Antonio, Suárez, Villahermosa, Villarrica.</p>



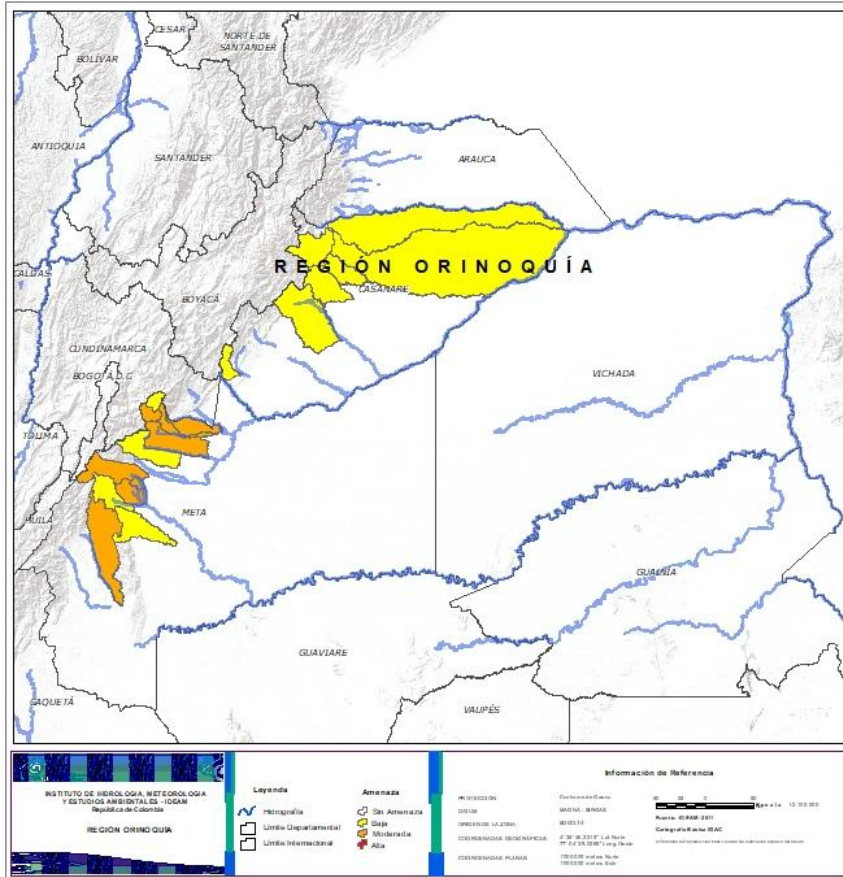
REGIÓN PACÍFICO



Alerta	SITIOS PARA LOS CUALES SE GENERA LA ALERTA
	<p>CAUCA: El Tambo, Guapi, López, Timbiquí.</p> <p>CHOCÓ: Alto Baudó (Pie De Pato), Bagadó, Bahía Solano (Mutis), Bajo Baudó (Pizarro), Bojayá (Bellavista), Juradó, Lloró, Medio Atrato (Beté), Medio Baudó(Boca De Pepé), Nuquí, Quibdó, Rio Iró (Santa Rita), Rio Quito (Paimadó), Riosucio, Tadó.</p> <p>NARIÑO: Barbacoas, Cumbal, Francisco Pizarro (Salahonda), La Llanada, Los Andes (Sotomayor), Magüí (Payán), Mallama (Piedrancha), Mosquera, Ricaurte, Roberto Payán (San José), Samaniego, Santa Bárbara (Iscuandé), Santa Cruz (Guachavés), Tumaco.</p>
	<p>CAUCA: Argelia, Bolívar, Buenos Aires, Cal dono, Corinto, Inzá, Jambaló, La Sierra, La Vega, Miranda, Páez (Belalcázar), Piendamó, Popayán, Rosas, Santa Rosa, Santander De Quilichao, Silvia, Sotaró (Paispamba), Suárez, Toribío, Totoró.</p> <p>CHOCÓ: Carmen Del Darién (Curbaradó), Cértegui, Condoto, El Cantón Del San Pablo (Managrú), El Carmen, Nóvita, San José Del Palmar, Sipí.</p> <p>NARIÑO: Albán (San José), Buesaco, Cumbitara, El Charco, El Tablón, Linares, Policarpa, San Bernardo, San Pedro De Cartago (Cartago).</p> <p>VALLE DEL CAUCA: Bolívar, Buenaventura, Buga, Bugalagrande, Calima (El Darién), Dagua, El Cerrito, El Dovio, Florida, La Unión, Palmira, San Pedro, Sevilla, Tuluá, Versalles, Vijes, Yumbo.</p>



REGIÓN ORINOQUÍA



Alerta	SITIOS PARA LOS CUALES SE GENERA LA ALERTA
	META: Cubarral, Cumaral, El Calvario, El Castillo, El Dorado, Mesetas, Restrepo, Villavicencio.
	CASANARE: Hato Corozal, Nunchía, Paz De Ariporo, Pore, Sabanalarga, Támara, Yopal. META: Acacias, Lejanías, San Juan De Arama, San Juanito.



REGIÓN AMAZONIA



INSTITUTO DE METEOROLOGÍA, HIDROLOGÍA Y ESTUDIOS AMBIENTALES - IDEAM
República de Colombia
REGIÓN AMAZONIA

Leyenda
Hidrografía
Límite Departamental
Límite Intermunicipal

Amenaza
Sin Amenaza
Baja
Moderada
Alta

Información de Referencia
PROYECCIÓN: UTM
DATUM: WGS84
COORDENADAS GEOGRÁFICAS: UTM
COORDENADAS PLANAS: UTM
Escala: 1:100,000
Fecha: 12/06/2011
Autores: IDEAM 2011
Geografía: IDEAM

Alerta	SITIOS PARA LOS CUALES SE GENERA LA ALERTA
	CAQUETÁ: Belén De Los Andaquíes, Morelia, Puerto Rico. PUTUMAYO: Mocoa.



SECTORES VIALES



SECTORES VIALES REPORTADOS CON AFECTACIÓN VIAL POR DESLIZAMIENTOS

DEPARTAMENTO

SECTOR VIAL

ANTIOQUIA

Autopista Medellín - Bogotá
 Medellín – Buriticá
 Manda – Primavera Km 6 + 800
 Urao – Carmen de Atrato
 Medellín – Yolombó
 Medellín – Caño Alegre km 35 + 800
 Concordia - Betulia
 Medellín – Caucasia km 81 + 100
 Medellín – Cañasgordas km 67
 Santuario – Caño Alegre Km (57+500, 58+100, 58+300, 58+600, 59+100, 14+900 y Km 15)
 Ituango - San Andres
 Barbosa – Cisneros – Puerto Berrio – Medio Magdalena
 La Mansa – Primavera (Sector la Huesera) Km 78+600
 Vía La Frontera (ruta 56) – Mesopotamia
 Medellín – Santa Rosa de Osos Km 43+500
 Amalfi – Medellín
 Taraza – Costa
 Medellín - Taraza
 Kilómetro 27 sector la víbora, sobre la vía de acceso al Corregimiento de Aquitania

BOYACÁ - CASANARE

Sogamoso – Aguazul KM 60, KM 76 y KM 78 + 900
 Otanche – Chiquinquirá
 Sogamoso – El Crucero – Aguazul
 Sogamoso – Aguazul Km 117. Sector las Lajas

CHOCO

Quibdó – La Mansa

CUNDINAMARCA - META

Bogotá – Villavicencio



SECTORES VIALES



SECTORES VIALES REPORTADOS CON AFECTACIÓN VIAL POR DESLIZAMIENTOS

DEPARTAMENTO

SECTOR VIAL

CALDAS

Llanadas – Las Margaritas – Las Palomas
Marulanda – Alto Bonito – Manzanares
Salamina – Pácora

CAQUETÁ

Florencia – Suaza

CASANARE

Villanueva - Buenos Aires

NORTE DE SANTANDER

Cúcuta-Gramalote
Ocaña – Cúcuta
Lourdes - Gramalote
Vía Río Ermitaño – La Lizama (Sector El Hato y San Juan de la Carretera)

SANTANDER

Puente "mata cacao" km 30 y derrumbe km 28

CUNDINAMARCA

Curos – Málaga Km 76+908
San Gil – Socorro
Landázuri - Cimitarra
Mosquera – Girardot
Bogotá – Choachí
Bogotá – Tunja
Villeta – Los alpes
Mojarras - Popayán

CAUCA

Pasto – Mocoa Km 136 + 0100

NARIÑO - PUTUMAYO

BOYACÁ

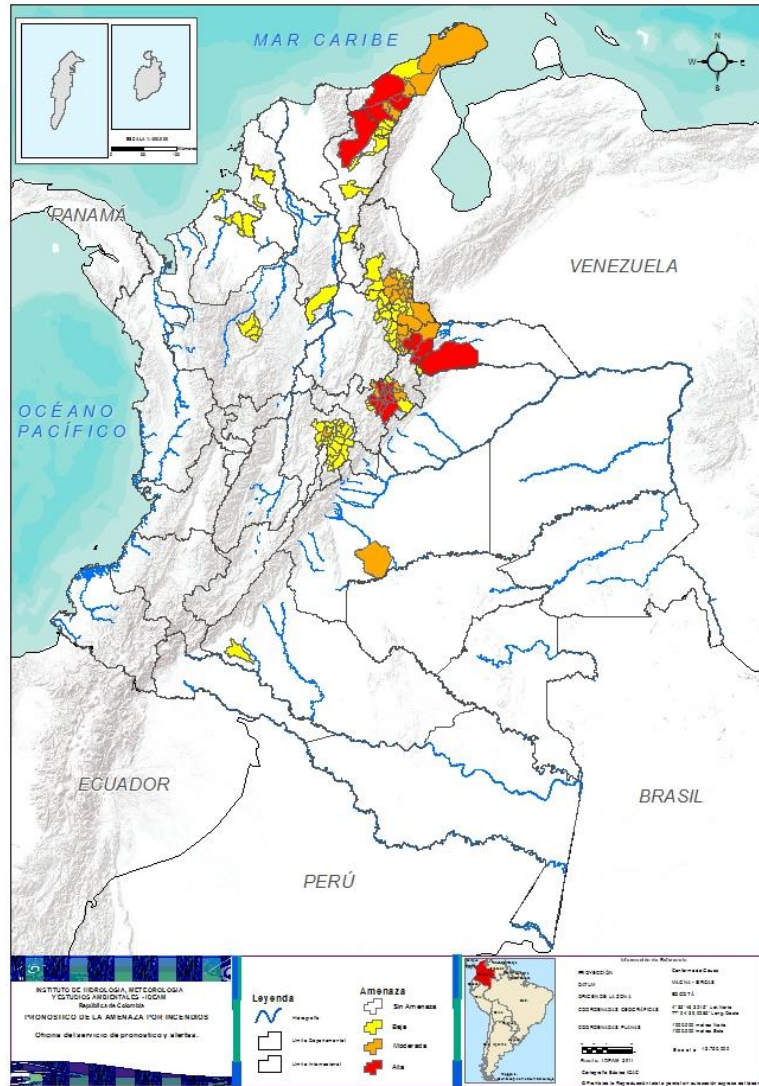
Buenavista - Coper

TOLIMA

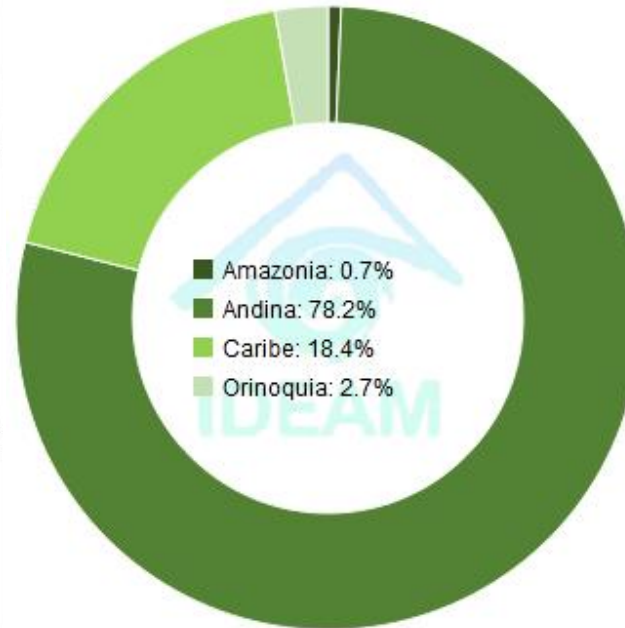
Ibagué – Calarcá
Calarcá - Cajamarca



Pronóstico de la Amenaza por Incendios de la Cobertura Vegetal



TOTAL MUNICIPIOS: 145



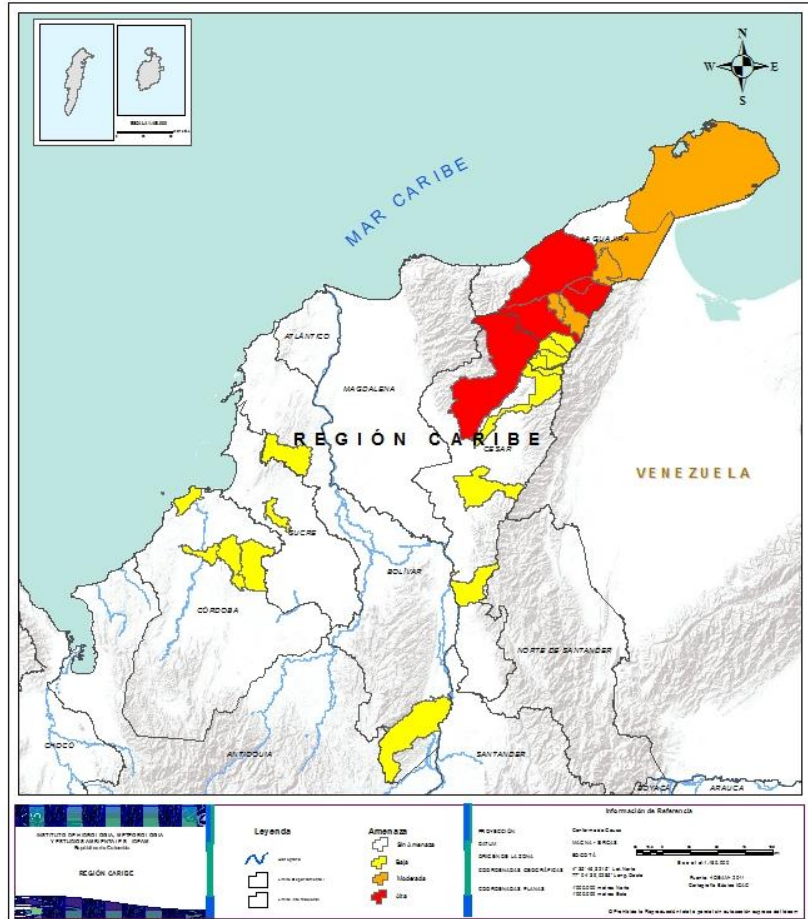
DEPARTAMENTO	Nº
BOYACÁ	7
CUNDINAMARCA	1
LA GUAJIRA	5
META	1
NORTE DE SANTANDER	13
SANTANDER	6
TOTAL	33

DEPARTAMENTO	Nº
ARAUCA	1
BOYACÁ	22
CESAR	1
LA GUAJIRA	4
SANTANDER	1
TOTAL	29

DEPARTAMENTO	Nº
ANTIOQUIA	5
BOLÍVAR	2
BOYACÁ	7
CAQUETÁ	1
CASANARE	1
CESAR	4
CUNDINAMARCA	27
CÓRDOBA	4
LA GUAJIRA	5
NORTE DE SANTANDER	11
SANTANDER	15
SUCRE	1
TOTAL	83



REGIÓN CARIBE



Alerta

SITIOS PARA LOS CUALES SE GENERA LA ALERTA



CESAR: Valledupar.
LA GUAJIRA: Barrancas, Hato Nuevo, Riohacha, San Juan Del Cesar.



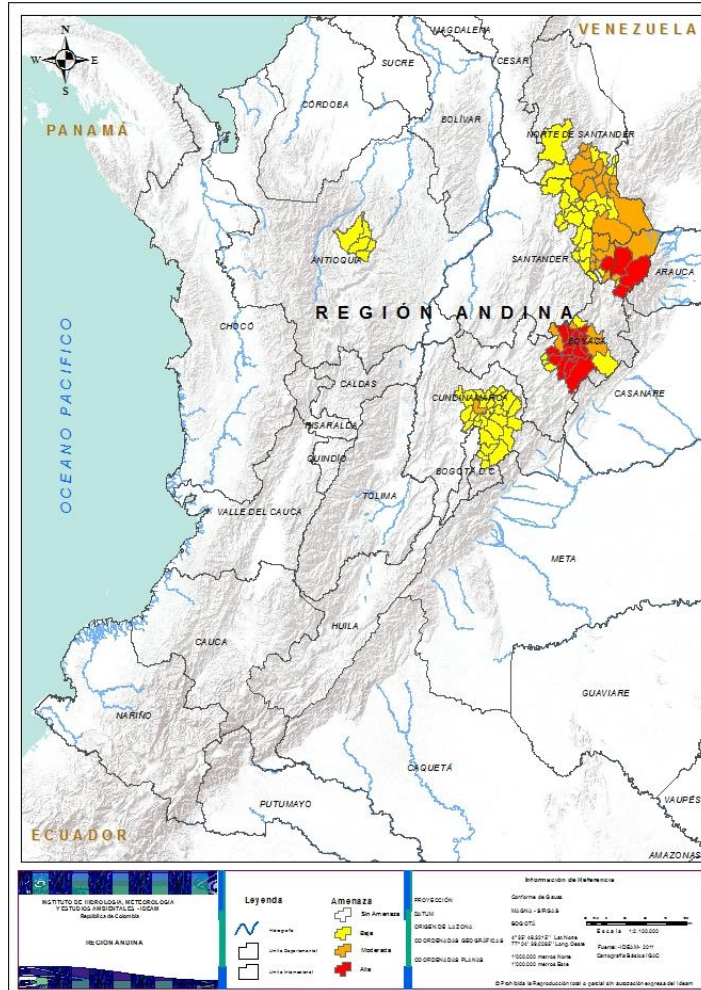
LA GUAJIRA: Albania, Distracción, Fonseca, Maicao, Uribia.



BOLÍVAR: El Carmen De Bolívar, San Pablo.
CESAR: Chiriguaná, La Gloria, La Paz, Manaure Balcón Del Cesar.
CÓRDOBA: Cereté, Ciénaga De Oro, Sahagún, San Bernardo Del Viento.
LA GUAJIRA: El Molino, La Jagua Del Pilar, Urumita, Villanueva, Manaure.
SUCRE: Corozal.



REGIÓN ANDINA



Alerta

SITIOS PARA LOS CUALES SE GENERA LA ALERTA



BOYACÁ: Aquitania, Betéitiva, Busbanzá, Chiscas, Corrales, Cuítiva, Duitama, El Cocuy, Firavitoba, Floresta, Guicán, Iza, Monguí, Nobsa, Pesca, Santa Rosa De Viterbo, Sogamoso, Tibasosa, Toca, Tópaga, Tota, Tuta.
SANTANDER: Carcasí.



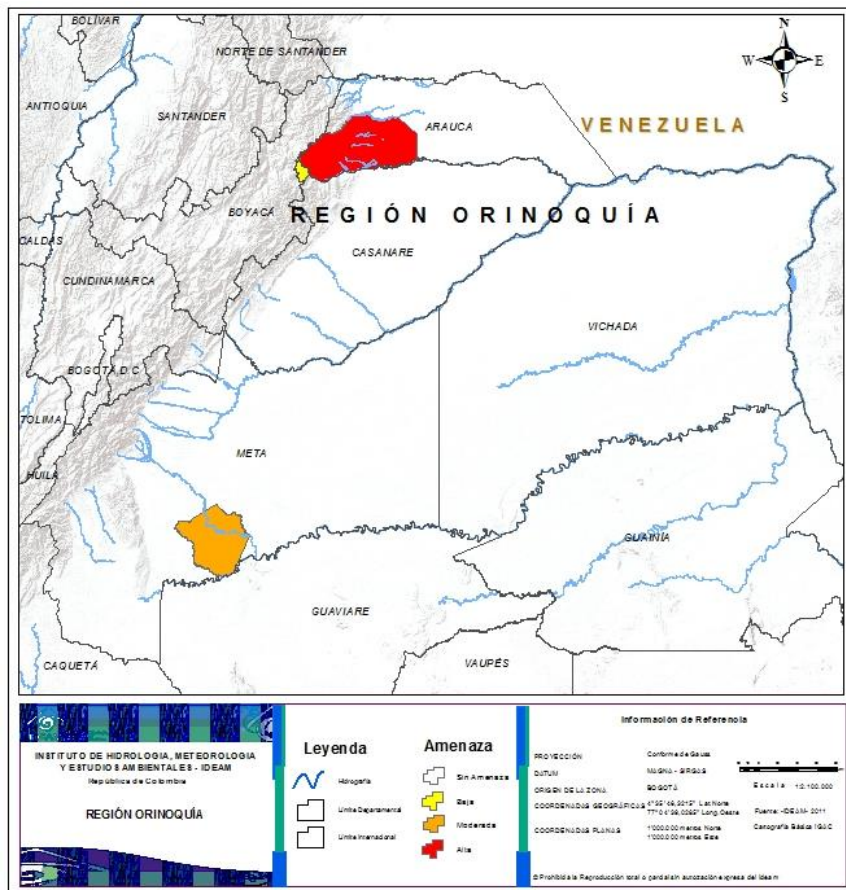
BOYACÁ: Cerinza, Cubará, El Espino, Gámeza, Mongua, Paipa, Tasco, Soata
CUNDINAMARCA: Zipaquirá, Facatativá.
NORTE DE SANTANDER: Arboledas, Bochalema, Chinácota, Chitagá, Cucutilla, Durania, Gramalote, Herrán, Lourdes, Pamplonita, Ragonvalia, Salazar, Toledo.
SANTANDER: Cerrito, Concepción, Enciso, Macaravita, Málaga, San José De Miranda.



ANTIOQUIA: Angostura, Campamento, Carolina, Guadalupe, Yarumal.
BOYACÁ: Belén, Chivatá, Covarachía, Labranzagrande, Oicatá, Panqueba, Siachoque.
CUNDINAMARCA: Cajicá, Cáqueza, Chía, Choachí, Chocontá, Cogua, Cucunubá, Fómeque, Gachancipá, Gachetá, Guasca, Guatavita, Junín, La Calera, Machetá, Nemocón, Pacho, Sesquilé, Sopó, Subachoque, Suesca, Sutatausa, Tabio, Tausa, Tenjo, Tocancipá, Ubaque.
NORTE DE SANTANDER: Ábrego, Cáchira, Cócota, Labateca, Los Patios, Mutiscua, Pamplona, San Cayetano, Santiago, Silos, Villa Del Rosario.
SANTANDER: Bucaramanga, California, Cepitá, Charta, El Playón, Floridablanca, Guaca, Matanza, Molagavita, San Andrés, San Miguel, Santa Bárbara, Suratá, Tona, Vetas.



REGIÓN ORINOQUÍA



Alerta

SITIOS PARA LOS CUALES SE GENERA LA ALERTA



ARAUCA: Tame.



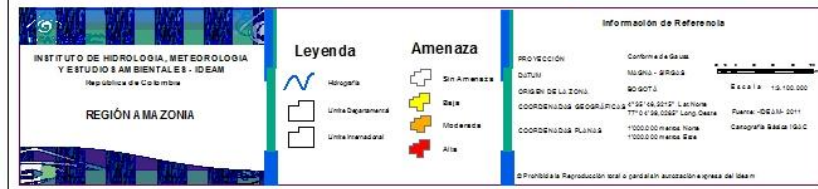
META: Puerto Rico.



CASANARE: La Salina.



REGIÓN AMAZONIA



Alerta

SITIOS PARA LOS CUALES SE GENERA LA ALERTA



CAQUETÁ: Valparaiso.



**CONDICIONES
NORMALES**

➤ **REGIÓN PACÍFICO**



ALERTAS METEOMARINAS VIGENTES

Mar Caribe colombiano

ABREVIATURAS

VV

Velocidad del viento máxima probable

AO

Altura significativa de la ola

DV

Dirección predominante del viento

CONVENCIONES



Tiempo lluvioso

Probabilidad de lluvias moderadas a fuertes, en algunos casos con posibilidad de tormentas eléctricas y rachas de viento.



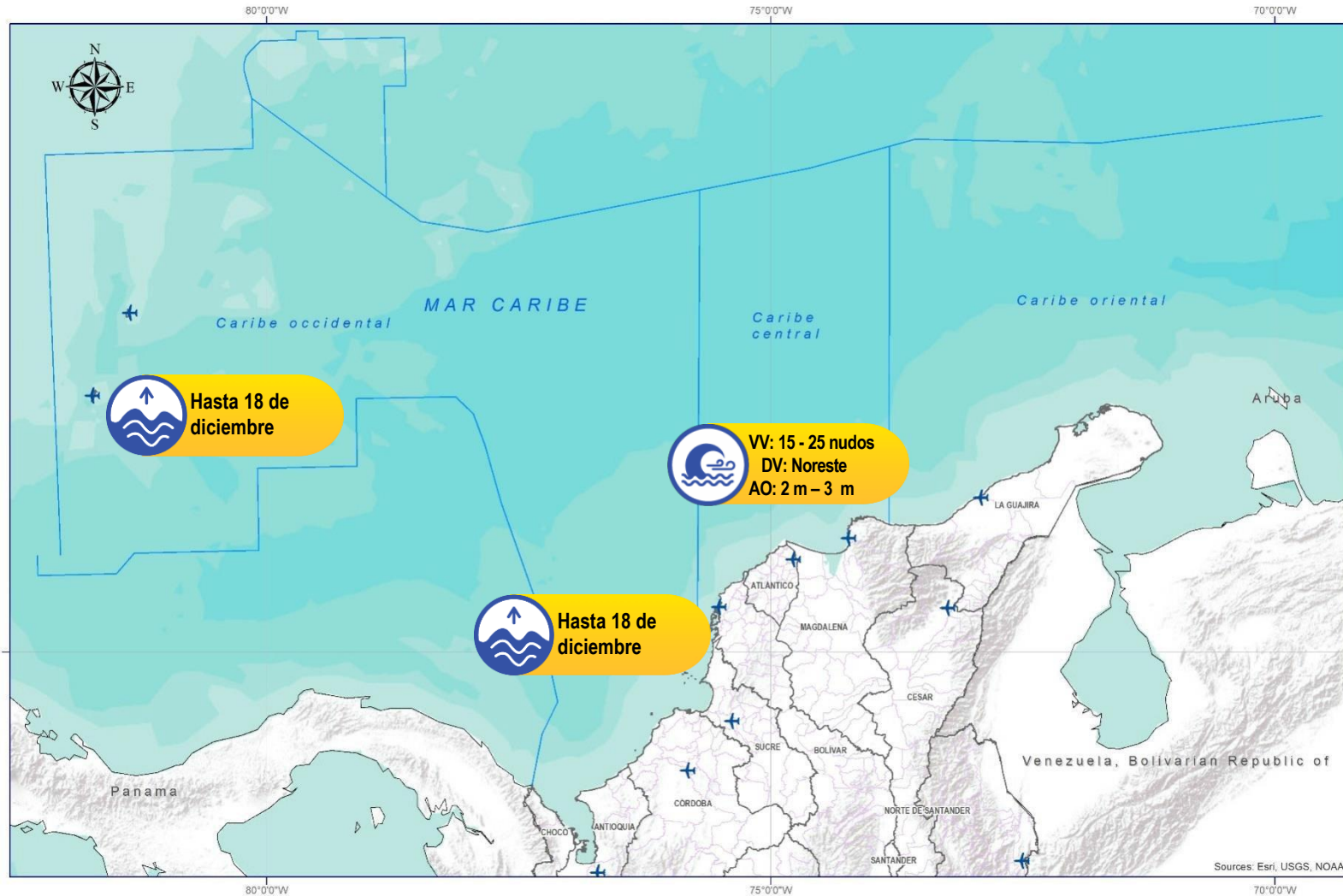
Pleamar

La marea alcanzará su máximo nivel en el intervalo de tiempo establecido.



Viento y oleaje

Velocidad del viento y altura del oleaje con valores por encima de lo normal para la época.



CONVENCIONES

SUGERENCIAS O RECOMENDACIONES



A las embarcaciones de poco calado, consultar con las Capitanías de puerto antes de zarpar en zonas de inminente tempestad. A los bañistas y habitantes costeros, estar atentos a la evolución de las condiciones meteorológicas y a los avisos de las autoridades locales.



Se sugiere a los habitantes costeros estar atentos a la evolución del fenómeno.



A los bañistas y habitantes costeros, estar atentos a la evolución del fenómeno y a las indicaciones de las autoridades locales. A las embarcaciones de poco calado, consultar con las Capitanías de puerto antes de zarpar.

* La altura significativa de la ola, representa la media del tercio más alto de las olas, por lo cual la altura máxima posible puede ser incluso superior al doble de este valor



ALERTAS METEOMARINAS VIGENTES

Océano Pacífico Nacional

ABREVIATURAS

VV

Velocidad del viento máxima probable

DV

Dirección predominante del viento

AO

Altura significativa de la ola

CONVENCIONES



Tiempo lluvioso

Probabilidad de lluvias moderadas a fuertes, en algunos casos con posibilidad de tormentas eléctricas y rachas de viento.



Pleamar

La marea alcanzará su máximo nivel en el intervalo de tiempo establecido.

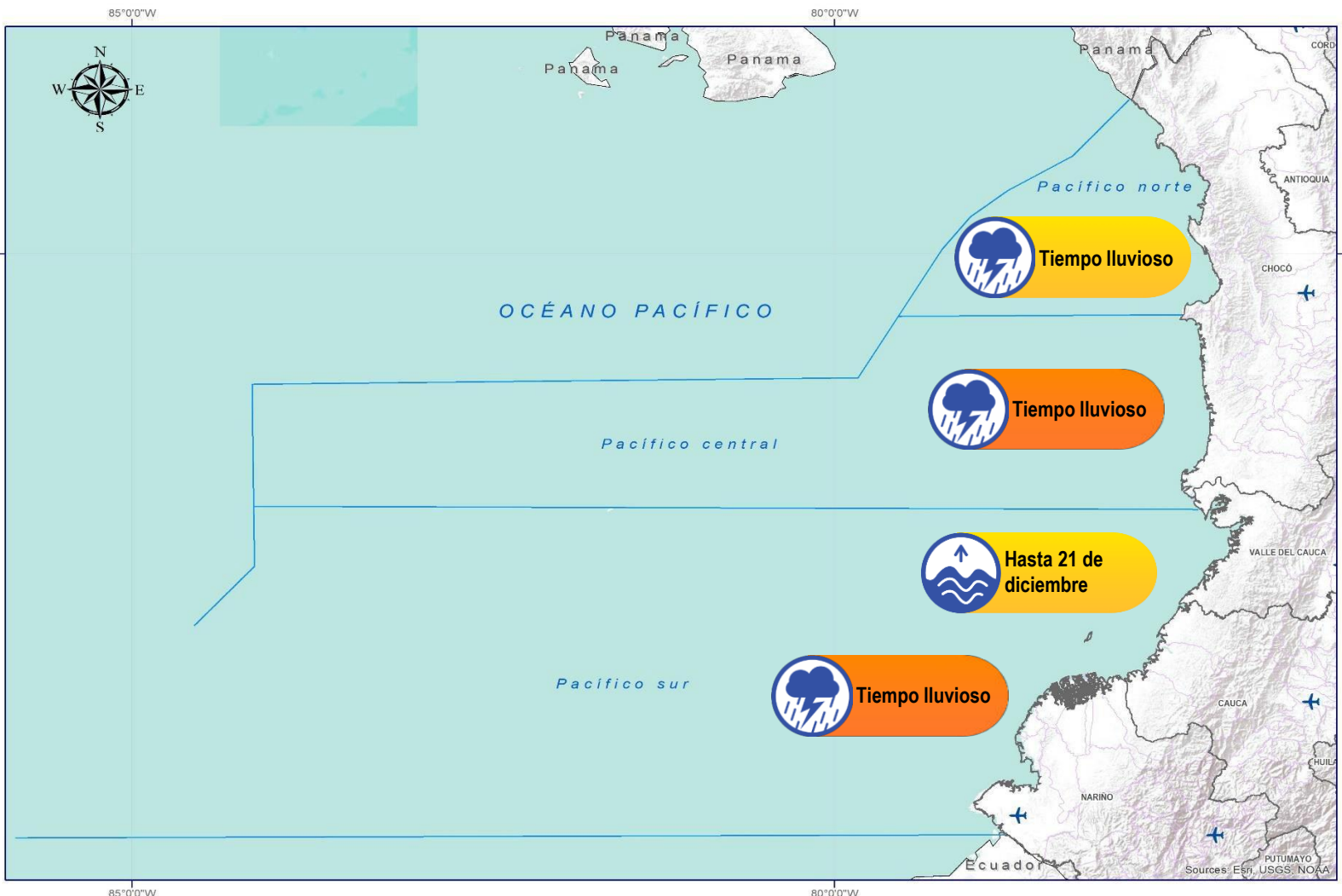


Viento y oleaje

Velocidad del viento y altura del oleaje con valores por encima de lo normal para la época.



IDEAM



CONVENCIONES



A las embarcaciones de poco calado, consultar con las Capitanías de puerto antes de zarpar en zonas de inminente tempestad. A los bañistas y habitantes costeros, estar atentos a la evolución de las condiciones meteorológicas y a los avisos de las autoridades locales.



Se sugiere a los habitantes costeros estar atentos a la evolución del fenómeno.



A los bañistas y habitantes costeros, estar atentos a la evolución del fenómeno y a las indicaciones de las autoridades locales. A las embarcaciones de poco calado, consultar con las Capitanías de puerto antes de zarpar.

* La altura significativa de la ola, representa la media del tercio más alto de las olas, por lo cual la altura máxima posible puede ser incluso superior al doble de este valor



CONVENCIONES

SUGERENCIAS O RECOMENDACIONES



Tiempo lluvioso

Probabilidad de lluvias moderadas a fuertes, en algunos casos con posibilidad de tormentas eléctricas y rachas de viento.

A las embarcaciones de poco calado, consultar con las Capitanías de puerto antes de zarpar en zonas de inminente tempestad.
A los bañistas y habitantes costeros, estar atentos a la evolución de las condiciones meteorológicas y a los avisos de las autoridades locales.



Pleamar

La marea alcanzará su máximo nivel en el intervalo de tiempo establecido.

Se sugiere a los habitantes costeros estar atentos a la evolución del fenómeno.



Viento y oleaje

Velocidad del viento y altura del oleaje con valores por encima de lo normal para la época.

A los bañistas y habitantes costeros, estar atentos a la evolución del fenómeno y a las indicaciones de las autoridades locales.
A las embarcaciones de poco calado, consultar con las Capitanías de puerto antes de zarpar.

INFORME TÉCNICO DIARIO

EQUIPO DE TRABAJO IDEAM

Yolanda GONZÁLEZ H. - Directora General

Daniel USECHE S. - Jefe Oficina del Servicio de Pronóstico y Alertas

Elaboró:

OFICINA DEL SERVICIO DE PRONÓSTICO Y ALERTAS

Carolina VALENCIA – Diego Alejandro SUÁREZ (Meteorología)

Albeiro FIGUEROA (Hidrología)

Felipe ESPEJO (Deslizamientos de Tierra)

Gloria ARANGO (Incendios de la Cobertura Vegetal)

Mauricio TORRES (Análisis de Datos)

Juan BARRIOS (Coordinación Alertas Hidrometeorológicas y Ambientales)

<http://www.ideam.gov.co>

Correos electrónicos: servicio@ideam.gov.co, alertas@ideam.gov.co

Calle 25D N° 96B - 70, piso 3. Bogotá, D.C.

Teléfono: 3075625 ext. 1334 -1336.

VISITA NUESTRAS REDES SOCIALES



[ideam.instituto](https://www.facebook.com/ideam.instituto)



[InstitutoIDEAM](https://www.youtube.com/InstitutoIDEAM)



[@IDEAMColombia](https://twitter.com/IDEAMColombia)



[ideamcolombia](https://www.instagram.com/ideamcolombia)

