

INFORME TÉCNICO DIARIO

IDEAM comunica al Sistema Nacional para la Gestión del Riesgo de Desastres (SNGRD) y al Sistema Nacional Ambiental (SINA).

Bogotá D. C., 15 de diciembre de 2020.
Hora de actualización 12:30 HLC

Boletín No.

350



CONTENIDO

[Lo más destacado](#)

[Precipitación](#)

[Temperaturas](#)

[Alerta por descensos significativos de las temperaturas mínimas del aire](#)

[Condiciones Hidrometeorológicas actuales](#)

[Pronóstico de precipitación de las próximas 24 horas](#)

[Pronóstico condiciones meteorológicas adicionales](#)

[Alertas Hidrológicas](#)

[Seguimiento y Pronóstico de las Amenazas por Deslizamientos](#)

[Seguimiento y Pronóstico de las Amenazas por Incendios](#)

[Alertas Meteomarinas vigentes Mar Caribe Colombiano](#)

[Alertas Meteomarinas vigentes Océano Pacífico Nacional](#)

[Alertas Meteomarinas por Ciclón Tropical Mar Caribe Colombiano](#)



Alerta
ROJA

PARA TOMAR ACCIÓN Advierte a los sistemas de prevención y atención de desastres sobre la amenaza que puede ocasionar un fenómeno con efectos adversos sobre la población, el cual requiere la atención inmediata por parte de la población y de los cuerpos de atención y socorro. Se emite una alerta sólo cuando la identificación de un evento extraordinario indique la probabilidad de amenaza inminente y cuando la gravedad del fenómeno implique la movilización de personas y equipos, interrumpiendo el normal desarrollo de sus actividades cotidianas.



Alerta
NARANJA

PARA PREPARARSE Indica la presencia de un fenómeno. No implica amenaza inmediata y como tanto es catalogado como un mensaje para informarse y prepararse. El aviso implica vigilancia continua ya que las condiciones son propicias para el desarrollo de un fenómeno, sin que se requiera permanecer alerta.



Alerta
AMARILLA

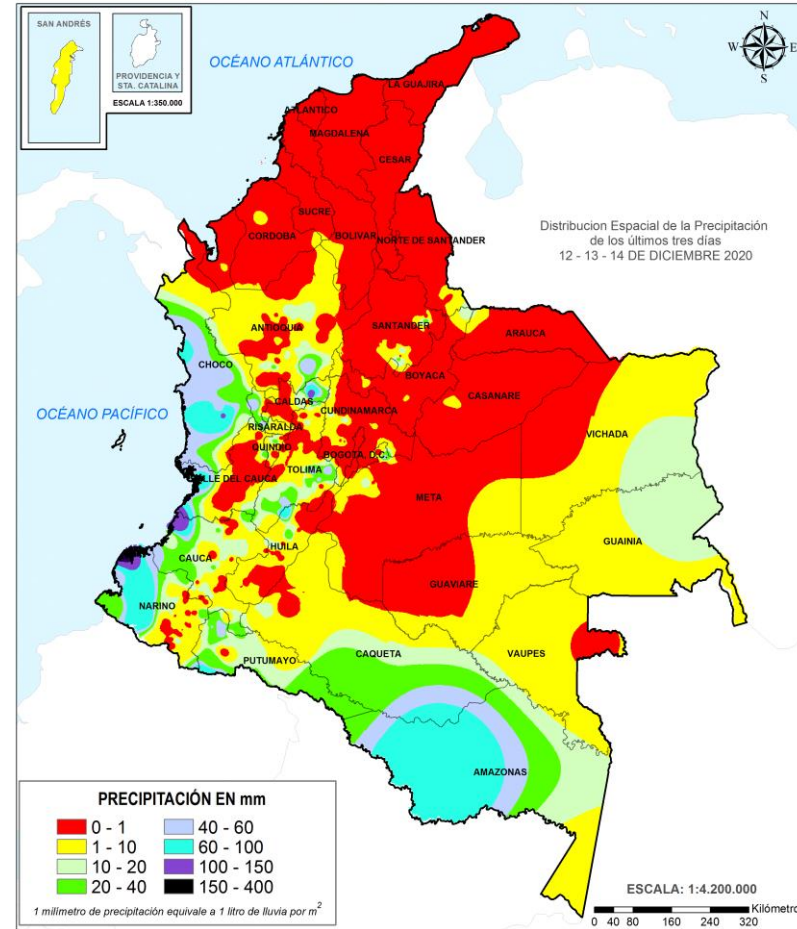
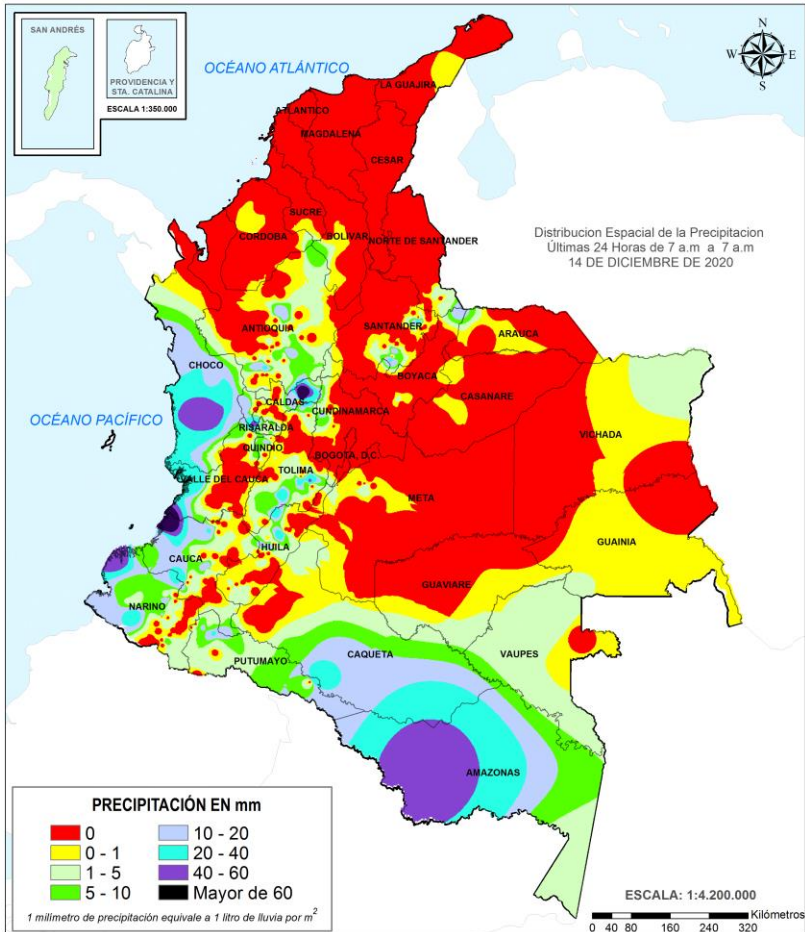
PARA INFORMARSE Es un mensaje oficial por el cual se difunde información. Por lo regular se refiere a eventos observados, registrados o registrados y puede contener algunos elementos de pronóstico a manera de orientación. Por sus características pretéritas y futuras difiere del aviso y de la alerta, y por lo general no está encaminado a alertar sino a informar.

CONDICIONES NORMALES La información que se suministra se encuentra dentro de los rangos normales.

Alertas vigentes hasta: 15 de diciembre de 2020 - 18:00 HLC.

Mapas de precipitación

Lluvias registradas en las últimas 24 horas



Aunque en las últimas 24 horas han prevalecido las condiciones secas en amplios sectores del territorio nacional, se han registrado volúmenes significativos de lluvia acumulada en sectores de las regiones Pacífica, Amazónica y zonas puntuales del centro de la Andina. Se reportó un leve incremento en el volumen de lluvias con respecto al día anterior. El mayor volumen de lluvia acumulada se presentó en el municipio de **Samaná (Caldas)** con **113.0 mm**.



Alerta ROJA

- Por alta probabilidad de crecientes súbitas en las cuencas directas al Pacífico, río Telembí, ríos Tola y Rosario, río Mira, Directos al bajo Magdalena entre El Banco y El Plato y la cuenca alta del río Caquetá
- Por alta probabilidad de deslizamientos de tierra en sectores de la región Andina y Pacífico.
- Por alta probabilidad de **incendios de la cobertura vegetal** en algunos municipios las regiones Caribe, Andina y Orinoquía,
- Por descensos significativos de la temperatura del aire en ubicaciones del altiplano cundiboyacense.



Alerta NARANJA

- Por moderada probabilidad de **crecientes súbitas** o **niveles altos** en cuencas de las áreas hidrográficas del Caribe y Pacífico; cuencas aportantes al río Cauca en el departamento del Cauca, Bajo San Jorge – La Mojana, directos al bajo Magdalena entre El Banco y El Plato, cuenca alta del río Putumayo.
- Por moderada probabilidad de ocurrencia de **deslizamientos de tierra**, detonados por lluvia en algunos municipios de las regiones Andina, Pacífica, Amazonía y Orinoquía.
- Por moderada probabilidad de **incendios de la cobertura vegetal** en algunos municipios de las regiones Andina, Caribe y Orinoquía.
- Por tiempo lluvioso en sectores del océano Pacífico colombiano.
- Por descensos significativos de la temperatura del aire en ubicaciones de los altiplanos de los Santanderes, Cauca y Nariño.

Precipitación diaria desde las 7:00 HLC del lunes 14 de diciembre hasta las 7:00 HLC del martes, 15 de diciembre de 2020. **Fuente: IDEAM.**

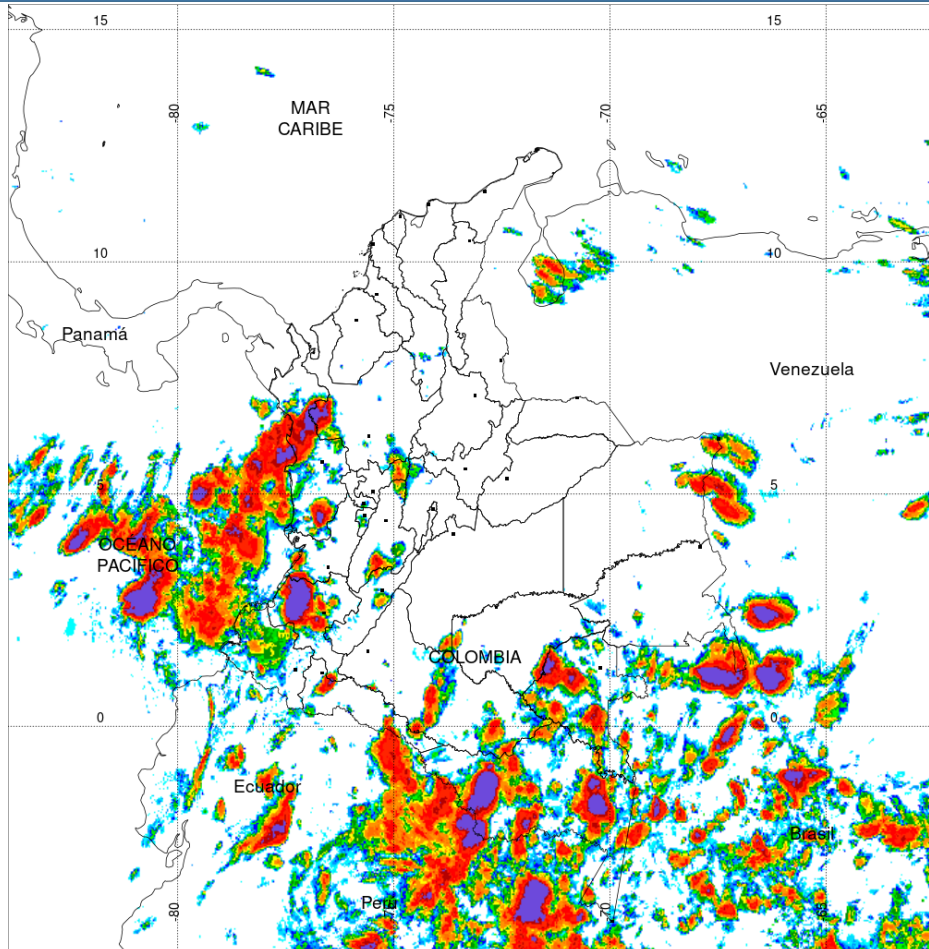
Precipitación últimas 72 horas desde las 7:00 HLC del sábado 12 de diciembre hasta las 7:00 HLC del martes, 15 de diciembre de 2020. **Fuente: IDEAM.**

- Un milímetro de lluvia (1 mm) equivale a un litro (1 L) de lluvia que ha caído en un metro cuadrado (1 m²).
La lluvia acumulada es la suma de los milímetros de agua lluvia que se han registrado en un lapso de tiempo.

Alertas amarillas e información más detallada para cada una de las categorías de alerta, remítase a la temática particular del informe.



Estimación Satelital (24 Horas)



PRECIPITACIÓN TOTAL ACUMULADA POR ESTIMACIÓN SATELITAL (GOES-16)

DEC 14 DE 2020 (7:00) - DEC 15 DE 2020 (7:00)

Elaborado por: Oficina del Servicio de Pronósticos y Alertas.

0 0.1 1 2 4 6 8 10 15 20 30 40 60 80 >100



Precipitación Acumulada (mm)

(Producto en evaluación. No son valores oficiales de precipitación)



Fuente:
Imágenes GOES-16
(142/144 imágenes)



Precipitaciones

A continuación, los municipios donde se registraron precipitaciones iguales o superiores a 20.0 mm en las últimas 24 horas

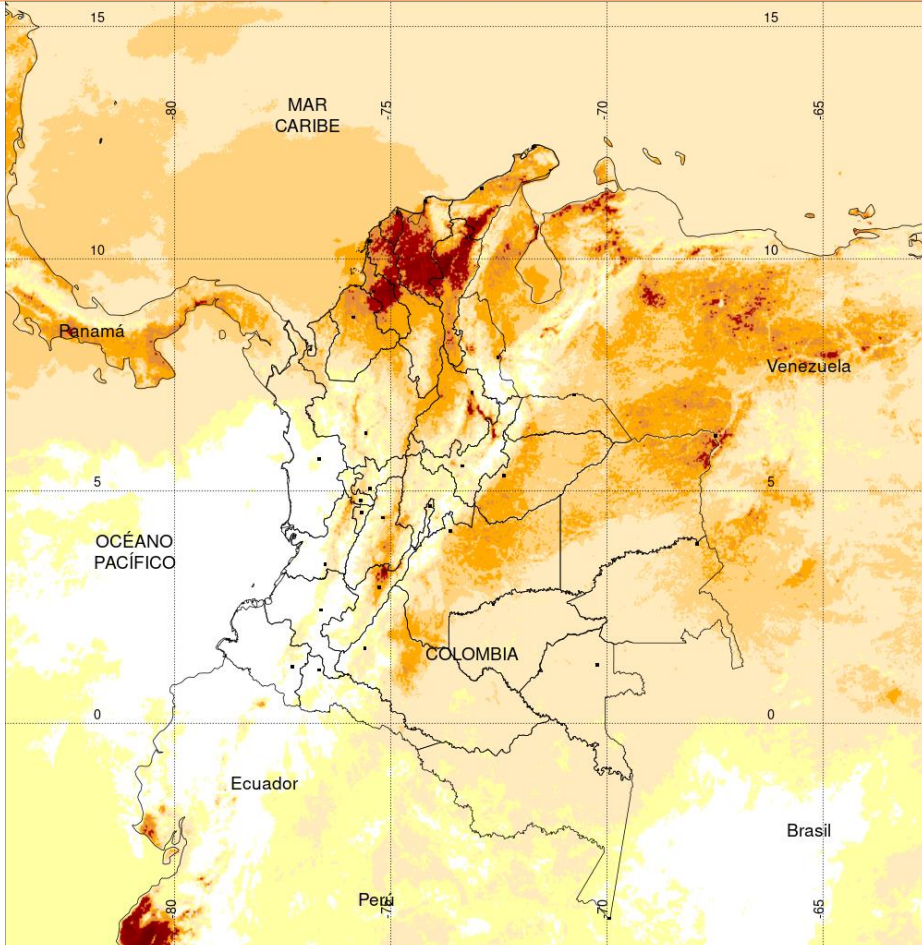
Aclaración: aunque los volúmenes de lluvia registrados en un municipio se relacionan con la ubicación de las estaciones de monitoreo del IDEAM, en ocasiones, dichas estaciones pueden estar distantes de los lugares en donde se concentra la mayor población o alejados de los centros municipales.

DEPARTAMENTO	MUNICIPIO
AMAZONAS	La Chorrera (43.1)
CALDAS	Samaná (113)
CAUCA	Lopez de Micay (78), Balboa (32)
CHOCO	Istmina (55), Condoto (46), Medio San Juan (42)
NARIÑO	Mosquera (55)
PUTUMAYO	Puerto Leguizamo (32.5)
RISARALDA	La Virginia (41)
TOLIMA	San Sebastián De Mariquita (43.4), Purificación (40.6), Saldaña (30.4)
VALLE DEL CAUCA	Apto, Buenaventura (30.7)

NO SE REGISTRARON VALORES SUPERIORES A LOS HISTÓRICOS DE PRECIPITACIÓN



Estimación Satelital (24 Horas)

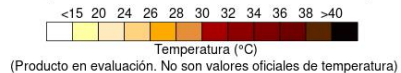


TEMPERATURA SUPERFICIAL MÁXIMA POR ESTIMACIÓN SATELITAL (GOES-16)
(2020-12-14 09:00:00 a 2020-12-14 18:30:00)

Elaborado por: Oficina del Servicio de Pronósticos y Alertas.



Fuente:
Imágenes GOES-16
(58 imágenes)



Temperaturas Máximas

A continuación, los municipios donde se registraron temperaturas iguales o superiores a 35.0 °C en las últimas 24 horas

Aclaración: aunque los valores registrados en un municipio se relacionan con la ubicación de las estaciones de monitoreo del IDEAM, en ocasiones, dichas estaciones pueden estar distantes de los lugares en donde se concentra la mayor población o alejados de los centros municipales.

DEPARTAMENTOS	MUNICIPIO
BOLIVAR	María La Baja (35.5),
CESAR	Bosconia (37) , Valledupar (35.7), Chiriguana (35.2), Valledupar (35.2),
CORDOBA	San Bernardo Del Viento (35.4),
CUNDINAMARCA	Jerusalen (35.8),
NO SE REGISTRARON VALORES SUPERIORES A LOS HISTÓRICOS DE TEMPERATURA MÁXIMA	

Temperaturas Mínimas

A continuación se relacionan los municipios donde en las últimas 24 horas se registraron temperaturas menores o iguales a 5.0°C.

DEPARTAMENTOS	MUNICIPIO
BOYACÁ	Sogamoso (-0.2) , Cerinza (2.4), Duitama (2.6), Paipa (3.8), Chita (4.0)
CAUCA	San Sebastián (4.6).
CUNDINAMARCA	Guasca (2.8), Tenjo-Vía Siberia (3.0), Mosquera (3.0), Madrid (3.0), Bogotá (3.2), Sopo (3.4), Choachí (3.4),
NARIÑO	Ipiales-Aldana (4.2)
CAUCA	San Sebastián (4.6)
NO SE REGISTRARON VALORES INFERIORES A LOS HISTÓRICOS DE TEMPERATURA MÍNIMA	

REGIÓN ANDINA

SITIOS PARA LOS CUALES SE GENERA LA ALERTA

ALTIPLANO CUNDIBOYACENSE

CUNDINAMARCA: Bojacá, Cajicá, Chía, Chipaque, Choachí, Chocontá, Cogua, Cota, Cucunubá, El Rosal, Facatativá, Funza, Fúquene, Gachancipá, Guachetá, Guasca, Guatavita, La Calera, Lenguazaque, Madrid, Mosquera, Nemocón, Sesquilé, Sibaté, Simijaca, Soacha, Sopó, Subachoque, Suesca, Susa, Sutatausa, Tabio, Tausa, Tenjo, Tocancipá, Ubaque, Ubaté, Villapinzón, Zipacón y Zipaquirá.

BOYACÁ: Tunja, Aquitania, Arcabuco, Belén, Betéitiva, Busbanzá, Caldas, Cerinza, Chiquinquirá, Chivatá, Ciénega, Cómbita, Corrales, Cucaita, Cuítiva, Chíquiza, Duitama, Firavitoba, Floresta, Gámeza, Iza, Villa de Leyva, Mongua, Monguquí, Motavita, Nobsa, Oicatá, Paipa, Paz de Río, Pesca, Ráquira, Saboyá, Samacá, San Miguel de Sema, Santa Rosa de Viterbo, Siachoque, Socha, Sogamoso, Sora, Sotaquirá, Soracá, Tasco, Tibasosa, Toca, Tópaga, Tota, Tuta, Tutazá, Ventaquemada y Viracachá.

SANTANDERES

SANTANDER: Bolívar, El Peñón, Jesús María, Sucre y Vélez.

CAUCA Y NARIÑO

CAUCA: Almaguer, Bolívar, Corinto, Inzá, Jambaló, La Vega, Miranda, Páez (Belalcázar), Puracé (Coconuco), San Sebastián, Santa Rosa, Silvia, Sotaró (Paispamba), Sucre, Toribío y Totoró.

NARIÑO: Pasto, Aldana, Buesaco, Consacá, Contadero, Córdoba, Cuaspud (Carlosama), Cumbal, Chachaguí, El Tablón, Funes, Guaitarilla, Gualmatán, Iles, Imués, Ipiales, La Cruz, La Florida, Mallama (Piedrancha), Nariño, Ospina, Potosí, Providencia, Puerres, Pupiales, Sandoná, San Bernardo, San Pablo, Santa Cruz (Guachavés), Sapuyes, Tangua, Túquerres y Yacuanquer.

ANTIOQUIA

ANTIOÍ3sg1 0 0 1 144.54 136.8 Tm0.0941 0.0902 0.0902 rg0.0941 096911(n5(re)1(.))T.22 0 793.8 379.02 reInBT/F1 12 Tfl 0 0 1 144.54 136.8 Tm0.0941 0.06e1 144.54 136.8 Tm

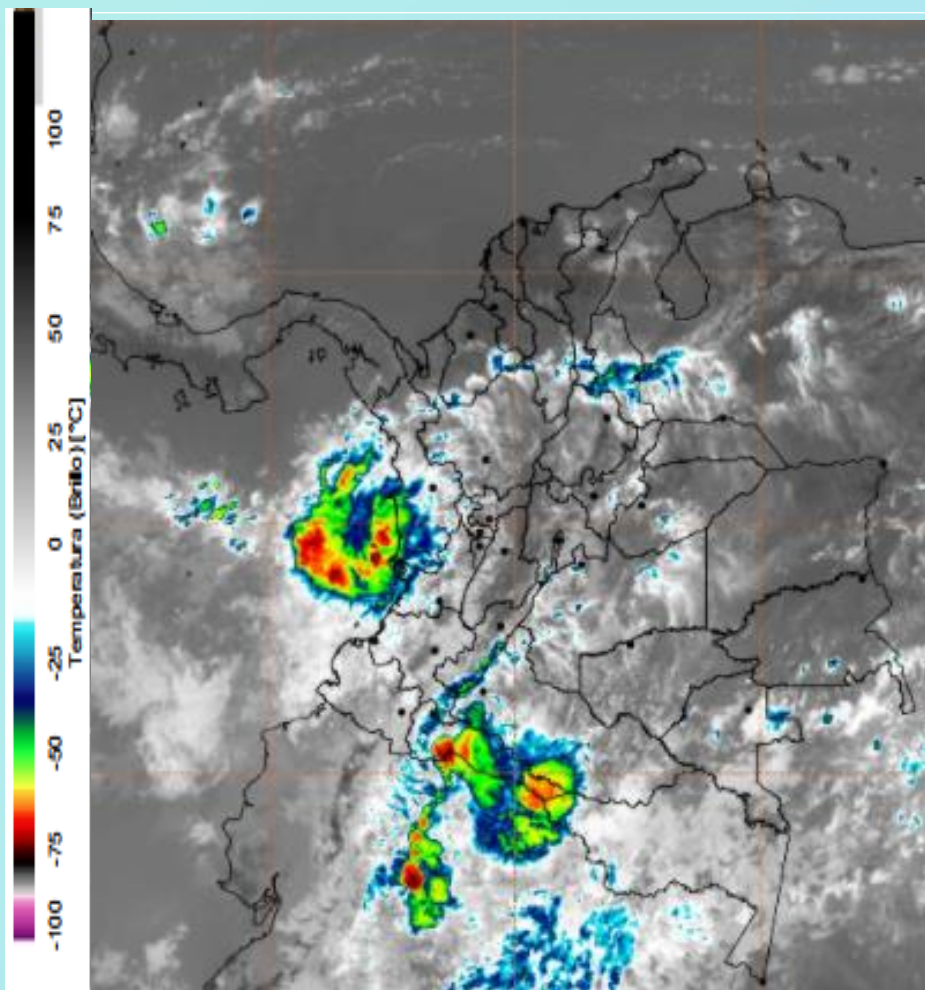
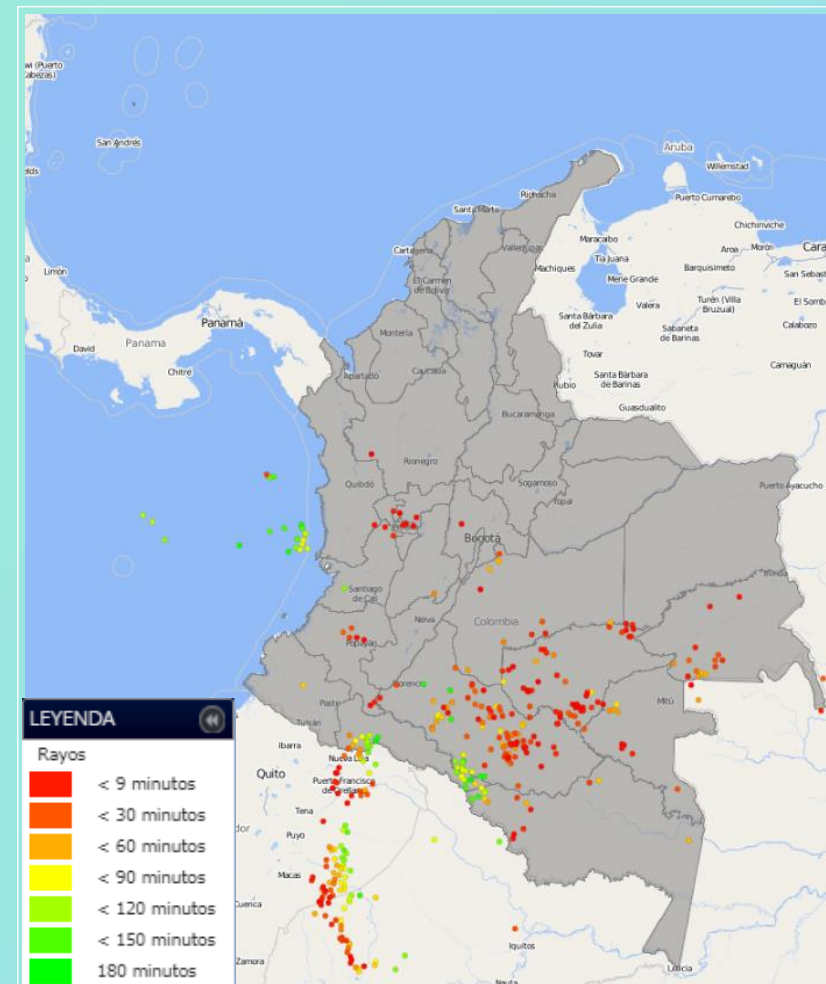


Imagen GOES East Canal Infrarrojo, 15 de diciembre de 2020.
Hora 11:30 HLC. Fuente: IDEAM-GOES 16

Predominio de tiempo seco en amplias zonas del territorio nacional, salvo al occidente del país, sobre la región Pacífica, donde se han presentado lluvias y descargas eléctricas en el litoral, occidente de Chocó y occidente de Valle, como también, en el occidente de la Amazonía, propiamente, en Caquetá y Putumayo.

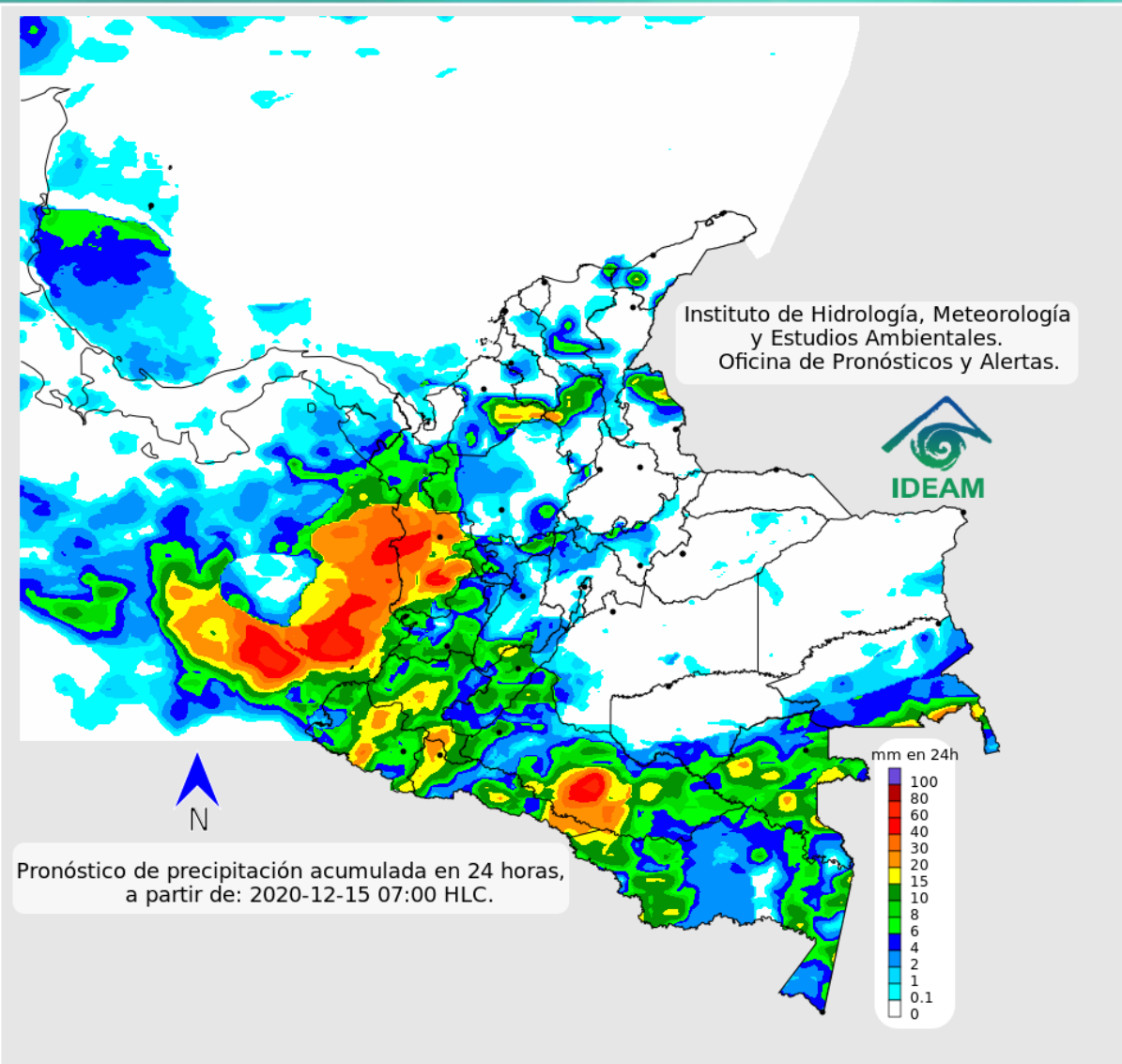


Descargas eléctricas en las últimas 3 horas.
Fuente: Keraunos S.A.S.

- La imagen del canal infrarrojo (10.3 μm) permite identificar nubes en cualquier período temporal a partir de la temperatura de brillo de la nube (ver escala de colores). De esta forma, se puede identificar, clasificar y caracterizar la nubosidad en una zona determinada.
- La imagen de las descargas eléctricas muestra los rayos nube-tierra que se han descargado en una zona en las últimas 4 horas (ver escala de colores)



Pronóstico de precipitación para las próximas veinticuatro (24) horas



Condiciones para destacar en las próximas 24 horas

Se estima que las precipitaciones más intensas se presenten en la región Pacífica, hacia el occidente de Chocó, occidente de Valle, Cauca y de Nariño, así mismo, en el occidente de la Amazonía, especialmente en Caquetá, Putumayo y su piedemonte. Predominarán las condiciones secas en las regiones Orinoquia, gran parte de la Andina y Caribe, incluyendo el archipiélago de San Andrés y Providencia.



Para mayor información sobre el estado del tiempo, alertas y pronósticos, consulte la aplicación móvil MI PRONÓSTICO

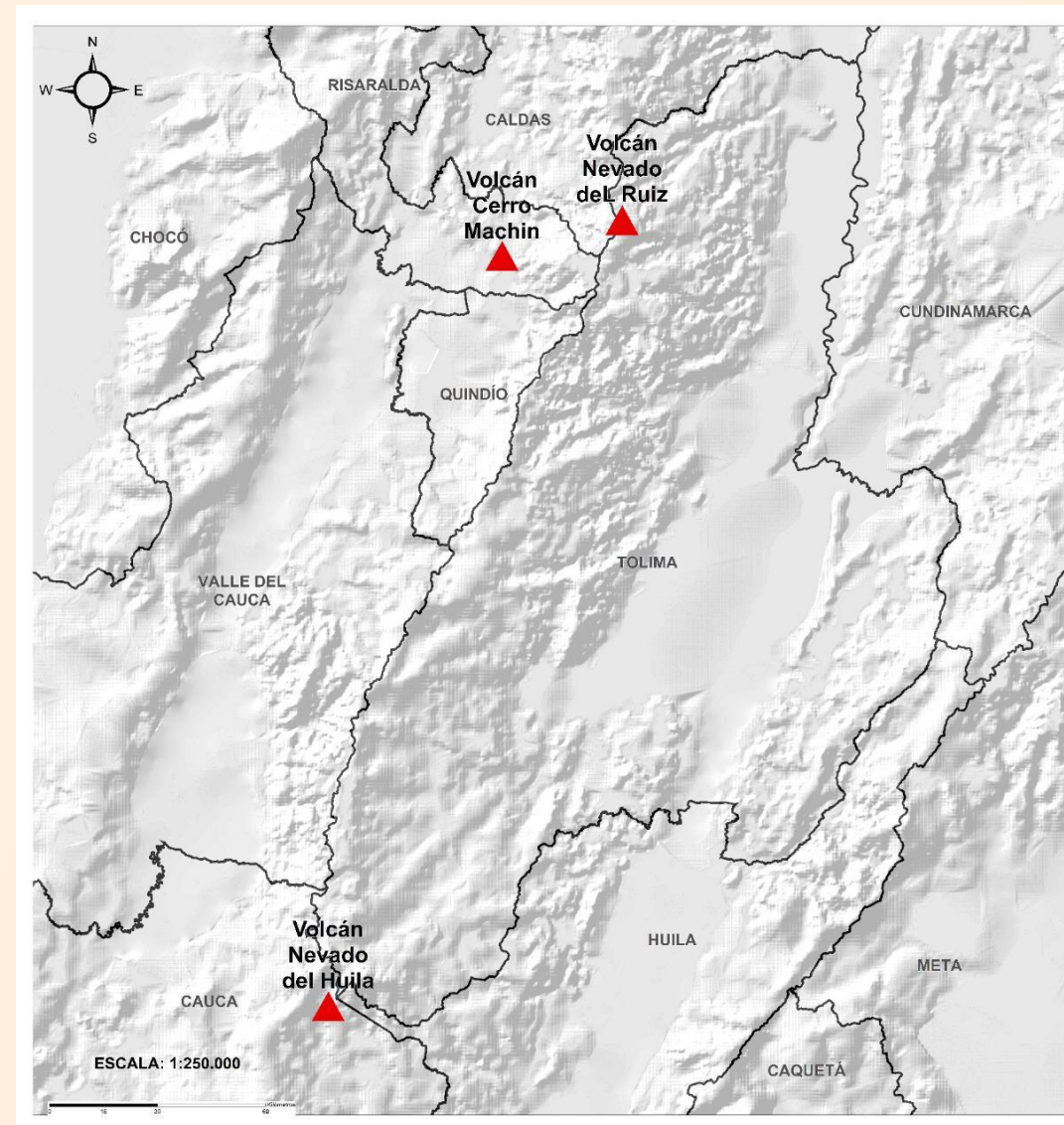
- La resolución espacial del mapa de pronóstico es de 6.5 km aproximadamente. Por lo tanto, fenómenos meteorológicos inferiores a esta escala no están considerados en esta predicción.
- La escala de colores está asociada a un rango de precipitación en el intervalo de tiempo indicado, lo que implica que el pronóstico no es determinista (un valor exacto en una zona) sino corresponde a un pronóstico cuantitativo (un rango de valores en una zona).



Pronóstico zonas volcánicas

Mapa de zonas volcánicas

ÁREA DEL VOLCÁN NEVADO DEL RUIZ			
Mañana: Cielo parcialmente nublado - Lloviznas			
Tarde: Cielo nublado - Lluvias			
Noche: Cielo nublado - Tiempo seco			
Madrugada: Cielo parcialmente nublado - Tiempo seco			
EI SERVICIO GEOLÓGICO COLOMBIANO reporta en nivel AMARILLO (III): CAMBIOS EN EL COMPORTAMIENTO DE LA ACTIVIDAD VOLCÁNICA. Lat: 4.89 Lon: -75.32			
ELEVACIÓN (pies)	DIRECCIÓN	VELOCIDAD	
		VELOCIDAD (Nudos)	VELOCIDAD (Km/h)
10.000	ESTE	0 - 5	0 - 9
18.000	SURESTE	5 - 10	9 - 18
24.000	NOROESTE	10 - 15	18 - 27
30.000	OESTE-NOROESTE	10 - 15	18 - 27
ÁREA DEL VOLCÁN NEVADO DEL HUILA			
Mañana: Cielo parcialmente nublado - Tiempo seco			
Tarde: Cielo parcialmente nublado - Lluvias			
Noche: Cielo nublado - Lloviznas			
Madrugada: Cielo parcialmente nublado - Tiempo seco			
EI SERVICIO GEOLÓGICO COLOMBIANO reporta en nivel AMARILLO (III): CAMBIOS EN EL COMPORTAMIENTO DE LA ACTIVIDAD VOLCÁNICA. Lat:2.92 Lon:-76.05			
ELEVACIÓN (pies)	DIRECCIÓN	VELOCIDAD	
		VELOCIDAD (Nudos)	VELOCIDAD (Km/h)
10.000	ESTE-SURESTE	0 - 5	0 - 9
18.000	ESTE-SURESTE	5 - 10	9 - 18
24.000	NORTE	5 - 10	9 - 18
30.000	NORTE-NOROESTE	5 - 10	9 - 18
ÁREA DEL VOLCÁN CERRO MACHÍN			
Mañana: Cielo parcialmente nublado - Tiempo seco			
Tarde: Cielo nublado - Tiempo seco			
Noche: Cielo nublado - Lluvias			
Madrugada: Cielo parcialmente nublado - Lloviznas			
EI SERVICIO GEOLÓGICO COLOMBIANO reporta en nivel AMARILLO (III): CAMBIOS EN EL COMPORTAMIENTO DE LA ACTIVIDAD VOLCÁNICA. Lat:4.80 Lon:-75.62			
ELEVACIÓN (pies)	DIRECCIÓN	VELOCIDAD	
		VELOCIDAD (Nudos)	VELOCIDAD (Km/h)
10.000	SURESTE	0 - 5	0 - 9
18.000	ESTE-SURESTE	5 - 10	9 - 18
24.000	NOROESTE	10 - 15	18 - 27
30.000	OESTE-NOROESTE	5 - 10	9 - 18

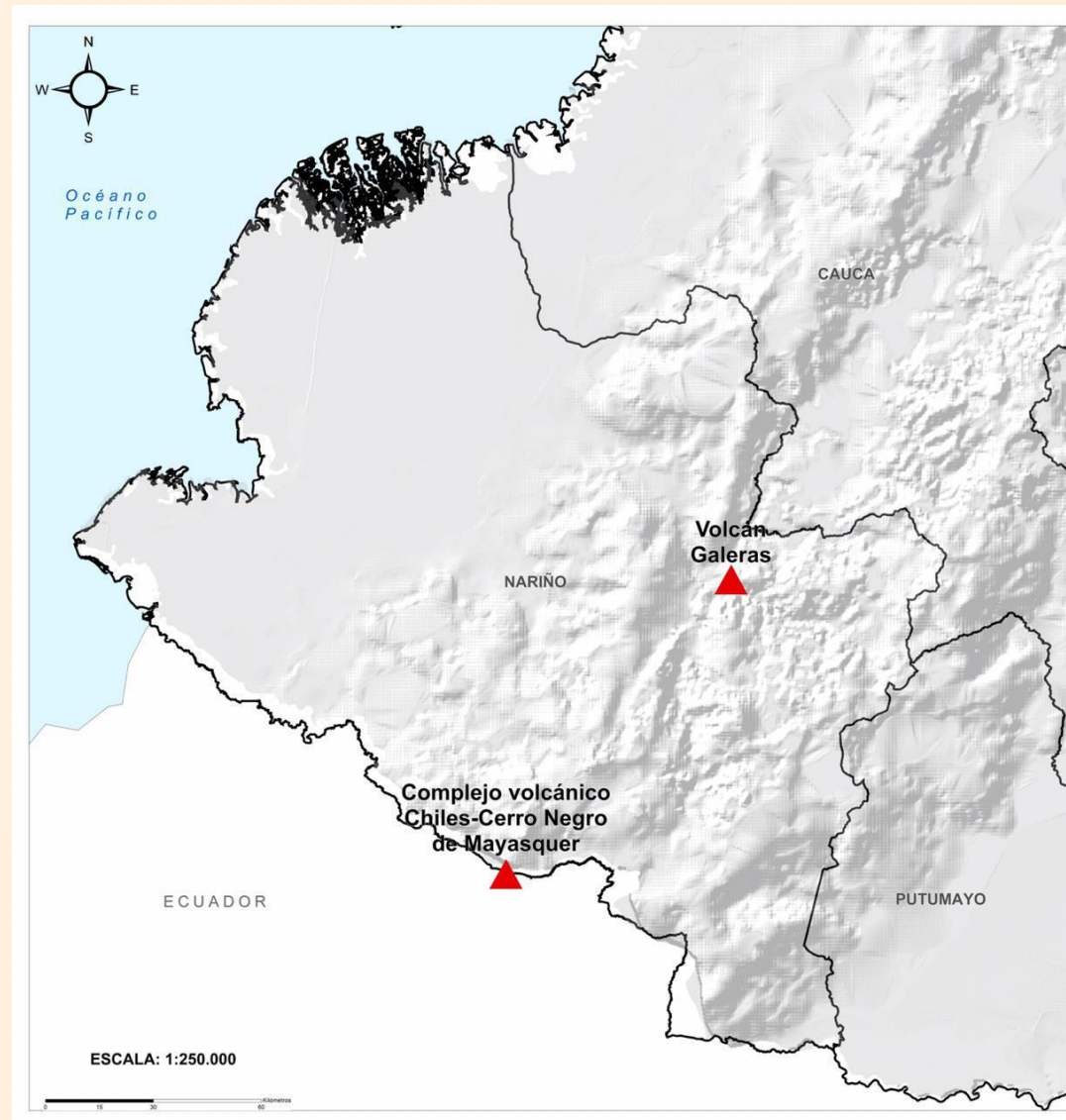




Pronóstico zonas volcánicas

Mapa de zonas volcánicas

ÁREA DEL VOLCÁN GALERAS			
Mañana: Cielo parcialmente nublado - Lloviznas			
Tarde: Cielo nublado - Lluvias			
Noche: Cielo nublado - Lloviznas			
Madrugada: Cielo nublado - Lluvias			
EL SERVICIO GEOLÓGICO COLOMBIANO reporta en nivel AMARILLO (III): CAMBIOS EN EL COMPORTAMIENTO DE LA ACTIVIDAD VOLCÁNICA. Lat: 1.55 Lon: -77.37			
ELEVACIÓN (pies)	DIRECCIÓN	VELOCIDAD	
		VELOCIDAD (Nudos)	VELOCIDAD (Km/h)
10.000	SURESTE	5 - 10	9 - 18
18.000	ESTE-SURESTE	5 - 10	9 - 18
24.000	NORTE	10 - 15	18 - 27
30.000	NORTE	5 - 10	9 - 18
ÁREA DEL COMPLEJO VOLCÁNICO CHILES-CERRO NEGRO DE MAYASQUER			
Mañana: Cielo parcialmente nublado - Lloviznas			
Tarde: Cielo nublado - Lluvias			
Noche: Cielo nublado - Lluvias			
Madrugada: Cielo nublado - Lloviznas			
El SERVICIO GEOLÓGICO COLOMBIANO reporta en nivel AMARILLO (III): CAMBIOS EN EL COMPORTAMIENTO DE LA ACTIVIDAD VOLCÁNICA. Lat: 0.81 -Lon:77.93 Lat: 0.76 Lon:-77.95			
ELEVACIÓN (pies)	DIRECCIÓN	VELOCIDAD	
		VELOCIDAD (Nudos)	VELOCIDAD (Km/h)
10.000	NOROESTE	0 - 5	0 - 9
18.000	ESTE-SURESTE	10 - 15	18 - 27
24.000	NORTE	10 - 15	18 - 27
30.000	NORTE	10 - 15	18 - 27



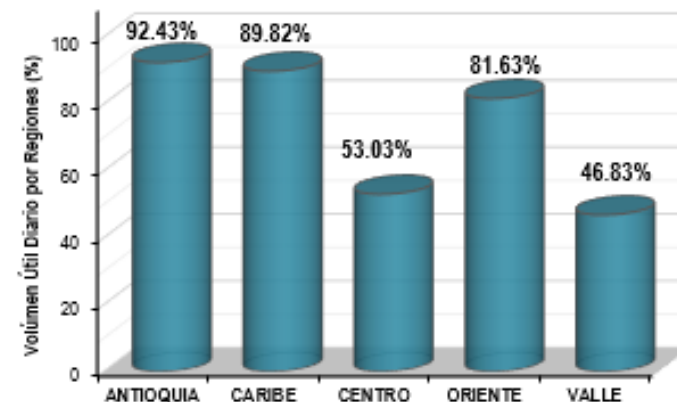
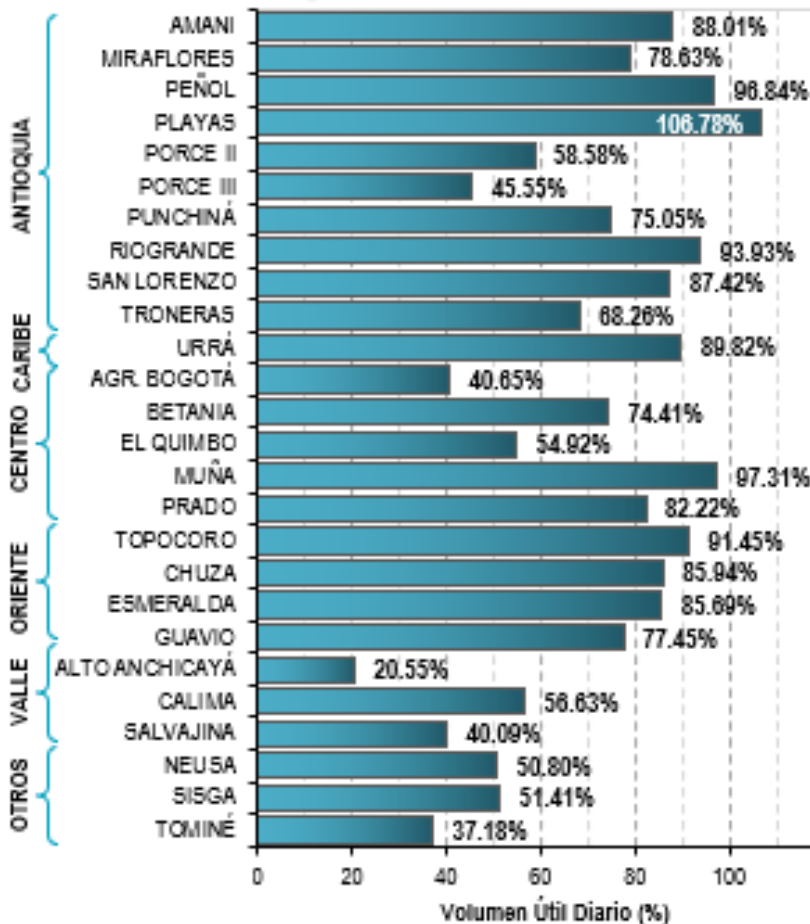


A continuación se relaciona el volumen útil diario de los principales embalses del país (expresado en porcentaje), de acuerdo con la información reportada por XM S.A. E.S.P en la siguiente dirección electrónica: <http://ido.xm.com.co/ido/SitePages/hidrologia.aspx?q=reservas>



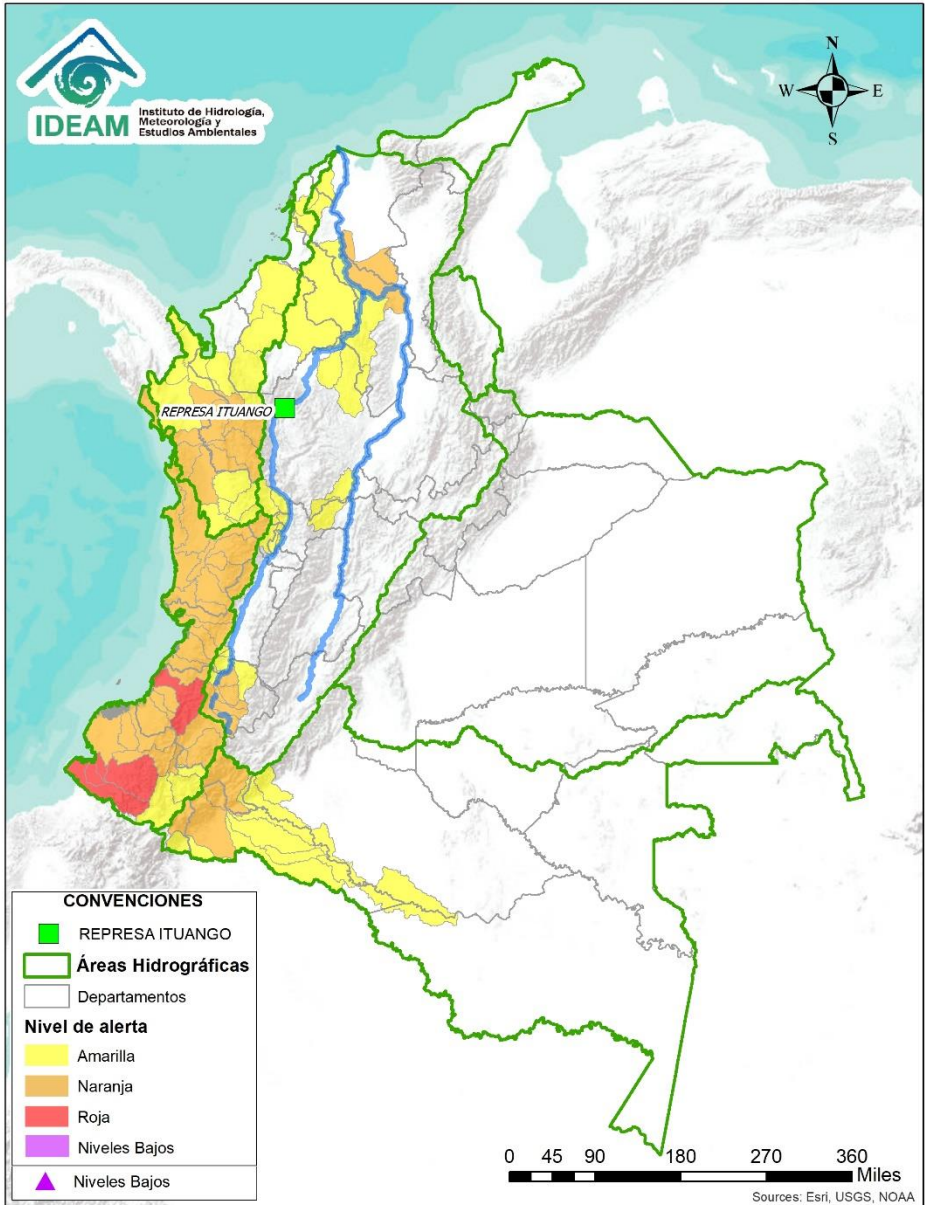
VOLÚMEN ÚTIL DIARIO EN LOS PRINCIPALES EMBALSES DEL PAÍS

Lunes, 14 de diciembre de 2020





Alertas Hidrológicas



Caño Cristales el río de los cinco colores, paraíso tropical! (Sierra de La Macarena – Meta, Colombia). – Autor: Mcleods, 19 de Febrero de 2018
Fuente: https://upload.wikimedia.org/wikipedia/commons/3/3e/Flashpacker_Connect_-_Cano_Cristales_.webp

FEWS COLOMBIA
SISTEMA DE PRONÓSTICOS HIDROLÓGICOS Y ALERTAS TEMPRANAS

Consulte aquí el estado de los niveles en los ríos del país:

<http://fews.ideam.gov.co/colombia/MapaEstacionesColombiaEstado.html>



Nota 1: Las alertas hidrológicas pueden ser corregidas y/o actualizadas en el futuro. No representa una certificación oficial del IDEAM.

Nota 2: Es probable que los eventos hidrológicos reportados en las alertas emitidas no se estén presentando sobre los ríos principales sino sobre sus afluentes.

Nota 3: El IDEAM le recomienda a la población ribereña estar muy atentos al comportamiento de los niveles de los ríos y atender las recomendaciones que la Unidad Nacional de Gestión del Riesgo de Desastres (UNGRD) emita para la implementación de medidas de contingencia ante posibles afectaciones por desbordamientos e inundaciones.



LLUVIAS



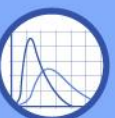
NIVELES BAJOS



NIVELES ALTOS



CRECIENTE SÚBITA



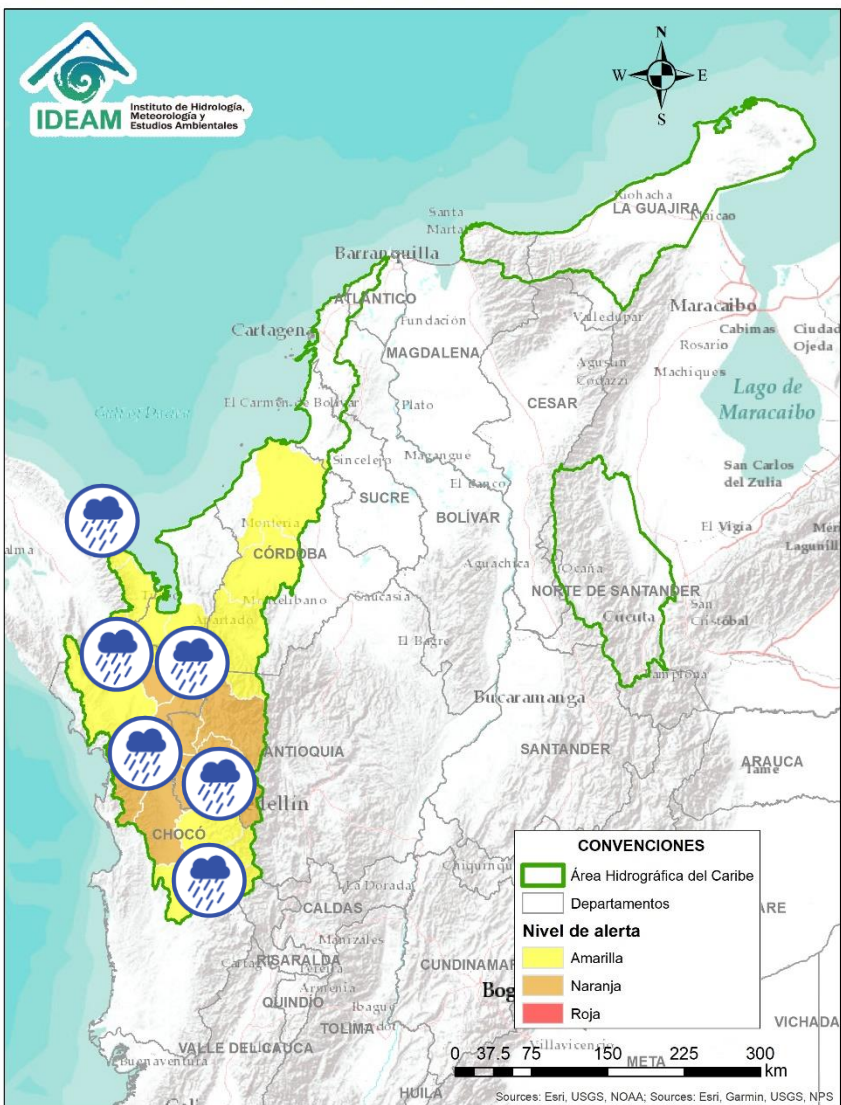
TRANSITO DE CRECIENTES



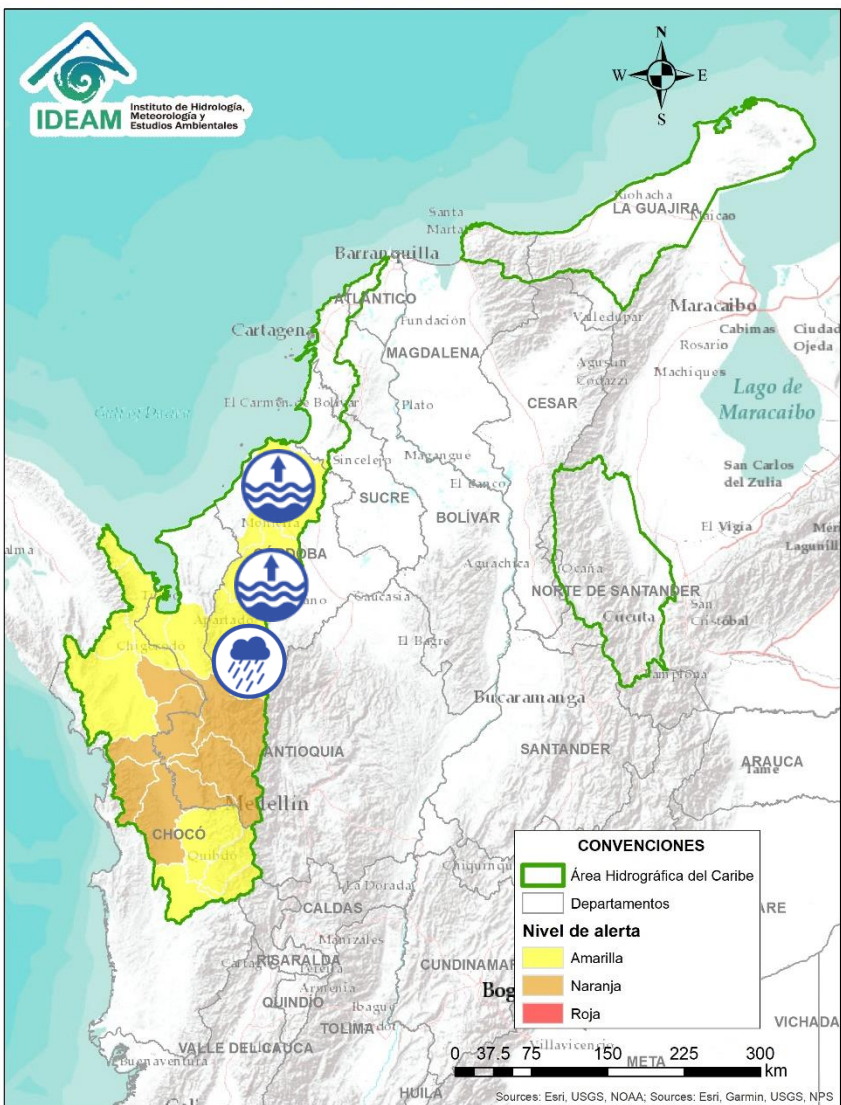
CRECIENTE POR DESEMBALSE



INUNDACIONES



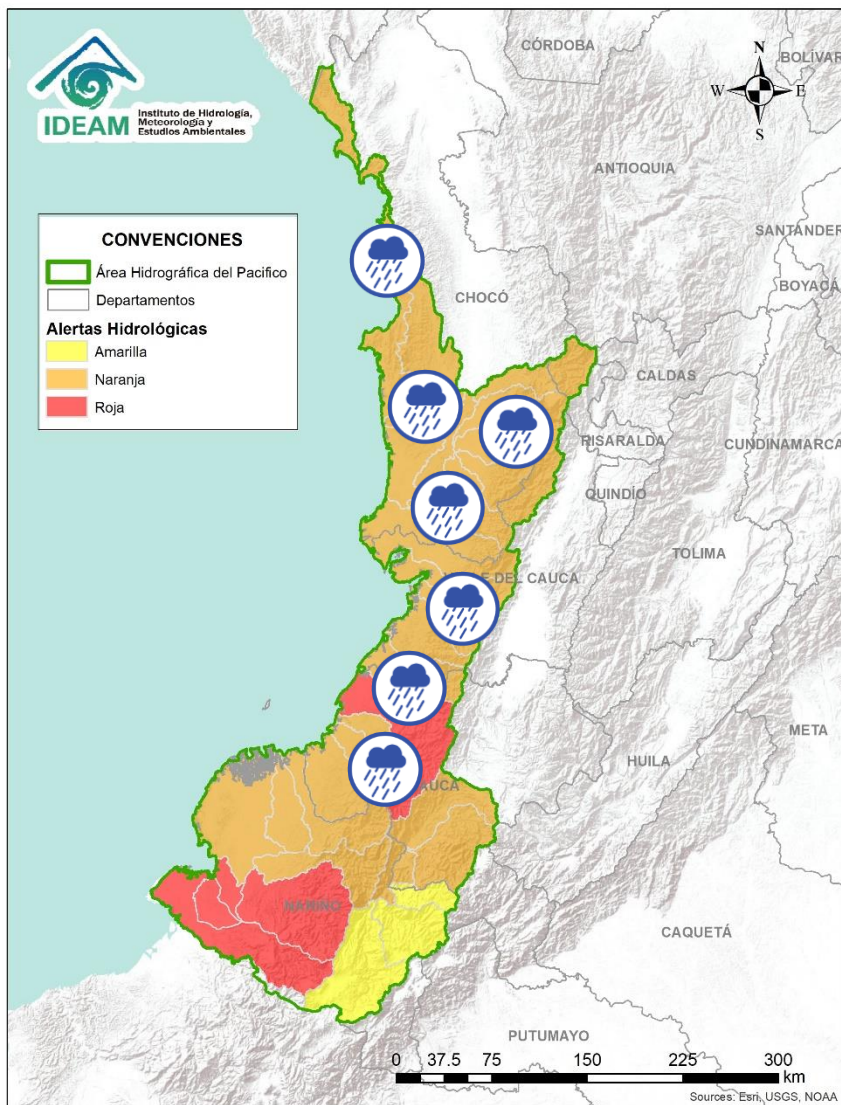
Alerta	Zona Hidrográfica	Subzona o Cuenca Hidrográfica	Descripción de la alerta hidrológica
	Atrato - Darién	Cuenca alta del río Atrato	Probabilidad de crecientes súbitas en la parte alta del río Atrato y sus afluentes los ríos Andágueda, Cabí y Quito. Especial atención en los municipios de Bagadó, El Carmen de Atrato, Lloró y Quibdó.
	Atrato - Darién	Cuenca media río Atrato	Probabilidad de crecientes súbitas en la cuenca media del río Atrato y sus afluentes los ríos Bojayá, Cuía, Chicué, Uva, Pogue, Murri, Napipi, Murindó, Opogadó y Sucio. Especial atención en los municipios de Beté, Bojayá, Vigía del Fuerte, Urrao, Mutatá, Dabeiba y Urumita. Nota: La UNGRD reporta evento de inundación en sectores de la cuenca del río Murindó (09/12/2020).
	Atrato - Darién	Cuenca baja del río Atrato	Probabilidad de incrementos súbitos en los ríos Salaqui, Cacarica y Tanela, entre otros afluentes al río Atrato en su cuenca baja. Especial atención en los municipios de Riosucio, Carmen del Darién y Unguía.
	Atrato - Darién	Cuenca del río Tolo	Probabilidad de crecientes súbitas en la cuenca del río Tolo entre otros directos al Caribe. Especial atención a la altura del municipio de Acandí.
	Caribe - Litoral	Cuenca del río León	Probabilidad de crecientes súbitas en el río León y en sus afluentes los ríos Chigorodó, Carepa y Apartadó, entre otros que desembocan al Golfo de Urabá. Se recomienda especial atención en los municipios de Chigorodó, Carepa y Apartado (Antioquia).



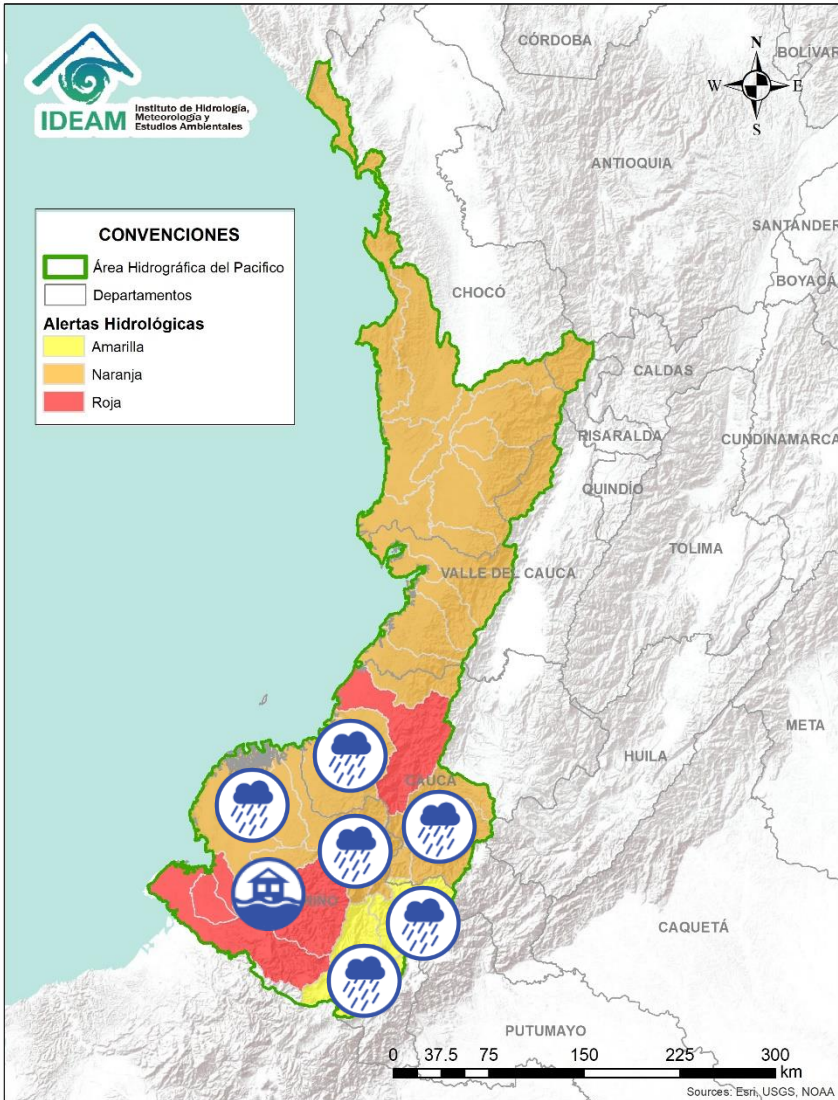
Alerta	Zona Hidrográfica	Subzona o Cuenca Hidrográfica	Descripción de la alerta hidrológica
	Sinú	Cuenca alta del río Sinú	Probabilidad de incrementos en los niveles del río Sinú y quebradas afluentes en la parte alta.
	Sinú	Cuenca media del río Sinú	Niveles altos en la parte media del río Sinú con valores cercanos a la cota de afectación, en el sector de los municipios de Tierralta, Valencia y Montería (Córdoba). Del 26 de noviembre al 13 de diciembre de 2020 se reportaron valores altos de caudal turbinado en el embalse de Urrá.
	Sinú	Cuenca baja del río Sinú	Niveles altos en la parte baja del río Sinú, se recomienda especial atención en los municipios de Cereté, Loricá, San Antero y San Bernardo del Viento. Estar atentos al tránsito de onda debido a los incrementos del río Sinú en su cuenca media.









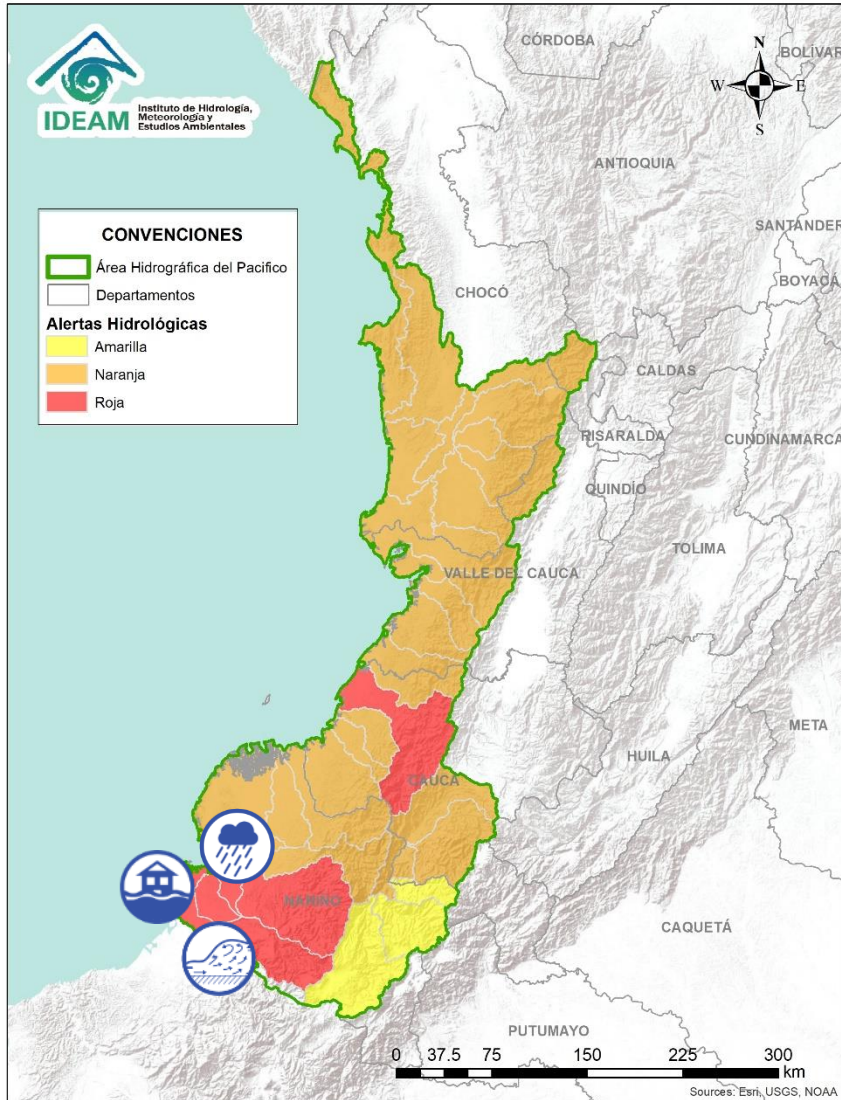
Área Hidrográfica del Pacífico





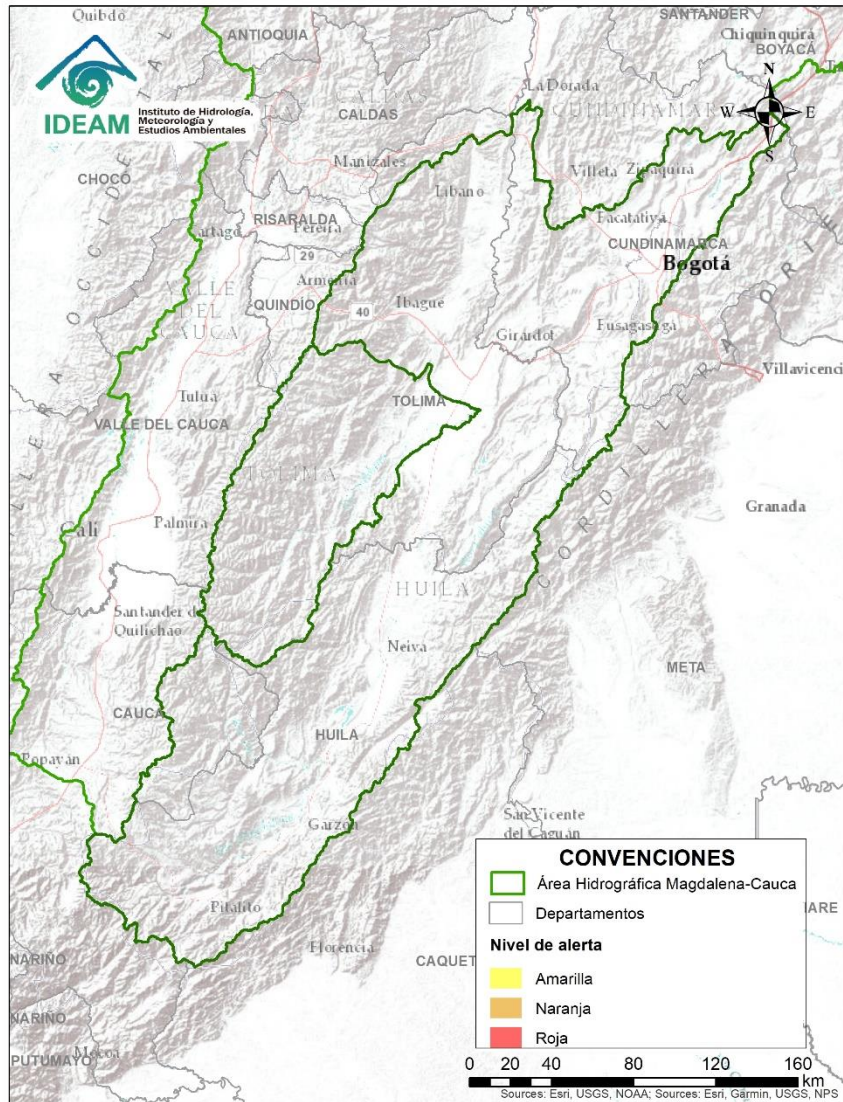
Alerta	Zona Hidrografica	Subzona o Cuenca Hidrografica	Descripción de la alerta hidrológica
	Baudó - Directos al Pacifico	Cuenca del río Baudó	Probabilidad de crecientes súbitas en el río Baudó y sus afluentes. Se recomienda especial atención para las poblaciones ribereñas, se destacan los corregimientos de Santa María, Miacorá, Divisa, Cohecho, Chachajo, Santa Rita, La Pureza y Nauca.
	Baudó - Directos al Pacifico	Cuencas directas al Pacifico (Chocó)	Probabilidad de incrementos súbitos en el nivel de los ríos Chocolatal, Docampadó, Abaquía, Catripe, Evarí, Pavasá, Piliza, Purricha, Quiparado, San Juan, Virudó, Cupica, Curiche, Jampavadó, Juradó, Partadó, Arusi, Coquí, Joví, Nuquí, Panguí y sus aportantes., entre otros directos al Océano Pacifico en el departamento de Chocó, se recomienda especial atención en los municipios de Bahía Solano y Juradó.
	San Juan	Cuenca alta del río San Juan	Probabilidad de crecientes súbita en la cuenca alta del río San Juan y sus afluentes. En especial los municipios de Tadó e Istmina (Chocó).
	San Juan	Cuenca media del río San Juan	Probabilidad de crecientes súbitas en las cuencas de los ríos Condoto, Tamaná, Cajón, Sipí y otros aportantes a la cuenca media. Se destacan las afectaciones en los municipios de Condoto y posibles desbordamientos en Andagoya.
	San Juan	Cuenca baja del río San Juan	Probabilidad de crecientes súbitas en las cuencas de los ríos Munguidó, Calima, Bajo San Juan, Río Capoma y otros directos al San Juan. Especial atención a la altura de los municipios San José del Palmar, Medio San Juan, Santa Rita y Litoral de San Juan.
	Tapaje – Dagua – Directos	Cuencas Directo Pacifico	Probabilidad de crecientes súbitas en los ríos Dagua, Anchicayá, Cajambre, Mayorquín, Raposo Yurumanguí, Naya y sus afluentes, directos al océano Pacifico en el departamento del Valle del Cauca. se recomienda especial atención en Buenaventura.
	Tapaje – Dagua – Directos	Cuencas Directo Pacifico	Probabilidad de crecientes súbitas en los ríos Saija, Timbiquí, Guapi y sus afluentes, directos al océano Pacifico en el departamento de Cauca.
	Tapaje – Dagua – Directos	Cuencas Directo Pacifico	Probabilidad de crecientes súbitas en el río San Juan de Micay y sus afluentes. Especial Atención en los municipios López de Micay y Noamamito en el departamento de Cauca.



Alerta	Zona Hidrográfica	Subzona o Cuenca Hidrográfica	Descripción de la alerta hidrológica
	Tapaje - Dagua - Directos	Cuencas de los ríos Iscuandé y Tapaje (Nariño)	Probabilidad de crecientes súbitas en los ríos Iscuandé, Tapaje y sus afluentes, los cuales drenan sus aguas al Océano Pacífico en el departamento de Nariño.
	Patía	Cuenca alta del río Patía	Probabilidad de crecientes súbitas en la parte alta del río Patía y su afluente el río Guachicono. Especial atención a la altura del municipio de Patía. Nota: La UNGRD y CDGRD del Cauca reportan inundaciones por desbordamiento del río Patía, a la altura de la vereda El Hoyo en el municipio de Patía (02/12/2020).
	Patía	Cuenca alta del río Patía	Probabilidad de crecientes súbitas en las cuencas de los ríos Juananbú, Guaitara y Mayo, aportantes al alto Patía.
	Patía	Cuenca media del río Patía	Probabilidad de crecientes súbitas en la parte media del cauce principal del río Patía. Especial atención en el municipio de Cumbitara (Nariño). Nota: Se reportan incrementos importantes en el río Patía, a la altura del municipio de Cumbitara (02/12/2020).
	Patía	Cuenca del río Telembí	Crecientes súbitas en la cuenca del río Telembí, se recomienda especial atención en el municipio de Barbacoas (Nariño). Nota 1: La UNDRD reporta inundaciones en el municipio de Barbacoas (Nariño) por desbordamiento del río Telembí (08/12/2020). Nota 2: CDGRD de Nariño reporta inundación en el municipio de los Andes (10/12/2020). Nota 3: CDGRD de Nariño reporta desbordamiento del río Telembí en el municipio de Barbacoas barrios Las Brisas, Paso Grande, Guayabal, El Comercio, Calixto y Primavera, así como algunas veredas (11/12/2020). Nota 4: CDGRD de Nariño informa que en el municipio Roberto Payán, sector Loma Linda, se registro una creciente súbita del río Telembí (12/12/2020), causando la muerte a un niño.
	Patía	Cuenca baja del río Patía	Probabilidad de crecientes súbitas en la parte baja del río Patía y sus afluentes.



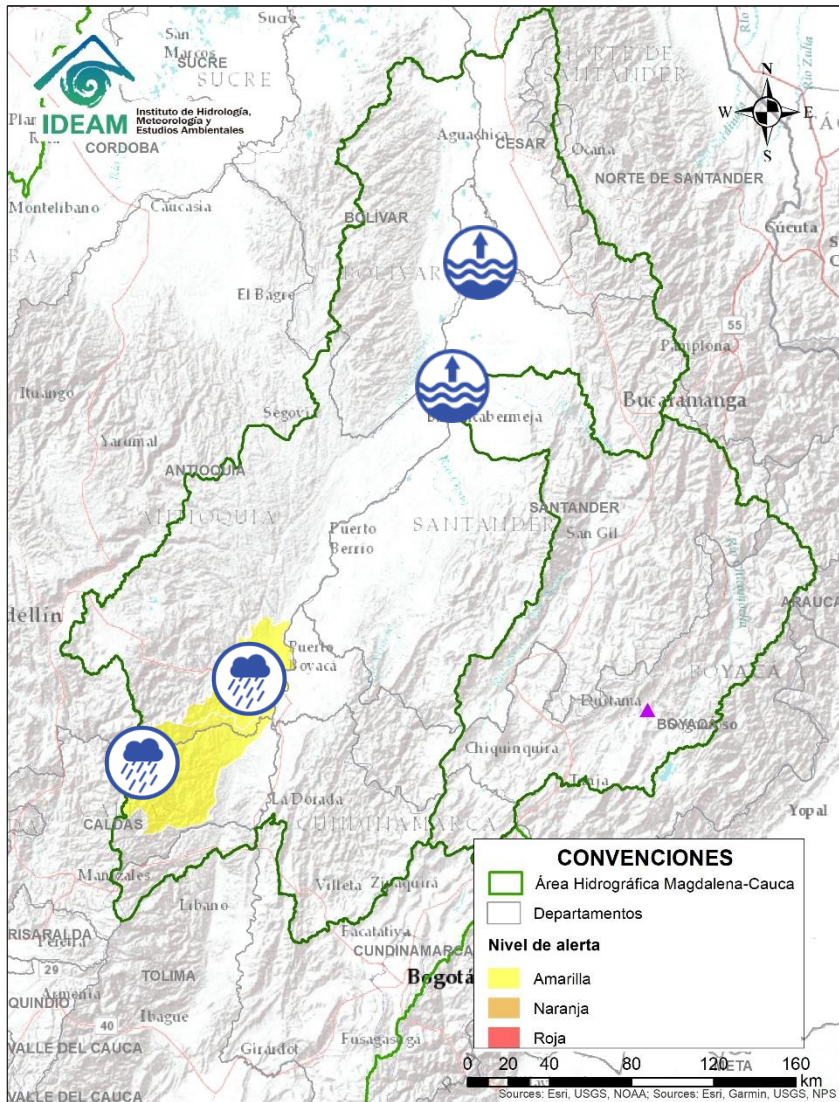
Alerta	Zona Hidrografica	Subzona o Cuenca Hidrografica	Descripción de la alerta hidrológica
	Mira	Cuencas de los ríos Tola y Rosario	Probabilidad de crecientes súbitas en las cuencas de los ríos Rosario y Tola. Se recomienda especial atención en el municipio de Tumaco (Nariño).
	Mira	Cuenca del río Mira	Crecientes súbitas en el río Mira y sus afluentes, principalmente en los ríos Guiza y San Juan. Se recomienda especial atención a la altura de los municipios de Ricaurte y Tumaco (Nariño). Nota (12/12/2020): La UNGRD y CDGRD de Nariño informa que en el municipio Tumaco - sector Brisas del Acueducto, se registro una creciente súbita de la quebrada que pasa por el sector, la cual se desbordo y dejo 2 personas fallecidas.



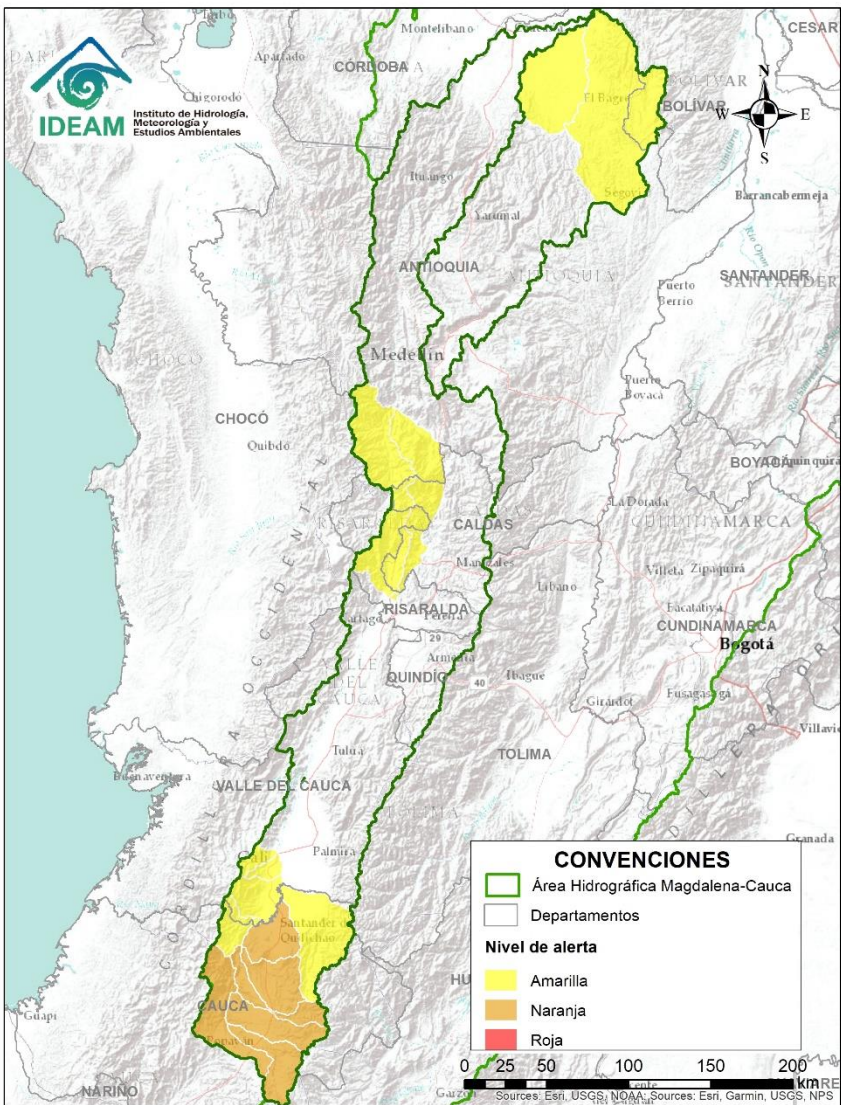
**CONDICIONES
NORMALES**



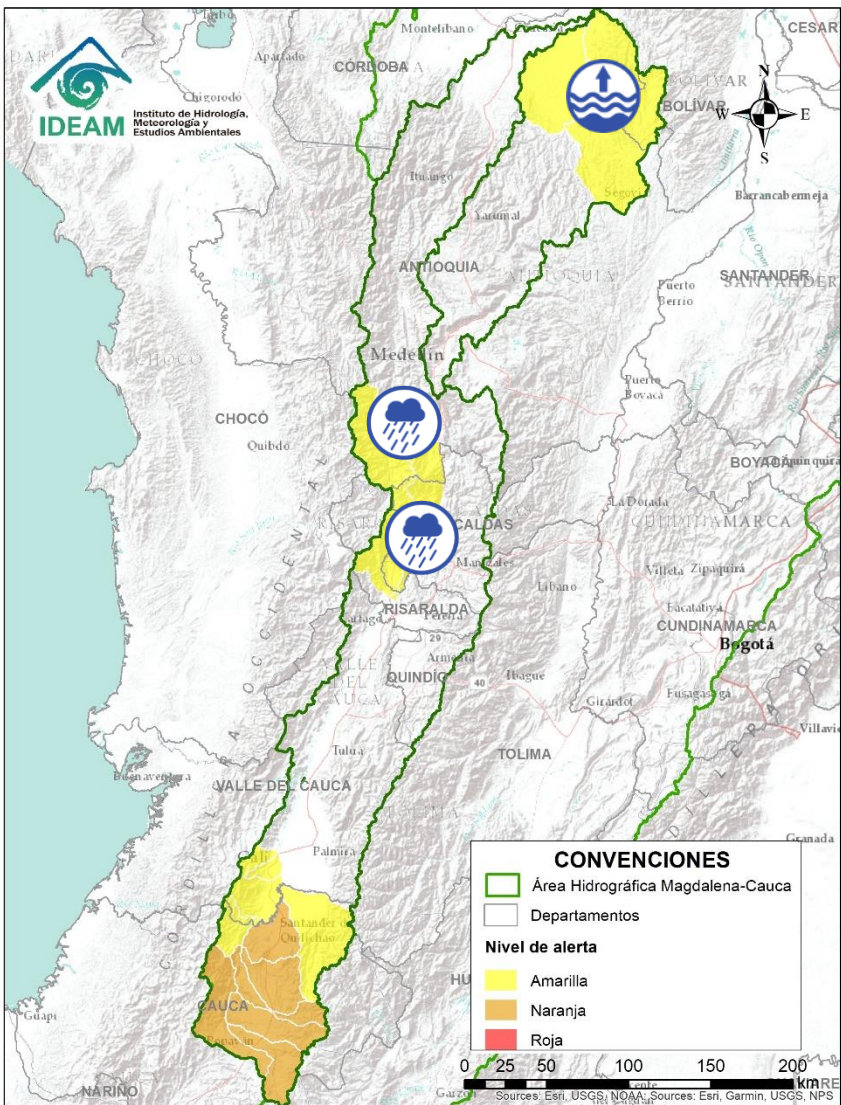
Área Hidrográfica del Magdalena – Cauca (cuenca media del río Magdalena)



Alerta	Zona Hidrografica	Subzona o Cuenca Hidrografica	Descripción de la alerta hidrológica
	Medio Magdalena	Parte media del río Magdalena	Niveles altos en el río Magdalena en el tramo entre San Pablo (Bolívar), Puerto Wilches (Santander) y Gamarra (Cesar). El IDEAM hace un llamado de atención a la población ribereña asentada a lo largo del Magdalena para que se mantengan atentos a la información de los Consejos Municipales de Gestión del Riesgo y siguiendo las recomendaciones dado que actualmente el nivel del río Magdalena se encuentra con valores altos los cuales pueden aumentar, especialmente aguas abajo de la desembocadura del río Sogamoso al Magdalena debido a los vertimientos controlados de Central Sogamoso.
	Medio Magdalena	Cuenca del río La Miel (Samaná)	Probabilidad de incrementos en los niveles del río La Miel y sus afluentes, especial recomendación en el municipio de Sonsón (Antioquia).
	Medio Magdalena	Directos al medio Magdalena entre los ríos Miel y Nare	Probabilidad de crecientes súbitas en los niveles de los aportantes directos al Medio Magdalena entre los ríos La Miel y Nare, especialmente en el río Claro (Cocorná Sur). Especial atención a la altura de los municipios de Sonsón, Puerto Triunfo, Puerto Nare y San Francisco.

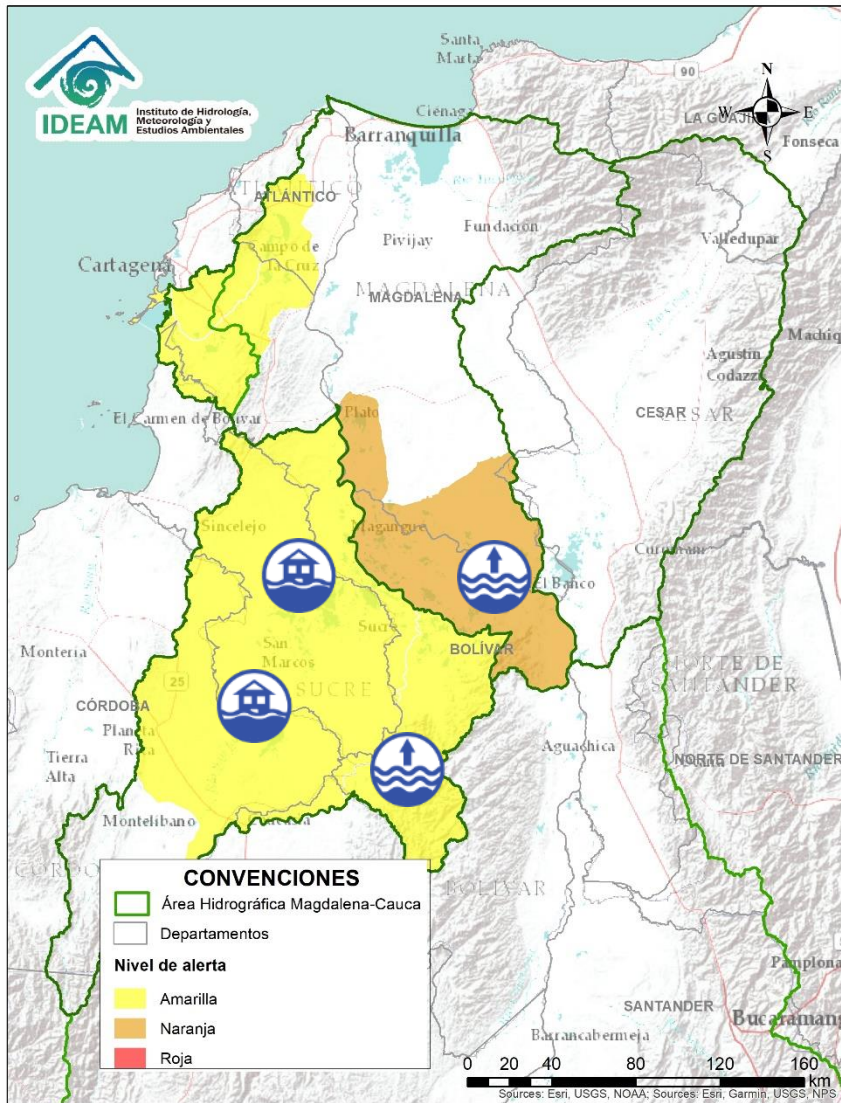


Alerta	Zona Hidrografica	Subzona o Cuenca Hidrografica	Descripción de la alerta hidrológica
	Cauca	Cuencas aportantes al río Cauca en el departamento del Cauca	Probabilidad de crecientes súbitas en la cuenca del río Quinamayo, Salado, Ovejas, Palacé, Piendamó y la SZH Alto Río Cauca, aportantes al río Cauca en el departamento de Cauca. Nota (09/12/2020): La UNGRD y CDGRD del Cauca reportan inundaciones en el municipio de El Tambo (Cauca), por crecientes del río Quilcace, afectando varias viviendas y cultivos



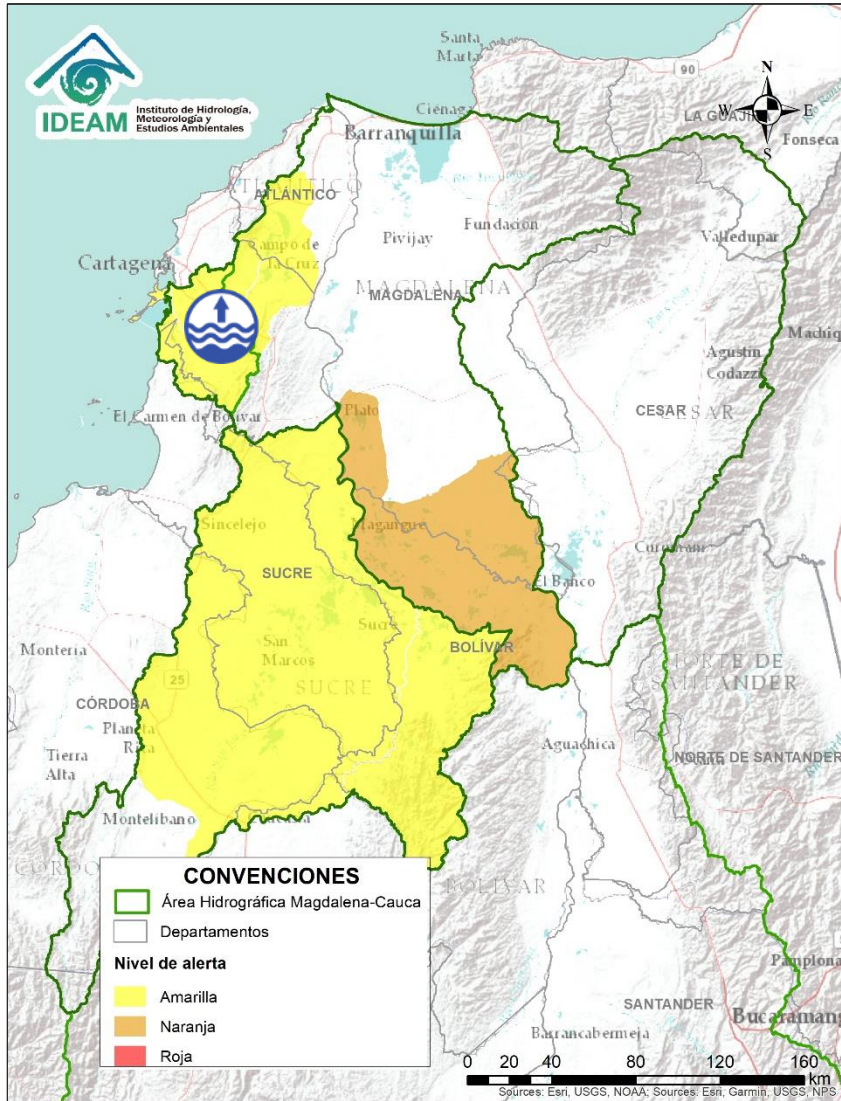
Alerta	Zona Hidrográfica	Subzona o Cuenca Hidrográfica	Descripción de la alerta hidrológica
	Cauca	Cuencas del Eje Cafetero	Probabilidad de crecientes súbitas en las cuencas de los ríos Risaralda, Frio y sus afluentes, en el Eje Cafetero.
	Cauca	Cuenca del río San Juan	Probabilidad de incrementos súbitos en el río San Juan entre los municipios de Salgar y Pueblorrico, así como en sus afluentes. Especial atención a los niveles de las Quebradas los Monos y La Linda, a la altura del municipio de Ciudad Bolívar (Antioquia).
	Nechí	Cuenca baja del río Nechí	Niveles altos en la parte baja del río Nechí, se recomienda especial atención a la altura de los municipios de Nechí y Zaragoza.



Área Hidrográfica del Magdalena – Cauca (cuena baja del río Magdalena)

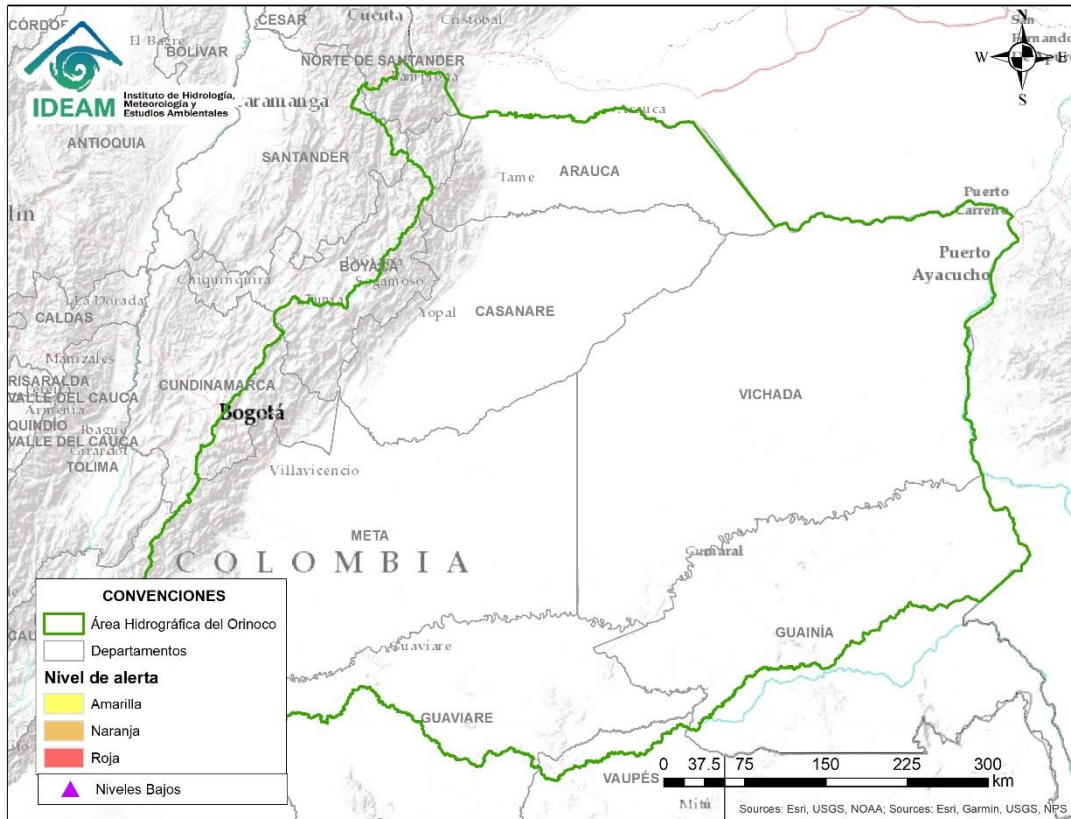


Alerta	Zona Hidrográfica	Subzona o Cuena Hidrográfica	Descripción de la alerta hidrológica
	Bajo Magdalena – Cauca – San Jorge	Bajo San Jorge – La Mojana	Niveles altos en el río San Jorge en su cuena baja y en el sistema de ciénagas de Ayapel y san Marcos. Se reportan afectaciones en algunos sectores de los municipios de Ayapel (Córdoba), Caimito, San Pedro, Galeras y San Luis de Sincé (Sucre).
	Bajo Magdalena – Cauca – San Jorge	Bajo San Jorge – La Mojana	Alerta puntual en el río San Jorge, a la altura de las estaciones Jegua (San Benito Abad) y San Antonio (Magangué), debido a que los niveles se mantienen por encima del umbral de desbordamiento. Nota: CDGRD de Sucre reporta inundación en el corregimiento de Pampanilla por el aumento de los niveles en caños y ciénagas (03/12/2020).
	Bajo Magdalena	Directos Bajo Cauca – Magdalena. Ciénaga La Raya entre río Nechí y Brazo de Loba	Niveles altos del río Cauca desde Nechí (Antioquia) hasta Pinillos (Bolívar), la actual situación crítica está siendo afectada por la ruptura de un tramo importante del dique de protección ubicado en el corregimiento de Tres Cruces (municipio de Achí). Se recomienda especial atención al corregimiento de Armenia (municipio de Pinillos) y también estar atentos en los municipios de Ayapel (Córdoba), San Jacinto del Cauca y Achí (Bolívar) y los municipios sucreños de Majagual, Sucre y Guaranda.
	Bajo Magdalena	Directos al bajo Magdalena entre El Banco y El Plato	Niveles altos del río Magdalena entre El Banco y El Plato. Ascenso en los niveles del río Magdalena, en su tránsito por los municipios de Pinillos, Magangué y Plato; condición similar a la registrada en el Brazo de Mompós (municipios de Guamal, San Sebastián de Buenavista, Mompós, San Zenón, Talaigua Nuevo, Santa Ana y Santa Bárbara de Pinto) y en el Brazo de Loba (municipios de El Banco, San Martín de Loba, Hatillo de Loba, Barranco de Loba y Pinillos). Se recomienda especial atención en el municipio de El Banco, donde los niveles superaron el umbral de desborde. Notas: 1. Se registró rompimiento de la estructura de protección del Brazo de Loba a la altura La vereda Lerma pertenece al municipio de Barranco de Loba, según reporte la Oficina Departamental de Gestión del Riesgo de Desastres (01/12/2020). 2. La UNGRD reporta inundaciones en el municipio de Tamalemeque (César) (03/12/2020).
	Bajo Magdalena	Directos al bajo Magdalena entre El Banco y El Plato	Niveles altos en el río Magdalena a la altura del municipio de El Banco (Magdalena), con valores por encima de la cota de afectación. Se recomienda especial atención ante posibles afectaciones por inundaciones que se puedan estar presentando en este municipio.

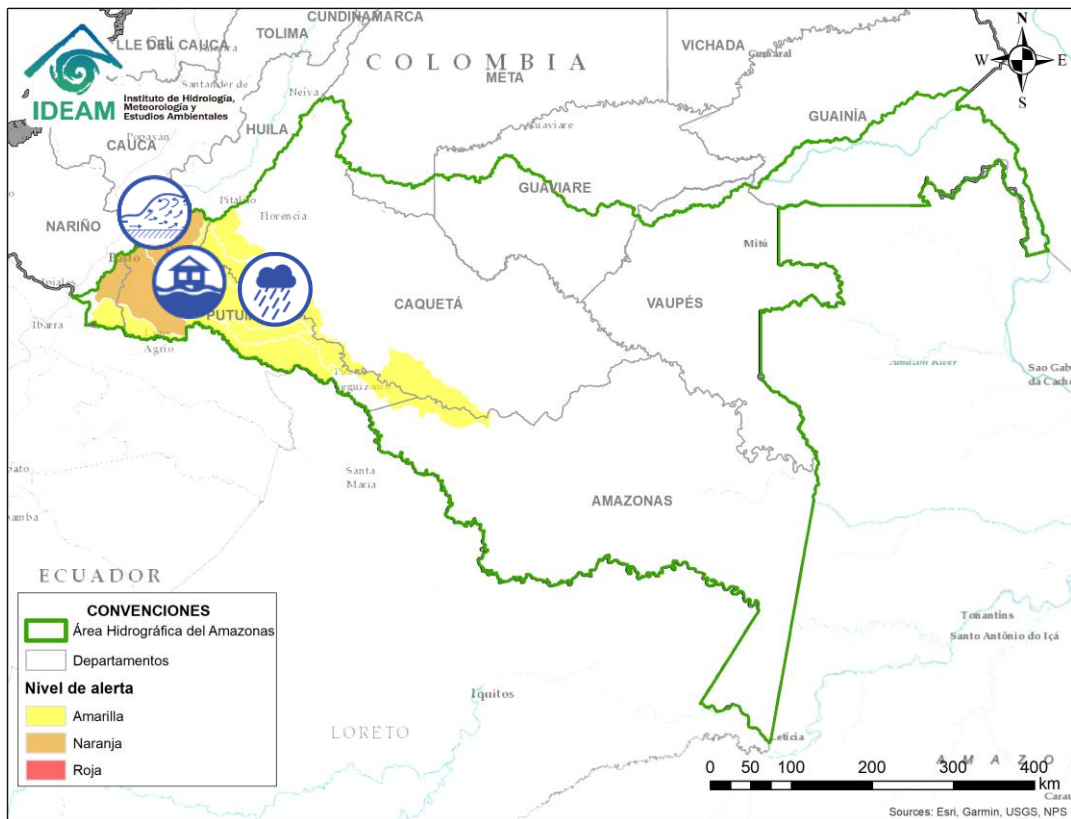
Área Hidrográfica del Magdalena – Cauca (cuena baja del río Magdalena)



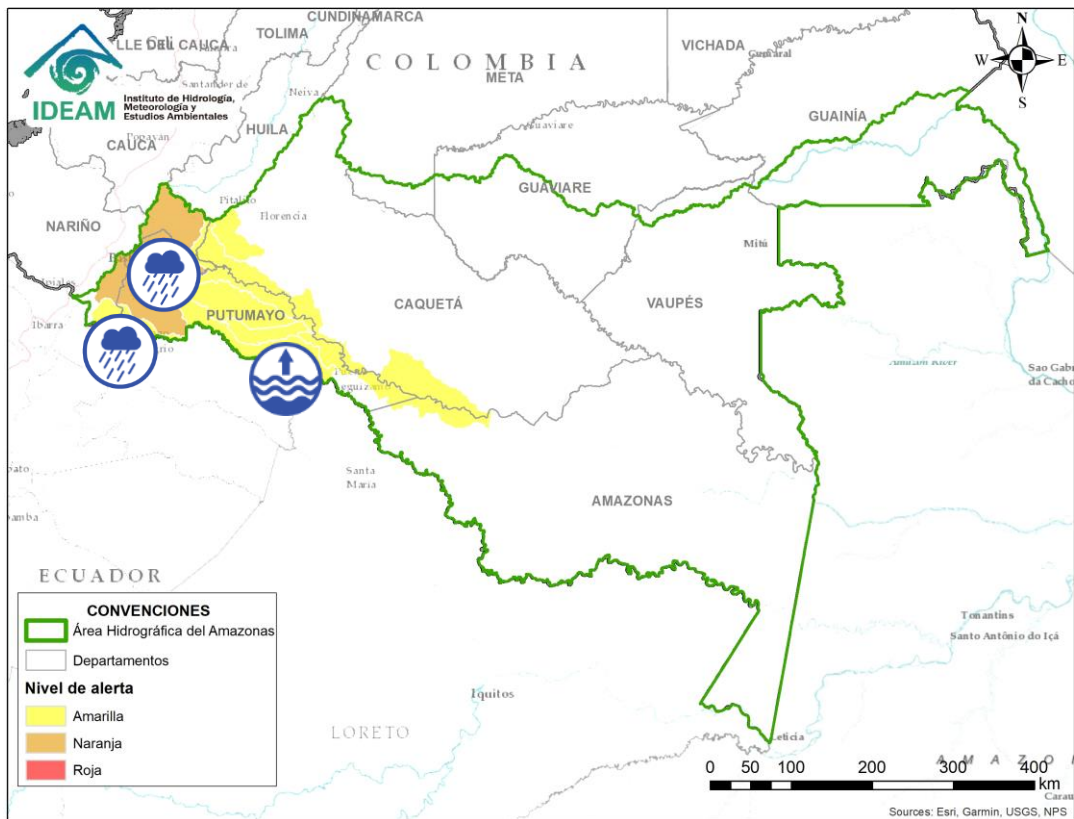
Alerta	Zona Hidrografica	Subzona o Cuena Hidrografica	Descripción de la alerta hidrológica
	Bajo Magdalena	Canal del Dique (margen derecha)	Niveles altos en el Canal del Dique (margen derecha). Especial atención en los municipios de Pasacaballos, Arjona y Sabanalarga. Nota: En las últimas horas se registraron fuertes lluvias en el municipio de Arjona, se solicita estar atentos (02/12/2020).
	Bajo Magdalena	Canal del Dique (margen izquierda)	Niveles altos en el Canal del Dique (margen izquierda). Especial atención en los municipios de Mahates, Arroyohondo y María La Baja.






**CONDICIONES
NORMALES**



Alerta	Zona Hidrográfica	Subzona o Cuenca Hidrográfica	Descripción de la alerta hidrológica
	Caquetá	Cuenca del río Pescado	Probabilidad de crecientes súbita en los niveles del río Pescado y sus afluentes en el piedemonte caqueteño. Se recomienda especial atención en los municipios de Albania y Valparaíso.
	Caquetá	Cuenca alta del río Caquetá	Probabilidad de incrementos moderados en los niveles del río Mocoa y sus afluentes (aportantes de la cuenca alta del río Caquetá), especialmente en los ríos Rumiayo, Tarauquita, Pepino, Sangoyaco y Mulato, los cuales atraviesan el municipio de Mocoa.
	Caquetá	Cuenca alta del río Caquetá	Alerta puntual por crecientes súbitas en el río Tambor y la quebrada Pepinito, aportantes de la cuenca alta del río Caquetá. Nota 1 (12/12/2020): La UNGRD y CDGRD de Putumayo informan que se presentó una creciente súbita en la quebrada Pepinito en el municipio de Mocoa (vía Mocoa – Pasto) dejando 1 persona lesionada rescatada y 1 persona fallecida (mujer). Nota 2 (12/12/2020): La UNGRD y CDGRD de Cauca informan inundación por desbordamiento del río Tambor en el municipio de Piamonte, dejando 1 vivienda y 11 personas afectadas.
	Caquetá	Cuenca media del río Caquetá	No se descarta incremento en el nivel del río Caquetá a la altura del municipio de Santa Rosa (Cauca). Se recomienda especial atención en los municipios de Puerto Guzmán, Solita, Curillo y Solano en el departamento de Caquetá.
	Caquetá	Cuencas de los ríos Sencella y Mecaya	Probabilidad de incrementos en los niveles de las cuencas de los ríos Sencella, Mecaya y sus afluentes.



Alerta	Zona Hidrográfica	Subzona o Cuenca Hidrográfica	Descripción de la alerta hidrológica
	Putumayo	Cuenca alta del río Putumayo	Probabilidad de incrementos súbitos en la parte alta del río Putumayo y sus afluentes, especialmente los ríos Sucio, Guineo y Guamuéz, se recomienda especial atención en los municipios de Monopamba, El Tigre, Líbano, Villagarzón, Orito y Puerto Asís (Putumayo).
	Putumayo	Cuenca del río San Miguel	Probabilidad de incrementos súbitos en la cuenca del río San Miguel y sus afluentes. Especial atención en los municipios de Ipiales, Valle de Guamez y San Miguel (La Dorada).
	Putumayo	Cuenca media del río Putumayo	Niveles altos en la cuenca media del río Putumayo entre los municipios de Puerto Asís y Puerto Leguízamo.



RESUMEN

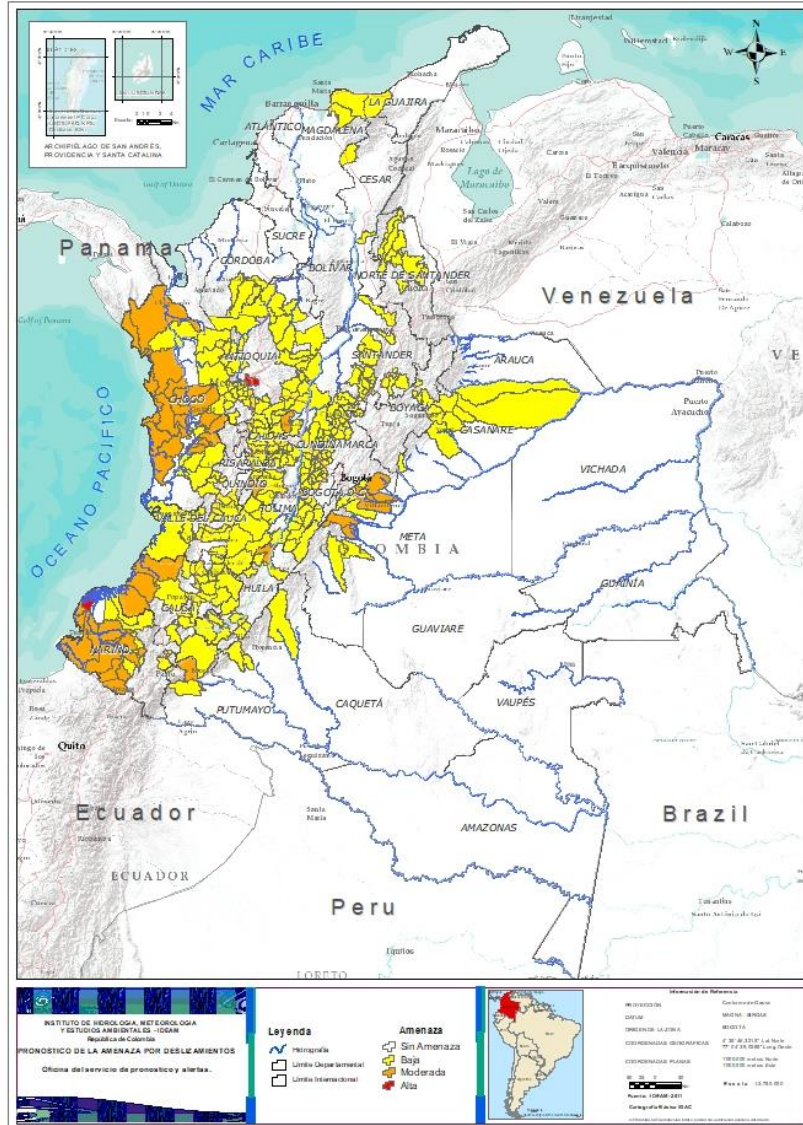
Debido a las precipitaciones de los últimos días se presenta saturación de humedad en los suelos ocasionando probabilidad alta, moderada y baja de ocurrencia de deslizamientos de tierra en zonas de ladera y alta pendiente en algunos municipios de los departamentos de la región Andina, Amazonía, Caribe, Orinoquía y Pacífico.



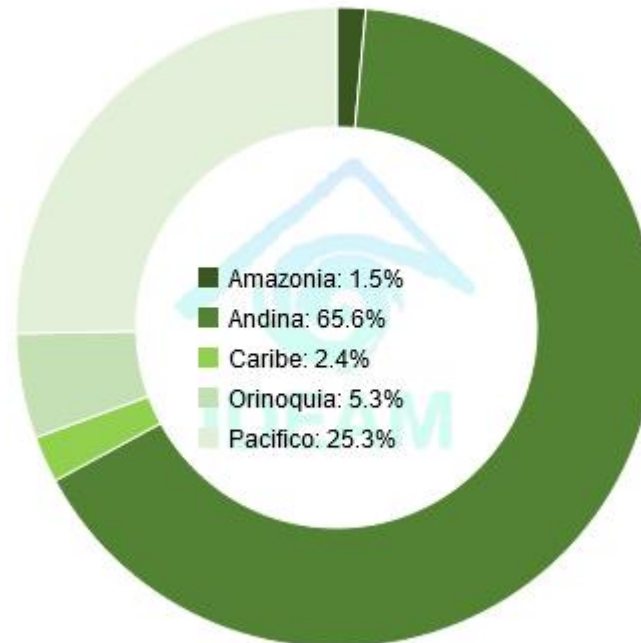
Fuente: <https://www.telesurtv.net/>



Pronóstico de la Amenaza por Deslizamientos de Tierra



TOTAL MUNICIPIOS: 340



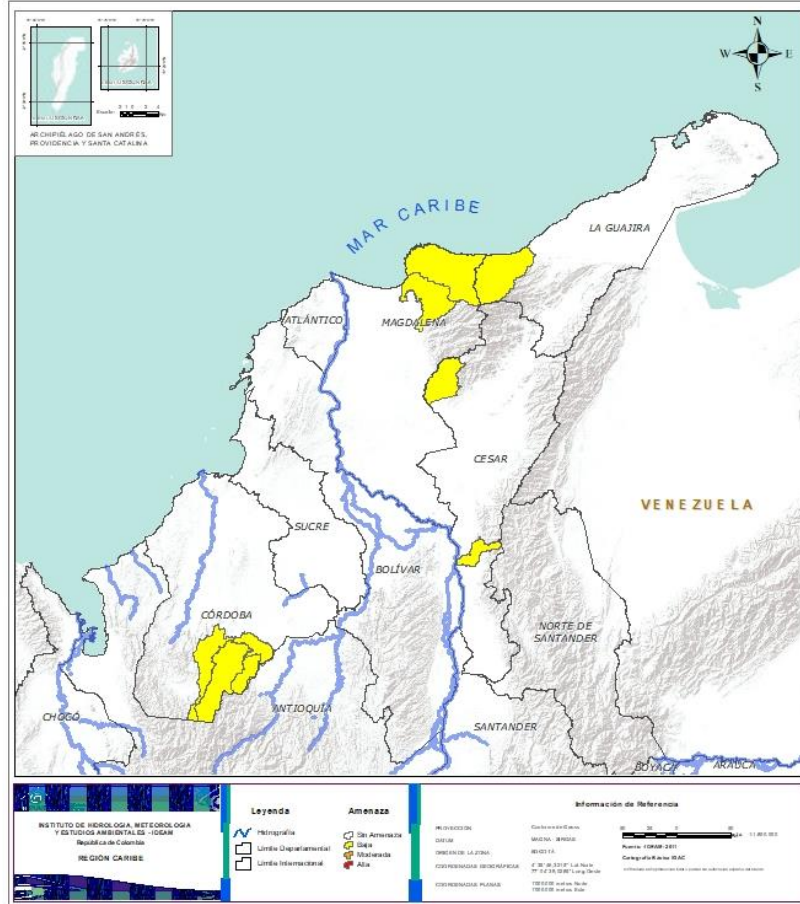
DEPARTAMENTO	Nº
ANTIOQUIA	1
NARIÑO	1
TOTAL	2

DEPARTAMENTO	Nº
CALDAS	1
CAUCA	3
CHOCÓ	17
CUNDINAMARCA	1
HUILA	1
META	7
NARIÑO	10
PUTUMAYO	1
QUINDÍO	1
TOLIMA	1
TOTAL	43

DEPARTAMENTO	Nº
ANTIOQUIA	52
BOYACÁ	18
CALDAS	16
CAQUETÁ	3
CASANARE	7
CAUCA	21
CESAR	2
CHOCÓ	7
CUNDINAMARCA	53
CÓRDOBA	3
HUILA	11
LA GUAJIRA	1
MAGDALENA	2
META	4
NARIÑO	10
NORTE DE SANTANDER	9
PUTUMAYO	1
QUINDÍO	2
RISARALDA	1
SANTANDER	24
TOLIMA	31
VALLE DEL CAUCA	17
TOTAL	295



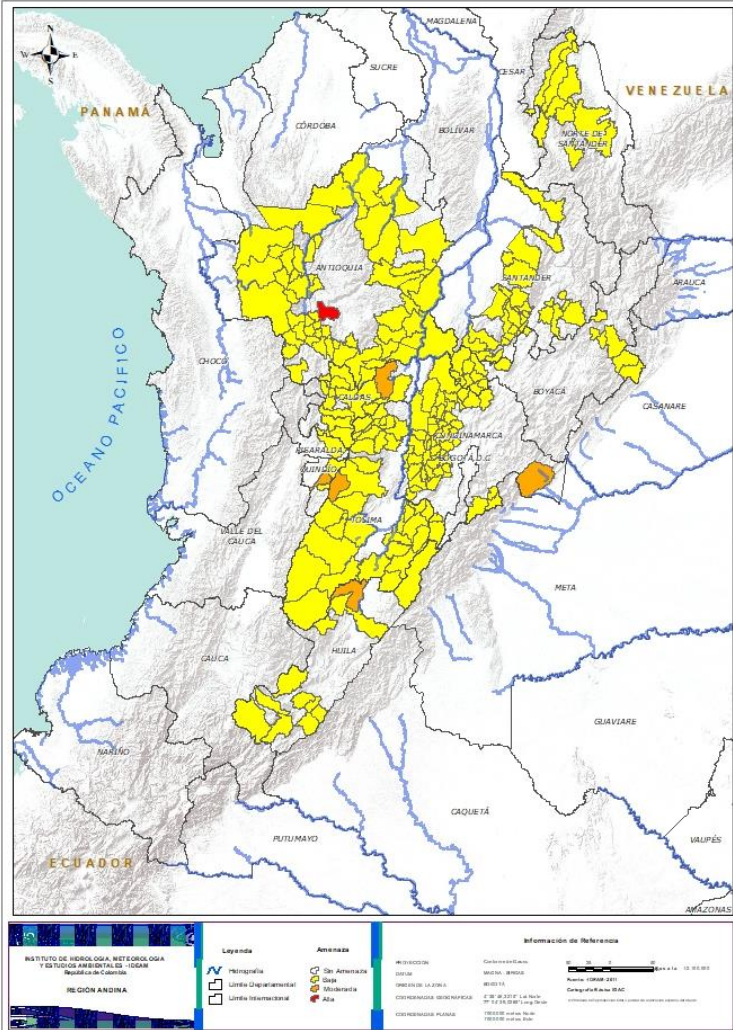
REGIÓN CARIBE



Alerta	SITIOS PARA LOS CUALES SE GENERA LA ALERTA
	CESAR: El Copey, Pelaya. CÓRDOBA: Montelíbano, Puerto Libertador, San Jose De Ure. LA GUAJIRA: Dibulla. MAGDALENA: Ciénaga, Santa Marta.



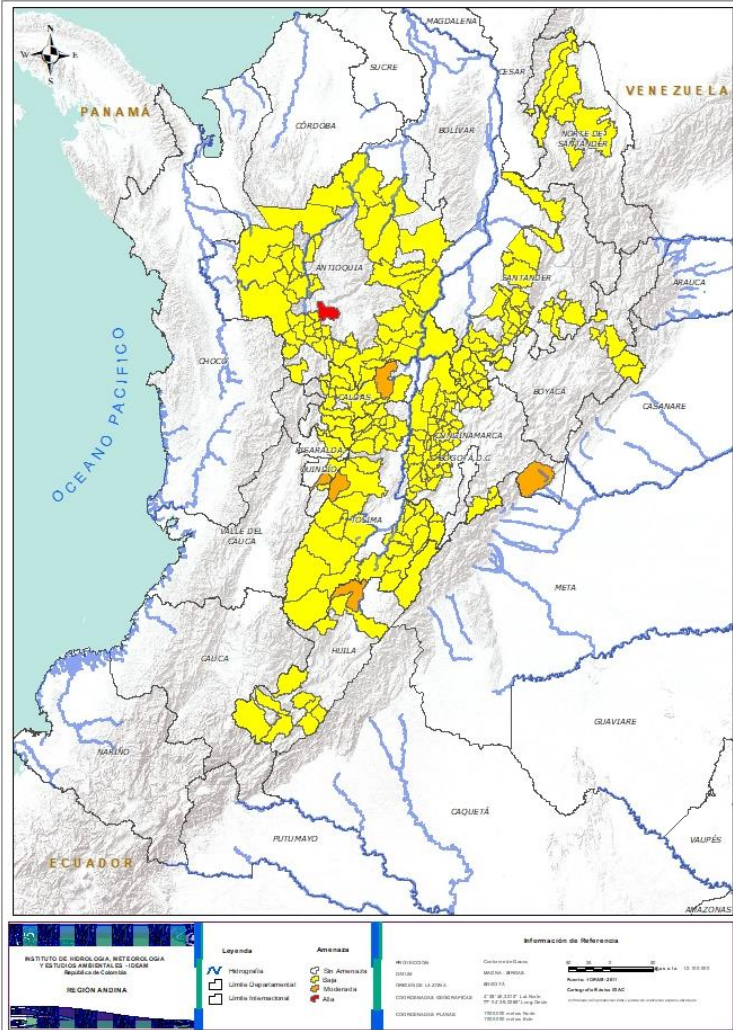
REGIÓN ANDINA



Alerta	SITIOS PARA LOS CUALES SE GENERA LA ALERTA
	ANTIOQUIA: Medellín.
	CALDAS: Samaná. CUNDINAMARCA: Medina. HUILA: Aipe. QUINDÍO: Calarcá. TOLIMA: Cajamarca.
	ANTIOQUIA: Abejorral, Abriaquí, Amagá, Amalfi, Andes, Angelópolis, Anorí, Argelia, Armenia, Betulia, Buritica, Cáceres, Caicedo, Caldas, Cañasgordas, Caracolí, Caramanta, Ciudad Bolívar, Concordia, Dabeiba, Fredonia, Frontino, Giraldo, Heliconia, Ituango, La Unión, Maceo, Montebello, Nariño, Olaya, Puerto Berrío, Puerto Nare, Puerto Triunfo, Remedios, Sabanalarga, Salgar, San Carlos, San Francisco, San Luis, Santa Bárbara, Santa Fe De Antioquia, Sonsón, Sopetrán, Tarazá, Titiribí, Toledo, Uramita, Urrao, Venecia, Yalí, Yolombó, Zaragoza. BOYACÁ: Buenavista, Coper, La Victoria, Maripí, Muzo, Otanche, Pauna, Paya, Paz De Rio, Pisba, Puerto Boyacá, Quípama, Saboyá, San Pablo De Borbur, Santana, Socha, Socotá, Susacón. CALDAS: Aguadas, Chinchiná, Filadelfia, La Merced, Manizales, Manzanares, Marmato, Marquetalia, Marulanda, Neira, Pácora, Pensilvania, Salamina, Supia, Victoria, Villamaria. CUNDINAMARCA: Agua De Dios, Albán, Anapoima, Anolaima, Apulo, Beltrán, Bituima, Bojacá, Cabrera, Cachipay, Caparrapí, Carmen De Carupa, Chaguaní, El Colegio, El Peñón, El Rosal, Facatativá, Granada, Guaduas, Guayabal De Síquima, Guayabetal, Gutiérrez, Jerusalén, La Mesa, La Palma, La Peña, La Vega, Nimaima, Nocaima, Paima, Pulí, Quebradanegra, Quetame, Quipile, Ricaurte, San Antonio De Tequendama, San Cayetano, San Francisco, San Juan De Rioseco, Sasaima, Supatá, Tena, Tocaima, Topaipí, Útica, Venecia, Vergara, Vianí, Villagómez, Villeta, Viotá, Yacopí, Zipacón. HUILA: Altamira, Colombia, Guadalupe, La Plata, Neiva, Pitalito, Saladoblanco, San Agustín, Santa María, Suaza, Tarquí. NORTE DE SANTANDER: Convención, El Tarra, El Zulia, Hacarí, Ocaña, San Calixto, Sardinata, Teorama, Villa Caro.



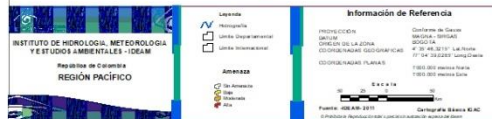
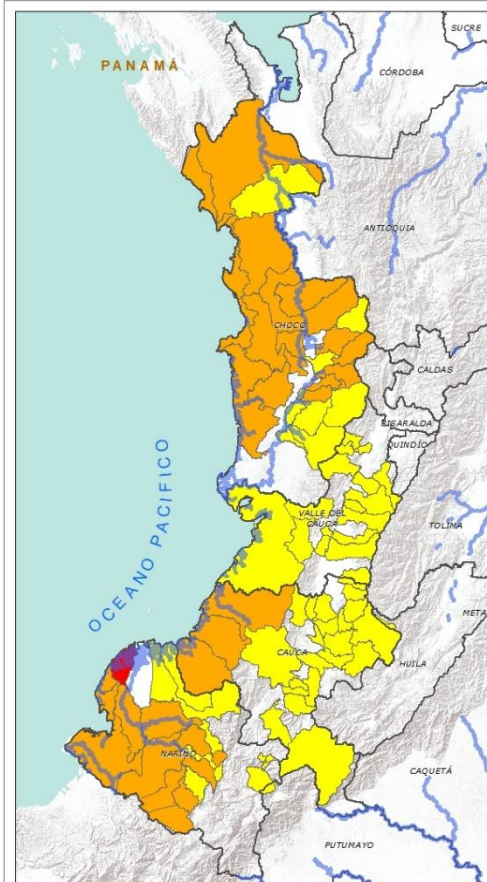
REGIÓN ANDINA






Alerta	SITIOS PARA LOS CUALES SE GENERA LA ALERTA
	<p>QUINDÍO: Córdoba, Salento.</p> <p>RISARALDA: Santa Rosa De Cabal.</p> <p>SANTANDER: Aguada, Albania, Charalá, Chipatá, Confines, Contratación, Coromoro, El Carmen, El Guacamayo, Florián, Girón, Guavatá, Güepsa, La Belleza, La Paz, Landázuri, Oiba, Rionegro, San Benito, San Vicente De Chucurí, Santa Helena Del Opón, Sucre, Valle De San José, Vélez.</p> <p>TOLIMA: Alpujarra, Anzoátegui, Armero (Guayabal), Ataco, Carmen De Apicalá, Casabianca, Chaparral, Cunday, Dolores, Falan, Fresno, Herveo, Ibagué, Icononzo, Lérída, Líbano, Melgar, Murillo, Natagaima, Ortega, Palocabildo, Planadas, Prado, Purificación, Rioblanco, Roncesvalles, Rovira, San Antonio, Suárez, Villaherrosa, Villarrica.</p>



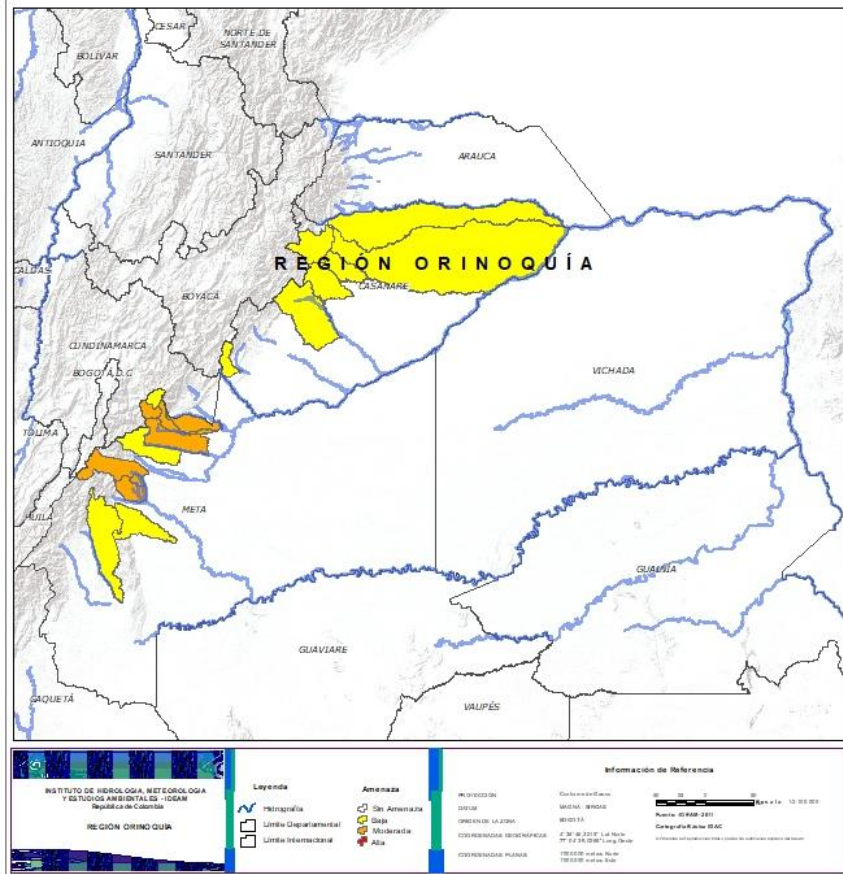
REGIÓN PACÍFICO



Alerta	SITIOS PARA LOS CUALES SE GENERA LA ALERTA
	<p>NARIÑO: Mosquera.</p>
	<p>CAUCA: Guapi, López, Timbiquí. CHOCÓ: Alto Baudó (Pie De Pato), Bagadó, Bahía Solano (Mutis), Bajo Baudó (Pizarro), Bojayá (Bellavista), Condoto, El Cantón Del San Pablo (Managrú), Juradó, Lloró, Medio Atrato (Beté), Medio Baudó(Boca De Pepé), Nuquí, Quibdó, Rio Iró (Santa Rita), Rio Quito (Paimadó), Riosucio, Tadó. NARIÑO: Barbacoas, Cumbal, Francisco Pizarro (Salahonda), Los Andes (Sotomayor), Magüí (Payán), Mallama (Piedrancha), Ricaurte, Roberto Payán (San José), Samaniego, Tumaco.</p>
	<p>CAUCA: Bolívar, Buenos Aires, Caldono, Corinto, El Tambo, Inzá, Jambaló, La Sierra, La Vega, Miranda, Páez (Belalcázar), Piendamó, Popayán, Rosas, Santa Rosa, Santander De Quilichao, Silvia, Sotaró (Paispamba), Suárez, Toribío, Totoró. CHOCÓ: Carmen Del Darién (Curbaradó), Cértégui, El Carmen, Medio San Juan (Andagoya), Nóvita, San José Del Palmar, Sipí. NARIÑO: Albán (San José), Buesaco, Cumbitara, El Charco, La Llanada, Linares, San Bernardo, San Pedro De Cartago (Cartago), Santa Bárbara (Iscuandé), Santa Cruz (Guachavés). VALLE DEL CAUCA: Bolívar, Buenaventura, Buga, Bugalagrande, Calima (El Darién), Dagua, El Cerrito, El Dovio, Florida, La Unión, Palmira, San Pedro, Sevilla, Tuluá, Versalles, Vijes, Yumbo.</p>



REGIÓN ORINOQUÍA



Alerta	SITIOS PARA LOS CUALES SE GENERA LA ALERTA
	META: Cubarral, Cumaral, El Calvario, El Castillo, El Dorado, Restrepo, Villavicencio.
	CASANARE: Hato Corozal, Nunchía, Paz De Ariporo, Pore, Sabanalarga, Támara, Yopal. META: Acacias, Mesetas, San Juan De Arama, San Juanito.



REGIÓN AMAZONIA



Alerta	SITIOS PARA LOS CUALES SE GENERA LA ALERTA
	PUTUMAYO: Mocoa.
	CAQUETÁ: Belén De Los Andaquíes, Morelia, Puerto Rico. PUTUMAYO: Villagarzón.



SECTORES VIALES



SECTORES VIALES REPORTADOS CON AFECTACIÓN VIAL POR DESLIZAMIENTOS

DEPARTAMENTO

SECTOR VIAL

ANTIOQUIA

Autopista Medellín - Bogotá
Medellín – Buriticá
Manda – Primavera Km 6 + 800
Urao – Carmen de Atrato
Medellín – Yolombó
Medellín – Caño Alegre km 35 + 800
Concordia - Betulia
Medellín – Caucasia km 81 + 100
Medellín – Cañasgordas km 67
Santuario – Caño Alegre Km (57+500, 58+100, 58+300, 58+600, 59+100, 14+900 y Km 15)
Ituango - San Andres
Barbosa – Cisneros – Puerto Berrio – Medio Magdalena
La Mansa – Primavera (Sector la Huesera) Km 78+600
Vía La Frontera (ruta 56) – Mesopotamia
Medellín – Santa Rosa de Osos Km 43+500
Amalfi – Medellín
Taraza – Costa
Medellín - Taraza
Kilómetro 27 sector la víbora, sobre la vía de acceso al Corregimiento de Aquitania
Santuario – Caño Alegre

BOYACÁ - CASANARE

Sogamoso – Aguazul KM 60, KM 76 y KM 78 + 900
Otanche – Chiquinquirá
Sogamoso – El Crucero – Aguazul
Sogamoso – Aguazul Km 117. Sector las Lajas

CHOCO

Quibdó – La Mansa



SECTORES VIALES



SECTORES VIALES REPORTADOS CON AFECTACIÓN VIAL POR DESLIZAMIENTOS

DEPARTAMENTO

SECTOR VIAL

CUNDINAMARCA - META

Bogotá – Villavicencio

CALDAS

Llanadas – Las Margaritas – Las Palomas
Marulanda – Alto Bonito – Manzanares
Salamina – Pácora

CAQUETÁ

Florencia – Suaza

CASANARE

Villanueva - Buenos Aires

NORTE DE SANTANDER

Cúcuta-Gramalote
Ocaña – Cúcuta
Lourdes - Gramalote
Vía Río Ermitaño – La Lizama (Sector El Hato y San Juan de la Carretera)
Puente "mata cacao" km 30 y derrumbe km 28

SANTANDER

Curos – Málaga Km 76+908

CUNDINAMARCA

San Gil – Socorro
Landázuri - Cimitarra
Mosquera – Girardot
Bogotá – Choachí
Bogotá – Tunja
Villeta – Los alpes

CAUCA

Mojarras - Popayán

NARIÑO - PUTUMAYO

Pasto – Mocoa Km 136 + 0100

BOYACÁ

Buenavista - Coper

TOLIMA

Ibagué – Calarcá
Calarcá - Cajamarca



RESUMEN

Debido a la precipitación y temperatura máxima que se han dado en los últimos días, se presentan condiciones de alerta alta, moderada y baja por incendios de la cobertura vegetal, en varios sectores de las regiones Caribe, Andina y Orinoquia por este tipo de eventos



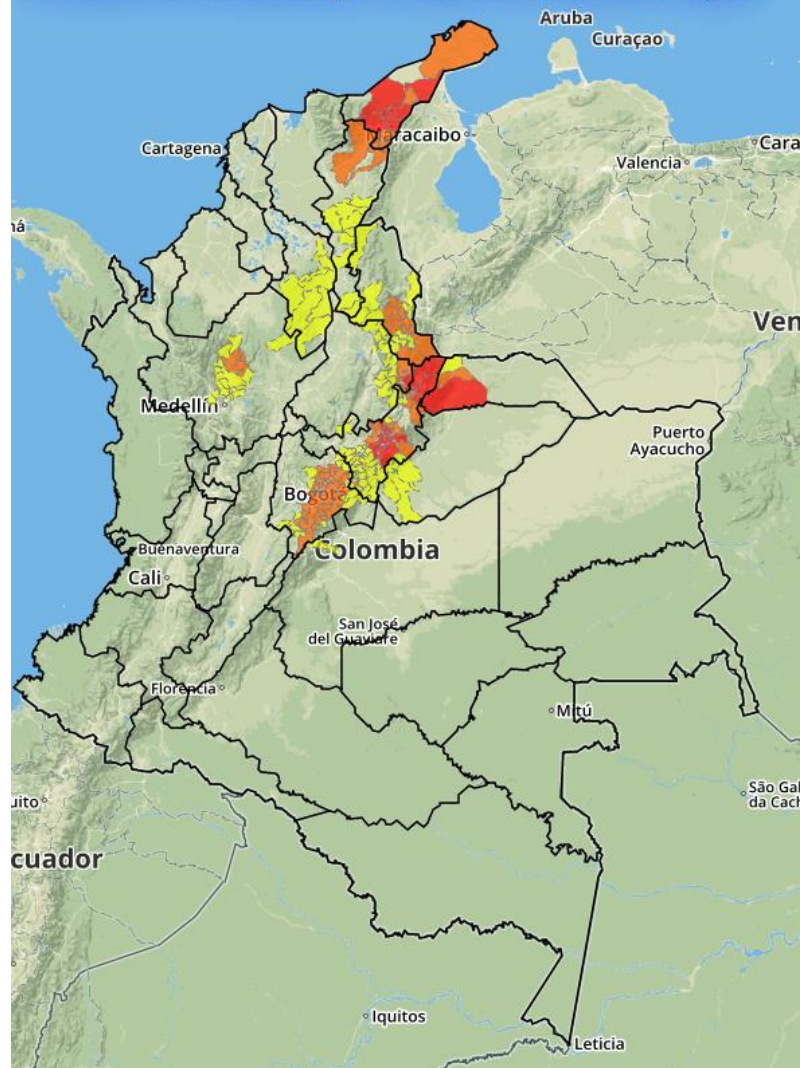
<https://diarioroatan.com/colombia-incendio-forestal-consume-50-hectareas-de-bosque/>



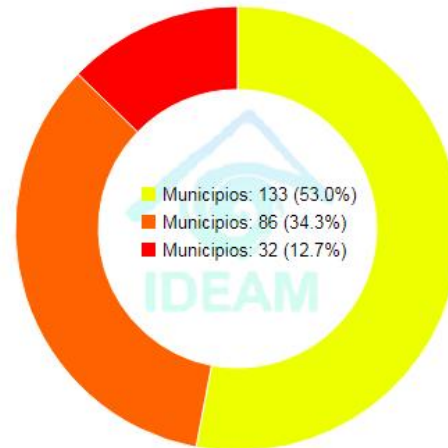
Pronóstico de la Amenaza por Incendios de la Cobertura Vegetal



Pronóstico de la amenaza por incendios de la cobertura vegetal



Municipios por nivel de amenaza



Municipios: 133 (53.0%)
Municipios: 86 (34.3%)
Municipios: 32 (12.7%)

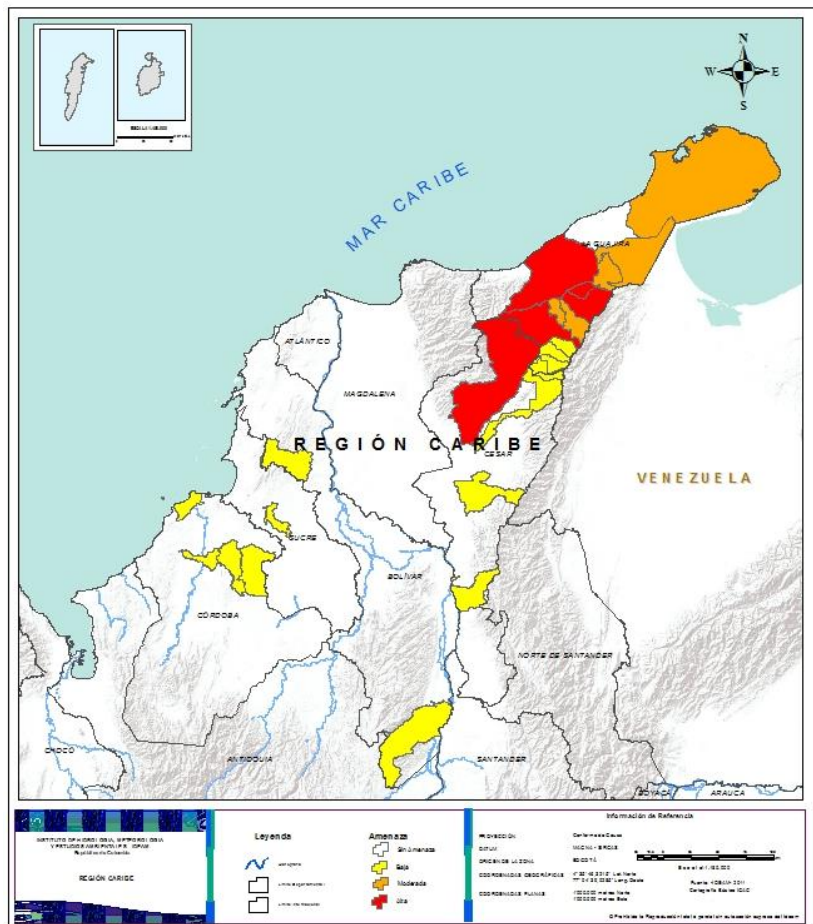
DEPARTAMENTO	Nº
ANTIOQUIA	8
ARAUCA	1
BOYACM	1
CASANARE	1
CESAR	3
CUNDINAMARCA	34
LA GUAJIRA	6
NORTE DE SANTANDER	14
SANTANDER	7
TOTAL	86

DEPARTAMENTO	Nº
ARAUCA	1
BOYACM	22
LA GUAJIRA	7
SANTANDER	2
TOTAL	32

DEPARTAMENTO	Nº
ANTIOQUIA	16
ARAUCA	1
BOLÓVAR	8
BOYACM	44
CASANARE	5
CESAR	8
CUNDINAMARCA	17
META	1
NORTE DE SANTANDER	13
SANTANDER	20
TOTAL	133



REGIÓN CARIBE



Alerta

SITIOS PARA LOS CUALES SE GENERA LA ALERTA



CESAR: Valledupar.
LA GUAJIRA: Barrancas, Hato Nuevo, Rihacha, San Juan Del Cesar.



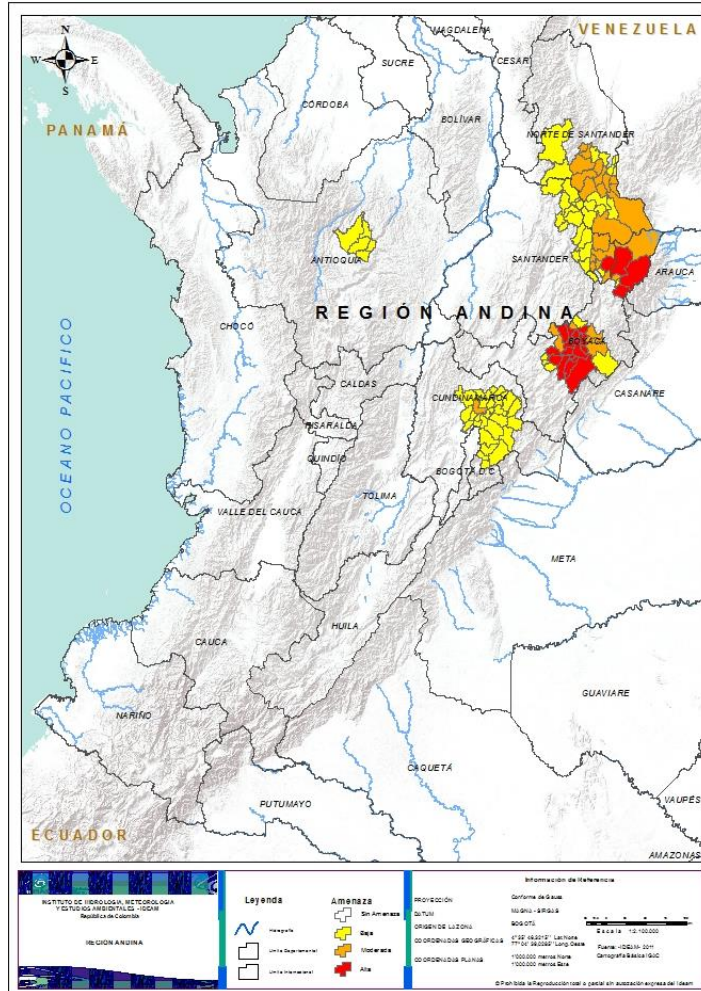
LA GUAJIRA: Albania, El Molino, La Jagua Del Pilar, Uribia, Urumita, Villanueva.
CESAR: La Paz, Manaure Balcón del Cesar, Valledupar.



BOLÍVAR: Arenal, Montecristo, Morales, Rio viejo, San Martin De Loba, San Pablo, Santa Rosa Del Sur, Simití
CESAR: Chimichagua, Chiriguaná, Curumanij, La Gloria, La Jagua De Ibirico, Pailitas, San Alberto, San Martín..



REGIÓN ANDINA



Alerta

SITIOS PARA LOS CUALES SE GENERA LA ALERTA



BOYACÁ: Aquitania, Busbanzá , Chiscas, Corrales, Cuítiva, Cubar , El Cocuy, El Espino, Firavitoba, Floresta, Guican, Iza, Mongui, Mongua, Nobsa, Pesca, Santa Rosa De Viterbo, Sogamoso, Topaga, Tibasosa, Toca, Tota.
SANTANDER: Carcasi, Macaravita..



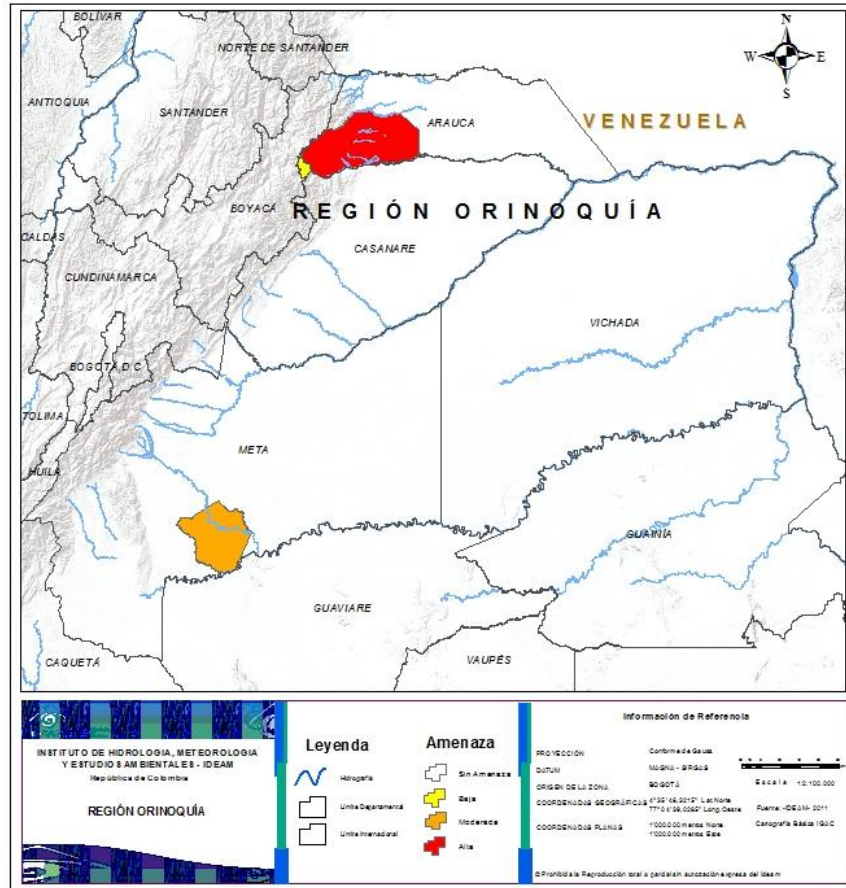
BOYACÁ: Cerinza, Cubará, El Espino, Gámeza, Mongua, Paipa, Tasco.
CUNDINAMARCA: Zipaquirá.
NORTE DE SANTANDER: Arboledas, Bochalema, Chinácota, Chitagá, Cucutilla, Durania, Gramalote, Herrán, Lourdes, Pamplonita, Ragonvalia, Salazar, Toledo.
SANTANDER: Cerrito, Concepción, Ensino, Macaravita, Málaga, San José De Miranda.



ANTIOQUIA: Barbosa, Belmira, Briceño, Copacabana, Don Matias, Ebejico, Entrerrios, Gomez Plata, Girardota, San Andes
BOYACÁ: Belen, Berbeo, Boavita, Boyaca, Campohermoso, Chinavita, Chivata, Chivor, Cienaga, Covarachia, Cucaita, Émbita, .
CUNDINAMARCA:Arbelaez, Fosca, Gachala , Gama, Guache ta , Lenguazaque, Manta, Nilo, Pacho, Pandi, San Bernardo, Silvania, Subachoque, Tibacuy, Tibirita, Ubala , Villapinzon.
NORTE DE SANTANDER: Abrego, Cachira, C Cota, Cúcuta, El Carmen, La Esperanza, Labateca, Los Patios, Mutiscua, . Pamplona, San Cayetano, Silos, Villa Del Rosario.
SANTANDER: Aratoca, Barbosa, Bucaramanga, California, Cepit , Charta, Curitj, El PlaycN, Guaca, Matanza, Mogotes,



REGIÓN ORINOQUÍA



Alerta

SITIOS PARA LOS CUALES SE GENERA LA ALERTA



ARAUCA: Tame.



META: Guamal



NA



**CONDICIONES
NORMALES**

- **REGIÓN AMAZONICA**
- **REGIÓN PACÍFICO**



ALERTAS METEOMARINAS VIGENTES

Mar Caribe colombiano

ABREVIATURAS

VV

Velocidad del viento máxima probable

AO

Altura significativa de la ola

DV

Dirección predominante del viento

CONVENCIONES



Tiempo lluvioso

Probabilidad de lluvias moderadas a fuertes, en algunos casos con posibilidad de tormentas eléctricas y rachas de viento.



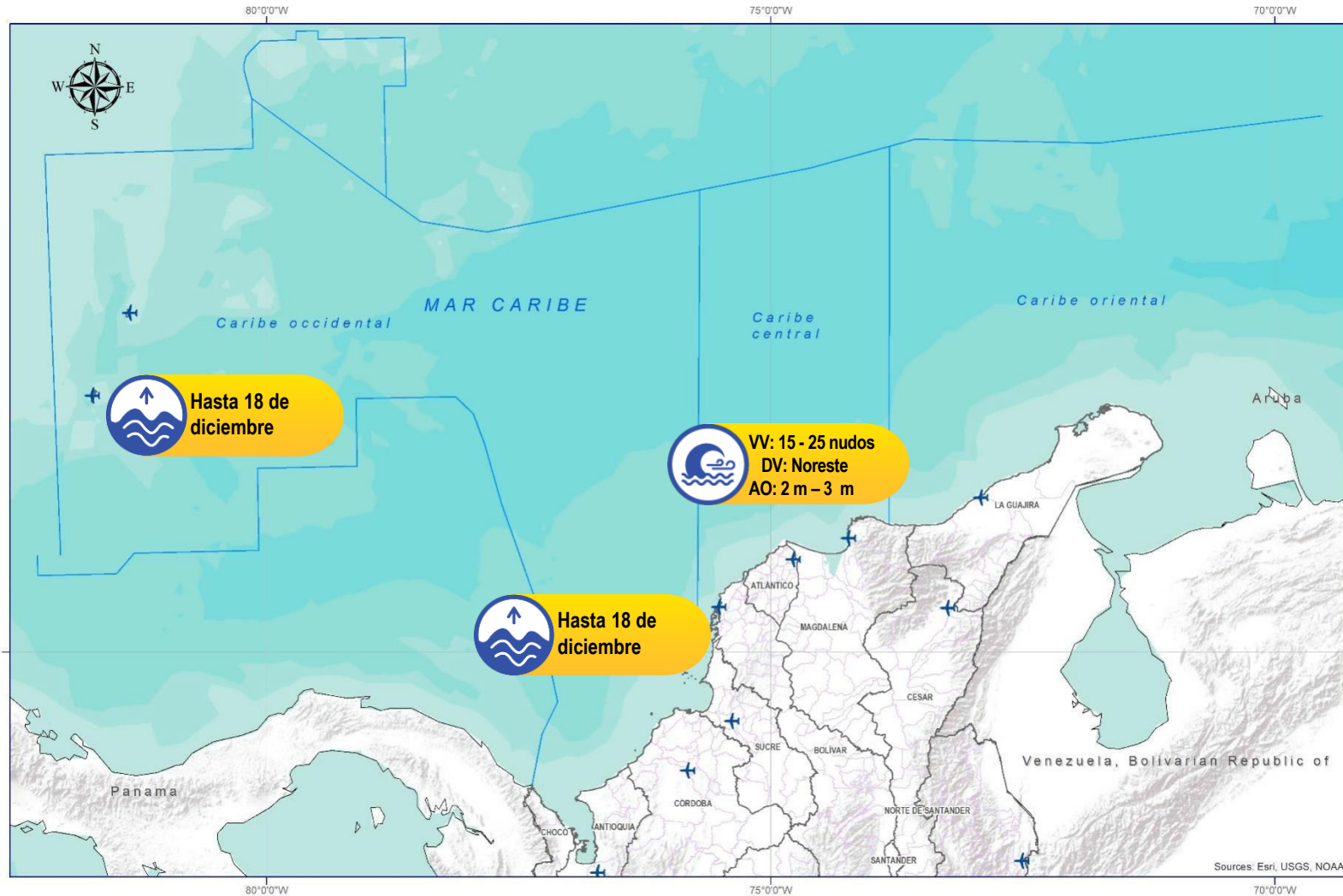
Pleamar

La marea alcanzará su máximo nivel en el intervalo de tiempo establecido.



Viento y oleaje

Velocidad del viento y altura del oleaje con valores por encima de lo normal para la época.



CONVENCIONES

SUGERENCIAS O RECOMENDACIONES



A las embarcaciones de poco calado, consultar con las Capitanías de puerto antes de zarpar en zonas de inminente tempestad. A los bañistas y habitantes costeros, estar atentos a la evolución de las condiciones meteorológicas y a los avisos de las autoridades locales.



Se sugiere a los habitantes costeros estar atentos a la evolución del fenómeno.



A los bañistas y habitantes costeros, estar atentos a la evolución del fenómeno y a las indicaciones de las autoridades locales. A las embarcaciones de poco calado, consultar con las Capitanías de puerto antes de zarpar.

* La altura significativa de la ola, representa la media del tercio más alto de las olas, por lo cual la altura máxima posible puede ser incluso superior al doble de este valor



ALERTAS METEOMARINAS VIGENTES

Océano Pacífico Nacional

ABREVIATURAS

VV

Velocidad del viento máxima probable

DV

Dirección predominante del viento

AO

Altura significativa de la ola

CONVENCIONES



Tiempo lluvioso

Probabilidad de lluvias moderadas a fuertes, en algunos casos con posibilidad de tormentas eléctricas y rachas de viento.



Pleamar

La marea alcanzará su máximo nivel en el intervalo de tiempo establecido.

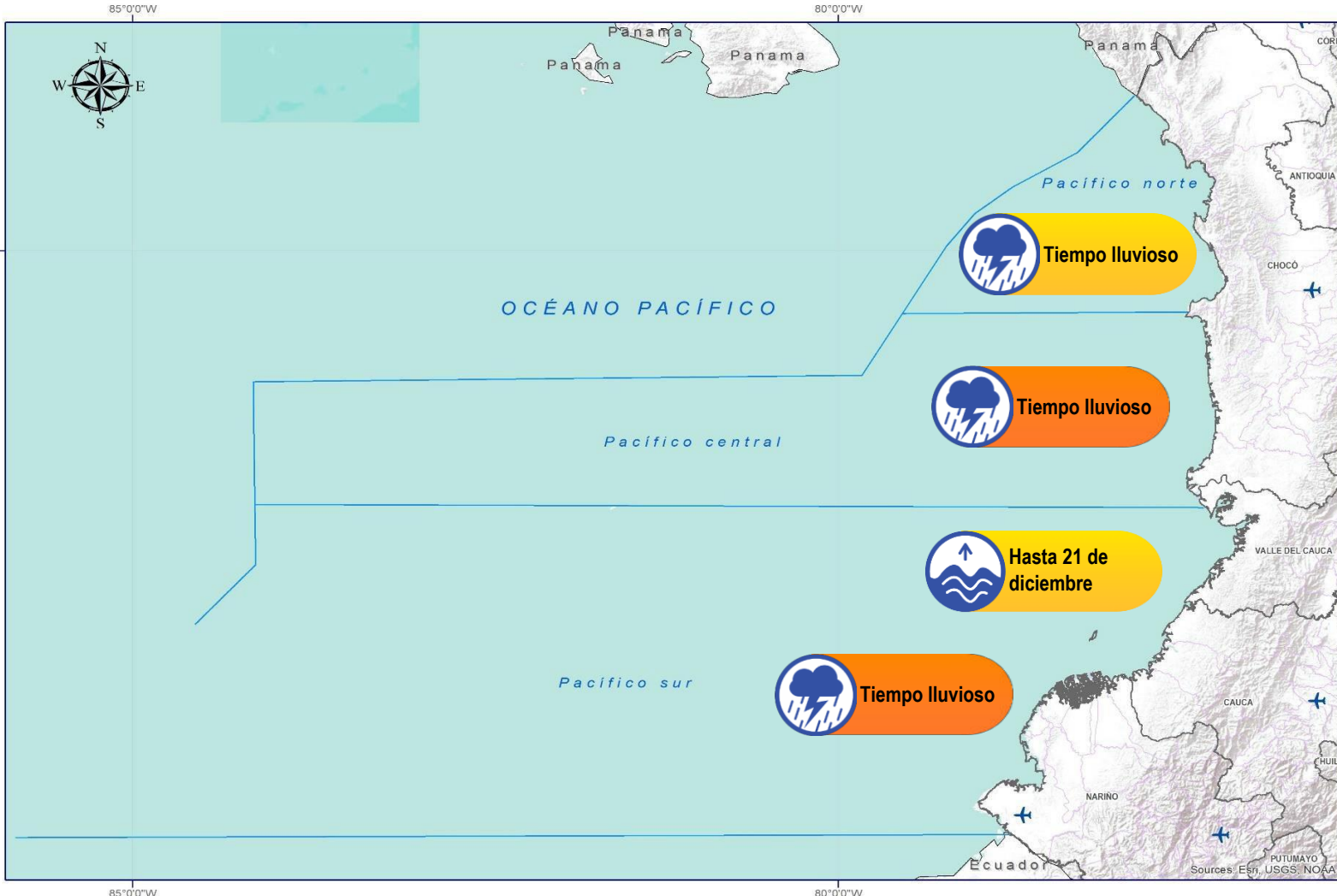


Viento y oleaje

Velocidad del viento y altura del oleaje con valores por encima de lo normal para la época.



IDEAM



CONVENCIONES

SUGERENCIAS O RECOMENDACIONES



A las embarcaciones de poco calado, consultar con las Capitanías de puerto antes de zarpar en zonas de inminente tempestad. A los bañistas y habitantes costeros, estar atentos a la evolución de las condiciones meteorológicas y a los avisos de las autoridades locales.



Se sugiere a los habitantes costeros estar atentos a la evolución del fenómeno.



A los bañistas y habitantes costeros, estar atentos a la evolución del fenómeno y a las indicaciones de las autoridades locales. A las embarcaciones de poco calado, consultar con las Capitanías de puerto antes de zarpar.

* La altura significativa de la ola, representa la media del tercio más alto de las olas, por lo cual la altura máxima posible puede ser incluso superior al doble de este valor

INFORME TÉCNICO DIARIO

EQUIPO DE TRABAJO IDEAM

Yolanda GONZÁLEZ H. - Directora General

Daniel USECHE S. - Jefe Oficina del Servicio de Pronóstico y Alertas

Elaboró:

OFICINA DEL SERVICIO DE PRONÓSTICO Y ALERTAS

Mirovan SVERKO – Danys ORTIZ (Meteorología)

Albeiro FIGUEROA (Hidrología)

Felipe ESPEJO (Deslizamientos de Tierra)

Gloria ARANGO (Incendios de la Cobertura Vegetal)

Mauricio TORRES (Análisis de Datos)

Alexander M. MARTINEZ MERCADO (Coordinación Alertas Hidrometeorológicas y Ambientales)

<http://www.ideam.gov.co>

Correos electrónicos: servicio@ideam.gov.co, alertas@ideam.gov.co

Calle 25D N° 96B - 70, piso 3. Bogotá, D.C.

Teléfono: 3075625 ext. 1334 -1336.

VISITA NUESTRAS REDES SOCIALES



[ideam.instituto](https://www.facebook.com/ideam.instituto)



[InstitutoIDEAM](https://www.youtube.com/InstitutoIDEAM)



[@IDEAMColombia](https://twitter.com/IDEAMColombia)



[ideamcolombia](https://www.instagram.com/ideamcolombia)

