

INFORME TÉCNICO DIARIO

IDEAM comunica al Sistema Nacional para la Gestión del Riesgo de Desastres (SNGRD) y al Sistema Nacional Ambiental (SINA).

Bogotá D. C., 17 de diciembre de 2020.
Hora de actualización 12:50 HLC

Boletín No.

352



CONTENIDO

[Lo más destacado](#)

[Precipitación](#)

[Temperaturas](#)

[Alerta por descensos significativos de las temperaturas mínimas del aire](#)

[Condiciones Hidrometeorológicas actuales](#)

[Pronóstico de precipitación de las próximas 24 horas](#)

[Pronóstico condiciones meteorológicas adicionales](#)

[Alertas Hidrológicas](#)

[Seguimiento y Pronóstico de las Amenazas por Deslizamientos](#)

[Seguimiento y Pronóstico de las Amenazas por Incendios](#)

[Alertas Meteomarinas vigentes Mar Caribe Colombiano](#)

[Alertas Meteomarinas vigentes Océano Pacífico Nacional](#)

[Alertas Meteomarinas por Ciclón Tropical Mar Caribe Colombiano](#)



Alerta
ROJA

PARA TOMAR ACCIÓN Advierte a los sistemas de prevención y atención de desastres sobre la amenaza que puede ocasionar un fenómeno con efectos adversos sobre la población, el cual requiere la atención inmediata por parte de la población y de los cuerpos de atención y socorro. Se emite una alerta sólo cuando la identificación de un evento extraordinario indique la probabilidad de amenaza inminente y cuando la gravedad del fenómeno implique la movilización de personas y equipos, interrumpiendo el normal desarrollo de sus actividades cotidianas.



Alerta
NARANJA

PARA PREPARARSE Indica la presencia de un fenómeno. No implica amenaza inmediata y como tanto es catalogado como un mensaje para informarse y prepararse. El aviso implica vigilancia continua y a que las condiciones son propicias para el desarrollo de un fenómeno, sin que se requiera permanecer alerta.



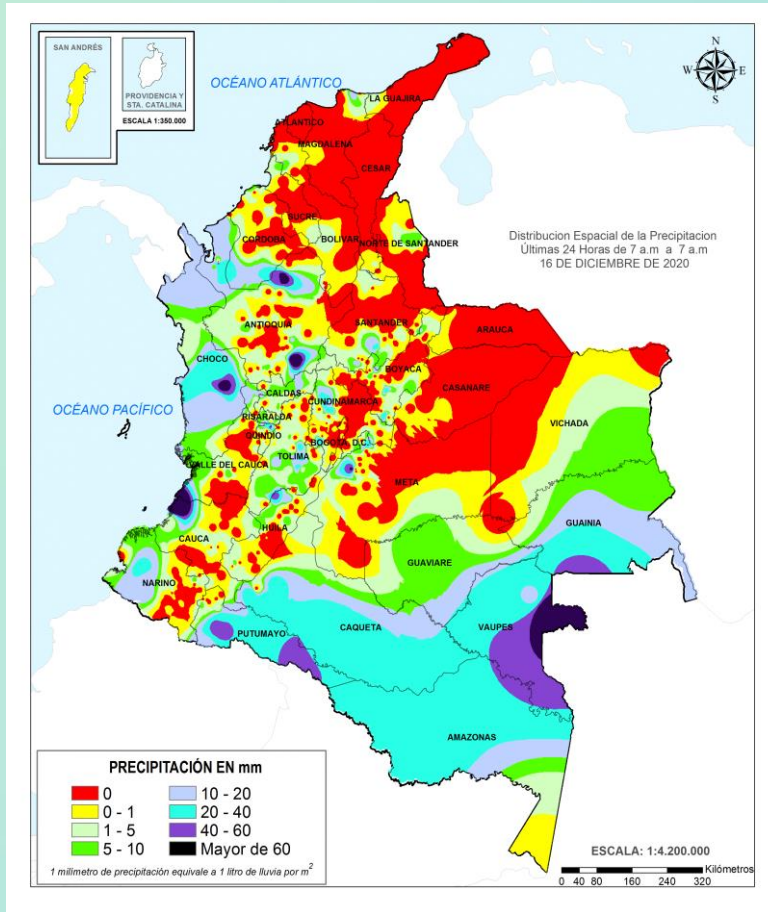
Alerta
AMARILLA

PARA INFORMARSE Es un mensaje oficial por el cual se difunde información. Por lo regular se refiere a eventos observados, registrados o registrados y puede contener algunos elementos de pronóstico a manera de orientación. Por sus características pretéritas y futuras difiere del aviso y de la alerta, y por lo general no está encaminado a alertar sino a informar.

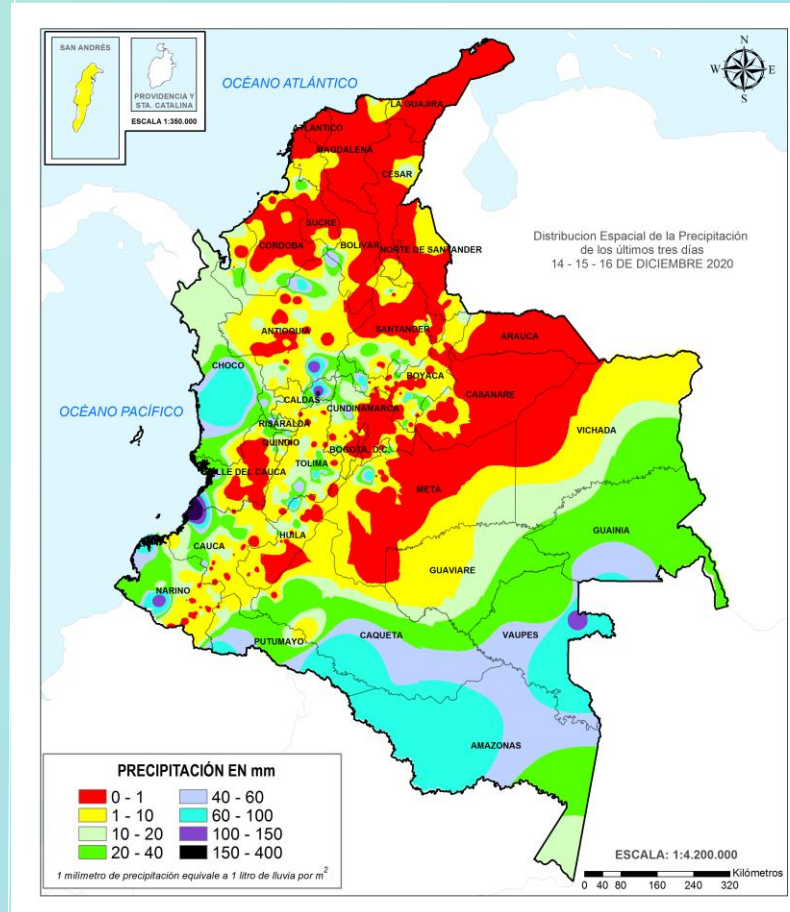
CONDICIONES NORMALES La información que se suministra se encuentra dentro de los rangos normales.

Alertas vigentes hasta: 17 de diciembre de 2020 - 18:00 HLC.

Mapas de precipitación



Precipitación diaria desde las 7:00 HLC del miércoles 16 de diciembre hasta las 7:00 HLC del jueves, 17 de diciembre de 2020. Fuente: IDEAM.



Precipitación últimas 72 horas desde las 7:00 HLC del lunes 14 de diciembre hasta las 7:00 HLC del jueves, 17 de diciembre de 2020. Fuente: IDEAM.

Lluvias registradas en las últimas 24 horas

Durante las últimas 24 horas se ha presentado un leve incremento de las precipitaciones, las cuales se han concentrado en sectores de las regiones Pacífica y sur de la Amazonía. Lluvias locales en el centro y sur de la Andina. El mayor acumulado se registró en **López de Micay (Cauca)**, con **110.0mm.**



Niveles altos en la cuenca hidrográfica de Tapaje – Dagua – Directos.

Por alta probabilidad de **incendios de la cobertura vegetal** en Antioquia, Arauca, Bolívar, Boyaca, Cesar, Cundinamarca, La Guajira, Norte de Santander, Santander y Tolima.

Por alta probabilidad de **deslizamientos** en Caldas y Cauca.



Por moderada probabilidad de **niveles altos** en la cuenca hidrográfica de Atrato – Darién, Baudó - Directos al Pacífico, San Juan, Patía, Mira, Medio Magdalena, Cauca, Bajo Magdalena – Cauca – San Jorge, Caquetá y Putumayo.

Por moderada probabilidad de ocurrencia de **deslizamientos de tierra**, detonados por lluvia en algunos municipios de los departamentos de Antioquia, Boyacá, Caldas, Cauca, Chocó, Cundinamarca, Huila, Meta, Nariño, Putumayo, Quindío, Tolima.

Por moderada probabilidad de **incendios de la cobertura vegetal** en departamentos de Antioquia, Bolívar, Boyacá, Casanare, Cesar, Cundinamarca, Guaviare, La Guajira, Magdalena, Meta, Norte de Santander y Santander.

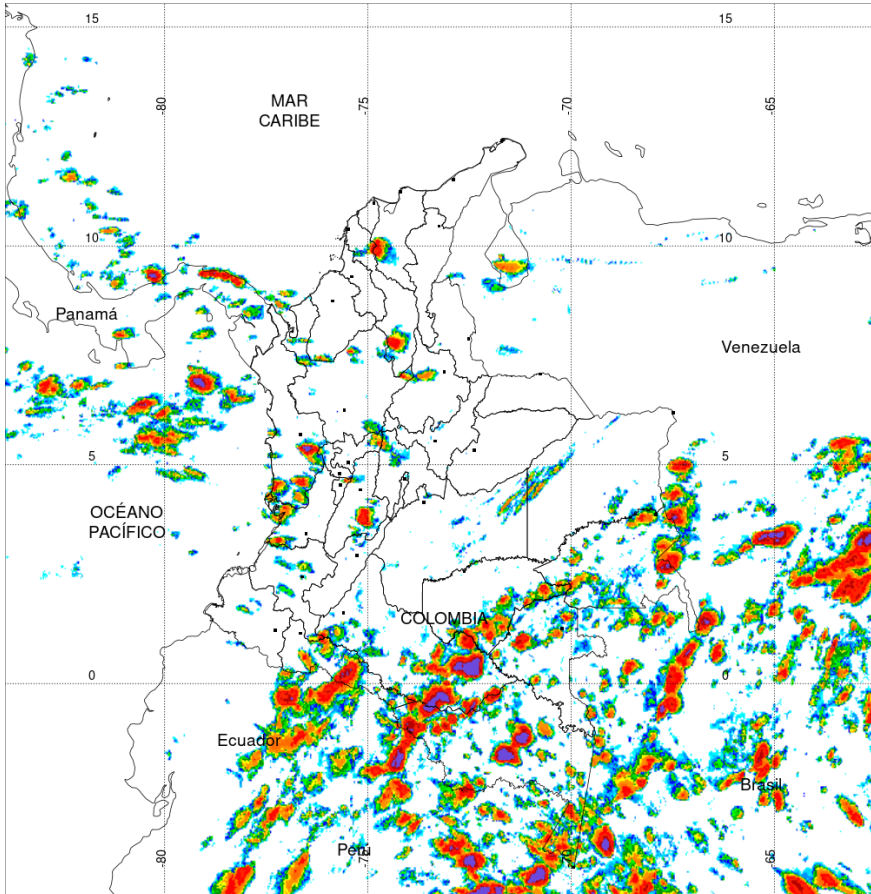
Por oleaje y viento en el centro del mar Caribe colombiano y por tiempo lluvioso en el norte de la cuenca del Pacífico colombiano.

Alertas amarillas e información más detallada para cada una de las categorías de alerta, remítase a la temática particular del informe.

• Un milímetro de lluvia (1 mm) equivale a un litro (1 L) de lluvia que ha caído en un metro cuadrado (1 m²).
La lluvia acumulada es la suma de los milímetros de agua lluvia que se han registrado en un lapso de tiempo.



Estimación Satelital (24 Horas)



PRECIPITACIÓN TOTAL ACUMULADA POR ESTIMACIÓN SATELITAL (GOES-16)
DEC 16 DE 2020 (7:00) - DEC 17 DE 2020 (7:00)

Elaborado por: Oficina del Servicio de Pronósticos y Alertas.



Precipitaciones

A continuación, los municipios donde se registraron precipitaciones iguales o superiores a 30.0 mm en las últimas 24 horas

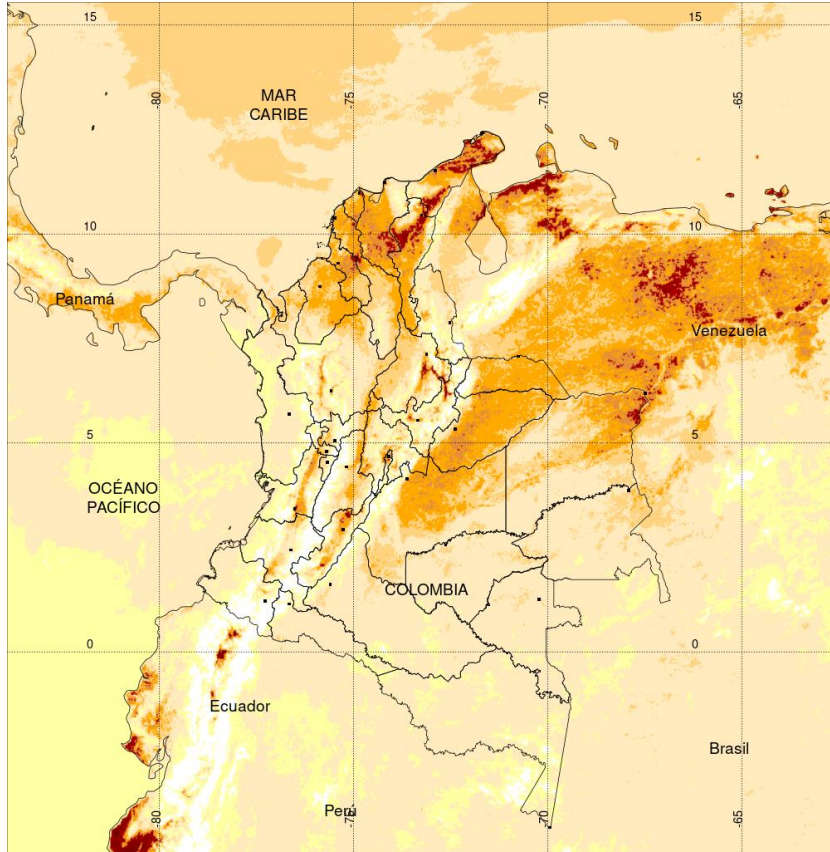
Aclaración: aunque los volúmenes de lluvia registrados en un municipio se relacionan con la ubicación de las estaciones de monitoreo del IDEAM, en ocasiones, dichas estaciones pueden estar distantes de los lugares en donde se concentra la mayor población o alejados de los centros municipales.

DEPARTAMENTO	MUNICIPIO
ANTIOQUIA	San Francisco (77), Cáceres (73), Tarazá (43), Apartado (42,5),
BOYACA	Santa María (34),
CAUCA	Lopez de Micay (110),
CHOCO	Lloró (64,3), Apto, Quibdó (34,4),
CUNDINAMARCA	Quebradanegra (44,2), Nilo (37,4), Utica (35), La Vega (35),
HUILA	Aipe (44),
META	Cubarral (14 Km linea recta piedemonte) (62), Restrepo (35),
PUTUMAYO	Puerto Caicedo (57,5), Puerto Leguizamo (50,4), Villagarzón (30,2), Puerto Leguizamo (30),
QUINDIO	Salento (65), Filandia (31,2),
VAUPES	Mitú (79),

NO SE REGISTRARON VALORES SUPERIORES A LOS HISTÓRICOS DE PRECIPITACIÓN

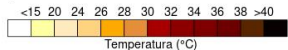


Estimación Satelital (24 Horas)



TEMPERATURA SUPERFICIAL MÁXIMA POR ESTIMACIÓN SATELITAL (GOES-16)
(2020-12-16 09:00:00 a 2020-12-16 23:30:00)

Elaborado por: Oficina del Servicio de Pronósticos y Alertas.



(Producto en evaluación. No son valores oficiales de temperatura)



Fuente:
Imágenes GOES-16
(88 imágenes)



Temperaturas Máximas

A continuación, los municipios donde se registraron temperaturas iguales o superiores a 35.0 °C en las últimas 24 horas

Aclaración: aunque los valores registrados en un municipio se relacionan con la ubicación de las estaciones de monitoreo del IDEAM, en ocasiones, dichas estaciones pueden estar distantes de los lugares en donde se concentra la mayor población o alejados de los centros municipales.

DEPARTAMENTOS	MUNICIPIO
CESAR	Bosconia (37,6), Chiriguana (35,8),
CUNDINAMARCA	Jerusalen (39),
LA GUAJIRA	Manaure (36,2),
SANTANDER	Capitanejo (35,4),

NO SE REGISTRARON VALORES SUPERIORES A LOS HISTÓRICOS DE TEMPERATURA MÁXIMA

Temperaturas Mínimas

A continuación se relacionan los municipios donde en las últimas 24 horas se registraron temperaturas menores o iguales a 5.0°C.

DEPARTAMENTOS	MUNICIPIO
BOYACA	Chita (3.6).
CUNDINAMARCA	Sopo (2.6), Subachoque (4.8), Zipaquirá(4.4)



Alerta por descensos significativos de las temperaturas mínimas del aire



Se emite esta alerta por la probabilidad de descensos de la temperatura del aire en horas de la madrugada para zonas de altiplano (entre los 2,500 y los 2,900 msnm) de los siguientes municipios:

REGIÓN ANDINA

SITIOS PARA LOS CUALES SE GENERA LA ALERTA



ALTIPLANO CUNDIBOYACENSE

CUNDINAMARCA: Bojacá, Cajicá, Chía, Chipaque, Choachí, Chocontá, Cogua, Cota, Cucunubá, El Rosal, Facatativá, Funza, Fúquene, Gachancipá, Guachetá, Guasca, Guatavita, La Calera, Lenguazaque, Madrid, Mosquera, Nemocón, Sesquilé, Sibaté, Simijaca, Soacha, Sopó, Subachoque, Suesca, Susa, Sutatausa, Tabio, Tausa, Tenjo, Tocancipá, Ubaque, Ubaté, Villapinzón, Zipacón y Zipaquirá.

BOYACÁ: Tunja, Aquitania, Arcabuco, Belén, Betéitiva, Busbanzá, Caldas, Cerinza, Chiquinquirá, Chivatá, Ciénega, Cómbita, Corrales, Cucaita, Cuítiva, Chíquiza, Duitama, Firavitoba, Floresta, Gámeza, Iza, Villa de Leyva, Mongua, Monguí, Motavita, Nobsa, Oicatá, Paipa, Paz de Río, Pesca, Ráquira, Saboyá, Samacá, San Miguel de Sema, Santa Rosa de Viterbo, Siachoque, Socha, Sogamoso, Sora, Sotaquirá, Soracá, Tasco, Tibasosa, Toca, Tópaga, Tota, Tuta, Tutazá, Ventaquemada y Viracachá.

SANTANDERES

SANTANDER: Bolívar, El Peñón, Jesús María, Sucre y Vélez.

NARIÑO

NARIÑO: Pasto, Aldana, Buesaco, Consacá, Contadero, Córdoba, Cuaspud (Carlosama), Cumbal, Chachaguí, El Tablón, Funes, Guaitarilla, Gualmatán, Iles, Imués, Ipiales, La Cruz, La Florida, Mallama (Piedrancha), Nariño, Ospina, Potosí, Providencia, Puerres, Pupiales, Sandoná, San Bernardo, San Pablo, Santa Cruz (Guachavés), Sapuyes, Tangua, Túquerres y Yacuanquer.

Debido a que este fenómeno es local y está sujeto a cambios en variables tales como la nubosidad, la humedad y temperatura del aire y la intensidad y dirección del viento, el IDEAM monitorea permanentemente las condiciones atmosféricas y en caso de ser necesario emitirá nuevos comunicados. Por esto, se sugiere a los agricultores, ganaderos y floricultores estar atentos a los boletines y comunicados emitidos por la entidad.

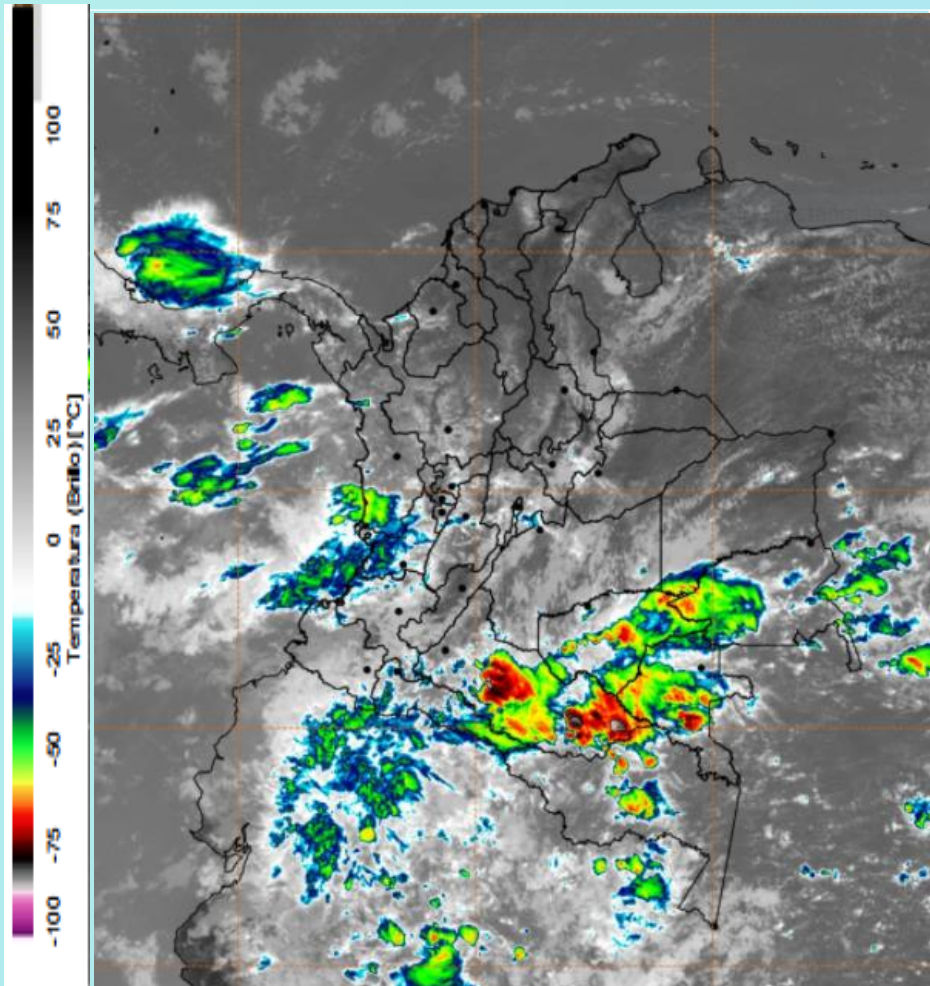
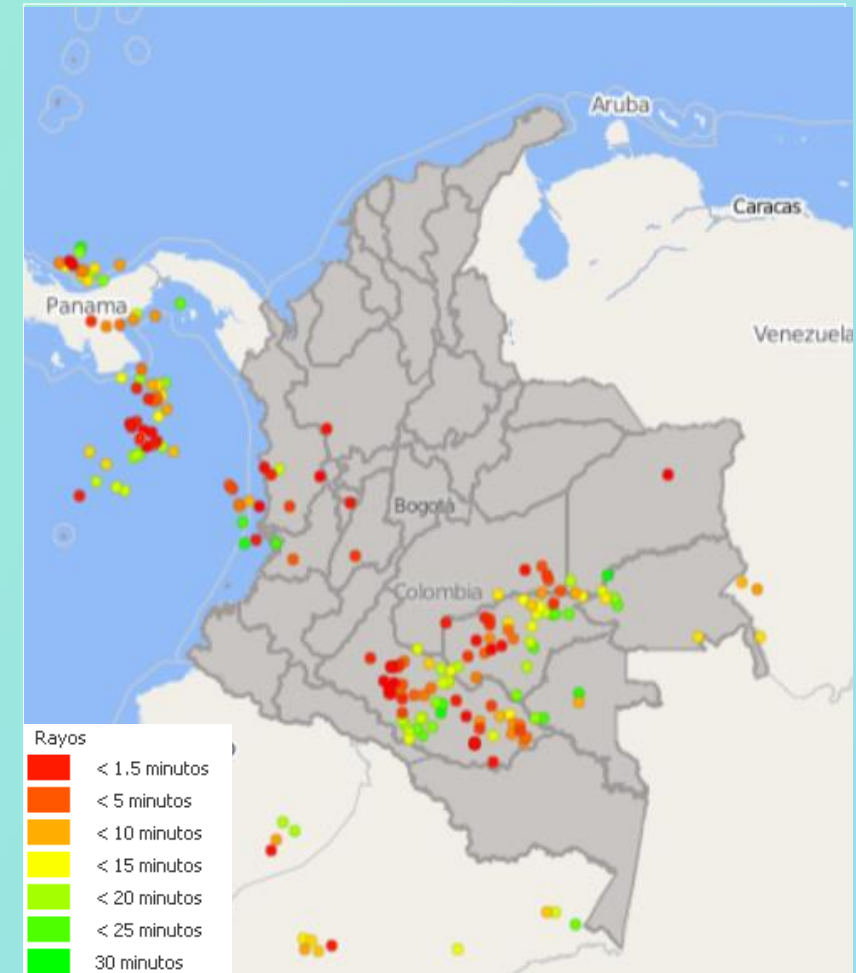


Imagen GOES East Canal Infrarrojo, 17 de diciembre de 2020.
Hora 12:30 HLC. Fuente: IDEAM-GOES 16

Prevalcieron las condiciones secas en gran parte del país, con poca nubosidad en el Caribe y la Orinoquía. No obstante, se ha observado abundante nubosidad en amplias zonas de la región Amazonía y lluvias puntuales en el centro y norte de la región Pacífica. Lluvias de menor intensidad y localizados en las montañas de Antioquia, Caldas, Quindío, Santander y Cundinamarca

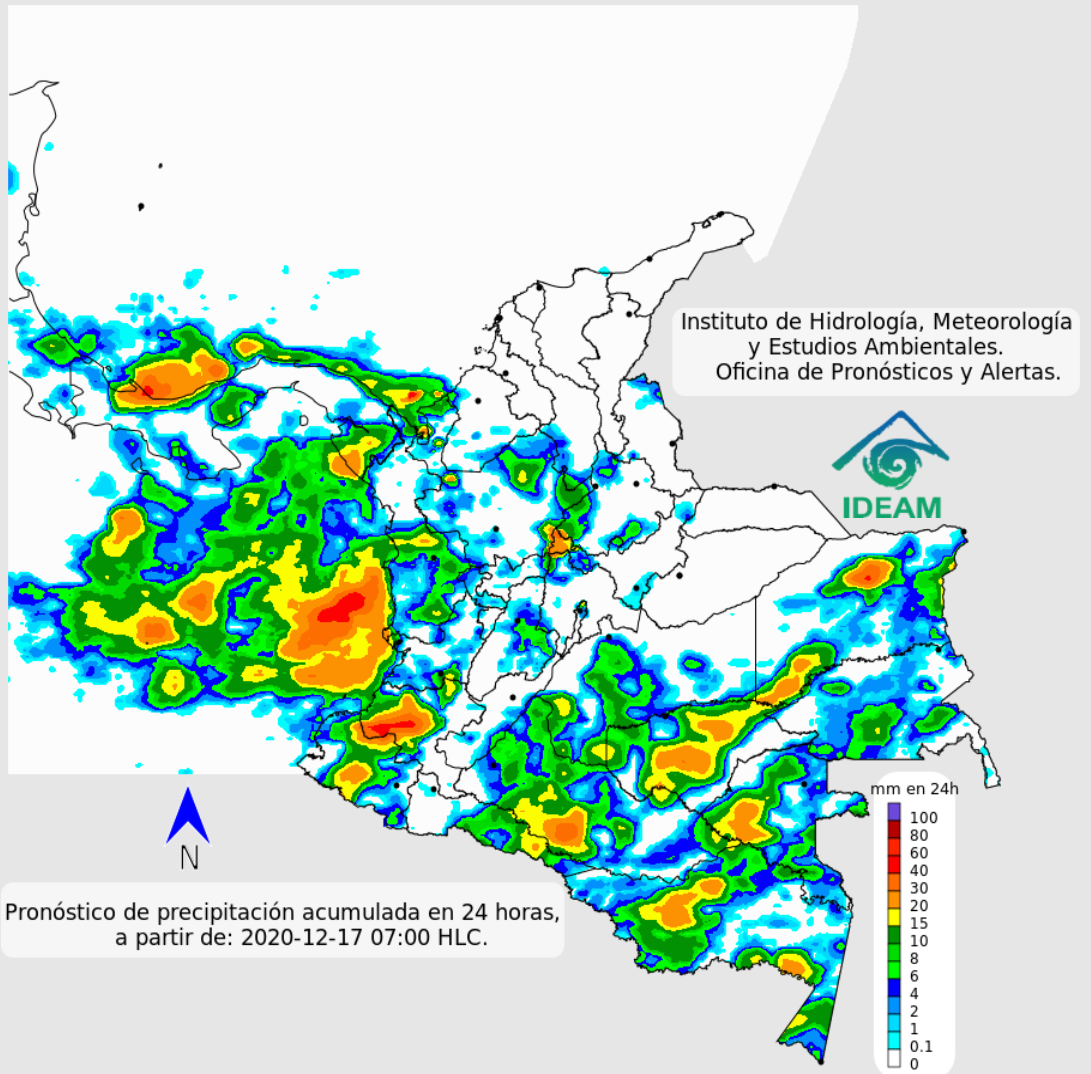


Descargas eléctricas en las últimas 3 horas.
Fuente: Keraunos S.A.S.

- La imagen del canal infrarrojo (10.3 μm) permite identificar nubes en cualquier período temporal a partir de la temperatura de brillo de la nube (ver escala de colores). De esta forma, se puede identificar, clasificar y caracterizar la nubosidad en una zona determinada.
- La imagen de las descargas eléctricas muestra los rayos nube-tierra que se han descargado en una zona en las últimas 4 horas (ver escala de colores)



Pronóstico de precipitación para las próximas veinticuatro (24) horas



Condiciones para destacar en las próximas 24 horas

Las lluvias más importantes se esperan en las regiones Pacífica y Amazónica, con eventos destacados para el sur del litoral Pacífico en horas de la tarde y noche. En sectores dispersos del centro y noroccidente de los departamentos andinos, en Antioquia, eje cafetero, Cundinamarca y Santander son probables lluvias de intensidad variable después de mediodía. El resto del territorio nacional permanecerá con predominio de condiciones secas



Para mayor información sobre el estado del tiempo, alertas y pronósticos, consulte la aplicación móvil MI PRONÓSTICO

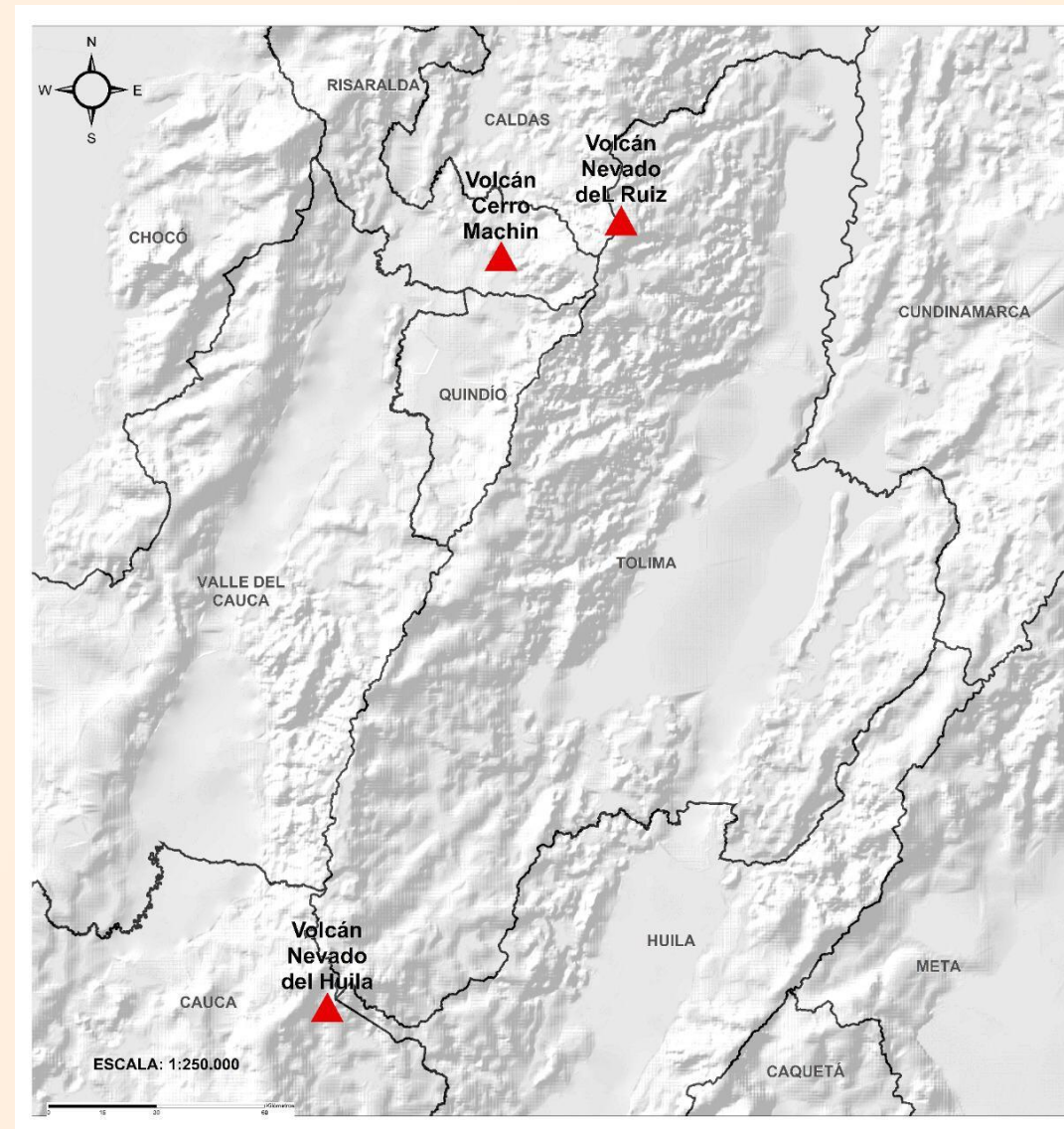
- La resolución espacial del mapa de pronóstico es de 6.5 km aproximadamente. Por lo tanto, fenómenos meteorológicos inferiores a esta escala no están considerados en esta predicción.
- La escala de colores está asociada a un rango de precipitación en el intervalo de tiempo indicado, lo que implica que el pronóstico no es determinista (un valor exacto en una zona) sino corresponde a un pronóstico cuantitativo (un rango de valores en una zona).



Pronóstico zonas volcánicas

Mapa de zonas volcánicas

ÁREA DEL VOLCÁN NEVADO DEL RUIZ			
Mañana: Cielo nublado - Tiempo seco			
Tarde: Cielo nublado - Tiempo seco			
Noche: Cielo parcialmente nublado - Tiempo seco			
Madrugada: Cielo parcialmente nublado - Tiempo seco			
El SERVICIO GEOLÓGICO COLOMBIANO reporta en nivel AMARILLO (III): CAMBIOS EN EL COMPORTAMIENTO DE LA ACTIVIDAD VOLCÁNICA. Lat: 4.89 Lon: -75.32			
ELEVACIÓN (pies)	DIRECCIÓN	VELOCIDAD	
		VELOCIDAD (Nudos)	VELOCIDAD (Km/h)
10.000	ESTE-NORESTE	0 - 5	0 - 9
18.000	ESTE-SURESTE	5 - 10	9 - 18
24.000	OESTE-NOROESTE	5 - 10	9 - 18
30.000	OESTE-NOROESTE	20 - 25	37 - 46
ÁREA DEL VOLCÁN NEVADO DEL HUILA			
Mañana: Cielo parcialmente nublado - Tiempo seco			
Tarde: Cielo nublado - Tiempo seco			
Noche: Cielo parcialmente nublado - Tiempo seco			
Madrugada: Cielo parcialmente nublado - Tiempo seco			
El SERVICIO GEOLÓGICO COLOMBIANO reporta en nivel AMARILLO (III): CAMBIOS EN EL COMPORTAMIENTO DE LA ACTIVIDAD VOLCÁNICA. Lat:2.92 Lon:-76.05			
ELEVACIÓN (pies)	DIRECCIÓN	VELOCIDAD	
		VELOCIDAD (Nudos)	VELOCIDAD (Km/h)
10.000	ESTE	0 - 5	0 - 9
18.000	ESTE	5 - 10	9 - 18
24.000	NOROESTE	5 - 10	9 - 18
30.000	OESTE-NOROESTE	15 - 20	27 - 37
ÁREA DEL VOLCÁN CERRO MACHÍN			
Mañana: Cielo nublado - Tiempo seco			
Tarde: Cielo nublado - Tiempo seco			
Noche: Cielo parcialmente nublado - Tiempo seco			
Madrugada: Cielo nublado - Tiempo seco			
El SERVICIO GEOLÓGICO COLOMBIANO reporta en nivel AMARILLO (III): CAMBIOS EN EL COMPORTAMIENTO DE LA ACTIVIDAD VOLCÁNICA. Lat:4.80 Lon:-75.62			
ELEVACIÓN (pies)	DIRECCIÓN	VELOCIDAD	
		VELOCIDAD (Nudos)	VELOCIDAD (Km/h)
10.000	SURESTE	0 - 5	0 - 9
18.000	ESTE	5 - 10	9 - 18
24.000	OESTE-NOROESTE	10 - 15	18 - 27
30.000	OESTE-NOROESTE	20 - 25	37 - 46

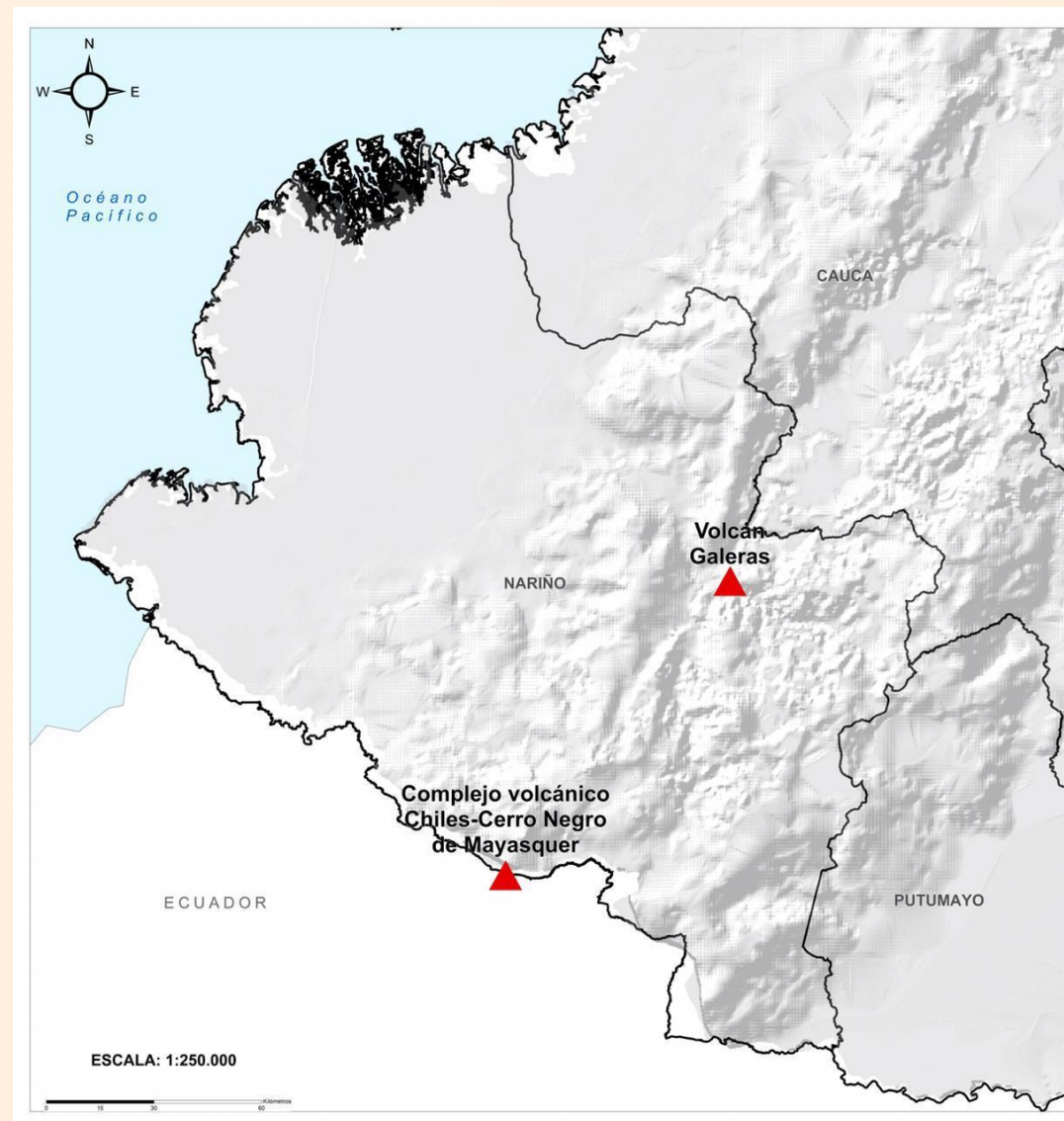




Pronóstico zonas volcánicas

Mapa de zonas volcánicas

ÁREA DEL VOLCÁN GALERAS			
Mañana: Cielo parcialmente nublado - Tiempo seco			
Tarde: Cielo nublado - Lloviznas			
Noche: Cielo nublado - Tiempo seco			
Madrugada: Cielo parcialmente nublado - Tiempo seco			
EL SERVICIO GEOLÓGICO COLOMBIANO reporta en nivel AMARILLO (III): CAMBIOS EN EL COMPORTAMIENTO DE LA ACTIVIDAD VOLCÁNICA. Lat: 1.55 Lon: -77.37			
ELEVACIÓN (pies)	DIRECCIÓN	VELOCIDAD	
		VELOCIDAD (Nudos)	VELOCIDAD (Km/h)
10.000	ESTE-SURESTE	5 - 10	9 - 18
18.000	ESTE	10 - 15	18 - 27
24.000	NORTE	5 - 10	9 - 18
30.000	NOROESTE	15 - 20	27 - 37
ÁREA DEL COMPLEJO VOLCÁNICO CHILES-CERRO NEGRO DE MAYASQUER			
Mañana: Cielo parcialmente nublado - Tiempo seco			
Tarde: Cielo nublado - Tiempo seco			
Noche: Cielo nublado - Lloviznas			
Madrugada: Cielo parcialmente nublado - Tiempo seco			
EL SERVICIO GEOLÓGICO COLOMBIANO reporta en nivel AMARILLO (III): CAMBIOS EN EL COMPORTAMIENTO DE LA ACTIVIDAD VOLCÁNICA. Lat: 0.81 - Lon: 77.93 Lat: 0.76 Lon: -77.95			
ELEVACIÓN (pies)	DIRECCIÓN	VELOCIDAD	
		VELOCIDAD (Nudos)	VELOCIDAD (Km/h)
10.000	ESTE	0 - 5	0 - 9
18.000	ESTE	10 - 15	18 - 27
24.000	NORTE	5 - 10	9 - 18
30.000	NOROESTE	15 - 20	27 - 37



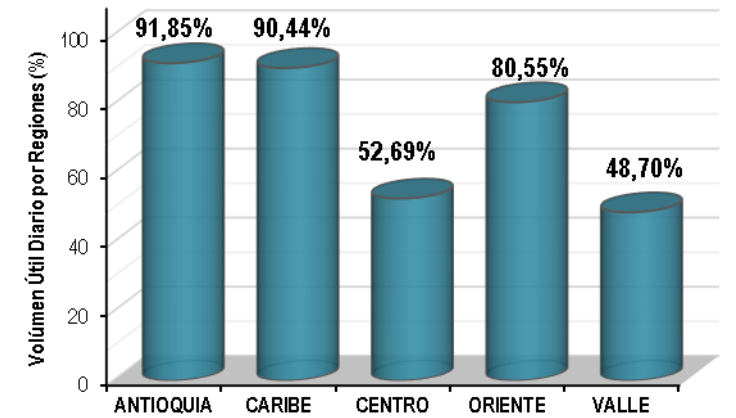
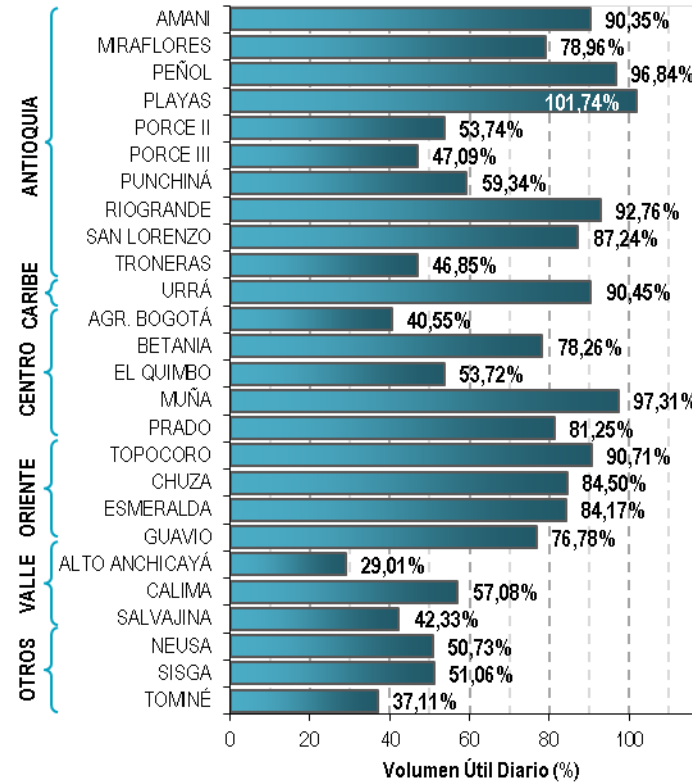


A continuación se relaciona el volumen útil diario de los principales embalses del país (expresado en porcentaje), de acuerdo con la información reportada por XM S.A. E.S.P en la siguiente dirección electrónica: <http://ido.xm.com.co/ido/SitePages/hidrologia.aspx?q=reservas>



VOLUMEN ÚTIL DIARIO EN LOS PRINCIPALES EMBALSES DEL PAÍS

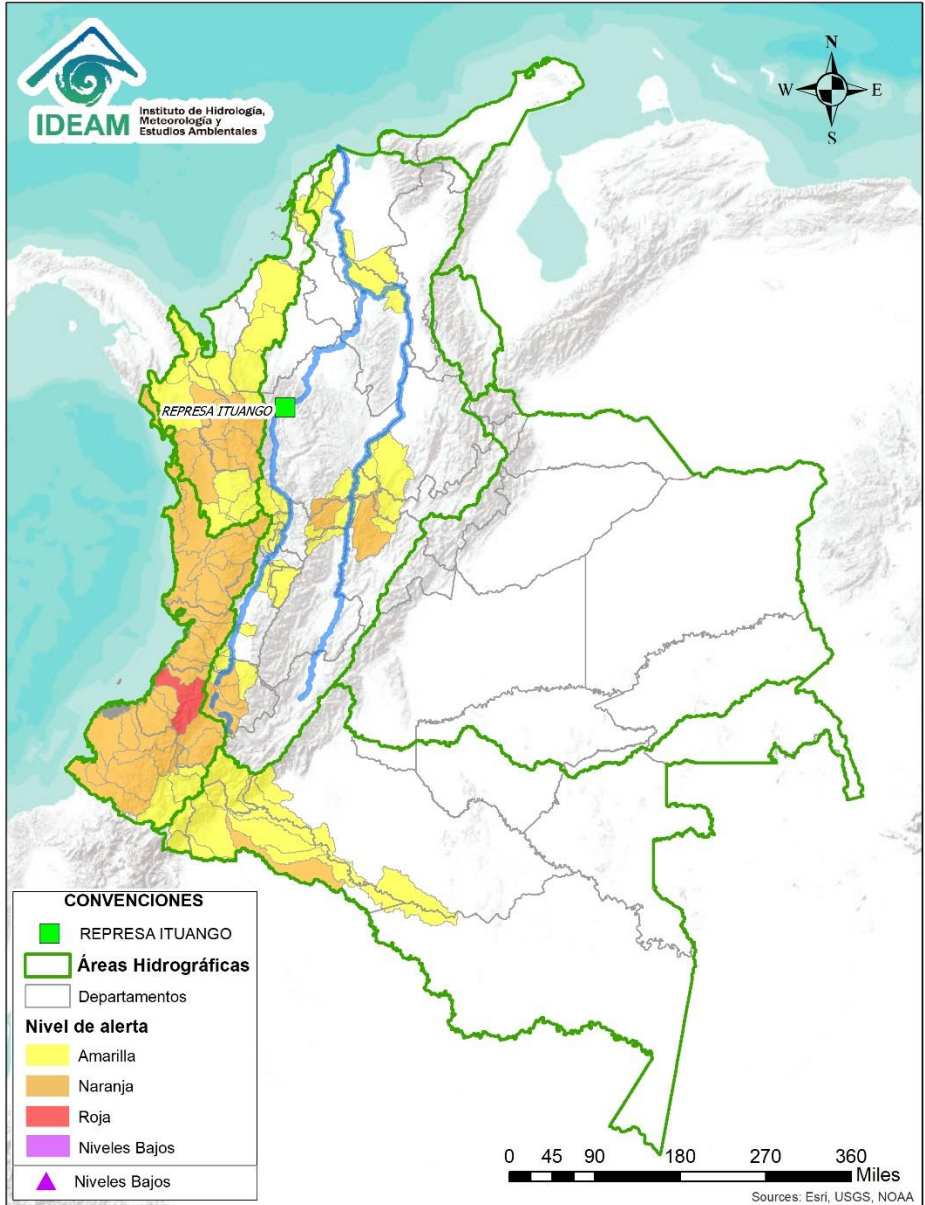
Miércoles, 16 de diciembre de 2020



Infografía: Fuente:



Alertas Hidrológicas



Caño Cristales el río de los cinco colores, paraíso tropical! (Sierra de La Macarena – Meta, Colombia). – Autor: Mclods, 19 de Febrero de 2018
 Fuente: https://upload.wikimedia.org/wikipedia/commons/3/3e/Flashpacker_Connect_-_Cano_Cristales_webp

FEWS COLOMBIA

SISTEMA DE PRONÓSTICOS HIDROLÓGICOS Y ALERTAS TEMPRANAS

Consulte aquí el estado de los niveles en los ríos del país:

<http://fews.ideam.gov.co/colombia/MapaEstacionesColombiaEstado.html>



Nota 1: Las alertas hidrológicas pueden ser corregidas y/o actualizadas en el futuro. No representa una certificación oficial del IDEAM.

Nota 2: Es probable que los eventos hidrológicos reportados en las alertas emitidas no se estén presentando sobre los ríos principales sino sobre sus afluentes.

Nota 3: El IDEAM le recomienda a la población ribereña estar muy atentos al comportamiento de los niveles de los ríos y atender las recomendaciones que la Unidad Nacional de Gestión del Riesgo de Desastres (UNGRD) emita para la implementación de medidas de contingencia ante posibles afectaciones por desbordamientos e inundaciones.



LLUVIAS



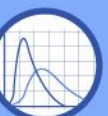
NIVELES BAJOS



NIVELES ALTOS



CRECIENTE SÚBITA



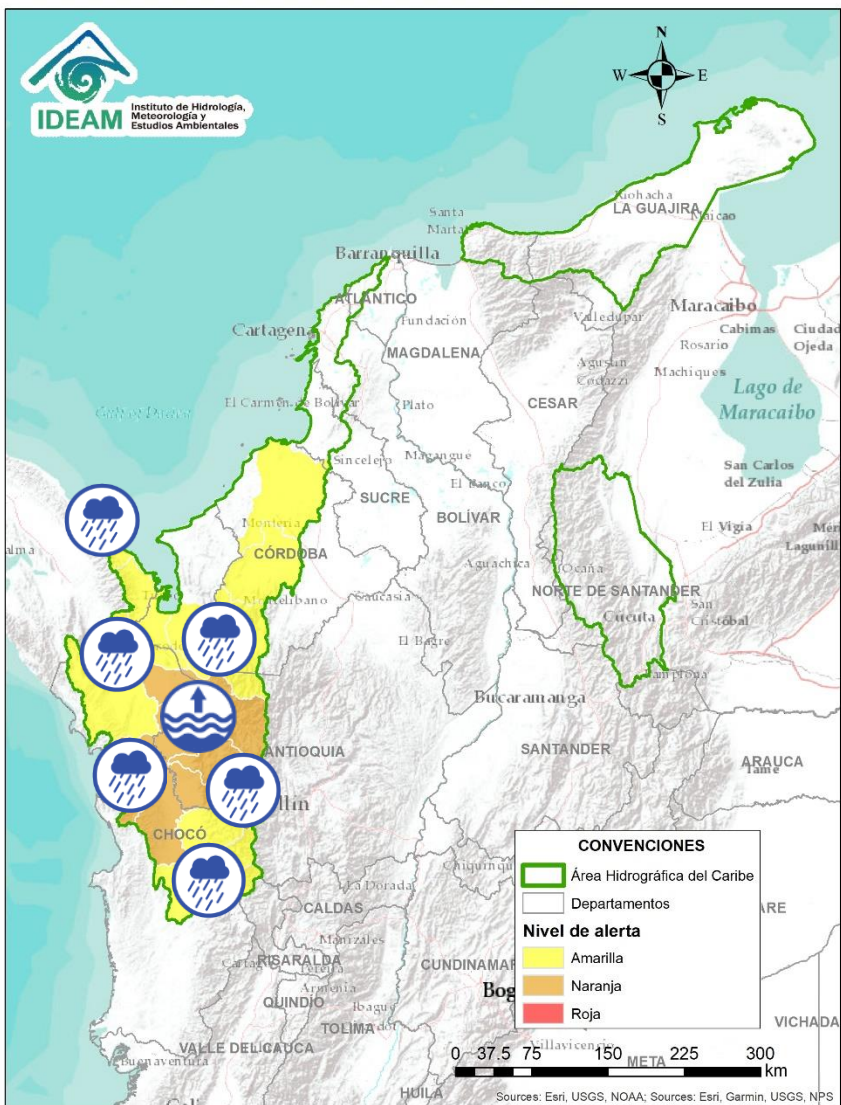
TRANSITO DE CRECIENTES



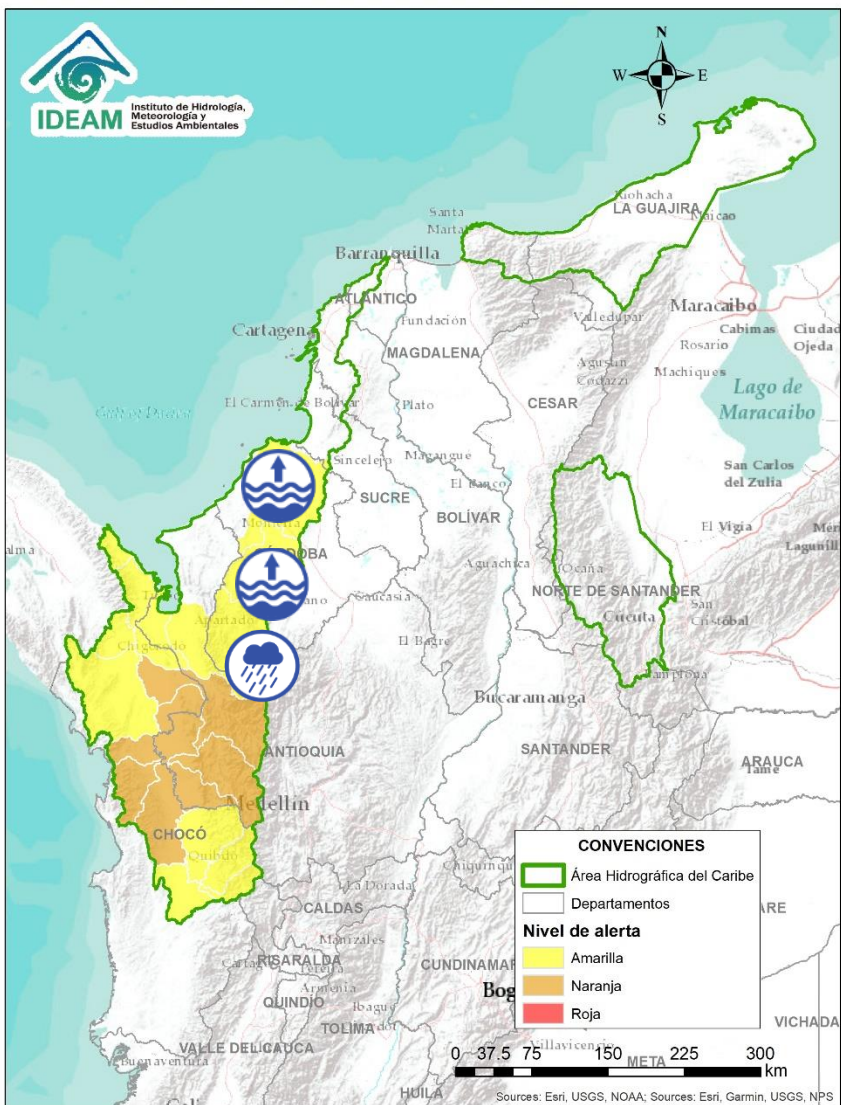
CRECIENTE POR DESEMBALSE



INUNDACIONES



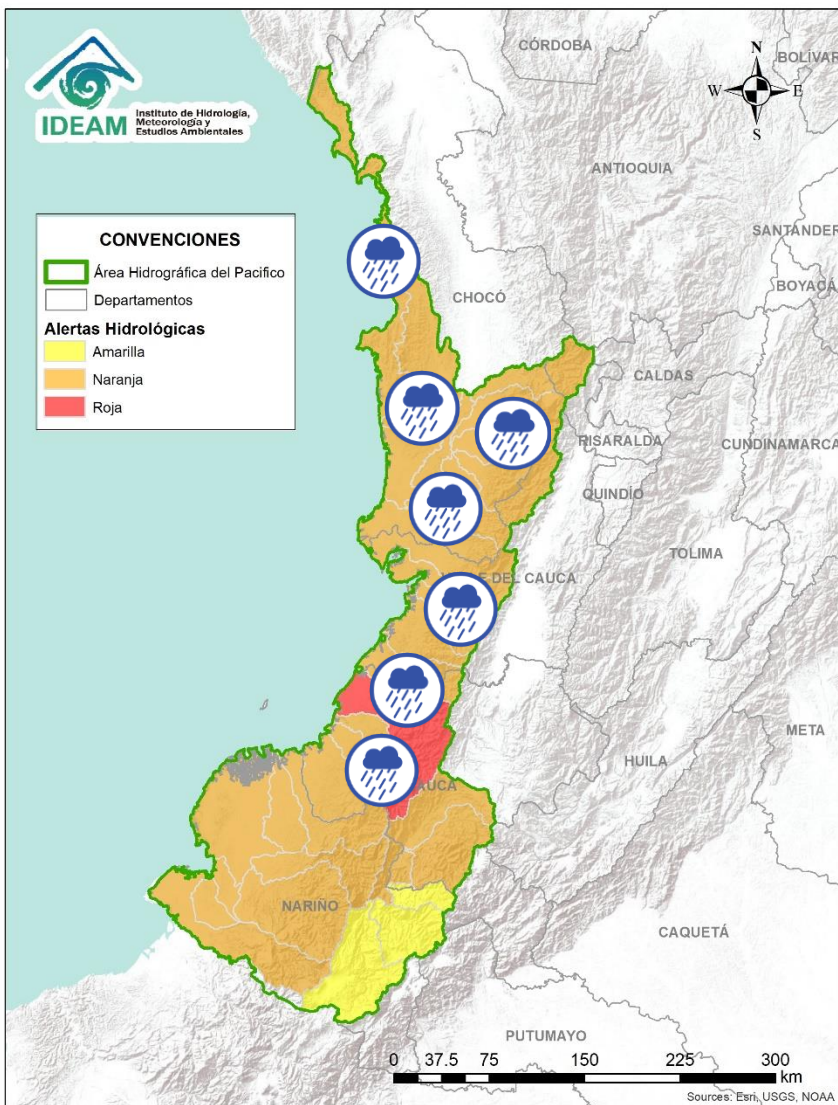
Alerta	Zona Hidrográfica	Subzona o Cuenca Hidrográfica	Descripción de la alerta hidrológica
	Atrato - Darién	Cuenca alta del río Atrato	Probabilidad de crecientes súbitas en la parte alta del río Atrato y sus afluentes los ríos Andágueda, Cabí y Quito. Especial atención en los municipios de Bagadó, El Carmen de Atrato, Lloró y Quibdó.
	Atrato - Darién	Cuenca media río Atrato	Niveles altos del río Atrato a la altura de Vigía de Fuerte y probabilidad de crecientes súbitas en la cuenca media del río Atrato y sus afluentes los ríos Bojayá, Cuía, Chicué, Uva, Pogué, Murri, Napipí, Murindó, Opogadó y Sucio. Especial atención en los municipios de Beté, Bojayá, Vigía del Fuerte, Urrao, Mutatá, Dabeiba y Urumita. Nota: La UNGRD reporta evento de inundación en sectores de la cuenca del río Murindó (09/12/2020).
	Atrato - Darién	Cuenca baja del río Atrato	Probabilidad de incrementos súbitos en los ríos Salaqui, Cacarica y Tanela, entre otros afluentes al río Atrato en su cuenca baja. Especial atención en los municipios de Riosucio, Carmen del Darién y Unguía.
	Atrato - Darién	Cuenca del río Tolo	Probabilidad de crecientes súbitas en la cuenca del río Tolo entre otros directos al Caribe. Especial atención a la altura del municipio de Acandí.
	Caribe - Litoral	Cuenca del río León	Probabilidad de crecientes súbitas en el río León y en sus afluentes los ríos Chigorodó, Carepa y Apartadó, entre otros que desembocan al Golfo de Urabá. Se recomienda especial atención en los municipios de Chigorodó, Carepa y Apartado (Antioquia).



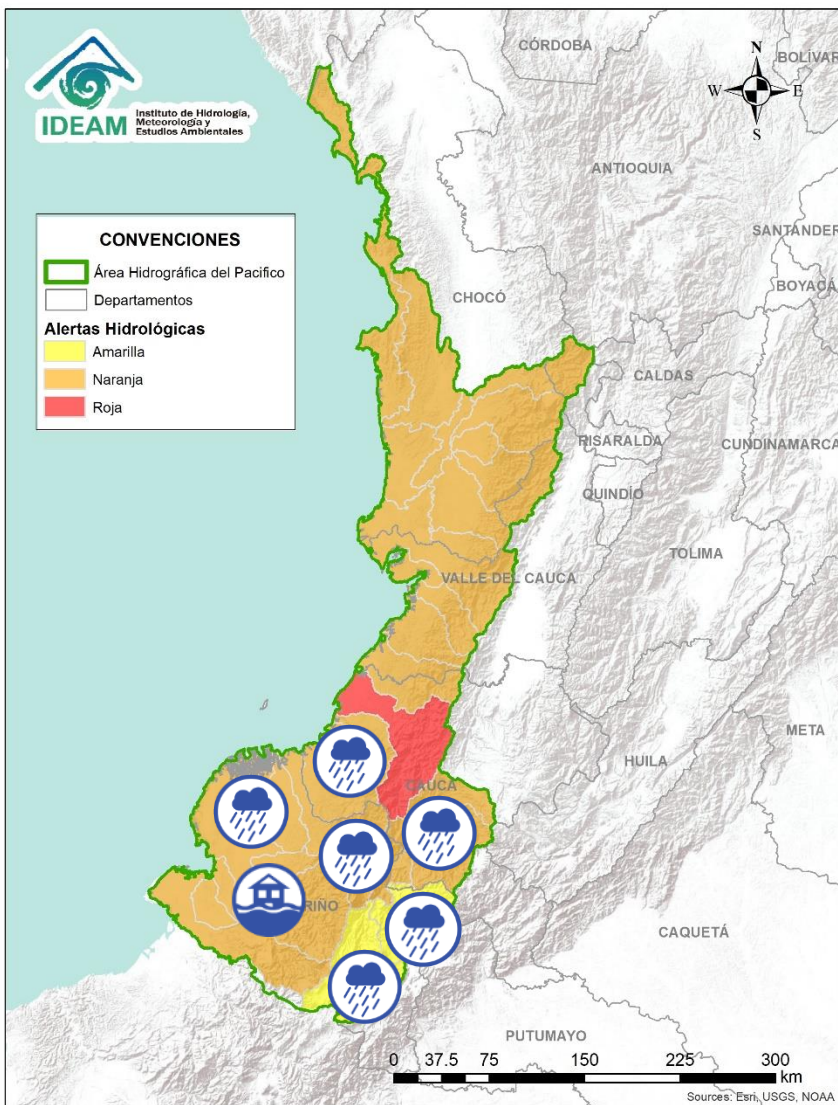
Alerta	Zona Hidrográfica	Subzona o Cuenca Hidrográfica	Descripción de la alerta hidrológica
	Sinú	Cuenca alta del río Sinú	Probabilidad de incrementos en los niveles del río Sinú y quebradas afluentes en la parte alta.
	Sinú	Cuenca media del río Sinú	Niveles altos en la parte media del río Sinú con valores cercanos a la cota de afectación, en el sector de los municipios de Tierralta, Valencia y Montería (Córdoba). Del 26 de noviembre al 13 de diciembre de 2020 se reportaron valores altos de caudal turbinado en el embalse de Urrá.
	Sinú	Cuenca baja del río Sinú	Niveles altos en la parte baja del río Sinú, se recomienda especial atención en los municipios de Cereté, Lórica, San Antero y San Bernardo del Viento. Estar atentos al tránsito de onda debido a los incrementos del río Sinú en su cuenca media.



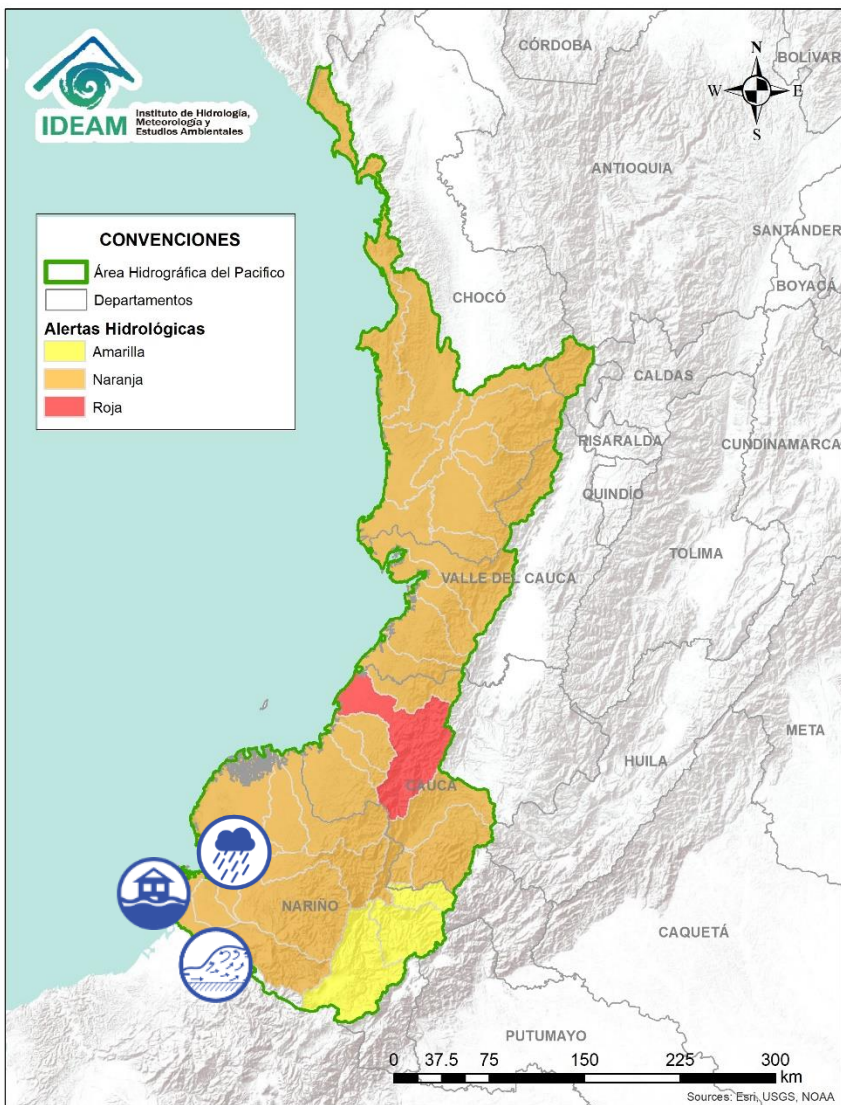
Área Hidrográfica del Pacífico



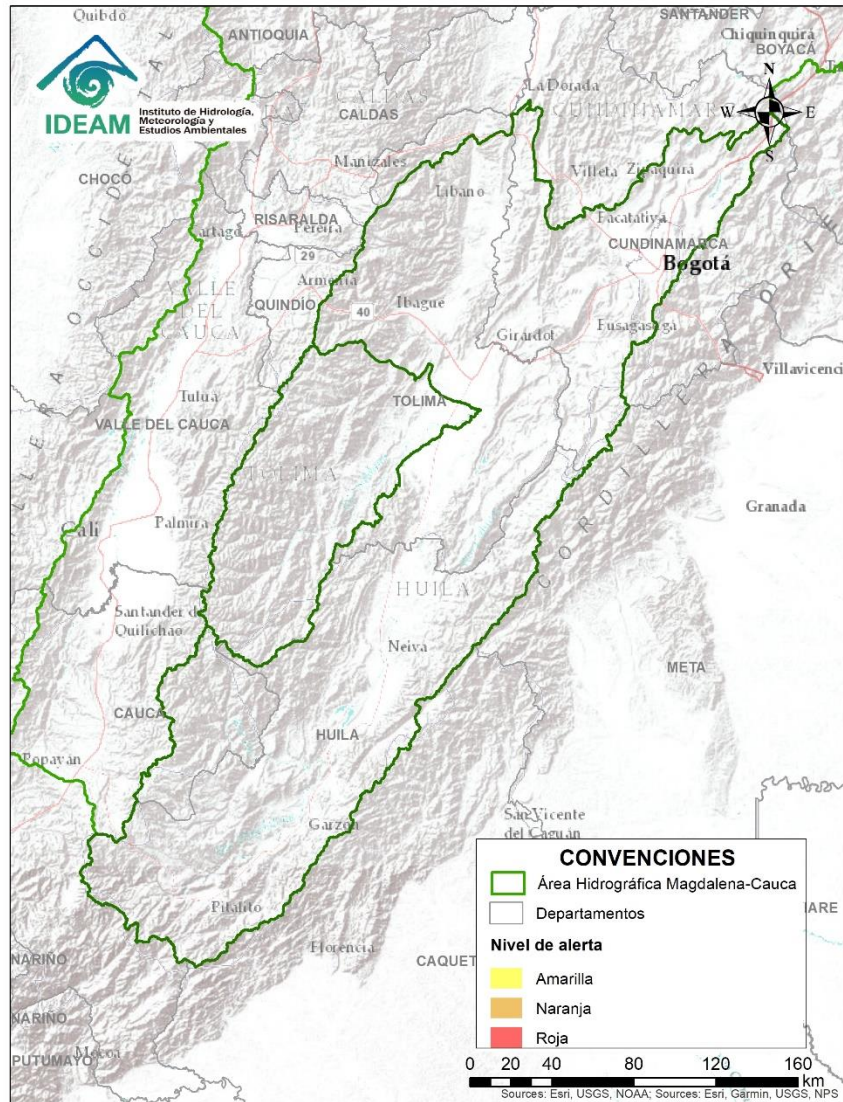
Alerta	Zona Hidrográfica	Subzona o Cuenca Hidrográfica	Descripción de la alerta hidrológica
	Baudó - Directos al Pacífico	Cuenca del río Baudó	Probabilidad de crecientes súbitas en el río Baudó y sus afluentes. Se recomienda especial atención para las poblaciones ribereñas, se destacan los corregimientos de Santa María, Miacorá, Divisa, Cohecho, Chachajo, Santa Rita, La Pureza y Nauca.
	Baudó - Directos al Pacífico	Cuencas directas al Pacífico (Chocó)	Probabilidad de incrementos súbitos en el nivel de los ríos Chocolatal, Docampadó, Abaquía, Catripe, Evarí, Pavasá, Piliza, Purricha, Quiparado, San Juan, Virudó, Cupica, Curiche, Jampavadó, Juradó, Partadó, Arusi, Coquí, Joví, Nuquí, Panguí y sus aportantes., entre otros directos al Océano Pacífico en el departamento de Chocó, se recomienda especial atención en los municipios de Bahía Solano y Juradó.
	San Juan	Cuenca alta del río San Juan	Probabilidad de crecientes súbita en la cuenca alta del río San Juan y sus afluentes. En especial los municipios de Tadó e Istmina (Chocó).
	San Juan	Cuenca media del río San Juan	Probabilidad de crecientes súbitas en las cuencas de los ríos Condoto, Tamaná, Cajón, Sipí y otros aportantes a la cuenca media. Se destacan las afectaciones en los municipios de Condoto y posibles desbordamientos en Andagoya.
	San Juan	Cuenca baja del río San Juan	Probabilidad de crecientes súbitas en las cuencas de los ríos Munguidó, Calima, Bajo San Juan, Río Capoma y otros directos al San Juan. Especial atención a la altura de los municipios San José del Palmar, Medio San Juan, Santa Rita y Litoral de San Juan.
	Tapaje – Dagua – Directos	Cuencas Directo Pacífico (Valle del Cauca)	Probabilidad de crecientes súbitas en los ríos Dagua, Anchicayá, Cajambre, Mayorquín, Raposo y sus afluentes, directos al océano Pacífico en el departamento del Valle del Cauca. se recomienda especial atención en Buenaventura.
	Tapaje – Dagua – Directos	Cuencas Directo Pacífico (Cauca)	Probabilidad de creciente súbita en los ríos Naya, Yurumanguí, Saija, Timbiquí y Guapí, que drenan sus aguas al océano Pacífico en el departamento del Cauca.
	Tapaje – Dagua – Directos	Cuencas Directo Pacífico (Cauca)	Probabilidad de creciente súbita en el río San Juan de Micay que drenan sus aguas al océano Pacífico en el departamento del Cauca.



Alerta	Zona Hidrografica	Subzona o Cuenca Hidrografica	Descripción de la alerta hidrológica
	Tapaje - Dagua - Directos	Cuencas de los ríos Iscuandé y Tapaje (Nariño)	Probabilidad de crecientes súbitas en los ríos Iscuandé, Tapaje y sus afluentes, los cuales drenan sus aguas al Océano Pacífico en el departamento de Nariño.
	Patía	Cuenca alta del río Patía	Probabilidad de crecientes súbitas en la parte alta del río Patía y su afluente el río Guachicono. Especial atención a la altura del municipio de Patía. Nota: La UNGRD y CDGRD del Cauca reportan inundaciones por desbordamiento del río Patía, a la altura de la vereda El Hoyo en el municipio de Patía (02/12/2020).
	Patía	Cuenca alta del río Patía	Probabilidad de crecientes súbitas en las cuencas de los ríos Juananbú, Guaitara y Mayo, aportantes al alto Patía.
	Patía	Cuenca media del río Patía	Probabilidad de crecientes súbitas en la parte media del cauce principal del río Patía. Especial atención en el municipio de Cumbitara (Nariño). Nota: Se reportan incrementos importantes en el río Patía, a la altura del municipio de Cumbitara (02/12/2020).
	Patía	Cuenca del río Telembí	Crecientes súbitas en la cuenca del río Telembí, se recomienda especial atención en el municipio de Barbacoas (Nariño). Nota 1: La UNDRD reporta inundaciones en el municipio de Barbacoas (Nariño) por desbordamiento del río Telembí (08/12/2020). Nota 2: CDGRD de Nariño reporta inundación en el municipio de los Andes (10/12/2020). Nota 3: CDGRD de Nariño reporta desbordamiento del río Telembí en el municipio de Barbacoas barrios Las Brisas, Paso Grande, Guayabal, El Comercio, Calixto y Primavera, así como algunas veredas (11/12/2020). Nota 4: CDGRD de Nariño informa que en el municipio Roberto Payán, sector Loma Linda, se registro una creciente súbita del río Telembí (12/12/2020), causando la muerte a un niño.
	Patía	Cuenca baja del río Patía	Probabilidad de crecientes súbitas en la parte baja del río Patía y sus afluentes.



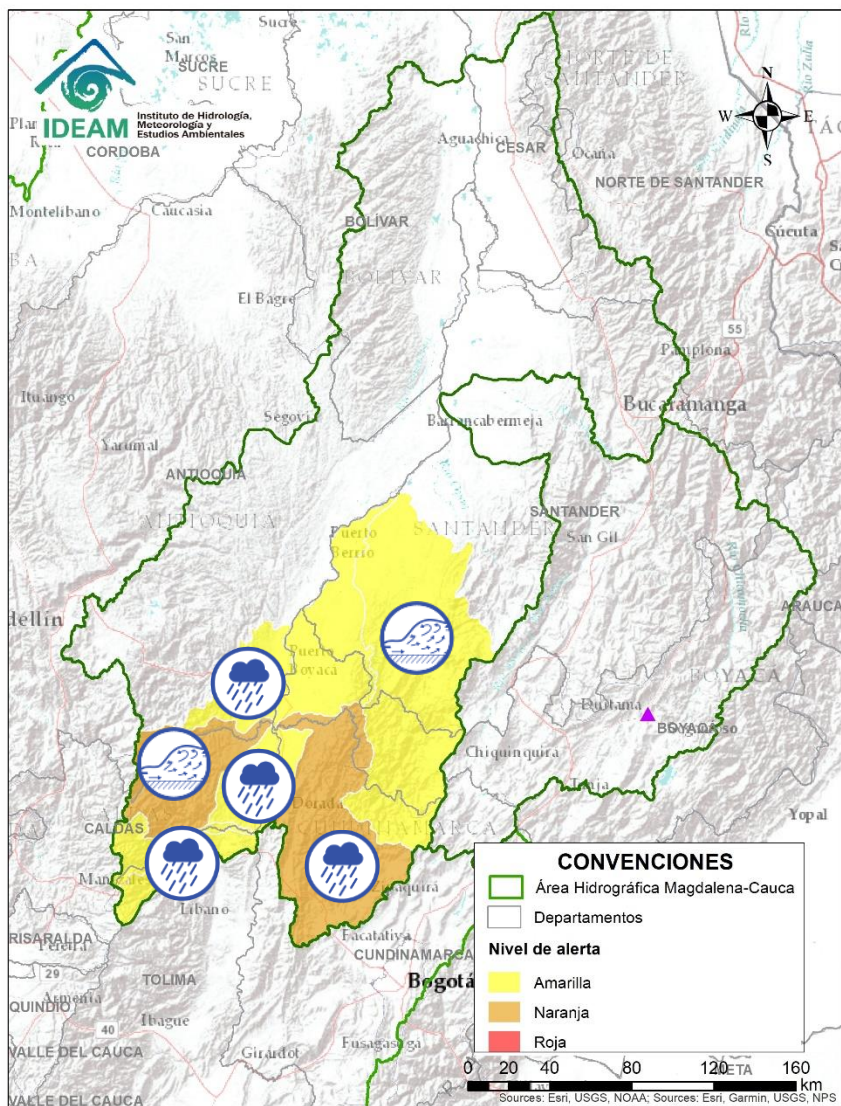
Alerta	Zona Hidrográfica	Subzona o Cuenca Hidrográfica	Descripción de la alerta hidrológica
	Mira	Cuencas de los ríos Tola y Rosario	Probabilidad de crecientes súbitas en las cuencas de los ríos Rosario y Tola. Se recomienda especial atención en el municipio de Tumaco (Nariño).
	Mira	Cuenca del río Mira	Crecientes súbitas en el río Mira y sus afluentes, principalmente en los ríos Guiza y San Juan. Se recomienda especial atención a la altura de los municipios de Ricaurte y Tumaco (Nariño). Nota (12/12/2020): La UNGRD y CDGRD de Nariño informa que en el municipio Tumaco - sector Brisas del Acueducto, se registro una creciente súbita de la quebrada que pasa por el sector, la cual se desbordo y dejo 2 personas fallecidas.



**CONDICIONES
NORMALES**



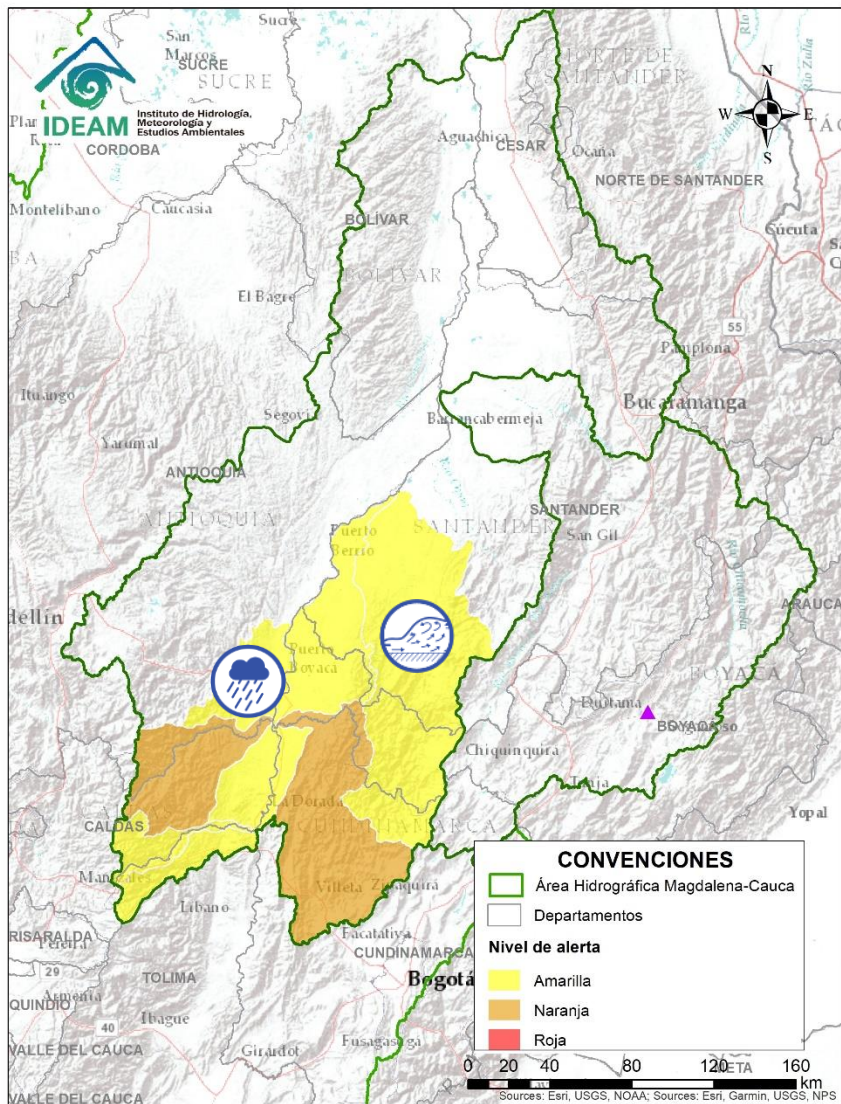
Área Hidrográfica del Magdalena – Cauca (cuenca media del río Magdalena)



Alerta	Zona Hidrografica	Subzona o Cuenca Hidrografica	Descripción de la alerta hidrológica
	Medio Magdalena	Cuenca del río Gualí	Probabilidad de crecientes súbitas en el río Gualí y sus afluentes, especial atención en los municipios de Fresno (Tolima), Mariquita (Tolima), Pensilvania (Caldas), Casablanca (Tolima) y Samaná (Caldas).
	Medio Magdalena	Cuenca del río Guarinó	Probabilidad de crecientes súbitas en la cuenca del río Guarinó. Especial atención en el municipio de Manzanares (Caldas).
	Medio Magdalena	Directos al Medio Magdalena entre los ríos Guarinó y La Miel	Probabilidad de crecientes súbitas en los niveles de los aportantes directos al Medio Magdalena entre los ríos Guarinó y La Miel.
	Medio Magdalena	Cuenca del río La Miel (Samaná)	Incrementos moderados en los niveles del río La Miel y sus afluentes, especial recomendación en el municipio de Sonsón (Antioquia).
	Medio Magdalena	Cuenca del río Negro	Probabilidad de crecientes súbitas en el río Negro y sus afluentes, especialmente la quebrada la Negra y el río Guaguaquí. Especial atención en los municipios de Nimaima, San Francisco, Yacopí, Útica, Villeta, La Vega, Sasaima y Tobia, donde han persistido las precipitaciones.
	Medio Magdalena	Directos al medio Magdalena entre los ríos Seco y Negro	Probabilidad de incrementos súbitos en los niveles de los aportantes directos al Medio Magdalena entre los ríos Seco y Negro.
	Medio Magdalena	Directos al medio Magdalena entre los ríos Miel y Nare	Probabilidad de crecientes súbitas en los niveles de los aportantes directos al Medio Magdalena entre los ríos La Miel y Nare, especialmente en el río Claro (Cocorná Sur). Especial atención a la altura de los municipios de Sonsón, Puerto Triunfo, Puerto Nare y San Francisco.

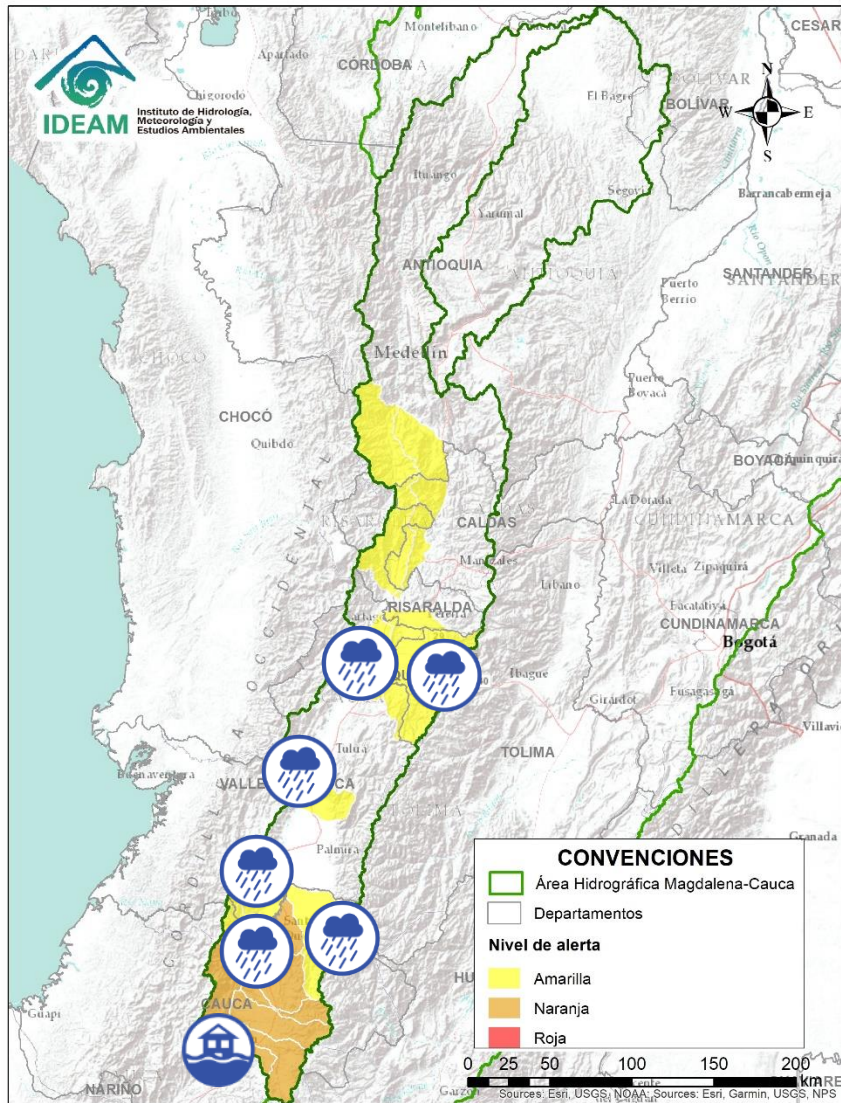








Área Hidrográfica del Magdalena – Cauca (cuenca media del río Magdalena)



Alerta	Zona Hidrografica	Subzona o Cuenca Hidrografica	Descripción de la alerta hidrológica
	Medio Magdalena	Cuenca del río Carare	Incrementos moderados en los niveles de los ríos Minero, Carare y sus afluentes, se recomienda especial atención a la altura de los municipios de Quípama (Boyacá), Cimitarra y Puerto Parra (Santander).
	Medio Magdalena	Directos al Magdalena Medio entre ríos Negro y Carare	Probabilidad de incrementos en los niveles de los directos al Magdalena Medio entre ríos Negro y Carare.

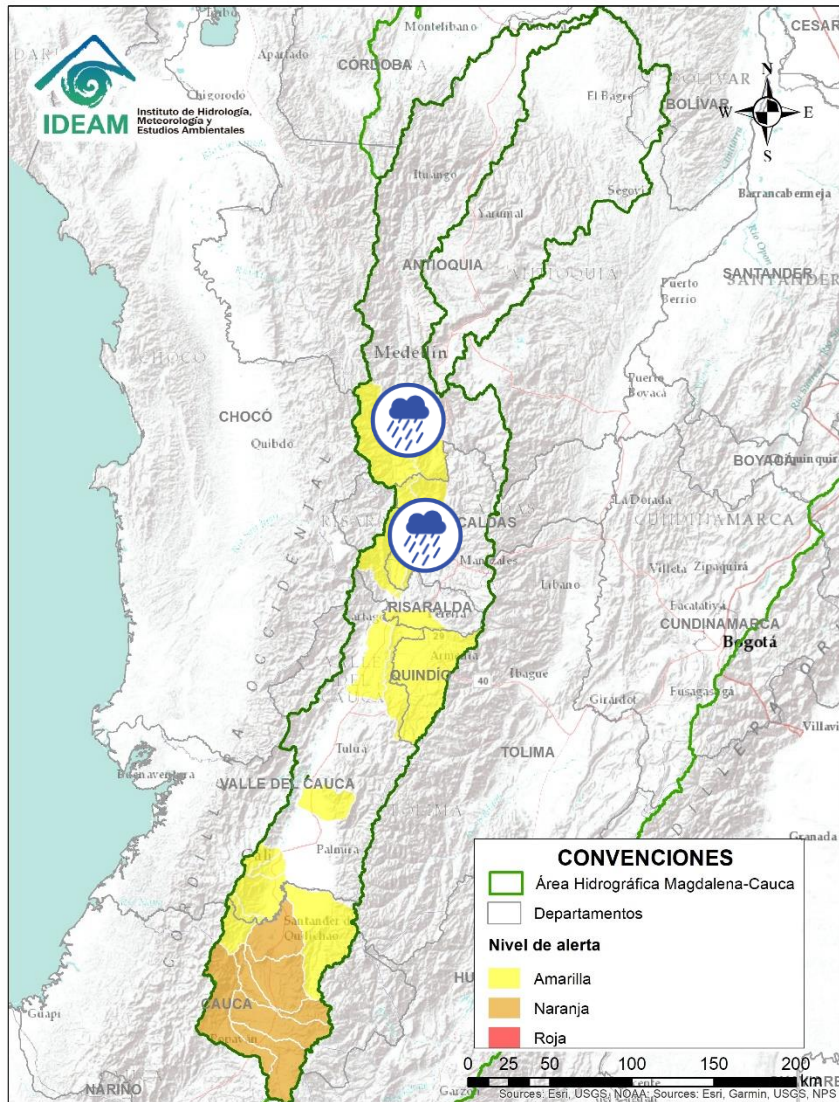
Área Hidrográfica del Magdalena - Cauca (cuenca del río Cauca)



Alerta	Zona Hidrográfica	Subzona o Cuenca Hidrográfica	Descripción de la alerta hidrológica
	Cauca	Cuencas aportantes al río Cauca en el departamento del Cauca	Probabilidad de crecientes súbitas en la cuenca del río Quinamayo, Salado, Ovejas, Palacé, Piendamó y la SZH Alto Río Cauca, aportantes al río Cauca en el departamento de Cauca. Nota (09/12/2020): La UNGRD y CDGRD del Cauca reportan inundaciones en el municipio de El Tambo (Cauca), por crecientes del río Quilcace, afectando varias viviendas y cultivos.
	Cauca	Cuencas aportantes al río Cauca en el departamento del Cauca	Probabilidad de crecientes súbitas en la cuenca del río Timba, Palo y sus aportantes al río Cauca en el departamento de Cauca.
	Cauca	Cuencas aportantes al río Cauca en el departamento del Valle del Cauca	Probabilidad de crecientes súbitas en las cuencas de los ríos Claro, Jamundí, Lili, Meléndez, Canaverelejo y Cali, aportantes al río Cauca en el departamento Valle del Cauca.
	Cauca	Cuencas aportantes al río Cauca en el departamento del Valle del Cauca	Probabilidad de crecientes súbitas en la cuenca de los ríos Las Cañas - Los Micos y Obando, aportantes al Cauca en el departamento Valle del Cauca..
	Cauca	Cuencas de los ríos Guabas, Sabaletas y Sonso	Probabilidad de crecientes súbitas en las cuencas de los ríos Guabas, Sabaletas, Sonso, entre otros aportantes al río Cauca en el departamento del Valle del Cauca. Especial atención a la altura del municipio de Ginebra.
	Cauca	Cuenca del río La Vieja	Probabilidad de crecientes súbitas en el río La Vieja y sus afluentes. Especial atención en el municipios de Armenia, Calarcá y Salento (Quindío).



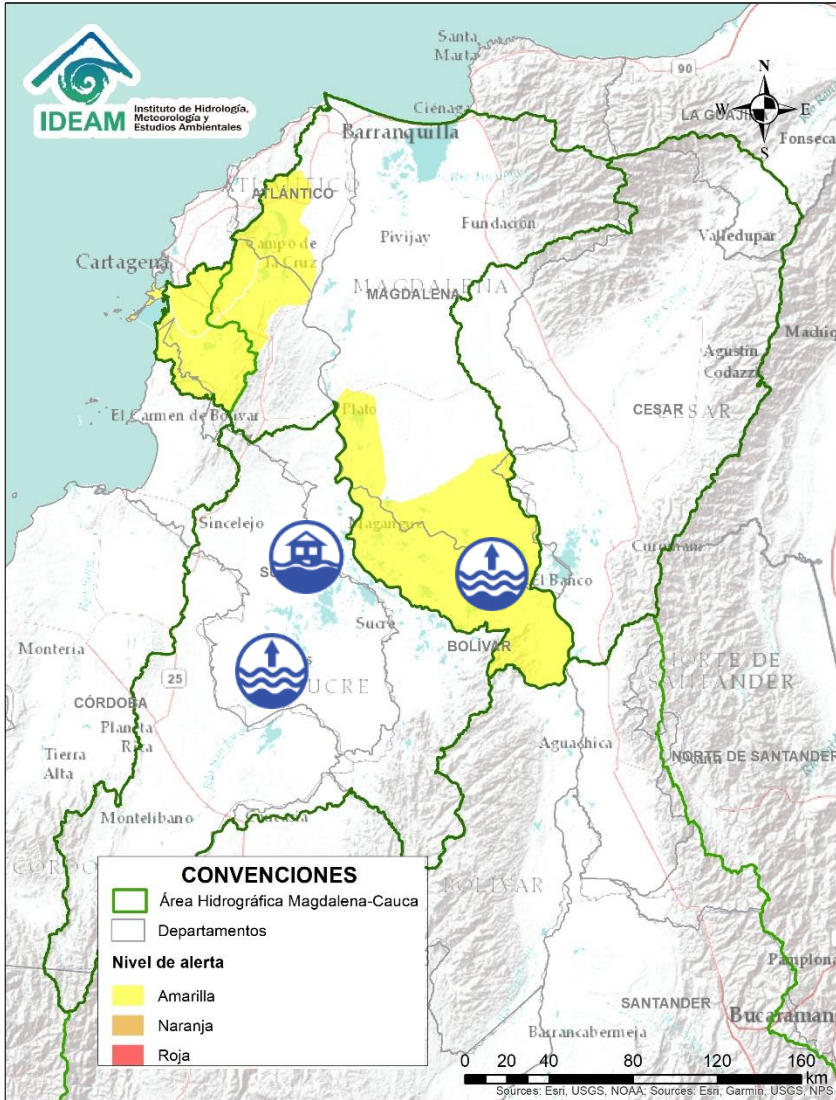
Área Hidrográfica del Magdalena – Cauca (cuenca del río Cauca)



Alerta	Zona Hidrografica	Subzona o Cuenca Hidrografica	Descripción de la alerta hidrológica
	Cauca	Cuencas del Eje Cafetero	Probabilidad de crecientes súbitas en las cuencas de los ríos Risaralda, Frio y sus afluentes, en el Eje Cafetero.
	Cauca	Cuenca del río San Juan	Probabilidad de incrementos súbitos en el río San Juan entre los municipios de Salgar y Pueblorrico, así como en sus afluentes. Especial atención a los niveles de las Quebradas los Monos y La Linda, a la altura del municipio de Ciudad Bolívar (Antioquia).



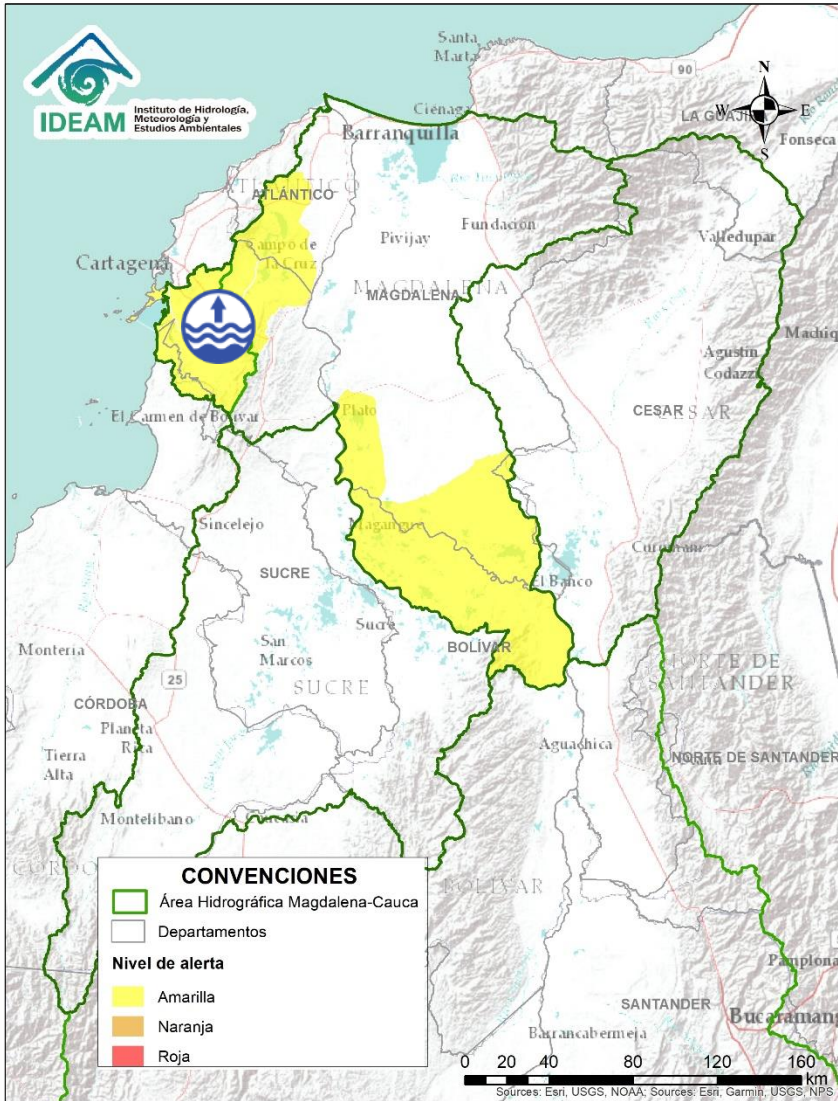
Área Hidrográfica del Magdalena – Cauca (cuenca baja del río Magdalena)



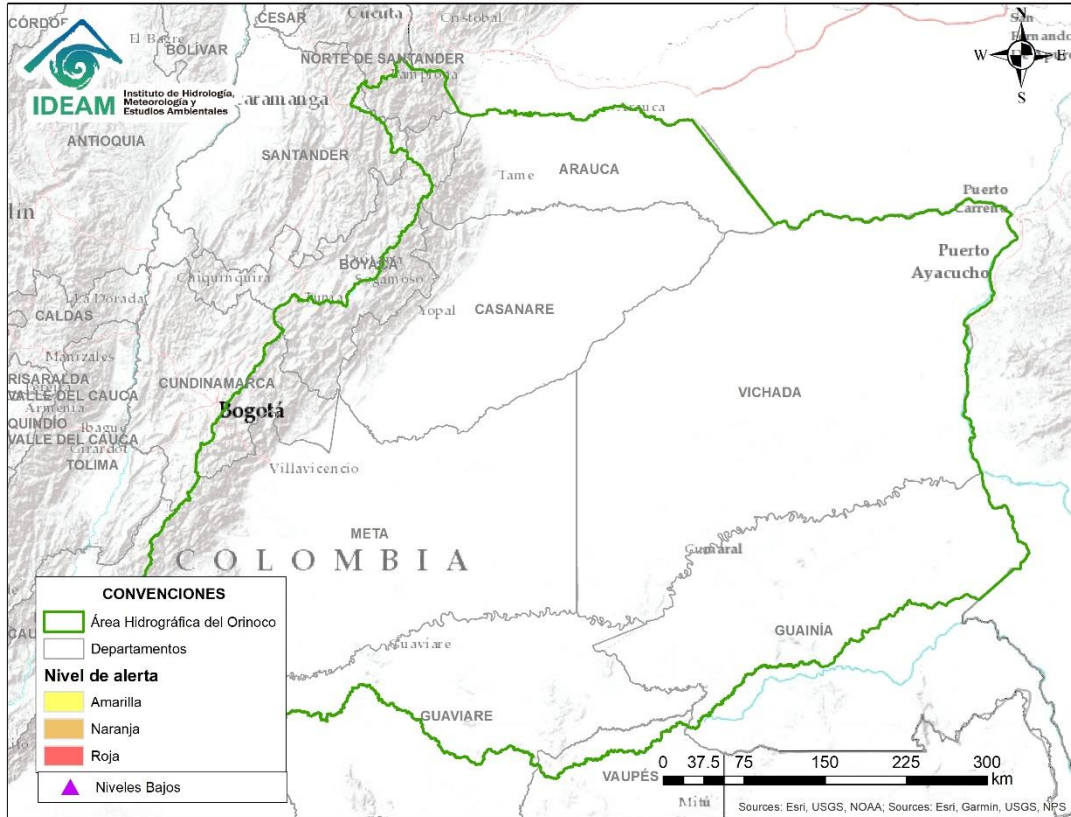
Alerta	Zona Hidrográfica	Subzona o Cuenca Hidrográfica	Descripción de la alerta hidrológica
	Bajo Magdalena – Cauca – San Jorge	Bajo San Jorge – La Mojana	Alerta puntual por niveles altos en el sistema de ciénagas de Ayapel y San Marcos. Se reportan afectaciones en algunos sectores de los municipios de Ayapel (Córdoba), Caimito, San Pedro, Galeras y San Luis de Sincé (Sucre).
	Bajo Magdalena – Cauca – San Jorge	Bajo San Jorge – La Mojana	Alerta puntual en el río San Jorge, a la altura de las estaciones Jegua (San Benito Abad) y San Antonio (Magangué), debido a que los niveles se mantienen por encima del umbral de desbordamiento. Nota: CDGRD de Sucre reporta inundación en el corregimiento de Pampanilla por el aumento de los niveles en caños y ciénagas (03/12/2020).
	Bajo Magdalena	Directos al bajo Magdalena entre El Banco y El Plato	Niveles altos del río Magdalena entre El Banco y El Plato. Ascenso en los niveles del río Magdalena, en su tránsito por los municipios de Pinillos, Magangué y Plato; condición similar a la registrada en el Brazo de Mompós (municipios de Guamal, San Sebastián de Buenavista, Mompós, San Zenón, Talaigua Nuevo, Santa Ana y Santa Bárbara de Pinto) y en el Brazo de Loba (municipios de El Banco, San Martín de Loba, Hatillo de Loba, Barranco de Loba y Pinillos). Se recomienda especial atención en el municipio de El Banco, donde los niveles superaron el umbral de desborde. Notas: 1. Se registró rompimiento de la estructura de protección del Brazo de Loba a la altura La vereda Lerma pertenece al municipio de Barranco de Loba, según reporte la Oficina Departamental de Gestión del Riesgo de Desastres (01/12/2020). 2. La UNGRD reporta inundaciones en el municipio de Tamalemeque (César) (03/12/2020).
	Bajo Magdalena	Directos al bajo Magdalena entre El Banco y El Plato	Niveles altos en el río Magdalena a la altura del municipio de El Banco (Magdalena), con valores por encima de la cota de afectación. Se recomienda especial atención ante posibles afectaciones por inundaciones que se puedan estar presentando en este municipio.



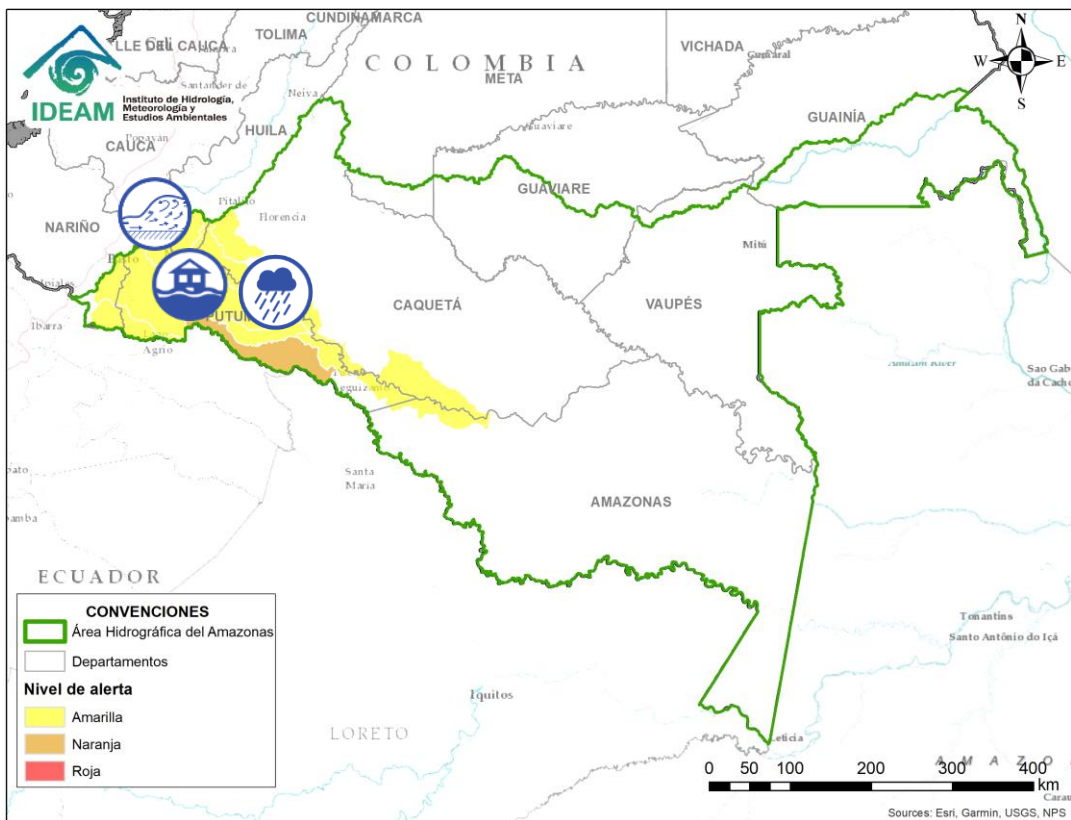
Área Hidrográfica del Magdalena – Cauca (cuena baja del río Magdalena)








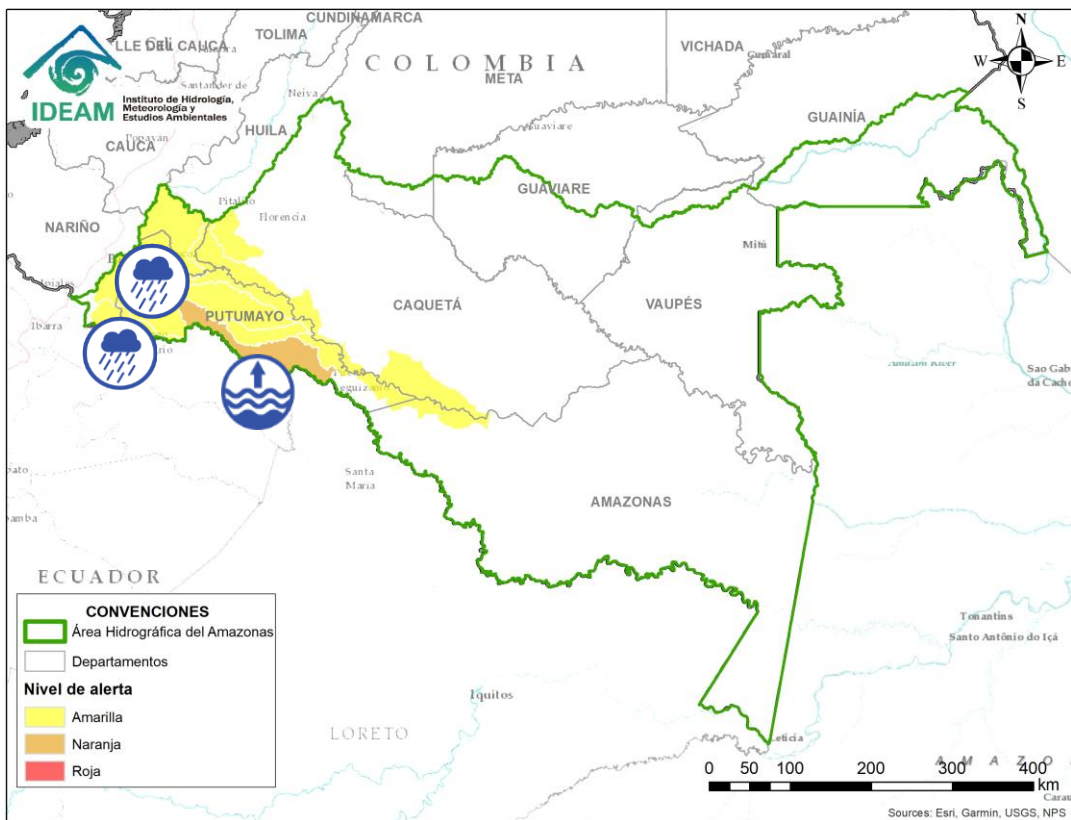
Alerta	Zona Hidrografica	Subzona o Cuena Hidrografica	Descripción de la alerta hidrológica
	Bajo Magdalena	Canal del Dique (margen derecha)	Niveles altos en el Canal del Dique (margen derecha). Especial atención en los municipios de Pasacaballos, Arjona y Sabanalarga. Nota: En las últimas horas se registraron fuertes lluvias en el municipio de Arjona, se solicita estar atentos (02/12/2020).
	Bajo Magdalena	Canal del Dique (margen izquierda)	Niveles altos en el Canal del Dique (margen izquierda). Especial atención en los municipios de Mahates, Arroyohondo y María La Baja.






**CONDICIONES
NORMALES**



Alerta	Zona Hidrográfica	Subzona o Cuenca Hidrográfica	Descripción de la alerta hidrológica
	Caquetá	Cuenca del río Pescado	Probabilidad de crecientes súbita en los niveles del río Pescado y sus afluentes en el piedemonte caqueteño. Se recomienda especial atención en los municipios de Albania y Valparaíso.
	Caquetá	Cuenca alta del río Caquetá	Probabilidad de incrementos moderados en los niveles del río Mocoa y sus afluentes (aportantes de la cuenca alta del río Caquetá), especialmente en los ríos Rumiaco, Tarauquita, Pepino, Sangoyaco y Mulato, los cuales atraviesan el municipio de Mocoa.
	Caquetá	Cuenca alta del río Caquetá	Alerta puntual por crecientes súbitas en el río Tambor y la quebrada Pepinito, aportantes de la cuenca alta del río Caquetá. Nota 1 (12/12/2020): La UNGRD y CDGRD de Putumayo informan que se presentó una creciente súbita en la quebrada Pepinito en el municipio de Mocoa (vía Mocoa – Pasto) dejando 1 persona lesionada rescatada y 1 persona fallecida (mujer). Nota 2 (12/12/2020): La UNGRD y CDGRD de Cauca informan inundación por desbordamiento del río Tambor en el municipio de Piamonte, dejando 1 vivienda y 11 personas afectadas.
	Caquetá	Cuenca media del río Caquetá	No se descarta incremento en el nivel del río Caquetá a la altura del municipio de Santa Rosa (Cauca). Se recomienda especial atención en los municipios de Puerto Guzmán, Solita, Curillo y Solano en el departamento de Caquetá.
	Caquetá	Cuencas de los ríos Sencella y Mecaya	Probabilidad de incrementos en los niveles de las cuencas de los ríos Sencella, Mecaya y sus afluentes.



Alerta	Zona Hidrográfica	Subzona o Cuenca Hidrográfica	Descripción de la alerta hidrológica
	Putumayo	Cuenca alta del río Putumayo	Probabilidad de incrementos en los niveles de la parte alta del río Putumayo y sus afluentes, especialmente los ríos Sucio, Guineo y Guamuéz, se recomienda especial atención en los municipios de Monopamba, El Tigre, Libano, Villagarzón, Orito y Puerto Asís (Putumayo).
	Putumayo	Cuenca del río San Miguel	Probabilidad de incrementos en los niveles de la cuenca del río San Miguel. Especial atención en los municipios de Ipiales, Valle de Guamuéz y San Miguel (La Dorada).
	Putumayo	Cuenca media del río Putumayo	Niveles altos en la cuenca media del río Putumayo entre los municipios de Puerto Asís y Puerto Leguizamó.



RESUMEN

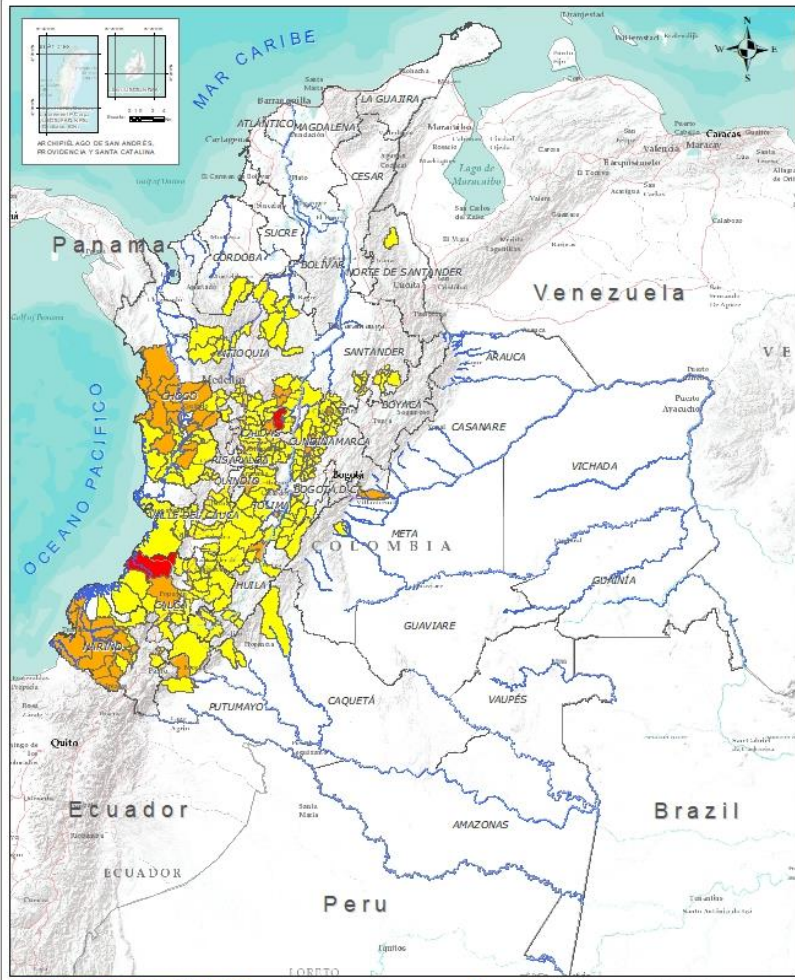
Debido a las precipitaciones de los últimos días se presenta saturación de humedad en los suelos ocasionando probabilidad alta, moderada y baja de ocurrencia de deslizamientos de tierra en zonas de ladera y alta pendiente en algunos municipios de los departamentos de la región Andina, Amazonía, Caribe, Orinoquía y Pacífico.



Fuente: <https://www.telesurtv.net/>



Pronóstico de la Amenaza por Deslizamientos de Tierra



INSTITUTO DE HIDROLOGÍA, METEOROLOGÍA Y ESTUDIOS AMBIENTALES - IDEAM
República de Colombia

PRONÓSTICO DE LA AMENAZA POR DESLIZAMIENTOS
Oficina de servicio de pronóstico y alerta.

Leyenda

Amenaza

- Sin Amenaza
- Baja
- Moderada
- Alta

Mapa de Colombia

Información de Referencia

PROYECTO: PRONÓSTICO DE LA AMENAZA POR DESLIZAMIENTOS

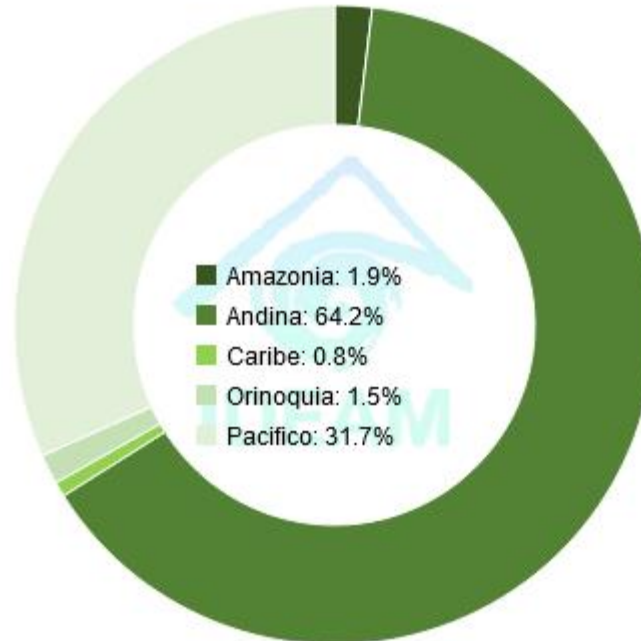
COORDINADADA GEOGRÁFICA: 4° 30' 00.00" N, 74° 30' 00.00" W

ESCALA: 1:100,000

Fecha: 10/08/2011

Geografía de Colombia

TOTAL MUNICIPIOS: 265



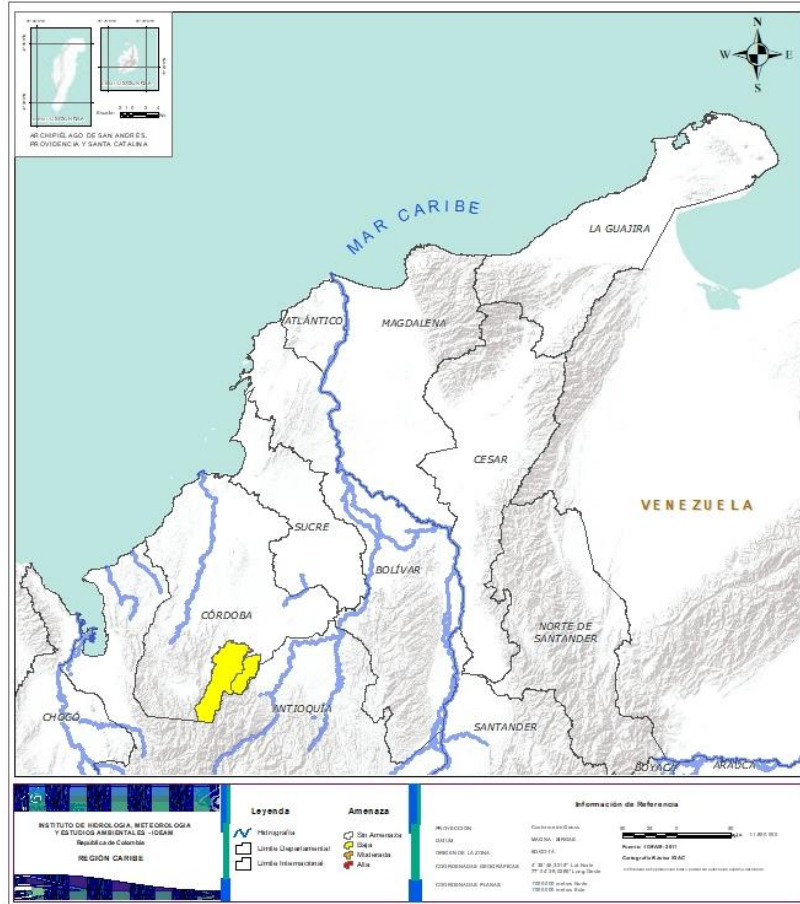
DEPARTAMENTO	Nº
CALDAS	1
CAUCA	1
TOTAL	2


DEPARTAMENTO	Nº
ANTIOQUIA	2
BOYACÁ	1
CALDAS	2
CAUCA	1
CHOCÓ	13
CUNDINAMARCA	7
HUILA	1
META	2
NARIÑO	11
PUTUMAYO	1
QUINDÍO	1
TOLIMA	2
TOTAL	44

DEPARTAMENTO	Nº
ANTIOQUIA	35
BOYACÁ	11
CALDAS	15
CAQUETÁ	3
CAUCA	24
CHOCÓ	9
CUNDINAMARCA	34
CÓRDOBA	2
HUILA	10
META	2
NARIÑO	9
NORTE DE SANTANDER	1
PUTUMAYO	1
QUINDÍO	2
RISARALDA	1
SANTANDER	14
TOLIMA	30
VALLE DEL CAUCA	16
TOTAL	219



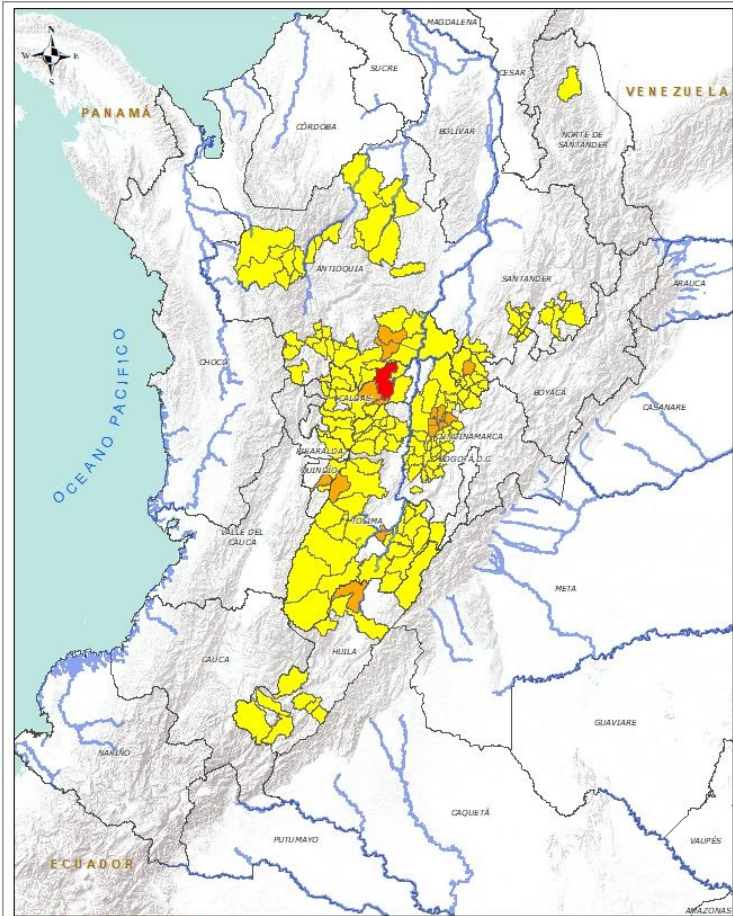
REGIÓN CARIBE



Alerta	SITIOS PARA LOS CUALES SE GENERA LA ALERTA
	CÓRDOBA: Puerto Libertador, San Jose De Ure.



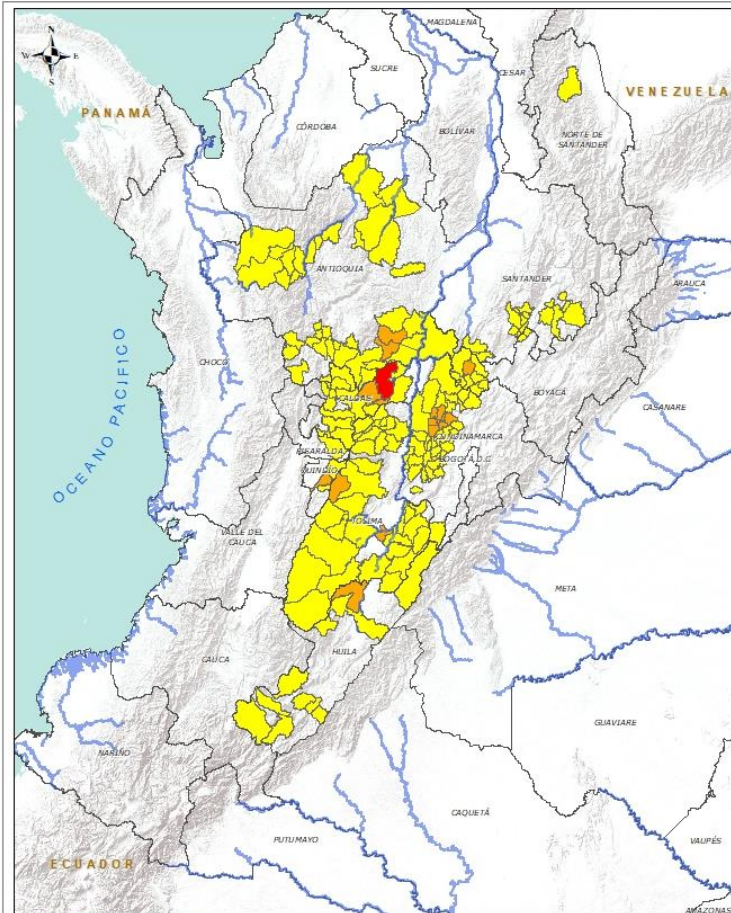
REGIÓN ANDINA




Alerta	SITIOS PARA LOS CUALES SE GENERA LA ALERTA
	<p>CALDAS: Samaná.</p>
	<p>ANTIOQUIA: San Francisco, San Luis. BOYACÁ: San Pablo De Borbur. CALDAS: Marquetalia, Pensilvania. CUNDINAMARCA: La Peña, Nimaima, Nocaima, Quebradanegra, Útica, Vergara, Villeta. HUILA: Aipe. QUINDÍO: Calarcá. TOLIMA: Cajamarca, Saldaña.</p>
	<p>ANTIOQUIA: Abejorral, Abriaquí, Amagá, Amalfi, Andes, Angelópolis, Anorí, Argelia, Briceño, Buriticá, Cáceres, Caldas, Campamento, Cañasgordas, Caramanta, Ciudad Bolívar, Dabeiba, Fredonia, Frontino, Giraldo, La Unión, Montebello, Nariño, Puerto Nare, Puerto Triunfo, Sabanalarga, Salgar, San Carlos, Santa Bárbara, Sonsón, Toledo, Uramita, Venecia, Yalí, Zaragoza. BOYACÁ: Buenavista, Coper, La Victoria, Maripí, Muzo, Otanche, Pauna, Puerto Boyacá, Quípama, San José De Pare, Santana. CALDAS: Aguadas, Chinchiná, Filadelfia, La Merced, Manizales, Manzanares, Marmato, Marulanda, Neira, Norcasia, Pácora, Salamina, Supia, Victoria, Villamaria. CUNDINAMARCA: Agua De Dios, Albán, Anapoima, Anolaima, Apulo, Beltrán, Bituima, Cabrera, Cachipay, Caparrapí, Chaguaní, El Colegio, El Peñón, Facatativá, Guaduas, Guayabal De Síquima, Jerusalén, La Mesa, La Palma, La Vega, Paime, Pulí, Quipile, San Cayetano, San Francisco, San Juan De Rioseco, Sasaima, Supatá, Tena, Topaipí, Vianí, Villagómez, Yacopí, Zipacón. HUILA: Altamira, Colombia, Guadalupe, La Plata, Neiva, Pitalito, Salado blanco, San Agustín, Santa María, Tarqui. NORTE DE SANTANDER: El Tarra. QUINDÍO: Córdoba, Salento. RISARALDA: Santa Rosa De Cabal.</p>



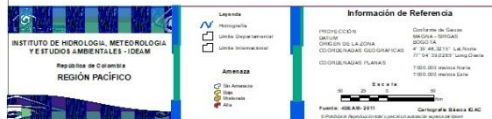
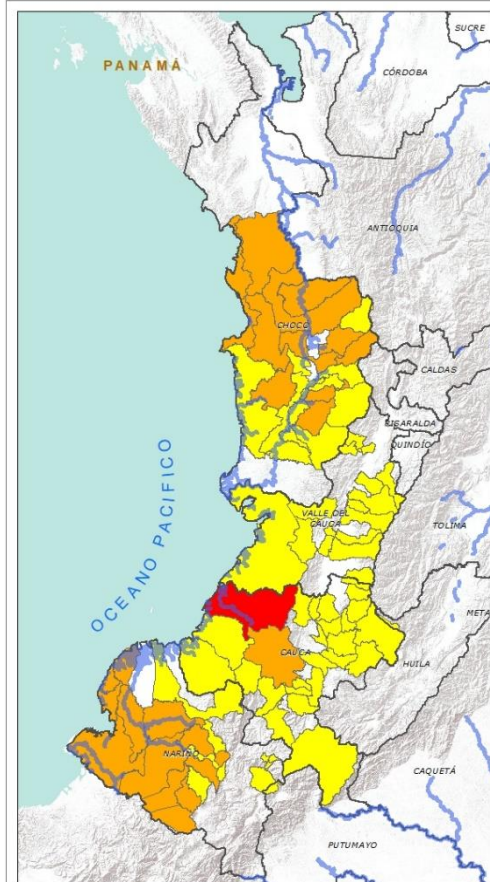
REGIÓN ANDINA



Alerta	SITIOS PARA LOS CUALES SE GENERA LA ALERTA
	<p>SANTANDER: Aguada, Charalá, Chipatá, Confines, Contratación, Coromoro, El Guacamayo, Florián, Güepsa, La Belleza, La Paz, Oiba, San Benito, Valle De San José.</p> <p>TOLIMA: Alpujarra, Anzoátegui, Armero (Guayabal), Ataco, Carmen De Apicalá, Casabianca, Chaparral, Cunday, Dolores, Falan, Fresno, Herveo, Ibagué, Lérida, Líbano, Melgar, Murillo, Natagaima, Ortega, Palocabildo, Planadas, Prado, Purificación, Rioblanco, Roncesvalles, Rovira, San Antonio, Suárez, Villahermosa, Villarrica.</p>



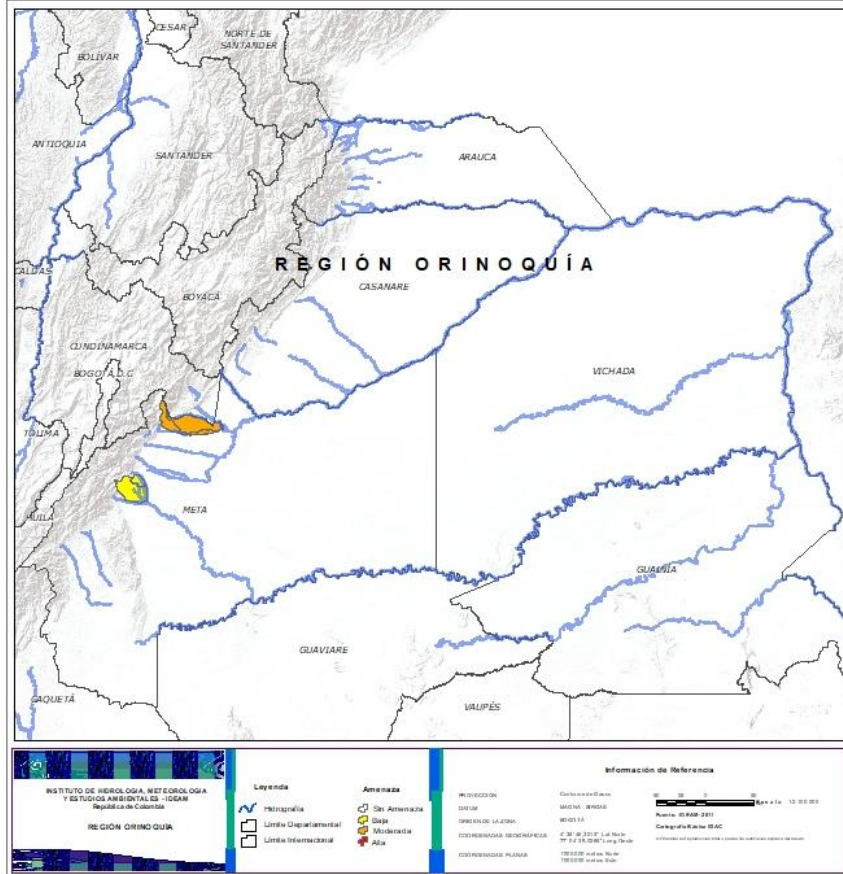
REGIÓN PACÍFICO



Alerta	SITIOS PARA LOS CUALES SE GENERA LA ALERTA
	CAUCA: López.
	CAUCA: El Tambo. CHOCÓ: Alto Baudó (Pie De Pato), Bagadó, Bahía Solano (Mutis), Bojayá (Bellavista), Cértegui, Condoto, Lloró, Medio Atrato (Beté), Medio Baudó (Boca De Pepé), Nóvita, Nuquí, Quibdó, Rio Quito (Paimadó). NARIÑO: Barbacoas, Cumbal, Francisco Pizarro (Salahonda), Los Andes (Sotomayor), Magüí (Payán), Mallama (Piedrancha), Mosquera, Ricaurte, Roberto Payán (San José), Samaniego, Tumaco.
	CAUCA: Argelia, Bolívar, Buenos Aires, Caldono, Corinto, Guapi, Inzá, Jambaló, La Sierra, La Vega, Miranda, Páez (Belalcázar), Patía (El Bordo), Piendamó, Popayán, Rosas, Santa Rosa, Santander De Quilichao, Silvia, Sotará (Paispamba), Suárez, Timbiquí, Toribio, Totoró. CHOCÓ: Bajo Baudó (Pizarro), El Cantón Del San Pablo (Managrú), El Carmen, Istmina, Medio San Juan (Andagoya), Rio Iró (Santa Rita), San José Del Palmar, Sipí, Tadó. NARIÑO: Albán (San José), Buesaco, Cumbitara, El Charco, La Llanada, Linares, San Bernardo, San Pedro De Cartago (Cartago), Santa Cruz (Guachavés). VALLE DEL CAUCA: Buenaventura, Buga, Bugalagrande, Calima (El Darién), Dagua, El Cerrito, El Dovio, Florida, La Unión, Palmira, San Pedro, Sevilla, Tuluá, Versailles, Vijes, Yumbo.



REGIÓN ORINOQUÍA



Alerta	SITIOS PARA LOS CUALES SE GENERA LA ALERTA
	META: Cumaral, Restrepo.
	META: El Castillo, El Dorado.



REGIÓN AMAZONIA



Alerta	SITIOS PARA LOS CUALES SE GENERA LA ALERTA
	PUTUMAYO: Mocoa.
	CAQUETÁ: Belén De Los Andaquíes, Morelia, Puerto Rico. PUTUMAYO: Villagarzón.



SECTORES VIALES



SECTORES VIALES REPORTADOS CON AFECTACIÓN VIAL POR DESLIZAMIENTOS

DEPARTAMENTO

SECTOR VIAL

ANTIOQUIA

Autopista Medellín - Bogotá
Medellín - Buriticá
Manda - Primavera Km 6 + 800
Urrao - Carmen de Atrato
Medellín - Yolombó
Medellín - Caño Alegre km 35 + 800
Concordia - Betulia
Medellín - Caucasia km 81 + 100
Medellín - Cañasgordas km 67
Santuario - Caño Alegre Km (57+500, 58+100, 58+300, 58+600, 59+100, 14+900 y Km 15)
Ituango - San Andres
La Mansa - Primavera (Sector la Huesera) Km 78+600
Vía La Frontera (ruta 56) - Mesopotamia
Medellín - Santa Rosa de Osos Km 43+500
Amalfi - Medellín
Taraza - Costa
Medellín - Taraza
Kilómetro 27 sector la víbora, sobre la vía de acceso al Corregimiento de Aquitania
Santuario - Caño Alegre

BOYACÁ - CASANARE

Sogamoso - Aguazul KM 60, KM 76 y KM 78 + 900
Otanche - Chiquinquirá
Sogamoso - El Crucero - Aguazul
Sogamoso - Aguazul Km 117. Sector las Lajas



SECTORES VIALES



SECTORES VIALES REPORTADOS CON AFECTACIÓN VIAL POR DESLIZAMIENTOS

DEPARTAMENTO

SECTOR VIAL

CUNDINAMARCA - META

Bogotá – Villavicencio

CALDAS

Llanadas – Las Margaritas – Las Palomas
Marulanda – Alto Bonito – Manzanares
Salamina – Pácora

CAQUETÁ

Florencia – Suaza

CASANARE

Villanueva - Buenos Aires

NORTE DE SANTANDER

Cúcuta-Gramalote
Ocaña – Cúcuta
Lourdes - Gramalote
Vía Río Ermitaño – La Lizama (Sector El Hato y San Juan de la Carretera)

SANTANDER

Puente "mata cacao" km 30 y derrumbe km 28

Curos – Málaga Km 76+908

San Gil – Socorro

Landázuri - Cimitarra

Mosquera – Girardot

Bogotá – Choachí

Bogotá – Tunja

Villeta – Los alpes

Mojarras - Popayán

CAUCA

Pasto – Mocoa Km 136 + 0100

NARIÑO - PUTUMAYO

Buenavista - Coper

BOYACÁ

Ibagué – Calarcá

TOLIMA

Calarcá - Cajamarca



RESUMEN

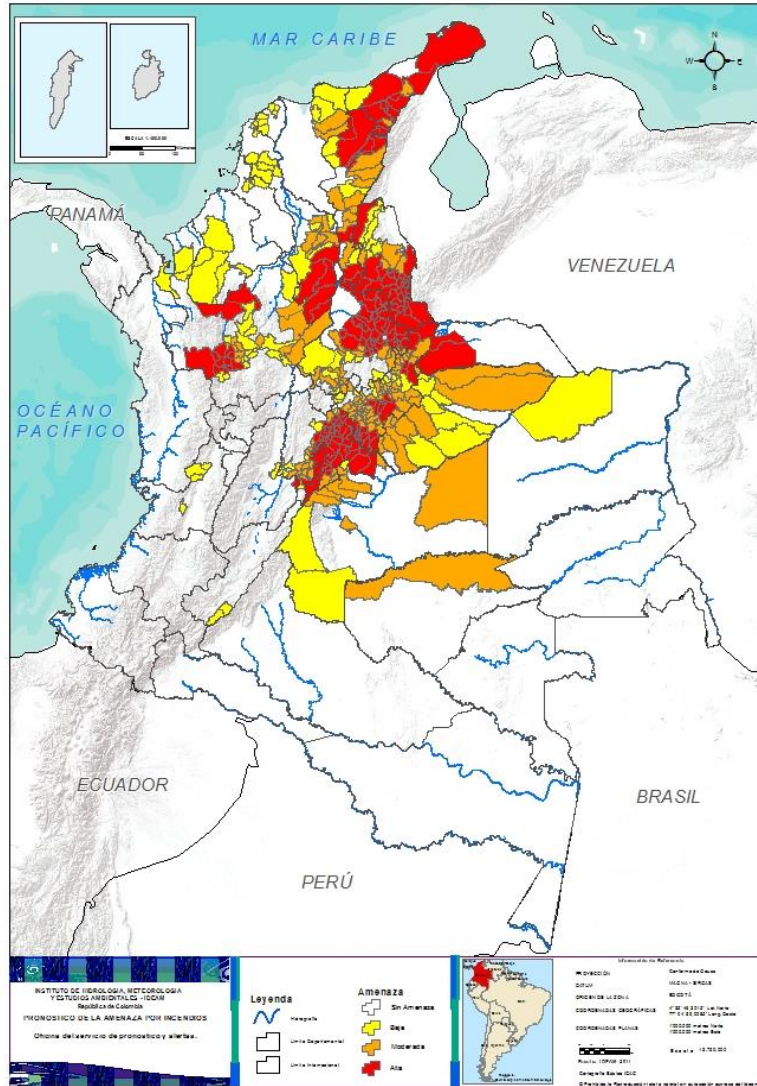
Debido a la precipitación y temperatura máxima que se han dado en los últimos días, se presentan condiciones de alerta alta, moderada y baja por incendios de la cobertura vegetal, en varios sectores de las regiones Caribe, Andina, Amazonía, Orinoquía y Pacífico por este tipo de eventos



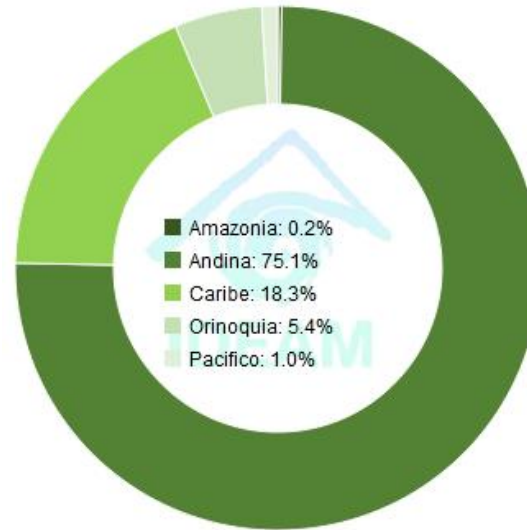
<https://diarioroatan.com/colombia-incendio-forestal-consume-50-hectareas-de-bosque/>



Pronóstico de la Amenaza por Incendios de la Cobertura Vegetal



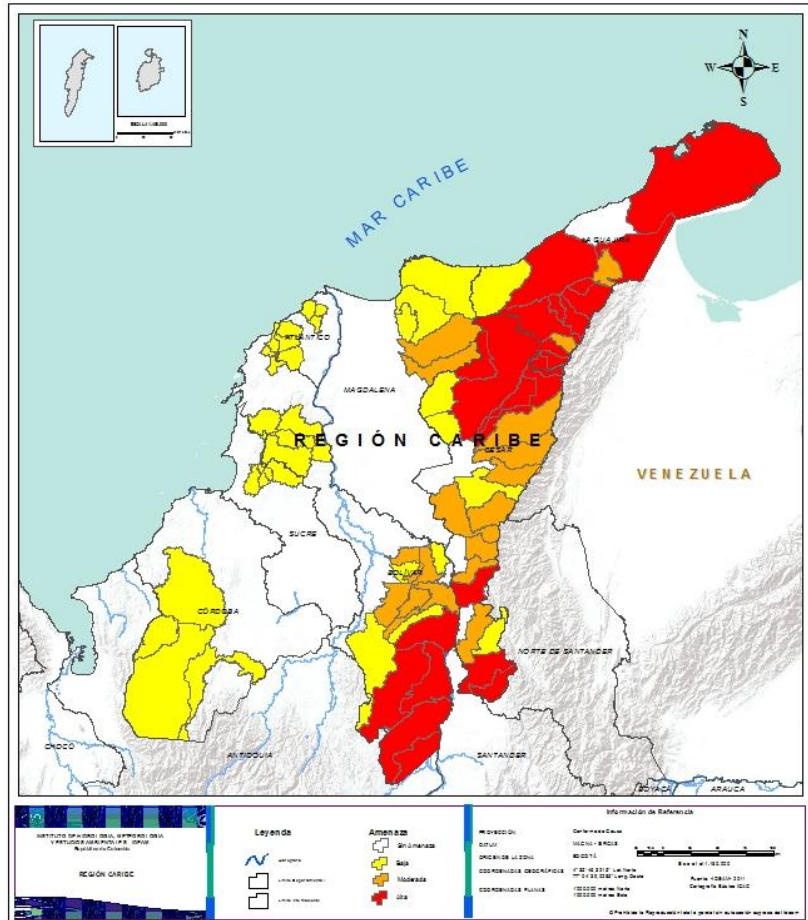
TOTAL MUNICIPIOS: 431



DEPARTAMENTO	N°	DEPARTAMENTO	N°	DEPARTAMENTO	N°
ANTIOQUIA	13	ANTIOQUIA	11	ANTIOQUIA	19
ARAUCA	2	BOLÍVAR	5	ATLÁNTICO	6
BOLÍVAR	5	BOYACÁ	58	BOLÍVAR	12
BOYACÁ	28	CASANARE	10	BOYACÁ	12
CESAR	8	CESAR	8	CASANARE	7
CUNDINAMARCA	47	CUNDINAMARCA	18	CESAR	5
LA GUAJIRA	11	GUAVIARE	1	CUNDINAMARCA	9
NORTE DE SANTANDER	28	LA GUAJIRA	2	CÓRDOBA	4
SANTANDER	39	MAGDALENA	2	HUILA	2
TOLIMA	1	META	8	LA GUAJIRA	1
TOTAL	182	NORTE DE SANTANDER	4	MAGDALENA	3
		SANTANDER	15	META	3
		TOTAL	142	NORTE DE SANTANDER	5
				SANTANDER	8
				SUCRE	4
				TOLIMA	1
				VALLE DEL CAUCA	4
				VICHADA	1
				TOTAL	106



REGIÓN CARIBE



Alerta

SITIOS PARA LOS CUALES SE GENERA LA ALERTA



BOLÍVAR: Cantagallo, Morales, San Pablo, Santa Rosa Del Sur, Simití.

CESAR: La Gloria, La Paz, Manaure Balcón Del Cesar, Pueblo Bello, San Alberto, San Diego, San Martín, Valledupar.

LA GUAJIRA: Barrancas, Distracción, Fonseca, Ható Nuevo, La Jagua Del Pilar, Maicao, Riohacha, San Juan Del Cesar, Uribia, Urumita, Villanueva.



BOLÍVAR: Barranco De Loba, Norosi, Rioviejo, San Martín De Loba, Tiquisio (Puerto Rico).

CESAR: Aguachica, Agustín Codazzi, Becerrill, Chimichagua, Curumaní, La Jagua De Ibirico, Pailitas, Pelaya.

LA GUAJIRA: Albania, El Molino.

MAGDALENA: Aracataca, Fundación.



ATLÁNTICO: Baranoa, Galapa, Luruaco, Piojó, Repelón, Tubará.

BOLÍVAR: Altos Del Rosario, Arenal, Clemencia, El Carmen De Bolívar, El Peñón, María La Baja, Montecristo, San Jacinto, San Juan Nepomuceno, Santa Catalina, Villanueva, Zambrano.

CESAR: Bosconia, Chiriguaná, El Copey, González, Rio De Oro.

CÓRDOBA: Montelíbano, Montería, Tierralta, Valencia.

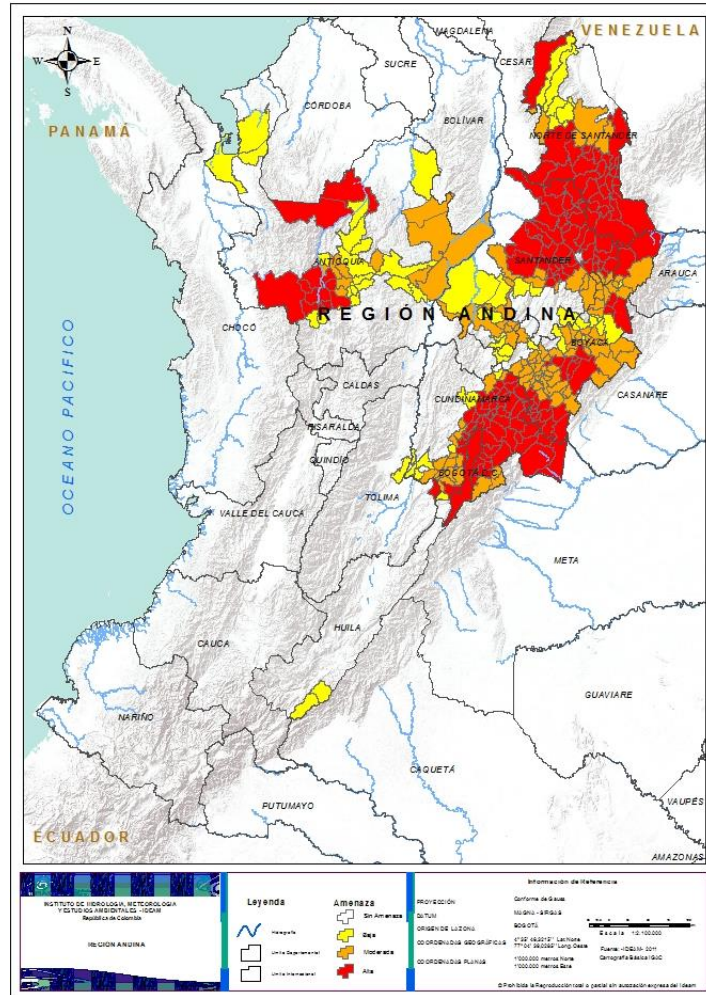
LA GUAJIRA: Dibulla.

MAGDALENA: Ciénaga, Santa Marta, Zona Bananera.

SUCRE: Chalán, Colosó, Ovejas, Tolviejo.



REGIÓN ANDINA



Alerta

SITIOS PARA LOS CUALES SE GENERA LA ALERTA



ANTIOQUIA: Anzá, Armenia, Betulia, Caicedo, Ebéjico, Heliconia, Ituango, Medellín, San Jerónimo, Santa Fe De Antioquia, Sopetrán, Tarazá, Urrao.

BOYACÁ: Almeida, Aquitania, Campohermoso, Chiscas, Chita, Chivatá, Chivor, Cubará, Cuitiva, Garagoa, Guateque, Guayatá, Iza, Jericó, La Capilla, La Uvita, Macanal, Pachavita, Pesca, San Luis De Gaceno, Santa María, Sogamoso, Somondoco, Sutatenza, Tenza, Toca, Tota, Úmbita..

CUNDINAMARCA: Bogotá, D.c., Cajicá, Cáqueza, Chía, Chipaque, Choachí, Chocontá, Cogua, Cota, Cucunubá, Fómeque, Fosca, Funza, Gachalá, Gachancipá, Gachetá, Gama, Guachetá, Guasca, Guatavita, Junín, La Calera, Lenguazaque, Machetá, Manta, Medina, Mosquera, Nemocón, Paratebueno, San Bernardo, Sesquilé, Soacha, Sopó, Subachoque, Suesca, Sutatausa, Tabio, Tausa, Tenjo, Tibirita, Tocancipá, Ubalá, Ubaque, Ubaté, Une, Villapinzón, Zipaquirá.

NORTE DE SANTANDER: Ábrego, Arboledas, Bochalema, Cáchira, Cácuta, Chinácota, Chitagá, Cúcuta, Cucutilla, Durania, El Carmen, Gramalote, Herrán, La Esperanza, Labateca, Los Paños, Lourdes, Mutiscua, Pamplona, Pamplonita, Ragonvalia, Salazar, San Cayetano, Santiago, Silos, Toledo, Villa Caro, Villa Del Rosario.

SANTANDER: Aratoca, Barichara, Betulia, Bucaramanga, Cabrera, California, Carcasí, Cerrito, Charta, Concepción, Curití, El Carmen, El Playón, Enciso, Floridablanca, Galán, Girón, Guaca, Jordán, Lebrija, Los Santos, Málaga, Matanza, Molagavita, Piedecuesta, Pinchote, Rionegro, San Andrés, San Gil, San José De Miranda, San Miguel, San Vicente De Chucurí, Santa Bárbara, Socorro, Suratá, Tona, Vetas, Villanueva, Zapatoca.

TOLIMA: Icononzo.



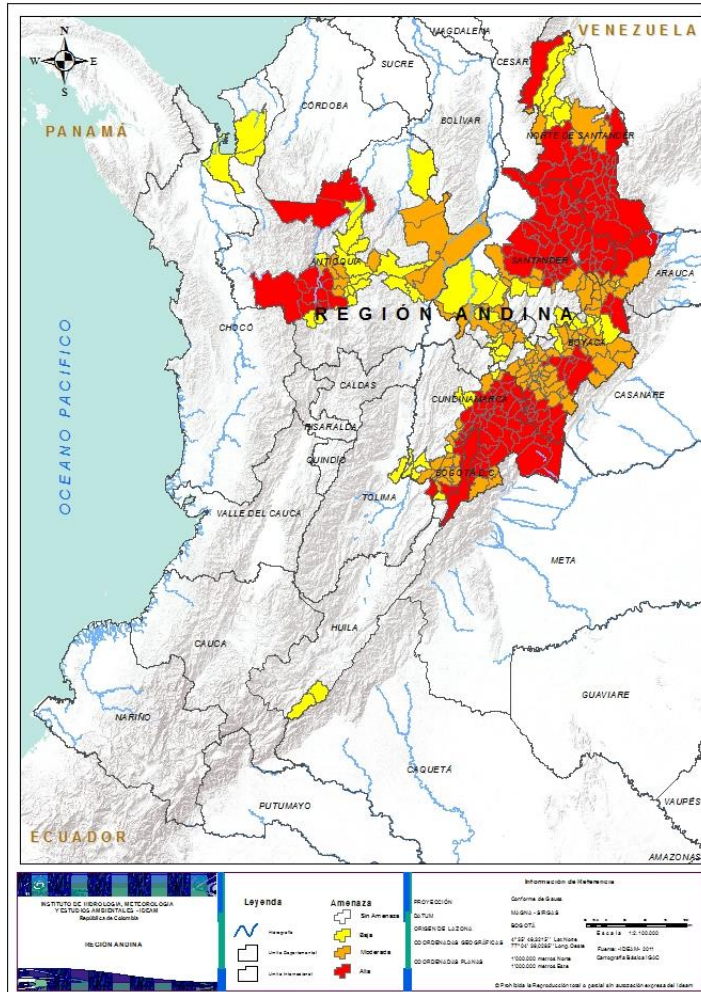
ANTIOQUIA: Bello, Belmira, Entrerrios, Gómez Plata, Maceo, Olaya, Puerto Berrío, Remedios, San Pedro De Los Milagros, Segovia, Yondó (Casabe).

BOYACÁ: Berbeo, Betéitiva, Boavita, Boyacá, Chinavita, Chiquiza, Ciénega, Cómbita, Corrales, Covarachía, Cucaita, Duitama, El Cocuy, El Espino, Firavitoba, Floresta, Gámeza, Guacamayas, Guicán, Jenesano, Labranzagrande, Miraflores, Mongua, Monguí, Monquirá, Motavita, Nobsa, Nuevo Colón, Oicatá, Páez, Pajarito, Paya, Pisba, Ramiriquí, Ráquira, Rondón, Sáchica, Samacá, San Eduardo, San Mateo, Santa Rosa De Viterbo, Sativanorte, Siachoque, Soatá, Sora, Soracá, Susacón, Tasco, Tibaná, Tibasosa, Tipacoque, Tópaga, Tunja, Turmequé, Tuta, Ventaquemada, Viracachá, Zetaquirá.

CUNDINAMARCA: Arbeláez, Bojacá, Carmen De Carupa, El Rosal, Fúquene, Fusagasugá, Granada, Guayabetal, Gutiérrez, Madrid, Nilo, Pandí, Pasca, Quetame, Sibaté, Sylvania, Tibacuy, Viotá.



REGIÓN ANDINA



Alerta

SITIOS PARA LOS CUALES SE GENERA LA ALERTA



NORTE DE SANTANDER: Bucarasica, El Zulia, Ocaña, Sardinata.

SANTANDER: Barbosa, Bolivar, Capitanejo, Guavatá, Hato, Macaravita, Mogotes, Onzaga, Palmar, Páramo, Puente Nacional, San Joaquín, Simacota, Sucre, Vélez.



ANTIOQUIA: Angostura, Apartadó, Barbosa, Caracolí, Concordia, Copacabana, Don Matías, El Bagre, Girardota, Guarne, Itagüí, Liborina, San Roque, Santa Rosa De Osos, Titiribí, Turbo, Valdivia, Yarumal, Yolombó.

BOYACÁ: Arcabuco, Belén, Busbanzá, Cerinza, Chiquinquirá, Paipa, Panqueba, Paz De Rio, Saboyá, Sativasur, Socha, Socotá.

CUNDINAMARCA: Girardot, Guataquí, Nariño, Pacho, Ricaurte, San Antonio De Tequendama, Susa, Tocaima, Venecia.

HUILA: Acevedo, Suaza.

NORTE DE SANTANDER: Convención, Hacarí, La Playa, San Calixto, Teorama.

SANTANDER: Albania, Chima, Cimitarra, El Peñón, Encino, Jesús María, Landázuri, Santa Helena Del Opón.

TOLIMA: Coello.



REGIÓN PACÍFICO



Alerta

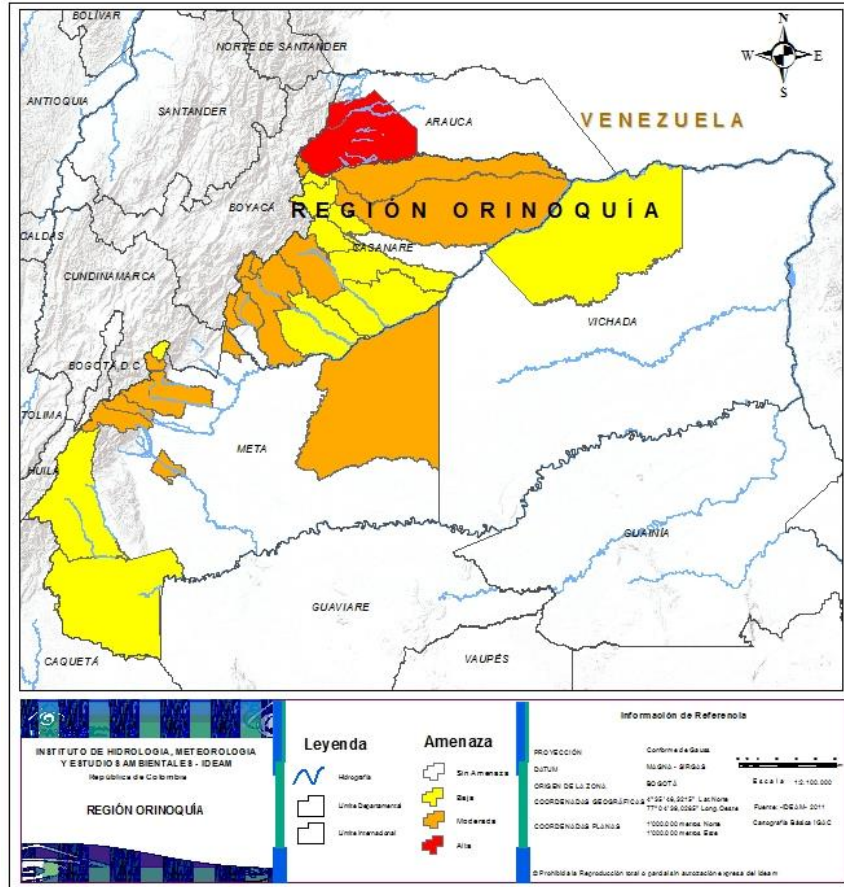
SITIOS PARA LOS CUALES SE GENERA LA ALERTA



VALLE DEL CAUCA: Bolívar, La Cumbre, Roldanillo, Trujillo.



REGIÓN ORINOQUÍA



Alerta

SITIOS PARA LOS CUALES SE GENERA LA ALERTA



ARAUCA: Fortul, Tame.



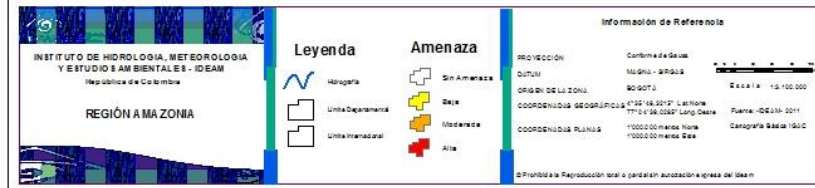
CASANARE: Aguazul, Chámeza, Hato Corozal, La Salina, Monterrey, Paz De Ariporo, Recetor, Sabanalarga, Tauramena, Yopal.
META: Acacías, Barranca De Upía, Cubarral, El Calvario, Fuente De Oro, Guamal, Puebo Gaitan, Villavicencio.



CASANARE: Maní, Nunchía, Orocué, Pore, Sácama, San Luis De Palenque, Támara.
META: La Macarena, San Juanito, Uribe.
VICHADA: La Primavera.



REGIÓN AMAZONIA



Alerta

SITIOS PARA LOS CUALES SE GENERA LA ALERTA



GUAVIARE: San José Del Guaviare.



ALERTAS METEOMARINAS VIGENTES

Mar Caribe colombiano

ABREVIATURAS

VV

Velocidad del viento máxima probable

AO

Altura significativa de la ola

DV

Dirección predominante del viento

CONVENCIONES



Tiempo lluvioso

Probabilidad de lluvias moderadas a fuertes, en algunos casos con posibilidad de tormentas eléctricas y rachas de viento.



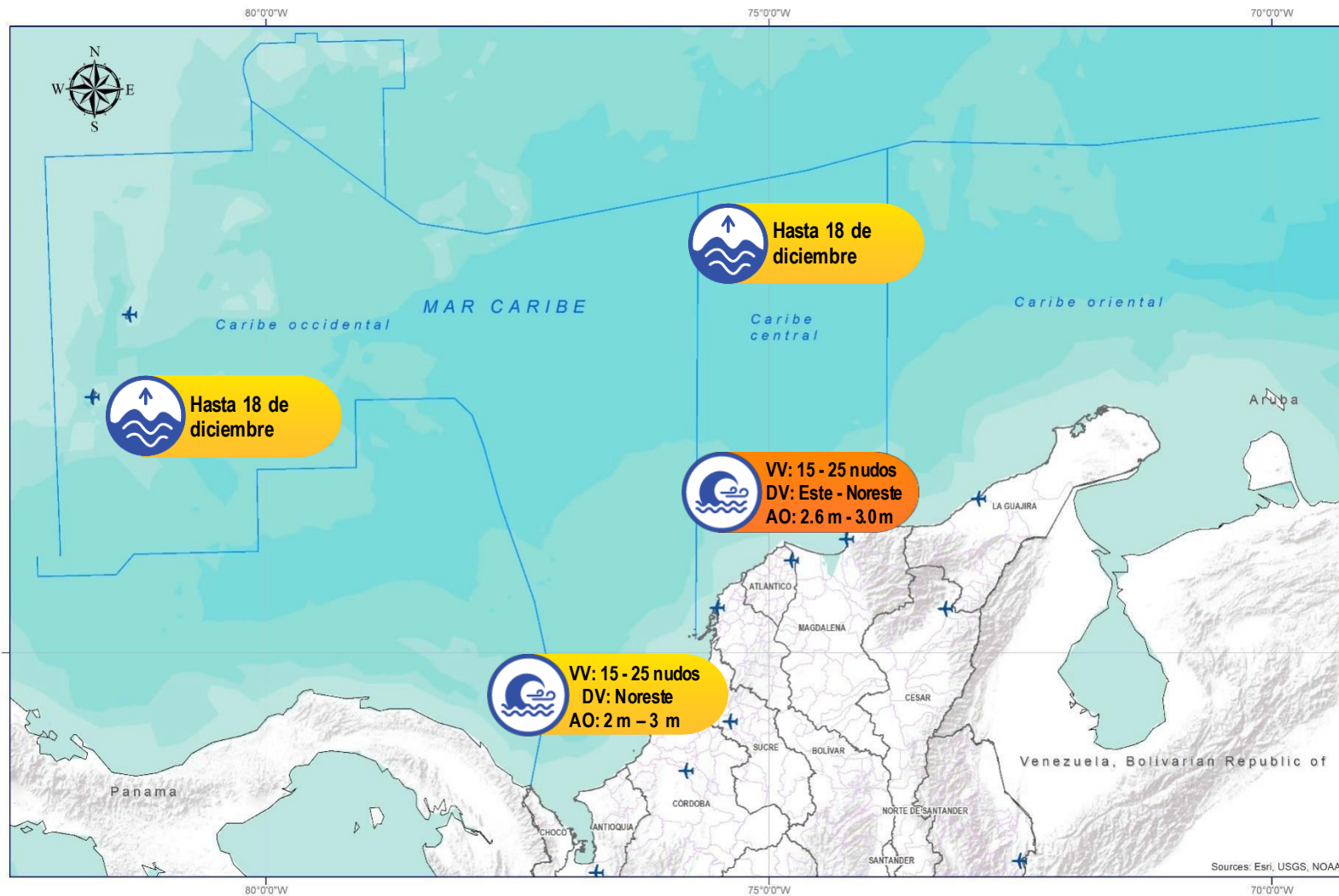
Pleamar

La marea alcanzará su máximo nivel en el intervalo de tiempo establecido.



Viento y oleaje

Velocidad del viento y altura del oleaje con valores por encima de lo normal para la época.



CONVENCIONES

SUGERENCIAS O RECOMENDACIONES



A las embarcaciones de poco calado, consultar con las Capitanías de puerto antes de zarpar en zonas de inminente tempestad. A los bañistas y habitantes costeros, estar atentos a la evolución de las condiciones meteorológicas y a los avisos de las autoridades locales.



Se sugiere a los habitantes costeros estar atentos a la evolución del fenómeno.



A los bañistas y habitantes costeros, estar atentos a la evolución del fenómeno y a las indicaciones de las autoridades locales. A las embarcaciones de poco calado, consultar con las Capitanías de puerto antes de zarpar.

* La altura significativa de la ola, representa la media del tercio más alto de las olas, por lo cual la altura máxima posible puede ser incluso superior al doble de este valor



ALERTAS METEOMARINAS VIGENTES

Océano Pacífico Nacional

ABREVIATURAS

VV

Velocidad del viento
máxima probable

DV

Dirección
predominante
del viento

AO

Altura
significativa
de la ola

CONVENCIONES



Tiempo lluvioso

Probabilidad de lluvias moderadas a fuertes, en algunos casos con posibilidad de tormentas eléctricas y rachas de viento.



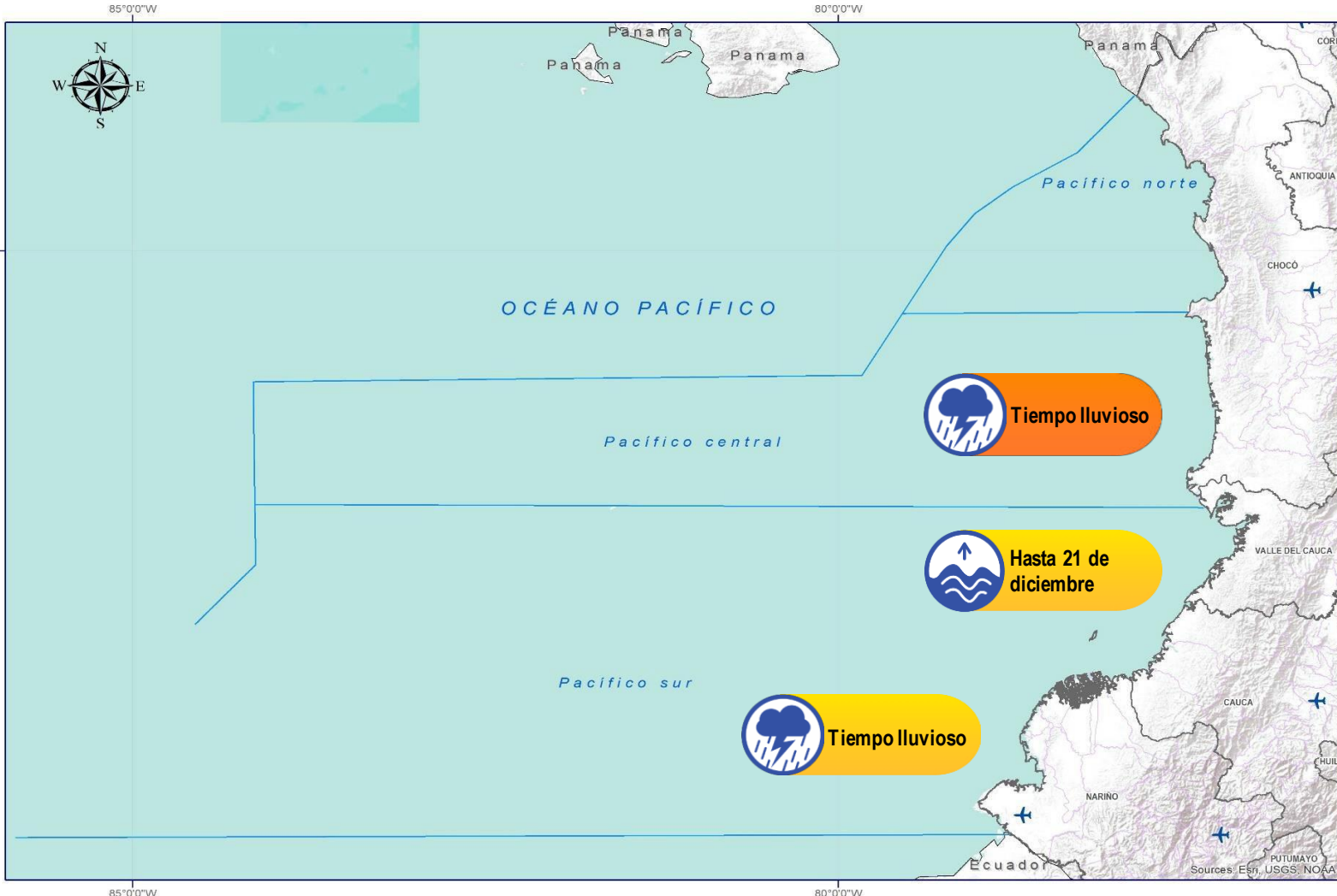
Pleamar

La marea alcanzará su máximo nivel en el intervalo de tiempo establecido.



Viento y oleaje

Velocidad del viento y altura del oleaje con valores por encima de lo normal para la época.



CONVENCIONES

SUGERENCIAS O RECOMENDACIONES



A las embarcaciones de poco calado, consultar con las Capitanías de puerto antes de zarpar en zonas de inminente tempestad. A los bañistas y habitantes costeros, estar atentos a la evolución de las condiciones meteorológicas y a los avisos de las autoridades locales.



Se sugiere a los habitantes costeros estar atentos a la evolución del fenómeno.



A los bañistas y habitantes costeros, estar atentos a la evolución del fenómeno y a las indicaciones de las autoridades locales. A las embarcaciones de poco calado, consultar con las Capitanías de puerto antes de zarpar.

* La altura significativa de la ola, representa la media del tercio más alto de las olas, por lo cual la altura máxima posible puede ser incluso superior al doble de este valor

INFORME TÉCNICO DIARIO

EQUIPO DE TRABAJO IDEAM

Yolanda GONZÁLEZ H. - Directora General

Daniel USECHE S. - Jefe Oficina del Servicio de Pronóstico y Alertas

Elaboró:

OFICINA DEL SERVICIO DE PRONÓSTICO Y ALERTAS

Diana GUZMAN– Danys ORTIZ(Meteorología)

Enrique RODRIGUEZ (Hidrología)

Felipe ESPEJO (Deslizamientos de Tierra)

Sergio ROJAS (Incendios de la Cobertura Vegetal)

Anita VEGA (Análisis de Datos)

Mirovan SVERKO (Coordinación Alertas Hidrometeorológicas y Ambientales)

<http://www.ideam.gov.co>

Correos electrónicos: servicio@ideam.gov.co, alertas@ideam.gov.co

Calle 25D N° 96B - 70, piso 3. Bogotá, D.C.

Teléfono: 3075625 ext. 1334 -1336.

VISITA NUESTRAS REDES SOCIALES



[ideam.instituto](https://www.facebook.com/ideam.instituto)



[InstitutoIDEAM](https://www.youtube.com/InstitutoIDEAM)



[@IDEAMColombia](https://twitter.com/IDEAMColombia)



[ideamcolombia](https://www.instagram.com/ideamcolombia)

