

# INFORME TÉCNICO DIARIO

IDEAM comunica al Sistema Nacional para la Gestión del Riesgo de Desastres (SNGRD) y al Sistema Nacional Ambiental (SINA).

Bogotá D. C., 19 de diciembre del 2020.  
Hora de actualización 12:50 HLC

Boletín No.

354



## CONTENIDO

[Lo más destacado](#)

[Precipitación](#)

[Temperaturas](#)

[Alerta por descensos significativos de las temperaturas mínimas del aire](#)

[Condiciones Hidrometeorológicas actuales](#)

[Pronóstico de precipitación de las próximas 24 horas](#)

[Pronóstico condiciones meteorológicas adicionales](#)

[Alertas Hidrológicas](#)

[Seguimiento y Pronóstico de las Amenazas por Deslizamientos](#)

[Seguimiento y Pronóstico de las Amenazas por Incendios](#)

[Alertas Meteomarinas vigentes Mar Caribe Colombiano](#)

[Alertas Meteomarinas vigentes Océano Pacífico Nacional](#)

[Alertas Meteomarinas por Ciclón Tropical Mar Caribe Colombiano](#)



Alerta  
**ROJA**

**PARA TOMAR ACCIÓN** Advierte a los sistemas de prevención y atención de desastres sobre la amenaza que puede ocasionar un fenómeno con efectos adversos sobre la población, el cual requiere la atención inmediata por parte de la población y de los cuerpos de atención y socorro. Se emite una alerta sólo cuando la identificación de un evento extraordinario indique la probabilidad de amenaza inminente y cuando la gravedad del fenómeno implique la movilización de personas y equipos, interrumpiendo el normal desarrollo de sus actividades cotidianas.



Alerta  
**NARANJA**

**PARA PREPARARSE** Indica la presencia de un fenómeno. No implica amenaza inmediata y como tanto es catalogado como un mensaje para informarse y prepararse. El aviso implica vigilancia continua ya que las condiciones son propicias para el desarrollo de un fenómeno, sin que se requiera permanecer alerta.



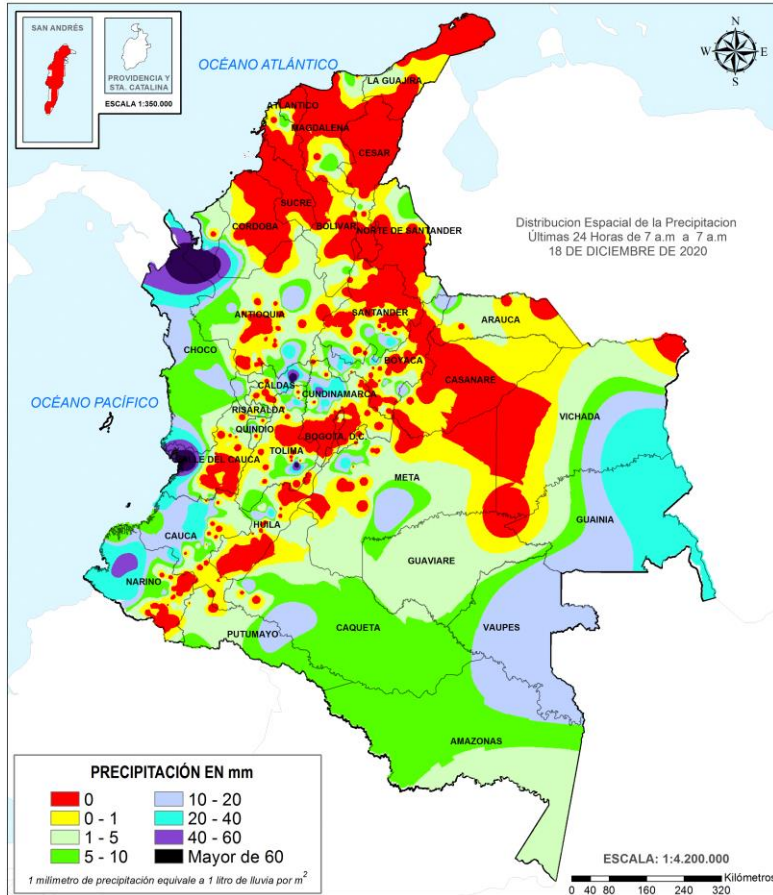
Alerta  
**AMARILLA**

**PARA INFORMARSE** Es un mensaje oficial por el cual se difunde información. Por lo regular se refiere a eventos observados, registrados o registrados y puede contener algunos elementos de pronóstico a manera de orientación. Por sus características pretéritas y futuras difiere del aviso y de la alerta, y por lo general no está encaminado a alertar sino a informar.

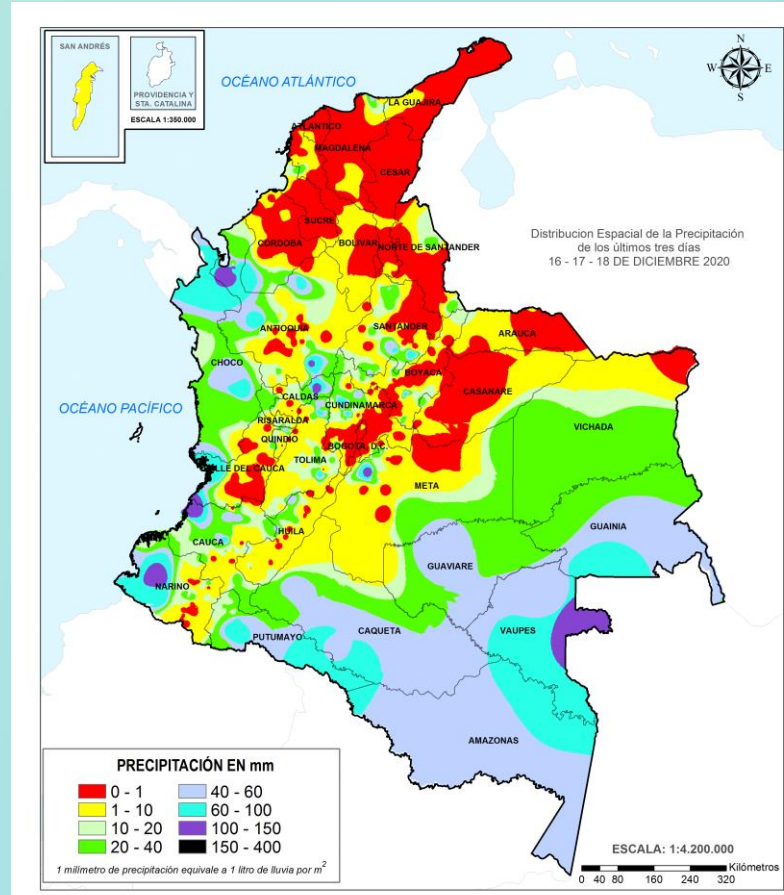
**CONDICIONES NORMALES** La información que se suministra se encuentra dentro de los rangos normales.

**Alertas vigentes hasta: 20 de diciembre de 2020 - 18:00 HLC.**

## Mapas de precipitación



Precipitación diaria desde las 7:00 HLC del viernes 18 de diciembre hasta las 7:00 HLC del domingo, 20 de diciembre de 2020. **Fuente: IDEAM.**



Precipitación últimas 72 horas desde las 7:00 HLC del miércoles 16 de diciembre hasta las 7:00 HLC del domingo, 20 de diciembre de 2020. **Fuente: IDEAM.**

## Lluvias registradas en las últimas 24 horas

Durante las últimas 24 horas se ha presentado un leve descenso de las precipitaciones con respecto al día anterior, las cuales se han concentrado en las regiones Pacífica, sectores de centro de la región Andina y oriente de la Orinoquia. El mayor acumulado se registró en **Carepa (Antioquia), con 116.2mm...**



**Niveles altos** en la cuenca hidrográfica de Tapaje – Dagua – Directos.

Por alta probabilidad de **incendios de la cobertura vegetal** en Antioquia, Arauca, Bolívar, Boyacá, Cesar, Cundinamarca, La Guajira, Norte de Santander, Santander y Tolima.

Por alta probabilidad de **deslizamientos** en Antioquia y Nariño.



Por moderada probabilidad de **niveles altos** en la cuenca hidrográfica de Atrato – Darién, Baudó - Directos al Pacífico, San Juan, Patía, Mira, Medio Magdalena, Cauca, Bajo Magdalena – Cauca – San Jorge, Putumayo.

Por moderada probabilidad de ocurrencia de **deslizamientos de tierra**, detonados por lluvia en algunos municipios de los departamentos de Antioquia, Boyacá, Caldas, Cauca, Chocó, Meta, Nariño, Putumayo, Quindío, Tolima, Valle del Cauca.

Por moderada probabilidad de **incendios de la cobertura vegetal** en departamentos de Antioquia, Bolívar, Boyacá, Casanare, Cesar, Cundinamarca, Guaviare, La Guajira, Magdalena, Meta, Norte de Santander y Santander.

Por oleaje y viento en el centro del mar Caribe colombiano y por tiempo lluvioso en el norte y centro de la cuenca del Pacífico colombiano.

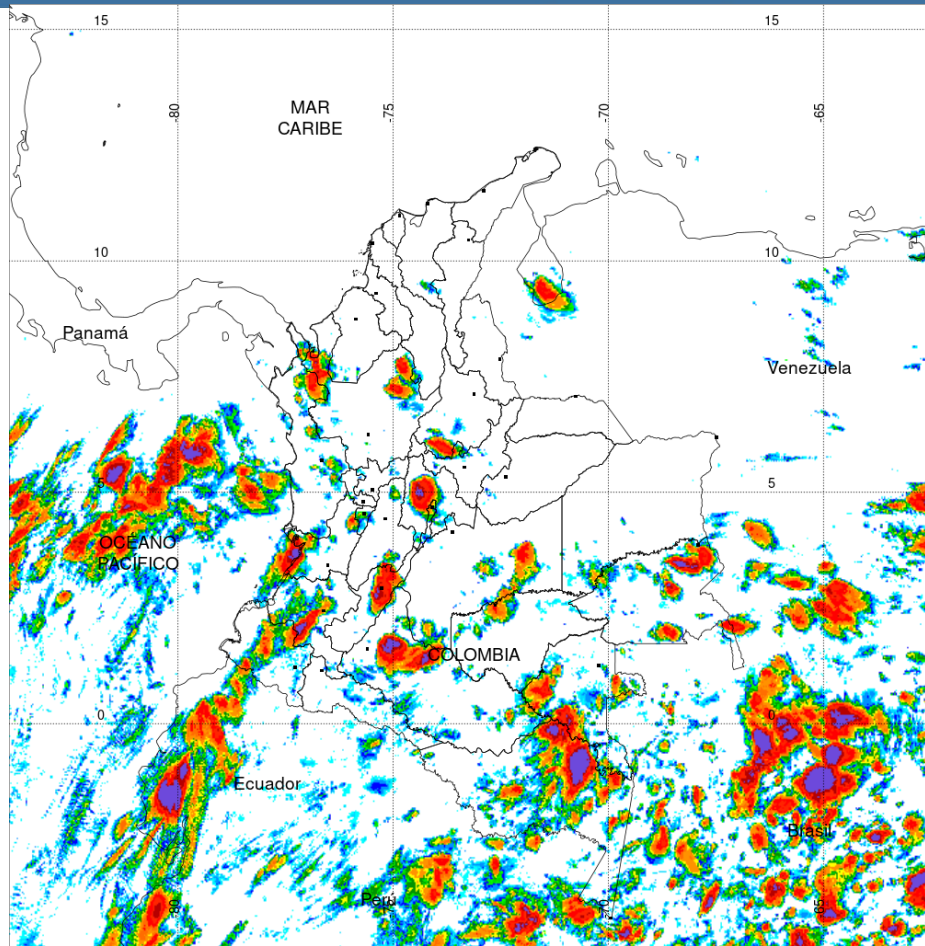
**Alertas amarillas** e información más detallada para cada una de las categorías de alerta, remítase a la temática particular del informe.

• Un milímetro de lluvia (1 mm) equivale a un litro (1 L) de lluvia que ha caído en un metro cuadrado (1 m<sup>2</sup>).  
La lluvia acumulada es la suma de los milímetros de agua lluvia que se han registrado en un lapso de tiempo.





### Estimación Satelital (24 Horas)



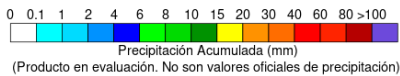
PRECIPITACIÓN TOTAL ACUMULADA POR ESTIMACIÓN SATELITAL (GOES-16)

DEC 18 DE 2020 (7:00) - DEC 19 DE 2020 (7:00)

Elaborado por: Oficina del Servicio de Pronósticos y Alertas.



Fuente:  
Imágenes GOES-16  
(138/144 imágenes)



### Precipitaciones

A continuación, los municipios donde se registraron precipitaciones iguales o superiores a 40.0 mm en las últimas 24 horas

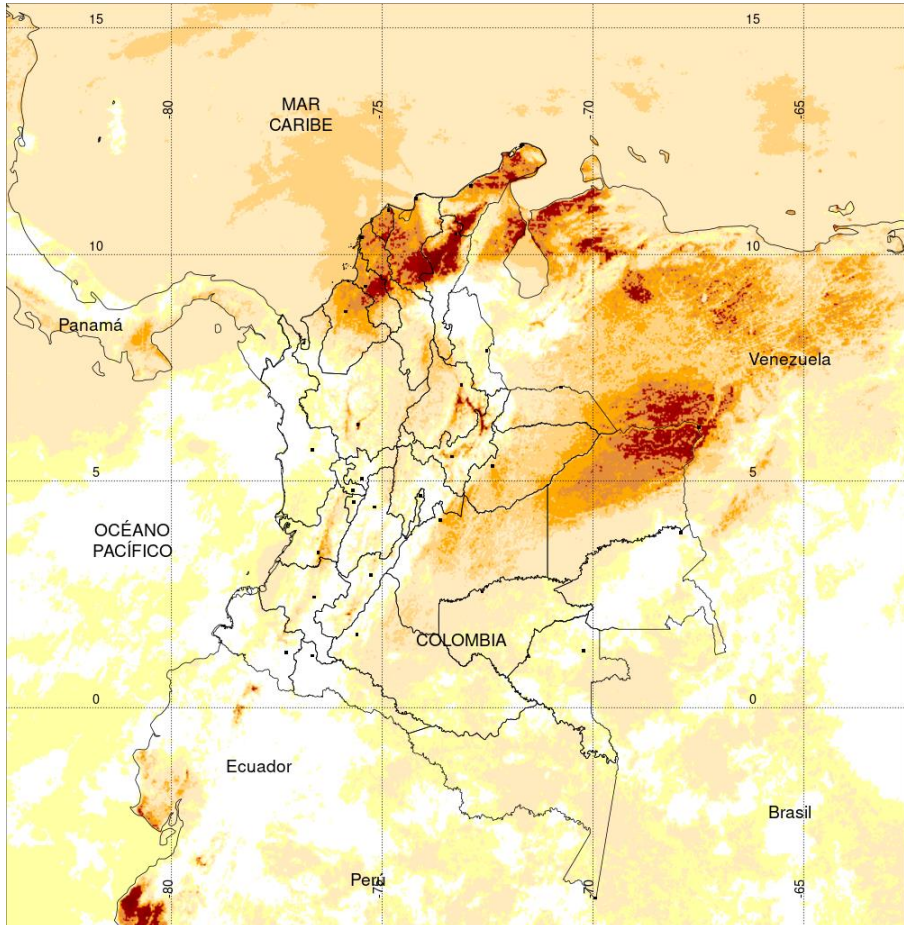
**Aclaración:** aunque los volúmenes de lluvia registrados en un municipio se relacionan con la ubicación de las estaciones de monitoreo del IDEAM, en ocasiones, dichas estaciones pueden estar distantes de los lugares en donde se concentra la mayor población o alejados de los centros municipales.

DEPARTAMENTO	MUNICIPIO
ANTIOQUIA	Apto, Carepa (los cedros) (116.2), Apartado (75), Apartado (60),
CALDAS	Samana (78),
CUNDINAMARCA	Utica (47.5),
NARIÑO	Magui (54),
TOLIMA	Prado (67),
VALLE DEL CAUCA	Apto, Buenaventura (69),

**NO SE REGISTRARON VALORES SUPERIORES A LOS HISTÓRICOS DE PRECIPITACIÓN**

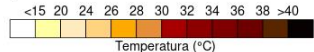


## Estimación Satelital (24 Horas)



TEMPERATURA SUPERFICIAL MÁXIMA POR ESTIMACIÓN SATELITAL (GOES-16)  
( 2020-12-19 09:00:00 a 2020-12-19 11:30:00 )

Elaborado por: Oficina del Servicio de Pronósticos y Alertas.



(Producto en evaluación. No son valores oficiales de temperatura)



Fuente:  
Imágenes GOES-16  
(16 imágenes)



### Temperaturas Máximas

A continuación, los municipios donde se registraron temperaturas iguales o superiores a 35.0 °C en las últimas 24 horas

**Aclaración:** aunque los valores registrados en un municipio se relacionan con la ubicación de las estaciones de monitoreo del IDEAM, en ocasiones, dichas estaciones pueden estar distantes de los lugares en donde se concentra la mayor población o alejados de los centros municipales.

DEPARTAMENTO	MUNICIPIO
CESAR	Bosconia (37.4),
HUILA	Villavieja (36.6),
LA GUAJIRA	Manaure (36.4),

**NO SE REGISTRARON VALORES SUPERIORES A LOS HISTÓRICOS DE TEMPERATURA MÁXIMA**

### Temperaturas Mínimas

A continuación se relacionan los municipios donde en las últimas 24 horas se registraron temperaturas menores o iguales a 5.0°C.

DEPARTAMENTOS	MUNICIPIO
BOYACA	Chita (3.0).
CUNDINAMARCA	Choachí (3.0), Mosquera (4.6), Facatativá (4.8)

**NO SE REGISTRARON VALORES INFERIORES A LOS HISTÓRICOS DE TEMPERATURA MÍNIMA**





## Alerta por descensos significativos de las temperaturas mínimas del aire



Se emite esta alerta por la probabilidad de descensos de la temperatura del aire en horas de la madrugada para zonas de altiplano (entre los 2,500 y los 2,900 msnm) de los siguientes municipios:

### REGIÓN ANDINA

#### SITIOS PARA LOS CUALES SE GENERA LA ALERTA



#### ALTIPLANO CUNDIBOYACENSE

**CUNDINAMARCA:** Bojacá, Cajicá, Chía, Chipaque, Choachí, Chocontá, Cogua, Cota, Cucunubá, El Rosal, Facatativá, Funza, Fúquene, Gachancipá, Guachetá, Guasca, Guatavita, La Calera, Lenguazaque, Madrid, Mosquera, Nemocón, Sesquillé, Sibaté, Simijaca, Soacha, Sopó, Subachoque, Suesca, Susa, Sutatausa, Tabio, Tausa, Tenjo, Tocancipá, Ubaque, Ubaté, Villapinzón, Zipacón y Zipaquirá.

**BOYACÁ:** Tunja, Aquitania, Arcabuco, Belén, Betéitiva, Busbanzá, Caldas, Cerinza, Chiquinquirá, Chivatá, Ciénega, Cómbita, Corrales, Cucaita, Cuítiva, Chíquiza, Duitama, Firavitoba, Floresta, Gámeza, Iza, Villa de Leyva, Mongua, Monguí, Motavita, Nobsa, Oicatá, Paipa, Paz de Río, Pesca, Ráquira, Saboyá, Samacá, San Miguel de Sema, Santa Rosa de Viterbo, Siachoque, Socha, Sogamoso, Sora, Sotaquirá, Soracá, Tasco, Tibasosa, Toca, Tópaga, Tota, Tuta, Tutazá, Ventaquemada y Viracachá.

#### SANTANDERES

**SANTANDER:** Bolívar, El Peñón, Jesús María, Sucre y Vélez.

#### NARIÑO

**NARIÑO:** Pasto, Aldana, Buesaco, Consacá, Contadero, Córdoba, Cuaspud (Carlosama), Cumbal, Chachaguí, El Tablón, Funes, Guaitarilla, Gualmatán, Iles, Imués, Ipiales, La Cruz, La Florida, Mallama (Piedrancha), Nariño, Ospina, Potosí, Providencia, Puerres, Pupiales, Sandoná, San Bernardo, San Pablo, Santa Cruz (Guachavés), Sapuyes, Tangua, Túquerres y Yacuanquer.

Debido a que este fenómeno es local y está sujeto a cambios en variables tales como la nubosidad, la humedad y temperatura del aire y la intensidad y dirección del viento, el IDEAM monitorea permanentemente las condiciones atmosféricas y en caso de ser necesario emitirá nuevos comunicados. Por esto, se sugiere a los agricultores, ganaderos y floricultores estar atentos a los boletines y comunicados emitidos por la entidad.

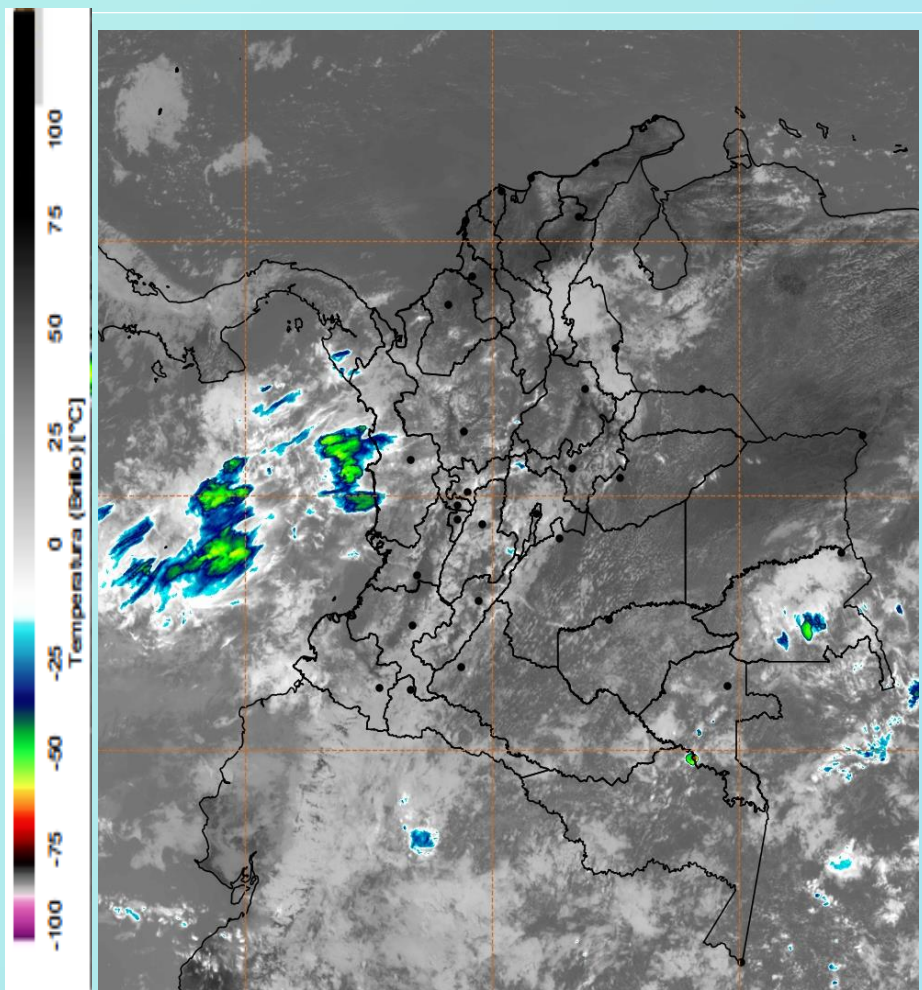
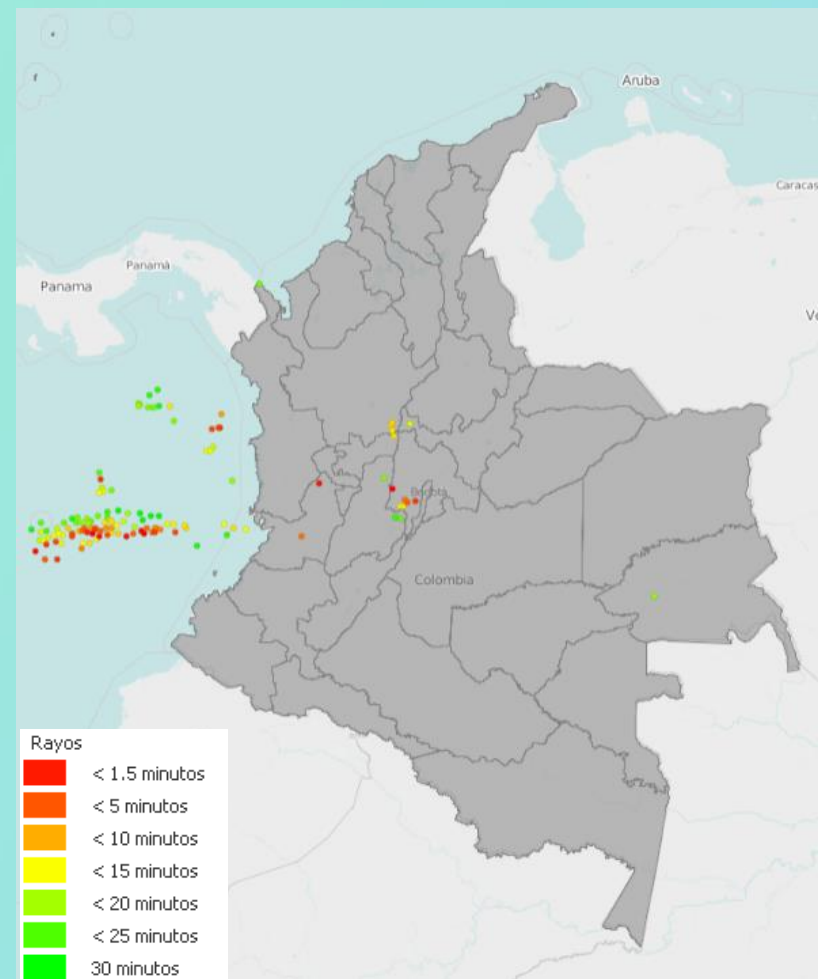


Imagen GOES East Canal Infrarrojo, 19 de diciembre del 2020.  
Hora 11:40 HLC. Fuente: IDEAM-GOES 16

Durante la mañana han predominado las condiciones secas en gran parte del país, excepto en el golfo de Urabá, norte de Chocó, sur de Tolima, norte de Huila, Guainía, Vaupés y Amazonas.



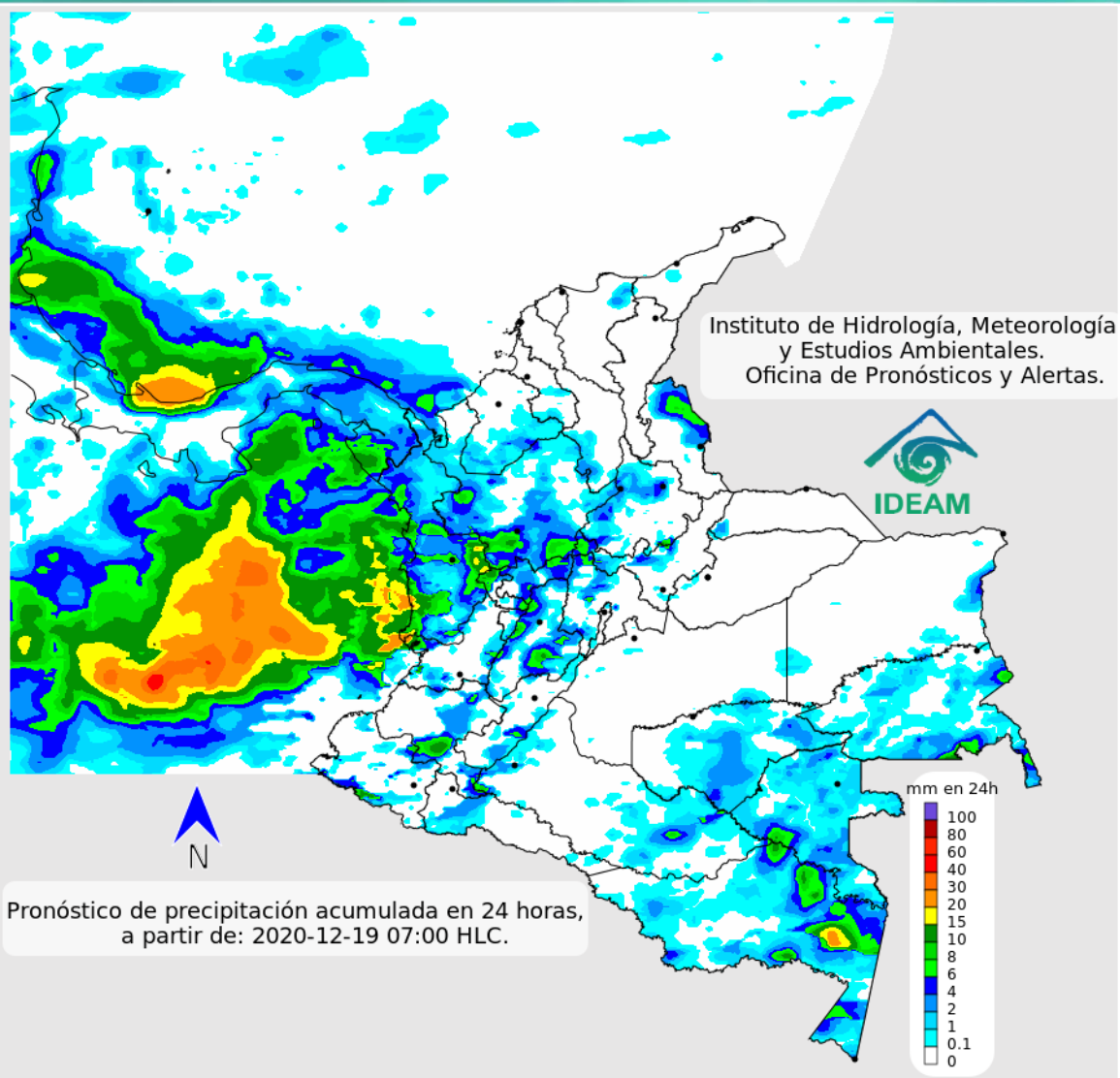
Descargas eléctricas en las últimas 4 horas.  
Fuente: Keraunos S.A.S.

- La imagen del canal infrarrojo (10.3  $\mu\text{m}$ ) permite identificar nubes en cualquier período temporal a partir de la temperatura de brillo de la nube (ver escala de colores). De esta forma, se puede identificar, clasificar y caracterizar la nubosidad en una zona determinada.
- La imagen de las descargas eléctricas muestra los rayos nube-tierra que se han descargado en una zona en las últimas 4 horas (ver escala de colores)





## Pronóstico de precipitación para las próximas veinticuatro (24) horas



### Condiciones para destacar en las próximas 24 horas

Se estima que en la tarde y noche se mantengan las lluvias en Chocó y golfo de Urabá, se activen en occidente de Antioquia y Caldas, Quindío, norte de Tolima, Norte de Santander, zonas dispersas de Santander, sectores aislados de Cauca y Valle del Cauca, así como zonas de Guaviare, Vaupés, Guainía y Amazonas.



Para mayor información sobre el estado del tiempo, alertas y pronósticos, consulte la aplicación móvil MI PRONÓSTICO

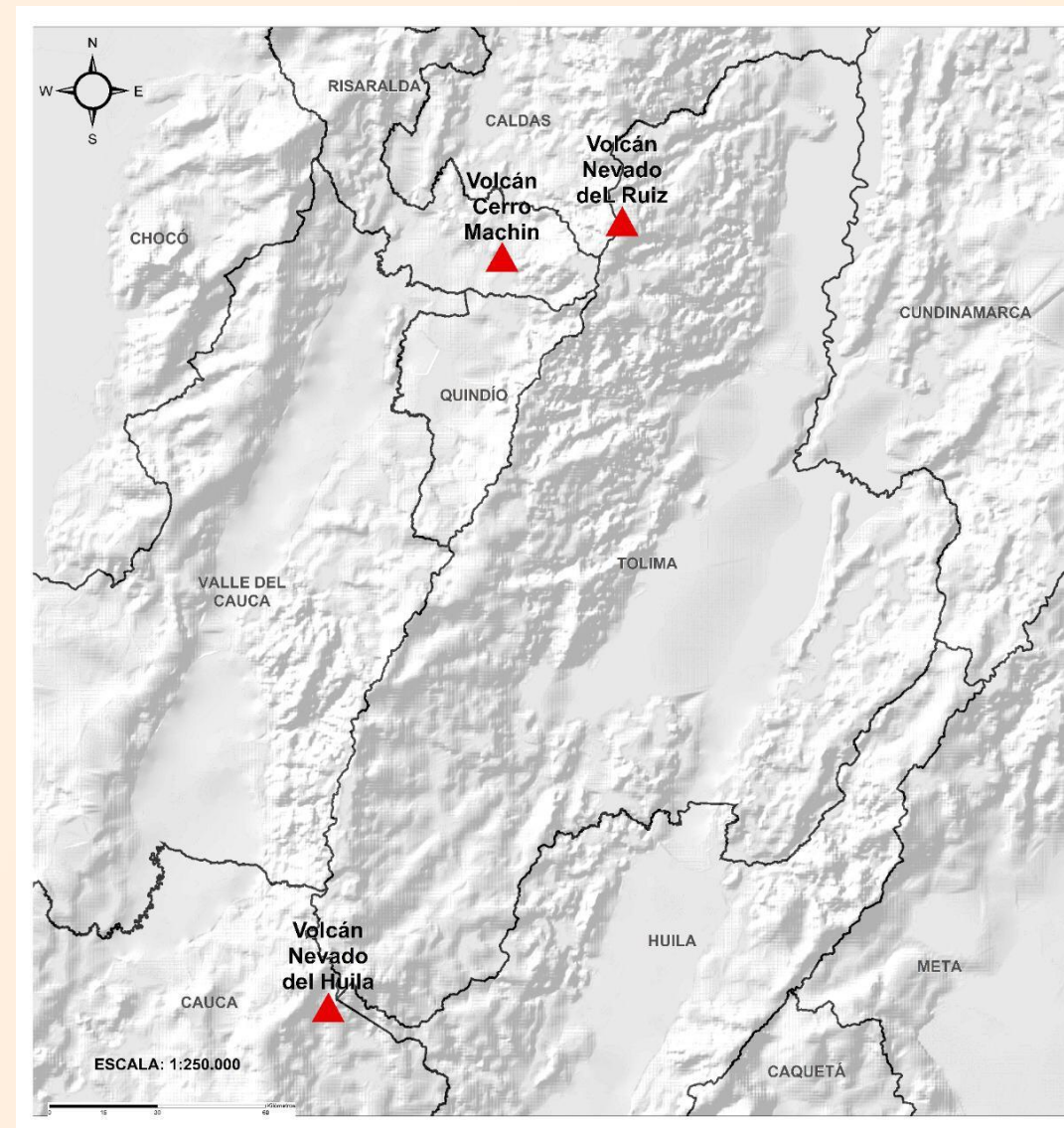
- La resolución espacial del mapa de pronóstico es de 6.5 km aproximadamente. Por lo tanto, fenómenos meteorológicos inferiores a esta escala no están considerados en esta predicción.
- La escala de colores está asociada a un rango de precipitación en el intervalo de tiempo indicado, lo que implica que el pronóstico no es determinista (un valor exacto en una zona) sino corresponde a un pronóstico cuantitativo (un rango de valores en una zona).



## Pronóstico zonas volcánicas

## Mapa de zonas volcánicas

ÁREA DEL VOLCÁN NEVADO DEL RUIZ			
Mañana: Cielo parcialmente nublado - Tiempo seco			
Tarde: Cielo nublado - Lluvias			
Noche: Cielo parcialmente nublado - Lloviznas			
Madrugada: Cielo parcialmente nublado - Tiempo seco			
El SERVICIO GEOLÓGICO COLOMBIANO reporta en nivel AMARILLO (III); CAMBIOS EN EL COMPORTAMIENTO DE LA ACTIVIDAD VOLCÁNICA. Lat: 4.89 Lon: -75.32			
ELEVACIÓN (pies)	DIRECCIÓN	VELOCIDAD	
		VELOCIDAD (Nudos)	VELOCIDAD (Km/h)
10.000	NORESTE	0 - 5	0 - 9
18.000	NORESTE	0 - 5	0 - 9
24.000	NORTE	25 - 30	46 - 55
30.000	NORTE-NOROESTE	20 - 25	37 - 46
ÁREA DEL VOLCÁN NEVADO DEL HUILA			
Mañana: Cielo parcialmente nublado - Tiempo seco			
Tarde: Cielo nublado - Lluvias			
Noche: Cielo nublado - Lloviznas			
Madrugada: Cielo parcialmente nublado - Lloviznas			
El SERVICIO GEOLÓGICO COLOMBIANO reporta en nivel AMARILLO (III); CAMBIOS EN EL COMPORTAMIENTO DE LA ACTIVIDAD VOLCÁNICA. Lat:2.92 Lon:-76.05			
ELEVACIÓN (pies)	DIRECCIÓN	VELOCIDAD	
		VELOCIDAD (Nudos)	VELOCIDAD (Km/h)
10.000	SURESTE	0 - 5	0 - 9
18.000	ESTE-NORESTE	0 - 5	0 - 9
24.000	NORTE	15 - 20	27 - 37
30.000	NORTE	15 - 20	27 - 37
ÁREA DEL VOLCÁN CERRO MACHÍN			
Mañana: Cielo parcialmente nublado - Tiempo seco			
Tarde: Cielo nublado - Lluvias			
Noche: Cielo parcialmente nublado - Lloviznas			
Madrugada: Cielo parcialmente nublado - Tiempo seco			
El SERVICIO GEOLÓGICO COLOMBIANO reporta en nivel AMARILLO (III); CAMBIOS EN EL COMPORTAMIENTO DE LA ACTIVIDAD VOLCÁNICA. Lat:4.80 Lon:-75.62			
ELEVACIÓN (pies)	DIRECCIÓN	VELOCIDAD	
		VELOCIDAD (Nudos)	VELOCIDAD (Km/h)
10.000	SUR-SURESTE	0 - 5	0 - 9
18.000	SURESTE	0 - 5	0 - 9
24.000	NORTE	25 - 30	46 - 55
30.000	NORTE-NOROESTE	15 - 20	27 - 37







## Pronóstico zonas volcánicas

### ÁREA DEL VOLCÁN GALERAS

**Mañana: Cielo parcialmente nublado - Tiempo seco**

**Tarde: Cielo nublado - Lluvias**

**Noche: Cielo nublado - Lluvias**

**Madrugada: Cielo nublado - Lluvias**

EL SERVICIO GEOLÓGICO COLOMBIANO reporta en nivel AMARILLO (III): CAMBIOS EN EL COMPORTAMIENTO DE LA ACTIVIDAD VOLCÁNICA. Lat: 1.55 Lon: -77.37

ELEVACIÓN (pies)	DIRECCIÓN	VELOCIDAD	
		VELOCIDAD (Nudos)	VELOCIDAD (Km/h)
10.000	ESTE-SURESTE	0 - 5	0 - 9
18.000	ESTE	5 - 10	9 - 18
24.000	NORTE-NORESTE	20 - 25	37 - 46
30.000	NORTE-NORESTE	15 - 20	27 - 37

### ÁREA DEL COMPLEJO VOLCÁNICO CHILES-CERRO NEGRO DE MAYASQUER

**Mañana: Cielo parcialmente nublado - Lloviznas**

**Tarde: Cielo nublado - Lluvias**

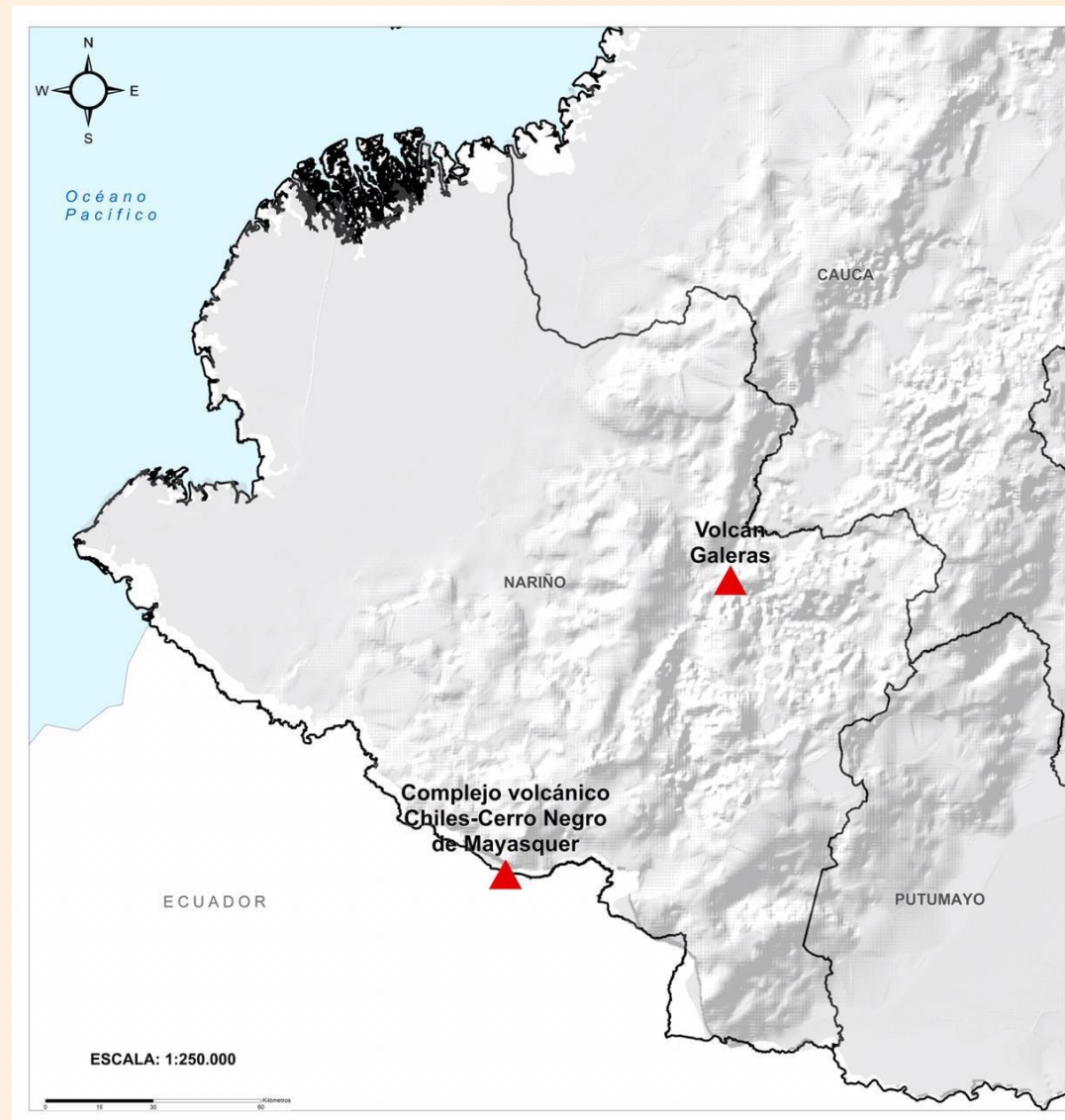
**Noche: Cielo nublado - Lluvias**

**Madrugada: Cielo nublado - Lloviznas**

EL SERVICIO GEOLÓGICO COLOMBIANO reporta en nivel AMARILLO (III): CAMBIOS EN EL COMPORTAMIENTO DE LA ACTIVIDAD VOLCÁNICA. Lat: 0.81 -Lon:77.93 Lat: 0.76 Lon:-77.95

ELEVACIÓN (pies)	DIRECCIÓN	VELOCIDAD	
		VELOCIDAD (Nudos)	VELOCIDAD (Km/h)
10.000	NOROESTE	0 - 5	0 - 9
18.000	ESTE-SURESTE	5 - 10	9 - 18
24.000	NORTE-NORESTE	20 - 25	37 - 46
30.000	NORTE-NORESTE	20 - 25	37 - 46

## Mapa de zonas volcánicas





# Estado de los Embalses

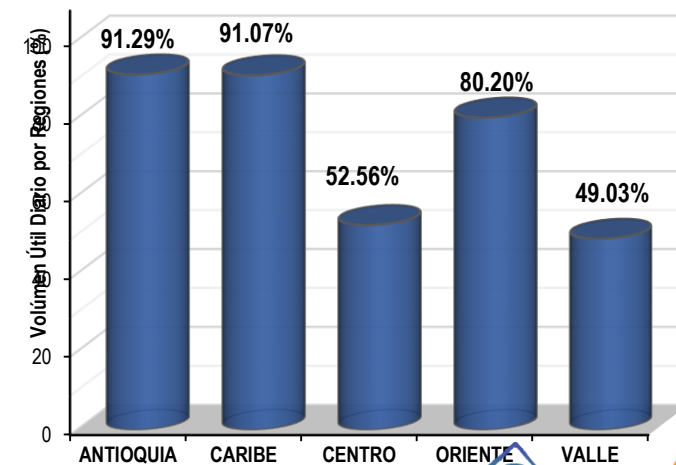
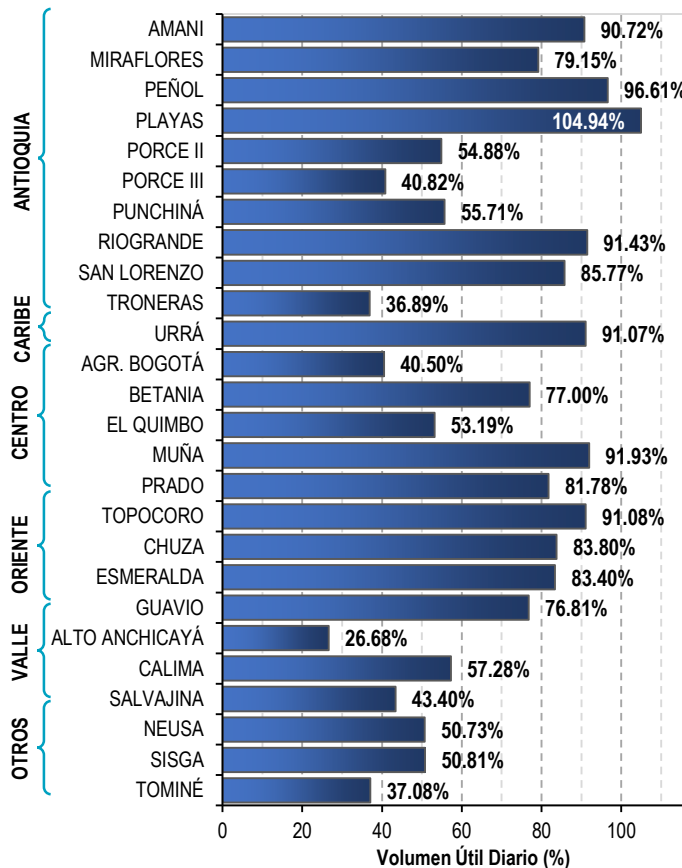


A continuación se relaciona el volumen útil diario de los principales embalses del país (expresado en porcentaje), de acuerdo con la información reportada por XM S.A. E.S.P en la siguiente dirección electrónica: <http://ido.xm.com.co/ido/SitePages/hidrologia.aspx?q=reservas>



## VOLÚMEN ÚTIL DIARIO EN LOS PRINCIPALES EMBALSES DEL PAÍS

Friday, 18 de December de 2020

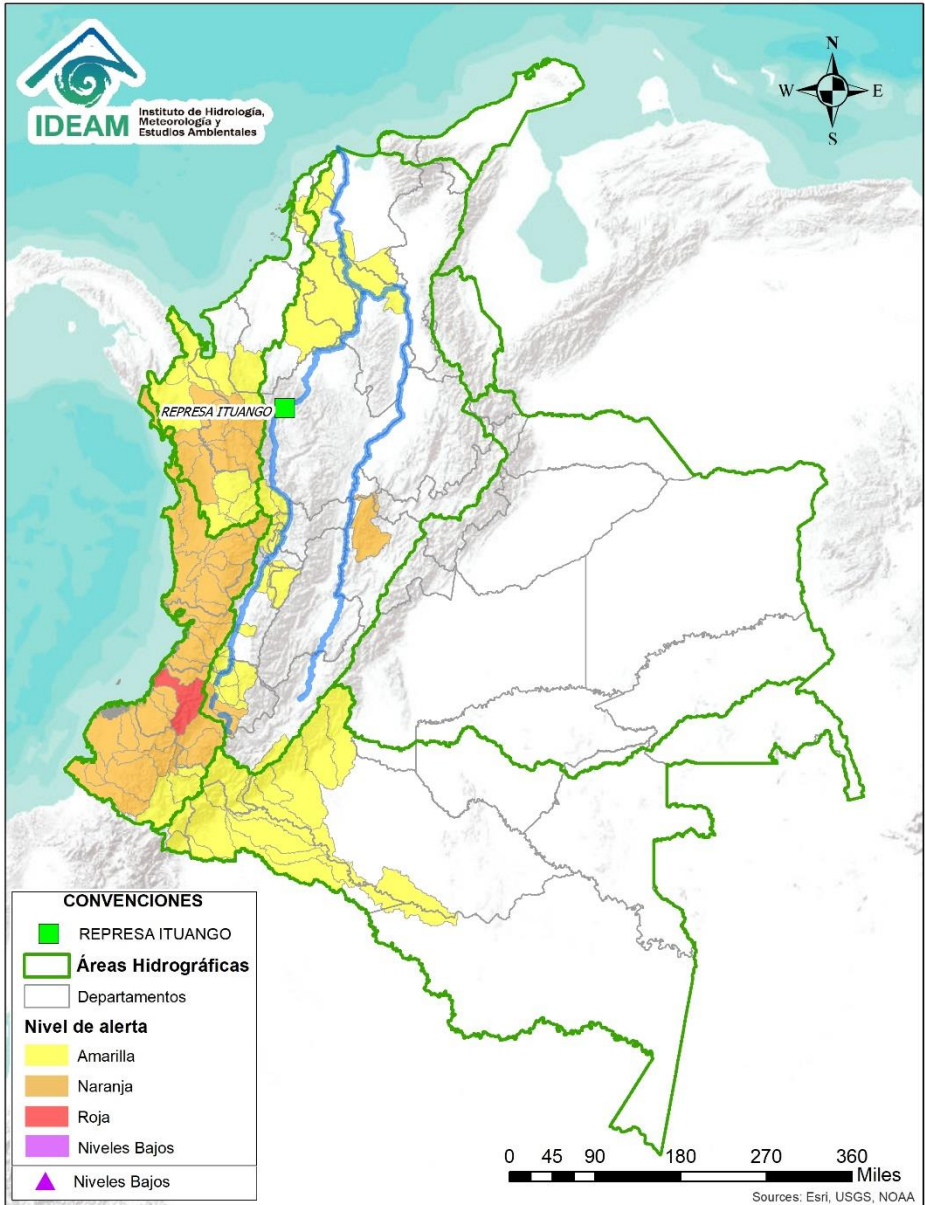


Infografía: Fuente:





# Alertas Hidrológicas



Caño Cristales el río de los cinco colores, paraíso tropical! (Sierra de La Macarena – Meta, Colombia). – Autor: Mcleods, 19 de Febrero de 2018  
Fuente: [https://upload.wikimedia.org/wikipedia/commons/3/3e/Flashpacker\\_Connect\\_-\\_Cano\\_Cristales\\_.webp](https://upload.wikimedia.org/wikipedia/commons/3/3e/Flashpacker_Connect_-_Cano_Cristales_.webp)

**FEWS COLOMBIA**  
SISTEMA DE PRONÓSTICOS HIDROLÓGICOS Y ALERTAS TEMPRANAS

Consulte aquí el estado de los niveles en los ríos del país:  
<http://fews.ideam.gov.co/colombia/MapaEstacionesColombiaEstado.html>



**Nota 1:** Las alertas hidrológicas pueden ser corregidas y/o actualizadas en el futuro. No representa una certificación oficial del IDEAM.  
**Nota 2:** Es probable que los eventos hidrológicos reportados en las alertas emitidas no se estén presentando sobre los ríos principales sino sobre sus afluentes.  
**Nota 3:** El IDEAM le recomienda a la población ribereña estar muy atentos al comportamiento de los niveles de los ríos y atender las recomendaciones que la Unidad Nacional de Gestión del Riesgo de Desastres (UNGRD) emita para la implementación de medidas de contingencia ante posibles afectaciones por desbordamientos e inundaciones.



LLUVIAS



NIVELES BAJOS



NIVELES ALTOS



CRECIENTE SÚBITA



TRANSITO DE CRECIENTES



CRECIENTE POR DESEMBALSE

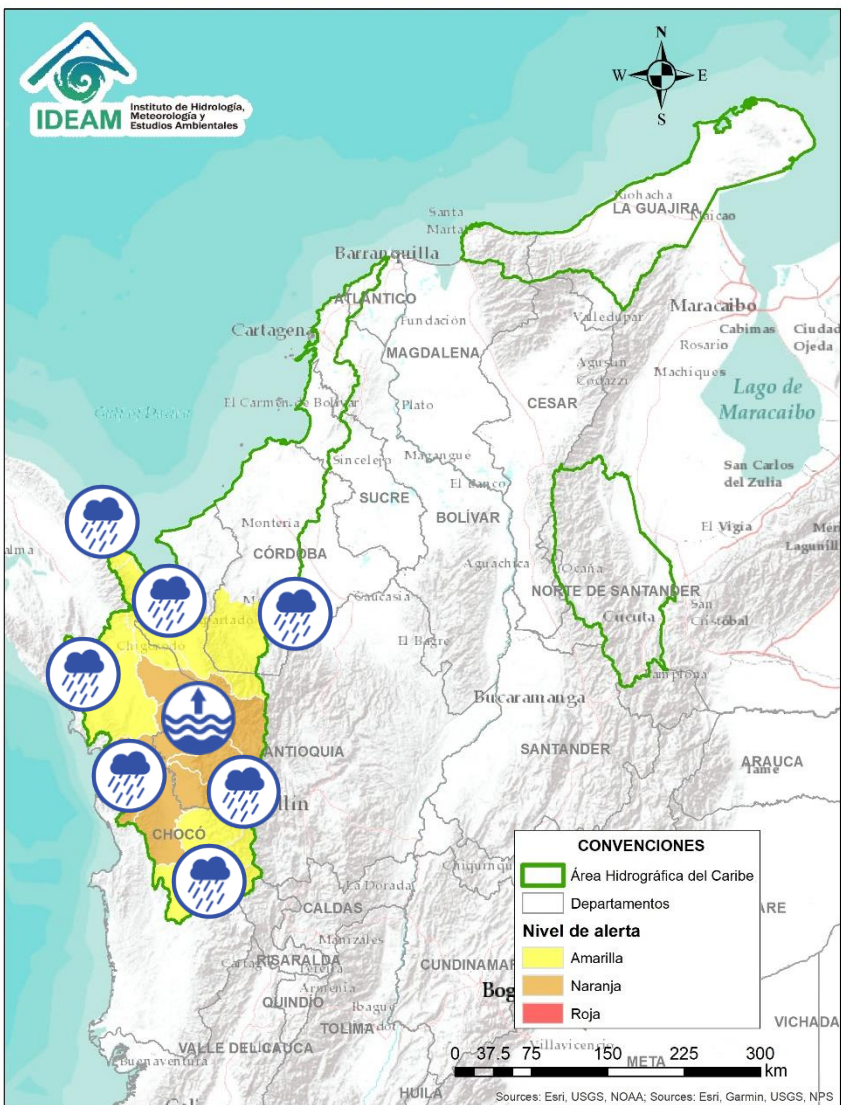


INUNDACIONES





# Área Hidrográfica del Caribe

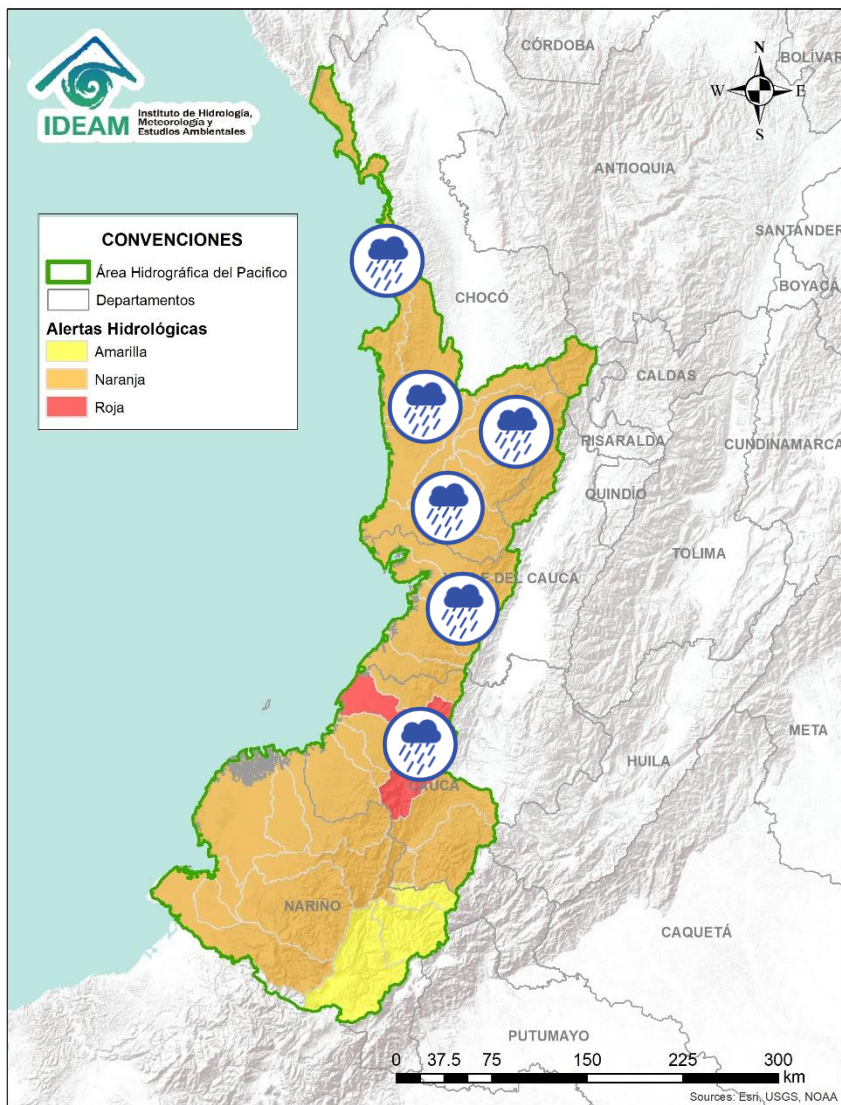


Alerta	Zona Hidrográfica	Subzona o Cuenca Hidrográfica	Descripción de la alerta hidrológica
	Atrato - Darién	Cuenca alta del río Atrato	Probabilidad de crecientes súbitas en la parte alta del río Atrato y sus afluentes los ríos Andágueda, Cabí y Quito. Especial atención en los municipios de Bagadó, El Carmen de Atrato, Lloró y Quibdó.
	Atrato - Darién	Cuenca media río Atrato	Niveles altos del río Atrato a la altura de Vigía de Fuerte y probabilidad de crecientes súbitas en la cuenca media del río Atrato y sus afluentes los ríos Bojayá, Cuía, Chicué, Uva, Pogue, Murri, Napipi, Murindó, Opogadó y Sucio. Especial atención en los municipios de Beté, Bojayá, Vigía del Fuerte, Urrao, Mutatá, Dabeiba y Urumita. <b>Nota:</b> La UNGRD reporta evento de inundación en sectores de la cuenca del río Murindó (09/12/2020).
	Atrato - Darién	Cuenca baja del río Atrato	Probabilidad de incrementos súbitos en los ríos Salaqui, Cacarica y Tanela, entre otros afluentes al río Atrato en su cuenca baja. Especial atención en los municipios de Riosucio, Carmen del Darién y Unguía.
	Atrato - Darién	Cuenca del río Tolo	Probabilidad de crecientes súbitas en la cuenca del río Tolo entre otros directos al Caribe. Especial atención a la altura del municipio de Acandí.
	Caribe - Litoral	Cuenca del río León	Probabilidad de crecientes súbitas en el río León y en sus afluentes los ríos Chigorodó, Carepa y Apartadó, entre otros que desembocan al Golfo de Urabá. Se recomienda especial atención en los municipios de Chigorodó, Carepa y Apartado (Antioquia).
	Sinú	Cuenca alta del río Sinú	Probabilidad de incrementos en los niveles del río Sinú y quebradas afluentes en la parte alta.

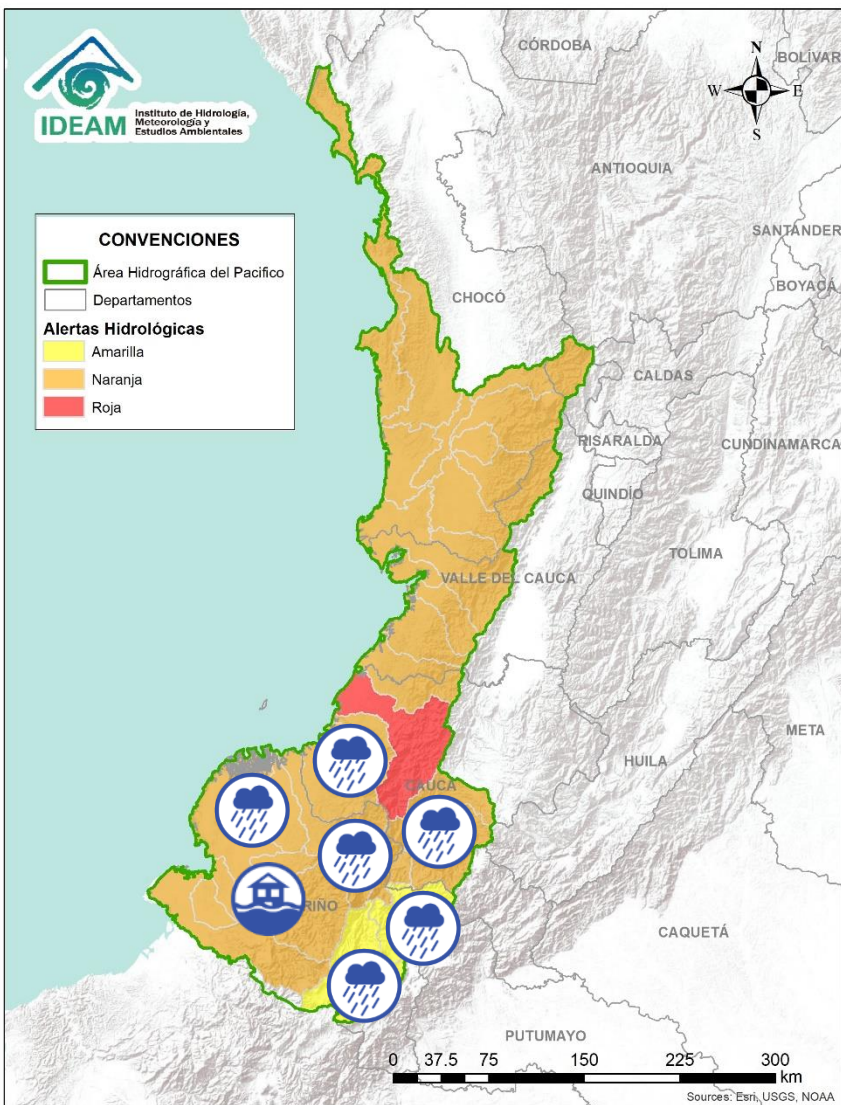




# Área Hidrográfica del Pacífico

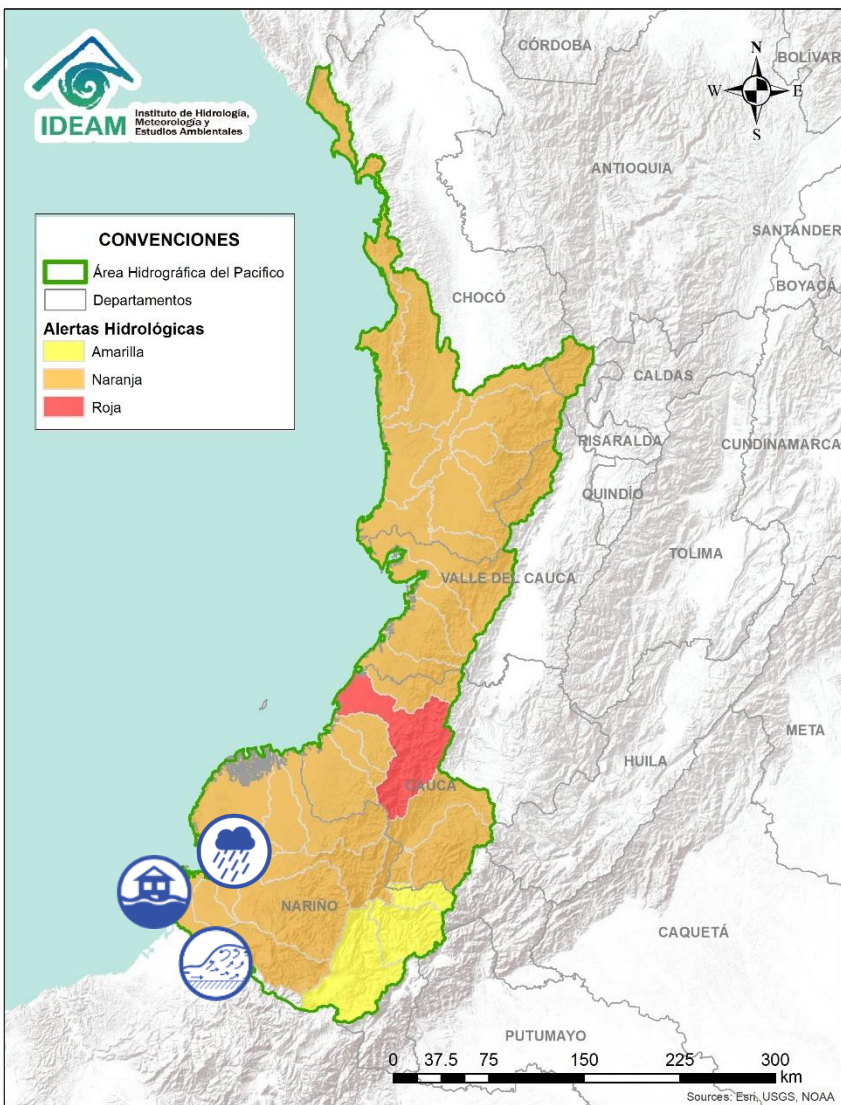




Alerta	Zona Hidrográfica	Subzona o Cuenca Hidrográfica	Descripción de la alerta hidrológica
	Baudó - Directos al Pacífico	Cuenca del río Baudó	Probabilidad de crecientes súbitas en el río Baudó y sus afluentes. Se recomienda especial atención para las poblaciones ribereñas, se destacan los corregimientos de Santa María, Miacorá, Divisa, Cohecho, Chachajo, Santa Rita, La Pureza y Nauca.
	Baudó - Directos al Pacífico	Cuencas directas al Pacífico (Chocó)	Probabilidad de incrementos súbitos en el nivel de los ríos Chocolatal, Docampadó, Abaquía, Catripe, Evarí, Pavasá, Piliza, Purricha, Quiparado, San Juan, Virudó, Cupica, Curiche, Jampavadó, Juradó, Partadó, Arusi, Coquí, Joví, Nuquí, Panguí y sus aportantes., entre otros directos al Océano Pacífico en el departamento de Chocó, se recomienda especial atención en los municipios de Bahía Solano y Juradó.
	San Juan	Cuenca alta del río San Juan	Probabilidad de crecientes súbita en la cuenca alta del río San Juan y sus afluentes. En especial los municipios de Tadó e Istmina (Chocó).
	San Juan	Cuenca media del río San Juan	Probabilidad de crecientes súbitas en las cuencas de los ríos Condoto, Tamaná, Cajón, Sipí y otros aportantes a la cuenca media. Se destacan las afectaciones en los municipios de Condoto y posibles desbordamientos en Andagoya.
	San Juan	Cuenca baja del río San Juan	Probabilidad de crecientes súbitas en las cuencas de los ríos Munguidó, Calima, Bajo San Juan, Río Capoma y otros directos al San Juan. Especial atención a la altura de los municipios San José del Palmar, Medio San Juan, Santa Rita y Litoral de San Juan.
	Tapaje - Dagua - Directos	Cuencas Directo Pacífico (Valle del Cauca)	Probabilidad de crecientes súbitas en los ríos Dagua, Anchicayá, Cajambre, Mayorquín, Raposo y sus afluentes, directos al océano Pacífico en el departamento del Valle del Cauca. se recomienda especial atención en Buenaventura.
	Tapaje - Dagua - Directos	Cuencas Directo Pacífico (Cauca)	Probabilidad de creciente súbita en el río San Juan de Micay que drenan sus aguas al océano Pacífico en el departamento del Cauca.



Alerta	Zona Hidrografica	Subzona o Cuenca Hidrografica	Descripción de la alerta hidrológica
	Tapaje – Dagua – Directos	Cuencas Directo Pacífico (Cauca)	Probabilidad de creciente súbita en los ríos Naya, Yurumanguí, Saija, Timbiquí y Guapí, que drenan sus aguas al océano Pacífico en el departamento del Cauca.
	Tapaje - Dagua - Directos	Cuencas de los ríos Iscuandé y Tapaje	Probabilidad de crecientes súbitas en los ríos Iscuandé, Tapaje y sus afluentes, los cuales drenan sus aguas al Océano Pacífico en el departamento de Nariño.
	Patía	Cuenca alta del río Patía	Probabilidad de crecientes súbitas en la parte alta del río Patía y su afluente el río Guachicono. Especial atención a la altura del municipio de Patía. <b>Nota:</b> La UNGRD y CDGRD del Cauca reportan inundaciones por desbordamiento del río Patía, a la altura de la vereda El Hoyo en el municipio de Patía (02/12/2020).
	Patía	Cuenca alta del río Patía	Probabilidad de crecientes súbitas en las cuencas de los ríos Juananbú, Guaitara y Mayo, aportantes al alto Patía.
	Patía	Cuenca media del río Patía	Probabilidad de crecientes súbitas en la parte media del cauce principal del río Patía. Especial atención en el municipio de Cumbitara (Nariño). <b>Nota:</b> Se reportan incrementos importantes en el río Patía, a la altura del municipio de Cumbitara (02/12/2020).
	Patía	Cuenca del río Telembí	Crecientes súbitas en la cuenca del río Telembí, se recomienda especial atención en el municipio de Barbacoas (Nariño). <b>Nota 1:</b> La UNDGRD reporta inundaciones en el municipio de Barbacoas (Nariño) por desbordamiento del río Telembí (08/12/2020). <b>Nota 2:</b> CDGRD de Nariño reporta inundación en el municipio de los Andes (10/12/2020). <b>Nota 3:</b> CDGRD de Nariño reporta desbordamiento del río Telembí en el municipio de Barbacoas barrios Las Brisas, Paso Grande, Guayabal, El Comercio, Calixto y Primavera, así como algunas veredas (11/12/2020). <b>Nota 4:</b> CDGRD de Nariño informa que en el municipio Roberto Payán, sector Loma Linda, se registro una creciente súbita del río Telembí (12/12/2020), causando la muerte a un niño.
	Patía	Cuenca baja del río Patía	Probabilidad de crecientes súbitas en la parte baja del río Patía y sus afluentes.





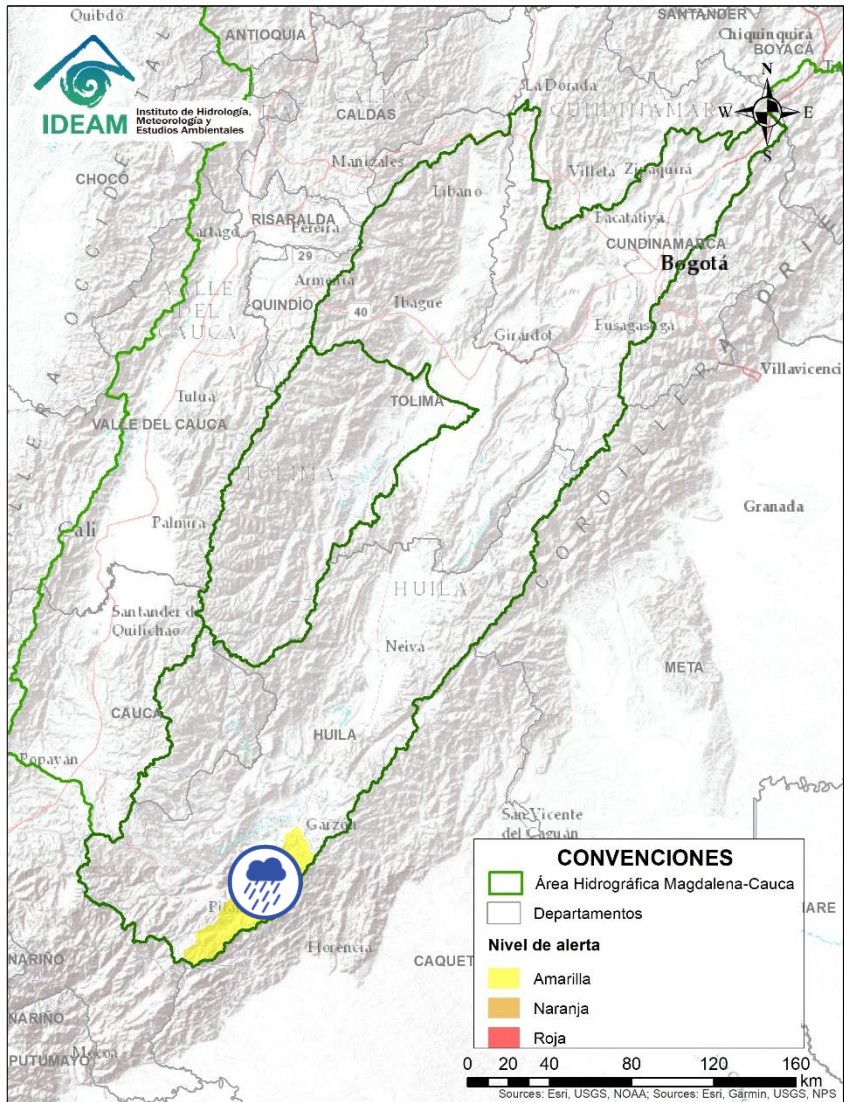
Alerta	Zona Hidrográfica	Subzona o Cuenca Hidrográfica	Descripción de la alerta hidrológica
	Mira	Cuencas de los ríos Tola y Rosario	Probabilidad de crecientes súbitas en las cuencas de los ríos Rosario y Tola. Se recomienda especial atención en el municipio de Tumaco (Nariño).
	Mira	Cuenca del río Mira	Crecientes súbitas en el río Mira y sus afluentes, principalmente en los ríos Guiza y San Juan. Se recomienda especial atención a la altura de los municipios de Ricaurte y Tumaco (Nariño). <b>Nota (12/12/2020):</b> La UNGRD y CDGRD de Nariño informa que en el municipio Tumaco - sector Brisas del Acueducto, se registro una creciente súbita de la quebrada que pasa por el sector, la cual se desbordo y dejo 2 personas fallecidas.



### Estimación Satelital (24 Horas)

### Precipitaciones

**Aclaración:** aunque los volúmenes de lluvia registrados en un municipio se relacionan con la ubicación de las estaciones de monitoreo del IDEAM, en ocasiones, dichas estaciones pueden estar distantes de los lugares en donde se concentra la mayor población o alejados de los centros municipales.

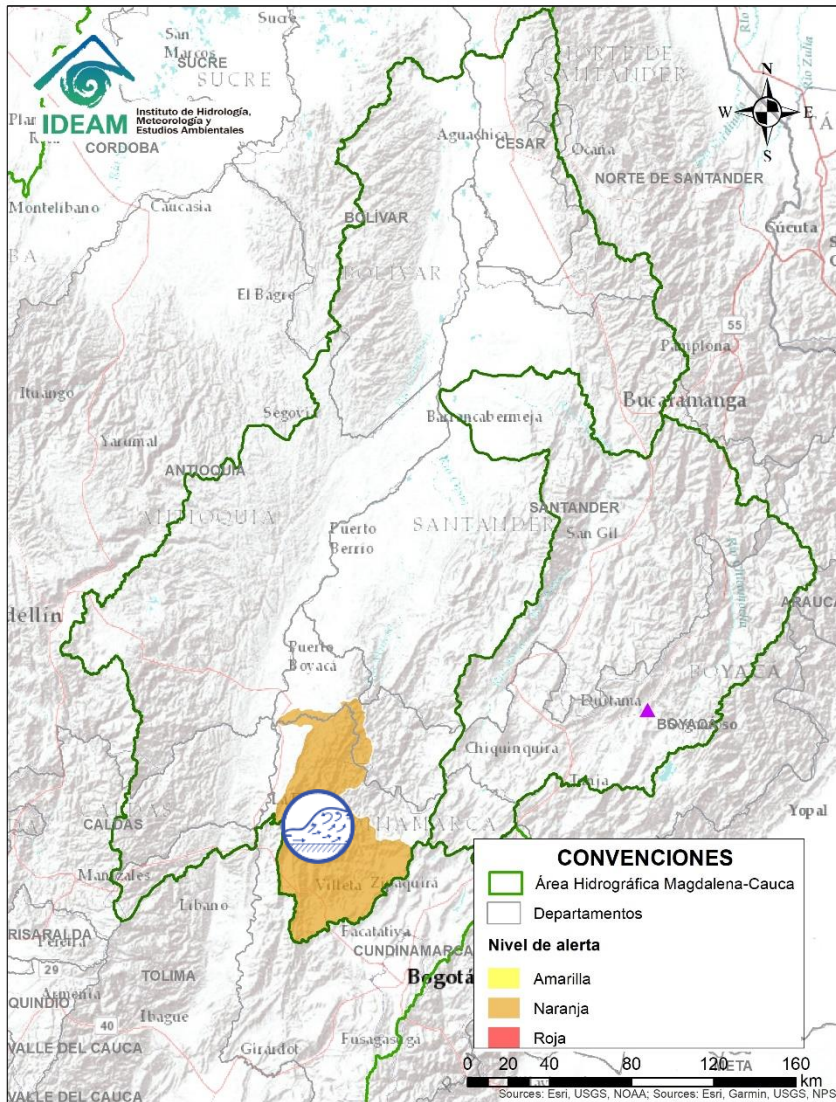


Alerta	Zona Hidrografica	Subzona o Cuenca Hidrografica	Descripción de la alerta hidrológica
	Alto Magdalena	Cuenca del río Suaza	Probabilidad de crecientes súbitas en el río Suaza y sus aportantes. Especial atención en el Municipio de Suaza.

El hidroestimador utiliza datos de los satélites ambientales geoestacionarios operacionales (GOES) de NOAA para estimar las tasas de lluvia. Las estimaciones de las precipitaciones de los satélites pueden proporcionar información crítica sobre las precipitaciones en regiones donde los datos de los medidores o radares no están disponibles o no son confiables.



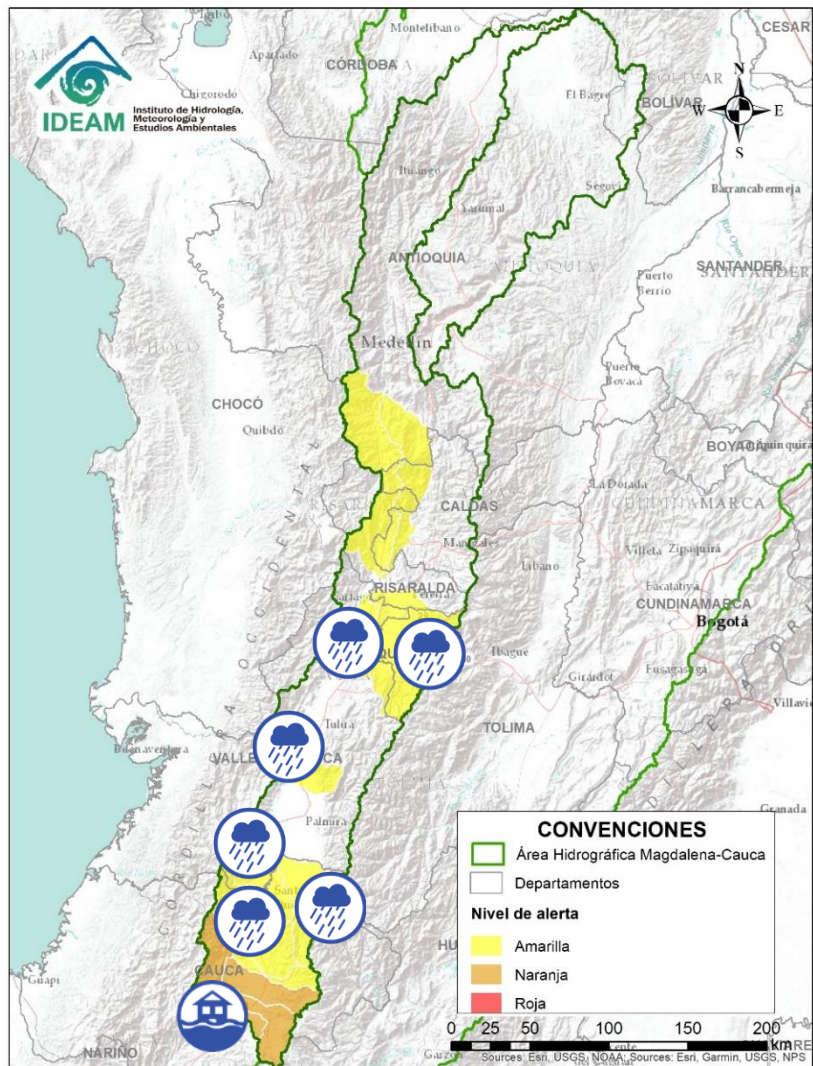
# Área Hidrográfica del Magdalena – Cauca (cuenca media del río Magdalena)



Alerta	Zona Hidrográfica	Subzona o Cuenca Hidrográfica	Descripción de la alerta hidrológica
	Medio Magdalena	Cuenca del río Negro	Crecientes súbitas en el río Negro y sus afluentes, especialmente la quebrada la Negra y el río Guaguaqui. Especial atención en los municipios de Nimaima, San Francisco, Yacopí, Útica, Villeta, La Vega, Sasaima y Tobia, donde han persistido las precipitaciones.



# Condiciones Hidrometeorológicas Actuales



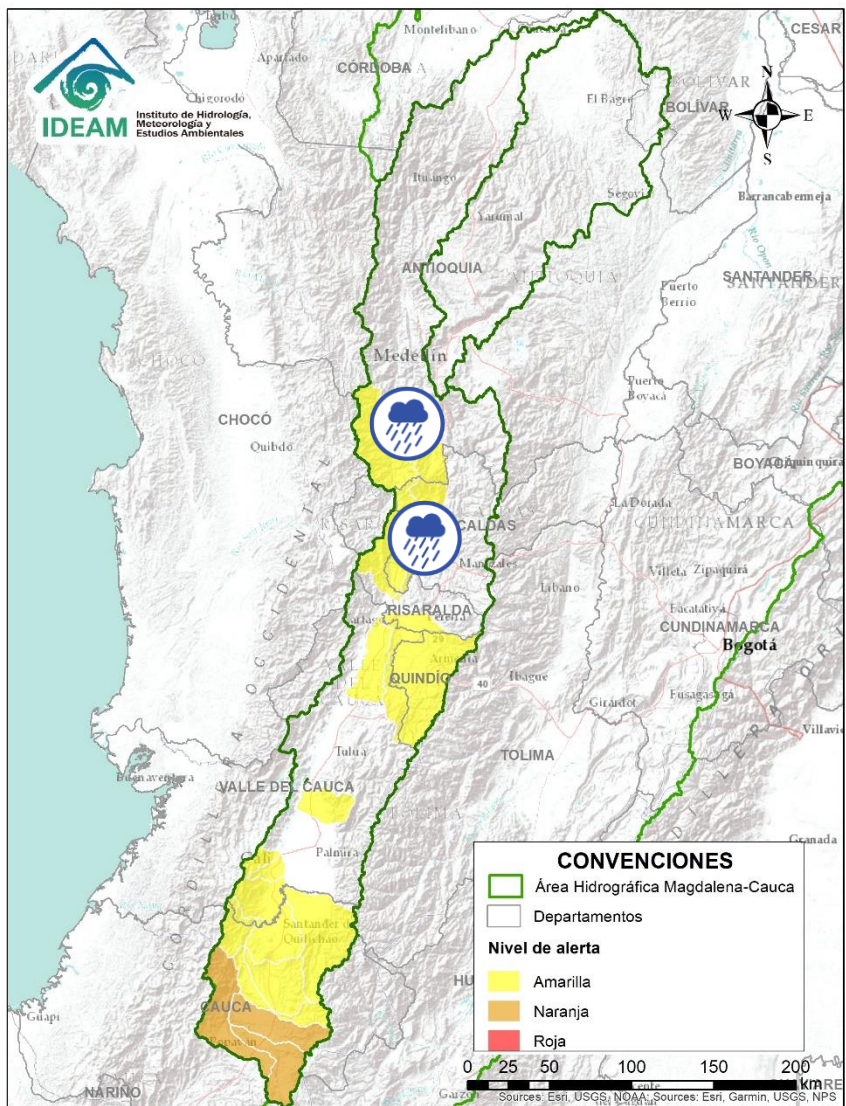
Alerta	Zona Hidrográfica	Subzona o Cuenca Hidrográfica	Descripción de la alerta hidrológica
	Cauca	Cuencas aportantes al río Cauca en el departamento del Cauca	Probabilidad de crecientes súbitas en la cuenca del río Salado, Piendamó y la SZH Alto Río Cauca, aportantes al río Cauca en el departamento de Cauca. <b>Nota (09/12/2020):</b> La UNGRD y CDGRD del Cauca reportan inundaciones en el municipio de El Tambo (Cauca), por crecientes del río Quilcace, afectando varias viviendas y cultivos.
	Cauca	Cuencas aportantes al río Cauca en el departamento del Cauca	Probabilidad de crecientes súbitas en la cuenca del río Quinamayo, Ovejas, Palacé, Timba, Palo y sus aportantes al río Cauca en el departamento de Cauca.
	Cauca	Cuencas aportantes al río Cauca en el departamento del Valle del Cauca	Probabilidad de crecientes súbitas en las cuencas de los ríos Claro, Jamundí, Lili, Meléndez, Canaveralejo y Cali, aportantes al río Cauca en el departamento Valle del Cauca.
	Cauca	Cuencas aportantes al río Cauca en el departamento del Valle del Cauca	Probabilidad de crecientes súbitas en la cuenca de los ríos Las Cañas - Los Micos y Obando, aportantes al Cauca en el departamento Valle del Cauca..
	Cauca	Cuencas de los ríos Guabas, Sabaletas y Sonso	Probabilidad de crecientes súbitas en las cuencas de los ríos Guabas, Sabaletas, Sonso, entre otros aportantes al río Cauca en el departamento del Valle del Cauca. Especial atención a la altura del municipio de Ginebra.
	Cauca	Cuenca del río La Vieja	Probabilidad de crecientes súbitas en el río La Vieja y sus afluentes. Especial atención en el municipios de Armenia, Calarcá y Salento (Quindío).

- La imagen del canal infrarrojo (10.3 μm) permite identificar nubes en cualquier período temporal a partir de la temperatura de brillo de la nube (ver escala de colores). De esta forma, se puede identificar, clasificar y caracterizar la nubosidad en una zona determinada.
- La imagen de las descargas eléctricas muestra los rayos nube-tierra que se han descargado en una zona en las últimas 4 horas (ver escala de colores)





# Condiciones Hidrometeorológicas Actuales

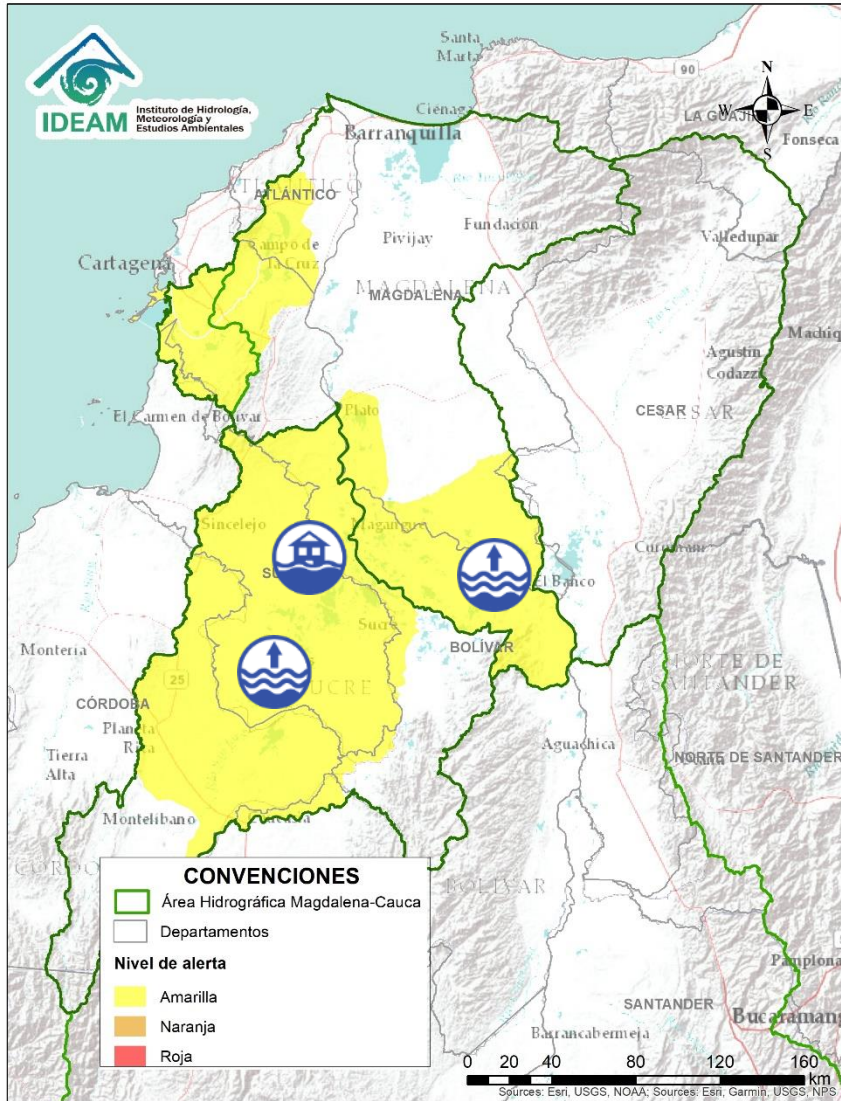


Alerta	Zona Hidrografica	Subzona o Cuenca Hidrografica	Descripción de la alerta hidrológica
	Cauca	Cuencas del Eje Cafetero	Probabilidad de crecientes súbitas en las cuencas de los ríos Risaralda, Frio y sus afluentes, en el Eje Cafetero.
	Cauca	Cuenca del río San Juan	Probabilidad de incrementos súbitos en el río San Juan entre los municipios de Salgar y Pueblorrico, así como en sus afluentes. Especial atención a los niveles de las Quebradas los Monos y La Linda, a la altura del municipio de Ciudad Bolívar (Antioquia).

(µm) permite identificar nubes en cualquier período temporal a partir de la temperatura de brillo de la nube (ver escala de colores). De esta forma, se puede identificar, clasificar y caracterizar la nubosidad en una zona determinada.

- La imagen de las descargas eléctricas muestra los rayos nube-tierra que se han descargado en una zona en las últimas 4 horas (ver escala de colores)

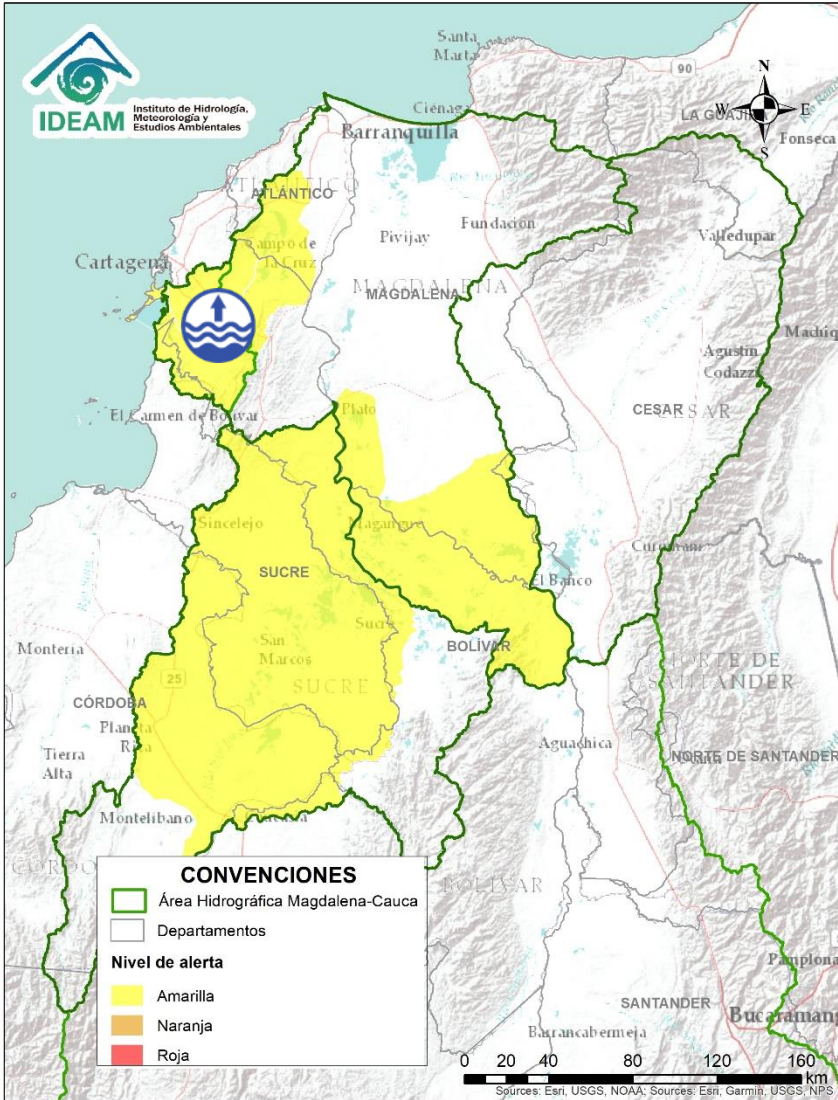
# Área Hidrográfica del Magdalena – Cauca (cuenca baja del río Magdalena)





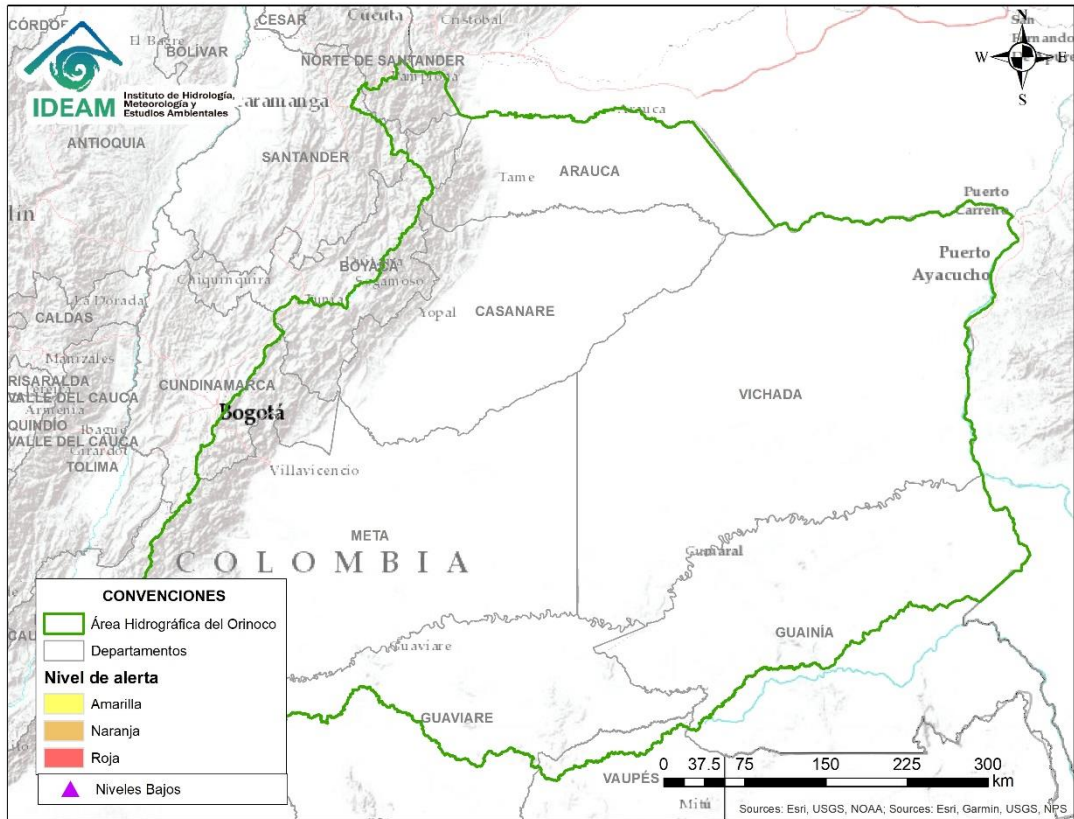
Alerta	Zona Hidrográfica	Subzona o Cuenca Hidrográfica	Descripción de la alerta hidrológica
	Bajo Magdalena – Cauca – San Jorge	Bajo San Jorge – La Mojana	Probabilidad de incrementos en los niveles del río San Jorge en su cuenca baja en el sistema de ciénagas de Ayapel y San Marcos. Se reportan afectaciones en algunos sectores de los municipios de Ayapel (Córdoba), Caimito, San Pedro, Galeras y San Luis de Sincé (Sucre).
	Bajo Magdalena – Cauca – San Jorge	Bajo San Jorge – La Mojana	<b>Alerta puntual</b> en el río San Jorge, a la altura de las estaciones Jegua (San Benito Abad) y San Antonio (Magangué), debido a que los niveles se mantienen por encima del umbral de desbordamiento. <b>Nota:</b> CDGRD de Sucre reporta inundación en el corregimiento de Pampanilla por el aumento de los niveles en caños y ciénagas (03/12/2020).
	Bajo Magdalena	Directos al bajo Magdalena entre El Banco y El Plato	Niveles altos del río Magdalena entre El Banco y El Plato. Ascenso en los niveles del río Magdalena, en su tránsito por los municipios de Pinillos, Magangué y Plato; condición similar a la registrada en el Brazo de Mompós (municipios de Guamal, San Sebastián de Buenavista, Mompós, San Zenón, Talaigua Nuevo, Santa Ana y Santa Bárbara de Pinto) y en el Brazo de Loba (municipios de El Banco, San Martín de Loba, Hatillo de Loba, Barranco de Loba y Pinillos). Se recomienda especial atención en el municipio de El Banco, donde los niveles superaron el umbral de desborde.
	Bajo Magdalena	Directos al bajo Magdalena entre El Banco y El Plato	<b>Alerta Puntual</b> por niveles altos en el río Magdalena a la altura del municipio de El Banco (Magdalena), con valores por encima de la cota de afectación. Se recomienda especial atención ante posibles afectaciones por inundaciones que se puedan estar presentando en este municipio.



# Área Hidrográfica del Magdalena – Cauca (cuena baja del río Magdalena)



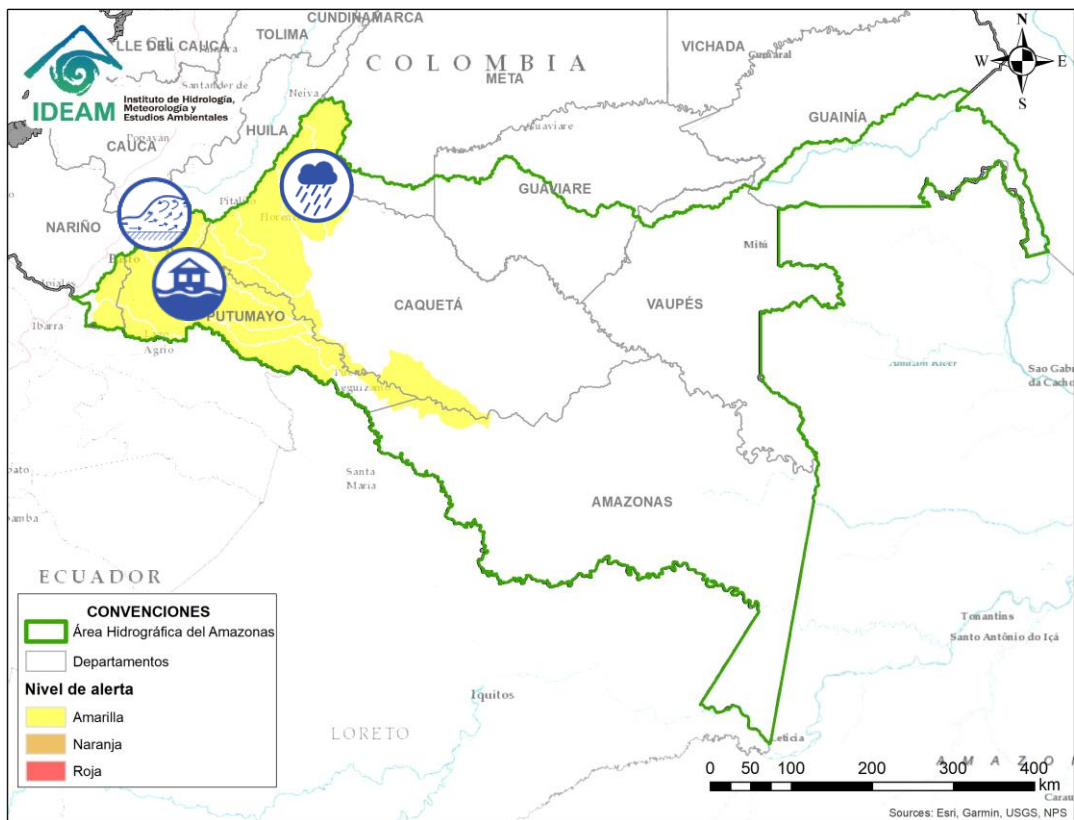
Alerta	Zona Hidrografica	Subzona o Cuena Hidrografica	Descripción de la alerta hidrológica
	Bajo Magdalena	Canal del Dique (margen derecha)	Niveles altos en el Canal del Dique (margen derecha). Especial atención en los municipios de Pasacaballos, Arjona y Sabanalarga. Nota: En las últimas horas se registraron fuertes lluvias en el municipio de Arjona, se solicita estar atentos (02/12/2020).
	Bajo Magdalena	Canal del Dique (margen izquierda)	Niveles altos en el Canal del Dique (margen izquierda). Especial atención en los municipios de Mahates, Arroyohondo y María La Baja.









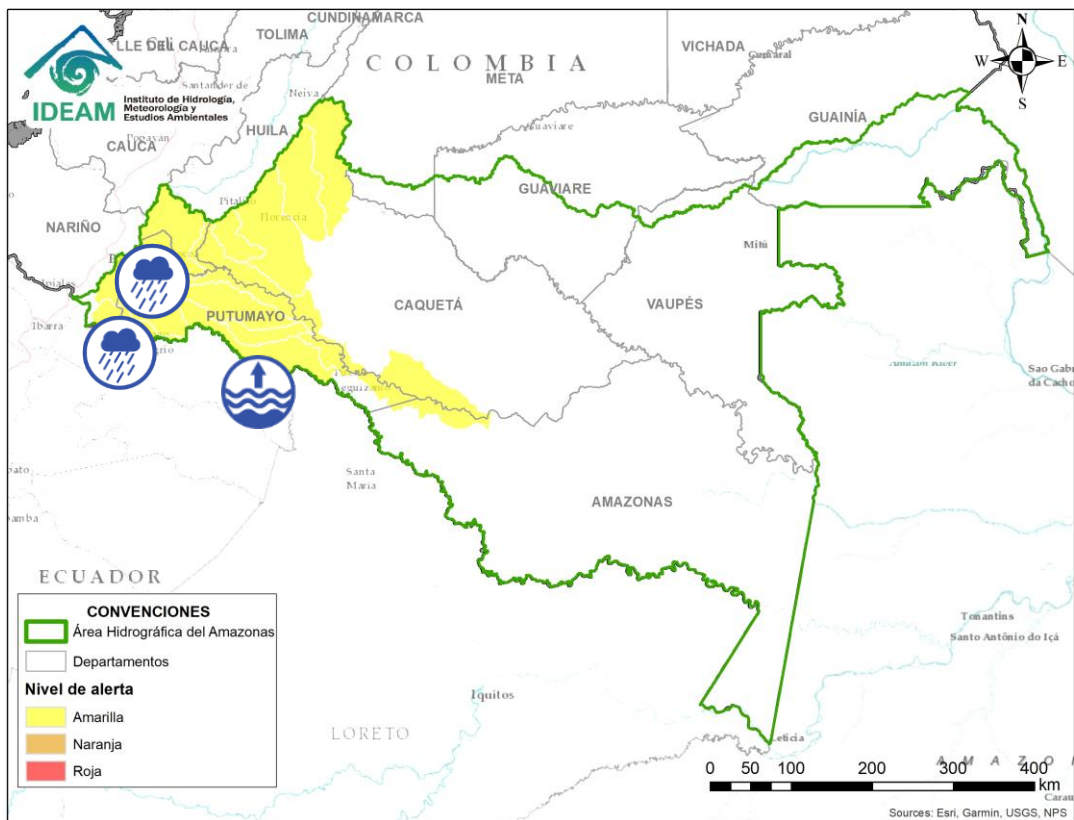
**CONDICIONES  
NORMALES**






# Área Hidrográfica del Amazonas



Alerta	Zona Hidrográfica	Subzona o Cuenca Hidrográfica	Descripción de la alerta hidrológica
	Caguán	Cuenca del río Caguán Alto	Probabilidad de crecientes súbitas en el Alto Caguán y sus afluentes. Se recomienda especial atención en el municipio San Vicente del Caguán y Puerto Betania.
	Caguán	Cuenca del río Guayas	Probabilidad de crecientes súbitas en el río Guayas y sus afluentes; aportantes al río Caquetá. Se recomienda especial atención a la altura de Puerto Rico.
	Caquetá	Cuenca del río Pescado	Probabilidad de crecientes súbita en los niveles del río Pescado y sus afluentes en el piedemonte caqueteño. Se recomienda especial atención en los municipios de Albania y Valparaíso.
	Caquetá	Cuenca alta del río Caquetá	Probabilidad de incrementos moderados en los niveles del río Mocoa y sus afluentes (aportantes de la cuenca alta del río Caquetá), especialmente en los ríos Rumiyocho, Tarauquita, Pepino, Sangoyaco y Mulato, los cuales atraviesan el municipio de Mocoa.
	Caquetá	Cuenca media del río Caquetá	No se descarta incremento en el nivel del río Caquetá a la altura del municipio de Santa Rosa (Cauca). Se recomienda especial atención en los municipios de Puerto Guzmán, Solita, Curillo y Solano en el departamento de Caquetá.
	Caquetá	Cuencas de los ríos Sencella y Mecaya	Probabilidad de incrementos en los niveles de las cuencas de los ríos Sencella, Mecaya y sus afluentes.



Alerta	Zona Hidrográfica	Subzona o Cuenca Hidrográfica	Descripción de la alerta hidrológica
	Putumayo	Cuenca alta del río Putumayo	Probabilidad de incrementos en los niveles de la parte alta del río Putumayo y sus afluentes, especialmente los ríos Sucio, Guineo y Guamuéz, se recomienda especial atención en los municipios de Monopamba, El Tigre, Líbano, Villagarzón, Orito y Puerto Asís (Putumayo).
	Putumayo	Cuenca del río San Miguel	Probabilidad de incrementos en los niveles de la cuenca del río San Miguel. Especial atención en los municipios de Ipiales, Valle de Guamuez y San Miguel (La Dorada).
	Putumayo	Cuenca media del río Putumayo	Niveles altos en la cuenca media del río Putumayo entre los municipios de Puerto Asís y Puerto Leguízamo.





## RESUMEN

Debido a las precipitaciones de los últimos días se presenta saturación de humedad en los suelos ocasionando probabilidad alta, moderada y baja de ocurrencia de deslizamientos de tierra en zonas de ladera y alta pendiente en algunos municipios de los departamentos de la región Andina, Amazonía, Caribe, Orinoquía y Pacífico.

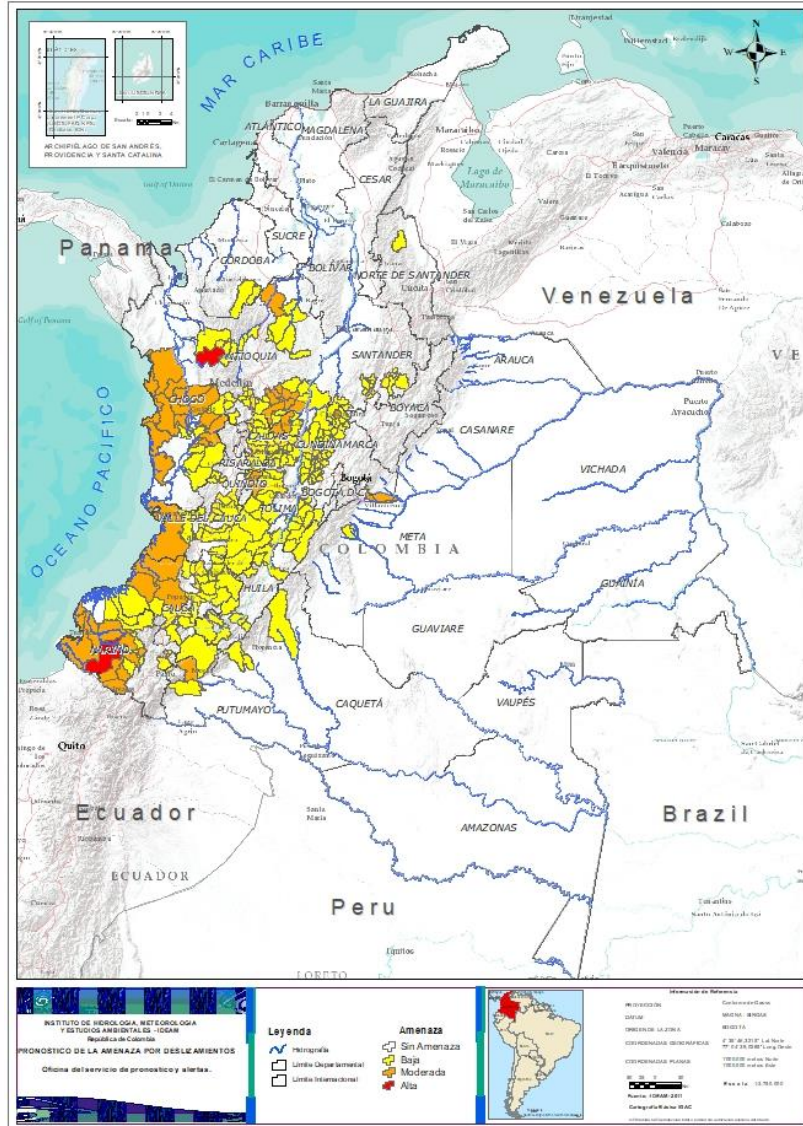


Fuente: <https://www.telesurtv.net/>

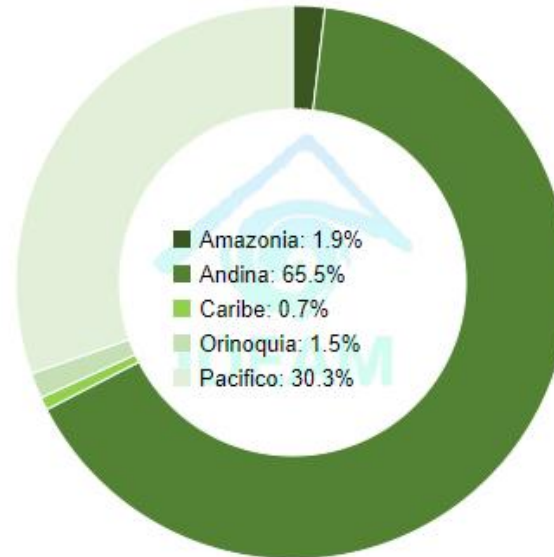




# Pronóstico de la Amenaza por Deslizamientos de Tierra



TOTAL MUNICIPIOS: 267



DEPARTAMENTO	N°
ANTIOQUIA	1
NARIÑO	1
<b>TOTAL</b>	<b>2</b>

DEPARTAMENTO	N°
ANTIOQUIA	7
BOYACÁ	1
CALDAS	3
CAUCA	3
CHOCÓ	12
META	2
NARIÑO	9
PUTUMAYO	1
QUINDÍO	2
TOLIMA	1
VALLE DEL CAUCA	1
<b>TOTAL</b>	<b>42</b>

DEPARTAMENTO	N°
ANTIOQUIA	32
BOYACÁ	11
CALDAS	15
CAQUETÁ	3
CAUCA	23
CHOCÓ	7
CUNDINAMARCA	41
CÓRDOBA	2
HUILA	11
META	2
NARIÑO	10
NORTE DE SANTANDER	1
PUTUMAYO	1
QUINDÍO	3
RISARALDA	1
SANTANDER	14
TOLIMA	31
VALLE DEL CAUCA	15
<b>TOTAL</b>	<b>223</b>

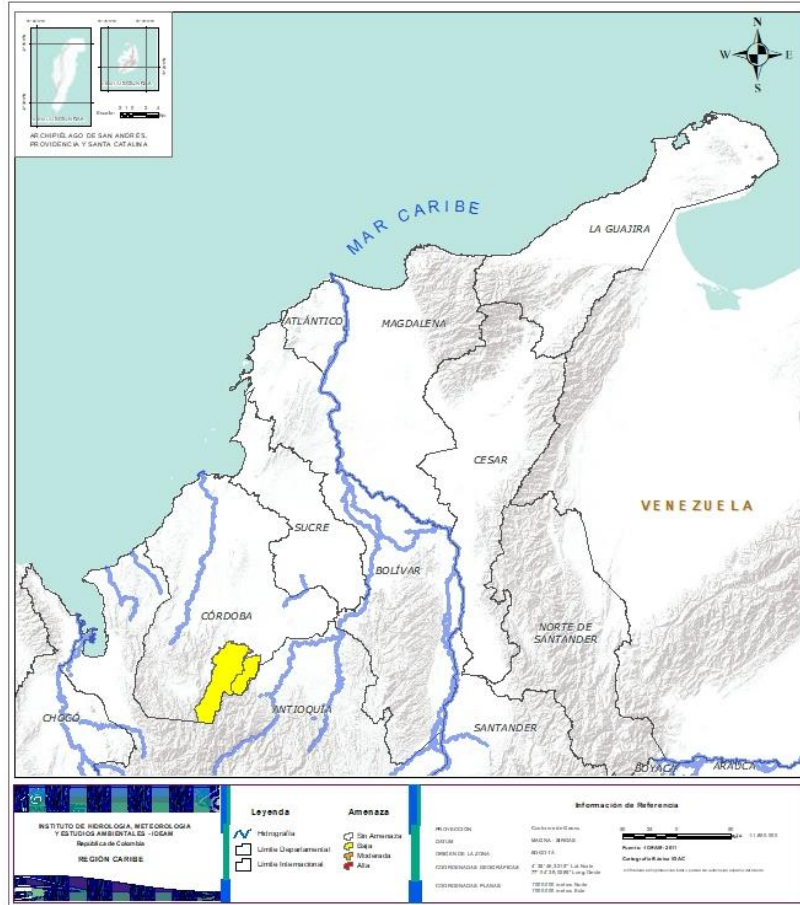




# Pronóstico de la Amenaza por Deslizamientos de Tierra



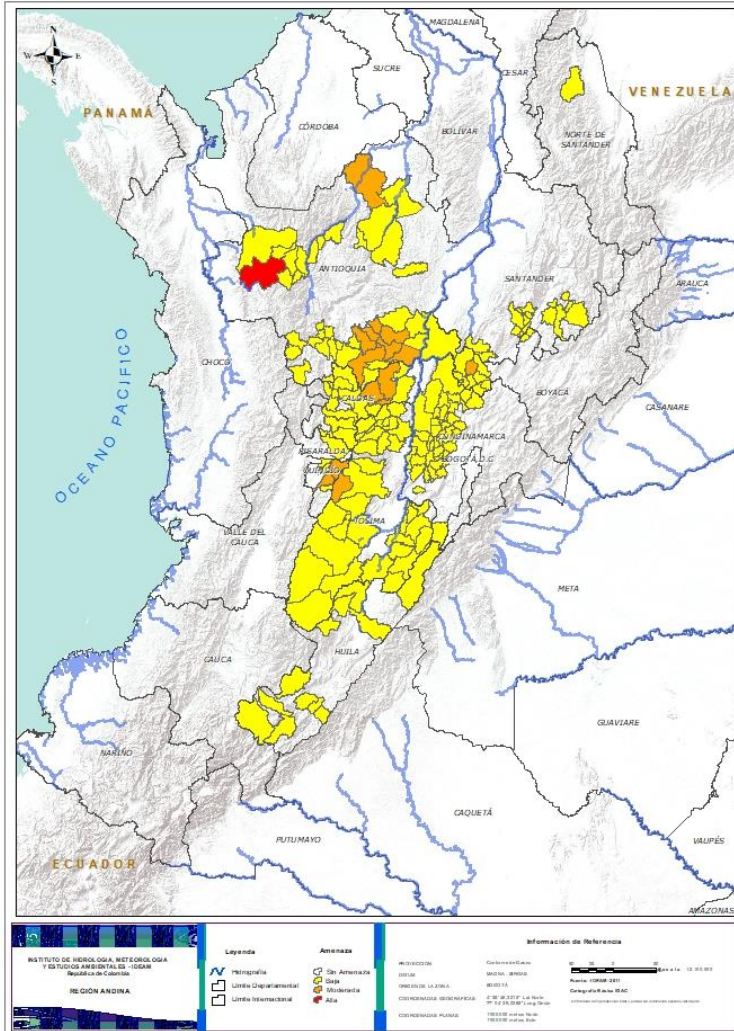
## REGIÓN CARIBE



Alerta	SITIOS PARA LOS CUALES SE GENERA LA ALERTA
	<b>CÓRDOBA:</b> Puerto Libertador, San Jose De Ure.



## REGIÓN ANDINA

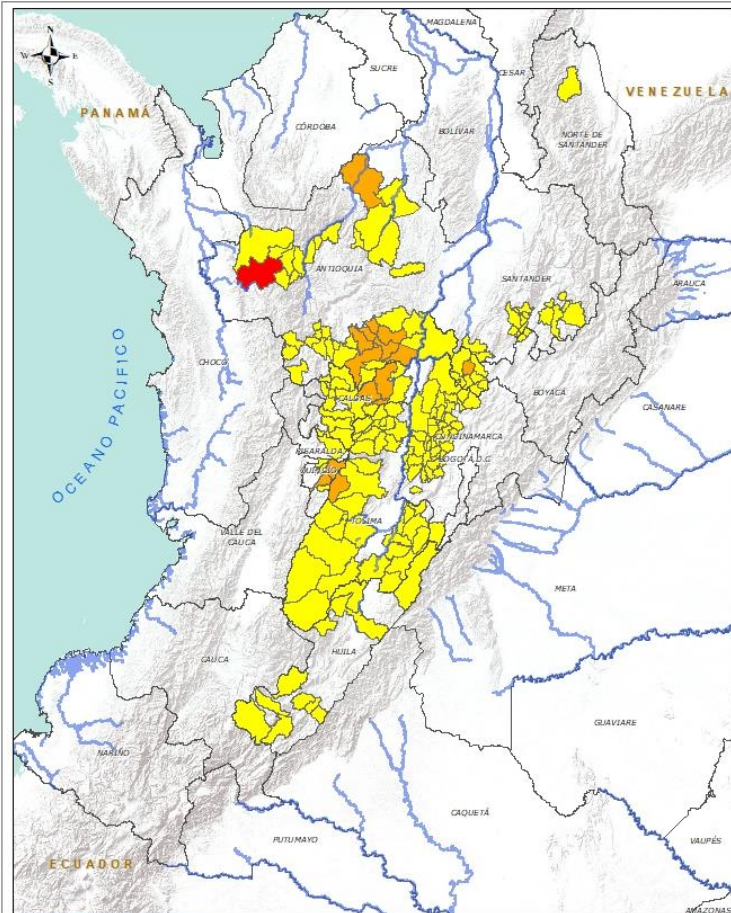


Alerta	SITIOS PARA LOS CUALES SE GENERA LA ALERTA
	<b>ANTIOQUIA:</b> Frontino.
	<b>ANTIOQUIA:</b> Cáceres, Carmen De Viboral, Cocorná, Granada, San Francisco, San Luis, Sonsón. <b>BOYACÁ:</b> San Pablo De Borbur. <b>CALDAS:</b> Marquetalia, Pensilvania, Samaná. <b>QUINDÍO:</b> Calarcá, Salento. <b>TOLIMA:</b> Cajamarca.
	<b>ANTIOQUIA:</b> Abejorral, Abriaquí, Amagá, Amalfi, Andes, Angelópolis, Anorí, Argelia, Briceño, Buriticá, Caldas, Campamento, Cañasgordas, Caramanta, Ciudad Bolívar, Dabeiba, Fredonia, Giraldo, La Unión, Montebello, Nariño, Puerto Nare, Puerto Triunfo, Sabanalarga, Salgar, San Carlos, Santa Bárbara, Toledo, Uramita, Venecia, Yalí, Zaragoza. <b>BOYACÁ:</b> Buenavista, Coper, La Victoria, Maripí, Muzo, Otanche, Pauna, Puerto Boyacá, Quípama, San José De Pare, Santana. <b>CALDAS:</b> Aguadas, Chinchiná, Filadelfia, La Merced, Manizales, Manzanares, Marmato, Marulanda, Neira, Norcasia, Pácora, Salamina, Supia, Victoria, Villamaria. <b>CUNDINAMARCA:</b> Agua De Dios, Albán, Anapoima, Anolaima, Apulo, Beltrán, Bituima, Cabrera, Cachipay, Caparrapí, Chaguaní, El Colegio, El Peñón, Facatativá, Guaduas, Guayabal De Síquima, Jerusalén, La Mesa, La Palma, La Peña, La Vega, Nimaima, Nocaima, Paimé, Pulí, Quebradanegra, Quipile, San Cayetano, San Francisco, San Juan De Rioseco, Sasaima, Supatá, Tena, Topaipí, Útica, Vergara, Vianí, Villagómez, Villeta, Yacopí, Zipacón. <b>HUILA:</b> Aipe, Altamira, Colombia, Guadalupe, La Plata, Neiva, Pitalito, Saladoblanco, San Agustín, Santa María, Tarquí. <b>NORTE DE SANTANDER:</b> El Tarra. <b>QUINDÍO:</b> Circasia, Córdoba, Filandia. <b>RISARALDA:</b> Santa Rosa De Cabal.





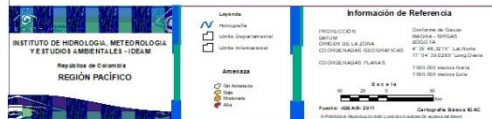
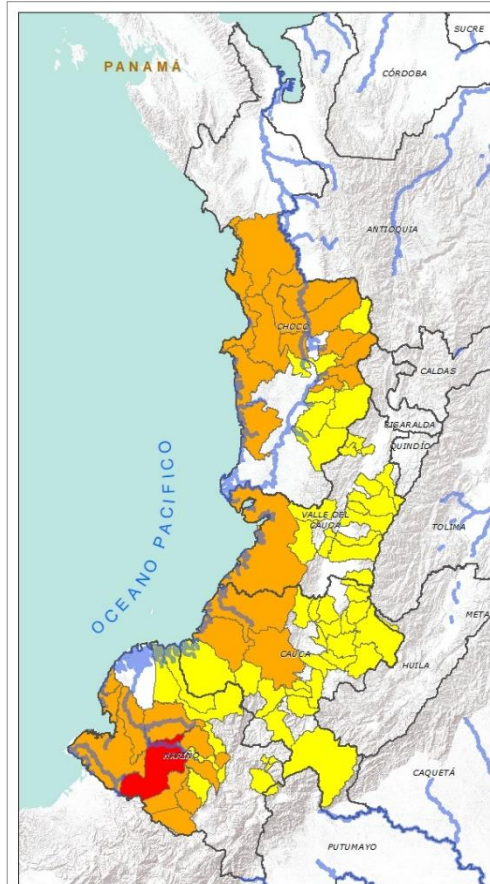
## REGIÓN ANDINA






Alerta	SITIOS PARA LOS CUALES SE GENERA LA ALERTA
	<p><b>SANTANDER:</b> Aguada, Charalá, Chipatá, Confines, Contratación, Coromoro, El Guacamayo, Florián, Güepsa, La Belleza, La Paz, Oiba, San Benito, Valle De San José.</p> <p><b>TOLIMA:</b> Alpujarra, Anzoátegui, Armero (Guayabal), Ataco, Carmen De Apicalá, Casabianca, Chaparral, Cunday, Dolores, Falan, Fresno, Herveo, Ibagué, Lérida, Líbano, Mariquita, Melgar, Murillo, Natagaima, Ortega, Palocabildo, Planadas, Prado, Purificación, Rioblanco, Roncesvalles, Rovira, San Antonio, Suárez, Villahermosa, Villarrica.</p>



## REGIÓN PACÍFICO

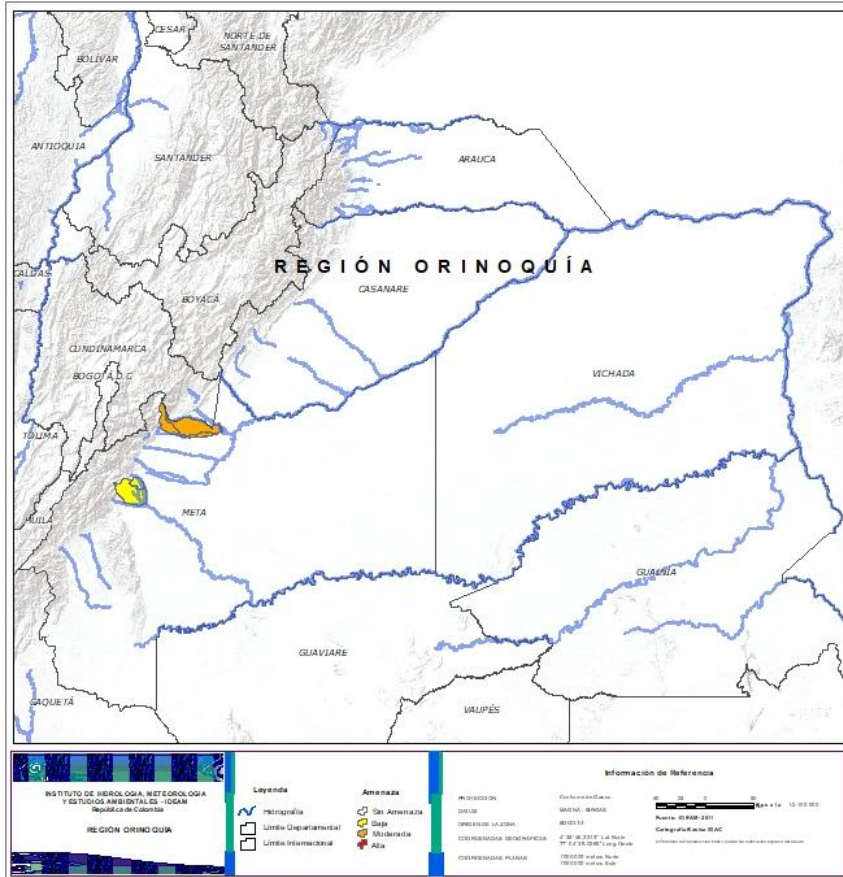


Alerta	SITIOS PARA LOS CUALES SE GENERA LA ALERTA
	<p><b>NARIÑO:</b> Barbacoas.</p>
	<p><b>CAUCA:</b> El Tambo, López, Timbiquí.  <b>CHOCÓ:</b> Alto Baudó (Pie De Pato), Bagadó, Bahía Solano (Mutis), Bajo Baudó (Pizarro), Bojayá (Bellavista), Lloró, Medio Atrato (Beté), Nuquí, Quibdó, Rio Iró (Santa Rita), Rio Quito (Paimadó), Tadó.  <b>NARIÑO:</b> Cumbal, Francisco Pizarro (Salahonda), Los Andes (Sotomayor), Magüi (Payán), Mallama (Piedrancha), Ricaurte, Roberto Payán (San José), Samaniego, Tumaco.  <b>VALLE DEL CAUCA:</b> Buenaventura.</p>
	<p><b>CAUCA:</b> Argelia, Bolívar, Buenos Aires, Caldono, Corinto, Guapi, Inzá, Jambaló, La Sierra, La Vega, Miranda, Páez (Belalcázar), Patía (El Bordo), Piendamó, Popayán, Rosas, Santa Rosa, Santander De Quilichao, Silvia, Sotará (Paispamba), Suárez, Toribío, Totoró.  <b>CHOCÓ:</b> Cértegui, Condoto, El Cantón Del San Pablo (Managrú), El Carmen, Nóvita, San José Del Palmar, Sipí.  <b>NARIÑO:</b> Albán (San José), Buesaco, Cumbitara, El Charco, La Llanada, Linares, San Bernardo, San Pedro De Cartago (Cartago), Santa Bárbara (Iscuandé), Santa Cruz (Guachavés).  <b>VALLE DEL CAUCA:</b> Buga, Bugalagrande, Calima (El Darién), Dagua, El Cerrito, El Dovio, Florida, La Unión, Palmira, San Pedro, Sevilla, Tuluá, Versailles, Vijes, Yumbo.</p>





## REGIÓN ORINOQUÍA



Alerta	SITIOS PARA LOS CUALES SE GENERA LA ALERTA
	<b>META:</b> Cumaral, Restrepo.
	<b>META:</b> El Castillo, El Dorado.



## REGIÓN AMAZONIA



**INSTITUTO DE METEOROLOGÍA, ETIMOLOGÍA Y ESTUDIOS AMBIENTALES - IDEAM**  
República de Colombia  
REGIÓN AMAZONIA

**Leyenda**  
- Hidrografía  
- Límite Departamental  
- Límite Intermunicipal

**Amenaza**  
- Sin Amenaza  
- Baja  
- Moderada  
- Alta

**Información de Referencia**  
PROYECCIÓN: UTM  
DATUM: WGS84  
COORDENADAS GEOGRÁFICAS: UTM  
COORDENADAS PLANAS: UTM  
Escala: 1:100,000  
Fecha: 12/01/2011  
Autores: IDEAM 2011  
Geografía: IDEAM

Alerta	SITIOS PARA LOS CUALES SE GENERA LA ALERTA
	<b>PUTUMAYO:</b> Mocoa.
	<b>CAQUETÁ:</b> Belén De Los Andaquíes, Morelia, Puerto Rico. <b>PUTUMAYO:</b> Villagarzón.





## SECTORES VIALES



### SECTORES VIALES REPORTADOS CON AFECTACIÓN VIAL POR DESLIZAMIENTOS

#### DEPARTAMENTO

#### SECTOR VIAL

**ANTIOQUIA**

Autopista Medellín - Bogotá  
Medellín – Buriticá  
Manda – Primavera Km 6 + 800  
Urao – Carmen de Atrato  
Medellín – Yolombó  
Medellín – Caño Alegre km 35 + 800  
Concordia - Betulia  
Medellín – Caucasia km 81 + 100  
Medellín – Cañasgordas km 67  
Santuario – Caño Alegre Km (57+500, 58+100, 58+300, 58+600, 59+100, 14+900 y Km 15)  
Ituango - San Andres  
La Mansa – Primavera (Sector la Huesera) Km 78+600  
Vía La Frontera (ruta 56) – Mesopotamia  
Medellín – Santa Rosa de Osos Km 43+500  
Amalfi – Medellín  
Taraza – Costa  
Medellín - Taraza  
Kilómetro 27 sector la víbora, sobre la vía de acceso al Corregimiento de Aquitania  
Santuario – Caño Alegre

**BOYACÁ - CASANARE**

Sogamoso – Aguazul KM 60, KM 76 y KM 78 + 900  
Otanche – Chiquinquirá  
Sogamoso – El Crucero – Aguazul  
Sogamoso – Aguazul Km 117. Sector las Lajas





## SECTORES VIALES



### SECTORES VIALES REPORTADOS CON AFECTACIÓN VIAL POR DESLIZAMIENTOS

#### DEPARTAMENTO

#### SECTOR VIAL

CUNDINAMARCA - META

Bogotá – Villavicencio

CALDAS

Llanadas – Las Margaritas – Las Palomas  
Marulanda – Alto Bonito – Manzanares  
Salamina – Pácora

CAQUETÁ

Florencia – Suaza

CASANARE

Villanueva - Buenos Aires

NORTE DE SANTANDER

Cúcuta-Gramalote  
Ocaña – Cúcuta  
Lourdes - Gramalote  
Vía Río Ermitaño – La Lizama (Sector El Hato y San Juan de la Carretera)  
Puente "mata cacao" km 30 y derrumbe km 28

SANTANDER

Curos – Málaga Km 76+908  
San Gil – Socorro  
Landázuri - Cimitarra  
Mosquera – Girardot

CUNDINAMARCA

Bogotá – Choachí  
Bogotá – Tunja  
Villeta – Los alpes

CAUCA

Mojarras - Popayán

NARIÑO - PUTUMAYO

Pasto – Mocoa Km 136 + 0100

BOYACÁ

Buenavista - Coper

TOLIMA

Ibagué – Calarcá  
Calarcá - Cajamarca





## RESUMEN

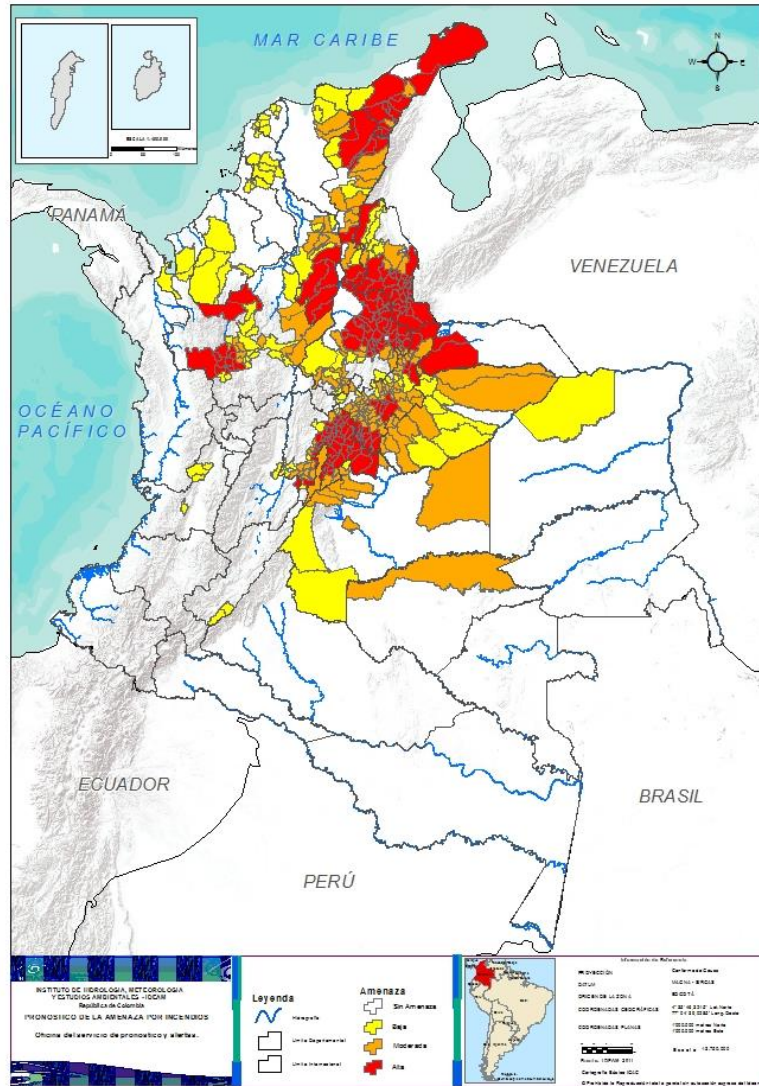
Debido a la precipitación y temperatura máxima que se han dado en los últimos días, se presentan condiciones de alerta alta, moderada y baja por incendios de la cobertura vegetal, en varios sectores de las regiones Caribe, Andina, Amazonía, Orinoquía y Pacífico por este tipo de eventos



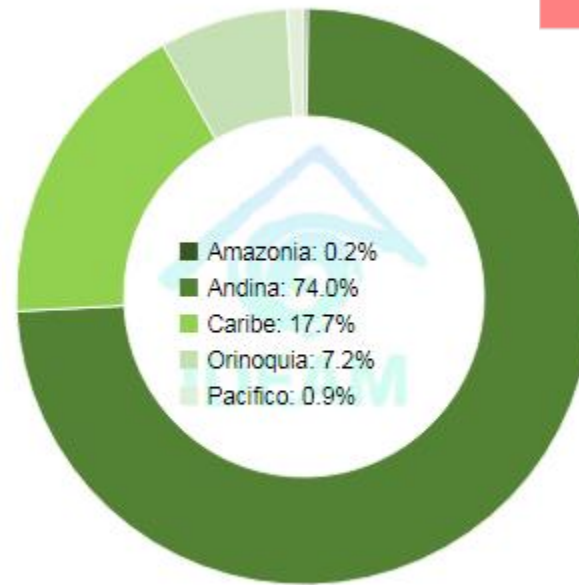
<https://diarioroatan.com/colombia-incendio-forestal-consume-50-hectareas-de-bosque/>



# Pronóstico de la Amenaza por Incendios de la Cobertura Vegetal



**TOTAL MUNICIPIOS: 430**

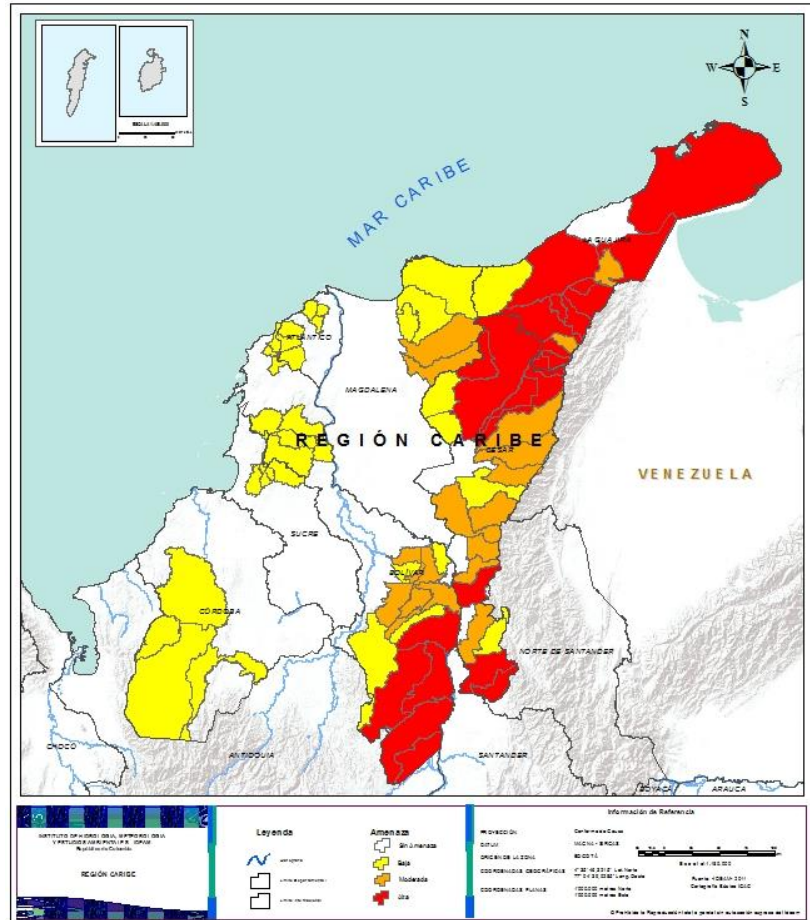


DEPARTAMENTO	N°	DEPARTAMENTO	N°	DEPARTAMENTO	N°
ANTIOQUIA	13	ANTIOQUIA	11	ANTIOQUIA	19
ARAUCA	2	BOLÍVAR	5	ATLÁNTICO	6
BOLÍVAR	5	BOYACÁ	58	BOLÍVAR	12
BOYACÁ	28	CASANARE	10	BOYACÁ	12
CESAR	8	CESAR	8	CASANARE	7
CUNDINAMARCA	46	CUNDINAMARCA	19	CESAR	5
LA GUAJIRA	11	GUAVIARE	1	CUNDINAMARCA	9
NORTE DE SANTANDER	28	LA GUAJIRA	2	CÓRDOBA	4
SANTANDER	39	MAGDALENA	2	HUILA	2
TOLIMA	1	META	8	LA GUAJIRA	1
<b>TOTAL</b>	<b>181</b>	NORTE DE SANTANDER	4	MAGDALENA	3
		SANTANDER	15	META	3
		<b>TOTAL</b>	<b>143</b>	NORTE DE SANTANDER	5
				SANTANDER	8
				SUCRE	4
				TOLIMA	1
				VALLE DEL CAUCA	4
				VICHADA	1
				<b>TOTAL</b>	<b>106</b>





## REGIÓN CARIBE



### Alerta

### SITIOS PARA LOS CUALES SE GENERA LA ALERTA



**BOLÍVAR:** Cantagallo, Morales, San Pablo, Santa Rosa Del Sur, Simití.

**CESAR:** La Gloria, La Paz, Manaure Balcón Del Cesar, Pueblo Bello, San Alberto, San Diego, San Martín, Valledupar.

**LA GUAJIRA:** Barrancas, Distracción, Fonseca, Hato Nuevo, La Jagua Del Pilar, Maicao, Riohacha, San Juan Del Cesar, Uribia, Urumita, Villanueva.



**BOLÍVAR:** Barranco De Loba, Norosi, Rioviejo, San Martin De Loba, Tiquisio (Puerto Rico).

**CESAR:** Aguachica, Agustín Codazzi, Becerrill, Chimichagua, Curumaní, La Jagua De Iberico, Pailitas, Pelaya.

**LA GUAJIRA:** Albania, El Molino.

**MAGDALENA:** Aracataca, Fundación.



**ATLÁNTICO:** Baranoa, Galapa, Luruaco, Piojó, Repelón, Tubará.

**BOLÍVAR:** Altos Del Rosario, Arenal, Clemencia, El Carmen De Bolívar, El Peñón, María La Baja, Montecristo, San Jacinto, San Juan Nepomuceno, Santa Catalina, Villanueva, Zambrano.

**CESAR:** Bosconia, Chiriguaná, El Copey, González, Rio De Oro.

**CÓRDOBA:** Montelíbano, Montería, Tierralta, Valencia.

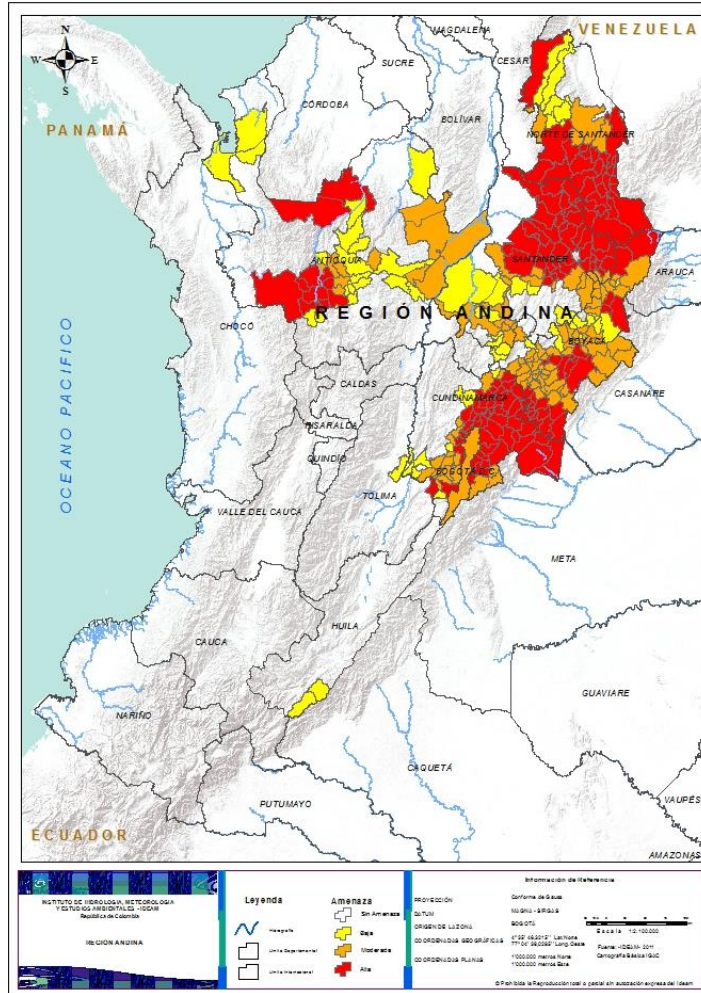
**LA GUAJIRA:** Dibulla.

**MAGDALENA:** Ciénaga, Santa Marta, Zona Bananera.

**SUCRE:** Chalán, Colosó, Ovejas, Tolúviejo.



## REGIÓN ANDINA



### Alerta

### SITIOS PARA LOS CUALES SE GENERA LA ALERTA



**ANTIOQUIA:** Anzá, Armenia, Betulia, Caicedo, Ebéjico, Heliconia, Ituango, Medellín, San Jerónimo, Santa Fe De Antioquia, Sopetrán, Tarazá, Urrao.

**BOYACÁ:** Almeida, Aquitania, Campohermoso, Chiscas, Chita, Chivatá, Chivor, Cubará, Cuitiva, Garagoa, Guateque, Guayatá, Iza, Jericó, La Capilla, La Uvita, Macanal, Pachavita, Pesca, San Luis De Gaceno, Santa María, Sogamoso, Somondoco, Sutatenza, Tenza, Toca, Tota, Úmbita..

**CUNDINAMARCA:** Cajicá, Cáqueza, Chía, Chipaque, Choachí, Chocontá, Cogua, Cota, Cucunubá, Fómeque, Fosca, Funza, Gachalá, Gachancipá, Gachetá, Gama, Guachetá, Guasca, Guatavita, Junín, La Calera, Lenguaque, Machetá, Manta, Medina, Mosquera, Nemocón, Paratebuena, San Bernardo, Sesquilé, Soacha, Sopó, Subachoque, Suesca, Sutatausa, Tabio, Tausa, Tenjo, Tibirita, Tocancipá, Ubalá, Ubaque, Ubaté, Une, Villapinzón, Zipaquirá.

**NORTE DE SANTANDER:** Ábrego, Arboledas, Bochalema, Cáchira, Cócota, Chinácota, Chitagá, Cúcuta, Cucutilla, Durania, El Carmen, Gramalote, Herrán, La Esperanza, Labateca, Los Patios, Lourdes, Mutiscua, Pamplona, Pamplonita, Ragonvalia, Salazar, San Cayetano, Santiago, Silos, Toledo, Villa Caro, Villa Del Rosario.

**SANTANDER:** Aratoca, Barichara, Betulia, Bucaramanga, Cabrera, California, Carcasí, Cerrito, Charta, Concepción, Curití, El Carmen, El Playón, Enciso, Floridablanca, Galán, Girón, Guaca, Jordán, Lebrija, Los Santos, Málaga, Matanza, Molagavita, Piedecuesta, Pinchote, Rionegro, San Andrés, San Gil, San José De Miranda, San Miguel, San Vicente De Chucurí, Santa Bárbara, Socorro, Suratá, Tona, Vetas, Villanueva, Zapatoca.

**TOLIMA:** Icononzo.



**ANTIOQUIA:** Bello, Belmira, Entrerrios, Gómez Plata, Maceo, Olaya, Puerto Berrío, Remedios, San Pedro De Los Milagros, Segovia, Yondó (Casabe).

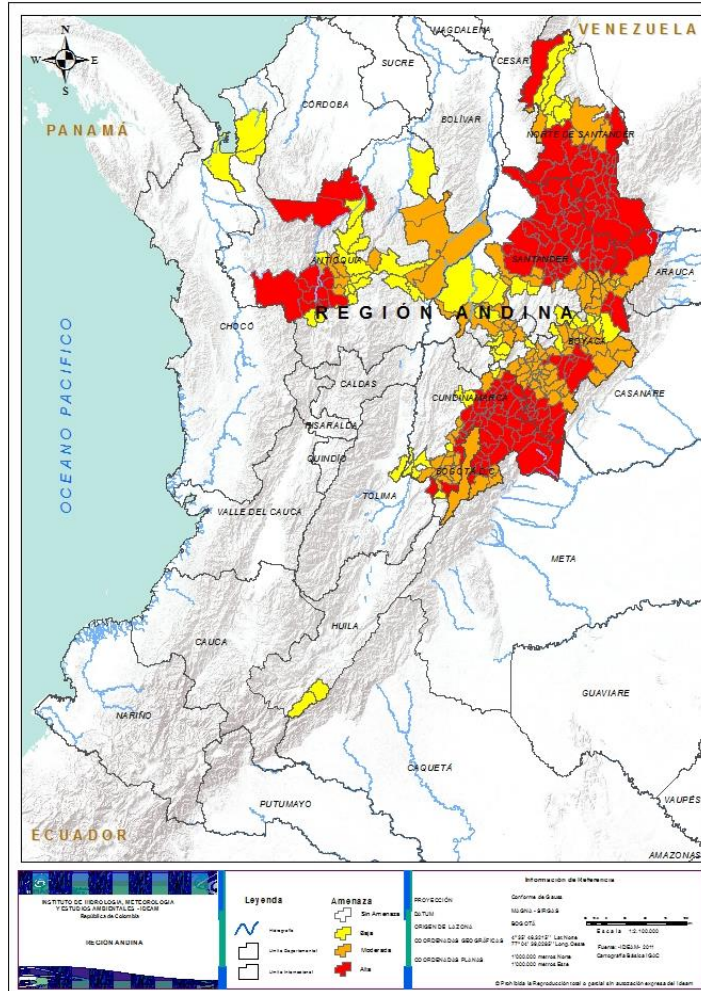
**BOYACÁ:** Berbeo, Betéitiva, Boavita, Boyacá, Chinavita, Chiquiza, Ciénega, Cómbita, Corrales, Covarachía, Cucaita, Duitama, El Cocuy, El Espino, Firavitoba, Floresta, Gámeza, Guacamayas, Guicán, Jenesano, Labranzagrande, Miraflores, Mongua, Monguí, Monquirá, Motavita, Nobsa, Nuevo Colón, Oicatá, Páez, Pajarito, Paya, Pisba, Ramiriquí, Ráquira, Rondón, Sáchica, Samacá, San Eduardo, San Mateo, Santa Rosa De Viterbo, Sativanorte, Siachoque, Soatá, Sora, Soracá, Susacón, Tasco, Tibaná, Tibasosa, Tipacoque, Tópaga, Tunja, Turmequé, Tuta, Ventaquemada, Viracachá, Zetaquirá.

**CUNDINAMARCA:** Arbeláez, Bogotá, D.c., Bojacá, Carmen De Carupa, El Rosal, Fúquene, Fusagasugá, Granada, Guayabetal, Gutiérrez, Madrid, Nilo, Pandi, Pasca, Quetame, Sibaté, Sylvania, Tibacuy, Viotá.





## REGIÓN ANDINA



### Alerta

### SITIOS PARA LOS CUALES SE GENERA LA ALERTA



**NORTE DE SANTANDER:** Bucarasica, El Zulia, Ocaña, Sardinata.

**SANTANDER:** Barbosa, Bolivar, Capitanejo, Guavatá, Hato, Macaravita, Mogotes, Onzaga, Palmar, Páramo, Puente Nacional, San Joaquín, Simacota, Sucre, Vélez.



**ANTIOQUIA:** Angostura, Apartadó, Barbosa, Caracolí, Concordia, Copacabana, Don Matías, El Bagre, Girardota, Guarne, Itagüí, Liborina, San Roque, Santa Rosa De Osos, Titiribí, Turbo, Valdivia, Yarumal, Yolombó.

**BOYACÁ:** Arcabuco, Belén, Busbanzá, Cerinza, Chiquinquirá, Paipa, Panqueba, Paz De Rio, Saboyá, Sativasur, Socha, Socotá.

**CUNDINAMARCA:** Girardot, Guataquí, Nariño, Pacho, Ricaurte, San Antonio De Tequendama, Susa, Tocaima, Venecia.

**HUILA:** Acevedo, Suaza.

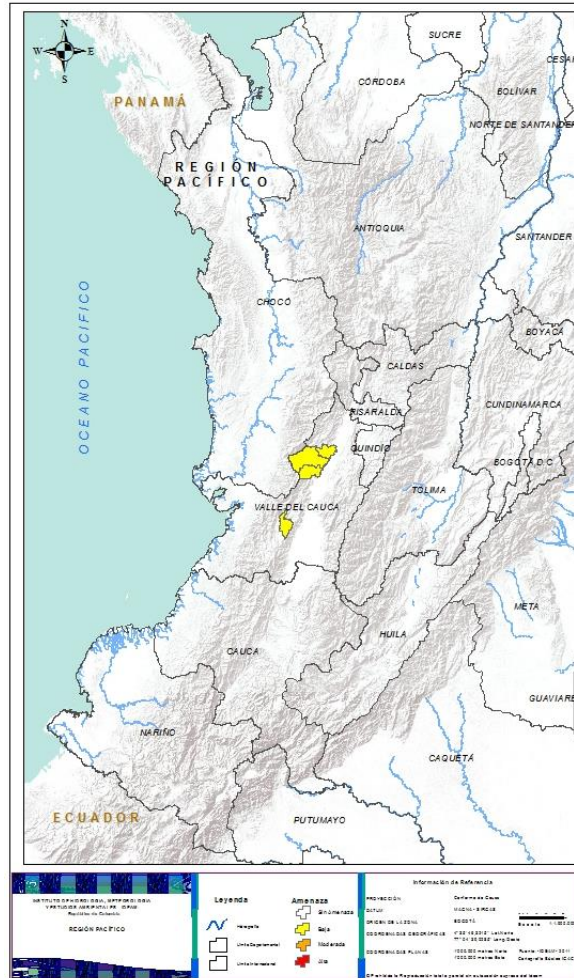
**NORTE DE SANTANDER:** Convención, Hacarí, La Playa, San Calixto, Teorama.

**SANTANDER:** Albania, Chima, Cimitarra, El Peñón, Encino, Jesús María, Landázuri, Santa Helena Del Opón.

**TOLIMA:** Coello.



## REGIÓN PACÍFICO



Alerta

SITIOS PARA LOS CUALES SE GENERA LA ALERTA

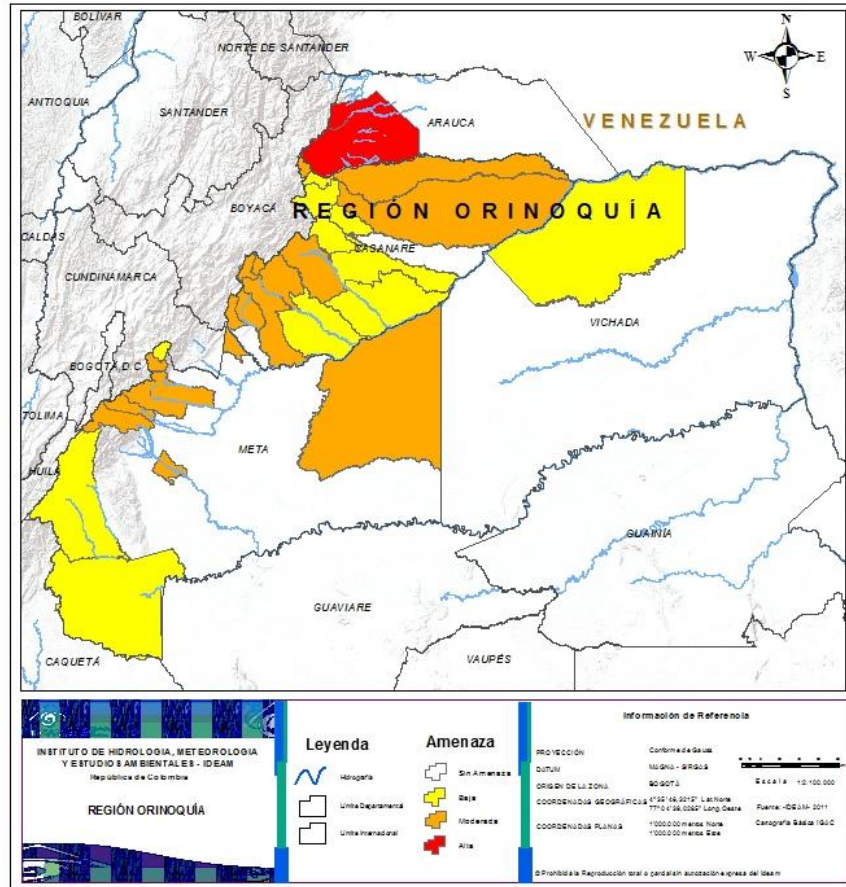


**VALLE DEL CAUCA:** Bolívar, La Cumbre, Roldanillo, Trujillo.





## REGIÓN ORINOQUÍA



Alerta

SITIOS PARA LOS CUALES SE GENERA LA ALERTA



**ARAUCA:** Fortul, Tame.



**CASANARE:** Aguazul, Chámeza, Hato Corozal, La Salina, Monterrey, Paz De Ariporo, Recetor, Sabanalarga, Tauramena, Yopal.

**META:** Acacías, Barranca De Upía, Cubarral, El Calvario, Fuente De Oro, Guamal, Pueto Gaitan, Villavicencio.



**CASANARE:** Maní, Nunchía, Orocué, Pore, Sácama, San Luis De Palenque, Támara.

**META:** La Macarena, San Juanito, Uribe.

**VICHADA:** La Primavera.



## REGIÓN AMAZONIA

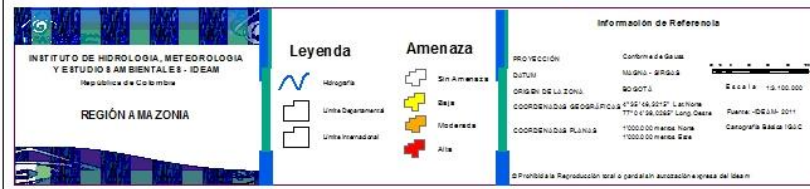


Alerta

SITIOS PARA LOS CUALES SE GENERA LA ALERTA



**GUAVIARE:** San José Del Guaviare.







# ALERTAS METEOMARINAS VIGENTES

## Mar Caribe colombiano

### ABREVIATURAS

**VV**

Velocidad del viento máxima probable

**AO**

Altura significativa de la ola

**DV**

Dirección predominante del viento

### CONVENCIONES



#### Tiempo lluvioso

Probabilidad de lluvias moderadas a fuertes, en algunos casos con posibilidad de tormentas eléctricas y rachas de viento.



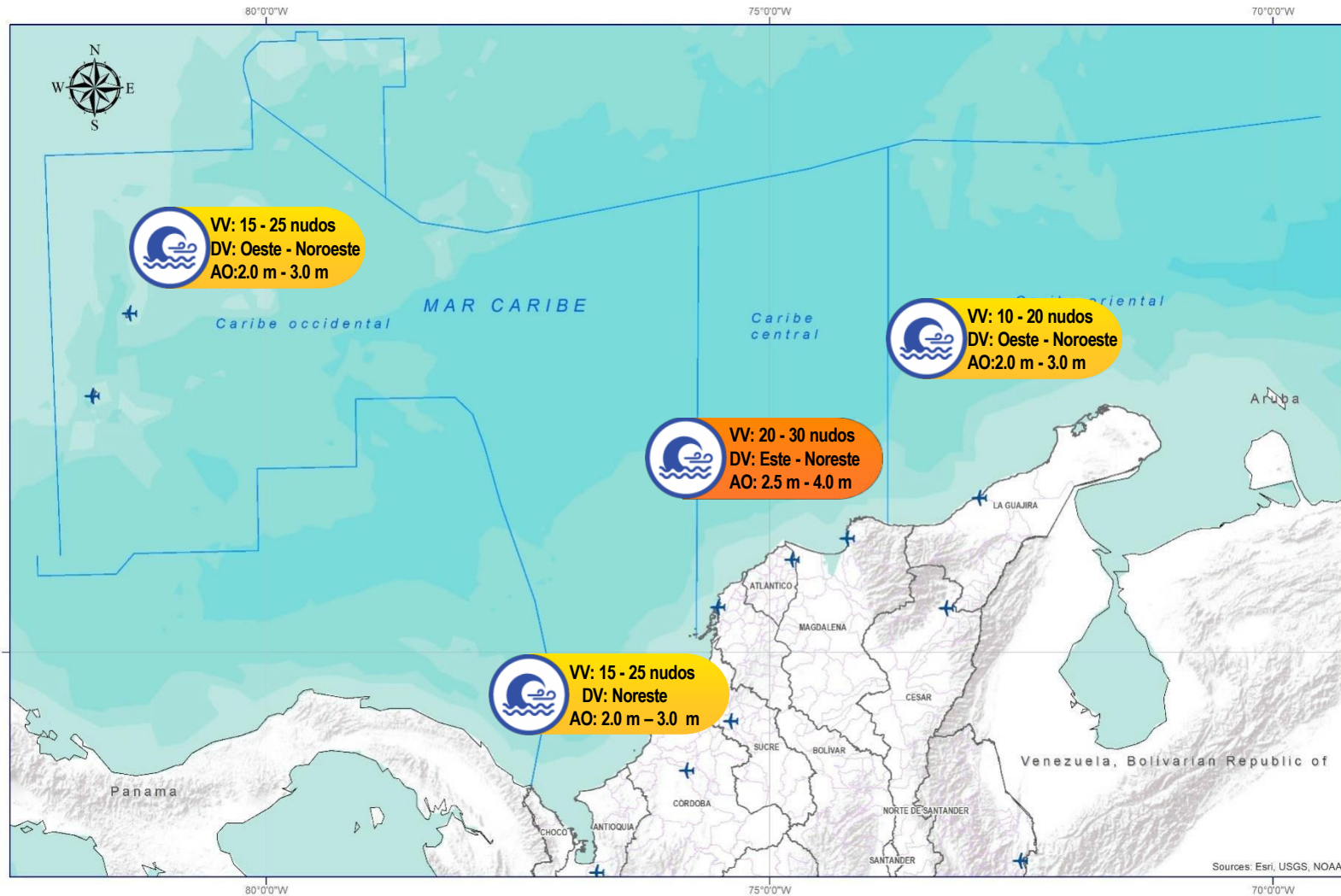
#### Pleamar

La marea alcanzará su máximo nivel en el intervalo de tiempo establecido.



#### Viento y oleaje

Velocidad del viento y altura del oleaje con valores por encima de lo normal para la época.



### CONVENCIONES

### SUGERENCIAS O RECOMENDACIONES



A las embarcaciones de poco calado, consultar con las Capitanías de puerto antes de zarpar en zonas de inminente tempestad. A los bañistas y habitantes costeros, estar atentos a la evolución de las condiciones meteorológicas y a los avisos de las autoridades locales.



Se sugiere a los habitantes costeros estar atentos a la evolución del fenómeno.



A los bañistas y habitantes costeros, estar atentos a la evolución del fenómeno y a las indicaciones de las autoridades locales. A las embarcaciones de poco calado, consultar con las Capitanías de puerto antes de zarpar.

\* La altura significativa de la ola, representa la media del tercio más alto de las olas, por lo cual la altura máxima posible puede ser incluso superior al doble de este valor



# ALERTAS METEOMARINAS VIGENTES

## Océano Pacífico Nacional

### ABREVIATURAS

**VV**

Velocidad del viento máxima probable

**DV**

Dirección predominante del viento

**AO**

Altura significativa de la ola

### CONVENCIONES



#### Tiempo lluvioso

Probabilidad de lluvias moderadas a fuertes, en algunos casos con posibilidad de tormentas eléctricas y rachas de viento.



#### Pleamar

La marea alcanzará su máximo nivel en el intervalo de tiempo establecido.

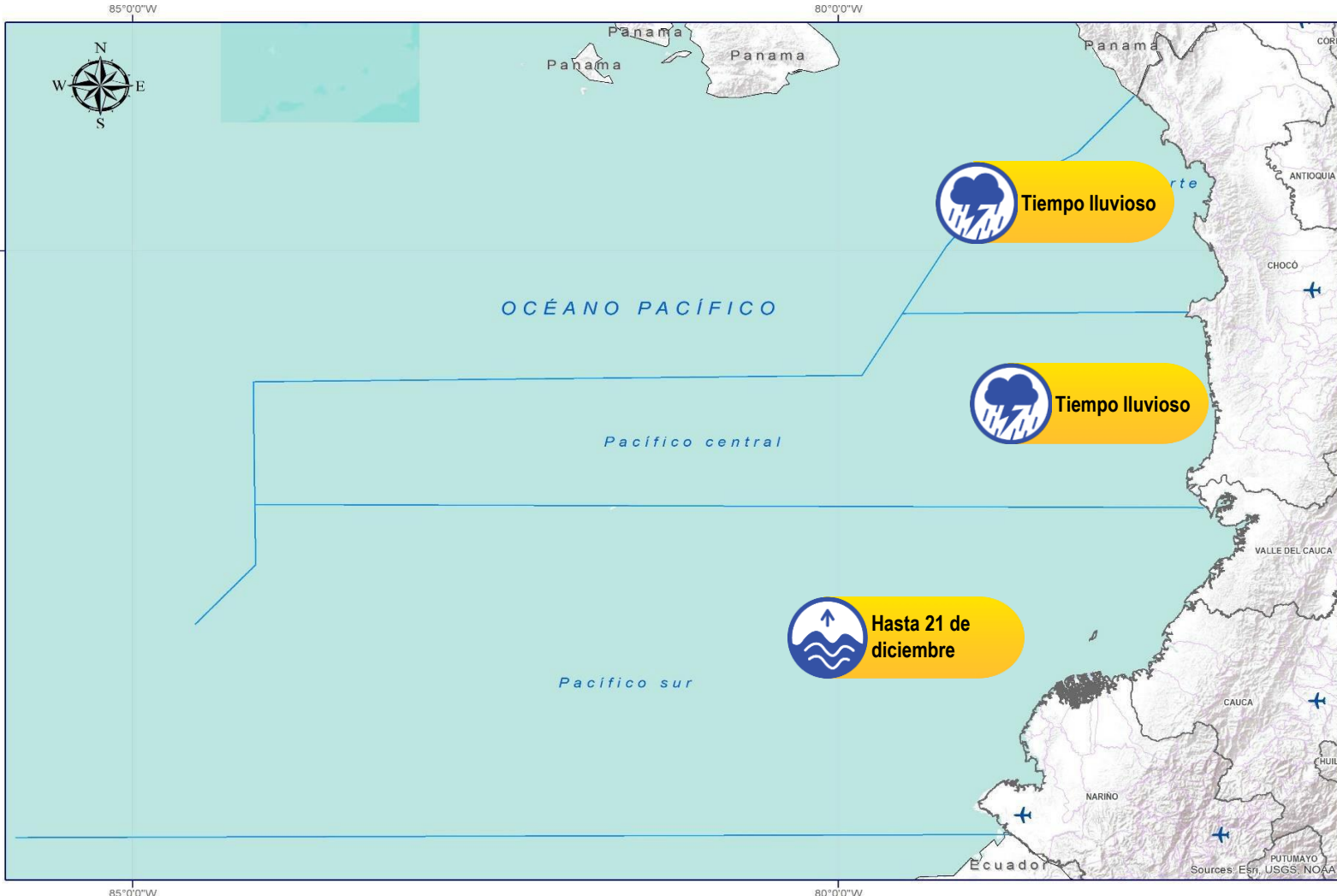


#### Viento y oleaje

Velocidad del viento y altura del oleaje con valores por encima de lo normal para la época.



IDEAM



### CONVENCIONES

### SUGERENCIAS O RECOMENDACIONES



A las embarcaciones de poco calado, consultar con las Capitanías de puerto antes de zarpar en zonas de inminente tempestad. A los bañistas y habitantes costeros, estar atentos a la evolución de las condiciones meteorológicas y a los avisos de las autoridades locales.



Se sugiere a los habitantes costeros estar atentos a la evolución del fenómeno.



A los bañistas y habitantes costeros, estar atentos a la evolución del fenómeno y a las indicaciones de las autoridades locales. A las embarcaciones de poco calado, consultar con las Capitanías de puerto antes de zarpar.

\* La altura significativa de la ola, representa la media del tercio más alto de las olas, por lo cual la altura máxima posible puede ser incluso superior al doble de este valor



# INFORME TÉCNICO DIARIO

EQUIPO DE TRABAJO IDEAM

Yolanda GONZÁLEZ H. - Directora General

Daniel USECHE S. - Jefe Oficina del Servicio de Pronóstico y Alertas

Elaboró:

**OFICINA DEL SERVICIO DE PRONÓSTICO Y ALERTAS**

Cristian ARANGO– Carolina VALENCIA (Meteorología)

Camilo PEDRAZA (Hidrología)

Sergio ROJAS (Deslizamientos de Tierra)

Gloria ARANGO (Incendios de la Cobertura Vegetal)

Anita VEGA (Análisis de Datos)

Rodney POVEDA (Coordinación Alertas Hidrometeorológicas y Ambientales)

<http://www.ideam.gov.co>

**Correos electrónicos:** [servicio@ideam.gov.co](mailto:servicio@ideam.gov.co), [alertas@ideam.gov.co](mailto:alertas@ideam.gov.co)

Calle 25D N° 96B - 70, piso 3. Bogotá, D.C.

Teléfono: 3075625 ext. 1334 -1336.

**VISITA NUESTRAS REDES SOCIALES**



[ideam.instituto](https://www.facebook.com/ideam.instituto)



[InstitutoIDEAM](https://www.youtube.com/InstitutoIDEAM)



[@IDEAMColombia](https://twitter.com/IDEAMColombia)



[ideamcolombia](https://www.instagram.com/ideamcolombia)

