

INFORME TÉCNICO DIARIO

IDEAM comunica al Sistema Nacional para la Gestión del Riesgo de Desastres (SNGRD) y al Sistema Nacional Ambiental (SINA).

Bogotá D. C., 28 de diciembre de 2020.
Hora de actualización 12:30 HLC

Boletín No.

363



CONTENIDO

[Lo más destacado](#)

[Precipitación](#)

[Temperaturas](#)

[Alerta por descensos significativos de las temperaturas mínimas del aire](#)

[Condiciones Hidrometeorológicas actuales](#)

[Pronóstico de precipitación de las próximas 24 horas](#)

[Pronóstico condiciones meteorológicas adicionales](#)

[Alertas Hidrológicas](#)

[Seguimiento y Pronóstico de las Amenazas por Deslizamientos](#)

[Seguimiento y Pronóstico de las Amenazas por Incendios](#)

[Alertas Meteomarinas vigentes Mar Caribe Colombiano](#)

[Alertas Meteomarinas vigentes Océano Pacífico Nacional](#)

[Alertas Meteomarinas por Ciclón Tropical Mar Caribe Colombiano](#)



Alerta
ROJA

PARA TOMAR ACCIÓN Advierte a los sistemas de prevención y atención de desastres sobre la amenaza que puede ocasionar un fenómeno con efectos adversos sobre la población, el cual requiere la atención inmediata por parte de la población y de los cuerpos de atención y socorro. Se emite una alerta sólo cuando la identificación de un evento extraordinario indique la probabilidad de amenaza inminente y cuando la gravedad del fenómeno implique la movilización de personas y equipos, interrumpiendo el normal desarrollo de sus actividades cotidianas.



Alerta
NARANJA

PARA PREPARARSE Indica la presencia de un fenómeno. No implica amenaza inmediata y como tanto es catalogado como un mensaje para informarse y prepararse. El aviso implica vigilancia continua ya que las condiciones son propicias para el desarrollo de un fenómeno, sin que se requiera permanecer alerta.



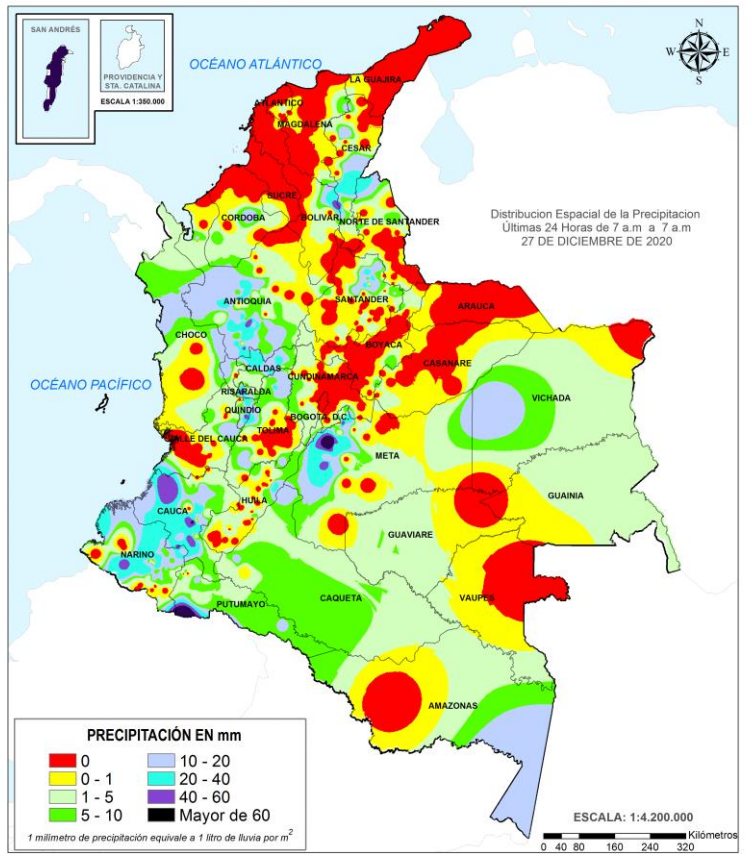
Alerta
AMARILLA

PARA INFORMARSE Es un mensaje oficial por el cual se difunde información. Por lo regular se refiere a eventos observados, registrados o registrados y puede contener algunos elementos de pronóstico a manera de orientación. Por sus características pretéritas y futuras difiere del aviso y de la alerta, y por lo general no está encaminado a alertar sino a informar.

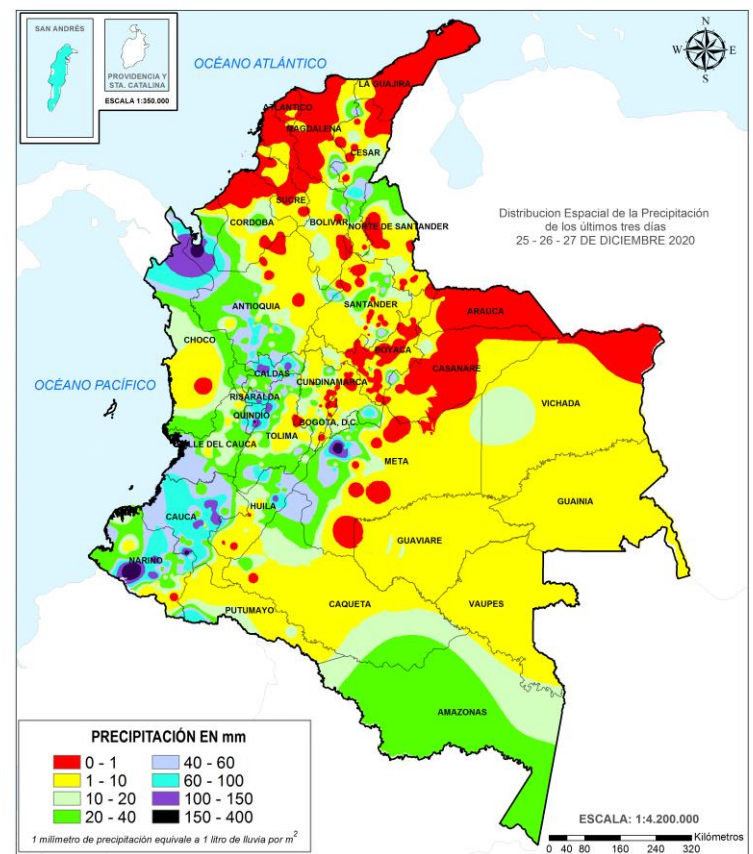
CONDICIONES NORMALES La información que se suministra se encuentra dentro de los rangos normales.

Alertas vigentes hasta: 28 de diciembre de 2020 - 12:00 HLC.

Mapas de precipitación



Precipitación diaria desde las 7:00 HLC del domingo 27 de diciembre hasta las 7:00 HLC del lunes, 28 de diciembre de 2020. **Fuente:** IDEAM.



Precipitación últimas 72 horas desde las 7:00 HLC del viernes 25 de diciembre hasta las 7:00 HLC del lunes, 28 de diciembre de 2020. **Fuente:** IDEAM.

Lluvias registradas en las últimas 24 horas

En las últimas 24 horas se presentaron condiciones de tiempo seco en amplios sectores del territorio colombiano, sin embargo, se presentaron lluvias moderadas a fuertes en sectores de San Andrés y Providencia, Cauca, Nariño, Antioquia, eje Cafetero, sur de Cesar y occidente de Meta y Putumayo. El mayor registro de precipitación se presentó en **Cubarral (Meta)** con **104 mm**.



- Por alta probabilidad de **crecientes súbitas** en corrientes de las cuencas al sur del área hidrográfica del Pacífico (Atrato Darién, Nechí y Patía).
- Por alta probabilidad de **incendios de la cobertura vegetal** en algunos municipios de Caribe y Andina..
- Por alta probabilidad de deslizamientos en zonas de .Antioquia, Cauca, Huila, Nariño.



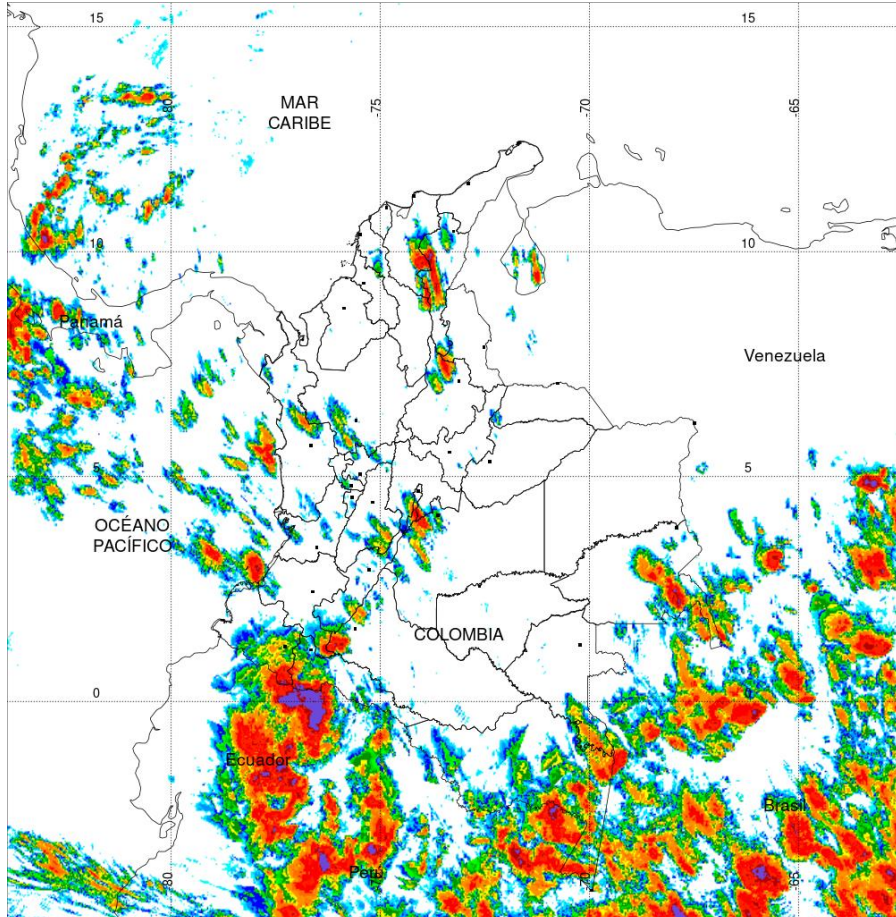
- Por moderada probabilidad de **crecientes súbitas** o **niveles altos** en cuencas de las áreas hidrográficas del Caribe, Pacífico y Magdalena-Cauca.
- Por moderada probabilidad de ocurrencia de **deslizamientos de tierra**, detonados por lluvia en algunos municipios de las regiones Andina,, Pacífica y Orinoquía.
- Por moderada probabilidad de **incendios de la cobertura vegetal** en algunos municipios de las regiones Andina, Caribe.

Alertas amarillas e información más detallada para cada una de las categorías de alerta, remítase a la temática particular del informe.

• Un milímetro de lluvia (1 mm) equivale a un litro (1 L) de lluvia que ha caído en un metro cuadrado (1 m²).
La lluvia acumulada es la suma de los milímetros de agua lluvia que se han registrado en un lapso de tiempo.



Estimación Satelital (24 Horas)



PRECIPITACIÓN TOTAL ACUMULADA POR ESTIMACIÓN SATELITAL (GOES-16)

DEC 27 DE 2020 (7:00) - DEC 28 DE 2020 (7:00)

Elaborado por: Oficina del Servicio de Pronósticos y Alertas.



Fuente:
Imágenes GOES-16
(143/144 imágenes)



Precipitaciones

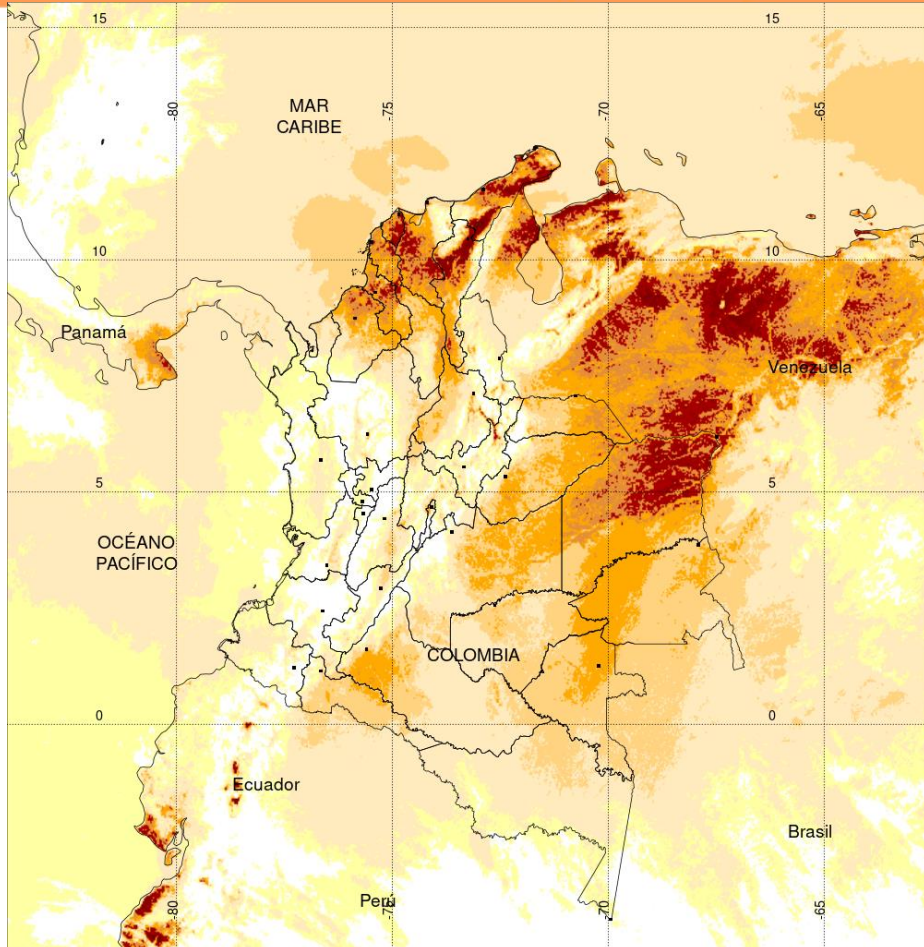
A continuación, los municipios donde se registraron precipitaciones iguales o superiores a 40.0 mm en las últimas 24 horas

Aclaración: aunque los volúmenes de lluvia registrados en un municipio se relacionan con la ubicación de las estaciones de monitoreo del IDEAM, en ocasiones, dichas estaciones pueden estar distantes de los lugares en donde se concentra la mayor población o alejados de los centros municipales.

DEPARTAMENTO	MUNICIPIO
ANTIOQUIA	Medellín occidente de la ciudad (57.7)
CAUCA	La Sierra (63.7), San Sebastián (58.5), López de Micay (58), Rosas (45.6),
CESAR	La Gloria (50),
META	Cubarral (14 Km línea recta piedemonte) (104), Mesetas (50), Villavicencio (7 Km línea recta vía Bogotá) (48), Cubarral (45),
NARIÑO	Colón (42.5), Barbacoas (41),
PUTUMAYO	San Miguel (75.8),
QUINDIO	Pijao-La Sierra (61.5),



Estimación Satelital (24 Horas)



Temperaturas Máximas

A continuación, los municipios donde se registraron temperaturas iguales o superiores a 35.0 °C en las últimas 24 horas

Aclaración: aunque los valores registrados en un municipio se relacionan con la ubicación de las estaciones de monitoreo del IDEAM, en ocasiones, dichas estaciones pueden estar distantes de los lugares en donde se concentra la mayor población o alejados de los centros municipales.

DEPARTAMENTOS	MUNICIPIO
ATLANTICO	Manatí (35),
BOLIVAR	María La Baja (35),
CESAR	Bosconia (37.2), Valledupar (36.4),
CORDOBA	San Bernardo Del Viento (35.6),

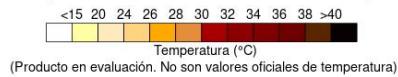
Temperaturas Mínimas

A continuación se relacionan los municipios donde en las últimas 24 horas se registraron temperaturas menores o iguales a 5.0°C.

DEPARTAMENTOS	MUNICIPIO
SANTANDER	Toná (2.4).
BOYACÁ	Cerinza (2.0), Duitama (3.2), Paipa(3.4),Sogamoso(3.6), Tunja (3.1)
CUNDINAMARCA	Zipaquirá(4.0), Bogotá (4.0), Guasca (2.6), Choachí (3.8), Subachoque (1.4), Sopo(1.4) , Mosquera (3.2), Soacha (4.0), Tenjo (3.0)

TEMPERATURA SUPERFICIAL MÁXIMA POR ESTIMACIÓN SATELITAL (GOES-16)
(2020-12-27 09:00:00 a 2020-12-27 18:30:00)

Elaborado por: Oficina del Servicio de Pronósticos y Alertas.



La estimación satelital de la temperatura superficial máxima en 24 horas utiliza datos de los satélites ambientales geoestacionarios operacionales (GOES) de NOAA para estimar al temperatura de la superficie del país, en donde los datos de los medidores o radares no están disponibles o no son confiables.



Alerta por descensos significativos de las temperaturas mínimas del aire



Se emite esta alerta por la probabilidad de descensos de la temperatura del aire en horas de la madrugada para zonas de altiplano (entre los 2,500 y los 2,900 msnm) de los siguientes municipios:

REGIÓN ANDINA

SITIOS PARA LOS CUALES SE GENERA LA ALERTA



ALTIPLANO CUNDIBOYACENSE

CUNDINAMARCA: Bojacá, Cajicá, Chía, Chipaque, Choachí, Chocontá, Cogua, Cota, Cucunubá, El Rosal, Facatativá, Funza, Fúquene, Gachancipá, Guachetá, Guasca, Guatavita, La Calera, Lenguazaque, Madrid, Mosquera, Nemocón, Sesquilé, Sibaté, Simijaca, Soacha, Sopó, Subachoque, Suesca, Susa, Sutatausa, Tabio, Tausa, Tenjo, Tocancipá, Ubaque, Ubaté, Villapinzón, Zipacón y Zipaquirá.

BOYACÁ: Tunja, Aquitania, Arcabuco, Belén, Betéitiva, Busbanzá, Caldas, Cerinza, Chiquinquirá, Chivatá, Ciénega, Cómbita, Corrales, Cucaita, Cuítiva, Chíquiza, Duitama, Firavitoba, Floresta, Gámeza, Iza, Villa de Leyva, Mongua, Monguquí, Motavita, Nobsa, Oicatá, Paipa, Paz de Río, Pesca, Ráquira, Saboyá, Samacá, San Miguel de Sema, Santa Rosa de Viterbo, Siachoque, Socha, Sogamoso, Sora, Sotaquirá, Soracá, Tasco, Tibasosa, Toca, Tópaga, Tota, Tuta, Tutazá, Ventaquemada y Viracachá.

SANTANDERES

SANTANDER: Bolívar, El Peñón, Jesús María, Sucre y Vélez.

Debido a que este fenómeno es local y está sujeto a cambios en variables tales como la nubosidad, la humedad y temperatura del aire y la intensidad y dirección del viento, el IDEAM monitorea permanentemente las condiciones atmosféricas y en caso de ser necesario emitirá nuevos comunicados. Por esto, se sugiere a los agricultores, ganaderos y floricultores estar atentos a los boletines y comunicados emitidos por la entidad.

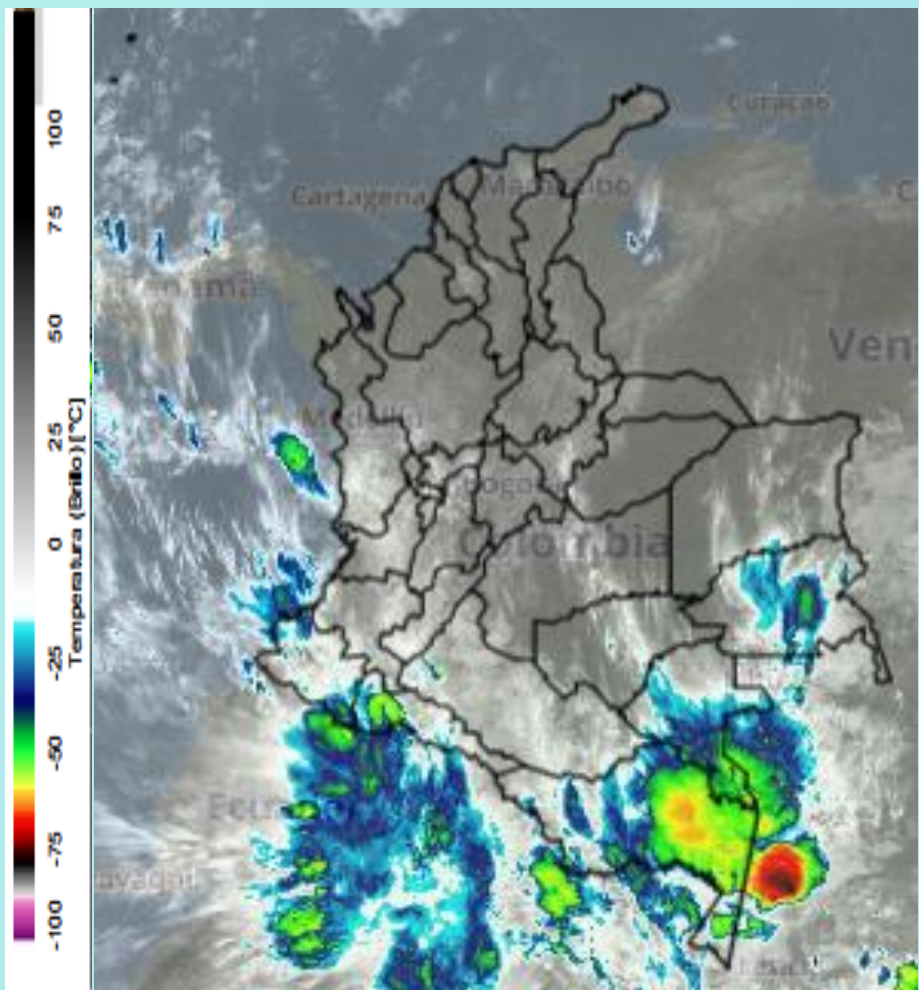
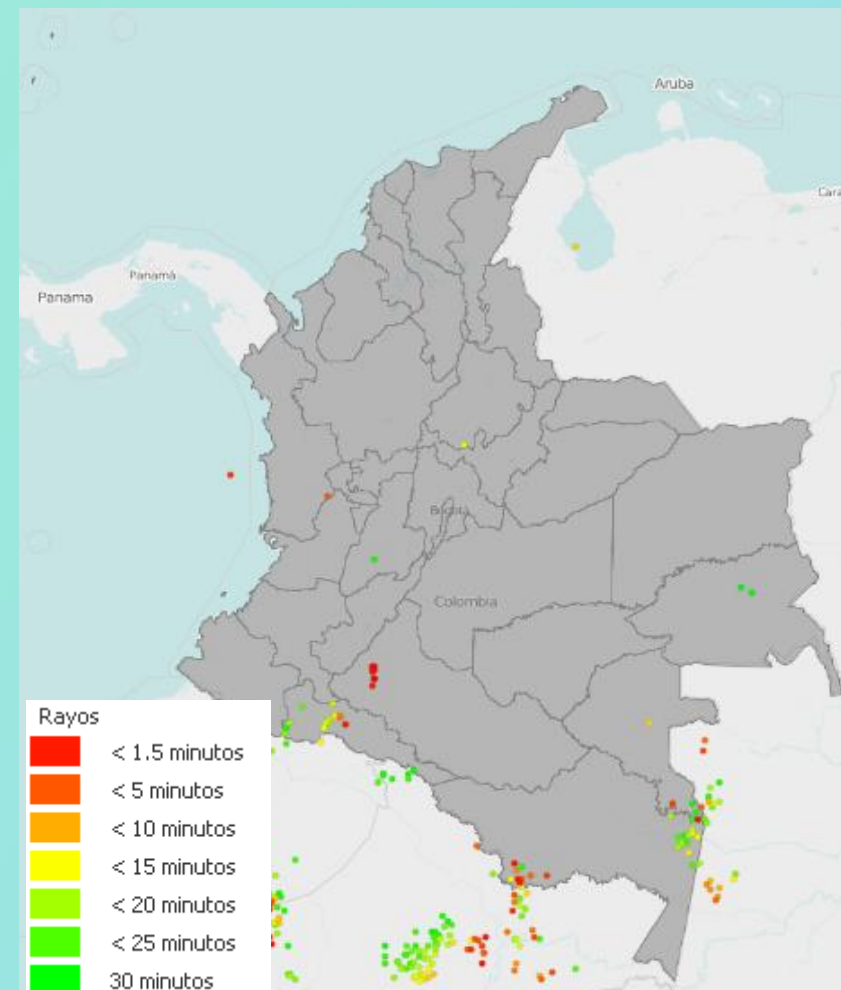


Imagen GOES East Canal Infrarrojo, 28 de diciembre de 2020.
Hora 09:30 HLC. Fuente: IDEAM-GOES 16

En las últimas horas el predominio es de tiempo seco en gran parte del territorio colombiano, lluvias en zonas de la región Amazónica en los departamentos de Amazonas, Vaupés, Guainía, Putumayo y piedemonte Amazónico.

Lluvias moderadas en el sur de la región Pacífica y océano Pacífico, incluido sectores del litoral nariñense.

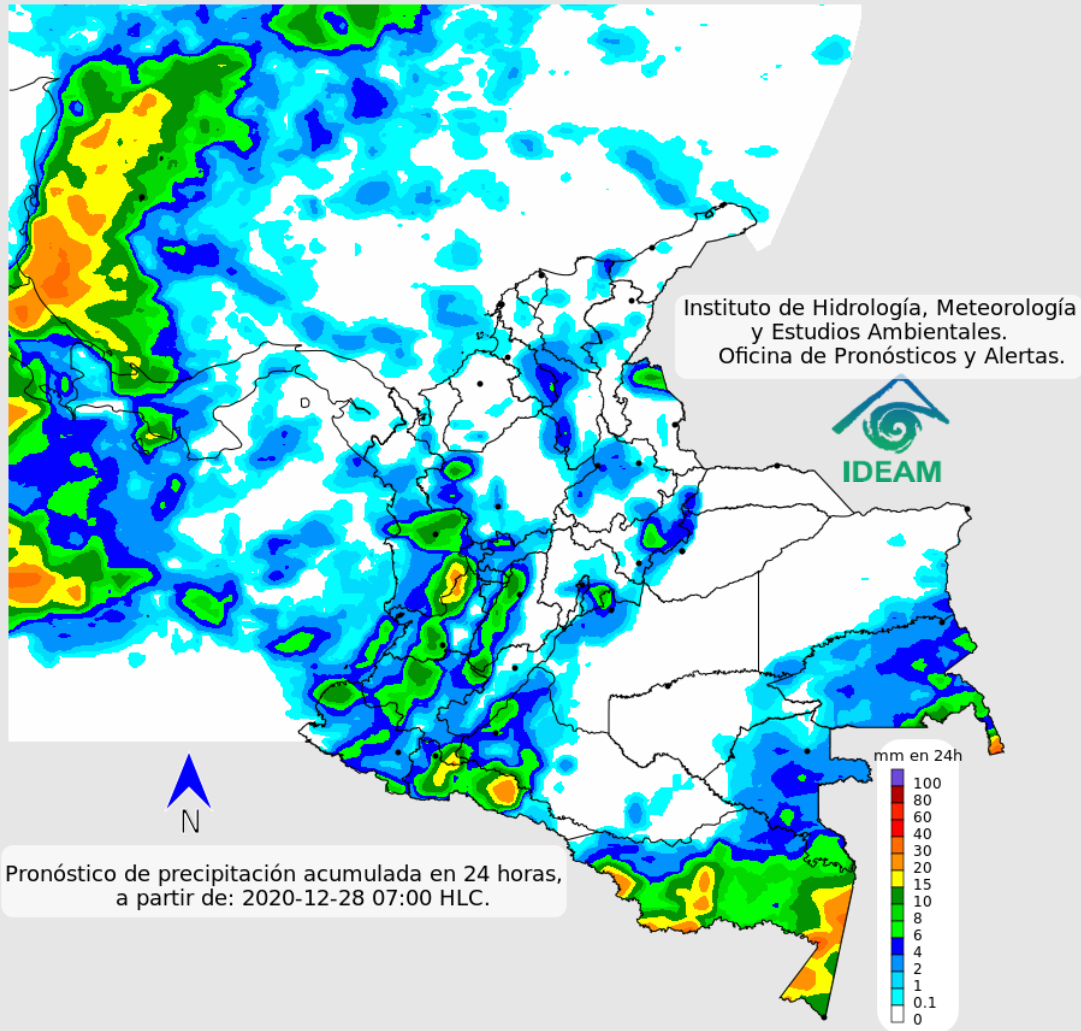


Descargas eléctricas en las últimas 3 horas.
Fuente: Keraunos S.A.S.

- La imagen del canal infrarrojo (10.3 μm) permite identificar nubes en cualquier período temporal a partir de la temperatura de brillo de la nube (ver escala de colores). De esta forma, se puede identificar, clasificar y caracterizar la nubosidad en una zona determinada.
- La imagen de las descargas eléctricas muestra los rayos nube-tierra que se han descargado en una zona en las últimas 4 horas (ver escala de colores)



Pronóstico de precipitación para las próximas veinticuatro (24) horas



Condiciones para destacar en las próximas 24 horas

En las próximas 24 horas se estima que las precipitaciones más intensas y con probabilidad de actividad eléctrica se registren en sectores de la región Amazónica y Pacífica, sobre los departamentos de Guainía, Vaupés, Amazonas, Putumayo, Chocó y Valle del Cauca. En la región Andina son previstas algunas precipitaciones de carácter ligero a moderado en sectores de Antioquia, Boyacá, Cundinamarca, Norte de Santander, Risaralda, Tolima, y Huila.

Lloviznas o lluvias ligeras en sectores del sur de Bolívar, Santander y oriente de Vichada.

El territorio nacional restante se espera con predominio de tiempo seco.



Para mayor información sobre el estado del tiempo, alertas y pronósticos, consulte la aplicación móvil **MI PRONÓSTICO**

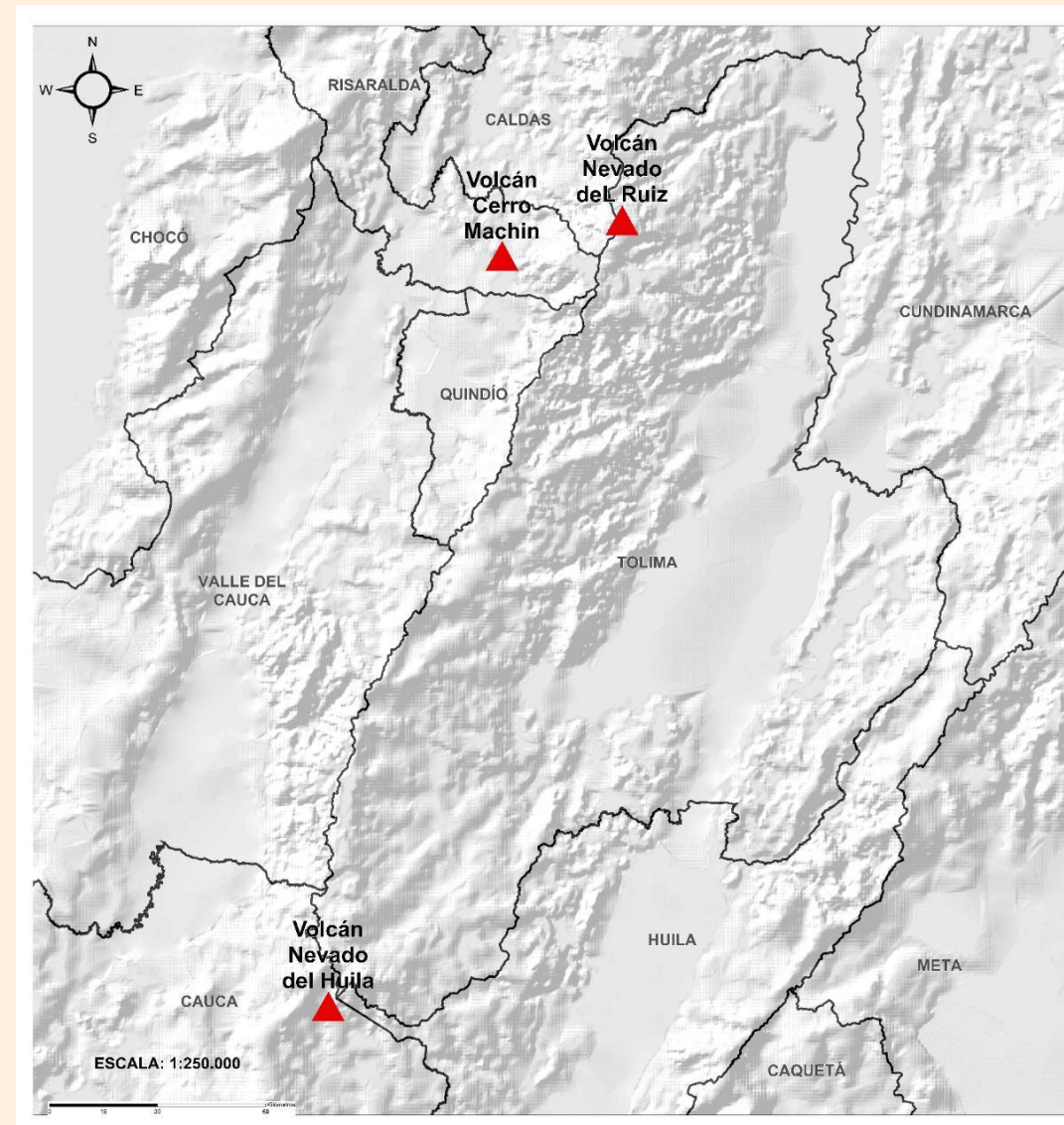
- La resolución espacial del mapa de pronóstico es de 6.5 km aproximadamente. Por lo tanto, fenómenos meteorológicos inferiores a esta escala no están considerados en esta predicción.
- La escala de colores está asociada a un rango de precipitación en el intervalo de tiempo indicado, lo que implica que el pronóstico no es determinista (un valor exacto en una zona) sino corresponde a un pronóstico cuantitativo (un rango de valores en una zona).



Pronóstico zonas volcánicas

Mapa de zonas volcánicas

ÁREA DEL VOLCÁN NEVADO DEL RUIZ			
Mañana: Cielo parcialmente nublado - Tiempo seco			
Tarde: Cielo nublado - Lluvias			
Noche: Cielo nublado - Lluvias			
Madrugada: Cielo parcialmente nublado - Tiempo seco			
EI SERVICIO GEOLÓGICO COLOMBIANO reporta en nivel AMARILLO (III): CAMBIOS EN EL COMPORTAMIENTO DE LA ACTIVIDAD VOLCÁNICA. Lat: 4.89 Lon: -75.32			
ELEVACIÓN (pies)	DIRECCIÓN	VELOCIDAD	
		VELOCIDAD (Nudos)	VELOCIDAD (Km/h)
10.000	NORESTE	0 - 5	0 - 9
18.000	NORTE-NOROESTE	0 - 5	0 - 9
24.000	ESTE-SURESTE	15 - 20	27 - 37
30.000	SURESTE	30 - 35	55 - 64
ÁREA DEL VOLCÁN NEVADO DEL HUILA			
Mañana: Cielo nublado - Lloviznas			
Tarde: Cielo nublado - Lluvias			
Noche: Cielo nublado - Tiempo seco			
Madrugada: Cielo nublado - Lloviznas			
EI SERVICIO GEOLÓGICO COLOMBIANO reporta en nivel AMARILLO (III): CAMBIOS EN EL COMPORTAMIENTO DE LA ACTIVIDAD VOLCÁNICA. Lat:2.92 Lon:-76.05			
ELEVACIÓN (pies)	DIRECCIÓN	VELOCIDAD	
		VELOCIDAD (Nudos)	VELOCIDAD (Km/h)
10.000	NOROESTE	0 - 5	0 - 9
18.000	NORTE	0 - 5	0 - 9
24.000	ESTE-SURESTE	15 - 20	27 - 37
30.000	ESTE-SURESTE	30 - 35	55 - 64
ÁREA DEL VOLCÁN CERRO MACHÍN			
Mañana: Cielo parcialmente nublado - Tiempo seco			
Tarde: Cielo nublado - Lluvias			
Noche: Cielo nublado - Lluvias			
Madrugada: Cielo parcialmente nublado - Tiempo seco			
EI SERVICIO GEOLÓGICO COLOMBIANO reporta en nivel AMARILLO (III): CAMBIOS EN EL COMPORTAMIENTO DE LA ACTIVIDAD VOLCÁNICA. Lat:4.80 Lon:-75.62			
ELEVACIÓN (pies)	DIRECCIÓN	VELOCIDAD	
		VELOCIDAD (Nudos)	VELOCIDAD (Km/h)
10.000	SUR	0 - 5	0 - 9
18.000	NORTE	0 - 5	0 - 9
24.000	ESTE-SURESTE	15 - 20	27 - 37
30.000	SURESTE	30 - 35	55 - 64



COMPORTAMIENTO DE LA ACTIVIDAD VOLCÁNICA.

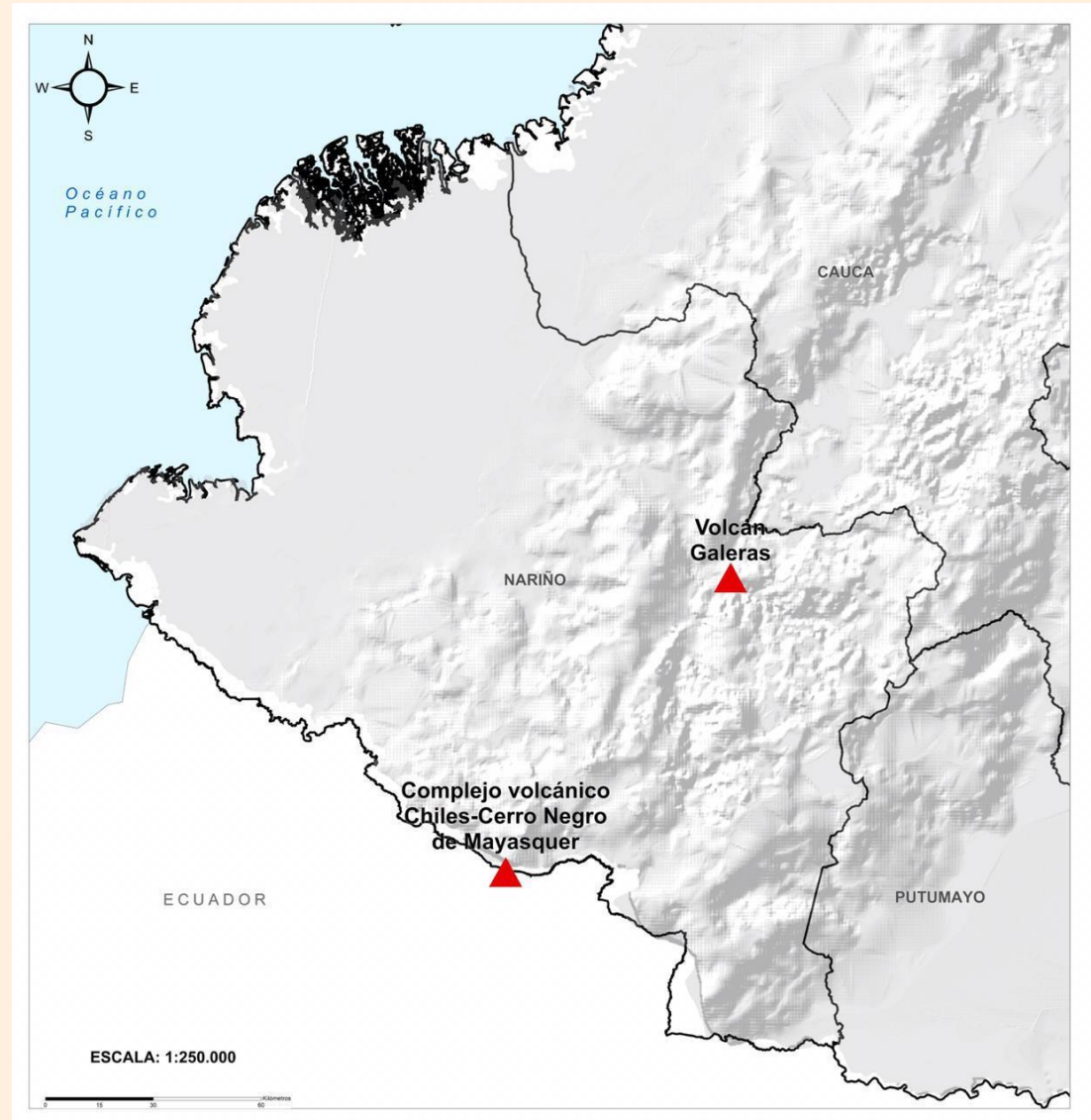
Pronóstico zonas volcánicas
 Lat: 1.55 Lon: -77.37

ÁREA DEL VOLCÁN GALERAS			
Mañana: Cielo nublado - Lluvias			
Tarde: Cielo nublado - Lloviznas			
Noche: Cielo parcialmente nublado - Tiempo seco			
Madrugada: Cielo parcialmente nublado - Tiempo seco			
EL SERVICIO GEOLÓGICO COLOMBIANO reporta en nivel AMARILLO (III): CAMBIOS EN EL COMPORTAMIENTO DE LA ACTIVIDAD VOLCÁNICA. Lat: 1.55 Lon: -77.37			
ELEVACIÓN (pies)	DIRECCIÓN	VELOCIDAD	
		VELOCIDAD (Nudos)	VELOCIDAD (Km/h)
10.000	OESTE-NOROESTE	0 - 5	0 - 9
18.000	NORTE-NOROESTE	5 - 10	9 - 18
24.000	ESTE-SURESTE	15 - 20	27 - 37
30.000	ESTE-SURESTE	30 - 35	55 - 64
ÁREA DEL COMPLEJO VOLCÁNICO CHILES-CERRO NEGRO DE MAYASQUER			
Mañana: Cielo parcialmente nublado - Lloviznas			
Tarde: Cielo nublado - Lluvias			
Noche: Cielo nublado - Tiempo seco			
Madrugada: Cielo parcialmente nublado - Tiempo seco			
EL SERVICIO GEOLÓGICO COLOMBIANO reporta en nivel AMARILLO (III): CAMBIOS EN EL COMPORTAMIENTO DE LA ACTIVIDAD VOLCÁNICA. Lat: 0.81 -Lon:77.93 Lat: 0.76 Lon:-77.95			
ELEVACIÓN (pies)	DIRECCIÓN	VELOCIDAD	
		VELOCIDAD (Nudos)	VELOCIDAD (Km/h)
10.000	NOROESTE	0 - 5	0 - 9
18.000	NORTE	0 - 5	0 - 9
24.000	ESTE	10 - 15	18 - 27
30.000	ESTE-SURESTE	30 - 35	55 - 64

EL SERVICIO GEOLÓGICO COLOMBIANO reporta en nivel AMARILLO (III): CAMBIOS EN EL COMPORTAMIENTO DE LA ACTIVIDAD VOLCÁNICA.

Lat: 0.81 -Lon:77.93 Lat: 0.76 Lon:-77.95

Mapa de zonas volcánicas





Estado de los Embalses

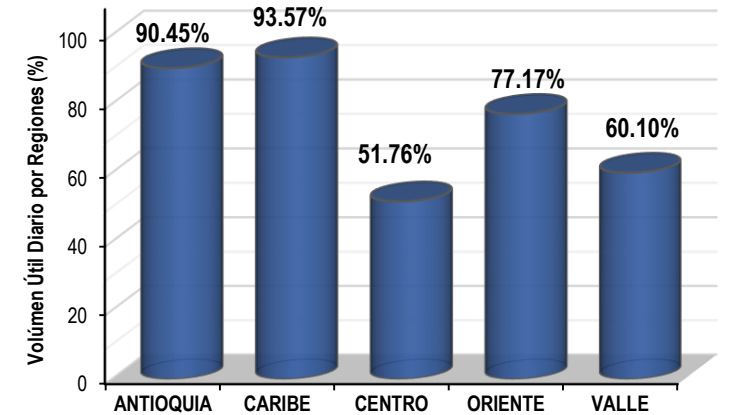
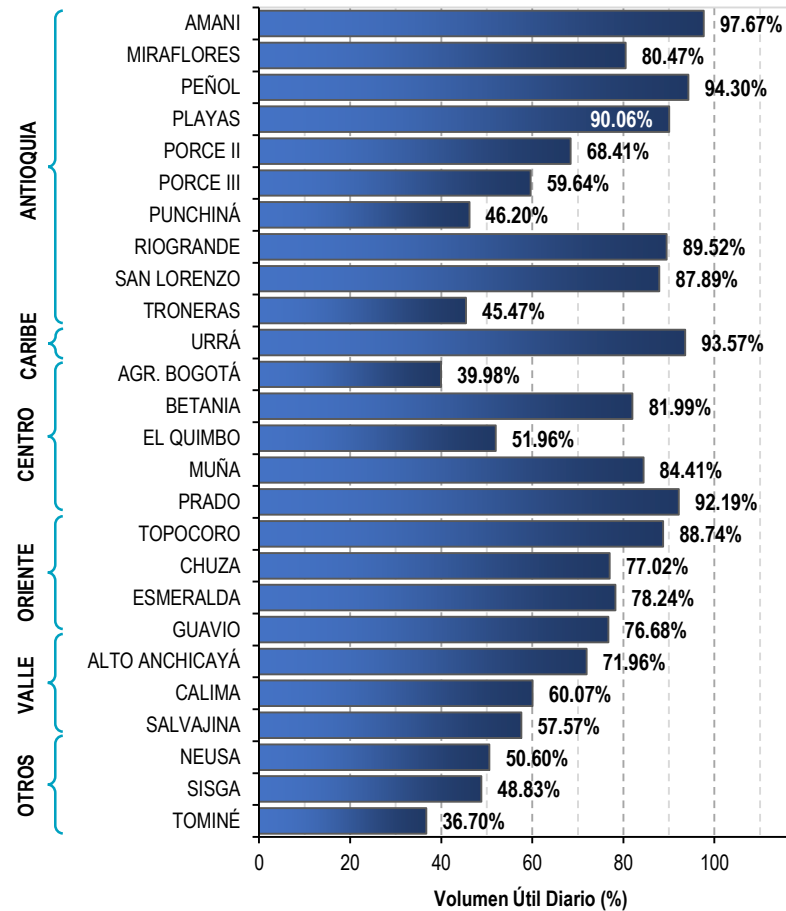


A continuación se relaciona el volumen útil diario de los principales embalses del país (expresado en porcentaje), de acuerdo con la información reportada por XM S.A. E.S.P en la siguiente dirección electrónica: <http://ido.xm.com.co/ido/SitePages/hidrologia.aspx?q=reservas>



VOLUMEN ÚTIL DIARIO EN LOS PRINCIPALES EMBALSES DEL PAÍS

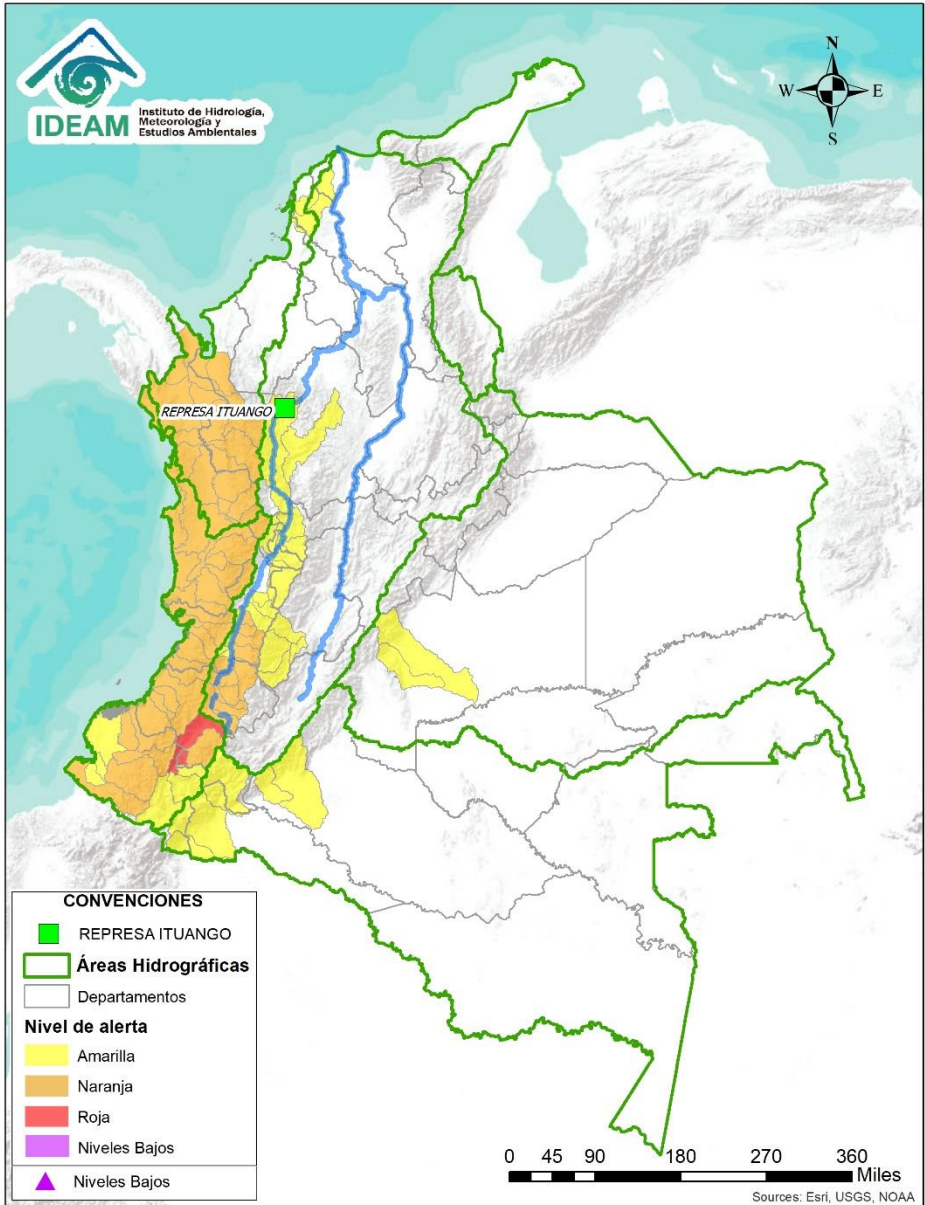
Domingo, 27 de diciembre de 2020



Infografía: Fuente:



Alertas Hidrológicas



Caño Cristales el río de los cinco colores, paraíso tropical! (Sierra de La Macarena – Meta, Colombia). – Autor: Mcleods, 19 de Febrero de 2018
Fuente: https://upload.wikimedia.org/wikipedia/commons/3/3e/Flashpacker_Connect_-_Cano_Cristales_.webp

FEWS COLOMBIA

SISTEMA DE PRONÓSTICOS HIDROLÓGICOS Y ALERTAS TEMPRANAS

Consulte aquí el estado de los niveles en los ríos del país:

<http://fews.ideam.gov.co/colombia/MapaEstacionesColombiaEstado.html>



- Nota 1:** Las alertas hidrológicas pueden ser corregidas y/o actualizadas en el futuro. No representa una certificación oficial del IDEAM.
- Nota 2:** Es probable que los eventos hidrológicos reportados en las alertas emitidas no se estén presentando sobre los ríos principales sino sobre sus afluentes.
- Nota 3:** El IDEAM le recomienda a la población ribereña estar muy atentos al comportamiento de los niveles de los ríos y atender las recomendaciones que la Unidad Nacional de Gestión del Riesgo de Desastres (UNGRD) emita para la implementación de medidas de contingencia ante posibles afectaciones por desbordamientos e inundaciones.



LLUVIAS



NIVELES BAJOS



NIVELES ALTOS



CRECIENTE SÚBITA



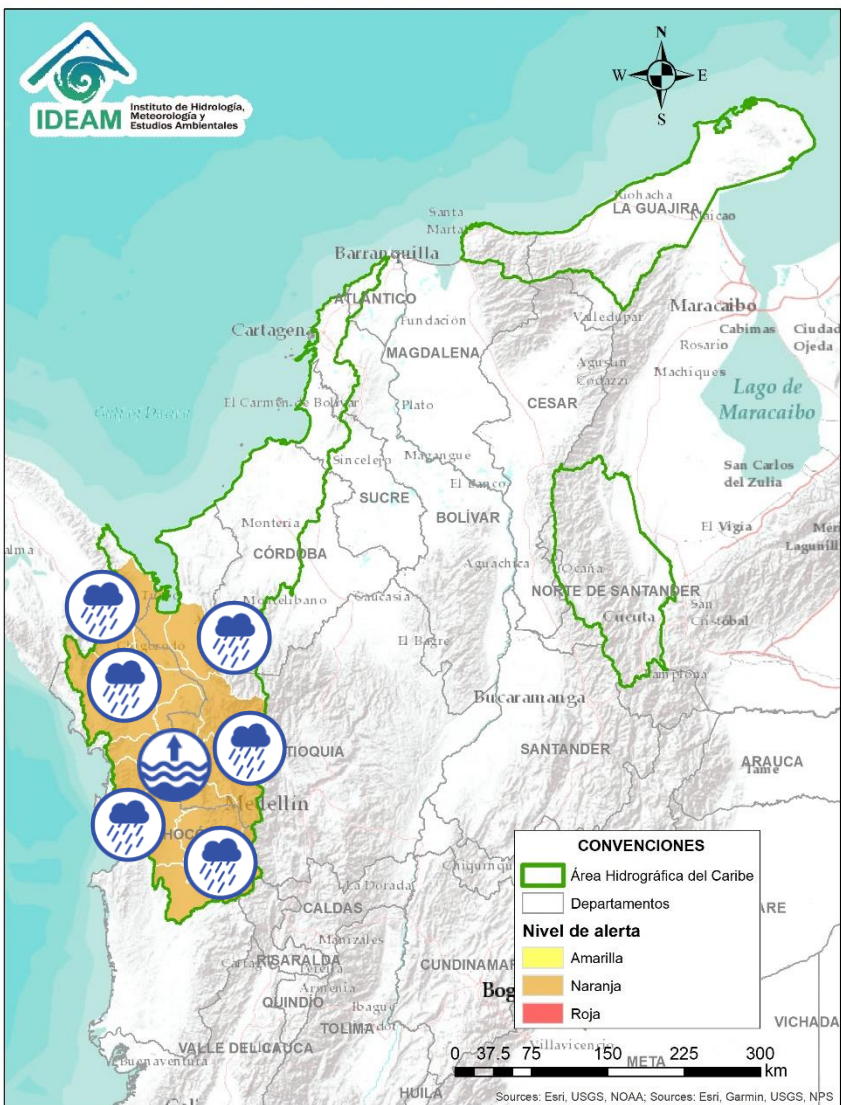
TRANSITO DE CRECIENTES



CRECIENTE POR DESEMBALSE



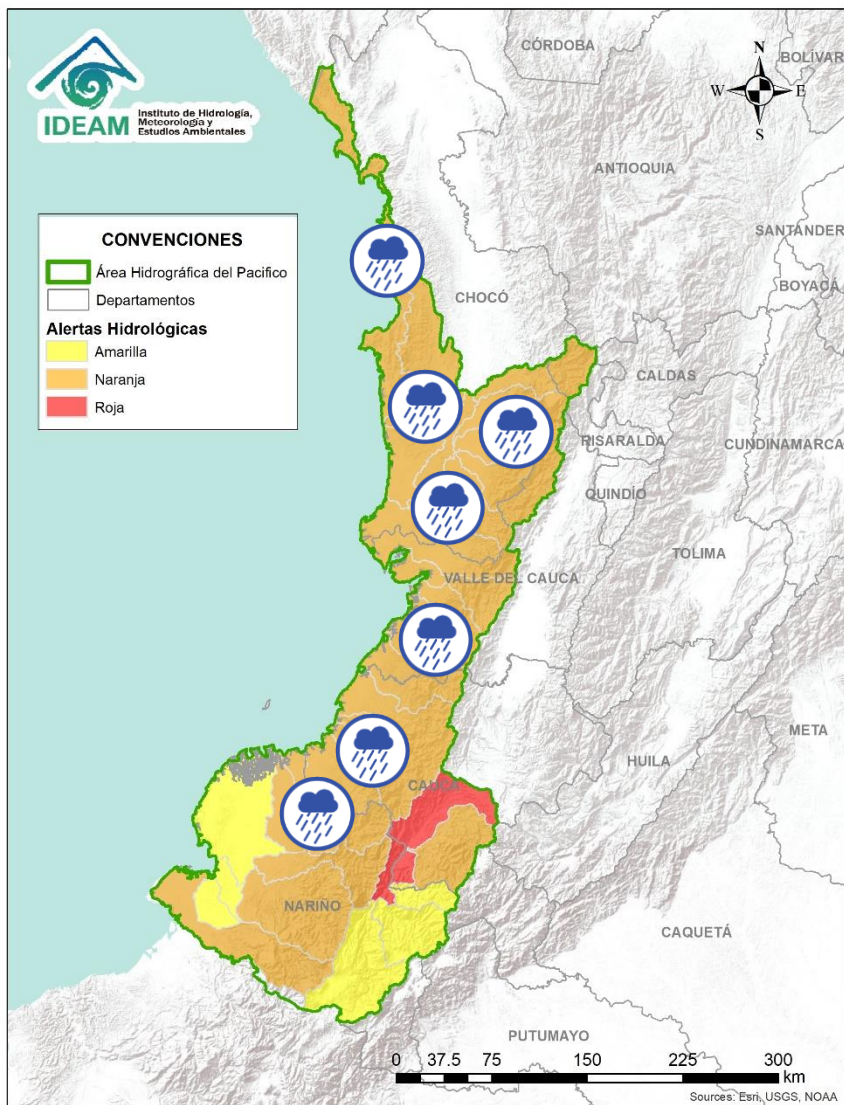
INUNDACIONES



Alerta	Zona Hidrográfica	Subzona o Cuenca Hidrográfica	Descripción de la alerta hidrológica
	Atrato - Darién	Cuenca alta del río Atrato	Probabilidad de crecientes súbitas en la parte alta del río Atrato y sus afluentes los ríos Andágueda, Cabí y Quito. Especial atención en los municipios de Bagadó, El Carmen de Atrato, Lloró y Quibdó.
	Atrato - Darién	Cuenca media río Atrato	Niveles altos del río Atrato a la altura de Vigía de Fuerte y probabilidad de crecientes súbitas en las cuencas de los ríos Murindó, Bebaramá Bojayá, Murri, Napipí, Opogadó, Sucio y las SZH Directos al Atrato entre los ríos Bebaramá y Murri, y entre los ríos Quito y Bojayá. Nota: Debido al aumento de los niveles del río Atrato, la cabecera municipal del municipio del Medio Atrato se ha visto afectada, ya que las comunidades ubicadas a las orillas del río Atrato y el muelle están inundadas (UNGRD DEL CHOCÓ, 27/12/2020).
	Atrato - Darién	Cuenca baja del río Atrato	Probabilidad de incrementos súbitos en los ríos Salaqui, Cacarica y Tanela, entre otros afluentes al río Atrato en su cuenca baja. Especial atención en los municipios de Riosucio, Carmen del Darién y Unguía.
	Caribe - Litoral	Cuenca del río León	Probabilidad de crecientes súbitas en el río León y sus afluentes los ríos Chigorodó, Carepa y Apartadó, entre otros que desembocan en el Golfo de Urabá. Se recomienda especial atención en los municipios de Chigorodó, Carepa y Apartado (Antioquia).



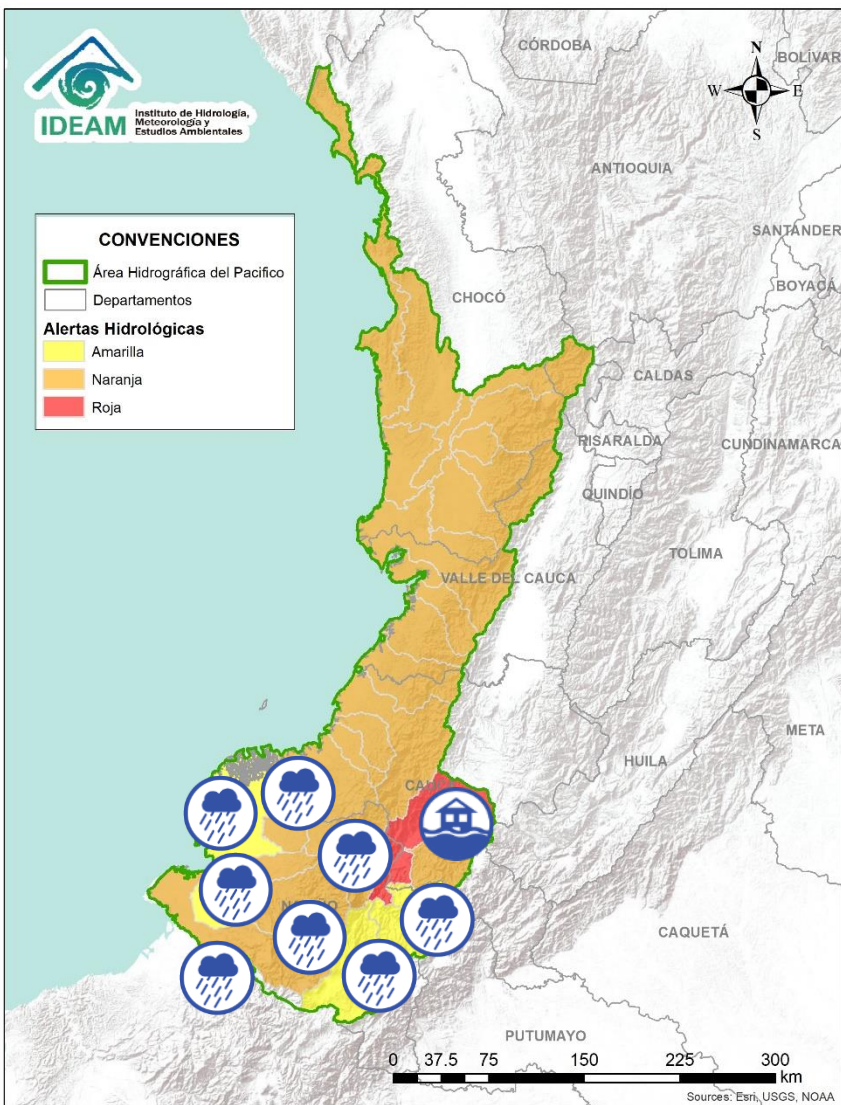
Área Hidrográfica del Pacífico



Alerta	Zona Hidrografica	Subzona o Cuenca Hidrografica	Descripción de la alerta hidrológica
	Baudó - Directos al Pacifico	Cuenca del río Baudó	Probabilidad de crecientes súbitas en el río Baudó y sus afluentes. Se recomienda especial atención para las poblaciones ribereñas, se destacan los corregimientos de Santa María, Miacorá, Divisa, Cohecho, Chachajo, Santa Rita, La Pureza y Nauca.
	Baudó - Directos al Pacifico	Cuencas directas al Pacifico (Chocó)	Probabilidad de incrementos súbitos en el nivel de los ríos Chocolatal, Docampadó, Abaquía, Catripe, Evarí, Pavasá, Piliza, Purricha, Quiparado, San Juan, Virudó, Cupica, Curiche, Jampavadó, Juradó, Partadó, Arusi, Coquí, Joví, Nuquí, Panguí y sus aportantes., entre otros directos al Océano Pacifico en el departamento de Chocó, se recomienda especial atención en los municipios de Bahía Solano y Juradó.
	San Juan	Cuenca alta del río San Juan	Probabilidad de crecientes súbitas en la cuenca alta del río San Juan y sus afluentes. Se recomienda especial atención en los municipios de Tadó, Istmina (Chocó) y Pueblo Rico (Risaralda). Nota: Se reporta informaciones, a la altura del municipio de Pueblo Rico, sectores La Playa y Taiba, debido a desbordamientos del río Tatamá (CDGRD DE RISARALDA, 27/12/2020).
	San Juan	Cuenca media del río San Juan	Probabilidad de crecientes súbitas en las cuencas de los ríos Condoto, Tamaná, Cajón, Sipí y otros aportantes a la cuenca media del río San Juan.
	San Juan	Cuenca baja del río San Juan	Probabilidad de crecientes súbitas en las cuencas de los ríos Munguidó, Calima, Bajo San Juan y Capoma entre otros directos al bajo San Juan. Especial atención a la altura de los municipios San José del Palmar, Medio San Juan, Santa Rita y Litoral de San Juan.
	Tapaje - Dagua - Directos	Cuencas Directo Pacifico (Valle del Cauca)	Probabilidad de crecientes súbitas en los ríos Dagua, Anchicayá, Cajambre, Mayorquín, Raposo y sus afluentes, directos al océano Pacifico en el departamento del Valle del Cauca, se recomienda especial atención en Buenaventura.
	Tapaje - Dagua - Directos	Cuencas Directo Pacifico (Cauca)	Probabilidad de crecientes súbitas en los ríos Naya, Yurumanguí, San Juan de Micay, Saija, Timbiquí y Guapí, que drenan sus aguas al océano Pacifico en el departamento del Cauca.
	Tapaje - Dagua - Directos	Cuencas de los ríos Iscuandé y Tapaje	Probabilidad de crecientes súbitas en los ríos Iscuandé, Tapaje y sus afluentes, los cuales drenan sus aguas al Océano Pacifico en el departamento de Nariño.



Área Hidrográfica del Pacífico

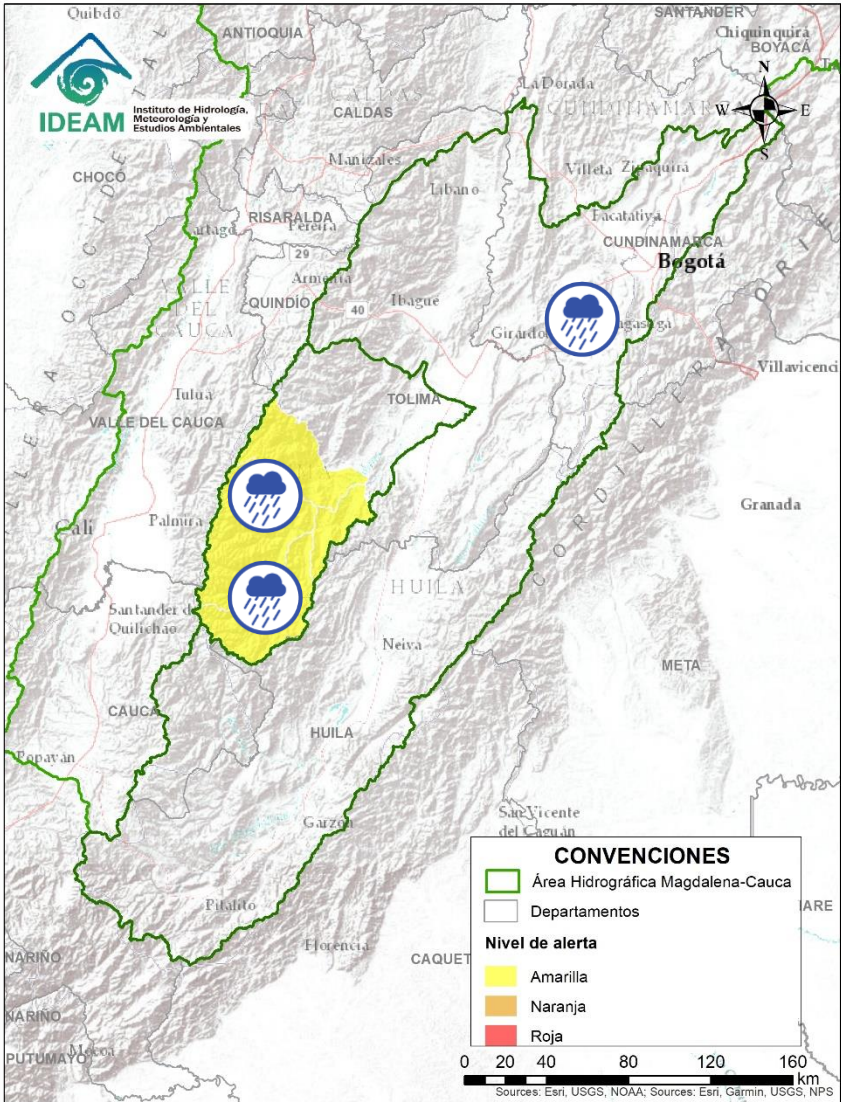


Alerta	Zona Hidrografica	Subzona o Cuenca Hidrografica	Descripción de la alerta hidrológica
	Patía	Cuenca alta del río Patía	Crecientes súbitas en la parte alta del río Patía y sus afluentes. Especial atención a la altura del municipio de Patía. Nota (26/12/2020): La UNGRD y CDGRD del Cauca informan sobre inundaciones por desbordamiento del río Patía, afectando 6 familias en el municipio de Patía (Cauca).
	Patía	Cuenca del río Guachicono	Probabilidad de crecientes súbitas en la cuenca del río Guachicono, afluente de la parte alta del río Patía.
	Patía	Cuenca alta del río Patía	Probabilidad de crecientes súbitas en las cuencas de los ríos Juananbú y Mayo, aportantes al alto Patía.
	Patía	Cuenca del río Guáitara	Probabilidad de creciente súbita en la cuenca del río Guáitara. Especial atención en el municipio de El Tambo (Nariño).
	Patía	Cuenca media del río Patía	Probabilidad de crecientes súbitas en la parte media del cauce principal del río Patía. Especial atención en el municipio de Cumbitara (Nariño).
	Patía	Cuenca del río Telembí	Probabilidad de crecientes súbitas en la cuenca del río Telembí, se recomienda especial atención en el municipio de Barbacoas (Nariño).
	Patía	Cuenca baja del río Patía	Probabilidad de crecientes súbitas en la parte baja del río Patía y sus afluentes.
	Mira	Cuencas de los ríos Tola y Rosario	Probabilidad de crecientes súbitas en las cuencas de los ríos Tola y Rosario. Se recomienda especial atención en el municipio de Tumaco (Nariño).
	Mira	Cuenca del río Mira	Probabilidad de crecientes súbitas en el río Mira y sus afluentes, principalmente en los ríos Guiza y San Juan. Se recomienda especial atención a la altura de los municipios de Ricaurte y Tumaco (Nariño).

Estimación Satelital (24 Horas)

Precipitaciones

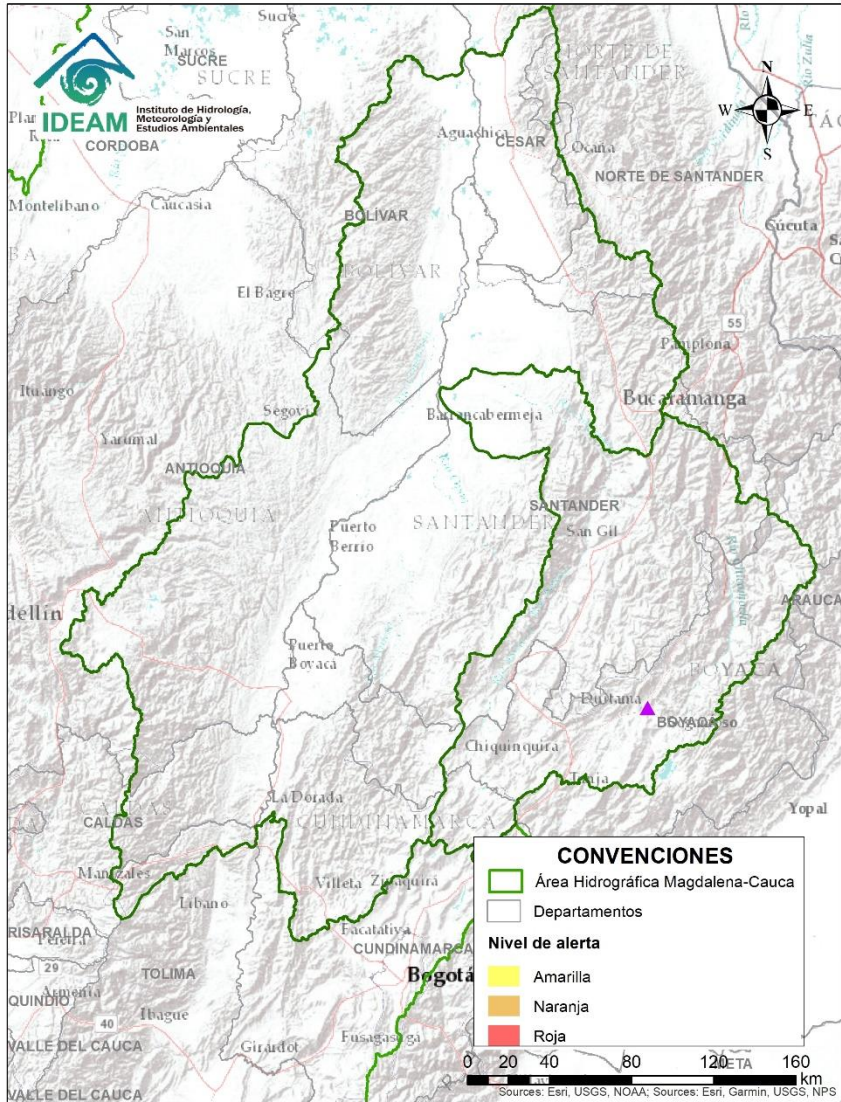
Aclaración: aunque los volúmenes de lluvia registrados en un municipio se relacionan con la ubicación de las estaciones de monitoreo del IDEAM, en ocasiones, dichas estaciones pueden estar distantes de los lugares en donde se concentra la mayor población o alejados de los centros municipales.



Alerta	Zona Hidrografica	Subzona o Cuenca Hidrografica	Descripción de la alerta hidrológica
	Saldaña	Cuencas aportantes al río Saldaña	Probabilidad de crecientes súbitas en las cuencas de los ríos Atá, Amoyá y las SZH alto y medio Saldaña.
	Alto Magdalena	Cuenca del río Sumapaz	Niveles altos en el río Sumapaz, a la altura del municipio de Pandi (Cundinamarca). Especial atención en los municipios de Villarrica, Icononzo, Melgar y Carmen de Apicalá en el departamento del Tolima por posible el transito de onda.

El hidroestimador utiliza datos de los satélites ambientales geoestacionarios operacionales (GOES) de NOAA para estimar las tasas de lluvia. Las estimaciones de las precipitaciones de los satélites pueden proporcionar información crítica sobre las precipitaciones en regiones donde los datos de los medidores o radares no están disponibles o no son confiables.

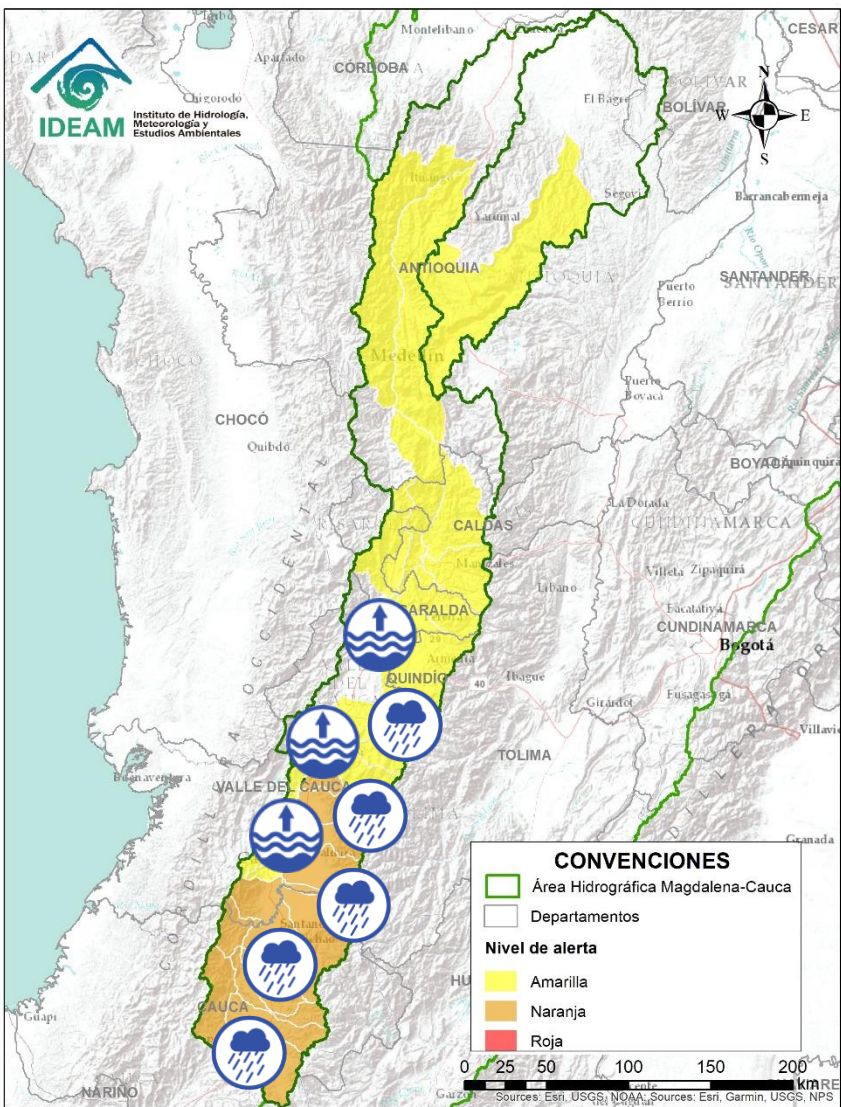
Área Hidrográfica del Magdalena - Cauca (cuenca media del río Magdalena)



**CONDICIONES
NORMALES**



Condiciones Hidrometeorológicas Actuales

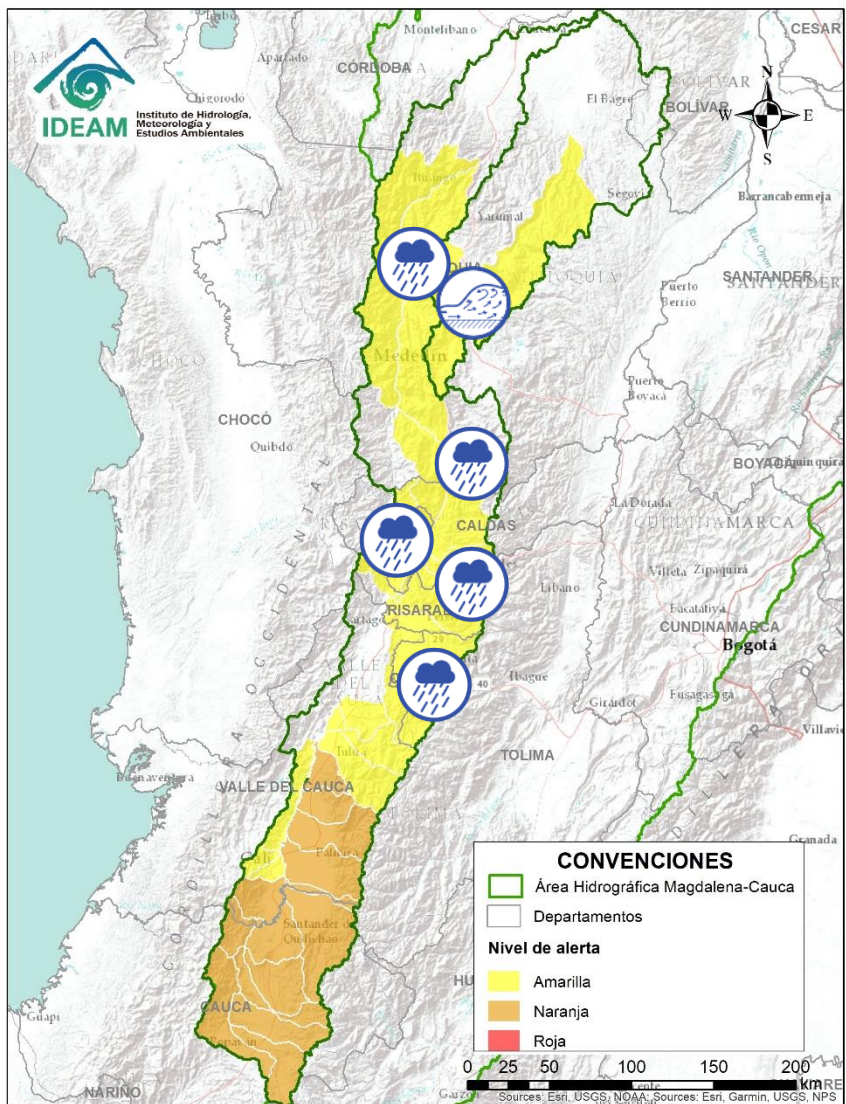


Alerta	Zona Hidrográfica	Subzona o Cuenca Hidrográfica	Descripción de la alerta hidrológica
	Cauca	Cuencas aportantes al río Cauca en el departamento del Cauca	Probabilidad de crecientes súbitas en las cuencas de los ríos Palacé, Piendamó, Timba, Ovejas, Salado, Palo, Quinamáyo y la SZH Alto Río Cauca, aportantes al río Cauca en el departamento de Cauca. Nota 1. CDGRD Cauca informa de una creciente súbita afectando 3 viviendas (21/12/2020). Nota 2. CDGRD del Cauca informó de creciente súbita en la cuenca río Ovejas el día 26 de diciembre de 2020 a la altura de la vereda Dos Aguas en el municipio de Suárez, afectando 10 hectáreas de diferentes cultivos.
	Cauca	Cuencas aportantes al río Cauca en el departamento del Valle del Cauca	Probabilidad de crecientes súbitas en las cuencas de los ríos Desbaratado, Guachal, Claro, Jamundí y sus afluentes, aportantes al río Cauca en el departamento del Valle del Cauca.
	Cauca	Cuencas aportantes al río Cauca en el departamento del Valle del Cauca	Probabilidad de crecientes súbitas en las cuencas de los ríos Lili, Meléndez, Cañaveralejo, Cali y sus afluentes, aportantes al río Cauca en el departamento del Valle del Cauca.
	Cauca	Cuenca de los ríos Guadalajara y San Pedro	Probabilidad de crecientes súbitas en las cuencas de los ríos Guadalajara, San Pedro y sus afluentes. Especial atención en el municipio de Guadalajara de Buga.
	Cauca	Cuencas aportantes al río Cauca en el departamento del Valle del Cauca	Probabilidad de crecientes súbitas en las cuencas de los ríos Amaime, Cerrito, Guabas, Sabaletas, Sonso y sus afluentes. Nota: Se reporta incrementos importantes en el río Guabas, con bastante turbiedad. Por lo anterior, se recomienda estar atentos al nivel del río entre los municipios de Ginebra y Guacarí, al igual que aguas abajo.
	Cauca	Cuencas aportantes al río Cauca en el departamento del Valle del Cauca	Probabilidad de crecientes súbitas en las cuencas de los ríos Tuluá, Morales, Bugalagrande, La Paila y sus afluentes entre otros aportantes al río Cauca en el departamento del Valle del Cauca.
	Cauca	Parte alta y media del río Cauca	Dado el tránsito de la onda de creciente en la parte alta del río Cauca se prevé incremento en los niveles del cauce principal desde Cali (Valle del Cauca) hasta La Virginia (Risaralda), con valores en el rango de altos históricos para la época.

- La imagen de las descargas eléctricas muestra los rayos nube-tierra que se han descargado en una zona en las últimas 4 horas (ver escala de colores).



Condiciones Hidrometeorológicas Actuales



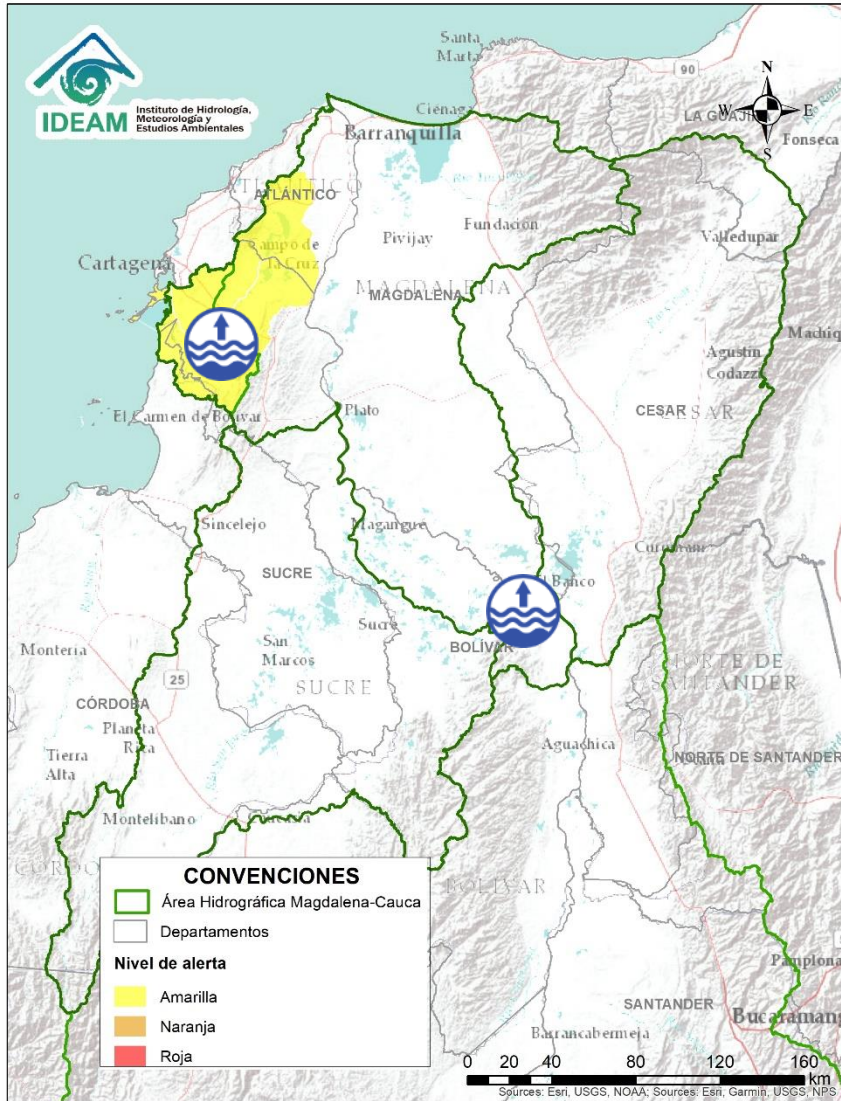
Alerta	Zona Hidrográfica	Subzona o Cuenca Hidrográfica	Descripción de la alerta hidrológica
	Cauca	Cuencas aportantes al Cauca en el Eje Cafetero	Probabilidad de crecientes súbitas en las cuencas de los ríos La Vieja, Otún, Chinchiná, Risaralda, Frio, Tapias y sus afluentes, aportantes al río Cauca en el Eje Cafetero.
	Cauca	Cuenca del río Porce	Probabilidad de crecientes súbitas en el río Porce y algunas quebradas afluentes del Valle de Aburra. Especial atención a los niveles del río Medellín y sus aportantes, en los municipios de Rionegro, Caldas, Sabaneta, Itagüí, Copacabana, Bello y La Estrella, entre otros.
	Cauca	Directos al río Cauca entre San Juan - Pto Valdivia	Probabilidad de crecientes súbitas en los aportantes directos al río Cauca entre el río San Juan - Pto Valdivia, especialmente el río Tonusco en el municipio de Venecia, Fredonia, Santafé de Antioquia y en Ebejico, Heliconia y Armenia.




(µm) permite identificar nubes en cualquier período temporal a partir de la temperatura de brillo de la nube

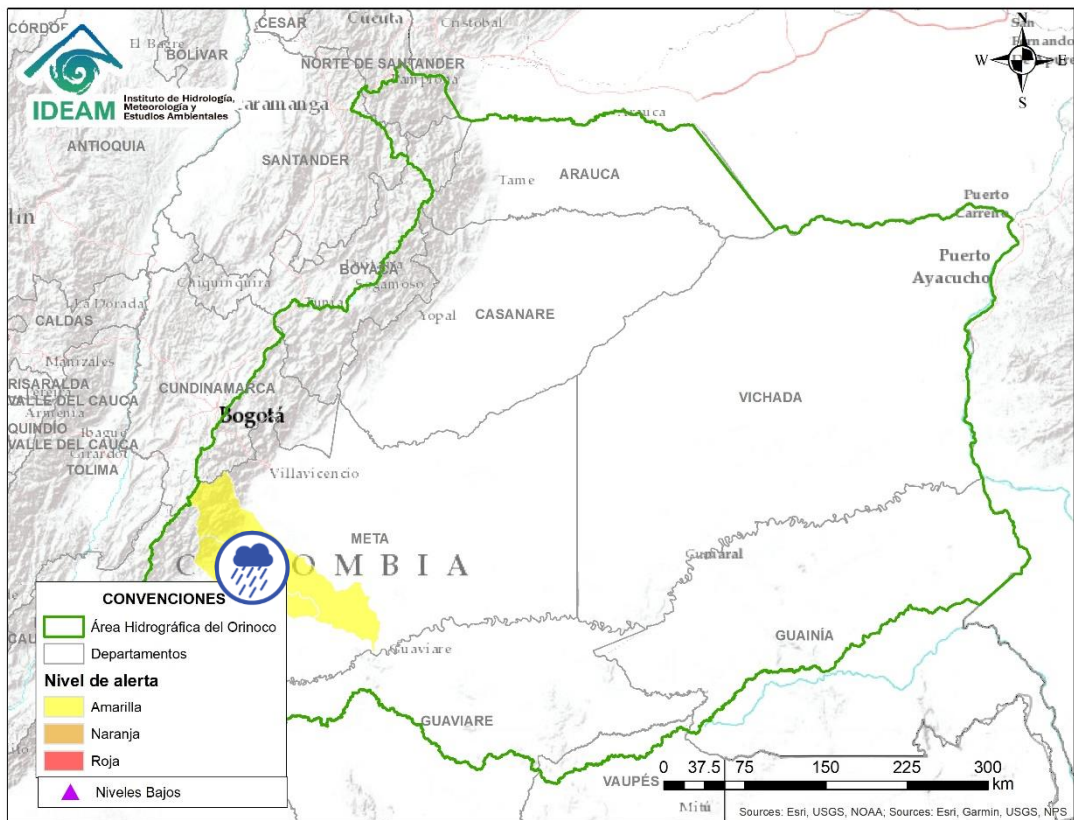
(ver escala de colores). De esta forma, se puede identificar, clasificar y caracterizar la nubosidad en una zona determinada.

- La imagen de las descargas eléctricas muestra los rayos nube-tierra que se han descargado en una zona en las últimas 4 horas (ver escala de colores)

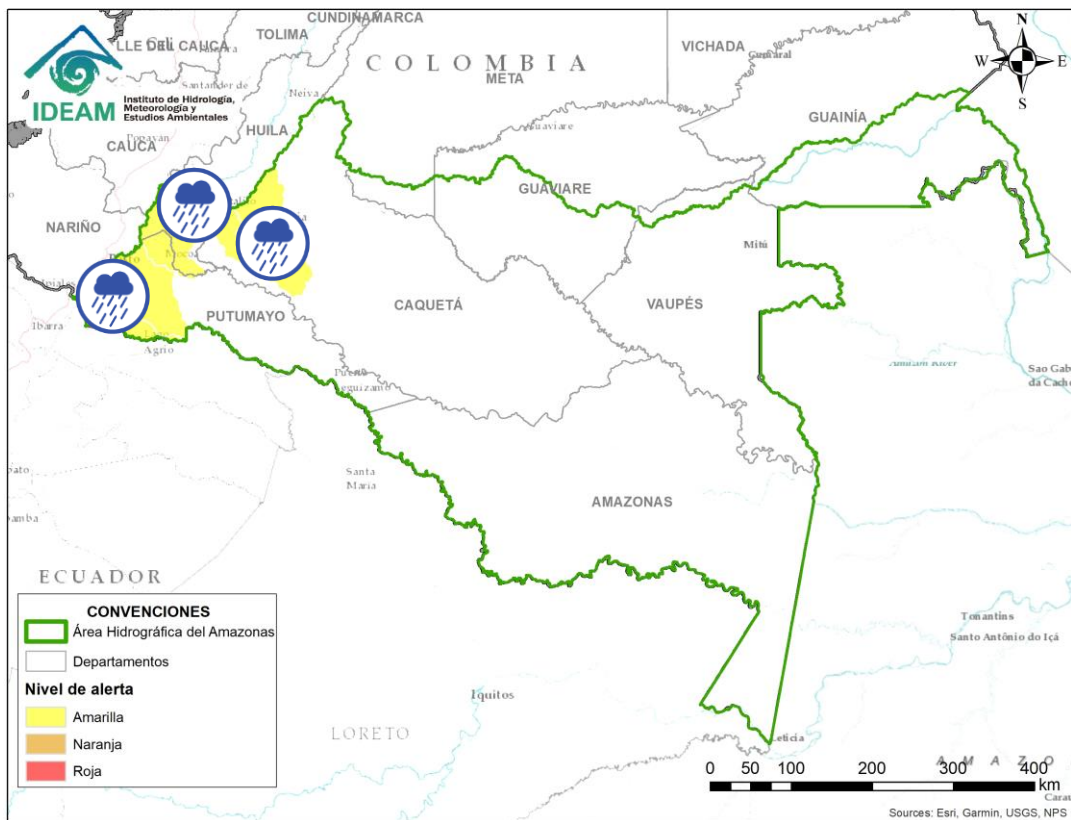
Área Hidrográfica del Magdalena – Cauca (cuena baja del río Magdalena)








Alerta	Zona Hidrográfica	Subzona o Cuena Hidrográfica	Descripción de la alerta hidrológica
	Bajo Magdalena	Directos al bajo Magdalena entre El Banco y El Plato	Alerta Puntual por niveles altos en el río Magdalena a la altura del municipio de El Banco (Magdalena).
	Bajo Magdalena	Canal del Dique (margen derecha)	Niveles altos en el Canal del Dique (margen derecha). Especial atención en los municipios de Pasacaballos, Arjona y Sabanalarga.
	Bajo Magdalena	Canal del Dique (margen izquierda)	Niveles altos en el Canal del Dique (margen izquierda). Especial atención en los municipios de Mahates, Arroyohondo y María La Baja.



Alerta	Zona Hidrografica	Subzona o Cuenca Hidrografica	Descripción de la alerta hidrológica
	Guaviare	Cuenca del río Ariari	Probabilidad de incrementos en los niveles del río Ariari y sus afluentes, especialmente en la cuenca alta. Se recomienda especial atención en los municipios de Cubarral, Lejanías, El Castillo, Granada, Fuente de Oro, Puerto Lleras, Puerto Rico y Puerto Concordia.
	Guaviare	Cuenca del río Guejar	Probabilidad de incrementos en los niveles del río Guejar y algunos de sus afluentes. .



Alerta	Zona Hidrográfica	Subzona o Cuenca Hidrográfica	Descripción de la alerta hidrológica
	Caquetá	Cuenca del río Orteguaza	Probabilidad de incrementos moderados en los niveles del río Orteguaza y sus afluentes, los ríos Caraño y Hacha en el piedemonte caqueteño, a la altura del municipio de Florencia (Caquetá). Se recomienda especial atención en las ciudades de Florencia, Paujil, Doncello, Albania y San José de Fragua
	Caquetá	Cuenca del río Pescado	Probabilidad de incrementos moderados en los niveles del río Pescado y sus afluentes en el piedemonte caqueteño. Se recomienda especial atención en los municipios de Albania y Valparaíso.
	Caquetá	Cuenca alta del río Caquetá	Probabilidad de incrementos moderados en los niveles de los ríos de la cuenca alta del río Caquetá. Especial atención en los niveles del río Mocoa y sus afluentes, especialmente en los ríos Rumiayaco, Tarauquita, Pepino, Sangoyaco y Mulato, los cuales atraviesan el municipio de Mocoa.
	Putumayo	Cuenca alta del río Putumayo	Probabilidad de incrementos en los niveles de la parte alta del río Putumayo y sus afluentes, especialmente los ríos Sucio, Guineo y Guamuéz, se recomienda especial atención en los municipios de Monopamba, El Tigre, Libano, Villagarzón, Orito y Puerto Asís (Putumayo).
	Putumayo	Cuenca del río San Miguel	Probabilidad de incrementos en los niveles de la cuenca del río San Miguel. Especial atención en los municipios de Ipiales, Valle de Guamuéz y San Miguel (La Dorada).



RESUMEN

Debido a las precipitaciones de los últimos días se presenta saturación de humedad en los suelos ocasionando probabilidad alta, moderada y baja de ocurrencia de deslizamientos de tierra en zonas de ladera y alta pendiente en algunos municipios de los departamentos de la región Andina, Amazonía, Caribe, Orinoquía y Pacífico.



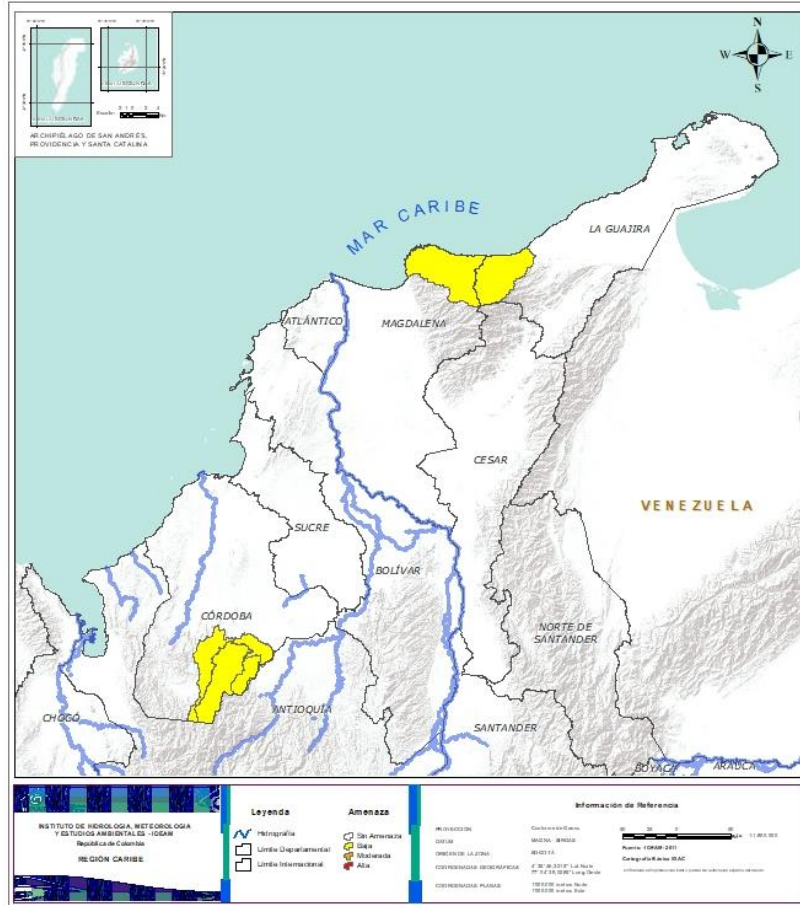
Fuente: <https://www.telesurtv.net/>



Pronóstico de la Amenaza por Deslizamientos de Tierra



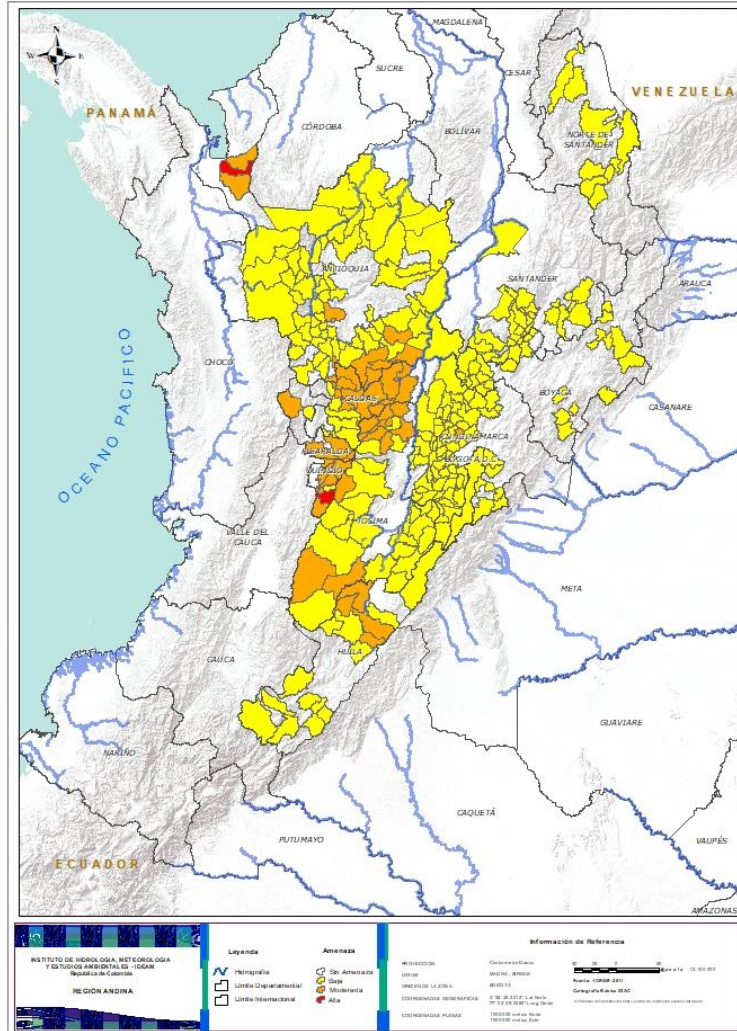
REGIÓN CARIBE



Alerta	SITIOS PARA LOS CUALES SE GENERA LA ALERTA
	CÓRDOBA: Montelíbano, Puerto Libertador, San Jose De Ure. LA GUAJIRA: Dibulla. MAGDALENA: Santa Marta.



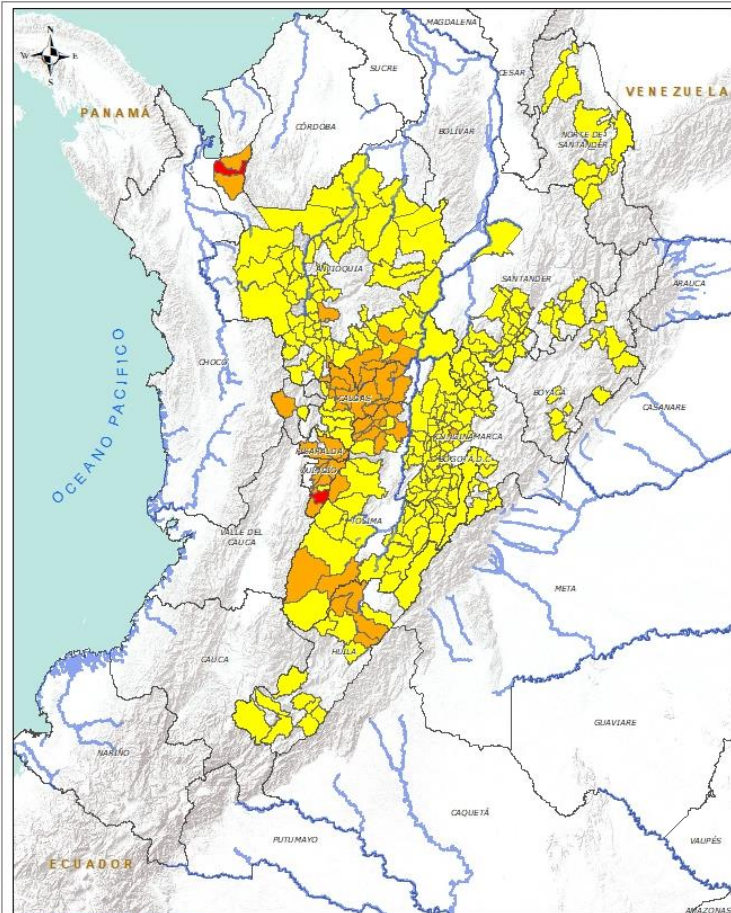
REGIÓN ANDINA



Alerta	SITIOS PARA LOS CUALES SE GENERA LA ALERTA
	<p>ANTIOQUIA: Carepa. QUINDÍO: Pijao.</p>
	<p>ANTIOQUIA: Apartadó, Argelia, Caramanta, Chigorodó, Itagüí, La Pintada, Medellín, Nariño, San Luis, Sonsón. CALDAS: Aguadas, Aranzazu, La Merced, Manzanares, Marmato, Marquetalia, Marulanda, Norcasia, Pácora, Pensilvania, Salamina, Samaná, Victoria. CUNDINAMARCA: San Francisco. HUILA: Aipe, Neiva, Rivera. QUINDÍO: Armenia, Buenavista, Calarcá, Circasia, Filandia, Génova, Salento. RISARALDA: Pereira, Pueblo Rico, Santa Rosa De Cabal. TOLIMA: Armero (Guayabal), Ataco, Cajamarca, Casabianca, Fresno, Herveo, Líbano, Mariquita, Palocabildo, Rioblanco, Villahermosa.</p>
	<p>ANTIOQUIA: Abejorral, Abriaquí, Amagá, Amalfí, Andes, Angelópolis, Anorí, Armenia, Belmira, Betulia, Briceño, Buritica, Cáceres, Caicedo, Caldas, Campamento, Cañasgordas, Caracolí, Carmen De Viboral, Ciudad Bolívar, Cocomá, Concordia, Dabeiba, Ebéjico, Fredonia, Frontino, Giraldo, Granada, Heliconia, Ituango, Jericó, La Unión, Montebello, Olaya, Peñol, Puerto Berrío, Puerto Nare, Puerto Triunfo, Remedios, Sabanalarga, Salgar, San Carlos, San Francisco, San Jerónimo, San Pedro De Los Milagros, Santa Bárbara, Santa Fe De Antioquia, Segovia, Sopetrán, Tâmesis, Tarazá, Titiribí, Toledo, Uramita, Urrao, Valdivia, Venecia, Yalí, Yarumal, Yolombó, Zaragoza. BOYACÁ: Betétiva, Buenavista, Campheroso, Coper, La Victoria, Maripí, Miraflores, Moniquirá, Muzo, Otanche, Pajarito, Pauna, Paz De Rio, Pisba, Puerto Boyacá, Quípama, Rondón, Saboyá, San Eduardo, San José De Pare, San Pablo De Borbur, Santana, Soatá, Socha, Socotá, Susacón. CALDAS: Chinchiná, Filadelfia, Manizales, Neira, Supia, Villamaria. CUNDINAMARCA: Agua De Dios, Albán, Anapoima, Anolaima, Apulo, Arbeláez, Beltrán, Bituima, Bogotá, D.c., Bojacá, Cabrera, Cachipay, Caparrapí, Cáqueza, Carmen De Carupa, Chaguaní, Chipaque, Choachí, El Colegio, El Peñón, El Rosal, Facatativá, Fusagasugá, Granada, Guaduas, Guayabal De Síquima, Guayabetal, Gutiérrez, La Calera, La Mesa, La Palma, La Peña, La Vega, Nilo, Nimaima, Nocaima, Pacho, Paime, Pandí, Pasca, Pulí, Quebradanegra, Quetame, Quipile, Ricaurte, San Antonio De Tequendama, San Bernardo, San Cayetano, San Juan De Rioseco, Sasaima, Sibaté, Silvania, Soacha, Subachoque, Supatá, Sutatausa, Tabio, Tausa, Tena, Tibacuy, Tocaima, Topaipí, Útica, Venecia, Vergara, Vianí, Villagómez, Villeta, Viotá, Yacopí, Zipacón.</p>



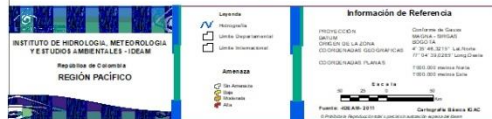
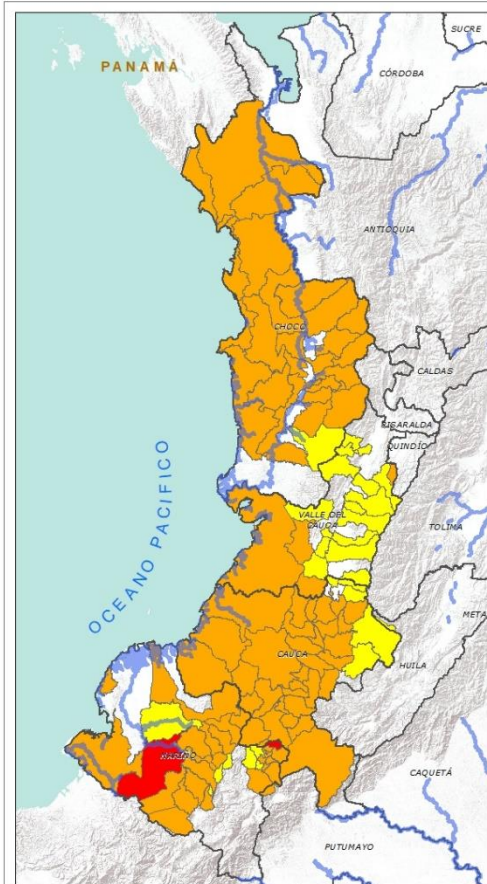
REGIÓN ANDINA




Alerta	SITIOS PARA LOS CUALES SE GENERA LA ALERTA
	<p>HUILA: Altamira, Campoalegre, Colombia, Guadalupe, La Plata, Palermo, Pitalito, Saladoblanco, San Agustín, Santa María, Suaza, Tarqui, Tello.</p> <p>NORTE DE SANTANDER: Arboledas, Cúcuta, Cucutilla, Durania, El Tarra, Salazar, San Cayetano, Sardinata, Teorama.</p> <p>QUINDÍO: Córdoba.</p> <p>RISARALDA: Belén De Umbría.</p> <p>SANTANDER: Aguada, Albania, Barbosa, Barrancabermeja, Charalá, Chipatá, Confines, Contratación, Coromoro, El Guacamayo, Florián, Guavatá, Güepsa, La Belleza, La Paz, Landázuri, Mogotes, Oiba, Puente Nacional, San Benito, Santa Helena Del Opón, Sucre, Valle De San José, Vélez.</p> <p>TOLIMA: Alpujarra, Anzoátegui, Carmen De Apicalá, Chaparral, Cunday, Dolores, Falan, Ibagué, Icononzo, Lérida, Melgar, Murillo, Natagaima, Ortega, Planadas, Prado, Purificación, Roncesvalles, Rovira, San Antonio, Suárez, Villarrica.</p>



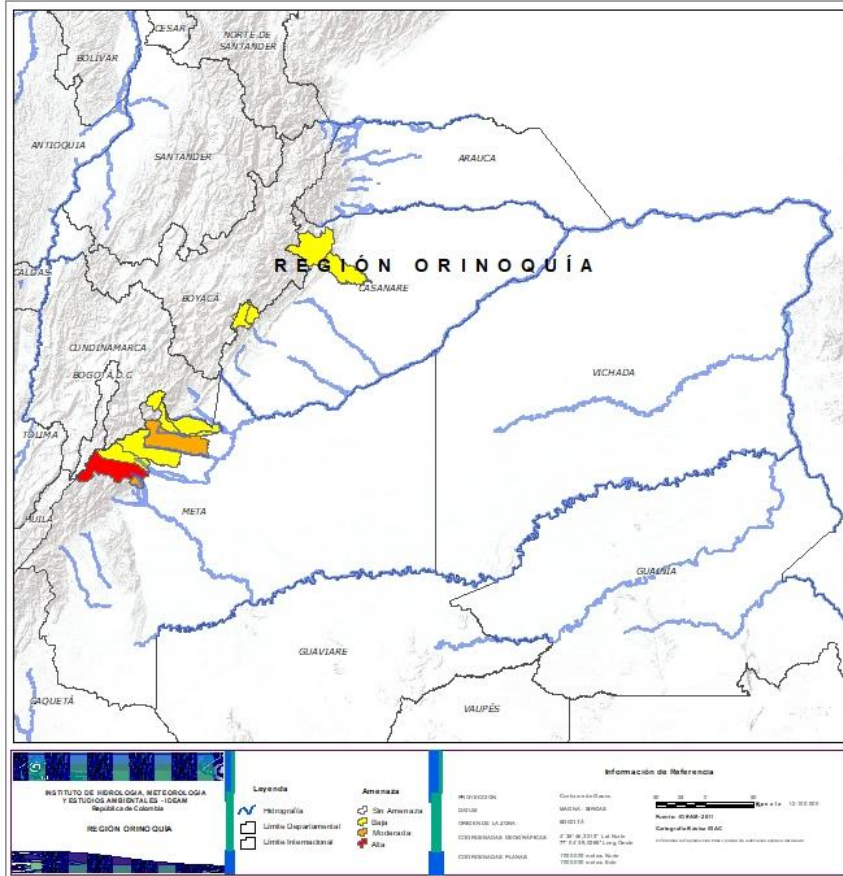
REGIÓN PACÍFICO



Alerta	SITIOS PARA LOS CUALES SE GENERA LA ALERTA
	<p>NARIÑO: Barbacoas, San Pablo.</p>
	<p>CAUCA: Almaguer, Argelia, Balboa, Bolívar, Buenos Aires, Cajibío, Caldono, Caloto, El Tambo, Florencia, Guapi, Jambaló, La Sierra, La Vega, López, Mercaderes, Morales, Patía (El Bordo), Piendamó, Popayán, Puracé (Coconuco), Rosas, San Sebastián, Santa Rosa, Santander De Quilichao, Silvia, Sotará (Paispamba), Suárez, Sucre, Timbío, Timbiquí, Toribío, Totoró.</p> <p>CHOCÓ: Alto Baudó (Pie De Pato), Bagadó, Bahía Solano (Mutis), Bajo Baudó (Pizarro), Bojayá (Bellavista), Carmen Del Darién (Curbaradó), Cértegui, Condoto, El Cantón Del San Pablo (Managrú), El Carmen, Istmina, Juradó, Lloró, Medio Atrato (Beté), Medio Baudó(Boca De Pepé), Nóvita, Nuquí, Quibdó, Rio Iró (Santa Rita), Rio Quito (Paimadó), Riosucio, San José Del Palmar, Tadó.</p> <p>NARIÑO: Albán (San José), Belén, Buesaco, Colón (Génova), Cumbal, Cumbitara, El Charco, El Rosario, El Tablón, La Cruz, La Llanada, Leiva, Los Andes (Sotomayor), Mallama (Piedrancha), Policarpa, Ricaurte, Samaniego, San Bernardo, San Pedro De Cartago (Cartago), Santa Cruz (Guachavés), Tumaco, Túquerres.</p> <p>VALLE DEL CAUCA: Buenaventura, Caicedonia, Dagua, Jamundí.</p>
	<p>CAUCA: Corinto, Inzá, Miranda, Páez (Belalcázar), Puerto Tejada.</p> <p>CHOCÓ: Sipí.</p> <p>NARIÑO: Arboleda (Berruecos), El Peñol, La Unión, Linares, Magüí (Payán), Providencia, San Lorenzo.</p> <p>VALLE DEL CAUCA: Bolívar, Buga, Bugalagrande, Cali, Calima (El Darién), El Cerrito, El Dovio, Florida, La Unión, Palmira, San Pedro, Sevilla, Tuluá, Versailles, Vijes, Yumbo.</p>



REGIÓN ORINOQUÍA



Alerta	SITIOS PARA LOS CUALES SE GENERA LA ALERTA
	META: Cubarral.
	META: El Dorado, Villavicencio.
	CASANARE: Chámeza, Pore, Recetor, Támara. META: Acacías, Cumaral, Guamal, Restrepo, San Juanito.



SECTORES VIALES



SECTORES VIALES REPORTADOS CON AFECTACIÓN VIAL POR DESLIZAMIENTOS

DEPARTAMENTO

SECTOR VIAL

ANTIOQUIA

Medellín – Buritica
Manda – Primavera Km 6 + 800
Urao – Carmen de Atrato
Medellín – Yolombó
Concordia - Betulia
Medellín – Cañasgordas km 67
Santuario – Caño Alegre Km 45 + 125
Ituango - San Andres
La Mansa – Primavera (Sector la Huesera) Km 78+600
Vía La Frontera (ruta 56) – Mesopotamia
Medellín – Santa Rosa de Osos Km 43+500
Amalfi – Medellín
Medellín – La Pintada

BOYACÁ - CASANARE

Sogamoso – Aguazul KM 60, KM 76 y KM 78 + 900
Otanche – Chiquinquirá
Sogamoso – El Crucero – Aguazul
Sogamoso – Aguazul Km 117. Sector las Lajas

CHOCÓ

Quibdó – Medellín Km 41+500

CUNDINAMARCA - META

Bogotá – Villavicencio

CALDAS

Llanadas – Las Margaritas – Las Palomas
Marulanda – Alto Bonito – Manzanares
Salamina – Pácora



SECTORES VIALES



SECTORES VIALES REPORTADOS CON AFECTACIÓN VIAL POR DESLIZAMIENTOS

DEPARTAMENTO

SECTOR VIAL

CAQUETÁ

Florencia – Suaza

CASANARE

Villanueva - Buenos Aires

NORTE DE SANTANDER

Cúcuta-Gramalote

Ocaña – Cúcuta

Lourdes – Gramalote

Cúcuta - Pamplona

Vía Río Ermitaño – La Lizama (Sector El Hato y San Juan de la Carretera)

Puente "mata cacao" km 30 y derrumbe km 28

SANTANDER

Curos – Málaga Km 76+908

San Gil – Socorro

Landázuri - Cimitarra

Mosquera – Girardot

Bogotá – Choachí

Bogotá – Tunja

Villeta – Los Alpes

Mojarras - Popayán

CAUCA
NARIÑO - PUTUMAYO

Pasto – Mocoa Km 136 + 0100

BOYACÁ

Buenavista - Coper

TOLIMA

Ibagué – Calarcá

NARIÑO

Calarcá - Cajamarca

Junín – Pedregal km 22+600



RESUMEN

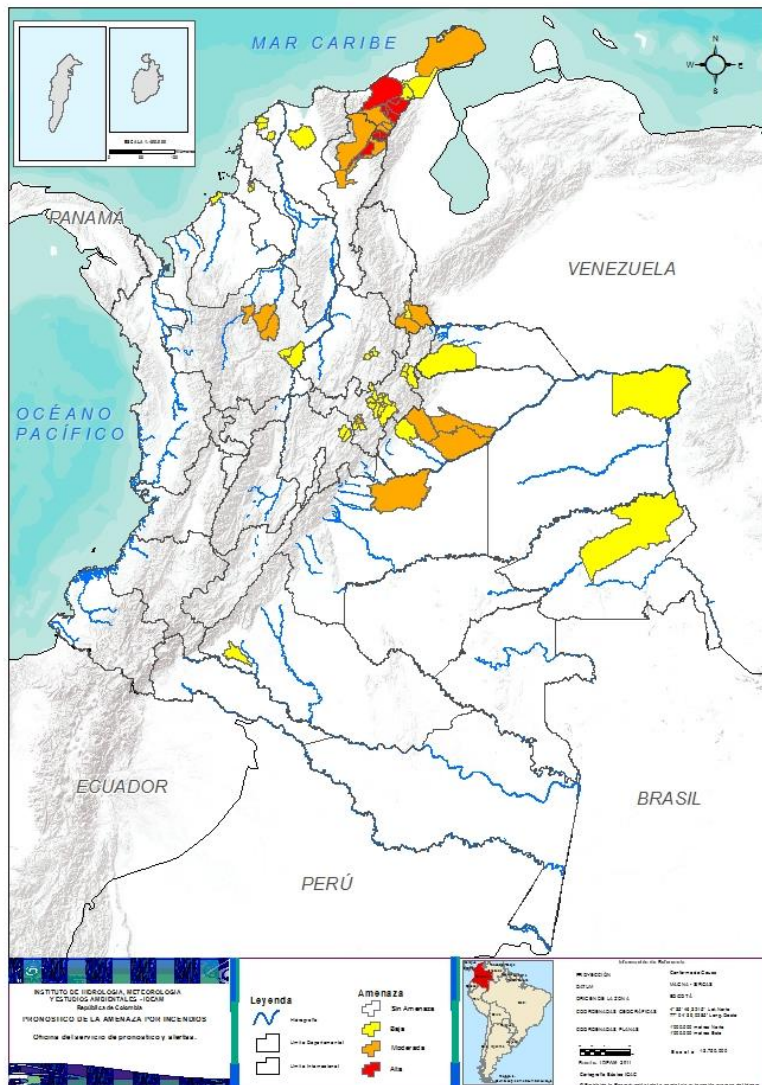
Debido a la precipitación y temperatura máxima que se han dado en los últimos días, se presentan condiciones de alerta alta, moderada y baja por incendios de la cobertura vegetal, en varios sectores de las regiones Caribe, Andina, Orinoquía y Amazonía por este tipo de eventos



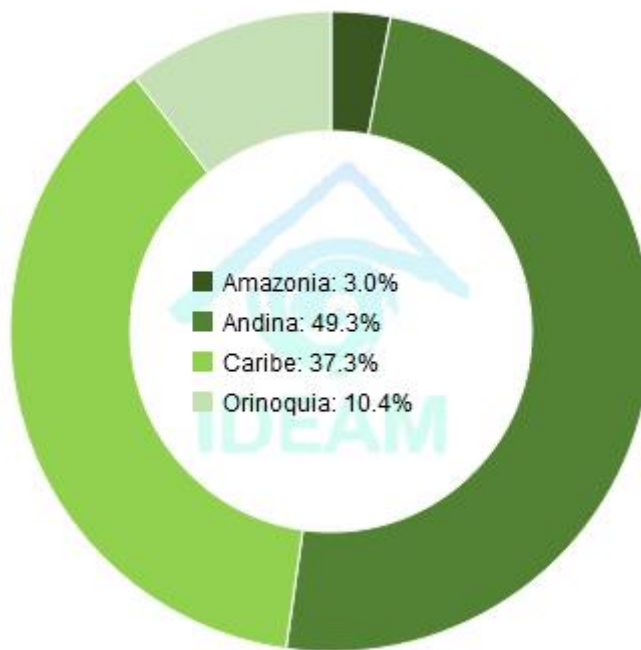
<https://diarioroatan.com/colombia-incendio-forestal-consume-50-hectareas-de-bosque/>



Pronóstico de la Amenaza por Incendios de la Cobertura Vegetal



TOTAL MUNICIPIOS: 67



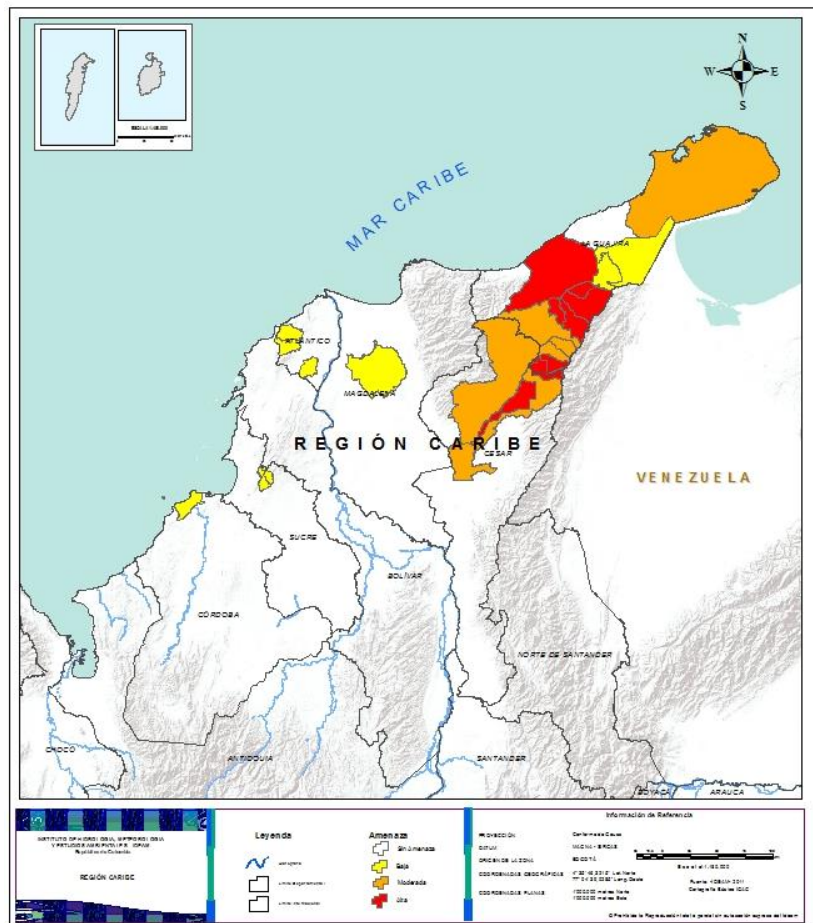
DEPARTAMENTO	N°
ANTIOQUIA	3
BOYACÁ	1
CASANARE	3
CESAR	3
LA GUAJIRA	4
META	1
NORTE DE SANTANDER	2
TOTAL	17

DEPARTAMENTO	N°
CESAR	2
LA GUAJIRA	7
TOTAL	9

DEPARTAMENTO	N°
ANTIOQUIA	2
ARAUCA	1
ATLÁNTICO	3
BOYACÁ	19
CAQUETÁ	1
CASANARE	1
CUNDINAMARCA	2
CÓRDOBA	1
GUAINÍA	1
LA GUAJIRA	2
MAGDALENA	1
NORTE DE SANTANDER	1
SANTANDER	3
SUCRE	2
VICHADA	1
TOTAL	41



REGIÓN CARIBE



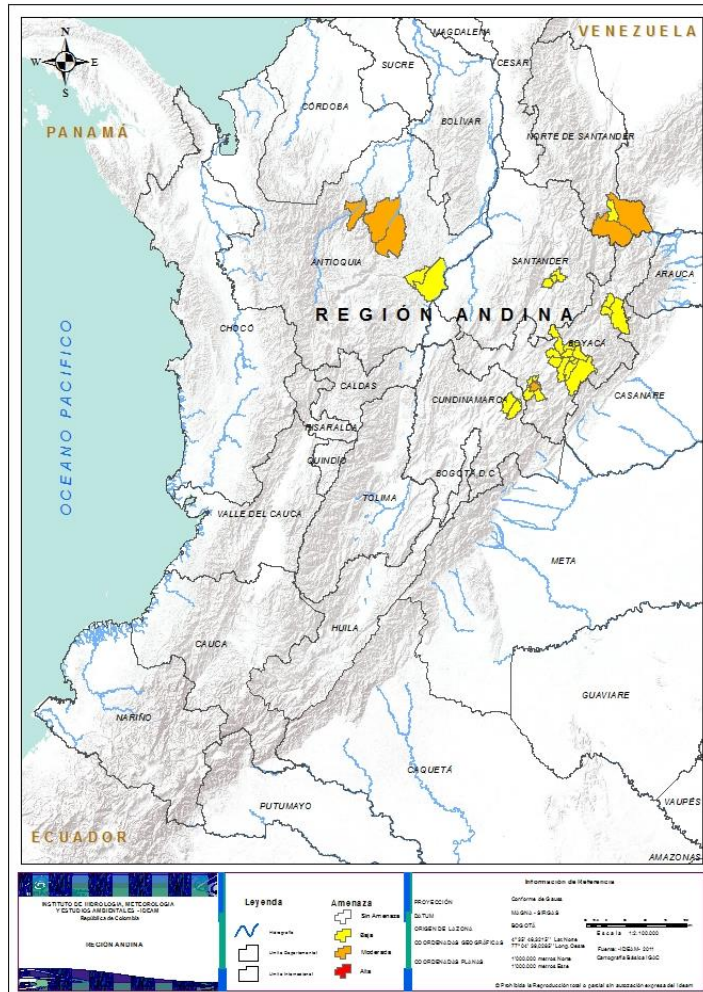
Alerta	SITIOS PARA LOS CUALES SE GENERA LA ALERTA
	<p>CESAR: Manaure Balcón Del Cesar, San Diego. LA GUAJIRA: Barrancas, Distracción, Fonseca, Hato Nuevo, La Jagua Del Pilar, Riohacha, Urumita.</p>
	<p>CESAR: El Paso, La Paz, Valledupar. LA GUAJIRA: El Molino, San Juan Del Cesar, Uribia, Villanueva.</p>
	<p>ATLÁNTICO: Luruaco, Manatí, Piojó. CÓRDOBA: San Bernardo Del Viento. LA GUAJIRA: Albania, Maicao. MAGDALENA: Pivijay. SUCRE: Chalán, Colosó.</p>



Pronóstico de la Amenaza por Incendios de la Cobertura Vegetal



REGIÓN ANDINA



Alerta

SITIOS PARA LOS CUALES SE GENERA LA ALERTA



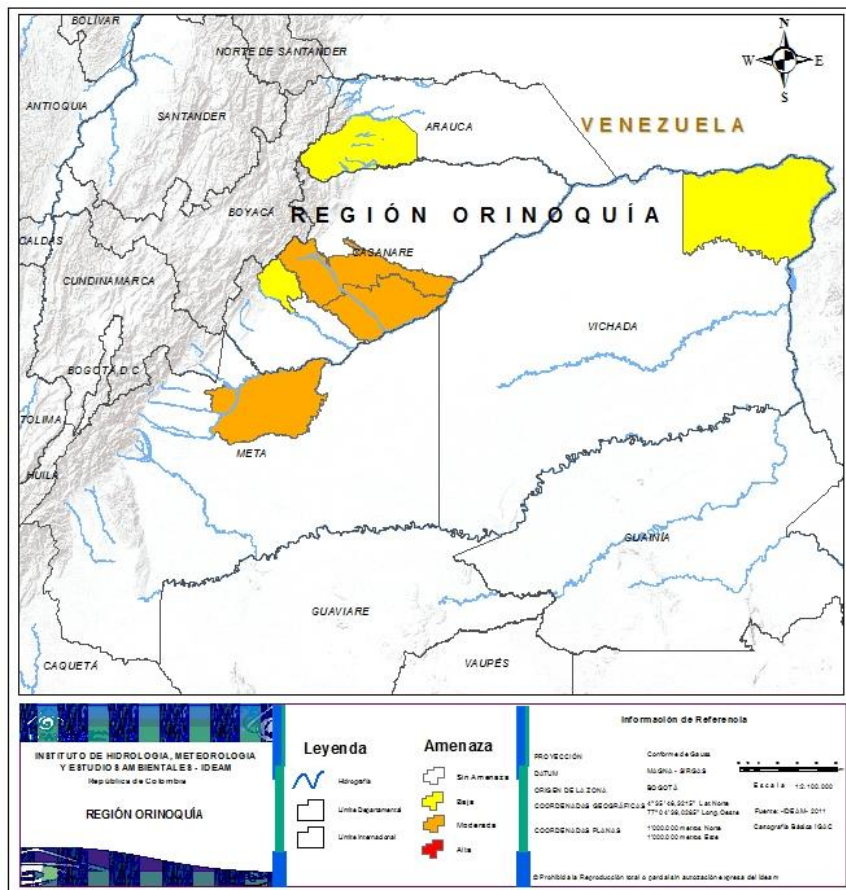
ANTIOQUIA: Amalfi, Anorí, Valdivia.
BOYACÁ: Tibaná.
NORTE DE SANTANDER: Chitagá, Toledo.



ANTIOQUIA: Maceo, Puerto Berrío.
BOYACÁ: Aquitania, Chinavita, Chita, Cúitiva, Firavitoba, Iza, Jenesano, Jericó, La Uvita, Nobsa, Nuevo Colón, Paipa, Pesca, Sogamoso, Tibasosa, Toca, Tota, Tuta, Úmbita.
CUNDINAMARCA: Chocontá, Machetá.
NORTE DE SANTANDER: Labateca.
SANTANDER: Pinchote, San Gil, Socorro.



REGIÓN ORINOQUÍA



Alerta

SITIOS PARA LOS CUALES SE GENERA LA ALERTA



CASANARE: Orocué, San Luis De Palenque, Yopal.
META: Puerto López.



ARAUCA: Tame.
CASANARE: Aguazul.
VICHADA: Puerto Carreño.



REGIÓN AMAZONÍA

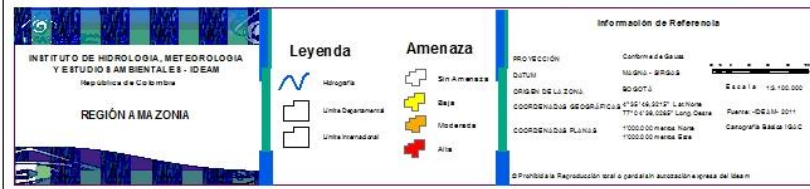


Alerta

SITIOS PARA LOS CUALES SE GENERA LA ALERTA



CAQUETÁ: Valparaiso.
GUAINÍA: Inírida.





**CONDICIONES
NORMALES**

➤ **REGIÓN PACÍFICO**



ALERTAS METEOMARINAS VIGENTES

Mar Caribe colombiano

ABREVIATURAS

VV

Velocidad del viento máxima probable

AO

Altura significativa de la ola

DV

Dirección predominante del viento

CONVENCIONES



Tiempo lluvioso

Probabilidad de lluvias moderadas a fuertes, en algunos casos con posibilidad de tormentas eléctricas y rachas de viento.



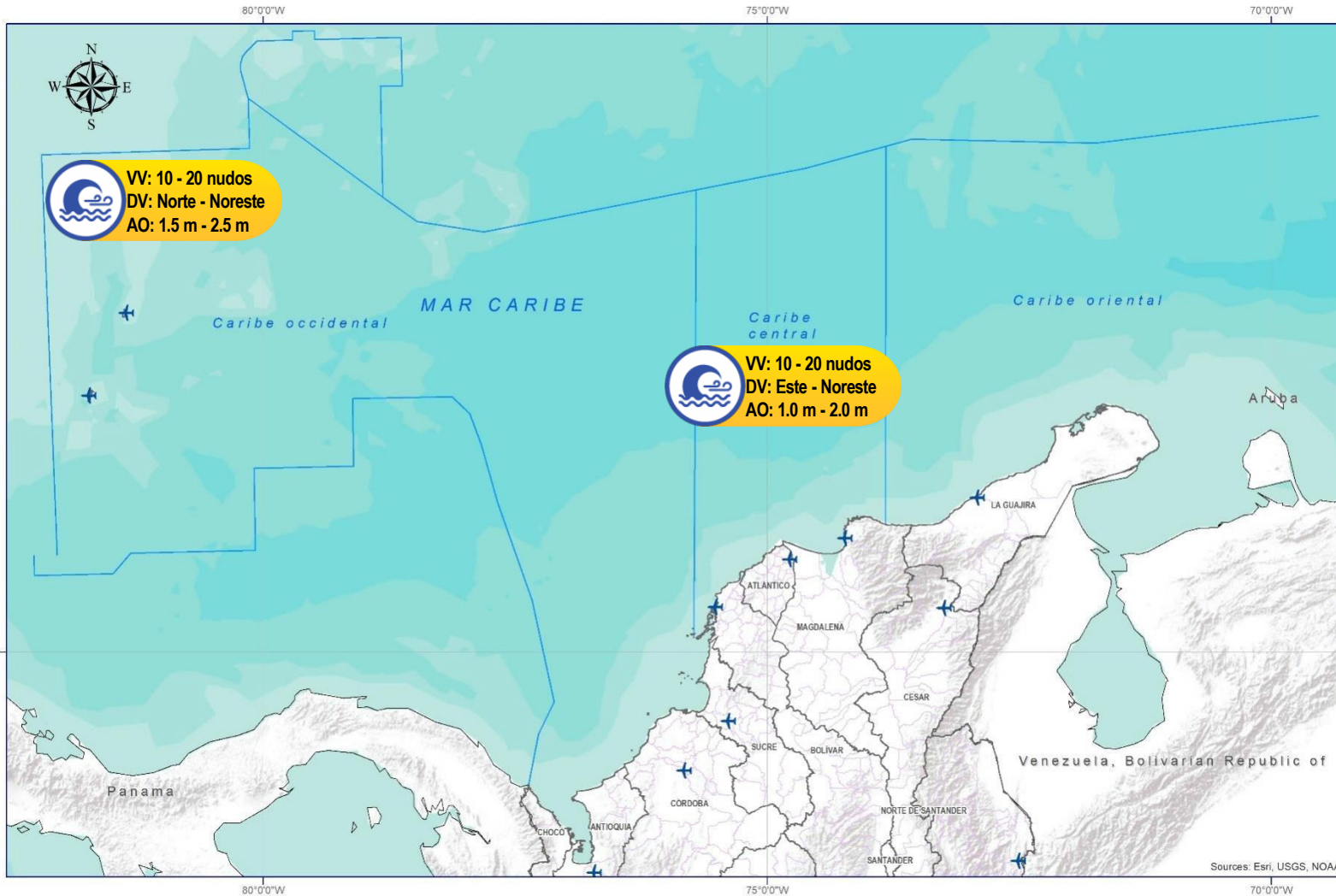
Pleamar

La marea alcanzará su máximo nivel en el intervalo de tiempo establecido.



Viento y oleaje

Velocidad del viento y altura del oleaje con valores por encima de lo normal para la época.



CONVENCIONES

SUGERENCIAS O RECOMENDACIONES



A las embarcaciones de poco calado, consultar con las Capitanías de puerto antes de zarpar en zonas de inminente tempestad. A los bañistas y habitantes costeros, estar atentos a la evolución de las condiciones meteorológicas y a los avisos de las autoridades locales.



Se sugiere a los habitantes costeros estar atentos a la evolución del fenómeno.



A los bañistas y habitantes costeros, estar atentos a la evolución del fenómeno y a las indicaciones de las autoridades locales. A las embarcaciones de poco calado, consultar con las Capitanías de puerto antes de zarpar.

* La altura significativa de la ola, representa la media del tercio más alto de las olas, por lo cual la altura máxima posible puede ser incluso superior al doble de este valor



ALERTAS METEOMARINAS VIGENTES

Océano Pacífico Nacional

ABREVIATURAS

VV

Velocidad del viento máxima probable

DV

Dirección predominante del viento

AO

Altura significativa de la ola

CONVENCIONES



Tiempo lluvioso

Probabilidad de lluvias moderadas a fuertes, en algunos casos con posibilidad de tormentas eléctricas y rachas de viento.



Pleamar

La marea alcanzará su máximo nivel en el intervalo de tiempo establecido.

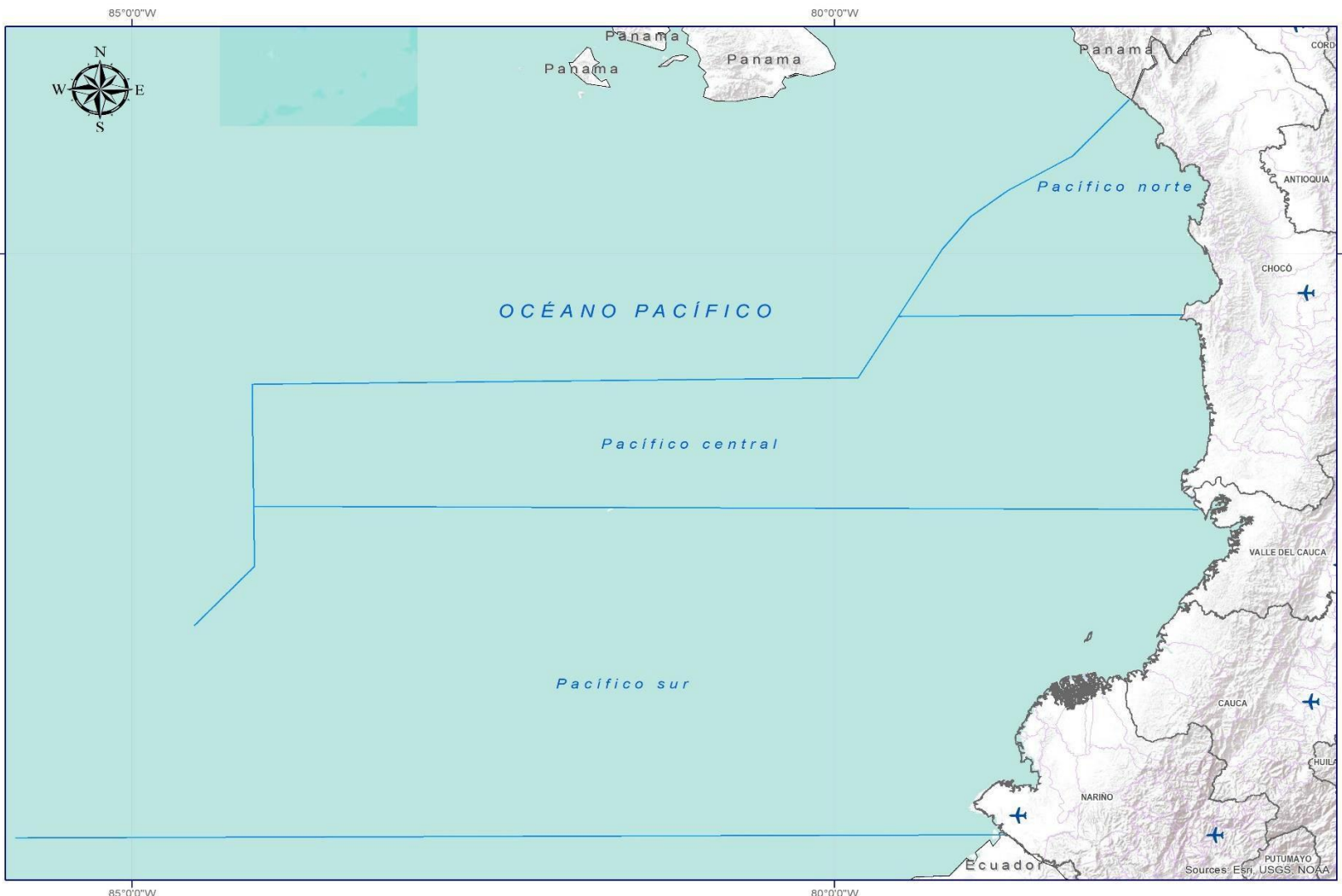


Viento y oleaje

Velocidad del viento y altura del oleaje con valores por encima de lo normal para la época.



IDEAM



CONVENCIONES

SUGERENCIAS O RECOMENDACIONES



A las embarcaciones de poco calado, consultar con las Capitanías de puerto antes de zarpar en zonas de inminente tempestad. A los bañistas y habitantes costeros, estar atentos a la evolución de las condiciones meteorológicas y a los avisos de las autoridades locales.



Se sugiere a los habitantes costeros estar atentos a la evolución del fenómeno.



A los bañistas y habitantes costeros, estar atentos a la evolución del fenómeno y a las indicaciones de las autoridades locales. A las embarcaciones de poco calado, consultar con las Capitanías de puerto antes de zarpar.

* La altura significativa de la ola, representa la media del tercio más alto de las olas, por lo cual la altura máxima posible puede ser incluso superior al doble de este valor



CONVENCIONES

SUGERENCIAS O RECOMENDACIONES



Tiempo lluvioso

Probabilidad de lluvias moderadas a fuertes, en algunos casos con posibilidad de tormentas eléctricas y rachas de viento.

A las embarcaciones de poco calado, consultar con las Capitanías de puerto antes de zarpar en zonas de inminente tempestad.
A los bañistas y habitantes costeros, estar atentos a la evolución de las condiciones meteorológicas y a los avisos de las autoridades locales.



Pleamar

La marea alcanzará su máximo nivel en el intervalo de tiempo establecido.

Se sugiere a los habitantes costeros estar atentos a la evolución del fenómeno.



Viento y oleaje

Velocidad del viento y altura del oleaje con valores por encima de lo normal para la época.

A los bañistas y habitantes costeros, estar atentos a la evolución del fenómeno y a las indicaciones de las autoridades locales.
A las embarcaciones de poco calado, consultar con las Capitanías de puerto antes de zarpar.

INFORME TÉCNICO DIARIO

EQUIPO DE TRABAJO IDEAM

Yolanda GONZÁLEZ H. - Directora General

Daniel USECHE S. - Jefe Oficina del Servicio de Pronóstico y Alertas

Elaboró:

OFICINA DEL SERVICIO DE PRONÓSTICO Y ALERTAS

Rodney POVEDA – Cristian ARANGO (Meteorología)

Alexander VILLAMIZAR (Hidrología)

Felipe ESPEJO (Deslizamientos de Tierra)

Victoria CAMACHO (Incendios de la Cobertura Vegetal)

Anita VEGA (Análisis de Datos)

Camilo PÉREZ (Coordinación Alertas Hidrometeorológicas y Ambientales)

<http://www.ideam.gov.co>

Correos electrónicos: servicio@ideam.gov.co, alertas@ideam.gov.co

Calle 25D N° 96B - 70, piso 3. Bogotá, D.C.

Teléfono: 3075625 ext. 1334 -1336.

VISITA NUESTRAS REDES SOCIALES



[ideam.instituto](https://www.facebook.com/ideam.instituto)



[InstitutoIDEAM](https://www.youtube.com/InstitutoIDEAM)



[@IDEAMColombia](https://twitter.com/IDEAMColombia)



[ideamcolombia](https://www.instagram.com/ideamcolombia)

