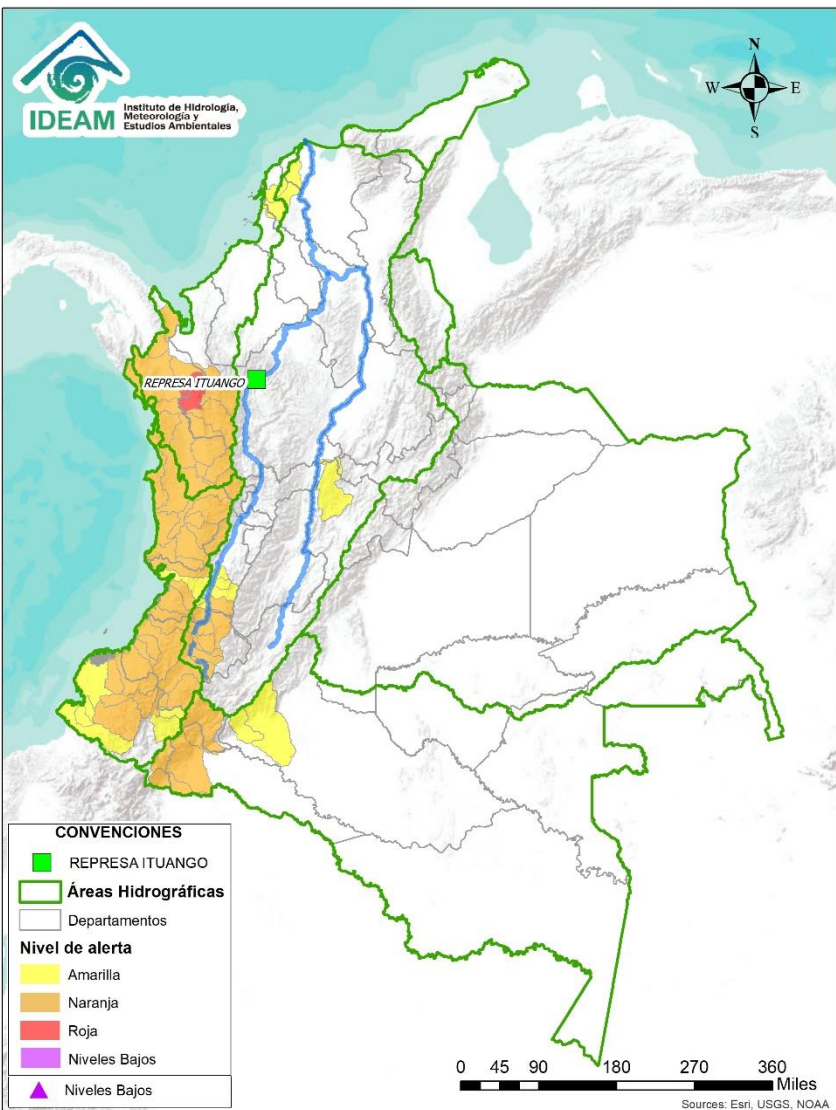




BOLETÍN DE ALERTAS HIDROLÓGICAS N° 359



Bogotá D. C., diciembre 24 de 2020. Hora de actualización 22:00 HLC
Observación: El presente informe puede ser corregido y/o actualizado en el futuro.
No representa una certificación oficial del IDEAM



Por favor, haga clic sobre el Área Hidrográfica que desee consultar

- ÁREA HIDROGRÁFICA DEL CARIBE
- ÁREA HIDROGRÁFICA DEL PACÍFICO
- ÁREA HIDROGRÁFICA DEL MAGDALENA-CAUCA
- ÁREA HIDROGRÁFICA DEL ORINOCO
- ÁREA HIDROGRÁFICA DEL AMAZONAS

FEWS COLOMBIA

SISTEMA DE PRONÓSTICOS HIDROLÓGICOS Y ALERTAS TEMPRANAS

Consulte aquí el estado de los niveles en los ríos del país:

<http://fews.ideam.gov.co/colombia/MapaEstacionesColombiaEstado.html>



LLUVIAS



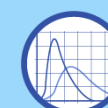
NIVELES BAJOS



NIVELES ALTOS



CRECIENTE SUBITA



TRANSITO DE CRECIENTES



CRECIENTE POR DESEMBALSE



INUNDACIONES



Alerta ROJA

PARA TOMAR ACCIÓN Advierte a los sistemas de prevención y atención de desastres sobre la amenaza que puede ocasionar un fenómeno con efectos adversos sobre la población, el cual requiere la atención inmediata por parte de la población y de los cuerpos de atención y socorro. Se emite una alerta sólo cuando la identificación de un evento extraordinario indique la probabilidad de amenaza inminente y cuando la gravedad del fenómeno implique la movilización de personas y equipos, interrumpiendo el normal desarrollo de sus actividades cotidianas.



Alerta NARANJA

PARA PREPARARSE Indica la presencia de un fenómeno. No implica amenaza inmediata y como tanto es catalogado como un mensaje para informarse y prepararse. El aviso implica vigilancia continua ya que las condiciones son propicias para el desarrollo de un fenómeno, sin que se requiera permanecer alerta.



Alerta AMARILLA

PARA INFORMARSE Es un mensaje oficial por el cual se difunde información. Por lo regular se refiere a eventos observados, registrados o registrados y puede contener algunos elementos de pronóstico a manera de orientación. Por sus características pretéritas y futuras difiere del aviso y de la alerta, y por lo general no está encaminado a alertar sino a informar.

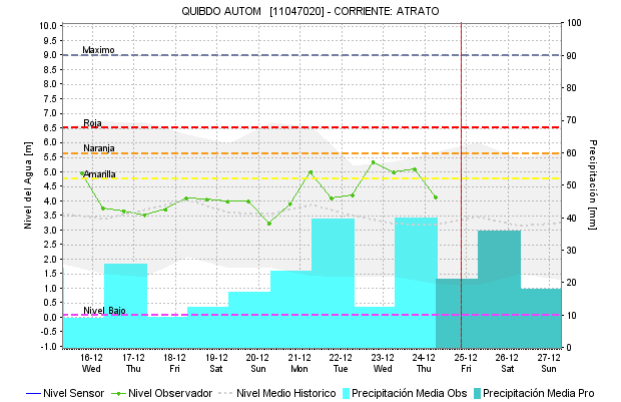
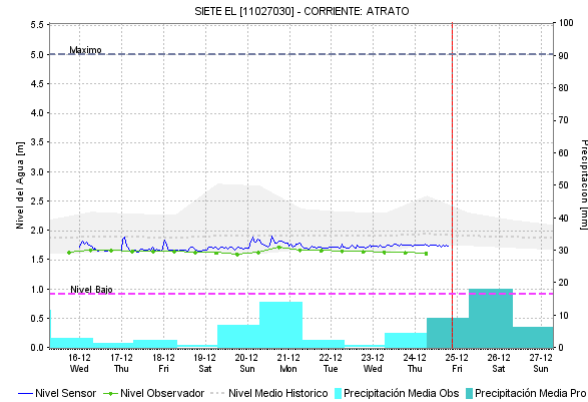
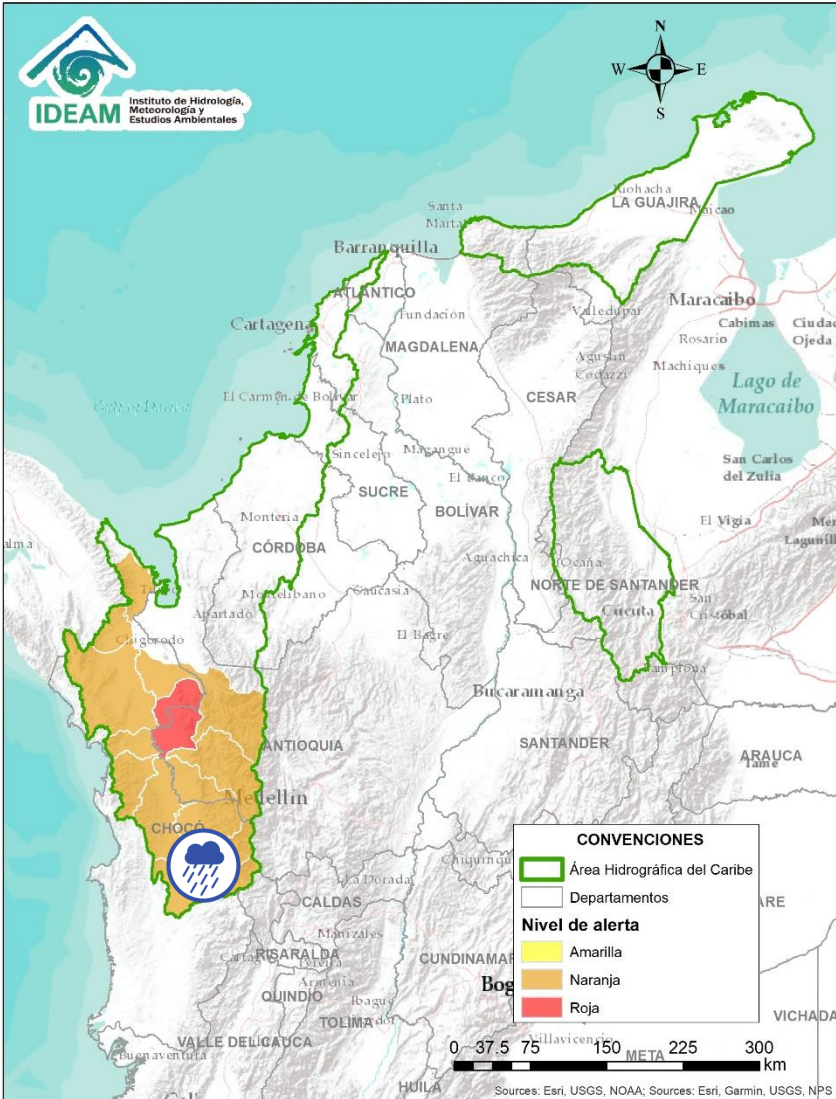


CONDICIONES NORMALES

CONDICIONES NORMALES La información que se suministra se encuentra dentro de los rangos normales.

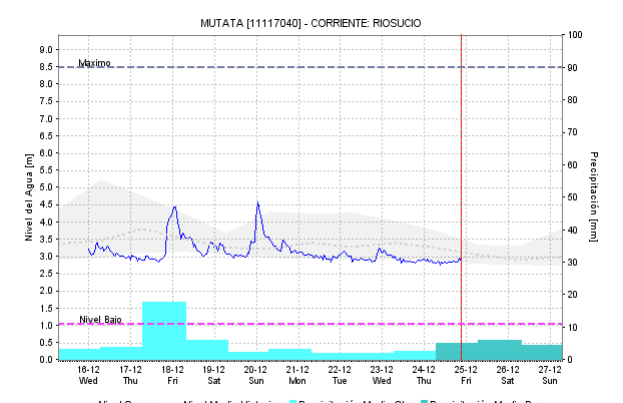
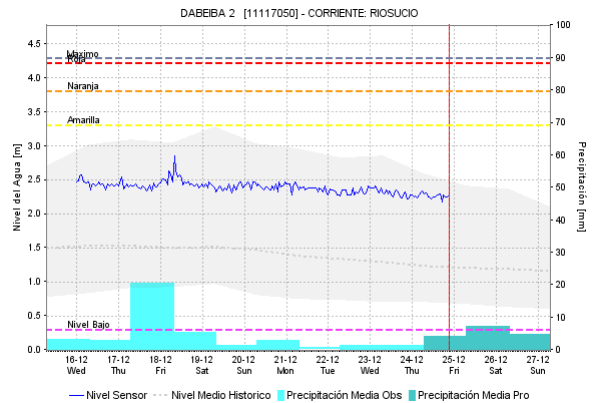
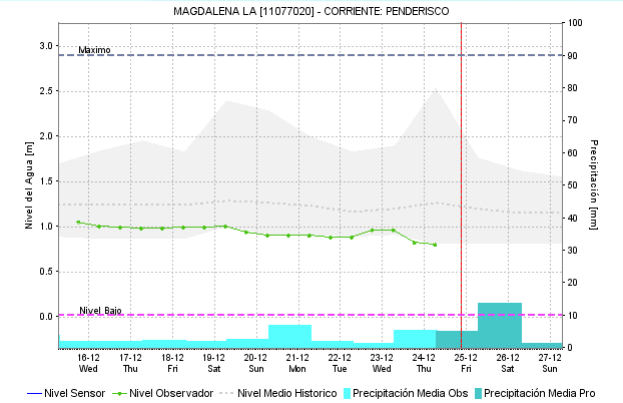
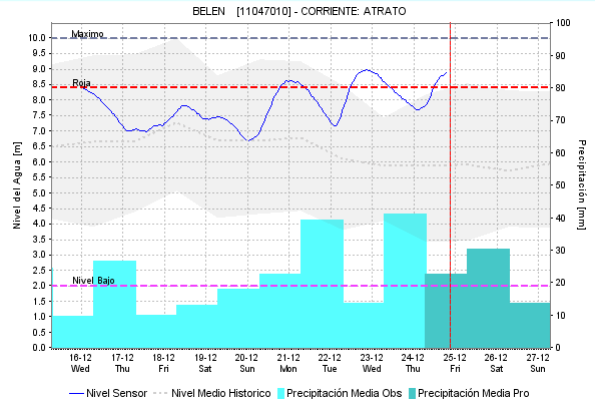
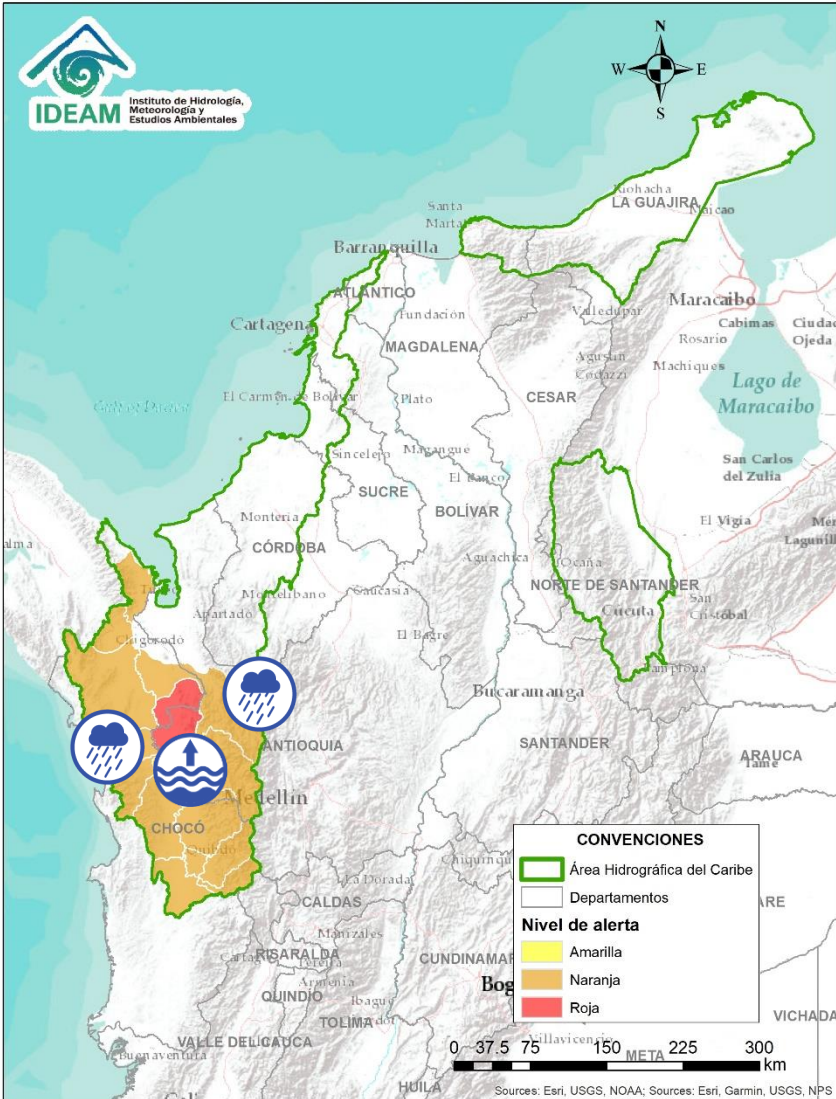
Nota 1: Es probable que los eventos hidrológicos reportados en las alertas emitidas no se estén presentando sobre los ríos principales sino sobre sus afluentes.

Nota 2: El IDEAM le recomienda a la población ribereña estar muy atentos al comportamiento de los niveles de los ríos y atender las recomendaciones que la Unidad Nacional de Gestión del Riesgo de Desastres (UNGRD) emita para la implementación de medidas de contingencia ante posibles afectaciones por desbordamientos e inundaciones.



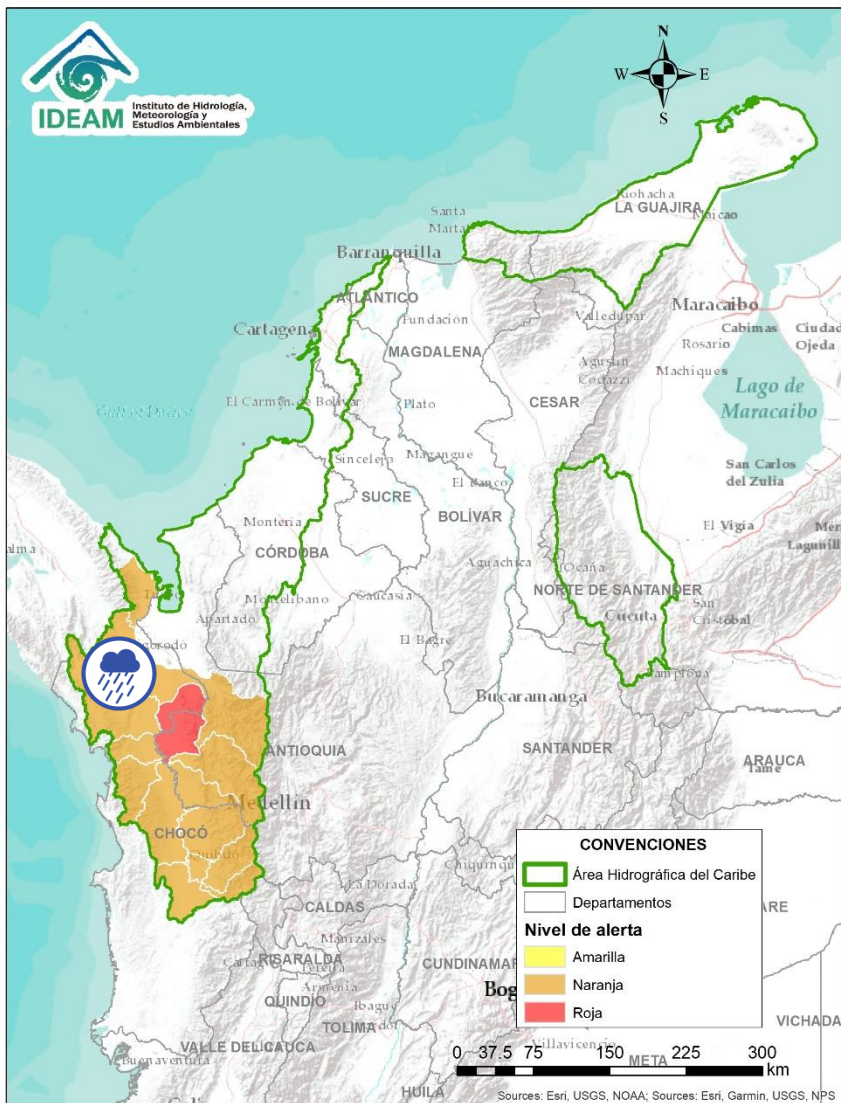
| Alerta | Zona Hidrografica | Subzona o Cuenca Hidrografica | Descripción de la alerta hidrológica |
|--------|-------------------|-------------------------------|--|
| | Atrato - Darién | Cuenca alta del río Atrato | Probabilidad de crecientes súbitas en la parte alta del río Atrato y sus afluentes los ríos Andágueda, Cabí y Quito. Especial atención en los municipios de Bagadó, El Carmen de Atrato, Lloró y Quibdó. |


ÁREA HIDROGRÁFICA DEL CARIBE



| Alerta | Zona Hidrográfica | Subzona o Cuenca Hidrográfica | Descripción de la alerta hidrológica |
|--------|-------------------|-------------------------------|--|
| | Atrato - Darién | Cuenca media río Atrato | Niveles altos del río Atrato a la altura de Vigía de Fuerte y probabilidad de crecientes súbitas en la cuenca media especialmente en sus afluentes los ríos Bebaramá, Bojayá, Murri, Sucio, entre Quito y Bojayá, Napipí y Opogadó. Especial atención en los municipios de Beté, Bojayá, Vigía del Fuerte y Urrao. |
| | Atrato - Darién | Cuenca del río Murindó | Probabilidad de crecientes súbitas en la cuenca del río Murindó. Especial atención en el municipio de Murindó (Antioquia). |

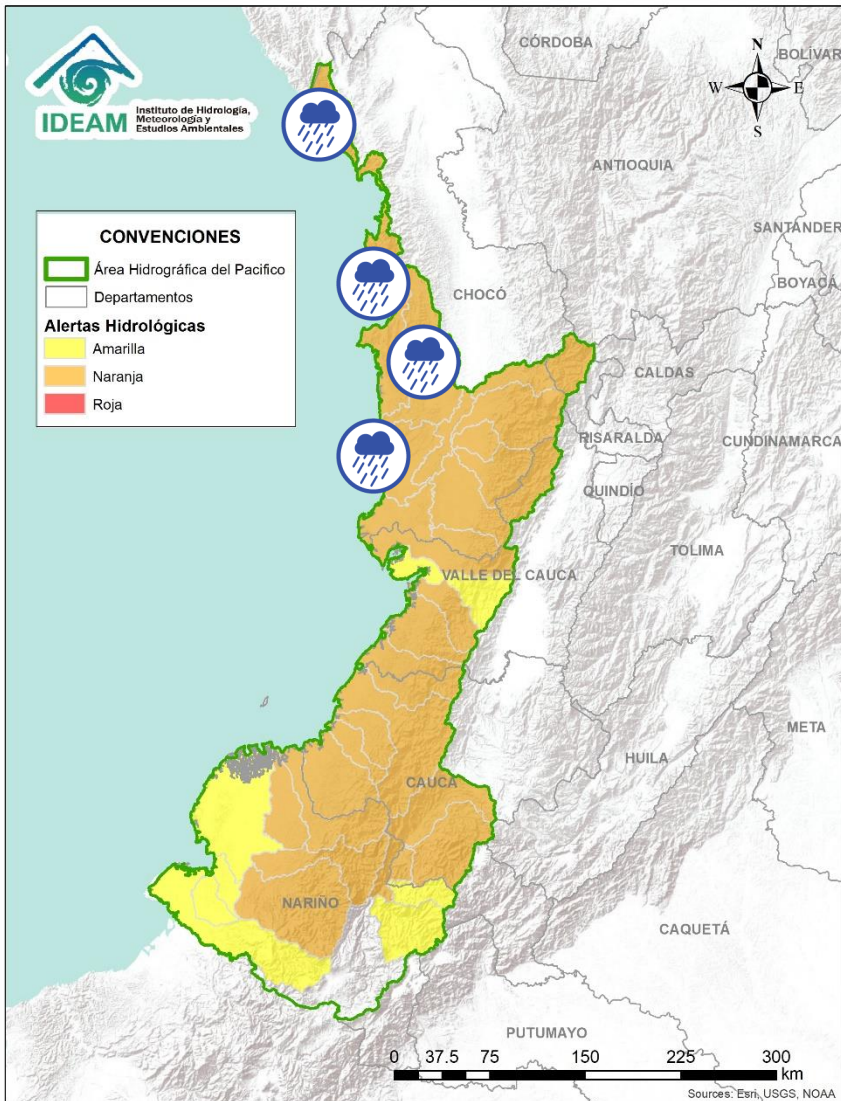
Por favor, pique aquí para volver al mapa principal de Áreas Hidrográficas de Colombia.





| Alerta | Zona Hidrográfica | Subzona o Cuenca Hidrográfica | Descripción de la alerta hidrológica |
|---|-------------------|-------------------------------|---|
|  | Atrato – Darién | Cuenca baja del río Atrato | Probabilidad de incrementos súbitos en los ríos Salaquí, Cacarica y Tanela, entre otros afluentes al río Atrato en su cuenca baja. Especial atención en los municipios de Riosucio, Carmen del Darién y Unguía. |



Por favor, pique aquí para volver al mapa principal de Áreas Hidrográficas de Colombia.

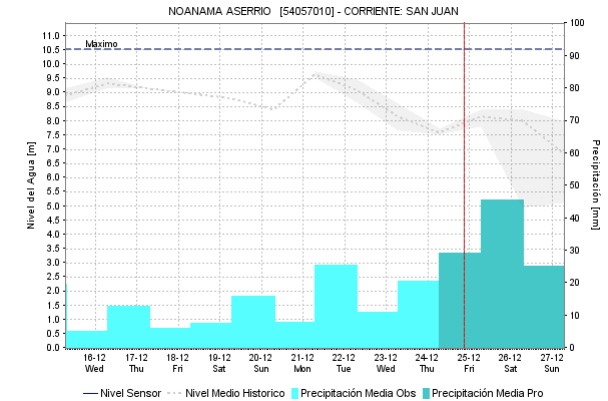
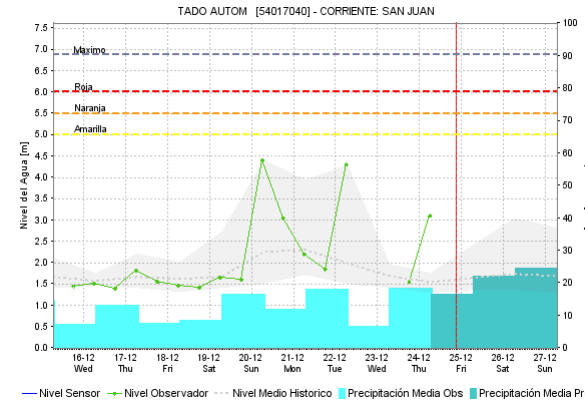
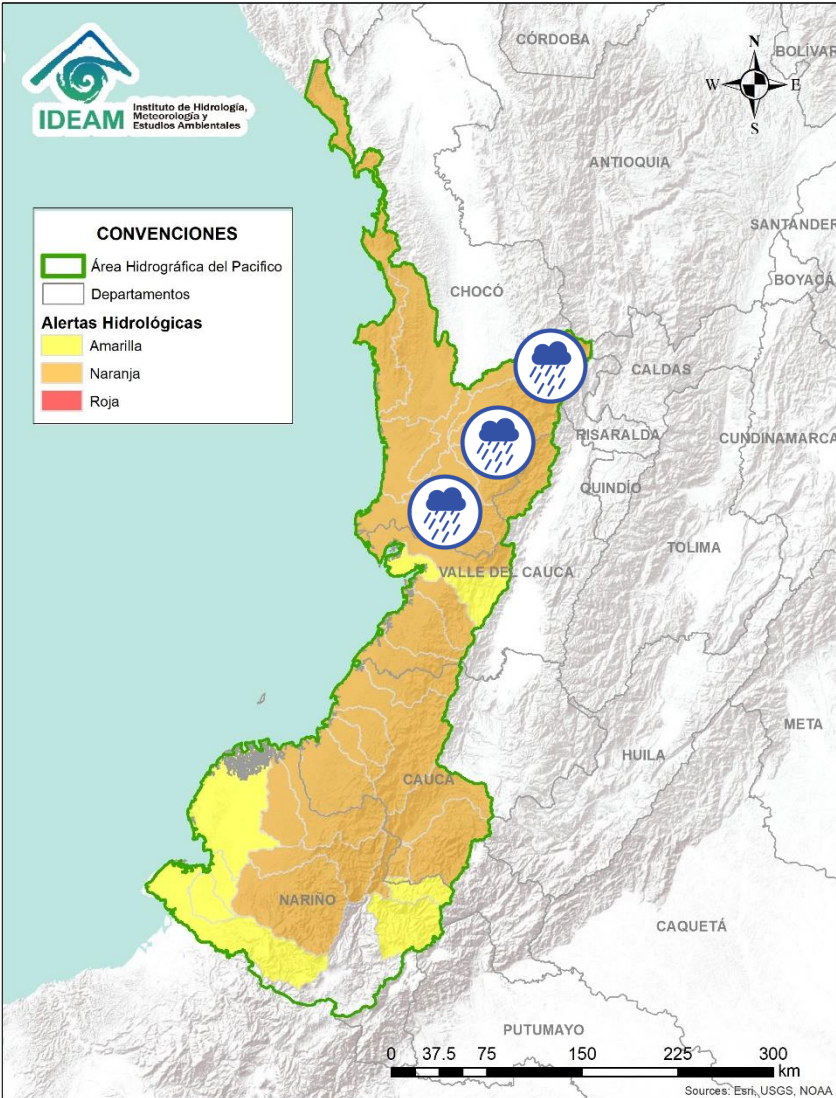


| Alerta | Zona Hidrografica | Subzona o Cuenca Hidrografica | Descripción de la alerta hidrológica |
|--|------------------------------|--------------------------------------|---|
|  | Baudó - Directos al Pacífico | Cuenca del río Baudó | Probabilidad de crecientes súbitas en el río Baudó y sus afluentes. Se recomienda especial atención para las poblaciones ribereñas, se destacan los corregimientos de Santa María, Miacorá, Divisa, Cohecho, Chachajo, Santa Rita, La Pureza y Nauca. |
|  | Baudó - Directos al Pacífico | Cuencas directas al Pacífico (Chocó) | Probabilidad de incrementos súbitos en el nivel de los ríos Chocolatal, Docampadó, Abaquía, Catripe, Evarí, Pavasá, Piliza, Purricha, Quiparado, San Juan, Virudó, Cupica, Curiche, Jampavadó, Juradó, Partadó, Arusi, Coquí, Joví, Nuquí, Panguí y sus aportantes., entre otros directos al Océano Pacífico en el departamento de Chocó, se recomienda especial atención en los municipios de Bahía Solano y Juradó. |

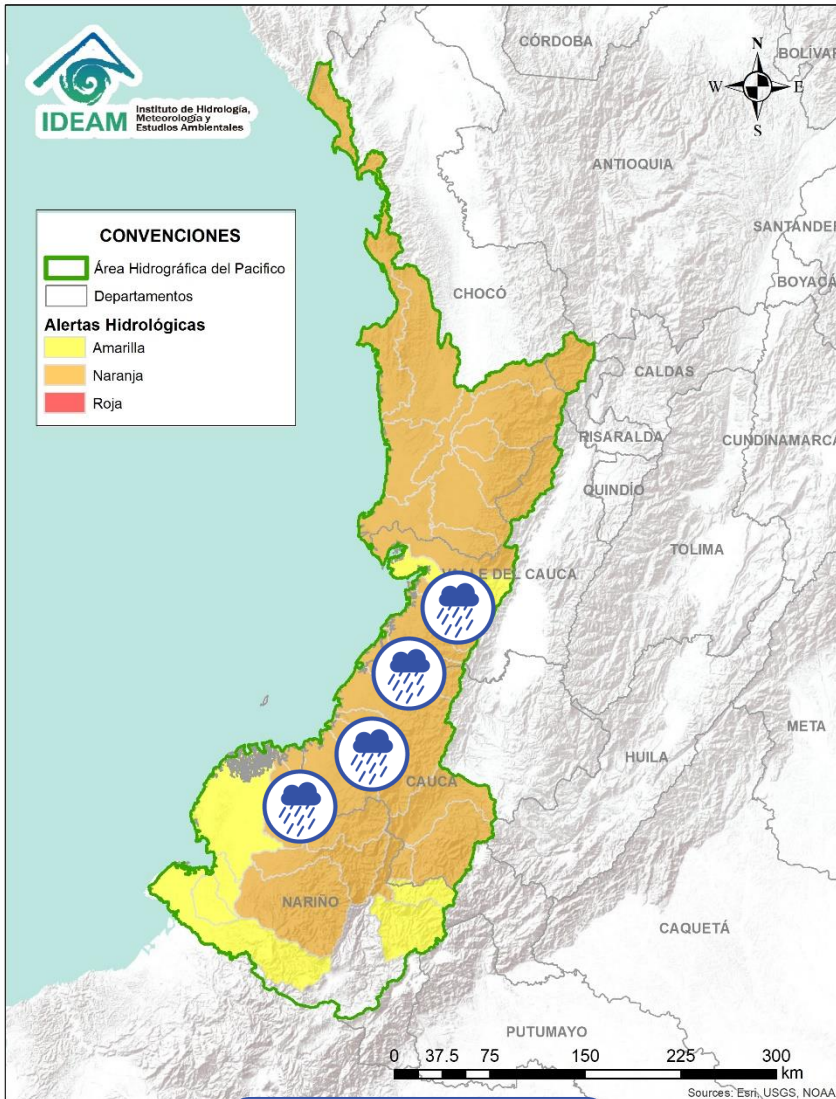






Por favor, pique aquí para volver al mapa principal de Áreas Hidrográficas de Colombia.


ÁREA HIDROGRÁFICA DEL PACÍFICO



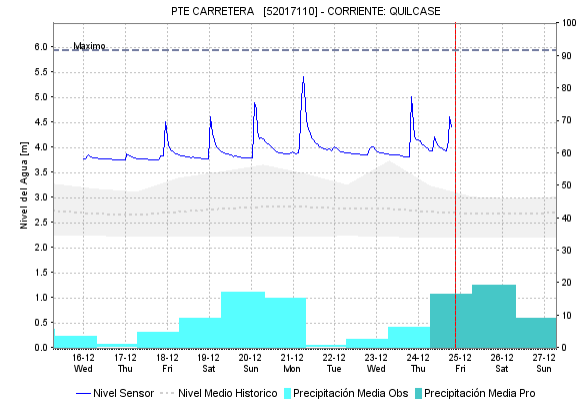
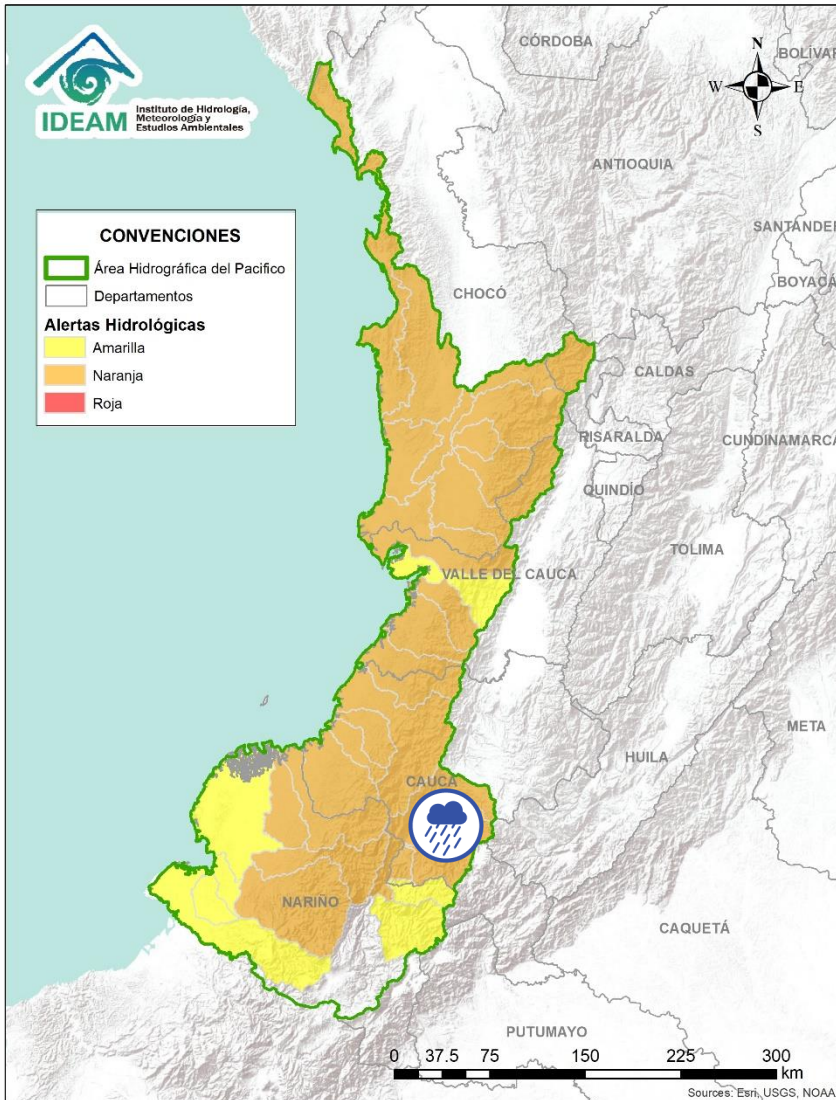
| Alerta | Zona Hidrografica | Subzona o Cuenca Hidrografica | Descripción de la alerta hidrológica |
|--------|-------------------|-------------------------------|--|
| | San Juan | Cuenca alta del río San Juan | Probabilidad de crecientes súbitas en la cuenca alta del río San Juan y sus afluentes. Se recomienda especial atención en los municipios de Tadó e Istmina (Chocó). |
| | San Juan | Cuenca media del río San Juan | Probabilidad de crecientes súbitas en las cuencas de los ríos Condoto, Tamañá, Cajón, Sipí y otros aportantes a la cuenca media del río San Juan. |
| | San Juan | Cuenca baja del río San Juan | Probabilidad de crecientes súbitas en las cuencas de los ríos Munguicó, Calima, Bajo San Juan y Capoma entre otros directos al bajo San Juan. Especial atención a la altura de los municipios San José del Palmar, Medio San Juan, Santa Rita y Litoral de San Juan. |





| Alerta | Zona Hidrografica | Subzona o Cuenca Hidrografica | Descripción de la alerta hidrológica |
|--|---------------------------|--|---|
|  | Tapaje – Dagua – Directos | Cuencas Directo Pacífico (Valle del Cauca) | Probabilidad de crecientes súbitas en el río Dagua y sus afluentes, directos al océano Pacífico en el departamento del Valle del Cauca, se recomienda especial atención en Buenaventura. |
|  | Tapaje – Dagua – Directos | Cuencas Directo Pacífico (Valle del Cauca) | Probabilidad de crecientes súbitas en los ríos Anchicayá, Cajambre, Mayorquín, Raposo y sus afluentes, directos al océano Pacífico en el departamento del Valle del Cauca, se recomienda especial atención en Buenaventura. |
|  | Tapaje – Dagua – Directos | Cuencas Directo Pacífico (Cauca) | Probabilidad de crecientes súbitas en los ríos Naya, Yurumanguí, San Juan de Micay, Saija, Timbiquí y Guapí, que drenan sus aguas al océano Pacífico en el departamento del Cauca. |
|  | Tapaje - Dagua - Directos | Cuencas de los ríos Iscuandé y Tapaje | Probabilidad de crecientes súbitas en los ríos Iscuandé, Tapaje y sus afluentes, los cuales drenan sus aguas al Océano Pacífico en el departamento de Nariño. |

 Por favor, pique aquí para volver al mapa principal de Áreas Hidrográficas de Colombia.

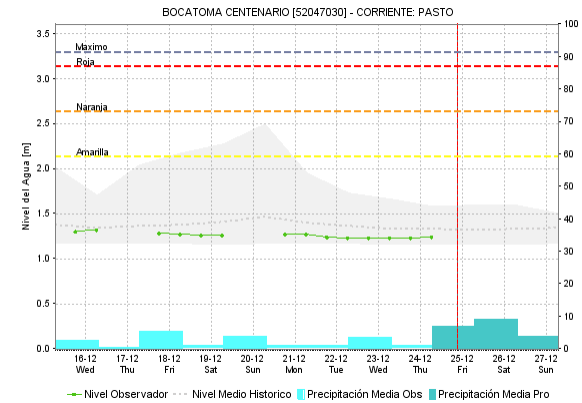
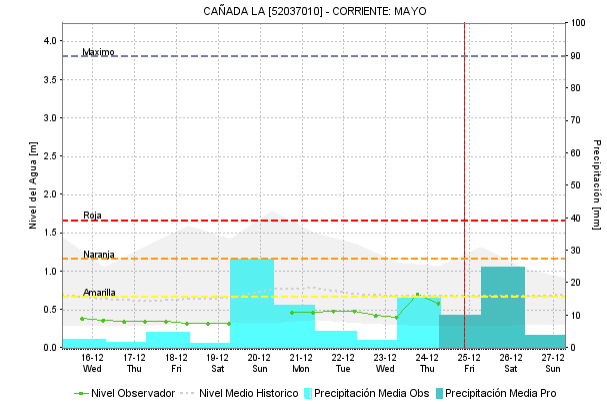
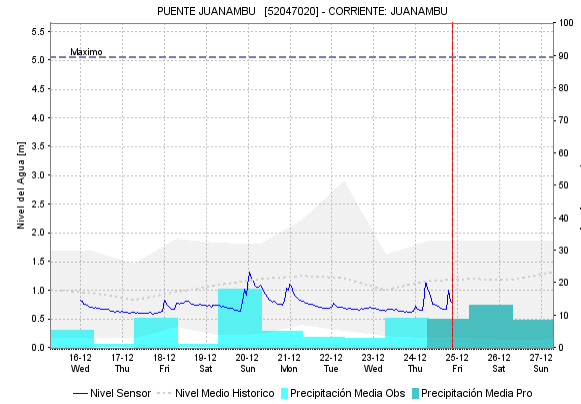
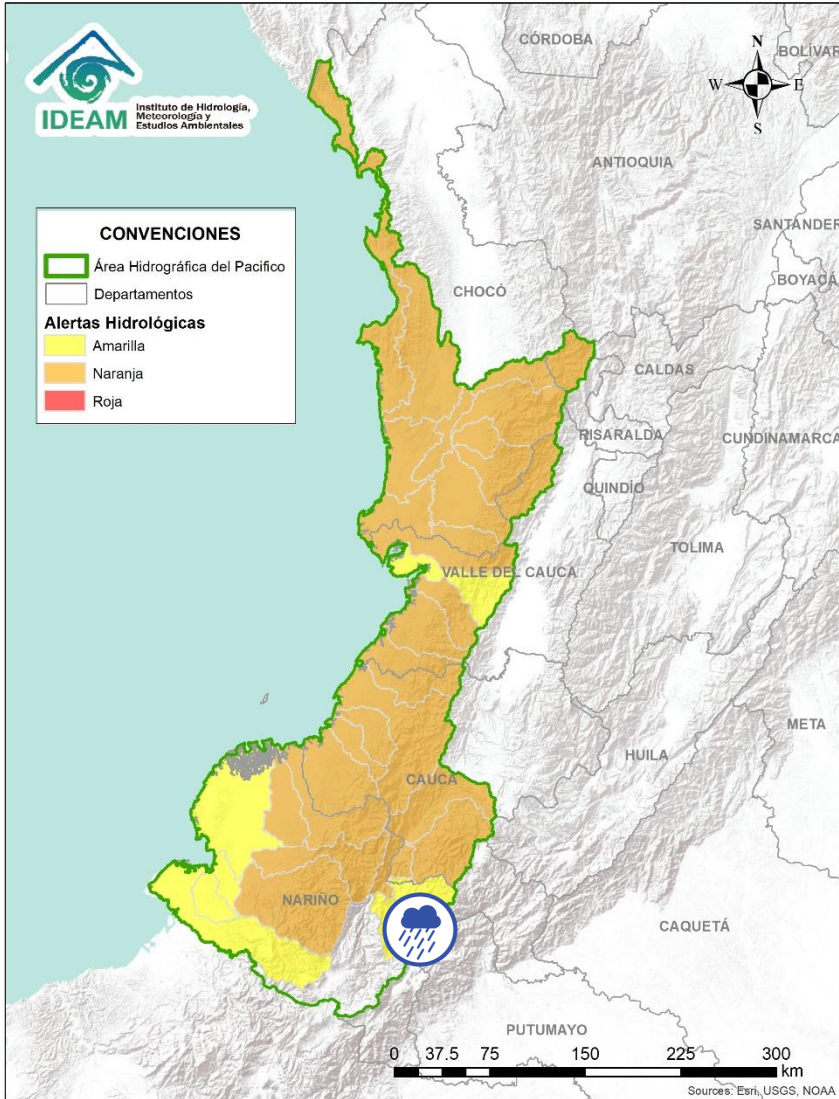
ÁREA HIDROGRÁFICA DEL PACÍFICO



| Alerta | Zona Hidrografica | Subzona o Cuenca Hidrografica | Descripción de la alerta hidrológica |
|--|-------------------|-------------------------------|--|
|  | Patía | Cuenca alta del río Patía | Crecientes súbitas en la parte alta del río Patía y su afluente el río Guachicono. Especial atención a la altura del municipio de Patía. |

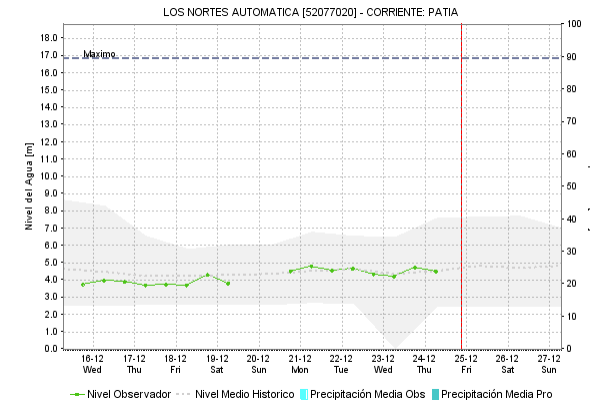
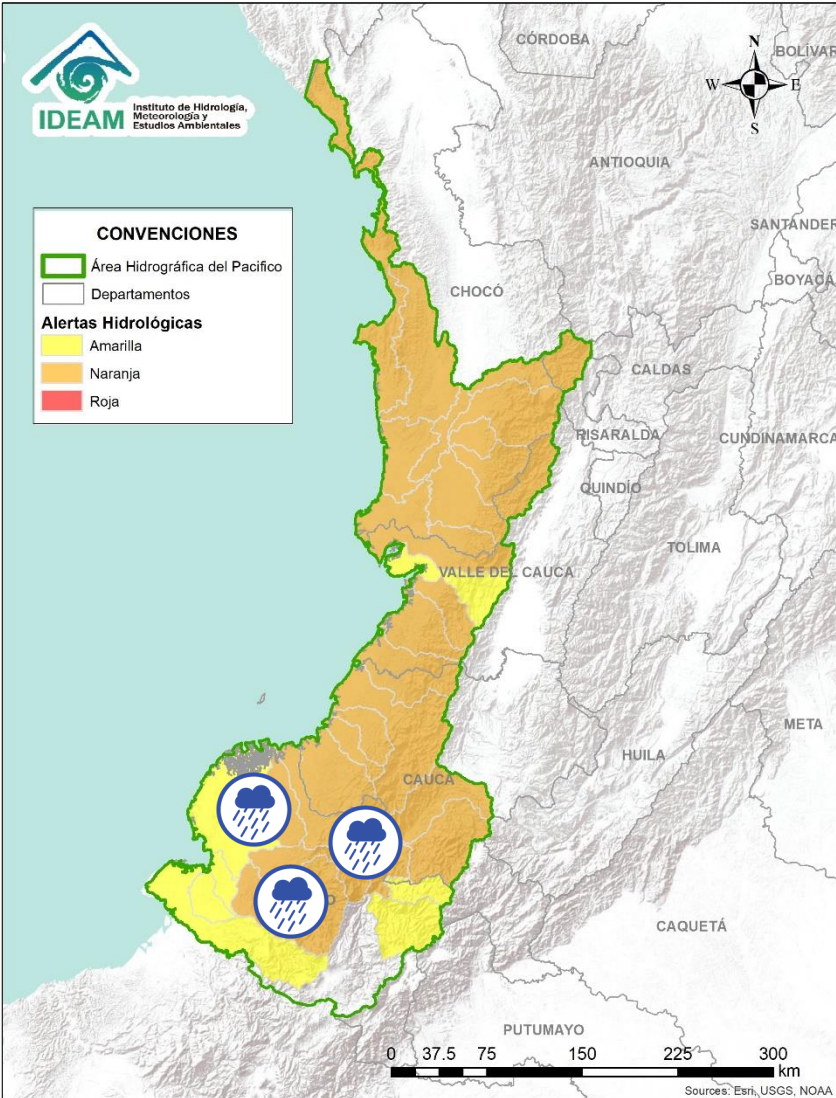
 Por favor, pique aquí para volver al mapa principal de Áreas Hidrográficas de Colombia.




ÁREA HIDROGRÁFICA DEL PACÍFICO



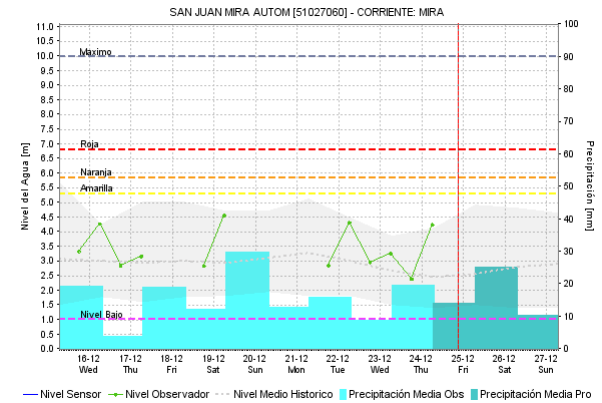
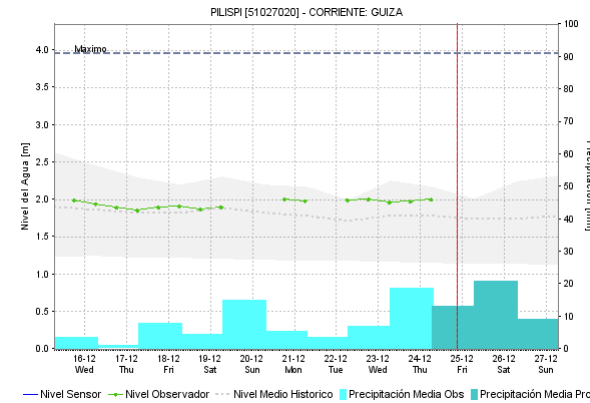
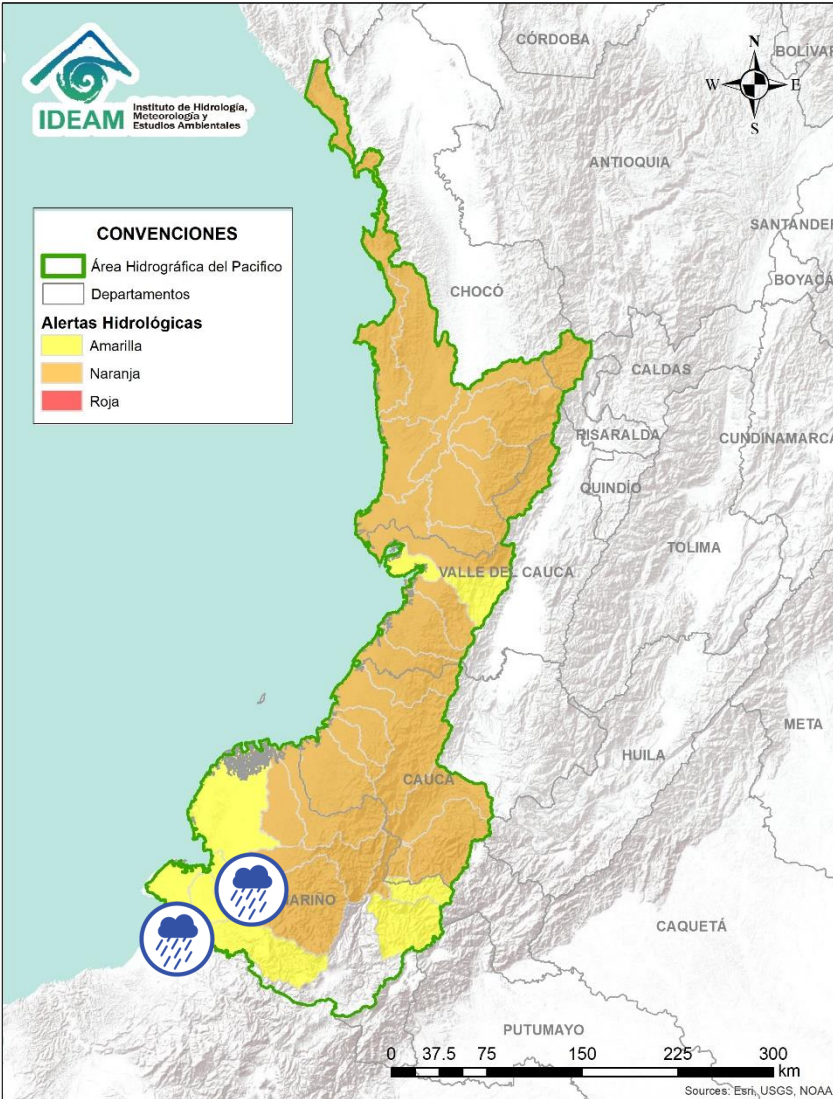
| Alerta | Zona Hidrográfica | Subzona o Cuenca Hidrográfica | Descripción de la alerta hidrológica |
|--------|-------------------|-------------------------------|--|
| | Patía | Cuenca alta del río Patía | Probabilidad de crecientes súbitas en las cuencas de los ríos Juanambú y Mayo, aportantes al alto Patía. |

Por favor, pique aquí para volver al mapa principal de Áreas Hidrográficas de Colombia.



| Alerta | Zona Hidrografica | Subzona o Cuenca Hidrografica | Descripción de la alerta hidrológica |
|--|-------------------|-------------------------------|--|
|  | Patía | Cuenca media del río Patía | Probabilidad de crecientes súbitas en la parte media del cauce principal del río Patía. Especial atención en el municipio de Cumbitara (Nariño). |
|  | Patía | Cuenca del río Telembí | Probabilidad de crecientes súbitas en la cuenca del río Telembí, se recomienda especial atención en el municipio de Barbacoas (Nariño). |
|  | Patía | Cuenca baja del río Patía | Probabilidad de crecientes súbitas en la parte baja del río Patía y sus afluentes. |

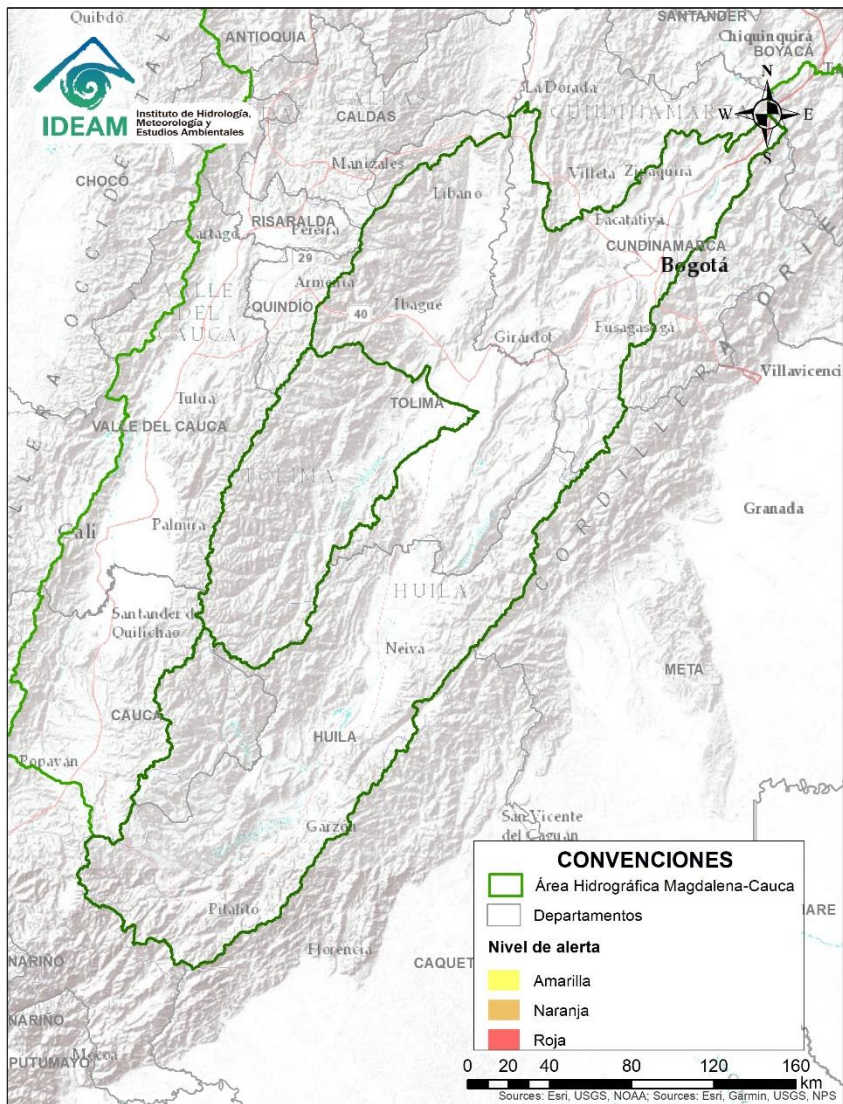
ÁREA HIDROGRÁFICA DEL PACÍFICO



| Alerta | Zona Hidrografica | Subzona o Cuenca Hidrografica | Descripción de la alerta hidrológica |
|--------|-------------------|------------------------------------|--|
| | Mira | Cuencas de los ríos Tola y Rosario | Probabilidad de crecientes súbitas en las cuencas de los ríos Rosario y Tola. Se recomienda especial atención en el municipio de Tumaco (Nariño). |
| | Mira | Cuenca del río Mira | Probabilidad de crecientes súbitas en el río Mira y sus afluentes, principalmente en los ríos Guiza y San Juan. Se recomienda especial atención a la altura de los municipios de Ricaurte y Tumaco (Nariño). |

Por favor, pique aquí para volver al mapa principal de Áreas Hidrográficas de Colombia.

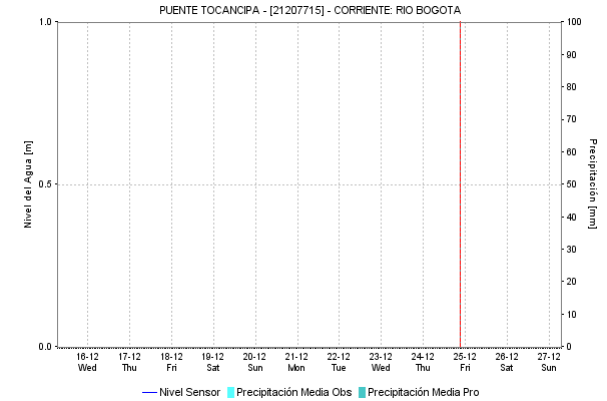
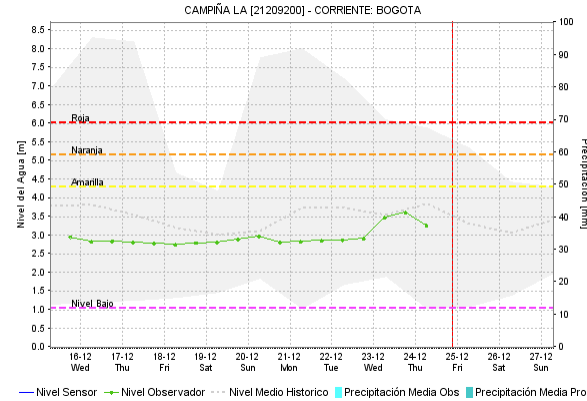
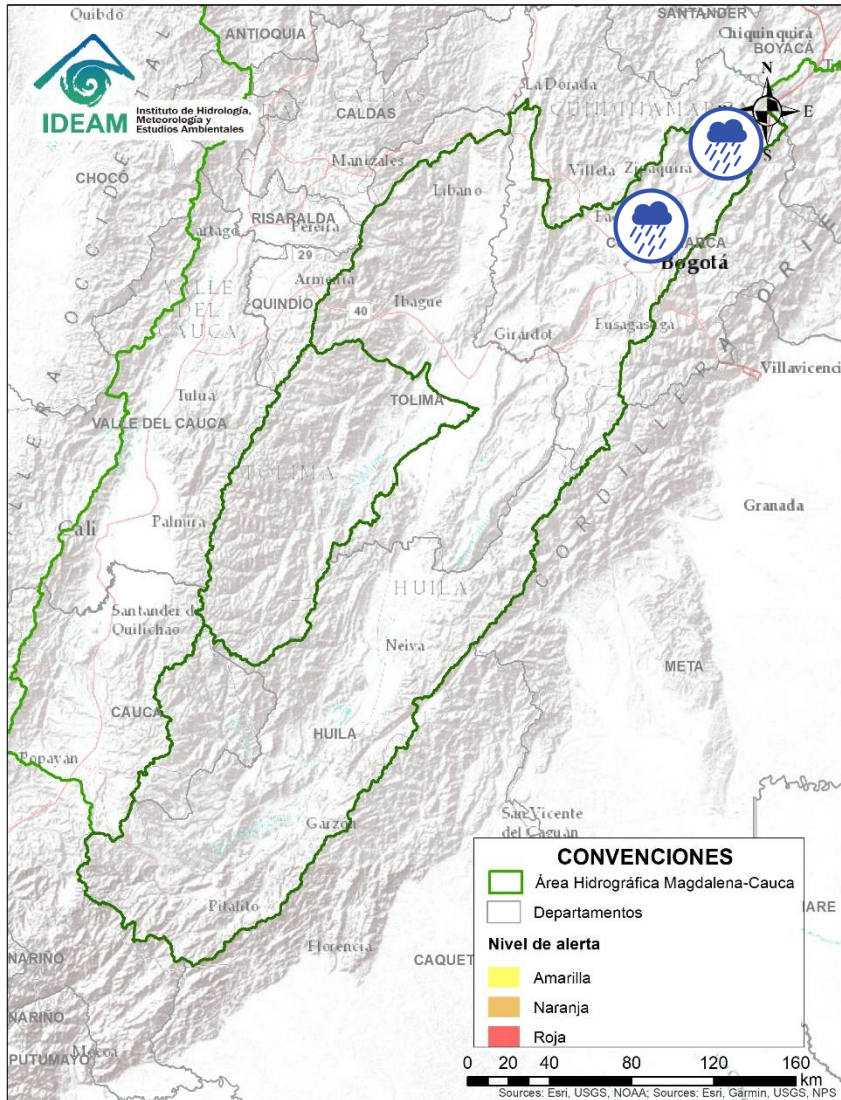
ÁREA HIDROGRÁFICA DEL MAGDALENA – CAUCA (cuena alta del río Magdalena)





CONDICIONES
NORMALES

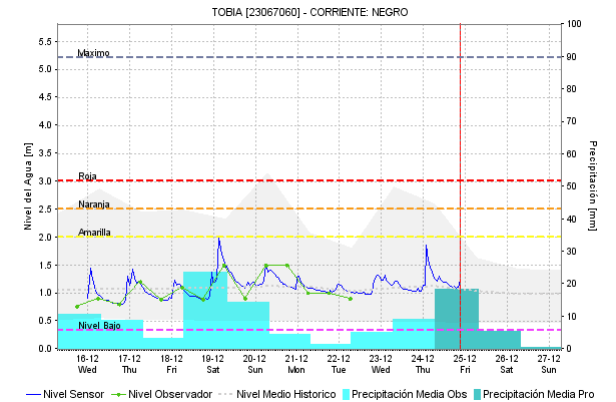
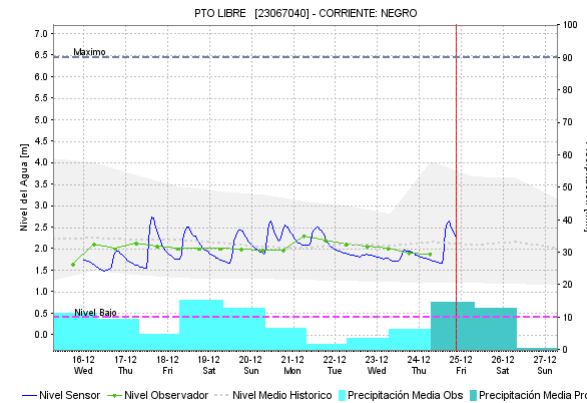
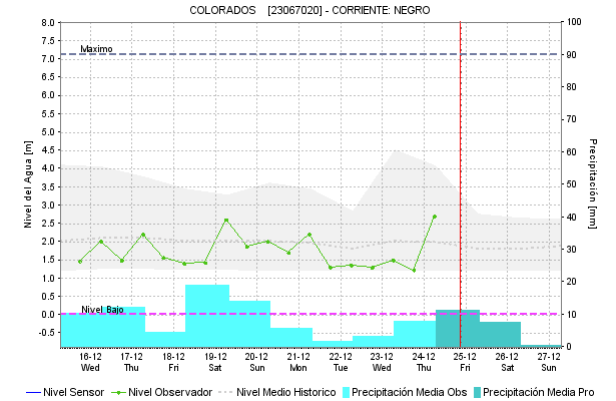
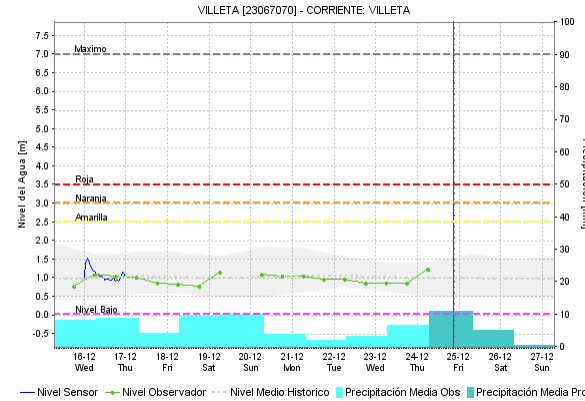
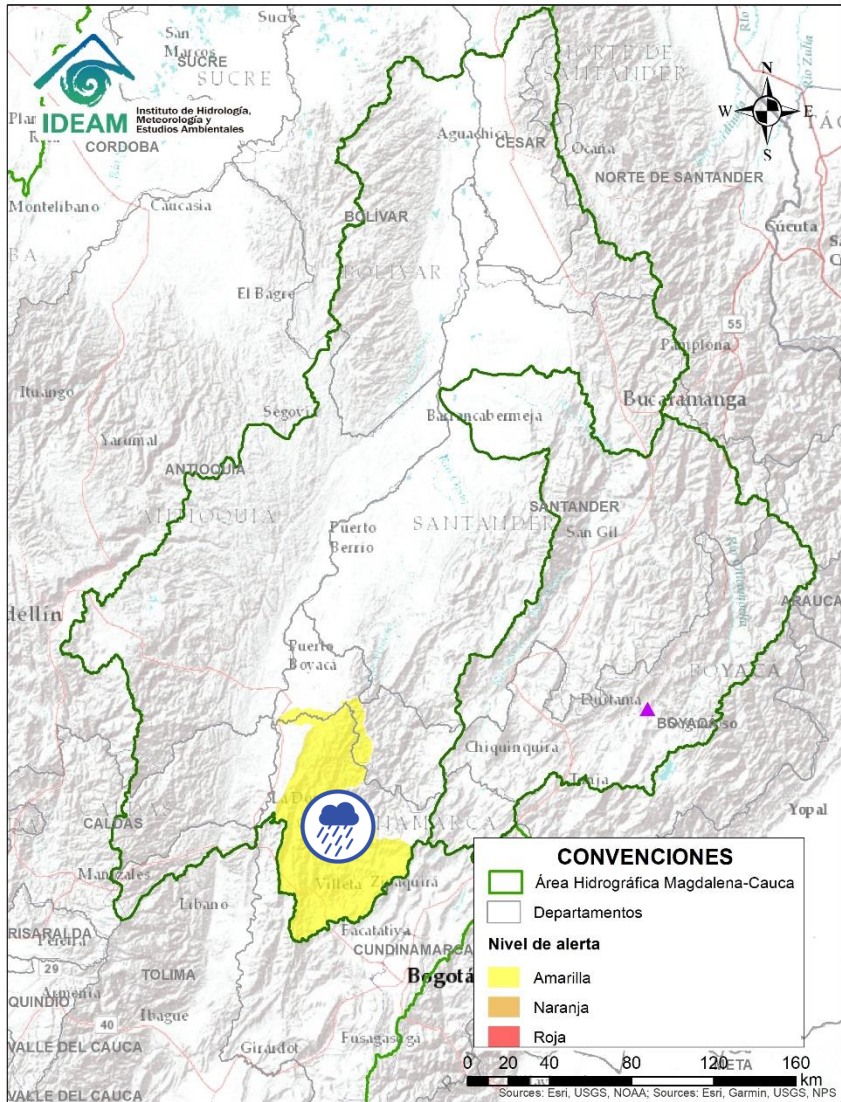


Por favor, pique aquí para volver
al mapa principal de Áreas
Hidrográficas de Colombia.



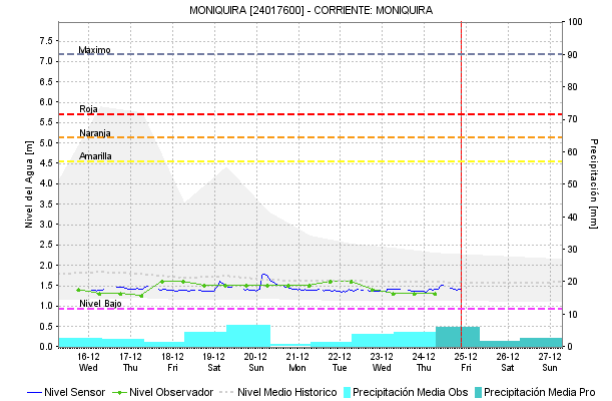
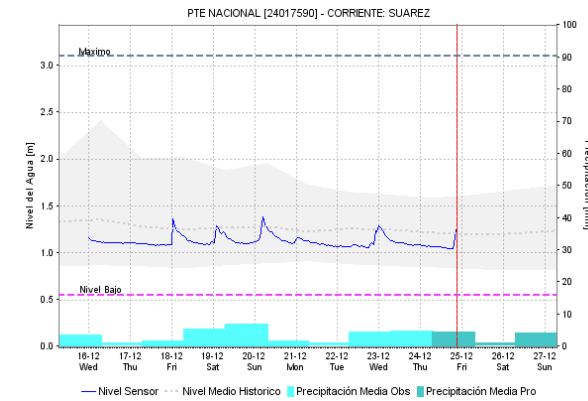
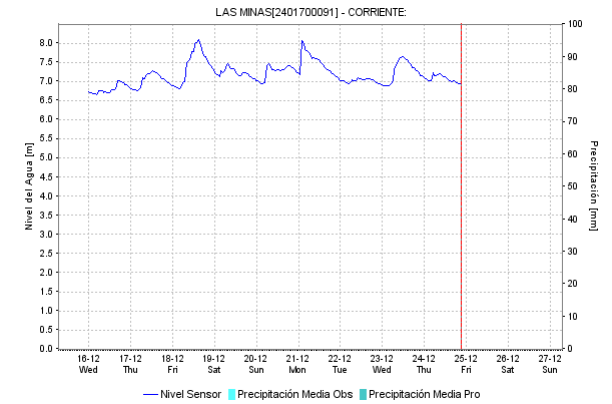
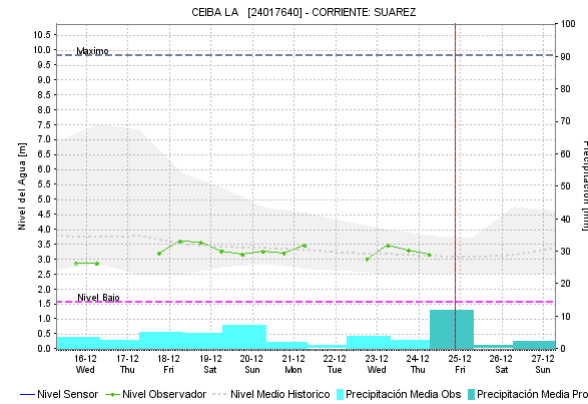
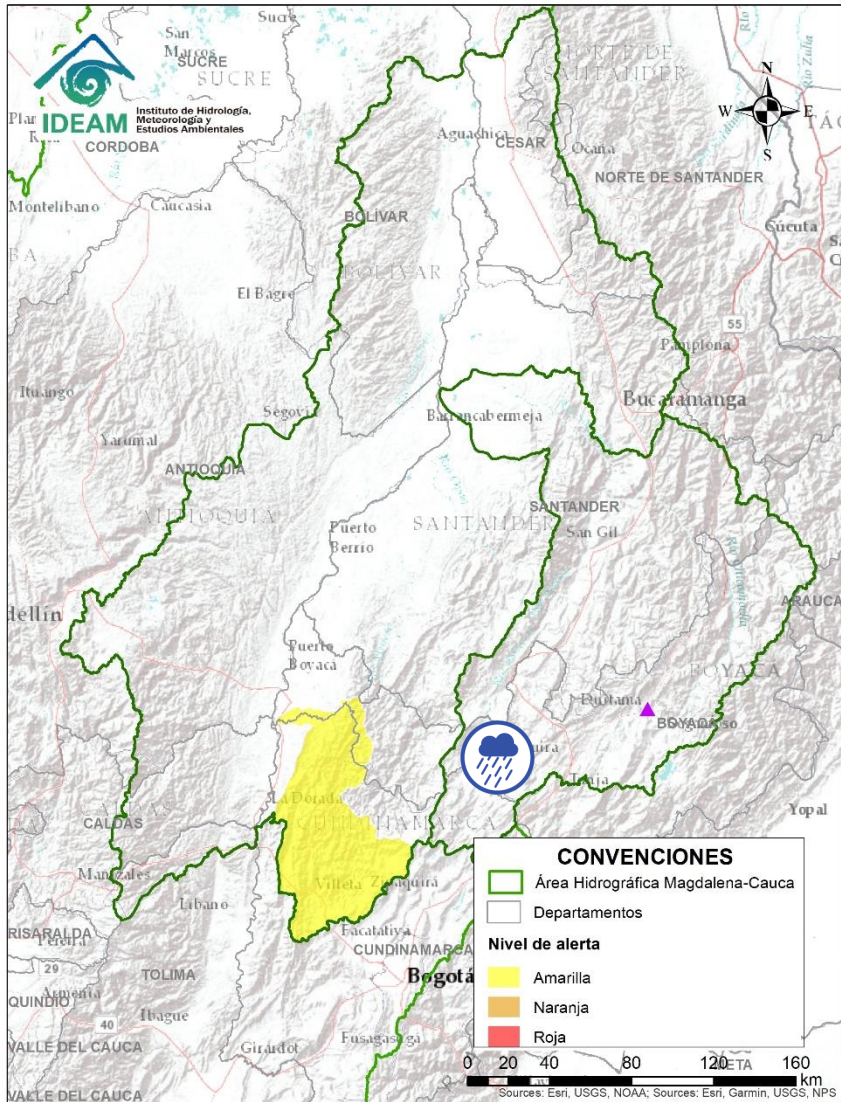
| Alerta | Zona Hidrografica | Subzona o Cuenca Hidrografica | Descripción de la alerta hidrológica |
|--|-------------------|-------------------------------|--|
|  | Alto Magdalena | Cuenca alta del río Bogotá | Alerta puntual por probabilidad de crecientes súbitas en el río Bogotá y sus afluentes, en la cuenca alta y media. |

 Por favor, pique aquí para volver al mapa principal de Áreas Hidrográficas de Colombia.



| Alerta | Zona Hidrografica | Subzona o Cuenca Hidrografica | Descripción de la alerta hidrológica |
|--------|-------------------|-------------------------------|--|
| | Medio Magdalena | Cuenca del río Negro | Probabilidad de crecientes súbitas en el río Negro y sus afluentes. Especial atención en los municipios de Nocaima, San Francisco, Yacopí, Útica, Villeta, La Vega, Sasaima y Tobia. |

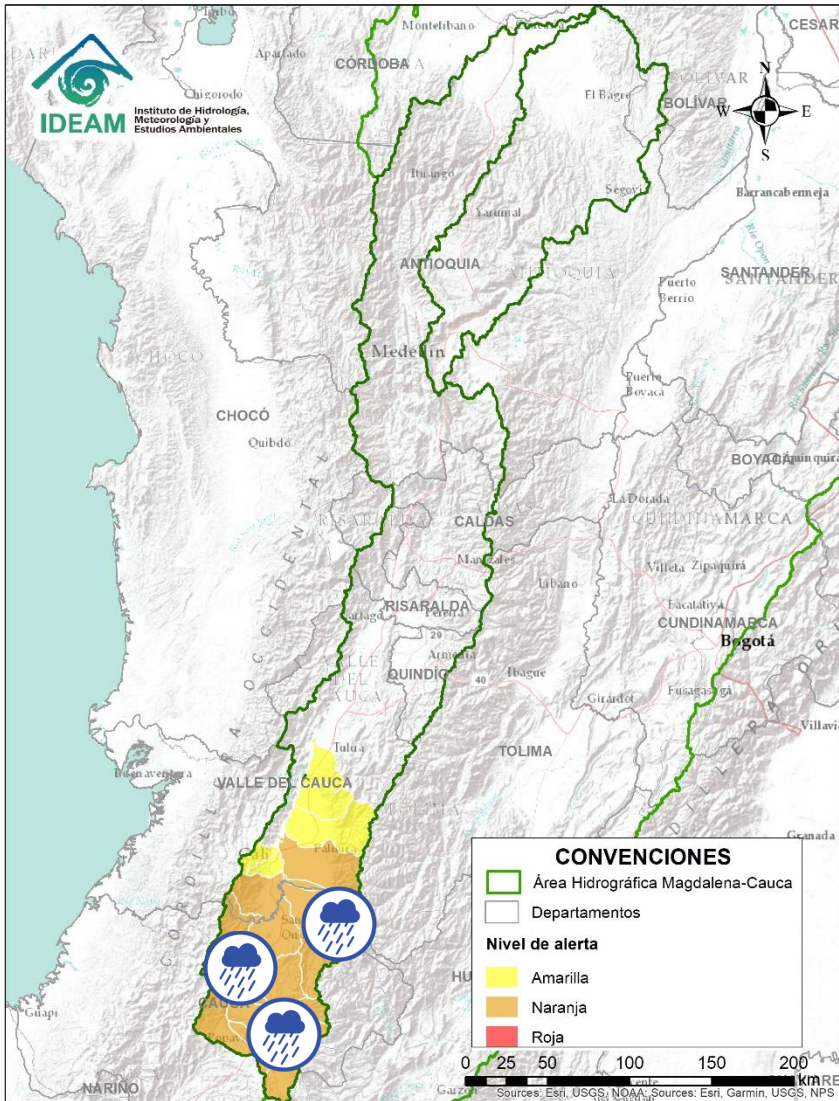
Por favor, pique aquí para volver al mapa principal de Áreas Hidrográficas de Colombia.



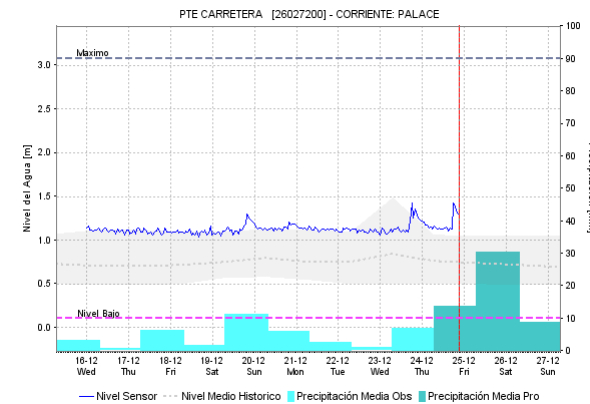
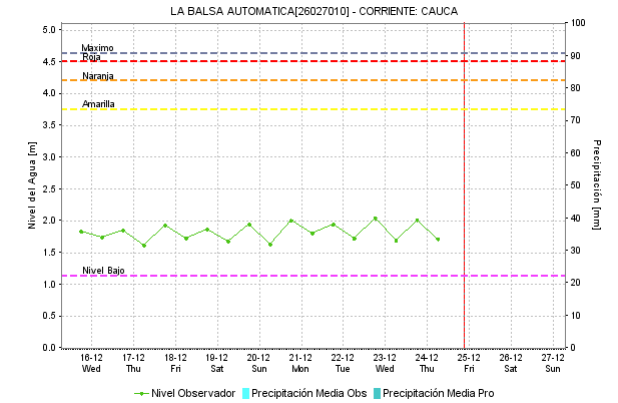
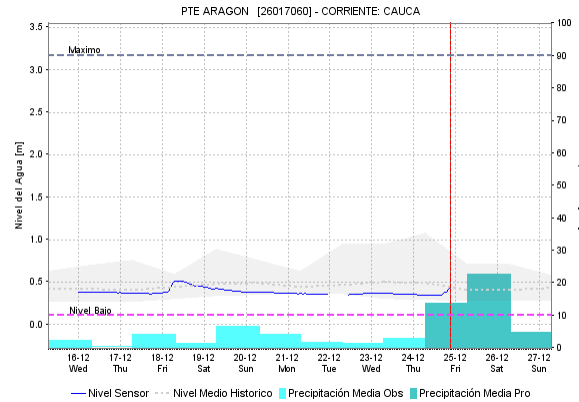
| Alerta | Zona Hidrográfica | Subzona o Cuenca Hidrográfica | Descripción de la alerta hidrológica |
|--------|-------------------|-------------------------------|--|
| | Sogamoso | Cuenca del río Suárez | Alerta puntual por probabilidad de crecientes súbitas en la cuenca alta del río Suárez. Se recomienda especial atención a la altura de los municipios de Sutamarchán y Monquirá. |

Por favor, pique aquí para volver al mapa principal de Áreas Hidrográficas de Colombia.

ÁREA HIDROGRÁFICA DEL MAGDALENA – CAUCA (cuenca del río Cauca)

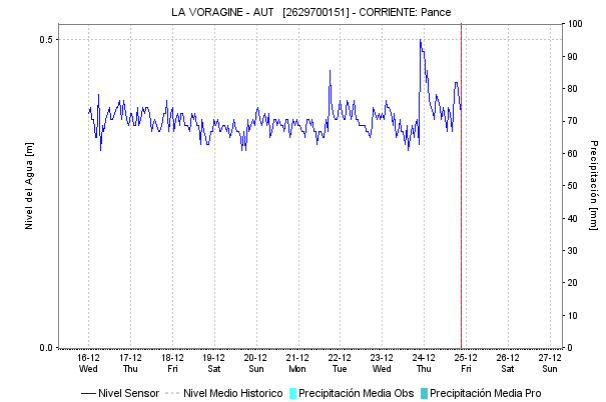
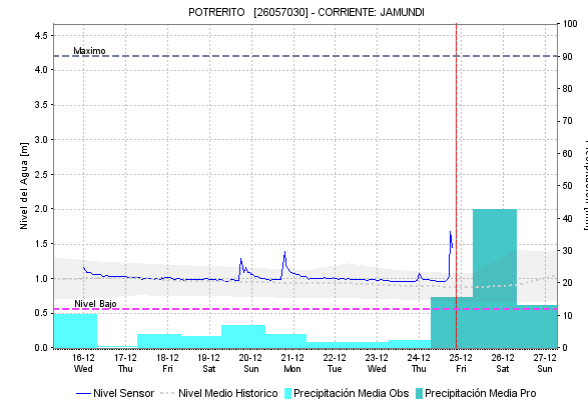
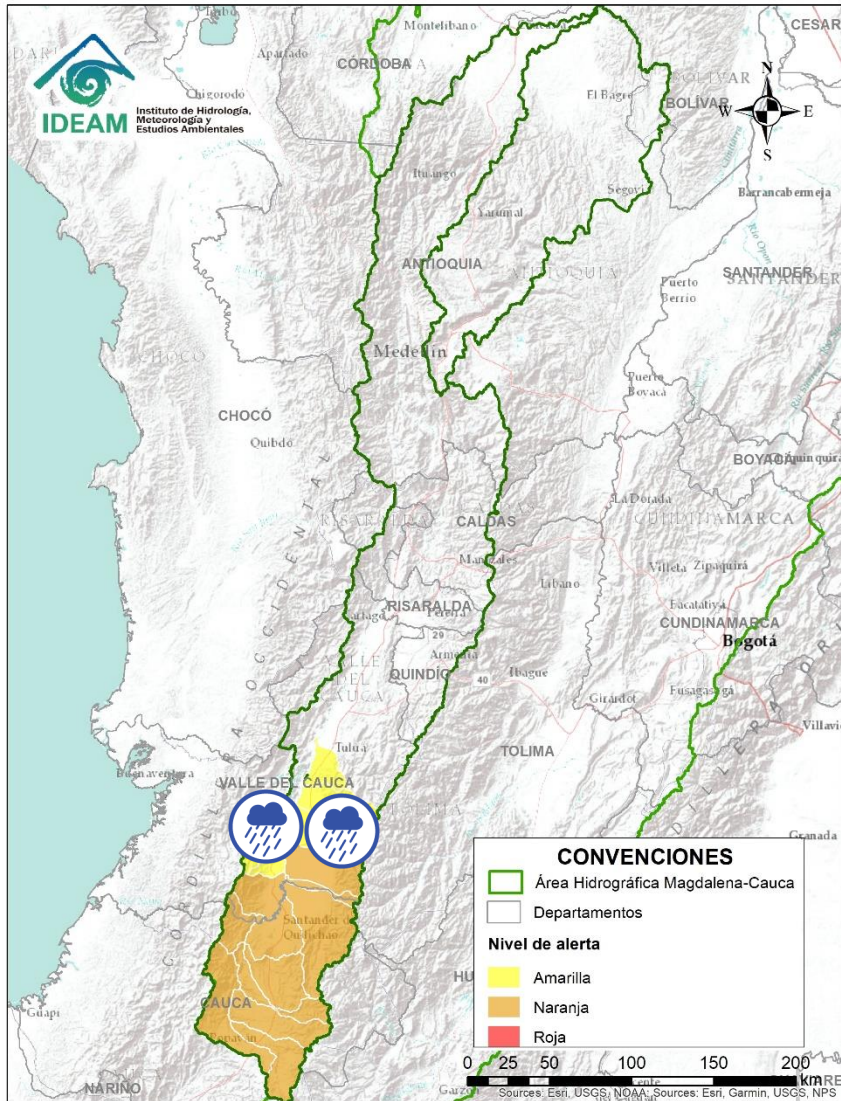




Por favor, pique aquí para volver al mapa principal de Áreas Hidrográficas de Colombia.




| Alerta | Zona Hidrográfica | Subzona o Cuenca Hidrográfica | Descripción de la alerta hidrológica |
|--------|-------------------|--|---|
| | Cauca | Cuencas aportantes al río Cauca en el departamento del Cauca | Probabilidad de crecientes súbitas en las cuencas de los ríos Palacé, Piendamó, Timba, Ovejas, Salado, Palo, Quinamayo y la SZH Alto Río Cauca, aportantes al río Cauca en el departamento de Cauca. NOTA CDGRD Cauca informa de una creciente súbita afectando 3 viviendas (21/12/2020) |

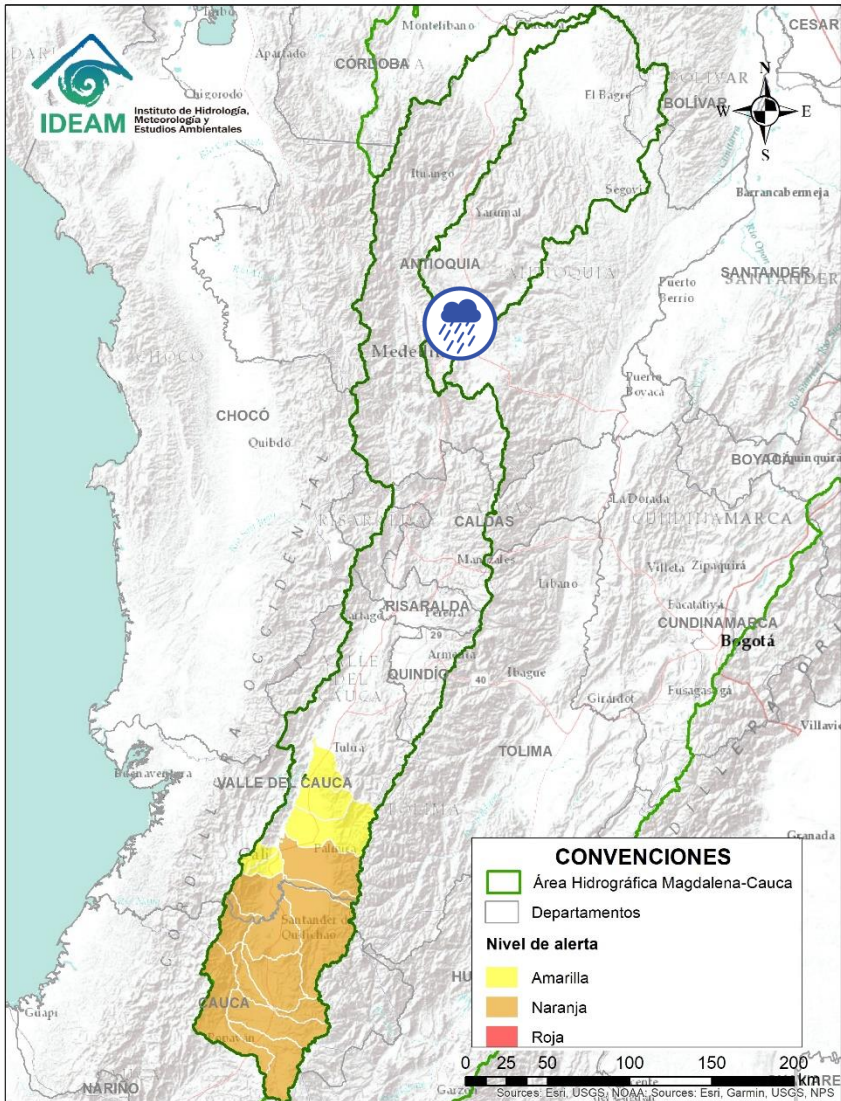
ÁREA HIDROGRÁFICA DEL MAGDALENA – CAUCA (cuenca del río Cauca)




| Alerta | Zona Hidrográfica | Subzona o Cuenca Hidrográfica | Descripción de la alerta hidrológica |
|--|-------------------|--|--|
|  | Cauca | Cuencas aportantes al río Cauca en el departamento del Valle del Cauca | Probabilidad de crecientes súbitas en las cuencas de los ríos Desbaratado, Guachal, Claro, Jamundi y sus afluentes, aportantes al río Cauca en el departamento del Valle del Cauca. |
|  | Cauca | Cuencas aportantes al río Cauca en el departamento del Valle del Cauca | Probabilidad de crecientes súbitas en las cuencas de los ríos Lili, Meléndez, Cañaveralejo, Cali, Amaime, Cerrito, Guabas, Guadalajara, San Pedro y sus afluentes, aportantes al río Cauca en el departamento del Valle del Cauca. |

 Por favor, pique aquí para volver al mapa principal de Áreas Hidrográficas de Colombia.

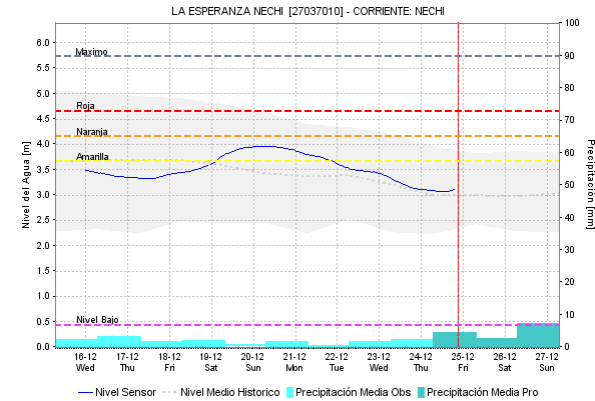
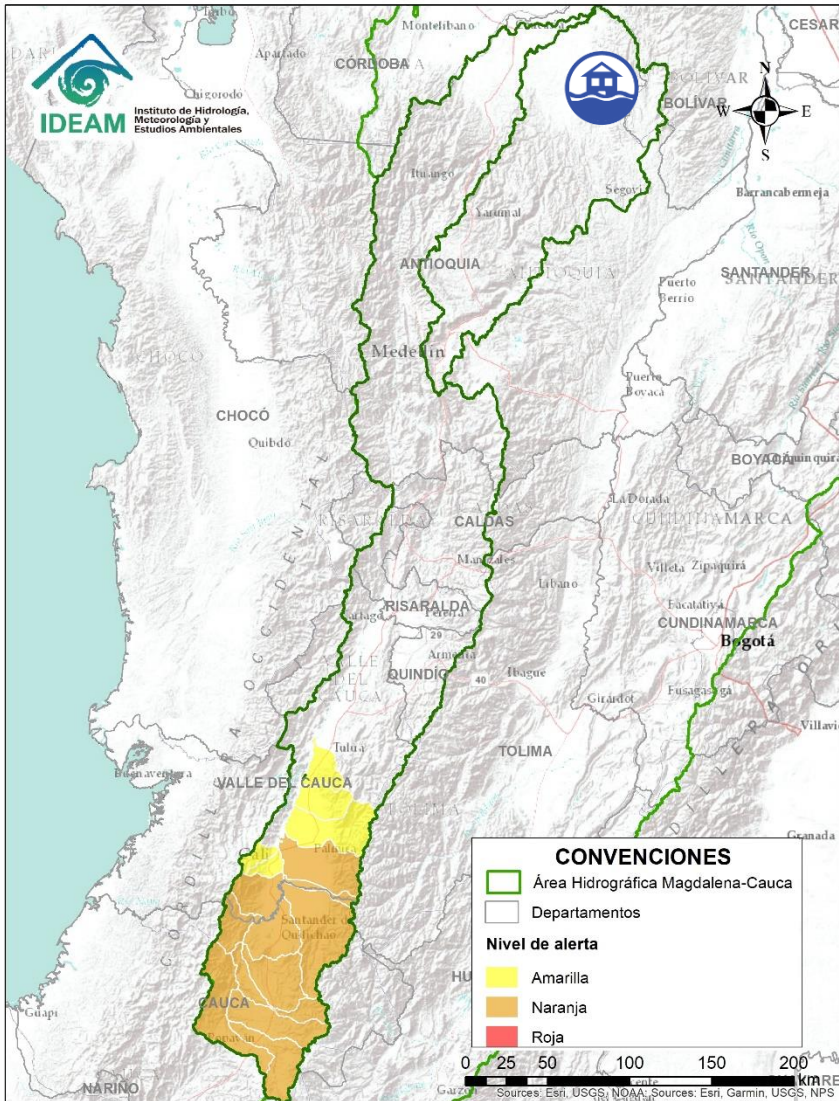
ÁREA HIDROGRÁFICA DEL MAGDALENA – CAUCA (cuenca del río Cauca)




| Alerta | Zona Hidrográfica | Subzona o Cuenca Hidrográfica | Descripción de la alerta hidrológica |
|--|-------------------|-------------------------------|--|
|  | Cauca | Cuenca del río Porce | Alerta puntual por crecientes súbitas en algunas quebradas afluentes al río Porce en Valle de Aburra y Medellín. |

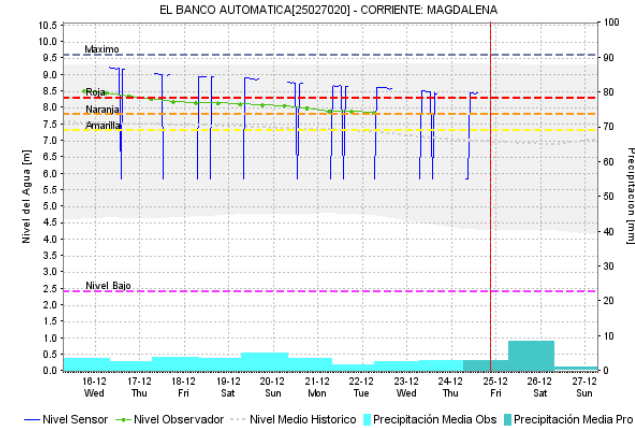
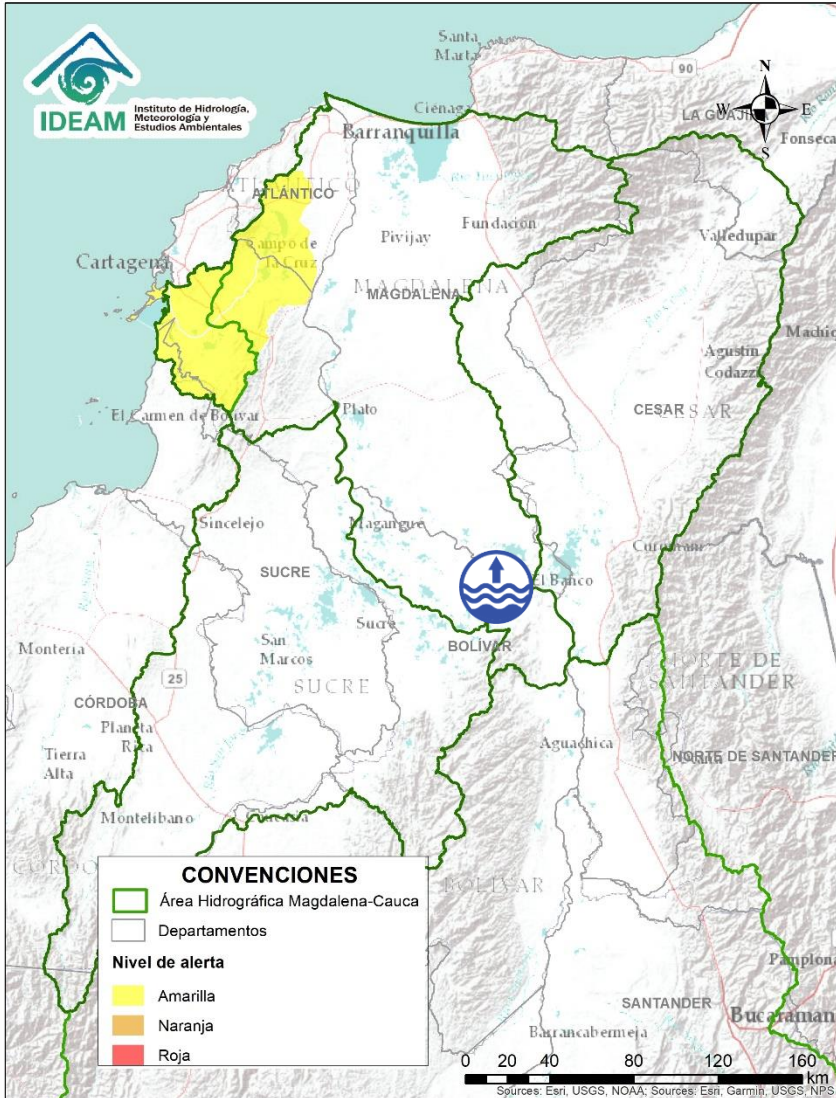



Por favor, pique aquí para volver al mapa principal de Áreas Hidrográficas de Colombia.




| Alerta | Zona Hidrográfica | Subzona o Cuenca Hidrográfica | Descripción de la alerta hidrológica |
|--|-------------------|-------------------------------|---|
|  | Nequí | Cuenca baja del río Nequí | Alerta Roja puntual en la cuenca baja del río Nequí a la altura del municipio de Zaragoza (Antioquia). Nota (24/12/2020): La UNGRD y CDGRD de Antioquia informan que en el municipio Zaragoza (Antioquia), se registraron afectaciones en 333 viviendas por desbordamiento e inundaciones de las quebradas Oca y Juan Bara. |

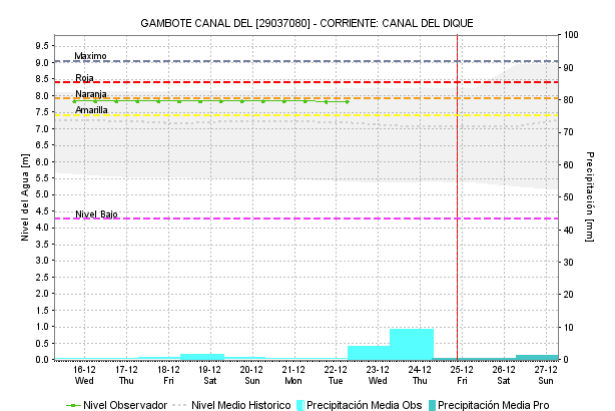
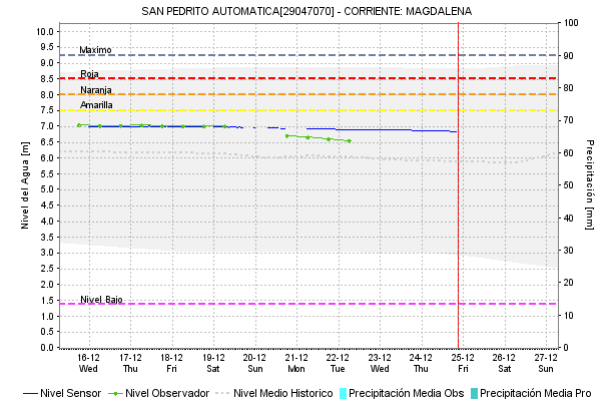
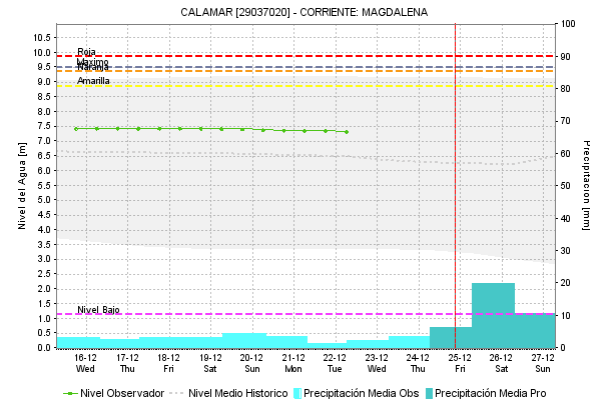
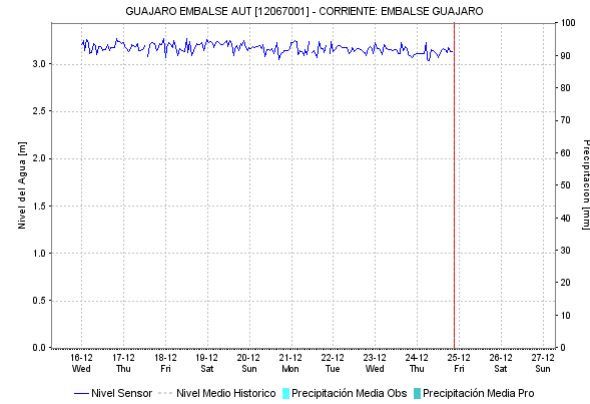
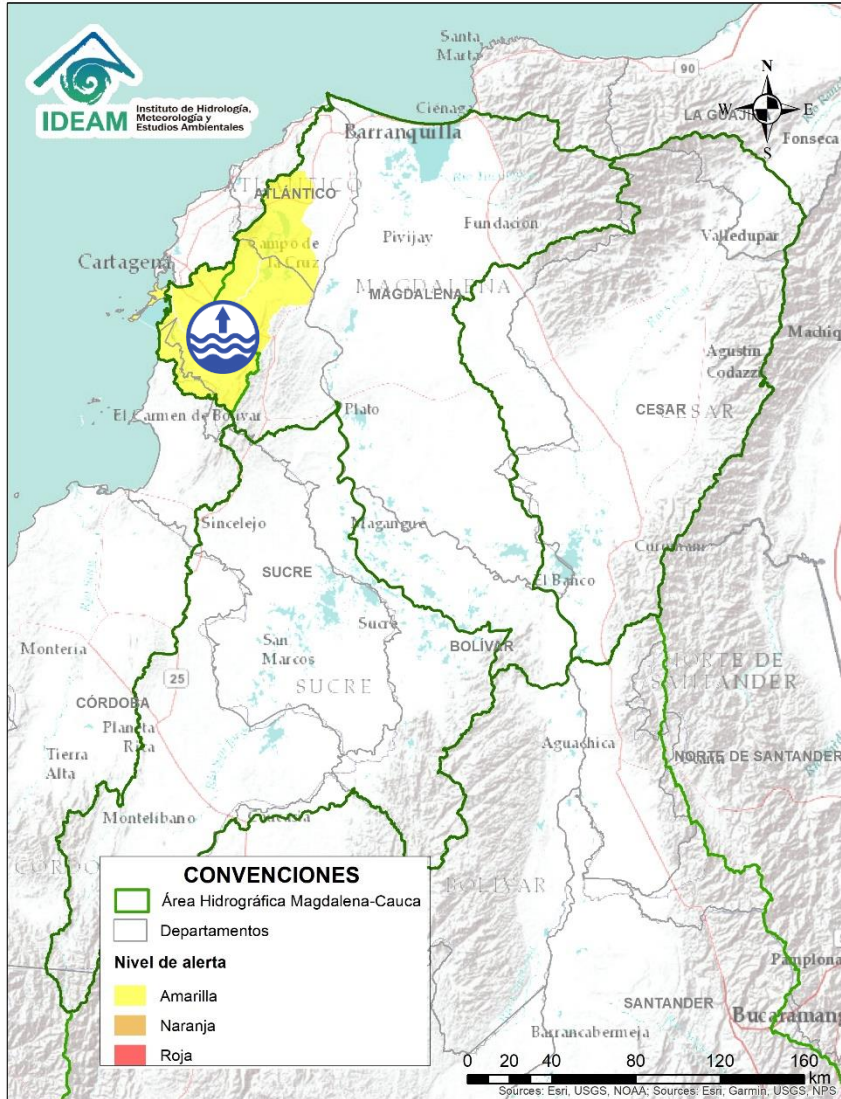
 Por favor, pique aquí para volver al mapa principal de Áreas Hidrográficas de Colombia.



| Alerta | Zona Hidrografica | Subzona o Cuenca Hidrografica | Descripción de la alerta hidrológica |
|--|-------------------|--|---|
|  | Bajo Magdalena | Directos al bajo Magdalena entre El Banco y El Plato | Alerta Puntual por niveles altos en el río Magdalena a la altura del municipio de El Banco (Magdalena). |

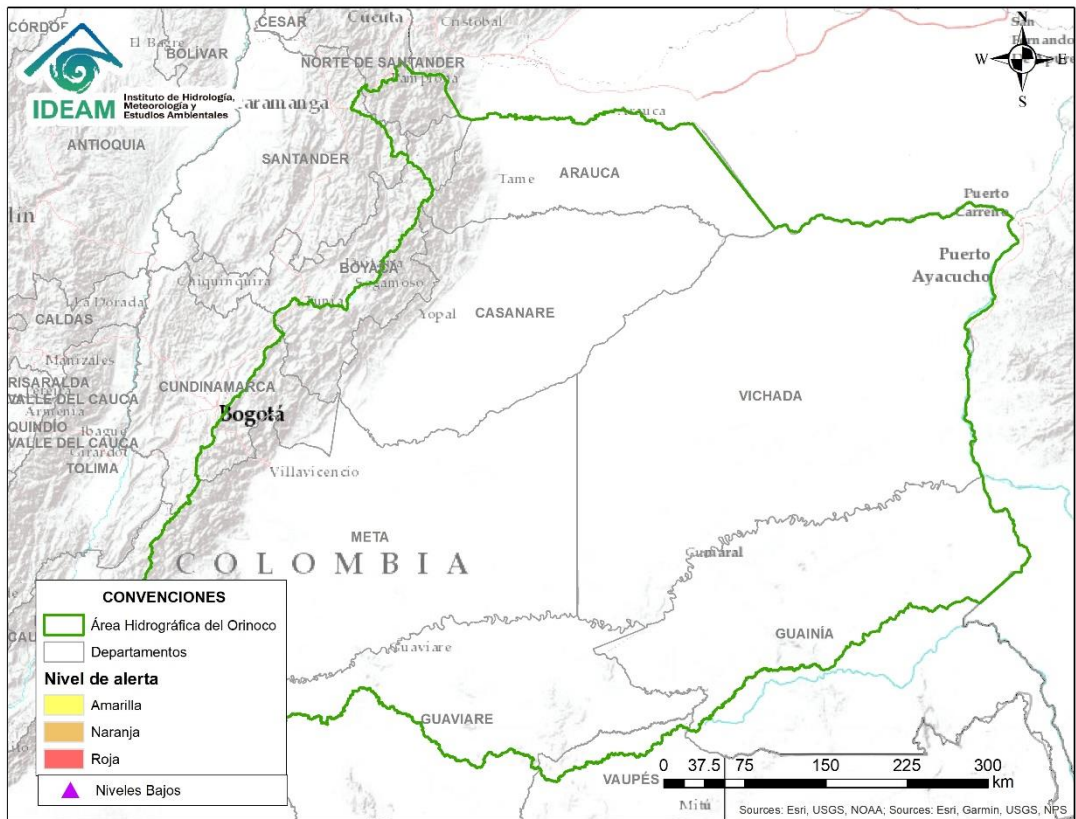
 Por favor, pique aquí para volver al mapa principal de Áreas Hidrográficas de Colombia.

ÁREA HIDROGRÁFICA DEL MAGDALENA – CAUCA (Cuenca baja del río Magdalena)



| Alerta | Zona Hidrografica | Subzona o Cuenca Hidrografica | Descripción de la alerta hidrológica |
|--------|-------------------|------------------------------------|--|
| | Bajo Magdalena | Canal del Dique (margen derecha) | Niveles altos en el Canal del Dique (margen derecha). Especial atención en los municipios de Pasacaballos, Arjona y Sabanalarga. |
| | Bajo Magdalena | Canal del Dique (margen izquierda) | Niveles altos en el Canal del Dique (margen izquierda). Especial atención en los municipios de Mahates, Arroyohondo y María La Baja. |

Por favor, pique aquí para volver al mapa principal de Áreas Hidrográficas de Colombia.

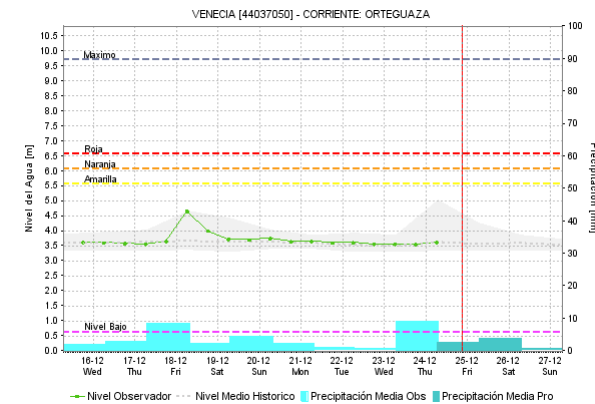
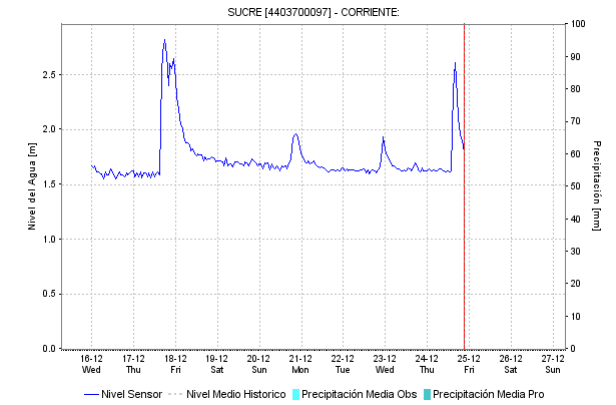
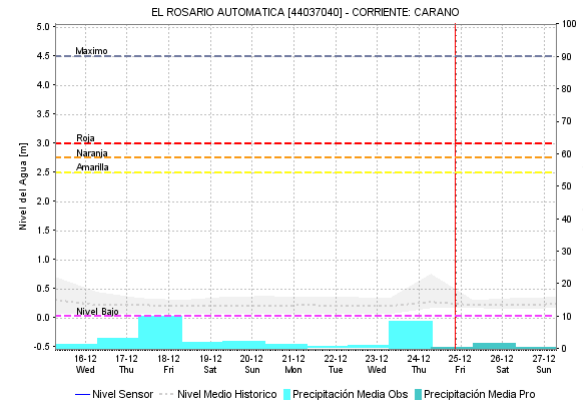
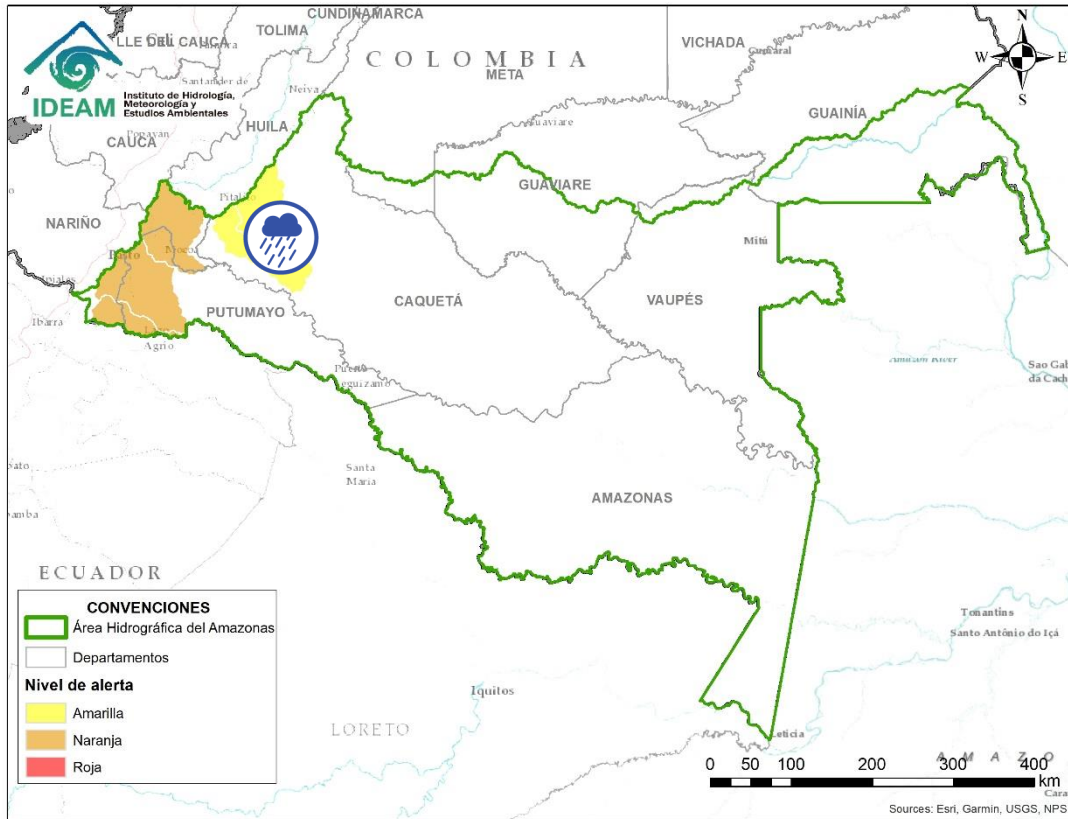


**CONDICIONES
NORMALES**




Por favor, pique aquí para volver al mapa principal de Áreas Hidrográficas de Colombia.

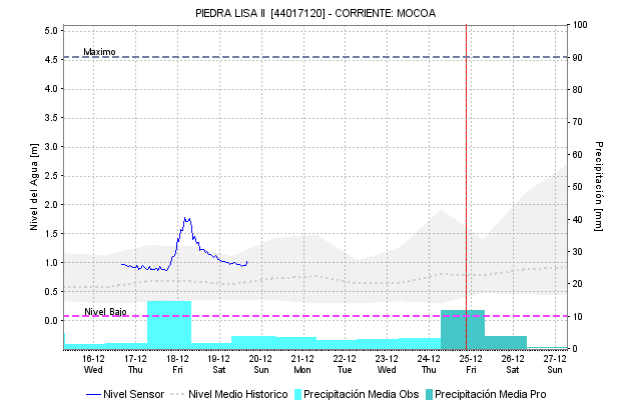
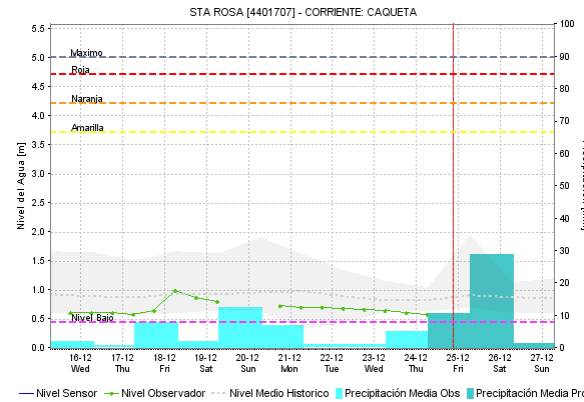
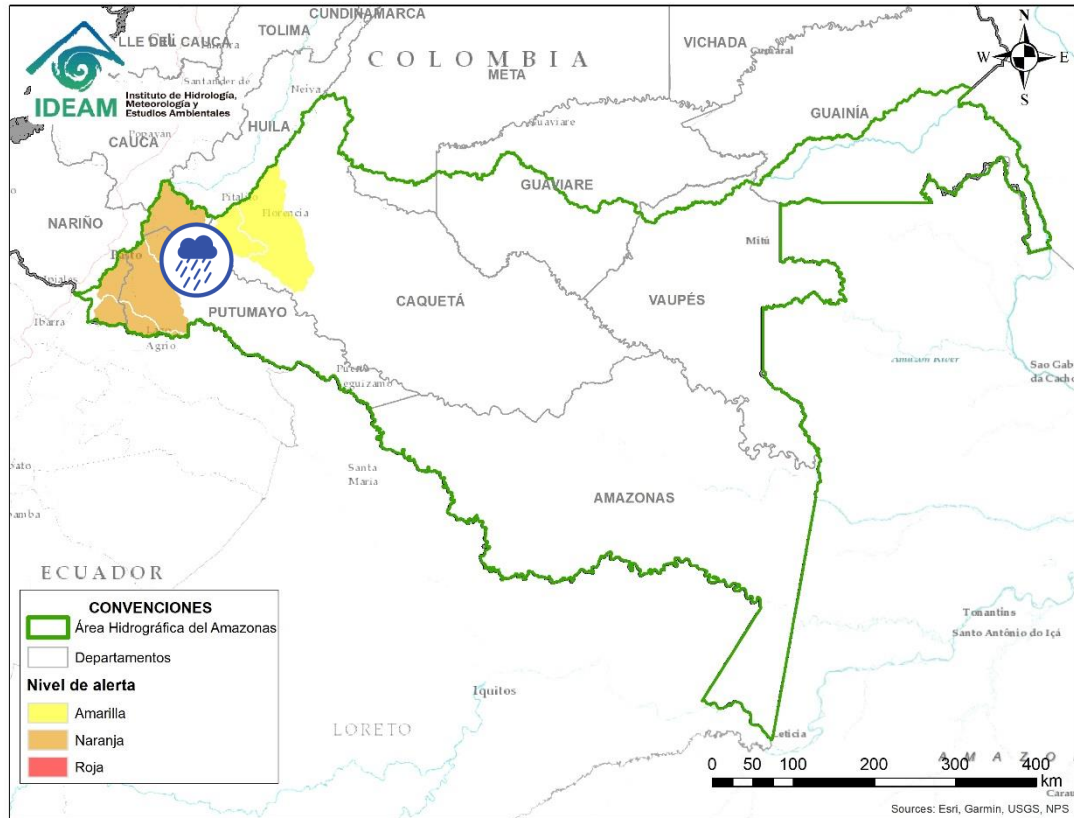
ÁREA HIDROGRÁFICA DEL AMAZONAS




Por favor, pique aquí para volver al mapa principal de Áreas Hidrográficas de Colombia.

| Alerta | Zona Hidrográfica | Subzona o Cuenca Hidrográfica | Descripción de la alerta hidrológica |
|--|-------------------|------------------------------------|---|
|  | Caquetá | Cuenca del río Orteguaza y Pescado | Probabilidad de crecientes súbita en los niveles de los ríos Pescado, Orteguaza y sus afluentes, los ríos Caraño y Hacha en el piedemonte caqueteño, a la altura del municipio de Florencia (Caquetá). Se recomienda especial atención en las ciudades de Florencia, Paujil, Doncello, Albania y San José de Fragua |

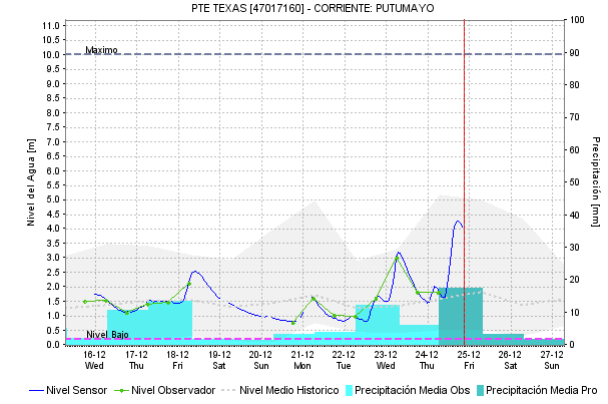
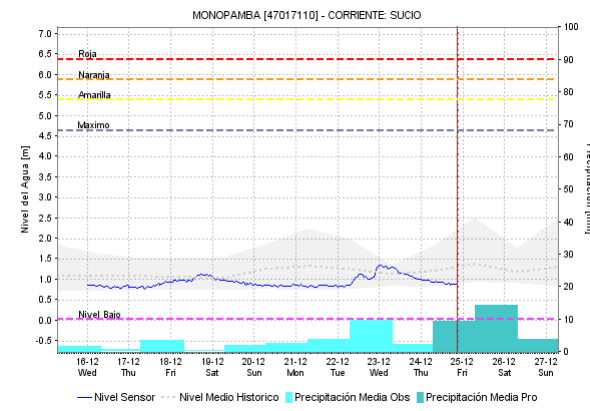
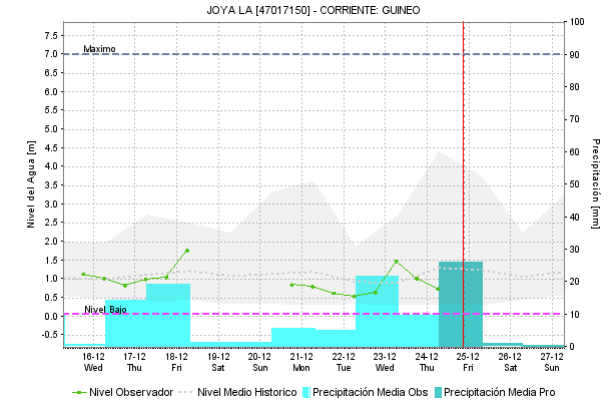
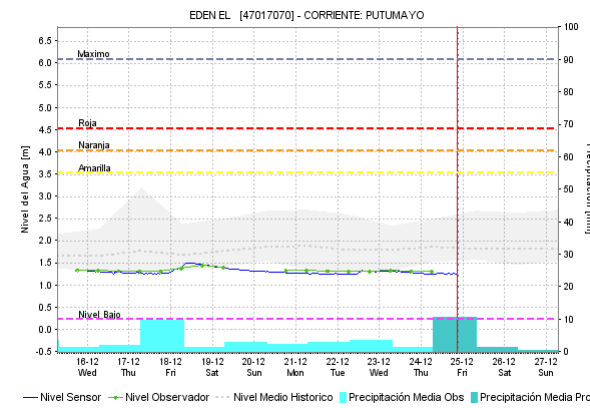
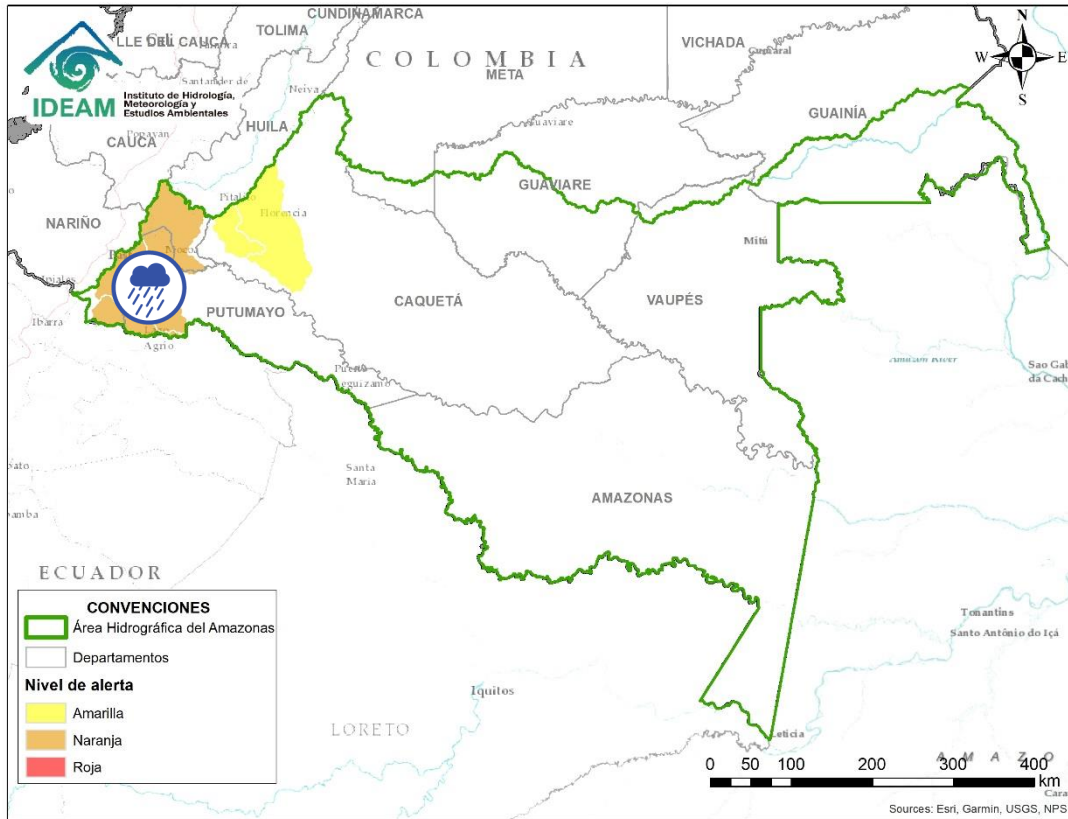
ÁREA HIDROGRÁFICA DEL AMAZONAS



Por favor, pique aquí para volver al mapa principal de Áreas Hidrográficas de Colombia.

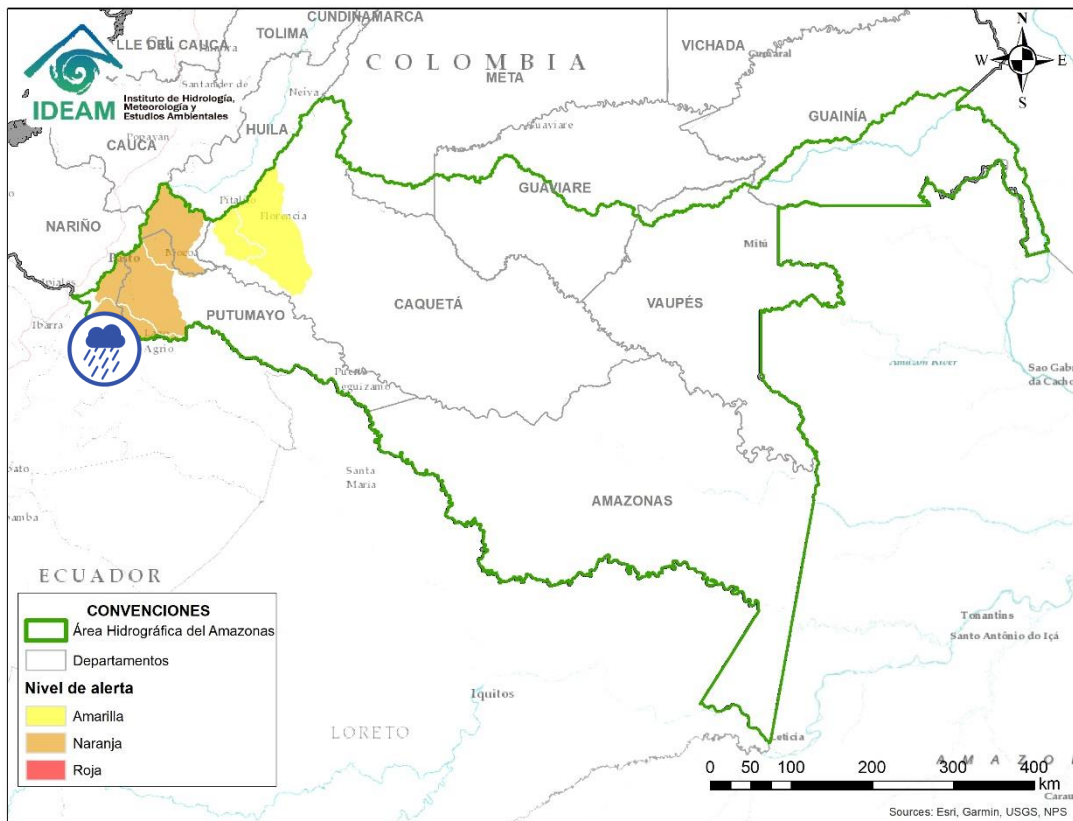
| Alerta | Zona Hidrográfica | Subzona o Cuenca Hidrográfica | Descripción de la alerta hidrológica |
|--|-------------------|-------------------------------|---|
|  | Caquetá | Cuenca alta del río Caquetá | Probabilidad de incrementos moderados en los niveles del río Mocoa y sus afluentes (aportantes de la cuenca alta del río Caquetá), especialmente en los ríos Rumiyaco, Tarauquita, Pepino, Sangoyaco y Mulato, los cuales atraviesan el municipio de Mocoa. |


ÁREA HIDROGRÁFICA DEL AMAZONAS



Por favor, pique aquí para volver al mapa principal de Áreas Hidrográficas de Colombia.

| Alerta | Zona Hidrografica | Subzona o Cuenca Hidrografica | Descripción de la alerta hidrológica |
|--------|-------------------|-------------------------------|--|
| | Putumayo | Cuenca alta del río Putumayo | Probabilidad de incrementos en los niveles de la parte alta del río Putumayo y sus afluentes, especialmente los ríos Sucio, Guineo y Guamuéz, se recomienda especial atención en los municipios de Monopamba, El Tigre, Líbano, Villagarzón, Orito y Puerto Asís (Putumayo). |










| Alerta | Zona Hidrografica | Subzona o Cuenca Hidrografica | Descripción de la alerta hidrológica |
|---|-------------------|-------------------------------|--|
|  | Putumayo | Cuenca del río San Miguel | Probabilidad de incrementos en los niveles de la cuenca del río San Miguel. Especial atención en los municipios de Ipiales, Valle de Guamuez y San Miguel (La Dorada). |



Por favor, pique aquí para volver al mapa principal de Áreas Hidrográficas de Colombia.

ICONOGRAFÍA DE TÉRMINOS HIDROLÓGICOS

CONVENCIONES

| | | |
|---|---------------------------------|---|
|  | Lluvias | Lluvias antecedentes intensas o continuas y/o pronostico de las mismas, las cuales pueden generar crecientes súbitas en los ríos principales y sus afluentes. |
|  | Niveles bajos | Nivel de referencia del río cuyos valores iguales o inferiores pueden generar restricciones para navegabilidad, captación de agua para acueductos, actividades de pesca entre otros sectores que pudieran verse afectados por la disminución de los caudales. |
|  | Niveles altos | Nivel de referencia del río cuyos valores iguales o superiores pueden generar afectaciones en las zonas ribereñas. |
|  | Creciente súbita | Fenómeno natural que se presenta en los ríos de montaña como consecuencia de la ocurrencia de lluvias intensas o torrenciales en zonas de alta pendiente del cauce principal y sus afluentes. |
|  | Transito de crecientes | Es el desplazamiento de una onda de creciente de aguas arriba hacia aguas abajo de la corriente. |
|  | Creciente por desembalse | Proceso de transito del flujo de agua por descarga controlada desde un embalse. |
|  | Inundación | Aumento en los niveles y/o caudales de los ríos que superan la capacidad máxima de transporte o modificación de la sección transversal que la reduce, ocasionando el desbordamiento e inundación en zonas aledañas al cauce principal. |

EQUIPO DE TRABAJO IDEAM

Directora General

YOLANDA GONZÁLEZ HERNÁNDEZ

Jefe Oficina del Servicio de Pronósticos y Alertas

DANIEL USECHE SAMUDIO

Hidrólogo de turno:

JUAN PABLO URREGO ZULUAGA

correo electrónico: alertasideam@gmail.com

Calle 25 D N° 96 B - 70. Bogotá D. C.

Teléfono: 3527160 - Ext. 1330 -1334 -1335 -1336

